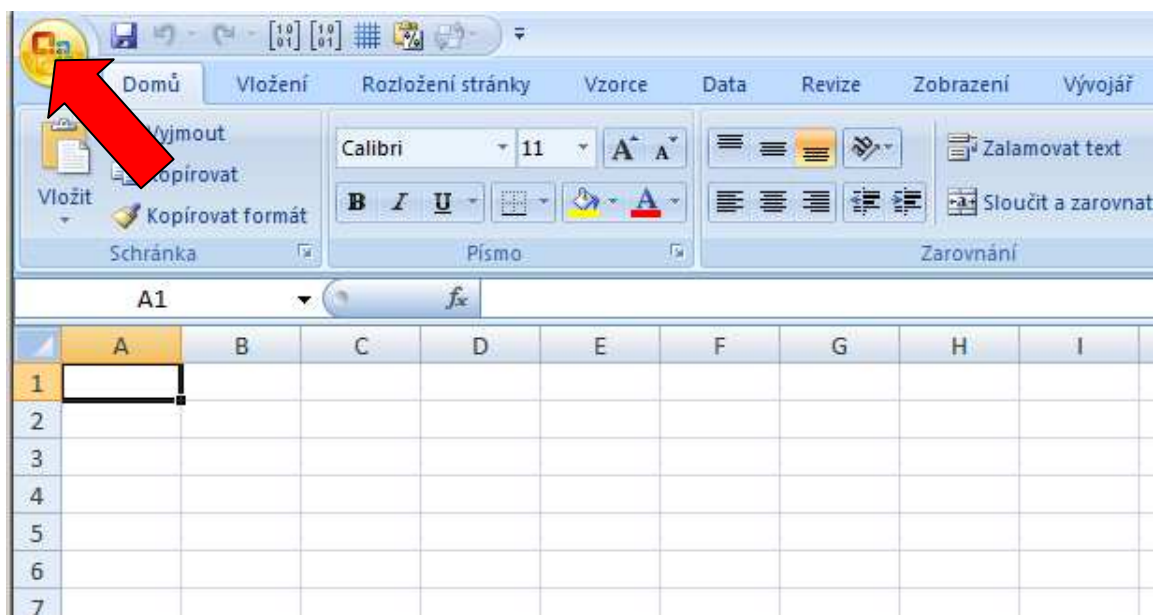


# Návod spuštění maker pro Microsoft Office Excel 2007 a 2010

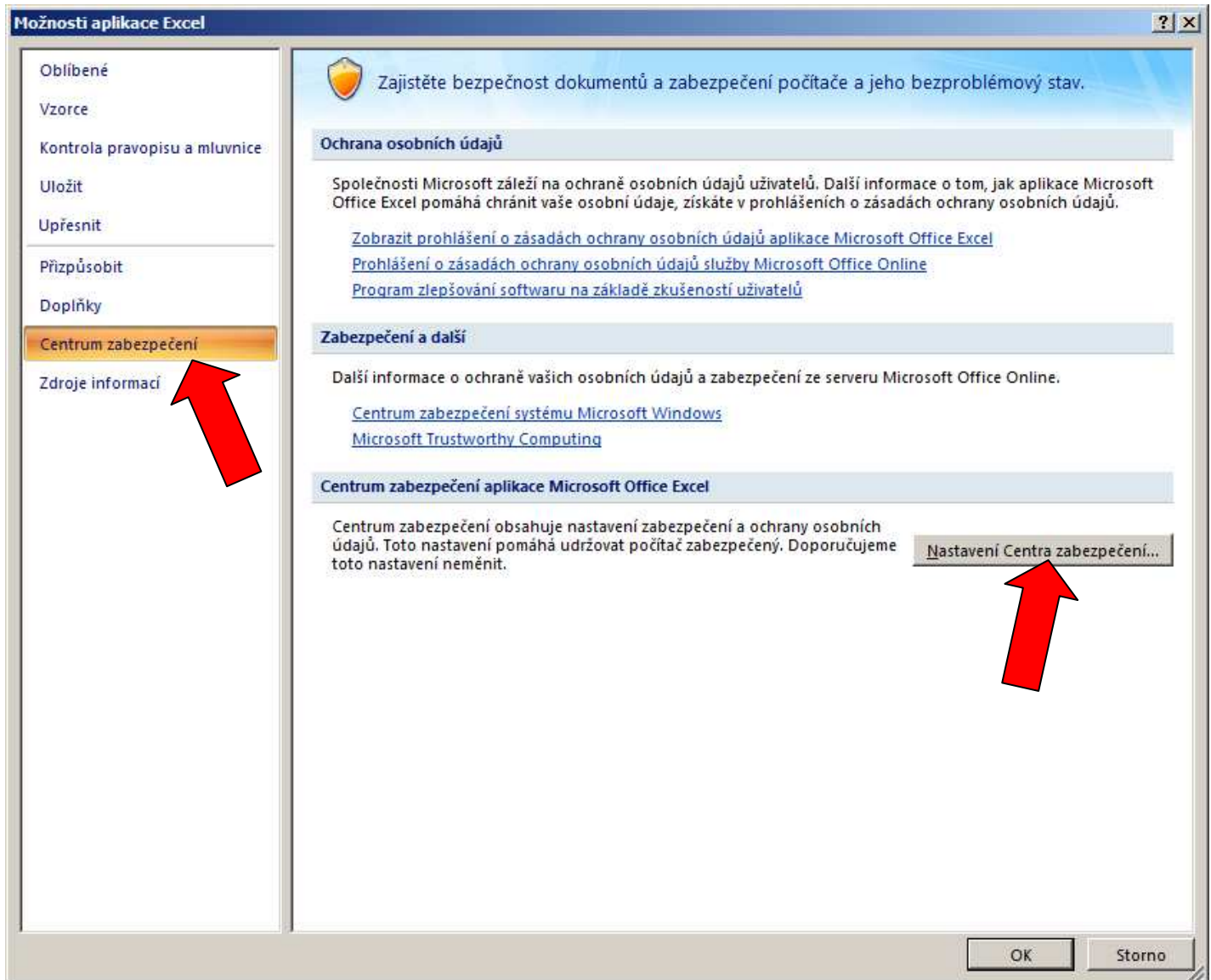
1) Klikněte na kulaté Tlačítko Office vlevo nahoře.



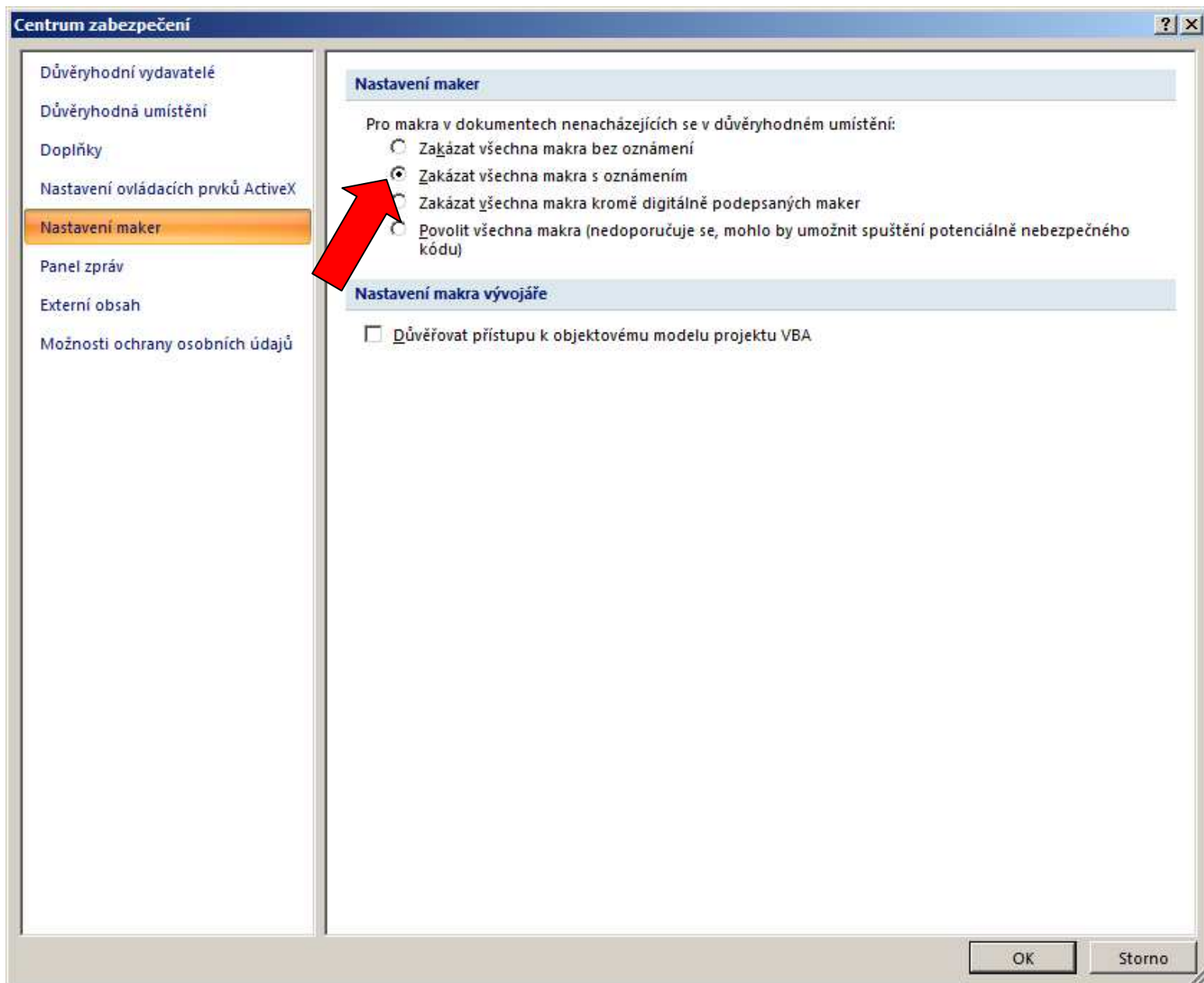
2) V nabídce vpravo dole zvolte "Možnosti aplikace Excel".



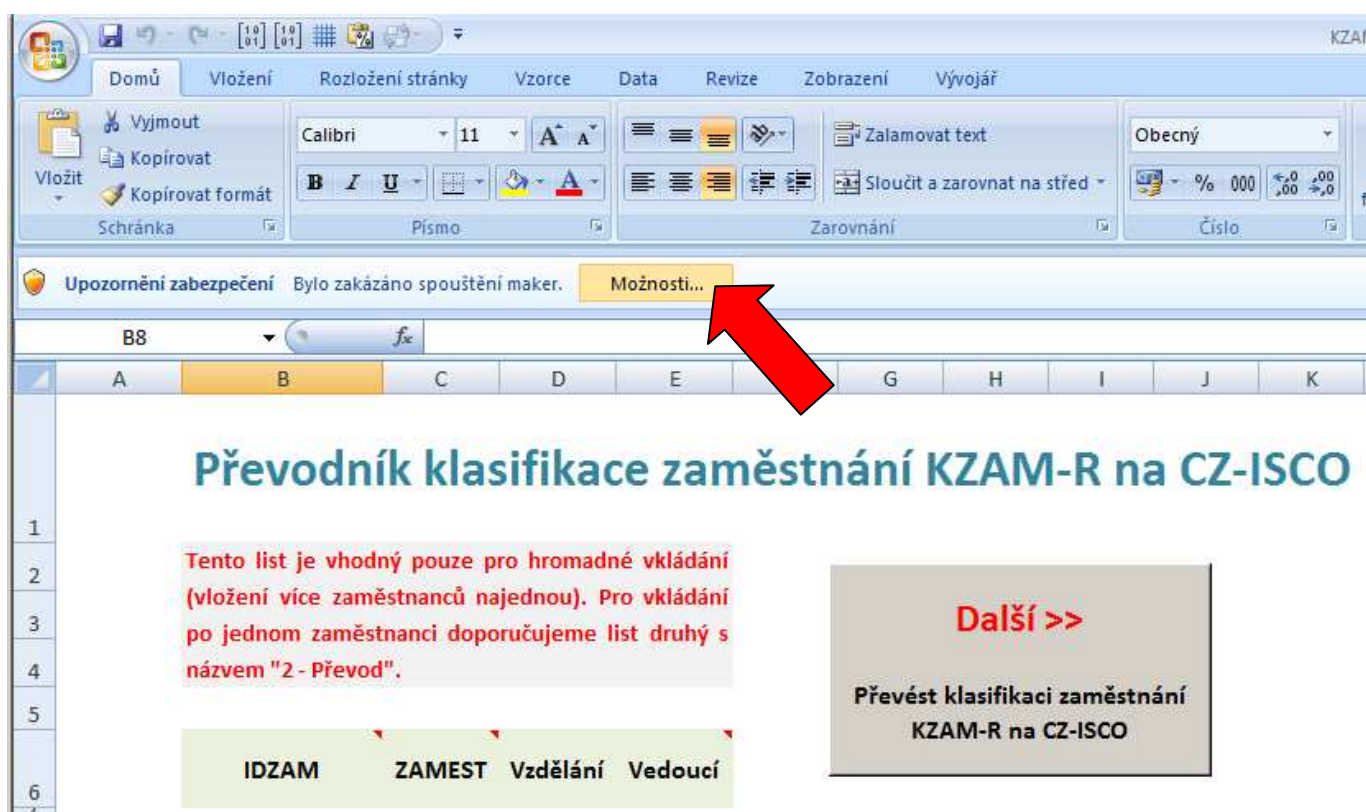
3) V zobrazeném okně zvolte "Centrum zabezpečení", následně vpravo uprostřed "Nastavení Centra zabezpečení".



4) V dalším okně klikněte na "Nastavení maker" a v nabídce vpravo zvolte druhou možnost "Zakázat všechna makra s oznámením", viz obrázek níže. Následně „OK“.



5) Otevřete Převodník, zobrazí se Vám upozornění a klikněte na "Možnosti".



6) Zvolte "Povolit tento obsah" a klikněte na "OK".

