

RSCP

Regionální statistika ceny práce

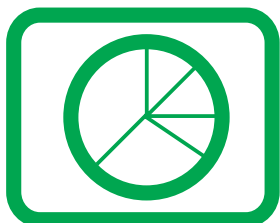
**Čtvrtletní výběrové
statistické zjišťování**

Nepodnikatelská sféra

**Liberecký
kraj**

II. čtvrtletí 2005

MPSV - SSZ



RSCP

Regionální statistika ceny práce

**Čtvrtletní výběrové
statistické zjišťování**

Nepodnikatelská sféra

**Liberecký
kraj**

II. čtvrtletí 2005

MPSV - SSZ

COPYRIGHT - MPSV ČR a SSZ

Publikace ani její část nesmí být kopírována, rozšiřována a zařazována do informačních systémů v jakékoliv formě (elektronické, mechanické, optické, magnetické aj.) bez písemného souhlasu

Ministerstva práce a sociálních věcí ČR a Správy služeb zaměstnanosti

O b s a h :

Úvodní část

Úvod.....	7
-----------	---

Výsledková část – nepodnikatelská sféra

Hodinové výdělky

NS-V0	Hodinové výdělky v nepodnikatelské sféře za kraj Liberecký	11
NS-V1	Hodinové výdělky podle hlavních tříd zaměstnání KZAM–R	12
NS-V2	Hodinové výdělky podle věkových kategorií	12
NS-V3	Hodinové výdělky podle platové třídy	13
NS-V4	Hodinové výdělky podle vzdělání	13
NS-V5	Hodinové výdělky podle podskupin zaměstnání KZAM–R	14
NS-V6	Hodinové výdělky podle kategorie zaměstnání	17
NS-V8	Hodinové výdělky podle pohlaví	17

Hrubé měsíční platy

NS-M0	Hrubý měsíční plat a jeho složky, diferenciacie, placená doba v nepodnikatelské sféře za kraj Liberecký.....	19
NS-M1	Hrubý měsíční plat a jeho složky, diferenciacie, placená doba podle hlavních tříd zaměstnání KZAM-R.....	20
NS-M5	Hrubý měsíční plat a jeho složky, diferenciacie, placená doba podle podskupin zaměstnání KZAM-R.....	22

Měsíční odpracovaná a neodpracovaná doba

NS-T5	Průměrná měsíční odpracovaná a neodpracovaná doba podle podskupin zaměstnání KZAM – R.....	28
-------	-----------------------------------------------------------------------------------------------	----

Dodatek - technický popis šetření

Koncepce šetření	33
Rozsah šetření.....	33
Vstupní údaje	34
Sběr dat.....	34
Klasifikace a číselníky.....	34
Výdělky a odpracovaná doba	35

Zpracování a analýza dat.....	36
Přehled publikovaných tabulek	36
Výpočet měsíční hrubé mzdy	37
Odhady statistických charakteristik.....	38
Definice vybraných pojmů.....	39



Úvodní část

Úvod

Regionální statistika ceny práce (RSCP) je systém, který pravidelně monitoruje aktuální výdělkovou úroveň a odpracovanou dobu podle zaměstnání v jednotlivých krajích České republiky. Výdělková úroveň se zjišťuje na základě hodinového výdělku, vyplacené mzdy a odpracované doby jednotlivých zaměstnanců. RSCP, stejně jako Informační systém o průměrném výdělku (ISPV) vychází z pravidelného výběrového statistického zjišťování s názvem „Čtvrtletní šetření o ceně práce“. Šetření je zařazeno do programu statistických zjišťování vyhlášených ČSÚ ve sbírce zákonů pro příslušný kalendářní rok - viz přílohy č. 1 a č. 2 Vyhlášky č. 576/2004 Sb. ze dne 8. listopadu 2004, kterou se stanoví Program statistických zjišťování na rok 2005 (částka 196). Šetření provádí pracoviště státní statistické služby Ministerstva práce a sociálních věcí. Garantem informačního systému RSCP je Ministerstvo práce a sociálních věcí – správa služeb zaměstnanosti, zpracovatelem RSCP je Trexima, spol. s r.o. (www.trexima.cz).

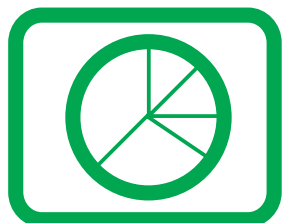
RSCP nabízí další zdroj informací o mzdách v krajích České republiky. Výkaznictví ČSÚ sbírá údaje o mzdách za celý ekonomický subjekt a publikuje průměrné mzdy v členění podle firemních charakteristik. RSCP sbírá data za jednotlivé zaměstnance a jejím hlavním cílem jsou statistiky výdělkové úrovně zaměstnání (v klasifikaci KZAM-R) v jednotlivých krajích, dalším produktem jsou odhady výdělkové úrovně zaměstnanců podle šetřených osobních charakteristik na úrovni kraje. Roční zjišťování hrubých mezd a odpracované doby v ISPV a RSCP je základem pro strukturální šetření mezd ČSÚ a pro strukturální šetření SES (Structure of Earning Survey) Eurostatu. Zatímco výsledky strukturálních šetření a výsledky ISPV a RSCP pocházejí z téhož zdroje a publikace se navzájem doplňují, při srovnávání s výsledky výkaznictví je třeba vzít v úvahu rozdílné výběrové soubory a rozdílné metody výpočtu mzdových charakteristik.

Nejdůležitějším kritériem pro členění výsledků RSCP je příslušnost šetřeného ekonomického subjektu k podnikatelské, nebo nepodnikatelské sféře. Do podnikatelské sféry zahrnujeme ekonomické subjekty, které odměňují podle zákona č. 1/1992 Sb. o mzdě, odměně za pracovní pohotovost a o průměrném výdělku. Nepodnikatelskou sféru tvoří ekonomické subjekty, které odměňují podle zákona č. 143/1992 Sb. o platu a odměně za pracovní pohotovost v rozpočtových a v některých dalších organizacích a orgánech. V RSCP se ekonomické subjekty člení na organizační jednotky, jestliže je možné provést vnitřní rozčlenění podle okresů, ve kterých dílčí jednotky působí. Výsledky podle krajů jsou v tomto smyslu výsledky, získané pracovními metodou.

Od roku 2004 provozuje Ministerstvo financí Informační systém o platech, který v nepodnikatelské sféře šetří informace, požadované systémy ISPV a RSCP. Informační systém o platech se proto od roku 2004 stává zdrojem vstupních dat pro RSCP. Informační systém o platech je plošné šetření a do RSCP předává údaje o všech zaměstnancích nepodnikatelské sféry. Šetření v podnikatelské sféře zůstává výběrovým šetřením. Podnikatelská sféra se i nadále šetří čtvrtletně, sledovaným obdobím Informačního systému o platech je první pololetí a celý rok. Vzhledem k odlišné výběrové metodě a rozdílné periodicitě šetření v podnikatelské a nepodnikatelské sféře jsou výsledky uveřejňovány v samostatných publikacích. Pro označení podnikatelské sféry a pro popis metod a sestav specifických pro podnikatelskou sféru používáme označení RSCP-PS. Podobně pro označení nepodnikatelské sféry používáme RSCP-NS.

Publikace obsahuje výsledky nepodnikatelské sféry (RSCP-NS). Přináší hodinové výdělky za aktuální čtvrtletí, hrubé měsíční mzdy za období od začátku roku do konce aktuálního čtvrtletí, údaje o odpracované a neodpracované době za stejné období.

Výsledková publikace jednotlivých krajů ve formátu Excel a ve formátu PDF je k dispozici na internetových stránkách portálu MPSV (<http://portal.mpsv.cz/>) v sekci *Zaměstnanost*, v části *Regionální statistika ceny práce*. Rozsah přehledů jednotlivých zaměstnání je dán publikačním kritériem, podle kterého se uveřejňují jen zaměstnání zastoupená minimálně deseti zaměstnanci a minimálně třemi ekonomickými subjekty.



Výsledková část nepodnikatelská sféra

Hodinové výdělky v nepodnikatelské sféře

kraj: Liberecký

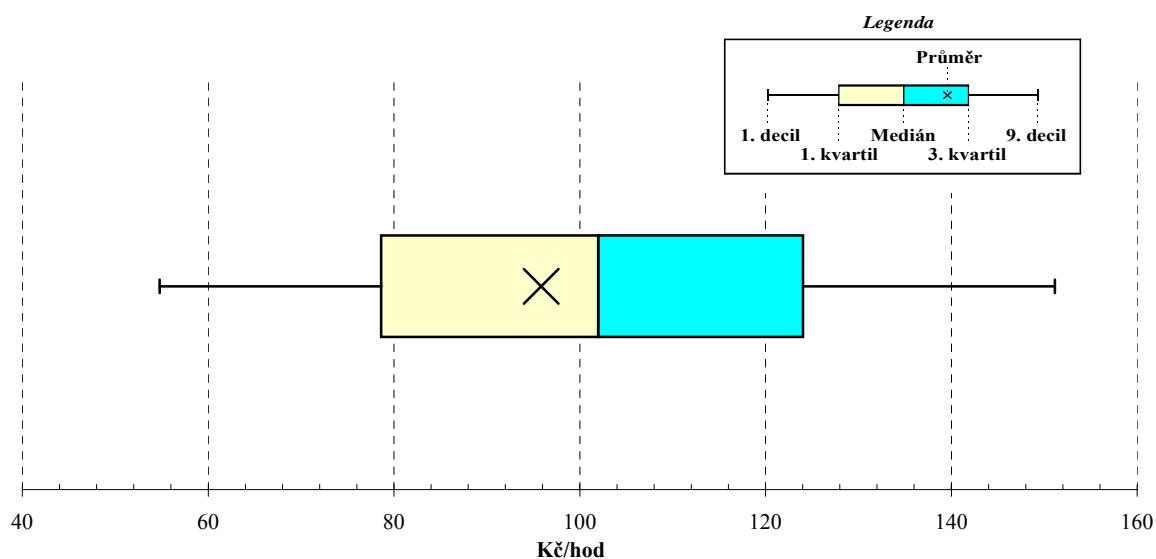
Medián hodinového výdělku 102,00 Kč/hod

Diferenciace

1. decil - 10 % hodinových výdělků menších než	54,79 Kč/hod
1. kvartil - 25 % hodinových výdělků menších než	78,63 Kč/hod
Medián - 50 % hodinových výdělků menších než	102,00 Kč/hod
3. kvartil - 25 % hodinových výdělků větších než	124,08 Kč/hod
9. decil - 10 % hodinových výdělků větších než	151,13 Kč/hod

Průměr hodinového výdělku 105,18 Kč/hod

Podíl zaměstnanců s podprůměrným
hodinovým výdělkem 53,8 %



2. čtvrtletí 2005

RSCP - nepodnikatelská sféra

NS-V1

Hodinové výdělky
podle hlavních tříd zaměstnání KZAM-R

kraj: Liberecký

Hlavní třída zaměstnání KZAM-R	Struktura zaměstnanců	Medián	Diferenciace		Průměr
			1. decil	9. decil	
	%	Kč/hod	Kč/hod	Kč/hod	Kč/hod
0 Příslušníci armády	2,7	*	*	*	*
1 Zákonodárci, vedoucí a řídicí pracovníci	6,4	151,59	84,38	223,83	155,00
2 Vědečtí a odborní duševní pracovníci	29,4	117,58	90,92	159,60	124,20
3 Techničtí (zdrav., pedagogičtí) pracovníci	30,4	103,56	80,13	131,90	105,88
4 Nižší administrativní pracovníci	3,6	83,89	58,84	114,23	85,80
5 Provozní prac. ve službách a obchodu	11,2	75,74	52,78	149,79	90,61
6 Dělníci v zemědělství, lesnictví a rybářství	0,2	75,27	58,12	104,80	79,23
7 Řemeslníci, výrobci a zpracovatelé	1,1	76,82	58,85	106,88	80,29
8 Obsluha strojů a zařízení	2,9	76,54	51,30	106,75	80,21
9 Pomocní a nekvalifikovaní pracovníci	11,9	51,81	43,22	70,05	55,16
C E L K E M - nepodnikatelská sféra	100	102,00	54,79	151,13	105,18

2. čtvrtletí 2005

RSCP - nepodnikatelská sféra

NS-V2

Hodinové výdělky
podle věkových kategorií

kraj: Liberecký

Věková kategorie	Struktura zaměstnanců	Medián	Diferenciace		Průměr
			1. decil	9. decil	
	%	Kč/hod	Kč/hod	Kč/hod	Kč/hod
do 20 let	0,1	45,95	41,56	64,90	50,43
20 - 29 let	14,3	91,48	59,31	126,53	93,16
30 - 39 let	24,4	101,92	55,94	150,79	105,06
40 - 49 let	27,9	107,28	56,55	155,04	108,68
50 - 59 let	28,5	107,62	53,98	157,00	108,50
60 a více let	4,9	89,53	48,75	168,69	102,47
C E L K E M - nepodnikatelská sféra	100	102,00	54,79	151,13	105,18

2. čtvrtletí 2005

RSCP - nepodnikatelská sféra

NS-V3

Hodinové výdělky
podle platové třídy

kraj: Liberecký

Platová třída	Struktura zaměstnanců	Medián	Diferenciace		Průměr
			1. decil	9. decil	
	%	Kč/hod	Kč/hod	Kč/hod	Kč/hod
1. platová třída	1,5	47,72	41,53	59,09	50,53
2. platová třída	7,3	50,08	44,26	59,77	51,63
3. platová třída	3,9	54,69	44,10	67,87	56,12
4. platová třída	5,3	64,90	53,80	85,69	68,14
5. platová třída	3,8	72,87	56,97	93,83	74,90
6. platová třída	4,5	79,81	65,72	111,87	84,43
7. platová třída	7,1	95,14	71,28	143,99	101,49
8. platová třída	16,2	99,59	79,23	127,76	102,69
9. platová třída	18,7	105,18	87,25	132,56	109,01
10. platová třída	7,4	124,67	98,74	161,89	127,80
11. platová třída	6,1	122,43	90,69	177,76	130,13
12. platová třída	14,5	126,70	105,50	173,23	134,33
13. platová třída	2,0	155,34	119,57	252,08	174,88
14. platová třída	1,6	197,75	147,29	311,65	214,28
15. platová třída	0,0	*	*	*	*
16. platová třída	0,0	*	*	*	*
C E L K E M - nepodnikatelská sféra	100	102,00	54,79	151,13	105,18

2. čtvrtletí 2005

RSCP - nepodnikatelská sféra

NS-V4

Hodinové výdělky
podle vzdělání

kraj: Liberecký

Vzdělání	Struktura zaměstnanců	Medián	Diferenciace		Průměr	
			1. decil	9. decil		
	%	Kč/hod	Kč/hod	Kč/hod	Kč/hod	
KKOV						
Základní a nedokončené	A-C	7,2	52,74	42,50	72,96	55,98
Střední bez maturity	D,E,H,J	18,1	70,11	49,09	111,69	76,57
Střední s maturitou	K-M	48,6	103,23	75,01	140,35	105,99
Vyšší odborné a bakalářské	N,R	3,8	107,36	79,00	159,93	115,69
Vysokoškolské	T,V	22,2	128,37	100,65	194,92	140,81
<i>neuveдено</i>		0,1	*	*	*	*
C E L K E M - nepodnikatelská sféra	100	102,00	54,79	151,13	105,18	

**Hodinové výdělky
podle podskupin zaměstnání KZAM-R**

kraj: Liberecký

Podskupiny zaměstnání KZAM-R	Výběrový soubor		Medián Kč/hod	Diferenciace		Průměr Kč/hod
	počet org. jednotek	počet zaměst.		1. decil Kč/hod	9. decil Kč/hod	
	1127 Vedoucí pracovníci orgánů státní správy, správních úřadů	32	180	163,02	132,71	228,24
1128 Vyšší úředníci bezpečnosti a ochrany (policejní ředitel)	12	134	168,34	121,63	243,19	178,59
1150 Přednostové, tajemníci a ved.prac.okresních a obecních úřadů	31	354	152,50	116,84	215,17	161,02
1210 Ředitelé a prezidenti velkých organizací, podniků	237	245	180,48	128,01	238,00	187,28
1225 Vedoucí pracovníci v restauracích a hotelích	148	164	78,82	65,41	97,76	80,66
1229 Vedoucí pracovních dílčích celků jinde neuvedení (kult.,zdrav.)	24	57	137,37	92,39	223,25	149,56
1231 Vedoucí pracovníci finančních a hospodářských útvarů	41	57	136,08	107,79	186,21	150,61
1232 Vedoucí pracovníci personálních útvarů a útvarů průmysl. vztahů	9	10	141,90	102,44	266,22	167,71
1239 Vedoucí pracovníci ostatních útvarů jinde neuvedení	7	20	95,30	71,12	141,06	102,14
1315 Vedoucí, ředitelé v restauracích a hotelích	7	11	101,31	77,90	127,57	104,97
1319 Vedoucí, ředitelé malých organizací ostatní (kult.,zdrav.,škol.)	106	121	156,65	48,33	191,95	149,01
2114 Geologové, geofyzici, geodeti, hydrologové apod.	4	14	124,09	99,82	154,31	127,21
2139 Ostatní odborníci zabývající se výpoč. tech. jinde neuvedení	31	60	113,29	91,82	149,33	115,38
2149 Ostatní architekti, projekt., konstruk.a tech.inženýři (tvůr.prac.)	6	14	114,62	95,00	180,41	126,70
2211 Bakteriologové, biolog., ekolog., zoologové a odb.v příb.obor.	16	69	109,60	86,95	145,42	113,04
2213 Agronomové, šlechtitelé a odborníci v příbuzných oborech	8	34	109,02	94,00	130,54	112,91
2221 Lékaři, ordináři (kromě zubních lékařů)	24	610	161,43	108,61	266,15	180,77
2224 Farmaceuti, magistři v lékárně, lékárníci	3	10	153,21	131,09	338,33	184,44
2321 Učitelé všeobecně vzdělávacích předmětů	45	658	125,34	100,26	157,12	127,70
2322 Učitelé odborných předmětů	41	524	124,62	98,46	152,69	125,19
2323 Učitelé praktického vyučování (kromě mistrů)	15	35	114,00	90,74	169,77	123,79
2331 Učitelé základních škol	134	1 600	118,39	97,80	140,54	119,55
2332 Učitelé předškolní výchovy	129	585	93,81	83,30	106,80	94,95
2341 Učitelé všeobecně vzdělávacích předmětů na speciál. školách	48	290	123,23	96,50	150,54	124,46
2342 Učitelé odborných předmětů na speciálních školách	14	44	122,33	97,36	139,30	121,53
2343 Učitelé praktického vyučování na speciálních školách	6	13	126,84	110,88	180,91	138,07
2353 Učitelé základních uměleckých škol (vč.soukromých)	16	184	118,67	98,67	145,30	119,48
2355 Učitelé pedagog. středisek a pedagogickopsycholog. poraden	5	15	120,94	84,72	151,35	119,86
2356 Odborní pedagogové v zaříz. pro výkon ústav.a ochran. výchovy	7	27	159,68	135,35	183,99	160,62
2359 Ost.obd.pedagogičtí pracov. jinde neuvedení (odb.instruktoři)	13	24	116,34	85,56	143,60	119,05
2411 Odb. prac. na úseku účetnictví, financí, daní, ap., hlavní účetní	58	115	109,87	86,31	146,50	114,18
2412 Odbor. pracovníci na úseku zaměstnaneckých, personálních věcí	25	39	112,99	90,44	140,25	114,02
2419 Ostatní odborní pracovníci v oblasti podnikání	8	17	93,44	75,59	142,89	102,89
2421 Právníci, právní poradci (mimo advokacie a soudnictví)	14	22	147,32	101,68	192,68	149,01
2429 Ostatní odborníci v právní oblasti jinde neuvedení	7	10	114,63	86,45	155,11	118,09
2432 Odborní pracovníci knihoven (kromě řadových)	13	96	91,69	75,36	117,08	95,89
2433 Odborní pracovníci v informacích (např. vti)	6	18	103,57	83,32	123,92	103,29
2434 Odborní pracovníci - kurátoři (muzeí, galérií)	5	22	109,44	79,70	144,49	110,99
2439 Ostatní odborní pracovníci kultury a osvěty jinde neuvedení	14	22	81,57	71,73	114,39	89,57
2441 Ekonomové - vědečtí pracovníci, specialisté, experti	19	28	114,53	81,02	140,13	114,88
2445 Psychologové	14	43	123,75	96,10	163,15	127,48
2446 Odborní pracovníci v oblasti sociální péče (kromě řadových)	26	159	104,15	79,67	124,60	103,81

**Hodinové výdělký
podle podskupin zaměstnání KZAM-R**

kraj: Liberecký

Podskupiny zaměstnání KZAM-R	Výběrový soubor		Medián	Diferenciace		Průměr
	počet org. jednotek	počet zaměst.		1. decil	9. decil	
			Kč/hod	Kč/hod	Kč/hod	Kč/hod
2470 Odborní administrativní pracovníci jinde neuvedení	81	1 024	113,97	89,59	158,86	120,78
3112 Stavební technici	23	72	109,22	90,77	143,32	114,59
3114 Elektronici a technici v radiokomunikacích a telekomunikacích	4	12	127,01	108,67	138,00	125,63
3119 Ostatní techničtí pracovníci jinde neuvedení	30	99	99,54	70,75	127,64	100,90
3122 Operátoři a obsluha výpočetní techniky	24	38	100,09	74,03	148,56	107,05
3134 Obsluha lékařských zařízení	7	79	106,66	85,20	131,00	107,93
3151 Kolaudační technici a technici protipožární ochrany	10	129	161,14	126,92	194,26	160,60
3152 Bezpečnostní tech.a tech. pro kontrolu zdravotní nezávadnosti	12	45	119,57	96,62	134,79	117,99
3211 Technici a laboranti v oblasti biologie a v příbuzných oborech	15	226	100,59	79,18	130,13	103,90
3212 Technici v agronomii, v lesnictví a v zemědělství	11	46	92,35	66,93	134,60	99,19
3223 Dietetici a odborníci na výživu	8	23	88,24	75,76	100,14	87,78
3226 Rehabilitační a fyzioterapeutičtí pracovníci (vč. odb. masérů)	17	122	88,77	73,39	109,23	90,49
3229 Ostatní střední zdravotničtí pracovníci jinde neuvedení	6	26	114,03	83,91	129,06	111,12
3231 Ošetřovatelé, všeobecné zdravotní sestry	48	1 710	104,72	82,97	126,65	105,67
3232 Ženské sestry, porodní asistentky	5	107	105,22	80,29	124,14	104,20
3233 Sestry pro péči o dítě	10	152	103,52	89,05	116,95	103,47
3235 Sestry pro intenzivní péči	10	194	119,83	100,91	168,40	136,27
3311 Vychovatelé v družinách, domovech dětí a mládeže	174	584	93,72	77,89	128,01	97,61
3312 Vedoucí zájmových kroužků (z povolání)	6	17	84,95	67,65	136,18	90,18
3320 Pedagogové pro předškolní výchovu	13	39	94,52	83,49	127,00	99,09
3331 Vychovatelé na speciálních školách	16	45	99,79	77,35	121,27	101,34
3332 Vychovatelé školsk. zaříz. pro výkon ústavní a ochranné výchovy	5	52	100,55	80,47	168,87	115,75
3341 Instruktoři a mistři odborné výchovy	17	341	103,38	88,08	124,54	105,57
3416 Nákupčí	15	19	90,87	60,17	114,23	86,56
3423 Zprostředkovatelé práce a agenti pracovních úřadů	4	91	103,40	86,86	126,31	104,73
3431 Odborné sekretářky, sekretáři	37	79	105,12	76,81	126,60	103,66
3433 Pracovníci v oblasti účetnictví, fakturace, rozpočet., kalkulace	273	550	102,27	76,20	132,05	103,72
3434 Pracovníci v oblasti statistiky a matematiky	3	12	104,11	84,80	126,64	105,18
3435 Pracovníci v oblasti práce a mezd (kromě účetních)	14	26	123,41	83,65	159,17	121,54
3436 Referenti osobních oddělení	22	28	103,19	80,51	143,24	107,52
3439 Ostatní odborní administrativní pracovníci jinde neuvedení	172	540	103,37	72,95	136,48	104,72
3443 Pracovníci sociálního a důchodového zabezpečení	10	267	98,06	78,02	112,41	96,57
3444 Pracovníci pasových oddělení a oddělení udělovacích povolení	7	41	108,43	86,75	122,86	104,50
3460 Sociální pracovníci	54	229	94,77	70,21	120,20	94,96
3482 Trenéři, cvičitelé a úředníci sportovních podniků a klubů	5	14	111,49	82,34	129,88	107,91
4111 Písařky - opisovačky, stenotypistky	6	99	75,68	54,67	92,75	74,29
4112 Kancelářští a manipul. prac. a obsl. zařízení na zpracování textu	33	68	87,19	65,38	111,00	88,79
4113 Pracovníci přípravy dat výpočetní techniky	6	17	69,92	62,18	91,51	71,99
4115 Sekretářky, sekretáři	61	250	91,50	60,39	124,15	93,30
4121 Nižší účetní	21	33	98,70	66,57	115,72	95,92
4131 Úředníci ve skladech	26	44	82,23	65,17	109,06	84,57
4141 Řadoví knihovníci, archiváři, evidenční pracovníci	44	81	84,21	62,11	107,47	83,99

**Hodinové výdělky
podle podskupin zaměstnání KZAM-R**

kraj: Liberecký

Podskupiny zaměstnání KZAM-R	Výběrový soubor		Medián	Diferenciace		Průměr
	počet org. jednotek	počet zaměst.		1. decil	9. decil	
			Kč/hod	Kč/hod	Kč/hod	Kč/hod
4190 Nižší pracovníci jinde neuvedení ostatní	56	77	80,00	54,98	109,71	82,09
4211 Pokladníci (v bankách, pojišťovnách, spořitelnách, na poště)	25	29	88,14	60,81	112,42	88,46
4222 Recepční	8	35	71,20	48,77	89,09	71,21
4223 Telefonisté	13	25	62,97	51,37	121,93	73,62
4224 Informátoři	9	20	77,03	64,09	107,43	83,55
5113 Průvodci (turist. zájezdů, historických a kulturních památek)	7	19	57,13	50,00	84,86	62,26
5121 Pracovníci dohlížející nad obsluhujícím personálem, hospodyně	49	74	64,06	50,26	107,91	72,99
5122 Kuchaři	259	951	58,96	50,26	76,04	61,46
5132 Pečovatelé a pomoc.ošetřovatelé v zařiz.soc.pěče, v nemocnicích	51	478	74,90	56,55	93,72	75,97
5139 Ostatní pečovatelé a pomocní ošetřovatelé jinde neuvedení	17	116	77,68	63,11	94,89	78,15
5162 Pracovníci bezpečnostních orgánů (např. policisté,stražníci)	18	235	125,31	99,73	159,12	128,98
5169 Ostatní pracovníci ochrany a ostrahy jinde neuvedení	10	33	83,06	60,84	109,58	85,81
6113 Zahradníci a pěstitelé zahradních plodin a sazenic	8	13	68,55	48,81	96,38	70,23
7122 Zedníci, kameníci, omítkáři	10	18	76,84	65,16	98,65	77,56
7129 Ost. stavební dělníci hlavní stav. výroby a prac.v ost. oborech	14	24	85,49	61,59	115,99	85,47
7136 Instalatéři, potrubáři, stavební zámečníci, klempíři	12	27	72,30	64,27	121,05	79,71
7137 Stavební a provozní elektrikáři	14	25	74,26	65,23	95,76	78,19
7222 Nástrojaři, kovomodeláři, kovodělníci, zámečníci	32	64	76,30	59,40	101,82	81,35
7231 Mechanici a opraváři motorových vozidel	11	25	96,76	69,87	114,79	91,38
7241 Elektromech., opraváři a seřizovači různých typů elektr. zařízení	7	16	95,71	72,65	114,20	95,89
7433 Dámští a pánští krejčí a kloboučníci včetně opravářů oděvů	7	11	56,83	45,13	58,88	54,19
8162 Obsluha parních turbín, ohřivačů a motorů	34	46	59,11	46,62	98,65	65,10
8264 Obsluha strojů na bělení, barvení, čištění, praní, žehlení textilu	11	108	52,61	41,64	64,69	53,23
8321 Řidiči osobních a malých dodávkových automobilů, taxikáři	51	86	80,75	62,28	103,75	83,02
8322 Řidiči sanitních a rzp vozů	7	136	96,90	75,26	229,95	112,21
8324 Řidiči nákladních automobilů a tahačů	9	194	76,24	67,75	83,33	75,61
8326 Řidiči speciálních vozidel	6	30	76,85	64,18	98,25	78,39
9132 Pomocníci a uklízeči v kancelářích, hotelích, nemocnicích ap.	356	1 405	50,31	45,35	60,10	52,14
9133 Ruční praláci a žehlíři (kromě obsluhy strojů)	20	41	59,27	47,89	69,71	59,00
9141 Domovníci, správci domu	109	189	63,27	42,50	90,33	65,37
9143 Školníci vč. školníků - údržbářů	237	366	60,23	49,73	78,38	62,36
9152 Vrátní, hlídači, uváděči a šatnářky	30	132	55,47	46,49	64,00	56,05
9161 Sběrači odpadků, popeláři	24	153	45,93	41,46	66,31	52,05
9169 Ostatní pracovníci v příbuzných oborech jinde neuvedení	54	225	45,88	41,46	67,36	50,85
9323 Dělníci nádvorní skupiny (pomocní montéři)	19	66	49,85	42,88	78,15	57,28
9339 Pomocní a nekvalif. pracovníci v dopravě, ve skladech, v telek.	16	56	56,07	44,46	74,21	58,95

2. čtvrtletí 2005

RSCP - nepodnikatelská sféra

NS-V6

Hodinové výdělky
podle kategorie zaměstnání

kraj: Liberecký

Kategorie zaměstnání	Struktura zaměstnanců %	Medián Kč/hod	Diferenciace		Průměr Kč/hod
			1. decil Kč/hod	9. decil Kč/hod	
D Manuální pracovníci	21,2	57,02	45,70	87,09	63,83
T Nemanuální pracovníci	78,8	110,14	79,83	158,15	116,30
Relace D/T (%)		51,8	57,2	55,1	54,9
C E L K E M - nepodnikatelská sféra	100	102,00	54,79	151,13	105,18

manuální pracovníci - zaměstnanci s převážně manuálním charakterem práce (hlavní třída KZAM-R 6-9 a vybraná zaměstnání hl. třídy 5)

nemanuální pracovníci - zaměstnanci s převážně nemanuálním charakterem práce (hlavní třída KZAM-R 1-4 a vybraná zaměstnání hl. třídy 5)

2. čtvrtletí 2005

RSCP - nepodnikatelská sféra

NS-V8

Hodinové výdělky
podle pohlaví

kraj: Liberecký

Pohlaví	Struktura zaměstnanců %	Medián Kč/hod	Diferenciace		Průměr Kč/hod
			1. decil Kč/hod	9. decil Kč/hod	
Muž	30,6	112,47	62,37	176,56	118,33
Žena	69,4	99,12	53,59	136,53	99,37
Relace Ž/M (%)		88,1	85,9	77,3	84,0
C E L K E M - nepodnikatelská sféra	100	102,00	54,79	151,13	105,18

**Hrubý měsíční plat a jeho složky, diference, placená doba
v nepodnikatelské sféře**

kraj: Liberecký

Medián hrubého měsíčního platu 18 354 Kč/měs

Diference

1. decil - 10 % hrubých měsíčních platů menších než	10 373 Kč/měs
1. kvartil - 25 % hrubých měsíčních platů menších než	14 614 Kč/měs
Medián - 50 % hrubých měsíčních platů menších než	18 354 Kč/měs
3. kvartil - 25 % hrubých měsíčních platů větších než	22 162 Kč/měs
9. decil - 10 % hrubých měsíčních platů větších než	27 184 Kč/měs

Průměr hrubého měsíčního platu 19 053 Kč/měs

Vybrané složky hrubého měsíčního platu

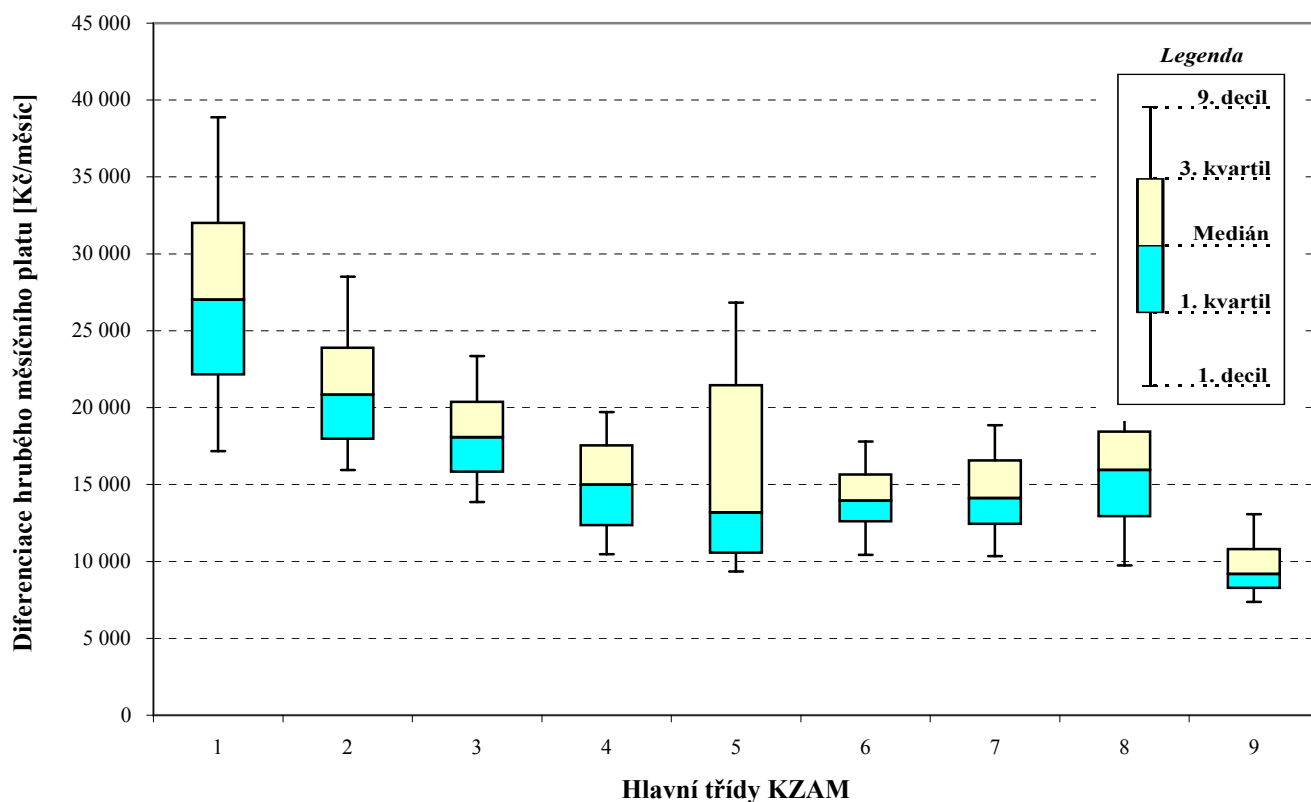
prémie a odměny	3,5 %
příplatky za přesčas	0,6 %
příplatky ostatní	15,0 %
náhrady	4,4 %
odměny za pohotovost	1,1 %

Průměrná placená doba 172,6 hod/měs

Hrubý měsíční plat a jeho složky, diferenciace, placená doba podle hlavních tříd zaměstnání KZAM-R

kraj: Liberecký

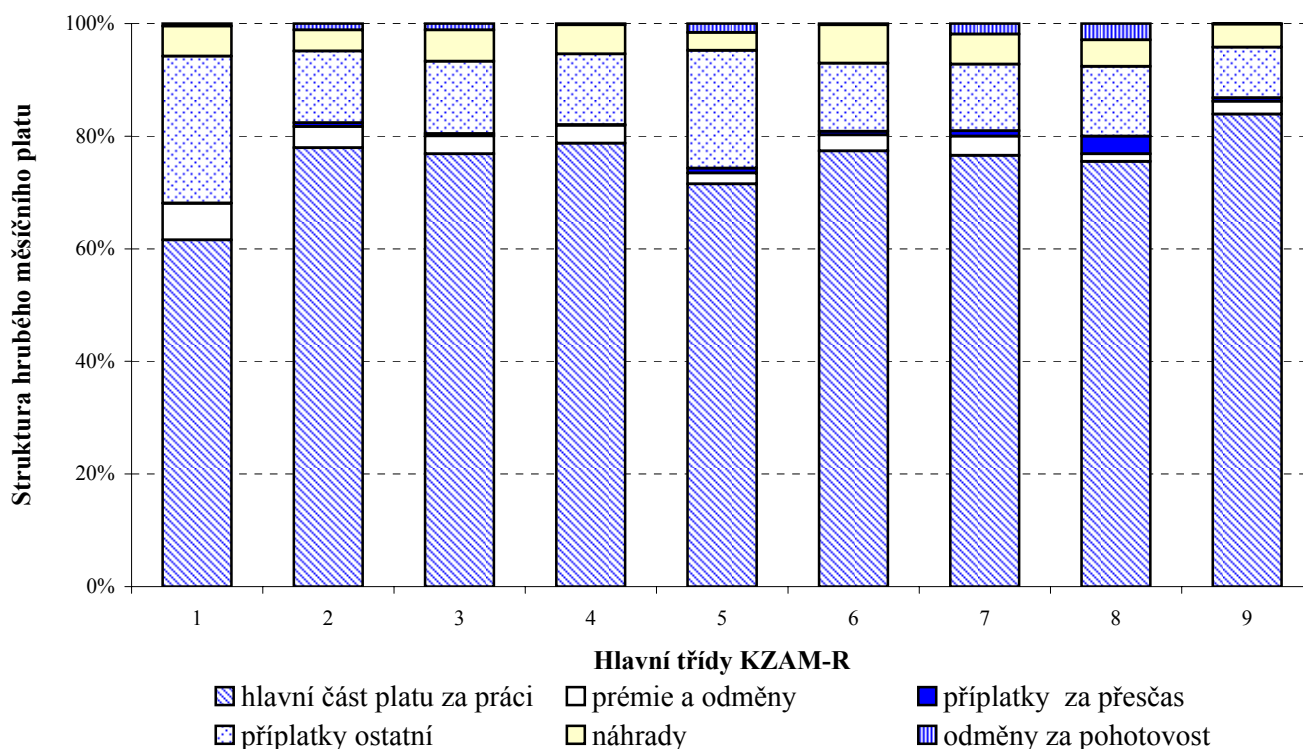
Hlavní třída zaměstnání KZAM - R	Struktura zaměstnanců	Medián
	%	Kč/měs
0 Příslušníci armády	2,0	*
1 Zákonodárci, vedoucí a řídicí pracovníci	6,8	27 021
2 Vědečtí a odborní duševní pracovníci	31,9	20 840
3 Techničtí (zdrav., pedagog.) pracovníci	32,0	18 063
4 Nižší administrativní pracovníci	3,3	14 976
5 Provozní pracovníci ve službách a obchodu	10,8	13 182
6 Dělníci v zemědělství, lesnictví a rybářství	0,2	13 939
7 Řemeslníci, výrobci a zpracovatelé	1,1	14 121
8 Obsluha strojů a zařízení	3,0	15 938
9 Pomocní a nekvalifikovaní pracovníci	9,0	9 177
C E L K E M - nepodnikatelská sféra	100	18 354



Hrubý měsíční plat a jeho složky, diference, placená doba podle hlavních tříd zaměstnání KZAM-R

kraj: Liberecký

Diferenciace				Průměr	Vybrané složky hrubého měsíčního platu					Placená doba
1. decil	1. kvartil	3. kvartil	9. decil		prémie a odměny	příplatky za přesčas	příplatky ostatní	náhrady	odměny za pohotovost	
Kč/měs	Kč/měs	Kč/měs	Kč/měs	Kč/měs	%	%	%	%	%	hod/měs
*	*	*	*	*	*	*	*	*	*	*
17 174	22 142	32 019	38 876	27 938	6,5	0,1	26,1	5,3	0,5	172,7
15 934	17 957	23 903	28 519	22 176	3,8	0,6	12,8	3,8	1,1	173,2
13 867	15 824	20 382	23 343	18 489	3,2	0,4	12,9	5,5	1,1	171,0
10 465	12 347	17 545	19 718	15 236	3,2	0,1	12,6	5,2	0,2	172,2
9 353	10 552	21 450	26 829	16 005	2,0	0,8	20,9	3,2	1,6	170,8
10 423	12 601	15 647	17 792	14 223	2,9	0,6	12,1	6,8	0,2	175,8
10 342	12 430	16 563	18 857	14 530	3,4	1,0	11,8	5,3	1,9	176,1
9 745	12 930	18 433	21 000	15 649	1,4	3,2	12,4	4,7	2,9	185,4
7 361	8 273	10 799	13 080	9 776	2,3	0,6	9,0	4,0	0,1	170,9
10 373	14 614	22 162	27 184	19 053	3,5	0,6	15,0	4,4	1,1	172,6



**Hrubý měsíční plat a jeho složky, diferenciacie, placená doba
podle podskupin zaměstnání KZAM-R**

kraj: Liberecký

Podskupiny zaměstnání KZAM-R	Počet zaměstnanců přečtený podle placených měsíců	Medián
		Kč/měs
1127 Vedoucí pracovníci orgánů státní správy, správních úřadů	172	28 413
1128 Vyšší úředníci bezpečnosti a ochrany (policejní ředitel)	120	28 876
1150 Přednostové, tajemníci a vedoucí pracovníci okresních a obecních úřadů	336	26 831
1210 Ředitelé a prezidenti velkých organizací, podniků	236	31 002
1225 Vedoucí pracovníci v restauracích a hotelích	67	14 907
1229 Vedoucí pracovních dílčích celků jinde neuvedení (kulturních,zdravotn.,školských)	54	25 221
1231 Vedoucí pracovníci finančních a hospodářských (správních) útvarů	53	24 331
1239 Vedoucí pracovníci ostatních útvarů jinde neuvedení	17	16 770
1319 Vedoucí, ředitelé malých organizací ostatní (kultura,zdravotnictví,školství)	111	27 044
2114 Geologové, geofyzici, geodeti, hydrologové apod.	12	21 363
2139 Ostatní odborníci zabývající se výpočetní technikou jinde neuvedení	54	19 588
2149 Ostatní architekti, projektanti, konstruktéři a techničtí inženýři (tvůrčí pracovníci)	13	20 329
2211 Bakteriologové, biologové, ekologové, zoologové a odborníci v příbuzných oborech	58	19 522
2213 Agronomové, šlechtitelé a odborníci v příbuzných oborech	32	19 153
2221 Lékaři, ordináři (kromě zubních lékařů)	517	33 214
2321 Učitelé všeobecně vzdělávacích předmětů	589	22 328
2322 Učitelé odborných předmětů	486	22 153
2323 Učitelé praktického vyučování (kromě mistrů)	33	19 722
2331 Učitelé základních škol	1 544	20 901
2332 Učitelé předškolní výchovy	533	16 261
2341 Učitelé všeobecně vzdělávacích předmětů na speciálních školách	276	21 632
2342 Učitelé odborných předmětů na speciálních školách	34	21 710
2353 Učitelé základních uměleckých škol (vč.soukromých)	143	20 608
2355 Učitelé pedagogických středisek a pedagogickopsychologických poraden	14	21 554
2356 Odborní pedagogové v zařízeních pro výkon ústavní a ochranné výchovy	24	27 699
2359 Ostatní odborní pedagogičtí pracovníci jinde neuvedení (odborní instruktoři)	15	21 447
2411 Odborní pracovníci na úseku účetnictví, financí, daní, apod., hlavní účetní	111	19 380
2412 Odborní pracovníci na úseku zaměstnaneckých, personálních věcí	35	20 024
2419 Ostatní odborní pracovníci v oblasti podnikání	15	16 862
2421 Právníci, právní poradci (mimo advokacie a soudnictví)	19	25 576
2432 Odborní pracovníci knihoven (kromě řadových)	88	17 140
2433 Odborní pracovníci v informacích (např. vti)	15	18 629
2434 Odborní pracovníci - kurátoři (muzeí, galérií)	19	18 065
2439 Ostatní odborní pracovníci kultury a osvěty jinde neuvedení	18	14 558
2441 Ekonomové - vědecktí pracovníci, specialisté, experti	27	19 950
2445 Psychologové	31	20 954
2446 Odborní pracovníci v oblasti sociální péče (kromě řadových)	138	18 625
2470 Odborní administrativní pracovníci jinde neuvedení	918	20 057
3112 Stavební technici	63	19 380
3114 Elektronici a technici v radiokomunikacích a telekomunikacích	11	23 053
3118 Technici v kartografii, kresličtí a zeměměřiči	139	16 091
3119 Ostatní techničtí pracovníci jinde neuvedení	84	17 525

**Hrubý měsíční plat a jeho složky, diferenciacie, placená doba
podle podskupin zaměstnání KZAM-R**

kraj: **Liberecký**

Diferenciacie				Průměr	Vybrané složky hrubého měsíčního platu					Placená doba
1. decil	1. kvartil	3. kvartil	9. decil		prémie a odměny	příplatky za přesčas	příplatky ostatní	náhrady	odměny za pohotovost	
Kč/měs	Kč/měs	Kč/měs	Kč/měs	Kč/měs	%	%	%	%	%	hod/měs
22 777	25 559	34 678	39 977	30 183	6,3	0,0	22,0	6,2	0,2	172,1
21 141	23 926	37 953	43 296	31 307	3,2	0,0	29,2	4,1	2,0	174,3
20 187	22 876	31 447	38 494	28 271	8,3	0,1	24,9	6,5	0,2	173,6
22 381	26 669	34 239	38 515	31 699	7,0	0,0	30,7	4,3	0,3	171,9
11 994	13 868	16 251	17 678	15 070	2,9	0,0	17,6	2,9	0,0	168,7
16 922	19 998	29 838	39 354	26 542	6,2	0,5	27,9	6,9	0,0	173,2
18 551	21 494	27 668	33 546	27 268	8,9	0,1	25,9	6,9	0,0	171,9
11 943	15 048	21 534	26 417	18 241	2,6	0,0	16,2	6,3	0,0	172,3
19 149	23 724	29 797	32 354	25 982	4,4	0,0	26,5	3,6	0,3	172,6
17 069	18 348	25 397	25 928	21 471	8,1	0,0	5,9	3,0	0,0	173,4
16 011	17 514	22 465	25 865	20 330	6,2	0,2	12,5	5,1	0,0	174,6
16 819	18 750	24 715	30 515	22 629	4,3	0,2	18,8	6,3	0,0	173,9
15 976	17 360	21 937	25 059	20 365	2,0	0,2	12,4	7,0	0,3	173,7
15 598	16 566	20 685	22 058	19 039	2,9	0,0	8,4	5,4	0,0	172,2
20 563	25 599	43 681	55 403	36 638	11,5	3,1	13,6	6,4	7,2	189,2
17 992	20 285	24 460	27 607	22 610	1,9	0,5	14,7	2,1	0,1	171,5
17 383	19 643	24 641	26 956	22 153	2,0	0,8	12,9	2,6	0,0	172,1
16 194	17 931	24 499	28 476	21 544	3,2	0,0	17,3	3,2	0,0	171,5
17 242	19 087	22 791	25 188	21 118	1,3	0,1	11,5	2,4	0,0	171,5
13 909	15 337	17 255	18 827	16 347	1,4	0,0	6,5	3,1	0,0	169,6
16 685	18 792	24 094	26 600	21 732	2,5	0,0	15,2	3,3	0,0	171,6
17 199	19 483	23 110	23 833	21 182	2,4	0,0	11,2	2,2	0,0	170,6
16 165	18 192	22 497	25 259	20 609	2,2	0,0	9,9	1,5	0,0	166,7
15 368	19 909	22 548	26 419	21 097	6,3	0,0	11,9	5,0	0,0	171,4
23 323	24 704	29 405	29 873	27 257	2,0	0,0	23,3	8,9	0,0	173,8
16 430	19 609	24 470	32 139	22 726	2,8	0,0	15,8	5,7	0,0	173,4
15 802	17 207	22 390	24 756	19 795	4,7	0,0	16,2	5,2	0,0	172,7
16 161	18 301	22 541	24 480	20 245	7,3	0,0	12,4	6,1	0,0	172,7
13 107	14 623	22 222	27 151	18 473	5,1	0,4	14,0	4,6	0,0	173,9
17 806	22 554	30 682	32 011	26 134	4,6	0,0	21,8	6,1	0,0	173,0
14 032	15 003	21 086	22 707	18 288	4,4	1,4	3,7	4,0	0,2	171,6
14 677	17 076	20 934	22 506	18 684	3,4	0,6	10,3	6,4	0,0	176,3
13 216	15 345	21 152	24 037	18 500	1,6	0,0	9,5	4,1	0,1	172,2
11 708	12 487	18 166	19 868	15 463	3,2	0,1	12,9	4,6	0,0	173,0
14 612	17 139	22 898	23 828	20 272	7,1	0,0	16,7	5,6	0,5	172,9
16 514	18 308	25 205	27 491	21 503	3,5	0,0	13,5	6,6	0,2	167,6
13 810	16 579	20 440	22 196	18 242	1,8	0,0	13,3	6,0	1,3	172,3
15 674	17 706	23 679	27 657	21 029	4,1	0,1	15,1	4,3	0,1	172,9
15 976	17 667	21 519	24 892	20 020	3,9	0,0	13,5	6,3	0,0	173,7
21 051	21 214	25 304	29 132	24 012	3,4	0,2	12,0	4,7	6,9	173,8
13 388	14 569	17 686	20 395	16 374	3,6	0,0	2,8	4,9	0,0	170,7
11 567	14 536	20 542	22 379	17 304	2,7	0,1	14,6	6,7	0,6	170,8

**Hrubý měsíční plat a jeho složky, diference, placená doba
podle podskupin zaměstnání KZAM-R**

kraj: Liberecký

Podskupiny zaměstnání KZAM-R	Počet zaměstnanců přečtený podle placených měsíců	Medián
		Kč/měs
3122 Operátoři a obsluha výpočetní techniky	34	18 098
3134 Obsluha lékařských zařízení	74	22 736
3151 Kolaudační technici a technici protipožární ochrany	123	30 977
3152 Bezpečnostní technici a technici pro kontrolu zdravotní nezávadnosti a jakosti	40	20 941
3211 Technici a laboranti v oblasti biologie a v příbuzných oborech	203	19 954
3212 Technici v agronomii, v lesnictví a v zemědělství	42	15 825
3223 Dietetici a odborníci na výživu	18	15 833
3226 Rehabilitační a fyzioterapeutičtí pracovníci (vč. odborných masérů)	114	15 650
3229 Ostatní střední zdravotničtí pracovníci jinde neuvedení	22	19 902
3231 Ošetřovatelé, všeobecné zdravotní sestry	1 516	17 779
3232 Ženské sestry, porodní asistentky	94	17 442
3233 Sestry pro péči o dítě	128	17 079
3235 Sestry pro intenzivní péči	155	20 154
3311 Vychovatelé v družinách, klubech, domovech dětí a mládeže apod.	487	16 505
3312 Vedoucí zájmových kroužků (z povolání)	12	16 005
3320 Pedagogové pro předškolní výchovu	28	15 411
3331 Vychovatelé na speciálních školách	38	18 422
3332 Vychovatelé školského zařízení pro výkon ústavní a ochranné výchovy	49	18 431
3341 Instruktóři a mistři odborné výchovy	313	17 901
3416 Nákupčí	18	15 383
3423 Zprostředkovatelé práce a agenti pracovních úřadů	80	18 044
3431 Odborné sekretářky, sekretáři	68	17 624
3433 Pracovníci v oblasti účetnictví, fakturace, rozpočtovnictví, kalkulace	473	17 890
3434 Pracovníci v oblasti statistiky a matematiky	10	18 712
3435 Pracovníci v oblasti práce a mezd (kromě účetních)	25	21 178
3436 Referenti osobních oddělení	26	17 763
3439 Ostatní odborní administrativní pracovníci jinde neuvedení	458	18 135
3443 Pracovníci sociálního a důchodového zabezpečení	240	18 129
3444 Pracovníci pasových oddělení a oddělení udělovajících povolení	36	18 565
3460 Sociální pracovníci	194	16 521
3482 Trenéři, cvičitelé a úředníci sportovních podniků a klubů	11	20 842
4111 Písačky - opisovačky, stenotypistky	64	12 322
4112 Kancelářští a manipulační pracovníci a obsluha zařízení na zpracování textu	54	15 384
4113 Pracovníci přípravy dat výpočetní techniky	16	13 962
4115 Sekretářky, sekretáři	207	16 438
4121 Nižší účetní	27	16 962
4131 Úředníci ve skladech	39	14 646
4141 Řadoví knihovníci, archiváři, evidenční pracovníci	51	15 082
4190 Nižší pracovníci jinde neuvedení ostatní	52	14 589
4211 Pokladníci (v bankách, pojišťovnách, spořitelnách, na poště)	25	16 805
4222 Recepční	25	12 220
4223 Telefonisté	18	12 470

**Hrubý měsíční plat a jeho složky, diferenciacie, placená doba
podle podskupin zaměstnání KZAM-R**

kraj: **Liberecký**

Diferenciacie				Průměr	Vybrané složky hrubého měsíčního platu					Placená doba
					1. decil	1. kvartil	3. kvartil	9. decil	prémie a odměny	
Kč/měs	Kč/měs	Kč/měs	Kč/měs	Kč/měs	%	%	%	%	%	hod/měs
11 613	14 262	22 724	26 401	18 965	3,9	0,0	14,9	5,6	2,1	172,3
14 934	17 472	26 668	28 250	22 365	6,3	3,4	6,9	6,1	7,4	189,9
23 282	27 823	34 103	37 581	30 747	0,4	0,3	27,4	0,2	11,1	162,4
16 924	18 359	21 973	23 964	20 428	5,5	0,0	8,1	6,0	0,0	172,6
14 786	17 134	23 775	26 608	20 632	3,8	2,7	7,8	6,2	4,6	185,8
11 267	12 497	20 262	22 306	16 866	2,9	0,0	10,6	6,3	0,3	172,1
13 263	13 954	17 495	18 818	15 759	1,2	0,8	5,5	5,1	0,0	174,3
12 570	13 803	17 605	19 531	15 964	2,3	1,3	6,2	6,2	0,0	174,5
17 818	19 299	21 903	22 900	20 357	2,1	1,0	17,6	5,8	0,4	175,7
14 002	15 457	19 858	21 968	17 956	2,3	0,6	14,3	6,5	1,1	167,9
13 508	15 731	19 632	20 593	17 315	0,9	0,2	14,4	5,4	0,6	164,0
14 562	15 530	18 292	19 563	16 975	1,1	0,2	12,7	5,6	0,3	163,5
17 024	18 580	25 176	29 038	21 782	2,2	1,6	21,4	6,2	1,3	172,5
12 712	14 512	19 624	22 032	17 041	1,6	0,1	12,6	5,5	1,1	168,6
11 941	14 424	18 671	23 985	16 790	0,6	0,0	14,7	9,2	0,0	172,0
13 668	14 256	17 229	21 216	16 472	0,4	0,0	9,7	2,1	0,0	167,6
16 105	16 945	21 440	22 692	19 146	2,3	0,4	14,5	6,3	0,8	172,8
13 619	15 861	23 094	28 162	19 657	4,5	0,0	21,9	7,7	0,2	171,7
15 279	16 489	19 562	21 155	18 157	2,7	0,1	9,3	2,8	0,0	172,5
10 008	12 170	17 640	19 416	14 950	2,4	0,2	13,2	5,3	0,8	170,6
15 128	16 967	19 404	21 857	18 086	7,4	0,0	9,1	6,1	0,0	172,8
13 203	15 732	19 867	21 950	17 739	6,1	0,1	12,6	5,1	0,3	173,2
13 223	15 516	20 070	23 303	18 117	4,1	0,0	14,0	5,6	0,0	171,6
13 379	14 172	20 437	20 568	17 646	3,8	0,0	11,4	5,5	0,0	172,5
13 905	17 816	25 627	27 509	21 098	2,4	0,0	18,0	3,6	0,0	172,6
14 310	15 667	20 084	24 108	18 874	3,7	0,1	13,9	5,0	0,0	172,1
12 951	15 833	20 511	23 875	18 293	3,3	0,0	14,0	5,6	0,1	173,0
15 702	16 875	19 336	20 245	18 104	11,4	0,0	5,3	5,3	0,0	172,5
15 561	16 802	20 648	21 937	18 541	2,5	0,2	11,8	5,4	0,0	175,7
12 080	13 864	18 898	21 149	16 474	2,2	0,2	14,8	6,2	0,5	170,4
17 707	18 902	21 388	23 865	20 234	2,3	0,2	10,3	11,7	0,0	172,7
9 813	10 465	13 791	15 880	12 518	3,4	0,0	4,7	4,1	0,6	176,8
12 062	13 679	16 611	18 864	15 525	4,6	0,1	11,8	5,6	0,2	172,7
9 562	11 714	15 572	17 237	13 616	11,4	0,0	4,8	4,3	0,0	169,6
11 298	13 621	18 930	21 414	16 441	2,9	0,1	14,4	5,6	0,1	172,2
11 373	14 541	18 243	19 837	16 712	1,0	0,0	13,4	5,6	0,0	170,1
11 309	12 059	16 556	18 647	14 700	2,9	0,3	13,6	6,2	0,6	172,1
10 608	13 377	16 764	19 261	15 128	3,4	0,0	9,8	3,8	0,0	170,6
10 664	12 917	16 287	18 228	14 684	2,6	0,1	13,6	4,6	0,0	169,6
11 132	13 830	17 929	19 043	15 626	2,5	0,0	11,3	6,4	0,1	173,5
10 304	11 074	14 251	15 780	12 663	2,1	0,7	20,2	3,7	0,0	167,5
9 428	9 864	15 092	21 901	13 742	1,4	0,6	18,3	2,9	2,7	171,2

**Hrubý měsíční plat a jeho složky, diference, placená doba
podle podskupin zaměstnání KZAM-R**

kraj: Liberecký

Podskupiny zaměstnání KZAM-R	Počet zaměstnanců přepočtený podle placených měsíců	Medián
		Kč/měs
4224 Informátoři	15	14 966
5121 Pracovníci dohlížející nad obsluhujícím personálem, hospodyně	49	11 146
5122 Kuchaři	754	10 390
5132 Pečovatelé a pomocní ošetřovatelé v zařízeních sociální péče, v nemocnicích	413	12 621
5139 Ostatní pečovatelé a pomocní ošetřovatelé jinde neuvedení	101	12 881
5162 Pracovníci bezpečnostních orgánů (např. policisté, strážníci)	214	21 689
5169 Ostatní pracovníci ochrany a ostrahy jinde neuvedení	20	14 868
7122 Zedníci, kameníci, omítkáři	15	13 625
7129 Ostatní stavební dělníci hlavní stavební výroby a pracovníci v ostatních oborech	22	14 671
7136 Instalatéři, potrubáři, stavební zámečníci, klempíři	24	14 430
7137 Stavební a provozní elektrikáři	18	14 365
7222 Nástrojaři, kovomodeláři, kovodělníci, zámečníci	53	14 188
7231 Mechanici a opraváři motorových vozidel	23	16 825
7241 Elektromechanici, opraváři a seřizovači různých typů elektrických zařízení	13	15 420
8162 Obsluha parních turbín, ohříváčů a motorů	25	13 811
8264 Obsluha strojů na bělení, barvení, čištění, praní, žehlení textilu	93	9 637
8321 Řidiči osobních a malých dodávkových automobilů, taxikáři	80	14 723
8322 Řidiči sanitních a rzp vozů	114	18 658
8324 Řidiči nákladních automobilů a tahačů	172	16 890
8326 Řidiči speciálních vozidel	27	15 151
9132 Pomocníci a uklízeči v kancelářích, hotelích, nemocnicích a jiných zařízeních	812	8 831
9133 Ruční pradelci a žehlíři (kromě obsluhy strojů)	32	10 651
9141 Domovníci, správci domu	126	12 109
9143 Školníci vč. školníků - údržbářů	272	10 759
9152 Vrátní, hlídači, uváděči a šatnářky	82	9 358
9161 Sběrači odpadků, popeláři	96	8 196
9169 Ostatní pracovníci v příbuzných oborech jinde neuvedení	143	8 149
9323 Dělníci nádvorní skupiny (pomocní montéři)	40	9 530
9339 Pomocní a nekvalifikovaní pracovníci v dopravě, ve skladech, v telekomunikacích	48	10 278

**Hrubý měsíční plat a jeho složky, diference, placená doba
podle podskupin zaměstnání KZAM-R**

kraj: **Liberecký**

Diference				Průměr	Vybrané složky hrubého měsíčního platu					Placená doba
					1. decil	1. kvartil	3. kvartil	9. decil	prémie a odměny	
Kč/měs	Kč/měs	Kč/měs	Kč/měs	Kč/měs	%	%	%	%	%	hod/měs
11 135	12 073	17 935	18 921	14 966	4,2	0,3	12,3	7,7	0,0	171,5
8 484	9 426	17 279	20 119	13 156	3,7	0,2	16,4	5,3	0,0	171,0
8 619	9 504	11 830	13 505	10 822	2,4	0,7	9,9	3,4	0,0	171,7
9 943	11 057	14 311	16 202	12 949	3,1	0,6	13,5	5,5	0,7	169,0
10 596	11 897	13 716	15 787	13 152	1,3	0,1	13,6	5,7	0,1	167,6
17 042	18 885	23 861	25 905	21 576	2,7	0,8	27,5	6,8	0,0	170,1
11 703	13 553	16 899	18 232	15 382	2,0	0,5	14,0	4,9	0,0	172,4
11 402	11 735	16 109	20 046	14 870	2,3	1,8	13,0	5,0	3,9	179,2
11 035	12 766	16 437	20 320	15 060	3,8	0,3	12,3	4,7	0,0	172,7
11 251	12 437	16 714	18 380	14 823	1,4	1,8	11,7	5,6	3,8	182,3
11 507	12 775	16 119	22 820	15 194	2,1	1,6	10,9	4,3	4,5	181,1
10 769	12 581	16 508	19 401	14 638	5,6	0,7	11,1	5,4	1,9	176,2
12 534	14 058	18 408	19 069	16 157	4,3	1,0	13,1	5,5	1,2	176,9
13 124	14 618	17 782	18 545	16 039	2,1	1,3	17,5	5,0	0,6	173,5
7 472	10 545	16 652	22 650	14 540	2,3	3,8	17,7	5,4	1,7	176,9
7 442	7 769	10 909	12 251	9 700	2,4	1,8	8,9	6,0	0,0	177,8
10 988	12 542	16 827	20 350	15 161	4,6	2,1	13,0	3,9	0,2	182,9
15 172	16 231	21 329	24 026	19 085	0,6	3,5	20,5	4,5	2,4	190,0
14 134	15 687	18 437	19 573	16 939	0,1	3,9	6,6	4,7	5,9	189,2
13 073	13 590	16 465	21 029	15 740	1,7	3,9	14,8	5,8	3,1	193,2
7 384	8 194	9 487	10 404	8 908	1,9	0,6	7,6	4,2	0,0	169,4
9 053	9 586	11 097	11 660	10 407	3,5	0,0	11,6	6,3	0,0	170,0
7 945	9 539	14 324	16 483	12 353	3,5	0,6	11,5	5,1	0,5	172,7
8 566	9 345	12 427	14 253	11 024	3,0	0,3	11,3	2,3	0,2	169,3
7 993	8 478	10 524	11 671	9 600	0,5	1,1	13,8	5,5	0,0	170,1
7 193	7 322	10 782	12 428	9 338	2,8	0,2	9,6	3,5	0,0	173,2
7 188	7 302	10 051	12 316	9 042	3,7	0,6	5,9	4,4	0,0	173,8
7 353	7 852	10 927	13 633	9 919	1,2	1,0	8,7	4,4	0,0	174,4
7 781	8 667	12 355	14 295	10 769	1,0	2,1	8,0	5,6	0,0	178,6

Průměrná měsíční odpracovaná a neodpracovaná doba zaměstnanců
podle podskupin zaměstnání KZAM-R

kraj: Liberecký

Podskupiny zaměstnání a zaměstnání KZAM-R	Počet zaměstnanců přečtený podle eviden. měsíců	Odpracovaná doba		Neodpracovaná doba		
		celkem	z toho přesčas	celkem	z toho	
					nemoc	dovolená
		hod/měs	hod/měs	dnů/měs	dnů/měs	dnů/měs
1127 Vedoucí pracovníci orgánů státní správy, správních úřadů	179	156,3	0,0	2,0	0,7	1,1
1128 Vyšší úředníci bezpečnosti a ochrany (policejní ředitel)	125	157,8	0,1	2,0	0,6	0,9
1150 Přednostové, tajemníci a ved.prac.okresních a obecních úř.	353	155,2	0,5	2,3	0,8	1,2
1210 Ředitelé a prezidenti velkých organizací, podniků	243	160,6	0,1	1,4	0,5	0,7
1225 Vedoucí pracovníci v restauracích a hotelích	70	157,2	0,1	1,5	0,8	0,5
1229 Ved. pracovních dílčích celků jinde neuved. (kult.,zdrav.)	57	156,7	2,2	2,1	0,6	1,0
1231 Vedoucí pracovníci finančních a hospodářských útvarů	56	154,5	0,5	2,2	0,8	0,9
1239 Vedoucí pracovníci ostatních útvarů jinde neuvedení	17	157,9	0,0	1,8	0,5	1,0
1319 Vedoucí, ředitelé malých organizací ostatní (kult.,zdrav.)	113	164,0	0,2	1,1	0,3	0,7
2114 Geologové, geofyzici, geodeti, hydrologové apod.	12	163,3	0,0	1,3	0,5	0,6
2139 Ostatní odborníci zabývající se výp. tech. jinde neuvedení	57	159,6	1,3	1,9	0,6	1,0
2149 Ostatní architekti, projektanti, konstrukt.a techn.inženýři	14	151,3	1,7	2,8	1,4	1,2
2211 Bakteriologové, biologové, ekologové, zoologové	61	153,3	0,7	2,5	0,9	1,0
2213 Agronomové, šlechtitelé a odborníci v příbuzných oborech	33	156,4	0,0	2,0	0,8	0,7
2221 Lékaři, ordináři (kromě zubních lékařů)	533	170,0	17,3	2,3	0,4	1,3
2321 Učitelé všeobecně vzdělávacích předmětů	612	163,0	0,6	1,0	0,6	0,3
2322 Učitelé odborných předmětů	503	163,5	1,3	1,1	0,5	0,3
2323 Učitelé praktického vyučování (kromě mistrů)	34	163,2	0,1	1,0	0,4	0,5
2331 Učitelé základních škol	1 621	161,3	0,5	1,3	0,8	0,2
2332 Učitelé předškolní výchovy	571	154,0	0,0	2,0	1,2	0,6
2341 Učitelé všeobecně vzděláv. předmětů na speciál. školách	292	158,8	0,2	1,6	0,9	0,4
2342 Učitelé odborných předmětů na speciálních školách	36	159,6	0,1	1,4	0,8	0,3
2353 Učitelé základních uměleckých škol (vč.soukromých)	148	160,5	0,1	0,8	0,5	0,1
2355 Učitelé pedagog.středisek a pedagog.-psycholog. poraden	14	155,9	0,0	1,9	0,8	0,9
2356 Odborní pedagog. v zařiz. pro výkon ústav.a ochr. výchovy	27	143,6	0,5	3,7	1,8	1,2
2359 Ost.odp.pedagogičtí prac.jinde neuvedení (odb.instruktoři)	16	154,9	0,0	2,3	0,8	1,0
2411 Odborní pracov. na úseku účetnictví, financí, daní, apod.	115	158,6	0,1	1,8	0,6	1,0
2412 Odbor. pracovníci na úseku zaměstnaneckých, pers. věcí	37	157,3	0,0	1,9	0,6	0,9
2419 Ostatní odborní pracovníci v oblasti podnikání	16	154,7	1,3	2,4	1,4	0,6
2421 Právníci, právní poradci (mimo advokacie a soudnictví)	20	154,0	0,0	2,4	0,9	1,1
2432 Odborní pracovníci knihoven (kromě řadových)	95	155,2	0,0	2,0	1,1	0,4
2433 Odborní pracovníci v informacích (např. vti)	16	154,6	1,9	2,7	1,0	1,1
2434 Odborní pracovníci - kurátoři (muzeí, galérií)	20	156,3	0,1	2,0	0,6	0,8
2439 Ostatní odborní pracovníci kultury a osvěty jinde neuved.	19	152,7	0,4	2,5	1,5	0,9
2441 Ekonomové - vědečtí pracovníci, specialisté, experti	28	159,1	0,3	1,7	0,5	0,9
2445 Psychologové	35	142,0	0,0	3,2	1,8	1,0
2446 Odborní pracov. v oblasti sociální péče (kromě řadových)	150	150,8	0,1	2,7	1,1	0,9
2470 Odborní administrativní pracovníci jinde neuvedení	965	156,9	0,3	2,0	0,9	0,8
3112 Stavební technici	69	150,1	0,0	2,9	1,4	1,1
3114 Elektronici a technici v radiokomunikacích a telekomunik.	12	158,1	1,0	1,9	0,7	0,6
3118 Technici v kartografii, kresličí a zeměměřiči	152	149,4	0,0	2,7	1,5	0,9
3119 Ostatní techničtí pracovníci jinde neuvedení	91	148,2	0,4	2,8	1,5	1,1

Průměrná měsíční odpracovaná a neodpracovaná doba zaměstnanců
podle podskupin zaměstnání KZAM-R

kraj: Liberecký

Podskupiny zaměstnání a zaměstnání KZAM-R	Počet zaměstnanců přepočtený podle eviden. měsíců	Odpracovaná doba		Neodpracovaná doba		
		celkem	z toho přesčas	celkem	z toho	
					nemoc	dovolená
hod/měs	hod/měs	dnů/měs	dnů/měs	dnů/měs	dnů/měs	
3122 Operátoři a obsluha výpočetní techniky	35	158,4	0,1	1,7	0,4	1,1
3134 Obsluha lékařských zařízení	77	169,2	17,4	2,5	0,8	1,5
3151 Kolaudační technici a technici protipožární ochrany	125	150,9	1,5	1,5	0,4	1,0
3152 Bezpečnostní tech.a tech. pro kontrolu zdravotní nezávad.	43	153,2	0,0	2,4	1,0	1,2
3211 Technici a laboranti v oblasti biologie a v příbuz. oborech	216	163,1	13,2	2,7	1,1	1,3
3212 Technici v agronomii, v lesnictví a v zemědělství	44	154,7	0,0	2,2	0,8	1,2
3223 Dietetici a odborníci na výživu	19	152,4	2,8	2,7	1,5	0,9
3226 Rehabilitační a fyzioterapeutičtí pracovníci	123	152,2	4,1	2,8	1,3	1,2
3229 Ostatní střední zdravotničtí pracovníci jinde neuvedení	23	161,4	6,4	1,8	0,5	1,1
3231 Ošetřovatelé, všeobecné zdravotní sestry	1 612	148,2	2,6	2,5	1,1	1,2
3232 Ženské sestry, porodní asistentky	99	148,3	0,9	2,1	0,8	1,0
3233 Sestry pro péči o dítě	134	147,6	1,4	2,1	0,9	1,0
3235 Sestry pro intenzivní péči	160	156,1	8,8	2,1	0,6	1,3
3311 Vychovatelé v družinách, domovech dětí a mládeže	518	152,0	0,3	2,1	1,0	0,8
3312 Vedoucí zájmových kroužků (z povolání)	12	152,5	0,3	2,4	0,4	1,9
3320 Pedagogové pro předškolní výchovu	30	154,5	0,0	1,7	1,1	0,5
3331 Vychovatelé na speciálních školách	40	154,1	0,9	2,3	1,1	1,1
3332 Vychovatelé školsk. zařiz. pro výkon ústav. a ochr.výchovy	52	149,2	0,3	2,8	1,1	1,6
3341 Instruktoři a mistři odborné výchovy	329	160,6	0,3	1,5	0,9	0,4
3416 Nákupčí	19	154,6	0,7	2,0	0,9	0,9
3423 Zprostředkovatelé práce a agenti pracovních úřadů	85	153,0	0,0	2,4	1,1	1,0
3431 Odborné sekretářky, sekretáři	73	154,2	0,2	2,3	1,1	0,9
3433 Prac. v oblasti účetnictví,fakturace,rozpočet., kalkulace	495	155,8	0,1	2,0	0,7	0,9
3434 Pracovníci v oblasti statistiky a matematiky	11	155,0	0,0	2,2	0,9	1,0
3435 Pracovníci v oblasti práce a mezd (kromě účetních)	25	160,0	0,0	1,6	0,4	1,0
3436 Referenti osobních oddělení	27	153,6	1,0	2,3	0,9	0,9
3439 Ostatní odborní administrativní pracovníci jinde neuvedení	487	154,0	0,1	2,4	1,0	1,0
3443 Pracovníci sociálního a důchodového zabezpečení	257	153,0	0,0	2,4	1,1	0,9
3444 Pracovníci pasových odděl. a odděl. udělujících povolení	39	153,6	0,7	2,7	1,2	0,9
3460 Sociální pracovníci	210	148,9	1,1	2,7	1,2	1,0
3482 Trenéři, cvičitelé a úředníci sportovních podniků a klubů	11	153,3	0,7	2,4	0,3	2,0
4111 Písařky - opisovačky, stenotypistky	69	157,1	0,0	2,4	0,7	0,8
4112 Kancelářští pracovníci a obsluha zařiz. na zpracování textu	58	150,8	0,6	2,7	1,5	1,0
4113 Pracovníci přípravy dat výpočetní techniky	17	153,9	0,1	2,0	1,0	0,9
4115 Sekretářky, sekretáři	221	152,6	0,3	2,4	1,1	1,0
4121 Nižší účetní	29	153,2	0,0	2,1	0,9	0,8
4131 Úředníci ve skladech	42	150,0	1,1	2,8	1,4	1,0
4141 Řadoví knihovníci, archiváři, evidenční pracovníci	55	153,1	0,0	2,2	1,1	0,7
4190 Nižší pracovníci jinde neuvedení ostatní	54	156,5	0,3	1,7	0,6	0,8
4211 Pokladníci (v bankách, pojišťov., spořitelnách, na poště)	27	156,6	0,0	2,1	0,7	1,2
4222 Recepční	26	154,7	4,0	1,6	0,9	0,6
4223 Telefonisté	19	150,9	4,6	2,6	1,5	0,9

Průměrná měsíční odpracovaná a neodpracovaná doba zaměstnanců
podle podskupin zaměstnání KZAM-R

kraj: Liberecký

Podskupiny zaměstnání a zaměstnání KZAM-R	Počet zaměstnanců přečtený podle eviden. měsíců	Odpracovaná doba		Neodpracovaná doba		
		celkem	z toho přesčas	celkem	z toho	
					nemoc	dovolená
hod/měs	hod/měs	dnů/měs	dnů/měs	dnů/měs	dnů/měs	
4224 Informátoři	17	143,1	1,0	3,6	2,0	1,3
5121 Pracovníci dohlížející nad obsluh. personálem, hospodyně	51	156,6	1,2	1,8	0,8	0,8
5122 Kuchaři	820	153,8	2,4	2,2	1,5	0,5
5132 Pečovatelé a pomoc. ošetřovat. v zařiz.soc. péče, v nemoc.	445	149,3	2,8	2,5	1,3	1,0
5139 Ostatní pečovatelé a pomocní ošetřovatelé jinde neuved.	109	147,8	0,4	2,5	1,3	1,0
5162 Pracovníci bezpečnostních orgánů (policisté, strážníci)	226	150,9	4,3	2,5	1,0	1,3
5169 Ostatní pracovníci ochrany a ostrahy jinde neuvedení	20	157,8	2,0	1,8	0,8	0,9
7122 Zedníci, kameníci, omítkáři	17	151,0	6,2	3,4	2,3	1,0
7129 Ostatní stavební děl. stav. výroby a prac. v ost. oborech	24	153,6	2,1	2,4	1,3	0,8
7136 Instalatéři, potrubáři, stavební zámečníci, klempíři	26	163,4	9,6	2,3	0,9	1,2
7137 Stavební a provozní elektrikáři	20	156,6	7,2	2,9	1,9	0,8
7222 Nástrojaři, kovodeláři, kovodělníci, zámečníci	57	155,7	3,5	2,5	1,4	0,9
7231 Mechanici a opraváři motorových vozidel	24	164,4	4,4	1,5	0,5	0,9
7241 Elektromech.a seřizovači různých typů elektrických zařiz.	13	160,2	4,4	1,7	0,5	1,0
8162 Obsluha parních turbín, ohříváčů a motorů	27	160,0	14,4	2,1	1,1	0,9
8264 Obsluha strojů na bělení, barvení, čištění, praní, žehlení	104	148,7	5,4	3,5	2,2	1,2
8321 Řidiči osobních a malých dodávkov. automobilů, taxikáři	84	167,2	10,1	1,9	1,0	0,8
8322 Řidiči sanitních a rzp vozů	117	175,5	24,1	1,8	0,5	1,1
8324 Řidiči nákladních automobilů a tahačů	187	165,8	15,5	2,7	1,6	0,8
8326 Řidiči speciálních vozidel	28	172,8	18,6	2,4	1,0	1,2
9132 Pomocníci a uklízeči v kancelář., hotel., nemocnicích ap.	881	150,6	2,0	2,4	1,5	0,7
9133 Ruční pradláci a žehlíři (kromě obsluhy strojů)	35	147,6	0,0	2,8	1,5	1,0
9141 Domovníci, správci domu	134	155,1	2,5	2,2	1,1	0,9
9143 Školníci vč. školníků - údržbářů	288	156,8	1,0	1,6	1,1	0,3
9152 Vrátní, hlídači, uváděči a šatnářky	88	151,9	5,7	2,3	0,8	1,0
9161 Sběrači odpadků, popeláři	101	158,1	1,0	1,9	1,0	0,7
9169 Ostatní pracovníci v příbuzných oborech jinde neuvedení	152	156,1	1,4	2,2	1,2	0,8
9323 Dělníci nádvorní skupiny (pomocní montéři)	41	159,9	4,2	1,8	0,8	0,8
9339 Pomocní a nekvalif. prac. v dopr., ve skladech, v telekom.	52	158,4	8,5	2,5	1,2	1,1



Dodatek

- technický popis šetření

Dodatek – Technický popis šetření

Technický popis šetření poskytuje základní informaci o koncepci šetření, postupech použitých při sběru dat, analýze dat a vytváření výstupních sestav, obsažených v publikaci. Dodatek je rozdělen do 3 hlavních částí: koncepce šetření, vstupní údaje, zpracování a analýza dat.

Koncepce šetření

Koncepce statistického šetření „Regionální statistika ceny práce“ za nepodnikatelskou sféru (RSCP-NS) se zabývá otázkami rozsahu šetření, a vlastního vzorku ekonomických subjektů (ES).

Rozsah šetření

Okruh zpravodajských jednotek pro RSCP-NS tvoří ekonomické subjekty nepodnikatelské sféry. Nepodnikatelskou sféru tvoří organizace, které odměňují podle zákona č. 143/1992 Sb. o platu a odměně za pracovní pohotovost v rozpočtových a v některých dalších organizacích a orgánech. Statistické šetření RSCP-NS využívá dat Informačního systému o platech, provozovaného Ministerstvem financí. Informační systém o platech je definován jako plošné šetření.

Statistickým souborem RSCP-NS je soubor ekonomických subjektů nepodnikatelské sféry, definovaný systémem ARIS-RARIS, který obsahuje informace z oblasti účetního a finančního výkaznictví všech rozpočtových a příspěvkových organizací, obcí, dobrovolných svazků obcí, státních finančních aktiv a státních fondů v České republice. Podrobnější informace o systému lze nalézt na stránkách Ministerstva financí <http://www.info.mfer.cz/aris>.

Statistické šetření RSCP pro nepodnikatelskou sféru (RSCP-NS) za 2. čtvrtletí 2005 zahrnuje 14444 ekonomických subjektů, které reprezentují přibližně 683 tisíc zaměstnanců. Odvětvovou skladbu ekonomických subjektů v RSCP-NS (vyjádřenou odvětvovou klasifikací OKEČ) představují zejména tři odvětví národního hospodářství České republiky; odvětví veřejné správy, odvětví vzdělávání a odvětví zdravotní a sociální péče. Z hlediska geografického zachycuje šetření RSCP všechny kraje v České republice. Tabulka č. 1 ukazuje rozsah souboru RSCP-NS bez non-response pro 2. čtvrtletí 2005 a v tabulce č. 2 je přiblížena odvětvová skladba ekonomických subjektů souboru RSCP-NS působících na území Libereckého kraje.

Soubor RSCP nepodnikatelské sféry			
	RSCP-NS – celkem	RSCP-NS – kraj Liberecký	
		se sídlem v kraji	se sídlem mimo kraj
Počet ekonomických subjektů	14444	573	36
Počet zaměstnanců	683 tisíc	19 tisíc	3 tisíce

Tabulka č. 1

Odvětvová skladba souboru RSCP-NS – kraj Liberecký			
Odvětví OKEČ		Počet ekonomických subjektů	
		se sídlem v kraji	se sídlem mimo kraj
A,B	Zemědělství, myslivost, lesnictví a rybolov		2
C	Těžba nerostných surovin		
D	Zpracovatelský průmysl		
E	Výroba a rozvod elektřiny, plynu a vody		
F	Stavebnictví		
G	Obchod; opravy motorových vozidel		
H	Ubytování a stravování	7	
I	Doprava, skladování a spoje	1	1
J	Finanční zprostředkování		
K	Činnosti v oblasti nemovit. a pronájmu; podn. činnosti	5	6
L	Veřejná správa a obrana; povinné sociální zabezpečení	163	21
M	Vzdělávání	295	1
N	Zdravotní a sociální péče; veterinární činnosti	62	
O	Ostatní veřejné, sociální a osobní služby	40	5

Tabulka č. 2

Vstupní údaje

Kapitola popisuje sběr dat do šetření RSCP-NS, používané číselníky a základní vstupní položky, charakterizující výdělky a odpracovanou dobu.

Sběr dat

Vlastní sběr dat z ekonomických subjektů zabezpečuje Informační systém o platech. RSCP-NS přebírá kompletní soubor nepodnikatelské sféry, předzpracovaný pro účely Informačního systému o platech a provádí na něm specifické kontroly RSCP.

Klasifikace a číselníky

RSCP-NS používá standardní statistické klasifikace a číselníky (podrobněji popsané na www.czso.cz). Použití platných statistických klasifikací je závazné jak pro orgán vykonávající státní statistickou službu, tak pro zpravodajské jednotky, které poskytují údaje pro statistické zjišťování. Proto i RSCP-NS používá následující klasifikace a číselníky:

KZAM-R	Klasifikace zaměstnání; vydáno sdělením ČSÚ č. 492/2003 ze dne 18. prosince 2003 o vydání rozšířené Klasifikace zaměstnání KZAM-R.
CZ-ICSE	Klasifikace postavení v zaměstnání; vydáno sdělením ČSÚ č. 494/2003 ze dne 18. prosince 2003 o vydání Klasifikace postavení v zaměstnání.
KKOV	Klasifikace kmenových oborů vzdělání; vydáno sdělením ČSÚ č. 320/2003 ze dne 9. září 2003 o zavedení Klasifikace kmenových oborů vzdělání. Aktualizace byla provedena k 1. září 2004 sdělením ČSÚ č. 448/2004 ze dne 12. července 2004 o aktualizaci Klasifikace kmenových oborů vzdělání.
CZ-NUTS	Klasifikace územních statistických jednotek; vydáno sdělením ČSÚ č. 490/2003 ze dne 18. prosince 2003 o vydání Klasifikace územních statistických jednotek. Aktualizace byla provedena k 1. květnu 2004 sdělením ČSÚ č. 228/2004 ze dne 14. dubna 2004 o aktualizaci Klasifikace územních statistických jednotek.
OKEČ	Odvětvová klasifikace ekonomických činností; vydáno sdělením ČSÚ č. 486/2003 ze dne 18. prosince 2003 o vydání Odvětvové klasifikace ekonomických činností.
CZ-GEONOM	Klasifikace zemí; vydáno sdělením ČSÚ č. 487/2003 ze dne 18. prosince 2003 o vydání Klasifikace zemí. Aktualizace byla provedena k 1. červnu 2004 sdělením ČSÚ č. 339/2004 ze dne 20. května 2004 o změně v Klasifikaci zemí.
FORMA	Číselník právní formy organizací

Výdělky a odpracovaná doba

RSCP-NS jako platové šetření monitoruje s půlroční periodicitou platovou úroveň jednotlivých zaměstnání podle klasifikace KZAM-R v krajích České republiky. U jednotlivých zaměstnanců ekonomických subjektů nepodnikatelské sféry zjišťuje průměrný hodinový výdělek v posledním čtvrtletí sledovaného období, vypočtený pro náhrady pro pracovněprávní účely, podle § 17 zákona 1/1992 Sb. Průměrný hodinový výdělek je krátkodobým indikátorem platové úrovně.

Druhým šetřeným výdělkovým ukazatelem je plat vyplacený za sledované období. Plat je definován podle §3 zákona č.143/1992 Sb. (Zákon o platu a odměně za pracovní pohotovost v rozpočtových a v některých dalších organizacích a orgánech ve znění pozdějších předpisů), jako peněžitá plnění, poskytovaná zaměstnavatelem zaměstnanci za práci.

Z celkového platu za práci šetření zjišťuje i podíl prémie a odměn, příplatků za práci přesčas a ostatních příplatků. Vedle platu za práci šetří RSCP-NS i některá další plnění,

poskytovaná v souvislosti s výkonem práce. Zjišťuje se částka náhrad platu a částka odměn za pracovní pohotovost, vyplacená za sledované období.

RSCP-NS sleduje i charakteristiky odpracované a neodpracované doby. Vstupní věta o zaměstnanci obsahuje odpracovanou dobu od počátku roku a z ní počet přesčasových hodin, za které byl poskytnut příplatek. Věta dále obsahuje celkovou neodpracovanou dobu od počátku roku, z ní počet dnů nemoci a počet neodpracovaných dnů s náhradou platu. Zvlášť se sleduje i počet dnů dovolené.

Zpracování a analýza dat

Zpracování a analýza dat zahrnuje přehled publikovaných platových statistik, způsob výpočtu hrubého měsíčního platu a indikátorů odpracované doby, problematiku vážení a odhadů.

Přehled publikovaných tabulek

Hlavním výsledkem RSCP-NS jsou statistiky výdělkové úrovně v krajích podle zaměstnání KZAM-R. Tabulky NS-V5, NS-M5 a NS-T5 ukazují statistiky v třídění podle zaměstnání KZAM-R na úrovni podskupin zaměstnání (čtyřmístný KZAM-R). Tabulka NS-V5 obsahuje charakteristiky hodinových výdělků, tabulka NS-M5 obsahuje charakteristiky hrubého měsíčního platu, strukturu platu a průměrnou placenou dobu. Tabulka NS-T5 ukazuje průměrnou měsíční odpracovanou a neodpracovanou dobu, podíl přesčasu z odpracované doby a podíl nemoci a dovolené z neodpracované doby. Publikují se jen zaměstnání zastoupená minimálně deseti zaměstnanci a minimálně třemi ekonomickými subjekty.

Vedle primárních výsledků podle zaměstnání ukazuje výsledková publikace i další tabulky hodinových výdělků, hrubých měsíčních platů a jejich diference. Hodinové výdělky se člení podle:

- hlavních tříd KZAM-R
- kategorií zaměstnání (manuální/nemanuální)
- věkových kategorií
- vzdělání
- pohlaví.

Výsledné hrubé měsíční platy jsou tříděny i podle hlavních tříd KZAM-R.

V RSCP-NS se ekonomické subjekty dále člení na organizační jednotky, jestliže je možné provést vnitřní rozčlenění podle okresů, ve kterých dílčí jednotky působí, nebo podle odvětví OKEČ. Výsledky podle krajů jsou v tomto smyslu výsledky, získané pracovištní metodou.

Výpočet hrubého měsíčního platu

Na rozdíl od hodinového výdělku musí být druhý indikátor platové úrovně – hrubý měsíční plat – vypočten z dalších přímo zjišťovaných platových položek a neplatových plnění. Přímě zjišťované položky ale obsahují pouze kumulované částky za delší období než měsíc, tj. za čtvrtletí až celý rok. Přitom je třeba uvážit, že jednotliví zaměstnanci nemuseli být v evidenčním stavu po celé sledované období.

Hrubý plat je v RSCP-NS jednoznačně definována jako součet platu za práci, náhrad platu a odměn za pracovní pohotovost. Hrubý měsíční plat i -tého zaměstnance se vypočte podle vzorce

$$\text{HMP}_i = \frac{\text{PLAT}_i + \text{POHOTOV}_i + \text{NAHRADY}_i}{\text{MES_PLAC}_i}$$

kde :

HMP_i je hrubý měsíční plat i -tého zaměstnance

PLAT_i je plat za práci i -tého zaměstnance v kumulaci za sledované období (vstupní položka věty o zaměstnanci)

POHOTOV_i je odměna za pohotovost i -tého zaměstnance v kumulaci za sledované období (vstupní položka věty o zaměstnanci)

NAHRADY_i jsou náhrady platu i -tého zaměstnance v kumulaci za sledované období (vstupní položka věty o zaměstnanci)

MES_PLAC_i je počet placených měsíců i -tého zaměstnance, tj. počet měsíců, odpovídajících součtu odpracované doby a doby, po kterou pobíral náhrady platu

Počet placených měsíců MES_PLAC_i je roven počtu kalendářních měsíců v případě, že zaměstnanec po celé sledované období pracoval nebo pobíral náhrady platu. Pokud zaměstnanec byl v evidenčním stavu kratší dobu, než sledované období, bude jeho počet placených měsíců dán poměrem doby v evidenčním stavu k celému sledovanému období. Podobně se počet placených měsíců stanoví, pokud zaměstnanec měl jinou absenci, než absenci s náhradou platu (např. nemoc).

Hrubý měsíční plat za určitou skupinu zaměstnanců se vypočte jako „vážený“ hrubý plat, v níž plat určitého zaměstnance má váhu, odpovídající počtu jeho placených měsíců za sledované období. Tento způsob výpočtu umožňuje korektní srovnání platové úrovně jednotlivých zaměstnání a srovnávání v čase.

Sestavy s hrubým měsíčním platem, diferenciací a strukturou hrubého platu obsahují také placenou dobu zaměstnance. Tento údaj ukazuje počet placených hodin (odpracovaná doba a doba náhrad) za placený měsíc a je konzistentní s výpočtem hrubého měsíčního platu. Sestavy týkající se odpracované a neodpracované doby (tabulka NS-T5) nelze vztáhnout k placené době. Proto se odpracovaná a neodpracovaná doba i jejich složky vztahují k počtu měsíců v evidenčním stavu.

Přestože struktura vstupů RSCP-NS umožňuje zahrnout do výpočtu za určitou skupinu i zaměstnance, kteří byli v evidenčním stavu pouze část sledovaného období,

nemohou být do výpočtu zahrnuti všichni. Uplatňují se následující kritéria pro zařazení zaměstnance do výpočtů hrubého měsíčního platu:

- placená doba zaměstnance je alespoň jeden měsíc,
- zařazují se zaměstnanci v pracovním a služebním poměru,
- musí být splněna podmínka: součet odpracované a neodpracované doby je přibližně roven počtu pracovních dnů sledovaného období,
- zařazují se pouze zaměstnanci, zaměstnaní na plný pracovní úvazek, který je v RSCP definován v souladu s kritériem Eurostatu pomocí fondu pracovní doby (alespoň 30 hodin/týden).

Odhady statistických charakteristik

Skupina tabulek	Postup při výpočtu charakteristik
NS-V0, NS-V1, NS-V2, NS-V4, NS-V6, NS-V8	Charakteristiky hodinového výdělku jsou vypočteny z dat souboru RSCP-NS.
NS-M0, NS-M1	Charakteristiky hrubého měsíčního platu, jejích složek i placený čas jsou vypočteny z dat souboru RSCP-NS s využitím vah, zohledňujících různé délky neplacené neodpracované doby (nemoc, neplacená absence) a doby v evidenčním stavu.
NS-V5	Charakteristiky hodinového výdělku podle podskupin zaměstnání jsou vypočteny z dat souboru RSCP-NS.
NS-M5	Charakteristiky hrubého měsíčního platu a jeho složek podle podskupin zaměstnání jsou vypočteny z dat souboru RSCP-NS s využitím vah, zohledňujících různé délky neplacené neodpracované doby (nemoc, neplacená absence) a doby v evidenčním stavu. Stejným způsobem je vypočtena i placená doba.
NS-T5	Charakteristiky odpracované a neodpracované doby podle podskupin zaměstnání jsou vypočteny z dat souboru RSCP-NS s využitím vah, zohledňujících různé délky doby v evidenčním stavu.

Statistické charakteristiky používané ve výsledkových tabulkách:

1. decil	První decil je hodnota, pod kterou leží 10% nejnižších hodnot sledovaného znaku.
1. kvartil	První kvartil je hodnota, pod kterou leží 25 % nejnižších hodnot sledovaného znaku.
Medián	Medián je hodnota uprostřed vzestupně uspořádané řady hodnot sledovaného znaku, polovina hodnot je nižší než medián a druhá polovina je vyšší než medián.
3. kvartil	Třetí kvartil je hodnota, nad kterou leží 25 % nejvyšších hodnot sledovaného znaku.
9. decil	Devátý decil je hodnota, nad kterou leží 10% nejvyšších hodnot sledovaného znaku.
Průměr	Průměr je počítán jako vážený (případně nevážený) aritmetický průměr sledovaného znaku.

Definice vybraných pojmů

Ekonomický subjekt	Ekonomický subjekt je právnický subjekt nebo fyzická osoba s postavením podnikatele, zapsaná do registru ekonomických subjektů ČSÚ. Každému ekonomickému subjektu se přiděluje identifikační číslo (IČO).
Organizační jednotka	Z hlediska výdělkové statistiky RSCP se dělí ekonomické subjekty na organizační jednotky podle okresu, ve kterém jednotky působí a nebo podle odvětví (OKEČ), které charakterizuje jejich ekonomickou činnost. Organizační jednotku tvoří všechny útvary ekonomického subjektu, které působí ve stejném okrese a patří do stejné kategorie OKEČ.
Zpravodajská jednotka	Zpravodajskou jednotkou je právnická osoba, organizační složka státu nebo fyzická osoba, od níž se požaduje poskytnutí údajů ve statistickém zjišťování podle zákona č. 89/1995 Sb., o státní statistické službě ve znění pozdějších předpisů.
Sledované období	Sledované období je období od začátku roku do konce příslušného čtvrtletí, za které se statistické zjišťování provádí.
Podnikatelská sféra	Do podnikatelské sféry patří subjekty, které odměňují podle zákona č. 1/1992 Sb., o mzdě, odměně za pracovní pohotovost a o průměrném výdělku ve znění pozdějších předpisů.
Nepodnikatelská sféra	Do nepodnikatelské sféry patří organizace, které odměňují podle zákona č. 143/1992 Sb., o platu a odměně za pracovní pohotovost v rozpočtových a v některých dalších organizacích a orgánech ve znění pozdějších předpisů.
Soubor RSCP-NS	Souborem RSCP-NS je soubor ekonomických subjektů, definovaný systémem ARIS-RARIS, který obsahuje informace z oblasti účetního a finančního výkaznictví všech rozpočtových a příspěvkových organizací, obcí, dobrovolných svazků obcí, státních finančních aktiv a státních fondů v České republice. Podrobnější informace o systému lze nalézt na stránkách Ministerstva financí http://www.info.mfcr.cz/aris .

Ostatní symboly používané ve výsledkových tabulkách:

"neuveдено"	kategorie zaměstnanců, u kterých nebyl uveden kód příslušné třídící charakteristiky
"*"	položka vstupních dat vypočítaná, ale nezveřejnitelná z důvodu nedostatečného počtu vstupních hodnot (min. 3 ekonomické subjekty a 10 zaměstnanců)