



Informační systém o průměrném výdělku

2006

II. čtvrtletí

Nepodnikatelská sféra

A grayscale image showing a close-up of a document with a ruler and some text, partially visible on the left side of the page.

Informační systém o průměrném výdělku

2006
II. čtvrtletí
Nepodnikatelská sféra

Revidované výsledky ke dni 10. 3. 2010

Copyright - MPSV ČR

Publikace ani její část nesmí být kopírována, rozšiřována a zařazována do informačních systémů v jakékoliv formě (elektronické, mechanické, optické, magnetické aj.) bez písemného souhlasu

Ministerstva práce a sociálních věcí

Zpracovatel: TREXIMA, spol. s r.o., tř. T. Bati 299, 764 21 Zlín - Louky

O b s a h :

Úvod	7
-------------------	---

Výsledková část ČR nepodnikatelská sféra

Základní metodické přístupy	11
Popis publikovaných tabulek	12

Hodinový výdělek

NS-V0	Hodinový výdělek v nepodnikatelské sféře České republiky	13
NS-V1	Hodinový výdělek podle hlavních tříd zaměstnání KZAM-R	14
NS-V2	Hodinový výdělek podle věkových kategorií	14
NS-V3	Hodinový výdělek podle platových tříd	15
NS-V4	Hodinový výdělek podle vzdělání	15
NS-V5	Hodinový výdělek podle podskupin zaměstnání a zaměstnání KZAM-R.....	16
NS-V6	Hodinový výdělek podle kategorií zaměstnání	22
NS-V7	Hodinový výdělek podle sekcí ekonomických činností CZ-NACE	22
NS-V8	Hodinový výdělek podle pohlaví	23
NS-V9	Hodinový výdělek podle krajů	23

Dynamika hodinového výdělku

NS-D1	Dynamika hodinového výdělku podle hlavních tříd zaměstnání KZAM-R.....	24
NS-D2	Dynamika hodinového výdělku podle vzdělání	25
NS-D3	Dynamika hodinového výdělku podle věkových kategorií	26

Hrubý měsíční plat

NS-M0	Hrubý měsíční plat a jeho složky, diferenciacce, placená doba v nepodnikatelské sféře České republiky	27
NS-M1	Hrubý měsíční plat a jeho složky, diferenciacce, placená doba podle hlavních tříd zaměstnání KZAM-R.....	28
NS-M5	Hrubý měsíční plat a jeho složky, diferenciacce, placená doba podle podskupin zaměstnání a zaměstnání KZAM-R	30

Měsíční odpracovaná a neodpracovaná doba

NS-T0	Průměrná měsíční odpracovaná a neodpracovaná doba v nepodnikatelské sféře České republiky	43
NS-T1	Průměrná měsíční odpracovaná a neodpracovaná doba podle hlavních tříd zaměstnání KZAM-R.....	44
NS-T5	Průměrná měsíční odpracovaná a neodpracovaná doba podle podskupin zaměstnání a zaměstnání KZAM-R	45

Dodatek - Technický popis šetření

1. Koncepce šetření	53
1.1 Základní soubor	53
1.2 Struktura souboru ISPV nepodnikatelské sféry	53
2. Vstupní údaje	55
2.1 Sběr dat	55
2.2 Nejdůležitější vstupní údaje	55
2.3 Klasifikace a číselníky	55
3. Nejdůležitější sledované veličiny	57
3.1 Hodinový výdělek	57
3.2 Hrubý měsíční plat	57
3.3 Měsíční odpracovaná a neodpracovaná doba	58
4. Přehled používaných tabulek	59
4.1 Kvalita údajů	59
4.2 Přehled publikovaných tabulek podle použitých vah	59
5. Definice vybraných pojmů	60

Přílohy

Dotazník	63
----------------	----



Úvod

Úvod

Informační systém o průměrném výděлку (ISPV) je systém pravidelného monitorování výdělkové úrovně a pracovní doby zaměstnanců v České republice formou statistického šetření. Sledovanými ukazateli výdělkové úrovně jsou hodinový výdělek a hrubá měsíční mzda (plat). Šetření metodicky vychází a je obsahově harmonizováno se strukturálním šetřením EU „Structure of Earnings Survey“, viz nařízení komise (ES) č. 1916/2000 ve znění pozdějších předpisů.

Šetření je pod názvem „Čtvrtletní šetření o ceně práce“ zařazeno do programu statistických zjišťování, vyhlášených Českým statistickým úřadem (ČSÚ) ve sbírce zákonů pro příslušný kalendářní rok (viz příloha Vyhlášky č. 421/2005 Sb., částka 145, kterou se stanoví Program statistických zjišťování na rok 2006) a pro vybrané ekonomické subjekty je povinné. Šetření provádí pracoviště státní statistické služby Ministerstva práce a sociálních věcí (MPSV). Průběh a vývoj šetření řídí komise, složená ze zástupců MPSV, ČSÚ, Ministerstva financí, České národní banky, CERGE-EI, VŠE v Praze, Českomoravské konfederace odborových svazů, Svazu průmyslu a dopravy ČR. Zpracovatelem ISPV je TREXIMA, spol. s r.o. (www.trexima.cz).

Nejdůležitějším kritériem pro členění výsledků ISPV je příslušnost šetřeného ekonomického subjektu k podnikatelské, nebo nepodnikatelské sféře. V podnikatelské sféře probíhá šetření se čtvrtletní periodou a ve sféře nepodnikatelské je prováděno s periodou pololetní. Zdrojem dat pro nepodnikatelskou sféru je Informační systém o platech, který je spravován Ministerstvem financí. Za každou sféru jsou vydávány samostatné výsledkové publikace.

Výsledková publikace ve formátu Excel a ve formátu PDF je k dispozici na internetových stránkách MPSV (www.mpsv.cz) v sekci *Příjmy a životní úroveň*.

Podrobnější charakteristikou výdělkové úrovně podle zaměstnání v jednotlivých krajích se zabývá regionální statistika, kterou pod názvem „Regionální statistika ceny práce“ (RSCP) garantuje Správa služeb zaměstnanosti MPSV. Výsledkové publikace jednotlivých krajů jsou uloženy na stránkách <http://portal.mpsv.cz/> v sekci *Zaměstnanost*, v podsekci *Statistiky* pod odkazem *Statistika výdělků*.

Důkladný popis šetření, včetně všech výsledkových publikací, poskytuje také portál www.ispv.cz. Slouží především jako podpora respondentům, kteří zde naleznou všechny potřebné informace a podpůrné nástroje pro zasílání dat. Portál je využíván také k uveřejňování odborných studií a článků, které jako zdroj informací uvádí šetření ISPV a RSCP.

Ministerstvo práce a sociálních věcí děkuje všem respondentům šetření za přípravu vstupních dat pro šetření. Svědomitý přístup respondentů a dodržování termínů pro předání dat umožňují pravidelně uveřejňovat tuto publikaci.



Výsledková část

ČR nepodnikatelská sféra

Výsledková část ČR nepodnikatelská sféra

Základní metodické přístupy

Tato publikace přináší charakteristiky hodinového výdělku, hrubého měsíčního platu a pracovní doby získané za nepodnikatelskou sféru šetření ISPV (ISPV-NS). V ISPV se zařazují do nepodnikatelské sféry ekonomické subjekty, které odměňují podle zákona č. 143/1992 Sb. o platu a odměně za pracovní pohotovost v rozpočtových a v některých dalších organizacích a orgánech.

Primárním výsledkem ISPV jsou statistiky výdělkové úrovně jednotlivých zaměstnání (v klasifikaci KZAM-R), dalším produktem jsou odhady výdělkových parametrů zaměstnanecké populace ČR nepodnikatelské sféry v členění podle firemních i zaměstnaneckých charakteristik. Roční zjišťování hrubých platů, odpracované a neodpracované doby je základem pro strukturální šetření výdělků ČSÚ, které je konzistentní se šetřením ISPV.

Vedle podnikového výkaznictví ČSÚ je ISPV dalším zdrojem informací o výdělcích v České republice. Výkaznictví ČSÚ, jako tradiční zdroj, sbírá údaje o evidenčním počtu zaměstnanců a vyplacených mzdách za ekonomický subjekt a publikuje průměrné mzdy v členění podle firemních charakteristik. Při srovnávání výsledků výkaznictví a ISPV-NS je třeba vzít v úvahu rozdílnou definici nepodnikatelské sféry a rozdílné metody výpočtu výdělkových charakteristik.

Respondenty šetření ISPV-NS jsou aktivní ekonomické subjekty (ES) nepodnikatelské sféry, které jsou definovány Automatizovaným rozpočtovým informačním systémem (ARIS). Na základě systému ARIS, který je spravován Ministerstvem financí, se zjišťuje způsob odměňování a příslušnost ekonomického subjektu k nepodnikatelské sféře. Zdrojem dat platového statistického šetření ISPV pro nepodnikatelskou sféru je Informační systém o platech, který je provozován Ministerstvem financí. Informační systém o platech pokrývá celou nepodnikatelskou sféru a do ISPV předává údaje jako plošné šetření.

Popis publikovaných tabulek

Tabulky v publikaci jsou rozděleny podle sledovaného ukazatele do čtyř základních okruhů. Tabulky přinášející charakteristiky hodinového výdělku jsou označeny NS-Vx, kde NS značí nepodnikatelskou sféru a x je pořadové číslo tabulky. Dynamiky hodinového výdělku jsou obsaženy v tabulkách se značením NS-Dx, charakteristiky hrubého měsíčního platu, struktury platu a průměrné placené doby v tabulkách se značením NS-Mx a charakteristiky měsíční odpracované a neodpracované doby v tabulkách se značením NS-Tx.

Hlavním výsledkem ISPV jsou statistiky výdělkové úrovně a pracovní doby za jednotlivá zaměstnání podle klasifikace KZAM-R, obsažené v tabulkách NS-V5, NS-M5 a NS-T5. Tyto tabulky obsahují ta zaměstnání, která jsou ve své hlavní třídě (jednomístný KZAM-R) zastoupena alespoň jedním procentem. Uvedené počty organizačních jednotek a zaměstnanců představují zastoupení v souboru ISPV-NS. V ostatních tabulkách jsou počty zaměstnanců uváděny v % a jejich účelem je přiblížit relativní zastoupení publikovaných kategorií.

Statistické charakteristiky používané ve výsledkových tabulkách:

1. decil	První decil je hodnota, pod kterou leží 10 % nejnižších hodnot sledovaného znaku.
1. kvartil	První kvartil je hodnota, pod kterou leží 25 % nejnižších hodnot sledovaného znaku.
Medián	Medián je hodnota uprostřed vzestupně uspořádané řady hodnot sledovaného znaku, polovina hodnot je nižší než medián a druhá polovina je vyšší než medián.
3. kvartil	Třetí kvartil je hodnota, nad kterou leží 25 % nejvyšších hodnot sledovaného znaku.
9. decil	Devátý decil je hodnota, nad kterou leží 10 % nejvyšších hodnot sledovaného znaku.
Průměr	Průměr je počítán jako vážený (případně nevážený) aritmetický průměr sledovaného znaku.

Ostatní symboly používané ve výsledkových tabulkách:

"Neuvedeno"	Symbol "Neuvedeno" označuje kategorii zaměstnanců, u které nebyl uveden kód příslušného třídícího znaku.
"*"	Symbol "*" označuje položku vstupních dat vypočítanou, ale nezveřejnitelnou z důvodu nedostatečného počtu vstupních hodnot (méně než 3 ekonomické subjekty a 10 zaměstnanců).

Hodinový výdělek¹⁾ v nepodnikatelské sféře České republiky

Medián hodinového výdělku 115,12 Kč/hod

Index mediánu hodinového výdělku zaměstnanců

meziroční vůči 2. čtvrtletí 2005²⁾ 104,3 %

Diferenciace

1. decil - 10 % hodinových výdělků menších než 63,43 Kč/hod

1. kvartil - 25 % hodinových výdělků menších než 88,96 Kč/hod

Medián - 50 % hodinových výdělků menších než 115,12 Kč/hod

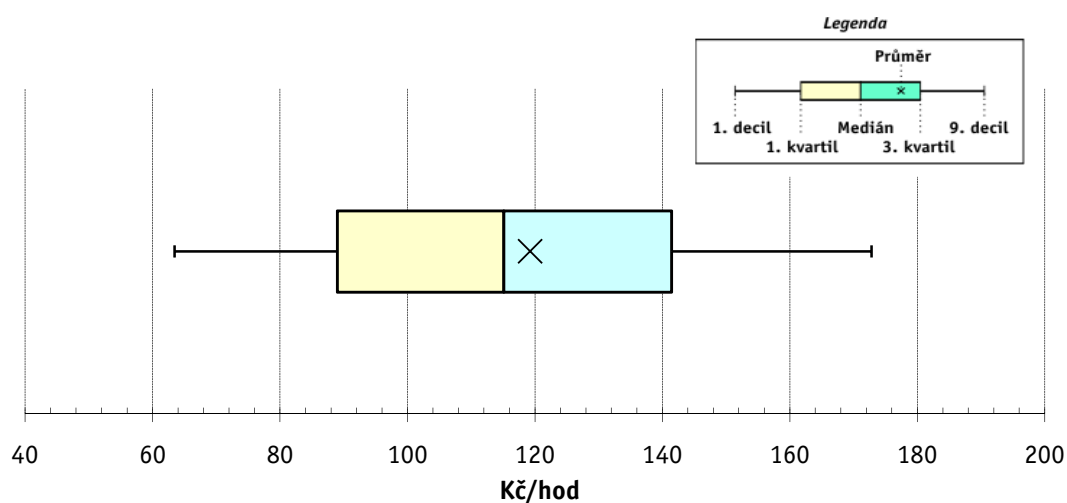
3. kvartil - 25 % hodinových výdělků větších než 141,41 Kč/hod

9. decil - 10 % hodinových výdělků větších než 172,81 Kč/hod

Průměr hodinového výdělku 119,24 Kč/hod

Podíl zaměstnanců s podprůměrným

hodinovým výdělkem 54,2 %



Vysvětlivky:

1) Hodinový výdělek se zjišťuje jako průměrný výdělek definovaný v § 17 zákona č. 1/1992 Sb..

2) Index mediánu hodinového výdělku byl vypočten podle metodiky z roku 2005.

2. čtvrtletí 2006**ISPV - nepodnikatelská sféra**

NS-V1

Revidované výsledky ke dni 10.3.2010

**Hodinový výdělek
podle hlavních tříd zaměstnání KZAM-R**

Hlavní třída zaměstnání KZAM-R	Struktura zaměst.	Medián	Diferenciace		Průměr
	%		1. decil	9. decil	
			Kč/hod	Kč/hod	Kč/hod
0 Příslušníci armády	3,4	*	*	*	*
1 Zákonodárci, vedoucí a řídicí pracovníci	5,0	171,06	101,33	264,31	181,69
2 Vědečtí a odborní duševní pracovníci	30,1	127,73	96,21	179,33	135,03
3 Techničtí, zdravotničtí a pedagogičtí pracovníci	34,1	121,42	89,00	171,66	126,66
4 Nižší administrativní pracovníci	3,9	89,99	64,37	124,98	93,03
5 Provozní pracovníci ve službách a obchodu	10,3	80,66	57,08	148,38	92,10
6 Dělníci v zemědělství, lesnictví a rybářství	0,3	77,51	57,20	105,61	79,76
7 Řemeslníci, výrobci a zpracovatelé	1,4	88,56	65,69	112,74	89,32
8 Obsluha strojů a zařízení	2,1	90,00	60,43	122,87	91,01
9 Pomocní a nekvalifikovaní pracovníci	9,4	57,10	47,13	79,32	60,78
C E L K E M Č R - nepodnikatelská sféra	100	115,12	63,43	172,81	119,24

2. čtvrtletí 2006**ISPV - nepodnikatelská sféra**

NS-V2

Revidované výsledky ke dni 10.3.2010

**Hodinový výdělek
podle věkových kategorií**

Věková kategorie	Struktura zaměst.	Medián	Diferenciace		Průměr
	%		1. decil	9. decil	
			Kč/hod	Kč/hod	Kč/hod
do 20 let	0,1	55,44	43,69	85,12	60,58
20 - 29 let	14,4	102,04	68,44	144,72	105,11
30 - 39 let	23,9	114,68	65,28	167,62	117,79
40 - 49 let	27,6	118,57	62,94	176,68	121,45
50 - 59 let	27,8	120,16	61,83	184,96	123,83
60 a více let	6,2	125,47	57,69	199,77	127,78
C E L K E M Č R - nepodnikatelská sféra	100	115,12	63,43	172,81	119,24

2. čtvrtletí 2006

ISPV - nepodnikatelská sféra

NS-V3

Revidované výsledky ke dni 10.3.2010

Hodinový výdělek
podle platových tříd

Platová třída	Struktura zaměst.	Medián	Diferenciace		Průměr
	%		1. decil	9. decil	
		Kč/hod	Kč/hod	Kč/hod	Kč/hod
1. platová třída	0,9	51,56	43,67	70,63	55,19
2. platová třída	5,9	54,48	47,14	67,79	56,42
3. platová třída	3,7	61,45	51,17	82,19	64,45
4. platová třída	5,2	74,14	57,28	98,00	76,22
5. platová třída	3,5	76,67	60,67	100,30	78,94
6. platová třída	5,1	87,01	67,48	117,92	90,12
7. platová třída	6,6	104,40	76,70	150,29	110,03
8. platová třída	12,0	108,91	84,01	157,17	114,71
9. platová třída	19,3	116,45	93,12	154,67	120,44
10. platová třída	10,1	136,65	105,07	178,33	139,54
11. platová třída	6,5	136,34	96,25	193,29	142,02
12. platová třída	15,7	134,54	111,69	188,06	143,19
13. platová třída	2,9	174,37	131,94	259,43	187,43
14. platová třída	2,1	209,63	157,33	314,41	227,60
15. platová třída	0,4	239,37	163,00	384,73	264,83
16. platová třída	0,1	238,71	176,12	426,00	277,06
C E L K E M Č R - nepodnikatelská sféra	100	115,12	63,43	172,81	119,24

2. čtvrtletí 2006

ISPV - nepodnikatelská sféra

NS-V4

Revidované výsledky ke dni 10.3.2010

Hodinový výdělek
podle vzdělání

Vzdělání		Struktura zaměst.	Medián	Diferenciace		Průměr
		%		1. decil	9. decil	
			Kč/hod	Kč/hod	Kč/hod	Kč/hod
KKOV						
Základní a nedokončené	A-C	5,6	60,22	48,10	90,69	65,38
Střední bez maturity	D,E,H,J	16,2	75,29	52,37	113,58	80,10
Střední s maturitou	K-M	44,7	115,75	81,62	161,93	119,33
Vyšší odborné a bakalářské	N,R	4,9	125,07	88,45	179,37	130,69
Vysokoškolské	T,V	25,9	140,38	108,04	216,39	154,67
Neuvedeno		2,6	100,81	69,90	140,46	104,16
C E L K E M Č R - nepodnikatelská sféra		100	115,12	63,43	172,81	119,24

Revidované výsledky ke dni 10.3.2010

Hodinový výdělek podle podskupin zaměstnání a zaměstnání KZAM-R

Podskupiny zaměstnání a zaměstnání KZAM-R (zveřejněna zaměstnání, která jsou ve své hlavní třídě zastoupena minimálně 1%)	Výběrový soubor		Medián Kč/hod	Diferenciace		Průměr Kč/hod
	počet org. jednotek	počet zaměst.		1. decil Kč/hod	9. decil Kč/hod	
1121 Vedoucí pracovníci velvyslanectví, vyslanectví a konzulátů	4	648	138,54	111,44	192,33	144,92
1125 Ved. pracovníci ústředních orgánů, které plní státní záležitosti	27	683	242,00	152,66	391,04	254,29
1127 Vedoucí pracovníci orgánů státní správy, správních úřadů	303	7 470	186,48	137,45	284,75	202,33
11274 Ředitel odboru ústředního orgánu státní správy	27	599	258,84	198,51	395,50	280,38
11275 Vedoucí oddělení ústředního orgánu státní správy	26	1 348	202,92	148,00	283,19	211,57
11276 Vedoucí orgánu státní správy, správního úřadu	159	649	252,01	174,72	320,48	254,26
11278 Ředitel odboru orgánu státní správy, správního úřadu	129	536	199,59	158,81	278,88	211,84
11279 Vedoucí oddělení orgánu státní správy, správního úřadu	213	3 938	166,60	129,46	210,64	168,64
1128 Vyšší úředníci bezpečnosti a ochrany (policejní ředitel)	108	980	199,77	139,89	302,16	212,86
1150 Přednostové, tajemníci a ved.prac.okresních a obecních úřadů	706	7 287	170,49	129,00	245,54	181,56
11504 Tajemník okresního, obecního úřadu	382	389	193,61	146,07	279,89	205,14
11506 Vedoucí odboru, sekce okresního, městského, obecního úřadu	487	3 127	178,89	136,22	264,09	191,65
11507 Vedoucí oddělení okresního, městského, obecního úřadu	222	2 988	161,61	126,02	217,98	167,84
1210 Ředitelé a prezidenti velkých organizací, podniků	4 913	5 150	201,69	145,28	273,35	210,11
12114 Vedoucí velké zdravotnické, sociální organizace	360	371	222,11	157,93	420,69	262,88
12116 Vedoucí velké vzdělávací organizace	4 256	4 358	199,94	145,50	262,30	202,87
1225 Vedoucí pracovníci v restauracích a hotelích	3 298	3 554	89,83	73,54	113,63	92,74
12253 Vedoucí provozu velké organizace společného stravování	3 294	3 509	89,62	73,44	112,54	92,17
1229 Vedoucí pracovních dílčích celků jinde neuvedení (kult.,zdrav.)	506	1 770	178,65	108,45	327,97	210,09
12293 Vedoucí provozního útvaru velkého zdravotnického zařízení	93	582	257,79	145,85	436,77	293,25
12299 Vedoucí pracovník dílčího celku jinde neuvedený	232	804	161,64	105,34	284,56	178,44
1231 Vedoucí pracovníci finančních a hospodářských útvarů	821	1 560	162,47	115,01	259,35	177,90
12313 Vedoucí útvaru hospodářské správy	246	387	153,81	106,61	239,80	164,11
12318 Vedoucí ekonomického útvaru	431	509	152,85	114,32	235,78	166,30
1237 Vedoucí pracovníci výzkumných a vývojových útvarů	72	374	207,11	147,90	323,54	223,60
1239 Vedoucí pracovníci ostatních útvarů jinde neuvedení	220	541	154,74	96,50	243,13	164,59
1319 Vedoucí, ředitelé malých organizací ostatní (kult.,zdrav.,škol.)	3 529	3 727	159,75	122,95	214,20	165,46
13195 Vedoucí malého vzdělávacího zařízení	2 699	2 785	157,81	125,65	205,09	162,28
2139 Ostatní odborníci zabývající se výpoč. tech. jinde neuvedení	575	2 988	133,48	99,11	176,58	136,55
2211 Bakteriologové, biolog., ekolog., zoologové a odb.v p říb.obor.	176	3 832	134,00	94,00	210,00	147,67
2221 Lékaři, ordináři (kromě zubních lékařů)	318	16 205	187,31	126,78	289,49	201,73
22217 Lékař se specializací v oboru jinde neuvedeném	242	8 718	192,25	141,45	283,69	207,08
22219 Lékař jinde neuvedený	162	3 929	144,00	108,22	263,51	167,92
2321 Učitelé všeobecně vzdělávacích předmětů	956	18 286	134,25	108,62	164,07	136,59
23214 Učitel všeobecně vzdělávacích předmětů střední a vyšší školy	901	16 796	132,99	107,97	156,98	133,56
2322 Učitelé odborných předmětů	846	13 122	134,73	110,62	165,15	137,38
23225 Učitel odborných předmětů střední, vyšší školy	795	12 507	134,07	110,36	161,46	135,94
2331 Učitelé základních škol	3 440	49 619	126,36	103,28	149,04	127,13
23311 Zástupce ředitele základní školy	1 911	2 577	166,69	136,35	198,73	167,70
23313 Učitel základní školy pro 1. stupeň	3 262	21 306	124,52	104,46	141,13	124,11
23314 Učitel všeobecně vzdělávacích předmětů pro 2. stupeň základní školy	2 225	24 851	126,40	101,19	146,16	125,38
2332 Učitelé předškolní výchovy	3 688	15 603	98,98	85,39	114,61	99,91
23322 Učitelka mateřské školy odborná	3 501	14 592	98,65	85,23	112,45	99,02

Revidované výsledky ke dni 10.3.2010

Hodinový výdělek podle podskupin zaměstnání a zaměstnání KZAM-R

Podskupiny zaměstnání a zaměstnání KZAM-R (zveřejněna zaměstnání, která jsou ve své hlavní třídě zastoupena minimálně 1%)	Výběrový soubor		Medián Kč/hod	Diferenciace		Průměr Kč/hod
	počet org. jednotek	počet zaměst.		1. decil Kč/hod	9. decil Kč/hod	
2341 Učitelé všeobecně vzdělávacích předmětů na speciál. školách	790	5 915	134,31	104,07	167,35	136,07
23415 Učitel 1. stupně speciální, zvláštní, pomocné školy	423	2 759	134,66	109,67	158,21	135,29
2353 Učitelé základních uměleckých škol (vč.soukromých)	432	7 602	123,78	97,85	151,74	125,50
23532 Učitel základní umělecké školy 1. stupně	374	5 219	122,65	97,29	147,60	123,74
2411 Odb. prac. na úseku účetnictví, financí, daní, ap., hlavní účetní	1 599	3 617	126,02	94,00	170,19	130,07
2432 Odborní pracovníci knihoven (kromě řadových)	427	2 828	101,62	77,90	133,00	105,37
2446 Odborní pracovníci v oblasti sociální péče (kromě řadových)	415	2 815	113,00	82,31	139,86	113,08
2453 Hudební skladatelé, dirigenti, zpěváci, hudebníci	27	2 147	111,13	92,07	142,04	115,12
2470 Odborní administrativní pracovníci jinde neuvedení	1 490	34 419	123,96	95,42	176,34	131,18
24701 Odborný referent (rada) orgánu, který plní státní záležitosti	91	6 625	120,05	96,17	180,53	131,28
24702 Odborný referent (rada) ústředního orgánu státní správy	74	11 688	141,43	101,82	196,31	146,37
24703 Odborný administrativní pracovník orgánu samosprávy	922	8 732	118,14	92,72	150,58	121,10
24709 Odborný administrativní pracovník jinde neuvedený	397	5 552	120,23	91,58	149,09	121,11
3118 Technici v kartografii, kresličí a zeměměřiči	47	3 284	96,04	77,96	120,57	97,95
31183 Technik v geodézii, referent katastru nemovitostí	26	2 880	95,53	77,53	118,48	97,17
3119 Ostatní techničtí pracovníci jinde neuvedení	653	4 063	115,22	83,14	148,28	116,47
31199 Technik jinde neuvedený	493	2 495	113,65	81,60	144,62	114,07
3151 Kolaudační technici a technici protipožární ochrany	105	3 528	164,71	130,00	199,56	165,34
3152 Bezpečnostní tech.a tech. pro kontrolu zdravotní nezávadnosti	389	2 600	119,29	92,86	159,32	122,00
3211 Technici a laboranti v oblasti biologie a v příbuzných oborech	222	5 875	114,74	86,17	150,81	117,78
32116 Laborant zdravotnický (szp)	127	4 058	116,69	95,29	150,76	121,03
3226 Rehabilitační a fyzioterapeutičtí pracovníci (vč. odb. masérů)	440	3 032	104,32	85,23	129,09	106,63
3231 Ošetřovatelé, všeobecné zdravotní sestry	795	36 490	122,98	98,84	152,28	124,99
32311 Staniční sestra všeobecná (szp)	307	2 781	141,31	115,56	184,02	147,84
32313 Sestra (zdravotní sestra) (szp)	606	25 112	120,57	97,86	147,41	122,06
32319 Sestra všeobecná (zdravotní sestra) jinde neuvedená	145	3 340	120,77	96,70	150,65	122,64
3233 Sestry pro péči o dítě	147	4 468	125,40	101,79	153,31	127,22
32333 Sestra dětská (szp)	128	3 326	124,50	101,52	151,38	125,90
3235 Sestry pro intenzivní péči	82	4 673	133,95	109,29	163,99	135,86
3311 Vychovatelé v družinách, domovech dětí a mládeže	4 318	14 731	97,77	76,54	125,15	99,67
33113 Vychovatel v domově mládeže, družině, klubu	3 616	9 618	98,34	82,85	117,98	99,88
33118 Asistent vychovatele	961	2 591	80,56	63,09	104,54	82,18
3341 Instruktoři a mistři odborné výchovy	420	7 090	109,90	92,20	132,54	111,57
33414 Mistr odborné výchovy středního odborného učiliště	387	6 274	108,48	91,60	126,28	109,07
3431 Odborné sekretářky, sekretáři	690	5 078	98,40	77,88	128,83	101,91
34312 Administrativní sekretář	252	2 877	94,87	76,02	114,85	95,55
3433 Pracovníci v oblasti účetnictví, fakturace, rozpočet., kalkulace	6 940	18 397	110,00	83,00	142,60	112,23
34331 Účetní všeobecný	5 104	7 844	104,50	79,17	136,68	106,86
34333 Účetní finanční	1 211	2 434	114,60	86,75	146,10	115,89
34339 Referent účetnictví, financování, rozpočetnictví a kalkul. jinde n.	947	3 445	115,71	92,15	147,68	118,66
3439 Ostatní odborní administrativní pracovníci jinde neuvedení	3 710	25 245	123,84	85,79	204,69	137,27
34394 Referent hospodářské správy	757	3 730	114,07	87,28	147,27	116,26
34399 Referent administrativy jinde neuvedený	3 072	18 072	130,87	84,60	213,70	144,44

Revidované výsledky ke dni 10.3.2010

Hodinový výdělek podle podskupin zaměstnání a zaměstnání KZAM-R

Podskupiny zaměstnání a zaměstnání KZAM-R (zveřejněna zaměstnání, která jsou ve své hlavní třídě zastoupena minimálně 1%)	Výběrový soubor		Medián Kč/hod	Diferenciace		Průměr Kč/hod
	počet org. jednotek	počet zaměst.		1. decil Kč/hod	9. decil Kč/hod	
3442 Berní a daňoví pracovníci	51	12 018	122,75	102,14	144,27	123,47
34429 Berní a daňový pracovník jinde neuvedený	9	11 870	122,75	102,15	144,25	123,48
3443 Pracovníci sociálního a důchodového zabezpečení	111	5 059	100,48	83,12	118,12	100,75
34431 Referent sociálního zabezpečení	108	4 303	99,25	82,46	113,60	99,00
3451 Policejní inspektoři, komisaři	18	37 767	157,48	127,85	188,30	157,41
3460 Sociální pracovníci	1 056	6 062	100,85	72,80	133,36	102,19
4111 Písařky - opisovačky, stenotypistky	149	3 450	79,99	64,99	101,34	82,33
41111 Písařka, písař	44	384	92,62	68,63	114,30	91,72
41115 Zapisovatel	109	3 061	79,13	64,95	98,48	80,96
4112 Kancelářští a manipul. prac. a obsl. zařízení na zpracování textu	528	1 835	90,47	65,63	119,37	91,87
41125 Spisový manipulát	172	499	88,25	67,43	118,38	90,25
41129 Kancelářský a manipulační pracovník jinde neuvedený	363	1 258	91,39	65,57	119,68	92,55
4113 Pracovníci přípravy dat výpočetní techniky	93	601	80,71	63,51	105,14	82,66
41133 Operátor počítače pro třídění a evidenci dat	18	298	78,29	63,42	87,79	77,23
4115 Sekretářky, sekretáři	1 510	6 790	98,84	65,83	133,17	100,17
41151 Sekretářka, sekretář	714	2 875	102,21	72,54	133,34	103,58
41159 Administrativní pracovník jinde neuvedený	964	3 868	96,25	62,27	133,06	97,88
4121 Nižší účetní	208	591	97,29	69,12	131,85	100,39
4131 Úředníci ve skladech	627	1 893	85,85	65,00	114,97	88,07
41312 Skladník (úředník)	534	1 509	84,36	63,79	105,85	85,17
4133 Úředníci v dopravě a v přepravě (dispečeri, kontroloři apod.)	129	408	111,11	79,00	148,76	112,37
4141 Řadoví knihovníci, archiváři, evidenční pracovníci	1 065	3 956	93,07	69,87	122,14	95,24
41411 Knihovník	746	2 129	90,74	68,54	116,48	92,35
41412 Archivář	147	335	97,04	66,00	131,00	99,37
41413 Dokumentátor	92	458	85,00	66,02	111,54	88,21
41415 Úředník evidence, registratury	122	484	105,96	85,10	133,27	107,95
4142 Poštovní doručovatelé, úředníci v třídárnách	124	341	77,75	60,41	98,82	79,50
4190 Ostatní nižší úředníci jinde neuvedený	1 282	3 316	97,08	68,41	135,02	100,20
41909 Nižší úředník (referent) jinde neuvedený	1 245	3 173	97,78	68,29	135,79	100,55
4211 Pokladníci (v bankách, pojišťovnách, spořitelnách, na poště)	575	936	89,93	64,79	119,37	91,66
42118 Pokladník v organizaci	511	808	89,57	65,25	119,12	91,84
4214 Prodavači vstupenek, jízdenek apod.	148	449	68,73	53,45	89,09	70,24
42141 Pokladník, prodavač vstupenek v kulturním zařízení	122	353	67,27	53,56	89,52	69,81
4222 Recepční	117	597	79,36	59,00	106,29	81,33
42222 Recepční	90	432	78,25	57,77	105,99	80,39
4223 Telefonisté	354	1 020	73,93	53,73	110,34	78,37
42231 Telefonista v telefonní ústředně (kromě telekomunikací)	285	677	67,04	52,30	94,36	71,26
42239 Telefonista jinde neuvedený	41	284	96,45	70,48	116,94	94,63
4224 Informátoři	183	503	82,55	51,71	112,76	83,93
42241 Informátor v úřadě	111	281	90,09	62,72	114,47	90,60
5113 Průvodci (turist. zájezdů, historických a kulturních památek)	121	803	66,00	49,51	92,00	69,50
5121 Pracovníci dohlížející nad obsluhujícím personálem, hospodyně	1 257	2 359	73,36	52,34	111,84	78,69
51213 Provozní pracovník školní jídelny, menzy	895	1 378	61,06	50,78	93,00	67,40

Revidované výsledky ke dni 10.3.2010

Hodinový výdělek podle podskupin zaměstnání a zaměstnání KZAM-R

Podskupiny zaměstnání a zaměstnání KZAM-R (zveřejněna zaměstnání, která jsou ve své hlavní třídě zastoupena minimálně 1%)	Výběrový soubor		Medián Kč/hod	Diferenciace		Průměr Kč/hod
	počet org. jednotek	počet zaměst.		1. decil Kč/hod	9. decil Kč/hod	
	5122 Kuchaři	6 535	25 042	63,77	53,19	83,46
51221 Šéfkuchař	747	1 005	78,06	60,58	111,96	82,91
51222 Kuchař	6 125	18 198	64,90	54,29	83,95	67,66
51228 Pomocný kuchař	2 242	5 398	58,67	50,36	72,74	60,40
5132 Pečovatelé a pomoc.ošetřovatelé v zařiz.soc.péče, v nemocnicích	794	19 454	83,72	66,13	104,70	84,73
51321 Pečovatelka (kromě v domácnosti)	288	2 389	82,56	64,81	104,00	83,73
51324 Ošetřovatel, ošetřovatelka (nzp)	342	3 211	93,29	73,49	114,82	93,84
51326 Sanitář, sanitářka (nzp)	367	11 270	81,48	65,08	100,99	82,47
51329 Pečovatel a pomocný ošetřovatel ve zdravotnickém zařiz. jin. n.	117	2 104	84,12	65,88	102,24	84,49
5133 Pečovatelé v domácnosti	120	1 513	76,58	61,84	92,25	77,14
51336 Pečovatel v domácnosti o přestárlé občany	84	884	74,06	61,15	90,52	75,38
5139 Ostatní pečovatelé a pomocní ošetřovatelé jinde neuvedení	165	1 450	79,73	63,20	95,78	79,58
51399 Pečovatel a pomocný ošetřovatel jinde neuvedený	126	1 300	79,71	63,26	94,96	79,34
5161 Hasiči, požárníci	39	5 184	147,47	120,17	177,27	147,94
51611 Hasič strojník	21	1 580	147,44	124,79	166,15	146,31
51616 Hasič specialista záchranař	10	1 035	142,04	115,36	166,49	140,73
51619 Hasič jinde neuvedený	16	2 365	151,99	120,75	192,45	153,71
5162 Pracovníci bezpečnostních orgánů (např. policisté, strážníci)	300	6 500	133,95	103,27	167,54	134,57
51625 Strážník obecní, městské, místní policie	290	6 101	134,14	106,13	166,96	135,37
5169 Ostatní pracovníci ochrany a ostrahy jinde neuvedení	133	1 448	83,52	59,77	123,22	88,72
6113 Zahradníci a pěstitelé zahradních plodin a sazenic	276	1 169	73,90	53,88	97,12	74,94
61131 Zahradník	269	955	75,83	56,97	99,55	76,93
61132 Pěstitel zahradních plodin a sazenic	6	28	71,65	56,89	101,88	74,54
61138 Zemědělský dělník v zahradnictví	10	139	63,00	44,31	78,48	62,51
61139 Zahradník a pěstitel zahradních plodin jinde neuvedený	6	42	75,00	46,91	89,89	72,04
6115 Pěstitelé růz.plodin komb.polních,zahrad.a plodin rost.na strom.	4	97	73,52	55,15	81,48	71,44
6121 Chovatelé hospodářských zvířat (kromě drůbeže a včel)	15	90	87,04	64,33	107,50	86,42
61216 Chovatel a ošetřovatel psů a koček	6	53	88,14	61,53	107,87	86,28
61219 Chovatel hospodářských zvířat jinde neuvedený	7	30	87,36	67,19	105,86	87,46
6125 Chovatelé a ošetřovatelé zvířat v zoo	13	397	91,21	67,00	116,94	91,82
61251 Chovatel zvířat v zoo	10	262	91,19	73,28	113,45	91,73
61253 Chovatel a ošetřovatel zvířat v zoo, safari	5	91	96,49	73,03	123,03	98,65
61258 Dělník v zoologické zahradě	4	44	69,50	53,98	117,00	78,24
6129 Ostatní chovatelé, ošetřovatelé zvířat jinde neuv.(v rezerv.)	31	152	83,50	63,00	120,46	87,77
61294 Chovatel a ošetřovatel laboratorních zvířat	11	55	70,00	60,00	85,00	72,15
61299 Chovatel a ošetřovatel zvířat jinde neuvedený	21	91	92,75	70,74	130,01	97,29
6141 Dělníci pro pěstění a ošetřování lesa	15	62	69,00	61,81	100,73	74,11
61419 Dělník pro pěstění a ošetřování lesa jinde neuvedený	3	23	61,81	61,81	73,00	65,45
6142 Dělníci pro těžbu dřeva (kromě obsluhy pojízdných zařízení)	11	38	86,70	69,60	105,00	88,18
7122 Zedníci, kameníci, omítkáři	334	761	84,34	65,29	105,72	84,87
71221 Zedník	291	630	86,00	65,74	106,77	86,25
71228 Stavební dělník zednických prací	61	119	75,39	55,04	97,18	77,51
7124 Tesaři a truhláři	124	295	83,98	65,85	105,15	84,53

Revidované výsledky ke dni 10.3.2010

Hodinový výdělek podle podskupin zaměstnání a zaměstnání KZAM-R

Podskupiny zaměstnání a zaměstnání KZAM-R (zveřejněna zaměstnání, která jsou ve své hlavní třídě zastoupena minimálně 1%)	Výběrový soubor		Medián Kč/hod	Diferenciace		Průměr Kč/hod
	počet org. jednotek	počet zaměst.		1. decil Kč/hod	9. decil Kč/hod	
71248 Stavební dělník tesařských a truhlářských prací	47	120	86,11	68,77	107,54	86,74
7125 Stavební montážníci	28	375	77,27	62,77	102,80	81,05
71256 Montér stavěč	8	158	80,79	65,15	105,98	84,06
71257 Montážník technických, scénických dekorací	17	173	74,42	61,45	100,64	78,92
7129 Ost. stavební dělníci hlavní stav. výroby a prac.v ost. oborech	107	441	87,27	66,46	112,09	88,58
71294 Stavební údržbář budov, staveb (kromě 7124)	98	381	88,67	66,49	113,12	89,78
7136 Instalatéři, potrubáři, stavební zámečníci, klempíři	308	1 173	90,90	72,13	112,21	91,70
71361 Instalatér stavební	64	278	96,10	78,83	109,16	95,30
71363 Instalatér vodovodů	102	207	86,95	68,26	108,91	88,19
71364 Instalatér ústředního topení	53	109	93,68	72,58	117,70	93,33
71367 Zámečník stavební	24	103	96,99	79,55	119,02	96,27
71368 Stavební dělník instalatérských, zámečnických, klempíř. prací	86	443	87,18	70,04	115,18	89,37
7137 Stavební a provozní elektrikáři	247	646	90,54	72,17	115,95	91,94
71374 Provozní elektrikář domovních instalací	101	275	88,21	70,95	112,73	89,95
71375 Provozní elektrikář instalací průmyslových objektů	75	201	95,88	74,44	122,80	97,31
7141 Malíři a tapetáři	111	178	81,14	65,55	100,81	82,64
71412 Malíř (natěrač) budov, malíř a natěrač	75	115	80,62	64,75	98,43	81,26
7222 Nástrojaři, kovomodeláři, kovodělníci, zámečníci	621	1 609	86,16	64,96	110,29	87,07
72222 Zámečník, zámečnický strojí	68	175	89,70	68,00	115,82	91,19
72223 Provozní zámečník, údržbář	572	1 403	85,03	64,67	108,83	86,38
7231 Mechanici a opraváři motorových vozidel	163	1 226	99,76	80,01	114,27	98,63
72311 Automechanik nákladních automobilů	59	480	98,53	80,13	113,68	97,91
72312 Automechanik osobních automobilů	45	497	101,35	82,33	114,00	100,16
72319 Mechanik a opravář motorových vozidel jinde neuvedený	35	163	101,28	81,00	119,15	100,59
7235 Mechanici a opraváři obráběcích, zeměd. strojů a prům. zařízení	38	108	88,88	71,80	117,97	92,66
7239 Ostatní mechanici a opraváři strojů a zařízení bez elektro j.n.	65	199	85,75	64,34	122,95	90,70
72399 Mechanik, opravář strojů a zařízení (bez elektro) jinde neuved.	43	121	85,22	64,00	116,69	89,31
7241 Elektromech., opraváři a seřizovači různých typů elektr. zařízení	226	735	92,74	73,23	113,08	93,02
72415 Provozní elektromechanik	158	516	92,30	71,70	110,21	91,52
7243 Mechanici, seřizovači, opraváři elektronických zařízení	60	191	96,60	77,99	127,98	98,36
72436 Mechanik elektronik měřících, regulačních, optických přístrojů	38	145	95,44	77,99	129,00	97,75
7422 Umělečtí truhláři, řezbáři, výrobci a opraváři výrobků ze dřeva	61	179	86,00	64,44	110,11	87,22
74224 Truhlář, truhlář opravář (převážně ruční)	43	102	88,04	64,44	107,69	87,63
7433 Dámští a pánské krejčí a kloboučníci včetně opravářů oděvů	200	716	68,92	55,54	91,33	71,44
74334 Krejčí scénických kostýmů a krojů	29	283	78,55	60,81	94,04	78,52
74339 Opravář oděvů a prádla	164	395	62,81	54,02	78,17	64,34
7436 Švadleny, vyšivači a pracovníci v příbuzných oborech	91	125	63,76	49,15	81,90	64,57
8162 Obsluha parních turbín, ohřivačů a motorů	693	1 431	79,45	53,33	108,68	80,35
81621 Topič - obsluha vytápění, ohřivačů, výměníků	686	1 407	79,04	53,24	108,68	80,22
8163 Obsluha zařízení při úpravě, čištění a rozvodu vody	109	361	90,13	66,20	113,72	90,42
8264 Obsluha strojů na bělení, barvení, čištění, praní, žehlení textilu	351	1 877	60,93	50,49	73,39	61,96
82643 Pradlák strojní	201	827	60,39	50,56	74,23	61,81
82649 Obsluha strojů a zařízení na úpravu textilu jinde neuvedená	118	842	62,02	51,74	73,72	62,55

Revidované výsledky ke dni 10.3.2010

Hodinový výdělek podle podskupin zaměstnání a zaměstnání KZAM-R

Podskupiny zaměstnání a zaměstnání KZAM-R (zveřejněna zaměstnání, která jsou ve své hlavní třídě zastoupena minimálně 1%)	Výběrový soubor		Medián Kč/hod	Diferenciace		Průměr Kč/hod
	počet org. jednotek	počet zaměst.		1. decil Kč/hod	9. decil Kč/hod	
8321 Řidiči osobních a malých dodávkových automobilů, taxikáři	842	2 750	89,80	66,17	115,57	90,83
83211 Řidič osobního automobilu	721	2 397	90,84	67,15	116,80	92,13
83212 Řidič malého dodávkového automobilu	144	335	80,32	62,08	105,75	81,67
8322 Řidiči sanitních a rzp vozů	86	2 649	118,69	85,33	143,75	116,36
83221 Řidič vozidla rychlé lékařské pomoci (nzp)	16	862	129,95	109,98	146,04	129,47
83222 Řidič vozidla rychlé záchranné pomoci (nzp)	15	800	126,77	107,78	149,15	128,02
83223 Řidič vozidla dopravy nemocných a zraněných (pzp)	56	733	92,37	76,21	115,78	94,62
83225 Řidič sanitního vozidla	34	253	96,41	74,25	123,89	97,91
8323 Řidiči autobusů, trolejbusů a tramvají	63	226	99,36	76,53	122,59	99,30
8324 Řidiči nákladních automobilů a tahačů	172	3 084	91,54	76,36	108,20	91,75
83243 Řidič nákladního automobilu	156	2 938	91,39	76,44	108,36	91,76
8326 Řidiči speciálních vozidel	123	1 416	93,67	78,68	110,79	94,40
83264 Řidič silničního úklidového vozidla	56	257	95,00	82,28	110,36	95,87
83269 Řidič speciálního silničního vozidla jinde neuvedený	65	1 058	93,00	78,00	110,15	93,77
8331 Obsluha zemědělských a lesních strojů	83	320	83,98	70,00	97,97	84,12
83311 Traktorista	60	181	84,27	72,79	98,07	84,86
8332 Obsluha zemních a příbuzných strojů	43	162	92,12	80,40	108,16	93,86
8334 Obsluha vysokozdvíhacích a ostatních motorových vozíků	44	173	70,70	50,42	95,17	71,58
9132 Pomocníci a uklízeči v kancelářích, hotelích, nemocnicích ap.	8 899	36 730	54,75	47,67	68,19	56,95
91321 Pomocník, uklízeč v kancelářích	2 625	8 999	58,21	48,79	71,05	59,41
91322 Pomocník, uklízeč ve vzdělávacím zařízení	5 021	16 385	52,92	47,58	60,82	53,88
91324 Pomocník, uklízeč ve zdravotnickém zařízení	421	5 297	56,85	47,60	71,82	59,53
91325 Pomocník, uklízeč v hotelu, v restauraci, pokojská	528	1 110	57,52	49,91	69,35	58,96
91326 Pomocník, uklízeč v kulturním zařízení	278	963	55,56	45,89	70,00	57,35
91327 Pomocník, uklízeč ve službách	211	1 160	58,53	47,72	73,01	59,72
91329 Pomocník, uklízeč jinde neuvedený	834	2 196	55,90	45,71	76,27	59,12
9141 Domovníci, správci domu	2 066	3 954	73,46	51,67	100,00	75,14
91411 Domovník	573	1 068	67,57	51,33	94,54	70,56
91412 Domovník údržbář a uklízeč	1 336	2 400	75,32	52,63	100,23	76,48
9143 Školníci vč. školníků - údržbářů	6 282	8 993	63,27	52,42	85,22	66,65
91431 Školník	4 941	6 301	60,88	51,95	81,63	64,26
91432 Školník údržbář a uklízeč	1 916	2 665	70,85	54,75	91,18	72,24
9152 Vrátní, hlídači, uváděči a šatnářky	907	4 698	61,95	49,00	83,33	64,89
91521 Vrátný	713	3 340	63,36	51,00	84,73	66,14
91522 Hlídač	128	668	63,19	48,00	85,93	66,80
9161 Sběrači odpadků, popeláři	774	3 285	52,86	43,67	82,42	58,75
91611 Dělník pro čištění města	760	3 116	51,69	43,67	82,30	58,09
9169 Ostatní pracovníci v příbuzných oborech jinde neuvedení	1 057	3 341	50,82	44,00	79,78	57,05
91699 Nekvalifikovaný pracovník při čištění města jinde neuvedený	958	3 032	50,15	44,00	79,98	56,82
9323 Dělníci nádvorní skupiny (pomocní montéři)	322	1 111	60,45	44,40	92,81	65,42
9339 Pomocní a nekvalif. pracovníci v dopravě, ve skladech, v telek.	392	1 809	64,31	49,11	91,75	67,56
93393 Pomocný skladník	224	741	72,00	56,24	95,77	74,66

2. čtvrtletí 2006

ISPV - nepodnikatelská sféra

NS-V6

Revidované výsledky ke dni 10.3.2010

Hodinový výdělek podle kategorií zaměstnání

Kategorie zaměstnání	Struktura zaměst.	Medián	Diferenciace		Průměr
			1. decil	9. decil	
	%	Kč/hod	Kč/hod	Kč/hod	Kč/hod
D Manuální pracovníci	18,0	64,00	49,25	105,12	72,20
T Nemanuální pracovníci	82,0	123,00	85,05	179,36	129,58
Relace D/T (%)		52,0	57,9	58,6	55,7
C E L K E M Č R - nepodnikatelská sféra	100	115,12	63,43	172,81	119,24

manuální pracovníci - zaměstnanci s převážně manuálním charakterem práce (hlavní třída KZAM-R 6-9 a vybraná zaměstnání hl. třídy 5)

nemanuální pracovníci - zaměstnanci s převážně nemanuálním charakterem práce (hlavní třída KZAM-R 1-4 a vybraná zaměstnání hl. třídy 5)

2. čtvrtletí 2006

ISPV - nepodnikatelská sféra

NS-V7

Revidované výsledky ke dni 10.3.2010

Hodinový výdělek podle sekcí ekonomických činností CZ-NACE

Sekce CZ-NACE	Struktura zaměst.	Medián	Diferenciace		Průměr	
			1. decil	9. decil		
	%	Kč/hod	Kč/hod	Kč/hod	Kč/hod	
CZ-NACE						
A Zemědělství, lesnictví a rybářství	01-03	0,0	94,83	47,76	153,06	102,10
B Těžba a dobývání	05-09					
C Zpracovatelský průmysl	10-33	0,0	*	*	*	*
D Výroba a rozvod elektřiny, plynu, tepla	35	0,0	*	*	*	*
E Zásobování vodou, činnosti související s odpady	36-39	0,5	78,72	49,91	114,75	82,25
F Stavebnictví	41-43					
G Obchod, opravy motorových vozidel	45-47					
H Doprava a skladování	49-53	1,1	95,00	71,32	134,25	100,74
I Ubytování, stravování a pohostinství	55-56	0,7	72,50	54,16	125,66	83,61
J Informační a komunikační činnosti	58-63	0,1	122,63	66,00	211,61	131,99
K Peněžnictví a pojišťovnictví	64-66					
L Činnosti v oblasti nemovitostí	68	0,1	93,41	49,07	139,58	96,02
M Profesní, vědecké a technické činnosti	69-75	2,1	117,48	70,00	204,38	131,72
N Administrativní a podpůrné činnosti	77-82	0,0	76,00	52,00	127,65	85,47
O Veřejná správa, obrana, sociální zabezpečení	84	39,4	126,64	80,38	185,25	131,60
P Vzdělávání	85	29,8	109,00	55,45	150,48	108,01
Q Zdravotní a sociální péče	86-88	22,3	110,20	65,76	170,49	118,05
R Kulturní, zábavní a rekreační činnosti	90-93	3,6	93,60	58,00	137,54	97,76
S Ostatní činnosti	94-96	0,4	93,05	58,96	134,69	96,62
C E L K E M Č R - nepodnikatelská sféra	100	115,12	63,43	172,81	119,24	

2. čtvrtletí 2006

ISPV - nepodnikatelská sféra

NS-V8

Revidované výsledky ke dni 10.3.2010

Hodinový výdělek
podle pohlaví

Pohlaví		Struktura zaměst. %	Medián Kč/hod	Diferenciace		Průměr Kč/hod
				1. decil Kč/hod	9. decil Kč/hod	
M	Muž	35,0	131,33	76,36	196,00	136,21
Ž	Žena	65,0	108,78	59,44	153,25	110,09
Relace Ž/M (%)			82,8	77,8	78,2	80,8
C E L K E M Č R - nepodnikatelská sféra		100	115,12	63,43	172,81	119,24

2. čtvrtletí 2006

ISPV - nepodnikatelská sféra

NS-V9

Revidované výsledky ke dni 10.3.2010

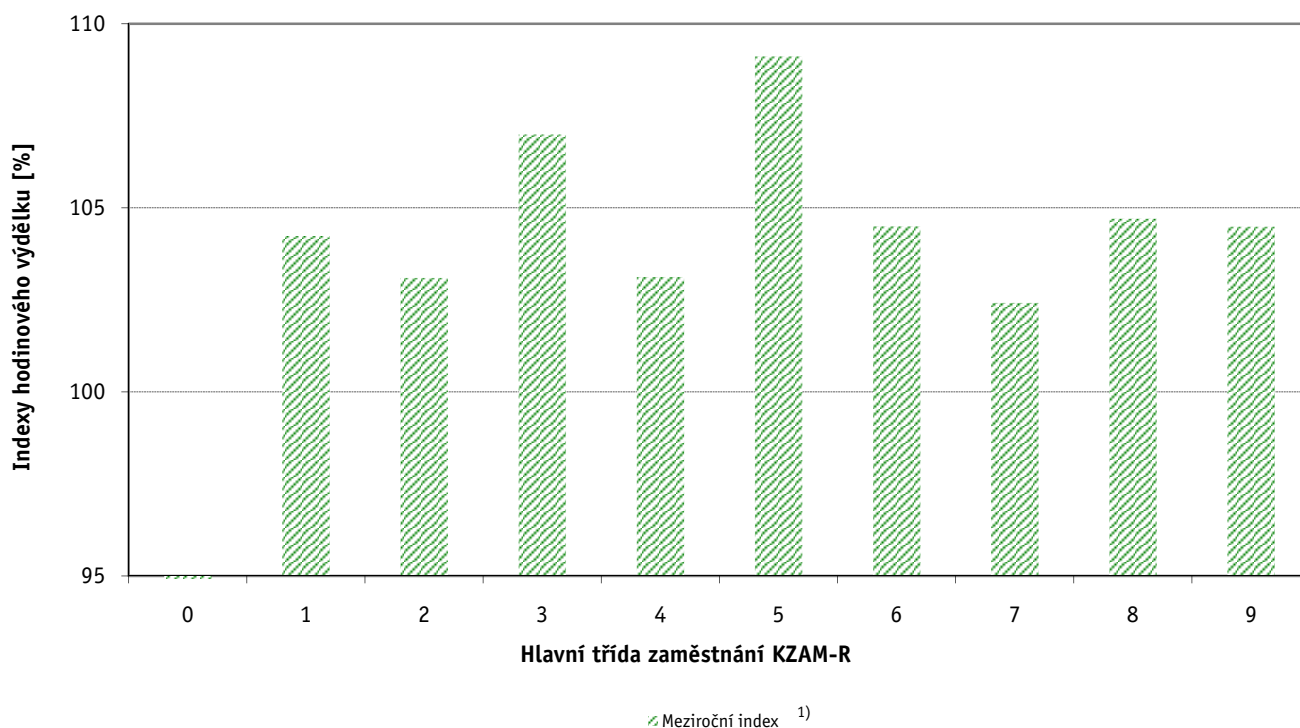
Hodinový výdělek
podle krajů

Kraj NUTS 3		Struktura zaměst. %	Medián Kč/hod	Diferenciace		Průměr Kč/hod
				1. decil Kč/hod	9. decil Kč/hod	
CZ010	Hlavní město Praha	25,7	134,64	80,74	194,88	138,95
CZ020	Středočeský	7,6	110,65	60,43	159,75	112,88
CZ031	Jihočeský	5,3	109,43	61,54	156,06	111,64
CZ032	Plzeňský	4,5	113,08	63,38	163,62	116,77
CZ041	Karlovarský	2,1	112,03	60,00	161,02	113,29
CZ042	Ústecký	6,0	107,63	57,56	158,98	110,58
CZ051	Liberecký	3,3	109,07	59,89	159,34	111,87
CZ052	Královéhradecký	4,8	111,15	61,63	164,13	115,01
CZ053	Pardubický	4,6	107,67	61,32	155,00	109,98
CZ063	Vysočina	4,3	108,00	60,00	153,44	110,06
CZ064	Jihomoravský	11,1	109,62	61,14	161,41	112,94
CZ071	Olomoucký	6,1	110,41	62,34	160,04	113,50
CZ072	Zlínský	4,0	107,96	58,48	154,18	109,52
CZ080	Moravskoslezský	10,4	110,25	59,50	158,51	112,38

Revidované výsledky ke dni 10.3.2010

Dynamika hodinových výtěžků podle hlavních tříd zaměstnání KZAM-R

Hlavní třída zaměstnání KZAM-R	Meziroční index ¹⁾
	II.Q.2006/II.Q.2005 %
0 Příslušníci armády	*
1 Zákonodárci, vedoucí a řídící pracovníci	104,2
2 Vědečtí a odborní duševní pracovníci	103,1
3 Techničtí (zdrav., pedagog.) pracovníci	107,0
4 Nižší administrativní pracovníci	103,1
5 Provozní pracovníci ve službách a obchodu	109,1
6 Dělníci v zemědělství, lesnictví a rybářství	104,5
7 Řemeslníci, výrobci a zpracovatelé	102,4
8 Obsluha strojů a zařízení	104,7
9 Pomocní a nekvalifikovaní pracovníci	104,5
C E L K E M Č R - nepodnikatelská sféra	104,3



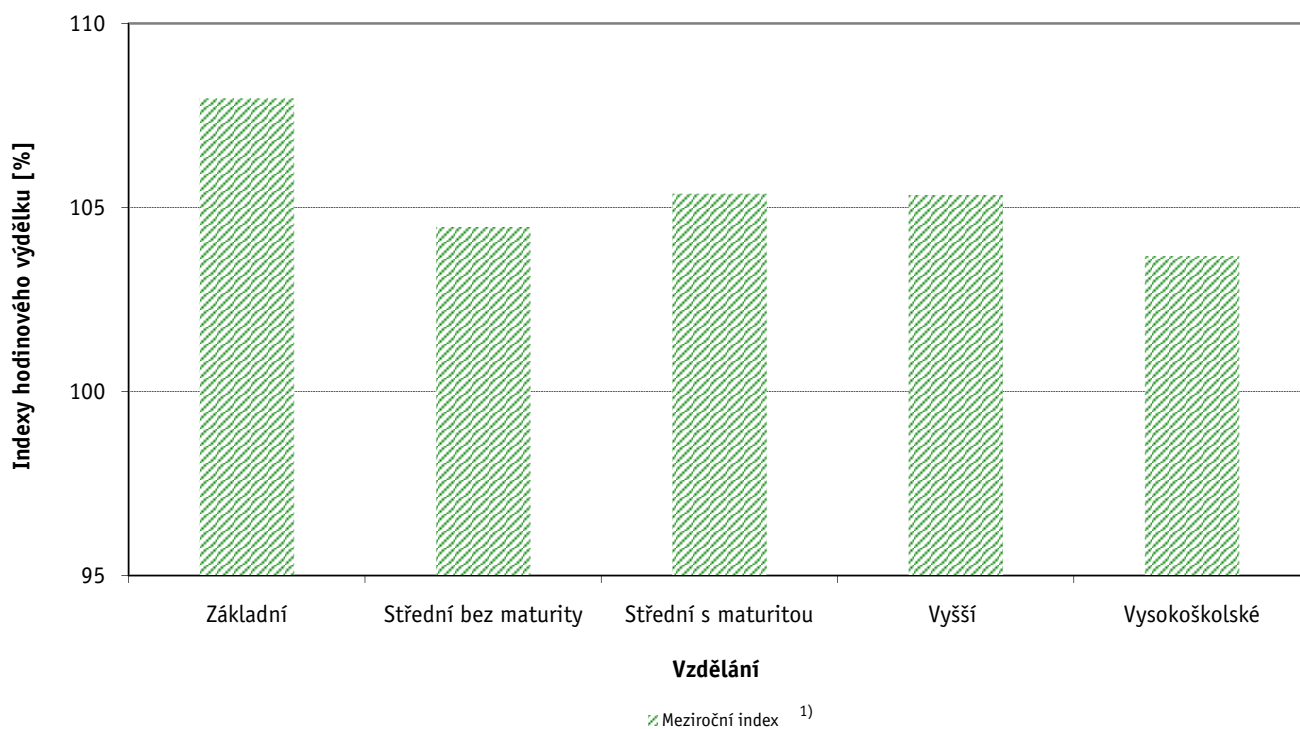
Vysvětlivky:

1) Indexy mediánů hodinových výtěžků byly vypočteny podle metodiky z roku 2005.

Revidované výsledky ke dni 10.3.2010

Dynamika hodinových výtěžků podle vzdělání

Vzdělání	Meziroční index ¹⁾	
	II.Q.2006/II.Q.2005	
	%	
KKOV		
1 Základní a nedokončené	A-C	108,0
2 Střední bez maturity	D,E,H,J	104,5
3 Střední s maturitou	K-M	105,4
4 Vyšší odborné a bakalářské	N,R	105,3
5 Vysokoškolské	T,V	103,7
C E L K E M Č R - nepodnikatelská sféra		104,3



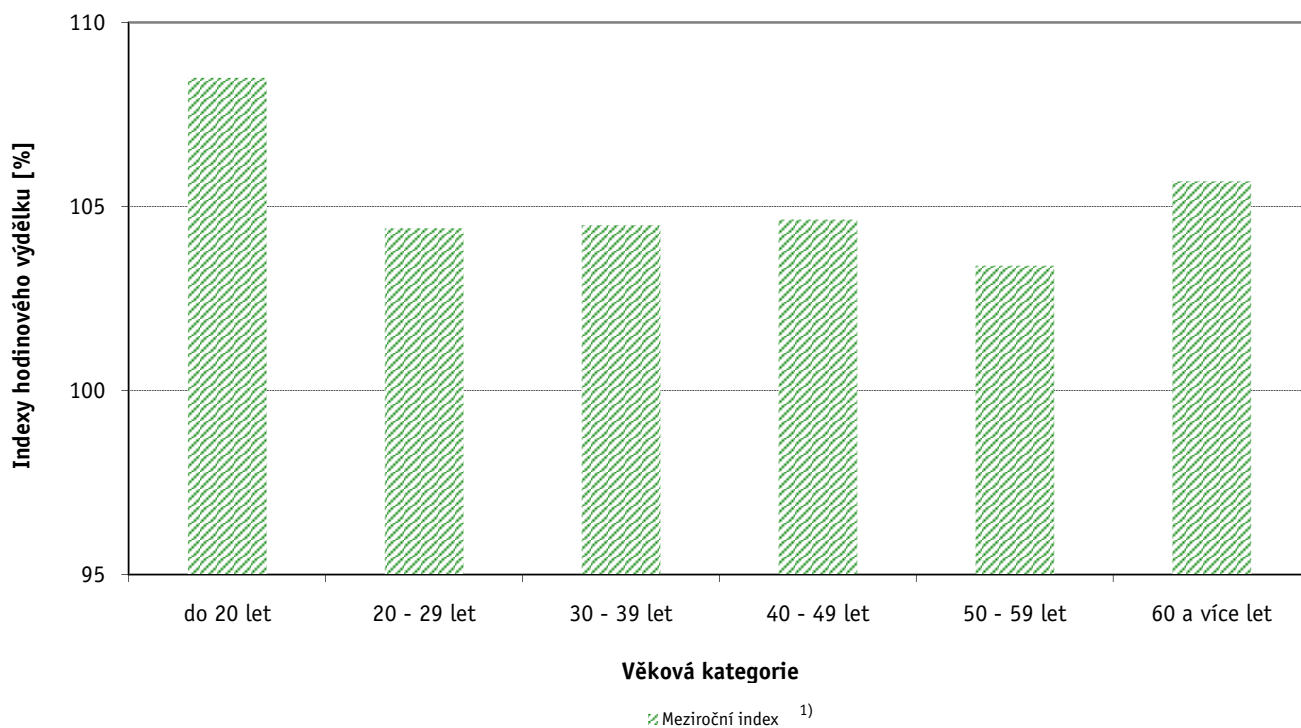
Vysvětlivky:

1) Indexy mediánů hodinových výtěžků byly vypočteny podle metodiky z roku 2005.

Revidované výsledky ke dni 10.3.2010

Dynamika hodinových výtěžků podle věkových kategorií

Věková kategorie	Meziroční index ¹⁾
	II.Q.2006/II.Q.2005 %
do 20 let	108,5
20 - 29 let	104,4
30 - 39 let	104,5
40 - 49 let	104,6
50 - 59 let	103,4
60 a více let	105,7
CELKEM ČR - nepodnikatelská sféra	104,3



Vysvětlivky:

1) Indexy mediánů hodinových výtěžků byly vypočteny podle metodiky z roku 2005.

Hrubý měsíční plat a jeho složky, diference, placená doba v nepodnikatelské sféře České republiky

Medián hrubého měsíčního platu..... 20 429 Kč/měs

Diference

1. decil - 10 % hrubých měsíčních platů menších než	11 696	Kč/měs
1. kvartil - 25 % hrubých měsíčních platů menších než	16 169	Kč/měs
Medián - 50 % hrubých měsíčních platů menších než	20 429	Kč/měs
3. kvartil - 25 % hrubých měsíčních platů větších než	25 123	Kč/měs
9. decil - 10 % hrubých měsíčních platů větších než	31 623	Kč/měs

Průměr hrubého měsíčního platu 21 537 Kč/měs

Vybrané složky hrubého měsíčního platu

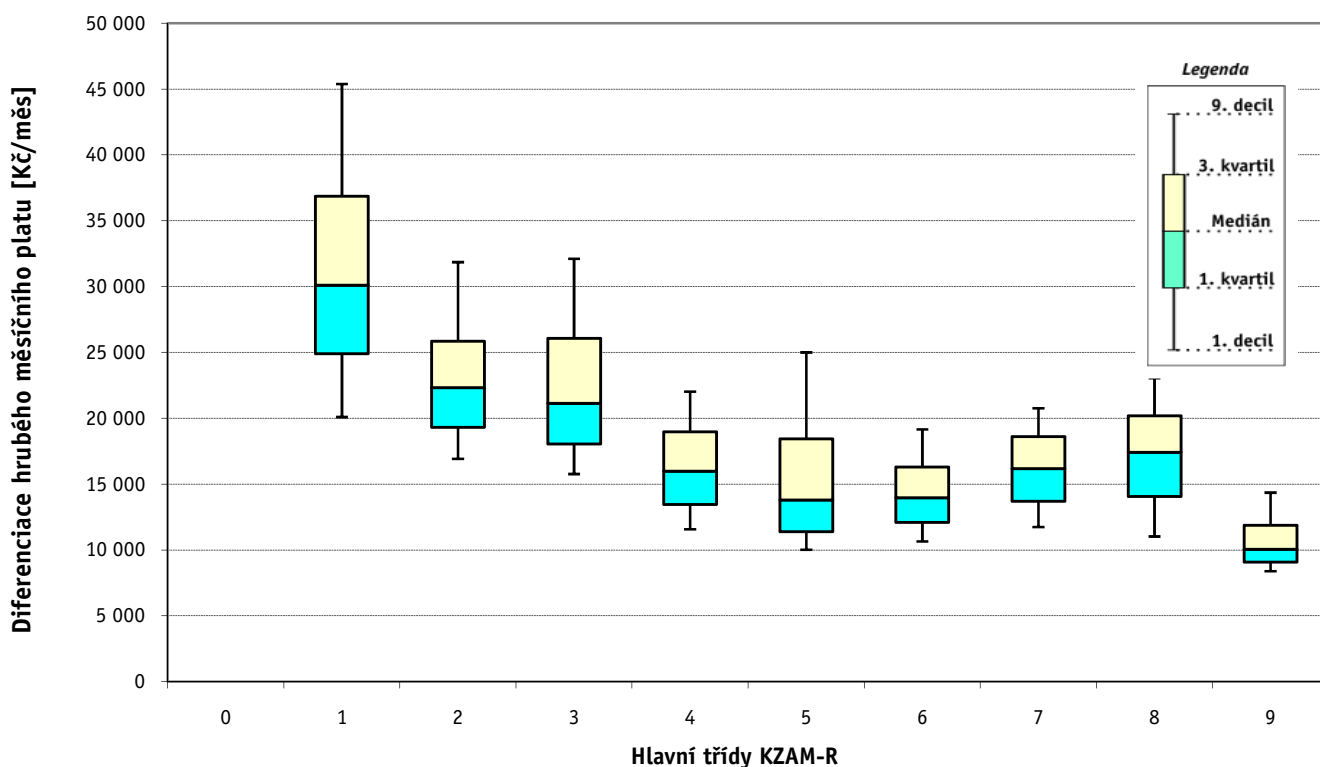
prémie a odměny	3,9	%
příplatky za přesčas	0,5	%
příplatky ostatní	17,1	%
náhrady	4,2	%
odměny za pohotovost	0,8	%

Průměrná placená doba 174,6 hod/měs

Revidované výsledky ke dni 10.3.2010

Hrubý měsíční plat a jeho složky, diferenciacie, placená doba
podle hlavních tříd zaměstnání KZAM-R

Hlavní třída zaměstnání KZAM-R	Struktura zaměstnanců	Medián
	%	Kč/měs
0 Příslušníci armády	2,9	*
1 Zákonodárci, vedoucí a řídící pracovníci	5,5	30 105
2 Vědečtí a odborní duševní pracovníci	30,7	22 339
3 Techničtí, zdravotničtí, pedagogičtí pracovníci a pracovníci v příbuzných oborech	35,3	21 157
4 Nižší administrativní pracovníci (úředníci)	3,9	16 003
5 Provozní pracovníci ve službách a obchodě	9,9	13 800
6 Kvalifikovaní dělníci v zemědělství, lesnictví a v příbuzných oborech	0,3	13 984
7 Řemeslníci a kvalifikovaní výrobci, zpracovatelé, opraváři	1,5	16 183
8 Obsluha strojů a zařízení	2,2	17 420
9 Pomocní a nekvalifikovaní pracovníci	7,8	10 076
CELKEM ČR - nepodnikatelská sféra	100	20 429

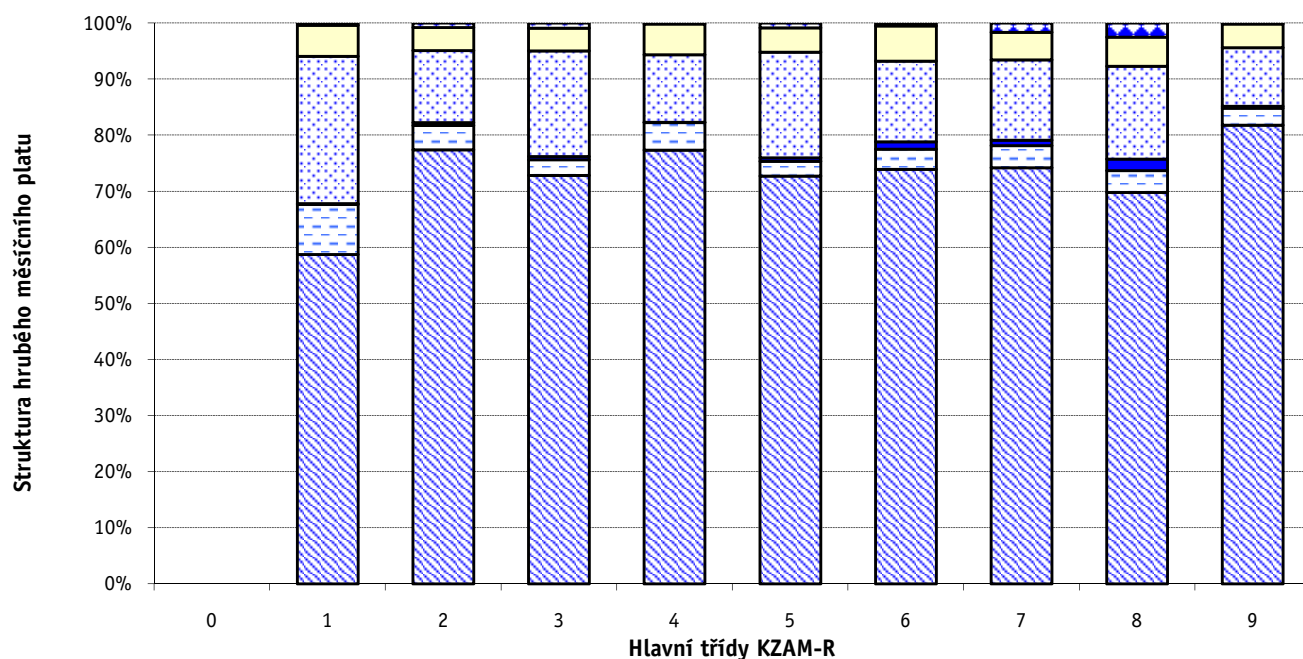


Hrubý měsíční plat a jeho složky, diference, placená doba podle hlavních tříd zaměstnání KZAM-R

Diference				Průměr	Vybrané složky hrubého měsíčního platu					Placená doba
1. decil	1. kvartil	3. kvartil	9. decil		prémie a odměny	příplatky za přesčas	příplatky ostatní	náhrady	odměny za pohotovost	
Kč/měs	Kč/měs	Kč/měs	Kč/měs	Kč/měs	%	%	%	%	%	hod/měs

*	*	*	*	*	*	*	*	*	*	*	*
20 105	24 914	36 877	45 394	32 098	8,9	0,2	26,3	5,5	0,4	174,0	
16 924	19 330	25 862	31 867	23 893	4,3	0,5	12,8	4,1	0,8	175,0	
15 779	18 062	26 071	32 113	22 841	2,8	0,5	18,9	4,1	0,9	173,2	
11 581	13 464	18 975	22 032	16 494	4,9	0,1	12,0	5,5	0,1	173,8	
10 033	11 397	18 458	25 010	15 764	2,7	0,6	18,9	4,3	0,9	172,3	
10 666	12 106	16 316	19 164	14 576	3,6	1,3	14,4	6,3	0,5	179,8	
11 755	13 716	18 612	20 767	16 301	3,9	1,0	14,3	4,9	1,6	177,7	
11 035	14 087	20 203	23 070	17 320	3,9	2,0	16,6	5,2	2,5	179,8	
8 407	9 093	11 897	14 365	10 831	3,0	0,4	10,5	4,2	0,2	174,7	

11 696	16 169	25 123	31 623	21 537	3,9	0,5	17,1	4,2	0,8	174,6
---------------	---------------	---------------	---------------	---------------	------------	------------	-------------	------------	------------	--------------



základní část platu za práci
 odměny za pohotovost
 náhrady
 příplatky ostatní
 příplatky za přesčas
 prémie a odměny

Revidované výsledky ke dni 10.3.2010

**Hrubý měsíční plat a jeho složky, diference, placená doba
podle podskupin zaměstnání a zaměstnání KZAM-R**

Podskupiny zaměstnání a zaměstnání KZAM-R (zveřejněna zaměstnání, která jsou ve své hlavní třídě zastoupena minimálně 1%)	Počet zaměstnanců přepočtený podle placených měsíců	Medián
		Kč/měs
1121 Vedoucí pracovníci velvyslanectví, vyslanectví a konzulátů	633	25 350
1125 Vedoucí pracovníci ústředních orgánů, které plní státní záležitosti	642	42 867
1127 Vedoucí pracovníci orgánů státní správy, správních úřadů	6 855	32 274
11274 Ředitel odboru ústředního orgánu státní správy	524	47 470
11275 Vedoucí oddělení ústředního orgánu státní správy	1 111	36 082
11276 Vedoucí orgánu státní správy, správního úřadu (kromě ústředních orgánů)	632	42 585
11278 Ředitel odboru orgánu státní správy, správního úřadu (kromě ústředních orgánů)	494	34 998
11279 Vedoucí oddělení orgánu státní správy, správního úřadu (kromě ústřed. orgánů)	3 715	28 628
1128 Vyšší úředníci bezpečnosti a ochrany (policejní ředitel)	935	34 882
1150 Přednostové, tajemníci a vedoucí pracovníci okresních a obecních úřadů	6 965	29 568
11504 Tajemník okresního, obecního úřadu	367	33 399
11506 Vedoucí odboru, sekce okresního, městského, obecního úřadu	3 004	30 850
11507 Vedoucí oddělení okresního, městského, obecního úřadu	2 853	27 938
1210 Ředitelé a prezidenti velkých organizací, podniků	4 999	34 414
12114 Vedoucí velké zdravotnické, sociální organizace	343	37 275
12116 Vedoucí velké vzdělávací organizace	4 274	34 099
1225 Vedoucí pracovníci v restauracích a hotelích	1 911	16 314
12253 Vedoucí provozu velké organizace společného stravování (jidelny, menzy)	1 868	16 253
1229 Vedoucí pracovních dílčích celků jinde neuvedení (kulturních, zdravotn., školských)	1 541	30 332
12293 Vedoucí provozního útvaru velkého zdravotnického zařízení	481	51 850
12299 Vedoucí pracovník dílčího celku jinde neuvedený	718	27 939
1231 Vedoucí pracovníci finančních a hospodářských (správních) útvarů	1 431	28 173
12313 Vedoucí útvaru hospodářské správy	355	27 195
12318 Vedoucí ekonomického útvaru	461	26 230
1237 Vedoucí pracovníci výzkumných a vývojových útvarů	322	35 049
1239 Vedoucí pracovníci ostatních útvarů jinde neuvedení	488	26 969
1319 Vedoucí, ředitelé malých organizací ostatní (kultura, zdravotnictví, školství)	3 562	27 286
13195 Vedoucí malého vzdělávacího zařízení	2 696	26 896
2139 Ostatní odborníci zabývající se výpočetní technikou jinde neuvedení	2 666	23 794
2211 Bakteriologové, biologové, ekologové, zoologové a odborníci v příbuzných oborech	2 402	24 127
2221 Lékaři, ordináři (kromě zubních lékařů)	11 687	38 263
22217 Lékař se specializací v oboru jinde neuvedeném	6 142	40 468
22219 Lékař jinde neuvedený	2 981	30 192
2321 Učitelé všeobecně vzdělávacích předmětů	15 451	23 645
23214 Učitel všeobecně vzdělávacích předmětů střední a vyšší školy	14 082	23 402
2322 Učitelé odborných předmětů	10 630	23 871
23225 Učitel odborných předmětů střední, vyšší školy	10 068	23 730
2331 Učitelé základních škol	44 123	22 047
23311 Zástupce ředitele základní školy	2 474	28 854
23313 Učitel základní školy pro 1. stupeň	19 328	21 655
23314 Učitel všeobecně vzdělávacích předmětů pro 2. stupeň základní školy	21 571	22 096
2332 Učitelé předškolní výchovy	13 963	17 169
23322 Učitelka mateřské školy odborná	13 090	17 099

Hrubý měsíční plat a jeho složky, diference, placená doba
podle podskupin zaměstnání a zaměstnání KZAM-R

Diference				Průměr	Vybrané složky hrubého měsíčního platu					Placená doba
					1. decil	1. kvartil	3. kvartil	9. decil	prémie a odměny	
Kč/měs	Kč/měs	Kč/měs	Kč/měs	Kč/měs	%	%	%	%	%	hod/měs
20 420	22 438	29 971	35 886	26 854	4,9	0,0	12,8	7,4	0,2	173,7
26 187	30 009	53 475	69 614	44 644	16,0	0,1	29,3	6,4	0,8	173,3
24 348	27 488	39 824	49 284	35 052	8,4	0,1	24,8	6,2	0,4	173,7
37 860	41 388	54 583	66 128	49 784	13,3	0,1	29,4	6,4	0,5	173,6
27 495	32 076	42 005	49 072	37 443	9,0	0,0	22,7	6,4	0,3	173,5
29 613	38 000	47 189	53 092	42 478	9,2	0,0	31,1	6,4	0,2	173,3
28 633	31 620	40 155	50 292	37 319	9,0	0,1	26,6	6,1	1,1	174,2
23 108	25 612	32 075	35 899	29 063	5,7	0,1	21,3	6,0	0,2	173,7
23 753	27 214	42 382	50 918	36 629	8,3	0,2	29,8	4,4	0,5	175,2
22 396	25 537	35 053	42 619	31 405	10,2	0,1	25,0	6,3	0,3	174,1
25 577	29 145	40 111	46 527	35 297	8,3	0,1	29,5	6,1	0,0	173,9
23 568	26 958	36 518	45 275	32 990	10,7	0,1	25,9	6,3	0,3	173,9
21 818	24 537	32 675	38 588	29 177	10,2	0,1	22,7	6,2	0,3	174,2
25 123	29 866	38 868	43 969	35 193	8,4	0,0	31,2	4,4	0,1	173,4
28 002	31 413	49 957	73 084	44 854	21,6	0,0	32,6	6,5	0,3	173,5
25 101	29 740	38 123	42 161	33 949	6,5	0,0	31,0	4,1	0,0	173,4
13 555	14 851	18 050	20 726	16 884	3,6	0,0	18,4	2,9	0,0	173,4
13 533	14 836	17 954	20 452	16 739	3,5	0,0	18,2	2,8	0,0	173,4
19 140	23 235	45 614	63 507	36 228	11,0	1,5	25,5	5,5	2,4	178,3
24 286	35 935	64 680	75 902	51 181	12,4	2,8	24,1	5,7	4,4	186,2
18 621	22 200	36 403	46 265	30 867	11,1	0,5	26,6	5,3	1,0	175,1
20 571	24 044	34 944	45 015	31 265	12,0	0,2	28,1	6,4	0,3	174,0
19 111	22 442	32 296	42 134	28 881	10,8	0,2	26,7	6,6	0,4	173,9
20 232	22 990	32 513	41 332	29 343	11,7	0,1	28,2	6,3	0,1	174,0
26 377	30 622	42 866	54 517	38 705	10,8	0,1	22,4	5,6	0,0	174,2
17 845	22 393	33 354	41 609	28 736	11,0	0,1	24,6	6,1	0,5	173,7
21 569	24 194	31 464	36 333	28 337	5,0	0,0	27,2	4,5	0,1	173,5
21 875	24 140	30 574	34 609	27 709	3,9	0,1	26,6	4,0	0,0	173,5
18 002	20 503	27 878	32 980	24 808	4,8	0,2	17,0	5,3	1,1	174,6
16 962	19 576	30 175	37 270	26 090	8,3	0,3	11,8	6,0	0,4	174,6
25 127	30 797	49 029	61 349	41 399	8,3	3,8	15,2	5,4	5,9	192,7
27 968	33 022	49 645	60 184	42 666	7,3	3,8	15,3	5,4	6,2	193,1
20 270	24 406	38 401	55 778	34 747	12,5	3,9	9,9	5,4	5,4	193,0
19 300	21 502	25 899	28 861	23 968	2,8	0,2	14,4	2,4	0,1	173,8
19 159	21 319	25 424	27 452	23 409	2,5	0,2	13,2	2,3	0,1	173,8
19 761	21 771	26 196	29 199	24 299	2,5	0,2	14,2	2,8	0,1	173,7
19 689	21 681	25 913	28 513	24 049	2,4	0,2	13,7	2,7	0,1	173,7
18 356	20 222	23 897	26 501	22 259	2,1	0,1	10,5	2,5	0,0	173,8
24 301	26 673	31 171	33 749	28 959	4,2	0,1	23,7	3,1	0,0	173,6
18 572	20 184	23 090	24 677	21 661	1,9	0,1	8,9	2,3	0,0	173,7
17 948	19 976	23 908	25 833	21 982	2,0	0,1	9,9	2,5	0,0	173,9
15 020	16 207	18 218	19 794	17 319	1,8	0,0	6,0	3,7	0,0	173,4
14 987	16 156	18 069	19 339	17 163	1,8	0,0	5,5	3,7	0,0	173,4

Revidované výsledky ke dni 10.3.2010

**Hrubý měsíční plat a jeho složky, diference, placená doba
podle podskupin zaměstnání a zaměstnání KZAM-R**

Podskupiny zaměstnání a zaměstnání KZAM-R (zveřejněna zaměstnání, která jsou ve své hlavní třídě zastoupena minimálně 1%)	Počet zaměstnanců přepočtený podle placených měsíců	Medián
		Kč/měs
2341 Učitelé všeobecně vzdělávacích předmětů na speciálních školách	5 397	23 278
23415 Učitel 1. stupně speciální, zvláštní, pomocné školy	2 565	23 205
2353 Učitelé základních uměleckých škol (vč.soukromých)	4 534	22 016
23532 Učitel základní umělecké školy 1. stupně	3 060	21 810
2411 Odborní pracovníci na úseku účetnictví, financí, daní, apod., hlavní účetní	3 048	22 271
2432 Odborní pracovníci knihoven (kromě řadových)	2 203	17 669
2446 Odborní pracovníci v oblasti sociální péče (kromě řadových)	2 502	20 043
2453 Hudební skladatelé, dirigenti, zpěváci, hudebníci	1 808	19 522
2470 Odborní administrativní pracovníci jinde neuvedení	29 708	21 621
24701 Odborný referent (rada) orgánu, který plní státní záležitosti	5 961	20 314
24702 Odborný referent (rada) ústředního orgánu státní správy	9 112	26 025
24703 Odborný administrativní pracovník orgánu samosprávy	8 018	20 708
24709 Odborný administrativní pracovník jinde neuvedený	4 940	20 828
3118 Technici v kartografii, kresličí a zeměměřiči	2 981	17 488
31183 Technik v geodézii, referent katastru nemovitostí	2 617	17 368
3119 Ostatní techničtí pracovníci jinde neuvedení	3 619	20 588
31199 Technik jinde neuvedený	2 258	20 410
3211 Technici a laboranti v oblasti biologie a v příbuzných oborech	5 032	21 412
32116 Laborant zdravotnický (szp)	3 626	21 890
3226 Rehabilitační a fyzioterapeutičtí pracovníci (vč. odborných masérů)	2 532	18 253
3231 Ošetřovatelé, všeobecné zdravotní sestry	31 918	21 085
32311 Staniční sestra všeobecná (szp)	2 634	24 636
32313 Sestra (zdravotní sestra) (szp)	21 797	20 567
32314 Sestra všeobecná specialista pro ošetřování (ošetřovatelka odborná)	2 026	22 492
32319 Sestra všeobecná (zdravotní sestra) jinde neuvedená	2 848	20 716
3233 Sestry pro péči o dítě	3 880	21 257
32333 Sestra dětská (szp)	2 856	20 921
3235 Sestry pro intenzivní péči	4 055	23 667
3311 Vychovatelé v družinách, klubech, domovech dětí a mládeže apod.	11 040	17 432
33113 Vychovatel v domově mládeže, družině, klubu	6 956	17 517
3341 Instruktoři a mistři odborné výchovy	6 060	19 043
33414 Mistr odborné výchovy středního odborného učiliště	5 344	18 812
3431 Odborné sekretářky, sekretáři	4 398	17 669
34312 Administrativní sekretář	2 471	17 216
3433 Pracovníci v oblasti účetnictví, fakturace, rozpočetnictví, kalkulace	15 260	19 474
34331 Účetní všeobecný	5 902	18 565
34333 Účetní finanční	2 168	19 928
34339 Referent účetnictví, financování, rozpočetnictví a kalkulace jinde neuvedený	3 110	20 568
3439 Ostatní odborní administrativní pracovníci jinde neuvedení	21 774	21 586
34394 Referent hospodářské správy	3 366	20 183
34399 Referent administrativy jinde neuvedený	15 287	22 717
3442 Berní a daňoví pracovníci	11 313	20 725
34429 Berní a daňový pracovník jinde neuvedený	11 172	20 716

Hrubý měsíční plat a jeho složky, diferenciacie, placená doba
podle podskupin zaměstnání a zaměstnání KZAM-R

Diferenciace				Průměr	Vybrané složky hrubého měsíčního platu					Placená doba
					1. decil	1. kvartil	3. kvartil	9. decil	prémie a odměny	
Kč/měs	Kč/měs	Kč/měs	Kč/měs	Kč/měs	%	%	%	%	%	hod/měs
18 132	20 648	25 738	28 638	23 423	3,0	0,1	15,4	3,2	0,0	173,6
19 160	21 242	25 135	27 157	23 201	2,9	0,0	14,7	2,9	0,0	173,6
18 115	19 911	24 221	27 293	22 423	2,7	0,0	9,8	1,7	0,0	173,6
18 017	19 790	23 773	26 085	22 026	2,6	0,0	8,7	1,7	0,0	173,6
16 942	19 304	25 917	30 379	22 989	6,5	0,1	16,9	6,1	0,0	174,0
13 852	15 629	20 132	23 234	18 365	3,9	0,1	9,4	4,8	0,0	173,3
14 071	17 379	22 394	24 887	19 929	5,3	0,1	12,9	5,9	1,2	173,4
16 239	17 689	22 004	24 620	20 197	1,4	0,1	6,2	1,5	0,0	173,8
16 647	18 808	25 763	31 011	22 905	5,8	0,1	13,9	5,9	0,1	173,9
16 513	18 270	24 318	30 207	22 143	5,7	0,0	13,1	5,7	0,1	173,4
18 745	21 890	30 551	35 244	26 733	5,8	0,1	14,9	6,0	0,1	173,9
16 381	18 424	23 284	26 429	21 202	6,1	0,1	14,0	5,7	0,1	174,1
15 692	18 219	23 358	25 808	20 777	6,6	0,1	13,6	6,1	0,1	174,0
14 300	15 719	19 479	21 518	17 719	6,3	0,0	3,9	5,9	0,0	173,4
14 257	15 694	19 339	21 335	17 628	6,5	0,0	3,4	6,0	0,0	173,5
15 092	17 689	23 393	26 736	20 850	5,4	0,4	17,6	5,5	1,0	175,0
14 897	17 451	23 241	26 177	20 562	4,9	0,4	16,8	5,5	1,0	175,1
15 952	18 425	25 616	30 030	22 376	4,5	2,1	9,7	6,4	2,8	182,7
16 966	19 051	25 838	30 014	22 822	3,8	2,4	9,6	6,5	3,0	184,0
14 944	16 332	20 430	22 719	18 576	2,4	0,4	8,8	6,2	0,0	174,3
16 976	18 739	23 747	27 029	21 647	2,6	0,8	15,5	6,2	0,9	170,3
20 186	21 984	28 550	33 625	26 039	6,2	0,7	18,0	6,3	0,9	175,1
16 786	18 390	22 957	25 554	20 913	2,1	0,7	15,1	6,3	0,7	169,2
17 843	19 949	25 609	29 250	23 076	4,2	1,0	15,6	6,0	1,2	171,7
16 613	18 419	23 473	26 663	21 286	1,8	0,8	15,4	5,9	0,6	170,3
17 520	19 197	23 675	26 594	21 802	2,3	0,6	15,6	5,6	0,5	168,7
17 517	19 011	23 092	25 541	21 270	1,8	0,6	15,2	5,7	0,2	167,6
18 956	20 994	26 733	29 885	24 098	2,1	1,6	19,8	6,0	1,2	172,3
13 773	15 635	19 516	22 535	17 801	2,1	0,1	11,3	4,7	1,2	173,5
14 917	16 067	19 210	21 216	17 856	1,9	0,1	8,6	3,6	1,6	173,7
16 179	17 576	20 704	23 022	19 364	2,5	0,1	11,3	3,5	0,0	173,6
16 047	17 421	20 173	21 798	18 899	2,3	0,1	10,4	3,4	0,0	173,6
14 006	15 835	19 574	22 474	18 067	5,6	0,0	13,6	6,0	0,1	173,6
13 773	15 556	18 758	20 598	17 286	5,1	0,0	12,8	5,9	0,0	173,6
15 024	17 117	22 054	24 872	19 857	5,4	0,1	15,1	5,9	0,0	174,0
14 376	16 282	21 134	23 863	18 915	4,6	0,1	14,1	5,6	0,0	173,9
15 356	17 601	22 370	25 190	20 191	5,6	0,1	15,9	6,1	0,0	173,7
16 559	18 452	22 921	26 013	21 025	5,6	0,1	15,3	6,0	0,1	173,9
15 291	18 076	30 981	40 979	25 396	3,8	0,3	22,7	3,7	1,0	174,8
15 851	18 003	22 762	25 909	20 603	5,4	0,1	15,2	6,0	0,2	174,0
15 022	18 024	35 325	44 039	27 170	3,3	0,4	25,2	3,0	1,3	175,2
17 427	19 062	22 483	24 263	20 802	3,2	0,1	11,9	5,1	0,0	173,4
17 424	19 059	22 469	24 257	20 797	3,1	0,1	11,9	5,1	0,0	173,4

Revidované výsledky ke dni 10.3.2010

**Hrubý měsíční plat a jeho složky, diference, placená doba
podle podskupin zaměstnání a zaměstnání KZAM-R**

Podskupiny zaměstnání a zaměstnání KZAM-R (zveřejněna zaměstnání, která jsou ve své hlavní třídě zastoupena minimálně 1%)	Počet zaměstnanců přepočtený podle placených měsíců	Medián
		Kč/měs
3443 Pracovníci sociálního a důchodového zabezpečení	4 660	17 460
34431 Referent sociálního zabezpečení	3 963	17 213
3451 Policejní inspektoři, komisaři	30 383	29 959
3460 Sociální pracovníci	5 204	17 656
4111 Písařky - opisovačky, stenotypistky	3 003	13 786
41111 Písařka, písař	251	14 932
41115 Zapisovatel	2 748	13 661
4112 Kancelářští a manipulační pracovníci a obsluha zařízení na zpracování textu	1 565	15 861
41125 Spisový manipulát	412	15 560
41129 Kancelářský a manipulační pracovník jinde neuvedený	1 091	15 945
4113 Pracovníci přípravy dat výpočetní techniky	500	13 918
41133 Operátor počítače pro třídění a evidenci dat	244	13 516
4115 Sekretářky, sekretáři	5 796	17 578
41151 Sekretářka, sekretář	2 562	18 080
41159 Administrativní pracovník jinde neuvedený	3 194	17 295
4121 Nižší účetní	498	17 697
4131 Úředníci ve skladech	1 621	15 570
41312 Skladník (úředník)	1 285	15 332
4133 Úředníci v dopravě a v přepravě (dispečeri, kontrolori apod.)	368	19 918
4141 Řadoví knihovníci, archiváři, evidenční pracovníci	3 057	16 669
41411 Knihovník	1 547	16 211
41412 Archivář	269	17 379
41413 Dokumentátor	337	14 906
41415 Úředník evidence, registratury	433	18 509
4142 Poštovní doručovatelé, úředníci v třídárnách	291	13 527
4190 Ostatní nižší úředníci jinde neuvedení	2 722	17 323
41909 Nižší úředník (referent) jinde neuvedený	2 602	17 397
4211 Pokladníci (v bankách, pojišťovnách, spořitelnách, na poště)	711	16 244
42118 Pokladník v organizaci	622	16 142
4214 Prodávači vstupenek, jízdenek apod.	202	12 761
4222 Recepční	444	13 820
42222 Recepční	313	13 744
4223 Telefonisté	737	13 102
42231 Telefonista v telefonní ústředně (kromě telekomunikací)	486	11 851
4224 Informátoři	371	15 119
42241 Informátor v úřadě	223	16 269
5121 Pracovníci dohlížející nad obsluhujícím personálem, hospodyně	1 484	13 862
51213 Provozní pracovník školní jídelny, menzy	739	10 427
5122 Kuchaři	20 364	11 169
51221 Šéfkuchař	882	13 557
51222 Kuchař	15 154	11 313
51228 Pomocný kuchař	4 024	10 256
5132 Pečovatelé a pomocní ošetřovatelé v zařízeních sociální péče, v nemocnicích	16 967	14 317

Hrubý měsíční plat a jeho složky, diference, placená doba
podle podskupin zaměstnání a zaměstnání KZAM-R

Diference				Průměr	Vybrané složky hrubého měsíčního platu					Placená doba
1. decil	1. kvartil	3. kvartil	9. decil		prémie a odměny	příplatky za přesčas	příplatky ostatní	náhrady	odměny za pohotovost	
Kč/měs	Kč/měs	Kč/měs	Kč/měs	Kč/měs	%	%	%	%	%	hod/měs
14 382	15 943	18 927	20 540	17 497	3,0	0,0	8,3	5,7	0,0	173,8
14 287	15 797	18 406	19 618	17 142	2,8	0,0	7,7	5,6	0,0	173,7
24 132	26 891	33 789	38 929	30 899	0,1	0,8	30,5	0,0	1,0	172,3
12 623	14 677	20 680	23 166	17 789	4,2	0,1	14,8	6,3	0,7	171,9
11 247	12 299	15 332	17 089	13 995	3,2	0,0	4,8	5,4	0,4	173,9
12 076	13 289	16 379	18 493	15 152	8,4	0,0	6,7	5,1	0,4	173,9
11 229	12 238	15 219	16 923	13 857	2,6	0,0	4,6	5,5	0,4	173,9
11 669	13 492	18 207	20 785	16 078	4,5	0,1	11,7	5,5	0,2	173,8
11 966	13 510	17 680	20 432	15 820	5,2	0,0	11,7	5,9	0,1	173,9
11 597	13 492	18 386	20 954	16 157	4,3	0,1	11,6	5,4	0,2	173,7
10 860	12 434	15 343	18 601	14 318	3,6	0,1	9,0	5,5	0,0	173,3
10 673	12 202	14 245	15 068	13 258	1,9	0,0	4,7	5,1	0,0	173,4
11 983	14 741	20 506	23 380	17 800	6,2	0,1	14,1	5,6	0,1	173,9
13 183	15 562	20 490	23 397	18 294	7,2	0,0	14,7	6,0	0,1	173,7
11 216	14 096	20 570	23 403	17 449	5,3	0,1	13,7	5,2	0,1	174,1
12 410	15 111	20 502	23 767	18 027	4,8	0,1	13,6	6,5	0,1	174,1
11 530	13 240	17 562	20 438	15 742	4,5	0,1	14,5	5,4	0,1	174,5
11 446	13 028	17 004	18 984	15 256	4,4	0,2	14,2	5,4	0,1	174,5
13 856	16 381	22 960	27 344	20 099	5,4	0,5	17,4	6,5	0,3	175,3
12 704	14 500	18 978	21 647	17 015	3,9	0,1	9,6	5,3	0,1	173,8
12 527	14 313	18 438	20 819	16 590	3,0	0,1	9,1	5,0	0,0	174,0
11 750	14 623	20 592	23 020	17 791	6,3	0,1	11,2	4,9	0,2	173,6
11 916	13 304	17 516	19 670	15 506	3,7	0,0	7,4	5,8	0,0	173,7
14 952	16 616	20 883	22 836	18 839	4,8	0,1	11,5	5,7	0,1	173,9
10 800	12 081	15 545	17 599	13 995	4,3	0,1	8,7	5,5	0,0	174,4
12 341	14 473	20 760	23 703	17 775	5,5	0,1	12,2	5,4	0,1	173,6
12 377	14 572	20 891	23 793	17 890	5,5	0,1	12,2	5,4	0,1	173,6
12 366	14 008	18 786	21 082	16 557	4,6	0,1	13,2	5,8	0,0	174,1
12 373	14 066	18 713	21 001	16 524	4,7	0,1	13,1	5,8	0,0	174,1
9 818	11 337	14 458	16 561	13 006	5,3	0,7	14,2	4,5	0,0	177,5
10 652	11 864	15 925	19 016	14 178	3,4	0,6	21,1	5,8	0,0	170,1
10 264	11 740	15 739	19 260	14 031	3,6	0,7	22,3	6,0	0,0	170,4
9 520	10 966	16 308	18 533	13 689	3,4	0,4	16,7	5,6	0,2	170,8
9 182	10 422	13 933	17 139	12 606	3,6	0,6	15,1	5,7	0,2	172,6
10 167	12 411	17 623	20 004	15 298	5,8	0,2	13,1	5,2	0,0	173,9
11 325	13 272	18 496	20 489	16 000	7,2	0,1	12,2	5,0	0,0	173,7
9 188	10 278	17 502	20 604	14 337	3,5	0,3	14,5	4,4	0,1	174,2
8 848	9 425	13 553	16 700	11 692	3,0	0,1	10,8	2,5	0,0	173,8
9 360	10 123	12 639	14 607	11 701	2,9	0,3	10,2	3,5	0,0	173,9
10 765	11 933	16 150	19 497	14 525	3,8	0,4	16,2	3,7	0,0	174,4
9 543	10 311	12 750	14 622	11 813	2,9	0,2	9,9	3,3	0,0	173,9
8 875	9 488	11 364	12 698	10 593	2,9	0,3	9,5	3,9	0,0	174,1
11 504	12 713	16 142	18 202	14 635	2,4	0,7	15,0	6,7	0,6	170,5

1. - 2. čtvrtletí 2006**ISPV - nepodnikatelská sféra**

Revidované výsledky ke dni 10.3.2010

**Hrubý měsíční plat a jeho složky, diference, placená doba
podle podskupin zaměstnání a zaměstnání KZAM-R**

Podskupiny zaměstnání a zaměstnání KZAM-R (zveřejněna zaměstnání, která jsou ve své hlavní třídě zastoupena minimálně 1%)	Počet zaměstnanců přepočtený podle placených měsíců	Medián
		Kč/měs
51321 Pečovatka (kromě v domácnosti)	2 053	14 222
51324 Ošetřovatel, ošetřovatelka (nzp)	2 777	15 628
51326 Sanitář, sanitářka (nzp)	9 921	14 046
51329 Pečovatel a pomocný ošetřovatel ve zdravotnickém zařízení jinde neuvedený	1 814	14 227
5133 Pečovatelé v domácnosti	1 334	13 211
51336 Pečovatel v domácnosti o přestárlé občany	777	13 021
5139 Ostatní pečovatelé a pomocní ošetřovatelé jinde neuvedení	1 243	13 625
51399 Pečovatel a pomocný ošetřovatel jinde neuvedený	1 127	13 598
5161 Hasiči, požárníci	1 867	28 471
51619 Hasič jinde neuvedený	1 002	28 952
5162 Pracovníci bezpečnostních orgánů (např. policisté, strážníci)	5 296	22 796
51625 Strážník obecní, městské, místní policie	5 001	22 798
5169 Ostatní pracovníci ochrany a ostrahy jinde neuvedení	1 138	15 543
6113 Zahradníci a pěstitelé zahradních plodin a sazenic	845	13 294
61131 Zahradník	698	13 654
61132 Pěstitel zahradních plodin a sazenic	27	12 550
61138 Zemědělský dělník v zahradnictví	82	11 039
61139 Zahradník a pěstitel zahradních plodin jinde neuvedený	34	13 815
6115 Pěstitelé různých plodin (kombinace polních, zahradních a plodin rost. na stromech)	77	12 934
6121 Chovatelé hospodářských zvířat (kromě drůbeže a včel)	77	15 316
61216 Chovatel a ošetřovatel psů a koček	45	15 231
61219 Chovatel hospodářských zvířat jinde neuvedený	24	16 412
6125 Chovatelé a ošetřovatelé zvířat v zoo	305	16 169
61251 Chovatel zvířat v zoo	195	16 576
61253 Chovatel a ošetřovatel zvířat v zoo, safari	86	16 224
61258 Dělník v zoologické zahradě	24	13 750
6129 Ostatní chovatelé, ošetřovatelé zvířat jinde neuvedení (v rezervacích, stájích apod.)	127	14 881
61294 Chovatel a ošetřovatel laboratorních zvířat	46	12 746
61299 Chovatel a ošetřovatel zvířat jinde neuvedený	75	17 268
6141 Dělníci pro pěstění a ošetřování lesa	37	12 438
61419 Dělník pro pěstění a ošetřování lesa jinde neuvedený	12	11 534
6142 Dělníci pro těžbu dřeva (kromě obsluhy pojízdných zařízení)	25	14 246
7122 Zedníci, kameníci, omítkáři	635	15 250
71221 Zedník	530	15 435
71228 Stavební dělník zednických prací	96	14 031
7124 Tesaři a truhláři	256	14 970
71248 Stavební dělník tesařských a truhlářských prací	108	15 648
7125 Stavební montážníci	347	13 725
71256 Montér stavěč	144	14 772
71257 Montážník technických, scénických dekorací	164	12 961
7129 Ostatní stavební dělníci hlavní stavební výroby a pracovníci v ostatních oborech	392	15 675
71294 Stavební údržbář budov, staveb (kromě 7124)	345	15 733
7136 Instalatéři, potrubáři, stavební zámečníci, klempíři	1 037	17 092

Hrubý měsíční plat a jeho složky, diference, placená doba
podle podskupin zaměstnání a zaměstnání KZAM-R

Diference				Průměr	Vybrané složky hrubého měsíčního platu					Placená doba
1. decil	1. kvartil	3. kvartil	9. decil		prémie a odměny	příplatky za přesčas	příplatky ostatní	náhrady	odměny za pohotovost	
Kč/měs	Kč/měs	Kč/měs	Kč/měs	Kč/měs	%	%	%	%	%	hod/měs
11 384	12 555	15 638	16 976	14 217	3,8	0,1	16,0	6,7	0,2	168,7
12 478	13 825	17 525	19 158	15 741	1,6	0,4	15,1	7,1	0,1	167,3
11 367	12 523	15 895	17 968	14 425	2,2	1,0	14,8	6,5	0,8	171,8
11 413	12 723	15 812	18 421	14 696	2,7	0,9	15,2	7,0	1,2	170,9
11 038	12 100	14 485	15 669	13 316	2,8	0,2	13,2	5,9	0,0	172,7
10 681	11 813	14 325	15 291	13 083	2,8	0,3	11,8	5,6	0,0	173,7
11 159	12 293	14 996	16 454	13 734	2,4	0,1	15,2	7,1	0,4	167,8
11 180	12 310	14 881	16 295	13 664	2,1	0,1	15,5	7,1	0,4	167,2
20 107	24 756	31 398	35 975	28 412	0,4	0,9	25,8	0,8	10,0	167,6
20 493	25 029	33 429	38 542	29 600	0,3	0,9	26,4	0,8	7,8	169,5
17 842	20 307	25 503	28 889	23 109	4,3	1,0	29,0	6,3	0,3	171,6
18 108	20 400	25 435	28 829	23 168	4,3	0,9	29,2	6,3	0,3	171,5
10 743	12 364	19 113	22 305	15 951	2,5	1,5	22,2	6,3	0,1	175,0
10 027	11 519	15 430	17 801	13 692	4,0	1,0	12,0	5,8	0,8	178,4
10 498	11 921	15 657	18 110	14 040	3,7	1,1	12,4	5,8	0,9	178,8
10 110	11 189	14 922	16 677	13 107	4,7	0,5	12,3	5,8	1,8	175,8
8 684	9 589	12 142	13 953	11 123	5,4	0,7	4,5	5,4	0,1	176,9
8 622	11 703	15 202	16 073	13 470	5,9	0,8	19,9	6,0	0,0	176,3
11 015	12 031	13 685	14 923	12 841	0,6	0,2	0,8	5,6	0,2	174,2
11 687	13 553	17 301	21 080	15 867	6,0	3,3	23,8	6,2	0,0	183,5
11 687	13 433	16 962	20 353	15 396	8,3	2,7	25,7	6,0	0,0	175,5
12 433	14 672	19 093	22 516	17 143	2,1	4,7	22,4	5,6	0,0	200,1
12 766	14 311	18 425	20 539	16 711	2,2	1,3	19,8	7,6	0,0	184,3
13 374	14 549	18 425	20 933	17 170	1,9	1,6	18,1	7,1	0,0	189,1
12 842	14 415	18 935	20 561	16 671	2,6	0,5	25,2	8,9	0,0	175,0
9 214	10 844	15 551	17 010	13 054	3,8	1,2	13,1	7,1	0,1	178,9
11 575	12 565	18 692	21 555	16 229	4,0	2,3	17,0	5,9	0,6	181,1
11 030	11 607	13 683	15 307	13 281	3,0	1,7	13,0	6,9	0,0	178,4
12 500	14 466	20 392	25 419	18 129	4,2	2,8	18,8	5,5	0,9	183,3
10 749	10 913	14 092	18 774	13 406	3,6	0,2	10,7	5,6	0,0	175,6
10 680	10 752	12 309	12 677	11 596	0,7	0,2	7,6	7,1	0,0	176,4
6 066	8 608	16 657	20 444	13 979	9,2	2,1	16,9	7,9	0,7	179,4
11 774	13 414	17 437	19 384	15 417	3,6	0,7	13,4	5,5	1,1	176,9
12 108	13 681	17 591	19 538	15 658	3,7	0,7	13,8	5,5	1,2	176,9
9 970	12 359	15 675	17 573	14 060	3,5	0,9	11,4	5,8	0,7	176,5
11 559	13 298	17 023	19 159	15 192	3,4	0,5	13,5	4,9	0,6	176,9
12 095	13 409	18 045	19 376	15 777	4,3	0,5	13,3	4,5	0,8	176,8
10 908	12 190	15 732	18 407	14 258	5,0	1,5	16,1	0,9	0,0	180,7
11 421	13 017	17 246	20 191	15 293	6,1	1,9	18,3	1,4	0,0	185,7
10 885	11 669	15 029	16 166	13 562	4,6	0,9	12,8	0,6	0,0	176,0
12 010	13 652	18 061	20 198	15 942	4,8	0,8	13,9	5,4	0,5	176,9
11 909	13 746	18 095	20 243	15 974	4,5	0,7	14,3	5,3	0,3	176,7
13 325	15 125	19 023	21 319	17 224	3,2	1,5	14,9	5,0	3,2	179,6

Revidované výsledky ke dni 10.3.2010

**Hrubý měsíční plat a jeho složky, diference, placená doba
podle podskupin zaměstnání a zaměstnání KZAM-R**

Podskupiny zaměstnání a zaměstnání KZAM-R	Počet zaměstnanců přepočtený podle placených měsíců	Medián
(zveřejněna zaměstnání, která jsou ve své hlavní třídě zastoupena minimálně 1%)		Kč/měs
71361 Instalatér stavební	247	17 404
71363 Instalatér vodovodů	192	16 356
71364 Instalatér ústředního topení	103	16 916
71368 Stavební dělník instalatérských, zámečnických, klempířských prací	380	17 188
7137 Stavební a provozní elektrikáři	567	16 763
71374 Provozní elektrikář domovních instalací	238	16 907
71375 Provozní elektrikář instalací průmyslových objektů (elektroúdržby budov)	182	17 866
7141 Malíři a tapetáři	162	14 199
71412 Malíř (natěrač) budov, malíř a natěrač	102	14 297
7222 Nástrojaři, kovodeláři, kovodělníci, zámečníci	1 348	15 572
72222 Zámečník, zámečnický strojí	141	16 890
72223 Provozní zámečnický, údržbář	1 182	15 415
7231 Mechanici a opraváři motorových vozidel	1 099	18 323
72311 Automechanik nákladních automobilů	415	18 463
72312 Automechanik osobních automobilů	459	18 306
72319 Mechanik a opravář motorových vozidel jinde neuvedený	149	18 444
7239 Ostatní mechanici a opraváři strojů a zařízení bez elektro jinde neuvedený	166	15 426
72399 Mechanik, opravář strojů a zařízení (bez elektro) jinde neuvedený	100	15 790
7241 Elektromechanici, opraváři a seřizovači různých typů elektrických zařízení	645	17 083
72415 Provozní elektromechanik	451	16 935
7243 Mechanici, seřizovači, opraváři elektronických zařízení	168	18 309
72436 Mechanik elektronik měřicích, regulačních, optických přístrojů, lékařské techniky	130	18 114
7422 Umělečtí truhláři, řezbáři, výrobci a opraváři výrobků ze dřeva vč. opravářů	152	15 063
7433 Dámské a pánské krejčí a kloboučníci včetně opravářů oděvů	615	12 250
74334 Krejčí scénických kostýmů a krojí	260	13 475
74339 Opravář oděvů a prádla	323	11 035
7436 Švadleny, vyšivači a pracovníci v příbuzných oborech	94	11 186
8162 Obsluha parních turbín, ohřivačů a motorů	916	15 588
81621 Topič - obsluha vytápění, ohřivačů, výměníků	895	15 570
8163 Obsluha zařízení při úpravě, čištění a rozvodu vody	267	16 594
8264 Obsluha strojů na bělení, barvení, čištění, praní, žehlení textilu	1 651	10 782
82643 Pradlák strojní	729	10 710
82649 Obsluha strojů a zařízení na úpravu textilu jinde neuvedená	745	10 878
8321 Řidiči osobních a malých dodávkových automobilů, taxikáři	2 347	16 428
83211 Řidič osobního automobilu	2 045	16 637
83212 Řidič malého dodávkového automobilu	284	14 785
8322 Řidiči sanitních a rzp vozů	2 359	21 259
83221 Řidič vozidla rychlé lékařské pomoci (nzp)	766	23 159
83222 Řidič vozidla rychlé záchranné pomoci (nzp)	703	21 764
83223 Řidič vozidla dopravy nemocných a zraněných (pzp)	665	17 734
83225 Řidič sanitního vozidla	223	18 841
8323 Řidiči autobusů, trolejbusů a tramvají	190	19 218
8324 Řidiči nákladních automobilů a tahačů	2 724	18 670

Hrubý měsíční plat a jeho složky, diference, placená doba
podle podskupin zaměstnání a zaměstnání KZAM-R

Diference				Průměr	Vybrané složky hrubého měsíčního platu					Placená doba
1. decil	1. kvartil	3. kvartil	9. decil		prémie a odměny	příplatky za přesčas	příplatky ostatní	náhrady	odměny za pohotovost	
Kč/měs	Kč/měs	Kč/měs	Kč/měs	Kč/měs	%	%	%	%	%	hod/měs
14 639	15 892	19 080	20 370	17 589	3,8	0,9	13,2	5,3	1,7	177,5
12 651	14 191	18 606	21 429	16 654	2,8	1,4	14,1	5,2	4,5	179,1
12 951	15 224	18 033	20 187	16 878	3,0	0,9	16,2	5,4	2,8	176,8
12 960	14 672	19 350	22 269	17 328	3,2	2,4	15,9	4,5	3,8	183,1
13 004	14 613	19 268	21 463	17 086	3,3	1,6	16,0	5,2	3,1	179,4
12 959	14 731	19 486	21 652	17 271	2,8	1,9	15,4	5,5	5,1	180,9
13 853	15 360	20 321	22 445	18 035	4,6	1,7	16,9	5,3	2,0	180,0
11 546	12 685	16 219	17 568	14 613	3,5	0,7	12,5	4,3	0,4	175,9
11 362	12 301	16 219	17 627	14 662	3,6	0,7	13,4	5,0	0,3	176,5
11 703	13 468	17 901	20 077	15 844	4,5	0,9	14,9	5,1	1,5	177,6
12 960	14 751	18 786	20 453	16 824	5,7	0,7	14,2	5,1	2,0	176,9
11 615	13 355	17 706	19 992	15 712	4,3	0,9	15,0	5,2	1,4	177,7
14 729	16 674	19 614	21 336	18 141	4,4	1,0	14,5	5,0	1,9	177,3
14 666	16 869	19 826	21 484	18 253	5,0	1,6	14,6	5,0	3,3	177,9
15 237	17 025	19 211	20 580	18 161	3,7	0,4	14,0	4,9	0,2	175,6
14 806	16 250	20 311	22 122	18 493	5,1	1,2	15,1	5,0	3,0	179,5
11 870	13 215	18 754	21 208	16 215	4,8	0,3	13,9	5,1	0,2	176,1
11 584	13 051	18 745	21 208	16 174	4,6	0,2	13,4	4,5	0,3	176,8
13 081	14 928	19 069	21 219	17 169	3,4	1,0	13,6	5,2	2,7	178,4
12 809	14 413	18 971	20 817	16 916	3,4	1,0	13,7	4,8	2,7	178,5
13 430	16 076	21 349	24 495	18 641	3,7	2,1	16,2	6,3	3,7	180,8
13 679	16 354	21 349	24 251	18 830	3,9	2,5	17,0	5,9	4,0	182,2
11 874	13 204	17 046	19 024	15 242	4,1	0,9	12,8	4,2	0,2	176,1
9 831	10 640	14 052	15 756	12 614	2,6	0,6	10,2	3,4	0,0	175,8
11 064	12 330	14 673	15 975	13 592	2,3	0,5	8,0	1,3	0,0	174,4
9 427	10 159	12 200	13 887	11 413	2,9	0,8	11,8	5,0	0,0	177,1
8 569	9 641	12 366	13 576	11 084	4,0	0,2	10,9	4,9	0,0	173,5
11 196	13 182	18 075	19 953	15 729	2,1	1,6	18,9	5,5	0,7	177,3
11 171	13 150	18 020	19 881	15 695	2,2	1,5	18,8	5,5	0,6	177,1
12 483	14 546	19 186	21 758	16 979	2,7	2,0	21,5	6,2	0,6	179,8
8 944	9 703	11 757	12 735	10 817	3,5	0,3	13,8	5,9	0,0	174,2
8 876	9 623	11 745	12 788	10 775	3,1	0,3	14,1	5,8	0,0	174,6
9 200	9 936	11 887	12 735	10 966	4,2	0,2	13,7	5,9	0,0	174,0
12 272	14 045	19 259	23 767	17 334	5,7	2,0	15,3	4,7	1,3	183,8
12 535	14 318	19 720	24 399	17 647	5,9	2,1	15,2	4,6	1,4	184,4
11 389	12 651	16 897	18 938	15 066	4,1	1,4	16,0	5,1	0,8	179,4
15 825	18 536	23 630	25 902	21 127	1,0	2,4	21,7	5,6	1,5	178,5
19 602	21 409	25 299	27 004	23 328	0,7	2,3	24,7	5,7	1,0	176,7
19 022	20 205	23 838	25 762	22 259	0,8	1,9	25,6	5,9	0,6	173,7
14 206	15 749	20 058	22 562	18 085	0,9	2,9	14,3	5,4	2,9	183,3
14 252	15 944	22 115	24 560	19 074	3,6	3,1	15,0	4,6	3,6	185,8
14 011	16 088	22 784	25 252	19 556	4,0	2,9	16,0	4,4	1,9	189,4
15 048	17 023	20 185	21 560	18 495	5,3	2,8	13,5	4,6	5,3	181,4

Revidované výsledky ke dni 10.3.2010

**Hrubý měsíční plat a jeho složky, diference, placená doba
podle podskupin zaměstnání a zaměstnání KZAM-R**

Podskupiny zaměstnání a zaměstnání KZAM-R	Počet zaměstnanců přepočtený podle placených měsíců	Medián
(zveřejněna zaměstnání, která jsou ve své hlavní třídě zastoupena minimálně 1%)		Kč/měs
83243 Řidič nákladního automobilu	2 590	18 712
8326 Řidiči speciálních vozidel	1 163	17 797
83264 Řidič silničního úklidového vozidla	138	19 157
83269 Řidič speciálního silničního vozidla jinde neuvedený	951	17 669
8331 Obsluha zemědělských a lesních strojů	286	16 201
83311 Traktorista	168	16 660
8332 Obsluha zemních a příbuzných strojů	139	18 390
8334 Obsluha vysokozdvizných a ostatních motorových vozíků	162	13 829
83349 Řidič motorových vozíků jinde neuvedený	125	12 668
9132 Pomocníci a uklízeči v kancelářích, hotelích, nemocnicích a jiných zařízeních	24 202	9 559
91321 Pomocník, uklízeč v kancelářích	5 079	10 193
91322 Pomocník, uklízeč ve vzdělávacím zařízení	11 057	9 237
91324 Pomocník, uklízeč ve zdravotnickém zařízení	4 122	9 943
91325 Pomocník, uklízeč v hotelu, v restauraci, pokojská	770	10 054
91326 Pomocník, uklízeč v kulturním zařízení	542	9 720
91327 Pomocník, uklízeč ve službách	840	10 353
91329 Pomocník, uklízeč jinde neuvedený	1 413	9 980
9141 Domovníci, správci domu	2 834	13 619
91411 Domovník	695	12 472
91412 Domovník údržbář a uklízeč	1 801	13 910
9143 Školníci vč. školníků - údržbářů	6 582	11 333
91431 Školník	4 613	10 728
91432 Školník údržbář a uklízeč	1 951	12 800
9152 Vrátní, hlídači, uváděči a šatnářky	2 703	11 119
91521 Vrátný	2 174	11 052
9161 Sběrači odpadků, popeláři	2 192	10 038
91611 Dělník pro čištění města	2 090	9 858
9169 Ostatní pracovníci v příbuzných oborech jinde neuvedení	2 275	9 164
91699 Nekvalifikovaný pracovník při čištění města a v příbuzných oborech jinde neuved.	2 107	9 051
9323 Dělníci nádvorní skupiny (pomocní montéři)	828	11 373
93231 Dělník nádvorní skupiny	450	11 820
9339 Pomocní a nekvalifikovaní pracovníci v dopravě, ve skladech, v telekomunikacích	1 442	11 631
93393 Pomocný skladník	631	12 682

Hrubý měsíční plat a jeho složky, diference, placená doba
podle podskupin zaměstnání a zaměstnání KZAM-R

Diference				Průměr	Vybrané složky hrubého měsíčního platu					Placená doba
1. decil	1. kvartil	3. kvartil	9. decil		prémie a odměny	příplatky za přesčas	příplatky ostatní	náhrady	odměny za pohotovost	
Kč/měs	Kč/měs	Kč/měs	Kč/měs	Kč/měs	%	%	%	%	%	hod/měs
15 068	17 056	20 232	21 613	18 541	5,4	2,8	13,4	4,6	5,5	181,2
14 868	16 243	19 822	21 609	18 035	5,0	1,5	16,4	5,7	4,2	179,5
15 129	16 826	20 905	22 129	18 985	7,3	2,0	13,7	4,9	4,7	182,2
15 066	16 278	19 575	21 345	17 927	4,7	1,4	16,8	5,7	4,3	179,3
12 677	14 365	17 971	19 676	16 233	5,5	1,9	11,4	5,8	3,7	180,2
13 541	14 757	18 526	20 713	17 013	6,2	1,9	11,3	5,7	4,6	180,7
14 887	16 482	19 705	21 242	18 064	5,4	2,7	13,5	4,5	5,3	181,7
8 782	10 753	15 740	17 912	13 496	3,0	2,0	14,9	6,3	1,4	181,6
8 650	10 037	14 727	16 380	12 560	2,8	2,5	13,4	6,0	0,7	183,4
8 423	8 926	10 564	11 857	9 932	2,7	0,2	9,2	4,0	0,0	174,2
8 621	9 190	11 417	12 426	10 443	3,1	0,1	8,0	4,4	0,0	173,9
8 333	8 763	9 787	10 435	9 347	2,3	0,1	7,3	2,9	0,0	174,2
8 382	9 091	10 981	12 454	10 328	2,6	0,6	13,0	5,7	0,0	174,5
8 806	9 399	11 080	12 253	10 317	3,0	0,2	8,8	3,8	0,0	174,2
8 170	8 992	10 619	12 335	10 073	3,3	0,4	9,9	4,0	0,0	174,6
8 788	9 468	11 251	12 278	10 470	3,1	0,2	14,7	6,0	0,0	174,2
8 290	9 062	11 600	13 779	10 608	3,7	0,4	11,1	5,0	0,0	174,2
9 643	11 327	15 863	18 102	13 832	4,0	0,6	13,7	5,0	0,4	175,5
9 360	10 209	14 716	16 914	12 791	3,5	0,5	12,3	4,4	0,2	174,7
9 933	11 785	15 989	18 123	14 056	4,2	0,6	13,9	5,1	0,5	175,7
9 318	10 006	13 282	15 117	11 830	3,2	0,2	10,9	2,9	0,1	174,2
9 221	9 814	12 474	14 419	11 335	3,1	0,1	10,2	2,6	0,0	174,0
9 990	11 276	14 355	16 089	12 989	3,4	0,3	12,5	3,6	0,2	174,8
8 920	9 847	12 784	14 717	11 597	2,4	0,9	16,9	5,4	0,0	173,2
8 952	9 845	12 679	14 669	11 543	2,2	0,9	16,9	5,4	0,0	173,0
7 713	8 207	12 648	15 643	10 930	3,2	0,4	8,6	4,9	0,5	176,6
7 710	8 167	12 515	15 630	10 835	3,2	0,4	8,2	4,7	0,5	176,5
7 634	7 942	11 808	15 032	10 342	3,0	0,3	7,9	4,2	0,1	176,1
7 624	7 901	11 747	15 047	10 285	3,0	0,3	7,6	4,2	0,1	176,0
8 077	9 369	14 755	17 505	12 281	3,5	1,1	9,7	5,6	0,8	178,7
8 332	9 763	14 898	17 256	12 545	3,5	1,6	11,0	5,6	1,3	180,6
9 226	10 180	13 956	16 645	12 295	3,1	0,8	12,9	5,4	0,2	176,4
9 959	11 065	15 497	17 205	13 266	3,9	0,4	13,4	5,1	0,2	175,0

**Průměrná měsíční odpracovaná a neodpracovaná doba
v nepodnikatelské sféře České republiky**

Průměr měsíční odpracované doby 159,0 hod/měs

z toho přesčas 1,9 hod/měs

Diferenciace

1. decil - 10 % měsíčních odpracovaných dob menších než 138,7 hod/měs

1. kvartil - 25 % měsíčních odpracovaných dob menších než 153,3 hod/měs

Medián - 50 % měsíčních odpracovaných dob menších než 163,3 hod/měs

3. kvartil - 25 % měsíčních odpracovaných dob větších než 170,7 hod/měs

9. decil - 10 % měsíčních odpracovaných dob větších než 173,4 hod/měs

Průměr měsíční neodpracované doby 15,5 hod/měs

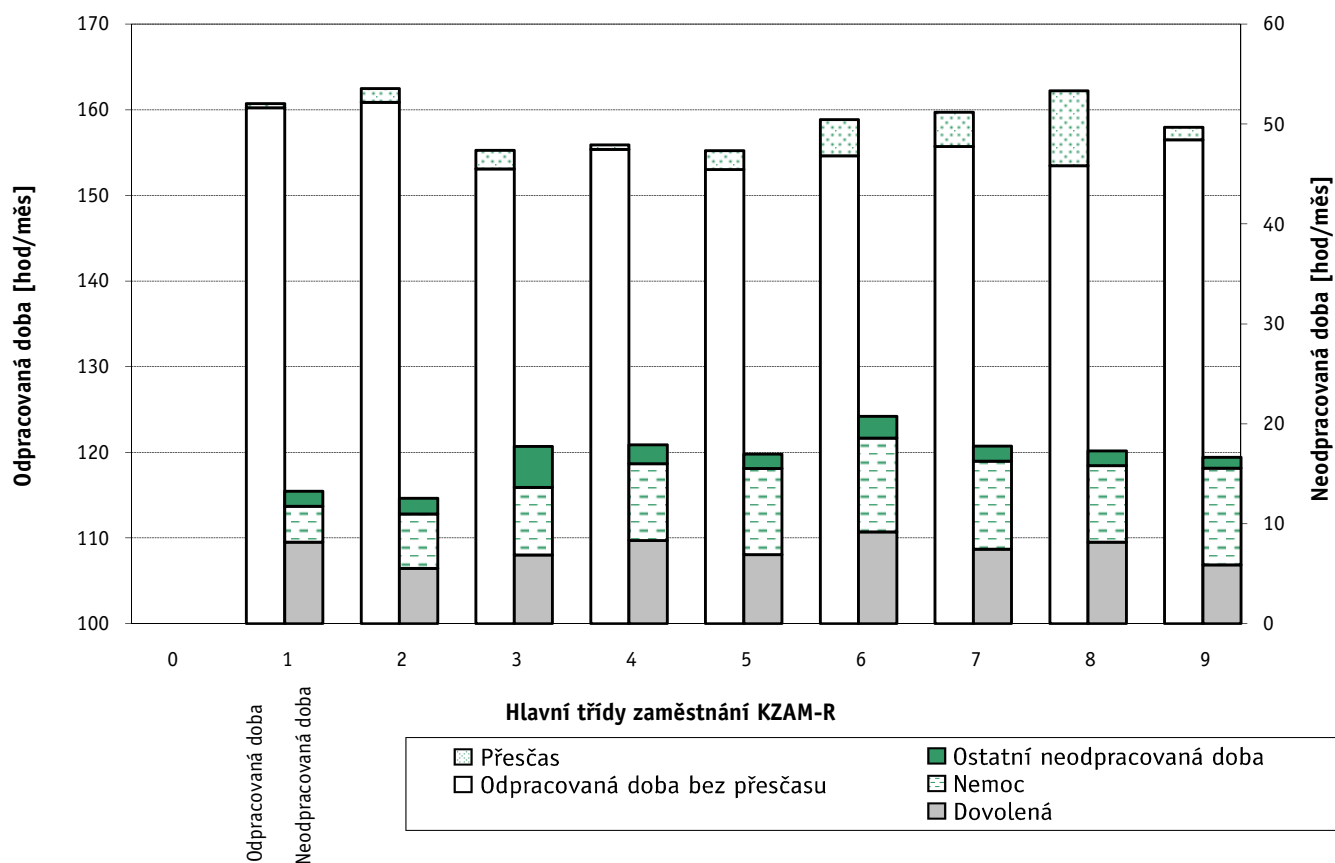
z toho nemoc 6,5 hod/měs

z toho dovolená 6,4 hod/měs

Revidované výsledky ke dni 10.3.2010

**Průměrná měsíční odpracovaná a neodpracovaná doba
podle hlavních tříd zaměstnání KZAM-R**

Hlavní třída zaměstnání KZAM-R	Struktura zaměstnanců přepočtená podle evid. měsíců	Odpracovaná doba		Neodpracovaná doba		
		celkem	z toho přesčas	celkem	z toho	
					nemoc	dovolená
%	hod/měs	hod/měs	hod/měs	hod/měs	hod/měs	
0 Příslušníci armády	2,7	*	*	*	*	*
1 Zákonodárci, vedoucí a řídicí pracovníci	5,4	160,7	0,5	13,3	3,6	8,2
2 Vědečtí a odborní duševní pracovníci	30,3	162,5	1,6	12,6	5,4	5,5
3 Techničtí, zdravotničtí a pedagogičtí pracovníci	35,7	155,3	2,1	17,7	6,8	6,9
4 Nižší administrativní pracovníci	3,9	155,9	0,5	17,9	7,7	8,3
5 Provozní prac. ve službách a obchodu	10,0	155,2	2,2	17,0	8,6	6,9
6 Dělníci v zemědělství, lesnictví a rybářství	0,3	158,9	4,2	20,7	9,4	9,2
7 Řemeslníci, výrobci a zpracovatelé	1,5	159,7	4,0	17,8	8,8	7,4
8 Obsluha strojů a zařízení	2,2	162,2	8,7	17,3	7,7	8,2
9 Pomocní a nekvalifikovaní pracovníci	7,9	158,0	1,4	16,6	9,7	5,9
C E L K E M Č R - nepodnikatelská sféra	100	159,0	1,9	15,5	6,5	6,4



Revidované výsledky ke dni 10.3.2010

**Průměrná měsíční odpracovaná a neodpracovaná doba zaměstnanců
dle podskupin zaměstnání a zaměstnání KZAM-R**

Podskupiny zaměstnání a zaměstnání KZAM-R (zveřejněna zaměstnání, která jsou ve své hlavní třídě zastoupena minimálně 1%)	Počet zaměstnanců přepočtený podle eviden. měsíců	Odpracovaná doba		Neodpracovaná doba		
		celkem	z toho přesčas	celkem	z toho	
					nemoc	dovolená
		hod/měs	hod/měs	hod/měs	hod/měs	hod/měs
1121 Vedoucí pracov. velvyslanectví, vyslanectví a konzulátů	640	159,9	0,0	13,9	1,3	11,7
1125 Ved. pracovníci ústředních orgánů, které plní státní záležit.	655	158,5	0,2	14,9	3,2	10,0
1127 Vedoucí pracovníci orgánů státní správy, správních úřadů	7 037	158,7	0,2	15,0	4,1	9,3
11274 Ředitel odboru ústředního orgánu státní správy	533	160,6	0,2	13,1	2,6	9,2
11275 Vedoucí oddělení ústředního orgánu státní správy	1 135	159,2	0,1	14,4	3,5	9,5
11276 Vedoucí orgánu státní správy, správního úřadu	645	158,7	0,0	14,6	3,1	9,6
11278 Ředitel odboru orgánu státní správy, správního úřadu	509	158,5	0,5	15,7	4,2	9,3
11279 Vedoucí oddělení orgánu státní správy, správního úřadu	3 828	158,2	0,3	15,5	4,7	9,2
1128 Vyšší úředníci bezpečnosti a ochrany (policejní ředitel)	960	160,1	0,6	15,1	3,2	7,3
1150 Přednostové, tajemníci a ved.prac.okresních a obecních úř.	7 176	158,5	0,4	15,7	4,4	9,3
11504 Tajemník okresního, obecního úřadu	375	159,9	0,2	14,2	3,4	9,6
11506 Vedoucí odboru, sekce okresního, městského, obec. úřadu	3 089	158,5	0,3	15,4	4,2	9,5
11507 Vedoucí oddělení okresního, městského, obecního úřadu	2 948	158,1	0,6	16,1	4,9	9,1
1210 Ředitelé a prezidenti velkých organizací, podniků	5 069	164,1	0,1	9,4	2,3	6,4
12114 Vedoucí velké zdravotnické, sociální organizace	350	158,1	0,1	15,5	2,8	10,6
12116 Vedoucí velké vzdělávací organizace	4 332	164,7	0,1	8,7	2,3	6,0
1225 Vedoucí pracovníci v restauracích a hotelích	1 958	165,0	0,2	8,5	3,9	3,9
12253 Vedoucí provozu velké organizace společného stravování	1 913	165,1	0,1	8,4	3,9	3,8
1229 Ved. pracovních dílčích celků jinde neuved. (kult.,zdrav.)	1 578	163,5	4,9	14,7	3,3	9,5
12293 Vedoucí provozního útvaru velkého zdravotnického zařiz.	489	171,9	12,7	14,1	2,0	10,7
12299 Vedoucí pracovník dílčího celku jinde neuvedený	737	159,4	1,8	15,7	3,8	9,2
1231 Vedoucí pracovníci finančních a hospodářských útvarů	1 468	159,2	0,5	14,8	3,8	8,8
12313 Vedoucí útvaru hospodářské správy	366	158,8	0,7	15,1	4,6	9,3
12318 Vedoucí ekonomického útvaru	476	158,7	0,4	15,3	4,7	9,2
1237 Vedoucí pracovníci výzkumných a vývojových útvarů	328	161,5	0,1	12,7	2,7	5,9
1239 Vedoucí pracovníci ostatních útvarů jinde neuvedení	502	158,6	0,2	15,0	4,4	8,6
1319 Vedoucí, ředitelé malých organizací ostatní (kult.,zdrav.)	3 634	162,9	0,1	10,6	3,2	6,7
13195 Vedoucí malého vzdělávacího zařízení	2 752	163,6	0,1	9,9	3,3	6,0
2139 Ostatní odborníci zabývající se výp. tech. jinde neuvedení	2 793	157,4	0,9	17,2	4,8	8,2
2211 Bakteriologové, biologové, ekologové, zoologové	2 482	158,8	1,3	15,7	5,1	6,7
2221 Lékaři, ordináři (kromě zubních lékařů)	11 992	176,5	19,1	15,8	3,4	10,6
22217 Lékař se specializací v oboru jinde neuvedeném	6 307	176,8	19,3	15,8	3,4	10,6
22219 Lékař jinde neuvedený	3 063	176,4	19,2	16,2	3,6	10,8
2321 Učitelé všeobecně vzdělávacích předmětů	15 882	165,7	0,4	8,1	4,3	2,9
23214 Učitel všeob. vzdělávacích předmětů střední a vyšší školy	14 493	165,6	0,4	8,2	4,5	2,8
2322 Učitelé odborných předmětů	10 938	165,2	0,3	8,6	4,3	3,0
23225 Učitel odborných předmětů střední, vyšší školy	10 371	165,1	0,3	8,7	4,4	3,0
2331 Učitelé základních škol	45 750	164,7	0,3	9,1	5,6	2,5
23311 Zástupce ředitele základní školy	2 517	166,6	0,3	7,1	2,8	3,8
23313 Učitel základní školy pro 1. stupeň	20 043	164,7	0,3	9,0	5,6	2,4
23314 Učitel všeobecně vzdělávacích předmětů pro 2. stupeň ZŠ	22 412	164,4	0,4	9,5	5,9	2,5
2332 Učitelé předškolní výchovy	14 589	160,5	0,1	12,9	7,0	5,2
23322 Učitelka mateřské školy odborná	13 685	160,4	0,1	13,0	7,1	5,2

Revidované výsledky ke dni 10.3.2010

**Průměrná měsíční odpracovaná a neodpracovaná doba zaměstnanců
dle podskupin zaměstnání a zaměstnání KZAM-R**

Podskupiny zaměstnání a zaměstnání KZAM-R (zveřejněna zaměstnání, která jsou ve své hlavní třídě zastoupena minimálně 1%)	Počet zaměstnanců přepočtený podle eviden. měsíců	Odpracovaná doba		Neodpracovaná doba		
		celkem	z toho přesčas	celkem	z toho	
					nemoc	dovolená
		hod/měs	hod/měs	hod/měs	hod/měs	hod/měs
2341 Učitelé všeobecně vzděláv. předmětů na speciál. školách	5 610	162,7	0,2	10,9	6,1	3,5
23415 Učitel 1. stupně speciální, zvláštní, pomocné školy	2 672	162,8	0,2	10,8	6,4	2,8
2353 Učitelé základních uměleckých škol (vč.soukromých)	4 631	168,3	0,1	5,3	3,4	1,5
23532 Učitel základní umělecké školy 1. stupně	3 124	168,4	0,1	5,3	3,3	1,6
2411 Odborný pracov. na úseku účetnictví, financí, daní, apod.	3 158	158,1	0,2	16,0	5,2	8,7
2432 Odborní pracovníci knihoven (kromě řadových)	2 298	157,9	0,3	15,4	6,6	6,6
2446 Odborný pracov. v oblasti sociální péče (kromě řadových)	2 637	154,4	0,3	19,0	7,7	9,1
2453 Hudební skladatelé, dirigenti, zpěváci, hudebníci	1 869	165,8	0,0	8,1	3,8	2,4
2470 Odborní administrativní pracovníci jinde neuvedení	31 081	156,3	0,3	17,6	6,6	8,7
24701 Odborný referent (rada) orgánu, který plní státní záležitosti	6 231	156,3	0,1	17,2	6,7	8,4
24702 Odborný referent (rada) ústředního orgánu státní správy	9 558	155,6	0,4	18,4	6,6	8,8
24703 Odborný administrativní pracovník orgánu samosprávy	8 366	157,2	0,3	17,0	6,4	8,8
24709 Odborný administrativní pracovník jinde neuvedený	5 170	156,2	0,3	17,8	6,8	8,8
3118 Technici v kartografii, kresličí a zeměměřiči	3 160	154,0	0,1	19,4	9,7	8,6
31183 Technik v geodézii, referent katastru nemovitostí	2 776	153,9	0,1	19,6	9,8	8,7
3119 Ostatní techničtí pracovníci jinde neuvedení	3 763	158,9	1,6	16,0	5,7	8,2
31199 Technik jinde neuvedený	2 352	158,9	1,6	16,2	5,7	8,2
3211 Technici a laboranti v oblasti biologie a v příbuz. oborech	5 314	161,1	9,3	21,2	8,1	10,6
32116 Laborant zdravotnický (szp)	3 834	161,8	10,6	21,7	8,2	11,5
3226 Rehabilitační a fyzioterapeutičtí pracovníci	2 711	151,9	1,3	22,5	10,1	10,3
3231 Ošetřovatelé, všeobecné zdravotní sestry	33 572	151,4	3,7	18,8	7,3	10,0
32311 Staniční sestra všeobecná (szp)	2 738	157,5	2,8	17,6	5,6	10,2
32313 Sestra (zdravotní sestra) (szp)	22 977	149,9	3,5	19,1	7,6	10,1
32314 Sestra všeobecná specialista pro ošetřování	2 127	153,3	4,7	18,3	7,2	9,8
32319 Sestra všeobecná (zdravotní sestra) jinde neuvedená	2 996	152,1	3,4	18,1	7,5	9,4
3233 Sestry pro péči o dítě	4 055	152,1	2,9	16,5	6,4	8,8
32333 Sestra dětská (szp)	2 978	151,4	2,7	16,1	6,0	8,9
3235 Sestry pro intenzivní péči	4 237	154,2	7,5	17,8	6,4	10,3
3311 Vychovatelé v družinách, domovech dětí a mládeže	11 523	159,3	0,4	14,1	6,7	6,4
33113 Vychovatel v domově mládeže, družině, klubu	7 239	161,9	0,3	11,8	6,4	4,7
3341 Instruktoři a mistři odborné výchovy	6 257	163,0	0,2	10,6	5,2	4,3
33414 Mistr odborné výchovy středního odborného učiliště	5 525	162,9	0,2	10,8	5,4	4,2
3431 Odborné sekretářky, sekretáři	4 681	153,4	0,2	20,3	8,6	8,7
34312 Administrativní sekretář	2 673	150,9	0,2	22,7	10,2	8,5
3433 Prac. v oblasti účetnictví, fakturace, rozpočet., kalkulace	15 831	158,1	0,3	15,9	5,4	8,5
34331 Účetní všeobecný	6 088	159,6	0,3	14,3	4,6	7,9
34333 Účetní finanční	2 244	157,7	0,3	16,1	5,2	9,2
34339 Referent účetnictví, financování, rozpočet. a kalkul.jinde n.	3 252	156,5	0,3	17,4	6,3	8,9
3439 Ostatní odborní administrativní pracovníci jinde neuvedení	23 313	156,1	1,1	18,6	6,3	6,4
34394 Referent hospodářské správy	3 540	155,6	0,4	18,5	7,1	8,7
34399 Referent administrativy jinde neuvedený	16 491	156,2	1,4	18,8	6,1	5,5
3442 Berní a daňoví pracovníci	11 827	157,1	0,3	16,4	7,5	8,2
34429 Berní a daňový pracovník jinde neuvedený	11 680	157,1	0,3	16,3	7,5	8,2

Revidované výsledky ke dni 10.3.2010

**Průměrná měsíční odpracovaná a neodpracovaná doba zaměstnanců
dle podskupin zaměstnání a zaměstnání KZAM-R**

Podskupiny zaměstnání a zaměstnání KZAM-R (zveřejněna zaměstnání, která jsou ve své hlavní třídě zastoupena minimálně 1%)	Počet zaměstnanců přepočtený podle eviden. měsíců	Odpracovaná doba		Neodpracovaná doba		
		celkem	z toho přesčas	celkem	z toho	
					nemoc	dovolená
hod/měs	hod/měs	hod/měs	hod/měs	hod/měs		
3443 Pracovníci sociálního a důchodového zabezpečení	4 952	154,3	0,0	19,5	8,0	8,5
34431 Referent sociálního zabezpečení	4 213	154,3	0,1	19,4	7,9	8,4
3451 Policejní inspektoři, komisaři	34 743	150,6	3,2	21,1	7,2	0,0
3460 Sociální pracovníci	5 483	152,7	0,3	19,2	7,9	9,5
4111 Písařky - opisovačky, stenotypistky	3 185	153,9	0,1	20,0	8,9	8,5
41111 Písařka, písař	260	158,7	0,2	15,3	5,3	8,5
41115 Zapisovatel	2 920	153,5	0,1	20,5	9,3	8,6
4112 Kancelářští pracovníci a obsluha zařiz. na zpracování textu	1 661	154,5	0,3	19,4	9,3	8,3
41125 Spisový manipulát	441	151,9	0,1	22,0	10,6	8,7
41129 Kancelářský a manipulační pracovník jinde neuvedený	1 154	155,2	0,2	18,5	8,9	8,3
4113 Pracovníci přípravy dat výpočetní techniky	535	152,9	0,3	20,4	9,8	8,4
41133 Operátor počítače pro třídění a evidenci dat	263	153,2	0,0	20,3	10,6	7,6
4115 Sekretářky, sekretáři	6 070	156,6	0,4	17,3	6,9	8,6
41151 Sekretářka, sekretář	2 671	156,5	0,2	17,3	6,3	9,1
41159 Administrativní pracovník jinde neuvedený	3 355	156,8	0,6	17,2	7,3	8,1
4121 Nižší účetní	518	157,1	0,5	17,1	6,0	9,8
4131 Úředníci ve skladech	1 718	156,2	0,6	18,4	8,8	7,7
41312 Skladník (úředník)	1 364	155,9	0,6	18,6	9,1	7,7
4133 Úředníci v dopravě a v přepravě (dispečeri, kontr. apod.)	381	158,7	2,6	16,5	5,3	9,0
4141 Řadoví knihovníci, archiváři, evidenční pracovníci	3 223	156,3	0,3	17,5	7,9	7,7
41411 Knihovník	1 632	156,8	0,3	17,2	8,1	7,3
41412 Archivář	285	155,6	0,4	18,0	9,0	7,2
41413 Dokumentátor	356	155,4	0,2	18,2	7,5	8,0
41415 Úředník evidence, registratury	456	155,9	0,4	18,1	7,8	8,6
4142 Poštovní doručovatelé, úředníci v třídárnách	307	155,9	0,3	18,5	9,2	8,6
4190 Ostatní nižší úředníci jinde neuvedení	2 835	157,7	0,3	15,9	6,3	8,0
41909 Nižší úředník (referent) jinde neuvedený	2 710	158,2	0,3	15,5	6,3	7,9
4211 Pokladníci (v bankách, pojišťov., spořitelnách, na poště)	742	157,2	0,5	17,0	6,4	8,9
42118 Pokladník v organizaci	648	157,5	0,4	16,6	6,1	8,9
4214 Prodavači vstupenek, jízdenek apod.	214	160,6	2,6	16,7	6,2	6,7
4222 Recepční	464	153,2	2,7	16,9	6,6	8,5
42222 Recepční	328	152,9	3,2	17,5	6,8	8,6
4223 Telefonisté	786	151,2	1,9	19,6	9,3	8,7
42231 Telefonista v telefonní ústředně (kromě telekomunikací)	517	152,8	2,8	19,7	9,5	8,7
4224 Informátoři	393	155,3	0,9	18,6	8,5	8,3
42241 Informátor v úřadě	237	154,7	0,7	19,0	8,9	8,0
5121 Pracovníci dohlížející nad obsluh. personálem, hospodyně	1 563	159,4	0,8	14,8	7,8	5,7
51213 Provozní pracovník školní jídelny, menzy	777	161,7	0,4	12,0	8,1	3,2
5122 Kuchaři	21 679	158,4	0,9	15,5	10,0	4,6
51221 Šéfkuchař	920	162,2	1,2	12,3	6,8	4,8
51222 Kuchař	16 120	158,7	0,8	15,1	9,9	4,4
51228 Pomocný kuchař	4 319	156,6	1,1	17,5	11,2	5,3
5132 Pečovatelé a pomoc. ošetřovat. v zařiz.soc. péče, v nemoc.	18 163	148,7	3,1	21,7	10,1	10,3

Revidované výsledky ke dni 10.3.2010

**Průměrná měsíční odpracovaná a neodpracovaná doba zaměstnanců
dle podskupin zaměstnání a zaměstnání KZAM-R**

Podskupiny zaměstnání a zaměstnání KZAM-R (zveřejněna zaměstnání, která jsou ve své hlavní třídě zastoupena minimálně 1%)	Počet zaměstnanců přepočtený podle eviden. měsíců	Odpracovaná doba		Neodpracovaná doba		
		celkem	z toho přesčas	celkem	z toho	
					nemoc	dovolená
hod/měs	hod/měs	hod/měs	hod/měs	hod/měs		
51321 Pečovatelka (kromě v domácnosti)	2 199	147,7	0,5	21,1	10,1	9,4
51324 Ošetřovatel, ošetřovatelka (nzp)	2 985	144,5	1,7	22,7	10,7	10,8
51326 Sanitář, sanitářka (nzp)	10 603	150,2	4,1	21,4	10,0	10,3
51329 Pečovatel, ošetřovatel ve zdravotnickém zařiz. jinde neuv.	1 948	148,2	3,4	22,7	10,3	10,7
5133 Pečovatelé v domácnosti	1 437	150,9	0,8	21,7	11,1	9,1
51336 Pečovatel v domácnosti o přestarlé občany	837	152,5	0,9	21,2	11,0	8,5
5139 Ostatní pečovatelé a pomocní ošetřovatelé jinde neuved.	1 326	146,6	0,3	21,2	9,7	10,4
51399 Pečovatel a pomocný ošetřovatel jinde neuvedený	1 202	145,9	0,3	21,3	9,7	10,5
5161 Hasiči, požárníci	1 900	156,3	5,6	11,3	2,8	7,1
51619 Hasič jinde neuvedený	1 027	155,5	4,9	14,0	4,0	7,6
5162 Pracovníci bezpečnostních orgánů (policisté, strážníci)	5 574	152,7	4,2	18,8	7,8	9,3
51625 Strážník obecní, městské, místní policie	5 262	152,5	4,2	18,9	7,8	9,3
5169 Ostatní pracovníci ochrany a ostrahy jinde neuvedení	1 188	155,8	6,5	18,9	6,6	9,7
6113 Zahradníci a pěstitelé zahradních plodin a sazenic	902	157,9	3,5	20,3	9,5	8,4
61131 Zahradník	742	158,7	3,8	19,9	9,2	8,4
61132 Pěstitel zahradních plodin a sazenic	28	158,1	2,3	17,6	7,2	9,4
61138 Zemědělský dělník v zahradnictví	92	150,3	2,1	26,3	14,6	7,4
61139 Zahradník a pěstitel zahradních plodin jinde neuvedený	35	160,2	3,1	16,1	6,1	8,2
6115 Pěstitelé plodin komb. polních, zahrad.a rost. na stromech	81	156,1	0,8	18,0	7,9	8,4
6121 Chovatelé hospodářských zvířat (kromě drůbeže a včel)	83	160,0	14,2	22,5	10,8	10,1
61216 Chovatel a ošetřovatel psů a koček	48	157,8	9,7	17,3	6,9	9,9
61219 Chovatel hospodářských zvířat jinde neuvedený	27	166,5	24,7	30,5	17,8	10,5
6125 Chovatelé a ošetřovatelé zvířat v zoo	321	161,9	3,0	22,3	8,4	12,6
61251 Chovatel zvířat v zoo	205	166,8	3,4	22,1	8,3	11,9
61253 Chovatel a ošetřovatel zvířat v zoo, safari	91	152,3	1,8	22,7	8,3	14,0
61258 Dělník v zoologické zahradě	25	155,6	4,1	22,8	9,5	13,2
6129 Ostatní chovatelé, ošetřovatelé zvířat jinde neuvedení	135	161,4	7,8	19,3	8,6	7,5
61294 Chovatel a ošetřovatel laboratorních zvířat	49	156,0	4,8	22,2	10,8	5,2
61299 Chovatel a ošetřovatel zvířat jinde neuvedený	79	164,7	10,2	18,1	7,7	8,9
6141 Dělníci pro pěstění a ošetřování lesa	38	158,9	1,0	16,7	7,6	7,0
61419 Dělník pro pěstění a ošetřování lesa jinde neuvedený	12	160,6	0,7	15,7	2,7	8,7
6142 Dělníci pro těžbu dřeva (kromě obsluhy pojezdných zařiz.)	29	145,0	5,8	33,6	23,1	8,2
7122 Zedníci, kameníci, omítkáři	679	156,3	3,1	20,4	10,3	8,3
71221 Zedník	570	155,6	2,9	21,1	11,1	8,2
71228 Stavební dělník zednických prací	100	159,8	3,5	16,7	5,6	9,2
7124 Tesaři a truhláři	270	159,7	2,0	17,1	7,9	7,5
71248 Stavební dělník tesařských a truhlářských prací	113	161,0	2,7	15,7	6,2	7,2
7125 Stavební montážníci	366	169,8	6,5	10,5	8,6	1,2
71256 Montér stavěč	155	170,2	11,0	14,6	11,1	2,0
71257 Montážník technických, scénických dekorací	170	169,8	2,3	6,2	5,4	0,5
7129 Ostatní stavební děl. stav. výroby a prac. v ost. oborech	415	157,3	3,1	19,4	9,4	8,5
71294 Stavební údržbář budov, staveb (kromě 7124)	361	159,1	2,7	17,5	7,8	8,2
7136 Instalatěři, potrubáři, stavební zámečníci, klempíři	1 099	160,7	6,1	18,6	8,9	8,2

Revidované výsledky ke dni 10.3.2010

**Průměrná měsíční odpracovaná a neodpracovaná doba zaměstnanců
dle podskupin zaměstnání a zaměstnání KZAM-R**

Podskupiny zaměstnání a zaměstnání KZAM-R (zveřejněna zaměstnání, která jsou ve své hlavní třídě zastoupena minimálně 1%)	Počet zaměstnanců přepočtený podle eviden. měsíců	Odpracovaná doba		Neodpracovaná doba		
		celkem	z toho přesčas	celkem	z toho	
					nemoc	dovolená
hod/měs	hod/měs	hod/měs	hod/měs	hod/měs		
71361 Instalatér stavební	264	157,2	3,1	20,1	9,6	8,2
71363 Instalatér vodovodů	202	161,0	5,5	17,9	7,6	8,5
71364 Instalatér ústředního topení	108	158,7	3,5	18,0	8,0	8,3
71368 Stavební dělník instalatérských, zámečnických prací	403	164,8	10,2	17,8	9,1	7,8
7137 Stavební a provozní elektrikáři	593	162,6	7,0	16,5	7,2	8,5
71374 Provozní elektrikář domovních instalací	249	162,9	8,8	17,7	7,4	9,4
71375 Provozní elektrikář instalací průmyslových objektů	191	162,4	7,7	17,3	8,0	8,4
7141 Malíři a tapetáři	173	158,1	2,6	17,6	9,6	6,8
71412 Malíř (natěrač) budov, malíř a natěrač	110	155,6	3,1	20,7	11,4	7,9
7222 Nástrojaři, kovodeláři, kovodělníci, zámečníci	1 423	159,8	3,7	17,6	8,4	8,0
72222 Zámečnick, zámečnick strojů	151	156,9	2,8	19,8	10,6	7,2
72223 Provozní zámečnick, údržbář	1 245	160,1	3,9	17,4	8,1	8,2
7231 Mechanici a opraváři motorových vozidel	1 158	159,9	3,6	17,2	7,5	7,6
72311 Automechanik nákladních automobilů	437	160,1	4,4	17,6	8,5	7,3
72312 Automechanik osobních automobilů	485	158,4	1,9	17,1	6,5	7,7
72319 Mechanik a opravář motorových vozidel jinde neuvedený	156	163,2	5,6	16,1	7,3	7,8
7239 Ostatní mechanici a opraváři strojů a zařízení bez elektro	174	158,7	2,1	17,3	8,0	6,7
72399 Mechanik, opravář strojů a zařízení (bez elektro) jinde neu.	105	160,8	2,4	15,9	8,1	5,3
7241 Elektromech.a seřizovači různých typů elektrických zařiz.	684	159,6	4,6	18,6	9,0	8,0
72415 Provozní elektromechanik	479	160,2	4,5	18,0	8,6	7,7
7243 Mechanici, seřizovači, opraváři elektronických zařízení	172	166,7	9,5	14,1	2,8	10,0
72436 Mechanik elektronik měřicích, regulačních, opt. přístrojů	132	168,0	11,2	14,1	2,8	10,6
7422 Uměleč. truhláři, řezbáři, výrobci a oprav.výrobků ze dřeva	162	159,0	2,5	17,0	9,7	6,6
7433 Dámští a pánští krejčí a kloboučníci vč. opravářů oděvů	659	158,4	2,3	17,3	10,9	5,2
74334 Krejčí scénických kostýmů a krojů	273	163,8	1,3	10,5	8,0	2,0
74339 Opravář oděvů a prádla	351	154,8	3,4	22,0	12,9	7,4
7436 Švadleny, vyšivači a pracovníci v příbuzných oborech	101	153,8	0,6	19,7	11,5	7,1
8162 Obsluha parních turbín, ohřivačů a motorů	950	162,5	7,3	14,6	5,5	8,2
81621 Topič - obsluha vytápění, ohřivačů, výměníků	927	162,4	7,2	14,5	5,4	8,2
8163 Obsluha zařízení při úpravě, čištění a rozvodu vody	282	161,0	8,7	18,3	8,3	9,0
8264 Obsluha strojů na bělení, barvení, čištění, praní, žehlení	1 800	150,5	1,1	23,6	13,1	8,8
82643 Pradlák strojní	792	151,6	1,2	22,9	13,0	8,4
82649 Obsluha strojů a zařízení na úpravu textilu jinde neuved.	815	149,6	1,1	24,4	13,3	9,0
8321 Řidiči osobních a malých dodávkov. automobilů, taxikáři	2 441	168,8	9,8	14,7	5,8	7,6
83211 Řidič osobního automobilu	2 125	169,5	10,3	14,5	5,6	7,6
83212 Řidič malého dodávkového automobilu	297	162,9	5,6	16,3	7,1	8,2
8322 Řidiči sanitních a rzp vozů	2 434	163,2	13,9	14,9	4,8	9,4
83221 Řidič vozidla rychlé lékařské pomoci (nzp)	784	162,7	14,1	13,7	3,6	9,8
83222 Řidič vozidla rychlé záchranné pomoci (nzp)	721	159,3	11,1	14,1	3,8	9,5
83223 Řidič vozidla dopravy nemocných a zraněných (pzp)	696	165,7	15,8	17,0	6,7	9,4
83225 Řidič sanitního vozidla	232	169,3	16,8	15,8	5,9	8,2
8323 Řidiči autobusů, trolejbusů a tramvajů	198	174,8	15,0	14,0	6,2	7,3
8324 Řidiči nákladních automobilů a tahačů	2 865	164,1	9,8	16,9	8,3	7,5

Revidované výsledky ke dni 10.3.2010

**Průměrná měsíční odpracovaná a neodpracovaná doba zaměstnanců
dle podskupin zaměstnání a zaměstnání KZAM-R**

Podskupiny zaměstnání a zaměstnání KZAM-R (zveřejněna zaměstnání, která jsou ve své hlavní třídě zastoupena minimálně 1%)	Počet zaměstnanců přepočtený podle eviden. měsíců	Odpracovaná doba		Neodpracovaná doba		
		celkem	z toho přesčas	celkem	z toho	
					nemoc	dovolená
hod/měs	hod/měs	hod/měs	hod/měs	hod/měs	hod/měs	
83243 Řidič nákladního automobilu	2 724	163,9	9,8	17,0	8,3	7,5
8326 Řidiči speciálních vozidel	1 226	160,4	7,0	18,9	8,2	6,9
83264 Řidič silničního úklidového vozidla	144	165,5	11,4	16,4	7,0	8,6
83269 Řidič speciálního silničního vozidla jinde neuvedený	1 004	159,7	6,4	19,4	8,5	6,4
8331 Obsluha zemědělských a lesních strojů	304	158,9	6,8	20,9	10,0	9,1
83311 Traktorista	179	159,5	7,6	20,9	9,8	9,0
8332 Obsluha zemních a příbuzných strojů	145	166,2	9,5	15,3	6,3	7,5
8334 Obsluha vysokozdvíhacích a ostatních motorových vozíků	173	160,3	8,1	20,8	9,8	9,6
83349 Řidič motorových vozíků jinde neuvedený	134	161,9	9,6	20,8	9,9	9,6
9132 Pomocníci a uklízeči v kancelář., hotel., nemocnicích ap.	25 897	156,9	1,0	17,3	10,6	5,6
91321 Pomocník, uklízeč v kancelářích	5 440	155,8	0,5	18,1	10,4	6,2
91322 Pomocník, uklízeč ve vzdělávacím zařízení	11 763	159,9	0,7	14,3	10,0	3,7
91324 Pomocník, uklízeč ve zdravotnickém zařízení	4 465	152,0	2,3	22,4	12,3	8,8
91325 Pomocník, uklízeč v hotelu, v restauraci, pokojská	830	155,6	0,6	18,7	11,5	5,0
91326 Pomocník, uklízeč v kulturním zařízení	577	157,6	1,1	17,0	9,4	5,8
91327 Pomocník, uklízeč ve službách	910	151,5	0,8	22,6	12,3	8,8
91329 Pomocník, uklízeč jinde neuvedený	1 508	155,6	1,2	18,5	10,0	7,1
9141 Domovníci, správci domu	2 968	160,0	2,3	15,5	7,2	7,3
91411 Domovník	734	159,0	1,9	15,7	8,3	6,2
91412 Domovník údržbář a uklízeč	1 883	160,1	2,2	15,6	7,1	7,7
9143 Školníci vč. školníků - údržbářů	6 907	162,0	0,8	12,2	7,9	3,8
91431 Školník	4 849	161,9	0,5	12,0	8,1	3,4
91432 Školník údržbář a uklízeč	2 039	162,1	1,4	12,7	7,2	4,9
9152 Vrátní, hlídači, uváděči a šatnářky	2 863	155,3	4,2	17,8	8,6	7,8
91521 Vrátný	2 310	154,6	4,5	18,2	9,0	7,7
9161 Sběrači odpadků, popeláři	2 332	158,4	1,4	18,1	9,5	7,2
91611 Dělník pro čištění města	2 219	158,9	1,3	17,5	9,3	6,9
9169 Ostatní pracovníci v příbuzných oborech jinde neuvedení	2 391	161,1	1,1	15,0	7,6	6,2
91699 Nekvalifikovaný pracovník při čištění města jinde neuved.	2 215	160,9	0,9	15,0	7,7	6,1
9323 Dělníci nádvorní skupiny (pomocní montéři)	885	158,5	4,2	20,0	9,4	8,3
93231 Dělník nádvorní skupiny	481	159,5	6,3	20,8	9,3	8,9
9339 Pomocní a nekvalif. prac. v dopr., ve skladech, v telekom.	1 544	156,1	3,1	20,2	10,6	8,1
93393 Pomocný skladník	675	155,3	1,3	19,6	10,5	7,3



Dodatek

Technický popis šetření

Dodatek - Technický popis šetření

Technický popis šetření přibližuje metodické postupy používané při zpracování nepodnikatelské sféry Informačního systému o průměrném výdělku (ISPV-NS). Popis je rozdělen do pěti hlavních kapitol: koncepce šetření, vstupní údaje, nejdůležitější sledované veličiny, přehled používaných tabulek a definice vybraných pojmů.

1. Koncepce šetření

Kapitola popisuje základní soubor šetření a strukturu statistického souboru.

1.1. Základní soubor

Základním souborem ISPV-NS je soubor ekonomických subjektů, definovaný Automatizovaným rozpočtovým informačním systémem (ARIS), spravovaným Ministerstvem financí. ARIS obsahuje informace z účetního a finančního výkaznictví organizačních složek státu, kapitol státního rozpočtu, státních příspěvkových organizací, státních fondů, územních samosprávných celků a jimi zřizovaných příspěvkových organizací v ČR (viz <http://www.info.mfcr.cz/aris>). Ekonomické subjekty, které přísluší do nepodnikatelské sféry, odměňují podle zákona č. 143/1992 Sb. o platu a odměně za pracovní pohotovost v rozpočtových a v některých dalších organizacích a. Statistické šetření ISPV pro nepodnikatelskou sféru využívá dat Informačního systému o platech, provozovaného Ministerstvem financí (viz www.mfcr.cz/isp).

1.2. Struktura souboru ISPV nepodnikatelské sféry

Statistické šetření ISPV-NS pro nepodnikatelskou sféru za 1.-2. čtvrtletí 2006 zahrnuje 14 622 ekonomických subjektů, které reprezentují přibližně 701 tisíc zaměstnanců. Odvětvovou skladbu ekonomických subjektů v ISPV-NS (vyjádřenou klasifikací ekonomických činností CZ NACE) představují zejména tři odvětví národního hospodářství České republiky; odvětví veřejné správy, odvětví vzdělávání a odvětví zdravotní a sociální péče. Z hlediska geografického zachycuje šetření ISPV-NS celou Českou republiku. Následující tabulky ukazují strukturu souboru ISPV-NS pro 1.-2. čtvrtletí 2006 z odvětvového a regionálního pohledu.

Soubor ISPV nepodnikatelské sféry	
Počet ekonomických subjektů	14 622
Počet zaměstnanců	701 tisíc

Tabulka 1

Složení souboru z hlediska odvětvového ukazuje tabulka 2 - Odvětvová skladba souboru. Regionální složení souboru uvádí tabulka 3 - Regionální skladba souboru.

Odvětвовá skladba výběrového souboru ISPV nepodnikatelské sféry		
Kód CZ-NACE	Sekce	Počet ES
A	Zemědělství, lesnictví a rybářství	11
B	Těžba a dobývání	0
C	Zpracovatelský průmysl	1
D	Výroba a rozvod elektřiny, plynu, tepla	1
E	Zásobování vodou, činnosti související s odpady	78
F	Stavebnictví	0
G	Obchod, opravy motorových vozidel	0
H	Doprava a skladování	33
I	Ubytování, stravování a pohostinství	222
J	Informační a komunikační činnosti	18
K	Peněžnictví a pojišťovnictví	0
L	Činnosti v oblasti nemovitostí	50
M	Profesní, vědecké a technické činnosti	102
N	Administrativní a podpůrné činnosti	5
O	Veřejná správa, obrana, sociální zabezpečení	4 310
P	Vzdělávání	7 835
Q	Zdravotní a sociální péče	1 057
R	Kulturní, zábavní a rekreační činnosti	617
S	Ostatní činnosti	282

Tabulka 2

Regionální skladba výběrového souboru ISPV nepodnikatelské sféry		
Kód NUTS 3	Kraj	Počet ES
CZ010	Hlavní město Praha	1 029
CZ020	Středočeský	1 999
CZ031	Jihočeský	935
CZ032	Plzeňský	796
CZ041	Karlovarský	443
CZ042	Ústecký	932
CZ051	Liberecký	585
CZ052	Královéhradecký	929
CZ053	Pardubický	935
CZ063	Vysočina	877
CZ064	Jihomoravský	1 843
CZ071	Olomoucký	1 051
CZ072	Zlínský	892
CZ080	Moravskoslezský	1 376

Tabulka 3

2. Vstupní údaje

Kapitola popisuje specifický sběr dat do šetření ISPV-NS, nejdůležitější vstupní údaje a používané klasifikace a číselníky.

2.1. Sběr dat

Vlastní sběr dat pro ISPV-NS zabezpečuje Informační systém o platech. ISPV-NS přebírá kompletní soubor nepodnikatelské sféry, předzpracovaný pro účely Informačního systému o platech, a provádí na něm specifické kontroly.

2.2. Nejdůležitější vstupní údaje

Šetření ISPV-NS s pololetní periodicitou monitoruje výdělkovou úroveň a odpracovanou dobu jednotlivých zaměstnání podle klasifikace KZAM-R v České republice.

Hodinový výdělek je přímo zjišťovaný údaj, který je definován jako průměrný hrubý hodinový výdělek zaměstnance v posledním čtvrtletí sledovaného období (§ 17 zákona č. 1/1992 Sb.). Hodinový výdělek je krátkodobým indikátorem výdělkové úrovně.

Hrubý měsíční plat, vypočtený z hrubého platu za sledované období, je druhým indikátorem, který ukazuje výdělkovou úroveň. Hrubý plat je součtem platu za práci, náhrad platu a odměn za pracovní pohotovost, které jsou přímo sbíranými položkami. Plat je definován podle § 3 zákona č. 143/1992 Sb. (o platu a odměně za pracovní pohotovost v rozpočtových a v některých dalších organizacích a orgánech ve znění pozdějších předpisů), jako peněžitá plnění, poskytovaná zaměstnavatelem zaměstnanci za práci. Šetření ISPV-NS sleduje i strukturu hrubého měsíčního platu, tj. prémie a odměny, příplatky za přesčas, ostatní příplatky, náhrady a odměny za pracovní pohotovost. Hrubý měsíční plat a jeho složky se vztahují k celému sledovanému období, které zahrnuje dobu od počátku roku do konce čtvrtletí, za které se šetření provádí.

Šetření ISPV-NS dále sleduje pracovní dobu zaměstnanců. Vstupní věta o zaměstnanci obsahuje odpracovanou dobu od počátku roku a z ní počet přesčasových hodin. Odpracovaná doba u zaměstnanců odměňovaných měsíčním platem nezahrnuje dobu svátků v jinak pracovních dnech. Věta dále obsahuje celkovou neodpracovanou dobu od počátku roku, z ní počet hodin nemoci a dovolené.

2.3. Klasifikace a číselníky

ISPV-NS používá standardní statistické klasifikace a číselníky (podrobněji popsané na www.czso.cz). Použití platných statistických klasifikací je závazné jak pro orgán vykonávající státní statistickou službu, tak pro zpravodajské jednotky, které poskytují údaje pro statistické zjišťování. Proto i ISPV-NS používá následující klasifikace a číselníky:

KZAM-R	Klasifikace zaměstnání; vydáno sdělením ČSÚ č. 492/2003 Sb. ze dne 18. prosince 2003 o vydání rozšířené Klasifikace zaměstnání KZAM-R.
CZ-ICSE	Klasifikace postavení v zaměstnání; vydáno sdělením ČSÚ č. 494/2003 Sb. ze dne 18. prosince 2003 o vydání Klasifikace postavení v zaměstnání.
KKOV	Klasifikace kmenových oborů vzdělání; vydáno sdělením ČSÚ č. 320/2003 Sb. ze dne 9. září 2003 o zavedení Klasifikace kmenových oborů vzdělání. Poslední aktualizace byla provedena k 1. září 2006 sdělením ČSÚ č. 391/2006 Sb. ze dne 20. července 2006 o aktualizaci Klasifikace kmenových oborů vzdělání.
CZ-NUTS	Klasifikace územních statistických jednotek; vydáno sdělením ČSÚ č. 490/2003 Sb. ze dne 18. prosince 2003 o vydání Klasifikace územních statistických jednotek. Poslední aktualizace byla provedena k 1. květnu 2004 sdělením ČSÚ č. 228/2004 Sb. ze dne 14. dubna 2004 o aktualizaci Klasifikace územních statistických jednotek.
CZ-NACE ¹	Klasifikace ekonomických činností (CZ-NACE); vydáno sdělením ČSÚ č. 224/2007 Sb. ze dne 18. září 2007 o zavedení Klasifikace ekonomických činností.
CZ-GEONOM	Klasifikace zemí; vydáno sdělením ČSÚ č. 487/2003 Sb. ze dne 18. prosince 2003 o vydání Klasifikace zemí. Poslední aktualizace byla provedena k 1. červenci 2005 sdělením ČSÚ č. 243/2005 Sb. ze dne 9. června 2005 o aktualizaci Klasifikace zemí.

¹ Revidovaná výsledková publikace využívá z důvodu srovnání s novějšími výsledky klasifikaci CZ-NACE (původní verze využívala klasifikaci OKEČ).

3. Nejdůležitější sledované veličiny

Kapitola popisuje nejdůležitější sledované veličiny, algoritmy jejich výpočtu a kritéria pro zahrnutí zaměstnanců do dalších výpočtů.

3.1. Hodinový výdělek

Hodinový výdělek je přímo zjišťovaná veličina. Do výpočtu charakteristik hodinového výdělku jsou zařazeni zaměstnanci, kteří byli v evidenčním stavu k poslednímu dni sledovaného období.

3.2. Hrubý měsíční plat

Hrubý měsíční plat se vztahuje k celému sledovanému období, tedy k 1.-2. čtvrtletí, nebo k 1.-4.čtvrtletí. Na rozdíl od hodinového výdělku musí být hrubý měsíční plat vypočten z dalších přímo zjišťovaných platových položek a neplatových plnění.

Hrubý plat je v ISPV-NS definována jako součet platu za práci, náhrad platu a odměny za pracovní pohotovost. Hrubý měsíční plat zaměstnance se vypočte podle vzorce:

$$\text{HMP} = \frac{\text{PLAT} + \text{NAHRADY} + \text{POHOTOV}}{\text{MESPLAC}_{\text{prep}}}$$

kde :

HMP	je hrubý měsíční plat zaměstnance,
PLAT	je plat za práci zaměstnance v kumulaci za sledované období (vstupní položka věty o zaměstnanci),
NAHRADY	jsou náhrady platu zaměstnance v kumulaci za sledované období (vstupní položka věty o zaměstnanci),
POHOTOV	je odměna za pracovní pohotovost zaměstnance v kumulaci za sledované období (vstupní položka věty o zaměstnanci),
MESPLAC _{prep}	je počet přepočtených placených měsíců zaměstnance, tj. počet měsíců, odpovídajících součtu odpracované doby a doby, po kterou pobíral náhrady platu.

Počet přepočtených placených měsíců MESPLAC_{prep} je roven počtu kalendářních měsíců v případě, že zaměstnanec s plným pracovním úvazkem po celé sledované období pracoval nebo pobíral náhrady platu. Pokud zaměstnanec byl v evidenčním stavu kratší dobu, než sledované období, bude jeho počet placených měsíců zkrácen poměrem počtu pracovních dnů v evidenčním stavu a ve sledovaném období. Podobně se počet placených měsíců zkrátí, pokud

zaměstnanec měl jinou absenci, než absenci s náhradou platu (např. nemoc), případně měl sjednán kratší pracovní úvazek.

Hrubý měsíční plat za určitou skupinu zaměstnanců je vážená charakteristika, v níž hrubý měsíční plat určitého zaměstnance má váhu, odpovídající počtu jeho placených měsíců za sledované období (tzv. váha placené doby). Tento způsob výpočtu umožňuje korektní srovnání platové úrovně jednotlivých zaměstnání a srovnávání v čase.

Sestavy s hrubým měsíčním platem, diferenciací a strukturou hrubého platu obsahují také měsíční placenou dobu. Tento údaj ukazuje počet placených hodin (odpracovaná doba a doba náhrad) za placený měsíc a je v souladu s výpočtem hrubého měsíčního platu.

Pro zahrnutí zaměstnance do výpočtů hrubého měsíčního platu se uplatňují následující kritéria:

- přepočtený počet placených měsíců zaměstnance je alespoň jeden měsíc,
- stanovená týdenní pracovní doba na dané pracovní místo je alespoň 30 hodin (dle doporučení Eurostatu).

3.3. Měsíční odpracovaná a neodpracovaná doba

Měsíční odpracovaná (resp. neodpracovaná) doba se stejně jako hrubý měsíční plat vztahuje k celému sledovanému období tj. k 1.-2. čtvrtletí, nebo k 1.-4. čtvrtletí.

Měsíční odpracovaná doba zaměstnance se vypočte podle vzorce:

$$\text{ODPRACD}_{\text{mes}} = \frac{\text{ODPRACD}}{\text{MESEVID}_{\text{prep}}}$$

kde :

- ODPRACD_{mes} je měsíční odpracovaná doba zaměstnance,
- ODPRACD je odpracovaná doba zaměstnance v kumulaci za sledované období (vstupní položka věty o zaměstnanci),
- MESEVID_{prep} je počet přepočtených evidenčních měsíců zaměstnance, tj. počet měsíců, odpovídajících délce pracovního úvazku a délce pracovního poměru ve sledovaném období.

Počet přepočtených evidenčních měsíců MESEVID_{prep} je roven počtu kalendářních měsíců v případě, že zaměstnanec s plným pracovním úvazkem po celé sledované období byl v pracovním poměru a nebyl na mateřské či rodičovské dovolené. Pokud zaměstnanec byl v evidenčním stavu kratší dobu, než sledované období, bude jeho počet evidenčních měsíců zkrácen poměrem počtu pracovních dnů v evidenčním stavu a ve sledovaném období. Podobně se počet evidenčních měsíců zkrátí, pokud zaměstnanec měl sjednán kratší pracovní úvazek.

Měsíční odpracovaná doba za určitou skupinu zaměstnanců je vážená charakteristika, v níž měsíční odpracovaná doba určitého zaměstnance má váhu, odpovídající počtu jeho evidenčních měsíců ve sledovaném období (tzv. váha evidenční doby). Pro zahrnutí zaměstnance do výpočtů měsíční odpracované doby se uplatňují stejná kritéria jako u hrubého měsíčního platu.

Obdobně jako odpracovaná doba se počítají měsíční neodpracovaná doba a také průměrné měsíční údaje o přesčasu, dovolené a nemoci.

4. Přehled používaných tabulek

Kapitola Přehled používaných tabulek obsahuje hodnocení kvality údajů a přehled publikovaných tabulek, u kterých jsou vyznačeny váhy nutné pro jejich zpracování.

4.1. Kvalita údajů

Zjišťované charakteristiky podléhají nevýběrovým chybám, neboť se nejedná o výběrové šetření. Nevýběrové chyby bývají způsobeny především špatnou kvalitou dat předávaných respondenty (neúplné a chybné údaje) do Informačního systému o platu. Při zpracovávání údajů je jejich vliv snižován několikanásobnými kontrolními mechanismy a častými kontakty zpracovatele šetření s respondenty.

4.2. Přehled publikovaných tabulek podle použitých vah

Publikované tabulky s hodinovým výdělkem NS-V0 až NS-V9 a tabulky s dynamikou hodinového výdělku NS-D1 až NS-D3 obsahují pouze hodnoty počítané ze souboru ISPV podnikatelské sféry bez použití vážení.

Hrubý měsíční plat				
Tabulka	Třídící kritérium	Podniková váha	Váha placené doby	Váha evidenční doby
NS-M0	Celá ČR		X	
NS-M1	HL. třídy zaměstnání KZAM-R		X	
NS-M5	Podskupiny zaměstnání a zaměstnání KZAM-R		X	

Tabulka 4

Odpracovaná a neodpracovaná doba				
Tabulka	Třídící kritérium	Podniková váha	Váha placené doby	Váha evidenční doby
NS-T0	Celá ČR			X
NS-T1	HL. třídy zaměstnání KZAM-R			X
NS-T5	Podskupiny zaměstnání a zaměstnání KZAM-R			X

Tabulka 5

5. Definice vybraných pojmů

Ekonomický subjekt	Ekonomický subjekt je právnický subjekt nebo fyzická osoba s postavením podnikatele, zapsaná do registru ekonomických subjektů ČSÚ. Každému ekonomickému subjektu se přiděluje identifikační číslo (IČ).
Organizační jednotka	Z hlediska výdělkové statistiky ISPV se dělí ekonomické subjekty na organizační jednotky podle okresu, ve kterém jednotky působí. Organizační jednotku tvoří všechny útvary ekonomického subjektu, které působí ve stejném okrese.
Zpravodajská jednotka	Zpravodajskou jednotkou je právnická osoba, organizační složka státu nebo fyzická osoba, od níž se požaduje poskytnutí údajů ve statistickém zjišťování podle zákona č. 89/1995 Sb., o státní statistické službě ve znění pozdějších předpisů.
Sledované období	Sledované období je období od začátku roku do konce čtvrtletí, ve kterém se statistické zjišťování provádí.
Podnikatelská sféra	Do podnikatelské sféry patří subjekty, které odměňují podle zákona č. 1/1992 Sb., o mzdě, odměně za pracovní pohotovost a o průměrném výdělku ve znění pozdějších předpisů.
Nepodnikatelská sféra	Do nepodnikatelské sféry patří organizace, které odměňují podle zákona č. 143/1992 Sb., o platu a odměně za pracovní pohotovost v rozpočtových a některých dalších organizacích a orgánech ve znění pozdějších předpisů.
Soubor ISPV-NS	Souborem ISPV nepodnikatelské sféry je soubor ekonomických subjektů, definovaný Automatizovaným rozpočtovým informačním systémem (ARIS). (viz http://www.info.mfcr.cz/aris).



Přílohy

Dotazník

Dotazník

Abychom maximalizovali efekt naší práce a přizpůsobili ji Vaším potřebám, dovoluujeme si předložit Vám následující dotazník, zaměřený na zjištění Vašich názorů na publikaci a celé šetření ISPV. Chcete-li přispět k tomuto úsilí a spolupodílet se na tvorbě platových statistických šetření, prosíme, vyplňte následující dotazník a odešlete na adresu zpracovatele šetření, uvedenou na druhé stránce publikace.

1 Kdo jste? (nepovinný údaj)

Jméno:

Adresa:

E-mail:

2 Proč se zajímáte o platovou statistiku?

- 2.1 Platová statistika mě zajímá převážně jako
 zaměstnavatele zaměstnance odboráře z jiných důvodů
- 2.2 K jakému specifickému účelu publikaci používáte?
 pro informaci/zajímá mě to
 využívám ve své profesi
 k usměrňování platového vývoje
 jako zdroj informací pro kolektivní vyjednávání
 jako zdroj dat pro výzkum
 ke studiu
- 2.3 Využíváte i jiné zdroje informací o výdělcích?
 Český statistický úřad
 šetření poradenských firem
 informace od zaměstnavatelských svazů, odborových organizací
 tisk

3 Jak hodnotíte obsah publikace?

- 3.1 Do jaké míry publikace vyhovuje Vaším potřebám?
 do značné míry málo nevyhovuje
- 3.2 Rozsah publikace je
 vyhovující příliš velký nedostatečný

- 3.3 Forma tabulek je
 vyhovující málo přehledná nevhovující
- 3.4 Jsou používané indikátory platového vývoje (průměrný hodinový výdělek, měsíční hrubý plat) a údaje o odpracovaném čase (placená doba, odpracovaná doba) dostatečně srozumitelné?
 ano částečně vůbec ne
- 3.5 Které statistiky používáte?
 průměr medián kvartily decily
- 3.6 Postačuje technický popis šetření v dodatku publikace k získání základního přehledu o použitých metodách a postupech?
 ano částečně vůbec ne nevím
- 3.7 Používáte i další formy výsledků šetření ISPV?
 na stránkách www.mpsv.cz na stránkách www.ispv.cz
- 3.8 Máte námět pro zlepšení úrovně výsledkové publikace?

4 Co jste se dověděli z výsledků šetření?

- 4.1 Poskytuje statistické šetření ISPV celkově užitečné informace o úrovni výdělků podle zaměstnání?
 ano částečně vůbec ne
- 4.2 Máte námět pro zlepšení úrovně šetření?

Vydáno dne: 19.5.2010 8:30