



Regionální statistika ceny práce

II. čtvrtletí 2006
Nepodnikatelská sféra
Olomoucký kraj

Revidované výsledky ke dni 10. 3. 2010

Copyright - MPSV ČR

Publikace ani její část nesmí být kopírována, rozšiřována a zařazována do informačních systémů v jakékoliv formě (elektronické, mechanické, optické, magnetické aj.) bez písemného souhlasu

Ministerstva práce a sociálních věcí

Zpracovatel: TREXIMA, spol. s r.o., tř. T. Bati 299, 764 21 Zlín - Louky

O b s a h :

Úvod	7
-------------------	---

Výsledková část nepodnikatelská sféra

Základní metodické přístupy	11
Popis publikovaných tabulek	12

Hodinový výdělek

NS-V0	Hodinový výdělek v nepodnikatelské sféře	13
NS-V1	Hodinový výdělek podle hlavních tříd zaměstnání KZAM-R	14
NS-V2	Hodinový výdělek podle věkových kategorií	14
NS-V3	Hodinový výdělek podle platové třídy	15
NS-V4	Hodinový výdělek podle vzdělání	15
NS-V5	Hodinový výdělek podle podskupin zaměstnání KZAM-R	16
NS-V6	Hodinový výdělek podle kategorií zaměstnání	20
NS-V8	Hodinový výdělek podle pohlaví	20

Hrubý měsíční plat

NS-M0	Hrubý měsíční plat a jeho složky, diferenciací, placená doba v nepodnikatelské sféře	21
NS-M1	Hrubý měsíční plat a jeho složky, diferenciací, placená doba podle hlavních tříd zaměstnání KZAM-R.....	22
NS-M5	Hrubý měsíční plat a jeho složky, diferenciací, placená doba podle podskupin zaměstnání KZAM-R	24

Měsíční odpracovaná a neodpracovaná doba

NS-T5	Průměrná měsíční odpracovaná a neodpracovaná doba podle podskupin zaměstnání KZAM-R	32
-------	--	----

Dodatek – technický popis šetření

1. Koncepce šetření	39
1.1 Základní soubor	39
1.2 Struktura souboru RSCP nepodnikatelské sféry	39
2. Vstupní údaje	40
2.1 Sběr dat	40
2.2 Nejdůležitější vstupní údaje	40
2.3 Klasifikace a číselníky	41
3. Nejdůležitější sledované veličiny	42
3.1 Hodinový výdělek	42

3.2 Hrubý měsíční plat	42
3.3 Měsíční odpracovaná a neodpracovaná doba	44
4. Přehled používaných tabulek	44
4.1 Kvalita údajů	44
4.2 Přehled publikovaných tabulek podle použitých vah	45
5. Definice vybraných pojmů	45



Úvod

Úvod

Regionální statistika ceny práce (RSCP) je systém pravidelného monitorování výdělkové úrovně a pracovní doby zaměstnanců v jednotlivých krajích České republiky formou statistického šetření. Sledovanými ukazateli výdělkové úrovně jsou hodinový výdělek a hrubá měsíční mzda (plat). Šetření metodicky vychází a je obsahově harmonizováno se strukturálním šetřením EU „Structure of Earnings Survey“, viz nařízení komise (ES) č. 1916/2000 ve znění pozdějších předpisů.

Šetření je pod názvem „Čtvrtletní šetření o ceně práce“ zařazeno do programu statistických zjišťování, vyhlášených Českým statistickým úřadem (ČSÚ) ve sbírce zákonů pro příslušný kalendářní rok (viz příloha Vyhlášky č. 421/2005 Sb., částka 145, kterou se stanoví Program statistických zjišťování na rok 2006) a pro vybrané ekonomické subjekty je povinné. Šetření provádí pracoviště státní statistické služby Ministerstva práce a sociálních věcí (MPSV). Průběh a vývoj šetření řídí komise, složená ze zástupců MPSV, ČSÚ, Ministerstva financí, České národní banky, CERGE-EI, VŠE v Praze, Českomoravské konfederace odborových svazů, Svazu průmyslu a dopravy ČR. Zpracovatelem RSCP je TREXIMA, spol. s r.o. (www.trexima.cz).

Nejdůležitějším kritériem pro členění výsledků RSCP je příslušnost šetřeného ekonomického subjektu k podnikatelské, nebo nepodnikatelské sféře. V podnikatelské sféře probíhá šetření se čtvrtletní periodou a ve sféře nepodnikatelské je prováděno s periodou pololetní. Zdrojem dat pro nepodnikatelskou sféru je Informační systém o platech, který je spravován Ministerstvem financí. Za každou sféru jsou vydávány samostatné výsledkové publikace.

Výsledkové publikace jednotlivých krajů jsou uloženy na stránkách <http://portal.mpsv.cz> v sekci *Zaměstnanost*, v podsekci *Statistiky* pod odkazem *Statistika výdělků*.

Důkladný popis šetření, včetně všech výsledkových publikací, poskytuje také portál www.ispv.cz. Slouží především jako podpora respondentům, kteří zde naleznou všechny potřebné informace a podpůrné nástroje pro zasílání dat. Portál je využíván také k uveřejňování odborných studií a článků, které jako zdroj informací uvádí šetření ISPV a RSCP.

Ministerstvo práce a sociálních věcí děkuje všem respondentům šetření za přípravu vstupních dat pro šetření. Svědomitý přístup respondentů a dodržování termínů pro předání dat umožňují pravidelně uveřejňovat tuto publikaci.



Výsledková část

Nepodnikatelská sféra

Výsledková část nepodnikatelská sféra

Základní metodické přístupy

Tato publikace přináší charakteristiky hodinového výdělku, hrubého měsíčního platu a pracovní doby získané za nepodnikatelskou sféru šetření RSCP (RSCP-NS). V RSCP se zařazují do nepodnikatelské sféry ekonomické subjekty, které odměňují podle zákona č. 143/1992 Sb. o platu a odměně za pracovní pohotovost v rozpočtových a v některých dalších organizacích a orgánech.

Primárním výsledkem RSCP jsou statistiky výdělkové úrovně jednotlivých zaměstnání (v klasifikaci KZAM-R), dalším produktem jsou odhady výdělkových parametrů zaměstnanecké populace krajů v členění podle firemních i zaměstnaneckých charakteristik. Ekonomické subjekty se v RSCP člení na organizační jednotky, jestliže je možné provést vnitřní rozčlenění podle okresů, ve kterých dílčí jednotky působí. Výsledky podle krajů jsou v tomto smyslu výsledky získané pracovištní metodou.

Vedle podnikového výkaznictví ČSÚ je RSCP dalším zdrojem informací o výdělcích v jednotlivých krajích České republiky. Výkaznictví ČSÚ, jako tradiční zdroj, sbírá údaje o evidenčním počtu zaměstnanců a vyplacených mzdách za ekonomický subjekt a publikuje průměrné mzdy v členění podle firemních charakteristik. Při srovnávání výsledků výkaznictví a RSCP-NS je třeba vzít v úvahu rozdílnou definici nepodnikatelské sféry, rozdílné metody výpočtu výdělkových charakteristik a rozdílný způsob členění výsledků podle krajů. Výkaznictví ČSÚ člení výsledky podle sídla ekonomického subjektu, tj. podnikovou metodou.

Respondenty šetření RSCP-NS jsou aktivní ekonomické subjekty (ES) nepodnikatelské sféry, které jsou definovány Automatizovaným rozpočtovým informačním systémem (ARIS). Na základě systému ARIS, který je spravován Ministerstvem financí, se zjišťuje způsob odměňování a příslušnost ekonomického subjektu k nepodnikatelské sféře. Zdrojem dat platového statistického šetření RSCP pro nepodnikatelskou sféru je Informační systém o platech, který je provozován Ministerstvem financí. Informační systém o platech pokrývá celou nepodnikatelskou sféru a do RSCP předává údaje jako plošné šetření.

Popis publikovaných tabulek

Tabulky v publikaci jsou rozděleny podle sledovaného ukazatele do tří základních okruhů. Tabulky přinášející charakteristiky hodinového výdělku jsou označeny NS-Vx, kde NS značí nepodnikatelskou sféru a x je pořadové číslo tabulky. Charakteristiky hrubého měsíčního platu, struktury platu a průměrné placené doby jsou obsaženy v tabulkách se značením NS-Mx a charakteristiky měsíční odpracované a neodpracované doby v tabulkách se značením NS-Tx.

Hlavním výsledkem RSCP jsou statistiky výdělkové úrovně a pracovní doby za jednotlivá zaměstnání podle klasifikace KZAM-R, obsažené v tabulkách NS-V5, NS-M5 a NS-T5. Tyto tabulky obsahují ta zaměstnání, která jsou ve své podskupině zaměstnání (čtyřmístný KZAM-R) zastoupena alespoň třemi ekonomickými subjekty a zároveň deseti zaměstnanci. Uvedené počty organizačních jednotek a zaměstnanců ukazují na zastoupení v souboru ISPV-NS. V ostatních tabulkách jsou počty zaměstnanců uváděny v % a jejich účelem je přiblížit relativní zastoupení publikovaných kategorií.

Statistické charakteristiky používané ve výsledkových tabulkách:

1. decil	První decil je hodnota, pod kterou leží 10 % nejnižších hodnot sledovaného znaku.
1. kvartil	První kvartil je hodnota, pod kterou leží 25 % nejnižších hodnot sledovaného znaku.
Medián	Medián je hodnota uprostřed vzestupně uspořádané řady hodnot sledovaného znaku, polovina hodnot je nižší než medián a druhá polovina je vyšší než medián.
3. kvartil	Třetí kvartil je hodnota, nad kterou leží 25 % nejvyšších hodnot sledovaného znaku.
9. decil	Devátý decil je hodnota, nad kterou leží 10 % nejvyšších hodnot sledovaného znaku.
Průměr	Průměr je počítán jako vážený (případně nevážený) aritmetický průměr sledovaného znaku.

Ostatní symboly používané ve výsledkových tabulkách:

"Neuvedeno"	Symbol "Neuvedeno" označuje kategorii zaměstnanců, u které nebyl uveden kód příslušného třídícího znaku.
"*"	Symbol "*" označuje položku vstupních dat vypočítanou, ale nezveřejnitelnou z důvodu nedostatečného počtu vstupních hodnot (méně než 3 ekonomické subjekty a 10 zaměstnanců).

Revidované výsledky ke dni 10. 3. 2010

Hodinový výdělek v nepodnikatelské sféře

kraj: Olomoucký

Medián hodinového výdělku 110,41 Kč/hod

Index mediánu hodinového výdělku zaměstnanců

meziroční vůči 2. čtvrtletí 2005¹⁾ 103,2 %

Diferenciace

1. decil - 10 % hodinových výdělků menších než 62,34 Kč/hod

1. kvartil - 25 % hodinových výdělků menších než 86,04 Kč/hod

Medián - 50 % hodinových výdělků menších než 110,41 Kč/hod

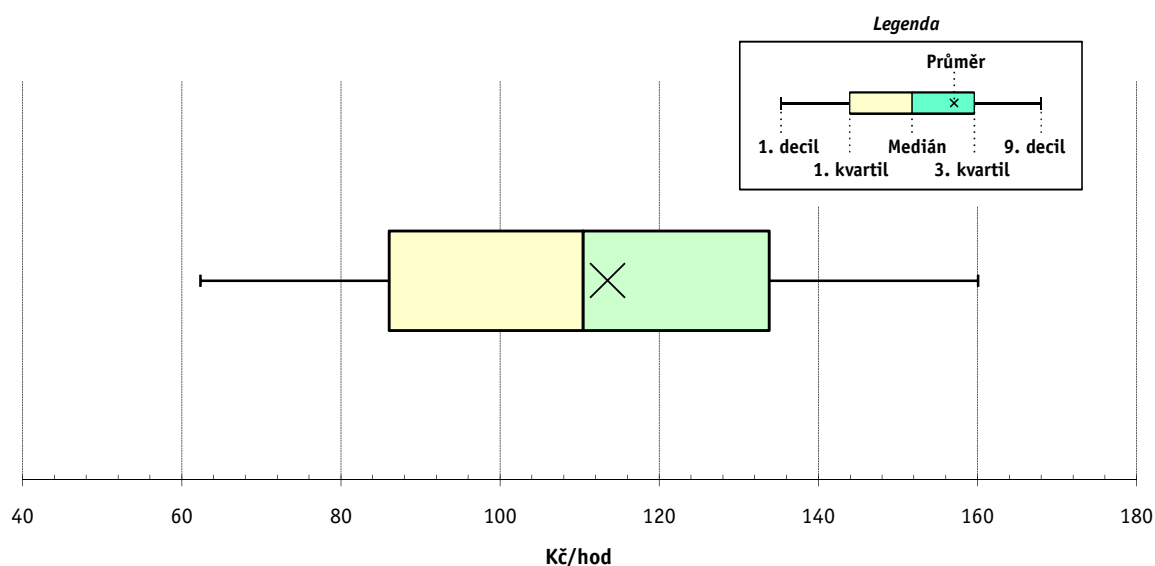
3. kvartil - 25 % hodinových výdělků větších než 133,80 Kč/hod

9. decil - 10 % hodinových výdělků větších než 160,04 Kč/hod

Průměr hodinového výdělku 113,50 Kč/hod

Podíl zaměstnanců s podprůměrným

hodinovým výdělkem 53,3 %



Vysvětlivky:

1) Index mediánu hodinového výdělku byl vypočten podle metodiky z roku 2005.

2. čtvrtletí 2006

RSCP - nepodnikatelská sféra

NS-V1

Revidované výsledky ke dni 10. 3. 2010

Hodinový výdělek podle hlavních tříd zaměstnání KZAM-R

kraj: Olomoucký

Hlavní třída zaměstnání KZAM-R	Struktura zaměstnanců	Medián	Diferenciace		Průměr
			1. decil	9. decil	
	%	Kč/hod	Kč/hod	Kč/hod	Kč/hod
0 Příslušníci armády	11,1	*	*	*	*
1 Zákodárci, vedoucí a řídicí pracovníci	4,8	163,02	95,97	239,84	167,31
2 Vědečtí a odborní duševní pracovníci	27,4	125,11	95,88	172,36	132,04
3 Techničtí, zdravotničtí a pedagogičtí pracovníci	27,7	115,60	87,31	149,26	117,81
4 Nižší administrativní pracovníci	4,8	93,75	63,11	131,17	96,12
5 Provozní prac. ve službách a obchodu	10,7	79,40	55,52	144,41	89,58
6 Dělníci v zemědělství, lesnictví a rybářství	0,2	79,61	57,45	105,09	82,50
7 Řemeslníci, výrobci a zpracovatelé	1,5	89,99	71,26	110,19	90,67
8 Obsluha strojů a zařízení	2,5	91,55	59,18	124,85	91,96
9 Pomocní a nekvalifikovaní pracovníci	9,3	56,38	46,76	77,61	60,08
C E L K E M - nepodnikatelská sféra	100	110,41	62,34	160,04	113,50

2. čtvrtletí 2006

RSCP - nepodnikatelská sféra

NS-V2

Revidované výsledky ke dni 10. 3. 2010

Hodinový výdělek podle věkových kategorií

kraj: Olomoucký

Věková kategorie	Struktura zaměstnanců	Medián	Diferenciace		Průměr
			1. decil	9. decil	
	%	Kč/hod	Kč/hod	Kč/hod	Kč/hod
do 20 let	0,1	77,47	44,70	94,86	70,53
20 - 29 let	15,6	96,33	66,78	130,47	98,39
30 - 39 let	25,5	111,58	65,35	158,00	113,37
40 - 49 let	29,0	115,67	61,05	168,15	117,51
50 - 59 let	26,2	114,80	59,28	166,79	116,92
60 a více let	3,5	122,94	54,44	196,94	124,14
C E L K E M - nepodnikatelská sféra	100	110,41	62,34	160,04	113,50

2. čtvrtletí 2006

RSCP - nepodnikatelská sféra

NS-V3

Revidované výsledky ke dni 10. 3. 2010

Hodinový výdělek
podle platové třídy

kraj: Olomoucký

Platová třída	Struktura zaměstnanců	Medián	Diferenciace		Průměr
			1. decil	9. decil	
	%	Kč/hod	Kč/hod	Kč/hod	Kč/hod
1. platová třída	0,5	51,03	44,00	62,69	52,43
2. platová třída	6,2	53,90	46,14	64,65	55,13
3. platová třída	3,9	60,69	51,17	79,36	63,50
4. platová třída	5,1	75,07	56,83	96,77	76,05
5. platová třída	3,4	76,20	60,38	98,24	78,15
6. platová třída	7,9	86,32	67,04	108,61	88,09
7. platová třída	6,1	97,65	75,29	146,65	103,86
8. platová třída	10,8	103,20	81,75	131,91	106,03
9. platová třída	20,7	115,56	94,15	141,56	117,18
10. platová třída	10,1	132,32	103,28	163,21	132,85
11. platová třída	5,8	139,09	96,91	183,17	140,28
12. platová třída	15,7	132,69	111,25	188,60	141,52
13. platová třída	1,8	177,83	139,92	271,75	193,35
14. platová třída	1,8	220,51	173,65	315,65	234,84
15. platová třída	0,1	281,19	189,00	338,48	281,33
16. platová třída	0,0	*	*	*	*
C E L K E M - nepodnikatelská sféra	100	110,41	62,34	160,04	113,50

2. čtvrtletí 2006

RSCP - nepodnikatelská sféra

NS-V4

Revidované výsledky ke dni 10. 3. 2010

Hodinový výdělek
podle vzdělání

kraj: Olomoucký

Vzdělání	Struktura zaměstnanců	Medián	Diferenciace		Průměr	
			1. decil	9. decil		
	%	Kč/hod	Kč/hod	Kč/hod	Kč/hod	
KKOV						
Základní a nedokončené	A-C	5,6	59,24	48,86	89,04	64,36
Střední bez maturity	D,E,H,J	19,2	77,76	52,54	110,32	79,93
Střední s maturitou	K-M	42,3	111,70	80,01	147,42	113,36
Vyšší odborné a bakalářské	N,R	4,4	120,13	87,72	161,56	122,92
Vysokoškolské	T,V	26,0	136,48	106,43	208,24	148,85
neuveдено		2,5	98,56	69,46	134,07	100,53
C E L K E M - nepodnikatelská sféra	100	110,41	62,34	160,04	113,50	

Revidované výsledky ke dni 10. 3. 2010

Hodinový výdělek podle podskupin zaměstnání KZAM-R

kraj: Olomoucký

Podskupiny zaměstnání KZAM-R	Výběrový soubor		Medián	Diferenciace		Průměr
	počet org. jednotek	počet zaměst.		1. decil	9. decil	
			Kč/hod	Kč/hod	Kč/hod	Kč/hod
1127 Vedoucí pracovníci orgánů státní správy, správních úřadů	26	371	169,77	129,53	240,28	178,85
1150 Přednostové, tajemníci a ved.prac.okresních a obecních úřadů	42	516	167,21	113,99	225,97	170,66
1210 Ředitelé a prezidenti velkých organizací, podniků	335	348	206,87	140,77	270,03	207,26
1225 Vedoucí pracovníci v restauracích a hotelích	220	234	88,31	72,33	118,22	92,09
1229 Vedoucí pracovníci dílčích celků jinde neuvedení (kult.,zdrav.)	32	70	131,90	103,24	219,30	147,85
1231 Vedoucí pracovníci finančních a hospodářských útvarů	41	78	158,11	128,42	238,80	169,57
1239 Vedoucí pracovníci ostatních útvarů jinde neuvedení	9	45	136,40	108,16	163,69	139,55
1315 Vedoucí, ředitelé v restauracích a hotelích	19	20	83,82	67,77	113,81	87,71
1319 Vedoucí, ředitelé malých organizací ostatní (kult.,zdrav.,škol.)	253	284	166,99	114,69	210,72	165,56
2113 Chemici	4	19	154,70	96,13	222,44	161,72
2131 Projektanti a analytici výpočetních systémů	5	21	124,55	97,87	145,53	123,54
2132 Programátoři	10	23	121,50	83,05	143,59	117,03
2139 Ostatní odborníci zabývající se výpoč. tech. jinde neuvedení	42	139	126,13	99,20	160,36	129,25
2141 Hlavní architekti, arch. a plánovači měst, urbanisté, doprav.sítí	4	48	134,29	97,51	155,71	129,81
2142 Projektanti staveb a areálů, stavební inženýři	4	42	124,17	92,37	152,00	121,96
2149 Ostatní architekti, projekt., konstruk.a tech.inženýři (tvůr.prac.)	10	47	123,61	96,10	151,84	124,82
2211 Bakteriologové, biolog., ekolog., zoologové a odb.v příb.obor.	17	172	138,89	97,73	185,00	142,51
2212 Farmakologové, anatomové, biochemici, fyziolog., patologové	5	14	144,17	112,00	223,24	161,64
2221 Lékaři, ordináři (kromě zubních lékařů)	17	1 033	199,42	131,83	303,68	210,12
2222 Zubní lékaři (dentisté)	4	55	165,20	110,77	224,59	167,00
2224 Farmaceuti, magistři v lékárně, lékárníci	5	34	208,77	150,84	252,37	208,99
2321 Učitelé všeobecně vzdělávacích předmětů	68	1 321	134,93	108,33	167,46	137,41
2322 Učitelé odborných předmětů	60	683	134,73	111,79	161,33	136,24
2323 Učitelé praktického vyučování (kromě mistrů)	31	57	139,57	106,29	191,23	146,65
2331 Učitelé základních škol	253	3 074	125,47	103,36	144,50	125,44
2332 Učitelé předškolní výchovy	291	1 060	99,43	86,36	115,93	100,54
2341 Učitelé všeobecně vzdělávacích předmětů na speciál. školách	51	415	136,51	109,07	165,02	137,69
2342 Učitelé odborných předmětů na speciálních školách	23	112	138,29	114,03	172,94	140,63
2343 Učitelé praktického vyučování na speciálních školách	9	69	107,71	89,88	137,88	112,26
2353 Učitelé základních uměleckých škol (vč.soukromých)	22	436	121,12	96,80	149,37	121,93
2354 Učitelé jazykových škol (vč. soukromých učitelů jazyků)	7	10	79,48	64,21	101,78	81,09
2355 Učitelé pedagog. středisek a pedagogickopsycholog. poraden	4	32	120,67	102,30	139,17	121,69
2356 Odborní pedagogové v zařiz. pro výkon ústav.a ochran. výchovy	8	35	155,95	131,53	188,60	157,47
2359 Ost.odp.pedagogičtí pracov. jinde neuvedení (odb.instruktoři)	11	29	129,59	87,00	171,29	135,28
2411 Odb. prac. na úseku účetnictví, financí, daní, ap., hlavní účetní	123	273	119,78	91,75	157,78	124,27
2412 Odbor. pracovníci na úseku zaměstnaneckých, personálních věcí	22	53	120,10	86,94	143,40	118,37
2419 Ostatní odborní pracovníci v oblasti podnikání	8	29	109,62	79,83	168,63	116,92
2421 Právníci, právní poradci (mimo advokacie a soudnictví)	19	66	144,20	111,56	187,57	150,49
2429 Ostatní odborníci v právní oblasti jinde neuvedení	10	63	112,15	94,05	129,87	111,98
2432 Odborní pracovníci knihoven (kromě řadových)	15	106	90,35	67,92	115,61	90,04
2433 Odborní pracovníci v informacích (např. vti)	8	16	121,10	68,71	152,41	116,91
2434 Odborní pracovníci - kurátoři (muzeí, galérií)	7	30	106,48	83,85	135,98	108,02
2439 Ostatní odborní pracovníci kultury a osvěty jinde neuvedení	14	48	109,49	81,54	153,98	115,16
2441 Ekonomové - vědečtí pracovníci, specialisté, experti	14	23	118,57	96,36	163,60	122,82

Revidované výsledky ke dni 10. 3. 2010

Hodinový výdělek podle podskupin zaměstnání KZAM-R

kraj: Olomoucký

Podskupiny zaměstnání KZAM-R	Výběrový soubor		Medián	Diferenciace		Průměr
	počet org. jednotek	počet zaměst.		1. decil	9. decil	
			Kč/hod	Kč/hod	Kč/hod	Kč/hod
2442 Sociologové, antropologové, archeologové, kriminologové	5	13	94,57	87,34	113,90	98,57
2443 Filozofové, historici, politologové	6	17	131,90	96,04	158,75	129,11
2445 Psychologové	24	92	121,12	98,92	171,01	128,04
2446 Odborní pracovníci v oblasti sociální péče (kromě řadových)	23	224	110,22	83,72	138,76	110,33
2452 Sochaři, malíři, umělci restaurátoři, grafici a výtvarníci	6	16	97,63	78,59	132,29	103,67
2470 Odborní administrativní pracovníci jinde neuvedení	92	1 305	114,40	92,00	143,13	116,51
3111 Technici ve fyzikálních a příbuzných oborech	4	35	104,43	63,17	138,88	106,48
3112 Stavební technici	23	144	117,57	94,96	156,10	122,83
3114 Elektronici a technici v radiokomunikacích a telekomunikacích	3	43	126,00	108,42	141,00	124,06
3118 Technici v kartografii, kresličů a zeměměřičů	5	187	91,15	73,32	107,38	91,11
3119 Ostatní techničtí pracovníci jinde neuvedení	40	395	118,67	89,54	143,86	117,21
3121 Poradci ve výpočetní technice	5	13	132,12	90,09	152,58	132,00
3122 Operátoři a obsluha výpočetní techniky	27	100	111,69	82,15	156,36	116,83
3129 Ostatní technici ve výpočetní technice jinde neuvedení	11	25	123,55	74,10	148,60	118,93
3134 Obsluha lékařských zařízení	7	123	121,17	101,65	147,17	122,04
3151 Kolaudační technici a technici protipožární ochrany	7	217	170,72	124,58	203,48	167,53
3152 Bezpečnostní tech.a tech. pro kontrolu zdravotní nezávadnosti	16	70	121,70	99,27	139,69	120,02
3211 Technici a laboranti v oblasti biologie a v příbuzných oborech	16	362	116,24	94,99	145,10	117,79
3212 Technici v agronomii, v lesnictví a v zemědělství	9	65	108,12	81,46	136,99	108,01
3223 Dietetici a odborníci na výživu	17	35	107,74	85,04	146,38	111,81
3226 Rehabilitační a fyzioterapeutičtí pracovníci (vč. odb. masérů)	27	181	107,34	92,08	125,62	108,95
3229 Ostatní střední zdravotničtí pracovníci jinde neuvedení	6	52	138,42	92,92	166,14	135,01
3231 Ošetřovatelé, všeobecné zdravotní sestry	56	2 549	123,85	101,02	146,62	124,32
3232 Ženské sestry, porodní asistentky	4	134	134,12	106,14	155,11	131,52
3233 Sestry pro péči o dítě	10	273	132,22	107,82	153,31	130,93
3234 Sestry pro psychiatrickou péči	3	83	130,01	102,66	156,82	131,22
3235 Sestry pro intenzivní péči	4	442	141,24	117,04	171,34	143,67
3311 Vychovatelé v družinách, domovech dětí a mládeže	303	984	98,18	75,94	121,00	99,23
3312 Vedoucí zájmových kroužků (z povolání)	9	48	100,59	75,68	118,96	99,29
3320 Pedagogové pro předškolní výchovu	21	55	97,50	70,47	123,88	97,55
3331 Vychovatelé na speciálních školách	20	63	110,81	90,16	137,77	111,72
3332 Vychovatelé školsk. zaříz. pro výkon ústavní a ochranné výchovy	20	199	109,02	86,42	145,10	113,36
3341 Instruktoři a mistři odborné výchovy	34	508	108,08	90,15	127,70	109,41
3349 Ostatní pedagogové jinde neuvedení	7	13	115,43	93,06	140,18	116,65
3416 Nákupčí	16	21	91,78	74,03	110,66	90,77
3423 Zprostředkovatelé práce a agenti pracovních úřadů	6	149	100,88	82,18	114,91	99,71
3431 Odborné sekretářky, sekretáři	33	209	92,57	74,09	121,00	95,09
3433 Pracovníci v oblasti účetnictví, fakturace, rozpočet., kalkulace	471	1 265	107,91	82,25	134,11	108,54
3434 Pracovníci v oblasti statistiky a matematiky	4	18	77,38	53,93	110,27	81,68
3435 Pracovníci v oblasti práce a mezd (kromě účetních)	14	42	124,24	101,01	149,90	124,45
3436 Referenti osobních oddělení	35	89	118,36	86,44	156,67	120,30
3439 Ostatní odborní administrativní pracovníci jinde neuvedení	228	838	114,74	83,10	144,03	114,67
3443 Pracovníci sociálního a důchodového zabezpečení	8	306	98,34	81,13	119,13	99,58
3444 Pracovníci pasových oddělení a oddělení udělujících povolení	6	35	128,11	93,52	143,40	121,33

Revidované výsledky ke dni 10. 3. 2010

Hodinový výdělek podle podskupin zaměstnání KZAM-R

kraj: Olomoucký

Podskupiny zaměstnání KZAM-R	Výběrový soubor		Medián	Diferenciace		Průměr
	počet org. jednotek	počet zaměst.		1. decil	9. decil	
			Kč/hod	Kč/hod	Kč/hod	Kč/hod
3449 Ostatní celní a daňoví pracovníci a pracovníci v přib. oborech	5	84	141,76	118,92	162,08	141,26
3460 Sociální pracovníci	64	254	104,42	78,17	140,06	107,25
3479 Ostatní pracovníci umění a zábavy jinde neuvedení	5	20	92,54	70,92	130,39	96,16
3482 Trenéři, cvičitelé a úředníci sportovních podniků a klubů	3	19	71,61	64,19	90,89	76,65
4111 Písařky - opisovačky, stenotypistky	9	144	78,94	66,81	94,72	80,75
4112 Kancelářští a manipul. prac. a obsl. zařízení na zpracování textu	33	148	101,44	73,37	129,57	102,00
4113 Pracovníci přípravy dat výpočetní techniky	5	26	76,54	61,57	100,49	78,98
4115 Sekretářky, sekretáři	125	838	100,49	59,43	138,50	100,75
4121 Nižší účetní	15	49	103,53	88,06	129,41	105,78
4123 Nižší finanční, daňoví úředníci a úředníci v příbuzných oborech	3	25	129,11	85,78	169,56	130,93
4131 Úředníci ve skladech	42	164	89,53	66,09	123,41	91,27
4133 Úředníci v dopravě a v přepravě (dispečeri, kontrolori apod.)	5	15	108,20	90,03	125,68	108,92
4141 Řadoví knihovníci, archiváři, evidenční pracovníci	55	299	93,94	67,20	126,64	96,50
4142 Poštovní doručovatelé, úředníci v třídárnách	8	24	85,57	60,41	117,32	87,58
4190 Ostatní nižší úředníci jinde neuvedení	85	138	92,20	66,75	120,00	93,44
4211 Pokladníci (v bankách, pojišťovnách, spořitelnách, na poště)	21	33	94,50	78,05	122,55	98,82
4214 Prodavači vstupenek, jízdenek apod.	11	26	68,65	54,44	83,64	69,01
4216 Inkasisté (výběrčí dluhů)	4	14	104,44	97,39	123,98	105,69
4222 Recepční	4	18	88,02	66,52	107,04	86,83
4223 Telefonisté	28	54	65,38	52,74	95,45	70,53
4224 Informátoři	9	22	93,84	58,49	103,15	86,72
5113 Průvodci (turist. zájezdů, historických a kulturních památek)	7	53	66,00	50,50	97,63	70,29
5121 Pracovníci dohlížející nad obsluhujícím personálem, hospodyně	96	177	60,81	50,61	102,40	69,10
5122 Kuchaři	406	1 638	63,13	51,62	84,98	66,34
5123 Čišníci, servírky	3	12	59,71	50,52	79,16	61,55
5131 Dětské pěstounky, pečovatelky, pomocní vychovatelé	13	131	82,14	69,84	97,22	82,46
5132 Pečovatelé a pomoc.ošetřovatelé v zařiz.soc.péče, v nemocnicích	50	1 141	84,87	68,84	103,54	85,34
5133 Pečovatelé v domácnosti	10	194	75,35	61,24	95,86	76,01
5139 Ostatní pečovatelé a pomocní ošetřovatelé jinde neuvedení	3	84	77,97	70,73	86,91	78,40
5144 Maséři	6	13	74,62	64,99	84,57	74,01
5149 Ostatní pracovníci zajišťující osobní služby jinde neuvedení	5	26	66,50	50,82	79,06	66,92
5162 Pracovníci bezpečnostních orgánů (např. policisté, strážníci)	23	341	130,70	94,46	168,50	132,32
5169 Ostatní pracovníci ochrany a ostrahy jinde neuvedení	12	95	103,96	78,90	125,63	103,42
5211 Prodavači v obchodech	7	16	70,24	46,68	105,33	73,68
6113 Zahradníci a pěstitelé zahradních plodin a sazenic	21	60	76,07	56,86	101,28	75,92
7122 Zedníci, kameníci, omítkáři	18	61	83,08	71,06	98,21	84,13
7124 Tesaři a truhláři	8	27	86,69	73,45	97,34	86,05
7129 Ost. stavební dělníci hlavní stav. výroby a prac.v ost. oborech	7	19	79,05	63,00	89,58	79,67
7136 Instalatéři, potrubáři, stavební zámečníci, klempíři	23	107	89,85	76,90	103,09	90,83
7137 Stavební a provozní elektrikáři	10	17	92,28	74,39	102,71	91,61
7141 Malíři a tapetáři	8	11	82,51	73,10	86,83	79,97
7222 Nástrojaři, kovomodeláři, kovodělníci, zámečníci	47	96	90,76	70,15	110,50	90,48
7231 Mechaníci a opraváři motorových vozidel	10	93	102,77	84,89	113,68	100,96
7241 Elektromech., opraváři a seřizovači různých typů elektr. zařízení	17	78	93,94	75,70	107,92	94,14

Revidované výsledky ke dni 10. 3. 2010

**Hodinový výdělek
podle podskupin zaměstnání KZAM-R**

kraj: Olomoucký

Podskupiny zaměstnání KZAM-R	Výběrový soubor		Medián	Diferenciace		Průměr
	počet org. jednotek	počet zaměst.		1. decil	9. decil	
			Kč/hod	Kč/hod	Kč/hod	Kč/hod
7422 Umělečtí truhláři, řezbáři, výrobci a opraváři výrobků ze dřeva	6	11	87,52	74,67	102,63	86,57
7433 Dámští a pánští krejčí a kloboučníci včetně opravářů oděvů	7	28	71,14	60,35	94,08	75,01
8162 Obsluha parních turbín, ohříváčů a motorů	42	101	89,54	55,98	107,34	85,40
8163 Obsluha zařízení při úpravě, čištění a rozvodu vody	8	38	97,25	78,19	114,33	96,28
8264 Obsluha strojů na bělení, barvení, čištění, praní, žehlení textilu	22	137	57,98	52,95	65,54	59,17
8321 Řidiči osobních a malých dodávkových automobilů, taxikářů	60	175	81,59	63,46	104,68	83,44
8322 Řidiči sanitních a rzp vozů	5	145	132,60	107,36	152,75	131,91
8323 Řidiči autobusů, trolejbusů a tramvají	4	29	109,71	82,84	121,42	104,25
8324 Řidiči nákladních automobilů a tahačů	11	342	91,59	80,66	100,59	91,06
8326 Řidiči speciálních vozidel	9	84	97,40	85,24	110,20	98,02
9132 Pomocníci a uklízeči v kancelářích, hotelích, nemocnicích ap.	563	2 001	54,51	48,54	65,16	56,08
9133 Ruční pradelci a žehlíři (kromě obsluhy strojů)	25	57	61,33	50,00	71,72	62,26
9141 Domovníci, správci domu	161	254	69,87	52,67	95,18	71,85
9143 Školníci vč. školníků - údržbářů	449	647	61,11	51,92	82,98	65,04
9152 Vrátní, hlídači, uváděči a šatnářky	48	228	59,65	45,53	103,29	66,20
9161 Sběrači odpadků, popeláři	39	139	55,56	44,37	80,31	58,23
9162 Metaři, čistíči záchodků, žump, kanálů a podobných zařízení	13	46	57,51	48,71	77,54	61,80
9169 Ostatní pracovníci v příbuzných oborech jinde neuvedení	90	334	54,39	44,70	76,64	58,04
9323 Dělníci nádvorní skupiny (pomocní montéři)	19	91	51,17	43,44	83,02	58,49
9339 Pomocní a nekvalif. pracovníci v dopravě, ve skladech, v telek.	30	149	62,07	43,70	93,06	62,82

2. čtvrtletí 2006

RSCP - nepodnikatelská sféra

NS-V6

Revidované výsledky ke dni 10. 3. 2010

Hodinový výdělek
podle kategorií zaměstnání

kraj: Olomoucký

Kategorie zaměstnání	Struktura zaměstnanců	Medián	Diferenciace		Průměr
			1. decil	9. decil	
	%	Kč/hod	Kč/hod	Kč/hod	Kč/hod
D Manuální pracovníci	18,6	63,57	49,49	105,33	72,56
T Nemanuální pracovníci	81,4	117,82	81,93	166,99	122,83
Relace D/T (%)		54,0	60,4	63,1	59,1
C E L K E M - nepodnikatelská sféra	100	110,41	62,34	160,04	113,50

manuální pracovníci - zaměstnanci s převážně manuálním charakterem práce (hlavní třída KZAM-R 6-9 a vybraná zaměstnání hl. třídy 5)

nemanuální pracovníci - zaměstnanci s převážně nemanuálním charakterem práce (hlavní třída KZAM-R 1-4 a vybraná zaměstnání hl. třídy 5)

2. čtvrtletí 2006

RSCP - nepodnikatelská sféra

NS-V8

Revidované výsledky ke dni 10. 3. 2010

Hodinový výdělek
podle pohlaví

kraj: Olomoucký

Pohlaví	Struktura zaměstnanců	Medián	Diferenciace		Průměr
			1. decil	9. decil	
	%	Kč/hod	Kč/hod	Kč/hod	Kč/hod
Muž	36,1	117,38	74,84	183,15	124,53
Žena	63,9	107,17	58,12	147,32	107,27
Relace Ž/M (%)		91,3	77,7	80,4	86,1
C E L K E M - nepodnikatelská sféra	100	110,41	62,34	160,04	113,50

Hrubý měsíční plat a jeho složky, diference, placená doba v nepodnikatelské sféře

kraj: Olomoucký

Medián hrubého měsíčního platu 19 815 Kč/měs

Diference

1. decil - 10 % hrubých měsíčních platů menších než	11 629 Kč/měs
1. kvartil - 25 % hrubých měsíčních platů menších než	15 876 Kč/měs
Medián - 50 % hrubých měsíčních platů menších než	19 815 Kč/měs
3. kvartil - 25 % hrubých měsíčních platů větších než	23 613 Kč/měs
9. decil - 10 % hrubých měsíčních platů větších než	28 664 Kč/měs

Průměr hrubého měsíčního platu 20 511 Kč/měs

Vybrané složky hrubého měsíčního platu

prémie a odměny	3,7 %
příplatky za přesčas	0,5 %
příplatky ostatní	16,3 %
náhrady	4,0 %
odměny za pohotovost	1,0 %

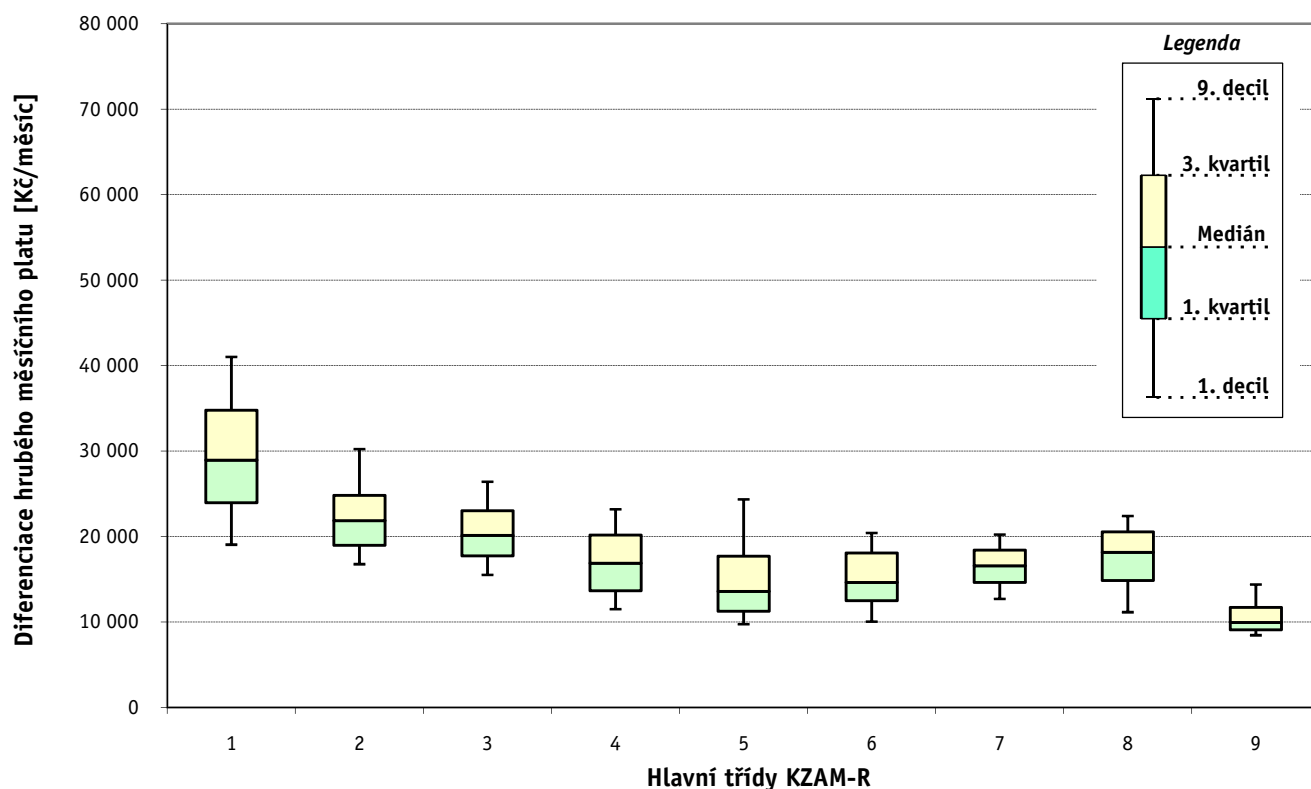
Průměrná placená doba 175,8 hod/měs

Revidované výsledky ke dni 10. 3. 2010

**Hrubý měsíční plat a jeho složky, diference, placená doba
podle hlavních tříd zaměstnání KZAM-R**

kraj: Olomoucký

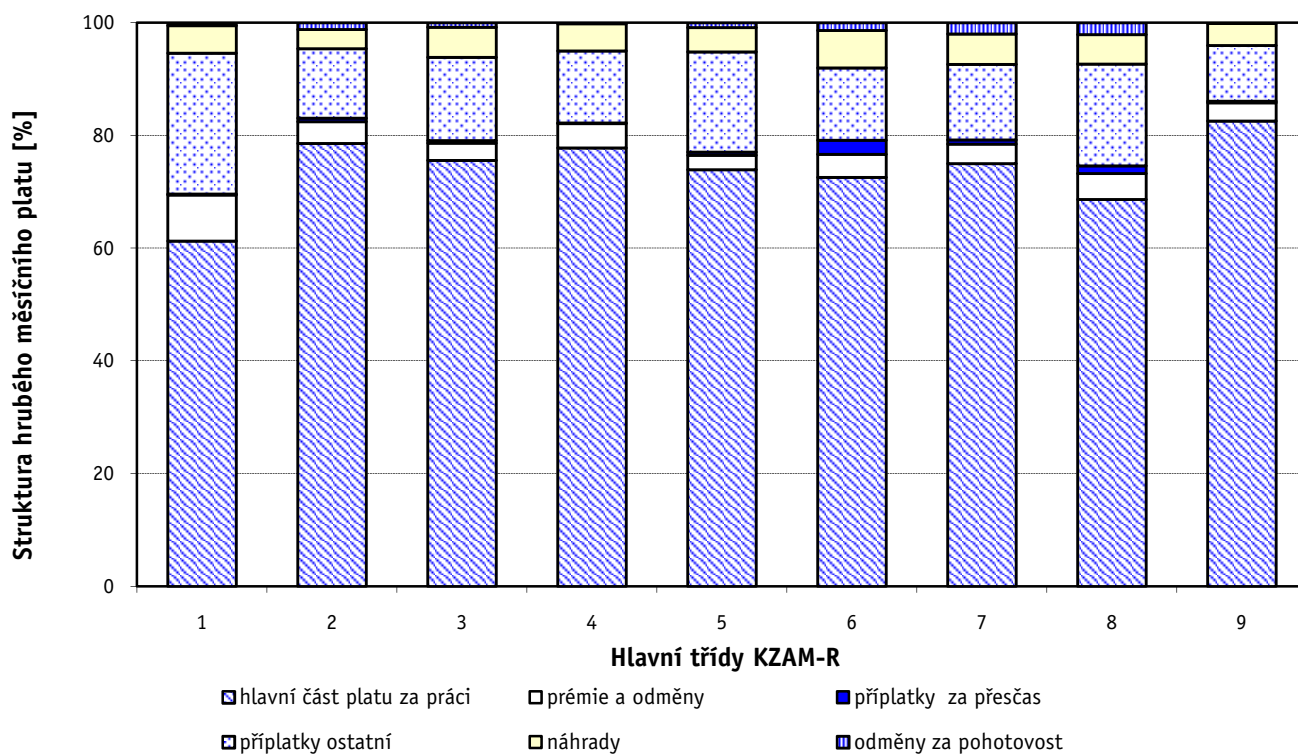
Hlavní třída zaměstnání KZAM - R	Struktura zaměstnanců	Medián
	%	Kč/měs
0 Příslušníci armády	9,6	*
1 Zákonodárci, vedoucí a řídící pracovníci	5,2	28 942
2 Vědečtí a odborní duševní pracovníci	28,8	21 844
3 Techničtí (zdrav., pedagog.) pracovníci	29,0	20 129
4 Nižší administrativní pracovníci	4,9	16 866
5 Provozní pracovníci ve službách a obchodu	10,3	13 599
6 Dělníci v zemědělství, lesnictví a rybářství	0,2	14 623
7 Řemeslníci, výrobci a zpracovatelé	1,7	16 585
8 Obsluha strojů a zařízení	2,7	18 164
9 Pomocní a nekvalifikovaní pracovníci	7,4	9 968
C E L K E M - nepodnikatelská sféra	100	19 815



Hrubý měsíční plat a jeho složky, diference, placená doba podle hlavních tříd zaměstnání KZAM-R

kraj: Olomoucký

Diference				Průměr	Vybrané složky hrubého měsíčního platu					Placená doba
1. decil	1. kvartil	3. kvartil	9. decil		prémie a odměny	příplatky za přesčas	příplatky ostatní	náhrady	odměny za pohotovost	
Kč/měs	Kč/měs	Kč/měs	Kč/měs	Kč/měs	%	%	%	%	%	hod/měs
*	*	*	*	*	*	*	*	*	*	*
19 056	23 963	34 776	41 027	29 955	8,2	0,2	25,0	4,8	0,5	174,3
16 765	18 977	24 838	30 234	23 511	3,9	0,7	12,3	3,4	1,2	175,5
15 510	17 724	23 018	26 403	20 663	3,1	0,4	14,8	5,4	0,8	172,9
11 512	13 662	20 185	23 195	17 113	4,3	0,2	12,7	4,9	0,2	174,5
9 745	11 257	17 708	24 352	15 420	2,6	0,5	17,8	4,3	0,9	171,7
10 037	12 494	18 069	20 420	15 343	4,1	2,5	12,9	6,6	1,4	182,3
12 696	14 622	18 423	20 231	16 596	3,5	0,7	13,4	5,4	2,0	177,2
11 149	14 858	20 546	22 403	17 524	4,6	1,4	18,1	5,2	2,1	177,5
8 453	9 094	11 702	14 376	10 776	3,3	0,3	9,9	4,0	0,1	175,1
11 629	15 876	23 613	28 664	20 511	3,7	0,5	16,3	4,0	1,0	175,8



Revidované výsledky ke dni 10. 3. 2010

Hrubý měsíční plat a jeho složky, diference, placená doba podle podskupin zaměstnání KZAM-R

kraj: Olomoucký

Podskupiny zaměstnání KZAM-R	Počet zaměstnanců přepočtený podle placených měsíců	Medián
		Kč/měs
1127 Vedoucí pracovníci orgánů státní správy, správních úřadů	356	30 918
1150 Přednostové, tajemníci a vedoucí pracovníci okresních a obecních úřadů	490	29 345
1210 Ředitelé a prezidenti velkých organizací, podniků	342	33 600
1225 Vedoucí pracovníci v restauracích a hotelích	121	16 209
1229 Vedoucí pracovních dílčích celků jinde neuvedení (kulturních,zdravotn.,školských)	61	23 519
1231 Vedoucí pracovníci finančních a hospodářských (správních) útvarů	75	27 422
1239 Vedoucí pracovníci ostatních útvarů jinde neuvedení	44	24 040
1319 Vedoucí, ředitelé malých organizací ostatní (kultura,zdravotnictví,školství)	273	27 662
2113 Chemici	17	32 920
2131 Projektanti a analytici výpočetních systémů	17	20 491
2132 Programátoři	21	21 831
2139 Ostatní odborníci zabývající se výpočetní technikou jinde neuvedení	130	23 205
2141 Hlavní architekti, architekti a plánovači měst, urbanisté, dopravních sítí	45	24 205
2142 Projektanti staveb a areálů, stavební inženýři	40	22 436
2149 Ostatní architekti, projektanti, konstruktéři a techničtí inženýři (tvůrčí pracovníci)	43	21 394
2211 Bakteriologové, biologové, ekologové, zoologové a odborníci v příbuzných oborech	114	25 073
2221 Lékaři, ordináři (kromě zubních lékařů)	778	41 660
2222 Zubní lékaři (dentisté)	15	33 332
2224 Farmaceuti, magistři v lékárně, lékárníci	31	37 007
2321 Učitelé všeobecně vzdělávacích předmětů	1 176	23 586
2322 Učitelé odborných předmětů	597	23 874
2323 Učitelé praktického vyučování (kromě mistrů)	56	23 393
2331 Učitelé základních škol	2 855	21 671
2332 Učitelé předškolní výchovy	925	17 166
2341 Učitelé všeobecně vzdělávacích předmětů na speciálních školách	382	23 662
2342 Učitelé odborných předmětů na speciálních školách	105	23 736
2343 Učitelé praktického vyučování na speciálních školách	64	18 814
2353 Učitelé základních uměleckých škol (vč.soukromých)	284	21 284
2355 Učitelé pedagogických středisek a pedagogickopsychologických poraden	29	20 886
2356 Odborní pedagogové v zařízeních pro výkon ústavní a ochranné výchovy	33	26 642
2359 Ostatní odborní pedagogičtí pracovníci jinde neuvedení (odborní instruktoři)	27	22 973
2411 Odborní pracovníci na úseku účetnictví, financí, daní, apod., hlavní účetní	245	21 188
2412 Odborní pracovníci na úseku zaměstnaneckých, personálních věcí	46	21 007
2419 Ostatní odborní pracovníci v oblasti podnikání	25	20 106
2421 Právníci, právní poradci (mimo advokacie a soudnictví)	59	25 558
2429 Ostatní odborníci v právní oblasti jinde neuvedení	58	20 420
2432 Odborní pracovníci knihoven (kromě řadových)	88	15 749
2434 Odborní pracovníci - kurátoři (muzeí, galérií)	27	17 654
2439 Ostatní odborní pracovníci kultury a osvěty jinde neuvedení	40	18 701
2441 Ekonomové - vědečtí pracovníci, specialisté, experti	19	20 620
2443 Filozofové, historici, politologové	16	21 245
2445 Psychologové	74	21 454
2446 Odborní pracovníci v oblasti sociální péče (kromě řadových)	200	20 123
2452 Sochaři, malíři, umělečtí restaurátoři, grafici a výtvarníci	12	16 347

Hrubý měsíční plat a jeho složky, diference, placená doba podle podskupin zaměstnání KZAM-R

kraj: Olomoucký

Diference				Průměr	Vybrané složky hrubého měsíčního platu					Placená doba
1. decil	1. kvartil	3. kvartil	9. decil		prémie a odměny	příplatky za přesčas	příplatky ostatní	náhrady	odměny za pohotovost	
Kč/měs	Kč/měs	Kč/měs	Kč/měs	Kč/měs	%	%	%	%	%	hod/měs
23 422	25 901	36 657	44 099	32 559	7,0	0,3	24,1	4,9	0,9	174,9
20 469	24 953	34 741	40 289	30 359	9,5	0,3	22,7	6,3	1,0	175,1
23 589	28 261	37 778	42 410	33 508	9,7	0,0	28,4	3,6	0,1	173,6
13 295	14 593	18 040	21 920	16 685	4,1	0,0	16,5	2,3	0,0	173,4
17 465	19 473	30 237	38 489	26 322	6,7	0,2	26,5	6,4	0,5	174,6
23 166	24 643	32 940	43 962	30 445	9,0	0,2	29,7	6,2	0,3	174,2
18 754	22 215	27 705	32 459	24 889	5,0	0,2	16,9	5,5	1,3	174,7
20 207	23 963	31 517	34 959	27 945	6,6	0,0	25,5	3,6	0,1	173,6
16 285	24 556	38 277	53 145	32 395	6,7	2,8	13,2	6,9	4,7	188,2
16 003	18 004	22 734	25 437	20 916	1,8	0,0	9,9	6,1	1,6	173,3
14 344	17 096	24 085	24 877	20 093	2,6	0,1	14,7	4,7	0,2	174,3
18 635	20 545	26 568	29 230	23 610	5,6	0,2	17,3	4,9	1,3	174,8
17 881	21 680	25 932	27 878	23 582	7,2	0,2	9,4	5,5	0,2	174,4
17 103	18 745	24 949	26 737	22 320	7,1	0,1	10,5	5,3	0,7	174,0
16 184	17 908	23 692	24 638	21 811	6,6	0,0	18,1	5,3	0,2	173,2
17 110	19 577	30 896	37 150	26 279	5,1	1,0	12,2	5,4	1,0	177,2
26 757	32 875	53 380	68 214	44 689	6,4	4,0	18,6	5,2	7,3	194,5
25 541	29 498	40 373	50 266	36 516	1,1	3,2	13,6	5,5	6,6	191,5
26 747	28 985	42 075	45 781	37 461	7,1	0,1	25,5	7,0	0,3	173,8
19 193	21 327	25 830	28 748	23 911	4,0	0,1	14,7	2,2	0,1	174,1
19 942	21 761	25 793	28 462	24 093	2,9	0,0	14,7	2,3	0,0	174,0
18 061	21 124	28 306	32 402	24 713	3,9	0,0	18,2	4,0	0,0	173,7
18 146	19 953	23 290	25 290	21 724	2,4	0,0	8,9	1,8	0,0	173,8
15 016	16 249	18 169	19 640	17 274	2,3	0,0	4,7	3,0	0,0	173,4
18 933	21 395	25 750	27 954	23 590	3,2	0,0	15,8	1,8	0,0	173,7
20 195	22 193	25 818	27 737	24 006	3,6	0,0	13,3	1,1	0,0	173,5
15 831	17 428	21 320	23 753	19 504	1,7	0,0	14,6	2,9	0,0	173,5
17 600	19 299	23 330	26 377	21 643	3,1	0,1	7,9	1,4	0,0	173,9
19 234	19 888	22 802	25 197	21 563	2,1	0,0	9,0	4,3	0,0	173,4
22 940	25 073	28 928	32 178	26 908	1,7	0,0	21,0	4,8	0,0	173,5
17 820	20 270	26 862	30 955	23 805	5,7	0,0	13,7	2,7	0,2	173,4
16 310	18 313	24 086	27 848	21 876	5,4	0,1	16,4	5,6	0,0	174,2
15 416	18 896	23 531	26 498	21 148	5,6	0,0	13,8	6,3	0,0	173,6
15 953	18 711	25 852	30 797	22 361	7,6	0,8	16,7	5,1	0,7	178,4
19 535	22 466	29 531	34 542	26 468	9,3	0,0	17,1	5,2	0,0	173,9
17 950	19 024	22 073	23 742	20 748	5,0	0,2	10,2	5,6	0,4	175,7
12 696	13 928	17 383	21 217	16 231	2,1	0,2	5,9	5,2	0,0	175,6
14 354	15 683	20 228	23 642	18 236	2,3	0,1	10,4	4,6	0,0	173,5
14 748	15 760	23 691	26 887	19 949	2,2	0,1	11,1	6,3	0,0	173,9
17 023	17 509	24 078	27 756	21 351	4,1	0,0	18,1	7,8	0,0	173,6
15 214	16 149	23 205	27 197	20 803	1,9	0,2	13,3	5,1	0,0	175,0
17 696	19 449	25 316	29 848	22 479	1,6	0,0	12,9	6,1	0,0	173,4
14 860	17 535	22 546	25 178	20 305	4,6	0,5	11,8	5,7	1,5	174,6
13 143	14 628	17 644	19 351	16 236	1,4	0,3	8,1	5,3	0,0	175,7

Revidované výsledky ke dni 10. 3. 2010

Hrubý měsíční plat a jeho složky, diference, placená doba podle podskupin zaměstnání KZAM-R

kraj: Olomoucký

Podskupiny zaměstnání KZAM-R	Počet zaměstnanců přepočtený podle placených měsíců	Medián
		Kč/měs
2470 Odborní administrativní pracovníci jinde neuvedení	1 162	20 193
3111 Technici ve fyzikálních a příbuzných oborech	31	19 070
3112 Stavební technici	135	21 959
3118 Technici v kartografii, kresličů a zeměměřičů	168	17 050
3119 Ostatní techničtí pracovníci jinde neuvedení	342	21 213
3121 Poradci ve výpočetní technice	13	22 934
3122 Operátoři a obsluha výpočetní techniky	91	20 752
3129 Ostatní technici ve výpočetní technice jinde neuvedení	21	21 952
3134 Obsluha lékařských zařízení	112	22 222
3151 Kolaudační technici a technici protipožární ochrany	120	33 265
3152 Bezpečnostní technici a technici pro kontrolu zdravotní nezávadnosti a jakosti	43	19 508
3211 Technici a laboranti v oblasti biologie a v příbuzných oborech	324	21 630
3212 Technici v agronomii, v lesnictví a v zemědělství	59	19 318
3223 Dietetici a odborníci na výživu	32	19 197
3226 Rehabilitační a fyzioterapeutičtí pracovníci (vč. odborných masérů)	155	18 893
3229 Ostatní střední zdravotničtí pracovníci jinde neuvedení	46	23 378
3231 Ošetřovatelé, všeobecné zdravotní sestry	2 264	20 825
3232 Ženské sestry, porodní asistentky	111	22 612
3233 Sestry pro péči o dítě	231	21 737
3234 Sestry pro psychiatrickou péči	62	22 873
3235 Sestry pro intenzivní péči	407	23 926
3311 Vychovatelé v družinách, klubech, domovech dětí a mládeže apod.	736	17 443
3312 Vedoucí zájmových kroužků (z povolání)	42	18 334
3320 Pedagogové pro předškolní výchovu	45	17 570
3331 Vychovatelé na speciálních školách	55	18 762
3332 Vychovatelé školského zařízení pro výkon ústavní a ochranné výchovy	171	19 173
3341 Instruktoři a mistři odborné výchovy	434	18 799
3349 Ostatní pedagogové jinde neuvedení	10	19 794
3416 Nákupčí	18	16 109
3423 Zprostředkovatelé práce a agenti pracovních úřadů	139	18 128
3431 Odborné sekretářky, sekretáři	174	17 035
3433 Pracovníci v oblasti účetnictví, fakturace, rozpočetnictví, kalkulace	1 076	19 085
3434 Pracovníci v oblasti statistiky a matematiky	17	13 799
3435 Pracovníci v oblasti práce a mezd (kromě účetních)	39	21 481
3436 Referenti osobních oddělení	83	20 737
3439 Ostatní odborní administrativní pracovníci jinde neuvedení	754	20 423
3443 Pracovníci sociálního a důchodového zabezpečení	283	17 449
3444 Pracovníci pasových oddělení a oddělení udělujících povolení	32	23 066
3449 Ostatní celní a daňoví pracovníci a pracovníci v příbuzných oborech	83	24 560
3460 Sociální pracovníci	219	18 922
3479 Ostatní pracovníci umění a zábavy jinde neuvedení	18	16 100
4111 Písařky - opisovačky, stenotypistky	124	13 644
4112 Kancelářští a manipulační pracovníci a obsluha zařízení na zpracování textu	132	17 599
4113 Pracovníci přípravy dat výpočetní techniky	24	13 118

Hrubý měsíční plat a jeho složky, diference, placená doba podle podskupin zaměstnání KZAM-R

kraj: Olomoucký

Diference				Průměr	Vybrané složky hrubého měsíčního platu					Placená doba
1. decil	1. kvartil	3. kvartil	9. decil		prémie a odměny	příplatky za přesčas	příplatky ostatní	náhrady	odměny za pohotovost	
Kč/měs	Kč/měs	Kč/měs	Kč/měs	Kč/měs	%	%	%	%	%	hod/měs
16 069	18 053	22 499	25 076	20 458	5,4	0,0	11,0	5,8	0,2	173,6
16 103	16 422	22 904	24 899	19 528	3,7	0,0	14,8	4,1	1,2	172,9
17 247	19 669	24 201	26 548	22 097	7,1	0,4	15,4	5,4	1,1	174,7
13 617	15 496	18 378	19 851	16 978	5,6	0,0	1,2	5,8	0,0	173,5
16 130	18 512	24 091	27 346	21 556	5,3	0,2	17,0	5,2	1,2	174,9
16 811	21 804	26 692	28 674	23 302	6,1	0,0	15,5	7,4	1,6	173,9
15 472	17 455	24 241	27 298	21 098	7,1	0,3	18,0	6,2	1,0	175,0
17 837	19 832	23 763	24 882	21 297	2,8	0,0	13,0	5,4	0,0	173,3
18 308	19 994	27 587	30 781	23 633	2,2	2,8	9,9	7,1	2,9	184,5
22 749	26 233	37 715	40 816	32 611	2,4	1,8	24,4	0,2	8,8	173,7
15 910	17 167	21 438	23 499	19 759	3,2	0,1	10,9	5,7	0,2	174,5
16 757	19 007	26 064	29 970	22 660	2,6	2,4	10,5	6,6	3,2	185,2
14 702	16 768	21 364	24 237	19 200	4,1	0,1	8,8	6,7	0,0	174,0
14 498	17 788	21 717	24 362	19 766	2,9	0,3	11,3	6,6	0,0	174,3
15 873	17 032	20 467	22 932	19 080	3,1	0,4	8,2	6,8	0,0	174,1
18 761	19 945	27 045	29 227	23 166	2,1	0,5	23,8	6,8	2,4	169,9
17 266	18 971	22 961	25 637	21 196	1,7	0,6	15,4	6,3	0,8	169,0
17 303	19 810	24 362	27 720	22 327	1,1	1,1	15,2	5,3	1,0	170,1
18 281	19 948	24 012	25 864	22 150	1,5	0,8	16,0	6,0	0,5	169,9
18 045	19 870	25 913	27 241	22 909	0,8	1,0	17,3	6,9	0,0	171,9
19 275	21 277	26 565	28 479	23 975	1,0	1,0	22,6	7,0	0,6	168,2
13 539	15 558	19 164	22 304	17 626	1,9	0,1	10,6	4,2	1,2	173,8
14 677	16 209	19 865	21 412	17 978	4,6	0,0	7,9	6,9	0,0	173,2
13 754	16 467	19 539	23 157	17 967	2,9	0,1	6,7	3,8	0,0	173,5
15 480	16 811	22 033	24 072	19 421	1,2	0,0	13,9	4,1	0,4	173,6
14 757	16 344	22 529	24 469	19 511	1,6	0,1	17,7	11,3	0,2	173,1
15 619	17 436	19 955	21 805	18 880	2,9	0,0	10,5	2,3	0,0	173,3
17 179	18 301	22 374	24 612	20 302	3,2	0,0	10,7	6,2	0,0	174,6
13 403	14 021	19 127	20 873	16 566	3,4	0,2	13,3	8,2	0,0	174,2
14 886	16 467	19 448	20 389	17 792	3,7	0,0	11,2	5,2	0,0	175,0
13 730	15 398	18 526	21 203	17 355	4,9	0,1	15,8	5,9	0,0	173,6
14 715	16 767	21 184	23 377	19 130	4,4	0,1	13,4	5,6	0,0	173,9
9 405	11 739	16 466	20 167	14 381	4,6	0,0	13,5	6,2	0,0	172,9
17 695	19 692	24 211	26 732	21 792	6,2	0,4	15,5	6,9	0,0	175,6
15 812	18 205	24 182	26 930	21 169	7,9	0,1	17,5	4,9	0,0	174,1
14 921	17 345	23 099	25 478	20 372	6,5	0,1	14,4	5,1	0,2	174,1
13 952	15 768	18 826	21 152	17 497	2,8	0,0	8,8	6,0	0,0	174,4
17 129	19 128	24 641	25 615	22 263	7,5	0,1	18,2	6,3	0,0	174,0
20 863	23 019	26 290	27 793	24 679	4,2	0,1	18,4	1,9	0,2	172,7
13 937	15 521	21 407	23 801	18 873	5,1	0,1	15,0	5,7	0,7	173,0
12 820	12 986	19 233	23 960	17 093	2,9	0,2	8,3	3,7	0,2	174,2
10 921	12 530	15 494	16 693	13 505	1,1	0,0	5,2	4,5	0,2	176,7
13 167	15 936	20 645	22 672	18 031	4,4	0,1	13,5	5,2	0,4	174,3
10 499	12 424	13 849	18 267	13 591	2,3	0,0	5,9	6,7	0,0	173,6

Revidované výsledky ke dni 10. 3. 2010

Hrubý měsíční plat a jeho složky, diference, placená doba podle podskupin zaměstnání KZAM-R

kraj: Olomoucký

Podskupiny zaměstnání KZAM-R	Počet zaměstnanců přepočtený podle placených měsíců	Medián
		Kč/měs
4115 Sekretářky, sekretáři	726	18 199
4121 Nižší účetní	42	18 300
4123 Nižší finanční, daňoví úředníci a úředníci v příbuzných oborech	25	22 343
4131 Úředníci ve skladech	134	16 307
4133 Úředníci v dopravě a v přepravě (dispečeři, kontroloři apod.)	14	18 976
4141 Řadoví knihovníci, archiváři, evidenční pracovníci	260	16 800
4142 Poštovní doručovatelé, úředníci v třídárnách	20	15 863
4190 Ostatní nižší úředníci jinde neuvedení	120	15 517
4211 Pokladníci (v bankách, pojišťovnách, spořitelnách, na poště)	28	17 143
4214 Prodavači vstupenek, jízdenek apod.	15	12 767
4216 Inkasisté (výběrčí dluhů)	12	17 784
4222 Recepční	17	14 420
4223 Telefonisté	39	11 918
4224 Informátoři	18	17 239
5113 Průvodci (turistických zájezdů, historických a kulturních památek)	30	12 658
5121 Pracovníci dohlížející nad obsluhujícím personálem, hospodyně	126	10 642
5122 Kuchaři	1 292	11 048
5131 Dětské pěstounky, pečovatelky, pomocní vychovatelé	115	13 955
5132 Pečovatelé a pomocní ošetřovatelé v zařízeních sociální péče, v nemocnicích	1 000	14 457
5133 Pečovatelé v domácnosti	167	12 925
5139 Ostatní pečovatelé a pomocní ošetřovatelé jinde neuvedení	78	12 849
5149 Ostatní pracovníci zajišťující osobní služby jinde neuvedení	22	12 263
5162 Pracovníci bezpečnostních orgánů (např. policisté, strážníci)	287	22 736
5169 Ostatní pracovníci ochrany a ostrahy jinde neuvedení	79	17 757
5211 Prodavači v obchodech	11	15 341
6113 Zahradníci a pěstitelé zahradních plodin a sazenic	51	13 229
7122 Zedníci, kameníci, omítkáři	50	14 960
7124 Tesaři a truhláři	24	14 999
7129 Ostatní stavební dělníci hlavní stavební výroby a pracovníci v ostatních oborech	19	15 601
7136 Instalatéři, potrubáři, stavební zámečníci, klempíři	97	17 031
7137 Stavební a provozní elektrikáři	15	15 479
7141 Malíři a tapetáři	11	14 135
7222 Nástrojaři, kovomodeláři, kovodělníci, zámečníci	86	15 959
7231 Mechanici a opraváři motorových vozidel	82	18 943
7241 Elektromechanici, opraváři a seřizovači různých typů elektrických zařízení	69	17 609
7433 Dámští a pánští krejčí a kloboučníci včetně opravářů oděvů	22	12 931
8162 Obsluha parních turbín, ohřivačů a motorů	78	16 163
8163 Obsluha zařízení při úpravě, čištění a rozvodu vody	32	17 213
8264 Obsluha strojů na bělení, barvení, čištění, praní, žehlení textilu	119	10 806
8321 Řidiči osobních a malých dodávkových automobilů, taxikáři	160	14 762
8322 Řidiči sanitních a rzp vozů	143	21 812
8323 Řidiči autobusů, trolejbusů a tramvají	27	20 459
8324 Řidiči nákladních automobilů a tahačů	320	19 479
8326 Řidiči speciálních vozidel	77	17 227

Hrubý měsíční plat a jeho složky, diference, placená doba podle podskupin zaměstnání KZAM-R

kraj: Olomoucký

Diference				Průměr	Vybrané složky hrubého měsíčního platu					Placená doba
1. decil	1. kvartil	3. kvartil	9. decil		prémie a odměny	příplatky za přesčas	příplatky ostatní	náhrady	odměny za pohotovost	
Kč/měs	Kč/měs	Kč/měs	Kč/měs	Kč/měs	%	%	%	%	%	hod/měs
11 006	14 195	21 716	24 077	17 959	4,8	0,2	13,5	4,4	0,2	174,5
15 897	17 455	20 656	22 287	18 713	6,1	0,2	14,8	5,4	0,1	174,2
15 056	18 200	24 527	28 982	22 362	5,4	0,2	18,7	4,3	0,0	173,3
11 528	13 156	18 689	21 933	16 382	4,9	0,0	13,9	5,1	0,0	174,5
15 018	16 414	21 340	22 295	18 826	5,6	0,2	14,9	5,2	0,4	174,1
12 476	14 304	19 945	22 836	17 386	3,5	0,2	11,0	5,8	0,1	174,4
11 397	13 683	17 194	20 205	15 996	4,3	0,0	12,7	4,5	0,0	178,7
11 724	13 767	18 854	20 760	16 044	4,8	0,0	11,5	4,9	0,1	173,3
14 688	15 525	20 837	22 633	18 271	2,3	0,0	12,9	5,6	0,1	178,2
11 513	11 841	14 045	14 458	12 764	3,0	0,4	19,4	4,6	0,0	174,4
16 138	17 100	19 670	20 128	18 194	0,1	0,0	7,0	6,2	0,2	179,6
10 784	12 009	16 988	18 702	14 765	2,4	0,1	22,2	4,9	0,0	167,2
9 899	10 951	15 049	17 649	12 744	4,2	0,2	13,5	4,6	0,0	172,4
12 402	13 363	17 373	19 907	16 353	5,1	0,0	20,4	5,1	0,0	173,4
10 784	11 460	14 471	18 593	13 658	1,8	0,7	9,7	3,7	0,0	178,8
8 720	9 190	14 795	18 947	12 259	4,0	0,1	11,1	3,4	0,0	174,1
9 167	9 911	12 499	14 911	11 638	3,2	0,1	9,5	3,5	0,0	173,6
11 628	12 908	14 621	16 164	13 844	2,0	0,0	14,7	7,1	0,1	167,9
11 861	12 968	15 984	17 754	14 654	1,8	0,9	14,5	6,4	0,5	170,5
10 587	11 893	13 943	15 729	12 985	3,4	0,1	11,8	5,7	0,0	171,4
11 734	12 318	13 455	14 092	12 925	0,1	0,0	17,8	8,3	0,0	163,9
9 590	10 349	13 233	13 614	11 860	2,5	0,3	8,5	2,2	0,0	173,7
17 358	20 251	27 204	33 445	24 109	4,2	1,0	27,3	5,7	0,7	170,7
10 861	16 040	19 200	20 393	16 360	3,0	1,2	22,0	5,7	0,0	172,2
8 708	10 471	16 509	19 101	14 115	2,2	0,3	15,7	6,3	0,0	178,4
9 790	10 890	14 906	20 076	14 112	5,0	1,8	12,7	6,0	2,4	180,4
12 213	13 795	15 955	17 220	15 077	3,9	0,4	14,0	7,0	0,5	176,0
12 611	14 096	16 690	18 922	15 352	3,4	0,2	14,0	4,7	1,3	174,4
11 839	13 515	18 638	19 037	16 024	4,9	1,4	12,6	6,0	2,0	179,2
13 951	15 655	18 109	19 595	16 934	2,0	0,9	13,3	5,2	3,4	177,6
13 004	13 580	17 587	18 061	16 445	5,4	0,9	15,4	3,6	1,1	177,8
12 701	13 043	15 769	16 020	14 547	1,3	1,1	13,2	6,2	2,8	177,1
12 204	14 202	18 096	20 137	16 124	4,2	1,1	14,2	5,7	1,9	178,9
14 949	17 295	20 311	21 926	18 804	4,3	0,8	16,5	4,6	2,1	178,2
14 703	15 717	18 727	19 865	17 505	2,8	0,5	11,9	7,2	3,3	176,5
11 069	11 865	14 262	15 977	13 427	3,0	0,0	3,9	3,4	0,0	173,6
12 297	14 967	18 248	19 077	16 303	2,4	1,8	17,2	5,2	0,8	177,5
14 921	16 403	19 672	21 758	18 191	3,7	1,7	22,6	4,7	1,9	177,0
9 129	9 690	11 271	11 771	10 657	6,6	0,0	8,7	5,9	0,0	172,9
11 739	12 479	16 920	20 021	15 167	4,5	1,0	15,0	4,7	0,5	178,8
18 877	20 200	23 630	24 762	21 891	1,3	0,8	28,2	7,3	1,0	168,0
16 034	16 700	23 718	25 673	20 607	4,2	3,2	14,9	4,2	0,9	189,8
16 140	17 901	20 555	21 430	19 081	6,8	1,7	15,8	3,8	4,0	180,9
14 969	15 889	21 076	22 230	18 154	2,8	1,6	19,8	7,3	3,3	179,8

Revidované výsledky ke dni 10. 3. 2010

**Hrubý měsíční plat a jeho složky, diference, placená doba
podle podskupin zaměstnání KZAM-R**

kraj: Olomoucký

Podskupiny zaměstnání KZAM-R	Počet zaměstnanců přepočtený podle placených měsíců	Medián
		Kč/měs
9132 Pomocníci a uklízeči v kancelářích, hotelích, nemocnicích a jiných zařízeních	1 346	9 463
9133 Ruční prádlači a žehlíři (kromě obsluhy strojů)	47	10 577
9141 Domovníci, správci domu	179	12 824
9143 Školníci vč. školníků - údržbářů	414	10 815
9152 Vrátní, hlídači, uváděči a šatnářky	130	11 519
9161 Sběrači odpadků, popeláři	85	10 448
9162 Metaři, čističi záchodků, žump, kanálů a podobných zařízení	33	9 890
9169 Ostatní pracovníci v příbuzných oborech jinde neuvedení	215	9 865
9323 Dělníci nádvorní skupiny (pomocní montéři)	57	10 360
9339 Pomocní a nekvalifikovaní pracovníci v dopravě, ve skladech, v telekomunikacích	100	12 065

**Hrubý měsíční plat a jeho složky, diference, placená doba
podle podskupin zaměstnání KZAM-R**

kraj: Olomoucký

Diference				Průměr	Vybrané složky hrubého měsíčního platu					Placená doba
1. decil	1. kvartil	3. kvartil	9. decil		prémie a odměny	příplatky za přesčas	příplatky ostatní	náhrady	odměny za pohotovost	
Kč/měs	Kč/měs	Kč/měs	Kč/měs	Kč/měs	%	%	%	%	%	hod/měs
8 509	8 960	10 219	11 111	9 707	2,8	0,1	8,6	3,9	0,0	174,2
9 318	9 998	11 459	13 030	10 956	4,7	0,2	13,8	6,1	0,1	172,2
9 696	10 781	14 742	17 523	13 169	3,8	0,4	12,4	4,0	0,2	175,3
9 220	9 820	12 708	14 389	11 506	4,2	0,2	9,6	2,3	0,0	173,9
8 786	9 774	16 178	20 324	13 083	3,0	1,2	15,5	6,0	0,0	175,5
8 177	8 797	13 097	14 879	11 214	1,5	0,5	8,5	4,3	0,0	181,7
8 173	9 397	12 088	13 571	10 544	3,4	0,3	6,3	4,1	0,0	176,0
7 775	8 232	12 406	15 468	10 746	3,4	0,4	7,3	4,2	0,0	178,5
7 885	8 510	14 486	17 655	11 746	2,4	0,9	10,2	5,8	0,8	182,5
7 737	9 674	14 744	17 215	12 207	4,0	0,1	12,3	5,0	0,0	175,0

Revidované výsledky ke dni 10. 3. 2010

**Průměrná měsíční odpracovaná a neodpracovaná doba zaměstnanců
podle podskupin zaměstnání KZAM-R**

kraj: Olomoucký

Podskupiny zaměstnání a zaměstnání KZAM-R	Počet zaměstnanců přepočtený podle eviden. měsíců	Odpracovaná doba		Neodpracovaná doba		
		celkem	z toho přesčas	celkem	z toho	
					nemoc	dovolená
		hod/měs	hod/měs	hod/měs	hod/měs	hod/měs
1127 Vedoucí pracovníci orgánů státní správy, správních úřadů	370	159,3	1,2	15,6	5,1	8,3
1150 Přednostové, tajemníci a ved.prac.okresních a obecních úř.	503	158,7	1,1	16,4	4,0	9,2
1210 Ředitelé a prezidenti velkých organizací, podniků	345	166,2	0,4	7,4	1,6	5,2
1225 Vedoucí pracovníci v restauracích a hotelích	124	164,9	0,1	8,4	5,2	3,1
1229 Ved. pracovních dílčích celků jinde neuved. (kult.,zdrav.)	64	155,3	0,7	19,2	7,8	9,9
1231 Vedoucí pracovníci finančních a hospodářských útvarů	77	160,3	0,7	13,9	2,6	9,3
1239 Vedoucí pracovníci ostatních útvarů jinde neuvedení	46	159,2	0,6	15,4	5,7	8,6
1319 Vedoucí, ředitelé malých organizací ostatní (kult.,zdrav.)	278	164,6	0,2	9,0	2,9	5,7
2113 Chemici	18	168,2	14,6	19,5	4,7	13,0
2131 Projektanti a analytici výpočetních systémů	17	161,6	0,0	11,7	1,7	9,9
2132 Programátoři	22	159,9	0,3	14,4	5,9	6,4
2139 Ostatní odborníci zabývající se výp. tech. jinde neuvedení	134	160,8	1,0	13,9	3,5	8,8
2141 Hlavní architekti, architekti a plánovači měst, urbanisté	46	160,6	0,9	13,7	4,2	8,8
2142 Projektanti staveb a areálů, stavební inženýři	40	162,5	0,5	11,5	2,7	7,3
2149 Ostatní architekti, projektanti, konstrukt.a techn.inženýři	45	157,5	0,1	15,7	6,7	6,3
2211 Bakteriologové, biologové, ekologové, zoologové	119	159,5	3,7	17,6	5,6	8,1
2221 Lékaři, ordináři (kromě zubních lékařů)	805	176,8	20,7	17,0	3,9	10,5
2222 Zubní lékaři (dentisté)	16	170,1	17,2	20,5	6,9	10,8
2224 Farmaceuti, magistři v lékárně, lékárníci	32	155,9	0,5	17,9	2,6	11,6
2321 Učitelé všeobecně vzdělávacích předmětů	1 207	166,8	0,7	7,2	4,1	2,2
2322 Učitelé odborných předmětů	611	167,0	0,5	7,0	3,6	2,3
2323 Učitelé praktického vyučování (kromě mistrů)	57	166,7	0,0	7,0	0,8	5,4
2331 Učitelé základních škol	2 961	165,2	0,5	8,6	5,8	2,2
2332 Učitelé předškolní výchovy	961	162,5	0,0	10,9	6,2	4,2
2341 Učitelé všeobecně vzděláv. předmětů na speciál. školách	394	165,3	0,2	8,4	4,8	2,8
2342 Učitelé odborných předmětů na speciálních školách	110	165,3	0,1	8,2	6,3	0,9
2343 Učitelé praktického vyučování na speciálních školách	68	160,5	0,0	13,0	8,2	3,1
2353 Učitelé základních uměleckých škol (vč.soukromých)	290	167,6	0,6	6,3	3,7	2,0
2355 Učitelé pedagog.středisek a pedagog.-psycholog. poraden	30	158,2	0,0	15,2	8,1	6,4
2356 Odborní pedagog. v zařiz. pro výkon ústav.a ochr. výchovy	35	158,1	0,1	15,4	7,0	6,1
2359 Ost.odb.pedagogičtí prac.jinde neuvedení (odb.instruktoři)	27	163,7	0,0	9,7	2,6	5,8
2411 Odborní pracov. na úseku účetnictví, financí, daní, apod.	253	159,4	0,3	14,8	5,4	8,3
2412 Odbor. pracovníci na úseku zaměstnaneckých, pers. věcí	47	158,6	0,2	15,0	3,4	9,2
2419 Ostatní odborní pracovníci v oblasti podnikání	26	166,3	4,6	12,1	2,7	7,5
2421 Právníci, právní poradci (mimo advokacie a soudnictví)	61	157,8	0,0	16,1	6,8	8,3
2429 Ostatní odborníci v právní oblasti jinde neuvedení	60	159,5	0,8	16,2	5,2	9,3
2432 Odborní pracovníci knihoven (kromě řadových)	90	160,8	0,8	14,8	4,5	7,2
2434 Odborní pracovníci - kurátoři (muzeí, galérií)	28	159,8	0,3	13,8	4,6	7,7
2439 Ostatní odborní pracovníci kultury a osvěty jinde neuved.	44	147,9	0,2	26,0	12,9	8,5
2441 Ekonomové - vědecktí pracovníci, specialisté, experti	19	159,5	0,1	14,2	1,3	11,1
2443 Filozofové, historici, politologové	17	160,4	1,5	14,5	6,1	7,8
2445 Psychologové	77	154,2	0,0	19,3	6,3	9,4
2446 Odborní pracov. v oblasti sociální péče (kromě řadových)	210	156,9	1,7	17,7	7,1	8,7
2452 Sochaři, malíři, umělečtí restaurátoři, grafici a výtvarníci	13	158,5	2,3	17,1	8,1	8,1

Revidované výsledky ke dni 10. 3. 2010

**Průměrná měsíční odpracovaná a neodpracovaná doba zaměstnanců
podle podskupin zaměstnání KZAM-R**

kraj: Olomoucký

Podskupiny zaměstnání a zaměstnání KZAM-R	Počet zaměstnanců přepočtený podle eviden. měsíců	Odpracovaná doba		Neodpracovaná doba		
		celkem	z toho přesčas	celkem	z toho	
					nemoc	dovolená
		hod/měs	hod/měs	hod/měs	hod/měs	hod/měs
2470 Odborní administrativní pracovníci jinde neuvedení	1 206	157,3	0,2	16,3	5,8	8,8
3111 Technici ve fyzikálních a příbuzných oborech	31	163,0	0,0	10,0	3,3	5,8
3112 Stavební technici	140	159,6	1,7	15,1	6,0	8,3
3118 Technici v kartografii, kresličí a zeměměřiči	177	155,7	0,0	17,8	8,4	8,3
3119 Ostatní techničtí pracovníci jinde neuvedení	356	158,6	1,1	16,2	6,8	7,6
3121 Poradci ve výpočetní technice	13	158,0	0,2	15,9	3,2	11,9
3122 Operátoři a obsluha výpočetní techniky	94	159,3	1,3	15,7	4,9	8,6
3129 Ostatní technici ve výpočetní technice jinde neuvedení	22	160,1	0,0	13,2	3,8	8,9
3134 Obsluha lékařských zařízení	119	159,9	12,8	23,8	8,4	11,5
3151 Kolaudační technici a technici protipožární ochrany	123	159,3	7,9	14,4	2,4	7,6
3152 Bezpečnostní tech.a tech. pro kontrolu zdravotní nezávad.	46	153,5	0,5	20,9	10,7	8,5
3211 Technici a laboranti v oblasti biologie a v příbuz. oborech	342	162,1	12,1	22,5	7,4	12,3
3212 Technici v agronomii, v lesnictví a v zemědělství	62	155,6	0,6	18,4	7,1	10,3
3223 Dietetici a odborníci na výživu	33	156,1	1,0	18,2	6,4	9,9
3226 Rehabilitační a fyzioterapeutičtí pracovníci	167	149,4	1,3	24,8	11,2	11,2
3229 Ostatní střední zdravotničtí pracovníci jinde neuvedení	47	153,4	2,9	16,5	4,0	11,7
3231 Ošetřovatelé, všeobecné zdravotní sestry	2 382	149,5	2,4	19,4	7,0	10,4
3232 Ženské sestry, porodní asistentky	118	150,1	4,3	19,7	9,2	8,9
3233 Sestry pro péči o dítě	240	153,2	3,1	16,6	4,9	9,5
3234 Sestry pro psychiatrickou péči	65	151,7	3,2	20,2	7,4	11,0
3235 Sestry pro intenzivní péči	423	148,8	4,1	19,2	5,1	11,8
3311 Vychovatelé v družinách, domovech dětí a mládeže	765	161,2	0,3	12,6	6,3	5,2
3312 Vedoucí zájmových kroužků (z povolání)	43	157,4	0,0	15,9	4,8	9,9
3320 Pedagogové pro předškolní výchovu	47	159,8	0,1	13,7	8,5	4,6
3331 Vychovatelé na speciálních školách	57	161,6	0,1	12,0	5,8	5,2
3332 Vychovatelé školsk. zařiz. pro výkon ústav. a ochr.výchovy	180	144,1	0,4	28,9	8,8	18,0
3341 Instruktoři a mistři odborné výchovy	445	165,3	0,0	8,0	4,0	2,6
3349 Ostatní pedagogové jinde neuvedení	11	157,1	0,1	17,5	6,5	9,4
3416 Nákupčí	18	154,7	0,9	19,4	5,9	11,9
3423 Zprostředkovatelé práce a agenti pracovních úřadů	148	155,4	0,0	19,6	7,8	8,0
3431 Odborné sekretářky, sekretáři	182	156,9	0,4	16,8	5,1	8,4
3433 Prac. v oblasti účetnictví,fakturace,rozpočet., kalkulace	1 115	158,2	0,3	15,7	5,4	8,6
3434 Pracovníci v oblasti statistiky a matematiky	18	157,8	0,0	15,2	5,3	9,3
3435 Pracovníci v oblasti práce a mezd (kromě účetních)	40	158,7	1,3	16,9	5,4	9,3
3436 Referenti osobních oddělení	87	158,0	0,5	16,2	7,8	6,9
3439 Ostatní odborní administrativní pracovníci jinde neuvedení	785	157,9	0,5	16,2	6,1	8,1
3443 Pracovníci sociálního a důchodového zabezpečení	301	153,6	0,0	20,9	8,3	9,2
3444 Pracovníci pasových odděl. a odděl. udělujících povolení	34	155,4	0,5	18,6	7,6	8,8
3449 Ostatní celní a daňoví pracovníci a prac. v příb. oborech	86	163,3	0,2	9,4	5,5	3,5
3460 Sociální pracovníci	228	156,6	0,6	16,4	6,2	8,7
3479 Ostatní pracovníci umění a zábavy jinde neuvedení	19	158,4	1,2	15,8	9,2	5,7
4111 Písačky - opisovačky, stenotypistky	130	154,1	0,1	22,5	3,7	7,5
4112 Kancelářští pracovníci a obsluha zařiz. na zpracování textu	137	157,8	0,2	16,5	5,9	8,2
4113 Pracovníci přípravy dat výpočetní techniky	26	151,6	0,0	22,0	10,5	10,5

Revidované výsledky ke dni 10. 3. 2010

**Průměrná měsíční odpracovaná a neodpracovaná doba zaměstnanců
podle podskupin zaměstnání KZAM-R**

kraj: Olomoucký

Podskupiny zaměstnání a zaměstnání KZAM-R	Počet zaměstnanců přepočtený podle eviden. měsíců	Odpracovaná doba		Neodpracovaná doba		
		celkem	z toho přesčas	celkem	z toho	
					nemoc	dovolená
		hod/měs	hod/měs	hod/měs	hod/měs	hod/měs
4115 Sekretářky, sekretáři	757	159,6	1,4	14,9	6,4	7,5
4121 Nižší účetní	43	157,3	0,9	17,0	5,6	10,2
4123 Nižší finanční, daňoví úředníci a úředníci v přib. oborech	25	162,2	1,1	11,1	3,8	7,0
4131 Úředníci ve skladech	141	157,1	0,1	17,4	8,3	7,1
4133 Úředníci v dopravě a v přepravě (dispečeri, kontr. apod.)	14	164,4	1,2	9,8	0,0	7,2
4141 Řadoví knihovníci, archiváři, evidenční pracovníci	273	156,5	0,7	17,9	7,4	8,8
4142 Poštovní doručovatelé, úředníci v třídárnách	21	164,4	0,0	14,2	6,3	7,4
4190 Ostatní nižší úředníci jinde neuvedení	125	159,2	0,2	14,2	5,7	7,6
4211 Pokladníci (v bankách, pojišťov., spořitelnách, na poště)	29	164,0	0,1	14,2	4,8	8,6
4214 Prodavači vstupenek, jízdenek apod.	15	159,7	2,4	14,7	6,0	7,6
4216 Inkasisté (výběrčí dluhů)	13	161,2	0,0	18,1	2,4	5,9
4222 Recepční	17	152,3	0,6	14,8	7,1	7,5
4223 Telefonisté	43	145,1	1,0	27,2	16,1	6,2
4224 Informátoři	20	148,5	0,1	25,0	16,5	7,5
5113 Průvodci (turistických zájezdů, kulturních památek)	32	163,7	2,9	14,9	6,4	3,6
5121 Pracovníci dohlížející nad obsluh. personálem, hospodyně	133	160,8	0,6	13,2	8,8	4,0
5122 Kuchaři	1 377	157,6	0,4	16,0	10,2	4,9
5131 Dětské péstounky, pečovatelky, pomocní vychovatelé	120	149,3	0,0	18,7	7,6	10,5
5132 Pečovatelé a pomoc. ošetřovat. v zařiz.soc. péče, v nemoc.	1 071	149,0	3,2	21,5	9,8	10,0
5133 Pečovatelé v domácnosti	181	148,7	0,4	22,9	12,8	8,9
5139 Ostatní pečovatelé a pomocní ošetřovatelé jinde neuved.	82	142,4	0,0	21,5	6,3	12,8
5149 Ostatní pracovníci zajišťující osobní služby jinde neuved.	22	163,7	0,9	9,7	5,5	3,7
5162 Pracovníci bezpečnostních orgánů (policisté, strážníci)	298	154,2	5,2	16,5	5,6	9,2
5169 Ostatní pracovníci ochrany a ostrahy jinde neuvedení	82	145,7	5,3	26,4	5,5	9,9
5211 Prodavači v obchodech	12	163,7	2,5	14,7	4,2	10,0
6113 Zahradníci a pěstitelé zahradních plodin a sazenic	57	153,5	6,4	26,4	14,3	9,4
7122 Zedníci, kameníci, omítkáři	55	148,8	2,0	27,0	14,8	10,1
7124 Tesaři a truhláři	24	163,5	0,9	10,9	2,3	8,0
7129 Ostatní stavební děl. stav. výroby a prac. v ost. oborech	20	154,8	6,8	24,0	14,0	9,0
7136 Instalatéři, potrubáři, stavební zámečníci, klempíři	103	157,9	3,4	19,4	10,0	8,2
7137 Stavební a provozní elektrikáři	17	152,5	3,3	24,8	18,8	5,3
7141 Malíři a tapetáři	11	165,5	4,0	11,5	0,2	10,1
7222 Nástrojaři, kovomodeláři, kovodělníci, zámečníci	91	161,0	4,8	17,7	7,3	8,9
7231 Mechanici a opraváři motorových vozidel	87	161,6	3,6	16,3	8,4	7,2
7241 Elektromech.a seřizovači různých typů elektrických zařiz.	72	158,6	2,3	17,8	6,9	10,2
7433 Dámští a pánští krejčí a kloboučníci vč. opravářů oděvů	24	157,9	0,0	15,7	8,5	5,1
8162 Obsluha parních turbín, ohřivačů a motorů	81	164,0	7,3	13,2	5,2	7,7
8163 Obsluha zařízení při úpravě, čištění a rozvodu vody	35	156,1	6,8	20,2	13,5	5,8
8264 Obsluha strojů na bělení, barvení, čištění, praní, žehlení	131	147,4	0,1	25,6	14,6	8,6
8321 Řidiči osobních a malých dodávkov. automobilů, taxikáři	164	165,7	5,1	12,9	4,0	7,6
8322 Řidiči sanitních a rzp vozů	146	152,5	4,1	15,5	3,0	11,4
8323 Řidiči autobusů, trolejbusů a tramvaj	29	174,1	15,2	15,1	7,1	7,3
8324 Řidiči nákladních automobilů a tahačů	337	165,4	9,6	15,2	8,4	6,1
8326 Řidiči speciálních vozidel	82	157,0	6,7	22,4	10,1	8,2

Revidované výsledky ke dni 10. 3. 2010

**Průměrná měsíční odpracovaná a neodpracovaná doba zaměstnanců
podle podskupin zaměstnání KZAM-R**

kraj: Olomoucký

Podskupiny zaměstnání a zaměstnání KZAM-R	Počet zaměstnanců přepočtený podle eviden. měsíců	Odpracovaná doba		Neodpracovaná doba		
		celkem	z toho přesčas	celkem	z toho	
					nemoc	dovolená
		hod/měs	hod/měs	hod/měs	hod/měs	hod/měs
9132 Pomocníci a uklízeči v kancelář., hotel., nemocnicích ap.	1 447	156,0	0,7	18,2	11,4	5,6
9133 Ruční pradláci a žehlíři (kromě obsluhy strojů)	51	151,4	0,7	20,9	10,9	8,4
9141 Domovníci, správci domu	191	158,1	1,8	17,1	10,5	5,6
9143 Školníci vč. školníků - údržbářů	433	162,9	0,6	11,0	7,3	3,2
9152 Vrátní, hlídači, uváděči a šatnářky	136	157,8	5,2	17,6	5,8	8,9
9161 Sběrači odpadků, popeláři	90	164,2	1,6	17,4	9,6	6,2
9162 Metaři, čističi záchodků, žump, kanálů a podob. zařízení	34	165,3	1,3	10,8	2,7	7,1
9169 Ostatní pracovníci v příbuzných oborech jinde neuvedení	229	160,9	1,6	17,3	10,4	5,7
9323 Dělníci nádvorní skupiny (pomocní montéři)	60	162,9	2,7	19,1	9,6	8,0
9339 Pomocní a nekvalif. prac. v dopr., ve skladech, v telekom.	107	157,0	0,5	18,0	8,5	6,5



Dodatek

Technický popis šetření

Dodatek – Technický popis šetření

Technický popis šetření přibližuje metodické postupy používané při zpracování nepodnikatelské sféry Regionální statistiky ceny práce (RSCP-NS). Popis je rozdělen do pěti kapitol: koncepce šetření, vstupní údaje, nejdůležitější sledované veličiny, přehled používaných tabulek a definice vybraných pojmů.

1. Koncepce šetření

Kapitola popisuje základní soubor šetření a strukturu statistického souboru.

1.1. Základní soubor

Základním souborem RSCP-NS je soubor ekonomických subjektů, definovaný Automatizovaným rozpočtovým informačním systémem (ARIS), spravovaným Ministerstvem financí. ARIS obsahuje informace z účetního a finančního výkaznictví organizačních složek státu, kapitol státního rozpočtu, státních příspěvkových organizací, státních fondů, územních samosprávných celků a jimi zřizovaných příspěvkových organizací v ČR (viz <http://www.info.mfcr.cz/aris>). Ekonomické subjekty, které přísluší do nepodnikatelské sféry, odměňují podle zákona č. 143/1992 Sb. o platu a odměně za pracovní pohotovost v rozpočtových a v některých dalších organizacích a orgánech. Statistické šetření RSCP pro nepodnikatelskou sféru využívá dat Informačního systému o platech, provozovaného Ministerstvem financí (viz www.mfcr.cz/isp).

1.2. Struktura souboru RSCP nepodnikatelské sféry

Statistické šetření RSCP-NS za 1. - 2. čtvrtletí 2006 zahrnuje 14622 ekonomických subjektů, které reprezentují přibližně 701 tisíc zaměstnanců. Odvětvovou skladbu ekonomických subjektů v RSCP-NS (vyjádřenou klasifikací ekonomických činností CZ-NACE) představují zejména tři odvětví národního hospodářství České republiky; odvětví veřejné správy, odvětví vzdělávání a odvětví zdravotní a sociální péče. Strukturu souboru RSCP-NS bez non-response ukazují v souhrnném a odvětvovém pohledu za 1. - 2. čtvrtletí 2006 následující dvě tabulky.

Soubor RSCP nepodnikatelské sféry			
	RSCP-NS Celkem	RSCP-NS – kraj Olomoucký	
		se sídlem v kraji	se sídlem mimo kraj
Počet ekonomických subjektů	14 622	1 062	48
Počet zaměstnanců	701 tisíc	33 tisíc	10 tisíc

Tabulka 1

Odvětвовá skladba výběrového souboru RSCP-NS – kraj Olomoucký			
Kód CZ-NACE		Počet ekonomických subjektů	
		se sídlem v kraji	se sídlem mimo kraj
A	Zemědělství, lesnictví a rybářství		
B	Těžba a dobývání		
C	Zpracovatelský průmysl		
D	Výroba a rozvod elektřiny, plynu, tepla		
E	Zásobování vodou, činnosti související s odpady	4	
F	Stavebnictví		
G	Obchod, opravy motorových vozidel		
H	Doprava a skladování	1	1
I	Ubytování, stravování a pohostinství	20	1
J	Informační a komunikační činnosti	2	
K	Peněžnictví a pojišťovnictví		
L	Činnosti v oblasti nemovitostí	1	
M	Profesní, vědecké a technické činnosti	1	5
N	Administrativní a podpůrné činnosti		
O	Veřejná správa, obrana, sociální zabezpečení	337	30
P	Vzdělávání	551	5
Q	Zdravotní a sociální péče	79	3
R	Kulturní, zábavní a rekreační činnosti	35	3
S	Ostatní činnosti	20	

Tabulka 2

2. Vstupní údaje

Kapitola popisuje specifický sběr dat do šetření RSCP-NS, nejdůležitější vstupní údaje a používané klasifikace a číselníky.

2.1. Sběr dat

Vlastní sběr dat pro RSCP-NS zabezpečuje Informační systém o platech. RSCP-NS přebírá kompletní soubor nepodnikatelské sféry, předzpracovaný pro účely Informačního systému o platech, a provádí na něm specifické kontroly.

2.2. Nejdůležitější vstupní údaje

Šetření RSCP-NS s pololetní periodicitou monitoruje výdělkovou úroveň a odpracovanou dobu jednotlivých zaměstnání podle klasifikace KZAM-R v České republice.

Hodinový výdělek je přímo zjišťovaný údaj, který je definován jako průměrný hrubý hodinový výdělek zaměstnance v posledním čtvrtletí sledovaného období (§ 17 zákona č. 1/1992 Sb.). Hodinový výdělek je krátkodobým indikátorem výdělkové úrovně.

Hrubý měsíční plat, vypočtený z hrubého platu za sledované období, je druhým indikátorem, který ukazuje výdělkovou úroveň. Hrubý plat je součtem platu za práci, náhrad platu a odměn za pracovní pohotovost, které jsou přímo sbíranými položkami. Plat je definován podle § 3 zákona č. 143/1992 Sb. (o platu a odměně za pracovní pohotovost v rozpočtových a v některých dalších organizacích a orgánech ve znění pozdějších předpisů), jako peněžitá plnění, poskytovaná zaměstnavatelem zaměstnanci za práci. Šetření RSCP-NS sleduje i strukturu hrubého měsíčního platu, tj. prémie a odměny, příplatky za přesčas, ostatní příplatky, náhrady a odměny za pracovní pohotovost. Hrubý měsíční plat a jeho složky se vztahují k celému sledovanému období, které zahrnuje dobu od počátku roku do konce čtvrtletí, za které se šetření provádí.

Šetření RSCP-NS dále sleduje pracovní dobu zaměstnanců. Vstupní věta o zaměstnanci obsahuje odpracovanou dobu od počátku roku a z ní počet přesčasových hodin. Odpracovaná doba u zaměstnanců odměňovaných měsíčním platem nezahrnuje dobu svátků v jinak pracovních dnech. Věta dále obsahuje celkovou neodpracovanou dobu od počátku roku, z ní počet hodin nemoci a dovolené.

2.3. Klasifikace a číselníky

RSCP-NS používá standardní statistické klasifikace a číselníky (podrobněji popsané na www.czso.cz). Použití platných statistických klasifikací je závazné jak pro orgán vykonávající státní statistickou službu, tak pro zpravodajské jednotky, které poskytují údaje pro statistické zjišťování. Proto i RSCP-NS používá následující klasifikace a číselníky:

KZAM-R	Klasifikace zaměstnání; vydáno sdělením ČSÚ č. 492/2003 Sb. ze dne 18. prosince 2003 o vydání rozšířené Klasifikace zaměstnání KZAM-R.
CZ-ICSE	Klasifikace postavení v zaměstnání; vydáno sdělením ČSÚ č. 494/2003 Sb. ze dne 18. prosince 2003 o vydání Klasifikace postavení v zaměstnání.
KKOV	Klasifikace kmenových oborů vzdělání; vydáno sdělením ČSÚ č. 320/2003 Sb. ze dne 9. září 2003 o zavedení Klasifikace kmenových oborů vzdělání. Poslední aktualizace byla provedena k 1. září 2006 sdělením ČSÚ č. 391/2006 Sb. ze dne 20. července 2006 o aktualizaci Klasifikace kmenových oborů vzdělání.

CZ-NUTS	Klasifikace územních statistických jednotek; vydáno sdělením ČSÚ č. 490/2003 Sb. ze dne 18. prosince 2003 o vydání Klasifikace územních statistických jednotek. Poslední aktualizace byla provedena k 1. květnu 2004 sdělením ČSÚ č. 228/2004 Sb. ze dne 14. dubna 2004 o aktualizaci Klasifikace územních statistických jednotek.
CZ-NACE ¹	Klasifikace ekonomických činností (CZ-NACE); vydáno sdělením ČSÚ č. 244/2007 Sb. ze dne 18. září 2007 o zavedení Klasifikace ekonomických činností.
CZ-GEONOM	Klasifikace zemí; vydáno sdělením ČSÚ č. 487/2003 Sb. ze dne 18. prosince 2003 o vydání Klasifikace zemí. Poslední aktualizace byla provedena k 1. červenci 2005 sdělením ČSÚ č. 243/2005 Sb. ze dne 9. června 2005 o aktualizaci Klasifikace zemí.

3. Nejdůležitější sledované veličiny

Kapitola popisuje nejdůležitější sledované veličiny, algoritmy jejich výpočtu a kritéria pro zahrnutí zaměstnanců do dalších výpočtů.

3.1. Hodinový výdělek

Hodinový výdělek je přímo zjišťovaná veličina. Do výpočtu charakteristik hodinového výdělku jsou zařazeni zaměstnanci, kteří byli v evidenčním stavu k poslednímu dni sledovaného období.

3.2. Hrubý měsíční plat

Hrubý měsíční plat se vztahuje k celému sledovanému období, tedy k 1. - 2. čtvrtletí, nebo k 1. - 4. čtvrtletí. Na rozdíl od hodinového výdělku musí být hrubý měsíční plat vypočten z dalších přímo zjišťovaných platových položek a neplatových plnění.

Hrubý plat je v RSCP-NS definován jako součet platu za práci, náhrad platu a odměny za pracovní pohotovost. Hrubý měsíční plat zaměstnance se vypočte podle vzorce:

¹ Revidovaná výsledková publikace využívá z důvodu srovnání s novějšími výsledky klasifikaci CZ-NACE (původní verze využívala klasifikaci OKEČ).

$$\text{HMP} = \frac{\text{PLAT} + \text{NAHRADY} + \text{POHOTOV}}{\text{MESPLAC}_{\text{prep}}}$$

kde :

HMP	je hrubý měsíční plat zaměstnance,
PLAT	je plat za práci zaměstnance v kumulaci za sledované období (vstupní položka věty o zaměstnanci),
NAHRADY	jsou náhrady platu zaměstnance v kumulaci za sledované období (vstupní položka věty o zaměstnanci),
POHOTOV	je odměna za pracovní pohotovost zaměstnance v kumulaci za sledované období (vstupní položka věty o zaměstnanci),
MESPLAC _{prep}	je počet přepočtených placených měsíců zaměstnance, tj. počet měsíců, odpovídajících součtu odpracované doby a doby, po kterou pobíral náhrady platu.

Počet přepočtených placených měsíců MESPLAC_{prep} je roven počtu kalendářních měsíců v případě, že zaměstnanec s plným pracovním úvazkem po celé sledované období pracoval nebo pobíral náhrady platu. Pokud zaměstnanec byl v evidenčním stavu kratší dobu, než sledované období, bude jeho počet placených měsíců zkrácen poměrem počtu pracovních dnů v evidenčním stavu a ve sledovaném období. Podobně se počet placených měsíců zkrátí, pokud zaměstnanec měl jinou absenci, než absenci s náhradou platu (např. nemoc), případně měl sjednán kratší pracovní úvazek.

Hrubý měsíční plat za určitou skupinu zaměstnanců je vážená charakteristika, v níž hrubý měsíční plat určitého zaměstnance má váhu, odpovídající počtu jeho placených měsíců za sledované období (tzv. váha placené doby). Tento způsob výpočtu umožňuje korektní srovnání platové úrovně jednotlivých zaměstnání a srovnávání v čase.

Sestavy s hrubým měsíčním platem, diferenciací a strukturou hrubého platu obsahují také měsíční placenou dobu. Tento údaj ukazuje počet placených hodin (odpracovaná doba a doba náhrad) za placený měsíc a je v souladu s výpočtem hrubého měsíčního platu.

Pro zahrnutí zaměstnance do výpočtů hrubého měsíčního platu se uplatňují následující kritéria:

- přepočtený počet placených měsíců zaměstnance je alespoň jeden měsíc,
- stanovená týdenní pracovní doba na dané pracovní místo je alespoň 30 hodin (dle doporučení Eurostatu).

3.3. Měsíční odpracovaná a neodpracovaná doba

Měsíční odpracovaná (resp. neodpracovaná) doba se stejně jako hrubý měsíční plat vztahuje k celému sledovanému období tj. k 1. - 2. čtvrtletí, nebo k 1. - 4. čtvrtletí.

Měsíční odpracovaná doba zaměstnance se vypočte podle vzorce:

$$\text{ODPRACDmes} = \frac{\text{ODPRACD}}{\text{MESEVID_prep}}$$

kde :

- ODPRACDmes je měsíční odpracovaná doba zaměstnance,
 ODPACD je odpracovaná doba zaměstnance v kumulaci za sledované období (vstupní položka věty o zaměstnanci),
 MESEVID_prep je počet přepočtených evidenčních měsíců zaměstnance, tj. počet měsíců, odpovídajících délce pracovního úvazku a délce pracovního poměru ve sledovaném období.

Počet přepočtených evidenčních měsíců MESEVID_prep je roven počtu kalendářních měsíců v případě, že zaměstnanec s plným pracovním úvazkem po celé sledované období byl v pracovním poměru a nebyl na mateřské či rodičovské dovolené. Pokud zaměstnanec byl v evidenčním stavu kratší dobu, než sledované období, bude jeho počet evidenčních měsíců zkrácen poměrem počtu pracovních dnů v evidenčním stavu a ve sledovaném období. Podobně se počet evidenčních měsíců zkrátí, pokud zaměstnanec měl sjednán kratší pracovní úvazek.

Měsíční odpracovaná doba za určitou skupinu zaměstnanců je vážená charakteristika, v níž měsíční odpracovaná doba určitého zaměstnance má váhu, odpovídající počtu jeho evidenčních měsíců ve sledovaném období (tzv. váha evidenční doby). Pro zahrnutí zaměstnance do výpočtů měsíční odpracované doby se uplatňují stejná kritéria jako u hrubého měsíčního platu.

Obdobně jako odpracovaná doba se počítají měsíční neodpracovaná doba a také průměrné měsíční údaje o přesčasu, dovolené a nemoci.

4. Přehled používaných tabulek

Kapitola Přehled používaných tabulek obsahuje hodnocení kvality údajů a přehled publikovaných tabulek, u kterých jsou vyznačeny váhy nutné pro jejich zpracování.

4.1. Kvalita údajů

Zjišťované charakteristiky podléhají nevýběrovým chybám, neboť se nejedná o výběrové šetření. Nevýběrové chyby bývají způsobeny především špatnou kvalitou dat předávaných respondenty (neúplné a chybné údaje) do Informačního systému o platu. Při zpracovávání údajů je jejich vliv snižován několikastupňovými kontrolními mechanismy a častými kontakty zpracovatele šetření s respondenty.

4.2. Přehled publikovaných tabulek podle použitých vah

Publikované tabulky s hodinovým výdělkem NS-V0 až NS-V9 obsahují hodnoty počítané ze souboru RSCP nepodnikatelské sféry bez použití vážení.

Tabulka	Třídící kritérium	Váha placené doby	Váha evidenční doby
NS-M0	Celý kraj	X	
NS-M1	HL. třídy zaměstnání KZAM-R	X	
NS-M5	Podskupiny zaměstnání KZAM-R	X	

Tabulka 3

Tabulka	Třídící kritérium	Váha placené doby	Váha evidenční doby
NS-T5	Podskupiny zaměstnání KZAM-R		X

Tabulka 4

5. Definice vybraných pojmů

Ekonomický subjekt	Ekonomický subjekt je právnický subjekt nebo fyzická osoba s postavením podnikatele, zapsaná do registru ekonomických subjektů ČSÚ. Každému ekonomickému subjektu se přiděluje identifikační číslo (IČ).
Organizační jednotka	Z hlediska výdělkové statistiky RSCP se dělí ekonomické subjekty na organizační jednotky podle okresu, ve kterém jejich zaměstnanci působí. Organizační jednotku tvoří všichni zaměstnanci ekonomického subjektu, kteří působí ve stejném okrese.
Zpravodajská jednotka	Zpravodajskou jednotkou je právnická osoba, organizační složka státu nebo fyzická osoba, od nichž se požaduje poskytnutí údajů ve statistickém zjišťování podle zákona č. 89/1995 Sb., o státní statistické službě, ve znění pozdějších předpisů.
Sledované období	Sledované období je období od začátku roku do konce čtvrtletí, ve kterém se statistické zjišťování provádí.
Podnikatelská sféra	Do podnikatelské sféry patří subjekty, které odměňují podle zákona č. 1/1992 Sb., o mzdě, odměně za pracovní pohotovost a o průměrném výdělku ve znění pozdějších předpisů.

Nepodnikatelská sféra	Do podnikatelské sféry patří organizace, které odměňují podle zákona č. 143/1992 Sb., o platu a odměně za pracovní pohotovost v rozpočtových a některých dalších organizacích a orgánech ve znění pozdějších předpisů.
Soubor ISPV-NS	Souborem ISPV podnikatelské sféry je soubor ekonomických subjektů, definovaný Automatizovaným rozpočtovým informačním systémem ARIS (viz http://www.info.mfcr.cz/aris).