



# Regionální statistika ceny práce

II. čtvrtletí 2008  
Nepodnikatelská sféra  
**Olomoucký** kraj

Revidované výsledky ke dni 10. 3. 2010

## **Copyright - MPSV ČR**

Publikace ani její část nesmí být kopírována, rozšiřována a zařazována do informačních systémů v jakékoliv formě (elektronické, mechanické, optické, magnetické aj.) bez písemného souhlasu

**Ministerstva práce a sociálních věcí**

**Zpracovatel: TREXIMA, spol. s r.o., tř. T. Bati 299, 764 21 Zlín - Louky**

## O b s a h :

<b>Úvod</b> .....	7
-------------------	---

**Výsledková část nepodnikatelská sféra**

Základní metodické přístupy .....	11
Popis publikovaných tabulek .....	12

**Hodinový výdělek**

NS-V0	Hodinový výdělek v nepodnikatelské sféře .....	13
NS-V1	Hodinový výdělek podle hlavních tříd zaměstnání KZAM-R .....	14
NS-V2	Hodinový výdělek podle věkových kategorií .....	14
NS-V3	Hodinový výdělek podle platové třídy .....	15
NS-V4	Hodinový výdělek podle vzdělání .....	15
NS-V5	Hodinový výdělek podle podskupin zaměstnání KZAM-R .....	16
NS-V6	Hodinový výdělek podle kategorií zaměstnání .....	20
NS-V8	Hodinový výdělek podle pohlaví .....	20

**Hrubý měsíční plat**

NS-M0	Hrubý měsíční plat a jeho složky, diferenciacie, placená doba v nepodnikatelské sféře .....	21
NS-M1	Hrubý měsíční plat a jeho složky, diferenciacie, placená doba podle hlavních tříd zaměstnání KZAM-R.....	22
NS-M5	Hrubý měsíční plat a jeho složky, diferenciacie, placená doba podle podskupin zaměstnání KZAM-R .....	24

**Měsíční odpracovaná a neodpracovaná doba**

NS-T5	Průměrná měsíční odpracovaná a neodpracovaná doba podle podskupin zaměstnání KZAM-R .....	32
-------	--	----

**Dodatek – technický popis šetření**

1. Koncepce šetření .....	39
1.1 Základní soubor .....	39
1.2 Struktura souboru RSCP nepodnikatelské sféry .....	39
2. Vstupní údaje .....	40
2.1 Sběr dat .....	40
2.2 Nejdůležitější vstupní údaje .....	40
2.3 Klasifikace a číselníky .....	41
3. Nejdůležitější sledované veličiny .....	42
3.1 Hodinový výdělek .....	42

3.2 Hrubý měsíční plat .....	42
3.3 Měsíční odpracovaná a neodpracovaná doba .....	44
4. Přehled používaných tabulek .....	44
4.1 Kvalita údajů .....	44
4.2 Přehled publikovaných tabulek podle použitých vah .....	45
5. Definice vybraných pojmů .....	45



# Úvod



## Úvod

Regionální statistika ceny práce (RSCP) je systém pravidelného monitorování výdělkové úrovně a pracovní doby zaměstnanců v jednotlivých krajích České republiky formou statistického šetření. Sledovanými ukazateli výdělkové úrovně jsou hodinový výdělek a hrubá měsíční mzda (plat). Šetření metodicky vychází a je obsahově harmonizováno se strukturálním šetřením EU „Structure of Earnings Survey“, viz nařízení komise (ES) č. 1916/2000 ve znění pozdějších předpisů.

Šetření je pod názvem „Čtvrtletní šetření o průměrném výdělku“ zařazeno do programu statistických zjišťování, vyhlášených Českým statistickým úřadem (ČSÚ) ve sbírce zákonů pro příslušný kalendářní rok (viz příloha č. 2 Vyhlášky č. 297/2007 Sb., částka 90, kterou se stanoví Program statistických zjišťování na rok 2008) a pro vybrané ekonomické subjekty je povinné. Šetření provádí pracoviště státní statistické služby Ministerstva práce a sociálních věcí (MPSV). Průběh a vývoj šetření řídí komise, složená ze zástupců MPSV, ČSÚ, Ministerstva financí, České národní banky, CERGE-EI, VŠE v Praze, Českomoravské konfederace odborových svazů, Svazu průmyslu a dopravy ČR. Zpracovatelem RSCP je TREXIMA, spol. s r.o. ([www.trexima.cz](http://www.trexima.cz)).

Nejdůležitějším kritériem pro členění výsledků RSCP je příslušnost šetřeného ekonomického subjektu k podnikatelské, nebo nepodnikatelské sféře. V podnikatelské sféře probíhá šetření se čtvrtletní periodou a ve sféře nepodnikatelské je prováděno s periodou pololetní. Zdrojem dat pro nepodnikatelskou sféru je Informační systém o platech, který je spravován Ministerstvem financí. Za každou sféru jsou vydávány samostatné výsledkové publikace.

Výsledkové publikace jednotlivých krajů jsou uloženy na stránkách <http://portal.mpsv.cz/> v sekci *Zaměstnanost*, v podsekci *Statistiky* pod odkazem *Statistika výdělků*.

Monitorováním výdělků a pracovní doby zaměstnanců na úrovni České republiky se zabývá „Informační systém o průměrném výdělku“ (ISPV). Výsledková publikace je k dispozici na internetových stránkách MPSV ([www.mpsv.cz](http://www.mpsv.cz)) v sekci *Příjmy a životní úroveň*.

Důkladný popis šetření, včetně všech výsledkových publikací, poskytuje také portál [www.ispv.cz](http://www.ispv.cz). Slouží především jako podpora respondentům, kteří zde naleznou všechny potřebné informace a podpůrné nástroje pro zasílání dat. Portál je využíván také k uveřejňování odborných studií a článků, které jako zdroj informací uvádí šetření ISPV a RSCP.

Ministerstvo práce a sociálních věcí děkuje všem respondentům šetření za přípravu vstupních dat pro šetření. Svědomitý přístup respondentů a dodržování termínů pro předání dat umožňují pravidelně uveřejňovat tuto publikaci.







# Výsledková část

Nepodnikatelská sféra



## **Výsledková část nepodnikatelská sféra**

### **Základní metodické přístupy**

Tato publikace přináší charakteristiky hodinového výdělku, hrubého měsíčního platu a pracovní doby získané za nepodnikatelskou sféru šetření RSCP (RSCP-NS). V RSCP se zařazují do nepodnikatelské sféry ekonomické subjekty, které odměňují platem, viz § 109, odst. 3 zákona č. 262/2006 Sb., zákoníku práce, ve znění pozdějších předpisů.

Primárním výsledkem RSCP jsou statistiky výdělkové úrovně jednotlivých zaměstnání (v klasifikaci KZAM-R), dalším produktem jsou odhady výdělkových parametrů zaměstnanecké populace krajů v členění podle firemních i zaměstnaneckých charakteristik. Ekonomické subjekty se v RSCP člení na organizační jednotky, jestliže je možné provést vnitřní rozčlenění podle okresů, ve kterých dílčí jednotky působí. Výsledky podle krajů jsou v tomto smyslu výsledky získané pracovištní metodou.

Vedle podnikového výkaznictví ČSÚ je RSCP dalším zdrojem informací o výdělcích v jednotlivých krajích České republiky. Výkaznictví ČSÚ, jako tradiční zdroj, sbírá údaje o evidenčním počtu zaměstnanců a vyplacených mzdách za ekonomický subjekt a publikuje průměrné mzdy v členění podle firemních charakteristik. Při srovnávání výsledků výkaznictví a RSCP-NS je třeba vzít v úvahu rozdílnou definici nepodnikatelské sféry, rozdílné metody výpočtu výdělkových charakteristik a rozdílný způsob členění výsledků podle krajů. Výkaznictví ČSÚ člení výsledky podle sídla ekonomického subjektu, tj. podnikovou metodou.

Respondenty šetření RSCP-NS jsou aktivní ekonomické subjekty (ES) nepodnikatelské sféry, které jsou definovány Automatizovaným rozpočtovým informačním systémem (ARIS). Na základě systému ARIS, který je spravován Ministerstvem financí, se zjišťuje způsob odměňování a příslušnost ekonomického subjektu k nepodnikatelské sféře. Zdrojem dat platového statistického šetření RSCP pro nepodnikatelskou sféru je Informační systém o platech, který je provozován Ministerstvem financí. Informační systém o platech pokrývá celou nepodnikatelskou sféru a do RSCP předává údaje jako plošné šetření.

## Popis publikovaných tabulek

Tabulky v publikaci jsou rozděleny podle sledovaného ukazatele do tří základních okruhů. Tabulky přinášející charakteristiky hodinového výdělku jsou označeny NS-Vx, kde NS značí nepodnikatelskou sféru a x je pořadové číslo tabulky. Charakteristiky hrubého měsíčního platu, struktury platu a průměrné placené doby jsou obsaženy v tabulkách se značením NS-Mx a charakteristiky měsíční odpracované a neodpracované doby v tabulkách se značením NS-Tx.

Hlavním výsledkem RSCP jsou statistiky výdělkové úrovně a pracovní doby za jednotlivá zaměstnání podle klasifikace KZAM-R, obsažené v tabulkách NS-V5, NS-M5 a NS-T5. Tyto tabulky obsahují ta zaměstnání, která jsou ve své podskupině zaměstnání (čtyřmístný KZAM-R) zastoupena alespoň třemi ekonomickými subjekty a zároveň deseti zaměstnanci. Uvedené počty organizačních jednotek a zaměstnanců ukazují na zastoupení v souboru ISPV-NS. V ostatních tabulkách jsou počty zaměstnanců uváděny v % a jejich účelem je přiblížit relativní zastoupení publikovaných kategorií.

### **Statistické charakteristiky používané ve výsledkových tabulkách:**

1. decil	První decil je hodnota, pod kterou leží 10 % nejnižších hodnot sledovaného znaku.
1. kvartil	První kvartil je hodnota, pod kterou leží 25 % nejnižších hodnot sledovaného znaku.
Medián	Medián je hodnota uprostřed vzestupně uspořádané řady hodnot sledovaného znaku, polovina hodnot je nižší než medián a druhá polovina je vyšší než medián.
3. kvartil	Třetí kvartil je hodnota, nad kterou leží 25 % nejvyšších hodnot sledovaného znaku.
9. decil	Devátý decil je hodnota, nad kterou leží 10 % nejvyšších hodnot sledovaného znaku.
Průměr	Průměr je počítán jako vážený (případně nevážený) aritmetický průměr sledovaného znaku.

### **Ostatní symboly používané ve výsledkových tabulkách:**

"Neuvedeno"	Symbol "Neuvedeno" označuje kategorii zaměstnanců, u které nebyl uveden kód příslušného třídícího znaku.
"*"	Symbol "*" označuje položku vstupních dat vypočítanou, ale nezveřejnitelnou z důvodu nedostatečného počtu vstupních hodnot (méně než 3 ekonomické subjekty a 10 zaměstnanců).

Revidované výsledky ke dni 10. 3. 2010

**Hodinový výdělek v nepodnikatelské sféře <sup>1)</sup>**

kraj: Olomoucký

**Medián hodinového výdělku ..... 121,68 Kč/hod**

Index mediánu hodinového výdělku zaměstnanců

meziroční vůči 2. čtvrtletí 2007..... 102,1 %

**Diferenciace**

1. decil - 10 % hodinových výdělků menších než ..... 68,98 Kč/hod

1. kvartil - 25 % hodinových výdělků menších než ..... 93,56 Kč/hod

Medián - 50 % hodinových výdělků menších než ..... 121,68 Kč/hod

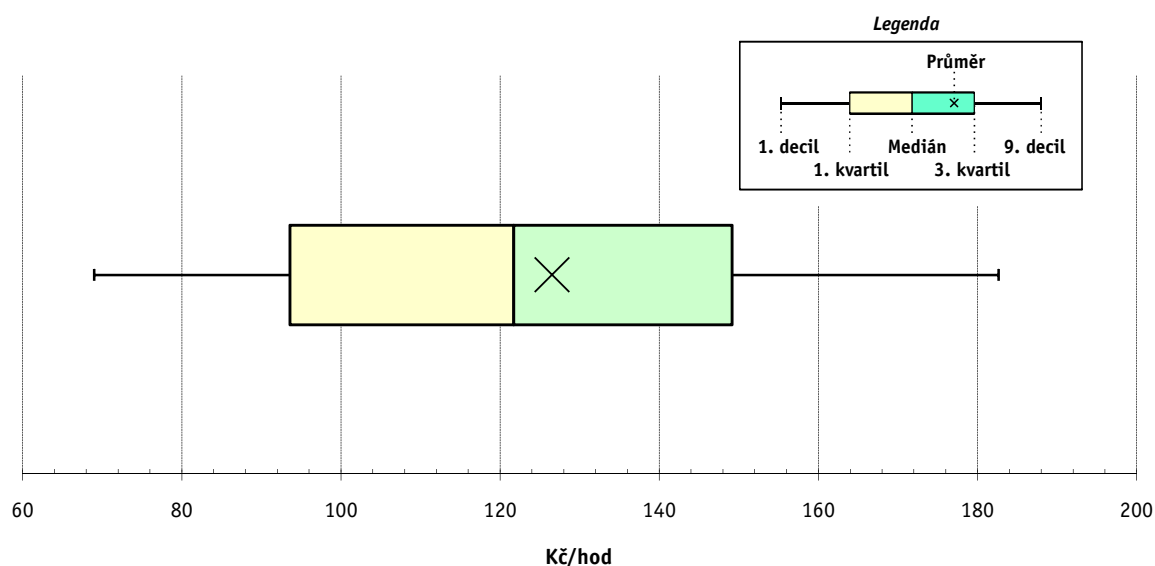
3. kvartil - 25 % hodinových výdělků větších než ..... 149,12 Kč/hod

9. decil - 10 % hodinových výdělků větších než ..... 182,62 Kč/hod

**Průměr hodinového výdělku ..... 126,52 Kč/hod**

Podíl zaměstnanců s podprůměrným

hodinovým výdělkem ..... 54,5 %

**Vysvětlivky:**

1) Hodinový výdělek se zjišťuje jako průměrný hodinový výdělek definovaný v § 351 až § 362 zákona č. 262/2006 Sb., zákoníku práce, ve znění pozdějších předpisů.

## 2. čtvrtletí 2008

## RSCP - nepodnikatelská sféra

NS-V1

Revidované výsledky ke dni 10. 3. 2010

### Hodinový výdělek podle hlavních tříd zaměstnání KZAM-R

kraj: Olomoucký

Hlavní třída zaměstnání KZAM-R	Struktura zaměstnanců	Medián	Diferenciace		Průměr
			1. decil	9. decil	
	%	Kč/hod	Kč/hod	Kč/hod	Kč/hod
0 Příslušníci armády	13,0	*	*	*	*
1 Zákonodárci, vedoucí a řídicí pracovníci	4,8	<b>188,02</b>	104,92	286,08	194,81
2 Vědečtí a odborní duševní pracovníci	26,6	<b>135,51</b>	101,88	185,65	143,14
3 Techničtí, zdravotničtí a pedagogičtí pracovníci	28,4	<b>129,70</b>	95,52	181,96	135,13
4 Nižší administrativní pracovníci	4,8	<b>105,84</b>	69,89	151,03	109,58
5 Provozní pracovníci ve službách a obchodu	10,1	<b>87,91</b>	60,96	159,15	99,80
6 Dělníci v zemědělství, lesnictví a rybářství	0,2	<b>87,59</b>	68,18	113,51	91,30
7 Řemeslníci, výrobci a zpracovatelé	1,0	<b>95,44</b>	73,51	118,65	95,69
8 Obsluha strojů a zařízení	2,2	<b>99,00</b>	65,40	141,84	102,23
9 Pomocní a nekvalifikovaní pracovníci	9,0	<b>61,20</b>	51,49	84,87	65,53
<b>C E L K E M - nepodnikatelská sféra</b>	<b>100</b>	<b>121,68</b>	<b>68,98</b>	<b>182,62</b>	<b>126,52</b>

## 2. čtvrtletí 2008

## RSCP - nepodnikatelská sféra

NS-V2

Revidované výsledky ke dni 10. 3. 2010

### Hodinový výdělek podle věkových kategorií

kraj: Olomoucký

Věková kategorie	Struktura zaměstnanců	Medián	Diferenciace		Průměr
			1. decil	9. decil	
	%	Kč/hod	Kč/hod	Kč/hod	Kč/hod
do 20 let	0,1	<b>56,93</b>	48,10	75,65	59,59
20 - 29 let	14,5	<b>102,24</b>	76,19	140,66	105,66
30 - 39 let	27,2	<b>122,23</b>	73,46	178,48	125,51
40 - 49 let	28,4	<b>129,38</b>	68,90	194,51	132,92
50 - 59 let	25,9	<b>127,85</b>	63,34	191,44	130,66
60 a více let	4,0	<b>131,86</b>	61,18	224,56	137,51
<b>C E L K E M - nepodnikatelská sféra</b>	<b>100</b>	<b>121,68</b>	<b>68,98</b>	<b>182,62</b>	<b>126,52</b>

## 2. čtvrtletí 2008

## RSCP - nepodnikatelská sféra

NS-V3

Revidované výsledky ke dni 10. 3. 2010

Hodinový výdělek  
podle platové třídy

kraj: Olomoucký

Platová třída	Struktura zaměstnanců	Medián	Diferenciace		Průměr
			1. decil	9. decil	
	%	Kč/hod	Kč/hod	Kč/hod	Kč/hod
1. platová třída	0,6	<b>55,68</b>	47,53	72,30	58,80
2. platová třída	6,2	<b>59,24</b>	51,50	85,13	64,27
3. platová třída	5,0	<b>69,97</b>	56,01	149,88	86,00
4. platová třída	5,9	<b>89,29</b>	63,88	155,06	98,81
5. platová třída	4,6	<b>94,50</b>	67,64	185,09	116,00
6. platová třída	8,7	<b>92,24</b>	75,40	181,40	105,57
7. platová třída	6,4	<b>107,60</b>	83,89	202,08	124,81
8. platová třída	9,9	<b>113,65</b>	86,59	145,07	117,13
9. platová třída	19,0	<b>124,12</b>	99,52	153,65	126,22
10. platová třída	9,5	<b>142,54</b>	111,35	175,69	144,24
11. platová třída	5,1	<b>154,97</b>	101,39	206,10	156,17
12. platová třída	15,6	<b>142,81</b>	117,84	201,20	152,00
13. platová třída	1,7	<b>210,90</b>	149,83	319,53	222,79
14. platová třída	1,7	<b>248,81</b>	185,37	363,62	264,87
15. platová třída	0,0	<b>383,99</b>	283,38	486,15	381,44
16. platová třída	0,0	*	*	*	*
<b>C E L K E M - nepodnikatelská sféra</b>	<b>100</b>	<b>121,68</b>	<b>68,98</b>	<b>182,62</b>	<b>126,52</b>

## 2. čtvrtletí 2008

## RSCP - nepodnikatelská sféra

NS-V4

Revidované výsledky ke dni 10. 3. 2010

Hodinový výdělek  
podle vzdělání

kraj: Olomoucký

Vzdělání	Struktura zaměstnanců	Medián	Diferenciace		Průměr	
			1. decil	9. decil		
	%	Kč/hod	Kč/hod	Kč/hod	Kč/hod	
KKOV						
Základní a nedokončené	A-C	4,8	<b>63,33</b>	52,84	97,06	69,71
Střední bez maturity	D,E,H,J	18,2	<b>82,57</b>	56,89	117,06	85,73
Střední s maturitou	K-M	43,1	<b>122,88</b>	86,46	169,56	126,29
Vyšší odborné a bakalářské	N,R	5,0	<b>130,71</b>	93,53	194,61	138,93
Vysokoškolské	T,V	26,5	<b>148,73</b>	114,41	234,88	164,51
Neuvedeno		2,3	<b>106,50</b>	71,49	146,62	108,40
<b>C E L K E M - nepodnikatelská sféra</b>	<b>100</b>	<b>121,68</b>	<b>68,98</b>	<b>182,62</b>	<b>126,52</b>	

Revidované výsledky ke dni 10. 3. 2010

### Hodinový výdělek podle podskupin zaměstnání KZAM-R

kraj: Olomoucký

Podskupiny zaměstnání KZAM-R	Výběrový soubor		Medián	Diferenciace		Průměr
	počet org. jednotek	počet zaměst.		1. decil	9. decil	
			Kč/hod	Kč/hod	Kč/hod	Kč/hod
1127 Vedoucí pracovníci orgánů státní správy, správních úřadů	32	404	<b>195,03</b>	137,90	299,05	204,92
1128 Vyšší úředníci bezpečnosti a ochrany (policejní ředitel)	7	137	<b>220,84</b>	169,95	294,27	229,46
1150 Přednostové, tajemníci a ved.prac.okresních a obecních úřadů	42	461	<b>192,71</b>	139,53	272,76	203,06
1210 Ředitelé a prezidenti velkých organizací, podniků	320	331	<b>234,21</b>	157,21	329,73	238,05
1225 Vedoucí pracovníci v restauracích a hotelích	223	234	<b>96,45</b>	79,42	128,90	101,08
1229 Vedoucí pracovníci dílčích celků jinde neuvedení (kult.,zdrav.)	26	57	<b>151,76</b>	102,30	259,39	170,77
1231 Vedoucí pracovníci finančních a hospodářských útvarů	34	60	<b>178,35</b>	143,18	277,87	201,07
1239 Vedoucí pracovníci ostatních útvarů jinde neuvedení	10	21	<b>141,66</b>	113,09	227,08	158,61
1319 Vedoucí, ředitelé malých organizací ostatní (kult.,zdrav.,škol.)	254	273	<b>186,36</b>	131,48	250,69	190,83
2113 Chemici	3	12	<b>180,60</b>	147,05	254,50	201,76
2131 Projektanti a analytici výpočetních systémů	4	26	<b>146,53</b>	115,98	167,11	142,99
2139 Ostatní odborníci zabývající se výpoč. tech. jinde neuvedení	43	155	<b>141,57</b>	108,64	183,69	145,65
2141 Hlavní architekti, arch. a plánovači měst, urbanisté, doprav.sítí	4	54	<b>146,08</b>	91,75	184,09	145,05
2142 Projektanti staveb a areálů, stavební inženýři	5	43	<b>146,23</b>	108,00	175,33	147,28
2149 Ostatní architekti, projekt., konstruk.a tech.inženýři (tvůr.prac.)	7	29	<b>144,00</b>	97,00	186,12	142,44
2211 Bakteriologové, biolog., ekolog., zoologové a odb.v příb.obor.	16	139	<b>143,73</b>	104,09	191,77	146,86
2221 Lékaři, ordináři (kromě zubních lékařů)	19	773	<b>231,10</b>	145,37	360,66	244,53
2222 Zubní lékaři (dentisté)	4	64	<b>175,46</b>	108,92	256,37	174,77
2224 Farmaceuti, magistři v lékárně, lékárníci	3	27	<b>218,96</b>	141,31	274,95	212,33
2321 Učitelé všeobecně vzdělávacích předmětů	64	1 361	<b>145,61</b>	113,60	183,09	149,12
2322 Učitelé odborných předmětů	57	677	<b>145,46</b>	118,54	177,68	148,21
2323 Učitelé praktického vyučování (kromě mistrů)	28	55	<b>138,97</b>	113,83	223,02	158,45
2331 Učitelé základních škol	261	2 930	<b>134,67</b>	109,02	158,47	135,49
2332 Učitelé předškolní výchovy	304	1 148	<b>106,77</b>	86,72	127,82	108,15
2341 Učitelé všeobecně vzdělávacích předmětů na speciál. školách	49	423	<b>146,17</b>	117,73	177,59	148,21
2342 Učitelé odborných předmětů na speciálních školách	22	110	<b>144,51</b>	112,32	161,47	141,19
2343 Učitelé praktického vyučování na speciálních školách	8	42	<b>116,11</b>	101,51	147,83	121,56
2353 Učitelé základních uměleckých škol (vč.soukromých)	23	410	<b>133,27</b>	105,67	170,54	136,18
2354 Učitelé jazykových škol (vč. soukromých učitelů jazyků)	14	36	<b>88,26</b>	71,21	122,30	94,55
2355 Učitelé pedagog. středisek a pedagogickopsycholog. poraden	4	29	<b>137,42</b>	122,94	155,44	137,39
2356 Odborní pedagogové v zaříz. pro výkon ústav.a ochran. výchovy	10	35	<b>163,40</b>	131,07	194,44	165,92
2359 Ost.odp.pedagogičtí pracov. jinde neuvedení (odb.instruktoři)	8	14	<b>159,06</b>	117,61	218,47	162,89
2411 Odb. prac. na úseku účetnictví, financí, daní, ap., hlavní účetní	119	222	<b>133,40</b>	103,09	176,95	137,60
2412 Odbor. pracovníci na úseku zaměstnaneckých, personálních věcí	24	60	<b>136,39</b>	105,30	175,08	137,39
2419 Ostatní odborní pracovníci v oblasti podnikání	11	34	<b>119,05</b>	95,88	184,81	127,55
2421 Právníci, právní poradci (mimo advokacie a soudnictví)	21	63	<b>159,55</b>	126,84	217,48	164,22
2429 Ostatní odborníci v právní oblasti jinde neuvedení	11	70	<b>125,62</b>	99,15	153,60	126,25
2432 Odborní pracovníci knihoven (kromě řadových)	14	105	<b>96,10</b>	75,86	127,45	99,44
2434 Odborní pracovníci - kurátoři (muzeí, galérií)	7	32	<b>119,62</b>	96,10	177,66	123,19
2439 Ostatní odborní pracovníci kultury a osvěty jinde neuvedení	15	60	<b>121,63</b>	85,87	170,18	126,75
2441 Ekonomové - vědečtí pracovníci, specialisté, experti	14	25	<b>136,53</b>	93,15	233,25	145,67
2442 Sociologové, antropologové, archeologové, kriminologové	7	17	<b>97,15</b>	81,73	158,62	109,31
2443 Filozofové, historici, politologové	6	26	<b>134,69</b>	67,83	184,51	135,13
2445 Psychologové	23	98	<b>142,23</b>	111,04	188,16	146,94



Revidované výsledky ke dni 10. 3. 2010

### Hodinový výdělek podle podskupin zaměstnání KZAM-R

kraj: Olomoucký

Podskupiny zaměstnání KZAM-R	Výběrový soubor		Medián Kč/hod	Diferenciace		Průměr Kč/hod
	počet org. jednotek	počet zaměst.		1. decil Kč/hod	9. decil Kč/hod	
2446 Odborní pracovníci v oblasti sociální péče (kromě řadových)	25	241	<b>126,13</b>	100,24	156,55	127,06
2452 Sochaři, malíři, umělečtí restaurátoři, grafici a výtvarníci	6	16	<b>104,52</b>	85,34	155,00	112,20
2470 Odborní administrativní pracovníci jinde neuvedení	102	1 296	<b>130,28</b>	99,82	164,77	132,74
3111 Technici ve fyzikálních a příbuzných oborech	4	14	<b>121,79</b>	83,03	154,12	123,29
3112 Stavební technici	20	145	<b>130,17</b>	102,42	168,18	134,09
3114 Elektronici a technici v radiokomunikacích a telekomunikacích	3	37	<b>142,01</b>	126,81	159,00	143,05
3119 Ostatní techničtí pracovníci jinde neuvedení	37	258	<b>122,35</b>	101,21	156,59	127,60
3121 Poradci ve výpočetní technice	6	10	<b>142,25</b>	84,31	201,27	142,58
3122 Operátoři a obsluha výpočetní techniky	28	89	<b>128,36</b>	84,35	169,67	128,69
3129 Ostatní technici ve výpočetní technice jinde neuvedení	8	23	<b>130,38</b>	99,38	157,33	132,53
3134 Obsluha lékařských zařízení	4	92	<b>132,42</b>	106,52	166,80	134,68
3151 Kolaudační technici a technici protipožární ochrany	4	235	<b>184,45</b>	152,87	220,57	186,63
3152 Bezpečnostní tech.a tech. pro kontrolu zdravotní nezávadnosti	17	101	<b>133,33</b>	115,15	157,94	134,99
3211 Technici a laboranti v oblasti biologie a v příbuzných oborech	12	234	<b>122,04</b>	93,21	154,82	124,08
3212 Technici v agronomii, v lesnictví a v zemědělství	8	70	<b>118,91</b>	88,02	147,73	116,35
3223 Dietetici a odborníci na výživu	13	25	<b>122,63</b>	102,46	155,86	126,53
3226 Rehabilitační a fyzioterapeutičtí pracovníci (vč. odb. masérů)	27	126	<b>117,33</b>	98,47	138,76	118,34
3229 Ostatní střední zdravotničtí pracovníci jinde neuvedení	3	35	<b>150,32</b>	130,75	177,91	154,41
3231 Ošetřovatelé, všeobecné zdravotní sestry	55	1 947	<b>136,27</b>	108,41	162,97	136,76
3233 Sestry pro péči o dítě	7	164	<b>147,19</b>	117,12	171,32	146,13
3311 Vychovatelé v družinách, domovech dětí a mládeže	312	1 027	<b>106,00</b>	79,75	134,84	107,87
3312 Vedoucí zájmových kroužků (z povolání)	13	60	<b>117,90</b>	91,54	158,99	120,30
3320 Pedagogové pro předškolní výchovu	8	33	<b>106,04</b>	72,88	138,38	104,87
3331 Vychovatelé na speciálních školách	18	54	<b>122,79</b>	100,77	151,88	125,73
3332 Vychovatelé školsk. zařiz. pro výkon ústavní a ochranné výchovy	18	173	<b>120,65</b>	96,06	177,13	127,86
3341 Instruktoři a mistři odborné výchovy	30	457	<b>118,90</b>	98,54	146,96	121,56
3349 Ostatní pedagogové jinde neuvedení	6	10	<b>111,53</b>	85,63	140,63	114,14
3416 Nákupčí	17	39	<b>116,25</b>	89,14	139,08	115,36
3423 Zprostředkovatelé práce a agenti pracovních úřadů	5	135	<b>112,65</b>	90,25	129,01	111,25
3431 Odborné sekretářky, sekretáři	38	224	<b>99,71</b>	76,97	135,15	104,13
3433 Pracovníci v oblasti účetnictví, fakturace, rozpočet., kalkulace	478	1 197	<b>117,13</b>	89,95	149,45	119,52
3434 Pracovníci v oblasti statistiky a matematiky	4	17	<b>70,62</b>	55,76	147,62	84,24
3435 Pracovníci v oblasti práce a mezd (kromě účetních)	14	19	<b>129,37</b>	109,37	155,05	136,68
3436 Referenti osobních oddělení	29	64	<b>136,84</b>	101,00	178,28	136,72
3439 Ostatní odborní administrativní pracovníci jinde neuvedení	223	858	<b>126,92</b>	90,91	165,17	128,19
3443 Pracovníci sociálního a důchodového zabezpečení	8	296	<b>109,49</b>	87,57	130,19	109,84
3444 Pracovníci pasových oddělení a oddělení udělujících povolení	7	41	<b>140,97</b>	104,40	179,35	140,89
3449 Ostatní celní a daňoví pracovníci a pracovníci v příb. oborech	4	111	<b>175,64</b>	140,80	206,65	175,12
3460 Sociální pracovníci	68	383	<b>109,56</b>	83,89	150,32	114,22
3479 Ostatní pracovníci umění a zábavy jinde neuvedení	3	12	<b>97,75</b>	72,33	122,62	96,60
4111 Písačky - opisovačky, stenotypistky	7	68	<b>86,91</b>	65,79	110,86	89,17
4112 Kancelářští a manipul. prac. a obsl. zařízení na zpracování textu	33	99	<b>106,61</b>	80,36	130,97	106,01
4115 Sekretářky, sekretáři	125	960	<b>109,95</b>	66,50	155,33	111,84
4121 Nižší účetní	12	40	<b>121,26</b>	89,68	156,41	124,54

Revidované výsledky ke dni 10. 3. 2010

### Hodinový výdělek podle podskupin zaměstnání KZAM-R

kraj: Olomoucký

Podskupiny zaměstnání KZAM-R	Výběrový soubor		Medián	Diferenciace		Průměr
	počet org. jednotek	počet zaměst.		1. decil	9. decil	
			Kč/hod	Kč/hod	Kč/hod	Kč/hod
4123 Nižší finanční, daňoví úředníci a úředníci v příbuzných oborech	4	39	<b>129,51</b>	103,13	179,73	139,56
4131 Úředníci ve skladech	40	135	<b>95,49</b>	70,63	124,85	96,39
4133 Úředníci v dopravě a v přepravě (dispečeri, kontrolori apod.)	7	19	<b>110,32</b>	87,00	140,79	111,90
4141 Řadoví knihovníci, archiváři, evidenční pracovníci	54	317	<b>109,06</b>	76,24	148,98	112,24
4142 Poštovní doručovatelé, úředníci v třídárnách	7	14	<b>81,16</b>	72,62	120,58	89,16
4190 Ostatní nižší úředníci jinde neuvedení	95	193	<b>105,03</b>	79,86	161,97	118,06
4211 Pokladníci (v bankách, pojišťovnách, spořitelnách, na poště)	20	34	<b>108,29</b>	86,56	140,55	108,68
4214 Prodavači vstupenek, jízdenek apod.	10	20	<b>65,98</b>	57,99	83,68	68,55
4222 Recepční	4	14	<b>79,17</b>	72,33	99,84	82,76
4223 Telefonisté	20	32	<b>78,82</b>	61,17	109,52	84,67
4224 Informátoři	9	22	<b>112,66</b>	70,39	120,26	103,83
5113 Průvodci (turist. zájezdů, historických a kulturních památek)	7	45	<b>76,00</b>	64,38	104,91	81,26
5121 Pracovníci dohlížející nad obsluhujícím personálem, hospodyně	97	186	<b>68,42</b>	56,22	124,25	79,04
5122 Kuchaři	405	1 532	<b>68,78</b>	57,19	95,44	73,35
5123 Číšníci, servírky	4	12	<b>75,14</b>	61,65	84,07	75,41
5131 Dětské pěstounky, pečovatelky, pomocní vychovatelé	13	205	<b>93,46</b>	65,49	112,22	91,15
5132 Pečovatelé a pomoc.ošetřovatelé v zařiz.soc.péče, v nemocnicích	41	841	<b>90,13</b>	73,25	115,39	93,14
5133 Pečovatelé v domácnosti	10	219	<b>82,10</b>	68,20	104,19	84,30
5139 Ostatní pečovatelé a pomocní ošetřovatelé jinde neuvedení	3	79	<b>95,07</b>	81,17	108,55	94,86
5144 Maséři	7	17	<b>77,49</b>	59,09	102,18	78,02
5149 Ostatní pracovníci zajišťující osobní služby jinde neuvedení	5	19	<b>68,78</b>	63,34	86,53	72,46
5161 Hasiči, požárníci	3	352	<b>153,56</b>	115,43	183,48	153,72
5162 Pracovníci bezpečnostních orgánů (např. policisté,stražníci)	24	357	<b>149,40</b>	106,78	185,51	149,12
5169 Ostatní pracovníci ochrany a ostrahy jinde neuvedení	11	53	<b>113,37</b>	69,88	135,12	106,47
5211 Prodavači v obchodech	7	11	<b>58,77</b>	51,19	85,96	66,26
6113 Zahradníci a pěstitelé zahradních plodin a sazenic	21	53	<b>81,60</b>	66,47	113,51	84,60
7122 Zedníci, kameníci, omítkáři	17	43	<b>90,11</b>	76,66	101,85	90,05
7129 Ost. stavební dělníci hlavní stav. výroby a prac.v ost. oborech	7	15	<b>86,14</b>	73,77	97,14	87,98
7136 Instalatéři, potrubáři, stavební zámečníci, klempíři	19	47	<b>100,41</b>	81,43	115,07	100,76
7137 Stavební a provozní elektrikáři	13	17	<b>97,98</b>	68,45	128,68	98,23
7222 Nástrojaři, kovodeláři, kovodělníci, zámečníci	42	73	<b>93,85</b>	77,02	119,44	96,09
7231 Mechanici a opraváři motorových vozidel	11	59	<b>104,79</b>	91,04	123,28	106,42
7239 Ostatní mechanici a opraváři strojů a zařízení bez elektro j.n.	4	17	<b>85,63</b>	71,56	105,04	86,97
7241 Elektromech., opraváři a seřizovači různých typů elektr. zařízení	12	29	<b>99,49</b>	80,80	116,54	98,67
7244 Telefonní a telegrafní mechanici, montéři a opraváři	3	13	<b>86,73</b>	76,61	109,44	87,88
7422 Umělečtí truhláři, řezbáři, výrobci a opraváři výrobků ze dřeva	7	10	<b>95,70</b>	69,98	113,92	93,23
7433 Dámští a pánští krejčí a kloboučníci včetně opravářů oděvů	6	24	<b>74,04</b>	65,43	99,11	79,08
8162 Obsluha parních turbín, ohřivačů a motorů	36	46	<b>73,08</b>	56,15	117,47	79,44
8163 Obsluha zařízení při úpravě, čištění a rozvodu vody	9	18	<b>100,26</b>	70,30	112,97	94,56
8264 Obsluha strojů na bělení, barvení, čištění, praní, žehlení textilu	21	102	<b>63,12</b>	55,63	82,78	65,81
8321 Řidiči osobních a malých dodávkových automobilů, taxikáři	50	129	<b>97,08</b>	77,37	119,43	97,72
8322 Řidiči sanitních a rzp vozů	6	144	<b>147,26</b>	114,19	171,09	144,98
8324 Řidiči nákladních automobilů a tahačů	11	346	<b>97,74</b>	84,87	110,93	100,12
8326 Řidiči speciálních vozidel	10	95	<b>105,40</b>	87,03	114,00	103,04

Revidované výsledky ke dni 10. 3. 2010

**Hodinový výdělek  
podle podskupin zaměstnání KZAM-R**

kraj: Olomoucký

Podskupiny zaměstnání KZAM-R	Výběrový soubor		Medián	Diferenciace		Průměr
	počet org. jednotek	počet zaměst.		1. decil	9. decil	
			Kč/hod	Kč/hod	Kč/hod	Kč/hod
9132 Pomocníci a uklízeči v kancelářích, hotelích, nemocnicích ap.	551	1 910	<b>58,98</b>	52,09	72,48	61,04
9133 Ruční pradelci a žehlíři (kromě obsluhy strojů)	18	54	<b>65,55</b>	54,00	96,61	71,52
9141 Domovníci, správci domu	171	274	<b>74,90</b>	58,04	107,21	80,03
9143 Školníci vč. školníků - údržbářů	422	606	<b>67,50</b>	56,13	89,71	70,82
9152 Vrátní, hlídači, uváděči a šatnářky	42	188	<b>62,73</b>	51,30	96,38	69,44
9161 Sběrači odpadků, popeláři	53	167	<b>60,38</b>	46,57	86,82	65,16
9162 Metaři, čističi záchodků, žump, kanálů a podobných zařízení	16	51	<b>65,99</b>	54,77	84,68	70,41
9169 Ostatní pracovníci v příbuzných oborech jinde neuvedení	94	340	<b>58,48</b>	48,10	89,68	65,16
9323 Dělníci nádvorní skupiny (pomocní montéři)	17	95	<b>56,13</b>	48,10	80,63	59,95
9339 Pomocní a nekvalif. pracovníci v dopravě, ve skladech, v telek.	24	109	<b>67,81</b>	48,37	84,95	66,30

## 2. čtvrtletí 2008

## RSCP - nepodnikatelská sféra

NS-V6

Revidované výsledky ke dni 10. 3. 2010

Hodinový výdělek  
podle kategorií zaměstnání

kraj: Olomoucký

Kategorie zaměstnání	Struktura zaměstnanců	Medián	Diferenciace		Průměr
			1. decil	9. decil	
	%	Kč/hod	Kč/hod	Kč/hod	Kč/hod
D Manuální pracovníci	17,1	<b>68,77</b>	53,79	114,19	78,55
T Nemanuální pracovníci	82,9	<b>129,54</b>	88,10	189,99	136,40
Relace D/T (%)		53,1	61,1	60,1	57,6
<b>C E L K E M - nepodnikatelská sféra</b>	<b>100</b>	<b>121,68</b>	<b>68,98</b>	<b>182,62</b>	<b>126,52</b>

manuální pracovníci - zaměstnanci s převážně manuálním charakterem práce (hlavní třída KZAM-R 6-9 a vybraná zaměstnání hl. třídy 5)

nemanuální pracovníci - zaměstnanci s převážně nemanuálním charakterem práce (hlavní třída KZAM-R 1-4 a vybraná zaměstnání hl. třídy 5)

## 2. čtvrtletí 2008

## RSCP - nepodnikatelská sféra

NS-V8

Revidované výsledky ke dni 10. 3. 2010

Hodinový výdělek  
podle pohlaví

kraj: Olomoucký

Pohlaví	Struktura zaměstnanců	Medián	Diferenciace		Průměr
			1. decil	9. decil	
	%	Kč/hod	Kč/hod	Kč/hod	Kč/hod
Muž	39,2	<b>131,63</b>	82,43	207,66	140,34
Žena	60,8	<b>116,51</b>	62,94	163,83	117,60
Relace Ž/M (%)		88,5	76,4	78,9	83,8
<b>C E L K E M - nepodnikatelská sféra</b>	<b>100</b>	<b>121,68</b>	<b>68,98</b>	<b>182,62</b>	<b>126,52</b>

## Hrubý měsíční plat a jeho složky, diference, placená doba v nepodnikatelské sféře

kraj: Olomoucký

**Medián hrubého měsíčního platu ..... 21 457 Kč/měs**

### Diference

1. decil - 10 % hrubých měsíčních platů menších než .....	12 838 Kč/měs
1. kvartil - 25 % hrubých měsíčních platů menších než .....	16 879 Kč/měs
Medián - 50 % hrubých měsíčních platů menších než .....	21 457 Kč/měs
3. kvartil - 25 % hrubých měsíčních platů větších než .....	25 917 Kč/měs
9. decil - 10 % hrubých měsíčních platů větších než .....	31 865 Kč/měs

**Průměr hrubého měsíčního platu ..... 22 413 Kč/měs**

### Vybrané složky hrubého měsíčního platu

prémie a odměny .....	3,5 %
příplatky za přesčas .....	0,4 %
příplatky ostatní .....	17,1 %
náhrady .....	5,1 %
odměny za pohotovost .....	0,6 %

**Průměrná placená doba ..... 175,1 hod/měs**

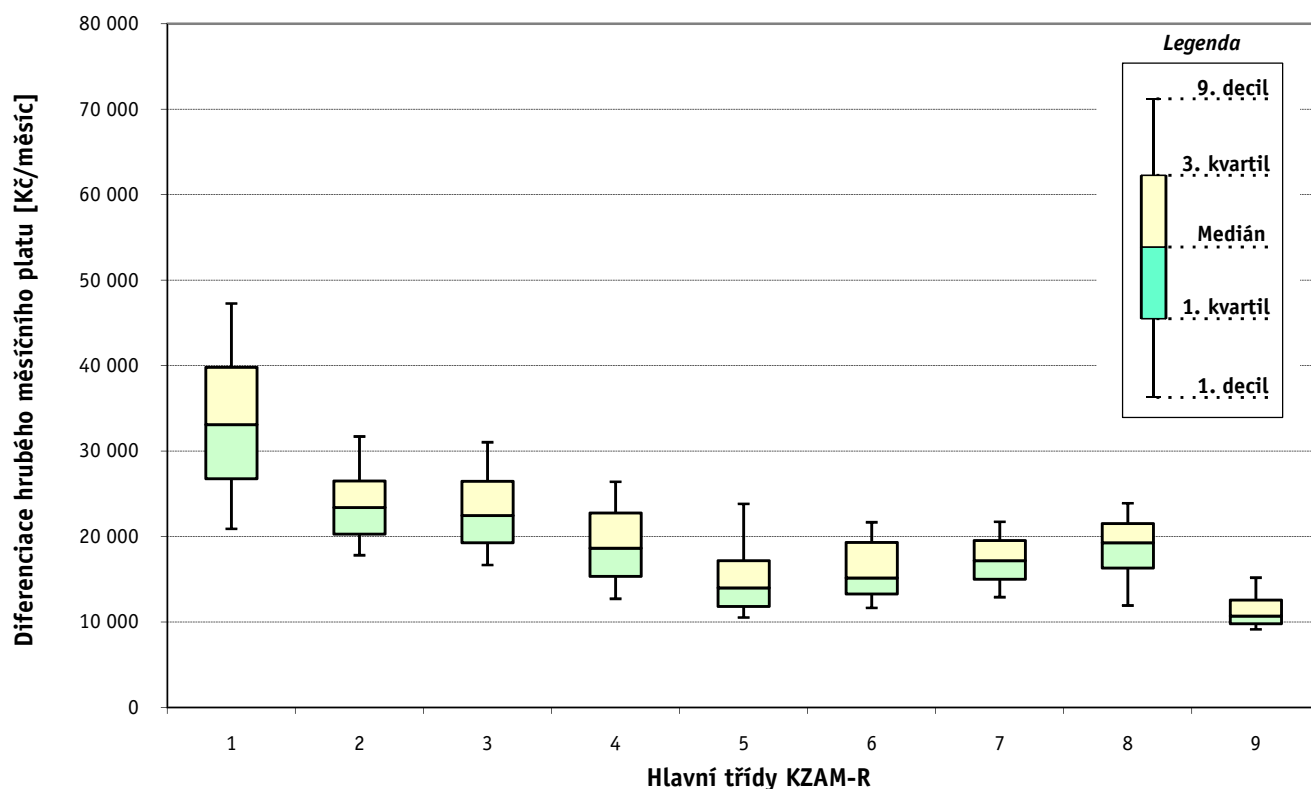
# 1. - 2. čtvrtletí 2008 RSCP - nepodnikatelská sféra

Revidované výsledky ke dni 10. 3. 2010

## Hrubý měsíční plat a jeho složky, diference, placená doba podle hlavních tříd zaměstnání KZAM-R

kraj: Olomoucký

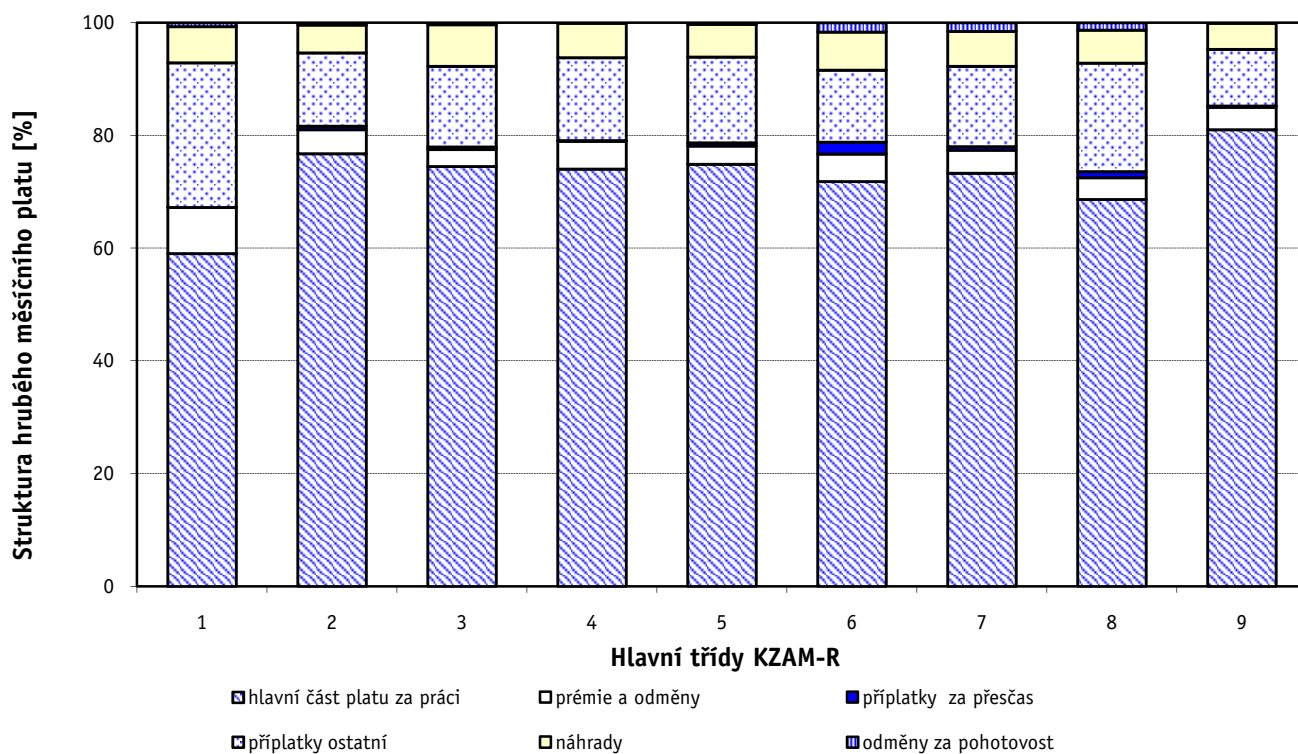
Hlavní třída zaměstnání KZAM - R	Struktura zaměstnanců	Medián
	%	Kč/měs
0 Příslušníci armády	14,8	*
1 Zákodárci, vedoucí a řídící pracovníci	5,3	33 107
2 Vědečtí a odborní duševní pracovníci	27,5	23 399
3 Techničtí (zdrav., pedagog.) pracovníci	28,4	22 445
4 Nižší administrativní pracovníci	5,1	18 642
5 Provozní pracovníci ve službách a obchodu	8,3	13 979
6 Dělníci v zemědělství, lesnictví a rybářství	0,2	15 139
7 Řemeslníci, výrobci a zpracovatelé	1,1	17 180
8 Obsluha strojů a zařízení	2,3	19 293
9 Pomocní a nekvalifikovaní pracovníci	7,1	10 702
<b>C E L K E M - nepodnikatelská sféra</b>	<b>100</b>	<b>21 457</b>



### Hrubý měsíční plat a jeho složky, diference, placená doba podle hlavních tříd zaměstnání KZAM-R

kraj: Olomoucký

Diference				Průměr	Vybrané složky hrubého měsíčního platu					Placená doba
1. decil	1. kvartil	3. kvartil	9. decil		prémie a odměny	příplatky za přesčas	příplatky ostatní	náhrady	odměny za pohotovost	
Kč/měs	Kč/měs	Kč/měs	Kč/měs	Kč/měs	%	%	%	%	%	hod/měs
*	*	*	*	*	*	*	*	*	*	*
20 916	26 752	39 825	47 269	34 058	8,1	0,1	25,7	6,4	0,7	<b>173,0</b>
17 817	20 307	26 519	31 713	24 959	4,3	0,6	13,0	5,0	0,4	<b>175,1</b>
16 661	19 282	26 475	31 034	23 332	3,0	0,4	14,4	7,3	0,4	<b>171,7</b>
12 720	15 348	22 758	26 417	19 390	4,9	0,1	14,7	6,1	0,1	<b>173,7</b>
10 526	11 808	17 173	23 822	15 613	3,3	0,6	15,3	5,8	0,3	<b>172,2</b>
11 643	13 297	19 311	21 670	16 193	4,9	2,1	12,8	6,8	1,6	<b>181,3</b>
12 913	15 025	19 553	21 738	17 360	4,1	0,7	14,3	6,2	1,5	<b>175,9</b>
11 936	16 300	21 530	23 905	18 777	3,9	1,1	19,3	5,9	1,3	<b>175,1</b>
9 152	9 790	12 553	15 193	11 553	4,0	0,2	10,0	4,6	0,1	<b>174,2</b>
<b>12 838</b>	<b>16 879</b>	<b>25 917</b>	<b>31 865</b>	<b>22 413</b>	<b>3,5</b>	<b>0,4</b>	<b>17,1</b>	<b>5,1</b>	<b>0,6</b>	<b>175,1</b>



### Hrubý měsíční plat a jeho složky, diference, placená doba podle podskupin zaměstnání KZAM-R

kraj: Olomoucký

Podskupiny zaměstnání KZAM-R	Počet zaměstnanců přepočtený podle placených měsíců	Medián
		Kč/měs
1127 Vedoucí pracovníci orgánů státní správy, správních úřadů	388	34 145
1128 Vyšší úředníci bezpečnosti a ochrany (policejní ředitel)	130	38 554
1150 Přednostové, tajemníci a vedoucí pracovníci okresních a obecních úřadů	448	33 280
1210 Ředitelé a prezidenti velkých organizací, podniků	327	38 201
1225 Vedoucí pracovníci v restauracích a hotelích	129	17 293
1229 Vedoucí pracovních dílčích celků jinde neuvedení (kulturních, zdravotn., školských)	51	26 682
1231 Vedoucí pracovníci finančních a hospodářských (správních) útvarů	56	31 722
1239 Vedoucí pracovníci ostatních útvarů jinde neuvedení	19	24 462
1319 Vedoucí, ředitelé malých organizací ostatní (kultura, zdravotnictví, školství)	268	31 781
2113 Chemici	11	39 137
2131 Projektanti a analytici výpočetních systémů	26	24 960
2139 Ostatní odborníci zabývající se výpočetní technikou jinde neuvedení	148	25 247
2141 Hlavní architekti, architekti a plánovači měst, urbanisté, dopravních sítí	53	24 624
2142 Projektanti staveb a areálů, stavební inženýři	41	24 772
2149 Ostatní architekti, projektanti, konstruktéři a techničtí inženýři (tvůrčí pracovníci)	27	25 193
2211 Bakteriologové, biologové, ekologové, zoologové a odborníci v příbuzných oborech	113	25 192
2221 Lékaři, ordináři (kromě zubních lékařů)	544	47 348
2222 Zubní lékaři (dentisté)	18	32 690
2224 Farmaceuti, magistři v lékárně, lékárníci	25	39 000
2321 Učitelé všeobecně vzdělávacích předmětů	1 170	25 314
2322 Učitelé odborných předmětů	587	25 488
2323 Učitelé praktického vyučování (kromě mistrů)	47	24 707
2331 Učitelé základních škol	2 698	23 286
2332 Učitelé předškolní výchovy	1 007	18 406
2341 Učitelé všeobecně vzdělávacích předmětů na speciálních školách	379	25 180
2342 Učitelé odborných předmětů na speciálních školách	105	25 010
2343 Učitelé praktického vyučování na speciálních školách	37	20 375
2353 Učitelé základních uměleckých škol (vč. soukromých)	277	23 272
2354 Učitelé jazykových škol (vč. soukromých učitelů jazyků)	17	16 020
2355 Učitelé pedagogických středisek a pedagogickopsychologických poraden	26	23 230
2356 Odborní pedagogové v zařízeních pro výkon ústavní a ochranné výchovy	35	27 420
2359 Ostatní odborní pedagogičtí pracovníci jinde neuvedení (odborní instruktoři)	12	28 438
2411 Odborní pracovníci na úseku účetnictví, financí, daní, apod., hlavní účetní	208	23 475
2412 Odborní pracovníci na úseku zaměstnaneckých, personálních věcí	54	23 415
2419 Ostatní odborní pracovníci v oblasti podnikání	32	20 549
2421 Právníci, právní poradci (mimo advokacie a soudnictví)	60	27 699
2429 Ostatní odborníci v právní oblasti jinde neuvedení	67	22 032
2432 Odborní pracovníci knihoven (kromě řadových)	83	17 008
2434 Odborní pracovníci - kurátoři (muzeí, galérií)	28	18 948
2439 Ostatní odborní pracovníci kultury a osvěty jinde neuvedení	49	20 595
2441 Ekonomové - vědečtí pracovníci, specialisté, experti	22	22 094
2442 Sociologové, antropologové, archeologové, kriminologové	12	16 843
2443 Filozofové, historici, politologové	20	24 551
2445 Psychologové	71	24 304



### Hrubý měsíční plat a jeho složky, diference, placená doba podle podskupin zaměstnání KZAM-R

kraj: Olomoucký

Diference				Průměr	Vybrané složky hrubého měsíčního platu					Placená doba
1. decil	1. kvartil	3. kvartil	9. decil		prémie a odměny	příplatky za přesčas	příplatky ostatní	náhrady	odměny za pohotovost	
Kč/měs	Kč/měs	Kč/měs	Kč/měs	Kč/měs	%	%	%	%	%	hod/měs
24 857	28 600	41 211	48 927	35 635	6,6	0,0	23,7	6,7	0,6	172,6
30 369	34 514	45 482	56 173	41 151	3,9	0,0	22,4	8,5	2,2	165,2
24 636	29 200	38 976	45 448	34 770	8,9	0,0	24,8	7,5	1,5	173,8
26 192	31 590	44 338	50 094	38 563	11,0	0,1	29,6	5,2	0,0	174,1
14 504	15 644	19 722	22 763	17 999	4,5	0,1	17,8	3,0	0,0	173,5
18 387	22 267	36 500	44 668	30 721	9,6	0,1	29,0	7,5	0,6	173,0
25 141	26 724	35 494	52 823	34 459	11,2	0,1	31,5	7,1	0,0	174,0
20 046	22 518	30 008	39 124	26 190	5,2	0,3	17,8	6,0	0,0	174,6
22 840	26 358	36 615	41 176	32 073	7,3	0,0	28,1	5,1	0,0	173,7
25 551	26 284	49 947	57 468	39 547	7,5	4,1	15,7	7,0	2,2	191,6
19 155	22 139	28 718	30 147	24 740	3,8	0,0	10,6	6,8	1,5	173,5
19 118	21 880	28 590	31 755	25 519	5,2	0,2	16,2	5,8	1,1	174,5
16 964	20 645	28 240	31 626	25 281	8,4	0,0	11,4	6,7	0,0	174,7
18 647	21 805	27 941	29 809	25 510	7,4	0,0	12,6	7,5	0,0	173,4
18 173	20 297	26 624	30 687	24 142	10,7	0,0	18,0	7,2	0,0	173,3
17 894	21 097	30 550	34 821	26 122	2,0	0,8	11,7	7,2	0,7	176,4
29 043	36 877	59 895	77 277	50 578	7,3	4,9	21,8	6,2	2,7	195,6
26 339	30 478	39 903	52 165	36 453	3,7	2,6	12,3	5,5	2,3	186,3
24 377	27 730	45 104	47 504	37 140	1,4	0,4	25,4	8,5	0,1	174,9
20 157	22 791	28 208	31 737	25 853	4,7	0,1	16,2	4,1	0,0	174,3
21 201	23 455	28 033	31 268	26 003	3,6	0,1	15,6	5,0	0,0	174,1
18 043	22 494	32 735	40 271	27 627	5,2	0,4	19,8	5,3	0,0	173,7
19 321	21 452	25 022	27 360	23 473	2,8	0,0	9,5	3,5	0,0	173,9
15 243	17 116	19 742	21 549	18 545	3,4	0,0	6,2	4,6	0,0	173,4
20 490	22 825	27 371	30 234	25 396	3,8	0,0	15,1	4,1	0,0	173,6
20 507	22 253	26 685	27 942	24 588	2,2	0,0	11,9	4,4	0,0	173,4
18 135	19 148	22 841	24 866	21 087	2,7	0,0	14,8	5,6	0,0	173,7
18 674	20 698	25 127	29 436	23 623	4,3	0,1	9,7	2,1	0,0	174,1
13 489	14 274	19 630	25 644	17 568	1,3	0,0	14,9	2,9	0,0	173,5
20 105	22 212	24 487	25 693	23 007	3,5	0,0	7,5	3,2	0,0	173,2
20 885	25 840	32 400	34 213	28 547	1,8	0,1	20,8	8,5	0,0	173,7
21 379	23 461	30 680	36 104	28 921	4,1	1,2	18,5	3,7	0,0	179,8
18 062	20 302	26 632	30 755	23 968	6,1	0,1	15,2	6,5	0,0	174,5
18 892	22 290	26 296	28 587	24 015	6,3	0,0	15,6	7,5	0,0	173,7
17 121	18 791	24 389	36 166	22 488	5,1	0,2	16,5	7,5	2,3	174,7
21 480	23 485	31 568	36 789	27 984	6,2	0,0	16,8	6,6	0,0	173,3
16 327	19 150	23 848	25 804	21 652	5,1	0,0	9,3	6,9	0,4	173,7
13 998	15 186	19 018	22 111	17 601	2,0	0,3	7,5	5,1	0,0	174,6
16 486	17 485	21 930	26 776	20 148	2,5	0,0	9,7	7,1	0,0	173,8
14 925	17 508	24 597	29 636	21 760	3,4	0,1	12,7	7,3	1,1	173,6
17 592	19 322	27 044	33 652	23 766	7,2	0,1	18,3	7,4	0,0	173,9
15 887	16 319	17 506	22 886	18 024	2,6	0,1	5,7	6,5	0,0	173,9
18 647	19 322	26 183	27 627	23 113	2,2	0,0	16,1	7,2	0,0	173,5
19 138	21 649	27 692	32 049	25 114	2,8	0,0	12,3	6,3	0,0	173,2

### Hrubý měsíční plat a jeho složky, diference, placená doba podle podskupin zaměstnání KZAM-R

kraj: Olomoucký

Podskupiny zaměstnání KZAM-R	Počet zaměstnanců přepočtený podle placených měsíců	Medián
		Kč/měs
2446 Odborní pracovníci v oblasti sociální péče (kromě řadových)	209	21 531
2452 Sochaři, malíři, umělečtí restaurátoři, grafici a výtvarníci	13	17 677
2470 Odborní administrativní pracovníci jinde neuvedení	1 233	22 137
3111 Technici ve fyzikálních a příbuzných oborech	13	21 834
3112 Stavební technici	135	23 507
3114 Elektronici a technici v radiokomunikacích a telekomunikacích	37	23 711
3119 Ostatní techničtí pracovníci jinde neuvedení	247	22 135
3122 Operátoři a obsluha výpočetní techniky	82	21 591
3129 Ostatní technici ve výpočetní technice jinde neuvedení	20	22 126
3134 Obsluha lékařských zařízení	86	25 099
3151 Kolaudační technici a technici protipožární ochrany	30	36 446
3152 Bezpečnostní technici a technici pro kontrolu zdravotní nezávadnosti a jakosti	95	22 445
3211 Technici a laboranti v oblasti biologie a v příbuzných oborech	207	22 529
3212 Technici v agronomii, v lesnictví a v zemědělství	64	20 525
3223 Dietetici a odborníci na výživu	23	20 342
3226 Rehabilitační a fyzioterapeutičtí pracovníci (vč. odborných masérů)	103	20 269
3231 Ošetřovatelé, všeobecné zdravotní sestry	1 668	23 007
3233 Sestry pro péči o dítě	95	24 809
3311 Vychovatelé v družinách, klubech, domovech dětí a mládeže apod.	738	18 689
3312 Vedoucí zájmových kroužků (z povolání)	50	19 714
3320 Pedagogové pro předškolní výchovu	27	19 448
3331 Vychovatelé na speciálních školách	45	20 835
3332 Vychovatelé školského zařízení pro výkon ústavní a ochranné výchovy	151	21 203
3341 Instruktoři a mistři odborné výchovy	398	20 425
3416 Nákupčí	35	20 520
3423 Zprostředkovatelé práce a agenti pracovních úřadů	126	20 830
3431 Odborné sekretářky, sekretáři	207	17 687
3433 Pracovníci v oblasti účetnictví, fakturace, rozpočtnictví, kalkulace	1 019	20 768
3434 Pracovníci v oblasti statistiky a matematiky	13	13 178
3435 Pracovníci v oblasti práce a mezd (kromě účetních)	18	21 794
3436 Referenti osobních oddělení	62	23 677
3439 Ostatní odborní administrativní pracovníci jinde neuvedení	778	22 093
3443 Pracovníci sociálního a důchodového zabezpečení	278	19 340
3444 Pracovníci pasových oddělení a oddělení udělovajících povolení	37	23 573
3449 Ostatní celní a daňoví pracovníci a pracovníci v příbuzných oborech	86	29 535
3460 Sociální pracovníci	275	20 188
3479 Ostatní pracovníci umění a zábavy jinde neuvedení	10	18 373
4111 Písačky - opisovačky, stenotypistky	110	14 433
4112 Kancelářští a manipulační pracovníci a obsluha zařízení na zpracování textu	94	18 328
4115 Sekretářky, sekretáři	845	19 995
4121 Nižší účetní	38	20 782
4123 Nižší finanční, daňoví úředníci a úředníci v příbuzných oborech	38	22 376
4131 Úředníci ve skladech	111	16 701
4133 Úředníci v dopravě a v přepravě (dispečeri, kontrolori apod.)	18	19 427

### Hrubý měsíční plat a jeho složky, diference, placená doba podle podskupin zaměstnání KZAM-R

kraj: Olomoucký

Diference				Průměr	Vybrané složky hrubého měsíčního platu					Placená doba
1. decil	1. kvartil	3. kvartil	9. decil		prémie a odměny	příplatky za přesčas	příplatky ostatní	náhrady	odměny za pohotovost	
Kč/měs	Kč/měs	Kč/měs	Kč/měs	Kč/měs	%	%	%	%	%	hod/měs
17 374	18 864	24 035	26 853	21 882	4,3	0,0	12,5	7,8	1,2	173,4
14 420	15 055	19 880	21 216	17 547	0,7	0,0	10,5	5,8	0,0	173,6
17 396	19 584	25 061	28 196	22 662	5,5	0,0	11,9	7,1	0,2	173,4
13 898	19 347	24 104	26 498	21 499	2,5	0,0	11,3	6,9	0,0	171,7
17 730	21 249	26 467	29 017	23 812	5,7	0,4	16,1	7,6	0,8	174,5
21 198	22 449	24 293	26 834	23 649	1,0	0,0	14,5	4,5	0,0	173,3
18 143	19 714	25 269	28 290	22 950	4,3	0,4	19,9	6,5	0,6	174,8
15 437	18 466	25 269	28 553	22 128	3,7	0,4	18,5	6,7	0,8	175,0
16 008	20 412	25 108	26 877	22 373	2,1	0,0	13,3	6,6	0,0	173,3
19 801	22 516	30 350	33 006	26 123	3,0	3,7	10,5	7,7	1,2	188,3
25 780	31 019	41 095	45 949	36 276	0,3	0,9	20,8	9,7	4,4	172,7
19 901	21 239	25 078	27 228	23 030	4,2	0,0	13,5	7,2	0,0	172,7
16 863	19 737	27 396	31 453	23 629	1,5	2,7	9,7	7,6	1,8	185,3
15 152	17 875	23 102	26 536	20 541	5,5	0,2	8,4	7,2	0,0	174,0
17 799	18 169	22 361	25 822	21 574	3,4	0,5	9,9	6,5	0,0	174,7
16 916	18 494	22 046	24 425	20 600	5,3	0,3	6,7	7,4	0,1	173,7
18 400	20 530	25 518	28 615	23 359	2,0	1,1	15,5	6,8	0,4	170,5
19 990	21 427	28 060	31 476	25 287	2,2	2,4	14,9	5,9	0,1	175,1
14 512	16 734	20 868	23 759	19 122	2,9	0,1	12,5	5,8	0,0	173,5
15 616	17 020	21 706	25 732	19 796	6,3	0,0	10,5	9,2	0,0	173,4
15 368	16 551	21 681	25 019	19 681	3,7	0,0	8,8	5,6	0,0	174,1
18 170	19 180	23 842	26 055	21 759	2,2	0,0	14,3	6,1	0,0	173,5
16 919	18 624	25 656	29 920	22 471	3,5	0,0	19,7	10,7	0,1	173,3
16 873	18 764	22 076	24 767	20 772	3,5	0,0	12,0	4,8	0,0	173,5
17 066	18 867	22 430	23 446	20 295	3,0	0,1	14,8	7,1	0,0	174,0
16 796	18 485	21 984	22 952	20 274	5,9	0,0	11,0	5,5	0,0	175,1
14 411	15 976	20 366	22 794	18 471	4,4	0,0	14,2	6,4	0,0	173,9
15 899	18 075	23 419	25 812	20 920	4,7	0,1	14,1	6,4	0,0	173,9
9 795	10 684	18 569	22 880	15 242	3,9	0,0	15,1	6,4	0,0	173,4
18 661	20 788	25 702	28 214	23 298	7,0	0,2	16,8	7,5	0,0	174,5
17 077	20 569	25 769	30 100	23 500	5,2	0,4	18,6	6,7	0,0	175,3
15 912	19 003	25 138	28 075	22 184	6,0	0,1	14,7	6,7	0,3	173,5
15 193	17 119	21 093	23 216	19 352	3,9	0,0	9,1	7,0	0,0	174,0
17 948	20 534	26 955	28 915	23 627	5,9	0,0	19,8	6,4	0,0	173,7
23 848	26 778	31 993	33 793	29 086	6,2	0,0	13,3	9,7	0,3	167,0
14 184	16 759	23 162	25 722	20 068	4,5	0,0	16,5	7,8	0,5	171,9
13 260	13 306	19 729	21 244	17 086	1,9	0,0	4,4	1,6	0,0	173,6
11 868	13 025	16 168	17 702	14 605	4,9	0,0	4,8	5,6	0,3	173,5
13 930	15 945	20 253	21 838	18 129	3,3	0,0	12,1	6,6	0,0	173,8
12 623	16 112	23 955	26 909	20 199	4,7	0,1	16,0	5,7	0,1	173,7
16 656	17 813	24 053	27 093	21 639	7,9	0,1	15,7	6,8	0,0	173,7
17 438	18 526	27 373	31 967	23 741	6,1	0,0	17,5	6,6	0,0	173,5
12 451	13 766	18 594	23 084	16 980	3,9	0,0	14,3	6,0	0,0	173,5
15 973	16 663	21 575	26 661	20 047	3,9	0,5	12,3	7,1	0,0	176,3

Revidované výsledky ke dni 10. 3. 2010

### Hrubý měsíční plat a jeho složky, diference, placená doba podle podskupin zaměstnání KZAM-R

kraj: Olomoucký

Podskupiny zaměstnání KZAM-R	Počet zaměstnanců přepočtený podle placených měsíců	Medián
		Kč/měs
4141 Řadoví knihovníci, archiváři, evidenční pracovníci	278	19 545
4142 Poštovní doručovatelé, úředníci v třídárnách	13	15 822
4190 Ostatní nižší úředníci jinde neuvedení	167	18 598
4211 Pokladníci (v bankách, pojišťovnách, spořitelnách, na poště)	31	18 492
4214 Prodavači vstupenek, jízdenek apod.	11	13 094
4222 Recepční	15	13 491
4223 Telefonisté	27	13 655
4224 Informátoři	18	19 057
5113 Průvodci (turistických zájezdů, historických a kulturních památek)	20	13 394
5121 Pracovníci dohlížející nad obsluhujícím personálem, hospodyně	129	11 808
5122 Kuchaři	1 237	11 878
5131 Dětské pěstounky, pečovatelky, pomocní vychovatelé	150	15 577
5132 Pečovatelé a pomocní ošetřovatelé v zařízeních sociální péče, v nemocnicích	711	15 141
5133 Pečovatelé v domácnosti	200	13 751
5144 Maséři	14	13 385
5149 Ostatní pracovníci zajišťující osobní služby jinde neuvedení	19	13 490
5161 Hasiči, požárníci	134	29 154
5162 Pracovníci bezpečnostních orgánů (např. policisté, strážníci)	227	25 510
5169 Ostatní pracovníci ochrany a ostrahy jinde neuvedení	42	19 232
6113 Zahradníci a pěstitelé zahradních plodin a sazenic	44	14 152
7122 Zedníci, kameníci, omítkáři	37	16 393
7129 Ostatní stavební dělníci hlavní stavební výroby a pracovníci v ostatních oborech	14	16 196
7136 Instalatéři, potrubáři, stavební zámečníci, klempíři	42	18 803
7137 Stavební a provozní elektrikáři	14	17 557
7222 Nástrojaři, kovomodeláři, kovodělníci, zámečníci	64	17 087
7231 Mechanici a opraváři motorových vozidel	55	19 168
7239 Ostatní mechanici a opraváři strojů a zařízení bez elektro jinde neuvedení	14	15 378
7241 Elektromechanici, opraváři a seřizovači různých typů elektrických zařízení	27	17 957
7244 Telefonní a telegrafní mechanici, montéři a opraváři	12	14 296
7433 Dámští a pánští krejčí a kloboučníci včetně opravářů oděvů	19	12 928
8162 Obsluha parních turbín, ohřivačů a motorů	25	13 736
8163 Obsluha zařízení při úpravě, čištění a rozvodu vody	25	19 297
8264 Obsluha strojů na bělení, barvení, čištění, praní, žehlení textilu	85	10 860
8321 Řidiči osobních a malých dodávkových automobilů, taxikáři	124	16 594
8322 Řidiči sanitních a rzp vozů	137	23 471
8324 Řidiči nákladních automobilů a tahačů	315	20 089
8326 Řidiči speciálních vozidel	91	18 909
9132 Pomocníci a uklízeči v kancelářích, hotelích, nemocnicích a jiných zařízeních	1 284	10 172
9133 Ruční pradláci a žehlíři (kromě obsluhy strojů)	44	11 762
9141 Domovníci, správci domu	205	13 472
9143 Školníci vč. školníků - údržbářů	381	11 587
9152 Vrátní, hlídači, uváděči a šatnářky	85	12 098
9161 Sběrači odpadků, popeláři	103	11 811
9162 Metaři, čistíči záchodků, žump, kanálů a podobných zařízení	37	10 629

### Hrubý měsíční plat a jeho složky, diference, placená doba podle podskupin zaměstnání KZAM-R

kraj: Olomoucký

Diference				Průměr	Vybrané složky hrubého měsíčního platu					Placená doba
1. decil	1. kvartil	3. kvartil	9. decil		prémie a odměny	příplatky za přesčas	příplatky ostatní	náhrady	odměny za pohotovost	
Kč/měs	Kč/měs	Kč/měs	Kč/měs	Kč/měs	%	%	%	%	%	hod/měs
14 407	16 325	22 967	25 645	19 856	4,2	0,2	12,8	6,7	0,0	174,1
12 455	13 354	16 540	20 322	15 860	3,6	0,0	11,8	6,0	0,0	173,3
13 633	15 180	24 517	30 609	20 989	8,8	0,0	16,2	6,7	0,1	173,7
15 913	16 268	20 764	24 187	19 102	3,2	0,1	13,2	5,4	0,0	174,0
9 456	12 067	13 879	16 945	13 241	2,5	0,4	20,7	2,7	0,0	174,4
12 196	12 374	15 218	16 452	13 832	2,2	0,1	25,6	6,8	0,0	166,9
10 449	11 696	18 047	18 642	14 696	3,7	0,0	15,3	8,2	0,0	172,1
15 323	16 100	19 680	22 582	18 102	5,0	0,1	21,5	6,1	0,0	174,2
11 267	12 084	14 282	20 506	14 100	2,5	0,3	9,9	4,8	0,0	173,5
9 669	10 038	18 700	22 503	14 365	4,2	0,2	13,6	4,8	0,1	174,2
9 954	10 806	13 542	16 310	12 621	4,0	0,1	10,3	3,8	0,0	173,6
12 109	13 979	16 451	17 270	15 158	2,5	0,1	17,9	8,5	0,0	166,9
12 653	13 776	17 173	19 427	15 707	2,2	0,9	14,6	6,4	0,1	170,6
11 821	12 874	16 293	18 242	14 473	3,2	0,3	14,3	7,1	0,1	172,0
10 690	10 717	14 211	15 791	12 908	3,5	0,0	14,8	7,5	0,0	172,8
10 341	11 642	14 400	14 815	12 911	2,2	0,2	9,9	1,9	0,0	173,3
24 146	26 812	31 809	34 267	29 214	0,2	1,4	15,2	8,6	1,6	175,1
18 117	22 045	28 799	32 358	25 945	5,6	1,0	27,9	6,5	1,0	171,7
13 485	15 821	21 172	27 362	19 384	2,5	1,9	26,2	4,6	0,0	175,8
11 406	12 210	15 995	20 654	15 017	5,5	1,3	12,2	6,2	2,6	178,4
12 997	14 921	17 055	18 249	16 090	6,1	0,3	14,3	7,9	0,5	174,4
13 129	14 921	18 506	19 285	16 652	3,7	1,1	13,0	5,0	0,8	177,4
14 222	16 982	20 566	21 812	18 513	4,3	1,3	16,0	6,1	3,7	179,1
12 585	14 922	20 688	21 217	17 550	9,0	0,4	16,6	6,0	0,7	175,2
13 073	15 424	19 132	21 206	17 173	4,2	1,0	15,3	6,6	1,1	178,1
16 513	17 254	21 419	24 146	19 713	3,8	0,7	17,2	6,5	2,7	176,9
12 913	13 871	15 901	17 763	15 362	3,5	0,0	13,3	8,6	0,0	173,2
13 553	15 408	19 792	21 054	17 691	2,9	0,7	13,2	6,5	1,6	175,6
12 605	12 679	16 616	19 498	14 990	1,1	0,0	14,5	4,2	0,0	167,6
11 295	11 879	15 053	17 519	13 923	1,5	0,0	4,4	2,6	0,0	173,4
11 366	12 036	17 046	19 539	14 901	4,2	0,3	14,9	6,5	0,5	174,7
14 003	17 086	20 703	21 132	18 220	2,9	1,3	28,4	4,4	0,0	173,2
9 916	10 459	11 598	13 415	11 217	3,8	0,0	10,1	6,0	0,0	173,3
12 898	14 553	18 528	20 987	16 758	6,2	0,9	16,0	5,6	0,1	177,2
20 646	22 011	25 517	27 336	23 641	0,7	0,9	26,7	6,9	0,1	168,5
16 535	18 611	21 288	22 581	19 836	4,7	1,4	17,4	5,2	2,6	177,4
15 777	17 699	19 984	21 603	18 754	4,5	0,8	20,8	6,5	1,5	175,2
9 132	9 633	10 980	12 111	10 462	3,8	0,1	8,7	4,4	0,0	173,8
10 005	10 797	12 625	14 094	11 926	9,6	0,0	12,2	5,8	0,0	172,5
10 422	11 197	16 407	19 734	14 269	4,3	0,4	13,1	5,3	0,3	174,7
9 783	10 437	13 931	16 068	12 374	4,7	0,1	10,6	3,2	0,0	173,9
9 679	10 881	14 194	17 543	13 270	5,1	0,7	16,8	6,1	0,1	173,5
8 700	9 730	14 239	15 945	12 136	1,3	0,3	9,0	4,7	0,0	175,6
9 729	10 173	13 167	15 911	11 883	4,5	0,3	7,2	5,4	0,0	174,2

Revidované výsledky ke dni 10. 3. 2010

**Hrubý měsíční plat a jeho složky, diference, placená doba  
podle podskupin zaměstnání KZAM-R**

kraj: Olomoucký

Podskupiny zaměstnání KZAM-R	Počet zaměstnanců přepočtený podle placených měsíců	Medián
		Kč/měs
9169 Ostatní pracovníci v příbuzných oborech jinde neuvedení	235	<b>10 898</b>
9323 Dělníci nádvorní skupiny (pomocní montéři)	60	<b>9 762</b>
9339 Pomocní a nekvalifikovaní pracovníci v dopravě, ve skladech, v telekomunikacích	78	<b>12 651</b>

**Hrubý měsíční plat a jeho složky, diference, placená doba  
podle podskupin zaměstnání KZAM-R**

kraj: Olomoucký

Diference				Průměr	Vybrané složky hrubého měsíčního platu					Placená doba
1. decil	1. kvartil	3. kvartil	9. decil		prémie a odměny	příplatky za přesčas	příplatky ostatní	náhrady	odměny za pohotovost	
Kč/měs	Kč/měs	Kč/měs	Kč/měs	Kč/měs	%	%	%	%	%	hod/měs
8 259	9 327	13 979	16 981	12 017	3,9	0,4	7,5	5,7	0,1	<b>175,5</b>
8 557	8 700	13 190	15 223	11 035	3,0	0,5	7,9	4,9	0,3	<b>177,7</b>
8 503	10 207	13 746	14 709	12 191	1,5	0,2	13,4	5,8	0,2	<b>174,2</b>

# 1. - 2. čtvrtletí 2008 RSCP - nepodnikatelská sféra

NS-T5

Revidované výsledky ke dni 10. 3. 2010

## Průměrná měsíční odpracovaná a neodpracovaná doba zaměstnanců podle podskupin zaměstnání KZAM-R

kraj: Olomoucký

Podskupiny zaměstnání a zaměstnání KZAM-R	Počet zaměstnanců přepočtený podle eviden. měsíců	Odpracovaná doba		Neodpracovaná doba		
		celkem	z toho přesčas	celkem	z toho	
					nemoc	dovolená
		hod/měs	hod/měs	hod/měs	hod/měs	hod/měs
1127 Vedoucí pracovníci orgánů státní správy, správních úřadů	394	<b>155,8</b>	0,2	16,9	1,8	9,9
1128 Vyšší úředníci bezpečnosti a ochrany (policejní ředitel)	133	<b>144,9</b>	0,6	20,3	2,9	10,4
1150 Přednostové, tajemníci a ved.prac.okresních a obecních úř.	456	<b>153,7</b>	0,2	20,2	2,5	11,2
1210 Ředitelé a prezidenti velkých organizací, podniků	332	<b>160,4</b>	0,7	13,7	2,4	6,7
1225 Vedoucí pracovníci v restauracích a hotelích	130	<b>164,5</b>	0,2	9,0	1,8	4,5
1229 Ved. pracovních dílčích celků jinde neuved. (kult.,zdrav.)	53	<b>152,9</b>	0,7	20,2	5,6	10,7
1231 Vedoucí pracovníci finančních a hospodářských útvarů	58	<b>154,9</b>	0,7	19,1	3,6	10,3
1239 Vedoucí pracovníci ostatních útvarů jinde neuvedení	20	<b>157,9</b>	1,3	16,7	4,9	9,6
1319 Vedoucí, ředitelé malých organizací ostatní (kult.,zdrav.)	271	<b>161,4</b>	0,3	12,3	1,7	7,0
2113 Chemici	11	<b>173,4</b>	18,3	18,2	0,0	12,8
2131 Projektanti a analytici výpočetních systémů	26	<b>156,4</b>	0,1	17,2	1,7	9,6
2139 Ostatní odborníci zabývající se výp. tech. jinde neuvedení	151	<b>158,0</b>	0,9	16,5	3,6	9,1
2141 Hlavní architekti, architekti a plánovači měst, urbanisté	54	<b>154,0</b>	0,1	20,8	3,8	10,4
2142 Projektanti staveb a areálů, stavební inženýři	43	<b>151,2</b>	0,0	22,2	4,8	10,1
2149 Ostatní architekti, projektanti, konstrukt.a techn.inženýři	27	<b>154,4</b>	0,0	19,0	3,5	5,6
2211 Bakteriologové, biologové, ekologové, zoologové	116	<b>156,0</b>	3,0	20,4	3,9	10,4
2221 Lékaři, ordináři (kromě zubních lékařů)	554	<b>175,9</b>	22,5	19,3	2,7	11,6
2222 Zubní lékaři (dentisté)	18	<b>170,8</b>	12,9	15,4	1,6	9,9
2224 Farmaceuti, magistři v lékárně, lékárníci	26	<b>152,3</b>	1,6	22,6	3,4	11,7
2321 Učitelé všeobecně vzdělávacích předmětů	1 201	<b>161,2</b>	0,9	13,1	3,8	3,2
2322 Učitelé odborných předmětů	599	<b>159,8</b>	0,6	14,3	3,0	3,1
2323 Učitelé praktického vyučování (kromě mistrů)	48	<b>157,7</b>	0,3	16,1	4,2	5,0
2331 Učitelé základních škol	2 787	<b>161,0</b>	0,5	12,9	4,9	2,8
2332 Učitelé předškolní výchovy	1 055	<b>156,6</b>	0,1	16,8	7,5	5,4
2341 Učitelé všeobecně vzděláv. předmětů na speciál. školách	392	<b>159,4</b>	0,2	14,1	5,0	3,3
2342 Učitelé odborných předmětů na speciálních školách	108	<b>159,4</b>	0,0	14,0	4,3	2,3
2343 Učitelé praktického vyučování na speciálních školách	38	<b>158,3</b>	0,3	15,5	2,1	4,0
2353 Učitelé základních uměleckých škol (vč.soukromých)	283	<b>165,5</b>	0,8	8,5	3,6	1,3
2354 Učitelé jazykových škol (vč. soukromých učitelů jazyků)	18	<b>164,5</b>	0,2	9,0	3,8	4,8
2355 Učitelé pedagog.středisek a pedagog.-psycholog. poraden	28	<b>160,2</b>	0,0	13,1	5,9	5,5
2356 Odborní pedagog. v zařiz. pro výkon ústav.a ochr. výchovy	36	<b>153,9</b>	0,3	19,9	3,6	8,9
2359 Ost.odb.pedagogičtí prac.jinde neuvedení (odb.instruktoři)	13	<b>160,7</b>	6,1	18,8	8,8	5,8
2411 Odborní pracov. na úseku účetnictví, financí, daní, apod.	213	<b>157,2</b>	0,7	17,4	4,1	9,5
2412 Odbor. pracovníci na úseku zaměstnaneckých, pers. věcí	56	<b>154,3</b>	0,0	19,4	4,7	10,8
2419 Ostatní odborní pracovníci v oblasti podnikání	32	<b>154,3</b>	1,2	20,5	2,5	12,2
2421 Právníci, právní poradci (mimo advokacie a soudnictví)	62	<b>154,2</b>	0,0	19,1	4,4	10,1
2429 Ostatní odborníci v právní oblasti jinde neuvedení	71	<b>149,4</b>	0,0	24,4	8,7	9,7
2432 Odborní pracovníci knihoven (kromě řadových)	86	<b>160,6</b>	1,2	14,0	3,9	8,3
2434 Odborní pracovníci - kurátoři (muzeí, galérií)	28	<b>159,0</b>	0,1	14,8	2,2	11,3
2439 Ostatní odborní pracovníci kultury a osvěty jinde neuved.	50	<b>154,4</b>	0,3	19,2	3,1	11,0
2441 Ekonomové - vědecktí pracovníci, specialisté, experti	22	<b>159,6</b>	0,5	14,3	1,7	10,3
2442 Sociologové, antropologové, archeologové, kriminologové	12	<b>156,0</b>	0,6	17,9	0,6	10,2
2443 Filozofové, historici, politologové	21	<b>153,9</b>	0,0	19,6	6,6	10,6
2445 Psychologové	73	<b>156,2</b>	0,0	17,1	3,8	9,1



# 1. - 2. čtvrtletí 2008 RSCP - nepodnikatelská sféra

NS-T5

Revidované výsledky ke dni 10. 3. 2010

## Průměrná měsíční odpracovaná a neodpracovaná doba zaměstnanců podle podskupin zaměstnání KZAM-R

kraj: Olomoucký

Podskupiny zaměstnání a zaměstnání KZAM-R	Počet zaměstnanců přepočtený podle eviden. měsíců	Odpracovaná doba		Neodpracovaná doba		
		celkem	z toho přesčas	celkem	z toho	
					nemoc	dovolená
		hod/měs	hod/měs	hod/měs	hod/měs	hod/měs
2446 Odborní pracov. v oblasti sociální péče (kromě řadových)	218	149,4	0,1	24,1	6,4	10,1
2452 Sochaři, malíři, umělečtí restaurátoři, grafici a výtvarníci	14	155,5	0,0	18,3	7,6	9,4
2470 Odborní administrativní pracovníci jinde neuvedení	1 279	151,0	0,1	22,5	5,9	10,6
3111 Technici ve fyzikálních a příbuzných oborech	13	156,3	0,0	15,4	1,5	8,3
3112 Stavební technici	140	151,1	1,6	23,4	5,8	11,4
3114 Elektronici a technici v radiokomunikacích a telekomunik.	38	160,9	0,0	12,5	3,8	5,9
3119 Ostatní techničtí pracovníci jinde neuvedení	260	154,8	1,7	19,9	7,3	9,1
3122 Operátoři a obsluha výpočetní techniky	83	157,8	1,7	17,2	2,7	10,4
3129 Ostatní technici ve výpočetní technice jinde neuvedení	21	153,3	0,0	20,0	4,8	10,5
3134 Obsluha lékařských zařízení	87	165,9	16,9	22,1	3,0	12,8
3151 Kolaudační technici a technici protipožární ochrany	31	153,3	8,1	19,2	2,2	7,2
3152 Bezpečnostní tech.a tech. pro kontrolu zdravotní nezávad.	99	153,6	0,1	19,2	5,7	9,4
3211 Technici a laboranti v oblasti biologie a v příbuz. oborech	213	161,9	11,8	23,1	4,8	12,7
3212 Technici v agronomii, v lesnictví a v zemědělství	67	150,6	0,6	23,4	5,9	11,9
3223 Dietetici a odborníci na výživu	23	158,7	1,3	16,0	1,0	10,5
3226 Rehabilitační a fyzioterapeutičtí pracovníci	106	152,2	0,9	21,6	4,7	11,8
3231 Ošetřovatelé, všeobecné zdravotní sestry	1 725	150,9	4,3	19,5	5,3	10,3
3233 Sestry pro péči o dítě	97	157,4	8,2	17,6	4,1	8,0
3311 Vychovatelé v družinách, domovech dětí a mládeže	760	157,3	0,3	16,2	4,5	6,2
3312 Vedoucí zájmových kroužků (z povolání)	51	155,2	0,1	18,2	1,4	13,3
3320 Pedagogové pro předškolní výchovu	28	160,0	0,1	14,1	5,2	7,9
3331 Vychovatelé na speciálních školách	46	159,8	0,1	13,7	3,2	6,2
3332 Vychovatelé školsk. zařiz. pro výkon ústav. a ochr.výchovy	157	147,6	0,3	25,7	5,8	15,8
3341 Instruktoři a mistři odborné výchovy	407	159,5	0,1	14,0	3,4	3,4
3416 Nákupčí	37	154,6	0,5	19,3	6,4	9,3
3423 Zprostředkovatelé práce a agenti pracovních úřadů	132	156,6	0,0	18,5	6,0	8,5
3431 Odborné sekretářky, sekretáři	214	153,1	0,2	21,3	5,6	9,8
3433 Prac. v oblasti účetnictví,fakturace,rozpočet., kalkulace	1 048	157,0	0,3	17,0	4,0	9,4
3434 Pracovníci v oblasti statistiky a matematiky	14	153,8	0,0	19,7	10,0	8,6
3435 Pracovníci v oblasti práce a mezd (kromě účetních)	18	153,7	1,2	20,8	4,7	10,5
3436 Referenti osobních oddělení	62	159,1	1,9	16,2	2,2	9,2
3439 Ostatní odborní administrativní pracovníci jinde neuvedení	800	154,7	0,2	18,8	4,2	9,8
3443 Pracovníci sociálního a důchodového zabezpečení	292	151,7	0,0	22,6	7,0	10,6
3444 Pracovníci pasových odděl. a odděl. udělujících povolení	39	150,7	0,1	23,1	7,6	9,0
3449 Ostatní celní a daňoví pracovníci a prac. v příb. oborech	87	144,7	0,1	22,3	2,0	10,8
3460 Sociální pracovníci	289	148,2	0,1	23,7	7,2	10,0
3479 Ostatní pracovníci umění a zábavy jinde neuvedení	11	155,3	0,2	18,2	15,5	2,7
4111 Písařky - opisovačky, stenotypistky	115	150,9	0,1	22,7	8,0	9,0
4112 Kancelářští pracovníci a obsluha zařiz. na zpracování textu	98	152,5	0,1	21,3	6,4	10,0
4115 Sekretářky, sekretáři	878	156,3	0,7	17,4	5,6	8,8
4121 Nižší účetní	39	151,9	0,2	21,9	7,3	10,7
4123 Nižší finanční, daňoví úředníci a úředníci v příb. oborech	39	152,8	0,1	21,0	4,9	11,0
4131 Úředníci ve skladech	117	153,4	0,1	20,2	8,2	8,3
4133 Úředníci v dopravě a v přepravě (dispečeri, kontr. apod.)	18	155,3	2,4	20,9	1,5	10,0

# 1. - 2. čtvrtletí 2008 RSCP - nepodnikatelská sféra

NS-T5

Revidované výsledky ke dni 10. 3. 2010

## Průměrná měsíční odpracovaná a neodpracovaná doba zaměstnanců podle podskupin zaměstnání KZAM-R

kraj: Olomoucký

Podskupiny zaměstnání a zaměstnání KZAM-R	Počet zaměstnanců přepočtený podle eviden. měsíců	Odpracovaná doba		Neodpracovaná doba		
		celkem	z toho přesčas	celkem	z toho	
					nemoc	dovolená
		hod/měs	hod/měs	hod/měs	hod/měs	hod/měs
4141 Řadoví knihovníci, archiváři, evidenční pracovníci	288	154,3	0,7	19,9	5,4	9,8
4142 Poštovní doručovatelé, úředníci v třídárnách	14	151,7	0,0	21,6	7,0	9,1
4190 Ostatní nižší úředníci jinde neuvedení	174	155,1	0,2	18,6	5,8	9,4
4211 Pokladníci (v bankách, pojišťov., spořitelnách, na poště)	32	153,3	0,4	20,8	7,0	8,0
4214 Prodavači vstupenek, jízdenek apod.	12	157,3	2,9	16,5	10,1	3,9
4222 Recepční	15	151,9	0,2	15,0	2,2	10,8
4223 Telefonisté	29	145,9	0,3	26,2	8,1	11,8
4224 Informátoři	21	141,1	0,2	33,1	19,5	8,4
5113 Průvodci (turistických zájezdů, kulturních památek)	20	161,6	1,4	11,9	1,2	6,4
5121 Pracovníci dohlížející nad obsluh. personálem, hospodyně	134	159,2	0,6	15,0	5,5	6,2
5122 Kuchaři	1 293	158,6	0,4	15,0	7,1	5,2
5131 Dětské pěstounky, pečovatelky, pomocní vychovatelé	157	145,7	0,0	21,4	6,1	12,3
5132 Pečovatelé a pomoc. ošetřovat. v zařiz.soc. péče, v nemoc.	745	150,2	3,0	20,4	7,2	9,9
5133 Pečovatelé v domácnosti	209	151,0	0,7	21,1	7,2	10,8
5144 Maséři	15	145,7	0,0	27,2	11,7	11,3
5149 Ostatní pracovníci zajišťující osobní služby jinde neuved.	20	162,8	0,8	10,6	5,5	3,1
5161 Hasiči, požárníci	141	155,9	10,5	18,7	3,2	6,7
5162 Pracovníci bezpečnostních orgánů (policisté, strážníci)	237	150,3	4,9	21,3	6,6	9,5
5169 Ostatní pracovníci ochrany a ostrahy jinde neuvedení	43	163,4	9,3	12,1	3,6	5,3
6113 Zahradníci a pěstitelé zahradních plodin a sazenic	46	158,9	4,9	19,4	4,7	9,5
7122 Zedníci, kameníci, omítkáři	38	152,6	1,4	21,7	7,0	12,0
7129 Ostatní stavební děl. stav. výroby a prac. v ost. oborech	15	161,1	5,1	16,3	3,5	7,7
7136 Instalatéři, potrubáři, stavební zámečníci, klempíři	44	155,0	5,3	23,8	10,1	9,5
7137 Stavební a provozní elektrikáři	14	160,4	2,1	14,9	2,5	9,2
7222 Nástrojaři, kovomodeláři, kovodělníci, zámečníci	66	158,6	4,4	19,3	6,2	10,0
7231 Mechanici a opraváři motorových vozidel	57	159,0	3,1	17,8	4,6	9,7
7239 Ostatní mechanici a opraváři strojů a zařízení bez elektro	15	145,7	0,0	27,7	9,6	10,2
7241 Elektromech.a seřizovači různých typů elektrických zařiz.	28	156,4	2,3	19,2	7,2	9,9
7244 Telefonní a telegrafní mechanici, montéři a opraváři	12	156,4	0,0	11,2	0,5	5,8
7433 Dámští a pánští krejčí a kloboučníci vč. opravářů oděvů	20	160,3	0,0	13,1	6,3	4,5
8162 Obsluha parních turbín, ohřivačů a motorů	26	159,4	1,0	15,3	5,3	8,7
8163 Obsluha zařízení při úpravě, čištění a rozvodu vody	25	162,9	5,6	10,4	0,0	7,0
8264 Obsluha strojů na bělení, barvení, čištění, praní, žehlení	87	154,8	0,1	18,5	4,8	8,9
8321 Řidiči osobních a malých dodávkov. automobilů, taxikáři	126	160,3	4,4	16,9	3,4	9,3
8322 Řidiči sanitních a rzp vozů	139	150,7	4,8	17,8	2,1	11,1
8324 Řidiči nákladních automobilů a tahačů	334	158,7	6,3	18,5	8,1	7,5
8326 Řidiči speciálních vozidel	95	156,2	3,6	19,0	5,9	6,4
9132 Pomocníci a uklízeči v kancelář., hotel., nemocnicích ap.	1 352	156,2	0,6	17,6	8,2	6,3
9133 Ruční praláci a žehlíři (kromě obsluhy strojů)	47	148,3	0,1	24,1	12,4	8,6
9141 Domovníci, správci domu	212	158,5	1,3	16,1	5,5	7,9
9143 Školníci vč. školníků - údržbářů	398	159,3	0,4	14,5	7,3	4,2
9152 Vrátní, hlídači, uváděči a šatnářky	87	156,9	3,4	16,5	4,9	8,7
9161 Sběrači odpadků, popeláři	108	159,3	0,8	16,3	6,7	7,1
9162 Metaři, čističi záchodků, žump, kanálů a podob. zařízení	39	155,2	0,7	19,0	5,9	8,1

Revidované výsledky ke dni 10. 3. 2010

**Průměrná měsíční odpracovaná a neodpracovaná doba zaměstnanců  
podle podskupin zaměstnání KZAM-R**

 kraj: **Olomoucký**

Podskupiny zaměstnání a zaměstnání KZAM-R	Počet zaměstnanců přepočtený podle eviden. měsíců	Odpracovaná doba		Neodpracovaná doba		
		celkem	z toho přesčas	celkem	z toho	
					nemoc	dovolená
		hod/měs	hod/měs	hod/měs	hod/měs	hod/měs
9169 Ostatní pracovníci v příbuzných oborech jinde neuvedení	247	<b>158,5</b>	1,1	17,0	7,6	8,1
9323 Dělníci nádvorní skupiny (pomocní montéři)	63	<b>162,6</b>	1,0	14,9	6,5	5,7
9339 Pomocní a nekvalif. prac. v dopr., ve skladech, v telekom.	82	<b>155,0</b>	0,6	19,3	7,4	8,4





# Dodatek

Technický popis šetření



## Dodatek – Technický popis šetření

Technický popis šetření přibližuje metodické postupy používané při zpracování nepodnikatelské sféry Regionální statistiky ceny práce (RSCP-NS). Popis je rozdělen do pěti kapitol: koncepce šetření, vstupní údaje, nejdůležitější sledované veličiny, přehled používaných tabulek a definice vybraných pojmů.

### 1. Koncepce šetření

Kapitola popisuje základní soubor šetření a strukturu statistického souboru.

#### 1.1. Základní soubor

Základním souborem RSCP-NS je soubor ekonomických subjektů, definovaný Automatizovaným rozpočtovým informačním systémem (ARIS), spravovaným Ministerstvem financí. ARIS obsahuje informace z účetního a finančního výkaznictví organizačních složek státu, kapitol státního rozpočtu, státních příspěvkových organizací, státních fondů, územních samosprávných celků a jimi zřizovaných příspěvkových organizací v ČR (viz <http://www.info.mfcr.cz/aris>). Ekonomické subjekty, které přísluší do nepodnikatelské sféry, odměňují platem podle § 109, odst. 3 zákona č. 262/2006 Sb., zákoníku práce, ve znění pozdějších předpisů. Statistické šetření RSCP pro nepodnikatelskou sféru využívá dat Informačního systému o platech, provozovaného Ministerstvem financí (viz [www.mfcr.cz/isp](http://www.mfcr.cz/isp)).

#### 1.2. Struktura souboru RSCP nepodnikatelské sféry

Statistické šetření RSCP-NS za 1. - 2. čtvrtletí 2008 zahrnuje 14349 ekonomických subjektů, které reprezentují přibližně 653 tisíc zaměstnanců. Odvětvovou skladbu ekonomických subjektů v RSCP-NS (vyjádřenou odvětvovou klasifikací CZ-NACE) představují zejména tři odvětví národního hospodářství České republiky; odvětví veřejné správy, odvětví vzdělávání a odvětví zdravotní a sociální péče. Strukturu souboru RSCP-NS bez non-response ukazují v souhrnném a odvětvovém pohledu za 1. - 2. čtvrtletí 2008 následující dvě tabulky.

<b>Soubor RSCP nepodnikatelské sféry</b>			
	RSCP-NS Celkem	RSCP-NS – kraj Olomoucký	
		se sídlem v kraji	se sídlem mimo kraj
Počet ekonomických subjektů	14 349	1 052	42
Počet zaměstnanců	653 tisíc	31 tisíc	11 tisíc

**Tabulka 1**

<b>Odvětvová skladba výběrového souboru RSCP-NS – kraj Olomoucký</b>			
<b>Kód CZ-NACE</b>		<b>Počet ekonomických subjektů</b>	
		<b>se sídlem v kraji</b>	<b>se sídlem mimo kraj</b>
A	Zemědělství, lesnictví a rybářství		
B	Těžba a dobývání		
C	Zpracovatelský průmysl		
D	Výroba a rozvod elektřiny, plynu, tepla		
E	Zásobování vodou, činnosti související s odpady	4	
F	Stavebnictví		
G	Obchod, opravy motorových vozidel		
H	Doprava a skladování	1	2
I	Ubytování, stravování a pohostinství	20	1
J	Informační a komunikační činnosti	2	
K	Peněžnictví a pojišťovnictví		
L	Činnosti v oblasti nemovitostí		1
M	Profesní, vědecké a technické činnosti	1	2
N	Administrativní a podpůrné činnosti		1
O	Veřejná správa, obrana, sociální zabezpečení	341	27
P	Vzdělávání	544	2
Q	Zdravotní a sociální péče	78	3
R	Kulturní, zábavní a rekreační činnosti	34	3
S	Ostatní činnosti	21	

Tabulka 2

## 2. Vstupní údaje

Kapitola popisuje specifický sběr dat do šetření RSCP-NS, nejdůležitější vstupní údaje a používané klasifikace a číselníky.

### 2.1. Sběr dat

Vlastní sběr dat pro RSCP-NS zabezpečuje Informační systém o platech. RSCP-NS přebírá kompletní soubor nepodnikatelské sféry, předzpracovaný pro účely Informačního systému o platech, a provádí na něm specifické kontroly.

### 2.2. Nejdůležitější vstupní údaje

Šetření RSCP-NS s pololetní periodicitou monitoruje výdělkovou úroveň a odpracovanou dobu jednotlivých zaměstnání podle klasifikace KZAM-R v České republice.



Hodinový výdělek je údaj zjišťovaný z průměrných hodinových výdělků definovaných v § 351 až § 362 zákona č. 262/2006 Sb., zákoníku práce, ve znění pozdějších předpisů. Obvykle se jedná o podíl platu za práci a odpracované doby za poslední čtvrtletí sledovaného období. Hodinový výdělek je krátkodobým indikátorem výdělkové úrovně.

Hrubý měsíční plat, vypočtený z hrubého platu za sledované období, je druhým indikátorem, který ukazuje výdělkovou úroveň. Hrubý plat je součtem platu za práci, náhrad platu a odměn za pracovní pohotovost, které jsou přímo sbíranými položkami. Plat je definován v § 109, odst. 3 zákona č. 262/2006 Sb., zákoníku práce, ve znění pozdějších předpisů. Šetření RSCP-NS sleduje i strukturu hrubého měsíčního platu, tj. prémie a odměny, příplatky za přesčas, ostatní příplatky, náhrady a odměny za pracovní pohotovost. Hrubý měsíční plat a jeho složky se vztahují k celému sledovanému období, které zahrnuje dobu od počátku roku do konce čtvrtletí, za které se šetření provádí.

Šetření RSCP-NS dále sleduje pracovní dobu zaměstnanců. Vstupní věta o zaměstnanci obsahuje odpracovanou dobu od počátku roku a z ní počet přesčasových hodin. Odpracovaná doba u zaměstnanců odměňovaných měsíčním platem nezahrnuje dobu svátků v jinak pracovních dnech. Věta dále obsahuje celkovou neodpracovanou dobu od počátku roku, z ní počet hodin nemoci a dovolené.

### 2.3. Klasifikace a číselníky

RSCP-NS používá standardní statistické klasifikace a číselníky (podrobněji popsané na [www.czso.cz](http://www.czso.cz)). Použití platných statistických klasifikací je závazné jak pro orgán vykonávající státní statistickou službu, tak pro zpravodajské jednotky, které poskytují údaje pro statistické zjišťování. Proto i RSCP-NS používá následující klasifikace a číselníky:

- |         |  |
|---------|--|
| KZAM-R  | <b>Klasifikace zaměstnání;</b> vydáno sdělením ČSÚ č. 492/2003 Sb. ze dne 18. prosince 2003 o vydání rozšířené Klasifikace zaměstnání KZAM-R.  |
| CZ-ICSE | <b>Klasifikace postavení v zaměstnání;</b> vydáno sdělením ČSÚ č. 494/2003 Sb. ze dne 18. prosince 2003 o vydání Klasifikace postavení v zaměstnání.   |
| KKOV    | <b>Klasifikace kmenových oborů vzdělání;</b> vydáno sdělením ČSÚ č. 320/2003 Sb. ze dne 9. září 2003 o zavedení Klasifikace kmenových oborů vzdělání. Poslední aktualizace byla provedena k 1. únoru 2008 sdělením ČSÚ č. 308/2007 Sb. ze dne 21. listopadu 2007 o aktualizaci Klasifikace kmenových oborů vzdělání. |

- LAU1 **Číselník okresů;** od 1. ledna 2008 je systém statistické klasifikace územních struktur v České republice rozdělen, v souladu se systémem Eurostatu, na dvě části: klasifikace CZ-NUTS, systém LAU (Local Administrative Units). Z hlediska statistiky mají LAU závazný charakter. Jednotky LAU 1 (**dřívější NUTS 4**) jsou v ČR tvořeny okresy. Územní jednotky na úrovni LAU 1 přebírají kódy od dřívějších jednotek NUTS 4. Proti NUTS 4 jsou v LAU 1 následující změny:
- do kódů LAU 1 okresů krajů Vysočina a Jihomoravského se promítá změna kódů NUTS 3 těchto krajů,
  - Praha se na úrovni LAU 1 nečlení.
- CZ-NACE <sup>1</sup> **Klasifikace ekonomických činností (CZ-NACE);** vydáno sdělením ČSÚ č. 244/2007 Sb. ze dne 18. září 2007 o zavedení Klasifikace ekonomických činností.
- CZ-GEONOM **Klasifikace zemí;** vydáno sdělením ČSÚ č. 487/2003 Sb. ze dne 18. prosince 2003 o vydání Klasifikace zemí. Poslední aktualizace byla provedena k 1. červenci 2005 sdělením ČSÚ č. 243/2005 Sb. ze dne 9. června 2005 o aktualizaci Klasifikace zemí.

### 3. Nejdůležitější sledované veličiny

Kapitola popisuje nejdůležitější sledované veličiny, algoritmy jejich výpočtu a kritéria pro zahrnutí zaměstnanců do dalších výpočtů.

#### 3.1. *Hodinový výdělek*

Hodinový výdělek je přímo zjišťovaná veličina. Do výpočtu charakteristik hodinového výdělku jsou zařazeni zaměstnanci, kteří byli v evidenčním stavu k poslednímu dni sledovaného období.

#### 3.2. *Hrubý měsíční plat*

Hrubý měsíční plat se vztahuje k celému sledovanému období, tedy k 1. - 2. čtvrtletí, nebo k 1. - 4. čtvrtletí. Na rozdíl od hodinového výdělku musí být hrubý měsíční plat vypočten z dalších přímo zjišťovaných platových položek a neplatových plnění.

---

<sup>1</sup> Revidovaná výsledková publikace využívá z důvodu srovnání s novějšími výsledky klasifikaci CZ-NACE (původní verze využívala klasifikaci OKEČ).

Hrubý plat je v RSCP-NS definován jako součet platu za práci, náhrad platu a odměny za pracovní pohotovost. Hrubý měsíční plat zaměstnance se vypočte podle vzorce:

$$\text{HMP} = \frac{\text{PLAT} + \text{NAHRADY} + \text{POHOTOV}}{\text{MESPLAC}_{\text{prep}}}$$

kde :

HMP	je hrubý měsíční plat zaměstnance,
PLAT	je plat za práci zaměstnance v kumulaci za sledované období (vstupní položka věty o zaměstnanci),
NAHRADY	jsou náhrady platu zaměstnance v kumulaci za sledované období (vstupní položka věty o zaměstnanci),
POHOTOV	je odměna za pracovní pohotovost zaměstnance v kumulaci za sledované období (vstupní položka věty o zaměstnanci),
MESPLAC <sub>prep</sub>	je počet přepočtených placených měsíců zaměstnance, tj. počet měsíců, odpovídajících součtu odpracované doby a doby, po kterou pobíral náhrady platu.

Počet přepočtených placených měsíců MESPLAC<sub>prep</sub> je roven počtu kalendářních měsíců v případě, že zaměstnanec s plným pracovním úvazkem po celé sledované období pracoval nebo pobíral náhrady platu. Pokud zaměstnanec byl v evidenčním stavu kratší dobu, než sledované období, bude jeho počet placených měsíců zkrácen poměrem počtu pracovních dnů v evidenčním stavu a ve sledovaném období. Podobně se počet placených měsíců zkrátí, pokud zaměstnanec měl jinou absenci, než absenci s náhradou platu (např. nemoc), případně měl sjednán kratší pracovní úvazek.

Hrubý měsíční plat za určitou skupinu zaměstnanců je vážená charakteristika, v níž hrubý měsíční plat určitého zaměstnance má váhu, odpovídající počtu jeho placených měsíců za sledované období (tzv. váha placené doby). Tento způsob výpočtu umožňuje korektní srovnání platové úrovně jednotlivých zaměstnání a srovnávání v čase.

Sestavy s hrubým měsíčním platem, diferenciací a strukturou hrubého platu obsahují také měsíční placenou dobu. Tento údaj ukazuje počet placených hodin (odpracovaná doba a doba náhrad) za placený měsíc a je v souladu s výpočtem hrubého měsíčního platu.

Pro zahrnutí zaměstnance do výpočtů hrubého měsíčního platu se uplatňují následující kritéria:

- přepočtený počet placených měsíců zaměstnance je alespoň jeden měsíc,
- stanovená týdenní pracovní doba na dané pracovní místo je alespoň 30 hodin (dle doporučení Eurostatu).

### 3.3. Měsíční odpracovaná a neodpracovaná doba

Měsíční odpracovaná (resp. neodpracovaná) doba se stejně jako hrubý měsíční plat vztahuje k celému sledovanému období tj. k 1. - 2. čtvrtletí, nebo k 1. - 4. čtvrtletí.

Měsíční odpracovaná doba zaměstnance se vypočte podle vzorce:

$$\text{ODPRACDmes} = \frac{\text{ODPRACD}}{\text{MESEVID\_prep}}$$

kde :

- ODPRACDmes je měsíční odpracovaná doba zaměstnance,  
 ODPACD je odpracovaná doba zaměstnance v kumulaci za sledované období (vstupní položka věty o zaměstnanci),  
 MESEVID\_prep je počet přepočtených evidenčních měsíců zaměstnance, tj. počet měsíců, odpovídajících délce pracovního úvazku a délce pracovního poměru ve sledovaném období.

Počet přepočtených evidenčních měsíců MESEVID\_prep je roven počtu kalendářních měsíců v případě, že zaměstnanec s plným pracovním úvazkem po celé sledované období byl v pracovním poměru a nebyl na mateřské či rodičovské dovolené. Pokud zaměstnanec byl v evidenčním stavu kratší dobu, než sledované období, bude jeho počet evidenčních měsíců zkrácen poměrem počtu pracovních dnů v evidenčním stavu a ve sledovaném období. Podobně se počet evidenčních měsíců zkrátí, pokud zaměstnanec měl sjednán kratší pracovní úvazek.

Měsíční odpracovaná doba za určitou skupinu zaměstnanců je vážená charakteristika, v níž měsíční odpracovaná doba určitého zaměstnance má váhu, odpovídající počtu jeho evidenčních měsíců ve sledovaném období (tzv. váha evidenční doby). Pro zahrnutí zaměstnance do výpočtů měsíční odpracované doby se uplatňují stejná kritéria jako u hrubého měsíčního platu.

Obdobně jako odpracovaná doba se počítají měsíční neodpracovaná doba a také průměrné měsíční údaje o přesčasu, dovolené a nemoci.

## 4. Přehled používaných tabulek

Kapitola Přehled používaných tabulek obsahuje hodnocení kvality údajů a přehled publikovaných tabulek, u kterých jsou vyznačeny váhy nutné pro jejich zpracování.

### 4.1. Kvalita údajů

Zjišťované charakteristiky podléhají nevýběrovým chybám, neboť se nejedná o výběrové šetření. Nevýběrové chyby bývají způsobeny především špatnou kvalitou dat předávaných respondenty (neúplné a chybné údaje) do

Informačního systému o platu. Při zpracovávání údajů je jejich vliv snižován několikastupňovými kontrolními mechanismy a častými kontakty zpracovatele šetření s respondenty.

#### 4.2. Přehled publikovaných tabulek podle použitých vah

Publikované tabulky s hodinovým výdělkem NS-V0 až NS-V9 obsahují hodnoty počítané ze souboru RSCP nepodnikatelské sféry bez použití vážení.

Tabulka	Třídící kritérium	Váha placené doby	Váha evidenční doby
NS-M0	Celý kraj	X	
NS-M1	HL. třídy zaměstnání KZAM-R	X	
NS-M5	Podskupiny zaměstnání KZAM-R	X	

**Tabulka 3**

Tabulka	Třídící kritérium	Váha placené doby	Váha evidenční doby
NS-T5	Podskupiny zaměstnání KZAM-R		X

**Tabulka 4**

## 5. Definice vybraných pojmů

Ekonomický subjekt	Ekonomický subjekt je právnický subjekt nebo fyzická osoba s postavením podnikatele, zapsaná do registru ekonomických subjektů ČSÚ. Každému ekonomickému subjektu se přiděluje identifikační číslo (IČ).
Organizační jednotka	Z hlediska výdělkové statistiky RSCP se dělí ekonomické subjekty na organizační jednotky podle okresu, ve kterém jejich zaměstnanci působí. Organizační jednotku tvoří všichni zaměstnanci ekonomického subjektu, kteří působí ve stejném okrese.
Zpravodajská jednotka	Zpravodajskou jednotkou je právnická osoba, organizační složka státu nebo fyzická osoba, od níž se požaduje poskytnutí údajů ve statistickém zjišťování podle zákona č. 89/1995 Sb., o státní statistické službě, ve znění pozdějších předpisů.
Sledované období	Sledované období je období od začátku roku do konce čtvrtletí, ve kterém se statistické zjišťování provádí.

Podnikatelská sféra	Do podnikatelské sféry patří subjekty, které odměňují mzdou podle § 109, odst. 2 zákona č. 262/2006 Sb., zákoníku práce, ve znění pozdějších předpisů.
Nepodnikatelská sféra	Do nepodnikatelské sféry patří subjekty, které odměňují platem podle § 109, odst. 3 zákona č. 262/2006 Sb., zákoníku práce, ve znění pozdějších předpisů.
Soubor ISPV-NS	Souborem ISPV nepodnikatelské sféry je soubor ekonomických subjektů, definovaný Automatizovaným rozpočtovým informačním systémem ARIS (viz <a href="http://www.info.mfcr.cz/aris">http://www.info.mfcr.cz/aris</a> ).