



**RSCP**

# **Regionální statistika ceny práce**

---

**Čtvrtletní výběrové  
statistické zjišťování**

**Podnikatelská sféra  
Královéhradecký  
kraj  
I. čtvrtletí 2005**

**MPSV - SSZ**

---





**RSCP**

# **Regionální statistika ceny práce**

**Čtvrtletní výběrové  
statistické zjišťování**

**Podnikatelská sféra  
Královéhradecký  
kraj**

**I. čtvrtletí 2005**

**MPSV - SSZ**

## **COPYRIGHT - MPSV ČR a SSZ**

Publikace ani její část nesmí být kopírována, rozšiřována a zařazována do informačních systémů v jakékoliv formě (elektronické, mechanické, optické, magnetické aj.) bez písemného souhlasu

**Ministerstva práce a sociálních věcí ČR a Správy služeb zaměstnanosti**

## O b s a h :

### Úvodní část

Úvod.....	7
-----------	---

### Výsledková část – podnikatelská sféra

#### Hodinové výdělky

PS-V0	Hodinové výdělky v podnikatelské sféře za kraj Královéhradecký.....	11
PS-V1	Hodinové výdělky podle hlavních tříd zaměstnání KZAM–R .....	12
PS-V2	Hodinové výdělky podle věkových kategorií .....	13
PS-V4	Hodinové výdělky podle vzdělání .....	13
PS-V5	Hodinové výdělky podle podskupin zaměstnání KZAM–R .....	14
PS-V6	Hodinové výdělky podle kategorie zaměstnání .....	19
PS-V8	Hodinové výdělky podle pohlaví .....	19

#### Hrubé měsíční mzdy

PS-M0	Hrubá měsíční mzda a její složky, diferenciacce, placená doba v podnikatelské sféře za kraj Královéhradecký .....	21
PS-M1	Hrubá měsíční mzda a její složky, diferenciacce, placená doba podle hlavních tříd zaměstnání KZAM-R.....	22
PS-M5	Hrubá měsíční mzda a její složky, diferenciacce, placená doba podle podskupin zaměstnání KZAM-R .....	24

#### Měsíční odpracovaná a neodpracovaná doba

PS-T5	Průměrná měsíční odpracovaná a neodpracovaná doba podle podskupin zaměstnání KZAM – R .....	34
-------	--	----

### Dodatek - technický popis šetření

Koncepce šetření .....	41
Rozsah šetření.....	41
Opora výběru.....	42
Výběr.....	42
Vstupní údaje .....	43
Sběr dat.....	43
Klasifikace a číselníky.....	43
Výdělky a odpracovaná doba .....	44

Zpracování a analýza dat.....	45
Přehled publikovaných tabulek .....	45
Výpočet měsíční hrubé mzdy .....	46
Metoda vážení a řešení non-response .....	47
Odhady statistických charakteristik.....	48
Kvalita odhadů .....	49
Definice vybraných pojmů.....	49



# Úvodní část





## Ú v o d

Regionální statistika ceny práce (RSCP) je systém, který pravidelně monitoruje aktuální výdělkovou úroveň a odpracovanou dobu podle zaměstnání v jednotlivých krajích České republiky. Výdělková úroveň se zjišťuje na základě hodinového výdělku, vyplacené mzdy a odpracované doby jednotlivých zaměstnanců. RSCP, stejně jako Informační systém o průměrném výdělku (ISPV) vychází z pravidelného výběrového statistického zjišťování s názvem „Čtvrtletní šetření o ceně práce“. Šetření je zařazeno do programu statistických zjišťování vyhlášených ČSÚ ve sbírce zákonů pro příslušný kalendářní rok - viz přílohy č. 1 a č. 2 Vyhlášky č. 576/2004 Sb. ze dne 8. listopadu 2004, kterou se stanoví Program statistických zjišťování na rok 2005 (částka 196). Šetření provádí pracoviště státní statistické služby Ministerstva práce a sociálních věcí. Garantem informačního systému RSCP je Ministerstvo práce a sociálních věcí – správa služeb zaměstnanosti, zpracovatelem RSCP je Trexima, spol. s r.o. ([www.trexima.cz](http://www.trexima.cz)).

RSCP nabízí další zdroj informací o mzdách v krajích České republiky. Výkaznictví ČSÚ sbírá údaje o mzdách za celý ekonomický subjekt a publikuje průměrné mzdy v členění podle firemních charakteristik. RSCP sbírá data za jednotlivé zaměstnance a jejím hlavním cílem jsou statistiky výdělkové úrovně zaměstnání (v klasifikaci KZAM-R) v jednotlivých krajích, dalším produktem jsou odhady výdělkové úrovně zaměstnanců podle šetřených osobních charakteristik na úrovni kraje. Roční zjišťování hrubých mezd a odpracované doby v ISPV a RSCP je základem pro strukturální šetření mezd ČSÚ a pro strukturální šetření SES (Structure of Earning Survey) Eurostatu. Zatímco výsledky strukturálních šetření a výsledky ISPV a RSCP pocházejí z téhož zdroje a publikace se navzájem doplňují, při srovnávání s výsledky výkaznictví je třeba vzít v úvahu rozdílné výběrové soubory a rozdílné metody výpočtu mzdových charakteristik.

Nejdůležitějším kritériem pro členění výsledků RSCP je příslušnost šetřeného ekonomického subjektu k podnikatelské, nebo nepodnikatelské sféře. Do podnikatelské sféry zahrnujeme ekonomické subjekty, které odměňují podle zákona č. 1/1992 Sb. o mzdě, odměně za pracovní pohotovost a o průměrném výdělku. Nepodnikatelskou sféru tvoří ekonomické subjekty, které odměňují podle zákona č. 143/1992 Sb. o platu a odměně za pracovní pohotovost v rozpočtových a v některých dalších organizacích a orgánech. V RSCP se ekonomické subjekty člení na organizační jednotky, jestliže je možné provést vnitřní rozčlenění podle okresů, ve kterých dílčí jednotky působí. Výsledky podle krajů jsou v tomto smyslu výsledky, získané pracovními metodou.

Od roku 2004 provozuje Ministerstvo financí Informační systém o platech, který v nepodnikatelské sféře šetří informace, požadované systémy ISPV a RSCP. Informační systém o platech se proto od roku 2004 stává zdrojem vstupních dat pro RSCP. Informační systém o platech je plošné šetření a do RSCP předává údaje o všech zaměstnancích nepodnikatelské sféry. Šetření v podnikatelské sféře zůstává výběrovým šetřením. Podnikatelská sféra se i nadále šetří čtvrtletně, sledovaným obdobím Informačního systému o platech je první pololetí a celý rok. Vzhledem k odlišné výběrové metodě a rozdílné periodicitě šetření v podnikatelské a nepodnikatelské sféře jsou výsledky uveřejňovány v samostatných publikacích. Pro označení podnikatelské sféry a pro popis metod a sestav specifických pro podnikatelskou sféru používáme označení RSCP-PS. Podobně pro označení nepodnikatelské sféry používáme RSCP-NS.

Publikace obsahuje výsledky podnikatelské sféry (RSCP-PS). Přináší hodinové výdělky za aktuální čtvrtletí, hrubé měsíční mzdy za období od začátku roku do konce aktuálního čtvrtletí, údaje o odpracované a neodpracované době za stejné období.

Výsledková publikace jednotlivých krajů ve formátu Excel a ve formátu PDF je k dispozici na internetových stránkách portálu MPSV (<http://portal.mpsv.cz/>) v sekci *Zaměstnanost*, v části *Regionální statistika ceny práce*. Rozsah přehledů jednotlivých zaměstnání je dán publikačním kritériem, podle kterého se uveřejňují jen zaměstnání zastoupená minimálně deseti zaměstnanci a minimálně třemi ekonomickými subjekty.



# **Výsledková část podnikatelská sféra**



## Hodinové výdělky v podnikatelské sféře

kraj: Královéhradecký**Medián hodinového výdělku ..... 88,20 Kč/hod**

Index mediánu hodinového výdělku zaměstnanců

meziroční vůči 1. čtvrtletí 2004..... 105,1 %

## Diferenciace

1. decil - 10 % hodinových výdělků menších než ..... 55,72 Kč/hod

1. kvartil - 25 % hodinových výdělků menších než ..... 69,29 Kč/hod

Medián - 50 % hodinových výdělků menších než ..... 88,20 Kč/hod

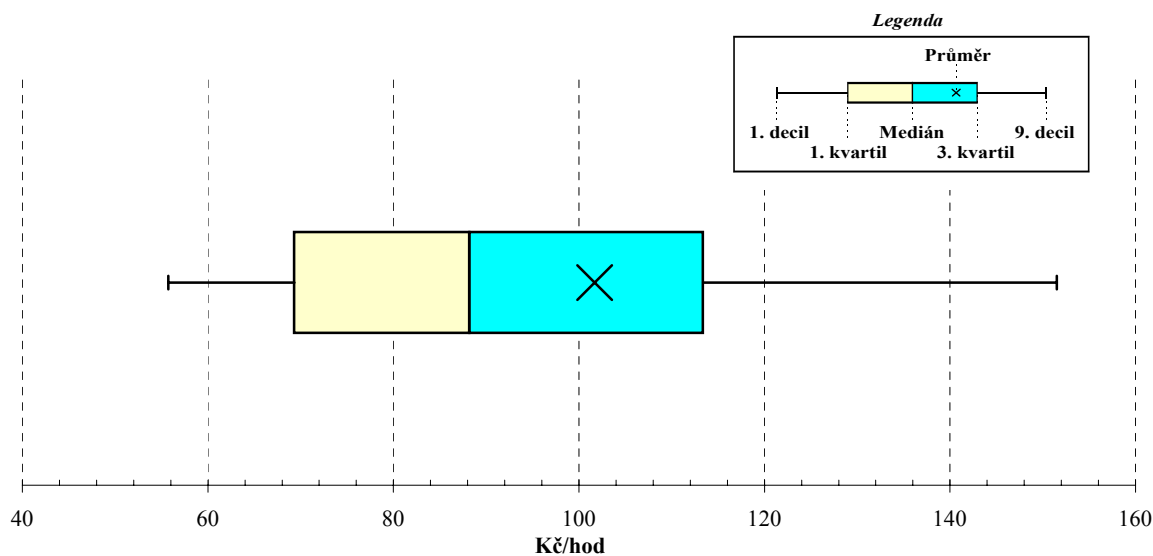
3. kvartil - 25 % hodinových výdělků větších než ..... 113,39 Kč/hod

9. decil - 10 % hodinových výdělků větších než ..... 151,52 Kč/hod

Průměr hodinového výdělku ..... 101,68 Kč/hod

Podíl zaměstnanců s podprůměrným

hodinovým výdělkem ..... 65,1 %

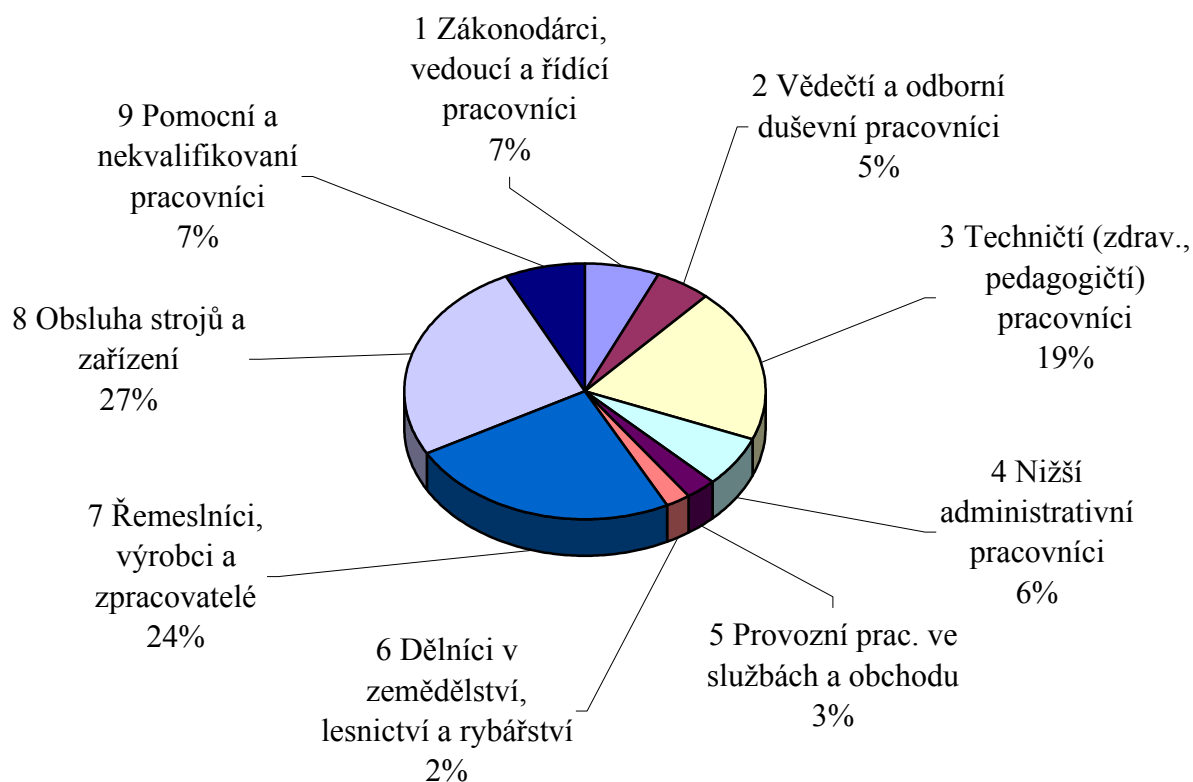


**Hodinové výdělky  
podle hlavních tříd zaměstnání KZAM-R**

kraj: **Královéhradecký**

Hlavní třída zaměstnání KZAM-R	Struktura zaměstnanců	Medián	Diferenciace		Průměr
			1. decil	9. decil	
	%	Kč/hod	Kč/hod	Kč/hod	Kč/hod
1 Zákonodárci, vedoucí a řídicí pracovníci	6,8	<b>164,03</b>	97,64	364,08	209,89
2 Vědečtí a odborní duševní pracovníci	5,0	<b>138,95</b>	90,39	232,83	154,80
3 Techničtí (zdrav., pedagogičtí) pracovníci	19,5	<b>104,41</b>	71,88	166,94	114,58
4 Nižší administrativní pracovníci	6,4	<b>80,96</b>	59,46	131,95	93,92
5 Provozní prac. ve službách a obchodu	2,7	<b>61,07</b>	47,44	83,65	64,33
6 Dělníci v zemědělství, lesnictví a rybářství	2,2	<b>65,66</b>	46,38	98,91	69,62
7 Řemeslníci, výrobci a zpracovatelé	24,3	<b>79,00</b>	51,62	120,45	83,21
8 Obsluha strojů a zařízení	25,9	<b>85,54</b>	58,47	117,60	87,49
9 Pomocní a nekvalifikovaní pracovníci	7,3	<b>70,63</b>	47,22	98,00	72,85
<b>C E L K E M - podnikatelská sféra</b>	<b>100</b>	<b>88,20</b>	<b>55,72</b>	<b>151,52</b>	<b>101,68</b>

**Struktura zaměstnanců dle hlavních tříd KZAM - R**



**1. čtvrtletí 2005****RSCP - podnikatelská sféra**

PS-V2

**Hodinové výdělky  
podle věkových kategorií**kraj: **Královéhradecký**

Věková kategorie	Struktura zaměstnanců	Medián	Diferenciace		Průměr
			1. decil	9. decil	
	%	Kč/hod	Kč/hod	Kč/hod	Kč/hod
do 20 let	0,3	<b>61,09</b>	48,91	72,41	60,36
20 - 29 let	17,1	<b>85,74</b>	55,29	135,63	93,56
30 - 39 let	23,7	<b>91,98</b>	59,20	152,78	104,06
40 - 49 let	25,6	<b>90,14</b>	55,36	160,31	105,87
50 - 59 let	28,5	<b>86,73</b>	55,32	149,62	101,23
60 a více let	4,8	<b>82,58</b>	52,37	177,11	102,11
<b>C E L K E M - podnikatelská sféra</b>	<b>100</b>	<b>88,20</b>	<b>55,72</b>	<b>151,52</b>	<b>101,68</b>

**1. čtvrtletí 2005****RSCP - podnikatelská sféra**

PS-V4

**Hodinové výdělky  
podle vzdělání**kraj: **Královéhradecký**

Vzdělání	Struktura zaměstnanců	Medián	Diferenciace		Průměr	
			1. decil	9. decil		
	%	Kč/hod	Kč/hod	Kč/hod	Kč/hod	
KKOV						
Základní a nedokončené	A-C	11,0	<b>69,33</b>	48,91	101,98	73,33
Střední bez maturity	D,E,H,J	46,9	<b>80,52</b>	54,27	119,69	85,23
Střední s maturitou	K-M	31,5	<b>99,79</b>	65,00	164,42	111,10
Vyšší odborné a bakalářské	N,R	0,8	<b>107,17</b>	62,02	196,69	125,17
Vysokoškolské	T,V	8,0	<b>156,56</b>	94,20	324,07	197,16
<i>neuveдено</i>		1,9	<b>86,84</b>	60,02	169,57	106,29
<b>C E L K E M - podnikatelská sféra</b>		<b>100</b>	<b>88,20</b>	<b>55,72</b>	<b>151,52</b>	<b>101,68</b>

**Hodinové výdělky  
podle podskupin zaměstnání KZAM-R**

kraj: Královéhradecký

Podskupiny zaměstnání KZAM-R	Výběrový soubor		Medián	Diferenciace		Průměr
	počet org. jednotek	počet zaměst.		1. decil	9. decil	
			Kč/hod	Kč/hod	Kč/hod	Kč/hod
1210 Ředitelé a prezidenti velkých organizací, podniků	82	103	<b>453,07</b>	219,05	1 125,40	653,28
1221 Vedoucí pracovníci v zemědělství, lesnictví, rybářství a mysliv.	15	73	<b>174,66</b>	90,62	305,24	198,67
1222 Vedoucí pracovníci v průmyslu (ve výrobě)	97	461	<b>212,94</b>	123,13	458,81	266,29
1223 Vedoucí pracovníci ve stavebnictví a zeměměřičtví	6	40	<b>260,35</b>	109,49	539,00	310,40
1224 Vedoucí pracovníci ve velkoobchodě a v maloobchodě	25	150	<b>122,44</b>	68,63	295,36	169,58
1226 Ved. pracovníci v dopr., skladování, telekom. a na pošt. úřadech	18	335	<b>110,13</b>	90,00	171,80	120,88
1227 Vedoucí prac. v organ.zaměřených na poskytování obch.služeb	20	111	<b>244,14</b>	195,38	451,67	296,58
1229 Vedoucí pracovních dílčích celků jinde neuvedení (kult.,zdrav.)	26	105	<b>152,21</b>	100,92	273,68	172,51
1231 Vedoucí pracovníci finančních a hospodářských útvarů	110	285	<b>190,38</b>	126,65	438,32	254,48
1232 Vedoucí pracovníci personálních útvarů a útvarů průmysl. vztahů	42	47	<b>203,80</b>	96,87	507,18	261,01
1233 Vedoucí pracovníci odbytových útvarů (včetně průzkumu trhu)	82	204	<b>209,02</b>	107,36	527,34	266,01
1234 Ved. pracovníci reklamních útvarů a útvarů pro styk s veřejností	14	26	<b>165,21</b>	104,81	431,86	204,92
1235 Vedoucí pracovníci zásobovacích útvarů	48	81	<b>148,85</b>	91,09	340,50	177,61
1236 Vedoucí pracovníci výpočetních útvarů	35	40	<b>181,63</b>	120,27	358,06	213,10
1237 Vedoucí pracovníci výzkumných a vývojových útvarů	34	68	<b>172,29</b>	101,09	324,07	203,46
1239 Vedoucí pracovníci ostatních útvarů jinde neuvedení	50	194	<b>181,92</b>	96,99	343,75	206,81
1311 Vedoucí, ředitelé v zemědělství,lesnictví,rybářství a myslivosti	9	82	<b>188,15</b>	126,10	289,11	200,21
1312 Vedoucí, ředitelé v průmyslu (ve výrobě)	35	95	<b>154,48</b>	103,94	317,59	204,87
1313 Vedoucí, ředitelé ve stavebnictví a zeměměřičtví	5	31	<b>186,36</b>	132,57	319,45	204,14
1314 Vedoucí, ředitelé ve velkoobchodu a maloobchodu	15	78	<b>85,76</b>	58,36	252,90	112,66
1315 Vedoucí, ředitelé v restauracích a hotelích	8	13	<b>106,51</b>	64,01	216,25	139,63
1316 Vedoucí, ředitelé v dopravě, sklad., telekom. a na pošt. úřadech	15	59	<b>134,72</b>	103,41	178,73	140,10
2119 Ostatní vědci a odborníci v příbuzných oborech jinde neuved.	12	57	<b>129,25</b>	98,59	186,33	138,15
2131 Projektanti a analytici výpočetních systémů	12	22	<b>140,91</b>	110,41	224,14	154,83
2132 Programátoři	29	69	<b>133,87</b>	95,74	198,44	141,65
2139 Ostatní odborníci zabývající se výpoč. tech. jinde neuvedení	43	131	<b>158,64</b>	109,01	236,79	173,88
2142 Projektanti staveb a areálů, stavební inženýři	8	75	<b>137,59</b>	115,68	224,20	155,18
2143 Projektanti elektrotechnických zařízení, elektroinženýři	23	89	<b>162,33</b>	104,96	277,61	182,07
2144 Projektanti elektron.systémů a telekom.sítí, inženýři - elektronikci	9	55	<b>133,57</b>	114,30	164,84	138,41
2145 Projektanti a konstruktéři strojních zařízení, strojní inženýři	22	145	<b>132,25</b>	101,36	225,00	147,77
2146 Chemičtí inženýři, technologové	9	21	<b>183,37</b>	144,93	246,89	189,11
2149 Ostatní architekti, projekt., konstruk.a tech.inženýři (tvůr.prac.)	26	174	<b>146,46</b>	86,36	217,46	149,88
2211 Bakteriologové, biolog., ekolog., zoologové a odb.v příb.obor.	11	22	<b>125,46</b>	85,79	183,82	133,44
2213 Agronomové, šlechtitelé a odborníci v příbuzných oborech	10	44	<b>125,14</b>	93,58	248,63	144,06
2221 Lékaři, ordináři (kromě zubních lékařů)	10	145	<b>148,82</b>	105,38	252,88	166,78
2411 Odb. prac. na úseku účetnictví, financí, daní, ap., hlavní účetní	72	238	<b>140,35</b>	95,47	231,25	156,12
2412 Odbor. pracovníci na úseku zaměstnaneckých, personálních věcí	15	23	<b>122,68</b>	78,92	154,63	116,93
2413 Odborní pracovníci v bankovníctví a pojišťovníctví	12	510	<b>135,55</b>	76,98	200,69	142,14
2419 Ostatní odborní pracovníci v oblasti podnikání	35	133	<b>158,67</b>	96,42	329,38	193,70
2421 Právníci, právní poradci (mimo advokacie a soudnictví)	22	50	<b>172,47</b>	133,61	305,80	194,41
2432 Odborní pracovníci knihoven (kromě řadových)	3	16	<b>83,34</b>	66,68	149,82	91,80
2441 Ekonomové - vědečtí pracovníci, specialisté, experti	31	84	<b>138,82</b>	89,97	223,71	146,58



**Hodinové výdělky  
podle podskupin zaměstnání KZAM-R**

kraj: Královéhradecký

Podskupiny zaměstnání KZAM-R	Výběrový soubor		Medián	Diferenciace		Průměr
	počet org. jednotek	počet zaměst.		1. decil	9. decil	
			Kč/hod	Kč/hod	Kč/hod	Kč/hod
2451 Spisovatelé, autoři, kritikové, novináři, redaktoři	3	76	<b>104,13</b>	67,88	138,73	106,71
2470 Odborní administrativní pracovníci jinde neuvedení	14	55	<b>105,96</b>	65,79	158,13	111,09
3111 Technici ve fyzikálních a příbuzných oborech	13	81	<b>78,64</b>	66,54	167,58	105,11
3112 Stavební technici	48	317	<b>135,09</b>	99,56	192,80	140,49
3113 Elektrotechnici	42	442	<b>134,00</b>	94,15	203,08	144,67
3114 Elektronici a technici v radiokomunikacích a telekomunikacích	11	54	<b>119,21</b>	75,48	170,80	127,39
3115 Strojírenští technici	60	678	<b>116,17</b>	82,79	168,12	123,48
3116 Chemičtí technici	21	100	<b>136,88</b>	80,91	186,71	134,11
3117 Důlní a hutní technici	6	26	<b>155,07</b>	86,60	250,56	160,41
3118 Technici v kartografii, kresliči a zeměměřiči	41	268	<b>114,15</b>	76,06	164,48	119,47
3119 Ostatní techničtí pracovníci jinde neuvedení	106	1 582	<b>118,50</b>	82,44	171,38	125,68
3121 Poradci ve výpočetní technice	11	18	<b>124,45</b>	93,94	228,30	147,99
3122 Operátoři a obsluha výpočetní techniky	32	81	<b>114,27</b>	90,98	192,93	133,45
3123 Operátoři průmyslových robotů, nc strojů	5	14	<b>177,95</b>	119,49	235,26	175,54
3129 Ostatní technici ve výpočetní technice jinde neuvedení	8	18	<b>102,63</b>	79,91	138,23	105,08
3151 Kolaudační technici a technici protipožární ochrany	11	20	<b>105,33</b>	51,60	187,33	114,29
3152 Bezpečnostní tech.a tech. pro kontrolu zdravotní nezávadnosti	58	213	<b>107,98</b>	76,18	149,04	111,52
3211 Technici a laboranti v oblasti biologie a v příbuzných oborech	16	72	<b>86,06</b>	61,57	123,11	91,50
3212 Technici v agronomii, v lesnictví a v zemědělství	33	608	<b>103,69</b>	72,21	150,74	110,67
3226 Rehabilitační a fyzioterapeutičtí pracovníci (vč. odb. masérů)	6	114	<b>76,86</b>	63,45	98,06	78,74
3231 Ošetřovatelé, všeobecné zdravotní sestry	6	365	<b>91,76</b>	71,25	111,70	91,88
3233 Sestry pro péči o dítě	3	59	<b>79,33</b>	69,81	106,87	82,94
3411 Zprostředkovatelé finanč. transakcí, obchodu s cennými papíry	3	27	<b>84,96</b>	66,48	136,85	95,33
3412 Pojišťovací agenti	7	62	<b>102,18</b>	77,58	123,32	114,66
3415 Obchodní cestující, profes. poradci v obchodě, obch.zástupci	39	202	<b>128,36</b>	81,97	248,03	155,43
3416 Nákupčí	90	289	<b>101,51</b>	71,25	155,19	113,12
3421 Obchodní agenti	62	391	<b>115,39</b>	76,14	183,37	129,96
3422 Odbytoví a přepravní agenti	72	404	<b>99,10</b>	71,46	161,20	112,54
3429 Ostatní obchodní agenti a makléři jinde neuvedení	9	14	<b>104,31</b>	69,37	130,50	100,74
3431 Odborné sekretářky, sekretáři	47	119	<b>100,63</b>	75,58	146,67	105,43
3433 Pracovníci v oblasti účetnictví, fakturace, rozpočet., kalkulace	150	1 014	<b>100,71</b>	73,32	148,27	107,73
3434 Pracovníci v oblasti statistiky a matematiky	11	22	<b>129,82</b>	78,28	165,26	127,08
3435 Pracovníci v oblasti práce a mezd (kromě účetních)	39	74	<b>100,02</b>	66,22	144,62	103,86
3436 Referenti osobních oddělení	57	89	<b>102,90</b>	79,83	155,54	111,27
3439 Ostatní odborní administrativní pracovníci jinde neuvedení	70	470	<b>115,47</b>	73,35	210,84	130,97
3471 Aranžéři, průmysloví a komerční návrháři, bytoví architekti	8	25	<b>81,34</b>	58,27	135,67	93,93
3482 Trenéři, cvičitelé a úředníci sportovních podniků a klubů	4	10	<b>110,32</b>	72,32	138,34	106,06
4112 Kancelářští a manipul. prac. a obsl. zařízení na zpracování textu	15	49	<b>99,77</b>	62,98	141,43	98,63
4113 Pracovníci přípravy dat výpočetní techniky	22	133	<b>74,09</b>	56,44	109,28	78,54
4115 Sekretářky, sekretáři	87	317	<b>91,20</b>	61,67	145,17	98,70
4121 Nižší účetní	52	154	<b>88,59</b>	65,79	127,44	92,20
4122 Nižší statistici	3	12	<b>58,95</b>	55,69	88,31	67,78

**Hodinové výdělky  
podle podskupin zaměstnání KZAM-R**

kraj: Královéhradecký

Podskupiny zaměstnání KZAM-R	Výběrový soubor		Medián	Diferenciace		Průměr
	počet org. jednotek	počet zaměst.		1. decil	9. decil	
			Kč/hod	Kč/hod	Kč/hod	Kč/hod
4123 Nižší finanční, daňoví úředníci a úředníci v příbuzných oborech	3	17	<b>114,09</b>	109,19	154,75	119,01
4131 Úředníci ve skladech	106	486	<b>83,17</b>	59,93	114,37	87,02
4132 Úředníci ve výrobě (např. výrobní plánovači)	38	172	<b>100,44</b>	63,76	153,32	106,30
4133 Úředníci v dopravě a v přepravě (dispečerů, kontrolorů apod.)	17	91	<b>96,68</b>	62,68	136,80	105,92
4141 Řadoví knihovníci, archiváři, evidenční pracovníci	15	21	<b>84,17</b>	59,52	124,44	86,79
4142 Poštovní doručovatelé, úředníci v třídárnách	8	917	<b>77,09</b>	68,58	91,10	78,92
4190 Nižší pracovníci jinde neuvedení ostatní	21	138	<b>88,95</b>	64,77	124,19	94,11
4211 Pokladníci (v bankách, pojišťovnách, spořitelnách, na poště)	31	97	<b>94,95</b>	78,79	136,81	100,33
4212 Úředníci na přepážkách a směnárních	12	467	<b>86,18</b>	74,34	98,44	90,70
4213 Pokladníci v obchodě, společném stravování apod.	14	232	<b>63,19</b>	49,69	74,98	62,97
4214 Prodávači vstupenek, jízdenek apod.	5	13	<b>81,60</b>	60,21	87,49	77,34
4222 Recepční	18	58	<b>74,93</b>	55,66	101,78	76,99
4223 Telefonisté	13	38	<b>94,48</b>	50,41	146,99	93,39
5121 Pracovníci dohlížející nad obsluhujícím personálem, hospodyně	16	36	<b>88,31</b>	60,51	135,41	95,14
5122 Kuchaři	37	299	<b>67,77</b>	48,80	93,39	69,68
5123 Číšníci, servírky	5	75	<b>62,74</b>	46,12	91,47	65,94
5132 Pečovatelé a pomoc.ošetřovatelé v zařiz.soc.péče, v nemocnicích	3	78	<b>61,47</b>	47,71	74,35	60,88
5144 Maséři	4	15	<b>66,22</b>	54,69	103,26	74,22
5161 Hasiči, požárníci	4	35	<b>93,81</b>	83,00	119,89	96,74
5162 Pracovníci bezpečnostních orgánů (např. policisté, strážníci)	3	17	<b>61,09</b>	50,87	76,82	61,51
5169 Ostatní pracovníci ochrany a ostrahy jinde neuvedení	30	238	<b>67,97</b>	49,77	122,73	79,09
5211 Prodávači v obchodech	43	536	<b>57,90</b>	48,00	80,20	61,78
6112 Ovocnáři, vinaři, chmelaři a ostatní pěst.plodin rost.na stromech	3	60	<b>74,74</b>	55,56	98,00	75,73
6113 Zahradníci a pěstitelé zahradních plodin a sazenic	8	28	<b>59,38</b>	48,36	86,52	63,65
6121 Chovatelé hospodářských zvířat (kromě drůbeže a včel)	13	258	<b>75,69</b>	52,29	101,97	76,15
6141 Dělníci pro pěstění a ošetřování lesa	4	467	<b>60,18</b>	47,33	88,41	65,13
6142 Dělníci pro těžbu dřeva (kromě obsluhy pojízdných zařízení)	4	237	<b>80,03</b>	55,81	115,02	82,36
7122 Zedníci, kameníci, omítkáři	38	328	<b>76,35</b>	59,25	101,40	79,71
7123 Betonáři, děl.specializovaní na pokládání betonových povrchů	3	19	<b>108,00</b>	71,25	145,00	111,23
7124 Tesaři a truhláři	20	104	<b>83,17</b>	68,52	113,23	88,38
7125 Stavební montážníci	3	26	<b>83,91</b>	64,13	93,24	82,17
7127 Lešenáři	3	19	<b>135,77</b>	82,38	172,12	137,62
7129 Ost. stavební dělníci hlavní stav. výroby a prac.v ost. oborech	11	33	<b>79,43</b>	55,87	101,87	80,58
7136 Instalatéři, potrubáři, stavební zámečníci, klempíři	39	412	<b>101,40</b>	80,72	119,50	99,50
7137 Stavební a provozní elektrikáři	23	106	<b>85,24</b>	70,88	131,57	93,32
7139 Ostatní děl.zajišťující dokonč.stavební práce a děl.v příb.obor.	5	21	<b>83,04</b>	56,76	100,88	81,14
7141 Malíři a tapetáři	11	32	<b>77,89</b>	65,43	90,00	83,74
7142 Lakýrníci a pracovníci v příbuzných oborech	26	136	<b>101,22</b>	74,15	118,64	99,99
7211 Formíři a jádraři	3	36	<b>77,50</b>	62,51	93,76	78,79
7212 Svářeči, řezači plamenem a páječi	22	259	<b>95,82</b>	75,85	129,27	99,26
7213 Výrobci a opraváři výrobků a dílů z plechů	9	87	<b>91,48</b>	69,00	111,65	92,34
7221 Kováři, obsluha kovacích lisů, obsluha bucharů	12	78	<b>75,67</b>	56,10	98,92	77,38

**Hodinové výdělky  
podle podskupin zaměstnání KZAM-R**

kraj: Královéhradecký

Podskupiny zaměstnání KZAM-R	Výběrový soubor		Medián	Diferenciace		Průměr
	počet org. jednotek	počet zaměst.		1. decil	9. decil	
			Kč/hod	Kč/hod	Kč/hod	Kč/hod
7222 Nástrojaři, kovomodeláři, kovodělníci, zámečníci	94	2 125	<b>85,38</b>	65,29	119,91	89,84
7223 Seřizovači a obsl. obráběcích strojů (kromě autom. a poloaut.)	45	911	<b>100,52</b>	73,46	130,74	100,95
7224 Brusiči, leštiči a ostříči nástrojů	19	133	<b>90,50</b>	68,53	119,74	91,65
7228 Kovolijci, cizelěři	3	14	<b>93,22</b>	80,04	123,37	98,41
7231 Mechanici a opraváři motorových vozidel	35	222	<b>84,60</b>	65,00	107,30	85,06
7235 Mechanici a opraváři obráběcích, zeměd. strojů a prům. zařízení	61	1 194	<b>98,58</b>	69,97	130,14	100,77
7239 Ostatní mechanici a opraváři strojů a zařízení bez elektro j.n.	22	223	<b>76,60</b>	62,86	103,61	81,31
7241 Elektromech., opraváři a seřizovači různých typů elektr. zařízení	93	1 817	<b>90,42</b>	63,91	131,71	95,23
7242 Mechanici, opraváři a seřizovači elektr. částí aut, letadel, lodí	5	75	<b>95,60</b>	82,13	112,30	97,12
7243 Mechanici, seřizovači, opraváři elektronických zařízení	18	254	<b>96,20</b>	71,36	146,40	104,30
7244 Telefonní a telegrafní mechanici, montéři a opraváři	4	10	<b>82,99</b>	76,23	123,65	90,00
7245 Montéři a opraváři rozhlasových a TV přijímačů, magnetofonů	8	45	<b>133,22</b>	80,05	184,79	133,89
7246 Montéři a opraváři silnoproudých elektrických vedení	13	311	<b>120,26</b>	87,43	151,11	119,63
7311 Výrobci, mechanici a opraváři přesných přístrojů a zařízení	8	699	<b>102,23</b>	62,64	122,74	98,63
7341 Tiskaři, sazeči (kromě obsluhy tiskárenských strojů)	7	23	<b>107,66</b>	89,46	159,69	116,64
7411 Zpracovatelé masa, ryb vč. uzenářů a konzervovačů masa a ryb	8	170	<b>84,47</b>	61,03	115,27	87,33
7412 Zpracovatelé pekárenských a cukrárenských výrobků	7	64	<b>61,56</b>	48,01	82,37	63,47
7419 Ostatní zpracovatelé - výrobci potravinářských výrobků	4	13	<b>69,57</b>	47,85	92,64	67,87
7421 Impregnační a úpraváři dřeva	4	177	<b>63,66</b>	44,79	87,42	65,36
7422 Umělečtí truhláři, řezbáři, výrobci a opraváři výrobků ze dřeva	7	101	<b>88,88</b>	64,91	117,25	89,35
7431 Kvalifikovaní dělníci připravující přírodní vlákno pro další zprac.	6	81	<b>67,92</b>	49,02	84,84	67,63
7432 Přadláci, ruční tkalci, pletáři a jiní výrobci ručně vyráběn. tkanin	5	169	<b>63,20</b>	51,66	89,20	67,07
7435 Modeláři a střihači textilu, kůže a podobných materiálů	5	48	<b>67,89</b>	45,41	88,36	67,16
7436 Švadleny, vyšivači a pracovníci v příbuzných oborech	7	201	<b>67,91</b>	46,20	111,60	73,86
7439 Ost. dělníci při výrobě textilu, oděvů a výrobků z kůže, kožešin	10	287	<b>67,35</b>	52,70	102,69	73,13
8122 Obsluha zařízení ve slévárenství (taviči, slévači)	8	286	<b>119,42</b>	67,97	156,07	114,35
8123 Obsluha zařízení na tepelné zpracování kovů	16	53	<b>124,13</b>	80,58	138,25	115,54
8139 Obsluha ostatních zařízení na výrobu skla a keramiky	3	55	<b>70,90</b>	58,30	96,88	73,78
8141 Obsluha pily a jiného zařízení na zpracování dřeva	10	90	<b>80,58</b>	65,08	109,19	84,42
8149 Obsluha ostatních zařízení na zpracování dřeva a v papírnách	3	48	<b>64,42</b>	49,49	97,53	69,80
8159 Obsluha ostatních zařízení při chemické výrobě jinde neuvedená	22	78	<b>77,61</b>	58,51	135,69	85,16
8161 Obsluha zařízení při výrobě a rozvodu elektřiny	9	92	<b>124,69</b>	89,07	172,84	126,82
8162 Obsluha parních turbín, ohříváčů a motorů	39	159	<b>78,48</b>	55,39	154,30	91,45
8163 Obsluha zařízení při úpravě, čištění a rozvodu vody	25	429	<b>101,35</b>	53,90	124,50	95,84
8171 Obsluha automatických nebo poloautomatic. montážních linek	8	436	<b>108,72</b>	91,96	135,73	112,14
8211 Obsluha automat. nebo poloaut. obráběcích strojů (kromě 722)	26	1 508	<b>114,48</b>	74,88	137,01	110,40
8223 Obsluha strojů při konečné úpravě a nanášení ochr. povlaků	11	164	<b>78,19</b>	60,85	95,31	78,51
8229 Obsluha strojů na výrobu chemických výrobků jinde neuvedená	4	22	<b>95,54</b>	56,26	105,76	89,68
8231 Obsluha strojů na výrobu pryžových výrobků (např. obuvi)	6	1 636	<b>87,14</b>	69,09	107,68	87,55
8232 Obsluha strojů na výrobu plastových výrobků (vč. laminování)	7	467	<b>92,22</b>	63,14	108,59	88,37
8251 Obsluha tiskárenských strojů	8	131	<b>86,70</b>	60,60	134,37	91,95
8253 Obsluha strojů na výrobu předmětů z lepenky (vč. kartonáže)	3	23	<b>85,29</b>	50,91	106,33	79,78

**Hodinové výdělky  
podle podskupin zaměstnání KZAM-R**

kraj: Královéhradecký

Podskupiny zaměstnání KZAM-R	Výběrový soubor		Medián	Diferenciace		Průměr	
	počet org. jednotek	počet zaměst.		1. decil	9. decil		
			Kč/hod	Kč/hod	Kč/hod	Kč/hod	
8255	Obsluha strojů na výrobu předmětů z papíru (vč. celofánu)	3	191	<b>77,53</b>	60,77	101,02	79,39
8261	Obsluha strojů na úpravu vláken, dopřádání a navíjení příze	8	603	<b>77,38</b>	60,70	100,43	79,10
8262	Obsluha tkacích a pletacích strojů	9	751	<b>86,87</b>	62,87	109,63	86,77
8263	Obsluha šicích a vyšivacích strojů	7	782	<b>66,22</b>	46,51	93,57	68,86
8264	Obsluha strojů na bělení, barvení, čištění, praní, žehlení textilu	15	609	<b>65,44</b>	53,08	87,54	68,21
8269	Obsluha ost.str. na výrobu textilních, kožešin.a kožen.výrobků	7	283	<b>75,19</b>	52,53	87,80	73,03
8281	Montážní dělníci montující mechanická zařízení (stroje, vozidla)	8	932	<b>96,83</b>	65,92	113,31	92,97
8282	Montážní dělníci montující elektrická zařízení	7	512	<b>70,29</b>	53,33	93,99	72,77
8284	Montážní dělníci montující výrobky z kovů, pryže a plastů	5	59	<b>59,36</b>	50,10	97,54	66,98
8290	Obsluha jiných stacionárních zařízení a ostatní montážní dělníci	12	414	<b>82,22</b>	65,01	112,95	86,76
8311	Strojvedoucí	9	325	<b>116,17</b>	107,23	124,46	117,40
8321	Řidiči osobních a malých dodávkových automobilů, taxikáři	37	111	<b>85,54</b>	51,50	125,99	87,76
8323	Řidiči autobusů, trolejbusů a tramvají	5	391	<b>92,90</b>	70,53	103,30	88,49
8324	Řidiči nákladních automobilů a tahačů	70	630	<b>83,03</b>	64,08	118,61	87,76
8326	Řidiči speciálních vozidel	16	160	<b>78,04</b>	66,34	117,01	86,39
8331	Obsluha zemědělských a lesních strojů	19	330	<b>72,24</b>	57,74	109,47	78,90
8332	Obsluha zemních a příbuzných strojů	22	203	<b>114,00</b>	81,41	150,00	113,42
8333	Obsluha jeřábů, zdvihacích a podobných manipulačních zařízení	16	190	<b>87,09</b>	58,67	123,47	90,40
8334	Obsluha vysokozdvíhacích a ostatních motorových vozíků	45	369	<b>83,52</b>	64,32	102,58	83,76
9132	Pomocníci a uklízeči v kancelářích, hotelích, nemocnicích ap.	96	560	<b>51,85</b>	42,95	69,32	54,89
9141	Domovníci, správci domu	17	51	<b>61,69</b>	44,92	98,80	66,85
9152	Vrátní, hlídači, uváděči a šatnářky	49	250	<b>58,37</b>	46,42	83,10	61,70
9211	Pomocní a nekvalifikovaní dělníci v zemědělství	9	58	<b>71,83</b>	42,60	82,14	66,41
9312	Pomocní a nekvalif. dělníci na stavbách a údržbě silnic,přehrad	3	61	<b>99,91</b>	79,07	122,93	101,42
9321	Pomocní a nekvalifikovaní montážní a manipulační dělníci	50	1 616	<b>73,17</b>	54,01	95,60	74,68
9322	Ruční baliči a pytlouči	25	260	<b>71,54</b>	49,01	121,00	79,09
9323	Dělníci nádvorní skupiny (pomocní montéři)	12	296	<b>80,11</b>	66,26	97,05	81,28
9331	Řidiči vozidel poháněných ručně nebo nožně	4	10	<b>66,45</b>	54,40	88,60	68,67
9332	Obsluha povozů a zařízení poháněných zvířaty	4	14	<b>69,04</b>	50,01	76,70	65,17
9333	Vazači a nosiči břemen, přístavní dělníci (dokaři)	7	31	<b>78,00</b>	62,64	98,00	79,69
9339	Pomocní a nekvalif. pracovníci v dopravě, ve skladech, v telek.	60	742	<b>71,18</b>	56,14	90,00	72,33

**1. čtvrtletí 2005****RSCP - podnikatelská sféra**

PS-V6

**Hodinové výdělky  
podle kategorie zaměstnání**kraj: **Královéhradecký**

Kategorie zaměstnání	Struktura zaměstnanců	Medián	Diferenciace		Průměr
			1. decil	9. decil	
	%	Kč/hod	Kč/hod	Kč/hod	Kč/hod
D Manuální pracovníci	61,3	<b>79,54</b>	52,23	116,36	82,84
T Nemanuální pracovníci	38,7	<b>108,85</b>	67,85	220,64	131,49
Relace D/T (%)		73,1	77,0	52,7	63,0
<b>C E L K E M - podnikatelská sféra</b>	<b>100</b>	<b>88,20</b>	<b>55,72</b>	<b>151,52</b>	<b>101,68</b>

manuální pracovníci - zaměstnanci s převážně manuálním charakterem práce (hlavní třída KZAM-R 6-9 a vybraná zaměstnání hl. třídy 5)

nemanuální pracovníci - zaměstnanci s převážně nemanuálním charakterem práce (hlavní třída KZAM-R 1-4 a vybraná zaměstnání hl. třídy 5)

**1. čtvrtletí 2005****RSCP - podnikatelská sféra**

PS-V8

**Hodinové výdělky  
podle pohlaví**kraj: **Královéhradecký**

Pohlaví	Struktura zaměstnanců	Medián	Diferenciace		Průměr
			1. decil	9. decil	
	%	Kč/hod	Kč/hod	Kč/hod	Kč/hod
M Muž	60,3	<b>94,87</b>	60,32	171,89	111,61
Ž Žena	39,7	<b>79,73</b>	51,76	124,20	86,57
Relace Ž/M (%)		84,0	85,8	72,3	77,6
<b>C E L K E M - podnikatelská sféra</b>	<b>100</b>	<b>88,20</b>	<b>55,72</b>	<b>151,52</b>	<b>101,68</b>



**Hrubá měsíční mzda a její složky, diferenciacce, placená doba  
v podnikatelské sféře**

kraj: Královéhradecký

**Medián hrubé měsíční mzdy ..... 15 629 Kč/měs**

**Diferenciace**

1. decil - 10 % hodinových výdělků menších než .....	9 832 Kč/měs
1. kvartil - 25 % hodinových výdělků menších než .....	12 193 Kč/měs
Medián - 50 % hodinových výdělků menších než .....	15 629 Kč/měs
3. kvartil - 25 % hodinových výdělků větších než .....	20 043 Kč/měs
9. decil - 10 % hodinových výdělků větších než .....	27 590 Kč/měs

**Průměr hrubé měsíční mzdy ..... 18 354 Kč/měs**

**Vybrané složky hrubé měsíční mzdy**

prémie a odměny .....	19,1 %
příplatky za přesčas .....	0,8 %
příplatky ostatní .....	4,7 %
náhrady .....	5,8 %
odměny za pohotovost .....	0,2 %

**Průměrná placená doba ..... 168,6 hod/měs**

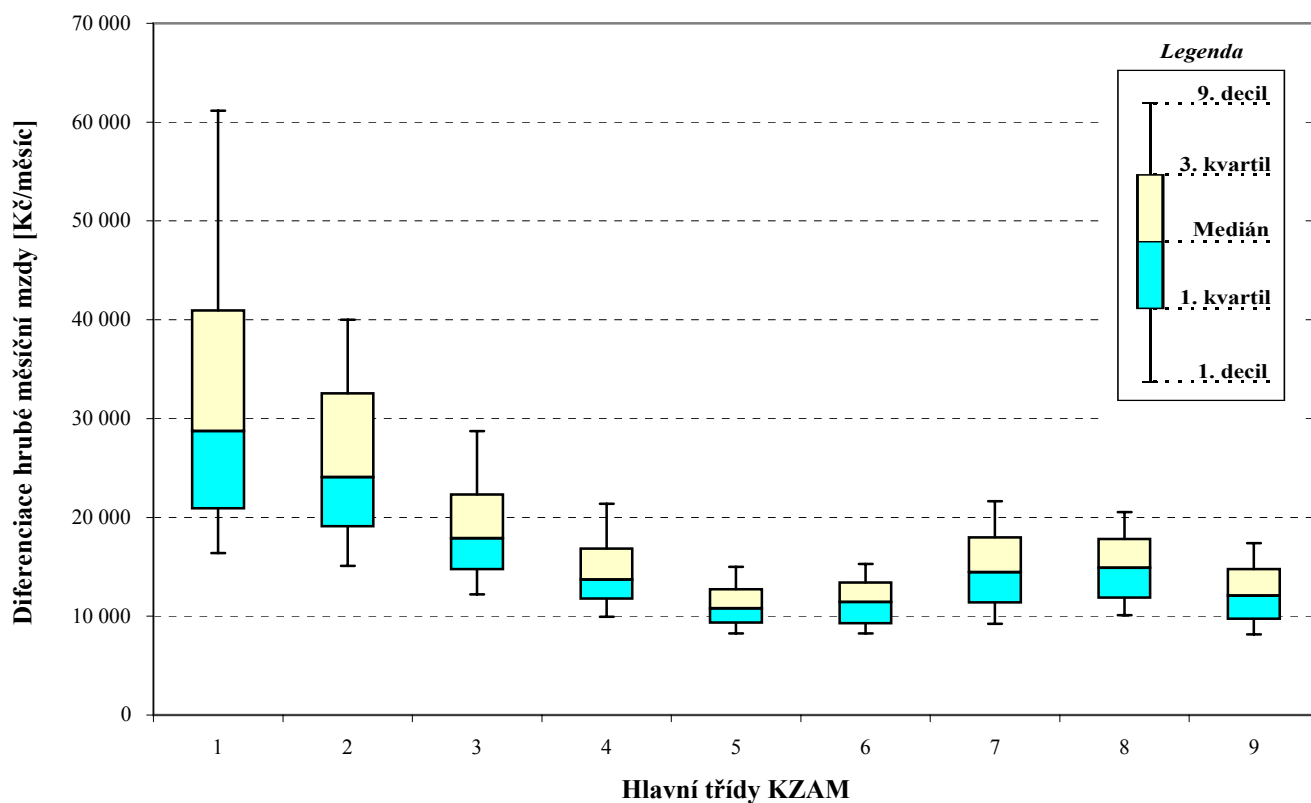
Hrubá měsíční mzda a její složky, diference, placená doba  
podle hlavních tříd zaměstnání KZAM-R

kraj: **Královéhradecký**

Hlavní třída zaměstnání KZAM - R	Struktura zaměstnanců	Medián
	%	Kč/měs

1 Zákonodárci, vedoucí a řídicí pracovníci	7,7	<b>28 736</b>
2 Vědečtí a odborní duševní pracovníci	5,3	<b>24 061</b>
3 Techničtí (zdrav., pedagog.) pracovníci	21,2	<b>17 888</b>
4 Nižší administrativní pracovníci	6,7	<b>13 704</b>
5 Provozní pracovníci ve službách a obchodu	2,5	<b>10 801</b>
6 Dělníci v zemědělství, lesnictví a rybářství	1,9	<b>11 438</b>
7 Řemeslníci, výrobci a zpracovatelé	23,4	<b>14 454</b>
8 Obsluha strojů a zařízení	25,0	<b>14 901</b>
9 Pomocní a nekvalifikovaní pracovníci	6,2	<b>12 083</b>

<b>C E L K E M - podnikatelská sféra</b>	<b>100</b>	<b>15 629</b>
--	------------	---------------

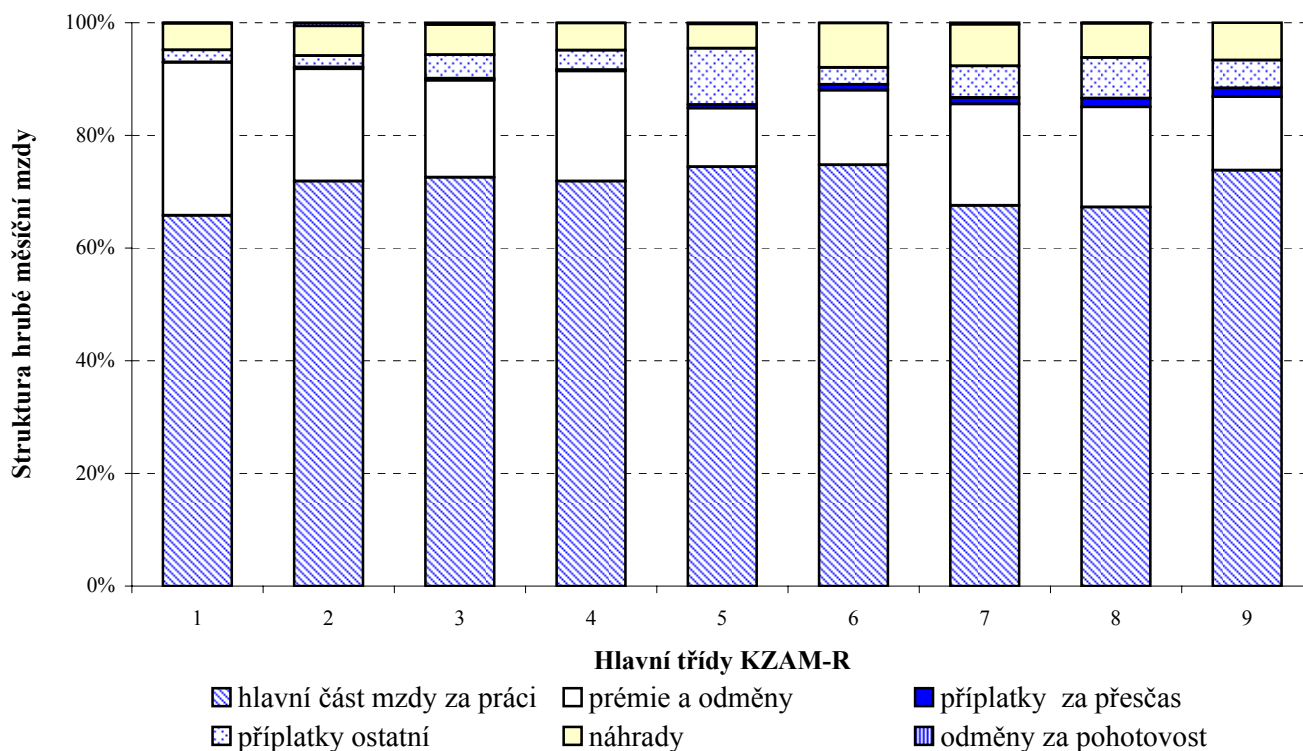




### Hrubá měsíční mzda a její složky, diference, placená doba podle hlavních tříd zaměstnání KZAM-R

kraj: **Královéhradecký**

Diferenciace				Průměr	Složky hrubé mzdy					Placená doba
1. decil	1. kvartil	3. kvartil	9. decil		prémie a odměny	příplatky za přesčas	příplatky ostatní	náhrady	odměny za pohotovost	
Kč/měs	Kč/měs	Kč/měs	Kč/měs	Kč/měs	%	%	%	%	%	hod/měs
16 375	20 900	40 950	61 152	38 531	27,2	0,0	2,2	4,7	0,1	<b>166,0</b>
15 103	19 094	32 564	39 999	27 058	20,0	0,3	2,1	5,3	0,5	<b>164,8</b>
12 216	14 747	22 325	28 726	19 921	17,2	0,4	4,2	5,3	0,3	<b>167,0</b>
9 933	11 774	16 854	21 363	15 901	19,6	0,2	3,5	4,8	0,0	<b>163,8</b>
8 246	9 326	12 726	15 005	11 301	10,4	0,6	10,0	4,4	0,2	<b>172,6</b>
8 254	9 280	13 409	15 278	11 702	13,3	1,0	3,0	7,9	0,0	<b>174,3</b>
9 236	11 372	17 985	21 630	15 141	18,0	1,2	5,6	7,4	0,3	<b>169,5</b>
10 118	11 848	17 801	20 529	15 268	17,8	1,6	7,2	6,1	0,1	<b>170,9</b>
8 148	9 723	14 756	17 384	12 697	13,1	1,5	5,0	6,6	0,0	<b>170,2</b>
<b>9 832</b>	<b>12 193</b>	<b>20 043</b>	<b>27 590</b>	<b>18 354</b>	<b>19,1</b>	<b>0,8</b>	<b>4,7</b>	<b>5,8</b>	<b>0,2</b>	<b>168,6</b>



**Hrubá měsíční mzda a její složky, diference, placená doba  
podle podskupin zaměstnání KZAM-R**

kraj: **Královéhradecký**

Podskupiny zaměstnání KZAM-R	Počet zaměstnanců přepočtený podle placených měsíců	Medián
		Kč/měs
1210 Ředitelé a prezidenti velkých organizací, podniků	100	<b>76 971</b>
1221 Vedoucí pracovníci v zemědělství, lesnictví, rybářství a myslivosti	67	<b>28 962</b>
1222 Vedoucí pracovníci v průmyslu (ve výrobě)	441	<b>35 239</b>
1223 Vedoucí pracovníci ve stavebnictví a zeměměřičtví	37	<b>36 187</b>
1224 Vedoucí pracovníci ve velkoobchodě a v maloobchodě	138	<b>20 469</b>
1226 Vedoucí pracovníci v dopravě, skladování, telekomunik. a na poštovních úřadech	283	<b>18 602</b>
1227 Vedoucí pracovníci v organizacích zaměřených na poskytování obchodních služeb	109	<b>43 263</b>
1229 Vedoucí pracovníci dílčích celků jinde neuvedení (kulturních,zdravotn.,školských)	101	<b>25 019</b>
1231 Vedoucí pracovníci finančních a hospodářských (správních) útvarů	274	<b>31 470</b>
1232 Vedoucí pracovníci personálních útvarů a útvarů průmyslových vztahů	45	<b>31 000</b>
1233 Vedoucí pracovníci obytných útvarů (včetně průzkumu trhu)	197	<b>35 000</b>
1234 Vedoucí pracovníci reklamních útvarů a útvarů pro styk s veřejností	23	<b>30 306</b>
1235 Vedoucí pracovníci zásobovacích útvarů	76	<b>23 903</b>
1236 Vedoucí pracovníci výpočetních útvarů	40	<b>29 373</b>
1237 Vedoucí pracovníci výzkumných a vývojových útvarů	64	<b>29 736</b>
1239 Vedoucí pracovníci ostatních útvarů jinde neuvedení	173	<b>29 790</b>
1311 Vedoucí, ředitelé v zemědělství,lesnictví,rybářství a myslivosti	79	<b>32 147</b>
1312 Vedoucí, ředitelé v průmyslu (ve výrobě)	89	<b>24 596</b>
1313 Vedoucí, ředitelé ve stavebnictví a zeměměřičtví	31	<b>32 000</b>
1314 Vedoucí, ředitelé ve velkoobchodu a maloobchodu	69	<b>15 808</b>
1315 Vedoucí, ředitelé v restauracích a hotelích	13	<b>18 162</b>
1316 Vedoucí, ředitelé v dopravě, skladování, telekomunikacích a na poštovních úřadech	58	<b>23 236</b>
2119 Ostatní vědci a odborníci v příbuzných oborech jinde neuvedení	55	<b>20 664</b>
2131 Projektanti a analytici výpočetních systémů	22	<b>22 982</b>
2132 Programátoři	67	<b>22 133</b>
2139 Ostatní odborníci zabývající se výpočetní technikou jinde neuvedení	122	<b>27 500</b>
2142 Projektanti staveb a areálů, stavební inženýři	70	<b>22 339</b>
2143 Projektanti elektrotechnických zařízení, elektroinženýři	83	<b>38 545</b>
2144 Projektanti elektronických systémů a telekomunikačních sítí, inženýři - elektronici	50	<b>22 763</b>
2145 Projektanti a konstruktéři strojních zařízení, strojní inženýři	139	<b>22 698</b>
2146 Chemičtí inženýři, technologové	18	<b>30 859</b>
2149 Ostatní architekti, projektanti, konstruktéři a techničtí inženýři (tvůrčí pracovníci)	163	<b>22 985</b>
2211 Bakteriologové, biologové, ekologové, zoologové a odborníci v příbuzných oborech	21	<b>21 040</b>
2213 Agronomové, šlechtitelé a odborníci v příbuzných oborech	37	<b>20 774</b>
2221 Lékaři, ordináři (kromě zubních lékařů)	109	<b>32 600</b>
2411 Odborní pracovníci na úseku účetnictví, financí, daní, apod., hlavní účetní	228	<b>22 722</b>
2412 Odborní pracovníci na úseku zaměstnaneckých, personálních věcí	21	<b>19 785</b>
2413 Odborní pracovníci v bankovníctví a pojišťovnictví	441	<b>22 558</b>
2419 Ostatní odborní pracovníci v oblasti podnikání	125	<b>27 924</b>
2421 Právníci, právní poradci (mimo advokacie a soudnictví)	42	<b>27 513</b>
2432 Odborní pracovníci knihoven (kromě řadových)	14	<b>14 200</b>
2441 Ekonomové - vědeckí pracovníci, specialisté, experti	77	<b>22 747</b>

**Hrubá měsíční mzda a její složky, diference, placená doba  
podle podskupin zaměstnání KZAM-R**

kraj: **Královéhradecký**

Diference				Průměr	Složky hrubé mzdy					Placená doba
1. decil	1. kvartil	3. kvartil	9. decil		prémie a odměny	příplatky za přesčas	příplatky ostatní	náhrady	odměny za pohotovost	
Kč/měs	Kč/měs	Kč/měs	Kč/měs	Kč/měs	%	%	%	%	%	hod/měs
37 858	56 854	141 718	273 796	129 825	34,4	0,0	1,2	6,3	0,0	<b>164,5</b>
14 492	19 656	34 423	54 390	32 203	29,1	0,0	0,1	5,7	0,0	<b>164,5</b>
20 642	27 191	53 119	97 707	51 214	29,9	0,3	3,0	5,5	0,1	<b>165,0</b>
18 548	21 497	56 998	97 235	46 859	9,9	0,0	1,0	12,6	0,0	<b>169,5</b>
10 902	12 808	38 322	60 904	33 255	36,3	0,1	1,9	6,1	0,0	<b>168,3</b>
14 350	15 752	22 549	30 929	20 706	19,1	0,0	9,6	6,1	0,8	<b>157,4</b>
30 876	35 000	54 411	81 232	51 584	27,4	0,0	1,8	6,1	0,0	<b>165,2</b>
16 635	20 667	36 044	52 132	30 318	18,9	0,4	13,0	7,0	0,4	<b>167,0</b>
20 522	23 997	53 706	90 138	48 028	28,9	0,0	1,7	5,1	0,0	<b>164,0</b>
16 768	23 190	55 656	103 016	48 498	24,9	0,0	2,0	4,8	0,0	<b>163,5</b>
18 125	24 013	53 011	93 113	50 492	32,9	0,1	1,3	4,6	0,0	<b>163,5</b>
17 188	20 677	58 321	89 274	40 361	32,7	0,3	0,6	2,1	0,0	<b>163,4</b>
15 810	18 808	35 906	69 557	32 524	22,6	0,1	3,6	5,0	0,0	<b>164,0</b>
18 449	24 182	42 030	70 408	38 206	22,7	0,0	3,6	4,7	0,2	<b>161,8</b>
18 867	23 586	36 664	56 230	35 622	21,2	0,0	1,9	4,3	0,2	<b>163,4</b>
16 148	20 865	42 766	60 733	36 113	24,8	0,0	2,1	6,9	0,1	<b>162,3</b>
19 007	26 439	41 484	62 475	36 186	24,8	0,0	0,4	4,6	0,0	<b>170,3</b>
17 052	20 517	35 733	53 022	35 876	21,5	0,2	3,0	4,5	0,0	<b>163,7</b>
23 000	25 016	42 615	67 358	39 082	31,5	0,0	0,0	7,2	0,0	<b>170,6</b>
8 813	11 343	23 925	38 397	19 206	17,3	0,1	6,7	6,7	0,0	<b>168,3</b>
12 366	14 938	31 787	34 800	23 216	18,8	0,0	1,3	9,0	0,0	<b>168,6</b>
17 774	20 649	28 280	34 545	24 903	22,1	0,0	6,6	6,3	0,4	<b>163,8</b>
15 914	18 767	27 418	34 656	23 315	19,7	0,0	1,7	3,8	0,0	<b>161,9</b>
19 309	21 631	30 470	35 938	26 247	15,0	0,0	2,7	6,0	0,0	<b>164,2</b>
16 334	18 442	30 422	41 650	25 431	18,5	0,5	4,7	3,8	0,1	<b>165,4</b>
19 191	21 836	44 463	54 617	34 116	23,3	0,2	2,4	4,2	0,3	<b>167,3</b>
18 700	20 654	26 511	37 596	25 668	20,9	0,0	1,6	4,9	0,4	<b>166,0</b>
17 266	20 668	52 413	61 705	38 442	33,2	0,0	1,5	4,9	1,6	<b>163,9</b>
19 618	20 756	25 432	26 683	23 506	19,6	0,3	3,4	4,2	0,4	<b>168,3</b>
17 645	19 031	27 967	36 000	24 961	16,7	0,3	4,0	3,5	0,0	<b>165,8</b>
24 153	26 995	40 216	45 787	35 488	11,7	0,0	0,4	7,2	0,0	<b>163,3</b>
14 469	18 333	29 600	35 158	24 429	15,1	0,1	2,8	6,2	0,0	<b>162,3</b>
14 414	18 088	24 948	26 776	22 217	12,6	0,1	4,5	4,8	0,5	<b>164,3</b>
15 465	17 435	29 314	39 989	24 255	25,9	0,0	0,2	7,6	0,0	<b>163,0</b>
18 883	23 221	44 237	50 442	34 489	7,3	0,3	10,2	5,5	12,0	<b>167,3</b>
16 095	19 318	31 116	44 534	26 582	20,5	0,2	1,3	4,9	0,1	<b>165,4</b>
12 553	14 594	21 424	33 957	20 623	21,4	0,4	1,1	7,2	0,0	<b>168,2</b>
12 665	17 241	29 644	37 555	24 441	23,1	0,0	1,1	5,9	0,0	<b>165,6</b>
17 482	21 809	38 981	51 878	34 158	25,5	0,1	1,0	5,7	0,1	<b>163,3</b>
21 896	24 003	36 873	56 207	32 729	14,3	0,0	0,8	5,7	0,0	<b>166,7</b>
11 380	13 056	18 521	25 212	15 887	4,5	0,0	10,5	7,2	0,0	<b>166,5</b>
15 502	16 940	27 526	43 933	24 647	18,5	0,2	3,3	5,0	0,2	<b>163,2</b>

**Hrubá měsíční mzda a její složky, diference, placená doba  
podle podskupin zaměstnání KZAM-R**

kraj: **Královéhradecký**

Podskupiny zaměstnání KZAM-R	Počet zaměstnanců přepočtený podle placených měsíců	Medián
		Kč/měs
2451 Spisovatelé, autoři, kritikové, novináři, redaktoři	71	16 077
2470 Odborní administrativní pracovníci jinde neuvedení	51	18 129
3111 Technici ve fyzikálních a příbuzných oborech	76	13 212
3112 Stavební technici	291	21 229
3113 Elektrotechnici	396	24 923
3114 Elektronici a technici v radiokomunikacích a telekomunikacích	52	20 676
3115 Strojírenští technici	638	20 150
3116 Chemičtí technici	93	20 066
3117 Důlní a hutní technici	25	28 867
3118 Technici v kartografii, kresliči a zeměměřiči	243	18 924
3119 Ostatní techničtí pracovníci jinde neuvedení	1 469	19 661
3121 Poradci ve výpočetní technice	16	21 869
3122 Operátoři a obsluha výpočetní techniky	77	18 904
3123 Operátoři průmyslových robotů, nc strojů	14	32 222
3129 Ostatní technici ve výpočetní technice jinde neuvedení	16	17 113
3151 Kolaudační technici a technici protipožární ochrany	13	21 721
3152 Bezpečnostní technici a technici pro kontrolu zdravotní nezávadnosti a jakosti	198	18 229
3211 Technici a laboranti v oblasti biologie a v příbuzných oborech	63	17 202
3212 Technici v agronomii, v lesnictví a v zemědělství	540	16 133
3226 Rehabilitační a fyzioterapeutičtí pracovníci (vč. odborných masérů)	91	13 588
3231 Ošetřovatelé, všeobecné zdravotní sestry	315	15 530
3233 Sestry pro péči o dítě	50	14 168
3411 Zprostředkovatelé finančních transakcí, obchodu s cennými papíry, devizami	24	14 129
3412 Pojišťovací agenti	55	15 133
3415 Obchodní cestující, profesionální poradci v obchodě, obchodní zástupci	183	22 000
3416 Nákupčí	262	17 782
3421 Obchodní agenti	364	19 800
3422 Odbytoví a přepravní agenti	372	17 024
3429 Ostatní obchodní agenti a makléři jinde neuvedení	13	16 780
3431 Odborné sekretářky, sekretáři	110	15 969
3433 Pracovníci v oblasti účetnictví, fakturace, rozpočetnictví, kalkulace	950	16 602
3434 Pracovníci v oblasti statistiky a matematiky	20	21 505
3435 Pracovníci v oblasti práce a mezd (kromě účetních)	68	16 807
3436 Referenti osobních oddělení	84	17 059
3439 Ostatní odborní administrativní pracovníci jinde neuvedení	435	20 400
3471 Aranžéři, průmysloví a komerční návrháři, bytoví architekti	22	13 561
4112 Kancelářští a manipulační pracovníci a obsluha zařízení na zpracování textu	42	14 446
4113 Pracovníci přípravy dat výpočetní techniky	120	13 047
4115 Sekretářky, sekretáři	270	15 220
4121 Nižší účetní	146	14 269
4122 Nižší statistici	11	9 507
4123 Nižší finanční, daňoví úředníci a úředníci v příbuzných oborech	17	17 019

**Hrubá měsíční mzda a její složky, diference, placená doba  
podle podskupin zaměstnání KZAM-R**

kraj: **Královéhradecký**

Diference				Průměr	Složky hrubé mzdy					Placená doba
1. decil	1. kvartil	3. kvartil	9. decil		prémie a odměny	příplatky za přesčas	příplatky ostatní	náhrady	odměny za pohotovost	
Kč/měs	Kč/měs	Kč/měs	Kč/měs	Kč/měs	%	%	%	%	%	hod/měs
12 151	14 328	20 286	23 620	17 828	0,7	0,0	3,2	6,1	0,0	<b>168,9</b>
10 942	14 568	22 600	25 850	19 031	17,2	0,3	4,1	3,6	0,0	<b>163,8</b>
10 825	11 370	20 751	25 027	16 735	21,6	0,5	2,1	5,3	0,0	<b>162,1</b>
16 866	18 921	26 000	32 042	22 915	18,8	0,2	0,7	8,0	0,5	<b>166,9</b>
16 436	19 081	33 930	41 644	27 776	25,5	0,5	4,9	5,0	1,1	<b>167,1</b>
12 430	17 247	26 615	32 635	21 975	20,1	0,3	2,7	7,0	0,3	<b>163,7</b>
14 188	16 555	24 124	29 622	21 240	14,8	1,2	7,2	4,5	0,1	<b>167,7</b>
15 203	17 293	23 582	29 261	21 178	20,3	0,2	0,3	5,9	0,0	<b>161,9</b>
14 965	19 690	31 051	40 389	27 521	2,5	0,9	2,9	3,6	0,0	<b>166,5</b>
12 998	16 144	23 720	26 825	20 205	15,0	0,2	3,2	4,6	0,0	<b>166,4</b>
13 837	16 385	24 279	29 100	21 451	17,6	0,6	3,0	4,8	0,4	<b>166,7</b>
16 483	18 715	29 605	41 242	25 512	14,0	0,0	3,7	4,8	0,0	<b>163,2</b>
15 104	16 797	24 817	29 344	21 224	13,4	0,1	4,6	5,0	0,2	<b>161,5</b>
19 343	29 248	34 144	39 928	31 577	20,0	1,7	8,5	4,3	1,0	<b>172,2</b>
13 621	15 499	18 649	23 564	17 773	13,9	0,0	12,6	6,7	0,0	<b>163,7</b>
16 273	17 905	23 970	39 619	24 893	28,0	0,2	1,8	5,1	1,7	<b>166,2</b>
12 804	14 921	21 242	25 484	19 018	17,0	0,4	3,2	5,4	0,0	<b>164,1</b>
9 991	12 324	20 879	24 339	17 241	8,5	0,1	10,9	4,2	9,9	<b>164,9</b>
11 787	13 801	19 016	24 978	17 459	14,7	0,1	1,8	6,7	0,1	<b>167,2</b>
11 418	11 801	14 643	17 294	13 815	7,8	0,0	5,7	10,7	0,0	<b>170,4</b>
12 227	13 638	17 257	19 137	15 675	2,7	0,2	20,5	4,7	2,0	<b>163,4</b>
11 867	12 489	16 364	17 367	14 293	6,4	0,0	13,9	9,3	1,2	<b>163,7</b>
11 744	11 811	15 776	21 790	15 227	9,0	0,0	4,1	7,8	0,0	<b>167,8</b>
12 382	13 592	16 404	18 706	16 912	12,3	0,0	0,2	6,3	0,0	<b>167,4</b>
14 656	17 433	31 904	39 779	28 203	26,5	0,0	1,8	7,8	0,0	<b>164,3</b>
12 119	14 476	22 053	27 887	19 805	21,6	0,3	3,3	4,6	0,0	<b>164,6</b>
12 883	15 828	26 116	33 915	22 844	26,0	0,0	1,5	5,3	0,0	<b>162,0</b>
12 058	13 862	22 532	27 842	19 608	18,6	0,1	2,1	4,7	0,0	<b>162,8</b>
11 475	13 936	18 940	20 000	16 089	13,0	0,0	0,3	5,5	0,0	<b>159,5</b>
11 762	13 096	18 909	24 526	17 353	15,6	0,0	2,3	6,4	0,0	<b>164,0</b>
12 204	13 999	21 102	26 437	18 199	17,2	0,2	2,3	5,2	0,1	<b>165,3</b>
11 236	16 000	25 477	34 240	21 764	19,5	0,2	3,1	6,2	0,0	<b>162,9</b>
11 713	14 049	19 817	23 128	17 266	17,8	0,2	3,1	3,4	0,0	<b>162,9</b>
13 934	15 469	20 980	24 796	18 405	13,6	0,1	5,0	4,8	0,0	<b>161,9</b>
12 646	15 283	29 500	37 647	23 534	15,8	0,4	6,2	5,6	0,0	<b>167,7</b>
10 400	12 336	17 956	21 668	15 394	12,9	0,3	3,7	3,5	0,0	<b>161,0</b>
10 152	11 494	20 232	23 052	16 094	17,2	0,0	1,4	5,2	0,0	<b>164,6</b>
9 049	10 727	14 686	18 653	13 634	14,8	0,0	3,3	4,8	0,1	<b>168,3</b>
10 598	12 337	18 797	24 414	16 347	14,4	0,2	2,9	5,0	0,0	<b>164,8</b>
10 870	11 858	16 664	19 875	14 738	20,7	0,1	2,0	4,9	0,0	<b>167,4</b>
8 875	8 930	11 995	13 239	10 819	10,2	0,0	12,1	8,5	0,0	<b>159,7</b>
16 278	16 791	17 367	22 797	17 837	1,4	0,0	16,7	8,2	0,0	<b>164,2</b>

**Hrubá měsíční mzda a její složky, diference, placená doba  
podle podskupin zaměstnání KZAM-R**

kraj: **Královéhradecký**

Podskupiny zaměstnání KZAM-R	Počet zaměstnanců přepočtený podle placených měsíců	Medián
		Kč/měs
4131 Úředníci ve skladech	437	<b>14 248</b>
4132 Úředníci ve výrobě (např. výrobní plánovači)	152	<b>16 004</b>
4133 Úředníci v dopravě a v přepravě (dispečeři, kontroloři apod.)	86	<b>16 588</b>
4141 Řadoví knihovníci, archiváři, evidenční pracovníci	18	<b>14 104</b>
4142 Poštovní doručovatelé, úředníci v třídárnách	743	<b>13 138</b>
4190 Nižší pracovníci jinde neuvedení ostatní	125	<b>15 515</b>
4211 Pokladníci (v bankách, pojišťovnách, spořitelnách, na poště)	89	<b>15 527</b>
4212 Úředníci na přepážkách a směnárnicích	400	<b>13 904</b>
4213 Pokladníci v obchodě, společném stravování apod.	152	<b>10 179</b>
4214 Prodavači vstupenek, jízdenek apod.	11	<b>13 281</b>
4222 Recepční	48	<b>12 681</b>
4223 Telefonisté	30	<b>15 165</b>
5121 Pracovníci dohlížející nad obsluhujícím personálem, hospodyně	33	<b>15 034</b>
5122 Kuchaři	232	<b>11 353</b>
5123 Čišníci, servírky	49	<b>10 861</b>
5132 Pečovatelé a pomocní ošetřovatelé v zařízeních sociální péče, v nemocnicích	67	<b>10 704</b>
5161 Hasiči, požárníci	34	<b>17 461</b>
5162 Pracovníci bezpečnostních orgánů (např. policisté, strážníci)	14	<b>11 076</b>
5169 Ostatní pracovníci ochrany a ostrahy jinde neuvedení	164	<b>12 671</b>
5211 Prodavači v obchodech	386	<b>9 663</b>
6112 Ovocnáři, vinaři, chmelaři a ostatní pěstitelé plodin rostoucích na stromech	45	<b>11 814</b>
6113 Zahradníci a pěstitelé zahradních plodin a sazenic	22	<b>11 123</b>
6121 Chovatelé hospodářských zvířat (kromě drůbeže a včel)	164	<b>13 468</b>
6141 Dělníci pro pěstění a ošetřování lesa	241	<b>9 981</b>
6142 Dělníci pro těžbu dřeva (kromě obsluhy pojízdných zařízení)	178	<b>12 594</b>
7122 Zedníci, kameníci, omítkáři	226	<b>13 505</b>
7123 Betonáři, dělníci specializovaní na pokládání betonových povrchů	10	<b>13 704</b>
7124 Tesaři a truhláři	64	<b>14 654</b>
7125 Stavební montážníci	12	<b>14 633</b>
7127 Lešenáři	18	<b>22 867</b>
7129 Ostatní stavební dělníci hlavní stavební výroby a pracovníci v ostatních oborech	27	<b>13 435</b>
7136 Instalatéři, potrubáři, stavební zámečníci, klempíři	378	<b>17 599</b>
7137 Stavební a provozní elektrikáři	74	<b>15 436</b>
7139 Ostatní dělníci zajišťující dokončovací stavební práce a dělníci v příbuzných obor.	19	<b>13 509</b>
7141 Malíři a tapetáři	26	<b>13 673</b>
7142 Lakýrníci a pracovníci v příbuzných oborech	117	<b>17 095</b>
7212 Svářeči, řezači plamenem a páječi	230	<b>18 112</b>
7213 Výrobci a opraváři výrobků a dílů z plechů	71	<b>17 063</b>
7221 Kováři, obsluha kovacích lisů, obsluha bucharů	65	<b>14 565</b>
7222 Nástrojaři, kovomodeláři, kovodělníci, zámečníci	1 830	<b>15 030</b>
7223 Seřizovači a obsluha obráběcích strojů (kromě automatických a poloautomatických)	796	<b>17 348</b>
7224 Brusiči, leštiči a ostříči nástrojů	112	<b>14 994</b>

**Hrubá měsíční mzda a její složky, diferenciace, placená doba  
podle podskupin zaměstnání KZAM-R**

kraj: **Královéhradecký**

Diferenciace				Průměr	Složky hrubé mzdy					Placená doba
1. decil	1. kvartil	3. kvartil	9. decil		prémie a odměny	příplatky za přesčas	příplatky ostatní	náhrady	odměny za pohotovost	
Kč/měs	Kč/měs	Kč/měs	Kč/měs	Kč/měs	%	%	%	%	%	hod/měs
9 933	11 726	17 157	21 210	15 198	20,8	0,9	3,6	5,5	0,2	<b>166,6</b>
10 545	13 084	19 502	24 279	16 817	16,1	0,6	7,6	5,0	0,0	<b>163,8</b>
11 460	13 619	20 293	23 128	18 588	28,4	0,2	4,3	5,0	0,0	<b>167,8</b>
10 317	10 966	17 085	19 465	14 678	12,0	0,1	0,3	3,9	0,0	<b>164,0</b>
11 375	12 246	14 453	16 059	13 477	12,6	0,3	11,7	7,2	0,0	<b>157,4</b>
10 859	12 027	18 856	22 653	16 815	27,7	0,7	0,3	4,0	0,5	<b>170,2</b>
12 520	14 100	18 030	24 676	16 783	19,2	0,7	8,3	4,6	0,0	<b>161,7</b>
12 064	12 912	15 059	16 636	14 978	16,3	0,2	11,1	5,6	0,0	<b>153,1</b>
8 198	8 864	11 124	12 778	10 262	11,7	0,1	8,8	6,6	0,0	<b>160,2</b>
10 138	11 259	15 874	16 541	13 435	33,5	0,3	1,7	7,9	0,0	<b>164,8</b>
10 193	10 663	14 484	18 981	13 446	14,9	0,6	7,1	6,1	0,0	<b>166,3</b>
9 082	9 496	22 018	28 669	17 125	24,4	0,2	6,0	4,6	0,0	<b>163,6</b>
10 812	13 071	15 861	20 480	15 956	22,4	3,0	5,8	3,8	0,0	<b>171,0</b>
8 331	9 445	13 355	15 578	11 928	17,5	1,1	3,6	4,8	0,0	<b>168,9</b>
8 582	9 292	12 726	14 711	11 465	12,1	0,5	12,1	6,6	0,0	<b>173,9</b>
8 806	9 568	11 789	12 699	10 781	3,7	0,6	14,6	4,3	2,2	<b>167,7</b>
14 404	14 731	19 766	21 728	17 088	7,5	1,2	11,4	6,2	4,5	<b>169,9</b>
9 326	10 578	12 094	13 021	11 354	3,3	0,0	13,9	2,8	0,0	<b>179,6</b>
8 840	10 117	15 625	18 664	13 222	12,3	0,8	10,9	4,2	0,3	<b>167,5</b>
7 194	8 220	11 559	13 588	10 201	19,5	0,3	5,0	6,0	0,0	<b>163,7</b>
9 177	10 000	13 110	13 920	11 775	15,6	0,7	0,0	11,0	0,0	<b>167,7</b>
8 479	8 956	12 332	13 473	10 851	16,1	1,1	2,0	10,9	1,1	<b>165,3</b>
9 936	12 003	15 213	17 238	13 602	16,0	1,3	4,8	7,9	0,2	<b>176,4</b>
7 601	8 714	11 979	14 887	10 758	9,0	0,3	1,4	18,8	0,0	<b>164,9</b>
9 279	10 876	15 289	17 719	13 164	16,5	0,3	1,4	10,5	0,0	<b>164,6</b>
10 498	11 956	15 191	17 375	13 946	14,3	0,6	2,0	13,5	0,0	<b>169,6</b>
11 490	12 606	15 302	18 583	15 171	16,2	0,2	0,0	33,7	0,0	<b>159,2</b>
12 234	13 325	15 930	17 803	14 850	13,4	0,3	2,8	17,8	0,0	<b>169,2</b>
10 955	12 647	15 921	16 473	14 268	18,4	0,0	0,7	12,5	0,0	<b>173,5</b>
17 364	19 831	27 967	28 330	23 027	5,7	0,0	0,5	19,1	0,9	<b>156,7</b>
10 367	11 881	15 718	16 469	13 616	14,8	0,5	3,9	12,2	0,5	<b>167,3</b>
13 665	15 474	19 316	21 614	17 570	15,9	0,7	1,0	6,9	2,5	<b>171,0</b>
12 154	13 126	19 266	23 518	16 792	21,1	1,4	5,1	7,6	3,0	<b>171,1</b>
8 144	11 504	15 200	17 457	13 462	24,8	1,4	0,2	8,1	0,0	<b>168,0</b>
10 752	12 115	14 834	23 187	15 041	25,6	0,3	2,2	5,5	0,0	<b>171,6</b>
12 628	15 383	19 294	21 372	17 266	22,2	1,8	10,2	5,6	0,0	<b>170,0</b>
13 014	14 619	21 126	24 975	18 436	10,0	2,1	11,8	6,3	0,0	<b>177,8</b>
13 369	14 822	18 862	20 305	16 877	17,0	2,3	4,2	6,8	0,0	<b>178,1</b>
10 462	12 615	17 633	19 729	14 895	5,5	2,2	11,2	5,6	0,1	<b>177,8</b>
11 336	12 677	18 319	21 817	15 942	17,5	1,8	7,6	5,4	0,6	<b>171,5</b>
12 979	14 763	20 438	24 249	17 975	19,2	2,1	11,1	5,2	0,0	<b>171,9</b>
11 504	13 636	17 669	20 076	15 805	28,4	1,6	6,7	5,8	0,1	<b>167,6</b>

**Hrubá měsíční mzda a její složky, diference, placená doba  
podle podskupin zaměstnání KZAM-R**

kraj: **Královéhradecký**

Podskupiny zaměstnání KZAM-R	Počet zaměstnanců přečtený podle placených měsíců	Medián
		Kč/měs
7228 Kovolijci, cizelři	12	<b>15 790</b>
7231 Mechanici a opravři motorovřch vozidel	181	<b>14 995</b>
7235 Mechanici a opravři obrřbřch, zemřdřlskřch strojů a průmyslovřho zařizení	1 048	<b>16 857</b>
7239 Ostatní mechanici a opravři strojů a zařizení bez elektro jinde neuvedení	202	<b>12 871</b>
7241 Elektromechanici, opravři a seřizovači rřznřch typů elektrickřch zařizení	1 505	<b>16 290</b>
7242 Mechanici, opravři a seřizovači elektrickřch řastí aut, letadel, lodí	67	<b>16 611</b>
7243 Mechanici, seřizovači, opravři elektronickřch zařizení	216	<b>17 803</b>
7245 Montři a opravři rozhlasovřch a TV přijímačů, magnetofonů	43	<b>24 968</b>
7246 Montři a opravři silnoproutřch elektrickřch vedení	259	<b>25 548</b>
7311 Výrobci, mechanici a opravři přesnřch přístrojů a zařizení	621	<b>16 273</b>
7341 Tiskaři, sazeči (kromř obsluhy tiskřrenskřch strojů)	18	<b>19 746</b>
7411 Zpracovatelř masa, ryb vř. uzenřřů a konzervovačů masa a ryb	112	<b>14 343</b>
7412 Zpracovatelř pekřrenskřch a cukřřnskřch výrobků	48	<b>10 533</b>
7421 Impregnař a řpravři dřeva	138	<b>12 267</b>
7422 Umřleřtí truhlři, řezbři, výrobci a opravři výrobků ze dřeva vř. opravřů	85	<b>14 916</b>
7431 Kvalifikovaní dřlníci připravující přirodní vlřkno pro dalřší zpracovřní	64	<b>11 148</b>
7432 Přadlři, ruční tkalci, pletaři a jiní výrobci ručně vyrřbřnřch tkanin	138	<b>11 144</b>
7435 Modelři a střihači textilu, křží a podobnřch materiřlů	43	<b>12 029</b>
7436 řvadleny, vyřivači a pracovníci v přibuznřch oborech	137	<b>12 011</b>
7439 Ostatní dřlníci při výrobř textilu, odřvů a výrobků z křží, kožeřin	247	<b>11 325</b>
8122 Obsluha zařizení ve slřvřrenství (taviči, slřvači)	259	<b>20 468</b>
8123 Obsluha zařizení na tepelnř zpracovřní kovů	46	<b>21 761</b>
8139 Obsluha ostatnřch zařizení na výrobu skla a keramiky	46	<b>12 084</b>
8141 Obsluha pily a jinřho zařizení na zpracovřní dřeva	75	<b>12 637</b>
8149 Obsluha ostatnřch zařizení na zpracovřní dřeva a v papírřch jinde neuvedenř	37	<b>11 632</b>
8159 Obsluha ostatnřch zařizení při chemickř výrobř jinde neuvedenř	68	<b>13 129</b>
8161 Obsluha zařizení při výrobř a rozvodu elektřiny	88	<b>20 461</b>
8162 Obsluha parnřch turbín, ohřivačů a motorů	133	<b>15 280</b>
8163 Obsluha zařizení při řpravř, řiřření a rozvodu vody	354	<b>15 854</b>
8171 Obsluha automatickřch nebo poloautomatickřch montřžnřch linek	307	<b>18 120</b>
8211 Obsluha automatickřch nebo poloautomatickřch obrřbřch strojů (kromř 722)	1 347	<b>17 949</b>
8223 Obsluha strojů při konečné řpravř a nanřření ochrannřch povlaků	141	<b>13 910</b>
8229 Obsluha strojů na výrobu chemickřch výrobků jinde neuvedenř	20	<b>15 670</b>
8231 Obsluha strojů na výrobu pryřovřch výrobků (např. obuvi, pneumatik)	1 311	<b>14 889</b>
8232 Obsluha strojů na výrobu plastovřch výrobků (vř. laminovřní)	375	<b>15 870</b>
8251 Obsluha tiskřrenskřch strojů	107	<b>13 683</b>
8253 Obsluha strojů na výrobu předmřtů z lepenky (vř. kartonřže)	20	<b>11 412</b>
8255 Obsluha strojů na výrobu předmřtů z papíru (vř. celofřnu)	170	<b>12 928</b>
8261 Obsluha strojů na řpravu vlřken, dopřřdřní a navřjení přiže	489	<b>12 664</b>
8262 Obsluha tkacřch a pletacřch strojů	476	<b>13 946</b>
8263 Obsluha řicřch a vyřivacřch strojů	623	<b>11 234</b>
8264 Obsluha strojů na bělení, barvení, řiřření, praní, řehlení textilu	514	<b>10 893</b>



**Hrubá měsíční mzda a její složky, diferenciace, placená doba  
podle podskupin zaměstnání KZAM-R**

kraj: **Královéhradecký**

Diferenciace				Průměr	Složky hrubé mzdy					Placená doba
					prémie a odměny	příplatky za přesčas	příplatky ostatní	náhrady	odměny za pohotovost	
1. decil	1. kvartil	3. kvartil	9. decil		%	%	%	%	%	hod/měs
Kč/měs	Kč/měs	Kč/měs	Kč/měs	Kč/měs	%	%	%	%	%	hod/měs
12 910	14 527	20 177	20 708	16 908	26,5	1,4	10,5	6,3	0,0	<b>165,0</b>
11 552	13 279	16 830	18 514	15 044	15,8	1,4	5,0	6,7	0,9	<b>174,4</b>
11 899	13 848	19 908	23 268	17 405	14,3	1,9	11,0	5,8	0,3	<b>170,1</b>
10 558	11 430	14 812	17 108	13 691	12,1	1,6	6,0	6,4	0,0	<b>168,4</b>
11 803	13 524	19 923	24 608	17 368	20,8	1,7	8,9	8,4	0,4	<b>167,8</b>
13 873	14 884	17 947	19 232	16 837	12,5	0,5	10,8	6,2	0,3	<b>174,2</b>
12 416	14 301	21 902	26 387	18 865	18,2	1,7	9,3	6,2	0,4	<b>168,0</b>
13 178	16 114	29 793	35 183	24 477	14,0	4,5	12,1	7,2	2,9	<b>175,1</b>
14 802	16 606	29 370	32 419	23 567	28,7	0,6	3,4	6,4	2,5	<b>166,8</b>
11 866	14 407	17 779	19 479	16 040	30,8	1,0	18,2	5,7	0,0	<b>159,1</b>
14 301	15 699	24 161	33 040	20 344	18,5	1,2	5,3	5,1	0,0	<b>165,5</b>
10 674	12 335	17 423	20 575	14 969	18,0	1,0	2,7	11,0	0,0	<b>169,5</b>
7 564	8 186	12 357	14 556	10 860	11,3	1,5	7,5	8,1	0,0	<b>170,4</b>
8 357	9 996	15 272	17 256	12 695	30,3	1,7	3,6	6,7	0,1	<b>174,7</b>
11 347	12 634	16 357	19 119	14 897	10,4	0,5	2,2	6,8	0,0	<b>163,6</b>
8 209	9 654	13 271	14 292	11 435	27,6	1,3	9,6	8,3	0,1	<b>163,8</b>
8 677	9 282	13 448	14 970	11 590	28,2	1,3	9,1	7,7	0,0	<b>165,3</b>
7 281	8 556	13 636	15 565	11 491	19,5	1,0	5,0	6,7	0,0	<b>161,8</b>
8 503	9 916	15 521	19 573	13 122	27,6	0,9	4,2	5,6	0,0	<b>160,7</b>
8 700	9 560	14 266	16 919	12 231	27,9	1,3	9,6	5,8	0,0	<b>165,0</b>
11 757	14 991	23 691	25 860	19 447	19,0	1,6	20,9	2,9	0,0	<b>167,6</b>
13 207	16 765	24 052	27 160	20 674	18,6	1,9	20,4	4,9	0,3	<b>172,0</b>
9 861	10 472	14 239	18 942	12 837	27,6	1,2	2,5	4,3	0,1	<b>163,8</b>
10 307	11 267	14 552	15 761	12 988	16,8	0,4	0,7	13,9	0,0	<b>166,9</b>
8 640	10 316	13 784	17 562	12 214	4,3	0,8	2,0	7,6	0,0	<b>169,1</b>
9 631	10 992	15 472	20 486	14 341	21,2	1,1	3,4	6,3	0,0	<b>166,0</b>
14 346	16 207	23 859	25 970	20 141	5,9	0,8	17,1	3,3	0,2	<b>165,4</b>
11 157	13 053	21 510	25 628	17 154	13,1	3,2	16,6	3,5	0,4	<b>181,2</b>
11 577	14 156	17 510	19 635	15 839	17,4	1,2	4,4	4,2	1,1	<b>166,7</b>
15 652	16 868	20 862	26 443	19 758	16,9	2,2	6,1	5,3	0,0	<b>169,1</b>
13 152	16 042	19 982	23 125	18 111	24,5	1,2	12,3	5,1	0,0	<b>165,4</b>
10 628	12 338	16 490	18 342	14 433	5,6	2,5	7,9	6,9	0,0	<b>173,9</b>
9 083	14 152	16 545	17 470	14 975	37,4	0,7	5,5	3,5	0,0	<b>163,8</b>
11 699	12 996	17 387	19 593	15 348	17,0	2,3	5,5	5,8	0,0	<b>168,0</b>
12 475	13 727	17 489	19 388	15 864	25,8	1,7	12,1	5,3	0,1	<b>167,2</b>
10 069	10 799	17 484	21 986	14 701	17,7	0,5	12,1	4,9	0,0	<b>163,3</b>
8 398	9 283	14 930	17 547	12 210	31,7	0,4	0,3	6,4	0,0	<b>165,4</b>
9 975	11 092	14 656	17 291	13 410	16,4	0,9	7,0	4,8	0,0	<b>164,9</b>
9 785	10 915	15 200	17 060	13 092	19,7	1,2	12,8	7,3	0,0	<b>163,1</b>
9 859	11 429	16 438	18 545	14 128	18,2	1,7	9,7	5,5	0,0	<b>165,7</b>
8 289	9 689	13 626	16 093	11 763	14,7	0,5	5,5	5,2	0,0	<b>163,0</b>
8 924	9 792	12 443	14 637	11 440	16,5	1,2	10,3	5,3	0,0	<b>166,4</b>

**Hrubá měsíční mzda a její složky, diference, placená doba  
podle podskupin zaměstnání KZAM-R**

kraj: **Královéhradecký**

Podskupiny zaměstnání KZAM-R	Počet zaměstnanců přepočtený podle placených měsíců	Medián
		Kč/měs
8269 Obsluha ostatních strojů na výrobu textilních, kožešinových a kožených výrobků	249	<b>12 802</b>
8281 Montážní dělníci montující mechanická zařízení (stroje, vozidla)	804	<b>17 491</b>
8282 Montážní dělníci montující elektrická zařízení	438	<b>12 193</b>
8284 Montážní dělníci montující výrobky z kovů, pryže a plastů	34	<b>11 319</b>
8290 Obsluha jiných stacionárních zařízení a ostatní montážní dělníci	265	<b>13 707</b>
8311 Strojvedoucí	261	<b>19 659</b>
8321 Řidiči osobních a malých dodávkových automobilů, taxikáři	68	<b>16 145</b>
8323 Řidiči autobusů, trolejbusů a tramvají	270	<b>17 647</b>
8324 Řidiči nákladních automobilů a tahačů	482	<b>15 743</b>
8326 Řidiči speciálních vozidel	137	<b>14 792</b>
8331 Obsluha zemědělských a lesních strojů	235	<b>12 312</b>
8332 Obsluha zemních a příbuzných strojů	149	<b>17 666</b>
8333 Obsluha jeřábů, zdvihacích a podobných manipulačních zařízení	172	<b>16 180</b>
8334 Obsluha vysokozdvíhacích a ostatních motorových vozíků	307	<b>13 922</b>
9132 Pomocníci a uklízeči v kancelářích, hotelích, nemocnicích a jiných zařízeních	353	<b>8 790</b>
9141 Domovníci, správci domu	33	<b>11 679</b>
9152 Vrátní, hlídači, uváděči a šatnářky	174	<b>10 409</b>
9211 Pomocní a nekvalifikovaní dělníci v zemědělství	39	<b>11 868</b>
9312 Pomocní a nekvalifikovaní dělníci na stavbách a údržbě silnic, přehrad	47	<b>14 037</b>
9321 Pomocní a nekvalifikovaní montážní a manipulační dělníci	1 313	<b>12 684</b>
9322 Ruční baliči a pytlavači	209	<b>11 793</b>
9323 Dělníci nádvorní skupiny (pomocní montéři)	253	<b>12 563</b>
9333 Vazači a nosiči břemen, přístavní dělníci (dokaři)	19	<b>12 011</b>
9339 Pomocní a nekvalifikovaní pracovníci v dopravě, ve skladech, v telekomunikacích	632	<b>12 408</b>

**Hrubá měsíční mzda a její složky, diference, placená doba  
podle podskupin zaměstnání KZAM-R**

kraj: **Královéhradecký**

Diference				Průměr	Složky hrubé mzdy					Placená doba
1. decil	1. kvartil	3. kvartil	9. decil		prémie a odměny	příplatky za přesčas	příplatky ostatní	náhrady	odměny za pohotovost	
Kč/měs	Kč/měs	Kč/měs	Kč/měs	Kč/měs	%	%	%	%	%	hod/měs
8 853	11 278	13 801	15 055	12 473	8,1	0,2	16,7	4,8	0,0	<b>161,6</b>
12 811	15 533	18 888	20 424	17 175	16,4	2,0	14,7	4,0	0,0	<b>168,8</b>
8 773	10 140	14 704	17 751	12 761	15,0	2,4	5,4	5,1	0,0	<b>167,7</b>
8 590	9 718	13 506	17 851	12 589	5,3	1,7	3,5	5,5	0,0	<b>168,3</b>
10 769	12 592	16 573	19 159	14 641	14,6	1,0	9,4	7,3	0,0	<b>164,3</b>
18 462	19 126	20 674	21 774	20 172	13,4	0,9	11,8	7,0	0,0	<b>171,6</b>
12 422	14 448	18 167	22 081	16 738	16,1	1,8	2,4	4,9	0,1	<b>173,6</b>
15 530	16 681	19 001	21 116	17 938	3,9	3,2	16,0	6,0	4,0	<b>197,7</b>
12 153	13 494	17 946	20 339	15 951	24,9	1,6	2,5	10,3	0,4	<b>180,1</b>
11 775	12 969	17 391	22 354	15 907	13,5	3,2	3,3	5,8	0,4	<b>183,3</b>
10 040	10 938	14 426	17 077	13 018	15,8	1,5	1,3	15,6	0,1	<b>173,4</b>
14 569	15 695	20 440	23 379	18 219	21,3	1,5	3,2	13,9	1,0	<b>168,5</b>
11 346	12 800	20 041	24 409	16 853	23,7	3,2	4,0	3,8	0,3	<b>179,7</b>
11 357	12 441	15 959	18 282	14 462	17,7	1,4	5,6	5,3	0,0	<b>169,1</b>
7 299	7 841	10 165	11 469	9 142	13,3	0,4	4,6	6,5	0,0	<b>164,7</b>
9 355	10 063	14 911	16 693	12 515	11,3	1,0	9,7	4,3	0,0	<b>171,6</b>
8 325	9 037	12 215	13 832	10 815	11,4	1,8	15,3	5,2	0,0	<b>172,3</b>
8 775	10 093	13 633	16 208	11 931	5,1	5,8	13,6	6,3	0,0	<b>187,2</b>
10 851	12 935	14 901	15 771	13 611	18,3	0,1	0,1	7,3	0,2	<b>158,8</b>
8 983	10 369	15 219	16 857	12 957	13,5	1,9	5,9	5,3	0,0	<b>168,0</b>
8 368	9 996	19 890	21 755	14 133	17,7	1,4	10,2	5,0	0,0	<b>164,2</b>
10 725	11 564	13 695	15 013	12 929	11,7	0,3	2,5	7,4	0,1	<b>164,3</b>
9 930	11 395	14 306	17 213	13 030	10,8	1,7	1,7	5,0	0,1	<b>177,0</b>
9 322	10 544	13 878	15 641	12 458	15,4	0,8	3,2	6,0	0,1	<b>170,3</b>

**Průměrná měsíční odpracovaná a neodpracovaná doba zaměstnanců  
podle podskupin zaměstnání KZAM-R**

kraj: Královéhradecký

Podskupiny zaměstnání KZAM-R	Počet zaměstnanců přečtený podle eviden. měsíců	Odpracovaná doba		Neodpracovaná doba		
		celkem	z toho přesčas	celkem	z toho	
					nemoc	dovolená
		hod/měs	hod/měs	dnů/měs	dnů/měs	dnů/měs
1210 Ředitelé a prezidenti velkých organizací, podniků	101	152,0	0,0	1,6	0,2	1,4
1221 Ved. pracovníci v zemědělství, lesnictví, rybář. a mysliv.	70	149,1	0,0	2,0	0,8	1,0
1222 Vedoucí pracovníci v průmyslu (ve výrobě)	450	152,0	2,0	1,7	0,4	1,0
1223 Vedoucí pracovníci ve stavebnictví a zeměměřičtví	39	144,4	0,0	3,1	0,9	2,2
1224 Vedoucí pracovníci ve velkoobchodě a v maloobchodě	142	152,0	0,4	2,1	0,5	1,3
1226 Ved. pracovníci v dopr., skladování, telekom. a na pošt. úř.	298	138,3	0,0	2,6	1,1	1,2
1227 Ved. prac. v organ.zaměřených na poskytování obch.služ.	111	151,4	0,1	1,8	0,3	1,2
1229 Ved. pracovních dílčích celků jinde neuved. (kult.,zdrav.)	102	155,9	0,8	1,4	0,3	1,0
1231 Vedoucí pracovníci finančních a hospodářských útvarů	278	154,2	0,2	1,3	0,2	0,9
1232 Ved. prac. personálních útvarů a útvarů průmysl. vztahů	46	152,0	0,2	1,5	0,4	0,9
1233 Vedoucí pracovníci odbytových útvarů (vč. průzkumu trhu)	200	152,6	0,5	1,4	0,3	1,0
1234 Ved. prac. reklamních útvarů a útvarů pro styk s veřejností	23	158,7	0,5	0,6	0,1	0,5
1235 Vedoucí pracovníci zásobovacích útvarů	79	149,0	0,5	1,9	0,8	1,0
1236 Vedoucí pracovníci výpočetních útvarů	40	151,9	0,3	1,3	0,2	1,0
1237 Vedoucí pracovníci výzkumných a vývojových útvarů	66	152,8	0,4	1,4	0,5	0,8
1239 Vedoucí pracovníci ostatních útvarů jinde neuvedení	180	146,4	0,2	2,1	0,8	1,2
1311 Vedoucí, ředitelé v zemědělství, lesnictví, rybářství	80	159,0	0,0	1,4	0,4	1,0
1312 Vedoucí, ředitelé v průmyslu (ve výrobě)	91	153,3	1,2	1,4	0,4	0,9
1313 Vedoucí, ředitelé ve stavebnictví a zeměměřičtví	31	158,0	0,0	1,6	0,2	1,3
1314 Vedoucí, ředitelé ve velkoobchodu a maloobchodu	71	148,8	0,4	2,5	0,8	1,2
1315 Vedoucí, ředitelé v restauracích a hotelích	13	156,2	0,0	1,6	0,2	1,2
1316 Vedoucí v dopravě, sklad., telekomun. a na pošt. úřadech	59	150,0	0,2	1,8	0,3	1,1
2119 Ostatní vědci a odborníci v příbuz. oborech jinde neuved.	57	151,4	0,0	1,4	0,6	0,6
2131 Projektanti a analytici výpočetních systémů	22	152,5	0,1	1,5	0,4	1,0
2132 Programátoři	68	155,9	2,5	1,2	0,4	0,8
2139 Ostatní odborníci zabývající se výp. tech. jinde neuvedení	124	155,1	1,2	1,6	0,5	0,9
2142 Projektanti staveb a areálů, stavební inženýři	73	152,7	0,1	1,7	0,8	0,8
2143 Projektanti elektrotechnických zařízení, elektroinženýři	86	147,0	0,4	2,2	0,5	1,3
2144 Projektanti elektronických syst. a telekomunikačních sítí	52	155,3	0,5	1,6	0,9	0,7
2145 Projektanti a konstruktéři strojních zařiz., strojní inženýři	141	157,5	2,1	1,1	0,4	0,6
2146 Chemičtí inženýři, technologové	19	147,3	0,3	2,1	0,5	1,5
2149 Ostatní architekti, projektanti, konstrukt.a techn.inženýři	168	148,7	0,6	1,8	0,6	0,9
2211 Bakteriologové, biologové, ekologové, zoologové	21	153,8	0,5	1,3	0,3	0,9
2213 Agronomové, šlechtitelé a odborníci v příbuzných oborech	41	138,5	0,0	3,2	2,0	1,1
2221 Lékaři, ordináři (kromě zubních lékařů)	112	152,6	2,4	1,9	0,4	1,3
2411 Odborní pracov. na úseku účetnictví, financí, daní, apod.	233	154,3	0,9	1,4	0,4	0,8
2412 Odbor. pracovníci na úseku zaměstnaneckých, pers. věcí	21	154,3	3,2	1,8	0,7	0,8
2413 Odborní pracovníci v bankovníctví a pojišťovnictví	464	146,7	0,2	2,4	1,1	1,1
2419 Ostatní odborní pracovníci v oblasti podnikání	130	149,0	0,5	1,9	0,7	1,0
2421 Právníci, právní poradci (mimo advokacie a soudnictví)	43	151,5	0,0	1,9	0,7	1,0
2432 Odborní pracovníci knihoven (kromě řadových)	15	152,5	0,0	1,8	0,9	0,8
2441 Ekonomové - vědecktí pracovníci, specialisté, experti	78	151,9	1,0	1,5	0,4	0,8

**Průměrná měsíční odpracovaná a neodpracovaná doba zaměstnanců  
podle podskupin zaměstnání KZAM-R**

kraj: Královéhradecký

Podskupiny zaměstnání KZAM-R	Počet zaměstnanců přečtený podle eviden. měsíců	Odpracovaná doba		Neodpracovaná doba		
		celkem	z toho přesčas	celkem	z toho	
					nemoc	dovolená
		hod/měs	hod/měs	dnů/měs	dnů/měs	dnů/měs
2451 Spisovatelé, autoři, kritikové, novináři, redaktori	74	152,7	0,0	2,0	0,9	1,2
2470 Odborní administrativní pracovníci jinde neuvedení	53	149,8	1,4	1,8	1,0	0,6
3111 Technici ve fyzikálních a příbuzných oborech	80	146,1	3,3	2,1	1,0	1,0
3112 Stavební technici	301	149,9	1,2	2,2	0,7	1,3
3113 Elektrotechnici	411	152,3	3,0	1,9	0,7	0,9
3114 Elektronici a technici v radiokomunikacích a telekomunik.	54	148,2	1,1	2,0	0,6	1,1
3115 Strojírenští technici	660	155,9	5,4	1,5	0,7	0,7
3116 Chemičtí technici	96	149,9	1,4	1,6	0,5	0,8
3117 Důlní a hutní technici	25	156,9	5,4	1,3	0,3	0,8
3118 Technici v kartografii, kresličí a zeměměřiči	254	151,4	2,1	1,9	0,9	0,8
3119 Ostatní techničtí pracovníci jinde neuvedení	1 521	153,6	3,3	1,7	0,7	0,8
3121 Poradci ve výpočetní technice	17	143,4	0,0	2,6	1,4	1,0
3122 Operátoři a obsluha výpočetní techniky	79	149,6	0,7	1,6	0,6	0,8
3123 Operátoři průmyslových robotů, nc strojů	14	163,2	10,3	1,2	0,2	0,8
3129 Ostatní technici ve výpočetní technice jinde neuvedení	17	149,0	0,0	1,9	0,8	1,0
3151 Kolaudační technici a technici protipožární ochrany	14	152,6	0,9	1,8	0,5	1,0
3152 Bezpečnostní tech.a tech. pro kontrolu zdravotní nezávad.	208	147,9	1,8	2,1	1,0	0,9
3211 Technici a laboranti v oblasti biologie a v příbuz. oborech	67	149,2	1,2	2,0	1,0	0,8
3212 Technici v agronomii, v lesnictví a v zemědělství	556	153,3	0,6	1,8	0,6	1,1
3226 Rehabilitační a fyzioterapeutičtí pracovníci	97	144,5	0,2	3,3	1,1	1,7
3231 Ošetřovatelé, všeobecné zdravotní sestry	325	150,6	1,3	1,7	0,6	0,9
3233 Sestry pro péči o dítě	54	137,6	0,0	3,4	1,3	1,7
3411 Zprostředkovatelé finanč. transakcí, obchodu s cen. papíry	26	144,7	0,0	2,9	1,4	1,3
3412 Pojišťovací agenti	60	148,7	0,0	2,4	1,6	0,7
3415 Obchodní cestující, prof. poradci v obchodě, obch.zástupci	189	148,5	0,4	2,0	0,6	1,2
3416 Nákupčí	274	150,2	1,7	1,9	0,9	0,8
3421 Obchodní agenti	380	146,0	0,1	2,1	0,9	1,0
3422 Odbytoví a přepravní agenti	388	149,4	0,7	1,8	0,8	0,8
3429 Ostatní obchodní agenti a makléři jinde neuvedení	14	144,5	0,0	2,0	0,9	1,0
3431 Odborné sekretářky, sekretáři	115	145,7	0,1	2,4	1,0	1,1
3433 Prac. v oblasti účetnictví,fakturace,rozpočet., kalkulace	983	151,9	1,1	1,7	0,7	0,8
3434 Pracovníci v oblasti statistiky a matematiky	20	147,6	1,2	2,0	0,7	1,1
3435 Pracovníci v oblasti práce a mezd (kromě účetních)	70	151,7	1,5	1,5	0,8	0,5
3436 Referenti osobních oddělení	87	148,7	0,4	1,7	0,8	0,7
3439 Ostatní odborní administrativní pracovníci jinde neuvedení	455	151,1	2,2	2,1	0,9	1,0
3471 Aranžéři, průmysloví a komerční návrháři,bytoví architekti	24	144,2	2,2	2,2	1,6	0,6
4112 Kancelářští pracovníci a obsluha zaříz. na zpracování textu	45	145,9	0,2	2,4	1,3	0,9
4113 Pracovníci přípravy dat výpočetní techniky	127	151,2	0,1	2,2	1,2	0,7
4115 Sekretářky, sekretáři	282	150,8	1,0	1,8	0,9	0,8
4121 Nižší účetní	151	154,2	0,6	1,7	0,7	0,8
4122 Nižší statistici	11	145,7	0,0	1,8	0,0	1,7
4123 Nižší finanční, daňoví úředníci a úředníci v příb. oborech	17	144,9	0,0	2,5	0,5	1,6

**Průměrná měsíční odpracovaná a neodpracovaná doba zaměstnanců  
podle podskupin zaměstnání KZAM-R**

kraj: Královéhradecký

Podskupiny zaměstnání KZAM-R	Počet zaměstnanců přečtený podle eviden. měsíců	Odpracovaná doba		Neodpracovaná doba		
		celkem	z toho přesčas	celkem	z toho	
					nemoc	dovolená
		hod/měs	hod/měs	dnů/měs	dnů/měs	dnů/měs
4131 Úředníci ve skladech	460	<b>150,2</b>	4,8	2,1	1,1	0,8
4132 Úředníci ve výrobě (např. výrobní plánovači)	159	<b>150,2</b>	2,6	1,8	0,8	0,8
4133 Úředníci v dopravě a v přepravě (dispečeri, kontr. apod.)	90	<b>151,8</b>	1,4	2,0	1,0	0,8
4141 Řadoví knihovníci, archiváři, evidenční pracovníci	19	<b>147,5</b>	0,5	2,1	1,4	0,6
4142 Poštovní doručovatelé, úředníci v třídárnách	818	<b>132,0</b>	1,7	3,5	2,0	1,1
4190 Nižší pracovníci jinde neuvedení ostatní	133	<b>154,8</b>	4,6	1,9	1,1	0,7
4211 Pokladníci (v bankách, pojišťov., spořitelnách, na poště)	94	<b>144,0</b>	2,6	2,4	1,2	0,9
4212 Úředníci na přepážkách a směnárnici	432	<b>131,1</b>	1,3	3,1	1,6	1,1
4213 Pokladníci v obchodě, společném stravování apod.	168	<b>134,9</b>	0,4	3,4	2,0	1,2
4214 Prodavači vstupenek, jízdenek apod.	12	<b>142,1</b>	1,7	2,9	1,5	1,2
4222 Recepční	50	<b>151,2</b>	0,8	2,0	0,7	1,1
4223 Telefonisté	32	<b>146,6</b>	1,0	2,2	1,1	0,9
5121 Pracovníci dohlížející nad obsluh. personálem, hospodyně	34	<b>161,3</b>	2,1	1,2	0,5	0,6
5122 Kuchaři	250	<b>148,9</b>	1,9	2,5	1,5	0,8
5123 Čištění, servírky	52	<b>155,5</b>	0,4	2,3	0,9	1,3
5132 Pečovatelé a pomoc. ošetřovat. v zařiz. soc. péče, v nemoc.	73	<b>146,8</b>	3,6	2,7	1,7	0,9
5161 Hasiči, požárníci	35	<b>155,7</b>	6,7	1,9	0,5	1,2
5162 Pracovníci bezpečnostních orgánů (policisté, strážníci)	14	<b>174,2</b>	19,1	0,7	0,2	0,4
5169 Ostatní pracovníci ochrany a ostrahy jinde neuvedení	174	<b>152,5</b>	6,0	1,9	1,2	0,6
5211 Prodavači v obchodech	412	<b>144,5</b>	1,0	2,5	1,3	1,0
6112 Ovocnáři, vinaři, a ostatní pěst. plodin rost. na stromech	50	<b>137,3</b>	3,1	3,8	2,1	1,1
6113 Zahradníci a pěstitelé zahradních plodin a sazenic	25	<b>130,0</b>	4,5	4,5	2,5	1,7
6121 Chovatelé hospodářských zvířat (kromě drůbeže a včel)	183	<b>145,5</b>	8,5	3,8	2,2	1,4
6141 Dělníci pro pěstění a ošetřování lesa	294	<b>113,4</b>	0,7	6,7	3,2	2,1
6142 Dělníci pro těžbu dřeva (kromě obsluhy pojezdových zařiz.)	196	<b>137,7</b>	0,9	3,5	1,7	1,1
7122 Zedníci, kameníci, omítkáři	262	<b>127,2</b>	2,8	5,3	2,8	1,8
7123 Betonáři, děl.specializovaní na pokládání beton. povrchů	13	<b>77,1</b>	0,4	10,6	4,6	5,4
7124 Tesaři a truhláři	78	<b>111,3</b>	1,6	7,3	3,9	2,5
7125 Stavební montážníci	14	<b>129,6</b>	0,0	5,4	3,5	1,5
7127 Lešenáři	18	<b>132,6</b>	1,6	3,2	0,3	2,8
7129 Ostatní stavební děl. stav. výroby a prac. v ost. oborech	29	<b>134,2</b>	2,4	4,2	1,6	2,2
7136 Instalatěři, potrubáři, stavební zámečníci, klempíři	401	<b>150,6</b>	5,2	2,6	1,2	1,0
7137 Stavební a provozní elektrikáři	78	<b>150,7</b>	7,4	2,6	1,0	1,0
7139 Ostatní dělníci zajišťující dokončovací stavební práce	21	<b>142,9</b>	6,7	3,2	1,6	1,0
7141 Malíři a tapetáři	30	<b>139,8</b>	1,7	4,0	2,8	0,8
7142 Lakýrníci a pracovníci v příbuzných oborech	126	<b>151,0</b>	10,3	2,4	1,5	0,7
7212 Svářeči, řezači plamenem a páječi	241	<b>158,9</b>	15,5	2,4	1,0	0,7
7213 Výrobci a opraváři výrobků a dílů z plechů	74	<b>159,1</b>	13,8	2,3	1,1	0,9
7221 Kováři, obsluha kovacích lisů, obsluha bucharů	70	<b>152,7</b>	15,0	3,1	1,7	0,8
7222 Nástrojaři, kovomodeláři, kovodělníci, zámečníci	1 967	<b>152,4</b>	10,0	2,4	1,4	0,7
7223 Seřizovači a obsluha obráběcích strojů	849	<b>154,3</b>	10,9	2,2	1,3	0,6
7224 Brusíči, leštiči a ostříči nástrojů	122	<b>145,7</b>	6,0	2,8	1,9	0,6

**Průměrná měsíční odpracovaná a neodpracovaná doba zaměstnanců  
podle podskupin zaměstnání KZAM-R**

kraj: Královéhradecký

Podskupiny zaměstnání KZAM-R	Počet zaměstnanců přečtený podle eviden. měsíců	Odpracovaná doba		Neodpracovaná doba		
		celkem	z toho přesčas	celkem	z toho	
					nemoc	dovolená
		hod/měs	hod/měs	dnů/měs	dnů/měs	dnů/měs
7228 Kovolijci, cizelěři	14	<b>134,4</b>	7,4	4,0	3,3	0,3
7231 Mechanici a opraváři motorových vozidel	193	<b>154,2</b>	8,2	2,5	1,3	0,7
7235 Mechanici obráběcích, zemědělských strojů a prům. zařiz.	1 101	<b>154,2</b>	9,1	2,0	1,0	0,8
7239 Ostatní mechanici a opraváři strojů a zařízení bez elektro	213	<b>150,1</b>	7,6	2,4	1,1	0,9
7241 Elektromech.a seřizovači různých typů elektrických zařiz.	1 598	<b>144,8</b>	7,7	3,0	1,2	0,9
7242 Mechanici, opraváři a seřizovači elektr. částí aut, letadel	71	<b>155,8</b>	2,8	2,3	1,0	1,0
7243 Mechanici, seřizovači, opraváři elektronických zařízení	235	<b>145,5</b>	6,7	2,9	1,6	0,9
7245 Montéři a opraváři rozhlasových a TV přijímačů,magnetof.	45	<b>154,6</b>	12,6	2,6	1,0	1,0
7246 Montéři a opraváři silnoproudých elektrických vedení	280	<b>142,0</b>	0,8	3,2	1,6	1,2
7311 Výrobci, mechanici a opraváři přesných přístrojů a zařízení	674	<b>138,6</b>	3,7	2,7	1,6	1,0
7341 Tiskaři, sazeči (kromě obsluhy tiskárenských strojů)	19	<b>147,6</b>	6,7	2,3	1,3	0,9
7411 Zpracovatelé masa, ryb vč. uzenářů a konzerv. masa a ryb	125	<b>137,6</b>	3,9	4,0	2,2	1,5
7412 Zpracovatelé pekárenských a cukrářských výrobků	52	<b>146,8</b>	8,0	3,0	1,5	1,2
7421 Impregnační a úpraváři dřeva	152	<b>151,6</b>	8,5	2,9	1,9	0,5
7422 Uměleč. truhláři, řezbáři, výrobci a oprav.výrobků ze dřeva	91	<b>143,2</b>	2,4	2,7	1,5	0,7
7431 Kvalifikovaní dělníci připravující přírodní vlákna	71	<b>136,4</b>	6,2	3,6	2,1	1,1
7432 Přadláci, pletáři a jiní výrobci ručně vyráběných tkanin	151	<b>141,6</b>	7,9	3,1	1,8	1,0
7435 Modeláři a stříhači textilu, kůží a podobných materiálů	47	<b>142,6</b>	5,3	2,6	1,6	0,5
7436 Švadleny, vyšivači a pracovníci v příbuzných oborech	156	<b>136,6</b>	4,4	3,2	2,4	0,3
7439 Ostatní dělníci při výrobě textilu, oděvů a výrobků z kůží	268	<b>144,1</b>	6,3	2,7	1,7	0,7
8122 Obsluha zařízení ve slévárnictví (taviči, slévači)	276	<b>152,9</b>	9,4	1,9	1,3	0,4
8123 Obsluha zařízení na tepelné zpracování kovů	48	<b>161,1</b>	12,1	1,4	0,5	0,6
8139 Obsluha ostatních zařízení na výrobu skla a keramiky	53	<b>138,7</b>	5,2	3,3	2,7	0,6
8141 Obsluha pily a jiného zařízení na zpracování dřeva	85	<b>131,6</b>	1,4	4,5	2,3	1,2
8149 Obsluha ostatních zařiz.na zpracování dřeva a v papírnách	41	<b>141,0</b>	2,9	3,6	2,1	0,7
8159 Obsluha ostat. zařízení při chemické výrobě jinde neuved.	74	<b>145,4</b>	4,4	2,7	1,7	0,7
8161 Obsluha zařízení při výrobě a rozvodu elektřiny	92	<b>153,7</b>	5,9	1,5	0,9	0,4
8162 Obsluha parních turbín, ohřivačů a motorů	138	<b>170,4</b>	19,1	1,3	0,7	0,4
8163 Obsluha zařízení při úpravě, čištění a rozvodu vody	371	<b>153,2</b>	6,9	1,8	1,0	0,6
8171 Obsluha automatických nebo poloaut. montážních linek	327	<b>151,9</b>	9,7	2,2	1,3	0,9
8211 Obsluha automat. nebo poloaut. obráb.strojů (kromě 722)	1 432	<b>149,8</b>	6,4	2,0	1,2	0,5
8223 Obsluha strojů při konečné úpravě ochranných povlaků	150	<b>151,6</b>	14,2	2,9	1,3	1,1
8229 Obsluha strojů na výrobu chemických výrobků jinde neuv.	21	<b>152,5</b>	3,7	1,5	0,9	0,4
8231 Obsluha strojů na výrobu pryžových výrobků (např. obuvi)	1 447	<b>145,1</b>	9,1	2,9	1,8	0,6
8232 Obsluha strojů na výrobu plast. výrobků (vč. laminování)	405	<b>147,5</b>	7,4	2,6	1,6	0,8
8251 Obsluha tiskárenských strojů	114	<b>146,3</b>	2,9	2,2	1,3	0,7
8253 Obsluha strojů na výrobu předm. z lepenky (vč.kartonáže)	22	<b>144,2</b>	2,4	2,7	1,7	0,7
8255 Obsluha strojů na výrobu předmětů z papíru (vč. celofánu)	187	<b>141,6</b>	5,6	3,0	1,9	0,9
8261 Obsluha strojů na úpravu vláken, dopřádání a navíj. příže	540	<b>140,3</b>	6,7	3,0	2,0	0,7
8262 Obsluha tkacích a pletacích strojů	515	<b>147,7</b>	8,7	2,3	1,6	0,5
8263 Obsluha šicích a vyšivačích strojů	703	<b>137,9</b>	3,0	3,3	2,4	0,6
8264 Obsluha strojů na bělení, barvení, čištění, praní, žehlení	558	<b>146,1</b>	6,5	2,6	1,7	0,7

**Průměrná měsíční odpracovaná a neodpracovaná doba zaměstnanců  
podle podskupin zaměstnání KZAM-R**

kraj: Královéhradecký

Podskupiny zaměstnání KZAM-R	Počet zaměstnanců přepočtený podle eviden. měsíců	Odpracovaná doba		Neodpracovaná doba		
		celkem	z toho přesčas	celkem	z toho	
					nemoc	dovolená
		hod/měs	hod/měs	dnů/měs	dnů/měs	dnů/měs
8269 Obsluha ost.strojů na výrobu textilních, kožešin. výrobků	267	<b>140,4</b>	2,3	2,8	1,5	0,7
8281 Montážní dělníci montující mechanická zařízení (stroje)	867	<b>148,1</b>	7,2	2,7	1,5	0,7
8282 Montážní dělníci montující elektrická zařízení	489	<b>143,6</b>	9,2	3,1	1,8	0,6
8284 Montážní dělníci montující výrobky z kovů, pryže a plastů	36	<b>149,9</b>	7,5	2,3	1,5	0,5
8290 Obsluha jin.stacionárních zařízení a ost. montážní dělníci	288	<b>144,0</b>	2,9	2,7	1,6	0,8
8311 Strojvedoucí	276	<b>150,4</b>	4,4	2,7	1,2	1,4
8321 Řidiči osobních a malých dodávkov. automobilů, taxikáři	72	<b>156,9</b>	9,0	2,1	1,1	0,9
8323 Řidiči autobusů, trolejbusů a tramvají	296	<b>176,1</b>	22,2	2,4	1,9	0,3
8324 Řidiči nákladních automobilů a tahačů	515	<b>153,5</b>	11,4	3,3	1,3	1,4
8326 Řidiči speciálních vozidel	148	<b>161,8</b>	15,5	2,6	1,4	0,9
8331 Obsluha zemědělských a lesních strojů	261	<b>137,5</b>	6,1	4,5	2,1	1,6
8332 Obsluha zemních a příbuzných strojů	164	<b>133,3</b>	7,4	4,5	1,8	2,0
8333 Obsluha jeřábů, zdvihacích a podob. manipulačních zaříz.	181	<b>164,5</b>	14,2	1,9	1,1	0,5
8334 Obsluha vysokozdvížných a ostatních motorových vozíků	329	<b>149,8</b>	7,3	2,5	1,4	0,8
9132 Pomocníci a uklízeči v kancelář., hotel., nemocnicích ap.	390	<b>140,2</b>	1,3	3,2	2,0	0,9
9141 Domovníci, správci domu	35	<b>158,1</b>	3,4	1,7	0,9	0,7
9152 Vrátní, hlídači, uváděči a šatnářky	185	<b>154,6</b>	9,0	2,2	1,3	0,8
9211 Pomocní a nekvalifikovaní dělníci v zemědělství	43	<b>161,7</b>	18,4	3,0	1,7	1,0
9312 Pomocní a nekvalifik. dělníci na stavbách a údržbě silnic	51	<b>135,2</b>	0,2	3,1	1,9	1,1
9321 Pomocní a nekvalifikovaní montážní a manipulační dělníci	1 445	<b>145,4</b>	7,9	2,9	1,8	0,7
9322 Ruční baliči a pytlavači	227	<b>143,1</b>	3,9	2,8	1,7	0,8
9323 Dělníci nádvorní skupiny (pomocní montéři)	274	<b>137,9</b>	1,1	3,4	1,7	1,4
9333 Vazači a nosiči břemen, přístavní dělníci (dokaři)	22	<b>145,3</b>	6,8	3,9	2,7	0,9
9339 Pomocní a nekvalif. prac. v dopr., ve skladech, v telekom.	681	<b>148,8</b>	4,8	2,7	1,5	0,9





# **Dodatek** **- technický popis šetření**



## Dodatek - Technický popis šetření

Technický popis šetření poskytuje základní informaci o koncepci šetření, postupech použitých při sběru dat, analýze dat a vytváření výstupních sestav, obsažených v publikaci. Dodatek je rozdělen do tří hlavních částí: koncepce šetření, vstupní údaje, zpracování a analýza dat.

### Koncepce šetření

Koncepce statistického šetření „Regionální statistika ceny práce“ za podnikatelskou sféru (RSCP-PS) se zabývá otázkami rozsahu šetření, opory výběru a vlastního výběru vzorku ekonomických subjektů (ES).

### Rozsah šetření

Vzorek ekonomických subjektů RSCP-PS kopíruje strukturu podnikatelské sféry v jednotlivých krajích České republiky. Podnikatelskou sféru tvoří ekonomické subjekty, které odměňují podle zákona č. 1/1992 Sb. o mzdě, odměně za pracovní pohotovost a o průměrném výdělku.

Okruh zpravodajských jednotek pro RSCP-PS tvoří ekonomické subjekty podnikatelské sféry s 10 a více zaměstnanci. Šetření je vyčerpávající pro jednotky s počtem zaměstnanců 250 a vyšším. Pro jednotky s počtem zaměstnanců 10 až 249 je mzdové šetření výběrové.

V RSCP-PS se ekonomické subjekty dále člení na organizační jednotky, jestliže je možné provést vnitřní rozčlenění podle okresů, ve kterých dílčí jednotky působí, nebo podle odvětví OKEČ. Výsledky podle krajů jsou v tomto smyslu výsledky, získané pracovištní metodou.

Statistické šetření RSCP-PS za 1. čtvrtletí 2005 zahrnuje 2910 ekonomických subjektů, které reprezentují přibližně 1090 tisíc zaměstnanců. Tabulka 1 ukazuje rozsah výběrového souboru RSCP-PS bez non-response (dále jen výběrový soubor) pro 1. čtvrtletí 2005 a v tabulce 2 je přiblížena odvětvová skladba ekonomických subjektů z výběrového souboru RSCP-PS působících na území Královéhradeckého kraje.

Výběrový soubor RSCP podnikatelské sféry			
	RSCP-PS - celkem	RSCP-PS – kraj Královéhradecký	
		sídlo v kraji	sídlo mimo kraj
Počet ekonomických subjektů	2910	149	38
Počet zaměstnanců	1090 tisíc	43 tisíc	7 tisíc

**Tabulka 1**

### Odvětvová skladba výběrového souboru RSCP-PS – kraj Královéhradecký

Odvětví OKEČ	Počet ekonomických subjektů	
	se sídlem v kraji	se sídlem mimo kraj
A,B Zemědělství, myslivost, lesnictví a rybolov	18	
C Těžba nerostných surovin	2	
D Zpracovatelský průmysl	87	11
E Výroba a rozvod elektřiny, plynu a vody	6	1
F Stavebnictví	8	1
G Obchod; opravy motorových vozidel	9	9
H Ubytování a stravování	1	2
I Doprava, skladování a spoje	4	4
J Finanční zprostředkování		6
K Činnosti v oblasti nemovit. a pronájmu; podn. činnosti	5	
L Veřejná správa a obrana; povinné sociální zabezpečení		2
M Vzdělávání	1	
N Zdravotní a sociální péče; veterinární činnosti	5	
O Ostatní veřejné, sociální a osobní služby	3	2

**Tabulka 2**

#### **Opora výběru**

Výběrovými jednotkami šetření RSCP-PS jsou ekonomické subjekty podnikatelské sféry, na které se v případě vybrání vztahuje zpravodajská povinnost. Statistickými jednotkami jsou zaměstnanci, kteří jsou nositeli sledovaných statistických znaků. Výběrovou základnou – oporou – pro výběr organizací je registr ekonomických subjektů (RES), který je detailně popsán na stránkách Českého statistického úřadu [www.czso.cz](http://www.czso.cz).

Základním souborem RSCP-PS jsou aktivní ekonomické subjekty z registru ekonomických subjektů, které mají 10 a více zaměstnanců, přísluší do podnikatelské sféry a do institucionálních sektorů: nefinanční podniky, finanční instituce nebo vládní instituce. Příslušnost k podnikatelské, či nepodnikatelské sféře se zjišťuje podle registru „Automatizovaného rozpočtového informačního systému“ (ARIS-RARIS), který je spravován Ministerstvem financí ČR.

#### **Výběr**

Výběr ekonomických subjektů v RSCP-PS lze charakterizovat jako jednostupňový stratifikovaný výběr. Základní soubor (ZS) vytvořený z RES se rozdělí do oblastí (strat) podle:

- regionů (krajů)
- velikostních kategorií
- odvětvových skupin.

Regionem se z hlediska výběru jednotek rozumí kraj ve smyslu ústavního zákona č. 347/97 Sb. Výběr RSCP-PS používá dále ke stratifikaci čtyři velikostní kategorie

ekonomických subjektů, uvedené v tabulce 3 – Velikostní kategorie pro stratifikaci. Stratifikační třídění obsahuje dvanáct odvětvových skupin z vybraných institucionálních sektorů podnikatelské sféry. Vymezení strat je provedeno na základě podobnosti v charakteru ekonomické činnosti a podobnosti v zaměstnanecké struktuře.

V jednotlivých oblastech ZS vzniklých jeho rozdělením dle příslušných stratifikačních kritérií, se vybere předem stanovený podíl ekonomických subjektů. Největší subjekty s 1 000 a více zaměstnanci jsou zařazeny do šetření všechny (výběr s pravděpodobností 1), u ekonomických subjektů s 250-999 zaměstnanci se postupně navyšuje výběrový podíl tak, aby od roku 2007 činil 100%. Menší ES s 10-249 zaměstnanci jsou vybírány v jednotlivých stratech systematickým náhodným výběrem s nestejnými pravděpodobnostmi bez vracení. Pravděpodobnosti vybrání subjektu jsou dány výběrovým podílem, jehož výši ukazuje tabulka 3 – Velikostní kategorie pro stratifikaci. Počet ekonomických subjektů, které mají být vybrány, se stanoví podle aktuálního stavu ZS ke konci roku. Výběrový soubor ekonomických subjektů s 10-249 zaměstnanci se obměňuje metodou rotujícího panelu s periodou rotace devět let, tzn. k jejich plné obměně dojde za devět let. Vybrané ekonomické subjekty zůstávají v šetření minimálně po dobu periody rotace plus jeden rok potřebný pro jejich nábor, o důvodech pro předčasné vyřazení z výběru (např. zánik firmy) se vede evidence.

Velikostní kategorie pro stratifikaci		
Kategorie	Počet zaměstnanců	Výběrový podíl [%]
1	10 až 49	4,5
2	50 až 249	15
3	250 až 999	80
4	1000 a více	100

**Tabulka 3**

## Vstupní údaje

Kapitola popisuje sběr dat do šetření RSCP-PS, používané číselníky a základní vstupní položky, charakterizující výdělky a odpracovanou dobu.

### *Sběr dat*

Ekonomické subjekty, na které se vztahuje zpravodajská povinnost, vykazují do šetření RSCP-PS údaje o všech zaměstnancích. Vybraná zpravodajská jednotka předává data ke zpracování orgánu, vykonávajícímu státní statistickou službu. Termínem pro předání dat od respondenta je konec měsíce následujícího po skončení sledovaného období.

Předávaná data mají formu databázových souborů a obsahují informace o zaměstnavateli a zaměstnancích. Data jsou většinou přebírána přímo z informačních systémů pro výpočet mezd a personální evidenci.

### *Klasifikace a číselníky*

RSCP používá standardní statistické klasifikace a číselníky (podrobněji popsané na [www.czso.cz](http://www.czso.cz)). Protože čtvrtletní šetření o ceně práce je součástí programu statistických zjišťování, je použití platných statistických klasifikací je závazné jak pro orgán

vykonávající státní statistickou službu, tak pro zpravodajské jednotky, které poskytují údaje pro statistické zjišťování. Proto RSCP-PS používá následující klasifikace a číselníky:

- KZAM-R**      **Klasifikace zaměstnání;** vydáno sdělením ČSÚ ze dne 18. prosince 2003 o vydání rozšířené Klasifikace zaměstnání KZAM-R (částka 160/2003 Sb.).
- CZ-ICSE**      **Klasifikace postavení v zaměstnání;** vydáno sdělením ČSÚ ze dne 18. prosince 2003 o vydání Klasifikace postavení v zaměstnání (částka 160/2003 Sb.).
- KKOV**      **Klasifikace kmenových oborů vzdělání;** vydáno sdělením ČSÚ ze dne 9. září 2003 o zavedení Klasifikace kmenových oborů vzdělání (částka 106/2003 Sb.). Aktualizace byla provedena k 1.září 2004 (částka 74/2004 Sb.).
- CZ-NUTS**      **Klasifikace územních statistických jednotek;** vydáno sdělením ČSÚ ze dne 18. prosince 2003 o vydání Klasifikace územních statistických jednotek (částka 160/2003 Sb.). Aktualizace byla provedena k 1. květnu 2004 (částka 74/2004 Sb.).
- OKEČ**      **Odvětvová klasifikace ekonomických činností;** vydáno sdělením ČSÚ ze dne 18. prosince 2003 o vydání Odvětvové klasifikace ekonomických činností (částka 160/2003 Sb.).
- CZ-GEONOM**      **Klasifikace zemí;** vydáno sdělením ČSÚ ze dne 18. prosince 2003 o vydání Číselníku zemí (částka 160/2003 Sb.). Aktualizace byla provedena k 1. červnu 2004 (částka 109/2004 Sb.).
- FORMA**      **Číselník právní formy organizací**

### ***Výdělky a odpracovaná doba***

RSCP-PS jako mzdové šetření se čtvrtletní periodicitou monitoruje mzdovou úroveň jednotlivých zaměstnání podle klasifikace KZAM-R v krajích České republiky. U jednotlivých zaměstnanců vybraných ekonomických subjektů zjišťuje průměrný hodinový výdělek v posledním čtvrtletí sledovaného období, vypočtený pro náhrady pro pracovněprávní účely, podle § 17 zákona 1/1992 Sb. Průměrný hodinový výdělek je krátkodobým indikátorem mzdové úrovně.

Druhým šetřeným výdělkovým ukazatelem je mzda vyplacená za sledované období. Mzda je definovaná jako mzda za práci podle §4 zákona č.1/1992 Sb., o mzdě, odměně za pracovní pohotovost a průměrném výdělku ve znění pozdějších předpisů.

Z celkové mzdy za práci šetření zjišťuje i podíl prémie a odměn, příplatků za práci přesčas a ostatních příplatků. Vedle mzdy za práci šetří RSCP-PS i některá další plnění, poskytovaná v souvislosti s výkonem práce. Zjišťuje se částka náhrad mzdy a částka odměn za pracovní pohotovost, vyplacená za sledované období.

RSCP-PS sleduje i charakteristiky odpracované a neodpracované doby. Vstupní věta o zaměstnanci obsahuje odpracovanou dobu od počátku roku a z ní počet přesčasových hodin, za které byl poskytnut příplatek. Věta dále obsahuje celkovou neodpracovanou dobu od počátku roku, z ní počet dnů nemoci a počet neodpracovaných dnů s náhradou mzdy. Zvlášť se sleduje i počet dnů dovolené.

## **Zpracování a analýza dat**

Zpracování a analýza dat zahrnuje přehled publikovaných mzdových statistik, způsob výpočtu hrubé měsíční mzdy a indikátorů odpracované doby, problematiku vážení a odhadů.

### ***Přehled publikovaných tabulek***

Hlavním výsledkem RSCP-PS jsou statistiky výdělkové úrovně v krajích podle zaměstnání KZAM-R. Tabulky PS-V5, PS-M5 a PS-T5 ukazují statistiky v třídění podle zaměstnání KZAM-R na úrovni podskupin zaměstnání (čtyřmístný KZAM-R). Tabulka PS-V5 obsahuje charakteristiky hodinových výdělků, tabulka PS-M5 obsahuje charakteristiky hrubé měsíční mzdy, strukturu mzdy a průměrnou placenou dobu. Tabulka PS-T5 ukazuje průměrnou měsíční odpracovanou a neodpracovanou dobu, podíl přesčasu z odpracované doby a podíl nemoci a dovolené z neodpracované doby. Publikují se jen zaměstnání zastoupená minimálně deseti zaměstnanci a minimálně třemi ekonomickými subjekty.

Vedle primárních výsledků podle zaměstnání ukazuje výsledková publikace i další tabulky průměrných hodinových výdělků, hrubých měsíčních mezd a jejich diferenciací. Průměrné hodinové výdělky se člení podle:

- hlavních tříd KZAM-R
- kategorií zaměstnání (manuální/nemanuální)
- věkových kategorií
- vzdělání
- pohlaví.

Charakteristiky hrubé měsíční mzdy jsou tříděny i podle hlavních tříd KZAM-R.

## Výpočet hrubé měsíční mzdy

Na rozdíl od hodinového výdělku musí být druhý indikátor mzdové úrovně – hrubá měsíční mzda – vypočten z dalších přímo zjišťovaných mzdových položek a nemzdových plnění. Přímě zjišťované položky ale obsahují pouze kumulované částky za delší období než měsíc, tj. za čtvrtletí až celý rok. Přitom je třeba uvážit, že jednotliví zaměstnanci nemuseli být v evidenčním stavu po celé sledované období.

Hrubá mzda je v ISPV jednoznačně definována jako součet mzdy za práci, náhrad mzdy a odměn za pracovní pohotovost. Hrubá měsíční mzda  $i$ -tého zaměstnance se vypočte podle vzorce

$$HMM_i = \frac{MZDA_i + POHOTOV_i + NAHRADY_i}{MES\_PLAC_i}$$

kde :

$HMM_i$  je hrubá měsíční mzda  $i$ -tého zaměstnance

$MZDA_i$  je mzda za práci  $i$ -tého zaměstnance v kumulaci za sledované období (vstupní položka věty o zaměstnanci)

$POHOTOV_i$  je odměna za pohotovost  $i$ -tého zaměstnance v kumulaci za sledované období (vstupní položka věty o zaměstnanci)

$NAHRADY_i$  jsou náhrady mzdy  $i$ -tého zaměstnance v kumulaci za sledované období (vstupní položka věty o zaměstnanci)

$MES\_PLAC_i$  je počet placených měsíců  $i$ -tého zaměstnance, tj. počet měsíců, odpovídajících součtu odpracované doby a doby, po kterou pobíral náhrady mzdy

Počet placených měsíců  $MES\_PLAC_i$  je roven počtu kalendářních měsíců v případě, že zaměstnanec po celé sledované období pracoval nebo pobíral náhrady mzdy. Pokud zaměstnanec byl v evidenčním stavu kratší dobu, než sledované období, bude jeho počet placených měsíců dán poměrem doby v evidenčním stavu k celému sledovanému období. Podobně se počet placených měsíců stanoví, pokud zaměstnanec měl jinou absenci, než absenci s náhradou mzdy (např. nemoc).

Hrubá měsíční mzda za určitou skupinu zaměstnanců se vypočte jako „vážená“ hrubá mzda, v níž mzda určitého zaměstnance má váhu, odpovídající počtu jeho placených měsíců za sledované období. Tento způsob výpočtu umožňuje korektní srovnání mzdové úrovně jednotlivých zaměstnání a srovnávání v čase.

Sestavy s hrubou měsíční mzdou, diferenciací a strukturou hrubé mzdy obsahují také placenou dobu zaměstnance. Tento údaj ukazuje počet placených hodin (odpracovaná doba a doba náhrad) za placený měsíc a je konzistentní s výpočtem hrubé měsíční mzdy. Sestavy týkající se odpracované a neodpracované doby (tabulka PS-T5) nelze vztáhnout k placené době. Proto se odpracovaná a neodpracovaná doba i jejich složky vztahují k počtu měsíců v evidenčním stavu.

Přestože struktura vstupů RSCP-PS umožňuje zahrnout do výpočtu za určitou skupinu  $i$  zaměstnance, kteří byli v evidenčním stavu pouze část sledovaného období, nemohou být do výpočtu zahrnuti všichni. Uplatňují se následující kritéria pro zařazení zaměstnance do výpočtů hrubé měsíční mzdy:



- placená doba zaměstnance je alespoň jeden měsíc,
- zařazují se pouze zaměstnanci v pracovním poměru,
- musí být splněna podmínka: součet odpracované a neodpracované doby je přibližně roven počtu pracovních dnů sledovaného období,
- zařazují se pouze zaměstnanci, zaměstnaní na plný pracovní úvazek, který je v RSCP definován v souladu s kritériem Eurostatu pomocí fondu pracovní doby (alespoň 30 hodin/týden).

### ***Metoda vážení a řešení non-response***

Metoda vážení, používaná v RSCP-PS, umožňuje získat na základě dat z výběrového souboru charakteristiky základního souboru v členění na jednotlivé kraje. Informace o charakteristikách zaměstnanecké populace v jednotlivých krajích dávají vážené agregované tabulky. Váhové koeficienty, které jsou přiděleny všem ekonomickým subjektům z výběrového souboru a poté též všem jejich zaměstnancům, vycházejí z počáteční pravděpodobnosti výběru každého ekonomického subjektu a reflektují regionální strukturu základního souboru. Váhy zvyšují při výpočtech odhadů význam dat ekonomických subjektů s relativně malým zastoupením ve výběrovém souboru. Relativně nejméně zastoupené jsou ve výběrovém souboru RSCP-PS ekonomické subjekty s 10-49 zaměstnanci, a proto mají největší váhy při výpočtech odhadů.

Tabulky vztahující se k podnikatelské sféře PS-V5, PS-M5, PS-T5 obsahují nevážené charakteristiky výběrového souboru RSCP-PS. Ostatní tabulky v této publikaci jsou odhady charakteristik základního souboru RSCP-PS pro příslušný kraj. Při interpretaci výsledků je nutno mít na zřeteli, že charakteristiky výběrového souboru nelze automaticky pokládat za odhady platné pro celou zaměstnaneckou populaci kraje. Výběrové charakteristiky mohou být částečně ovlivněny větším relativním zastoupením velkých ekonomických subjektů ve výběrovém souboru RSCP-PS.

Problém nedostupných dat od vybraného ekonomického subjektu (zpravodajské jednotky), tzv. non-response, je v RSCP-PS řešen metodou historické imputace a metodou upravující váhy zpravodajským jednotkám, které jsou ve stejné stratifikační kategorii, jako nedostupná zpravodajská jednotka.

## *Odhady statistických charakteristik*

<b>Skupina tabulek</b>	<b>Postup při výpočtu charakteristik</b>
PS-V0, PS-V1, PS-V2, PS-V4, PS-V6, PS-V8	Odhadované charakteristiky hodinového výdělku jsou vypočteny z dat výběrového souboru s využitím výběrových vah a vah používaných pro odstranění důsledků non-response.
PS-M0, PS-M1	Odhadované charakteristiky hrubé měsíční mzdy, jejích složek i placený čas jsou vypočteny z dat výběrového souboru s využitím výběrových vah, vah používaných pro odstranění důsledků non-response a vah, zohledňujících různé délky neplacené neodpracované doby (nemoc, neplacená absence) a doby v evidenčním stavu.
PS-V5	Odhadované charakteristiky hodinového výdělku podle podskupin zaměstnání jsou vypočteny z dat výběrového souboru.
PS-M5	Odhadované charakteristiky hrubé měsíční mzdy a jejích složek podle podskupin zaměstnání jsou vypočteny z dat výběrového souboru s využitím vah, zohledňujících různé délky neplacené neodpracované doby (nemoc, neplacená absence) a doby v evidenčním stavu. Stejným způsobem je vypočtena i placená doba.
PS-T5	Odhadované charakteristiky odpracované a neodpracované doby podle podskupin zaměstnání jsou vypočteny z dat výběrového souboru s využitím vah, zohledňujících různé délky doby v evidenčním stavu.

Šetření RSCP-PS odhaduje výdělkové charakteristiky a neslouží jako zdroj informací o počtech zaměstnanců v jednotlivých třídících kategoriích. Počty zaměstnanců jsou v agregovaných tabulkách uváděny v % a jejich účelem je přiblížit relativní zastoupení publikovaných kategorií. Počty zaměstnanců v ČR zjišťují šetření Českého statistického úřadu - podnikové výkaznictví a výběrové šetření pracovních sil (viz [www.czso.cz](http://www.czso.cz)).

Statistické charakteristiky používané ve výsledkových tabulkách:

1. decil	První decil je hodnota, pod kterou leží 10% nejnižších hodnot sledovaného znaku.
1. kvartil	První kvartil je hodnota, pod kterou leží 25 % nejnižších hodnot sledovaného znaku.
Medián	Medián je hodnota uprostřed vzestupně uspořádané řady hodnot sledovaného znaku, polovina hodnot je nižší než medián a druhá polovina je vyšší než medián.
3. kvartil	Třetí kvartil je hodnota, nad kterou leží 25 % nejvyšších hodnot sledovaného znaku.
9. decil	Devátý decil je hodnota, nad kterou leží 10% nejvyšších hodnot sledovaného znaku.
Průměr	Průměr je počítán jako vážený (případně nevážený) aritmetický průměr sledovaného znaku.

## **Kvalita odhadů**

Odhadované charakteristiky podléhají dvěma typům chyb - výběrovým chybám a nevýběrovým chybám. Výběrové chyby jsou způsobeny faktorem náhody při pravděpodobnostním výběru RSCP-PS. Hodnoty výběrových chyb není možné ze současného výběrového souboru RSCP-PS získat, nicméně používaná stratifikace výrazně snižuje jejich výši. Nevýběrové chyby bývají způsobeny především špatnou kvalitou dat od zpravodajských jednotek (neúplné údaje, chybné údaje) a jejich vliv je snižován několikastupňovými kontrolními mechanismy a pomocí metodické podpory zpravodajským jednotkám.

## **Definice vybraných pojmů**

Ekonomický subjekt	Ekonomický subjekt je právnický subjekt nebo fyzická osoba s postavením podnikatele, zapsaná do registru ekonomických subjektů ČSÚ. Každému ekonomickému subjektu se přiděluje identifikační číslo (IČO).
Organizační jednotka	Z hlediska mzdové statistiky RSCP se dělí ekonomické subjekty na organizační jednotky podle okresu, ve kterém jednotky působí a nebo podle odvětví (OKEČ), které charakterizuje jejich ekonomickou činnost. Organizační jednotku tvoří všechny útvary ekonomického subjektu, které působí ve stejném okrese a patří do stejné kategorie OKEČ.
Zpravodajská jednotka	Zpravodajskou jednotkou je právnická nebo fyzická osoba, od níž se požaduje poskytnutí údajů ve statistickém zjišťování podle zákona č. 89/1995 Sb., o státní statistické službě ve znění pozdějších předpisů.
Sledované období	Sledované období je období od začátku roku do konce příslušného čtvrtletí, za které se statistické zjišťování provádí.
Podnikatelská sféra	Do podnikatelské sféry patří subjekty, které odměňují podle zákona č. 1/1992 Sb., o mzdě, odměně za pracovní pohotovost a o průměrném výdělků ve znění pozdějších předpisů.
Nepodnikatelská sféra	Do nepodnikatelské sféry patří organizace, které odměňují podle zákona č. 143/1992 Sb., o platu a odměně za pracovní pohotovost v rozpočtových a v některých dalších organizacích a orgánech ve znění pozdějších předpisů.
Základní soubor RSCP-PS	Základním souborem RSCP jsou aktivní ekonomické subjekty z registru ekonomických subjektů, které mají 10 a více zaměstnanců, přísluší do podnikatelské sféry a do institucionálních sektorů: nefinanční podniky, finanční instituce nebo vládní instituce.

Ostatní symboly používané ve výsledkových tabulkách:

"neuvedeno" kategorie zaměstnanců, u kterých nebyl uveden kód příslušné třídící charakteristiky

"\*" položka vstupních dat vypočítaná, ale nezveřejnitelná z důvodu nedostatečného počtu vstupních hodnot (min. 3 ekonomické subjekty a 10 zaměstnanců)