

ISPV

Informační systém o průměrném výdělku

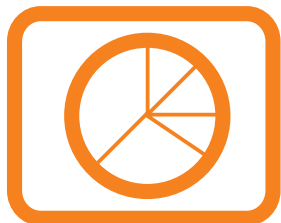
**Čtvrtletní výběrové
statistické zjišťování**

2005

II. čtvrtletí

Podnikatelská sféra

MPSV



ISPV

Informační systém o průměrném výdělku

**Čtvrtletní výběrové
statistické zjišťování**

2005

II. čtvrtletí

Podnikatelská sféra

MPSV

COPYRIGHT - MINISTERSTVO PRÁCE A SOCIÁLNÍCH VĚCÍ

Publikace ani její část nesmí být kopírována, rozšiřována a zařazována do informačních systémů v jakékoliv formě (elektronické, mechanické, optické, magnetické aj.) bez písemného souhlasu
Ministerstva práce a sociálních věcí ČR

ZPRACOVATEL - TREXIMA, spol. s r.o., tř. T. Bati 299, 764 21 Zlín - Louky

O b s a h :

Úvod	7
-------------------	---

Výsledková část ČR podnikatelská sféra**Hodinové výdělky**

PS-V0	Hodinové výdělky v podnikatelské sféře České republiky	11
PS-V1	Hodinové výdělky podle hlavních tříd zaměstnání KZAM-R	12
PS-V2	Hodinové výdělky podle věkových kategorií	12
PS-V3	Hodinové výdělky podle tarifních stupňů	13
PS-V4	Hodinové výdělky podle vzdělání	13
PS-V5	Hodinové výdělky podle podskupin zaměstnání a zaměstnání v klasifikaci KZAM-R	14
PS-V6	Hodinové výdělky podle kategorie zaměstnání	23
PS-V7	Hodinové výdělky podle kategorie odvětví OKEČ	23
PS-V8	Hodinové výdělky podle pohlaví	24
PS-V9	Hodinové výdělky podle krajů	24

Hrubé měsíční mzdy

PS-M0	Hrubá měsíční mzda a její složky, diferenciací, placená doba v podnikatelské sféře České republiky	25
PS-M1	Hrubá měsíční mzda a její složky, diferenciací, placená doba podle hlavních tříd zaměstnání KZAM-R	27
PS-M5	Hrubá měsíční mzda a její složky, diferenciací, placená doba podle podskupin zaměstnání a zaměstnání v klasifikaci KZAM-R	28

Měsíční odpracovaná a neodpracovaná doba

PS-T5	Průměrná měsíční odpracovaná a neodpracovaná doba zaměstnanců podle podskupin zaměstnání a zaměstnání v klasifikaci KZAM-R	46
-------	--	----

Dynamika hodinových výdělků

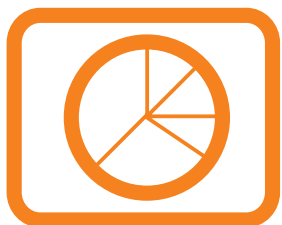
PS-D1	Dynamika hodinových výdělků podle hlavních tříd zaměstnání KZAM-R	55
PS-D2	Dynamika hodinových výdělků podle vzdělání	56
PS-D3	Dynamika hodinových výdělků podle věkových kategorií	57

Dodatek - technický popis šetření

Koncepce šetření	61
Rozsah šetření	61
Opora výběru	63
Výběr	63
Vstupní údaje pro ISPV	64
Sběr dat	64
Klasifikace a číselníky	64
Výdělky a odpracovaná doba	65
Zpracování a analýza dat	66
Přehled publikovaných tabulek	66
Výpočet hrubé měsíční mzdy	67
Metoda vážení a řešení non-response	68
Odhady statistických charakteristik	69
Kvalita odhadů	70
Definice vybraných pojmů	71

Přílohy

Dotazník	79
----------------	----



Úvod

Ú v o d

Informační systém o průměrném výdělků (ISPV) je systém pravidelného monitorování výdělkové úrovně zaměstnanců v České republice a jednotlivých regionech formou statistického šetření. Výdělková úroveň se zjišťuje na základě průměrných hodinových výdělků, vyplacené mzdy a odpracované doby jednotlivých zaměstnanců za sledované období. Šetření je pod názvem „Čtvrtletní šetření o ceně práce“ zařazeno do programu statistických zjišťování, vyhlášených ČSÚ ve sbírce zákonů pro příslušný kalendářní rok (viz přílohy č. 1 a č. 2 Vyhlášky č. 576 ve Sbírce zákonů ČR částka 196 ze dne 8. listopadu 2004, kterou se stanoví Program statistických zjišťování na rok 2005). Šetření provádí pracoviště státní statistické služby Ministerstva práce a sociálních věcí. Průběh šetření a vývoj ISPV řídí komise, složená ze zástupců Ministerstva práce a sociálních věcí, Ministerstva financí, Českého statistického úřadu, České národní banky, CERGE-EI, VŠE v Praze, Českomoravské konfederace odborových svazů, Svazu průmyslu a dopravy ČR. Zpracovatelem ISPV je Trexima, spol. s r.o. Zlín (www.trexima.cz).

ISPV poskytuje další zdroj informací o výdělcích v České republice. Výkaznictví ČSÚ, jako tradiční zdroj, sbírá údaje o evidenčním počtu zaměstnanců a vyplacených mzdách za ekonomický subjekt a publikuje průměrné mzdy v členění podle firemních charakteristik. Naproti tomu primárním výsledkem ISPV jsou statistiky mzdové úrovně jednotlivých zaměstnání (v klasifikaci KZAM-R), dalším produktem jsou odhady výdělkových parametrů zaměstnanecké populace ČR v členění podle firemních i zaměstnaneckých charakteristik. Roční zjišťování hrubých mezd a odpracované doby v ISPV je základem pro strukturální šetření výdělků ČSÚ a pro šetření SES (Structure of Earnings Survey) Eurostatu. Zatímco výsledky strukturálních výdělkových šetření ČSÚ a výsledky ISPV pocházejí z téhož zdroje a publikace se navzájem doplňují, při srovnávání výsledků výkaznictví a ISPV je třeba vzít v úvahu rozdílné výběrové soubory a rozdílné metody výpočtu výdělkových charakteristik.

Nejdůležitějším kritériem pro členění výsledků ISPV je příslušnost šetřeného ekonomického subjektu k podnikatelské nebo nepodnikatelské sféře. V ISPV se zařazují do podnikatelské sféry subjekty, které odměňují podle zákona č. 1/1992 Sb. o mzdě, odměně za pracovní pohotovost a o průměrném výdělků. Nepodnikatelskou sféru tvoří v ISPV ekonomické subjekty, které odměňují podle zákona č. 143/1992 Sb. o platu a odměně za pracovní pohotovost v rozpočtových a v některých dalších organizacích a orgánech. Do roku 2003 bylo ISPV výběrovým šetřením v podnikatelské i nepodnikatelské sféře. Od roku 2004 provozuje Ministerstvo financí Informační systém o platech, který v nepodnikatelské sféře šetří informace, požadované Informačním systémem o průměrném výdělků. Informační systém o platech se proto stává od roku 2004 zdrojem vstupních dat pro ISPV. Šetření v podnikatelské sféře zůstává výběrovým šetřením, Informační systém o platech pokrývá celou nepodnikatelskou sféru a do ISPV předává údaje jako plošné šetření. Podnikatelská sféra se i nadále šetří

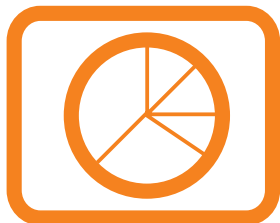
čtvrtletně, sledovaným obdobím Informačního systému o platech je první pololetí a celý rok. Vzhledem k odlišné výběrové metodě a rozdílné periodicitě šetření v podnikatelské a nepodnikatelské sféře jsou výsledky uveřejňovány v samostatných publikacích. Pro popis některých metod ISPV, specifických pro podnikatelskou sféru a v názvech příslušných sestav podnikatelské sféry používáme označení ISPV-PS. Podobně pro označení nepodnikatelské sféry používáme ISPV-NS.

Tato publikace obsahuje výsledky podnikatelské sféry. Přináší hodinové výdělky, hrubé měsíční mzdy, údaje o odpracované a neodpracované době a také údaje o dynamice hodinových výdělků.

Výsledková publikace ve formátu Excel a ve formátu PDF je k dispozici na internetových stránkách MPSV (www.mpsv.cz) v sekci *Příjmy a životní úroveň*. Rozsah přehledů jednotlivých profesí je dán publikačním kritériem, podle kterého se uveřejňují jen ta zaměstnání, která jsou ve své hlavní třídě KZAM-R zastoupena alespoň jedním procentem. Kompletní přehled šetřených profesí lze získat na internetové adrese www.trexima.cz/vysledky.

Podrobnější charakteristikou mzdové úrovně podle zaměstnání v jednotlivých krajích se zabývá regionální statistika, kterou pod názvem „Regionální statistika ceny práce“ (RSCP) garantuje správa služeb zaměstnanosti MPSV. Výsledkové publikace jednotlivých krajů jsou uloženy na stránkách <http://portal.mpsv.cz/> v sekci *Zaměstnanost*, v části *Regionální statistika ceny práce*.

Ministerstvo práce a sociálních věcí děkuje všem respondentům šetření za přípravu vstupních dat pro šetření. Svědomitý přístup respondentů a dodržování termínů pro předání dat umožňují pravidelně uveřejňovat tuto publikaci.



Výsledková část ČR podnikatelská sféra

Hodinové výdělky v podnikatelské sféře České republiky

Medián hodinového výdělku 93,87 Kč/hod

Index mediánu hodinového výdělku zaměstnanců

meziroční vůči 2. čtvrtletí 2004..... 105,1 %

Diferenciace

1. decil - 10 % hodinových výdělků menších než 55,09 Kč/hod

1. kvartil - 25 % hodinových výdělků menších než 70,71 Kč/hod

Medián - 50 % hodinových výdělků menších než 93,87 Kč/hod

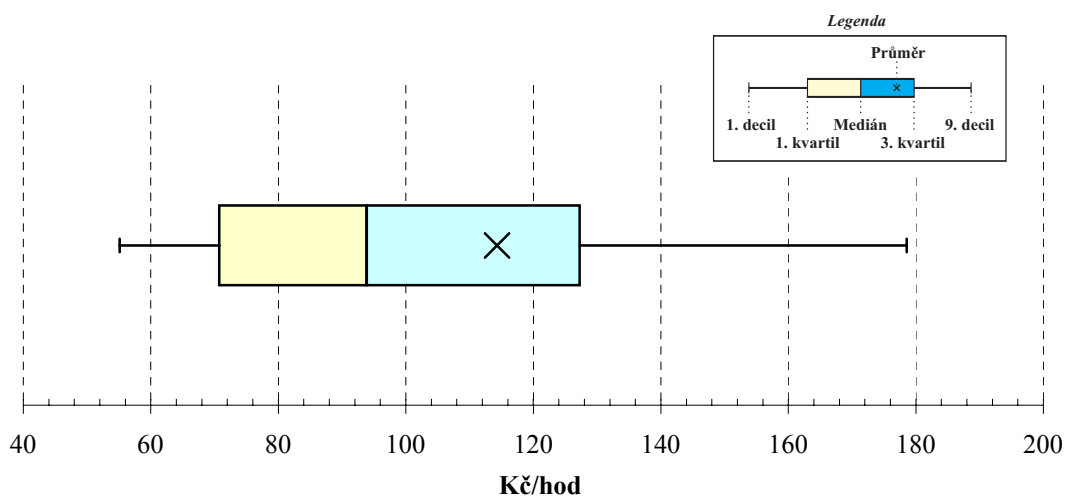
3. kvartil - 25 % hodinových výdělků větších než 127,29 Kč/hod

9. decil - 10 % hodinových výdělků větších než 178,55 Kč/hod

Průměr hodinového výdělku 114,29 Kč/hod

Podíl zaměstnanců s podprůměrným

hodinovým výdělkem 67,3 %



**Hodinové výdělky
podle hlavních tříd zaměstnání KZAM-R**

Hlavní třída zaměstnání KZAM-R	Struktura zaměst.	Medián	Diferenciace		Průměr
			1. decil	9. decil	
	%	Kč/hod	Kč/hod	Kč/hod	Kč/hod
1 Zákodárci, vedoucí a řídící pracovníci	6,5	183,78	86,01	459,94	251,09
2 Vědečtí a odborní duševní pracovníci	8,0	155,39	92,15	287,36	181,90
3 Techničtí (zdrav., pedagog.) pracovníci	18,0	118,07	74,96	201,93	134,97
4 Nižší administrativní pracovníci	7,2	86,37	57,43	136,31	94,14
5 Provozní pracovníci ve službách a obchodu	6,4	60,67	46,06	107,83	71,60
6 Dělníci v zemědělství, lesnictví a rybářství	1,9	66,96	49,66	94,96	70,61
7 Řemeslníci, výrobci a zpracovatelé	23,2	88,57	57,60	133,98	93,09
8 Obsluha strojů a zařízení	20,9	88,54	57,83	133,39	92,80
9 Pomocní a nekvalifikovaní pracovníci	7,8	63,12	44,97	98,95	68,54
CELKEM ČR - podnikatelská sféra	100	93,87	55,09	178,55	114,29

**Hodinové výdělky
podle věkových kategorií**

Věková kategorie	Struktura zaměst.	Medián	Diferenciace		Průměr
			1. decil	9. decil	
	%	Kč/hod	Kč/hod	Kč/hod	Kč/hod
do 20 let	0,5	60,20	43,56	87,53	63,43
20 - 29 let	19,3	88,08	53,71	150,76	98,92
30 - 39 let	24,9	99,16	57,30	195,33	123,00
40 - 49 let	24,5	96,50	56,79	188,27	119,86
50 - 59 let	26,3	92,72	55,47	174,69	112,60
60 a více let	4,6	90,88	47,67	201,67	116,82
CELKEM ČR - podnikatelská sféra	100	93,87	55,09	178,55	114,29

**Hodinové výdělky
podle tarifních stupňů**

Tarifní stupeň	Struktura zaměst.	Medián	Diferenciace		Průměr
	%		1. decil	9. decil	
		Kč/hod	Kč/hod	Kč/hod	Kč/hod
1. tarifní stupeň	0,8	52,14	42,50	81,50	58,81
2. tarifní stupeň	2,2	66,07	48,28	100,07	71,23
3. tarifní stupeň	3,9	73,21	51,10	108,82	77,23
4. tarifní stupeň	4,9	84,59	59,90	123,69	88,64
5. tarifní stupeň	6,0	95,36	68,42	133,24	98,98
6. tarifní stupeň	4,6	104,54	73,85	150,04	109,86
7. tarifní stupeň	3,2	111,41	76,22	160,24	117,20
8. tarifní stupeň	2,2	130,86	92,29	178,35	137,19
9. tarifní stupeň	1,4	138,52	95,96	210,69	149,04
10. tarifní stupeň	1,1	155,42	104,88	246,90	170,43
11. tarifní stupeň	0,5	171,05	104,76	289,41	198,11
12. tarifní stupeň	0,3	201,03	124,13	409,28	257,91
99. smluvní neuveдено	4,3 64,5	144,55 90,31	78,46 52,90	328,63 181,35	193,10 113,14
C E L K E M Č R - podnikatelská sféra	100	93,87	55,09	178,55	114,29

**Hodinové výdělky
podle vzdělání**

Vzdělání		Struktura zaměst.	Medián	Diferenciace		Průměr
		%		1. decil	9. decil	
			Kč/hod	Kč/hod	Kč/hod	Kč/hod
KKOV						
Základní a nedokončené	A-C	10,3	69,74	47,00	111,77	76,33
Střední bez maturity	D,E,H,J	45,7	84,50	53,00	131,40	89,91
Střední s maturitou	K-M	30,6	107,51	63,65	188,26	123,01
Vyšší odborné a bakalářské	N,R	1,2	116,28	66,88	239,11	146,38
Vysokoškolské	T,V	10,6	173,88	95,17	392,58	228,56
Neuveдено		1,7	87,33	51,35	167,64	108,19
C E L K E M Č R - podnikatelská sféra		100	93,87	55,09	178,55	114,29

**Hodinové výdělky
podle podskupin zaměstnání a zaměstnání KZAM-R**

Podskupiny zaměstnání a zaměstnání KZAM-R (zveřejněna zaměstnání, která jsou ve své hlavní třídě zastoupena minimálně 1%)	Výběrový soubor		Medián Kč/hod	Diferenciace		Průměr Kč/hod
	počet org. jednotek	počet zaměst.		1. decil Kč/hod	9. decil Kč/hod	
	1210 Ředitelé a prezidenti velkých organizací, podniků	1 554	2 383	444,20	173,08	1 346,15
12105 Vedoucí velké zpracovatelské (průmyslové, výrobní) organizace	535	775	516,74	203,47	1 380,67	692,42
1221 Vedoucí pracovníci v zemědělství, lesnictví, rybářství a mysliv.	267	1 302	161,67	92,55	285,21	180,24
1222 Vedoucí pracovníci v průmyslu (ve výrobě)	1 240	6 602	245,91	135,02	571,41	318,09
12221 Výrobní, technický náměstek výrobní organizace	597	1 112	339,01	155,67	846,15	441,76
12223 Vedoucí výrobního (provozního) útvaru v energetice	88	673	266,40	162,25	546,90	321,85
12224 Vedoucí výrobního (provozního) útvaru ve strojírenství	410	1 549	227,27	134,51	447,19	276,93
12229 Vedoucí pracovník výrobního útvaru v průmyslu jinde neuved.	448	1 590	242,79	127,92	591,64	308,28
1223 Vedoucí pracovníci ve stavebnictví a zeměměřičtví	250	1 825	239,00	131,87	516,99	295,19
1224 Vedoucí pracovníci ve velkoobchodě a v maloobchodě	669	9 064	106,04	65,25	231,08	139,76
12241 Vedoucí provozní jednotky obchodu	376	3 649	93,45	60,48	179,24	118,73
12242 Vedoucí oddělení, sektoru obchodního domu	91	1 305	89,58	64,37	139,95	106,13
12244 Vedoucí provozu v maloobchodě	142	1 047	116,54	63,49	220,93	138,04
12246 Vedoucí obchodního odboru (útvary)	187	733	173,08	103,04	473,50	243,05
12249 Vedoucí pracovník ve velkoobchodě, maloobchodě jinde neuv.	150	2 037	118,63	78,85	250,69	153,73
1226 Ved. pracovníci v dopr., skladování, telekom. a na pošt. úřadech	365	6 696	135,75	99,48	294,99	179,28
12266 Vedoucí provozního útvaru poštovního úřadu, telekomunikací	83	4 293	117,32	94,90	228,49	151,40
12267 Vedoucí provozního útvaru dopravní organizace	127	924	187,51	139,49	287,10	205,27
12269 Vedoucí prac. v dopravě, skladování, telekomunikacích jinde n.	185	792	214,47	142,05	392,07	259,30
1227 Vedoucí prac. v organ.zaměřených na poskytování obch.služeb	411	4 657	307,36	173,27	812,86	438,79
12271 Vedoucí provozu v peněžnictví, v pojišťovnictví	209	1 865	351,60	190,85	881,24	471,75
12273 Vedoucí provozního útvaru banky, spořitelny, pojišťovny	144	1 358	297,53	168,41	936,82	470,42
12274 Vedoucí provozního útvaru obchodních služeb	85	701	225,04	154,09	339,83	244,28
1229 Vedoucí pracovních dílčích celků jinde neuvedení (kult.,zdrav.)	340	2 844	219,60	122,44	424,15	253,22
12299 Vedoucí pracovník dílčího celku jinde neuvedený	311	2 480	217,66	122,08	420,85	251,79
1231 Vedoucí pracovníci finančních a hospodářských útvarů	1 799	5 345	247,01	130,84	638,12	340,08
12311 Ekonomický náměstek (ekonomický ředitel)	1 057	1 232	337,07	168,13	879,10	469,26
12314 Vedoucí útvaru informační soustavy, účetnictví	459	652	233,92	132,11	519,56	296,97
12318 Vedoucí ekonomického útvaru	494	777	189,69	118,22	461,62	267,31
12319 Vedoucí pracovník finančního, hospodářského útvaru jinde neuv.	349	992	249,84	128,13	557,00	313,03
1232 Vedoucí pracovníci personálních útvarů a útvarů průmysl. vztahů	718	1 126	242,53	132,47	669,45	343,65
1233 Vedoucí pracovníci odbytových útvarů (včetně průzkumu trhu)	1 187	3 814	277,38	139,39	673,09	369,99
12331 Obchodní náměstek (obchodní ředitel)	662	924	369,83	163,98	990,38	517,64
12334 Vedoucí útvaru odbytu (prodeje)	450	1 473	260,95	138,46	528,54	311,91
1235 Vedoucí pracovníci zásobovacích útvarů	737	1 442	197,57	110,14	417,23	244,81
12351 Vedoucí útvaru zásobování, nákupu	629	1 014	212,94	118,02	438,48	259,35
1236 Vedoucí pracovníci výpočetních útvarů	525	1 058	258,05	143,82	620,16	331,99
1237 Vedoucí pracovníci výzkumných a vývojových útvarů	521	1 730	209,87	84,58	469,41	260,00
12379 Vedoucí pracovník výzkumného a vývojového útvaru jinde neuv.	121	696	134,26	69,43	360,33	188,72
1239 Vedoucí pracovníci ostatních útvarů jinde neuvedení	864	4 019	207,40	115,35	443,93	260,84
12391 Vedoucí sekretariátu ředitele velké organizace (asistent ředitele)	381	890	150,74	94,19	327,75	192,21
12399 Vedoucí pracovník velkého univerzálního útvaru jinde neuved.	432	2 332	233,00	144,12	471,70	284,43

**Hodinové výdělky
podle podskupin zaměstnání a zaměstnání KZAM-R**

Podskupiny zaměstnání a zaměstnání KZAM-R (zveřejněna zaměstnání, která jsou ve své hlavní třídě zastoupena minimálně 1%)	Výběrový soubor		Medián Kč/hod	Diferenciace		Průměr Kč/hod
	počet org. jednotek	počet zaměst.		1. decil Kč/hod	9. decil Kč/hod	
	1312 Vedoucí, ředitelé v průmyslu (ve výrobě)	447	1 429	212,47	112,28	425,24
13122 Vedoucí samostatného výrobního provozu	265	795	211,54	117,06	422,65	251,60
1314 Vedoucí, ředitelé ve velkoobchodu a maloobchodu	337	3 742	87,65	53,33	211,26	117,11
13142 Vedoucí maloobchodní prodejny	225	3 204	81,57	52,50	152,43	95,75
1315 Vedoucí, ředitelé v restauracích a hotelích	128	659	118,23	77,88	233,33	151,08
1316 Vedoucí, ředitelé v dopravě, sklad., telekom. a na pošt. úřadech	261	996	149,91	110,09	243,83	175,47
2119 Ostatní vědci a odborníci v příbuzných oborech jinde neuved.	96	1 283	154,41	96,86	231,00	165,21
21191 Vědecký (výzk. a vývoj.) pracovník v oborech technických j. n.	93	1 279	154,54	96,93	231,00	165,14
2131 Projektanti a analytici výpočetních systémů	249	2 179	189,53	103,93	332,68	215,33
21313 Projektant a analytik informačních systémů	129	1 112	201,31	130,98	340,91	223,22
2132 Programátoři	529	3 346	174,82	106,23	326,54	200,22
21323 Programátor informačních systémů	165	1 180	184,62	108,16	339,09	206,09
2139 Ostatní odborníci zabývající se výpoč. tech. jinde neuvedeni	772	4 325	188,00	117,42	328,86	211,09
21392 Inženýr správce integrovaných, informačních systémů, sítí	279	1 154	215,67	131,31	374,24	240,04
2142 Projektanti staveb a areálů, stavební inženýři	341	3 351	152,67	102,07	273,19	177,41
2143 Projektanti elektrotechnických zařízení, elektroinženýři	342	2 655	183,76	113,56	312,30	202,10
2144 Projektanti elektron.systémů a telekom.sítí, inženýři - elektronici	163	1 858	163,18	120,63	304,86	196,00
21446 Inženýr elektronik telekomunikace, radiokomunikace	76	1 059	170,38	126,94	295,00	194,03
2145 Projektanti a konstruktéři strojních zařízení, strojní inženýři	417	5 503	149,20	103,32	236,23	163,62
21452 Inženýr projektant, konstruktér průmysl. zařízení, strojů, motorů	250	2 924	143,29	99,27	221,83	154,76
2149 Ostatní architekti, projekt., konstruk. a tech.inženýři (tvůr.prac.)	364	2 757	173,31	119,29	317,48	207,98
21499 Inženýr jinde neuvedený	178	1 399	171,18	119,29	263,46	189,11
2221 Lékaři, ordináři (kromě zubních lékařů)	167	1 962	173,18	111,27	281,25	190,37
22217 Lékař se specializací v oboru jinde neuvedeném	112	1 004	171,59	119,13	262,32	184,42
2311 Vědeckopedagogičtí pracovníci	34	15 865	141,92	89,97	256,75	163,76
23112 Profesor vysokoškolský, univerzitní	32	1 750	217,96	143,09	413,85	255,25
23113 Docent	32	3 315	174,35	119,82	306,98	199,37
23114 Odborný asistent vysoké školy, univerzity	33	8 892	129,58	87,76	204,82	142,19
23115 Asistent vysoké školy, univerzity	26	1 373	105,34	76,76	158,89	113,71
2411 Odb. prac. na úseku účetnictví, financí, daní, ap., hlavní účetní	1 292	6 610	172,49	110,12	339,61	208,53
24112 Hlavní, vedoucí účetní	833	1 331	163,77	104,07	304,70	195,71
24119 Odborný pracovník účetnictví a financování jinde neuvedený	278	1 762	141,86	104,04	264,71	172,52
2412 Odbor. pracovníci na úseku zaměstnaneckých, personálních věcí	475	1 419	172,42	107,84	331,42	199,66
2413 Odborní pracovníci v bankovníctví a pojišťovnictví	263	18 054	154,06	107,84	313,19	198,23
24132 Bankovní makléř, poradce, expert, dealer	92	6 992	149,01	113,44	244,65	187,02
24134 Odborný pracovník hotovostních a kapitálových operací	37	1 016	162,39	85,05	349,53	201,66
24135 Odborný pracovník pro úvěrovou administrativu	93	3 959	137,13	100,68	239,51	162,07
24138 Odborný pracovník v pojišťovnictví	45	1 174	149,35	109,33	297,78	187,05
24139 Odborný pracovník bankovníctví a pojišťovnictví jinde neuved.	130	3 725	174,50	108,55	369,26	221,14
2419 Ostatní odborní pracovníci v oblasti podnikání	707	7 015	185,43	123,60	338,45	217,32
24192 Odborný pracovník marketingu (zahraničních vztahů)	296	1 230	201,07	110,05	417,11	240,28
24199 Odborný pracovník v oblasti podnikání jinde neuvedený	283	4 217	178,52	126,46	280,84	202,26

**Hodinové výdělky
podle podskupin zaměstnání a zaměstnání KZAM-R**

Podskupiny zaměstnání a zaměstnání KZAM-R (zveřejněna zaměstnání, která jsou ve své hlavní třídě zastoupena minimálně 1%)	Výběrový soubor		Medián Kč/hod	Diferenciace		Průměr Kč/hod
	počet org. jednotek	počet zaměst.		1. decil Kč/hod	9. decil Kč/hod	
	2421 Právníci, právní poradci (mimo advokacie a soudnictví)	502	1 343	225,67	141,83	421,04
2441 Ekonomové - vědečtí pracovníci, specialisté, experti	683	3 697	168,60	101,03	318,38	198,06
24415 Odborný ekonom marketingu, obchodu	210	1 031	178,00	111,79	344,42	209,10
2451 Spisovatelé, autoři, kritikové, novináři, redaktori	58	1 795	141,02	84,10	231,60	152,30
24517 Redaktor - publicista	32	1 374	132,71	82,07	211,97	141,85
2470 Odborní administrativní pracovníci jinde neuvedení	408	3 904	131,09	84,02	241,32	153,48
24706 Odborný administrativní pracovník podnikatelské organizace	157	1 649	122,94	80,90	225,26	141,32
24709 Odborný administrativní pracovník jinde neuvedený	266	1 707	145,74	91,98	262,14	171,38
3112 Stavební technici	889	8 597	142,08	96,00	232,86	157,24
31121 Mistr stavební výroby	329	4 276	145,66	99,10	238,53	162,21
3113 Elektrotechnici	744	8 901	141,14	99,95	215,34	156,04
31131 Mistr elektrotechnické výroby, výroby a rozvodu energie	331	3 588	127,73	101,16	207,75	140,77
31139 Elektrotechnik jinde neuvedený	380	2 007	159,46	103,50	246,83	186,76
3114 Elektronici a technici v radiokomunikacích a telekomunikacích	249	4 905	139,85	101,13	247,00	160,12
31146 Technik, inspektor radiokomunikací, telekomunikací	89	2 773	139,59	102,87	284,77	168,43
3115 Strojírenští technici	828	18 134	136,09	90,07	192,28	141,70
31151 Mistr strojírenské výroby	542	4 579	144,00	102,63	197,68	149,04
31155 Strojírenský technik kontrolor jakosti, laborant	320	3 760	128,95	84,03	182,28	134,97
31157 Strojírenský technik technolog, normalizátor, konstruktér	375	3 376	123,56	87,80	184,53	132,02
31159 Strojírenský technik jinde neuvedený	254	2 213	145,81	90,32	191,59	148,78
3116 Chemičtí technici	303	4 310	138,01	85,42	213,70	145,64
3117 Důlní a hutní technici	93	2 945	173,05	130,99	231,97	177,25
3118 Technici v kartografii, kresličí a zeměměřiči	498	2 935	118,60	81,77	178,39	127,74
3119 Ostatní techničtí pracovníci jinde neuvedení	1 856	22 405	130,62	84,81	200,33	139,37
31191 Mistr jinde neuvedený	933	7 121	133,48	89,65	198,94	140,62
31199 Technik jinde neuvedený	1 013	7 951	131,24	85,77	202,38	141,04
3121 Poradci ve výpočetní technice	401	2 390	175,37	107,96	363,25	212,01
3122 Operátoři a obsluha výpočetní techniky	716	3 392	118,64	70,90	209,50	132,76
3152 Bezpečnostní tech.a tech. pro kontrolu zdravotní nezávadnosti	878	4 402	127,20	85,36	195,74	137,76
3160 Technici železničního provozu	145	9 500	136,81	115,12	159,67	137,53
31606 Výpravčí (dispoziční, vnější služby)	54	5 387	137,52	122,43	156,52	138,67
3212 Technici v agronomii, v lesnictví a v zemědělství	487	5 321	108,00	77,71	146,80	112,07
32127 Technik lesního hospodářství	114	2 407	112,05	85,74	140,29	113,28
3231 Ošetřovatelé, všeobecné zdravotní sestry	87	3 570	92,26	71,40	118,43	94,98
32313 Sestra (zdravotní sestra) (szp)	64	2 690	90,31	71,03	113,73	91,68
3411 Zprostředkovatelé finanč. transakcí, obchodu s cennými papíry	45	2 476	132,88	92,31	238,91	162,57
3412 Pojišťovací agenti	108	5 347	121,35	72,19	264,40	151,05
34121 Pojišťovací agent, zprostředkovatel pojištění	14	2 095	127,17	53,96	339,32	163,14
34124 Referent pojišťovny	85	2 030	109,66	82,11	173,79	120,08
3415 Obchodní cestující, profes. poradci v obchodě, obch.zástupci	710	6 368	155,16	88,62	271,17	173,82
34152 Obchodní zástupce	556	4 931	158,17	91,02	269,77	175,35
3416 Nákupčí	1 388	6 483	117,21	76,00	197,38	131,47

**Hodinové výdělky
podle podskupin zaměstnání a zaměstnání KZAM-R**

Podskupiny zaměstnání a zaměstnání KZAM-R (zveřejněna zaměstnání, která jsou ve své hlavní třídě zastoupena minimálně 1%)	Výběrový soubor		Medián Kč/hod	Diferenciace		Průměr Kč/hod
	počet org. jednotek	počet zaměst.		1. decil Kč/hod	9. decil Kč/hod	
	34161 Nákupčí (zásobovač, nákupce)	1 086	4 700	121,05	82,84	190,38
3421 Obchodní agenti	1 063	8 891	128,16	81,69	223,74	150,74
34213 Obchodní referent (referent obchodní služby)	886	6 500	123,66	80,55	207,16	139,46
3422 Odbytoví a přepravní agenti	1 152	8 753	115,24	76,16	188,61	130,63
34221 Odbytový agent (odbytář, prodejce)	652	5 147	118,38	74,48	192,99	132,68
3431 Odborné sekretářky, sekretáři	1 065	6 268	125,02	78,32	259,09	152,51
34312 Administrativní sekretář	299	2 871	129,23	80,16	319,72	170,00
34319 Odborný sekretář, sekretářka jinde neuvedený	631	2 262	113,66	75,90	180,58	124,30
3433 Pracovníci v oblasti účetnictví, fakturace, rozpočet., kalkulace	2 804	22 706	113,45	76,18	179,57	123,85
34331 Účetní všeobecný	1 821	7 873	107,03	72,80	162,64	114,83
34332 Účetní mzdový	1 506	3 037	114,69	81,13	170,18	121,91
34333 Účetní finanční	1 027	2 830	113,25	79,01	178,96	123,89
34338 Referent kalkulací, cen, rozpočtů	647	2 154	123,49	78,56	194,35	135,49
34339 Referent účetnictví, financování, rozpočetnictví a kalkul. jinde n.	540	2 963	123,00	85,15	191,87	133,77
3436 Referenti osobních oddělení	976	2 729	124,64	86,40	195,34	137,28
3439 Ostatní odborní administrativní pracovníci jinde neuvedení	1 419	11 739	118,75	78,36	204,85	135,63
34394 Referent hospodářské správy	693	2 474	123,38	80,79	193,02	132,31
34399 Referent administrativy jinde neuvedený	700	5 787	111,28	73,78	196,14	127,33
4113 Pracovníci přípravy dat výpočetní techniky	314	1 922	84,97	58,33	124,30	89,77
41131 Operátor počítače pro vkládání dat	182	1 341	84,34	60,61	119,18	88,17
4115 Sekretářky, sekretáři	1 552	7 806	96,83	65,19	157,00	107,11
41151 Sekretářka, sekretář	1 112	4 133	101,59	68,06	160,21	111,00
41159 Administrativní pracovník jinde neuvedený	708	3 559	91,55	62,65	152,55	102,77
4121 Nižší účetní	795	3 244	85,98	58,64	134,88	95,38
41211 Nižší účetní všeobecný	321	1 150	79,08	55,55	119,19	85,08
4131 Úředníci ve skladech	1 702	12 752	87,76	61,80	127,93	92,92
41311 Vedoucí malého skladu, skladmistr	542	1 600	93,79	61,08	146,02	101,23
41312 Skladník (úředník)	1 100	5 872	87,27	61,56	123,80	92,54
41314 Úředník expedice, expedient	361	1 916	83,02	60,89	122,93	88,55
41315 Operátor skladů	236	2 392	89,98	65,44	120,39	92,47
4132 Úředníci ve výrobě (např. výrobní plánovači)	486	2 582	99,37	67,31	154,50	106,72
41323 Dílenský plánovač výroby	225	1 037	94,72	66,68	142,07	100,51
4133 Úředníci v dopravě a v přepravě (dispečeri, kontrolori apod.)	418	5 327	114,41	81,79	190,89	126,81
41331 Dispečer dopravy a přepravy, komerční dispečer	268	1 441	121,63	82,98	187,31	128,71
41333 Operátor dopravy a přepravy	101	1 059	103,71	77,60	144,26	109,73
41339 Úředník v dopravě jinde neuvedený	96	1 119	148,81	97,36	238,95	159,36
4141 Řadoví knihovníci, archiváři, evidenční pracovníci	295	977	86,20	61,87	127,21	91,88
4142 Poštovní doručovatelé, úředníci v třídímách	132	19 442	80,51	68,13	106,23	84,37
41421 Doručovatel poštovních zásilek, tisku	78	12 627	77,11	66,85	95,05	79,02
41423 Referent poštovního provozu	85	1 032	103,96	85,68	126,48	105,37
41428 Úředník třídění poštovních zásilek	31	2 081	92,34	76,07	119,98	95,15
41429 Provozní pracovník pošty jinde neuvedený	80	2 948	83,22	69,71	104,44	85,48

**Hodinové výdělky
podle podskupin zaměstnání a zaměstnání KZAM-R**

Podskupiny zaměstnání a zaměstnání KZAM-R (zveřejněna zaměstnání, která jsou ve své hlavní třídě zastoupena minimálně 1%)	Výběrový soubor		Medián Kč/hod	Diferenciace		Průměr Kč/hod
	počet org. jednotek	počet zaměst.		1. decil Kč/hod	9. decil Kč/hod	
4190 Nižší pracovníci jinde neuvedení ostatní	334	2 023	91,46	61,57	159,97	104,60
41909 Nižší úředník (referent) jinde neuvedený	226	1 393	88,24	60,65	157,95	99,81
4211 Pokladníci (v bankách, pojišťovnách, spořitelnách, na poště)	626	3 794	99,94	78,87	135,07	105,33
42111 Pokladník v bance	79	1 613	114,19	90,56	145,94	117,28
4212 Úředníci na přepážkách a směnárnici	213	12 076	92,05	76,55	154,75	105,17
42122 Úředník u přepážky v bance	18	1 447	151,04	90,14	231,20	160,24
42123 Úředník u přepážky v pojišťovně	103	1 290	113,32	76,43	205,46	129,92
4213 Pokladníci v obchodě, společném stravování apod.	353	12 320	62,19	50,71	79,78	64,58
42131 Pokladník v obchodě	196	6 768	62,90	51,13	81,47	65,60
42134 Pokladník v maloobchodní prodejně	104	3 679	61,80	51,74	75,61	63,24
42135 Pokladník kontrolní pokladny v samoobsluze	71	1 246	58,48	46,91	76,45	61,62
4214 Prodavači vstupenek, jízdenek apod.	91	2 185	99,33	80,15	116,91	99,52
42143 Pokladník, prodavač jízdenek v osobní dopravě	65	1 668	98,13	82,02	114,08	97,52
4215 Bookmakeři, krupiéři a úředníci sázkových kanceláří	65	2 598	62,74	48,21	112,31	72,29
4222 Recepční	338	1 905	85,61	58,79	122,36	89,68
42222 Recepční	297	1 651	84,57	58,49	117,32	87,85
4223 Telefonisté	309	1 277	93,24	55,79	184,92	110,49
4224 Informátoři	129	2 043	99,54	75,04	149,00	108,58
42249 Informátor jinde neuvedený	27	1 069	97,25	75,54	140,50	105,55
5111 Obsluhující pracovníci v dopravě a stevardi	9	1 123	282,08	99,84	410,32	275,14
5112 Vlakovodoucí, vlakové čety, průvodčí (vč. palubních průvodčí)	52	2 972	118,34	102,75	133,44	118,16
5121 Pracovníci dohlížející nad obsluhujícím personálem, hospodyně	242	1 139	87,45	58,67	137,37	94,33
5122 Kuchaři	539	9 006	64,97	47,85	102,22	71,75
51222 Kuchař	451	5 208	66,75	48,77	99,76	71,71
51228 Pomocný kuchař	217	1 910	54,23	44,95	73,98	57,10
51229 Kuchař jinde neuvedený	35	865	68,26	55,00	104,21	74,41
5123 Číšníci, servírky	141	2 174	69,78	48,28	96,23	71,87
51232 Číšník, servírka	124	1 762	68,91	48,58	92,33	70,29
5161 Hasiči, požárníci	112	2 305	114,96	80,00	155,78	116,64
51612 Hasič podnikového sboru	86	1 321	111,86	80,42	155,50	115,45
5162 Pracovníci bezpečnostních orgánů (např. policisté, strážníci)	42	943	64,38	47,73	170,96	88,25
5169 Ostatní pracovníci ochrany a ostrahy jinde neuvedení	408	14 691	54,60	47,00	92,28	63,93
51691 Strážný, člen závodní stráže	267	3 771	60,81	48,03	108,23	69,44
51699 Pracovník ochrany majetku a osob jinde neuvedený	123	10 712	52,92	46,73	88,11	61,63
5211 Prodavači v obchodech	1 148	37 202	60,03	47,58	85,08	65,16
52111 Prodavač smíšeného zboží	293	11 039	56,10	46,83	78,81	60,02
52112 Prodavač potravinářského zboží	376	13 798	60,04	48,39	80,94	64,28
52113 Prodavač průmyslového zboží	104	3 549	62,23	53,56	90,08	68,07
52115 Prodavač textilu, obuvi	126	1 734	56,07	45,58	82,73	60,86
52119 Prodavač jinde neuvedený	316	5 785	65,37	47,93	103,23	73,54
6111 Pěstitelé polních plodin	143	1 203	58,51	43,75	75,29	59,73
61118 Zemědělský dělník v rostlinné výrobě	131	1 047	58,04	43,75	75,67	59,51

**Hodinové výdělky
podle podskupin zaměstnání a zaměstnání KZAM-R**

Podskupiny zaměstnání a zaměstnání KZAM-R (zveřejněna zaměstnání, která jsou ve své hlavní třídě zastoupena minimálně 1%)	Výběrový soubor		Medián Kč/hod	Diferenciace		Průměr Kč/hod
	počet org. jednotek	počet zaměst.		1. decil Kč/hod	9. decil Kč/hod	
	6112 Ovocnáři, vinaři, chmelaři a ostatní pěst.plodin rost.na stromech	30	378	64,91	49,25	84,46
6113 Zahradníci a pěstitelé zahradních plodin a sazenic	140	1 017	68,23	49,85	95,46	72,21
61131 Zahradník	123	618	70,92	53,99	98,65	74,50
61138 Zemědělský dělník v zahradnictví	28	315	66,49	45,33	98,15	71,86
6121 Chovatelé hospodářských zvířat (kromě drůbeže a včel)	273	6 093	74,39	55,42	96,51	75,56
61211 Chovatel skotu	100	1 570	75,12	56,85	95,41	76,09
61212 Chovatel prasat	78	750	70,44	55,27	87,57	71,67
61218 Zemědělský dělník ošetřovatel hospodářských zvířat	185	3 579	75,16	54,89	98,28	76,21
6122 Chovatelé drůbeže	57	510	61,89	49,87	88,76	66,25
61228 Zemědělský dělník ošetřovatel drůbeže	36	370	62,31	50,03	88,95	66,92
6124 Chovatelé hospodářských zvířat, drůbeže, včel apod.	21	212	62,45	53,17	94,88	68,22
61248 Zemědělský dělník ošetřovatel hospodářských zvířat, drůbeže ap.	14	173	62,49	53,29	94,83	68,45
6129 Ostatní chovatelé, ošetřovatelé zvířat jinde neuv.(v rezerv.)	35	181	72,69	49,53	91,01	72,94
6141 Dělníci pro pěstění a ošetřování lesa	95	3 593	56,67	47,05	74,32	59,40
61411 Pěstitel, šlechtitel lesa	21	390	53,91	46,70	69,02	56,21
61412 Ošetřovatel lesa	19	152	50,04	42,47	65,67	52,22
61414 Lesní školkař	22	373	53,22	47,12	66,70	55,85
61418 Lesní dělník v zalesňování	19	722	56,86	47,41	73,14	59,34
61419 Dělník pro pěstění a ošetřování lesa jinde neuvedený	58	1 778	57,79	47,85	77,42	60,89
6142 Dělníci pro těžbu dřeva (kromě obsluhy pojízdných zařízení)	73	1 457	79,06	59,63	107,48	82,23
61421 Lesní mechanizátor	18	393	82,44	63,85	107,40	85,53
61422 Dřevorubec	37	549	78,07	59,71	108,92	81,43
61423 Lesní manipulát, těžař	27	282	81,19	60,31	107,92	82,74
61428 Lesní dělník pro těžbu dřeva	17	151	76,99	57,68	104,28	79,74
6151 Kvalifikovaní dělníci zabývající se chovem vodních živočichů	12	191	75,12	56,15	98,44	76,15
61518 Dělník rybářský, rybníkářský	12	191	75,12	56,15	98,44	76,15
7111 Horníci, lamači pro uhelné doly	5	4 166	141,42	90,13	193,61	143,68
7122 Zedníci, kameníci, omítkáři	687	8 495	85,07	63,00	118,16	89,07
71221 Zedník	601	6 739	84,35	63,50	113,08	87,04
7124 Tesaři a truhláři	385	3 015	89,93	66,71	118,45	91,95
7129 Ost. stavební dělníci hlavní stav. výroby a prac.v ost. oborech	347	4 028	87,44	62,88	119,31	89,84
71299 Stavební dělník hlavní stavební výroby jinde neuvedený	118	3 255	88,71	62,97	119,00	90,05
7136 Instalatéři, potrubáři, stavební zámečníci, klempíři	759	7 575	100,60	76,28	138,49	104,37
7137 Stavební a provozní elektrikáři	481	2 938	101,45	73,00	140,20	104,23
7142 Lakýrníci a pracovníci v příbuzných oborech	335	2 492	102,86	71,61	147,06	106,28
7212 Svářeči, řezači plamenem a páječi	442	8 786	106,80	76,88	136,19	107,41
72122 Svářeč v ochranné atmosféře	114	2 704	104,42	75,73	133,09	105,08
72129 Svářeč kovů a páječ jinde neuvedený	160	2 879	115,22	81,88	135,27	111,62
7213 Výrobci a opraváři výrobků a dílů z plechů	192	2 567	110,98	72,98	144,75	110,75
7221 Kováři, obsluha kováčích lisů, obsluha bucharů	218	3 403	98,70	62,69	145,30	102,37
7222 Nástrojaři, kovomodeláři, kovodělníci, zámečníci	1 475	41 345	99,54	70,43	142,84	103,51
72221 Nástrojař	347	3 655	113,47	82,25	158,91	118,01

**Hodinové výdělky
podle podskupin zaměstnání a zaměstnání KZAM-R**

Podskupiny zaměstnání a zaměstnání KZAM-R (zveřejněna zaměstnání, která jsou ve své hlavní třídě zastoupena minimálně 1%)	Výběrový soubor		Medián Kč/hod	Diferenciace		Průměr Kč/hod
	počet org. jednotek	počet zaměst.		1. decil Kč/hod	9. decil Kč/hod	
72222 Zámečnick, zámečnick strojů	590	10 654	95,30	70,65	131,12	98,63
72223 Provozní zámečnick, údržbář	1 074	17 511	106,65	75,79	150,97	110,02
72228 Strojírenský dělník (převážně ruční)	312	6 903	86,31	62,00	123,23	89,77
7223 Seřizovači a obsl. obráběcích strojů (kromě autom. a poloaut.)	731	20 973	105,97	76,16	151,33	110,18
72231 Soustružník kovů - seřizovač a obsluha	599	6 470	103,41	74,42	145,40	107,01
72232 Frézař kovů - seřizovač a obsluha	330	3 769	105,36	77,42	144,77	108,38
72237 Seřizovač kovoobráběcích strojů	160	2 859	106,47	79,70	165,31	114,48
72238 Strojírenský dělník seřizování a obsluhy obráběcích strojů	85	2 564	125,90	74,39	156,97	118,52
7224 Brusiči, leštiči a ostříči nástrojů	288	2 971	90,90	64,31	124,94	93,44
7231 Mechanici a opraváři motorových vozidel	730	7 999	102,34	73,06	142,45	105,77
72311 Automechanik nákladních automobilů	400	2 801	93,61	69,95	121,89	96,51
72312 Automechanik osobních automobilů	143	2 784	128,59	88,34	150,55	124,25
7234 Mechanici a opraváři kolejových vozidel	101	5 655	112,27	86,92	138,94	112,75
72343 Zámečnick kolejových vozidel	68	2 526	104,04	83,27	126,10	104,50
7235 Mechanici a opraváři obráběcích, zeměd. strojů a prům. zařízení	820	14 924	107,77	68,08	161,31	112,06
72351 Mechanik, opravář průmyslových, výrobních strojů a zařízení	324	5 442	109,45	76,60	158,90	114,11
72356 Mechanik, opravář zemědělských strojů a zařízení	297	3 074	72,34	58,88	95,39	75,59
72359 Mechanik opravář a seřizovač prům. strojů a zařízení jinde neuv.	135	3 727	126,29	79,60	163,98	123,80
7239 Ostatní mechanici a opraváři strojů a zařízení bez elektro j.n.	384	5 528	106,00	69,38	150,74	109,23
72397 Kontrolor výroby strojírenské (dělník)	181	3 829	107,19	68,69	148,69	109,05
7241 Elektromech., opraváři a seřizovači různých typů elektr. zařízení	1 341	31 731	96,63	61,77	145,00	100,34
72413 Elektromechanik strojů a zařízení	316	4 108	118,61	77,16	162,09	119,26
72415 Provozní elektromechanik	960	10 045	115,87	80,27	160,74	118,35
72418 Dělník v elektrotechnice	81	13 020	77,70	53,67	103,85	79,12
7242 Mechanici, opraváři a seřizovači elektr. částí aut, letadel, lodí	183	2 992	108,75	82,52	139,93	110,22
7243 Mechanici, seřizovači, opraváři elektronických zařízení	349	7 438	100,73	72,27	151,91	106,88
7246 Montéři a opraváři silnoproudých elektrických vedení	186	4 599	113,42	88,38	152,12	117,50
72467 Elektromontér (provozní montér) trakčních silnoproudých vedení	129	3 063	107,09	87,08	140,55	110,99
7311 Výrobci, mechanici a opraváři přesných přístrojů a zařízení	175	3 078	92,46	60,26	136,38	97,08
7322 Dělníci při výrobě skla, skláři vč. brusičů a leštičů	44	5 413	83,91	55,07	121,17	87,47
7411 Zpracovatelé masa, ryb vč. uzenářů a konzervovačů masa a ryb	194	5 199	79,09	59,00	115,00	83,72
7412 Zpracovatelé pekárenských a cukrářských výrobků	194	4 147	61,41	49,19	83,26	64,65
7422 Umělečtí truhláři, řezbáři, výrobci a opraváři výrobků ze dřeva	195	2 988	75,51	55,53	107,84	79,33
7436 Švadleny, vyšíváči a pracovníci v příbuzných oborech	85	3 258	56,80	45,29	83,23	60,64
7439 Ost. dělníci při výrobě textilu, oděvů a výrobků z kůže, kožešin	88	3 537	81,54	52,92	134,26	88,53
74398 Dělník textilní výroby jinde neuvedený	69	2 833	88,65	53,43	136,34	92,06
8111 Obsluha důlního zařízení a razičích štítů	45	4 511	143,46	101,98	195,23	146,54
8112 Obsluha zařízení pro úpravu rudných a nerudných surovin	22	2 640	104,41	78,38	141,64	107,28
8121 Obsluha zařízení při hutní výrobě kovů obsluha pecí a konvertorů	27	3 254	138,44	79,27	175,21	134,25
8122 Obsluha zařízení ve slévárenství (taviči, slévači)	93	5 010	91,82	65,55	134,52	96,51
8125 Obsluha zařízení na tváření kovů ve válcovnách	36	5 287	131,08	96,57	164,44	130,75
8131 Obsluha pecí na výrobu skla a keramiky	52	3 130	115,81	78,43	154,16	116,22

**Hodinové výdělky
podle podskupin zaměstnání a zaměstnání KZAM-R**

Podskupiny zaměstnání a zaměstnání KZAM-R (zveřejněna zaměstnání, která jsou ve své hlavní třídě zastoupena minimálně 1%)	Výběrový soubor		Medián Kč/hod	Diferenciace		Průměr Kč/hod
	počet org. jednotek	počet zaměst.		1. decil Kč/hod	9. decil Kč/hod	
	8139 Obsluha ostatních zařízení na výrobu skla a keramiky	52	4 781	109,65	70,00	162,02
8141 Obsluha pily a jiného zařízení na zpracování dřeva	78	2 852	80,00	60,26	119,78	85,58
8159 Obsluha ostatních zařízení při chemické výrobě jinde neuvedená	278	5 050	108,80	72,17	165,77	114,81
8161 Obsluha zařízení při výrobě a rozvodu elektřiny	145	3 976	132,05	92,37	172,55	132,41
8162 Obsluha parních turbín, ohřivačů a motorů	583	3 501	92,00	54,52	144,93	97,07
81621 Topič - obsluha vytápění, ohřivačů, výměníků	533	2 780	87,18	51,41	144,84	94,01
8163 Obsluha zařízení při úpravě, čištění a rozvodu vody	409	6 381	98,36	70,43	132,36	100,33
8171 Obsluha automatických nebo poloautomatic. montážních linek	148	6 066	97,65	65,56	137,46	101,23
81711 Obsluha poloaut., automatické mont. linky ve strojírenské výr.	28	3 087	123,56	78,25	141,91	114,00
8211 Obsluha automat. nebo poloaut. obráběcích strojů (kromě 722)	374	11 213	99,01	66,26	135,31	100,49
82119 Obsluha poloaut., automatického kovoobráběcího stroje jinde n.	160	5 012	98,90	64,37	126,49	97,73
8231 Obsluha strojů na výrobu pryžových výrobků (např. obuvi)	57	8 649	96,78	67,50	144,49	102,96
82319 Obsluha strojů na výrobu pryžových výrobků jinde neuvedená	24	3 119	87,19	65,19	112,85	88,06
8232 Obsluha strojů na výrobu plastových výrobků (vč. laminování)	115	6 549	89,01	61,59	122,54	90,53
82321 Plastikář - strojník lisování plastů	54	2 679	86,86	59,35	123,47	88,29
82329 Obsluha strojů na výrobu plastových výrobků jinde neuvedená	50	2 664	85,20	61,95	120,61	89,17
8262 Obsluha tkacích a pletacích strojů	51	2 640	81,66	59,31	107,30	82,51
8263 Obsluha šicích a vyšívacích strojů	46	3 258	74,46	51,52	116,17	79,57
8264 Obsluha strojů na bělení, barvení, čištění, praní, žehlení textilu	113	2 836	67,68	50,90	93,58	70,20
8274 Obsluha strojů na zpracování mouky, výrobu pečiva, čokolády	50	3 482	80,99	55,43	117,58	84,50
8281 Montážní dělníci montující mechanická zařízení (stroje, vozidla)	132	15 504	98,99	68,57	128,38	100,00
82816 Strojník montážní linky vozidel, stavebních, zemních strojů	9	3 182	121,01	90,10	134,98	115,27
82819 Montážní dělník jinde neuvedený	92	9 228	92,92	66,04	123,66	94,54
8282 Montážní dělníci montující elektrická zařízení	127	13 545	83,96	47,85	113,74	84,84
82829 Montážní dělník elektrického a energetického zařízení jinde n.	40	9 202	85,17	56,79	107,93	86,03
8283 Montážní dělníci montující elektronická zařízení	29	3 538	78,58	55,55	97,03	78,25
8284 Montážní dělníci montující výrobky z kovů, pryže a plastů	70	5 145	78,95	57,00	103,08	81,02
82849 Montážní dělník výr. z kovů v kombinaci s pryží a plasty jinde n.	55	4 790	79,42	59,22	103,09	81,72
8290 Obsluha jiných stacionárních zařízení a ostatní montážní dělníci	176	3 812	85,79	60,14	135,59	91,73
8311 Strojvedoucí	176	8 726	153,51	128,94	167,09	150,62
83112 Strojvedoucí lokomotivy, vlaku	91	6 858	154,32	141,15	166,82	154,07
8313 Dělníci zabezpečující sestavování vlaků (brzdaři, výhybkáři)	130	9 125	106,13	91,08	122,07	106,79
83135 Signalista	51	2 855	105,20	92,43	119,79	105,78
8314 Dělníci zabezpečující jízdu vlaků v mezistaničních úsecích	71	3 779	100,70	85,59	122,15	102,54
8321 Řidiči osobních a malých dodávkových automobilů, taxikáři	719	2 636	93,88	64,05	149,84	101,56
8323 Řidiči autobusů, trolejbusů a tramvají	117	16 300	97,05	74,44	136,64	102,12
83231 Řidič autobusu v městské hromadné dopravě	40	5 695	114,98	85,56	141,15	116,01
83232 Řidič autobusu v silniční dopravě osob	68	5 288	81,18	69,67	95,74	81,89
83235 Řidič tramvaje	7	3 180	118,24	83,68	139,70	115,18
8324 Řidiči nákladních automobilů a tahačů	1 332	16 464	88,67	66,00	120,93	91,43
83243 Řidič nákladního automobilu	1 127	11 894	88,18	66,39	119,78	91,02
8331 Obsluha zemědělských a lesních strojů	374	4 910	74,41	58,78	98,04	77,50

**Hodinové výdělky
podle podskupin zaměstnání a zaměstnání KZAM-R**

Podskupiny zaměstnání a zaměstnání KZAM-R (zveřejněna zaměstnání, která jsou ve své hlavní třídě zastoupena minimálně 1%)	Výběrový soubor		Medián Kč/hod	Diferenciace		Průměr Kč/hod
	počet org. jednotek	počet zaměst.		1. decil Kč/hod	9. decil Kč/hod	
	83311 Traktorista	284	3 118	73,68	59,05	95,12
8332 Obsluha zemních a příbuzných strojů	415	5 190	106,00	78,93	135,29	107,43
8333 Obsluha jeřábů, zdvihacích a podobných manipulačních zařízení	347	4 833	91,26	61,76	138,30	96,27
8334 Obsluha vysokozdvizných a ostatních motorových vozíků	632	8 300	96,43	65,96	126,45	97,05
83341 Řidič vysokozdvizných vozíků	402	5 448	100,36	69,21	126,84	99,64
9132 Pomocníci a uklízeči v kancelářích, hotelích, nemocnicích ap.	1 882	19 206	52,82	42,94	73,00	56,29
91321 Pomocník, uklízeč v kancelářích	1 039	5 006	53,49	42,50	71,51	55,77
91323 Uklízeč výrobních prostor, skladů, svačinkařka	591	2 442	53,75	44,26	72,53	56,45
91324 Pomocník, uklízeč ve zdravotnickém zařízení	45	1 310	49,42	43,31	61,94	51,82
91325 Pomocník, uklízeč v hotelu, v restauraci, pokojská	141	2 109	57,81	46,50	76,30	59,93
91327 Pomocník, uklízeč ve službách	101	3 815	47,05	42,50	66,66	51,99
91329 Pomocník, uklízeč jinde neuvedený	299	3 317	54,80	44,22	80,87	60,89
9141 Domovníci, správci domu	366	1 081	70,68	44,85	105,58	73,14
9152 Vrátní, hlídači, uváděči a šatnářky	809	6 674	56,80	45,10	77,30	59,61
91521 Vrátný	569	4 021	58,09	46,00	79,57	61,05
91522 Hlídač	302	2 397	54,62	43,96	70,34	56,77
9161 Sběrači odpadků, popeláři	119	2 800	74,94	49,89	94,85	73,95
91613 Popelář	102	2 090	79,51	61,79	96,55	79,63
9162 Metaři, čističi záchodků, žump, kanálů a podobných zařízení	104	1 046	83,26	54,34	116,37	84,46
9211 Pomocní a nekvalifikovaní dělníci v zemědělství	140	965	63,34	43,50	86,88	64,88
9311 Pomocní a nekvalif. dělníci v dolech a lomech a v příb. oborech	20	1 813	110,92	77,11	151,81	113,14
9312 Pomocní a nekvalif. dělníci na stavbách a údržbě silnic, přehrad	98	1 313	86,35	63,71	118,21	89,27
9321 Pomocní a nekvalifikovaní montážní a manipulační dělníci	717	17 912	71,85	51,28	103,30	75,39
93211 Manipulační dělník v průmyslu (ve výrobě)	531	6 884	75,44	53,85	108,80	79,49
93212 Pomocný dělník v průmyslu (ve výrobě)	264	8 255	71,13	51,57	97,40	73,51
93213 Pomocný montážní dělník	34	1 052	65,32	49,56	88,55	67,45
93219 Nekvalifikovaný montáž. a manipul. pracovník v průmyslu j.n.	65	1 053	60,79	45,16	105,76	67,31
9322 Ruční baliči a pytlavači	193	3 020	68,74	48,69	100,11	71,97
93221 Balič ruční	167	2 670	68,09	48,50	96,93	70,51
9323 Dělníci nádvorní skupiny (pomocní montéři)	218	2 710	78,95	56,39	101,92	79,78
93239 Nekvalifikovaný pracovník jinde neuvedený	66	2 195	80,78	62,83	103,06	81,81
9333 Vazači a nosiči břemen, přistavní dělníci (dokaři)	196	1 341	78,22	55,83	102,77	78,44
9339 Pomocní a nekvalif. pracovníci v dopravě, ve skladech, v telek.	1 109	17 470	77,67	54,00	116,20	81,33
93391 Pomocný, manipulační dělník v dopravě	157	1 408	83,84	60,91	114,93	86,34
93393 Pomocný skladník	889	9 786	78,93	55,33	122,50	84,09
93397 Pomocný pracovník obchodního provozu	103	1 708	56,23	47,20	76,65	59,87
93399 Nekvalifikovaný pracovník v dopravě, skladech, telekomun. j. n.	198	4 137	80,03	62,80	104,01	82,15

Hodinové výdělky podle kategorie zaměstnání

Kategorie zaměstnání	Struktura zaměst.	Medián	Diferenciace		Průměr
			1. decil	9. decil	
	%	Kč/hod	Kč/hod	Kč/hod	Kč/hod
D Manuální pracovníci	59,9	81,67	50,90	128,25	86,82
T Nemanuální pracovníci	40,1	122,58	70,50	253,60	155,37
Relace D/T (%)		66,6	72,2	50,6	55,9
C E L K E M Č R - podnikatelská sféra	100	93,87	55,09	178,55	114,29

manuální pracovníci - zaměstnanci s převážně manuálním charakterem práce (hlavní třída KZAM-R 6-9 a vybraná zaměstnání hl. třídy 5)

nemanuální pracovníci - zaměstnanci s převážně nemanuálním charakterem práce (hlavní třída KZAM-R 1-4 a vybraná zaměstnání hl. třídy 5)

Hodinové výdělky podle kategorií odvětví OKEČ

Kategorie odvětví OKEČ	Struktura zaměst.	Medián	Diferenciace		Průměr	
			1. decil	9. decil		
	%	Kč/hod	Kč/hod	Kč/hod	Kč/hod	
OKEČ						
A,B Zemědělství, myslivost, lesnictví, rybolov	01,02,05	4,9	72,96	51,10	117,05	81,71
C Těžba nerostných surovin	10-14	1,7	119,87	76,81	186,23	129,87
D Zpracovatelský průmysl	15-37	41,3	93,00	57,18	160,93	107,60
E Výroba a rozvod energií	40-41	2,8	117,96	73,11	203,73	137,16
F Stavebnictví	45	7,5	91,00	60,12	165,38	108,59
G Obchod, opravy motorových vozidel	50-52	12,6	85,54	50,90	193,87	113,34
H Ubytování a stravování	55	2,4	65,35	43,84	121,54	80,56
I Doprava, skladování a spoje	60-64	9,3	105,45	70,08	186,24	129,34
J Finanční zprostředkování	65-67	2,5	158,30	94,36	364,63	217,81
K Nemovitosti, podnikatelská činnost	70-74	9,0	100,45	48,02	219,97	126,20
L Veřejna správa, obrana, sociální zabezpečení	75	0,4	109,47	74,60	203,78	129,33
M Vzdělávání	80	1,7	113,83	63,77	227,00	135,75
N Zdravotní a soc. péče, veterinární činnosti	85	1,6	87,11	55,87	167,33	103,83
O Ostatní veřejné, sociální a osobní služby	90-93	2,4	81,02	51,14	150,73	95,44
C E L K E M Č R - podnikatelská sféra	100	93,87	55,09	178,55	114,29	

**Hodinové výdělky
podle pohlaví**

Pohlaví		Struktura zaměst. %	Medián Kč/hod	Diferenciace		Průměr Kč/hod
				1. decil Kč/hod	9. decil Kč/hod	
M	Muž	61,9	102,30	62,19	194,70	126,18
Ž	Žena	38,1	80,36	49,84	150,13	94,99
Relace Ž/M (%)			78,6	80,1	77,1	75,3
CELKEM ČR - podnikatelská sféra		100	93,87	55,09	178,55	114,29

**Hodinové výdělky
podle krajů**

Kraj NUTS 3		Struktura zaměst. %	Medián Kč/hod	Diferenciace		Průměr Kč/hod
				1. decil Kč/hod	9. decil Kč/hod	
CZ010	Hlavní město Praha	20,3	118,00	59,42	264,58	155,60
CZ020	Středočeský	9,4	96,66	56,82	170,31	112,41
CZ031	Jihočeský	5,4	88,61	57,00	151,73	102,45
CZ032	Plzeňský	5,9	94,43	56,87	155,47	105,68
CZ041	Karlovarský	2,9	83,70	49,21	147,23	95,96
CZ042	Ústecký	6,0	90,60	53,76	159,97	104,44
CZ051	Liberecký	3,8	90,78	54,81	152,75	101,23
CZ052	Královéhradecký	4,7	89,27	56,45	152,82	102,73
CZ053	Pardubický	4,6	84,32	53,34	155,97	99,71
CZ061	Vysočina	4,9	84,69	54,97	147,54	97,05
CZ062	Jihomoravský	10,4	87,82	53,86	167,87	106,17
CZ071	Olomoucký	5,5	87,29	54,25	152,00	101,38
CZ072	Zlínský	5,2	88,18	53,91	156,15	102,40
CZ080	Moravskoslezský	11,0	93,62	54,04	163,16	106,49

**Hrubá měsíční mzda a její složky, diferenciacce, placená doba
v podnikatelské sféře České republiky**

Medián hrubé měsíční mzdy 17 132 Kč/měs

Diferenciacce

1. decil - 10 % hrubých měsíčních mezd menších než	10 010	Kč/měs
1. kvartil - 25 % hrubých měsíčních mezd menších než	12 987	Kč/měs
Medián - 50 % hrubých měsíčních mezd menších než	17 132	Kč/měs
3. kvartil - 25 % hrubých měsíčních mezd větších než	22 997	Kč/měs
9. decil - 10 % hrubých měsíčních mezd větších než	32 433	Kč/měs

Průměr hrubé měsíční mzdy 20 904 Kč/měs

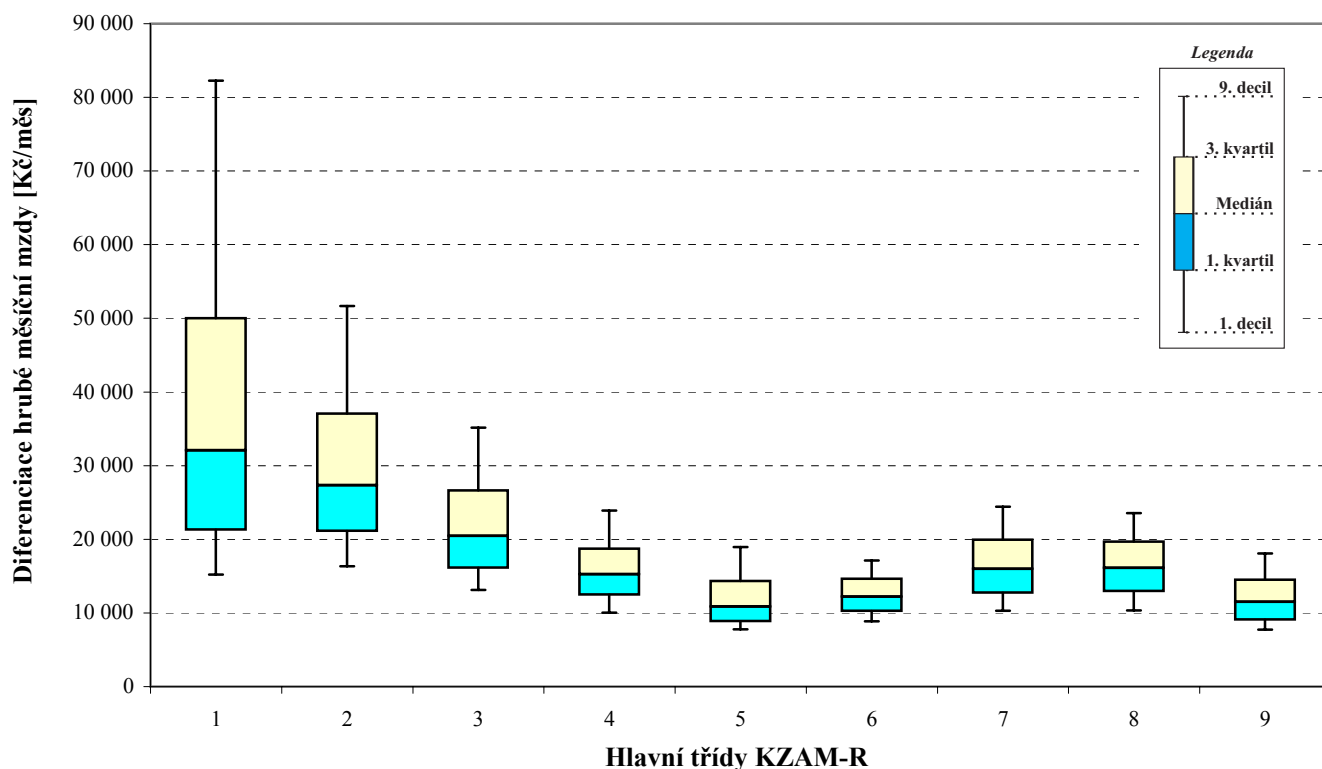
Vybrané složky hrubé měsíční mzdy

prémie a odměny	18,3	%
příplatky za přesčas	0,7	%
příplatky ostatní	4,3	%
náhrady	5,8	%
odměny za pohotovost	0,2	%

Průměrná placená doba 170,6 hod/měs

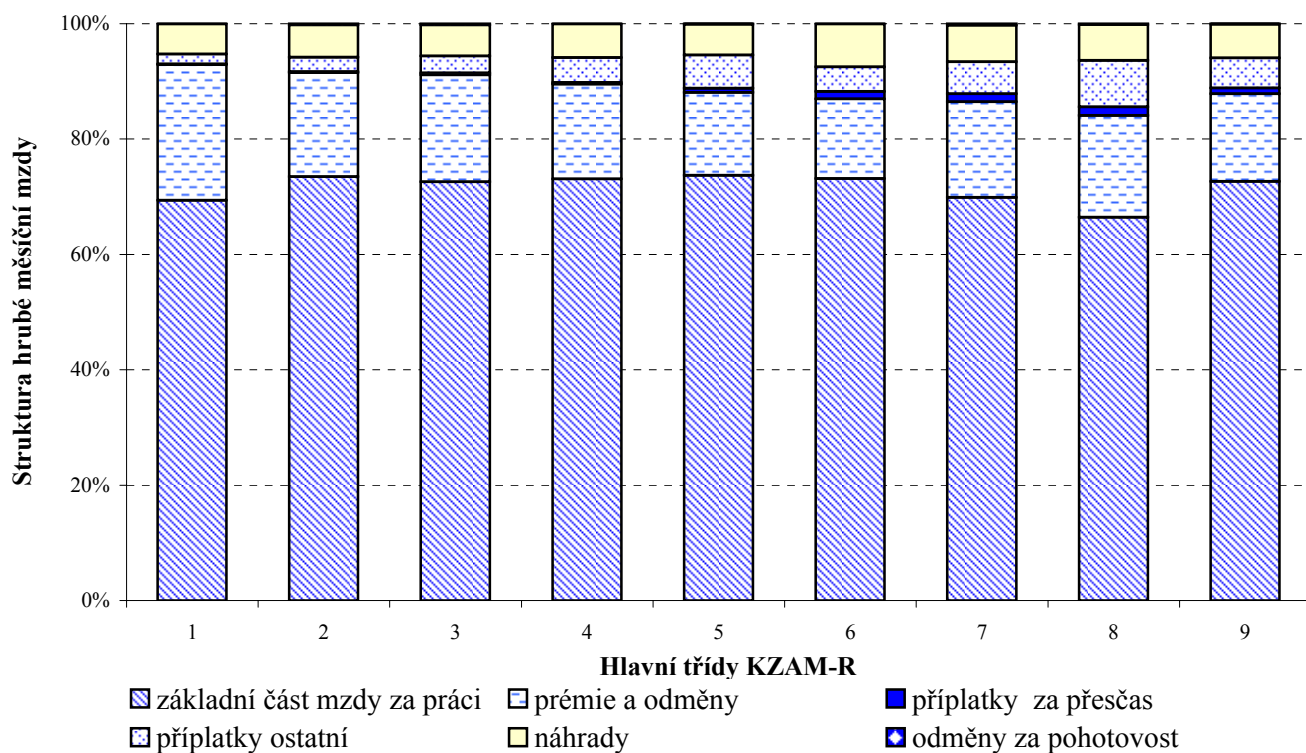
Hrubá měsíční mzda a její složky, diference, placená doba
podle hlavních tříd zaměstnání KZAM-R

Hlavní třída zaměstnání KZAM-R	Struktura zaměstnanců	Medián
	%	Kč/měs
1 Zákodárci, vedoucí a řídící pracovníci	7,3	32 065
2 Vědečtí a odborní duševní pracovníci	8,5	27 353
3 Techničtí, zdravotničtí, pedagogičtí pracovníci a pracovníci v příbuzných oborech	19,6	20 469
4 Nižší administrativní pracovníci /úředníci/	7,2	15 234
5 Provozní pracovníci ve službách a obchodě	5,7	10 853
6 Kvalifikovaní dělníci v zemědělství, lesnictví a v příbuzných oborech	1,5	12 223
7 Řemeslníci a kvalifikovaní výrobci, zpracovatelé, opraváři	22,9	16 014
8 Obsluha strojů a zařízení	20,5	16 142
9 Pomocní a nekvalifikovaní pracovníci	6,6	11 503
C E L K E M Č R - podnikatelská sféra	100	17 132



Hrubá měsíční mzda a její složky, diference, placená doba podle hlavních tříd zaměstnání KZAM-R

Diference				Průměr	Vybrané složky hrubé měsíční mzdy					Placená doba
					1. decil	1. kvartil	3. kvartil	9. decil	prémie a odměny	
Kč/měs	Kč/měs	Kč/měs	Kč/měs	Kč/měs	%	%	%	%	%	hod/měs
15 210	21 298	50 000	82 254	45 548	23,6	0,1	1,7	5,2	0,1	168,6
16 345	21 100	37 078	51 659	32 644	18,1	0,2	2,5	5,6	0,2	169,0
13 115	16 111	26 650	35 159	23 367	18,5	0,4	3,0	5,4	0,2	168,9
10 058	12 488	18 737	23 881	16 573	16,4	0,3	4,3	5,8	0,1	167,6
7 782	8 850	14 350	18 931	12 493	14,4	0,7	5,8	5,4	0,1	169,7
8 864	10 248	14 656	17 143	12 736	13,8	1,3	4,3	7,4	0,1	176,7
10 311	12 751	19 930	24 416	16 831	16,6	1,4	5,5	6,3	0,3	172,4
10 364	12 968	19 678	23 540	16 717	17,7	1,5	8,1	6,2	0,2	172,6
7 742	9 091	14 512	18 059	12 325	15,2	1,0	5,2	5,8	0,1	170,6
10 010	12 987	22 997	32 433	20 904	18,3	0,7	4,3	5,8	0,2	170,6



**Hrubá měsíční mzda a její složky, diference, placená doba
podle podskupin zaměstnání a zaměstnání KZAM-R**

Podskupiny zaměstnání a zaměstnání KZAM-R (zveřejněna zaměstnání, která jsou ve své hlavní třídě zastoupena minimálně 1%)	Počet zaměstnanců přepočtený podle placených měsíců	Medián
		Kč/měs
1210 Ředitelé a prezidenti velkých organizací, podniků	2 164	77 848
12105 Vedoucí velké zpracovatelské (průmyslové, výrobní) organizace	714	89 607
1221 Vedoucí pracovníci v zemědělství, lesnictví, rybářství a myslivosti	1 206	26 812
1222 Vedoucí pracovníci v průmyslu (ve výrobě)	6 237	41 671
12221 Výrobní, technický náměstek výrobní organizace	1 041	57 291
12223 Vedoucí výrobního (provozního) útvaru v energetice	646	44 241
12224 Vedoucí výrobního (provozního) útvaru ve strojírenství	1 462	38 626
12229 Vedoucí pracovník výrobního útvaru v průmyslu jinde neuvedený	1 482	40 578
1223 Vedoucí pracovníci ve stavebnictví a zeměměřičství	1 671	41 362
1224 Vedoucí pracovníci ve velkoobchodě a v maloobchodě	8 030	18 352
12241 Vedoucí provozní jednotky obchodu	3 231	15 655
12242 Vedoucí oddělení, sektoru obchodního domu	1 177	15 216
12244 Vedoucí provozu v maloobchodě	905	21 117
12246 Vedoucí obchodního odboru (útvaru)	697	30 761
12249 Vedoucí pracovník ve velkoobchodě, maloobchodě jinde neuvedený	1 743	20 878
1226 Vedoucí pracovníci v dopravě, skladování, telekomunik. a na poštovních úřadech	5 602	23 944
12266 Vedoucí provozního útvaru poštovního úřadu, telekomunikací	3 570	21 006
12267 Vedoucí provozního útvaru dopravní organizace	871	31 355
1227 Vedoucí pracovníci v organizacích zaměřených na poskytování obchodních služeb	4 416	58 182
12271 Vedoucí provozu v peněžnictví, v pojišťovnictví	1 797	70 460
12273 Vedoucí provozního útvaru banky, spořitelny, pojišťovny	1 296	52 141
12274 Vedoucí provozního útvaru obchodních služeb	630	42 845
1229 Vedoucí pracovníků dílčích celků jinde neuvedení (kulturních, zdravotn., školských)	2 673	39 608
12299 Vedoucí pracovník dílčího celku jinde neuvedený	2 334	39 851
1231 Vedoucí pracovníci finančních a hospodářských (správních) útvarů	5 031	41 281
12311 Ekonomický náměstek (ekonomický ředitel)	1 150	57 925
12314 Vedoucí útvaru informační soustavy, účetnictví	618	38 930
12318 Vedoucí ekonomického útvaru	731	32 894
12319 Vedoucí pracovník finančního, hospodářského útvaru jinde neuvedený	941	40 973
1232 Vedoucí pracovníci personálních útvarů a útvarů průmyslových vztahů	1 046	40 975
1233 Vedoucí pracovníci odbytových útvarů (včetně průzkumu trhu)	3 534	47 532
12331 Obchodní náměstek (obchodní ředitel)	850	65 044
12334 Vedoucí útvaru odbytu (prodeje)	1 371	43 855
1235 Vedoucí pracovníci zásobovacích útvarů	1 362	33 950
12351 Vedoucí útvaru zásobování, nákupu	963	35 401
1236 Vedoucí pracovníci výpočetních útvarů	992	44 571
1237 Vedoucí pracovníci výzkumných a vývojových útvarů	1 354	40 099
1239 Vedoucí pracovníci ostatních útvarů jinde neuvedení	3 759	35 410
12391 Vedoucí sekretariátu ředitele velké organizace (asistent ředitele)	785	26 295
12399 Vedoucí pracovník velkého univerzálního útvaru jinde neuvedený	2 234	39 282
1312 Vedoucí, ředitelé v průmyslu (ve výrobě)	1 328	36 367
13122 Vedoucí samostatného výrobního provozu	741	37 219

**Hrubá měsíční mzda a její složky, diference, placená doba
podle podskupin zaměstnání a zaměstnání KZAM-R**

Diference				Průměr	Vybrané složky hrubé měsíční mzdy					Placená doba
1. decil	1. kvartil	3. kvartil	9. decil		příplatek a odměny	příplatek za přesčas	příplatek ostatní	náhrady	odměny za pohotovost	
Kč/měs	Kč/měs	Kč/měs	Kč/měs	Kč/měs	%	%	%	%	%	hod/měs
30 217	46 546	140 707	268 703	125 568	33,3	0,0	1,1	5,0	0,0	167,6
35 929	54 681	160 000	279 021	127 808	29,6	0,0	0,7	4,7	0,0	164,7
16 014	19 998	34 922	47 841	30 188	24,8	0,2	1,1	5,9	0,3	169,2
23 152	30 047	62 330	107 335	57 177	27,2	0,2	2,1	5,2	0,1	165,2
27 194	38 238	93 277	165 141	81 040	33,0	0,0	0,9	5,1	0,0	164,8
26 516	31 829	62 772	101 295	56 136	28,2	0,1	1,0	5,8	0,4	163,0
22 874	28 815	52 797	80 796	48 472	22,4	0,2	1,4	4,5	0,0	165,7
21 494	27 772	64 643	127 458	57 360	28,0	0,2	4,1	4,8	0,1	166,1
23 379	30 274	63 247	103 980	55 062	31,1	0,2	0,4	5,9	0,0	171,9
10 798	13 946	27 834	42 772	25 220	16,3	0,1	4,2	6,3	0,0	170,2
9 955	12 510	22 401	33 482	21 381	17,8	0,1	5,7	7,3	0,0	169,3
10 371	11 747	18 867	23 806	18 618	12,0	0,1	3,1	6,3	0,0	172,3
10 637	13 947	30 536	41 633	25 076	13,6	0,0	6,0	5,8	0,0	168,8
17 509	21 073	50 239	87 779	44 259	21,7	0,0	1,4	4,9	0,0	169,9
13 743	16 973	31 875	44 327	27 396	13,1	0,1	4,1	6,2	0,0	171,1
17 557	19 941	33 085	49 110	31 313	20,2	0,1	5,6	6,1	0,7	162,2
16 704	18 855	24 787	41 528	27 849	17,7	0,1	8,7	6,6	0,2	158,6
23 362	25 944	40 000	49 474	35 080	23,9	0,0	1,7	5,6	1,2	168,8
31 007	40 096	98 500	173 095	90 196	38,5	0,0	1,0	5,9	0,0	169,0
36 765	47 745	111 907	196 837	100 269	41,7	0,0	0,4	5,9	0,0	170,6
29 258	36 068	118 470	212 795	97 124	38,9	0,0	1,0	5,9	0,0	170,0
28 690	35 068	52 538	64 642	46 282	31,3	0,0	0,7	6,2	0,0	161,5
21 250	26 874	51 107	81 598	45 716	21,0	0,2	8,9	4,6	0,2	168,8
21 180	26 817	50 839	85 083	46 057	21,8	0,2	8,4	4,4	0,1	168,5
22 443	28 820	67 767	114 959	61 920	28,9	0,0	1,9	5,6	0,0	166,3
29 178	38 350	101 365	172 542	89 238	33,5	0,0	1,3	5,5	0,0	166,3
22 425	28 292	57 063	91 066	54 563	28,6	0,1	1,5	5,5	0,1	165,8
20 555	24 811	45 970	80 612	46 705	21,1	0,1	2,2	5,2	0,0	167,3
21 877	27 682	68 304	104 546	56 663	29,1	0,1	2,0	5,5	0,0	166,3
22 973	29 118	70 527	125 016	62 362	28,1	0,0	2,0	5,5	0,0	164,9
24 097	33 355	74 532	122 937	67 839	28,5	0,0	2,2	5,8	0,0	166,3
29 166	41 633	109 741	184 023	98 863	35,1	0,0	1,0	5,5	0,0	167,1
23 756	32 150	63 736	93 445	54 892	23,7	0,1	2,5	6,1	0,0	165,4
18 769	24 256	49 519	73 318	42 885	20,9	0,1	2,0	5,5	0,0	165,7
19 979	25 259	52 322	77 946	45 145	21,4	0,1	2,0	5,4	0,0	165,0
24 979	31 125	66 660	107 234	59 119	23,3	0,0	2,1	5,7	0,5	165,6
21 187	27 468	58 855	89 242	50 872	24,8	0,0	1,7	5,1	0,0	164,8
20 109	26 233	52 117	77 101	45 969	24,0	0,1	2,0	5,6	0,1	165,9
16 819	20 135	36 558	55 149	33 699	19,8	0,1	1,2	5,5	0,0	168,7
24 231	29 447	56 938	79 719	49 234	25,3	0,1	2,3	5,7	0,1	164,6
19 302	24 832	50 352	74 532	43 434	23,8	0,1	2,3	5,0	0,1	165,0
20 082	25 897	53 098	74 591	44 239	25,9	0,1	2,0	5,3	0,2	165,3

Hrubá měsíční mzda a její složky, diference, placená doba
podle podskupin zaměstnání a zaměstnání KZAM-R

Podskupiny zaměstnání a zaměstnání KZAM-R (zveřejněna zaměstnání, která jsou ve své hlavní třídě zastoupena minimálně 1%)	Počet zaměstnanců přepočtený podle placených měsíců	Medián
		Kč/měs
1314 Vedoucí, ředitelé ve velkoobchodu a maloobchodu	3 226	16 158
13142 Vedoucí maloobchodní prodejny	2 731	14 847
1315 Vedoucí, ředitelé v restauracích a hotelích	584	20 527
1316 Vedoucí, ředitelé v dopravě, skladování, telekomunikacích a na poštovních úřadech	947	26 625
2113 Chemici	857	24 320
2119 Ostatní vědci a odborníci v příbuzných oborech jinde neuvedení	1 017	27 626
21191 Vědecký (výzkumný a vývojový) pracovník v oborech technických jinde neuvedený	1 015	27 654
2131 Projektanti a analytici výpočetních systémů	1 885	35 355
21313 Projektant a analytik informačních systémů	1 025	36 559
2132 Programátoři	3 001	30 851
21321 Programátor specialista v oboru výpočetní techniky	897	39 588
21323 Programátor informačních systémů	1 038	33 178
2139 Ostatní odborníci zabývající se výpočetní technikou jinde neuvedení	3 900	33 891
21392 Inženýr správce integrovaných, informačních systémů, sítí	1 086	37 789
2142 Projektanti staveb a areálů, stavební inženýři	3 044	26 042
2143 Projektanti elektrotechnických zařízení, elektroinženýři	2 520	31 257
2144 Projektanti elektronických systémů a telekomunikačních sítí, inženýři - elektronici	1 741	28 816
21446 Inženýr elektronik telekomunikace, radiokomunikace	1 007	29 944
2145 Projektanti a konstruktéři strojních zařízení, strojní inženýři	5 139	25 463
21452 Inženýr projektant, konstruktér průmyslových zařízení, strojů, motorů, pohonů	2 737	24 206
2149 Ostatní architekti, projektanti, konstruktéři a techničtí inženýři (tvůrčí pracovníci)	2 567	30 550
21499 Inženýr jinde neuvedený	1 299	30 847
2221 Lékaři, ordináři (kromě zubních lékařů)	1 485	32 584
2311 Vědeckopedagogičtí pracovníci	11 356	25 694
23112 Profesor vysokoškolský, univerzitní	1 198	41 456
23113 Docent	2 515	32 124
23114 Odborný asistent vysoké školy, univerzity	6 562	23 553
23115 Asistent vysoké školy, univerzity	910	19 309
2411 Odborní pracovníci na úseku účetnictví, financí, daní, apod., hlavní účetní	6 058	30 042
24112 Hlavní, vedoucí účetní	1 247	27 172
24119 Odborný pracovník účetnictví a financování jinde neuvedený	1 612	25 904
2412 Odborní pracovníci na úseku zaměstnaneckých, personálních věcí	1 293	29 873
2413 Odborní pracovníci v bankovním a pojišťovním	16 253	29 403
24132 Bankovní makléř, poradce, expert, dealer	6 208	28 676
24134 Odborný pracovník hotovostních a kapitálových operací	895	32 264
24135 Odborný pracovník pro úvěrovou administrativu (úvěrových limitů)	3 613	25 825
24138 Odborný pracovník v pojišťovním	1 075	25 146
24139 Odborný pracovník bankovním a pojišťovním jinde neuvedený	3 349	33 100
2419 Ostatní odborní pracovníci v oblasti podnikání	6 444	31 955
24192 Odborný pracovník marketingu (zahraničních vztahů)	1 121	34 432
24199 Odborný pracovník v oblasti podnikání jinde neuvedený	3 913	30 582
2421 Právníci, právní poradci (mimo advokacie a soudnictví)	1 202	39 000

Hrubá měsíční mzda a její složky, diference, placená doba
podle podskupin zaměstnání a zaměstnání KZAM-R

Diference				Průměr	Vybrané složky hrubé měsíční mzdy					Placená doba
1. decil	1. kvartil	3. kvartil	9. decil		prémie a odměny	příplatky za přesčas	příplatky ostatní	náhrady	odměny za pohotovost	
Kč/měs	Kč/měs	Kč/měs	Kč/měs	Kč/měs	%	%	%	%	%	hod/měs
9 118	11 605	24 315	37 767	21 141	22,4	0,2	4,9	6,2	0,1	169,3
8 894	10 984	20 479	28 093	17 332	23,7	0,2	6,1	6,3	0,1	169,2
13 806	16 733	27 095	40 560	27 148	20,3	0,1	0,8	4,7	0,0	170,4
19 475	23 087	31 895	40 956	30 312	22,1	0,2	6,3	6,4	0,0	165,2
16 505	19 844	31 949	42 845	27 648	15,4	0,2	3,4	5,4	0,4	164,0
18 012	22 301	33 665	39 156	29 246	18,8	0,4	5,2	4,8	0,0	166,7
18 013	22 326	33 667	39 156	29 270	18,8	0,4	5,2	4,8	0,0	166,7
20 504	26 670	47 493	65 242	40 758	14,8	0,3	4,5	5,6	1,7	169,0
23 141	29 008	47 153	64 554	40 741	14,5	0,3	4,8	5,5	1,3	168,7
18 548	22 652	44 963	61 294	36 882	19,6	0,2	2,0	5,2	0,6	168,1
21 490	28 196	56 380	76 272	46 077	25,6	0,2	1,2	5,0	0,8	167,4
19 530	24 150	46 748	61 719	37 900	16,8	0,1	1,5	5,6	0,6	168,5
21 079	26 359	45 146	60 555	38 501	19,5	0,2	2,2	5,6	1,1	167,2
22 505	28 117	52 292	70 779	43 489	19,8	0,2	1,7	5,7	1,6	167,3
17 521	21 127	34 592	54 058	31 711	22,4	0,2	1,4	6,1	0,2	168,8
19 365	24 596	41 028	54 889	34 810	17,8	0,2	4,5	5,8	0,4	165,6
20 450	23 181	39 820	54 206	34 570	14,7	0,4	2,1	5,1	2,3	167,8
21 373	24 493	40 385	51 007	34 226	13,8	0,4	1,2	4,9	3,7	166,6
17 330	20 603	32 307	40 626	28 135	16,7	0,5	2,6	4,8	0,1	167,0
16 474	19 732	30 922	38 195	26 656	16,1	0,6	2,9	4,7	0,0	167,2
20 089	24 425	36 897	53 741	35 852	19,1	0,2	3,1	5,3	0,1	166,2
20 205	25 178	35 000	44 155	32 915	15,8	0,3	4,5	4,9	0,0	166,7
21 505	26 339	42 448	53 796	36 436	14,3	1,1	9,6	5,5	4,9	174,5
16 908	20 408	33 389	44 669	28 934	16,3	0,0	11,0	6,2	0,0	170,5
25 450	32 000	53 768	69 157	45 575	18,9	0,0	13,0	6,8	0,0	169,3
21 527	25 924	41 031	52 876	35 094	17,3	0,0	11,7	6,3	0,0	170,3
16 506	19 500	28 637	34 895	24 926	14,9	0,0	10,1	5,9	0,0	170,8
14 216	16 214	22 670	26 907	20 000	14,9	0,0	10,3	6,0	0,1	170,4
18 719	22 681	42 526	60 974	36 923	21,2	0,1	1,4	5,7	0,0	166,3
17 564	21 398	39 477	54 745	34 111	22,0	0,1	1,8	5,6	0,0	166,8
17 916	20 816	34 382	48 739	31 396	25,4	0,1	1,3	5,7	0,0	164,5
18 128	22 445	40 561	58 880	35 368	19,6	0,1	1,7	5,7	0,1	166,9
20 289	24 184	39 958	60 466	38 884	29,5	0,1	0,8	6,2	0,0	167,7
21 695	24 950	35 122	48 123	37 405	33,4	0,1	0,3	6,3	0,0	164,7
16 717	21 934	45 900	68 880	41 455	29,5	0,7	0,4	6,3	0,0	170,4
19 134	22 130	32 994	45 835	30 602	25,0	0,1	2,0	6,7	0,0	170,9
18 935	21 502	36 874	53 583	32 837	20,5	0,0	0,5	6,2	0,0	170,3
21 063	26 545	47 795	71 620	43 274	28,0	0,0	1,2	5,9	0,1	167,7
21 087	24 966	41 420	59 941	37 979	18,8	0,2	3,0	5,5	0,1	167,8
19 128	25 400	51 932	78 544	42 952	17,7	0,1	1,2	6,0	0,0	167,4
21 508	24 855	38 954	48 953	34 973	18,3	0,3	4,3	5,2	0,1	168,7
25 110	30 390	53 549	77 177	46 618	21,8	0,0	1,6	5,8	0,0	167,4

**Hrubá měsíční mzda a její složky, diference, placená doba
podle podskupin zaměstnání a zaměstnání KZAM-R**

Podskupiny zaměstnání a zaměstnání KZAM-R	Počet zaměstnanců přepočtený podle placených měsíců	Medián
(zveřejněna zaměstnání, která jsou ve své hlavní třídě zastoupena minimálně 1%)		Kč/měs
2441 Ekonomové - vědečtí pracovníci, specialisté, experti	3 343	28 611
24415 Odborný ekonom marketingu, obchodu	970	30 221
2451 Spisovatelé, autoři, kritikové, novináři, redaktori	1 570	24 651
24517 Redaktor - publicista	1 178	23 009
2470 Odborní administrativní pracovníci jinde neuvedení	3 319	22 883
24706 Odborný administrativní pracovník podnikatelské organizace	1 490	21 048
24709 Odborný administrativní pracovník jinde neuvedený	1 509	25 329
3112 Stavební technici	7 696	24 963
31121 Mistr stavební výroby	3 812	26 256
3113 Elektrotechnici	8 295	24 651
31131 Mistr elektrotechnické výroby, výroby a rozvodu energie	3 368	21 842
31139 Elektrotechnik jinde neuvedený	1 856	27 599
3114 Elektronici a technici v radiokomunikacích a telekomunikacích	4 484	24 152
31146 Technik, inspektor radiokomunikací, telekomunikací	2 622	23 943
3115 Strojírenští technici	16 733	23 579
31151 Mistr strojírenské výroby	4 244	24 765
31155 Strojírenský technik kontrolor jakosti, laborant	3 480	22 650
31157 Strojírenský technik technolog, normalizátor, konstruktér	3 094	20 823
31159 Strojírenský technik jinde neuvedený	2 071	26 111
3116 Chemičtí technici	4 015	23 476
3117 Důlní a hutní technici	2 819	28 939
3118 Technici v kartografii, kresliči a zeměměřiči	2 670	20 001
3119 Ostatní techničtí pracovníci jinde neuvedení	19 958	22 376
31191 Mistr jinde neuvedený	6 396	23 144
31199 Technik jinde neuvedený	6 984	22 222
3121 Poradci ve výpočetní technice	2 202	31 059
3122 Operátoři a obsluha výpočetní techniky	2 824	21 227
3152 Bezpečnostní technici a technici pro kontrolu zdravotní nezávadnosti a jakosti	4 045	21 164
3160 Technici železničního provozu	8 359	22 528
31606 Výpravčí (dispoziční, vnější služby)	4 583	22 407
3212 Technici v agronomii, v lesnictví a v zemědělství	4 831	18 498
32127 Technik lesního hospodářství	2 291	19 071
3231 Ošetřovatelé, všeobecné zdravotní sestry	3 056	15 536
32313 Sestra (zdravotní sestra) (szp)	2 278	15 034
3411 Zprostředkovatelé finančních transakcí, obchodu s cennými papíry, devizami	2 293	25 553
34119 Zprostředkovatel finančních transakcí jinde neuvedený	1 825	22 969
3412 Pojišťovací agenti	4 724	21 934
34121 Pojišťovací agent, zprostředkovatel pojištění	1 801	22 906
34124 Referent pojišťovny	1 815	19 190
3415 Obchodní cestující, profesionální poradci v obchodě, obchodní zástupci	5 611	27 379
34152 Obchodní zástupce	4 326	27 558
3416 Nákupčí	5 893	19 830

**Hrubá měsíční mzda a její složky, diference, placená doba
podle podskupin zaměstnání a zaměstnání KZAM-R**

Diference				Průměr	Vybrané složky hrubé měsíční mzdy					Placená doba
1. decil	1. kvartil	3. kvartil	9. decil		prémie a odměny	příplatky za přesčas	příplatky ostatní	náhrady	odměny za pohotovost	
Kč/měs	Kč/měs	Kč/měs	Kč/měs	Kč/měs	%	%	%	%	%	hod/měs
17 532	21 998	39 162	55 668	34 620	20,4	0,2	2,1	6,0	0,0	167,2
18 875	24 051	44 071	62 238	36 812	22,3	0,1	1,3	5,9	0,1	166,4
15 627	19 043	31 587	40 480	26 864	8,6	0,3	2,9	5,6	0,0	173,0
15 231	18 008	28 850	36 357	24 844	8,8	0,0	3,2	5,7	0,0	172,1
14 849	17 636	31 120	41 286	26 624	16,3	0,2	3,6	5,7	0,1	168,8
14 088	16 103	27 691	38 288	24 255	14,4	0,2	1,2	5,8	0,1	169,4
16 019	19 255	34 816	44 560	29 402	17,3	0,2	3,5	5,7	0,1	167,8
16 955	20 000	32 487	43 448	28 475	21,0	0,7	1,9	5,8	0,2	172,1
17 763	21 019	34 864	46 582	30 083	21,8	1,2	1,8	6,2	0,3	175,5
17 265	19 946	31 540	36 829	27 164	17,5	0,6	6,5	5,8	1,1	167,6
17 365	19 247	27 007	34 378	23 965	15,4	0,7	7,3	5,8	1,7	169,6
18 097	22 419	33 171	44 961	32 301	21,3	0,3	3,8	6,1	0,5	165,9
17 872	20 052	30 605	47 164	29 153	16,5	0,7	3,4	5,3	1,5	167,7
18 302	20 156	31 897	55 288	30 663	16,5	0,5	2,0	5,2	2,2	166,7
15 318	18 445	29 506	34 810	24 767	14,9	0,7	4,8	4,9	0,1	167,1
17 500	20 391	30 703	36 153	26 069	16,8	1,0	5,6	4,8	0,1	168,4
14 267	17 051	29 461	33 159	23 974	13,6	0,7	7,0	4,2	0,0	166,9
14 658	17 433	25 879	32 188	22 508	16,0	0,6	2,3	4,8	0,1	166,5
15 589	19 721	31 368	35 886	26 577	13,2	0,6	6,6	4,6	0,1	167,8
14 847	18 652	30 183	36 981	25 000	14,7	0,9	7,3	6,4	0,2	163,9
21 676	24 935	33 672	38 109	29 634	17,8	2,6	7,3	8,0	0,3	167,5
13 948	16 667	24 890	30 982	21 736	16,4	0,4	2,7	4,9	0,1	166,5
14 723	18 008	27 840	34 443	24 018	18,7	0,6	3,8	5,3	0,3	167,1
15 540	18 661	28 394	34 150	24 206	20,0	1,1	4,4	5,6	0,5	168,7
15 001	18 111	27 640	34 837	24 252	19,2	0,4	3,4	5,1	0,4	166,9
18 693	23 261	45 458	68 368	38 431	15,7	0,2	1,7	5,5	0,8	168,6
13 061	16 744	27 936	37 093	23 916	13,4	0,4	4,6	6,0	0,6	167,5
14 340	17 553	26 145	33 279	23 411	16,5	0,4	3,6	5,7	0,4	166,1
19 257	20 916	24 251	26 336	22 706	16,3	0,8	10,0	5,9	0,9	171,4
20 242	21 182	23 800	25 281	22 633	15,9	1,1	11,7	6,0	0,7	172,0
13 222	15 536	20 936	24 756	18 908	18,5	0,1	1,0	6,1	0,2	169,9
14 388	16 598	20 769	22 951	18 919	17,1	0,0	0,6	6,0	0,0	169,0
12 309	13 705	17 768	20 335	16 116	6,1	0,5	13,8	5,2	1,0	166,9
12 161	13 425	16 980	18 894	15 381	5,7	0,5	15,2	5,3	0,8	166,2
17 774	20 058	34 182	47 644	32 169	24,5	0,3	0,5	5,8	0,1	172,5
17 221	19 435	30 559	40 924	27 478	21,7	0,3	0,5	5,6	0,1	172,8
14 004	17 051	31 173	46 783	27 329	16,7	0,0	0,2	6,3	0,0	171,8
12 463	16 284	36 830	60 214	30 238	13,0	0,0	0,0	7,2	0,0	173,3
14 154	16 286	23 986	30 217	21 055	17,5	0,0	0,3	5,9	0,0	169,7
16 173	20 609	35 331	47 656	30 602	27,5	0,2	2,4	5,8	0,0	168,1
16 558	20 768	35 191	47 255	30 635	28,8	0,0	1,8	5,8	0,1	167,6
12 930	15 783	26 104	35 076	22 828	16,7	0,2	2,7	5,6	0,1	166,2

**Hrubá měsíční mzda a její složky, diference, placená doba
podle podskupin zaměstnání a zaměstnání KZAM-R**

Podskupiny zaměstnání a zaměstnání KZAM-R	Počet zaměstnanců přepočtený podle placených měsíců	Medián
(zveřejněna zaměstnání, která jsou ve své hlavní třídě zastoupena minimálně 1%)		Kč/měs
34161 Nákupčí (zásobovač, nákupce)	4 294	20 325
3421 Obchodní agenti	8 030	21 934
34213 Obchodní referent (referent obchodní služby)	5 849	21 053
3422 Odbytoví a přepravní agenti	7 648	20 008
34221 Odbytový agent (odbytář, prodejce)	4 417	20 503
3431 Odborné sekretářky, sekretáři	5 385	23 244
34312 Administrativní sekretář	2 362	27 921
34319 Odborný sekretář, sekretářka jinde neuvedený	2 019	19 337
3433 Pracovníci v oblasti účetnictví, fakturace, rozpočetnictví, kalkulace	20 583	19 246
34331 Účetní všeobecný	7 188	18 206
34332 Účetní mzdový	2 782	19 358
34333 Účetní finanční	2 564	19 179
34338 Referent kalkulací, cen, rozpočtů	1 953	20 842
34339 Referent účetnictví, financování, rozpočetnictví a kalkulace jinde neuvedený	2 586	20 540
3436 Referenti osobních oddělení	2 473	21 167
3439 Ostatní odborní administrativní pracovníci jinde neuvedení	10 468	20 514
34394 Referent hospodářské správy	2 267	21 216
34399 Referent administrativy jinde neuvedený	5 100	19 174
4113 Pracovníci přípravy dat výpočetní techniky	1 660	14 998
41131 Operátor počítače pro vkládání dat	1 153	14 882
4115 Sekretářky, sekretáři	6 632	16 709
41151 Sekretářka, sekretář	3 508	17 417
41159 Administrativní pracovník jinde neuvedený	3 034	15 904
4121 Nižší účetní	2 826	14 579
41211 Nižší účetní všeobecný	999	13 181
41217 Fakturant (úředník faktur)	843	14 233
4123 Nižší finanční, daňoví úředníci a úředníci v příbuzných oborech	854	27 222
4131 Úředníci ve skladech	10 687	15 231
41311 Vedoucí malého skladu, skladmistr	1 303	16 920
41312 Skladník (úředník)	4 960	15 142
41314 Úředník expedice, expedient	1 576	14 560
41315 Operátor skladů	2 008	15 365
4132 Úředníci ve výrobě (např. výrobní plánovači)	2 336	16 635
41323 Dílenský plánovač výroby	952	15 614
4133 Úředníci v dopravě a v přepravě (dispečeri, kontrolori apod.)	3 644	18 392
41331 Dispečer dopravy a přepravy, komerční dispečer	1 314	21 116
41333 Operátor dopravy a přepravy	902	17 188
4142 Poštovní doručovatelé, úředníci v třídárnách	15 292	14 623
41421 Doručovatel poštovních zásilek, tisku	9 848	14 011
41423 Referent poštovního provozu	932	18 486
41428 Úředník třídění poštovních zásilek	1 535	16 342
41429 Provozní pracovník pošty jinde neuvedený	2 281	14 834

**Hrubá měsíční mzda a její složky, diference, placená doba
podle podskupin zaměstnání a zaměstnání KZAM-R**

Diference				Průměr	Vybrané složky hrubé měsíční mzdy					Placená doba
1. decil	1. kvartil	3. kvartil	9. decil		prémie a odměny	příplatky za přesčas	příplatky ostatní	náhrady	odměny za pohotovost	
Kč/měs	Kč/měs	Kč/měs	Kč/měs	Kč/měs	%	%	%	%	%	hod/měs
13 887	16 479	26 188	33 864	22 806	17,0	0,3	2,6	5,5	0,1	165,7
14 081	17 392	29 790	39 114	26 502	21,0	0,1	2,5	5,6	0,0	166,0
13 791	16 901	27 917	35 880	24 378	21,9	0,1	1,9	5,4	0,0	165,7
13 358	16 236	25 720	34 174	23 074	22,4	0,2	3,1	6,0	0,1	167,3
12 899	16 049	26 559	34 416	23 352	25,3	0,1	2,2	6,2	0,1	166,3
13 862	17 206	31 864	49 292	28 552	21,5	0,1	4,5	5,8	0,4	169,4
14 972	20 257	40 064	63 365	34 587	25,1	0,0	5,5	5,6	0,8	171,4
13 177	15 511	24 685	31 167	21 433	16,4	0,1	2,6	6,0	0,0	167,0
13 000	15 619	24 348	30 866	21 147	16,6	0,2	2,5	5,7	0,0	167,4
12 332	14 803	22 500	28 411	19 842	16,6	0,1	2,1	5,7	0,0	167,6
13 716	16 295	23 736	28 980	20 748	16,8	0,3	2,7	5,5	0,0	167,0
13 280	15 821	23 703	30 678	21 117	15,7	0,1	2,5	5,9	0,0	167,6
13 379	16 653	26 899	33 798	23 277	17,2	0,4	2,3	5,4	0,0	167,5
14 288	16 593	26 760	32 591	22 625	15,4	0,3	4,0	5,5	0,0	167,2
14 825	17 511	26 337	33 894	23 678	15,0	0,1	3,7	5,6	0,0	166,1
13 739	16 544	27 529	36 880	24 123	18,4	0,1	3,5	5,6	0,1	167,6
14 338	17 268	27 411	35 200	23 534	18,9	0,1	3,0	5,7	0,1	166,8
12 956	15 614	25 433	35 226	22 430	17,0	0,1	3,8	5,7	0,0	168,3
9 558	12 246	17 954	21 186	15 525	12,4	0,2	5,8	6,3	0,0	167,9
10 270	12 583	17 366	20 411	15 321	11,5	0,2	6,9	6,2	0,0	167,3
11 488	13 752	21 264	27 552	18 671	15,3	0,2	3,2	5,7	0,0	168,0
12 083	14 254	22 108	27 783	19 233	14,9	0,1	3,5	5,6	0,0	167,7
10 938	13 169	20 098	26 858	18 017	15,9	0,2	2,7	5,8	0,0	168,4
9 889	11 489	18 233	22 847	16 202	17,3	0,2	1,7	5,8	0,0	168,7
9 223	10 374	16 840	20 048	14 227	12,8	0,1	2,0	6,0	0,1	169,4
10 336	11 919	17 635	21 891	15 226	18,5	0,2	1,6	6,2	0,0	168,6
17 324	19 738	32 451	38 903	28 025	16,6	0,2	2,1	6,4	0,0	171,0
10 631	12 609	18 448	22 842	16 317	16,4	0,9	5,8	5,7	0,2	169,8
9 476	12 996	21 468	26 524	18 052	17,8	0,8	4,1	6,0	0,2	168,8
10 634	12 561	18 433	22 528	16 287	16,4	1,0	5,9	5,7	0,2	169,2
10 614	11 971	17 745	21 219	15 435	18,4	0,8	4,9	5,7	0,1	170,2
11 493	13 548	17 288	21 822	16 110	14,4	0,8	7,5	5,6	0,2	171,8
11 216	13 253	21 215	27 175	18 219	17,1	0,9	3,7	5,2	0,1	166,5
11 099	12 890	19 329	23 709	16 776	16,1	0,5	3,2	5,4	0,1	164,9
13 911	15 813	22 020	27 412	19 739	20,4	0,6	7,1	5,8	0,1	171,2
14 865	17 545	25 719	30 941	22 134	21,0	0,2	5,0	5,6	0,2	168,7
13 830	15 675	18 910	23 843	18 430	23,7	0,7	9,5	6,3	0,2	171,2
12 293	13 315	16 891	19 100	15 286	15,6	0,3	12,3	7,4	0,0	159,2
12 017	12 970	15 497	17 481	14 394	16,3	0,2	11,3	7,8	0,0	159,4
15 314	17 097	19 914	21 985	18 604	15,0	0,1	12,1	7,3	0,0	161,1
13 914	14 939	18 834	20 631	16 925	14,6	0,4	15,8	6,9	0,0	157,7
12 622	13 617	16 814	18 700	15 306	14,1	0,4	13,5	6,6	0,0	158,2

**Hrubá měsíční mzda a její složky, diference, placená doba
podle podskupin zaměstnání a zaměstnání KZAM-R**

Podskupiny zaměstnání a zaměstnání KZAM-R	Počet zaměstnanců přepočtený podle placených měsíců	Medián
(zveřejněna zaměstnání, která jsou ve své hlavní třídě zastoupena minimálně 1%)		Kč/měs
4190 Nižší pracovníci jinde neuvedení ostatní	1 610	16 420
41909 Nižší úředník (referent) jinde neuvedený	1 076	16 107
4211 Pokladníci (v bankách, pojišťovnách, spořitelnách, na poště)	3 453	18 478
42111 Pokladník v bance	1 466	21 586
4212 Úředníci na přepážkách a směnárnicí	10 263	16 251
42122 Úředník u přepážky v bance	1 259	24 906
42123 Úředník u přepážky v pojišťovně	1 137	20 556
4213 Pokladníci v obchodě, společném stravování apod.	7 988	10 573
42131 Pokladník v obchodě	4 164	10 655
42134 Pokladník v maloobchodní prodejně	2 418	10 383
42135 Pokladník kontrolní pokladny v samoobsluze	940	10 773
4214 Prodáváči vstupenek, jízdenek apod.	1 578	17 103
42143 Pokladník, prodavač jízdenek v osobní dopravě	1 197	16 917
4215 Bookmakeři, krupiéři a úředníci sázkových kanceláří	2 029	10 930
4222 Recepční	1 454	14 510
42222 Recepční	1 250	14 453
4223 Telefonisté	1 038	16 119
4224 Informátoři	1 552	17 751
42249 Informátor jinde neuvedený	836	17 955
5112 Vlakvedoucí, vlakové čety, průvodčí (vč. palubních průvodčí)	2 256	19 297
5121 Pracovníci dohlížející nad obsluhujícím personálem, hospodyně	984	15 139
5122 Kuchaři	6 439	11 514
51221 Šéfkuchař	606	16 157
51222 Kuchař	3 821	11 932
51228 Pomocný kuchař	1 288	9 159
5123 Číšníci, servírky	1 586	12 061
51232 Číšník, servírka	1 289	11 866
5132 Pečovatelé a pomocní ošetřovatelé v zařízeních sociální péče, v nemocnicích	578	10 731
5161 Hasiči, požárníci	2 038	20 184
51612 Hasič podnikového sboru	1 143	19 920
5162 Pracovníci bezpečnostních orgánů (např. policisté, strážníci)	733	11 561
5169 Ostatní pracovníci ochrany a ostrahy jinde neuvedení	10 752	10 250
51691 Strážný, člen závodní stráže	2 986	11 257
51699 Pracovník ochrany majetku a osob jinde neuvedený	7 604	9 790
5211 Prodáváči v obchodech	25 053	10 356
52111 Prodavač smíšeného zboží	6 832	9 332
52112 Prodavač potravinářského zboží	9 456	10 420
52113 Prodavač průmyslového zboží	2 510	10 871
52115 Prodavač textilu, obuvi	1 046	8 784
52119 Prodavač jinde neuvedený	4 278	11 153
6111 Pěstitelé polních plodin	765	10 620
61118 Zemědělský dělník v rostlinné výrobě	650	10 640

Hrubá měsíční mzda a její složky, diference, placená doba
podle podskupin zaměstnání a zaměstnání KZAM-R

Diference				Průměr	Vybrané složky hrubé měsíční mzdy					Placená doba
1. decil	1. kvartil	3. kvartil	9. decil		prémie a odměny	příplatky za přesčas	příplatky ostatní	náhrady	odměny za pohotovost	
Kč/měs	Kč/měs	Kč/měs	Kč/měs	Kč/měs	%	%	%	%	%	hod/měs
10 950	12 909	21 229	30 809	18 700	15,3	0,3	4,2	5,2	0,2	168,5
10 711	12 446	20 734	30 172	18 147	14,7	0,4	4,3	5,1	0,2	168,1
13 693	15 828	21 762	24 551	19 059	18,4	0,3	4,0	6,6	0,0	165,5
17 561	19 300	23 772	26 785	22 142	22,6	0,2	0,8	6,8	0,1	168,2
13 396	14 666	19 584	26 185	18 362	16,9	0,3	7,8	6,5	0,0	161,1
17 481	21 003	29 499	34 921	26 433	24,4	0,4	0,2	6,6	0,1	174,0
13 775	16 327	27 200	34 085	22 552	13,9	0,1	0,1	5,4	0,0	169,1
8 325	9 259	12 126	13 992	11 013	12,2	0,2	6,6	6,8	0,0	166,6
8 342	9 258	12 431	14 441	11 228	13,7	0,1	7,0	6,8	0,0	165,5
8 383	9 258	11 505	12 654	10 529	11,7	0,1	6,2	7,7	0,1	165,5
8 047	9 287	12 349	14 113	11 084	6,0	1,0	7,7	6,0	0,0	173,7
14 347	15 643	18 517	19 716	16 945	15,1	0,9	9,1	5,7	0,3	175,8
14 501	15 566	18 326	19 406	16 886	15,0	1,1	10,3	5,5	0,4	176,7
7 200	7 200	15 896	19 947	12 250	26,1	0,0	5,2	3,0	0,0	159,7
10 479	12 269	17 320	20 513	15 469	14,4	0,4	7,9	6,0	0,0	167,9
10 411	12 215	17 003	19 820	15 103	14,2	0,5	8,3	6,0	0,0	168,2
9 280	12 570	22 266	33 328	19 647	19,7	0,3	2,8	6,5	0,1	167,4
12 952	14 704	21 526	26 006	19 012	17,3	0,2	3,0	7,4	0,0	167,5
13 132	14 679	21 375	25 287	19 302	16,3	0,0	1,8	8,2	0,0	170,9
17 147	18 153	20 871	22 635	19 605	19,7	1,9	9,9	6,0	0,1	177,1
10 179	12 050	18 929	23 589	16 122	15,0	0,5	5,6	5,5	0,1	169,7
8 384	9 669	14 128	17 886	12 604	14,8	0,4	4,4	4,8	0,0	169,0
9 855	12 533	20 930	26 665	17 868	18,7	0,3	3,4	4,5	0,0	170,2
8 909	10 156	14 319	17 388	12 714	14,6	0,5	4,9	5,0	0,0	169,7
7 521	8 198	10 676	12 301	9 609	13,9	0,3	3,5	4,3	0,0	166,1
8 632	10 191	14 183	16 975	12 620	14,3	0,6	7,6	6,0	0,1	169,5
8 632	10 074	13 873	16 184	12 284	13,6	0,6	7,8	6,3	0,0	169,4
8 777	9 514	12 430	15 654	12 094	7,9	0,4	12,1	5,2	1,1	167,7
14 910	17 186	23 496	27 156	20 599	11,8	1,1	16,2	6,5	2,1	165,6
14 433	16 709	23 933	28 054	20 570	11,6	1,3	16,8	6,4	1,3	166,3
7 976	8 500	19 578	31 920	16 358	16,4	0,5	6,3	4,5	0,3	165,4
7 926	8 675	12 794	16 867	11 559	8,8	1,5	10,0	5,4	0,2	173,7
8 481	9 548	13 966	20 427	12 858	11,6	1,6	15,0	5,7	0,0	172,6
7 836	8 428	12 162	15 728	10 976	7,2	1,5	7,8	5,4	0,2	174,3
7 843	8 806	12 503	15 545	11 350	12,5	0,3	6,0	6,0	0,0	167,2
7 193	8 108	11 260	13 734	10 020	12,3	0,3	3,9	6,8	0,1	167,9
8 163	9 040	12 399	14 959	11 222	6,5	0,3	7,9	5,8	0,0	167,4
8 412	9 386	13 994	16 854	11 954	8,7	0,2	8,6	5,8	0,0	162,4
7 881	8 010	11 364	13 880	10 115	8,9	0,1	3,7	6,9	0,0	167,2
8 224	9 904	13 478	19 870	12 979	24,8	0,2	2,0	5,4	0,0	168,3
8 429	9 432	12 294	13 903	11 010	9,2	0,9	2,4	7,7	0,1	176,8
8 369	9 378	12 244	13 854	10 980	8,8	0,9	2,4	7,5	0,0	177,3

**Hrubá měsíční mzda a její složky, diference, placená doba
podle podskupin zaměstnání a zaměstnání KZAM-R**

Podskupiny zaměstnání a zaměstnání KZAM-R	Počet zaměstnanců přepočtený podle placených měsíců	Medián
(zveřejněna zaměstnání, která jsou ve své hlavní třídě zastoupena minimálně 1%)		Kč/měs
6112 Ovocnáři, vinaři, chmelaři a ostatní pěstitelé plodin rostoucích na stromech	273	11 822
61128 Zemědělský dělník v ovocnářství, chmelařství	94	11 816
6113 Zahradníci a pěstitelé zahradních plodin a sazenic	726	11 970
61131 Zahradník	470	12 339
61138 Zemědělský dělník v zahradnictví	190	11 925
6121 Chovatelé hospodářských zvířat (kromě drůbeže a včel)	3 717	13 284
61211 Chovatel skotu	843	13 627
61212 Chovatel prasat	476	12 377
61218 Zemědělský dělník ošetřovatel hospodářských zvířat	2 263	13 434
6122 Chovatelé drůbeže	360	11 380
61228 Zemědělský dělník ošetřovatel drůbeže	248	11 608
6124 Chovatelé hospodářských zvířat, drůbeže, včel apod.	116	11 775
6129 Ostatní chovatelé, ošetřovatelé zvířat jinde neuvedení (v rezervacích, stájích apod.)	115	13 347
6141 Dělníci pro pěstění a ošetřování lesa	1 811	9 684
61411 Pěstitel, šlechtitel lesa	183	9 722
61414 Lesní školkař	182	9 707
61418 Lesní dělník v zalesňování	370	9 433
61419 Dělník pro pěstění a ošetřování lesa jinde neuvedený	901	9 698
6142 Dělníci pro těžbu dřeva (kromě obsluhy pojízdných zařízení)	1 141	13 105
61421 Lesní mechanizátor	296	13 354
61422 Dřevorubec	441	12 677
61423 Lesní manipulát, těžař	228	13 895
61428 Lesní dělník pro těžbu dřeva	114	12 954
6151 Kvalifikovaní dělníci zabývající se chovem vodních živočichů	162	12 543
61518 Dělník rybářský, rybníkářský	162	12 543
7111 Horníci, lamači pro uhelné doly	3 712	25 615
7122 Zedníci, kameníci, omítkáři	6 468	15 605
71221 Zedník	5 109	15 457
7124 Tesaři a truhláři	2 306	16 068
7129 Ostatní stavební dělníci hlavní stavební výroby a pracovníci v ostatních oborech	2 580	16 189
71299 Stavební dělník hlavní stavební výroby jinde neuvedený	1 937	16 657
7136 Instalatéři, potrubáři, stavební zámečníci, klempíři	6 601	17 952
7137 Stavební a provozní elektrikáři	2 485	18 218
7142 Lakýrníci a pracovníci v příbuzných oborech	2 095	18 332
7212 Svářeči, řezači plamenem a páječi	7 129	19 653
72122 Svářeč v ochranné atmosféře	2 219	19 042
72129 Svářeč kovů a páječ jinde neuvedený	2 376	21 825
7213 Výrobci a opraváři výrobků a dílů z plechů	2 238	20 216
7221 Kováři, obsluha kovacích lisů, obsluha bucharů	2 786	17 935
7222 Nástrojaři, kovomodeláři, kovodělníci, zámečníci	35 649	17 576
72221 Nástrojař	3 265	20 012
72222 Zámečník, zámečník strojů	9 001	16 975

Hrubá měsíční mzda a její složky, diference, placená doba
podle podskupin zaměstnání a zaměstnání KZAM-R

Diference				Průměr	Vybrané složky hrubé měsíční mzdy					Placená doba
1. decil	1. kvartil	3. kvartil	9. decil		prémie a odměny	příplatky za přesčas	příplatky ostatní	náhrady	odměny za pohotovost	
Kč/měs	Kč/měs	Kč/měs	Kč/měs	Kč/měs	%	%	%	%	%	hod/měs
9 536	10 519	13 110	14 660	11 976	13,1	0,6	0,5	7,8	0,0	173,1
9 340	10 467	13 738	15 337	12 149	20,1	0,6	0,9	7,1	0,0	173,0
9 101	10 317	14 439	17 436	12 849	14,3	1,3	3,6	5,4	0,4	174,9
9 823	10 638	14 565	17 581	13 077	15,3	1,3	4,0	5,5	0,4	174,6
9 317	10 316	14 987	19 007	13 260	14,2	1,4	2,7	5,1	0,5	175,8
10 124	11 591	15 322	17 278	13 604	14,2	1,4	7,0	7,6	0,1	178,7
10 200	11 871	15 680	17 590	13 841	14,9	1,4	7,0	7,3	0,1	180,5
10 205	11 322	14 026	16 010	12 817	15,1	1,0	6,7	7,7	0,0	173,8
10 089	11 618	15 436	17 381	13 691	13,5	1,6	7,0	7,7	0,1	179,1
9 066	9 953	13 035	16 665	12 075	20,9	1,6	7,9	6,5	0,1	179,1
9 356	10 558	13 358	17 023	12 452	20,6	1,8	7,2	6,7	0,1	181,1
8 906	10 426	13 789	15 263	12 117	15,7	0,9	6,0	7,9	0,0	172,9
9 331	11 168	15 916	17 767	13 780	16,2	2,1	6,9	6,9	0,1	182,3
7 900	8 674	11 202	13 231	10 199	6,6	0,5	1,2	10,3	0,0	169,0
8 199	8 759	11 149	12 624	10 167	5,5	0,2	1,1	9,5	0,0	173,1
8 198	8 673	10 820	12 079	10 039	3,0	2,0	1,9	5,8	0,0	176,2
7 910	8 657	10 418	12 134	9 772	9,5	0,5	0,7	10,5	0,0	164,5
7 740	8 573	11 643	13 595	10 291	6,2	0,2	1,2	11,5	0,0	168,6
10 018	11 456	15 254	17 853	13 620	9,1	0,4	1,7	12,4	0,0	165,8
10 422	11 824	15 561	18 764	14 199	19,8	0,5	2,2	8,8	0,0	164,1
9 777	11 104	14 897	17 381	13 225	3,8	0,1	1,7	17,1	0,0	164,1
10 382	11 884	15 823	18 569	14 159	7,5	0,9	1,1	9,3	0,0	170,1
10 039	11 224	14 786	16 632	13 234	4,9	0,1	1,6	10,7	0,0	166,0
10 031	10 981	14 991	17 038	13 145	18,5	1,7	2,1	6,7	0,7	179,5
10 031	10 981	14 991	17 038	13 145	18,5	1,7	2,1	6,7	0,7	179,5
16 125	21 216	30 138	33 834	25 646	23,0	1,7	7,8	13,4	0,1	169,9
11 571	13 400	18 491	22 076	16 339	17,7	1,5	3,0	9,0	0,1	178,5
11 555	13 315	18 165	21 102	16 028	18,0	1,4	2,1	8,7	0,1	179,0
11 770	13 765	19 034	22 445	16 696	18,0	1,7	2,6	8,5	0,1	178,4
11 668	13 651	19 190	22 505	16 776	16,5	1,8	2,6	8,9	0,1	181,1
11 778	13 824	19 592	22 645	17 015	16,5	2,1	1,7	10,0	0,0	184,4
13 324	15 429	20 702	23 893	18 366	17,5	1,1	2,8	6,3	2,0	171,3
13 093	15 150	21 776	25 340	18 863	16,2	1,7	6,1	6,3	1,0	173,6
12 595	14 861	23 531	27 517	19 229	16,4	1,2	10,4	5,4	0,0	170,2
13 776	16 322	22 950	25 301	19 736	15,3	1,7	9,6	6,5	0,1	172,4
13 349	16 061	21 994	24 654	19 239	15,0	2,1	8,2	7,0	0,1	174,9
14 843	18 180	23 578	25 339	20 928	13,9	0,9	12,9	5,3	0,1	168,4
13 022	16 115	24 930	27 105	20 416	13,3	0,9	10,0	5,3	0,0	168,9
11 001	13 642	22 711	26 028	18 434	17,5	1,2	14,6	5,9	0,0	169,2
12 306	14 643	21 174	25 666	18 374	16,2	1,6	7,1	6,3	0,5	170,8
14 124	16 611	25 431	29 497	21 105	17,1	1,8	7,6	5,1	0,1	171,2
12 496	14 438	20 117	24 423	17 925	15,1	1,8	6,1	6,9	0,2	173,5

Hrubá měsíční mzda a její složky, diference, placená doba
podle podskupin zaměstnání a zaměstnání KZAM-R

Podskupiny zaměstnání a zaměstnání KZAM-R (zveřejněna zaměstnání, která jsou ve své hlavní třídě zastoupena minimálně 1%)	Počet zaměstnanců přepočtený podle placených měsíců	Medián
		Kč/měs
72223 Provozní zámečnick, údržbář	15 604	18 597
72228 Strojírenský dělník (převážně ruční)	5 548	15 015
7223 Seřizovači a obsluha obráběcích strojů (kromě automatických a poloautomatických)	18 097	18 494
72231 Soustružník kovů - seřizovač a obsluha	5 528	17 914
72232 Frézař kovů - seřizovač a obsluha	3 285	18 430
72237 Seřizovač kovoobráběcích strojů	2 535	18 884
72238 Strojírenský dělník seřizování a obsluhy obráběcích strojů	2 131	21 823
7224 Brusiči, leštiči a ostříči nástrojů	2 408	15 754
7231 Mechanici a opraváři motorových vozidel	7 032	18 009
72311 Automechanik nákladních automobilů	2 412	16 624
72312 Automechanik osobních automobilů	2 526	23 251
7234 Mechanici a opraváři kolejových vozidel	4 668	18 531
7235 Mechanici a opraváři obráběcích, zemědělských strojů a průmyslového zařízení	13 043	19 424
72351 Mechanik, opravář průmyslových, výrobních strojů a zařízení	4 749	19 424
72356 Mechanik, opravář zemědělských strojů a zařízení	2 467	12 908
72359 Mechanik opravář a seřizovač průmyslových strojů a zařízení jinde neuvedený	3 400	23 156
7239 Ostatní mechanici a opraváři strojů a zařízení bez elektro jinde neuvedení	4 897	18 822
72397 Kontrolor výroby strojírenské (dělník)	3 409	19 333
7241 Elektromechanici, opraváři a seřizovači různých typů elektrických zařízení	26 733	16 991
72413 Elektromechanik strojů a zařízení	3 630	21 521
72415 Provozní elektromechanik	9 106	20 090
72418 Dělník v elektrotechnice	9 992	12 373
7242 Mechanici, opraváři a seřizovači elektrických částí aut, letadel, lodí	2 538	18 176
7243 Mechanici, seřizovači, opraváři elektronických zařízení	6 297	17 491
7246 Montéři a opraváři silnoproudých elektrických vedení	4 143	19 716
72467 Elektromontér (provozní montér) trakčních silnoproudých vedení	2 741	18 413
7311 Výrobci, mechanici a opraváři přesných přístrojů a zařízení	2 590	16 115
7322 Dělníci při výrobě skla, skláři vč. brusičů a leštičů	4 378	14 486
7411 Zpracovatelé masa, ryb vč. uzenářů a konzervovačů masa a ryb	4 043	14 305
7412 Zpracovatelé pekárenských a cukrářských výrobků	2 752	11 076
7422 Umělečtí truhláři, řezbáři, výrobci a opraváři výrobků ze dřeva vč. opravářů	2 440	13 146
7436 Švadleny, vyšíváči a pracovníci v příbuzných oborech	2 543	9 807
7439 Ostatní dělníci při výrobě textilu, oděvů a výrobků z kůže, kožešin	2 941	14 684
74398 Dělník textilní výroby jinde neuvedený	2 333	15 966
8111 Obsluha důlního zařízení a razicích štítů	3 979	25 361
8112 Obsluha zařízení pro úpravu rudných a nerudných surovin	2 386	17 829
8121 Obsluha zařízení při hutní výrobě kovů obsluha pecí a konvertorů	2 891	22 673
8122 Obsluha zařízení ve slévárenství (taviči, slévači)	3 932	16 605
8125 Obsluha zařízení na tváření kovů ve válcovnách	4 902	21 107
8131 Obsluha pecí na výrobu skla a keramiky	2 602	20 032
8139 Obsluha ostatních zařízení na výrobu skla a keramiky	4 092	18 858
8141 Obsluha pily a jiného zařízení na zpracování dřeva	2 308	14 198

Hrubá měsíční mzda a její složky, diference, placená doba
podle podskupin zaměstnání a zaměstnání KZAM-R

Diference				Průměr	Vybrané složky hrubé měsíční mzdy					Placená doba
1. decil	1. kvartil	3. kvartil	9. decil		prémie a odměny	příplatky za přesčas	příplatky ostatní	náhrady	odměny za pohotovost	
Kč/měs	Kč/měs	Kč/měs	Kč/měs	Kč/měs	%	%	%	%	%	hod/měs
13 335	15 616	22 085	26 117	19 187	16,1	1,4	8,0	6,5	0,8	169,1
10 792	12 354	18 264	22 056	15 790	17,6	2,1	6,4	5,5	0,1	170,6
13 117	15 438	22 874	26 921	19 415	16,9	1,7	9,1	5,5	0,0	171,1
12 922	15 118	21 589	25 792	18 759	14,5	1,8	7,2	6,0	0,1	171,7
13 236	15 529	22 091	26 446	19 185	15,6	1,8	7,3	5,3	0,0	172,0
13 904	15 940	24 202	28 662	20 199	18,6	1,8	10,6	5,3	0,0	171,9
13 130	16 068	24 865	26 888	20 707	21,6	1,3	15,3	5,5	0,0	167,5
10 679	12 919	18 949	22 486	16 299	16,9	1,5	7,9	5,8	0,1	170,7
12 993	15 143	22 208	26 426	18 933	16,3	1,0	7,0	5,8	0,2	169,6
12 382	14 445	19 059	21 537	17 032	18,9	1,5	3,3	6,8	0,3	173,4
15 308	18 367	26 278	27 966	22 430	14,6	0,7	10,7	4,6	0,1	166,3
14 691	16 444	20 678	22 384	18 540	18,5	0,7	8,9	6,6	0,3	170,8
12 060	14 483	24 909	29 370	20 149	18,3	1,6	8,4	6,9	0,2	172,1
13 422	15 951	23 482	27 845	20 130	18,6	1,8	8,3	5,7	0,2	171,7
10 402	11 528	14 558	17 161	13 481	15,7	1,4	1,9	8,3	0,4	178,5
13 384	17 385	27 679	30 649	22 676	15,5	1,2	12,6	5,0	0,1	167,8
11 953	14 637	23 962	27 264	19 466	19,0	1,5	8,3	5,5	0,2	169,2
11 813	14 606	23 962	26 580	19 426	19,7	1,4	8,4	5,4	0,0	168,1
10 432	12 798	21 556	26 145	17 762	15,4	1,5	7,8	6,8	0,7	168,7
13 746	16 830	25 748	29 444	21 607	18,7	1,5	7,8	7,2	1,2	171,4
14 176	16 769	23 830	28 133	20 643	15,1	1,3	9,1	6,5	1,1	168,4
9 442	10 514	16 047	18 752	13 488	12,9	1,8	6,1	7,1	0,0	167,1
14 142	15 945	20 582	23 560	18 565	15,6	0,7	7,4	6,4	0,3	169,9
12 017	14 435	21 342	26 627	18 506	16,2	1,8	10,6	6,2	0,4	165,9
15 344	17 150	23 696	27 624	20 712	17,0	0,8	5,6	6,3	2,1	170,9
14 921	16 497	21 030	25 170	19 305	15,0	0,6	5,6	6,5	1,8	171,5
11 345	13 516	19 292	24 055	17 076	16,9	0,9	11,0	7,9	0,4	163,2
9 637	11 573	17 854	20 790	15 011	18,6	1,5	7,6	5,9	0,0	165,5
10 595	12 126	17 284	20 240	14 989	18,0	1,0	5,1	7,1	0,0	174,9
8 503	9 681	12 639	14 936	11 578	13,6	1,9	7,8	6,1	0,2	175,4
9 621	11 049	16 134	19 365	13 906	17,8	1,3	3,7	5,8	0,0	168,7
7 344	8 123	12 153	14 555	10 441	18,6	0,5	4,4	6,4	0,0	162,2
8 885	10 850	19 253	23 012	15 439	19,5	2,9	6,1	6,7	0,0	169,4
9 123	11 255	19 995	23 578	16 132	19,2	3,2	6,0	6,8	0,0	170,2
17 841	21 154	31 695	36 992	26 783	23,8	1,9	8,2	9,3	0,2	171,2
13 164	14 611	20 697	23 197	17 972	18,3	1,1	11,4	8,4	0,1	165,6
15 147	19 432	25 148	28 347	22 342	13,9	0,4	15,9	8,1	0,0	163,2
11 556	13 508	20 325	24 628	17 393	16,5	1,6	13,0	5,6	0,0	172,3
16 443	18 753	23 619	26 468	21 367	13,8	0,7	14,8	8,0	0,0	165,0
13 856	16 574	23 591	26 323	20 130	24,1	1,8	11,1	6,6	0,1	167,2
12 359	15 923	21 958	24 152	18 821	22,1	1,2	6,0	7,6	0,0	165,0
9 952	11 734	18 741	23 740	15 564	16,7	2,2	6,7	6,4	0,0	172,6

**Hrubá měsíční mzda a její složky, diference, placená doba
podle podskupin zaměstnání a zaměstnání KZAM-R**

Podskupiny zaměstnání a zaměstnání KZAM-R	Počet zaměstnanců přepočtený podle placených měsíců	Medián
(zveřejněna zaměstnání, která jsou ve své hlavní třídě zastoupena minimálně 1%)		Kč/měs
8159 Obsluha ostatních zařízení při chemické výrobě jinde neuvedená	4 252	17 614
8161 Obsluha zařízení při výrobě a rozvodu elektřiny	3 678	22 180
8162 Obsluha parních turbín, ohřívačů a motorů	2 658	17 187
8163 Obsluha zařízení při úpravě, čištění a rozvodu vody	5 466	16 682
8171 Obsluha automatických nebo poloautomatických montážních linek	4 872	17 138
81711 Obsluha poloautomatické, automatické montážní linky ve strojírenské výrobě	2 564	20 880
8211 Obsluha automatických nebo poloautomatických obráběcích strojů (kromě 722)	9 423	17 623
82119 Obsluha poloautomatického, automatického kovoobráběcího stroje jinde neuved.	4 193	17 623
8223 Obsluha strojů při konečné úpravě a nanášení ochranných povlaků	2 058	18 324
8231 Obsluha strojů na výrobu pryžových výrobků (např. obuvi, pneumatik)	6 744	17 825
82319 Obsluha strojů na výrobu pryžových výrobků jinde neuvedená	2 194	14 998
8232 Obsluha strojů na výrobu plastových výrobků (vč. laminování)	5 204	15 434
82321 Plastikář - strojník lisování plastů	2 168	15 348
8261 Obsluha strojů na úpravu vláken, dopřádání a navíjení příže	2 028	12 960
8263 Obsluha šicích a vyšívacích strojů	2 608	13 423
8264 Obsluha strojů na bělení, barvení, čištění, praní, žehlení textilu	2 314	11 586
8274 Obsluha strojů na zpracování mouky, výrobu pečiva, čokolády a cukrovinek	2 503	14 637
8281 Montážní dělníci montující mechanická zařízení (stroje, vozidla)	12 837	18 209
82816 Strojník montážní linky vozidel, stavebních, zemních strojů	2 746	22 949
82819 Montážní dělník jinde neuvedený	7 486	16 907
8282 Montážní dělníci montující elektrická zařízení	10 626	15 663
82829 Montážní dělník elektrického a energetického zařízení jinde neuvedený	7 445	15 862
8283 Montážní dělníci montující elektronická zařízení	2 970	13 590
8284 Montážní dělníci montující výrobky z kovů, pryže a plastů	3 893	13 986
82849 Montážní dělník výrobků z kovů v kombinaci s pryží a plasty jinde neuvedený	3 598	14 170
8290 Obsluha jiných stacionárních zařízení a ostatní montážní dělníci	2 980	14 681
8311 Strojvedoucí	6 901	23 288
83112 Strojvedoucí lokomotivy, vlaku	5 487	23 350
8313 Dělníci zabezpečující sestavování vlaků (brzdaři, výhybkáři)	7 176	17 490
83135 Signalista	2 433	17 509
8314 Dělníci zabezpečující jízdu vlaků v mezistaničních úsecích	3 085	16 934
8323 Řidiči autobusů, trolejbusů a tramvají	12 404	19 543
83231 Řidič autobusu v městské hromadné dopravě	4 119	23 979
83232 Řidič autobusu v silniční dopravě osob	4 663	17 656
83235 Řidič tramvaje	2 040	23 778
8324 Řidiči nákladních automobilů a tahačů	13 318	16 652
83243 Řidič nákladního automobilu	9 595	16 543
8331 Obsluha zemědělských a lesních strojů	3 724	13 834
83311 Traktorista	2 312	13 798
8332 Obsluha zemních a příbuzných strojů	4 250	18 908
8333 Obsluha jeřábů, zdvihacích a podobných manipulačních zařízení	4 123	16 553
8334 Obsluha vysokozdvíhových a ostatních motorových vozíků	6 846	17 194

**Hrubá měsíční mzda a její složky, diference, placená doba
podle podskupin zaměstnání a zaměstnání KZAM-R**

Diference				Průměr	Vybrané složky hrubé měsíční mzdy					Placená doba
					prémie a odměny	příplatky za přesčas	příplatky ostatní	náhrady	odměny za pohotovost	
1. decil	1. kvartil	3. kvartil	9. decil							
Kč/měs	Kč/měs	Kč/měs	Kč/měs	Kč/měs	%	%	%	%	%	hod/měs
12 030	14 440	21 284	24 722	18 084	14,5	0,6	13,4	8,1	0,0	158,4
15 439	18 581	25 781	28 997	22 293	10,4	0,7	18,3	6,3	0,5	162,6
11 123	13 846	21 342	24 922	17 802	13,9	1,6	14,6	6,3	0,2	170,9
12 528	14 428	19 350	22 510	17 150	16,6	0,8	10,2	6,1	0,5	165,1
12 444	14 636	21 602	23 742	17 982	16,8	1,0	12,4	6,8	0,0	164,8
14 056	16 399	22 490	24 114	19 679	22,1	0,9	14,9	5,6	0,0	164,4
11 666	14 334	20 691	24 127	17 891	17,9	1,5	9,9	5,6	0,0	170,2
11 356	14 450	19 847	22 389	17 349	19,7	1,2	11,6	5,5	0,0	168,1
11 655	13 650	23 398	24 854	18 398	14,6	0,9	12,7	4,8	0,0	167,8
11 936	14 098	24 210	28 419	19 200	19,7	2,5	10,2	6,4	0,0	171,7
11 012	12 624	17 702	20 340	15 417	20,1	2,5	9,0	6,0	0,0	172,3
10 729	12 567	18 440	22 021	16 005	19,1	1,9	12,2	5,6	0,0	169,0
10 440	12 089	18 666	22 058	15 789	22,1	1,7	14,3	5,9	0,0	169,0
9 479	11 071	14 601	16 574	13 056	17,9	1,1	13,0	5,6	0,0	165,7
9 106	10 654	17 132	19 409	13 919	26,2	1,3	4,1	6,0	0,0	166,7
8 692	9 780	13 625	16 068	12 028	16,9	1,1	8,7	5,7	0,0	167,4
10 663	12 564	17 225	19 471	15 064	11,4	1,7	9,8	6,4	0,0	170,9
12 408	14 987	21 752	23 903	18 324	17,3	1,2	10,8	5,3	0,0	167,8
15 537	20 086	24 062	25 438	21 826	13,8	0,3	14,9	3,9	0,0	164,2
11 927	13 987	19 770	22 104	17 064	16,9	1,4	10,1	5,9	0,0	167,5
9 808	12 696	18 449	21 386	15 759	18,9	0,7	13,0	7,1	0,1	168,5
10 258	13 315	18 390	21 031	15 982	20,6	0,4	14,7	7,7	0,0	168,0
9 840	11 955	15 073	19 279	14 240	15,1	1,0	5,4	5,1	0,0	165,3
9 803	11 945	16 204	18 297	14 250	15,5	2,0	7,7	5,9	0,0	168,9
10 320	12 178	16 263	18 359	14 433	15,0	2,1	8,1	6,0	0,0	169,1
10 810	12 459	18 313	23 076	15 935	13,9	1,0	13,2	6,5	0,1	168,4
20 325	22 180	24 243	25 593	23 110	20,3	0,9	12,3	7,6	0,1	170,3
21 496	22 498	24 168	25 193	23 361	21,9	0,9	11,9	7,5	0,1	170,9
15 329	16 332	18 862	20 325	17 670	15,6	1,2	12,9	6,2	0,4	172,5
15 439	16 342	18 737	19 815	17 591	15,3	1,4	13,4	5,6	0,8	173,6
14 579	15 536	18 417	19 959	17 134	15,2	1,3	12,6	6,1	0,6	175,0
15 688	17 331	24 158	27 441	20 718	10,4	2,2	13,7	6,6	1,1	188,2
17 173	18 935	27 618	29 598	23 540	8,5	2,0	14,7	7,0	0,1	190,2
14 882	16 154	19 319	21 312	17 891	13,6	2,9	11,2	5,8	3,0	186,8
16 993	19 884	25 527	26 892	22 693	7,1	1,7	15,1	7,3	0,0	188,3
12 480	14 397	19 517	22 641	17 184	19,6	2,1	5,1	7,0	0,5	181,5
12 518	14 340	19 330	22 715	17 127	19,3	2,1	5,3	7,1	0,5	180,9
10 841	12 259	15 792	18 006	14 251	14,8	2,3	2,6	9,0	0,1	185,3
10 845	12 219	15 632	17 755	14 103	14,9	2,5	2,7	8,7	0,1	187,5
14 411	16 322	21 584	24 184	19 249	19,9	1,8	5,6	8,8	0,4	175,5
10 755	13 034	20 301	23 762	16 962	15,6	1,4	9,4	7,0	0,1	171,2
11 425	13 934	20 627	23 091	17 353	17,9	1,5	7,7	5,6	0,1	169,4

Hrubá měsíční mzda a její složky, diference, placená doba
podle podskupin zaměstnání a zaměstnání KZAM-R

Podskupiny zaměstnání a zaměstnání KZAM-R (zveřejněna zaměstnání, která jsou ve své hlavní třídě zastoupena minimálně 1%)	Počet zaměstnanců přepočtený podle placených měsíců	Medián
		Kč/měs
83341 Řidič vysokozdvížných vozíků	4 669	17 892
9132 Pomocníci a uklízeči v kancelářích, hotelích, nemocnicích a jiných zařízeních	11 830	9 147
91321 Pomocník, uklízeč v kancelářích	2 934	9 195
91323 Uklízeč výrobních prostor, skladů, svačinkařka	1 498	9 129
91324 Pomocník, uklízeč ve zdravotnickém zařízení	915	8 588
91325 Pomocník, uklízeč v hotelu, v restauraci, pokojská	1 615	9 852
91327 Pomocník, uklízeč ve službách	2 041	8 519
91329 Pomocník, uklízeč jinde neuvedený	2 070	9 348
9141 Domovníci, správci domu	715	13 425
9152 Vrátní, hlídači, uváděči a šatnářky	4 365	10 136
91521 Vrátný	2 754	10 453
91522 Hlídač	1 424	9 682
9161 Sběrači odpadků, popeláři	2 085	13 068
91613 Popelář	1 593	13 616
9162 Metaři, čističi záchodků, žump, kanálů a podobných zařízení	803	14 572
9311 Pomocní a nekvalifikovaní dělníci v dolech a lomech a v příbuzných oborech	1 577	18 422
9312 Pomocní a nekvalifikovaní dělníci na stavbách a údržbě silnic, přehrad	968	15 038
9321 Pomocní a nekvalifikovaní montážní a manipulační dělníci	13 120	12 791
93211 Manipulační dělník v průmyslu (ve výrobě)	5 442	13 341
93212 Pomocný dělník v průmyslu (ve výrobě)	5 810	12 515
93213 Pomocný montážní dělník	582	10 309
93219 Nekvalifikovaný montážní a manipulační pracovník v průmyslu jinde neuvedený	753	10 878
9322 Ruční baliči a pytlouvači	2 257	12 026
93221 Balič ruční	1 970	11 860
9323 Dělníci nádvorní skupiny (pomocní montéři)	2 283	13 503
93239 Nekvalifikovaný pracovník jinde neuvedený	1 866	13 684
9333 Vazači a nosiči břemen, přístavní dělníci (dokaři)	1 106	14 135
93331 Vazač břemen	648	15 095
9339 Pomocní a nekvalifikovaní pracovníci v dopravě, ve skladech, v telekomunikacích	13 681	13 361
93391 Pomocný, manipulační dělník v dopravě	1 014	14 108
93393 Pomocný skladník	8 001	13 629
93397 Pomocný pracovník obchodního provozu	989	9 980
93399 Nekvalifikovaný pracovník v dopravě, skladech, telekomunikacích jinde neuvedený	3 319	13 532

**Hrubá měsíční mzda a její složky, diference, placená doba
podle podskupin zaměstnání a zaměstnání KZAM-R**

Diference				Průměr	Vybrané složky hrubé měsíční mzdy					Placená doba
1. decil	1. kvartil	3. kvartil	9. decil		prémie a odměny	příplatky za přesčas	příplatky ostatní	náhrady	odměny za pohotovost	
Kč/měs	Kč/měs	Kč/měs	Kč/měs	Kč/měs	%	%	%	%	%	hod/měs
11 761	14 484	21 420	23 334	17 889	18,2	1,4	8,6	5,6	0,1	168,3
7 202	7 987	10 625	12 607	9 650	11,6	0,5	5,4	5,1	0,0	165,7
7 081	7 831	10 570	12 098	9 488	13,4	0,2	4,0	5,2	0,0	162,8
7 368	7 957	10 788	12 537	9 643	13,7	0,5	4,5	5,7	0,0	164,1
7 268	7 912	9 226	10 511	8 807	5,4	0,8	6,5	5,0	0,0	169,0
7 997	8 822	11 467	13 113	10 279	11,7	0,7	7,4	5,3	0,0	168,6
6 502	7 518	9 950	12 085	9 172	8,9	0,5	5,3	4,9	0,0	167,6
7 358	8 116	11 154	13 311	10 193	12,7	0,4	4,8	4,9	0,0	164,9
8 435	10 691	15 871	18 578	13 622	15,3	0,6	6,0	5,1	0,3	168,2
7 740	8 800	11 886	13 897	10 590	10,0	1,2	12,6	5,4	0,2	170,4
8 036	9 039	12 235	14 107	10 867	10,1	1,2	13,6	5,4	0,2	169,9
7 468	8 398	11 152	12 987	10 034	9,6	1,4	10,9	5,0	0,4	172,5
9 352	11 258	14 780	16 374	13 042	15,8	1,6	8,4	7,2	0,1	175,2
11 023	12 161	15 178	16 796	13 821	15,9	1,6	9,7	7,5	0,1	175,9
9 211	11 369	17 842	19 890	14 678	18,9	0,9	5,2	7,2	2,0	166,9
13 244	15 399	23 612	27 789	19 809	22,3	1,7	7,6	10,5	0,5	168,8
11 292	13 050	18 002	22 200	16 108	24,5	1,7	2,1	9,1	0,7	173,8
9 052	10 375	15 528	18 707	13 398	15,6	1,4	7,3	5,5	0,0	168,8
9 340	10 987	16 271	19 043	13 897	17,0	1,5	7,5	5,8	0,1	169,3
9 076	10 284	14 883	17 419	12 914	14,7	1,3	8,1	5,3	0,0	168,7
8 820	9 512	12 284	15 838	11 580	17,5	0,4	4,8	4,7	0,0	164,6
7 927	9 209	13 936	19 097	12 153	14,0	1,4	4,7	6,3	0,1	168,8
8 723	10 129	14 126	17 550	12 646	19,0	1,1	8,4	6,3	0,0	167,8
8 644	9 969	13 685	16 032	12 189	18,8	1,0	8,0	6,4	0,0	167,3
10 029	11 829	15 266	17 293	13 737	15,2	0,2	3,4	6,6	0,1	165,5
10 723	12 146	15 345	17 300	13 949	14,4	0,0	3,3	6,7	0,0	164,4
9 996	11 697	16 271	18 234	14 202	15,4	1,5	4,4	6,5	0,2	172,8
10 594	13 188	16 720	18 475	14 963	14,6	1,4	4,6	6,4	0,0	170,1
9 404	11 047	16 225	20 882	14 227	15,0	0,7	6,5	5,9	0,3	169,0
10 550	11 836	17 200	19 220	14 600	15,2	0,8	9,4	6,0	0,2	169,9
9 281	10 981	17 456	22 823	14 765	15,6	0,8	6,5	5,5	0,2	168,4
8 250	9 049	11 293	14 076	10 660	8,1	0,6	7,5	5,8	0,0	167,4
10 787	12 397	15 044	17 405	13 933	14,6	0,5	5,6	6,9	0,6	171,1

**Průměrná měsíční odpracovaná a neodpracovaná doba zaměstnanců
dle podskupin zaměstnání a zaměstnání KZAM-R**

Podskupiny zaměstnání a zaměstnání KZAM-R (zveřejněna zaměstnání, která jsou ve své hlavní třídě zastoupena minimálně 1%)	Počet zaměstnanců přepočtený podle eviden. měsíců	Odpracovaná doba		Neodpracovaná doba		
		celkem hod/měs	z toho přesčas hod/měs	celkem dnů/měs	z toho	
					nemoc dnů/měs	dovolená dnů/měs
1210 Ředitelé a prezidenti velkých organizací, podniků	2 186	156,7	0,1	1,4	0,2	1,1
12105 Vedoucí velké zpracovatelské organizace	719	155,5	0,1	1,2	0,1	1,0
1221 Ved. pracovníci v zemědělství, lesnictví, rybář. a mysliv.	1 232	156,3	0,9	1,6	0,4	1,1
1222 Vedoucí pracovníci v průmyslu (ve výrobě)	6 320	153,8	1,4	1,5	0,3	1,1
12221 Výrobní, technický náměstek výrobní organizace	1 052	154,4	0,3	1,4	0,2	1,0
12223 Vedoucí výrobního (provozního) útvaru v energetice	654	150,6	1,3	1,6	0,3	1,1
12224 Vedoucí výrobního (provozního) útvaru ve strojírenství	1 483	155,4	1,5	1,3	0,3	0,9
12229 Vedoucí pracovník výrobního útvaru v průmyslu jinde n.	1 502	154,7	1,8	1,5	0,3	1,1
1223 Vedoucí pracovníci ve stavebnictví a zeměměřictví	1 703	157,2	0,4	1,8	0,4	1,2
1224 Vedoucí pracovníci ve velkoobchodě a v maloobchodě	8 336	152,9	0,8	2,2	0,7	1,3
12241 Vedoucí provozní jednotky obchodu	3 367	150,3	0,6	2,4	0,7	1,3
12242 Vedoucí oddělení, sektoru obchodního domu	1 228	154,0	0,4	2,3	0,8	1,3
12244 Vedoucí provozu v maloobchodě	938	152,4	0,4	2,1	0,7	1,3
12246 Vedoucí obchodního odboru (útvaru)	707	157,9	0,2	1,5	0,3	1,1
12249 Vedoucí pracovník ve velkoobchodě, maloobchodě j. n.	1 814	154,3	2,0	2,1	0,8	1,2
1226 Ved. pracovníci v dopr., skladování, telekom. a na pošt. úř.	5 788	145,5	0,7	2,2	0,7	1,4
12266 Vedoucí provoz. útvaru poštovního úřadu, telekomunikací	3 721	139,3	1,0	2,6	0,9	1,5
12267 Vedoucí provozního útvaru dopravní organizace	887	156,5	0,2	1,6	0,4	1,1
1227 Ved. prac. v organ.zaměřených na poskytování obch.slуж.	4 488	154,2	0,2	1,9	0,3	1,4
12271 Vedoucí provozu v peněžnictví, v pojišťovnictví	1 823	155,5	0,2	1,9	0,3	1,4
12273 Vedoucí provozního útvaru banky, spořitelny, pojišťovny	1 319	154,5	0,1	2,0	0,4	1,4
12274 Vedoucí provozního útvaru obchodních služeb	641	147,0	0,7	1,9	0,4	1,4
1229 Ved. pracovních dílčích celků jinde neuved. (kult.,zdrav.)	2 720	156,3	2,4	1,6	0,3	1,0
12299 Vedoucí pracovník dílčího celku jinde neuvedený	2 374	155,9	2,5	1,6	0,4	1,0
1231 Vedoucí pracovníci finančních a hospodářských útvarů	5 105	154,0	0,3	1,6	0,3	1,1
12311 Ekonomický náměstek (ekonomický ředitel)	1 162	154,8	0,1	1,5	0,2	1,2
12314 Vedoucí útvaru informační soustavy, účetnictví	626	154,2	0,6	1,5	0,3	1,1
12318 Vedoucí ekonomického útvaru	744	154,8	0,2	1,6	0,4	1,1
12319 Vedoucí pracovník finančního, hospodářského útvaru j. n.	956	153,5	0,3	1,7	0,3	1,2
1232 Ved. prac. personálních útvarů a útvarů průmysl. vztahů	1 066	152,2	0,2	1,7	0,4	1,1
1233 Vedoucí pracovníci odbytových útvarů (vč. průzkumu trhu)	3 586	153,7	0,3	1,6	0,3	1,2
12331 Obchodní náměstek (obchodní ředitel)	861	155,5	0,2	1,5	0,3	1,2
12334 Vedoucí útvaru odbytu (prodeje)	1 389	153,0	0,3	1,6	0,3	1,2
1235 Vedoucí pracovníci zásobovacích útvarů	1 385	153,5	1,0	1,6	0,3	1,1
12351 Vedoucí útvaru zásobování, nákupu	978	152,9	0,5	1,6	0,3	1,1
1236 Vedoucí pracovníci výpočetních útvarů	1 006	153,4	0,5	1,6	0,3	1,1
1237 Vedoucí pracovníci výzkumných a vývojových útvarů	1 377	154,0	0,4	1,4	0,3	1,0
1239 Vedoucí pracovníci ostatních útvarů jinde neuvedení	3 841	152,4	0,6	1,7	0,4	1,1
12391 Vedoucí sekretariátu ředitele velké organizace	806	153,7	0,3	1,9	0,6	1,2
12399 Vedoucí pracovník velkého univerzálního útvaru jinde n.	2 278	151,4	0,8	1,7	0,4	1,1
1312 Vedoucí, ředitelé v průmyslu (ve výrobě)	1 346	154,4	0,8	1,4	0,3	1,0
13122 Vedoucí samostatného výrobního provozu	751	154,4	0,7	1,4	0,3	1,0

**Průměrná měsíční odpracovaná a neodpracovaná doba zaměstnanců
dle podskupin zaměstnání a zaměstnání KZAM-R**

Podskupiny zaměstnání a zaměstnání KZAM-R (zveřejněna zaměstnání, která jsou ve své hlavní třídě zastoupena minimálně 1%)	Počet zaměstnanců přepracovaný podle eviden. měsíců	Odpracovaná doba		Neodpracovaná doba		
		celkem hod/měs	z toho přesčas hod/měs	celkem dnů/měs	z toho	
					nemoc dnů/měs	dovolená dnů/měs
1314 Vedoucí, ředitelé ve velkoobchodu a maloobchodu	3 337	152,9	1,1	2,1	0,7	1,2
13142 Vedoucí maloobchodní prodejny	2 833	152,1	1,2	2,2	0,7	1,2
1315 Vedoucí, ředitelé v restauracích a hotelích	599	158,2	0,5	1,5	0,5	1,0
1316 Vedoucí v dopravě, sklad., telekomun. a na pošt. úřadech	974	148,8	1,1	2,1	0,6	1,3
2113 Chemici	884	149,7	0,7	1,9	0,6	1,0
2119 Ostatní vědci a odborníci v příbuz. oborech jinde neuved.	1 040	154,7	2,8	1,6	0,4	0,9
21191 Vědecký pracovník v oborech technických jinde neuved.	1 038	154,8	2,8	1,6	0,4	0,9
2131 Projektanti a analytici výpočetních systémů	1 924	155,5	1,2	1,7	0,4	1,1
21313 Projektant a analytik informačních systémů	1 049	155,0	1,4	1,8	0,5	1,0
2132 Programátoři	3 069	154,9	1,6	1,7	0,4	1,1
21321 Programátor specialista v oboru výpočetní techniky	914	154,3	2,5	1,7	0,4	1,1
21323 Programátor informačních systémů	1 065	154,8	0,8	1,7	0,5	1,1
2139 Ostatní odborníci zabývající se výp. tech. jinde neuvedení	3 975	153,9	1,1	1,7	0,4	1,1
21392 Inženýr správce integrovaných, informačních systémů, sítí	1 107	153,7	1,2	1,7	0,4	1,2
2142 Projektanti staveb a areálů, stavební inženýři	3 137	154,5	0,7	1,8	0,6	1,0
2143 Projektanti elektrotechnických zařízení, elektroinženýři	2 574	153,0	1,6	1,6	0,4	1,0
2144 Projektanti elektronických syst. a telekomunikačních sítí	1 776	155,9	3,1	1,5	0,4	0,9
21446 Inženýr elektronik telekomunikace, radiokomunikace	1 028	154,7	3,1	1,6	0,4	0,9
2145 Projektanti a konstruktéři strojních zaříz., strojní inženýři	5 266	155,2	2,7	1,5	0,5	0,8
21452 Inženýr projektant, konstruktér průmyslov. zařízení, strojů	2 809	155,2	2,7	1,6	0,5	0,8
2149 Ostatní architekti, projektanti, konstrukt.a techn.inženýři	2 625	152,8	1,4	1,7	0,4	1,0
21499 Inženýr jinde neuvedený	1 331	153,1	1,9	1,8	0,5	0,9
2221 Lékaři, ordináři (kromě zubních lékařů)	1 524	159,9	7,6	1,9	0,5	1,2
2311 Vědeckopedagogičtí pracovníci	11 533	158,4	0,0	1,5	0,3	1,1
23112 Profesor vysokoškolský, univerzitní	1 208	157,8	0,0	1,4	0,2	1,2
23113 Docent	2 546	158,7	0,0	1,5	0,2	1,2
23114 Odborný asistent vysoké školy, univerzity	6 680	158,4	0,0	1,6	0,3	1,1
23115 Asistent vysoké školy, univerzity	925	158,0	0,0	1,6	0,3	1,1
2411 Odborní pracov. na úseku účetnictví, financí, daní, apod.	6 217	151,7	0,8	1,9	0,5	1,2
24112 Hlavní, vedoucí účetní	1 275	153,7	0,9	1,7	0,4	1,1
24119 Odborný pracovník účetnictví a financování jinde neuved.	1 669	147,7	1,0	2,2	0,7	1,3
2412 Odbor. pracovníci na úseku zaměstnaneckých, pers. věcí	1 328	152,7	0,8	1,8	0,5	1,1
2413 Odborní pracovníci v bankovníctví a pojišťovnictví	16 884	149,5	0,5	2,3	0,8	1,3
24132 Bankovní makléř, poradce, expert, dealer	6 462	146,4	0,5	2,4	0,8	1,3
24134 Odborný pracovník hotovostních a kapitálových operací	939	149,8	1,1	2,6	1,0	1,4
24135 Odborný pracovník pro úvěrovou administrativu	3 758	152,1	0,7	2,4	0,8	1,4
24138 Odborný pracovník v pojišťovnictví	1 109	153,6	0,3	2,1	0,6	1,2
24139 Odborný pracovník bankovníctví a pojišťovnictví jinde n.	3 478	149,7	0,3	2,3	0,8	1,3
2419 Ostatní odborní pracovníci v oblasti podnikání	6 591	154,2	1,2	1,8	0,5	1,1
24192 Odborný pracovník marketingu (zahraničních vztahů)	1 143	154,3	0,4	1,7	0,4	1,1
24199 Odborný pracovník v oblasti podnikání jinde neuvedený	4 005	155,1	1,7	1,8	0,5	1,1
2421 Právníci, právní poradci (mimo advokacie a soudnictví)	1 234	152,6	0,1	1,9	0,5	1,2

**Průměrná měsíční odpracovaná a neodpracovaná doba zaměstnanců
dle podskupin zaměstnání a zaměstnání KZAM-R**

Podskupiny zaměstnání a zaměstnání KZAM-R (zveřejněna zaměstnání, která jsou ve své hlavní třídě zastoupena minimálně 1%)	Počet zaměstnanců přečtený podle eviden. měsíců	Odpracovaná doba		Neodpracovaná doba		
		celkem hod/měs	z toho přesčas hod/měs	celkem dnů/měs	z toho	
					nemoc dnů/měs	dovolená dnů/měs
2441 Ekonomové - vědečtí pracovníci, specialisté, experti	3 429	152,8	1,4	1,8	0,5	1,1
24415 Odborný ekonom marketingu, obchodu	997	151,7	0,6	1,9	0,5	1,1
2451 Spisovatelé, autoři, kritikové, novináři, redaktori	1 611	157,7	1,4	1,9	0,5	1,3
24517 Redaktor - publicista	1 212	156,3	0,1	2,0	0,6	1,3
2470 Odborní administrativní pracovníci jinde neuvedení	3 425	153,7	1,0	1,9	0,6	1,1
24706 Odborný administrativní pracovník podnikatelské organiz.	1 540	153,6	1,4	2,0	0,7	1,1
24709 Odborný administrativní pracovník jinde neuvedený	1 554	153,3	0,8	1,9	0,6	1,1
3112 Stavební technici	7 935	156,1	2,2	2,0	0,6	1,1
31121 Mistr stavební výroby	3 926	158,4	3,6	2,1	0,6	1,2
3113 Elektrotechnici	8 524	153,6	3,3	1,8	0,6	1,0
31131 Mistr elektrotechnické výroby, výroby a rozvodu energie	3 463	155,8	3,7	1,8	0,6	1,0
31139 Elektrotechnik jinde neuvedený	1 905	151,5	2,2	1,9	0,5	1,1
3114 Elektronici a technici v radiokomunikacích a telekomunik.	4 612	153,3	5,3	1,9	0,6	1,1
31146 Technik, inspektor radiokomunikací, telekomunikací	2 694	152,2	4,5	1,9	0,6	1,1
3115 Strojírenští technici	17 243	153,7	3,9	1,7	0,6	0,8
31151 Mistr strojírenské výroby	4 368	155,4	5,2	1,7	0,6	0,9
31155 Strojírenský technik kontrolor jakosti, laborant	3 596	153,4	4,0	1,8	0,7	0,7
31157 Strojírenský technik technolog, normalizátor, konstruktér	3 193	153,8	3,4	1,6	0,6	0,8
31159 Strojírenský technik jinde neuvedený	2 135	153,4	3,7	1,9	0,6	0,8
3116 Chemičtí technici	4 141	148,9	2,7	2,0	0,6	1,1
3117 Důlní a hutní technici	2 889	151,2	5,9	2,1	0,5	1,4
3118 Technici v kartografii, kresličtí a zeměměřiči	2 757	153,4	2,1	1,7	0,6	0,9
3119 Ostatní techničtí pracovníci jinde neuvedení	20 593	153,2	3,1	1,8	0,6	1,0
31191 Mistr jinde neuvedený	6 604	154,4	5,1	1,8	0,6	1,0
31199 Technik jinde neuvedený	7 194	153,3	1,6	1,8	0,6	1,0
3121 Poradci ve výpočetní technice	2 251	155,0	1,1	1,7	0,4	1,1
3122 Operátoři a obsluha výpočetní techniky	2 925	151,8	1,7	2,0	0,7	1,1
3152 Bezpečnostní tech.a tech. pro kontrolu zdravotní nezávad.	4 179	151,8	2,1	1,9	0,7	1,0
3160 Technici železničního provozu	8 613	154,2	4,7	2,3	0,6	1,4
31606 Výpravčí (dispoziční, vnější služby)	4 713	153,6	6,9	2,5	0,6	1,6
3212 Technici v agronomii, v lesnictví a v zemědělství	4 969	155,3	0,6	1,9	0,6	1,1
32127 Technik lesního hospodářství	2 341	155,8	0,0	1,7	0,4	1,0
3231 Ošetřovatelé, všeobecné zdravotní sestry	3 212	150,5	2,7	2,1	1,0	1,0
32313 Sestra (zdravotní sestra) (szp)	2 402	149,4	2,6	2,2	1,0	1,0
3411 Zprostředkovatelé finanč. transakcí, obchodu s cen. papíry	2 386	153,5	1,3	2,4	0,8	1,4
34119 Zprostředkovatel finančních transakcí jinde neuvedený	1 905	153,0	1,5	2,5	0,9	1,4
3412 Pojišťovací agenti	4 949	152,9	0,1	2,4	0,9	1,1
34121 Pojišťovací agent, zprostředkovatel pojištění	1 900	151,1	0,0	2,8	1,0	1,2
34124 Referent pojišťovny	1 899	152,3	0,1	2,2	0,9	1,2
3415 Obchodní cestující, prof. poradci v obchodě, obch.zástupci	5 797	152,8	0,8	2,0	0,6	1,1
34152 Obchodní zástupce	4 462	152,8	0,2	1,9	0,6	1,1
3416 Nákupčí	6 091	151,6	1,4	1,9	0,7	1,0

**Průměrná měsíční odpracovaná a neodpracovaná doba zaměstnanců
dle podskupin zaměstnání a zaměstnání KZAM-R**

Podskupiny zaměstnání a zaměstnání KZAM-R (zveřejněna zaměstnání, která jsou ve své hlavní třídě zastoupena minimálně 1%)	Počet zaměstnanců přepočtený podle eviden. měsíců	Odpracovaná doba		Neodpracovaná doba		
		celkem	z toho přesčas	celkem	z toho	
					nemoc	dovolená
hod/měs	hod/měs	dnů/měs	dnů/měs	dnů/měs		
34161 Nákupčí (zásobovač, nákupce)	4 426	151,8	1,6	1,8	0,6	1,0
3421 Obchodní agenti	8 306	150,8	0,7	2,0	0,7	1,1
34213 Obchodní referent (referent obchodní služby)	6 058	150,5	0,7	2,0	0,7	1,0
3422 Odbytoví a přepravní agenti	7 948	150,8	1,6	2,1	0,8	1,1
34221 Odbytový agent (odbytář, prodejce)	4 593	150,0	0,8	2,1	0,8	1,1
3431 Odborné sekretářky, sekretáři	5 601	152,5	0,3	2,1	0,8	1,2
34312 Administrativní sekretář	2 460	153,7	0,1	2,2	0,8	1,3
34319 Odborný sekretář, sekretářka jinde neuvedený	2 096	151,0	0,4	2,1	0,8	1,1
3433 Prac. v oblasti účetnictví, fakturace, rozpočet., kalkulace	21 248	152,7	0,9	1,9	0,6	1,0
34331 Účetní všeobecný	7 434	152,7	0,6	1,9	0,7	1,0
34332 Účetní mzdový	2 843	154,7	1,3	1,6	0,4	0,9
34333 Účetní finanční	2 641	153,2	0,7	1,8	0,6	1,1
34338 Referent kalkulací, cen, rozpočtů	2 018	153,3	1,5	1,8	0,6	1,0
34339 Referent účetnictví, financování, rozpočet. a kalkul.jinde n.	2 680	151,2	1,0	2,1	0,7	1,0
3436 Referenti osobních oddělení	2 557	151,3	0,8	1,9	0,7	1,0
3439 Ostatní odborní administrativní pracovníci jinde neuvedení	10 878	151,7	0,7	2,0	0,8	1,1
34394 Referent hospodářské správy	2 353	150,6	0,5	2,1	0,8	1,1
34399 Referent administrativy jinde neuvedený	5 309	152,1	0,7	2,1	0,8	1,1
4113 Pracovníci přípravy dat výpočetní techniky	1 753	148,7	0,7	2,5	1,1	1,2
41131 Operátor počítače pro vkládání dat	1 220	147,8	0,8	2,5	1,1	1,2
4115 Sekretářky, sekretáři	6 919	151,6	0,9	2,1	0,8	1,0
41151 Sekretářka, sekretář	3 660	151,5	0,6	2,1	0,8	1,0
41159 Administrativní pracovník jinde neuvedený	3 165	151,5	1,3	2,1	0,8	1,1
4121 Nižší účetní	2 947	152,7	0,8	2,0	0,8	1,0
41211 Nižší účetní všeobecný	1 037	154,0	0,5	1,9	0,7	1,1
41217 Fakturant (úředník faktur)	883	150,6	1,2	2,3	1,0	1,1
4123 Nižší finanční, daňoví úředníci a úředníci v příb. oborech	888	152,8	1,3	2,3	0,8	1,3
4131 Úředníci ve skladech	11 287	151,4	4,8	2,4	1,1	1,1
41311 Vedoucí malého skladu, skladmistr	1 371	150,9	4,5	2,3	1,0	1,1
41312 Skladník (úředník)	5 252	150,8	4,9	2,4	1,1	1,0
41314 Úředník expedice, expedient	1 661	151,9	4,5	2,3	1,0	1,1
41315 Operátor skladů	2 122	152,4	5,1	2,5	1,1	1,2
4132 Úředníci ve výrobě (např. výrobní plánovači)	2 436	151,5	3,5	1,9	0,9	0,9
41323 Dílenský plánovač výroby	992	150,1	2,9	1,9	0,8	0,8
4133 Úředníci v dopravě a v přepravě (dispečeri, kontr. apod.)	3 830	151,7	3,8	2,5	1,0	1,3
41331 Dispečer dopravy a přepravy, komerční dispečer	1 358	153,0	2,3	2,0	0,7	1,2
41333 Operátor dopravy a přepravy	961	148,6	4,7	2,9	1,3	1,4
4142 Poštovní doručovatelé, úředníci v třídírnách	16 691	133,8	1,5	3,4	1,8	1,4
41421 Doručovatel poštovních zásilek, tisku	10 797	133,6	1,2	3,5	1,9	1,4
41423 Referent poštovního provozu	994	138,0	0,4	3,1	1,3	1,5
41428 Úředník třídění poštovních zásilek	1 705	128,2	2,5	4,1	2,1	1,7
41429 Provozní pracovník pošty jinde neuvedený	2 457	134,8	2,2	3,2	1,5	1,4

**Průměrná měsíční odpracovaná a neodpracovaná doba zaměstnanců
dle podskupin zaměstnání a zaměstnání KZAM-R**

Podskupiny zaměstnání a zaměstnání KZAM-R (zveřejněna zaměstnání, která jsou ve své hlavní třídě zastoupena minimálně 1%)	Počet zaměstnanců přepočtený podle eviden. měsíců	Odpracovaná doba		Neodpracovaná doba		
		celkem hod/měs	z toho přesčas hod/měs	celkem dnů/měs	z toho	
					nemoc dnů/měs	dovolená dnů/měs
4190 Nižší pracovníci jinde neuvedení ostatní	1 688	152,0	1,6	2,1	0,9	1,0
41909 Nižší úředník (referent) jinde neuvedený	1 127	151,8	1,7	2,1	0,9	1,0
4211 Pokladníci (v bankách, pojišťov., spořitelnách, na poště)	3 628	145,9	1,8	2,6	1,0	1,3
42111 Pokladník v bance	1 537	147,7	0,9	2,6	1,0	1,4
4212 Úředníci na přepážkách a směnárnicí	10 951	139,4	1,6	2,9	1,3	1,4
42122 Úředník u přepážky v bance	1 311	156,0	2,8	2,2	0,8	1,3
42123 Úředník u přepážky v pojišťovně	1 192	151,4	0,1	2,2	1,0	1,1
4213 Pokladníci v obchodě, společném stravování apod.	8 809	140,7	1,0	3,4	1,9	1,3
42131 Pokladník v obchodě	4 565	139,9	0,6	3,3	1,8	1,4
42134 Pokladník v maloobchodní prodejně	2 715	136,6	0,4	3,7	2,2	1,3
42135 Pokladník kontrolní pokladny v samoobsluze	1 035	149,1	4,7	3,1	1,8	1,0
4214 Prodavači vstupenek, jízdenek apod.	1 665	154,5	5,4	2,7	1,1	1,4
42143 Pokladník, prodavač jízdenek v osobní dopravě	1 268	154,5	6,5	2,8	1,2	1,5
4215 Bookmakeři, krupiéři a úředníci sázkových kanceláří	2 072	151,3	0,0	1,1	0,4	0,7
4222 Recepční	1 511	152,5	3,0	2,0	0,8	1,1
42222 Recepční	1 300	152,3	3,2	2,0	0,8	1,1
4223 Telefonisté	1 113	144,9	0,9	2,9	1,4	1,2
4224 Informátoři	1 662	143,3	1,2	3,1	1,3	1,4
42249 Informátor jinde neuvedený	890	145,2	0,1	3,2	1,2	1,6
5112 Vlakovodoucí, vlakové čety, průvodčí (vč. palub. průvodčí)	2 413	152,0	11,4	3,3	1,4	1,6
5121 Pracovníci dohlížející nad obsluh. personálem, hospodyně	1 037	152,7	2,0	2,2	1,0	1,0
5122 Kuchaři	6 929	149,6	1,8	2,5	1,5	0,9
51221 Šéfkuchař	627	157,5	1,8	1,6	0,7	0,9
51222 Kuchař	4 095	150,7	2,0	2,4	1,4	0,9
51228 Pomocný kuchař	1 414	144,8	1,1	2,7	1,9	0,8
5123 Číšníci, servírky	1 676	151,2	3,0	2,3	1,1	1,1
51232 Číšník, servírka	1 364	151,0	3,0	2,3	1,1	1,1
5132 Pečovatelé a pomoc. ošetřovat. v zařiz. soc. péče, v nemoc.	624	147,0	2,6	2,7	1,5	1,0
5161 Hasiči, požárníci	2 089	151,5	5,8	1,9	0,5	1,2
51612 Hasič podnikového sboru	1 170	153,4	7,3	1,7	0,4	1,1
5162 Pracovníci bezpečnostních orgánů (policisté, strážníci)	774	148,7	2,0	2,2	1,1	1,0
5169 Ostatní pracovníci ochrany a ostrahy jinde neuvedení	11 349	156,8	10,4	2,1	1,1	1,0
51691 Strážný, člen závodní stráže	3 104	158,3	10,9	1,8	0,8	1,0
51699 Pracovník ochrany majetku a osob jinde neuvedený	8 074	156,4	10,3	2,3	1,2	1,0
5211 Prodavači v obchodech	27 005	145,7	1,7	2,8	1,5	1,1
52111 Prodavač smíšeného zboží	7 344	146,4	0,9	2,8	1,4	1,1
52112 Prodavač potravinářského zboží	10 257	144,9	2,9	2,9	1,6	1,2
52113 Prodavač průmyslového zboží	2 733	140,4	0,7	2,9	1,7	1,0
52115 Prodavač textilu, obuvi	1 098	149,5	0,7	2,3	1,0	1,0
52119 Prodavač jinde neuvedený	4 589	148,1	1,0	2,6	1,4	1,1
6111 Pěstitelé polních plodin	865	145,3	4,2	3,8	2,3	1,1
61118 Zemědělský dělník v rostlinné výrobě	733	146,6	4,5	3,7	2,2	1,0

**Průměrná měsíční odpracovaná a neodpracovaná doba zaměstnanců
dle podskupin zaměstnání a zaměstnání KZAM-R**

Podskupiny zaměstnání a zaměstnání KZAM-R (zveřejněna zaměstnání, která jsou ve své hlavní třídě zastoupena minimálně 1%)	Počet zaměstnanců přečtený podle eviden. měsíců	Odpracovaná doba		Neodpracovaná doba		
		celkem hod/měs	z toho přesčas hod/měs	celkem dnů/měs	z toho	
					nemoc dnů/měs	dovolená dnů/měs
6112 Ovocnáři, vinaři, a ostatní pěst. plodin rost. na stromech	309	142,1	2,8	3,8	2,4	1,0
61128 Zemědělský dělník v ovocnářství, chmelařství	105	145,2	3,2	3,4	2,2	0,9
6113 Zahradníci a pěstitelé zahradních plodin a sazenic	792	151,7	5,5	2,9	1,7	0,9
61131 Zahradník	512	152,1	5,7	2,8	1,7	0,8
61138 Zemědělský dělník v zahradnictví	205	153,2	6,2	2,8	1,6	1,0
6121 Chovatelé hospodářských zvířat (kromě drůbeže a včel)	4 097	149,6	6,8	3,6	2,0	1,5
61211 Chovatel skotu	935	150,3	7,4	3,7	2,1	1,5
61212 Chovatel prasat	531	144,2	4,3	3,7	2,2	1,4
61218 Zemědělský dělník ošetřovatel hospodářských zvířat	2 488	150,2	7,3	3,5	1,9	1,5
6122 Chovatelé drůbeže	395	153,1	8,0	3,2	1,8	1,2
61228 Zemědělský dělník ošetřovatel drůbeže	274	153,5	10,0	3,3	2,0	1,2
6124 Chovatelé hospodářských zvířat, drůbeže, včel apod.	128	144,3	3,7	3,6	1,9	1,4
6129 Ostatní chovatelé, ošetřovatelé zvířat jinde neuvedení	125	154,3	10,7	3,4	1,6	1,6
6141 Dělníci pro pěstění a ošetřování lesa	2 045	134,2	1,8	4,4	2,2	1,1
61411 Pěstitel, šlechtitel lesa	205	140,6	1,8	4,0	2,0	1,2
61414 Lesní školkař	200	152,1	9,5	3,0	1,8	0,6
61418 Lesní dělník v zalesňování	402	135,9	0,7	3,7	1,4	1,1
61419 Dělník pro pěstění a ošetřování lesa jinde neuvedený	1 041	128,2	0,9	5,2	2,6	1,2
6142 Dělníci pro těžbu dřeva (kromě obsluhy pojízdných zařiz.)	1 273	130,5	1,1	4,6	2,1	1,3
61421 Lesní mechanizátor	309	143,4	0,9	2,7	0,7	1,0
61422 Dřevorubec	514	115,4	0,4	6,4	2,9	1,7
61423 Lesní manipulát, těžař	253	141,5	3,0	3,6	1,9	1,1
61428 Lesní dělník pro těžbu dřeva	126	138,1	0,6	3,6	1,8	1,1
6151 Kvalifik. dělníci zabývající se chovem vodních živočichů	173	157,5	8,5	2,7	1,2	1,3
61518 Dělník rybářský, rybníkářský	173	157,5	8,5	2,7	1,2	1,3
7111 Horníci, lamači pro uhelné doly	4 083	134,7	6,7	4,6	1,9	2,2
7122 Zedníci, kameníci, omítkáři	7 259	145,0	7,5	4,1	2,2	1,4
71221 Zedník	5 740	145,5	7,4	4,1	2,2	1,3
7124 Tesaři a truhláři	2 573	146,2	8,2	3,9	2,1	1,3
7129 Ostatní stavební děl. stav. výroby a prac. v ost. oborech	2 865	148,0	9,2	4,0	2,0	1,4
71299 Stavební dělník hlavní stavební výroby jinde neuvedený	2 186	146,5	10,5	4,5	2,2	1,5
7136 Instalatéři, potrubáři, stavební zámečníci, klempíři	7 062	150,0	5,7	2,7	1,3	1,0
7137 Stavební a provozní elektrikáři	2 617	154,8	8,5	2,4	1,0	1,1
7142 Lakýrníci a pracovníci v příbuzných oborech	2 270	148,2	7,0	2,8	1,6	0,9
7212 Svářeči, řezači plamenem a páječi	7 766	148,5	8,6	3,0	1,7	0,9
72122 Svářeč v ochranné atmosféře	2 437	149,5	11,0	3,2	1,8	0,9
72129 Svářeč kovů a páječ jinde neuvedený	2 581	145,4	5,0	3,0	1,6	0,9
7213 Výrobci a opraváři výrobků a dílů z plechů	2 416	147,3	5,9	2,8	1,5	0,9
7221 Kováři, obsluha kováčích lisů, obsluha bucharů	3 064	145,2	6,5	3,1	1,8	0,9
7222 Nástrojaři, kovomodeláři, kovodělníci, zámečníci	38 216	149,8	7,8	2,7	1,4	1,0
72221 Nástrojař	3 447	153,5	8,6	2,3	1,1	0,8
72222 Zámečník, zámečník strojů	9 726	150,5	9,2	2,9	1,5	1,0

**Průměrná měsíční odpracovaná a neodpracovaná doba zaměstnanců
dle podskupin zaměstnání a zaměstnání KZAM-R**

Podskupiny zaměstnání a zaměstnání KZAM-R (zveřejněna zaměstnání, která jsou ve své hlavní třídě zastoupena minimálně 1%)	Počet zaměstnanců přečtený podle eviden. měsíců	Odpracovaná doba		Neodpracovaná doba		
		celkem hod/měs	z toho přesčas hod/měs	celkem dnů/měs	z toho	
					nemoc dnů/měs	dovolená dnů/měs
72223 Provozní zámečnick, údržbář	16 563	149,2	6,9	2,6	1,2	1,1
72228 Strojírenský dělník (převážně ruční)	6 063	148,1	7,7	2,9	1,7	0,8
7223 Seřizovači a obsluha obráběcích strojů	19 280	152,3	9,1	2,4	1,3	0,8
72231 Soustružník kovů - seřizovač a obsluha	5 931	151,3	9,0	2,6	1,4	0,9
72232 Frézař kovů - seřizovač a obsluha	3 516	152,5	9,7	2,5	1,3	0,8
72237 Seřizovač kovoobráběcích strojů	2 670	155,2	10,3	2,1	1,0	0,8
72238 Strojírenský dělník seřizování a obsluhy obráběcích strojů	2 228	152,3	7,2	2,0	0,9	0,8
7224 Brusiči, leštiči a ostříči nástrojů	2 634	147,4	7,0	3,0	1,8	0,8
7231 Mechanici a opraváři motorových vozidel	7 486	149,7	5,3	2,5	1,2	0,9
72311 Automechanik nákladních automobilů	2 582	151,4	7,7	2,8	1,4	1,0
72312 Automechanik osobních automobilů	2 659	149,7	3,3	2,1	1,0	0,8
7234 Mechanici a opraváři kolejových vozidel	4 927	149,8	3,9	2,7	1,1	1,3
7235 Mechanici obráběcích, zemědělských strojů a prům. zařiz.	13 852	151,5	8,1	2,6	1,2	1,1
72351 Mechanik, opravář průmyslových, výrob. strojů a zařízení	4 989	154,7	9,3	2,2	1,0	0,9
72356 Mechanik, opravář zemědělských strojů a zařízení	2 694	151,4	7,9	3,3	1,8	1,1
72359 Mechanik opravář a seřizovač průmyslových strojů jinde n.	3 545	152,4	6,1	2,0	0,8	0,8
7239 Ostatní mechanici a opraváři strojů a zařízení bez elektro	5 186	151,2	6,9	2,3	1,1	0,9
72397 Kontrolor výroby strojírenské (dělník)	3 615	150,1	6,6	2,3	1,1	0,9
7241 Elektromech.a seřizovači různých typů elektrických zařiz.	28 681	147,0	6,8	2,8	1,4	1,1
72413 Elektromechanik strojů a zařízení	3 834	150,9	8,6	2,6	1,1	1,2
72415 Provozní elektromechanik	9 511	151,0	6,6	2,3	0,9	1,1
72418 Dělník v elektrotechnice	11 079	140,9	5,6	3,4	2,0	1,0
7242 Mechanici, opraváři a seřizovači elektr. částí aut, letadel	2 680	150,2	3,9	2,5	1,1	1,1
7243 Mechanici, seřizovači, opraváři elektronických zařízení	6 630	148,5	6,7	2,3	1,0	1,0
7246 Montéři a opraváři silnoproudých elektrických vedení	4 364	151,3	4,9	2,5	1,0	1,1
72467 Elektromontér trakčních silnoproudých vedení	2 901	151,3	4,2	2,6	1,1	1,2
7311 Výrobci, mechanici a opraváři přesných přístrojů a zařízení	2 772	139,1	4,0	3,2	1,4	0,9
7322 Dělníci při výrobě skla, skláři vč. brusičů a leštičů	4 814	142,0	5,1	3,1	1,8	0,8
7411 Zpracovatelé masa, ryb vč. uzenářů a konzerv. masa a ryb	4 482	147,3	5,7	3,4	2,0	1,2
7412 Zpracovatelé pekárenských a cukrářských výrobků	3 057	148,9	9,8	3,3	2,0	1,1
7422 Uměleč. truhláři, řezbáři, výrobci a oprav.výrobků ze dřeva	2 709	145,2	6,4	3,0	2,0	0,7
7436 Švadleny, vyšivači a pracovníci v příbuzných oborech	2 863	136,4	2,3	3,4	2,3	0,7
7439 Ostatní dělníci při výrobě textilu, oděvů a výrobků z kůží	3 209	146,2	8,0	3,0	1,5	0,9
74398 Dělník textilní výroby jinde neuvedený	2 545	146,7	8,8	3,0	1,5	1,0
8111 Obsluha důlního zařízení a razicích štítů	4 293	143,3	7,9	3,6	1,3	1,7
8112 Obsluha zařízení pro úpravu rudných a nerudných surovin	2 565	142,5	5,4	3,0	1,3	1,3
8121 Obsluha zařízení při hutní výrobě kovů obsluha pecí	3 054	142,9	2,3	2,7	1,1	1,4
8122 Obsluha zařízení ve slévárenství (taviči, slévači)	4 317	148,4	9,2	3,0	1,8	0,8
8125 Obsluha zařízení na tváření kovů ve válcovnách	5 221	143,1	4,3	2,9	1,3	1,4
8131 Obsluha pecí na výrobu skla a keramiky	2 758	148,8	7,0	2,4	1,1	1,0
8139 Obsluha ostatních zařízení na výrobu skla a keramiky	4 380	145,1	4,8	2,6	1,3	1,0
8141 Obsluha pily a jiného zařízení na zpracování dřeva	2 535	148,1	8,7	3,1	1,9	1,0

**Průměrná měsíční odpracovaná a neodpracovaná doba zaměstnanců
dle podskupin zaměstnání a zaměstnání KZAM-R**

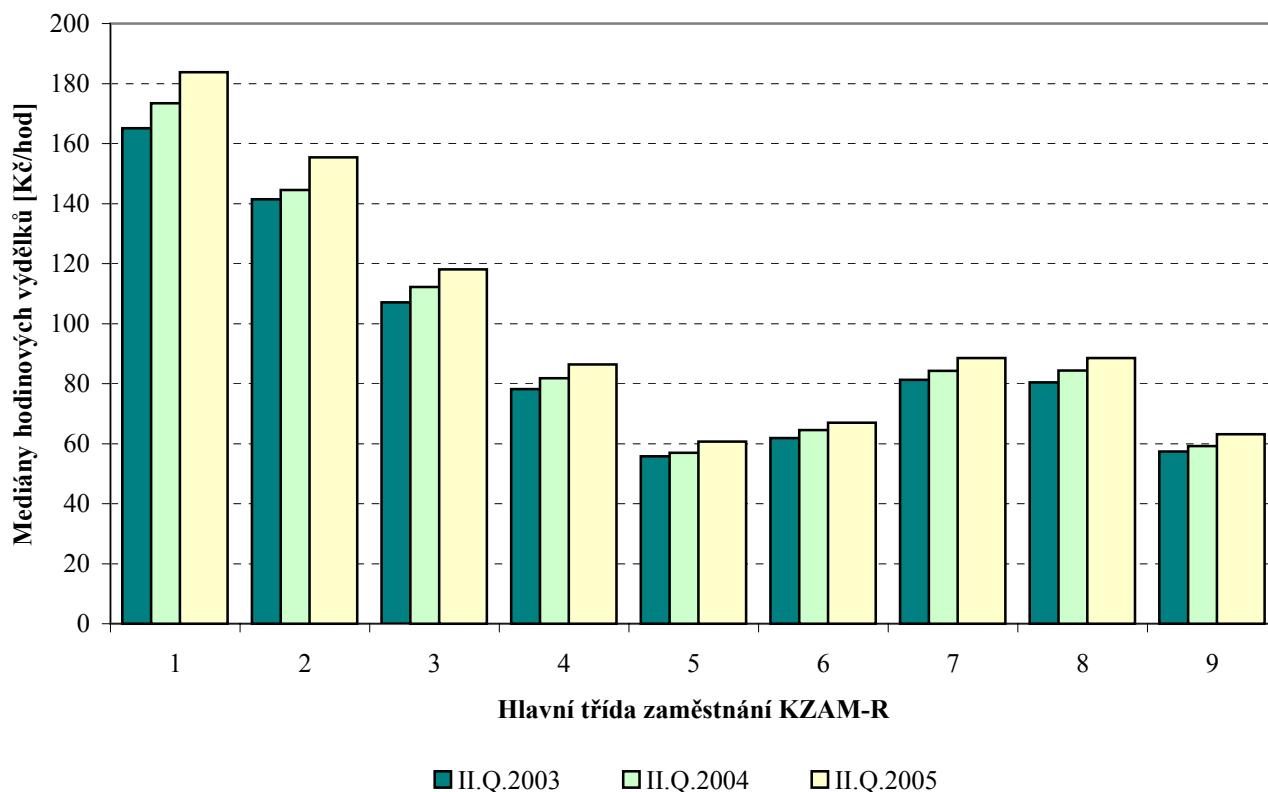
Podskupiny zaměstnání a zaměstnání KZAM-R (zveřejněna zaměstnání, která jsou ve své hlavní třídě zastoupena minimálně 1%)	Počet zaměstnanců přepracovaný podle eviden. měsíců	Odpracovaná doba		Neodpracovaná doba		
		celkem hod/měs	z toho přesčas hod/měs	celkem dnů/měs	z toho	
					nemoc dnů/měs	dovolená dnů/měs
8159 Obsluha ostat. zařízení při chemické výrobě jinde neuved.	4 483	139,6	2,7	2,6	1,0	1,2
8161 Obsluha zařízení při výrobě a rozvodu elektřiny	3 795	148,3	3,6	1,9	0,6	1,1
8162 Obsluha parních turbín, ohřivačů a motorů	2 778	154,3	9,4	2,1	0,9	1,1
8163 Obsluha zařízení při úpravě, čištění a rozvodu vody	5 714	148,8	4,2	2,1	0,9	1,1
8171 Obsluha automatických nebo poloaut. montážních linek	5 149	146,8	4,6	2,3	1,1	1,0
81711 Obsluha montážní linky ve strojírenské výrobě	2 695	148,0	4,2	2,1	1,0	0,8
8211 Obsluha automat. nebo poloaut. obráb.strojů (kromě 722)	10 147	150,3	7,9	2,5	1,5	0,8
82119 Obsluha kovoobráběcího stroje jinde neuvedená	4 530	147,9	6,5	2,6	1,5	0,8
8223 Obsluha strojů při konečné úpravě ochranných povlaků	2 218	146,9	5,5	2,7	1,5	0,8
8231 Obsluha strojů na výrobu pryžových výrobků (např. obuvi)	7 281	150,5	10,5	2,7	1,5	0,8
82319 Obsluha strojů na výrobu pryžových výrobků jinde neuved.	2 370	151,2	11,2	2,7	1,5	0,8
8232 Obsluha strojů na výrobu plast. výrobků (vč. laminování)	5 662	147,6	7,5	2,7	1,7	0,8
82321 Plastikář - strojník lisování plastů	2 369	146,5	7,0	2,9	1,7	0,9
8261 Obsluha strojů na úpravu vláken, dopřádání a navíj. příze	2 261	141,7	5,3	3,1	2,1	0,7
8263 Obsluha šicích a vyšivacích strojů	2 921	140,8	5,9	3,3	2,2	0,9
8264 Obsluha strojů na bělení, barvení, čištění, praní, žehlení	2 538	144,7	5,0	2,9	1,8	0,9
8274 Obsluha strojů na zpracování mouky, výrobu pečiva	2 768	145,8	9,2	3,2	1,9	1,0
8281 Montážní dělníci montující mechanická zařízení (stroje)	13 976	145,2	5,9	2,9	1,7	0,9
82816 Strojník montáž. linky vozidel, stavebních, zemních strojů	2 978	143,5	2,3	2,7	1,6	0,7
82819 Montážní dělník jinde neuvedený	8 161	144,0	5,8	3,0	1,7	1,0
8282 Montážní dělníci montující elektrická zařízení	11 753	142,7	5,5	3,3	1,9	1,0
82829 Montážní dělník elektrického zařízení jinde neuvedený	8 254	141,2	5,4	3,4	2,0	1,1
8283 Montážní dělníci montující elektronická zařízení	3 282	141,2	4,7	3,1	1,9	0,8
8284 Montážní dělníci montující výrobky z kovů, pryže a plastů	4 334	143,9	7,1	3,2	2,0	0,8
82849 Montážní dělník výrobků z kovů v komb. s pryží jinde neuved.	4 002	144,1	7,5	3,2	2,0	0,8
8290 Obsluha jin.stacionárních zařízení a ost. montážní dělníci	3 213	147,2	5,6	2,7	1,4	1,0
8311 Strojvedoucí	7 129	149,4	5,2	2,8	0,7	1,8
83112 Strojvedoucí lokomotivy, vlaku	5 667	149,1	5,4	2,9	0,7	1,9
8313 Dělníci zabezpeč. sestavování vlaků (brzdaři, výhybkáři)	7 509	151,8	7,5	2,7	0,9	1,5
83135 Signalista	2 526	154,5	8,5	2,5	0,8	1,6
8314 Dělníci zabezpečující jízdu vlaků v mezistaničních úsecích	3 237	153,9	8,1	2,7	1,0	1,5
8323 Řidiči autobusů, trolejbusů a tramvají	13 520	163,1	17,8	3,0	1,5	1,1
83231 Řidič autobusu v městské hromadné dopravě	4 614	163,8	17,1	3,0	1,6	0,7
83232 Řidič autobusu v silniční dopravě osob	4 977	163,8	19,7	2,8	1,3	1,3
83235 Řidič tramvaje	2 231	159,9	15,9	3,3	1,7	1,5
8324 Řidiči nákladních automobilů a tahačů	14 278	157,5	12,6	2,9	1,4	1,2
83243 Řidič nákladního automobilu	10 299	156,6	12,9	3,0	1,4	1,3
8331 Obsluha zemědělských a lesních strojů	4 081	155,2	13,0	3,6	1,8	1,2
83311 Traktorista	2 540	157,2	14,5	3,6	1,9	1,2
8332 Obsluha zemních a příbuzných strojů	4 590	148,1	9,2	3,4	1,4	1,3
8333 Obsluha jeřábů, zdvihacích a podob. manipulačních zařiz.	4 518	145,8	7,6	3,2	1,8	1,2
8334 Obsluha vysokozdvizných a ostatních motorových vozíků	7 312	149,4	6,8	2,6	1,3	1,0

**Průměrná měsíční odpracovaná a neodpracovaná doba zaměstnanců
dle podskupin zaměstnání a zaměstnání KZAM-R**

Podskupiny zaměstnání a zaměstnání KZAM-R (zveřejněna zaměstnání, která jsou ve své hlavní třídě zastoupena minimálně 1%)	Počet zaměstnanců přečtený podle eviden. měsíců	Odpracovaná doba		Neodpracovaná doba		
		celkem	z toho přesčas	celkem	z toho	
		hod/měs	hod/měs	dnů/měs	nemoc	dovolená
83341 Řidič vysokozdvizných vozíků	5 000	148,0	6,4	2,6	1,3	1,0
9132 Pomocníci a uklízeči v kancelář., hotel., nemocnicích ap.	12 931	144,1	2,3	2,8	1,7	0,8
91321 Pomocník, uklízeč v kancelářích	3 183	142,7	1,0	2,6	1,6	0,8
91323 Uklízeč výrobních prostor, skladů, svačárna	1 666	139,6	2,1	3,2	2,0	0,8
91324 Pomocník, uklízeč ve zdravotnickém zařízení	994	148,0	3,9	2,7	1,6	0,9
91325 Pomocník, uklízeč v hotelu, v restauraci, pokojská	1 750	147,6	2,3	2,7	1,6	1,0
91327 Pomocník, uklízeč ve službách	2 248	145,1	4,1	2,9	1,9	0,8
91329 Pomocník, uklízeč jinde neuvedený	2 269	143,1	1,9	2,8	1,8	0,8
9141 Domovníci, správci domu	753	151,2	2,3	2,2	1,1	1,0
9152 Vrátní, hlídači, uváděči a šatnářky	4 653	151,9	6,1	2,4	1,2	1,0
91521 Vrátný	2 920	152,5	5,9	2,2	1,2	1,0
91522 Hlídač	1 528	152,6	7,2	2,5	1,3	1,0
9161 Sběrači odpadků, popeláři	2 304	147,3	6,7	3,5	2,0	1,4
91613 Popelář	1 771	146,1	6,7	3,7	2,1	1,5
9162 Metaři, čističi záchodků, žump, kanálů a podob. zařízení	867	142,7	3,7	3,1	1,5	1,4
9311 Pomocní a nekvalifikovaní dělníci v dolech a lomech	1 737	139,1	7,7	3,8	1,9	1,6
9312 Pomocní a nekvalifik. dělníci na stavbách a údržbě silnic	1 081	140,8	7,1	4,1	2,2	1,5
9321 Pomocní a nekvalifikovaní montážní a manipulační dělníci	14 551	144,0	6,4	3,2	1,8	0,8
93211 Manipulační dělník v průmyslu (ve výrobě)	5 911	147,2	7,2	2,8	1,6	0,9
93212 Pomocný dělník v průmyslu (ve výrobě)	6 518	142,6	6,4	3,3	2,0	0,8
93213 Pomocný montážní dělník	692	133,7	2,8	4,0	1,4	0,5
93219 Nekvalifikovaný montážní pracovník v průmyslu jinde n.	847	140,4	5,1	3,6	2,3	1,0
9322 Ruční baliči a pytlouvači	2 484	143,6	5,7	3,1	1,9	0,9
93221 Balič ruční	2 173	143,0	5,4	3,1	1,9	0,9
9323 Dělníci nádvorní skupiny (pomocní montéři)	2 495	140,3	1,2	3,3	1,7	1,3
93239 Nekvalifikovaný pracovník jinde neuvedený	2 040	139,0	0,1	3,3	1,8	1,3
9333 Vazači a nosiči břemen, přístavní dělníci (dokaři)	1 230	145,9	7,6	3,4	2,1	1,1
93331 Vazač břemen	730	142,4	7,0	3,5	2,3	1,0
9339 Pomocní a nekvalif. prac. v dopr., ve skladech, v telekom.	14 724	147,4	3,9	2,8	1,5	1,0
93391 Pomocný, manipulační dělník v dopravě	1 096	146,6	4,3	3,0	1,6	1,3
93393 Pomocný skladník	8 565	148,2	4,5	2,6	1,4	0,9
93397 Pomocný pracovník obchodního provozu	1 085	143,5	2,7	3,1	1,8	1,1
93399 Nekvalifikovaný prac. v dopravě, skladech, telekomun j. n.	3 590	146,9	2,8	3,1	1,6	1,2

**Dynamika hodinových výdělků
podle hlavních tříd zaměstnání KZAM-R**

Hlavní třída zaměstnání KZAM-R	Medián			Index	
	II.Q.2003	II.Q.2004	II.Q.2005	II.Q.2005/ II.Q.2004	II.Q.2005/ II.Q.2003
	Kč/hod	Kč/hod	Kč/hod	%	%
1 Zákodárci, vedoucí a řídicí pracovníci	165,13	173,39	183,78	106,0	111,3
2 Vědečtí a odborní duševní pracovníci	141,48	144,50	155,39	107,5	109,8
3 Techničtí (zdrav., pedagog.) pracovníci	107,11	112,25	118,07	105,2	110,2
4 Nižší administrativní pracovníci	78,22	81,81	86,37	105,6	110,4
5 Provozní pracovníci ve službách a obchodu	55,82	56,93	60,67	106,6	108,7
6 Dělníci v zemědělství, lesnictví a rybářství	61,83	64,50	66,96	103,8	108,3
7 Řemeslníci, výrobci a zpracovatelé	81,26	84,23	88,57	105,2	109,0
8 Obsluha strojů a zařízení	80,39	84,35	88,54	105,0	110,1
9 Pomocní a nekvalifikovaní pracovníci	57,44	59,22	63,12	106,6	109,9
C E L K E M Č R - podnikatelská sféra	85,64	89,33	93,87	105,1	109,6



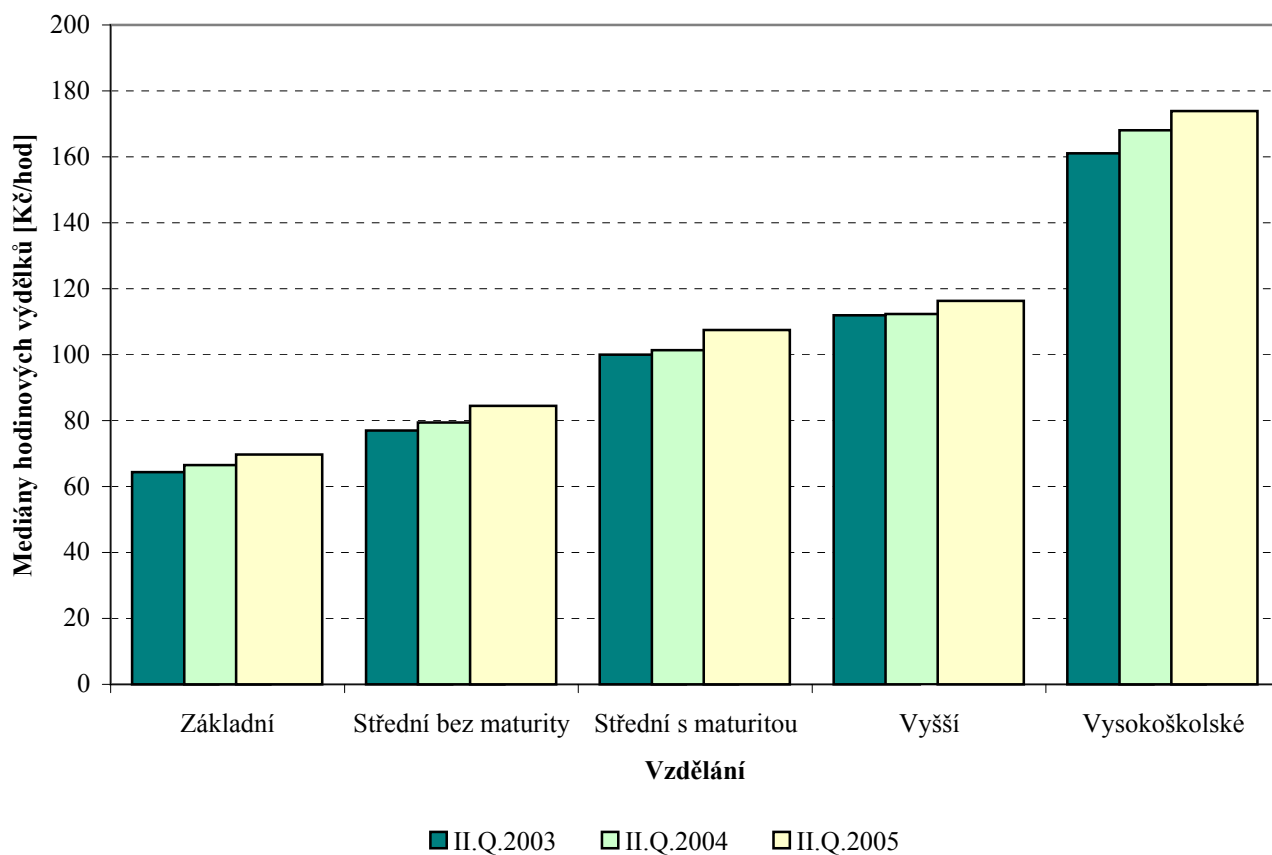
**Dynamika hodinových výdělků
podle vzdělání**

Vzdělání	Medián			Index	
	II.Q.2003 ¹⁾	II.Q.2004	II.Q.2005	II.Q.2005/ II.Q.2004	II.Q.2005/ II.Q.2003
	Kč/hod	Kč/hod	Kč/hod	%	%

KKOV

Základní a nedokončené	A-C	64,38	66,48	69,74	104,9	108,3
Střední bez maturity	D,E,H,J	77,00	79,37	84,50	106,5	109,7
Střední s maturitou	K-M	100,02	101,38	107,51	106,0	107,5
Vyšší odborné a bakalářské	N,R	111,90	112,31	116,28	103,5	103,9
Vysokoškolské	T,V	161,11	168,01	173,88	103,5	107,9

C E L K E M Č R - podnikatelská sféra		85,64	89,33	93,87	105,1	109,6
--	--	--------------	--------------	--------------	--------------	--------------

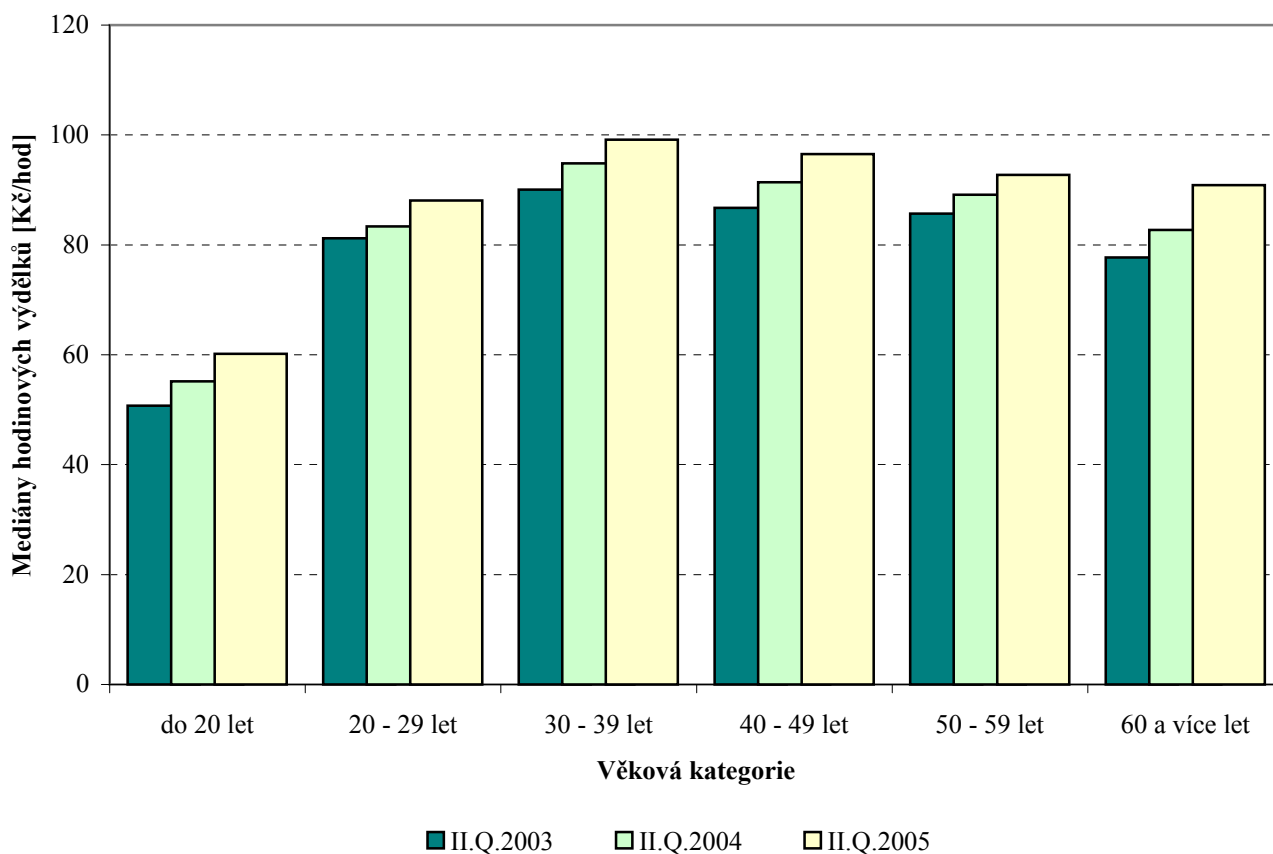


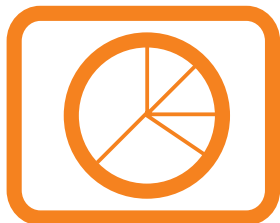
Vysvětlivky:

1) Hodnoty hodinových výdělků za minulá období byly přepočteny vzhledem k novému způsobu kontrol.

**Dynamika hodinových výdělků
podle věkových kategorií**

Věková kategorie	Medián			Index	
	II.Q.2003	II.Q.2004	II.Q.2005	II.Q.2005/ II.Q.2004	II.Q.2005/ II.Q.2003
	Kč/hod	Kč/hod	Kč/hod	%	%
do 20 let	50,75	55,16	60,20	109,1	118,6
20 - 29 let	81,23	83,34	88,08	105,7	108,4
30 - 39 let	90,05	94,81	99,16	104,6	110,1
40 - 49 let	86,71	91,40	96,50	105,6	111,3
50 - 59 let	85,71	89,15	92,72	104,0	108,2
60 a více let	77,72	82,72	90,88	109,9	116,9
C E L K E M Č R - podnikatelská sféra	85,64	89,33	93,87	105,1	109,6





Dodatek technický popis šetření

Dodatek - Technický popis šetření

Technický popis šetření poskytuje základní informaci o koncepci šetření, postupech použitých při sběru dat, analýze dat a vytváření výstupních sestav, obsažených v publikaci. Dodatek je rozdělen do tří hlavních částí: koncepce šetření, vstupní údaje, zpracování a analýza dat.

Koncepce šetření

Koncepce statistického šetření „Informační systém o průměrném výdělku“ za podnikatelskou sféru, dále jen ISPV-PS, se zabývá otázkami rozsahu šetření, opory výběru a vlastního výběru vzorku ekonomických subjektů (ES).

Rozsah šetření

Vzorek ekonomických subjektů ISPV-PS kopíruje strukturu podnikatelské sféry národního hospodářství ČR. Podnikatelskou sféru tvoří ekonomické subjekty, které odměňují podle zákona č. 1/1992 Sb. o mzdě, odměně za pracovní pohotovost a o průměrném výdělku.

Okruh zpravodajských jednotek pro ISPV-PS tvoří ekonomické subjekty s 10 a více zaměstnanci. Šetření je vyčerpávající pro jednotky s počtem zaměstnanců 250 a vyšším. Pro jednotky s počtem zaměstnanců 10 až 249 je šetření výběrové.

Statistické šetření ISPV-PS za 2. čtvrtletí 2005 zahrnuje 2 962 ekonomických subjektů, které reprezentují přibližně 1 136 tisíc zaměstnanců. Následující tabulky ukazují z různých pohledů strukturu výběrového souboru ISPV-PS bez non-response (dále jen výběrový soubor) pro 2. čtvrtletí 2005.

Výběrový soubor ISPV podnikatelské sféry	
Počet ekonomických subjektů	2 962
Počet zaměstnanců	1 136 tisíc

Tabulka 1

Složení výběrového souboru z hlediska odvětvového ukazuje tabulka 2 - Odvětvová skladba výběrového souboru. Regionální složení výběrového souboru uvádí tabulka 3 – Regionální skladba výběrového souboru.

Odvětvová skladba výběrového souboru podnikatelské sféry	
Odvětví OKEČ	Počet ES
A,B Zemědělství, myslivost, lesnictví a rybolov	336
C Těžba nerostných surovin	26
D Zpracovatelský průmysl	1 175
E Výroba a rozvod elektřiny, plynu a vody	101
F Stavebnictví	275
G Obchod; opravy motorových vozidel	299
H Ubytování a stravování	55
I Doprava, skladování a spoje	122
J Finanční zprostředkování	94
K Činnosti v oblasti nemovitostí a pronájmu; podnikatelské činnosti	292
L Veřejná správa a obrana; povinné sociální zabezpečení	11
M Vzdělávání	29
N Zdravotní a sociální péče; veterinární činnosti	51
O Ostatní veřejné, sociální a osobní služby	96

Tabulka 2

Regionální skladba výběrového souboru podnikatelské sféry		
Kód NUTS 3	Kraj	Počet ES
CZ010	Hlavní město Praha	502
CZ020	Středočeský	262
CZ031	Jihočeský	163
CZ032	Plzeňský	142
CZ041	Karlovarský	101
CZ042	Ústecký	154
CZ051	Liberecký	140
CZ052	Královehradecký	149
CZ053	Pardubický	148
CZ061	Vysočina	221
CZ062	Jihomoravský	347
CZ071	Olomoucký	179
CZ072	Zlínský	167
CZ080	Moravskoslezský	287

Tabulka 3

Opora výběru

Výběrovými jednotkami šetření ISPV-PS jsou ekonomické subjekty, na které se v případě vybrání vztahuje zpravodajská povinnost. Statistickými jednotkami jsou zaměstnanci, kteří jsou nositeli sledovaných statistických znaků. Výběrovou základnou – oporou – pro výběr organizací je Registr ekonomických subjektů (RES), který je detailně popsán na stránkách Českého statistického úřadu www.czso.cz.

Základním souborem ISPV-PS jsou aktivní ekonomické subjekty podnikatelské sféry z registru ekonomických subjektů, které mají 10 a více zaměstnanců a přísluší do institucionálních sektorů nefinanční podniky, finanční instituce nebo vládní instituce. Příslušnost k podnikatelské, či nepodnikatelské sféře se zjišťuje podle registru „Automatizovaného rozpočtového informačního systému“ (ARIS-RARIS), který je spravován Ministerstvem financí ČR.

Výběr

Výběr ekonomických subjektů v ISPV-PS lze charakterizovat jako jednostupňový stratifikovaný výběr. Základní soubor (ZS) se rozdělí do oblastí (strat) podle:

- regionů (krajů)
- velikostních kategorií
- odvětvových skupin.

Regionem se z hlediska výběru jednotek rozumí kraj ve smyslu ústavního zákona č. 347/97 Sb. Výběr ISPV-PS používá dále ke stratifikaci čtyři velikostní kategorie ekonomických subjektů, uvedené v tabulce 4 – Velikostní kategorie pro stratifikaci. Stratifikační třídění obsahuje dvanáct odvětvových skupin z vybraných institucionálních sektorů podnikatelské sféry. Vymezení strat je provedeno na základě podobnosti v charakteru ekonomické činnosti a podobnosti v zaměstnanecké struktuře.

V jednotlivých oblastech ZS, vzniklých jeho rozdělením dle příslušných stratifikačních kritérií, se vybere předem stanovený podíl ekonomických subjektů. Největší subjekty s 1 000 a více zaměstnanci jsou zařazeny do šetření všechny (výběr s pravděpodobností 1), u ekonomických subjektů s 250-999 zaměstnanci se postupně navyšuje výběrový podíl tak, aby od roku 2007 činil 100 %. Menší ES s 10-249 zaměstnanci jsou vybírány v jednotlivých stratech systematickým náhodným výběrem s nestejnými pravděpodobnostmi bez vracení. Pravděpodobnosti vybrání subjektu jsou dány výběrovým podílem, jehož výši ukazuje tabulka 4 – Velikostní kategorie pro stratifikaci. Počet ekonomických subjektů, které mají být vybrány, se stanoví podle aktuálního stavu ZS ke konci roku. Výběrový soubor ekonomických subjektů s 10-249 zaměstnanci se obměňuje metodou rotujícího panelu s periodou rotace devět let, tzn. k jejich plné obměně dojde za devět let. Vybrané ekonomické subjekty zůstávají v šetření minimálně po dobu periody rotace plus jeden rok potřebný na jejich nábor, o důvodech pro předčasné vyřazení z výběru (např. zánik firmy) se vede evidence.

Velikostní kategorie pro stratifikaci		
Kategorie	Počet zaměstnanců	Výběrový podíl [%]
1	10 až 49	4,5
2	50 až 249	15
3	250 až 999	80
4	1000 a více	100

Tabulka 4

Vstupní údaje

Kapitola popisuje specifický sběr dat do šetření ISPV-PS, používané číselníky a základní vstupní položky, charakterizující výdělků a odpracovanou dobu.

Sběr dat

Ekonomické subjekty, na které se vztahuje zpravodajská povinnost, vykazují do statistického šetření ISPV-PS údaje o všech zaměstnancích. Vybraná zpravodajská jednotka předává data ke zpracování orgánu, vykonávajícímu státní statistickou službu. Termínem pro předání dat od respondenta je konec měsíce následujícího po skončení sledovaného období.

Předávaná data mají formu databázových souborů a obsahují informace o zaměstnavateli a zaměstnancích. Data jsou většinou přebírána přímo z informačních systémů pro výpočet mezd a personální evidence, tj. vstup do ISPV-PS tvoří z více než 90 % přímo mzdový a personální systém respondenta. Méně než 3 % zpravodajských jednotek předává data na formulářích, více než 50 % posílá data elektronickou poštou, ostatní předávají data na disketě.

Pro kontrolu dat, připravených mzdovým a personálním systémem zpravodajské jednotky, případně pro pořízení vstupních dat je určen "Pořizovací program ISPV 2002". Je k dispozici na stránkách zpracovatele šetření www.trexima.cz v sekci *Statistické srovnávání ceny práce*.

Pořizovací program řeší i zabezpečení dat při přenosu od respondenta ke zpracovateli. Používá přitom hybridní šifrování s veřejným a privátním klíčem. Veřejný klíč je součástí instalace pořizovacího programu, privátní klíč je uložen na interním serveru zpracovatele. Zašifrovaná data se ukládají do souboru s formátem S/MIME verze 3.

Klasifikace a číselníky

ISPV používá standardní statistické klasifikace a číselníky (podrobněji popsané na www.czso.cz). Protože čtvrtletní šetření o ceně práce je součástí programu statistických zjišťování, je použití platných statistických klasifikací závazné jak pro orgán vykonávající státní statistickou službu, tak pro

zpravodajské jednotky, které poskytují údaje pro statistické zjišťování. ISPV-PS používá následující klasifikace a číselníky:

KZAM-R	Klasifikace zaměstnání; vydáno sdělením ČSÚ č. 492/2003 ze dne 18. prosince 2003 o vydání rozšířené Klasifikace zaměstnání KZAM-R.
CZ-ICSE	Klasifikace postavení v zaměstnání; vydáno sdělením ČSÚ č. 494/2003 ze dne 18. prosince 2003 o vydání Klasifikace postavení v zaměstnání.
KKOV	Klasifikace kmenových oborů vzdělání; vydáno sdělením ČSÚ č. 320/2003 ze dne 9. září 2003 o zavedení Klasifikace kmenových oborů vzdělání. Aktualizace byla provedena k 1. září 2004 sdělením ČSÚ č. 448/2004 ze dne 12. července 2004 o aktualizaci Klasifikace kmenových oborů vzdělání.
CZ-NUTS	Klasifikace územních statistických jednotek; vydáno sdělením ČSÚ č. 490/2003 ze dne 18. prosince 2003 o vydání Klasifikace územních statistických jednotek. Aktualizace byla provedena k 1. květnu 2004 sdělením ČSÚ č. 228/2004 ze dne 14. dubna 2004 o aktualizaci Klasifikace územních statistických jednotek.
OKEČ	Odvětvová klasifikace ekonomických činností; vydáno sdělením ČSÚ č. 486/2003 ze dne 18. prosince 2003 o vydání Odvětvové klasifikace ekonomických činností.
CZ-GEONOM	Klasifikace zemí; vydáno sdělením ČSÚ č. 487/2003 ze dne 18. prosince 2003 o vydání Klasifikace zemí. Aktualizace byla provedena k 1. červnu 2004 sdělením ČSÚ č. 339/2004 ze dne 20. května 2004 o změně v Klasifikaci zemí.
FORMA	Číselník právní formy organizací

Výdělky a odpracovaná doba

ISPV-PS jako mzdové šetření se čtvrtletní periodicitou monitoruje mzdovou úroveň jednotlivých profesí podle klasifikace KZAM-R v České republice. U jednotlivých zaměstnanců vybraných ekonomických subjektů zjišťuje průměrný hodinový výdělek v posledním čtvrtletí sledovaného období, vypočtený pro náhrady pro pracovněprávní účely, podle § 17 zákona č. 1/1992 Sb.

Druhým šetřeným výdělkovým ukazatelem je mzda vyplacená za sledované období. Mzda je definovaná jako mzda za práci podle §4 zákona č. 1/1992 Sb., o mzdě, odměně za pracovní pohotovost a průměrném výdělku ve znění pozdějších předpisů. Průměrný hodinový výdělek je krátkodobým indikátorem mzdové úrovně, celková suma mezd za práci slouží k výpočtu hrubé měsíční mzdy. Hrubá měsíční mzda je druhým indikátorem, který ukazuje mzdovou úroveň v období od začátku roku do konce čtvrtletí, za které se šetří hodinový výdělek. Z celkové mzdy za práci zjišťuje šetření i podíl prémie a odměn, příplatků za přesčas a ostatních příplatků.

Vedle mzdy za práci šetří ISPV-PS i některá další plnění, poskytovaná v souvislosti s výkonem práce. Zjišťuje se částka náhrad mzdy a částka odměn za pracovní pohotovost, vyplacená za sledované období. Šetření ISPV-PS umožňuje sledovat strukturu hrubé měsíční mzdy, tvořenou výše popsányými položkami prémie a odměny, příplatky za přesčas, ostatní příplatky, náhrady a odměny za pracovní pohotovost.

ISPV sleduje i charakteristiky odpracované a neodpracované doby a využívá je k výpočtu hrubé měsíční mzdy. Vstupní věta o zaměstnanci obsahuje odpracovanou dobu od počátku roku a z ní počet přesčasových hodin, za které byl poskytnut příplatek. Věta dále obsahuje celkovou neodpracovanou dobu od počátku roku, z ní počet dnů nemoci a počet neodpracovaných dnů s náhradou mzdy. Zvlášť se sleduje i počet dnů dovolené.

Zpracování a analýza dat

Zpracování a analýza dat zahrnuje přehled publikovaných mzdových statistik, způsob výpočtu hrubé měsíční mzdy a indikátorů odpracované doby, problematiku vážení a odhadů.

Přehled publikovaných tabulek

Hlavním výsledkem ISPV-PS jsou statistiky mzdové úrovně podle zaměstnání KZAM-R. Tabulka PS-V5 obsahuje charakteristiky hodinových výdělků podle zaměstnání KZAM-R na úrovni podskupin zaměstnání (čtyřmístný KZAM-R) a jednotek zaměstnání (pětimístný KZAM-R). Publikují se ta zaměstnání, která jsou ve své hlavní třídě zastoupena alespoň jedním procentem. Tabulka PS-M5 obsahuje charakteristiky hrubé měsíční mzdy, strukturu mzdy a průměrnou placenou dobu pro stejné úrovně KZAM-R jako v tabulce PS-V5 a při stejném publikačním kritériu. Podle stejných úrovní KZAM-R je členěna i tabulka PS-T5, ukazující průměrnou měsíční odpracovanou a neodpracovanou dobu, podíl přesčasu z odpracované doby a podíl nemoci a dovolené z neodpracované doby.

Vedle primárních výsledků podle zaměstnání ukazuje výsledková publikace i další tabulky hodinových výdělků a jejich diferenciací v členění podle:

- hlavních tříd KZAM-R
- kategorií zaměstnání (manuální/nemanuální)
- tarifních stupňů
- věkových kategorií
- vzdělání
- pohlaví
- kategorie odvětví OKEČ
- krajů.

V ISPV-PS se ekonomické subjekty dále člení na organizační jednotky, jestliže je možné provést vnitřní rozčlenění podle okresů, ve kterých dílčí jednotky působí, nebo podle odvětví OKEČ. Výsledky podle krajů jsou v tomto smyslu výsledky, získané pracovištní metodou.

Výpočet hrubé měsíční mzdy

Na rozdíl od hodinového výdělku musí být druhý indikátor mzdové úrovně – hrubá měsíční mzda – vypočten z dalších přímo zjišťovaných mzdových položek a nemzdových plnění. Přímé zjišťované položky ale obsahují pouze kumulované částky za delší období než měsíc, tj. za čtvrtletí až celý rok. Přitom je třeba uvážit, že jednotliví zaměstnanci nemuseli být v evidenčním stavu po celé sledované období.

Hrubá mzda je v ISPV jednoznačně definována jako součet mzdy za práci, náhrad mzdy a odměn za pracovní pohotovost. Hrubá měsíční mzda i -tého zaměstnance se vypočte podle vzorce

$$HMM_i = \frac{MZDA_i + POHOTOV_i + NAHRADY_i}{MES_PLAC_i}$$

kde :

HMM_i je hrubá měsíční mzda i -tého zaměstnance

$MZDA_i$ je mzda za práci i -tého zaměstnance v kumulaci za sledované období (vstupní položka věty o zaměstnanci)

$POHOTOV_i$ je odměna za pohotovost i -tého zaměstnance v kumulaci za sledované období (vstupní položka věty o zaměstnanci)

$NAHRADY_i$ jsou náhrady mzdy i -tého zaměstnance v kumulaci za sledované období (vstupní položka věty o zaměstnanci)

MES_PLAC_i je počet placených měsíců i-tého zaměstnance, tj. počet měsíců, odpovídajících součtu odpracované doby a doby, po kterou pobíral náhrady mzdy

Počet placených měsíců MES_PLAC_i je roven počtu kalendářních měsíců v případě, že zaměstnanec po celé sledované období pracoval nebo pobíral náhrady mzdy. Pokud zaměstnanec byl v evidenčním stavu kratší dobu, než sledované období, bude jeho počet placených měsíců dán poměrem doby v evidenčním stavu k celému sledovanému období. Podobně se počet placených měsíců stanoví, pokud zaměstnanec měl jinou absenci, než absenci s náhradou mzdy (např. nemoc).

Hrubá měsíční mzda za určitou skupinu zaměstnanců se vypočte jako „vážená“ hrubá mzda, v níž mzda určitého zaměstnance má váhu, odpovídající počtu jeho placených měsíců za sledované období. Tento způsob výpočtu umožňuje korektní srovnání mzdové úrovně jednotlivých zaměstnání a srovnávání v čase.

Sestavy s hrubou měsíční mzdou, diferenciací a strukturou hrubé mzdy obsahují také placenou dobu zaměstnance. Tento údaj ukazuje počet placených hodin (odpracovaná doba a doba náhrad) za placený měsíc a je konzistentní s výpočtem hrubé měsíční mzdy. Sestavy týkající se odpracované a neodpracované doby (tabulka PS-T5) nelze vztáhnout k placené době. Proto se odpracovaná a neodpracovaná doba i jejich složky vztahují k počtu měsíců v evidenčním stavu.

Přestože struktura vstupů ISPV-PS od roku 2002 umožňuje zahrnout do výpočtu za určitou skupinu i zaměstnance, kteří byli v evidenčním stavu pouze část sledovaného období, nemohou být do výpočtu zahrnuti všichni. Uplatňují se následující kritéria pro zařazení zaměstnance do výpočtů hrubé měsíční mzdy:

- placená doba zaměstnance je alespoň jeden měsíc,
- zařazují se pouze zaměstnanci v pracovním poměru,
- musí být splněna podmínka: součet odpracované a neodpracované doby je přibližně roven počtu pracovních dnů sledovaného období,
- zařazují se pouze zaměstnanci, zaměstnaní na plný pracovní úvazek, který je v ISPV-PS definován v souladu s kritériem Eurostatu pomocí fondu pracovní doby (alespoň 30 hodin/týden).

Metoda vážení a řešení non-response

Metoda vážení, používaná v ISPV-PS, umožňuje získat na základě dat z výběrového souboru charakteristiku základního souboru. Informace o charakteristikách celé zaměstnanecké populace ze základního souboru ISPV-PS dávají vážené agregované tabulky. Váhové koeficienty, které jsou přiděleny všem vybraným ekonomickým subjektům a poté též všem jejich zaměstnancům, vycházejí z počáteční pravděpodobnosti výběru každého ekonomického subjektu. Váhy zvyšují při výpočtech odhadů význam dat ekonomických subjektů s relativně malým zastoupením ve výběrovém souboru. Relativně nejméně

zastoupené jsou ve výběrovém souboru ISPV-PS ekonomické subjekty s 10-49 zaměstnanci, a proto mají největší váhy při výpočtech odhadů.

Tabulky vztahující se k podnikatelské sféře PS-V5, PS-M5, PS-T5 obsahují charakteristiky výběrového souboru ISPV-PS. Ostatní tabulky v této publikaci jsou odhady charakteristik základního souboru ISPV-PS. Při interpretaci výsledků je nutno mít na zřeteli, že charakteristiky výběrového souboru nelze automaticky pokládat za odhady platné pro celou zaměstnaneckou populaci. Výběrové charakteristiky mohou být částečně ovlivněny větším relativním zastoupením velkých ekonomických subjektů ve výběrovém souboru ISPV-PS.

Problém nedostupných dat od vybraného ekonomického subjektu (zpravodajské jednotky), tzv. non-response, je v ISPV-PS řešen metodou historické imputace a metodou upravující váhy zpravodajským jednotkám, které jsou ve stratifikačních kategoriích stejné jako nedostupná zpravodajská jednotka.

Odhady statistických charakteristik

Skupina tabulek	Postup při výpočtu charakteristik
PS-V0 až PS-V4, PS-V6 až PS-V9	Odhadované charakteristiky hodinového výdělku jsou vypočteny z dat výběrového souboru s využitím výběrových vah a vah používaných v důsledku non-response.
PS-M0, PS-M1	Odhadované charakteristiky hrubé měsíční mzdy, jejích složek i placený čas jsou vypočteny z dat výběrového souboru s využitím výběrových vah, vah používaných v důsledku non-response a vah, zohledňujících různé délky neplacené neodpracované doby (nemoc, neplacená absence) a doby v evidenčním stavu.
PS-V5	Odhadované charakteristiky hodinového výdělku podle podskupin a jednotek zaměstnání jsou vypočteny z dat výběrového souboru.
PS-M5	Odhadované charakteristiky hrubé měsíční mzdy a jejích složek podle podskupin a jednotek zaměstnání jsou vypočteny z dat výběrového souboru s využitím vah, zohledňujících různé délky neplacené neodpracované doby (nemoc, neplacená absence) a doby v evidenčním stavu. Stejným způsobem je vypočtena i placená doba.
PS-D1 až PS-D3	Odhadované charakteristiky hodinového výdělku jsou vypočteny z dat výběrových souborů příslušných období s využitím výběrových vah a vah, používaných v důsledku non-response.
PS-T5	Odhadované charakteristiky odpracované a neodpracované doby podle podskupin a jednotek zaměstnání jsou vypočteny z dat výběrového souboru s využitím vah, zohledňujících různé délky doby v evidenčním stavu.

Šetření ISPV-PS odhaduje výdělkové charakteristiky a neslouží jako zdroj informací o počtech zaměstnanců v jednotlivých třídících kategoriích. Počty zaměstnanců jsou v agregovaných tabulkách uváděny v % a jejich účelem je přiblížit relativní zastoupení publikovaných kategorií. Počty zaměstnanců v ČR zjišťují šetření Českého statistického úřadu - podnikové výkaznictví a výběrové šetření pracovních sil (viz www.czso.cz).

Statistické charakteristiky používané ve výsledkových tabulkách:

1. decil	První decil je hodnota, pod kterou leží 10 % nejnižších hodnot sledovaného znaku.
1. kvartil	První kvartil je hodnota, pod kterou leží 25 % nejnižších hodnot sledovaného znaku.
Medián	Medián je hodnota uprostřed vzestupně uspořádané řady hodnot sledovaného znaku, polovina hodnot je nižší než medián a druhá polovina je vyšší než medián.
3. kvartil	Třetí kvartil je hodnota, nad kterou leží 25 % nejvyšších hodnot sledovaného znaku.
9. decil	Devátý decil je hodnota, nad kterou leží 10 % nejvyšších hodnot sledovaného znaku.
Průměr	Průměr je počítán jako vážený (případně nevážený) aritmetický průměr sledovaného znaku.

Kvalita odhadů

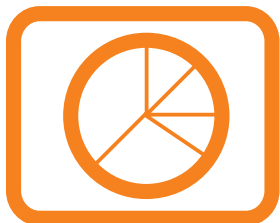
Odhadované charakteristiky podléhají dvěma typům chyb - výběrovým chybám a nevýběrovým chybám. Výběrové chyby jsou způsobeny faktorem náhody při pravděpodobnostním výběru ISPV-PS. Hodnoty výběrových chyb není možné ze současného výběrového souboru ISPV-PS získat, nicméně používaná stratifikace výrazně snižuje jejich výši. Nevýběrové chyby bývají způsobeny především špatnou kvalitou dat od zpravodajských jednotek (neúplné údaje, chybné údaje) a jejich vliv je snižován několikanásobnými kontrolními mechanismy a častými kontakty zpracovatele šetření ISPV-PS se zpravodajskými jednotkami.

Definice vybraných pojmů

Ekonomický subjekt	Ekonomický subjekt je právnický subjekt nebo fyzická osoba s postavením podnikatele, zapsaná do registru ekonomických subjektů ČSÚ. Každému ekonomickému subjektu se přiděluje identifikační číslo (IČO).
Organizační jednotka	Z hlediska mzdové statistiky ISPV se dělí ekonomické subjekty na organizační jednotky podle okresu, ve kterém jednotky působí a nebo podle odvětví (OKEČ), které charakterizuje jejich ekonomickou činnost. Organizační jednotku tvoří všechny útvary ekonomického subjektu, které působí ve stejném okrese a patří do stejné kategorie OKEČ.
Zpravodajská jednotka	Zpravodajskou jednotkou je právnická osoba, organizační složka státu nebo fyzická osoba, od nichž se požaduje poskytnutí údajů ve statistickém zjišťování podle zákona č. 89/1995 Sb., o státní statistické službě ve znění pozdějších předpisů.
Sledované období	Sledované období je období od začátku roku do konce čtvrtletí, za které se provádí výběrové statistické zjišťování.
Podnikatelská sféra	Kritériem pro zařazení zpravodajské jednotky do podnikatelské nebo nepodnikatelské sféry je zákon, který subjekt uplatňuje při odměňování zaměstnanců. Do podnikatelské sféry patří subjekty, které odměňují podle zákona č. 1/1992 Sb., o mzdě, odměně za pracovní pohotovost a o průměrném výdělku ve znění pozdějších předpisů
Nepodnikatelská sféra	Kritériem pro zařazení zpravodajské jednotky do sféry podnikatelské nebo nepodnikatelské je zákon, který subjekt uplatňuje při odměňování zaměstnanců. Do nepodnikatelské sféry patří organizace, které odměňují podle zákona č. 143/1992 Sb., o platu a odměně za pracovní pohotovost v rozpočtových a v některých dalších organizacích a orgánech ve znění pozdějších předpisů.
Základní soubor	Základním souborem ISPV-PS jsou aktivní ekonomické subjekty podnikatelské sféry z registru ekonomických subjektů, které mají 10 a více zaměstnanců a přísluší do institucionálních sektorů nefinanční podniky, finanční instituce nebo vládní instituce.

Ostatní symboly používané ve výsledkových tabulkách:

"smluvní"	kategorie zaměstnanců, u nichž je mzda sjednána smlouvou bez zařazení do tarifního stupně
"neuvedeno"	kategorie zaměstnanců, u kterých nebyl uveden kód příslušné třídící charakteristiky
"*"	položka vstupních dat vypočítaná, ale nezveřejnitelná z důvodu nedostatečného počtu vstupních hodnot (min. 3 ekonomické subjekty a 10 zaměstnanců)



Přílohy

Dotazník

Dotazník

Abychom maximalizovali efekt naší práce a přizpůsobili ji Vaším potřebám, dovoluujeme si předložit Vám následující dotazník, zaměřený na zjištění Vašich názorů na publikaci a celé šetření ISPV. Chcete-li přispět k tomuto úsilí a spolupodílet se na tvorbě mzdových statistických šetření, prosíme vyplňte následující dotazník a odešlete na adresu zpracovatele šetření, uvedenou na druhé stránce publikace.

1 Kdo jste? (nepovinný údaj)

Jméno:

.....

Adresa:

.....

E-mail:

.....

2 Proč se zajímáte o mzdovou statistiku?

- 2.1 Mzdová statistika mě zajímá převážně jako
 zaměstnavatele zaměstnance odboráře z jiných důvodů
- 2.2 K jakému specifickému účelu publikaci používáte?
 pro informaci/zajímá mě to
 využívám ve své profesi
 k usměrňování mzdového vývoje
 jako zdroj informací pro kolektivní vyjednávání
 jako zdroj dat pro výzkum
 ke studiu
- 2.3 Využíváte i jiné zdroje informací o výdělcích?
 Český statistický úřad
 šetření poradenských firem
 informace od zaměstnavatelských svazů, odborových organizací
 tisk

3 Jak hodnotíte obsah publikace?

- 3.1 Do jaké míry publikace vyhovuje Vaším potřebám?
 do značné míry málo nevyhovuje
- 3.2 Rozsah publikace je
 vyhovující příliš velký nedostatečný

- 3.3 Forma tabulek je
 vyhovující málo přehledná nevhovující
- 3.4 Jsou používané indikátory mzdového vývoje (průměrný hodinový výdělek, měsíční hrubá mzda) a údaje o odpracovaném čase (placená doba, odpracovaná doba) dostatečně srozumitelné?
 ano částečně vůbec ne
- 3.5 Které statistiky používáte?
 průměr medián decily
- 3.6 Postačuje technický popis šetření v dodatku publikace k získání základního přehledu o použitých metodách a postupech?
 ano částečně vůbec ne nevím
- 3.7 Používáte i další formy výsledků šetření ISPV?
 na stránkách www.mpsv.cz na stránkách www.trexima.cz
- 3.8 Máte námět pro zlepšení úrovně výsledkové publikace?

.....
.....
.....

4 Co jste se dověděli z výsledků šetření?
--

- 4.1 Poskytuje statistické šetření ISPV celkově užitečné informace o úrovni výdělků podle zaměstnání?
 ano částečně vůbec ne
- 4.2 Máte námět pro zlepšení úrovně šetření?

.....
.....
.....
.....

