



**RSCP**

# **Regionální statistika ceny práce**

---

**Čtvrtletní výběrové  
statistické zjišťování**

**Nepodnikatelská sféra**

**Liberecký  
kraj**

**IV. čtvrtletí 2005**

**MPSV - SSZ**

---





**RSCP**

# **Regionální statistika ceny práce**

**Čtvrtletní výběrové  
statistické zjišťování**

**Nepodnikatelská sféra**

**Liberecký  
kraj**

**IV. čtvrtletí 2005**

**MPSV - SSZ**

## **COPYRIGHT - MPSV ČR a SSZ**

Publikace ani její část nesmí být kopírována, rozšiřována a zařazována do informačních systémů v jakékoliv formě (elektronické, mechanické, optické, magnetické aj.) bez písemného souhlasu

**Ministerstva práce a sociálních věcí ČR a Správy služeb zaměstnanosti**

## O b s a h :

### Úvodní část

Úvod.....	7
-----------	---

### Výsledková část – nepodnikatelská sféra

#### Hodinové výdělky

NS-V0	Hodinové výdělky v nepodnikatelské sféře za kraj Liberecký .....	11
NS-V1	Hodinové výdělky podle hlavních tříd zaměstnání KZAM–R .....	12
NS-V2	Hodinové výdělky podle věkových kategorií .....	12
NS-V3	Hodinové výdělky podle platové třídy .....	13
NS-V4	Hodinové výdělky podle vzdělání .....	13
NS-V5	Hodinové výdělky podle podskupin zaměstnání KZAM–R .....	14
NS-V6	Hodinové výdělky podle kategorie zaměstnání .....	18
NS-V8	Hodinové výdělky podle pohlaví .....	18

#### Hrubé měsíční platy

NS-M0	Hrubý měsíční plat a jeho složky, diferenciacie, placená doba v nepodnikatelské sféře za kraj Liberecký.....	19
NS-M1	Hrubý měsíční plat a jeho složky, diferenciacie, placená doba podle hlavních tříd zaměstnání KZAM-R.....	20
NS-M5	Hrubý měsíční plat a jeho složky, diferenciacie, placená doba podle podskupin zaměstnání KZAM-R.....	22

#### Měsíční odpracovaná a neodpracovaná doba

NS-T5	Průměrná měsíční odpracovaná a neodpracovaná doba podle podskupin zaměstnání KZAM – R.....	28
-------	---	----

### Dodatek - technický popis šetření

Koncepce šetření .....	33
Rozsah šetření.....	33
Vstupní údaje .....	34
Sběr dat.....	34
Klasifikace a číselníky.....	34
Výdělky a odpracovaná doba .....	35

Zpracování a analýza dat.....	36
Přehled publikovaných tabulek .....	36
Výpočet hrubého měsíčního platu .....	37
Odhady statistických charakteristik.....	38
Definice vybraných pojmů .....	39



# Úvodní část





## Úvod

Regionální statistika ceny práce (RSCP) je systém, který pravidelně monitoruje aktuální výdělkovou úroveň a odpracovanou dobu podle zaměstnání v jednotlivých krajích České republiky. Výdělková úroveň se zjišťuje na základě hodinového výdělku, vyplacené mzdy a odpracované doby jednotlivých zaměstnanců. RSCP, stejně jako Informační systém o průměrném výdělku (ISPV) vychází z pravidelného výběrového statistického zjišťování s názvem „Čtvrtletní šetření o ceně práce“. Šetření je zařazeno do programu statistických zjišťování vyhlášených ČSÚ ve sbírce zákonů pro příslušný kalendářní rok - viz příloha Vyhlášky č. 421/2005 Sb., kterou se stanoví Program statistických zjišťování na rok 2006 (částka 145). Šetření provádí pracoviště státní statistické služby Ministerstva práce a sociálních věcí. Garantem informačního systému RSCP je Ministerstvo práce a sociálních věcí – správa služeb zaměstnanosti, zpracovatelem RSCP je Trexima, spol. s r.o. ([www.trexima.cz](http://www.trexima.cz)).

RSCP nabízí další zdroj informací o mzdách v krajích České republiky. Výkaznictví ČSÚ sbírá údaje o mzdách za celý ekonomický subjekt a publikuje průměrné mzdy v členění podle firemních charakteristik. RSCP sbírá data za jednotlivé zaměstnance a jejím hlavním cílem jsou statistiky výdělkové úrovně zaměstnání (v klasifikaci KZAM-R) v jednotlivých krajích, dalším produktem jsou odhady výdělkové úrovně zaměstnanců podle šetřených osobních charakteristik na úrovni kraje. Roční zjišťování hrubých mezd a odpracované doby v ISPV a RSCP je základem pro strukturální šetření mezd ČSÚ a pro strukturální šetření SES (Structure of Earning Survey) Eurostatu. Zatímco výsledky strukturálních šetření a výsledky ISPV a RSCP pocházejí z téhož zdroje a publikace se navzájem doplňují, při srovnávání s výsledky výkaznictví je třeba vzít v úvahu rozdílné výběrové soubory a rozdílné metody výpočtu mzdových charakteristik.

Nejdůležitějším kritériem pro členění výsledků RSCP je příslušnost šetřeného ekonomického subjektu k podnikatelské, nebo nepodnikatelské sféře. Do podnikatelské sféry zahrnujeme ekonomické subjekty, které odměňují podle zákona č. 1/1992 Sb. o mzdě, odměně za pracovní pohotovost a o průměrném výdělku. Nepodnikatelskou sféru tvoří ekonomické subjekty, které odměňují podle zákona č. 143/1992 Sb. o platu a odměně za pracovní pohotovost v rozpočtových a v některých dalších organizacích a orgánech. V RSCP se ekonomické subjekty člení na organizační jednotky, jestliže je možné provést vnitřní rozčlenění podle okresů, ve kterých dílčí jednotky působí. Výsledky podle krajů jsou v tomto smyslu výsledky, získané pracovištní metodou.

Od roku 2004 provozuje Ministerstvo financí Informační systém o platech, který v nepodnikatelské sféře šetří informace, požadované systémy ISPV a RSCP. Informační systém o platech se proto od roku 2004 stává zdrojem vstupních dat pro RSCP. Informační systém o platech je plošné šetření a do RSCP předává údaje o všech zaměstnancích nepodnikatelské sféry. Šetření v podnikatelské sféře zůstává výběrovým šetřením. Podnikatelská sféra se i nadále šetří čtvrtletně, sledovaným obdobím Informačního systému o platech je první pololetí a celý rok. Vzhledem k odlišné výběrové metodě a rozdílné periodicitě šetření v podnikatelské a nepodnikatelské sféře jsou výsledky uveřejňovány v samostatných publikacích. Pro označení podnikatelské sféry a pro popis metod a sestav specifických pro podnikatelskou sféru používáme označení RSCP-PS. Podobně pro označení nepodnikatelské sféry používáme RSCP-NS.

Publikace obsahuje výsledky nepodnikatelské sféry (RSCP-NS). Přináší hodinové výdělky za aktuální čtvrtletí, hrubé měsíční platy za období od začátku roku do konce aktuálního čtvrtletí, údaje o odpracované a neodpracované době za stejné období.

Výsledková publikace jednotlivých krajů ve formátu Excel a ve formátu PDF je k dispozici na internetových stránkách portálu MPSV (<http://portal.mpsv.cz/>) v sekci *Zaměstnanost*, v části *Regionální statistika ceny práce*. Rozsah přehledů jednotlivých zaměstnání je dán publikačním kritériem, podle kterého se uveřejňují jen zaměstnání zastoupená minimálně deseti zaměstnanci a minimálně třemi ekonomickými subjekty.



# **Výsledková část nepodnikatelská sféra**



## Hodinové výdělky v nepodnikatelské sféře

kraj: Liberecký

**Medián hodinového výdělku ..... 108,85 Kč/hod**

Index mediánu hodinového výdělku zaměstnanců

meziroční vůči 4. čtvrtletí 2004..... 105,6 %

## Diferenciace

1. decil - 10 % hodinových výdělků menších než ..... 59,66 Kč/hod

1. kvartil - 25 % hodinových výdělků menších než ..... 83,88 Kč/hod

Medián - 50 % hodinových výdělků menších než ..... 108,85 Kč/hod

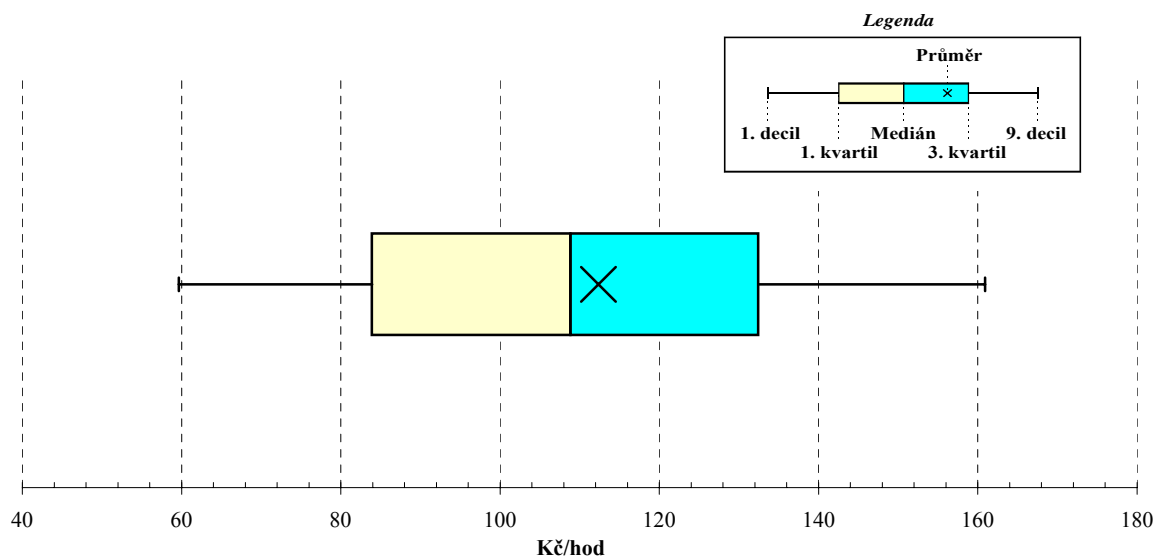
3. kvartil - 25 % hodinových výdělků větších než ..... 132,43 Kč/hod

9. decil - 10 % hodinových výdělků větších než ..... 160,92 Kč/hod

Průměr hodinového výdělku ..... 112,37 Kč/hod

Podíl zaměstnanců s podprůměrným

hodinovým výdělkem ..... 54,0 %



## 4. čtvrtletí 2005

## RSCP - nepodnikatelská sféra

NS-V1

Hodinové výdělky  
podle hlavních tříd zaměstnání KZAM-R

kraj: Liberecký

Hlavní třída zaměstnání KZAM-R	Struktura zaměstnanců	Medián	Diferenciace		Průměr
			1. decil	9. decil	
	%	Kč/hod	Kč/hod	Kč/hod	Kč/hod
0 Příslušníci armády	2,8	*	*	*	*
1 Zákodárci, vedoucí a řídicí pracovníci	6,1	<b>162,24</b>	102,42	247,03	170,98
2 Vědečtí a odborní duševní pracovníci	29,2	<b>125,57</b>	95,38	172,05	132,46
3 Techničtí (zdrav., pedagogičtí) pracovníci	30,2	<b>111,35</b>	84,53	145,76	114,86
4 Nižší administrativní pracovníci	3,5	<b>86,99</b>	58,61	120,54	89,11
5 Provozní prac. ve službách a obchodu	12,2	<b>81,01</b>	57,93	141,69	91,39
6 Dělníci v zemědělství, lesnictví a rybářství	0,3	<b>73,11</b>	58,13	94,14	76,06
7 Řemeslníci, výrobci a zpracovatelé	1,1	<b>80,00</b>	57,68	116,43	83,95
8 Obsluha strojů a zařízení	3,1	<b>95,61</b>	52,76	139,92	98,11
9 Pomocní a nekvalifikovaní pracovníci	11,5	<b>55,76</b>	42,59	80,98	59,54
<b>C E L K E M - nepodnikatelská sféra</b>	<b>100</b>	<b>108,85</b>	<b>59,66</b>	<b>160,92</b>	<b>112,37</b>

## 4. čtvrtletí 2005

## RSCP - nepodnikatelská sféra

NS-V2

Hodinové výdělky  
podle věkových kategorií

kraj: Liberecký

Věková kategorie	Struktura zaměstnanců	Medián	Diferenciace		Průměr
			1. decil	9. decil	
	%	Kč/hod	Kč/hod	Kč/hod	Kč/hod
do 20 let	0,3	<b>54,71</b>	42,50	82,97	59,52
20 - 29 let	15,4	<b>96,71</b>	62,66	132,47	98,40
30 - 39 let	24,6	<b>107,97</b>	62,90	158,47	111,85
40 - 49 let	27,3	<b>114,34</b>	61,82	167,16	117,55
50 - 59 let	27,5	<b>114,52</b>	57,87	167,57	115,83
60 a více let	4,9	<b>110,89</b>	51,56	181,54	113,67
<b>C E L K E M - nepodnikatelská sféra</b>	<b>100</b>	<b>108,85</b>	<b>59,66</b>	<b>160,92</b>	<b>112,37</b>

## 4. čtvrtletí 2005

## RSCP - nepodnikatelská sféra

NS-V3

Hodinové výdělky  
podle platové třídy

kraj: Liberecký

Platová třída	Struktura zaměstnanců %	Medián Kč/hod	Diferenciace		Průměr Kč/hod
			1. decil Kč/hod	9. decil Kč/hod	
1. platová třída	1,6	<b>45,99</b>	41,31	60,78	50,48
2. platová třída	6,8	<b>53,64</b>	44,31	69,36	55,85
3. platová třída	4,1	<b>61,55</b>	45,81	80,66	62,71
4. platová třída	6,4	<b>73,44</b>	56,79	95,21	74,84
5. platová třída	3,9	<b>79,20</b>	59,89	104,06	81,77
6. platová třída	4,5	<b>89,72</b>	68,87	120,03	93,23
7. platová třída	6,7	<b>99,01</b>	75,43	142,56	104,61
8. platová třída	15,8	<b>105,78</b>	83,78	134,68	108,23
9. platová třída	18,0	<b>114,83</b>	92,78	144,21	117,96
10. platová třída	7,2	<b>131,78</b>	104,09	172,67	135,61
11. platová třída	6,5	<b>127,78</b>	93,70	184,83	135,96
12. platová třída	15,0	<b>136,97</b>	111,95	197,37	146,20
13. platová třída	1,8	<b>169,68</b>	127,28	286,49	191,66
14. platová třída	1,5	<b>208,69</b>	153,38	329,62	226,81
15. platová třída	0,0	*	*	*	*
16. platová třída					

<b>C E L K E M - nepodnikatelská sféra</b>	<b>100</b>	<b>108,85</b>	<b>59,66</b>	<b>160,92</b>	<b>112,37</b>
--	------------	---------------	--------------	---------------	---------------

## 4. čtvrtletí 2005

## RSCP - nepodnikatelská sféra

NS-V4

Hodinové výdělky  
podle vzdělání

kraj: Liberecký

Vzdělání	Struktura zaměstnanců %	Medián Kč/hod	Diferenciace		Průměr Kč/hod	
			1. decil Kč/hod	9. decil Kč/hod		
KKOV						
Základní a nedokončené	A-C	8,3	<b>59,20</b>	43,19	89,76	63,76
Střední bez maturity	D,E,H,J	18,3	<b>77,43</b>	50,73	120,03	82,73
Střední s maturitou	K-M	46,9	<b>110,44</b>	79,13	148,05	113,18
Vyšší odborné a bakalářské	N,R	4,1	<b>115,20</b>	81,61	175,13	123,25
Vysokoškolské	T,V	22,5	<b>138,39</b>	105,71	213,90	150,77

neuveďeno

<b>C E L K E M - nepodnikatelská sféra</b>	<b>100</b>	<b>108,85</b>	<b>59,66</b>	<b>160,92</b>	<b>112,37</b>
--	------------	---------------	--------------	---------------	---------------

**Hodinové výdělky  
podle podskupin zaměstnání KZAM-R**

kraj: Liberecký

Podskupiny zaměstnání KZAM-R	Výběrový soubor		Medián Kč/hod	Diferenciace		Průměr Kč/hod
	počet org. jednotek	počet zaměst.		1. decil Kč/hod	9. decil Kč/hod	
	1127 Vedoucí pracovníci orgánů státní správy, správních úřadů	31	182	<b>192,14</b>	141,14	277,72
1128 Vyšší úředníci bezpečnosti a ochrany (policejní ředitel)	12	130	<b>186,30</b>	131,66	283,70	198,86
1150 Přednostové, tajemníci a ved.prac.okresních a obecních úřadů	31	365	<b>156,40</b>	118,16	230,75	164,56
1210 Ředitelé a prezidenti velkých organizací, podniků	240	246	<b>202,44</b>	145,80	257,63	203,67
1225 Vedoucí pracovníci v restauracích a hotelích	132	142	<b>100,73</b>	73,04	133,81	105,36
1229 Vedoucí pracovních dílčích celků jinde neuvedení (kult.,zdrav.)	21	53	<b>145,24</b>	92,72	243,74	163,35
1231 Vedoucí pracovníci finančních a hospodářských útvarů	38	56	<b>158,59</b>	116,00	235,97	167,35
1239 Vedoucí pracovníci ostatních útvarů jinde neuvedení	7	20	<b>119,09</b>	91,71	150,99	120,80
1315 Vedoucí, ředitelé v restauracích a hotelích	7	11	<b>100,32</b>	79,11	147,36	112,51
1318 Vedoucí, ředitelé pečovatelských, úklidových a podob. služeb	7	10	<b>134,93</b>	76,46	217,68	140,02
1319 Vedoucí, ředitelé malých organizací ostatní (kult.,zdrav.,škol.)	106	122	<b>169,19</b>	102,42	222,74	165,37
2114 Geologové, geofyzici, geodeti, hydrologové apod.	3	14	<b>134,99</b>	107,59	147,97	129,85
2139 Ostatní odborníci zabývající se výpoč. tech. jinde neuvedení	33	62	<b>115,90</b>	91,61	165,06	121,94
2149 Ostatní architekti, projekt., konstruk.a tech.inženýři (tvůr.prac.)	6	14	<b>113,81</b>	77,00	203,37	131,27
2211 Bakteriologové, biolog., ekolog., zoologové a odb.v příb.obor.	11	53	<b>112,55</b>	81,10	152,25	119,22
2213 Agronomové, šlechtitelé a odborníci v příbuzných oborech	5	27	<b>114,00</b>	88,14	173,01	121,37
2221 Lékaři, ordináři (kromě zubních lékařů)	21	608	<b>170,59</b>	113,88	294,00	188,12
2224 Farmaceuti, magistři v lékárně, lékárníci	3	13	<b>155,52</b>	123,77	209,83	181,83
2321 Učitelé všeobecně vzdělávacích předmětů	48	730	<b>128,97</b>	100,74	161,56	132,48
2322 Učitelé odborných předmětů	42	564	<b>126,84</b>	102,82	159,63	131,30
2323 Učitelé praktického vyučování (kromě mistrů)	15	34	<b>126,33</b>	91,60	204,18	141,90
2331 Učitelé základních škol	148	1 875	<b>131,02</b>	100,50	163,10	133,12
2332 Učitelé předškolní výchovy	133	579	<b>108,58</b>	90,82	130,89	110,02
2341 Učitelé všeobecně vzdělávacích předmětů na speciál. školách	49	320	<b>138,76</b>	99,96	178,63	141,04
2342 Učitelé odborných předmětů na speciálních školách	14	40	<b>124,82</b>	109,53	162,89	130,93
2343 Učitelé praktického vyučování na speciálních školách	7	14	<b>162,13</b>	125,66	208,98	172,86
2353 Učitelé základních uměleckých škol (vč.soukromých)	15	207	<b>126,15</b>	104,67	161,70	129,88
2355 Učitelé pedagog. středisek a pedagogickopsycholog. poraden	7	19	<b>145,83</b>	114,29	215,29	150,61
2356 Odborní pedagogové v zaříz. pro výkon ústav.a ochran. výchovy	7	26	<b>158,32</b>	130,88	203,51	164,77
2359 Ost.odp.pedagogičtí pracov. jinde neuvedení (odb.instruktoři)	10	16	<b>121,30</b>	83,86	184,70	127,42
2411 Odb. prac. na úseku účetnictví, financí, daní, ap., hlavní účetní	62	130	<b>111,64</b>	90,64	163,62	118,31
2412 Odbor. pracovníci na úseku zaměstnaneckých, personálních věcí	24	43	<b>122,36</b>	91,85	155,83	125,15
2419 Ostatní odborní pracovníci v oblasti podnikání	10	17	<b>114,53</b>	77,62	141,84	109,80
2421 Právníci, právní poradci (mimo advokacie a soudnictví)	13	25	<b>142,33</b>	101,76	206,30	153,09
2429 Ostatní odborníci v právní oblasti jinde neuvedení	14	36	<b>117,82</b>	91,97	163,81	122,81
2432 Odborní pracovníci knihoven (kromě řadových)	12	83	<b>98,58</b>	76,42	132,08	102,05
2433 Odborní pracovníci v informacích (např. vti)	6	18	<b>109,69</b>	86,22	137,35	110,74
2434 Odborní pracovníci - kurátoři (muzeí, galérií)	5	24	<b>115,36</b>	86,29	156,11	117,05
2439 Ostatní odborní pracovníci kultury a osvěty jinde neuvedení	13	23	<b>96,42</b>	65,91	134,26	94,94
2441 Ekonomové - vědečtí pracovníci, specialisté, experti	23	34	<b>127,38</b>	96,25	159,18	131,22
2445 Psychologové	15	52	<b>133,60</b>	104,67	171,84	136,74
2446 Odborní pracovníci v oblasti sociální péče (kromě řadových)	27	165	<b>106,67</b>	84,17	126,80	106,35



**Hodinové výdělky  
podle podskupin zaměstnání KZAM-R**

kraj: Liberecký

Podskupiny zaměstnání KZAM-R	Výběrový soubor		Medián Kč/hod	Diferenciace		Průměr Kč/hod
	počet org. jednotek	počet zaměst.		1. decil Kč/hod	9. decil Kč/hod	
	2452 Sochaři, malíři, umělečtí restaurátoři, grafici a výtvarníci	3	10	<b>101,30</b>	86,04	130,50
2470 Odborní administrativní pracovníci jinde neuvedení	77	915	<b>113,45</b>	88,65	152,69	118,26
3111 Technici ve fyzikálních a příbuzných oborech	3	10	<b>123,12</b>	100,06	188,37	131,91
3112 Stavební technici	25	81	<b>114,68</b>	94,05	142,23	118,24
3113 Elektrotechnici	9	10	<b>106,81</b>	87,41	127,30	106,63
3114 Elektronici a technici v radiokomunikacích a telekomunikacích	3	10	<b>140,00</b>	100,68	159,50	133,78
3119 Ostatní techničtí pracovníci jinde neuvedení	30	100	<b>114,67</b>	82,66	138,21	118,76
3121 Poradci ve výpočetní technice	5	10	<b>121,64</b>	79,27	169,19	123,82
3122 Operátoři a obsluha výpočetní techniky	28	38	<b>112,95</b>	81,50	150,15	115,38
3134 Obsluha lékařských zařízení	6	74	<b>116,01</b>	87,50	153,60	117,43
3151 Kolaudační technici a technici protipožární ochrany	11	49	<b>182,32</b>	110,93	236,59	179,11
3152 Bezpečnostní tech.a tech. pro kontrolu zdravotní nezávadnosti	14	27	<b>108,66</b>	87,68	129,06	110,39
3211 Technici a laboranti v oblasti biologie a v příbuzných oborech	14	231	<b>106,37</b>	82,80	134,32	108,54
3212 Technici v agronomii, v lesnictví a v zemědělství	10	43	<b>101,89</b>	72,56	130,10	101,97
3223 Dietetici a odborníci na výživu	8	23	<b>98,26</b>	83,24	116,14	99,46
3226 Rehabilitační a fyzioterapeutičtí pracovníci (vč. odb. masérů)	20	145	<b>93,49</b>	73,34	113,26	94,78
3228 Farmaceutičtí asistenti	3	19	<b>118,03</b>	72,42	144,82	111,91
3229 Ostatní střední zdravotničtí pracovníci jinde neuvedení	7	27	<b>130,09</b>	109,41	165,71	136,12
3231 Ošetřovatelé, všeobecné zdravotní sestry	47	1 766	<b>111,49</b>	88,27	140,44	113,89
3232 Ženské sestry, porodní asistentky	5	106	<b>112,13</b>	85,96	137,67	112,40
3233 Sestry pro péči o dítě	12	190	<b>116,91</b>	95,33	137,56	116,82
3235 Sestry pro intenzivní péči	10	196	<b>136,65</b>	105,15	199,02	152,67
3311 Vychovatelé v družinách, domovech dětí a mládeže	192	655	<b>104,58</b>	80,52	136,29	107,58
3312 Vedoucí zájmových kroužků (z povolání)	7	21	<b>99,87</b>	43,15	131,52	95,62
3320 Pedagogové pro předškolní výchovu	14	52	<b>96,68</b>	73,29	142,00	101,07
3331 Vychovatelé na speciálních školách	16	45	<b>115,99</b>	92,75	170,22	124,74
3332 Vychovatelé školsk. zaříz. pro výkon ústavní a ochranné výchovy	6	56	<b>113,83</b>	84,96	186,06	125,27
3341 Instruktoři a mistři odborné výchovy	17	355	<b>108,18</b>	89,08	135,19	110,95
3416 Nákupčí	15	18	<b>105,16</b>	75,07	128,75	100,42
3423 Zprostředkovatelé práce a agenti pracovních úřadů	4	93	<b>114,00</b>	88,19	129,02	111,31
3431 Odborné sekretářky, sekretáři	36	82	<b>105,27</b>	80,32	128,25	106,13
3433 Pracovníci v oblasti účetnictví, fakturace, rozpočet., kalkulace	253	540	<b>110,43</b>	80,83	144,64	112,11
3434 Pracovníci v oblasti statistiky a matematiky	3	12	<b>107,39</b>	80,45	147,18	107,72
3435 Pracovníci v oblasti práce a mezd (kromě účetních)	13	23	<b>132,36</b>	91,10	220,25	143,25
3436 Referenti osobních oddělení	22	30	<b>108,69</b>	77,99	161,82	113,08
3439 Ostatní odborní administrativní pracovníci jinde neuvedení	163	536	<b>108,34</b>	78,73	141,67	110,09
3442 Berní a daňoví pracovníci	6	504	<b>126,97</b>	104,68	148,17	126,61
3443 Pracovníci sociálního a důchodového zabezpečení	10	257	<b>109,40</b>	91,79	126,74	109,35
3444 Pracovníci pasových oddělení a oddělení udělujících povolení	7	41	<b>104,28</b>	90,23	125,90	106,87
3449 Ostatní celní a daňoví pracovníci a pracovníci v příb. oborech	8	25	<b>140,94</b>	110,55	163,32	139,57
3460 Sociální pracovníci	54	262	<b>97,54</b>	71,56	124,24	97,50
3482 Trenéři, cvičitelé a úředníci sportovních podniků a klubů	5	14	<b>117,26</b>	89,06	134,43	113,21

**Hodinové výdělky  
podle podskupin zaměstnání KZAM-R**

kraj: Liberecký

Podskupiny zaměstnání KZAM-R	Výběrový soubor		Medián	Diferenciace		Průměr
	počet org. jednotek	počet zaměst.		1. decil	9. decil	
			Kč/hod	Kč/hod	Kč/hod	Kč/hod
4111 Písařky - opisovačky, stenotypistky	7	118	<b>69,97</b>	54,38	91,80	71,42
4112 Kancelářští a manipul. prac. a obsl. zařízení na zpracování textu	29	68	<b>93,08</b>	66,49	128,52	95,30
4113 Pracovníci přípravy dat výpočetní techniky	6	12	<b>71,70</b>	61,60	104,06	79,04
4115 Sekretářky, sekretáři	59	246	<b>95,03</b>	62,47	124,15	95,98
4121 Nižší účetní	22	46	<b>87,84</b>	60,89	118,50	92,04
4131 Úředníci ve skladech	23	39	<b>92,95</b>	61,92	106,15	87,32
4141 Řadoví knihovníci, archiváři, evidenční pracovníci	44	76	<b>86,69</b>	61,21	109,74	87,18
4190 Ostatní nižší úředníci jinde neuvedení	54	78	<b>96,23</b>	61,88	139,53	100,81
4211 Pokladníci (v bankách, pojišťovnách, spořitelnách, na poště)	22	37	<b>84,86</b>	59,23	110,82	84,38
4214 Prodavači vstupenek, jízdenek apod.	5	11	<b>72,34</b>	55,28	86,79	73,28
4222 Recepční	8	28	<b>68,84</b>	48,75	96,85	70,78
4223 Telefonisté	14	27	<b>72,42</b>	57,99	157,03	85,38
4224 Informátoři	9	21	<b>92,90</b>	68,00	106,95	91,25
5113 Průvodci (turist. zájezdů, historických a kulturních památek)	8	33	<b>59,07</b>	53,51	99,02	69,97
5121 Pracovníci dohlízející nad obsluhujícím personálem, hospodyně	48	68	<b>81,53</b>	56,03	118,46	86,89
5122 Kuchaři	260	927	<b>68,12</b>	53,69	89,44	70,04
5132 Pečovatelé a pomoc.ošetřovatelé v zařiz.soc.péče, v nemocnicích	50	845	<b>78,70</b>	60,65	99,25	79,75
5139 Ostatní pečovatelé a pomocní ošetřovatelé jinde neuvedení	16	195	<b>78,52</b>	64,16	96,43	79,82
5162 Pracovníci bezpečnostních orgánů (např. policisté, strážníci)	18	250	<b>129,43</b>	97,10	164,27	131,56
5169 Ostatní pracovníci ochrany a ostrahy jinde neuvedení	8	28	<b>88,73</b>	66,58	118,79	89,35
6113 Zahradníci a pěstitelé zahradních plodin a sazenic	9	29	<b>69,12</b>	52,98	89,00	70,97
7122 Zedníci, kameníci, omítkáři	11	21	<b>81,95</b>	51,64	102,08	80,52
7129 Ost. stavební dělníci hlavní stav. výroby a prac.v ost. oborech	12	20	<b>83,99</b>	62,56	123,73	89,03
7136 Instalatéři, potrubáři, stavební zámečníci, klempíři	11	24	<b>72,95</b>	52,39	123,02	81,13
7137 Stavební a provozní elektrikáři	14	22	<b>82,97</b>	65,56	97,51	84,16
7222 Nástrojaři, kovomodeláři, kovodělníci, zámečníci	36	80	<b>78,42</b>	57,32	114,92	81,96
7231 Mechanici a opraváři motorových vozidel	11	30	<b>98,96</b>	78,09	115,31	99,82
7241 Elektromech., opraváři a seřizovači různých typů elektr. zařízení	7	16	<b>112,59</b>	70,41	134,69	107,84
7433 Dámští a pánští krejčí a kloboučníci včetně opravářů oděvů	7	10	<b>57,86</b>	46,07	66,05	57,44
8162 Obsluha parních turbín, ohříváčů a motorů	62	77	<b>55,41</b>	45,91	98,42	64,49
8264 Obsluha strojů na bělení, barvení, čištění, praní, žehlení textilu	12	102	<b>55,00</b>	45,87	69,13	57,60
8321 Řidiči osobních a malých dodávkových automobilů, taxikáři	53	93	<b>82,18</b>	59,90	104,63	83,97
8322 Řidiči sanitních a rzp vozů	7	173	<b>130,02</b>	89,71	230,00	140,31
8324 Řidiči nákladních automobilů a tahačů	9	206	<b>105,97</b>	73,96	123,11	103,38
8326 Řidiči speciálních vozidel	6	30	<b>76,57</b>	67,08	101,71	81,33
9132 Pomocníci a uklízeči v kancelářích, hotelích, nemocnicích ap.	357	1 376	<b>54,20</b>	45,31	70,91	56,85
9133 Ruční praláci a žehlíři (kromě obsluhy strojů)	20	37	<b>60,85</b>	55,53	91,94	65,15
9141 Domovníci, správci domu	108	210	<b>64,39</b>	42,36	93,60	67,19
9143 Školníci vč. školníků - údržbářů	231	352	<b>70,93</b>	52,40	97,53	73,60
9152 Vrátní, hlídači, uváděči a šatnářky	33	140	<b>56,35</b>	44,50	68,73	57,09
9161 Sběrači odpadků, popeláři	28	172	<b>46,37</b>	41,34	68,36	52,27
9169 Ostatní pracovníci v příbuzných oborech jinde neuvedení	57	257	<b>44,99</b>	41,48	66,42	49,74

**Hodinové výdělky  
podle podskupin zaměstnání KZAM-R**

kraj: Liberecký

Podskupiny zaměstnání KZAM-R	Výběrový soubor		Medián	Diferenciace		Průměr
	počet org. jednotek	počet zaměst.		1. decil	9. decil	
			Kč/hod	Kč/hod	Kč/hod	Kč/hod
9323 Dělníci nádvorní skupiny (pomocní montéři)	19	73	<b>51,67</b>	42,71	91,68	62,92
9339 Pomocní a nekvalif. pracovníci v dopravě, ve skladech, v telek.	15	64	<b>59,50</b>	47,16	80,91	62,29

## 4. čtvrtletí 2005

## RSCP - nepodnikatelská sféra

NS-V6

Hodinové výdělky  
podle kategorie zaměstnání

kraj: Liberecký

Kategorie zaměstnání	Struktura zaměstnanců	Medián	Diferenciace		Průměr
			1. decil	9. decil	
	%	Kč/hod	Kč/hod	Kč/hod	Kč/hod
D Manuální pracovníci	20,1	<b>62,74</b>	45,23	102,08	69,30
T Nemanuální pracovníci	79,9	<b>116,91</b>	81,93	168,46	123,21
Relace D/T (%)		53,7	55,2	60,6	56,2
<b>C E L K E M - nepodnikatelská sféra</b>	<b>100</b>	<b>108,85</b>	<b>59,66</b>	<b>160,92</b>	<b>112,37</b>

manuální pracovníci - zaměstnanci s převážně manuálním charakterem práce (hlavní třída KZAM-R 6-9 a vybraná zaměstnání hl. třídy 5)

nemanuální pracovníci - zaměstnanci s převážně nemanuálním charakterem práce (hlavní třída KZAM-R 1-4 a vybraná zaměstnání hl. třídy 5)

## 4. čtvrtletí 2005

## RSCP - nepodnikatelská sféra

NS-V8

Hodinové výdělky  
podle pohlaví

kraj: Liberecký

Pohlaví	Struktura zaměstnanců	Medián	Diferenciace		Průměr
			1. decil	9. decil	
	%	Kč/hod	Kč/hod	Kč/hod	Kč/hod
Muž	30,1	<b>116,22</b>	62,71	187,50	122,85
Žena	69,9	<b>106,63</b>	59,22	150,51	107,86
Relace Ž/M (%)		91,7	94,4	80,3	87,8
<b>C E L K E M - nepodnikatelská sféra</b>	<b>100</b>	<b>108,85</b>	<b>59,66</b>	<b>160,92</b>	<b>112,37</b>

**Hrubý měsíční plat a jeho složky, diference, placená doba  
v nepodnikatelské sféře**

kraj: Liberecký

**Medián hrubého měsíčního platu ..... 18 989 Kč/měs**

**Diference**

1. decil - 10 % hrubých měsíčních platů menších než .....	10 799 Kč/měs
1. kvartil - 25 % hrubých měsíčních platů menších než .....	14 946 Kč/měs
Medián - 50 % hrubých měsíčních platů menších než .....	18 989 Kč/měs
3. kvartil - 25 % hrubých měsíčních platů větších než .....	22 918 Kč/měs
9. decil - 10 % hrubých měsíčních platů větších než .....	27 864 Kč/měs

**Průměr hrubého měsíčního platu ..... 19 686 Kč/měs**

**Vybrané složky hrubého měsíčního platu**

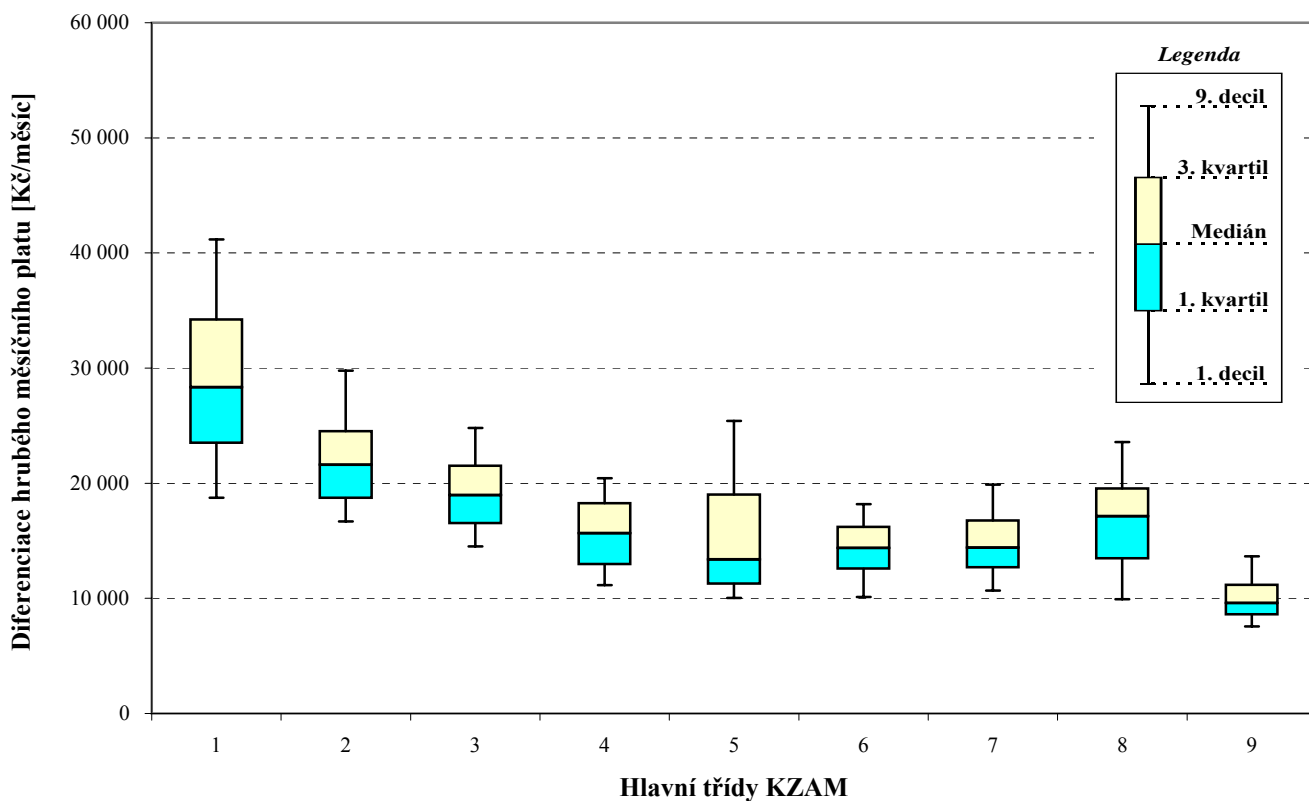
prémie a odměny .....	5,4 %
příplatky za přesčas .....	0,6 %
příplatky ostatní .....	13,7 %
náhrady .....	10,9 %
odměny za pohotovost .....	0,9 %

**Průměrná placená doba ..... 174,1 hod/měs**

Hrubý měsíční plat a jeho složky, diferenciace, placená doba  
podle hlavních tříd zaměstnání KZAM-R

kraj: Liberecký

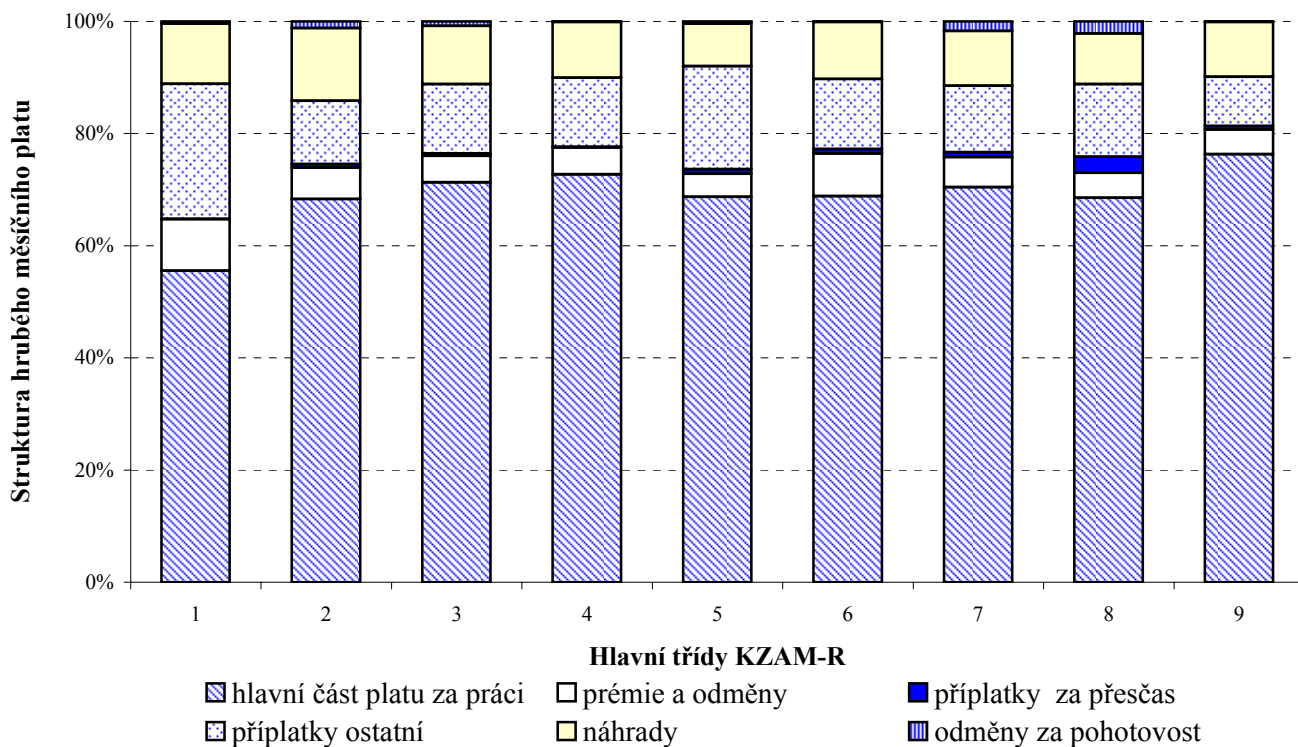
Hlavní třída zaměstnání KZAM - R	Struktura zaměstnanců	Medián
	%	Kč/měs
0 Příslušníci armády	0,5	*
1 Zákonnodárci, vedoucí a řídicí pracovníci	6,8	<b>28 340</b>
2 Vědečtí a odborní duševní pracovníci	30,5	<b>21 600</b>
3 Techničtí (zdrav., pedagog.) pracovníci	33,1	<b>18 951</b>
4 Nižší administrativní pracovníci	3,1	<b>15 656</b>
5 Provozní pracovníci ve službách a obchodu	12,3	<b>13 363</b>
6 Dělníci v zemědělství, lesnictví a rybářství	0,2	<b>14 365</b>
7 Řemeslníci, výrobci a zpracovatelé	1,1	<b>14 394</b>
8 Obsluha strojů a zařízení	3,2	<b>17 119</b>
9 Pomocní a nekvalifikovaní pracovníci	9,2	<b>9 605</b>
<b>C E L K E M - nepodnikatelská sféra</b>	<b>100</b>	<b>18 989</b>



### Hrubý měsíční plat a jeho složky, diference, placená doba podle hlavních tříd zaměstnání KZAM-R

kraj: Liberecký

Diference				Průměr	Vybrané složky hrubého měsíčního platu					Placená doba
1. decil	1. kvartil	3. kvartil	9. decil		prémie a odměny	příplatky za přesčas	příplatky ostatní	náhrady	odměny za pohotovost	
Kč/měs	Kč/měs	Kč/měs	Kč/měs	Kč/měs	%	%	%	%	%	hod/měs
*	*	*	*	*	*	*	*	*	*	*
18 749	23 498	34 222	41 165	29 520	9,2	0,1	24,1	10,7	0,4	<b>174,8</b>
16 683	18 714	24 517	29 782	23 055	5,6	0,6	11,3	13,0	1,2	<b>174,8</b>
14 500	16 512	21 529	24 799	19 416	4,7	0,4	12,4	10,4	0,8	<b>172,8</b>
11 135	12 948	18 267	20 426	15 905	4,8	0,1	12,3	9,9	0,1	<b>174,0</b>
10 037	11 249	19 023	25 415	15 700	4,1	0,8	18,4	7,6	0,4	<b>172,9</b>
10 112	12 568	16 213	18 187	14 393	7,6	0,8	12,5	10,1	0,1	<b>176,6</b>
10 671	12 665	16 755	19 892	14 829	5,4	0,8	11,9	9,8	1,7	<b>176,6</b>
9 922	13 464	19 542	23 571	16 887	4,4	2,9	12,9	9,0	2,2	<b>186,3</b>
7 576	8 589	11 182	13 647	10 195	4,4	0,6	8,8	9,7	0,1	<b>172,1</b>
<b>10 799</b>	<b>14 946</b>	<b>22 918</b>	<b>27 864</b>	<b>19 686</b>	<b>5,4</b>	<b>0,6</b>	<b>13,7</b>	<b>10,9</b>	<b>0,9</b>	<b>174,1</b>



**Hrubý měsíční plat a jeho složky, diference, placená doba  
podle podskupin zaměstnání KZAM-R**

kraj: Liberecký

Podskupiny zaměstnání KZAM-R	Počet zaměstnanců přepočtený podle placených měsíců	Medián
		Kč/měs
1127 Vedoucí pracovníci orgánů státní správy, správních úřadů	171	30 437
1128 Vyšší úředníci bezpečnosti a ochrany (policejní ředitel)	111	32 272
1150 Přednostové, tajemníci a vedoucí pracovníci okresních a obecních úřadů	330	27 664
1210 Ředitelé a prezidenti velkých organizací, podniků	233	33 159
1225 Vedoucí pracovníci v restauracích a hotelích	63	16 007
1229 Vedoucí pracovníci dílčích celků jinde neuvedení (kulturních, zdravotn., školských)	44	26 186
1231 Vedoucí pracovníci finančních a hospodářských (správních) útvarů	51	26 253
1239 Vedoucí pracovníci ostatních útvarů jinde neuvedení	17	17 928
1319 Vedoucí, ředitelé malých organizací ostatní (kultura, zdravotnictví, školství)	109	28 140
2114 Geologové, geofyzici, geodeti, hydrologové apod.	13	23 389
2139 Ostatní odborníci zabývající se výpočetní technikou jinde neuvedení	55	20 480
2149 Ostatní architekti, projektanti, konstruktéři a techničtí inženýři (tvůrčí pracovníci)	12	19 704
2211 Bakteriologové, biologové, ekologové, zoologové a odborníci v příbuzných oborech	43	20 711
2213 Agronomové, šlechtitelé a odborníci v příbuzných oborech	26	19 654
2221 Lékaři, ordináři (kromě zubních lékařů)	512	34 451
2224 Farmaceuti, magistři v lékárně, lékárníci	11	27 215
2321 Učitelé všeobecně vzdělávacích předmětů	565	22 807
2322 Učitelé odborných předmětů	451	22 879
2323 Učitelé praktického vyučování (kromě mistrů)	31	21 068
2331 Učitelé základních škol	1 451	21 896
2332 Učitelé předškolní výchovy	514	17 212
2341 Učitelé všeobecně vzdělávacích předmětů na speciálních školách	245	23 038
2342 Učitelé odborných předmětů na speciálních školách	29	22 073
2353 Učitelé základních uměleckých škol (vč. soukromých)	117	21 674
2355 Učitelé pedagogických středisek a pedagogickopsychologických poraden	11	23 338
2356 Odborní pedagogové v zařízeních pro výkon ústavní a ochranné výchovy	23	28 708
2359 Ostatní odborní pedagogičtí pracovníci jinde neuvedení (odborní instruktoři)	11	22 212
2411 Odborní pracovníci na úseku účetnictví, financí, daní, apod., hlavní účetní	117	20 086
2412 Odborní pracovníci na úseku zaměstnaneckých, personálních věcí	37	21 195
2419 Ostatní odborní pracovníci v oblasti podnikání	15	17 875
2421 Právníci, právní poradci (mimo advokacie a soudnictví)	20	26 372
2429 Ostatní odborníci v právní oblasti jinde neuvedení	28	20 520
2432 Odborní pracovníci knihoven (kromě řadových)	57	17 420
2433 Odborní pracovníci v informacích (např. vti)	14	19 771
2434 Odborní pracovníci - kurátoři (muzeí, galérií)	18	19 600
2439 Ostatní odborní pracovníci kultury a osvěty jinde neuvedení	18	17 267
2441 Ekonomové - vědečtí pracovníci, specialisté, experti	31	21 060
2445 Psychologové	30	23 003
2446 Odborní pracovníci v oblasti sociální péče (kromě řadových)	141	19 456
2470 Odborní administrativní pracovníci jinde neuvedení	775	19 927
3111 Technici ve fyzikálních a příbuzných oborech	10	17 979
3112 Stavební technici	66	20 134



**Hrubý měsíční plat a jeho složky, diferenciacie, placená doba  
podle podskupin zaměstnání KZAM-R**

kraj: **Liberecký**

Diferenciacie				Průměr	Vybrané složky hrubého měsíčního platu					Placená doba
1. decil	1. kvartil	3. kvartil	9. decil		prémie a odměny	příplatky za přesčas	příplatky ostatní	náhrady	odměny za pohotovost	
Kč/měs	Kč/měs	Kč/měs	Kč/měs	Kč/měs	%	%	%	%	%	hod/měs
24 279	26 862	37 974	44 301	32 451	11,4	0,0	20,0	9,9	0,2	<b>174,3</b>
23 125	26 078	39 960	46 427	33 891	6,9	0,0	28,0	5,7	2,1	<b>177,7</b>
21 364	23 881	32 181	41 631	29 372	9,0	0,1	24,1	10,2	0,2	<b>176,4</b>
24 479	28 450	36 557	40 138	33 278	9,1	0,0	26,9	14,3	0,0	<b>173,2</b>
13 103	14 770	17 116	19 390	16 348	6,3	0,1	16,7	10,0	0,0	<b>170,6</b>
17 457	20 465	32 458	43 201	28 521	9,3	0,5	28,1	10,4	0,0	<b>174,4</b>
21 596	23 937	30 296	39 532	29 003	12,4	0,1	25,2	9,4	0,0	<b>174,3</b>
14 294	16 149	22 118	25 742	19 553	8,0	0,0	14,3	10,5	0,0	<b>173,3</b>
20 212	24 621	32 080	34 792	27 353	6,8	0,1	22,6	13,6	0,3	<b>174,3</b>
19 038	20 009	26 256	27 144	22 773	12,2	0,0	5,3	11,0	0,0	<b>178,3</b>
17 037	18 686	24 257	27 626	21 503	9,6	0,3	12,2	9,5	0,0	<b>177,5</b>
17 179	17 875	30 340	32 349	23 586	6,1	0,1	19,0	9,7	0,0	<b>174,7</b>
16 195	18 080	23 745	28 073	21 891	4,3	0,3	16,2	11,1	0,3	<b>176,2</b>
15 860	17 072	22 166	27 214	20 248	6,5	0,0	8,0	9,9	0,0	<b>173,3</b>
21 453	26 987	45 495	58 944	38 384	10,9	3,1	12,8	9,2	7,3	<b>190,8</b>
22 659	25 399	29 095	37 226	32 379	10,9	0,3	21,3	8,7	0,0	<b>174,4</b>
18 133	20 889	24 958	28 136	23 194	3,3	0,4	12,2	15,2	0,1	<b>172,6</b>
18 147	20 446	25 129	27 928	23 061	3,7	0,6	10,9	15,2	0,0	<b>173,4</b>
16 231	18 441	26 783	30 918	22 617	6,5	0,0	14,1	15,8	0,0	<b>172,8</b>
18 216	20 049	23 765	25 783	22 088	3,8	0,1	10,1	15,2	0,0	<b>172,8</b>
14 839	16 192	18 325	19 897	17 358	3,8	0,0	6,7	15,2	0,0	<b>170,6</b>
18 190	20 244	25 263	27 705	23 082	4,7	0,0	13,9	15,6	0,0	<b>173,2</b>
19 183	20 197	23 462	24 804	21 844	3,4	0,0	9,4	15,5	0,0	<b>171,6</b>
17 945	19 608	23 724	25 958	21 705	3,8	0,0	8,6	15,3	0,0	<b>169,1</b>
18 095	22 123	25 354	30 833	24 196	6,3	0,0	15,8	12,5	0,0	<b>174,0</b>
23 427	26 194	30 907	31 473	28 350	4,8	0,0	20,1	15,9	0,0	<b>176,5</b>
19 129	20 410	26 032	37 647	24 554	5,8	0,0	14,0	12,6	0,0	<b>175,9</b>
15 894	17 510	23 411	25 989	20 702	6,6	0,0	15,5	10,0	0,0	<b>175,0</b>
17 205	19 870	23 334	25 462	21 507	10,5	0,0	12,4	10,3	0,0	<b>174,6</b>
13 547	15 194	21 480	26 520	18 928	4,2	0,3	14,5	10,3	0,0	<b>175,3</b>
18 749	23 158	30 505	34 210	26 586	7,3	0,0	18,8	9,3	0,0	<b>175,2</b>
16 132	18 530	23 649	25 393	21 014	8,7	0,0	7,5	9,6	0,0	<b>175,9</b>
14 158	14 722	20 097	22 562	17 863	4,8	0,9	4,9	8,9	0,3	<b>168,2</b>
14 863	17 831	21 018	22 347	19 184	3,9	0,5	11,0	10,2	0,0	<b>180,4</b>
13 883	16 036	22 250	26 103	19 295	4,1	0,0	8,9	9,6	0,0	<b>173,6</b>
12 751	13 289	20 806	23 290	17 282	5,4	0,2	12,7	10,6	0,0	<b>175,0</b>
16 611	19 009	23 587	27 568	21 638	9,8	0,1	17,8	9,2	0,5	<b>174,4</b>
17 459	19 051	26 899	29 884	23 290	5,0	0,0	13,1	13,9	0,0	<b>170,7</b>
14 172	17 295	21 495	23 195	19 106	3,9	0,1	12,8	10,5	1,2	<b>175,3</b>
15 836	17 910	22 085	25 647	20 436	6,5	0,1	11,3	10,2	0,0	<b>174,6</b>
16 652	17 225	20 063	22 482	19 861	4,7	0,4	12,9	9,2	0,0	<b>170,7</b>
16 297	17 916	22 882	25 981	20 645	4,8	0,0	13,1	10,4	0,0	<b>176,5</b>

**Hrubý měsíční plat a jeho složky, diference, placená doba  
podle podskupin zaměstnání KZAM-R**

kraj: **Liberecký**

Podskupiny zaměstnání KZAM-R	Počet zaměstnanců přepočtený podle placených měsíců	Medián
		Kč/měs
3118 Technici v kartografii, kresliči a zeměměřiči	136	17 244
3119 Ostatní techničtí pracovníci jinde neuvedení	83	18 369
3122 Operátoři a obsluha výpočetní techniky	30	20 180
3134 Obsluha lékařských zařízení	67	23 798
3151 Kolaudační technici a technici protipožární ochrany	47	30 304
3152 Bezpečnostní technici a technici pro kontrolu zdravotní nezávadnosti a jakosti	22	19 134
3211 Technici a laboranti v oblasti biologie a v příbuzných oborech	206	20 774
3212 Technici v agronomii, v lesnictví a v zemědělství	41	16 209
3223 Dietetici a odborníci na výživu	19	16 529
3226 Rehabilitační a fyzioterapeutičtí pracovníci (vč. odborných masérů)	117	16 548
3228 Farmaceutičtí asistenti	15	20 507
3229 Ostatní střední zdravotničtí pracovníci jinde neuvedení	24	22 777
3231 Ošetřovatelé, všeobecné zdravotní sestry	1 512	18 574
3232 Ženské sestry, porodní asistentky	95	18 211
3233 Sestry pro péči o dítě	165	18 779
3235 Sestry pro intenzivní péči	154	21 512
3311 Vychovatelé v družinách, klubech, domovech dětí a mládeže apod.	489	17 541
3312 Vedoucí zájmových kroužků (z povolání)	11	16 593
3320 Pedagogové pro předškolní výchovu	30	16 525
3331 Vychovatelé na speciálních školách	37	19 131
3332 Vychovatelé školského zařízení pro výkon ústavní a ochranné výchovy	50	19 720
3341 Instruktóři a mistři odborné výchovy	294	18 524
3416 Nákupčí	18	16 434
3423 Zprostředkovatelé práce a agenti pracovních úřadů	80	19 266
3431 Odborné sekretářky, sekretáři	60	18 546
3433 Pracovníci v oblasti účetnictví, fakturace, rozpočetnictví, kalkulace	460	19 046
3434 Pracovníci v oblasti statistiky a matematiky	10	18 728
3435 Pracovníci v oblasti práce a mezd (kromě účetních)	25	22 334
3436 Referenti osobních oddělení	27	18 609
3439 Ostatní odborní administrativní pracovníci jinde neuvedení	441	18 776
3442 Berní a daňoví pracovníci	467	20 515
3443 Pracovníci sociálního a důchodového zabezpečení	224	18 380
3444 Pracovníci pasových oddělení a oddělení udělujících povolení	33	19 419
3449 Ostatní celní a daňoví pracovníci a pracovníci v příbuzných oborech	24	23 672
3460 Sociální pracovníci	214	16 711
3482 Trenéři, cvičitelé a úředníci sportovních podniků a klubů	11	20 663
4111 Písařky - opisovačky, stenotypistky	35	12 717
4112 Kancelářští a manipulační pracovníci a obsluha zařízení na zpracování textu	51	16 250
4113 Pracovníci přípravy dat výpočetní techniky	11	13 380
4115 Sekretářky, sekretáři	192	16 757
4121 Nižší účetní	32	16 625
4131 Úředníci ve skladech	35	15 028

**Hrubý měsíční plat a jeho složky, diferenciacie, placená doba  
podle podskupin zaměstnání KZAM-R**

kraj: **Liberecký**

Diferenciacie				Průměr	Vybrané složky hrubého měsíčního platu					Placená doba
1. decil	1. kvartil	3. kvartil	9. decil		prémie a odměny	příplatky za přesčas	příplatky ostatní	náhrady	odměny za pohotovost	
Kč/měs	Kč/měs	Kč/měs	Kč/měs	Kč/měs	%	%	%	%	%	hod/měs
14 358	15 616	18 973	21 775	17 580	7,7	0,0	2,5	10,2	0,0	<b>175,5</b>
12 748	16 039	21 690	23 468	18 419	6,1	0,1	13,7	10,6	0,6	<b>172,4</b>
13 058	15 890	23 864	26 500	20 192	6,0	0,1	14,1	9,8	3,7	<b>175,1</b>
15 622	18 341	28 299	29 057	23 531	7,5	3,3	6,5	9,5	7,5	<b>191,4</b>
19 816	24 338	34 503	38 040	29 833	4,6	0,1	24,4	1,0	4,5	<b>173,1</b>
15 884	18 002	21 800	22 385	19 423	7,8	0,0	4,6	9,9	0,0	<b>175,8</b>
15 048	17 745	24 378	27 282	21 263	3,4	2,6	7,4	10,2	4,5	<b>187,3</b>
12 328	14 022	20 804	22 952	17 454	4,8	0,0	9,9	10,3	0,3	<b>173,2</b>
13 925	15 058	18 125	19 545	16 588	2,0	0,7	5,4	10,2	0,0	<b>174,9</b>
13 094	14 462	18 263	20 254	16 647	3,0	1,1	5,6	10,4	0,0	<b>175,4</b>
14 583	18 699	22 082	25 533	20 088	1,5	0,7	14,4	9,9	0,0	<b>174,6</b>
18 595	21 234	25 036	27 447	22 858	4,5	1,5	17,1	9,2	0,3	<b>180,7</b>
14 598	16 133	20 856	23 084	18 807	2,7	0,6	13,3	10,4	1,1	<b>169,1</b>
14 100	16 013	20 682	21 683	18 087	1,3	0,2	13,4	9,6	0,6	<b>165,0</b>
15 291	16 827	20 208	21 125	18 461	3,7	0,1	12,2	10,2	0,3	<b>164,4</b>
17 748	19 315	28 609	32 138	23 711	3,3	1,9	20,4	9,1	1,1	<b>176,0</b>
13 553	15 597	20 653	23 369	18 064	3,8	0,1	11,8	15,1	0,9	<b>170,3</b>
12 480	14 828	20 672	25 643	18 041	5,5	0,1	12,7	15,6	0,0	<b>173,4</b>
13 679	14 728	18 771	21 059	17 031	1,6	0,0	9,7	15,2	0,0	<b>168,4</b>
16 284	17 238	21 848	24 884	20 099	4,5	0,2	13,8	14,9	0,8	<b>173,5</b>
14 282	17 041	24 454	27 660	20 740	6,2	0,0	19,7	14,1	0,1	<b>172,2</b>
15 949	17 389	20 440	23 729	19 163	5,0	0,2	7,7	15,9	0,0	<b>174,1</b>
10 667	13 870	19 753	20 780	16 192	7,0	0,2	12,2	10,2	0,6	<b>172,3</b>
16 209	17 917	20 283	22 244	19 245	9,7	0,0	9,5	10,3	0,0	<b>176,0</b>
13 919	15 552	20 500	22 883	18 349	9,1	0,1	11,1	10,3	0,3	<b>176,6</b>
14 230	16 362	21 139	24 238	19 093	7,2	0,0	13,4	10,1	0,0	<b>173,4</b>
14 294	15 105	20 009	21 332	18 247	5,8	0,0	10,1	11,1	0,0	<b>174,2</b>
15 014	19 479	28 028	30 567	23 116	9,2	0,0	16,9	6,7	0,0	<b>174,7</b>
13 836	15 926	21 287	26 337	19 860	7,5	0,1	13,2	8,2	0,0	<b>174,1</b>
13 618	16 411	21 331	24 538	19 079	5,2	0,0	13,6	10,0	0,1	<b>175,9</b>
17 048	18 806	22 012	23 747	20 451	6,0	0,0	9,4	10,1	0,0	<b>172,7</b>
15 748	16 834	19 690	20 701	18 203	10,6	0,0	5,7	10,0	0,0	<b>174,2</b>
16 362	17 487	20 766	22 547	19 117	3,0	0,2	11,9	10,5	0,0	<b>180,2</b>
19 945	22 317	24 815	26 547	23 497	3,6	0,0	20,3	1,3	0,0	<b>173,7</b>
12 616	14 339	19 415	21 758	17 044	3,8	0,2	13,7	10,9	0,4	<b>172,4</b>
18 255	19 389	22 237	24 505	20 579	2,1	0,2	9,7	16,4	0,0	<b>172,2</b>
10 460	11 458	14 411	16 043	13 066	7,1	0,0	3,3	9,7	0,5	<b>182,1</b>
12 090	14 362	18 121	20 227	16 383	6,9	0,1	11,5	10,3	0,0	<b>173,8</b>
9 566	11 332	15 755	16 597	13 320	7,7	0,0	5,3	9,2	0,0	<b>171,1</b>
11 435	14 124	19 317	21 976	16 930	4,0	0,1	14,1	10,2	0,1	<b>174,2</b>
11 830	14 200	18 493	20 730	16 870	3,3	0,0	11,6	10,0	0,0	<b>172,1</b>
11 629	12 608	16 913	17 994	14 733	6,0	0,3	12,4	10,4	0,0	<b>173,7</b>

**Hrubý měsíční plat a jeho složky, diference, placená doba  
podle podskupin zaměstnání KZAM-R**

kraj: Liberecký

Podskupiny zaměstnání KZAM-R	Počet zaměstnanců přepočtený podle placených měsíců	Medián
		Kč/měs
4141 Řadoví knihovníci, archiváři, evidenční pracovníci	52	15 665
4190 Ostatní nižší úředníci jinde neuvedení	55	15 276
4211 Pokladníci (v bankách, pojišťovnách, spořitelnách, na poště)	26	15 929
4222 Recepční	20	11 942
4223 Telefonisté	18	13 079
4224 Informátoři	15	15 356
5113 Průvodci (turistických zájezdů, historických a kulturních památek)	13	12 919
5121 Pracovníci dohlížející nad obsluhujícím personálem, hospodyně	48	12 841
5122 Kuchaři	720	11 123
5132 Pečovatelé a pomocní ošetřovatelé v zařízeních sociální péče, v nemocnicích	721	13 126
5139 Ostatní pečovatelé a pomocní ošetřovatelé jinde neuvedení	164	13 279
5162 Pracovníci bezpečnostních orgánů (např. policisté, strážníci)	219	22 156
5169 Ostatní pracovníci ochrany a ostrahy jinde neuvedení	15	15 364
6113 Zahradníci a pěstitele zahradních plodin a sazenic	23	14 029
7122 Zedníci, kameníci, omítkáři	17	13 464
7129 Ostatní stavební dělníci hlavní stavební výroby a pracovníci v ostatních oborech	20	14 997
7136 Instalatéři, potrubáři, stavební zámečníci, klempíři	24	15 294
7137 Stavební a provozní elektrikáři	16	15 082
7222 Nástrojář, kovomodeláři, kovodělníci, zámečníci	59	14 176
7231 Mechanici a opraváři motorových vozidel	20	16 742
7241 Elektromechanici, opraváři a seřizovači různých typů elektrických zařízení	14	17 442
8162 Obsluha parních turbín, ohřivačů a motorů	20	14 589
8264 Obsluha strojů na bělení, barvení, čištění, praní, žehlení textilu	95	9 728
8321 Řidiči osobních a malých dodávkových automobilů, taxikáři	83	14 755
8322 Řidiči sanitních a rzp vozů	147	21 606
8324 Řidiči nákladních automobilů a tahačů	170	17 805
8326 Řidiči speciálních vozidel	29	15 694
9132 Pomocníci a uklízeči v kancelářích, hotelích, nemocnicích a jiných zařízeních	816	9 238
9133 Ruční pradelci a žehlíři (kromě obsluhy strojů)	32	10 961
9141 Domovníci, správci domu	122	12 964
9143 Školníci vč. školníků - údržbářů	256	11 416
9152 Vrátní, hlídači, uváděči a šatnářky	80	9 708
9161 Sběrači odpadků, popeláři	84	9 691
9169 Ostatní pracovníci v příbuzných oborech jinde neuvedení	154	8 168
9323 Dělníci nádvorní skupiny (pomocní montéři)	41	9 652
9339 Pomocní a nekvalifikovaní pracovníci v dopravě, ve skladech, v telekomunikacích	51	10 676

**Hrubý měsíční plat a jeho složky, diferenciacie, placená doba  
podle podskupin zaměstnání KZAM-R**

kraj: **Liberecký**

Diferenciacie				Průměr	Vybrané složky hrubého měsíčního platu					Placená doba
1. decil	1. kvartil	3. kvartil	9. decil		prémie a odměny	příplatky za přesčas	příplatky ostatní	náhrady	odměny za pohotovost	
Kč/měs	Kč/měs	Kč/měs	Kč/měs	Kč/měs	%	%	%	%	%	hod/měs
10 951	13 484	18 142	20 376	15 815	4,6	0,0	9,8	10,0	0,0	<b>173,6</b>
11 883	13 747	17 732	20 373	15 848	6,0	0,1	13,0	9,6	0,0	<b>171,3</b>
11 315	12 766	18 557	20 167	15 891	3,5	0,0	11,1	9,7	0,1	<b>176,1</b>
10 731	11 523	14 161	17 130	12 903	3,6	0,5	17,5	9,0	0,0	<b>167,7</b>
9 627	10 502	15 265	24 027	14 157	4,6	0,6	17,3	5,9	1,3	<b>170,6</b>
11 405	12 348	17 790	18 476	15 172	5,0	0,3	12,1	10,1	0,1	<b>173,0</b>
10 369	10 782	14 342	16 538	13 098	5,8	0,1	7,7	9,7	0,0	<b>171,3</b>
9 302	10 104	19 398	21 344	14 703	6,1	0,7	16,2	10,9	0,0	<b>171,7</b>
9 174	10 124	12 553	14 270	11 472	5,1	0,7	9,8	9,9	0,0	<b>172,9</b>
10 569	11 618	15 039	17 349	13 614	4,6	0,7	11,7	10,0	0,9	<b>171,2</b>
10 948	12 134	14 283	15 576	13 401	4,0	0,1	12,6	10,5	0,1	<b>168,1</b>
17 536	19 473	24 913	27 595	22 449	4,2	0,8	26,2	10,3	0,0	<b>172,3</b>
12 953	13 944	17 456	19 546	15 850	1,6	1,6	14,5	10,6	0,0	<b>170,5</b>
9 710	11 143	15 907	16 777	13 504	11,1	0,9	13,1	9,6	0,3	<b>175,0</b>
9 102	12 525	17 142	19 428	14 373	3,9	1,1	12,6	9,4	2,8	<b>178,0</b>
12 434	13 469	16 697	21 420	15 687	6,0	0,3	11,4	10,3	0,0	<b>172,7</b>
11 061	12 815	18 156	22 277	15 354	2,3	1,8	12,2	9,0	3,8	<b>182,6</b>
11 829	12 729	16 949	23 022	15 471	3,7	1,4	10,5	8,6	4,3	<b>180,6</b>
11 013	12 772	15 999	19 228	14 653	7,0	0,5	12,1	9,8	1,7	<b>176,1</b>
13 566	14 580	18 822	19 920	16 692	7,2	0,8	12,7	10,5	1,0	<b>178,0</b>
12 981	15 678	19 984	21 124	17 618	4,8	1,3	16,8	10,0	0,4	<b>175,7</b>
9 892	12 080	17 693	18 726	14 660	4,8	2,7	15,7	9,1	1,6	<b>176,3</b>
7 688	8 311	11 154	12 366	9 951	3,3	1,7	8,4	9,8	0,0	<b>178,5</b>
11 117	12 670	17 382	22 127	15 586	6,7	1,9	12,2	9,2	0,2	<b>183,6</b>
16 993	18 553	25 321	26 841	21 698	2,2	4,0	20,1	8,6	1,8	<b>194,5</b>
15 117	16 595	18 914	19 987	17 658	6,4	2,8	7,1	9,1	4,5	<b>186,8</b>
13 046	13 668	18 261	20 827	15 984	1,5	3,3	16,6	8,9	2,5	<b>191,6</b>
7 614	8 534	9 944	10 899	9 316	4,1	0,6	7,7	10,0	0,0	<b>170,2</b>
9 149	9 949	11 535	12 731	10 910	6,1	0,0	11,1	10,6	0,0	<b>171,0</b>
7 686	9 609	15 267	17 443	12 717	5,1	0,6	11,3	9,6	0,5	<b>173,4</b>
9 117	9 983	13 297	15 034	11 778	6,3	0,2	10,9	9,6	0,2	<b>170,8</b>
8 327	8 980	11 048	12 243	10 093	1,6	1,2	13,9	9,0	0,0	<b>172,1</b>
7 366	7 730	11 017	12 895	9 906	3,4	0,3	9,3	9,2	0,0	<b>176,9</b>
7 201	7 372	9 562	12 291	9 003	4,6	0,4	5,3	9,5	0,0	<b>175,3</b>
7 451	8 009	11 380	14 426	10 314	2,6	0,9	9,7	8,7	0,0	<b>176,3</b>
8 450	9 049	13 234	15 222	11 225	2,1	2,2	7,7	9,3	0,0	<b>180,4</b>

**Průměrná měsíční odpracovaná a neodpracovaná doba zaměstnanců  
podle podskupin zaměstnání KZAM-R**

kraj: Liberecký

Podskupiny zaměstnání a zaměstnání KZAM-R	Počet zaměstnanců přepočtený podle eviden. měsíců	Odpracovaná doba		Neodpracovaná doba		
		celkem	z toho přesčas	celkem	z toho	
					nemoc	dovolená
		hod/měs	hod/měs	dnů/měs	dnů/měs	dnů/měs
1127 Vedoucí pracovníci orgánů státní správy, správních úřadů	180	147,6	0,0	3,3	0,7	2,1
1128 Vyšší úředníci bezpečnosti a ochrany (policejní ředitel)	117	151,5	0,2	3,3	0,5	1,9
1150 Přednostové, tajemníci a ved.prac.okresních a obecních úř.	350	149,4	0,5	3,4	0,7	2,1
1210 Ředitelé a prezidenti velkých organizací, podniků	244	141,6	0,0	4,0	0,4	3,0
1225 Vedoucí pracovníci v restauracích a hotelích	68	142,1	0,4	3,6	0,9	2,1
1229 Ved. pracovních dílčích celků jinde neuved. (kult.,zdrav.)	47	149,9	1,9	3,1	0,4	1,8
1231 Vedoucí pracovníci finančních a hospodářských útvarů	55	148,5	0,7	3,2	0,7	1,7
1239 Vedoucí pracovníci ostatních útvarů jinde neuvedení	18	147,7	0,0	3,2	0,6	2,1
1319 Vedoucí, ředitelé malých organizací ostatní (kult.,zdrav.)	114	145,2	0,2	3,6	0,4	2,8
2114 Geologové, geofyzici, geodeti, hydrologové apod.	13	149,4	0,0	3,6	0,5	2,1
2139 Ostatní odborníci zabývající se výp. tech. jinde neuvedení	58	154,0	1,5	2,9	0,5	2,0
2149 Ostatní architekti, projektanti, konstrukt.a techn.inženýři	13	148,0	1,1	3,3	0,9	1,7
2211 Bakteriologové, biologové, ekologové, zoologové	47	143,9	1,0	4,0	1,2	2,0
2213 Agronomové, šlechtitelé a odborníci v příbuzných oborech	27	148,5	0,0	3,1	0,5	1,9
2221 Lékaři, ordináři (kromě zubních lékařů)	536	162,9	17,3	3,4	0,4	2,1
2224 Farmaceuti, magistři v lékárně, lékárníci	11	151,6	1,3	2,9	0,3	1,9
2321 Učitelé všeobecně vzdělávacích předmětů	599	137,7	0,4	4,4	0,6	3,1
2322 Učitelé odborných předmětů	477	139,2	0,9	4,3	0,5	3,1
2323 Učitelé praktického vyučování (kromě mistrů)	32	139,6	0,1	4,2	0,2	3,4
2331 Učitelé základních škol	1 544	137,1	0,3	4,5	0,7	3,2
2332 Učitelé předškolní výchovy	555	132,8	0,0	4,8	1,0	3,2
2341 Učitelé všeobecně vzděláv. předmětů na speciál. školách	262	136,5	0,1	4,6	0,8	3,2
2342 Učitelé odborných předmětů na speciálních školách	30	138,0	0,1	4,2	0,6	3,2
2353 Učitelé základních uměleckých škol (vč.soukromých)	123	136,4	0,1	4,2	0,4	3,1
2355 Učitelé pedagog.středisek a pedagog.-psycholog. poraden	12	139,1	0,0	4,4	1,0	2,6
2356 Odborní pedagog. v zařiz. pro výkon ústav.a ochr. výchovy	25	132,5	0,1	5,5	1,7	2,8
2359 Ost.odp.pedagogičtí prac.jinde neuvedení (odb.instruktoři)	12	141,3	0,0	4,3	1,1	2,0
2411 Odborní pracov. na úseku účetnictví, financí, daní, apod.	122	150,7	0,2	3,0	0,5	2,0
2412 Odbor. pracovníci na úseku zaměstnaneckých, pers. věcí	38	151,9	0,0	2,8	0,3	1,9
2419 Ostatní odborní pracovníci v oblasti podnikání	16	147,4	0,9	3,5	0,9	2,0
2421 Právníci, právní poradci (mimo advokacie a soudnictví)	22	144,0	0,0	3,9	1,2	1,9
2429 Ostatní odborníci v právní oblasti jinde neuvedení	30	147,9	0,0	3,5	1,2	1,9
2432 Odborní pracovníci knihoven (kromě řadových)	59	152,2	0,0	2,0	0,5	1,4
2433 Odborní pracovníci v informacích (např. vti)	15	148,8	1,8	3,9	1,0	2,1
2434 Odborní pracovníci - kurátoři (muzeí, galérií)	19	148,1	0,0	3,2	0,8	2,0
2439 Ostatní odborní pracovníci kultury a osvěty jinde neuved.	20	137,5	0,8	4,7	1,2	1,9
2441 Ekonomové - vědečtí pracovníci, specialisté, experti	32	152,4	0,3	2,7	0,4	1,8
2445 Psychologové	34	131,7	0,0	4,9	1,6	2,5
2446 Odborní pracov. v oblasti sociální péče (kromě řadových)	154	144,6	0,2	3,8	1,0	1,9
2470 Odborní administrativní pracovníci jinde neuvedení	830	146,2	0,3	3,5	0,9	2,0
3111 Technici ve fyzikálních a příbuzných oborech	11	146,4	2,4	3,1	0,5	2,1
3112 Stavební technici	72	143,5	0,0	4,1	1,4	1,9

**Průměrná měsíční odpracovaná a neodpracovaná doba zaměstnanců  
podle podskupin zaměstnání KZAM-R**

kraj: Liberecký

Podskupiny zaměstnání a zaměstnání KZAM-R	Počet zaměstnanců přepočtený podle eviden. měsíců	Odpracovaná doba		Neodpracovaná doba		
		celkem	z toho přesčas	celkem	z toho	
					nemoc	dovolená
		hod/měs	hod/měs	dnů/měs	dnů/měs	dnů/měs
3118 Technici v kartografii, kresličů a zeměměřičů	150	143,3	0,1	4,0	1,4	2,1
3119 Ostatní techničtí pracovníci jinde neuvedení	90	141,2	0,5	3,9	1,2	2,1
3122 Operátoři a obsluha výpočetní techniky	32	148,2	0,2	3,4	0,5	2,1
3134 Obsluha lékařských zařízení	73	158,0	17,2	4,0	1,1	2,3
3151 Kolaudační technici a technici protipožární ochrany	49	145,5	0,8	3,5	0,6	2,3
3152 Bezpečnostní tech.a tech. pro kontrolu zdravotní nezávad.	23	149,4	0,0	3,3	0,5	2,0
3211 Technici a laboranti v oblasti biologie a v příbuz. oborech	222	154,1	13,2	4,0	1,1	2,3
3212 Technici v agronomii, v lesnictví a v zemědělství	43	146,1	0,0	3,4	0,8	2,1
3223 Dietetici a odborníci na výživu	21	143,3	2,6	4,0	1,3	2,0
3226 Rehabilitační a fyzioterapeutičtí pracovníci	128	143,3	3,7	4,0	1,2	2,1
3228 Farmaceutičtí asistenti	16	146,6	2,2	3,5	0,8	2,1
3229 Ostatní střední zdravotničtí pracovníci jinde neuvedení	25	156,7	10,9	3,0	0,3	2,1
3231 Ošetřovatelé, všeobecné zdravotní sestry	1 634	140,0	2,8	3,8	1,1	2,0
3232 Ženské sestry, porodní asistentky	101	139,2	0,7	3,4	0,9	2,0
3233 Sestry pro péči o dítě	175	138,7	0,9	3,4	0,8	2,1
3235 Sestry pro intenzivní péči	163	150,9	11,2	3,2	0,6	2,0
3311 Vychovatelé v družinách, domovech dětí a mládeže	527	134,2	0,3	4,6	0,9	3,0
3312 Vedoucí zájmových kroužků (z povolání)	12	137,7	1,2	4,5	0,7	3,3
3320 Pedagogové pro předškolní výchovu	33	128,0	0,0	5,2	1,9	2,9
3331 Vychovatelé na speciálních školách	40	137,0	0,5	4,6	0,8	3,2
3332 Vychovatelé školsk. zařiz. pro výkon ústav. a ochr.výchovy	54	137,0	0,1	4,4	1,0	2,9
3341 Instruktoři a mistři odborné výchovy	316	137,8	0,2	4,5	0,7	3,0
3416 Nákupčí	19	145,4	0,7	3,4	0,7	2,1
3423 Zprostředkovatelé práce a agenti pracovních úřadů	86	147,9	0,0	3,5	1,1	2,0
3431 Odborné sekretářky, sekretáři	65	145,6	0,4	3,9	0,8	2,1
3433 Prac. v oblasti účetnictví,fakturace,rozpočet., kalkulace	486	147,5	0,2	3,3	0,7	2,0
3434 Pracovníci v oblasti statistiky a matematiky	11	147,3	0,0	3,4	0,5	2,2
3435 Pracovníci v oblasti práce a mezd (kromě účetních)	26	149,1	0,0	3,2	0,6	2,2
3436 Referenti osobních oddělení	30	141,7	0,5	4,1	1,4	1,9
3439 Ostatní odborní administrativní pracovníci jinde neuvedení	474	146,4	0,2	3,7	0,9	2,0
3442 Berní a daňoví pracovníci	504	143,3	0,1	3,7	1,1	2,0
3443 Pracovníci sociálního a důchodového zabezpečení	239	146,2	0,0	3,5	1,1	2,1
3444 Pracovníci pasových odděl. a odděl. udělujících povolení	36	146,1	0,7	4,2	1,2	2,0
3449 Ostatní celní a daňoví pracovníci a prac. v příb. oborech	24	168,5	0,0	0,6	0,2	0,4
3460 Sociální pracovníci	235	141,6	1,4	3,9	1,2	1,9
3482 Trenéři, cvičitelé a úředníci sportovních podniků a klubů	11	137,5	0,3	4,3	0,6	3,2
4111 Písačky - opisovačky, stenotypistky	42	138,2	0,0	5,3	0,7	1,8
4112 Kancelářští pracovníci a obsluha zařiz. na zpracování textu	55	143,0	0,4	3,9	1,2	2,0
4113 Pracovníci přípravy dat výpočetní techniky	12	147,4	0,2	3,0	0,5	2,0
4115 Sekretářky, sekretáři	206	145,1	0,4	3,6	0,9	2,0
4121 Nižší účetní	34	149,4	0,1	2,9	0,6	1,6
4131 Úředníci ve skladech	38	144,0	1,4	3,7	1,3	1,9

**Průměrná měsíční odpracovaná a neodpracovaná doba zaměstnanců  
podle podskupin zaměstnání KZAM-R**

kraj: Liberecký

Podskupiny zaměstnání a zaměstnání KZAM-R	Počet zaměstnanců přepočtený podle eviden. měsíců	Odpracovaná doba		Neodpracovaná doba		
		celkem	z toho přesčas	celkem	z toho	
					nemoc	dovolená
		hod/měs	hod/měs	dnů/měs	dnů/měs	dnů/měs
4141 Řadoví knihovníci, archiváři, evidenční pracovníci	56	144,7	0,0	3,6	1,0	2,0
4190 Ostatní nižší úředníci jinde neuvedení	58	145,1	0,6	3,3	0,7	2,0
4211 Pokladníci (v bankách, pojišťov., spořitelnách, na poště)	28	148,9	0,2	3,4	0,9	1,9
4222 Recepční	22	137,7	3,2	3,9	1,9	1,7
4223 Telefonisté	20	142,7	4,9	3,6	1,3	1,9
4224 Informátoři	18	130,2	1,0	5,4	3,1	1,8
5113 Průvodci (turistických zájezdů, kulturních památek)	15	141,6	0,4	3,8	1,4	1,7
5121 Pracovníci dohlížející nad obsluh. personálem, hospodyně	52	140,4	0,9	4,0	1,3	2,1
5122 Kuchaři	801	140,1	2,5	4,1	1,6	1,9
5132 Pečovatelé a pomoc. ošetřovat. v zařiz.soc. péče, v nemoc.	795	140,5	3,4	3,9	1,5	1,9
5139 Ostatní pečovatelé a pomocní ošetřovatelé jinde neuved.	177	140,7	0,6	3,5	1,3	1,9
5162 Pracovníci bezpečnostních orgánů (policisté, strážníci)	233	145,3	4,3	3,5	1,0	2,1
5169 Ostatní pracovníci ochrany a ostrahy jinde neuvedení	16	141,8	1,6	3,6	1,0	1,8
6113 Zahradníci a pěstitelé zahradních plodin a sazenic	27	137,7	3,6	4,7	2,2	1,9
7122 Zedníci, kameníci, omítkáři	20	141,1	3,9	4,5	2,1	2,0
7129 Ostatní stavební děl. stav. výroby a prac. v ost. oborech	21	146,3	0,7	3,3	0,7	1,8
7136 Instalatéři, potrubáři, stavební zámečníci, klempíři	25	155,1	9,3	3,4	0,8	2,0
7137 Stavební a provozní elektrikáři	18	147,8	6,3	4,0	1,7	1,8
7222 Nástrojaři, kovodeláři, kovodělníci, zámečníci	66	142,2	2,5	4,2	1,8	1,9
7231 Mechanici a opraváři motorových vozidel	21	151,8	3,8	3,2	0,8	2,0
7241 Elektromech.a seřizovači různých typů elektrických zařiz.	15	150,0	5,3	3,2	0,6	2,2
8162 Obsluha parních turbín, ohříváčů a motorů	21	149,6	11,7	3,4	1,1	1,8
8264 Obsluha strojů na bělení, barvení, čištění, praní, žehlení	106	144,2	5,3	4,2	1,8	2,0
8321 Řidiči osobních a malých dodávkov. automobilů, taxikáři	89	155,5	8,8	3,4	1,0	1,8
8322 Řidiči sanitních a rzp vozů	152	170,5	29,1	3,0	0,3	2,1
8324 Řidiči nákladních automobilů a tahačů	190	148,6	11,7	4,6	1,9	2,1
8326 Řidiči speciálních vozidel	31	165,9	16,5	3,1	0,8	2,0
9132 Pomocníci a uklízeči v kancelář., hotel., nemocnicích ap.	898	139,6	2,0	3,9	1,4	1,9
9133 Ruční pradláci a žehlíři (kromě obsluhy strojů)	35	143,2	0,0	3,5	1,1	1,8
9141 Domovníci, správci domu	132	145,4	2,3	3,5	1,3	1,8
9143 Školníci vč. školníků - údržbářů	276	143,0	0,8	3,5	1,0	2,0
9152 Vrátní, hlídači, uváděči a šatnářky	84	150,6	6,6	2,8	0,6	1,9
9161 Sběrači odpadků, popeláři	93	144,9	1,1	4,0	1,7	1,8
9169 Ostatní pracovníci v příbuzných oborech jinde neuvedení	169	144,9	0,9	3,8	1,7	1,8
9323 Dělníci nádvorní skupiny (pomocní montéři)	44	149,5	4,0	3,3	1,2	1,8
9339 Pomocní a nekvalif. prac. v dopr., ve skladech, v telekom.	55	150,7	8,7	3,7	1,2	1,9





# **Dodatek** **- technický popis šetření**



## Dodatek – Technický popis šetření

Technický popis šetření poskytuje základní informaci o koncepci šetření, postupech použitých při sběru dat, analýze dat a vytváření výstupních sestav, obsažených v publikaci. Dodatek je rozdělen do 3 hlavních částí: koncepce šetření, vstupní údaje, zpracování a analýza dat.

### Koncepce šetření

Koncepce statistického šetření „Regionální statistika ceny práce“ za nepodnikatelskou sféru (RSCP-NS) se zabývá otázkami rozsahu šetření, a vlastního vzorku ekonomických subjektů (ES).

### Rozsah šetření

Okruh zpravodajských jednotek pro RSCP-NS tvoří ekonomické subjekty nepodnikatelské sféry. Nepodnikatelskou sféru tvoří organizace, které odměňují podle zákona č. 143/1992 Sb. o platu a odměně za pracovní pohotovost v rozpočtových a v některých dalších organizacích a orgánech. Statistické šetření RSCP-NS využívá dat Informačního systému o platech, provozovaného Ministerstvem financí. Informační systém o platech je definován jako plošné šetření.

Statistickým souborem RSCP-NS je soubor ekonomických subjektů nepodnikatelské sféry, definovaný systémem ARIS-RARIS, který obsahuje informace z oblasti účetního a finančního výkaznictví všech rozpočtových a příspěvkových organizací, obcí, dobrovolných svazků obcí, státních finančních aktiv a státních fondů v České republice. Podrobnější informace o systému lze nalézt na stránkách Ministerstva financí <http://www.info.mfer.cz/aris>.

Statistické šetření RSCP pro nepodnikatelskou sféru (RSCP-NS) za 4. čtvrtletí 2005 zahrnuje 14428 ekonomických subjektů, které reprezentují přibližně 707 tisíc zaměstnanců. Odvětvovou skladbu ekonomických subjektů v RSCP-NS (vyjádřenou odvětvovou klasifikací OKEČ) představují zejména tři odvětví národního hospodářství České republiky; odvětví veřejné správy, odvětví vzdělávání a odvětví zdravotní a sociální péče. Z hlediska geografického zachycuje šetření RSCP všechny kraje v České republice. Tabulka č. 1 ukazuje rozsah souboru RSCP-NS bez non-response pro 4. čtvrtletí 2005 a v tabulce č. 2 je přiblížena odvětvová skladba ekonomických subjektů souboru RSCP-NS působících na území Libereckého kraje.

<b>Soubor RSCP nepodnikatelské sféry</b>			
	RSCP-NS – celkem	RSCP-NS – kraj Liberecký	
		se sídlem v kraji	se sídlem mimo kraj
Počet ekonomických subjektů	14428	574	34
Počet zaměstnanců	707 tisíc	20 tisíc	3 tisíce

**Tabulka č. 1**

## Odvětvová skladba souboru RSCP-NS – kraj Liberecký

Odvětví OKEČ		Počet ekonomických subjektů	
		se sídlem v kraji	se sídlem mimo kraj
A,B	Zemědělství, myslivost, lesnictví a rybolov		2
C	Těžba nerostných surovin		
D	Zpracovatelský průmysl		
E	Výroba a rozvod elektřiny, plynu a vody		
F	Stavebnictví		
G	Obchod; opravy motorových vozidel		
H	Ubytování a stravování	7	
I	Doprava, skladování a spoje	1	1
J	Finanční zprostředkování		
K	Činnosti v oblasti nemovit. a pronájmu; podn. činnosti	5	6
L	Veřejná správa a obrana; povinné sociální zabezpečení	159	20
M	Vzdělávání	300	1
N	Zdravotní a sociální péče; veterinární činnosti	62	
O	Ostatní veřejné, sociální a osobní služby	40	4

**Tabulka č. 2**

### Vstupní údaje

Kapitola popisuje sběr dat do šetření RSCP-NS, používané číselníky a základní vstupní položky, charakterizující výdělky a odpracovanou dobu.

#### *Sběr dat*

Vlastní sběr dat z ekonomických subjektů zabezpečuje Informační systém o platech. RSCP-NS přebírá kompletní soubor nepodnikatelské sféry, předzpracovaný pro účely Informačního systému o platech a provádí na něm specifické kontroly RSCP.

#### *Klasifikace a číselníky*

RSCP-NS používá standardní statistické klasifikace a číselníky (podrobněji popsané na [www.czso.cz](http://www.czso.cz)). Použití platných statistických klasifikací je závazné jak pro orgán vykonávající státní statistickou službu, tak pro zpravodajské jednotky, které poskytují údaje pro statistické zjišťování. Proto i RSCP-NS používá následující klasifikace a číselníky:

- KZAM-R**      **Klasifikace zaměstnání;** vydáno sdělením ČSÚ č. 492/2003 Sb. ze dne 18. prosince 2003 o vydání rozšířené Klasifikace zaměstnání KZAM-R.
- CZ-ICSE**      **Klasifikace postavení v zaměstnání;** vydáno sdělením ČSÚ č. 494/2003 Sb. ze dne 18. prosince 2003 o vydání Klasifikace postavení v zaměstnání.
- KKOV**      **Klasifikace kmenových oborů vzdělání;** vydáno sdělením ČSÚ č. 320/2003 Sb. ze dne 9. září 2003 o zavedení Klasifikace kmenových oborů vzdělání. Aktualizace byla provedena k 1. září 2004 sdělením ČSÚ č. 448/2004 Sb. ze dne 12. července 2004, k 1. září 2005 sdělením ČSÚ č. 310/2005 Sb. ze dne 21. července 2005 a k 1. prosinci 2005 sdělením ČSÚ č. 455/2005 Sb. ze dne 16. listopadu 2005 o aktualizaci Klasifikace kmenových oborů vzdělání.
- CZ-NUTS**      **Klasifikace územních statistických jednotek;** vydáno sdělením ČSÚ č. 490/2003 Sb. ze dne 18. prosince 2003 o vydání Klasifikace územních statistických jednotek. Aktualizace byla provedena k 1. květnu 2004 sdělením ČSÚ č. 228/2004 Sb. ze dne 14. dubna 2004 o aktualizaci Klasifikace územních statistických jednotek.
- OKEČ**      **Odvětvová klasifikace ekonomických činností;** vydáno sdělením ČSÚ č. 486/2003 Sb. ze dne 18. prosince 2003 o vydání Odvětvové klasifikace ekonomických činností. Aktualizace byla provedena k 1. září 2005 sdělením ČSÚ č. 311/2005 Sb. ze dne 21. července 2005 o aktualizaci Odvětvové klasifikace ekonomických činností.
- CZ-GEONOM**      **Klasifikace zemí;** vydáno sdělením ČSÚ č. 487/2003 Sb. ze dne 18. prosince 2003 o vydání Klasifikace zemí. Změna byla provedena k 1. červnu 2004 sdělením ČSÚ č. 339/2004 Sb. ze dne 20. května 2004 o změně v Klasifikaci zemí. Aktualizace byla provedena k 1. červenci 2005 sdělením ČSÚ č. 243/2005 Sb. ze dne 9. června 2005 o aktualizaci Klasifikace zemí.
- FORMA**      **Číselník právní formy organizací.**

### ***Výdělky a odpracovaná doba***

RSCP-NS jako platové šetření monitoruje s půlroční periodicitou platovou úroveň jednotlivých zaměstnání podle klasifikace KZAM-R v krajích České republiky. U jednotlivých zaměstnanců ekonomických subjektů nepodnikatelské sféry zjišťuje průměrný hodinový výdělek v posledním čtvrtletí sledovaného období, vypočtený pro náhrady pro pracovní právní účely, podle § 17 zákona 1/1992 Sb. Průměrný hodinový výdělek je krátkodobým indikátorem platové úrovně.

Druhým šetřeným výdělkovým ukazatelem je plat vyplacený za sledované období. Plat je definován podle §3 zákona č.143/1992 Sb. (Zákon o platu a odměně za pracovní pohotovost v rozpočtových a v některých dalších organizacích a orgánech ve znění pozdějších předpisů), jako peněžité plnění, poskytovaná zaměstnavatelem zaměstnanci za práci.

Z celkového platu za práci šetření zjišťuje i podíl prémie a odměn, příplatků za práci přesčas a ostatních příplatků. Vedle platu za práci šetří RSCP-NS i některá další plnění, poskytovaná v souvislosti s výkonem práce. Zjišťuje se částka náhrad platu a částka odměn za pracovní pohotovost, vyplacená za sledované období.

RSCP-NS sleduje i charakteristiky odpracované a neodpracované doby. Vstupní věta o zaměstnanci obsahuje odpracovanou dobu od počátku roku a z ní počet přesčasových hodin, za které byl poskytnut příplatek. Věta dále obsahuje celkovou neodpracovanou dobu od počátku roku, z ní počet dnů nemoci a počet neodpracovaných dnů s náhradou platu. Zvláště se sleduje i počet dnů dovolené.

## **Zpracování a analýza dat**

Zpracování a analýza dat zahrnuje přehled publikovaných platových statistik, způsob výpočtu hrubého měsíčního platu a indikátorů odpracované doby, problematiku vážení a odhadů.

### ***Přehled publikovaných tabulek***

Hlavním výsledkem RSCP-NS jsou statistiky výdělkové úrovně v krajích podle zaměstnání KZAM-R. Tabulky NS-V5, NS-M5 a NS-T5 ukazují statistiky v třídění podle zaměstnání KZAM-R na úrovni podskupin zaměstnání (čtyřmístný KZAM-R). Tabulka NS-V5 obsahuje charakteristiky hodinových výdělků, tabulka NS-M5 obsahuje charakteristiky hrubého měsíčního platu, strukturu platu a průměrnou placenou dobu. Tabulka NS-T5 ukazuje průměrnou měsíční odpracovanou a neodpracovanou dobu, podíl přesčasu z odpracované doby a podíl nemoci a dovolené z neodpracované doby. Publikují se jen zaměstnání zastoupená minimálně deseti zaměstnanci a minimálně třemi ekonomickými subjekty.

Vedle primárních výsledků podle zaměstnání ukazuje výsledková publikace i další tabulky hodinových výdělků, hrubých měsíčních platů a jejich diference. Hodinové výdělky se člení podle:

- hlavních tříd KZAM-R
- kategorií zaměstnání (manuální/nemanuální)
- věkových kategorií
- vzdělání
- pohlaví.

Výsledné hrubé měsíční platy jsou tříděny i podle hlavních tříd KZAM-R.

V RSCP-NS se ekonomické subjekty dále člení na organizační jednotky, jestliže je možné provést vnitřní rozčlenění podle okresů, ve kterých dílčí jednotky působí, nebo podle odvětví OKEČ. Výsledky podle krajů jsou v tomto smyslu výsledky, získané pracovištní metodou.

### ***Výpočet hrubého měsíčního platu***

Na rozdíl od hodinového výdělku musí být druhý indikátor platové úrovně – hrubý měsíční plat – vypočten z dalších přímo zjišťovaných platových položek a neplatových plnění. Přímou zjišťované položky ale obsahují pouze kumulované částky za delší období než měsíc, tj. za čtvrtletí až celý rok. Přitom je třeba uvážit, že jednotliví zaměstnanci nemuseli být v evidenčním stavu po celé sledované období.

Hrubý plat je v RSCP-NS jednoznačně definována jako součet platu za práci, náhrad platu a odměn za pracovní pohotovost. Hrubý měsíční plat  $i$ -tého zaměstnance se vypočte podle vzorce

$$\text{HMP}_i = \frac{\text{PLAT}_i + \text{POHOTOV}_i + \text{NAHRADY}_i}{\text{MES\_PLAC}_i}$$

kde :

$\text{HMP}_i$  je hrubý měsíční plat  $i$ -tého zaměstnance

$\text{PLAT}_i$  je plat za práci  $i$ -tého zaměstnance v kumulaci za sledované období (vstupní položka věty o zaměstnanci)

$\text{POHOTOV}_i$  je odměna za pohotovost  $i$ -tého zaměstnance v kumulaci za sledované období (vstupní položka věty o zaměstnanci)

$\text{NAHRADY}_i$  jsou náhrady platu  $i$ -tého zaměstnance v kumulaci za sledované období (vstupní položka věty o zaměstnanci)

$\text{MES\_PLAC}_i$  je počet placených měsíců  $i$ -tého zaměstnance, tj. počet měsíců, odpovídajících součtu odpracované doby a doby, po kterou pobíral náhrady platu

Počet placených měsíců  $\text{MES\_PLAC}_i$  je roven počtu kalendářních měsíců v případě, že zaměstnanec po celé sledované období pracoval nebo pobíral náhrady platu. Pokud zaměstnanec byl v evidenčním stavu kratší dobu, než sledované období, bude jeho počet placených měsíců dán poměrem doby v evidenčním stavu k celému sledovanému období. Podobně se počet placených měsíců stanoví, pokud zaměstnanec měl jinou absenci, než absenci s náhradou platu (např. nemoc).

Hrubý měsíční plat za určitou skupinu zaměstnanců se vypočte jako „vážený“ hrubý plat, v níž plat určitého zaměstnance má váhu, odpovídající počtu jeho placených měsíců za sledované období. Tento způsob výpočtu umožňuje korektní srovnání platové úrovně jednotlivých zaměstnání a srovnávání v čase.

Sestavy s hrubým měsíčním platem, diferenciací a strukturou hrubého platu obsahují také placenou dobu zaměstnance. Tento údaj ukazuje počet placených hodin (odpracovaná doba a doba náhrad) za placený měsíc a je konzistentní s výpočtem hrubého měsíčního platu. Sestavy týkající se odpracované a neodpracované doby (tabulka NS-T5) nelze vztáhnout k placené době. Proto se odpracovaná a neodpracovaná doba i jejich složky vztahují k počtu měsíců v evidenčním stavu.

Přestože struktura vstupů RSCP-NS umožňuje zahrnout do výpočtu za určitou skupinu i zaměstnance, kteří byli v evidenčním stavu pouze část sledovaného období,

nemohou být do výpočtu zahrnuti všichni. Uplatňují se následující kritéria pro zařazení zaměstnance do výpočtů hrubého měsíčního platu:

- placená doba zaměstnance je alespoň jeden měsíc,
- zařazují se zaměstnanci v pracovním a služebním poměru,
- musí být splněna podmínka: součet odpracované a neodpracované doby je přibližně roven počtu pracovních dnů sledovaného období,
- zařazují se pouze zaměstnanci, zaměstnaní na plný pracovní úvazek, který je v RSCP definován v souladu s kritériem Eurostatu pomocí fondu pracovní doby (alespoň 30 hodin/týden).

### ***Odhady statistických charakteristik***

<b>Skupina tabulek</b>	<b>Postup při výpočtu charakteristik</b>
NS-V0, NS-V1, NS-V2, NS-V4, NS-V6, NS-V8	Charakteristiky hodinového výdělku jsou vypočteny z dat souboru RSCP-NS.
NS-M0, NS-M1	Charakteristiky hrubého měsíčního platu, jejích složek i placený čas jsou vypočteny z dat souboru RSCP-NS s využitím vah, zohledňujících různé délky neplacené neodpracované doby (nemoc, neplacená absence) a doby v evidenčním stavu.
NS-V5	Charakteristiky hodinového výdělku podle podskupin zaměstnání jsou vypočteny z dat souboru RSCP-NS.
NS-M5	Charakteristiky hrubého měsíčního platu a jeho složek podle podskupin zaměstnání jsou vypočteny z dat souboru RSCP-NS s využitím vah, zohledňujících různé délky neplacené neodpracované doby (nemoc, neplacená absence) a doby v evidenčním stavu. Stejným způsobem je vypočtena i placená doba.
NS-T5	Charakteristiky odpracované a neodpracované doby podle podskupin zaměstnání jsou vypočteny z dat souboru RSCP-NS s využitím vah, zohledňujících různé délky doby v evidenčním stavu.

Statistické charakteristiky používané ve výsledkových tabulkách:

1. decil	První decil je hodnota, pod kterou leží 10% nejnižších hodnot sledovaného znaku.
1. kvartil	První kvartil je hodnota, pod kterou leží 25 % nejnižších hodnot sledovaného znaku.
Medián	Medián je hodnota uprostřed vzestupně uspořádané řady hodnot sledovaného znaku, polovina hodnot je nižší než medián a druhá polovina je vyšší než medián.
3. kvartil	Třetí kvartil je hodnota, nad kterou leží 25 % nejvyšších hodnot sledovaného znaku.
9. decil	Devátý decil je hodnota, nad kterou leží 10% nejvyšších hodnot sledovaného znaku.
Průměr	Průměr je počítán jako vážený (případně nevážený) aritmetický průměr sledovaného znaku.



## Definice vybraných pojmů

Ekonomický subjekt	Ekonomický subjekt je právnický subjekt nebo fyzická osoba s postavením podnikatele, zapsaná do registru ekonomických subjektů ČSÚ. Každému ekonomickému subjektu se přiděluje identifikační číslo (IČO).
Organizační jednotka	Z hlediska výdělkové statistiky RSCP se dělí ekonomické subjekty na organizační jednotky podle okresu, ve kterém jednotky působí a nebo podle odvětví (OKEČ), které charakterizuje jejich ekonomickou činnost. Organizační jednotku tvoří všechny útvary ekonomického subjektu, které působí ve stejném okrese a patří do stejné kategorie OKEČ.
Zpravodajská jednotka	Zpravodajskou jednotkou je právnická osoba, organizační složka státu nebo fyzická osoba, od níž se požaduje poskytnutí údajů ve statistickém zjišťování podle zákona č. 89/1995 Sb., o státní statistické službě ve znění pozdějších předpisů.
Sledované období	Sledované období je období od začátku roku do konce příslušného čtvrtletí, za které se statistické zjišťování provádí.
Podnikatelská sféra	Do podnikatelské sféry patří subjekty, které odměňují podle zákona č. 1/1992 Sb., o mzdě, odměně za pracovní pohotovost a o průměrném výdělku ve znění pozdějších předpisů.
Nepodnikatelská sféra	Do nepodnikatelské sféry patří organizace, které odměňují podle zákona č. 143/1992 Sb., o platu a odměně za pracovní pohotovost v rozpočtových a v některých dalších organizacích a orgánech ve znění pozdějších předpisů.
Soubor RSCP-NS	Souborem RSCP-NS je soubor ekonomických subjektů, definovaný systémem ARIS-RARIS, který obsahuje informace z oblasti účetního a finančního výkaznictví všech rozpočtových a příspěvkových organizací, obcí, dobrovolných svazků obcí, státních finančních aktiv a státních fondů v České republice. Podrobnější informace o systému lze nalézt na stránkách Ministerstva financí <a href="http://www.info.mfcr.cz/aris">http://www.info.mfcr.cz/aris</a> .

Ostatní symboly používané ve výsledkových tabulkách:

"neuveдено"	kategorie zaměstnanců, u kterých nebyl uveden kód příslušné třídící charakteristiky
"*"	položka vstupních dat vypočítaná, ale nezveřejnitelná z důvodu nedostatečného počtu vstupních hodnot (min. 3 ekonomické subjekty a 10 zaměstnanců)