



Informační systém o průměrném výdělku

2006

IV. čtvrtletí

Nepodnikatelská sféra



Informační systém o průměrném výdělku

2006
IV. čtvrtletí
Nepodnikatelská sféra

Revidované výsledky ke dni 10. 3. 2010

Copyright - MPSV ČR

Publikace ani její část nesmí být kopírována, rozšiřována a zařazována do informačních systémů v jakékoliv formě (elektronické, mechanické, optické, magnetické aj.) bez písemného souhlasu

Ministerstva práce a sociálních věcí

Zpracovatel: TREXIMA, spol. s r.o., tř. T. Bati 299, 764 21 Zlín - Louky

O b s a h :

Úvod	7
-------------------	---

Výsledková část ČR nepodnikatelská sféra

Základní metodické přístupy	11
Popis publikovaných tabulek	12

Hodinový výdělek

NS-V0	Hodinový výdělek v nepodnikatelské sféře České republiky	13
NS-V1	Hodinový výdělek podle hlavních tříd zaměstnání KZAM-R	14
NS-V2	Hodinový výdělek podle věkových kategorií	14
NS-V3	Hodinový výdělek podle platových tříd	15
NS-V4	Hodinový výdělek podle vzdělání	15
NS-V5	Hodinový výdělek podle podskupin zaměstnání a zaměstnání KZAM-R.....	16
NS-V6	Hodinový výdělek podle kategorií zaměstnání	22
NS-V7	Hodinový výdělek podle sekcí ekonomických činností CZ-NACE	22
NS-V8	Hodinový výdělek podle pohlaví	23
NS-V9	Hodinový výdělek podle krajů	23

Dynamika hodinového výdělku

NS-D1	Dynamika hodinového výdělku podle hlavních tříd zaměstnání KZAM-R.....	24
NS-D2	Dynamika hodinového výdělku podle vzdělání	25
NS-D3	Dynamika hodinového výdělku podle věkových kategorií	26

Hrubý měsíční plat

NS-M0	Hrubý měsíční plat a jeho složky, diferenciacce, placená doba v nepodnikatelské sféře České republiky	27
NS-M1	Hrubý měsíční plat a jeho složky, diferenciacce, placená doba podle hlavních tříd zaměstnání KZAM-R.....	28
NS-M5	Hrubý měsíční plat a jeho složky, diferenciacce, placená doba podle podskupin zaměstnání a zaměstnání KZAM-R	30

Měsíční odpracovaná a neodpracovaná doba

NS-T0	Průměrná měsíční odpracovaná a neodpracovaná doba v nepodnikatelské sféře České republiky	43
NS-T1	Průměrná měsíční odpracovaná a neodpracovaná doba podle hlavních tříd zaměstnání KZAM-R.....	44
NS-T5	Průměrná měsíční odpracovaná a neodpracovaná doba podle podskupin zaměstnání a zaměstnání KZAM-R	45

Dodatek - Technický popis šetření

1. Koncepce šetření	53
1.1 Základní soubor	53
1.2 Struktura souboru ISPV nepodnikatelské sféry	53
2. Vstupní údaje	55
2.1 Sběr dat	55
2.2 Nejdůležitější vstupní údaje	55
2.3 Klasifikace a číselníky	55
3. Nejdůležitější sledované veličiny	57
3.1 Hodinový výdělek	57
3.2 Hrubý měsíční plat	57
3.3 Měsíční odpracovaná a neodpracovaná doba	58
4. Přehled používaných tabulek	59
4.1 Kvalita údajů	59
4.2 Přehled publikovaných tabulek podle použitých vah	59
5. Definice vybraných pojmů	60

Přílohy

Dotazník	63
----------------	----



Úvod

Úvod

Informační systém o průměrném výdělku (ISPV) je systém pravidelného monitorování výdělkové úrovně a pracovní doby zaměstnanců v České republice formou statistického šetření. Sledovanými ukazateli výdělkové úrovně jsou hodinový výdělek a hrubá měsíční mzda (plat). Šetření metodicky vychází a je obsahově harmonizováno se strukturálním šetřením EU „Structure of Earnings Survey“, viz nařízení komise (ES) č. 1916/2000 ve znění pozdějších předpisů.

Šetření je pod názvem „Čtvrtletní šetření o ceně práce“ zařazeno do programu statistických zjišťování, vyhlášených Českým statistickým úřadem (ČSÚ) ve sbírce zákonů pro příslušný kalendářní rok (viz příloha Vyhlášky č. 421/2005 Sb., částka 145, kterou se stanoví Program statistických zjišťování na rok 2006) a pro vybrané ekonomické subjekty je povinné. Šetření provádí pracoviště státní statistické služby Ministerstva práce a sociálních věcí (MPSV). Průběh a vývoj šetření řídí komise, složená ze zástupců MPSV, ČSÚ, Ministerstva financí, České národní banky, CERGE-EI, VŠE v Praze, Českomoravské konfederace odborových svazů, Svazu průmyslu a dopravy ČR. Zpracovatelem ISPV je TREXIMA, spol. s r.o. (www.trexima.cz).

Nejdůležitějším kritériem pro členění výsledků ISPV je příslušnost šetřeného ekonomického subjektu k podnikatelské, nebo nepodnikatelské sféře. V podnikatelské sféře probíhá šetření se čtvrtletní periodou a ve sféře nepodnikatelské je prováděno s periodou pololetní. Zdrojem dat pro nepodnikatelskou sféru je Informační systém o platech, který je spravován Ministerstvem financí. Za každou sféru jsou vydávány samostatné výsledkové publikace.

Výsledková publikace ve formátu Excel a ve formátu PDF je k dispozici na internetových stránkách MPSV (www.mpsv.cz) v sekci *Příjmy a životní úroveň*.

Podrobnější charakteristikou výdělkové úrovně podle zaměstnání v jednotlivých krajích se zabývá regionální statistika, kterou pod názvem „Regionální statistika ceny práce“ (RSCP) garantuje Správa služeb zaměstnanosti MPSV. Výsledkové publikace jednotlivých krajů jsou uloženy na stránkách <http://portal.mpsv.cz/> v sekci *Zaměstnanost*, v podsekci *Statistiky* pod odkazem *Statistika výdělků*.

Důkladný popis šetření, včetně všech výsledkových publikací, poskytuje také portál www.ispv.cz. Slouží především jako podpora respondentům, kteří zde naleznou všechny potřebné informace a podpůrné nástroje pro zasílání dat. Portál je využíván také k uveřejňování odborných studií a článků, které jako zdroj informací uvádí šetření ISPV a RSCP.

Ministerstvo práce a sociálních věcí děkuje všem respondentům šetření za přípravu vstupních dat pro šetření. Svědomitý přístup respondentů a dodržování termínů pro předání dat umožňují pravidelně uveřejňovat tuto publikaci.



Výsledková část

ČR nepodnikatelská sféra

Výsledková část ČR nepodnikatelská sféra

Základní metodické přístupy

Tato publikace přináší charakteristiky hodinového výdělku, hrubého měsíčního platu a pracovní doby získané za nepodnikatelskou sféru šetření ISPV (ISPV-NS). V ISPV se zařazují do nepodnikatelské sféry ekonomické subjekty, které odměňují podle zákona č. 143/1992 Sb. o platu a odměně za pracovní pohotovost v rozpočtových a v některých dalších organizacích a orgánech.

Primárním výsledkem ISPV jsou statistiky výdělkové úrovně jednotlivých zaměstnání (v klasifikaci KZAM-R), dalším produktem jsou odhady výdělkových parametrů zaměstnanecké populace ČR nepodnikatelské sféry v členění podle firemních i zaměstnaneckých charakteristik. Roční zjišťování hrubých platů, odpracované a neodpracované doby je základem pro strukturální šetření výdělků ČSÚ, které je konzistentní se šetřením ISPV.

Vedle podnikového výkaznictví ČSÚ je ISPV dalším zdrojem informací o výdělcích v České republice. Výkaznictví ČSÚ, jako tradiční zdroj, sbírá údaje o evidenčním počtu zaměstnanců a vyplacených mzdách za ekonomický subjekt a publikuje průměrné mzdy v členění podle firemních charakteristik. Při srovnávání výsledků výkaznictví a ISPV-NS je třeba vzít v úvahu rozdílnou definici nepodnikatelské sféry a rozdílné metody výpočtu výdělkových charakteristik.

Respondenty šetření ISPV-NS jsou aktivní ekonomické subjekty (ES) nepodnikatelské sféry, které jsou definovány Automatizovaným rozpočtovým informačním systémem (ARIS). Na základě systému ARIS, který je spravován Ministerstvem financí, se zjišťuje způsob odměňování a příslušnost ekonomického subjektu k nepodnikatelské sféře. Zdrojem dat platového statistického šetření ISPV pro nepodnikatelskou sféru je Informační systém o platech, který je provozován Ministerstvem financí. Informační systém o platech pokrývá celou nepodnikatelskou sféru a do ISPV předává údaje jako plošné šetření.

Popis publikovaných tabulek

Tabulky v publikaci jsou rozděleny podle sledovaného ukazatele do čtyř základních okruhů. Tabulky přinášející charakteristiky hodinového výdělku jsou označeny NS-Vx, kde NS značí nepodnikatelskou sféru a x je pořadové číslo tabulky. Dynamiky hodinového výdělku jsou obsaženy v tabulkách se značením NS-Dx, charakteristiky hrubého měsíčního platu, struktury platu a průměrné placené doby v tabulkách se značením NS-Mx a charakteristiky měsíční odpracované a neodpracované doby v tabulkách se značením NS-Tx.

Hlavním výsledkem ISPV jsou statistiky výdělkové úrovně a pracovní doby za jednotlivá zaměstnání podle klasifikace KZAM-R, obsažené v tabulkách NS-V5, NS-M5 a NS-T5. Tyto tabulky obsahují ta zaměstnání, která jsou ve své hlavní třídě (jednomístný KZAM-R) zastoupena alespoň jedním procentem. Uvedené počty organizačních jednotek a zaměstnanců představují zastoupení v souboru ISPV-NS. V ostatních tabulkách jsou počty zaměstnanců uváděny v % a jejich účelem je přiblížit relativní zastoupení publikovaných kategorií.

Statistické charakteristiky používané ve výsledkových tabulkách:

1. decil	První decil je hodnota, pod kterou leží 10 % nejnižších hodnot sledovaného znaku.
1. kvartil	První kvartil je hodnota, pod kterou leží 25 % nejnižších hodnot sledovaného znaku.
Medián	Medián je hodnota uprostřed vzestupně uspořádané řady hodnot sledovaného znaku, polovina hodnot je nižší než medián a druhá polovina je vyšší než medián.
3. kvartil	Třetí kvartil je hodnota, nad kterou leží 25 % nejvyšších hodnot sledovaného znaku.
9. decil	Devátý decil je hodnota, nad kterou leží 10 % nejvyšších hodnot sledovaného znaku.
Průměr	Průměr je počítán jako vážený (případně nevážený) aritmetický průměr sledovaného znaku.

Ostatní symboly používané ve výsledkových tabulkách:

"Neuvedeno"	Symbol "Neuvedeno" označuje kategorii zaměstnanců, u které nebyl uveden kód příslušného třídícího znaku.
"*"	Symbol "*" označuje položku vstupních dat vypočítanou, ale nezveřejnitelnou z důvodu nedostatečného počtu vstupních hodnot (méně než 3 ekonomické subjekty a 10 zaměstnanců).

Revidované výsledky ke dni 10.3.2010

Hodinový výdělek¹⁾ v nepodnikatelské sféře České republiky

Medián hodinového výdělku 122,83 Kč/hod

Index mediánu hodinového výdělku zaměstnanců

meziroční vůči 4. čtvrtletí 2005²⁾ 106,0 %

Diferenciace

1. decil - 10 % hodinových výdělků menších než 69,33 Kč/hod

1. kvartil - 25 % hodinových výdělků menších než 94,53 Kč/hod

Medián - 50 % hodinových výdělků menších než 122,83 Kč/hod

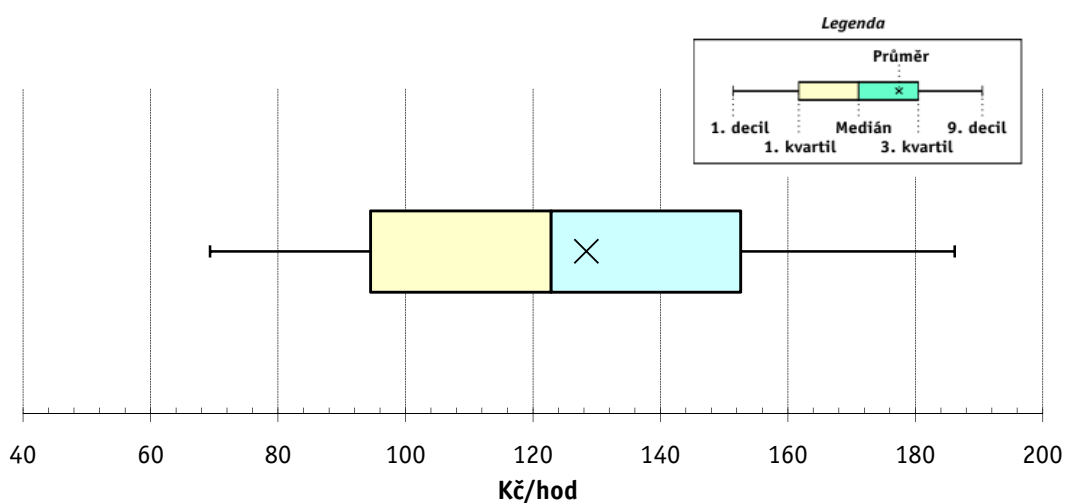
3. kvartil - 25 % hodinových výdělků větších než 152,57 Kč/hod

9. decil - 10 % hodinových výdělků větších než 186,17 Kč/hod

Průměr hodinového výdělku 128,37 Kč/hod

Podíl zaměstnanců s podprůměrným

hodinovým výdělkem 55,2 %



Vysvětlivky:

1) Hodinový výdělek se zjišťuje jako průměrný výdělek definovaný v § 17 zákona č. 1/1992 Sb..

2) Index mediánu hodinového výdělku byl vypočten podle metodiky z roku 2005.

4. čtvrtletí 2006

ISPV - nepodnikatelská sféra

NS-V1

Revidované výsledky ke dni 10.3.2010

**Hodinový výdělek
podle hlavních tříd zaměstnání KZAM-R**

Hlavní třída zaměstnání KZAM-R	Struktura zaměst.	Medián	Diferenciace		Průměr
	%		1. decil	9. decil	
			Kč/hod	Kč/hod	Kč/hod
0 Příslušníci armády	3,4	*	*	*	*
1 Zákonodárci, vedoucí a řídicí pracovníci	5,0	184,94	114,34	294,48	199,42
2 Vědečtí a odborní duševní pracovníci	30,9	138,90	101,81	200,00	147,74
3 Techničtí, zdravotničtí a pedagogičtí pracovníci	33,9	127,80	93,10	179,71	133,25
4 Nižší administrativní pracovníci	3,8	97,65	68,44	136,56	101,27
5 Provozní pracovníci ve službách a obchodu	10,2	86,45	61,33	155,76	98,16
6 Dělníci v zemědělství, lesnictví a rybářství	0,3	81,26	60,32	115,90	85,70
7 Řemeslníci, výrobci a zpracovatelé	1,4	92,58	66,84	119,23	93,37
8 Obsluha strojů a zařízení	2,2	93,63	60,83	131,10	95,12
9 Pomocní a nekvalifikovaní pracovníci	8,9	63,02	50,00	89,00	67,12
C E L K E M Č R - nepodnikatelská sféra	100	122,83	69,33	186,17	128,37

4. čtvrtletí 2006

ISPV - nepodnikatelská sféra

NS-V2

Revidované výsledky ke dni 10.3.2010

**Hodinový výdělek
podle věkových kategorií**

Věková kategorie	Struktura zaměst.	Medián	Diferenciace		Průměr
	%		1. decil	9. decil	
			Kč/hod	Kč/hod	Kč/hod
do 20 let	0,2	75,54	49,99	105,40	78,41
20 - 29 let	15,3	108,43	73,44	154,80	112,86
30 - 39 let	24,1	122,40	71,46	178,09	126,45
40 - 49 let	27,6	126,55	69,35	190,75	131,45
50 - 59 let	27,0	127,94	67,71	199,64	133,84
60 a více let	5,9	132,70	62,17	217,10	138,71
C E L K E M Č R - nepodnikatelská sféra	100	122,83	69,33	186,17	128,37

4. čtvrtletí 2006

ISPV - nepodnikatelská sféra

NS-V3

Revidované výsledky ke dni 10.3.2010

Hodinový výdělek
podle platových tříd

Platová třída	Struktura zaměst.	Medián	Diferenciace		Průměr
			1. decil	9. decil	
	%	Kč/hod	Kč/hod	Kč/hod	Kč/hod
1. platová třída	0,7	56,29	45,90	78,67	60,20
2. platová třída	5,6	60,03	49,55	76,35	62,17
3. platová třída	3,6	66,89	53,20	88,94	69,59
4. platová třída	5,2	79,30	60,37	105,43	81,73
5. platová třída	3,4	82,78	63,48	108,44	85,02
6. platová třída	5,1	91,59	70,88	125,61	95,32
7. platová třída	6,7	109,63	80,53	157,65	115,56
8. platová třída	12,0	115,16	88,23	164,02	121,09
9. platová třída	19,1	123,49	98,26	163,97	127,81
10. platová třída	10,1	144,37	111,00	189,64	148,06
11. platová třída	6,6	147,40	100,35	209,86	152,81
12. platová třída	16,4	148,44	118,08	208,94	157,79
13. platová třída	2,9	185,73	136,18	288,81	202,58
14. platová třída	2,1	219,54	160,81	336,11	238,42
15. platová třída	0,4	266,49	168,94	444,95	293,42
16. platová třída	0,1	276,56	181,65	490,00	315,72
C E L K E M Č R - nepodnikatelská sféra	100	122,83	69,33	186,17	128,37

4. čtvrtletí 2006

ISPV - nepodnikatelská sféra

NS-V4

Revidované výsledky ke dni 10.3.2010

Hodinový výdělek
podle vzdělání

Vzdělání	Struktura zaměst.	Medián	Diferenciace		Průměr	
			1. decil	9. decil		
	%	Kč/hod	Kč/hod	Kč/hod	Kč/hod	
KKOV						
Základní a nedokončené	A-C	5,3	66,78	51,06	98,57	71,71
Střední bez maturity	D,E,H,J	16,0	81,14	56,37	122,71	86,47
Střední s maturitou	K-M	44,2	123,00	86,05	172,00	126,97
Vyšší odborné a bakalářské	N,R	5,2	131,91	91,38	187,94	137,48
Vysokoškolské	T,V	26,6	153,31	113,03	236,00	167,28
Neuvedeno		2,7	106,63	71,33	151,47	110,93
C E L K E M Č R - nepodnikatelská sféra	100	122,83	69,33	186,17	128,37	

Revidované výsledky ke dni 10.3.2010

Hodinový výdělek podle podskupin zaměstnání a zaměstnání KZAM-R

Podskupiny zaměstnání a zaměstnání KZAM-R (zveřejněna zaměstnání, která jsou ve své hlavní třídě zastoupena minimálně 1%)	Výběrový soubor		Medián Kč/hod	Diferenciace		Průměr Kč/hod
	počet org. jednotek	počet zaměst.		1. decil Kč/hod	9. decil Kč/hod	
1121 Vedoucí pracovníci velvyslanectví, vyslanectví a konzulátů	5	636	145,38	115,12	211,01	157,72
1125 Ved. pracovníci ústředních orgánů, které plní státní záležitosti	26	687	249,49	152,73	411,96	268,76
1127 Vedoucí pracovníci orgánů státní správy, správních úřadů	327	7 565	204,07	143,20	340,90	227,80
11274 Ředitel odboru ústředního orgánu státní správy	27	594	303,56	225,32	450,58	323,28
11275 Vedoucí oddělení ústředního orgánu státní správy	26	1 323	227,90	165,83	327,24	240,04
11276 Vedoucí orgánu státní správy, správního úřadu	160	661	304,85	210,15	416,58	310,11
11278 Ředitel odboru orgánu státní správy, správního úřadu	128	538	214,55	169,07	327,21	239,83
11279 Vedoucí oddělení orgánu státní správy, správního úřadu	231	4 014	177,86	133,94	234,38	182,25
1128 Vyšší úředníci bezpečnosti a ochrany (policejní ředitel)	110	982	202,70	136,94	302,31	212,80
1150 Přednostové, tajemníci a ved.prac.okresních a obecních úřadů	696	6 942	181,26	134,05	276,68	197,03
11504 Tajemník okresního, obecního úřadu	363	368	205,85	152,69	305,80	218,23
11506 Vedoucí odboru, sekce okresního, městského, obecního úřadu	487	3 068	189,60	140,94	295,45	206,53
11507 Vedoucí oddělení okresního, městského, obecního úřadu	217	2 785	172,03	130,36	251,73	183,50
1210 Ředitelé a prezidenti velkých organizací, podniků	4 800	5 077	221,45	157,96	292,11	226,52
12114 Vedoucí velké zdravotnické, sociální organizace	353	369	230,40	157,47	395,62	256,91
12116 Vedoucí velké vzdělávací organizace	4 149	4 250	220,57	160,31	281,41	221,61
1225 Vedoucí pracovníci v restauracích a hotelích	3 239	3 497	105,67	81,76	143,97	110,47
12253 Vedoucí provozu velké organizace společného stravování	3 233	3 455	105,41	81,71	143,30	110,04
1229 Vedoucí pracovních dílčích celků jinde neuvedení (kult.,zdrav.)	511	1 712	189,52	112,98	333,00	210,04
12293 Vedoucí provozního útvaru velkého zdravotnického zařízení	95	510	250,30	141,59	401,10	268,30
12299 Vedoucí pracovník dílčího celku jinde neuvedený	236	813	170,80	109,09	300,03	192,86
1231 Vedoucí pracovníci finančních a hospodářských útvarů	820	1 565	178,24	119,97	289,00	196,50
12313 Vedoucí útvaru hospodářské správy	250	394	166,03	110,00	265,47	179,23
12318 Vedoucí ekonomického útvaru	429	510	168,71	117,98	258,25	181,03
1237 Vedoucí pracovníci výzkumných a vývojových útvarů	71	364	253,48	174,14	397,13	270,57
1239 Vedoucí pracovníci ostatních útvarů jinde neuvedení	218	538	178,24	106,30	297,01	193,28
1319 Vedoucí, ředitelé malých organizací ostatní (kult.,zdrav.,škol.)	3 502	3 703	173,84	132,69	240,32	181,88
13195 Vedoucí malého vzdělávacího zařízení	2 703	2 787	173,06	135,04	232,21	180,42
2139 Ostatní odborníci zabývající se výpoč. tech. jinde neuvedení	575	2 951	144,05	106,10	195,89	149,31
2211 Bakteriologové, biolog., ekolog., zoologové a odb.v příb.obor.	176	3 953	138,50	95,38	223,10	153,75
2221 Lékaři, ordináři (kromě zubních lékařů)	378	15 769	192,71	126,70	305,75	208,98
22217 Lékař se specializací v oboru jinde neuvedeném	232	8 198	199,98	143,96	299,53	215,22
22219 Lékař jinde neuvedený	165	4 160	147,00	105,76	262,10	170,47
2321 Učitelé všeobecně vzdělávacích předmětů	944	19 388	148,30	115,20	193,82	153,46
23214 Učitel všeobecně vzdělávacích předmětů střední a vyšší školy	895	17 920	146,89	114,66	185,22	149,88
2322 Učitelé odborných předmětů	830	13 818	146,30	116,52	189,35	151,11
23225 Učitel odborných předmětů střední, vyšší školy	780	13 189	145,38	116,00	184,62	149,24
2331 Učitelé základních škol	3 495	52 311	139,33	110,19	175,82	142,68
23311 Zástupce ředitele základní školy	1 930	2 614	194,85	148,56	247,22	197,44
23313 Učitel základní školy pro 1. stupeň	3 319	22 393	137,01	111,11	165,57	138,55
23314 Učitel všeobecně vzdělávacích předmětů pro 2. stupeň základní školy	2 258	26 432	139,05	108,30	171,49	140,72
2332 Učitelé předškolní výchovy	3 695	16 020	109,80	91,20	136,77	112,67
23322 Učitelka mateřské školy odborná	3 528	15 067	109,32	91,12	134,30	111,69

Revidované výsledky ke dni 10.3.2010

Hodinový výdělek podle podskupin zaměstnání a zaměstnání KZAM-R

Podskupiny zaměstnání a zaměstnání KZAM-R (zveřejněna zaměstnání, která jsou ve své hlavní třídě zastoupena minimálně 1%)	Výběrový soubor		Medián Kč/hod	Diferenciace		Průměr Kč/hod
	počet org. jednotek	počet zaměst.		1. decil Kč/hod	9. decil Kč/hod	
2341 Učitelé všeobecně vzdělávacích předmětů na speciál. školách	808	6 066	148,50	111,77	198,56	153,59
23415 Učitel 1. stupně speciální, zvláštní, pomocné školy	426	2 802	150,36	118,50	192,00	154,18
2353 Učitelé základních uměleckých škol (vč.soukromých)	438	8 198	133,00	103,01	175,69	138,67
23532 Učitel základní umělecké školy 1. stupně	379	5 649	132,24	102,66	170,80	137,20
2411 Odb. prac. na úseku účetnictví, financí, daní, ap., hlavní účetní	1 583	3 558	135,51	98,14	200,13	143,59
2432 Odborní pracovníci knihoven (kromě řadových)	428	3 045	105,50	80,00	143,00	110,22
24328 Odborný knihovník	335	2 230	104,36	79,27	138,52	107,99
2446 Odborní pracovníci v oblasti sociální péče (kromě řadových)	425	2 819	117,70	84,69	147,05	119,23
2453 Hudební skladatelé, dirigenti, zpěváci, hudebníci	28	2 269	112,76	90,22	145,35	115,96
2470 Odborní administrativní pracovníci jinde neuvedení	1 508	34 962	135,08	99,79	195,37	143,35
24701 Odborný referent (rada) orgánu, který plní státní záležitosti	92	6 762	136,04	102,96	218,72	151,98
24702 Odborný referent (rada) ústředního orgánu státní správy	76	11 840	153,00	109,13	211,75	158,42
24703 Odborný administrativní pracovník orgánu samosprávy	940	8 713	123,93	95,31	164,22	128,02
24709 Odborný administrativní pracovník jinde neuvedený	396	5 656	128,00	93,62	167,44	130,18
3118 Technici v kartografii, kresličí a zeměměřiči	46	3 272	106,73	83,75	135,51	109,04
31183 Technik v geodézii, referent katastru nemovitostí	25	2 879	106,01	83,38	134,84	108,47
3119 Ostatní techničtí pracovníci jinde neuvedení	648	4 148	120,57	86,34	157,80	122,71
31199 Technik jinde neuvedený	492	2 533	117,71	83,47	151,71	118,65
3151 Kolaudační technici a technici protipožární ochrany	107	3 623	186,75	143,21	233,92	189,03
3152 Bezpečnostní tech.a tech. pro kontrolu zdravotní nezávadnosti	395	2 632	128,21	95,22	168,45	129,99
3211 Technici a laboranti v oblasti biologie a v příbuzných oborech	215	5 789	117,85	88,24	153,68	120,69
32116 Laborant zdravotnický (szp)	125	4 006	119,89	96,33	152,24	123,18
3226 Rehabilitační a fyzioterapeutičtí pracovníci (vč. odb. masérů)	437	2 999	106,90	85,51	136,60	109,60
3231 Ošetřovatelé, všeobecné zdravotní sestry	799	35 952	127,17	99,90	159,71	129,39
32311 Staniční sestra všeobecná (szp)	300	2 655	145,69	118,00	193,16	152,52
32313 Sestra (zdravotní sestra) (szp)	604	24 247	125,29	99,28	155,31	126,78
32319 Sestra všeobecná (zdravotní sestra) jinde neuvedená	151	3 389	124,80	97,37	158,18	126,56
3233 Sestry pro péči o dítě	149	4 287	132,91	104,49	164,07	134,22
32333 Sestra dětská (szp)	126	3 246	132,60	104,10	162,17	133,13
3235 Sestry pro intenzivní péči	78	4 466	139,53	113,04	171,92	141,29
3311 Vychovatelé v družinách, domovech dětí a mládeže	4 371	15 334	107,21	81,33	141,81	110,40
33113 Vychovatel v domově mládeže, družině, klubu	3 664	9 873	108,72	87,58	137,88	111,84
33118 Asistent vychovatele	1 123	2 983	89,83	66,56	118,89	91,95
3341 Instruktoři a mistři odborné výchovy	408	6 968	119,94	98,46	151,69	123,61
33414 Mistr odborné výchovy středního odborného učiliště	376	6 152	118,20	98,01	143,94	120,65
3431 Odborné sekretářky, sekretáři	722	5 245	104,65	80,35	148,38	110,71
34312 Administrativní sekretář	261	2 881	98,47	77,65	123,61	100,75
3433 Pracovníci v oblasti účetnictví, fakturace, rozpočet., kalkulace	6 938	18 361	118,30	88,27	159,32	122,43
34331 Účetní všeobecný	5 087	7 822	115,10	84,95	157,52	119,74
34333 Účetní finanční	1 223	2 466	120,73	90,87	159,94	124,42
34339 Referent účetnictví, financování, rozpočetnictví a kalkul. jinde n.	940	3 426	121,72	96,18	163,73	127,11
3439 Ostatní odborní administrativní pracovníci jinde neuvedení	3 672	25 232	133,45	91,24	211,39	145,42
34394 Referent hospodářské správy	754	3 693	119,70	92,00	158,94	123,27

Revidované výsledky ke dni 10.3.2010

Hodinový výdělek podle podskupin zaměstnání a zaměstnání KZAM-R

Podskupiny zaměstnání a zaměstnání KZAM-R (zveřejněna zaměstnání, která jsou ve své hlavní třídě zastoupena minimálně 1%)	Výběrový soubor		Medián Kč/hod	Diferenciace		Průměr Kč/hod
	počet org. jednotek	počet zaměst.		1. decil Kč/hod	9. decil Kč/hod	
34399 Referent administrativy jinde neuvedený	3 034	18 025	142,62	90,62	220,66	152,62
3442 Berní a daňoví pracovníci	52	11 980	123,15	102,60	147,77	124,99
34429 Berní a daňový pracovník jinde neuvedený	9	11 833	123,04	102,55	147,44	124,85
3443 Pracovníci sociálního a důchodového zabezpečení	109	4 994	111,55	91,51	133,43	112,60
34431 Referent sociálního zabezpečení	105	4 212	110,44	90,74	133,58	111,90
3451 Policejní inspektoři, komisaři	18	38 169	160,46	127,21	191,82	159,69
3460 Sociální pracovníci	1 070	6 195	105,99	76,79	141,88	108,56
4111 Písařky - opisovačky, stenotypistky	150	3 516	91,19	69,65	122,94	94,86
41111 Písařka, písař	46	394	101,04	71,98	131,27	101,88
41115 Zapisovatel	108	3 117	89,91	69,35	121,07	93,78
4112 Kancelářští a manipul. prac. a obsl. zařízení na zpracování textu	517	1 820	96,81	69,16	130,70	99,47
41125 Spisový manipulants	161	466	92,16	71,93	128,99	97,06
41129 Kancelářský a manipulační pracovník jinde neuvedený	359	1 272	98,20	69,00	130,84	100,59
4113 Pracovníci přípravy dat výpočetní techniky	97	592	89,52	69,24	118,32	93,44
41133 Operátor počítače pro třídění a evidenci dat	19	304	90,53	73,38	109,97	92,10
4115 Sekretářky, sekretáři	1 509	6 695	105,09	68,98	146,51	108,10
41151 Sekretářka, sekretář	714	2 859	109,25	76,74	152,61	113,63
41159 Administrativní pracovník jinde neuvedený	972	3 790	102,19	65,00	143,14	104,19
4121 Nižší účetní	210	543	102,49	72,05	144,52	105,85
4131 Úředníci ve skladech	627	1 882	91,40	68,25	121,48	93,71
41312 Skladník (úředník)	535	1 496	89,40	67,00	113,57	90,66
4133 Úředníci v dopravě a v přepravě (dispečeri, kontroloři apod.)	129	438	113,41	83,14	156,16	116,44
4141 Řadoví knihovníci, archiváři, evidenční pracovníci	1 086	4 045	98,41	72,59	131,17	101,06
41411 Knihovník	775	2 227	95,13	71,90	125,77	97,43
41412 Archivář	148	337	99,74	64,47	148,41	107,50
41413 Dokumentátor	96	456	89,12	70,19	121,42	93,56
41415 Úředník evidence, registratury	122	497	113,06	92,80	137,45	114,27
4142 Poštovní doručovatelé, úředníci v třídárnách	124	350	87,31	65,36	121,28	90,76
4190 Ostatní nižší úředníci jinde neuvedení	1 269	3 237	107,14	74,65	149,11	111,34
41909 Nižší úředník (referent) jinde neuvedený	1 234	3 100	107,80	74,91	149,62	111,85
4211 Pokladníci (v bankách, pojišťovnách, spořitelnách, na poště)	562	906	95,02	68,09	129,04	98,20
42118 Pokladník v organizaci	500	786	95,67	68,19	129,41	98,50
4214 Prodavači vstupenek, jízdenek apod.	140	406	73,91	57,44	96,17	76,58
42141 Pokladník, prodavač vstupenek v kulturním zařízení	114	324	72,59	57,19	95,48	75,33
4222 Recepční	114	573	85,00	64,09	112,12	86,39
42222 Recepční	88	415	83,24	64,00	111,64	85,83
4223 Telefonisté	345	954	78,63	57,39	116,73	84,04
42231 Telefonista v telefonní ústředně (kromě telekomunikací)	277	630	71,77	54,87	101,65	76,99
4224 Informátoři	186	496	89,18	55,35	123,00	91,00
42241 Informátor v úřadě	117	298	93,86	61,81	127,10	95,82
5121 Pracovníci dohlížející nad obsluhujícím personálem, hospodyně	1 238	2 366	81,84	57,18	124,08	87,16
51213 Provozní pracovník školní jídelny, menzy	887	1 395	71,05	55,24	109,64	78,09
5122 Kuchaři	6 515	25 260	70,98	56,57	94,91	74,12

Revidované výsledky ke dni 10.3.2010

Hodinový výdělek podle podskupin zaměstnání a zaměstnání KZAM-R

Podskupiny zaměstnání a zaměstnání KZAM-R (zveřejněna zaměstnání, která jsou ve své hlavní třídě zastoupena minimálně 1%)	Výběrový soubor		Medián Kč/hod	Diferenciace		Průměr Kč/hod
	počet org. jednotek	počet zaměst.		1. decil Kč/hod	9. decil Kč/hod	
51221 Šéfkuchař	748	1 004	86,49	64,90	122,29	90,28
51222 Kuchař	6 079	18 199	72,52	58,09	95,81	75,43
51228 Pomocný kuchař	2 302	5 535	64,75	53,20	82,69	67,08
5132 Pečovatelé a pomoc.ošetřovatelé v zařiz.soc.péče, v nemocnicích	790	19 256	86,77	67,34	110,31	88,07
51321 Pečovatelka (kromě v domácnosti)	301	2 676	85,89	67,00	106,00	87,09
51324 Ošetřovatel, ošetřovatelka (nzp)	328	3 131	96,60	75,27	120,88	97,54
51326 Sanitář, sanitářka (nzp)	357	10 923	84,23	66,04	106,52	85,59
51329 Pečovatel a pomocný ošetřovatel ve zdravotnickém zařiz. jin. n.	113	2 058	87,76	66,68	110,18	88,17
5133 Pečovatelé v domácnosti	117	1 520	79,84	65,20	106,49	83,58
51336 Pečovatel v domácnosti o přestárlé občany	82	844	79,23	63,92	110,95	83,83
5139 Ostatní pečovatelé a pomocní ošetřovatelé jinde neuvedení	163	1 647	83,19	65,70	108,67	86,09
51399 Pečovatel a pomocný ošetřovatel jinde neuvedený	126	1 505	83,21	65,77	109,10	86,22
5161 Hasiči, požárníci	40	5 300	160,98	127,49	197,45	162,14
51611 Hasič strojník	22	1 612	163,10	133,82	190,63	162,67
51616 Hasič specialista záchranář	10	1 051	159,99	121,23	192,78	159,52
51619 Hasič jinde neuvedený	16	2 433	159,90	126,15	206,90	163,73
5162 Pracovníci bezpečnostních orgánů (např. policisté, strážníci)	308	6 465	139,24	106,82	178,04	141,20
51625 Strážník obecní, městské, místní policie	298	6 047	139,67	110,24	177,14	142,41
5169 Ostatní pracovníci ochrany a ostrahy jinde neuvedení	125	1 416	87,00	61,59	129,04	92,69
6111 Pěstitelé polních plodin	6	33	78,36	56,98	104,75	80,72
6113 Zahradníci a pěstitelé zahradních plodin a sazenic	268	1 120	77,75	58,41	108,86	81,02
61131 Zahradník	259	916	79,22	60,34	110,52	83,03
61132 Pěstitel zahradních plodin a sazenic	6	29	71,90	54,93	98,60	75,05
61138 Zemědělský dělník v zahradnictví	13	128	65,81	50,87	85,88	67,57
61139 Zahradník a pěstitel zahradních plodin jinde neuvedený	8	44	82,91	59,58	104,36	83,44
6115 Pěstitelé růz.plodin komb.polních,zahrad.a plodin rost.na strom.	5	99	74,39	58,33	84,39	73,29
6121 Chovatelé hospodářských zvířat (kromě drůbeže a včel)	20	116	87,29	63,51	112,35	86,94
61216 Chovatel a ošetřovatel psů a koček	6	55	89,45	64,00	113,40	88,70
61219 Chovatel hospodářských zvířat jinde neuvedený	10	40	89,20	63,18	112,19	89,26
6125 Chovatelé a ošetřovatelé zvířat v zoo	12	381	98,00	67,74	130,60	98,85
61251 Chovatel zvířat v zoo	10	263	98,00	75,00	126,41	99,36
61253 Chovatel a ošetřovatel zvířat v zoo, safari	4	73	113,26	83,81	145,83	113,26
6129 Ostatní chovatelé, ošetřovatelé zvířat jinde neuv.(v rezerv.)	33	156	87,86	65,00	126,02	93,92
61294 Chovatel a ošetřovatel laboratorních zvířat	11	56	77,35	61,58	107,75	80,97
61299 Chovatel a ošetřovatel zvířat jinde neuvedený	21	92	91,96	73,46	133,43	101,68
6141 Dělníci pro pěstění a ošetřování lesa	16	37	77,00	63,82	107,87	81,44
6142 Dělníci pro těžbu dřeva (kromě obsluhy pojízdných zařízení)	12	38	92,54	69,60	110,00	94,23
7122 Zedníci, kameníci, omítkáři	333	739	88,01	69,40	110,31	89,11
71221 Zedník	287	608	89,74	70,89	111,82	91,09
71228 Stavební dělník zednických prací	64	120	79,31	60,26	96,70	79,42
7124 Tesaři a truhláři	125	300	86,02	65,61	109,75	86,93
71248 Stavební dělník tesařských a truhlářských prací	48	120	89,88	72,89	110,75	90,91
7125 Stavební montážníci	29	387	82,23	62,38	112,33	85,78

Revidované výsledky ke dni 10.3.2010

Hodinový výdělek podle podskupin zaměstnání a zaměstnání KZAM-R

Podskupiny zaměstnání a zaměstnání KZAM-R (zveřejněna zaměstnání, která jsou ve své hlavní třídě zastoupena minimálně 1%)	Výběrový soubor		Medián Kč/hod	Diferenciace		Průměr Kč/hod
	počet org. jednotek	počet zaměst.		1. decil Kč/hod	9. decil Kč/hod	
71256 Montér stavěč	8	156	92,09	63,00	125,18	95,10
71257 Montážník technických, scénických dekorací	17	172	76,19	61,71	100,23	78,97
7129 Ost. stavební dělníci hlavní stav. výroby a prac.v ost. oborech	109	430	89,78	66,36	120,29	91,59
71294 Stavební údržbář budov, staveb (kromě 7124)	97	364	92,92	67,78	123,30	93,65
7136 Instalatéri, potrubáři, stavební zámečníci, klempíři	308	1 152	95,02	75,18	117,87	96,13
71361 Instalatér stavební	69	289	98,37	81,39	113,93	98,98
71363 Instalatér vodovodů	101	199	90,64	69,70	120,40	93,08
71364 Instalatér ústředního topení	54	110	93,94	76,44	117,15	97,08
71368 Stavební dělník instalatérských, zámečnických, klempíř. prací	83	417	92,00	72,06	124,18	94,62
7137 Stavební a provozní elektrikáři	246	633	96,31	73,68	126,94	98,53
71374 Provozní elektrikář domovních instalací	104	267	92,16	73,37	123,45	96,21
71375 Provozní elektrikář instalací průmyslových objektů	73	195	104,72	76,30	137,53	104,74
7141 Malíři a tapetáři	111	178	84,72	68,77	109,24	86,23
71412 Malíř (natěrač) budov, malíř a natěrač	76	110	84,78	68,75	107,86	86,02
7222 Nástrojaři, kovomodeláři, kovodělníci, zámečníci	610	1 563	89,67	67,36	115,89	91,17
72222 Zámečník, zámečnick strojů	66	165	92,88	68,25	121,13	95,56
72223 Provozní zámečník, údržbář	561	1 362	89,17	67,00	115,26	90,49
7231 Mechanici a opraváři motorových vozidel	161	1 211	103,03	83,00	119,76	102,36
72311 Automechanik nákladních automobilů	58	473	103,12	83,61	120,67	102,80
72312 Automechanik osobních automobilů	46	493	104,10	84,26	117,17	103,05
72319 Mechanik a opravář motorových vozidel jinde neuvedený	35	156	105,05	85,50	124,72	104,94
7235 Mechanici a opraváři obráběcích, zeměd. strojů a prům. zařízení	39	111	97,33	74,10	122,40	98,80
7239 Ostatní mechanici a opraváři strojů a zařízení bez elektro j.n.	65	203	87,74	64,83	118,79	90,42
72399 Mechanik, opravář strojů a zařízení (bez elektro) jinde neuved.	43	126	88,00	65,11	121,14	91,11
7241 Elektromech., opraváři a seřizovači různých typů elektr. zařízení	230	733	97,08	74,75	117,46	97,81
72415 Provozní elektromechanik	162	514	96,94	73,50	116,25	97,02
7243 Mechanici, seřizovači, opraváři elektronických zařízení	58	198	103,53	83,25	133,79	106,49
72436 Mechanik elektronik měřících, regulačních, optických přístrojů	34	149	103,29	82,76	133,03	105,84
7422 Umělečtí truhláři, řezbáři, výrobci a opraváři výrobků ze dřeva	103	248	89,12	65,32	123,33	91,66
74224 Truhlář, truhlář opravář (převážně ruční)	84	170	90,29	64,67	118,03	90,55
7433 Dámští a pánské krejčí a kloboučníci včetně opravářů oděvů	204	755	71,39	55,84	100,29	75,01
74334 Krejčí scénických kostýmů a krojů	30	314	78,99	60,35	111,03	81,36
74339 Opravář oděvů a prádla	166	400	64,86	54,56	88,35	67,99
7436 Švadleny, vyšivači a pracovníci v příbuzných oborech	90	132	68,69	50,10	88,73	70,49
8162 Obsluha parních turbín, ohřivačů a motorů	1 102	1 978	73,00	52,39	108,43	77,34
81621 Topič - obsluha vytápění, ohřivačů, výměníků	1 094	1 954	72,83	52,39	108,04	77,08
8163 Obsluha zařízení při úpravě, čištění a rozvodu vody	135	384	94,84	69,90	123,38	96,52
8264 Obsluha strojů na bělení, barvení, čištění, praní, žehlení textilu	357	1 849	63,52	51,88	79,36	65,17
82643 Pradlák strojní	205	854	63,34	51,71	81,23	65,15
82649 Obsluha strojů a zařízení na úpravu textilu jinde neuvedená	118	785	64,19	54,05	78,49	66,35
8321 Řidiči osobních a malých dodávkových automobilů, taxikáři	838	2 658	95,22	69,49	126,56	97,55
83211 Řidič osobního automobilu	711	2 300	96,77	71,57	128,12	99,17
83212 Řidič malého dodávkového automobilu	145	335	82,80	63,88	112,36	86,46

Revidované výsledky ke dni 10.3.2010

Hodinový výdělek podle podskupin zaměstnání a zaměstnání KZAM-R

Podskupiny zaměstnání a zaměstnání KZAM-R (zveřejněna zaměstnání, která jsou ve své hlavní třídě zastoupena minimálně 1%)	Výběrový soubor		Medián Kč/hod	Diferenciace		Průměr Kč/hod
	počet org. jednotek	počet zaměst.		1. decil Kč/hod	9. decil Kč/hod	
8322 Řidiči sanitních a rzp vozů	85	2 623	125,85	86,23	152,91	122,48
83221 Řidič vozidla rychlé lékařské pomoci (nzp)	14	872	135,33	112,43	156,85	135,08
83222 Řidič vozidla rychlé záchranné pomoci (nzp)	14	806	136,36	113,85	159,60	136,67
83223 Řidič vozidla dopravy nemocných a zraněných (pzp)	55	711	95,10	77,11	123,98	97,60
83225 Řidič sanitního vozidla	33	233	100,31	75,72	128,74	102,25
8323 Řidiči autobusů, trolejbusů a tramvají	62	214	102,70	80,98	129,09	104,35
8324 Řidiči nákladních automobilů a tahačů	170	3 141	99,01	79,49	120,26	99,39
83243 Řidič nákladního automobilu	151	2 989	99,05	79,49	120,14	99,42
8326 Řidiči speciálních vozidel	124	1 463	95,65	75,00	114,28	95,34
83264 Řidič silničního úklidového vozidla	54	258	91,18	77,07	112,31	93,11
83269 Řidič speciálního silničního vozidla jinde neuvedený	69	1 104	96,68	74,00	113,00	95,33
8331 Obsluha zemědělských a lesních strojů	87	324	88,00	73,00	105,10	88,14
83311 Traktorista	62	192	87,84	70,00	105,10	87,33
8332 Obsluha zemních a příbuzných strojů	47	174	95,04	81,45	116,70	97,72
8334 Obsluha vysokozdvíhových a ostatních motorových vozíků	43	167	72,07	52,48	105,68	76,15
9132 Pomocníci a uklízeči v kancelářích, hotelích, nemocnicích ap.	8 832	35 963	60,20	49,96	76,94	62,50
91321 Pomocník, uklízeč v kancelářích	2 542	8 780	61,90	50,40	77,71	63,63
91322 Pomocník, uklízeč ve vzdělávacím zařízení	5 049	16 542	59,28	50,20	75,57	61,75
91324 Pomocník, uklízeč ve zdravotnickém zařízení	417	4 810	58,34	49,15	75,71	61,07
91325 Pomocník, uklízeč v hotelu, v restauraci, pokojská	529	1 102	63,41	52,64	78,39	65,50
91326 Pomocník, uklízeč v kulturním zařízení	279	959	57,95	47,26	74,76	60,06
91327 Pomocník, uklízeč ve službách	209	1 139	62,49	50,10	80,20	64,06
91329 Pomocník, uklízeč jinde neuvedený	809	2 011	61,36	48,98	84,00	64,75
9141 Domovníci, správci domu	2 066	3 947	79,12	55,54	110,31	82,04
91411 Domovník	584	1 083	74,24	54,19	106,89	78,18
91412 Domovník údržbář a uklízeč	1 339	2 399	81,43	56,92	110,55	83,52
9143 Školníci vč. školníků - údržbářů	6 127	8 754	73,38	56,23	103,68	77,43
91431 Školník	4 832	6 177	71,00	55,84	100,41	75,29
91432 Školník údržbář a uklízeč	1 837	2 554	79,92	57,62	111,22	82,59
9152 Vrátní, hlídači, uváděči a šatnářky	926	4 467	65,67	50,34	89,30	68,55
91521 Vrátný	734	3 225	67,40	52,13	90,25	69,93
9161 Sběrači odpadků, popeláři	645	2 221	62,01	46,80	92,21	66,37
91611 Dělník pro čištění města	631	2 051	60,81	46,59	92,95	65,57
9169 Ostatní pracovníci v příbuzných oborech jinde neuvedení	866	2 404	57,65	47,62	89,09	63,25
91699 Nekvalifikovaný pracovník při čištění města jinde neuvedený	794	2 206	57,63	48,00	89,22	63,16
9323 Dělníci nádvorní skupiny (pomocní montéři)	280	843	63,63	48,10	97,27	68,79
9339 Pomocní a nekvalif. pracovníci v dopravě, ve skladech, v telek.	373	1 627	68,15	53,42	100,45	73,05
93393 Pomocný skladník	215	695	76,97	58,64	105,43	80,63

4. čtvrtletí 2006

ISPV - nepodnikatelská sféra

NS-V6

Revidované výsledky ke dni 10.3.2010

Hodinový výdělek podle kategorií zaměstnání

Kategorie zaměstnání	Struktura zaměst.	Medián	Diferenciace		Průměr
			1. decil	9. decil	
	%	Kč/hod	Kč/hod	Kč/hod	Kč/hod
D Manuální pracovníci	17,5	70,92	52,70	114,40	79,06
T Nemanuální pracovníci	82,5	131,02	89,29	193,21	138,84
Relace D/T (%)		54,1	59,0	59,2	56,9
C E L K E M Č R - nepodnikatelská sféra	100	122,83	69,33	186,17	128,37

manuální pracovníci - zaměstnanci s převážně manuálním charakterem práce (hlavní třída KZAM-R 6-9 a vybraná zaměstnání hl. třídy 5)

nemanuální pracovníci - zaměstnanci s převážně nemanuálním charakterem práce (hlavní třída KZAM-R 1-4 a vybraná zaměstnání hl. třídy 5)

4. čtvrtletí 2006

ISPV - nepodnikatelská sféra

NS-V7

Revidované výsledky ke dni 10.3.2010

Hodinový výdělek podle sekcí ekonomických činností CZ-NACE

Sekce CZ-NACE	Struktura zaměst.	Medián	Diferenciace		Průměr	
			1. decil	9. decil		
	%	Kč/hod	Kč/hod	Kč/hod	Kč/hod	
CZ-NACE						
A Zemědělství, lesnictví a rybářství	01-03	0,0	104,00	62,88	155,94	110,96
B Těžba a dobývání	05-09					
C Zpracovatelský průmysl	10-33	0,0	*	*	*	*
D Výroba a rozvod elektřiny, plynu, tepla	35	0,0	*	*	*	*
E Zásobování vodou, činnosti související s odpady	36-39	0,4	84,62	56,99	127,01	89,70
F Stavebnictví	41-43					
G Obchod, opravy motorových vozidel	45-47					
H Doprava a skladování	49-53	1,2	102,29	75,00	144,78	108,24
I Ubytování, stravování a pohostinství	55-56	0,7	82,42	58,77	142,88	93,54
J Informační a komunikační činnosti	58-63	0,0	127,87	65,88	302,19	156,03
K Peněžnictví a pojišťovnictví	64-66					
L Činnosti v oblasti nemovitostí	68	0,1	102,57	52,86	154,04	104,12
M Profesní, vědecké a technické činnosti	69-75	2,1	128,58	73,83	239,75	148,06
N Administrativní a podpůrné činnosti	77-82	0,0	77,51	55,59	129,08	87,08
O Veřejná správa, obrana, sociální zabezpečení	84	39,0	133,30	85,02	196,29	139,79
P Vzdělávání	85	30,5	121,35	62,02	174,60	121,73
Q Zdravotní a sociální péče	86-88	21,7	114,21	68,44	178,27	122,69
R Kulturní, zábavní a rekreační činnosti	90-93	3,7	99,32	60,57	150,00	104,77
S Ostatní činnosti	94-96	0,4	101,22	62,34	157,79	107,24
C E L K E M Č R - nepodnikatelská sféra	100	122,83	69,33	186,17	128,37	

4. čtvrtletí 2006

ISPV - nepodnikatelská sféra

NS-V8

Revidované výsledky ke dni 10.3.2010

Hodinový výdělek
podle pohlaví

Pohlaví		Struktura zaměst. %	Medián Kč/hod	Diferenciace		Průměr Kč/hod
				1. decil Kč/hod	9. decil Kč/hod	
M	Muž	35,0	138,62	81,03	208,74	144,72
Ž	Žena	65,0	116,59	65,16	169,47	119,56
Relace Ž/M (%)			84,1	80,4	81,2	82,6
C E L K E M Č R - nepodnikatelská sféra		100	122,83	69,33	186,17	128,37

4. čtvrtletí 2006

ISPV - nepodnikatelská sféra

NS-V9

Revidované výsledky ke dni 10.3.2010

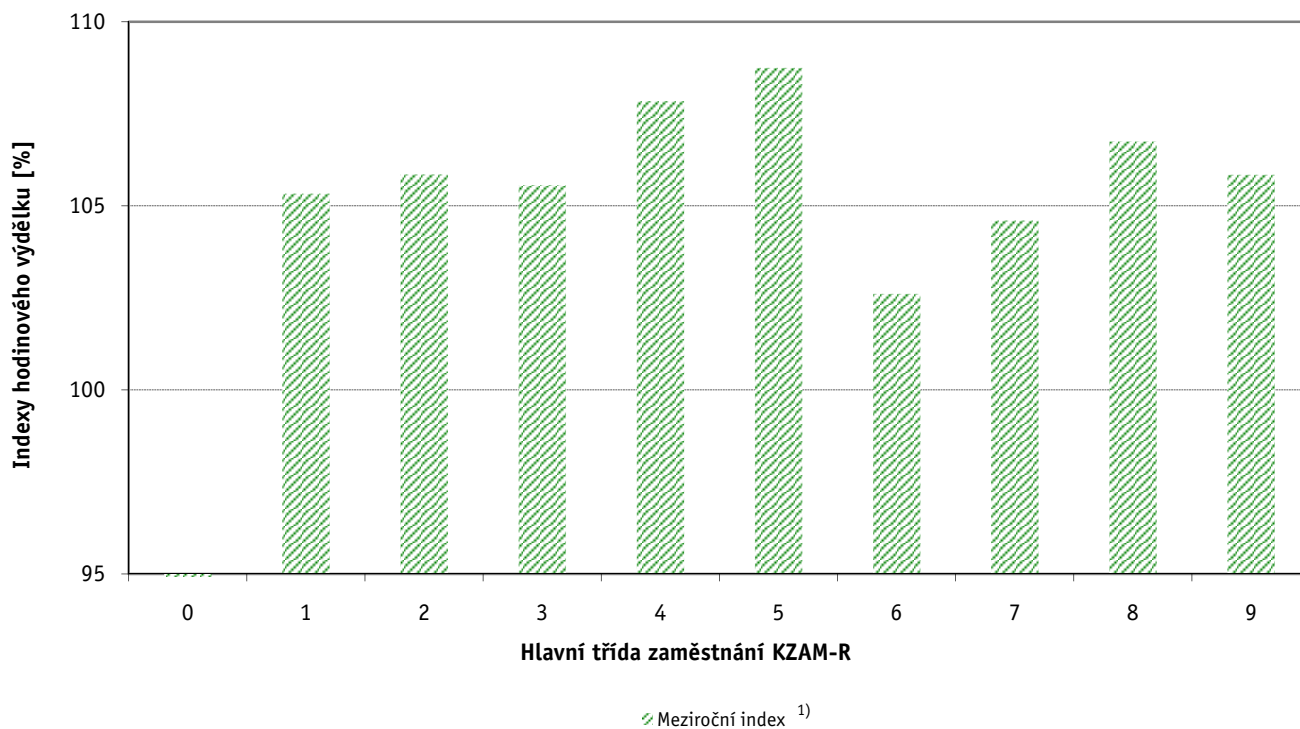
Hodinový výdělek
podle krajů

Kraj NUTS 3		Struktura zaměst. %	Medián Kč/hod	Diferenciace		Průměr Kč/hod
				1. decil Kč/hod	9. decil Kč/hod	
CZ010	Hlavní město Praha	25,9	141,30	84,78	205,62	146,58
CZ020	Středočeský	7,8	117,89	65,89	176,83	122,43
CZ031	Jihočeský	5,4	116,81	66,93	173,07	120,76
CZ032	Plzeňský	4,5	120,55	69,76	182,77	126,57
CZ041	Karlovarský	2,0	119,52	67,00	176,51	122,78
CZ042	Ústecký	6,2	115,38	63,34	177,37	120,35
CZ051	Liberecký	3,1	118,34	66,07	176,35	122,78
CZ052	Královéhradecký	4,8	120,57	68,95	183,40	126,97
CZ053	Pardubický	4,7	115,07	68,48	171,09	119,15
CZ063	Vysočina	4,3	116,00	66,34	174,20	120,75
CZ064	Jihomoravský	10,9	117,12	66,77	175,47	121,73
CZ071	Olomoucký	6,1	118,77	69,93	176,03	123,28
CZ072	Zlínský	4,0	115,50	63,54	170,76	118,65
CZ080	Moravskoslezský	10,3	117,99	65,47	173,22	121,25

Revidované výsledky ke dni 10.3.2010

Dynamika hodinových výtěžků podle hlavních tříd zaměstnání KZAM-R

Hlavní třída zaměstnání KZAM-R	Meziroční index ¹⁾
	IV.Q.2006/IV.Q.2005 %
0 Příslušníci armády	*
1 Zákonodárci, vedoucí a řídicí pracovníci	105,3
2 Vědečtí a odborní duševní pracovníci	105,9
3 Techničtí (zdrav., pedagog.) pracovníci	105,6
4 Nižší administrativní pracovníci	107,8
5 Provozní pracovníci ve službách a obchodu	108,8
6 Dělníci v zemědělství, lesnictví a rybářství	102,6
7 Řemeslníci, výrobci a zpracovatelé	104,6
8 Obsluha strojů a zařízení	106,7
9 Pomocní a nekvalifikovaní pracovníci	105,8
CELKEM ČR - nepodnikatelská sféra	106,0



Vysvětlivky:

1) Indexy mediánů hodinových výtěžků byly vypočteny podle metodiky z roku 2005.

Revidované výsledky ke dni 10.3.2010

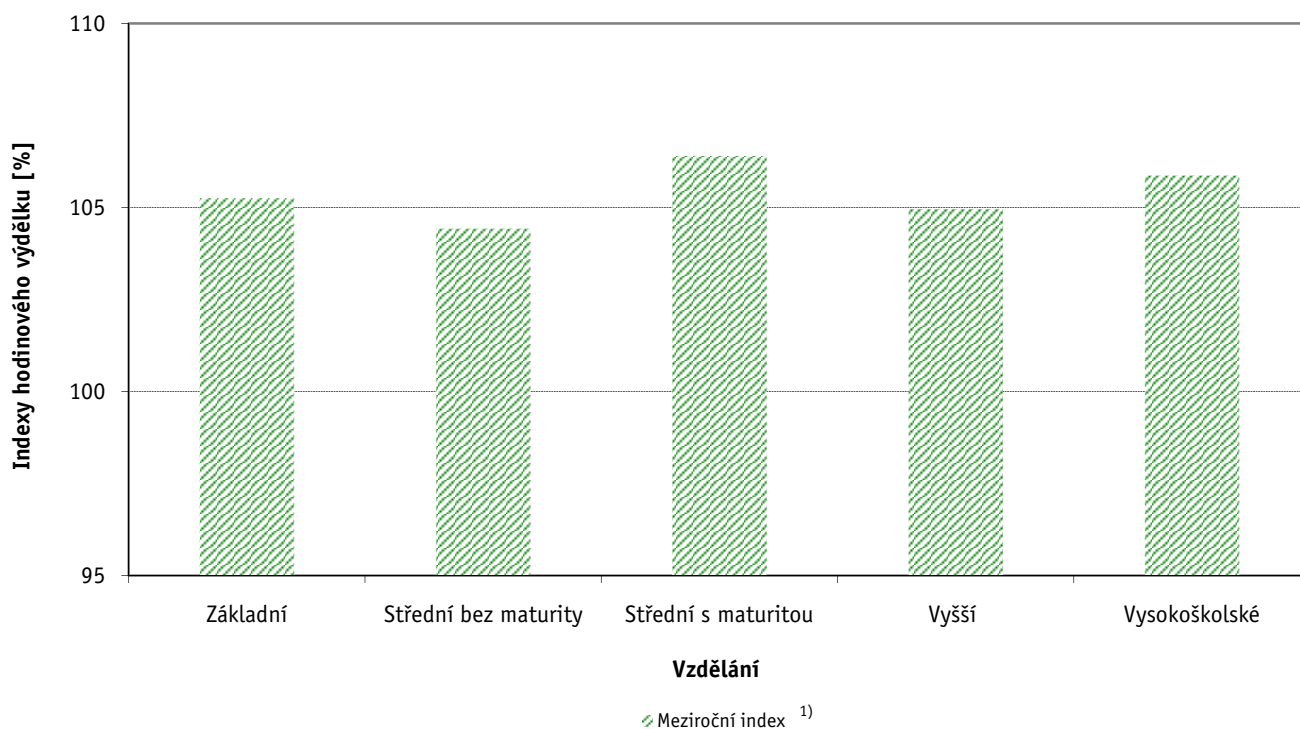
Dynamika hodinových výtěžků podle vzdělání

Vzdělání	Meziroční index ¹⁾
	IV.Q.2006/IV.Q.2005 %

KKOV

1 Základní a nedokončené	A-C	105,3
2 Střední bez maturity	D,E,H,J	104,4
3 Střední s maturitou	K-M	106,4
4 Vyšší odborné a bakalářské	N,R	105,0
5 Vysokoškolské	T,V	105,9

C E L K E M Č R - nepodnikatelská sféra	106,0
--	--------------



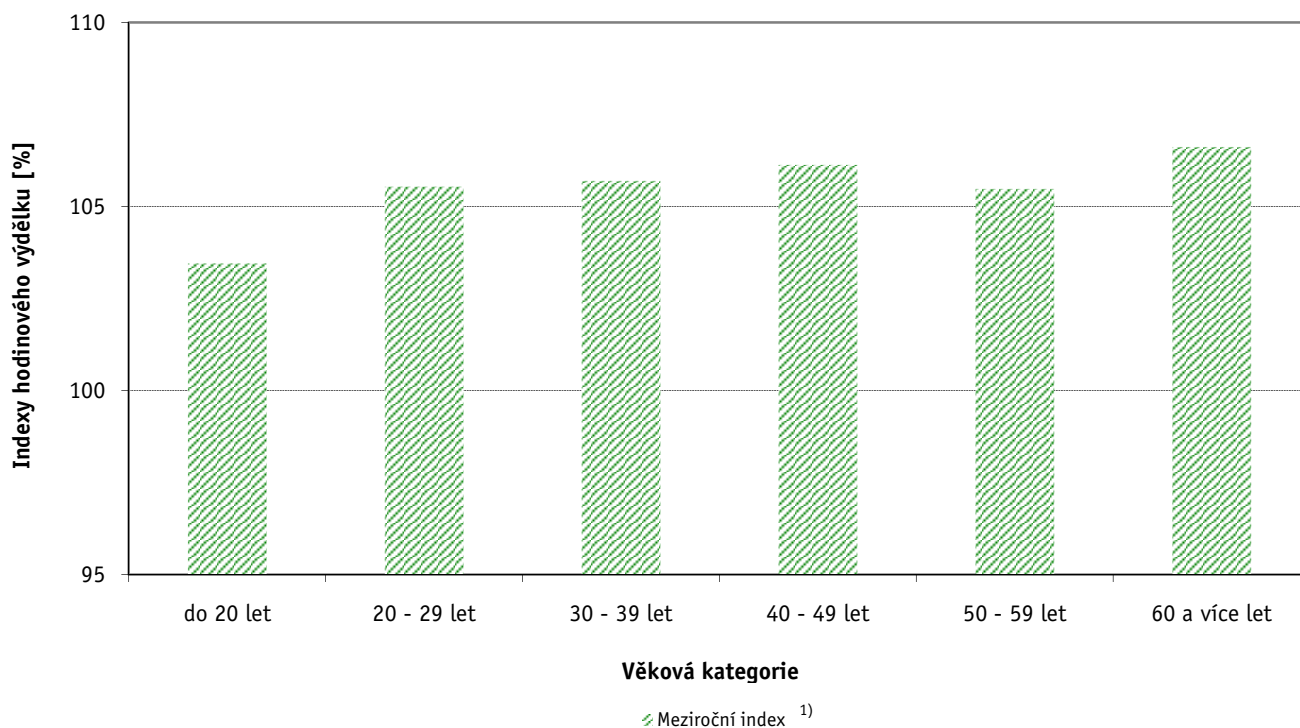
Vysvětlivky:

1) Indexy mediánů hodinových výtěžků byly vypočteny podle metodiky z roku 2005.

Revidované výsledky ke dni 10.3.2010

Dynamika hodinových výtěžků podle věkových kategorií

Věková kategorie	Meziroční index ¹⁾
	IV.Q.2006/IV.Q.2005 %
do 20 let	103,4
20 - 29 let	105,5
30 - 39 let	105,7
40 - 49 let	106,1
50 - 59 let	105,5
60 a více let	106,6
CELKEM ČR - nepodnikatelská sféra	106,0



Vysvětlivky:

1) Indexy mediánů hodinových výtěžků byly vypočteny podle metodiky z roku 2005.

Hrubý měsíční plat a jeho složky, diference, placená doba v nepodnikatelské sféře České republiky

Medián hrubého měsíčního platu..... 21 087 Kč/měs

Diference

1. decil - 10 % hrubých měsíčních platů menších než	12 138 Kč/měs
1. kvartil - 25 % hrubých měsíčních platů menších než	16 719 Kč/měs
Medián - 50 % hrubých měsíčních platů menších než	21 087 Kč/měs
3. kvartil - 25 % hrubých měsíčních platů větších než	25 999 Kč/měs
9. decil - 10 % hrubých měsíčních platů větších než	33 187 Kč/měs

Průměr hrubého měsíčního platu 22 371 Kč/měs

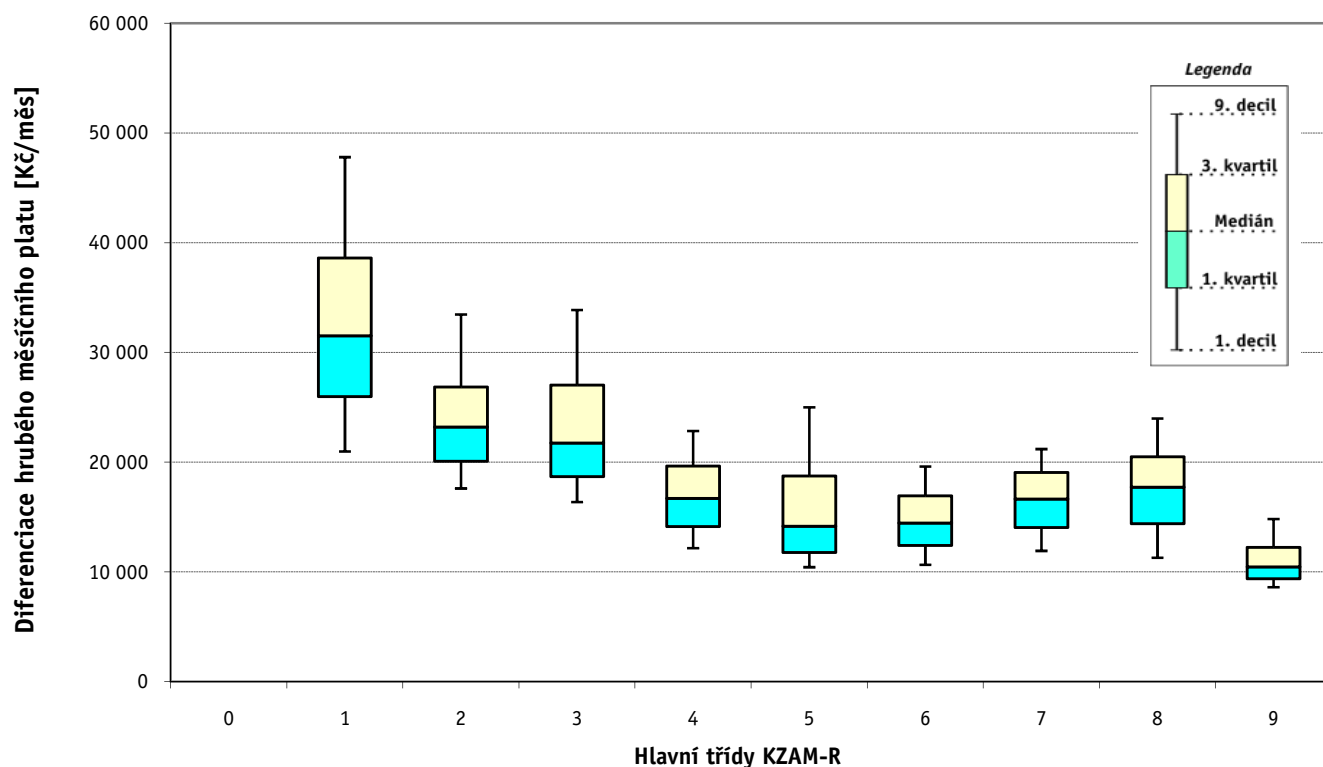
Vybrané složky hrubého měsíčního platu

prémie a odměny	6,0 %
příplatky za přesčas	0,5 %
příplatky ostatní	16,2 %
náhrady	9,5 %
odměny za pohotovost	0,7 %

Průměrná placená doba 174,9 hod/měs

Hrubý měsíční plat a jeho složky, diference, placená doba
podle hlavních tříd zaměstnání KZAM-R

Hlavní třída zaměstnání KZAM-R	Struktura zaměstnanců	Medián
	%	Kč/měs
0 Příslušníci armády	4,0	*
1 Zákonodárci, vedoucí a řídící pracovníci	5,6	31 522
2 Vědečtí a odborní duševní pracovníci	30,5	23 207
3 Techničtí, zdravotničtí, pedagogičtí pracovníci a pracovníci v příbuzných oborech	34,5	21 771
4 Nižší administrativní pracovníci (úředníci)	3,9	16 708
5 Provozní pracovníci ve službách a obchodě	9,7	14 175
6 Kvalifikovaní dělníci v zemědělství, lesnictví a v příbuzných oborech	0,3	14 467
7 Řemeslníci a kvalifikovaní výrobci, zpracovatelé, opraváři	1,6	16 646
8 Obsluha strojů a zařízení	2,2	17 736
9 Pomocní a nekvalifikovaní pracovníci	7,9	10 474
CELKEM ČR - nepodnikatelská sféra	100	21 087

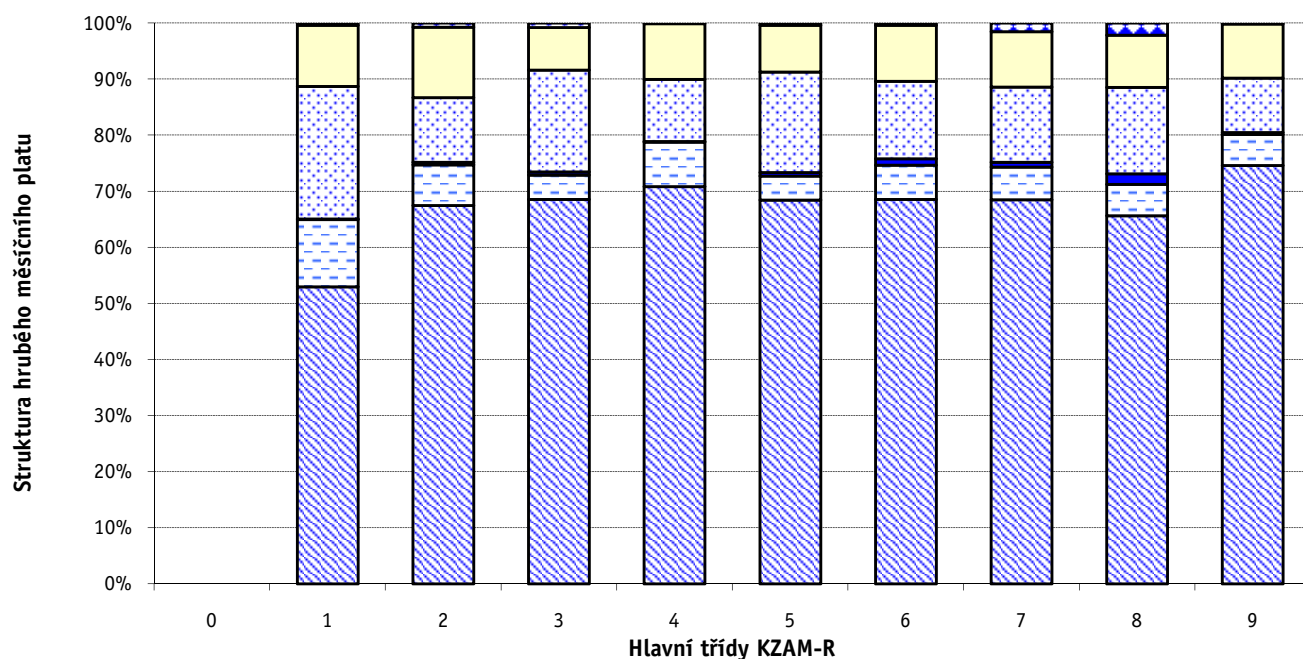


Hrubý měsíční plat a jeho složky, diference, placená doba podle hlavních tříd zaměstnání KZAM-R

Diference				Průměr	Vybrané složky hrubého měsíčního platu					Placená doba
1. decil	1. kvartil	3. kvartil	9. decil		prémie a odměny	příplatky za přesčas	příplatky ostatní	náhrady	odměny za pohotovost	
Kč/měs	Kč/měs	Kč/měs	Kč/měs	Kč/měs	%	%	%	%	%	hod/měs

*	*	*	*	*	*	*	*	*	*	*	*
20 996	25 977	38 611	47 800	33 649	12,0	0,1	23,6	10,9	0,4	174,1	
17 616	20 104	26 864	33 464	24 918	7,3	0,5	11,5	12,5	0,8	175,1	
16 375	18 713	27 035	33 882	23 753	4,3	0,6	18,1	7,6	0,8	174,0	
12 187	14 148	19 665	22 863	17 238	7,9	0,1	11,1	9,9	0,1	173,8	
10 444	11 796	18 748	25 009	16 060	4,3	0,6	17,9	8,3	0,4	173,0	
10 675	12 436	16 945	19 627	14 912	6,1	1,2	13,8	10,0	0,4	177,6	
11 937	14 067	19 090	21 206	16 693	5,8	0,9	13,4	9,9	1,5	177,1	
11 300	14 414	20 516	23 985	17 729	5,6	1,9	15,4	9,3	2,1	179,9	
8 625	9 404	12 269	14 835	11 193	5,5	0,4	9,7	9,7	0,1	174,7	

12 138	16 719	25 999	33 187	22 371	6,0	0,5	16,2	9,5	0,7	174,9
---------------	---------------	---------------	---------------	---------------	------------	------------	-------------	------------	------------	--------------



□odměny za pohotovost □náhrady □příplatky ostatní ■příplatky za přesčas □prémie a odměny ■základní část platu za práci

Revidované výsledky ke dni 10.3.2010

**Hrubý měsíční plat a jeho složky, diference, placená doba
podle podskupin zaměstnání a zaměstnání KZAM-R**

Podskupiny zaměstnání a zaměstnání KZAM-R	Počet zaměstnanců přepočtený podle placených měsíců	Medián
(zveřejněna zaměstnání, která jsou ve své hlavní třídě zastoupena minimálně 1%)		Kč/měs
1121 Vedoucí pracovníci velvyslanectví, vyslanectví a konzulátů	633	26 361
1125 Vedoucí pracovníci ústředních orgánů, které plní státní záležitosti	644	43 184
1127 Vedoucí pracovníci orgánů státní správy, správních úřadů	7 230	34 046
11274 Ředitel odboru ústředního orgánu státní správy	568	49 167
11275 Vedoucí oddělení ústředního orgánu státní správy	1 280	37 393
11276 Vedoucí orgánu státní správy, správního úřadu (kromě ústředních orgánů)	646	46 766
11278 Ředitel odboru orgánu státní správy, správního úřadu (kromě ústředních orgánů)	507	38 288
11279 Vedoucí oddělení orgánu státní správy, správního úřadu (kromě ústřed. orgánů)	3 831	29 884
1128 Vyšší úředníci bezpečnosti a ochrany (policejní ředitel)	961	35 650
1150 Přednostové, tajemníci a vedoucí pracovníci okresních a obecních úřadů	6 745	30 522
11504 Tajemník okresního, obecního úřadu	359	34 658
11506 Vedoucí odboru, sekce okresního, městského, obecního úřadu	2 977	31 868
11507 Vedoucí oddělení okresního, městského, obecního úřadu	2 728	28 714
1210 Ředitelé a prezidenti velkých organizací, podniků	4 899	35 883
12114 Vedoucí velké zdravotnické, sociální organizace	339	38 569
12116 Vedoucí velké vzdělávací organizace	4 171	35 561
1225 Vedoucí pracovníci v restauracích a hotelích	1 871	17 194
12253 Vedoucí provozu velké organizace společného stravování (jidelny, menzy)	1 835	17 142
1229 Vedoucí pracovních dílčích celků jinde neuvedení (kulturních, zdravotn., školských)	1 520	31 599
12293 Vedoucí provozního útvaru velkého zdravotnického zařízení	442	51 048
12299 Vedoucí pracovník dílčího celku jinde neuvedený	733	29 228
1231 Vedoucí pracovníci finančních a hospodářských (správních) útvarů	1 420	29 948
12313 Vedoucí útvaru hospodářské správy	363	28 301
12318 Vedoucí ekonomického útvaru	449	28 079
1237 Vedoucí pracovníci výzkumných a vývojových útvarů	297	41 686
1239 Vedoucí pracovníci ostatních útvarů jinde neuvedení	483	28 913
1319 Vedoucí, ředitelé malých organizací ostatní (kultura, zdravotnictví, školství)	3 515	28 219
13195 Vedoucí malého vzdělávacího zařízení	2 685	27 902
2139 Ostatní odborníci zabývající se výpočetní technikou jinde neuvedení	2 638	24 961
2211 Bakteriologové, biologové, ekologové, zoologové a odborníci v příbuzných oborech	2 736	24 827
2221 Lékaři, ordináři (kromě zubních lékařů)	11 337	39 848
22217 Lékař se specializací v oboru jinde neuvedeném	5 869	41 945
22219 Lékař jinde neuvedený	2 977	30 887
2321 Učitelé všeobecně vzdělávacích předmětů	14 648	24 593
23214 Učitel všeobecně vzdělávacích předmětů střední a vyšší školy	13 334	24 329
2322 Učitelé odborných předmětů	9 932	24 644
23225 Učitel odborných předmětů střední, vyšší školy	9 385	24 502
2331 Učitelé základních škol	42 439	22 921
23311 Zástupce ředitele základní školy	2 468	30 459
23313 Učitel základní školy pro 1. stupeň	18 745	22 546
23314 Učitel všeobecně vzdělávacích předmětů pro 2. stupeň základní školy	20 516	22 921
2332 Učitelé předškolní výchovy	13 820	17 895
23322 Učitelka mateřské školy odborná	13 015	17 818

Hrubý měsíční plat a jeho složky, diference, placená doba
podle podskupin zaměstnání a zaměstnání KZAM-R

Diference				Průměr	Vybrané složky hrubého měsíčního platu					Placená doba
					1. decil	1. kvartil	3. kvartil	9. decil	prémie a odměny	
Kč/měs	Kč/měs	Kč/měs	Kč/měs	Kč/měs	%	%	%	%	%	hod/měs
21 082	23 279	32 419	38 310	28 530	8,8	0,0	12,5	10,0	0,2	174,0
25 919	30 025	54 163	70 373	45 516	17,5	0,1	27,2	9,7	0,7	173,3
25 299	28 823	42 749	52 609	37 126	13,0	0,1	22,1	9,9	0,4	173,7
39 447	44 248	57 777	68 646	52 223	18,0	0,1	25,6	10,2	0,5	173,7
28 736	33 244	43 098	50 552	38 668	13,2	0,1	19,9	9,9	0,2	173,7
35 191	42 039	52 370	58 044	47 263	16,5	0,0	27,1	10,0	0,2	173,4
30 467	33 578	44 327	53 722	40 659	15,3	0,1	23,9	9,1	0,9	174,3
23 709	26 524	33 630	37 917	30 418	9,3	0,1	19,5	9,9	0,2	173,7
23 973	27 883	43 526	52 005	37 384	9,3	0,2	29,0	6,3	0,4	175,2
23 178	26 304	36 458	44 893	32 654	12,3	0,1	23,3	10,1	0,3	174,4
26 751	30 000	41 114	48 023	36 639	10,6	0,1	27,6	9,6	0,0	174,1
24 408	27 807	37 926	47 980	34 293	12,8	0,1	24,2	10,0	0,3	174,2
22 509	25 275	33 726	40 480	30 280	12,2	0,1	21,0	10,3	0,4	174,7
26 450	31 271	40 488	45 327	36 695	10,6	0,0	27,0	14,3	0,1	173,4
29 312	32 732	50 761	71 057	45 057	19,6	0,0	32,1	10,1	0,3	173,5
26 301	31 067	39 675	43 459	35 331	8,7	0,0	26,3	15,3	0,0	173,4
14 324	15 692	19 063	21 780	17 809	7,8	0,1	16,5	9,7	0,0	173,5
14 316	15 671	18 963	21 612	17 672	7,7	0,0	16,3	9,7	0,0	173,5
19 790	24 154	45 067	61 443	36 673	12,8	1,3	23,6	9,2	2,4	177,9
24 154	34 647	63 583	74 337	50 281	12,0	2,7	22,7	8,9	4,9	185,4
19 498	23 123	38 073	48 673	32 599	14,4	0,4	24,2	8,9	1,0	174,8
21 219	24 983	36 912	47 954	32 965	16,1	0,1	25,4	9,6	0,2	173,9
19 483	23 195	34 069	44 725	30 326	14,7	0,2	24,4	9,6	0,4	174,0
20 943	23 880	34 525	43 014	30 846	15,0	0,1	25,9	9,7	0,1	173,8
28 864	34 290	51 790	66 133	45 279	21,3	0,1	19,5	9,5	0,0	173,8
19 284	23 679	36 384	44 985	31 062	16,0	0,1	22,2	9,5	0,5	173,7
22 421	25 222	32 977	37 393	29 469	7,4	0,1	23,7	14,1	0,1	173,7
22 736	25 213	31 986	35 979	28 874	6,6	0,0	22,7	15,1	0,0	173,7
18 822	21 486	29 208	34 949	26 095	7,9	0,2	16,0	8,6	1,1	174,7
17 754	20 423	31 380	39 201	27 396	12,6	0,3	10,8	10,2	0,3	174,1
25 743	31 465	50 463	63 181	42 644	9,4	3,7	14,4	8,5	5,7	192,2
28 849	34 091	51 196	62 305	44 072	8,6	3,7	14,6	8,5	6,0	192,6
20 339	24 863	39 999	57 088	35 736	13,1	3,7	9,5	8,6	5,3	192,3
20 113	22 339	26 918	29 939	24 996	5,4	0,1	12,6	15,5	0,1	173,9
19 971	22 164	26 418	28 426	24 361	5,0	0,1	11,6	15,5	0,1	173,9
20 521	22 550	27 042	30 179	25 213	4,9	0,1	12,5	15,1	0,1	173,8
20 453	22 470	26 718	29 273	24 926	4,7	0,1	12,1	15,1	0,0	173,8
19 181	21 091	24 761	27 237	23 206	5,3	0,1	9,0	15,5	0,0	173,9
25 087	28 006	32 963	35 785	30 521	8,9	0,1	19,4	15,0	0,0	173,6
19 419	21 044	24 009	25 539	22 587	4,9	0,1	7,7	15,5	0,0	173,8
18 698	20 827	24 732	26 485	22 845	5,1	0,1	8,5	15,5	0,0	173,9
15 664	16 865	19 020	20 771	18 113	5,0	0,0	5,4	15,3	0,0	173,5
15 615	16 820	18 848	20 304	17 939	4,9	0,0	5,0	15,3	0,0	173,5

Revidované výsledky ke dni 10.3.2010

Hrubý měsíční plat a jeho složky, diference, placená doba podle podskupin zaměstnání a zaměstnání KZAM-R

Podskupiny zaměstnání a zaměstnání KZAM-R (zveřejněna zaměstnání, která jsou ve své hlavní třídě zastoupena minimálně 1%)	Počet zaměstnanců přepočtený podle placených měsíců	Medián Kč/měs
2341 Učitelé všeobecně vzdělávacích předmětů na speciálních školách	5 045	24 288
23415 Učitel 1. stupně speciální, zvláštní, pomocné školy	2 366	24 354
2353 Učitelé základních uměleckých škol (vč.soukromých)	4 143	22 733
23532 Učitel základní umělecké školy 1. stupně	2 758	22 535
2411 Odborní pracovníci na úseku účetnictví, financí, daní, apod., hlavní účetní	3 070	23 174
2432 Odborní pracovníci knihoven (kromě řadových)	2 299	18 168
2446 Odborní pracovníci v oblasti sociální péče (kromě řadových)	2 405	20 522
2470 Odborní administrativní pracovníci jinde neuvedení	31 441	22 484
24701 Odborný referent (rada) orgánu, který plní státní záležitosti	6 313	21 525
24702 Odborný referent (rada) ústředního orgánu státní správy	10 394	26 271
24703 Odborný administrativní pracovník orgánu samosprávy	7 998	21 190
24709 Odborný administrativní pracovník jinde neuvedený	4 995	21 640
3118 Technici v kartografii, kreslič a zeměměřiči	3 005	18 752
31183 Technik v geodézii, referent katastru nemovitostí	2 646	18 709
3119 Ostatní techničtí pracovníci jinde neuvedení	3 600	21 265
31199 Technik jinde neuvedený	2 230	21 167
3211 Technici a laboranti v oblasti biologie a v příbuzných oborech	4 944	21 988
32116 Laborant zdravotnický (szp)	3 616	22 320
3226 Rehabilitační a fyzioterapeutičtí pracovníci (vč. odborných masérů)	2 471	18 642
3231 Ošetřovatelé, všeobecné zdravotní sestry	30 943	21 778
32311 Staniční sestra všeobecná (szp)	2 540	25 305
32313 Sestra (zdravotní sestra) (szp)	20 823	21 303
32319 Sestra všeobecná (zdravotní sestra) jinde neuvedená	2 836	21 194
3233 Sestry pro péči o dítě	3 764	22 024
32333 Sestra dětská (szp)	2 815	21 705
3235 Sestry pro intenzivní péči	3 840	24 470
3311 Vychovatelé v družinách, klubech, domovech dětí a mládeže apod.	10 627	18 093
33113 Vychovatel v domově mládeže, družině, klubu	6 591	18 211
33118 Asistent vychovatele	1 872	14 997
3341 Instruktoři a mistři odborné výchovy	5 630	19 751
33414 Mistr odborné výchovy středního odborného učiliště	4 949	19 516
3431 Odborné sekretářky, sekretáři	4 477	18 534
34312 Administrativní sekretář	2 466	17 902
3433 Pracovníci v oblasti účetnictví, fakturace, rozpočetnictví, kalkulace	15 172	20 279
34331 Účetní všeobecný	5 833	19 444
34333 Účetní finanční	2 172	20 668
34339 Referent účetnictví, financování, rozpočetnictví a kalkulace jinde neuvedený	3 108	21 271
3439 Ostatní odborní administrativní pracovníci jinde neuvedení	21 138	22 231
34394 Referent hospodářské správy	3 313	20 932
34399 Referent administrativy jinde neuvedený	14 691	23 127
3442 Berní a daňoví pracovníci	11 386	20 934
34429 Berní a daňový pracovník jinde neuvedený	11 248	20 928
3443 Pracovníci sociálního a důchodového zabezpečení	4 553	18 450

Hrubý měsíční plat a jeho složky, diferenciace, placená doba
podle podskupin zaměstnání a zaměstnání KZAM-R

Diferenciace				Průměr	Vybrané složky hrubého měsíčního platu					Placená doba
					1. decil	1. kvartil	3. kvartil	9. decil	prémie a odměny	
Kč/měs	Kč/měs	Kč/měs	Kč/měs	Kč/měs	%	%	%	%	%	hod/měs
19 132	21 658	26 976	29 950	24 594	6,3	0,1	13,2	15,8	0,0	173,8
20 230	22 277	26 515	28 367	24 410	6,3	0,1	12,6	15,9	0,0	173,7
18 840	20 644	24 961	27 853	23 160	4,8	0,0	8,4	15,4	0,0	173,4
18 771	20 516	24 504	26 666	22 724	4,7	0,0	7,4	15,4	0,0	173,5
17 632	20 139	27 075	31 688	24 038	9,7	0,1	15,7	10,0	0,0	174,0
14 373	16 097	20 564	24 027	18 867	5,8	0,1	8,6	10,0	0,0	173,5
15 130	18 069	22 962	25 793	20 559	6,9	0,1	12,1	10,1	1,2	173,9
17 351	19 609	26 877	32 293	23 917	8,8	0,1	12,7	10,0	0,1	173,9
17 280	19 223	26 347	32 638	23 649	10,4	0,0	11,7	9,8	0,1	173,4
19 138	22 051	31 159	36 055	27 295	8,4	0,1	13,3	10,0	0,1	174,1
16 817	18 865	23 908	26 974	21 711	7,4	0,1	13,2	10,0	0,1	173,9
16 261	18 883	24 422	27 523	21 801	9,8	0,1	12,4	10,2	0,1	174,2
15 445	16 910	20 860	22 977	19 019	11,6	0,0	3,7	10,2	0,0	173,4
15 350	16 891	20 748	22 916	18 954	11,8	0,0	3,2	10,1	0,0	173,5
15 859	18 504	24 161	27 882	21 712	7,9	0,4	16,4	9,9	1,0	174,9
15 576	18 231	24 041	27 167	21 432	7,3	0,4	15,7	9,8	1,0	175,2
16 599	19 041	26 259	30 709	23 039	5,8	2,1	9,2	10,6	2,7	182,6
17 422	19 455	26 440	30 625	23 355	4,8	2,4	8,9	10,6	2,9	183,8
15 224	16 709	20 896	23 415	19 062	3,5	0,3	8,3	10,5	0,1	174,2
17 410	19 265	24 599	27 938	22 376	3,3	0,9	14,8	10,0	0,8	170,9
20 737	22 494	29 450	34 308	26 715	7,2	0,7	17,0	10,2	0,9	175,2
17 242	18 972	23 842	26 610	21 696	2,8	0,9	14,5	10,1	0,6	170,0
16 904	18 775	24 133	27 756	21 882	2,5	0,8	14,5	9,8	0,6	170,9
18 043	19 843	24 591	27 769	22 614	3,0	0,8	14,9	10,0	0,5	169,5
18 012	19 724	24 128	26 866	22 145	2,6	0,7	14,6	10,0	0,2	168,5
19 675	21 780	27 763	30 899	25 051	2,4	1,8	19,0	9,4	1,2	173,5
14 396	16 236	20 305	23 298	18 494	4,7	0,1	10,3	15,1	0,9	173,6
15 520	16 774	19 947	22 018	18 574	4,7	0,1	7,7	15,4	1,3	173,8
11 642	13 271	17 002	18 873	15 208	4,6	0,2	16,3	13,9	0,2	174,0
16 779	18 253	21 458	23 987	20 168	5,0	0,1	10,0	15,9	0,0	173,8
16 691	18 088	20 965	22 631	19 642	4,8	0,1	9,1	16,0	0,0	173,7
14 567	16 586	20 657	23 833	19 004	9,2	0,0	12,4	10,0	0,1	173,7
14 233	16 098	19 515	21 466	17 983	7,3	0,1	11,9	10,1	0,0	173,7
15 710	17 847	22 923	25 973	20 715	8,2	0,1	14,1	9,9	0,0	173,9
15 044	17 072	21 985	24 765	19 763	7,7	0,1	13,3	9,8	0,0	173,7
16 063	18 313	23 382	26 480	21 088	8,2	0,1	14,9	9,9	0,0	173,6
17 160	19 078	23 857	27 070	21 827	8,2	0,1	14,3	10,1	0,0	174,0
15 930	18 734	31 880	43 893	26 452	5,8	0,3	21,6	6,4	1,0	175,5
16 611	18 725	23 659	27 014	21 493	8,3	0,1	14,1	10,1	0,2	173,9
15 605	18 616	37 374	47 053	28 329	4,9	0,4	24,2	5,4	1,3	176,1
17 599	19 281	22 764	24 714	21 113	4,1	0,0	11,2	10,3	0,0	173,2
17 595	19 275	22 742	24 666	21 099	4,0	0,0	11,1	10,3	0,0	173,2
15 291	16 913	19 851	21 290	18 440	7,1	0,0	7,7	10,0	0,0	173,8

1. - 4. čtvrtletí 2006**ISPV - nepodnikatelská sféra**

Revidované výsledky ke dni 10.3.2010

**Hrubý měsíční plat a jeho složky, diferenciacie, placená doba
podle podskupin zaměstnání a zaměstnání KZAM-R**

Podskupiny zaměstnání a zaměstnání KZAM-R (zveřejněna zaměstnání, která jsou ve své hlavní třídě zastoupena minimálně 1%)	Počet zaměstnanců přepočtený podle placených měsíců	Medián
		Kč/měs
34431 Referent sociálního zabezpečení	3 849	18 220
3451 Policejní inspektoři, komisaři	28 008	32 407
3460 Sociální pracovníci	5 223	18 131
4111 Písařky - opisovačky, stenotypistky	3 013	14 844
41111 Písařka, písař	237	15 580
41115 Zapisovatel	2 772	14 765
4112 Kancelářští a manipulační pracovníci a obsluha zařízení na zpracování textu	1 540	16 491
41125 Spisový manipulát	392	16 173
41129 Kancelářský a manipulační pracovník jinde neuvedený	1 084	16 548
4113 Pracovníci přípravy dat výpočetní techniky	495	14 672
41133 Operátor počítače pro třídění a evidenci dat	249	14 372
4115 Sekretářky, sekretáři	5 695	18 418
41151 Sekretářka, sekretář	2 562	18 881
41159 Administrativní pracovník jinde neuvedený	3 094	17 946
4121 Nižší účetní	449	18 066
4131 Úředníci ve skladech	1 632	16 102
41312 Skladník (úředník)	1 297	15 801
4133 Úředníci v dopravě a v přepravě (dispečeri, kontrolori apod.)	398	20 386
41339 Úředník v dopravě jinde neuvedený	243	20 291
4141 Řadoví knihovníci, archiváři, evidenční pracovníci	3 090	17 206
41411 Knihovník	1 579	16 739
41412 Archivář	265	18 242
41413 Dokumentátor	339	15 966
41415 Úředník evidence, registratury	462	19 117
4142 Poštovní doručovatelé, úředníci v třídárnách	309	14 469
4190 Ostatní nižší úředníci jinde neuvedení	2 612	17 916
41909 Nižší úředník (referent) jinde neuvedený	2 490	17 982
4211 Pokladníci (v bankách, pojišťovnách, spořitelnách, na poště)	697	17 081
42118 Pokladník v organizaci	611	17 081
4214 Prodavači vstupenek, jízdenek apod.	197	13 203
4222 Recepční	440	14 615
42222 Recepční	315	14 615
4223 Telefonisté	681	13 340
42231 Telefonista v telefonní ústředně (kromě telekomunikací)	472	12 219
4224 Informátoři	378	15 734
42241 Informátor v úřadě	233	16 562
5121 Pracovníci dohlížející nad obsluhujícím personálem, hospodyně	1 461	14 674
51213 Provozní pracovník školní jídelny, menzy	710	10 956
5122 Kuchaři	20 028	11 681
51221 Šéfkuchař	880	14 175
51222 Kuchař	14 883	11 840
51228 Pomocný kuchař	3 947	10 702
5132 Pečovatelé a pomocní ošetřovatelé v zařízeních sociální péče, v nemocnicích	16 625	14 678

Hrubý měsíční plat a jeho složky, diference, placená doba
podle podskupin zaměstnání a zaměstnání KZAM-R

Diference				Průměr	Vybrané složky hrubého měsíčního platu					Placená doba
1. decil	1. kvartil	3. kvartil	9. decil		prémie a odměny	příplatky za přesčas	příplatky ostatní	náhrady	odměny za pohotovost	
Kč/měs	Kč/měs	Kč/měs	Kč/měs	Kč/měs	%	%	%	%	%	hod/měs
15 197	16 763	19 456	20 604	18 133	7,2	0,0	7,1	9,9	0,0	173,7
26 325	29 237	36 538	41 862	33 274	0,1	1,0	30,8	0,0	1,0	175,9
13 030	15 088	21 252	23 752	18 322	6,0	0,1	13,7	10,5	0,6	171,9
12 219	13 395	16 628	18 629	15 212	9,9	0,0	4,3	9,4	0,4	173,8
12 417	13 949	17 306	19 205	15 795	12,3	0,0	6,0	9,3	0,4	173,7
12 199	13 344	16 526	18 558	15 130	9,6	0,0	4,0	9,4	0,4	173,8
12 434	14 177	19 021	21 799	16 950	7,9	0,1	10,8	10,0	0,2	173,7
12 891	14 264	18 914	21 340	16 816	9,1	0,0	10,8	10,1	0,1	173,9
12 290	14 206	19 066	21 998	16 958	7,4	0,1	10,7	10,0	0,2	173,6
11 677	13 114	16 315	19 579	15 125	7,5	0,1	8,2	9,8	0,0	173,2
11 841	13 077	15 235	16 447	14 312	7,7	0,0	4,4	9,6	0,0	173,3
12 435	15 381	21 403	24 402	18 589	8,7	0,1	13,2	10,1	0,1	174,1
13 633	16 145	21 492	24 606	19 219	10,1	0,0	13,7	10,1	0,1	173,8
11 632	14 627	21 278	24 287	18 115	7,4	0,1	12,7	10,1	0,1	174,3
12 918	15 352	20 492	24 795	18 453	7,4	0,1	12,6	10,1	0,1	173,7
12 043	13 733	18 086	20 921	16 269	6,9	0,1	13,4	10,2	0,1	173,9
11 936	13 594	17 486	19 482	15 758	6,7	0,2	13,2	10,2	0,1	173,9
14 657	17 323	23 643	27 840	20 717	7,3	0,5	16,1	10,0	0,5	175,5
14 810	17 392	24 553	28 477	20 978	6,6	0,4	15,4	10,2	0,1	175,9
13 171	15 041	19 538	22 341	17 583	6,3	0,1	8,8	9,9	0,0	173,8
12 962	14 699	18 926	21 591	17 074	5,1	0,1	8,4	10,0	0,0	174,0
12 089	15 034	20 952	24 475	18 467	8,3	0,1	10,6	9,8	0,2	173,6
12 585	13 917	18 101	20 456	16 296	6,8	0,1	7,0	9,9	0,0	173,5
15 818	17 434	21 161	23 317	19 429	7,0	0,1	10,7	9,8	0,1	174,0
11 144	12 745	16 353	18 752	14 722	8,5	0,0	8,0	9,8	0,0	174,1
13 042	15 225	21 176	24 138	18 401	8,1	0,1	11,5	9,8	0,0	174,0
13 052	15 284	21 308	24 277	18 478	8,1	0,1	11,5	9,8	0,0	173,9
12 972	14 662	19 442	22 014	17 256	7,4	0,1	12,2	9,9	0,0	174,0
12 974	14 711	19 441	21 936	17 248	7,5	0,1	12,2	9,9	0,0	174,0
10 441	11 531	15 102	16 833	13 501	6,4	0,6	13,4	9,6	0,0	177,4
10 915	12 348	16 987	19 580	14 945	5,7	0,6	19,6	9,6	0,0	170,8
10 738	12 278	16 987	19 728	14 895	6,2	0,7	20,7	9,5	0,0	170,9
9 940	11 301	16 480	18 222	13 947	5,0	0,5	15,4	9,9	0,2	171,7
9 475	10 811	14 260	17 547	13 079	5,4	0,7	14,2	9,9	0,2	172,9
10 533	12 758	18 119	20 758	15 792	7,6	0,2	12,2	9,9	0,0	174,1
11 611	13 727	18 918	21 190	16 452	8,9	0,2	11,4	10,0	0,1	174,0
9 640	10 862	18 360	21 576	15 116	6,7	0,3	13,5	10,1	0,1	174,6
9 269	9 899	14 379	17 616	12 369	6,5	0,1	10,0	10,1	0,0	174,0
9 753	10 577	13 212	15 252	12 227	5,8	0,3	9,7	10,0	0,0	174,1
11 180	12 403	16 938	20 363	15 105	6,6	0,4	14,6	9,9	0,0	174,6
9 950	10 785	13 352	15 280	12 358	5,8	0,2	9,4	10,0	0,0	174,0
9 196	9 882	11 838	13 176	11 029	5,4	0,4	9,0	10,1	0,0	174,2
11 694	12 956	16 635	18 823	15 037	3,2	0,8	14,4	10,4	0,6	171,0

Revidované výsledky ke dni 10.3.2010

Hrubý měsíční plat a jeho složky, diference, placená doba podle podskupin zaměstnání a zaměstnání KZAM-R

Podskupiny zaměstnání a zaměstnání KZAM-R (zveřejněna zaměstnání, která jsou ve své hlavní třídě zastoupena minimálně 1%)	Počet zaměstnanců přepočtený podle placených měsíců	Medián
		Kč/měs
51321 Pečovatka (kromě v domácnosti)	2 183	14 513
51324 Ošetřovatel, ošetřovatelka (nzp)	2 732	16 004
51326 Sanitář, sanitářka (nzp)	9 585	14 407
51329 Pečovatel a pomocný ošetřovatel ve zdravotnickém zařízení jinde neuvedený	1 729	14 678
5133 Pečovatelé v domácnosti	1 318	13 700
51336 Pečovatel v domácnosti o přestárlé občany	728	13 575
5139 Ostatní pečovatelé a pomocní ošetřovatelé jinde neuvedení	1 360	13 930
51399 Pečovatel a pomocný ošetřovatel jinde neuvedený	1 248	13 881
5161 Hasiči, požárníci	819	27 765
51619 Hasič jinde neuvedený	612	29 218
5162 Pracovníci bezpečnostních orgánů (např. policisté, strážníci)	5 008	23 457
51625 Strážník obecní, městské, místní policie	4 743	23 455
5169 Ostatní pracovníci ochrany a ostrahy jinde neuvedení	1 071	16 462
6111 Pěstitelé polních plodin	23	13 334
6113 Zahradníci a pěstitelé zahradních plodin a sazenic	857	13 703
61131 Zahradník	686	13 974
61132 Pěstitel zahradních plodin a sazenic	26	12 942
61138 Zemědělský dělník v zahradnictví	105	11 582
61139 Zahradník a pěstitel zahradních plodin jinde neuvedený	38	15 035
6115 Pěstitelé různých plodin (kombinace polních, zahradních a plodin rost. na stromech)	83	13 371
6121 Chovatelé hospodářských zvířat (kromě drůbeže a včel)	93	15 567
61216 Chovatel a ošetřovatel psů a koček	48	15 567
61219 Chovatel hospodářských zvířat jinde neuvedený	35	16 740
6125 Chovatelé a ošetřovatelé zvířat v zoo	288	16 846
61251 Chovatel zvířat v zoo	207	16 763
61253 Chovatel a ošetřovatel zvířat v zoo, safari	68	17 887
6129 Ostatní chovatelé, ošetřovatelé zvířat jinde neuvedení (v rezervacích, stájích apod.)	128	16 051
61294 Chovatel a ošetřovatel laboratorních zvířat	47	13 395
61299 Chovatel a ošetřovatel zvířat jinde neuvedený	75	17 612
6141 Dělníci pro pěstění a ošetřování lesa	44	12 393
61419 Dělník pro pěstění a ošetřování lesa jinde neuvedený	18	12 133
6142 Dělníci pro těžbu dřeva (kromě obsluhy pojezdových zařízení)	28	15 828
7122 Zedníci, kameníci, omítkáři	638	15 623
71221 Zedník	531	15 905
71228 Stavební dělník zednických prací	99	14 133
7124 Tesaři a truhláři	265	15 179
71248 Stavební dělník tesařských a truhlářských prací	107	16 453
7125 Stavební montážníci	340	14 352
71256 Montér stavěč	143	15 522
71257 Montážník technických, scénických dekorací	160	13 288
7129 Ostatní stavební dělníci hlavní stavební výroby a pracovníci v ostatních oborech	387	16 038
71294 Stavební údržbář budov, staveb (kromě 7124)	337	16 104
7136 Instalatéři, potrubáři, stavební zámečníci, klempíři	1 022	17 663

Hrubý měsíční plat a jeho složky, diference, placená doba
podle podskupin zaměstnání a zaměstnání KZAM-R

Diference				Průměr	Vybrané složky hrubého měsíčního platu					Placená doba
					1. decil	1. kvartil	3. kvartil	9. decil	prémie a odměny	
Kč/měs	Kč/měs	Kč/měs	Kč/měs	Kč/měs	%	%	%	%	%	hod/měs
11 582	12 874	16 021	17 456	14 574	4,8	0,1	15,2	10,6	0,2	168,9
12 674	14 060	18 008	19 801	16 149	2,3	0,4	14,6	10,7	0,1	167,7
11 514	12 716	16 450	18 687	14 819	3,0	1,1	14,1	10,2	0,8	172,5
11 694	12 960	16 425	19 096	15 203	3,8	1,0	14,4	10,6	1,2	171,6
11 290	12 554	15 028	16 211	13 812	4,9	0,3	12,4	10,3	0,0	172,9
11 119	12 299	14 994	15 890	13 659	5,8	0,3	10,8	10,1	0,0	174,1
11 419	12 653	15 450	17 197	14 165	4,3	0,1	14,6	10,7	0,3	168,1
11 404	12 622	15 370	17 140	14 107	4,0	0,1	14,9	10,6	0,4	167,6
20 739	23 627	32 066	38 986	28 816	2,8	1,3	24,8	3,5	3,1	178,0
22 251	25 313	34 157	40 274	30 615	2,7	1,1	25,7	2,3	3,3	176,7
18 205	20 858	26 274	29 706	23 770	5,3	1,0	27,5	9,9	0,3	172,6
18 479	20 939	26 211	29 589	23 793	5,3	1,0	27,7	9,9	0,3	172,5
11 428	13 222	20 334	23 248	17 018	3,8	1,5	21,4	9,5	0,1	176,5
11 265	11 653	14 768	15 930	13 526	5,6	0,5	8,0	9,3	0,2	175,8
9 903	11 856	15 834	18 137	13 981	6,8	0,8	11,2	10,0	0,6	177,1
10 463	12 264	16 141	18 517	14 385	6,6	0,9	11,7	9,9	0,7	177,2
10 583	11 694	15 090	17 047	13 503	6,3	0,4	11,2	9,8	1,7	175,4
8 640	9 664	12 444	14 302	11 366	7,7	0,8	4,9	10,5	0,1	177,4
9 974	11 977	16 145	17 501	14 436	9,6	0,4	17,2	9,9	0,4	176,0
11 177	12 342	14 071	15 565	13 205	2,8	0,1	2,5	11,5	0,1	174,2
12 072	13 919	17 942	20 401	16 079	5,9	2,9	22,7	9,3	0,0	182,0
12 135	13 617	17 633	20 797	15 897	8,6	2,7	25,7	8,9	0,0	176,6
12 986	14 545	18 961	20 401	16 779	2,5	3,5	19,8	9,7	0,0	190,9
13 512	14 886	18 734	20 966	17 101	4,7	1,3	19,7	9,6	0,0	177,0
13 512	14 750	18 412	20 131	16 803	4,1	1,7	17,3	9,6	0,0	177,7
14 579	15 752	20 872	22 369	18 453	6,9	0,3	26,3	9,4	0,0	175,0
11 851	13 395	19 937	22 968	17 218	6,4	2,4	16,3	9,9	0,5	181,8
11 190	12 102	15 135	18 200	14 137	6,7	1,4	12,9	10,7	0,0	178,4
13 507	15 153	20 995	25 828	19 210	6,1	3,0	18,0	9,5	0,8	184,2
10 607	10 783	13 944	18 206	13 155	5,6	0,4	9,7	9,9	0,0	176,5
10 648	10 766	13 086	18 206	12 715	6,6	0,6	9,0	10,6	0,0	177,8
8 012	12 858	18 252	21 587	15 692	11,3	1,1	15,8	13,2	0,4	177,8
11 817	13 586	17 727	19 746	15 610	5,5	0,6	12,3	10,1	0,9	175,8
12 154	13 954	17 969	19 839	15 890	5,8	0,5	12,7	10,1	0,9	175,6
9 999	12 441	15 791	17 845	14 088	4,1	0,9	10,6	10,2	0,7	176,5
11 542	13 207	17 422	19 577	15 394	5,1	0,4	12,4	10,2	0,5	175,3
12 348	13 788	18 707	19 983	16 259	5,5	0,5	12,8	9,8	0,7	176,6
11 229	12 563	16 338	18 989	14 799	6,2	1,3	15,1	10,5	0,0	180,8
11 924	13 585	18 074	20 691	16 037	7,5	1,7	17,8	10,7	0,0	185,5
11 229	11 917	15 232	17 383	13 950	5,8	0,9	11,8	10,2	0,0	175,7
12 412	13 844	18 399	20 701	16 286	5,8	0,7	13,2	9,8	0,4	176,6
12 388	13 929	18 506	20 861	16 356	5,5	0,7	13,7	9,6	0,2	176,4
13 700	15 673	19 594	21 967	17 781	5,1	1,4	14,1	9,6	3,1	179,2

1. - 4. čtvrtletí 2006**ISPV - nepodnikatelská sféra**

Revidované výsledky ke dni 10.3.2010

**Hrubý měsíční plat a jeho složky, diference, placená doba
podle podskupin zaměstnání a zaměstnání KZAM-R**

Podskupiny zaměstnání a zaměstnání KZAM-R (zveřejněna zaměstnání, která jsou ve své hlavní třídě zastoupena minimálně 1%)	Počet zaměstnanců přepočtený podle placených měsíců	Medián Kč/měs
71361 Instalatér stavební	252	18 023
71363 Instalatér vodovodů	181	16 678
71364 Instalatér ústředního topení	103	17 109
71367 Zámečnický stavební	91	17 889
71368 Stavební dělník instalatérských, zámečnických, klempířských prací	366	17 849
7137 Stavební a provozní elektrikáři	563	17 433
71374 Provozní elektrikář domovních instalací	237	17 686
71375 Provozní elektrikář instalací průmyslových objektů (elektroúdržby budov)	174	18 156
7141 Malíři a tapetáři	159	14 661
71412 Malíř (natěrač) budov, malíř a natěrač	99	14 673
7222 Nástrojaři, kovomodeláři, kovodělníci, zámečníci	1 337	15 983
72222 Zámečnický, zámečnický stroj	138	17 384
72223 Provozní zámečnický, údržbář	1 170	15 819
7231 Mechanici a opraváři motorových vozidel	1 101	18 805
72311 Automechanik nákladních automobilů	420	18 852
72312 Automechanik osobních automobilů	457	18 889
72319 Mechanik a opravář motorových vozidel jinde neuvedený	148	19 087
7235 Mechanici a opraváři obráběcích, zemědělských strojů a průmyslového zařízení	93	16 765
7239 Ostatní mechanici a opraváři strojů a zařízení bez elektro jinde neuvedený	163	16 209
72399 Mechanik, opravář strojů a zařízení (bez elektro) jinde neuvedený	101	16 438
7241 Elektromechanici, opraváři a seřizovači různých typů elektrických zařízení	637	17 681
72415 Provozní elektromechanik	440	17 463
7243 Mechanici, seřizovači, opraváři elektronických zařízení	167	18 849
72436 Mechanik elektronik měřicích, regulačních, optických přístrojů, lékařské techniky	127	18 903
7422 Umělečtí truhláři, řezbáři, výrobci a opraváři výrobků ze dřeva vč. opraváři	218	15 444
74224 Truhlář, truhlář opravář (převážně ruční)	147	15 507
7433 Dámští a pánští krejčí a kloboučníci včetně opraváři oděvů	610	12 410
74334 Krejčí scénických kostýmů a krojů	252	13 734
74339 Opravář oděvů a prádla	324	11 296
7436 Švadleny, vyšivači a pracovníci v příbuzných oborech	105	11 553
8162 Obsluha parních turbín, ohřivačů a motorů	820	15 865
81621 Topič - obsluha vytápění, ohřivačů, výměníků	799	15 807
8163 Obsluha zařízení při úpravě, čištění a rozvodu vody	273	17 155
8264 Obsluha strojů na bělení, barvení, čištění, praní, žehlení textilu	1 652	11 056
82643 Pradlák strojní	761	10 996
82649 Obsluha strojů a zařízení na úpravu textilu jinde neuvedená	711	11 206
8321 Řidiči osobních a malých dodávkových automobilů, taxikáři	2 295	17 014
83211 Řidič osobního automobilu	1 996	17 280
83212 Řidič malého dodávkového automobilu	274	15 060
8322 Řidiči sanitních a rzp vozů	2 305	22 422
83221 Řidič vozidla rychlé lékařské pomoci (nzp)	743	24 487
83222 Řidič vozidla rychlé záchranné pomoci (nzp)	699	23 337
83223 Řidič vozidla dopravy nemocných a zraněných (pzp)	647	18 068

Hrubý měsíční plat a jeho složky, diference, placená doba
podle podskupin zaměstnání a zaměstnání KZAM-R

Diference				Průměr	Vybrané složky hrubého měsíčního platu					Placená doba
					1. decil	1. kvartil	3. kvartil	9. decil	prémie a odměny	
Kč/měs	Kč/měs	Kč/měs	Kč/měs	Kč/měs	%	%	%	%	%	hod/měs
15 065	16 332	19 668	20 920	18 130	5,9	0,8	12,3	9,8	1,9	176,8
12 693	14 694	19 594	22 015	17 179	4,7	1,3	13,6	9,4	4,4	179,0
13 556	15 576	18 603	20 592	17 214	4,9	0,8	14,9	9,9	2,9	176,3
14 445	16 425	19 452	21 106	17 730	5,6	0,4	14,4	10,5	1,6	175,0
13 380	15 460	20 225	23 196	17 990	4,6	2,4	15,2	9,1	3,7	183,0
13 262	15 084	19 829	22 492	17 671	5,2	1,6	15,5	9,2	3,0	179,9
13 275	15 378	20 269	22 640	17 962	4,3	1,9	15,2	8,9	4,8	181,0
14 212	15 688	21 099	23 984	18 672	6,6	1,8	16,5	9,1	1,9	180,6
11 940	13 102	16 934	18 403	15 009	4,8	0,7	11,8	9,9	0,3	176,1
11 806	12 932	17 217	18 694	15 106	4,9	0,7	12,7	9,7	0,3	176,7
11 923	13 828	18 360	20 477	16 165	6,3	0,8	13,9	9,7	1,4	177,0
12 826	15 216	19 401	21 024	17 333	8,0	0,6	13,0	10,2	1,8	175,7
11 845	13 718	18 103	20 403	15 997	6,0	0,9	14,1	9,7	1,4	177,3
15 092	17 065	19 998	21 441	18 538	6,4	0,7	13,6	9,9	1,6	176,2
15 283	17 246	20 069	21 223	18 523	7,6	1,0	13,6	10,1	2,7	176,1
15 620	17 455	19 881	21 181	18 690	5,4	0,3	13,2	9,8	0,2	175,4
15 206	16 807	20 426	22 348	18 949	7,0	1,0	14,1	10,1	2,3	177,8
12 634	14 683	19 502	22 864	17 316	7,1	1,4	13,4	10,3	1,4	178,2
11 923	13 824	19 029	21 125	16 507	6,9	0,5	12,6	10,1	0,2	175,4
11 542	13 557	19 199	20 901	16 414	7,1	0,7	12,0	10,0	0,2	176,0
13 762	15 408	19 697	21 757	17 723	5,4	1,0	12,6	9,7	2,6	177,8
13 407	15 109	19 380	21 616	17 471	5,4	1,0	12,5	9,4	2,6	178,0
14 314	16 782	21 584	26 002	19 563	5,4	2,4	15,7	9,4	3,4	182,1
15 131	17 026	21 584	25 826	19 682	5,1	2,7	16,6	9,0	3,6	183,5
11 564	13 273	17 339	19 832	15 503	6,5	0,6	11,9	10,1	0,3	175,7
11 376	13 432	17 321	19 607	15 459	6,8	0,5	13,4	10,0	0,5	175,5
9 940	10 908	14 367	16 603	12 929	4,0	0,6	9,6	10,3	0,0	175,9
11 162	12 413	15 590	16 769	13 990	3,8	0,4	7,3	10,3	0,0	174,8
9 604	10 303	12 479	14 537	11 686	4,0	0,8	11,2	10,3	0,0	176,9
8 798	9 970	12 795	14 211	11 573	5,5	0,2	11,1	10,3	0,0	173,7
11 554	13 615	18 415	20 649	16 069	3,8	1,5	17,5	9,3	0,7	177,0
11 536	13 588	18 316	20 541	16 017	3,8	1,4	17,4	9,3	0,7	176,8
12 959	14 649	19 460	22 511	17 546	4,6	1,9	19,2	9,6	0,6	182,1
9 165	9 957	12 047	13 080	11 123	5,0	0,3	13,0	10,3	0,0	174,3
9 023	9 808	11 966	12 970	11 021	4,9	0,3	13,1	10,2	0,0	174,4
9 524	10 441	12 249	13 207	11 382	5,5	0,3	13,2	10,3	0,0	174,3
12 756	14 641	19 939	24 487	17 906	8,0	1,9	14,2	9,1	1,2	183,5
13 026	14 884	20 388	25 077	18 266	8,4	2,0	14,0	9,0	1,3	184,1
11 682	12 826	17 257	19 479	15 320	5,2	1,3	15,5	9,7	0,5	178,7
16 211	19 209	24 999	27 487	22 143	1,7	2,8	20,6	8,8	1,5	181,5
20 664	22 527	26 822	28 846	24 636	1,3	2,7	23,6	8,7	1,0	180,8
20 302	21 602	25 199	27 637	23 609	1,5	2,5	24,1	9,0	0,5	177,9
14 320	15 953	20 610	23 434	18 465	1,5	2,9	13,5	8,7	2,8	184,1

Revidované výsledky ke dni 10.3.2010

**Hrubý měsíční plat a jeho složky, diference, placená doba
podle podskupin zaměstnání a zaměstnání KZAM-R**

Podskupiny zaměstnání a zaměstnání KZAM-R	Počet zaměstnanců přepočtený podle placených měsíců	Medián
(zveřejněna zaměstnání, která jsou ve své hlavní třídě zastoupena minimálně 1%)		Kč/měs
83225 Řidič sanitního vozidla	215	19 471
8323 Řidiči autobusů, trolejbusů a tramvají	183	19 497
8324 Řidiči nákladních automobilů a tahačů	2 604	18 609
83243 Řidič nákladního automobilu	2 463	18 646
8326 Řidiči speciálních vozidel	1 225	18 361
83264 Řidič silničního úklidového vozidla	216	18 987
83269 Řidič speciálního silničního vozidla jinde neuvedený	931	18 270
8331 Obsluha zemědělských a lesních strojů	278	16 309
83311 Traktorista	159	16 813
8332 Obsluha zemních a příbuzných strojů	142	18 167
8334 Obsluha vysokozdvizných a ostatních motorových vozíků	152	13 435
83349 Řidič motorových vozíků jinde neuvedený	122	12 897
9132 Pomocníci a uklízeči v kancelářích, hotelích, nemocnicích a jiných zařízeních	23 856	9 969
91321 Pomocník, uklízeč v kancelářích	4 982	10 646
91322 Pomocník, uklízeč ve vzdělávacím zařízení	10 889	9 665
91324 Pomocník, uklízeč ve zdravotnickém zařízení	4 030	10 124
91325 Pomocník, uklízeč v hotelu, v restauraci, pokojská	751	10 520
91326 Pomocník, uklízeč v kulturním zařízení	552	10 172
91327 Pomocník, uklízeč ve službách	843	10 719
91329 Pomocník, uklízeč jinde neuvedený	1 414	10 367
9141 Domovníci, správci domu	2 866	14 136
91411 Domovník	706	12 933
91412 Domovník údržbář a uklízeč	1 823	14 408
9143 Školníci vč. školníků - údržbářů	6 393	11 951
91431 Školník	4 503	11 350
91432 Školník údržbář a uklízeč	1 876	13 503
9152 Vrátní, hlídači, uváděči a šatnářky	2 513	11 522
91521 Vrátný	2 025	11 489
9161 Sběrači odpadků, popeláři	2 473	9 966
91611 Dělník pro čištění města	2 371	9 811
9169 Ostatní pracovníci v příbuzných oborech jinde neuvedení	2 753	9 258
91699 Nekvalifikovaný pracovník při čištění města a v příbuzných oborech jinde neuved.	2 565	9 167
9323 Dělníci nádvorní skupiny (pomocní montéři)	822	11 060
93231 Dělník nádvorní skupiny	482	11 664
9339 Pomocní a nekvalifikovaní pracovníci v dopravě, ve skladech, v telekomunikacích	1 431	11 857
93393 Pomocný skladník	616	13 214
93397 Pomocný pracovník obchodního provozu	441	10 954

Hrubý měsíční plat a jeho složky, diference, placená doba
podle podskupin zaměstnání a zaměstnání KZAM-R

Diference				Průměr	Vybrané složky hrubého měsíčního platu					Placená doba
1. decil	1. kvartil	3. kvartil	9. decil		příjem a odměny	příplatky za přesčas	příplatky ostatní	náhrady	odměny za pohotovost	
Kč/měs	Kč/měs	Kč/měs	Kč/měs	Kč/měs	%	%	%	%	%	hod/měs
14 058	16 833	23 010	25 505	19 842	4,5	3,4	14,1	8,4	3,8	187,5
14 730	16 397	23 835	26 216	20 080	6,1	2,7	15,0	9,1	1,9	188,7
15 233	17 017	19 946	21 301	18 396	7,4	1,9	11,9	9,4	4,5	179,4
15 273	17 021	19 960	21 336	18 421	7,5	2,0	11,8	9,5	4,6	179,3
15 276	16 974	19 942	21 509	18 418	7,4	1,1	15,2	9,6	3,5	179,3
15 396	17 455	20 293	21 495	18 788	6,9	1,5	12,7	9,3	4,6	184,5
15 526	17 019	19 734	21 386	18 352	7,6	1,0	15,7	9,7	3,5	178,2
13 072	14 542	17 668	19 250	16 163	6,9	1,3	10,9	10,1	2,8	178,9
13 516	14 802	18 045	19 250	16 662	7,1	1,0	11,0	10,0	3,6	178,0
15 177	16 520	19 567	21 151	17 926	7,5	2,0	12,0	9,7	4,0	179,7
9 104	11 053	16 300	18 472	13 737	4,8	2,0	13,7	9,2	1,3	182,7
8 880	10 376	15 270	17 400	13 024	4,1	2,4	13,1	9,2	0,6	184,4
8 696	9 257	11 011	12 234	10 307	5,5	0,2	8,5	9,8	0,0	174,3
8 940	9 591	11 782	12 750	10 825	5,7	0,1	7,5	9,9	0,0	173,9
8 652	9 113	10 274	11 018	9 787	6,0	0,1	6,8	9,6	0,0	174,3
8 576	9 220	11 295	12 757	10 473	3,8	0,7	12,0	10,1	0,1	174,7
9 294	9 816	11 676	12 731	10 835	6,3	0,2	8,2	10,2	0,0	174,5
8 374	9 279	11 144	12 869	10 474	4,9	0,4	9,6	9,9	0,1	175,0
9 120	9 932	11 567	12 519	10 850	5,3	0,2	14,1	10,1	0,0	174,0
8 585	9 355	11 988	14 332	10 995	5,6	0,4	10,5	9,8	0,1	174,4
10 038	11 826	16 327	18 810	14 334	6,3	0,5	13,1	9,5	0,4	175,3
9 823	10 938	15 301	17 727	13 434	6,3	0,5	11,8	9,4	0,2	174,8
10 275	12 304	16 496	18 731	14 515	6,5	0,5	13,2	9,5	0,5	175,3
9 759	10 562	14 047	15 959	12 479	7,2	0,2	10,1	9,4	0,1	174,2
9 653	10 335	13 241	15 231	11 985	7,2	0,1	9,4	9,4	0,0	174,0
10 454	11 906	15 195	16 945	13 651	7,3	0,3	11,6	9,3	0,2	174,8
9 211	10 186	13 225	15 417	12 067	4,0	1,0	16,1	9,4	0,0	174,3
9 265	10 238	13 189	15 497	12 088	3,8	1,0	16,2	9,3	0,0	174,1
7 976	8 441	12 608	15 461	10 947	4,0	0,3	8,0	9,5	0,4	175,8
7 969	8 391	12 401	15 367	10 842	3,8	0,3	7,7	9,5	0,4	175,7
7 923	8 178	11 716	14 723	10 405	3,7	0,2	7,3	9,5	0,1	175,3
7 912	8 161	11 637	14 695	10 356	3,8	0,2	7,0	9,5	0,1	175,1
8 290	9 132	14 021	16 764	11 891	4,6	1,0	9,1	9,6	0,7	177,6
8 432	9 509	14 490	17 074	12 371	4,2	1,4	10,4	9,6	1,1	178,8
9 255	10 323	14 335	16 820	12 507	4,4	0,8	12,0	10,0	0,1	176,1
10 167	11 344	15 947	17 481	13 676	5,7	0,3	12,5	10,4	0,2	174,6
9 235	9 786	12 204	13 929	11 355	2,9	1,2	12,0	9,6	0,0	177,1

**Průměrná měsíční odpracovaná a neodpracovaná doba
v nepodnikatelské sféře České republiky**

Průměr měsíční odpracované doby 149,0 hod/měs

z toho přesčas 2,0 hod/měs

Diferenciace

1. decil - 10 % měsíčních odpracovaných dob menších než 131,3 hod/měs

1. kvartil - 25 % měsíčních odpracovaných dob menších než 143,1 hod/měs

Medián - 50 % měsíčních odpracovaných dob menších než 150,3 hod/měs

3. kvartil - 25 % měsíčních odpracovaných dob větších než 156,7 hod/měs

9. decil - 10 % měsíčních odpracovaných dob větších než 166,7 hod/měs

Průměr měsíční neodpracované doby 25,8 hod/měs

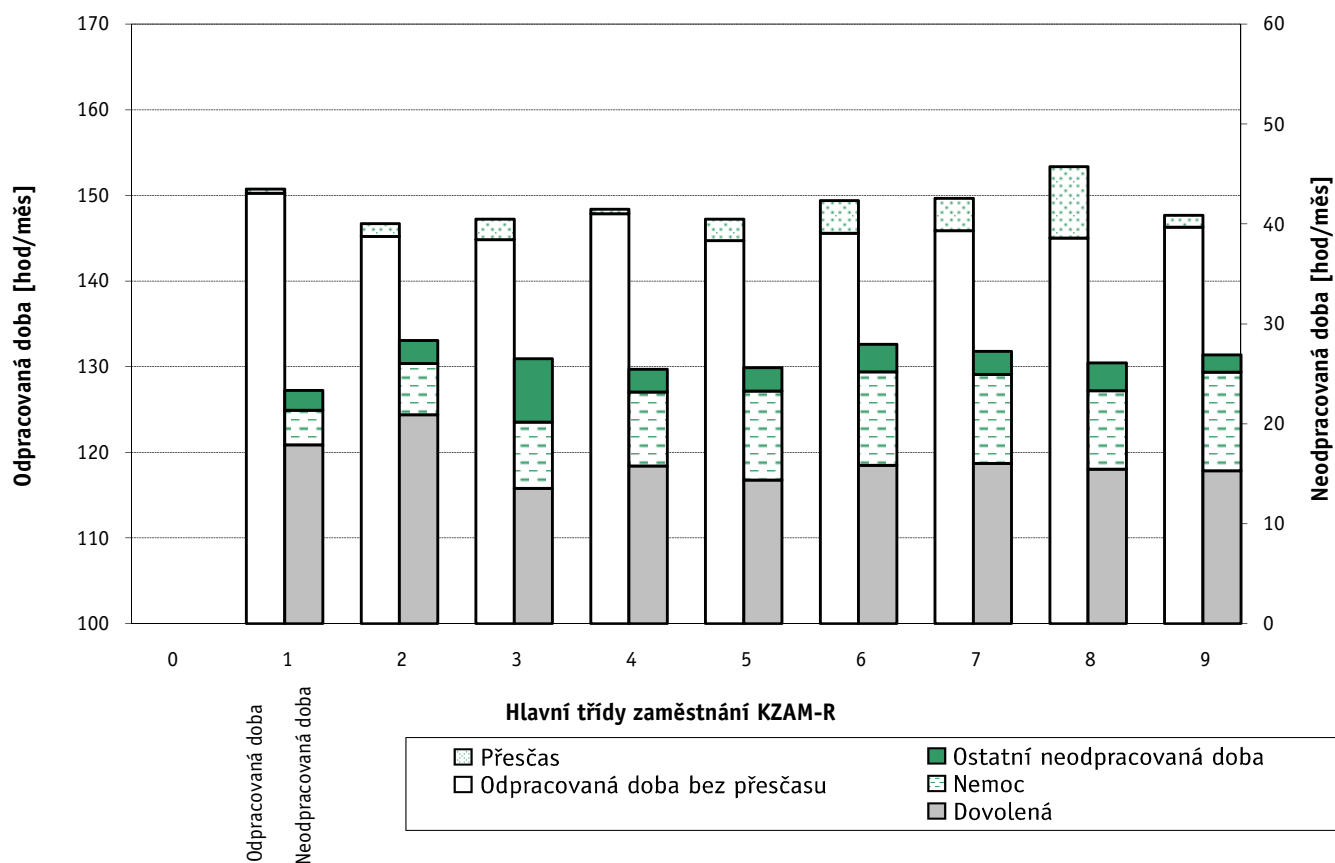
z toho nemoc 6,4 hod/měs

z toho dovolená 15,9 hod/měs

Revidované výsledky ke dni 10.3.2010

**Průměrná měsíční odpracovaná a neodpracovaná doba
podle hlavních tříd zaměstnání KZAM-R**

Hlavní třída zaměstnání KZAM-R	Struktura zaměstnanců přepočtená podle evid. měsíců	Odpracovaná doba		Neodpracovaná doba		
		celkem	z toho přesčas	celkem	z toho	
					nemoc	dovolená
%	hod/měs	hod/měs	hod/měs	hod/měs	hod/měs	
0 Příslušníci armády	3,8	*	*	*	*	*
1 Zákonodárci, vedoucí a řídicí pracovníci	5,4	150,7	0,5	23,3	3,5	17,9
2 Vědečtí a odborní duševní pracovníci	29,9	146,7	1,5	28,3	5,1	20,9
3 Techničtí, zdravotničtí a pedagogičtí pracovníci	35,2	147,2	2,4	26,5	6,6	13,6
4 Nižší administrativní pracovníci	3,9	148,4	0,5	25,5	7,4	15,8
5 Provozní prac. ve službách a obchodu	9,8	147,2	2,5	25,6	8,9	14,4
6 Dělníci v zemědělství, lesnictví a rybářství	0,3	149,4	3,8	27,9	9,4	15,8
7 Řemeslníci, výrobci a zpracovatelé	1,6	149,6	3,8	27,3	8,9	16,0
8 Obsluha strojů a zařízení	2,2	153,4	8,3	26,1	7,9	15,5
9 Pomocní a nekvalifikovaní pracovníci	8,0	147,7	1,4	26,9	9,9	15,3
C E L K E M Č R - nepodnikatelská sféra	100	149,0	2,0	25,8	6,4	15,9



Revidované výsledky ke dni 10.3.2010

**Průměrná měsíční odpracovaná a neodpracovaná doba zaměstnanců
dle podskupin zaměstnání a zaměstnání KZAM-R**

Podskupiny zaměstnání a zaměstnání KZAM-R (zveřejněna zaměstnání, která jsou ve své hlavní třídě zastoupena minimálně 1%)	Počet zaměstnanců přepočtený podle eviden. měsíců	Odpracovaná doba		Neodpracovaná doba		
		celkem	z toho přesčas	celkem	z toho	
					nemoc	dovolená
hod/měs	hod/měs	hod/měs	hod/měs	hod/měs		
1121 Vedoucí pracov. velvyslanectví, vyslanectví a konzulátů	641	154,7	0,0	19,4	1,1	16,9
1125 Ved. pracovníci ústředních orgánů, které plní státní záležit.	657	152,6	0,2	20,7	2,9	16,0
1127 Vedoucí pracovníci orgánů státní správy, správních úřadů	7 419	151,8	0,3	21,9	4,0	16,1
11274 Ředitel odboru ústředního orgánu státní správy	578	153,1	0,3	20,6	3,0	15,1
11275 Vedoucí oddělení ústředního orgánu státní správy	1 306	153,1	0,3	20,5	3,2	15,3
11276 Vedoucí orgánu státní správy, správního úřadu	659	152,3	0,0	21,1	3,0	16,4
11278 Ředitel odboru orgánu státní správy, správního úřadu	521	151,7	0,4	22,5	4,2	16,4
11279 Vedoucí oddělení orgánu státní správy, správního úřadu	3 945	151,2	0,3	22,6	4,6	16,6
1128 Vyšší úředníci bezpečnosti a ochrany (policejní ředitel)	987	157,1	0,7	18,0	3,1	11,4
1150 Přednostové, tajemníci a ved.prac.okresních a obecních úř.	6 974	151,6	0,4	22,7	4,2	16,0
11504 Tajemník okresního, obecního úřadu	367	154,2	0,2	19,9	2,7	15,6
11506 Vedoucí odboru, sekce okresního, městského, obec. úřadu	3 070	152,0	0,3	22,2	3,9	16,0
11507 Vedoucí oddělení okresního, městského, obecního úřadu	2 833	150,8	0,5	23,8	4,8	16,2
1210 Ředitelé a prezidenti velkých organizací, podniků	4 971	146,3	0,1	27,1	2,0	23,8
12114 Vedoucí velké zdravotnické, sociální organizace	347	152,6	0,1	20,9	2,6	15,3
12116 Vedoucí velké vzdělávací organizace	4 227	145,1	0,1	28,3	2,0	25,5
1225 Vedoucí pracovníci v restauracích a hotelích	1 929	151,7	0,2	21,9	4,4	15,9
12253 Vedoucí provozu velké organizace společného stravování	1 891	151,6	0,1	21,9	4,4	15,9
1229 Ved. pracovních dílčích celků jinde neuved. (kult.,zdrav.)	1 562	155,2	4,4	22,6	3,4	16,7
12293 Vedoucí provozního útvaru velkého zdravotnického zařiz.	450	164,2	12,3	21,0	2,2	17,2
12299 Vedoucí pracovník dílčího celku jinde neuvedený	754	152,0	1,6	22,8	3,5	16,2
1231 Vedoucí pracovníci finančních a hospodářských útvarů	1 462	152,2	0,5	21,6	3,8	14,8
12313 Vedoucí útvaru hospodářské správy	375	152,1	0,6	21,9	4,2	15,6
12318 Vedoucí ekonomického útvaru	463	151,9	0,4	21,9	4,2	15,4
1237 Vedoucí pracovníci výzkumných a vývojových útvarů	303	153,1	0,1	20,7	2,4	13,9
1239 Vedoucí pracovníci ostatních útvarů jinde neuvedení	497	152,0	0,2	21,7	4,2	14,9
1319 Vedoucí, ředitelé malých organizací ostatní (kult.,zdrav.)	3 589	146,0	0,1	27,8	2,9	23,7
13195 Vedoucí malého vzdělávacího zařízení	2 740	144,3	0,1	29,4	2,9	25,6
2139 Ostatní odborníci zabývající se výp. tech. jinde neuvedení	2 782	150,3	1,0	24,4	4,5	14,3
2211 Bakteriologové, biologové, ekologové, zoologové	2 830	150,7	1,1	23,4	4,5	14,5
2221 Lékaři, ordináři (kromě zubních lékařů)	11 703	168,8	18,5	22,8	3,5	16,7
22217 Lékař se specializací v oboru jinde neuvedeném	6 066	168,8	18,7	23,2	3,7	17,0
22219 Lékař jinde neuvedený	3 075	169,1	18,4	22,7	3,5	16,4
2321 Učitelé všeobecně vzdělávacích předmětů	15 073	142,2	0,3	31,7	4,0	25,8
23214 Učitel všeob. vzdělávacích předmětů střední a vyšší školy	13 735	142,0	0,4	31,9	4,1	25,8
2322 Učitelé odborných předmětů	10 253	142,3	0,3	31,5	4,0	25,1
23225 Učitel odborných předmětů střední, vyšší školy	9 699	142,1	0,3	31,7	4,1	25,0
2331 Učitelé základních škol	43 959	141,9	0,3	32,0	5,1	25,3
23311 Zástupce ředitele základní školy	2 514	144,5	0,2	29,2	2,6	25,6
23313 Učitel základní školy pro 1. stupeň	19 411	141,9	0,2	32,0	5,0	25,3
23314 Učitel všeobecně vzdělávacích předmětů pro 2. stupeň ZŠ	21 298	141,6	0,3	32,3	5,4	25,3
2332 Učitelé předškolní výchovy	14 422	140,6	0,0	33,0	6,4	25,4
23322 Učitelka mateřské školy odborná	13 589	140,5	0,0	33,1	6,5	25,4

Revidované výsledky ke dni 10.3.2010

**Průměrná měsíční odpracovaná a neodpracovaná doba zaměstnanců
dle podskupin zaměstnání a zaměstnání KZAM-R**

Podskupiny zaměstnání a zaměstnání KZAM-R (zveřejněna zaměstnání, která jsou ve své hlavní třídě zastoupena minimálně 1%)	Počet zaměstnanců přepočtený podle eviden. měsíců	Odpracovaná doba		Neodpracovaná doba		
		celkem	z toho přesčas	celkem	z toho	
					nemoc	dovolená
		hod/měs	hod/měs	hod/měs	hod/měs	hod/měs
2341 Učitelé všeobecně vzděláv. předmětů na speciál. školách	5 241	140,8	0,2	33,1	5,6	25,5
23415 Učitel 1. stupně speciální, zvláštní, pomocné školy	2 460	140,6	0,2	33,2	5,6	25,5
2353 Učitelé základních uměleckých škol (vč.soukromých)	4 238	143,6	0,1	29,9	3,2	25,5
23532 Učitel základní umělecké školy 1. stupně	2 823	143,6	0,1	30,0	3,3	25,5
2411 Odborný pracov. na úseku účetnictví, financí, daní, apod.	3 185	150,9	0,2	23,0	5,1	15,4
2432 Odborní pracovníci knihoven (kromě řadových)	2 402	149,1	0,3	24,4	6,3	14,0
2446 Odborný pracov. v oblasti sociální péče (kromě řadových)	2 543	147,4	0,3	26,6	7,4	15,9
2470 Odborní administrativní pracovníci jinde neuvedení	32 905	149,4	0,4	24,5	6,2	15,7
24701 Odborný referent (rada) orgánu, který plní státní záležitosti	6 590	149,1	0,1	24,3	6,4	15,9
24702 Odborný referent (rada) ústředního orgánu státní správy	10 894	149,5	0,6	24,7	6,0	15,3
24703 Odborný administrativní pracovník orgánu samosprávy	8 353	149,9	0,3	24,0	6,1	15,8
24709 Odborný administrativní pracovník jinde neuvedený	5 244	149,0	0,3	25,2	6,5	15,7
3118 Technici v kartografii, kresličí a zeměměřiči	3 175	147,0	0,1	26,4	9,2	16,4
31183 Technik v geodézii, referent katastru nemovitostí	2 796	147,1	0,1	26,4	9,2	16,4
3119 Ostatní techničtí pracovníci jinde neuvedení	3 762	150,3	1,6	24,6	5,5	15,9
31199 Technik jinde neuvedený	2 332	150,5	1,8	24,6	5,4	15,9
3211 Technici a laboranti v oblasti biologie a v příbuz. oborech	5 238	153,2	9,2	28,9	7,7	17,9
32116 Laborant zdravotnický (szp)	3 833	153,8	10,4	29,4	7,8	18,7
3226 Rehabilitační a fyzioterapeutičtí pracovníci	2 658	144,6	1,2	29,5	9,9	16,6
3231 Ošetřovatelé, všeobecné zdravotní sestry	32 674	145,4	4,3	25,4	7,3	16,1
32311 Staniční sestra všeobecná (szp)	2 649	150,3	2,9	24,8	5,3	17,0
32313 Sestra (zdravotní sestra) (szp)	22 048	144,0	4,2	25,7	7,7	16,1
32319 Sestra všeobecná (zdravotní sestra) jinde neuvedená	2 991	145,9	3,9	24,8	7,4	15,8
3233 Sestry pro péči o dítě	3 952	145,0	3,6	24,3	6,7	15,9
32333 Sestra dětská (szp)	2 952	144,3	3,5	24,0	6,5	15,9
3235 Sestry pro intenzivní péči	4 041	149,0	8,7	24,1	7,2	15,5
3311 Vychovatelé v družinách, domovech dětí a mládeže	11 096	141,0	0,5	32,7	6,3	24,6
33113 Vychovatel v domově mládeže, družině, klubu	6 862	140,8	0,3	33,1	6,0	25,6
33118 Asistent vychovatele	1 980	142,2	1,2	31,8	8,0	21,7
3341 Instruktoři a mistři odborné výchovy	5 830	141,0	0,2	32,9	5,2	25,9
33414 Mistr odborné výchovy středního odborného učiliště	5 133	140,6	0,2	33,2	5,4	25,8
3431 Odborné sekretářky, sekretáři	4 772	146,3	0,2	27,6	7,9	15,9
34312 Administrativní sekretář	2 679	143,2	0,2	30,9	9,4	16,0
3433 Prac. v oblasti účetnictví,fakturace,rozpočet., kalkulace	15 785	150,4	0,3	23,5	5,4	15,7
34331 Účetní všeobecný	6 028	151,6	0,3	22,2	4,7	15,6
34333 Účetní finanční	2 251	150,7	0,3	22,9	5,0	15,7
34339 Referent účetnictví, financování, rozpočet. a kalkul.jinde n.	3 263	148,8	0,2	25,2	6,2	16,1
3439 Ostatní odborní administrativní pracovníci jinde neuvedení	23 006	148,5	1,2	26,8	6,0	12,1
34394 Referent hospodářské správy	3 492	148,0	0,4	25,9	6,8	15,8
34399 Referent administrativy jinde neuvedený	16 210	148,5	1,5	27,3	5,8	10,6
3442 Berní a daňoví pracovníci	11 906	148,8	0,2	24,5	7,5	16,4
34429 Berní a daňový pracovník jinde neuvedený	11 762	148,8	0,2	24,5	7,5	16,4
3443 Pracovníci sociálního a důchodového zabezpečení	4 835	147,0	0,1	26,9	7,9	16,1

Revidované výsledky ke dni 10.3.2010

**Průměrná měsíční odpracovaná a neodpracovaná doba zaměstnanců
dle podskupin zaměstnání a zaměstnání KZAM-R**

Podskupiny zaměstnání a zaměstnání KZAM-R (zveřejněna zaměstnání, která jsou ve své hlavní třídě zastoupena minimálně 1%)	Počet zaměstnanců přepočtený podle eviden. měsíců	Odpracovaná doba		Neodpracovaná doba		
		celkem	z toho přesčas	celkem	z toho	
					nemoc	dovolená
hod/měs	hod/měs	hod/měs	hod/měs	hod/měs		
34431 Referent sociálního zabezpečení	4 089	146,9	0,1	26,8	7,9	16,0
3451 Policejní inspektoři, komisaři	34 125	144,4	3,8	30,3	6,8	0,0
3460 Sociální pracovníci	5 527	145,3	0,3	26,5	7,9	16,2
4111 Písařky - opisovačky, stenotypistky	3 192	147,2	0,1	26,7	9,0	16,0
41111 Písařka, písař	245	151,6	0,1	22,1	4,9	15,8
41115 Zapisovatel	2 943	146,8	0,0	27,1	9,3	16,0
4112 Kancelářští pracovníci a obsluha zařiz. na zpracování textu	1 632	147,3	0,3	26,4	8,9	16,0
41125 Spisový manipulát	417	146,6	0,1	27,2	9,5	16,1
41129 Kancelářský a manipulační pracovník jinde neuvedený	1 147	147,5	0,3	26,1	8,7	16,0
4113 Pracovníci přípravy dat výpočetní techniky	525	146,9	0,3	26,4	8,5	16,1
41133 Operátor počítače pro třídění a evidenci dat	267	145,3	0,0	28,0	10,6	15,8
4115 Sekretářky, sekretáři	5 972	149,1	0,5	25,0	6,5	15,9
41151 Sekretářka, sekretář	2 675	149,4	0,2	24,4	6,1	15,9
41159 Administrativní pracovník jinde neuvedený	3 255	148,9	0,7	25,4	6,9	15,9
4121 Nižší účetní	467	150,1	0,3	23,6	5,9	15,9
4131 Úředníci ve skladech	1 726	147,5	0,6	26,4	7,9	15,8
41312 Skladník (úředník)	1 374	147,3	0,7	26,7	8,1	15,7
4133 Úředníci v dopravě a v přepravě (dispečeri, kontr. apod.)	416	151,4	2,6	24,0	5,7	15,2
41339 Úředník v dopravě jinde neuvedený	255	151,0	2,5	24,7	6,3	15,9
4141 Řadoví knihovníci, archiváři, evidenční pracovníci	3 266	147,9	0,3	25,9	7,6	15,3
41411 Knihovník	1 674	147,7	0,2	26,3	8,0	15,6
41412 Archivář	282	146,7	0,4	26,9	8,4	13,9
41413 Dokumentátor	358	147,6	0,3	25,9	7,0	14,8
41415 Úředník evidence, registratury	487	148,8	0,4	25,3	7,6	15,4
4142 Poštovní doručovatelé, úředníci v třídárnách	326	147,6	0,3	26,6	8,5	16,1
4190 Ostatní nižší úředníci jinde neuvedený	2 726	150,1	0,3	23,9	5,9	15,9
41909 Nižší úředník (referent) jinde neuvedený	2 598	150,2	0,3	23,8	5,8	15,9
4211 Pokladníci (v bankách, pojišťov., spořitelnách, na poště)	728	150,0	0,5	24,0	6,2	15,7
42118 Pokladník v organizaci	637	150,1	0,5	23,8	6,0	15,7
4214 Prodavači vstupenek, jízdenek apod.	209	152,0	2,6	25,2	6,6	14,9
4222 Recepční	460	147,6	3,2	23,2	6,1	14,9
42222 Recepční	329	147,8	3,4	23,0	6,1	14,8
4223 Telefonisté	728	144,5	2,1	27,1	8,8	15,7
42231 Telefonista v telefonní ústředně (kromě telekomunikací)	503	145,9	3,0	26,8	9,4	15,5
4224 Informátoři	402	147,7	1,1	26,4	8,9	15,6
42241 Informátor v úřadě	248	146,5	1,1	27,5	9,7	15,6
5121 Pracovníci dohlížející nad obsluh. personálem, hospodyně	1 549	147,9	0,9	26,7	7,9	16,0
51213 Provozní pracovník školní jídelny, menzy	755	146,9	0,3	27,1	8,7	15,9
5122 Kuchaři	21 497	145,6	1,0	28,4	10,4	15,7
51221 Šéfkuchař	930	148,7	1,3	25,9	7,8	15,9
51222 Kuchař	15 945	145,8	0,9	28,2	10,2	15,7
51228 Pomocný kuchař	4 280	144,4	1,2	29,8	11,8	15,5
5132 Pečovatelé a pomoc. ošetřovat. v zařiz.soc. péče, v nemoc.	17 869	142,5	3,6	28,3	10,2	16,2

Revidované výsledky ke dni 10.3.2010

**Průměrná měsíční odpracovaná a neodpracovaná doba zaměstnanců
dle podskupin zaměstnání a zaměstnání KZAM-R**

Podskupiny zaměstnání a zaměstnání KZAM-R (zveřejněna zaměstnání, která jsou ve své hlavní třídě zastoupena minimálně 1%)	Počet zaměstnanců přepočtený podle eviden. měsíců	Odpracovaná doba		Neodpracovaná doba		
		celkem	z toho přesčas	celkem	z toho	
					nemoc	dovolená
		hod/měs	hod/měs	hod/měs	hod/měs	hod/měs
51321 Pečovatelka (kromě v domácnosti)	2 349	141,3	0,7	27,6	10,2	15,3
51324 Ošetřovatel, ošetřovatelka (nzp)	2 943	139,1	2,0	28,5	10,6	16,3
51326 Sanitář, sanitářka (nzp)	10 285	144,1	4,7	28,2	10,0	16,3
51329 Pečovatel, ošetřovatel ve zdravotnickém zařiz. jinde neuv.	1 871	141,7	3,8	29,8	10,7	16,6
5133 Pečovatelé v domácnosti	1 426	143,1	0,9	29,8	10,9	16,3
51336 Pečovatel v domácnosti o přestárlé občany	788	144,4	1,0	29,6	10,8	15,9
5139 Ostatní pečovatelé a pomocní ošetřovatelé jinde neuved.	1 460	139,8	0,5	28,3	10,3	16,4
51399 Pečovatel a pomocný ošetřovatel jinde neuvedený	1 340	139,5	0,5	28,0	10,3	16,4
5161 Hasiči, požárníci	842	154,1	8,9	23,8	4,6	17,0
51619 Hasič jinde neuvedený	632	151,4	6,9	25,2	5,2	17,3
5162 Pracovníci bezpečnostních orgánů (policisté, strážníci)	5 280	147,3	4,7	25,1	7,6	15,5
51625 Strážník obecní, městské, místní policie	5 002	147,1	4,8	25,2	7,6	15,6
5169 Ostatní pracovníci ochrany a ostrahy jinde neuvedení	1 122	152,8	7,7	23,4	7,1	15,2
6111 Pěstitelé polních plodin	24	149,6	2,1	26,1	10,0	15,8
6113 Zahradníci a pěstitelé zahradních plodin a sazenic	921	148,4	3,0	28,5	9,8	15,8
61131 Zahradník	733	149,2	3,2	27,8	9,2	15,7
61132 Pěstitel zahradních plodin a sazenic	27	149,0	2,0	26,4	7,7	16,4
61138 Zemědělský dělník v zahradnictví	117	142,9	2,4	34,1	14,3	15,9
61139 Zahradník a pěstitel zahradních plodin jinde neuvedený	41	148,7	2,0	27,2	9,3	16,0
6115 Pěstitelé plodin komb. polních, zahrad.a rost. na stromech	87	148,0	0,5	26,2	6,4	18,7
6121 Chovatelé hospodářských zvířat (kromě drůbeže a včel)	100	153,1	12,1	28,1	11,1	15,6
61216 Chovatel a ošetřovatel psů a koček	50	152,3	10,4	23,6	8,0	14,9
61219 Chovatel hospodářských zvířat jinde neuvedený	39	154,4	16,6	34,5	16,4	16,3
6125 Chovatelé a ošetřovatelé zvířat v zoo	305	150,0	2,9	26,7	8,4	15,8
61251 Chovatel zvířat v zoo	220	150,2	3,5	27,3	8,2	15,7
61253 Chovatel a ošetřovatel zvířat v zoo, safari	71	150,8	1,5	24,1	7,6	16,0
6129 Ostatní chovatelé, ošetřovatelé zvířat jinde neuvedení	136	154,3	8,3	27,1	8,1	14,6
61294 Chovatel a ošetřovatel laboratorních zvířat	49	149,3	4,7	28,8	9,0	11,8
61299 Chovatel a ošetřovatel zvířat jinde neuvedený	79	157,2	10,8	26,4	7,9	16,2
6141 Dělníci pro pěstění a ošetřování lesa	46	151,1	2,1	25,3	8,2	14,8
61419 Dělník pro pěstění a ošetřování lesa jinde neuvedený	19	150,7	3,5	27,1	7,7	15,9
6142 Dělníci pro těžbu dřeva (kromě obsluhy pojezdných zařiz.)	32	139,4	3,4	37,9	17,6	16,4
7122 Zedníci, kameníci, omítkáři	687	146,4	2,4	29,3	10,5	16,1
71221 Zedník	575	145,3	2,2	30,1	11,4	16,0
71228 Stavební dělník zednických prací	104	151,5	2,8	24,9	6,1	16,0
7124 Tesaři a truhláři	282	147,5	1,7	27,7	8,8	16,2
71248 Stavební dělník tesařských a truhlářských prací	115	148,2	2,6	28,2	8,5	16,0
7125 Stavební montážníci	357	154,3	5,9	26,1	6,8	17,7
71256 Montér stavěč	152	155,9	10,1	29,0	7,9	18,7
71257 Montážník technických, scénických dekorací	165	153,2	1,9	22,4	4,7	16,9
7129 Ostatní stavební děl. stav. výroby a prac. v ost. oborech	411	149,8	3,0	26,8	9,6	15,9
71294 Stavební údržbář budov, staveb (kromě 7124)	355	151,6	2,9	24,7	8,2	15,8
7136 Instalatěři, potrubáři, stavební zámečníci, klempíři	1 094	150,6	6,0	28,2	9,8	16,2

Revidované výsledky ke dni 10.3.2010

**Průměrná měsíční odpracovaná a neodpracovaná doba zaměstnanců
dle podskupin zaměstnání a zaměstnání KZAM-R**

Podskupiny zaměstnání a zaměstnání KZAM-R (zveřejněna zaměstnání, která jsou ve své hlavní třídě zastoupena minimálně 1%)	Počet zaměstnanců přepočtený podle eviden. měsíců	Odpracovaná doba		Neodpracovaná doba		
		celkem	z toho přesčas	celkem	z toho	
					nemoc	dovolená
		hod/měs	hod/měs	hod/měs	hod/měs	hod/měs
71361 Instalatér stavební	274	146,1	3,0	30,5	11,1	16,1
71363 Instalatér vodovodů	193	151,4	5,4	27,3	8,8	16,1
71364 Instalatér ústředního topení	109	149,0	3,4	27,1	9,2	16,2
71367 Zámečnický stavební	97	147,0	1,8	27,9	9,7	16,6
71368 Stavební dělník instalatérských, zámečnických prací	391	154,9	10,3	27,4	9,7	16,1
7137 Stavební a provozní elektrikáři	594	154,3	7,4	25,3	7,8	15,7
71374 Provozní elektrikář domovních instalací	252	154,2	8,8	26,4	8,9	15,8
71375 Provozní elektrikář instalací průmyslových objektů	183	155,5	8,3	24,8	7,7	15,4
7141 Malíři a tapetáři	170	148,2	2,7	27,7	9,7	16,0
71412 Malíř (natěrač) budov, malíř a natěrač	107	147,3	3,2	29,2	11,3	15,7
7222 Nástrojaři, kovodeláři, kovodělníci, zámečníci	1 420	150,3	3,6	26,6	8,8	15,7
72222 Zámečnický, zámečnický strojů	149	145,4	2,6	30,1	11,6	16,0
72223 Provozní zámečnický, údržbář	1 241	150,9	3,8	26,2	8,5	15,7
7231 Mechanici a opraváři motorových vozidel	1 171	148,7	2,7	27,3	7,6	15,9
72311 Automechanik nákladních automobilů	445	148,6	2,9	27,5	7,8	15,8
72312 Automechanik osobních automobilů	487	147,8	1,7	27,5	7,1	16,1
72319 Mechanik a opravář motorových vozidel jinde neuvedený	157	150,7	4,4	26,8	8,1	16,0
7235 Mechanici obráběcích, zemědělských strojů a prům. zařiz.	99	149,9	5,4	28,0	9,2	16,0
7239 Ostatní mechanici a opraváři strojů a zařízení bez elektro	171	150,0	1,7	25,3	6,9	15,4
72399 Mechanik, opravář strojů a zařízení (bez elektro) jinde neu.	105	151,3	1,9	24,6	6,3	15,0
7241 Elektromech.a seřizovači různých typů elektrických zařiz.	679	150,4	4,6	27,2	8,8	15,9
72415 Provozní elektromechanik	470	150,4	4,6	27,3	8,8	15,7
7243 Mechanici, seřizovači, opraváři elektronických zařízení	172	160,2	10,9	21,7	3,5	16,2
72436 Mechanik elektronik měřících, regulačních, opt. přístrojů	131	161,1	12,4	22,1	3,9	16,7
7422 Uměleč. truhláři, řezbáři, výrobci a oprav.výrobnků ze dřeva	232	148,0	2,1	27,6	9,9	16,4
74224 Truhlář, truhlář opravář (převážně ruční)	158	147,5	1,8	27,9	10,2	16,3
7433 Dámští a pánští krejčí a kloboučníci vč. opravářů oděvů	652	147,5	2,2	28,2	10,1	16,6
74334 Krejčí scénických kostýmů a krojů	264	149,8	1,2	24,9	7,2	17,0
74339 Opravář oděvů a prádla	351	146,4	3,2	30,3	11,8	16,2
7436 Švadleny, vyšivači a pracovníci v příbuzných oborech	113	144,1	0,6	30,0	12,4	16,1
8162 Obsluha parních turbín, ohřivačů a motorů	859	153,6	6,5	23,1	6,7	15,0
81621 Topič - obsluha vytápění, ohřivačů, výměníků	837	153,5	6,3	23,0	6,7	15,0
8163 Obsluha zařízení při úpravě, čištění a rozvodu vody	287	156,4	8,7	25,3	8,1	16,1
8264 Obsluha strojů na bělení, barvení, čištění, praní, žehlení	1 805	143,1	1,2	31,1	12,7	15,9
82643 Pradlák strojní	824	144,6	1,2	29,7	12,1	15,6
82649 Obsluha strojů a zařízení na úpravu textilu jinde neuved.	786	141,3	1,3	32,8	13,5	16,1
8321 Řidiči osobních a malých dodávkov. automobilů, taxikáři	2 397	159,6	9,4	23,5	5,9	15,7
83211 Řidič osobního automobilu	2 081	160,4	9,9	23,3	5,6	15,7
83212 Řidič malého dodávkového automobilu	289	152,9	5,2	25,5	7,8	15,9
8322 Řidiči sanitních a rzp vozů	2 383	159,7	16,7	21,2	4,7	15,3
83221 Řidič vozidla rychlé lékařské pomoci (nzp)	762	160,5	17,8	19,8	3,8	15,4
83222 Řidič vozidla rychlé záchranné pomoci (nzp)	717	157,4	15,1	20,1	3,5	15,3
83223 Řidič vozidla dopravy nemocných a zraněných (pzp)	677	160,5	16,6	22,9	6,4	15,3

Revidované výsledky ke dni 10.3.2010

**Průměrná měsíční odpracovaná a neodpracovaná doba zaměstnanců
dle podskupin zaměstnání a zaměstnání KZAM-R**

Podskupiny zaměstnání a zaměstnání KZAM-R (zveřejněna zaměstnání, která jsou ve své hlavní třídě zastoupena minimálně 1%)	Počet zaměstnanců přepočtený podle eviden. měsíců	Odpracovaná doba		Neodpracovaná doba		
		celkem	z toho přesčas	celkem	z toho	
					nemoc	dovolená
hod/měs	hod/měs	hod/měs	hod/měs	hod/měs		
83225 Řidič sanitního vozidla	227	162,0	18,0	24,4	6,8	14,8
8323 Řidiči autobusů, trolejbusů a tramvají	192	163,6	14,3	24,4	7,3	16,0
8324 Řidiči nákladních automobilů a tahačů	2 787	150,2	7,1	28,8	8,5	16,6
83243 Řidič nákladního automobilu	2 638	149,8	7,1	29,0	8,5	16,7
8326 Řidiči speciálních vozidel	1 310	150,8	5,7	28,2	9,2	11,8
83264 Řidič silničního úklidového vozidla	233	155,7	8,0	28,4	10,1	14,2
83269 Řidič speciálního silničního vozidla jinde neuvedený	994	149,4	5,1	28,4	9,1	10,9
8331 Obsluha zemědělských a lesních strojů	296	149,8	5,2	28,8	8,7	16,9
83311 Traktorista	169	149,2	4,7	28,6	7,8	17,1
8332 Obsluha zemních a příbuzných strojů	152	151,0	6,9	28,3	8,3	16,1
8334 Obsluha vysokozdvizných a ostatních motorových vozíků	162	155,5	8,3	26,7	8,3	15,8
83349 Řidič motorových vozíků jinde neuvedený	131	156,7	9,4	27,1	8,7	15,6
9132 Pomocníci a uklízeči v kancelář., hotel., nemocnicích ap.	25 595	146,6	1,0	27,7	10,4	15,5
91321 Pomocník, uklízeč v kancelářích	5 351	145,9	0,5	28,1	10,1	15,7
91322 Pomocník, uklízeč ve vzdělávacím zařízení	11 603	148,0	0,6	26,3	9,8	15,3
91324 Pomocník, uklízeč ve zdravotnickém zařízení	4 371	144,7	2,6	29,8	11,8	15,8
91325 Pomocník, uklízeč v hotelu, v restauraci, pokojská	814	144,3	0,8	30,2	11,4	15,4
91326 Pomocník, uklízeč v kulturním zařízení	591	147,5	1,2	27,4	9,6	15,3
91327 Pomocník, uklízeč ve službách	919	143,9	0,8	30,1	12,2	15,3
91329 Pomocník, uklízeč jinde neuvedený	1 519	146,5	1,3	27,9	10,5	15,3
9141 Domovníci, správci domu	3 018	150,7	2,2	24,6	7,6	15,4
91411 Domovník	751	148,7	2,1	26,0	8,8	15,2
91412 Domovník údržbář a uklízeč	1 915	151,1	2,0	24,2	7,3	15,5
9143 Školníci vč. školníků - údržbářů	6 723	150,0	0,7	24,2	7,8	15,5
91431 Školník	4 740	149,5	0,5	24,5	8,0	15,6
91432 Školník údržbář a uklízeč	1 967	151,2	1,3	23,5	7,4	15,2
9152 Vrátní, hlídači, uváděči a šatnářky	2 678	148,8	4,7	25,2	8,9	14,2
91521 Vrátný	2 163	148,2	5,1	25,6	9,3	14,1
9161 Sběrači odpadků, popeláři	2 677	147,2	1,1	28,6	11,5	14,8
91611 Dělník pro čištění města	2 566	147,2	1,0	28,5	11,5	14,7
9169 Ostatní pracovníci v příbuzných oborech jinde neuvedený	2 935	149,4	0,8	25,9	9,9	14,7
91699 Nekvalifikovaný pracovník při čištění města jinde neuved.	2 736	149,2	0,7	26,0	10,0	14,7
9323 Dělníci nádvorní skupiny (pomocní montéři)	889	148,7	3,8	28,7	10,8	15,0
93231 Dělník nádvorní skupiny	521	149,7	5,2	28,7	10,3	15,5
9339 Pomocní a nequalif. prac. v dopr., ve skladech, v telekom.	1 539	147,7	3,1	28,2	10,7	15,4
93393 Pomocný skladník	659	146,5	1,3	28,0	9,8	16,0
93397 Pomocný pracovník obchodního provozu	478	147,6	5,0	29,1	12,2	15,2



Dodatek

Technický popis šetření

Dodatek - Technický popis šetření

Technický popis šetření přibližuje metodické postupy používané při zpracování nepodnikatelské sféry Informačního systému o průměrném výdělku (ISPV-NS). Popis je rozdělen do pěti hlavních kapitol: koncepce šetření, vstupní údaje, nejdůležitější sledované veličiny, přehled používaných tabulek a definice vybraných pojmů.

1. Koncepce šetření

Kapitola popisuje základní soubor šetření a strukturu statistického souboru.

1.1. Základní soubor

Základním souborem ISPV-NS je soubor ekonomických subjektů, definovaný Automatizovaným rozpočtovým informačním systémem (ARIS), spravovaným Ministerstvem financí. ARIS obsahuje informace z účetního a finančního výkaznictví organizačních složek státu, kapitol státního rozpočtu, státních příspěvkových organizací, státních fondů, územních samosprávných celků a jimi zřizovaných příspěvkových organizací v ČR (viz <http://www.info.mfcr.cz/aris>). Ekonomické subjekty, které přísluší do nepodnikatelské sféry, odměňují podle zákona č. 143/1992 Sb. o platu a odměně za pracovní pohotovost v rozpočtových a v některých dalších organizacích a. Statistické šetření ISPV pro nepodnikatelskou sféru využívá dat Informačního systému o platech, provozovaného Ministerstvem financí (viz www.mfcr.cz/isp).

1.2. Struktura souboru ISPV nepodnikatelské sféry

Statistické šetření ISPV-NS pro nepodnikatelskou sféru za 1.-4. čtvrtletí 2006 zahrnuje 14 537 ekonomických subjektů, které reprezentují přibližně 705 tisíc zaměstnanců. Odvětvovou skladbu ekonomických subjektů v ISPV-NS (vyjádřenou klasifikací ekonomických činností CZ NACE) představují zejména tři odvětví národního hospodářství České republiky; odvětví veřejné správy, odvětví vzdělávání a odvětví zdravotní a sociální péče. Z hlediska geografického zachycuje šetření ISPV-NS celou Českou republiku. Následující tabulky ukazují strukturu souboru ISPV-NS pro 1.-4. čtvrtletí 2006 z odvětvového a regionálního pohledu.

Soubor ISPV nepodnikatelské sféry	
Počet ekonomických subjektů	14 537
Počet zaměstnanců	705 tisíc

Tabulka 1

Složení souboru z hlediska odvětvového ukazuje tabulka 2 - Odvětvová skladba souboru. Regionální složení souboru uvádí tabulka 3 - Regionální skladba souboru.

Odvětвовá skladba výběrového souboru ISPV nepodnikatelské sféry		
Kód CZ-NACE	Sekce	Počet ES
A	Zemědělství, lesnictví a rybářství	9
B	Těžba a dobývání	0
C	Zpracovatelský průmysl	1
D	Výroba a rozvod elektřiny, plynu, tepla	1
E	Zásobování vodou, činnosti související s odpady	78
F	Stavebnictví	0
G	Obchod, opravy motorových vozidel	0
H	Doprava a skladování	32
I	Ubytování, stravování a pohostinství	224
J	Informační a komunikační činnosti	18
K	Peněžnictví a pojišřovnictví	0
L	Činnosti v oblasti nemovitostí	49
M	Profesní, vědecké a technické činnosti	104
N	Administrativní a podpůrné činnosti	4
O	Veřejná správa, obrana, sociální zabezpečení	4 291
P	Vzdělávání	7 776
Q	Zdravotní a sociální péče	1 050
R	Kulturní, zábavní a rekreační činnosti	619
S	Ostatní činnosti	281

Tabulka 2

Regionální skladba výběrového souboru ISPV nepodnikatelské sféry		
Kód NUTS 3	Kraj	Počet ES
CZ010	Hlavní město Praha	1 030
CZ020	Středočeský	2 006
CZ031	Jihočeský	932
CZ032	Plzeňský	793
CZ041	Karlovarský	418
CZ042	Ústecký	933
CZ051	Liberecký	551
CZ052	Královéhradecký	931
CZ053	Pardubický	934
CZ063	Vysočina	900
CZ064	Jihomoravský	1 818
CZ071	Olomoucký	1 035
CZ072	Zlínský	891
CZ080	Moravskoslezský	1 365

Tabulka 3

2. Vstupní údaje

Kapitola popisuje specifický sběr dat do šetření ISPV-NS, nejdůležitější vstupní údaje a používané klasifikace a číselníky.

2.1. Sběr dat

Vlastní sběr dat pro ISPV-NS zabezpečuje Informační systém o platech. ISPV-NS přebírá kompletní soubor nepodnikatelské sféry, předzpracovaný pro účely Informačního systému o platech, a provádí na něm specifické kontroly.

2.2. Nejdůležitější vstupní údaje

Šetření ISPV-NS s pololetní periodicitou monitoruje výdělkovou úroveň a odpracovanou dobu jednotlivých zaměstnání podle klasifikace KZAM-R v České republice.

Hodinový výdělek je přímo zjišťovaný údaj, který je definován jako průměrný hrubý hodinový výdělek zaměstnance v posledním čtvrtletí sledovaného období (§ 17 zákona č. 1/1992 Sb.). Hodinový výdělek je krátkodobým indikátorem výdělkové úrovně.

Hrubý měsíční plat, vypočtený z hrubého platu za sledované období, je druhým indikátorem, který ukazuje výdělkovou úroveň. Hrubý plat je součtem platu za práci, náhrad platu a odměn za pracovní pohotovost, které jsou přímo sbíranými položkami. Plat je definován podle § 3 zákona č. 143/1992 Sb. (o platu a odměně za pracovní pohotovost v rozpočtových a v některých dalších organizacích a orgánech ve znění pozdějších předpisů), jako peněžitá plnění, poskytovaná zaměstnavatelem zaměstnanci za práci. Šetření ISPV-NS sleduje i strukturu hrubého měsíčního platu, tj. prémie a odměny, příplatky za přesčas, ostatní příplatky, náhrady a odměny za pracovní pohotovost. Hrubý měsíční plat a jeho složky se vztahují k celému sledovanému období, které zahrnuje dobu od počátku roku do konce čtvrtletí, za které se šetření provádí.

Šetření ISPV-NS dále sleduje pracovní dobu zaměstnanců. Vstupní věta o zaměstnanci obsahuje odpracovanou dobu od počátku roku a z ní počet přesčasových hodin. Odpracovaná doba u zaměstnanců odměňovaných měsíčním platem nezahrnuje dobu svátků v jinak pracovních dnech. Věta dále obsahuje celkovou neodpracovanou dobu od počátku roku, z ní počet hodin nemoci a dovolené.

2.3. Klasifikace a číselníky

ISPV-NS používá standardní statistické klasifikace a číselníky (podrobněji popsané na www.czso.cz). Použití platných statistických klasifikací je závazné jak pro orgán vykonávající státní statistickou službu, tak pro zpravodajské jednotky, které poskytují údaje pro statistické zjišťování. Proto i ISPV-NS používá následující klasifikace a číselníky:

KZAM-R	Klasifikace zaměstnání; vydáno sdělením ČSÚ č. 492/2003 Sb. ze dne 18. prosince 2003 o vydání rozšířené Klasifikace zaměstnání KZAM-R.
CZ-ICSE	Klasifikace postavení v zaměstnání; vydáno sdělením ČSÚ č. 494/2003 Sb. ze dne 18. prosince 2003 o vydání Klasifikace postavení v zaměstnání.
KKOV	Klasifikace kmenových oborů vzdělání; vydáno sdělením ČSÚ č. 320/2003 Sb. ze dne 9. září 2003 o zavedení Klasifikace kmenových oborů vzdělání. Poslední aktualizace byla provedena k 1. září 2006 sdělením ČSÚ č. 391/2006 Sb. ze dne 20. července 2006 o aktualizaci Klasifikace kmenových oborů vzdělání.
CZ-NUTS	Klasifikace územních statistických jednotek; vydáno sdělením ČSÚ č. 490/2003 Sb. ze dne 18. prosince 2003 o vydání Klasifikace územních statistických jednotek. Poslední aktualizace byla provedena k 1. květnu 2004 sdělením ČSÚ č. 228/2004 Sb. ze dne 14. dubna 2004 o aktualizaci Klasifikace územních statistických jednotek.
CZ-NACE ¹	Klasifikace ekonomických činností (CZ-NACE); vydáno sdělením ČSÚ č. 224/2007 Sb. ze dne 18. září 2007 o zavedení Klasifikace ekonomických činností.
CZ-GEONOM	Klasifikace zemí; vydáno sdělením ČSÚ č. 487/2003 Sb. ze dne 18. prosince 2003 o vydání Klasifikace zemí. Poslední aktualizace byla provedena k 1. červenci 2005 sdělením ČSÚ č. 243/2005 Sb. ze dne 9. června 2005 o aktualizaci Klasifikace zemí.

¹ Revidovaná výsledková publikace využívá z důvodu srovnání s novějšími výsledky klasifikaci CZ-NACE (původní verze využívala klasifikaci OKEČ).

3. Nejdůležitější sledované veličiny

Kapitola popisuje nejdůležitější sledované veličiny, algoritmy jejich výpočtu a kritéria pro zahrnutí zaměstnanců do dalších výpočtů.

3.1. Hodinový výdělek

Hodinový výdělek je přímo zjišťovaná veličina. Do výpočtu charakteristik hodinového výdělku jsou zařazeni zaměstnanci, kteří byli v evidenčním stavu k poslednímu dni sledovaného období.

3.2. Hrubý měsíční plat

Hrubý měsíční plat se vztahuje k celému sledovanému období, tedy k 1.-2. čtvrtletí, nebo k 1.-4.čtvrtletí. Na rozdíl od hodinového výdělku musí být hrubý měsíční plat vypočten z dalších přímo zjišťovaných platových položek a neplatových plnění.

Hrubý plat je v ISPV-NS definována jako součet platu za práci, náhrad platu a odměny za pracovní pohotovost. Hrubý měsíční plat zaměstnance se vypočte podle vzorce:

$$\text{HMP} = \frac{\text{PLAT} + \text{NAHRADY} + \text{POHOTOV}}{\text{MESPLAC}_{\text{prep}}}$$

kde :

HMP	je hrubý měsíční plat zaměstnance,
PLAT	je plat za práci zaměstnance v kumulaci za sledované období (vstupní položka věty o zaměstnanci),
NAHRADY	jsou náhrady platu zaměstnance v kumulaci za sledované období (vstupní položka věty o zaměstnanci),
POHOTOV	je odměna za pracovní pohotovost zaměstnance v kumulaci za sledované období (vstupní položka věty o zaměstnanci),
MESPLAC _{prep}	je počet přepočtených placených měsíců zaměstnance, tj. počet měsíců, odpovídajících součtu odpracované doby a doby, po kterou pobíral náhrady platu.

Počet přepočtených placených měsíců MESPLAC_{prep} je roven počtu kalendářních měsíců v případě, že zaměstnanec s plným pracovním úvazkem po celé sledované období pracoval nebo pobíral náhrady platu. Pokud zaměstnanec byl v evidenčním stavu kratší dobu, než sledované období, bude jeho počet placených měsíců zkrácen poměrem počtu pracovních dnů v evidenčním stavu a ve sledovaném období. Podobně se počet placených měsíců zkrátí, pokud

zaměstnanec měl jinou absenci, než absenci s náhradou platu (např. nemoc), případně měl sjednán kratší pracovní úvazek.

Hrubý měsíční plat za určitou skupinu zaměstnanců je vážená charakteristika, v níž hrubý měsíční plat určitého zaměstnance má váhu, odpovídající počtu jeho placených měsíců za sledované období (tzv. váha placené doby). Tento způsob výpočtu umožňuje korektní srovnání platové úrovně jednotlivých zaměstnání a srovnávání v čase.

Sestavy s hrubým měsíčním platem, diferenciací a strukturou hrubého platu obsahují také měsíční placenou dobu. Tento údaj ukazuje počet placených hodin (odpracovaná doba a doba náhrad) za placený měsíc a je v souladu s výpočtem hrubého měsíčního platu.

Pro zahrnutí zaměstnance do výpočtů hrubého měsíčního platu se uplatňují následující kritéria:

- přepočtený počet placených měsíců zaměstnance je alespoň jeden měsíc,
- stanovená týdenní pracovní doba na dané pracovní místo je alespoň 30 hodin (dle doporučení Eurostatu).

3.3. Měsíční odpracovaná a neodpracovaná doba

Měsíční odpracovaná (resp. neodpracovaná) doba se stejně jako hrubý měsíční plat vztahuje k celému sledovanému období tj. k 1.-2. čtvrtletí, nebo k 1.-4. čtvrtletí.

Měsíční odpracovaná doba zaměstnance se vypočte podle vzorce:

$$\text{ODPRACD}_{\text{mes}} = \frac{\text{ODPRACD}}{\text{MESEVID}_{\text{prep}}}$$

kde :

- ODPRACD_{mes} je měsíční odpracovaná doba zaměstnance,
- ODPRACD je odpracovaná doba zaměstnance v kumulaci za sledované období (vstupní položka věty o zaměstnanci),
- MESEVID_{prep} je počet přepočtených evidenčních měsíců zaměstnance, tj. počet měsíců, odpovídajících délce pracovního úvazku a délce pracovního poměru ve sledovaném období.

Počet přepočtených evidenčních měsíců MESEVID_{prep} je roven počtu kalendářních měsíců v případě, že zaměstnanec s plným pracovním úvazkem po celé sledované období byl v pracovním poměru a nebyl na mateřské či rodičovské dovolené. Pokud zaměstnanec byl v evidenčním stavu kratší dobu, než sledované období, bude jeho počet evidenčních měsíců zkrácen poměrem počtu pracovních dnů v evidenčním stavu a ve sledovaném období. Podobně se počet evidenčních měsíců zkrátí, pokud zaměstnanec měl sjednán kratší pracovní úvazek.

Měsíční odpracovaná doba za určitou skupinu zaměstnanců je vážená charakteristika, v níž měsíční odpracovaná doba určitého zaměstnance má váhu, odpovídající počtu jeho evidenčních měsíců ve sledovaném období (tzv. váha evidenční doby). Pro zahrnutí zaměstnance do výpočtů měsíční odpracované doby se uplatňují stejná kritéria jako u hrubého měsíčního platu.

Obdobně jako odpracovaná doba se počítají měsíční neodpracovaná doba a také průměrné měsíční údaje o přesčasu, dovolené a nemoci.

4. Přehled používaných tabulek

Kapitola Přehled používaných tabulek obsahuje hodnocení kvality údajů a přehled publikovaných tabulek, u kterých jsou vyznačeny váhy nutné pro jejich zpracování.

4.1. Kvalita údajů

Zjišťované charakteristiky podléhají nevýběrovým chybám, neboť se nejedná o výběrové šetření. Nevýběrové chyby bývají způsobeny především špatnou kvalitou dat předávaných respondenty (neúplné a chybné údaje) do Informačního systému o platu. Při zpracovávání údajů je jejich vliv snižován několikasupňovými kontrolními mechanismy a častými kontakty zpracovatele šetření s respondenty.

4.2. Přehled publikovaných tabulek podle použitých vah

Publikované tabulky s hodinovým výdělkem NS-V0 až NS-V9 a tabulky s dynamikou hodinového výdělku NS-D1 až NS-D3 obsahují pouze hodnoty počítané ze souboru ISPV podnikatelské sféry bez použití vážení.

Hrubý měsíční plat				
Tabulka	Třídící kritérium	Podniková váha	Váha placené doby	Váha evidenční doby
NS-M0	Celá ČR		X	
NS-M1	HL. třídy zaměstnání KZAM-R		X	
NS-M5	Podskupiny zaměstnání a zaměstnání KZAM-R		X	

Tabulka 4

Odpracovaná a neodpracovaná doba				
Tabulka	Třídící kritérium	Podniková váha	Váha placené doby	Váha evidenční doby
NS-T0	Celá ČR			X
NS-T1	HL. třídy zaměstnání KZAM-R			X
NS-T5	Podskupiny zaměstnání a zaměstnání KZAM-R			X

Tabulka 5

5. Definice vybraných pojmů

Ekonomický subjekt	Ekonomický subjekt je právnický subjekt nebo fyzická osoba s postavením podnikatele, zapsaná do registru ekonomických subjektů ČSÚ. Každému ekonomickému subjektu se přiděluje identifikační číslo (IČ).
Organizační jednotka	Z hlediska výdělkové statistiky ISPV se dělí ekonomické subjekty na organizační jednotky podle okresu, ve kterém jednotky působí. Organizační jednotku tvoří všechny útvary ekonomického subjektu, které působí ve stejném okrese.
Zpravodajská jednotka	Zpravodajskou jednotkou je právnická osoba, organizační složka státu nebo fyzická osoba, od níž se požaduje poskytnutí údajů ve statistickém zjišťování podle zákona č. 89/1995 Sb., o státní statistické službě ve znění pozdějších předpisů.
Sledované období	Sledované období je období od začátku roku do konce čtvrtletí, ve kterém se statistické zjišťování provádí.
Podnikatelská sféra	Do podnikatelské sféry patří subjekty, které odměňují podle zákona č. 1/1992 Sb., o mzdě, odměně za pracovní pohotovost a o průměrném výdělku ve znění pozdějších předpisů.
Nepodnikatelská sféra	Do nepodnikatelské sféry patří organizace, které odměňují podle zákona č. 143/1992 Sb., o platu a odměně za pracovní pohotovost v rozpočtových a některých dalších organizacích a orgánech ve znění pozdějších předpisů.
Soubor ISPV-NS	Souborem ISPV nepodnikatelské sféry je soubor ekonomických subjektů, definovaný Automatizovaným rozpočtovým informačním systémem (ARIS). (viz http://www.info.mfcr.cz/aris).



Přílohy

Dotazník

Dotazník

Abychom maximalizovali efekt naší práce a přizpůsobili ji Vaším potřebám, dovoluujeme si předložit Vám následující dotazník, zaměřený na zjištění Vašich názorů na publikaci a celé šetření ISPV. Chcete-li přispět k tomuto úsilí a spolupodílet se na tvorbě platových statistických šetření, prosíme, vyplňte následující dotazník a odešlete na adresu zpracovatele šetření, uvedenou na druhé stránce publikace.

1 Kdo jste? (nepovinný údaj)

Jméno:

Adresa:

E-mail:

2 Proč se zajímáte o platovou statistiku?

- 2.1 Platová statistika mě zajímá převážně jako
 zaměstnavatele zaměstnance odboráře z jiných důvodů
- 2.2 K jakému specifickému účelu publikaci používáte?
 pro informaci/zajímá mě to
 využívám ve své profesi
 k usměrňování platového vývoje
 jako zdroj informací pro kolektivní vyjednávání
 jako zdroj dat pro výzkum
 ke studiu
- 2.3 Využíváte i jiné zdroje informací o výdělcích?
 Český statistický úřad
 šetření poradenských firem
 informace od zaměstnavatelských svazů, odborových organizací
 tisk

3 Jak hodnotíte obsah publikace?

- 3.1 Do jaké míry publikace vyhovuje Vaším potřebám?
 do značné míry málo nevyhovuje
- 3.2 Rozsah publikace je
 vyhovující příliš velký nedostatečný

- 3.3 Forma tabulek je
 vyhovující málo přehledná nevhovující
- 3.4 Jsou používané indikátory platového vývoje (průměrný hodinový výdělek, měsíční hrubý plat) a údaje o odpracovaném čase (placená doba, odpracovaná doba) dostatečně srozumitelné?
 ano částečně vůbec ne
- 3.5 Které statistiky používáte?
 průměr medián kvartily decily
- 3.6 Postačuje technický popis šetření v dodatku publikace k získání základního přehledu o použitých metodách a postupech?
 ano částečně vůbec ne nevím
- 3.7 Používáte i další formy výsledků šetření ISPV?
 na stránkách www.mpsv.cz na stránkách www.ispv.cz
- 3.8 Máte námět pro zlepšení úrovně výsledkové publikace?

4 Co jste se dověděli z výsledků šetření?

- 4.1 Poskytuje statistické šetření ISPV celkově užitečné informace o úrovni výdělků podle zaměstnání?
 ano částečně vůbec ne
- 4.2 Máte námět pro zlepšení úrovně šetření?

Vydáno dne: 19.5.2010 8:30