

**RSCP**

# **Regionální statistika ceny práce**

---

**Čtvrtletní výběrové  
statistické zjišťování**

**Podnikatelská sféra**

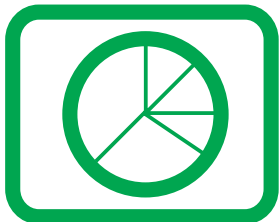
**HI. m. Praha**

**I. čtvrtletí 2005**

**MPSV - SSZ**

---





**RSCP**

# **Regionální statistika ceny práce**

**Čtvrtletní výběrové  
statistické zjišťování**

**Podnikatelská sféra**

**HI. m. Praha**

**I. čtvrtletí 2005**

**MPSV - SSZ**

## **COPYRIGHT - MPSV ČR a SSZ**

Publikace ani její část nesmí být kopírována, rozšiřována a zařazována do informačních systémů v jakékoliv formě (elektronické, mechanické, optické, magnetické aj.) bez písemného souhlasu

**Ministerstva práce a sociálních věcí ČR a Správy služeb zaměstnanosti**

## O b s a h :

### Úvodní část

Úvod.....	7
-----------	---

### Výsledková část – podnikatelská sféra

#### Hodinové výdělky

PS-V0	Hodinové výdělky v podnikatelské sféře za Hl. m. Prahu.....	11
PS-V1	Hodinové výdělky podle hlavních tříd zaměstnání KZAM–R .....	12
PS-V2	Hodinové výdělky podle věkových kategorií .....	13
PS-V4	Hodinové výdělky podle vzdělání .....	13
PS-V5	Hodinové výdělky podle podskupin zaměstnání KZAM–R .....	14
PS-V6	Hodinové výdělky podle kategorie zaměstnání .....	21
PS-V8	Hodinové výdělky podle pohlaví .....	21

#### Hrubé měsíční mzdy

PS-M0	Hrubá měsíční mzda a její složky, diferenciacce, placená doba v podnikatelské sféře za Hl. m. Prahu.....	23
PS-M1	Hrubá měsíční mzda a její složky, diferenciacce, placená doba podle hlavních tříd zaměstnání KZAM-R.....	24
PS-M5	Hrubá měsíční mzda a její složky, diferenciacce, placená doba podle podskupin zaměstnání KZAM-R .....	26

#### Měsíční odpracovaná a neodpracovaná doba

PS-T5	Průměrná měsíční odpracovaná a neodpracovaná doba podle podskupin zaměstnání KZAM – R.....	40
-------	---	----

### Dodatek - technický popis šetření

Koncepce šetření .....	49
Rozsah šetření.....	49
Opora výběru.....	50
Výběr.....	50
Vstupní údaje .....	51
Sběr dat.....	51
Klasifikace a číselníky.....	51
Výdělky a odpracovaná doba .....	52

Zpracování a analýza dat.....	53
Přehled publikovaných tabulek .....	53
Výpočet měsíční hrubé mzdy .....	54
Metoda vážení a řešení non-response .....	55
Odhady statistických charakteristik.....	56
Kvalita odhadů .....	57
Definice vybraných pojmů.....	57



# Úvodní část





## Ú v o d

Regionální statistika ceny práce (RSCP) je systém, který pravidelně monitoruje aktuální výdělkovou úroveň a odpracovanou dobu podle zaměstnání v jednotlivých krajích České republiky. Výdělková úroveň se zjišťuje na základě hodinového výdělku, vyplacené mzdy a odpracované doby jednotlivých zaměstnanců. RSCP, stejně jako Informační systém o průměrném výdělku (ISPV) vychází z pravidelného výběrového statistického zjišťování s názvem „Čtvrtletní šetření o ceně práce“. Šetření je zařazeno do programu statistických zjišťování vyhlášených ČSÚ ve sbírce zákonů pro příslušný kalendářní rok - viz přílohy č. 1 a č. 2 Vyhlášky č. 576/2004 Sb. ze dne 8. listopadu 2004, kterou se stanoví Program statistických zjišťování na rok 2005 (částka 196). Šetření provádí pracoviště státní statistické služby Ministerstva práce a sociálních věcí. Garantem informačního systému RSCP je Ministerstvo práce a sociálních věcí – správa služeb zaměstnanosti, zpracovatelem RSCP je Trexima, spol. s r.o. ([www.trexima.cz](http://www.trexima.cz)).

RSCP nabízí další zdroj informací o mzdách v krajích České republiky. Výkaznictví ČSÚ sbírá údaje o mzdách za celý ekonomický subjekt a publikuje průměrné mzdy v členění podle firemních charakteristik. RSCP sbírá data za jednotlivé zaměstnance a jejím hlavním cílem jsou statistiky výdělkové úrovně zaměstnání (v klasifikaci KZAM-R) v jednotlivých krajích, dalším produktem jsou odhady výdělkové úrovně zaměstnanců podle šetřených osobních charakteristik na úrovni kraje. Roční zjišťování hrubých mezd a odpracované doby v ISPV a RSCP je základem pro strukturální šetření mezd ČSÚ a pro strukturální šetření SES (Structure of Earning Survey) Eurostatu. Zatímco výsledky strukturálních šetření a výsledky ISPV a RSCP pocházejí z téhož zdroje a publikace se navzájem doplňují, při srovnávání s výsledky výkaznictví je třeba vzít v úvahu rozdílné výběrové soubory a rozdílné metody výpočtu mzdových charakteristik.

Nejdůležitějším kritériem pro členění výsledků RSCP je příslušnost šetřeného ekonomického subjektu k podnikatelské, nebo nepodnikatelské sféře. Do podnikatelské sféry zahrnujeme ekonomické subjekty, které odměňují podle zákona č. 1/1992 Sb. o mzdě, odměně za pracovní pohotovost a o průměrném výdělku. Nepodnikatelskou sféru tvoří ekonomické subjekty, které odměňují podle zákona č. 143/1992 Sb. o platu a odměně za pracovní pohotovost v rozpočtových a v některých dalších organizacích a orgánech. V RSCP se ekonomické subjekty člení na organizační jednotky, jestliže je možné provést vnitřní rozčlenění podle okresů, ve kterých dílčí jednotky působí. Výsledky podle krajů jsou v tomto smyslu výsledky, získané pracovními metodou.

Od roku 2004 provozuje Ministerstvo financí Informační systém o platech, který v nepodnikatelské sféře šetří informace, požadované systémy ISPV a RSCP. Informační systém o platech se proto od roku 2004 stává zdrojem vstupních dat pro RSCP. Informační systém o platech je plošné šetření a do RSCP předává údaje o všech zaměstnancích nepodnikatelské sféry. Šetření v podnikatelské sféře zůstává výběrovým šetřením. Podnikatelská sféra se i nadále šetří čtvrtletně, sledovaným obdobím Informačního systému o platech je první pololetí a celý rok. Vzhledem k odlišné výběrové metodě a rozdílné periodicitě šetření v podnikatelské a nepodnikatelské sféře jsou výsledky uveřejňovány v samostatných publikacích. Pro označení podnikatelské sféry a pro popis metod a sestav specifických pro podnikatelskou sféru používáme označení RSCP-PS. Podobně pro označení nepodnikatelské sféry používáme RSCP-NS.

Publikace obsahuje výsledky podnikatelské sféry (RSCP-PS). Přináší hodinové výdělky za aktuální čtvrtletí, hrubé měsíční mzdy za období od začátku roku do konce aktuálního čtvrtletí, údaje o odpracované a neodpracované době za stejné období.

Výsledková publikace jednotlivých krajů ve formátu Excel a ve formátu PDF je k dispozici na internetových stránkách portálu MPSV (<http://portal.mpsv.cz/>) v sekci *Zaměstnanost*, v části *Regionální statistika ceny práce*. Rozsah přehledů jednotlivých zaměstnání je dán publikačním kritériem, podle kterého se uveřejňují jen zaměstnání zastoupená minimálně deseti zaměstnanci a minimálně třemi ekonomickými subjekty.



# **Výsledková část podnikatelská sféra**



## Hodinové výdělky v podnikatelské sféře

kraj: Hl. m. Praha

**Medián hodinového výdělku ..... 116,00 Kč/hod**

Index mediánu hodinového výdělku zaměstnanců

meziroční vůči 1. čtvrtletí 2004..... 102,2 %

## Diferenciace

1. decil - 10 % hodinových výdělků menších než ..... 60,43 Kč/hod

1. kvartil - 25 % hodinových výdělků menších než ..... 85,00 Kč/hod

Medián - 50 % hodinových výdělků menších než ..... 116,00 Kč/hod

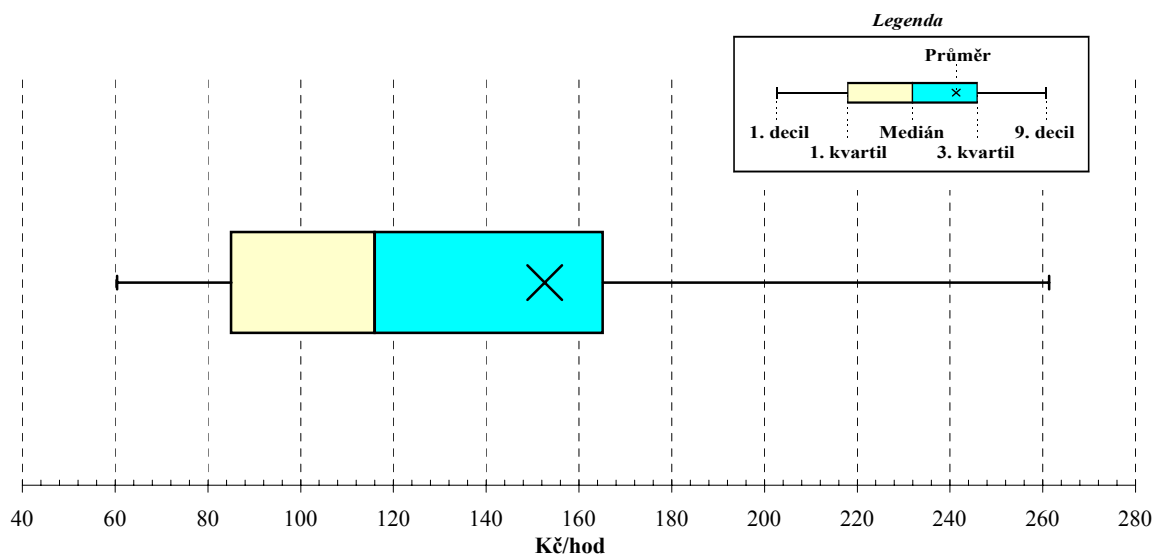
3. kvartil - 25 % hodinových výdělků větších než ..... 165,15 Kč/hod

9. decil - 10 % hodinových výdělků větších než ..... 261,35 Kč/hod

Průměr hodinového výdělku ..... 152,62 Kč/hod

Podíl zaměstnanců s podprůměrným

hodinovým výdělkem ..... 70,9 %

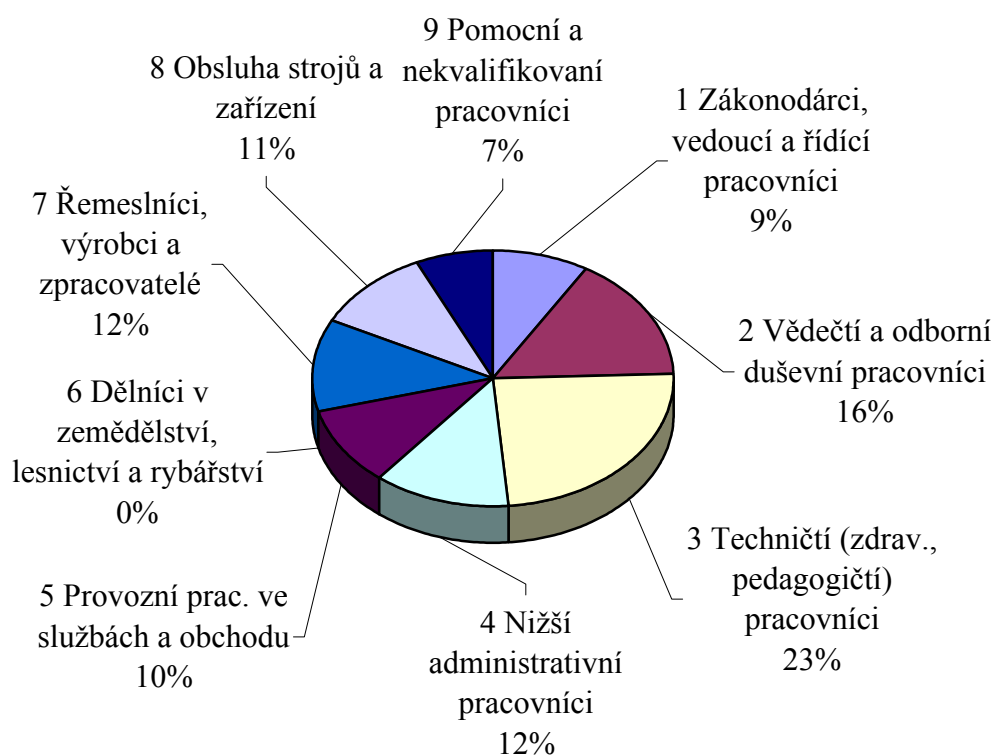


**Hodinové výdělky  
podle hlavních tříd zaměstnání KZAM-R**

kraj: Hl. m. Praha

Hlavní třída zaměstnání KZAM-R	Struktura zaměstnanců	Medián	Diferenciace		Průměr
			1. decil	9. decil	
	%	Kč/hod	Kč/hod	Kč/hod	Kč/hod
1 Zákonodárci, vedoucí a řídicí pracovníci	8,7	<b>227,58</b>	106,82	653,78	334,43
2 Vědečtí a odborní duševní pracovníci	15,7	<b>175,88</b>	102,93	361,24	217,34
3 Techničtí (zdrav., pedagogičtí) pracovníci	24,1	<b>136,92</b>	85,78	255,74	163,67
4 Nižší administrativní pracovníci	12,2	<b>97,53</b>	63,32	158,80	107,51
5 Provozní prac. ve službách a obchodu	10,1	<b>67,24</b>	47,35	122,23	82,47
6 Dělníci v zemědělství, lesnictví a rybářství	0,1	<b>76,18</b>	54,03	111,79	83,11
7 Řemeslníci, výrobci a zpracovatelé	11,6	<b>105,41</b>	67,79	149,57	108,88
8 Obsluha strojů a zařízení	10,6	<b>99,22</b>	60,32	139,19	101,32
9 Pomocní a nekvalifikovaní pracovníci	6,9	<b>68,31</b>	45,59	109,08	73,46
<b>C E L K E M - podnikatelská sféra</b>	<b>100</b>	<b>116,00</b>	<b>60,43</b>	<b>261,35</b>	<b>152,62</b>

Struktura zaměstnanců dle hlavních tříd KZAM - R



**1. čtvrtletí 2005****RSCP - podnikatelská sféra**

PS-V2

**Hodinové výdělky  
podle věkových kategorií**

kraj: Hl. m. Praha

Věková kategorie	Struktura zaměstnanců	Medián	Diferenciace		Průměr
			1. decil	9. decil	
	%	Kč/hod	Kč/hod	Kč/hod	Kč/hod
do 20 let	0,3	<b>55,00</b>	42,86	83,69	59,77
20 - 29 let	21,7	<b>106,03</b>	59,60	198,86	123,23
30 - 39 let	25,8	<b>127,22</b>	65,53	314,29	176,77
40 - 49 let	21,5	<b>119,19</b>	62,86	287,43	163,94
50 - 59 let	24,5	<b>113,88</b>	60,50	248,87	146,90
60 a více let	6,1	<b>111,45</b>	51,64	252,00	142,43
<b>C E L K E M - podnikatelská sféra</b>	<b>100</b>	<b>116,00</b>	<b>60,43</b>	<b>261,35</b>	<b>152,62</b>

**1. čtvrtletí 2005****RSCP - podnikatelská sféra**

PS-V4

**Hodinové výdělky  
podle vzdělání**

kraj: Hl. m. Praha

Vzdělání	Struktura zaměstnanců	Medián	Diferenciace		Průměr	
			1. decil	9. decil		
	%	Kč/hod	Kč/hod	Kč/hod	Kč/hod	
KKOV						
Základní a nedokončené	A-C	6,8	<b>75,10</b>	47,33	126,67	84,01
Střední bez maturity	D,E,H,J	32,2	<b>94,00</b>	53,97	142,00	98,68
Střední s maturitou	K-M	39,8	<b>125,00</b>	70,64	237,56	149,11
Vyšší odborné a bakalářské	N,R	1,8	<b>153,77</b>	83,54	293,74	186,58
Vysokoškolské	T,V	18,5	<b>205,20</b>	107,20	490,05	276,54
<i>neuveдено</i>		0,9	<b>106,03</b>	62,50	238,52	145,25
<b>C E L K E M - podnikatelská sféra</b>	<b>100</b>	<b>116,00</b>	<b>60,43</b>	<b>261,35</b>	<b>152,62</b>	

**Hodinové výdělky  
podle podskupin zaměstnání KZAM-R**

kraj: Hl. m. Praha

Podskupiny zaměstnání KZAM-R	Výběrový soubor		Medián	Diferenciace		Průměr
	počet org. jednotek	počet zaměst.		1. decil	9. decil	
			Kč/hod	Kč/hod	Kč/hod	Kč/hod
1210 Ředitelé a prezidenti velkých organizací, podniků	256	568	<b>510,59</b>	232,95	1 996,56	876,64
1221 Vedoucí pracovníci v zemědělství, lesnictví, rybářství a mysliv.	6	26	<b>287,56</b>	162,80	569,53	338,80
1222 Vedoucí pracovníci v průmyslu (ve výrobě)	95	616	<b>263,96</b>	141,80	615,01	352,37
1223 Vedoucí pracovníci ve stavebnictví a zeměměřičtví	42	805	<b>276,00</b>	159,69	592,12	338,44
1224 Vedoucí pracovníci ve velkoobchodě a v maloobchodě	100	2 684	<b>133,00</b>	87,00	352,51	185,77
1225 Vedoucí pracovníci v restauracích a hotelích	28	293	<b>126,12</b>	77,38	258,00	159,31
1226 Ved. pracovníci v dopr., skladování, telekom. a na pošt. úřadech	54	2 749	<b>174,90</b>	109,39	393,05	231,93
1227 Vedoucí prac. v organ.zaměřených na poskytování obch.služeb	115	3 195	<b>361,50</b>	187,19	932,74	500,16
1228 Vedoucí prac. v pečovatel., úklidových a podobných službách	5	38	<b>146,93</b>	90,89	344,20	177,07
1229 Vedoucí pracovních dílčích celků jinde neuvedení (kult.,zdrav.)	85	797	<b>214,81</b>	125,15	476,84	271,88
1231 Vedoucí pracovníci finančních a hospodářských útvarů	307	1 480	<b>303,89</b>	145,63	844,02	432,42
1232 Vedoucí pracovníci personálních útvarů a útvarů průmysl. vztahů	140	324	<b>295,00</b>	150,00	824,66	420,38
1233 Vedoucí pracovníci odbytových útvarů (včetně průzkumu trhu)	208	1 414	<b>332,39</b>	169,11	808,66	440,38
1234 Ved. pracovníci reklamních útvarů a útvarů pro styk s veřejností	81	179	<b>341,90</b>	158,12	930,70	531,66
1235 Vedoucí pracovníci zásobovacích útvarů	112	317	<b>264,15</b>	141,57	592,62	326,96
1236 Vedoucí pracovníci výpočetních útvarů	127	437	<b>325,47</b>	155,21	775,00	412,35
1237 Vedoucí pracovníci výzkumných a vývojových útvarů	71	260	<b>313,07</b>	161,59	733,03	388,76
1239 Vedoucí pracovníci ostatních útvarů jinde neuvedení	202	1 384	<b>212,39</b>	121,69	506,59	289,49
1312 Vedoucí, ředitelé v průmyslu (ve výrobě)	34	145	<b>228,95</b>	133,38	415,67	260,22
1313 Vedoucí, ředitelé ve stavebnictví a zeměměřičtví	15	109	<b>386,26</b>	132,00	756,98	432,71
1314 Vedoucí, ředitelé ve velkoobchodu a maloobchodu	59	1 196	<b>107,11</b>	72,00	251,17	142,58
1315 Vedoucí, ředitelé v restauracích a hotelích	21	443	<b>125,78</b>	82,15	257,53	165,30
1316 Vedoucí, ředitelé v dopravě, sklad., telekom. a na pošt. úřadech	46	228	<b>162,04</b>	120,16	268,66	189,83
1317 Vedoucí, ředitelé v podnicích poskytujících obchodní služby	29	295	<b>312,50</b>	148,19	702,11	402,76
1318 Vedoucí, ředitelé pečovatelských, úklidových a podob. služeb	11	101	<b>98,49</b>	75,74	166,25	114,08
1319 Vedoucí, ředitelé malých organizací ostatní (kult.,zdrav.,škol.)	30	104	<b>175,43</b>	84,37	277,00	187,34
2111 Fyzikové a astronomové	5	143	<b>108,70</b>	66,27	201,11	121,90
2113 Chemici	21	166	<b>128,55</b>	80,88	274,70	155,09
2114 Geologové, geofyzici, geodeti, hydrologové apod.	23	146	<b>147,16</b>	112,87	236,60	163,41
2119 Ostatní vědci a odborníci v příbuzných oborech jinde neuved.	19	354	<b>154,38</b>	96,17	263,25	176,14
2121 Matematici a odborníci v příbuzných oborech	20	107	<b>217,39</b>	138,66	337,78	240,43
2122 Statisticy	17	89	<b>224,79</b>	150,67	381,25	273,90
2131 Projektanti a analytici výpočetních systémů	79	1 191	<b>219,67</b>	113,53	422,36	254,18
2132 Programátoři	123	1 762	<b>219,99</b>	121,04	378,64	238,51
2139 Ostatní odborníci zabývající se výpoč. tech. jinde neuvedení	191	2 156	<b>214,24</b>	135,94	376,47	239,87
2141 Hlavní architekti, arch. a plánovači měst, urbanisté, doprav.sítí	12	88	<b>216,22</b>	131,99	333,68	229,10
2142 Projektanti staveb a areálů, stavební inženýři	67	1 224	<b>160,45</b>	110,45	308,64	191,33
2143 Projektanti elektrotechnických zařízení, elektroinženýři	44	690	<b>196,81</b>	125,46	319,96	218,06
2144 Projektanti elektron.systémů a telekom.sítí, inženýři - elektronici	34	1 159	<b>180,74</b>	126,97	337,08	215,89
2145 Projektanti a konstruktéři strojních zařízení, strojní inženýři	50	637	<b>151,79</b>	107,43	237,80	166,37
2146 Chemičtí inženýři, technologové	18	124	<b>213,22</b>	123,21	367,06	239,38
2149 Ostatní architekti, projekt., konstruk.a tech.inženýři (tvůr.prac.)	78	789	<b>189,56</b>	132,58	496,21	266,29



**Hodinové výdělky  
podle podskupin zaměstnání KZAM-R**

kraj: Hl. m. Praha

Podskupiny zaměstnání KZAM-R	Výběrový soubor		Medián	Diferenciace		Průměr
	počet org. jednotek	počet zaměst.		1. decil	9. decil	
			Kč/hod	Kč/hod	Kč/hod	Kč/hod
2211 Bakteriologové, biolog., ekolog., zoologové a odb.v příb.obor.	36	178	<b>143,05</b>	80,42	257,35	162,41
2212 Farmakologové, anatomové, biochemici, fyziolog., patologové	13	194	<b>107,45</b>	91,19	260,19	158,07
2213 Agronomové, šlechtitelé a odborníci v příbuzných oborech	3	10	<b>151,45</b>	101,49	277,64	171,97
2221 Lékaři, ordináři (kromě zubních lékařů)	26	349	<b>151,31</b>	102,78	235,42	164,41
2224 Farmaceuti, magistři v lékárně, lékárníci	4	23	<b>279,02</b>	204,10	421,63	288,92
2311 Vědeckopedagogičtí pracovníci	20	6 542	<b>125,51</b>	80,08	217,70	142,10
2319 Ostatní učitelé na vysokých školách	10	103	<b>104,38</b>	63,43	173,93	120,20
2351 Specialisté zaměřeni na metody výuky	4	21	<b>169,87</b>	140,60	324,72	208,79
2359 Ost.odb.pedagogičtí pracov. jinde neuvedení (odb.instruktoři)	6	40	<b>205,54</b>	141,84	252,64	211,16
2411 Odb. prac. na úseku účetnictví, financí, daní, ap., hlavní účetní	254	3 308	<b>203,60</b>	122,49	394,54	241,50
2412 Odbor. pracovníci na úseku zaměstnaneckých, personálních věcí	125	775	<b>194,72</b>	123,97	381,66	229,07
2413 Odborní pracovníci v bankovníctví a pojišťovnictví	94	11 874	<b>182,71</b>	114,32	384,04	241,81
2419 Ostatní odborní pracovníci v oblasti podnikání	187	3 678	<b>180,30</b>	130,28	378,83	225,92
2421 Právníci, právní poradci (mimo advokacie a soudnictví)	163	770	<b>246,81</b>	163,59	461,33	290,67
2426 Právní asistenti, praktikanti a koncipienti	10	26	<b>203,17</b>	115,00	321,58	214,23
2429 Ostatní odborníci v právní oblasti jinde neuvedení	12	17	<b>194,84</b>	122,09	518,11	261,04
2431 Odborní archiváři (kromě řadových)	21	40	<b>120,20</b>	71,80	191,72	126,75
2432 Odborní pracovníci knihoven (kromě řadových)	28	164	<b>97,24</b>	64,06	150,93	105,68
2433 Odborní pracovníci v informacích (např. vti)	38	391	<b>212,49</b>	112,22	348,57	228,22
2434 Odborní pracovníci - kurátoři (muzeí, galérií)	5	13	<b>126,18</b>	65,92	184,01	129,72
2439 Ostatní odborní pracovníci kultury a osvěty jinde neuvedení	6	104	<b>198,38</b>	152,36	309,54	232,33
2441 Ekonomové - vědečtí pracovníci, specialisté, experti	149	1 618	<b>193,45</b>	122,00	381,00	232,52
2447 Tlumočníci a překladatelé	38	89	<b>228,37</b>	130,00	370,89	239,59
2451 Spisovatelé, autoři, kritikové, novináři, redaktori	24	1 165	<b>159,14</b>	108,85	262,53	176,27
2452 Sochaři, malíři, umělečtí restaurátoři, grafici a výtvarníci	13	72	<b>164,31</b>	136,78	266,17	181,40
2455 Režiséři, scenáristé, dramaturgové div., filmu, rozhl. a televize	3	112	<b>183,54</b>	115,98	320,28	202,67
2456 Komentátoři, reportéři a žurnalisté v televizi a rozhlasu	3	75	<b>234,11</b>	166,56	411,14	289,10
2458 Umělečtí designéři a návrháři	6	14	<b>170,01</b>	116,18	278,93	180,62
2470 Odborní administrativní pracovníci jinde neuvedení	138	2 699	<b>125,64</b>	80,00	248,62	152,21
3111 Technici ve fyzikálních a příbuzných oborech	23	81	<b>120,00</b>	75,74	179,85	124,58
3112 Stavební technici	117	3 384	<b>158,14</b>	101,45	262,00	176,17
3113 Elektrotechnici	82	1 161	<b>150,78</b>	100,83	229,54	184,94
3114 Elektronici a technici v radiokomunikacích a telekomunikacích	41	3 370	<b>138,10</b>	103,03	269,77	166,05
3115 Strojírenští technici	73	1 000	<b>136,35</b>	91,60	203,10	146,22
3116 Chemičtí technici	32	475	<b>118,68</b>	76,57	218,08	134,46
3118 Technici v kartografii, kresličtí a zeměměřičtí	41	220	<b>126,73</b>	86,96	177,42	133,26
3119 Ostatní techničtí pracovníci jinde neuvedení	224	4 314	<b>145,39</b>	94,72	221,74	155,34
3121 Poradci ve výpočetní technice	116	1 422	<b>219,73</b>	124,61	420,24	249,20
3122 Operátoři a obsluha výpočetní techniky	140	1 668	<b>120,75</b>	62,66	232,77	136,08
3123 Operátoři průmyslových robotů, nc strojů	3	27	<b>134,53</b>	103,40	146,24	130,68
3129 Ostatní technici ve výpočetní technice jinde neuvedení	48	251	<b>149,93</b>	83,42	344,89	183,14
3131 Fotografové (včetně uměleckých)	14	68	<b>128,31</b>	73,37	237,53	151,49

**Hodinové výdělky  
podle podskupin zaměstnání KZAM-R**

kraj: Hl. m. Praha

Podskupiny zaměstnání KZAM-R	Výběrový soubor		Medián	Diferenciace		Průměr	
	počet org. jednotek	počet zaměst.		1. decil	9. decil		
			Kč/hod	Kč/hod	Kč/hod	Kč/hod	
3132	Obsluha zařízení pro záznam zvuku,obrazu,operátoři kamery	10	514	<b>140,14</b>	99,67	226,36	152,27
3133	Obsluha vysílacího a telekomunikačního zařízení (vč. telegrafu)	11	496	<b>182,10</b>	82,71	298,49	183,88
3134	Obsluha lékařských zařízení	3	26	<b>114,78</b>	89,92	145,88	116,52
3139	Obsluha ostatních optických a elektronických zaříz. jinde neuv.	3	18	<b>149,58</b>	97,93	163,48	138,20
3143	Piloti, navigátoři a letečtí technici	3	559	<b>768,43</b>	168,83	1 247,33	769,27
3145	Letečtí dispečeři a prac. v příb. oborech (operátoři letec. stanice)	4	113	<b>305,45</b>	159,26	708,55	368,41
3146	Bezpečnostní technici leteckého provozu	3	112	<b>388,74</b>	151,42	572,84	376,34
3151	Kolaudační technici a technici protipožární ochrany	24	94	<b>145,88</b>	111,23	216,64	154,19
3152	Bezpečnostní tech.a tech. pro kontrolu zdravotní nezávadnosti	135	809	<b>147,47</b>	95,24	269,52	172,29
3160	Technici železničního provozu	14	7 109	<b>127,86</b>	111,75	150,07	130,06
3211	Technici a laboranti v oblasti biologie a v příbuzných oborech	27	395	<b>85,16</b>	58,81	130,33	91,41
3212	Technici v agronomii, v lesnictví a v zemědělství	15	102	<b>133,58</b>	83,47	211,31	139,09
3221	Asistenti zdravotničtí	4	51	<b>97,36</b>	87,17	131,22	104,67
3223	Dietetici a odborníci na výživu	4	32	<b>82,76</b>	60,71	185,84	95,11
3224	Optici a optometrici	8	58	<b>123,58</b>	88,94	193,69	134,22
3226	Rehabilitační a fyzioterapeutičtí pracovníci (vč. odb. masérů)	10	63	<b>94,78</b>	62,19	135,33	95,21
3228	Farmaceutičtí asistenti	7	178	<b>194,42</b>	92,86	319,70	199,12
3231	Ošetřovatelé, všeobecné zdravotní sestry	14	299	<b>100,47</b>	77,93	129,89	102,82
3341	Instruktoři a mistři odborné výchovy	8	37	<b>101,00</b>	70,75	151,54	113,25
3342	Pedagogové v oblasti dalšího vzdělávání	20	112	<b>203,73</b>	105,78	335,33	207,24
3411	Zprostředkovatelé finanč. transakcí, obchodu s cennými papíry	26	2 355	<b>148,27</b>	102,99	273,38	185,15
3412	Pojišťovací agenti	24	4 018	<b>133,03</b>	70,57	281,66	161,49
3413	Obchodníci s realitami	7	32	<b>183,33</b>	93,75	263,67	180,99
3414	Konzultanti a organizátoři zájezdů	5	95	<b>119,74</b>	86,80	199,43	138,63
3415	Obchodní cestující, profes. poradci v obchodě, obch.zástupci	139	2 811	<b>154,98</b>	99,74	285,75	182,41
3416	Nákupčí	166	1 598	<b>121,66</b>	65,00	247,50	142,17
3417	Odhadci a zbožiznalci	26	656	<b>128,42</b>	86,55	211,86	139,68
3419	Ostatní pracovníci - obchodní zprostředkovatelé jinde neuved.	23	174	<b>195,86</b>	123,05	458,21	275,32
3421	Obchodní agenti	183	2 495	<b>150,50</b>	92,39	275,38	184,91
3422	Odbytoví a přepravní agenti	134	3 611	<b>120,62</b>	84,89	205,36	144,56
3429	Ostatní obchodní agenti a makléři jinde neuvedení	24	137	<b>185,00</b>	108,70	280,80	197,47
3431	Odborné sekretářky, sekretáři	210	3 618	<b>141,21</b>	90,77	307,50	176,16
3433	Pracovníci v oblasti účetnictví, fakturace, rozpočet., kalkulace	409	5 782	<b>136,53</b>	94,64	213,02	149,52
3434	Pracovníci v oblasti statistiky a matematiky	60	227	<b>131,09</b>	87,00	243,00	148,38
3435	Pracovníci v oblasti práce a mezd (kromě účetních)	75	229	<b>127,40</b>	94,94	208,00	143,64
3436	Referenti osobních oddělení	155	769	<b>138,49</b>	93,00	234,74	158,51
3439	Ostatní odborní administrativní pracovníci jinde neuvedení	283	4 887	<b>129,31</b>	84,00	231,87	151,20
3471	Aranžéři, průmysloví a komerční návrháři, bytoví architekti	23	183	<b>79,75</b>	56,00	168,09	100,76
3479	Ostatní pracovníci umění a zábavy jinde neuvedení	6	75	<b>113,25</b>	85,03	156,69	127,00
4111	Písařky - opisovačky, stenotypistky	11	21	<b>110,07</b>	79,77	152,12	113,50
4112	Kancelářští a manipul. prac. a obsl. zařízení na zpracování textu	81	336	<b>95,55</b>	66,02	152,55	103,57
4113	Pracovníci přípravy dat výpočetní techniky	60	1 055	<b>95,90</b>	70,40	128,97	102,76

**Hodinové výdělky  
podle podskupin zaměstnání KZAM-R**

kraj: Hl. m. Praha

Podskupiny zaměstnání KZAM-R	Výběrový soubor		Medián	Diferenciace		Průměr
	počet org. jednotek	počet zaměst.		1. decil	9. decil	
			Kč/hod	Kč/hod	Kč/hod	Kč/hod
4115 Sekretářky, sekretáři	290	2 900	<b>106,89</b>	71,11	181,00	119,47
4121 Nižší účetní	117	805	<b>101,00</b>	64,00	177,16	121,39
4122 Nižší statistici	11	62	<b>91,94</b>	72,00	143,62	102,44
4123 Nižší finanční, daňoví úředníci a úředníci v příbuzných oborech	25	717	<b>166,01</b>	106,11	240,06	171,94
4131 Úředníci ve skladech	195	3 297	<b>88,46</b>	65,89	129,34	95,14
4132 Úředníci ve výrobě (např. výrobní plánovači)	44	183	<b>103,84</b>	67,71	137,04	104,76
4133 Úředníci v dopravě a v přepravě (dispečeri, kontrolori apod.)	60	3 698	<b>109,68</b>	79,63	200,97	125,85
4141 Řadoví knihovníci, archiváři, evidenční pracovníci	72	304	<b>88,23</b>	63,45	145,65	96,75
4142 Poštovní doručovatelé, úředníci v třídárnách	32	5 763	<b>89,68</b>	68,25	115,03	90,50
4143 Korektoři, kódovači a pracovníci v příbuzných oborech	8	105	<b>112,78</b>	95,56	163,82	120,99
4190 Nižší pracovníci jinde neuvedení ostatní	63	576	<b>104,00</b>	61,27	178,98	113,05
4211 Pokladníci (v bankách, pojišťovnách, spořitelnách, na poště)	119	2 130	<b>117,00</b>	78,73	147,99	116,88
4212 Úředníci na přepážkách a směnárnici	52	5 486	<b>105,90</b>	78,70	167,37	117,37
4213 Pokladníci v obchodě, společném stravování apod.	49	4 786	<b>63,50</b>	52,69	81,51	66,05
4214 Prodávači vstupenek, jízdenek apod.	6	1 973	<b>96,33</b>	82,78	113,75	98,68
4215 Bookmakeři, krupiéři a úředníci sázkových kanceláří	6	1 317	<b>43,51</b>	43,38	88,43	52,92
4216 Inkasisté (výběřčí dluhů)	17	158	<b>115,12</b>	90,69	233,17	137,75
4219 Ostatní pokladníci a pracovníci v příb. oborech jinde neuvedení	4	71	<b>112,99</b>	57,19	158,94	116,17
4221 Úředníci cestovních kanceláří	5	229	<b>116,19</b>	71,01	201,11	128,25
4222 Recepční	128	756	<b>91,55</b>	70,37	139,91	100,88
4223 Telefonisté	79	848	<b>101,83</b>	73,78	193,83	122,79
4224 Informátoři	25	1 674	<b>105,66</b>	79,33	154,61	113,98
5111 Obsluhující pracovníci v dopravě a stevardi	4	910	<b>281,25</b>	186,13	387,76	288,79
5121 Pracovníci dohlížející nad obsluhujícím personálem, hospodyně	51	370	<b>89,98</b>	57,89	151,20	99,57
5122 Kuchaři	75	3 966	<b>65,23</b>	47,14	109,13	73,79
5123 Číšníci, servírky	42	590	<b>80,05</b>	49,88	116,61	83,11
5124 Barmani	5	18	<b>85,06</b>	67,26	128,19	89,76
5132 Pečovatelé a pomoc.ošetřovatelé v zařiz.soc.péče, v nemocnicích	4	21	<b>75,88</b>	61,94	91,89	74,84
5149 Ostatní pracovníci zajišťující osobní služby jinde neuvedení	12	43	<b>78,55</b>	50,35	96,93	75,40
5161 Hasiči, požárníci	16	491	<b>99,20</b>	78,00	151,44	107,76
5162 Pracovníci bezpečnostních orgánů (např. policisté, strážníci)	11	308	<b>125,37</b>	65,38	253,85	146,49
5169 Ostatní pracovníci ochrany a ostrahy jinde neuvedení	57	8 629	<b>53,47</b>	46,91	87,05	61,56
5211 Prodávači v obchodech	115	10 489	<b>63,29</b>	53,00	89,48	69,16
5212 Předváděči zboží	3	21	<b>120,44</b>	76,09	186,43	122,59
5220 Prodávači ve stáncích a na tržištích	7	16	<b>72,83</b>	41,00	117,00	74,60
6113 Zahradníci a pěstitelé zahradních plodin a sazenic	18	77	<b>82,99</b>	59,40	116,45	87,82
6129 Ostatní chovatelé, ošetřovatelé zvířat jinde neuv.(v rezerv.)	5	15	<b>55,50</b>	41,94	102,89	63,47
7121 Zedníci pracující s tradičními materiály (bambus, hlína atd.)	5	183	<b>85,00</b>	64,19	104,71	86,58
7122 Zedníci, kameníci, omítkáři	46	1 079	<b>99,00</b>	79,83	131,50	102,38
7123 Betonáři, děl.specializovaní na pokládání betonových povrchů	13	173	<b>97,59</b>	77,44	137,54	104,87
7124 Tesaři a truhláři	39	552	<b>98,97</b>	74,62	128,46	100,82
7125 Stavební montážníci	16	244	<b>102,89</b>	83,23	150,48	109,66

**Hodinové výdělky  
podle podskupin zaměstnání KZAM-R**

kraj: Hl. m. Praha

Podskupiny zaměstnání KZAM-R	Výběrový soubor		Medián	Diferenciace		Průměr
	počet org. jednotek	počet zaměst.		1. decil	9. decil	
			Kč/hod	Kč/hod	Kč/hod	Kč/hod
7126 Asfaltéři, dlaždiči	9	77	<b>107,47</b>	86,00	133,12	109,85
7127 Lešenáři	3	37	<b>79,64</b>	65,38	97,22	82,77
7129 Ost. stavební dělníci hlavní stav. výroby a prac.v ost. oborech	52	1 081	<b>86,05</b>	67,39	118,10	90,71
7131 Stavební pokrývači	4	11	<b>84,71</b>	67,02	101,00	84,06
7132 Stavební podlaháři, parketaři a obkladači	6	22	<b>93,60</b>	73,85	114,54	93,41
7134 Izolatéři	10	61	<b>106,12</b>	68,02	132,67	102,16
7136 Instalatéři, potrubáři, stavební zámečníci, klempíři	94	1 376	<b>113,93</b>	81,00	156,41	117,27
7137 Stavební a provozní elektrikáři	65	615	<b>117,64</b>	80,94	145,93	116,57
7139 Ostatní děl.zajišťující dokonč.stavební práce a děl.v příb.obor.	8	31	<b>98,05</b>	63,01	128,69	99,90
7141 Malíři a tapetáři	21	65	<b>92,70</b>	73,28	124,60	95,78
7142 Lakýrníci a pracovníci v příbuzných oborech	36	270	<b>110,47</b>	83,47	150,68	115,31
7212 Svářeči, řezači plamenem a páječi	35	483	<b>111,98</b>	87,04	142,54	115,36
7213 Výrobci a opraváři výrobků a dílů z plechů	20	199	<b>114,81</b>	88,64	145,36	117,23
7214 Montéři kovových konstrukcí	14	163	<b>121,44</b>	87,67	165,42	122,96
7215 Montéři lan a zdvihacích zařízení (např. na lodích, letadlech)	8	251	<b>137,22</b>	95,64	180,46	138,12
7221 Kováři, obsluha kovacích lisů, obsluha bucharů	12	51	<b>95,33</b>	52,89	144,54	99,35
7222 Nástrojaři, kovomodeláři, kovodělníci, zámečníci	135	2 687	<b>109,48</b>	78,60	149,65	112,01
7223 Seřizovači a obsl. obráběcích strojů (kromě autom. a poloaut.)	57	863	<b>98,41</b>	76,85	134,05	103,42
7224 Brusiči, leštiči a ostříči nástrojů	15	127	<b>94,09</b>	78,49	128,83	99,10
7227 Umělečtí zámečníci a umělečtí kováři	5	25	<b>103,28</b>	86,72	123,37	104,93
7231 Mechanici a opraváři motorových vozidel	76	1 163	<b>119,80</b>	89,17	160,17	124,19
7232 Mechanici a opraváři leteckých motorů a zařízení	6	906	<b>146,70</b>	97,12	235,15	156,92
7234 Mechanici a opraváři kolejových vozidel	7	1 143	<b>112,06</b>	90,05	131,55	111,08
7235 Mechanici a opraváři obráběcích, zeměd. strojů a prům. zařízení	45	529	<b>120,26</b>	83,16	179,08	126,82
7239 Ostatní mechanici a opraváři strojů a zařízení bez elektro j.n.	43	265	<b>103,86</b>	70,18	175,41	114,63
7241 Elektromech., opraváři a seřizovači různých typů elektr. zařízení	116	1 872	<b>107,89</b>	66,82	146,25	107,97
7242 Mechanici, opraváři a seřizovači elektr. částí aut, letadel, lodí	19	901	<b>118,52</b>	94,88	150,11	120,97
7243 Mechanici, seřizovači, opraváři elektronických zařízení	37	591	<b>123,31</b>	94,96	149,21	123,95
7244 Telefonní a telegrafní mechanici, montéři a opraváři	23	681	<b>108,61</b>	88,20	173,82	121,63
7245 Montéři a opraváři rozhlasových a TV přijímačů, magnetofonů	5	33	<b>127,64</b>	95,59	149,81	124,59
7246 Montéři a opraváři silnoproudých elektrických vedení	18	1 089	<b>122,95</b>	94,94	161,23	126,87
7247 Montéři a opraváři slaboproudých elektrických vedení	12	501	<b>111,04</b>	91,99	151,06	116,49
7311 Výrobci, mechanici a opraváři přesných přístrojů a zařízení	26	147	<b>113,56</b>	77,03	157,71	116,16
7341 Tiskaři, sazeči (kromě obsluhy tiskárenských strojů)	15	108	<b>112,57</b>	73,78	152,66	113,73
7344 Fotografové a pracovníci v příbuzných oborech	13	159	<b>101,75</b>	62,55	181,65	111,03
7345 Knihvazači a pracovníci v příbuzných oborech	9	136	<b>86,04</b>	50,43	105,38	82,72
7411 Zpracovatelé masa, ryb vč. uzenářů a konzervovačů masa a ryb	23	601	<b>82,46</b>	61,00	108,13	84,04
7412 Zpracovatelé pekárenských a cukrářských výrobků	25	696	<b>67,64</b>	54,46	100,00	73,27
7415 Ochutnávači potravin a nápojů	3	18	<b>70,78</b>	50,44	225,00	97,44
7419 Ostatní zpracovatelé - výrobci potravinářských výrobků	13	229	<b>64,55</b>	48,14	90,07	67,96
7421 Impregnační a úpraváři dřeva	3	23	<b>59,25</b>	46,82	78,50	60,56
7422 Umělečtí truhláři, řezbáři, výrobci a opraváři výrobků ze dřeva	22	106	<b>82,07</b>	55,43	116,61	85,93

**Hodinové výdělky  
podle podskupin zaměstnání KZAM-R**

kraj: Hl. m. Praha

Podskupiny zaměstnání KZAM-R	Výběrový soubor		Medián	Diferenciace		Průměr
	počet org. jednotek	počet zaměst.		1. decil	9. decil	
			Kč/hod	Kč/hod	Kč/hod	Kč/hod
7433 Dámští a pánští krejčí a kloboučníci včetně opravářů oděvů	3	25	<b>82,19</b>	73,34	107,94	84,37
7435 Modeláři a střihači textilu, kůží a podobných materiálů	4	17	<b>65,10</b>	60,66	110,29	74,54
7436 Švadleny, vyšívači a pracovníci v příbuzných oborech	9	166	<b>58,25</b>	45,30	75,00	58,82
7437 Čalouníci a pracovníci v příbuzných oborech (vč. autočalouníků)	12	41	<b>102,47</b>	80,50	140,18	106,09
7442 Obuvníci, včetně opravářů obuvi (kromě strojních obuvníků)	4	19	<b>97,68</b>	66,71	173,24	111,95
8111 Obsluha důlního zařízení a razičích štítů	7	262	<b>167,05</b>	117,28	211,46	165,01
8122 Obsluha zařízení ve slévárenství (taviči, slévači)	4	135	<b>91,35</b>	61,42	116,64	89,30
8123 Obsluha zařízení na tepelné zpracování kovů	8	60	<b>96,98</b>	73,72	128,14	100,33
8155 Obsluha zařízení na zpracování ropy a zemního plynu	3	121	<b>82,00</b>	62,00	102,00	82,36
8159 Obsluha ostatních zařízení při chemické výrobě jinde neuvedená	19	359	<b>134,18</b>	77,61	170,96	129,25
8161 Obsluha zařízení při výrobě a rozvodu elektřiny	11	470	<b>131,20</b>	106,53	154,13	130,91
8162 Obsluha parních turbín, ohříváčů a motorů	53	402	<b>84,74</b>	61,40	136,14	92,63
8163 Obsluha zařízení při úpravě, čištění a rozvodu vody	25	608	<b>107,90</b>	81,00	142,57	110,19
8171 Obsluha automatických nebo poloautomatic. montážních linek	14	547	<b>92,80</b>	61,43	125,36	93,41
8180 Obsluha strojů a zařízení pro práce na železničním svršku	9	324	<b>105,29</b>	79,89	157,17	112,28
8211 Obsluha automat. nebo poloaut. obráběcích strojů (kromě 722)	29	301	<b>108,35</b>	78,63	147,59	111,04
8212 Obsluha strojů na výrobu maltovin, vápna,cementu,prefabrikátů	11	259	<b>100,39</b>	72,83	166,31	111,22
8221 Obsluha strojů při farmaceutické výrobě	7	357	<b>116,45</b>	53,93	172,48	114,69
8223 Obsluha strojů při konečné úpravě a nanášení ochran. povlaků	10	37	<b>111,34</b>	79,54	143,37	112,10
8224 Obsluha strojů na výrobu fotografických materiálů	4	59	<b>108,96</b>	81,84	166,48	116,68
8231 Obsluha strojů na výrobu pryžových výrobků (např. obuvi)	5	592	<b>109,22</b>	83,79	134,84	110,16
8232 Obsluha strojů na výrobu plastových výrobků (vč. laminování)	5	173	<b>76,09</b>	57,01	145,70	91,03
8251 Obsluha tiskárenských strojů	10	382	<b>95,06</b>	57,56	170,29	104,68
8252 Obsluha automatických a poloautomatic. knihvazačských strojů	5	18	<b>98,43</b>	50,11	156,15	99,05
8253 Obsluha strojů na výrobu předmětů z lepenky (vč.kartonáže)	3	28	<b>59,29</b>	46,53	66,87	58,07
8254 Obsluha kopírovacích strojů	19	50	<b>86,25</b>	59,45	124,71	89,50
8264 Obsluha strojů na bělení, barvení, čištění, praní, žehlení textilu	11	44	<b>54,90</b>	47,50	85,70	62,56
8273 Obsluha strojů na mletí zrn a koření	3	49	<b>86,06</b>	68,59	113,80	89,40
8274 Obsluha strojů na zpracování mouky, výrobu pečiva, čokolády	5	610	<b>85,98</b>	72,13	111,20	88,40
8278 Obsluha strojů na výrobu nápojů	4	283	<b>107,66</b>	76,96	144,38	111,53
8281 Montážní dělníci montující mechanická zařízení (stroje, vozidla)	8	146	<b>101,43</b>	71,24	134,26	101,91
8282 Montážní dělníci montující elektrická zařízení	12	658	<b>79,03</b>	64,96	96,45	80,74
8284 Montážní dělníci montující výrobky z kovů, pryže a plastů	4	25	<b>96,28</b>	58,88	111,15	89,20
8287 Montážní dělníci montující výrobky z kombinovaných materiálů	4	25	<b>124,91</b>	58,39	157,92	116,08
8290 Obsluha jiných stacionárních zařízení a ostatní montážní dělníci	15	465	<b>84,97</b>	65,46	155,27	94,38
8311 Strojvedoucí	14	1 547	<b>138,18</b>	118,10	167,88	140,52
8313 Dělníci zabezpečující sestavování vlaků (brzdaři, výhybkáři)	11	8 066	<b>98,82</b>	86,00	112,02	98,87
8321 Řidiči osobních a malých dodávkových automobilů, taxikáři	150	938	<b>99,67</b>	69,00	154,00	107,51
8323 Řidiči autobusů, trolejbusů a tramvají	11	4 433	<b>132,94</b>	110,25	142,79	130,52
8324 Řidiči nákladních automobilů a tahačů	100	2 140	<b>102,49</b>	74,70	131,22	102,50
8326 Řidiči speciálních vozidel	19	683	<b>105,84</b>	83,28	151,69	110,19
8331 Obsluha zemědělských a lesních strojů	3	13	<b>83,58</b>	74,67	106,75	85,94

**Hodinové výdělky  
podle podskupin zaměstnání KZAM-R**

kraj: Hl. m. Praha

Podskupiny zaměstnání KZAM-R	Výběrový soubor		Medián	Diferenciace		Průměr
	počet org. jednotek	počet zaměst.		1. decil	9. decil	
			Kč/hod	Kč/hod	Kč/hod	Kč/hod
8332 Obsluha zemních a příbuzných strojů	31	613	<b>111,00</b>	80,30	154,00	115,71
8333 Obsluha jeřábů, zdvihacích a podobných manipulačních zařízení	36	281	<b>93,55</b>	70,54	130,45	98,29
8334 Obsluha vysokozdvížných a ostatních motorových vozíků	38	689	<b>104,34</b>	71,58	137,66	104,03
9132 Pomocníci a uklízeči v kancelářích, hotelích, nemocnicích ap.	212	6 152	<b>51,47</b>	42,84	77,25	56,88
9133 Ruční praláci a žehlíři (kromě obsluhy strojů)	7	24	<b>56,11</b>	51,90	76,19	60,96
9141 Domovníci, správci domu	61	252	<b>73,62</b>	44,00	117,72	78,90
9143 Školníci vč. školníků - údržbářů	6	14	<b>67,91</b>	46,88	100,22	68,61
9151 Poslíčci, nosiči zavazadel a doručovatelé	21	75	<b>75,35</b>	55,43	96,10	75,42
9152 Vrátní, hlídači, uváděči a šatnářky	84	1 454	<b>58,66</b>	46,34	84,44	61,62
9154 Pracovníci odečítající stav elektroměrů, plynoměrů a vodoměrů	3	56	<b>82,35</b>	77,36	90,78	83,04
9161 Sběrači odpadků, popeláři	11	451	<b>89,43</b>	64,10	98,78	85,70
9162 Metaři, čistíči záchodků, žump, kanálů a podobných zařízení	9	284	<b>69,84</b>	55,73	132,20	85,10
9169 Ostatní pracovníci v příbuzných oborech jinde neuvedení	4	161	<b>77,70</b>	61,33	93,01	77,36
9312 Pomocní a nekvalif. dělníci na stavbách a údržbě silnic, přehrad	16	405	<b>100,07</b>	77,22	132,75	103,06
9313 Pomocní a nekvalifikovaní dělníci na stavbách budov	8	250	<b>97,03</b>	67,94	149,10	102,81
9314 Figuranti v zeměměřič. a pomocníci při geodet. a kartogr. pracích	3	14	<b>80,35</b>	61,54	95,96	79,05
9321 Pomocní a nekvalifikovaní montážní a manipulační dělníci	55	812	<b>75,71</b>	40,00	116,99	76,73
9322 Ruční baliči a pytlovači	9	57	<b>73,69</b>	23,01	112,82	66,44
9323 Dělníci nádvorní skupiny (pomocní montéři)	27	747	<b>87,59</b>	68,87	109,15	90,93
9332 Obsluha povozů a zařízení poháněných zvířaty	3	20	<b>51,03</b>	45,44	58,02	51,53
9333 Vazači a nosiči břemen, přístavní dělníci (dokaři)	23	428	<b>104,13</b>	66,77	120,88	98,61
9339 Pomocní a nekvalif. pracovníci v dopravě, ve skladech, v telek.	123	4 841	<b>76,08</b>	56,00	112,71	81,20

**1. čtvrtletí 2005****RSCP - podnikatelská sféra**

PS-V6

**Hodinové výdělky  
podle kategorie zaměstnání**

kraj: Hl. m. Praha

Kategorie zaměstnání	Struktura zaměstnanců	Medián	Diferenciace		Průměr
			1. decil	9. decil	
	%	Kč/hod	Kč/hod	Kč/hod	Kč/hod
D Manuální pracovníci	38,9	<b>89,61</b>	50,24	137,87	93,53
T Nemanuální pracovníci	61,1	<b>142,29</b>	80,79	323,26	190,20
Relace D/T (%)		63,0	62,2	42,6	49,2
<b>C E L K E M - podnikatelská sféra</b>	<b>100</b>	<b>116,00</b>	<b>60,43</b>	<b>261,35</b>	<b>152,62</b>

manuální pracovníci - zaměstnanci s převážně manuálním charakterem práce (hlavní třída KZAM-R 6-9 a vybraná zaměstnání hl. třídy 5)

nemanuální pracovníci - zaměstnanci s převážně nemanuálním charakterem práce (hlavní třída KZAM-R 1-4 a vybraná zaměstnání hl. třídy 5)

**1. čtvrtletí 2005****RSCP - podnikatelská sféra**

PS-V8

**Hodinové výdělky  
podle pohlaví**

kraj: Hl. m. Praha

Pohlaví	Struktura zaměstnanců	Medián	Diferenciace		Průměr
			1. decil	9. decil	
	%	Kč/hod	Kč/hod	Kč/hod	Kč/hod
M Muž	57,5	<b>124,37</b>	67,87	295,62	171,07
Ž Žena	42,5	<b>103,99</b>	56,00	218,28	127,69
Relace Ž/M (%)		83,6	82,5	73,8	74,6
<b>C E L K E M - podnikatelská sféra</b>	<b>100</b>	<b>116,00</b>	<b>60,43</b>	<b>261,35</b>	<b>152,62</b>





**Hrubá měsíční mzda a její složky, diference, placená doba  
v podnikatelské sféře**

kraj: Hl. m. Praha

**Medián hrubé měsíční mzdy ..... 20 625 Kč/měs**

**Diference**

1. decil - 10 % hodinových výdělků menších než .....	10 998 Kč/měs
1. kvartil - 25 % hodinových výdělků menších než .....	15 199 Kč/měs
Medián - 50 % hodinových výdělků menších než .....	20 625 Kč/měs
3. kvartil - 25 % hodinových výdělků větších než .....	29 928 Kč/měs
9. decil - 10 % hodinových výdělků větších než .....	47 813 Kč/měs

**Průměr hrubé měsíční mzdy ..... 28 226 Kč/měs**

**Vybrané složky hrubé měsíční mzdy**

prémie a odměny .....	19,5 %
příplatky za přesčas .....	0,4 %
příplatky ostatní .....	3,3 %
náhrady .....	5,9 %
odměny za pohotovost .....	0,2 %

**Průměrná placená doba ..... 169,6 hod/měs**

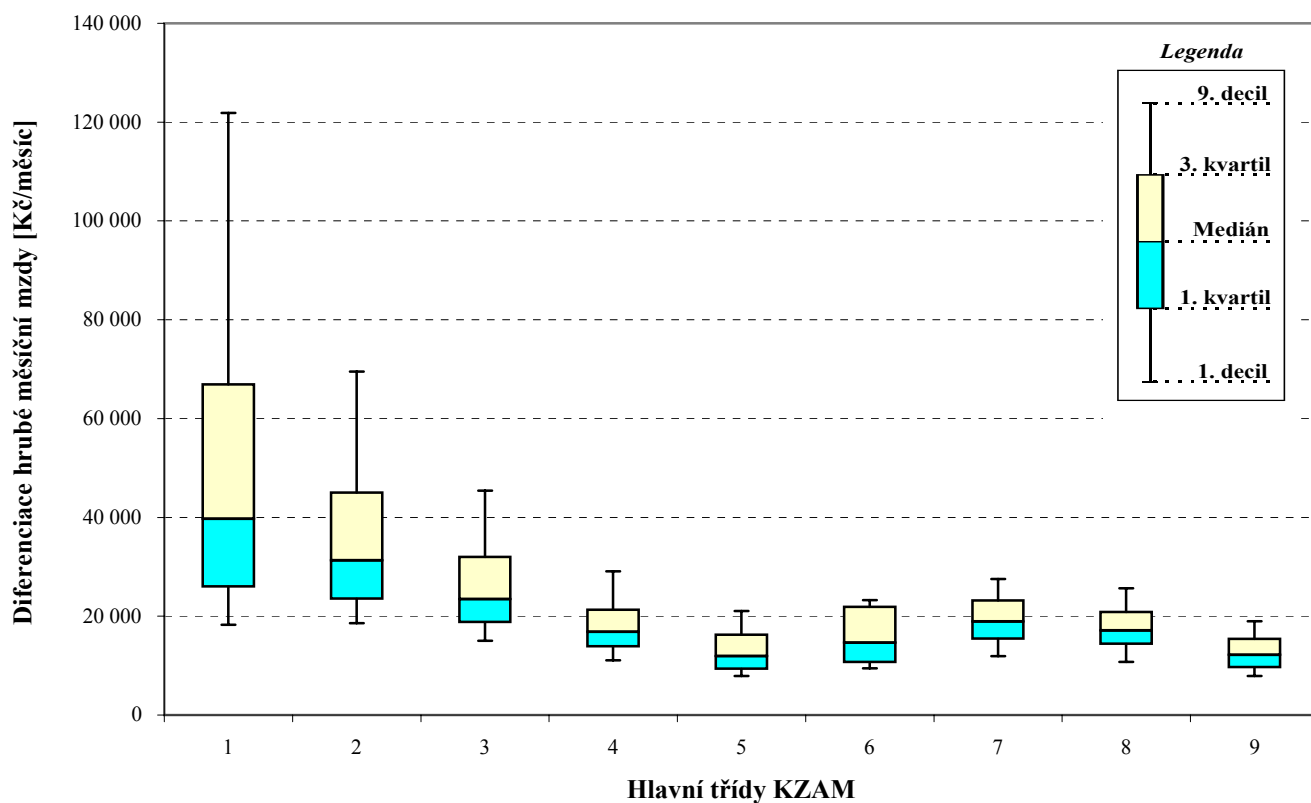
Hrubá měsíční mzda a její složky, diference, placená doba  
podle hlavních tříd zaměstnání KZAM-R

kraj: Hl. m. Praha

Hlavní třída zaměstnání KZAM - R	Struktura zaměstnanců	Medián
	%	Kč/měs

1 Zákonodárci, vedoucí a řídící pracovníci	9,5	39 697
2 Vědečtí a odborní duševní pracovníci	16,2	31 286
3 Techničtí (zdrav., pedagog.) pracovníci	25,4	23 469
4 Nižší administrativní pracovníci	12,1	16 856
5 Provozní pracovníci ve službách a obchodu	9,4	11 946
6 Dělníci v zemědělství, lesnictví a rybářství	0,1	14 627
7 Řemeslníci, výrobci a zpracovatelé	11,3	18 933
8 Obsluha strojů a zařízení	10,2	17 093
9 Pomocní a nekvalifikovaní pracovníci	5,9	12 183

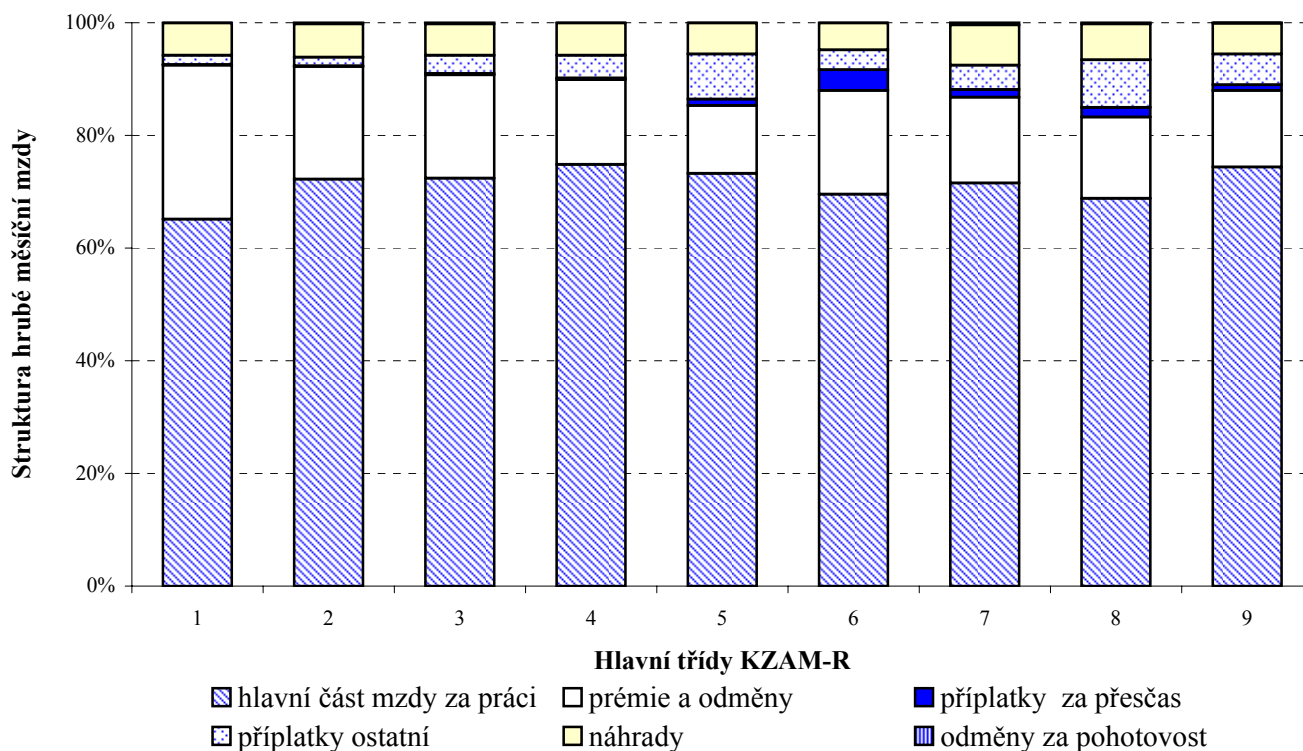
<b>C E L K E M - podnikatelská sféra</b>	<b>100</b>	<b>20 625</b>
--	------------	---------------



### Hrubá měsíční mzda a její složky, diference, placená doba podle hlavních tříd zaměstnání KZAM-R

kraj: Hl. m. Praha

Diferenciace				Průměr	Složky hrubé mzdy					Placená doba
1. decil	1. kvartil	3. kvartil	9. decil		prémie a odměny	příplatky za přesčas	příplatky ostatní	náhrady	odměny za pohotovost	
Kč/měs	Kč/měs	Kč/měs	Kč/měs	Kč/měs	%	%	%	%	%	hod/měs
18 297	25 978	66 953	121 871	63 316	27,3	0,1	1,7	5,7	0,1	<b>168,8</b>
18 574	23 545	45 000	69 489	40 290	20,0	0,1	1,6	5,9	0,2	<b>168,0</b>
15 043	18 798	32 025	45 385	28 696	18,4	0,3	3,2	5,6	0,2	<b>168,4</b>
11 100	13 832	21 319	29 060	18 847	15,1	0,3	4,0	5,8	0,0	<b>167,8</b>
7 912	9 333	16 293	21 076	13 915	12,1	1,1	8,1	5,5	0,1	<b>170,1</b>
9 485	10 722	21 868	23 241	15 986	18,4	3,7	3,6	4,7	0,1	<b>170,1</b>
11 889	15 435	23 173	27 538	19 795	15,2	1,4	4,3	7,2	0,4	<b>172,8</b>
10 741	14 397	20 833	25 676	17 840	14,5	1,7	8,5	6,3	0,2	<b>174,2</b>
7 906	9 642	15 447	19 000	12 954	13,6	1,0	5,5	5,4	0,1	<b>170,0</b>
<b>10 998</b>	<b>15 199</b>	<b>29 928</b>	<b>47 813</b>	<b>28 226</b>	<b>19,5</b>	<b>0,4</b>	<b>3,3</b>	<b>5,9</b>	<b>0,2</b>	<b>169,6</b>



**Hrubá měsíční mzda a její složky, diference, placená doba  
podle podskupin zaměstnání KZAM-R**

kraj: Hl. m. Praha

Podskupiny zaměstnání KZAM-R	Počet zaměstnanců přečtený podle placených měsíců	Medián
		Kč/měs
1210 Ředitelé a prezidenti velkých organizací, podniků	517	<b>93 631</b>
1221 Vedoucí pracovníci v zemědělství, lesnictví, rybářství a myslivosti	25	<b>41 413</b>
1222 Vedoucí pracovníci v průmyslu (ve výrobě)	588	<b>44 483</b>
1223 Vedoucí pracovníci ve stavebnictví a zeměměřičtví	728	<b>46 844</b>
1224 Vedoucí pracovníci ve velkoobchodě a v maloobchodě	2 478	<b>23 036</b>
1225 Vedoucí pracovníci v restauracích a hotelích	269	<b>21 163</b>
1226 Vedoucí pracovníci v dopravě, skladování, telekomunik. a na poštovních úřadech	2 570	<b>31 039</b>
1227 Vedoucí pracovníci v organizacích zaměřených na poskytování obchodních služeb	3 072	<b>65 424</b>
1228 Vedoucí pracovníci v pečovatelských, úklidových a podobných službách	36	<b>25 047</b>
1229 Vedoucí pracovníci dílčích celků jinde neuvedení (kulturních,zdravotn.,školských)	745	<b>34 267</b>
1231 Vedoucí pracovníci finančních a hospodářských (správních) útvarů	1 412	<b>51 212</b>
1232 Vedoucí pracovníci personálních útvarů a útvarů průmyslových vztahů	296	<b>51 192</b>
1233 Vedoucí pracovníci obytných útvarů (včetně průzkumu trhu)	1 342	<b>53 670</b>
1234 Vedoucí pracovníci reklamních útvarů a útvarů pro styk s veřejností	165	<b>57 966</b>
1235 Vedoucí pracovníci zásobovacích útvarů	304	<b>44 167</b>
1236 Vedoucí pracovníci výpočetních útvarů	417	<b>54 696</b>
1237 Vedoucí pracovníci výzkumných a vývojových útvarů	248	<b>50 333</b>
1239 Vedoucí pracovníci ostatních útvarů jinde neuvedení	1 294	<b>35 100</b>
1312 Vedoucí, ředitelé v průmyslu (ve výrobě)	139	<b>36 327</b>
1313 Vedoucí, ředitelé ve stavebnictví a zeměměřičtví	106	<b>68 690</b>
1314 Vedoucí, ředitelé ve velkoobchodu a maloobchodu	1 071	<b>19 636</b>
1315 Vedoucí, ředitelé v restauracích a hotelích	409	<b>21 257</b>
1316 Vedoucí, ředitelé v dopravě, skladování, telekomunikacích a na poštovních úřadech	216	<b>27 442</b>
1317 Vedoucí, ředitelé v podnicích poskytujících obchodní služby	283	<b>67 401</b>
1318 Vedoucí, ředitelé pečovatelských, úklidových a podobných služeb	96	<b>16 768</b>
1319 Vedoucí, ředitelé malých organizací ostatní (kultura,zdravotnictví,školské)	94	<b>29 457</b>
2111 Fyzikové a astronomové	54	<b>22 230</b>
2113 Chemici	150	<b>21 299</b>
2114 Geologové, geofyzici, geodeti, hydrologové apod.	135	<b>25 893</b>
2119 Ostatní vědci a odborníci v příbuzných oborech jinde neuvedení	281	<b>26 939</b>
2121 Matematici a odborníci v příbuzných oborech	76	<b>37 647</b>
2122 Statistika	85	<b>37 969</b>
2131 Projektanti a analytici výpočetních systémů	1 091	<b>37 661</b>
2132 Programátoři	1 633	<b>40 044</b>
2139 Ostatní odborníci zabývající se výpočetní technikou jinde neuvedení	2 024	<b>38 436</b>
2141 Hlavní architekti, architekti a plánovači měst, urbanisté, dopravních sítí	84	<b>37 457</b>
2142 Projektanti staveb a areálů, stavební inženýři	1 116	<b>28 384</b>
2143 Projektanti elektrotechnických zařízení, elektroinženýři	660	<b>31 130</b>
2144 Projektanti elektronických systémů a telekomunikačních sítí, inženýři - elektronici	1 109	<b>32 075</b>
2145 Projektanti a konstruktéři strojních zařízení, strojní inženýři	565	<b>26 610</b>
2146 Chemičtí inženýři, technologové	116	<b>35 216</b>
2149 Ostatní architekti, projektanti, konstruktéři a techničtí inženýři (tvůrčí pracovníci)	746	<b>31 885</b>

**Hrubá měsíční mzda a její složky, diference, placená doba  
podle podskupin zaměstnání KZAM-R**

kraj: Hl. m. Praha

Diference				Průměr	Složky hrubé mzdy					Placená doba
1. decil	1. kvartil	3. kvartil	9. decil		prémie a odměny	příplatky za přesčas	příplatky ostatní	náhrady	odměny za pohotovost	
Kč/měs	Kč/měs	Kč/měs	Kč/měs	Kč/měs	%	%	%	%	%	hod/měs
40 811	56 633	174 510	381 208	175 456	35,0	0,0	1,2	6,3	0,0	167,7
28 553	31 908	54 367	77 178	53 676	11,4	0,0	0,1	6,1	0,0	161,1
22 405	29 778	70 160	123 300	69 300	29,9	0,0	1,3	4,9	0,2	165,4
28 369	34 135	70 545	135 777	68 807	39,2	0,4	0,1	6,7	0,0	171,4
14 684	17 167	38 138	71 597	36 347	25,1	0,0	2,3	5,5	0,0	170,2
13 206	16 667	32 006	45 486	28 635	13,3	0,4	6,2	6,5	0,0	171,4
18 810	23 555	44 221	62 982	39 929	21,2	0,1	3,0	5,0	1,1	164,0
33 817	44 876	126 667	254 002	119 628	47,3	0,0	0,7	5,1	0,0	168,8
15 507	19 467	37 287	58 385	30 815	21,9	0,3	7,8	4,2	0,3	172,8
21 100	25 997	51 567	78 315	45 385	22,7	0,1	3,8	5,3	0,1	169,2
24 324	33 518	91 899	167 125	84 812	31,5	0,1	1,8	6,0	0,0	167,2
26 000	34 316	89 866	159 738	86 452	35,4	0,0	1,0	5,0	0,0	165,3
28 217	39 305	84 448	154 656	85 171	30,5	0,0	3,3	6,3	0,0	166,6
27 259	36 777	105 748	180 323	96 880	33,8	0,1	1,5	4,5	0,1	168,1
23 450	29 657	67 138	112 047	59 972	23,7	0,0	1,1	5,7	0,0	165,3
26 182	35 617	96 524	155 360	83 100	29,8	0,0	0,9	5,8	0,6	166,3
25 225	34 913	75 431	143 630	73 004	29,0	0,0	0,8	5,7	0,1	163,7
20 456	25 475	56 751	93 301	54 507	29,3	0,0	1,1	5,8	0,1	166,6
22 121	29 390	50 061	71 790	43 937	16,7	0,1	3,8	4,9	0,5	164,5
23 646	41 200	170 342	293 042	121 640	60,1	0,1	0,3	4,3	0,0	171,3
12 748	15 624	28 706	45 302	25 813	19,8	0,1	6,0	6,6	0,0	168,8
14 239	17 442	27 600	50 124	31 423	24,5	0,0	0,7	3,9	0,0	169,6
20 805	23 271	34 621	45 682	33 410	21,8	0,2	5,7	6,2	0,1	163,4
26 085	44 543	90 003	145 314	83 952	40,1	0,0	0,2	5,7	0,1	170,8
12 954	14 210	21 203	29 315	19 692	9,0	0,0	8,7	4,2	0,2	170,6
14 735	19 500	34 325	46 319	31 839	13,1	0,1	6,6	4,1	0,1	167,7
12 667	18 831	29 118	33 947	23 068	8,1	0,0	0,2	10,1	0,0	164,2
14 488	17 167	32 861	43 566	26 098	14,8	0,0	3,9	4,5	0,1	163,1
19 443	21 758	33 124	44 104	29 488	23,6	0,3	1,6	7,1	0,3	168,6
17 679	21 902	34 000	49 008	31 182	21,5	0,0	0,2	6,7	0,0	163,7
25 500	30 040	45 315	57 399	39 330	14,4	0,0	0,3	5,2	0,1	168,2
25 918	31 092	50 326	60 720	42 686	15,9	0,0	8,2	5,5	0,0	167,7
20 553	27 174	53 534	76 952	45 635	15,1	0,2	2,8	6,0	2,1	169,2
20 843	26 600	57 183	79 816	47 456	24,8	0,1	1,2	5,0	0,7	167,9
22 621	28 557	54 734	76 384	45 143	23,1	0,2	1,5	5,5	1,5	166,5
23 500	27 250	47 732	60 367	41 153	12,5	0,3	1,2	5,3	0,0	171,3
19 427	22 429	42 332	71 501	38 362	25,3	0,1	0,9	8,5	0,1	168,0
21 963	25 531	42 692	59 702	37 219	18,1	0,2	4,7	6,7	0,6	165,7
21 928	25 427	45 067	71 339	41 153	20,2	0,3	2,0	5,0	3,0	165,4
18 927	22 043	33 417	40 897	29 125	11,3	0,1	5,0	4,7	0,0	166,5
20 491	27 990	47 310	66 104	40 721	15,1	0,0	7,9	5,3	0,1	162,7
22 714	24 548	52 118	101 005	48 888	27,1	0,1	1,7	5,4	0,2	166,1

**Hrubá měsíční mzda a její složky, diferenciacce, placená doba  
podle podskupin zaměstnání KZAM-R**

kraj: Hl. m. Praha

Podskupiny zaměstnání KZAM-R	Počet zaměstnanců přepočtený podle placených měsíců	Medián
		Kč/měs
2211 Bakteriologové, biologové, ekologové, zoologové a odborníci v příbuzných oborech	120	26 563
2212 Farmakologové, anatomové, biochemici, fyziologové, patologové	88	28 281
2221 Lékaři, ordináři (kromě zubních lékařů)	244	25 518
2224 Farmaceuti, magistři v lékárně, lékárníci	21	44 412
2311 Vědeckopedagogičtí pracovníci	4 279	21 981
2319 Ostatní učitelé na vysokých školách	84	15 813
2351 Specialisté zaměřeni na metody výuky	20	37 663
2359 Ostatní odborní pedagogičtí pracovníci jinde neuvedení (odborní instruktoři)	36	33 546
2411 Odborní pracovníci na úseku účetnictví, financí, daní, apod., hlavní účetní	3 061	36 587
2412 Odborní pracovníci na úseku zaměstnaneckých, personálních věcí	725	33 802
2413 Odborní pracovníci v bankovníctví a pojišťovnictví	10 957	32 864
2419 Ostatní odborní pracovníci v oblasti podnikání	3 439	30 169
2421 Právníci, právní poradci (mimo advokacie a soudnictví)	721	40 657
2426 Právní asistenti, praktikanti a koncipienti	25	34 071
2429 Ostatní odborníci v právní oblasti jinde neuvedení	15	33 660
2431 Odborní archiváři (kromě řadových)	36	20 583
2432 Odborní pracovníci knihoven (kromě řadových)	122	16 445
2433 Odborní pracovníci v informacích (např. vti)	362	40 541
2434 Odborní pracovníci - kurátoři (muzeí, galérií)	13	20 723
2439 Ostatní odborní pracovníci kultury a osvěty jinde neuvedení	102	35 026
2441 Ekonomové - vědecktí pracovníci, specialisté, experti	1 488	32 266
2447 Tlumočníci a překladatelé	73	39 000
2451 Spisovatelé, autoři, kritikové, novináři, redaktoři	1 088	27 146
2452 Sochaři, malíři, umělečtí restaurátoři, grafici a výtvarníci	68	29 344
2455 Režiséři, scenáristé, dramaturgové divadel a filmu rozhlasu a televize, vypravěči	108	32 337
2456 Komentátoři, reportéři a žurnalisté v televizi a rozhlasu	70	40 141
2458 Umělečtí designéři a návrháři	12	27 610
2470 Odborní administrativní pracovníci jinde neuvedení	2 309	21 823
3111 Technici ve fyzikálních a příbuzných oborech	65	20 724
3112 Stavební technici	2 955	27 627
3113 Elektrotechnici	1 075	24 520
3114 Elektronici a technici v radiokomunikacích a telekomunikacích	3 189	24 457
3115 Strojírenští technici	908	22 719
3116 Chemičtí technici	418	19 780
3118 Technici v kartografii, kresliči a zeměměřiči	197	20 902
3119 Ostatní techničtí pracovníci jinde neuvedení	3 874	24 000
3121 Poradci ve výpočetní technice	1 338	38 667
3122 Operátoři a obsluha výpočetní techniky	1 339	21 630
3123 Operátoři průmyslových robotů, nc strojů	25	26 076
3129 Ostatní technici ve výpočetní technice jinde neuvedení	203	26 136
3131 Fotografové (včetně uměleckých)	62	21 040
3132 Obsluha zařízení pro záznam zvuku,obrazu,operátoři kamery	436	23 626

**Hrubá měsíční mzda a její složky, diference, placená doba  
podle podskupin zaměstnání KZAM-R**

kraj: Hl. m. Praha

Diference				Průměr	Složky hrubé mzdy					Placená doba
1. decil	1. kvartil	3. kvartil	9. decil		prémie a odměny	příplatky za přesčas	příplatky ostatní	náhrady	odměny za pohotovost	
Kč/měs	Kč/měs	Kč/měs	Kč/měs	Kč/měs	%	%	%	%	%	hod/měs
15 834	20 683	34 221	52 826	31 727	21,7	0,0	2,8	4,9	0,1	163,6
15 500	20 000	39 264	71 800	39 230	19,7	0,0	4,4	5,2	0,0	167,7
18 995	21 373	32 058	39 507	27 681	7,6	0,4	13,2	5,6	0,7	169,1
32 548	36 163	49 148	67 568	50 520	22,0	0,0	0,0	6,3	0,0	158,5
14 651	17 744	28 178	37 878	24 890	10,0	0,0	9,2	9,0	0,0	169,1
10 500	12 194	19 333	25 733	20 260	11,4	0,0	0,8	4,6	0,0	169,7
29 978	34 066	43 503	54 749	41 785	26,1	0,0	0,0	11,3	0,0	168,6
23 877	28 104	38 446	40 994	33 627	11,0	0,1	0,4	5,8	0,0	163,2
22 158	27 930	54 000	81 862	46 667	25,8	0,1	1,0	4,8	0,0	166,0
21 271	25 793	48 114	72 039	41 933	23,2	0,1	1,0	4,8	0,0	166,6
19 279	25 017	47 126	77 793	47 238	35,1	0,1	0,7	5,4	0,0	167,0
21 895	24 963	42 495	70 623	39 898	20,6	0,1	1,4	5,7	0,1	168,4
27 019	32 729	57 851	89 131	53 315	24,7	0,0	1,0	5,3	0,0	167,3
22 667	25 244	40 030	54 698	36 515	4,1	0,0	0,0	11,8	0,0	169,0
21 358	23 079	54 151	95 625	47 426	14,1	0,0	0,0	6,4	0,0	168,5
13 238	15 930	25 910	31 707	21 652	15,0	0,0	3,6	5,5	0,0	168,2
10 474	13 119	19 733	26 003	17 665	8,0	0,0	3,5	5,1	0,0	168,0
19 484	27 992	53 854	70 142	44 582	26,1	0,9	1,1	5,4	0,2	167,0
10 000	13 584	26 668	36 139	22 350	15,6	0,0	4,8	2,5	0,0	165,3
25 518	28 933	43 098	52 027	39 592	18,7	0,0	0,3	3,3	0,0	166,2
20 334	25 110	47 198	69 308	42 984	24,2	0,1	1,6	5,5	0,0	166,3
22 376	30 174	51 500	62 069	42 198	16,6	0,0	1,8	4,9	0,0	167,4
17 731	21 728	35 000	44 500	29 947	9,4	0,3	1,8	4,7	0,0	171,0
22 847	25 526	36 320	44 947	32 048	11,5	0,1	0,6	4,6	0,0	168,4
19 902	22 963	44 167	53 429	35 073	16,4	0,0	0,2	3,0	0,0	170,2
29 487	34 682	52 918	69 757	48 753	18,3	0,0	0,3	2,2	0,0	169,8
20 606	24 378	36 780	46 937	30 504	19,2	0,0	0,5	4,1	0,0	167,3
13 899	16 242	31 713	43 724	27 100	16,6	0,2	2,9	5,9	0,1	168,1
12 824	16 290	24 899	32 468	21 868	17,4	0,1	0,4	7,2	0,0	163,0
17 919	21 803	37 570	53 127	33 268	25,6	1,0	1,3	6,2	0,2	172,7
17 371	20 092	29 434	38 506	30 920	20,7	0,4	3,8	5,5	0,9	166,7
18 124	20 239	33 389	67 786	33 741	24,7	0,5	2,6	4,9	1,7	165,3
15 493	18 521	28 519	35 943	25 032	11,4	0,3	5,4	4,5	0,1	165,6
13 431	15 678	27 088	36 701	22 974	16,4	0,5	8,2	4,7	0,2	165,9
14 401	17 850	25 263	29 125	22 163	14,8	0,1	1,3	5,2	0,7	163,2
16 917	20 059	29 794	37 753	26 638	15,2	0,6	4,1	4,8	0,4	165,7
20 490	25 694	56 876	82 417	45 669	16,7	0,2	1,0	5,3	0,9	168,9
11 077	15 755	29 294	41 465	24 812	10,9	0,6	4,6	6,4	0,8	167,7
19 855	22 662	29 169	29 910	25 615	3,9	0,2	14,2	4,4	0,0	176,5
14 358	17 459	35 870	64 216	34 259	16,1	0,0	5,0	5,5	1,9	165,9
14 372	18 146	31 904	38 179	26 453	8,0	0,6	3,6	3,6	0,0	172,2
17 270	20 071	28 198	37 447	26 416	15,6	0,1	1,6	3,9	0,0	164,5

**Hrubá měsíční mzda a její složky, diference, placená doba  
podle podskupin zaměstnání KZAM-R**

kraj: Hl. m. Praha

Podskupiny zaměstnání KZAM-R	Počet zaměstnanců přepočtený podle placených měsíců	Medián
		Kč/měs
3133 Obsluha vysílačů a telekomunikačního zařízení (vč. telegrafu)	457	<b>34 235</b>
3134 Obsluha lékařských zařízení	23	<b>19 043</b>
3143 Piloti, navigátoři a letečtí technici	314	<b>73 511</b>
3145 Letečtí dispečeři a pracovníci v příbuzných oborech (operátoři letecké stanice)	98	<b>39 998</b>
3146 Bezpečnostní technici leteckého provozu	111	<b>51 167</b>
3151 Kolaudační technici a technici protipožární ochrany	84	<b>23 160</b>
3152 Bezpečnostní technici a technici pro kontrolu zdravotní nezávadnosti a jakosti	740	<b>23 771</b>
3160 Technici železničního provozu	6 427	<b>21 638</b>
3211 Technici a laboranti v oblasti biologie a v příbuzných oborech	284	<b>15 091</b>
3212 Technici v agronomii, v lesnictví a v zemědělství	90	<b>21 277</b>
3221 Asistenti zdravotničtí	48	<b>14 657</b>
3223 Dietetici a odborníci na výživu	30	<b>14 273</b>
3224 Optici a optometrici	47	<b>24 593</b>
3226 Rehabilitační a fyzioterapeutičtí pracovníci (vč. odborných masérů)	51	<b>15 676</b>
3228 Farmaceutičtí asistenti	166	<b>35 394</b>
3231 Ošetřovatelé, všeobecné zdravotní sestry	247	<b>16 609</b>
3341 Instruktóři a mistři odborné výchovy	32	<b>22 967</b>
3342 Pedagogové v oblasti dalšího vzdělávání	99	<b>34 631</b>
3411 Zprostředkovatelé finančních transakcí, obchodu s cennými papíry, devizami	2 221	<b>24 946</b>
3412 Pojišťovací agenti	3 562	<b>24 812</b>
3413 Obchodníci s realitami	27	<b>45 000</b>
3414 Konzultanti a organizátoři zájezdů	90	<b>20 037</b>
3415 Obchodní cestující, profesionální poradci v obchodě, obchodní zástupci	2 555	<b>26 994</b>
3416 Nákupčí	1 475	<b>20 008</b>
3417 Odhadci a zbožíznalci	577	<b>23 000</b>
3419 Ostatní pracovníci - obchodní zprostředkovatelé jinde neuvedení	161	<b>33 732</b>
3421 Obchodní agenti	2 313	<b>23 704</b>
3422 Odbytoví a přepravní agenti	3 156	<b>20 341</b>
3429 Ostatní obchodní agenti a makléři jinde neuvedení	124	<b>33 111</b>
3431 Odborné sekretářky, sekretáři	3 157	<b>28 775</b>
3433 Pracovníci v oblasti účetnictví, fakturace, rozpočetnictví, kalkulace	5 319	<b>22 500</b>
3434 Pracovníci v oblasti statistiky a matematiky	205	<b>20 126</b>
3435 Pracovníci v oblasti práce a mezd (kromě účetních)	212	<b>21 481</b>
3436 Referenti osobních oddělení	700	<b>22 824</b>
3439 Ostatní odborní administrativní pracovníci jinde neuvedení	4 372	<b>21 515</b>
3471 Aranžéři, průmysloví a komerční návrháři, bytoví architekti	165	<b>13 409</b>
3479 Ostatní pracovníci umění a zábavy jinde neuvedení	61	<b>20 064</b>
4111 Písáčky - opisovačky, stenotypistky	18	<b>18 653</b>
4112 Kancelářští a manipulační pracovníci a obsluha zařízení na zpracování textu	300	<b>16 052</b>
4113 Pracovníci přípravy dat výpočetní techniky	925	<b>15 816</b>
4115 Sekretářky, sekretáři	2 468	<b>18 393</b>
4121 Nižší účetní	722	<b>16 628</b>



**Hrubá měsíční mzda a její složky, diference, placená doba  
podle podskupin zaměstnání KZAM-R**

kraj: Hl. m. Praha

Diference				Průměr	Složky hrubé mzdy					Placená doba
1. decil	1. kvartil	3. kvartil	9. decil		prémie a odměny	příplatky za přesčas	příplatky ostatní	náhrady	odměny za pohotovost	
Kč/měs	Kč/měs	Kč/měs	Kč/měs	Kč/měs	%	%	%	%	%	hod/měs
13 608	18 575	44 922	62 001	35 948	24,0	0,1	2,2	4,2	1,7	<b>166,5</b>
15 582	17 340	21 670	24 453	20 381	13,5	0,7	15,8	4,8	0,0	<b>169,9</b>
23 522	32 000	117 157	146 288	79 371	0,7	0,8	30,0	3,6	0,1	<b>161,6</b>
22 640	29 020	48 409	88 215	46 546	6,6	1,8	22,2	9,6	3,1	<b>158,1</b>
23 946	37 219	64 681	70 620	49 124	7,7	0,1	13,7	4,9	0,2	<b>160,7</b>
19 504	20 748	28 093	33 793	25 161	14,3	0,2	10,6	3,7	0,4	<b>164,3</b>
16 040	19 414	35 495	54 373	30 914	20,4	0,2	1,8	5,3	0,9	<b>164,9</b>
18 900	20 127	23 417	25 289	21 956	15,1	0,6	10,8	6,0	0,7	<b>170,1</b>
10 577	11 822	18 145	21 155	15 616	8,2	0,3	9,0	5,0	0,0	<b>166,8</b>
14 535	17 575	24 533	29 559	21 782	13,7	0,6	1,2	7,1	0,8	<b>167,7</b>
13 025	13 633	16 191	19 441	16 027	2,0	0,0	0,0	5,6	0,0	<b>167,7</b>
9 921	12 008	16 007	31 505	16 412	7,2	0,2	9,6	5,4	0,0	<b>171,5</b>
15 595	17 853	29 786	37 006	25 376	41,8	7,7	0,9	4,4	0,0	<b>177,1</b>
10 918	12 131	18 344	22 203	15 898	9,9	0,1	4,5	8,5	0,0	<b>166,8</b>
16 182	20 000	47 872	56 231	35 312	17,8	0,4	0,6	4,1	0,0	<b>168,2</b>
13 270	14 729	18 945	21 802	17 238	6,6	0,4	17,3	4,1	0,0	<b>167,0</b>
13 549	15 265	26 747	28 276	20 743	3,7	1,4	6,3	4,0	0,1	<b>173,4</b>
18 126	23 985	46 575	57 819	37 172	24,3	0,0	1,5	7,4	0,0	<b>165,5</b>
16 294	20 203	33 900	46 415	32 643	27,3	0,3	0,3	5,0	0,1	<b>171,5</b>
13 989	17 967	35 073	56 744	31 385	18,5	0,0	0,2	5,8	0,0	<b>170,1</b>
17 283	31 667	62 444	73 807	46 744	51,6	0,0	1,0	3,3	0,0	<b>170,7</b>
14 985	16 560	29 011	34 091	23 998	17,6	0,0	0,9	5,4	0,6	<b>170,8</b>
17 685	20 964	36 741	49 826	31 994	25,8	0,2	2,2	6,1	0,0	<b>168,1</b>
10 908	14 130	28 880	45 816	25 198	16,6	0,1	2,2	6,0	0,1	<b>166,3</b>
15 858	18 709	28 523	37 025	25 145	14,7	0,0	0,7	5,6	0,0	<b>169,7</b>
21 396	27 414	53 302	93 449	48 586	21,3	0,0	0,7	5,9	0,0	<b>167,9</b>
15 780	18 661	32 502	50 103	34 977	27,8	0,0	1,3	5,4	0,0	<b>165,6</b>
14 159	17 108	26 535	37 107	24 916	26,2	0,2	3,7	6,2	0,0	<b>168,2</b>
18 923	22 298	39 001	49 237	33 371	17,5	0,1	2,4	2,9	0,0	<b>168,2</b>
16 505	21 060	40 921	66 187	36 010	27,0	0,0	4,5	5,4	0,6	<b>170,0</b>
15 926	18 739	28 474	36 920	25 329	14,1	0,2	2,2	5,4	0,0	<b>168,0</b>
12 828	14 990	29 287	43 524	24 189	12,8	0,0	1,4	5,4	0,0	<b>167,1</b>
16 793	19 553	26 614	33 548	24 147	15,9	0,3	4,9	5,0	0,0	<b>168,5</b>
15 878	19 434	29 278	40 921	27 187	14,9	0,1	2,6	5,0	0,0	<b>167,0</b>
14 420	17 244	29 978	45 005	27 347	19,9	0,1	2,5	5,0	0,0	<b>166,8</b>
9 124	10 427	23 458	28 570	17 336	9,8	0,1	1,4	4,2	0,0	<b>166,6</b>
13 652	17 263	23 944	27 799	22 614	14,9	0,8	0,2	4,9	0,0	<b>167,6</b>
11 583	14 020	21 804	23 036	18 323	4,6	1,8	1,8	6,0	0,0	<b>171,9</b>
11 229	12 984	19 935	27 901	17 839	13,8	0,1	1,5	5,5	0,1	<b>166,4</b>
11 722	13 625	18 392	21 304	16 663	13,0	0,1	4,4	6,5	0,0	<b>167,8</b>
12 329	14 741	23 795	33 000	21 264	15,8	0,1	2,2	5,9	0,0	<b>168,5</b>
11 016	13 226	20 134	29 922	20 371	20,9	0,0	0,9	4,5	0,0	<b>167,8</b>

**Hrubá měsíční mzda a její složky, diference, placená doba  
podle podskupin zaměstnání KZAM-R**

kraj: Hl. m. Praha

Podskupiny zaměstnání KZAM-R	Počet zaměstnanců přepočtený podle placených měsíců	Medián
		Kč/měs
4122 Nižší statistici	58	14 990
4123 Nižší finanční, daňoví úředníci a úředníci v příbuzných oborech	669	29 773
4131 Úředníci ve skladech	2 838	15 201
4132 Úředníci ve výrobě (např. výrobní plánovači)	153	16 500
4133 Úředníci v dopravě a v přepravě (dispečeri, kontrolori apod.)	3 338	18 283
4141 Řadoví knihovníci, archiváři, evidenční pracovníci	240	14 887
4142 Poštovní doručovatelé, úředníci v třídárnách	4 405	15 657
4143 Korektoři, kódovači a pracovníci v příbuzných oborech	92	18 983
4190 Nižší pracovníci jinde neuvedení ostatní	500	17 500
4211 Pokladníci (v bankách, pojišťovnách, spořitelnách, na poště)	1 944	19 805
4212 Úředníci na přepážkách a směnárnicích	4 753	18 670
4213 Pokladníci v obchodě, společném stravování apod.	3 155	10 491
4214 Prodavači vstupenek, jízdenek apod.	1 714	16 801
4215 Bookmakeři, krupičtí a úředníci sázkových kanceláří	1 021	7 200
4216 Inkasisté (výběrčí dluhů)	147	19 925
4219 Ostatní pokladníci a pracovníci v příbuzných oborech jinde neuvedení	63	16 476
4221 Úředníci cestovních kanceláří	208	20 246
4222 Recepční	591	15 646
4223 Telefonisté	732	17 240
4224 Informátoři	1 352	19 389
5111 Obsluhující pracovníci v dopravě a stevardi	378	31 528
5121 Pracovníci dohlížející nad obsluhujícím personálem, hospodyně	322	15 843
5122 Kuchaři	2 967	11 635
5123 Čišníci, servírky	482	13 411
5124 Barmani	18	13 674
5132 Pečovatelé a pomocní ošetřovatelé v zařízeních sociální péče, v nemocnicích	19	12 671
5149 Ostatní pracovníci zajišťující osobní služby jinde neuvedení	31	13 376
5161 Hasiči, požárníci	431	17 984
5162 Pracovníci bezpečnostních orgánů (např. policisté, strážníci)	293	21 500
5169 Ostatní pracovníci ochrany a ostrahy jinde neuvedení	6 571	9 919
5211 Prodavači v obchodech	8 042	10 759
5212 Předváděči zboží	19	18 061
5220 Prodavači ve stáncích a na tržištích	12	11 501
6113 Zahradníci a pěstitelé zahradních plodin a sazenic	54	13 917
7121 Zedníci pracující s tradičními materiály (bambus, hlína atd.)	163	15 473
7122 Zedníci, kameníci, omítkáři	731	17 379
7123 Betonáři, dělníci specializovaní na pokládání betonových povrchů	132	17 853
7124 Tesaři a truhláři	421	17 436
7125 Stavební montážníci	186	18 425
7126 Asfaltěři, dlaždiči	42	19 266
7127 Lešenáři	34	14 440
7129 Ostatní stavební dělníci hlavní stavební výroby a pracovníci v ostatních oborech	688	16 302

**Hrubá měsíční mzda a její složky, diferenciace, placená doba  
podle podskupin zaměstnání KZAM-R**

kraj: Hl. m. Praha

Diferenciace				Průměr	Složky hrubé mzdy					Placená doba
1. decil	1. kvartil	3. kvartil	9. decil		prémie a odměny	příplatky za přesčas	příplatky ostatní	náhrady	odměny za pohotovost	
Kč/měs	Kč/měs	Kč/měs	Kč/měs	Kč/měs	%	%	%	%	%	hod/měs
11 579	13 119	18 375	23 793	16 717	8,4	0,0	0,1	6,3	0,0	<b>168,8</b>
17 667	23 474	34 944	41 789	30 976	20,1	0,2	0,9	6,1	0,0	<b>171,1</b>
11 135	13 251	17 474	22 208	16 421	14,8	0,6	5,8	5,1	0,2	<b>171,2</b>
11 319	13 467	19 031	22 570	17 092	11,2	0,4	4,2	5,1	0,1	<b>166,1</b>
13 763	15 453	22 692	30 044	20 267	12,7	0,5	8,5	4,3	0,1	<b>169,6</b>
10 500	12 121	18 489	25 751	16 429	11,3	0,1	4,4	4,4	0,1	<b>166,9</b>
11 592	13 063	17 587	19 599	15 707	11,6	0,4	12,1	6,8	0,0	<b>157,8</b>
16 371	17 579	22 860	28 050	20 584	9,5	1,3	1,5	5,7	0,0	<b>174,2</b>
10 400	14 364	22 195	36 350	20 922	17,1	0,2	1,3	4,4	0,1	<b>168,3</b>
13 473	16 444	23 198	26 545	20 224	20,2	0,3	2,2	5,2	0,1	<b>166,7</b>
13 572	15 692	25 965	33 886	21 855	18,1	0,3	4,5	5,6	0,0	<b>164,7</b>
8 297	9 198	12 116	13 920	10 931	10,2	0,1	6,2	5,9	0,0	<b>162,7</b>
14 467	15 502	18 331	19 910	17 107	14,5	0,7	8,6	5,5	0,3	<b>176,2</b>
7 200	7 200	7 200	17 233	9 190	4,2	0,0	13,7	2,6	0,0	<b>153,5</b>
15 835	17 550	26 116	39 795	23 575	24,7	0,2	0,2	8,2	0,0	<b>169,8</b>
13 227	15 075	21 519	24 671	18 924	6,7	0,1	17,1	6,1	0,0	<b>165,1</b>
12 123	15 655	26 037	35 027	22 121	18,2	0,1	1,1	5,9	0,3	<b>171,7</b>
12 451	13 578	18 609	23 333	17 484	13,3	0,3	8,3	6,4	0,0	<b>168,1</b>
12 402	14 252	24 508	38 148	22 288	21,6	0,1	2,4	6,1	0,0	<b>166,9</b>
13 560	15 564	23 450	28 087	20 700	21,8	0,3	3,0	6,7	0,1	<b>167,7</b>
22 833	26 670	38 171	45 248	33 117	5,8	0,9	37,9	1,9	0,0	<b>157,3</b>
9 885	12 499	19 425	25 424	17 029	13,9	0,8	6,2	4,9	0,1	<b>171,9</b>
8 177	9 685	14 659	18 790	12 907	12,0	0,4	4,9	4,4	0,0	<b>168,5</b>
8 494	11 177	16 209	20 143	14 044	13,4	0,7	9,1	6,7	0,4	<b>171,0</b>
10 890	12 371	17 190	22 194	15 030	5,7	0,0	29,8	7,9	0,0	<b>169,7</b>
10 241	11 629	15 050	15 780	12 928	2,8	0,7	25,9	1,9	0,0	<b>170,0</b>
11 265	11 921	14 412	15 681	13 188	6,2	0,0	1,8	2,8	0,0	<b>165,1</b>
14 006	15 217	21 276	23 709	18 436	13,5	0,7	15,4	4,5	2,1	<b>162,1</b>
11 489	13 921	32 256	44 047	26 313	23,3	0,8	5,8	3,4	0,4	<b>168,8</b>
7 827	8 534	12 433	15 979	11 169	6,8	1,9	8,2	4,9	0,1	<b>173,5</b>
8 500	9 368	12 920	15 750	11 933	11,8	0,2	7,1	5,7	0,0	<b>165,9</b>
10 394	13 927	25 570	32 320	20 160	26,5	0,3	0,4	3,3	0,0	<b>171,5</b>
6 991	7 680	16 690	19 966	12 328	15,9	1,0	0,7	7,2	0,0	<b>175,8</b>
9 700	10 272	17 559	22 248	14 813	19,7	2,4	9,5	4,8	0,3	<b>170,8</b>
11 425	13 452	17 821	20 448	15 685	1,5	1,3	0,7	11,1	0,1	<b>178,0</b>
13 411	15 210	19 776	22 926	17 853	17,7	1,7	1,8	14,2	0,2	<b>176,0</b>
12 926	14 964	21 331	25 040	18 419	10,4	1,6	4,0	12,2	0,1	<b>178,6</b>
12 969	14 591	19 649	23 890	17 804	15,3	1,9	2,0	10,6	0,1	<b>177,3</b>
14 417	15 970	22 691	27 758	19 848	21,0	1,7	3,1	6,8	0,3	<b>175,9</b>
14 276	16 084	21 894	23 736	19 098	7,1	3,9	4,8	17,9	1,7	<b>175,9</b>
11 680	12 651	15 964	16 658	14 711	3,2	0,8	0,8	10,4	0,3	<b>174,2</b>
11 749	13 600	19 585	23 415	17 168	10,4	2,2	1,4	12,0	0,1	<b>178,6</b>

**Hrubá měsíční mzda a její složky, diference, placená doba  
podle podskupin zaměstnání KZAM-R**

kraj: Hl. m. Praha

Podskupiny zaměstnání KZAM-R	Počet zaměstnanců přepočtený podle placených měsíců	Medián
		Kč/měs
7132 Stavební podlaháři, parketaři a obkladači	20	17 241
7134 Izolatéři	50	19 332
7136 Instalatéři, potrubáři, stavební zámečníci, klempíři	1 187	18 907
7137 Stavební a provozní elektrikáři	540	20 282
7139 Ostatní dělníci zajišťující dokončovací stavební práce a dělníci v příbuzných obor.	28	16 766
7141 Malíři a tapetáři	52	14 842
7142 Lakýrníci a pracovníci v příbuzných oborech	226	19 026
7212 Svářeči, řezači plamenem a páječi	375	20 136
7213 Výrobci a opraváři výrobků a dílů z plechů	179	19 069
7214 Montéři kovových konstrukcí	120	22 493
7215 Montéři lan a zdvihacích zařízení (např. na lodích, letadlech)	235	28 026
7221 Kováři, obsluha kováčích lisů, obsluha bucharů	45	17 956
7222 Nástrojaři, kovodeláři, kovodělníci, zámečníci	2 332	18 584
7223 Seřizovači a obsluha obráběcích strojů (kromě automatických a poloautomatických)	730	17 323
7224 Brusiči, leštiči a ostříči nástrojů	116	16 602
7227 Umělečtí zámečníci a umělečtí kováři	23	17 036
7231 Mechanici a opraváři motorových vozidel	1 018	19 974
7232 Mechanici a opraváři leteckých motorů a zařízení	819	23 292
7234 Mechanici a opraváři kolejových vozidel	1 016	18 679
7235 Mechanici a opraváři obráběcích, zemědělských strojů a průmyslového zařízení	473	20 981
7239 Ostatní mechanici a opraváři strojů a zařízení bez elektro jinde neuvedení	220	18 900
7241 Elektromechanici, opraváři a seřizovači různých typů elektrických zařízení	1 617	19 166
7242 Mechanici, opraváři a seřizovači elektrických částí aut, letadel, lodí	829	19 592
7243 Mechanici, seřizovači, opraváři elektronických zařízení	540	19 974
7244 Telefonní a telegrafní mechanici, montéři a opraváři	650	20 804
7245 Montéři a opraváři rozhlasových a TV přijímačů, magnetofonů	31	21 087
7246 Montéři a opraváři silnoproudých elektrických vedení	992	20 623
7247 Montéři a opraváři slaboproudých elektrických vedení	473	21 915
7311 Výrobci, mechanici a opraváři přesných přístrojů a zařízení	120	18 381
7341 Tiskaři, sazeči (kromě obsluhy tiskárenských strojů)	97	18 554
7344 Fotografové a pracovníci v příbuzných oborech	146	17 167
7345 Knihvazači a pracovníci v příbuzných oborech	111	14 526
7411 Zpracovatelé masa, ryb vč. uzenářů a konzervovačů masa a ryb	510	14 740
7412 Zpracovatelé pekárenských a cukrářských výrobků	498	11 368
7415 Ochutnávači potravin a nápojů	15	12 924
7419 Ostatní zpracovatelé - výrobci potravinářských výrobků jinde neuvedení	128	12 202
7421 Impregnační a úpraváři dřeva	17	9 806
7422 Umělečtí truhláři, řezbáři, výrobci a opraváři výrobků ze dřeva vč. opraváři	85	14 343
7433 Dámští a pánští krejčí a kloboučníci včetně opraváři oděvů	24	14 097
7435 Modeláři a střihači textilu, kůží a podobných materiálů	15	11 902
7436 Švadleny, vyšivači a pracovníci v příbuzných oborech	140	9 690
7437 Čalouníci a pracovníci v příbuzných oborech (včetně autočalouníků)	37	16 176

Hrubá měsíční mzda a její složky, diference, placená doba  
podle podskupin zaměstnání KZAM-R

kraj: Hl. m. Praha

Diference				Průměr	Složky hrubé mzdy					Placená doba
1. decil	1. kvartil	3. kvartil	9. decil		prémie a odměny	příplatky za přesčas	příplatky ostatní	náhrady	odměny za pohotovost	
Kč/měs	Kč/měs	Kč/měs	Kč/měs	Kč/měs	%	%	%	%	%	hod/měs
14 376	15 562	21 139	25 063	18 470	3,2	4,4	2,6	12,3	0,3	185,8
12 441	15 086	21 999	26 198	19 606	16,7	0,7	2,1	14,1	0,0	174,7
13 889	16 145	22 266	26 140	19 663	17,5	1,4	3,8	6,6	1,1	170,1
14 162	17 116	23 096	25 697	20 295	13,4	0,9	7,0	4,4	0,5	169,6
10 371	13 962	23 506	26 908	18 256	21,9	2,2	0,1	7,0	0,0	180,2
11 963	13 295	18 473	22 565	16 038	13,7	1,3	4,8	5,6	0,0	172,9
14 621	16 701	23 113	28 256	20 569	12,2	1,7	7,3	6,3	0,2	173,3
15 146	17 141	24 399	29 421	21 390	13,7	2,5	5,8	7,2	0,2	178,2
15 033	17 149	22 106	25 652	19 771	6,2	1,2	3,8	7,3	0,0	168,0
15 147	16 973	27 056	31 832	22 809	13,6	3,1	5,8	8,7	1,0	180,7
18 626	22 140	33 040	38 515	28 070	34,9	0,9	0,4	4,9	0,5	176,4
9 029	13 322	21 546	25 923	17 233	5,7	1,3	2,7	9,4	0,0	170,0
13 692	15 935	22 110	25 599	19 263	12,3	1,3	8,1	5,1	0,6	170,6
13 162	15 058	19 966	24 633	18 357	13,9	1,9	10,6	5,1	0,1	171,8
13 290	14 825	18 447	22 326	17 433	15,5	1,3	8,4	4,6	0,3	172,0
14 767	16 356	19 261	20 418	17 687	16,7	0,2	14,8	4,9	0,0	163,9
15 454	17 548	22 777	26 604	20 785	11,8	0,9	5,1	5,8	0,2	166,1
16 463	18 527	30 476	36 470	24 939	1,6	1,6	12,1	1,6	0,1	167,5
15 467	16 851	20 487	22 668	18 928	14,7	0,8	8,2	6,1	0,2	171,0
14 618	17 653	24 652	29 012	21 661	11,5	1,8	6,0	5,9	0,5	170,9
12 464	15 129	25 576	29 663	21 408	12,2	1,1	12,5	3,8	1,3	173,1
11 555	14 620	22 181	25 276	18 710	11,7	1,3	7,4	5,5	1,7	169,1
15 793	17 411	22 885	25 944	20 345	9,8	0,8	9,1	5,6	0,2	168,7
15 373	16 898	22 400	25 283	20 287	11,1	0,5	7,3	5,5	0,3	165,7
15 556	17 866	27 074	43 065	27 625	28,5	1,0	3,2	4,6	1,7	169,8
17 100	19 130	22 128	24 902	20 953	8,3	0,1	3,6	7,1	1,5	161,3
16 484	18 269	23 498	27 798	21 508	13,6	1,2	7,2	7,2	0,9	169,6
17 207	19 058	27 953	77 152	31 362	36,9	1,3	3,7	5,2	2,5	172,1
13 064	15 071	22 246	26 549	19 028	10,3	0,4	6,1	3,5	0,6	165,0
13 370	15 724	22 156	26 148	19 132	9,3	1,4	7,8	3,1	0,0	172,4
10 390	12 729	23 309	28 093	18 592	23,2	0,5	2,6	3,7	0,0	170,5
9 362	12 796	15 711	18 213	14 301	33,2	1,3	9,1	6,3	0,0	169,0
10 204	12 172	17 302	21 017	15 253	18,0	0,3	4,3	5,3	0,0	170,7
9 198	10 087	13 623	17 449	12 537	10,7	1,1	6,6	5,3	0,0	167,0
9 350	9 379	19 987	49 470	19 753	19,8	0,2	0,0	9,1	0,0	172,1
8 118	9 640	15 147	18 491	12 866	16,2	1,2	4,5	5,0	0,8	176,0
7 476	8 145	11 112	12 253	9 893	15,5	0,5	1,0	9,8	0,0	162,1
9 808	11 854	17 022	20 014	14 710	11,5	0,9	5,1	7,3	0,1	171,7
12 477	12 928	14 662	18 838	14 404	7,5	0,0	0,0	4,0	0,0	171,5
9 364	10 577	15 424	19 261	12 979	2,7	0,9	0,7	3,5	0,0	168,0
7 250	8 241	10 618	12 121	9 731	4,2	0,0	4,6	3,9	0,0	158,1
13 009	14 613	19 372	24 911	17 600	4,1	0,5	4,7	3,7	3,7	167,1

**Hrubá měsíční mzda a její složky, diference, placená doba  
podle podskupin zaměstnání KZAM-R**

kraj: Hl. m. Praha

Podskupiny zaměstnání KZAM-R	Počet zaměstnanců pře počtený podle placených měsíců	Medián
		Kč/měs
7442 Obuvníci, včetně opravářů obuvi (kromě strojních obuvníků)	17	17 383
8111 Obsluha důlního zařízení a razicích štítů	220	25 895
8122 Obsluha zařízení ve slévárství (taviči, slévači)	115	15 943
8123 Obsluha zařízení na tepelné zpracování kovů	51	16 882
8155 Obsluha zařízení na zpracování ropy a zemního plynu	96	13 257
8159 Obsluha ostatních zařízení při chemické výrobě jinde neuvedená	327	20 882
8161 Obsluha zařízení při výrobě a rozvodu elektřiny	451	19 964
8162 Obsluha parních turbín, ohřivačů a motorů	317	15 535
8163 Obsluha zařízení při úpravě, čištění a rozvodu vody	557	16 550
8171 Obsluha automatických nebo poloautomatických montážních linek	425	15 960
8180 Obsluha strojů a zařízení pro práce na železničním svršku	264	19 281
8211 Obsluha automatických nebo poloautomatických obráběcích strojů (kromě 722)	256	18 023
8212 Obsluha strojů na výrobu maltovin, vápna, cementu, prefabrikátů	167	18 742
8221 Obsluha strojů při farmaceutické výrobě	313	18 329
8223 Obsluha strojů při konečné úpravě a nanášení ochranných povlaků	34	18 811
8224 Obsluha strojů na výrobu fotografických materiálů	55	19 952
8231 Obsluha strojů na výrobu pryžových výrobků (např. obuvi, pneumatik)	508	19 790
8232 Obsluha strojů na výrobu plastových výrobků (vč. laminování)	142	13 762
8251 Obsluha tiskárenských strojů	330	16 805
8252 Obsluha automatických a poloautomatických knihvazačských strojů	16	15 379
8253 Obsluha strojů na výrobu předmětů z lepenky (vč. kartonáže)	15	10 063
8254 Obsluha kopírovacích strojů	43	15 225
8264 Obsluha strojů na bělení, barvení, čištění, praní, žehlení textilu	39	10 109
8274 Obsluha strojů na zpracování mouky, výrobu pečiva, čokolády a cukrovinek	505	14 199
8278 Obsluha strojů na výrobu nápojů	254	18 297
8281 Montážní dělníci montující mechanická zařízení (stroje, vozidla)	110	18 310
8282 Montážní dělníci montující elektrická zařízení	569	13 521
8284 Montážní dělníci montující výrobky z kovů, pryže a plastů	23	16 235
8287 Montážní dělníci montující výrobky z kombinovaných materiálů	23	20 128
8290 Obsluha jiných stacionárních zařízení a ostatní montážní dělníci	365	14 245
8311 Strojvedoucí	1 110	22 343
8313 Dělníci zabezpečující sestavování vlaků (brzdaři, výhybkáři)	7 002	16 720
8321 Řidiči osobních a malých dodávkových automobilů, taxikáři	806	17 313
8323 Řidiči autobusů, trolejbusů a tramvají	3 203	26 275
8324 Řidiči nákladních automobilů a tahačů	1 734	18 285
8326 Řidiči speciálních vozidel	521	19 408
8331 Obsluha zemědělských a lesních strojů	12	14 138
8332 Obsluha zemních a příbuzných strojů	398	18 700
8333 Obsluha jeřábů, zdvihacích a podobných manipulačních zařízení	255	16 439
8334 Obsluha vysokozdvíhacích a ostatních motorových vozíků	603	16 923
9132 Pomocníci a uklízeči v kancelářích, hotelích, nemocnicích a jiných zařízeních	3 889	9 000
9133 Ruční pradelníci a žehlíři (kromě obsluhy strojů)	22	9 242

**Hrubá měsíční mzda a její složky, diferenciace, placená doba  
podle podskupin zaměstnání KZAM-R**

kraj: Hl. m. Praha

Diferenciace				Průměr	Složky hrubé mzdy					Placená doba
					prémie a odměny	příplatky za přesčas	příplatky ostatní	náhrady	odměny za pohotovost	
1. decil	1. kvartil	3. kvartil	9. decil							
Kč/měs	Kč/měs	Kč/měs	Kč/měs	Kč/měs	%	%	%	%	%	hod/měs
11 406	14 287	23 136	28 025	18 432	18,7	0,3	1,2	10,1	0,0	<b>168,3</b>
20 171	21 888	31 148	34 933	26 631	29,7	1,7	11,7	8,9	0,4	<b>165,5</b>
10 854	12 545	19 587	21 278	16 115	12,4	2,1	23,6	5,6	0,0	<b>173,3</b>
13 931	15 210	20 956	26 425	18 360	18,5	3,3	13,9	4,8	0,6	<b>174,6</b>
9 986	12 502	14 969	17 269	13 799	15,3	0,8	6,4	5,7	0,4	<b>162,6</b>
13 111	16 783	23 801	26 645	20 542	6,1	0,8	26,9	7,0	0,1	<b>161,3</b>
15 830	17 847	22 152	24 512	20 081	3,8	0,9	16,8	1,7	0,8	<b>163,7</b>
11 397	13 069	18 791	22 983	16 266	9,2	2,1	13,0	3,0	0,4	<b>174,4</b>
12 910	14 598	19 045	21 870	17 187	12,4	0,9	9,4	4,1	1,1	<b>163,4</b>
11 059	13 487	18 452	21 448	16 344	10,6	1,0	8,7	8,5	0,0	<b>167,8</b>
14 072	16 394	21 462	24 630	19 356	6,9	1,6	9,3	9,9	2,2	<b>168,5</b>
13 796	15 526	22 444	27 672	19 625	13,2	2,5	11,2	6,2	0,0	<b>175,7</b>
12 968	15 778	23 360	26 664	19 502	14,4	1,5	7,5	11,3	0,0	<b>174,4</b>
9 363	13 302	22 823	26 699	18 468	10,5	1,8	3,2	3,4	0,0	<b>166,8</b>
13 445	14 701	22 850	24 716	19 094	14,2	0,6	10,2	4,2	0,0	<b>168,0</b>
15 000	17 167	23 403	28 411	21 067	22,2	1,0	0,8	5,3	0,0	<b>175,3</b>
14 558	16 931	22 653	25 072	19 886	17,7	2,7	18,9	6,6	0,0	<b>176,4</b>
10 571	12 131	21 967	24 311	16 528	10,5	2,8	7,1	6,2	0,5	<b>172,5</b>
10 868	13 189	22 780	30 192	18 880	13,7	1,5	8,0	6,2	0,1	<b>174,4</b>
9 028	11 160	22 964	26 665	17 041	29,3	1,7	4,8	5,9	0,0	<b>170,2</b>
7 162	9 494	10 893	11 463	9 870	13,7	0,6	2,8	10,5	0,0	<b>158,7</b>
10 784	12 217	18 392	20 310	15 613	18,1	0,1	3,4	5,6	0,1	<b>166,5</b>
8 650	9 214	12 452	17 216	11 270	14,2	1,4	3,8	7,8	0,0	<b>171,9</b>
11 963	12 589	16 269	18 282	14 654	2,2	0,8	6,3	15,1	0,1	<b>160,2</b>
12 938	15 365	22 624	25 803	19 232	7,8	0,5	10,6	7,8	0,0	<b>166,8</b>
14 097	16 195	21 931	25 415	19 092	6,3	3,0	19,7	6,4	0,2	<b>177,6</b>
10 731	11 940	14 764	16 560	13 756	11,0	0,9	9,4	9,6	0,0	<b>167,5</b>
10 005	10 784	17 560	19 077	15 224	6,8	1,5	3,1	7,1	0,0	<b>174,8</b>
7 917	17 677	28 493	28 955	20 283	8,1	2,1	1,0	3,3	1,5	<b>169,3</b>
12 042	12 897	16 426	23 356	15 782	3,5	1,1	11,3	10,4	0,0	<b>162,4</b>
19 608	21 000	25 260	28 331	23 140	15,5	0,7	12,1	9,2	0,2	<b>172,7</b>
14 636	15 581	18 004	19 301	16 865	15,7	1,0	11,0	6,7	0,4	<b>173,0</b>
12 285	14 162	21 559	26 737	18 869	17,3	1,3	5,1	4,5	0,2	<b>172,1</b>
22 462	24 477	28 206	30 222	26 173	4,1	2,5	13,6	6,9	0,0	<b>189,4</b>
13 373	15 322	21 382	24 354	18 615	14,8	2,6	5,6	7,4	0,4	<b>179,7</b>
15 582	17 409	22 286	25 396	20 044	12,3	4,0	9,1	5,4	0,8	<b>180,6</b>
12 659	12 794	15 275	19 498	14 846	7,1	1,3	1,8	18,9	0,0	<b>172,1</b>
13 728	15 970	22 569	27 916	19 895	22,6	2,5	2,7	17,4	0,1	<b>177,5</b>
12 792	14 562	21 008	23 757	17 693	22,7	1,3	5,5	7,0	0,2	<b>172,7</b>
13 123	14 643	19 012	21 413	17 194	8,7	0,9	12,7	5,0	0,0	<b>168,0</b>
6 708	7 680	10 889	13 000	9 613	10,0	0,6	6,4	4,5	0,0	<b>166,1</b>
8 999	9 129	11 686	13 007	10 317	6,4	0,0	2,8	5,4	0,0	<b>169,6</b>

**Hrubá měsíční mzda a její složky, diference, placená doba  
podle podskupin zaměstnání KZAM-R**

kraj: Hl. m. Praha

Podskupiny zaměstnání KZAM-R	Počet zaměstnanců přepočtený podle placených měsíců	Medián
		Kč/měs
9141 Domovníci, správci domu	159	<b>14 489</b>
9151 Poslíčci, nosiči zavazadel a doručovatelé	63	<b>12 350</b>
9152 Vrátní, hlídači, uváděči a šatnářky	1 108	<b>10 172</b>
9154 Pracovníci odečítající stav elektroměrů, plynometrů a vodoměrů	54	<b>13 261</b>
9161 Sběrači odpadků, popeláři	389	<b>15 228</b>
9162 Metaři, čističi záchodků, žump, kanálů a podobných zařízení	204	<b>13 246</b>
9169 Ostatní pracovníci v příbuzných oborech jinde neuvedení	148	<b>16 771</b>
9312 Pomocní a nekvalifikovaní dělníci na stavbách a údržbě silnic, přehrad	258	<b>15 454</b>
9313 Pomocní a nekvalifikovaní dělníci na stavbách budov	194	<b>17 310</b>
9314 Figuranti v zeměměřičství a pomocníci při geodetických a kartografických pracích	10	<b>13 511</b>
9321 Pomocní a nekvalifikovaní montážní a manipulační dělníci	616	<b>13 335</b>
9322 Ruční baliči a pytlovači	47	<b>14 212</b>
9323 Dělníci nádvorní skupiny (pomocní montéři)	655	<b>13 781</b>
9332 Obsluha povozů a zařízení poháněných zvířaty	19	<b>8 885</b>
9333 Vazači a nosiči břemen, přístavní dělníci (dokaři)	368	<b>14 945</b>
9339 Pomocní a nekvalifikovaní pracovníci v dopravě, ve skladech, v telekomunikacích	3 858	<b>13 220</b>



**Hrubá měsíční mzda a její složky, diference, placená doba  
podle podskupin zaměstnání KZAM-R**

kraj: Hl. m. Praha

Diference				Průměr	Složky hrubé mzdy					Placená doba
1. decil	1. kvartil	3. kvartil	9. decil		prémie a odměny	příplatky za přesčas	příplatky ostatní	náhrady	odměny za pohotovost	
Kč/měs	Kč/měs	Kč/měs	Kč/měs	Kč/měs	%	%	%	%	%	hod/měs
8 473	11 150	17 666	22 340	15 017	11,8	0,8	6,8	3,5	0,2	<b>167,9</b>
9 100	10 292	14 044	15 457	12 334	11,8	0,2	8,4	6,6	0,0	<b>167,2</b>
8 198	9 088	11 642	13 856	10 592	7,0	1,2	13,7	3,8	0,3	<b>169,3</b>
12 580	12 937	13 873	14 611	13 402	9,4	0,0	4,8	7,3	0,0	<b>158,6</b>
13 240	14 259	16 411	18 170	15 445	9,4	3,1	10,1	7,0	0,2	<b>175,1</b>
8 945	10 786	16 727	19 274	13 933	9,2	2,1	8,2	6,9	0,7	<b>164,5</b>
12 350	14 135	19 075	21 281	16 647	16,6	2,7	15,4	2,1	0,3	<b>186,5</b>
11 849	13 718	18 476	21 945	16 395	15,9	1,2	2,2	15,3	0,9	<b>169,8</b>
11 127	13 781	21 499	26 134	18 053	35,7	2,3	7,2	6,2	0,0	<b>172,0</b>
10 315	11 784	16 980	17 345	14 170	27,0	2,1	4,6	4,6	0,0	<b>175,2</b>
5 677	9 776	16 595	19 751	13 261	13,9	1,9	3,4	6,2	0,2	<b>164,3</b>
3 006	3 031	17 734	19 202	11 623	5,2	0,2	7,2	9,4	0,0	<b>155,3</b>
11 147	12 529	15 314	17 295	14 576	9,4	0,0	3,4	7,2	0,0	<b>164,4</b>
7 565	7 832	9 240	10 346	8 823	10,9	0,5	7,4	5,1	0,0	<b>170,8</b>
12 232	13 443	16 489	17 882	15 049	16,6	1,5	1,9	4,8	0,1	<b>170,6</b>
9 460	10 971	16 101	18 822	13 858	10,8	0,7	8,5	5,3	0,1	<b>168,5</b>

**Průměrná měsíční odpracovaná a neodpracovaná doba zaměstnanců  
podle podskupin zaměstnání KZAM-R**

kraj: Hl. m. Praha

Podskupiny zaměstnání KZAM-R	Počet zaměstnanců přečtený podle eviden. měsíců	Odpracovaná doba		Neodpracovaná doba		
		celkem	z toho přesčas	celkem	z toho	
					nemoc	dovolená
		hod/měs	hod/měs	dnů/měs	dnů/měs	dnů/měs
1210 Ředitelé a prezidenti velkých organizací, podniků	521	<b>154,8</b>	0,1	1,6	0,1	1,3
1221 Ved. pracovníci v zemědělství, lesnictví, rybář. a mysliv.	26	<b>150,7</b>	0,0	1,4	0,4	1,0
1222 Vedoucí pracovníci v průmyslu (ve výrobě)	599	<b>151,8</b>	0,4	1,8	0,3	1,2
1223 Vedoucí pracovníci ve stavebnictví a zeměměřičtví	741	<b>153,7</b>	0,3	2,2	0,3	1,5
1224 Vedoucí pracovníci ve velkoobchodě a v maloobchodě	2 562	<b>153,2</b>	0,4	2,1	0,7	1,3
1225 Vedoucí pracovníci v restauracích a hotelích	278	<b>157,1</b>	2,3	1,8	0,6	1,1
1226 Ved. pracovníci v dopr., skladování, telekom. a na pošt. úř.	2 648	<b>149,2</b>	0,9	1,9	0,6	1,1
1227 Ved. prac. v organ.zaměřených na poskytování obch.slůž.	3 123	<b>152,8</b>	0,3	2,0	0,3	1,4
1228 Ved.prac. v pečovatel., úklidových a podobných službách	37	<b>160,8</b>	2,1	1,5	0,5	1,0
1229 Ved. pracovních dílčích celků jinde neuved. (kult.,zdrav.)	755	<b>157,0</b>	0,5	1,5	0,3	1,1
1231 Vedoucí pracovníci finančních a hospodářských útvarů	1 439	<b>153,1</b>	0,4	1,8	0,4	1,2
1232 Ved. prac. personálních útvarů a útvarů průmysl. vztahů	303	<b>150,8</b>	0,0	1,9	0,4	1,2
1233 Vedoucí pracovníci odbytových útvarů (vč. průzkumu trhu)	1 365	<b>150,7</b>	0,1	2,0	0,3	1,5
1234 Ved. prac. reklamních útvarů a útvarů pro styk s veřejností	168	<b>154,7</b>	0,7	1,7	0,3	1,1
1235 Vedoucí pracovníci zásobovacích útvarů	308	<b>152,2</b>	0,4	1,7	0,3	1,2
1236 Vedoucí pracovníci výpočetních útvarů	422	<b>152,2</b>	0,4	1,8	0,3	1,3
1237 Vedoucí pracovníci výzkumných a vývojových útvarů	252	<b>150,8</b>	0,3	1,7	0,3	1,2
1239 Vedoucí pracovníci ostatních útvarů jinde neuvedení	1 325	<b>151,3</b>	0,1	1,9	0,5	1,2
1312 Vedoucí, ředitelé v průmyslu (ve výrobě)	141	<b>152,8</b>	1,1	1,5	0,3	1,1
1313 Vedoucí, ředitelé ve stavebnictví a zeměměřičtví	107	<b>156,7</b>	0,6	1,8	0,2	1,4
1314 Vedoucí, ředitelé ve velkoobchodu a maloobchodu	1 117	<b>150,3</b>	1,0	2,3	0,8	1,3
1315 Vedoucí, ředitelé v restauracích a hotelích	420	<b>155,9</b>	0,4	1,7	0,6	1,0
1316 Vedoucí v dopravě, sklad., telekomun. a na pošt. úřadech	224	<b>147,2</b>	1,5	2,1	0,7	1,1
1317 Ved., ředitelé v podnicích poskytujících obchodní služby	290	<b>153,8</b>	0,0	2,1	0,5	1,4
1318 Vedoucí, ředitelé pečovatelských, úklidových a pod. služ.	98	<b>160,5</b>	0,0	1,3	0,5	0,8
1319 Vedoucí, ředitelé malých organizací ostatní (kult.,zdrav.)	96	<b>158,7</b>	1,2	1,2	0,3	0,8
2111 Fyzikové a astronomové	54	<b>154,1</b>	0,0	1,3	0,2	1,1
2113 Chemici	154	<b>151,2</b>	0,2	1,6	0,6	0,8
2114 Geologové, geofyzici, geodeti, hydrologové apod.	139	<b>152,8</b>	0,9	2,0	0,6	1,2
2119 Ostatní vědci a odborníci v příbuz. oborech jinde neuved.	289	<b>150,0</b>	0,0	1,8	0,5	1,1
2121 Matematici a odborníci v příbuzných oborech	78	<b>152,8</b>	0,0	2,0	0,6	1,2
2122 Statistickí	87	<b>151,2</b>	0,0	2,1	0,5	1,3
2131 Projektanti a analytici výpočetních systémů	1 115	<b>153,9</b>	0,7	1,9	0,5	1,2
2132 Programátoři	1 674	<b>152,8</b>	1,6	1,9	0,5	1,2
2139 Ostatní odborníci zabývající se výp. tech. jinde neuvedení	2 066	<b>151,0</b>	1,1	2,0	0,4	1,2
2141 Hlavní architekti, architekti a plánovači měst, urbanisté	86	<b>159,2</b>	2,3	1,5	0,5	1,0
2142 Projektanti staveb a areálů, stavební inženýři	1 149	<b>152,0</b>	0,6	2,0	0,6	1,2
2143 Projektanti elektrotechnických zařízení, elektroinženýři	673	<b>152,6</b>	1,7	1,7	0,4	1,1
2144 Projektanti elektronických syst. a telekomunikačních sítí	1 130	<b>152,6</b>	2,6	1,7	0,4	1,0
2145 Projektanti a konstruktéři strojních zařiz., strojní inženýři	581	<b>154,1</b>	0,5	1,6	0,6	0,9
2146 Chemičtí inženýři, technologové	119	<b>150,2</b>	0,2	1,6	0,5	1,0
2149 Ostatní architekti, projektanti, konstrukt.a techn.inženýři	767	<b>152,0</b>	0,4	1,8	0,6	1,1

**Průměrná měsíční odpracovaná a neodpracovaná doba zaměstnanců  
podle podskupin zaměstnání KZAM-R**

kraj: Hl. m. Praha

Podskupiny zaměstnání KZAM-R	Počet zaměstnanců přečtený podle eviden. měsíců	Odpracovaná doba		Neodpracovaná doba		
		celkem	z toho přesčas	celkem	z toho	
					nemoc	dovolená
		hod/měs	hod/měs	dnů/měs	dnů/měs	dnů/měs
2211 Bakteriologové, biologové, ekologové, zoologové	123	<b>150,1</b>	0,3	1,8	0,5	1,1
2212 Farmakologové, anatomové, biochemici, fyziolog., patolog.	90	<b>155,6</b>	0,5	1,6	0,4	0,9
2221 Lékaři, ordináři (kromě zubních lékařů)	254	<b>153,9</b>	2,9	1,9	0,9	0,9
2224 Farmaceuti, magistři v lékárně, lékárníci	22	<b>144,0</b>	0,0	1,9	0,6	1,3
2311 Vědeckopedagogičtí pracovníci	4 337	<b>156,8</b>	0,0	1,6	0,3	1,3
2319 Ostatní učitelé na vysokých školách	84	<b>163,5</b>	0,0	0,8	0,0	0,7
2351 Specialisté zaměřeni na metody výuky	20	<b>145,5</b>	0,0	3,0	0,4	1,2
2359 Ost.odb.pedagogičtí prac.jinde neuvedení (odb.instruktoři)	38	<b>146,2</b>	0,5	2,2	0,8	1,1
2411 Odborní pracov. na úseku účetnictví, financí, daní, apod.	3 160	<b>149,9</b>	0,7	2,1	0,6	1,1
2412 Odbor. pracovníci na úseku zaměstnaneckých, pers. věcí	744	<b>152,6</b>	0,7	1,8	0,5	1,0
2413 Odborní pracovníci v bankovníctví a pojišťovnictví	11 411	<b>147,9</b>	0,4	2,4	0,8	1,3
2419 Ostatní odborní pracovníci v oblasti podnikání	3 534	<b>154,0</b>	0,4	1,8	0,6	1,1
2421 Právníci, právní poradci (mimo advokacie a soudnictví)	738	<b>152,0</b>	0,1	2,0	0,5	1,2
2426 Právní asistenti, praktikanti, a koncipienti	25	<b>150,3</b>	0,0	2,4	0,5	1,7
2429 Ostatní odborníci v právní oblasti jinde neuvedení	16	<b>148,0</b>	0,0	2,6	1,4	1,0
2431 Odborní archiváři (kromě řadových)	39	<b>146,8</b>	0,0	2,7	1,6	1,0
2432 Odborní pracovníci knihoven (kromě řadových)	128	<b>152,6</b>	0,0	2,0	1,0	0,9
2433 Odborní pracovníci v informacích (např. vti)	369	<b>152,8</b>	0,5	1,8	0,4	1,2
2434 Odborní pracovníci - kurátoři (muzeí, galérií)	13	<b>156,8</b>	0,0	1,1	0,1	0,6
2439 Ostatní odborní pracovníci kultury a osvěty jinde neuved.	103	<b>155,2</b>	0,0	1,4	0,3	0,8
2441 Ekonomové - vědečtí pracovníci, specialisté, experti	1 531	<b>150,7</b>	0,5	2,0	0,6	1,2
2447 Tlumočníci a překladatelé	76	<b>150,9</b>	0,1	2,1	0,7	1,2
2451 Spisovatelé, autoři, kritikové, novináři, redaktori	1 109	<b>156,1</b>	2,0	1,9	0,4	1,3
2452 Sochaři, malíři, umělečtí restaurátoři, grafici a výtvarníci	70	<b>153,8</b>	0,6	1,8	0,6	1,0
2455 Režiséři, scenáristé, dramaturgové divadla, filmu, rozhlasu	110	<b>158,8</b>	0,0	1,4	0,3	0,9
2456 Komentátoři, reportéři a žurnalisté v televizi a rozhlasu	72	<b>156,6</b>	0,0	1,7	0,3	1,0
2458 Umělečtí designéři a návrháři	12	<b>154,2</b>	0,0	1,7	0,3	1,2
2470 Odborní administrativní pracovníci jinde neuvedení	2 399	<b>151,4</b>	1,1	2,1	0,7	1,1
3111 Technici ve fyzikálních a příbuzných oborech	68	<b>145,1</b>	0,5	2,3	0,9	1,2
3112 Stavební technici	3 045	<b>154,2</b>	2,2	2,3	0,6	1,2
3113 Elektrotechnici	1 107	<b>152,5</b>	2,9	1,8	0,6	0,9
3114 Elektronici a technici v radiokomunikacích a telekomunik.	3 286	<b>149,6</b>	4,4	2,1	0,6	1,1
3115 Strojírenští technici	938	<b>152,9</b>	1,9	1,6	0,7	0,8
3116 Chemičtí technici	432	<b>153,2</b>	2,3	1,6	0,7	0,8
3118 Technici v kartografii, kresličtí a zeměměřičtí	205	<b>148,8</b>	0,6	1,9	0,7	0,9
3119 Ostatní techničtí pracovníci jinde neuvedení	4 003	<b>151,7</b>	2,8	1,8	0,6	0,9
3121 Poradci ve výpočetní technice	1 371	<b>153,6</b>	1,4	1,9	0,5	1,1
3122 Operátoři a obsluha výpočetní techniky	1 398	<b>150,0</b>	1,9	2,3	0,9	1,1
3123 Operátoři průmyslových robotů, nc strojů	26	<b>162,1</b>	11,9	1,8	0,7	1,0
3129 Ostatní technici ve výpočetní technice jinde neuvedení	207	<b>153,8</b>	0,2	1,5	0,4	1,0
3131 Fotografové (včetně uměleckých)	63	<b>155,5</b>	3,0	2,1	0,4	1,5
3132 Obsluha zařiz. pro záznam zvuku,obrazu,operátoři kamery	446	<b>152,3</b>	0,3	1,6	0,5	0,8

**Průměrná měsíční odpracovaná a neodpracovaná doba zaměstnanců  
podle podskupin zaměstnání KZAM-R**

kraj: Hl. m. Praha

Podskupiny zaměstnání KZAM-R	Počet zaměstnanců přepočtený podle eviden. měsíců	Odpracovaná doba		Neodpracovaná doba		
		celkem	z toho přesčas	celkem	z toho	
					nemoc	dovolená
		hod/měs	hod/měs	dnů/měs	dnů/měs	dnů/měs
3133 Obsluha vysílacího a telekomunikačního zařízení	469	<b>150,0</b>	1,0	2,1	0,5	1,2
3134 Obsluha lékařských zařízení	24	<b>151,8</b>	0,0	2,3	1,2	1,0
3143 Piloti, navigátoři a letečtí technici	320	<b>135,1</b>	3,5	3,5	0,4	2,4
3145 Letečtí dispečeři a pracovníci v příbuzných oborech	100	<b>143,4</b>	2,8	2,0	0,4	1,2
3146 Bezpečnostní technici leteckého provozu	112	<b>150,3</b>	0,1	1,4	0,2	0,8
3151 Kolaudační technici a technici protipožární ochrany	87	<b>149,7</b>	1,1	1,9	0,8	1,0
3152 Bezpečnostní tech.a tech. pro kontrolu zdravotní nezávad.	766	<b>150,1</b>	1,1	1,9	0,7	1,0
3160 Technici železničního provozu	6 656	<b>152,1</b>	3,9	2,3	0,7	1,4
3211 Technici a laboranti v oblasti biologie a v příbuz. oborech	295	<b>152,7</b>	1,2	1,8	0,8	0,9
3212 Technici v agronomii, v lesnictví a v zemědělství	95	<b>147,6</b>	4,2	2,6	0,9	1,4
3221 Asistenti zdravotničtí	50	<b>152,7</b>	0,0	1,9	0,8	1,1
3223 Dietetici a odborníci na výživu	31	<b>155,9</b>	1,3	1,9	0,9	1,0
3224 Optici a optometrici	49	<b>164,0</b>	8,9	1,6	0,6	0,9
3226 Rehabilitační a fyzioterapeutičtí pracovníci	55	<b>139,7</b>	0,2	3,4	1,7	1,4
3228 Farmaceutičtí asistenti	172	<b>154,6</b>	1,7	1,7	0,7	0,9
3231 Ošetřovatelé, všeobecné zdravotní sestry	259	<b>152,7</b>	1,6	1,8	0,9	0,7
3341 Instruktoři a mistři odborné výchovy	33	<b>159,4</b>	8,6	1,8	0,7	1,0
3342 Pedagogové v oblasti dalšího vzdělávání	103	<b>145,9</b>	0,1	2,5	1,0	1,2
3411 Zprostředkovatelé finanč. transakcí, obchodu s cen. papíry	2 325	<b>151,2</b>	1,7	2,5	0,9	1,3
3412 Pojišťovací agenti	3 748	<b>150,5</b>	0,0	2,5	0,9	1,0
3413 Obchodníci s realitami	29	<b>146,4</b>	0,1	3,0	1,6	0,9
3414 Konzultanti a organizátoři zájezdů	93	<b>154,0</b>	0,7	2,1	0,8	1,0
3415 Obchodní cestující, prof. poradci v obchodě, obch.zástupci	2 654	<b>150,1</b>	0,9	2,3	0,8	1,2
3416 Nákupčí	1 542	<b>147,8</b>	0,5	2,4	0,9	1,2
3417 Odhadci a zbožíznalci	609	<b>151,3</b>	0,0	2,3	1,1	1,1
3419 Ostatní pracovníci - obchodní zprostředkovatelé jinde n.	166	<b>151,6</b>	0,0	2,1	0,6	1,3
3421 Obchodní agenti	2 401	<b>149,5</b>	0,2	2,1	0,8	1,1
3422 Odbytoví a přepravní agenti	3 316	<b>148,2</b>	1,7	2,6	1,0	1,3
3429 Ostatní obchodní agenti a makléři jinde neuvedení	126	<b>156,2</b>	0,3	1,5	0,3	1,1
3431 Odborné sekretářky, sekretáři	3 314	<b>150,8</b>	0,2	2,4	1,0	1,2
3433 Prac. v oblasti účetnictví,fakturace,rozpočet., kalkulace	5 529	<b>151,8</b>	0,7	2,1	0,8	1,0
3434 Pracovníci v oblasti statistiky a matematiky	215	<b>149,7</b>	0,0	2,2	1,0	1,0
3435 Pracovníci v oblasti práce a mezd (kromě účetních)	220	<b>153,4</b>	0,7	1,9	0,8	0,9
3436 Referenti osobních oddělení	725	<b>152,5</b>	0,5	1,9	0,7	0,9
3439 Ostatní odborní administrativní pracovníci jinde neuvedení	4 551	<b>150,4</b>	0,4	2,1	0,8	1,1
3471 Aranžéři, průmysloví a komerční návrháři,bytoví architekti	171	<b>151,7</b>	1,0	1,9	0,7	0,9
3479 Ostatní pracovníci umění a zábavy jinde neuvedení	62	<b>157,4</b>	1,2	1,3	0,3	0,8
4111 Písačky - opisovačky, stenotypistky	19	<b>153,7</b>	9,6	2,3	0,9	1,2
4112 Kancelářští pracovníci a obsluha zařiz. na zpracování textu	319	<b>147,9</b>	0,4	2,4	1,2	1,0
4113 Pracovníci přípravy dat výpočetní techniky	988	<b>145,6</b>	0,4	2,8	1,3	1,1
4115 Sekretářky, sekretáři	2 589	<b>150,0</b>	0,7	2,4	1,0	1,1
4121 Nižší účetní	753	<b>150,6</b>	0,5	2,2	0,8	1,1

**Průměrná měsíční odpracovaná a neodpracovaná doba zaměstnanců  
podle podskupin zaměstnání KZAM-R**

kraj: Hl. m. Praha

Podskupiny zaměstnání KZAM-R	Počet zaměstnanců přečtený podle eviden. měsíců	Odpracovaná doba		Neodpracovaná doba		
		celkem	z toho přesčas	celkem	z toho	
					nemoc	dovolená
		hod/měs	hod/měs	dnů/měs	dnů/měs	dnů/měs
4122 Nižší statistici	60	152,7	0,0	2,0	0,6	1,2
4123 Nižší finanční, daňoví úředníci a úředníci v příb. oborech	696	151,8	1,3	2,4	0,8	1,4
4131 Úředníci ve skladech	3 014	151,5	3,3	2,5	1,2	1,1
4132 Úředníci ve výrobě (např. výrobní plánovači)	162	150,0	1,5	2,1	1,1	0,7
4133 Úředníci v dopravě a v přepravě (dispečeri, kontr. apod.)	3 505	149,8	3,4	2,5	1,0	1,3
4141 Řadoví knihovníci, archiváři, evidenční pracovníci	255	149,4	0,2	2,2	1,2	0,8
4142 Poštovní doručovatelé, úředníci v třídárnách	4 803	134,5	2,3	3,2	1,8	1,0
4143 Korektoři, kódovači a pracovníci v příbuzných oborech	100	151,2	5,9	2,8	1,7	1,0
4190 Nižší pracovníci jinde neuvedení ostatní	526	152,5	0,9	2,0	0,9	0,9
4211 Pokladníci (v bankách, pojišťov., spořitelnách, na poště)	2 047	147,6	1,9	2,5	1,1	1,1
4212 Úředníci na přepážkách a směnárnicích	5 059	144,4	2,0	2,6	1,3	1,1
4213 Pokladníci v obchodě, společném stravování apod.	3 498	137,0	0,5	3,4	2,0	1,2
4214 Prodavači vstupenek, jízdenek apod.	1 825	153,4	4,7	2,8	1,3	1,4
4215 Bookmakeři, krupiéři a úředníci sázkových kanceláří	1 040	148,2	0,0	0,7	0,4	0,3
4216 Inkasisté (výběřci dluhů)	154	145,2	0,3	3,1	0,9	1,0
4219 Ostatní pokladníci a pracovníci v příb. oborech jinde neu.	68	143,1	0,4	2,8	1,6	1,0
4221 Úředníci cestovních kanceláří	218	153,3	0,9	2,3	1,0	1,1
4222 Recepční	619	150,8	2,1	2,2	0,9	1,2
4223 Telefonisté	789	142,7	0,4	3,1	1,5	1,3
4224 Informátoři	1 453	142,4	1,3	3,2	1,4	1,3
5111 Obsluhující pracovníci v dopravě a stevardi	420	115,0	3,8	5,7	2,1	3,2
5121 Pracovníci dohlížející nad obsluh. personálem, hospodyně	340	154,6	3,8	2,2	1,1	1,0
5122 Kuchaři	3 200	148,3	2,0	2,6	1,5	0,9
5123 Čišníci, servírky	508	150,6	2,9	2,6	1,0	1,3
5124 Barmani	19	148,3	0,0	2,7	1,1	1,6
5132 Pečovatelé a pomoc. ošetřovat. v zařiz. soc. péče, v nemoc.	19	165,3	5,5	0,6	0,1	0,4
5149 Ostatní pracovníci zajišťující osobní služby jinde neuved.	33	151,5	0,0	1,8	1,2	0,4
5161 Hasiči, požárníci	438	151,6	3,2	1,4	0,4	0,9
5162 Pracovníci bezpečnostních orgánů (policisté, strážníci)	303	155,0	3,9	1,8	0,7	1,0
5169 Ostatní pracovníci ochrany a ostrahy jinde neuvedení	6 945	157,0	11,3	2,1	1,1	0,9
5211 Prodavači v obchodech	8 663	144,9	0,7	2,7	1,5	1,1
5212 Předváděči zboží	19	161,7	0,8	1,2	0,3	0,7
5220 Prodavači ve stáncích a na tržištích	13	154,9	7,6	2,6	1,2	1,3
6113 Zahradníci a pěstitelé zahradních plodin a sazenic	60	146,9	3,3	3,0	2,1	0,7
7121 Zedníci z tradičních materiálů (bambus, hlína atd.)	175	147,7	7,4	3,7	1,5	1,9
7122 Zedníci, kameníci, omítkáři	796	139,2	7,2	4,6	1,7	1,5
7123 Betonáři, děl. specializovaní na pokládání beton. povrchů	143	145,2	6,5	4,1	1,7	1,7
7124 Tesaři a truhláři	465	143,8	6,6	4,1	2,0	1,5
7125 Stavební montážníci	199	152,5	7,1	2,9	1,2	1,0
7126 Asfaltéři, dlaždiči	53	113,2	9,9	7,7	4,4	2,7
7127 Lešenáři	36	151,6	3,4	2,8	1,0	1,5
7129 Ostatní stavební děl. stav. výroby a prac. v ost. oborech	750	146,1	8,9	4,0	1,7	1,6

**Průměrná měsíční odpracovaná a neodpracovaná doba zaměstnanců  
podle podskupin zaměstnání KZAM-R**

kraj: Hl. m. Praha

Podskupiny zaměstnání KZAM-R	Počet zaměstnanců přečtený podle eviden. měsíců	Odpracovaná doba		Neodpracovaná doba		
		celkem	z toho přesčas	celkem	z toho	
					nemoc	dovolená
		hod/měs	hod/měs	dnů/měs	dnů/měs	dnů/měs
7132 Stavební podlaháři, parketaři a obkladači	22	<b>152,2</b>	19,9	4,0	2,2	1,6
7134 Izolatéři	55	<b>132,5</b>	3,3	5,2	2,0	2,7
7136 Instalatéři, potrubáři, stavební zámečníci, klempíři	1 262	<b>149,5</b>	5,4	2,6	1,2	1,0
7137 Stavební a provozní elektrikáři	560	<b>156,3</b>	5,3	1,7	0,7	0,7
7139 Ostatní dělníci zajišťující dokončovací stavební práce	31	<b>154,7</b>	12,8	3,2	1,5	1,3
7141 Malíři a tapetáři	56	<b>150,4</b>	3,8	2,8	1,6	0,9
7142 Lakýrníci a pracovníci v příbuzných oborech	245	<b>150,4</b>	9,0	2,9	1,6	0,9
7212 Svářeči, řezači plamenem a páječi	401	<b>154,7</b>	12,5	2,9	1,4	0,9
7213 Výrobci a opraváři výrobků a dílů z plechů	193	<b>145,6</b>	6,8	2,9	1,6	0,8
7214 Montéři kovových konstrukcí	129	<b>153,7</b>	12,1	3,3	1,4	1,1
7215 Montéři lan a zdvihacích zaříz. (např. na lodích, letadel)	246	<b>159,6</b>	5,4	2,1	0,9	0,8
7221 Kováři, obsluha kovacích lisů, obsluha bucharů	46	<b>149,8</b>	4,2	2,6	0,8	1,1
7222 Nástrojaři, kovodeláři, kovodělníci, zámečníci	2 466	<b>153,1</b>	6,3	2,2	1,1	0,8
7223 Seřizovači a obsluha obráběcích strojů	766	<b>156,8</b>	9,7	1,9	0,9	0,6
7224 Brusíči, leštiči a ostříči nástrojů	119	<b>159,4</b>	7,8	1,6	0,5	0,8
7227 Umělečtí zámečníci a umělečtí kováři	24	<b>145,6</b>	0,9	2,4	1,3	0,5
7231 Mechanici a opraváři motorových vozidel	1 080	<b>148,8</b>	3,7	2,2	1,0	0,7
7232 Mechanici a opraváři leteckých motorů a zařízení	845	<b>155,9</b>	8,9	1,5	0,6	0,7
7234 Mechanici a opraváři kolejových vozidel	1 082	<b>150,7</b>	4,4	2,6	1,3	1,0
7235 Mechanici obráběcích, zemědělských strojů a prům. zaříz.	496	<b>154,5</b>	9,0	2,1	0,9	0,9
7239 Ostatní mechanici a opraváři strojů a zařízení bez elektro	229	<b>159,1</b>	6,7	1,8	0,8	0,8
7241 Elektromech.a seřizovači různých typů elektrických zaříz.	1 705	<b>151,0</b>	5,6	2,3	1,0	0,8
7242 Mechanici, opraváři a seřizovači elektr. částí aut, letadel	872	<b>151,3</b>	4,3	2,2	1,0	0,9
7243 Mechanici, seřizovači, opraváři elektronických zařízení	563	<b>150,1</b>	2,6	2,0	0,8	0,9
7244 Telefonní a telegrafní mechanici, montéři a opraváři	672	<b>154,2</b>	7,9	2,0	0,7	1,0
7245 Montéři a opraváři rozhlasových a TV přijímačů,magnetof.	33	<b>139,7</b>	0,6	2,9	1,2	1,4
7246 Montéři a opraváři silnoproudých elektrických vedení	1 042	<b>149,4</b>	6,1	2,6	1,0	1,0
7247 Montéři a opraváři slaboproudých elektrických vedení	492	<b>152,1</b>	10,6	2,6	0,8	1,2
7311 Výrobci, mechanici a opraváři přesných přístrojů a zařízení	125	<b>151,7</b>	1,5	1,7	0,9	0,6
7341 Tiskaři, sazeči (kromě obsluhy tiskárenských strojů)	103	<b>152,0</b>	7,3	2,6	1,3	1,1
7344 Fotografové a pracovníci v příbuzných oborech	151	<b>157,3</b>	1,4	1,7	0,6	0,8
7345 Knihvazači a pracovníci v příbuzných oborech	123	<b>144,7</b>	3,4	3,1	2,1	0,6
7411 Zpracovatelé masa, ryb vč. uzenářů a konzerv. masa a ryb	551	<b>148,7</b>	1,7	2,8	1,5	1,1
7412 Zpracovatelé pekárenských a cukrářských výrobků	545	<b>143,5</b>	3,5	3,0	1,8	1,1
7415 Ochutnávači potravin a nápojů	15	<b>157,4</b>	0,0	1,8	0,1	1,4
7419 Ostatní zpracovatelé - výrobci potravinářských výrobků	144	<b>148,1</b>	4,5	3,4	2,4	0,9
7421 Impregnační a úpraváři dřeva	20	<b>121,3</b>	2,5	5,4	3,4	0,9
7422 Uměleč. truhláři, řezbáři, výrobci a oprav.výrobků ze dřeva	93	<b>146,7</b>	5,3	3,2	1,8	1,0
7433 Dámští a pánští krejčí a kloboučníci vč. opravářů oděvů	25	<b>153,8</b>	0,0	2,2	1,1	0,6
7435 Modeláři a stříhači textilu, kůží a podobných materiálů	17	<b>145,0</b>	6,1	2,9	2,5	0,4
7436 Švadleny, vyšivači a pracovníci v příbuzných oborech	154	<b>140,3</b>	0,2	2,4	1,8	0,5
7437 Čalouníci a pracovníci v příb. oborech (vč.autočalouníků)	39	<b>149,8</b>	2,7	2,2	0,9	0,9

**Průměrná měsíční odpracovaná a neodpracovaná doba zaměstnanců  
podle podskupin zaměstnání KZAM-R**

kraj: Hl. m. Praha

Podskupiny zaměstnání KZAM-R	Počet zaměstnanců přečtený podle eviden. měsíců	Odpracovaná doba		Neodpracovaná doba		
		celkem	z toho přesčas	celkem	z toho	
					nemoc	dovolená
		hod/měs	hod/měs	dnů/měs	dnů/měs	dnů/měs
7442 Obuvníci, vč. opravářů obuvi (kromě strojních obuvníků)	18	140,2	0,6	3,5	1,5	0,7
8111 Obsluha důlního zařízení a razících štítů	234	139,2	5,2	3,4	1,3	1,2
8122 Obsluha zařízení ve slévárnictví (taviči, slévači)	125	151,4	12,0	2,8	1,6	0,8
8123 Obsluha zařízení na tepelné zpracování kovů	52	163,3	13,1	1,5	0,5	0,6
8155 Obsluha zařízení na zpracování ropy a zemního plynu	105	143,0	3,0	2,6	1,6	0,6
8159 Obsluha ostat. zařízení při chemické výrobě jinde neuved.	342	145,5	3,2	2,1	0,9	0,9
8161 Obsluha zařízení při výrobě a rozvodu elektřiny	463	154,8	2,9	1,2	0,6	0,5
8162 Obsluha parních turbín, ohříváčů a motorů	326	164,5	11,3	1,3	0,6	0,6
8163 Obsluha zařízení při úpravě, čištění a rozvodu vody	580	151,6	4,6	1,6	0,9	0,6
8171 Obsluha automatických nebo poloaut. montážních linek	461	142,9	3,2	3,2	1,7	1,2
8180 Obsluha strojů a zařízení pro práce na železničním svršku	282	143,0	8,1	3,3	1,3	1,5
8211 Obsluha automat. nebo poloaut. obráb.strojů (kromě 722)	270	156,6	8,8	2,4	1,1	0,9
8212 Obsluha strojů na výrobu maltovin, vápna, cementu	178	146,4	6,9	3,5	1,3	1,6
8221 Obsluha strojů při farmaceutické výrobě	338	149,4	5,4	2,2	1,5	0,6
8223 Obsluha strojů při konečné úpravě ochranných povlaků	35	153,9	5,7	1,8	0,7	0,6
8224 Obsluha strojů na výrobu fotografických materiálů	57	160,3	4,6	1,9	0,8	0,9
8231 Obsluha strojů na výrobu pryžových výrobků (např. obuvi)	538	155,8	14,5	2,6	1,1	0,8
8232 Obsluha strojů na výrobu plast. výrobků (vč. laminování)	157	148,4	8,5	3,0	2,0	0,7
8251 Obsluha tiskárenských strojů	350	155,2	9,7	2,4	1,2	1,0
8252 Obsluha automat. a poloautomat. knihvazačských strojů	16	159,6	4,0	1,3	0,4	0,5
8253 Obsluha strojů na výrobu předm. z lepenky (vč.kartonáže)	16	135,6	0,0	3,1	1,4	1,6
8254 Obsluha kopírovacích strojů	45	149,3	0,4	2,2	1,1	1,0
8264 Obsluha strojů na bělení, barvení, čištění, praní, žehlení	42	151,5	1,3	2,6	1,6	0,9
8274 Obsluha strojů na zpracování mouky, výrobu pečiva	552	126,9	2,0	4,4	1,5	2,4
8278 Obsluha strojů na výrobu nápojů	262	150,0	7,0	2,2	0,6	1,4
8281 Montážní dělníci montující mechanická zařízení (stroje)	120	152,8	11,0	3,1	1,6	0,9
8282 Montážní dělníci montující elektrická zařízení	629	138,3	2,5	3,7	2,0	1,3
8284 Montážní dělníci montující výrobky z kovů, pryže a plastů	25	151,9	6,6	2,8	1,4	0,7
8287 Montážní dělníci montující výrobky z kombinovaných mat.	24	152,3	7,3	2,2	1,4	0,6
8290 Obsluha jin.stacionárních zařízení a ost. montážní dělníci	398	131,8	3,0	4,0	1,5	2,0
8311 Strojvedoucí	1 161	148,3	4,2	3,2	0,9	1,9
8313 Dělníci zabezpeč. sestavování vlaků (brzdaři, výhybkáři)	7 403	149,6	5,7	3,0	1,2	1,6
8321 Řidiči osobních a malých dodávkov. automobilů, taxikáři	838	156,7	6,2	2,0	0,8	1,0
8323 Řidiči autobusů, trolejbusů a tramvají	3 604	163,2	17,7	3,0	1,5	0,5
8324 Řidiči nákladních automobilů a tahačů	1 853	155,8	13,0	3,0	1,3	1,2
8326 Řidiči speciálních vozidel	553	159,3	16,4	2,6	1,2	1,2
8331 Obsluha zemědělských a lesních strojů	13	125,2	2,6	5,8	2,4	2,9
8332 Obsluha zemních a příbuzných strojů	441	133,9	8,2	5,4	1,9	2,2
8333 Obsluha jeřábů, zdvihacích a podob. manipulačních zařiz.	270	151,9	6,1	2,6	1,1	1,2
8334 Obsluha vysokozdvížných a ostatních motorových vozíků	637	147,2	5,8	2,7	1,1	1,4
9132 Pomocníci a uklízeči v kancelář., hotel., nemocnicích ap.	4 242	145,9	3,0	2,6	1,7	0,7
9133 Ruční pradelci a žehlíři (kromě obsluhy strojů)	23	159,5	0,0	1,3	0,3	0,9

**Průměrná měsíční odpracovaná a neodpracovaná doba zaměstnanců  
podle podskupin zaměstnání KZAM-R**

kraj: Hl. m. Praha

Podskupiny zaměstnání KZAM-R	Počet zaměstnanců přepočtený podle eviden. měsíců	Odpracovaná doba		Neodpracovaná doba		
		celkem	z toho přesčas	celkem	z toho	
					nemoc	dovolená
		hod/měs	hod/měs	dnů/měs	dnů/měs	dnů/měs
9141 Domovníci, správci domu	166	<b>156,1</b>	2,8	1,5	0,8	0,6
9151 Poslíčci, nosiči zavazadel a doručovatelé	66	<b>149,6</b>	0,9	2,3	0,8	1,4
9152 Vrátní, hlídači, uváděči a šatnářky	1 153	<b>157,1</b>	5,4	1,6	0,8	0,7
9154 Pracovníci odečítající stav elektroměrů, plynom., vodoměrů	54	<b>148,0</b>	0,0	1,4	0,1	1,0
9161 Sběrači odpadků, popeláři	433	<b>147,5</b>	10,8	3,4	2,2	1,1
9162 Metaři, čističi záchodků, žump, kanálů a podob. zařízení	225	<b>138,7</b>	5,9	3,4	2,0	1,3
9169 Ostatní pracovníci v příbuzných oborech jinde neuvedení	155	<b>173,3</b>	16,4	1,6	1,0	0,5
9312 Pomocní a nekvalifik. dělníci na stavbách a údržbě silnic	290	<b>127,5</b>	5,5	5,3	2,4	2,1
9313 Pomocní a nekvalifikovaní dělníci na stavbách budov	209	<b>148,4</b>	6,6	3,0	1,4	0,9
9314 Figuranti v zeměměřičství, při geodet.a kartograf. pracích	11	<b>153,0</b>	4,5	2,7	1,5	0,8
9321 Pomocní a nekvalifikovaní montážní a manipulační dělníci	679	<b>141,0</b>	5,1	3,0	1,8	0,8
9322 Ruční baliči a pytlovači	51	<b>132,4</b>	0,6	3,1	1,7	1,1
9323 Dělníci nádvorní skupiny (pomocní montéři)	701	<b>140,4</b>	0,2	3,1	1,4	1,4
9332 Obsluha povozů a zařízení poháněných zvířaty	19	<b>161,9</b>	2,7	1,1	0,2	0,7
9333 Vazači a nosiči břemen, přístavní dělníci (dokaři)	408	<b>147,0</b>	8,0	3,0	2,1	0,8
9339 Pomocní a nekvalif. prac. v dopr., ve skladech, v telekom.	4 170	<b>146,2</b>	3,4	2,9	1,6	1,1





# **Dodatek**

## **- technický popis šetření**



## Dodatek - Technický popis šetření

Technický popis šetření poskytuje základní informaci o koncepci šetření, postupech použitých při sběru dat, analýze dat a vytváření výstupních sestav, obsažených v publikaci. Dodatek je rozdělen do tří hlavních částí: koncepce šetření, vstupní údaje, zpracování a analýza dat.

### Koncepce šetření

Koncepce statistického šetření „Regionální statistika ceny práce“ za podnikatelskou sféru (RSCP-PS) se zabývá otázkami rozsahu šetření, opory výběru a vlastního výběru vzorku ekonomických subjektů (ES).

### Rozsah šetření

Vzorek ekonomických subjektů RSCP-PS kopíruje strukturu podnikatelské sféry v jednotlivých krajích České republiky. Podnikatelskou sféru tvoří ekonomické subjekty, které odměňují podle zákona č. 1/1992 Sb. o mzdě, odměně za pracovní pohotovost a o průměrném výdělku.

Okruh zpravodajských jednotek pro RSCP-PS tvoří ekonomické subjekty podnikatelské sféry s 10 a více zaměstnanci. Šetření je vyčerpávající pro jednotky s počtem zaměstnanců 250 a vyšším. Pro jednotky s počtem zaměstnanců 10 až 249 je mzdové šetření výběrové.

V RSCP-PS se ekonomické subjekty dále člení na organizační jednotky, jestliže je možné provést vnitřní rozčlenění podle okresů, ve kterých dílčí jednotky působí, nebo podle odvětví OKEČ. Výsledky podle krajů jsou v tomto smyslu výsledky, získané pracovištní metodou.

Statistické šetření RSCP-PS za 1. čtvrtletí 2005 zahrnuje 2910 ekonomických subjektů, které reprezentují přibližně 1090 tisíc zaměstnanců. Tabulka 1 ukazuje rozsah výběrového souboru RSCP-PS bez non-response (dále jen výběrový soubor) pro 1. čtvrtletí 2005 a v tabulce 2 je přiblížena odvětvová skladba ekonomických subjektů z výběrového souboru RSCP-PS působících na území Hl. m. Prahy.

Výběrový soubor RSCP podnikatelské sféry			
	RSCP-PS - celkem	RSCP-PS – Hl. m. Praha	
		sídlo v kraji	sídlo mimo kraj
Počet ekonomických subjektů	2910	498	21
Počet zaměstnanců	1090 tisíc	265 tisíc	2 tisíce

**Tabulka 1**

### Odvětvová skladba výběrového souboru RSCP-PS – Hl. m. Praha

Odvětví OKEČ	Počet ekonomických subjektů	
	se sídlem v kraji	se sídlem mimo kraj
A,B Zemědělství, myslivost, lesnictví a rybolov	1	
C Těžba nerostných surovin		
D Zpracovatelský průmysl	103	8
E Výroba a rozvod elektřiny, plynu a vody	10	
F Stavebnictví	44	
G Obchod; opravy motorových vozidel	79	5
H Ubytování a stravování	25	1
I Doprava, skladování a spoje	32	2
J Finanční zprostředkování	79	
K Činnosti v oblasti nemovit. a pronájmu; podn. činnosti	88	3
L Veřejná správa a obrana; povinné sociální zabezpečení	7	1
M Vzdělávání	11	1
N Zdravotní a sociální péče; veterinární činnosti	8	
O Ostatní veřejné, sociální a osobní služby	11	

**Tabulka 2**

#### **Opora výběru**

Výběrovými jednotkami šetření RSCP-PS jsou ekonomické subjekty podnikatelské sféry, na které se v případě vybrání vztahuje zpravodajská povinnost. Statistickými jednotkami jsou zaměstnanci, kteří jsou nositeli sledovaných statistických znaků. Výběrovou základnou – oporou – pro výběr organizací je registr ekonomických subjektů (RES), který je detailně popsán na stránkách Českého statistického úřadu [www.czso.cz](http://www.czso.cz).

Základním souborem RSCP-PS jsou aktivní ekonomické subjekty z registru ekonomických subjektů, které mají 10 a více zaměstnanců, přísluší do podnikatelské sféry a do institucionálních sektorů: nefinanční podniky, finanční instituce nebo vládní instituce. Příslušnost k podnikatelské, či nepodnikatelské sféře se zjišťuje podle registru „Automatizovaného rozpočtového informačního systému“ (ARIS-RARIS), který je spravován Ministerstvem financí ČR.

#### **Výběr**

Výběr ekonomických subjektů v RSCP-PS lze charakterizovat jako jednostupňový stratifikovaný výběr. Základní soubor (ZS) vytvořený z RES se rozdělí do oblastí (strat) podle:

- regionů (krajů)
- velikostních kategorií
- odvětvových skupin.

Regionem se z hlediska výběru jednotek rozumí kraj ve smyslu ústavního zákona č. 347/97 Sb. Výběr RSCP-PS používá dále ke stratifikaci čtyři velikostní kategorie

ekonomických subjektů, uvedené v tabulce 3 – Velikostní kategorie pro stratifikaci. Stratifikační třídění obsahuje dvanáct odvětvových skupin z vybraných institucionálních sektorů podnikatelské sféry. Vymezení strat je provedeno na základě podobnosti v charakteru ekonomické činnosti a podobnosti v zaměstnanecké struktuře.

V jednotlivých oblastech ZS vzniklých jeho rozdělením dle příslušných stratifikačních kritérií, se vybere předem stanovený podíl ekonomických subjektů. Největší subjekty s 1 000 a více zaměstnanci jsou zařazeny do šetření všechny (výběr s pravděpodobností 1), u ekonomických subjektů s 250-999 zaměstnanci se postupně navyšuje výběrový podíl tak, aby od roku 2007 činil 100%. Menší ES s 10-249 zaměstnanci jsou vybírány v jednotlivých stratech systematickým náhodným výběrem s nestejnými pravděpodobnostmi bez vracení. Pravděpodobnosti vybrání subjektu jsou dány výběrovým podílem, jehož výši ukazuje tabulka 3 – Velikostní kategorie pro stratifikaci. Počet ekonomických subjektů, které mají být vybrány, se stanoví podle aktuálního stavu ZS ke konci roku. Výběrový soubor ekonomických subjektů s 10-249 zaměstnanci se obměňuje metodou rotujícího panelu s periodou rotace devět let, tzn. k jejich plné obměně dojde za devět let. Vybrané ekonomické subjekty zůstávají v šetření minimálně po dobu periody rotace plus jeden rok potřebný pro jejich nábor, o důvodech pro předčasné vyřazení z výběru (např. zánik firmy) se vede evidence.

Velikostní kategorie pro stratifikaci		
Kategorie	Počet zaměstnanců	Výběrový podíl [%]
1	10 až 49	4,5
2	50 až 249	15
3	250 až 999	80
4	1000 a více	100

**Tabulka 3**

## Vstupní údaje

Kapitola popisuje sběr dat do šetření RSCP-PS, používané číselníky a základní vstupní položky, charakterizující výdělky a odpracovanou dobu.

### *Sběr dat*

Ekonomické subjekty, na které se vztahuje zpravodajská povinnost, vykazují do šetření RSCP-PS údaje o všech zaměstnancích. Vybraná zpravodajská jednotka předává data ke zpracování orgánu, vykonávajícímu státní statistickou službu. Termínem pro předání dat od respondenta je konec měsíce následujícího po skončení sledovaného období.

Předávaná data mají formu databázových souborů a obsahují informace o zaměstnavateli a zaměstnancích. Data jsou většinou přebírána přímo z informačních systémů pro výpočet mezd a personální evidenci.

### *Klasifikace a číselníky*

RSCP používá standardní statistické klasifikace a číselníky (podrobněji popsané na [www.czso.cz](http://www.czso.cz)). Protože čtvrtletní šetření o ceně práce je součástí programu statistických zjišťování, je použití platných statistických klasifikací je závazné jak pro orgán

vykonávající státní statistickou službu, tak pro zpravodajské jednotky, které poskytují údaje pro statistické zjišťování. Proto RSCP-PS používá následující klasifikace a číselníky:

- KZAM-R**      **Klasifikace zaměstnání;** vydáno sdělením ČSÚ ze dne 18. prosince 2003 o vydání rozšířené Klasifikace zaměstnání KZAM-R (částka 160/2003 Sb.).
- CZ-ICSE**      **Klasifikace postavení v zaměstnání;** vydáno sdělením ČSÚ ze dne 18. prosince 2003 o vydání Klasifikace postavení v zaměstnání (částka 160/2003 Sb.).
- KKOV**      **Klasifikace kmenových oborů vzdělání;** vydáno sdělením ČSÚ ze dne 9. září 2003 o zavedení Klasifikace kmenových oborů vzdělání (částka 106/2003 Sb.). Aktualizace byla provedena k 1.září 2004 (částka 74/2004 Sb.).
- CZ-NUTS**      **Klasifikace územních statistických jednotek;** vydáno sdělením ČSÚ ze dne 18. prosince 2003 o vydání Klasifikace územních statistických jednotek (částka 160/2003 Sb.). Aktualizace byla provedena k 1. květnu 2004 (částka 74/2004 Sb.).
- OKEČ**      **Odvětvová klasifikace ekonomických činností;** vydáno sdělením ČSÚ ze dne 18. prosince 2003 o vydání Odvětvové klasifikace ekonomických činností (částka 160/2003 Sb.).
- CZ-GEONOM**      **Klasifikace zemí;** vydáno sdělením ČSÚ ze dne 18. prosince 2003 o vydání Číselníku zemí (částka 160/2003 Sb.). Aktualizace byla provedena k 1. červnu 2004 (částka 109/2004 Sb.).
- FORMA**      **Číselník právní formy organizací**

### ***Výdělky a odpracovaná doba***

RSCP-PS jako mzdové šetření se čtvrtletní periodicitou monitoruje mzdovou úroveň jednotlivých zaměstnání podle klasifikace KZAM-R v krajích České republiky. U jednotlivých zaměstnanců vybraných ekonomických subjektů zjišťuje průměrný hodinový výdělek v posledním čtvrtletí sledovaného období, vypočtený pro náhrady pro pracovněprávní účely, podle § 17 zákona 1/1992 Sb. Průměrný hodinový výdělek je krátkodobým indikátorem mzdové úrovně.

Druhým šetřeným výdělkovým ukazatelem je mzda vyplacená za sledované období. Mzda je definovaná jako mzda za práci podle §4 zákona č.1/1992 Sb., o mzdě, odměně za pracovní pohotovost a průměrném výdělku ve znění pozdějších předpisů.

Z celkové mzdy za práci šetření zjišťuje i podíl prémie a odměn, příplatků za práci přesčas a ostatních příplatků. Vedle mzdy za práci šetří RSCP-PS i některá další plnění, poskytovaná v souvislosti s výkonem práce. Zjišťuje se částka náhrad mzdy a částka odměn za pracovní pohotovost, vyplacená za sledované období.

RSCP-PS sleduje i charakteristiky odpracované a neodpracované doby. Vstupní věta o zaměstnanci obsahuje odpracovanou dobu od počátku roku a z ní počet přesčasových hodin, za které byl poskytnut příplatek. Věta dále obsahuje celkovou neodpracovanou dobu od počátku roku, z ní počet dnů nemoci a počet neodpracovaných dnů s náhradou mzdy. Zvlášť se sleduje i počet dnů dovolené.

## **Zpracování a analýza dat**

Zpracování a analýza dat zahrnuje přehled publikovaných mzdových statistik, způsob výpočtu hrubé měsíční mzdy a indikátorů odpracované doby, problematiku vážení a odhadů.

### ***Přehled publikovaných tabulek***

Hlavním výsledkem RSCP-PS jsou statistiky výdělkové úrovně v krajích podle zaměstnání KZAM-R. Tabulky PS-V5, PS-M5 a PS-T5 ukazují statistiky v třídění podle zaměstnání KZAM-R na úrovni podskupin zaměstnání (čtyřmístný KZAM-R). Tabulka PS-V5 obsahuje charakteristiky hodinových výdělků, tabulka PS-M5 obsahuje charakteristiky hrubé měsíční mzdy, strukturu mzdy a průměrnou placenou dobu. Tabulka PS-T5 ukazuje průměrnou měsíční odpracovanou a neodpracovanou dobu, podíl přesčasu z odpracované doby a podíl nemoci a dovolené z neodpracované doby. Publikují se jen zaměstnání zastoupená minimálně deseti zaměstnanci a minimálně třemi ekonomickými subjekty.

Vedle primárních výsledků podle zaměstnání ukazuje výsledková publikace i další tabulky průměrných hodinových výdělků, hrubých měsíčních mezd a jejich diferenciací. Průměrné hodinové výdělky se člení podle:

- hlavních tříd KZAM-R
- kategorií zaměstnání (manuální/nemanuální)
- věkových kategorií
- vzdělání
- pohlaví.

Charakteristiky hrubé měsíční mzdy jsou tříděny i podle hlavních tříd KZAM-R.

### ***Výpočet hrubé měsíční mzdy***

Na rozdíl od hodinového výdělku musí být druhý indikátor mzdové úrovně – hrubá měsíční mzda – vypočten z dalších přímo zjišťovaných mzdových položek a nemzdových plnění. Přímě zjišťované položky ale obsahují pouze kumulované částky za delší období než měsíc, tj. za čtvrtletí až celý rok. Přitom je třeba uvážit, že jednotliví zaměstnanci nemuseli být v evidenčním stavu po celé sledované období.

Hrubá mzda je v ISPV jednoznačně definována jako součet mzdy za práci, náhrad mzdy a odměn za pracovní pohotovost. Hrubá měsíční mzda  $i$ -tého zaměstnance se vypočte podle vzorce

$$HMM_i = \frac{MZDA_i + POHOTOV_i + NAHRADY_i}{MES\_PLAC_i}$$

kde :

$HMM_i$  je hrubá měsíční mzda  $i$ -tého zaměstnance

$MZDA_i$  je mzda za práci  $i$ -tého zaměstnance v kumulaci za sledované období (vstupní položka věty o zaměstnanci)

$POHOTOV_i$  je odměna za pohotovost  $i$ -tého zaměstnance v kumulaci za sledované období (vstupní položka věty o zaměstnanci)

$NAHRADY_i$  jsou náhrady mzdy  $i$ -tého zaměstnance v kumulaci za sledované období (vstupní položka věty o zaměstnanci)

$MES\_PLAC_i$  je počet placených měsíců  $i$ -tého zaměstnance, tj. počet měsíců, odpovídajících součtu odpracované doby a doby, po kterou pobíral náhrady mzdy

Počet placených měsíců  $MES\_PLAC_i$  je roven počtu kalendářních měsíců v případě, že zaměstnanec po celé sledované období pracoval nebo pobíral náhrady mzdy. Pokud zaměstnanec byl v evidenčním stavu kratší dobu, než sledované období, bude jeho počet placených měsíců dán poměrem doby v evidenčním stavu k celému sledovanému období. Podobně se počet placených měsíců stanoví, pokud zaměstnanec měl jinou absenci, než absenci s náhradou mzdy (např. nemoc).

Hrubá měsíční mzda za určitou skupinu zaměstnanců se vypočte jako „vážená“ hrubá mzda, v níž mzda určitého zaměstnance má váhu, odpovídající počtu jeho placených měsíců za sledované období. Tento způsob výpočtu umožňuje korektní srovnání mzdové úrovně jednotlivých zaměstnání a srovnávání v čase.

Sestavy s hrubou měsíční mzdou, diferenciací a strukturou hrubé mzdy obsahují také placenou dobu zaměstnance. Tento údaj ukazuje počet placených hodin (odpracovaná doba a doba náhrad) za placený měsíc a je konzistentní s výpočtem hrubé měsíční mzdy. Sestavy týkající se odpracované a neodpracované doby (tabulka PS-T5) nelze vztáhnout k placené době. Proto se odpracovaná a neodpracovaná doba i jejich složky vztahují k počtu měsíců v evidenčním stavu.

Přestože struktura vstupů RSCP-PS umožňuje zahrnout do výpočtu za určitou skupinu  $i$  zaměstnance, kteří byli v evidenčním stavu pouze část sledovaného období, nemohou být do výpočtu zahrnuti všichni. Uplatňují se následující kritéria pro zařazení zaměstnance do výpočtů hrubé měsíční mzdy:



- placená doba zaměstnance je alespoň jeden měsíc,
- zařazují se pouze zaměstnanci v pracovním poměru,
- musí být splněna podmínka: součet odpracované a neodpracované doby je přibližně roven počtu pracovních dnů sledovaného období,
- zařazují se pouze zaměstnanci, zaměstnaní na plný pracovní úvazek, který je v RSCP definován v souladu s kritériem Eurostatu pomocí fondu pracovní doby (alespoň 30 hodin/týden).

### ***Metoda vážení a řešení non-response***

Metoda vážení, používaná v RSCP-PS, umožňuje získat na základě dat z výběrového souboru charakteristiky základního souboru v členění na jednotlivé kraje. Informace o charakteristikách zaměstnanecké populace v jednotlivých krajích dávají vážené agregované tabulky. Váhové koeficienty, které jsou přiděleny všem ekonomickým subjektům z výběrového souboru a poté též všem jejich zaměstnancům, vycházejí z počáteční pravděpodobnosti výběru každého ekonomického subjektu a reflektují regionální strukturu základního souboru. Váhy zvyšují při výpočtech odhadů význam dat ekonomických subjektů s relativně malým zastoupením ve výběrovém souboru. Relativně nejméně zastoupené jsou ve výběrovém souboru RSCP-PS ekonomické subjekty s 10-49 zaměstnanci, a proto mají největší váhy při výpočtech odhadů.

Tabulky vztahující se k podnikatelské sféře PS-V5, PS-M5, PS-T5 obsahují nevážené charakteristiky výběrového souboru RSCP-PS. Ostatní tabulky v této publikaci jsou odhady charakteristik základního souboru RSCP-PS pro příslušný kraj. Při interpretaci výsledků je nutno mít na zřeteli, že charakteristiky výběrového souboru nelze automaticky pokládat za odhady platné pro celou zaměstnaneckou populaci kraje. Výběrové charakteristiky mohou být částečně ovlivněny větším relativním zastoupením velkých ekonomických subjektů ve výběrovém souboru RSCP-PS.

Problém nedostupných dat od vybraného ekonomického subjektu (zpravodajské jednotky), tzv. non-response, je v RSCP-PS řešen metodou historické imputace a metodou upravující váhy zpravodajským jednotkám, které jsou ve stejné stratifikační kategorii, jako nedostupná zpravodajská jednotka.

## Odhady statistických charakteristik

Skupina tabulek	Postup při výpočtu charakteristik
PS-V0, PS-V1, PS-V2, PS-V4, PS-V6, PS-V8	Odhadované charakteristiky hodinového výdělku jsou vypočteny z dat výběrového souboru s využitím výběrových vah a vah používaných pro odstranění důsledků non-response.
PS-M0, PS-M1	Odhadované charakteristiky hrubé měsíční mzdy, jejích složek i placený čas jsou vypočteny z dat výběrového souboru s využitím výběrových vah, vah používaných pro odstranění důsledků non-response a vah, zohledňujících různé délky neplacené neodpracované doby (nemoc, neplacená absence) a doby v evidenčním stavu.
PS-V5	Odhadované charakteristiky hodinového výdělku podle podskupin zaměstnání jsou vypočteny z dat výběrového souboru.
PS-M5	Odhadované charakteristiky hrubé měsíční mzdy a jejích složek podle podskupin zaměstnání jsou vypočteny z dat výběrového souboru s využitím vah, zohledňujících různé délky neplacené neodpracované doby (nemoc, neplacená absence) a doby v evidenčním stavu. Stejným způsobem je vypočtena i placená doba.
PS-T5	Odhadované charakteristiky odpracované a neodpracované doby podle podskupin zaměstnání jsou vypočteny z dat výběrového souboru s využitím vah, zohledňujících různé délky doby v evidenčním stavu.

Šetření RSCP-PS odhaduje výdělkové charakteristiky a neslouží jako zdroj informací o počtech zaměstnanců v jednotlivých třídících kategoriích. Počty zaměstnanců jsou v agregovaných tabulkách uváděny v % a jejich účelem je přiblížit relativní zastoupení publikovaných kategorií. Počty zaměstnanců v ČR zjišťují šetření Českého statistického úřadu - podnikové výkaznictví a výběrové šetření pracovních sil (viz [www.czso.cz](http://www.czso.cz)).

Statistické charakteristiky používané ve výsledkových tabulkách:

1. decil	První decil je hodnota, pod kterou leží 10% nejnižších hodnot sledovaného znaku.
1. kvartil	První kvartil je hodnota, pod kterou leží 25 % nejnižších hodnot sledovaného znaku.
Medián	Medián je hodnota uprostřed vzestupně uspořádané řady hodnot sledovaného znaku, polovina hodnot je nižší než medián a druhá polovina je vyšší než medián.
3. kvartil	Třetí kvartil je hodnota, nad kterou leží 25 % nejvyšších hodnot sledovaného znaku.
9. decil	Devátý decil je hodnota, nad kterou leží 10% nejvyšších hodnot sledovaného znaku.
Průměr	Průměr je počítán jako vážený (případně nevážený) aritmetický průměr sledovaného znaku.

## ***Kvalita odhadů***

Odhadované charakteristiky podléhají dvěma typům chyb - výběrovým chybám a nevýběrovým chybám. Výběrové chyby jsou způsobeny faktorem náhody při pravděpodobnostním výběru RSCP-PS. Hodnoty výběrových chyb není možné ze současného výběrového souboru RSCP-PS získat, nicméně používaná stratifikace výrazně snižuje jejich výši. Nevýběrové chyby bývají způsobeny především špatnou kvalitou dat od zpravodajských jednotek (neúplné údaje, chybné údaje) a jejich vliv je snižován několikastupňovými kontrolními mechanismy a pomocí metodické podpory zpravodajským jednotkám.

## **Definice vybraných pojmů**

Ekonomický subjekt	Ekonomický subjekt je právnický subjekt nebo fyzická osoba s postavením podnikatele, zapsaná do registru ekonomických subjektů ČSÚ. Každému ekonomickému subjektu se přiděluje identifikační číslo (IČO).
Organizační jednotka	Z hlediska mzdové statistiky RSCP se dělí ekonomické subjekty na organizační jednotky podle okresu, ve kterém jednotky působí a nebo podle odvětví (OKEČ), které charakterizuje jejich ekonomickou činnost. Organizační jednotku tvoří všechny útvary ekonomického subjektu, které působí ve stejném okrese a patří do stejné kategorie OKEČ.
Zpravodajská jednotka	Zpravodajskou jednotkou je právnická nebo fyzická osoba, od níž se požaduje poskytnutí údajů ve statistickém zjišťování podle zákona č. 89/1995 Sb., o státní statistické službě ve znění pozdějších předpisů.
Sledované období	Sledované období je období od začátku roku do konce příslušného čtvrtletí, za které se statistické zjišťování provádí.
Podnikatelská sféra	Do podnikatelské sféry patří subjekty, které odměňují podle zákona č. 1/1992 Sb., o mzdě, odměně za pracovní pohotovost a o průměrném výdělku ve znění pozdějších předpisů.
Nepodnikatelská sféra	Do nepodnikatelské sféry patří organizace, které odměňují podle zákona č. 143/1992 Sb., o platu a odměně za pracovní pohotovost v rozpočtových a v některých dalších organizacích a orgánech ve znění pozdějších předpisů.
Základní soubor RSCP-PS	Základním souborem RSCP jsou aktivní ekonomické subjekty z registru ekonomických subjektů, které mají 10 a více zaměstnanců, přísluší do podnikatelské sféry a do institucionálních sektorů: nefinanční podniky, finanční instituce nebo vládní instituce.

Ostatní symboly používané ve výsledkových tabulkách:

"neuvedeno" kategorie zaměstnanců, u kterých nebyl uveden kód příslušné třídící charakteristiky

"\*" položka vstupních dat vypočítaná, ale nezveřejnitelná z důvodu nedostatečného počtu vstupních hodnot (min. 3 ekonomické subjekty a 10 zaměstnanců)