



Informační systém o průměrném výdělku

2010

IV. čtvrtletí

Nepodnikatelská sféra



Informační systém o průměrném výdělku

2010
IV. čtvrtletí
Nepodnikatelská sféra

Výsledky ke dni 10. 3. 2011

Copyright - MPSV ČR

Publikace ani její část nesmí být kopírována, rozšiřována a zařazována do informačních systémů v jakékoliv formě (elektronické, mechanické, optické, magnetické aj.) bez písemného souhlasu

Ministerstva práce a sociálních věcí

Zpracovatel: TREXIMA, spol. s r.o., tř. T. Bati 299, 764 21 Zlín - Louky

O b s a h :

Úvod	7
-------------------	---

Výsledková část ČR nepodnikatelská sféra

Základní metodické přístupy	11
Popis publikovaných tabulek	12

Hodinový výdělek

NS-V0	Hodinový výdělek v nepodnikatelské sféře České republiky	13
NS-V1	Hodinový výdělek podle hlavních tříd zaměstnání KZAM-R	14
NS-V2	Hodinový výdělek podle věkových kategorií	14
NS-V3	Hodinový výdělek podle platových tříd	15
NS-V4	Hodinový výdělek podle vzdělání	15
NS-V5	Hodinový výdělek podle podskupin zaměstnání a zaměstnání KZAM-R.....	16
NS-V6	Hodinový výdělek podle kategorií zaměstnání	22
NS-V7	Hodinový výdělek podle sekcí ekonomických činností CZ-NACE	22
NS-V8	Hodinový výdělek podle pohlaví	23
NS-V9	Hodinový výdělek podle krajů	23

Dynamika hodinového výdělku

NS-D1	Dynamika hodinového výdělku podle hlavních tříd zaměstnání KZAM-R.....	24
NS-D2	Dynamika hodinového výdělku podle vzdělání	25
NS-D3	Dynamika hodinového výdělku podle věkových kategorií	26

Hrubý měsíční plat

NS-M0	Hrubý měsíční plat a jeho složky, diferenciací, placená doba v nepodnikatelské sféře České republiky	27
NS-M1	Hrubý měsíční plat a jeho složky, diferenciací, placená doba podle hlavních tříd zaměstnání KZAM-R.....	28
NS-M5	Hrubý měsíční plat a jeho složky, diferenciací, placená doba podle podskupin zaměstnání a zaměstnání KZAM-R	30

Měsíční odpracovaná a neodpracovaná doba

NS-T0	Průměrná měsíční odpracovaná a neodpracovaná doba v nepodnikatelské sféře České republiky	43
NS-T1	Průměrná měsíční odpracovaná a neodpracovaná doba podle hlavních tříd zaměstnání KZAM-R.....	44
NS-T5	Průměrná měsíční odpracovaná a neodpracovaná doba podle podskupin zaměstnání a zaměstnání KZAM-R	45

Dodatek - Technický popis šetření

1. Koncepce šetření	53
1.1 Základní soubor	53
1.2 Struktura souboru ISPV nepodnikatelské sféry	53
2. Vstupní údaje	55
2.1 Sběr dat	55
2.2 Nejdůležitější vstupní údaje	55
2.3 Klasifikace a číselníky	55
3. Nejdůležitější sledované veličiny	57
3.1 Hodinový výdělek	57
3.2 Hrubý měsíční plat	57
3.3 Měsíční odpracovaná a neodpracovaná doba	58
4. Přehled používaných tabulek	59
4.1 Kvalita údajů	59
4.2 Přehled publikovaných tabulek podle použitých vah	59
5. Definice vybraných pojmů	60

Přílohy

Dotazník	63
----------------	----



Úvod

Úvod

Informační systém o průměrném výdělků (ISPV) je systém pravidelného monitorování výdělkové úrovně a pracovní doby zaměstnanců v České republice formou statistického šetření. Sledovanými ukazateli výdělkové úrovně jsou hodinový výdělek a hrubá měsíční mzda (plat). Šetření metodicky vychází a je obsahově harmonizováno se strukturálním šetřením EU „Structure of Earnings Survey“, viz nařízení komise (ES) č. 1916/2000 ve znění pozdějších předpisů.

Šetření je pod názvem „Čtvrtletní šetření o průměrném výdělků“ zařazeno do programu statistických zjišťování, vyhlášených Českým statistickým úřadem (ČSÚ) ve sbírce zákonů pro příslušný kalendářní rok (viz příloha č. 2 Vyhlášky č. 386/2009 Sb., částka 125, kterou se stanoví Program statistických zjišťování na rok 2010) a pro vybrané ekonomické subjekty je povinné. Gestorem šetření je Ministerstvo práce a sociálních věcí (MPSV). Průběh a vývoj šetření ISPV řídí komise, složená ze zástupců MPSV, ČSÚ, Ministerstva financí, České národní banky, CERGE-EI, VŠE v Praze, Českomoravské konfederace odborových svazů, Svazu průmyslu a dopravy ČR. Zpracovatelem ISPV je TREXIMA, spol. s r.o. (www.trexima.cz).

Nejdůležitějším kritériem pro členění výsledků ISPV je příslušnost šetřeného ekonomického subjektu k podnikatelské, nebo nepodnikatelské sféře. V podnikatelské sféře probíhá šetření se čtvrtletní periodou a ve sféře nepodnikatelské je prováděno s periodou pololetní. Zdrojem dat pro nepodnikatelskou sféru je Informační systém o platech, který je spravován Ministerstvem financí. Za každou sféru jsou vydávány samostatné výsledkové publikace.

Výsledková publikace ve formátu Excel a ve formátu PDF je k dispozici na internetových stránkách MPSV (www.mpsv.cz) v sekci *Příjmy a životní úroveň*.

Podrobnější charakteristikou výdělkové úrovně podle zaměstnání v jednotlivých krajích se zabývá „Regionální statistika ceny práce“ (RSCP). Výsledkové publikace jednotlivých krajů jsou uloženy na stránkách <http://portal.mpsv.cz/> v sekci *Zaměstnanost*, v podsekci *Statistiky* pod odkazem *Statistika výdělků*.

Důkladný popis šetření, včetně všech výsledkových publikací, poskytuje také portál www.ispv.cz. Slouží především jako podpora respondentům, kteří zde naleznou všechny potřebné informace a podpůrné nástroje pro zaslání dat. Portál je využíván také k uveřejňování odborných studií a článků, které jako zdroj informací uvádí šetření ISPV a RSCP.

Ministerstvo práce a sociálních věcí děkuje všem respondentům šetření za přípravu vstupních dat pro šetření. Svědomitý přístup respondentů a dodržování termínů pro předání dat umožňují pravidelně uveřejňovat tuto publikaci.



Výsledková část

ČR nepodnikatelská sféra

Výsledková část ČR nepodnikatelská sféra

Základní metodické přístupy

Tato publikace přináší charakteristiky hodinového výdělku, hrubého měsíčního platu a pracovní doby získané za nepodnikatelskou sféru šetření ISPV (ISPV-NS). V ISPV se zařazují do nepodnikatelské sféry ekonomické subjekty, které odměňují platem podle § 109, odst. 3 zákona č. 262/2006 Sb., zákoníku práce, ve znění pozdějších předpisů.

Primárním výsledkem ISPV jsou statistiky výdělkové úrovně jednotlivých zaměstnání (v klasifikaci KZAM-R), dalším produktem jsou odhady výdělkových parametrů zaměstnanecké populace ČR nepodnikatelské sféry v členění podle firemních i zaměstnaneckých charakteristik. Roční zjišťování hrubých platů, odpracované a neodpracované doby je základem pro strukturální šetření výdělků ČSÚ, které je konzistentní se šetřením ISPV.

Vedle podnikového výkaznictví ČSÚ je ISPV dalším zdrojem informací o výdělcích v České republice. Výkaznictví ČSÚ, jako tradiční zdroj, sbírá údaje o evidenčním počtu zaměstnanců a vyplacených mzdách za ekonomický subjekt a publikuje průměrné mzdy v členění podle firemních charakteristik. Při srovnávání výsledků výkaznictví a ISPV-NS je třeba vzít v úvahu rozdílnou definici nepodnikatelské sféry a rozdílné metody výpočtu výdělkových charakteristik.

Respondenty šetření ISPV-NS jsou aktivní ekonomické subjekty (ES) nepodnikatelské sféry, které jsou definovány Automatizovaným rozpočtovým informačním systémem (ARIS). Na základě systému ARIS, který je spravován Ministerstvem financí, se zjišťuje způsob odměňování a příslušnost ekonomického subjektu k nepodnikatelské sféře. Zdrojem dat platového statistického šetření ISPV pro nepodnikatelskou sféru je Informační systém o platech, který je provozován Ministerstvem financí. Informační systém o platech pokrývá celou nepodnikatelskou sféru a do ISPV předává údaje jako plošné šetření.

Popis publikovaných tabulek

Tabulky v publikaci jsou rozděleny podle sledovaného ukazatele do čtyř základních okruhů. Tabulky přinášející charakteristiky hodinového výdělku jsou označeny NS-Vx, kde NS značí nepodnikatelskou sféru a x je pořadové číslo tabulky. Dynamiky hodinového výdělku jsou obsaženy v tabulkách se značením NS-Dx, charakteristiky hrubého měsíčního platu, struktury platu a průměrné placené doby v tabulkách se značením NS-Mx a charakteristiky měsíční odpracované a neodpracované doby v tabulkách se značením NS-Tx.

Hlavním výsledkem ISPV jsou statistiky výdělkové úrovně a pracovní doby za jednotlivá zaměstnání podle klasifikace KZAM-R, obsažené v tabulkách NS-V5, NS-M5 a NS-T5. Tyto tabulky obsahují ta zaměstnání, která jsou ve své hlavní třídě (jednomístný KZAM-R) zastoupena alespoň jedním procentem. Uvedené počty organizačních jednotek a zaměstnanců představují zastoupení v souboru ISPV-NS. V ostatních tabulkách jsou počty zaměstnanců uváděny v % a jejich účelem je přiblížit relativní zastoupení publikovaných kategorií.

Statistické charakteristiky používané ve výsledkových tabulkách:

1. decil	První decil je hodnota, pod kterou leží 10 % nejnižších hodnot sledovaného znaku.
1. kvartil	První kvartil je hodnota, pod kterou leží 25 % nejnižších hodnot sledovaného znaku.
Medián	Medián je hodnota uprostřed vzestupně uspořádané řady hodnot sledovaného znaku, polovina hodnot je nižší než medián a druhá polovina je vyšší než medián.
3. kvartil	Třetí kvartil je hodnota, nad kterou leží 25 % nejvyšších hodnot sledovaného znaku.
9. decil	Devátý decil je hodnota, nad kterou leží 10 % nejvyšších hodnot sledovaného znaku.
Průměr	Průměr je počítán jako vážený (případně nevážený) aritmetický průměr sledovaného znaku.

Ostatní symboly používané ve výsledkových tabulkách:

"Neuvedeno"	Symbol "Neuvedeno" označuje kategorii zaměstnanců, u které nebyl uveden kód příslušného třídícího znaku.
"*"	Symbol "*" označuje položku vstupních dat vypočítanou, ale nezveřejnitelnou z důvodu nedostatečného počtu vstupních hodnot (méně než 3 ekonomické subjekty a 10 zaměstnanců).

Hodinový výdělek¹⁾ v nepodnikatelské sféře České republiky

Medián hodinového výdělku 137,34 Kč/hod

Index mediánu hodinového výdělku zaměstnanců

meziroční vůči 4. čtvrtletí 2009 96,7 %

Diferenciace

1. decil - 10 % hodinových výdělků menších než 80,52 Kč/hod

1. kvartil - 25 % hodinových výdělků menších než 106,00 Kč/hod

Medián - 50 % hodinových výdělků menších než 137,34 Kč/hod

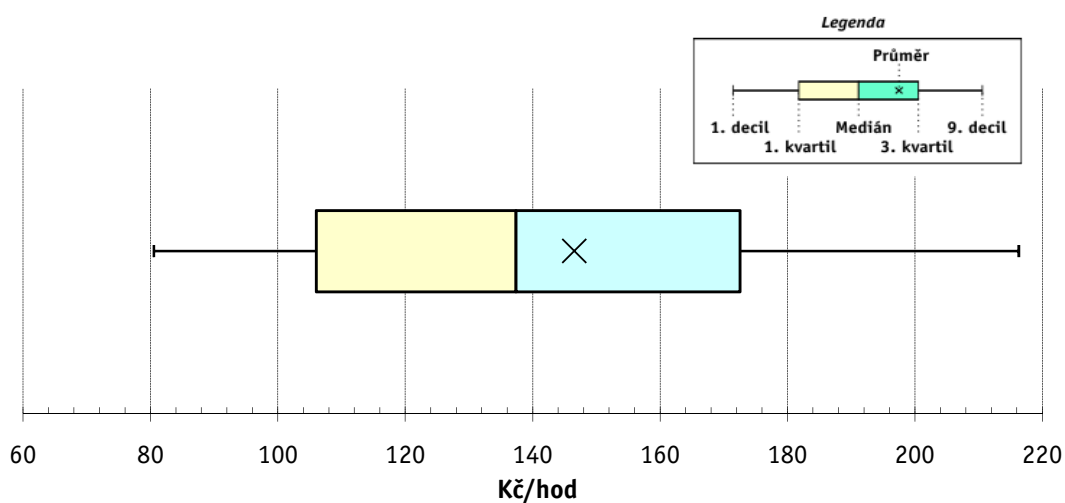
3. kvartil - 25 % hodinových výdělků větších než 172,54 Kč/hod

9. decil - 10 % hodinových výdělků větších než 216,29 Kč/hod

Průměr hodinového výdělku 146,52 Kč/hod

Podíl zaměstnanců s podprůměrným

hodinovým výdělkem 57,9 %



Vysvětlivky:

1) Hodinový výdělek se zjišťuje jako průměrný hodinový výdělek definovaný v § 351 až § 362 zákona č. 262/2006 Sb., zákoníku práce, ve znění pozdějších předpisů.

4. čtvrtletí 2010**ISPV - nepodnikatelská sféra**

NS-V1

Výsledky ke dni 10.3.2011

**Hodinový výdělek
podle hlavních tříd zaměstnání KZAM-R**

Hlavní třída zaměstnání KZAM-R	Struktura zaměst.	Medián	Diferenciace		Průměr
	%		1. decil	9. decil	
			Kč/hod	Kč/hod	Kč/hod
0 Příslušníci armády	3,3	129,34	85,92	199,07	136,26
1 Zákonodárci, vedoucí a řídicí pracovníci	5,7	221,03	134,17	359,21	239,91
2 Vědečtí a odborní duševní pracovníci	31,4	148,08	107,39	224,33	160,59
3 Techničtí, zdravotničtí a pedagogičtí pracovníci	33,0	147,37	102,53	212,56	154,20
4 Nižší administrativní pracovníci	3,6	111,40	78,92	157,32	116,15
5 Provozní pracovníci ve službách a obchodu	10,6	102,34	72,51	169,56	113,07
6 Dělníci v zemědělství, lesnictví a rybářství	0,3	95,22	69,00	132,00	98,71
7 Řemeslníci, výrobci a zpracovatelé	1,1	108,69	81,63	139,10	109,90
8 Obsluha strojů a zařízení	1,9	112,95	75,40	155,59	114,89
9 Pomocní a nekvalifikovaní pracovníci	9,1	74,41	58,71	105,22	78,96
C E L K E M Č R - nepodnikatelská sféra	100	137,34	80,52	216,29	146,52

4. čtvrtletí 2010**ISPV - nepodnikatelská sféra**

NS-V2

Výsledky ke dni 10.3.2011

**Hodinový výdělek
podle věkových kategorií**

Věková kategorie	Struktura zaměst.	Medián	Diferenciace		Průměr
	%		1. decil	9. decil	
			Kč/hod	Kč/hod	Kč/hod
do 20 let	0,1	72,00	54,24	107,00	78,40
20 - 29 let	12,6	119,56	79,34	172,49	124,31
30 - 39 let	25,1	135,51	83,16	209,65	144,50
40 - 49 let	28,2	140,59	82,26	223,56	150,79
50 - 59 let	27,1	142,95	79,27	227,54	151,98
60 a více let	6,8	145,20	75,33	246,83	157,00
C E L K E M Č R - nepodnikatelská sféra	100	137,34	80,52	216,29	146,52

4. čtvrtletí 2010

ISPV - nepodnikatelská sféra

NS-V3

Výsledky ke dni 10.3.2011

Hodinový výdělek
podle platových tříd

Platová třída	Struktura zaměst.	Medián	Diferenciace		Průměr
	%		Kč/hod	Kč/hod	
		Kč/hod	Kč/hod	Kč/hod	
1. platová třída	0,7	60,71	47,60	90,86	66,60
2. platová třída	5,7	71,01	59,24	94,42	74,54
3. platová třída	4,8	89,35	66,02	155,26	103,82
4. platová třída	5,8	99,84	72,57	173,10	112,65
5. platová třída	6,5	109,80	78,32	198,23	127,63
6. platová třída	6,1	113,63	83,73	221,72	136,52
7. platová třída	6,0	126,83	91,31	226,73	144,68
8. platová třída	8,6	124,27	90,73	194,56	135,01
9. platová třída	14,8	130,28	100,66	171,52	136,47
10. platová třída	11,3	154,53	119,48	198,86	159,02
11. platová třída	7,6	168,13	112,13	228,86	171,56
12. platová třída	16,7	155,67	122,28	226,06	167,73
13. platová třída	3,0	218,12	155,95	337,87	236,52
14. platová třída	2,0	261,10	189,03	406,94	284,66
15. platová třída	0,3	358,02	234,09	610,16	400,44
16. platová třída	0,0	484,76	268,78	898,74	559,53
C E L K E M Č R - nepodnikatelská sféra	100	137,34	80,52	216,29	146,52

4. čtvrtletí 2010

ISPV - nepodnikatelská sféra

NS-V4

Výsledky ke dni 10.3.2011

Hodinový výdělek
podle vzdělání

Vzdělání		Struktura zaměst.	Medián	Diferenciace		Průměr
		%		Kč/hod	Kč/hod	
			Kč/hod	Kč/hod	Kč/hod	
KKOV						
Základní a nedokončené	A-C	4,6	77,61	59,64	113,82	82,80
Střední bez maturity	D,E,H,J	15,5	93,18	66,04	137,35	98,69
Střední s maturitou	K-M	42,4	138,06	93,98	197,51	143,05
Vyšší odborné a bakalářské	N,R	7,5	151,20	99,62	230,96	160,44
Vysokoškolské	T,V	27,6	166,74	120,48	278,93	187,94
Neuveдено		2,4	112,22	76,82	166,02	118,56
C E L K E M Č R - nepodnikatelská sféra		100	137,34	80,52	216,29	146,52

Výsledky ke dni 10.3.2011

Hodinový výdělek podle podskupin zaměstnání a zaměstnání KZAM-R

Podskupiny zaměstnání a zaměstnání KZAM-R (zveřejněna zaměstnání, která jsou ve své hlavní třídě zastoupena minimálně 1%)	Výběrový soubor		Medián Kč/hod	Diferenciace		Průměr Kč/hod
	počet org. jednotek	počet zaměst.		1. decil Kč/hod	9. decil Kč/hod	
0101 Příslušníci armády	6	21 918	129,34	85,92	199,07	136,26
01012 Vyšší důstojník	6	2 264	220,83	179,25	287,51	228,32
01013 Nižší důstojník	5	3 348	167,49	134,66	205,69	169,74
1121 Vedoucí pracovníci velvyslanectví, vyslanectví a konzulátů	3	517	156,80	122,16	221,19	166,05
1127 Vedoucí pracovníci orgánů státní správy, správních úřadů	343	8 239	232,90	156,75	392,81	260,99
11274 Ředitel odboru ústředního orgánu státní správy	29	544	367,76	253,84	564,28	396,76
11275 Vedoucí oddělení ústředního orgánu státní správy	27	1 283	281,13	205,75	394,79	294,11
11276 Vedoucí orgánu státní správy, správního úřadu	153	429	368,15	269,37	473,59	372,37
11278 Ředitel odboru orgánu státní správy, správního úřadu	139	648	261,42	184,88	422,82	284,44
11279 Vedoucí oddělení orgánu státní správy, správního úřadu	261	4 890	201,69	146,06	284,39	210,44
1128 Vyšší úředníci bezpečnosti a ochrany (policejní ředitel)	153	4 754	267,23	206,59	395,95	290,52
11283 Ředitel, zástupce služby, odboru, útvaru na prezidiu, na úřadu	35	613	356,04	276,54	484,44	370,36
11284 Vedoucí, zástupce oddělení, skupiny na prezidiu, na úřadu	40	2 679	261,58	218,02	334,25	270,26
11285 Velitel služby, ved. odboru, odd., na okr., měst. ředitelství policie	41	382	248,58	189,88	319,62	254,16
1150 Přednostové, tajemníci a ved.prac.okresních a obecních úřadů	705	7 087	209,23	154,96	334,52	232,13
11506 Vedoucí odboru, sekce okresního, městského, obecního úřadu	498	3 040	213,90	160,88	360,33	241,93
11507 Vedoucí oddělení okresního, městského, obecního úřadu	214	3 016	201,41	150,86	306,42	216,98
1210 Ředitelé a prezidenti velkých organizací, podniků	4 706	4 923	255,43	184,67	358,28	267,70
12116 Vedoucí velké vzdělávací organizace	4 112	4 200	254,14	185,48	345,18	261,66
1225 Vedoucí pracovníci v restauracích a hotelích	3 213	3 444	122,56	95,85	166,86	128,40
12253 Vedoucí provozu velké organizace společného stravování	3 208	3 421	122,36	95,83	166,51	128,12
1229 Vedoucí pracovníků dílčích celků jinde neuvedení (kult.,zdrav.)	502	1 731	223,36	136,68	412,82	257,80
12293 Vedoucí provozního útvaru velkého zdravotnického zařízení	77	458	302,20	165,91	479,47	319,63
12299 Vedoucí pracovník dílčího celku jinde neuvedený	236	836	214,09	136,64	394,97	252,04
1231 Vedoucí pracovníci finančních a hospodářských útvarů	730	1 303	206,94	139,75	345,72	234,30
12318 Vedoucí ekonomického útvaru	403	471	200,65	141,43	317,27	220,25
1239 Vedoucí pracovníci ostatních útvarů jinde neuvedení	175	439	200,78	105,62	358,99	224,82
1319 Vedoucí, ředitelé malých organizací ostatní (kult.,zdrav.,škol.)	3 508	3 691	200,74	149,12	283,84	209,84
13195 Vedoucí malého vzdělávacího zařízení	2 829	2 887	199,53	151,08	275,05	207,65
2139 Ostatní odborníci zabývající se výpoč. tech. jinde neuvedení	547	2 481	161,81	117,18	229,22	169,97
2211 Bakteriologové, biolog., ekolog., zoologové a odb.v příb.obor.	123	2 182	157,26	111,87	244,19	171,68
2221 Lékaři, ordináři (kromě zubních lékařů)	226	14 344	230,32	143,83	380,61	252,58
22217 Lékař se specializací v oboru jinde neuvedeném	175	6 831	246,56	173,62	396,65	273,08
22219 Lékař jinde neuvedený	123	4 681	180,49	119,37	311,98	201,33
2321 Učitelé všeobecně vzdělávacích předmětů	941	20 024	157,39	119,94	213,08	164,85
23214 Učitel všeobecně vzdělávacích předmětů střední a vyšší školy	903	18 694	155,74	119,19	202,50	160,17
2322 Učitelé odborných předmětů	790	12 709	157,82	123,73	210,70	164,91
23225 Učitel odborných předmětů střední, vyšší školy	750	12 089	156,83	123,20	205,44	162,66
2331 Učitelé základních škol	3 455	49 168	144,16	113,40	184,23	148,24
23311 Zástupce ředitele základní školy	1 855	2 466	203,27	156,42	272,41	209,93
23313 Učitel základní školy pro 1. stupeň	3 268	22 294	143,45	114,50	176,09	145,45
23314 Učitel všeobecně vzdělávacích předmětů pro 2. stupeň základní školy	2 228	23 572	142,23	111,25	177,25	144,49
2332 Učitelé předškolní výchovy	3 768	19 020	115,60	88,01	150,61	118,76

Výsledky ke dni 10.3.2011

Hodinový výdělek podle podskupin zaměstnání a zaměstnání KZAM-R

Podskupiny zaměstnání a zaměstnání KZAM-R (zveřejněna zaměstnání, která jsou ve své hlavní třídě zastoupena minimálně 1%)	Výběrový soubor		Medián Kč/hod	Diferenciace		Průměr Kč/hod
	počet org. jednotek	počet zaměst.		1. decil Kč/hod	9. decil Kč/hod	
23322 Učitelka mateřské školy odborná	3 620	18 022	115,00	87,69	147,16	117,50
2341 Učitelé všeobecně vzdělávacích předmětů na speciál. školách	753	5 743	159,15	119,83	224,61	168,10
23415 Učitel 1. stupně speciální, zvláštní, pomocné školy	403	2 621	158,60	124,62	214,37	165,38
2353 Učitelé základních uměleckých škol (vč.soukromých)	437	8 764	140,32	106,20	188,55	146,67
23532 Učitel základní umělecké školy 1. stupně	376	6 074	140,36	106,29	184,63	145,57
2411 Odb. prac. na úseku účetnictví, financí, daní, ap., hlavní účetní	1 520	3 541	155,54	111,29	231,99	164,12
2432 Odborní pracovníci knihoven (kromě řadových)	394	2 788	117,40	88,65	160,91	123,60
24328 Odborný knihovník	311	2 137	116,06	88,28	158,42	122,17
2446 Odborní pracovníci v oblasti sociální péče (kromě řadových)	427	3 389	130,69	93,76	168,63	132,02
2470 Odborní administrativní pracovníci jinde neuvedení	1 555	37 836	148,89	106,86	231,14	161,34
24701 Odborný referent (rada) orgánu, který plní státní záležitosti	84	7 219	128,02	94,45	214,56	144,84
24702 Odborný referent (rada) ústředního orgánu státní správy	96	12 116	184,88	129,32	274,97	194,71
24703 Odborný administrativní pracovník orgánu samosprávy	961	9 985	140,73	107,88	190,11	146,61
24709 Odborný administrativní pracovník jinde neuvedený	438	6 188	143,64	109,12	188,98	148,67
3118 Technici v kartografii, kresličí a zeměměřiči	30	3 404	128,66	99,69	166,59	131,78
31183 Technik v geodézii, referent katastru nemovitostí	22	3 184	128,18	99,53	165,93	131,38
3119 Ostatní techničtí pracovníci jinde neuvedení	589	3 176	144,39	107,31	191,92	148,42
3151 Kolaudační technici a technici protipožární ochrany	97	4 693	199,37	164,78	245,89	203,05
3211 Technici a laboranti v oblasti biologie a v příbuzných oborech	165	4 035	139,42	106,99	186,00	144,74
32116 Laborant zdravotnický (szp)	92	3 192	139,09	108,06	183,71	144,06
3226 Rehabilitační a fyzioterapeutičtí pracovníci (vč. odb. masérů)	364	2 552	129,62	101,28	164,64	132,27
3229 Ostatní střední zdravotničtí pracovníci jinde neuvedení	93	3 136	165,53	105,11	219,32	166,10
3231 Ošetřovatelé, všeobecné zdravotní sestry	703	30 518	160,54	122,86	204,00	163,05
32311 Staniční sestra všeobecná (szp)	250	2 540	178,21	137,79	238,52	185,47
32313 Sestra (zdravotní sestra) (szp)	540	18 748	158,28	122,31	197,73	159,89
32319 Sestra všeobecná (zdravotní sestra) jinde neuvedená	157	4 840	156,15	119,47	205,34	159,79
3233 Sestry pro péči o dítě	113	3 258	167,44	130,92	212,31	170,60
32333 Sestra dětská (szp)	98	2 355	165,26	127,79	208,54	167,39
3234 Sestry pro psychiatrickou péči	28	2 263	166,81	129,12	206,15	167,42
3235 Sestry pro intenzivní péči	54	3 492	179,58	142,90	221,49	181,88
3311 Vychovatelé v družinách, domovech dětí a mládeže	4 345	16 177	109,55	80,98	147,56	113,14
33113 Vychovatel v domově mládeže, družině, klubu	3 574	10 085	112,53	87,85	146,93	116,04
33118 Asistent vychovatele	1 717	4 663	95,08	72,73	130,80	99,63
3332 Vychovatelé školsk. zařiz. pro výkon ústavní a ochranné výchovy	242	2 866	141,85	105,41	181,20	143,70
33322 Vychovatel zařízení ústavní a ochranné výchovy	208	2 480	143,91	108,77	178,75	144,70
3341 Instruktoři a mistři odborné výchovy	393	5 975	131,35	106,47	175,00	137,44
33414 Mistr odborné výchovy středního odborného učiliště	372	5 304	129,34	106,03	165,25	133,77
3431 Odborné sekretářky, sekretáři	668	5 152	122,13	94,26	163,12	127,39
34312 Administrativní sekretář	269	3 061	118,21	92,47	152,35	122,25
3433 Pracovníci v oblasti účetnictví, fakturace, rozpočet., kalkulace	6 991	17 871	136,32	102,93	187,98	142,98
34331 Účetní všeobecný	5 210	8 028	133,56	100,59	184,20	140,30
34333 Účetní finanční	1 190	2 290	137,76	104,31	182,19	141,71
34339 Referent účetnictví, financování, rozpočetnictví a kalkul. jinde n.	909	3 117	140,28	106,16	197,65	148,44

Výsledky ke dni 10.3.2011

Hodinový výdělek podle podskupin zaměstnání a zaměstnání KZAM-R

Podskupiny zaměstnání a zaměstnání KZAM-R (zveřejněna zaměstnání, která jsou ve své hlavní třídě zastoupena minimálně 1%)	Výběrový soubor		Medián Kč/hod	Diferenciace		Průměr Kč/hod
	počet org. jednotek	počet zaměst.		1. decil Kč/hod	9. decil Kč/hod	
3439 Ostatní odborní administrativní pracovníci jinde neuvedení	3 590	19 492	141,29	102,77	203,00	148,96
34394 Referent hospodářské správy	717	3 688	140,82	106,11	191,74	145,96
34399 Referent administrativy jinde neuvedený	3 000	12 029	139,77	100,46	203,42	147,87
3442 Berní a daňoví pracovníci	54	11 080	139,86	116,77	168,47	142,64
34429 Berní a daňový pracovník jinde neuvedený	9	10 939	139,81	116,75	167,94	142,43
3443 Pracovníci sociálního a důchodového zabezpečení	106	5 140	101,87	73,79	129,86	102,12
34431 Referent sociálního zabezpečení	104	4 365	98,98	73,06	122,88	98,80
3451 Policejní inspektoři, komisaři	46	38 259	190,28	141,99	245,63	193,27
34511 Policejní inspektor	21	17 104	197,07	169,70	238,68	201,41
34514 Poddůstojník policie	20	7 442	222,53	185,70	276,24	228,07
34515 Praporčík policie	16	11 886	150,70	131,12	185,30	154,47
3460 Sociální pracovníci	1 019	7 980	118,28	86,23	159,91	121,79
4111 Písařky - opisovačky, stenotypistky	129	2 777	93,15	73,46	118,55	95,17
41111 Písařka, písař	21	268	98,19	76,70	117,88	98,40
41115 Zapisovatel	108	2 504	92,54	73,24	118,45	94,61
4112 Kancelářští a manipul. prac. a obsl. zařízení na zpracování textu	521	1 636	108,76	81,19	148,44	112,50
41125 Spisový manipulát	161	517	105,40	80,27	143,71	109,17
41129 Kancelářský a manipulační pracovník jinde neuvedený	371	1 086	110,49	82,18	150,02	114,06
4113 Pracovníci přípravy dat výpočetní techniky	66	345	98,11	69,27	140,51	103,78
4115 Sekretářky, sekretáři	1 547	6 498	121,63	81,50	170,98	125,69
41151 Sekretářka, sekretář	664	2 276	126,72	88,54	178,27	131,77
41159 Administrativní pracovník jinde neuvedený	1 090	4 181	118,54	78,58	168,18	122,66
4121 Nižší účetní	173	377	125,41	90,72	173,77	130,15
4131 Úředníci ve skladech	499	1 320	106,62	81,20	136,55	108,55
41312 Skladník (úředník)	429	1 095	105,01	80,32	129,07	105,38
4133 Úředníci v dopravě a v přepravě (dispečeri, kontrolori apod.)	95	308	133,20	104,00	172,20	136,58
4141 Řadoví knihovníci, archiváři, evidenční pracovníci	1 015	4 134	111,41	84,00	149,28	114,87
41411 Knihovník	707	2 111	107,05	83,35	139,04	109,74
41412 Archivář	123	318	125,90	82,15	173,17	129,19
41413 Dokumentátor	79	457	100,87	79,26	133,53	103,45
41415 Úředník evidence, registratury	128	528	129,42	102,23	163,07	131,29
41416 Administrativní pracovník v rejstříku	46	355	112,48	88,48	145,57	114,76
4142 Poštovní doručovatelé, úředníci v třídárnách	103	257	98,66	74,45	135,19	101,76
4190 Ostatní nižší úředníci jinde neuvedení	1 387	3 422	123,59	86,95	173,42	128,67
41909 Nižší úředník (referent) jinde neuvedený	1 354	3 313	123,83	87,03	174,20	128,93
4211 Pokladníci (v bankách, pojišťovnách, spořitelnách, na poště)	505	813	113,30	82,44	145,78	114,11
42118 Pokladník v organizaci	440	685	112,92	82,95	145,34	114,11
4214 Prodavači vstupenek, jízdenek apod.	133	403	86,92	68,04	118,99	90,53
42141 Pokladník, prodavač vstupenek v kulturním zařízení	116	348	86,42	68,04	120,78	90,99
4222 Recepční	116	499	98,82	75,72	139,42	104,34
42222 Recepční	96	369	96,46	74,71	132,62	101,64
4223 Telefonisté	217	562	90,59	66,49	119,02	92,47
42231 Telefonista v telefonní ústředně (kromě telekomunikací)	168	404	84,22	64,97	119,04	88,81

Výsledky ke dni 10.3.2011

Hodinový výdělek podle podskupin zaměstnání a zaměstnání KZAM-R

Podskupiny zaměstnání a zaměstnání KZAM-R (zveřejněna zaměstnání, která jsou ve své hlavní třídě zastoupena minimálně 1%)	Výběrový soubor		Medián Kč/hod	Diferenciace		Průměr Kč/hod
	počet org. jednotek	počet zaměst.		1. decil Kč/hod	9. decil Kč/hod	
4224 Informátoři	188	598	107,94	61,84	144,58	107,32
42241 Informátor v úřadě	120	372	114,13	84,29	148,09	115,10
5121 Pracovníci dohlížející nad obsluhujícím personálem, hospodyně	1 237	2 400	99,65	66,58	144,61	103,13
51213 Provozní pracovník školní jídelny, menzy	873	1 393	80,12	64,74	127,02	89,93
51214 Provozář stravovací, ubytovací jednotky	239	739	122,71	92,58	154,57	123,55
5122 Kuchaři	6 386	24 521	84,64	67,50	113,18	88,44
51221 Šéfkuchař	718	960	101,71	77,61	146,70	107,77
51222 Kuchař	5 961	17 498	86,36	69,53	114,11	89,91
51228 Pomocný kuchař	2 317	5 635	77,07	63,86	100,52	80,56
5132 Pečovatelé a pomoc.ošetřovatelé v zařiz.soc.pěče, v nemocnicích	683	19 914	100,76	78,16	130,50	102,88
51321 Pečovatelka (kromě v domácnosti)	324	4 756	98,31	77,11	123,52	99,92
51324 Ošetřovatel, ošetřovatelka (nzp)	227	2 709	108,97	84,20	138,79	110,76
51326 Sanitář, sanitářka (nzp)	227	9 558	99,06	76,77	128,47	101,16
51329 Pečovatel a pomocný ošetřovatel ve zdravotnickém zařiz. jin. n.	118	2 621	105,48	82,07	136,81	106,94
5139 Ostatní pečovatelé a pomocní ošetřovatelé jinde neuvedení	162	2 638	104,12	78,12	132,31	105,32
51399 Pečovatel a pomocný ošetřovatel jinde neuvedený	140	2 562	104,37	78,12	132,27	105,43
5161 Hasiči, požárníci	43	3 985	160,43	138,59	199,45	165,43
51611 Hasič strojník	23	2 019	161,96	144,05	186,76	164,17
51619 Hasič jinde neuvedený	28	1 901	157,40	133,73	219,84	167,51
5162 Pracovníci bezpečnostních orgánů (např. policisté,stražníci)	337	7 587	160,94	123,33	207,64	163,62
51625 Strážník obecní, městské, místní policie	321	7 327	160,85	123,75	206,60	163,41
5169 Ostatní pracovníci ochrany a ostrahy jinde neuvedení	126	1 071	99,39	73,07	137,30	103,08
6113 Zahradníci a pěstitelé zahradních plodin a sazenic	258	1 022	91,05	68,37	120,35	93,54
61131 Zahradník	252	843	92,34	69,11	122,11	94,94
61132 Pěstitel zahradních plodin a sazenic	6	32	89,76	71,41	106,18	90,00
61138 Zemědělský dělník v zahradnictví	10	100	84,35	63,43	100,11	83,51
61139 Zahradník a pěstitel zahradních plodin jinde neuvedený	6	46	91,99	63,99	114,92	91,91
6115 Pěstitelé růz.plodin komb.polních,zahrad.a plodin rost.na strom.	3	105	87,80	62,27	146,53	96,46
6121 Chovatelé hospodářských zvířat (kromě drůbeže a včel)	27	141	109,27	81,11	145,33	112,06
61216 Chovatel a ošetřovatel psů a koček	10	74	119,32	90,12	160,70	121,60
61219 Chovatel hospodářských zvířat jinde neuvedený	9	44	101,98	79,60	121,77	103,42
6125 Chovatelé a ošetřovatelé zvířat v zoo	14	459	105,00	69,00	144,84	106,20
61251 Chovatel zvířat v zoo	11	339	106,88	79,90	139,00	108,97
61253 Chovatel a ošetřovatel zvířat v zoo, safari	5	55	110,13	68,98	189,84	122,05
61258 Dělník v zoologické zahradě	3	65	72,00	46,00	121,55	78,29
6129 Ostatní chovatelé, ošetřovatelé zvířat jinde neuvedený (v rezerv.)	11	32	97,40	79,93	118,16	99,89
61299 Chovatel a ošetřovatel zvířat jinde neuvedený	5	20	96,30	83,78	112,60	96,49
6141 Dělníci pro pěstění a ošetřování lesa	16	42	94,45	70,07	145,78	103,33
61419 Dělník pro pěstění a ošetřování lesa jinde neuvedený	8	23	84,29	66,31	141,61	97,30
6142 Dělníci pro těžbu dřeva (kromě obsluhy pojízdných zařízení)	8	34	101,14	80,49	150,00	106,68
7122 Zedníci, kameníci, omítkáři	286	530	102,48	83,82	126,76	104,60
71221 Zedník	252	444	103,39	84,35	128,32	105,74
71228 Stavební dělník zednických prací	43	85	98,25	78,25	121,47	98,57

Výsledky ke dni 10.3.2011

Hodinový výdělek podle podskupin zaměstnání a zaměstnání KZAM-R

Podskupiny zaměstnání a zaměstnání KZAM-R (zveřejněna zaměstnání, která jsou ve své hlavní třídě zastoupena minimálně 1%)	Výběrový soubor		Medián Kč/hod	Diferenciace		Průměr Kč/hod
	počet org. jednotek	počet zaměst.		1. decil Kč/hod	9. decil Kč/hod	
7124 Tesaři a truhláři	94	195	103,66	79,46	129,64	103,60
71248 Stavební dělník tesařských a truhlářských prací	37	88	112,05	88,73	131,02	111,21
7125 Stavební montážníci	30	428	98,76	78,64	122,26	100,44
71256 Montér stavěč	8	180	104,22	76,98	127,64	103,34
71257 Montážník technických, scénických dekorací	19	201	94,48	78,74	118,34	98,05
7129 Ost. stavební dělníci hlavní stav. výroby a prac.v ost. oborech	98	309	105,85	82,21	141,22	108,98
71294 Stavební údržbář budov, staveb (kromě 7124)	93	288	106,92	82,21	141,53	109,84
7136 Instalatéři, potrubáři, stavební zámečníci, klempíři	223	752	112,06	91,57	139,38	113,62
71361 Instalátér stavební	44	194	115,87	100,72	131,06	116,32
71363 Instalátér vodovodů	70	125	105,28	86,55	138,93	109,74
71364 Instalátér ústředního topení	46	78	115,04	84,89	147,77	114,30
71368 Stavební dělník instalatérských, zámečnických, klempíř. prací	66	314	110,25	91,92	144,56	113,29
7137 Stavební a provozní elektrikáři	234	627	115,59	92,82	150,98	119,06
71374 Provozní elektrikář domovních instalací	94	224	114,06	92,17	150,98	117,92
71375 Provozní elektrikář instalací průmyslových objektů	73	210	118,55	96,46	163,00	123,60
71379 Stavební a provozní elektrikář jinde neuvedený	39	81	117,02	86,47	144,00	115,99
7141 Malíři a tapetáři	63	115	99,54	80,79	134,00	102,17
7222 Nástrojaři, kovodeláři, kovodělníci, zámečníci	556	1 318	107,72	82,11	137,00	109,11
72222 Zámečník, zámečnický strojí	51	104	109,89	82,11	134,85	110,74
72223 Provozní zámečník, údržbář	512	1 201	107,35	82,27	137,00	108,98
7231 Mechanici a opraváři motorových vozidel	139	825	118,22	96,80	141,00	118,53
72311 Automechanik nákladních automobilů	47	327	115,72	95,61	137,36	116,01
72312 Automechanik osobních automobilů	46	345	120,18	100,51	145,00	121,50
7239 Ostatní mechanici a opraváři strojů a zařízení bez elektro j.n.	50	112	99,67	78,82	132,16	103,11
7241 Elektromech., opraváři a seřizovači různých typů elektr. zařízení	202	529	113,12	89,92	140,67	115,27
72415 Provozní elektromechanik	154	422	113,00	88,84	140,88	115,33
7243 Mechanici, seřizovači, opraváři elektronických zařízení	34	134	128,18	98,06	169,69	131,62
72436 Mechanik elektronik měřících, regulačních, optických přístrojů	24	111	126,16	98,06	171,24	131,57
7422 Umělečtí truhláři, řezbáři, výrobci a opraváři výrobků ze dřeva	89	197	104,67	81,64	137,00	107,27
74224 Truhlář, truhlář opravář (převážně ruční)	80	136	106,40	81,64	136,22	107,40
7433 Dámští a pánské krejčí a kloboučníci včetně opravářů oděvů	180	705	88,28	70,89	120,08	91,18
74334 Krejčí scénických kostýmů a krojů	30	320	95,93	74,90	130,72	98,91
74339 Opravář oděvů a prádla	148	339	78,25	68,71	101,00	82,54
7436 Švadleny, vyšivači a pracovníci v příbuzných oborech	67	87	86,08	66,03	117,40	90,00
8162 Obsluha parních turbín, ohřivačů a motorů	878	1 400	85,78	62,05	131,84	92,00
81621 Topič - obsluha vytápění, ohřivačů, výměníků	876	1 391	85,47	62,05	131,00	91,80
8163 Obsluha zařízení při úpravě, čištění a rozvodu vody	97	250	113,22	80,47	138,93	113,17
8264 Obsluha strojů na bělení, barvení, čištění, praní, žehlení textilu	307	1 453	78,69	62,67	97,38	80,75
82643 Pradlák strojní	181	678	77,19	61,89	99,42	80,66
82649 Obsluha strojů a zařízení na úpravu textilu jinde neuvedená	101	610	81,15	68,28	96,27	82,13
8321 Řidiči osobních a malých dodávkových automobilů, taxikářů	743	2 158	109,47	82,83	146,08	114,15
83211 Řidič osobního automobilu	644	1 868	110,99	84,50	149,10	116,00
83212 Řidič malého dodávkového automobilu	113	278	101,53	76,67	130,39	102,53

Výsledky ke dni 10.3.2011

Hodinový výdělek podle podskupin zaměstnání a zaměstnání KZAM-R

Podskupiny zaměstnání a zaměstnání KZAM-R (zveřejněna zaměstnání, která jsou ve své hlavní třídě zastoupena minimálně 1%)	Výběrový soubor		Medián Kč/hod	Diferenciace		Průměr Kč/hod
	počet org. jednotek	počet zaměst.		1. decil Kč/hod	9. decil Kč/hod	
	8322 Řidiči sanitních a rzp vozů	64	2 466	147,61	100,47	176,88
83221 Řidič vozidla rychlé lékařské pomoci (nzp)	13	937	156,15	129,04	177,74	154,89
83222 Řidič vozidla rychlé záchranné pomoci (nzp)	11	786	155,77	132,76	189,92	158,40
83223 Řidič vozidla dopravy nemocných a zraněných (pzp)	42	574	108,83	85,87	142,80	111,98
83225 Řidič sanitního vozidla	23	169	123,21	91,91	162,07	126,25
8323 Řidiči autobusů, trolejbusů a tramvají	48	164	122,31	94,79	146,35	122,69
8324 Řidiči nákladních automobilů a tahačů	151	2 565	115,84	95,25	135,10	115,39
83243 Řidič nákladního automobilu	135	2 457	116,32	95,36	135,39	115,67
8326 Řidiči speciálních vozidel	114	1 610	124,00	96,91	149,00	123,49
83264 Řidič silničního úklidového vozidla	53	166	115,29	90,67	137,65	114,59
83269 Řidič speciálního silničního vozidla jinde neuvedený	57	1 321	127,00	98,18	150,00	124,84
8331 Obsluha zemědělských a lesních strojů	59	275	105,56	84,94	124,20	104,89
83311 Traktorista	41	180	105,16	86,29	122,17	105,39
8332 Obsluha zemních a přibuzných strojů	36	130	115,48	97,28	139,46	116,29
8334 Obsluha vysokozdvížných a ostatních motorových vozíků	41	152	98,05	74,76	127,98	100,41
9132 Pomocníci a uklízeči v kancelářích, hotelích, nemocnicích ap.	8 453	33 856	71,04	60,47	90,82	73,75
91321 Pomocník, uklízeč v kancelářích	2 158	7 069	72,61	60,90	89,24	74,12
91322 Pomocník, uklízeč ve vzdělávacím zařízení	5 185	17 133	69,43	60,81	88,51	72,54
91324 Pomocník, uklízeč ve zdravotnickém zařízení	339	3 976	73,68	60,07	95,84	76,48
91325 Pomocník, uklízeč v hotelu, v restauraci, pokojská	613	1 182	73,64	63,67	91,65	76,46
91326 Pomocník, uklízeč v kulturním zařízení	261	846	70,46	57,61	87,69	72,43
91327 Pomocník, uklízeč ve službách	207	1 112	74,19	58,18	93,53	75,36
91329 Pomocník, uklízeč jinde neuvedený	809	2 104	72,13	56,08	97,34	75,27
9141 Domovníci, správci domu	2 148	4 069	93,05	66,41	127,21	95,66
91411 Domovník	714	1 167	86,50	66,02	118,06	89,92
91412 Domovník údržbář a uklízeč	1 311	2 356	97,37	67,54	128,93	98,10
9143 Školníci vč. školníků - údržbářů	6 133	8 848	87,05	67,16	121,03	91,57
91431 Školník	4 611	6 002	83,52	66,36	116,70	88,71
91432 Školník údržbář a uklízeč	2 060	2 839	94,63	69,55	127,93	97,61
9152 Vrátní, hlídači, uváděči a šatnářky	869	3 687	81,34	61,14	109,74	84,01
91521 Vrátný	701	2 722	83,50	63,79	111,20	85,69
9161 Sběrači odpadků, popeláři	893	3 524	65,90	48,07	103,35	71,09
91611 Dělník pro čištění města	879	3 360	64,28	48,00	103,58	70,50
9169 Ostatní pracovníci v přibuzných oborech jinde neuvedení	935	2 844	65,94	48,10	103,67	71,40
91699 Nekvalifikovaný pracovník při čištění města jinde neuvedený	861	2 584	65,64	48,10	104,42	71,53
9323 Dělníci nádvorní skupiny (pomocní montéři)	266	881	74,99	48,18	109,11	77,41
9339 Pomocní a nekvalif. pracovníci v dopravě, ve skladech, v telek.	332	1 257	81,66	56,57	109,60	82,83

4. čtvrtletí 2010

ISPV - nepodnikatelská sféra

NS-V6

Výsledky ke dni 10.3.2011

Hodinový výdělek podle kategorií zaměstnání

Kategorie zaměstnání	Struktura zaměst.	Medián	Diferenciace		Průměr
			1. decil	9. decil	
	%	Kč/hod	Kč/hod	Kč/hod	Kč/hod
D Manuální pracovníci	17,0	83,28	61,99	131,01	90,89
T Nemanuální pracovníci	83,0	146,00	98,65	225,49	157,89
Relace D/T (%)		57,0	62,8	58,1	57,6
C E L K E M Č R - nepodnikatelská sféra	100	137,34	80,52	216,29	146,52

manuální pracovníci - zaměstnanci s převážně manuálním charakterem práce (hlavní třída KZAM-R 6-9 a vybraná zaměstnání hl. třídy 5)

nemanuální pracovníci - zaměstnanci s převážně nemanuálním charakterem práce (hlavní třída KZAM-R 1-4 a vybraná zaměstnání hl. třídy 5)

4. čtvrtletí 2010

ISPV - nepodnikatelská sféra

NS-V7

Výsledky ke dni 10.3.2011

Hodinový výdělek podle sekcí ekonomických činností CZ-NACE

Sekce CZ-NACE	Struktura zaměst.	Medián	Diferenciace		Průměr	
			1. decil	9. decil		
	%	Kč/hod	Kč/hod	Kč/hod	Kč/hod	
CZ-NACE						
A Zemědělství, lesnictví a rybářství	01-03	0,0	122,98	72,89	189,72	130,17
B Těžba a dobývání	05-09					
C Zpracovatelský průmysl	10-33					
D Výroba a rozvod elektřiny, plynu, tepla	35	0,0	*	*	*	*
E Zásobování vodou, činnosti související s odpady	36-39	0,4	99,00	65,84	142,09	103,26
F Stavebnictví	41-43	0,0	*	*	*	*
G Obchod, opravy motorových vozidel	45-47					
H Doprava a skladování	49-53	1,0	127,00	94,54	185,53	137,04
I Ubytování, stravování a pohostinství	55-56	0,6	94,81	70,00	160,19	107,15
J Informační a komunikační činnosti	58-63	0,1	158,08	84,51	285,19	175,88
K Peněžnictví a pojišťovnictví	64-66					
L Činnosti v oblasti nemovitostí	68	0,1	123,03	60,84	188,24	124,84
M Profesní, vědecké a technické činnosti	69-75	0,5	163,85	104,94	267,88	180,49
N Administrativní a podpůrné činnosti	77-82	0,0	102,14	69,62	169,00	114,30
O Veřejná správa, obrana, sociální zabezpečení	84	39,4	149,39	94,11	233,04	160,45
P Vzdělávání	85	32,1	128,03	72,44	189,62	132,17
Q Zdravotní a sociální péče	86-88	21,5	135,90	82,98	218,86	148,84
R Kulturní, zábavní a rekreační činnosti	90-93	3,8	113,43	74,81	174,19	121,71
S Ostatní činnosti	94-96	0,4	111,37	71,68	181,92	121,21
C E L K E M Č R - nepodnikatelská sféra	100	137,34	80,52	216,29	146,52	

4. čtvrtletí 2010

ISPV - nepodnikatelská sféra

NS-V8

Výsledky ke dni 10.3.2011

Hodinový výdělek
podle pohlaví

Pohlaví		Struktura zaměst.	Medián	Diferenciace		Průměr
				1. decil	9. decil	
		%	Kč/hod	Kč/hod	Kč/hod	Kč/hod
M	Muž	33,5	153,67	93,49	248,60	167,09
Ž	Žena	66,5	130,23	76,42	196,74	136,15
Relace Ž/M (%)			84,7	81,7	79,1	81,5
C E L K E M Č R - nepodnikatelská sféra		100	137,34	80,52	216,29	146,52

4. čtvrtletí 2010

ISPV - nepodnikatelská sféra

NS-V9

Výsledky ke dni 10.3.2011

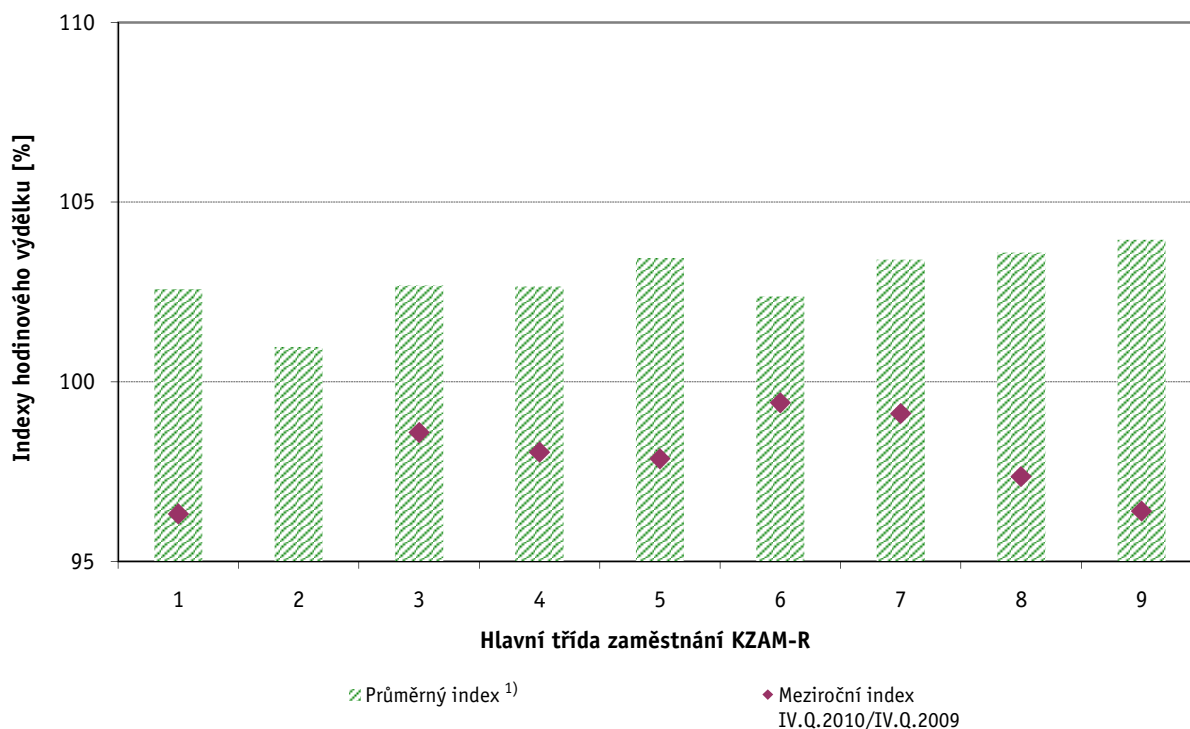
Hodinový výdělek
podle krajů

Kraj NUTS 3		Struktura zaměst.	Medián	Diferenciace		Průměr
				1. decil	9. decil	
		%	Kč/hod	Kč/hod	Kč/hod	Kč/hod
CZ010	Hlavní město Praha	19,9	157,56	96,25	255,10	171,91
CZ020	Středočeský	8,3	131,97	77,16	202,46	138,21
CZ031	Jihočeský	5,5	134,89	81,81	203,60	140,75
CZ032	Plzeňský	5,4	138,88	82,91	215,94	148,59
CZ041	Karlovarský	2,4	136,89	81,13	210,49	143,07
CZ042	Ústecký	6,6	133,43	76,46	207,83	140,48
CZ051	Liberecký	3,5	131,00	75,53	201,91	137,83
CZ052	Královéhradecký	5,3	136,41	80,80	212,84	145,83
CZ053	Pardubický	4,2	130,33	79,24	197,26	136,07
CZ063	Vysočina	4,9	128,55	76,02	195,38	135,21
CZ064	Jihomoravský	11,8	132,45	77,00	205,17	139,69
CZ071	Olomoucký	6,3	134,64	81,96	205,85	142,42
CZ072	Zlínský	4,4	125,93	73,24	195,04	132,53
CZ080	Moravskoslezský	11,5	133,81	77,25	205,96	140,68

Výsledky ke dni 10.3.2011

Dynamika mediánu hodinového výdělku podle hlavních tříd zaměstnání KZAM-R

Hlavní třída zaměstnání KZAM-R	Meziroční index			Průměrný index ¹⁾
	IV.Q.2008/ IV.Q.2007	IV.Q.2009/ IV.Q.2008	IV.Q.2010/ IV.Q.2009	
	%	%	%	%
0 Příslušníci armády	101,1	108,8	97,8	103,2
1 Zákodárci, vedoucí a řídící pracovníci	104,6	107,1	96,3	102,6
2 Vědeckí a odborní duševní pracovníci	103,6	105,8	94,0	101,0
3 Techničtí, zdravotničtí a pedagogičtí pracovníci	102,6	107,1	98,6	102,7
4 Nižší administrativní pracovníci	104,1	106,0	98,0	102,6
5 Provozní pracovníci ve službách a obchodu	103,3	109,5	97,9	103,4
6 Dělníci v zemědělství, lesnictví a rybářství	101,4	106,4	99,4	102,4
7 Řemeslníci, výrobci a zpracovatelé	102,3	109,0	99,1	103,4
8 Obsluha strojů a zařízení	105,2	108,6	97,4	103,6
9 Pomocní a nekvalifikovaní pracovníci	102,9	113,2	96,4	104,0
C E L K E M Č R - nepodnikatelská sféra	103,0	106,5	96,7	102,0



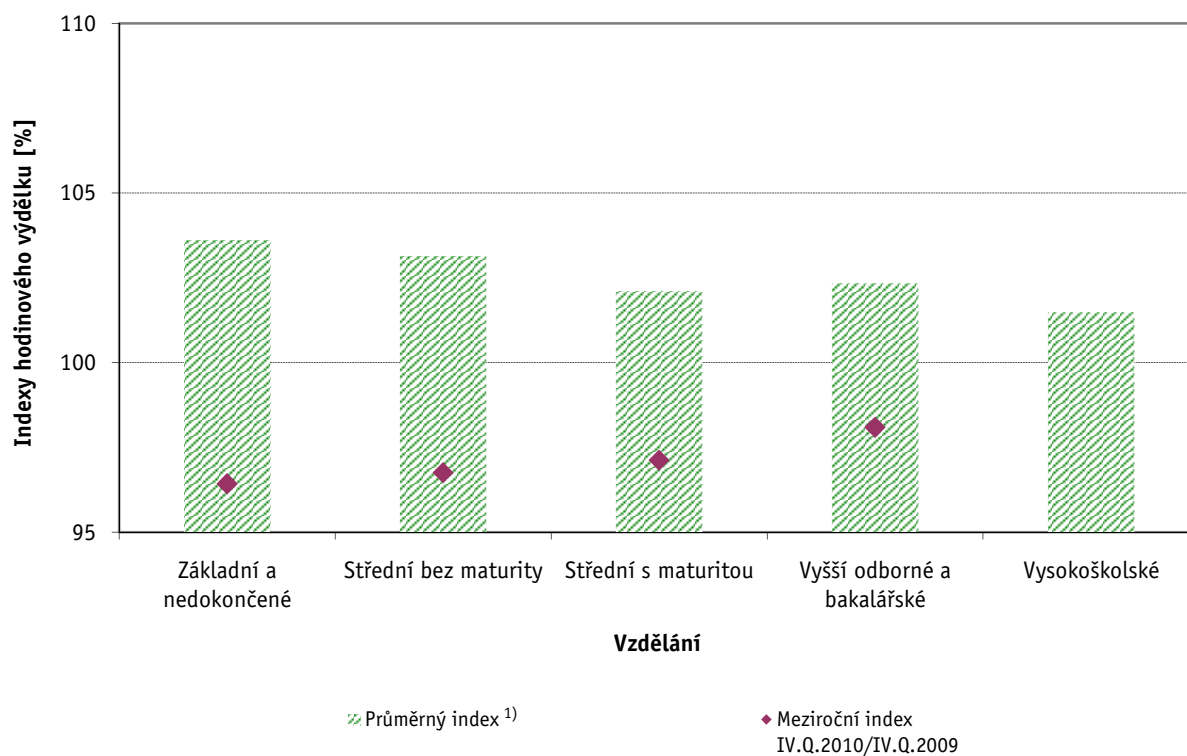
Vysvětlivky:

1) Průměrný index byl vypočten jako geometrický průměr indexů za období IV.Q.2007 až IV.Q.2010

Výsledky ke dni 10.3.2011

Dynamika mediánu hodinového výtěžku podle vzdělání

Vzdělání		Meziroční index			Průměrný index ¹⁾
		IV.Q.2008/ IV.Q.2007	IV.Q.2009/ IV.Q.2008	IV.Q.2010/ IV.Q.2009	
		%	%	%	
KKOV					
Základní a nedokončené	A-C	102,4	112,7	96,4	103,6
Střední bez maturity	D,E,H,J	102,9	110,2	96,8	103,1
Střední s maturitou	K-M	102,7	106,7	97,1	102,1
Vyšší odborné a bakalářské	N,R	103,1	106,0	98,1	102,3
Vysokoškolské	T,V	104,3	106,6	94,0	101,5
C E L K E M Č R - nepodnikatelská sféra		103,0	106,5	96,7	102,0



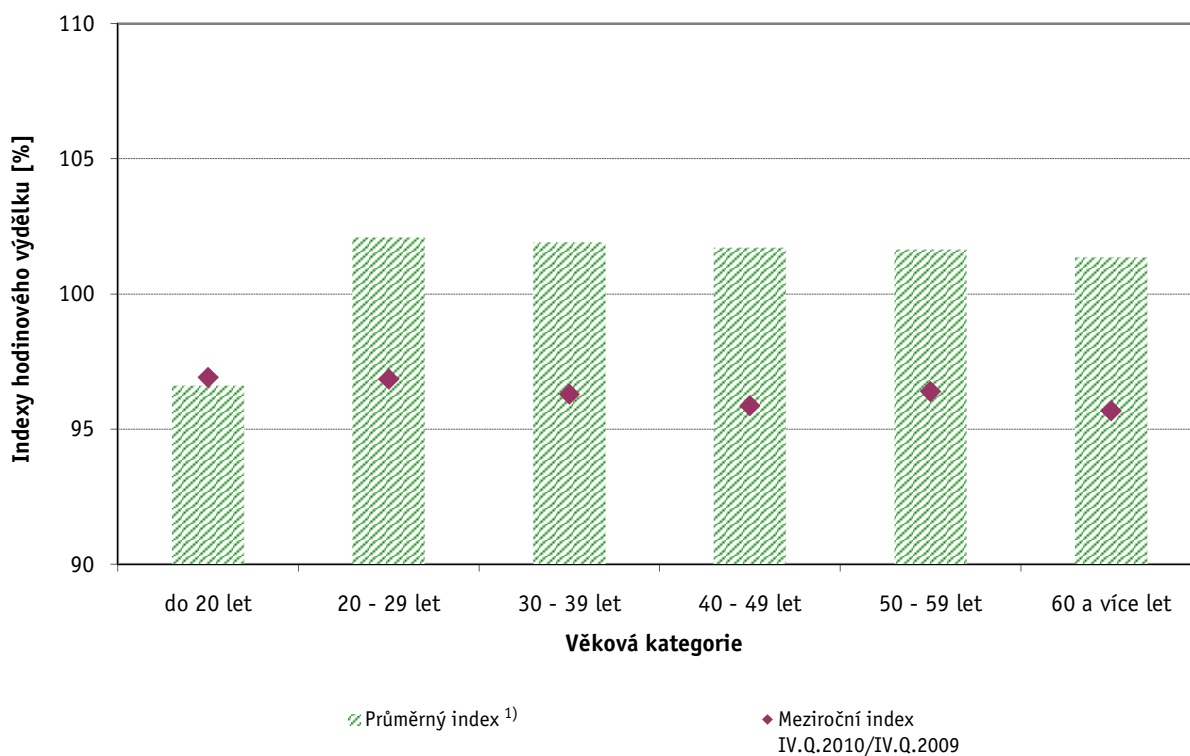
Vysvětlivky:

1) Průměrný index byl vypočten jako geometrický průměr indexů za období IV.Q.2007 až IV.Q.2010

Výsledky ke dni 10.3.2011

Dynamika mediánu hodinového výtěžku podle věkových kategorií

Věková kategorie	Meziroční index			Průměrný index ¹⁾
	IV.Q.2008/ IV.Q.2007	IV.Q.2009/ IV.Q.2008	IV.Q.2010/ IV.Q.2009	
	%	%	%	%
do 20 let	94,4	98,6	96,9	96,6
20 - 29 let	102,7	106,9	96,8	102,1
30 - 39 let	103,1	106,6	96,3	101,9
40 - 49 let	103,1	106,5	95,9	101,7
50 - 59 let	102,1	106,7	96,4	101,6
60 a více let	101,4	107,4	95,7	101,4
C E L K E M Č R - nepodnikatelská sféra	103,0	106,5	96,7	102,0



Vysvětlivky:

1) Průměrný index byl vypočten jako geometrický průměr indexů za období IV.Q.2007 až IV.Q.2010

Hrubý měsíční plat a jeho složky, diference, placená doba v nepodnikatelské sféře České republiky

Medián hrubého měsíčního platu..... 24 026 Kč/měs

Diference

1. decil - 10 % hrubých měsíčních platů menších než	14 376 Kč/měs
1. kvartil - 25 % hrubých měsíčních platů menších než	19 063 Kč/měs
Medián - 50 % hrubých měsíčních platů menších než	24 026 Kč/měs
3. kvartil - 25 % hrubých měsíčních platů větších než	29 727 Kč/měs
9. decil - 10 % hrubých měsíčních platů větších než	37 731 Kč/měs

Průměr hrubého měsíčního platu 25 637 Kč/měs

Vybrané složky hrubého měsíčního platu

prémie a odměny	6,1 %
příplatky za přesčas	0,4 %
příplatky ostatní	15,1 %
náhrady	11,7 %
odměny za pohotovost	0,4 %

Průměrná placená doba 174,8 hod/měs

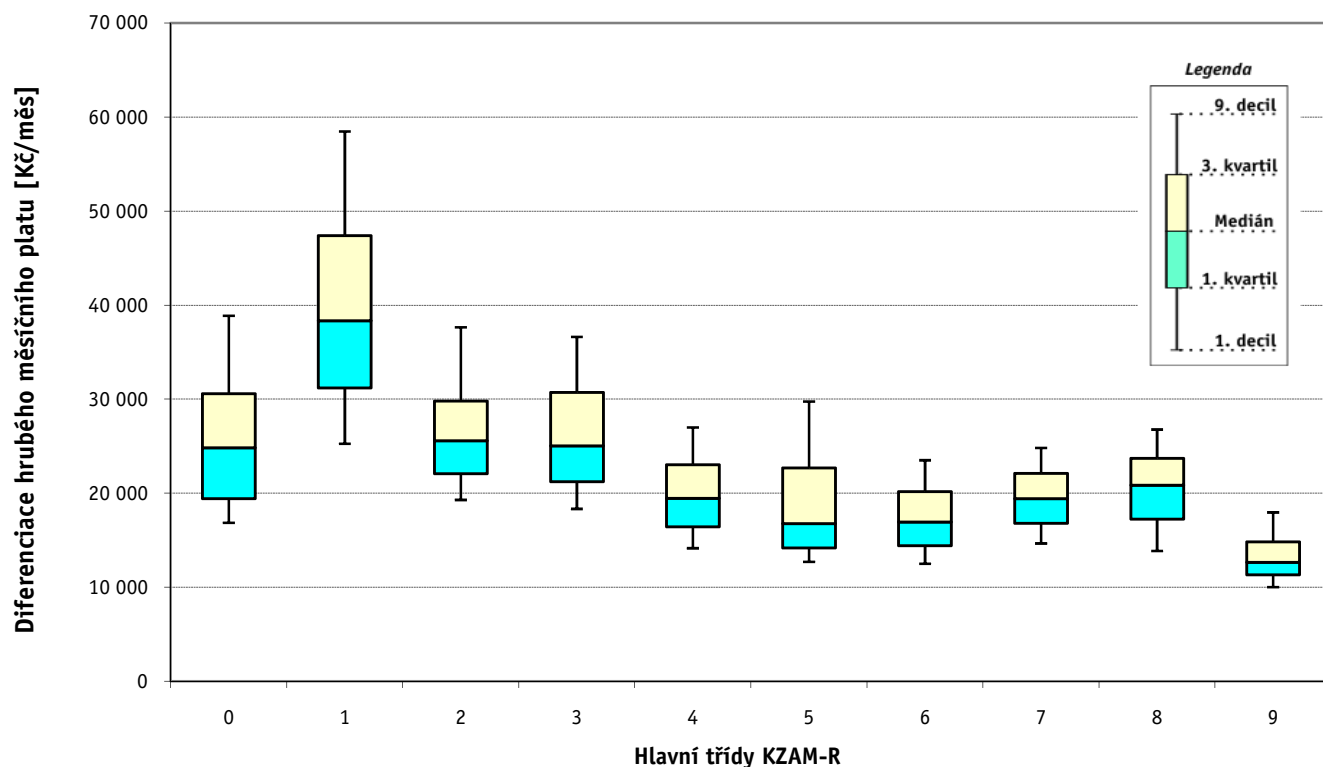
1. - 4. čtvrtletí 2010

ISPV - nepodnikatelská sféra

Výsledky ke dni 10.3.2011

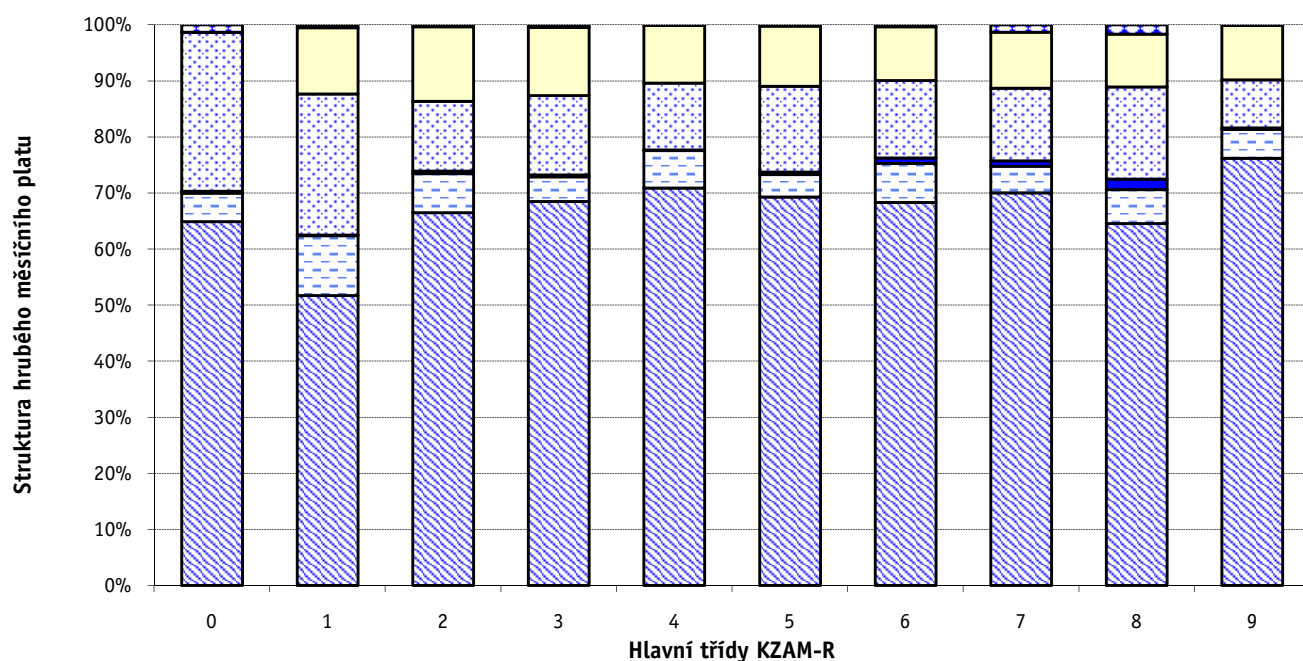
Hrubý měsíční plat a jeho složky, diference, placená doba podle hlavních tříd zaměstnání KZAM-R

Hlavní třída zaměstnání KZAM-R	Struktura zaměstnanců	Medián
	%	Kč/měs
0 Příslušníci armády	4,2	24 844
1 Zákonodárci, vedoucí a řídící pracovníci	6,5	38 349
2 Vědečtí a odborní duševní pracovníci	32,2	25 608
3 Techničtí, zdravotničtí, pedagogičtí pracovníci a pracovníci v příbuzných oborech	32,5	25 054
4 Nižší administrativní pracovníci (úředníci)	3,8	19 476
5 Provozní pracovníci ve službách a obchodě	9,2	16 778
6 Kvalifikovaní dělníci v zemědělství, lesnictví a v příbuzných oborech	0,3	16 937
7 Řemeslníci a kvalifikovaní výrobci, zpracovatelé, opraváři	1,3	19 440
8 Obsluha strojů a zařízení	1,8	20 869
9 Pomocní a nekvalifikovaní pracovníci	8,3	12 673
CELKEM ČR - nepodnikatelská sféra	100	24 026



Hrubý měsíční plat a jeho složky, diference, placená doba podle hlavních tříd zaměstnání KZAM-R

Diference				Průměr	Vybrané složky hrubého měsíčního platu					Placená doba
1. decil	1. kvartil	3. kvartil	9. decil		prémie a odměny	příplatky za přesčas	příplatky ostatní	náhrady	odměny za pohotovost	
Kč/měs	Kč/měs	Kč/měs	Kč/měs	Kč/měs	%	%	%	%	%	hod/měs
16 871	19 438	30 583	38 875	26 612	5,1	0,4	28,3	0,0	1,3	186,3
25 259	31 194	47 409	58 480	41 054	10,7	0,1	25,2	11,8	0,5	173,8
19 299	22 092	29 819	37 653	27 660	7,0	0,5	12,5	13,3	0,3	175,4
18 345	21 224	30 731	36 632	26 543	4,4	0,3	14,2	12,2	0,5	173,0
14 159	16 442	23 043	26 995	20 223	6,7	0,1	12,0	10,3	0,1	174,6
12 711	14 200	22 686	29 750	19 215	4,0	0,4	15,3	10,8	0,2	172,7
12 514	14 429	20 201	23 519	17 679	7,0	1,0	13,8	9,6	0,3	177,7
14 669	16 801	22 120	24 820	19 637	4,7	1,0	13,0	10,0	1,3	178,1
13 862	17 255	23 727	26 782	20 760	6,1	1,9	16,5	9,4	1,7	180,4
10 026	11 351	14 843	17 974	13 428	5,2	0,3	8,5	9,7	0,1	175,0
14 376	19 063	29 727	37 731	25 637	6,1	0,4	15,1	11,7	0,4	174,8



základní část platu za práci
 odměny za pohotovost
 náhrady
 příplatky ostatní
 příplatky za přesčas
 prémie a odměny

Výsledky ke dni 10.3.2011

**Hrubý měsíční plat a jeho složky, diference, placená doba
podle podskupin zaměstnání a zaměstnání KZAM-R**

Podskupiny zaměstnání a zaměstnání KZAM-R (zveřejněna zaměstnání, která jsou ve své hlavní třídě zastoupena minimálně 1%)	Počet zaměstnanců přepočtený podle placených měsíců	Medián
		Kč/měs
0101 Příslušníci armády	21 064	24 844
01012 Vyšší důstojník	2 304	41 670
01013 Nižší důstojník	3 221	31 573
1121 Vedoucí pracovníci velvyslanectví, vyslanectví a konzulátů	503	30 095
1127 Vedoucí pracovníci orgánů státní správy, správních úřadů	7 187	39 709
11274 Ředitel odboru ústředního orgánu státní správy	492	64 129
11275 Vedoucí oddělení ústředního orgánu státní správy	1 195	47 448
11276 Vedoucí orgánu státní správy, správního úřadu (kromě ústředních orgánů)	393	54 979
11278 Ředitel odboru orgánu státní správy, správního úřadu (kromě ústředních orgánů)	607	44 901
11279 Vedoucí oddělení orgánu státní správy, správního úřadu (kromě ústřed. orgánů)	4 097	34 049
1128 Vyšší úředníci bezpečnosti a ochrany (policejní ředitel)	4 461	43 593
11283 Ředitel, zástupce služby, odboru, útvaru na prezidiu, na úřadu, na správě policie	582	56 761
11284 Vedoucí, zástupce oddělení, skupiny na prezidiu, na úřadu, na správě policie	2 474	42 394
1150 Přednostové, tajemníci a vedoucí pracovníci okresních a obecních úřadů	6 368	36 749
11504 Tajemník okresního, obecního úřadu	337	42 008
11506 Vedoucí odboru, sekce okresního, městského, obecního úřadu	2 691	37 966
11507 Vedoucí oddělení okresního, městského, obecního úřadu	2 763	35 091
1210 Ředitelé a prezidenti velkých organizací, podniků	4 577	43 007
12116 Vedoucí velké vzdělávací organizace	3 947	42 614
1225 Vedoucí pracovníci v restauracích a hotelích	1 822	20 918
12253 Vedoucí provozu velké organizace společného stravování (jidelny, menzy)	1 801	20 874
1229 Vedoucí pracovních dílčích celků jinde neuvedení (kulturních,zdravotn.,školských)	1 481	38 352
12293 Vedoucí provozního útvaru velkého zdravotnického zařízení	376	56 412
12299 Vedoucí pracovník dílčího celku jinde neuvedený	729	37 587
1231 Vedoucí pracovníci finančních a hospodářských (správních) útvarů	1 109	35 749
12318 Vedoucí ekonomického útvaru	397	34 356
1239 Vedoucí pracovníci ostatních útvarů jinde neuvedení	369	34 618
1319 Vedoucí, ředitelé malých organizací ostatní (kultura,zdravotnictví,školsství)	3 414	33 753
13195 Vedoucí malého vzdělávacího zařízení	2 705	33 289
2139 Ostatní odborníci zabývající se výpočetní technikou jinde neuvedení	2 187	28 128
2211 Bakteriologové, biologové, ekologové, zoologové a odborníci v příbuzných oborech	1 676	27 044
2221 Lékaři, ordináři (kromě zubních lékařů)	8 981	45 384
22217 Lékař se specializací v oboru jinde neuvedeném	4 224	50 452
22219 Lékař jinde neuvedený	3 096	36 341
2321 Učitelé všeobecně vzdělávacích předmětů	14 483	27 054
23214 Učitel všeobecně vzdělávacích předmětů střední a vyšší školy	13 343	26 748
2322 Učitelé odborných předmětů	8 830	27 295
23225 Učitel odborných předmětů střední, vyšší školy	8 354	27 118
2331 Učitelé základních škol	38 470	25 090
23311 Zástupce ředitele základní školy	2 226	34 188
23313 Učitel základní školy pro 1. stupeň	18 056	24 935
23314 Učitel všeobecně vzdělávacích předmětů pro 2. stupeň základní školy	17 597	24 783
2332 Učitelé předškolní výchovy	15 579	19 760

Hrubý měsíční plat a jeho složky, diference, placená doba
podle podskupin zaměstnání a zaměstnání KZAM-R

Diference				Průměr	Vybrané složky hrubého měsíčního platu					Placená doba
1. decil	1. kvartil	3. kvartil	9. decil		prémie a odměny	příplatky za přesčas	příplatky ostatní	náhrady	odměny za pohotovost	
Kč/měs	Kč/měs	Kč/měs	Kč/měs	Kč/měs	%	%	%	%	%	hod/měs
16 871	19 438	30 583	38 875	26 612	5,1	0,4	28,3	0,0	1,3	186,3
33 905	37 191	48 453	57 997	44 269	5,8	0,3	33,4	0,0	3,0	186,4
25 732	28 332	35 533	40 351	32 661	5,1	0,5	31,3	0,0	1,3	187,0
23 425	25 864	36 634	42 065	31 815	5,3	0,0	13,9	10,7	0,2	175,6
28 289	32 684	50 970	63 506	43 797	11,2	0,0	24,7	10,5	0,5	173,5
47 501	54 544	74 349	87 023	66 633	17,4	0,1	30,0	11,0	0,6	174,4
36 340	41 675	55 545	62 597	49 107	13,2	0,1	25,3	10,3	0,3	174,4
48 259	51 284	60 467	71 426	57 230	12,8	0,0	31,6	9,9	0,6	173,8
34 478	37 838	54 780	63 176	47 387	11,7	0,0	24,2	10,7	1,4	172,2
26 304	30 115	39 441	45 439	35 175	7,3	0,0	21,3	10,4	0,3	173,4
34 312	38 601	51 668	62 560	46 709	6,2	0,0	24,1	13,2	1,2	169,1
44 680	49 901	63 084	69 826	56 945	7,6	0,0	25,5	12,5	2,7	168,4
35 656	38 825	47 029	52 860	43 532	4,0	0,0	23,0	14,2	1,1	168,2
27 674	31 460	45 205	56 249	40 215	13,1	0,1	26,0	10,3	0,3	174,8
32 718	37 047	50 410	58 435	44 826	10,7	0,1	30,2	10,3	0,1	174,4
28 557	32 598	47 209	60 899	42 017	13,4	0,1	26,8	10,2	0,3	174,7
27 169	30 430	42 005	51 058	37 380	12,9	0,1	24,3	10,4	0,3	175,0
30 891	36 730	49 521	56 581	44 265	10,6	0,1	28,8	14,9	0,0	174,4
30 935	36 565	48 610	54 565	42 820	9,0	0,1	28,5	15,9	0,0	174,3
17 541	19 095	22 970	26 071	21 569	6,5	0,1	14,7	9,9	0,0	174,3
17 509	19 074	22 888	25 869	21 482	6,4	0,1	14,5	9,9	0,0	174,2
24 363	29 966	51 627	72 250	44 267	12,5	1,1	24,2	10,2	1,1	177,7
28 374	39 229	74 978	94 057	59 457	11,4	2,8	24,5	9,6	2,7	187,5
24 605	30 335	47 523	58 800	41 372	14,6	0,2	24,0	10,2	0,4	174,2
25 296	29 703	43 842	55 140	39 356	13,9	0,2	26,2	10,0	0,4	174,7
25 623	29 372	41 098	51 131	37 122	13,4	0,1	25,8	10,1	0,0	174,6
19 255	26 052	44 417	56 910	37 335	14,6	0,1	24,6	10,6	0,2	174,0
26 182	29 467	39 129	46 006	35 166	7,9	0,1	25,5	14,4	0,1	174,5
26 388	29 501	38 191	43 782	34 448	7,3	0,1	25,0	15,5	0,0	174,4
20 944	24 276	32 773	38 590	29 357	7,6	0,2	16,7	10,2	0,7	174,8
19 377	22 428	32 930	41 047	29 020	8,8	0,3	12,9	10,7	0,3	175,5
27 462	35 588	60 573	78 118	49 936	11,1	3,8	17,4	9,1	2,4	192,5
33 481	39 804	64 365	80 721	54 342	10,9	3,4	18,5	9,1	2,6	191,7
22 431	27 697	47 730	65 256	40 553	13,1	4,4	12,3	9,2	2,3	194,5
21 628	24 375	29 817	33 456	27 616	5,9	0,1	12,6	16,2	0,1	174,3
21 454	24 147	29 192	31 769	26 794	5,4	0,1	11,4	16,3	0,1	174,3
22 381	24 765	29 987	33 439	27 780	5,9	0,2	11,7	16,4	0,1	174,3
22 302	24 656	29 668	32 463	27 387	5,6	0,2	11,2	16,4	0,1	174,3
20 749	23 011	27 088	29 792	25 413	4,6	0,1	8,9	16,3	0,0	174,3
28 104	31 074	37 532	41 190	34 501	7,8	0,1	21,0	15,7	0,0	174,3
21 052	23 160	26 546	28 263	24 882	4,3	0,1	7,6	16,3	0,0	174,3
20 251	22 443	26 807	28 764	24 755	4,3	0,1	8,1	16,4	0,0	174,4
15 864	18 125	21 275	23 414	19 849	6,0	0,0	6,0	15,7	0,0	174,2

Výsledky ke dni 10.3.2011

Hrubý měsíční plat a jeho složky, diference, placená doba podle podskupin zaměstnání a zaměstnání KZAM-R

Podskupiny zaměstnání a zaměstnání KZAM-R (zveřejněna zaměstnání, která jsou ve své hlavní třídě zastoupena minimálně 1%)	Počet zaměstnanců přepočtený podle placených měsíců	Medián
		Kč/měs
23322 Učitelka mateřské školy odborná	14 712	19 667
2341 Učitelé všeobecně vzdělávacích předmětů na speciálních školách	4 593	26 734
23415 Učitel 1. stupně speciální, zvláštní, pomocné školy	2 165	26 741
2353 Učitelé základních uměleckých škol (vč.soukromých)	4 112	24 943
23532 Učitel základní umělecké školy 1. stupně	2 766	24 708
2411 Odborní pracovníci na úseku účetnictví, financí, daní, apod., hlavní účetní	2 924	27 649
2432 Odborní pracovníci knihoven (kromě řadových)	2 094	20 651
2446 Odborní pracovníci v oblasti sociální péče (kromě řadových)	2 718	23 186
2470 Odborní administrativní pracovníci jinde neuvedení	32 883	26 030
24701 Odborný referent (rada) orgánu, který plní státní záležitosti	6 266	23 722
24702 Odborný referent (rada) ústředního orgánu státní správy	10 897	31 706
24703 Odborný administrativní pracovník orgánu samosprávy	8 516	24 756
24704 Odborný administrativní pracovník soudu	1 791	22 125
24709 Odborný administrativní pracovník jinde neuvedený	5 107	24 832
3112 Stavební technici	1 710	25 890
3118 Technici v kartografii, kresličí a zeměměřiči	3 198	20 821
31183 Technik v geodézii, referent katastru nemovitostí	2 989	20 785
3119 Ostatní techničtí pracovníci jinde neuvedení	2 808	25 046
31199 Technik jinde neuvedený	1 853	24 745
3211 Technici a laboranti v oblasti biologie a v příbuzných oborech	3 116	25 128
32116 Laborant zdravotnický (szp)	2 449	25 096
3226 Rehabilitační a fyzioterapeutičtí pracovníci (vč. odborných masérů)	1 831	22 390
3229 Ostatní střední zdravotničtí pracovníci jinde neuvedení	1 551	27 788
3231 Ošetřovatelé, všeobecné zdravotní sestry	16 900	27 754
32311 Staniční sestra všeobecná (szp)	2 012	31 752
32313 Sestra (zdravotní sestra) (szp)	10 129	26 950
32319 Sestra všeobecná (zdravotní sestra) jinde neuvedená	2 242	26 690
3233 Sestry pro péči o dítě	1 800	28 462
3235 Sestry pro intenzivní péči	1 830	32 382
3311 Vychovatelé v družinách, klubech, domovech dětí a mládeže apod.	9 114	19 406
33113 Vychovatel v domově mládeže, družině, klubu	6 129	19 646
33118 Asistent vychovatele	1 839	16 687
3332 Vychovatelé školského zařízení pro výkon ústavní a ochranné výchovy	2 234	24 832
33322 Vychovatel zařízení ústavní a ochranné výchovy	1 977	25 095
3341 Instruktory a mistři odborné výchovy	4 607	22 163
33414 Mistr odborné výchovy středního odborného učiliště	4 068	21 902
3423 Zprostředkovatelé práce a agenti pracovních úřadů	1 778	21 502
3431 Odborné sekretářky, sekretáři	4 403	20 813
34312 Administrativní sekretář	2 512	20 154
3433 Pracovníci v oblasti účetnictví,fakturace,rozpočetnictví, kalkulace	13 698	23 804
34331 Účetní všeobecný	5 543	23 239
34333 Účetní finanční	1 798	24 254
34339 Referent účetnictví, financování, rozpočetnictví a kalkulace jinde neuvedený	2 700	24 239

Hrubý měsíční plat a jeho složky, diference, placená doba
podle podskupin zaměstnání a zaměstnání KZAM-R

Diference				Průměr	Vybrané složky hrubého měsíčního platu					Placená doba
1. decil	1. kvartil	3. kvartil	9. decil		příjem a odměny	příplatky za přesčas	příplatky ostatní	náhrady	odměny za pohotovost	
Kč/měs	Kč/měs	Kč/měs	Kč/měs	Kč/měs	%	%	%	%	%	hod/měs
15 794	18 045	21 071	22 869	19 622	5,9	0,0	5,6	15,8	0,0	174,2
21 029	23 857	29 727	33 552	27 254	6,8	0,1	12,8	16,6	0,0	174,5
21 896	24 407	29 143	31 771	26 811	6,3	0,1	12,0	16,6	0,0	174,3
20 333	22 566	27 431	30 977	25 480	5,5	0,0	8,2	16,0	0,0	174,2
20 241	22 381	26 931	29 581	24 938	5,3	0,0	7,1	16,1	0,0	174,2
20 961	23 846	33 074	39 084	29 070	10,0	0,1	16,7	10,4	0,0	174,5
16 077	18 071	23 489	27 673	21 572	5,8	0,1	10,3	10,1	0,0	174,5
16 842	19 852	26 227	29 120	23 277	5,7	0,0	14,3	10,7	1,0	174,1
19 666	22 307	31 785	39 605	28 153	8,0	0,1	14,7	10,9	0,2	174,4
18 961	21 121	29 453	36 850	26 348	6,1	0,0	13,5	11,7	0,0	174,3
22 590	26 295	38 574	46 097	33 383	8,7	0,1	15,9	11,1	0,2	174,0
19 310	21 782	28 208	32 420	25 554	7,8	0,1	15,1	10,3	0,1	174,7
17 862	19 899	25 162	27 719	22 690	6,4	0,0	8,4	10,2	0,4	175,0
19 186	21 784	28 224	32 339	25 671	9,6	0,1	14,2	10,3	0,1	174,9
20 473	22 997	29 150	33 432	26 588	8,0	0,1	15,6	10,3	0,8	174,4
16 601	18 692	23 300	25 856	21 151	9,0	0,0	4,0	10,4	0,0	174,0
16 569	18 698	23 205	25 759	21 097	9,0	0,0	3,8	10,4	0,0	174,0
19 167	21 967	28 777	33 824	25 888	6,6	0,5	17,0	10,1	1,1	176,5
18 737	21 656	28 062	32 528	25 282	6,3	0,5	16,3	10,0	1,1	176,3
19 134	21 866	30 070	35 440	26 617	4,9	1,9	10,7	11,0	0,9	181,4
19 403	21 975	29 898	35 193	26 563	4,3	2,1	10,0	11,1	0,9	182,1
17 519	19 816	25 075	27 994	22 708	3,9	0,4	8,9	10,6	0,0	175,5
18 078	22 206	33 074	37 583	28 271	2,8	1,5	20,9	10,8	0,1	179,4
21 295	24 110	31 910	36 787	28 611	4,0	1,2	15,0	10,3	0,5	175,0
25 133	28 161	36 634	43 456	33 243	6,5	0,8	17,7	10,7	0,4	177,2
21 012	23 601	30 672	34 679	27 522	3,4	1,1	14,7	10,4	0,4	173,9
20 496	23 052	30 878	35 806	27 532	3,0	1,3	13,8	10,0	0,5	176,0
22 261	25 018	32 374	36 207	29 090	3,5	1,0	14,2	10,4	0,2	172,4
25 546	28 682	36 720	40 859	33 021	3,0	2,3	19,9	10,1	0,6	178,6
15 308	17 462	21 521	24 346	19 784	4,9	0,1	9,6	16,0	0,0	174,4
16 474	18 076	21 424	23 713	19 975	4,6	0,1	7,6	16,2	0,0	174,4
13 186	14 720	18 722	20 869	16 906	5,0	0,1	13,9	15,1	0,0	174,9
18 803	21 547	28 030	30 554	24 978	4,1	0,1	18,5	15,0	0,2	173,8
19 305	22 001	27 974	30 182	25 051	3,8	0,1	18,0	15,0	0,1	173,7
18 517	20 340	24 246	27 051	22 615	6,1	0,1	9,5	16,6	0,0	174,3
18 408	20 191	23 733	25 667	22 069	5,8	0,1	8,6	16,7	0,0	174,3
16 687	19 218	23 064	24 666	21 102	3,8	0,0	11,3	10,4	0,0	174,7
16 580	18 576	23 097	27 078	21 554	7,1	0,0	13,0	10,4	0,1	174,5
16 352	18 169	21 997	24 545	20 468	6,0	0,0	12,7	10,4	0,0	174,6
18 620	21 060	26 911	30 924	24 494	7,2	0,1	14,2	10,2	0,0	174,6
18 194	20 543	26 221	29 711	23 727	7,2	0,1	13,0	10,0	0,0	174,4
19 206	21 611	27 297	30 998	24 789	6,8	0,1	15,1	10,1	0,0	174,7
19 054	21 490	27 732	32 153	25 121	7,0	0,1	14,8	10,2	0,1	174,6

Výsledky ke dni 10.3.2011

**Hrubý měsíční plat a jeho složky, diference, placená doba
podle podskupin zaměstnání a zaměstnání KZAM-R**

Podskupiny zaměstnání a zaměstnání KZAM-R (zveřejněna zaměstnání, která jsou ve své hlavní třídě zastoupena minimálně 1%)	Počet zaměstnanců přepočtený podle placených měsíců	Medián
		Kč/měs
3439 Ostatní odborní administrativní pracovníci jinde neuvedení	16 436	24 394
34394 Referent hospodářské správy	3 256	24 388
34399 Referent administrativy jinde neuvedený	9 728	24 211
3442 Berní a daňoví pracovníci	9 689	23 827
34429 Berní a daňový pracovník jinde neuvedený	9 574	23 809
3443 Pracovníci sociálního a důchodového zabezpečení	4 800	19 764
34431 Referent sociálního zabezpečení	4 075	19 384
3449 Ostatní celní a daňoví pracovníci a pracovníci v příbuzných oborech	1 760	31 970
3451 Policejní inspektoři, komisaři	34 075	32 167
34511 Policejní inspektor	15 220	33 030
34514 Poddůstojník policie	7 155	38 234
34515 Praporčík policie	9 952	24 782
3460 Sociální pracovníci	5 258	20 492
34604 Sociální pracovník okresního, městského, obecního úřadu	1 694	24 271
4111 Písařky - opisovačky, stenotypistky	2 517	16 004
41111 Písařka, písař	241	16 745
41115 Zapisovatel	2 272	15 895
4112 Kancelářští a manipulační pracovníci a obsluha zařízení na zpracování textu	1 374	18 847
41125 Spisový manipulát	453	18 800
41129 Kancelářský a manipulační pracovník jinde neuvedený	889	18 889
4113 Pracovníci přípravy dat výpočetní techniky	281	17 510
4115 Sekretářky, sekretáři	5 152	21 407
41151 Sekretářka, sekretář	1 885	22 210
41159 Administrativní pracovník jinde neuvedený	3 237	20 997
4121 Nižší účetní	292	21 886
4131 Úředníci ve skladech	1 116	18 781
41312 Skladník (úředník)	930	18 407
4133 Úředníci v dopravě a v přepravě (dispečeri, kontrolori apod.)	278	23 555
4141 Řadoví knihovníci, archiváři, evidenční pracovníci	3 139	19 610
41411 Knihovník	1 494	18 970
41412 Archivář	251	22 414
41413 Dokumentátor	324	17 444
41415 Úředník evidence, registratury	469	22 715
41416 Administrativní pracovník v rejstříku	313	18 693
4142 Poštovní doručovatelé, úředníci v třídárnách	235	17 100
4190 Ostatní nižší úředníci jinde neuvedení	2 405	21 479
41909 Nižší úředník (referent) jinde neuvedený	2 323	21 464
4211 Pokladníci (v bankách, pojišťovnách, spořitelnách, na poště)	631	19 910
42118 Pokladník v organizaci	544	19 785
4214 Prodavači vstupenek, jízdenek apod.	196	15 994
42141 Pokladník, prodavač vstupenek v kulturním zařízení	162	15 924
4222 Recepční	352	17 594
42222 Recepční	266	17 179

Hrubý měsíční plat a jeho složky, diference, placená doba
podle podskupin zaměstnání a zaměstnání KZAM-R

Diference				Průměr	Vybrané složky hrubého měsíčního platu					Placená doba
					1. decil	1. kvartil	3. kvartil	9. decil	prémie a odměny	
Kč/měs	Kč/měs	Kč/měs	Kč/měs	Kč/měs	%	%	%	%	%	hod/měs
18 438	21 208	28 435	33 786	25 498	7,7	0,1	14,6	10,5	0,2	174,5
19 052	21 628	28 028	32 313	25 262	6,4	0,1	15,2	10,7	0,3	174,5
18 079	20 832	28 184	33 441	25 149	7,2	0,1	14,4	10,5	0,1	174,5
19 845	21 807	26 086	28 247	24 059	2,0	0,0	13,1	10,1	0,0	174,0
19 831	21 795	26 038	28 174	24 020	1,9	0,0	13,0	10,1	0,0	174,0
15 651	17 548	21 673	23 619	19 714	3,1	0,0	8,2	11,3	0,0	174,4
15 470	17 351	21 125	22 597	19 245	3,0	0,0	7,5	11,4	0,0	174,3
25 478	28 903	35 026	41 199	32 692	7,1	0,0	14,0	13,0	0,1	167,5
23 298	27 569	36 960	42 074	32 642	1,2	0,0	15,8	14,7	0,9	167,2
28 216	30 272	36 448	40 457	33 848	1,1	0,0	15,3	14,4	0,9	167,4
31 316	34 521	42 704	47 272	38 841	1,5	0,0	16,5	16,1	1,4	168,5
20 836	22 685	28 062	31 213	25 540	0,6	0,0	16,4	13,8	0,2	165,9
15 013	17 124	24 689	28 028	21 127	5,9	0,1	16,4	11,0	0,5	172,4
19 239	21 550	26 835	29 346	24 274	6,0	0,0	15,4	11,1	1,1	174,4
12 692	14 005	18 059	19 912	16 229	6,1	0,0	4,3	10,0	0,3	174,6
13 016	14 537	18 153	19 751	16 640	7,1	0,0	6,7	10,0	0,0	174,1
12 656	13 970	18 046	19 906	16 154	5,9	0,0	4,0	10,0	0,3	174,6
14 586	16 325	21 505	24 599	19 284	5,8	0,0	10,9	10,3	0,1	174,4
13 915	15 944	22 040	24 967	19 250	6,2	0,0	12,1	10,7	0,0	174,3
14 908	16 491	21 280	24 104	19 311	5,6	0,1	10,2	10,1	0,0	174,4
13 718	15 581	20 874	23 549	18 365	5,4	0,1	10,1	10,8	0,0	174,1
14 938	17 996	25 144	29 334	22 021	8,0	0,1	14,1	10,5	0,1	174,8
16 203	18 994	25 959	30 242	22 969	9,9	0,1	15,3	10,4	0,1	174,5
14 361	17 423	24 647	28 807	21 523	6,8	0,1	13,5	10,6	0,1	174,9
16 883	19 504	25 677	29 686	22 842	7,7	0,0	13,3	10,3	0,0	174,5
14 735	16 806	21 146	23 981	19 223	5,8	0,2	13,2	10,6	0,1	174,9
14 651	16 392	20 478	22 748	18 624	5,6	0,2	12,8	10,6	0,1	174,9
18 659	20 833	26 749	32 090	24 298	6,6	0,4	14,6	10,3	0,6	175,5
15 104	17 155	22 656	25 806	20 171	5,5	0,1	10,3	10,1	0,1	174,3
15 080	17 002	21 432	24 397	19 425	5,2	0,1	9,8	10,0	0,0	174,1
15 104	18 466	25 529	28 673	22 534	7,4	0,1	12,1	10,6	0,0	174,7
13 988	15 299	19 967	22 514	17 811	4,2	0,0	6,6	10,2	0,0	174,4
17 972	20 264	25 152	27 568	22 939	5,6	0,1	13,2	10,1	0,1	174,5
14 810	16 425	20 430	22 828	18 820	6,6	0,0	6,7	10,1	0,1	174,1
13 014	14 609	19 487	22 525	17 307	6,5	0,1	9,1	10,1	0,0	174,9
15 931	18 235	25 276	29 125	22 225	7,3	0,1	12,8	10,1	0,0	174,5
15 958	18 256	25 338	29 221	22 264	7,4	0,1	12,7	10,1	0,0	174,4
15 329	17 402	22 273	25 331	20 191	6,3	0,1	12,4	10,0	0,0	175,2
15 224	17 217	22 108	25 076	20 085	6,2	0,2	12,2	10,0	0,0	175,3
12 842	13 933	18 284	20 922	16 514	5,1	0,4	13,2	9,7	0,0	175,6
12 654	13 925	18 367	21 507	16 549	5,0	0,2	13,0	9,6	0,0	174,9
13 828	15 387	20 361	23 860	18 305	4,5	0,6	18,1	9,9	0,0	172,0
14 071	15 439	19 862	23 211	18 078	4,5	0,6	19,2	10,0	0,0	171,3

Výsledky ke dni 10.3.2011

Hrubý měsíční plat a jeho složky, diference, placená doba podle podskupin zaměstnání a zaměstnání KZAM-R

Podskupiny zaměstnání a zaměstnání KZAM-R (zveřejněna zaměstnání, která jsou ve své hlavní třídě zastoupena minimálně 1%)	Počet zaměstnanců přepočtený podle placených měsíců	Medián Kč/měs
4223 Telefonisté	375	15 818
42231 Telefonista v telefonní ústředně (kromě telekomunikací)	253	15 118
4224 Informátoři	440	19 664
42241 Informátor v úřadě	306	20 062
5113 Průvodci (turistických zájezdů, historických a kulturních památek)	368	15 380
5121 Pracovníci dohlížející nad obsluhujícím personálem, hospodyně	1 564	18 646
51213 Provozní pracovník školní jídelny, menzy	743	13 480
51214 Provozář stravovací, ubytovací jednotky	617	21 384
5122 Kuchaři	18 275	14 431
51221 Šéfkuchař	792	17 302
51222 Kuchař	13 555	14 661
51228 Pomocný kuchař	3 694	13 128
5132 Pečovatelé a pomocní ošetřovatelé v zařízeních sociální péče, v nemocnicích	11 379	16 691
51321 Pečovatelka (kromě v domácnosti)	2 402	16 282
51324 Ošetřovatel, ošetřovatelka (nzp)	1 363	17 397
51326 Sanitář, sanitářka (nzp)	5 898	16 576
51329 Pečovatel a pomocný ošetřovatel ve zdravotnickém zařízení jinde neuvedený	1 574	17 288
5139 Ostatní pečovatelé a pomocní ošetřovatelé jinde neuvedení	1 325	16 681
51399 Pečovatel a pomocný ošetřovatel jinde neuvedený	1 268	16 688
5161 Hasiči, požárníci	613	33 381
5162 Pracovníci bezpečnostních orgánů (např. policisté, strážníci)	4 826	28 189
51625 Strážník obecní, městské, místní policie	4 650	28 136
5169 Ostatní pracovníci ochrany a ostrahy jinde neuvedení	612	17 829
6113 Zahradníci a pěstitelé zahradních plodin a sazenic	807	15 925
61131 Zahradník	650	16 103
61132 Pěstitel zahradních plodin a sazenic	26	16 262
61138 Zemědělský dělník v zahradnictví	92	13 571
61139 Zahradník a pěstitel zahradních plodin jinde neuvedený	38	16 934
6115 Pěstitelé různých plodin (kombinace polních, zahradních a plodin rost. na stromech)	89	16 063
6121 Chovatelé hospodářských zvířat (kromě drůbeže a včel)	99	20 763
61216 Chovatel a ošetřovatel psů a koček	55	22 357
61219 Chovatel hospodářských zvířat jinde neuvedený	28	18 943
6125 Chovatelé a ošetřovatelé zvířat v zoo	338	19 019
61251 Chovatel zvířat v zoo	273	19 060
61253 Chovatel a ošetřovatel zvířat v zoo, safari	50	19 648
61258 Dělník v zoologické zahradě	14	15 068
6129 Ostatní chovatelé, ošetřovatelé zvířat jinde neuvedení (v rezervacích, stájích apod.)	25	18 308
6141 Dělníci pro pěstění a ošetřování lesa	51	13 276
61418 Lesní dělník v zalesňování	13	11 930
61419 Dělník pro pěstění a ošetřování lesa jinde neuvedený	27	12 684
6142 Dělníci pro těžbu dřeva (kromě obsluhy pojízdných zařízení)	36	16 882
7122 Zedníci, kameníci, omítkáři	456	18 205
71221 Zedník	373	18 415

Hrubý měsíční plat a jeho složky, diference, placená doba
podle podskupin zaměstnání a zaměstnání KZAM-R

Diference				Průměr	Vybrané složky hrubého měsíčního platu					Placená doba
					1. decil	1. kvartil	3. kvartil	9. decil	prémie a odměny	
Kč/měs	Kč/měs	Kč/měs	Kč/měs	Kč/měs	%	%	%	%	%	hod/měs
11 701	13 326	18 658	21 244	16 352	3,8	0,6	16,5	10,0	0,2	172,7
11 423	12 777	18 087	21 902	15 891	4,0	0,9	14,1	9,9	0,4	174,6
13 538	16 323	22 680	25 017	19 696	5,1	0,3	15,4	10,1	0,0	175,9
15 002	17 261	23 162	25 328	20 254	4,6	0,4	15,9	10,4	0,1	176,2
11 782	13 497	17 616	20 138	15 899	3,9	0,3	10,5	9,7	0,1	175,8
11 966	13 415	22 005	25 140	18 426	5,2	0,3	12,9	10,2	0,1	174,9
11 420	12 253	17 809	21 459	15 177	5,9	0,1	8,1	10,1	0,0	174,3
16 715	18 918	24 106	26 696	21 552	4,1	0,4	16,2	10,4	0,2	175,5
12 044	13 066	16 184	18 640	15 012	5,2	0,2	8,0	10,1	0,0	174,6
14 102	15 440	20 337	24 815	18 505	5,9	0,3	13,3	10,2	0,0	175,1
12 350	13 342	16 325	18 621	15 182	5,2	0,2	7,6	10,1	0,0	174,6
11 347	12 096	14 506	16 225	13 591	5,0	0,2	7,5	10,1	0,0	174,6
13 423	14 875	18 990	21 896	17 253	3,6	0,8	15,1	10,3	0,1	172,8
13 377	14 619	17 858	19 689	16 470	5,3	0,2	15,6	10,4	0,0	171,3
13 947	15 347	19 816	22 287	17 806	2,8	0,5	15,5	10,4	0,1	169,8
13 253	14 749	19 116	22 168	17 254	3,0	1,1	13,8	10,2	0,2	174,6
13 813	15 469	19 793	23 596	17 983	3,5	1,0	18,7	10,3	0,0	171,0
13 321	14 760	18 432	19 933	16 741	4,8	0,2	16,4	10,7	0,0	171,6
13 303	14 744	18 401	19 867	16 693	4,9	0,1	16,6	10,7	0,0	171,3
25 216	29 255	37 042	41 235	33 098	4,6	1,2	13,9	11,8	1,2	171,4
21 217	24 598	32 006	36 689	28 768	5,1	0,8	29,5	9,8	0,4	172,3
21 265	24 598	31 948	36 406	28 687	5,1	0,8	29,6	9,8	0,4	172,2
13 086	15 131	20 946	24 134	18 582	2,9	0,9	19,9	9,8	0,0	175,5
12 255	13 966	18 593	21 905	16 600	6,4	1,0	11,7	9,8	0,6	178,0
12 708	14 301	18 827	22 133	16 969	5,6	1,0	12,1	9,8	0,6	177,9
12 079	14 429	17 557	20 270	16 114	5,9	1,4	11,6	9,5	1,0	179,7
10 066	11 877	16 340	18 231	14 034	9,4	1,3	6,8	9,6	0,4	178,7
11 109	14 980	20 103	21 787	16 894	14,0	0,4	14,2	9,6	0,1	175,7
13 409	15 135	20 170	25 839	18 045	6,8	0,1	3,9	10,1	0,1	175,4
15 140	17 598	23 802	26 650	20 717	6,2	1,5	18,9	8,7	0,0	177,0
17 463	19 315	24 137	27 330	22 132	8,0	1,0	20,8	8,7	0,0	171,0
15 454	16 373	24 243	25 320	19 942	3,9	2,5	17,0	8,2	0,0	187,8
14 240	16 554	21 930	25 252	19 722	9,0	0,9	19,3	9,4	0,0	178,1
14 714	16 918	21 930	24 423	19 542	8,4	1,0	18,9	9,4	0,0	178,3
13 331	16 137	28 928	33 585	22 028	13,2	0,5	21,1	9,3	0,0	177,1
11 177	12 315	17 612	18 964	15 119	3,0	1,1	17,4	9,1	0,0	176,3
14 719	16 363	21 280	23 501	18 727	4,5	1,9	14,5	9,9	1,2	180,2
9 737	11 827	20 098	24 426	15 631	6,3	0,4	11,1	10,6	0,0	176,1
11 787	11 831	13 820	16 377	13 528	4,0	0,0	4,4	12,0	0,0	173,7
9 269	10 242	17 390	24 426	14 686	6,8	0,7	12,9	10,1	0,0	176,7
11 594	12 969	20 360	21 900	16 826	3,8	0,6	17,1	8,9	0,5	176,5
14 635	16 363	20 564	23 078	18 481	4,5	0,8	12,9	9,9	0,9	177,0
14 759	16 712	20 917	23 127	18 791	4,6	0,7	13,2	10,0	0,9	176,9

Výsledky ke dni 10.3.2011

**Hrubý měsíční plat a jeho složky, diference, placená doba
podle podskupin zaměstnání a zaměstnání KZAM-R**

Podskupiny zaměstnání a zaměstnání KZAM-R	Počet zaměstnanců přečtený podle placených měsíců	Medián
(zveřejněna zaměstnání, která jsou ve své hlavní třídě zastoupena minimálně 1%)		Kč/měs
71228 Stavební dělník zednických prací	81	16 886
7124 Tesaři a truhláři	172	18 476
71248 Stavební dělník tesařských a truhlářských prací	81	19 450
7125 Stavební montážníci	383	17 555
71256 Montér stavěč	167	18 596
71257 Montážník technických, scénických dekorací	189	16 942
7129 Ostatní stavební dělníci hlavní stavební výroby a pracovníci v ostatních oborech	287	18 559
71294 Stavební údržbář budov, staveb (kromě 7124)	269	18 610
7136 Instalatéři, potrubáři, stavební zámečníci, klempíři	667	20 667
71361 Instalatér stavební	188	20 586
71363 Instalatér vodovodů	103	19 534
71364 Instalatér ústředního topení	68	20 310
71368 Stavební dělník instalátorských, zámečnických, klempířských prací	270	21 106
7137 Stavební a provozní elektrikáři	523	21 317
71374 Provozní elektrikář domovních instalací	170	22 149
71375 Provozní elektrikář instalací průmyslových objektů (elektroúdržby budov)	192	21 818
7141 Malíři a tapetáři	100	17 123
7222 Nástrojaři, kovodeláři, kovodělníci, zámečníci	1 065	19 122
72222 Zámečník, zámečnický strojí	80	19 798
72223 Provozní zámečník, údržbář	973	19 077
7231 Mechanici a opraváři motorových vozidel	736	21 127
72311 Automechanik nákladních automobilů	291	21 630
72312 Automechanik osobních automobilů	321	20 852
7239 Ostatní mechanici a opraváři strojů a zařízení bez elektro jinde neuvedení	95	17 176
7241 Elektromechanici, opraváři a seřizovači různých typů elektrických zařízení	457	20 144
72415 Provozní elektromechanik	364	20 047
7243 Mechanici, seřizovači, opraváři elektronických zařízení	107	24 949
72436 Mechanik elektronik měřicích, regulačních, optických přístrojů, lékařské techniky	87	24 474
7422 Umělečtí truhláři, řezbáři, výrobci a opraváři výrobků ze dřeva vč. opravářů	171	18 581
74224 Truhlář, truhlář opravář (převážně ruční)	114	18 861
7433 Dámští a pánské krejčí a kloboučníci včetně opravářů oděvů	577	15 786
74334 Krejčí scénických kostýmů a krojů	271	17 214
74339 Opravář oděvů a prádla	266	13 969
8162 Obsluha parních turbín, ohřivačů a motorů	489	18 825
81621 Topič - obsluha vytápění, ohřivačů, výměníků	483	18 786
8163 Obsluha zařízení při úpravě, čištění a rozvodu vody	148	20 557
8264 Obsluha strojů na bělení, barvení, čištění, praní, žehlení textilu	1 159	13 505
82643 Prádla strojní	556	13 265
82649 Obsluha strojů a zařízení na úpravu textilu jinde neuvedená	490	13 952
8321 Řidiči osobních a malých dodávkových automobilů, taxikáři	1 875	19 824
83211 Řidiči osobního automobilu	1 639	20 144
83212 Řidiči malého dodávkového automobilu	226	18 233
8322 Řidiči sanitních a rzp vozů	928	25 522

Hrubý měsíční plat a jeho složky, diference, placená doba
podle podskupin zaměstnání a zaměstnání KZAM-R

Diference				Průměr	Vybrané složky hrubého měsíčního platu					Placená doba
					1. decil	1. kvartil	3. kvartil	9. decil	prémie a odměny	
Kč/měs	Kč/měs	Kč/měs	Kč/měs	Kč/měs	%	%	%	%	%	hod/měs
11 568	15 347	19 160	20 372	17 077	3,8	1,1	11,5	9,6	0,5	177,4
15 029	16 278	20 459	21 947	18 460	4,2	0,6	11,8	9,8	0,6	176,9
16 104	17 702	20 862	22 109	19 328	3,2	0,6	13,1	9,6	0,6	177,0
14 142	15 339	19 933	22 425	17 973	4,6	1,2	13,7	10,3	0,0	180,5
14 039	15 470	21 115	22 997	18 595	4,6	1,3	16,9	9,9	0,0	182,5
14 361	15 358	19 052	20 700	17 404	4,4	0,8	11,1	10,8	0,0	177,5
13 890	16 063	21 030	23 747	18 565	5,4	0,5	13,8	9,9	0,5	176,1
13 580	16 077	21 246	23 833	18 631	5,1	0,5	14,0	9,9	0,5	176,2
16 689	18 467	23 006	25 688	20 966	4,3	1,5	13,4	9,6	2,8	180,4
17 693	19 245	22 014	23 574	20 681	4,1	0,4	11,7	10,4	2,2	175,5
16 441	17 792	22 072	24 749	20 198	3,6	1,6	12,6	9,6	3,2	180,5
16 202	17 930	22 904	26 646	20 554	4,0	1,3	13,9	9,9	2,0	179,0
16 324	18 361	23 786	27 566	21 584	4,5	2,3	14,3	9,0	3,3	184,6
16 520	18 939	23 804	26 694	21 598	4,5	1,5	14,7	9,4	2,8	180,4
15 977	18 645	24 576	27 646	21 872	3,9	1,8	15,6	8,9	4,2	182,2
17 372	19 475	24 217	27 026	22 119	4,9	1,6	14,5	10,1	2,4	180,7
14 212	15 486	19 072	21 613	17 574	3,4	0,6	10,4	10,1	0,1	176,1
14 843	16 643	21 774	24 297	19 393	5,1	0,9	12,9	9,7	1,1	178,2
16 323	17 586	22 483	23 886	19 982	4,9	0,6	12,3	10,6	0,6	176,2
14 836	16 557	21 744	24 420	19 352	5,1	0,9	13,0	9,7	1,2	178,4
17 711	19 445	22 971	25 078	21 332	5,9	0,8	14,2	10,3	1,6	177,1
17 971	19 489	23 354	25 330	21 559	7,8	1,2	14,6	10,1	2,7	177,1
17 630	19 490	22 415	24 680	21 034	3,9	0,3	13,5	10,8	0,3	175,5
13 748	15 407	19 818	22 647	17 709	4,6	0,5	11,8	9,9	0,1	175,9
16 254	17 858	23 079	25 390	20 604	4,4	1,0	12,5	9,7	1,8	177,5
15 968	17 749	22 770	25 659	20 485	4,0	0,9	12,5	9,8	1,9	177,0
18 173	21 752	28 555	30 785	24 924	4,4	2,8	17,3	9,1	3,2	186,6
17 568	21 375	28 346	30 474	24 499	3,9	2,9	17,9	8,9	2,8	187,4
14 455	16 650	20 825	22 832	18 740	4,4	0,7	12,4	10,0	0,2	176,1
14 455	16 618	20 723	22 483	18 802	5,2	0,5	13,9	10,0	0,3	176,1
12 674	13 592	17 716	20 361	16 058	3,2	0,6	8,1	10,4	0,0	176,6
13 521	15 310	19 260	20 637	17 300	2,6	0,6	6,9	10,4	0,0	175,7
12 226	13 043	15 941	17 189	14 498	3,8	0,8	9,2	10,3	0,0	177,9
14 114	16 096	22 572	25 259	19 394	3,6	0,9	16,9	9,8	0,5	175,9
14 101	16 096	22 568	25 259	19 379	3,6	0,9	16,9	9,8	0,5	175,9
15 427	17 879	23 303	27 003	20 876	4,1	2,0	18,0	9,6	1,0	178,7
11 406	12 512	14 778	15 910	13 682	4,7	0,1	11,9	10,2	0,0	175,0
11 177	12 220	14 413	15 597	13 379	4,8	0,1	11,2	10,3	0,0	175,3
12 151	12 965	15 021	15 995	14 128	4,8	0,2	12,7	10,1	0,0	174,7
15 380	17 411	23 220	28 438	21 060	7,6	2,0	15,0	9,3	0,8	184,0
15 521	17 601	23 662	28 837	21 458	7,7	2,1	15,0	9,2	0,8	184,7
13 853	16 229	20 114	22 478	18 271	5,9	1,2	15,1	9,5	0,4	179,4
17 250	21 730	28 152	30 522	24 823	1,2	2,5	20,6	9,4	0,5	181,2

Výsledky ke dni 10.3.2011

**Hrubý měsíční plat a jeho složky, diference, placená doba
podle podskupin zaměstnání a zaměstnání KZAM-R**

Podskupiny zaměstnání a zaměstnání KZAM-R (zveřejněna zaměstnání, která jsou ve své hlavní třídě zastoupena minimálně 1%)	Počet zaměstnanců přepočtený podle placených měsíců	Medián Kč/měs
83221 Řidič vozidla rychlé lékařské pomoci (nzp)	308	27 799
83222 Řidič vozidla rychlé záchranné pomoci (nzp)	177	26 065
83223 Řidič vozidla dopravy nemocných a zraněných (pzp)	340	21 010
83225 Řidič sanitního vozidla	103	23 453
8323 Řidiči autobusů, trolejbusů a tramvají	139	24 440
8324 Řidiči nákladních automobilů a tahačů	2 097	21 745
83243 Řidič nákladního automobilu	1 998	21 779
8326 Řidiči speciálních vozidel	1 360	22 597
83264 Řidič silničního úklidového vozidla	132	22 597
83269 Řidič speciálního silničního vozidla jinde neuvedený	1 125	22 660
8331 Obsluha zemědělských a lesních strojů	228	19 718
83311 Traktorista	146	19 873
8332 Obsluha zemních a příbuzných strojů	107	22 277
8334 Obsluha vysokozdvíhacích a ostatních motorových vozíků	111	17 887
9132 Pomocníci a uklízeči v kancelářích, hotelích, nemocnicích a jiných zařízeních	20 953	12 129
91321 Pomocník, uklízeč v kancelářích	4 091	12 580
91322 Pomocník, uklízeč ve vzdělávacím zařízení	10 555	11 799
91324 Pomocník, uklízeč ve zdravotnickém zařízení	2 677	12 814
91325 Pomocník, uklízeč v hotelu, v restauraci, pokojská	739	12 690
91326 Pomocník, uklízeč v kulturním zařízení	501	12 463
91327 Pomocník, uklízeč ve službách	787	12 953
91329 Pomocník, uklízeč jinde neuvedený	1 364	12 559
9141 Domovníci, správci domu	2 791	16 744
91411 Domovník	757	14 684
91412 Domovník údržbář a uklízeč	1 687	17 436
9143 Školníci vč. školníků - údržbářů	6 094	14 801
91431 Školník	4 166	14 070
91432 Školník údržbář a uklízeč	1 925	16 456
9152 Vrátní, hlídači, uváděči a šatnářky	1 838	14 215
91521 Vrátný	1 466	14 283
9161 Sběrači odpadků, popeláři	3 287	10 951
91611 Dělník pro čištění města	3 155	10 754
9162 Metaři, čističi záchodků, žump, kanálů a podobných zařízení	378	12 444
91622 Metař, zametač ulic, parků	331	12 444
9169 Ostatní pracovníci v příbuzných oborech jinde neuvedení	3 360	10 788
91699 Nekvalifikovaný pracovník při čištění města a v příbuzných oborech jinde neuved.	3 202	10 731
9323 Dělníci nádvorní skupiny (pomocní montéři)	815	12 860
93231 Dělník nádvorní skupiny	445	14 114
93239 Nekvalifikovaný pracovník jinde neuvedený	361	11 114
9339 Pomocní a nekvalifikovaní pracovníci v dopravě, ve skladech, v telekomunikacích	995	14 320

Hrubý měsíční plat a jeho složky, diference, placená doba
podle podskupin zaměstnání a zaměstnání KZAM-R

Diference				Průměr	Vybrané složky hrubého měsíčního platu					Placená doba
1. decil	1. kvartil	3. kvartil	9. decil		prémie a odměny	příplatky za přesčas	příplatky ostatní	náhrady	odměny za pohotovost	
Kč/měs	Kč/měs	Kč/měs	Kč/měs	Kč/měs	%	%	%	%	%	hod/měs
24 082	26 052	30 094	32 313	28 311	0,3	2,2	24,8	9,8	0,0	178,7
23 088	24 363	28 240	29 353	26 312	0,4	0,9	26,9	9,3	0,1	169,1
15 595	17 328	24 838	27 490	21 252	1,5	3,1	14,1	9,1	1,2	186,0
17 505	21 511	26 421	30 251	23 612	4,9	4,3	13,1	8,7	0,9	193,8
18 197	20 283	28 229	31 898	24 804	7,8	3,5	15,5	9,0	1,4	192,4
18 165	19 932	23 447	25 059	21 672	5,8	2,7	16,6	9,2	2,9	181,9
18 193	19 933	23 471	25 099	21 699	5,8	2,7	16,8	9,1	2,9	181,7
18 972	20 948	24 200	26 371	22 647	9,8	1,2	17,7	9,5	3,0	177,9
16 573	19 240	24 200	25 883	21 856	8,3	1,9	14,4	9,3	4,6	183,1
19 539	21 212	24 221	26 275	22 731	10,5	1,1	18,0	9,5	3,0	176,8
14 864	17 431	21 260	23 652	19 534	6,7	1,8	12,5	9,1	2,8	180,9
14 480	17 758	21 482	23 993	19 648	6,8	1,6	12,5	9,0	3,7	180,7
18 014	20 218	23 966	25 737	22 162	6,4	2,7	17,6	9,2	2,9	181,3
13 186	15 345	21 026	23 948	18 385	4,3	1,9	17,6	9,3	1,4	183,2
10 669	11 313	13 219	14 611	12 455	5,0	0,2	7,0	9,9	0,0	174,6
10 751	11 511	13 547	14 867	12 728	4,5	0,1	7,1	10,1	0,0	174,4
10 651	11 170	12 559	13 498	11 975	5,3	0,1	4,9	9,8	0,0	174,4
10 757	11 679	14 207	16 081	13 130	4,6	0,5	11,3	9,9	0,0	175,0
11 263	11 930	13 619	14 937	13 008	5,0	0,2	5,9	10,2	0,0	174,9
10 593	11 393	13 569	15 356	12 730	4,1	0,2	8,5	10,0	0,0	175,3
10 597	11 744	14 023	15 290	13 027	4,9	0,2	11,6	10,0	0,1	175,8
9 962	11 388	14 303	16 952	13 151	5,0	0,3	9,9	9,8	0,1	174,8
12 211	14 152	19 189	21 905	16 975	5,9	0,5	11,9	9,5	0,3	176,0
11 722	12 930	16 892	19 167	15 185	5,9	0,3	9,6	9,6	0,2	174,9
12 973	14 959	19 679	22 207	17 544	6,1	0,5	12,5	9,5	0,5	176,2
12 158	13 124	17 159	19 341	15 368	6,6	0,2	8,5	9,6	0,1	174,7
12 018	12 833	16 249	18 558	14 769	6,6	0,1	7,9	9,6	0,0	174,5
13 049	14 614	18 397	20 480	16 663	6,6	0,3	9,6	9,6	0,1	175,3
11 180	12 579	16 663	18 816	14 804	3,2	0,8	16,0	9,5	0,0	173,9
11 479	12 694	16 788	19 009	14 958	3,3	0,8	16,4	9,5	0,0	173,2
8 311	8 985	14 250	18 164	12 142	4,9	0,4	7,2	9,4	0,3	175,7
8 296	8 950	14 024	18 143	12 033	4,8	0,4	6,9	9,3	0,3	175,6
8 818	10 294	15 558	18 382	13 193	5,7	1,2	9,3	9,0	0,5	179,3
8 741	10 092	15 547	18 054	13 086	6,0	1,4	9,2	9,0	0,5	180,0
8 197	8 992	13 731	17 243	11 872	4,2	0,3	7,2	9,3	0,0	174,9
8 179	8 971	13 655	17 294	11 831	4,3	0,3	7,1	9,3	0,0	174,7
8 338	9 916	16 595	19 534	13 541	3,9	1,2	8,9	9,4	0,6	178,1
9 027	10 929	17 574	20 151	14 533	3,4	1,7	9,7	9,2	1,0	180,4
8 071	8 879	14 526	18 101	12 225	4,5	0,4	7,8	9,7	0,1	175,3
9 911	12 342	16 606	19 092	14 589	3,9	0,9	11,1	9,8	0,1	177,0

**Průměrná měsíční odpracovaná a neodpracovaná doba
v nepodnikatelské sféře České republiky**

Průměr měsíční odpracované doby 146,5 hod/měs

z toho přesčas 1,7 hod/měs

Diferenciace

1. decil - 10 % měsíčních odpracovaných dob menších než 132,7 hod/měs

1. kvartil - 25 % měsíčních odpracovaných dob menších než 141,3 hod/měs

Medián - 50 % měsíčních odpracovaných dob menších než 148,7 hod/měs

3. kvartil - 25 % měsíčních odpracovaných dob větších než 153,6 hod/měs

9. decil - 10 % měsíčních odpracovaných dob větších než 158,8 hod/měs

Průměr měsíční neodpracované doby 28,3 hod/měs

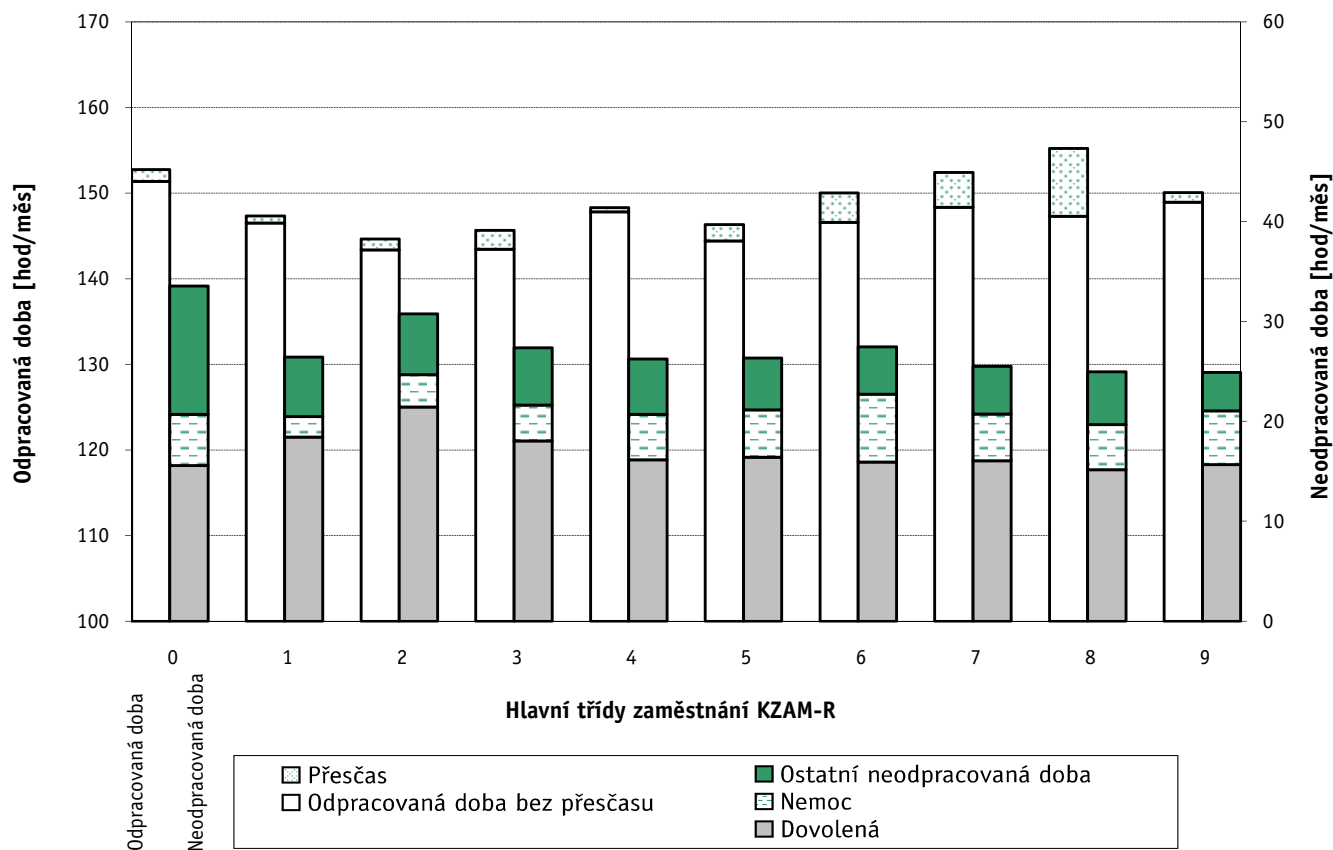
z toho nemoc 3,8 hod/měs

z toho dovolená 18,6 hod/měs

Výsledky ke dni 10.3.2011

**Průměrná měsíční odpracovaná a neodpracovaná doba
podle hlavních tříd zaměstnání KZAM-R**

Hlavní třída zaměstnání KZAM-R	Struktura zaměstnanců přepočtená podle evid. měsíců	Odpracovaná doba		Neodpracovaná doba		
		celkem	z toho přesčas	celkem	z toho	
					nemoc	dovolená
%	hod/měs	hod/měs	hod/měs	hod/měs	hod/měs	
0 Příslušníci armády	4,2	152,8	1,4	33,6	5,1	15,6
1 Zákonodárci, vedoucí a řídicí pracovníci	6,5	147,3	0,8	26,5	2,1	18,4
2 Vědečtí a odborní duševní pracovníci	32,1	144,7	1,3	30,8	3,2	21,5
3 Techničtí, zdravotničtí a pedagogičtí pracovníci	32,4	145,7	2,2	27,4	3,6	18,0
4 Nižší administrativní pracovníci	3,8	148,3	0,5	26,3	4,6	16,2
5 Provozní prac. ve službách a obchodu	9,3	146,3	1,9	26,3	4,8	16,4
6 Dělníci v zemědělství, lesnictví a rybářství	0,3	150,0	3,4	27,5	6,8	15,9
7 Řemeslníci, výrobci a zpracovatelé	1,3	152,4	4,1	25,5	4,7	16,1
8 Obsluha strojů a zařízení	1,8	155,2	7,9	25,0	4,5	15,2
9 Pomocní a nekvalifikovaní pracovníci	8,4	150,1	1,1	24,9	5,4	15,7
C E L K E M Č R - nepodnikatelská sféra	100	146,5	1,7	28,3	3,8	18,6



Výsledky ke dni 10.3.2011

**Průměrná měsíční odpracovaná a neodpracovaná doba zaměstnanců
dle podskupin zaměstnání a zaměstnání KZAM-R**

Podskupiny zaměstnání a zaměstnání KZAM-R (zveřejněna zaměstnání, která jsou ve své hlavní třídě zastoupena minimálně 1%)	Počet zaměstnanců přepočtený podle eviden. měsíců	Odpracovaná doba		Neodpracovaná doba		
		celkem	z toho přesčas	celkem	z toho	
					nemoc	dovolená
hod/měs	hod/měs	hod/měs	hod/měs	hod/měs		
0101 Příslušníci armády	21 679	152,8	1,4	33,6	5,1	15,6
01012 Vyšší důstojník	2 328	154,1	1,4	32,3	1,6	16,0
01013 Nižší důstojník	3 273	154,8	2,0	32,1	2,8	15,4
1121 Vedoucí pracov. velvyslanectví, vyslanectví a konzulátů	509	150,3	0,0	25,3	0,6	17,6
1127 Vedoucí pracovníci orgánů státní správy, správních úřadů	7 308	148,0	0,2	25,6	2,5	16,5
11274 Ředitel odboru ústředního orgánu státní správy	499	148,1	0,2	26,2	1,9	15,5
11275 Vedoucí oddělení ústředního orgánu státní správy	1 215	148,5	0,3	25,9	2,6	15,7
11276 Vedoucí orgánu státní správy, správního úřadu	398	149,5	0,1	24,3	1,8	16,7
11278 Ředitel odboru orgánu státní správy, správního úřadu	616	147,2	0,4	25,1	2,3	17,2
11279 Vedoucí oddělení orgánu státní správy, správního úřadu	4 172	147,8	0,2	25,6	2,7	16,8
1128 Vyšší úředníci bezpečnosti a ochrany (policejní ředitel)	4 513	140,6	2,7	28,6	1,7	18,4
11283 Ředitel, zástupce služby, útvaru na prezidiu, na úřadu	587	141,5	3,3	26,9	1,4	18,6
11284 Vedoucí, zástupce oddělení, skupiny na prezidiu, na úřadu	2 502	138,5	3,3	29,8	1,8	18,8
1150 Přednostové, tajemníci a ved.prac.okresních a obecních úř.	6 497	149,7	0,4	25,1	2,8	16,1
11504 Tajemník okresního, obecního úřadu	342	151,8	0,4	22,6	2,2	15,7
11506 Vedoucí odboru, sekce okresního, městského, obec. úřadu	2 744	150,2	0,4	24,5	2,7	16,2
11507 Vedoucí oddělení okresního, městského, obecního úřadu	2 823	148,8	0,5	26,2	3,0	16,1
1210 Ředitelé a prezidenti velkých organizací, podniků	4 611	144,2	0,3	30,2	1,1	24,2
12116 Vedoucí velké vzdělávací organizace	3 972	142,9	0,3	31,5	1,0	25,8
1225 Vedoucí pracovníci v restauracích a hotelích	1 850	151,8	0,3	22,5	2,2	16,4
12253 Vedoucí provozu velké organizace společného stravování	1 829	151,7	0,2	22,5	2,1	16,4
1229 Ved. pracovních dílčích celků jinde neuved. (kult.,zdrav.)	1 509	153,5	3,8	24,1	2,1	16,4
12293 Vedoucí provozního útvaru velkého zdravotnického zařiz.	381	162,6	12,7	24,7	1,7	17,7
12299 Vedoucí pracovník dílčího celku jinde neuvedený	744	150,6	0,9	23,6	2,2	15,5
1231 Vedoucí pracovníci finančních a hospodářských útvarů	1 127	151,6	0,5	23,1	2,0	15,7
12318 Vedoucí ekonomického útvaru	401	153,0	0,5	21,6	1,5	15,7
1239 Vedoucí pracovníci ostatních útvarů jinde neuvedení	376	149,8	0,3	24,2	2,1	14,0
1319 Vedoucí, ředitelé malých organizací ostatní (kult.,zdrav.)	3 448	145,4	0,3	29,1	1,4	24,1
13195 Vedoucí malého vzdělávacího zařízení	2 728	143,8	0,3	30,7	1,3	25,9
2139 Ostatní odborníci zabývající se výp. tech. jinde neuvedení	2 229	150,0	0,7	24,8	2,5	15,7
2211 Bakteriologové, biologové, ekologové, zoologové	1 711	149,2	1,3	26,3	3,0	15,7
2221 Lékaři, ordináři (kromě zubních lékařů)	9 149	167,7	17,8	24,6	2,3	17,5
22217 Lékař se specializací v oboru jinde neuvedeném	4 296	167,0	16,9	24,4	2,1	17,7
22219 Lékař jinde neuvedený	3 161	169,4	19,2	24,7	2,4	17,2
2321 Učitelé všeobecně vzdělávacích předmětů	14 732	139,6	0,3	34,7	2,5	25,9
23214 Učitel všeob. vzdělávacích předmětů střední a vyšší školy	13 580	139,4	0,3	34,9	2,6	25,9
2322 Učitelé odborných předmětů	8 975	139,5	0,2	34,9	2,3	25,9
23225 Učitel odborných předmětů střední, vyšší školy	8 495	139,4	0,2	34,9	2,4	25,9
2331 Učitelé základních škol	39 259	140,1	0,2	34,3	3,0	25,9
23311 Zástupce ředitele základní školy	2 250	142,3	0,3	32,0	1,6	25,8
23313 Učitel základní školy pro 1. stupeň	18 422	140,0	0,2	34,3	3,0	25,9
23314 Učitel všeobecně vzdělávacích předmětů pro 2. stupeň ZŠ	17 984	139,8	0,2	34,6	3,2	25,8
2332 Učitelé předškolní výchovy	15 956	140,4	0,0	33,8	3,8	25,6

Výsledky ke dni 10.3.2011

**Průměrná měsíční odpracovaná a neodpracovaná doba zaměstnanců
dle podskupin zaměstnání a zaměstnání KZAM-R**

Podskupiny zaměstnání a zaměstnání KZAM-R (zveřejněna zaměstnání, která jsou ve své hlavní třídě zastoupena minimálně 1%)	Počet zaměstnanců přečtený podle eviden. měsíců	Odpracovaná doba		Neodpracovaná doba		
		celkem	z toho přesčas	celkem	z toho	
					nemoc	dovolená
hod/měs	hod/měs	hod/měs	hod/měs	hod/měs		
23322 Učitelka mateřské školy odborná	15 072	140,3	0,0	33,9	3,9	25,6
2341 Učitelé všeobecně vzděláv. předmětů na speciál. školách	4 692	138,9	0,1	35,6	3,4	25,8
23415 Učitel 1. stupně speciální, zvláštní, pomocné školy	2 211	139,2	0,1	35,1	3,4	25,8
2353 Učitelé základních uměleckých škol (vč.soukromých)	4 169	141,4	0,1	32,8	2,0	25,9
23532 Učitel základní umělecké školy 1. stupně	2 804	141,5	0,1	32,8	2,0	25,9
2411 Odborní pracov. na úseku účetnictví, financí, daní, apod.	2 995	149,8	0,3	24,7	3,1	15,5
2432 Odborní pracovníci knihoven (kromě řadových)	2 174	148,7	0,4	25,8	4,4	12,5
2446 Odborní pracov. v oblasti sociální péče (kromě řadových)	2 811	146,0	0,2	28,1	4,8	16,0
2470 Odborní administrativní pracovníci jinde neuvedení	33 804	147,1	0,4	27,4	4,0	16,2
24701 Odborný referent (rada) orgánu, který plní státní záležitosti	6 476	145,1	0,1	29,2	5,0	16,5
24702 Odborný referent (rada) ústředního orgánu státní správy	11 179	146,0	0,7	28,1	3,8	16,3
24703 Odborný administrativní pracovník orgánu samosprávy	8 740	149,0	0,3	25,7	3,6	15,7
24704 Odborný administrativní pracovník soudu	1 844	147,1	0,1	27,9	4,8	17,0
24709 Odborný administrativní pracovník jinde neuvedený	5 250	148,4	0,2	26,4	3,8	15,9
3112 Stavební technici	1 758	148,8	0,3	25,6	3,7	15,4
3118 Technici v kartografii, kresličí a zeměměřiči	3 321	145,0	0,0	29,1	6,0	16,6
31183 Technik v geodézii, referent katastru nemovitostí	3 104	144,9	0,0	29,1	6,1	16,6
3119 Ostatní techničtí pracovníci jinde neuvedení	2 876	151,8	2,3	24,8	3,2	15,9
31199 Technik jinde neuvedený	1 892	152,5	2,4	23,9	2,8	16,0
3211 Technici a laboranti v oblasti biologie a v příbuz. oborech	3 203	153,2	7,4	28,0	3,8	18,4
32116 Laborant zdravotnický (szp)	2 517	153,9	8,2	28,1	3,8	18,9
3226 Rehabilitační a fyzioterapeutičtí pracovníci	1 894	148,5	1,4	26,9	5,2	17,1
3229 Ostatní střední zdravotničtí pracovníci jinde neuvedení	1 617	152,2	7,9	26,8	3,5	18,1
3231 Ošetřovatelé, všeobecné zdravotní sestry	17 405	149,4	5,4	25,4	3,9	16,7
32311 Staniční sestra všeobecná (szp)	2 056	151,9	3,4	25,2	2,7	17,4
32313 Sestra (zdravotní sestra) (szp)	10 440	148,2	5,3	25,5	4,1	16,6
32319 Sestra všeobecná (zdravotní sestra) jinde neuvedená	2 312	150,8	5,9	24,9	3,9	16,1
3233 Sestry pro péči o dítě	1 849	147,5	4,2	24,9	3,9	16,8
3235 Sestry pro intenzivní péči	1 882	152,7	11,4	25,6	3,6	16,8
3311 Vychovatelé v družinách, domovech dětí a mládeže	9 324	140,5	0,3	34,0	3,4	25,4
33113 Vychovatel v domově mládeže, družině, klubu	6 258	140,2	0,3	34,2	3,1	25,7
33118 Asistent vychovatele	1 894	142,1	0,5	32,9	4,5	23,7
3332 Vychovatelé školsk. zařiz. pro výkon ústav. a ochr.výchovy	2 292	140,9	0,5	33,0	3,9	24,1
33322 Vychovatel zařízení ústavní a ochranné výchovy	2 029	140,6	0,4	33,2	3,9	24,0
3341 Instruktory a mistři odborné výchovy	4 692	139,6	0,2	34,7	2,7	25,7
33414 Mistr odborné výchovy středního odborného učiliště	4 145	139,3	0,2	35,0	2,8	25,7
3423 Zprostředkovatelé práce a agenti pracovních úřadů	1 832	149,3	0,0	25,5	4,3	16,7
3431 Odborné sekretářky, sekretáři	4 540	146,9	0,2	27,9	4,7	16,5
34312 Administrativní sekretář	2 597	146,3	0,2	28,6	5,2	16,6
3433 Prac. v oblasti účetnictví,fakturace,rozpočet., kalkulace	14 003	150,4	0,3	24,2	3,1	15,9
34331 Účetní všeobecný	5 640	151,7	0,3	22,7	2,4	15,9
34333 Účetní finanční	1 843	150,1	0,3	24,6	3,4	15,9
34339 Referent účetnictví, financování, rozpočet. a kalkul.jinde n.	2 768	149,2	0,2	25,5	3,7	16,0

Výsledky ke dni 10.3.2011

**Průměrná měsíční odpracovaná a neodpracovaná doba zaměstnanců
dle podskupin zaměstnání a zaměstnání KZAM-R**

Podskupiny zaměstnání a zaměstnání KZAM-R (zveřejněna zaměstnání, která jsou ve své hlavní třídě zastoupena minimálně 1%)	Počet zaměstnanců přepočtený podle eviden. měsíců	Odpracovaná doba		Neodpracovaná doba		
		celkem	z toho přesčas	celkem	z toho	
					nemoc	dovolená
hod/měs	hod/měs	hod/měs	hod/měs	hod/měs		
3439 Ostatní odborní administrativní pracovníci jinde neuvedení	16 900	148,1	0,4	26,4	4,1	15,9
34394 Referent hospodářské správy	3 346	148,2	0,3	26,4	3,8	16,2
34399 Referent administrativy jinde neuvedený	10 017	148,0	0,5	26,5	4,3	16,4
3442 Berní a daňoví pracovníci	9 913	147,6	0,1	26,4	3,5	16,8
34429 Berní a daňový pracovník jinde neuvedený	9 794	147,6	0,1	26,4	3,5	16,8
3443 Pracovníci sociálního a důchodového zabezpečení	5 002	144,6	0,1	29,8	6,4	16,5
34431 Referent sociálního zabezpečení	4 252	144,1	0,1	30,3	6,6	16,4
3449 Ostatní celní a daňoví pracovníci a prac. v příb. oborech	1 777	139,6	0,2	28,0	1,3	17,4
3451 Policejní inspektori, komisaři	34 736	139,8	3,8	27,5	3,0	19,0
34511 Policejní inspektor	15 475	140,9	4,1	26,6	2,6	19,1
34514 Poddůstojník policie	7 289	135,4	5,0	33,2	2,9	19,3
34515 Praporčík policie	10 187	141,5	3,0	24,5	3,6	18,8
3460 Sociální pracovníci	5 436	145,5	0,3	27,0	4,8	16,5
34604 Sociální pracovník okresního, městského, obecního úřadu	1 750	145,7	0,2	28,8	4,7	16,4
4111 Písařky - opisovačky, stenotypistky	2 625	145,4	0,1	29,3	6,9	16,6
41111 Písařka, písař	252	146,2	0,0	27,9	6,6	16,2
41115 Zapisovatel	2 369	145,3	0,1	29,4	6,9	16,7
4112 Kancelářští pracovníci a obsluha zařiz. na zpracování textu	1 414	148,0	0,2	26,4	4,2	16,4
41125 Spisový manipulants	468	147,9	0,1	26,4	4,3	16,2
41129 Kancelářský a manipulační pracovník jinde neuvedený	912	148,1	0,2	26,3	4,0	16,5
4113 Pracovníci přípravy dat výpočetní techniky	290	147,2	0,3	27,0	4,9	16,5
4115 Sekretářky, sekretáři	5 311	148,7	0,5	26,1	4,2	16,3
41151 Sekretářka, sekretář	1 940	148,0	0,3	26,6	4,1	16,3
41159 Administrativní pracovník jinde neuvedený	3 339	149,1	0,5	25,8	4,1	16,3
4121 Nižší účetní	298	150,3	0,1	24,2	2,3	15,6
4131 Úředníci ve skladech	1 150	149,5	0,6	25,5	4,2	15,8
41312 Skladník (úředník)	960	149,4	0,6	25,6	4,4	15,8
4133 Úředníci v dopravě a v přepravě (dispečeři, kontr. apod.)	284	150,6	1,6	24,9	2,8	15,3
4141 Řadoví knihovníci, archiváři, evidenční pracovníci	3 242	148,2	0,3	26,1	4,8	15,8
41411 Knihovník	1 544	148,7	0,3	25,5	4,8	16,0
41412 Archivář	261	147,4	0,2	27,3	5,1	14,7
41413 Dokumentátor	335	148,0	0,1	26,4	4,8	15,6
41415 Úředník evidence, registratury	482	148,4	0,5	26,1	4,2	16,1
41416 Administrativní pracovník v rejstříku	326	145,2	0,1	28,9	6,9	16,0
4142 Poštovní doručovatelé, úředníci v třídárnách	244	147,2	0,5	27,8	5,8	16,3
4190 Ostatní nižší úředníci jinde neuvedení	2 466	149,5	0,3	25,0	3,7	16,2
41909 Nižší úředník (referent) jinde neuvedený	2 382	149,4	0,2	25,0	3,8	16,3
4211 Pokladníci (v bankách, pojišťov., spořitelnách, na poště)	649	149,6	0,7	25,7	4,3	15,6
42118 Pokladník v organizaci	559	149,9	0,7	25,4	4,0	15,6
4214 Prodavači vstupenek, jízdenek apod.	202	151,1	1,4	24,5	3,0	15,1
42141 Pokladník, prodavač vstupenek v kulturním zařízení	167	151,2	0,9	23,7	3,1	15,1
4222 Recepční	363	149,3	2,9	22,7	4,3	15,2
42222 Recepční	275	148,3	2,7	23,0	4,7	15,0

Výsledky ke dni 10.3.2011

**Průměrná měsíční odpracovaná a neodpracovaná doba zaměstnanců
dle podskupin zaměstnání a zaměstnání KZAM-R**

Podskupiny zaměstnání a zaměstnání KZAM-R (zveřejněna zaměstnání, která jsou ve své hlavní třídě zastoupena minimálně 1%)	Počet zaměstnanců přepočtený podle eviden. měsíců	Odpracovaná doba		Neodpracovaná doba		
		celkem	z toho přesčas	celkem	z toho	
					nemoc	dovolená
hod/měs	hod/měs	hod/měs	hod/měs	hod/měs		
4223 Telefonisté	387	147,3	2,3	25,4	4,3	16,4
42231 Telefonista v telefonní ústředně (kromě telekomunikací)	261	148,6	3,2	25,9	4,1	16,4
4224 Informátoři	452	150,1	1,8	25,8	3,9	15,7
42241 Informátor v úřadě	316	149,0	2,2	27,2	4,7	16,0
5113 Průvodci (turistických zájezdů, kulturních památek)	375	153,1	1,1	22,7	2,4	14,0
5121 Pracovníci dohlížející nad obsluh. personálem, hospodyně	1 616	148,5	0,9	26,4	4,9	16,4
51213 Provozní pracovník školní jídelny, menzy	771	147,8	0,3	26,6	5,2	16,3
51214 Provozář stravovací, ubytovací jednotky	636	149,0	1,5	26,5	4,7	16,6
5122 Kuchaři	18 987	148,3	0,6	26,3	5,6	16,1
51221 Šéfkuchař	817	149,2	1,0	25,9	4,4	16,4
51222 Kuchař	14 088	148,2	0,6	26,3	5,7	16,1
51228 Pomocný kuchař	3 842	148,0	0,8	26,5	5,7	15,9
5132 Pečovatelé a pomoc. ošetřovat. v zařiz.soc. péče, v nemoc.	11 806	146,7	3,5	26,0	5,3	16,2
51321 Pečovatelka (kromě v domácnosti)	2 509	144,7	0,8	26,7	6,6	15,7
51324 Ošetřovatel, ošetřovatelka (nzp)	1 413	143,3	1,9	26,5	5,4	16,5
51326 Sanitář, sanitářka (nzp)	6 110	148,7	4,7	25,8	5,0	16,6
51329 Pečovatel,ošetřovatel ve zdravotnickém zařiz. jinde neuv.	1 626	145,6	4,3	25,3	4,8	15,3
5139 Ostatní pečovatelé a pomocní ošetřovatelé jinde neuved.	1 374	145,9	0,7	25,6	5,7	16,7
51399 Pečovatel a pomocný ošetřovatel jinde neuvedený	1 314	145,8	0,7	25,5	5,7	16,7
5161 Hasiči, požárníci	634	143,8	7,9	27,3	2,4	15,2
5162 Pracovníci bezpečnostních orgánů (policisté, strážníci)	4 983	146,2	3,7	26,0	5,0	15,7
51625 Strážník obecní, městské, místní policie	4 801	146,0	3,7	26,1	5,0	15,7
5169 Ostatní pracovníci ochrany a ostrahy jinde neuvedení	630	152,8	5,0	22,7	3,8	14,8
6113 Zahradníci a pěstitelé zahradních plodin a sazenic	846	149,6	3,7	28,2	7,4	16,1
61131 Zahradník	680	149,7	3,6	28,0	7,1	16,0
61132 Pěstitel zahradních plodin a sazenic	27	155,1	5,8	24,5	6,0	16,5
61138 Zemědělský dělník v zahradnictví	97	148,0	4,9	30,4	10,3	16,3
61139 Zahradník a pěstitel zahradních plodin jinde neuvedený	40	147,9	1,9	27,7	6,9	16,5
6115 Pěstitelé plodin komb. polních, zahrad.a rost. na stromech	92	147,0	0,3	28,4	5,8	16,9
6121 Chovatelé hospodářských zvířat (kromě drůbeže a včel)	105	147,9	6,3	28,7	8,8	15,1
61216 Chovatel a ošetřovatel psů a koček	57	144,1	4,9	26,6	6,2	15,3
61219 Chovatel hospodářských zvířat jinde neuvedený	31	152,1	10,3	34,3	14,9	14,0
6125 Chovatelé a ošetřovatelé zvířat v zoo	349	152,8	3,0	25,2	5,3	15,6
61251 Chovatel zvířat v zoo	282	153,9	3,2	24,3	4,5	15,6
61253 Chovatel a ošetřovatel zvířat v zoo, safari	53	147,6	2,0	29,4	8,5	15,6
61258 Dělník v zoologické zahradě	15	150,2	3,6	26,0	8,3	14,8
6129 Ostatní chovatelé, ošetřovatelé zvířat jinde neuvedení	25	154,8	6,4	25,2	4,0	16,9
6141 Dělníci pro pěstění a ošetřování lesa	53	147,7	2,0	28,3	6,8	15,9
61418 Lesní dělník v zalesňování	13	147,4	0,0	26,4	3,5	16,5
61419 Dělník pro pěstění a ošetřování lesa jinde neuvedený	29	145,3	3,1	31,3	10,0	15,9
6142 Dělníci pro těžbu dřeva (kromě obsluhy pojízdných zařiz.)	38	145,3	2,2	31,1	6,6	16,4
7122 Zedníci, kameníci, omítkáři	475	150,5	3,0	26,4	6,4	15,8
71221 Zedník	390	149,8	3,0	27,0	7,0	15,9

Výsledky ke dni 10.3.2011

**Průměrná měsíční odpracovaná a neodpracovaná doba zaměstnanců
dle podskupin zaměstnání a zaměstnání KZAM-R**

Podskupiny zaměstnání a zaměstnání KZAM-R (zveřejněna zaměstnání, která jsou ve své hlavní třídě zastoupena minimálně 1%)	Počet zaměstnanců přepočtený podle eviden. měsíců	Odpracovaná doba		Neodpracovaná doba		
		celkem	z toho přesčas	celkem	z toho	
					nemoc	dovolená
hod/měs	hod/měs	hod/měs	hod/měs	hod/měs		
71228 Stavební dělník zednických prací	83	153,6	3,0	23,8	3,8	15,7
7124 Tesaři a truhláři	179	149,5	2,5	27,3	6,0	16,3
71248 Stavební dělník tesařských a truhlářských prací	84	150,9	2,9	26,1	4,3	16,6
7125 Stavební montážníci	394	153,9	5,5	26,4	3,9	16,5
71256 Montér stavěč	172	155,9	8,1	26,4	4,6	16,6
71257 Montážník technických, scénických dekorací	194	151,4	2,4	26,0	2,4	16,4
7129 Ostatní stavební děl. stav. výroby a prac. v ost. oborech	294	151,6	2,3	24,6	3,9	16,5
71294 Stavební údržbář budov, staveb (kromě 7124)	275	151,9	2,3	24,3	3,6	16,4
7136 Instalatéři, potrubáři, stavební zámečníci, klempíři	689	154,7	6,7	25,5	4,6	16,1
71361 Instalatér stavební	194	149,6	1,7	25,9	4,7	16,2
71363 Instalatér vodovodů	107	154,1	6,7	26,2	5,8	16,4
71364 Instalatér ústředního topení	70	154,1	5,9	24,7	3,6	15,2
71368 Stavební dělník instalatérských, zámečnických prací	278	158,8	10,9	25,6	4,4	16,4
7137 Stavební a provozní elektrikáři	536	156,7	6,9	23,5	3,5	15,8
71374 Provozní elektrikář domovních instalací	174	158,5	9,3	23,5	3,3	16,1
71375 Provozní elektrikář instalací průmyslových objektů	198	155,0	6,7	25,5	5,0	16,4
7141 Malíři a tapetáři	104	150,3	1,9	25,8	5,4	16,9
7222 Nástrojaři, kovodeláři, kovodělníci, zámečníci	1 098	153,2	3,9	24,9	4,7	16,0
72222 Zámečník, zámečník strojů	83	151,0	2,4	25,2	4,5	16,6
72223 Provozní zámečník, údržbář	1 004	153,4	4,1	24,9	4,7	15,9
7231 Mechanici a opraváři motorových vozidel	765	150,1	3,3	26,8	5,3	15,9
72311 Automechanik nákladních automobilů	305	150,1	3,8	26,9	6,0	14,9
72312 Automechanik osobních automobilů	332	147,8	1,3	27,6	5,1	16,9
7239 Ostatní mechanici a opraváři strojů a zařízení bez elektro	97	152,4	1,4	23,5	2,9	15,9
7241 Elektromech.a seřizovači různých typů elektrických zařiz.	468	153,1	4,5	24,3	3,5	15,9
72415 Provozní elektromechanik	373	152,3	4,1	24,7	3,7	16,0
7243 Mechanici, seřizovači, opraváři elektronických zařízení	109	163,5	14,0	22,9	1,6	16,3
72436 Mechanik elektronik měřicích, regulačních, opt. přístrojů	88	164,4	15,2	22,8	1,7	16,4
7422 Umělec. truhláři, řezbáři, výrobci a oprav.výrobnků ze dřeva	179	149,1	1,9	27,0	6,3	16,2
74224 Truhlář, truhlář opravář (převážně ruční)	120	148,0	1,5	28,0	6,9	16,0
7433 Dámští a pánské krejčí a kloboučníci vč. opravářů oděvů	595	151,2	2,3	25,4	4,6	16,5
74334 Krejčí scénických kostýmů a krojů	278	151,1	1,8	24,6	3,2	16,7
74339 Opravář oděvů a prádla	276	151,9	3,3	25,9	5,7	16,3
8162 Obsluha parních turbín, ohřivačů a motorů	499	153,6	4,5	22,3	3,2	15,3
81621 Topič - obsluha vytápění, ohřivačů, výměníků	493	153,6	4,5	22,3	3,2	15,3
8163 Obsluha zařízení při úpravě, čištění a rozvodu vody	154	154,7	7,3	23,8	5,8	14,5
8264 Obsluha strojů na bělení, barvení, čištění, praní, žehlení	1 201	149,2	0,7	25,8	5,5	15,9
82643 Pradlák strojní	576	149,8	0,6	25,4	5,5	16,1
82649 Obsluha strojů a zařízení na úpravu textilu jinde neuved.	507	148,8	0,8	25,8	5,5	15,7
8321 Řidiči osobních a malých dodávkov. automobilů, taxikáři	1 923	158,7	9,6	25,1	3,9	16,0
83211 Řidič osobního automobilu	1 682	159,1	10,2	25,4	4,0	16,0
83212 Řidič malého dodávkového automobilu	231	156,2	5,2	23,1	3,0	15,6
8322 Řidiči sanitních a rzp vozů	948	158,9	13,9	22,1	2,7	15,3

Výsledky ke dni 10.3.2011

**Průměrná měsíční odpracovaná a neodpracovaná doba zaměstnanců
dle podskupin zaměstnání a zaměstnání KZAM-R**

Podskupiny zaměstnání a zaměstnání KZAM-R (zveřejněna zaměstnání, která jsou ve své hlavní třídě zastoupena minimálně 1%)	Počet zaměstnanců přepočtený podle eviden. měsíců	Odpracovaná doba		Neodpracovaná doba		
		celkem	z toho přesčas	celkem	z toho	
					nemoc	dovolená
hod/měs	hod/měs	hod/měs	hod/měs	hod/měs		
83221 Řidič vozidla rychlé lékařské pomoci (nzp)	315	155,0	14,2	23,5	3,3	16,0
83222 Řidič vozidla rychlé záchranné pomoci (nzp)	179	150,5	4,9	18,5	0,9	13,8
83223 Řidič vozidla dopravy nemocných a zraněných (pzp)	349	163,4	15,8	22,2	3,0	15,4
83225 Řidič sanitního vozidla	106	169,6	22,2	23,5	2,5	15,1
8323 Řidiči autobusů, trolejbusů a tramvajů	143	167,4	18,0	24,6	4,1	16,2
8324 Řidiči nákladních automobilů a tahačů	2 195	156,0	9,2	25,5	5,2	16,3
83243 Řidič nákladního automobilu	2 091	155,7	9,1	25,6	5,3	16,4
8326 Řidiči speciálních vozidel	1 414	151,7	6,4	25,9	4,8	11,2
83264 Řidič silničního úklidového vozidla	138	156,2	8,9	26,5	4,8	16,6
83269 Řidič speciálního silničního vozidla jinde neuvedený	1 168	150,7	5,9	25,9	4,8	10,2
8331 Obsluha zemědělských a lesních strojů	238	154,8	6,9	25,8	5,4	15,6
83311 Traktorista	153	154,1	7,0	26,3	6,1	15,5
8332 Obsluha zemních a přibuzných strojů	111	155,9	8,1	25,1	4,6	15,8
8334 Obsluha vysokozdvizných a ostatních motorových vozíků	115	157,6	9,0	25,3	5,0	15,8
9132 Pomocníci a uklízeči v kancelář., hotel., nemocnicích ap.	21 705	149,0	0,6	25,5	5,5	16,0
91321 Pomocník, uklízeč v kancelářích	4 254	148,0	0,3	26,4	6,2	16,2
91322 Pomocník, uklízeč ve vzdělávacím zařízení	10 893	149,4	0,3	25,0	4,9	16,1
91324 Pomocník, uklízeč ve zdravotnickém zařízení	2 778	149,1	1,8	25,9	5,8	16,1
91325 Pomocník, uklízeč v hotelu, v restauraci, pokojská	773	148,8	0,5	26,1	6,5	16,0
91326 Pomocník, uklízeč v kulturním zařízení	518	150,3	0,7	25,0	4,4	16,1
91327 Pomocník, uklízeč ve službách	821	149,3	0,7	26,4	6,4	14,2
91329 Pomocník, uklízeč jinde neuvedený	1 420	148,9	1,1	25,9	6,0	15,7
9141 Domovníci, správci domu	2 869	152,2	1,9	23,8	4,2	15,6
91411 Domovník	774	151,6	1,0	23,3	3,4	15,9
91412 Domovník údržbář a uklízeč	1 737	152,2	1,9	23,9	4,6	15,5
9143 Školníci vč. školníků - údržbářů	6 252	150,9	0,6	23,8	4,1	16,1
91431 Školník	4 271	150,8	0,4	23,7	4,0	16,2
91432 Školník údržbář a uklízeč	1 977	151,1	1,2	24,1	4,4	16,0
9152 Vrátní, hlídači, uváděči a šatnářky	1 899	150,1	3,9	23,7	4,6	14,7
91521 Vrátný	1 515	149,7	4,1	23,4	4,6	14,5
9161 Sběrači odpadků, popeláři	3 437	150,5	1,4	25,3	6,8	14,8
91611 Dělník pro čištění města	3 295	150,6	1,4	25,2	6,6	14,8
9162 Metaři, čističi záchodků, žump, kanálů a podob. zařízení	398	151,9	4,5	27,3	6,8	14,7
91622 Metař, zametač ulic, parků	349	152,3	5,1	27,5	7,0	14,8
9169 Ostatní pracovníci v přibuzných oborech jinde neuvedený	3 493	152,3	0,9	22,7	5,8	14,7
91699 Nekvalifikovaný pracovník při čištění města jinde neuved.	3 326	152,4	0,8	22,5	5,7	14,7
9323 Dělníci nádvorní skupiny (pomocní montéři)	848	153,2	4,0	24,9	5,8	14,9
93231 Dělník nádvorní skupiny	464	155,2	6,0	25,0	6,5	15,0
93239 Nekvalifikovaný pracovník jinde neuvedený	374	150,7	1,6	24,7	4,9	14,9
9339 Pomocní a nekvalif. prac. v dopr., ve skladech, v telekom.	1 033	151,8	3,1	25,1	5,6	15,7



Dodatek

Technický popis šetření

Dodatek - Technický popis šetření

Technický popis šetření přibližuje metodické postupy používané při zpracování nepodnikatelské sféry Informačního systému o průměrném výdělku (ISPV-NS). Popis je rozdělen do pěti hlavních kapitol: koncepce šetření, vstupní údaje, nejdůležitější sledované veličiny, přehled používaných tabulek a definice vybraných pojmů.

1. Koncepce šetření

Kapitola popisuje základní soubor šetření a strukturu statistického souboru.

1.1. Základní soubor

Základním souborem ISPV-NS je soubor ekonomických subjektů, definovaný Automatizovaným rozpočtovým informačním systémem (ARIS), spravovaným Ministerstvem financí. ARIS obsahuje informace z účetního a finančního výkaznictví organizačních složek státu, kapitol státního rozpočtu, státních příspěvkových organizací, státních fondů, územních samosprávných celků a jimi zřizovaných příspěvkových organizací v ČR (viz <http://www.info.mfcr.cz/aris>). Ekonomické subjekty, které přísluší do nepodnikatelské sféry, odměňují platem podle § 109, odst. 3 zákona č. 262/2006 Sb., zákoníku práce, ve znění pozdějších předpisů. Statistické šetření ISPV pro nepodnikatelskou sféru využívá dat Informačního systému o platech, provozovaného Ministerstvem financí (viz www.mfcr.cz/isp).

1.2. Struktura souboru ISPV nepodnikatelské sféry

Statistické šetření ISPV-NS pro nepodnikatelskou sféru za 1.-4. čtvrtletí 2010 zahrnuje 14 101 ekonomických subjektů, které reprezentují přibližně 672 tisíc zaměstnanců. Odvětvovou skladbu ekonomických subjektů v ISPV-NS (vyjádřenou odvětvovou klasifikací CZ NACE) představují zejména tři odvětví národního hospodářství České republiky; odvětví veřejné správy, odvětví vzdělávání a odvětví zdravotní a sociální péče. Z hlediska geografického zachycuje šetření ISPV-NS celou Českou republiku. Následující tabulky ukazují strukturu souboru ISPV-NS pro 1.-4. čtvrtletí 2010 z odvětvového a regionálního pohledu.

Soubor ISPV nepodnikatelské sféry	
Počet ekonomických subjektů	14 101
Počet zaměstnanců	672 tisíc

Tabulka 1

Složení souboru z hlediska odvětvového ukazuje tabulka 2 - Odvětvová skladba souboru. Regionální složení souboru uvádí tabulka 3 - Regionální skladba souboru.

Odvětvová skladba výběrového souboru ISPV nepodnikatelské sféry		
Kód CZ-NACE	Sekce	Počet ES
A	Zemědělství, lesnictví a rybářství	12
B	Těžba a dobývání	0
C	Zpracovatelský průmysl	0
D	Výroba a rozvod elektřiny, plynu, tepla	1
E	Zásobování vodou, činnosti související s odpady	80
F	Stavebnictví	1
G	Obchod, opravy motorových vozidel	0
H	Doprava a skladování	26
I	Ubytování, stravování a pohostinství	186
J	Informační a komunikační činnosti	15
K	Peněžnictví a pojišťovnictví	0
L	Činnosti v oblasti nemovitostí	46
M	Profesní, vědecké a technické činnosti	32
N	Administrativní a podpůrné činnosti	5
O	Veřejná správa, obrana, sociální zabezpečení	4 272
P	Vzdělávání	7 570
Q	Zdravotní a sociální péče	987
R	Kulturní, zábavní a rekreační činnosti	625
S	Ostatní činnosti	243

Tabulka 2

Regionální skladba výběrového souboru ISPV nepodnikatelské sféry		
Kód NUTS 3	Kraj	Počet ES
CZ010	Hlavní město Praha	960
CZ020	Středočeský	1 950
CZ031	Jihočeský	894
CZ032	Plzeňský	797
CZ041	Karlovarský	394
CZ042	Ústecký	952
CZ051	Liberecký	586
CZ052	Královéhradecký	847
CZ053	Pardubický	890
CZ063	Vysočina	854
CZ064	Jihomoravský	1 750
CZ071	Olomoucký	1 009
CZ072	Zlínský	901
CZ080	Moravskoslezský	1 317

Tabulka 3

2. Vstupní údaje

Kapitola popisuje specifický sběr dat do šetření ISPV-NS, nejdůležitější vstupní údaje a používané klasifikace a číselníky.

2.1. Sběr dat

Vlastní sběr dat pro ISPV-NS zabezpečuje Informační systém o platech. ISPV-NS přebírá kompletní soubor nepodnikatelské sféry, předzpracovaný pro účely Informačního systému o platech, a provádí na něm specifické kontroly.

2.2. Nejdůležitější vstupní údaje

Šetření ISPV-NS s pololetní periodicitou monitoruje výdělkovou úroveň a odpracovanou dobu jednotlivých zaměstnání podle klasifikace KZAM-R v České republice.

Hodinový výdělek je údaj zjišťovaný z průměrných hodinových výdělků definovaných v § 351 až § 362 zákona č. 262/2006 Sb., zákoníku práce, ve znění pozdějších předpisů. Obvykle se jedná o podíl platu za práci a odpracované doby za poslední čtvrtletí sledovaného období. Hodinový výdělek je krátkodobým indikátorem výdělkové úrovně.

Hrubý měsíční plat, vypočtený z hrubého platu za sledované období, je druhým indikátorem, který ukazuje výdělkovou úroveň. Plat je definován v § 109, odst. 3 zákona č. 262/2006 Sb., zákoníku práce, ve znění pozdějších předpisů. Hrubý plat je součtem platu za práci, náhrad platu a odměn za pracovní pohotovost, které jsou přímo sbíranými položkami. Šetření ISPV-NS sleduje i strukturu hrubého měsíčního platu, tj. prémie a odměny, příplatky za přesčas, ostatní příplatky, náhrady a odměny za pracovní pohotovost. Hrubý měsíční plat a jeho složky se vztahují k celému sledovanému období, které zahrnuje dobu od počátku roku do konce čtvrtletí, za které se šetření provádí.

Šetření ISPV-NS dále sleduje pracovní dobu zaměstnanců. Vstupní věta o zaměstnanci obsahuje odpracovanou dobu od počátku roku a z ní počet přesčasových hodin. Odpracovaná doba u zaměstnanců odměňovaných měsíčním platem nezahrnuje dobu svátků v jinak pracovních dnech. Věta dále obsahuje celkovou neodpracovanou dobu od počátku roku, z ní počet hodin nemoci a dovolené.

2.3. Klasifikace a číselníky

ISPV-NS používá standardní statistické klasifikace a číselníky (podrobněji popsané na www.czso.cz). Použití platných statistických klasifikací je závazné jak pro orgán vykonávající státní statistickou službu, tak pro zpravodajské jednotky, které poskytují údaje pro statistické zjišťování. Proto i ISPV-NS používá následující klasifikace a číselníky:

KZAM-R	Klasifikace zaměstnání; vydáno sdělením ČSÚ č. 492/2003 Sb. ze dne 18. prosince 2003 o vydání rozšířené Klasifikace zaměstnání KZAM-R.
CZ-ICSE	Klasifikace postavení v zaměstnání; vydáno sdělením ČSÚ č. 494/2003 Sb. ze dne 18. prosince 2003 o vydání Klasifikace postavení v zaměstnání.
KKOV	Klasifikace kmenových oborů vzdělání; od 1. ledna 2009 převzalo MŠMT gesci za Klasifikaci kmenových oborů vzdělání (KKOV) jako resortní klasifikaci. Správu této klasifikace zajišťuje ÚIV. Soustava oborů vzdělání v základním, středním a vyšším odborném vzdělávání byla stanovena nařízením vlády č. 211/2010 Sb..
LAU 1	Číselník okresů; od 1. ledna 2008 je systém statistické klasifikace územních struktur v České republice rozdělen, v souladu se systémem Eurostatu, na dvě části: klasifikace CZ-NUTS, systém LAU (Local Administrative Units). Z hlediska statistiky mají LAU závazný charakter. Jednotky LAU 1 (dřívější NUTS 4) jsou v ČR tvořeny okresy. Územní jednotky na úrovni LAU 1 přebírají kódy od dřívějších jednotek NUTS 4. Proti NUTS 4 jsou v LAU 1 následující změny: <ul style="list-style-type: none"> - do kódů LAU 1 okresů krajů Vysočina a Jihomoravského se promítá změna kódů NUTS 3 těchto krajů, - Praha se na úrovni LAU 1 nečlení.
CZ-NACE	Klasifikace ekonomických činností (CZ-NACE); vydáno sdělením ČSÚ č. 244/2007 Sb. ze dne 18. září 2007 o zavedení Klasifikace ekonomických činností.
CZ-GEONOM	Klasifikace zemí; vydáno sdělením ČSÚ č. 487/2003 Sb. ze dne 18. prosince 2003 o vydání Klasifikace zemí. Poslední aktualizace byla provedena k 15. prosinci 2008 sdělením ČSÚ č. 429/2008 Sb. ze dne 26. listopadu 2008 o aktualizaci Klasifikace zemí a o ukončení zveřejňování aktualizací.

3. Nejdůležitější sledované veličiny

Kapitola popisuje nejdůležitější sledované veličiny, algoritmy jejich výpočtu a kritéria pro zahrnutí zaměstnanců do dalších výpočtů.

3.1. Hodinový výdělek

Hodinový výdělek je přímo zjišťovaná veličina. Do výpočtu charakteristik hodinového výdělku jsou zařazeni zaměstnanci, kteří byli v evidenčním stavu k poslednímu dni sledovaného období.

3.2. Hrubý měsíční plat

Hrubý měsíční plat se vztahuje k celému sledovanému období, tedy k 1.-2. čtvrtletí, nebo k 1.-4.čtvrtletí. Na rozdíl od hodinového výdělku musí být hrubý měsíční plat vypočten z dalších přímo zjišťovaných platových položek a neplatových plnění.

Hrubý plat je v ISPV-NS definována jako součet platu za práci, náhrad platu a odměny za pracovní pohotovost. Hrubý měsíční plat zaměstnance se vypočte podle vzorce:

$$\text{HMP} = \frac{\text{PLAT} + \text{NAHRADY} + \text{POHOTOV}}{\text{MESPLAC}_{\text{prep}}}$$

kde :

HMP	je hrubý měsíční plat zaměstnance,
PLAT	je plat za práci zaměstnance v kumulaci za sledované období (vstupní položka věty o zaměstnanci),
NAHRADY	jsou náhrady platu zaměstnance v kumulaci za sledované období (vstupní položka věty o zaměstnanci),
POHOTOV	je odměna za pracovní pohotovost zaměstnance v kumulaci za sledované období (vstupní položka věty o zaměstnanci),
MESPLAC _{prep}	je počet přepočtených placených měsíců zaměstnance, tj. počet měsíců, odpovídajících součtu odpracované doby a doby, po kterou pobíral náhrady platu.

Počet přepočtených placených měsíců MESPLAC_{prep} je roven počtu kalendářních měsíců v případě, že zaměstnanec s plným pracovním úvazkem po celé sledované období pracoval nebo pobíral náhrady platu. Pokud zaměstnanec byl v evidenčním stavu kratší dobu, než sledované období, bude jeho počet placených měsíců zkrácen poměrem počtu pracovních dnů v evidenčním stavu a ve sledovaném období. Podobně se počet placených měsíců zkrátí, pokud

zaměstnanec měl jinou absenci, než absenci s náhradou platu (např. nemoc), případně měl sjednán kratší pracovní úvazek.

Hrubý měsíční plat za určitou skupinu zaměstnanců je vážená charakteristika, v níž hrubý měsíční plat určitého zaměstnance má váhu, odpovídající počtu jeho placených měsíců za sledované období (tzv. váha placené doby). Tento způsob výpočtu umožňuje korektní srovnání platové úrovně jednotlivých zaměstnání a srovnávání v čase.

Sestavy s hrubým měsíčním platem, diferenciací a strukturou hrubého platu obsahují také měsíční placenou dobu. Tento údaj ukazuje počet placených hodin (odpracovaná doba a doba náhrad) za placený měsíc a je v souladu s výpočtem hrubého měsíčního platu.

Pro zahrnutí zaměstnance do výpočtů hrubého měsíčního platu se uplatňují následující kritéria:

- přepočtený počet placených měsíců zaměstnance je alespoň jeden měsíc,
- stanovená týdenní pracovní doba na dané pracovní místo je alespoň 30 hodin (dle doporučení Eurostatu).

3.3. Měsíční odpracovaná a neodpracovaná doba

Měsíční odpracovaná (resp. neodpracovaná) doba se stejně jako hrubý měsíční plat vztahuje k celému sledovanému období tj. k 1.-2. čtvrtletí, nebo k 1.-4. čtvrtletí.

Měsíční odpracovaná doba zaměstnance se vypočte podle vzorce:

$$\text{ODPRACD}_{\text{mes}} = \frac{\text{ODPRACD}}{\text{MESEVID}_{\text{prep}}}$$

kde :

- ODPRACD_{mes} je měsíční odpracovaná doba zaměstnance,
- ODPRACD je odpracovaná doba zaměstnance v kumulaci za sledované období (vstupní položka věty o zaměstnanci),
- MESEVID_{prep} je počet přepočtených evidenčních měsíců zaměstnance, tj. počet měsíců, odpovídajících délce pracovního úvazku a délce pracovního poměru ve sledovaném období.

Počet přepočtených evidenčních měsíců MESEVID_{prep} je roven počtu kalendářních měsíců v případě, že zaměstnanec s plným pracovním úvazkem po celé sledované období byl v pracovním poměru a nebyl na mateřské či rodičovské dovolené. Pokud zaměstnanec byl v evidenčním stavu kratší dobu, než sledované období, bude jeho počet evidenčních měsíců zkrácen poměrem počtu pracovních dnů v evidenčním stavu a ve sledovaném období. Podobně se počet evidenčních měsíců zkrátí, pokud zaměstnanec měl sjednán kratší pracovní úvazek.

Měsíční odpracovaná doba za určitou skupinu zaměstnanců je vážená charakteristika, v níž měsíční odpracovaná doba určitého zaměstnance má váhu, odpovídající počtu jeho evidenčních měsíců ve sledovaném období (tzv. váha evidenční doby). Pro zahrnutí zaměstnance do výpočtů měsíční odpracované doby se uplatňují stejná kritéria jako u hrubého měsíčního platu.

Obdobně jako odpracovaná doba se počítají měsíční neodpracovaná doba a také průměrné měsíční údaje o přesčasu, dovolené a nemoci.

4. Přehled používaných tabulek

Kapitola Přehled používaných tabulek obsahuje hodnocení kvality údajů a přehled publikovaných tabulek, u kterých jsou vyznačeny váhy nutné pro jejich zpracování.

4.1. Kvalita údajů

Zjišťované charakteristiky podléhají nevýběrovým chybám, neboť se nejedná o výběrové šetření. Nevýběrové chyby bývají způsobeny především špatnou kvalitou dat předávaných respondenty (neúplné a chybné údaje) do Informačního systému o platu. Při zpracovávání údajů je jejich vliv snižován několikasupňovými kontrolními mechanismy a častými kontakty zpracovatele šetření s respondenty.

4.2. Přehled publikovaných tabulek podle použitých vah

Publikované tabulky s hodinovým výdělkem NS-V0 až NS-V9 a tabulky s dynamikou hodinového výdělku NS-D1 až NS-D3 obsahují pouze hodnoty počítané ze souboru ISPV podnikatelské sféry bez použití vážení.

Hrubý měsíční plat				
Tabulka	Třídící kritérium	Podniková váha	Váha placené doby	Váha evidenční doby
NS-M0	Celá ČR		X	
NS-M1	HL. třídy zaměstnání KZAM-R		X	
NS-M5	Podskupiny zaměstnání a zaměstnání KZAM-R		X	

Tabulka 4

Odpracovaná a neodpracovaná doba				
Tabulka	Třídící kritérium	Podniková váha	Váha placené doby	Váha evidenční doby
NS-T0	Celá ČR			X
NS-T1	HL. třídy zaměstnání KZAM-R			X
NS-T5	Podskupiny zaměstnání a zaměstnání KZAM-R			X

Tabulka 5

5. Definice vybraných pojmů

Ekonomický subjekt	Ekonomický subjekt je právnický subjekt nebo fyzická osoba s postavením podnikatele, zapsaná do registru ekonomických subjektů ČSÚ. Každému ekonomickému subjektu se přiděluje identifikační číslo (IČO).
Organizační jednotka	Z hlediska výdělkové statistiky ISPV se dělí ekonomické subjekty na organizační jednotky podle okresu, ve kterém jednotky působí. Organizační jednotku tvoří všechny útvary ekonomického subjektu, které působí ve stejném okrese.
Zpravodajská jednotka	Zpravodajskou jednotkou je právnická osoba, organizační složka státu nebo fyzická osoba, od níž se požaduje poskytnutí údajů ve statistickém zjišťování podle zákona č. 89/1995 Sb., o státní statistické službě ve znění pozdějších předpisů.
Sledované období	Sledované období je období od začátku roku do konce čtvrtletí, ve kterém se statistické zjišťování provádí.
Podnikatelská sféra	Do podnikatelské sféry patří subjekty, které odměňují mzdou podle § 109, odst. 2 zákona č. 262/2006 Sb., zákoníku práce, ve znění pozdějších předpisů.
Nepodnikatelská sféra	Do nepodnikatelské sféry patří subjekty, které odměňují platem podle § 109, odst. 3 zákona č. 262/2006 Sb., zákoníku práce, ve znění pozdějších předpisů.
Soubor ISPV-NS	Souborem ISPV nepodnikatelské sféry je soubor ekonomických subjektů, definovaný Automatizovaným rozpočtovým informačním systémem (ARIS). (viz http://www.info.mfcr.cz/aris).



Přílohy

Dotazník

Dotazník

Abychom maximalizovali efekt naší práce a přizpůsobili ji Vaším potřebám, dovolujeme si předložit Vám následující dotazník, zaměřený na zjištění Vašich názorů na publikaci a celé šetření ISPV. Chcete-li přispět k tomuto úsilí a spolupodílet se na tvorbě platových statistických šetření, prosíme, vyplňte následující dotazník a odešlete na adresu zpracovatele šetření, uvedenou na druhé stránce publikace.

1 Kdo jste? (nepovinný údaj)

Jméno:

Adresa:

E-mail:

2 Proč se zajímáte o platovou statistiku?

- 2.1 Platová statistika mě zajímá převážně jako
 zaměstnavatele zaměstnance odboráře z jiných důvodů
- 2.2 K jakému specifickému účelu publikaci používáte?
 pro informaci/zajímá mě to
 využívám ve své profesi
 k usměrňování platového vývoje
 jako zdroj informací pro kolektivní vyjednávání
 jako zdroj dat pro výzkum
 ke studiu
- 2.3 Využíváte i jiné zdroje informací o výdělcích?
 Český statistický úřad
 šetření poradenských firem
 informace od zaměstnavatelských svazů, odborových organizací
 tisk

3 Jak hodnotíte obsah publikace?

- 3.1 Do jaké míry publikace vyhovuje Vaším potřebám?
 do značné míry málo nevyhovuje
- 3.2 Rozsah publikace je
 vyhovující příliš velký nedostatečný

- 3.3 Forma tabulek je
 vyhovující málo přehledná nevhovující
- 3.4 Jsou používané indikátory platového vývoje (průměrný hodinový výdělek, měsíční hrubý plat) a údaje o odpracovaném čase (placená doba, odpracovaná doba) dostatečně srozumitelné?
 ano částečně vůbec ne
- 3.5 Které statistiky používáte?
 průměr medián kvartily decily
- 3.6 Postačuje technický popis šetření v dodatku publikace k získání základního přehledu o použitých metodách a postupech?
 ano částečně vůbec ne nevím
- 3.7 Používáte i další formy výsledků šetření ISPV?
 na stránkách www.mpsv.cz na stránkách www.ispv.cz
- 3.8 Máte námět pro zlepšení úrovně výsledkové publikace?

4 Co jste se dověděli z výsledků šetření?

- 4.1 Poskytuje statistické šetření ISPV celkově užitečné informace o úrovni výdělků podle zaměstnání?
 ano částečně vůbec ne
- 4.2 Máte námět pro zlepšení úrovně šetření?
