



Regionální statistika ceny práce

IV. čtvrtletí 2006
Nepodnikatelská sféra
Olomoucký kraj

Revidované výsledky ke dni 10. 3. 2010

Copyright - MPSV ČR

Publikace ani její část nesmí být kopírována, rozšiřována a zařazována do informačních systémů v jakékoliv formě (elektronické, mechanické, optické, magnetické aj.) bez písemného souhlasu

Ministerstva práce a sociálních věcí

Zpracovatel: TREXIMA, spol. s r.o., tř. T. Bati 299, 764 21 Zlín - Louky

O b s a h :

Úvod	7
-------------------	---

Výsledková část nepodnikatelská sféra

Základní metodické přístupy	11
Popis publikovaných tabulek	12

Hodinový výdělek

NS-V0	Hodinový výdělek v nepodnikatelské sféře	13
NS-V1	Hodinový výdělek podle hlavních tříd zaměstnání KZAM-R	14
NS-V2	Hodinový výdělek podle věkových kategorií	14
NS-V3	Hodinový výdělek podle platové třídy	15
NS-V4	Hodinový výdělek podle vzdělání	15
NS-V5	Hodinový výdělek podle podskupin zaměstnání KZAM-R	16
NS-V6	Hodinový výdělek podle kategorií zaměstnání	20
NS-V8	Hodinový výdělek podle pohlaví	20

Hrubý měsíční plat

NS-M0	Hrubý měsíční plat a jeho složky, diferenciacie, placená doba v nepodnikatelské sféře	21
NS-M1	Hrubý měsíční plat a jeho složky, diferenciacie, placená doba podle hlavních tříd zaměstnání KZAM-R.....	22
NS-M5	Hrubý měsíční plat a jeho složky, diferenciacie, placená doba podle podskupin zaměstnání KZAM-R	24

Měsíční odpracovaná a neodpracovaná doba

NS-T5	Průměrná měsíční odpracovaná a neodpracovaná doba podle podskupin zaměstnání KZAM-R	32
-------	--	----

Dodatek – technický popis šetření

1. Koncepce šetření	39
1.1 Základní soubor	39
1.2 Struktura souboru RSCP nepodnikatelské sféry	39
2. Vstupní údaje	40
2.1 Sběr dat	40
2.2 Nejdůležitější vstupní údaje	40
2.3 Klasifikace a číselníky	41
3. Nejdůležitější sledované veličiny	42
3.1 Hodinový výdělek	42

3.2 Hrubý měsíční plat	42
3.3 Měsíční odpracovaná a neodpracovaná doba	44
4. Přehled používaných tabulek	44
4.1 Kvalita údajů	44
4.2 Přehled publikovaných tabulek podle použitých vah	45
5. Definice vybraných pojmů	45



Úvod

Úvod

Regionální statistika ceny práce (RSCP) je systém pravidelného monitorování výdělkové úrovně a pracovní doby zaměstnanců v jednotlivých krajích České republiky formou statistického šetření. Sledovanými ukazateli výdělkové úrovně jsou hodinový výdělek a hrubá měsíční mzda (plat). Šetření metodicky vychází a je obsahově harmonizováno se strukturálním šetřením EU „Structure of Earnings Survey“, viz nařízení komise (ES) č. 1916/2000 ve znění pozdějších předpisů.

Šetření je pod názvem „Čtvrtletní šetření o ceně práce“ zařazeno do programu statistických zjišťování, vyhlášených Českým statistickým úřadem (ČSÚ) ve sbírce zákonů pro příslušný kalendářní rok (viz příloha Vyhlášky č. 421/2005 Sb., částka 145, kterou se stanoví Program statistických zjišťování na rok 2006) a pro vybrané ekonomické subjekty je povinné. Šetření provádí pracoviště státní statistické služby Ministerstva práce a sociálních věcí (MPSV). Průběh a vývoj šetření řídí komise, složená ze zástupců MPSV, ČSÚ, Ministerstva financí, České národní banky, CERGE-EI, VŠE v Praze, Českomoravské konfederace odborových svazů, Svazu průmyslu a dopravy ČR. Zpracovatelem RSCP je TREXIMA, spol. s r.o. (www.trexima.cz).

Nejdůležitějším kritériem pro členění výsledků RSCP je příslušnost šetřeného ekonomického subjektu k podnikatelské, nebo nepodnikatelské sféře. V podnikatelské sféře probíhá šetření se čtvrtletní periodou a ve sféře nepodnikatelské je prováděno s periodou pololetní. Zdrojem dat pro nepodnikatelskou sféru je Informační systém o platech, který je spravován Ministerstvem financí. Za každou sféru jsou vydávány samostatné výsledkové publikace.

Výsledkové publikace jednotlivých krajů jsou uloženy na stránkách <http://portal.mpsv.cz> v sekci *Zaměstnanost*, v podsekci *Statistiky* pod odkazem *Statistika výdělků*.

Důkladný popis šetření, včetně všech výsledkových publikací, poskytuje také portál www.ispv.cz. Slouží především jako podpora respondentům, kteří zde naleznou všechny potřebné informace a podpůrné nástroje pro zasílání dat. Portál je využíván také k uveřejňování odborných studií a článků, které jako zdroj informací uvádí šetření ISPV a RSCP.

Ministerstvo práce a sociálních věcí děkuje všem respondentům šetření za přípravu vstupních dat pro šetření. Svědomitý přístup respondentů a dodržování termínů pro předání dat umožňují pravidelně uveřejňovat tuto publikaci.



Výsledková část

Nepodnikatelská sféra

Výsledková část nepodnikatelská sféra

Základní metodické přístupy

Tato publikace přináší charakteristiky hodinového výdělku, hrubého měsíčního platu a pracovní doby získané za nepodnikatelskou sféru šetření RSCP (RSCP-NS). V RSCP se zařazují do nepodnikatelské sféry ekonomické subjekty, které odměňují podle zákona č. 143/1992 Sb. o platu a odměně za pracovní pohotovost v rozpočtových a v některých dalších organizacích a orgánech.

Primárním výsledkem RSCP jsou statistiky výdělkové úrovně jednotlivých zaměstnání (v klasifikaci KZAM-R), dalším produktem jsou odhady výdělkových parametrů zaměstnanecké populace krajů v členění podle firemních i zaměstnaneckých charakteristik. Ekonomické subjekty se v RSCP člení na organizační jednotky, jestliže je možné provést vnitřní rozčlenění podle okresů, ve kterých dílčí jednotky působí. Výsledky podle krajů jsou v tomto smyslu výsledky získané pracovištní metodou.

Vedle podnikového výkaznictví ČSÚ je RSCP dalším zdrojem informací o výdělcích v jednotlivých krajích České republiky. Výkaznictví ČSÚ, jako tradiční zdroj, sbírá údaje o evidenčním počtu zaměstnanců a vyplacených mzdách za ekonomický subjekt a publikuje průměrné mzdy v členění podle firemních charakteristik. Při srovnávání výsledků výkaznictví a RSCP-NS je třeba vzít v úvahu rozdílnou definici nepodnikatelské sféry, rozdílné metody výpočtu výdělkových charakteristik a rozdílný způsob členění výsledků podle krajů. Výkaznictví ČSÚ člení výsledky podle sídla ekonomického subjektu, tj. podnikovou metodou.

Respondenty šetření RSCP-NS jsou aktivní ekonomické subjekty (ES) nepodnikatelské sféry, které jsou definovány Automatizovaným rozpočtovým informačním systémem (ARIS). Na základě systému ARIS, který je spravován Ministerstvem financí, se zjišťuje způsob odměňování a příslušnost ekonomického subjektu k nepodnikatelské sféře. Zdrojem dat platového statistického šetření RSCP pro nepodnikatelskou sféru je Informační systém o platech, který je provozován Ministerstvem financí. Informační systém o platech pokrývá celou nepodnikatelskou sféru a do RSCP předává údaje jako plošné šetření.

Popis publikovaných tabulek

Tabulky v publikaci jsou rozděleny podle sledovaného ukazatele do tří základních okruhů. Tabulky přinášející charakteristiky hodinového výdělku jsou označeny NS-Vx, kde NS značí nepodnikatelskou sféru a x je pořadové číslo tabulky. Charakteristiky hrubého měsíčního platu, struktury platu a průměrné placené doby jsou obsaženy v tabulkách se značením NS-Mx a charakteristiky měsíční odpracované a neodpracované doby v tabulkách se značením NS-Tx.

Hlavním výsledkem RSCP jsou statistiky výdělkové úrovně a pracovní doby za jednotlivá zaměstnání podle klasifikace KZAM-R, obsažené v tabulkách NS-V5, NS-M5 a NS-T5. Tyto tabulky obsahují ta zaměstnání, která jsou ve své podskupině zaměstnání (čtyřmístný KZAM-R) zastoupena alespoň třemi ekonomickými subjekty a zároveň deseti zaměstnanci. Uvedené počty organizačních jednotek a zaměstnanců ukazují na zastoupení v souboru ISPV-NS. V ostatních tabulkách jsou počty zaměstnanců uváděny v % a jejich účelem je přiblížit relativní zastoupení publikovaných kategorií.

Statistické charakteristiky používané ve výsledkových tabulkách:

1. decil	První decil je hodnota, pod kterou leží 10 % nejnižších hodnot sledovaného znaku.
1. kvartil	První kvartil je hodnota, pod kterou leží 25 % nejnižších hodnot sledovaného znaku.
Medián	Medián je hodnota uprostřed vzestupně uspořádané řady hodnot sledovaného znaku, polovina hodnot je nižší než medián a druhá polovina je vyšší než medián.
3. kvartil	Třetí kvartil je hodnota, nad kterou leží 25 % nejvyšších hodnot sledovaného znaku.
9. decil	Devátý decil je hodnota, nad kterou leží 10 % nejvyšších hodnot sledovaného znaku.
Průměr	Průměr je počítán jako vážený (případně nevážený) aritmetický průměr sledovaného znaku.

Ostatní symboly používané ve výsledkových tabulkách:

"Neuvedeno"	Symbol "Neuvedeno" označuje kategorii zaměstnanců, u které nebyl uveden kód příslušného třídícího znaku.
"*"	Symbol "*" označuje položku vstupních dat vypočítanou, ale nezveřejnitelnou z důvodu nedostatečného počtu vstupních hodnot (méně než 3 ekonomické subjekty a 10 zaměstnanců).

Revidované výsledky ke dni 10. 3. 2010

Hodinový výdělek v nepodnikatelské sféře

kraj: Olomoucký

Medián hodinového výdělku 118,77 Kč/hod

Index mediánu hodinového výdělku zaměstnanců

meziroční vůči 4. čtvrtletí 2005¹⁾ 105,5 %

Diferenciace

1. decil - 10 % hodinových výdělků menších než 69,93 Kč/hod

1. kvartil - 25 % hodinových výdělků menších než 91,15 Kč/hod

Medián - 50 % hodinových výdělků menších než 118,77 Kč/hod

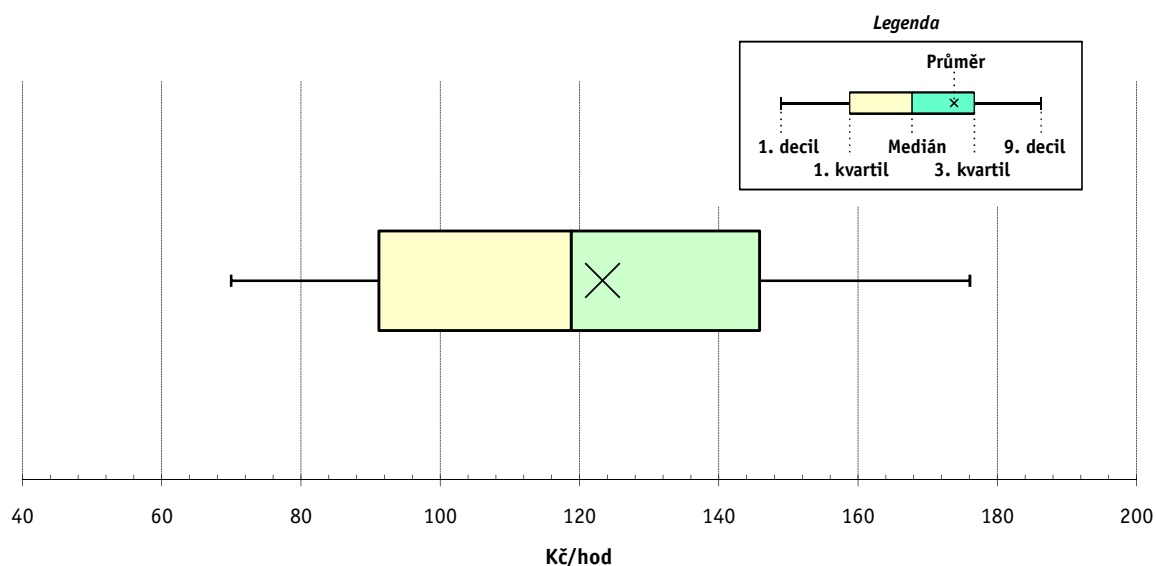
3. kvartil - 25 % hodinových výdělků větších než 145,82 Kč/hod

9. decil - 10 % hodinových výdělků větších než 176,03 Kč/hod

Průměr hodinového výdělku 123,28 Kč/hod

Podíl zaměstnanců s podprůměrným

hodinovým výdělkem 54,5 %



Vysvětlivky:

1) Index mediánu hodinového výdělku byl vypočten podle metodiky z roku 2005.

4. čtvrtletí 2006

RSCP - nepodnikatelská sféra

NS-V1

Revidované výsledky ke dni 10. 3. 2010

**Hodinový výdělek
podle hlavních tříd zaměstnání KZAM-R**

kraj: Olomoucký

Hlavní třída zaměstnání KZAM-R	Struktura zaměstnanců	Medián	Diferenciace		Průměr
			1. decil	9. decil	
	%	Kč/hod	Kč/hod	Kč/hod	Kč/hod
0 Příslušníci armády	11,2	*	*	*	*
1 Zákodárci, vedoucí a řídicí pracovníci	4,7	174,49	112,90	252,47	182,19
2 Vědečtí a odborní duševní pracovníci	28,4	140,46	102,62	197,02	147,94
3 Techničtí, zdravotničtí a pedagogičtí pracovníci	27,2	122,05	92,69	160,06	125,12
4 Nižší administrativní pracovníci	5,0	101,71	67,09	142,74	104,65
5 Provozní prac. ve službách a obchodu	10,6	85,62	61,92	149,51	95,87
6 Dělníci v zemědělství, lesnictví a rybářství	0,2	82,43	60,13	110,48	85,79
7 Řemeslníci, výrobci a zpracovatelé	1,6	91,80	71,15	112,45	92,22
8 Obsluha strojů a zařízení	2,5	95,84	61,25	132,46	96,54
9 Pomocní a nekvalifikovaní pracovníci	8,6	65,11	50,74	92,98	69,31
C E L K E M - nepodnikatelská sféra	100	118,77	69,93	176,03	123,28

4. čtvrtletí 2006

RSCP - nepodnikatelská sféra

NS-V2

Revidované výsledky ke dni 10. 3. 2010

**Hodinový výdělek
podle věkových kategorií**

kraj: Olomoucký

Věková kategorie	Struktura zaměstnanců	Medián	Diferenciace		Průměr
			1. decil	9. decil	
	%	Kč/hod	Kč/hod	Kč/hod	Kč/hod
do 20 let	0,2	78,09	52,24	97,36	77,93
20 - 29 let	16,7	102,52	72,59	141,65	105,51
30 - 39 let	25,8	119,74	73,39	170,73	122,58
40 - 49 let	28,7	125,41	70,59	185,93	129,11
50 - 59 let	25,3	124,09	66,79	185,68	128,28
60 a více let	3,4	127,64	61,32	203,75	131,82
C E L K E M - nepodnikatelská sféra	100	118,77	69,93	176,03	123,28

4. čtvrtletí 2006

RSCP - nepodnikatelská sféra

NS-V3

Revidované výsledky ke dni 10. 3. 2010

Hodinový výdělek
podle platové třídy

kraj: Olomoucký

Platová třída	Struktura zaměstnanců	Medián	Diferenciace		Průměr
			1. decil	9. decil	
	%	Kč/hod	Kč/hod	Kč/hod	Kč/hod
1. platová třída	0,4	56,49	45,89	69,53	57,35
2. platová třída	5,8	61,22	49,98	78,48	63,47
3. platová třída	3,8	67,79	54,43	88,77	70,63
4. platová třída	5,2	80,28	61,71	104,30	82,00
5. platová třída	3,3	84,39	64,66	107,94	85,66
6. platová třída	8,1	87,68	69,75	115,00	91,24
7. platová třída	5,9	103,20	78,99	152,47	109,63
8. platová třída	10,9	109,96	86,42	142,37	112,92
9. platová třída	20,2	122,48	99,49	152,63	124,85
10. platová třída	10,3	139,21	108,46	174,38	141,03
11. platová třída	5,8	150,68	103,05	203,12	152,65
12. platová třída	16,6	151,11	121,89	209,18	159,51
13. platová třída	1,7	192,51	141,33	287,00	206,85
14. platová třída	1,8	228,31	175,22	341,57	246,62
15. platová třída	0,1	302,09	191,46	385,41	304,77
16. platová třída	0,0	*	*	*	*
C E L K E M - nepodnikatelská sféra	100	118,77	69,93	176,03	123,28

4. čtvrtletí 2006

RSCP - nepodnikatelská sféra

NS-V4

Revidované výsledky ke dni 10. 3. 2010

Hodinový výdělek
podle vzdělání

kraj: Olomoucký

Vzdělání	Struktura zaměstnanců	Medián	Diferenciace		Průměr	
			1. decil	9. decil		
	%	Kč/hod	Kč/hod	Kč/hod	Kč/hod	
KKOV						
Základní a nedokončené	A-C	5,2	68,97	53,10	97,45	72,75
Střední bez maturity	D,E,H,J	18,8	82,76	58,02	118,19	86,29
Střední s maturitou	K-M	42,2	119,12	83,21	159,23	121,18
Vyšší odborné a bakalářské	N,R	4,6	126,34	90,39	173,44	130,69
Vysokoškolské	T,V	26,6	151,53	112,86	225,97	162,72
neuveдено		2,5	104,50	66,91	151,15	108,42
C E L K E M - nepodnikatelská sféra		100	118,77	69,93	176,03	123,28

Revidované výsledky ke dni 10. 3. 2010

Hodinový výdělek podle podskupin zaměstnání KZAM-R

kraj: Olomoucký

Podskupiny zaměstnání KZAM-R	Výběrový soubor		Medián	Diferenciace		Průměr
	počet org. jednotek	počet zaměst.		1. decil	9. decil	
			Kč/hod	Kč/hod	Kč/hod	Kč/hod
1127 Vedoucí pracovníci orgánů státní správy, správních úřadů	30	383	190,84	139,21	286,40	202,43
1150 Přednostové, tajemníci a ved.prac.okresních a obecních úřadů	40	435	175,89	130,57	267,66	188,32
1210 Ředitelé a prezidenti velkých organizací, podniků	332	348	215,81	151,35	263,88	213,36
1225 Vedoucí pracovníci v restauracích a hotelích	229	244	112,11	77,67	153,81	114,44
1229 Vedoucí pracovníci dílčích celků jinde neuvedení (kult.,zdrav.)	29	64	146,15	105,06	238,56	159,54
1231 Vedoucí pracovníci finančních a hospodářských útvarů	37	74	171,74	131,67	253,93	187,07
1239 Vedoucí pracovníci ostatních útvarů jinde neuvedení	11	47	147,82	115,20	200,49	156,16
1315 Vedoucí, ředitelé v restauracích a hotelích	16	18	88,63	65,11	123,41	96,79
1319 Vedoucí, ředitelé malých organizací ostatní (kult.,zdrav.,škol.)	247	278	174,62	131,41	238,33	182,55
2113 Chemici	4	18	166,82	104,42	273,69	180,76
2131 Projektanti a analytici výpočetních systémů	4	21	160,24	123,64	183,36	157,44
2132 Programátoři	11	23	131,70	79,73	152,59	124,86
2139 Ostatní odborníci zabývající se výpoč. tech. jinde neuvedení	42	143	136,99	107,77	180,41	142,48
2141 Hlavní architekti, arch. a plánovači měst, urbanisté, doprav.sítí	4	50	141,13	102,82	165,68	138,52
2142 Projektanti staveb a areálů, stavební inženýři	4	43	128,04	101,00	156,81	134,14
2149 Ostatní architekti, projekt., konstruk.a tech.inženýři (tvůr.prac.)	9	43	136,00	113,90	196,94	141,64
2211 Bakteriologové, biolog., ekolog., zoologové a odb.v příb.obor.	16	187	141,53	98,74	210,02	148,18
2212 Farmakologové, anatomové, biochemici, fyziolog., patologové	4	15	139,26	108,94	225,44	155,04
2221 Lékaři, ordináři (kromě zubních lékařů)	22	998	206,09	129,86	325,36	219,34
2222 Zubní lékaři (dentisté)	4	54	158,13	107,65	209,41	161,23
2224 Farmaceuti, magistři v lékárně, lékárníci	5	36	208,07	137,76	255,82	205,92
2321 Učitelé všeobecně vzdělávacích předmětů	66	1 419	150,24	114,27	201,79	156,08
2322 Učitelé odborných předmětů	57	690	148,55	121,25	189,75	151,87
2323 Učitelé praktického vyučování (kromě mistrů)	30	64	140,35	105,06	208,48	151,68
2331 Učitelé základních škol	268	3 308	144,41	115,95	178,08	147,16
2332 Učitelé předškolní výchovy	296	1 114	113,21	91,99	145,33	116,77
2341 Učitelé všeobecně vzdělávacích předmětů na speciál. školách	51	407	159,77	122,60	217,93	165,48
2342 Učitelé odborných předmětů na speciálních školách	20	113	155,02	124,76	186,02	156,84
2343 Učitelé praktického vyučování na speciálních školách	10	67	132,83	101,09	172,72	134,47
2353 Učitelé základních uměleckých škol (vč.soukromých)	25	444	137,97	108,21	179,33	142,21
2354 Učitelé jazykových škol (vč. soukromých učitelů jazyků)	10	21	89,91	69,84	103,55	87,82
2355 Učitelé pedagog. středisek a pedagogickopsycholog. poraden	3	26	132,25	117,57	181,39	141,77
2356 Odborní pedagogové v zařiz. pro výkon ústav.a ochran. výchovy	9	37	163,06	124,62	208,51	166,68
2359 Ost.odp.pedagogičtí pracov. jinde neuvedení (odb.instruktoři)	10	29	131,83	89,57	172,88	136,77
2411 Odb. prac. na úseku účetnictví, financí, daní, ap., hlavní účetní	107	241	126,88	99,00	180,57	133,49
2412 Odbor. pracovníci na úseku zaměstnaneckých, personálních věcí	22	52	130,31	97,50	177,41	135,42
2419 Ostatní odborní pracovníci v oblasti podnikání	9	31	109,54	95,26	153,89	119,05
2421 Právníci, právní poradci (mimo advokacie a soudnictví)	21	63	154,49	114,92	213,46	162,35
2429 Ostatní odborníci v právní oblasti jinde neuvedení	11	68	120,96	96,75	193,08	129,40
2432 Odborní pracovníci knihoven (kromě řadových)	15	103	93,97	72,36	125,39	96,73
2433 Odborní pracovníci v informacích (např. vti)	8	17	125,88	84,97	160,85	133,21
2434 Odborní pracovníci - kurátoři (muzeí, galérií)	7	31	109,14	85,46	140,19	111,79
2439 Ostatní odborní pracovníci kultury a osvěty jinde neuvedení	17	56	110,88	82,76	157,51	117,73
2441 Ekonomové - vědečtí pracovníci, specialisté, experti	16	25	123,05	104,54	194,02	140,38

Revidované výsledky ke dni 10. 3. 2010

Hodinový výdělek podle podskupin zaměstnání KZAM-R

kraj: Olomoucký

Podskupiny zaměstnání KZAM-R	Výběrový soubor		Medián Kč/hod	Diferenciace		Průměr Kč/hod
	počet org. jednotek	počet zaměst.		1. decil Kč/hod	9. decil Kč/hod	
2442 Sociologové, antropologové, archeologové, kriminologové	6	15	92,77	75,60	112,31	96,99
2443 Filozofové, historici, politologové	6	21	138,78	111,08	168,42	140,81
2445 Psychologové	23	92	131,81	100,62	185,90	140,29
2446 Odborní pracovníci v oblasti sociální péče (kromě řadových)	22	227	116,04	88,74	147,05	120,62
2452 Sochaři, malíři, umělečtí restaurátoři, grafici a výtvarníci	5	15	102,20	80,66	141,15	106,92
2470 Odborní administrativní pracovníci jinde neuvedení	96	1 338	129,83	98,75	167,45	132,49
3111 Technici ve fyzikálních a příbuzných oborech	4	31	116,87	97,64	144,33	119,25
3112 Stavební technici	23	146	127,44	102,39	165,33	130,77
3114 Elektronici a technici v radiokomunikacích a telekomunikacích	3	42	130,98	108,05	143,64	127,64
3118 Technici v kartografii, kresličů a zeměměřičů	5	185	93,80	75,73	112,15	94,00
3119 Ostatní techničtí pracovníci jinde neuvedení	38	358	124,58	92,29	158,46	126,84
3121 Poradci ve výpočetní technice	5	13	139,97	116,83	183,76	143,02
3122 Operátoři a obsluha výpočetní techniky	27	95	116,53	87,02	164,30	121,68
3129 Ostatní technici ve výpočetní technice jinde neuvedení	12	26	131,66	79,90	149,67	126,81
3134 Obsluha lékařských zařízení	6	127	121,71	98,75	149,68	122,22
3151 Kolaudační technici a technici protipožární ochrany	5	220	176,32	133,20	213,67	175,15
3152 Bezpečnostní tech.a tech. pro kontrolu zdravotní nezávadnosti	17	76	126,63	105,79	148,63	128,36
3211 Technici a laboranti v oblasti biologie a v příbuzných oborech	14	363	117,85	91,80	149,27	119,96
3212 Technici v agronomii, v lesnictví a v zemědělství	9	66	115,54	86,86	140,84	114,22
3223 Dietetici a odborníci na výživu	15	32	113,53	96,22	145,82	116,23
3226 Rehabilitační a fyzioterapeutičtí pracovníci (vč. odb. masérů)	26	170	112,44	90,97	143,96	114,95
3229 Ostatní střední zdravotničtí pracovníci jinde neuvedení	5	50	147,07	102,48	175,75	142,82
3231 Ošetřovatelé, všeobecné zdravotní sestry	55	2 551	127,53	101,13	153,73	127,90
3232 Ženské sestry, porodní asistentky	4	134	134,96	105,93	155,66	132,85
3233 Sestry pro péči o dítě	10	261	139,01	111,14	168,54	139,65
3234 Sestry pro psychiatrickou péči	3	86	132,91	104,01	166,92	132,86
3235 Sestry pro intenzivní péči	4	427	147,79	121,38	178,58	149,81
3311 Vychovatelé v družinách, domovech dětí a mládeže	310	1 033	112,00	85,12	145,51	115,00
3312 Vedoucí zájmových kroužků (z povolání)	11	57	123,47	87,75	167,69	127,13
3320 Pedagogové pro předškolní výchovu	21	57	99,39	72,69	127,75	105,53
3331 Vychovatelé na speciálních školách	19	56	135,15	102,20	182,64	136,86
3332 Vychovatelé školsk. zaříz. pro výkon ústavní a ochranné výchovy	20	198	118,97	93,11	181,00	130,07
3341 Instruktoři a mistři odborné výchovy	31	474	117,63	98,57	149,23	121,12
3349 Ostatní pedagogové jinde neuvedení	7	15	129,27	77,08	147,01	122,85
3416 Nákupčí	16	23	100,20	74,03	115,90	96,03
3423 Zprostředkovatelé práce a agenti pracovních úřadů	6	151	104,05	83,48	123,35	104,20
3431 Odborné sekretářky, sekretáři	34	216	98,39	78,06	139,83	104,89
3433 Pracovníci v oblasti účetnictví, fakturace, rozpočet., kalkulace	476	1 270	114,34	87,87	150,27	117,66
3434 Pracovníci v oblasti statistiky a matematiky	4	20	74,29	50,84	111,05	78,47
3435 Pracovníci v oblasti práce a mezd (kromě účetních)	16	41	128,62	112,35	164,54	133,17
3436 Referenti osobních oddělení	35	88	121,38	91,61	167,60	127,05
3439 Ostatní odborní administrativní pracovníci jinde neuvedení	217	753	121,73	88,60	162,31	124,57
3443 Pracovníci sociálního a důchodového zabezpečení	7	273	108,99	95,45	129,08	110,19
3444 Pracovníci pasových oddělení a oddělení udělovajících povolení	6	15	106,83	93,32	119,01	105,86

Revidované výsledky ke dni 10. 3. 2010

Hodinový výdělek podle podskupin zaměstnání KZAM-R

kraj: Olomoucký

Podskupiny zaměstnání KZAM-R	Výběrový soubor		Medián	Diferenciace		Průměr
	počet org. jednotek	počet zaměst.		1. decil	9. decil	
			Kč/hod	Kč/hod	Kč/hod	Kč/hod
3449 Ostatní celní a daňoví pracovníci a pracovníci v přib. oborech	3	45	143,13	118,03	166,08	143,50
3460 Sociální pracovníci	67	266	112,55	81,02	142,21	113,29
3479 Ostatní pracovníci umění a zábavy jinde neuvedení	4	19	95,46	70,36	142,98	99,26
4111 Písařky - opisovačky, stenotypistky	10	260	102,33	71,79	156,79	109,28
4112 Kancelářští a manipul. prac. a obsl. zařízení na zpracování textu	32	145	105,08	78,24	138,75	108,33
4113 Pracovníci přípravy dat výpočetní techniky	5	27	83,71	68,71	112,04	87,95
4115 Sekretářky, sekretáři	129	838	105,58	60,77	144,14	105,28
4121 Nižší účetní	15	40	103,48	85,87	134,19	106,94
4131 Úředníci ve skladech	44	161	93,40	70,56	130,23	97,36
4133 Úředníci v dopravě a v přepravě (dispečeri, kontrolori apod.)	7	38	104,18	82,12	132,44	106,76
4141 Řadoví knihovníci, archiváři, evidenční pracovníci	57	282	100,57	71,01	129,52	101,43
4142 Poštovní doručovatelé, úředníci v třídárnách	9	26	86,52	59,06	118,95	89,60
4190 Ostatní nižší úředníci jinde neuvedení	88	165	113,02	79,42	168,12	118,57
4211 Pokladníci (v bankách, pojišťovnách, spořitelnách, na poště)	20	29	100,57	78,42	123,64	100,95
4214 Prodavači vstupenek, jízdenek apod.	9	23	70,50	57,83	85,76	72,39
4222 Recepční	4	18	93,19	70,98	110,14	91,90
4223 Telefonisté	24	45	68,75	55,50	100,46	76,79
4224 Informátoři	7	16	93,68	60,45	138,37	96,29
5113 Průvodci (turist. zájezdů, historických a kulturních památek)	7	25	78,14	60,87	117,00	81,88
5121 Pracovníci dohlížející nad obsluhujícím personálem, hospodyně	94	188	74,90	57,01	113,87	80,30
5122 Kuchaři	402	1 644	72,35	57,24	97,94	75,47
5123 Číšníci, servírky	3	11	72,69	55,79	90,29	73,72
5131 Dětské pěstounky, pečovatelky, pomocní vychovatelé	11	122	97,68	78,96	109,98	96,46
5132 Pečovatelé a pomoc.ošetřovatelé v zařiz.soc.péče, v nemocnicích	50	1 161	87,72	68,87	109,99	88,39
5133 Pečovatelé v domácnosti	10	192	78,10	65,88	94,32	79,03
5139 Ostatní pečovatelé a pomocní ošetřovatelé jinde neuvedení	3	82	78,26	68,96	87,30	78,48
5144 Maséři	6	13	74,47	65,01	95,91	76,90
5149 Ostatní pracovníci zajišťující osobní služby jinde neuvedení	4	24	68,93	56,25	79,81	68,01
5162 Pracovníci bezpečnostních orgánů (např. policisté, strážníci)	19	301	142,37	99,93	184,92	145,51
5169 Ostatní pracovníci ochrany a ostrahy jinde neuvedení	11	85	107,58	84,49	136,97	108,79
5211 Prodavači v obchodech	7	15	76,34	43,53	108,61	74,53
6113 Zahradníci a pěstitelé zahradních plodin a sazenic	19	57	76,62	56,59	93,36	75,98
7122 Zedníci, kameníci, omítkáři	19	59	85,13	73,41	100,31	86,42
7124 Tesaři a truhláři	8	26	85,69	74,64	98,32	86,63
7129 Ost. stavební dělníci hlavní stav. výroby a prac.v ost. oborech	9	20	91,67	67,15	106,91	90,15
7136 Instalatéři, potrubáři, stavební zámečníci, klempíři	25	107	92,80	79,91	103,36	92,94
7137 Stavební a provozní elektrikáři	9	16	96,21	78,57	119,97	98,87
7141 Malíři a tapetáři	7	10	81,96	72,03	88,58	80,23
7222 Nástrojaři, kovomodeláři, kovodělníci, zámečníci	45	91	93,16	75,03	121,00	94,88
7231 Mechanici a opraváři motorových vozidel	10	92	105,09	82,84	121,03	102,92
7241 Elektromech., opraváři a seřizovači různých typů elektr. zařízení	15	73	98,30	80,45	111,26	97,69
7422 Umělečtí truhláři, řezbáři, výrobci a opraváři výrobků ze dřeva	10	31	72,75	51,95	102,84	72,84
7433 Dámští a pánští krejčí a kloboučníci včetně opravářů oděvů	6	28	73,28	61,59	102,34	76,31
8162 Obsluha parních turbín, ohříváčů a motorů	74	117	77,22	53,03	101,82	77,26

Revidované výsledky ke dni 10. 3. 2010

**Hodinový výdělek
podle podskupin zaměstnání KZAM-R**

kraj: Olomoucký

Podskupiny zaměstnání KZAM-R	Výběrový soubor		Medián	Diferenciace		Průměr	
	počet org. jednotek	počet zaměst.		1. decil	9. decil		
			Kč/hod	Kč/hod	Kč/hod	Kč/hod	
8163	Obsluha zařízení při úpravě, čištění a rozvodu vody	10	37	105,68	89,03	121,31	103,47
8264	Obsluha strojů na bělení, barvení, čištění, praní, žehlení textilu	21	120	60,62	55,56	84,90	65,12
8321	Řidiči osobních a malých dodávkových automobilů, taxikáři	58	174	85,36	64,90	112,93	87,82
8322	Řidiči sanitních a rzp vozů	6	146	137,79	110,10	158,19	136,44
8323	Řidiči autobusů, trolejbusů a tramvají	4	27	118,78	87,88	135,58	114,00
8324	Řidiči nákladních automobilů a tahačů	10	337	99,11	81,74	113,63	98,69
8326	Řidiči speciálních vozidel	8	90	101,38	80,59	114,78	99,83
9132	Pomocníci a uklízeči v kancelářích, hotelích, nemocnicích ap.	559	1 925	62,02	51,53	79,86	64,54
9133	Ruční pradelci a žehlíři (kromě obsluhy strojů)	24	59	64,64	51,70	73,77	65,28
9141	Domovníci, správci domu	170	261	79,99	57,91	110,48	82,97
9143	Školníci vč. školníků - údržbářů	438	628	75,84	56,29	107,94	79,82
9152	Vrátní, hlídači, uváděči a šatnářky	50	238	64,41	47,89	109,34	71,48
9161	Sběrači odpadků, popeláři	26	87	64,56	45,86	84,23	63,87
9162	Metaři, čističi záchodků, žump, kanálů a podobných zařízení	6	23	66,72	56,49	81,41	69,38
9169	Ostatní pracovníci v příbuzných oborech jinde neuvedení	69	238	62,64	48,10	87,74	65,97
9323	Dělníci nádvorní skupiny (pomocní montéři)	18	75	55,56	46,03	83,70	61,57
9339	Pomocní a nekvalif. pracovníci v dopravě, ve skladech, v telek.	26	104	65,73	46,96	89,17	67,17

4. čtvrtletí 2006

RSCP - nepodnikatelská sféra

NS-V6

Revidované výsledky ke dni 10. 3. 2010

Hodinový výdělek
podle kategorií zaměstnání

kraj: Olomoucký

Kategorie zaměstnání	Struktura zaměstnanců	Medián	Diferenciace		Průměr
			1. decil	9. decil	
	%	Kč/hod	Kč/hod	Kč/hod	Kč/hod
D Manuální pracovníci	17,9	73,96	54,01	114,38	80,66
T Nemanuální pracovníci	82,1	126,50	84,67	183,44	132,56
Relace D/T (%)		58,5	63,8	62,4	60,8
C E L K E M - nepodnikatelská sféra	100	118,77	69,93	176,03	123,28

manuální pracovníci - zaměstnanci s převážně manuálním charakterem práce (hlavní třída KZAM-R 6-9 a vybraná zaměstnání hl. třídy 5)

nemanuální pracovníci - zaměstnanci s převážně nemanuálním charakterem práce (hlavní třída KZAM-R 1-4 a vybraná zaměstnání hl. třídy 5)

4. čtvrtletí 2006

RSCP - nepodnikatelská sféra

NS-V8

Revidované výsledky ke dni 10. 3. 2010

Hodinový výdělek
podle pohlaví

kraj: Olomoucký

Pohlaví	Struktura zaměstnanců	Medián	Diferenciace		Průměr
			1. decil	9. decil	
	%	Kč/hod	Kč/hod	Kč/hod	Kč/hod
Muž	35,7	123,83	78,18	196,83	132,38
Žena	64,3	116,24	66,32	165,66	118,23
Relace Ž/M (%)		93,9	84,8	84,2	89,3
C E L K E M - nepodnikatelská sféra	100	118,77	69,93	176,03	123,28

Hrubý měsíční plat a jeho složky, diference, placená doba v nepodnikatelské sféře

kraj: Olomoucký

Medián hrubého měsíčního platu 20 361 Kč/měs

Diference

1. decil - 10 % hrubých měsíčních platů menších než	12 162 Kč/měs
1. kvartil - 25 % hrubých měsíčních platů menších než	16 193 Kč/měs
Medián - 50 % hrubých měsíčních platů menších než	20 361 Kč/měs
3. kvartil - 25 % hrubých měsíčních platů větších než	24 380 Kč/měs
9. decil - 10 % hrubých měsíčních platů větších než	29 524 Kč/měs

Průměr hrubého měsíčního platu 21 166 Kč/měs

Vybrané složky hrubého měsíčního platu

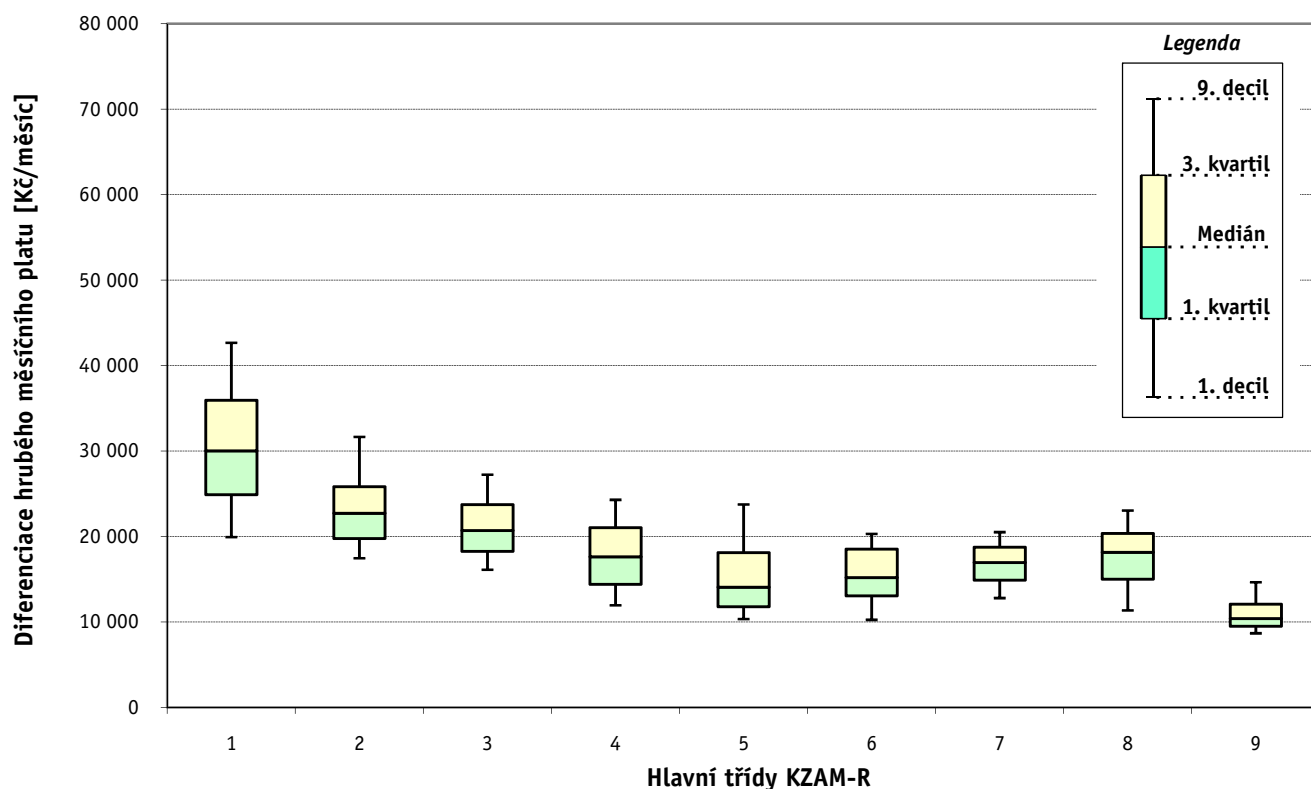
prémie a odměny	5,5 %
příplatky za přesčas	0,5 %
příplatky ostatní	15,6 %
náhrady	9,7 %
odměny za pohotovost	0,9 %

Průměrná placená doba 175,5 hod/měs

**Hrubý měsíční plat a jeho složky, diference, placená doba
podle hlavních tříd zaměstnání KZAM-R**

kraj: Olomoucký

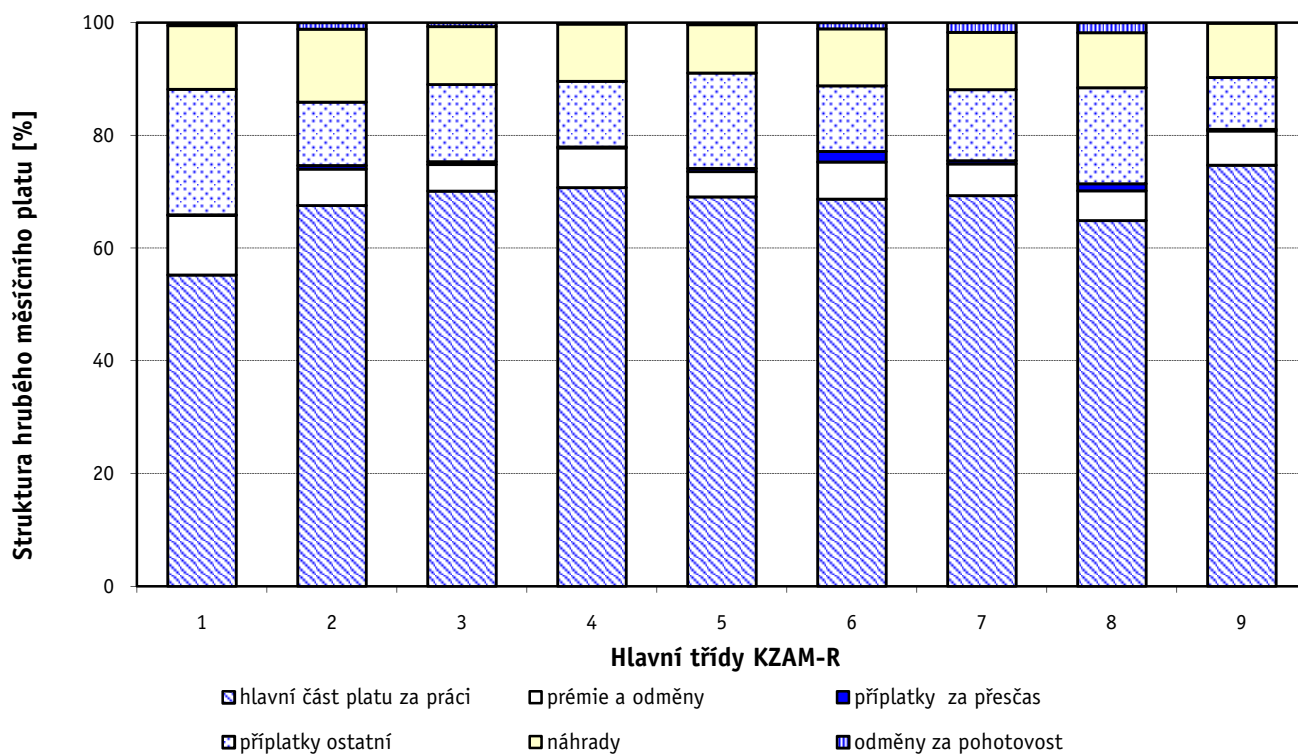
Hlavní třída zaměstnání KZAM - R	Struktura zaměstnanců	Medián
	%	Kč/měs
0 Příslušníci armády	12,5	*
1 Zákodárci, vedoucí a řídicí pracovníci	5,1	30 012
2 Vědečtí a odborní duševní pracovníci	27,9	22 732
3 Techničtí (zdrav., pedagog.) pracovníci	27,6	20 718
4 Nižší administrativní pracovníci	5,1	17 646
5 Provozní pracovníci ve službách a obchodu	9,9	14 085
6 Dělníci v zemědělství, lesnictví a rybářství	0,2	15 212
7 Řemeslníci, výrobci a zpracovatelé	1,7	16 941
8 Obsluha strojů a zařízení	2,7	18 163
9 Pomocní a nekvalifikovaní pracovníci	7,4	10 391
C E L K E M - nepodnikatelská sféra	100	20 361



Hrubý měsíční plat a jeho složky, diference, placená doba podle hlavních tříd zaměstnání KZAM-R

kraj: Olomoucký

Diference				Průměr	Vybrané složky hrubého měsíčního platu					Placená doba
1. decil	1. kvartil	3. kvartil	9. decil		prémie a odměny	příplatky za přesčas	příplatky ostatní	náhrady	odměny za pohotovost	
Kč/měs	Kč/měs	Kč/měs	Kč/měs	Kč/měs	%	%	%	%	%	hod/měs
*	*	*	*	*	*	*	*	*	*	*
19 933	24 895	35 930	42 665	31 062	10,5	0,1	22,3	11,3	0,5	174,1
17 452	19 751	25 850	31 660	24 509	6,5	0,6	11,2	12,9	1,2	175,5
16 102	18 283	23 738	27 246	21 328	4,7	0,5	13,7	10,3	0,7	173,1
11 963	14 410	21 024	24 295	18 027	7,1	0,2	11,6	10,2	0,2	174,1
10 341	11 783	18 132	23 749	15 671	4,5	0,6	16,9	8,6	0,3	172,0
10 251	13 071	18 525	20 310	15 600	6,6	1,9	11,6	10,1	1,1	180,1
12 798	14 889	18 753	20 512	16 841	5,6	0,6	12,6	10,2	1,7	175,9
11 351	15 016	20 372	23 030	17 735	5,3	1,2	17,1	9,7	1,8	176,8
8 672	9 506	12 086	14 656	11 186	6,1	0,3	9,2	9,6	0,1	174,8
12 162	16 193	24 380	29 524	21 166	5,5	0,5	15,6	9,7	0,9	175,5



Revidované výsledky ke dni 10. 3. 2010

Hrubý měsíční plat a jeho složky, diference, placená doba podle podskupin zaměstnání KZAM-R

kraj: Olomoucký

Podskupiny zaměstnání KZAM-R	Počet zaměstnanců přepočtený podle placených měsíců	Medián
		Kč/měs
1127 Vedoucí pracovníci orgánů státní správy, správních úřadů	378	32 690
1150 Přednostové, tajemníci a vedoucí pracovníci okresních a obecních úřadů	427	29 757
1210 Ředitelé a prezidenti velkých organizací, podniků	339	34 853
1225 Vedoucí pracovníci v restauracích a hotelích	120	17 119
1229 Vedoucí pracovních dílčích celků jinde neuvedení (kulturních,zdravotn.,školských)	58	25 348
1231 Vedoucí pracovníci finančních a hospodářských (správních) útvarů	72	29 277
1239 Vedoucí pracovníci ostatních útvarů jinde neuvedení	45	25 511
1319 Vedoucí, ředitelé malých organizací ostatní (kultura,zdravotnictví,školství)	272	28 418
2113 Chemici	15	37 138
2131 Projektanti a analytici výpočetních systémů	13	23 318
2132 Programátoři	21	22 532
2139 Ostatní odborníci zabývající se výpočetní technikou jinde neuvedení	132	23 822
2141 Hlavní architekti, architekti a plánovači měst, urbanisté, dopravních sítí	45	23 974
2142 Projektanti staveb a areálů, stavební inženýři	41	22 019
2149 Ostatní architekti, projektanti, konstruktéři a techničtí inženýři (tvůrčí pracovníci)	41	21 958
2211 Bakteriologové, biologové, ekologové, zoologové a odborníci v příbuzných oborech	151	24 452
2221 Lékaři, ordináři (kromě zubních lékařů)	772	42 996
2222 Zubní lékaři (dentisté)	15	32 711
2224 Farmaceuti, magistři v lékárně, lékárníci	31	38 686
2321 Učitelé všeobecně vzdělávacích předmětů	1 107	24 577
2322 Učitelé odborných předmětů	546	24 576
2323 Učitelé praktického vyučování (kromě mistrů)	51	24 480
2331 Učitelé základních škol	2 798	22 769
2332 Učitelé předškolní výchovy	922	18 020
2341 Učitelé všeobecně vzdělávacích předmětů na speciálních školách	353	24 912
2342 Učitelé odborných předmětů na speciálních školách	103	25 185
2343 Učitelé praktického vyučování na speciálních školách	63	19 698
2353 Učitelé základních uměleckých škol (vč.soukromých)	266	22 457
2354 Učitelé jazykových škol (vč. soukromých učitelů jazyků)	12	13 423
2355 Učitelé pedagogických středisek a pedagogickopsychologických poraden	22	21 673
2356 Odborní pedagogové v zařízeních pro výkon ústavní a ochranné výchovy	34	27 628
2359 Ostatní odborní pedagogičtí pracovníci jinde neuvedení (odborní instruktoři)	26	23 920
2411 Odborní pracovníci na úseku účetnictví, financí, daní, apod., hlavní účetní	239	21 622
2412 Odborní pracovníci na úseku zaměstnaneckých, personálních věcí	46	21 696
2419 Ostatní odborní pracovníci v oblasti podnikání	29	19 730
2421 Právníci, právní poradci (mimo advokacie a soudnictví)	58	26 994
2429 Ostatní odborníci v právní oblasti jinde neuvedení	61	21 142
2432 Odborní pracovníci knihoven (kromě řadových)	84	16 080
2433 Odborní pracovníci v informacích (např. vti)	13	21 645
2434 Odborní pracovníci - kurátoři (muzeí, galérií)	27	18 309
2439 Ostatní odborní pracovníci kultury a osvěty jinde neuvedení	44	20 056
2441 Ekonomové - vědečtí pracovníci, specialisté, experti	22	20 885
2443 Filozofové, historici, politologové	16	21 467
2445 Psychologové	73	21 846

Hrubý měsíční plat a jeho složky, diference, placená doba podle podskupin zaměstnání KZAM-R

kraj: Olomoucký

Diference				Průměr	Vybrané složky hrubého měsíčního platu					Placená doba
1. decil	1. kvartil	3. kvartil	9. decil		prémie a odměny	příplatky za přesčas	příplatky ostatní	náhrady	odměny za pohotovost	
Kč/měs	Kč/měs	Kč/měs	Kč/měs	Kč/měs	%	%	%	%	%	hod/měs
24 223	26 685	39 372	48 516	34 405	11,2	0,3	22,1	8,8	0,8	174,9
22 644	26 005	35 201	42 008	31 354	11,0	0,2	20,6	10,4	1,2	174,7
24 761	29 448	38 628	42 943	34 407	10,1	0,0	24,5	15,3	0,0	173,5
13 949	15 200	19 145	23 857	17 804	8,6	0,0	14,9	9,5	0,0	173,4
17 920	20 062	31 460	42 404	27 640	11,3	0,2	24,2	9,9	0,5	172,8
23 422	25 942	34 747	45 691	32 493	13,7	0,1	26,8	9,2	0,3	174,1
20 393	22 514	29 725	36 312	26 977	11,6	0,1	15,2	9,6	1,1	174,1
20 711	24 785	33 462	36 086	29 039	8,9	0,0	21,8	14,2	0,0	173,6
17 881	24 223	40 127	56 383	35 094	9,0	2,9	11,9	9,9	5,1	190,8
15 990	19 527	24 448	28 708	23 005	9,2	0,0	9,4	9,0	1,9	173,4
13 387	18 404	24 810	25 890	20 745	4,6	0,0	13,2	10,5	0,2	173,1
19 074	21 053	26 951	29 802	24 386	7,9	0,2	15,9	9,1	1,4	174,7
17 346	20 106	25 683	27 730	23 466	8,2	0,1	8,2	9,7	0,1	174,4
17 432	19 353	24 433	27 693	22 502	7,9	0,1	9,9	9,7	0,7	173,7
17 477	19 244	24 622	26 027	22 640	9,4	0,0	16,9	9,3	0,3	173,0
16 785	19 417	30 794	35 984	25 832	6,2	0,9	10,5	10,0	0,8	176,6
27 343	33 907	53 944	69 680	45 956	6,8	3,9	18,0	8,3	7,2	194,4
26 023	29 586	40 517	48 692	36 728	2,9	2,7	12,9	8,3	6,0	189,1
26 862	29 282	43 912	50 850	38 454	8,2	0,1	23,6	10,9	0,3	173,8
20 039	22 177	27 089	30 301	25 002	6,4	0,1	13,3	15,6	0,1	174,0
20 643	22 464	27 112	29 341	24 925	4,7	0,0	13,3	15,8	0,0	174,0
18 632	21 636	29 850	34 299	25 838	6,5	0,0	15,5	15,8	0,0	173,5
19 162	20 989	24 352	26 306	22 905	5,9	0,0	8,0	15,3	0,0	173,7
15 755	16 998	19 253	20 956	18 251	5,8	0,0	4,6	15,2	0,0	173,4
20 340	22 602	27 179	29 477	25 011	6,9	0,0	13,7	15,6	0,0	173,7
21 583	23 188	27 177	29 377	25 377	6,0	0,0	10,9	16,6	0,0	173,5
16 498	18 215	22 355	24 851	20 567	6,4	0,0	12,1	15,6	0,0	173,5
18 573	20 219	24 616	27 853	22 817	5,9	0,0	7,2	15,6	0,0	173,9
11 937	12 518	15 119	16 372	13 795	5,1	0,0	6,0	15,4	0,0	173,6
19 960	21 138	23 640	25 803	22 441	3,9	0,0	7,0	15,7	0,0	173,3
20 733	25 817	30 011	32 153	27 720	5,8	0,1	17,8	15,3	0,0	173,8
18 262	22 015	27 475	31 059	24 750	7,1	0,0	11,8	11,7	0,3	173,4
16 868	18 782	24 559	28 604	22 606	8,2	0,1	14,9	9,8	0,0	173,9
16 377	19 501	24 283	30 781	22 340	10,4	0,0	12,4	10,0	0,0	173,3
16 673	18 640	25 458	30 311	21 832	7,3	0,5	15,1	8,8	0,8	177,2
20 056	22 944	30 716	36 931	27 763	12,4	0,0	15,1	9,5	0,0	173,4
18 268	19 077	24 556	25 610	21 689	9,4	0,1	9,1	9,8	0,3	174,8
13 526	14 584	17 617	21 760	16 656	4,0	0,2	5,7	10,2	0,0	175,7
17 456	20 148	22 800	27 549	21 888	8,7	0,2	14,4	10,4	0,0	171,5
14 862	15 868	21 747	23 983	18 733	2,9	0,1	10,2	9,4	0,0	174,1
15 134	17 712	22 973	28 599	21 356	7,4	0,1	10,9	10,0	0,0	174,6
17 807	18 482	24 152	29 340	23 041	10,1	0,0	16,1	10,1	0,0	174,4
15 319	17 466	24 070	28 803	21 396	3,8	0,1	12,1	10,9	0,0	175,1
17 965	19 735	25 613	30 190	23 291	2,9	0,0	12,0	13,3	0,0	173,4

Revidované výsledky ke dni 10. 3. 2010

Hrubý měsíční plat a jeho složky, diference, placená doba podle podskupin zaměstnání KZAM-R

kraj: Olomoucký

Podskupiny zaměstnání KZAM-R	Počet zaměstnanců přepočtený podle placených měsíců	Medián
		Kč/měs
2446 Odborní pracovníci v oblasti sociální péče (kromě řadových)	201	20 365
2452 Sochaři, malíři, umělečtí restaurátoři, grafici a výtvarníci	12	16 149
2470 Odborní administrativní pracovníci jinde neuvedení	1 210	21 008
3111 Technici ve fyzikálních a příbuzných oborech	29	19 384
3112 Stavební technici	134	21 712
3118 Technici v kartografii, kresliči a zeměměřiči	170	17 992
3119 Ostatní techničtí pracovníci jinde neuvedení	329	21 673
3121 Poradci ve výpočetní technice	13	24 011
3122 Operátoři a obsluha výpočetní techniky	85	21 296
3129 Ostatní technici ve výpočetní technice jinde neuvedení	21	22 545
3134 Obsluha lékařských zařízení	112	22 574
3151 Kolaudační technici a technici protipožární ochrany	68	29 094
3152 Bezpečnostní technici a technici pro kontrolu zdravotní nezávadnosti a jakosti	67	21 164
3211 Technici a laboranti v oblasti biologie a v příbuzných oborech	324	22 551
3212 Technici v agronomii, v lesnictví a v zemědělství	60	19 675
3223 Dietetici a odborníci na výživu	30	19 311
3226 Rehabilitační a fyzioterapeutičtí pracovníci (vč. odborných masérů)	147	19 311
3229 Ostatní střední zdravotničtí pracovníci jinde neuvedení	45	24 745
3231 Ošetřovatelé, všeobecné zdravotní sestry	2 209	21 565
3232 Ženské sestry, porodní asistentky	111	23 021
3233 Sestry pro péči o dítě	225	22 800
3234 Sestry pro psychiatrickou péči	60	23 669
3235 Sestry pro intenzivní péči	392	25 013
3311 Vychovatelé v družinách, klubech, domovech dětí a mládeže apod.	724	18 215
3312 Vedoucí zájmových kroužků (z povolání)	47	20 003
3320 Pedagogové pro předškolní výchovu	39	18 440
3331 Vychovatelé na speciálních školách	49	20 823
3332 Vychovatelé školského zařízení pro výkon ústavní a ochranné výchovy	167	19 765
3341 Instruktóři a mistři odborné výchovy	374	19 445
3349 Ostatní pedagogové jinde neuvedení	13	21 022
3416 Nákupčí	17	18 209
3423 Zprostředkovatelé práce a agenti pracovních úřadů	134	18 369
3431 Odborné sekretářky, sekretáři	177	17 511
3433 Pracovníci v oblasti účetnictví, fakturace, rozpočetnictví, kalkulace	1 067	19 707
3434 Pracovníci v oblasti statistiky a matematiky	18	14 296
3435 Pracovníci v oblasti práce a mezd (kromě účetních)	38	22 654
3436 Referenti osobních oddělení	77	21 517
3439 Ostatní odborní administrativní pracovníci jinde neuvedení	671	20 488
3443 Pracovníci sociálního a důchodového zabezpečení	255	18 005
3444 Pracovníci pasových oddělení a oddělení udělujících povolení	13	17 901
3449 Ostatní celní a daňoví pracovníci a pracovníci v příbuzných oborech	44	24 013
3460 Sociální pracovníci	227	19 377
3479 Ostatní pracovníci umění a zábavy jinde neuvedení	15	17 581
3482 Trenéři, cvičitelé a úředníci sportovních podniků a klubů	11	14 041

Hrubý měsíční plat a jeho složky, diference, placená doba podle podskupin zaměstnání KZAM-R

kraj: Olomoucký

Diference				Průměr	Vybrané složky hrubého měsíčního platu					Placená doba
1. decil	1. kvartil	3. kvartil	9. decil		prémie a odměny	příplatky za přesčas	příplatky ostatní	náhrady	odměny za pohotovost	
Kč/měs	Kč/měs	Kč/měs	Kč/měs	Kč/měs	%	%	%	%	%	hod/měs
15 411	17 952	22 931	26 409	20 643	5,6	0,4	11,0	10,2	1,4	174,4
12 998	14 940	17 441	19 640	16 369	1,8	0,2	7,8	10,2	0,0	175,8
16 773	18 707	23 565	26 263	21 428	9,0	0,1	10,0	9,9	0,1	173,7
16 354	17 337	23 847	26 805	20 385	6,6	0,0	14,0	10,0	1,2	172,4
17 843	19 566	24 898	27 217	22 320	7,9	0,2	13,6	9,6	1,0	174,3
14 286	16 210	19 782	21 084	17 905	9,6	0,0	1,1	10,3	0,0	173,6
16 598	18 974	25 235	29 339	22 617	9,1	0,2	15,6	10,2	1,2	173,1
18 685	20 107	27 402	32 006	24 603	9,9	0,1	14,6	9,8	1,9	173,4
15 101	18 188	25 242	28 455	21 832	10,4	0,3	16,3	10,2	1,1	174,6
18 998	20 838	24 111	25 137	22 056	4,8	0,0	12,5	9,0	0,0	173,2
18 570	20 324	27 598	31 386	24 055	2,1	2,8	9,5	10,9	3,0	185,0
22 074	24 488	33 466	42 432	30 281	3,4	1,5	23,2	0,6	5,4	179,0
17 565	19 098	23 464	25 030	21 435	5,7	0,1	11,3	10,4	0,1	173,5
17 405	19 526	26 858	30 840	23 394	3,2	2,5	9,9	10,5	3,2	185,5
15 309	17 080	21 520	24 219	19 655	6,1	0,1	8,2	9,7	0,0	174,4
16 848	18 017	22 406	26 030	20 535	4,3	0,4	11,1	9,6	0,0	174,3
16 021	17 676	21 770	24 017	19 832	3,9	0,4	8,3	10,6	0,0	173,8
18 148	21 614	28 174	29 646	24 447	3,1	1,0	22,3	9,3	1,7	172,5
17 839	19 639	23 892	26 705	22 045	2,4	0,8	14,7	10,2	0,9	170,0
18 239	20 304	25 196	28 180	22 860	1,1	1,2	14,6	9,3	1,0	170,3
19 185	20 878	24 954	27 695	23 140	1,7	1,2	15,2	9,9	0,6	171,1
18 572	20 340	27 410	29 524	23 935	0,7	1,7	16,4	11,3	0,0	174,0
20 056	22 414	27 596	30 149	25 167	0,9	1,4	21,8	10,0	0,6	170,1
14 300	16 296	20 052	22 920	18 373	5,0	0,1	9,6	15,1	0,9	173,8
15 954	17 643	21 651	24 316	20 085	8,5	0,0	8,5	14,8	0,0	173,2
16 113	17 116	21 329	23 197	19 276	6,0	0,0	6,3	15,5	0,0	174,3
16 836	17 925	23 220	25 876	20 946	5,4	0,0	12,5	15,6	0,5	173,3
15 612	17 208	23 626	26 671	20 679	5,1	0,1	15,9	16,7	0,2	173,5
16 254	18 127	20 781	22 962	19 679	5,0	0,0	9,4	15,9	0,0	173,3
15 803	18 684	24 136	24 686	20 674	4,4	0,0	10,7	11,0	0,0	173,8
12 714	15 786	19 613	21 857	17 558	5,9	0,2	12,8	10,6	0,0	174,3
15 100	16 717	19 796	20 708	18 150	4,8	0,0	10,5	10,4	0,0	175,2
14 052	15 711	19 260	22 968	18 043	6,3	0,1	14,7	10,1	0,0	173,5
15 403	17 314	21 952	24 475	19 882	6,9	0,1	12,6	10,1	0,0	173,7
9 455	11 171	16 868	21 610	14 649	8,1	0,0	11,9	9,8	0,0	172,9
18 697	20 427	26 320	29 184	23 119	11,2	0,2	13,8	10,6	0,0	174,3
16 660	18 793	24 682	28 600	21 920	9,7	0,1	16,5	10,5	0,0	173,4
15 249	17 726	23 464	26 571	20 787	9,3	0,1	12,7	9,5	0,2	173,7
15 135	16 502	19 242	20 573	17 917	6,2	0,0	6,8	10,3	0,0	174,5
15 971	17 351	21 305	23 782	19 637	6,9	0,2	9,3	11,0	0,0	176,2
20 173	21 965	26 473	28 123	24 441	8,5	0,0	14,0	6,1	0,2	173,0
14 218	16 006	21 677	23 521	19 074	6,9	0,1	13,0	10,3	0,6	173,4
12 238	13 360	20 864	25 685	17 912	4,9	0,3	7,7	9,8	0,1	173,9
13 108	13 160	17 836	18 096	16 117	6,4	1,2	21,7	10,0	0,0	182,6

Revidované výsledky ke dni 10. 3. 2010

Hrubý měsíční plat a jeho složky, diference, placená doba podle podskupin zaměstnání KZAM-R

kraj: Olomoucký

Podskupiny zaměstnání KZAM-R	Počet zaměstnanců přepočtený podle placených měsíců	Medián
		Kč/měs
4111 Písařky - opisovačky, stenotypistky	239	16 097
4112 Kancelářští a manipulační pracovníci a obsluha zařízení na zpracování textu	130	18 061
4113 Pracovníci přípravy dat výpočetní techniky	24	14 065
4115 Sekretářky, sekretáři	728	18 870
4121 Nižší účetní	33	18 779
4131 Úředníci ve skladech	132	16 600
4133 Úředníci v dopravě a v přepravě (dispečeri, kontrolori apod.)	32	19 917
4141 Řadoví knihovníci, archiváři, evidenční pracovníci	244	17 150
4142 Poštovní doručovatelé, úředníci v třídárnách	22	16 561
4190 Ostatní nižší úředníci jinde neuvedení	141	17 719
4211 Pokladníci (v bankách, pojišťovnách, spořitelnách, na poště)	28	17 566
4214 Prodavači vstupenek, jízdenek apod.	15	13 129
4222 Recepční	17	14 675
4223 Telefonisté	29	12 035
4224 Informátoři	11	17 071
5113 Průvodci (turistických zájezdů, historických a kulturních památek)	29	12 663
5121 Pracovníci dohlížející nad obsluhujícím personálem, hospodyně	123	11 147
5122 Kuchaři	1 277	11 675
5131 Dětské pěstounky, pečovatelky, pomocní vychovatelé	111	14 876
5132 Pečovatelé a pomocní ošetřovatelé v zařízeních sociální péče, v nemocnicích	997	14 856
5133 Pečovatelé v domácnosti	167	13 124
5139 Ostatní pečovatelé a pomocní ošetřovatelé jinde neuvedení	75	13 007
5149 Ostatní pracovníci zajišťující osobní služby jinde neuvedení	20	12 691
5162 Pracovníci bezpečnostních orgánů (např. policisté, strážníci)	262	23 012
5169 Ostatní pracovníci ochrany a ostrahy jinde neuvedení	78	18 762
5211 Prodavači v obchodech	10	15 269
6113 Zahradníci a pěstitelé zahradních plodin a sazenic	53	13 753
7122 Zedníci, kameníci, omítkáři	50	15 733
7124 Tesaři a truhláři	24	15 785
7129 Ostatní stavební dělníci hlavní stavební výroby a pracovníci v ostatních oborech	20	16 940
7136 Instalatéři, potrubáři, stavební zámečníci, klempíři	99	17 645
7137 Stavební a provozní elektrikáři	15	17 632
7222 Nástrojaři, kovodeláři, kovodělníci, zámečníci	83	16 442
7231 Mechanici a opraváři motorových vozidel	83	19 214
7241 Elektromechanici, opraváři a seřizovači různých typů elektrických zařízení	69	18 121
7422 Umělečtí truhláři, řezbáři, výrobci a opraváři výrobků ze dřeva vč. opravářů	26	12 976
7433 Dámští a pánské krejčí a kloboučníci včetně opravářů oděvů	22	13 165
8162 Obsluha parních turbín, ohřivačů a motorů	76	16 556
8163 Obsluha zařízení při úpravě, čištění a rozvodu vody	34	17 981
8264 Obsluha strojů na bělení, barvení, čištění, praní, žehlení textilu	119	10 878
8321 Řidiči osobních a malých dodávkových automobilů, taxikáři	161	14 979
8322 Řidiči sanitních a rzp vozů	146	22 597
8323 Řidiči autobusů, trolejbusů a tramvají	27	22 209
8324 Řidiči nákladních automobilů a tahačů	300	19 173

Hrubý měsíční plat a jeho složky, diference, placená doba podle podskupin zaměstnání KZAM-R

kraj: Olomoucký

Diference				Průměr	Vybrané složky hrubého měsíčního platu					Placená doba
1. decil	1. kvartil	3. kvartil	9. decil		prémie a odměny	příplatky za přesčas	příplatky ostatní	náhrady	odměny za pohotovost	
Kč/měs	Kč/měs	Kč/měs	Kč/měs	Kč/měs	%	%	%	%	%	hod/měs
12 216	13 737	19 472	22 204	16 903	7,1	0,0	6,6	9,4	0,5	173,6
13 792	16 097	21 485	23 097	18 756	7,0	0,1	11,9	10,2	0,4	173,7
11 690	12 914	14 973	18 084	14 303	5,9	0,0	6,1	10,3	0,0	173,0
11 488	14 691	22 431	25 126	18 693	6,8	0,3	13,1	10,7	0,2	174,5
16 356	17 926	20 009	22 539	19 676	11,1	0,2	12,2	9,8	0,0	174,3
11 710	13 318	19 516	22 579	16 874	7,1	0,0	12,6	10,7	0,0	173,3
16 825	17 955	22 439	23 538	20 148	6,1	0,7	15,0	10,0	1,6	177,7
13 134	14 986	19 777	22 562	17 567	5,7	0,1	9,5	9,9	0,0	174,0
12 199	12 900	17 863	19 805	15 632	5,5	0,0	11,5	10,8	0,0	175,7
12 713	15 011	21 560	27 852	19 137	11,3	0,0	12,0	9,5	0,1	173,4
14 718	15 578	18 810	23 424	17 782	5,0	0,2	9,6	9,9	0,0	177,2
11 520	12 288	14 212	15 102	13 221	3,2	0,5	18,5	9,8	0,0	175,0
12 677	14 107	17 596	19 464	15 642	6,0	0,1	21,4	9,0	0,0	166,8
10 246	11 228	16 389	17 219	13 407	6,0	0,2	10,1	10,8	0,0	174,3
12 758	13 323	17 953	21 113	16 592	7,7	0,0	18,4	10,9	0,0	173,8
10 575	12 070	13 828	19 376	13 976	4,6	0,4	9,0	9,3	0,0	177,4
9 377	10 019	15 446	19 708	13 027	8,4	0,1	10,3	9,7	0,0	173,7
9 686	10 501	13 289	15 736	12 304	6,7	0,1	9,2	9,9	0,0	173,5
12 908	13 916	15 838	17 090	14 935	4,1	0,1	14,5	11,5	0,1	167,7
12 050	13 288	16 382	18 537	15 068	2,6	1,0	14,0	10,3	0,5	171,2
11 014	12 216	14 128	15 975	13 293	4,4	0,1	11,3	11,0	0,0	171,5
11 901	12 500	13 637	14 291	13 088	0,2	0,0	17,4	11,7	0,0	163,8
9 814	11 153	13 517	13 915	12 308	2,2	0,2	9,5	10,4	0,0	173,3
17 863	20 511	25 793	29 621	23 793	7,1	0,9	26,0	9,6	0,7	169,8
14 082	17 124	20 811	23 294	18 839	4,1	1,5	21,3	10,0	0,0	174,5
8 880	10 500	18 246	18 684	14 563	3,1	0,3	15,0	9,6	0,0	177,4
9 690	11 275	15 588	18 500	14 166	6,5	1,3	12,0	10,3	2,0	178,2
12 832	14 584	16 798	18 086	15 597	6,8	0,2	12,6	11,8	0,3	175,1
12 816	14 549	17 422	18 858	15 753	5,7	0,2	12,4	10,3	0,8	174,1
12 716	14 255	18 332	19 236	16 322	5,1	1,3	12,9	9,3	1,4	178,1
14 408	16 207	18 556	19 951	17 500	4,7	0,8	12,5	9,7	3,2	177,3
13 629	15 145	18 746	22 190	17 450	9,7	0,8	13,9	9,5	0,8	177,8
12 986	14 723	18 612	21 034	16 633	5,9	0,9	13,8	10,0	1,5	177,9
15 493	17 378	20 240	22 215	18 996	6,3	0,6	15,1	10,0	1,8	175,7
14 680	16 296	19 502	20 627	17 923	5,1	0,4	11,0	10,5	3,3	175,1
8 885	9 729	15 019	18 435	13 150	6,8	0,3	10,2	10,3	1,1	175,1
11 172	11 992	14 776	16 140	13 655	3,0	0,1	4,0	10,2	0,0	173,1
12 946	15 338	18 047	18 947	16 392	4,2	1,4	16,0	9,5	0,9	176,2
15 583	16 858	19 714	21 900	18 515	4,5	1,7	21,7	10,2	1,7	175,8
9 463	10 034	11 449	12 621	10 961	6,9	0,1	8,7	10,7	0,0	173,4
11 831	12 751	17 299	20 111	15 431	6,0	1,0	13,9	9,5	0,4	178,3
19 499	21 082	24 322	26 119	22 628	1,5	1,1	27,1	9,7	0,9	170,3
15 202	17 440	25 310	26 321	21 493	5,9	3,5	13,6	9,3	1,1	190,8
16 336	17 607	20 033	21 034	18 808	6,6	1,4	14,1	9,5	3,5	178,8

Revidované výsledky ke dni 10. 3. 2010

**Hrubý měsíční plat a jeho složky, diference, placená doba
podle podskupin zaměstnání KZAM-R**

kraj: Olomoucký

Podskupiny zaměstnání KZAM-R	Počet zaměstnanců přepočtený podle placených měsíců	Medián
		Kč/měs
8326 Řidiči speciálních vozidel	81	18 661
9132 Pomocníci a uklízeči v kancelářích, hotelích, nemocnicích a jiných zařízeních	1 308	9 996
9133 Ruční pradláči a žehlíři (kromě obsluhy strojů)	48	11 037
9141 Domovníci, správci domu	184	13 653
9143 Školníci vč. školníků - údržbářů	401	11 661
9152 Vrátní, hlídači, uváděči a šatnářky	120	12 392
9161 Sběrači odpadků, popeláři	101	10 364
9162 Metaři, čističi záchodků, žump, kanálů a podobných zařízení	36	9 970
9169 Ostatní pracovníci v příbuzných oborech jinde neuvedení	273	9 876
9323 Dělníci nádvorní skupiny (pomocní montéři)	64	9 609
9339 Pomocní a nekvalifikovaní pracovníci v dopravě, ve skladech, v telekomunikacích	105	11 476

**Hrubý měsíční plat a jeho složky, diference, placená doba
podle podskupin zaměstnání KZAM-R**

kraj: Olomoucký

Diference				Průměr	Vybrané složky hrubého měsíčního platu					Placená doba
1. decil	1. kvartil	3. kvartil	9. decil		prémie a odměny	příplatky za přesčas	příplatky ostatní	náhrady	odměny za pohotovost	
Kč/měs	Kč/měs	Kč/měs	Kč/měs	Kč/měs	%	%	%	%	%	hod/měs
16 000	17 216	20 859	22 661	19 090	6,9	1,3	19,5	9,7	2,5	179,1
8 906	9 385	10 732	11 660	10 205	6,2	0,1	8,2	9,8	0,0	174,2
9 615	10 222	11 950	12 994	11 338	6,5	0,2	12,8	11,4	0,1	172,8
9 883	11 323	15 290	17 617	13 651	6,5	0,4	11,9	9,7	0,3	174,8
9 718	10 460	13 467	15 253	12 168	8,9	0,1	9,0	9,1	0,0	173,8
9 553	10 705	17 177	21 273	14 233	4,6	1,3	16,0	9,5	0,0	177,3
8 307	8 724	12 552	16 146	11 163	3,0	0,4	9,3	8,9	0,0	178,4
8 454	9 394	11 917	13 915	10 705	3,4	0,3	5,7	9,3	0,0	175,1
8 028	8 465	12 193	14 952	10 816	4,2	0,5	6,4	9,5	0,0	176,6
8 177	8 578	13 741	16 832	11 242	4,1	0,6	9,3	10,3	0,7	177,0
8 017	8 315	13 055	15 493	11 368	3,2	0,1	10,4	10,2	0,1	174,4

Revidované výsledky ke dni 10. 3. 2010

**Průměrná měsíční odpracovaná a neodpracovaná doba zaměstnanců
podle podskupin zaměstnání KZAM-R**

kraj: Olomoucký

Podskupiny zaměstnání a zaměstnání KZAM-R	Počet zaměstnanců přepočtený podle eviden. měsíců	Odpracovaná doba		Neodpracovaná doba		
		celkem	z toho přesčas	celkem	z toho	
					nemoc	dovolená
		hod/měs	hod/měs	hod/měs	hod/měs	hod/měs
1127 Vedoucí pracovníci orgánů státní správy, správních úřadů	390	151,6	1,1	23,3	4,9	16,6
1150 Přednostové, tajemníci a ved.prac.okresních a obecních úř.	437	152,6	0,8	22,1	3,5	16,1
1210 Ředitelé a prezidenti velkých organizací, podniků	343	145,9	0,3	27,6	1,7	24,6
1225 Vedoucí pracovníci v restauracích a hotelích	124	152,4	0,1	21,1	4,1	16,2
1229 Ved. pracovních dílčích celků jinde neuved. (kult.,zdrav.)	60	149,4	0,6	23,4	4,4	16,1
1231 Vedoucí pracovníci finančních a hospodářských útvarů	74	152,8	0,7	21,3	2,5	15,6
1239 Vedoucí pracovníci ostatních útvarů jinde neuvedení	46	151,0	0,6	23,0	5,0	16,5
1319 Vedoucí, ředitelé malých organizací ostatní (kult.,zdrav.)	277	146,1	0,2	27,5	2,6	23,7
2113 Chemici	15	163,9	17,0	26,3	3,2	19,8
2131 Projektanti a analytici výpočetních systémů	13	152,2	0,0	21,2	5,2	15,6
2132 Programátoři	22	152,1	0,2	21,0	3,3	15,2
2139 Ostatní odborníci zabývající se výp. tech. jinde neuvedení	136	153,2	0,9	21,5	3,0	16,0
2141 Hlavní architekti, architekti a plánovači měst, urbanisté	47	151,6	0,4	22,8	5,8	15,8
2142 Projektanti staveb a areálů, stavební inženýři	42	153,2	0,2	20,5	4,2	13,9
2149 Ostatní architekti, projektanti, konstrukt.a techn.inženýři	43	149,1	0,1	23,9	6,6	11,9
2211 Bakteriologové, biologové, ekologové, zoologové	157	152,3	3,2	24,3	5,1	13,6
2221 Lékaři, ordináři (kromě zubních lékařů)	806	168,8	20,3	24,7	3,7	16,7
2222 Zubní lékaři (dentisté)	17	154,2	14,4	33,4	13,7	15,5
2224 Farmaceuti, magistři v lékárně, lékárníci	33	147,6	0,5	26,2	2,7	18,0
2321 Učitelé všeobecně vzdělávacích předmětů	1 138	142,3	0,6	31,7	4,1	25,8
2322 Učitelé odborných předmětů	559	142,7	0,5	31,3	3,6	26,1
2323 Učitelé praktického vyučování (kromě mistrů)	52	144,2	0,0	29,3	2,1	26,1
2331 Učitelé základních škol	2 896	141,6	0,4	32,2	5,3	25,7
2332 Učitelé předškolní výchovy	961	140,8	0,0	32,7	6,5	25,3
2341 Učitelé všeobecně vzděláv. předmětů na speciál. školách	363	142,2	0,2	31,5	4,1	26,1
2342 Učitelé odborných předmětů na speciálních školách	107	140,2	0,1	33,3	5,2	26,2
2343 Učitelé praktického vyučování na speciálních školách	66	138,8	0,0	34,7	6,3	26,9
2353 Učitelé základních uměleckých škol (vč.soukromých)	273	143,0	0,6	30,9	3,4	26,2
2354 Učitelé jazykových škol (vč. soukromých učitelů jazyků)	12	138,2	0,0	35,7	8,1	25,4
2355 Učitelé pedagog.středisek a pedagog.-psycholog. poraden	23	139,2	0,0	34,0	7,0	26,3
2356 Odborní pedagog. v zařiz. pro výkon ústav.a ochr. výchovy	36	138,9	0,2	35,0	6,7	24,8
2359 Ost.odb.pedagogičtí prac.jinde neuvedení (odb.instruktoři)	26	149,4	0,1	24,0	2,4	19,7
2411 Odborní pracov. na úseku účetnictví, financí, daní, apod.	247	151,8	0,4	22,1	4,7	15,6
2412 Odbor. pracovníci na úseku zaměstnaneckých, pers. věcí	47	151,0	0,2	22,3	4,0	16,2
2419 Ostatní odborní pracovníci v oblasti podnikání	29	155,7	2,9	21,4	3,6	16,2
2421 Právníci, právní poradci (mimo advokacie a soudnictví)	61	149,9	0,0	23,5	6,2	16,0
2429 Ostatní odborníci v právní oblasti jinde neuvedení	63	152,5	0,5	22,3	4,9	16,1
2432 Odborní pracovníci knihoven (kromě řadových)	87	152,5	0,6	23,2	4,8	16,1
2433 Odborní pracovníci v informacích (např. vti)	13	150,1	0,7	21,5	2,5	16,4
2434 Odborní pracovníci - kurátoři (muzeí, galérií)	28	150,5	0,4	23,5	5,4	15,6
2439 Ostatní odborní pracovníci kultury a osvěty jinde neuved.	48	143,0	0,7	31,5	9,4	15,4
2441 Ekonomové - vědeckí pracovníci, specialisté, experti	23	152,1	0,1	22,3	4,1	16,9
2443 Filozofové, historici, politologové	17	147,3	0,7	27,7	8,5	16,7
2445 Psychologové	76	142,7	0,0	30,7	5,7	21,8

Revidované výsledky ke dni 10. 3. 2010

**Průměrná měsíční odpracovaná a neodpracovaná doba zaměstnanců
podle podskupin zaměstnání KZAM-R**

kraj: Olomoucký

Podskupiny zaměstnání a zaměstnání KZAM-R	Počet zaměstnanců přepočtený podle eviden. měsíců	Odpracovaná doba		Neodpracovaná doba		
		celkem	z toho přesčas	celkem	z toho	
					nemoc	dovolená
		hod/měs	hod/měs	hod/měs	hod/měs	hod/měs
2446 Odborní pracov. v oblasti sociální péče (kromě řadových)	211	149,2	1,4	25,2	6,6	16,2
2452 Sochaři, malíři, umělečtí restaurátoři, grafici a výtvarníci	13	148,7	1,1	26,9	7,8	16,8
2470 Odborní administrativní pracovníci jinde neuvedení	1 255	150,4	0,3	23,3	5,7	16,0
3111 Technici ve fyzikálních a příbuzných oborech	29	152,8	0,0	19,6	2,5	16,3
3112 Stavební technici	138	152,3	1,0	22,0	4,1	15,9
3118 Technici v kartografii, kresličí a zeměměřiči	179	148,0	0,2	25,6	8,1	16,7
3119 Ostatní techničtí pracovníci jinde neuvedení	341	149,6	0,9	23,6	5,2	16,3
3121 Poradci ve výpočetní technice	13	153,8	0,2	19,7	2,3	16,9
3122 Operátoři a obsluha výpočetní techniky	88	150,5	1,3	24,0	5,3	16,0
3129 Ostatní technici ve výpočetní technice jinde neuvedení	21	152,7	0,0	20,5	4,4	15,7
3134 Obsluha lékařských zařízení	120	152,7	13,1	31,5	7,3	19,0
3151 Kolaudační technici a technici protipožární ochrany	69	154,3	6,6	24,5	3,5	17,9
3152 Bezpečnostní tech.a tech. pro kontrolu zdravotní nezávad.	72	144,4	0,3	29,1	11,8	15,7
3211 Technici a laboranti v oblasti biologie a v příbuz. oborech	344	155,0	12,4	29,8	6,8	18,7
3212 Technici v agronomii, v lesnictví a v zemědělství	62	152,6	0,8	21,8	4,9	16,0
3223 Dietetici a odborníci na výživu	32	149,4	1,0	24,8	5,3	15,4
3226 Rehabilitační a fyzioterapeutičtí pracovníci	160	141,2	1,3	32,6	11,0	16,8
3229 Ostatní střední zdravotničtí pracovníci jinde neuvedení	46	152,5	5,9	19,8	3,0	16,1
3231 Ošetřovatelé, všeobecné zdravotní sestry	2 349	143,1	3,2	26,7	7,2	16,1
3232 Ženské sestry, porodní asistentky	119	143,9	4,6	26,1	8,5	14,8
3233 Sestry pro péči o dítě	238	145,3	4,5	25,6	6,3	15,9
3234 Sestry pro psychiatrickou péči	64	145,2	5,1	28,7	6,4	18,1
3235 Sestry pro intenzivní péči	416	143,7	5,8	26,1	7,3	15,9
3311 Vychovatelé v družinách, domovech dětí a mládeže	754	141,3	0,3	32,5	6,2	24,7
3312 Vedoucí zájmových kroužků (z povolání)	48	143,4	0,1	29,8	3,5	24,4
3320 Pedagogové pro předškolní výchovu	41	140,8	0,1	33,5	7,0	24,5
3331 Vychovatelé na speciálních školách	50	142,0	0,0	31,3	3,9	26,7
3332 Vychovatelé školsk. zařiz. pro výkon ústav. a ochr.výchovy	179	133,2	0,5	40,3	9,6	26,6
3341 Instruktoři a mistři odborné výchovy	384	141,7	0,0	31,6	4,2	26,0
3349 Ostatní pedagogové jinde neuvedení	14	149,8	0,0	23,9	4,6	17,2
3416 Nákupčí	18	148,2	1,0	26,1	5,6	17,1
3423 Zprostředkovatelé práce a agenti pracovních úřadů	143	147,2	0,0	27,9	8,3	16,1
3431 Odborné sekretářky, sekretáři	188	146,7	0,2	26,8	6,2	16,1
3433 Prac. v oblasti účetnictví,fakturace,rozpočet., kalkulace	1 107	150,5	0,3	23,2	5,2	16,1
3434 Pracovníci v oblasti statistiky a matematiky	19	149,4	0,0	23,6	6,0	16,6
3435 Pracovníci v oblasti práce a mezd (kromě účetních)	38	151,5	0,8	22,8	3,4	16,6
3436 Referenti osobních oddělení	81	147,7	0,4	25,7	6,8	16,1
3439 Ostatní odborní administrativní pracovníci jinde neuvedení	697	150,2	0,3	23,6	5,7	16,2
3443 Pracovníci sociálního a důchodového zabezpečení	271	147,0	0,0	27,5	8,0	16,2
3444 Pracovníci pasových odděl. a odděl. udělujících povolení	14	149,7	0,9	26,4	6,3	16,0
3449 Ostatní celní a daňoví pracovníci a prac. v příb. oborech	46	154,3	0,2	18,9	7,0	11,1
3460 Sociální pracovníci	237	148,4	0,3	24,9	6,2	15,4
3479 Ostatní pracovníci umění a zábavy jinde neuvedení	16	150,1	1,5	23,8	6,4	15,8
3482 Trenéři, cvičitelé a úředníci sportovních podniků a klubů	11	150,4	4,4	31,5	14,5	15,7

Revidované výsledky ke dni 10. 3. 2010

**Průměrná měsíční odpracovaná a neodpracovaná doba zaměstnanců
podle podskupin zaměstnání KZAM-R**

kraj: Olomoucký

Podskupiny zaměstnání a zaměstnání KZAM-R	Počet zaměstnanců přepočtený podle eviden. měsíců	Odpracovaná doba		Neodpracovaná doba		
		celkem	z toho přesčas	celkem	z toho	
					nemoc	dovolená
		hod/měs	hod/měs	hod/měs	hod/měs	hod/měs
4111 Písačky - opisovačky, stenotypistky	254	147,2	0,1	26,4	9,7	16,0
4112 Kancelářští pracovníci a obsluha zařiz. na zpracování textu	135	150,0	0,3	23,8	5,7	16,3
4113 Pracovníci přípravy dat výpočetní techniky	26	144,7	0,1	28,4	9,8	16,9
4115 Sekretářky, sekretáři	758	150,1	1,4	24,5	6,5	17,0
4121 Nižší účetní	34	153,7	0,9	20,6	3,1	16,1
4131 Úředníci ve skladech	138	147,7	0,3	25,6	7,0	16,5
4133 Úředníci v dopravě a v přepravě (dispečeri, kontr. apod.)	34	147,9	2,9	29,5	9,0	15,9
4141 Řadoví knihovníci, archiváři, evidenční pracovníci	257	148,7	0,5	25,3	7,7	16,0
4142 Poštovní doručovatelé, úředníci v třídárnách	24	149,3	0,1	26,4	8,2	16,1
4190 Ostatní nižší úředníci jinde neuvedení	146	151,3	0,1	22,1	5,3	15,6
4211 Pokladníci (v bankách, pojišťov., spořitelnách, na poště)	28	155,9	1,3	21,3	2,7	16,5
4214 Prodavači vstupenek, jízdenek apod.	15	153,7	2,9	21,3	4,0	16,2
4222 Recepční	17	145,8	0,5	21,0	6,9	13,9
4223 Telefonisté	32	140,1	1,1	34,0	15,8	14,8
4224 Informátoři	13	131,4	0,1	42,4	24,9	15,7
5113 Průvodci (turistických zájezdů, kulturních památek)	31	153,0	1,6	24,3	4,9	12,3
5121 Pracovníci dohlížející nad obsluh. personálem, hospodyně	130	148,2	0,4	25,5	8,5	15,9
5122 Kuchaři	1 368	145,4	0,5	28,1	10,3	15,8
5131 Dětské pěstounky, pečovatelky, pomocní vychovatelé	119	136,9	0,4	30,9	8,2	18,2
5132 Pečovatelé a pomoc. ošetřovat. v zařiz.soc. péče, v nemoc.	1 079	141,4	3,6	29,7	10,5	16,1
5133 Pečovatelé v domácnosti	182	140,0	0,5	31,6	13,3	16,2
5139 Ostatní pečovatelé a pomocní ošetřovatelé jinde neuved.	80	134,1	0,0	29,8	8,0	18,2
5149 Ostatní pracovníci zajišťující osobní služby jinde neuved.	21	146,6	0,8	26,6	9,1	17,1
5162 Pracovníci bezpečnostních orgánů (policisté, strážníci)	272	147,5	4,6	22,2	5,8	15,6
5169 Ostatní pracovníci ochrany a ostrahy jinde neuvedení	81	151,7	7,8	22,6	5,5	15,5
5211 Prodavači v obchodech	11	155,2	2,0	22,1	5,4	15,8
6113 Zahradníci a pěstitelé zahradních plodin a sazenic	57	145,8	4,4	32,1	12,7	16,2
7122 Zedníci, kameníci, omítkáři	55	139,5	1,0	35,5	14,3	18,1
7124 Tesaři a truhláři	25	148,4	0,7	25,7	7,1	17,0
7129 Ostatní stavební děl. stav. výroby a prac. v ost. oborech	21	148,2	6,0	29,5	11,4	15,2
7136 Instalatéři, potrubáři, stavební zámečníci, klempíři	107	147,6	3,5	29,5	10,7	16,6
7137 Stavební a provozní elektrikáři	17	145,6	3,7	31,8	14,4	15,6
7222 Nástrojaři, kovodeláři, kovodělníci, zámečníci	87	153,0	4,2	24,7	6,4	16,0
7231 Mechanici a opraváři motorových vozidel	87	150,0	2,6	25,6	7,1	16,6
7241 Elektromech.a seřizovači různých typů elektrických zařiz.	72	150,2	1,8	24,8	6,5	17,0
7422 Umělec. truhláři, řezbáři, výrobci a oprav.výrobnků ze dřeva	29	141,6	1,3	33,4	14,8	16,2
7433 Dámští a pánští krejčí a kloboučníci vč. opravářů oděvů	23	147,2	0,2	25,9	6,9	16,6
8162 Obsluha parních turbín, ohřivačů a motorů	79	154,2	5,8	21,8	5,7	15,2
8163 Obsluha zařízení při úpravě, čištění a rozvodu vody	37	143,8	7,1	31,5	14,2	16,0
8264 Obsluha strojů na bělení, barvení, čištění, praní, žehlení	133	138,9	0,4	34,6	14,2	16,0
8321 Řidiči osobních a malých dodávkov. automobilů, taxikáři	166	155,9	4,8	22,2	4,6	16,2
8322 Řidiči sanitních a rzp vozů	148	151,2	6,3	19,1	1,8	15,7
8323 Řidiči autobusů, trolejbusů a tramvajů	28	167,8	17,5	22,4	4,9	17,0
8324 Řidiči nákladních automobilů a tahačů	320	149,8	7,4	28,5	8,2	17,1

Revidované výsledky ke dni 10. 3. 2010

**Průměrná měsíční odpracovaná a neodpracovaná doba zaměstnanců
podle podskupin zaměstnání KZAM-R**

kraj: Olomoucký

Podskupiny zaměstnání a zaměstnání KZAM-R	Počet zaměstnanců přepočtený podle eviden. měsíců	Odpracovaná doba		Neodpracovaná doba		
		celkem	z toho přesčas	celkem	z toho	
					nemoc	dovolená
		hod/měs	hod/měs	hod/měs	hod/měs	hod/měs
8326 Řidiči speciálních vozidel	85	151,9	6,1	27,0	9,2	11,0
9132 Pomocníci a uklízeči v kancelář., hotel., nemocnicích ap.	1 406	146,0	0,6	28,2	11,1	15,6
9133 Ruční pradláči a žehlíři (kromě obsluhy strojů)	53	139,2	0,8	33,6	13,1	17,4
9141 Domovníci, správci domu	193	149,6	1,6	25,1	7,9	15,7
9143 Školníci vč. školníků - údržbářů	417	151,3	0,5	22,5	6,3	15,6
9152 Vrátní, hlídači, uváděči a šatnářky	128	151,4	6,4	25,8	7,9	14,7
9161 Sběrači odpadků, popeláři	110	149,9	1,3	28,5	12,2	14,6
9162 Metaři, čističi záchodků, žump, kanálů a podob. zařízení	38	152,2	1,0	23,0	7,9	14,6
9169 Ostatní pracovníci v příbuzných oborech jinde neuvedení	293	149,5	1,4	27,1	11,3	14,3
9323 Dělníci nádvorní skupiny (pomocní montéři)	72	143,1	1,9	33,7	17,1	14,3
9339 Pomocní a nekvalif. prac. v dopr., ve skladech, v telekom.	114	145,3	0,6	29,2	10,5	14,9



Dodatek

Technický popis šetření

Dodatek – Technický popis šetření

Technický popis šetření přibližuje metodické postupy používané při zpracování nepodnikatelské sféry Regionální statistiky ceny práce (RSCP-NS). Popis je rozdělen do pěti kapitol: koncepce šetření, vstupní údaje, nejdůležitější sledované veličiny, přehled používaných tabulek a definice vybraných pojmů.

1. Koncepce šetření

Kapitola popisuje základní soubor šetření a strukturu statistického souboru.

1.1. Základní soubor

Základním souborem RSCP-NS je soubor ekonomických subjektů, definovaný Automatizovaným rozpočtovým informačním systémem (ARIS), spravovaným Ministerstvem financí. ARIS obsahuje informace z účetního a finančního výkaznictví organizačních složek státu, kapitol státního rozpočtu, státních příspěvkových organizací, státních fondů, územních samosprávných celků a jimi zřizovaných příspěvkových organizací v ČR (viz <http://www.info.mfcr.cz/aris>). Ekonomické subjekty, které přísluší do nepodnikatelské sféry, odměňují podle zákona č. 143/1992 Sb. o platu a odměně za pracovní pohotovost v rozpočtových a v některých dalších organizacích a orgánech. Statistické šetření RSCP pro nepodnikatelskou sféru využívá dat Informačního systému o platech, provozovaného Ministerstvem financí (viz www.mfcr.cz/isp).

1.2. Struktura souboru RSCP nepodnikatelské sféry

Statistické šetření RSCP-NS za 1. - 4. čtvrtletí 2006 zahrnuje 14537 ekonomických subjektů, které reprezentují přibližně 705 tisíc zaměstnanců. Odvětvovou skladbu ekonomických subjektů v RSCP-NS (vyjádřenou klasifikací ekonomických činností CZ-NACE) představují zejména tři odvětví národního hospodářství České republiky; odvětví veřejné správy, odvětví vzdělávání a odvětví zdravotní a sociální péče. Strukturu souboru RSCP-NS bez non-response ukazují v souhrnném a odvětvovém pohledu za 1. - 4. čtvrtletí 2006 následující dvě tabulky.

Soubor RSCP nepodnikatelské sféry			
	RSCP-NS Celkem	RSCP-NS – kraj Olomoucký	
		se sídlem v kraji	se sídlem mimo kraj
Počet ekonomických subjektů	14 537	1 043	44
Počet zaměstnanců	705 tisíc	33 tisíc	10 tisíc

Tabulka 1

Odvětвовá skladba výběrového souboru RSCP-NS – kraj Olomoucký			
Kód CZ-NACE		Počet ekonomických subjektů	
		se sídlem v kraji	se sídlem mimo kraj
A	Zemědělství, lesnictví a rybářství		
B	Těžba a dobývání		
C	Zpracovatelský průmysl		
D	Výroba a rozvod elektřiny, plynu, tepla		
E	Zásobování vodou, činnosti související s odpady	4	
F	Stavebnictví		
G	Obchod, opravy motorových vozidel		
H	Doprava a skladování	1	1
I	Ubytování, stravování a pohostinství	20	1
J	Informační a komunikační činnosti	2	
K	Peněžnictví a pojišťovnictví		
L	Činnosti v oblasti nemovitostí		
M	Profesní, vědecké a technické činnosti	1	5
N	Administrativní a podpůrné činnosti		
O	Veřejná správa, obrana, sociální zabezpečení	326	29
P	Vzdělávání	546	3
Q	Zdravotní a sociální péče	79	2
R	Kulturní, zábavní a rekreační činnosti	34	3
S	Ostatní činnosti	22	

Tabulka 2

2. Vstupní údaje

Kapitola popisuje specifický sběr dat do šetření RSCP-NS, nejdůležitější vstupní údaje a používané klasifikace a číselníky.

2.1. Sběr dat

Vlastní sběr dat pro RSCP-NS zabezpečuje Informační systém o platech. RSCP-NS přebírá kompletní soubor nepodnikatelské sféry, předzpracovaný pro účely Informačního systému o platech, a provádí na něm specifické kontroly.

2.2. Nejdůležitější vstupní údaje

Šetření RSCP-NS s pololetní periodicitou monitoruje výdělkovou úroveň a odpracovanou dobu jednotlivých zaměstnání podle klasifikace KZAM-R v České republice.

Hodinový výdělek je přímo zjišťovaný údaj, který je definován jako průměrný hrubý hodinový výdělek zaměstnance v posledním čtvrtletí sledovaného období (§ 17 zákona č. 1/1992 Sb.). Hodinový výdělek je krátkodobým indikátorem výdělkové úrovně.

Hrubý měsíční plat, vypočtený z hrubého platu za sledované období, je druhým indikátorem, který ukazuje výdělkovou úroveň. Hrubý plat je součtem platu za práci, náhrad platu a odměn za pracovní pohotovost, které jsou přímo sbíranými položkami. Plat je definován podle § 3 zákona č. 143/1992 Sb. (o platu a odměně za pracovní pohotovost v rozpočtových a v některých dalších organizacích a orgánech ve znění pozdějších předpisů), jako peněžitá plnění, poskytovaná zaměstnavatelem zaměstnanci za práci. Šetření RSCP-NS sleduje i strukturu hrubého měsíčního platu, tj. prémie a odměny, příplatky za přesčas, ostatní příplatky, náhrady a odměny za pracovní pohotovost. Hrubý měsíční plat a jeho složky se vztahují k celému sledovanému období, které zahrnuje dobu od počátku roku do konce čtvrtletí, za které se šetření provádí.

Šetření RSCP-NS dále sleduje pracovní dobu zaměstnanců. Vstupní věta o zaměstnanci obsahuje odpracovanou dobu od počátku roku a z ní počet přesčasových hodin. Odpracovaná doba u zaměstnanců odměňovaných měsíčním platem nezahrnuje dobu svátků v jinak pracovních dnech. Věta dále obsahuje celkovou neodpracovanou dobu od počátku roku, z ní počet hodin nemoci a dovolené.

2.3. Klasifikace a číselníky

RSCP-NS používá standardní statistické klasifikace a číselníky (podrobněji popsání na www.czso.cz). Použití platných statistických klasifikací je závazné jak pro orgán vykonávající státní statistickou službu, tak pro zpravodajské jednotky, které poskytují údaje pro statistické zjišťování. Proto i RSCP-NS používá následující klasifikace a číselníky:

KZAM-R	Klasifikace zaměstnání; vydáno sdělením ČSÚ č. 492/2003 Sb. ze dne 18. prosince 2003 o vydání rozšířené Klasifikace zaměstnání KZAM-R.
CZ-ICSE	Klasifikace postavení v zaměstnání; vydáno sdělením ČSÚ č. 494/2003 Sb. ze dne 18. prosince 2003 o vydání Klasifikace postavení v zaměstnání.
KKOV	Klasifikace kmenových oborů vzdělání; vydáno sdělením ČSÚ č. 320/2003 Sb. ze dne 9. září 2003 o zavedení Klasifikace kmenových oborů vzdělání. Poslední aktualizace byla provedena k 1. září 2006 sdělením ČSÚ č. 391/2006 Sb. ze dne 20. července 2006 o aktualizaci Klasifikace kmenových oborů vzdělání.

CZ-NUTS	Klasifikace územních statistických jednotek; vydáno sdělením ČSÚ č. 490/2003 Sb. ze dne 18. prosince 2003 o vydání Klasifikace územních statistických jednotek. Poslední aktualizace byla provedena k 1. květnu 2004 sdělením ČSÚ č. 228/2004 Sb. ze dne 14. dubna 2004 o aktualizaci Klasifikace územních statistických jednotek.
CZ-NACE ¹	Klasifikace ekonomických činností (CZ-NACE); vydáno sdělením ČSÚ č. 244/2007 Sb. ze dne 18. září 2007 o zavedení Klasifikace ekonomických činností.
CZ-GEONOM	Klasifikace zemí; vydáno sdělením ČSÚ č. 487/2003 Sb. ze dne 18. prosince 2003 o vydání Klasifikace zemí. Poslední aktualizace byla provedena k 1. červenci 2005 sdělením ČSÚ č. 243/2005 Sb. ze dne 9. června 2005 o aktualizaci Klasifikace zemí.

3. Nejdůležitější sledované veličiny

Kapitola popisuje nejdůležitější sledované veličiny, algoritmy jejich výpočtu a kritéria pro zahrnutí zaměstnanců do dalších výpočtů.

3.1. *Hodinový výdělek*

Hodinový výdělek je přímo zjišťovaná veličina. Do výpočtu charakteristik hodinového výdělku jsou zařazeni zaměstnanci, kteří byli v evidenčním stavu k poslednímu dni sledovaného období.

3.2. *Hrubý měsíční plat*

Hrubý měsíční plat se vztahuje k celému sledovanému období, tedy k 1. - 2. čtvrtletí, nebo k 1. - 4. čtvrtletí. Na rozdíl od hodinového výdělku musí být hrubý měsíční plat vypočten z dalších přímo zjišťovaných platových položek a neplatových plnění.

Hrubý plat je v RSCP-NS definován jako součet platu za práci, náhrad platu a odměny za pracovní pohotovost. Hrubý měsíční plat zaměstnance se vypočte podle vzorce:

¹ Revidovaná výsledková publikace využívá z důvodu srovnání s novějšími výsledky klasifikaci CZ-NACE (původní verze využívala klasifikaci OKEČ).

$$\text{HMP} = \frac{\text{PLAT} + \text{NAHRADY} + \text{POHOTOV}}{\text{MESPLAC}_{\text{prep}}}$$

kde :

HMP	je hrubý měsíční plat zaměstnance,
PLAT	je plat za práci zaměstnance v kumulaci za sledované období (vstupní položka věty o zaměstnanci),
NAHRADY	jsou náhrady platu zaměstnance v kumulaci za sledované období (vstupní položka věty o zaměstnanci),
POHOTOV	je odměna za pracovní pohotovost zaměstnance v kumulaci za sledované období (vstupní položka věty o zaměstnanci),
MESPLAC _{prep}	je počet přepočtených placených měsíců zaměstnance, tj. počet měsíců, odpovídajících součtu odpracované doby a doby, po kterou pobíral náhrady platu.

Počet přepočtených placených měsíců MESPLAC_{prep} je roven počtu kalendářních měsíců v případě, že zaměstnanec s plným pracovním úvazkem po celé sledované období pracoval nebo pobíral náhrady platu. Pokud zaměstnanec byl v evidenčním stavu kratší dobu, než sledované období, bude jeho počet placených měsíců zkrácen poměrem počtu pracovních dnů v evidenčním stavu a ve sledovaném období. Podobně se počet placených měsíců zkrátí, pokud zaměstnanec měl jinou absenci, než absenci s náhradou platu (např. nemoc), případně měl sjednán kratší pracovní úvazek.

Hrubý měsíční plat za určitou skupinu zaměstnanců je vážená charakteristika, v níž hrubý měsíční plat určitého zaměstnance má váhu, odpovídající počtu jeho placených měsíců za sledované období (tzv. váha placené doby). Tento způsob výpočtu umožňuje korektní srovnání platové úrovně jednotlivých zaměstnání a srovnávání v čase.

Sestavy s hrubým měsíčním platem, diferenciací a strukturou hrubého platu obsahují také měsíční placenou dobu. Tento údaj ukazuje počet placených hodin (odpracovaná doba a doba náhrad) za placený měsíc a je v souladu s výpočtem hrubého měsíčního platu.

Pro zahrnutí zaměstnance do výpočtů hrubého měsíčního platu se uplatňují následující kritéria:

- přepočtený počet placených měsíců zaměstnance je alespoň jeden měsíc,
- stanovená týdenní pracovní doba na dané pracovní místo je alespoň 30 hodin (dle doporučení Eurostatu).

3.3. Měsíční odpracovaná a neodpracovaná doba

Měsíční odpracovaná (resp. neodpracovaná) doba se stejně jako hrubý měsíční plat vztahuje k celému sledovanému období tj. k 1. - 2. čtvrtletí, nebo k 1. - 4. čtvrtletí.

Měsíční odpracovaná doba zaměstnance se vypočte podle vzorce:

$$\text{ODPRACDmes} = \frac{\text{ODPRACD}}{\text{MESEVID_prep}}$$

kde :

- ODPRACDmes je měsíční odpracovaná doba zaměstnance,
 ODPACD je odpracovaná doba zaměstnance v kumulaci za sledované období (vstupní položka věty o zaměstnanci),
 MESEVID_prep je počet přepočtených evidenčních měsíců zaměstnance, tj. počet měsíců, odpovídajících délce pracovního úvazku a délce pracovního poměru ve sledovaném období.

Počet přepočtených evidenčních měsíců MESEVID_prep je roven počtu kalendářních měsíců v případě, že zaměstnanec s plným pracovním úvazkem po celé sledované období byl v pracovním poměru a nebyl na mateřské či rodičovské dovolené. Pokud zaměstnanec byl v evidenčním stavu kratší dobu, než sledované období, bude jeho počet evidenčních měsíců zkrácen poměrem počtu pracovních dnů v evidenčním stavu a ve sledovaném období. Podobně se počet evidenčních měsíců zkrátí, pokud zaměstnanec měl sjednán kratší pracovní úvazek.

Měsíční odpracovaná doba za určitou skupinu zaměstnanců je vážená charakteristika, v níž měsíční odpracovaná doba určitého zaměstnance má váhu, odpovídající počtu jeho evidenčních měsíců ve sledovaném období (tzv. váha evidenční doby). Pro zahrnutí zaměstnance do výpočtů měsíční odpracované doby se uplatňují stejná kritéria jako u hrubého měsíčního platu.

Obdobně jako odpracovaná doba se počítají měsíční neodpracovaná doba a také průměrné měsíční údaje o přesčasu, dovolené a nemoci.

4. Přehled používaných tabulek

Kapitola Přehled používaných tabulek obsahuje hodnocení kvality údajů a přehled publikovaných tabulek, u kterých jsou vyznačeny váhy nutné pro jejich zpracování.

4.1. Kvalita údajů

Zjišťované charakteristiky podléhají nevýběrovým chybám, neboť se nejedná o výběrové šetření. Nevýběrové chyby bývají způsobeny především špatnou kvalitou dat předávaných respondenty (neúplné a chybné údaje) do Informačního systému o platu. Při zpracovávání údajů je jejich vliv snižován několikastupňovými kontrolními mechanismy a častými kontakty zpracovatele šetření s respondenty.

4.2. Přehled publikovaných tabulek podle použitých vah

Publikované tabulky s hodinovým výdělkem NS-V0 až NS-V9 obsahují hodnoty počítané ze souboru RSCP nepodnikatelské sféry bez použití vážení.

Tabulka	Třídící kritérium	Váha placené doby	Váha evidenční doby
NS-M0	Celý kraj	X	
NS-M1	HL. třídy zaměstnání KZAM-R	X	
NS-M5	Podskupiny zaměstnání KZAM-R	X	

Tabulka 3

Tabulka	Třídící kritérium	Váha placené doby	Váha evidenční doby
NS-T5	Podskupiny zaměstnání KZAM-R		X

Tabulka 4

5. Definice vybraných pojmů

Ekonomický subjekt	Ekonomický subjekt je právnický subjekt nebo fyzická osoba s postavením podnikatele, zapsaná do registru ekonomických subjektů ČSÚ. Každému ekonomickému subjektu se přiděluje identifikační číslo (IČ).
Organizační jednotka	Z hlediska výdělkové statistiky RSCP se dělí ekonomické subjekty na organizační jednotky podle okresu, ve kterém jejich zaměstnanci působí. Organizační jednotku tvoří všichni zaměstnanci ekonomického subjektu, kteří působí ve stejném okrese.
Zpravodajská jednotka	Zpravodajskou jednotkou je právnická osoba, organizační složka státu nebo fyzická osoba, od nichž se požaduje poskytnutí údajů ve statistickém zjišťování podle zákona č. 89/1995 Sb., o státní statistické službě, ve znění pozdějších předpisů.
Sledované období	Sledované období je období od začátku roku do konce čtvrtletí, ve kterém se statistické zjišťování provádí.
Podnikatelská sféra	Do podnikatelské sféry patří subjekty, které odměňují podle zákona č. 1/1992 Sb., o mzdě, odměně za pracovní pohotovost a o průměrném výdělku ve znění pozdějších předpisů.

Nepodnikatelská sféra	Do podnikatelské sféry patří organizace, které odměňují podle zákona č. 143/1992 Sb., o platu a odměně za pracovní pohotovost v rozpočtových a některých dalších organizacích a orgánech ve znění pozdějších předpisů.
Soubor ISPV-NS	Souborem ISPV podnikatelské sféry je soubor ekonomických subjektů, definovaný Automatizovaným rozpočtovým informačním systémem ARIS (viz http://www.info.mfcr.cz/aris).