



**RSCP**

# **Regionální statistika ceny práce**

---

**Čtvrtletní výběrové  
statistické zjišťování**

**Podnikatelská sféra**

**Olomoucký  
kraj**

**II. čtvrtletí 2005**

**MPSV - SSZ**

---





**RSCP**

# **Regionální statistika ceny práce**

**Čtvrtletní výběrové  
statistické zjišťování**

**Podnikatelská sféra**

**Olomoucký  
kraj**

**II. čtvrtletí 2005**

**MPSV - SSZ**

## **COPYRIGHT - MPSV ČR a SSZ**

Publikace ani její část nesmí být kopírována, rozšiřována a zařazována do informačních systémů v jakékoliv formě (elektronické, mechanické, optické, magnetické aj.) bez písemného souhlasu

**Ministerstva práce a sociálních věcí ČR a Správy služeb zaměstnanosti**

## O b s a h :

### Úvodní část

Úvod.....	7
-----------	---

### Výsledková část – podnikatelská sféra

#### Hodinové výdělky

PS-V0	Hodinové výdělky v podnikatelské sféře za kraj Olomoucký .....	11
PS-V1	Hodinové výdělky podle hlavních tříd zaměstnání KZAM–R .....	12
PS-V2	Hodinové výdělky podle věkových kategorií .....	13
PS-V4	Hodinové výdělky podle vzdělání .....	13
PS-V5	Hodinové výdělky podle podskupin zaměstnání KZAM–R .....	14
PS-V6	Hodinové výdělky podle kategorie zaměstnání .....	20
PS-V8	Hodinové výdělky podle pohlaví .....	20

#### Hrubé měsíční mzdy

PS-M0	Hrubá měsíční mzda a její složky, diferenciacce, placená doba v podnikatelské sféře za kraj Olomoucký .....	21
PS-M1	Hrubá měsíční mzda a její složky, diferenciacce, placená doba podle hlavních tříd zaměstnání KZAM-R.....	22
PS-M5	Hrubá měsíční mzda a její složky, diferenciacce, placená doba podle podskupin zaměstnání KZAM-R .....	24

#### Měsíční odpracovaná a neodpracovaná doba

PS-T5	Průměrná měsíční odpracovaná a neodpracovaná doba podle podskupin zaměstnání KZAM – R .....	36
-------	--	----

### Dodatek - technický popis šetření

Koncepce šetření .....	45
Rozsah šetření.....	45
Opora výběru.....	46
Výběr.....	46
Vstupní údaje .....	47
Sběr dat.....	47
Klasifikace a číselníky.....	47
Výdělky a odpracovaná doba .....	48

Zpracování a analýza dat.....	49
Přehled publikovaných tabulek .....	49
Výpočet měsíční hrubé mzdy .....	50
Metoda vážení a řešení non-response .....	51
Odhady statistických charakteristik.....	52
Kvalita odhadů .....	53
Definice vybraných pojmů.....	53



# Úvodní část





## Úvod

Regionální statistika ceny práce (RSCP) je systém, který pravidelně monitoruje aktuální výdělkovou úroveň a odpracovanou dobu podle zaměstnání v jednotlivých krajích České republiky. Výdělková úroveň se zjišťuje na základě hodinového výdělku, vyplacené mzdy a odpracované doby jednotlivých zaměstnanců. RSCP, stejně jako Informační systém o průměrném výdělku (ISPV) vychází z pravidelného výběrového statistického zjišťování s názvem „Čtvrtletní šetření o ceně práce“. Šetření je zařazeno do programu statistických zjišťování vyhlášených ČSÚ ve sbírce zákonů pro příslušný kalendářní rok - viz přílohy č. 1 a č. 2 Vyhlášky č. 576/2004 Sb. ze dne 8. listopadu 2004, kterou se stanoví Program statistických zjišťování na rok 2005 (částka 196). Šetření provádí pracoviště státní statistické služby Ministerstva práce a sociálních věcí. Garantem informačního systému RSCP je Ministerstvo práce a sociálních věcí – správa služeb zaměstnanosti, zpracovatelem RSCP je Trexima, spol. s r.o. ([www.trexima.cz](http://www.trexima.cz)).

RSCP nabízí další zdroj informací o mzdách v krajích České republiky. Výkaznictví ČSÚ sbírá údaje o mzdách za celý ekonomický subjekt a publikuje průměrné mzdy v členění podle firemních charakteristik. RSCP sbírá data za jednotlivé zaměstnance a jejím hlavním cílem jsou statistiky výdělkové úrovně zaměstnání (v klasifikaci KZAM-R) v jednotlivých krajích, dalším produktem jsou odhady výdělkové úrovně zaměstnanců podle šetřených osobních charakteristik na úrovni kraje. Roční zjišťování hrubých mezd a odpracované doby v ISPV a RSCP je základem pro strukturální šetření mezd ČSÚ a pro strukturální šetření SES (Structure of Earning Survey) Eurostatu. Zatímco výsledky strukturálních šetření a výsledky ISPV a RSCP pocházejí z téhož zdroje a publikace se navzájem doplňují, při srovnávání s výsledky výkaznictví je třeba vzít v úvahu rozdílné výběrové soubory a rozdílné metody výpočtu mzdových charakteristik.

Nejdůležitějším kritériem pro členění výsledků RSCP je příslušnost šetřeného ekonomického subjektu k podnikatelské, nebo nepodnikatelské sféře. Do podnikatelské sféry zahrnujeme ekonomické subjekty, které odměňují podle zákona č. 1/1992 Sb. o mzdě, odměně za pracovní pohotovost a o průměrném výdělku. Nepodnikatelskou sféru tvoří ekonomické subjekty, které odměňují podle zákona č. 143/1992 Sb. o platu a odměně za pracovní pohotovost v rozpočtových a v některých dalších organizacích a orgánech. V RSCP se ekonomické subjekty člení na organizační jednotky, jestliže je možné provést vnitřní rozčlenění podle okresů, ve kterých dílčí jednotky působí. Výsledky podle krajů jsou v tomto smyslu výsledky, získané pracovními metodou.

Od roku 2004 provozuje Ministerstvo financí Informační systém o platech, který v nepodnikatelské sféře šetří informace, požadované systémy ISPV a RSCP. Informační systém o platech se proto od roku 2004 stává zdrojem vstupních dat pro RSCP. Informační systém o platech je plošné šetření a do RSCP předává údaje o všech zaměstnancích nepodnikatelské sféry. Šetření v podnikatelské sféře zůstává výběrovým šetřením. Podnikatelská sféra se i nadále šetří čtvrtletně, sledovaným obdobím Informačního systému o platech je první pololetí a celý rok. Vzhledem k odlišné výběrové metodě a rozdílné periodicitě šetření v podnikatelské a nepodnikatelské sféře jsou výsledky uveřejňovány v samostatných publikacích. Pro označení podnikatelské sféry a pro popis metod a sestav specifických pro podnikatelskou sféru používáme označení RSCP-PS. Podobně pro označení nepodnikatelské sféry používáme RSCP-NS.

Publikace obsahuje výsledky podnikatelské sféry (RSCP-PS). Přináší hodinové výdělky za aktuální čtvrtletí, hrubé měsíční mzdy za období od začátku roku do konce aktuálního čtvrtletí, údaje o odpracované a neodpracované době za stejné období.

Výsledková publikace jednotlivých krajů ve formátu Excel a ve formátu PDF je k dispozici na internetových stránkách portálu MPSV (<http://portal.mpsv.cz/>) v sekci *Zaměstnanost*, v části *Regionální statistika ceny práce*. Rozsah přehledů jednotlivých zaměstnání je dán publikačním kritériem, podle kterého se uveřejňují jen zaměstnání zastoupená minimálně deseti zaměstnanci a minimálně třemi ekonomickými subjekty.



# **Výsledková část podnikatelská sféra**



## Hodinové výdělky v podnikatelské sféře

kraj: Olomoucký

**Medián hodinového výdělku ..... 87,29 Kč/hod**

Index mediánu hodinového výdělku zaměstnanců

meziroční vůči 2. čtvrtletí 2004..... 104,9 %

## Diferenciace

1. decil - 10 % hodinových výdělků menších než ..... 54,25 Kč/hod

1. kvartil - 25 % hodinových výdělků menších než ..... 66,90 Kč/hod

Medián - 50 % hodinových výdělků menších než ..... 87,29 Kč/hod

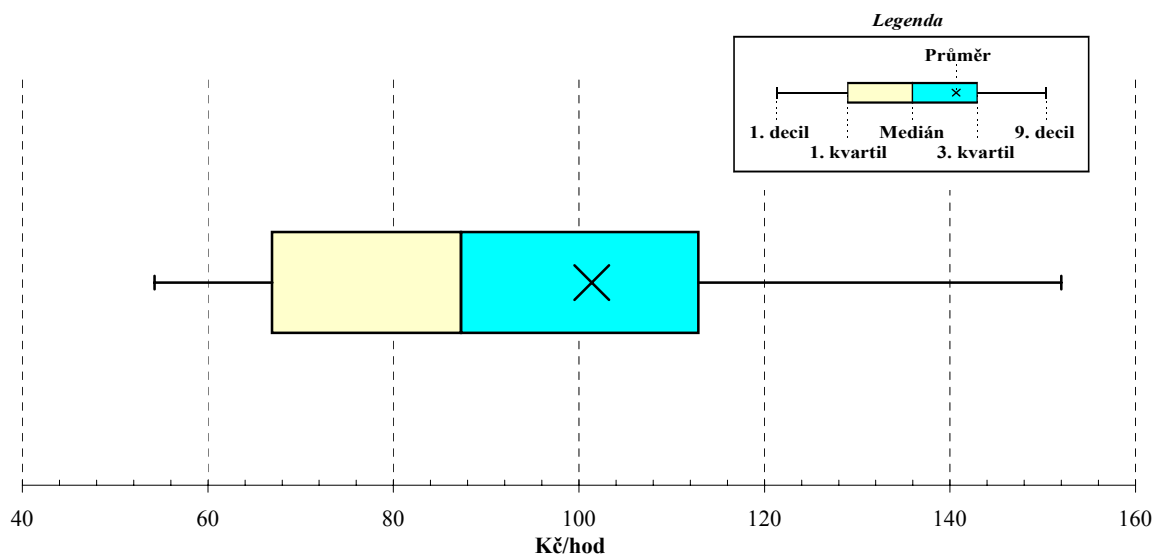
3. kvartil - 25 % hodinových výdělků větších než ..... 112,91 Kč/hod

9. decil - 10 % hodinových výdělků větších než ..... 152,00 Kč/hod

Průměr hodinového výdělku ..... 101,38 Kč/hod

Podíl zaměstnanců s podprůměrným

hodinovým výdělkem ..... 66,1 %

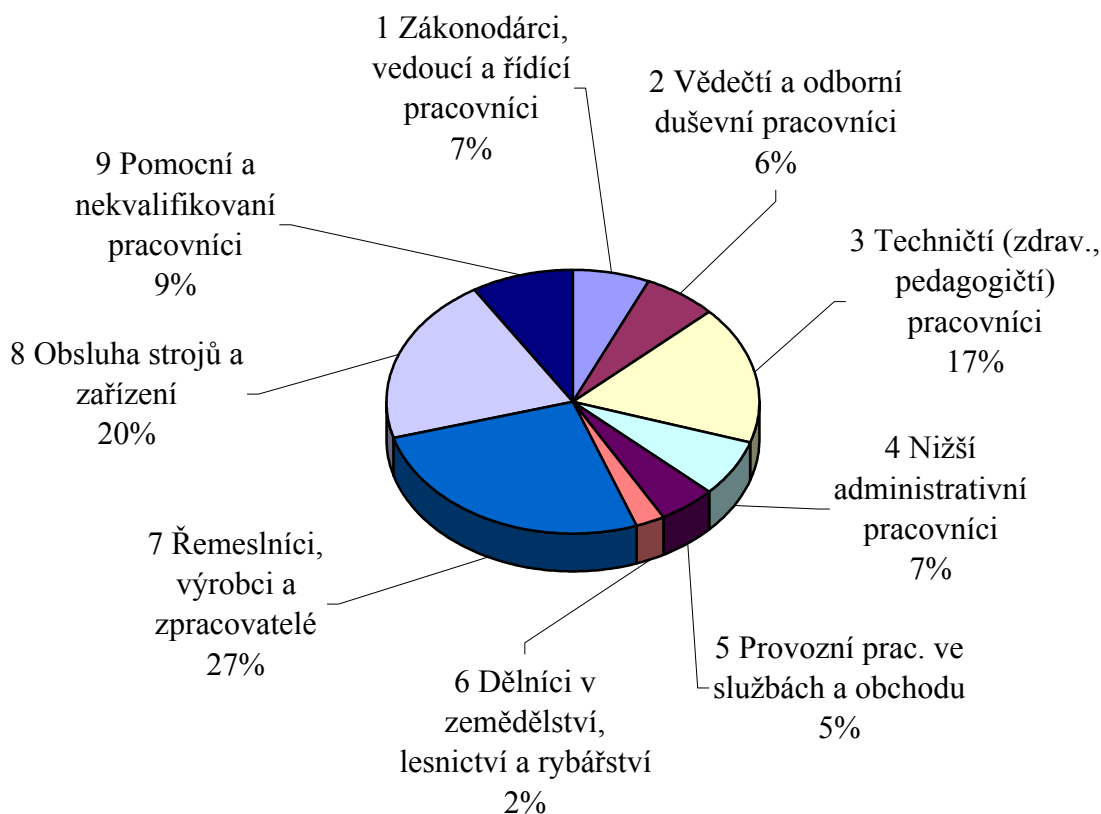


**Hodinové výdělky  
podle hlavních tříd zaměstnání KZAM-R**

kraj: Olomoucký

Hlavní třída zaměstnání KZAM-R	Struktura zaměstnanců	Medián	Diferenciace		Průměr
			1. decil	9. decil	
	%	Kč/hod	Kč/hod	Kč/hod	Kč/hod
1 Zákonodárci, vedoucí a řídicí pracovníci	6,7	<b>174,53</b>	70,41	403,67	227,53
2 Vědečtí a odborní duševní pracovníci	6,3	<b>133,90</b>	83,13	226,92	148,18
3 Techničtí (zdrav., pedagogičtí) pracovníci	17,1	<b>109,42</b>	70,29	166,46	116,30
4 Nižší administrativní pracovníci	6,8	<b>81,43</b>	53,63	116,00	85,59
5 Provozní prac. ve službách a obchodu	5,2	<b>56,09</b>	46,81	87,82	62,01
6 Dělníci v zemědělství, lesnictví a rybářství	2,5	<b>75,85</b>	52,79	106,00	78,45
7 Řemeslníci, výrobci a zpracovatelé	26,0	<b>85,64</b>	58,94	117,75	87,76
8 Obsluha strojů a zařízení	20,5	<b>79,55</b>	56,69	116,53	83,98
9 Pomocní a nekvalifikovaní pracovníci	9,0	<b>62,18</b>	43,29	93,00	65,83
<b>C E L K E M - podnikatelská sféra</b>	<b>100</b>	<b>87,29</b>	<b>54,25</b>	<b>152,00</b>	<b>101,38</b>

**Struktura zaměstnanců dle hlavních tříd KZAM - R**



**2. čtvrtletí 2005****RSCP - podnikatelská sféra**

PS-V2

**Hodinové výdělky  
podle věkových kategorií**

kraj: Olomoucký

Věková kategorie	Struktura zaměstnanců	Medián	Diferenciace		Průměr
			1. decil	9. decil	
	%	Kč/hod	Kč/hod	Kč/hod	Kč/hod
do 20 let	0,3	<b>58,50</b>	48,46	80,99	61,40
20 - 29 let	17,1	<b>80,58</b>	53,43	123,77	86,46
30 - 39 let	25,2	<b>90,49</b>	55,78	157,96	104,80
40 - 49 let	26,6	<b>90,20</b>	56,20	164,46	108,95
50 - 59 let	26,9	<b>86,38</b>	54,33	149,42	99,95
60 a více let	3,9	<b>88,12</b>	45,98	177,41	106,34
<b>C E L K E M - podnikatelská sféra</b>	<b>100</b>	<b>87,29</b>	<b>54,25</b>	<b>152,00</b>	<b>101,38</b>

**2. čtvrtletí 2005****RSCP - podnikatelská sféra**

PS-V4

**Hodinové výdělky  
podle vzdělání**

kraj: Olomoucký

Vzdělání	Struktura zaměstnanců	Medián	Diferenciace		Průměr	
			1. decil	9. decil		
	%	Kč/hod	Kč/hod	Kč/hod	Kč/hod	
KKOV						
Základní a nedokončené	A-C	10,8	<b>63,87</b>	47,49	95,40	68,80
Střední bez maturity	D,E,H,J	48,1	<b>81,16</b>	52,80	116,28	84,01
Střední s maturitou	K-M	29,4	<b>99,34</b>	59,59	165,16	110,65
Vyšší odborné a bakalářské	N,R	1,0	<b>102,54</b>	66,67	209,73	122,70
Vysokoškolské	T,V	9,8	<b>149,24</b>	86,54	332,21	192,39
<i>neuveдено</i>		0,9	<b>82,28</b>	52,34	140,40	100,61
<b>C E L K E M - podnikatelská sféra</b>	<b>100</b>	<b>87,29</b>	<b>54,25</b>	<b>152,00</b>	<b>101,38</b>	

**Hodinové výdělky  
podle podskupin zaměstnání KZAM-R**

kraj: Olomoucký

Podskupiny zaměstnání KZAM-R	Výběrový soubor		Medián	Diferenciace		Průměr
	počet org. jednotek	počet zaměst.		1. decil	9. decil	
			Kč/hod	Kč/hod	Kč/hod	Kč/hod
1210 Ředitelé a prezidenti velkých organizací, podniků	107	132	<b>378,21</b>	147,74	1 120,42	571,50
1221 Vedoucí pracovníci v zemědělství, lesnictví, rybářství a mysliv.	22	84	<b>181,77</b>	108,60	281,29	190,89
1222 Vedoucí pracovníci v průmyslu (ve výrobě)	100	475	<b>223,78</b>	139,48	494,00	289,34
1223 Vedoucí pracovníci ve stavebnictví a zeměměřičtví	19	84	<b>260,25</b>	125,36	538,84	298,64
1224 Vedoucí pracovníci ve velkoobchodě a v maloobchodě	47	345	<b>106,96</b>	69,82	199,38	142,41
1226 Ved. pracovníci v dopr., skladování, telekom. a na pošt. úřadech	24	417	<b>127,63</b>	102,68	210,74	150,04
1227 Vedoucí prac. v organ.zaměřených na poskytování obch.služeb	25	108	<b>242,29</b>	153,25	408,89	271,85
1229 Vedoucí pracovních dílčích celků jinde neuvedení (kult.,zdrav.)	19	54	<b>145,03</b>	98,96	211,06	166,47
1231 Vedoucí pracovníci finančních a hospodářských útvarů	134	333	<b>206,57</b>	122,23	492,24	269,55
1232 Vedoucí pracovníci personálních útvarů a útvarů průmysl. vztahů	43	60	<b>194,76</b>	128,10	544,53	297,36
1233 Vedoucí pracovníci obytných útvarů (včetně průzkumu trhu)	87	198	<b>240,95</b>	132,63	658,23	364,44
1234 Ved. pracovníci reklamních útvarů a útvarů pro styk s veřejností	12	27	<b>151,98</b>	96,20	341,60	173,90
1235 Vedoucí pracovníci zásobovacích útvarů	56	96	<b>173,24</b>	110,24	354,16	199,07
1236 Vedoucí pracovníci výpočetních útvarů	32	43	<b>187,01</b>	139,76	328,24	223,34
1237 Vedoucí pracovníci výzkumných a vývojových útvarů	42	105	<b>200,75</b>	141,25	377,22	248,29
1239 Vedoucí pracovníci ostatních útvarů jinde neuvedení	50	146	<b>166,30</b>	109,26	303,75	193,63
1311 Vedoucí, ředitelé v zemědělství,lesnictví,rybářství a myslivosti	8	11	<b>210,89</b>	135,10	339,81	230,27
1312 Vedoucí, ředitelé v průmyslu (ve výrobě)	42	101	<b>224,25</b>	109,58	461,21	264,37
1313 Vedoucí, ředitelé ve stavebnictví a zeměměřičtví	8	43	<b>662,87</b>	178,16	1 500,31	723,25
1314 Vedoucí, ředitelé ve velkoobchodu a maloobchodu	29	229	<b>62,49</b>	48,59	174,35	92,23
1315 Vedoucí, ředitelé v restauracích a hotelích	9	15	<b>108,20</b>	80,39	151,44	111,13
1316 Vedoucí, ředitelé v dopravě, sklad., telekom. a na pošt. úřadech	16	51	<b>144,63</b>	91,54	180,50	148,63
1319 Vedoucí, ředitelé malých organizací ostatní (kult.,zdrav.,škol.)	16	44	<b>166,07</b>	114,44	317,31	203,25
2113 Chemici	4	29	<b>129,57</b>	88,14	239,69	152,11
2114 Geologové, geofyzici, geodeti, hydrologové apod.	6	73	<b>131,81</b>	81,45	187,23	135,21
2119 Ostatní vědci a odborníci v příbuzných oborech jinde neuved.	4	127	<b>155,00</b>	108,00	226,00	159,41
2131 Projektanti a analytici výpočetních systémů	9	35	<b>187,19</b>	103,30	276,89	195,54
2132 Programátoři	35	107	<b>142,84</b>	100,00	212,12	151,79
2139 Ostatní odborníci zabývající se výpoč. tech. jinde neuvedení	43	118	<b>158,30</b>	91,99	255,02	166,15
2142 Projektanti staveb a areálů, stavební inženýři	20	167	<b>195,45</b>	104,29	304,14	199,09
2143 Projektanti elektrotechnických zařízení, elektroinženýři	32	160	<b>153,07</b>	110,17	207,47	164,24
2145 Projektanti a konstruktéři strojních zařízení, strojní inženýři	31	353	<b>131,35</b>	100,98	209,97	145,21
2146 Chemičtí inženýři, technologové	9	52	<b>182,79</b>	123,70	310,82	196,91
2147 Důlní a hutní inženýři, technologové, metalurgové	5	10	<b>163,18</b>	111,55	230,31	161,52
2149 Ostatní architekti, projekt., konstruk.a tech.inženýři (tvůr.prac.)	27	188	<b>167,73</b>	118,60	275,39	181,10
2211 Bakteriologové, biolog., ekolog., zoologové a odb.v příb.obor.	19	81	<b>118,07</b>	86,54	205,39	133,97
2212 Farmakologové, anatomové, biochemici, fyziolog., patologové	4	17	<b>133,13</b>	75,32	225,33	138,52
2213 Agronomové, šlechtitelé a odborníci v příbuzných oborech	8	27	<b>120,73</b>	77,77	173,25	121,59
2221 Lékaři, ordináři (kromě zubních lékařů)	15	344	<b>169,94</b>	90,43	282,62	177,40
2224 Farmaceuti, magistři v lékárně, lékárníci	3	11	<b>220,00</b>	156,72	260,81	210,39
2411 Odb. prac. na úseku účetnictví, financí, daní, ap., hlavní účetní	81	221	<b>130,18</b>	95,38	287,04	169,33
2412 Odbor. pracovníci na úseku zaměstnaneckých, personálních věcí	27	42	<b>141,42</b>	99,19	234,87	160,85



**Hodinové výdělky  
podle podskupin zaměstnání KZAM-R**

kraj: Olomoucký

Podskupiny zaměstnání KZAM-R	Výběrový soubor		Medián	Diferenciace		Průměr
	počet org. jednotek	počet zaměst.		1. decil	9. decil	
			Kč/hod	Kč/hod	Kč/hod	Kč/hod
2413 Odborní pracovníci v bankovníctví a pojišťovnictví	11	696	<b>139,09</b>	109,19	193,74	146,29
2419 Ostatní odborní pracovníci v oblasti podnikání	38	226	<b>151,66</b>	106,54	255,21	166,88
2421 Právníci, právní poradci (mimo advokacie a soudnictví)	30	39	<b>174,01</b>	107,09	534,59	227,18
2433 Odborní pracovníci v informacích (např. vti)	3	10	<b>108,11</b>	86,06	241,81	130,13
2441 Ekonomové - vědečtí pracovníci, specialisté, experti	39	103	<b>145,49</b>	93,77	243,71	158,77
2451 Spisovatelé, autoři, kritikové, novináři, redaktoři	3	90	<b>98,62</b>	78,09	133,36	102,90
2470 Odborní administrativní pracovníci jinde neuvedení	19	90	<b>122,30</b>	63,80	190,60	125,75
3111 Technici ve fyzikálních a příbuzných oborech	12	62	<b>87,19</b>	69,46	138,28	96,86
3112 Stavební technici	68	538	<b>141,52</b>	97,62	221,48	152,53
3113 Elektrotechnici	59	543	<b>129,95</b>	99,53	171,62	133,60
3114 Elektronici a technici v radiokomunikacích a telekomunikacích	14	83	<b>115,74</b>	84,76	181,02	126,60
3115 Strojírenští technici	73	1 364	<b>119,10</b>	86,97	165,16	123,13
3116 Chemičtí technici	25	203	<b>122,52</b>	77,50	167,88	124,39
3117 Důlní a hutní technici	6	59	<b>114,15</b>	82,24	183,10	127,89
3118 Technici v kartografii, kresličtí a zeměměřiči	41	276	<b>110,66</b>	75,94	169,03	125,04
3119 Ostatní techničtí pracovníci jinde neuvedení	136	1 131	<b>122,38</b>	85,68	181,42	129,65
3121 Poradci ve výpočetní technice	17	36	<b>138,34</b>	89,40	173,52	137,12
3122 Operátoři a obsluha výpočetní techniky	42	82	<b>102,64</b>	73,56	167,83	115,17
3123 Operátoři průmyslových robotů, nc strojů	6	11	<b>129,83</b>	101,68	165,69	135,20
3129 Ostatní technici ve výpočetní technice jinde neuvedení	9	12	<b>106,80</b>	84,87	151,56	111,76
3132 Obsluha zařízení pro záznam zvuku,obrazu,operátoři kamery	3	10	<b>114,66</b>	84,13	148,03	115,54
3134 Obsluha lékařských zařízení	4	33	<b>85,06</b>	70,14	116,73	90,03
3151 Kolaudační technici a technici protipožární ochrany	9	14	<b>119,02</b>	103,86	148,29	121,32
3152 Bezpečnostní tech.a tech. pro kontrolu zdravotní nezávadnosti	60	272	<b>110,01</b>	79,78	155,40	114,72
3160 Technici železničního provozu	9	861	<b>130,57</b>	110,39	158,74	133,03
3211 Technici a laboranti v oblasti biologie a v příbuzných oborech	18	203	<b>85,81</b>	69,80	113,19	88,29
3212 Technici v agronomii, v lesnictví a v zemědělství	37	505	<b>110,81</b>	84,77	148,36	114,46
3223 Dietetici a odborníci na výživu	5	12	<b>81,64</b>	65,53	93,16	81,43
3226 Rehabilitační a fyzioterapeutičtí pracovníci (vč. odb. masérů)	9	96	<b>85,33</b>	68,16	108,14	86,88
3231 Ošetřovatelé, všeobecné zdravotní sestry	7	632	<b>87,50</b>	69,60	112,10	89,91
3232 Ženské sestry, porodní asistentky	3	42	<b>88,84</b>	66,48	106,20	87,89
3233 Sestry pro péči o dítě	4	54	<b>82,44</b>	69,27	105,63	87,46
3342 Pedagogové v oblasti dalšího vzdělávání	7	11	<b>168,30</b>	108,39	227,63	188,96
3412 Pojišťovací agenti	7	40	<b>96,14</b>	73,44	135,92	102,57
3415 Obchodní cestující, profes. poradci v obchodě, obch.zástupci	47	240	<b>135,96</b>	70,29	244,23	153,26
3416 Nákupčí	111	417	<b>105,49</b>	76,38	157,67	112,27
3417 Odhadci a zbožíznalci	6	10	<b>105,03</b>	58,63	183,44	111,17
3421 Obchodní agenti	74	371	<b>111,38</b>	77,43	157,69	115,43
3422 Odbytoví a přepravní agenti	95	593	<b>111,34</b>	75,58	186,68	125,73
3431 Odborné sekretářky, sekretáři	59	250	<b>96,31</b>	72,94	146,90	104,99
3433 Pracovníci v oblasti účetnictví, fakturace, rozpočet., kalkulace	190	1 253	<b>104,37</b>	71,64	148,76	108,59
3434 Pracovníci v oblasti statistiky a matematiky	16	50	<b>109,86</b>	80,51	154,56	118,20

**Hodinové výdělky  
podle podskupin zaměstnání KZAM-R**

kraj: Olomoucký

Podskupiny zaměstnání KZAM-R	Výběrový soubor		Medián Kč/hod	Diferenciace		Průměr Kč/hod
	počet org. jednotek	počet zaměst.		1. decil Kč/hod	9. decil Kč/hod	
	3435 Pracovníci v oblasti práce a mezd (kromě účetních)	48	93	<b>121,03</b>	80,34	179,29
3436 Referenti osobních oddělení	72	165	<b>109,06</b>	84,76	149,42	113,42
3439 Ostatní odborní administrativní pracovníci jinde neuvedení	87	441	<b>104,17</b>	77,70	151,28	110,95
3471 Aranžéři, průmysloví a komerční návrháři, bytoví architekti	12	29	<b>68,97</b>	55,91	147,96	89,79
4112 Kancelářští a manipul. prac. a obsl. zařízení na zpracování textu	28	91	<b>63,80</b>	50,01	96,58	68,01
4113 Pracovníci přípravy dat výpočetní techniky	26	116	<b>71,87</b>	55,45	92,75	72,54
4115 Sekretářky, sekretáři	108	286	<b>84,29</b>	60,59	128,61	90,56
4121 Nižší účetní	51	185	<b>81,35</b>	56,42	112,69	83,81
4131 Úředníci ve skladech	122	954	<b>76,88</b>	57,31	112,42	82,22
4132 Úředníci ve výrobě (např. výrobní plánovači)	36	198	<b>91,94</b>	66,21	142,63	98,75
4133 Úředníci v dopravě a v přepravě (dispečeri, kontrolori apod.)	27	318	<b>104,05</b>	81,66	134,39	105,87
4141 Řadoví knihovníci, archiváři, evidenční pracovníci	22	96	<b>78,29</b>	58,32	96,63	78,66
4142 Poštovní doručovatelé, úředníci v třídárnách	10	1 042	<b>81,59</b>	70,81	103,02	84,05
4190 Nižší pracovníci jinde neuvedení ostatní	19	78	<b>99,20</b>	63,35	155,56	109,18
4211 Pokladníci (v bankách, pojišťovnách, spořitelnách, na poště)	45	138	<b>102,71</b>	78,17	129,95	104,15
4212 Úředníci na přepážkách a směnárnici	14	448	<b>89,19</b>	75,99	100,96	88,74
4213 Pokladníci v obchodě, společném stravování apod.	26	647	<b>57,29</b>	46,91	70,25	58,26
4222 Recepční	17	89	<b>77,77</b>	61,93	98,35	79,77
4223 Telefonisté	35	80	<b>63,43</b>	46,25	122,45	73,25
4224 Informátoři	7	51	<b>88,96</b>	65,51	105,99	87,45
5121 Pracovníci dohlížející nad obsluhujícím personálem, hospodyně	13	22	<b>82,35</b>	59,53	121,47	88,81
5122 Kuchaři	41	431	<b>65,29</b>	49,84	85,78	67,38
5123 Číšníci, servírky	10	110	<b>66,00</b>	50,23	85,10	67,41
5132 Pečovatelé a pomoc.ošetřovatelé v zařiz.soc.péče, v nemocnicích	5	140	<b>60,59</b>	50,61	69,06	60,52
5161 Hasiči, požárníci	7	96	<b>106,33</b>	75,04	133,01	105,00
5169 Ostatní pracovníci ochrany a ostrahy jinde neuvedení	30	416	<b>51,24</b>	43,67	80,99	58,22
5211 Prodavači v obchodech	82	1 624	<b>56,02</b>	46,91	78,92	60,16
5212 Předváděči zboží	3	32	<b>80,74</b>	49,62	146,51	97,09
6111 Pěstitelé polních plodin	4	18	<b>60,57</b>	46,26	73,72	60,65
6112 Ovocnáři, vinaři, chmelaři a ostatní pěst.plodin rost.na stromech	5	56	<b>63,50</b>	55,54	72,34	63,89
6113 Zahradníci a pěstitelé zahradních plodin a sazenic	16	74	<b>76,84</b>	53,18	92,51	75,65
6121 Chovatelé hospodářských zvířat (kromě drůbeže a včel)	19	501	<b>79,80</b>	61,03	104,39	81,73
6122 Chovatelé drůbeže	3	20	<b>59,55</b>	55,08	69,48	60,54
6129 Ostatní chovatelé, ošetřovatelé zvířat jinde neuv.(v rezerv.)	4	14	<b>65,56</b>	46,00	76,54	64,54
6141 Dělníci pro pěstění a ošetřování lesa	8	312	<b>54,73</b>	48,17	74,32	58,33
6142 Dělníci pro těžbu dřeva (kromě obsluhy pojízdných zařízení)	10	284	<b>78,35</b>	61,99	99,88	79,75
7122 Zedníci, kameníci, omítkáři	58	646	<b>85,44</b>	65,00	108,81	86,47
7123 Betonáři, děl.specializovaní na pokládání betonových povrchů	7	188	<b>95,59</b>	73,71	126,16	99,41
7124 Tesaři a truhláři	24	277	<b>90,90</b>	61,67	117,95	90,89
7126 Asfaltéři, dlaždiči	3	16	<b>96,48</b>	82,44	113,91	94,80
7129 Ost. stavební dělníci hlavní stav. výroby a prac.v ost. oborech	19	475	<b>89,15</b>	67,31	109,94	89,37
7131 Stavební pokrývači	6	14	<b>88,13</b>	80,22	97,49	87,81

**Hodinové výdělký  
podle podskupin zaměstnání KZAM-R**

kraj: Olomoucký

Podskupiny zaměstnání KZAM-R	Výběrový soubor		Medián	Diferenciace		Průměr
	počet org. jednotek	počet zaměst.		1. decil	9. decil	
			Kč/hod	Kč/hod	Kč/hod	Kč/hod
7134 Izolatéři	4	24	<b>97,67</b>	78,89	138,83	99,88
7136 Instalatéři, potrubáři, stavební zámečníci, klempíři	65	431	<b>93,32</b>	67,89	119,00	94,17
7137 Stavební a provozní elektrikáři	32	160	<b>91,65</b>	67,83	138,72	97,36
7139 Ostatní děl.zajišťující dokonč.stavební práce a děl.v příb.obor.	5	15	<b>77,34</b>	59,50	91,97	77,14
7141 Malíři a tapetáři	20	43	<b>76,15</b>	61,43	89,28	75,03
7142 Lakýrníci a pracovníci v příbuzných oborech	30	244	<b>88,20</b>	69,39	111,13	90,58
7211 Formíři a jádraři	7	222	<b>78,27</b>	63,30	107,06	83,05
7212 Svářeči, řezači plamenem a páječi	45	771	<b>94,00</b>	69,83	123,00	95,53
7213 Výrobci a opraváři výrobků a dílů z plechů	16	143	<b>85,92</b>	70,43	104,14	86,79
7214 Montéři kovových konstrukcí	7	250	<b>92,37</b>	74,63	125,16	96,07
7221 Kováři, obsluha kovacích lisů, obsluha bucharů	28	295	<b>82,05</b>	61,46	112,27	83,22
7222 Nástrojaři, kovomodeláři, kovodělníci, zámečníci	123	2 954	<b>88,34</b>	65,23	115,29	89,61
7223 Seřizovači a obsl. obráběcích strojů (kromě autom. a poloaut.)	72	2 104	<b>97,20</b>	71,71	128,23	98,76
7224 Brusíči, leštiči a ostříči nástrojů	26	677	<b>85,96</b>	62,87	119,18	88,73
7231 Mechanici a opraváři motorových vozidel	53	390	<b>87,63</b>	65,83	112,95	89,19
7234 Mechanici a opraváři kolejových vozidel	7	444	<b>102,80</b>	73,34	140,40	104,34
7235 Mechanici a opraváři obráběcích, zeměd. strojů a prům. zařízení	61	910	<b>89,70</b>	66,34	136,71	96,34
7239 Ostatní mechanici a opraváři strojů a zařízení bez elektro j.n.	33	400	<b>91,45</b>	58,89	115,72	89,92
7241 Elektromech., opraváři a seřizovači různých typů elektr. zařízení	109	1 919	<b>96,82</b>	77,31	124,46	99,12
7242 Mechanici, opraváři a seřizovači elektr. částí aut, letadel, lodí	14	250	<b>99,59</b>	73,98	119,77	97,43
7243 Mechanici, seřizovači, opraváři elektronických zařízení	30	232	<b>98,58</b>	75,13	130,99	102,27
7244 Telefonní a telegrafní mechanici, montéři a opraváři	9	21	<b>88,06</b>	81,05	92,64	87,53
7246 Montéři a opraváři silnoproudých elektrických vedení	14	269	<b>112,68</b>	85,25	151,09	115,95
7247 Montéři a opraváři slaboproudých elektrických vedení	4	40	<b>92,79</b>	69,48	112,30	92,63
7311 Výrobci, mechanici a opraváři přesných přístrojů a zařízení	14	278	<b>83,49</b>	63,09	136,63	90,72
7322 Dělníci při výrobě skla, skláři vč. brusičů a leštičů	4	804	<b>73,80</b>	57,31	98,01	76,11
7324 Malíři skla a keramiky a prac. v příb.obor. (vč.výrobců zrcadel)	4	240	<b>60,88</b>	50,00	97,12	69,02
7341 Tiskaři, sazeči (kromě obsluhy tiskárenských strojů)	3	18	<b>93,33</b>	57,86	105,71	88,65
7344 Fotografové a pracovníci v příbuzných oborech	6	31	<b>83,81</b>	65,42	109,51	86,77
7411 Zpracovatelé masa, ryb vč. uzenářů a konzervovačů masa a ryb	18	277	<b>79,54</b>	58,54	106,17	82,69
7412 Zpracovatelé pekárenských a cukrářských výrobků	10	351	<b>59,24</b>	50,92	71,75	60,43
7419 Ostatní zpracovatelé - výrobci potravinářských výrobků	16	115	<b>75,33</b>	58,32	99,53	78,27
7421 Impregnační a úpraváři dřeva	3	12	<b>72,27</b>	63,51	82,15	73,11
7422 Umělečtí truhláři, řezbáři, výrobci a opraváři výrobků ze dřeva	14	66	<b>74,72</b>	57,21	94,58	76,96
7432 Přadláci, ruční tkalci, pletáři a jiní výrobci ručně vyráběn.tkanin	4	36	<b>67,36</b>	52,14	83,38	67,13
7435 Modeláři a stříhači textilu, kůží a podobných materiálů	4	12	<b>61,32</b>	52,15	82,16	66,48
7436 Švadleny, vyšivači a pracovníci v příbuzných oborech	4	19	<b>56,44</b>	51,01	100,71	65,21
7437 Čalouníci a pracovníci v příbuzných oborech (vč. autočalouníků)	6	17	<b>76,11</b>	62,89	92,97	77,24
7439 Ost. dělníci při výrobě textilu, oděvu a výrobků z kůží, kožešin	5	97	<b>57,49</b>	46,33	93,32	64,55
7443 Výrob. a opraváři kožené technické konfekce,galanterního zboží	3	680	<b>70,28</b>	50,20	88,93	71,68
8111 Obsluha důlního zařízení a razičích štítů	3	30	<b>89,49</b>	63,74	98,14	85,05
8121 Obsluha zařízení při hutní výrobě kovů obsluha pecí a konvertorů	3	110	<b>79,94</b>	66,53	120,79	85,46

**Hodinové výdělky  
podle podskupin zaměstnání KZAM-R**

kraj: Olomoucký

Podskupiny zaměstnání KZAM-R	Výběrový soubor		Medián	Diferenciace		Průměr
	počet org. jednotek	počet zaměst.		1. decil	9. decil	
			Kč/hod	Kč/hod	Kč/hod	Kč/hod
8122 Obsluha zařízení ve slévárenství (taviči, slévači)	9	811	<b>80,52</b>	57,74	119,63	85,35
8123 Obsluha zařízení na tepelné zpracování kovů	19	145	<b>96,00</b>	71,38	114,82	94,50
8126 Obsluha zařízení na úpravu kovového odpadu	3	27	<b>75,48</b>	66,89	93,31	76,24
8131 Obsluha pecí na výrobu skla a keramiky	5	102	<b>97,94</b>	71,60	123,83	97,94
8139 Obsluha ostatních zařízení na výrobu skla a keramiky	5	210	<b>62,30</b>	58,04	124,06	75,95
8141 Obsluha pily a jiného zařízení na zpracování dřeva	7	94	<b>77,58</b>	58,95	94,86	78,76
8142 Obsluha zařízení na výrobu vlákniny (mletí, drčení, sekání)	3	78	<b>82,40</b>	66,92	145,38	102,27
8143 Obsluha zařízení na výrobu papíru, kartonu a lepenky	3	231	<b>101,00</b>	69,27	158,83	109,58
8151 Obsluha drtičů, mlýnů a míchadel při chemické výrobě	3	81	<b>100,58</b>	82,39	117,34	99,87
8159 Obsluha ostatních zařízení při chemické výrobě jinde neuvedená	25	176	<b>85,96</b>	65,21	107,92	86,98
8161 Obsluha zařízení při výrobě a rozvodu elektřiny	10	115	<b>112,45</b>	77,96	147,06	112,99
8162 Obsluha parních turbín, ohřivačů a motorů	46	217	<b>92,20</b>	57,23	135,85	94,88
8163 Obsluha zařízení při úpravě, čištění a rozvodu vody	29	360	<b>88,63</b>	60,51	110,45	88,04
8171 Obsluha automatických nebo poloautomatic. montážních linek	16	1 435	<b>89,58</b>	63,67	104,89	87,08
8180 Obsluha strojů a zařízení pro práce na železničním svršku	7	95	<b>90,31</b>	75,19	102,04	90,34
8211 Obsluha automat. nebo poloaut. obráběcích strojů (kromě 722)	32	1 124	<b>98,15</b>	62,00	127,30	97,61
8212 Obsluha strojů na výrobu maltovin, vápna, cementu, prefabrikátů	8	270	<b>93,02</b>	74,04	142,79	99,84
8223 Obsluha strojů při konečné úpravě a nanášení ochr. povlaků	14	119	<b>78,38</b>	64,00	96,33	80,09
8232 Obsluha strojů na výrobu plastových výrobků (vč. laminování)	5	329	<b>89,20</b>	60,75	126,63	90,98
8251 Obsluha tiskárenských strojů	5	25	<b>99,30</b>	66,33	151,47	105,63
8261 Obsluha strojů na úpravu vláken, dopřádání a navíjení příze	5	106	<b>74,11</b>	63,56	90,44	74,93
8262 Obsluha tkacích a pletacích strojů	4	142	<b>78,66</b>	60,53	87,65	77,10
8264 Obsluha strojů na bělení, barvení, čištění, praní, žehlení textilu	10	190	<b>55,70</b>	46,31	74,76	59,01
8273 Obsluha strojů na mletí zrn a koření	4	10	<b>85,26</b>	70,89	95,73	84,17
8274 Obsluha strojů na zpracování mouky, výrobu pečiva, čokolády	5	81	<b>72,41</b>	59,16	101,21	75,58
8278 Obsluha strojů na výrobu nápojů	4	110	<b>79,36</b>	52,44	102,77	79,66
8281 Montážní dělníci montující mechanická zařízení (stroje, vozidla)	11	736	<b>76,55</b>	64,54	94,32	78,74
8282 Montážní dělníci montující elektrická zařízení	10	800	<b>96,08</b>	84,03	109,43	96,23
8284 Montážní dělníci montující výrobky z kovů, pryže a plastů	3	212	<b>72,43</b>	66,31	76,82	72,13
8287 Montážní dělníci montující výrobky z kombinovaných materiálů	4	315	<b>89,61</b>	55,94	102,49	81,18
8290 Obsluha jiných stacionárních zařízení a ostatní montážní dělníci	9	69	<b>90,59</b>	73,96	109,97	91,15
8311 Strojvedoucí	11	496	<b>164,69</b>	154,11	173,28	162,49
8312 Řidiči kolejových motorových vozíků a drezín	4	10	<b>94,92</b>	73,60	124,97	95,31
8313 Dělníci zabezpečující sestavování vlaků (brzdáři, výhybkáři)	11	627	<b>112,04</b>	97,63	129,65	112,51
8321 Řidiči osobních a malých dodávkových automobilů, taxikáři	44	120	<b>86,44</b>	63,98	109,91	88,92
8322 Řidiči sanitních a rzp vozů	4	40	<b>92,13</b>	69,49	109,83	90,67
8323 Řidiči autobusů, trolejbusů a tramvají	10	342	<b>95,91</b>	65,83	103,35	88,62
8324 Řidiči nákladních automobilů a tahačů	93	1 001	<b>89,28</b>	66,59	115,66	89,84
8326 Řidiči speciálních vozidel	15	75	<b>98,89</b>	81,42	112,79	99,46
8331 Obsluha zemědělských a lesních strojů	26	428	<b>78,67</b>	63,14	103,34	81,35
8332 Obsluha zemních a příbuzných strojů	37	398	<b>103,89</b>	77,51	120,62	101,78
8333 Obsluha jeřábů, zdvihacích a podobných manipulačních zařízení	38	417	<b>71,99</b>	59,19	97,69	76,10

**Hodinové výdělky  
podle podskupin zaměstnání KZAM-R**

kraj: Olomoucký

Podskupiny zaměstnání KZAM-R	Výběrový soubor		Medián	Diferenciace		Průměr
	počet org. jednotek	počet zaměst.		1. decil	9. decil	
			Kč/hod	Kč/hod	Kč/hod	Kč/hod
8334 Obsluha vysokozdvížných a ostatních motorových vozíků	52	498	<b>80,30</b>	61,24	97,93	80,02
9132 Pomocníci a uklízeči v kancelářích, hotelích, nemocnicích ap.	134	936	<b>53,13</b>	45,33	67,51	55,06
9133 Ruční pradláci a žehlíři (kromě obsluhy strojů)	5	34	<b>58,62</b>	51,88	72,95	60,56
9141 Domovníci, správci domu	23	91	<b>44,79</b>	41,29	89,63	53,72
9151 Poslíčci, nosiči zavazadel a doručovatelé	4	12	<b>90,74</b>	52,64	126,36	91,48
9152 Vrátní, hlídači, uváděči a šatnářky	72	640	<b>59,88</b>	43,87	71,73	59,31
9161 Sběrači odpadků, popeláři	7	163	<b>81,16</b>	59,28	97,55	81,82
9162 Metaři, čističi záchodků, žump, kanálů a podobných zařízení	10	90	<b>74,00</b>	51,31	102,32	75,89
9211 Pomocní a nekvalifikovaní dělníci v zemědělství	13	61	<b>69,27</b>	45,30	93,75	69,00
9212 Pomocní a nekvalifikovaní dělníci v lesnictví	5	118	<b>54,74</b>	46,45	75,40	59,11
9312 Pomocní a nekvalif. dělníci na stavbách a údržbě silnic, přehrad	8	66	<b>81,53</b>	66,57	92,79	80,88
9313 Pomocní a nekvalifikovaní dělníci na stavbách budov	7	72	<b>71,50</b>	55,43	91,46	73,81
9321 Pomocní a nekvalifikovaní montážní a manipulační dělníci	65	757	<b>75,02</b>	52,95	109,26	78,08
9322 Ruční baliči a pytlovači	13	105	<b>87,87</b>	50,53	103,04	83,23
9323 Dělníci nádvorní skupiny (pomocní montéři)	18	258	<b>70,97</b>	57,90	84,31	71,75
9332 Obsluha povozů a zařízení poháněných zvířaty	8	67	<b>66,43</b>	50,27	88,46	67,52
9333 Vazači a nosiči břemen, přístavní dělníci (dokaři)	17	78	<b>66,99</b>	48,82	83,27	66,11
9339 Pomocní a nekvalif. pracovníci v dopravě, ve skladech, v telek.	88	1 090	<b>74,04</b>	57,44	93,76	75,12

**2. čtvrtletí 2005****RSCP - podnikatelská sféra**

PS-V6

**Hodinové výdělky  
podle kategorie zaměstnání**

kraj: Olomoucký

Kategorie zaměstnání	Struktura zaměstnanců	Medián	Diferenciace		Průměr
			1. decil	9. decil	
	%	Kč/hod	Kč/hod	Kč/hod	Kč/hod
D Manuální pracovníci	62,9	<b>78,44</b>	51,17	113,35	80,96
T Nemanuální pracovníci	37,1	<b>112,90</b>	65,18	216,27	135,93
Relace D/T (%)		69,5	78,5	52,4	59,6
<b>C E L K E M - podnikatelská sféra</b>	<b>100</b>	<b>87,29</b>	<b>54,25</b>	<b>152,00</b>	<b>101,38</b>

manuální pracovníci - zaměstnanci s převážně manuálním charakterem práce (hlavní třída KZAM-R 6-9 a vybraná zaměstnání hl. třídy 5)

nemanuální pracovníci - zaměstnanci s převážně nemanuálním charakterem práce (hlavní třída KZAM-R 1-4 a vybraná zaměstnání hl. třídy 5)

**2. čtvrtletí 2005****RSCP - podnikatelská sféra**

PS-V8

**Hodinové výdělky  
podle pohlaví**

kraj: Olomoucký

Pohlaví	Struktura zaměstnanců	Medián	Diferenciace		Průměr
			1. decil	9. decil	
	%	Kč/hod	Kč/hod	Kč/hod	Kč/hod
M Muž	65,1	<b>93,85</b>	60,80	165,24	111,40
Ž Žena	34,9	<b>72,95</b>	48,29	123,02	82,69
Relace Ž/M (%)		77,7	79,4	74,4	74,2
<b>C E L K E M - podnikatelská sféra</b>	<b>100</b>	<b>87,29</b>	<b>54,25</b>	<b>152,00</b>	<b>101,38</b>



**Hrubá měsíční mzda a její složky, diferenciacce, placená doba  
v podnikatelské sféře**

kraj: Olomoucký

**Medián hrubé měsíční mzdy ..... 15 571 Kč/měs**

**Diferenciacce**

1. decil - 10 % hodinových výdělků menších než .....	9 490 Kč/měs
1. kvartil - 25 % hodinových výdělků menších než .....	12 096 Kč/měs
Medián - 50 % hodinových výdělků menších než .....	15 571 Kč/měs
3. kvartil - 25 % hodinových výdělků větších než .....	20 095 Kč/měs
9. decil - 10 % hodinových výdělků větších než .....	26 905 Kč/měs

**Průměr hrubé měsíční mzdy ..... 18 291 Kč/měs**

**Vybrané složky hrubé měsíční mzdy**

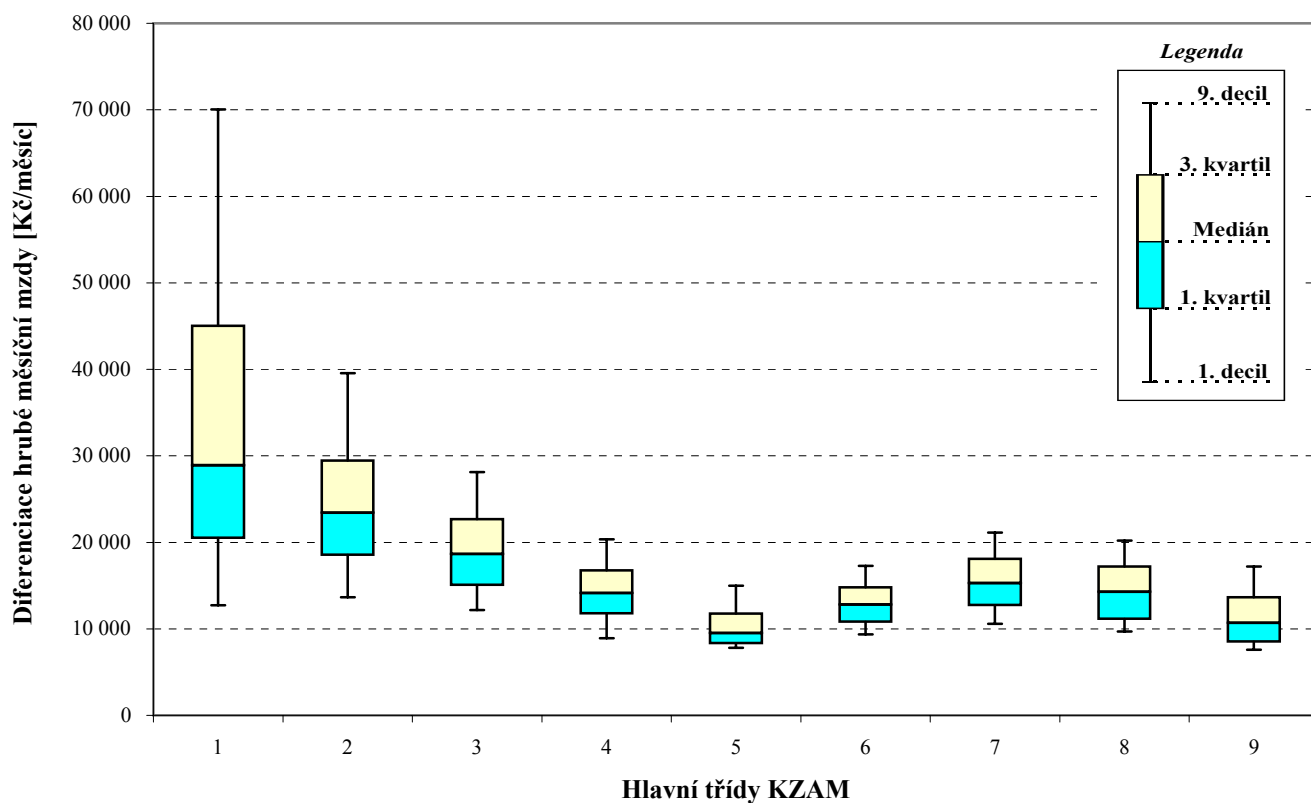
prémie a odměny .....	17,9 %
příplatky za přesčas .....	0,8 %
příplatky ostatní .....	3,4 %
náhrady .....	5,9 %
odměny za pohotovost .....	0,2 %

**Průměrná placená doba ..... 169,9 hod/měs**

Hrubá měsíční mzda a její složky, diference, placená doba  
podle hlavních tříd zaměstnání KZAM-R

kraj: Olomoucký

Hlavní třída zaměstnání KZAM - R	Struktura zaměstnanců	Medián
	%	Kč/měs
1 Zákonodárci, vedoucí a řídící pracovníci	7,8	28 916
2 Vědečtí a odborní duševní pracovníci	6,7	23 441
3 Techničtí (zdrav., pedagog.) pracovníci	19,2	18 632
4 Nižší administrativní pracovníci	6,9	14 141
5 Provozní pracovníci ve službách a obchodu	4,6	9 502
6 Dělníci v zemědělství, lesnictví a rybářství	1,7	12 794
7 Řemeslníci, výrobci a zpracovatelé	25,5	15 294
8 Obsluha strojů a zařízení	20,1	14 270
9 Pomocní a nekvalifikovaní pracovníci	7,6	10 697
<b>C E L K E M - podnikatelská sféra</b>	<b>100</b>	<b>15 571</b>

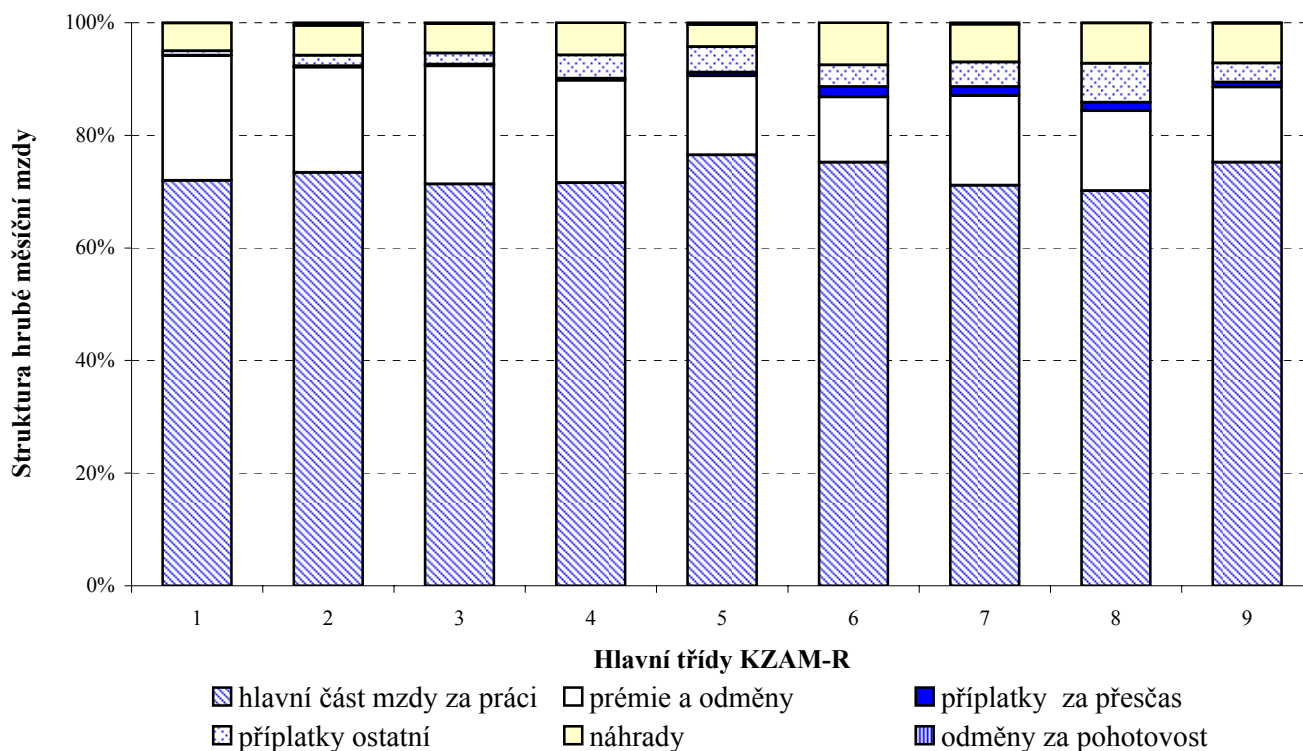




### Hrubá měsíční mzda a její složky, diference, placená doba podle hlavních tříd zaměstnání KZAM-R

kraj: Olomoucký

Diferenciace				Průměr	Složky hrubé mzdy					Placená doba
1. decil	1. kvartil	3. kvartil	9. decil		prémie a odměny	příplatky za přesčas	příplatky ostatní	náhrady	odměny za pohotovost	
Kč/měs	Kč/měs	Kč/měs	Kč/měs	Kč/měs	%	%	%	%	%	hod/měs
12 738	20 493	45 048	70 056	40 392	22,2	0,0	0,8	4,9	0,1	<b>168,2</b>
13 636	18 528	29 440	39 555	26 151	18,7	0,2	1,9	5,3	0,5	<b>169,6</b>
12 166	15 051	22 693	28 120	19 872	21,0	0,3	2,0	5,2	0,2	<b>167,1</b>
8 934	11 781	16 751	20 353	14 824	18,2	0,3	4,2	5,7	0,0	<b>167,3</b>
7 801	8 336	11 760	14 983	10 626	14,0	0,7	4,5	4,0	0,3	<b>169,5</b>
9 356	10 792	14 813	17 278	13 134	11,6	1,8	3,9	7,5	0,0	<b>173,4</b>
10 588	12 719	18 092	21 142	15 787	15,9	1,6	4,4	6,8	0,3	<b>171,8</b>
9 690	11 154	17 219	20 192	14 682	14,2	1,4	7,0	7,1	0,1	<b>171,7</b>
7 587	8 515	13 649	17 195	11 633	13,4	0,8	3,4	7,0	0,1	<b>169,5</b>
<b>9 490</b>	<b>12 096</b>	<b>20 095</b>	<b>26 905</b>	<b>18 291</b>	<b>17,9</b>	<b>0,8</b>	<b>3,4</b>	<b>5,9</b>	<b>0,2</b>	<b>169,9</b>



**Hrubá měsíční mzda a její složky, diference, placená doba  
podle podskupin zaměstnání KZAM-R**

kraj: Olomoucký

Podskupiny zaměstnání KZAM-R	Počet zaměstnanců přepočtený podle placených měsíců	Medián
		Kč/měs
1210 Ředitelé a prezidenti velkých organizací, podniků	122	<b>64 439</b>
1221 Vedoucí pracovníci v zemědělství, lesnictví, rybářství a myslivosti	75	<b>26 691</b>
1222 Vedoucí pracovníci v průmyslu (ve výrobě)	451	<b>37 785</b>
1223 Vedoucí pracovníci ve stavebnictví a zeměměřičtví	76	<b>45 286</b>
1224 Vedoucí pracovníci ve velkoobchodě a v maloobchodě	317	<b>18 045</b>
1226 Vedoucí pracovníci v dopravě, skladování, telekomunik. a na poštovních úřadech	384	<b>22 707</b>
1227 Vedoucí pracovníci v organizacích zaměřených na poskytování obchodních služeb	102	<b>44 087</b>
1229 Vedoucí pracovníci dílčích celků jinde neuvedení (kulturních,zdravotn.,školských)	51	<b>24 235</b>
1231 Vedoucí pracovníci finančních a hospodářských (správních) útvarů	320	<b>34 635</b>
1232 Vedoucí pracovníci personálních útvarů a útvarů průmyslových vztahů	56	<b>34 047</b>
1233 Vedoucí pracovníci odbytových útvarů (včetně průzkumu trhu)	186	<b>40 377</b>
1234 Vedoucí pracovníci reklamních útvarů a útvarů pro styk s veřejností	26	<b>24 936</b>
1235 Vedoucí pracovníci zásobovacích útvarů	91	<b>28 141</b>
1236 Vedoucí pracovníci výpočetních útvarů	41	<b>30 228</b>
1237 Vedoucí pracovníci výzkumných a vývojových útvarů	101	<b>34 724</b>
1239 Vedoucí pracovníci ostatních útvarů jinde neuvedení	136	<b>27 893</b>
1311 Vedoucí, ředitelé v zemědělství,lesnictví,rybářství a myslivosti	10	<b>37 302</b>
1312 Vedoucí, ředitelé v průmyslu (ve výrobě)	95	<b>36 833</b>
1313 Vedoucí, ředitelé ve stavebnictví a zeměměřičtví	42	<b>191 440</b>
1314 Vedoucí, ředitelé ve velkoobchodu a maloobchodu	202	<b>11 106</b>
1315 Vedoucí, ředitelé v restauracích a hotelích	11	<b>19 989</b>
1316 Vedoucí, ředitelé v dopravě, skladování, telekomunikacích a na poštovních úřadech	48	<b>25 682</b>
1319 Vedoucí, ředitelé malých organizací ostatní (kultura,zdravotnictví,školsství)	38	<b>30 083</b>
2113 Chemici	19	<b>25 064</b>
2114 Geologové, geofyzici, geodeti, hydrologové apod.	67	<b>21 882</b>
2119 Ostatní vědci a odborníci v příbuzných oborech jinde neuvedení	118	<b>25 961</b>
2131 Projektanti a analytici výpočetních systémů	34	<b>32 482</b>
2132 Programátoři	102	<b>23 886</b>
2139 Ostatní odborníci zabývající se výpočetní technikou jinde neuvedení	114	<b>26 080</b>
2142 Projektanti staveb a areálů, stavební inženýři	157	<b>35 281</b>
2143 Projektanti elektrotechnických zařízení, elektroinženýři	150	<b>25 341</b>
2145 Projektanti a konstruktéři strojních zařízení, strojní inženýři	334	<b>23 126</b>
2146 Chemičtí inženýři, technologové	51	<b>31 949</b>
2149 Ostatní architekti, projektanti, konstruktéři a techničtí inženýři (tvůrčí pracovníci)	167	<b>28 892</b>
2211 Bakteriologové, biologové, ekologové, zoologové a odborníci v příbuzných oborech	58	<b>20 594</b>
2213 Agronomové, šlechtitelé a odborníci v příbuzných oborech	26	<b>19 437</b>
2221 Lékaři, ordináři (kromě zubních lékařů)	247	<b>31 817</b>
2411 Odborní pracovníci na úseku účetnictví, financí, daní, apod., hlavní účetní	210	<b>21 565</b>
2412 Odborní pracovníci na úseku zaměstnaneckých, personálních věcí	38	<b>23 192</b>
2413 Odborní pracovníci v bankovníctví a pojišťovnictví	600	<b>27 486</b>
2419 Ostatní odborní pracovníci v oblasti podnikání	212	<b>25 412</b>
2421 Právníci, právní poradci (mimo advokacie a soudnictví)	35	<b>29 726</b>

**Hrubá měsíční mzda a její složky, diference, placená doba  
podle podskupin zaměstnání KZAM-R**

kraj: Olomoucký

Diference				Průměr	Vybrané složky hrubé měsíční mzdy					Placená doba
					1. decil	1. kvartil	3. kvartil	9. decil	prémie a odměny	
Kč/měs	Kč/měs	Kč/měs	Kč/měs	Kč/měs	%	%	%	%	%	hod/měs
23 988	47 000	107 975	240 186	105 074	32,7	0,0	0,7	4,8	0,0	166,5
17 707	20 168	32 750	46 750	29 333	22,0	0,0	0,2	6,6	0,1	168,0
22 941	28 226	52 202	86 589	51 958	28,7	0,1	0,3	4,8	0,1	163,4
21 082	28 393	91 405	117 435	60 863	48,5	0,0	0,5	5,2	0,0	170,4
11 450	15 064	26 666	34 290	24 176	21,2	0,1	2,2	7,3	0,0	172,1
17 608	19 642	28 591	37 062	26 047	22,9	0,1	7,3	6,7	0,7	162,1
26 094	31 884	61 229	80 177	53 640	38,1	0,0	1,8	5,9	0,0	166,5
17 524	20 339	27 478	36 951	27 920	14,7	0,1	4,1	6,6	0,2	164,2
20 163	26 149	49 443	86 878	48 114	29,8	0,0	1,1	5,1	0,0	165,7
21 024	24 859	56 263	106 650	58 264	36,5	0,0	1,0	4,5	0,0	163,0
21 815	28 748	60 038	127 743	74 214	45,4	0,0	1,2	4,7	0,0	165,3
17 416	18 969	36 216	56 894	29 465	23,6	0,0	1,2	4,6	0,0	163,4
17 860	21 121	38 131	53 963	33 095	24,7	0,0	1,0	5,5	0,1	163,7
23 304	26 699	46 792	53 292	37 000	20,7	0,0	2,5	5,5	0,7	164,0
23 653	28 960	48 608	56 021	41 870	27,7	0,0	0,2	4,9	0,1	161,8
18 832	22 421	37 331	47 608	34 024	27,9	0,0	1,1	5,5	0,1	164,0
19 773	33 989	39 688	42 039	34 731	18,7	0,0	0,2	3,4	0,0	172,0
18 362	25 862	55 980	81 420	50 445	36,8	0,1	0,6	4,5	0,3	163,5
28 017	63 243	239 185	436 880	196 850	71,8	0,1	0,8	3,7	0,0	171,6
8 238	8 802	15 963	27 177	16 931	13,9	0,1	4,8	5,8	0,0	171,4
13 886	14 314	22 068	24 528	19 205	21,8	0,5	0,0	4,0	0,0	172,3
17 949	23 003	29 504	31 428	26 231	21,4	0,2	6,7	7,5	0,0	166,1
23 244	26 329	38 932	77 456	38 247	28,8	0,7	0,8	5,5	0,9	172,3
17 032	17 622	30 737	35 763	24 678	6,9	0,0	2,1	3,8	0,8	168,8
13 621	18 973	29 831	37 423	24 382	30,7	0,1	2,0	5,5	0,0	170,9
18 866	22 091	30 832	35 707	26 769	38,3	0,4	2,3	5,3	0,0	163,9
17 080	23 959	35 461	41 763	32 368	20,5	0,0	4,3	5,0	0,2	164,2
15 743	19 491	28 888	40 964	25 798	17,9	0,3	3,8	4,6	0,7	166,1
17 152	20 180	36 168	51 737	29 864	18,3	0,3	2,0	5,6	1,0	168,3
17 717	22 623	64 762	76 068	44 365	45,1	0,2	1,1	6,3	0,1	171,1
18 840	21 477	29 723	34 244	27 675	21,3	0,3	2,3	5,6	0,4	165,4
16 850	19 392	29 184	37 931	25 444	12,8	0,5	1,0	5,4	0,4	168,5
22 127	23 873	42 868	52 146	34 812	22,4	0,1	5,5	6,3	0,1	162,6
19 555	22 461	38 834	47 331	31 860	14,5	0,4	0,7	5,6	0,3	167,1
15 580	18 300	26 639	35 289	24 143	11,2	0,0	2,9	6,1	0,1	167,8
12 762	13 636	26 819	29 815	20 199	8,1	0,0	0,7	5,2	0,0	168,0
17 946	24 844	40 455	53 280	34 218	10,4	0,3	16,1	4,8	8,3	169,0
16 500	19 022	35 386	54 308	31 994	30,7	0,0	0,8	6,3	0,0	165,6
16 426	18 315	33 381	46 099	29 206	26,9	0,0	1,9	4,7	0,0	166,6
21 246	24 388	31 386	37 553	29 036	34,5	0,1	2,9	6,0	0,0	164,4
17 997	21 356	32 013	57 307	31 133	30,9	0,1	1,7	5,2	0,1	167,1
19 389	24 567	39 904	89 441	40 036	23,8	0,0	1,8	6,3	0,0	164,8

**Hrubá měsíční mzda a její složky, diference, placená doba  
podle podskupin zaměstnání KZAM-R**

kraj: Olomoucký

Podskupiny zaměstnání KZAM-R	Počet zaměstnanců přepočtený podle placených měsíců	Medián
		Kč/měs
2433 Odborní pracovníci v informacích (např. vti)	10	17 473
2441 Ekonomové - vědečtí pracovníci, specialisté, experti	96	24 282
2451 Spisovatelé, autoři, kritikové, novináři, redaktori	81	17 045
2470 Odborní administrativní pracovníci jinde neuvedení	78	21 993
3111 Technici ve fyzikálních a příbuzných oborech	57	15 405
3112 Stavební technici	509	26 689
3113 Elektrotechnici	511	21 848
3114 Elektronici a technici v radiokomunikacích a telekomunikacích	78	20 217
3115 Strojírenští technici	1 267	20 271
3116 Chemičtí technici	193	21 841
3117 Důlní a hutní technici	55	19 388
3118 Technici v kartografii, kresličtí a zeměměřičtí	263	18 884
3119 Ostatní techničtí pracovníci jinde neuvedení	1 032	20 597
3121 Poradci ve výpočetní technice	34	22 435
3122 Operátoři a obsluha výpočetní techniky	77	17 859
3123 Operátoři průmyslových robotů, nc strojů	10	20 174
3129 Ostatní technici ve výpočetní technice jinde neuvedení	12	18 088
3134 Obsluha lékařských zařízení	28	17 240
3151 Kolaudační technici a technici protipožární ochrany	12	20 796
3152 Bezpečnostní technici a technici pro kontrolu zdravotní nezávadnosti a jakosti	254	18 594
3160 Technici železničního provozu	766	21 224
3211 Technici a laboranti v oblasti biologie a v příbuzných oborech	162	15 799
3212 Technici v agronomii, v lesnictví a v zemědělství	465	18 430
3223 Dietetici a odborníci na výživu	11	12 356
3226 Rehabilitační a fyzioterapeutičtí pracovníci (vč. odborných masérů)	70	13 780
3231 Ošetřovatelé, všeobecné zdravotní sestry	539	14 411
3232 Ženské sestry, porodní asistentky	37	13 737
3233 Sestry pro péči o dítě	51	14 078
3342 Pedagogové v oblasti dalšího vzdělávání	11	30 286
3412 Pojišťovací agenti	36	16 864
3415 Obchodní cestující, profesionální poradci v obchodě, obchodní zástupci	230	22 671
3416 Nákupčí	391	17 553
3421 Obchodní agenti	336	18 440
3422 Odbytoví a přepravní agenti	537	18 915
3431 Odborné sekretářky, sekretáři	209	17 058
3433 Pracovníci v oblasti účetnictví, fakturace, rozpočetnictví, kalkulace	1 172	17 348
3434 Pracovníci v oblasti statistiky a matematiky	48	20 996
3435 Pracovníci v oblasti práce a mezd (kromě účetních)	88	20 250
3436 Referenti osobních oddělení	155	18 536
3439 Ostatní odborní administrativní pracovníci jinde neuvedení	402	18 288
3471 Aranžéři, průmysloví a komerční návrháři, bytoví architekti	22	13 564
4112 Kancelářští a manipulační pracovníci a obsluha zařízení na zpracování textu	63	11 278

**Hrubá měsíční mzda a její složky, diferenciacie, placená doba  
podle podskupin zaměstnání KZAM-R**

kraj: Olomoucký

Diferenciacie				Průměr	Vybrané složky hrubé měsíční mzdy					Placená doba
					1. decil	1. kvartil	3. kvartil	9. decil	prémie a odměny	
Kč/měs	Kč/měs	Kč/měs	Kč/měs	Kč/měs	%	%	%	%	%	hod/měs
14 952	15 317	19 482	28 773	22 031	6,0	0,0	0,2	4,6	0,0	168,1
15 738	18 585	30 099	43 136	28 057	27,6	0,1	1,1	6,0	0,0	165,8
13 996	15 366	19 918	23 517	18 595	4,0	0,0	5,2	6,8	0,0	171,7
11 570	16 755	26 159	32 752	23 176	10,2	0,0	5,6	5,7	0,0	170,5
11 451	12 066	20 799	24 272	16 818	14,5	0,3	5,1	5,5	0,4	165,7
17 231	20 000	38 265	47 233	30 450	35,1	0,2	1,2	6,4	0,1	171,4
16 999	18 908	25 275	29 184	22 698	18,5	0,5	4,7	6,0	1,1	167,2
16 295	18 581	26 650	34 648	22 785	16,7	0,1	8,8	4,0	0,2	167,9
14 736	17 231	23 841	28 000	21 168	17,6	0,7	2,3	5,3	0,1	166,5
13 111	16 632	26 198	30 766	22 118	18,7	0,5	9,5	6,3	0,2	164,2
15 070	17 162	26 970	29 581	21 977	12,6	1,3	3,0	5,6	0,0	172,0
12 840	15 632	22 502	28 985	20 180	17,9	0,4	1,1	4,7	0,0	166,2
14 623	17 216	25 417	32 327	22 487	18,8	0,6	3,2	5,8	0,4	166,2
15 301	19 968	27 777	29 650	22 778	20,8	0,3	0,9	5,9	0,2	166,5
12 231	15 391	22 560	32 249	19 819	14,5	0,2	3,4	6,2	0,1	165,6
16 003	16 428	25 752	30 305	23 169	21,5	1,0	1,2	5,7	0,7	167,8
14 502	15 226	22 516	25 889	19 064	11,6	0,0	0,2	6,5	0,0	167,6
12 589	15 141	19 020	20 378	17 259	7,2	0,9	9,4	5,3	12,9	168,5
17 101	19 590	23 397	24 754	21 063	17,7	1,0	7,4	5,5	2,5	169,5
13 152	15 272	21 156	26 469	19 808	22,1	0,3	1,8	4,5	0,0	165,4
17 870	19 602	22 662	24 351	21 270	16,7	0,3	8,0	6,3	0,6	169,9
12 771	14 389	17 866	19 562	16 138	10,1	0,5	5,4	6,0	5,6	170,9
13 969	16 030	20 691	23 541	18 753	19,5	0,1	0,8	5,6	0,1	168,2
10 787	11 081	14 572	14 915	13 352	11,6	0,1	5,6	6,3	0,0	160,4
10 851	12 043	15 840	17 636	14 057	13,4	0,2	5,1	4,7	0,0	163,9
11 665	12 912	16 208	17 717	14 731	7,7	0,3	14,9	4,7	1,7	163,0
12 201	12 426	15 167	16 828	14 291	4,1	0,5	17,9	5,1	0,0	164,3
10 852	12 645	16 459	17 898	14 649	5,6	0,4	16,6	7,1	1,0	163,7
17 305	21 262	40 406	41 607	33 482	17,9	0,1	1,5	8,5	0,0	165,8
13 212	15 216	18 007	21 190	17 356	15,2	0,0	0,1	6,2	0,0	170,2
13 100	17 762	33 543	53 556	28 473	34,8	0,1	0,5	5,1	0,0	165,7
13 100	14 633	20 486	26 589	18 852	17,9	0,2	1,2	5,6	0,0	165,6
13 462	15 590	21 312	25 810	19 426	21,2	0,2	1,7	5,9	0,0	164,9
12 870	15 056	24 604	32 162	21 649	22,7	0,1	2,5	5,8	0,0	165,0
12 918	14 124	22 398	30 550	19 476	19,9	0,1	1,6	6,1	0,0	168,0
11 755	14 356	20 752	25 801	18 467	17,8	0,2	1,3	5,5	0,0	166,8
13 285	15 649	22 506	26 090	20 568	17,9	0,2	2,3	7,3	0,0	170,4
13 356	17 315	25 389	29 306	21 800	18,7	0,2	1,9	5,9	0,1	167,7
14 103	16 350	20 918	25 194	19 202	15,1	0,1	2,2	5,5	0,0	166,8
12 961	15 313	21 548	27 201	19 447	19,2	0,1	4,9	4,8	0,0	167,2
9 911	10 215	20 319	24 176	15 699	13,4	0,1	1,5	5,6	0,0	167,3
9 008	10 293	14 115	17 727	12 495	10,7	0,2	8,0	4,9	0,0	169,1

**Hrubá měsíční mzda a její složky, diference, placená doba  
podle podskupin zaměstnání KZAM-R**

kraj: Olomoucký

Podskupiny zaměstnání KZAM-R	Počet zaměstnanců přepočtený podle placených měsíců	Medián
		Kč/měs
4113 Pracovníci přípravy dat výpočetní techniky	107	11 865
4115 Sekretářky, sekretáři	258	14 309
4121 Nižší účetní	167	13 777
4131 Úředníci ve skladech	728	13 468
4132 Úředníci ve výrobě (např. výrobní plánovači)	183	15 614
4133 Úředníci v dopravě a v přepravě (dispečeri, kontrolori apod.)	271	16 477
4141 Řadoví knihovníci, archiváři, evidenční pracovníci	78	12 627
4142 Poštovní doručovatelé, úředníci v třídárnách	879	14 567
4190 Nižší pracovníci jinde neuvedení ostatní	61	17 040
4211 Pokladníci (v bankách, pojišťovnách, spořitelnách, na poště)	124	17 735
4212 Úředníci na přepážkách a směnárnici	378	15 458
4213 Pokladníci v obchodě, společném stravování apod.	404	8 984
4222 Recepční	70	12 441
4223 Telefonisté	66	10 880
4224 Informátoři	39	14 460
5121 Pracovníci dohlížející nad obsluhujícím personálem, hospodyně	21	13 993
5122 Kuchaři	315	11 176
5123 Čišníci, servírky	68	10 647
5132 Pečovatelé a pomocní ošetřovatelé v zařízeních sociální péče, v nemocnicích	118	9 849
5161 Hasiči, požárníci	87	19 103
5169 Ostatní pracovníci ochrany a ostrahy jinde neuvedení	327	10 558
5211 Prodavači v obchodech	1 036	9 712
5212 Předváděči zboží	27	15 616
6111 Pěstitelé polních plodin	14	10 187
6112 Ovocnáři, vinaři, chmelaři a ostatní pěstitelé plodin rostoucích na stromech	46	11 007
6113 Zahradníci a pěstitelé zahradních plodin a sazenic	60	11 461
6121 Chovatelé hospodářských zvířat (kromě drůbeže a včel)	353	13 559
6122 Chovatelé drůbeže	17	9 342
6129 Ostatní chovatelé, ošetřovatelé zvířat jinde neuvedení (v rezervacích, stájích apod.)	11	13 214
6141 Dělníci pro pěstění a ošetřování lesa	154	9 312
6142 Dělníci pro těžbu dřeva (kromě obsluhy pojízdných zařízení)	213	12 621
7122 Zedníci, kameníci, omítkáři	478	15 554
7123 Betonáři, dělníci specializovaní na pokládání betonových povrchů	93	17 059
7124 Tesaři a truhláři	209	16 495
7126 Asfaltěři, dlaždiči	12	17 417
7129 Ostatní stavební dělníci hlavní stavební výroby a pracovníci v ostatních oborech	331	16 635
7131 Stavební pokrývači	11	14 889
7134 Izolatěři	14	16 687
7136 Instalatěři, potrubáři, stavební zámečníci, klempíři	368	17 490
7137 Stavební a provozní elektrikáři	138	16 500
7139 Ostatní dělníci zajišťující dokončovací stavební práce a dělníci v příbuzných obor.	22	13 752
7141 Malíři a tapetáři	36	13 398



**Hrubá měsíční mzda a její složky, diferenciace, placená doba  
podle podskupin zaměstnání KZAM-R**

kraj: Olomoucký

Diferenciace				Průměr	Vybrané složky hrubé měsíční mzdy					Placená doba
					1. decil	1. kvartil	3. kvartil	9. decil	prémie a odměny	
Kč/měs	Kč/měs	Kč/měs	Kč/měs	Kč/měs	%	%	%	%	%	hod/měs
8 776	9 660	14 206	15 754	12 123	7,8	0,2	4,3	6,1	0,0	167,9
10 555	12 336	17 753	23 019	15 738	14,8	0,1	2,3	6,0	0,0	165,7
9 223	10 882	16 774	18 998	14 187	16,1	0,2	2,0	5,7	0,0	168,2
8 961	11 129	16 174	18 879	14 054	18,9	1,0	4,3	5,6	0,2	168,5
11 546	13 362	18 820	23 419	16 603	19,8	0,8	0,8	4,6	0,0	167,4
13 487	14 890	19 045	22 549	17 357	18,4	0,5	8,0	6,0	0,2	171,3
10 210	11 553	14 157	15 487	12 850	8,8	0,1	2,8	4,4	0,0	167,3
12 567	13 613	16 002	17 858	14 892	16,6	0,1	12,8	7,6	0,0	157,8
10 196	12 311	23 483	25 372	18 202	9,4	0,1	1,3	4,4	0,1	166,2
13 856	15 676	21 364	24 612	18 467	19,7	0,2	6,1	6,2	0,0	161,5
13 037	14 341	16 330	17 230	15 310	17,0	0,1	11,7	7,1	0,0	156,2
7 899	8 300	10 934	11 763	9 583	10,3	0,1	6,5	7,1	0,0	165,3
10 421	11 076	14 783	15 340	12 907	19,8	0,4	6,3	4,6	0,0	162,8
7 586	8 835	16 457	20 694	12 790	15,8	0,7	4,6	5,5	0,3	165,7
10 686	12 244	15 625	17 093	13 928	16,3	0,2	6,0	6,6	0,0	169,4
10 301	12 569	17 287	18 968	14 736	22,4	0,5	2,4	4,7	0,0	169,0
8 545	9 838	13 030	14 580	11 574	17,1	0,8	3,9	5,4	0,0	167,8
8 632	9 699	11 807	13 435	10 919	17,5	0,1	7,1	3,9	0,1	162,6
8 693	9 333	10 914	12 609	10 377	5,1	0,4	13,4	4,9	3,6	165,3
13 280	16 718	20 905	22 730	18 514	13,0	3,3	12,8	7,0	5,8	173,3
8 641	9 312	12 600	14 369	11 220	11,5	0,5	8,2	5,0	0,3	176,2
7 202	8 090	11 560	14 265	10 333	14,5	0,3	6,4	6,7	0,0	165,2
10 200	13 523	26 669	32 550	19 599	12,4	0,0	3,0	5,7	0,0	170,8
8 132	8 758	10 620	11 858	10 081	11,7	0,5	0,3	12,6	0,0	170,6
9 614	10 195	12 362	14 660	11 594	10,5	0,9	0,3	8,9	0,0	172,6
9 569	10 617	13 625	15 007	12 277	12,7	1,1	2,4	7,7	0,1	172,5
10 582	11 949	15 800	17 647	13 979	6,9	1,2	7,0	8,0	0,0	174,1
8 317	8 682	9 515	10 518	9 379	4,5	0,0	7,0	6,4	0,0	160,9
9 272	11 924	14 046	15 321	12 736	14,2	0,0	8,7	6,0	0,0	175,3
7 730	8 298	10 427	12 237	9 775	6,9	0,8	1,3	11,2	0,0	166,1
10 232	11 359	14 202	15 615	12 847	7,4	0,5	2,2	13,0	0,0	163,6
11 593	13 267	18 382	21 281	16 131	14,1	1,8	1,3	10,0	0,1	180,2
9 789	12 496	19 582	21 475	16 304	21,4	1,6	1,0	15,5	0,0	171,7
11 179	13 814	19 132	22 220	16 726	16,8	1,3	1,5	12,3	0,0	176,7
12 944	13 132	19 415	20 025	17 016	13,7	2,8	1,0	16,4	0,5	183,7
12 226	14 439	18 817	21 371	16 824	17,6	1,4	1,2	14,0	0,0	180,0
10 540	13 329	16 561	17 006	14 587	12,4	0,3	2,4	11,9	0,0	171,6
15 193	15 765	18 499	20 199	17 203	6,8	0,5	1,6	22,2	0,0	176,2
12 546	14 765	19 586	22 638	17 540	13,8	1,4	2,3	6,7	2,4	173,9
12 249	13 806	22 186	25 442	18 013	15,8	1,7	2,5	7,2	1,2	173,2
10 961	12 076	15 114	16 430	13 605	13,3	1,0	2,0	6,5	0,0	175,8
9 764	11 902	15 055	15 484	13 093	18,5	1,2	4,2	6,4	0,0	170,9

**Hrubá měsíční mzda a její složky, diference, placená doba  
podle podskupin zaměstnání KZAM-R**

kraj: Olomoucký

Podskupiny zaměstnání KZAM-R	Počet zaměstnanců přečtený podle placených měsíců	Medián
		Kč/měs
7142 Lakýrníci a pracovníci v příbuzných oborech	195	15 482
7211 Formíři a jádraři	181	13 994
7212 Svářeči, řezači plamenem a páječi	613	17 309
7213 Výrobci a opraváři výrobků a dílů z plechů	117	14 907
7214 Montéři kovových konstrukcí	210	16 512
7221 Kováři, obsluha kovací lisů, obsluha bucharů	236	14 753
7222 Nástrojaři, kovomodeláři, kovodělníci, zámečníci	2 517	15 926
7223 Seřizovači a obsluha obráběcích strojů (kromě automatických a poloautomatických)	1 848	16 757
7224 Brusíči, leštiči a ostříči nástrojů	507	14 431
7231 Mechanici a opraváři motorových vozidel	346	15 366
7234 Mechanici a opraváři kolejových vozidel	387	16 374
7235 Mechanici a opraváři obráběcích, zemědělských strojů a průmyslového zařízení	734	16 071
7239 Ostatní mechanici a opraváři strojů a zařízení bez elektro jinde neuvedení	312	15 088
7241 Elektromechanici, opraváři a seřizovači různých typů elektrických zařízení	1 676	16 902
7242 Mechanici, opraváři a seřizovači elektrických částí aut, letadel, lodí	220	16 031
7243 Mechanici, seřizovači, opraváři elektronických zařízení	213	17 984
7244 Telefonní a telegrafní mechanici, montéři a opraváři	21	14 730
7246 Montéři a opraváři silnoproudých elektrických vedení	245	19 736
7247 Montéři a opraváři slaboproudých elektrických vedení	36	17 290
7311 Výrobci, mechanici a opraváři přesných přístrojů a zařízení	246	14 089
7322 Dělníci při výrobě skla, skláři vč. brusíčů a leštičů	698	12 672
7324 Malíři skla a keramiky a pracovníci v příbuzných oborech (vč. výrobců zrcadel)	201	10 308
7341 Tiskaři, sazeči (kromě obsluhy tiskárenských strojů)	16	15 107
7344 Fotografové a pracovníci v příbuzných oborech	29	15 929
7411 Zpracovatelé masa, ryb vč. uzenářů a konzervovačů masa a ryb	207	14 538
7412 Zpracovatelé pekárenských a cukrářských výrobků	274	11 174
7419 Ostatní zpracovatelé - výrobci potravinářských výrobků jinde neuvedení	88	13 411
7421 Impregnační a úpraváři dřeva	11	12 532
7422 Umělečtí truhláři, řezbáři, výrobci a opraváři výrobků ze dřeva vč. opravářů	56	13 772
7432 Příkladci, ruční tkalci, pletaři a jiní výrobci ručně vyráběných tkanin	31	12 109
7435 Modeláři a střihači textilu, kůží a podobných materiálů	11	11 310
7436 Švadleny, vyšivači a pracovníci v příbuzných oborech	20	8 344
7437 Čalouníci a pracovníci v příbuzných oborech (včetně autočalouníků)	16	12 654
7439 Ostatní dělníci při výrobě textilu, oděvů a výrobků z kůží, kožešin	85	9 560
8111 Obsluha důlního zařízení a razicích štítů	21	16 124
8121 Obsluha zařízení při hutní výrobě kovů obsluha pecí a konvertorů	94	13 271
8122 Obsluha zařízení ve slévárství (taviči, slévači)	630	14 323
8123 Obsluha zařízení na tepelné zpracování kovů	122	17 103
8126 Obsluha zařízení na úpravu kovového odpadu	20	9 347
8131 Obsluha pecí na výrobu skla a keramiky	78	18 500
8139 Obsluha ostatních zařízení na výrobu skla a keramiky	120	10 561
8141 Obsluha pily a jiného zařízení na zpracování dřeva	74	13 372



**Hrubá měsíční mzda a její složky, diferenciace, placená doba  
podle podskupin zaměstnání KZAM-R**

kraj: Olomoucký

Diferenciace				Průměr	Vybrané složky hrubé měsíční mzdy					Placená doba
					1. decil	1. kvartil	3. kvartil	9. decil	prémie a odměny	
Kč/měs	Kč/měs	Kč/měs	Kč/měs	Kč/měs	%	%	%	%	%	hod/měs
11 893	13 429	17 548	19 375	15 695	17,8	1,6	7,9	6,7	0,0	171,1
10 607	12 082	16 340	19 301	14 449	14,7	2,1	8,0	6,4	0,0	174,2
12 920	15 239	20 148	22 847	17 800	15,7	2,2	9,6	6,5	0,1	175,7
11 777	13 269	16 684	18 834	15 226	15,5	1,1	9,2	6,0	0,0	169,1
12 880	14 515	20 108	25 567	18 019	17,3	2,6	8,7	6,9	0,0	178,8
10 997	12 395	17 296	19 182	15 057	16,1	2,0	8,2	6,4	0,0	172,5
11 693	13 638	18 410	20 891	16 253	17,9	1,6	5,2	6,3	0,6	171,9
12 420	14 389	19 681	22 129	17 143	17,9	1,9	6,5	6,3	0,1	171,3
10 377	11 465	18 106	20 329	14 927	15,5	1,5	9,2	7,0	0,1	170,8
11 630	13 452	18 237	20 364	15 874	16,7	1,3	2,2	6,5	0,3	171,1
12 036	14 428	18 654	21 177	16 490	20,7	0,5	6,5	5,8	0,1	169,4
11 447	13 283	20 738	24 258	17 102	15,5	1,6	4,4	7,6	0,3	172,3
10 171	12 839	17 539	20 203	15 370	12,8	1,3	6,2	7,2	0,0	168,7
13 575	15 204	19 189	22 774	17 496	17,4	1,6	6,2	7,3	0,6	171,3
11 958	13 784	18 240	19 003	16 013	19,8	0,6	5,1	5,1	0,0	169,1
13 274	15 641	20 362	23 669	18 560	20,0	1,8	5,0	5,9	1,6	173,0
14 157	14 328	15 382	15 865	14 866	14,3	0,5	3,9	6,6	0,0	170,0
15 054	17 204	23 762	26 949	20 617	18,3	0,8	4,0	6,4	3,3	169,7
13 808	14 803	18 578	20 591	16 988	15,1	2,4	2,8	4,2	0,9	180,5
10 418	11 551	18 143	23 712	15 688	15,9	1,2	0,8	4,5	1,1	167,0
9 568	10 740	15 248	17 980	13 278	10,0	2,7	5,1	3,3	0,0	172,5
8 581	9 312	15 056	16 079	11 751	13,7	0,8	8,6	4,6	0,0	160,1
12 719	14 338	15 640	17 464	15 069	16,1	0,0	4,5	3,4	0,0	171,5
11 385	12 823	17 487	20 547	15 657	4,0	1,2	7,6	5,9	0,0	174,2
10 560	12 295	16 960	20 923	15 354	20,8	0,7	3,0	7,8	0,0	174,2
8 771	9 788	12 083	12 685	11 006	10,2	2,4	10,1	6,3	0,0	178,0
10 772	12 072	16 968	18 914	14 535	19,5	0,8	9,4	6,3	0,3	169,8
11 131	12 160	13 931	16 169	13 152	7,8	3,7	5,3	4,5	0,0	183,1
10 745	11 959	15 491	18 430	14 144	17,2	1,8	2,2	7,2	0,0	175,3
8 205	9 841	13 133	15 129	11 838	5,1	1,4	6,2	4,8	0,0	168,0
8 349	9 481	14 998	16 864	11 906	3,0	0,6	0,1	7,7	0,0	172,0
7 973	8 228	9 786	12 544	9 878	7,9	0,1	2,0	14,9	0,0	158,7
10 889	12 269	13 422	15 169	12 934	19,0	1,5	4,7	5,2	0,0	171,7
7 730	8 255	11 600	16 739	10 672	12,1	0,5	4,0	6,7	0,0	164,8
13 084	14 477	16 754	18 786	16 102	9,5	3,4	0,7	16,4	0,4	191,4
10 778	12 119	16 325	22 378	14 714	15,5	1,9	17,2	6,7	0,0	171,0
10 052	11 396	17 702	20 070	14 808	18,4	2,4	8,3	7,7	0,0	172,1
12 174	14 159	19 400	21 377	17 071	19,0	2,2	11,1	4,8	0,0	174,8
9 010	9 188	9 806	14 499	10 031	10,6	1,7	3,7	8,4	0,0	169,2
13 679	15 523	21 800	24 414	18 893	13,4	1,9	13,8	6,2	0,0	171,7
9 149	9 477	22 151	25 282	15 069	4,4	1,8	2,8	4,6	0,0	168,6
10 415	12 352	15 224	16 756	13 603	6,6	1,7	6,1	8,9	0,0	175,3

**Hrubá měsíční mzda a její složky, diference, placená doba  
podle podskupin zaměstnání KZAM-R**

kraj: Olomoucký

Podskupiny zaměstnání KZAM-R	Počet zaměstnanců přepočtený podle placených měsíců	Medián
		Kč/měs
8142 Obsluha zařízení na výrobu vlákniny (mletí, drcení, sekání)	72	14 694
8143 Obsluha zařízení na výrobu papíru, kartonu a lepenky	212	17 516
8151 Obsluha drtičů, mlýnů a míchadel při chemické výrobě	76	19 219
8159 Obsluha ostatních zařízení při chemické výrobě jinde neuvedená	161	15 518
8161 Obsluha zařízení při výrobě a rozvodu elektřiny	108	18 478
8162 Obsluha parních turbín, ohřivačů a motorů	183	16 792
8163 Obsluha zařízení při úpravě, čištění a rozvodu vody	313	15 741
8171 Obsluha automatických nebo poloautomatických montážních linek	1 084	15 219
8180 Obsluha strojů a zařízení pro práce na železničním svršku	94	16 477
8211 Obsluha automatických nebo poloautomatických obráběcích strojů (kromě 722)	942	16 668
8212 Obsluha strojů na výrobu maltovin, vápna, cementu, prefabrikátů	212	14 721
8223 Obsluha strojů při konečné úpravě a nanášení ochranných povlaků	88	13 482
8232 Obsluha strojů na výrobu plastových výrobků (vč. laminování)	274	15 165
8251 Obsluha tiskárenských strojů	22	18 221
8261 Obsluha strojů na úpravu vláken, dopřádání a navíjení příze	80	12 332
8262 Obsluha tkacích a pletacích strojů	111	14 053
8264 Obsluha strojů na bělení, barvení, čištění, praní, žehlení textilu	162	9 664
8274 Obsluha strojů na zpracování mouky, výrobu pečiva, čokolády a cukrovinek	70	13 844
8278 Obsluha strojů na výrobu nápojů	92	15 836
8281 Montážní dělníci montující mechanická zařízení (stroje, vozidla)	645	13 304
8282 Montážní dělníci montující elektrická zařízení	669	15 596
8284 Montážní dělníci montující výrobky z kovů, pryže a plastů	195	11 934
8287 Montážní dělníci montující výrobky z kombinovaných materiálů	272	15 076
8290 Obsluha jiných stacionárních zařízení a ostatní montážní dělníci	64	16 186
8311 Strojvedoucí	421	23 668
8313 Dělníci zabezpečující sestavování vlaků (brzdaři, výhybkáři)	470	17 355
8321 Řidiči osobních a malých dodávkových automobilů, taxikáři	102	14 712
8322 Řidiči sanitních a rzp vozů	35	16 099
8323 Řidiči autobusů, trolejbusů a tramvají	276	17 223
8324 Řidiči nákladních automobilů a tahačů	803	16 361
8326 Řidiči speciálních vozidel	62	15 352
8331 Obsluha zemědělských a lesních strojů	332	13 740
8332 Obsluha zemních a příbuzných strojů	326	19 513
8333 Obsluha jeřábů, zdvihacích a podobných manipulačních zařízení	350	12 984
8334 Obsluha vysokozdvíhacích a ostatních motorových vozíků	412	13 505
9132 Pomocníci a uklízeči v kancelářích, hotelích, nemocnicích a jiných zařízeních	653	8 894
9133 Ruční pradelci a žehlíři (kromě obsluhy strojů)	26	9 980
9141 Domovníci, správci domu	30	11 068
9152 Vrátní, hlídači, uváděči a šatnářky	346	9 887
9161 Sběrači odpadků, popeláři	124	12 542
9162 Metaři, čistíči záchodků, žump, kanálů a podobných zařízení	75	12 474
9211 Pomocní a nekvalifikovaní dělníci v zemědělství	43	13 580

**Hrubá měsíční mzda a její složky, diference, placená doba  
podle podskupin zaměstnání KZAM-R**

kraj: Olomoucký

Diference				Průměr	Vybrané složky hrubé měsíční mzdy					Placená doba
					prémie a odměny	příplatky za přesčas	příplatky ostatní	náhrady	odměny za pohotovost	
1. decil	1. kvartil	3. kvartil	9. decil							
Kč/měs	Kč/měs	Kč/měs	Kč/měs	Kč/měs	%	%	%	%	%	hod/měs
11 426	11 875	25 190	26 387	17 832	17,5	2,5	13,8	7,3	0,0	<b>169,8</b>
12 088	13 734	24 311	27 856	19 154	17,0	2,1	10,2	8,5	0,0	<b>169,5</b>
14 740	16 680	20 855	22 219	18 960	18,7	1,8	25,7	7,4	0,0	<b>165,8</b>
10 847	13 093	17 750	20 116	15 508	18,6	1,3	14,2	6,4	0,0	<b>165,4</b>
12 894	15 143	23 053	26 141	19 112	13,9	1,0	15,7	6,9	1,2	<b>162,4</b>
11 045	13 622	20 357	23 095	17 127	13,1	1,3	16,0	6,1	0,3	<b>168,1</b>
11 428	13 941	18 184	20 394	15 961	19,7	0,8	11,4	5,9	0,7	<b>166,6</b>
13 080	14 330	16 317	18 339	15 423	5,0	1,0	11,4	11,2	0,1	<b>159,9</b>
11 925	14 987	17 653	19 462	16 209	8,0	1,3	2,6	7,8	0,9	<b>180,0</b>
10 925	14 118	19 185	21 880	16 776	16,6	1,6	8,5	6,4	0,0	<b>168,7</b>
12 655	13 462	17 988	23 461	16 393	21,5	0,8	7,2	11,4	0,2	<b>163,6</b>
10 969	12 123	15 628	18 099	14 205	15,4	2,6	7,8	3,8	0,0	<b>175,3</b>
10 793	12 761	18 460	21 317	15 701	17,9	1,6	12,7	4,8	0,0	<b>169,3</b>
11 726	13 953	20 802	24 243	18 706	17,9	0,1	6,2	5,7	0,0	<b>170,3</b>
10 148	10 756	14 366	15 148	12 469	19,7	0,9	9,9	10,2	0,0	<b>167,7</b>
10 558	12 428	14 987	17 303	13 920	6,4	2,1	13,2	4,3	0,0	<b>170,2</b>
7 702	8 041	12 350	13 667	10 309	7,3	0,8	5,1	6,0	0,0	<b>166,1</b>
10 603	12 098	16 145	18 512	14 272	11,2	3,0	12,9	5,8	0,0	<b>182,9</b>
11 408	13 494	17 643	19 195	15 474	20,8	0,7	10,0	6,5	0,0	<b>170,1</b>
10 648	11 960	14 761	17 275	13 866	17,2	1,1	4,1	8,5	0,0	<b>158,6</b>
13 608	14 380	16 714	18 115	15 707	17,7	1,1	6,7	9,1	0,0	<b>167,0</b>
11 005	11 424	12 362	12 920	11 931	2,5	0,1	8,3	3,5	0,0	<b>167,1</b>
10 014	10 594	16 324	16 983	13 935	21,6	0,2	4,6	8,3	0,0	<b>161,9</b>
12 341	14 094	18 965	20 496	16 390	7,6	2,5	15,7	3,7	0,0	<b>179,2</b>
21 970	22 824	24 347	25 336	23 466	23,0	0,8	12,0	7,3	0,1	<b>170,6</b>
15 563	16 269	18 353	19 737	17 519	16,8	0,9	11,8	6,2	0,5	<b>171,0</b>
11 386	13 267	16 538	20 076	15 591	16,5	1,0	4,2	5,5	0,2	<b>172,5</b>
13 609	14 141	17 289	19 225	16 258	10,4	2,2	11,6	4,7	1,6	<b>172,9</b>
12 173	13 377	18 161	18 695	16 094	15,7	1,9	10,5	5,7	0,0	<b>184,0</b>
12 323	14 090	18 794	20 959	16 572	18,1	2,3	3,4	8,6	0,3	<b>180,8</b>
12 648	13 955	19 411	21 341	16 506	16,4	3,2	4,1	10,9	0,8	<b>180,5</b>
11 344	12 564	15 608	17 644	14 312	9,1	1,9	3,2	10,5	0,1	<b>180,3</b>
13 575	16 848	21 483	23 458	19 078	16,5	2,5	1,6	14,3	0,2	<b>184,3</b>
10 263	11 590	14 782	17 899	13 594	16,9	1,6	6,2	7,1	0,0	<b>174,3</b>
9 959	11 117	15 440	17 669	13 627	16,8	1,8	5,6	6,4	0,1	<b>169,6</b>
7 459	8 168	9 888	10 881	9 138	10,9	0,7	3,6	5,1	0,0	<b>164,6</b>
8 647	8 927	11 288	12 678	10 322	11,3	0,4	2,9	4,5	0,0	<b>162,6</b>
6 885	8 145	16 418	17 773	12 450	12,1	1,1	4,4	5,0	1,0	<b>166,0</b>
7 219	8 383	11 386	12 942	10 149	10,0	1,2	9,8	5,6	0,2	<b>171,1</b>
9 561	10 294	13 655	15 612	12 432	19,4	0,8	6,8	8,8	0,1	<b>173,1</b>
7 830	9 280	15 611	18 193	12 848	18,8	0,5	3,0	7,5	1,8	<b>166,1</b>
7 042	11 067	16 386	18 768	13 668	6,8	0,3	4,5	8,9	0,0	<b>172,3</b>

**Hrubá měsíční mzda a její složky, diferenciacce, placená doba  
podle podskupin zaměstnání KZAM-R**

kraj: Olomoucký

Podskupiny zaměstnání KZAM-R	Počet zaměstnanců přepočtený podle placených měsíců	Medián
		Kč/měs
9212 Pomocní a nekvalifikovaní dělníci v lesnictví	36	<b>9 830</b>
9312 Pomocní a nekvalifikovaní dělníci na stavbách a údržbě silnic, přehrad	59	<b>13 864</b>
9313 Pomocní a nekvalifikovaní dělníci na stavbách budov	57	<b>15 274</b>
9321 Pomocní a nekvalifikovaní montážní a manipulační dělníci	637	<b>13 445</b>
9322 Ruční baliči a pytlovači	91	<b>15 047</b>
9323 Dělníci nádvorní skupiny (pomocní montéři)	215	<b>11 996</b>
9332 Obsluha povozů a zařízení poháněných zvířaty	54	<b>10 887</b>
9333 Vazači a nosiči břemen, přístavní dělníci (dokaři)	66	<b>11 383</b>
9339 Pomocní a nekvalifikovaní pracovníci v dopravě, ve skladech, v telekomunikacích	905	<b>12 309</b>

**Hrubá měsíční mzda a její složky, diference, placená doba  
podle podskupin zaměstnání KZAM-R**

kraj: Olomoucký

Diference				Průměr	Vybrané složky hrubé měsíční mzdy					Placená doba
					prémie a odměny	příplatky za přesčas	příplatky ostatní	náhrady	odměny za pohotovost	
1. decil	1. kvartil	3. kvartil	9. decil							
Kč/měs	Kč/měs	Kč/měs	Kč/měs	Kč/měs	%	%	%	%	%	hod/měs
8 138	8 876	11 227	13 214	10 235	0,2	0,7	0,9	3,2	0,0	<b>178,3</b>
11 284	13 098	15 184	16 619	13 929	27,9	0,5	1,7	7,6	0,5	<b>164,0</b>
8 482	11 546	17 480	19 055	14 652	10,9	3,2	0,1	8,2	0,0	<b>189,2</b>
9 022	10 890	16 163	18 533	13 658	17,8	1,5	7,2	6,0	0,2	<b>169,6</b>
8 795	11 963	16 689	18 562	14 427	16,9	1,4	11,5	7,9	0,0	<b>167,9</b>
9 398	10 847	12 880	14 311	12 052	12,8	0,3	3,6	7,4	0,0	<b>163,8</b>
8 047	8 898	12 685	13 893	10 972	2,6	0,1	1,0	13,4	0,0	<b>164,4</b>
8 417	9 892	13 610	15 071	11 714	15,9	0,9	4,8	7,3	0,0	<b>169,6</b>
9 446	10 539	14 116	16 314	12 670	16,4	1,1	4,4	6,7	0,4	<b>169,9</b>

**Průměrná měsíční odpracovaná a neodpracovaná doba zaměstnanců  
podle podskupin zaměstnání KZAM-R**

kraj: Olomoucký

Podskupiny zaměstnání KZAM-R	Počet zaměstnanců přečtený podle eviden. měsíců	Odpracovaná doba		Neodpracovaná doba		
		celkem	z toho přesčas	celkem	z toho	
					nemoc	dovolená
		hod/měs	hod/měs	dnů/měs	dnů/měs	dnů/měs
1210 Ředitelé a prezidenti velkých organizací, podniků	123	156,7	0,1	1,3	0,2	0,9
1221 Ved. pracovníci v zemědělství, lesnictví, rybář. a mysliv.	76	155,3	0,0	1,6	0,4	1,1
1222 Vedoucí pracovníci v průmyslu (ve výrobě)	456	153,5	0,5	1,3	0,2	0,9
1223 Vedoucí pracovníci ve stavebnictví a zeměměřičtví	78	155,3	0,2	1,9	0,6	1,2
1224 Vedoucí pracovníci ve velkoobchodě a v maloobchodě	326	156,0	1,1	2,0	0,4	1,3
1226 Ved. pracovníci v dopr., skladování, telekom. a na pošt. úř.	395	144,4	0,4	2,4	0,6	1,6
1227 Ved. prac. v organ.zaměřených na poskytování obch.slůž.	105	150,3	0,5	2,1	0,7	1,3
1229 Ved. pracovních dílčích celků jinde neuved. (kult.,zdrav.)	52	150,2	0,6	1,8	0,4	1,3
1231 Vedoucí pracovníci finančních a hospodářských útvarů	326	153,5	0,7	1,6	0,3	1,1
1232 Ved. prac. personálních útvarů a útvarů průmysl. vztahů	57	152,5	0,0	1,4	0,2	1,0
1233 Vedoucí pracovníci odbytových útvarů (vč. průzkumu trhu)	188	154,3	0,1	1,4	0,2	1,1
1234 Ved. prac. reklamních útvarů a útvarů pro styk s veřejností	26	153,1	0,2	1,3	0,3	1,0
1235 Vedoucí pracovníci zásobovacích útvarů	93	151,2	0,4	1,6	0,4	1,0
1236 Vedoucí pracovníci výpočetních útvarů	41	152,6	0,2	1,5	0,2	1,1
1237 Vedoucí pracovníci výzkumných a vývojových útvarů	103	151,5	0,1	1,4	0,3	0,9
1239 Vedoucí pracovníci ostatních útvarů jinde neuvedení	138	151,5	0,3	1,6	0,3	1,1
1311 Vedoucí, ředitelé v zemědělství, lesnictví, rybářství	10	165,9	0,0	0,8	0,0	0,8
1312 Vedoucí, ředitelé v průmyslu (ve výrobě)	96	151,5	0,5	1,6	0,4	1,0
1313 Vedoucí, ředitelé ve stavebnictví a zeměměřičtví	42	160,1	0,6	1,4	0,1	1,1
1314 Vedoucí, ředitelé ve velkoobchodu a maloobchodu	207	156,6	1,2	1,9	0,6	1,0
1315 Vedoucí, ředitelé v restauracích a hotelích	11	164,1	3,6	1,0	0,1	0,9
1316 Vedoucí v dopravě, sklad., telekomun. a na pošt. úřadech	50	147,9	0,9	2,4	0,7	1,2
1319 Vedoucí, ředitelé malých organizací ostatní (kult.,zdrav.)	39	160,2	4,8	1,5	0,2	1,1
2113 Chemici	19	159,5	0,0	1,2	0,2	0,8
2114 Geologové, geofyzici, geodeti, hydrologové apod.	69	158,0	0,3	1,7	0,5	1,0
2119 Ostatní vědci a odborníci v příbuz. oborech jinde neuved.	122	150,5	2,9	1,7	0,8	0,8
2131 Projektanti a analytici výpočetních systémů	35	149,7	0,0	1,9	0,8	0,9
2132 Programátoři	105	153,3	1,3	1,7	0,4	0,9
2139 Ostatní odborníci zabývající se výp. tech. jinde neuvedení	117	154,7	2,4	1,8	0,4	1,1
2142 Projektanti staveb a areálů, stavební inženýři	160	155,2	0,8	2,0	0,4	1,3
2143 Projektanti elektrotechnických zařízení, elektroinženýři	154	152,0	2,2	1,8	0,6	0,9
2145 Projektanti a konstruktéři strojních zařiz., strojní inženýři	342	155,5	2,3	1,7	0,5	1,0
2146 Chemičtí inženýři, technologové	52	147,8	0,6	2,0	0,6	1,2
2149 Ostatní architekti, projektanti, konstrukt.a techn.inženýři	170	154,6	2,2	1,6	0,4	1,0
2211 Bakteriologové, biologové, ekologové, zoologové	60	153,4	0,0	1,8	0,4	1,3
2213 Agronomové, šlechtitelé a odborníci v příbuzných oborech	27	156,6	0,0	1,4	0,4	1,0
2221 Lékaři, ordináři (kromě zubních lékařů)	255	155,7	5,5	1,7	0,5	1,0
2411 Odborní pracov. na úseku účetnictví, financí, daní, apod.	217	148,7	0,5	2,2	0,7	1,1
2412 Odbor. pracovníci na úseku zaměstnaneckých, pers. věcí	39	151,2	0,2	2,0	0,8	0,9
2413 Odborní pracovníci v bankovníctví a pojišťovnictví	637	142,6	0,9	2,8	1,2	1,4
2419 Ostatní odborní pracovníci v oblasti podnikání	216	154,9	0,8	1,6	0,4	1,0
2421 Právníci, právní poradci (mimo advokacie a soudnictví)	37	148,1	0,0	2,2	0,8	1,1

**Průměrná měsíční odpracovaná a neodpracovaná doba zaměstnanců  
podle podskupin zaměstnání KZAM-R**

kraj: Olomoucký

Podskupiny zaměstnání KZAM-R	Počet zaměstnanců přečtený podle eviden. měsíců	Odpracovaná doba		Neodpracovaná doba		
		celkem	z toho přesčas	celkem	z toho	
					nemoc	dovolená
		hod/měs	hod/měs	dnů/měs	dnů/měs	dnů/měs
2433 Odborní pracovníci v informacích (např. vti)	11	159,0	0,0	1,2	0,2	0,8
2441 Ekonomové - vědečtí pracovníci, specialisté, experti	99	152,1	0,5	1,8	0,5	1,0
2451 Spisovatelé, autoři, kritikové, novináři, redaktori	83	156,1	0,0	1,9	0,5	1,4
2470 Odborní administrativní pracovníci jinde neuvedení	80	156,1	0,6	1,8	0,5	1,1
3111 Technici ve fyzikálních a příbuzných oborech	58	151,0	1,6	1,9	0,6	1,1
3112 Stavební technici	526	153,3	1,2	2,3	0,6	1,2
3113 Elektrotechnici	525	153,4	2,8	1,8	0,6	1,0
3114 Elektronici a technici v radiokomunikacích a telekomunik.	81	155,1	0,8	1,6	0,6	0,8
3115 Strojírenští technici	1 308	152,9	4,3	1,8	0,6	0,9
3116 Chemičtí technici	199	148,0	1,7	2,1	0,7	1,1
3117 Důlní a hutní technici	57	157,4	10,1	1,9	0,6	0,9
3118 Technici v kartografii, kresličtí a zeměměřiči	271	153,2	2,6	1,7	0,6	0,8
3119 Ostatní techničtí pracovníci jinde neuvedení	1 068	151,6	3,2	1,9	0,7	1,0
3121 Poradci ve výpočetní technice	35	151,7	1,3	1,9	0,4	1,1
3122 Operátoři a obsluha výpočetní techniky	79	151,1	1,1	1,9	0,6	1,1
3123 Operátoři průmyslových robotů, nc strojů	10	156,9	6,9	1,4	0,3	1,1
3129 Ostatní technici ve výpočetní technice jinde neuvedení	12	151,2	0,0	2,1	0,8	1,1
3134 Obsluha lékařských zařízení	29	150,3	7,4	2,4	1,1	1,2
3151 Kolaudační technici a technici protipožární ochrany	13	152,0	3,8	2,3	1,0	1,2
3152 Bezpečnostní tech.a tech. pro kontrolu zdravotní nezávad.	263	152,0	2,1	1,7	0,7	0,8
3160 Technici železničního provozu	791	152,2	1,9	2,4	0,7	1,4
3211 Technici a laboranti v oblasti biologie a v příbuz. oborech	169	153,1	4,3	2,3	0,9	1,1
3212 Technici v agronomii, v lesnictví a v zemědělství	474	155,8	0,2	1,6	0,4	1,1
3223 Dietetici a odborníci na výživu	11	150,9	0,2	1,2	0,3	0,9
3226 Rehabilitační a fyzioterapeutičtí pracovníci	74	149,4	1,3	1,9	0,8	0,8
3231 Ošetrovatelé, všeobecné zdravotní sestry	565	148,3	1,4	1,9	1,0	0,8
3232 Ženské sestry, porodní asistentky	39	147,2	1,7	2,2	1,1	0,9
3233 Sestry pro péči o dítě	52	147,5	2,4	2,1	0,4	1,0
3342 Pedagogové v oblasti dalšího vzdělávání	11	147,3	1,1	2,4	0,7	1,4
3412 Pojišťovací agenti	37	154,7	0,0	1,9	0,7	1,2
3415 Obchodní cestující, prof. poradci v obchodě, obch.zástupci	238	151,1	0,4	1,9	0,7	1,0
3416 Nákupčí	405	150,9	1,3	1,9	0,7	1,0
3421 Obchodní agenti	348	150,4	1,1	1,9	0,7	0,9
3422 Odbytoví a přepravní agenti	551	151,0	0,7	1,8	0,6	1,1
3431 Odborné sekretářky, sekretáři	219	150,1	0,5	2,3	0,9	1,2
3433 Prac. v oblasti účetnictví, fakturace, rozpočet., kalkulace	1 207	153,0	1,0	1,8	0,6	1,0
3434 Pracovníci v oblasti statistiky a matematiky	49	152,6	1,4	2,2	0,5	1,2
3435 Pracovníci v oblasti práce a mezd (kromě účetních)	89	155,6	2,1	1,6	0,3	0,9
3436 Referenti osobních oddělení	161	151,4	1,0	2,0	0,7	0,9
3439 Ostatní odborní administrativní pracovníci jinde neuvedení	417	152,8	0,7	1,8	0,7	0,9
3471 Aranžéři, průmysloví a komerční návrháři, bytoví architekti	23	151,1	0,8	2,1	1,0	0,9
4112 Kancelářští pracovníci a obsluha zaříz. na zpracování textu	65	156,9	1,5	1,6	0,6	0,8



**Průměrná měsíční odpracovaná a neodpracovaná doba zaměstnanců  
podle podskupin zaměstnání KZAM-R**

kraj: Olomoucký

Podskupiny zaměstnání KZAM-R	Počet zaměstnanců přečtený podle eviden. měsíců	Odpracovaná doba		Neodpracovaná doba		
		celkem	z toho přesčas	celkem	z toho	
					nemoc	dovolená
		hod/měs	hod/měs	dnů/měs	dnů/měs	dnů/měs
4113 Pracovníci přípravy dat výpočetní techniky	113	147,9	1,0	2,6	1,2	1,1
4115 Sekretářky, sekretáři	269	149,0	0,4	2,2	0,8	1,1
4121 Nižší účetní	174	152,1	0,6	2,1	0,9	1,0
4131 Úředníci ve skladech	770	150,3	4,9	2,3	1,2	1,0
4132 Úředníci ve výrobě (např. výrobní plánovači)	189	153,2	5,2	1,8	0,7	0,8
4133 Úředníci v dopravě a v přepravě (dispečeri, kontr. apod.)	282	151,9	3,3	2,5	0,8	1,4
4141 Řadoví knihovníci, archiváři, evidenční pracovníci	83	150,1	0,5	2,2	1,2	0,8
4142 Poštovní doručovatelé, úředníci v třídárnách	952	132,7	0,6	3,4	1,6	1,6
4190 Nižší pracovníci jinde neuvedení ostatní	65	148,3	0,2	2,3	1,3	0,7
4211 Pokladníci (v bankách, pojišťov., spořitelnách, na poště)	129	143,9	1,0	2,3	0,9	1,3
4212 Úředníci na přepážkách a směnárnicích	405	133,3	0,5	3,1	1,4	1,6
4213 Pokladníci v obchodě, společném stravování apod.	439	141,8	0,8	3,1	1,6	1,3
4222 Recepční	71	153,2	1,4	1,3	0,3	0,8
4223 Telefonisté	72	145,7	3,8	2,6	1,6	0,8
4224 Informátoři	41	148,4	1,0	2,7	1,1	1,4
5121 Pracovníci dohlížející nad obsluh. personálem, hospodyně	22	155,9	2,9	1,7	0,6	0,9
5122 Kuchaři	341	146,6	2,3	2,7	1,6	0,9
5123 Čišníci, servírky	73	147,2	1,7	2,0	1,2	0,6
5132 Pečovatelé a pomoc. ošetřovat. v zařiz.soc. péče, v nemoc.	129	143,0	2,4	2,9	1,8	0,9
5161 Hasiči, požárníci	91	152,4	7,9	2,7	1,0	1,4
5169 Ostatní pracovníci ochrany a ostrahy jinde neuvedení	340	161,4	12,0	1,9	0,7	1,0
5211 Prodavači v obchodech	1 112	144,5	1,5	2,7	1,4	1,2
5212 Předváděči zboží	27	158,3	0,0	1,6	0,6	0,9
6111 Pěstitelé polních plodin	16	133,7	1,2	4,6	2,6	1,4
6112 Ovocnáři, vinaři, a ostatní pěst. plodin rost. na stromech	52	138,8	2,9	4,2	2,7	1,1
6113 Zahradníci a pěstitelé zahradních plodin a sazenic	65	148,7	6,5	3,0	1,6	1,1
6121 Chovatelé hospodářských zvířat (kromě drůbeže a včel)	392	143,8	3,4	3,8	2,1	1,5
6122 Chovatelé drůbeže	18	146,9	0,0	1,8	0,7	1,0
6129 Ostatní chovatelé, ošetřovatelé zvířat jinde neuvedení	11	154,8	1,5	2,5	1,0	1,3
6141 Dělníci pro pěstění a ošetřování lesa	165	136,8	2,8	3,8	1,3	1,1
6142 Dělníci pro těžbu dřeva (kromě obsluhy pojízdných zařiz.)	231	131,0	1,4	4,3	1,5	1,4
7122 Zedníci, kameníci, omítkáři	545	141,7	9,1	4,7	2,6	1,4
7123 Betonáři, děl.specializovaní na pokládání beton. povrchů	111	123,6	6,1	6,0	3,4	1,8
7124 Tesaři a truhláři	236	136,7	6,5	4,9	2,3	1,5
7126 Asfaltéři, dlaždiči	14	137,1	11,8	5,6	2,3	2,1
7129 Ostatní stavební děl. stav. výroby a prac. v ost. oborech	375	133,8	7,0	5,6	2,4	1,7
7131 Stavební pokrývači	13	123,3	1,2	6,0	4,0	1,5
7134 Izolatéři	16	111,1	1,9	8,0	2,2	2,0
7136 Instalatéři, potrubáři, stavební zámečníci, klempíři	397	150,2	8,4	3,0	1,5	1,0
7137 Stavební a provozní elektrikáři	148	150,3	9,1	2,9	1,4	1,1
7139 Ostatní dělníci zajišťující dokončovací stavební práce	24	146,2	2,9	3,6	2,4	1,1
7141 Malíři a tapetáři	39	147,6	5,8	3,0	1,7	1,1



**Průměrná měsíční odpracovaná a neodpracovaná doba zaměstnanců  
podle podskupin zaměstnání KZAM-R**

kraj: Olomoucký

Podskupiny zaměstnání KZAM-R	Počet zaměstnanců přepočtený podle eviden. měsíců	Odpracovaná doba		Neodpracovaná doba		
		celkem	z toho přesčas	celkem	z toho	
					nemoc	dovolená
		hod/měs	hod/měs	dnů/měs	dnů/měs	dnů/měs
7142 Lakýrníci a pracovníci v příbuzných oborech	215	146,4	9,1	3,1	1,9	0,9
7211 Formíři a jádraři	207	143,6	11,7	3,8	2,6	0,9
7212 Svářeči, řezači plamenem a páječi	675	149,3	11,5	3,3	1,9	0,9
7213 Výrobci a opraváři výrobků a dílů z plechů	133	140,9	7,0	3,6	2,5	0,8
7214 Montéři kovových konstrukcí	226	153,7	13,7	3,1	1,5	1,1
7221 Kováři, obsluha kovacích lisů, obsluha bucharů	266	143,2	10,4	3,7	2,3	0,9
7222 Nástrojaři, kovomodeláři, kovodělníci, zámečníci	2 725	149,1	9,1	2,9	1,6	0,9
7223 Seřizovači a obsluha obráběcích strojů	1 983	150,3	9,9	2,7	1,4	0,9
7224 Brusiči, leštiči a ostříči nástrojů	572	140,5	5,5	3,9	2,4	1,0
7231 Mechanici a opraváři motorových vozidel	375	147,8	7,1	2,9	1,6	1,0
7234 Mechanici a opraváři kolejových vozidel	413	149,4	3,2	2,6	1,3	1,0
7235 Mechanici obráběcích, zemědělských strojů a prům. zařiz.	789	148,8	8,1	3,0	1,5	1,1
7239 Ostatní mechanici a opraváři strojů a zařízení bez elektro	335	146,8	6,3	2,8	1,4	1,0
7241 Elektromech.a seřizovači různých typů elektrických zařiz.	1 785	149,7	9,2	2,8	1,3	1,2
7242 Mechanici, opraváři a seřizovači elektr. částí aut, letadel	238	148,1	3,8	2,7	1,6	0,9
7243 Mechanici, seřizovači, opraváři elektronických zařízení	223	155,3	8,4	2,2	1,0	1,0
7244 Telefonní a telegrafní mechanici, montéři a opraváři	21	155,0	2,0	2,0	0,5	1,1
7246 Montéři a opraváři silnoproudých elektrických vedení	260	148,7	4,0	2,7	1,2	1,1
7247 Montéři a opraváři slaboproudých elektrických vedení	38	163,9	12,4	2,0	1,2	0,6
7311 Výrobci, mechanici a opraváři přesných přístrojů a zařízení	271	144,0	5,4	3,0	1,9	0,6
7322 Dělníci při výrobě skla, skláři vč. brusičů a leštičů	780	148,6	9,2	3,0	2,2	0,6
7324 Malíři skla a keramiky a pracovníci v příbuzných oborech	219	140,2	3,7	2,6	1,7	0,6
7341 Tiskaři, sazeči (kromě obsluhy tiskárenských strojů)	16	162,0	0,4	1,2	0,4	0,7
7344 Fotografové a pracovníci v příbuzných oborech	31	154,2	8,3	2,5	1,2	1,1
7411 Zpracovatelé masa, ryb vč. uzenářů a konzerv. masa a ryb	230	145,9	3,6	3,5	2,1	1,3
7412 Zpracovatelé pekárenských a cukrářských výrobků	312	147,5	14,4	3,8	2,4	1,1
7419 Ostatní zpracovatelé - výrobci potravinářských výrobků	96	146,0	4,4	3,1	1,6	1,2
7421 Impregnační a úpraváři dřeva	12	166,1	15,4	2,0	1,2	0,6
7422 Uměleč. truhláři, řezbáři, výrobci a oprav. výrobků ze dřeva	62	151,0	10,4	3,0	1,8	0,9
7432 Přádlači, pletaři a jiní výrobci ručně vyráběných tkanin	34	146,1	6,9	2,8	1,9	0,7
7435 Modeláři a stříhači textilu, kůží a podobných materiálů	13	142,0	2,8	3,8	2,0	1,4
7436 Švadleny, vyšivači a pracovníci v příbuzných oborech	21	128,5	0,3	4,0	0,7	1,6
7437 Čalouníci a pracovníci v příb. oborech (vč. autočalouníků)	18	146,0	9,4	3,2	2,3	0,6
7439 Ostatní dělníci při výrobě textilu, oděvů a výrobků z kůží	94	139,6	2,9	3,3	1,8	0,8
8111 Obsluha důlního zařízení a razících štítů	24	136,9	18,7	6,5	2,5	1,5
8121 Obsluha zařízení při hutní výrobě kovů obsluha pecí	102	148,8	8,1	2,8	1,6	1,0
8122 Obsluha zařízení ve slévárnictví (taviči, slévači)	705	141,2	9,6	3,9	2,2	1,0
8123 Obsluha zařízení na tepelné zpracování kovů	129	157,5	12,2	2,2	1,2	0,7
8126 Obsluha zařízení na úpravu kovového odpadu	22	144,4	6,9	3,2	1,9	1,2
8131 Obsluha pecí na výrobu skla a keramiky	81	157,6	12,9	1,8	0,9	0,9
8139 Obsluha ostatních zařízení na výrobu skla a keramiky	130	149,0	5,3	2,5	1,6	0,7
8141 Obsluha pily a jiného zařízení na zpracování dřeva	84	142,0	7,4	4,1	2,5	1,2

**Průměrná měsíční odpracovaná a neodpracovaná doba zaměstnanců  
podle podskupin zaměstnání KZAM-R**

kraj: Olomoucký

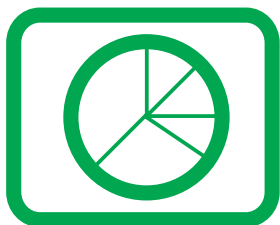
Podskupiny zaměstnání KZAM-R	Počet zaměstnanců přečtený podle eviden. měsíců	Odpracovaná doba		Neodpracovaná doba		
		celkem	z toho přesčas	celkem	z toho	
					nemoc	dovolená
		hod/měs	hod/měs	dnů/měs	dnů/měs	dnů/měs
8142 Obsluha zařízení na výrobu vlákniny (mletí, drcení, sekání)	78	144,8	8,3	3,2	1,6	1,3
8143 Obsluha zařízení na výrobu papíru, kartonu a lepenky	225	145,9	8,5	3,1	1,2	1,5
8151 Obsluha drtičů, mlýnů a míchadel při chemické výrobě	79	144,5	3,5	2,8	1,0	1,5
8159 Obsluha ostat. zařízení při chemické výrobě jinde neuved.	171	145,4	2,9	2,6	1,2	1,1
8161 Obsluha zařízení při výrobě a rozvodu elektřiny	111	147,1	2,8	2,0	0,6	1,1
8162 Obsluha parních turbín, ohříváčů a motorů	188	155,2	7,7	1,7	0,6	0,9
8163 Obsluha zařízení při úpravě, čištění a rozvodu vody	329	147,9	3,6	2,4	1,1	1,1
8171 Obsluha automatických nebo poloaut. montážních linek	1 131	142,3	3,5	2,3	0,9	1,3
8180 Obsluha strojů a zařízení pro práce na železničním svršku	98	153,6	8,7	3,3	0,8	0,5
8211 Obsluha automat. nebo poloaut. obráb.strojů (kromě 722)	1 005	150,1	8,2	2,4	1,3	0,8
8212 Obsluha strojů na výrobu maltovin, vápna, cementu	245	124,5	2,9	5,1	2,9	1,7
8223 Obsluha strojů při konečné úpravě ochranných povlaků	94	159,1	11,2	2,0	1,2	0,5
8232 Obsluha strojů na výrobu plast. výrobků (vč. laminování)	295	151,6	6,8	2,3	1,5	0,6
8251 Obsluha tiskárenských strojů	23	151,2	0,4	2,4	1,3	1,0
8261 Obsluha strojů na úpravu vláken, dopřádání a navij. příze	87	141,9	5,6	3,3	1,7	1,2
8262 Obsluha tkacích a pletacích strojů	115	158,7	11,8	1,5	0,7	0,5
8264 Obsluha strojů na bělení, barvení, čištění, praní, žehlení	179	141,4	3,8	3,2	2,0	0,9
8274 Obsluha strojů na zpracování mouky, výrobu pečiva	75	160,6	18,8	2,7	1,3	1,2
8278 Obsluha strojů na výrobu nápojů	98	149,4	3,9	2,7	1,3	1,2
8281 Montážní dělníci montující mechanická zařízení (stroje)	706	132,0	5,2	3,6	1,8	1,3
8282 Montážní dělníci montující elektrická zařízení	757	134,7	6,0	4,2	2,4	1,1
8284 Montážní dělníci montující výrobky z kovů, pryže a plastů	210	149,7	0,2	2,2	1,5	0,6
8287 Montážní dělníci montující výrobky z kombinovaných mat.	304	133,4	1,2	3,8	1,7	1,2
8290 Obsluha jin.stacionárních zařízení a ost. montážní dělníci	68	162,9	10,2	2,0	1,2	0,6
8311 Strojvedoucí	435	148,8	5,3	2,9	0,7	1,8
8313 Dělníci zabezpeč. sestavování vlaků (brzdaři, výhybkáři)	488	150,5	5,4	2,7	0,8	1,5
8321 Řidiči osobních a malých dodávkov. automobilů, taxikáři	107	155,9	7,6	2,1	1,0	1,0
8322 Řidiči sanitních a rzp vozů	37	155,1	8,9	2,3	1,2	1,0
8323 Řidiči autobusů, trolejbusů a tramvají	296	161,4	7,7	2,7	1,4	1,3
8324 Řidiči nákladních automobilů a tahačů	875	150,8	12,1	3,7	1,7	1,5
8326 Řidiči speciálních vozidel	68	148,4	12,9	4,0	1,7	1,5
8331 Obsluha zemědělských a lesních strojů	363	149,4	9,7	3,8	1,8	1,2
8332 Obsluha zemních a příbuzných strojů	362	140,3	11,1	5,3	2,1	1,9
8333 Obsluha jeřábů, zdvihacích a podob. manipulačních zaříz.	390	145,1	9,1	3,6	2,1	1,1
8334 Obsluha vysokozdvizných a ostatních motorových vozíků	441	148,6	7,7	2,7	1,4	1,1
9132 Pomocníci a uklízeči v kancelář., hotel., nemocnicích ap.	714	142,8	2,8	2,8	1,8	0,8
9133 Ruční pradláci a žehlíři (kromě obsluhy strojů)	29	142,5	2,5	2,6	1,9	0,7
9141 Domovníci, správci domu	31	151,4	4,7	1,9	0,8	0,9
9152 Vrátní, hlídači, uváděči a šatnářky	371	151,3	4,6	2,5	1,4	1,0
9161 Sběrači odpadků, popeláři	139	142,5	3,3	3,8	2,3	1,3
9162 Metaři, čistíči záchodků, žump, kanálů a podob. zařízení	81	141,9	2,1	3,2	1,6	1,2
9211 Pomocní a nekvalifikovaní dělníci v zemědělství	46	144,7	1,6	3,4	1,5	1,6

**Průměrná měsíční odpracovaná a neodpracovaná doba zaměstnanců  
podle podskupin zaměstnání KZAM-R**

kraj: Olomoucký

Podskupiny zaměstnání KZAM-R	Počet zaměstnanců přepočtený podle eviden. měsíců	Odpracovaná doba		Neodpracovaná doba		
		celkem	z toho přesčas	celkem	z toho	
					nemoc	dovolená
		hod/měs	hod/měs	dnů/měs	dnů/měs	dnů/měs
9212 Pomocní a nekvalifikovaní dělníci v lesnictví	41	<b>151,8</b>	2,9	3,2	2,5	0,3
9312 Pomocní a nekvalifik. dělníci na stavbách a údržbě silnic	65	<b>136,3</b>	2,0	3,6	2,0	1,3
9313 Pomocní a nekvalifikovaní dělníci na stavbách budov	63	<b>156,2</b>	18,2	3,9	2,2	1,5
9321 Pomocní a nekvalifikovaní montážní a manipulační dělníci	702	<b>145,1</b>	7,6	3,1	1,9	0,9
9322 Ruční baliči a pytlovači	99	<b>144,6</b>	6,1	3,0	1,5	1,1
9323 Dělníci nádvorní skupiny (pomocní montéři)	237	<b>136,1</b>	1,5	3,6	1,9	1,4
9332 Obsluha povozů a zařízení poháněných zvířaty	63	<b>123,8</b>	0,4	5,3	2,8	1,2
9333 Vazači a nosiči břemen, přístavní dělníci (dokaři)	75	<b>138,5</b>	4,4	4,0	2,5	1,2
9339 Pomocní a nekvalif. prac. v dopr., ve skladech, v telekom.	973	<b>147,7</b>	5,3	2,9	1,5	1,1





# **Dodatek** **- technický popis šetření**



## Dodatek – Technický popis šetření

Technický popis šetření poskytuje základní informaci o koncepci šetření, postupech použitých při sběru dat, analýze dat a vytváření výstupních sestav, obsažených v publikaci. Dodatek je rozdělen do tří hlavních částí: koncepce šetření, vstupní údaje, zpracování a analýza dat.

### Koncepce šetření

Koncepce statistického šetření „Regionální statistika ceny práce“ za podnikatelskou sféru (RSCP-PS) se zabývá otázkami rozsahu šetření, opory výběru a vlastního výběru vzorku ekonomických subjektů (ES).

### Rozsah šetření

Vzorek ekonomických subjektů RSCP-PS kopíruje strukturu podnikatelské sféry v jednotlivých krajích České republiky. Podnikatelskou sféru tvoří ekonomické subjekty, které odměňují podle zákona č. 1/1992 Sb. o mzdě, odměně za pracovní pohotovost a o průměrném výdělku.

Okruh zpravodajských jednotek pro RSCP-PS tvoří ekonomické subjekty podnikatelské sféry s 10 a více zaměstnanci. Šetření je vyčerpávající pro jednotky s počtem zaměstnanců 250 a vyšším. Pro jednotky s počtem zaměstnanců 10 až 249 je mzdové šetření výběrové.

V RSCP-PS se ekonomické subjekty dále člení na organizační jednotky, jestliže je možné provést vnitřní rozčlenění podle okresů, ve kterých dílčí jednotky působí, nebo podle odvětví OKEČ. Výsledky podle krajů jsou v tomto smyslu výsledky, získané pracovištní metodou.

Statistické šetření RSCP-PS za 2. čtvrtletí 2005 zahrnuje 2962 ekonomických subjektů, které reprezentují přibližně 1136 tisíc zaměstnanců. Tabulka č. 1 ukazuje rozsah výběrového souboru RSCP-PS bez non-response (dále jen výběrový soubor) pro 2. čtvrtletí 2005 a v tabulce č. 2 je přiblížena odvětvová skladba ekonomických subjektů z výběrového souboru RSCP-PS působících na území Olomouckého kraje.

Výběrový soubor RSCP podnikatelské sféry			
	RSCP-PS – celkem	RSCP-PS – kraj Olomoucký	
		se sídlem v kraji	se sídlem mimo kraj
Počet ekonomických subjektů	2962	179	60
Počet zaměstnanců	1136 tisíc	47 tisíc	19 tisíc

Tabulka č. 1

### Odvětvová skladba výběrového souboru RSCP-PS – kraj Olomoucký

Odvětví OKEČ	Počet ekonomických subjektů	
	se sídlem v kraji	se sídlem mimo kraj
A,B Zemědělství, myslivost, lesnictví a rybolov	21	3
C Těžba nerostných surovin	2	
D Zpracovatelský průmysl	89	13
E Výroba a rozvod elektřiny, plynu a vody	8	6
F Stavebnictví	16	2
G Obchod; opravy motorových vozidel	18	13
H Ubytování a stravování	1	1
I Doprava, skladování a spoje	3	9
J Finanční zprostředkování		5
K Činnosti v oblasti nemovit. a pronájmu; podn. činnosti	12	2
L Veřejná správa a obrana; povinné sociální zabezpečení		3
M Vzdělávání	1	1
N Zdravotní a sociální péče; veterinární činnosti	6	
O Ostatní veřejné, sociální a osobní služby	2	2

**Tabulka č. 2**

#### **Opora výběru**

Výběrovými jednotkami šetření RSCP-PS jsou ekonomické subjekty podnikatelské sféry, na které se v případě vybrání vztahuje zpravodajská povinnost. Statistickými jednotkami jsou zaměstnanci, kteří jsou nositeli sledovaných statistických znaků. Výběrovou základnou – oporou – pro výběr organizací je registr ekonomických subjektů (RES), který je detailně popsán na stránkách Českého statistického úřadu [www.czso.cz](http://www.czso.cz).

Základním souborem RSCP-PS jsou aktivní ekonomické subjekty z registru ekonomických subjektů, které mají 10 a více zaměstnanců, přísluší do podnikatelské sféry a do institucionálních sektorů: nefinanční podniky, finanční instituce nebo vládní instituce. Příslušnost k podnikatelské, či nepodnikatelské sféře se zjišťuje podle registru „Automatizovaného rozpočtového informačního systému“ (ARIS-RARIS), který je spravován Ministerstvem financí ČR.

#### **Výběr**

Výběr ekonomických subjektů v RSCP-PS lze charakterizovat jako jednostupňový stratifikovaný výběr. Základní soubor (ZS) vytvořený z RES se rozdělí do oblastí (strat) podle:

- regionů (krajů)
- velikostních kategorií
- odvětvových skupin.

Regionem se z hlediska výběru jednotek rozumí kraj ve smyslu ústavního zákona č. 347/97 Sb. Výběr RSCP-PS používá dále ke stratifikaci čtyři velikostní kategorie



ekonomických subjektů, uvedené v tabulce č. 3 – Velikostní kategorie pro stratifikaci. Stratifikační třídění obsahuje dvanáct odvětvových skupin z vybraných institucionálních sektorů podnikatelské sféry. Vymezení strat je provedeno na základě podobnosti v charakteru ekonomické činnosti a podobnosti v zaměstnanecké struktuře.

V jednotlivých oblastech ZS vzniklých jeho rozdělením dle příslušných stratifikačních kritérií, se vybere předem stanovený podíl ekonomických subjektů. Největší subjekty s 1 000 a více zaměstnanci jsou zařazeny do šetření všechny (výběr s pravděpodobností 1), u ekonomických subjektů s 250-999 zaměstnanci se postupně navyšuje výběrový podíl tak, aby od roku 2007 činil 100%. Menší ES s 10-249 zaměstnanci jsou vybírány v jednotlivých stratech systematickým náhodným výběrem s nestejnými pravděpodobnostmi bez vracení. Pravděpodobnosti vybrání subjektu jsou dány výběrovým podílem, jehož výši ukazuje tabulka č. 3 – Velikostní kategorie pro stratifikaci. Počet ekonomických subjektů, které mají být vybrány, se stanoví podle aktuálního stavu ZS ke konci roku. Výběrový soubor ekonomických subjektů s 10-249 zaměstnanci se obměňuje metodou rotujícího panelu s periodou rotace devět let, tzn. k jejich plné obměně dojde za devět let. Vybrané ekonomické subjekty zůstávají v šetření minimálně po dobu periody rotace plus jeden rok potřebný pro jejich nábor, o důvodech pro předčasné vyřazení z výběru (např. zánik firmy) se vede evidence.

<b>Velikostní kategorie pro stratifikaci</b>		
Kategorie	Počet zaměstnanců	Výběrový podíl [%]
1	10 až 49	4,5
2	50 až 249	15
3	250 až 999	80
4	1000 a více	100

**Tabulka č. 3**

## **Vstupní údaje**

Kapitola popisuje sběr dat do šetření RSCP-PS, používané číselníky a základní vstupní položky, charakterizující výdělky a odpracovanou dobu.

### ***Sběr dat***

Ekonomické subjekty, na které se vztahuje zpravodajská povinnost, vykazují do šetření RSCP-PS údaje o všech zaměstnancích. Vybraná zpravodajská jednotka předává data ke zpracování orgánu, vykonávajícímu státní statistickou službu. Termínem pro předání dat od respondenta je konec měsíce následujícího po skončení sledovaného období.

Předávaná data mají formu databázových souborů a obsahují informace o zaměstnavateli a zaměstnancích. Data jsou většinou přebírána přímo z informačních systémů pro výpočet mezd a personální evidenci.

### ***Klasifikace a číselníky***

RSCP používá standardní statistické klasifikace a číselníky (podrobněji popsané na [www.czso.cz](http://www.czso.cz)). Protože čtvrtletní šetření o ceně práce je součástí programu statistických zjišťování, je použití platných statistických klasifikací závazné jak pro orgán

vykonávající státní statistickou službu, tak pro zpravodajské jednotky, které poskytují údaje pro statistické zjišťování. Proto RSCP-PS používá následující klasifikace a číselníky:

- KZAM-R**      **Klasifikace zaměstnání;** vydáno sdělením ČSÚ č. 492/2003 ze dne 18. prosince 2003 o vydání rozšířené Klasifikace zaměstnání KZAM-R.
- CZ-ICSE**      **Klasifikace postavení v zaměstnání;** vydáno sdělením ČSÚ č. 494/2003 ze dne 18. prosince 2003 o vydání Klasifikace postavení v zaměstnání.
- KKOV**      **Klasifikace kmenových oborů vzdělání;** vydáno sdělením ČSÚ č. 320/2003 ze dne 9. září 2003 o zavedení Klasifikace kmenových oborů vzdělání. Aktualizace byla provedena k 1. září 2004 sdělením ČSÚ č. 448/2004 ze dne 12. července 2004 o aktualizaci Klasifikace kmenových oborů vzdělání.
- CZ-NUTS**      **Klasifikace územních statistických jednotek;** vydáno sdělením ČSÚ č. 490/2003 ze dne 18. prosince 2003 o vydání Klasifikace územních statistických jednotek. Aktualizace byla provedena k 1. květnu 2004 sdělením ČSÚ č. 228/2004 ze dne 14. dubna 2004 o aktualizaci Klasifikace územních statistických jednotek.
- OKEČ**      **Odvětvová klasifikace ekonomických činností;** vydáno sdělením ČSÚ č. 486/2003 ze dne 18. prosince 2003 o vydání Odvětvové klasifikace ekonomických činností.
- CZ-GEONOM**      **Klasifikace zemí;** vydáno sdělením ČSÚ č. 487/2003 ze dne 18. prosince 2003 o vydání Klasifikace zemí. Aktualizace byla provedena k 1. červnu 2004 sdělením ČSÚ č. 339/2004 ze dne 20. května 2004 o změně v Klasifikaci zemí.
- FORMA**      **Číselník právní formy organizací**

### ***Výdělky a odpracovaná doba***

RSCP-PS jako mzdové šetření se čtvrtletní periodicitou monitoruje mzdovou úroveň jednotlivých zaměstnání podle klasifikace KZAM-R v krajích České republiky. U jednotlivých zaměstnanců vybraných ekonomických subjektů zjišťuje průměrný hodinový výdělek v posledním čtvrtletí sledovaného období, vypočtený pro náhrady pro pracovní právní účely, podle § 17 zákona 1/1992 Sb. Průměrný hodinový výdělek je krátkodobým indikátorem mzdové úrovně.

Druhým šetřeným výdělkovým ukazatelem je mzda vyplacená za sledované období. Mzda je definovaná jako mzda za práci podle §4 zákona č.1/1992 Sb. (Zákon o mzdě, odměně za pracovní pohotovost a průměrném výděleku ve znění pozdějších předpisů), jako peněžitá plnění, poskytovaná zaměstnavatelem zaměstnanci za práci.

Z celkové mzdy za práci šetření zjišťuje i podíl prémie a odměn, příplatků za práci přesčas a ostatních příplatků. Vedle mzdy za práci šetří RSCP-PS i některá další plnění, poskytovaná v souvislosti s výkonem práce. Zjišťuje se částka náhrad mzdy a částka odměn za pracovní pohotovost, vyplacená za sledované období.

RSCP-PS sleduje i charakteristiky odpracované a neodpracované doby. Vstupní věta o zaměstnanci obsahuje odpracovanou dobu od počátku roku a z ní počet přesčasových hodin, za které byl poskytnut příplatek. Věta dále obsahuje celkovou neodpracovanou dobu od počátku roku, z ní počet dnů nemoci a počet neodpracovaných dnů s náhradou mzdy. Zvlášť se sleduje i počet dnů dovolené.

## **Zpracování a analýza dat**

Zpracování a analýza dat zahrnuje přehled publikovaných mzdových statistik, způsob výpočtu hrubé měsíční mzdy a indikátorů odpracované doby, problematiku vážení a odhadů.

### ***Přehled publikovaných tabulek***

Hlavním výsledkem RSCP-PS jsou statistiky výdělkové úrovně v krajích podle zaměstnání KZAM-R. Tabulky PS-V5, PS-M5 a PS-T5 ukazují statistiky v třídění podle zaměstnání KZAM-R na úrovni podskupin zaměstnání (čtyřmístný KZAM-R). Tabulka PS-V5 obsahuje charakteristiky hodinových výdělků, tabulka PS-M5 obsahuje charakteristiky hrubé měsíční mzdy, strukturu mzdy a průměrnou placenou dobu. Tabulka PS-T5 ukazuje průměrnou měsíční odpracovanou a neodpracovanou dobu, podíl přesčasu z odpracované doby a podíl nemoci a dovolené z neodpracované doby. Publikují se jen zaměstnání zastoupená minimálně deseti zaměstnanci a minimálně třemi ekonomickými subjekty.

Vedle primárních výsledků podle zaměstnání ukazuje výsledková publikace i další tabulky hodinových výdělků, hrubých měsíčních mezd a jejich diference. Hodinové výdělky se člení podle:

- hlavních tříd KZAM-R
- kategorií zaměstnání (manuální/nemanuální)
- věkových kategorií
- vzdělání
- pohlaví.

Charakteristiky hrubé měsíční mzdy jsou tříděny i podle hlavních tříd KZAM-R.

## Výpočet hrubé měsíční mzdy

Na rozdíl od hodinového výdělku musí být druhý indikátor mzdové úrovně – hrubá měsíční mzda – vypočten z dalších přímo zjišťovaných mzdových položek a nemzdových plnění. Přímě zjišťované položky ale obsahují pouze kumulované částky za delší období než měsíc, tj. za čtvrtletí až celý rok. Přitom je třeba uvážit, že jednotliví zaměstnanci nemuseli být v evidenčním stavu po celé sledované období.

Hrubá mzda je v ISPV jednoznačně definována jako součet mzdy za práci, náhrad mzdy a odměn za pracovní pohotovost. Hrubá měsíční mzda  $i$ -tého zaměstnance se vypočte podle vzorce

$$HMM_i = \frac{MZDA_i + POHOTOV_i + NAHRADY_i}{MES\_PLAC_i}$$

kde :

$HMM_i$  je hrubá měsíční mzda  $i$ -tého zaměstnance

$MZDA_i$  je mzda za práci  $i$ -tého zaměstnance v kumulaci za sledované období (vstupní položka věty o zaměstnanci)

$POHOTOV_i$  je odměna za pohotovost  $i$ -tého zaměstnance v kumulaci za sledované období (vstupní položka věty o zaměstnanci)

$NAHRADY_i$  jsou náhrady mzdy  $i$ -tého zaměstnance v kumulaci za sledované období (vstupní položka věty o zaměstnanci)

$MES\_PLAC_i$  je počet placených měsíců  $i$ -tého zaměstnance, tj. počet měsíců, odpovídajících součtu odpracované doby a doby, po kterou pobíral náhrady mzdy

Počet placených měsíců  $MES\_PLAC_i$  je roven počtu kalendářních měsíců v případě, že zaměstnanec po celé sledované období pracoval nebo pobíral náhrady mzdy. Pokud zaměstnanec byl v evidenčním stavu kratší dobu, než sledované období, bude jeho počet placených měsíců dán poměrem doby v evidenčním stavu k celému sledovanému období. Podobně se počet placených měsíců stanoví, pokud zaměstnanec měl jinou absenci, než absenci s náhradou mzdy (např. nemoc).

Hrubá měsíční mzda za určitou skupinu zaměstnanců se vypočte jako „vážená“ hrubá mzda, v níž mzda určitého zaměstnance má váhu, odpovídající počtu jeho placených měsíců za sledované období. Tento způsob výpočtu umožňuje korektní srovnání mzdové úrovně jednotlivých zaměstnání a srovnávání v čase.

Sestavy s hrubou měsíční mzdou, diferenciací a strukturou hrubé mzdy obsahují také placenou dobu zaměstnance. Tento údaj ukazuje počet placených hodin (odpracovaná doba a doba náhrad) za placený měsíc a je konzistentní s výpočtem hrubé měsíční mzdy. Sestavy týkající se odpracované a neodpracované doby (tabulka PS-T5) nelze vztáhnout k placené době. Proto se odpracovaná a neodpracovaná doba i jejich složky vztahují k počtu měsíců v evidenčním stavu.

Přestože struktura vstupů RSCP-PS umožňuje zahrnout do výpočtu za určitou skupinu  $i$  zaměstnance, kteří byli v evidenčním stavu pouze část sledovaného období, nemohou být do výpočtu zahrnuti všichni. Uplatňují se následující kritéria pro zařazení zaměstnance do výpočtů hrubé měsíční mzdy:

- placená doba zaměstnance je alespoň jeden měsíc,
- zařazují se pouze zaměstnanci v pracovním poměru,
- musí být splněna podmínka: součet odpracované a neodpracované doby je přibližně roven počtu pracovních dnů sledovaného období,
- zařazují se pouze zaměstnanci, zaměstnaní na plný pracovní úvazek, který je v RSCP definován v souladu s kritériem Eurostatu pomocí fondu pracovní doby (alespoň 30 hodin/týden).

### ***Metoda vážení a řešení non-response***

Metoda vážení, používaná v RSCP-PS, umožňuje získat na základě dat z výběrového souboru charakteristiky základního souboru v členění na jednotlivé kraje. Informace o charakteristikách zaměstnanecké populace v jednotlivých krajích dávají vážené agregované tabulky. Váhové koeficienty, které jsou přiděleny všem ekonomickým subjektům z výběrového souboru a poté též všem jejich zaměstnancům, vycházejí z počáteční pravděpodobnosti výběru každého ekonomického subjektu a reflektují regionální strukturu základního souboru. Váhy zvyšují při výpočtech odhadů význam dat ekonomických subjektů s relativně malým zastoupením ve výběrovém souboru. Relativně nejméně zastoupené jsou ve výběrovém souboru RSCP-PS ekonomické subjekty s 10-49 zaměstnanci, a proto mají největší váhy při výpočtech odhadů.

Tabulky vztahující se k podnikatelské sféře PS-V5, PS-M5, PS-T5 obsahují nevážené charakteristiky výběrového souboru RSCP-PS. Ostatní tabulky v této publikaci jsou odhady charakteristik základního souboru RSCP-PS pro příslušný kraj. Při interpretaci výsledků je nutno mít na zřeteli, že charakteristiky výběrového souboru nelze automaticky pokládat za odhady platné pro celou zaměstnaneckou populaci kraje. Výběrové charakteristiky mohou být částečně ovlivněny větším relativním zastoupením velkých ekonomických subjektů ve výběrovém souboru RSCP-PS.

Problém nedostupných dat od vybraného ekonomického subjektu (zpravodajské jednotky), tzv. non-response, je v RSCP-PS řešen metodou historické imputace a metodou upravující váhy zpravodajským jednotkám, které jsou ve stejné stratifikační kategorii, jako nedostupná zpravodajská jednotka.

## *Odhady statistických charakteristik*

<b>Skupina tabulek</b>	<b>Postup při výpočtu charakteristik</b>
PS-V0, PS-V1, PS-V2, PS-V4, PS-V6, PS-V8	Odhadované charakteristiky hodinového výdělku jsou vypočteny z dat výběrového souboru s využitím výběrových vah a vah používaných pro odstranění důsledků non-response.
PS-M0, PS-M1	Odhadované charakteristiky hrubé měsíční mzdy, jejích složek i placený čas jsou vypočteny z dat výběrového souboru s využitím výběrových vah, vah používaných pro odstranění důsledků non-response a vah, zohledňujících různé délky neplacené neodpracované doby (nemoc, neplacená absence) a doby v evidenčním stavu.
PS-V5	Odhadované charakteristiky hodinového výdělku podle podskupin zaměstnání jsou vypočteny z dat výběrového souboru.
PS-M5	Odhadované charakteristiky hrubé měsíční mzdy a jejích složek podle podskupin zaměstnání jsou vypočteny z dat výběrového souboru s využitím vah, zohledňujících různé délky neplacené neodpracované doby (nemoc, neplacená absence) a doby v evidenčním stavu. Stejným způsobem je vypočtena i placená doba.
PS-T5	Odhadované charakteristiky odpracované a neodpracované doby podle podskupin zaměstnání jsou vypočteny z dat výběrového souboru s využitím vah, zohledňujících různé délky doby v evidenčním stavu.

Šetření RSCP-PS odhaduje výdělkové charakteristiky a neslouží jako zdroj informací o počtech zaměstnanců v jednotlivých třídících kategoriích. Počty zaměstnanců jsou v agregovaných tabulkách uváděny v % a jejich účelem je přiblížit relativní zastoupení publikovaných kategorií. Počty zaměstnanců v ČR zjišťují šetření Českého statistického úřadu – podnikové výkaznictví a výběrové šetření pracovních sil (viz [www.czso.cz](http://www.czso.cz)).

Statistické charakteristiky používané ve výsledkových tabulkách:

1. decil	První decil je hodnota, pod kterou leží 10% nejnižších hodnot sledovaného znaku.
1. kvartil	První kvartil je hodnota, pod kterou leží 25 % nejnižších hodnot sledovaného znaku.
Medián	Medián je hodnota uprostřed vzestupně uspořádané řady hodnot sledovaného znaku, polovina hodnot je nižší než medián a druhá polovina je vyšší než medián.
3. kvartil	Třetí kvartil je hodnota, nad kterou leží 25 % nejvyšších hodnot sledovaného znaku.
9. decil	Devátý decil je hodnota, nad kterou leží 10% nejvyšších hodnot sledovaného znaku.
Průměr	Průměr je počítán jako vážený (případně nevážený) aritmetický průměr sledovaného znaku.

## **Kvalita odhadů**

Odhadované charakteristiky podléhají dvěma typům chyb – výběrovým chybám a nevýběrovým chybám. Výběrové chyby jsou způsobeny faktorem náhody při pravděpodobnostním výběru RSCP-PS. Hodnoty výběrových chyb není možné ze současného výběrového souboru RSCP-PS získat, nicméně používaná stratifikace výrazně snižuje jejich výši. Nevýběrové chyby bývají způsobeny především špatnou kvalitou dat od zpravodajských jednotek (neúplné údaje, chybné údaje) a jejich vliv je snižován několikastupňovými kontrolními mechanismy a pomocí metodické podpory zpravodajským jednotkám.

## **Definice vybraných pojmů**

Ekonomický subjekt	Ekonomický subjekt je právnický subjekt nebo fyzická osoba s postavením podnikatele, zapsaná do registru ekonomických subjektů ČSÚ. Každému ekonomickému subjektu se přiděluje identifikační číslo (IČO).
Organizační jednotka	Z hlediska mzdové statistiky RSCP se dělí ekonomické subjekty na organizační jednotky podle okresu, ve kterém jednotky působí a nebo podle odvětví (OKEČ), které charakterizuje jejich ekonomickou činnost. Organizační jednotku tvoří všechny útvary ekonomického subjektu, které působí ve stejném okrese a patří do stejné kategorie OKEČ.
Zpravodajská jednotka	Zpravodajskou jednotkou je právnická nebo fyzická osoba, od níž se požaduje poskytnutí údajů ve statistickém zjišťování podle zákona č. 89/1995 Sb., o státní statistické službě ve znění pozdějších předpisů.
Sledované období	Sledované období je období od začátku roku do konce příslušného čtvrtletí, za které se statistické zjišťování provádí.
Podnikatelská sféra	Do podnikatelské sféry patří subjekty, které odměňují podle zákona č. 1/1992 Sb., o mzdě, odměně za pracovní pohotovost a o průměrném výdělku ve znění pozdějších předpisů.
Nepodnikatelská sféra	Do nepodnikatelské sféry patří organizace, které odměňují podle zákona č. 143/1992 Sb., o platu a odměně za pracovní pohotovost v rozpočtových a v některých dalších organizacích a orgánech ve znění pozdějších předpisů.
Základní soubor RSCP-PS	Základním souborem RSCP jsou aktivní ekonomické subjekty z registru ekonomických subjektů, které mají 10 a více zaměstnanců, přísluší do podnikatelské sféry a do institucionálních sektorů: nefinanční podniky, finanční instituce nebo vládní instituce.

Ostatní symboly používané ve výsledkových tabulkách:

"neuvedeno" kategorie zaměstnanců, u kterých nebyl uveden kód příslušné třídící charakteristiky

"\*" položka vstupních dat vypočítaná, ale nezveřejnitelná z důvodu nedostatečného počtu vstupních hodnot (min. 3 ekonomické subjekty a 10 zaměstnanců)