

ISPV

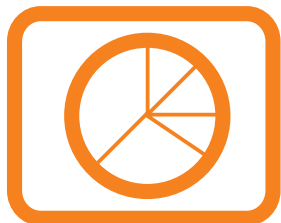
Informační systém o průměrném výdělku

2005

IV. čtvrtletí

Nepodnikatelská sféra

MPSV



ISPV

Informační systém o průměrném výdělku

2005
IV. čtvrtletí
Nepodnikatelská sféra

MPSV

COPYRIGHT - MINISTERSTVO PRÁCE A SOCIÁLNÍCH VĚCÍ

Publikace ani její část nesmí být kopírována, rozšiřována a zařazována do informačních systémů v jakékoliv formě (elektronické, mechanické, optické, magnetické aj.) bez písemného souhlasu
Ministerstva práce a sociálních věcí ČR

ZPRACOVATEL - TREXIMA, spol. s r.o., tř. T. Bati 299, 764 21 Zlín - Louky

O b s a h :

Úvod	7
-------------------	---

Výsledková část ČR nepodnikatelská sféra**Hodinové výdělky**

NS-V0	Hodinové výdělky v nepodnikatelské sféře České republiky	11
NS-V1	Hodinové výdělky podle hlavních tříd zaměstnání KZAM-R	12
NS-V2	Hodinové výdělky podle věkových kategorií	12
NS-V3	Hodinové výdělky podle platových tříd	13
NS-V4	Hodinové výdělky podle vzdělání	13
NS-V5	Hodinové výdělky podle podskupin zaměstnání a zaměstnání v klasifikaci KZAM-R	14
NS-V6	Hodinové výdělky podle kategorie zaměstnání	20
NS-V7	Hodinové výdělky podle kategorie odvětví OKEČ	20
NS-V8	Hodinové výdělky podle pohlaví	21
NS-V9	Hodinové výdělky podle krajů	21

Hrubé měsíční platy

NS-M0	Hrubý měsíční plat a jeho složky, diferenciacce, placená doba v nepodnikatelské sféře České republiky	23
NS-M1	Hrubý měsíční plat a jeho složky, diferenciacce, placená doba podle hlavních tříd zaměstnání KZAM-R	24
NS-M5	Hrubý měsíční plat a jeho složky, diferenciacce, placená doba podle podskupin zaměstnání a zaměstnání v klasifikaci KZAM-R	26

Měsíční odpracovaná a neodpracovaná doba

NS-T5	Průměrná měsíční odpracovaná a neodpracovaná doba zaměstnanců podle podskupin zaměstnání a zaměstnání v klasifikaci KZAM-R	38
-------	--	----

Dynamika hodinových výdělků

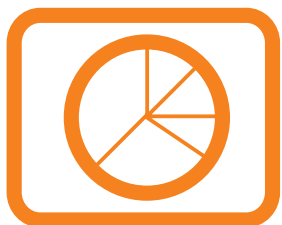
NS-D1	Dynamika hodinových výdělků podle hlavních tříd zaměstnání KZAM-R	44
NS-D3	Dynamika hodinových výdělků podle věkových kategorií	45

Dodatek - technický popis šetření

Koncepce šetření	49
Vstupní údaje pro ISPV	51
Sběr dat	51
Klasifikace a číselníky	51
Výdělky a odpracovaná doba	52
Zpracování a analýza dat	52
Přehled publikovaných tabulek	53
Výpočet hrubého měsíčního platu	53
Statistické charakteristiky ISPV - NS	55
Definice vybraných pojmů	56

Příloha

Dotazník	61
----------------	----



Úvod

Ú v o d

Informační systém o průměrném výdělku (ISPV) je systém pravidelného monitorování výdělkové úrovně zaměstnanců v České republice a jednotlivých regionech formou statistického šetření. Výdělková úroveň se zjišťuje na základě průměrných hodinových výdělků, vyplacené mzdy a odpracované doby jednotlivých zaměstnanců za sledované období. Šetření je pod názvem „Čtvrtletní šetření o ceně práce“ zařazeno do programu statistických zjišťování, vyhlášených ČSÚ ve sbírce zákonů pro příslušný kalendářní rok (viz příloha Vyhlášky č. 421/2005 Sb., částka 145, kterou se stanoví Program statistických zjišťování na rok 2006). Šetření provádí pracoviště státní statistické služby Ministerstva práce a sociálních věcí. Průběh šetření a vývoj ISPV řídí komise, složená ze zástupců Ministerstva práce a sociálních věcí, Ministerstva financí, Českého statistického úřadu, České národní banky, CERGE-EI, VŠE v Praze, Českomoravské konfederace odborových svazů, Svazu průmyslu a dopravy ČR. Zpracovatelem ISPV je Trexima, spol. s r.o. Zlín (www.trexima.cz).

ISPV poskytuje další zdroj informací o výdělcích v České republice. Výkaznictví ČSÚ, jako tradiční zdroj, sbírá údaje o evidenčním počtu zaměstnanců a vyplacených mzdách za ekonomický subjekt a publikuje průměrné mzdy v členění podle firemních charakteristik. Naproti tomu primárním výsledkem ISPV jsou statistiky výdělkové úrovně jednotlivých zaměstnání (v klasifikaci KZAM-R), dalším produktem jsou odhady výdělkových parametrů zaměstnanecké populace ČR v členění podle firemních i zaměstnaneckých charakteristik. Roční zjišťování hrubých mezd a odpracované doby v ISPV je základem pro strukturální šetření výdělků ČSÚ a pro šetření SES (Structure of Earnings Survey) Eurostatu. Zatímco výsledky strukturálních výdělkových šetření ČSÚ a výsledky ISPV pocházejí z téhož zdroje a publikace se navzájem doplňují, při srovnávání výsledků výkaznictví a ISPV je třeba vzít v úvahu rozdílné výběrové soubory a rozdílné metody výpočtu výdělkových charakteristik.

Nejdůležitějším kritériem pro členění výsledků ISPV je příslušnost šetřeného ekonomického subjektu k podnikatelské nebo nepodnikatelské sféře. V ISPV se zařazují do podnikatelské sféry subjekty, které odměňují podle zákona č. 1/1992 Sb. o mzdě, odměně za pracovní pohotovost a o průměrném výdělku. Nepodnikatelskou sféru tvoří v ISPV ekonomické subjekty, které odměňují podle zákona č. 143/1992 Sb. o platu a odměně za pracovní pohotovost v rozpočtových a v některých dalších organizacích a orgánech. Do roku 2003 bylo ISPV výběrovým šetřením v podnikatelské i nepodnikatelské sféře. Od roku 2004 provozuje Ministerstvo financí Informační systém o platech, který v nepodnikatelské sféře šetří informace, požadované Informačním systémem o průměrném výdělku. Informační systém o platech se proto stává od roku 2004 zdrojem vstupních dat pro ISPV. Šetření v podnikatelské sféře zůstává výběrovým šetřením, Informační systém o platech pokrývá celou nepodnikatelskou sféru a do ISPV předává údaje jako plošné šetření. Podnikatelská sféra se i nadále šetří čtvrtletně, sledovaným obdobím Informačního systému o platech je první pololetí

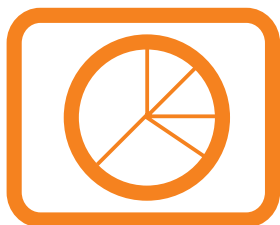
a celý rok. Vzhledem k odlišné výběrové metodě a rozdílné periodicitě šetření v podnikatelské a nepodnikatelské sféře jsou výsledky uveřejňovány v samostatných publikacích. Pro popis některých metod ISPV, specifických pro podnikatelskou sféru a v názvech příslušných sestav podnikatelské sféry používáme označení ISPV-PS. Podobně pro označení nepodnikatelské sféry používáme ISPV-NS.

Tato publikace obsahuje výsledky nepodnikatelské sféry. Přináší hodinové výdělky, hrubé měsíční platy a údaje o odpracované a neodpracované době za období od začátku roku do konce sledovaného období a také údaje o dynamice hodinových výdělků.

Výsledková publikace ve formátu Excel a ve formátu PDF je k dispozici na internetových stránkách MPSV (www.mpsv.cz) v sekci *Příjmy a životní úroveň*. Rozsah přehledů jednotlivých profesí je dán publikačním kritériem, podle kterého se uveřejňují jen ta zaměstnání, která jsou ve své hlavní třídě KZAM-R zastoupena alespoň jedním procentem. Kompletní přehled šetřených profesí lze získat na internetové adrese www.trexima.cz/vysledky.

Podrobnější charakteristikou mzdové úrovně podle zaměstnání v jednotlivých krajích se zabývá regionální statistika, kterou pod názvem „Regionální statistika ceny práce“ (RSCP) garantuje správa služeb zaměstnanosti MPSV. Výsledkové publikace jednotlivých krajů jsou uloženy na stránkách <http://portal.mpsv.cz/> v sekci *Zaměstnanost*, v části *Regionální statistika ceny práce*.

Ministerstvo práce a sociálních věcí děkuje všem respondentům šetření za přípravu vstupních dat pro šetření. Svědomitý přístup respondentů a dodržování termínů pro předání dat umožňují pravidelně uveřejňovat tuto publikaci.



Výsledková část ČR nepodnikatelská sféra

Hodinové výdělky v nepodnikatelské sféře České republiky

Medián hodinového výdělku 113,44 Kč/hod

Index mediánu hodinového výdělku zaměstnanců

meziroční vůči 4. čtvrtletí 2004..... 106,3 %

Diferenciace

1. decil - 10 % hodinových výdělků menších než 62,25 Kč/hod

1. kvartil - 25 % hodinových výdělků menších než 86,11 Kč/hod

Medián - 50 % hodinových výdělků menších než 113,44 Kč/hod

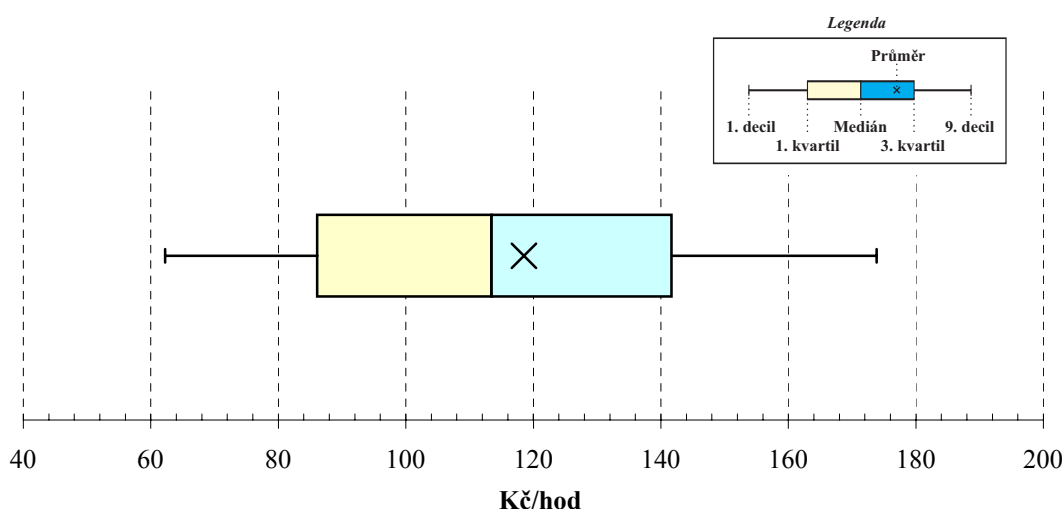
3. kvartil - 25 % hodinových výdělků větších než 141,71 Kč/hod

9. decil - 10 % hodinových výdělků větších než 173,82 Kč/hod

Průměr hodinového výdělku 118,52 Kč/hod

Podíl zaměstnanců s podprůměrným

hodinovým výdělkem 55,0 %



**Hodinové výdělky
podle hlavních tříd zaměstnání KZAM-R**

Hlavní třída zaměstnání KZAM-R	Struktura zaměst.	Medián	Diferenciace		Průměr
	%		1. decil	9. decil	
			Kč/hod	Kč/hod	Kč/hod
0 Příslušníci armády	4,1	*	*	*	*
1 Zákodárci, vedoucí a řídicí pracovníci	5,0	172,98	102,35	276,28	184,91
2 Vědečtí a odborní duševní pracovníci	29,1	129,65	95,29	186,66	137,80
3 Techničtí (zdrav., pedagog.) pracovníci	33,8	119,78	86,58	169,32	124,93
4 Nižší administrativní pracovníci	3,9	88,56	60,93	126,42	92,36
5 Provozní pracovníci ve službách a obchodu	9,8	77,93	55,32	134,80	86,83
6 Dělníci v zemědělství, lesnictví a rybářství	0,3	76,99	51,47	106,79	78,78
7 Řemeslníci, výrobci a zpracovatelé	1,5	87,68	62,38	114,37	88,55
8 Obsluha strojů a zařízení	2,5	84,31	53,32	119,19	86,12
9 Pomocní a nekvalifikovaní pracovníci	10,1	57,66	44,97	82,04	61,32
C E L K E M Č R - nepodnikatelská sféra	100	113,44	62,25	173,82	118,52

**Hodinové výdělky
podle věkových kategorií**

Věková kategorie	Struktura zaměst.	Medián	Diferenciace		Průměr
	%		1. decil	9. decil	
			Kč/hod	Kč/hod	Kč/hod
do 20 let	0,2	60,89	42,00	85,78	62,20
20 - 29 let	16,4	100,49	65,76	144,20	104,05
30 - 39 let	23,9	113,62	64,16	167,00	117,31
40 - 49 let	27,3	117,40	62,19	179,67	122,06
50 - 59 let	26,6	118,81	61,32	187,36	124,13
60 a více let	5,5	119,93	54,82	198,00	124,62
C E L K E M Č R - nepodnikatelská sféra	100	113,44	62,25	173,82	118,52

Hodinové výdělky
podle platových tříd

Platová třída	Struktura zaměst.	Medián	Diferenciace		Průměr
	%		Kč/hod	Kč/hod	
		Kč/hod	Kč/hod	Kč/hod	Kč/hod
1. platová třída	1,1	48,75	41,68	69,63	53,01
2. platová třída	6,2	55,36	45,24	71,16	57,25
3. platová třída	4,1	62,00	48,60	83,17	64,36
4. platová třída	5,2	73,83	54,99	99,90	76,08
5. platová třída	3,8	76,27	59,47	101,55	78,85
6. platová třída	4,8	86,26	66,98	114,58	89,12
7. platová třída	6,9	100,27	74,70	143,42	105,49
8. platová třída	14,9	110,07	84,72	150,02	114,04
9. platová třída	16,9	117,74	91,88	156,42	121,36
10. platová třída	8,4	139,56	103,51	181,74	141,77
11. platová třída	6,6	135,62	92,90	196,08	141,81
12. platová třída	15,6	138,68	110,73	197,92	147,82
13. platová třída	2,8	173,55	127,60	272,39	189,36
14. platová třída	2,0	208,72	153,74	316,39	226,04
15. platová třída	0,3	254,47	166,15	417,16	276,87
16. platová třída	0,1	281,51	183,00	532,39	325,16
C E L K E M Č R - nepodnikatelská sféra	100	113,44	62,25	173,82	118,52

Hodinové výdělky
podle vzdělání

Vzdělání		Struktura zaměst.	Medián	Diferenciace		Průměr
		%		Kč/hod	Kč/hod	
			Kč/hod	Kč/hod	Kč/hod	
KKOV						
Základní a nedokončené	A-C	6,3	60,92	45,85	90,82	65,50
Střední bez maturity	D,E,H,J	17,0	75,61	51,13	113,62	79,98
Střední s maturitou	K-M	45,7	113,95	78,31	160,09	117,34
Vyšší odborné a bakalářské	N,R	4,9	123,84	83,10	178,00	128,78
Vysokoškolské	T,V	26,1	143,26	105,23	222,07	156,62
C E L K E M Č R - nepodnikatelská sféra		100	113,44	62,25	173,82	118,52

**Hodinové výdělky
podle podskupin zaměstnání a zaměstnání KZAM-R**

Podskupiny zaměstnání a zaměstnání KZAM-R (zveřejněna zaměstnání, která jsou ve své hlavní třídě zastoupena minimálně 1%)	Výběrový soubor		Medián Kč/hod	Diferenciace		Průměr Kč/hod
	počet org. jednotek	počet zaměst.		1. decil Kč/hod	9. decil Kč/hod	
1121 Vedoucí pracovníci velvyslanectví, vyslanectví a konzulátů	3	640	126,49	104,27	181,78	134,86
1125 Ved. pracovníci ústředních orgánů, které plní státní záležitosti	99	654	260,02	151,68	410,63	271,37
1127 Vedoucí pracovníci orgánů státní správy, správních úřadů	719	6 973	191,40	132,96	313,00	210,68
11274 Ředitel odboru ústředního orgánu státní správy	114	567	280,82	199,79	413,74	297,76
11275 Vedoucí oddělení ústředního orgánu státní správy	125	1 228	212,90	138,72	295,88	218,28
11276 Vedoucí orgánu státní správy, správního úřadu	333	614	287,59	174,51	359,78	281,36
11278 Ředitel odboru orgánu státní správy, správního úřadu	203	525	200,05	153,33	296,88	215,54
11279 Vedoucí oddělení orgánu státní správy, správního úřadu	455	3 656	168,96	123,47	221,31	170,90
1128 Vyšší úředníci bezpečnosti a ochrany (policejní ředitel)	88	1 095	188,57	132,48	276,99	199,83
1150 Přednostové, tajemníci a ved. prac. okresních a obecních úřadů	636	7 208	172,07	123,79	261,06	185,82
11504 Tajemník okresního, obecního úřadu	347	385	193,33	134,84	292,35	206,09
11506 Vedoucí odboru, sekce okresního, městského, obecního úřadu	444	3 095	180,72	131,13	280,21	196,60
11507 Vedoucí oddělení okresního, městského, obecního úřadu	208	2 944	163,21	123,57	235,07	172,67
1210 Ředitelé a prezidenti velkých organizací, podniků	4 918	5 105	208,54	152,02	278,54	213,75
12114 Vedoucí velké zdravotnické, sociální organizace	362	371	216,94	152,19	320,17	232,92
12116 Vedoucí velké vzdělávací organizace	4 224	4 341	206,69	152,94	266,84	209,03
1225 Vedoucí pracovníci v restauracích a hotelích	3 559	3 924	96,45	70,19	131,94	100,13
12253 Vedoucí provozu velké organizace společného stravování	3 537	3 883	96,14	70,17	131,17	99,60
1229 Vedoucí pracovních dílčích celků jinde neuvedení (kult., zdrav.)	565	1 764	184,31	105,93	325,07	204,51
12293 Vedoucí provozního útvaru velkého zdravotnického zařízení	103	651	248,01	143,20	377,97	263,02
12299 Vedoucí pracovník dílčího celku jinde neuvedený	274	726	157,39	97,74	277,01	178,38
1231 Vedoucí pracovníci finančních a hospodářských útvarů	899	1 589	168,11	113,48	281,76	184,81
12313 Vedoucí útvaru hospodářské správy	274	404	155,59	104,11	252,53	169,07
12318 Vedoucí ekonomického útvaru	447	516	158,24	113,32	246,45	172,02
1237 Vedoucí pracovníci výzkumných a vývojových útvarů	109	394	235,39	163,24	423,00	266,14
1239 Vedoucí pracovníci ostatních útvarů jinde neuvedení	255	555	163,52	102,00	260,04	175,34
1319 Vedoucí, ředitelé malých organizací ostatní (kult., zdrav., škol.)	3 506	3 751	163,92	122,63	222,87	169,20
13195 Vedoucí malého vzdělávacího zařízení	2 639	2 739	163,52	125,84	215,75	168,15
2139 Ostatní odborníci zabývající se výpoč. tech. jinde neuvedení	671	2 148	133,18	96,24	186,61	138,83
2211 Bakteriologové, biolog., ekolog., zoologové a odb. v příb. obor.	255	3 372	141,00	91,96	236,62	158,01
2221 Lékaři, ordináři (kromě zubních lékařů)	459	15 411	179,91	118,92	282,06	193,40
22217 Lékař se specializací v oboru jinde neuvedeném	248	8 440	184,12	132,76	272,86	196,70
22219 Lékař jinde neuvedený	202	3 757	136,55	98,17	255,58	160,84
2321 Učitelé všeobecně vzdělávacích předmětů	985	18 657	137,60	106,37	177,96	141,38
23214 Učitel všeobecně vzdělávacích předmětů střední a vyšší školy	929	17 177	136,33	105,73	169,99	137,74
2322 Učitelé odborných předmětů	864	13 368	138,00	107,76	178,27	141,55
23225 Učitel odborných předmětů střední, vyšší školy	812	12 706	137,13	107,27	174,73	139,76
2331 Učitelé základních škol	3 412	52 305	128,02	100,19	159,86	130,48
23311 Zástupce ředitele základní školy	1 896	2 613	180,79	136,81	227,97	181,78
23313 Učitel základní školy pro 1. stupeň	3 250	22 934	125,36	100,16	150,59	126,23
23314 Učitel všeobecně vzdělávacích předmětů pro 2. stupeň zš	2 197	25 883	128,20	99,08	155,96	128,94
2332 Učitelé předškolní výchovy	3 533	15 168	102,81	85,74	127,00	105,04

**Hodinové výdělky
podle podskupin zaměstnání a zaměstnání KZAM-R**

Podskupiny zaměstnání a zaměstnání KZAM-R (zveřejněna zaměstnání, která jsou ve své hlavní třídě zastoupena minimálně 1%)	Výběrový soubor		Medián Kč/hod	Diferenciace		Průměr Kč/hod
	počet org. jednotek	počet zaměst.		1. decil Kč/hod	9. decil Kč/hod	
23322 Učitelka mateřské školy odborná	3 382	14 281	102,26	85,56	124,54	104,19
2341 Učitelé všeobecně vzdělávacích předmětů na speciál. školách	814	6 052	139,65	104,34	185,84	144,11
23415 Učitel 1. stupně speciální, zvláštní, pomocné školy	427	2 876	140,33	109,51	179,11	144,09
2353 Učitelé základních uměleckých škol (vč.soukromých)	438	6 802	129,60	99,25	170,99	134,22
23532 Učitel základní umělecké školy 1. stupně	372	4 692	129,82	99,62	167,48	133,67
2411 Odb. prac. na úseku účetnictví, financí, daní, ap., hlavní účetní	1 468	3 276	127,59	93,56	178,07	133,21
2432 Odborní pracovníci knihoven (kromě řadových)	422	2 591	101,00	75,66	138,68	105,38
2446 Odborní pracovníci v oblasti sociální péče (kromě řadových)	458	2 517	113,60	85,98	141,56	114,79
2470 Odborní administrativní pracovníci jinde neuvedení	1 857	31 878	125,35	93,03	182,11	133,45
24701 Odborný referent (rada) orgánu, který plní státní záležitosti	280	6 178	123,76	96,62	194,18	138,87
24702 Odborný referent (rada) ústředního orgánu státní správy	234	10 216	146,52	103,49	203,22	151,63
24703 Odborný administrativní pracovník orgánu samosprávy	857	8 534	116,37	89,46	152,75	119,68
24709 Odborný administrativní pracovník jinde neuvedený	507	5 240	119,59	90,17	153,23	121,79
3118 Technici v kartografii, kresliči a zeměměřiči	124	3 489	94,21	73,60	119,46	95,73
31183 Technik v geodézii, referent katastru nemovitostí	89	3 024	93,34	73,16	118,38	94,83
3119 Ostatní techničtí pracovníci jinde neuvedení	769	3 611	113,72	81,76	151,29	117,22
3211 Technici a laboranti v oblasti biologie a v příbuzných oborech	292	6 153	109,35	82,31	142,81	112,52
32116 Laborant zdravotnický (szp)	160	4 207	110,71	88,41	140,00	113,44
3226 Rehabilitační a fyzioterapeutičtí pracovníci (vč. odb. masérů)	433	3 112	98,00	77,66	126,22	101,16
3231 Ošetřovatelé, všeobecné zdravotní sestry	863	37 033	115,43	90,72	146,32	117,83
32311 Staniční sestra všeobecná (szp)	322	2 975	134,46	107,00	176,31	139,38
32313 Sestra (zdravotní sestra) (szp)	685	26 041	112,72	89,62	141,35	114,76
32319 Sestra všeobecná (zdravotní sestra) jinde neuvedená	148	2 702	115,86	88,05	148,58	117,30
3233 Sestry pro péči o dítě	158	4 641	118,59	93,55	149,36	120,66
32333 Sestra dětská (szp)	138	3 430	118,27	93,53	148,02	119,86
3235 Sestry pro intenzivní péči	97	4 661	125,70	100,79	157,97	128,94
3311 Vychovatelé v družinách, domovech dětí a mládeže	4 304	15 375	99,31	74,52	133,17	102,78
33113 Vychovatel v domově mládeže, družině, klubu	3 587	10 134	100,02	79,78	128,50	103,71
33118 Asistent vychovatele	1 046	2 695	81,98	59,57	110,16	84,11
3341 Instruktoři a mistři odborné výchovy	433	6 935	112,00	91,13	140,94	114,71
33414 Mistr odborné výchovy středního odborného učiliště	400	6 137	110,54	90,04	133,42	111,73
3431 Odborné sekretářky, sekretáři	843	3 190	101,41	70,77	144,49	106,56
3433 Pracovníci v oblasti účetnictví, fakturace, rozpočet., kalkulace	7 033	17 373	110,21	81,21	149,86	114,08
34331 Účetní všeobecný	5 107	7 717	107,50	79,48	146,36	111,17
34339 Referent účetnictví, financování, rozpočetnictví a kalkul. jinde n.	998	2 863	115,82	87,04	161,12	120,61
3439 Ostatní odborní administrativní pracovníci jinde neuvedení	3 937	31 719	121,35	84,87	195,40	132,55
34394 Referent hospodářské správy	838	2 880	113,60	84,85	155,87	117,53
34399 Referent administrativy jinde neuvedený	3 125	25 762	122,93	84,68	199,83	135,09
3442 Berní a daňoví pracovníci	113	10 093	125,64	105,93	148,97	127,33
34429 Berní a daňový pracovník jinde neuvedený	78	9 954	125,80	106,10	149,06	127,49
3443 Pracovníci sociálního a důchodového zabezpečení	178	4 906	101,63	83,12	118,72	101,60
34431 Referent sociálního zabezpečení	176	4 160	100,49	82,30	116,25	100,17

Hodinové výdělky
podle podskupin zaměstnání a zaměstnání KZAM-R

Podskupiny zaměstnání a zaměstnání KZAM-R (zveřejněna zaměstnání, která jsou ve své hlavní třídě zastoupena minimálně 1%)	Výběrový soubor		Medián Kč/hod	Diferenciace		Průměr Kč/hod
	počet org. jednotek	počet zaměst.		1. decil Kč/hod	9. decil Kč/hod	
3451 Policejní inspektoři, komisaři	10	40 475	152,44	124,78	182,01	152,81
3460 Sociální pracovníci	1 027	5 054	104,91	73,23	136,48	105,62
4111 Písařky - opisovačky, stenotypistky	203	3 581	74,89	57,86	96,99	76,93
41111 Písařka, písař	61	298	79,44	59,53	113,35	83,46
41115 Zapisovatel	146	3 278	74,59	57,79	95,15	76,25
4112 Kancelářští a manipul. prac. a obsl. zařízení na zpracování textu	647	1 766	89,24	62,57	122,82	91,85
41125 Spisový manipulát	192	519	85,32	62,72	117,35	88,90
41129 Kancelářský a manipulační pracovník jinde neuvedený	466	1 165	90,42	62,68	124,85	93,08
4113 Pracovníci přípravy dat výpočetní techniky	174	625	82,45	61,92	108,56	84,14
41133 Operátor počítače pro třídění a evidenci dat	83	282	83,10	65,50	96,17	81,63
4115 Sekretářky, sekretáři	1 770	7 071	96,75	61,81	134,34	99,01
41151 Sekretářka, sekretář	964	3 572	100,00	64,32	137,61	102,03
41159 Administrativní pracovník jinde neuvedený	990	3 459	94,39	60,37	129,87	96,09
4121 Nižší účetní	232	595	97,01	64,80	137,70	99,45
4131 Úředníci ve skladech	729	2 132	86,89	64,20	115,48	88,86
41312 Skladník (úředník)	613	1 660	85,00	63,45	107,59	85,95
4133 Úředníci v dopravě a v přepravě (dispečeri, kontrolori apod.)	160	451	110,39	78,53	152,57	113,32
4141 Řadoví knihovníci, archiváři, evidenční pracovníci	1 127	3 945	91,76	66,87	122,96	94,25
41411 Knihovnik	752	2 168	89,07	65,68	120,06	91,56
41412 Archivář	155	340	97,20	63,19	130,07	97,46
41413 Dokumentátor	102	442	87,44	64,55	116,71	91,46
41415 Úředník evidence, registratury	122	454	103,34	75,63	128,33	103,54
4142 Poštovní doručovatelé, úředníci v třídárnách	130	362	75,32	56,94	101,47	78,09
4190 Ostatní nižší úředníci jinde neuvedení	1 355	3 363	98,78	66,59	141,15	102,74
41909 Nižší úředník (referent) jinde neuvedený	1 316	3 209	99,51	66,58	142,51	103,22
4211 Pokladníci (v bankách, pojišťovnách, spořitelnách, na poště)	570	911	89,09	63,26	119,32	90,86
42118 Pokladník v organizaci	493	780	89,52	63,53	119,32	91,23
4214 Prodavači vstupenek, jízdenek apod.	144	407	68,49	49,00	95,53	71,35
42141 Pokladník, prodavač vstupenek v kulturním zařízení	117	325	67,66	49,05	96,61	71,48
4222 Recepční	135	641	79,96	58,36	111,37	83,74
42222 Recepční	107	478	81,56	58,24	112,04	84,32
4223 Telefonisté	357	988	73,55	52,08	105,88	77,14
42231 Telefonista v telefonní ústředně (kromě telekomunikací)	297	657	66,89	50,05	93,64	70,66
4224 Informátoři	186	490	82,07	54,61	117,07	85,18
42241 Informátor v úřadě	118	292	88,38	61,02	120,57	89,64
5113 Průvodci (turist. zájezdů, historických a kulturních památek)	147	860	61,32	45,76	93,35	66,85
5121 Pracovníci dohlížející nad obsluhujícím personálem, hospodyně	1 287	2 561	73,39	50,68	115,25	79,23
51213 Provozní pracovník školní jídelny, menzy	909	1 518	62,90	47,94	100,86	69,75
51214 Provozář stravovací, ubytovací jednotky	211	722	93,91	60,96	121,00	93,25
5122 Kuchaři	6 634	26 824	66,00	51,32	89,68	68,98
51221 Šéfkuchař	778	1 040	81,94	59,52	117,23	85,80
51222 Kuchař	6 128	19 098	67,55	53,27	90,64	70,36

**Hodinové výdělky
podle podskupin zaměstnání a zaměstnání KZAM-R**

Podskupiny zaměstnání a zaměstnání KZAM-R (zveřejněna zaměstnání, která jsou ve své hlavní třídě zastoupena minimálně 1%)	Výběrový soubor		Medián Kč/hod	Diferenciace		Průměr Kč/hod
	počet org. jednotek	počet zaměst.		1. decil Kč/hod	9. decil Kč/hod	
51228 Pomocný kuchař	2 525	6 140	59,80	47,94	77,70	61,92
5132 Pečovatelé a pomoc.ošetřovatelé v zařiz.soc.péče, v nemocnicích	851	19 583	81,25	62,90	104,77	82,82
51321 Pečovatelka (kromě v domácnosti)	283	2 293	82,13	62,94	102,00	82,35
51324 Ošetřovatel, ošetřovatelka (nzp)	368	3 202	91,09	70,96	115,59	92,43
51326 Sanitář, sanitářka (nzp)	432	11 806	78,59	61,88	100,76	80,03
51329 Pečovatel a pomocný ošetřovatel ve zdravotnickém zařiz. jin. n.	115	1 916	84,16	62,39	106,66	84,88
5133 Pečovatelé v domácnosti	117	1 564	75,82	59,97	100,57	78,63
51336 Pečovatel v domácnosti o přestárlé občany	83	939	74,48	58,33	99,26	76,62
5139 Ostatní pečovatelé a pomocní ošetřovatelé jinde neuvedení	186	1 778	78,90	61,53	99,60	80,27
51399 Pečovatel a pomocný ošetřovatel jinde neuvedený	141	1 589	79,15	61,81	99,88	80,58
5161 Hasiči, požárníci	95	904	140,42	92,26	202,39	145,42
5162 Pracovníci bezpečnostních orgánů (např. policisté, strážníci)	289	5 085	131,04	97,81	170,13	132,63
51625 Strážník obecní, městské, místní policie	277	4 747	131,56	101,89	169,40	133,90
5169 Ostatní pracovníci ochrany a ostrahy jinde neuvedení	219	1 599	85,46	60,84	123,99	90,33
51699 Pracovník ochrany majetku a osob jinde neuvedený	88	737	88,00	62,91	124,71	92,48
6113 Zahradníci a pěstitelé zahradních plodin a sazenic	327	1 218	73,39	49,00	105,13	75,58
61131 Zahradník	317	987	76,17	52,00	106,00	78,01
61132 Pěstitel zahradních plodin a sazenic	6	30	71,21	51,46	107,48	73,45
61138 Zemědělský dělník v zahradnictví	19	161	60,00	41,00	83,00	61,93
61139 Zahradník a pěstitel zahradních plodin jinde neuvedený	4	38	77,95	45,87	91,13	73,38
6115 Pěstitelé růz.plodin komb.polních,zahrad.a plodin rost.na strom.	4	119	67,24	46,15	80,29	65,41
6121 Chovatelé hospodářských zvířat (kromě drůbeže a včel)	12	87	83,98	62,00	103,80	83,04
61216 Chovatel a ošetřovatel psů a koček	6	47	90,96	63,00	106,61	89,41
61219 Chovatel hospodářských zvířat jinde neuvedený	4	33	73,29	60,24	84,32	74,83
6125 Chovatelé a ošetřovatelé zvířat v zoo	14	319	90,66	69,47	117,00	91,87
61251 Chovatel zvířat v zoo	11	182	90,20	70,18	109,68	89,88
61253 Chovatel a ošetřovatel zvířat v zoo, safari	6	121	94,44	76,32	123,25	98,22
6129 Ostatní chovatelé, ošetřovatelé zvířat jinde neuvedený (v rezerv.)	39	177	81,47	57,69	124,42	87,83
61294 Chovatel a ošetřovatel laboratorních zvířat	14	63	72,00	55,00	100,00	74,83
61299 Chovatel a ošetřovatel zvířat jinde neuvedený	25	100	89,39	69,61	148,93	98,06
6141 Dělníci pro pěstění a ošetřování lesa	15	60	60,16	54,80	98,07	68,66
61418 Lesní dělník v zalesňování	5	28	58,28	49,36	78,16	60,03
61419 Dělník pro pěstění a ošetřování lesa jinde neuvedený	6	25	70,00	58,13	104,35	76,18
6142 Dělníci pro těžbu dřeva (kromě obsluhy pojízdných zařízení)	13	30	84,12	66,67	99,38	85,00
7122 Zedníci, kameníci, omítkáři	359	777	82,82	60,91	103,13	82,51
71221 Zedník	311	624	84,64	64,60	103,97	85,00
71228 Stavební dělník zednických prací	61	142	72,11	45,70	93,70	71,47
7124 Tesaři a truhláři	136	324	81,47	62,33	103,97	82,61
7125 Stavební montážníci	31	412	77,95	59,11	108,21	81,40
71256 Montér stavěč	11	226	83,05	58,69	112,85	85,68
71257 Montážník technických, scénických dekorací	17	133	71,05	60,26	97,72	76,40
7129 Ost. stavební dělníci hlavní stav. výroby a prac.v ost. oborech	177	504	84,10	56,33	111,70	84,96

Hodinové výdělky
podle podskupin zaměstnání a zaměstnání KZAM-R

Podskupiny zaměstnání a zaměstnání KZAM-R (zveřejněna zaměstnání, která jsou ve své hlavní třídě zastoupena minimálně 1%)	Výběrový soubor		Medián Kč/hod	Diferenciace		Průměr Kč/hod
	počet org. jednotek	počet zaměst.		1. decil Kč/hod	9. decil Kč/hod	
71294 Stavební údržbář budov, staveb (kromě 7124)	163	428	84,70	55,20	114,12	85,91
7136 Instalatéři, potrubáři, stavební zámečníci, klempíři	328	1 096	90,07	68,96	115,46	91,41
71361 Instalatér stavební	60	134	96,22	76,06	110,26	95,35
71363 Instalatér vodovodů	113	225	87,79	66,98	115,43	90,77
71364 Instalatér ústředního topení	61	116	91,12	68,57	121,10	93,27
71367 Zámečník stavební	36	109	97,53	69,48	117,20	95,13
71368 Stavební dělník instalatérských, zámečnických, klempíř. prací	98	473	85,58	67,62	116,82	88,97
7137 Stavební a provozní elektrikáři	273	659	88,93	67,62	116,00	90,55
71374 Provozní elektrikář domovních instalací	106	277	85,43	67,33	111,16	87,15
71375 Provozní elektrikář instalací průmyslových objektů	94	192	94,47	70,00	126,00	97,43
7141 Malíři a tapetaři	104	167	79,81	61,91	101,04	80,89
71412 Malíř (natěrač) budov, malíř a natěrač	68	112	78,55	61,91	95,59	78,87
7222 Nástrojaři, kovomodeláři, kovodělníci, zámečníci	632	1 556	85,63	61,42	110,14	86,39
72222 Zámečník, zámečník strojů	80	184	90,02	64,11	117,74	92,05
72223 Provozní zámečník, údržbář	571	1 338	84,47	61,00	108,07	85,36
7231 Mechanici a opraváři motorových vozidel	235	1 400	96,89	75,83	115,42	95,96
72311 Automechanik nákladních automobilů	121	545	96,92	75,00	117,80	96,38
72312 Automechanik osobních automobilů	66	562	97,00	77,78	111,79	96,32
72319 Mechanik a opravář motorových vozidel jinde neuvedený	69	197	99,77	76,71	119,17	97,67
7232 Mechanici a opraváři leteckých motorů a zařízení	8	104	133,20	119,14	147,55	132,84
7235 Mechanici a opraváři obráběcích, zeměd. strojů a prům. zařízení	47	117	86,80	65,42	116,14	92,26
7239 Ostatní mechanici a opraváři strojů a zařízení bez elektro j.n.	86	198	88,10	64,00	121,66	90,84
72399 Mechanik, opravář strojů a zařízení (bez elektro) jinde neuved.	54	107	87,18	62,77	113,00	88,84
7241 Elektromech., opraváři a seřizovači různých typů elektr. zařízení	263	768	91,49	70,41	115,48	93,14
72415 Provozní elektromechanik	172	528	91,30	69,73	115,04	92,42
7243 Mechanici, seřizovači, opraváři elektronických zařízení	72	198	96,05	69,02	124,88	96,85
72436 Mechanik elektronik měřicích, regulačních, optických přístrojů	43	149	94,78	70,17	125,32	96,55
7422 Umělečtí truhláři, řezbáři, výrobci a opraváři výrobků ze dřeva	75	166	87,82	64,00	119,40	89,37
7433 Dámští a pánští krejčí a kloboučníci včetně opravářů oděvů	200	657	65,67	52,61	93,86	70,09
74334 Krejčí scénických kostýmů a krojů	32	222	77,51	61,72	97,06	77,83
74339 Opravář oděvů a prádla	160	397	60,61	51,09	84,04	63,84
7436 Švadleny, vyšivači a pracovníci v příbuzných oborech	85	120	62,84	47,19	88,39	66,03
8162 Obsluha parních turbín, ohřivačů a motorů	1 935	3 359	62,08	46,64	98,59	68,00
81621 Topič - obsluha vytápění, ohřivačů, výměníků	1 926	3 331	61,99	46,63	98,42	67,85
8163 Obsluha zařízení při úpravě, čištění a rozvodu vody	119	341	91,09	66,83	122,30	93,02
8264 Obsluha strojů na bělení, barvení, čištění, praní, žehlení textilu	353	1 894	60,42	48,66	77,50	62,10
82643 Pradlák strojní	198	864	59,56	49,21	79,05	62,37
82649 Obsluha strojů a zařízení na úpravu textilu jinde neuvedená	126	833	61,38	50,00	76,95	62,83
8321 Řidiči osobních a malých dodávkových automobilů, taxikáři	1 008	2 828	87,74	63,38	117,14	90,12
83211 Řidič osobního automobilu	873	2 435	88,92	63,92	118,59	91,26
83212 Řidič malého dodávkového automobilu	151	356	81,25	59,74	106,61	83,26
8322 Řidiči sanitních a rzp vozů	125	2 574	115,53	79,39	145,08	114,49

**Hodinové výdělky
podle podskupin zaměstnání a zaměstnání KZAM-R**

Podskupiny zaměstnání a zaměstnání KZAM-R (zveřejněna zaměstnání, která jsou ve své hlavní třídě zastoupena minimálně 1%)	Výběrový soubor		Medián Kč/hod	Diferenciace		Průměr Kč/hod
	počet org. jednotek	počet zaměst.		1. decil Kč/hod	9. decil Kč/hod	
83221 Řidič vozidla rychlé lékařské pomoci (nzp)	35	814	128,32	109,56	150,18	129,51
83222 Řidič vozidla rychlé záchranné pomoci (nzp)	31	684	126,87	106,60	155,45	130,64
83223 Řidič vozidla dopravy nemocných a zraněných (pzp)	65	791	88,94	73,27	114,10	91,79
83225 Řidič sanitního vozidla	45	285	94,26	68,84	125,92	95,86
8323 Řidiči autobusů, trolejbusů a tramvají	94	262	97,70	74,20	119,18	97,03
8324 Řidiči nákladních automobilů a tahačů	225	3 394	88,48	71,99	108,82	89,56
83243 Řidiči nákladního automobilu	202	3 125	87,88	71,64	108,97	89,37
8326 Řidiči speciálních vozidel	147	1 543	91,21	69,33	109,94	90,93
83264 Řidič silničního úklidového vozidla	51	267	87,85	69,37	101,91	86,60
83269 Řidič speciálního silničního vozidla jinde neuvedený	94	1 189	92,53	68,77	110,52	91,60
8331 Obsluha zemědělských a lesních strojů	91	389	80,00	60,00	96,43	79,14
83311 Traktorista	66	251	78,98	53,52	96,10	78,26
8334 Obsluha vysokozdvížných a ostatních motorových vozíků	48	176	68,72	48,26	101,31	72,66
9132 Pomocníci a uklízeči v kancelářích, hotelích, nemocnicích ap.	9 420	39 186	55,88	45,91	72,00	57,91
91321 Pomocník, uklízeč v kancelářích	2 964	9 908	57,48	46,54	72,38	58,97
91322 Pomocník, uklízeč ve vzdělávacím zařízení	5 138	17 409	54,67	46,01	69,50	56,72
91324 Pomocník, uklízeč ve zdravotnickém zařízení	486	5 360	55,29	45,50	72,90	57,71
91325 Pomocník, uklízeč v hotelu, v restauraci, pokojská	617	1 353	57,77	46,70	74,92	60,18
91326 Pomocník, uklízeč v kulturním zařízení	297	928	54,53	43,51	72,16	57,12
91327 Pomocník, uklízeč ve službách	217	1 182	60,79	46,93	79,06	62,53
91329 Pomocník, uklízeč jinde neuvedený	890	2 385	55,40	43,00	77,18	58,23
9141 Domovníci, správci domu	2 218	4 297	72,94	50,11	102,30	75,15
91411 Domovník	586	1 108	69,92	50,70	97,41	71,79
91412 Domovník údržbář a uklízeč	1 456	2 612	75,00	49,97	102,55	76,34
9143 Školníci vč. školníků - údržbářů	6 227	9 197	67,88	51,19	96,23	71,73
91431 Školník	4 949	6 537	65,69	50,82	92,82	69,64
91432 Školník údržbář a uklízeč	1 855	2 627	74,22	53,46	102,93	76,93
9152 Vrátní, hlídači, uváděči a šatnářky	1 010	4 735	60,62	46,60	83,75	63,82
91521 Vrátný	801	3 338	62,43	47,73	84,23	64,99
91522 Hlídač	141	734	59,26	45,84	91,61	65,26
9161 Sběrači odpadků, popeláři	822	3 608	51,15	41,66	78,46	56,25
91611 Dělník pro čištění města	808	3 424	50,00	41,62	76,70	55,31
9169 Ostatní pracovníci v příbuzných oborech jinde neuvedení	1 198	4 409	47,36	42,50	71,24	52,80
91699 Nekvalifikovaný pracovník při čištění města jinde neuvedený	1 078	4 019	47,09	42,50	71,24	52,59
9323 Dělníci nádvorní skupiny (pomocní montéři)	330	1 210	56,03	42,08	87,47	61,14
9339 Pomocní a nekvalif. pracovníci v dopravě, ve skladech, v telek.	442	1 856	63,99	49,13	92,50	68,15
93393 Pomocný skladník	284	815	71,05	54,01	96,03	73,89

**Hodinové výdělky
podle kategorie zaměstnání**

Kategorie zaměstnání	Struktura zaměst.	Medián	Diferenciace		Průměr
			1. decil	9. decil	
	%	Kč/hod	Kč/hod	Kč/hod	Kč/hod
D Manuální pracovníci	18,6	64,00	47,00	99,16	69,66
T Nemanuální pracovníci	81,4	122,45	82,84	181,08	129,69
Relace D/T (%)		52,3	56,7	54,8	53,7
C E L K E M Č R - nepodnikatelská sféra	100	113,44	62,25	173,82	118,52

manuální pracovníci - zaměstnanci s převážně manuálním charakterem práce (hlavní třída KZAM-R 6-9 a vybraná zaměstnání hl. třídy 5)

nemanuální pracovníci - zaměstnanci s převážně nemanuálním charakterem práce (hlavní třída KZAM-R 1-4 a vybraná zaměstnání hl. třídy 5)

**Hodinové výdělky
podle kategorií odvětví OKEČ**

Kategorie odvětví OKEČ	Struktura zaměst.	Medián	Diferenciace		Průměr	
			1. decil	9. decil		
	%	Kč/hod	Kč/hod	Kč/hod	Kč/hod	
OKEČ						
A,B Zemědělství, myslivost, lesnictví, rybolov	01,02,05	0,1	94,29	62,12	155,89	105,42
C Těžba nerostných surovin	10-14					
D Zpracovatelský průmysl	15-37	0,0	*	*	*	*
E Výroba a rozvod energií	40-41	0,0	96,53	66,49	154,67	99,84
F Stavebnictví	45	0,0	89,13	64,94	133,13	94,28
G Obchod, opravy motorových vozidel	50-52					
H Ubytování a stravování	55	0,5	73,23	52,34	126,61	83,33
I Doprava, skladování a spoje	60-64	1,3	91,71	66,00	131,32	97,43
J Finanční zprostředkování	65-67					
K Nemovitosti, podnikatelská činnost	70-74	2,5	120,97	68,00	231,00	139,73
L Veřejná správa, obrana, sociální zabezpečení	75	38,2	124,49	74,95	183,99	129,48
M Vzdělávání	80	30,7	110,90	55,81	161,34	111,34
N Zdravotní a soc. péče, veterinární činnosti	85	22,4	105,25	63,83	165,69	113,58
O Ostatní veřejné, sociální a osobní služby	90-93	4,3	91,46	53,98	140,97	96,53
C E L K E M Č R - nepodnikatelská sféra	100	113,44	62,25	173,82	118,52	

4. čtvrtletí 2005 ISPV - nepodnikatelská sféra

NS-V8

**Hodinové výdělky
podle pohlaví**

Pohlaví		Struktura zaměst. %	Medián Kč/hod	Diferenciace		Průměr Kč/hod
				1. decil Kč/hod	9. decil Kč/hod	
M	Muž	35,1	128,98	72,22	196,04	134,21
Ž	Žena	64,9	107,51	59,03	156,79	110,02
Relace Ž/M (%)			83,4	81,7	80,0	82,0
C E L K E M Č R - nepodnikatelská sféra		100	113,44	62,25	173,82	118,52

4. čtvrtletí 2005 ISPV - nepodnikatelská sféra

NS-V9

**Hodinové výdělky
podle krajů**

Kraj NUTS 3		Struktura zaměst. %	Medián Kč/hod	Diferenciace		Průměr Kč/hod
				1. decil Kč/hod	9. decil Kč/hod	
CZ010	Hlavní město Praha	34,0	127,92	75,92	189,40	133,37
CZ020	Středočeský	6,7	104,42	56,16	158,56	108,69
CZ031	Jihočeský	4,6	108,45	59,53	158,87	111,06
CZ032	Plzeňský	3,9	110,15	60,06	165,02	114,33
CZ041	Karlovarský	1,7	108,83	56,82	164,55	111,40
CZ042	Ústecký	5,5	106,00	55,77	162,04	109,88
CZ051	Liberecký	3,1	107,78	58,60	159,12	111,13
CZ052	Královéhradecký	4,3	111,30	60,86	166,30	115,79
CZ053	Pardubický	3,6	107,19	59,25	161,09	110,72
CZ061	Vysočina	3,9	103,94	58,04	158,70	108,76
CZ062	Jihomoravský	10,4	107,27	59,15	161,42	111,39
CZ071	Olomoucký	4,4	108,02	58,25	161,09	111,80
CZ072	Zlínský	4,2	104,86	56,81	156,62	108,15
CZ080	Moravskoslezský	9,5	107,06	58,30	158,58	110,24

**Hrubý měsíční plat a jeho složky, diference, placená doba
v nepodnikatelské sféře České republiky**

Medián hrubého měsíčního platu..... 20 082 Kč/měs

Diference

1. decil - 10 % hrubých měsíčních platů menších než	11 271	Kč/měs
1. kvartil - 25 % hrubých měsíčních platů menších než	15 755	Kč/měs
Medián - 50 % hrubých měsíčních platů menších než	20 082	Kč/měs
3. kvartil - 25 % hrubých měsíčních platů větších než	24 925	Kč/měs
9. decil - 10 % hrubých měsíčních platů větších než	31 255	Kč/měs

Průměr hrubého měsíčního platu 21 148 Kč/měs

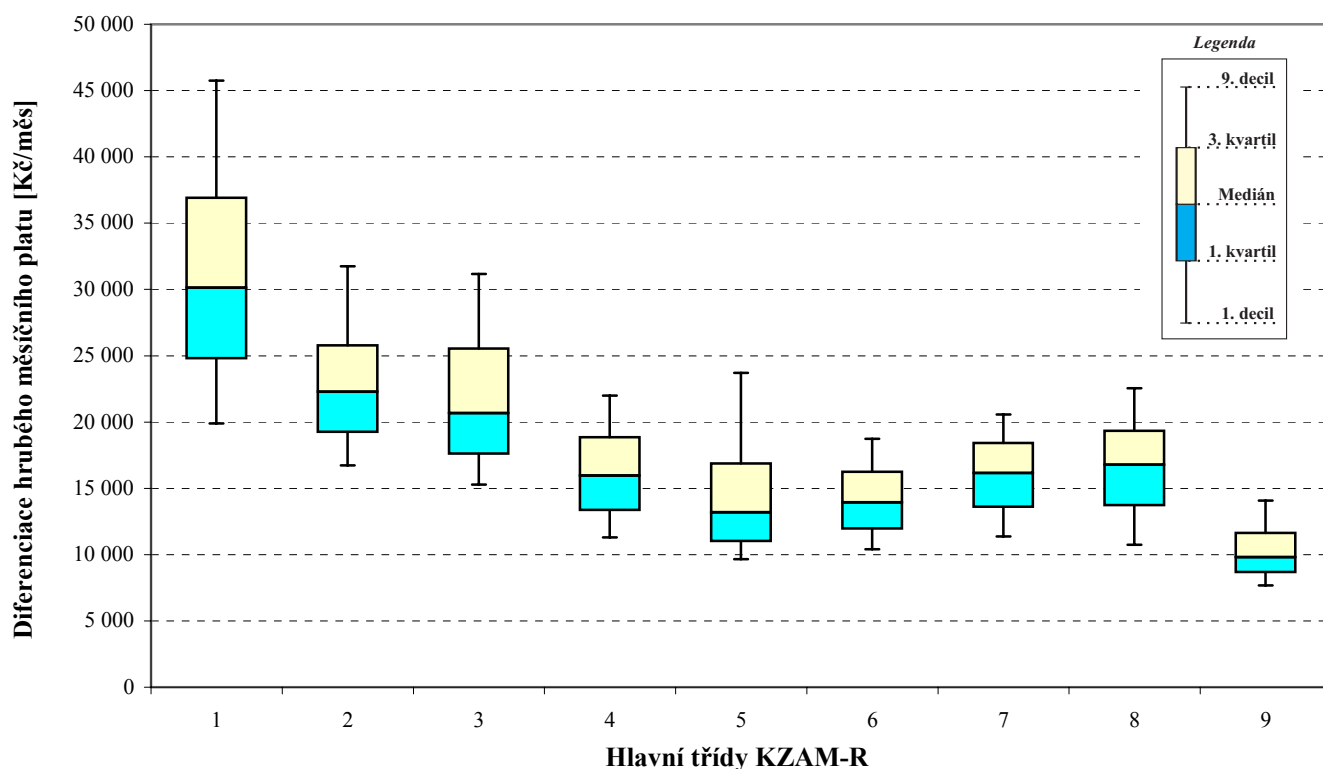
Vybrané složky hrubého měsíčního platu

prémie a odměny	6,0	%
příplatky za přesčas	0,6	%
příplatky ostatní	16,6	%
náhrady	9,6	%
odměny za pohotovost	0,8	%

Průměrná placená doba 174,1 hod/měs

Hrubý měsíční plat a jeho složky, diferenciacie, placená doba
podle hlavních tříd zaměstnání KZAM-R

Hlavní třída zaměstnání KZAM-R	Struktura zaměstnanců	Medián
	%	Kč/měs
0 Příslušníci armády	2,5	*
1 Zákonodárci, vedoucí a řídicí pracovníci	5,6	30 142
2 Vědečtí a odborní duševní pracovníci	29,8	22 277
3 Techničtí, zdravotničtí, pedagogičtí pracovníci a pracovníci v příbuzných oborech	36,2	20 675
4 Nižší administrativní pracovníci (úředníci)	3,7	15 950
5 Provozní pracovníci ve službách a obchodě	9,7	13 183
6 Kvalifikovaní dělníci v zemědělství, lesnictví a v příbuzných oborech	0,3	13 940
7 Řemeslníci a kvalifikovaní výrobci, zpracovatelé, opraváři	1,6	16 148
8 Obsluha strojů a zařízení	2,3	16 779
9 Pomocní a nekvalifikovaní pracovníci	8,3	9 814
CELKEM ČR - nepodnikatelská sféra	100	20 082

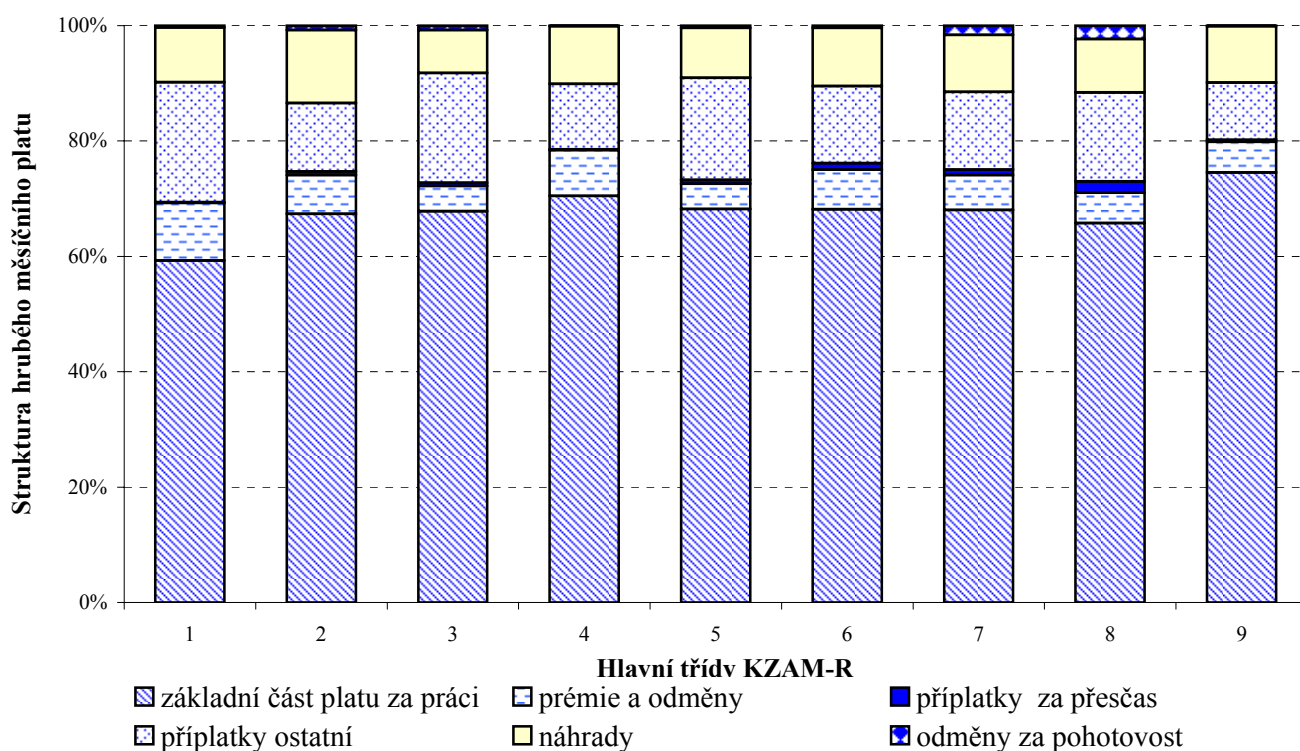


Hrubý měsíční plat a jeho složky, diference, placená doba
podle hlavních tříd zaměstnání KZAM-R

Diference				Průměr	Vybrané složky hrubého měsíčního platu					Placená doba
1. decil	1. kvartil	3. kvartil	9. decil		prémie a odměny	příplatky za přesčas	příplatky ostatní	náhrady	odměny za pohotovost	
Kč/měs	Kč/měs	Kč/měs	Kč/měs	Kč/měs	%	%	%	%	%	hod/měs

*	*	*	*	*	*	*	*	*	*	*
19 883	24 794	36 917	45 746	32 040	11,5	0,2	23,9	10,9	0,4	174,4
16 722	19 232	25 788	31 739	23 745	6,8	0,6	11,9	12,6	0,8	174,5
15 288	17 607	25 547	31 158	22 201	4,4	0,6	19,0	7,4	0,8	173,4
11 306	13 362	18 865	22 002	16 393	8,0	0,1	11,4	10,0	0,1	173,8
9 658	11 013	16 885	23 713	14 958	4,4	0,7	17,8	8,6	0,4	172,1
10 405	11 939	16 245	18 746	14 367	6,9	1,1	13,4	10,1	0,4	177,2
11 371	13 600	18 420	20 577	16 121	6,1	0,9	13,5	9,9	1,6	177,5
10 750	13 721	19 331	22 549	16 767	5,3	2,0	15,4	9,3	2,3	180,4
7 671	8 656	11 638	14 076	10 432	5,3	0,4	9,9	9,8	0,1	170,2

11 271	15 755	24 925	31 255	21 148	6,0	0,6	16,6	9,6	0,8	174,1
--------	--------	--------	--------	--------	-----	-----	------	-----	-----	-------



**Hrubý měsíční plat a jeho složky, diference, placená doba
podle podskupin zaměstnání a zaměstnání KZAM-R**

Podskupiny zaměstnání a zaměstnání KZAM-R	Počet zaměstnanců přepočtený podle placených měsíců	Medián
(zveřejněna zaměstnání, která jsou ve své hlavní třídě zastoupena minimálně 1%)		Kč/měs
1121 Vedoucí pracovníci velvyslanectví, vyslanectví a konzulátů	609	24 769
1125 Vedoucí pracovníci ústředních orgánů, které plní státní záležitosti	583	43 043
1127 Vedoucí pracovníci orgánů státní správy, správních úřadů	6 641	32 812
11274 Ředitel odboru ústředního orgánu státní správy	533	47 979
11275 Vedoucí oddělení ústředního orgánu státní správy	1 153	36 485
11276 Vedoucí orgánu státní správy, správního úřadu (kromě ústředních orgánů)	599	43 778
11278 Ředitel odboru orgánu státní správy, správního úřadu (kromě ústředních orgánů)	483	36 810
11279 Vedoucí oddělení orgánu státní správy, správního úřadu (kromě ústřed. orgánů)	3 513	28 754
1128 Vyšší úředníci bezpečnosti a ochrany (policejní ředitel)	929	34 018
1150 Přednostové, tajemníci a vedoucí pracovníci okresních a obecních úřadů	6 553	29 292
11504 Tajemník okresního, obecního úřadu	347	33 692
11506 Vedoucí odboru, sekce okresního, městského, obecního úřadu	2 850	30 456
11507 Vedoucí oddělení okresního, městského, obecního úřadu	2 675	27 796
1210 Ředitelé a prezidenti velkých organizací, podniků	4 920	34 141
12114 Vedoucí velké zdravotnické, sociální organizace	343	36 358
12116 Vedoucí velké vzdělávací organizace	4 216	33 887
1225 Vedoucí pracovníci v restauracích a hotelích	1 862	16 177
12253 Vedoucí provozu velké organizace společného stravování (jidelny, menzy)	1 828	16 128
1229 Vedoucí pracovních dílčích celků jinde neuvedení (kulturních,zdravotn.,školských)	1 516	31 283
12293 Vedoucí provozního útvaru velkého zdravotnického zařízení	558	49 192
12299 Vedoucí pracovník dílčího celku jinde neuvedený	620	27 624
1231 Vedoucí pracovníci finančních a hospodářských (správních) útvarů	1 412	28 929
12313 Vedoucí útvaru hospodářské správy	353	27 314
12318 Vedoucí ekonomického útvaru	458	27 056
1237 Vedoucí pracovníci výzkumných a vývojových útvarů	312	39 233
1239 Vedoucí pracovníci ostatních útvarů jinde neuvedení	494	27 090
1319 Vedoucí, ředitelé malých organizací ostatní (kultura,zdravotnictví,školsství)	3 530	27 018
13195 Vedoucí malého vzdělávacího zařízení	2 632	26 710
2139 Ostatní odborníci zabývající se výpočetní technikou jinde neuvedení	1 874	23 334
2211 Bakteriologové, biologové, ekologové, zoologové a odborníci v příbuzných oborech	2 173	24 500
2221 Lékaři, ordináři (kromě zubních lékařů)	11 573	36 067
22217 Lékař se specializací v oboru jinde neuvedeném	6 344	37 862
22219 Lékař jinde neuvedený	2 685	27 660
2321 Učitelé všeobecně vzdělávacích předmětů	14 459	23 628
23214 Učitel všeobecně vzdělávacích předmětů střední a vyšší školy	13 153	23 364
2322 Učitelé odborných předmětů	9 897	23 759
23225 Učitel odborných předmětů střední, vyšší školy	9 312	23 625
2331 Učitelé základních škol	41 643	21 882
23311 Zástupce ředitele základní školy	2 449	28 797
23313 Učitel základní školy pro 1. stupeň	18 304	21 453
23314 Učitel všeobecně vzdělávacích předmětů pro 2. stupeň základní školy	20 181	21 941
2332 Učitelé předškolní výchovy	13 250	16 953

Hrubý měsíční plat a jeho složky, diference, placená doba
podle podskupin zaměstnání a zaměstnání KZAM-R

Diference				Průměr	Vybrané složky hrubého měsíčního platu					Placená doba
1. decil	1. kvartil	3. kvartil	9. decil		prémie a odměny	příplatky za přesčas	příplatky ostatní	náhrady	odměny za pohotovost	
Kč/měs	Kč/měs	Kč/měs	Kč/měs	Kč/měs	%	%	%	%	%	hod/měs
19 938	21 808	29 748	36 444	26 473	9,1	0,0	11,6	10,0	0,1	174,3
26 517	30 726	54 294	67 389	45 055	16,8	0,1	28,5	10,1	0,4	174,0
24 374	27 559	41 244	49 932	35 569	13,1	0,1	22,0	9,7	0,3	174,2
37 815	43 228	54 980	62 812	49 687	17,7	0,0	25,9	9,9	0,4	173,6
27 173	32 249	41 589	47 225	37 167	13,4	0,0	19,6	9,9	0,2	173,7
31 518	39 853	47 695	52 818	43 778	14,3	0,0	28,1	9,7	0,2	174,0
29 450	32 369	42 382	51 766	38 585	14,4	0,1	24,4	9,1	1,0	176,0
22 985	25 495	32 320	36 568	29 253	10,0	0,1	18,7	9,7	0,2	174,3
24 049	28 042	41 597	48 798	35 987	8,5	0,2	29,7	6,4	0,6	179,5
22 042	25 184	35 146	43 406	31 385	12,5	0,1	23,3	10,3	0,3	175,7
24 934	29 035	40 983	47 184	35 552	10,7	0,0	27,9	10,2	0,0	175,1
23 448	26 538	36 451	45 887	32 819	12,7	0,0	24,1	10,3	0,3	175,3
21 505	24 309	33 092	39 396	29 283	12,6	0,1	21,2	10,3	0,3	176,1
25 423	29 885	38 303	42 881	34 707	9,6	0,0	27,5	14,3	0,1	173,5
27 316	31 320	45 924	61 522	40 522	15,9	0,0	33,7	10,4	0,3	173,5
25 363	29 776	37 587	41 167	33 643	8,3	0,0	26,6	15,2	0,0	173,4
12 480	14 386	18 068	20 919	16 620	7,0	0,0	17,1	9,8	0,0	168,8
12 469	14 337	17 891	20 743	16 469	6,8	0,0	16,9	9,8	0,0	168,6
18 961	23 418	46 054	61 222	36 330	11,2	1,7	24,7	9,4	3,0	179,0
24 598	35 849	60 423	70 887	48 946	10,5	3,0	24,3	9,3	5,1	185,5
18 065	21 727	36 242	45 137	30 179	12,6	0,5	25,6	8,7	1,2	175,2
20 359	23 935	35 554	44 934	31 348	15,0	0,2	26,0	9,8	0,3	174,4
19 214	22 483	32 356	40 332	28 937	13,6	0,2	25,1	9,5	0,4	174,6
19 837	22 762	32 093	39 626	28 705	13,2	0,1	26,5	9,8	0,1	174,2
27 612	33 143	47 645	59 204	42 014	19,5	0,1	19,3	9,7	0,0	173,9
18 152	22 118	34 438	43 986	29 354	14,6	0,1	22,8	9,9	0,5	173,8
21 343	23 975	31 077	35 353	27 928	6,9	0,1	24,1	14,0	0,1	173,7
21 681	24 039	30 357	33 858	27 397	5,8	0,0	23,1	15,0	0,0	173,5
17 812	20 285	26 917	31 560	24 207	9,9	0,3	15,8	9,6	0,6	175,6
16 493	19 872	30 755	37 792	26 444	11,9	0,3	11,9	10,7	0,4	173,0
23 060	28 608	46 226	57 886	38 860	9,0	3,8	14,9	8,8	6,0	191,3
25 557	30 557	46 863	56 711	39 795	7,6	3,8	15,1	8,9	6,3	191,6
18 411	22 437	35 810	51 345	32 274	13,6	3,7	9,6	8,8	5,3	191,1
18 969	21 320	25 864	28 671	23 870	4,8	0,2	13,1	15,2	0,1	172,9
18 815	21 115	25 372	27 311	23 265	4,4	0,2	12,0	15,3	0,1	172,8
19 476	21 654	26 229	29 208	24 222	4,6	0,3	13,1	14,9	0,0	173,0
19 396	21 528	25 896	28 535	23 953	4,3	0,3	12,7	14,9	0,0	173,0
18 144	20 055	23 745	26 024	22 092	4,2	0,1	9,6	15,4	0,0	173,1
23 828	26 410	31 157	33 299	28 778	7,4	0,1	19,9	14,7	0,0	173,6
18 345	19 956	22 911	24 376	21 457	3,8	0,1	8,2	15,4	0,0	173,2
17 704	19 846	23 759	25 452	21 805	4,0	0,1	9,2	15,4	0,0	173,0
14 597	15 890	18 112	19 697	17 102	4,3	0,0	5,5	15,3	0,0	171,2

**Hrubý měsíční plat a jeho složky, diference, placená doba
podle podskupin zaměstnání a zaměstnání KZAM-R**

Podskupiny zaměstnání a zaměstnání KZAM-R (zveřejněna zaměstnání, která jsou ve své hlavní třídě zastoupena minimálně 1%)	Počet zaměstnanců přepočtený podle placených měsíců	Medián
		Kč/měs
23322 Učitelka mateřské školy odborná	12 495	16 876
2341 Učitelé všeobecně vzdělávacích předmětů na speciálních školách	4 999	23 496
23415 Učitel 1. stupně speciální, zvláštní, pomocné školy	2 398	23 362
2353 Učitelé základních uměleckých škol (vč. soukromých)	3 953	21 958
23532 Učitel základní umělecké školy 1. stupně	2 677	21 753
2411 Odborní pracovníci na úseku účetnictví, financí, daní, apod., hlavní účetní	2 681	22 340
2432 Odborní pracovníci knihoven (kromě řadových)	2 035	17 094
2446 Odborní pracovníci v oblasti sociální péče (kromě řadových)	2 126	19 981
2470 Odborní administrativní pracovníci jinde neuvedení	27 644	21 777
24701 Odborný referent (rada) orgánu, který plní státní záležitosti	5 663	20 655
24702 Odborný referent (rada) ústředního orgánu státní správy	8 977	25 795
24703 Odborný administrativní pracovník orgánu samosprávy	7 423	20 394
24709 Odborný administrativní pracovník jinde neuvedený	4 578	20 813
3118 Technici v kartografii, kresliči a zeměměřiči	2 868	17 632
31183 Technik v geodézii, referent katastru nemovitostí	2 489	17 538
3119 Ostatní techničtí pracovníci jinde neuvedení	2 948	20 256
3211 Technici a laboranti v oblasti biologie a v příbuzných oborech	5 037	20 074
32116 Laborant zdravotnický (szp)	3 606	20 373
3226 Rehabilitační a fyzioterapeutičtí pracovníci (vč. odborných masérů)	2 495	16 629
3231 Ošetřovatelé, všeobecné zdravotní sestry	31 603	19 418
32311 Staniční sestra všeobecná (szp)	2 704	22 775
32313 Sestra (zdravotní sestra) (szp)	22 173	18 852
32319 Sestra všeobecná (zdravotní sestra) jinde neuvedená	2 171	19 550
3233 Sestry pro péči o dítě	3 963	19 562
32333 Sestra dětská (szp)	2 917	19 277
3235 Sestry pro intenzivní péči	3 913	21 640
3311 Vychovatelé v družinách, klubech, domovech dětí a mládeže apod.	10 546	16 989
33113 Vychovatel v domově mládeže, družině, klubu	6 770	16 978
3341 Instruktoři a mistři odborné výchovy	5 709	18 837
33414 Mistr odborné výchovy středního odborného učiliště	5 006	18 612
3431 Odborné sekretářky, sekretáři	2 482	18 069
3433 Pracovníci v oblasti účetnictví, fakturace, rozpočetnictví, kalkulace	13 864	19 174
34331 Účetní všeobecný	5 646	18 480
34339 Referent účetnictví, financování, rozpočetnictví a kalkulace jinde neuvedený	2 436	20 237
3439 Ostatní odborní administrativní pracovníci jinde neuvedení	26 669	21 613
34394 Referent hospodářské správy	2 444	20 292
34399 Referent administrativy jinde neuvedený	21 657	21 947
3442 Berní a daňoví pracovníci	10 239	20 568
34429 Berní a daňový pracovník jinde neuvedený	10 118	20 565
3443 Pracovníci sociálního a důchodového zabezpečení	4 341	17 769
34431 Referent sociálního zabezpečení	3 658	17 531
3451 Policejní inspektoři, komisaři	32 558	28 690

Hrubý měsíční plat a jeho složky, diference, placená doba
podle podskupin zaměstnání a zaměstnání KZAM-R

Diference				Průměr	Vybrané složky hrubého měsíčního platu					Placená doba
1. decil	1. kvartil	3. kvartil	9. decil		prémie a odměny	příplatky za přesčas	příplatky ostatní	náhrady	odměny za pohotovost	
Kč/měs	Kč/měs	Kč/měs	Kč/měs	Kč/měs	%	%	%	%	%	hod/měs
14 538	15 834	17 935	19 249	16 938	4,2	0,0	5,1	15,3	0,0	171,1
18 282	21 010	26 055	29 093	23 758	5,6	0,1	14,0	15,5	0,0	173,2
19 310	21 471	25 491	27 509	23 501	5,5	0,1	13,4	15,5	0,0	173,4
17 460	19 557	24 246	27 146	22 209	5,0	0,0	9,1	15,3	0,0	170,2
17 328	19 432	23 777	26 028	21 752	4,9	0,0	8,0	15,2	0,0	170,0
16 785	19 316	26 385	31 222	23 229	10,1	0,2	16,0	10,0	0,0	174,4
11 607	14 502	19 881	23 711	17 582	6,6	1,2	9,3	10,4	1,3	171,3
15 575	17 825	22 216	24 441	20 061	7,2	0,0	12,3	10,3	1,2	175,1
16 632	18 916	26 022	31 049	23 043	9,0	0,1	12,9	10,1	0,1	174,2
16 520	18 378	25 009	30 911	22 555	11,0	0,0	11,9	9,9	0,0	173,0
18 613	21 754	30 175	34 716	26 522	8,7	0,1	13,5	10,2	0,1	173,5
16 042	18 130	22 992	26 083	20 889	7,5	0,1	13,2	10,2	0,1	175,1
15 710	18 255	23 530	26 301	20 927	9,8	0,1	12,5	10,3	0,1	174,4
14 114	15 772	19 651	21 852	17 837	10,8	0,0	3,2	10,2	0,0	176,1
14 037	15 700	19 460	21 585	17 696	10,8	0,0	2,7	10,2	0,0	176,2
14 778	17 302	23 123	26 803	20 660	8,2	0,5	17,2	10,0	0,8	175,5
15 006	17 265	23 689	27 780	20 844	5,1	2,1	10,1	10,6	2,8	182,0
15 569	17 606	23 839	27 595	21 086	4,0	2,5	10,3	10,7	3,0	183,4
13 298	14 730	18 792	21 136	17 011	3,6	0,4	9,3	10,7	0,0	172,8
15 336	17 106	22 080	25 153	19 934	3,3	0,9	16,3	10,3	0,8	170,6
18 528	20 258	25 993	30 218	23 754	6,1	0,7	19,0	10,4	0,8	175,2
15 083	16 700	21 200	23 751	19 203	2,8	0,9	16,0	10,4	0,6	169,6
15 154	17 052	22 708	26 402	20 206	2,9	0,9	16,5	9,9	0,6	170,8
15 820	17 499	21 850	24 674	19 997	2,8	0,7	16,6	10,2	0,4	169,2
15 801	17 349	21 464	23 924	19 606	2,5	0,7	16,4	10,3	0,2	168,2
17 076	19 053	24 734	28 047	22 199	2,4	1,9	20,4	9,6	1,3	173,8
12 784	14 869	19 310	22 439	17 320	4,2	0,1	10,5	15,0	1,0	169,4
13 384	15 159	18 925	20 945	17 176	4,1	0,1	7,9	15,3	1,3	168,2
15 956	17 397	20 431	22 875	19 170	4,6	0,1	10,1	15,7	0,0	173,5
15 825	17 247	19 966	21 401	18 674	4,4	0,1	9,3	15,8	0,0	173,5
12 757	15 175	20 990	24 471	18 482	10,3	0,1	13,6	10,1	0,1	174,7
14 526	16 703	21 813	24 881	19 575	8,3	0,1	14,0	10,0	0,0	173,5
13 919	16 051	20 986	23 604	18 707	7,5	0,1	13,3	9,9	0,0	172,3
15 951	17 968	23 138	26 912	20 910	9,2	0,1	14,1	10,1	0,1	174,2
15 418	17 992	29 582	37 983	24 560	5,8	0,3	21,0	6,4	1,0	174,9
15 365	17 715	23 423	26 864	20 799	9,1	0,1	14,8	9,9	0,2	175,0
15 366	17 943	31 602	39 280	25 254	5,3	0,4	22,3	5,9	1,1	174,8
17 302	18 843	22 369	24 329	20 746	5,8	0,0	10,2	9,9	0,0	172,9
17 302	18 843	22 354	24 311	20 739	5,8	0,0	10,1	9,9	0,0	172,9
14 776	16 267	19 107	20 435	17 723	8,9	0,0	7,4	10,1	0,0	174,0
14 664	16 106	18 698	19 701	17 374	9,2	0,0	6,6	10,0	0,0	173,8
23 425	25 862	32 197	36 048	29 330	0,2	0,9	31,4	0,0	1,0	174,4

**Hrubý měsíční plat a jeho složky, diference, placená doba
podle podskupin zaměstnání a zaměstnání KZAM-R**

Podskupiny zaměstnání a zaměstnání KZAM-R (zveřejněna zaměstnání, která jsou ve své hlavní třídě zastoupena minimálně 1%)	Počet zaměstnanců přepočtený podle placených měsíců	Medián
		Kč/měs
3460 Sociální pracovníci	4 253	17 985
4111 Písařky - opisovačky, stenotypistky	1 983	13 724
41111 Písařka, písař	198	14 396
41115 Zapisovatel	1 781	13 633
4112 Kancelářští a manipulační pracovníci a obsluha zařízení na zpracování textu	1 355	15 711
41125 Spisový manipulát	364	15 541
41129 Kancelářský a manipulační pracovník jinde neuvedený	940	15 780
4113 Pracovníci přípravy dat výpočetní techniky	505	14 205
41133 Operátor počítače pro třídění a evidenci dat	232	14 205
4115 Sekretářky, sekretáři	5 547	17 240
41151 Sekretářka, sekretář	2 916	17 596
41159 Administrativní pracovník jinde neuvedený	2 597	16 868
4121 Nižší účetní	451	17 412
4131 Úředníci ve skladech	1 656	15 353
41312 Skladník (úředník)	1 318	15 093
4133 Úředníci v dopravě a v přepravě (dispečeri, kontrolori apod.)	366	19 874
41339 Úředník v dopravě jinde neuvedený	212	19 615
4141 Řadoví knihovníci, archiváři, evidenční pracovníci	2 886	16 352
41411 Knihovník	1 535	15 917
41412 Archivář	240	17 069
41413 Dokumentátor	309	15 104
41415 Úředník evidence, registratury	357	18 180
4142 Poštovní doručovatelé, úředníci v třídárnách	249	13 865
4190 Ostatní nižší úředníci jinde neuvedení	2 548	16 956
41909 Nižší úředník (referent) jinde neuvedený	2 426	17 015
4211 Pokladníci (v bankách, pojišťovnách, spořitelnách, na poště)	674	16 047
42118 Pokladník v organizaci	587	16 061
4214 Prodavači vstupenek, jízdenek apod.	203	12 397
4222 Recepční	427	14 278
42222 Recepční	303	14 587
4223 Telefonisté	747	13 150
42231 Telefonista v telefonní ústředně (kromě telekomunikací)	470	11 813
4224 Informátoři	346	14 757
42241 Informátor v úřadě	210	15 658
5121 Pracovníci dohlížející nad obsluhujícím personálem, hospodyně	1 444	14 007
51213 Provozní pracovník školní jídelny, menzy	691	10 295
5122 Kuchaři	20 100	11 042
51221 Šéfkuchař	879	13 696
51222 Kuchař	14 922	11 187
51228 Pomocný kuchař	3 974	10 125
5132 Pečovatelé a pomocní ošetřovatelé v zařízeních sociální péče, v nemocnicích	16 829	13 737
51321 Pečovatelka (kromě v domácnosti)	1 862	13 973

Hrubý měsíční plat a jeho složky, diference, placená doba
podle podskupin zaměstnání a zaměstnání KZAM-R

Diference				Průměr	Vybrané složky hrubého měsíčního platu					Placená doba
1. decil	1. kvartil	3. kvartil	9. decil		prémie a odměny	příplatky za přesčas	příplatky ostatní	náhrady	odměny za pohotovost	
Kč/měs	Kč/měs	Kč/měs	Kč/měs	Kč/měs	%	%	%	%	%	hod/měs
12 853	15 121	20 708	23 105	18 006	6,4	0,1	13,9	10,7	0,7	172,7
10 982	12 123	15 588	17 400	13 935	8,7	0,0	4,4	9,6	0,4	179,3
11 738	13 059	16 396	18 381	14 898	9,3	0,0	7,1	10,2	0,3	174,4
10 939	12 029	15 505	17 292	13 801	8,6	0,0	4,1	9,5	0,4	179,8
11 446	13 495	18 395	21 314	16 130	7,8	0,1	11,0	10,0	0,1	173,9
11 991	13 555	17 646	21 010	15 982	8,5	0,0	11,1	10,3	0,0	175,0
11 144	13 399	18 444	21 314	16 130	7,4	0,1	10,9	9,9	0,2	173,2
11 183	12 665	15 551	18 167	14 508	9,2	0,1	8,2	9,7	0,0	172,3
11 532	13 118	15 163	15 849	14 025	11,9	0,0	3,9	9,4	0,0	172,3
11 695	14 295	20 272	23 309	17 526	8,7	0,1	12,8	10,1	0,1	173,7
12 220	14 670	20 626	23 719	17 945	9,6	0,1	13,1	10,2	0,1	174,1
11 281	13 900	19 877	22 868	17 104	7,7	0,1	12,5	10,0	0,1	173,3
12 563	14 953	20 096	23 835	17 821	8,2	0,0	12,5	10,3	0,1	173,5
11 420	13 093	17 223	20 022	15 511	7,3	0,1	13,4	10,3	0,1	173,6
11 336	12 893	16 768	18 657	15 065	7,3	0,2	13,0	10,3	0,1	173,8
14 322	16 567	22 797	26 439	20 028	8,3	0,5	15,4	9,8	0,5	176,2
14 792	16 776	23 392	27 572	20 317	7,8	0,4	14,2	10,1	0,1	177,2
12 026	14 108	18 680	21 278	16 613	6,3	0,1	9,1	10,1	0,0	172,6
11 701	13 851	18 113	20 658	16 136	5,5	0,1	8,5	10,0	0,1	171,8
11 287	14 136	20 514	23 323	17 656	8,6	0,0	10,4	10,1	0,0	172,8
11 348	12 944	17 216	19 951	15 348	7,4	0,1	7,2	10,0	0,0	171,5
14 348	16 511	20 320	22 622	18 461	5,6	0,1	11,7	10,3	0,0	175,7
9 812	11 920	15 526	17 855	13 886	7,7	0,1	8,4	9,9	0,2	176,0
11 964	14 243	20 556	23 982	17 574	8,9	0,0	11,3	9,8	0,1	172,6
11 951	14 271	20 625	24 107	17 634	8,9	0,0	11,2	9,7	0,1	172,6
11 340	13 470	18 651	20 865	16 194	7,2	0,1	12,2	9,8	0,0	173,5
11 372	13 624	18 644	20 814	16 226	7,4	0,1	12,2	9,9	0,0	173,3
8 772	10 834	14 317	16 265	12 587	7,8	0,5	13,4	9,6	0,1	172,7
10 668	11 997	16 960	19 633	14 701	5,8	0,8	19,6	9,9	0,0	170,5
10 631	11 997	17 005	19 930	14 784	6,4	0,9	20,6	9,9	0,0	170,7
8 935	10 664	16 616	18 644	13 689	5,5	0,5	16,2	9,7	0,2	169,7
8 474	9 998	13 771	17 230	12 398	5,2	0,8	14,3	9,8	0,2	171,0
9 749	12 042	17 581	20 365	14 976	8,3	0,2	11,7	9,9	0,0	173,8
10 849	12 836	18 088	21 675	15 763	9,6	0,2	11,1	10,0	0,0	173,5
8 858	10 226	17 816	20 704	14 333	6,5	0,3	13,7	10,0	0,1	171,7
8 241	9 077	13 258	16 476	11 469	6,2	0,1	10,1	10,1	0,0	168,7
8 889	9 858	12 611	14 622	11 509	5,6	0,3	9,7	10,2	0,0	171,3
10 568	11 806	16 169	19 392	14 514	6,4	0,4	15,3	10,1	0,0	173,7
9 071	10 037	12 711	14 651	11 622	5,5	0,3	9,4	10,2	0,0	171,2
8 297	9 127	11 304	12 640	10 342	5,4	0,4	8,9	10,2	0,0	171,0
10 813	12 043	15 630	17 477	13 995	3,3	0,8	15,0	10,5	0,6	170,8
10 955	12 347	15 363	16 623	13 936	5,0	0,1	15,8	10,8	0,1	168,3

**Hrubý měsíční plat a jeho složky, diference, placená doba
podle podskupin zaměstnání a zaměstnání KZAM-R**

Podskupiny zaměstnání a zaměstnání KZAM-R (zveřejněna zaměstnání, která jsou ve své hlavní třídě zastoupena minimálně 1%)	Počet zaměstnanců přepočtený podle placených měsíců	Medián
		Kč/měs
51324 Ošetřovatel, ošetřovatelka (nzp)	2 789	14 861
51326 Sanitář, sanitářka (nzp)	10 213	13 361
51329 Pečovatel a pomocný ošetřovatel ve zdravotnickém zařízení jinde neuvedený	1 632	14 084
5133 Pečovatelé v domácnosti	1 307	13 088
51336 Pečovatel v domácnosti o přestárlé občany	783	12 755
5139 Ostatní pečovatelé a pomocní ošetřovatelé jinde neuvedení	1 467	13 128
51399 Pečovatel a pomocný ošetřovatel jinde neuvedený	1 314	13 145
5161 Hasiči, požárníci	650	27 764
51619 Hasič jinde neuvedený	529	28 997
5162 Pracovníci bezpečnostních orgánů (např. policisté, strážníci)	4 354	22 527
51625 Strážník obecní, městské, místní policie	4 119	22 527
5169 Ostatní pracovníci ochrany a ostrahy jinde neuvedení	1 115	15 531
6113 Zahradníci a pěstitele zahradních plodin a sazenic	891	13 318
61131 Zahradník	741	13 551
61132 Pěstitel zahradních plodin a sazenic	25	12 111
61138 Zemědělský dělník v zahradnictví	97	11 305
61139 Zahradník a pěstitel zahradních plodin jinde neuvedený	27	15 243
6115 Pěstitele různých plodin (kombinace polních, zahradních a plodin rost. na stromech)	84	12 469
6121 Chovatelé hospodářských zvířat (kromě drůbeže a včel)	65	14 944
61216 Chovatel a ošetřovatel psů a koček	36	15 424
61219 Chovatel hospodářských zvířat jinde neuvedený	23	14 365
6125 Chovatelé a ošetřovatelé zvířat v zoo	293	15 812
61251 Chovatel zvířat v zoo	157	15 606
61253 Chovatel a ošetřovatel zvířat v zoo, safari	127	16 402
6129 Ostatní chovatelé, ošetřovatelé zvířat jinde neuvedení (v rezervacích, stájích apod.)	132	14 911
61294 Chovatel a ošetřovatel laboratorních zvířat	46	13 185
61299 Chovatel a ošetřovatel zvířat jinde neuvedený	78	17 120
6141 Dělníci pro pěstění a ošetřování lesa	33	11 931
61419 Dělník pro pěstění a ošetřování lesa jinde neuvedený	18	12 696
6142 Dělníci pro těžbu dřeva (kromě obsluhy pojízdných zařízení)	23	15 633
7122 Zedníci, kameníci, omítkáři	628	14 937
71221 Zedník	516	15 242
71228 Stavební dělník zednických prací	103	13 208
7124 Tesaři a truhláři	269	14 992
7125 Stavební montážníci	320	13 776
71256 Montér stavěč	165	14 646
71257 Montážník technických, scénických dekorací	113	12 909
7129 Ostatní stavební dělníci hlavní stavební výroby a pracovníci v ostatních oborech	419	15 136
71294 Stavební údržbář budov, staveb (kromě 7124)	359	15 276
7136 Instalatéři, potrubáři, stavební zámečníci, klempíři	938	16 883
71361 Instalatér stavební	122	16 904
71363 Instalatér vodovodů	192	16 392

Hrubý měsíční plat a jeho složky, diference, placená doba
podle podskupin zaměstnání a zaměstnání KZAM-R

Diference				Průměr	Vybrané složky hrubého měsíčního platu					Placená doba
1. decil	1. kvartil	3. kvartil	9. decil		prémie a odměny	příplatky za přesčas	příplatky ostatní	náhrady	odměny za pohotovost	
Kč/měs	Kč/měs	Kč/měs	Kč/měs	Kč/měs	%	%	%	%	%	hod/měs
11 707	13 008	16 824	18 447	15 000	2,8	0,4	15,3	10,8	0,1	167,6
10 611	11 731	15 290	17 138	13 676	3,0	1,1	14,7	10,3	0,7	172,1
10 945	12 384	15 807	18 077	14 454	4,6	1,0	15,2	10,4	1,1	172,0
10 711	11 997	14 493	15 981	13 293	4,9	0,3	12,7	10,5	0,0	173,1
10 439	11 622	14 202	15 219	12 958	5,5	0,3	10,9	10,2	0,0	174,1
10 710	11 833	14 546	15 971	13 295	4,2	0,1	14,3	10,9	0,5	168,4
10 697	11 817	14 546	16 014	13 292	4,1	0,1	14,6	10,9	0,5	167,9
18 397	22 753	33 243	38 942	28 666	3,1	0,4	26,2	1,1	4,3	172,8
21 020	24 856	34 593	41 049	30 319	3,0	0,3	27,1	0,5	3,9	172,9
17 568	19 960	25 554	29 026	23 004	5,3	1,0	27,7	10,2	0,4	174,5
17 876	20 084	25 489	28 937	23 048	5,3	1,0	27,9	10,2	0,4	174,5
10 784	12 517	19 288	22 229	16 195	4,3	1,8	22,0	9,5	0,1	174,3
9 758	11 322	15 577	17 638	13 588	8,2	0,8	11,2	9,8	0,6	176,5
10 070	11 634	15 744	17 916	13 828	7,5	0,9	11,6	9,9	0,6	176,3
9 976	10 785	14 884	17 950	12 957	7,1	0,4	11,3	9,8	1,7	176,1
8 097	9 920	13 479	15 495	11 732	11,5	0,7	6,2	9,7	0,0	177,7
11 094	13 452	16 156	16 471	14 583	18,0	0,5	14,3	8,9	0,4	176,9
10 019	11 513	13 359	14 187	12 406	2,3	0,1	3,1	11,7	0,1	173,6
11 986	13 820	16 608	19 157	15 346	7,0	2,8	22,7	9,2	0,0	184,3
13 723	14 239	17 275	19 956	15 930	9,9	2,5	26,7	9,2	0,0	179,9
11 354	13 340	16 006	18 939	14 958	3,0	3,8	16,7	9,2	0,0	194,8
12 696	13 827	18 215	20 240	16 151	5,4	1,1	18,6	10,8	0,1	176,8
12 792	13 656	17 637	19 303	15 804	4,6	1,8	16,0	10,2	0,1	178,6
13 107	14 645	18 965	21 011	16 861	6,3	0,2	21,9	11,4	0,0	174,8
11 741	12 958	18 743	22 145	16 530	5,7	2,5	16,2	9,7	0,5	182,2
11 319	11 802	14 572	15 855	13 629	5,2	1,8	13,0	11,3	0,0	180,1
12 958	14 503	20 157	25 607	18 505	5,8	3,0	17,8	9,0	0,8	183,7
10 551	10 638	14 373	17 450	12 975	4,6	0,8	9,6	10,5	0,2	177,4
10 558	11 378	14 885	17 612	13 332	6,9	1,1	10,0	12,3	0,0	178,8
11 988	14 381	17 121	19 098	16 065	5,8	0,5	16,4	10,9	0,1	176,1
11 281	13 141	16 952	18 771	14 974	5,5	0,6	12,1	9,9	0,9	176,4
11 762	13 539	17 240	19 076	15 332	5,8	0,5	12,3	9,9	0,9	176,3
8 696	11 270	14 953	17 422	13 158	3,8	0,8	10,9	9,7	0,6	176,7
11 035	12 803	16 787	18 854	14 905	6,0	0,4	12,2	10,2	0,6	175,2
10 468	11 794	16 528	19 587	14 536	6,5	1,5	17,0	10,1	0,0	183,5
10 706	12 394	18 082	21 111	15 518	6,9	1,8	19,2	10,2	0,0	188,3
10 953	11 551	15 166	17 332	13 712	7,1	1,0	13,8	9,8	0,0	178,5
12 010	13 595	17 338	19 403	15 459	5,7	0,7	12,7	10,2	0,5	176,2
11 913	13 706	17 450	19 621	15 552	5,6	0,7	13,2	10,2	0,2	175,9
12 772	14 638	18 804	21 366	16 974	5,3	1,7	14,1	9,4	3,3	180,6
13 488	15 200	18 645	20 838	17 023	6,5	1,3	14,4	9,6	2,2	179,4
12 271	14 248	18 925	20 914	16 742	5,1	1,4	13,8	9,6	4,2	179,8

**Hrubý měsíční plat a jeho složky, diference, placená doba
podle podskupin zaměstnání a zaměstnání KZAM-R**

Podskupiny zaměstnání a zaměstnání KZAM-R	Počet zaměstnanců přepočtený podle placených měsíců	Medián
(zveřejněna zaměstnání, která jsou ve své hlavní třídě zastoupena minimálně 1%)		Kč/měs
71364 Instalatér ústředního topení	99	16 705
71367 Zámečnický stavební	94	17 594
71368 Stavební dělník instalatérských, zámečnických, klempířských prací	394	16 979
7137 Stavební a provozní elektrikáři	590	16 634
71374 Provozní elektrikář domovních instalací	251	16 627
71375 Provozní elektrikář instalací průmyslových objektů (elektroúdržby budov)	172	17 116
7141 Malíři a tapetáři	155	14 066
71412 Malíř (natěrač) budov, malíř a natěrač	101	13 921
7222 Nástrojaři, kovomodeláři, kovodělníci, zámečníci	1 277	15 485
72222 Zámečnický, zámečnický stroj	145	16 990
72223 Provozní zámečnický, údržbář	1 106	15 248
7231 Mechanici a opraváři motorových vozidel	1 181	18 003
72311 Automechanik nákladních automobilů	473	18 008
72312 Automechanik osobních automobilů	476	18 018
72319 Mechanik a opravář motorových vozidel jinde neuvedený	157	18 368
7235 Mechanici a opraváři obráběcích, zemědělských strojů a průmyslového zařízení	97	16 318
7239 Ostatní mechanici a opraváři strojů a zařízení bez elektro jinde neuvedení	136	15 705
7241 Elektromechanici, opraváři a seřizovači různých typů elektrických zařízení	638	16 928
72415 Provozní elektromechanik	439	16 821
7243 Mechanici, seřizovači, opraváři elektronických zařízení	166	18 698
72436 Mechanik elektronik měřicích, regulačních, optických přístrojů, lékařské techniky	128	18 687
7422 Umělečtí truhláři, řezbáři, výrobci a opraváři výrobků ze dřeva vč. opravářů	144	15 579
74224 Truhlář, truhlář opravář (převážně ruční)	86	15 579
7433 Dámští a pánští krejčí a kloboučníci včetně opravářů oděvů	564	11 748
74334 Krejčí scénických kostýmů a krojů	204	13 459
74339 Opravář oděvů a prádla	329	10 576
7436 Švadleny, vyšivači a pracovníci v příbuzných oborech	94	10 679
8162 Obsluha parních turbín, ohříváčů a motorů	948	14 827
81621 Topič - obsluha vytápění, ohříváčů, výměníků	926	14 820
8163 Obsluha zařízení při úpravě, čištění a rozvodu vody	234	16 171
8264 Obsluha strojů na bělení, barvení, čištění, praní, žehlení textilu	1 658	10 517
82643 Pradláč strojní	744	10 403
82649 Obsluha strojů a zařízení na úpravu textilu jinde neuvedená	731	10 725
8321 Řidiči osobních a malých dodávkových automobilů, taxikáři	2 292	16 303
83211 Řidič osobního automobilu	1 985	16 524
83212 Řidič malého dodávkového automobilu	283	14 731
8322 Řidiči sanitních a rzp vozů	2 281	20 830
83221 Řidič vozidla rychlé lékařské pomoci (nzp)	723	23 350
83222 Řidič vozidla rychlé záchranné pomoci (nzp)	602	21 980
83223 Řidič vozidla dopravy nemocných a zraněných (pzp)	722	16 583
83225 Řidič sanitního vozidla	235	18 053
8323 Řidiči autobusů, trolejbusů a tramvají	201	18 182

Hrubý měsíční plat a jeho složky, diferenciacie, placená doba
podle podskupin zaměstnání a zaměstnání KZAM-R

Diferenciace				Průměr	Vybrané složky hrubého měsíčního platu					Placená doba
1. decil	1. kvartil	3. kvartil	9. decil		prémie a odměny	příplatky za přesčas	příplatky ostatní	náhrady	odměny za pohotovost	
Kč/měs	Kč/měs	Kč/měs	Kč/měs	Kč/měs	%	%	%	%	%	hod/měs
12 865	14 780	18 235	20 165	16 832	5,6	1,0	14,2	9,3	3,0	177,1
13 867	16 050	18 709	21 138	17 326	5,9	0,9	14,1	10,1	2,0	177,7
12 674	14 438	19 085	22 240	17 038	4,8	2,5	14,3	9,0	3,7	183,7
12 407	14 467	18 836	21 451	16 758	5,2	1,7	14,7	9,4	3,2	180,2
12 227	14 503	18 813	20 999	16 655	4,1	1,9	14,5	9,1	4,7	180,6
13 164	14 860	19 787	22 444	17 538	6,7	1,9	14,9	9,4	2,0	180,6
11 063	12 316	16 044	17 530	14 225	5,3	0,5	11,8	10,1	0,3	175,5
10 842	11 989	16 009	17 477	13 976	4,8	0,5	11,9	10,1	0,2	175,1
11 429	13 221	17 715	19 645	15 580	6,3	0,9	13,8	9,7	1,4	177,2
12 508	14 933	19 091	20 706	16 828	7,6	0,6	14,1	9,8	1,7	176,3
11 274	13 108	17 512	19 462	15 391	6,1	0,9	13,9	9,7	1,4	177,3
14 264	16 429	19 278	20 714	17 857	6,8	0,7	13,5	10,0	1,5	176,9
14 148	16 483	19 460	20 477	17 852	7,0	1,0	13,8	10,0	2,5	177,6
14 872	16 690	19 059	20 449	17 935	6,9	0,4	12,8	10,0	0,2	175,3
14 573	16 745	20 014	21 987	18 476	7,0	1,1	13,8	10,1	2,7	179,1
12 801	14 451	19 061	22 028	16 879	6,2	1,6	12,8	9,8	2,3	179,1
11 528	13 118	18 380	20 550	16 049	7,4	0,2	13,9	9,9	0,4	175,5
13 271	14 836	18 955	20 941	17 017	5,9	1,0	12,8	9,7	2,6	177,5
13 063	14 670	18 849	20 914	16 864	5,9	1,1	12,8	9,6	2,7	177,4
13 393	15 994	21 359	23 903	18 750	5,6	2,3	15,2	9,1	3,9	182,2
13 511	15 994	21 503	23 903	18 840	5,2	2,8	15,9	8,8	4,4	183,9
11 007	13 172	17 451	19 842	15 329	6,6	0,6	12,8	10,6	0,2	176,6
11 455	13 646	16 890	18 894	15 406	6,5	0,6	14,5	10,3	0,3	177,5
9 381	10 248	13 937	16 190	12 314	4,2	0,5	10,3	10,5	0,0	175,5
11 224	12 192	15 218	16 552	13 785	4,3	0,3	8,5	10,6	0,0	176,1
9 067	9 725	11 746	13 800	11 015	4,0	0,7	11,3	10,4	0,0	175,3
8 023	9 293	11 930	13 086	10 697	5,8	0,2	9,7	10,6	0,0	170,7
10 386	12 701	17 383	19 552	15 025	3,7	1,6	17,2	9,3	0,6	175,4
10 325	12 683	17 338	19 477	14 997	3,7	1,6	17,2	9,3	0,5	175,3
12 159	14 040	19 154	21 654	16 664	5,1	1,9	19,9	9,6	0,5	179,2
8 630	9 476	11 612	12 579	10 600	5,6	0,3	12,8	10,4	0,0	173,4
8 662	9 351	11 541	12 588	10 539	5,7	0,3	12,5	10,2	0,0	173,5
8 888	9 674	11 724	12 607	10 751	5,9	0,3	13,1	10,6	0,0	173,5
11 932	13 917	19 029	23 254	17 055	8,0	1,9	14,5	9,1	1,2	183,2
12 133	14 144	19 419	23 867	17 375	8,3	1,9	14,4	9,0	1,2	183,8
11 402	12 621	16 689	19 220	14 924	6,0	1,5	15,4	9,6	0,7	178,3
14 716	17 353	23 689	25 971	20 609	1,7	3,0	21,0	9,0	1,6	183,7
19 984	21 511	25 495	26 935	23 472	1,0	3,1	24,7	8,8	1,1	184,2
18 595	19 996	24 276	26 850	22 377	1,7	2,9	25,1	9,5	0,8	179,8
13 389	14 767	18 845	21 543	17 025	1,4	3,1	14,0	8,9	2,4	185,3
13 171	15 449	20 929	23 753	18 268	5,0	3,3	13,6	8,4	4,2	187,6
14 065	15 614	21 882	24 723	18 923	7,2	2,8	14,9	9,2	1,2	187,9

**Hrubý měsíční plat a jeho složky, diference, placená doba
podle podskupin zaměstnání a zaměstnání KZAM-R**

Podskupiny zaměstnání a zaměstnání KZAM-R (zveřejněna zaměstnání, která jsou ve své hlavní třídě zastoupena minimálně 1%)	Počet zaměstnanců přepočtený podle placených měsíců	Medián
		Kč/měs
8324 Řidiči nákladních automobilů a tahačů	2 794	17 511
83243 Řidič nákladního automobilu	2 578	17 475
8326 Řidiči speciálních vozidel	1 239	17 934
83264 Řidič silničního úklidového vozidla	222	17 756
83269 Řidič speciálního silničního vozidla jinde neuvedený	951	17 995
8331 Obsluha zemědělských a lesních strojů	301	15 484
83311 Traktorista	193	15 561
8332 Obsluha zemních a příbuzných strojů	140	17 479
8334 Obsluha vysokozdvíhacích a ostatních motorových vozíků	158	13 401
9132 Pomocníci a uklízeči v kancelářích, hotelích, nemocnicích a jiných zařízeních	24 345	9 286
91321 Pomocník, uklízeč v kancelářích	5 194	9 674
91322 Pomocník, uklízeč ve vzdělávacím zařízení	11 096	8 920
91324 Pomocník, uklízeč ve zdravotnickém zařízení	4 244	9 618
91325 Pomocník, uklízeč v hotelu, v restauraci, pokojská	749	9 782
91326 Pomocník, uklízeč v kulturním zařízení	515	9 594
91327 Pomocník, uklízeč ve službách	835	10 713
91329 Pomocník, uklízeč jinde neuvedený	1 339	9 705
9141 Domovníci, správci domu	2 851	13 415
91411 Domovník	700	12 431
91412 Domovník údržbář a uklízeč	1 807	13 698
9143 Školníci vč. školníků - údržbářů	6 536	11 247
91431 Školník	4 639	10 630
91432 Školník údržbář a uklízeč	1 875	12 722
9152 Vrátní, hlídači, uváděči a šatnářky	2 900	11 085
91521 Vrátný	2 364	11 123
9161 Sběrači odpadků, popeláři	2 203	9 561
91611 Dělník pro čištění města	2 059	9 351
9169 Ostatní pracovníci v příbuzných oborech jinde neuvedení	2 356	8 662
91699 Nekvalifikovaný pracovník při čištění města a v příbuzných oborech jinde neuved.	2 171	8 550
9323 Dělníci nádvorní skupiny (pomocní montéři)	793	10 692
93231 Dělník nádvorní skupiny	474	11 356
9339 Pomocní a nekvalifikovaní pracovníci v dopravě, ve skladech, v telekomunikacích	1 508	11 264
93393 Pomocný skladník	629	12 264
93397 Pomocný pracovník obchodního provozu	475	10 384

Hrubý měsíční plat a jeho složky, diference, placená doba
podle podskupin zaměstnání a zaměstnání KZAM-R

Diference				Průměr	Vybrané složky hrubého měsíčního platu					Placená doba
1. decil	1. kvartil	3. kvartil	9. decil		prémie a odměny	příplatky za přesčas	příplatky ostatní	náhrady	odměny za pohotovost	
Kč/měs	Kč/měs	Kč/měs	Kč/měs	Kč/měs	%	%	%	%	%	hod/měs
14 432	16 088	18 905	20 261	17 451	5,8	2,1	11,7	9,2	4,8	180,9
14 412	16 051	18 892	20 222	17 424	6,0	2,2	11,3	9,2	4,9	181,0
14 569	16 324	19 244	20 602	17 705	6,7	1,2	15,2	9,0	4,1	180,3
14 638	16 243	18 820	19 698	17 469	5,1	1,2	13,0	8,9	4,8	182,6
14 791	16 433	19 408	20 764	17 838	7,0	1,2	15,8	9,1	4,1	179,8
12 851	14 274	17 106	18 581	15 638	6,1	1,5	10,5	9,6	3,4	180,7
13 079	14 402	17 327	18 742	15 840	5,5	1,5	10,6	9,3	4,2	180,8
14 719	15 819	18 821	20 452	17 431	5,8	2,1	11,6	9,3	4,5	181,3
8 743	10 583	15 808	17 844	13 331	4,3	2,0	15,2	9,4	1,1	181,6
7 574	8 435	10 331	11 548	9 489	5,3	0,2	8,6	10,0	0,0	168,2
7 640	8 624	10 938	12 013	9 868	5,8	0,1	7,6	10,0	0,0	166,5
7 313	8 166	9 618	10 354	8 914	5,3	0,1	6,8	9,8	0,0	166,2
7 967	8 699	10 759	11 935	9 840	3,8	0,6	12,0	10,3	0,1	172,4
7 965	8 905	10 945	12 410	10 107	6,2	0,2	8,0	10,1	0,0	169,7
7 633	8 749	10 667	11 971	9 819	5,8	0,4	9,5	9,8	0,0	171,1
8 756	9 578	11 404	12 224	10 582	6,7	0,2	14,3	10,0	0,0	172,4
7 679	8 750	11 235	13 133	10 159	5,6	0,4	10,1	9,9	0,0	172,0
9 131	10 955	15 564	17 892	13 508	6,3	0,5	12,9	9,6	0,4	173,4
8 917	10 135	14 695	17 050	12 706	6,2	0,5	11,7	9,5	0,2	172,0
9 298	11 449	15 642	17 895	13 690	6,5	0,5	13,1	9,6	0,6	173,9
8 540	9 716	13 254	15 129	11 619	6,4	0,2	10,4	9,6	0,1	169,7
8 336	9 470	12 540	14 442	11 113	6,3	0,1	9,8	9,6	0,0	168,7
9 436	11 060	14 463	16 164	12 851	6,6	0,3	11,7	9,6	0,2	172,1
8 216	9 498	12 839	14 645	11 363	3,9	1,0	16,4	9,4	0,0	170,5
8 234	9 507	12 831	14 745	11 401	3,5	1,1	16,5	9,5	0,0	170,4
7 428	8 008	12 006	14 643	10 381	4,6	0,4	8,0	9,4	0,4	175,5
7 419	7 947	11 685	14 536	10 228	4,2	0,3	7,7	9,4	0,4	175,4
7 256	7 534	10 895	13 710	9 666	3,6	0,3	7,2	9,3	0,1	173,5
7 250	7 513	10 698	13 677	9 599	3,7	0,2	6,8	9,3	0,1	173,5
7 650	8 821	13 630	15 783	11 388	4,8	1,1	9,5	9,7	0,7	176,3
7 912	9 322	13 955	15 858	11 827	4,0	1,5	10,6	9,5	1,0	177,9
8 814	9 792	13 736	16 272	11 937	4,2	0,9	12,2	9,9	0,1	175,5
9 576	10 548	15 101	16 804	12 861	5,3	0,3	12,7	10,2	0,2	173,6
8 794	9 426	11 633	13 313	10 771	2,9	1,3	11,9	9,5	0,0	176,3

**Průměrná měsíční odpracovaná a neodpracovaná doba zaměstnanců
dle podskupin zaměstnání a zaměstnání KZAM-R**

Podskupiny zaměstnání a zaměstnání KZAM-R (zveřejněna zaměstnání, která jsou ve své hlavní třídě zastoupena minimálně 1%)	Počet zaměstnanců přepočtený podle eviden. měsíců	Odpracovaná doba		Neodpracovaná doba		
		celkem hod/měs	z toho přesčas hod/měs	celkem dnů/měs	z toho	
					nemoc dnů/měs	dovolená dnů/měs
1121 Vedoucí pracov. velvyslanectví, vyslanectví a konzulátů	618	154,2	0,0	2,5	0,1	2,2
1125 Ved. pracovníci ústředních orgánů, které plní státní záležit.	609	149,7	0,2	3,0	0,4	2,0
1127 Vedoucí pracovníci orgánů státní správy, správních úřadů	6 935	149,6	0,2	3,1	0,6	2,0
11274 Ředitel odboru ústředního orgánu státní správy	549	151,2	0,2	2,8	0,5	1,9
11275 Vedoucí oddělení ústředního orgánu státní správy	1 190	151,1	0,1	2,8	0,5	1,9
11276 Vedoucí orgánu státní správy, správního úřadu	620	150,7	0,0	2,9	0,4	2,0
11278 Ředitel odboru orgánu státní správy, správního úřadu	503	151,3	0,5	3,1	0,5	2,0
11279 Vedoucí oddělení orgánu státní správy, správního úřadu	3 700	148,3	0,3	3,2	0,6	2,0
1128 Vyšší úředníci bezpečnosti a ochrany (policijní ředitel)	982	155,8	0,6	2,9	0,4	1,5
1150 Přednostové, tajemníci a ved.prac.okresních a obecních úř.	6 887	149,9	0,2	3,2	0,6	2,0
11504 Tajemník okresního, obecního úřadu	361	151,5	0,1	2,9	0,4	2,0
11506 Vedoucí odboru, sekce okresního, městského, obec. úřadu	2 986	149,9	0,2	3,2	0,6	2,0
11507 Vedoucí oddělení okresního, městského, obecního úřadu	2 825	149,5	0,3	3,3	0,7	2,1
1210 Ředitelé a prezidenti velkých organizací, podniků	5 066	144,0	0,1	3,7	0,3	3,0
12114 Vedoucí velké zdravotnické, sociální organizace	354	151,4	0,2	2,8	0,3	1,9
12116 Vedoucí velké vzdělávací organizace	4 339	142,7	0,1	3,8	0,3	3,2
1225 Vedoucí pracovníci v restauracích a hotelích	1 952	144,7	0,2	3,1	0,7	2,0
12253 Vedoucí provozu velké organizace společného stravování	1 917	144,5	0,1	3,1	0,7	2,0
1229 Ved. pracovních dílčích celků jinde neuved. (kult.,zdrav.)	1 573	154,3	5,5	3,1	0,4	2,2
12293 Vedoucí provozního útvaru velkého zdravotnického zařiz.	576	161,0	12,5	3,0	0,3	2,3
12299 Vedoucí pracovník dílčího celku jinde neuvedený	646	150,6	1,9	3,1	0,5	2,0
1231 Vedoucí pracovníci finančních a hospodářských útvarů	1 466	151,0	0,5	2,9	0,4	1,9
12313 Vedoucí útvaru hospodářské správy	366	152,0	0,7	2,8	0,4	1,9
12318 Vedoucí ekonomického útvaru	475	151,2	0,5	2,9	0,5	2,0
1237 Vedoucí pracovníci výzkumných a vývojových útvarů	322	150,7	0,1	2,9	0,3	1,4
1239 Vedoucí pracovníci ostatních útvarů jinde neuvedení	515	149,5	0,2	3,0	0,5	1,8
1319 Vedoucí, ředitelé malých organizací ostatní (kult.,zdrav.)	3 639	144,6	0,1	3,6	0,4	2,9
13195 Vedoucí malého vzdělávacího zařízení	2 714	142,7	0,1	3,9	0,4	3,2
2139 Ostatní odborníci zabývající se výp. tech. jinde neuvedení	1 960	151,0	1,0	3,1	0,6	1,9
2211 Bakteriologové, biologové, ekologové, zoologové	2 291	145,9	1,2	3,4	0,6	1,6
2221 Lékaři, ordináři (kromě zubních lékařů)	12 032	165,7	18,4	3,1	0,5	2,2
22217 Lékař se specializací v oboru jinde neuvedeném	6 604	165,5	18,7	3,2	0,5	2,2
22219 Lékař jinde neuvedený	2 792	165,8	17,9	3,1	0,5	2,1
2321 Učitelé všeobecně vzdělávacích předmětů	15 105	139,6	0,4	4,2	0,5	3,2
23214 Učitel všeob. vzdělávacích předmětů střední a vyšší školy	13 762	139,2	0,4	4,2	0,6	3,2
2322 Učitelé odborných předmětů	10 378	139,6	0,4	4,2	0,6	3,1
23225 Učitel odborných předmětů střední, vyšší školy	9 778	139,4	0,4	4,2	0,6	3,1
2331 Učitelé základních škol	43 802	139,2	0,3	4,2	0,7	3,1
23311 Zástupce ředitele základní školy	2 525	142,8	0,2	3,9	0,3	3,2
23313 Učitel základní školy pro 1. stupeň	19 247	139,3	0,2	4,2	0,7	3,1
23314 Učitel všeobecně vzdělávacích předmětů pro 2. stupeň ZŠ	21 288	138,8	0,4	4,3	0,7	3,1
2332 Učitelé předškolní výchovy	14 073	136,1	0,0	4,4	0,9	3,1

**Průměrná měsíční odpracovaná a neodpracovaná doba zaměstnanců
dle podskupin zaměstnání a zaměstnání KZAM-R**

Podskupiny zaměstnání a zaměstnání KZAM-R (zveřejněna zaměstnání, která jsou ve své hlavní třídě zastoupena minimálně 1%)	Počet zaměstnanců přepočtený podle eviden. měsíců	Odpracovaná doba		Neodpracovaná doba		
		celkem hod/měs	z toho přesčas hod/měs	celkem dnů/měs	z toho	
					nemoc dnů/měs	dovolená dnů/měs
23322 Učitelka mateřské školy odborná	13 279	135,9	0,0	4,5	0,9	3,1
2341 Učitelé všeobecně vzděláv. předmětů na speciál. školách	5 292	137,8	0,2	4,4	0,8	3,2
23415 Učitel 1. stupně speciální, zvláštní, pomocné školy	2 539	138,0	0,2	4,4	0,8	3,1
2353 Učitelé základních uměleckých škol (vč.soukromých)	4 108	138,6	0,2	4,0	0,4	3,2
23532 Učitel základní umělecké školy 1. stupně	2 783	138,4	0,2	4,0	0,5	3,2
2411 Odborní pracov. na úseku účetnictví, financí, daní, apod.	2 819	149,1	0,3	3,2	0,7	1,9
2432 Odborní pracovníci knihoven (kromě řadových)	2 166	144,5	0,2	3,4	0,9	1,7
2446 Odborní pracov. v oblasti sociální péče (kromě řadových)	2 275	146,5	0,2	3,6	0,9	2,0
2470 Odborní administrativní pracovníci jinde neuvedení	29 338	147,3	0,2	3,4	0,8	2,0
24701 Odborný referent (rada) orgánu, který plní státní záležitosti	5 973	147,0	0,1	3,3	0,8	2,0
24702 Odborný referent (rada) ústředního orgánu státní správy	9 493	147,3	0,3	3,3	0,8	1,9
24703 Odborný administrativní pracovník orgánu samosprávy	7 912	147,6	0,3	3,4	0,8	2,0
24709 Odborný administrativní pracovník jinde neuvedený	4 870	147,0	0,2	3,4	0,9	2,0
3118 Technici v kartografii, kresliči a zeměměřiči	3 129	144,4	0,1	4,0	1,2	2,1
31183 Technik v geodézii, referent katastru nemovitostí	2 717	144,4	0,0	4,0	1,2	2,1
3119 Ostatní techničtí pracovníci jinde neuvedení	3 099	149,8	1,7	3,2	0,7	2,0
3211 Technici a laboranti v oblasti biologie a v příbuz. oborech	5 384	150,8	9,0	3,8	1,0	2,2
32116 Laborant zdravotnický (szp)	3 850	152,0	10,4	3,9	1,0	2,4
3226 Rehabilitační a fyzioterapeutičtí pracovníci	2 727	140,6	1,3	4,1	1,4	2,1
3231 Ošetřovatelé, všeobecné zdravotní sestry	33 676	143,1	4,2	3,5	1,0	2,1
32311 Staniční sestra všeobecná (szp)	2 836	148,8	2,9	3,3	0,7	2,2
32313 Sestra (zdravotní sestra) (szp)	23 688	141,8	4,0	3,6	1,1	2,2
32319 Sestra všeobecná (zdravotní sestra) jinde neuvedená	2 317	143,6	4,1	3,5	1,0	2,1
3233 Sestry pro péči o dítě	4 192	142,9	3,4	3,4	0,9	2,1
32333 Sestra dětská (szp)	3 097	141,6	3,3	3,5	1,0	2,1
3235 Sestry pro intenzivní péči	4 147	147,3	8,9	3,4	1,0	2,1
3311 Vychovatelé v družinách, domovech dětí a mládeže	11 194	135,3	0,4	4,4	0,8	3,1
33113 Vychovatel v domově mládeže, družině, klubu	7 170	133,9	0,3	4,4	0,8	3,2
3341 Instruktoři a mistři odborné výchovy	6 002	138,7	0,2	4,4	0,7	3,2
33414 Mistr odborné výchovy středního odborného učiliště	5 271	138,4	0,2	4,4	0,7	3,2
3431 Odborné sekretářky, sekretáři	2 641	147,1	0,3	3,4	0,9	2,0
3433 Prac. v oblasti účetnictví,fakturace,rozpočet., kalkulace	14 583	148,1	0,3	3,2	0,7	2,0
34331 Účetní všeobecný	5 903	148,3	0,3	3,0	0,6	2,0
34339 Referent účetnictví, financování, rozpočet. a kalkul.jinde n.	2 576	147,9	0,2	3,3	0,8	2,0
3439 Ostatní odborní administrativní pracovníci jinde neuvedení	28 815	149,1	1,1	3,2	0,9	1,5
34394 Referent hospodářské správy	2 596	147,3	0,4	3,5	0,9	2,0
34399 Referent administrativy jinde neuvedený	23 480	149,4	1,2	3,2	0,9	1,4
3442 Berní a daňoví pracovníci	11 052	143,8	0,1	3,7	1,0	2,0
34429 Berní a daňový pracovník jinde neuvedený	10 921	143,8	0,1	3,6	1,0	2,0
3443 Pracovníci sociálního a důchodového zabezpečení	4 639	146,0	0,0	3,5	1,1	2,0
34431 Referent sociálního zabezpečení	3 912	145,8	0,0	3,5	1,1	2,0
3451 Policejní inspektoři, komisaři	36 626	155,0	3,8	2,4	1,2	0,0

**Průměrná měsíční odpracovaná a neodpracovaná doba zaměstnanců
dle podskupin zaměstnání a zaměstnání KZAM-R**

Podskupiny zaměstnání a zaměstnání KZAM-R (zveřejněna zaměstnání, která jsou ve své hlavní třídě zastoupena minimálně 1%)	Počet zaměstnanců přečtený podle eviden. měsíců	Odpracovaná doba		Neodpracovaná doba		
		celkem hod/měs	z toho přesčas hod/měs	celkem dnů/měs	z toho	
					nemoc dnů/měs	dovolená dnů/měs
3460 Sociální pracovníci	4 573	143,3	0,3	3,7	1,1	2,1
4111 Písačky - opisovačky, stenotypistky	2 174	145,3	0,1	4,2	1,0	1,9
41111 Písačka, písař	209	147,7	0,1	3,3	0,9	2,0
41115 Zapisovatel	1 961	145,0	0,0	4,3	1,0	1,9
4112 Kancelářští pracovníci a obsluha zařiz. na zpracování textu	1 458	145,0	0,3	3,6	1,1	2,0
41125 Spisový manipulát	393	144,4	0,1	3,8	1,2	2,0
41129 Kancelářský a manipulační pracovník jinde neuvedený	1 010	145,0	0,3	3,6	1,1	2,0
4113 Pracovníci přípravy dat výpočetní techniky	542	144,3	0,3	3,5	1,2	2,0
41133 Operátor počítače pro třídění a evidenci dat	250	144,2	0,0	3,5	1,4	2,0
4115 Sekretářky, sekretáři	5 908	146,2	0,4	3,4	0,9	2,0
41151 Sekretářka, sekretář	3 100	146,7	0,4	3,4	0,9	2,0
41159 Administrativní pracovník jinde neuvedený	2 773	145,6	0,3	3,5	1,0	2,0
4121 Nižší účetní	473	148,9	0,2	3,1	0,7	2,0
4131 Úředníci ve skladech	1 763	146,0	0,6	3,5	1,0	2,0
41312 Skladník (úředník)	1 404	146,0	0,6	3,5	1,0	2,0
4133 Úředníci v dopravě a v přepravě (dispečeri, kontr. apod.)	388	149,4	2,7	3,4	0,9	1,9
41339 Úředník v dopravě jinde neuvedený	226	149,4	2,3	3,5	0,9	2,0
4141 Řadoví knihovníci, archiváři, evidenční pracovníci	3 092	144,5	0,2	3,5	1,0	1,9
41411 Knihovnik	1 646	144,0	0,1	3,5	1,0	1,9
41412 Archivář	261	142,5	0,3	3,8	1,3	1,8
41413 Dokumentátor	332	142,7	0,3	3,6	1,1	1,9
41415 Úředník evidence, registratury	380	147,1	0,3	3,6	0,8	2,0
4142 Poštovní doručovatelé, úředníci v třídírnách	272	144,8	0,3	3,9	1,2	2,0
4190 Ostatní nižší úředníci jinde neuvedení	2 696	146,8	0,2	3,3	0,8	2,0
41909 Nižší úředník (referent) jinde neuvedený	2 566	146,8	0,2	3,2	0,8	2,0
4211 Pokladníci (v bankách, pojišťov., spořitelnách, na poště)	714	147,3	0,4	3,3	0,8	2,0
42118 Pokladník v organizaci	622	147,3	0,3	3,3	0,7	2,0
4214 Prodavači vstupenek, jízdenek apod.	219	145,5	1,8	3,5	0,9	1,8
4222 Recepční	454	145,1	4,0	3,3	1,1	1,9
42222 Recepční	324	144,6	4,5	3,4	1,2	1,9
4223 Telefonisté	811	140,6	2,1	3,8	1,3	2,0
42231 Telefonista v telefonní ústředně (kromě telekomunikací)	508	142,3	3,1	3,7	1,2	2,0
4224 Informátoři	374	145,1	1,1	3,6	1,2	1,9
42241 Informátor v úřadě	229	143,6	0,8	3,8	1,3	1,9
5121 Pracovníci dohlížející nad obsluh. personálem, hospodyně	1 562	142,5	1,0	3,7	1,1	2,0
51213 Provozní pracovník školní jídelny, menzy	752	139,0	0,4	3,8	1,3	2,0
5122 Kuchaři	21 937	140,6	1,0	3,9	1,4	2,0
51221 Šéfkuchař	947	144,5	1,2	3,7	1,1	2,0
51222 Kuchař	16 245	140,8	0,9	3,9	1,4	2,0
51228 Pomocný kuchař	4 388	138,9	1,3	4,1	1,6	1,9
5132 Pečovatelé a pomoc. ošetřovat. v zařiz.soc. péče, v nemoc.	18 242	141,0	3,6	3,8	1,3	2,1
51321 Pečovatelka (kromě v domácnosti)	2 033	138,9	0,6	3,8	1,4	1,9

**Průměrná měsíční odpracovaná a neodpracovaná doba zaměstnanců
dle podskupin zaměstnání a zaměstnání KZAM-R**

Podskupiny zaměstnání a zaměstnání KZAM-R (zveřejněna zaměstnání, která jsou ve své hlavní třídě zastoupena minimálně 1%)	Počet zaměstnanců přepočtený podle eviden. měsíců	Odpracovaná doba		Neodpracovaná doba		
		celkem	z toho přesčas	celkem	z toho	
					nemoc	dovolená
hod/měs	hod/měs	dnů/měs	dnů/měs	dnů/měs	dnů/měs	
51324 Ošetřovatel, ošetřovatelka (nzp)	3 027	137,6	2,1	3,9	1,3	2,2
51326 Sanitář, sanitářka (nzp)	11 037	142,3	4,7	3,8	1,3	2,1
51329 Pečovatel, ošetřovatel ve zdravotnickém zařiz. jinde neuv.	1 787	141,1	3,9	3,9	1,4	2,0
5133 Pečovatelé v domácnosti	1 432	141,5	1,0	4,0	1,5	2,1
51336 Pečovatel v domácnosti o přestárlé občany	852	143,9	1,2	3,8	1,4	2,0
5139 Ostatní pečovatelé a pomocní ošetřovatelé jinde neuved.	1 593	138,1	0,5	3,9	1,4	2,1
51399 Pečovatel a pomocný ošetřovatel jinde neuvedený	1 428	137,8	0,4	3,9	1,5	2,2
5161 Hasiči, požárníci	691	143,6	2,5	3,7	0,8	2,1
51619 Hasič jinde neuvedený	564	142,4	1,4	3,8	0,8	2,2
5162 Pracovníci bezpečnostních orgánů (policisté, strážníci)	4 670	146,1	4,4	3,6	1,0	2,0
51625 Strážník obecní, městské, místní policie	4 420	146,0	4,5	3,6	1,0	2,0
5169 Ostatní pracovníci ochrany a ostrahy jinde neuvedení	1 175	150,1	8,0	3,1	0,9	2,0
6113 Zahradníci a pěstitelé zahradních plodin a sazenic	975	145,3	3,0	3,9	1,4	1,9
61131 Zahradník	807	145,6	3,1	3,8	1,4	1,9
61132 Pěstitel zahradních plodin a sazenic	28	141,8	2,0	4,3	1,9	2,0
61138 Zemědělský dělník v zahradnictví	109	142,5	2,4	4,4	1,7	1,8
61139 Zahradník a pěstitel zahradních plodin jinde neuvedený	29	150,5	2,4	3,3	0,9	2,0
6115 Pěstitelé plodin komb. polních, zahrad.a rost. na stromech	91	141,8	0,3	4,0	1,6	2,3
6121 Chovatelé hospodářských zvířat (kromě drůbeže a včel)	72	152,5	12,7	3,9	1,5	1,9
61216 Chovatel a ošetřovatel psů a koček	39	150,4	9,9	3,7	1,1	2,0
61219 Chovatel hospodářských zvířat jinde neuvedený	26	158,5	19,8	4,3	2,0	1,9
6125 Chovatelé a ošetřovatelé zvířat v zoo	318	145,5	2,8	3,9	1,3	2,1
61251 Chovatel zvířat v zoo	170	147,2	4,5	3,9	1,3	2,1
61253 Chovatel a ošetřovatel zvířat v zoo, safari	138	143,9	0,9	3,8	1,3	2,1
6129 Ostatní chovatelé, ošetřovatelé zvířat jinde neuvedení	142	151,8	8,7	3,7	1,0	1,5
61294 Chovatel a ošetřovatel laboratorních zvířat	51	145,2	5,7	4,3	1,2	0,7
61299 Chovatel a ošetřovatel zvířat jinde neuvedený	83	155,6	11,0	3,4	0,9	1,9
6141 Dělníci pro pěstění a ošetřování lesa	36	148,1	2,6	3,6	1,1	2,0
61419 Dělník pro pěstění a ošetřování lesa jinde neuvedený	19	145,5	3,2	4,1	1,4	2,1
6142 Dělníci pro těžbu dřeva (kromě obsluhy pojezdnych zařiz.)	26	140,5	1,8	4,4	1,7	2,0
7122 Zedníci, kameníci, omítkáři	685	145,4	2,5	3,8	1,5	1,9
71221 Zedník	563	145,4	2,5	3,8	1,4	1,9
71228 Stavební dělník zednických prací	114	144,5	2,4	4,0	1,8	1,8
7124 Tesaři a truhláři	294	144,0	1,7	3,9	1,5	2,0
7125 Stavební montážníci	344	153,9	6,9	3,6	0,9	2,1
71256 Montér stavěč	181	154,0	10,5	4,1	1,3	2,2
71257 Montážník technických, scénických dekorací	119	152,9	2,0	3,2	0,5	2,1
7129 Ostatní stavební děl. stav. výroby a prac. v ost. oborech	453	146,4	2,8	3,7	1,2	2,0
71294 Stavební údržbář budov, staveb (kromě 7124)	386	147,0	2,5	3,6	1,1	2,0
7136 Instalatéri, potrubáři, stavební zámečníci, klempíři	1 011	151,2	7,3	3,6	1,3	2,0
71361 Instalatér stavební	131	150,5	4,9	3,6	1,4	1,9
71363 Instalatér vodovodů	207	149,8	5,8	3,7	1,2	2,0

**Průměrná měsíční odpracovaná a neodpracovaná doba zaměstnanců
dle podskupin zaměstnání a zaměstnání KZAM-R**

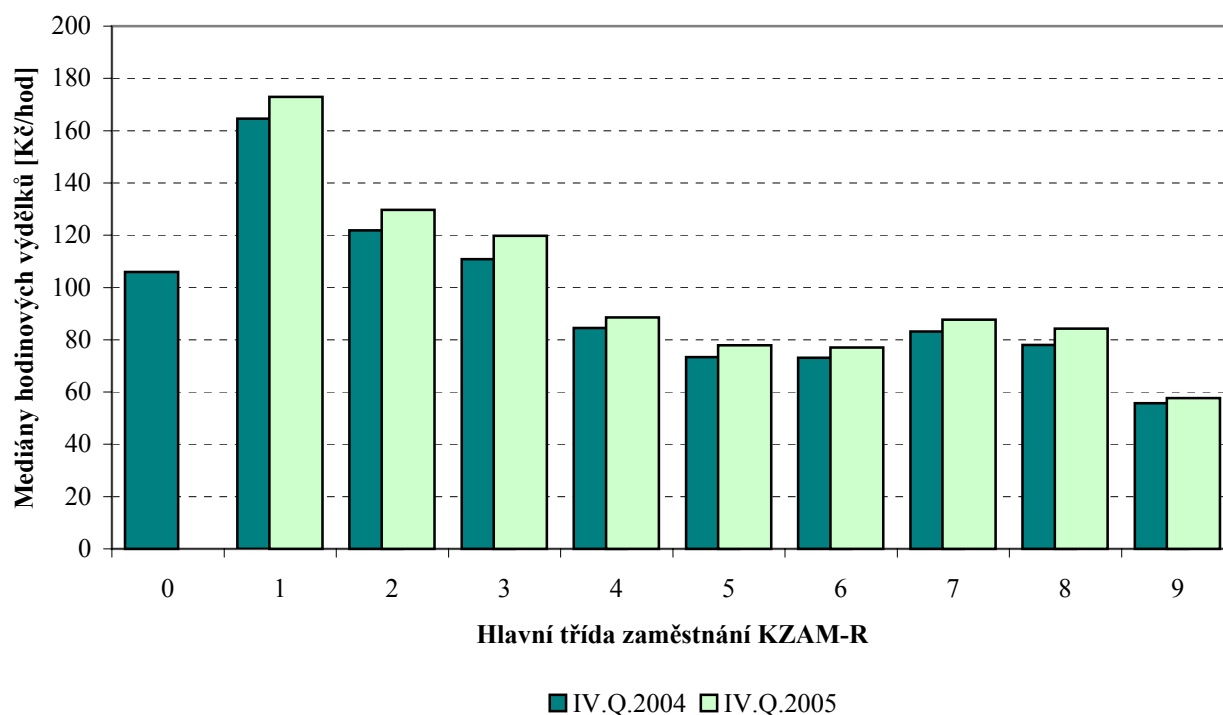
Podskupiny zaměstnání a zaměstnání KZAM-R (zveřejněna zaměstnání, která jsou ve své hlavní třídě zastoupena minimálně 1%)	Počet zaměstnanců přepočtený podle eviden. měsíců	Odpracovaná doba		Neodpracovaná doba		
		celkem hod/měs	z toho přesčas hod/měs	celkem dnů/měs	z toho	
					nemoc dnů/měs	dovolená dnů/měs
71364 Instalatér ústředního topení	106	150,2	4,0	3,3	1,0	1,9
71367 Zámečnický stavební	102	146,7	3,8	3,8	1,6	2,0
71368 Stavební dělník instalatérských, zámečnických prací	423	155,1	10,9	3,5	1,2	2,0
7137 Stavební a provozní elektrikáři	626	153,1	7,6	3,4	1,0	2,0
71374 Provozní elektrikář domovních instalací	267	153,5	8,6	3,4	1,0	2,0
71375 Provozní elektrikář instalací průmyslových objektů	181	154,8	8,3	3,2	0,8	2,0
7141 Malíři a tapetáři	167	145,6	2,3	3,7	1,3	2,0
71412 Malíř (natěrač) budov, malíř a natěrač	111	143,3	2,4	4,0	1,6	2,0
7222 Nástrojaři, kovomodeláři, kovodělníci, zámečníci	1 375	148,2	3,6	3,6	1,2	2,0
72222 Zámečnický, zámečnický strojů	155	147,7	2,6	3,6	1,1	1,9
72223 Provozní zámečnický, údržbář	1 191	148,4	3,9	3,6	1,2	2,0
7231 Mechanici a opraváři motorových vozidel	1 263	148,3	3,3	3,5	1,1	2,0
72311 Automechanik nákladních automobilů	506	149,1	3,8	3,5	1,1	1,9
72312 Automechanik osobních automobilů	509	147,2	1,9	3,5	1,0	2,1
72319 Mechanik a opravář motorových vozidel jinde neuvedený	169	148,9	5,3	3,7	1,3	2,0
7235 Mechanici obráběcích, zemědělských strojů a prům. zařiz.	104	150,0	6,5	3,6	1,2	2,0
7239 Ostatní mechanici a opraváři strojů a zařízení bez elektro	145	147,8	1,2	3,5	1,1	1,8
7241 Elektromech.a seřizovači různých typů elektrických zařiz.	684	148,9	4,4	3,6	1,1	2,0
72415 Provozní elektromechanik	473	148,4	4,4	3,6	1,1	2,0
7243 Mechanici, seřizovači, opraváři elektronických zařízení	174	156,7	10,5	3,2	0,8	2,0
72436 Mechanik elektronik měřicích, regulačních, opt. přístrojů	134	158,4	12,6	3,2	0,8	2,1
7422 Uměleč. truhláři, řezbáři, výrobci a oprav.výrobnků ze dřeva	156	146,1	2,1	3,8	1,3	2,1
74224 Truhlář, truhlář opravář (převážně ruční)	94	146,7	2,4	3,8	1,4	2,0
7433 Dámští a pánští krejčí a kloboučníci vč. opravářů oděvů	612	145,1	2,1	3,8	1,3	2,1
74334 Krejčí scénických kostýmů a krojů	218	147,6	1,1	3,5	0,9	2,1
74339 Opravář oděvů a prádla	359	144,2	2,8	3,9	1,5	2,0
7436 Švadleny, vyšivači a pracovníci v příbuzných oborech	104	137,1	0,7	4,3	1,8	2,0
8162 Obsluha parních turbín, ohřivačů a motorů	1 007	150,4	7,1	3,2	0,9	1,9
81621 Topič - obsluha vytápění, ohřivačů, výměníků	982	150,4	7,0	3,2	0,9	1,9
8163 Obsluha zařízení při úpravě, čištění a rozvodu vody	249	152,9	8,5	3,3	1,0	1,9
8264 Obsluha strojů na bělení, barvení, čištění, praní, žehlení	1 835	140,4	1,2	4,1	1,7	2,0
82643 Prádlák strojní	819	141,6	1,1	4,0	1,6	1,9
82649 Obsluha strojů a zařízení na úpravu textilu jinde neuved.	812	139,4	1,4	4,3	1,8	2,1
8321 Řidiči osobních a malých dodávkov. automobilů, taxikáři	2 431	156,8	9,0	3,2	0,8	1,9
83211 Řidič osobního automobilu	2 104	157,6	9,5	3,2	0,8	1,9
83212 Řidič malého dodávkového automobilu	302	150,7	5,0	3,4	1,0	2,0
8322 Řidiči sanitních a rzp vozů	2 395	158,6	18,2	3,2	0,7	2,0
83221 Řidič vozidla rychlé lékařské pomoci (nzp)	755	160,4	20,0	3,1	0,7	2,0
83222 Řidič vozidla rychlé záchranné pomoci (nzp)	625	155,8	17,0	3,1	0,5	2,0
83223 Řidič vozidla dopravy nemocných a zraněných (pzp)	765	158,6	17,3	3,3	1,0	2,1
83225 Řidič sanitního vozidla	250	160,1	18,3	3,4	1,0	2,0
8323 Řidiči autobusů, trolejbusů a tramvajů	212	162,1	13,7	3,1	0,8	2,0

**Průměrná měsíční odpracovaná a neodpracovaná doba zaměstnanců
dle podskupin zaměstnání a zaměstnání KZAM-R**

Podskupiny zaměstnání a zaměstnání KZAM-R (zveřejněna zaměstnání, která jsou ve své hlavní třídě zastoupena minimálně 1%)	Počet zaměstnanců přepočtený podle eviden. měsíců	Odpracovaná doba		Neodpracovaná doba		
		celkem hod/měs	z toho přesčas hod/měs	celkem dnů/měs	z toho	
					nemoc dnů/měs	dovolená dnů/měs
8324 Řidiči nákladních automobilů a tahačů	3 009	150,9	8,1	3,7	1,2	2,0
83243 Řidič nákladního automobilu	2 781	150,7	8,2	3,7	1,2	2,0
8326 Řidiči speciálních vozidel	1 342	150,6	6,1	3,7	1,2	1,5
83264 Řidič silničního úklidového vozidla	240	154,9	6,8	3,4	1,1	1,7
83269 Řidič speciálního silničního vozidla jinde neuvedený	1 031	149,3	6,0	3,8	1,3	1,4
8331 Obsluha zemědělských a lesních strojů	328	149,2	6,2	3,9	1,4	2,0
83311 Traktorista	209	149,5	6,7	3,8	1,3	2,0
8332 Obsluha zemních a příbuzných strojů	154	148,4	7,0	4,0	1,5	2,0
8334 Obsluha vysokozdvížných a ostatních motorových vozíků	171	151,6	8,0	3,7	1,3	2,0
9132 Pomocníci a uklízeči v kancelář., hotel., nemocnicích ap.	26 542	138,9	0,9	3,8	1,4	1,9
91321 Pomocník, uklízeč v kancelářích	5 643	137,8	0,5	3,7	1,4	1,9
91322 Pomocník, uklízeč ve vzdělávacím zařízení	12 078	137,7	0,6	3,7	1,3	1,9
91324 Pomocník, uklízeč ve zdravotnickém zařízení	4 662	140,8	2,2	4,0	1,6	2,0
91325 Pomocník, uklízeč v hotelu, v restauraci, pokojská	820	139,1	0,8	3,9	1,5	1,9
91326 Pomocník, uklízeč v kulturním zařízení	553	144,0	1,3	3,5	1,2	1,9
91327 Pomocník, uklízeč ve službách	919	141,7	0,7	3,9	1,5	1,9
91329 Pomocník, uklízeč jinde neuvedený	1 466	141,5	1,4	3,9	1,5	1,9
9141 Domovníci, správci domu	3 027	147,8	2,1	3,2	0,9	1,9
91411 Domovník	747	145,8	1,9	3,3	1,0	1,9
91412 Domovník údržbář a uklízeč	1 919	148,2	2,2	3,2	1,0	1,9
9143 Školníci vč. školníků - údržbářů	6 988	143,1	0,7	3,4	1,0	2,0
91431 Školník	4 968	142,0	0,5	3,4	1,1	2,0
91432 Školník údržbář a uklízeč	1 999	145,8	1,3	3,3	1,0	2,0
9152 Vrátní, hlídači, uváděči a šatnářky	3 119	143,9	4,8	3,4	1,2	1,8
91521 Vrátný	2 548	143,4	5,2	3,5	1,2	1,8
9161 Sběrači odpadků, popeláři	2 422	145,1	1,3	3,8	1,6	1,8
91611 Dělník pro čištění města	2 260	145,2	1,1	3,8	1,5	1,8
9169 Ostatní pracovníci v příbuzných oborech jinde neuvedení	2 526	147,2	0,8	3,3	1,3	1,8
91699 Nekvalifikovaný pracovník při čištění města jinde neuved.	2 328	147,2	0,7	3,3	1,3	1,8
9323 Dělníci nádvorní skupiny (pomocní montéři)	870	145,4	3,4	3,9	1,5	1,9
93231 Dělník nádvorní skupiny	518	147,1	4,7	3,8	1,5	1,9
9339 Pomocní a nekvalif. prac. v dopr., ve skladech, v telekom.	1 625	146,9	3,3	3,6	1,3	2,0
93393 Pomocný skladník	676	145,0	1,2	3,6	1,2	2,0
93397 Pomocný pracovník obchodního provozu	517	146,6	4,8	3,7	1,5	1,9

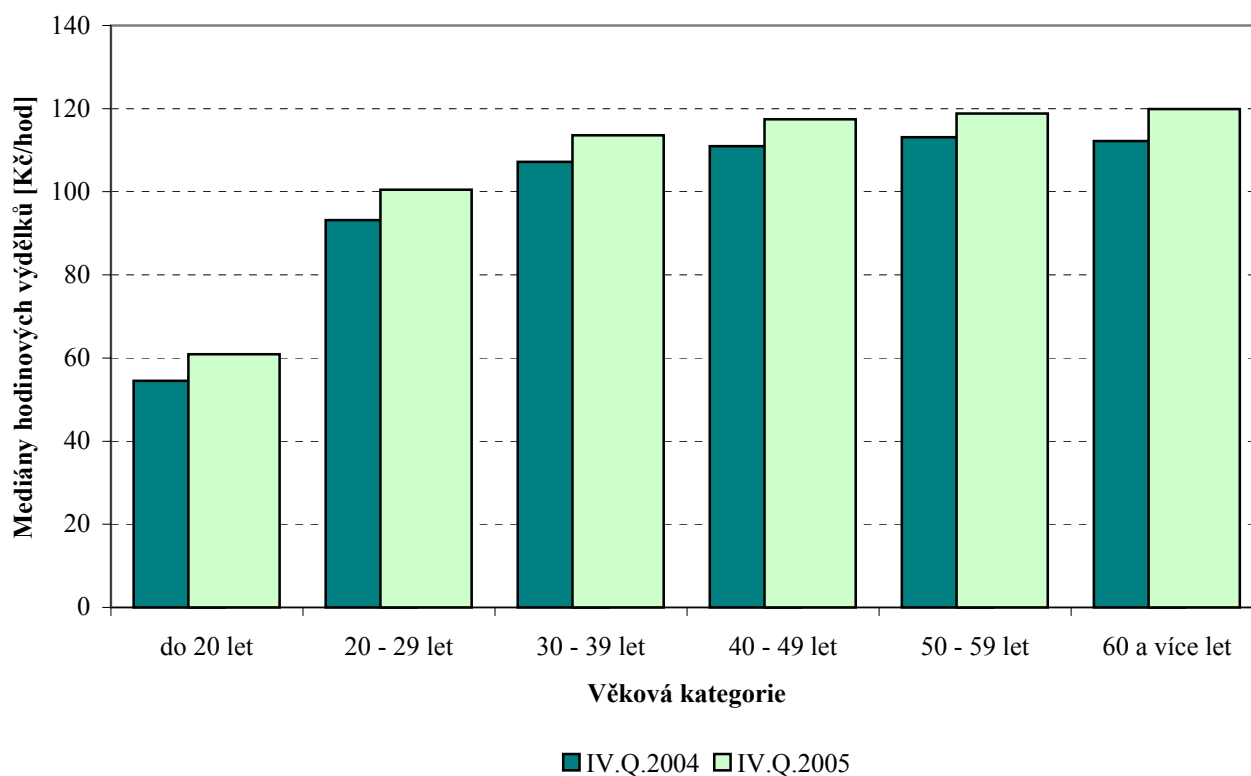
**Dynamika hodinových výdělků
podle hlavních tříd zaměstnání KZAM-R**

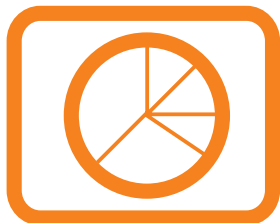
Hlavní třída zaměstnání KZAM-R	Medián		Index
	IV.Q.2004	IV.Q.2005	IV.Q.2005/IV.Q.2004
	Kč/hod	Kč/hod	%
0 Příslušníci armády	105,95	*	
1 Zákonodárci, vedoucí a řídicí pracovníci	164,67	172,98	105,0
2 Vědečtí a odborní duševní pracovníci	121,87	129,65	106,4
3 Techničtí (zdrav., pedagog.) pracovníci	110,83	119,78	108,1
4 Nižší administrativní pracovníci	84,55	88,56	104,7
5 Provozní pracovníci ve službách a obchodu	73,31	77,93	106,3
6 Dělníci v zemědělství, lesnictví a rybářství	73,09	76,99	105,3
7 Řemeslníci, výrobci a zpracovatelé	83,20	87,68	105,4
8 Obsluha strojů a zařízení	78,02	84,31	108,1
9 Pomocní a nekvalifikovaní pracovníci	55,67	57,66	103,6
C E L K E M Č R - nepodnikatelská sféra	106,73	113,44	106,3



**Dynamika hodinových výtěžků
podle věkových kategorií**

Věková kategorie	Medián		Index
	IV.Q.2004	IV.Q.2005	IV.Q.2005/IV.Q.2004
	Kč/hod	Kč/hod	%
do 20 let	54,50	60,89	111,7
20 - 29 let	93,16	100,49	107,9
30 - 39 let	107,20	113,62	106,0
40 - 49 let	111,00	117,40	105,8
50 - 59 let	113,10	118,81	105,0
60 a více let	112,20	119,93	106,9
CELKEM ČR - nepodnikatelská sféra	106,73	113,44	106,3





Dodatek technický popis šetření

Dodatek - Technický popis šetření

Technický popis šetření ISPV poskytuje základní informaci o koncepci šetření, postupech použitých při sběru dat, analýze dat a vytváření výstupních sestav, obsažených v publikaci. Dodatek je rozdělen do 3 hlavních částí: koncepce šetření, vstup do ISPV, zpracování a analýza dat.

Koncepce šetření

Koncepce statistického šetření Informačního systému o průměrném výděлку za nepodnikatelskou sféru (ISPV-NS) se zabývá charakteristikou statistického souboru a rozsahem šetření.

Pro potřeby ISPV se ekonomické subjekty dělí na podnikatelské a nepodnikatelské podle zákona, kterým se řídí odměňování v daném ekonomickém subjektu. Nepodnikatelskou sféru tvoří organizace, které odměňují podle zákona č. 143/1992 Sb. o platu a odměně za pracovní pohotovost v rozpočtových a v některých dalších organizacích a orgánech. Platové statistické šetření ISPV pro nepodnikatelskou sféru (dále ISPV-NS) využívá dat Informačního systému o platech, provozovaného Ministerstvem financí. Informační systém o platech je definován jako plošné šetření.

Statistickým souborem ISPV-NS je soubor ekonomických subjektů, definovaný systémem ARIS-RARIS, který obsahuje informace z oblasti účetního a finančního výkaznictví všech rozpočtových a příspěvkových organizací, obcí, dobrovolných svazků obcí, státních finančních aktiv a státních fondů v České republice. Podrobnější informace o systému lze nalézt na stránkách Ministerstva financí <http://www.info.mfcr.cz/aris>.

Statistické šetření ISPV-NS pro nepodnikatelskou sféru za celý rok 2005 zahrnuje 14 428 ekonomických subjektů, které reprezentují přibližně 707 tisíc zaměstnanců. Odvětvovou skladbu ekonomických subjektů v ISPV-NS (vyjádřenou odvětvovou klasifikací OKEČ) představují zejména tři odvětví národního hospodářství České republiky; odvětví veřejné správy, odvětví vzdělávání a odvětví zdravotní a sociální péče. Z hlediska geografického zachycuje šetření ISPV-NS celou Českou republiku. Následující tabulky ukazují z různých pohledů strukturu souboru ISPV-NS bez non-response pro celý rok 2005.

Soubor ISPV nepodnikatelské sféry	
Počet ekonomických subjektů	14 428
Počet zaměstnanců	707 tisíc

Tabulka 1

Složení souboru z hlediska odvětvového ukazuje tabulka 2 - Odvětvová skladba souboru. Regionální složení souboru uvádí tabulka 3 – Regionální skladba souboru.

Odvětvová skladba souboru nepodnikatelské sféry	
Odvětví OKEČ	Počet ES
A,B Zemědělství, myslivost, lesnictví a rybolov	15
C Těžba nerostných surovin	0
D Zpracovatelský průmysl	2
E Výroba a rozvod elektřiny, plynu a vody	9
F Stavebnictví	5
G Obchod; opravy motorových vozidel	0
H Ubytování a stravování	224
I Doprava, skladování a spoje	32
J Finanční zprostředkování	0
K Činnosti v oblasti nemovitostí a pronájmu; podnikatelské činnosti	177
L Veřejná správa a obrana; povinné sociální zabezpečení	4139
M Vzdělávání	7779
N Zdravotní a sociální péče; veterinární činnosti	1094
O Ostatní veřejné, sociální a osobní služby	952

Tabulka 2

Regionální skladba souboru nepodnikatelské sféry		
Kód NUTS 3	Kraj	Počet ES
CZ010	Hlavní město Praha	1046
CZ020	Středočeský	1952
CZ031	Jihočeský	963
CZ032	Plzeňský	764
CZ041	Karlovarský	436
CZ042	Ústecký	939
CZ051	Liberecký	574
CZ052	Královohradecký	943
CZ053	Pardubický	894
CZ061	Vysočina	849
CZ062	Jihomoravský	1793
CZ071	Olomoucký	1030
CZ072	Zlínský	875
CZ080	Moravskoslezský	1370

Tabulka 3

Vstupní údaje pro ISPV

Kapitola popisuje specifický sběr dat do šetření ISPV-NS, používané číselníky a základní vstupní položky, charakterizující výdělky a odpracovanou dobu.

Sběr dat

Vlastní sběr dat z ekonomických subjektů zabezpečuje Informační systém o platech. ISPV-NS přebírá kompletní soubor nepodnikatelské sféry, předzpracovaný pro účely Informačního systému o platech a provádí na něm specifické kontroly ISPV-NS.

Klasifikace a číselníky

ISPV-NS používá standardní statistické klasifikace a číselníky (podrobněji popsané na www.czso.cz). Použití platných statistických klasifikací je závazné jak pro orgán vykonávající státní statistickou službu, tak pro zpravodajské jednotky, které poskytují údaje pro statistické zjišťování. Proto i ISPV-NS používá následující klasifikace a číselníky:

- | | |
|---------|---|
| KZAM-R | Klasifikace zaměstnání; vydáno sdělením ČSÚ č. 492/2003 ze dne 18. prosince 2003 o vydání rozšířené Klasifikace zaměstnání KZAM-R. |
| CZ-ICSE | Klasifikace postavení v zaměstnání; vydáno sdělením ČSÚ č. 494/2003 ze dne 18. prosince 2003 o vydání Klasifikace postavení v zaměstnání. |
| KKOV | Klasifikace kmenových oborů vzdělání; vydáno sdělením ČSÚ č. 320/2003 ze dne 9. září 2003 o zavedení Klasifikace kmenových oborů vzdělání. Aktualizace byla provedena k 1. září 2004 sdělením ČSÚ č. 448/2004 Sb. ze dne 12. července 2004, k 1. září 2005 sdělením ČSÚ č. 310/2005 Sb. ze dne 21. července 2005 a k 1. prosinci 2005 sdělením ČSÚ č. 455/2005 Sb. ze dne 16. listopadu 2005 o aktualizaci Klasifikace kmenových oborů vzdělání. |
| CZ-NUTS | Klasifikace územních statistických jednotek; vydáno sdělením ČSÚ č. 490/2003 ze dne 18. prosince 2003 o vydání Klasifikace územních statistických jednotek. Aktualizace byla provedena k 1. květnu 2004 sdělením ČSÚ č. 228/2004 ze dne 14. dubna 2004 o aktualizaci Klasifikace územních statistických jednotek. |

- OKEČ **Odvětvová klasifikace ekonomických činností**; vydáno sdělením ČSÚ č. 486/2003 Sb. ze dne 18. prosince 2003 o vydání Odvětvové klasifikace ekonomických činností. Aktualizace byla provedena k 1. září 2005 sdělením ČSÚ č. 311/2005 Sb. ze dne 21. července 2005 o aktualizaci Odvětvové klasifikace ekonomických činností
- CZ-GEONOM **Klasifikace zemí**; vydáno sdělením ČSÚ č. 487/2003 Sb. ze dne 18. prosince 2003 o vydání Klasifikace zemí. Změna byla provedena k 1. červnu 2004 sdělením ČSÚ č. 339/2004 Sb. ze dne 20. května 2004 o změně v Klasifikaci zemí. Aktualizace byla provedena k 1. červenci 2005 sdělením ČSÚ č. 243/2005 Sb. ze dne 9. června 2005 o aktualizaci Klasifikace zemí.
- FORMA **Číselník právní formy organizací**

Výdělky a odpracovaná doba

ISPV-NS jako platové šetření monitoruje s půlroční periodicitou platovou úroveň jednotlivých profesí podle klasifikace KZAM-R v České republice. U jednotlivých zaměstnanců ekonomických subjektů nepodnikatelské sféry zjišťuje průměrný hodinový výdělek v posledním čtvrtletí sledovaného období vypočtený pro náhrady pro pracovní právní účely, podle §17 zákona č. 1/1992 Sb.

Druhým šetřeným výdělkovým ukazatelem je plat, vyplacený za sledované období. Plat je definován podle §3 zákona č. 143/1992 Sb. (Zákon o platu a odměně za pracovní pohotovost v rozpočtových a v některých dalších organizacích a orgánech ve znění pozdějších předpisů), jako peněžitá plnění, poskytovaná zaměstnavatelem zaměstnanci za práci.

Z celkového platu za práci zjišťuje šetření i podíl prémie a odměn, příplatků za přesčas a ostatních příplatků. Vedle platu za práci šetří ISPV-NS i některá další plnění, poskytovaná v souvislosti s výkonem práce. Zjišťuje se částka náhrad platu a částka odměn za pracovní pohotovost, vyplacená za sledované období.

ISPV-NS sleduje i charakteristiky odpracované a neodpracované doby a využívá je k výpočtu hrubého měsíčního platu. Vstupní věta o zaměstnanci obsahuje odpracovanou dobu od počátku roku a z ní počet přesčasových hodin, za které byl poskytnut příplatek. Věta dále obsahuje celkovou neodpracovanou dobu od počátku roku, z ní počet dnů nemoci a počet neodpracovaných dnů s náhradou platu. Zvláště se sleduje i počet dnů dovolené.

Zpracování a analýza dat

Zpracování a analýza dat zahrnuje přehled publikovaných platových statistik, způsob výpočtu hrubého měsíčního platu a indikátorů odpracované doby, problematiku vážení.

Přehled publikovaných tabulek

Hlavním výsledkem ISPV-NS jsou statistiky platové úrovně podle zaměstnání KZAM-R. Tabulka NS-V5 obsahuje hodinové výdělky podle zaměstnání KZAM-R na úrovni podskupin zaměstnání (čtyřmístný KZAM-R) a jednotek zaměstnání (pětimístný KZAM-R). Publikují se ta zaměstnání, která jsou ve své hlavní třídě zastoupena alespoň jedním procentem. Tabulka NS-M5 obsahuje hrubý měsíční plat, strukturu platu a průměrnou placenou dobu pro stejné úrovně KZAM-R jako v tabulce NS-V5 a při stejném publikačním kritériu. Podle stejných úrovní KZAM-R je členěna i tabulka NS-T5, ukazující průměrnou měsíční odpracovanou a neodpracovanou dobu, podíl přesčasu z odpracované doby a podíl nemoci a dovolené z neodpracované doby.

Vedle primárních výsledků podle zaměstnání ukazuje výsledková publikace i další tabulky hodinových výdělků a jejich diference v členění podle:

- hlavních tříd KZAM-R
- kategorií zaměstnání (manuální/nemanuální)
- platových tříd
- věkových kategorií
- vzdělání
- pohlaví
- kategorie odvětví OKEČ
- krajů.

V ISPV se ekonomické subjekty dále člení na organizační jednotky, jestliže je možné provést vnitřní rozčlenění podle okresů, ve kterých dílčí jednotky působí. Výsledky podle krajů jsou v tomto smyslu výsledky, získané pracovištní metodou.

Výpočet hrubého měsíčního platu

Na rozdíl od průměrného hodinového výdělku musí být druhý indikátor platové úrovně – hrubý měsíční plat – vypočten z dalších, přímo zjišťovaných platových položek a neplatových plnění. Přímě zjišťované položky ale obsahují pouze kumulované částky za delší období než měsíc, tj. za pololetí nebo celý rok. Přitom je třeba uvážit, že jednotliví zaměstnanci nemuseli být v evidenčním stavu po celé sledované období.

Hrubý plat je v ISPV-NS jednoznačně definována jako součet platu za práci, náhrad platu a odměn za pracovní pohotovost. Hrubý měsíční plat i -tého zaměstnance se vypočte podle vzorce

$$\text{HMP}_i = \frac{\text{PLAT}_i + \text{POHOTOV}_i + \text{NAHRADY}_i}{\text{MES_PLAC}_i}$$

kde :

- HMP_i je hrubý měsíční plat i-tého zaměstnance
- PLAT_i je celkový plat za práci i-tého zaměstnance v kumulaci za sledované období (vstupní položka věty o zaměstnanci)
- POHOTOV_i je odměna za pracovní pohotovost celkem zúčtovaná k platu i-tého zaměstnance v kumulaci za sledované období (vstupní položka věty o zaměstnanci)
- NAHRADY_i jsou náhrady celkem zúčtované k platu i-tého zaměstnance v kumulaci za sledované období (vstupní položka věty o zaměstnanci)
- MES_PLAC_i je počet placených měsíců i-tého zaměstnance, tj. počet měsíců, odpovídajících součtu odpracované doby a doby, po kterou pobíral náhrady platu

Počet placených měsíců MES_PLAC_i je roven počtu kalendářních měsíců v případě, že zaměstnanec po celé sledované období pracoval nebo pobíral náhrady platu. Pokud zaměstnanec byl v evidenčním stavu kratší dobu, než sledované období, bude jeho počet placených měsíců dán poměrem doby v evidenčním stavu k celému sledovanému období. Podobně se počet placených měsíců stanoví, pokud zaměstnanec měl jinou absenci, než absenci s náhradou platu (např. nemoc).

Hrubý měsíční plat za určitou skupinu zaměstnanců se vypočte jako „vážený“ hrubý plat, v němž plat určitého zaměstnance má váhu, odpovídající počtu jeho placených měsíců za sledované období. Tento způsob výpočtu umožňuje korektní srovnání platové úrovně jednotlivých zaměstnání a srovnávání v čase.

Sestavy s hrubým měsíčním platem, diferenciací a strukturou hrubého platu obsahují také placenou dobu zaměstnance. Tento údaj ukazuje počet placených hodin (odpracovaná doba a doba náhrad) za placený měsíc a je konzistentní s výpočtem hrubého měsíčního platu. Sestavy, týkající se odpracované a neodpracované doby (tabulka NS-T5), nelze vztáhnout k placené době. Proto se odpracovaná a neodpracovaná doba i jejich složky vztahují k počtu měsíců v evidenčním stavu.

Přestože struktura vstupů ISPV od roku 2002 umožňuje zahrnout do výpočtu za určitou skupinu i zaměstnance, kteří byli v evidenčním stavu pouze část sledovaného období, nemohou být do výpočtu zahrnutí všichni. Uplatňují se následující kritéria pro zařazení zaměstnance do výpočtů hrubého měsíčního platu:

- placená doba zaměstnance je alespoň jeden měsíc,
- zařazují se zaměstnanci v pracovním a služebním poměru,
- musí být splněna podmínka: součet odpracované a neodpracované doby je přibližně roven počtu pracovních dnů sledovaného období,

- zařazují se pouze zaměstnanci, zaměstnaní na plný pracovní úvazek, který je v ISPV definován v souladu s kritériem Eurostatu pomocí fondu pracovní doby (alespoň 30 hodin/týden).

Statistické charakteristiky ISPV-NS

Skupina tabulek	Postup při výpočtu charakteristik
NS-V0 až NS-V4, NS-V6 až NS-V9	Charakteristiky hodinového výdělku jsou vypočteny z dat statistického souboru .
NS-M0, NS-M1	Charakteristiky hrubého měsíčního platu, jeho složek i placený čas jsou vypočteny z dat statistického souboru s využitím vah, zohledňujících různé délky neplacené neodpracované doby (nemoc, neplacená absence) a doby v evidenčním stavu.
NS-V5	Charakteristiky hodinového výdělku podle podskupin a jednotek zaměstnání jsou vypočteny z dat statistického souboru.
NS-M5	Charakteristiky hrubého měsíčního platu a jeho složek podle podskupin a jednotek zaměstnání jsou vypočteny z dat statistického souboru s využitím vah, zohledňujících různé délky neplacené neodpracované doby (nemoc, neplacená absence) a doby v evidenčním stavu. Stejným způsobem je vypočtena i placená doba.
NS-T5	Charakteristiky odpracované a neodpracované doby podle podskupin a jednotek zaměstnání jsou vypočteny z dat statistického souboru s využitím vah, zohledňujících různé délky doby v evidenčním stavu.

Statistické charakteristiky používané ve výsledkových tabulkách:

1. decil	První decil je hodnota, pod kterou leží 10% nejnižších hodnot sledovaného znaku.
1. kvartil	První kvartil je hodnota, pod kterou leží 25% nejnižších hodnot sledovaného znaku.
Medián	Medián je hodnota uprostřed vzestupně uspořádané řady hodnot sledovaného znaku, polovina hodnot je nižší než medián a druhá polovina je vyšší než medián.
3. kvartil	Třetí kvartil je hodnota, nad kterou leží 25% nejvyšších hodnot sledovaného znaku.
9. decil	Devátý decil je hodnota, nad kterou leží 10% nejvyšších hodnot sledovaného znaku.
Průměr	Průměr je počítán jako vážený (případně nevážený) aritmetický průměr sledovaného znaku.

Definice vybraných pojmů

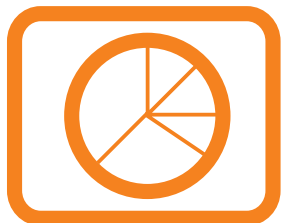
Ekonomický subjekt	Ekonomický subjekt je právnický subjekt nebo fyzická osoba s postavením podnikatele, zapsaná do registru ekonomických subjektů ČSÚ. Každému ekonomickému subjektu se přiděluje identifikační číslo (IČO).
Organizační jednotka	Z hlediska výdělkové statistiky ISPV se dělí ekonomické subjekty na organizační jednotky podle okresu, ve kterém jednotky působí. Organizační jednotku tvoří všechny útvary ekonomického subjektu, které působí ve stejném okrese.
Zpravodajská jednotka	Zpravodajskou jednotkou je právnická osoba, organizační složka státu nebo fyzická osoba, od nichž se požaduje poskytnutí údajů ve statistickém zjišťování podle zákona č. 89/1995 Sb., o státní statistické službě ve znění pozdějších předpisů.
Sledované období	Sledované období je období od začátku roku do konce čtvrtletí, ve kterém se statistické zjišťování provádí.
Podnikatelská sféra	Kritériem pro zařazení zpravodajské jednotky do podnikatelské nebo nepodnikatelské sféry je v ISPV zákon, který subjekt uplatňuje při odměňování zaměstnanců. V ISPV patří do podnikatelské sféry subjekty, které odměňují podle zákona č. 1/1992 Sb., o mzdě, odměně za pracovní pohotovost a o průměrném výdělku ve znění pozdějších předpisů

Nepodnikatelská sféra Kritériem pro zařazení zpravodajské jednotky do sféry podnikatelské nebo nepodnikatelské je v ISPV zákon, který subjekt uplatňuje při odměňování zaměstnanců. Do nepodnikatelské sféry patří v ISPV organizace, které odměňují podle zákona č. 143/1992 Sb., o platu a odměně za pracovní pohotovost v rozpočtových a v některých dalších organizacích a orgánech ve znění pozdějších předpisů.

Soubor ISPV-NS Souborem ISPV-NS je soubor ekonomických subjektů, definovaný systémem ARIS-RARIS, který obsahuje informace z oblasti účetního a finančního výkaznictví všech rozpočtových a příspěvkových organizací, obcí, dobrovolných svazků obcí, státních finančních aktiv a státních fondů v České republice. Podrobnější informace o systému lze nalézt na stránkách Ministerstva financí <http://www.info.mfcr.cz/aris>.

Ostatní symboly používané ve výsledkových tabulkách:

"smluvní"	kategorie zaměstnanců, u nichž je plat sjednán smlouvou bez zařazení do tarifního stupně
"neuvedeno"	kategorie zaměstnanců, u kterých nebyl uveden kód příslušné třídící charakteristiky
"*"	položka vstupních dat vypočítaná, ale nezveřejnitelná z důvodu nedostatečného počtu vstupních hodnot (min. 3 ekonomické subjekty a 10 zaměstnanců)



Příloha

Dotazník

Dotazník

Abychom maximalizovali efekt naší práce a přizpůsobili ji Vaším potřebám, dovoluujeme si předložit Vám následující dotazník, zaměřený na zjištění Vašich názorů na publikaci a celé šetření ISPV. Chcete-li přispět k tomuto úsilí a spolupodílet se na tvorbě platových statistických šetření, prosíme vyplňte následující dotazník a odešlete na adresu zpracovatele šetření, uvedenou na druhé stránce publikace.

1 Kdo jste? (nepovinný údaj)

Jméno:

.....

Adresa:

.....

E-mail:

.....

2 Proč se zajímáte o platovou statistiku?

- 2.1 Platová statistika mě zajímá převážně jako
 zaměstnavatele zaměstnance odboráře z jiných důvodů
- 2.2 K jakému specifickému účelu publikaci používáte?
 pro informaci/zajímá mě to
 využívám ve své profesi
 k usměrňování platového vývoje
 jako zdroj informací pro kolektivní vyjednávání
 jako zdroj dat pro výzkum
 ke studiu
- 2.3 Využíváte i jiné zdroje informací o výdělčích?
 Český statistický úřad
 šetření poradenských firem
 informace od zaměstnavatelských svazů, odborových organizací
 tisk

3 Jak hodnotíte obsah publikace?

- 3.1 Do jaké míry publikace vyhovuje Vaším potřebám?
 do značné míry málo nevyhovuje
- 3.2 Rozsah publikace je
 vyhovující příliš velký nedostatečný

- 3.3 Forma tabulek je
 vyhovující málo přehledná nevhovující
- 3.4 Jsou používané indikátory platového vývoje (průměrný hodinový výdělek, měsíční hrubý plat) a údaje o odpracovaném čase (placená doba, odpracovaná doba) dostatečně srozumitelné?
 ano částečně vůbec ne
- 3.5 Které statistiky používáte?
 průměr medián decily
- 3.6 Postačuje technický popis šetření v dodatku publikace k získání základního přehledu o použitých metodách a postupech?
 ano částečně vůbec ne nevím
- 3.7 Používáte i další formy výsledků šetření ISPV?
 na stránkách www.mpsv.cz na stránkách www.trexima.cz
- 3.8 Máte námět pro zlepšení úrovně výsledkové publikace?

.....
.....
.....

4 Co jste se dověděli z výsledků šetření?
--

- 4.1 Poskytuje statistické šetření ISPV celkově užitečné informace o úrovni výdělků podle zaměstnání?
 ano částečně vůbec ne
- 4.2 Máte námět pro zlepšení úrovně šetření?

.....
.....
.....
.....

