

**RSCP**

# **Regionální statistika ceny práce**

---

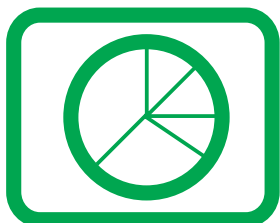
**Čtvrtletní výběrové  
statistické zjišťování**

**Podnikatelská sféra  
Jihomoravský  
kraj  
IV. čtvrtletí 2005**

**MPSV - SSZ**

---





**RSCP**

# **Regionální statistika ceny práce**

**Čtvrtletní výběrové  
statistické zjišťování**

**Podnikatelská sféra**

**Jihomoravský  
kraj**

**IV. čtvrtletí 2005**

**MPSV - SSZ**

## **COPYRIGHT - MPSV ČR a SSZ**

Publikace ani její část nesmí být kopírována, rozšiřována a zařazována do informačních systémů v jakékoliv formě (elektronické, mechanické, optické, magnetické aj.) bez písemného souhlasu

**Ministerstva práce a sociálních věcí ČR a Správy služeb zaměstnanosti**

## O b s a h :

### Úvodní část

Úvod.....	7
-----------	---

### Výsledková část – podnikatelská sféra

#### Hodinové výdělky

PS-V0	Hodinové výdělky v podnikatelské sféře za kraj Jihomoravský.....	11
PS-V1	Hodinové výdělky podle hlavních tříd zaměstnání KZAM–R .....	12
PS-V2	Hodinové výdělky podle věkových kategorií .....	13
PS-V4	Hodinové výdělky podle vzdělání .....	13
PS-V5	Hodinové výdělky podle podskupin zaměstnání KZAM–R .....	14
PS-V6	Hodinové výdělky podle kategorie zaměstnání .....	20
PS-V8	Hodinové výdělky podle pohlaví .....	20

#### Hrubé měsíční mzdy

PS-M0	Hrubá měsíční mzda a její složky, diferenciacce, placená doba v podnikatelské sféře za kraj Jihomoravský .....	21
PS-M1	Hrubá měsíční mzda a její složky, diferenciacce, placená doba podle hlavních tříd zaměstnání KZAM-R.....	22
PS-M5	Hrubá měsíční mzda a její složky, diferenciacce, placená doba podle podskupin zaměstnání KZAM-R .....	24

#### Měsíční odpracovaná a neodpracovaná doba

PS-T5	Průměrná měsíční odpracovaná a neodpracovaná doba podle podskupin zaměstnání KZAM – R .....	36
-------	--	----

### Dodatek - technický popis šetření

Koncepce šetření .....	45
Rozsah šetření.....	45
Opora výběru.....	46
Výběr.....	46
Vstupní údaje .....	47
Sběr dat.....	47
Klasifikace a číselníky.....	47
Výdělky a odpracovaná doba .....	48

Zpracování a analýza dat.....	49
Přehled publikovaných tabulek .....	49
Výpočet měsíční hrubé mzdy .....	50
Metoda vážení a řešení non-response .....	51
Odhady statistických charakteristik.....	52
Kvalita odhadů .....	53
Definice vybraných pojmů.....	53



# Úvodní část





## Úvod

Regionální statistika ceny práce (RSCP) je systém, který pravidelně monitoruje aktuální výdělkovou úroveň a odpracovanou dobu podle zaměstnání v jednotlivých krajích České republiky. Výdělková úroveň se zjišťuje na základě hodinového výdělku, vyplacené mzdy a odpracované doby jednotlivých zaměstnanců. RSCP, stejně jako Informační systém o průměrném výdělku (ISPV) vychází z pravidelného výběrového statistického zjišťování s názvem „Čtvrtletní šetření o ceně práce“. Šetření je zařazeno do programu statistických zjišťování vyhlášených ČSÚ ve sbírce zákonů pro příslušný kalendářní rok - viz příloha Vyhlášky č. 421/2005 Sb., kterou se stanoví Program statistických zjišťování na rok 2006 (částka 145). Šetření provádí pracoviště státní statistické služby Ministerstva práce a sociálních věcí. Garantem informačního systému RSCP je Ministerstvo práce a sociálních věcí – správa služeb zaměstnanosti, zpracovatelem RSCP je Trexima, spol. s r.o. ([www.trexima.cz](http://www.trexima.cz)).

RSCP nabízí další zdroj informací o mzdách v krajích České republiky. Výkaznictví ČSÚ sbírá údaje o mzdách za celý ekonomický subjekt a publikuje průměrné mzdy v členění podle firemních charakteristik. RSCP sbírá data za jednotlivé zaměstnance a jejím hlavním cílem jsou statistiky výdělkové úrovně zaměstnání (v klasifikaci KZAM-R) v jednotlivých krajích, dalším produktem jsou odhady výdělkové úrovně zaměstnanců podle šetřených osobních charakteristik na úrovni kraje. Roční zjišťování hrubých mezd a odpracované doby v ISPV a RSCP je základem pro strukturální šetření mezd ČSÚ a pro strukturální šetření SES (Structure of Earning Survey) Eurostatu. Zatímco výsledky strukturálních šetření a výsledky ISPV a RSCP pocházejí z téhož zdroje a publikace se navzájem doplňují, při srovnávání s výsledky výkaznictví je třeba vzít v úvahu rozdílné výběrové soubory a rozdílné metody výpočtu mzdových charakteristik.

Nejdůležitějším kritériem pro členění výsledků RSCP je příslušnost šetřeného ekonomického subjektu k podnikatelské, nebo nepodnikatelské sféře. Do podnikatelské sféry zahrnujeme ekonomické subjekty, které odměňují podle zákona č. 1/1992 Sb. o mzdě, odměně za pracovní pohotovost a o průměrném výdělku. Nepodnikatelskou sféru tvoří ekonomické subjekty, které odměňují podle zákona č. 143/1992 Sb. o platu a odměně za pracovní pohotovost v rozpočtových a v některých dalších organizacích a orgánech. V RSCP se ekonomické subjekty člení na organizační jednotky, jestliže je možné provést vnitřní rozčlenění podle okresů, ve kterých dílčí jednotky působí. Výsledky podle krajů jsou v tomto smyslu výsledky, získané pracovištní metodou.

Od roku 2004 provozuje Ministerstvo financí Informační systém o platech, který v nepodnikatelské sféře šetří informace, požadované systémy ISPV a RSCP. Informační systém o platech se proto od roku 2004 stává zdrojem vstupních dat pro RSCP. Informační systém o platech je plošné šetření a do RSCP předává údaje o všech zaměstnancích nepodnikatelské sféry. Šetření v podnikatelské sféře zůstává výběrovým šetřením. Podnikatelská sféra se i nadále šetří čtvrtletně, sledovaným obdobím Informačního systému o platech je první pololetí a celý rok. Vzhledem k odlišné výběrové metodě a rozdílné periodicitě šetření v podnikatelské a nepodnikatelské sféře jsou výsledky uveřejňovány v samostatných publikacích. Pro označení podnikatelské sféry a pro popis metod a sestav specifických pro podnikatelskou sféru používáme označení RSCP-PS. Podobně pro označení nepodnikatelské sféry používáme RSCP-NS.

Publikace obsahuje výsledky podnikatelské sféry (RSCP-PS). Přináší hodinové výdělky za aktuální čtvrtletí, hrubé měsíční mzdy za období od začátku roku do konce aktuálního čtvrtletí, údaje o odpracované a neodpracované době za stejné období.

Výsledková publikace jednotlivých krajů ve formátu Excel a ve formátu PDF je k dispozici na internetových stránkách portálu MPSV (<http://portal.mpsv.cz/>) v sekci *Zaměstnanost*, v části *Regionální statistika ceny práce*. Rozsah přehledů jednotlivých zaměstnání je dán publikačním kritériem, podle kterého se uveřejňují jen zaměstnání zastoupená minimálně deseti zaměstnanci a minimálně třemi ekonomickými subjekty.



# **Výsledková část podnikatelská sféra**



## Hodinové výdělky v podnikatelské sféře

kraj: Jihomoravský

**Medián hodinového výdělku ..... 92,79 Kč/hod**

Index mediánu hodinového výdělku zaměstnanců

meziroční vůči 4. čtvrtletí 2004..... 105,9 %

## Diferenciace

1. decil - 10 % hodinových výdělků menších než ..... 54,20 Kč/hod

1. kvartil - 25 % hodinových výdělků menších než ..... 69,00 Kč/hod

Medián - 50 % hodinových výdělků menších než ..... 92,79 Kč/hod

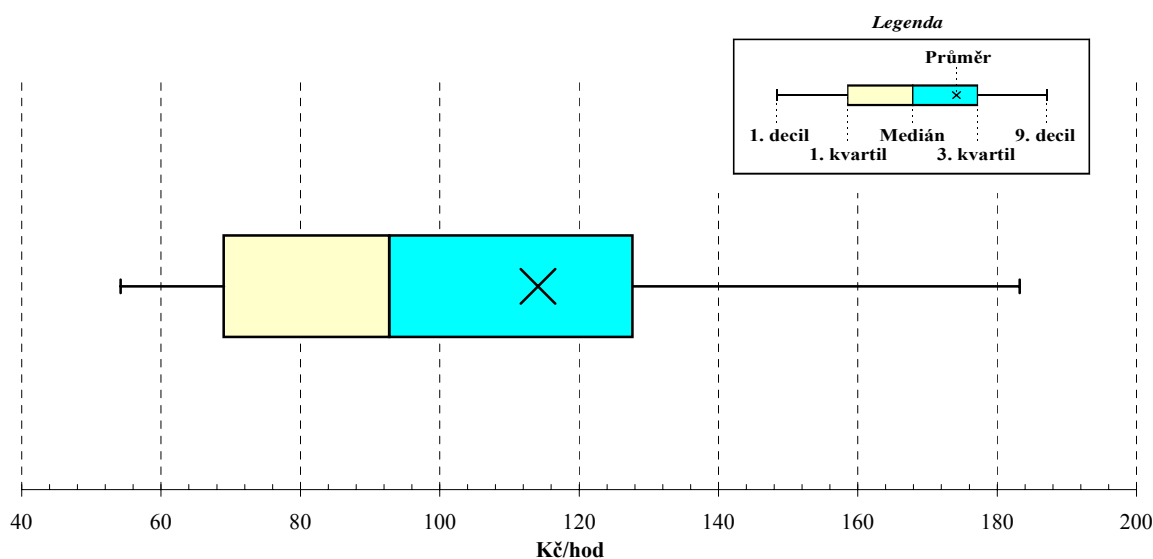
3. kvartil - 25 % hodinových výdělků větších než ..... 127,70 Kč/hod

9. decil - 10 % hodinových výdělků větších než ..... 183,21 Kč/hod

Průměr hodinového výdělku ..... 114,09 Kč/hod

Podíl zaměstnanců s podprůměrným

hodinovým výdělkem ..... 67,8 %

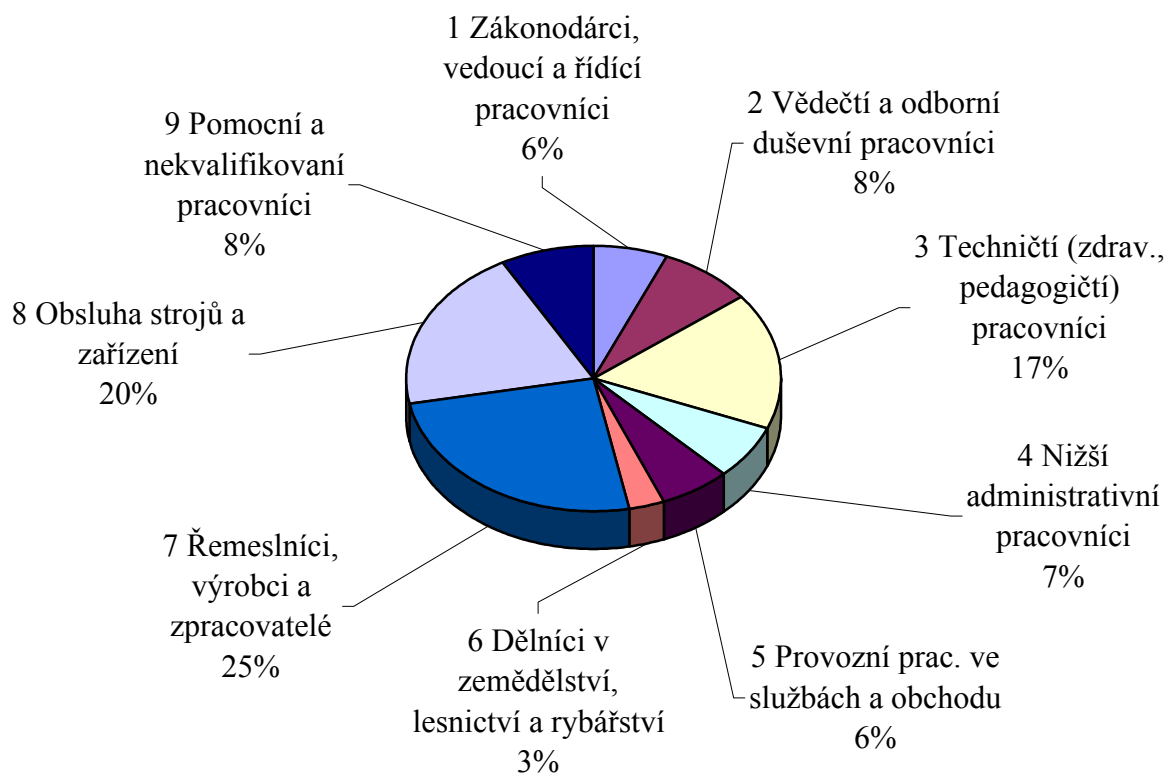


**Hodinové výdělky  
podle hlavních tříd zaměstnání KZAM-R**

kraj: Jihomoravský

Hlavní třída zaměstnání KZAM-R	Struktura zaměstnanců	Medián	Diferenciace		Průměr
			1. decil	9. decil	
	%	Kč/hod	Kč/hod	Kč/hod	Kč/hod
1 Zákonodárci, vedoucí a řídicí pracovníci	6,3	<b>196,39</b>	96,59	471,23	251,66
2 Vědečtí a odborní duševní pracovníci	8,1	<b>159,19</b>	96,94	315,43	187,92
3 Techničtí (zdrav., pedagogičtí) pracovníci	16,7	<b>122,95</b>	77,49	218,00	143,62
4 Nižší administrativní pracovníci	6,8	<b>91,41</b>	55,40	138,26	95,05
5 Provozní prac. ve službách a obchodu	6,1	<b>60,17</b>	47,12	103,15	68,19
6 Dělníci v zemědělství, lesnictví a rybářství	3,0	<b>66,27</b>	51,25	88,37	69,22
7 Řemeslníci, výrobci a zpracovatelé	25,0	<b>85,74</b>	56,51	134,28	91,18
8 Obsluha strojů a zařízení	20,0	<b>86,52</b>	56,74	131,38	91,61
9 Pomocní a nekvalifikovaní pracovníci	8,1	<b>59,54</b>	43,28	94,87	65,04
<b>C E L K E M - podnikatelská sféra</b>	<b>100</b>	<b>92,79</b>	<b>54,20</b>	<b>183,21</b>	<b>114,09</b>

**Struktura zaměstnanců dle hlavních tříd KZAM - R**



## 4. čtvrtletí 2005

## RSCP - podnikatelská sféra

PS-V2

Hodinové výdělky  
podle věkových kategorií

kraj: Jihomoravský

Věková kategorie	Struktura zaměstnanců	Medián	Diferenciace		Průměr
			1. decil	9. decil	
	%	Kč/hod	Kč/hod	Kč/hod	Kč/hod
do 20 let	1,1	<b>58,02</b>	46,66	89,10	65,21
20 - 29 let	20,6	<b>86,54</b>	54,09	147,93	97,35
30 - 39 let	24,2	<b>98,08</b>	56,15	199,64	121,74
40 - 49 let	24,3	<b>95,05</b>	56,47	195,17	119,32
50 - 59 let	25,6	<b>93,65</b>	55,42	185,44	115,56
60 a více let	4,2	<b>84,75</b>	45,36	234,82	125,24
<b>C E L K E M - podnikatelská sféra</b>	<b>100</b>	<b>92,79</b>	<b>54,20</b>	<b>183,21</b>	<b>114,09</b>

## 4. čtvrtletí 2005

## RSCP - podnikatelská sféra

PS-V4

Hodinové výdělky  
podle vzdělání

kraj: Jihomoravský

Vzdělání	Struktura zaměstnanců	Medián	Diferenciace		Průměr	
			1. decil	9. decil		
	%	Kč/hod	Kč/hod	Kč/hod	Kč/hod	
KKOV						
Základní a nedokončené	A-C	9,0	<b>64,53</b>	45,30	100,44	70,08
Střední bez maturity	D,E,H,J	48,0	<b>82,85</b>	53,24	132,05	89,80
Střední s maturitou	K-M	28,7	<b>107,35</b>	60,27	191,77	123,76
Vyšší odborné a bakalářské	N,R	1,3	<b>106,53</b>	54,52	219,60	134,89
Vysokoškolské	T,V	12,2	<b>172,85</b>	94,14	384,58	218,41
<i>neuveđeno</i>		0,9	<b>91,78</b>	60,99	126,10	94,86
<b>C E L K E M - podnikatelská sféra</b>	<b>100</b>	<b>92,79</b>	<b>54,20</b>	<b>183,21</b>	<b>114,09</b>	

**Hodinové výdělky  
podle podskupin zaměstnání KZAM-R**

kraj: Jihomoravský

Podskupiny zaměstnání KZAM-R	Výběrový soubor		Medián Kč/hod	Diferenciace		Průměr Kč/hod
	počet org. jednotek	počet zaměst.		1. decil Kč/hod	9. decil Kč/hod	
1210 Ředitelé a prezidenti velkých organizací, podniků	176	259	<b>461,54</b>	175,64	1 175,34	598,04
1221 Vedoucí pracovníci v zemědělství, lesnictví, rybářství a mysliv.	38	178	<b>159,00</b>	99,59	283,75	179,98
1222 Vedoucí pracovníci v průmyslu (ve výrobě)	121	487	<b>209,39</b>	124,34	599,37	293,43
1223 Vedoucí pracovníci ve stavebnictví a zeměměřičtví	26	200	<b>291,24</b>	145,49	622,64	342,63
1224 Vedoucí pracovníci ve velkoobchodě a v maloobchodě	65	1 216	<b>103,60</b>	73,58	184,55	121,88
1225 Vedoucí pracovníci v restauracích a hotelích	9	24	<b>209,83</b>	98,73	393,55	231,76
1226 Ved. pracovníci v dopr., skladování, telekom. a na pošt. úřadech	32	323	<b>152,92</b>	120,23	254,29	176,20
1227 Vedoucí prac. v organ.zaměřených na poskytování obch.služeb	47	260	<b>281,06</b>	151,88	537,33	325,26
1228 Vedoucí prac. v pečovatel., úklidových a podobných službách	9	27	<b>131,82</b>	80,08	186,32	138,78
1229 Vedoucí pracovních dílčích celků jinde neuvedení (kult.,zdrav.)	31	167	<b>192,06</b>	121,34	322,07	216,88
1231 Vedoucí pracovníci finančních a hospodářských útvarů	162	451	<b>257,41</b>	148,33	584,81	325,46
1232 Vedoucí pracovníci personálních útvarů a útvarů průmysl. vztahů	71	110	<b>247,28</b>	107,36	559,66	310,36
1233 Vedoucí pracovníci odbytových útvarů (včetně průzkumu trhu)	115	325	<b>288,82</b>	125,00	687,92	380,28
1234 Ved. pracovníci reklamních útvarů a útvarů pro styk s veřejností	19	47	<b>217,61</b>	115,82	558,12	303,49
1235 Vedoucí pracovníci zásobovacích útvarů	74	157	<b>173,36</b>	97,94	296,38	190,04
1236 Vedoucí pracovníci výpočetních útvarů	44	57	<b>239,71</b>	141,41	497,21	294,62
1237 Vedoucí pracovníci výzkumných a vývojových útvarů	44	526	<b>128,34</b>	66,87	292,48	169,18
1239 Vedoucí pracovníci ostatních útvarů jinde neuvedení	82	420	<b>201,47</b>	109,98	439,60	242,07
1311 Vedoucí, ředitelé v zemědělství,lesnictví,rybářství a myslivosti	18	40	<b>127,06</b>	72,84	221,78	143,61
1312 Vedoucí, ředitelé v průmyslu (ve výrobě)	53	145	<b>254,70</b>	115,59	529,24	303,15
1313 Vedoucí, ředitelé ve stavebnictví a zeměměřičtví	23	74	<b>240,95</b>	132,90	420,24	253,07
1314 Vedoucí, ředitelé ve velkoobchodu a maloobchodu	38	108	<b>123,73</b>	72,09	234,30	144,51
1315 Vedoucí, ředitelé v restauracích a hotelích	14	35	<b>132,93</b>	93,18	193,73	140,50
1316 Vedoucí, ředitelé v dopravě, sklad., telekom. a na pošt. úřadech	22	87	<b>178,23</b>	141,37	245,69	188,51
1317 Vedoucí, ředitelé v podnicích poskytujících obchodní služby	10	13	<b>217,57</b>	200,86	357,30	374,91
1319 Vedoucí, ředitelé malých organizací ostatní (kult.,zdrav.,škol.)	14	18	<b>224,04</b>	120,19	331,07	280,09
2111 Fyzikové a astronomové	5	16	<b>281,26</b>	101,70	622,00	286,06
2113 Chemici	10	141	<b>138,68</b>	102,43	250,53	159,96
2114 Geologové, geofyzici, geodeti, hydrologové apod.	9	99	<b>165,59</b>	100,04	301,80	183,50
2119 Ostatní vědci a odborníci v příbuzných oborech jinde neuved.	17	69	<b>137,95</b>	91,71	490,43	209,12
2121 Matematici a odborníci v příbuzných oborech	6	17	<b>177,45</b>	112,31	240,78	209,00
2131 Projektanti a analytici výpočetních systémů	29	153	<b>189,75</b>	102,27	448,82	234,79
2132 Programátoři	48	220	<b>143,67</b>	62,67	247,68	158,10
2139 Ostatní odborníci zabývající se výpoč. tech. jinde neuvedení	83	511	<b>167,69</b>	100,44	304,35	186,98
2141 Hlavní architekti, arch. a plánovači měst, urbanisté, doprav.sítí	4	13	<b>207,57</b>	102,92	348,01	192,48
2142 Projektanti staveb a areálů, stavební inženýři	45	669	<b>161,57</b>	99,19	312,03	183,82
2143 Projektanti elektrotechnických zařízení, elektroinženýři	42	356	<b>167,50</b>	104,55	266,23	180,49
2144 Projektanti elektron.systémů a telekom.sítí, inženýři - elektroniky	20	161	<b>157,56</b>	124,85	378,00	208,34
2145 Projektanti a konstruktéři strojních zařízení, strojní inženýři	44	486	<b>151,62</b>	97,06	245,90	167,64
2146 Chemičtí inženýři, technologové	10	71	<b>152,98</b>	92,38	283,87	178,79
2147 Důlní a hutní inženýři, technologové, metalurgové	6	34	<b>180,35</b>	110,71	328,60	205,46
2149 Ostatní architekti, projekt., konstruk.a tech.inženýři (tvůr.prac.)	35	223	<b>162,97</b>	110,93	338,00	192,89



**Hodinové výdělky  
podle podskupin zaměstnání KZAM-R**

kraj: Jihomoravský

Podskupiny zaměstnání KZAM-R	Výběrový soubor		Medián	Diferenciace		Průměr
	počet org. jednotek	počet zaměst.		1. decil	9. decil	
			Kč/hod	Kč/hod	Kč/hod	Kč/hod
2211 Bakteriologové, biolog., ekolog., zoologové a odb.v příb.obor.	27	65	<b>144,86</b>	100,27	264,39	167,04
2212 Farmakologové, anatomové, biochemici, fyziolog., patologové	3	34	<b>121,06</b>	94,52	216,33	139,42
2213 Agronomové, šlechtitelé a odborníci v příbuzných oborech	24	259	<b>134,36</b>	84,18	231,43	151,04
2221 Lékaři, ordináři (kromě zubních lékařů)	9	37	<b>170,17</b>	132,44	234,15	180,09
2223 Veterinární lékaři	3	69	<b>124,63</b>	68,43	230,92	137,49
2311 Vědeckopedagogičtí pracovníci	6	3 468	<b>177,49</b>	98,81	444,60	231,26
2411 Odb. prac. na úseku účetnictví, financí, daní, ap., hlavní účetní	126	446	<b>164,42</b>	98,14	308,96	190,80
2412 Odbor. pracovníci na úseku zaměstnaneckých, personálních věcí	51	116	<b>156,82</b>	110,25	272,22	182,04
2413 Odborní pracovníci v bankovníctví a pojišťovnictví	30	994	<b>147,84</b>	107,14	232,02	164,34
2419 Ostatní odborní pracovníci v oblasti podnikání	66	284	<b>160,28</b>	99,77	315,06	192,76
2421 Právníci, právní poradci (mimo advokacie a soudnictví)	69	125	<b>182,25</b>	119,59	351,62	224,58
2431 Odborní archiváři (kromě řadových)	4	10	<b>95,54</b>	86,45	150,75	104,96
2433 Odborní pracovníci v informacích (např. vti)	7	27	<b>134,90</b>	111,28	188,55	146,29
2441 Ekonomové - vědečtí pracovníci, specialisté, experti	76	272	<b>161,59</b>	97,84	306,77	187,09
2447 Tlumočníci a překladatelé	7	12	<b>148,71</b>	111,76	329,55	190,13
2451 Spisovatelé, autoři, kritikové, novináři, redaktoři	7	59	<b>168,26</b>	127,94	252,48	179,47
2470 Odborní administrativní pracovníci jinde neuvedení	50	314	<b>123,73</b>	83,88	232,45	141,98
3111 Technici ve fyzikálních a příbuzných oborech	24	125	<b>114,08</b>	72,24	225,32	135,20
3112 Stavební technici	93	900	<b>154,24</b>	93,56	271,38	174,15
3113 Elektrotechnici	81	960	<b>138,94</b>	104,31	210,73	151,04
3114 Elektronici a technici v radiokomunikacích a telekomunikacích	31	286	<b>150,57</b>	92,48	324,15	183,07
3115 Strojírenští technici	78	1 305	<b>121,71</b>	80,81	189,09	131,04
3116 Chemičtí technici	28	246	<b>142,66</b>	96,90	204,30	148,49
3117 Důlní a hutní technici	8	142	<b>139,65</b>	85,72	207,42	144,87
3118 Technici v kartografii, kresliči a zeměměřiči	58	404	<b>113,53</b>	75,67	176,98	125,91
3119 Ostatní techničtí pracovníci jinde neuvedení	193	2 076	<b>128,16</b>	81,87	210,78	141,21
3121 Poradci ve výpočetní technice	34	149	<b>162,01</b>	88,48	298,47	178,14
3122 Operátoři a obsluha výpočetní techniky	52	223	<b>119,03</b>	67,48	228,84	137,53
3123 Operátoři průmyslových robotů, nc strojů	7	22	<b>106,39</b>	87,26	119,55	106,33
3129 Ostatní technici ve výpočetní technice jinde neuvedení	31	123	<b>124,49</b>	89,83	204,35	136,54
3132 Obsluha zařízení pro záznam zvuku,obrazu,operátoři kamery	4	76	<b>137,50</b>	107,17	171,75	141,89
3133 Obsluha vysílacího a telekomunikačního zařízení (vč. telegrafu)	5	37	<b>222,48</b>	53,02	334,81	206,98
3151 Kolaudační technici a technici protipožární ochrany	18	28	<b>132,59</b>	63,44	168,55	125,37
3152 Bezpečnostní tech.a tech. pro kontrolu zdravotní nezávadnosti	73	360	<b>129,45</b>	77,52	191,40	133,78
3160 Technici železničního provozu	14	827	<b>146,87</b>	126,51	163,91	145,84
3211 Technici a laboranti v oblasti biologie a v příbuzných oborech	13	307	<b>83,25</b>	57,47	163,51	99,11
3212 Technici v agronomii, v lesnictví a v zemědělství	68	537	<b>121,27</b>	80,14	184,01	128,05
3342 Pedagogové v oblasti dalšího vzdělávání	7	20	<b>175,90</b>	105,90	224,29	169,94
3411 Zprostředkovatelé finanč. transakcí, obchodu s cennými papíry	5	30	<b>217,96</b>	136,84	455,43	283,37
3412 Pojišťovací agenti	10	464	<b>116,64</b>	83,55	194,16	130,29
3415 Obchodní cestující, profes. poradci v obchodě, obch.zástupci	65	512	<b>175,16</b>	100,55	321,55	201,81
3416 Nákupčí	125	581	<b>112,82</b>	77,54	196,77	132,27

**Hodinové výdělky  
podle podskupin zaměstnání KZAM-R**

kraj: Jihomoravský

Podskupiny zaměstnání KZAM-R	Výběrový soubor		Medián Kč/hod	Diferenciace		Průměr Kč/hod
	počet org. jednotek	počet zaměst.		1. decil Kč/hod	9. decil Kč/hod	
3417 Odhadci a zbožiznalci	9	25	<b>112,58</b>	88,31	240,81	140,93
3419 Ostatní pracovníci - obchodní zprostředkovatelé jinde neuved.	7	24	<b>177,05</b>	112,33	424,24	219,43
3421 Obchodní agenti	107	880	<b>136,84</b>	85,87	261,29	160,79
3422 Odbytoví a přepravní agenti	110	775	<b>119,00</b>	84,43	186,06	131,79
3429 Ostatní obchodní agenti a makléři jinde neuvedení	10	15	<b>107,66</b>	82,52	171,42	122,98
3431 Odborné sekretářky, sekretáři	103	405	<b>139,81</b>	80,00	263,20	159,55
3433 Pracovníci v oblasti účetnictví, fakturace, rozpočet., kalkulace	306	2 274	<b>112,28</b>	74,36	183,77	123,78
3434 Pracovníci v oblasti statistiky a matematiky	21	31	<b>136,00</b>	86,58	198,88	138,27
3435 Pracovníci v oblasti práce a mezd (kromě účetních)	62	125	<b>128,30</b>	63,92	187,83	138,59
3436 Referenti osobních oddělení	86	213	<b>127,20</b>	88,15	196,54	138,53
3439 Ostatní odborní administrativní pracovníci jinde neuvedení	143	1 211	<b>127,01</b>	80,75	209,70	140,24
3449 Ostatní celní a daňoví pracovníci a pracovníci v příb. oborech	9	82	<b>127,23</b>	89,07	185,71	135,25
3471 Aranžéři, průmysloví a komerční návrháři, bytoví architekti	10	30	<b>88,55</b>	57,62	130,62	91,31
3479 Ostatní pracovníci umění a zábavy jinde neuvedení	4	21	<b>124,26</b>	101,64	156,89	129,91
4111 Písařky - opisovačky, stenotypistky	8	11	<b>92,40</b>	57,75	117,06	86,11
4112 Kancelářští a manipul. prac. a obsl. zařízení na zpracování textu	33	75	<b>84,89</b>	53,53	117,87	86,76
4113 Pracovníci přípravy dat výpočetní techniky	26	277	<b>85,31</b>	61,58	123,55	91,65
4115 Sekretářky, sekretáři	172	964	<b>103,98</b>	66,68	161,71	111,88
4121 Nižší účetní	70	341	<b>81,26</b>	54,60	126,93	88,00
4122 Nižší statistici	6	12	<b>94,30</b>	56,90	103,57	83,83
4123 Nižší finanční, daňoví úředníci a úředníci v příbuzných oborech	9	34	<b>118,20</b>	93,07	157,74	120,95
4131 Úředníci ve skladech	194	1 012	<b>85,77</b>	59,54	121,75	89,46
4132 Úředníci ve výrobě (např. výrobní plánovači)	53	213	<b>91,25</b>	65,95	127,01	95,37
4133 Úředníci v dopravě a v přepravě (dispečeré, kontrolori apod.)	47	444	<b>113,90</b>	86,19	159,69	119,35
4141 Řadoví knihovníci, archiváři, evidenční pracovníci	32	196	<b>95,75</b>	64,45	137,55	103,37
4142 Poštovní doručovatelé, úředníci v třídárnách	7	1 268	<b>93,48</b>	78,73	117,08	96,62
4143 Korektoři, kódovači a pracovníci v příbuzných oborech	3	29	<b>101,85</b>	51,35	113,88	94,33
4190 Ostatní nižší úředníci jinde neuvedení	29	159	<b>85,44</b>	61,78	132,28	91,94
4211 Pokladníci (v bankách, pojišťovnách, spořitelnách, na poště)	64	266	<b>104,22</b>	74,26	138,96	107,00
4212 Úředníci na přepážkách a směnárnici	24	779	<b>99,52</b>	81,79	135,92	104,83
4213 Pokladníci v obchodě, společném stravování apod.	29	1 633	<b>67,01</b>	53,80	81,75	67,67
4214 Prodavači vstupenek, jízdenek apod.	8	250	<b>98,74</b>	57,36	121,62	95,85
4216 Inkasisté (výběřčí dluhů)	4	16	<b>132,06</b>	90,86	151,81	128,47
4219 Ostatní pokladníci a pracovníci v příb. oborech jinde neuvedení	3	15	<b>108,92</b>	90,56	150,19	113,32
4221 Úředníci cestovních kanceláří	5	16	<b>87,24</b>	63,98	130,13	93,05
4222 Recepční	35	195	<b>72,27</b>	48,30	105,15	76,20
4223 Telefonisté	25	264	<b>92,13</b>	59,53	121,46	90,89
4224 Informátoři	12	60	<b>96,28</b>	68,19	109,88	92,60
5112 Vlakvedoucí, vlakové čety, průvodčí (vč. palubních průvodčí)	6	374	<b>127,63</b>	112,99	146,96	126,73
5121 Pracovníci dohlížející nad obsluhujícím personálem, hospodyně	24	92	<b>86,95</b>	64,06	150,37	97,71
5122 Kuchaři	60	644	<b>63,98</b>	48,49	99,89	70,28
5123 Čišníci, servírky	16	216	<b>64,44</b>	45,99	89,89	65,99

**Hodinové výdělky  
podle podskupin zaměstnání KZAM-R**

kraj: Jihomoravský

Podskupiny zaměstnání KZAM-R	Výběrový soubor		Medián	Diferenciace		Průměr
	počet org. jednotek	počet zaměst.		1. decil	9. decil	
			Kč/hod	Kč/hod	Kč/hod	Kč/hod
5149 Ostatní pracovníci zajišťující osobní služby jinde neuvedení	5	27	<b>58,65</b>	33,17	75,75	57,16
5161 Hasiči, požárníci	9	88	<b>114,61</b>	89,70	130,84	114,19
5169 Ostatní pracovníci ochrany a ostrahy jinde neuvedení	54	1 074	<b>54,09</b>	47,43	97,86	65,80
5211 Prodavači v obchodech	122	4 270	<b>60,46</b>	48,65	83,04	64,32
6111 Pěstitelé polních plodin	30	282	<b>65,14</b>	48,60	91,37	68,29
6112 Ovocnáři, vinaři, chmelaři a ostatní pěst.plodin rost.na stromech	13	217	<b>67,32</b>	54,18	80,97	67,81
6113 Zahradníci a pěstitelé zahradních plodin a sazenic	21	274	<b>70,00</b>	48,55	108,50	77,48
6121 Chovatelé hospodářských zvířat (kromě drůbeže a včel)	42	846	<b>74,33</b>	59,53	97,95	77,36
6122 Chovatelé drůbeže	8	67	<b>66,12</b>	49,84	89,26	69,22
6124 Chovatelé hospodářských zvířat, drůbeže, včel apod.	5	73	<b>68,02</b>	48,08	92,46	69,68
6129 Ostatní chovatelé, ošetřovatelé zvířat jinde neuv.(v rezerv.)	7	57	<b>63,56</b>	45,98	113,17	72,29
6141 Dělníci pro pěstění a ošetřování lesa	7	241	<b>55,44</b>	48,35	75,36	60,13
7121 Zedníci pracující s tradičními materiály (bambus, hlína atd.)	5	13	<b>74,05</b>	52,93	131,07	78,74
7122 Zedníci, kameníci, omítkáři	87	1 170	<b>85,81</b>	60,43	111,84	86,69
7123 Betonáři, děl.specializovaní na pokládání betonových povrchů	8	185	<b>85,23</b>	59,57	120,95	87,63
7124 Tesaři a truhláři	42	375	<b>91,16</b>	64,02	127,41	94,09
7125 Stavební montážníci	9	92	<b>90,17</b>	56,00	146,23	98,69
7126 Asfaltéři, dlaždiči	6	14	<b>101,17</b>	66,59	119,41	96,32
7129 Ost. stavební dělníci hlavní stav. výroby a prac.v ost. oborech	31	368	<b>84,11</b>	60,47	112,93	85,89
7131 Stavební pokrývači	5	14	<b>77,01</b>	57,81	105,19	83,49
7136 Instalatéři, potrubáři, stavební zámečníci, klempíři	87	969	<b>114,26</b>	81,92	161,30	117,04
7137 Stavební a provozní elektrikáři	53	271	<b>98,17</b>	70,40	131,89	100,44
7139 Ostatní děl.zajišťující dokonč.stavební práce a děl.v příb.obor.	9	42	<b>83,91</b>	64,70	132,92	88,82
7141 Malíři a tapetáři	21	40	<b>89,24</b>	67,80	133,03	93,02
7142 Lakýrníci a pracovníci v příbuzných oborech	42	218	<b>92,82</b>	73,45	115,99	94,52
7211 Formíři a jádraři	8	351	<b>101,76</b>	73,44	118,40	99,58
7212 Svářeči, řezači plamenem a páječi	51	490	<b>96,24</b>	67,53	146,59	101,75
7213 Výrobci a opraváři výrobků a dílů z plechů	19	254	<b>77,06</b>	56,64	127,15	84,50
7214 Montéři kovových konstrukcí	9	80	<b>104,18</b>	70,79	158,78	111,12
7221 Kováři, obsluha kovacích lisů, obsluha bucharů	20	204	<b>98,07</b>	74,94	128,50	99,44
7222 Nástrojaři, kovomodeláři, kovodělníci, zámečníci	152	3 668	<b>92,19</b>	66,11	127,23	95,05
7223 Seřizovači a obsl. obráběcích strojů (kromě autom. a poloaut.)	84	1 885	<b>100,38</b>	71,52	129,04	101,27
7224 Brusiči, leštiči a ostříči nástrojů	33	324	<b>91,42</b>	70,87	123,93	95,64
7231 Mechanici a opraváři motorových vozidel	84	643	<b>96,69</b>	66,43	135,17	99,62
7234 Mechanici a opraváři kolejových vozidel	8	575	<b>114,75</b>	91,55	141,62	116,23
7235 Mechanici a opraváři obráběcích, zeměd. strojů a prům. zařízení	96	1 123	<b>91,88</b>	67,69	142,70	99,32
7239 Ostatní mechanici a opraváři strojů a zařízení bez elektro j.n.	37	310	<b>95,14</b>	63,41	127,80	95,45
7241 Elektromech., opraváři a seřizovači různých typů elektr. zařízení	148	3 389	<b>82,57</b>	56,85	132,95	90,03
7242 Mechanici, opraváři a seřizovači elektr. částí aut, letadel, lodí	14	291	<b>110,98</b>	86,41	141,06	112,15
7243 Mechanici, seřizovači, opraváři elektronických zařízení	30	319	<b>98,44</b>	67,10	142,96	102,06
7244 Telefonní a telegrafní mechanici, montéři a opraváři	9	27	<b>99,86</b>	83,09	203,91	123,61
7246 Montéři a opraváři silnoproudých elektrických vedení	10	414	<b>107,15</b>	82,99	140,30	110,34

**Hodinové výdělky  
podle podskupin zaměstnání KZAM-R**

kraj: Jihomoravský

Podskupiny zaměstnání KZAM-R	Výběrový soubor		Medián	Diferenciace		Průměr
	počet org. jednotek	počet zaměst.		1. decil	9. decil	
			Kč/hod	Kč/hod	Kč/hod	Kč/hod
7247 Montéři a opraváři slaboproudých elektrických vedení	6	10	<b>85,89</b>	69,76	126,38	91,60
7311 Výrobci, mechanici a opraváři přesných přístrojů a zařízení	18	110	<b>115,21</b>	61,94	178,34	118,87
7321 Výrobci hrnčíř., porcel. zboží, žáruvzd.výrobnků, brus.kotoučů	3	58	<b>128,88</b>	84,00	183,21	133,36
7322 Dělníci při výrobě skla, skláři vč. brusičů a leštičů	3	71	<b>84,31</b>	65,86	97,76	83,47
7341 Tiskaři, sazeči (kromě obsluhy tiskárenských strojů)	9	34	<b>140,58</b>	66,24	169,83	130,95
7345 Knihvazači a pracovníci v příbuzných oborech	4	28	<b>58,47</b>	34,04	86,43	60,11
7411 Zpracovatelé masa, ryb vč. uzeneňů a konzervovačů masa a ryb	19	244	<b>82,53</b>	62,58	106,71	84,01
7412 Zpracovatelé pekárenských a cukrářských výrobků	25	814	<b>64,94</b>	51,39	81,18	66,41
7419 Ostatní zpracovatelé - výrobci potravinářských výrobků	16	135	<b>64,81</b>	47,90	92,14	68,53
7421 Impregnační a úpraváři dřeva	7	168	<b>67,18</b>	52,87	87,16	69,77
7422 Umělečtí truhláři, řezbáři, výrobci a opraváři výrobků ze dřeva	22	461	<b>75,31</b>	60,03	103,69	78,99
7423 Seřizovači a seřizovači-obsluhovači dřevoobráběcích strojů	4	25	<b>82,50</b>	68,07	92,78	83,07
7435 Modeláři a střihači textilu, kůží a podobných materiálů	4	19	<b>69,92</b>	56,99	112,86	75,64
7436 Švadleny, vyšivači a pracovníci v příbuzných oborech	10	563	<b>59,12</b>	43,53	76,46	59,62
7437 Čalouníci a pracovníci v příbuzných oborech (vč. autočalouníků)	10	141	<b>78,01</b>	61,19	99,45	80,12
7439 Ost. dělníci při výrobě textilu, oděvů a výrobků z kůží, kožešin	8	206	<b>74,42</b>	51,80	89,43	72,14
7442 Obuvníci, včetně opravářů obuvi (kromě strojních obuvníků)	4	12	<b>110,01</b>	73,64	116,09	102,32
8111 Obsluha důlního zařízení a razičích štítů	3	207	<b>98,90</b>	76,40	131,12	100,65
8113 Vrtaři, jeřábníci při ropných nebo plynových vrtech	3	145	<b>110,53</b>	85,23	141,01	111,75
8121 Obsluha zařízení při hutní výrobě kovů obsluha pecí a konvertorů	3	315	<b>102,94</b>	79,58	139,75	106,92
8122 Obsluha zařízení ve slévárství (taviči, slévači)	13	461	<b>94,54</b>	70,55	124,18	96,32
8123 Obsluha zařízení na tepelné zpracování kovů	14	142	<b>93,90</b>	74,82	115,61	96,71
8131 Obsluha pecí na výrobu skla a keramiky	6	231	<b>120,12</b>	59,71	183,14	117,37
8139 Obsluha ostatních zařízení na výrobu skla a keramiky	5	195	<b>125,77</b>	98,86	154,94	130,18
8141 Obsluha pily a jiného zařízení na zpracování dřeva	7	469	<b>75,38</b>	54,90	96,61	75,52
8149 Obsluha ostatních zařízení na zpracování dřeva a v papírnách	3	307	<b>74,76</b>	64,17	88,02	75,87
8155 Obsluha zařízení na zpracování ropy a zemního plynu	3	48	<b>86,52</b>	58,26	101,40	84,51
8159 Obsluha ostatních zařízení při chemické výrobě jinde neuvedená	21	212	<b>72,69</b>	51,23	103,88	75,98
8161 Obsluha zařízení při výrobě a rozvodu elektřiny	9	122	<b>144,83</b>	103,46	191,69	144,29
8162 Obsluha parních turbín, ohřivačů a motorů	67	363	<b>74,21</b>	49,23	150,59	87,78
8163 Obsluha zařízení při úpravě, čištění a rozvodu vody	26	397	<b>102,17</b>	77,63	134,41	104,79
8171 Obsluha automatických nebo poloautomatic. montážních linek	14	829	<b>78,12</b>	55,34	104,79	78,79
8180 Obsluha strojů a zařízení pro práce na železničním svršku	10	259	<b>101,70</b>	67,57	121,76	102,09
8211 Obsluha automat. nebo poloaut. obráběcích strojů (kromě 722)	39	820	<b>104,80</b>	73,88	157,90	112,42
8212 Obsluha strojů na výrobu maltovin, vápna,cementu,prefabrikátů	6	135	<b>105,31</b>	62,62	176,23	118,65
8221 Obsluha strojů při farmaceutické výrobě	3	80	<b>113,61</b>	90,85	142,63	114,79
8223 Obsluha strojů při konečné úpravě a nanášení ochran. povlaků	12	92	<b>84,48</b>	66,27	122,78	89,42
8231 Obsluha strojů na výrobu pryžových výrobků (např. obuvi)	3	1 090	<b>77,50</b>	67,54	95,87	79,58
8232 Obsluha strojů na výrobu plastových výrobků (vč. laminování)	8	224	<b>93,72</b>	66,21	131,17	97,27
8240 Obsluha automat. nebo poloautomat. dřevoobráběcích strojů	4	38	<b>76,76</b>	60,27	96,92	78,98
8251 Obsluha tiskárenských strojů	4	120	<b>136,15</b>	97,05	268,18	162,43
8254 Obsluha kopírovacích strojů	10	21	<b>69,56</b>	63,23	82,55	77,80

**Hodinové výdělky  
podle podskupin zaměstnání KZAM-R**

kraj: Jihomoravský

Podskupiny zaměstnání KZAM-R	Výběrový soubor		Medián	Diferenciace		Průměr
	počet org. jednotek	počet zaměst.		1. decil	9. decil	
			Kč/hod	Kč/hod	Kč/hod	Kč/hod
8261 Obsluha strojů na úpravu vláken, dopřádání a navíjení příze	3	512	<b>83,82</b>	67,69	95,79	83,55
8262 Obsluha tkacích a pletacích strojů	4	241	<b>91,22</b>	65,72	107,39	88,70
8263 Obsluha šicích a vyšívacích strojů	6	192	<b>71,78</b>	53,62	90,70	72,05
8264 Obsluha strojů na bělení, barvení, čištění, praní, žehlení textilu	9	468	<b>72,45</b>	54,82	95,13	73,87
8269 Obsluha ost.str. na výrobu textilních, kožešin.a kožen.výrobků	5	667	<b>80,35</b>	56,12	104,99	80,91
8273 Obsluha strojů na mletí zrn a koření	17	167	<b>80,28</b>	65,43	107,98	83,83
8274 Obsluha strojů na zpracování mouky, výrobu pečiva, čokolády	9	357	<b>85,80</b>	69,52	113,60	89,11
8281 Montážní dělníci montující mechanická zařízení (stroje, vozidla)	15	673	<b>82,83</b>	56,72	118,12	89,81
8282 Montážní dělníci montující elektrická zařízení	14	1 404	<b>89,42</b>	79,72	122,51	94,95
8283 Montážní dělníci montující elektronická zařízení	4	76	<b>84,99</b>	58,36	113,11	87,29
8284 Montážní dělníci montující výrobky z kovů, pryže a plastů	9	187	<b>83,76</b>	62,33	115,15	87,12
8287 Montážní dělníci montující výrobky z kombinovaných materiálů	4	61	<b>100,41</b>	64,70	125,15	99,68
8290 Obsluha jiných stacionárních zařízení a ostatní montážní dělníci	17	127	<b>85,07</b>	56,17	102,01	83,18
8311 Strojvedoucí	18	761	<b>148,65</b>	135,94	160,58	147,77
8313 Dělníci zabezpečující sestavování vlaků (brzdaři, výhybkáři)	10	749	<b>114,43</b>	99,33	128,77	113,58
8314 Dělníci zabezpečující jízdu vlaků v mezistaničních úsecích	7	219	<b>109,19</b>	87,70	133,06	110,80
8321 Řidiči osobních a malých dodávkových automobilů, taxikáři	70	152	<b>97,39</b>	65,00	134,53	100,84
8323 Řidiči autobusů, trolejbusů a tramvají	18	2 228	<b>101,35</b>	77,87	122,15	100,87
8324 Řidiči nákladních automobilů a tahačů	162	1 790	<b>85,74</b>	64,13	121,17	89,85
8326 Řidiči speciálních vozidel	31	342	<b>101,97</b>	70,58	138,32	102,54
8331 Obsluha zemědělských a lesních strojů	56	774	<b>77,66</b>	61,51	104,10	80,75
8332 Obsluha zemních a příbuzných strojů	39	310	<b>107,28</b>	81,12	142,25	111,27
8333 Obsluha jeřábů, zdvihačích a podobných manipulačních zařízení	37	468	<b>77,32</b>	58,54	116,91	82,13
8334 Obsluha vysokozdvížných a ostatních motorových vozíků	64	847	<b>83,82</b>	60,23	119,49	87,74
9132 Pomocníci a uklízeči v kancelářích, hotelích, nemocnicích ap.	206	1 821	<b>54,09</b>	42,77	76,63	57,57
9141 Domovníci, správci domu	27	66	<b>77,37</b>	46,11	116,68	80,73
9151 Poslíčci, nosiči zavazadel a doručovatelé	10	36	<b>78,53</b>	45,00	116,68	77,71
9152 Vrátní, hlídači, uváděči a šatnářky	111	800	<b>56,92</b>	43,00	79,66	60,38
9161 Sběrači odpadků, popeláři	11	293	<b>67,57</b>	50,24	94,11	71,78
9162 Metaři, čističi záchodků, žump, kanálů a podobných zařízení	8	80	<b>94,82</b>	54,19	114,93	91,43
9169 Ostatní pracovníci v příbuzných oborech jinde neuvedení	5	22	<b>69,56</b>	48,89	85,96	67,98
9211 Pomocní a nekvalifikovaní dělníci v zemědělství	24	195	<b>62,12</b>	44,38	86,97	65,65
9312 Pomocní a nekvalif. dělníci na stavbách a údržbě silnic, přehrad	9	84	<b>91,79</b>	70,00	108,95	90,07
9313 Pomocní a nekvalifikovaní dělníci na stavbách budov	6	32	<b>69,64</b>	47,78	108,35	72,57
9321 Pomocní a nekvalifikovaní montážní a manipulační dělníci	70	863	<b>71,70</b>	50,00	105,63	75,94
9322 Ruční baliči a pytlavači	14	91	<b>69,53</b>	53,70	116,33	79,84
9323 Dělníci nádvorní skupiny (pomocní montéři)	24	304	<b>86,66</b>	35,88	106,13	81,60
9333 Vazači a nosiči břemen, přístavní dělníci (dokaři)	18	82	<b>69,27</b>	54,51	108,00	74,32
9339 Pomocní a nekvalif. pracovníci v dopravě, ve skladech, v telek.	115	1 697	<b>74,36</b>	53,09	97,34	75,47

## 4. čtvrtletí 2005

## RSCP - podnikatelská sféra

PS-V6

Hodinové výdělky  
podle kategorie zaměstnání

kraj: Jihomoravský

Kategorie zaměstnání	Struktura zaměstnanců	Medián	Diferenciace		Průměr
			1. decil	9. decil	
	%	Kč/hod	Kč/hod	Kč/hod	Kč/hod
D Manuální pracovníci	61,8	<b>78,94</b>	50,37	126,11	84,61
T Nemanuální pracovníci	38,2	<b>128,01</b>	73,71	270,19	161,81
Relace D/T (%)		61,7	68,3	46,7	52,3
<b>C E L K E M - podnikatelská sféra</b>	<b>100</b>	<b>92,79</b>	<b>54,20</b>	<b>183,21</b>	<b>114,09</b>

manuální pracovníci - zaměstnanci s převážně manuálním charakterem práce (hlavní třída KZAM-R 6-9 a vybraná zaměstnání hl. třídy 5)

nemanuální pracovníci - zaměstnanci s převážně nemanuálním charakterem práce (hlavní třída KZAM-R 1-4 a vybraná zaměstnání hl. třídy 5)

## 4. čtvrtletí 2005

## RSCP - podnikatelská sféra

PS-V8

Hodinové výdělky  
podle pohlaví

kraj: Jihomoravský

Pohlaví	Struktura zaměstnanců	Medián	Diferenciace		Průměr
			1. decil	9. decil	
	%	Kč/hod	Kč/hod	Kč/hod	Kč/hod
M Muž	63,4	<b>101,76</b>	60,86	202,47	126,87
Ž Žena	36,6	<b>76,89</b>	48,58	147,07	91,93
Relace Ž/M (%)		75,6	79,8	72,6	72,5
<b>C E L K E M - podnikatelská sféra</b>	<b>100</b>	<b>92,79</b>	<b>54,20</b>	<b>183,21</b>	<b>114,09</b>

**Hrubá měsíční mzda a její složky, diference, placená doba  
v podnikatelské sféře**

kraj: Jihomoravský

**Medián hrubé měsíční mzdy ..... 17 093 Kč/měs**

**Diference**

1. decil - 10 % hodinových výdělků menších než .....	10 003 Kč/měs
1. kvartil - 25 % hodinových výdělků menších než .....	12 878 Kč/měs
Medián - 50 % hodinových výdělků menších než .....	17 093 Kč/měs
3. kvartil - 25 % hodinových výdělků větších než .....	23 016 Kč/měs
9. decil - 10 % hodinových výdělků větších než .....	32 308 Kč/měs

**Průměr hrubé měsíční mzdy ..... 20 411 Kč/měs**

**Vybrané složky hrubé měsíční mzdy**

prémie a odměny .....	18,7 %
příplatky za přesčas .....	0,6 %
příplatky ostatní .....	4,0 %
náhrady .....	9,2 %
odměny za pohotovost .....	0,2 %

**Průměrná placená doba ..... 172,6 hod/měs**

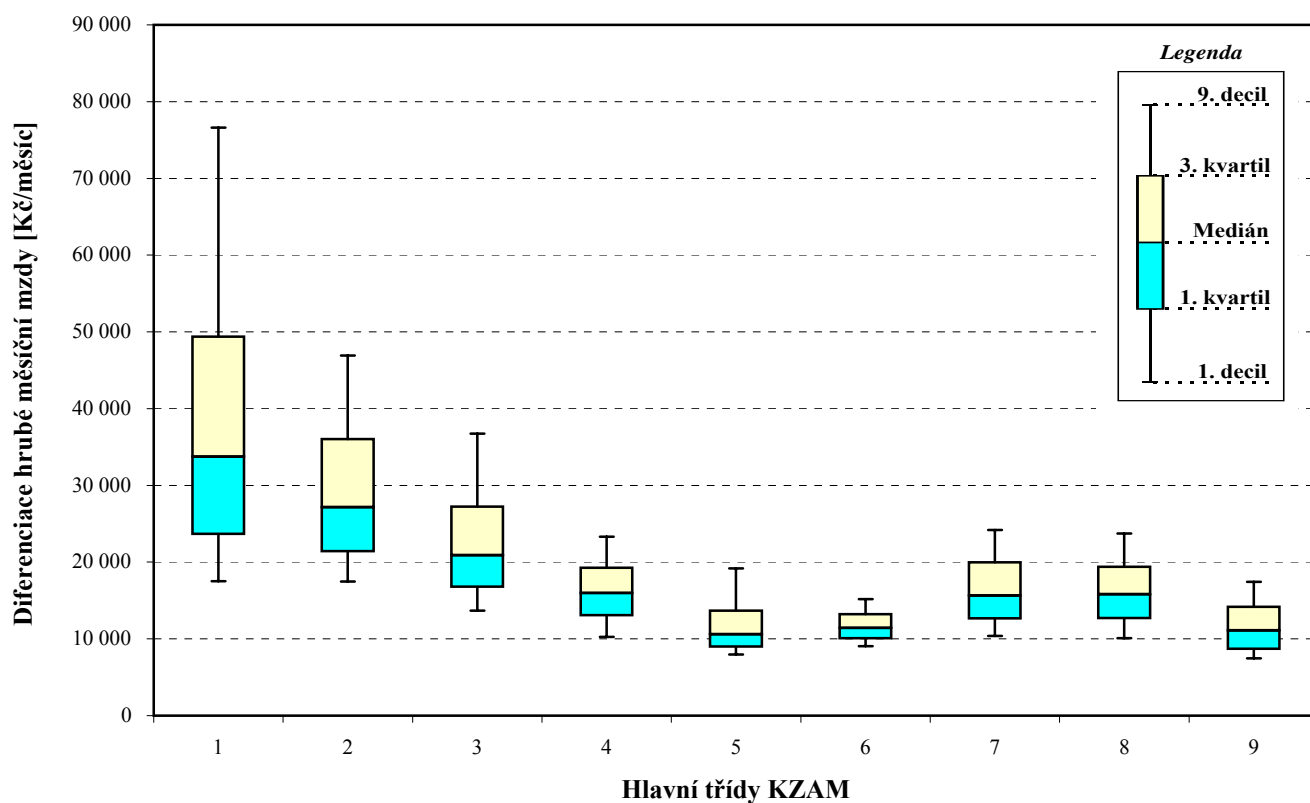
**Hrubá měsíční mzda a její složky, diference, placená doba  
podle hlavních tříd zaměstnání KZAM-R**

kraj: Jihomoravský

Hlavní třída zaměstnání KZAM - R	Struktura zaměstnanců	Medián
	%	Kč/měs

1 Zákonodárci, vedoucí a řídící pracovníci	6,9	<b>33 742</b>
2 Vědečtí a odborní duševní pracovníci	8,5	<b>27 161</b>
3 Techničtí (zdrav., pedagog.) pracovníci	18,2	<b>20 908</b>
4 Nižší administrativní pracovníci	6,8	<b>15 970</b>
5 Provozní pracovníci ve službách a obchodu	4,9	<b>10 604</b>
6 Dělníci v zemědělství, lesnictví a rybářství	2,5	<b>11 430</b>
7 Řemeslníci, výrobci a zpracovatelé	25,3	<b>15 629</b>
8 Obsluha strojů a zařízení	19,9	<b>15 800</b>
9 Pomocní a nekvalifikovaní pracovníci	6,9	<b>11 097</b>

<b>C E L K E M - podnikatelská sféra</b>	<b>100</b>	<b>17 093</b>
--	------------	---------------

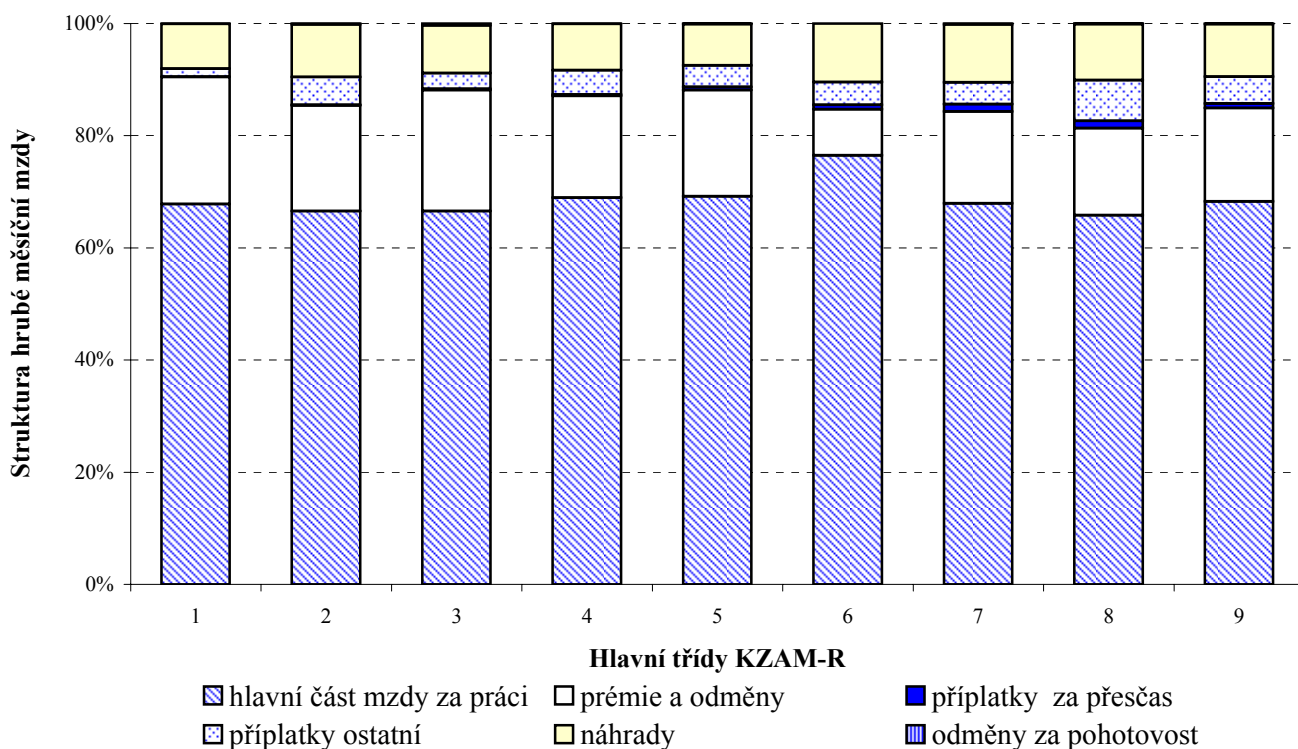




### Hrubá měsíční mzda a její složky, diference, placená doba podle hlavních tříd zaměstnání KZAM-R

kraj: Jihomoravský

Diference				Průměr	Vybrané složky hrubé měsíční mzdy					Placená doba
1. decil	1. kvartil	3. kvartil	9. decil		prémie a odměny	příplatky za přesčas	příplatky ostatní	náhrady	odměny za pohotovost	
Kč/měs	Kč/měs	Kč/měs	Kč/měs	Kč/měs	%	%	%	%	%	hod/měs
17 500	23 654	49 367	76 605	43 276	22,7	0,1	1,4	8,0	0,1	<b>169,7</b>
17 454	21 386	36 022	46 913	30 692	18,8	0,2	4,9	9,4	0,2	<b>170,3</b>
13 691	16 770	27 222	36 738	24 312	21,5	0,3	2,8	8,5	0,3	<b>170,7</b>
10 252	13 054	19 260	23 305	16 721	18,2	0,3	4,3	8,3	0,1	<b>168,8</b>
7 961	8 978	13 659	19 166	12 236	19,0	0,6	3,8	7,4	0,1	<b>171,6</b>
9 069	10 032	13 224	15 200	11 758	8,3	0,8	4,1	10,4	0,0	<b>173,6</b>
10 373	12 657	19 982	24 176	16 693	16,4	1,3	3,9	10,3	0,2	<b>175,2</b>
10 098	12 687	19 383	23 710	16 579	15,5	1,3	7,2	10,0	0,1	<b>175,0</b>
7 476	8 667	14 183	17 429	11 855	16,7	0,8	4,8	9,4	0,1	<b>171,0</b>
<b>10 003</b>	<b>12 878</b>	<b>23 016</b>	<b>32 308</b>	<b>20 411</b>	<b>18,7</b>	<b>0,6</b>	<b>4,0</b>	<b>9,2</b>	<b>0,2</b>	<b>172,6</b>



**Hrubá měsíční mzda a její složky, diference, placená doba  
podle podskupin zaměstnání KZAM-R**

kraj: Jihomoravský

Podskupiny zaměstnání KZAM-R	Počet zaměstnanců přepočtený podle placených měsíců	Medián
		Kč/měs
1210 Ředitelé a prezidenti velkých organizací, podniků	238	<b>76 826</b>
1221 Vedoucí pracovníci v zemědělství, lesnictví, rybářství a myslivosti	168	<b>24 999</b>
1222 Vedoucí pracovníci v průmyslu (ve výrobě)	451	<b>35 612</b>
1223 Vedoucí pracovníci ve stavebnictví a zeměměřičtví	186	<b>52 910</b>
1224 Vedoucí pracovníci ve velkoobchodě a v maloobchodě	918	<b>15 547</b>
1225 Vedoucí pracovníci v restauracích a hotelích	21	<b>38 720</b>
1226 Vedoucí pracovníci v dopravě, skladování, telekomunik. a na poštovních úřadech	292	<b>25 412</b>
1227 Vedoucí pracovníci v organizacích zaměřených na poskytování obchodních služeb	235	<b>46 547</b>
1228 Vedoucí pracovníci v pečovatelských, úklidových a podobných službách	25	<b>23 359</b>
1229 Vedoucí pracovníci dílčích celků jinde neuvedení (kulturních, zdravotn., školských)	151	<b>27 185</b>
1231 Vedoucí pracovníci finančních a hospodářských (správních) útvarů	415	<b>42 354</b>
1232 Vedoucí pracovníci personálních útvarů a útvarů průmyslových vztahů	100	<b>45 100</b>
1233 Vedoucí pracovníci obytných útvarů (včetně průzkumu trhu)	291	<b>51 343</b>
1234 Vedoucí pracovníci reklamních útvarů a útvarů pro styk s veřejností	42	<b>37 852</b>
1235 Vedoucí pracovníci zásobovacích útvarů	141	<b>30 519</b>
1236 Vedoucí pracovníci výpočetních útvarů	54	<b>37 800</b>
1237 Vedoucí pracovníci výzkumných a vývojových útvarů	218	<b>27 817</b>
1239 Vedoucí pracovníci ostatních útvarů jinde neuvedení	377	<b>33 892</b>
1311 Vedoucí, ředitelé v zemědělství, lesnictví, rybářství a myslivosti	36	<b>20 066</b>
1312 Vedoucí, ředitelé v průmyslu (ve výrobě)	136	<b>45 850</b>
1313 Vedoucí, ředitelé ve stavebnictví a zeměměřičtví	70	<b>44 416</b>
1314 Vedoucí, ředitelé ve velkoobchodu a maloobchodu	94	<b>22 438</b>
1315 Vedoucí, ředitelé v restauracích a hotelích	32	<b>21 394</b>
1316 Vedoucí, ředitelé v dopravě, skladování, telekomunikacích a na poštovních úřadech	83	<b>29 286</b>
1317 Vedoucí, ředitelé v podnicích poskytujících obchodní služby	11	<b>35 261</b>
1319 Vedoucí, ředitelé malých organizací ostatní (kultura, zdravotnictví, školství)	13	<b>34 300</b>
2113 Chemici	123	<b>22 981</b>
2114 Geologové, geofyzici, geodeti, hydrologové apod.	90	<b>23 442</b>
2119 Ostatní vědci a odborníci v příbuzných oborech jinde neuvedení	53	<b>21 143</b>
2121 Matematici a odborníci v příbuzných oborech	14	<b>28 187</b>
2131 Projektanti a analytici výpočetních systémů	124	<b>30 961</b>
2132 Programátoři	155	<b>26 217</b>
2139 Ostatní odborníci zabývající se výpočetní technikou jinde neuvedení	433	<b>31 916</b>
2141 Hlavní architekti, architekti a plánovači měst, urbanisté, dopravních sítí	11	<b>39 644</b>
2142 Projektanti staveb a areálů, stavební inženýři	598	<b>26 995</b>
2143 Projektanti elektrotechnických zařízení, elektroinženýři	309	<b>28 204</b>
2144 Projektanti elektronických systémů a telekomunikačních sítí, inženýři - elektroniky	145	<b>26 236</b>
2145 Projektanti a konstruktéři strojních zařízení, strojní inženýři	435	<b>26 019</b>
2146 Chemičtí inženýři, technologové	59	<b>29 212</b>
2147 Důlní a hutní inženýři, technologové, metalurgové	33	<b>30 720</b>
2149 Ostatní architekti, projektanti, konstruktéři a techničtí inženýři (tvůrčí pracovníci)	202	<b>29 317</b>
2211 Bakteriologové, biologové, ekologové, zoologové a odborníci v příbuzných oborech	46	<b>25 053</b>

**Hrubá měsíční mzda a její složky, diferenciaci, placená doba  
podle podskupin zaměstnání KZAM-R**

kraj: Jihomoravský

Diferenciace				Průměr	Vybrané složky hrubé měsíční mzdy					Placená doba
					1. decil	1. kvartil	3. kvartil	9. decil	prémie a odměny	
Kč/měs	Kč/měs	Kč/měs	Kč/měs	Kč/měs	%	%	%	%	%	hod/měs
32 255	47 384	126 752	199 100	101 140	26,9	0,0	1,7	8,4	0,0	<b>169,0</b>
17 038	20 443	32 176	44 926	28 267	24,0	0,2	0,7	7,8	0,5	<b>171,5</b>
21 555	26 992	53 094	100 070	49 831	22,7	0,2	1,1	8,9	0,1	<b>167,4</b>
25 980	36 129	73 336	104 013	59 555	27,1	0,0	0,5	8,4	0,0	<b>170,7</b>
10 625	12 447	21 656	30 872	19 532	14,5	0,2	3,2	9,2	0,0	<b>169,9</b>
17 309	24 919	56 178	86 052	44 811	42,8	0,0	6,1	7,5	0,0	<b>172,5</b>
19 844	21 674	32 523	41 001	29 026	20,4	0,1	5,5	10,1	1,0	<b>164,3</b>
27 260	34 604	67 261	101 581	57 165	27,8	0,0	1,3	9,2	0,0	<b>165,9</b>
13 209	18 134	29 595	32 197	26 781	20,9	0,1	20,1	7,2	0,1	<b>170,1</b>
18 610	21 234	36 007	49 755	32 235	24,7	0,0	4,4	8,4	0,1	<b>168,6</b>
24 561	30 097	61 598	91 315	53 593	25,5	0,0	2,9	8,4	0,0	<b>167,5</b>
18 661	27 726	68 483	89 902	53 226	23,9	0,0	2,1	8,8	0,0	<b>167,3</b>
23 327	34 624	81 924	107 350	63 863	27,6	0,0	1,6	8,9	0,2	<b>167,5</b>
23 926	26 958	55 736	74 903	48 332	30,8	0,1	3,7	8,4	0,0	<b>170,3</b>
17 176	21 917	38 471	53 094	32 502	20,2	0,5	1,5	9,0	0,0	<b>169,5</b>
23 986	28 076	47 653	83 661	46 671	20,9	0,0	2,5	8,7	0,0	<b>165,1</b>
17 171	21 292	39 498	53 854	33 915	22,4	0,0	8,4	9,0	0,0	<b>168,4</b>
19 763	25 376	46 989	70 331	40 041	20,6	0,2	4,2	9,4	0,0	<b>167,2</b>
14 744	16 656	36 055	39 768	24 825	17,4	0,1	0,0	8,2	0,0	<b>173,8</b>
20 631	29 781	64 154	83 477	50 603	21,2	0,0	1,6	8,8	0,0	<b>167,3</b>
20 927	33 076	55 632	67 969	45 418	21,8	0,1	0,2	8,7	0,0	<b>173,2</b>
13 000	16 464	28 867	37 419	25 013	18,3	0,0	7,2	8,0	0,0	<b>172,8</b>
15 738	18 121	27 699	32 763	22 961	29,9	0,0	3,9	8,2	0,0	<b>169,6</b>
22 304	25 043	37 318	49 260	32 982	21,1	0,2	6,5	7,9	0,0	<b>165,9</b>
26 055	32 770	59 566	232 918	70 753	27,6	0,0	0,1	7,7	0,0	<b>172,6</b>
28 642	29 798	41 584	48 817	48 988	14,5	0,0	3,0	5,8	0,0	<b>165,6</b>
14 201	17 555	28 180	33 714	23 671	22,8	0,0	2,7	8,4	0,0	<b>165,0</b>
16 673	18 738	34 994	48 061	28 528	27,1	0,0	0,0	8,6	0,2	<b>167,4</b>
15 682	18 582	26 070	29 239	24 325	13,1	0,2	1,4	9,4	0,0	<b>164,2</b>
19 405	24 718	33 223	40 883	30 712	16,5	0,2	2,2	9,1	0,0	<b>170,0</b>
20 488	24 139	47 579	58 235	36 253	29,3	0,1	6,7	8,7	0,7	<b>171,5</b>
20 981	22 797	32 642	42 081	29 278	17,4	0,3	4,8	9,0	0,4	<b>170,3</b>
20 429	25 262	41 447	53 753	35 259	18,6	0,1	2,7	8,9	0,4	<b>169,9</b>
17 776	19 064	48 498	63 016	36 254	17,1	0,0	0,0	9,6	0,0	<b>172,6</b>
17 627	21 298	34 683	43 048	29 330	20,4	0,3	1,2	9,5	0,1	<b>169,9</b>
17 912	23 155	37 700	46 541	32 092	16,4	0,5	3,3	9,0	0,4	<b>167,7</b>
20 100	23 011	41 391	61 298	34 781	14,2	0,0	0,8	9,4	0,6	<b>166,7</b>
16 178	20 521	33 317	40 987	28 011	15,1	0,4	2,1	9,6	0,0	<b>165,0</b>
17 316	23 043	45 019	58 254	33 459	10,5	0,6	0,4	9,6	0,0	<b>166,2</b>
20 585	26 502	47 613	57 085	35 915	23,4	0,2	1,8	8,8	1,3	<b>167,9</b>
19 581	22 590	36 373	49 339	32 352	20,2	0,3	1,1	9,8	0,8	<b>170,0</b>
18 246	21 402	30 788	38 825	26 999	21,5	0,0	5,2	10,1	0,4	<b>170,4</b>

**Hrubá měsíční mzda a její složky, diference, placená doba  
podle podskupin zaměstnání KZAM-R**

kraj: Jihomoravský

Podskupiny zaměstnání KZAM-R	Počet zaměstnanců přepočtený podle placených měsíců	Medián
		Kč/měs
2212 Farmakologové, anatomové, biochemici, fyziologové, patologové	16	25 557
2213 Agronomové, šlechtitelé a odborníci v příbuzných oborech	116	24 224
2221 Lékaři, ordináři (kromě zubních lékařů)	20	28 611
2223 Veterinární lékaři	32	23 820
2311 Vědeckopedagogičtí pracovníci	2 075	31 329
2411 Odborní pracovníci na úseku účetnictví, financí, daní, apod., hlavní účetní	415	28 075
2412 Odborní pracovníci na úseku zaměstnaneckých, personálních věcí	107	26 274
2413 Odborní pracovníci v bankovníctví a pojišťovnictví	874	25 333
2419 Ostatní odborní pracovníci v oblasti podnikání	257	26 751
2421 Právníci, právní poradci (mimo advokacie a soudnictví)	102	31 147
2433 Odborní pracovníci v informacích (např. vti)	25	24 152
2441 Ekonomové - vědeckí pracovníci, specialisté, experti	233	26 298
2451 Spisovatelé, autoři, kritikové, novináři, redaktoři	55	26 165
2470 Odborní administrativní pracovníci jinde neuvedení	276	21 176
3111 Technici ve fyzikálních a příbuzných oborech	88	18 559
3112 Stavební technici	799	25 946
3113 Elektrotechnici	892	24 661
3114 Elektronici a technici v radiokomunikacích a telekomunikacích	261	27 061
3115 Strojírenští technici	1 116	20 418
3116 Chemičtí technici	216	24 854
3117 Důlní a hutní technici	133	24 540
3118 Technici v kartografii, kresliči a zeměměřiči	362	19 161
3119 Ostatní techničtí pracovníci jinde neuvedení	1 716	21 443
3121 Poradci ve výpočetní technice	135	27 613
3122 Operátoři a obsluha výpočetní techniky	167	20 427
3123 Operátoři průmyslových robotů, nc strojů	19	16 985
3129 Ostatní technici ve výpočetní technice jinde neuvedení	99	22 022
3132 Obsluha zařízení pro záznam zvuku,obrazu,operátoři kamery	72	22 574
3133 Obsluha vysílacího a telekomunikačního zařízení (vč. telegrafu)	31	44 274
3151 Kolaudační technici a technici protipožární ochrany	26	21 554
3152 Bezpečnostní technici a technici pro kontrolu zdravotní nezávadnosti a jakosti	317	19 039
3160 Technici železničního provozu	780	24 176
3211 Technici a laboranti v oblasti biologie a v příbuzných oborech	218	15 198
3212 Technici v agronomii, v lesnictví a v zemědělství	467	19 817
3342 Pedagogové v oblasti dalšího vzdělávání	17	24 739
3411 Zprostředkovatelé finančních transakcí, obchodu s cennými papíry, devizami	28	35 448
3412 Pojišťovací agenti	419	19 217
3415 Obchodní cestující, profesionální poradci v obchodě, obchodní zástupci	425	31 908
3416 Nákupčí	533	19 155
3417 Odhadci a zbožíznalci	23	19 099
3419 Ostatní pracovníci - obchodní zprostředkovatelé jinde neuvedení	22	32 355
3421 Obchodní agenti	774	23 629

**Hrubá měsíční mzda a její složky, diference, placená doba  
podle podskupin zaměstnání KZAM-R**

kraj: Jihomoravský

Diference				Průměr	Vybrané složky hrubé měsíční mzdy					Placená doba
1. decil	1. kvartil	3. kvartil	9. decil		prémie a odměny	příplatky za přesčas	příplatky ostatní	náhrady	odměny za pohotovost	
Kč/měs	Kč/měs	Kč/měs	Kč/měs	Kč/měs	%	%	%	%	%	hod/měs
15 508	23 583	28 885	40 472	27 056	28,1	0,0	1,1	7,7	0,0	<b>170,7</b>
15 492	19 931	30 034	35 547	25 740	23,4	0,1	6,3	8,5	0,1	<b>172,9</b>
20 959	24 434	30 733	31 745	27 430	16,9	0,0	0,3	9,1	0,0	<b>158,3</b>
16 019	18 888	33 493	38 107	26 682	25,7	0,1	1,5	7,8	1,5	<b>172,1</b>
21 269	24 978	41 610	57 676	36 803	28,4	0,0	10,6	12,8	0,1	<b>172,2</b>
17 619	20 819	37 329	51 628	32 144	20,7	0,1	3,0	9,4	0,0	<b>167,3</b>
18 154	21 550	34 193	47 464	30 467	22,8	0,0	4,4	9,9	0,5	<b>167,3</b>
19 717	21 985	30 968	39 846	28 749	21,4	0,1	0,7	9,8	0,0	<b>165,7</b>
17 300	22 144	35 623	51 656	32 856	19,6	0,1	3,6	9,5	0,2	<b>167,7</b>
21 515	26 038	42 461	65 384	39 204	21,4	0,0	3,4	8,8	0,0	<b>166,8</b>
16 318	17 455	30 848	36 723	25 213	25,4	0,1	10,5	8,3	0,0	<b>172,3</b>
16 311	20 301	35 581	46 331	29 984	22,0	0,0	2,5	9,6	0,5	<b>166,7</b>
20 930	23 051	31 449	37 128	27 244	19,9	0,0	0,5	10,4	0,0	<b>172,4</b>
14 874	17 335	30 307	38 787	24 885	21,6	0,0	7,5	9,2	0,1	<b>169,5</b>
12 378	14 110	22 106	29 185	21 038	22,2	0,4	3,8	9,6	0,0	<b>167,8</b>
16 299	20 004	37 870	59 211	31 645	18,4	0,2	3,3	7,3	0,1	<b>171,6</b>
17 637	20 470	31 902	37 969	26 888	17,0	0,7	9,2	9,5	1,6	<b>167,4</b>
18 942	21 385	39 510	67 462	34 443	15,1	0,5	5,6	8,4	1,9	<b>171,6</b>
13 872	16 807	25 143	30 716	21 689	15,1	0,6	5,0	9,6	0,1	<b>166,4</b>
13 691	18 891	30 120	37 063	25 650	19,6	0,7	2,8	10,7	0,1	<b>166,1</b>
15 165	19 657	29 753	34 898	24 911	18,3	0,6	2,3	9,0	1,3	<b>169,0</b>
13 004	15 851	23 730	29 176	20 998	18,1	0,2	1,3	9,4	0,0	<b>167,4</b>
14 794	17 820	26 777	32 829	23 308	19,3	0,7	5,1	8,6	0,4	<b>170,0</b>
16 976	22 978	36 618	47 444	31 232	19,1	0,1	7,0	8,8	0,4	<b>167,4</b>
14 359	17 464	28 614	37 187	24 059	17,4	0,1	5,2	8,4	0,3	<b>166,8</b>
14 176	15 819	19 232	21 521	18 007	18,0	0,8	6,6	10,9	0,0	<b>170,0</b>
16 169	18 528	27 035	39 150	24 433	19,6	0,0	5,0	8,5	0,2	<b>169,7</b>
18 485	20 004	25 633	27 930	23 273	16,0	0,0	1,2	9,0	0,0	<b>168,4</b>
8 904	16 911	58 764	73 551	43 708	16,1	0,0	10,7	8,4	5,6	<b>171,2</b>
11 653	17 729	26 006	30 845	22 075	15,3	0,2	6,0	10,0	1,5	<b>168,5</b>
13 191	15 296	24 358	29 009	20 697	18,1	0,3	3,3	10,2	0,5	<b>169,1</b>
21 093	22 702	25 785	27 351	24 199	11,8	1,9	12,3	10,6	0,7	<b>177,6</b>
12 019	13 309	18 780	26 707	17 254	19,4	0,3	5,6	9,3	0,1	<b>173,3</b>
14 376	16 813	23 333	27 513	20 697	22,1	0,2	1,1	7,9	0,2	<b>171,6</b>
17 465	22 590	30 689	37 312	26 132	18,2	0,0	6,8	9,0	0,2	<b>163,8</b>
24 245	28 644	51 558	80 814	47 681	18,1	0,0	0,7	10,2	0,0	<b>167,9</b>
14 131	16 093	23 257	29 715	21 346	24,0	0,0	0,4	11,6	0,0	<b>171,7</b>
17 706	22 295	41 614	56 720	35 564	30,3	0,1	3,2	8,7	0,4	<b>168,8</b>
13 057	15 629	25 251	33 947	21 750	18,5	0,2	2,2	9,3	0,2	<b>166,6</b>
14 337	15 873	25 015	45 281	24 553	28,0	0,0	1,4	7,7	0,1	<b>170,6</b>
19 903	21 717	39 469	61 677	34 828	17,6	0,0	1,9	8,4	0,0	<b>160,5</b>
14 809	18 638	32 048	41 922	27 005	23,1	0,1	1,5	9,1	0,0	<b>168,9</b>

**Hrubá měsíční mzda a její složky, diference, placená doba  
podle podskupin zaměstnání KZAM-R**

kraj: Jihomoravský

Podskupiny zaměstnání KZAM-R	Počet zaměstnanců přepočtený podle placených měsíců	Medián
		Kč/měs
3422 Odbytoví a přepravní agenti	651	<b>20 836</b>
3429 Ostatní obchodní agenti a makléři jinde neuvedení	14	<b>18 545</b>
3431 Odborné sekretářky, sekretáři	369	<b>22 773</b>
3433 Pracovníci v oblasti účetnictví, fakturace, rozpočetnictví, kalkulace	2 033	<b>19 081</b>
3434 Pracovníci v oblasti statistiky a matematiky	27	<b>22 457</b>
3435 Pracovníci v oblasti práce a mezd (kromě účetních)	111	<b>21 612</b>
3436 Referenti osobních oddělení	188	<b>20 841</b>
3439 Ostatní odborní administrativní pracovníci jinde neuvedení	1 043	<b>21 296</b>
3449 Ostatní celní a daňoví pracovníci a pracovníci v příbuzných oborech	72	<b>20 389</b>
3471 Aranžéři, průmysloví a komerční návrháři, bytoví architekti	27	<b>14 986</b>
3479 Ostatní pracovníci umění a zábavy jinde neuvedení	18	<b>22 124</b>
4112 Kancelářští a manipulační pracovníci a obsluha zařízení na zpracování textu	63	<b>13 597</b>
4113 Pracovníci přípravy dat výpočetní techniky	191	<b>14 629</b>
4115 Sekretářky, sekretáři	760	<b>17 402</b>
4121 Nižší účetní	242	<b>14 731</b>
4122 Nižší statistici	10	<b>16 722</b>
4123 Nižší finanční, daňoví úředníci a úředníci v příbuzných oborech	28	<b>19 354</b>
4131 Úředníci ve skladech	846	<b>14 969</b>
4132 Úředníci ve výrobě (např. výrobní plánovači)	191	<b>15 020</b>
4133 Úředníci v dopravě a v přepravě (dispečeri, kontrolori apod.)	379	<b>19 663</b>
4141 Řadoví knihovníci, archiváři, evidenční pracovníci	156	<b>18 155</b>
4142 Poštovní doručovatelé, úředníci v třídárnách	1 032	<b>16 035</b>
4143 Korektoři, kódovači a pracovníci v příbuzných oborech	23	<b>19 879</b>
4190 Ostatní nižší úředníci jinde neuvedení	126	<b>15 663</b>
4211 Pokladníci (v bankách, pojišťovnách, spořitelnách, na poště)	241	<b>17 565</b>
4212 Úředníci na přepážkách a směnárnicích	696	<b>16 383</b>
4213 Pokladníci v obchodě, společném stravování apod.	847	<b>10 877</b>
4214 Prodavači vstupenek, jízdenek apod.	179	<b>17 606</b>
4216 Inkasisté (výběřící dluhů)	15	<b>24 331</b>
4219 Ostatní pokladníci a pracovníci v příbuzných oborech jinde neuvedení	13	<b>17 890</b>
4221 Úředníci cestovních kanceláří	13	<b>16 459</b>
4222 Recepční	146	<b>12 074</b>
4223 Telefonisté	166	<b>14 788</b>
4224 Informátoři	46	<b>16 059</b>
5112 Vlakvedoucí, vlakové čety, průvodčí (vč. palubních průvodčí)	313	<b>20 294</b>
5121 Pracovníci dohlížející nad obsluhujícím personálem, hospodyně	78	<b>15 445</b>
5122 Kuchaři	437	<b>11 360</b>
5123 Čišníci, servírky	137	<b>11 065</b>
5149 Ostatní pracovníci zajišťující osobní služby jinde neuvedení	11	<b>10 032</b>
5161 Hasiči, požárníci	80	<b>20 142</b>
5169 Ostatní pracovníci ochrany a ostrahy jinde neuvedení	740	<b>10 378</b>
5211 Prodavači v obchodech	2 076	<b>10 351</b>

**Hrubá měsíční mzda a její složky, diference, placená doba  
podle podskupin zaměstnání KZAM-R**

kraj: Jihomoravský

Diference				Průměr	Vybrané složky hrubé měsíční mzdy					Placená doba
					1. decil	1. kvartil	3. kvartil	9. decil	prémie a odměny	
Kč/měs	Kč/měs	Kč/měs	Kč/měs	Kč/měs	%	%	%	%	%	hod/měs
14 989	17 433	24 935	30 954	22 562	22,6	0,4	4,9	9,5	0,4	169,5
11 831	15 145	22 251	23 388	18 184	16,7	0,1	1,3	8,0	0,0	168,2
14 310	18 001	30 398	37 854	25 314	22,9	0,1	3,2	9,9	0,0	170,8
12 904	15 552	23 391	29 423	20 738	18,2	0,1	3,0	9,0	0,0	168,8
14 811	17 265	28 891	30 745	22 589	18,4	0,1	1,6	9,9	0,0	166,6
10 172	16 855	26 310	35 845	23 850	20,7	0,1	3,5	9,7	0,0	167,4
14 879	17 429	26 167	31 023	22 652	20,6	0,0	5,5	9,4	0,0	167,3
14 623	17 383	27 340	34 106	23 395	20,0	0,2	5,1	9,1	0,1	168,7
14 440	17 024	22 604	25 774	20 508	20,4	0,0	0,6	10,0	0,0	167,3
10 154	11 763	19 382	21 237	15 570	15,8	0,3	1,5	9,0	0,0	168,5
17 090	18 292	25 381	27 843	21 947	15,9	0,7	4,5	8,2	0,0	173,6
8 646	10 884	16 592	18 408	13 933	14,5	0,1	2,6	9,6	0,0	164,2
9 788	12 376	17 066	21 507	15 407	11,6	0,1	5,5	10,2	0,0	168,2
12 381	14 639	21 004	26 252	18 970	19,8	0,1	4,9	8,8	0,1	169,9
9 413	10 890	17 761	21 263	15 085	16,4	0,2	1,7	8,4	0,0	171,1
11 737	14 908	18 738	20 847	16 428	5,4	0,0	5,8	8,9	0,0	165,9
15 815	17 165	20 967	29 859	19 899	12,3	0,0	13,0	9,4	0,6	164,9
10 677	12 240	18 268	22 010	15 851	17,9	0,7	4,5	9,2	0,1	171,1
10 744	11 657	17 366	20 534	15 583	16,3	0,3	1,2	9,7	0,0	164,6
14 569	16 984	23 732	30 409	20 962	16,2	0,9	9,8	9,6	0,2	173,7
13 007	15 439	22 188	24 499	19 000	22,0	0,0	9,5	9,4	0,0	171,4
13 377	14 549	18 098	20 087	16 476	18,2	0,4	13,5	9,3	0,0	163,0
14 890	18 043	22 606	23 346	19 532	19,5	1,0	10,0	10,8	2,7	169,1
11 303	12 760	18 275	20 506	15 883	15,6	0,1	12,8	8,6	0,0	167,4
12 693	15 886	21 130	23 822	18 432	16,7	0,3	5,3	9,1	0,1	166,0
13 800	14 932	18 066	22 060	17 448	17,3	0,1	8,4	9,1	0,0	162,5
9 093	9 858	12 283	13 717	11 271	13,0	0,2	5,1	9,1	0,0	166,5
13 486	15 439	19 173	20 316	17 198	10,4	1,6	10,9	11,4	0,3	180,5
14 602	24 004	26 997	27 093	23 349	21,7	0,1	11,5	9,1	0,0	163,7
15 996	16 937	22 936	24 390	18 664	13,9	0,0	16,7	9,5	0,0	164,8
11 030	14 013	18 760	22 233	16 352	28,7	0,0	0,8	9,5	0,0	183,2
9 606	10 660	15 046	18 337	13 318	16,1	0,5	9,2	8,5	0,3	169,3
10 889	12 712	16 120	17 193	14 385	17,2	0,6	0,9	9,9	0,0	172,5
13 482	14 650	17 301	19 045	15 812	12,5	1,1	11,1	10,5	0,2	178,1
17 975	18 969	22 235	24 679	20 747	14,6	2,8	13,8	9,8	0,1	182,9
11 356	12 743	18 351	26 988	16 695	17,1	0,3	6,8	8,7	0,1	175,6
8 382	9 665	13 949	17 606	12 389	16,3	0,1	4,5	8,8	0,0	169,2
8 101	9 648	13 162	14 529	11 296	16,8	0,1	6,0	8,0	0,0	171,6
6 382	6 387	11 654	12 014	9 302	12,7	1,1	10,8	8,3	0,0	170,3
15 164	18 445	21 802	23 339	20 020	13,1	2,2	13,5	10,0	4,1	176,1
7 803	8 567	13 618	19 248	12 051	10,3	1,6	8,0	7,9	0,2	172,2
7 959	8 978	12 093	14 267	11 068	13,0	0,4	5,3	8,5	0,0	167,6

**Hrubá měsíční mzda a její složky, diference, placená doba  
podle podskupin zaměstnání KZAM-R**

kraj: Jihomoravský

Podskupiny zaměstnání KZAM-R	Počet zaměstnanců přepočtený podle placených měsíců	Medián
		Kč/měs
6111 Pěstitelé polních plodin	196	11 669
6112 Ovocnáři, vinaři, chmelaři a ostatní pěstitelé plodin rostoucích na stromech	130	12 058
6113 Zahradníci a pěstitelé zahradních plodin a sazenic	219	11 600
6121 Chovatelé hospodářských zvířat (kromě drůbeže a včel)	469	13 086
6122 Chovatelé drůbeže	40	13 115
6124 Chovatelé hospodářských zvířat, drůbeže, včel apod.	53	11 324
6129 Ostatní chovatelé, ošetřovatelé zvířat jinde neuvedení (v rezervacích, stájích apod.)	32	14 003
6141 Dělníci pro pěstění a ošetřování lesa	145	9 246
7122 Zedníci, kameníci, omítkáři	925	16 175
7123 Betonáři, dělníci specializovaní na pokládání betonových povrchů	128	16 274
7124 Tesaři a truhláři	300	17 548
7125 Stavební montážníci	73	17 687
7126 Asfaltěři, dlaždiči	12	15 828
7129 Ostatní stavební dělníci hlavní stavební výroby a pracovníci v ostatních oborech	297	16 424
7131 Stavební pokrývači	11	12 900
7136 Instalatéři, potrubáři, stavební zámečníci, klempíři	856	19 667
7137 Stavební a provozní elektrikáři	220	17 875
7139 Ostatní dělníci zajišťující dokončovací stavební práce a dělníci v příbuzných obor.	34	15 249
7141 Malíři a tapetáři	34	15 456
7142 Lakýrníci a pracovníci v příbuzných oborech	181	16 287
7211 Formíři a jádraři	261	19 619
7212 Svářeči, řezači plamenem a páječi	339	18 317
7213 Výrobci a opraváři výrobků a dílů z plechů	188	16 132
7214 Montéři kovových konstrukcí	68	19 226
7221 Kováři, obsluha kovací lisů, obsluha bucharů	174	15 943
7222 Nástrojaři, kovomodeláři, kovodělníci, zámečníci	2 891	16 306
7223 Seřizovači a obsluha obráběcích strojů (kromě automatických a poloautomatických)	1 419	17 438
7224 Brusíči, leštiči a ostříči nástrojů	264	15 629
7231 Mechanici a opraváři motorových vozidel	521	17 886
7234 Mechanici a opraváři kolejových vozidel	501	19 329
7235 Mechanici a opraváři obráběcích, zemědělských strojů a průmyslového zařízení	926	17 018
7239 Ostatní mechanici a opraváři strojů a zařízení bez elektro jinde neuvedení	262	16 161
7241 Elektromechanici, opraváři a seřizovači různých typů elektrických zařízení	2 715	15 876
7242 Mechanici, opraváři a seřizovači elektrických částí aut, letadel, lodí	242	18 767
7243 Mechanici, seřizovači, opraváři elektronických zařízení	289	17 503
7244 Telefonní a telegrafní mechanici, montéři a opraváři	26	17 592
7246 Montéři a opraváři silnoproudých elektrických vedení	372	19 323
7311 Výrobci, mechanici a opraváři přesných přístrojů a zařízení	88	17 289
7321 Výrobci hrnčířského, porcelánového zboží, žáruvzdorných výrobků, brus.kotoučů	52	25 764
7322 Dělníci při výrobě skla, skláři vč. brusíků a leštičů	58	13 725
7341 Tiskaři, sazeči (kromě obsluhy tiskárenských strojů)	33	29 053
7345 Knihvazači a pracovníci v příbuzných oborech	22	9 903



**Hrubá měsíční mzda a její složky, diference, placená doba  
podle podskupin zaměstnání KZAM-R**

kraj: Jihomoravský

Diference				Průměr	Vybrané složky hrubé měsíční mzdy					Placená doba
					1. decil	1. kvartil	3. kvartil	9. decil	prémie a odměny	
Kč/měs	Kč/měs	Kč/měs	Kč/měs	Kč/měs	%	%	%	%	%	hod/měs
9 524	10 689	13 630	17 005	12 524	7,4	0,7	2,8	11,5	0,0	178,4
9 948	10 975	13 358	15 024	12 297	7,8	0,4	0,6	11,9	0,0	176,5
8 371	10 081	13 915	17 213	12 448	16,1	1,0	3,1	11,6	0,1	178,0
10 102	11 550	14 716	16 678	13 296	10,7	0,9	8,1	8,9	0,1	179,8
10 132	10 996	15 913	18 050	13 732	11,1	2,7	6,3	7,2	0,2	192,7
7 875	10 423	12 695	14 694	11 519	9,7	0,3	8,8	9,8	0,0	169,9
8 255	10 670	16 237	16 789	13 339	17,8	1,9	5,6	9,0	0,5	181,8
7 781	8 589	10 569	12 851	9 766	2,9	0,4	0,7	14,1	0,0	165,7
11 220	13 135	19 253	22 067	16 528	12,3	1,8	3,4	10,9	0,1	185,1
11 629	13 583	19 341	23 474	16 834	13,1	2,8	2,1	11,4	0,0	189,9
11 992	14 518	20 890	24 205	17 904	14,2	1,8	4,5	11,5	0,0	186,6
10 601	12 658	22 709	25 336	18 259	20,6	1,4	1,5	10,5	0,0	177,1
11 389	14 394	17 000	18 598	15 229	27,7	1,4	2,6	12,8	0,6	186,1
11 664	13 274	18 814	21 220	16 619	8,4	2,0	3,1	11,9	0,0	185,6
9 957	12 128	16 357	17 638	13 832	13,4	0,1	1,9	11,9	0,0	172,0
13 176	16 521	22 648	25 657	19 701	17,0	1,2	2,6	10,1	1,7	174,2
13 160	14 930	20 353	24 170	18 409	13,6	1,4	6,6	10,2	1,5	176,1
10 638	12 803	18 632	23 643	15 821	18,4	1,5	0,4	10,6	0,0	178,8
11 970	14 358	17 079	19 098	15 870	12,0	1,9	3,3	11,2	0,0	178,9
12 677	14 247	19 032	20 804	16 719	15,9	1,6	6,2	10,5	0,0	173,9
14 347	16 658	21 294	23 049	19 282	16,1	1,1	11,7	12,8	0,0	167,3
12 871	15 115	22 811	25 990	19 175	20,0	1,9	4,4	11,3	0,1	175,3
10 452	11 693	20 480	24 159	16 726	12,8	0,9	4,0	11,0	0,0	172,7
12 918	16 406	25 425	27 995	20 233	7,0	1,4	5,5	11,4	0,0	178,2
11 356	13 586	17 150	21 227	15 928	19,0	1,2	11,9	11,7	0,0	169,0
11 784	13 647	19 253	22 489	16 856	15,4	1,5	4,8	11,2	0,5	172,5
12 049	14 470	19 923	22 635	17 592	14,2	1,6	4,6	11,3	0,0	172,1
10 715	12 749	18 995	22 144	16 365	17,3	1,4	5,4	12,8	0,0	169,1
12 407	14 540	21 282	25 200	18 518	18,7	0,7	6,0	10,2	0,1	171,7
15 844	17 224	21 499	23 827	19 589	15,0	0,6	12,1	11,7	0,1	171,1
12 343	14 327	21 497	25 634	18 324	12,9	1,7	7,3	10,6	0,3	179,3
10 852	12 132	19 295	22 598	16 366	13,5	1,2	2,9	10,8	0,1	171,4
10 455	12 347	20 581	25 625	17 046	14,6	1,6	6,7	9,9	0,8	172,3
15 058	16 510	20 843	23 645	19 082	15,5	0,4	9,9	11,8	0,3	172,5
11 800	13 715	20 752	24 385	17 815	14,7	1,1	6,0	10,3	1,1	170,5
14 821	15 229	22 094	26 401	18 922	17,6	0,1	1,6	12,1	2,0	168,0
14 570	16 852	22 141	24 834	19 557	9,9	0,2	7,5	11,6	1,3	173,9
10 394	13 405	23 371	28 951	18 678	22,0	0,7	1,4	9,2	0,6	164,7
16 498	21 149	27 627	31 943	24 921	13,2	2,6	4,7	11,0	0,0	175,5
11 598	13 156	14 501	17 316	14 067	15,9	1,2	17,3	11,4	0,0	164,2
12 203	17 917	30 530	32 274	24 886	10,5	2,5	10,7	10,0	0,0	170,1
6 010	7 725	11 206	15 866	10 139	8,7	0,3	6,3	11,2	0,0	168,5

**Hrubá měsíční mzda a její složky, diference, placená doba  
podle podskupin zaměstnání KZAM-R**

kraj: Jihomoravský

Podskupiny zaměstnání KZAM-R	Počet zaměstnanců přepočtený podle placených měsíců	Medián
		Kč/měs
7411 Zpracovatelé masa, ryb vč. uzenářů a konzervovačů masa a ryb	189	14 464
7412 Zpracovatelé pekárenských a cukrářských výrobků	361	12 084
7419 Ostatní zpracovatelé - výrobci potravinářských výrobků jinde neuvedení	101	11 900
7421 Impregnační a úpraváři dřeva	149	11 796
7422 Umělečtí truhláři, řezbáři, výrobci a opraváři výrobků ze dřeva vč. opravářů	407	12 854
7423 Seřizovači a seřizovači-obsluhovači dřevoobráběcích strojů	21	14 555
7431 Kvalifikovaní dělníci připravující přírodní vlákno pro další zpracování	17	11 149
7435 Modeláři a střihači textilu, kůží a podobných materiálů	16	11 560
7436 Švadleny, vyšivači a pracovníci v příbuzných oborech	450	10 085
7437 Čalouníci a pracovníci v příbuzných oborech (včetně autočalouníků)	121	12 963
7439 Ostatní dělníci při výrobě textilu, oděvů a výrobků z kůží, kožešin	142	13 338
8111 Obsluha důlního zařízení a razících štítů	96	18 897
8113 Vrtaři, jeřábníci při ropných nebo plynových vrtech a dělníci v příbuzných oborech	122	18 540
8121 Obsluha zařízení při hutní výrobě kovů obsluha pecí a konvertorů	268	21 264
8122 Obsluha zařízení ve slévárství (taviči, slévači)	376	17 595
8123 Obsluha zařízení na tepelné zpracování kovů	115	16 837
8131 Obsluha pecí na výrobu skla a keramiky	203	20 812
8139 Obsluha ostatních zařízení na výrobu skla a keramiky	181	20 990
8141 Obsluha pily a jiného zařízení na zpracování dřeva	337	12 478
8149 Obsluha ostatních zařízení na zpracování dřeva a v papírnách jinde neuvedená	252	12 747
8155 Obsluha zařízení na zpracování ropy a zemního plynu	37	18 371
8159 Obsluha ostatních zařízení při chemické výrobě jinde neuvedená	176	11 986
8161 Obsluha zařízení při výrobě a rozvodu elektřiny	99	23 457
8162 Obsluha parních turbín, ohříváčů a motorů	232	14 997
8163 Obsluha zařízení při úpravě, čištění a rozvodu vody	356	15 716
8171 Obsluha automatických nebo poloautomatických montážních linek	630	13 557
8180 Obsluha strojů a zařízení pro práce na železničním svršku	226	19 940
8211 Obsluha automatických nebo poloautomatických obráběcích strojů (kromě 722)	601	21 131
8212 Obsluha strojů na výrobu maltovin, vápna, cementu, prefabrikátů	108	21 374
8221 Obsluha strojů při farmaceutické výrobě	66	21 860
8223 Obsluha strojů při konečné úpravě a nanášení ochranných povlaků	78	14 237
8231 Obsluha strojů na výrobu pryžových výrobků (např. obuvi, pneumatik)	782	13 672
8232 Obsluha strojů na výrobu plastových výrobků (vč. laminování)	185	16 783
8240 Obsluha automatických nebo poloautomatických dřevoobráběcích strojů	32	14 291
8251 Obsluha tiskárenských strojů	117	27 352
8254 Obsluha kopírovacích strojů	18	11 978
8261 Obsluha strojů na úpravu vláken, dopřádání a navíjení příže	455	14 605
8262 Obsluha tkacích a pletacích strojů	209	15 832
8263 Obsluha šicích a vyšívacích strojů	162	11 622
8264 Obsluha strojů na bělení, barvení, čištění, praní, žehlení textilu	350	13 054
8269 Obsluha ostatních strojů na výrobu textilních, kožešinových a kožených výrobků	559	15 212
8273 Obsluha strojů na mletí zrn a koření	131	16 358

**Hrubá měsíční mzda a její složky, diference, placená doba  
podle podskupin zaměstnání KZAM-R**

kraj: Jihomoravský

Diference				Průměr	Vybrané složky hrubé měsíční mzdy					Placená doba
1. decil	1. kvartil	3. kvartil	9. decil		prémie a odměny	příplatky za přesčas	příplatky ostatní	náhrady	odměny za pohotovost	
Kč/měs	Kč/měs	Kč/měs	Kč/měs	Kč/měs	%	%	%	%	%	hod/měs
11 520	12 883	16 615	18 607	14 810	19,8	0,4	4,6	8,7	0,0	174,9
9 255	10 679	13 316	14 760	12 140	14,1	2,2	11,5	8,7	0,0	179,3
8 409	10 093	13 313	15 385	11 875	12,4	1,2	5,4	10,4	0,0	174,6
9 419	10 726	13 790	15 551	12 399	11,6	1,4	0,8	9,9	0,0	174,5
10 263	11 507	15 272	18 429	13 691	18,7	1,7	4,7	11,8	0,0	172,5
12 060	13 534	15 372	16 625	14 627	11,5	2,1	16,3	9,2	0,3	172,6
8 588	10 110	14 609	14 860	12 217	7,2	1,2	7,9	9,2	0,0	171,2
10 512	10 915	12 645	15 997	12 884	10,8	0,4	1,0	11,1	0,0	168,2
7 863	8 787	10 958	14 486	10 478	9,6	0,7	3,8	11,2	0,0	164,8
11 156	11 997	15 672	19 660	14 198	24,7	1,0	4,3	11,7	0,0	168,2
11 098	12 288	14 138	15 007	13 217	15,7	0,8	12,4	9,7	0,0	167,6
14 337	16 504	23 671	26 635	20 124	27,0	1,5	4,3	12,1	0,2	165,6
13 577	15 473	21 897	24 500	18 952	24,9	0,2	2,4	8,5	0,8	167,0
15 733	18 033	25 193	28 810	21 991	1,8	2,2	16,9	8,3	0,1	183,7
13 098	14 767	19 832	23 213	17 797	21,3	1,5	3,6	10,3	0,0	175,0
12 564	14 379	18 211	20 132	16 523	8,2	1,4	13,8	9,0	0,1	172,8
10 528	12 519	26 407	29 083	19 989	22,0	0,6	14,2	11,7	0,0	164,4
17 861	19 098	24 760	29 048	22 266	20,7	1,6	12,2	10,9	0,0	169,4
9 811	11 039	14 165	16 484	12 861	18,0	1,3	8,8	10,7	0,0	169,7
11 009	11 665	14 065	15 779	13 121	16,4	1,9	9,0	11,4	0,0	169,9
15 099	15 349	21 538	22 806	18 540	14,9	1,1	6,1	10,1	0,5	177,2
9 894	11 043	16 831	18 920	13 706	16,4	1,2	9,3	9,0	0,0	172,6
17 033	18 987	27 290	28 888	23 284	10,9	0,6	22,1	9,3	0,2	158,4
9 625	12 374	19 713	24 787	16 436	13,7	1,7	13,4	9,3	0,1	173,9
11 545	13 732	17 838	20 576	16 021	15,4	1,2	11,6	8,5	0,5	168,8
10 497	11 786	15 501	17 438	13 868	15,4	1,4	12,6	9,3	0,0	163,2
17 076	18 347	21 457	24 484	20 367	4,0	1,2	1,7	13,8	0,7	187,8
13 573	15 662	25 642	29 566	21 210	15,5	2,9	7,1	10,5	0,0	176,1
13 490	15 672	26 737	29 494	21 398	9,7	1,4	6,2	12,7	0,1	174,8
17 516	19 555	24 581	26 478	21 967	16,0	1,1	7,6	12,2	0,1	167,9
11 591	12 576	16 484	20 089	14 994	11,4	1,2	9,4	10,6	0,0	168,9
11 736	12 651	15 007	16 531	13 930	10,1	2,6	5,9	12,6	0,0	172,9
11 607	13 080	20 249	23 164	17 103	19,9	1,3	7,3	9,5	0,0	168,0
11 580	12 641	15 800	17 002	14 230	17,4	1,7	2,0	10,1	0,6	171,3
16 931	22 435	39 652	54 844	31 711	9,7	5,0	15,2	9,3	0,0	178,0
9 909	10 722	12 924	14 684	12 115	12,9	0,0	1,3	10,9	0,0	162,4
12 628	13 750	15 346	16 463	14 551	14,9	0,7	14,5	9,8	0,0	166,7
12 196	14 451	17 695	20 147	16 052	12,6	0,6	12,8	10,8	0,0	165,7
7 978	10 230	13 479	15 455	11 948	18,8	0,4	2,4	11,9	0,0	163,9
9 306	10 386	15 244	17 248	13 208	10,0	1,2	10,8	10,3	0,0	168,5
11 356	12 849	16 958	19 482	15 273	10,5	0,4	18,6	10,0	0,0	164,0
11 293	13 209	19 345	20 903	16 260	15,1	2,6	4,0	10,4	0,1	184,1

**Hrubá měsíční mzda a její složky, diference, placená doba  
podle podskupin zaměstnání KZAM-R**

kraj: Jihomoravský

Podskupiny zaměstnání KZAM-R	Počet zaměstnanců přepočtený podle placených měsíců	Medián
		Kč/měs
8274 Obsluha strojů na zpracování mouky, výrobu pečiva, čokolády a cukrovinek	269	<b>15 506</b>
8281 Montážní dělníci montující mechanická zařízení (stroje, vozidla)	486	<b>15 506</b>
8282 Montážní dělníci montující elektrická zařízení	1 245	<b>15 975</b>
8283 Montážní dělníci montující elektronická zařízení	59	<b>18 031</b>
8284 Montážní dělníci montující výrobky z kovů, pryže a plastů	139	<b>14 171</b>
8287 Montážní dělníci montující výrobky z kombinovaných materiálů	50	<b>18 302</b>
8290 Obsluha jiných stacionárních zařízení a ostatní montážní dělníci	104	<b>13 842</b>
8311 Strojvedoucí	683	<b>24 684</b>
8313 Dělníci zabezpečující sestavování vlaků (brzdaři, výhybkáři)	645	<b>18 701</b>
8314 Dělníci zabezpečující jízdu vlaků v mezistaničních úsecích	193	<b>18 360</b>
8321 Řidiči osobních a malých dodávkových automobilů, taxikáři	132	<b>17 110</b>
8323 Řidiči autobusů, trolejbusů a tramvají	1 457	<b>22 414</b>
8324 Řidiči nákladních automobilů a tahačů	1 356	<b>16 698</b>
8326 Řidiči speciálních vozidel	282	<b>18 081</b>
8331 Obsluha zemědělských a lesních strojů	563	<b>15 166</b>
8332 Obsluha zemních a příbuzných strojů	254	<b>19 114</b>
8333 Obsluha jeřábů, zdvihacích a podobných manipulačních zařízení	372	<b>13 494</b>
8334 Obsluha vysokozdvíhacích a ostatních motorových vozíků	600	<b>15 621</b>
9132 Pomocníci a uklízeči v kancelářích, hotelích, nemocnicích a jiných zařízeních	1 055	<b>9 739</b>
9141 Domovníci, správci domu	42	<b>14 321</b>
9151 Poslíčci, nosiči zavazadel a doručovatelé	21	<b>14 631</b>
9152 Vrátní, hlídači, uváděči a šatnářky	480	<b>10 587</b>
9161 Sběrači odpadků, popeláři	224	<b>12 733</b>
9162 Metaři, čističi záchodků, žump, kanálů a podobných zařízení	70	<b>11 704</b>
9169 Ostatní pracovníci v příbuzných oborech jinde neuvedení	16	<b>12 676</b>
9211 Pomocní a nekvalifikovaní dělníci v zemědělství	79	<b>12 421</b>
9312 Pomocní a nekvalifikovaní dělníci na stavbách a údržbě silnic, přehrad	74	<b>14 189</b>
9313 Pomocní a nekvalifikovaní dělníci na stavbách budov	21	<b>12 331</b>
9321 Pomocní a nekvalifikovaní montážní a manipulační dělníci	644	<b>13 320</b>
9322 Ruční baliči a pytlavači	66	<b>12 856</b>
9323 Dělníci nádvorní skupiny (pomocní montéři)	237	<b>14 361</b>
9333 Vazači a nosiči břemen, přístavní dělníci (dokaři)	66	<b>12 142</b>
9339 Pomocní a nekvalifikovaní pracovníci v dopravě, ve skladech, v telekomunikacích	1 287	<b>13 042</b>

**Hrubá měsíční mzda a její složky, diference, placená doba  
podle podskupin zaměstnání KZAM-R**

kraj: Jihomoravský

Diference				Průměr	Vybrané složky hrubé měsíční mzdy					Placená doba
					prémie a odměny	příplatky za přesčas	příplatky ostatní	náhrady	odměny za pohotovost	
1. decil	1. kvartil	3. kvartil	9. decil							
Kč/měs	Kč/měs	Kč/měs	Kč/měs	Kč/měs	%	%	%	%	%	hod/měs
13 006	14 080	17 638	20 354	16 180	19,6	2,6	15,9	7,7	0,0	<b>180,7</b>
11 198	12 908	18 074	22 847	16 639	17,8	2,5	2,5	10,0	0,0	<b>177,5</b>
14 282	14 999	19 650	23 516	17 314	20,1	0,8	10,6	10,2	0,0	<b>171,0</b>
13 799	16 057	19 365	21 698	17 877	2,1	2,5	1,1	6,7	0,0	<b>189,2</b>
9 947	11 169	18 039	20 925	14 984	17,3	1,0	6,5	11,7	0,0	<b>165,5</b>
13 127	16 734	19 850	23 256	18 221	14,9	1,0	8,8	13,1	0,9	<b>163,8</b>
11 116	12 397	15 744	17 559	14 245	10,8	0,5	7,1	10,7	0,1	<b>168,8</b>
22 387	23 857	25 838	27 008	24 671	15,8	1,8	15,7	10,9	0,0	<b>176,1</b>
16 351	17 350	20 231	21 594	18 784	9,9	2,3	15,6	10,2	0,6	<b>180,2</b>
14 938	16 749	20 088	21 893	18 368	9,3	1,8	14,0	10,9	0,6	<b>182,3</b>
11 278	14 590	21 978	25 764	18 319	15,9	1,4	5,2	9,0	0,3	<b>177,6</b>
16 094	19 462	24 340	26 038	21 681	11,7	0,5	21,5	8,9	0,0	<b>191,1</b>
12 152	14 402	18 976	22 048	16 963	16,5	2,4	5,6	9,3	0,2	<b>187,1</b>
13 457	15 387	21 319	25 289	18 727	14,9	1,9	7,9	10,1	1,3	<b>181,9</b>
11 736	13 242	17 369	19 371	15 387	11,9	2,4	3,3	11,6	0,1	<b>192,7</b>
14 303	16 312	22 084	25 200	19 615	17,2	1,9	4,0	11,2	0,6	<b>188,1</b>
9 773	10 725	16 674	20 392	14 253	17,3	1,6	7,8	10,9	0,1	<b>174,0</b>
10 799	12 540	18 962	21 586	15 966	23,3	1,8	5,4	9,7	0,0	<b>173,2</b>
7 259	8 222	11 214	13 160	10 083	12,1	0,2	5,7	9,6	0,0	<b>166,9</b>
9 393	11 247	16 528	19 764	14 377	17,0	0,4	6,6	8,7	0,1	<b>174,2</b>
7 913	8 025	19 846	21 078	14 659	12,5	1,1	5,3	10,4	0,0	<b>168,7</b>
7 802	8 727	12 763	14 511	10 995	9,8	0,8	13,6	8,8	0,0	<b>173,9</b>
9 746	11 296	14 058	15 747	12 662	11,4	1,6	8,3	8,7	0,4	<b>180,7</b>
9 874	10 643	15 970	18 392	13 124	20,6	0,9	7,6	10,3	2,0	<b>168,4</b>
9 631	11 313	14 007	14 923	12 425	11,1	1,4	15,0	8,8	2,4	<b>180,3</b>
8 927	10 026	14 013	17 467	12 747	11,3	1,6	4,0	10,1	0,4	<b>181,4</b>
10 435	11 893	17 160	19 698	14 780	22,8	1,3	4,3	6,6	0,6	<b>177,0</b>
8 750	8 932	14 057	19 401	12 733	10,3	0,4	0,1	8,8	0,0	<b>175,4</b>
9 610	11 368	15 754	19 420	13 975	13,5	1,9	9,2	10,0	0,0	<b>169,9</b>
10 390	10 972	16 239	19 918	13 935	22,7	1,4	5,2	12,6	0,0	<b>171,3</b>
10 851	12 981	15 604	16 817	14 149	14,1	0,1	3,7	8,7	0,0	<b>164,6</b>
9 130	10 934	14 169	17 267	12 633	18,1	1,7	3,2	11,4	0,0	<b>177,5</b>
9 102	10 932	15 226	17 449	13 276	14,4	0,7	5,8	10,8	0,1	<b>169,6</b>

**Průměrná měsíční odpracovaná a neodpracovaná doba zaměstnanců  
podle podskupin zaměstnání KZAM-R**

kraj: Jihomoravský

Podskupiny zaměstnání KZAM-R	Počet zaměstnanců přečtený podle eviden. měsíců	Odpracovaná doba		Neodpracovaná doba		
		celkem	z toho přesčas	celkem	z toho	
					nemoc	dovolená
		hod/měs	hod/měs	dnů/měs	dnů/měs	dnů/měs
1210 Ředitelé a prezidenti velkých organizací, podniků	240	151,6	0,2	2,2	0,2	1,8
1221 Ved. pracovníci v zemědělství, lesnictví, rybář. a mysliv.	171	153,9	1,0	2,3	0,3	1,8
1222 Vedoucí pracovníci v průmyslu (ve výrobě)	458	149,1	1,9	2,4	0,3	1,9
1223 Vedoucí pracovníci ve stavebnictví a zeměměřičtví	189	152,9	0,0	2,2	0,3	1,9
1224 Vedoucí pracovníci ve velkoobchodě a v maloobchodě	953	148,9	1,1	2,7	0,7	1,3
1225 Vedoucí pracovníci v restauracích a hotelích	22	152,8	0,0	2,5	0,4	1,9
1226 Ved. pracovníci v dopr., skladování, telekom. a na pošt. úř.	300	140,7	1,1	3,2	0,6	2,3
1227 Ved. prac. v organ.zaměřených na poskytování obch.služ.	240	145,4	0,4	2,7	0,4	1,9
1228 Ved.prac. v pečovatel., úklidových a podobných službách	25	151,2	1,0	2,4	0,7	1,7
1229 Ved. pracovních dílčích celků jinde neuved. (kult.,zdrav.)	155	147,0	0,2	2,8	0,5	2,0
1231 Vedoucí pracovníci finančních a hospodářských útvarů	421	148,8	0,3	2,4	0,3	1,9
1232 Ved. prac. personálních útvarů a útvarů průmysl. vztahů	103	146,2	0,4	2,7	0,5	1,9
1233 Vedoucí pracovníci odbytových útvarů (vč. průzkumu trhu)	294	148,9	0,1	2,4	0,3	1,8
1234 Ved. prac. reklamních útvarů a útvarů pro styk s veřejností	42	153,0	0,6	2,2	0,2	1,7
1235 Vedoucí pracovníci zásobovacích útvarů	143	152,0	2,3	2,3	0,3	1,8
1236 Vedoucí pracovníci výpočetních útvarů	55	146,7	0,4	2,4	0,2	1,9
1237 Vedoucí pracovníci výzkumných a vývojových útvarů	221	148,2	0,1	2,6	0,3	2,2
1239 Vedoucí pracovníci ostatních útvarů jinde neuvedení	385	146,3	1,8	2,7	0,4	2,0
1311 Vedoucí, ředitelé v zemědělství, lesnictví, rybářství	36	157,4	0,0	2,0	0,2	1,7
1312 Vedoucí, ředitelé v průmyslu (ve výrobě)	137	149,8	0,3	2,3	0,1	1,9
1313 Vedoucí, ředitelé ve stavebnictví a zeměměřičtví	72	152,7	0,5	2,6	0,5	2,0
1314 Vedoucí, ředitelé ve velkoobchodu a maloobchodu	97	152,9	1,7	2,5	0,5	1,7
1315 Vedoucí, ředitelé v restauracích a hotelích	34	149,4	0,3	2,6	0,9	1,6
1316 Vedoucí v dopravě, sklad., telekomun. a na pošt. úřadech	84	145,9	0,8	2,6	0,2	2,0
1317 Ved., ředitelé v podnicích poskytujících obchodní služby	11	147,7	0,5	3,1	1,1	1,7
1319 Vedoucí, ředitelé malých organizací ostatní (kult.,zdrav.)	14	148,0	0,0	2,3	0,7	1,5
2113 Chemici	127	141,4	0,0	3,1	0,6	2,2
2114 Geologové, geofyzici, geodeti, hydrologové apod.	92	149,0	0,4	2,4	0,4	1,9
2119 Ostatní vědci a odborníci v příbuz. oborech jinde neuved.	54	145,5	1,2	2,5	0,3	1,8
2121 Matematici a odborníci v příbuzných oborech	14	148,2	1,1	2,8	0,3	1,9
2131 Projektanti a analytici výpočetních systémů	126	150,6	0,0	2,7	0,3	2,2
2132 Programátoři	159	148,9	2,2	2,8	0,4	2,1
2139 Ostatní odborníci zabývající se výp. tech. jinde neuvedení	442	149,7	0,5	2,6	0,4	1,9
2141 Hlavní architekti, architekti a plánovači měst, urbanisté	12	151,6	0,0	2,6	0,8	1,7
2142 Projektanti staveb a areálů, stavební inženýři	616	148,2	1,2	2,8	0,6	1,9
2143 Projektanti elektrotechnických zařízení, elektroinženýři	317	145,9	1,9	2,8	0,5	1,9
2144 Projektanti elektronických syst. a telekomunikačních sítí	148	145,8	0,3	2,7	0,3	2,1
2145 Projektanti a konstruktéři strojních zaříz., strojní inženýři	447	145,4	1,7	2,6	0,6	1,8
2146 Chemičtí inženýři, technologové	60	146,5	1,0	2,6	0,3	1,8
2147 Důlní a hutní inženýři, technologové, metalurgové	33	149,5	2,5	2,4	0,3	1,9
2149 Ostatní architekti, projektanti, konstrukt.a techn.inženýři	206	148,8	1,4	2,7	0,3	2,0
2211 Bakteriologové, biologové, ekologové, zoologové	48	144,6	0,0	3,3	0,9	2,2

**Průměrná měsíční odpracovaná a neodpracovaná doba zaměstnanců  
podle podskupin zaměstnání KZAM-R**

kraj: Jihomoravský

Podskupiny zaměstnání KZAM-R	Počet zaměstnanců přečtený podle eviden. měsíců	Odpracovaná doba		Neodpracovaná doba		
		celkem	z toho přesčas	celkem	z toho	
					nemoc	dovolená
		hod/měs	hod/měs	dnů/měs	dnů/měs	dnů/měs
2212 Farmakologové, anatomové, biochemici, fyziolog., patolog.	16	<b>151,7</b>	0,2	2,4	0,3	1,9
2213 Agronomové, šlechtitelé a odborníci v příbuzných oborech	120	<b>149,9</b>	0,6	2,9	0,6	1,9
2221 Lékaři, ordináři (kromě zubních lékařů)	21	<b>134,6</b>	0,0	3,2	1,2	1,9
2223 Veterinární lékaři	33	<b>149,8</b>	0,6	2,8	0,7	2,0
2311 Vědeckopedagogičtí pracovníci	2 114	<b>140,3</b>	0,0	4,0	0,3	3,3
2411 Odborní pracov. na úseku účetnictví, financí, daní, apod.	423	<b>147,0</b>	0,9	2,6	0,4	2,0
2412 Odbor. pracovníci na úseku zaměstnaneckých, pers. věcí	110	<b>145,8</b>	0,1	2,8	0,5	2,0
2413 Odborní pracovníci v bankovníctví a pojišťovnictví	906	<b>140,9</b>	0,5	3,2	0,7	2,0
2419 Ostatní odborní pracovníci v oblasti podnikání	264	<b>144,8</b>	0,5	3,0	0,6	2,0
2421 Právníci, právní poradci (mimo advokacie a soudnictví)	106	<b>143,6</b>	0,0	3,0	0,8	2,0
2433 Odborní pracovníci v informacích (např. vti)	26	<b>147,6</b>	1,1	3,1	0,4	2,0
2441 Ekonomové - vědečtí pracovníci, specialisté, experti	240	<b>145,3</b>	0,3	2,8	0,6	1,9
2451 Spisovatelé, autoři, kritikové, novináři, redaktori	56	<b>151,2</b>	0,1	2,7	0,4	2,0
2470 Odborní administrativní pracovníci jinde neuvedení	284	<b>146,8</b>	0,5	2,9	0,6	2,0
3111 Technici ve fyzikálních a příbuzných oborech	90	<b>145,3</b>	2,5	2,9	0,5	2,0
3112 Stavební technici	823	<b>149,9</b>	1,1	2,8	0,6	1,9
3113 Elektrotechnici	913	<b>145,6</b>	3,6	2,9	0,5	2,0
3114 Elektronici a technici v radiokomunikacích a telekomunik.	266	<b>151,8</b>	4,7	2,5	0,4	1,8
3115 Strojírenští technici	1 156	<b>144,9</b>	3,3	2,8	0,7	1,9
3116 Chemičtí technici	224	<b>140,9</b>	3,0	3,3	0,7	2,0
3117 Důlní a hutní technici	136	<b>149,7</b>	3,7	2,5	0,4	1,9
3118 Technici v kartografii, kresličtí a zeměměřiči	373	<b>146,2</b>	1,3	2,8	0,6	1,9
3119 Ostatní techničtí pracovníci jinde neuvedení	1 773	<b>148,1</b>	3,4	2,8	0,7	1,8
3121 Poradci ve výpočetní technice	139	<b>145,1</b>	0,6	2,9	0,6	1,9
3122 Operátoři a obsluha výpočetní techniky	171	<b>144,8</b>	0,7	2,9	0,5	1,9
3123 Operátoři průmyslových robotů, ne strojů	20	<b>143,6</b>	5,5	3,4	1,2	2,1
3129 Ostatní technici ve výpočetní technice jinde neuvedení	102	<b>148,1</b>	0,1	2,8	0,6	1,7
3132 Obsluha zaříz. pro záznam zvuku, obrazu, operátoři kamery	74	<b>145,3</b>	0,3	3,0	0,6	1,8
3133 Obsluha vysílacího a telekomunikačního zařízení	32	<b>148,5</b>	0,0	2,9	0,7	1,9
3151 Kolaudační technici a technici protipožární ochrany	27	<b>142,5</b>	1,5	3,4	1,0	2,2
3152 Bezpečnostní tech. a tech. pro kontrolu zdravotní nezávad.	327	<b>146,7</b>	1,8	2,9	0,6	2,0
3160 Technici železničního provozu	802	<b>149,9</b>	10,7	3,7	0,6	2,8
3211 Technici a laboranti v oblasti biologie a v příbuz. oborech	230	<b>145,8</b>	1,1	3,5	1,0	2,3
3212 Technici v agronomii, v lesnictví a v zemědělství	484	<b>149,6</b>	0,9	2,8	0,7	1,9
3342 Pedagogové v oblasti dalšího vzdělávání	17	<b>142,0</b>	0,2	2,9	0,4	2,0
3411 Zprostředkovatelé finanč. transakcí, obchodu s cen. papíry	29	<b>150,0</b>	0,0	2,3	0,3	2,0
3412 Pojišťovací agenti	440	<b>140,3</b>	0,0	3,9	1,0	2,1
3415 Obchodní cestující, prof. poradci v obchodě, obch. zástupci	436	<b>148,1</b>	0,9	2,7	0,5	1,8
3416 Nákupčí	550	<b>144,4</b>	0,8	2,9	0,6	1,9
3417 Odhadci a zbožíznalci	24	<b>151,6</b>	0,1	2,4	0,6	0,9
3419 Ostatní pracovníci - obchodní zprostředkovatelé jinde n.	23	<b>139,7</b>	0,0	2,8	0,5	1,8
3421 Obchodní agenti	798	<b>147,1</b>	0,5	2,8	0,6	1,9

**Průměrná měsíční odpracovaná a neodpracovaná doba zaměstnanců  
podle podskupin zaměstnání KZAM-R**

kraj: Jihomoravský

Podskupiny zaměstnání KZAM-R	Počet zaměstnanců přečtený podle eviden. měsíců	Odpracovaná doba		Neodpracovaná doba		
		celkem	z toho přesčas	celkem	z toho	
					nemoc	dovolená
		hod/měs	hod/měs	dnů/měs	dnů/měs	dnů/měs
3422 Odbytoví a přepravní agenti	676	<b>145,0</b>	2,5	3,2	0,7	2,0
3429 Ostatní obchodní agenti a makléři jinde neuvedení	15	<b>147,0</b>	0,7	2,7	0,6	1,8
3431 Odborné sekretářky, sekretáři	383	<b>146,0</b>	0,5	3,1	0,7	2,0
3433 Prac. v oblasti účetnictví, fakturace, rozpočet., kalkulace	2 100	<b>146,7</b>	0,5	2,8	0,6	1,9
3434 Pracovníci v oblasti statistiky a matematiky	28	<b>146,0</b>	1,0	2,7	0,3	2,0
3435 Pracovníci v oblasti práce a mezd (kromě účetních)	113	<b>146,0</b>	0,5	2,8	0,5	2,0
3436 Referenti osobních oddělení	195	<b>143,6</b>	0,3	3,1	0,7	2,0
3439 Ostatní odborní administrativní pracovníci jinde neuvedení	1 093	<b>143,4</b>	0,9	3,3	0,9	2,0
3449 Ostatní celní a daňoví pracovníci a prac. v příb. oborech	76	<b>142,0</b>	0,0	3,2	1,0	2,1
3471 Aranžéři, průmysloví a komerční návrháři, bytoví architekti	28	<b>146,5</b>	1,7	2,8	0,8	1,8
3479 Ostatní pracovníci umění a zábavy jinde neuvedení	19	<b>151,0</b>	5,0	2,9	0,8	1,9
4112 Kancelářští pracovníci a obsluha zařiz. na zpracování textu	66	<b>139,6</b>	0,4	3,2	0,7	1,9
4113 Pracovníci přípravy dat výpočetní techniky	200	<b>142,2</b>	0,5	3,3	1,0	1,9
4115 Sekretářky, sekretáři	795	<b>144,4</b>	0,4	3,3	0,9	1,9
4121 Nižší účetní	254	<b>149,8</b>	1,2	2,7	0,9	1,6
4122 Nižší statistici	12	<b>131,0</b>	0,0	4,5	2,4	1,9
4123 Nižší finanční, daňoví úředníci a úředníci v příb. oborech	29	<b>142,2</b>	0,0	2,9	0,9	2,0
4131 Úředníci ve skladech	887	<b>146,9</b>	4,1	3,1	1,0	1,8
4132 Úředníci ve výrobě (např. výrobní plánovači)	200	<b>141,5</b>	1,9	3,1	1,0	1,9
4133 Úředníci v dopravě a v přepravě (dispečerů, kontr. apod.)	407	<b>142,7</b>	6,9	4,0	1,5	2,3
4141 Řadoví knihovníci, archiváři, evidenční pracovníci	163	<b>144,7</b>	0,0	3,4	0,8	2,1
4142 Poštovní doručovatelé, úředníci v třídírnách	1 108	<b>130,7</b>	3,0	4,4	1,5	2,2
4143 Korektoři, kódovači a pracovníci v příbuzných oborech	25	<b>135,7</b>	6,0	4,4	1,3	1,9
4190 Ostatní nižší úředníci jinde neuvedení	133	<b>144,2</b>	0,6	3,0	1,1	1,7
4211 Pokladníci (v bankách, pojišťov., spořitelnách, na poště)	252	<b>140,5</b>	2,2	3,4	1,0	2,0
4212 Úředníci na přepážkách a směnárníci	740	<b>133,5</b>	1,0	3,9	1,3	2,1
4213 Pokladníci v obchodě, společném stravování apod.	928	<b>138,2</b>	1,2	3,7	1,9	1,3
4214 Prodavači vstupenek, jízdenek apod.	188	<b>146,7</b>	8,8	4,4	1,0	3,1
4216 Inkasisté (výběřčí dluhů)	16	<b>137,1</b>	0,8	3,5	1,0	2,0
4219 Ostatní pokladníci a pracovníci v příb. oborech jinde neu.	14	<b>136,2</b>	0,0	3,7	1,5	2,1
4221 Úředníci cestovních kanceláří	13	<b>162,2</b>	0,2	2,6	0,5	2,0
4222 Recepční	152	<b>147,7</b>	4,9	2,8	0,9	1,7
4223 Telefonisté	181	<b>137,2</b>	0,0	4,5	1,8	1,9
4224 Informátoři	49	<b>146,3</b>	6,3	4,1	1,2	2,8
5112 Vlakoví, vlakové čety, průvodčí (vč. palub. průvodčí)	331	<b>150,0</b>	15,2	4,4	1,2	2,8
5121 Pracovníci dohlížející nad obsluh. personálem, hospodyně	81	<b>153,5</b>	3,0	2,8	0,8	1,8
5122 Kuchaři	474	<b>141,6</b>	0,8	3,5	1,6	1,6
5123 Čišníci, servírky	148	<b>147,7</b>	0,7	3,0	1,5	1,4
5149 Ostatní pracovníci zajišťující osobní služby jinde neuved.	11	<b>147,1</b>	2,3	3,1	1,4	1,6
5161 Hasiči, požárníci	82	<b>153,5</b>	12,0	3,0	0,5	2,3
5169 Ostatní pracovníci ochrany a ostrahy jinde neuvedení	783	<b>150,1</b>	10,8	2,9	1,2	1,6
5211 Prodavači v obchodech	2 245	<b>142,1</b>	2,0	3,3	1,6	1,5



**Průměrná měsíční odpracovaná a neodpracovaná doba zaměstnanců  
podle podskupin zaměstnání KZAM-R**

kraj: Jihomoravský

Podskupiny zaměstnání KZAM-R	Počet zaměstnanců přečtený podle eviden. měsíců	Odpracovaná doba		Neodpracovaná doba		
		celkem	z toho přesčas	celkem	z toho	
					nemoc	dovolená
		hod/měs	hod/měs	dnů/měs	dnů/měs	dnů/měs
6111 Pěstitelé polních plodin	217	141,8	3,7	4,5	2,1	1,7
6112 Ovocnáři, vinaři, a ostatní pěst. plodin rost. na stromech	146	136,6	2,6	4,9	2,5	1,7
6113 Zahradníci a pěstitelé zahradních plodin a sazenic	240	143,2	5,0	4,3	1,9	1,7
6121 Chovatelé hospodářských zvířat (kromě drůbeže a včel)	513	148,9	5,4	3,8	1,8	1,8
6122 Chovatelé drůbeže	43	166,5	17,0	3,1	1,4	1,5
6124 Chovatelé hospodářských zvířat, drůbeže, včel apod.	59	136,7	0,0	4,2	2,2	1,6
6129 Ostatní chovatelé, ošetřovatelé zvířat jinde neuvedení	33	156,9	8,2	3,1	0,7	2,2
6141 Dělníci pro pěstění a ošetřování lesa	163	126,2	1,4	5,2	2,2	1,6
7122 Zedníci, kameníci, omítkáři	1 046	144,6	11,2	4,9	2,2	1,8
7123 Betonáři, děl.specializovaní na pokládání beton. povrchů	144	149,0	14,6	4,9	2,3	1,8
7124 Tesaři a truhláři	337	146,2	12,6	4,9	1,9	1,9
7125 Stavební montážníci	80	144,6	4,9	4,0	1,7	1,8
7126 Asfaltéři, dlaždiči	14	142,6	9,2	5,3	2,5	2,1
7129 Ostatní stavební děl. stav. výroby a prac. v ost. oborech	335	143,4	10,8	5,1	1,7	1,9
7131 Stavební pokrývači	13	135,5	0,6	4,6	2,1	1,8
7136 Instalatéři, potrubáři, stavební zámečníci, klempíři	908	144,8	7,0	3,8	1,1	1,9
7137 Stavební a provozní elektrikáři	235	146,8	8,5	3,7	1,3	1,9
7139 Ostatní dělníci zajišťující dokončovací stavební práce	37	145,1	6,6	4,2	1,9	1,8
7141 Malíři a tapetáři	36	147,5	9,7	4,0	1,4	2,0
7142 Lakýrníci a pracovníci v příbuzných oborech	198	142,9	10,4	4,0	1,8	1,8
7211 Formíři a jádraři	299	129,1	6,6	5,0	2,7	1,9
7212 Svářeči, řezači plamenem a páječi	379	140,5	10,9	4,4	2,2	1,8
7213 Výrobci a opraváři výrobků a dílů z plechů	208	139,9	9,1	4,2	2,1	1,7
7214 Montéři kovových konstrukcí	75	142,7	10,3	4,5	1,8	1,8
7221 Kováři, obsluha kovacích lisů, obsluha bucharů	190	138,9	5,7	3,9	1,8	1,8
7222 Nástrojáři, kovomodeláři, kovodělníci, zámečníci	3 134	141,7	8,4	4,0	1,6	1,8
7223 Seřizovači a obsluha obráběcích strojů	1 528	143,1	9,0	3,7	1,5	1,9
7224 Brusíči, leštiči a ostříči nástrojů	292	135,5	6,7	4,4	1,9	1,9
7231 Mechanici a opraváři motorových vozidel	556	143,1	5,1	3,7	1,3	1,8
7234 Mechanici a opraváři kolejových vozidel	529	139,3	3,8	4,2	1,1	2,6
7235 Mechanici obráběcích, zemědělských strojů a prům. zařiz.	989	150,1	11,0	3,7	1,4	1,8
7239 Ostatní mechanici a opraváři strojů a zařízení bez elektro	280	143,4	6,7	3,6	1,4	1,9
7241 Elektromech.a seřizovači různých typů elektrických zařiz.	2 906	143,7	8,9	3,7	1,4	1,8
7242 Mechanici, opraváři a seřizovači elektr. částí aut, letadel	253	141,4	2,5	4,1	0,9	2,7
7243 Mechanici, seřizovači, opraváři elektronických zařízení	307	142,0	6,2	3,7	1,2	1,9
7244 Telefonní a telegrafní mechanici, montéři a opraváři	27	145,9	0,9	2,9	0,4	2,3
7246 Montéři a opraváři silnoproudých elektrických vedení	393	143,8	3,0	3,8	1,1	2,2
7311 Výrobci, mechanici a opraváři přesných přístrojů a zařízení	92	141,3	3,5	3,1	0,9	1,7
7321 Výrobci hrnčířského, porcelán. zboží, žáruvzdor. výrobků	55	149,1	10,1	3,3	1,1	2,0
7322 Dělníci při výrobě skla, skláři vč. brusičů a leštičů	67	128,2	5,7	4,8	2,6	1,8
7341 Tiskaři, sazeči (kromě obsluhy tiskárenských strojů)	34	150,4	8,2	2,6	0,5	1,8
7345 Knihvazači a pracovníci v příbuzných oborech	26	119,4	1,7	6,3	3,9	1,8

Průměrná měsíční odpracovaná a neodpracovaná doba zaměstnanců  
podle podskupin zaměstnání KZAM-R

kraj: Jihomoravský

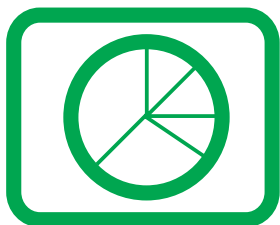
Podskupiny zaměstnání KZAM-R	Počet zaměstnanců přečtený podle eviden. měsíců	Odpracovaná doba		Neodpracovaná doba		
		celkem	z toho přesčas	celkem	z toho	
					nemoc	dovolená
		hod/měs	hod/měs	dnů/měs	dnů/měs	dnů/měs
7411 Zpracovatelé masa, ryb vč. uzenářů a konzerv. masa a ryb	205	147,3	3,0	3,5	1,6	1,6
7412 Zpracovatelé pekárenských a cukrářských výrobků	412	145,2	13,5	4,3	2,5	1,5
7419 Ostatní zpracovatelé - výrobci potravinářských výrobků	110	145,2	6,3	3,7	1,7	1,7
7421 Impregnační a úpraváři dřeva	161	146,5	4,6	3,5	1,6	1,7
7422 Uměleč. truhláři, řezbáři, výrobci a oprav.výrobků ze dřeva	439	142,0	8,9	3,9	1,6	2,0
7423 Seřizovači a seřizov.-obsluhovači dřevoobráběcích strojů	22	152,5	11,0	2,6	0,9	1,5
7431 Kvalifikovaní dělníci připravující přírodní vlákna	19	135,0	8,1	4,7	2,6	1,6
7435 Modeláři a stříhači textilu, kůží a podobných materiálů	18	136,2	1,9	4,1	2,2	1,8
7436 Švadleny, vyšíváči a pracovníci v příbuzných oborech	510	128,8	2,8	4,8	2,5	1,7
7437 Čalouníci a pracovníci v příb. oborech (vč. autočalouníků)	132	136,7	5,8	4,1	1,8	2,0
7439 Ostatní dělníci při výrobě textilu, oděvu a výrobků z kůží	159	134,9	5,2	4,3	2,2	1,7
8111 Obsluha důlního zařízení a razičích štítů	97	145,7	10,9	2,7	0,1	2,4
8113 Vrtaři, jeřábníci při ropných nebo plynových vrtech	125	147,2	1,1	2,6	0,6	1,9
8121 Obsluha zařízení při hutní výrobě kovů obsluha pecí	296	151,4	15,7	4,0	2,0	1,6
8122 Obsluha zařízení ve slévárství (taviči, slévači)	421	140,4	9,5	4,4	2,3	1,8
8123 Obsluha zařízení na tepelné zpracování kovů	125	145,7	8,9	3,5	1,6	1,6
8131 Obsluha pecí na výrobu skla a keramiky	223	133,3	3,1	4,1	1,9	2,0
8139 Obsluha ostatních zařízení na výrobu skla a keramiky	197	138,0	6,4	4,1	1,8	2,0
8141 Obsluha pily a jiného zařízení na zpracování dřeva	369	139,4	7,7	4,0	1,8	1,7
8149 Obsluha ostatních zařiz.na zpracování dřeva a v papírnách	274	140,3	9,0	3,9	1,8	1,9
8155 Obsluha zařízení na zpracování ropy a zemního plynu	40	145,9	4,8	3,9	1,6	1,8
8159 Obsluha ostat. zařízení při chemické výrobě jinde neuved.	188	145,0	6,6	3,5	1,4	1,8
8161 Obsluha zařízení při výrobě a rozvodu elektřiny	100	142,8	3,5	2,1	0,3	1,7
8162 Obsluha parních turbín, ohříváčů a motorů	244	150,2	10,5	3,0	1,0	1,7
8163 Obsluha zařízení při úpravě, čištění a rozvodu vody	374	144,6	6,4	3,2	1,0	1,9
8171 Obsluha automatických nebo poloaut. montážních linek	665	143,0	5,4	2,7	1,1	1,4
8180 Obsluha strojů a zařízení pro práce na železničním svršku	250	144,0	9,2	5,3	2,1	2,5
8211 Obsluha automat. nebo poloaut. obráb.strojů (kromě 722)	645	148,9	11,2	3,5	1,4	1,8
8212 Obsluha strojů na výrobu maltovin, vápna, cementu	117	139,7	7,3	4,4	1,8	2,0
8221 Obsluha strojů při farmaceutické výrobě	70	138,8	4,7	3,8	1,2	2,1
8223 Obsluha strojů při konečné úpravě ochranných povlaků	84	141,1	6,3	3,6	1,6	1,8
8231 Obsluha strojů na výrobu pryžových výrobků (např. obuvi)	847	140,2	11,4	4,3	1,7	2,0
8232 Obsluha strojů na výrobu plast. výrobků (vč. laminování)	197	142,6	7,8	3,3	1,3	1,6
8240 Obsluha automat. nebo poloautom. dřevoobráběcích strojů	34	141,1	8,4	3,9	1,6	1,5
8251 Obsluha tiskárenských strojů	121	155,5	18,5	2,9	0,8	1,7
8254 Obsluha kopírovacích strojů	18	140,7	0,0	2,9	0,4	2,2
8261 Obsluha strojů na úpravu vláken, dopřádání a navíj. příze	495	137,0	4,3	3,9	1,8	1,8
8262 Obsluha tkacích a pletacích strojů	229	134,3	4,0	4,1	1,9	1,9
8263 Obsluha šicích a vyšívacích strojů	183	127,8	1,5	4,8	2,4	1,9
8264 Obsluha strojů na bělení, barvení, čištění, praní, žehlení	383	138,6	6,8	3,9	1,8	1,9
8269 Obsluha ost.strojů na výrobu textilních, kožešin. výrobků	606	133,1	3,1	4,1	1,7	1,9
8273 Obsluha strojů na mletí zrn a koření	142	153,7	15,7	3,7	1,5	1,8

**Průměrná měsíční odpracovaná a neodpracovaná doba zaměstnanců  
podle podskupin zaměstnání KZAM-R**

kraj: Jihomoravský

Podskupiny zaměstnání KZAM-R	Počet zaměstnanců přečtený podle eviden. měsíců	Odpracovaná doba		Neodpracovaná doba		
		celkem	z toho přesčas	celkem	z toho	
					nemoc	dovolená
		hod/měs	hod/měs	dnů/měs	dnů/měs	dnů/měs
8274 Obsluha strojů na zpracování mouky, výrobu pečiva	296	<b>152,1</b>	17,4	3,6	1,9	1,6
8281 Montážní dělníci montující mechanická zařízení (stroje)	538	<b>146,5</b>	14,6	3,9	2,0	1,7
8282 Montážní dělníci montující elektrická zařízení	1 375	<b>139,9</b>	3,5	4,0	2,0	1,8
8283 Montážní dělníci montující elektronická zařízení	63	<b>164,2</b>	20,3	3,0	1,4	1,4
8284 Montážní dělníci montující výrobky z kovů, pryže a plastů	153	<b>136,5</b>	2,9	3,8	1,9	1,8
8287 Montážní dělníci montující výrobky z kombinovaných mat.	52	<b>137,0</b>	2,9	3,5	1,1	2,2
8290 Obsluha jin.stacionárních zařízení a ost. montážní dělníci	113	<b>139,2</b>	3,0	3,8	1,6	1,8
8311 Strojvedoucí	701	<b>146,9</b>	9,4	4,0	0,6	2,8
8313 Dělníci zabezpeč. sestavování vlaků (brzdaři, výhybkáři)	671	<b>149,7</b>	12,7	4,1	0,8	2,8
8314 Dělníci zabezpečující jízdu vlaků v mezistaničních úsecích	201	<b>149,2</b>	9,8	4,3	0,9	3,0
8321 Řidiči osobních a malých dodávkov. automobilů, taxikáři	137	<b>153,9</b>	9,4	3,0	0,8	1,9
8323 Řidiči autobusů, trolejbusů a tramvají	1 574	<b>160,6</b>	19,5	3,7	1,6	2,0
8324 Řidiči nákladních automobilů a tahačů	1 446	<b>158,5</b>	16,5	3,5	1,3	1,7
8326 Řidiči speciálních vozidel	298	<b>155,2</b>	12,2	3,3	1,1	1,9
8331 Obsluha zemědělských a lesních strojů	614	<b>156,8</b>	17,4	4,3	1,8	1,8
8332 Obsluha zemních a příbuzných strojů	276	<b>152,2</b>	14,1	4,4	1,7	2,0
8333 Obsluha jeřábů, zdvihacích a podob. manipulačních zaříz.	409	<b>142,2</b>	9,0	4,1	1,8	1,7
8334 Obsluha vysokozdvizných a ostatních motorových vozíků	646	<b>146,2</b>	7,8	3,5	1,5	1,6
9132 Pomocníci a uklízeči v kancelář., hotel., nemocnicích ap.	1 138	<b>139,1</b>	1,9	3,6	1,5	1,8
9141 Domovníci, správci domu	44	<b>147,9</b>	3,1	3,3	1,0	2,1
9151 Poslíčci, nosiči zavazadel a doručovatelé	22	<b>138,5</b>	4,4	4,0	1,5	2,1
9152 Vrátní, hlídači, uváděči a šatnářky	519	<b>146,7</b>	6,2	3,5	1,6	1,6
9161 Sběrači odpadků, popeláři	248	<b>149,5</b>	8,8	3,8	2,0	1,7
9162 Metaři, čističi záchodků, žump, kanálů a podob. zařízení	76	<b>137,3</b>	5,3	4,1	1,7	2,1
9169 Ostatní pracovníci v příbuzných oborech jinde neuvedení	18	<b>147,0</b>	6,7	4,1	2,2	1,8
9211 Pomocní a nekvalifikovaní dělníci v zemědělství	91	<b>142,0</b>	8,9	4,9	2,7	1,6
9312 Pomocní a nekvalifik. dělníci na stavbách a údržbě silnic	81	<b>143,7</b>	7,0	4,1	1,9	2,0
9313 Pomocní a nekvalifikovaní dělníci na stavbách budov	24	<b>141,2</b>	1,6	4,2	2,2	1,4
9321 Pomocní a nekvalifikovaní montážní a manipulační dělníci	713	<b>138,0</b>	7,5	4,1	2,0	1,7
9322 Ruční baliči a pytlavači	72	<b>140,4</b>	8,7	4,0	1,6	2,0
9323 Dělníci nádvorní skupiny (pomocní montéři)	259	<b>133,2</b>	0,8	4,1	1,8	1,7
9333 Vazači a nosiči břemen, přístavní dělníci (dokaři)	73	<b>143,4</b>	10,5	4,3	1,8	1,9
9339 Pomocní a nekvalif. prac. v dopr., ve skladech, v telekom.	1 388	<b>139,9</b>	3,7	3,9	1,5	1,9





# **Dodatek** **- technický popis šetření**



## Dodatek – Technický popis šetření

Technický popis šetření poskytuje základní informaci o koncepci šetření, postupech použitých při sběru dat, analýze dat a vytváření výstupních sestav, obsažených v publikaci. Dodatek je rozdělen do tří hlavních částí: koncepce šetření, vstupní údaje, zpracování a analýza dat.

### Koncepce šetření

Koncepce statistického šetření „Regionální statistika ceny práce“ za podnikatelskou sféru (RSCP-PS) se zabývá otázkami rozsahu šetření, opory výběru a vlastního výběru vzorku ekonomických subjektů (ES).

### Rozsah šetření

Vzorek ekonomických subjektů RSCP-PS kopíruje strukturu podnikatelské sféry v jednotlivých krajích České republiky. Podnikatelskou sféru tvoří ekonomické subjekty, které odměňují podle zákona č. 1/1992 Sb. o mzdě, odměně za pracovní pohotovost a o průměrném výdělku.

Okruh zpravodajských jednotek pro RSCP-PS tvoří ekonomické subjekty podnikatelské sféry s 10 a více zaměstnanci. Šetření je vyčerpávající pro jednotky s počtem zaměstnanců 250 a vyšším. Pro jednotky s počtem zaměstnanců 10 až 249 je mzdové šetření výběrové.

V RSCP-PS se ekonomické subjekty dále člení na organizační jednotky, jestliže je možné provést vnitřní rozčlenění podle okresů, ve kterých dílčí jednotky působí, nebo podle odvětví OKEČ. Výsledky podle krajů jsou v tomto smyslu výsledky, získané pracovištní metodou.

Statistické šetření RSCP-PS za 4. čtvrtletí 2005 zahrnuje 3153 ekonomických subjektů, které reprezentují přibližně 1240 tisíc zaměstnanců. Tabulka č. 1 ukazuje rozsah výběrového souboru RSCP-PS bez non-response (dále jen výběrový soubor) pro 4. čtvrtletí 2005 a v tabulce č. 2 je přiblížena odvětvová skladba ekonomických subjektů z výběrového souboru RSCP-PS působících na území Jihomoravského kraje.

Výběrový soubor RSCP podnikatelské sféry			
	RSCP-PS – celkem	RSCP-PS – kraj Jihomoravský	
		se sídlem v kraji	se sídlem mimo kraj
Počet ekonomických subjektů	3153	342	65
Počet zaměstnanců	1240 tisíc	79 tisíc	22 tisíc

Tabulka č. 1

### Odvětová skladba výběrového souboru RSCP-PS – kraj Jihomoravský

Odvětví OKEČ	Počet ekonomických subjektů	
	se sídlem v kraji	se sídlem mimo kraj
A,B Zemědělství, myslivost, lesnictví a rybolov	52	2
C Těžba nerostných surovin	3	
D Zpracovatelský průmysl	120	11
E Výroba a rozvod elektřiny, plynu a vody	11	4
F Stavebnictví	37	1
G Obchod; opravy motorových vozidel	34	15
H Ubytování a stravování	7	1
I Doprava, skladování a spoje	13	11
J Finanční zprostředkování	5	10
K Činnosti v oblasti nemovit. a pronájmu; podn. činnosti	38	4
L Veřejná správa a obrana; povinné sociální zabezpečení		3
M Vzdělávání	5	
N Zdravotní a sociální péče; veterinární činnosti	1	
O Ostatní veřejné, sociální a osobní služby	16	3

**Tabulka č. 2**

#### **Opora výběru**

Výběrovými jednotkami šetření RSCP-PS jsou ekonomické subjekty podnikatelské sféry, na které se v případě vybrání vztahuje zpravodajská povinnost. Statistickými jednotkami jsou zaměstnanci, kteří jsou nositeli sledovaných statistických znaků. Výběrovou základnou – oporou – pro výběr organizací je registr ekonomických subjektů (RES), který je detailně popsán na stránkách Českého statistického úřadu [www.czso.cz](http://www.czso.cz).

Základním souborem RSCP-PS jsou aktivní ekonomické subjekty z registru ekonomických subjektů, které mají 10 a více zaměstnanců, přísluší do podnikatelské sféry a do institucionálních sektorů: nefinanční podniky, finanční instituce nebo vládní instituce. Příslušnost k podnikatelské, či nepodnikatelské sféře je určena zákonem, podle kterého ekonomický subjekt odměňuje (zákon č. 1/1992 Sb. nebo 143/1992 Sb.) a zjišťuje se pomocí registru „Automatizovaného rozpočtového informačního systému“ (ARIS-RARIS), který je spravován Ministerstvem financí ČR.

#### **Výběr**

Výběr ekonomických subjektů v RSCP-PS lze charakterizovat jako jednostupňový stratifikovaný výběr. Základní soubor (ZS) vytvořený z RES se rozdělí do oblastí (strat) podle:

- regionů (krajů)
- velikostních kategorií
- odvětvových skupin.



ekonomických subjektů, uvedené v tabulce č. 3 – Velikostní kategorie pro stratifikaci. Stratifikační třídění obsahuje dvanáct odvětvových skupin z vybraných institucionálních sektorů podnikatelské sféry. Vymezení strat je provedeno na základě podobnosti v charakteru ekonomické činnosti a podobnosti v zaměstnanecké struktuře.

V jednotlivých oblastech ZS vzniklých jeho rozdělením dle příslušných stratifikačních kritérií, se vybere předem stanovený podíl ekonomických subjektů. Největší subjekty s 1 000 a více zaměstnanci jsou zařazeny do šetření všechny (výběr s pravděpodobností 1), u ekonomických subjektů s 250-999 zaměstnanci se postupně navyšuje výběrový podíl tak, aby od roku 2007 činil 100%. Menší ES s 10-249 zaměstnanci jsou vybírány v jednotlivých stratech systematickým náhodným výběrem s nestejnými pravděpodobnostmi bez vracení. Pravděpodobnosti vybrání subjektu jsou dány výběrovým podílem, jehož výši ukazuje tabulka č. 3 – Velikostní kategorie pro stratifikaci. Počet ekonomických subjektů, které mají být vybrány, se stanoví podle aktuálního stavu ZS ke konci roku. Výběrový soubor ekonomických subjektů s 10-249 zaměstnanci se obměňuje metodou rotujícího panelu s periodou rotace devět let, tzn. k jejich plné obměně dojde za devět let. Vybrané ekonomické subjekty zůstávají v šetření minimálně po dobu periody rotace plus jeden rok potřebný pro jejich nábor, o důvodech pro předčasné vyřazení z výběru (např. zánik firmy) se vede evidence.

<b>Velikostní kategorie pro stratifikaci</b>		
Kategorie	Počet zaměstnanců	Výběrový podíl [%]
1	10 až 49	4,5
2	50 až 249	15
3	250 až 999	80
4	1000 a více	100

**Tabulka č. 3**

## **Vstupní údaje**

Kapitola popisuje sběr dat do šetření RSCP-PS, používané číselníky a základní vstupní položky, charakterizující výdělky a odpracovanou dobu.

### ***Sběr dat***

Ekonomické subjekty, na které se vztahuje zpravodajská povinnost, vykazují do šetření RSCP-PS údaje o všech zaměstnancích. Vybraná zpravodajská jednotka předává data ke zpracování orgánu, vykonávajícímu státní statistickou službu. Termínem pro předání dat od respondenta je konec měsíce následujícího po skončení sledovaného období.

Předávaná data mají formu databázových souborů a obsahují informace o zaměstnavateli a zaměstnancích. Data jsou většinou přebírána přímo z informačních systémů pro výpočet mezd a personální evidenci.

### ***Klasifikace a číselníky***

RSCP používá standardní statistické klasifikace a číselníky (podrobněji popsané na [www.czso.cz](http://www.czso.cz)). Protože čtvrtletní šetření o ceně práce je součástí programu statistických zjišťování, je použití platných statistických klasifikací závazné jak pro orgán

vykonávající státní statistickou službu, tak pro zpravodajské jednotky, které poskytují údaje pro statistické zjišťování. Proto RSCP-PS používá následující klasifikace a číselníky:

- KZAM-R**      **Klasifikace zaměstnání;** vydáno sdělením ČSÚ č. 492/2003 Sb. ze dne 18. prosince 2003 o vydání rozšířené Klasifikace zaměstnání KZAM-R.
- CZ-ICSE**      **Klasifikace postavení v zaměstnání;** vydáno sdělením ČSÚ č. 494/2003 Sb. ze dne 18. prosince 2003 o vydání Klasifikace postavení v zaměstnání.
- KKOV**      **Klasifikace kmenových oborů vzdělání;** vydáno sdělením ČSÚ č. 320/2003 Sb. ze dne 9. září 2003 o zavedení Klasifikace kmenových oborů vzdělání. Aktualizace byla provedena k 1. září 2004 sdělením ČSÚ č. 448/2004 Sb. ze dne 12. července 2004, k 1. září 2005 sdělením ČSÚ č. 310/2005 Sb. ze dne 21. července 2005 a k 1. prosinci 2005 sdělením ČSÚ č. 455/2005 Sb. ze dne 16. listopadu 2005 o aktualizaci Klasifikace kmenových oborů vzdělání.
- CZ-NUTS**      **Klasifikace územních statistických jednotek;** vydáno sdělením ČSÚ č. 490/2003 Sb. ze dne 18. prosince 2003 o vydání Klasifikace územních statistických jednotek. Aktualizace byla provedena k 1. květnu 2004 sdělením ČSÚ č. 228/2004 Sb. ze dne 14. dubna 2004 o aktualizaci Klasifikace územních statistických jednotek.
- OKEČ**      **Odvětvová klasifikace ekonomických činností;** vydáno sdělením ČSÚ č. 486/2003 Sb. ze dne 18. prosince 2003 o vydání Odvětvové klasifikace ekonomických činností. Aktualizace byla provedena k 1. září 2005 sdělením ČSÚ č. 311/2005 Sb. ze dne 21. července 2005 o aktualizaci Odvětvové klasifikace ekonomických činností.
- CZ-GEONOM**      **Klasifikace zemí;** vydáno sdělením ČSÚ č. 487/2003 Sb. ze dne 18. prosince 2003 o vydání Klasifikace zemí. Změna byla provedena k 1. červnu 2004 sdělením ČSÚ č. 339/2004 Sb. ze dne 20. května 2004 o změně v Klasifikaci zemí. Aktualizace byla provedena k 1. červenci 2005 sdělením ČSÚ č. 243/2005 Sb. ze dne 9. června 2005 o aktualizaci Klasifikace zemí.
- FORMA**      **Číselník právní formy organizací.**

### ***Výdělky a odpracovaná doba***

RSCP-PS jako mzdové šetření se čtvrtletní periodicitou monitoruje mzdovou úroveň jednotlivých zaměstnání podle klasifikace KZAM-R v krajích České republiky. U jednotlivých zaměstnanců vybraných ekonomických subjektů zjišťuje průměrný

hodinový výdělek v posledním čtvrtletí sledovaného období, vypočtený pro náhrady pro pracovněprávní účely, podle § 17 zákona 1/1992 Sb. Průměrný hodinový výdělek je krátkodobým indikátorem mzdové úrovně.

Druhým šetřeným výdělkovým ukazatelem je mzda vyplacená za sledované období. Mzda je definovaná jako mzda za práci podle §4 zákona č.1/1992 Sb. (Zákon o mzdě, odměně za pracovní pohotovost a průměrném výdělku ve znění pozdějších předpisů), jako peněžité plnění, poskytovaná zaměstnavatelem zaměstnanci za práci.

Z celkové mzdy za práci šetření zjišťuje i podíl prémie a odměn, příplatků za práci přesčas a ostatních příplatků. Vedle mzdy za práci šetří RSCP-PS i některá další plnění, poskytovaná v souvislosti s výkonem práce. Zjišťuje se částka náhrad mzdy a částka odměn za pracovní pohotovost, vyplacená za sledované období.

RSCP-PS sleduje i charakteristiky odpracované a neodpracované doby. Vstupní věta o zaměstnanci obsahuje odpracovanou dobu od počátku roku a z ní počet přesčasových hodin, za které byl poskytnut příplatek. Věta dále obsahuje celkovou neodpracovanou dobu od počátku roku, z ní počet dnů nemoci a počet neodpracovaných dnů s náhradou mzdy. Zvlášť se sleduje i počet dnů dovolené.

## **Zpracování a analýza dat**

Zpracování a analýza dat zahrnuje přehled publikovaných mzdových statistik, způsob výpočtu hrubé měsíční mzdy a indikátorů odpracované doby, problematiku vážení a odhadů.

### ***Přehled publikovaných tabulek***

Hlavním výsledkem RSCP-PS jsou statistiky výdělkové úrovně v krajích podle zaměstnání KZAM-R. Tabulky PS-V5, PS-M5 a PS-T5 ukazují statistiky v třídění podle zaměstnání KZAM-R na úrovni podskupin zaměstnání (čtyřmístný KZAM-R). Tabulka PS-V5 obsahuje charakteristiky hodinových výdělků, tabulka PS-M5 obsahuje charakteristiky hrubé měsíční mzdy, strukturu mzdy a průměrnou placenou dobu. Tabulka PS-T5 ukazuje průměrnou měsíční odpracovanou a neodpracovanou dobu, podíl přesčasu z odpracované doby a podíl nemoci a dovolené z neodpracované doby. Publikují se jen zaměstnání zastoupená minimálně deseti zaměstnanci a minimálně třemi ekonomickými subjekty.

Vedle primárních výsledků podle zaměstnání ukazuje výsledková publikace i další tabulky hodinových výdělků, hrubých měsíčních mezd a jejich diference. Hodinové výdělky se člení podle:

- hlavních tříd KZAM-R
- kategorií zaměstnání (manuální/nemanuální)
- věkových kategorií
- vzdělání
- pohlaví.

Charakteristiky hrubé měsíční mzdy jsou tříděny i podle hlavních tříd KZAM-R.

### ***Výpočet hrubé měsíční mzdy***

Na rozdíl od hodinového výdělku musí být druhý indikátor mzdové úrovně – hrubá měsíční mzda – vypočten z dalších přímo zjišťovaných mzdových položek a nemzdových plnění. Přímě zjišťované položky ale obsahují pouze kumulované částky za delší období než měsíc, tj. za čtvrtletí až celý rok. Přitom je třeba uvážit, že jednotliví zaměstnanci nemuseli být v evidenčním stavu po celé sledované období.

Hrubá mzda je v ISPV jednoznačně definována jako součet mzdy za práci, náhrad mzdy a odměn za pracovní pohotovost. Hrubá měsíční mzda  $i$ -tého zaměstnance se vypočte podle vzorce

$$HMM_i = \frac{MZDA_i + POHOTOV_i + NAHRADY_i}{MES\_PLAC_i}$$

kde :

$HMM_i$  je hrubá měsíční mzda  $i$ -tého zaměstnance

$MZDA_i$  je mzda za práci  $i$ -tého zaměstnance v kumulaci za sledované období (vstupní položka věty o zaměstnanci)

$POHOTOV_i$  je odměna za pohotovost  $i$ -tého zaměstnance v kumulaci za sledované období (vstupní položka věty o zaměstnanci)

$NAHRADY_i$  jsou náhrady mzdy  $i$ -tého zaměstnance v kumulaci za sledované období (vstupní položka věty o zaměstnanci)

$MES\_PLAC_i$  je počet placených měsíců  $i$ -tého zaměstnance, tj. počet měsíců, odpovídajících součtu odpracované doby a doby, po kterou pobíral náhrady mzdy

Počet placených měsíců  $MES\_PLAC_i$  je roven počtu kalendářních měsíců v případě, že zaměstnanec po celé sledované období pracoval nebo pobíral náhrady mzdy. Pokud zaměstnanec byl v evidenčním stavu kratší dobu, než sledované období, bude jeho počet placených měsíců dán poměrem doby v evidenčním stavu k celému sledovanému období. Podobně se počet placených měsíců stanoví, pokud zaměstnanec měl jinou absenci, než absenci s náhradou mzdy (např. nemoc).

Hrubá měsíční mzda za určitou skupinu zaměstnanců se vypočte jako „vážená“ hrubá mzda, v níž mzda určitého zaměstnance má váhu, odpovídající počtu jeho placených měsíců za sledované období. Tento způsob výpočtu umožňuje korektní srovnání mzdové úrovně jednotlivých zaměstnání a srovnávání v čase.

Sestavy s hrubou měsíční mzdou, diferenciací a strukturou hrubé mzdy obsahují také placenou dobu zaměstnance. Tento údaj ukazuje počet placených hodin (odpracovaná doba a doba náhrad) za placený měsíc a je konzistentní s výpočtem hrubé měsíční mzdy. Sestavy týkající se odpracované a neodpracované doby (tabulka PS-T5) nelze vztáhnout k placené době. Proto se odpracovaná a neodpracovaná doba i jejich složky vztahují k počtu měsíců v evidenčním stavu.

Přestože struktura vstupů RSCP-PS umožňuje zahrnout do výpočtu za určitou skupinu  $i$  zaměstnance, kteří byli v evidenčním stavu pouze část sledovaného období, nemohou být do výpočtu zahrnuti všichni. Uplatňují se následující kritéria pro zařazení zaměstnance do výpočtů hrubé měsíční mzdy:

- placená doba zaměstnance je alespoň jeden měsíc,
- zařazují se pouze zaměstnanci v pracovním poměru,
- musí být splněna podmínka: součet odpracované a neodpracované doby je přibližně roven počtu pracovních dnů sledovaného období,
- zařazují se pouze zaměstnanci, zaměstnaní na plný pracovní úvazek, který je v RSCP definován v souladu s kritériem Eurostatu pomocí fondu pracovní doby (alespoň 30 hodin/týden).

### ***Metoda vážení a řešení non-response***

Metoda vážení, používaná v RSCP-PS, umožňuje získat na základě dat z výběrového souboru charakteristiky základního souboru v členění na jednotlivé kraje. Informace o charakteristikách zaměstnanecké populace v jednotlivých krajích dávají vážené agregované tabulky. Váhové koeficienty, které jsou přiděleny všem ekonomickým subjektům z výběrového souboru a poté též všem jejich zaměstnancům, vycházejí z počáteční pravděpodobnosti výběru každého ekonomického subjektu a reflektují regionální strukturu základního souboru. Váhy zvyšují při výpočtech odhadů význam dat ekonomických subjektů s relativně malým zastoupením ve výběrovém souboru. Relativně nejméně zastoupené jsou ve výběrovém souboru RSCP-PS ekonomické subjekty s 10-49 zaměstnanci, a proto mají největší váhy při výpočtech odhadů.

Tabulky vztahující se k podnikatelské sféře PS-V5, PS-M5, PS-T5 obsahují nevážené charakteristiky výběrového souboru RSCP-PS. Ostatní tabulky v této publikaci jsou odhady charakteristik základního souboru RSCP-PS pro příslušný kraj. Při interpretaci výsledků je nutno mít na zřeteli, že charakteristiky výběrového souboru nelze automaticky pokládat za odhady platné pro celou zaměstnaneckou populaci kraje. Výběrové charakteristiky mohou být částečně ovlivněny větším relativním zastoupením velkých ekonomických subjektů ve výběrovém souboru RSCP-PS.

Problém nedostupných dat od vybraného ekonomického subjektu (zpravodajské jednotky), tzv. non-response, je v RSCP-PS řešen metodou historické imputace a metodou upravující váhy zpravodajským jednotkám, které jsou ve stejné stratifikační kategorii, jako nedostupná zpravodajská jednotka.

## *Odhady statistických charakteristik*

<b>Skupina tabulek</b>	<b>Postup při výpočtu charakteristik</b>
PS-V0, PS-V1, PS-V2, PS-V4, PS-V6, PS-V8	Odhadované charakteristiky hodinového výdělku jsou vypočteny z dat výběrového souboru s využitím výběrových vah a vah používaných pro odstranění důsledků non-response.
PS-M0, PS-M1	Odhadované charakteristiky hrubé měsíční mzdy, jejích složek i placený čas jsou vypočteny z dat výběrového souboru s využitím výběrových vah, vah používaných pro odstranění důsledků non-response a vah, zohledňujících různé délky neplacené neodpracované doby (nemoc, neplacená absence) a doby v evidenčním stavu.
PS-V5	Odhadované charakteristiky hodinového výdělku podle podskupin zaměstnání jsou vypočteny z dat výběrového souboru.
PS-M5	Odhadované charakteristiky hrubé měsíční mzdy a jejích složek podle podskupin zaměstnání jsou vypočteny z dat výběrového souboru s využitím vah, zohledňujících různé délky neplacené neodpracované doby (nemoc, neplacená absence) a doby v evidenčním stavu. Stejným způsobem je vypočtena i placená doba.
PS-T5	Odhadované charakteristiky odpracované a neodpracované doby podle podskupin zaměstnání jsou vypočteny z dat výběrového souboru s využitím vah, zohledňujících různé délky doby v evidenčním stavu.

Šetření RSCP-PS odhaduje výdělkové charakteristiky a neslouží jako zdroj informací o počtech zaměstnanců v jednotlivých třídících kategoriích. Počty zaměstnanců jsou v agregovaných tabulkách uváděny v % a jejich účelem je přiblížit relativní zastoupení publikovaných kategorií. Počty zaměstnanců v ČR zjišťují šetření Českého statistického úřadu – podnikové výkaznictví a výběrové šetření pracovních sil (viz [www.czso.cz](http://www.czso.cz)).

Statistické charakteristiky používané ve výsledkových tabulkách:

1. decil	První decil je hodnota, pod kterou leží 10% nejnižších hodnot sledovaného znaku.
1. kvartil	První kvartil je hodnota, pod kterou leží 25 % nejnižších hodnot sledovaného znaku.
Medián	Medián je hodnota uprostřed vzestupně uspořádané řady hodnot sledovaného znaku, polovina hodnot je nižší než medián a druhá polovina je vyšší než medián.
3. kvartil	Třetí kvartil je hodnota, nad kterou leží 25 % nejvyšších hodnot sledovaného znaku.
9. decil	Devátý decil je hodnota, nad kterou leží 10% nejvyšších hodnot sledovaného znaku.
Průměr	Průměr je počítán jako vážený (případně nevážený) aritmetický průměr sledovaného znaku.

## **Kvalita odhadů**

Odhadované charakteristiky podléhají dvěma typům chyb – výběrovým chybám a nevýběrovým chybám. Výběrové chyby jsou způsobeny faktorem náhody při pravděpodobnostním výběru RSCP-PS. Hodnoty výběrových chyb není možné ze současného výběrového souboru RSCP-PS získat, nicméně používaná stratifikace výrazně snižuje jejich výši. Nevýběrové chyby bývají způsobeny především špatnou kvalitou dat od zpravodajských jednotek (neúplné údaje, chybné údaje) a jejich vliv je snižován několikastupňovými kontrolními mechanismy a pomocí metodické podpory zpravodajským jednotkám.

## **Definice vybraných pojmů**

Ekonomický subjekt	Ekonomický subjekt je právnický subjekt nebo fyzická osoba s postavením podnikatele, zapsaná do registru ekonomických subjektů ČSÚ. Každému ekonomickému subjektu se přiděluje identifikační číslo (IČO).
Organizační jednotka	Z hlediska mzdové statistiky RSCP se dělí ekonomické subjekty na organizační jednotky podle okresu, ve kterém jednotky působí a nebo podle odvětví (OKEČ), které charakterizuje jejich ekonomickou činnost. Organizační jednotku tvoří všechny útvary ekonomického subjektu, které působí ve stejném okrese a patří do stejné kategorie OKEČ.
Zpravodajská jednotka	Zpravodajskou jednotkou je právnická nebo fyzická osoba, od níž se požaduje poskytnutí údajů ve statistickém zjišťování podle zákona č. 89/1995 Sb., o státní statistické službě ve znění pozdějších předpisů.
Sledované období	Sledované období je období od začátku roku do konce příslušného čtvrtletí, za které se statistické zjišťování provádí.
Podnikatelská sféra	Do podnikatelské sféry patří subjekty, které odměňují podle zákona č. 1/1992 Sb., o mzdě, odměně za pracovní pohotovost a o průměrném výdělků ve znění pozdějších předpisů.
Nepodnikatelská sféra	Do nepodnikatelské sféry patří organizace, které odměňují podle zákona č. 143/1992 Sb., o platu a odměně za pracovní pohotovost v rozpočtových a v některých dalších organizacích a orgánech ve znění pozdějších předpisů.
Základní soubor RSCP-PS	Základním souborem RSCP jsou aktivní ekonomické subjekty z registru ekonomických subjektů, které mají 10 a více zaměstnanců, přísluší do podnikatelské sféry a do institucionálních sektorů: nefinanční podniky, finanční instituce nebo vládní instituce.

Ostatní symboly používané ve výsledkových tabulkách:

"neuvedeno" kategorie zaměstnanců, u kterých nebyl uveden kód příslušné třídící charakteristiky

"\*" položka vstupních dat vypočítaná, ale nezveřejnitelná z důvodu nedostatečného počtu vstupních hodnot (min. 3 ekonomické subjekty a 10 zaměstnanců)