

**RSCP**

# **Regionální statistika ceny práce**

---

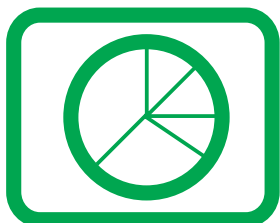
**Čtvrtletní výběrové  
statistické zjišťování**

**Nepodnikatelská sféra  
Královéhradecký  
kraj  
II. čtvrtletí 2005**

**MPSV - SSZ**

---





**RSCP**

# **Regionální statistika ceny práce**

**Čtvrtletní výběrové  
statistické zjišťování**

**Nepodnikatelská sféra**

**Královéhradecký  
kraj**

**II. čtvrtletí 2005**

**MPSV - SSZ**

## **COPYRIGHT - MPSV ČR a SSZ**

Publikace ani její část nesmí být kopírována, rozšiřována a zařazována do informačních systémů v jakékoliv formě (elektronické, mechanické, optické, magnetické aj.) bez písemného souhlasu

**Ministerstva práce a sociálních věcí ČR a Správy služeb zaměstnanosti**

## O b s a h :

### Úvodní část

Úvod.....	7
-----------	---

### Výsledková část – nepodnikatelská sféra

#### Hodinové výdělky

NS-V0	Hodinové výdělky v nepodnikatelské sféře za kraj Královéhradecký.....	11
NS-V1	Hodinové výdělky podle hlavních tříd zaměstnání KZAM–R .....	12
NS-V2	Hodinové výdělky podle věkových kategorií.....	12
NS-V3	Hodinové výdělky podle platové třídy .....	13
NS-V4	Hodinové výdělky podle vzdělání .....	13
NS-V5	Hodinové výdělky podle podskupin zaměstnání KZAM–R .....	14
NS-V6	Hodinové výdělky podle kategorie zaměstnání .....	18
NS-V8	Hodinové výdělky podle pohlaví .....	18

#### Hrubé měsíční platy

NS-M0	Hrubý měsíční plat a jeho složky, diferenciacie, placená doba v nepodnikatelské sféře za kraj Královéhradecký .....	19
NS-M1	Hrubý měsíční plat a jeho složky, diferenciacie, placená doba podle hlavních tříd zaměstnání KZAM-R.....	20
NS-M5	Hrubý měsíční plat a jeho složky, diferenciacie, placená doba podle podskupin zaměstnání KZAM-R.....	22

#### Měsíční odpracovaná a neodpracovaná doba

NS-T5	Průměrná měsíční odpracovaná a neodpracovaná doba podle podskupin zaměstnání KZAM – R.....	30
-------	---	----

### Dodatek - technický popis šetření

Koncepce šetření .....	37
Rozsah šetření.....	37
Vstupní údaje .....	38
Sběr dat.....	38
Klasifikace a číselníky.....	38
Výdělky a odpracovaná doba .....	39

Zpracování a analýza dat.....	40
Přehled publikovaných tabulek .....	40
Výpočet měsíční hrubé mzdy .....	41
Odhady statistických charakteristik.....	42
Definice vybraných pojmů.....	43



# Úvodní část





## Úvod

Regionální statistika ceny práce (RSCP) je systém, který pravidelně monitoruje aktuální výdělkovou úroveň a odpracovanou dobu podle zaměstnání v jednotlivých krajích České republiky. Výdělková úroveň se zjišťuje na základě hodinového výdělku, vyplacené mzdy a odpracované doby jednotlivých zaměstnanců. RSCP, stejně jako Informační systém o průměrném výdělku (ISPV) vychází z pravidelného výběrového statistického zjišťování s názvem „Čtvrtletní šetření o ceně práce“. Šetření je zařazeno do programu statistických zjišťování vyhlášených ČSÚ ve sbírce zákonů pro příslušný kalendářní rok - viz přílohy č. 1 a č. 2 Vyhlášky č. 576/2004 Sb. ze dne 8. listopadu 2004, kterou se stanoví Program statistických zjišťování na rok 2005 (částka 196). Šetření provádí pracoviště státní statistické služby Ministerstva práce a sociálních věcí. Garantem informačního systému RSCP je Ministerstvo práce a sociálních věcí – správa služeb zaměstnanosti, zpracovatelem RSCP je Trexima, spol. s r.o. ([www.trexima.cz](http://www.trexima.cz)).

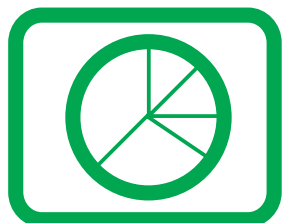
RSCP nabízí další zdroj informací o mzdách v krajích České republiky. Výkaznictví ČSÚ sbírá údaje o mzdách za celý ekonomický subjekt a publikuje průměrné mzdy v členění podle firemních charakteristik. RSCP sbírá data za jednotlivé zaměstnance a jejím hlavním cílem jsou statistiky výdělkové úrovně zaměstnání (v klasifikaci KZAM-R) v jednotlivých krajích, dalším produktem jsou odhady výdělkové úrovně zaměstnanců podle šetřených osobních charakteristik na úrovni kraje. Roční zjišťování hrubých mezd a odpracované doby v ISPV a RSCP je základem pro strukturální šetření mezd ČSÚ a pro strukturální šetření SES (Structure of Earning Survey) Eurostatu. Zatímco výsledky strukturálních šetření a výsledky ISPV a RSCP pocházejí z téhož zdroje a publikace se navzájem doplňují, při srovnávání s výsledky výkaznictví je třeba vzít v úvahu rozdílné výběrové soubory a rozdílné metody výpočtu mzdových charakteristik.

Nejdůležitějším kritériem pro členění výsledků RSCP je příslušnost šetřeného ekonomického subjektu k podnikatelské, nebo nepodnikatelské sféře. Do podnikatelské sféry zahrnujeme ekonomické subjekty, které odměňují podle zákona č. 1/1992 Sb. o mzdě, odměně za pracovní pohotovost a o průměrném výdělku. Nepodnikatelskou sféru tvoří ekonomické subjekty, které odměňují podle zákona č. 143/1992 Sb. o platu a odměně za pracovní pohotovost v rozpočtových a v některých dalších organizacích a orgánech. V RSCP se ekonomické subjekty člení na organizační jednotky, jestliže je možné provést vnitřní rozčlenění podle okresů, ve kterých dílčí jednotky působí. Výsledky podle krajů jsou v tomto smyslu výsledky, získané pracovními metodou.

Od roku 2004 provozuje Ministerstvo financí Informační systém o platech, který v nepodnikatelské sféře šetří informace, požadované systémy ISPV a RSCP. Informační systém o platech se proto od roku 2004 stává zdrojem vstupních dat pro RSCP. Informační systém o platech je plošné šetření a do RSCP předává údaje o všech zaměstnancích nepodnikatelské sféry. Šetření v podnikatelské sféře zůstává výběrovým šetřením. Podnikatelská sféra se i nadále šetří čtvrtletně, sledovaným obdobím Informačního systému o platech je první pololetí a celý rok. Vzhledem k odlišné výběrové metodě a rozdílné periodicitě šetření v podnikatelské a nepodnikatelské sféře jsou výsledky uveřejňovány v samostatných publikacích. Pro označení podnikatelské sféry a pro popis metod a sestav specifických pro podnikatelskou sféru používáme označení RSCP-PS. Podobně pro označení nepodnikatelské sféry používáme RSCP-NS.

Publikace obsahuje výsledky nepodnikatelské sféry (RSCP-NS). Přináší hodinové výdělky za aktuální čtvrtletí, hrubé měsíční mzdy za období od začátku roku do konce aktuálního čtvrtletí, údaje o odpracované a neodpracované době za stejné období.

Výsledková publikace jednotlivých krajů ve formátu Excel a ve formátu PDF je k dispozici na internetových stránkách portálu MPSV (<http://portal.mpsv.cz/>) v sekci *Zaměstnanost*, v části *Regionální statistika ceny práce*. Rozsah přehledů jednotlivých zaměstnání je dán publikačním kritériem, podle kterého se uveřejňují jen zaměstnání zastoupená minimálně deseti zaměstnanci a minimálně třemi ekonomickými subjekty.



# **Výsledková část nepodnikatelská sféra**



## Hodinové výdělky v nepodnikatelské sféře

kraj: Královéhradecký**Medián hodinového výdělku ..... 104,88 Kč/hod**

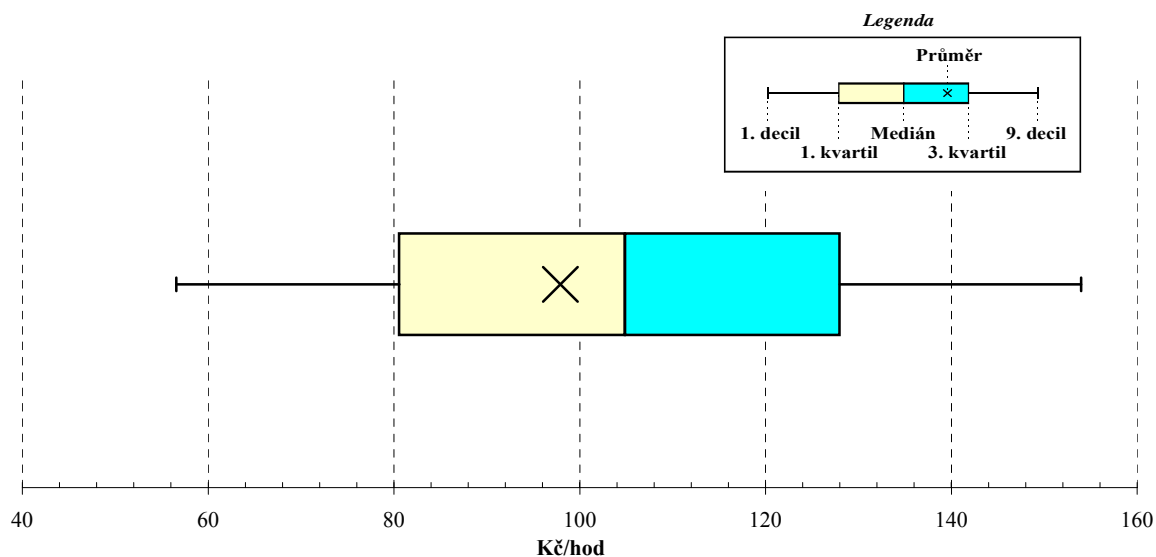
## Diferenciace

1. decil - 10 % hodinových výdělků menších než .....	56,56 Kč/hod
1. kvartil - 25 % hodinových výdělků menších než .....	80,56 Kč/hod
Medián - 50 % hodinových výdělků menších než .....	104,88 Kč/hod
3. kvartil - 25 % hodinových výdělků větších než .....	127,98 Kč/hod
9. decil - 10 % hodinových výdělků větších než .....	153,96 Kč/hod

Průměr hodinového výdělku ..... 107,58 Kč/hod

Podíl zaměstnanců s podprůměrným

hodinovým výdělkem ..... 53,1 %



## 2. čtvrtletí 2005

## RSCP - nepodnikatelská sféra

NS-V1

Hodinové výdělky  
podle hlavních tříd zaměstnání KZAM-R

kraj: Královéhradecký

Hlavní třída zaměstnání KZAM-R	Struktura zaměstnanců	Medián	Diferenciace		Průměr
			1. decil	9. decil	
	%	Kč/hod	Kč/hod	Kč/hod	Kč/hod
0 Příslušníci armády	2,2	*	*	*	*
1 Zákonodárci, vedoucí a řídicí pracovníci	5,8	<b>158,62</b>	84,85	227,53	163,92
2 Vědečtí a odborní duševní pracovníci	31,2	<b>119,18</b>	90,35	161,79	124,32
3 Techničtí (zdrav., pedagogičtí) pracovníci	27,6	<b>108,89</b>	82,45	142,46	111,06
4 Nižší administrativní pracovníci	4,5	<b>88,26</b>	62,02	118,72	90,38
5 Provozní prac. ve službách a obchodu	11,1	<b>76,00</b>	51,41	146,20	87,39
6 Dělníci v zemědělství, lesnictví a rybářství	0,6	<b>75,82</b>	58,12	96,03	77,32
7 Řemeslníci, výrobci a zpracovatelé	1,7	<b>89,82</b>	69,02	119,41	91,62
8 Obsluha strojů a zařízení	3,0	<b>91,31</b>	62,50	114,08	89,79
9 Pomocní a nekvalifikovaní pracovníci	12,2	<b>53,75</b>	44,34	75,56	57,58
<b>C E L K E M - nepodnikatelská sféra</b>	<b>100</b>	<b>104,88</b>	<b>56,56</b>	<b>153,96</b>	<b>107,58</b>

## 2. čtvrtletí 2005

## RSCP - nepodnikatelská sféra

NS-V2

Hodinové výdělky  
podle věkových kategorií

kraj: Královéhradecký

Věková kategorie	Struktura zaměstnanců	Medián	Diferenciace		Průměr
			1. decil	9. decil	
	%	Kč/hod	Kč/hod	Kč/hod	Kč/hod
do 20 let	0,1	<b>44,16</b>	42,24	62,81	48,75
20 - 29 let	13,0	<b>93,66</b>	60,60	131,77	95,22
30 - 39 let	23,4	<b>102,39</b>	56,12	149,91	104,55
40 - 49 let	29,6	<b>109,33</b>	57,31	157,98	110,28
50 - 59 let	28,1	<b>110,50</b>	57,91	161,44	112,48
60 a více let	5,8	<b>103,05</b>	49,81	178,03	110,79
<b>C E L K E M - nepodnikatelská sféra</b>	<b>100</b>	<b>104,88</b>	<b>56,56</b>	<b>153,96</b>	<b>107,58</b>

## 2. čtvrtletí 2005

## RSCP - nepodnikatelská sféra

NS-V3

Hodinové výdělky  
podle platové třídy

kraj: Královéhradecký

Platová třída	Struktura zaměstnanců	Medián	Diferenciace		Průměr
			1. decil	9. decil	
	%	Kč/hod	Kč/hod	Kč/hod	Kč/hod
1. platová třída	1,1	<b>45,41</b>	41,00	62,79	48,83
2. platová třída	7,5	<b>50,92</b>	44,73	66,19	53,69
3. platová třída	3,7	<b>57,71</b>	46,91	76,19	60,51
4. platová třída	5,4	<b>65,37</b>	50,83	94,35	69,96
5. platová třída	4,8	<b>72,57</b>	56,05	94,90	74,15
6. platová třída	5,6	<b>89,36</b>	66,40	111,83	89,48
7. platová třída	6,5	<b>95,14</b>	70,16	144,04	101,32
8. platová třída	12,7	<b>105,74</b>	82,03	136,13	107,96
9. platová třída	17,8	<b>106,83</b>	85,31	142,35	110,54
10. platová třída	8,0	<b>124,90</b>	96,20	159,54	126,62
11. platová třída	6,0	<b>130,26</b>	90,72	187,18	134,70
12. platová třída	17,2	<b>125,81</b>	104,60	168,09	131,93
13. platová třída	2,1	<b>170,21</b>	130,45	241,42	182,58
14. platová třída	1,3	<b>207,48</b>	161,01	279,06	217,82
15. platová třída	0,3	<b>280,96</b>	215,12	395,61	302,67
16. platová třída	0,0	*	*	*	*
<b>C E L K E M - nepodnikatelská sféra</b>	<b>100</b>	<b>104,88</b>	<b>56,56</b>	<b>153,96</b>	<b>107,58</b>

## 2. čtvrtletí 2005

## RSCP - nepodnikatelská sféra

NS-V4

Hodinové výdělky  
podle vzdělání

kraj: Královéhradecký

Vzdělání	Struktura zaměstnanců	Medián	Diferenciace		Průměr	
			1. decil	9. decil		
	%	Kč/hod	Kč/hod	Kč/hod	Kč/hod	
KKOV						
Základní a nedokončené	A-C	5,8	<b>55,46</b>	43,69	82,07	60,19
Střední bez maturity	D,E,H,J	18,9	<b>70,78</b>	48,50	109,12	75,75
Střední s maturitou	K-M	45,5	<b>105,28</b>	73,47	144,91	107,76
Vyšší odborné a bakalářské	N,R	4,1	<b>109,88</b>	79,55	162,89	116,30
Vysokoškolské	T,V	25,2	<b>129,37</b>	101,02	196,19	140,84
<i>neuveдено</i>		0,4	<b>94,03</b>	52,42	138,35	97,25
<b>C E L K E M - nepodnikatelská sféra</b>	<b>100</b>	<b>104,88</b>	<b>56,56</b>	<b>153,96</b>	<b>107,58</b>	

**Hodinové výdělky  
podle podskupin zaměstnání KZAM-R**

kraj: Královéhradecký

Podskupiny zaměstnání KZAM-R	Výběrový soubor		Medián	Diferenciace		Průměr
	počet org. jednotek	počet zaměst.		1. decil	9. decil	
			Kč/hod	Kč/hod	Kč/hod	Kč/hod
1127 Vedoucí pracovníci orgánů státní správy, správních úřadů	43	259	<b>166,13</b>	130,19	224,33	175,14
1150 Přednostové, tajemníci a ved.prac.okresních a obecních úřadů	51	428	<b>158,97</b>	127,12	211,25	166,85
1210 Ředitelé a prezidenti velkých organizací, podniků	323	337	<b>178,51</b>	127,27	222,34	179,38
1225 Vedoucí pracovníci v restauracích a hotelích	229	263	<b>78,74</b>	61,62	107,94	82,79
1226 Ved. pracovníci v dopr., skladování, telekom. a na pošt. úřadech	5	12	<b>137,46</b>	118,04	193,65	153,75
1229 Vedoucí pracovních dílčích celků jinde neuvedení (kult.,zdrav.)	29	110	<b>260,26</b>	115,19	387,16	261,38
1231 Vedoucí pracovníci finančních a hospodářských útvarů	45	73	<b>158,63</b>	111,31	263,88	176,65
1234 Ved. pracovníci reklamních útvarů a útvarů pro styk s veřejností	4	10	<b>110,51</b>	95,65	149,25	116,94
1236 Vedoucí pracovníci výpočetních útvarů	6	12	<b>186,87</b>	152,33	213,49	184,03
1239 Vedoucí pracovníci ostatních útvarů jinde neuvedení	14	24	<b>138,90</b>	96,58	295,89	174,41
1315 Vedoucí, ředitelé v restauracích a hotelích	12	12	<b>94,27</b>	66,48	277,11	141,81
1319 Vedoucí, ředitelé malých organizací ostatní (kult.,zdrav.,škol.)	240	255	<b>146,41</b>	112,50	193,00	151,06
2131 Projektanti a analytici výpočetních systémů	7	13	<b>116,58</b>	62,62	149,52	110,01
2132 Programátoři	7	13	<b>113,22</b>	70,34	136,56	107,57
2139 Ostatní odborníci zabývající se výpoč. tech. jinde neuvedení	41	93	<b>118,27</b>	84,06	168,92	122,23
2142 Projektanti staveb a areálů, stavební inženýři	5	13	<b>118,00</b>	91,00	142,08	116,63
2148 Kartografové a zeměměřiči	7	60	<b>141,44</b>	103,35	210,12	151,45
2149 Ostatní architekti, projekt., konstruk.a tech.inženýři (tvůr.prac.)	10	17	<b>137,77</b>	88,00	197,15	142,90
2211 Bakteriologové, biolog., ekolog., zoologové a odb.v příb.obor.	19	144	<b>127,17</b>	92,00	196,65	140,71
2212 Farmakologové, anatomové, biochemici, fyziolog., patologové	3	44	<b>154,72</b>	94,73	236,65	166,26
2213 Agronomové, šlechtitelé a odborníci v příbuzných oborech	7	74	<b>105,15</b>	91,99	158,91	115,33
2221 Lékaři, ordináři (kromě zubních lékařů)	23	534	<b>182,41</b>	127,42	251,77	189,89
2321 Učitelé všeobecně vzdělávacích předmětů	67	1 012	<b>125,87</b>	101,65	151,53	127,43
2322 Učitelé odborných předmětů	58	596	<b>126,21</b>	103,63	151,10	127,57
2323 Učitelé praktického vyučování (kromě mistrů)	26	59	<b>118,02</b>	97,00	168,99	125,93
2331 Učitelé základních škol	227	2 802	<b>118,29</b>	96,33	140,70	119,03
2332 Učitelé předškolní výchovy	207	915	<b>92,30</b>	81,40	105,23	92,67
2341 Učitelé všeobecně vzdělávacích předmětů na speciál. školách	68	405	<b>125,87</b>	92,87	155,27	125,36
2342 Učitelé odborných předmětů na speciálních školách	19	141	<b>127,14</b>	104,06	150,46	128,66
2343 Učitelé praktického vyučování na speciálních školách	15	42	<b>108,94</b>	86,29	144,83	113,79
2353 Učitelé základních uměleckých škol (vč.soukromých)	30	374	<b>114,56</b>	93,48	140,33	115,95
2355 Učitelé pedagog. středisek a pedagogickopsycholog. poraden	5	25	<b>125,13</b>	89,34	159,58	122,59
2356 Odborní pedagogové v zařiz. pro výkon ústav.a ochran. výchovy	7	64	<b>142,48</b>	103,10	175,08	141,84
2359 Ost.odb.pedagogičtí pracov. jinde neuvedení (odb.instruktoři)	15	26	<b>109,64</b>	70,44	160,57	111,14
2411 Odb. prac. na úseku účetnictví, financí, daní, ap., hlavní účetní	104	160	<b>122,43</b>	94,51	170,16	126,25
2412 Odbor. pracovníci na úseku zaměstnaneckých, personálních věcí	19	43	<b>135,29</b>	105,79	187,22	138,02
2421 Právníci, právní poradci (mimo advokacie a soudnictví)	27	44	<b>146,44</b>	113,18	209,40	153,53
2429 Ostatní odborníci v právní oblasti jinde neuvedení	10	17	<b>108,59</b>	89,83	172,11	124,77
2432 Odborní pracovníci knihoven (kromě řadových)	20	124	<b>94,35</b>	73,61	120,94	97,28
2433 Odborní pracovníci v informacích (např. vti)	9	18	<b>133,78</b>	101,51	194,16	139,46
2434 Odborní pracovníci - kurátoři (muzeí, galérií)	13	40	<b>108,67</b>	73,31	152,80	109,08
2439 Ostatní odborní pracovníci kultury a osvěty jinde neuvedení	21	38	<b>91,85</b>	71,41	131,32	96,54



**Hodinové výdělky  
podle podskupin zaměstnání KZAM-R**

kraj: Královéhradecký

Podskupiny zaměstnání KZAM-R	Výběrový soubor		Medián	Diferenciace		Průměr
	počet org. jednotek	počet zaměst.		1. decil	9. decil	
			Kč/hod	Kč/hod	Kč/hod	Kč/hod
2441 Ekonomové - vědečtí pracovníci, specialisté, experti	29	44	<b>116,70</b>	91,52	165,15	124,05
2442 Sociologové, antropologové, archeologové, kriminologové	7	29	<b>137,88</b>	88,31	187,07	132,56
2443 Filozofové, historici, politologové	5	10	<b>102,40</b>	81,07	144,53	108,07
2445 Psychologové	12	38	<b>130,43</b>	100,72	165,68	130,67
2446 Odborní pracovníci v oblasti sociální péče (kromě řadových)	36	149	<b>107,93</b>	87,21	130,07	108,14
2470 Odborní administrativní pracovníci jinde neuvedení	116	1 653	<b>118,76</b>	90,00	164,80	124,99
3112 Stavební technici	36	125	<b>120,16</b>	92,42	145,54	120,35
3114 Elektronici a technici v radiokomunikacích a telekomunikacích	3	19	<b>118,00</b>	92,29	139,00	117,44
3116 Chemičtí technici	4	11	<b>114,89</b>	98,13	136,73	115,80
3118 Technici v kartografii, kresliči a zeměměřiči	10	213	<b>106,09</b>	84,95	128,24	106,39
3119 Ostatní techničtí pracovníci jinde neuvedení	56	287	<b>119,47</b>	87,56	152,22	119,97
3121 Poradci ve výpočetní technice	11	24	<b>126,57</b>	93,18	144,65	121,75
3122 Operátoři a obsluha výpočetní techniky	34	87	<b>125,56</b>	80,78	168,46	126,29
3129 Ostatní technici ve výpočetní technice jinde neuvedení	22	41	<b>103,50</b>	71,45	125,11	101,81
3133 Obsluha vysílacího a telekomunikačního zařízení (vč. telegrafu)	7	19	<b>118,58</b>	57,85	142,04	116,59
3151 Kolaudační technici a technici protipožární ochrany	14	102	<b>171,24</b>	111,06	190,33	161,20
3152 Bezpečnostní tech.a tech. pro kontrolu zdravotní nezávadnosti	23	96	<b>121,13</b>	100,70	141,78	120,00
3211 Technici a laboranti v oblasti biologie a v příbuzných oborech	15	284	<b>111,72</b>	87,64	145,56	115,44
3212 Technici v agronomii, v lesnictví a v zemědělství	20	110	<b>92,34</b>	65,26	133,00	96,02
3223 Dietetici a odborníci na výživu	3	14	<b>114,55</b>	87,74	130,64	111,11
3226 Rehabilitační a fyzioterapeutičtí pracovníci (vč. odb. masérů)	23	105	<b>100,24</b>	78,74	126,97	102,40
3229 Ostatní střední zdravotničtí pracovníci jinde neuvedení	11	71	<b>113,94</b>	90,83	144,31	117,54
3231 Ošetřovatelé, všeobecné zdravotní sestry	62	1 680	<b>121,32</b>	97,13	148,87	122,65
3233 Sestry pro péči o dítě	5	257	<b>128,05</b>	96,26	153,87	126,52
3311 Vychovatelé v družinách, domovech dětí a mládeže	287	892	<b>92,69</b>	74,78	129,28	96,84
3312 Vedoucí zájmových kroužků (z povolání)	9	20	<b>83,34</b>	74,25	100,02	85,80
3320 Pedagogové pro předškolní výchovu	44	141	<b>93,84</b>	72,12	106,70	91,94
3331 Vychovatelé na speciálních školách	30	126	<b>97,82</b>	79,84	126,24	100,44
3332 Vychovatelé školsk. zaříz. pro výkon ústavní a ochranné výchovy	16	122	<b>110,53</b>	92,47	144,36	113,52
3341 Instruktoři a mistři odborné výchovy	36	490	<b>103,96</b>	85,45	123,71	104,93
3349 Ostatní pedagogové jinde neuvedení	7	17	<b>91,30</b>	54,51	123,60	90,83
3416 Nákupčí	21	29	<b>104,99</b>	79,95	132,40	107,30
3421 Obchodní agenti	9	15	<b>86,97</b>	56,61	124,81	91,51
3422 Odbytoví a přepravní agenti	9	44	<b>119,42</b>	100,04	148,68	119,62
3423 Zprostředkovatelé práce a agenti pracovních úřadů	5	95	<b>105,74</b>	85,22	124,85	105,48
3431 Odborné sekretářky, sekretáři	57	167	<b>109,03</b>	84,97	136,69	109,63
3433 Pracovníci v oblasti účetnictví, fakturace, rozpočet., kalkulace	471	1 050	<b>106,02</b>	79,58	135,68	107,44
3434 Pracovníci v oblasti statistiky a matematiky	4	12	<b>96,34</b>	89,84	127,25	101,70
3435 Pracovníci v oblasti práce a mezd (kromě účetních)	18	41	<b>119,97</b>	102,33	160,77	125,37
3436 Referenti osobních oddělení	29	62	<b>120,91</b>	83,92	149,60	121,80
3439 Ostatní odborní administrativní pracovníci jinde neuvedení	251	650	<b>103,86</b>	73,87	140,33	106,48
3442 Berní a daňoví pracovníci	8	672	<b>113,94</b>	96,63	136,71	115,76

**Hodinové výdělky  
podle podskupin zaměstnání KZAM-R**

kraj: Královéhradecký

Podskupiny zaměstnání KZAM-R	Výběrový soubor		Medián	Diferenciace		Průměr
	počet org. jednotek	počet zaměst.		1. decil	9. decil	
			Kč/hod	Kč/hod	Kč/hod	Kč/hod
3443 Pracovníci sociálního a důchodového zabezpečení	10	321	<b>94,08</b>	77,71	107,75	93,54
3444 Pracovníci pasových oddělení a oddělení udělujících povolení	10	29	<b>100,54</b>	77,66	122,32	99,73
3460 Sociální pracovníci	70	245	<b>97,27</b>	65,95	123,41	96,57
3479 Ostatní pracovníci umění a zábavy jinde neuvedení	5	11	<b>103,58</b>	61,37	122,27	93,84
3482 Trenéři, cvičitelé a úředníci sportovních podniků a klubů	3	11	<b>86,51</b>	80,35	102,26	89,47
4111 Písařky - opisovačky, stenotypistky	12	180	<b>74,03</b>	57,00	96,94	76,18
4112 Kancelářští a manipul. prac. a obsl. zařízení na zpracování textu	39	74	<b>91,61</b>	73,56	124,44	95,85
4113 Pracovníci přípravy dat výpočetní techniky	8	20	<b>79,42</b>	60,70	98,57	79,98
4115 Sekretářky, sekretáři	106	418	<b>90,74</b>	68,93	121,77	94,68
4121 Nižší účetní	11	33	<b>89,29</b>	64,51	141,87	104,81
4131 Úředníci ve skladech	43	98	<b>94,18</b>	68,50	121,86	94,27
4133 Úředníci v dopravě a v přepravě (dispečeri, kontrolori apod.)	9	37	<b>102,95</b>	88,64	122,01	104,40
4141 Řadoví knihovníci, archiváři, evidenční pracovníci	73	201	<b>93,72</b>	68,51	113,58	91,92
4142 Poštovní doručovatelé, úředníci v třídárnách	13	35	<b>78,33</b>	53,98	93,00	76,24
4190 Nižší pracovníci jinde neuvedení ostatní	69	188	<b>96,40</b>	63,20	137,25	98,65
4211 Pokladníci (v bankách, pojišťovnách, spořitelnách, na poště)	29	39	<b>90,48</b>	53,28	121,40	87,69
4214 Prodavači vstupenek, jízdenek apod.	15	31	<b>58,85</b>	49,33	83,05	63,96
4222 Recepční	15	57	<b>89,59</b>	61,42	106,89	87,30
4223 Telefonisté	17	42	<b>69,56</b>	48,04	86,28	69,07
4224 Informátoři	8	13	<b>80,08</b>	61,17	83,65	74,46
5113 Průvodci (turist. zájezdů, historických a kulturních památek)	16	54	<b>58,31</b>	45,70	81,79	62,04
5121 Pracovníci dohlížející nad obsluhujícím personálem, hospodyně	108	155	<b>68,81</b>	46,41	114,21	73,76
5122 Kuchaři	430	1 604	<b>59,88</b>	48,95	80,52	62,88
5123 Číšníci, servírky	5	61	<b>77,04</b>	62,81	98,52	78,72
5131 Dětské pěstounky, pečovatelky, pomocní vychovatelé	7	29	<b>89,43</b>	56,63	100,97	84,61
5132 Pečovatelé a pomoc.ošetřovatelé v zařiz.soc.péče, v nemocnicích	62	643	<b>85,16</b>	66,05	103,67	85,24
5139 Ostatní pečovatelé a pomocní ošetřovatelé jinde neuvedení	10	39	<b>79,84</b>	61,23	88,95	77,86
5149 Ostatní pracovníci zajišťující osobní služby jinde neuvedení	4	24	<b>80,41</b>	66,11	86,36	78,09
5161 Hasiči, požárníci	9	172	<b>137,00</b>	111,09	157,29	135,92
5162 Pracovníci bezpečnostních orgánů (např. policisté, strážníci)	21	235	<b>123,54</b>	99,67	157,71	129,17
5169 Ostatní pracovníci ochrany a ostrahy jinde neuvedení	22	78	<b>87,78</b>	60,02	119,93	88,47
5211 Prodavači v obchodech	7	28	<b>59,77</b>	53,53	72,47	61,94
6113 Zahradníci a pěstitelé zahradních plodin a sazenic	24	100	<b>71,50</b>	55,97	88,02	71,18
6141 Dělníci pro pěstění a ošetřování lesa	4	30	<b>58,12</b>	58,12	89,43	66,40
7122 Zedníci, kameníci, omítkáři	25	56	<b>84,47</b>	70,83	103,79	85,14
7124 Tesaři a truhláři	8	13	<b>80,43</b>	68,17	92,87	82,78
7125 Stavební montážníci	3	15	<b>73,89</b>	56,81	117,96	78,35
7129 Ost. stavební dělníci hlavní stav. výroby a prac.v ost. oborech	14	29	<b>78,43</b>	71,29	101,34	82,54
7136 Instalatéři, potrubáři, stavební zámečníci, klempíři	19	43	<b>88,93</b>	69,02	108,00	89,00
7137 Stavební a provozní elektrikáři	18	21	<b>81,65</b>	75,38	103,15	87,40
7222 Nástrojaři, kovomodeláři, kovodělníci, zámečníci	45	124	<b>87,58</b>	58,99	124,67	90,76
7231 Mechanici a opraváři motorových vozidel	19	88	<b>99,70</b>	82,11	119,37	99,19

**Hodinové výdělky  
podle podskupin zaměstnání KZAM-R**

kraj: Královéhradecký

Podskupiny zaměstnání KZAM-R	Výběrový soubor		Medián	Diferenciace		Průměr
	počet org. jednotek	počet zaměst.		1. decil	9. decil	
			Kč/hod	Kč/hod	Kč/hod	Kč/hod
7235 Mechanici a opraváři obráběcích, zeměd. strojů a prům. zařízení	3	21	<b>94,67</b>	76,53	105,11	92,42
7239 Ostatní mechanici a opraváři strojů a zařízení bez elektro j.n.	6	19	<b>114,07</b>	56,62	138,18	105,64
7241 Elektromech., opraváři a seřizovači různých typů elektr. zařízení	14	44	<b>96,00</b>	79,97	125,68	100,10
7422 Umělečtí truhláři, řezbáři, výrobci a opraváři výrobků ze dřeva	5	11	<b>79,99</b>	69,12	91,56	78,80
7433 Dámští a pánští krejčí a kloboučníci včetně opravářů oděvů	10	17	<b>65,09</b>	51,79	92,42	69,35
8162 Obsluha parních turbín, ohříváčů a motorů	54	94	<b>70,80</b>	46,25	108,38	74,40
8163 Obsluha zařízení při úpravě, čištění a rozvodu vody	9	36	<b>99,86</b>	71,33	122,59	95,80
8264 Obsluha strojů na bělení, barvení, čištění, praní, žehlení textilu	30	112	<b>64,18</b>	54,01	71,36	63,47
8282 Montážní dělníci montující elektrická zařízení	3	10	<b>92,48</b>	72,74	135,07	98,75
8321 Řidiči osobních a malých dodávkových automobilů, taxikáři	44	125	<b>87,87</b>	67,78	107,68	88,44
8322 Řidiči sanitních a rzp vozů	7	100	<b>111,11</b>	90,78	122,82	109,05
8323 Řidiči autobusů, trolejbusů a tramvají	9	20	<b>88,56</b>	70,11	118,68	90,39
8324 Řidiči nákladních automobilů a tahačů	18	321	<b>95,70</b>	78,00	109,84	95,19
8326 Řidiči speciálních vozidel	11	100	<b>96,81</b>	75,42	112,66	94,81
8331 Obsluha zemědělských a lesních strojů	4	13	<b>81,13</b>	65,49	98,25	83,87
8332 Obsluha zemních a příbuzných strojů	6	14	<b>94,80</b>	85,97	112,00	96,11
9132 Pomocníci a uklízeči v kancelářích, hotelích, nemocnicích ap.	600	2 257	<b>51,26</b>	44,86	66,36	53,73
9133 Ruční praláci a žehlíři (kromě obsluhy strojů)	21	40	<b>54,15</b>	46,57	63,55	55,50
9141 Domovníci, správci domu	156	249	<b>70,18</b>	52,26	90,61	72,77
9143 Školníci vč. školníků - údržbářů	423	606	<b>57,45</b>	48,69	77,02	60,64
9144 Kostelníci, hrobníci	7	14	<b>75,52</b>	58,27	88,65	74,67
9152 Vrátní, hlídači, uváděči a šatnářky	41	195	<b>58,60</b>	49,32	83,31	64,43
9161 Sběrači odpadků, popeláři	66	375	<b>48,38</b>	41,51	72,81	53,41
9162 Metaři, čistíči záchodků, žump, kanálů a podobných zařízení	8	42	<b>54,83</b>	43,64	82,83	59,44
9169 Ostatní pracovníci v příbuzných oborech jinde neuvedení	33	64	<b>48,22</b>	40,82	79,31	53,10
9323 Dělníci nádvorní skupiny (pomocní montéři)	10	31	<b>59,60</b>	41,47	74,82	58,64
9333 Vazači a nosiči břemen, přístavní dělníci (dokaři)	5	24	<b>75,30</b>	51,10	86,09	71,52
9339 Pomocní a nekvalif. pracovníci v dopravě, ve skladech, v telek.	26	91	<b>78,85</b>	56,84	101,10	79,80

**2. čtvrtletí 2005****RSCP - nepodnikatelská sféra**

NS-V6

**Hodinové výdělky  
podle kategorie zaměstnání**kraj: **Královéhradecký**

Kategorie zaměstnání	Struktura zaměstnanců %	Medián Kč/hod	Diferenciace		Průměr Kč/hod
			1. decil Kč/hod	9. decil Kč/hod	
D Manuální pracovníci	23,5	<b>61,29</b>	46,55	100,63	68,06
T Nemanuální pracovníci	76,5	<b>114,25</b>	81,85	162,45	119,76
Relace D/T (%)		53,6	56,9	61,9	56,8
<b>C E L K E M - nepodnikatelská sféra</b>	<b>100</b>	<b>104,88</b>	<b>56,56</b>	<b>153,96</b>	<b>107,58</b>

manuální pracovníci - zaměstnanci s převážně manuálním charakterem práce (hlavní třída KZAM-R 6-9 a vybraná zaměstnání hl. třídy 5)

nemanuální pracovníci - zaměstnanci s převážně nemanuálním charakterem práce (hlavní třída KZAM-R 1-4 a vybraná zaměstnání hl. třídy 5)

**2. čtvrtletí 2005****RSCP - nepodnikatelská sféra**

NS-V8

**Hodinové výdělky  
podle pohlaví**kraj: **Královéhradecký**

Pohlaví	Struktura zaměstnanců %	Medián Kč/hod	Diferenciace		Průměr Kč/hod
			1. decil Kč/hod	9. decil Kč/hod	
Muž	32,3	<b>115,43</b>	67,73	181,76	121,90
Žena	67,7	<b>100,48</b>	53,85	140,41	100,75
Relace Ž/M (%)		87,0	79,5	77,3	82,6
<b>C E L K E M - nepodnikatelská sféra</b>	<b>100</b>	<b>104,88</b>	<b>56,56</b>	<b>153,96</b>	<b>107,58</b>

**Hrubý měsíční plat a jeho složky, diference, placená doba  
v nepodnikatelské sféře**

kraj: Královéhradecký

**Medián hrubého měsíčního platu ..... 18 838 Kč/měs**

**Diference**

1. decil - 10 % hrubých měsíčních platů menších než .....	10 825 Kč/měs
1. kvartil - 25 % hrubých měsíčních platů menších než .....	14 937 Kč/měs
Medián - 50 % hrubých měsíčních platů menších než .....	18 838 Kč/měs
3. kvartil - 25 % hrubých měsíčních platů větších než .....	22 681 Kč/měs
9. decil - 10 % hrubých měsíčních platů větších než .....	27 267 Kč/měs

**Průměr hrubého měsíčního platu ..... 19 343 Kč/měs**

**Vybrané složky hrubého měsíčního platu**

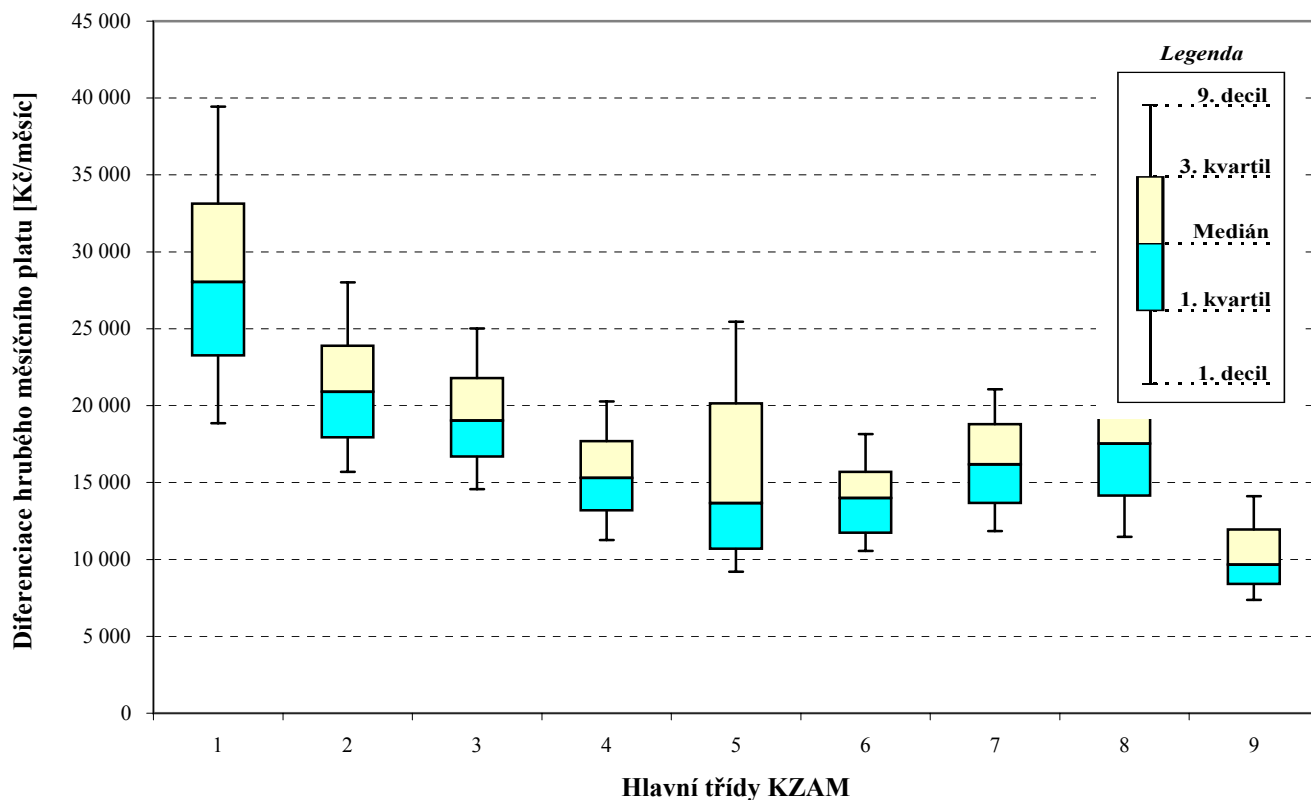
prémie a odměny .....	3,8 %
příplatky za přesčas .....	0,5 %
příplatky ostatní .....	16,1 %
náhrady .....	4,4 %
odměny za pohotovost .....	0,7 %

**Průměrná placená doba ..... 172,2 hod/měs**

### Hrubý měsíční plat a jeho složky, diference, placená doba podle hlavních tříd zaměstnání KZAM-R

kraj: **Královéhradecký**

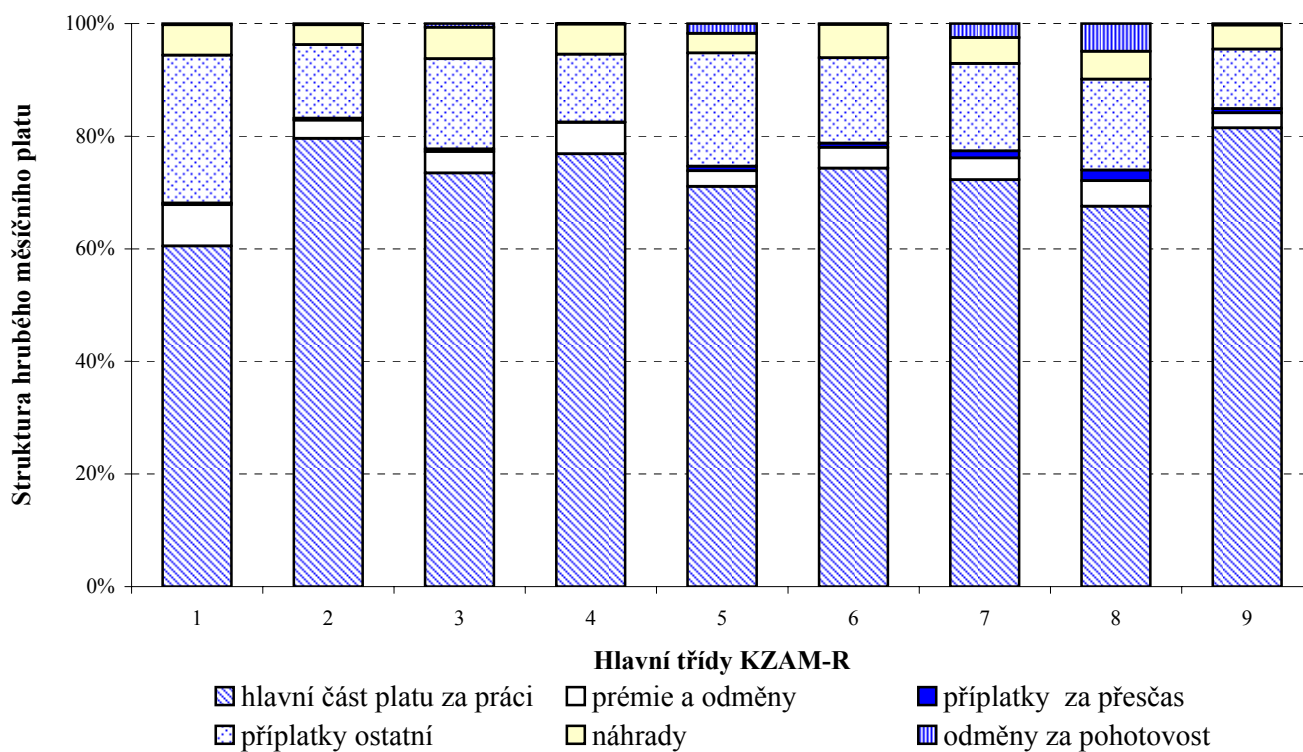
Hlavní třída zaměstnání KZAM - R	Struktura zaměstnanců	Medián
	%	Kč/měs
0 Příslušníci armády	1,8	*
1 Zákonodárci, vedoucí a řídicí pracovníci	6,2	<b>28 034</b>
2 Vědečtí a odborní duševní pracovníci	33,0	<b>20 894</b>
3 Techničtí (zdrav., pedagog.) pracovníci	29,2	<b>19 030</b>
4 Nižší administrativní pracovníci	4,4	<b>15 303</b>
5 Provozní pracovníci ve službách a obchodu	10,5	<b>13 655</b>
6 Dělníci v zemědělství, lesnictví a rybářství	0,6	<b>13 987</b>
7 Řemeslníci, výrobci a zpracovatelé	1,8	<b>16 167</b>
8 Obsluha strojů a zařízení	3,1	<b>17 525</b>
9 Pomocní a nekvalifikovaní pracovníci	9,4	<b>9 664</b>
<b>C E L K E M - nepodnikatelská sféra</b>	<b>100</b>	<b>18 838</b>



### Hrubý měsíční plat a jeho složky, diference, placená doba podle hlavních tříd zaměstnání KZAM-R

kraj: **Královéhradecký**

Diferenciace				Průměr	Vybrané složky hrubého měsíčního platu					Placená doba
1. decil	1. kvartil	3. kvartil	9. decil		prémie a odměny	příplatky za přesčas	příplatky ostatní	náhrady	odměny za pohotovost	
Kč/měs	Kč/měs	Kč/měs	Kč/měs	Kč/měs	%	%	%	%	%	hod/měs
*	*	*	*	*	*	*	*	*	*	*
18 853	23 250	33 144	39 453	29 253	7,3	0,3	26,3	5,4	0,2	<b>172,5</b>
15 684	17 917	23 892	28 007	21 712	3,2	0,4	13,1	3,5	0,3	<b>172,1</b>
14 567	16 676	21 802	25 021	19 532	3,8	0,5	16,0	5,6	0,7	<b>171,6</b>
11 270	13 181	17 701	20 271	15 626	5,5	0,1	12,0	5,3	0,1	<b>171,6</b>
9 200	10 673	20 151	25 464	15 743	2,8	0,8	20,1	3,5	1,7	<b>171,2</b>
10 552	11 716	15 697	18 144	14 040	3,7	0,8	15,2	6,0	0,2	<b>174,7</b>
11 845	13 662	18 797	21 060	16 330	3,9	1,2	15,6	4,6	2,5	<b>176,9</b>
11 476	14 124	20 032	22 082	17 143	4,5	1,9	16,2	5,0	4,9	<b>179,0</b>
7 365	8 393	11 946	14 116	10 322	2,7	0,8	10,5	4,3	0,3	<b>170,3</b>
<b>10 825</b>	<b>14 937</b>	<b>22 681</b>	<b>27 267</b>	<b>19 343</b>	<b>3,8</b>	<b>0,5</b>	<b>16,1</b>	<b>4,4</b>	<b>0,7</b>	<b>172,2</b>



**Hrubý měsíční plat a jeho složky, diference, placená doba  
podle podskupin zaměstnání KZAM-R**

kraj: **Královéhradecký**

Podskupiny zaměstnání KZAM-R	Počet zaměstnanců přečtený podle placených měsíců	Medián
		Kč/měs
1127 Vedoucí pracovníci orgánů státní správy, správních úřadů	245	<b>29 181</b>
1150 Přednostové, tajemníci a vedoucí pracovníci okresních a obecních úřadů	402	<b>27 200</b>
1210 Ředitelé a prezidenti velkých organizací, podniků	332	<b>30 863</b>
1225 Vedoucí pracovníci v restauracích a hotelích	124	<b>14 880</b>
1226 Vedoucí pracovníci v dopravě, skladování, telekomunik. a na poštovních úřadech	11	<b>24 336</b>
1229 Vedoucí pracovníci dílčích celků jinde neuvedení (kulturních, zdravotn., školských)	90	<b>44 240</b>
1231 Vedoucí pracovníci finančních a hospodářských (správních) útvarů	65	<b>27 235</b>
1236 Vedoucí pracovníci výpočetních útvarů	11	<b>32 165</b>
1239 Vedoucí pracovníci ostatních útvarů jinde neuvedení	20	<b>24 110</b>
1319 Vedoucí, ředitelé malých organizací ostatní (kultura, zdravotnictví, školství)	243	<b>25 409</b>
2131 Projektanti a analytici výpočetních systémů	11	<b>20 435</b>
2139 Ostatní odborníci zabývající se výpočetní technikou jinde neuvedení	85	<b>21 321</b>
2142 Projektanti staveb a areálů, stavební inženýři	10	<b>20 276</b>
2148 Kartografové a zeměměřiči	52	<b>21 772</b>
2149 Ostatní architekti, projektanti, konstruktéři a techničtí inženýři (tvůrčí pracovníci)	16	<b>22 654</b>
2211 Bakteriologové, biologové, ekologové, zoologové a odborníci v příbuzných oborech	119	<b>21 811</b>
2213 Agronomové, šlechtitelé a odborníci v příbuzných oborech	70	<b>17 493</b>
2221 Lékaři, ordináři (kromě zubních lékařů)	364	<b>35 773</b>
2321 Učitelé všeobecně vzdělávacích předmětů	890	<b>22 375</b>
2322 Učitelé odborných předmětů	516	<b>22 272</b>
2323 Učitelé praktického vyučování (kromě mistrů)	34	<b>23 772</b>
2331 Učitelé základních škol	2 502	<b>21 040</b>
2332 Učitelé předškolní výchovy	837	<b>16 020</b>
2341 Učitelé všeobecně vzdělávacích předmětů na speciálních školách	373	<b>22 209</b>
2342 Učitelé odborných předmětů na speciálních školách	100	<b>22 506</b>
2343 Učitelé praktického vyučování na speciálních školách	32	<b>18 822</b>
2353 Učitelé základních uměleckých škol (vč. soukromých)	230	<b>20 119</b>
2355 Učitelé pedagogických středisek a pedagogickopsychologických poraden	18	<b>20 791</b>
2356 Odborní pedagogové v zařízeních pro výkon ústavní a ochranné výchovy	56	<b>24 482</b>
2359 Ostatní odborní pedagogičtí pracovníci jinde neuvedení (odborní instruktoři)	21	<b>19 611</b>
2411 Odborní pracovníci na úseku účetnictví, financí, daní, apod., hlavní účetní	136	<b>21 308</b>
2412 Odborní pracovníci na úseku zaměstnaneckých, personálních věcí	41	<b>21 942</b>
2421 Právníci, právní poradci (mimo advokacie a soudnictví)	38	<b>25 509</b>
2429 Ostatní odborníci v právní oblasti jinde neuvedení	15	<b>17 446</b>
2432 Odborní pracovníci knihoven (kromě řadových)	103	<b>15 826</b>
2433 Odborní pracovníci v informacích (např. vti)	17	<b>21 445</b>
2434 Odborní pracovníci - kurátoři (muzeí, galérií)	36	<b>17 933</b>
2439 Ostatní odborní pracovníci kultury a osvěty jinde neuvedení	33	<b>14 988</b>
2441 Ekonomové - vědeckí pracovníci, specialisté, experti	38	<b>20 832</b>
2442 Sociologové, antropologové, archeologové, kriminologové	19	<b>22 771</b>
2445 Psychologové	28	<b>21 838</b>
2446 Odborní pracovníci v oblasti sociální péče (kromě řadových)	136	<b>18 475</b>



**Hrubý měsíční plat a jeho složky, diferenciacie, placená doba  
podle podskupin zaměstnání KZAM-R**

kraj: **Královéhradecký**

Diferenciacie				Průměr	Vybrané složky hrubého měsíčního platu					Placená doba
1. decil	1. kvartil	3. kvartil	9. decil		prémie a odměny	příplatky za přesčas	příplatky ostatní	náhrady	odměny za pohotovost	
Kč/měs	Kč/měs	Kč/měs	Kč/měs	Kč/měs	%	%	%	%	%	hod/měs
22 572	25 745	34 977	39 985	30 632	6,1	0,0	23,1	6,7	0,0	<b>172,5</b>
21 529	23 793	32 082	35 866	28 514	9,2	0,0	22,9	6,1	0,1	<b>171,9</b>
22 463	27 271	34 633	36 814	30 995	4,1	0,0	31,5	4,3	0,1	<b>172,0</b>
11 058	13 516	17 500	20 525	15 945	4,3	0,2	19,1	3,2	0,0	<b>167,9</b>
18 853	22 189	30 839	31 160	25 888	10,8	0,0	29,4	4,4	0,0	<b>172,4</b>
20 495	26 166	57 172	70 281	43 774	13,8	2,8	27,3	6,1	0,7	<b>180,5</b>
18 562	23 909	35 863	45 351	31 339	14,6	0,0	26,8	7,8	0,7	<b>172,7</b>
27 308	27 909	35 728	42 026	33 446	14,6	0,3	27,6	4,2	3,0	<b>173,8</b>
19 069	21 911	42 089	52 113	30 714	9,9	0,0	23,9	5,5	1,6	<b>172,7</b>
19 886	22 431	29 397	33 538	26 170	3,3	0,1	26,8	3,8	0,3	<b>172,6</b>
10 628	14 064	23 554	25 615	18 513	5,6	0,1	13,6	6,2	2,4	<b>173,5</b>
15 823	18 453	24 082	28 504	22 081	4,3	0,2	16,6	5,3	1,3	<b>172,4</b>
15 221	15 680	24 037	26 028	20 620	3,2	0,0	18,3	6,3	0,0	<b>172,3</b>
17 057	18 485	27 800	32 934	23 636	1,9	0,1	17,6	6,2	0,0	<b>171,0</b>
14 538	20 010	28 010	33 140	23 650	4,5	0,1	20,7	4,3	0,0	<b>172,1</b>
15 852	18 648	26 231	32 250	23 449	4,1	0,0	13,8	6,6	0,0	<b>172,2</b>
15 118	16 007	22 236	25 931	19 271	2,0	0,0	10,7	6,1	0,0	<b>172,1</b>
24 583	29 556	43 592	50 340	37 047	8,2	4,0	18,3	5,1	1,5	<b>190,3</b>
17 794	20 186	24 430	27 030	22 463	1,6	0,2	14,6	2,2	0,2	<b>171,0</b>
18 478	20 518	24 438	27 145	22 650	1,7	0,1	14,5	3,2	0,1	<b>171,0</b>
18 233	20 791	25 939	29 580	23 805	2,9	0,0	18,9	3,5	0,0	<b>169,6</b>
17 367	19 260	22 856	25 058	21 168	1,7	0,1	10,7	2,2	0,1	<b>171,5</b>
13 860	15 038	16 817	18 245	16 027	1,2	0,0	4,5	3,2	0,0	<b>170,8</b>
17 025	19 426	24 786	27 511	22 271	2,1	0,3	15,8	4,1	0,0	<b>171,4</b>
18 597	20 407	24 876	28 572	22 896	2,3	0,1	14,1	3,8	0,0	<b>171,1</b>
14 998	16 195	21 923	26 250	19 807	1,2	0,0	13,0	1,7	0,7	<b>166,1</b>
16 190	17 833	22 409	24 560	20 306	1,8	0,2	9,4	1,2	0,0	<b>169,1</b>
15 980	17 042	23 303	27 660	21 117	3,0	0,0	10,0	4,2	0,0	<b>168,4</b>
17 073	19 707	27 078	29 020	23 617	2,8	0,0	20,3	8,9	0,1	<b>172,0</b>
11 117	12 931	24 479	25 883	19 236	1,0	0,2	13,4	2,9	0,7	<b>171,0</b>
15 943	18 726	24 181	27 968	21 686	5,8	0,1	18,2	6,0	0,0	<b>171,0</b>
17 829	18 535	26 327	31 522	23 270	5,9	0,0	17,9	6,5	0,1	<b>171,7</b>
19 928	21 522	29 992	34 066	25 984	9,8	0,0	16,8	4,7	0,0	<b>172,4</b>
15 807	16 403	22 597	27 173	20 549	4,2	0,0	14,4	5,2	0,0	<b>171,9</b>
12 704	14 038	18 554	20 814	16 528	4,2	0,1	7,0	3,9	0,0	<b>170,6</b>
17 530	19 088	28 371	33 046	23 845	8,2	0,0	17,0	6,0	0,0	<b>172,4</b>
13 509	15 509	20 870	26 190	18 820	3,6	0,0	11,0	5,7	0,2	<b>170,8</b>
11 538	13 087	19 518	22 229	16 208	4,4	0,1	12,6	5,0	0,0	<b>169,2</b>
15 520	17 861	24 714	29 603	21 700	7,7	0,1	17,9	6,0	0,1	<b>173,1</b>
16 418	17 247	27 252	29 255	22 123	1,9	0,1	15,4	5,7	0,0	<b>171,4</b>
16 678	19 825	25 086	29 235	22 329	2,4	0,1	11,7	9,5	0,0	<b>170,3</b>
15 359	17 193	20 006	21 896	18 641	5,0	0,0	10,2	5,8	1,0	<b>171,9</b>

**Hrubý měsíční plat a jeho složky, diferenciacie, placená doba  
podle podskupin zaměstnání KZAM-R**

kraj: **Královéhradecký**

Podskupiny zaměstnání KZAM-R	Počet zaměstnanců přepočtený podle placených měsíců	Medián
		Kč/měs
2470 Odborní administrativní pracovníci jinde neuvedení	1 525	<b>20 366</b>
3112 Stavební technici	116	<b>20 445</b>
3114 Elektronici a technici v radiokomunikacích a telekomunikacích	19	<b>20 272</b>
3118 Technici v kartografii, kresliči a zeměměřiči	192	<b>16 899</b>
3119 Ostatní techničtí pracovníci jinde neuvedení	255	<b>21 115</b>
3121 Poradci ve výpočetní technice	22	<b>20 586</b>
3122 Operátoři a obsluha výpočetní techniky	79	<b>20 259</b>
3129 Ostatní technici ve výpočetní technice jinde neuvedení	35	<b>18 308</b>
3133 Obsluha vysílacího a telekomunikačního zařízení (vč. telegrafu)	16	<b>21 862</b>
3151 Kolaudační technici a technici protipožární ochrany	97	<b>33 169</b>
3152 Bezpečnostní technici a technici pro kontrolu zdravotní nezávadnosti a jakosti	86	<b>20 306</b>
3211 Technici a laboranti v oblasti biologie a v příbuzných oborech	256	<b>20 175</b>
3212 Technici v agronomii, v lesnictví a v zemědělství	98	<b>15 801</b>
3223 Dietetici a odborníci na výživu	13	<b>21 188</b>
3226 Rehabilitační a fyzioterapeutičtí pracovníci (vč. odborných masérů)	88	<b>17 184</b>
3229 Ostatní střední zdravotničtí pracovníci jinde neuvedení	64	<b>19 879</b>
3231 Ošetřovatelé, všeobecné zdravotní sestry	1 486	<b>20 839</b>
3233 Sestry pro péči o dítě	222	<b>22 758</b>
3311 Vychovatelé v družinách, klubech, domovech dětí a mládeže apod.	667	<b>16 762</b>
3312 Vedoucí zájmových kroužků (z povolání)	18	<b>15 464</b>
3320 Pedagogové pro předškolní výchovu	104	<b>15 771</b>
3331 Vychovatelé na speciálních školách	104	<b>17 467</b>
3332 Vychovatelé školského zařízení pro výkon ústavní a ochranné výchovy	105	<b>19 562</b>
3341 Instruktóři a mistři odborné výchovy	397	<b>17 758</b>
3349 Ostatní pedagogové jinde neuvedení	13	<b>16 103</b>
3416 Nákupčí	28	<b>18 756</b>
3421 Obchodní agenti	14	<b>14 447</b>
3422 Odbytoví a přepravní agenti	41	<b>20 512</b>
3423 Zprostředkovatelé práce a agenti pracovních úřadů	83	<b>18 294</b>
3431 Odborné sekretářky, sekretáři	150	<b>18 445</b>
3433 Pracovníci v oblasti účetnictví, fakturace, rozpočetnictví, kalkulace	856	<b>18 312</b>
3434 Pracovníci v oblasti statistiky a matematiky	11	<b>16 091</b>
3435 Pracovníci v oblasti práce a mezd (kromě účetních)	37	<b>20 997</b>
3436 Referenti osobních oddělení	57	<b>20 285</b>
3439 Ostatní odborní administrativní pracovníci jinde neuvedení	568	<b>18 177</b>
3442 Berní a daňoví pracovníci	627	<b>19 700</b>
3443 Pracovníci sociálního a důchodového zabezpečení	299	<b>17 757</b>
3444 Pracovníci pasových oddělení a oddělení udělujících povolení	25	<b>17 376</b>
3460 Sociální pracovníci	226	<b>16 880</b>
4111 Písařky - opisovačky, stenotypistky	150	<b>12 333</b>
4112 Kancelářští a manipulační pracovníci a obsluha zařízení na zpracování textu	62	<b>16 474</b>
4113 Pracovníci přípravy dat výpočetní techniky	15	<b>14 516</b>

**Hrubý měsíční plat a jeho složky, diferenciacie, placená doba  
podle podskupin zaměstnání KZAM-R**

kraj: **Královéhradecký**

Diferenciacie				Průměr	Vybrané složky hrubého měsíčního platu					Placená doba
1. decil	1. kvartil	3. kvartil	9. decil		prémie a odměny	příplatky za přesčas	příplatky ostatní	náhrady	odměny za pohotovost	
Kč/měs	Kč/měs	Kč/měs	Kč/měs	Kč/měs	%	%	%	%	%	hod/měs
15 531	17 708	24 254	27 970	21 414	5,1	0,0	15,8	3,9	0,3	<b>171,9</b>
16 064	18 536	22 405	24 479	20 571	7,2	0,0	13,7	5,6	0,0	<b>171,8</b>
15 650	18 726	22 284	23 973	20 143	2,2	0,0	7,5	5,6	0,0	<b>172,2</b>
13 802	15 533	18 910	20 799	17 118	4,4	0,1	7,5	5,6	0,0	<b>171,7</b>
15 427	18 070	23 428	26 785	21 187	5,7	0,3	20,0	5,4	0,6	<b>174,0</b>
15 597	17 494	22 583	28 652	20 653	10,1	0,0	14,5	4,9	0,3	<b>171,6</b>
14 409	17 774	25 609	33 003	22 187	3,0	0,2	17,9	3,5	3,2	<b>170,9</b>
13 378	16 308	20 856	22 149	18 180	4,5	0,1	10,6	5,7	0,2	<b>170,9</b>
14 719	19 375	23 941	26 741	21 723	0,8	0,0	23,4	1,1	2,3	<b>164,8</b>
22 559	27 716	35 451	37 585	31 274	0,4	0,4	26,0	0,4	9,7	<b>167,3</b>
17 330	18 800	22 289	23 774	20 404	5,5	0,0	7,7	6,3	0,0	<b>173,0</b>
15 373	17 824	24 048	28 530	21 288	5,3	2,1	15,0	6,2	1,2	<b>179,6</b>
11 187	13 345	19 579	22 072	16 408	2,9	0,0	9,8	6,6	0,0	<b>170,8</b>
15 839	16 839	22 810	25 720	20 392	3,1	2,7	14,4	8,2	0,0	<b>180,6</b>
14 065	15 708	19 296	21 312	17 703	3,8	0,0	14,8	6,3	0,0	<b>171,2</b>
15 796	16 980	22 521	25 354	20 302	3,2	1,2	19,7	6,2	1,0	<b>172,6</b>
16 855	18 813	23 497	26 211	21 344	2,6	1,1	24,0	6,7	0,4	<b>171,1</b>
16 941	19 151	25 238	27 185	22 477	2,6	1,4	24,5	6,5	0,3	<b>172,5</b>
12 449	14 704	19 384	22 797	17 186	1,8	0,1	11,0	5,3	1,7	<b>167,2</b>
13 035	13 534	16 173	18 417	15 148	0,7	0,1	7,6	5,0	0,0	<b>172,2</b>
13 733	14 883	16 623	17 832	15 783	1,3	0,2	5,2	2,8	0,1	<b>170,8</b>
12 797	15 088	20 300	22 048	17 766	1,9	0,1	15,5	4,9	2,7	<b>168,6</b>
16 283	17 903	22 152	25 389	20 340	2,0	0,1	17,5	8,2	3,5	<b>172,0</b>
14 968	16 505	19 210	21 225	17 994	1,9	0,1	10,8	4,9	0,0	<b>170,3</b>
10 642	14 755	18 954	19 691	16 113	0,9	0,4	13,1	4,7	0,0	<b>166,9</b>
13 730	16 385	21 021	22 721	18 817	4,9	0,2	17,1	5,4	0,3	<b>173,6</b>
9 934	11 652	18 571	20 410	15 261	8,3	0,1	17,9	3,7	0,0	<b>172,4</b>
16 613	18 850	22 315	24 466	20 651	7,2	0,1	12,3	6,2	0,0	<b>172,1</b>
15 184	17 181	19 677	20 614	18 221	2,9	0,0	14,9	6,8	0,0	<b>171,6</b>
14 541	16 508	20 274	23 017	18 651	7,4	0,0	13,2	5,3	0,1	<b>171,7</b>
14 211	16 229	20 807	23 347	18 712	4,6	0,1	14,7	5,8	0,0	<b>171,7</b>
14 567	15 067	19 213	20 886	16 916	9,0	0,0	9,8	3,3	0,0	<b>172,5</b>
17 948	19 123	23 369	25 710	21 616	4,9	0,3	20,3	4,8	0,0	<b>174,2</b>
14 046	19 043	22 343	24 989	20 677	6,4	0,0	15,0	5,8	0,0	<b>172,1</b>
13 186	15 594	21 153	24 085	18 623	4,8	0,1	14,1	5,2	0,2	<b>172,4</b>
16 583	18 004	21 434	23 695	19 958	3,8	0,0	11,1	4,9	0,0	<b>171,7</b>
14 963	16 653	19 123	20 208	17 765	10,1	0,0	6,7	4,8	0,0	<b>172,0</b>
14 664	15 392	19 013	20 621	17 221	4,4	0,1	8,9	5,3	0,0	<b>171,8</b>
10 949	13 835	19 279	21 272	16 578	3,6	0,1	12,3	5,8	0,8	<b>170,5</b>
9 997	11 133	14 316	16 203	12 857	5,8	0,0	3,5	5,1	0,4	<b>173,2</b>
13 109	13 991	17 703	20 572	16 466	2,5	0,2	13,9	5,9	0,4	<b>173,7</b>
12 276	14 092	15 961	16 187	14 631	7,7	0,0	10,8	3,4	0,0	<b>168,9</b>

**Hrubý měsíční plat a jeho složky, diferenciacce, placená doba  
podle podskupin zaměstnání KZAM-R**

kraj: **Královéhradecký**

Podskupiny zaměstnání KZAM-R	Počet zaměstnanců přepočtený podle placených měsíců	Medián
		Kč/měs
4115 Sekretářky, sekretáři	345	<b>15 344</b>
4121 Nižší účetní	26	<b>14 838</b>
4131 Úředníci ve skladech	83	<b>15 782</b>
4133 Úředníci v dopravě a v přepravě (dispečeri, kontrolori apod.)	28	<b>17 981</b>
4141 Řadoví knihovníci, archiváři, evidenční pracovníci	155	<b>16 188</b>
4142 Poštovní doručovatelé, úředníci v třídárnách	27	<b>12 909</b>
4190 Nižší pracovníci jinde neuvedení ostatní	149	<b>17 115</b>
4211 Pokladníci (v bankách, pojišťovnách, spořitelnách, na poště)	32	<b>16 145</b>
4214 Prodavači vstupenek, jízdenek apod.	12	<b>12 053</b>
4222 Recepční	45	<b>15 098</b>
4223 Telefonisté	26	<b>12 807</b>
4224 Informátoři	11	<b>12 255</b>
5113 Průvodci (turistických zájezdů, historických a kulturních památek)	17	<b>13 302</b>
5121 Pracovníci dohlížející nad obsluhujícím personálem, hospodyně	67	<b>14 666</b>
5122 Kuchaři	1 219	<b>10 565</b>
5123 Čišníci, servírky	44	<b>14 067</b>
5131 Dětské pěstounky, pečovatelky, pomocní vychovatelé	22	<b>14 721</b>
5132 Pečovatelé a pomocní ošetřovatelé v zařízeních sociální péče, v nemocnicích	566	<b>14 500</b>
5139 Ostatní pečovatelé a pomocní ošetřovatelé jinde neuvedení	31	<b>13 916</b>
5149 Ostatní pracovníci zajišťující osobní služby jinde neuvedení	22	<b>13 629</b>
5161 Hasiči, požárníci	154	<b>26 054</b>
5162 Pracovníci bezpečnostních orgánů (např. policisté, strážníci)	224	<b>21 332</b>
5169 Ostatní pracovníci ochrany a ostražky jinde neuvedení	56	<b>15 501</b>
5211 Prodavači v obchodech	15	<b>10 872</b>
6113 Zahradníci a pěstitelé zahradních plodin a sazenic	85	<b>12 794</b>
6141 Dělníci pro pěstění a ošetřování lesa	15	<b>13 554</b>
7122 Zedníci, kameníci, omítkáři	50	<b>14 909</b>
7125 Stavební montážníci	15	<b>12 819</b>
7129 Ostatní stavební dělníci hlavní stavební výroby a pracovníci v ostatních oborech	28	<b>13 749</b>
7136 Instalatéři, potrubáři, stavební zámečníci, klempíři	38	<b>16 870</b>
7137 Stavební a provozní elektrikáři	18	<b>14 904</b>
7222 Nástrojaři, kovodeláři, kovodělníci, zámečníci	101	<b>15 975</b>
7231 Mechanici a opraváři motorových vozidel	81	<b>18 118</b>
7235 Mechanici a opraváři obráběcích, zemědělských strojů a průmyslového zařízení	19	<b>19 443</b>
7239 Ostatní mechanici a opraváři strojů a zařízení bez elektro jinde neuvedení	15	<b>17 951</b>
7241 Elektromechanici, opraváři a seřizovači různých typů elektrických zařízení	36	<b>18 108</b>
7433 Dámští a pánští krejčí a kloboučníci včetně opravářů oděvů	16	<b>11 245</b>
8162 Obsluha parních turbín, ohřivačů a motorů	47	<b>16 681</b>
8163 Obsluha zařízení při úpravě, čištění a rozvodu vody	34	<b>17 872</b>
8264 Obsluha strojů na bělení, barvení, čištění, praní, žehlení textilu	98	<b>11 152</b>
8321 Řidiči osobních a malých dodávkových automobilů, taxikáři	111	<b>16 273</b>
8322 Řidiči sanitních a rzp vozů	93	<b>18 882</b>

**Hrubý měsíční plat a jeho složky, diferenciacie, placená doba  
podle podskupin zaměstnání KZAM-R**

kraj: **Královéhradecký**

Diferenciacie				Průměr	Vybrané složky hrubého měsíčního platu					Placená doba
1. decil	1. kvartil	3. kvartil	9. decil		prémie a odměny	příplatky za přesčas	příplatky ostatní	náhrady	odměny za pohotovost	
Kč/měs	Kč/měs	Kč/měs	Kč/měs	Kč/měs	%	%	%	%	%	hod/měs
12 449	13 687	17 842	20 468	15 899	4,8	0,1	15,0	5,3	0,1	171,2
10 733	12 731	18 592	19 618	15 770	5,3	0,0	13,8	7,3	0,0	171,3
11 879	13 679	18 304	20 617	16 054	3,7	0,0	15,5	5,1	0,2	172,6
16 089	16 595	20 005	21 602	18 468	5,8	0,4	13,0	5,6	0,0	173,5
12 708	14 299	17 601	19 541	16 196	5,0	0,1	8,0	5,7	0,0	171,0
10 052	11 955	14 742	15 524	13 136	5,4	0,0	8,7	4,9	0,0	168,2
11 714	14 269	20 935	23 453	17 554	9,1	0,1	10,4	4,6	0,0	171,1
10 642	13 916	18 179	21 586	16 055	4,9	0,0	11,3	4,7	0,0	173,0
8 227	9 253	13 545	15 193	11 965	4,1	0,7	15,2	4,3	0,0	168,8
11 220	13 718	16 969	18 712	15 177	8,5	0,4	23,4	7,5	0,0	168,7
9 048	10 532	15 324	16 593	12 820	3,7	1,2	14,9	6,0	0,0	174,3
10 684	11 065	14 186	14 199	12 691	2,4	0,1	13,4	5,0	0,0	173,4
9 437	12 226	13 875	15 670	12 760	1,5	0,1	8,6	7,4	0,0	171,7
8 253	9 585	18 358	22 054	15 048	2,9	0,5	16,9	6,0	0,0	169,1
8 452	9 405	12 139	14 247	11 089	2,9	0,6	10,4	3,9	0,0	171,5
11 617	13 224	15 612	16 906	14 208	7,9	0,4	21,9	6,4	0,0	176,8
12 700	13 991	16 101	16 668	14 938	1,5	0,0	16,3	6,5	1,0	164,7
11 380	12 655	16 712	20 876	15 170	3,5	1,6	17,7	6,2	1,8	173,4
10 715	11 884	14 500	15 588	13 400	2,8	0,2	15,8	6,2	0,0	170,7
11 304	12 531	14 327	15 261	13 300	7,9	0,2	22,5	5,0	0,0	166,1
22 523	23 868	28 394	30 117	26 014	0,1	0,3	24,9	0,2	13,7	158,8
17 285	19 104	23 861	26 633	21 577	5,4	1,0	24,7	5,5	0,5	170,1
10 502	12 806	17 611	19 744	15 245	3,4	0,5	20,8	5,7	0,0	167,1
9 418	9 854	11 144	12 867	10 872	7,6	0,3	10,1	4,0	0,0	170,4
10 146	11 113	14 344	16 055	12 964	5,1	1,0	10,6	5,1	0,3	175,5
10 119	10 305	15 075	16 525	13 079	5,2	1,2	7,1	3,2	0,0	175,7
12 233	13 398	17 029	20 146	15 501	3,2	1,0	14,3	5,1	2,9	176,9
10 457	11 203	13 511	17 613	12 980	5,9	0,2	23,9	0,5	0,0	173,4
11 353	13 015	15 041	17 798	14 356	4,7	0,5	10,9	5,5	1,5	174,4
12 164	14 492	18 055	20 109	16 634	3,6	1,7	17,8	5,3	4,2	179,5
12 757	14 114	16 589	19 953	15 528	2,6	0,7	16,4	5,5	0,9	175,2
10 094	13 012	18 250	21 057	15 943	3,3	1,0	14,2	4,0	1,9	173,1
14 806	16 315	19 583	22 341	18 165	5,0	1,5	16,0	4,4	4,3	180,8
13 202	14 943	20 992	22 254	18 199	2,1	4,3	19,3	4,9	4,0	187,5
9 356	17 005	20 113	20 409	17 084	4,3	0,0	13,3	4,7	0,0	173,8
13 788	15 315	20 761	21 682	17 924	4,7	1,5	16,8	6,5	3,6	178,5
9 052	10 725	13 543	14 597	11 800	2,1	0,0	9,5	2,4	0,0	172,5
11 709	14 218	17 738	19 643	16 311	1,0	2,2	21,7	8,4	0,4	176,4
12 541	13 635	20 615	22 012	17 302	5,2	1,1	28,8	5,8	0,5	170,6
9 370	10 021	11 680	12 337	10 947	4,9	0,1	16,6	5,9	0,0	172,0
12 064	13 455	18 448	21 105	16 324	5,5	2,5	16,5	5,0	0,6	182,8
14 860	16 695	20 398	21 636	18 572	1,1	1,6	23,5	5,9	0,3	170,1

**Hrubý měsíční plat a jeho složky, diferenciacce, placená doba  
podle podskupin zaměstnání KZAM-R**

kraj: **Královéhradecký**

Podskupiny zaměstnání KZAM-R	Počet zaměstnanců přepočtený podle placených měsíců	Medián
		Kč/měs
8323 Řidiči autobusů, trolejbusů a tramvají	16	<b>18 122</b>
8324 Řidiči nákladních automobilů a tahačů	279	<b>19 052</b>
8326 Řidiči speciálních vozidel	84	<b>19 358</b>
8331 Obsluha zemědělských a lesních strojů	11	<b>14 701</b>
8332 Obsluha zemních a příbuzných strojů	13	<b>19 871</b>
9132 Pomocníci a uklízeči v kancelářích, hotelích, nemocnicích a jiných zařízeních	1 343	<b>8 976</b>
9133 Ruční pradláči a žehlíři (kromě obsluhy strojů)	31	<b>9 695</b>
9141 Domovníci, správci domu	177	<b>12 698</b>
9143 Školníci vč. školníků - údržbářů	424	<b>10 260</b>
9144 Kostelníci, hrobníci	11	<b>14 081</b>
9152 Vrátní, hlídači, uváděči a šatnářky	111	<b>11 027</b>
9161 Sběrači odpadků, popeláři	220	<b>8 801</b>
9162 Metaři, čističi záchodků, žump, kanálů a podobných zařízení	24	<b>11 336</b>
9169 Ostatní pracovníci v příbuzných oborech jinde neuvedení	46	<b>8 297</b>
9323 Dělníci nádvorní skupiny (pomocní montéři)	22	<b>10 320</b>
9333 Vazači a nosiči břemen, přístavní dělníci (dokaři)	23	<b>13 807</b>
9339 Pomocní a nekvalifikovaní pracovníci v dopravě, ve skladech, v telekomunikacích	81	<b>14 066</b>

**Hrubý měsíční plat a jeho složky, diferenciacie, placená doba  
podle podskupin zaměstnání KZAM-R**

kraj: **Královéhradecký**

Diferenciace				Průměr	Vybrané složky hrubého měsíčního platu					Placená doba
					1. decil	1. kvartil	3. kvartil	9. decil	prémie a odměny	
Kč/měs	Kč/měs	Kč/měs	Kč/měs	Kč/měs	%	%	%	%	%	hod/měs
13 640	16 480	21 844	25 250	18 921	2,9	5,5	15,9	3,8	0,1	<b>199,4</b>
14 756	16 292	20 693	22 430	18 701	5,8	2,2	12,0	4,4	8,6	<b>183,9</b>
14 084	16 359	21 388	22 660	18 856	5,3	1,4	13,9	2,9	11,9	<b>178,7</b>
12 522	13 337	16 330	17 852	15 354	1,2	0,9	14,5	4,0	1,6	<b>176,4</b>
16 245	17 570	20 466	23 429	19 801	4,9	2,0	12,3	3,5	11,3	<b>183,2</b>
7 221	8 163	10 457	12 439	9 431	2,4	0,9	9,8	4,1	0,0	<b>169,3</b>
8 540	9 109	10 537	11 589	9 776	1,8	0,5	10,9	4,5	0,0	<b>171,2</b>
10 057	11 178	14 565	16 435	13 014	3,4	0,7	13,0	4,5	0,6	<b>173,8</b>
7 870	9 039	12 236	14 199	10 751	2,1	0,3	9,4	3,0	0,2	<b>168,6</b>
12 056	13 194	14 999	15 450	13 916	7,4	1,7	12,1	5,4	0,0	<b>179,4</b>
8 562	9 734	12 712	15 250	11 331	3,0	1,0	19,3	5,2	0,0	<b>167,9</b>
7 171	7 507	11 903	14 165	9 952	2,8	0,7	7,4	5,2	0,5	<b>173,5</b>
8 704	9 279	13 709	14 391	11 289	7,4	1,2	8,7	6,3	0,5	<b>173,3</b>
7 185	7 411	10 828	13 493	9 239	2,2	0,1	7,0	4,0	0,0	<b>169,7</b>
7 599	7 980	12 929	13 849	10 755	4,2	0,7	11,2	5,7	0,8	<b>176,2</b>
8 705	9 647	14 872	15 781	12 842	7,3	1,9	11,0	7,3	0,2	<b>179,1</b>
9 769	12 386	16 226	16 896	13 890	2,3	1,1	17,0	5,7	0,1	<b>175,4</b>

Průměrná měsíční odpracovaná a neodpracovaná doba zaměstnanců  
podle podskupin zaměstnání KZAM-R

kraj: Královéhradecký

Podskupiny zaměstnání a zaměstnání KZAM-R	Počet zaměstnanců přečtený podle eviden. měsíců	Odpracovaná doba		Neodpracovaná doba		
		celkem	z toho přesčas	celkem	z toho	
					nemoc	dovolená
		hod/měs	hod/měs	dnů/měs	dnů/měs	dnů/měs
1127 Vedoucí pracovníci orgánů státní správy, správních úřadů	257	154,8	0,0	2,2	0,8	1,1
1150 Přednostové, tajemníci a ved.prac.okresních a obecních úř.	417	156,0	0,2	2,0	0,6	1,1
1210 Ředitelé a prezidenti velkých organizací, podniků	338	162,5	0,1	1,2	0,2	0,7
1225 Vedoucí pracovníci v restauracích a hotelích	130	156,7	0,8	1,4	0,7	0,5
1226 Ved. pracovníci v dopr., skladování, telekom. a na pošt. úř.	12	163,6	0,2	1,1	0,1	0,8
1229 Ved. pracovních dílčích celků jinde neuved. (kult.,zdrav.)	92	167,8	8,7	1,6	0,2	1,2
1231 Vedoucí pracovníci finančních a hospodářských útvarů	67	157,2	0,1	1,9	0,5	1,2
1236 Vedoucí pracovníci výpočetních útvarů	11	162,8	1,6	1,4	0,3	0,9
1239 Vedoucí pracovníci ostatních útvarů jinde neuvedení	21	157,8	0,0	1,8	0,6	1,0
1319 Vedoucí, ředitelé malých organizací ostatní (kult.,zdrav.)	249	162,4	0,3	1,3	0,4	0,7
2131 Projektanti a analytici výpočetních systémů	12	156,8	0,7	2,1	1,0	1,1
2139 Ostatní odborníci zabývající se výp. tech. jinde neuvedení	89	157,3	0,7	1,9	0,7	1,0
2142 Projektanti staveb a areálů, stavební inženýři	11	157,8	0,0	1,8	0,5	0,8
2148 Kartografové a zeměměřiči	53	157,9	0,3	1,6	0,4	0,9
2149 Ostatní architekti, projektanti, konstrukt.a techn.inženýři	17	159,6	0,2	1,6	0,5	0,6
2211 Bakteriologové, biologové, ekologové, zoologové	125	155,0	0,2	2,1	0,7	1,0
2213 Agronomové, šlechtitelé a odborníci v příbuzných oborech	73	156,8	0,0	1,9	0,5	1,0
2221 Lékaři, ordináři (kromě zubních lékařů)	376	175,0	18,1	1,8	0,5	1,1
2321 Učitelé všeobecně vzdělávacích předmětů	925	162,0	0,4	1,1	0,6	0,2
2322 Učitelé odborných předmětů	534	160,7	0,5	1,3	0,6	0,4
2323 Učitelé praktického vyučování (kromě mistrů)	34	162,7	0,1	0,9	0,2	0,4
2331 Učitelé základních škol	2 627	161,2	0,3	1,3	0,8	0,2
2332 Učitelé předškolní výchovy	890	156,1	0,0	1,8	1,1	0,5
2341 Učitelé všeobecně vzděláv. předmětů na speciál. školách	393	157,6	0,4	1,7	0,9	0,5
2342 Učitelé odborných předmětů na speciálních školách	106	157,4	0,2	1,7	1,1	0,4
2343 Učitelé praktického vyučování na speciálních školách	34	156,3	0,5	1,3	0,8	0,3
2353 Učitelé základních uměleckých škol (vč.soukromých)	238	162,1	0,4	0,9	0,6	0,1
2355 Učitelé pedagog.středisek a pedagog.-psycholog. poraden	20	151,3	0,0	2,2	1,2	0,8
2356 Odborní pedagog. v zařiz. pro výkon ústav.a ochr. výchovy	58	150,7	0,0	2,6	0,8	1,4
2359 Ost.odp.pedagogičtí prac.jinde neuvedení (odb.instruktoři)	22	163,7	0,5	0,9	0,3	0,4
2411 Odborní pracov. na úseku účetnictví, financí, daní, apod.	142	154,8	0,3	2,0	0,7	1,0
2412 Odbor. pracovníci na úseku zaměstnaneckých, pers. věcí	44	150,8	0,0	2,6	1,0	1,1
2421 Právníci, právní poradci (mimo advokacie a soudnictví)	39	157,0	0,0	1,9	0,8	0,9
2429 Ostatní odborníci v právní oblasti jinde neuvedení	17	151,2	0,0	2,6	1,2	1,0
2432 Odborní pracovníci knihoven (kromě řadových)	109	154,3	0,1	2,0	1,1	0,7
2433 Odborní pracovníci v informacích (např. vti)	18	155,6	0,1	2,1	0,6	1,1
2434 Odborní pracovníci - kurátoři (muzeí, galérií)	37	158,1	0,0	1,6	0,4	1,0
2439 Ostatní odborní pracovníci kultury a osvěty jinde neuved.	36	151,7	0,7	2,2	1,2	0,8
2441 Ekonomové - vědečtí pracovníci, specialisté, experti	40	155,2	0,4	2,2	1,0	1,0
2442 Sociologové, antropologové, archeologové, kriminologové	20	156,4	0,4	1,9	0,5	1,0
2445 Psychologové	30	145,6	0,4	3,1	1,1	1,4
2446 Odborní pracov. v oblasti sociální péče (kromě řadových)	145	152,2	0,3	2,4	1,1	0,9



Průměrná měsíční odpracovaná a neodpracovaná doba zaměstnanců  
podle podskupin zaměstnání KZAM-R

kraj: **Královéhradecký**

Podskupiny zaměstnání a zaměstnání KZAM-R	Počet zaměstnanců přečtený podle eviden. měsíců	Odpracovaná doba		Neodpracovaná doba		
		celkem	z toho přesčas	celkem	z toho	
					nemoc	dovolená
		hod/měs	hod/měs	dnů/měs	dnů/měs	dnů/měs
2470 Odborní administrativní pracovníci jinde neuvedení	1 598	157,2	0,2	1,8	0,8	0,7
3112 Stavební technici	122	153,6	0,0	2,3	0,9	1,1
3114 Elektronici a technici v radiokomunikacích a telekomunik.	19	160,4	0,0	1,5	0,2	0,6
3118 Technici v kartografii, kresliči a zeměměřiči	206	151,0	0,3	2,6	1,3	1,0
3119 Ostatní techničtí pracovníci jinde neuvedení	267	157,6	1,4	2,0	0,8	0,9
3121 Poradci ve výpočetní technice	24	149,8	0,1	2,7	1,6	0,9
3122 Operátoři a obsluha výpočetní techniky	83	154,8	1,0	2,0	0,8	0,9
3129 Ostatní technici ve výpočetní technice jinde neuvedení	36	157,0	0,3	1,7	0,4	0,9
3133 Obsluha vysílacího a telekomunikačního zařízení	17	149,6	0,1	2,0	0,6	1,2
3151 Kolaudační technici a technici protipožární ochrany	101	149,8	2,3	2,2	0,8	1,1
3152 Bezpečnostní tech.a tech. pro kontrolu zdravotní nezávad.	91	154,3	0,0	2,3	0,9	1,0
3211 Technici a laboranti v oblasti biologie a v příbuz. oborech	275	157,5	7,6	2,7	1,3	1,1
3212 Technici v agronomii, v lesnictví a v zemědělství	104	151,1	0,0	2,5	0,8	1,2
3223 Dietetici a odborníci na výživu	14	153,0	8,4	3,4	1,5	1,5
3226 Rehabilitační a fyzioterapeutičtí pracovníci	99	143,8	0,2	3,4	2,0	1,1
3229 Ostatní střední zdravotničtí pracovníci jinde neuvedení	66	155,8	4,3	2,1	0,8	1,2
3231 Ošetřovatelé, všeobecné zdravotní sestry	1 586	150,3	5,3	2,7	1,2	1,2
3233 Sestry pro péči o dítě	235	153,1	6,7	2,5	1,0	1,1
3311 Vychovatelé v družinách, domovech dětí a mládeže	706	151,2	0,3	2,0	1,0	0,8
3312 Vedoucí zájmových kroužků (z povolání)	18	161,0	0,4	1,4	0,3	0,8
3320 Pedagogové pro předškolní výchovu	109	158,9	0,2	1,5	0,9	0,4
3331 Vychovatelé na speciálních školách	112	149,8	0,3	2,4	1,3	0,8
3332 Vychovatelé školsk. zařiz. pro výkon ústav. a ochr.výchovy	112	147,8	0,9	3,0	1,1	1,7
3341 Instruktóři a mistři odborné výchovy	413	157,3	0,1	1,6	0,7	0,5
3349 Ostatní pedagogové jinde neuvedení	14	149,6	0,3	2,2	1,1	0,8
3416 Nákupčí	30	155,0	1,2	2,3	1,0	1,1
3421 Obchodní agenti	14	163,3	0,3	1,1	0,3	0,7
3422 Odbytoví a přepravní agenti	43	155,0	0,5	2,1	0,7	1,1
3423 Zprostředkovatelé práce a agenti pracovních úřadů	89	151,3	0,0	2,5	1,2	1,1
3431 Odborné sekretářky, sekretáři	158	155,5	0,1	2,0	0,9	0,9
3433 Prac. v oblasti účetnictví, fakturace, rozpočet., kalkulace	899	154,7	0,4	2,1	0,8	1,0
3434 Pracovníci v oblasti statistiky a matematiky	12	158,5	0,0	1,7	0,9	0,7
3435 Pracovníci v oblasti práce a mezd (kromě účetních)	39	157,2	1,6	2,1	1,1	0,9
3436 Referenti osobních oddělení	59	157,4	0,1	1,8	0,5	1,1
3439 Ostatní odborní administrativní pracovníci jinde neuvedení	598	155,2	0,3	2,1	0,9	1,0
3442 Berní a daňoví pracovníci	670	153,0	0,1	2,3	1,2	0,9
3443 Pracovníci sociálního a důchodového zabezpečení	322	152,5	0,0	2,4	1,4	0,7
3444 Pracovníci pasových odděl. a odděl. udělujících povolení	28	148,0	0,2	2,9	1,6	0,8
3460 Sociální pracovníci	240	151,1	0,3	2,4	1,1	1,0
4111 Písačky - opisovačky, stenotypistky	161	153,5	0,0	2,4	1,3	0,9
4112 Kancelářští pracovníci a obsluha zařiz. na zpracování textu	67	153,8	1,0	2,4	1,2	0,9
4113 Pracovníci přípravy dat výpočetní techniky	16	156,6	0,0	1,6	0,8	0,7

Průměrná měsíční odpracovaná a neodpracovaná doba zaměstnanců  
podle podskupin zaměstnání KZAM-R

kraj: **Královéhradecký**

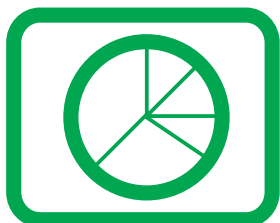
Podskupiny zaměstnání a zaměstnání KZAM-R	Počet zaměstnanců přečtený podle eviden. měsíců	Odpracovaná doba		Neodpracovaná doba		
		celkem	z toho přesčas	celkem	z toho	
					nemoc	dovolená
		hod/měs	hod/měs	dnů/měs	dnů/měs	dnů/měs
4115 Sekretářky, sekretáři	371	151,2	0,2	2,5	1,3	1,0
4121 Nižší účetní	28	148,7	0,2	2,8	1,0	1,2
4131 Úředníci ve skladech	89	152,3	0,1	2,5	1,3	0,8
4133 Úředníci v dopravě a v přepravě (dispečeri, kontr. apod.)	30	155,4	1,4	2,2	0,9	1,1
4141 Řadoví knihovníci, archiváři, evidenční pracovníci	169	148,3	0,2	2,8	1,5	1,0
4142 Poštovní doručovatelé, úředníci v třídárnách	29	147,0	0,0	2,7	1,6	0,9
4190 Nižší pracovníci jinde neuvedení ostatní	159	154,0	0,2	2,1	1,1	0,8
4211 Pokladníci (v bankách, pojišťov., spořitelnách, na poště)	34	155,7	0,1	2,1	0,9	0,9
4214 Prodavači vstupenek, jízdenek apod.	12	155,8	2,4	1,7	0,8	0,7
4222 Recepční	48	148,1	1,9	2,6	1,1	1,3
4223 Telefonisté	28	155,4	6,2	2,4	1,0	1,2
4224 Informátoři	12	152,6	0,7	2,6	1,4	0,9
5113 Průvodci (turistických zájezdů, kulturních památek)	18	152,7	0,5	2,4	0,9	1,3
5121 Pracovníci dohlížející nad obsluh. personálem, hospodyně	71	152,4	1,1	2,1	0,9	0,9
5122 Kuchaři	1 327	152,6	1,7	2,3	1,6	0,6
5123 Čišníci, servírky	48	154,5	2,4	2,7	1,4	1,3
5131 Dětské pěstounky, pečovatelky, pomocní vychovatelé	24	141,2	0,2	3,1	1,5	1,2
5132 Pečovatelé a pomoc. ošetřovat. v zařiz.soc. péče, v nemoc.	611	151,0	6,2	2,8	1,4	1,2
5139 Ostatní pečovatelé a pomocní ošetřovatelé jinde neuved.	32	150,7	0,8	2,5	1,1	1,2
5149 Ostatní pracovníci zajišťující osobní služby jinde neuved.	23	150,1	0,6	2,1	0,9	0,9
5161 Hasiči, požárníci	155	148,0	1,9	1,4	0,2	1,2
5162 Pracovníci bezpečnostních orgánů (policisté, strážníci)	233	154,8	4,5	2,0	0,7	1,1
5169 Ostatní pracovníci ochrany a ostrahy jinde neuvedení	58	152,4	2,1	1,9	0,7	1,1
5211 Prodavači v obchodech	16	144,7	1,3	3,2	1,9	0,7
6113 Zahradníci a pěstitelé zahradních plodin a sazenic	90	156,3	3,7	2,4	1,2	1,0
6141 Dělníci pro pěstění a ošetřování lesa	16	157,6	3,4	2,2	1,6	0,5
7122 Zedníci, kameníci, omítkáři	55	153,5	4,8	2,8	1,7	0,9
7125 Stavební montážníci	16	164,7	1,3	1,1	1,1	0,0
7129 Ostatní stavební děl. stav. výroby a prac. v ost. oborech	29	155,6	2,5	2,3	0,9	0,9
7136 Instalatéři, potrubáři, stavební zámečníci, klempíři	41	157,9	6,9	2,6	1,4	0,9
7137 Stavební a provozní elektrikáři	20	152,6	2,9	2,8	1,6	1,1
7222 Nástrojaři, kovodeláři, kovodělníci, zámečníci	107	157,1	3,2	2,0	1,2	0,7
7231 Mechanici a opraváři motorových vozidel	85	164,4	8,7	2,0	0,9	0,8
7235 Mechanici obráběcích, zemědělských strojů a prům. zařiz.	20	168,2	16,2	2,3	1,1	1,1
7239 Ostatní mechanici a opraváři strojů a zařízení bez elektro	16	157,4	0,0	2,0	1,3	0,4
7241 Elektromech.a seřizovači různých typů elektrických zařiz.	40	151,8	5,6	3,3	1,8	1,2
7433 Dámští a pánští krejčí a kloboučníci vč. opravářů oděvů	17	160,1	0,1	1,5	1,0	0,4
8162 Obsluha parních turbín, ohříváčů a motorů	49	158,6	7,3	2,2	0,5	1,4
8163 Obsluha zařízení při úpravě, čištění a rozvodu vody	36	154,4	3,6	2,0	1,0	0,8
8264 Obsluha strojů na bělení, barvení, čištění, praní, žehlení	107	147,7	0,3	3,0	1,8	1,0
8321 Řidiči osobních a malých dodávkov. automobilů, taxikáři	116	165,7	11,3	2,1	0,9	1,0
8322 Řidiči sanitních a rzp vozů	96	155,5	8,8	1,9	0,7	1,2

Průměrná měsíční odpracovaná a neodpracovaná doba zaměstnanců  
podle podskupin zaměstnání KZAM-R

kraj: **Královéhradecký**

Podskupiny zaměstnání a zaměstnání KZAM-R	Počet zaměstnanců přečtený podle eviden. měsíců	Odpracovaná doba		Neodpracovaná doba		
		celkem	z toho přesčas	celkem	z toho	
					nemoc	dovolená
		hod/měs	hod/měs	dnů/měs	dnů/měs	dnů/měs
8323 Řidiči autobusů, trolejbusů a tramvají	17	<b>181,7</b>	26,3	2,0	1,1	0,9
8324 Řidiči nákladních automobilů a tahačů	305	<b>160,2</b>	12,2	2,8	1,7	0,9
8326 Řidiči speciálních vozidel	91	<b>159,9</b>	7,8	2,3	1,4	0,6
8331 Obsluha zemědělských a lesních strojů	13	<b>141,1</b>	3,6	4,3	3,4	0,7
8332 Obsluha zemních a příbuzných strojů	14	<b>155,7</b>	11,6	3,2	2,4	0,7
9132 Pomocníci a uklízeči v kancelář., hotel., nemocnicích ap.	1 455	<b>151,1</b>	2,5	2,3	1,4	0,6
9133 Ruční pradelci a žehlíři (kromě obsluhy strojů)	34	<b>152,6</b>	1,6	2,3	1,5	0,7
9141 Domovníci, správci domu	187	<b>158,1</b>	3,0	1,9	0,9	0,8
9143 Školníci vč. školníků - údržbářů	453	<b>154,5</b>	1,2	1,8	1,2	0,4
9144 Kostelníci, hrobníci	11	<b>164,6</b>	7,0	1,8	0,6	1,1
9152 Vrátní, hlídači, uváděči a šatnářky	119	<b>149,8</b>	4,3	2,3	1,3	0,9
9161 Sběrači odpadků, popeláři	240	<b>151,6</b>	2,4	2,7	1,7	0,9
9162 Metaři, čističi záchodků, žump, kanálů a podob. zařízení	26	<b>148,0</b>	3,9	3,1	1,8	1,2
9169 Ostatní pracovníci v příbuzných oborech jinde neuvedení	49	<b>152,4</b>	0,4	2,2	1,4	0,7
9323 Dělníci nádvorní skupiny (pomocní montéři)	25	<b>152,2</b>	3,2	2,9	1,9	0,9
9333 Vazači a nosiči břemen, přístavní dělníci (dokaři)	25	<b>152,8</b>	6,3	3,2	1,6	1,5
9339 Pomocní a nekvalif. prac. v dopr., ve skladech, v telekom.	85	<b>158,0</b>	4,2	2,2	0,9	1,0





# **Dodatek** **- technický popis šetření**



## Dodatek – Technický popis šetření

Technický popis šetření poskytuje základní informaci o koncepci šetření, postupech použitých při sběru dat, analýze dat a vytváření výstupních sestav, obsažených v publikaci. Dodatek je rozdělen do 3 hlavních částí: koncepce šetření, vstupní údaje, zpracování a analýza dat.

### Koncepce šetření

Koncepce statistického šetření „Regionální statistika ceny práce“ za nepodnikatelskou sféru (RSCP-NS) se zabývá otázkami rozsahu šetření, a vlastního vzorku ekonomických subjektů (ES).

### Rozsah šetření

Okruh zpravodajských jednotek pro RSCP-NS tvoří ekonomické subjekty nepodnikatelské sféry. Nepodnikatelskou sféru tvoří organizace, které odměňují podle zákona č. 143/1992 Sb. o platu a odměně za pracovní pohotovost v rozpočtových a v některých dalších organizacích a orgánech. Statistické šetření RSCP-NS využívá dat Informačního systému o platech, provozovaného Ministerstvem financí. Informační systém o platech je definován jako plošné šetření.

Statistickým souborem RSCP-NS je soubor ekonomických subjektů nepodnikatelské sféry, definovaný systémem ARIS-RARIS, který obsahuje informace z oblasti účetního a finančního výkaznictví všech rozpočtových a příspěvkových organizací, obcí, dobrovolných svazků obcí, státních finančních aktiv a státních fondů v České republice. Podrobnější informace o systému lze nalézt na stránkách Ministerstva financí <http://www.info.mfer.cz/aris>.

Statistické šetření RSCP pro nepodnikatelskou sféru (RSCP-NS) za 2. čtvrtletí 2005 zahrnuje 14444 ekonomických subjektů, které reprezentují přibližně 683 tisíc zaměstnanců. Odvětvovou skladbu ekonomických subjektů v RSCP-NS (vyjádřenou odvětvovou klasifikací OKEČ) představují zejména tři odvětví národního hospodářství České republiky; odvětví veřejné správy, odvětví vzdělávání a odvětví zdravotní a sociální péče. Z hlediska geografického zachycuje šetření RSCP všechny kraje v České republice. Tabulka č. 1 ukazuje rozsah souboru RSCP-NS bez non-response pro 2. čtvrtletí 2005 a v tabulce č. 2 je přiblížena odvětvová skladba ekonomických subjektů souboru RSCP-NS působících na území Královéhradeckého kraje.

<b>Soubor RSCP nepodnikatelské sféry</b>			
	RSCP-NS – celkem	RSCP-NS – kraj Královéhradecký	
		se sídlem v kraji	se sídlem mimo kraj
Počet ekonomických subjektů	14444	942	48
Počet zaměstnanců	683 tisíc	28 tisíc	5 tisíc

**Tabulka č. 1**

<b>Odvětvová skladba souboru RSCP-NS – kraj Královéhradecký</b>			
Odvětví OKEČ		Počet ekonomických subjektů	
		se sídlem v kraji	se sídlem mimo kraj
A,B	Zemědělství, myslivost, lesnictví a rybolov		2
C	Těžba nerostných surovin		
D	Zpracovatelský průmysl		
E	Výroba a rozvod elektřiny, plynu a vody	2	
F	Stavebnictví		
G	Obchod; opravy motorových vozidel		
H	Ubytování a stravování	19	
I	Doprava, skladování a spoje	2	1
J	Finanční zprostředkování		
K	Činnosti v oblasti nemovit. a pronájmu; podn. činnosti	11	11
L	Veřejná správa a obrana; povinné sociální zabezpečení	243	27
M	Vzdělávání	512	3
N	Zdravotní a sociální péče; veterinární činnosti	72	1
O	Ostatní veřejné, sociální a osobní služby	81	3

**Tabulka č. 2**

## **Vstupní údaje**

Kapitola popisuje sběr dat do šetření RSCP-NS, používané číselníky a základní vstupní položky, charakterizující výdělky a odpracovanou dobu.

### ***Sběr dat***

Vlastní sběr dat z ekonomických subjektů zabezpečuje Informační systém o platech. RSCP-NS přebírá kompletní soubor nepodnikatelské sféry, předzpracovaný pro účely Informačního systému o platech a provádí na něm specifické kontroly RSCP.

### ***Klasifikace a číselníky***

RSCP-NS používá standardní statistické klasifikace a číselníky (podrobněji popsané na [www.czso.cz](http://www.czso.cz)). Použití platných statistických klasifikací je závazné jak pro orgán vykonávající státní statistickou službu, tak pro zpravodajské jednotky, které poskytují údaje pro statistické zjišťování. Proto i RSCP-NS používá následující klasifikace a číselníky:



KZAM-R	<b>Klasifikace zaměstnání;</b> vydáno sdělením ČSÚ č. 492/2003 ze dne 18. prosince 2003 o vydání rozšířené Klasifikace zaměstnání KZAM-R.
CZ-ICSE	<b>Klasifikace postavení v zaměstnání;</b> vydáno sdělením ČSÚ č. 494/2003 ze dne 18. prosince 2003 o vydání Klasifikace postavení v zaměstnání.
KKOV	<b>Klasifikace kmenových oborů vzdělání;</b> vydáno sdělením ČSÚ č. 320/2003 ze dne 9. září 2003 o zavedení Klasifikace kmenových oborů vzdělání. Aktualizace byla provedena k 1. září 2004 sdělením ČSÚ č. 448/2004 ze dne 12. července 2004 o aktualizaci Klasifikace kmenových oborů vzdělání.
CZ-NUTS	<b>Klasifikace územních statistických jednotek;</b> vydáno sdělením ČSÚ č. 490/2003 ze dne 18. prosince 2003 o vydání Klasifikace územních statistických jednotek. Aktualizace byla provedena k 1. květnu 2004 sdělením ČSÚ č. 228/2004 ze dne 14. dubna 2004 o aktualizaci Klasifikace územních statistických jednotek.
OKEČ	<b>Odvětvová klasifikace ekonomických činností;</b> vydáno sdělením ČSÚ č. 486/2003 ze dne 18. prosince 2003 o vydání Odvětvové klasifikace ekonomických činností.
CZ-GEONOM	<b>Klasifikace zemí;</b> vydáno sdělením ČSÚ č. 487/2003 ze dne 18. prosince 2003 o vydání Klasifikace zemí. Aktualizace byla provedena k 1. červnu 2004 sdělením ČSÚ č. 339/2004 ze dne 20. května 2004 o změně v Klasifikaci zemí.
FORMA	<b>Číselník právní formy organizací</b>

### ***Výdělky a odpracovaná doba***

RSCP-NS jako platové šetření monitoruje s půlroční periodicitou platovou úroveň jednotlivých zaměstnání podle klasifikace KZAM-R v krajích České republiky. U jednotlivých zaměstnanců ekonomických subjektů nepodnikatelské sféry zjišťuje průměrný hodinový výdělek v posledním čtvrtletí sledovaného období, vypočtený pro náhrady pro pracovněprávní účely, podle § 17 zákona 1/1992 Sb. Průměrný hodinový výdělek je krátkodobým indikátorem platové úrovně.

Druhým šetřeným výdělkovým ukazatelem je plat vyplacený za sledované období. Plat je definován podle §3 zákona č.143/1992 Sb. (Zákon o platu a odměně za pracovní pohotovost v rozpočtových a v některých dalších organizacích a orgánech ve znění pozdějších předpisů), jako peněžitá plnění, poskytovaná zaměstnavatelem zaměstnanci za práci.

Z celkového platu za práci šetření zjišťuje i podíl prémie a odměn, příplatků za práci přesčas a ostatních příplatků. Vedle platu za práci šetří RSCP-NS i některá další plnění,

poskytovaná v souvislosti s výkonem práce. Zjišťuje se částka náhrad platu a částka odměn za pracovní pohotovost, vyplacená za sledované období.

RSCP-NS sleduje i charakteristiky odpracované a neodpracované doby. Vstupní věta o zaměstnanci obsahuje odpracovanou dobu od počátku roku a z ní počet přesčasových hodin, za které byl poskytnut příplatek. Věta dále obsahuje celkovou neodpracovanou dobu od počátku roku, z ní počet dnů nemoci a počet neodpracovaných dnů s náhradou platu. Zvlášť se sleduje i počet dnů dovolené.

## **Zpracování a analýza dat**

Zpracování a analýza dat zahrnuje přehled publikovaných platových statistik, způsob výpočtu hrubého měsíčního platu a indikátorů odpracované doby, problematiku vážení a odhadů.

### ***Přehled publikovaných tabulek***

Hlavním výsledkem RSCP-NS jsou statistiky výdělkové úrovně v krajích podle zaměstnání KZAM-R. Tabulky NS-V5, NS-M5 a NS-T5 ukazují statistiky v třídění podle zaměstnání KZAM-R na úrovni podskupin zaměstnání (čtyřmístný KZAM-R). Tabulka NS-V5 obsahuje charakteristiky hodinových výdělků, tabulka NS-M5 obsahuje charakteristiky hrubého měsíčního platu, strukturu platu a průměrnou placenou dobu. Tabulka NS-T5 ukazuje průměrnou měsíční odpracovanou a neodpracovanou dobu, podíl přesčasu z odpracované doby a podíl nemoci a dovolené z neodpracované doby. Publikují se jen zaměstnání zastoupená minimálně deseti zaměstnanci a minimálně třemi ekonomickými subjekty.

Vedle primárních výsledků podle zaměstnání ukazuje výsledková publikace i další tabulky hodinových výdělků, hrubých měsíčních platů a jejich diferenciací. Hodinové výdělky se člení podle:

- hlavních tříd KZAM-R
- kategorií zaměstnání (manuální/nemanuální)
- věkových kategorií
- vzdělání
- pohlaví.

Výsledné hrubé měsíční platy jsou tříděny i podle hlavních tříd KZAM-R.

V RSCP-NS se ekonomické subjekty dále člení na organizační jednotky, jestliže je možné provést vnitřní rozčlenění podle okresů, ve kterých dílčí jednotky působí, nebo podle odvětví OKEČ. Výsledky podle krajů jsou v tomto smyslu výsledky, získané pracovištní metodou.

### ***Výpočet hrubého měsíčního platu***

Na rozdíl od hodinového výdělku musí být druhý indikátor platové úrovně – hrubý měsíční plat – vypočten z dalších přímo zjišťovaných platových položek a neplatových plnění. Přímě zjišťované položky ale obsahují pouze kumulované částky za delší období než měsíc, tj. za čtvrtletí až celý rok. Přitom je třeba uvážit, že jednotliví zaměstnanci nemuseli být v evidenčním stavu po celé sledované období.

Hrubý plat je v RSCP-NS jednoznačně definována jako součet platu za práci, náhrad platu a odměn za pracovní pohotovost. Hrubý měsíční plat  $i$ -tého zaměstnance se vypočte podle vzorce

$$\text{HMP}_i = \frac{\text{PLAT}_i + \text{POHOTOV}_i + \text{NAHRADY}_i}{\text{MES\_PLAC}_i}$$

kde :

$\text{HMP}_i$  je hrubý měsíční plat  $i$ -tého zaměstnance

$\text{PLAT}_i$  je plat za práci  $i$ -tého zaměstnance v kumulaci za sledované období (vstupní položka věty o zaměstnanci)

$\text{POHOTOV}_i$  je odměna za pohotovost  $i$ -tého zaměstnance v kumulaci za sledované období (vstupní položka věty o zaměstnanci)

$\text{NAHRADY}_i$  jsou náhrady platu  $i$ -tého zaměstnance v kumulaci za sledované období (vstupní položka věty o zaměstnanci)

$\text{MES\_PLAC}_i$  je počet placených měsíců  $i$ -tého zaměstnance, tj. počet měsíců, odpovídajících součtu odpracované doby a doby, po kterou pobíral náhrady platu

Počet placených měsíců  $\text{MES\_PLAC}_i$  je roven počtu kalendářních měsíců v případě, že zaměstnanec po celé sledované období pracoval nebo pobíral náhrady platu. Pokud zaměstnanec byl v evidenčním stavu kratší dobu, než sledované období, bude jeho počet placených měsíců dán poměrem doby v evidenčním stavu k celému sledovanému období. Podobně se počet placených měsíců stanoví, pokud zaměstnanec měl jinou absenci, než absenci s náhradou platu (např. nemoc).

Hrubý měsíční plat za určitou skupinu zaměstnanců se vypočte jako „vážený“ hrubý plat, v níž plat určitého zaměstnance má váhu, odpovídající počtu jeho placených měsíců za sledované období. Tento způsob výpočtu umožňuje korektní srovnání platové úrovně jednotlivých zaměstnání a srovnávání v čase.

Sestavy s hrubým měsíčním platem, diferenciací a strukturou hrubého platu obsahují také placenou dobu zaměstnance. Tento údaj ukazuje počet placených hodin (odpracovaná doba a doba náhrad) za placený měsíc a je konzistentní s výpočtem hrubého měsíčního platu. Sestavy týkající se odpracované a neodpracované doby (tabulka NS-T5) nelze vztáhnout k placené době. Proto se odpracovaná a neodpracovaná doba i jejich složky vztahují k počtu měsíců v evidenčním stavu.

Přestože struktura vstupů RSCP-NS umožňuje zahrnout do výpočtu za určitou skupinu i zaměstnance, kteří byli v evidenčním stavu pouze část sledovaného období,

nemohou být do výpočtu zahrnuti všichni. Uplatňují se následující kritéria pro zařazení zaměstnance do výpočtů hrubého měsíčního platu:

- placená doba zaměstnance je alespoň jeden měsíc,
- zařazují se zaměstnanci v pracovním a služebním poměru,
- musí být splněna podmínka: součet odpracované a neodpracované doby je přibližně roven počtu pracovních dnů sledovaného období,
- zařazují se pouze zaměstnanci, zaměstnaní na plný pracovní úvazek, který je v RSCP definován v souladu s kritériem Eurostatu pomocí fondu pracovní doby (alespoň 30 hodin/týden).

### ***Odhady statistických charakteristik***

<b>Skupina tabulek</b>	<b>Postup při výpočtu charakteristik</b>
NS-V0, NS-V1, NS-V2, NS-V4, NS-V6, NS-V8	Charakteristiky hodinového výdělku jsou vypočteny z dat souboru RSCP-NS.
NS-M0, NS-M1	Charakteristiky hrubého měsíčního platu, jejích složek i placený čas jsou vypočteny z dat souboru RSCP-NS s využitím vah, zohledňujících různé délky neplacené neodpracované doby (nemoc, neplacená absence) a doby v evidenčním stavu.
NS-V5	Charakteristiky hodinového výdělku podle podskupin zaměstnání jsou vypočteny z dat souboru RSCP-NS.
NS-M5	Charakteristiky hrubého měsíčního platu a jeho složek podle podskupin zaměstnání jsou vypočteny z dat souboru RSCP-NS s využitím vah, zohledňujících různé délky neplacené neodpracované doby (nemoc, neplacená absence) a doby v evidenčním stavu. Stejným způsobem je vypočtena i placená doba.
NS-T5	Charakteristiky odpracované a neodpracované doby podle podskupin zaměstnání jsou vypočteny z dat souboru RSCP-NS s využitím vah, zohledňujících různé délky doby v evidenčním stavu.

Statistické charakteristiky používané ve výsledkových tabulkách:

1. decil	První decil je hodnota, pod kterou leží 10% nejnižších hodnot sledovaného znaku.
1. kvartil	První kvartil je hodnota, pod kterou leží 25 % nejnižších hodnot sledovaného znaku.
Medián	Medián je hodnota uprostřed vzestupně uspořádané řady hodnot sledovaného znaku, polovina hodnot je nižší než medián a druhá polovina je vyšší než medián.
3. kvartil	Třetí kvartil je hodnota, nad kterou leží 25 % nejvyšších hodnot sledovaného znaku.
9. decil	Devátý decil je hodnota, nad kterou leží 10% nejvyšších hodnot sledovaného znaku.
Průměr	Průměr je počítán jako vážený (případně nevážený) aritmetický průměr sledovaného znaku.

## Definice vybraných pojmů

Ekonomický subjekt	Ekonomický subjekt je právnický subjekt nebo fyzická osoba s postavením podnikatele, zapsaná do registru ekonomických subjektů ČSÚ. Každému ekonomickému subjektu se přiděluje identifikační číslo (IČO).
Organizační jednotka	Z hlediska výdělkové statistiky RSCP se dělí ekonomické subjekty na organizační jednotky podle okresu, ve kterém jednotky působí a nebo podle odvětví (OKEČ), které charakterizuje jejich ekonomickou činnost. Organizační jednotku tvoří všechny útvary ekonomického subjektu, které působí ve stejném okrese a patří do stejné kategorie OKEČ.
Zpravodajská jednotka	Zpravodajskou jednotkou je právnická osoba, organizační složka státu nebo fyzická osoba, od níž se požaduje poskytnutí údajů ve statistickém zjišťování podle zákona č. 89/1995 Sb., o státní statistické službě ve znění pozdějších předpisů.
Sledované období	Sledované období je období od začátku roku do konce příslušného čtvrtletí, za které se statistické zjišťování provádí.
Podnikatelská sféra	Do podnikatelské sféry patří subjekty, které odměňují podle zákona č. 1/1992 Sb., o mzdě, odměně za pracovní pohotovost a o průměrném výdělku ve znění pozdějších předpisů.
Nepodnikatelská sféra	Do nepodnikatelské sféry patří organizace, které odměňují podle zákona č. 143/1992 Sb., o platu a odměně za pracovní pohotovost v rozpočtových a v některých dalších organizacích a orgánech ve znění pozdějších předpisů.
Soubor RSCP-NS	Souborem RSCP-NS je soubor ekonomických subjektů, definovaný systémem ARIS-RARIS, který obsahuje informace z oblasti účetního a finančního výkaznictví všech rozpočtových a příspěvkových organizací, obcí, dobrovolných svazků obcí, státních finančních aktiv a státních fondů v České republice. Podrobnější informace o systému lze nalézt na stránkách Ministerstva financí <a href="http://www.info.mfcr.cz/aris">http://www.info.mfcr.cz/aris</a> .

Ostatní symboly používané ve výsledkových tabulkách:

"neuveдено"	kategorie zaměstnanců, u kterých nebyl uveden kód příslušné třídící charakteristiky
"*"	položka vstupních dat vypočítaná, ale nezveřejnitelná z důvodu nedostatečného počtu vstupních hodnot (min. 3 ekonomické subjekty a 10 zaměstnanců)