

A close-up photograph of Euro banknotes, showing the texture of the paper and the numbers '5' and '20'.

Informační systém o průměrném výdělku

2008

II. čtvrtletí

Nepodnikatelská sféra



Informační systém o průměrném výdělku

2008
II. čtvrtletí
Nepodnikatelská sféra

Revidované výsledky ke dni 10. 3. 2010

Copyright - MPSV ČR

Publikace ani její část nesmí být kopírována, rozšiřována a zařazována do informačních systémů v jakékoliv formě (elektronické, mechanické, optické, magnetické aj.) bez písemného souhlasu

Ministerstva práce a sociálních věcí

Zpracovatel: TREXIMA, spol. s r.o., tř. T. Bati 299, 764 21 Zlín - Louky

O b s a h :

Úvod	7
-------------------	---

Výsledková část ČR nepodnikatelská sféra

Základní metodické přístupy	11
Popis publikovaných tabulek	12

Hodinový výdělek

NS-V0	Hodinový výdělek v nepodnikatelské sféře České republiky	13
NS-V1	Hodinový výdělek podle hlavních tříd zaměstnání KZAM-R	14
NS-V2	Hodinový výdělek podle věkových kategorií	14
NS-V3	Hodinový výdělek podle platových tříd	15
NS-V4	Hodinový výdělek podle vzdělání	15
NS-V5	Hodinový výdělek podle podskupin zaměstnání a zaměstnání KZAM-R.....	16
NS-V6	Hodinový výdělek podle kategorií zaměstnání	22
NS-V7	Hodinový výdělek podle sekcí ekonomických činností CZ-NACE	22
NS-V8	Hodinový výdělek podle pohlaví	23
NS-V9	Hodinový výdělek podle krajů	23

Dynamika hodinového výdělku

NS-D1	Dynamika hodinového výdělku podle hlavních tříd zaměstnání KZAM-R.....	24
NS-D2	Dynamika hodinového výdělku podle vzdělání	25
NS-D3	Dynamika hodinového výdělku podle věkových kategorií	26

Hrubý měsíční plat

NS-M0	Hrubý měsíční plat a jeho složky, diferenciací, placená doba v nepodnikatelské sféře České republiky	27
NS-M1	Hrubý měsíční plat a jeho složky, diferenciací, placená doba podle hlavních tříd zaměstnání KZAM-R.....	28
NS-M5	Hrubý měsíční plat a jeho složky, diferenciací, placená doba podle podskupin zaměstnání a zaměstnání KZAM-R	30

Měsíční odpracovaná a neodpracovaná doba

NS-T0	Průměrná měsíční odpracovaná a neodpracovaná doba v nepodnikatelské sféře České republiky	43
NS-T1	Průměrná měsíční odpracovaná a neodpracovaná doba podle hlavních tříd zaměstnání KZAM-R.....	44
NS-T5	Průměrná měsíční odpracovaná a neodpracovaná doba podle podskupin zaměstnání a zaměstnání KZAM-R	45

Dodatek - Technický popis šetření

1. Koncepce šetření	53
1.1 Základní soubor	53
1.2 Struktura souboru ISPV nepodnikatelské sféry	53
2. Vstupní údaje	55
2.1 Sběr dat	55
2.2 Nejdůležitější vstupní údaje	55
2.3 Klasifikace a číselníky	55
3. Nejdůležitější sledované veličiny	57
3.1 Hodinový výdělek	57
3.2 Hrubý měsíční plat	57
3.3 Měsíční odpracovaná a neodpracovaná doba	58
4. Přehled používaných tabulek	59
4.1 Kvalita údajů	59
4.2 Přehled publikovaných tabulek podle použitých vah	59
5. Definice vybraných pojmů	60

Přílohy

Dotazník	63
----------------	----



Úvod

Úvod

Informační systém o průměrném výděлку (ISPV) je systém pravidelného monitorování výdělkové úrovně a pracovní doby zaměstnanců v České republice formou statistického šetření. Sledovanými ukazateli výdělkové úrovně jsou hodinový výdělek a hrubá měsíční mzda (plat). Šetření metodicky vychází a je obsahově harmonizováno se strukturálním šetřením EU „Structure of Earnings Survey“, viz nařízení komise (ES) č. 1916/2000 ve znění pozdějších předpisů.

Šetření je pod názvem „Čtvrtletní šetření o průměrném výděлку“ zařazeno do programu statistických zjišťování, vyhlášených Českým statistickým úřadem (ČSÚ) ve sbírce zákonů pro příslušný kalendářní rok (viz příloha č. 279/2007 Sb., částka 90, kterou se stanoví Program statistických zjišťování na rok 2008) a pro vybrané ekonomické subjekty je povinné. Šetření provádí pracoviště státní statistické služby Ministerstva práce a sociálních věcí (MPSV). Průběh a vývoj šetření ISPV řídí komise, složená ze zástupců MPSV, ČSÚ, Ministerstva financí, České národní banky, CERGE-EI, VŠE v Praze, Českomoravské konfederace odborových svazů, Svazu průmyslu a dopravy ČR. Zpracovatelem ISPV je TREXIMA, spol. s r.o. (www.trexima.cz).

Nejdůležitějším kritériem pro členění výsledků ISPV je příslušnost šetřeného ekonomického subjektu k podnikatelské, nebo nepodnikatelské sféře. V podnikatelské sféře probíhá šetření se čtvrtletní periodou a ve sféře nepodnikatelské je prováděno s periodou pololetní. Zdrojem dat pro nepodnikatelskou sféru je Informační systém o platech, který je spravován Ministerstvem financí. Za každou sféru jsou vydávány samostatné výsledkové publikace.

Výsledková publikace ve formátu Excel a ve formátu PDF je k dispozici na internetových stránkách MPSV (www.mpsv.cz) v sekci *Příjmy a životní úroveň*.

Podrobnější charakteristikou výdělkové úrovně podle zaměstnání v jednotlivých krajích se zabývá regionální statistika, kterou pod názvem „Regionální statistika ceny práce“ (RSCP) garantuje Správa služeb zaměstnanosti MPSV. Výsledkové publikace jednotlivých krajů jsou uloženy na stránkách <http://portal.mpsv.cz/> v sekci *Zaměstnanost*, v podsekci *Statistiky* pod odkazem *Statistika výdělků*.

Důkladný popis šetření, včetně všech výsledkových publikací, poskytuje také portál www.ispv.cz. Slouží především jako podpora respondentům, kteří zde naleznou všechny potřebné informace a podpůrné nástroje pro zasílání dat. Portál je využíván také k uveřejňování odborných studií a článků, které jako zdroj informací uvádí šetření ISPV a RSCP.

Ministerstvo práce a sociálních věcí děkuje všem respondentům šetření za přípravu vstupních dat pro šetření. Svědomitý přístup respondentů a dodržování termínů pro předání dat umožňují pravidelně uveřejňovat tuto publikaci.



Výsledková část

ČR nepodnikatelská sféra

Výsledková část ČR nepodnikatelská sféra

Základní metodické přístupy

Tato publikace přináší charakteristiky hodinového výdělku, hrubého měsíčního platu a pracovní doby získané za nepodnikatelskou sféru šetření ISPV (ISPV-NS). V ISPV se zařazují do nepodnikatelské sféry ekonomické subjekty, které odměňují platem podle § 109, odst. 3 zákona č. 262/2006 Sb., zákoníku práce, ve znění pozdějších předpisů.

Primárním výsledkem ISPV jsou statistiky výdělkové úrovně jednotlivých zaměstnání (v klasifikaci KZAM-R), dalším produktem jsou odhady výdělkových parametrů zaměstnanecké populace ČR nepodnikatelské sféry v členění podle firemních i zaměstnaneckých charakteristik. Roční zjišťování hrubých platů, odpracované a neodpracované doby je základem pro strukturální šetření výdělků ČSÚ, které je konzistentní se šetřením ISPV.

Vedle podnikového výkaznictví ČSÚ je ISPV dalším zdrojem informací o výdělcích v České republice. Výkaznictví ČSÚ, jako tradiční zdroj, sbírá údaje o evidenčním počtu zaměstnanců a vyplacených mzdách za ekonomický subjekt a publikuje průměrné mzdy v členění podle firemních charakteristik. Při srovnávání výsledků výkaznictví a ISPV-NS je třeba vzít v úvahu rozdílnou definici nepodnikatelské sféry a rozdílné metody výpočtu výdělkových charakteristik.

Respondenty šetření ISPV-NS jsou aktivní ekonomické subjekty (ES) nepodnikatelské sféry, které jsou definovány Automatizovaným rozpočtovým informačním systémem (ARIS). Na základě systému ARIS, který je spravován Ministerstvem financí, se zjišťuje způsob odměňování a příslušnost ekonomického subjektu k nepodnikatelské sféře. Zdrojem dat platového statistického šetření ISPV pro nepodnikatelskou sféru je Informační systém o platech, který je provozován Ministerstvem financí. Informační systém o platech pokrývá celou nepodnikatelskou sféru a do ISPV předává údaje jako plošné šetření.

Popis publikovaných tabulek

Tabulky v publikaci jsou rozděleny podle sledovaného ukazatele do čtyř základních okruhů. Tabulky přinášející charakteristiky hodinového výdělku jsou označeny NS-Vx, kde NS značí nepodnikatelskou sféru a x je pořadové číslo tabulky. Dynamiky hodinového výdělku jsou obsaženy v tabulkách se značením NS-Dx, charakteristiky hrubého měsíčního platu, struktury platu a průměrné placené doby v tabulkách se značením NS-Mx a charakteristiky měsíční odpracované a neodpracované doby v tabulkách se značením NS-Tx.

Hlavním výsledkem ISPV jsou statistiky výdělkové úrovně a pracovní doby za jednotlivá zaměstnání podle klasifikace KZAM-R, obsažené v tabulkách NS-V5, NS-M5 a NS-T5. Tyto tabulky obsahují ta zaměstnání, která jsou ve své hlavní třídě (jednomístný KZAM-R) zastoupena alespoň jedním procentem. Uvedené počty organizačních jednotek a zaměstnanců představují zastoupení v souboru ISPV-NS. V ostatních tabulkách jsou počty zaměstnanců uváděny v % a jejich účelem je přiblížit relativní zastoupení publikovaných kategorií.

Statistické charakteristiky používané ve výsledkových tabulkách:

1. decil	První decil je hodnota, pod kterou leží 10 % nejnižších hodnot sledovaného znaku.
1. kvartil	První kvartil je hodnota, pod kterou leží 25 % nejnižších hodnot sledovaného znaku.
Medián	Medián je hodnota uprostřed vzestupně uspořádané řady hodnot sledovaného znaku, polovina hodnot je nižší než medián a druhá polovina je vyšší než medián.
3. kvartil	Třetí kvartil je hodnota, nad kterou leží 25 % nejvyšších hodnot sledovaného znaku.
9. decil	Devátý decil je hodnota, nad kterou leží 10 % nejvyšších hodnot sledovaného znaku.
Průměr	Průměr je počítán jako vážený (případně nevážený) aritmetický průměr sledovaného znaku.

Ostatní symboly používané ve výsledkových tabulkách:

"Neuvedeno"	Symbol "Neuvedeno" označuje kategorii zaměstnanců, u které nebyl uveden kód příslušného třídícího znaku.
"*"	Symbol "*" označuje položku vstupních dat vypočítanou, ale nezveřejnitelnou z důvodu nedostatečného počtu vstupních hodnot (méně než 3 ekonomické subjekty a 10 zaměstnanců).

Hodinový výdělek¹⁾ v nepodnikatelské sféře České republiky

Medián hodinového výdělku 125,18 Kč/hod

Index mediánu hodinového výdělku zaměstnanců

meziroční vůči 2. čtvrtletí 2007..... 102,4 %

Diferenciace

1. decil - 10 % hodinových výdělků menších než 69,41 Kč/hod

1. kvartil - 25 % hodinových výdělků menších než 96,37 Kč/hod

Medián - 50 % hodinových výdělků menších než 125,18 Kč/hod

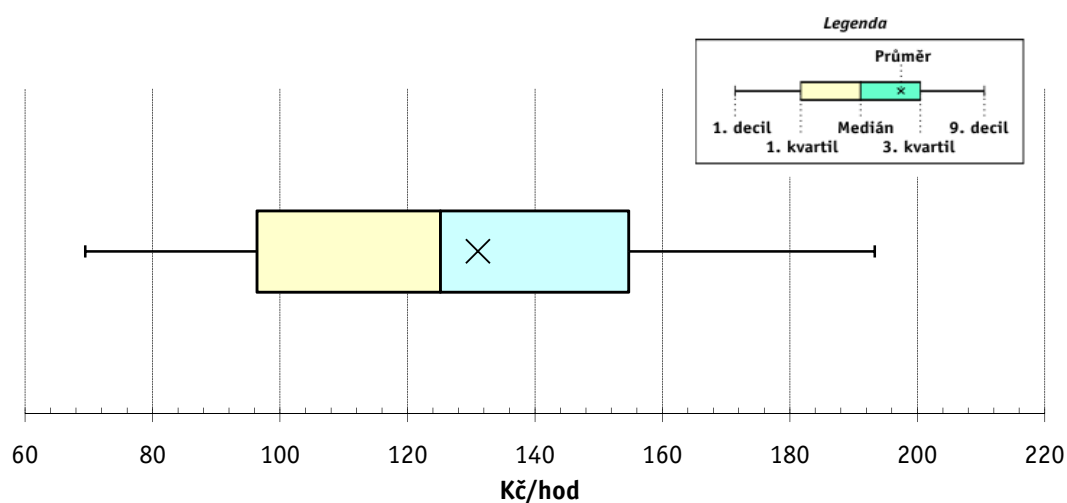
3. kvartil - 25 % hodinových výdělků větších než 154,69 Kč/hod

9. decil - 10 % hodinových výdělků větších než 193,29 Kč/hod

Průměr hodinového výdělku 131,03 Kč/hod

Podíl zaměstnanců s podprůměrným

hodinovým výdělkem 55,4 %



Vysvětlivky:

1) Hodinový výdělek se zjišťuje jako průměrný hodinový výdělek definovaný v § 351 až § 362 zákona č. 262/2006 Sb., zákoníku práce, ve znění pozdějších předpisů.

2. čtvrtletí 2008**ISPV - nepodnikatelská sféra**

NS-V1

Revidované výsledky ke dni 10.3.2010

**Hodinový výdělek
podle hlavních tříd zaměstnání KZAM-R**

Hlavní třída zaměstnání KZAM-R	Struktura zaměst.	Medián	Diferenciace		Průměr
	%		1. decil	9. decil	
		Kč/hod	Kč/hod	Kč/hod	Kč/hod
0 Příslušníci armády	3,6	123,35	81,88	191,76	130,12
1 Zákonodárci, vedoucí a řídicí pracovníci	5,8	197,88	114,42	302,69	208,07
2 Vědečtí a odborní duševní pracovníci	30,6	137,28	102,32	195,61	145,58
3 Techničtí, zdravotničtí a pedagogičtí pracovníci	32,9	132,15	95,40	190,77	138,59
4 Nižší administrativní pracovníci	3,8	99,46	70,52	139,13	103,41
5 Provozní pracovníci ve službách a obchodu	10,4	89,00	61,90	160,69	101,35
6 Dělníci v zemědělství, lesnictví a rybářství	0,3	84,13	60,35	112,92	86,16
7 Řemeslníci, výrobci a zpracovatelé	1,3	96,15	70,57	122,34	96,72
8 Obsluha strojů a zařízení	1,9	100,52	67,08	136,58	101,71
9 Pomocní a nekvalifikovaní pracovníci	9,3	62,09	51,37	86,71	66,17
C E L K E M Č R - nepodnikatelská sféra	100	125,18	69,41	193,29	131,03

2. čtvrtletí 2008**ISPV - nepodnikatelská sféra**

NS-V2

Revidované výsledky ke dni 10.3.2010

**Hodinový výdělek
podle věkových kategorií**

Věková kategorie	Struktura zaměst.	Medián	Diferenciace		Průměr
	%		1. decil	9. decil	
		Kč/hod	Kč/hod	Kč/hod	Kč/hod
do 20 let	0,1	60,05	47,49	88,16	64,65
20 - 29 let	12,8	108,00	75,00	155,96	112,67
30 - 39 let	24,2	123,59	72,22	187,71	129,38
40 - 49 let	28,0	129,03	69,65	199,39	134,17
50 - 59 let	28,1	131,51	66,79	205,53	135,89
60 a více let	6,8	134,00	63,03	222,88	139,11
C E L K E M Č R - nepodnikatelská sféra	100	125,18	69,41	193,29	131,03

2. čtvrtletí 2008

ISPV - nepodnikatelská sféra

NS-V3

Revidované výsledky ke dni 10.3.2010

Hodinový výdělek
podle platových tříd

Platová třída	Struktura zaměst.	Medián	Diferenciace		Průměr
			1. decil	9. decil	
	%	Kč/hod	Kč/hod	Kč/hod	Kč/hod
1. platová třída	0,8	55,89	46,51	78,65	60,34
2. platová třída	6,3	60,09	51,45	96,93	66,34
3. platová třída	4,7	74,00	56,65	152,16	91,27
4. platová třída	6,8	89,11	62,98	161,34	100,52
5. platová třída	5,5	100,32	68,46	187,99	120,20
6. platová třída	6,4	101,95	74,77	201,83	122,13
7. platová třída	6,2	113,31	82,38	213,48	131,29
8. platová třída	10,0	115,05	88,00	158,42	122,43
9. platová třída	17,9	124,23	98,12	157,81	127,88
10. platová třída	8,5	144,33	110,53	182,85	146,82
11. platová třída	5,8	146,93	100,17	207,70	152,00
12. platová třída	15,8	143,70	117,41	196,82	151,90
13. platová třída	2,9	198,55	145,46	291,34	210,98
14. platová třída	1,9	236,50	175,75	355,11	255,55
15. platová třída	0,3	315,31	214,60	503,75	346,56
16. platová třída	0,0	413,70	268,71	685,81	458,89
C E L K E M Č R - nepodnikatelská sféra	100	125,18	69,41	193,29	131,03

2. čtvrtletí 2008

ISPV - nepodnikatelská sféra

NS-V4

Revidované výsledky ke dni 10.3.2010

Hodinový výdělek
podle vzdělání

Vzdělání	Struktura zaměst.	Medián	Diferenciace		Průměr	
			1. decil	9. decil		
	%	Kč/hod	Kč/hod	Kč/hod	Kč/hod	
KKOV						
Základní a nedokončené	A-C	5,2	65,00	51,53	99,11	70,86
Střední bez maturity	D,E,H,J	16,0	81,26	56,49	123,16	86,86
Střední s maturitou	K-M	44,0	125,83	88,02	178,73	130,35
Vyšší odborné a bakalářské	N,R	5,9	136,76	94,28	210,18	145,87
Vysokoškolské	T,V	26,4	152,03	115,11	243,71	169,54
Neuvedeno		2,4	105,00	72,58	150,26	109,41
C E L K E M Č R - nepodnikatelská sféra	100	125,18	69,41	193,29	131,03	

Revidované výsledky ke dni 10.3.2010

Hodinový výdělek podle podskupin zaměstnání a zaměstnání KZAM-R

Podskupiny zaměstnání a zaměstnání KZAM-R (zveřejněna zaměstnání, která jsou ve své hlavní třídě zastoupena minimálně 1%)	Výběrový soubor		Medián Kč/hod	Diferenciace		Průměr Kč/hod
	počet org. jednotek	počet zaměst.		1. decil Kč/hod	9. decil Kč/hod	
0101 Příslušníci armády	7	23 431	123,35	81,88	191,76	130,12
01012 Vyšší důstojník	6	2 635	207,34	172,38	265,34	214,56
01013 Nižší důstojník	5	3 954	157,01	127,18	193,65	159,36
1121 Vedoucí pracovníci velvyslanectví, vyslanectví a konzulátů	4	606	152,35	119,78	212,31	158,96
1125 Ved. pracovníci ústředních orgánů, které plní státní záležitosti	27	378	322,14	230,98	500,92	346,52
1127 Vedoucí pracovníci orgánů státní správy, správních úřadů	359	8 209	212,78	152,69	336,31	233,90
11274 Ředitel odboru ústředního orgánu státní správy	27	601	311,00	215,10	449,55	324,33
11275 Vedoucí oddělení ústředního orgánu státní správy	25	1 287	249,72	176,07	333,36	253,57
11276 Vedoucí orgánu státní správy, správního úřadu	164	621	289,80	197,53	370,88	293,14
11278 Ředitel odboru orgánu státní správy, správního úřadu	132	618	244,21	179,26	355,49	258,48
11279 Vedoucí oddělení orgánu státní správy, správního úřadu	276	4 656	188,85	141,12	254,15	193,24
1128 Vyšší úředníci bezpečnosti a ochrany (policejní ředitel)	96	4 307	233,57	174,79	308,06	239,21
11282 Ředitel, zástupce ředitele policejní správy, ředitelství policie	20	428	317,32	216,20	363,98	303,98
11283 Ředitel, zástupce služby, odboru, útvaru na prezidiu, na úřadu	24	490	279,72	229,68	321,75	276,47
11284 Vedoucí, zástupce oddělení, skupiny na prezidiu, na úřadu	29	1 691	237,59	192,09	281,63	237,62
11285 Velitel služby, ved. odboru, odd., na okr., měst. ředitelství policie	33	1 233	212,64	166,40	255,64	212,96
1150 Přednostové, tajemníci a ved.prac.okresních a obecních úřadů	703	7 005	191,84	142,01	280,81	205,46
11506 Vedoucí odboru, sekce okresního, městského, obecního úřadu	490	3 050	198,00	149,45	297,73	214,18
11507 Vedoucí oddělení okresního, městského, obecního úřadu	224	2 871	183,52	138,07	252,97	190,77
1210 Ředitelé a prezidenti velkých organizací, podniků	4 708	4 934	228,16	161,09	312,75	235,08
12116 Vedoucí velké vzdělávací organizace	4 111	4 197	227,76	162,00	306,17	231,72
1225 Vedoucí pracovníci v restauracích a hotelích	3 205	3 430	98,97	80,43	127,57	102,64
12253 Vedoucí provozu velké organizace společného stravování	3 198	3 390	98,80	80,42	126,51	102,05
1229 Vedoucí pracovníků dílčích celků jinde neuvedení (kult.,zdrav.)	496	1 673	197,96	120,90	337,04	221,88
12293 Vedoucí provozního útvaru velkého zdravotnického zařízení	81	446	269,35	156,92	419,19	285,82
12299 Vedoucí pracovník dílčího celku jinde neuvedený	241	819	187,03	119,22	292,96	206,76
1231 Vedoucí pracovníci finančních a hospodářských útvarů	718	1 300	179,56	122,18	281,24	195,94
12318 Vedoucí ekonomického útvaru	384	450	173,36	122,41	253,25	182,70
1239 Vedoucí pracovníci ostatních útvarů jinde neuvedení	179	425	191,21	104,38	328,92	205,81
1319 Vedoucí, ředitelé malých organizací ostatní (kult.,zdrav.,škol.)	3 617	3 770	177,40	134,92	243,62	184,22
13195 Vedoucí malého vzdělávacího zařízení	2 876	2 935	176,13	137,38	234,21	182,21
2139 Ostatní odborníci zabývající se výpoč. tech. jinde neuvedení	513	2 560	146,01	107,54	194,71	149,58
2211 Bakteriologové, biolog., ekolog., zoologové a odb.v příb.obor.	146	2 151	143,00	104,31	207,90	152,98
2221 Lékaři, ordináři (kromě zubních lékařů)	341	13 460	211,20	135,59	334,51	227,66
22217 Lékař se specializací v oboru jinde neuvedeném	201	6 681	219,59	159,87	337,06	239,28
22219 Lékař jinde neuvedený	138	3 810	160,04	113,17	287,74	182,54
2321 Učitelé všeobecně vzdělávacích předmětů	924	18 453	144,30	114,35	178,72	146,96
23214 Učitel všeobecně vzdělávacích předmětů střední a vyšší školy	881	17 077	143,01	113,39	170,64	143,20
2322 Učitelé odborných předmětů	797	12 025	144,65	117,16	178,35	147,61
23225 Učitel odborných předmětů střední, vyšší školy	762	11 427	143,82	116,60	174,15	145,81
2331 Učitelé základních škol	3 435	47 462	136,00	109,00	162,75	137,08
23311 Zástupce ředitele základní školy	1 863	2 506	184,57	147,10	226,71	186,45
23313 Učitel základní školy pro 1. stupeň	3 260	20 928	134,54	110,71	154,13	133,95

Revidované výsledky ke dni 10.3.2010

Hodinový výdělek podle podskupin zaměstnání a zaměstnání KZAM-R

Podskupiny zaměstnání a zaměstnání KZAM-R (zveřejněna zaměstnání, která jsou ve své hlavní třídě zastoupena minimálně 1%)	Výběrový soubor		Medián Kč/hod	Diferenciace		Průměr Kč/hod
	počet org. jednotek	počet zaměst.		1. decil Kč/hod	9. decil Kč/hod	
23314 Učitel všeobecně vzdělávacích předmětů pro 2. stupeň základní školy	2 212	23 231	135,23	106,66	158,46	134,39
2332 Učitelé předškolní výchovy	3 699	16 138	106,71	87,84	126,40	107,60
23322 Učitelka mateřské školy odborná	3 541	15 189	106,24	87,58	124,00	106,63
2341 Učitelé všeobecně vzdělávacích předmětů na speciál. školách	764	5 750	143,39	109,76	178,80	145,16
23415 Učitel 1. stupně speciální, zvláštní, pomocné školy	414	2 709	143,61	115,36	171,30	143,97
2353 Učitelé základních uměleckých škol (vč.soukromých)	430	7 450	131,67	102,63	164,64	134,15
23532 Učitel základní umělecké školy 1. stupně	366	5 124	130,57	101,52	159,56	132,13
2411 Odb. prac. na úseku účetnictví, financí, daní, ap., hlavní účetní	1 563	3 752	140,29	99,97	196,57	145,35
2432 Odborní pracovníci knihoven (kromě řadových)	382	2 849	108,75	83,51	143,14	112,67
24328 Odborný knihovník	304	2 185	107,83	83,12	140,00	111,40
2446 Odborní pracovníci v oblasti sociální péče (kromě řadových)	429	3 177	121,54	86,82	152,22	121,12
2453 Hudební skladatelé, dirigenti, zpěváci, hudebníci	27	2 228	119,44	93,73	150,17	121,91
2470 Odborní administrativní pracovníci jinde neuvedení	1 464	36 142	136,78	103,65	203,92	146,88
24701 Odborný referent (rada) orgánu, který plní státní záležitosti	90	6 945	131,49	103,14	197,88	143,97
24702 Odborný referent (rada) ústředního orgánu státní správy	66	12 129	160,08	113,20	230,67	167,43
24703 Odborný administrativní pracovník orgánu samosprávy	927	9 390	130,96	99,28	174,30	135,29
24709 Odborný administrativní pracovník jinde neuvedený	395	5 842	129,92	98,86	163,58	131,91
3118 Technici v kartografii, kreslič a zeměměřiči	30	2 936	113,30	89,98	141,21	114,70
31183 Technik v geodézii, referent katastru nemovitostí	18	2 724	113,08	89,42	140,99	114,40
3119 Ostatní techničtí pracovníci jinde neuvedení	590	3 836	127,73	95,00	170,35	132,04
31199 Technik jinde neuvedený	457	2 551	126,11	92,86	165,08	128,45
3151 Kolaudační technici a technici protipožární ochrany	99	4 086	189,72	156,54	235,74	193,12
3152 Bezpečnostní tech.a tech. pro kontrolu zdravotní nezávadnosti	329	2 320	130,77	102,96	164,30	133,26
3211 Technici a laboranti v oblasti biologie a v příbuzných oborech	174	4 065	126,83	97,74	168,84	131,77
32116 Laborant zdravotnický (szp)	100	3 212	127,04	98,86	166,93	131,22
3226 Rehabilitační a fyzioterapeutičtí pracovníci (vč. odb. masérů)	400	2 513	115,55	91,44	146,02	118,03
3231 Ošetřovatelé, všeobecné zdravotní sestry	746	29 795	137,44	106,28	173,65	139,78
32311 Staniční sestra všeobecná (szp)	255	2 188	161,09	131,97	218,22	169,61
32313 Sestra (zdravotní sestra) (szp)	571	20 357	135,06	105,35	167,65	136,46
32319 Sestra všeobecná (zdravotní sestra) jinde neuvedená	164	3 184	133,55	102,51	172,20	136,09
3233 Sestry pro péči o dítě	125	3 467	142,56	113,50	173,84	144,09
32333 Sestra dětská (szp)	109	2 618	140,92	112,79	169,49	141,41
3235 Sestry pro intenzivní péči	56	3 462	153,87	122,51	189,04	155,70
3311 Vychovatelé v družinách, domovech dětí a mládeže	4 299	14 689	104,03	79,75	136,00	106,54
33113 Vychovatel v domově mládeže, družině, klubu	3 577	9 216	105,39	86,98	127,52	106,95
33118 Asistent vychovatele	1 182	3 232	86,82	68,34	111,41	88,77
3341 Instruktoři a mistři odborné výchovy	396	6 326	119,11	98,72	145,62	121,04
33414 Mistr odborné výchovy středního odborného učiliště	370	5 586	117,78	98,28	136,95	118,28
3431 Odborné sekretářky, sekretáři	687	5 101	107,43	83,84	143,80	111,55
34312 Administrativní sekretář	246	2 854	102,61	81,21	126,30	104,15
3433 Pracovníci v oblasti účetnictví, fakturace, rozpočet., kalkulace	6 863	17 711	121,00	90,46	158,17	123,66
34331 Účetní všeobecný	5 086	7 794	114,35	85,79	150,56	117,14
34333 Účetní finanční	1 146	2 176	124,61	93,89	160,88	127,15

Revidované výsledky ke dni 10.3.2010

Hodinový výdělek podle podskupin zaměstnání a zaměstnání KZAM-R

Podskupiny zaměstnání a zaměstnání KZAM-R (zveřejněna zaměstnání, která jsou ve své hlavní třídě zastoupena minimálně 1%)	Výběrový soubor		Medián Kč/hod	Diferenciace		Průměr Kč/hod
	počet org. jednotek	počet zaměst.		1. decil Kč/hod	9. decil Kč/hod	
34339 Referent účetnictví, financování, rozpočetnictví a kalkul. jinde n.	885	3 156	126,67	99,87	164,10	130,43
3439 Ostatní odborní administrativní pracovníci jinde neuvedení	3 528	17 794	124,80	90,42	170,84	129,28
34394 Referent hospodářské správy	689	3 592	126,03	98,08	162,56	128,84
34399 Referent administrativy jinde neuvedený	2 931	10 888	122,13	86,80	170,09	127,19
3442 Berní a daňoví pracovníci	49	11 550	133,51	110,79	157,13	134,15
34429 Berní a daňový pracovník jinde neuvedený	9	11 419	133,48	110,68	157,08	134,14
3443 Pracovníci sociálního a důchodového zabezpečení	111	4 846	110,10	89,49	129,27	110,08
34431 Referent sociálního zabezpečení	107	4 075	108,64	88,76	124,71	108,07
3449 Ostatní celní a daňoví pracovníci a pracovníci v příb. oborech	78	2 334	183,04	142,79	225,48	184,04
3451 Policejní inspektoři, komisaři	45	38 188	174,18	125,47	221,96	174,36
34511 Policejní inspektor	15	15 979	178,96	157,40	211,82	181,87
34514 Poddůstojník policie	14	8 256	206,89	175,54	247,13	209,40
3460 Sociální pracovníci	1 060	7 217	107,28	79,85	145,28	110,63
4111 Písařky - opisovačky, stenotypistky	128	2 888	87,62	68,96	110,81	89,46
41111 Písařka, písař	32	352	95,91	69,73	115,44	94,86
41115 Zapisovatel	98	2 531	86,63	68,93	109,70	88,44
4112 Kancelářští a manipul. prac. a obsl. zařízení na zpracování textu	505	1 716	100,44	74,23	129,73	101,87
41125 Spisový manipulát	165	554	103,66	78,62	131,37	104,01
41129 Kancelářský a manipulační pracovník jinde neuvedený	348	1 117	99,07	73,04	128,69	101,05
4113 Pracovníci přípravy dat výpočetní techniky	75	526	91,35	71,25	119,58	93,48
41133 Operátor počítače pro třídění a evidenci dat	19	306	88,35	70,77	100,20	87,46
4115 Sekretářky, sekretáři	1 472	6 284	109,90	72,88	151,82	112,68
41151 Sekretářka, sekretář	662	2 478	112,88	78,71	152,21	115,34
41159 Administrativní pracovník jinde neuvedený	989	3 779	107,82	69,45	152,01	111,09
4121 Nižší účetní	179	390	107,35	74,57	146,74	111,32
4131 Úředníci ve skladech	531	1 568	95,04	70,88	123,46	96,83
41312 Skladník (úředník)	459	1 257	93,72	69,92	116,20	93,82
4133 Úředníci v dopravě a v přepravě (dispečeri, kontrolori apod.)	112	372	124,06	92,99	176,96	128,14
41339 Úředník v dopravě jinde neuvedený	59	265	124,68	94,62	181,36	130,70
4141 Řadoví knihovníci, archiváři, evidenční pracovníci	1 007	3 846	101,61	75,23	135,00	104,16
41411 Knihovník	710	2 062	97,74	73,32	125,76	99,23
41412 Archivář	122	315	110,41	73,43	150,83	112,64
41413 Dokumentátor	78	410	92,54	71,55	125,13	96,39
41415 Úředník evidence, registratury	125	510	118,77	93,00	149,19	121,01
4142 Poštovní doručovatelé, úředníci v třídárnách	108	304	86,08	68,44	110,13	88,10
4190 Ostatní nižší úředníci jinde neuvedení	1 293	3 339	106,32	75,13	150,07	111,42
41909 Nižší úředník (referent) jinde neuvedený	1 265	3 211	106,47	75,27	150,61	111,74
4211 Pokladníci (v bankách, pojišťovnách, spořitelnách, na poště)	534	891	98,69	68,25	131,59	99,34
42118 Pokladník v organizaci	466	754	98,57	68,25	131,23	99,16
4214 Prodavači vstupenek, jízdenek apod.	146	466	74,86	58,40	100,89	77,40
42141 Pokladník, prodavač vstupenek v kulturním zařízení	119	388	74,21	57,95	100,89	76,52
4222 Recepční	119	612	83,09	66,89	123,03	89,61
42222 Recepční	95	480	81,82	66,43	123,93	88,34

Revidované výsledky ke dni 10.3.2010

Hodinový výdělek podle podskupin zaměstnání a zaměstnání KZAM-R

Podskupiny zaměstnání a zaměstnání KZAM-R (zveřejněna zaměstnání, která jsou ve své hlavní třídě zastoupena minimálně 1%)	Výběrový soubor		Medián Kč/hod	Diferenciace		Průměr Kč/hod
	počet org. jednotek	počet zaměst.		1. decil Kč/hod	9. decil Kč/hod	
	4223 Telefonisté	277	789	81,83	58,82	117,63
42231 Telefonista v telefonní ústředně (kromě telekomunikací)	213	503	75,52	56,96	102,27	78,24
4224 Informátoři	187	507	93,51	58,10	128,90	96,06
42241 Informátor v úřadě	113	286	100,97	73,00	130,90	103,18
5113 Průvodci (turist. zájezdů, historických a kulturních památek)	117	839	73,79	56,59	101,80	77,54
5121 Pracovníci dohlízející nad obsluhujícím personálem, hospodyně	1 234	2 352	82,54	57,23	126,81	88,12
51213 Provozní pracovník školní jídelny, menzy	867	1 315	66,02	55,28	103,38	73,68
51214 Provozář stravovací, ubytovací jednotky	216	745	109,13	74,38	140,81	109,40
5122 Kuchaři	6 425	23 823	69,36	57,73	92,00	72,99
51221 Šéfkuchař	725	959	84,59	65,23	125,25	90,14
51222 Kuchař	6 001	17 125	70,58	59,04	92,67	74,00
51228 Pomocný kuchař	2 212	5 298	63,63	54,96	80,98	66,46
5132 Pečovatelé a pomoc.ošetřovatelé v zařiz.soc.péče, v nemocnicích	703	16 719	92,83	72,28	117,08	93,80
51321 Pečovatelka (kromě v domácnosti)	296	3 129	90,87	71,40	111,55	91,31
51324 Ošetřovatel, ošetřovatelka (nzp)	262	2 545	99,88	76,80	126,38	101,28
51326 Sanitář, sanitářka (nzp)	258	8 513	91,04	71,56	113,63	92,05
51329 Pečovatel a pomocný ošetřovatel ve zdravotnickém zařiz. jin. n.	120	2 091	95,18	73,19	121,91	95,72
5133 Pečovatelé v domácnosti	115	1 639	85,02	68,02	103,87	85,49
51336 Pečovatel v domácnosti o přestárlé občany	81	871	81,56	67,43	100,80	83,36
5139 Ostatní pečovatelé a pomocní ošetřovatelé jinde neuvedení	163	1 848	88,32	69,73	106,52	88,21
51399 Pečovatel a pomocný ošetřovatel jinde neuvedený	139	1 761	88,09	69,60	106,01	87,93
5161 Hasiči, požárníci	48	4 833	157,25	124,92	202,86	161,51
51611 Hasič strojník	23	1 858	158,02	137,26	183,75	158,93
51619 Hasič jinde neuvedený	26	2 891	157,17	118,38	215,94	164,06
5162 Pracovníci bezpečnostních orgánů (např. policisté, strážníci)	320	6 746	143,86	109,16	181,92	144,65
51625 Strážník obecní, městské, místní policie	312	6 470	143,75	110,11	180,59	144,44
5169 Ostatní pracovníci ochrany a ostrahy jinde neuvedení	138	1 199	87,91	63,27	129,54	92,64
6113 Zahradníci a pěstitelé zahradních plodin a sazenic	264	1 054	80,08	59,82	105,80	81,87
61131 Zahradník	256	830	82,27	63,26	107,26	84,37
61132 Pěstitel zahradních plodin a sazenic	7	29	76,41	58,36	108,54	79,39
61138 Zemědělský dělník v zahradnictví	13	135	67,85	48,00	84,51	68,14
61139 Zahradník a pěstitel zahradních plodin jinde neuvedený	4	58	82,92	52,82	101,31	78,96
6115 Pěstitelé růz.plodin komb.polních,zahrad.a plodin rost.na strom.	3	89	78,31	51,40	87,09	76,50
6121 Chovatelé hospodářských zvířat (kromě drůbeže a včel)	28	131	94,76	71,03	113,88	94,66
61216 Chovatel a ošetřovatel psů a koček	11	70	97,94	73,26	115,44	96,96
61218 Zemědělský dělník ošetřovatel hospodářských zvířat	6	20	89,78	77,16	103,80	90,50
61219 Chovatel hospodářských zvířat jinde neuvedený	12	37	92,60	71,03	114,19	95,25
6125 Chovatelé a ošetřovatelé zvířat v zoo	14	439	94,00	57,21	119,05	93,37
61251 Chovatel zvířat v zoo	11	309	92,64	55,78	117,00	91,26
61253 Chovatel a ošetřovatel zvířat v zoo, safari	5	88	105,59	74,66	131,52	104,01
61258 Dělník v zoologické zahradě	3	42	84,00	55,00	134,00	86,63
6129 Ostatní chovatelé, ošetřovatelé zvířat jinde neuvedený (v rezerv.)	20	64	92,79	69,60	121,00	95,94
61299 Chovatel a ošetřovatel zvířat jinde neuvedený	18	53	93,12	73,39	128,84	97,42

Revidované výsledky ke dni 10.3.2010

Hodinový výdělek podle podskupin zaměstnání a zaměstnání KZAM-R

Podskupiny zaměstnání a zaměstnání KZAM-R (zveřejněna zaměstnání, která jsou ve své hlavní třídě zastoupena minimálně 1%)	Výběrový soubor		Medián Kč/hod	Diferenciace		Průměr Kč/hod
	počet org. jednotek	počet zaměst.		1. decil Kč/hod	9. decil Kč/hod	
6141 Dělníci pro pěstění a ošetřování lesa	15	39	83,68	56,85	113,74	88,69
6142 Dělníci pro těžbu dřeva (kromě obsluhy pojezdových zařízení)	10	38	102,26	74,63	124,58	103,77
7122 Zedníci, kameníci, omítkáři	291	613	92,09	70,00	114,71	92,07
71221 Zedník	252	506	93,83	73,00	116,05	94,20
71228 Stavební dělník zednických prací	50	100	80,98	57,15	105,21	81,50
7124 Tesaři a truhláři	96	228	88,85	69,86	111,61	90,39
71248 Stavební dělník tesařských a truhlářských prací	40	109	98,43	75,26	113,53	96,54
7125 Stavební montážníci	31	420	83,77	68,78	109,80	87,05
71256 Montér stavěč	9	177	88,05	72,40	113,56	91,51
71257 Montážník technických, scénických dekorací	16	193	79,90	67,94	102,18	83,53
7129 Ost. stavební dělníci hlavní stav. výroby a prac.v ost. oborech	97	351	95,15	67,55	124,37	96,11
71294 Stavební údržbář budov, staveb (kromě 7124)	90	321	96,38	67,55	124,81	96,86
7136 Instalatéri, potrubáři, stavební zámečníci, klempíři	254	885	99,66	80,30	120,48	100,34
71361 Instalatér stavební	56	256	105,20	87,89	117,78	104,04
71363 Instalatér vodovodů	79	138	94,94	74,44	121,55	95,63
71364 Instalatér ústředního topení	44	86	104,22	82,00	134,31	105,33
71368 Stavební dělník instalatérských, zámečnických, klempíř. prací	70	334	95,26	79,37	120,17	97,73
7137 Stavební a provozní elektrikáři	225	618	101,50	79,71	131,29	103,29
71374 Provozní elektrikář domovních instalací	91	218	98,82	78,81	131,29	101,56
71375 Provozní elektrikář instalací průmyslových objektů	68	225	107,25	82,86	137,84	109,51
7141 Malíři a tapetáři	96	156	88,79	69,11	111,85	89,93
71412 Malíř (natěrač) budov, malíř a natěrač	65	92	90,35	70,11	109,49	90,87
7213 Výrobci a opraváři výrobků a dílů z plechů	23	126	105,15	89,79	121,84	105,94
7222 Nástrojaři, kovodeláři, kovodělníci, zámečníci	554	1 320	94,23	70,92	122,00	95,57
72222 Zámečnický, zámečnický strojí	52	122	100,33	74,34	132,46	102,60
72223 Provozní zámečnický, údržbář	512	1 173	93,27	70,83	119,95	94,77
7231 Mechanici a opraváři motorových vozidel	134	973	108,80	89,42	123,96	108,06
72311 Automechanik nákladních automobilů	50	365	107,10	89,42	122,99	106,67
72312 Automechanik osobních automobilů	38	452	110,32	92,67	125,42	110,48
7235 Mechanici a opraváři obráběcích, zeměd. strojů a prům. zařízení	30	98	97,50	72,21	132,00	99,65
7239 Ostatní mechanici a opraváři strojů a zařízení bez elektro j.n.	55	119	85,44	65,51	112,17	87,70
7241 Elektromech., opraváři a seřizovači různých typů elektr. zařízení	197	573	100,68	79,10	121,19	100,90
72415 Provozní elektromechanik	142	441	100,43	78,27	118,50	100,00
7243 Mechanici, seřizovači, opraváři elektronických zařízení	37	141	106,58	83,18	146,33	110,69
72436 Mechanik elektronik měřících, regulačních, optických přístrojů	21	109	105,78	83,01	146,33	109,59
7422 Umělečtí truhláři, řezbáři, výrobci a opraváři výrobků ze dřeva	96	215	92,98	72,53	121,96	95,75
74224 Truhlář, truhlář opravář (převážně ruční)	79	142	92,42	73,62	117,06	95,11
7433 Dámští a pánské krejčí a kloboučníci včetně opravářů oděvů	176	704	74,26	59,70	101,37	76,70
74334 Krejčí scénických kostýmů a krojí	27	314	82,01	62,83	103,81	83,34
74339 Opravář oděvů a prádla	145	354	67,48	58,32	82,91	69,78
7436 Švadleny, vyšivači a pracovníci v příbuzných oborech	80	107	70,43	56,18	88,30	71,94
8162 Obsluha parních turbín, ohřivačů a motorů	592	1 127	82,60	56,14	122,45	87,07
81621 Topič - obsluha vytápění, ohřivačů, výměníků	590	1 120	82,54	56,14	122,24	86,95

Revidované výsledky ke dni 10.3.2010

Hodinový výdělek podle podskupin zaměstnání a zaměstnání KZAM-R

Podskupiny zaměstnání a zaměstnání KZAM-R (zveřejněna zaměstnání, která jsou ve své hlavní třídě zastoupena minimálně 1%)	Výběrový soubor		Medián Kč/hod	Diferenciace		Průměr Kč/hod
	počet org. jednotek	počet zaměst.		1. decil Kč/hod	9. decil Kč/hod	
8163 Obsluha zařízení při úpravě, čištění a rozvodu vody	130	378	97,80	73,86	120,65	96,70
8264 Obsluha strojů na bělení, barvení, čištění, praní, žehlení textilu	317	1 425	67,00	55,35	80,25	67,60
82643 Pradlák strojní	178	601	65,19	53,95	80,02	66,43
82649 Obsluha strojů a zařízení na úpravu textilu jinde neuvedená	105	630	69,00	58,54	80,33	69,40
8321 Řidiči osobních a malých dodávkových automobilů, taxikářů	745	2 345	99,98	74,16	128,44	101,71
83211 Řidič osobního automobilu	641	2 033	101,02	74,54	130,40	103,03
83212 Řidič malého dodávkového automobilu	124	294	92,69	67,04	115,36	92,59
8322 Řidiči sanitních a rzp vozů	67	2 406	132,03	94,74	155,73	129,28
83221 Řidič vozidla rychlé lékařské pomoci (nzp)	13	954	137,29	115,12	155,00	136,47
83222 Řidič vozidla rychlé záchranné pomoci (nzp)	13	792	138,45	118,90	166,08	139,85
83223 Řidič vozidla dopravy nemocných a zraněných (pzp)	41	475	100,09	80,84	130,16	103,41
83225 Řidič sanitního vozidla	28	183	114,56	88,72	140,63	113,54
8323 Řidiči autobusů, trolejbusů a tramvají	59	179	112,77	83,54	133,28	110,61
8324 Řidiči nákladních automobilů a tahačů	154	2 358	99,16	84,17	114,16	99,76
83243 Řidič nákladního automobilu	136	2 213	99,16	84,32	114,11	99,80
8326 Řidiči speciálních vozidel	109	1 553	107,00	87,13	122,23	105,99
83264 Řidič silničního úklidového vozidla	54	158	103,30	85,71	117,63	103,62
83269 Řidič speciálního silničního vozidla jinde neuvedený	54	1 271	107,78	87,13	122,00	105,92
8331 Obsluha zemědělských a lesních strojů	82	248	93,88	78,00	111,54	94,52
83311 Traktorista	61	153	94,08	77,76	109,14	93,71
9132 Pomocníci a uklízeči v kancelářích, hotelích, nemocnicích ap.	8 539	33 428	59,10	51,46	74,37	61,61
91321 Pomocník, uklízeč v kancelářích	2 321	7 858	64,09	52,13	78,42	65,12
91322 Pomocník, uklízeč ve vzdělávacím zařízení	5 018	16 071	57,00	51,44	66,85	58,34
91324 Pomocník, uklízeč ve zdravotnickém zařízení	362	3 774	61,86	51,52	77,21	63,37
91325 Pomocník, uklízeč v hotelu, v restauraci, pokojská	548	1 092	61,28	54,35	75,14	63,62
91326 Pomocník, uklízeč v kulturním zařízení	293	961	61,00	50,77	75,72	62,35
91327 Pomocník, uklízeč ve službách	210	1 065	64,12	52,06	80,52	65,39
91329 Pomocník, uklízeč jinde neuvedený	808	2 055	61,32	50,55	85,80	65,57
9141 Domovníci, správci domu	2 110	4 052	80,01	57,15	108,27	81,88
91411 Domovník	666	1 175	72,58	56,22	97,81	75,32
91412 Domovník údržbář a uklízeč	1 299	2 327	83,71	58,85	109,74	84,43
9143 Školníci vč. školníků - údržbářů	5 981	8 510	69,10	56,61	93,32	72,60
91431 Školník	4 651	5 930	66,43	56,18	88,97	70,17
91432 Školník údržbář a uklízeč	1 880	2 568	76,37	58,95	98,80	78,20
9152 Vrátní, hlídači, uváděči a šatnářky	817	3 711	67,80	53,00	92,02	70,83
91521 Vrátný	631	2 652	69,50	54,56	93,08	72,02
9161 Sběrači odpadků, popelářů	894	3 704	58,04	46,41	91,41	64,26
91611 Dělník pro čištění města	881	3 535	57,04	46,40	91,18	63,60
9169 Ostatní pracovníci v příbuzných oborech jinde neuvedení	1 063	3 356	59,75	48,10	92,38	65,63
91699 Nekvalifikovaný pracovník při čištění města jinde neuvedený	978	3 088	59,52	48,10	92,58	65,43
9323 Dělníci nádvorní skupiny (pomocní montéři)	278	946	63,12	48,47	99,40	68,85
9339 Pomocní a nekvalif. pracovníci v dopravě, ve skladech, v telek.	351	1 330	69,09	54,23	94,36	72,23

2. čtvrtletí 2008

ISPV - nepodnikatelská sféra

NS-V6

Revidované výsledky ke dni 10.3.2010

Hodinový výdělek podle kategorií zaměstnání

Kategorie zaměstnání	Struktura zaměst.	Medián	Diferenciace		Průměr
			1. decil	9. decil	
	%	Kč/hod	Kč/hod	Kč/hod	Kč/hod
D Manuální pracovníci	17,6	69,62	53,39	114,58	78,55
T Nemanuální pracovníci	82,4	133,71	91,83	201,50	142,28
Relace D/T (%)		52,1	58,1	56,9	55,2
C E L K E M Č R - nepodnikatelská sféra	100	125,18	69,41	193,29	131,03

manuální pracovníci - zaměstnanci s převážně manuálním charakterem práce (hlavní třída KZAM-R 6-9 a vybraná zaměstnání hl. třídy 5)

nemanuální pracovníci - zaměstnanci s převážně nemanuálním charakterem práce (hlavní třída KZAM-R 1-4 a vybraná zaměstnání hl. třídy 5)

2. čtvrtletí 2008

ISPV - nepodnikatelská sféra

NS-V7

Revidované výsledky ke dni 10.3.2010

Hodinový výdělek podle sekcí ekonomických činností CZ-NACE

Sekce CZ-NACE	Struktura zaměst.	Medián	Diferenciace		Průměr	
			1. decil	9. decil		
	%	Kč/hod	Kč/hod	Kč/hod	Kč/hod	
CZ-NACE						
A Zemědělství, lesnictví a rybářství	01-03	0,0	110,33	60,39	184,62	117,41
B Těžba a dobývání	05-09					
C Zpracovatelský průmysl	10-33	0,0	*	*	*	*
D Výroba a rozvod elektřiny, plynu, tepla	35	0,0	*	*	*	*
E Zásobování vodou, činnosti související s odpady	36-39	0,5	86,19	56,97	121,50	89,63
F Stavebnictví	41-43					
G Obchod, opravy motorových vozidel	45-47					
H Doprava a skladování	49-53	1,0	106,30	81,00	148,70	112,81
I Ubytování, stravování a pohostinství	55-56	0,6	79,05	59,06	134,57	90,81
J Informační a komunikační činnosti	58-63	0,0	120,74	68,00	226,13	136,22
K Peněžnictví a pojišťovnictví	64-66					
L Činnosti v oblasti nemovitostí	68	0,2	108,61	63,97	164,38	111,83
M Profesní, vědecké a technické činnosti	69-75	0,5	138,00	88,54	231,00	153,18
N Administrativní a podpůrné činnosti	77-82	0,0	81,00	54,00	135,21	91,16
O Veřejná správa, obrana, sociální zabezpečení	84	41,0	138,04	88,22	211,23	146,16
P Vzdělávání	85	31,1	116,90	60,07	164,03	116,86
Q Zdravotní a sociální péče	86-88	20,5	119,86	72,25	190,50	130,25
R Kulturní, zábavní a rekreační činnosti	90-93	4,0	101,02	63,07	153,41	107,02
S Ostatní činnosti	94-96	0,4	102,43	63,00	165,30	109,26
C E L K E M Č R - nepodnikatelská sféra	100	125,18	69,41	193,29	131,03	

2. čtvrtletí 2008

ISPV - nepodnikatelská sféra

NS-V8

Revidované výsledky ke dni 10.3.2010

Hodinový výdělek
podle pohlaví

Pohlaví		Struktura zaměst. %	Medián Kč/hod	Diferenciace		Průměr Kč/hod
				1. decil Kč/hod	9. decil Kč/hod	
M	Muž	34,6	141,59	84,00	223,05	150,38
Ž	Žena	65,4	118,32	64,73	171,21	120,81
Relace Ž/M (%)			83,6	77,1	76,8	80,3
C E L K E M Č R - nepodnikatelská sféra		100	125,18	69,41	193,29	131,03

2. čtvrtletí 2008

ISPV - nepodnikatelská sféra

NS-V9

Revidované výsledky ke dni 10.3.2010

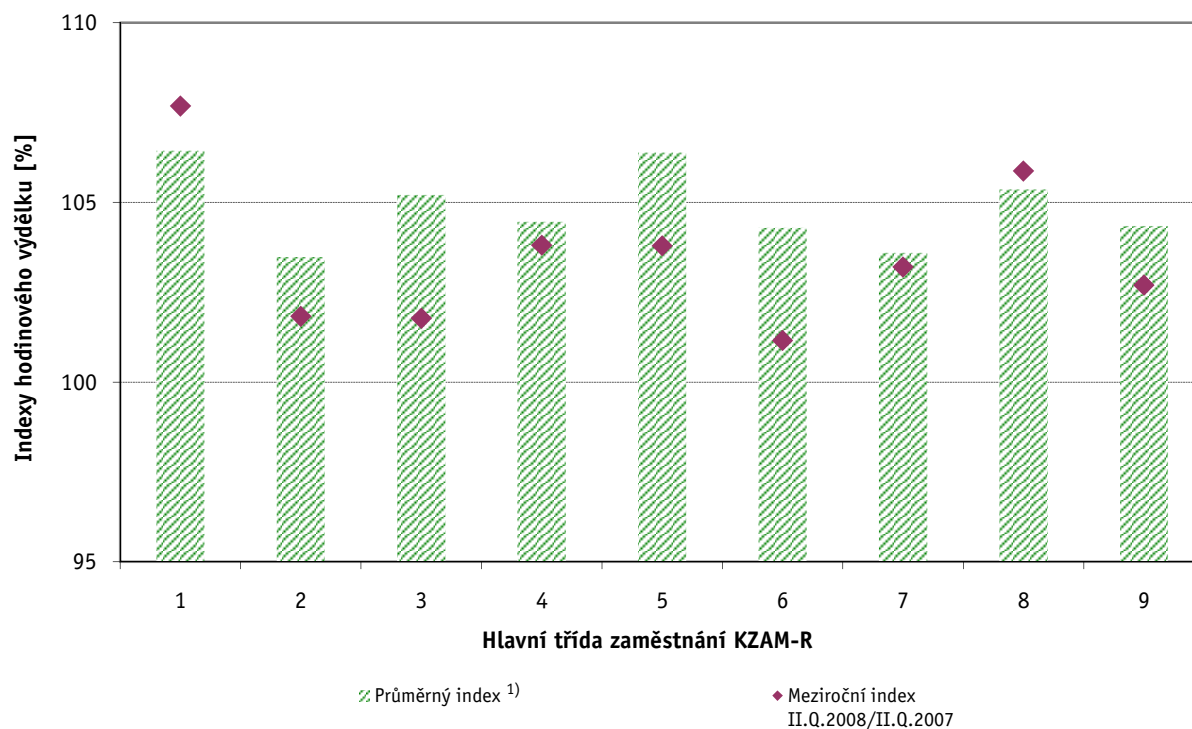
Hodinový výdělek
podle krajů

Kraj NUTS 3		Struktura zaměst. %	Medián Kč/hod	Diferenciace		Průměr Kč/hod
				1. decil Kč/hod	9. decil Kč/hod	
CZ010	Hlavní město Praha	19,5	140,42	86,21	223,54	151,14
CZ020	Středočeský	8,4	122,46	66,15	181,41	125,35
CZ031	Jihočeský	5,5	121,97	68,51	183,60	126,03
CZ032	Plzeňský	5,4	124,36	70,69	188,41	129,74
CZ041	Karlovarský	2,5	124,50	66,99	187,39	127,67
CZ042	Ústecký	6,5	120,75	64,76	187,80	125,77
CZ051	Liberecký	3,3	120,78	67,30	183,71	125,45
CZ052	Královéhradecký	5,5	124,65	69,06	192,22	130,51
CZ053	Pardubický	4,4	118,48	66,62	177,44	122,36
CZ063	Vysočina	3,9	120,06	66,73	179,20	124,26
CZ064	Jihomoravský	12,5	120,87	67,96	186,34	126,31
CZ071	Olomoucký	6,5	121,68	68,98	182,62	126,52
CZ072	Zlínský	4,4	118,80	63,80	179,45	122,39
CZ080	Moravskoslezský	11,8	121,85	66,04	184,77	126,42

Revidované výsledky ke dni 10.3.2010

Dynamika mediánu hodinového výtěžku podle hlavních tříd zaměstnání KZAM-R

Hlavní třída zaměstnání KZAM-R	Meziroční index			Průměrný index ¹⁾
	II.Q.2006/ II.Q.2005	II.Q.2007/ II.Q.2006	II.Q.2008/ II.Q.2007	
	%	%	%	%
0 Příslušníci armády	*	*	*	
1 Zákodárci, vedoucí a řídící pracovníci	104,2	107,4	107,7	106,4
2 Vědeckí a odborní duševní pracovníci	103,1	105,6	101,8	103,5
3 Techničtí, zdravotničtí a pedagogičtí pracovníci	107,0	106,9	101,8	105,2
4 Nižší administrativní pracovníci	103,1	106,5	103,8	104,5
5 Provozní pracovníci ve službách a obchodu	109,1	106,3	103,8	106,4
6 Dělníci v zemědělství, lesnictví a rybářství	104,5	107,3	101,2	104,3
7 Řemeslníci, výrobci a zpracovatelé	102,4	105,2	103,2	103,6
8 Obsluha strojů a zařízení	104,7	105,5	105,9	105,4
9 Pomocní a nekvalifikovaní pracovníci	104,5	105,9	102,7	104,3
C E L K E M Č R - nepodnikatelská sféra	104,3	106,1	102,4	104,3



Vysvětlivky:

1) Průměrný index byl vypočten jako geometrický průměr indexů za období II.Q.2005 až II.Q.2008

Revidované výsledky ke dni 10.3.2010

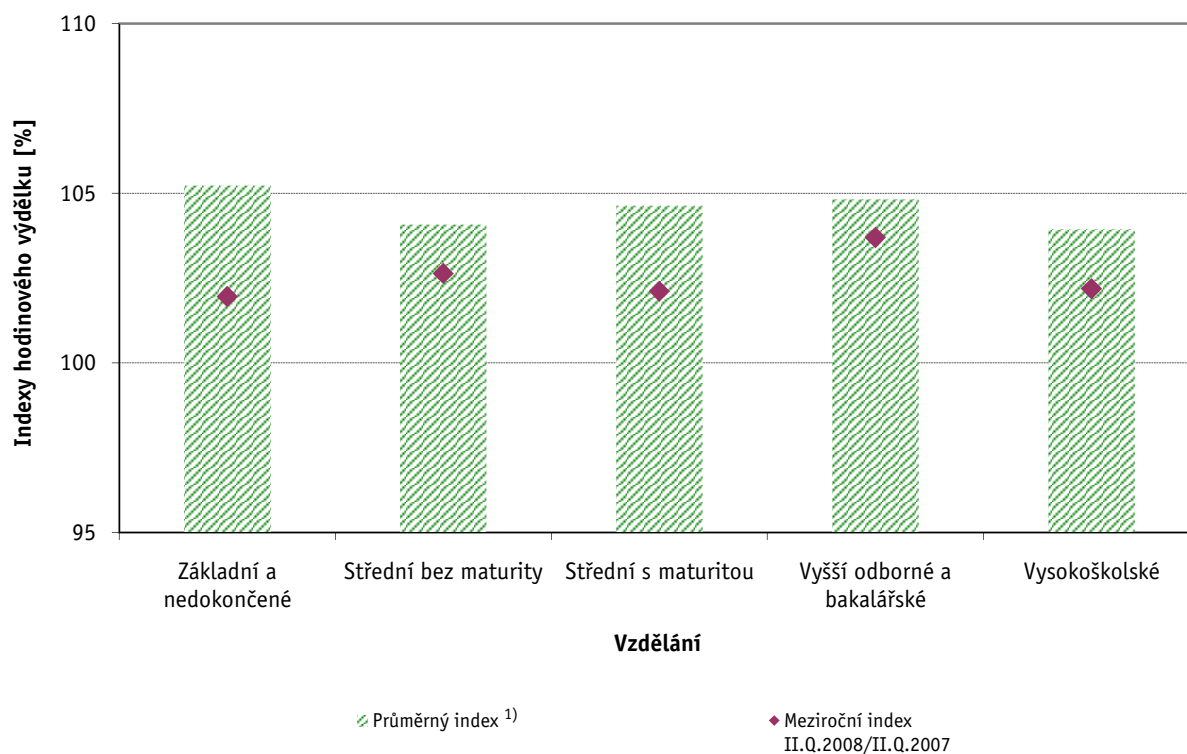
Dynamika mediánu hodinového výtěžku podle vzdělání

Vzdělání	Meziroční index			Průměrný index ¹⁾
	II.Q.2006/ II.Q.2005	II.Q.2007/ II.Q.2006	II.Q.2008/ II.Q.2007	
	%	%	%	%

KKOV

Základní a nedokončené	A-C	108,0	105,9	102,0	105,2
Střední bez maturity	D,E,H,J	104,5	105,2	102,6	104,1
Střední s maturitou	K-M	105,4	106,5	102,1	104,6
Vyšší odborné a bakalářské	N,R	105,3	105,4	103,7	104,8
Vysokoškolské	T,V	103,7	106,0	102,2	103,9

C E L K E M Č R - nepodnikatelská sféra		104,3	106,1	102,4	104,3
--	--	--------------	--------------	--------------	--------------



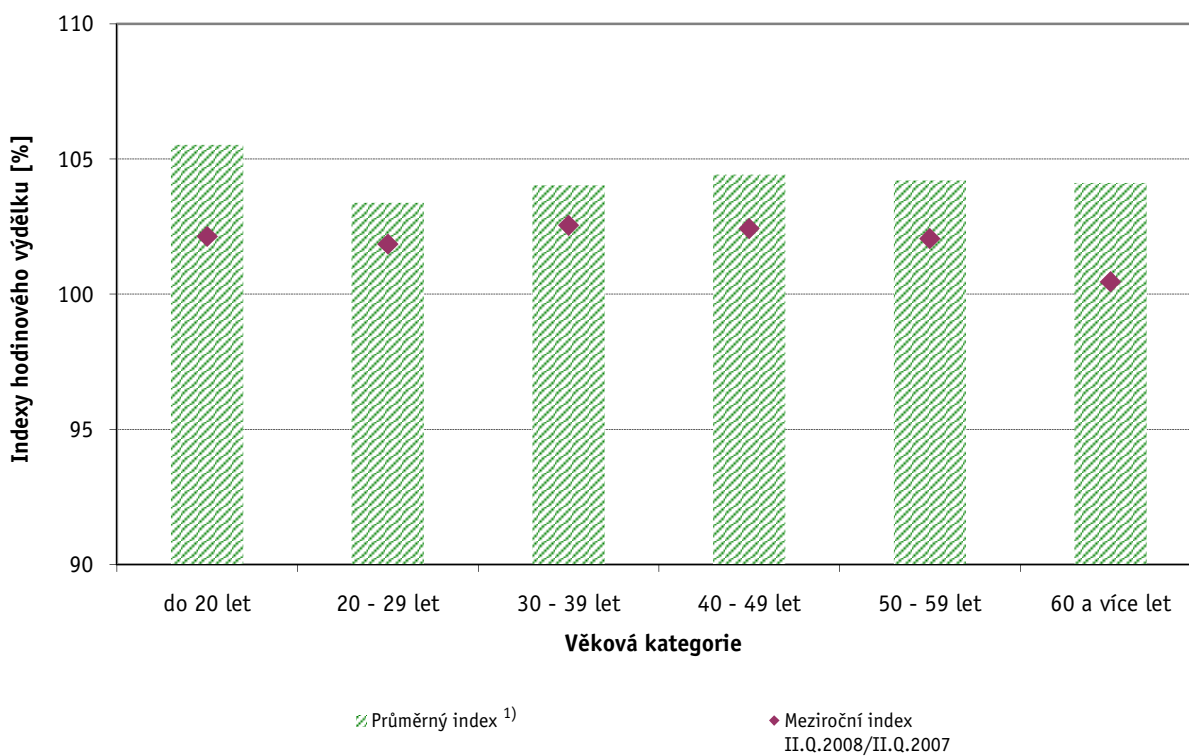
Vysvětlivky:

1) Průměrný index byl vypočten jako geometrický průměr indexů za období II.Q.2005 až II.Q.2008

Revidované výsledky ke dni 10.3.2010

Dynamika mediánu hodinového výtěžku podle věkových kategorií

Věková kategorie	Meziroční index			Průměrný index ¹⁾
	II.Q.2006/ II.Q.2005	II.Q.2007/ II.Q.2006	II.Q.2008/ II.Q.2007	
	%	%	%	%
do 20 let	108,5	106,0	102,1	105,5
20 - 29 let	104,4	103,9	101,9	103,4
30 - 39 let	104,5	105,1	102,6	104,0
40 - 49 let	104,6	106,2	102,4	104,4
50 - 59 let	103,4	107,2	102,1	104,2
60 a více let	105,7	106,3	100,5	104,1
C E L K E M Č R - nepodnikatelská sféra	104,3	106,1	102,4	104,3



Vysvětlivky:

1) Průměrný index byl vypočten jako geometrický průměr indexů za období II.Q.2005 až II.Q.2008

Hrubý měsíční plat a jeho složky, diferenciac, placená doba v nepodnikatelské sféře České republiky

Medián hrubého měsíčního platu..... 22 068 Kč/měs

Diferenciac

1. decil - 10 % hrubých měsíčních platů menších než	12 720 Kč/měs
1. kvartil - 25 % hrubých měsíčních platů menších než	17 295 Kč/měs
Medián - 50 % hrubých měsíčních platů menších než	22 068 Kč/měs
3. kvartil - 25 % hrubých měsíčních platů větších než	27 088 Kč/měs
9. decil - 10 % hrubých měsíčních platů větších než	34 051 Kč/měs

Průměr hrubého měsíčního platu 23 220 Kč/měs

Vybrané složky hrubého měsíčního platu

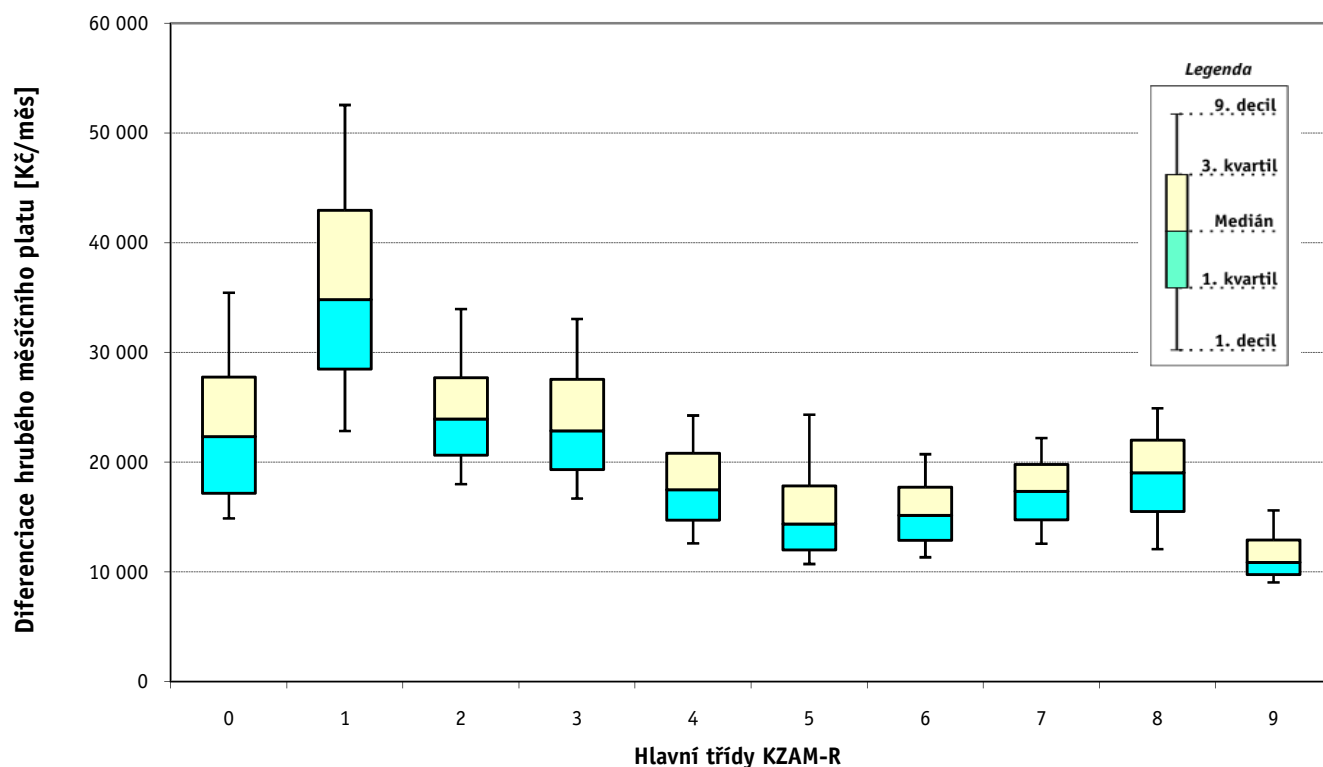
prémie a odměny	4,4 %
příplatky za přesčas	0,4 %
příplatky ostatní	15,9 %
náhrady	6,3 %
odměny za pohotovost	0,5 %

Průměrná placená doba 173,8 hod/měs

Revidované výsledky ke dni 10.3.2010

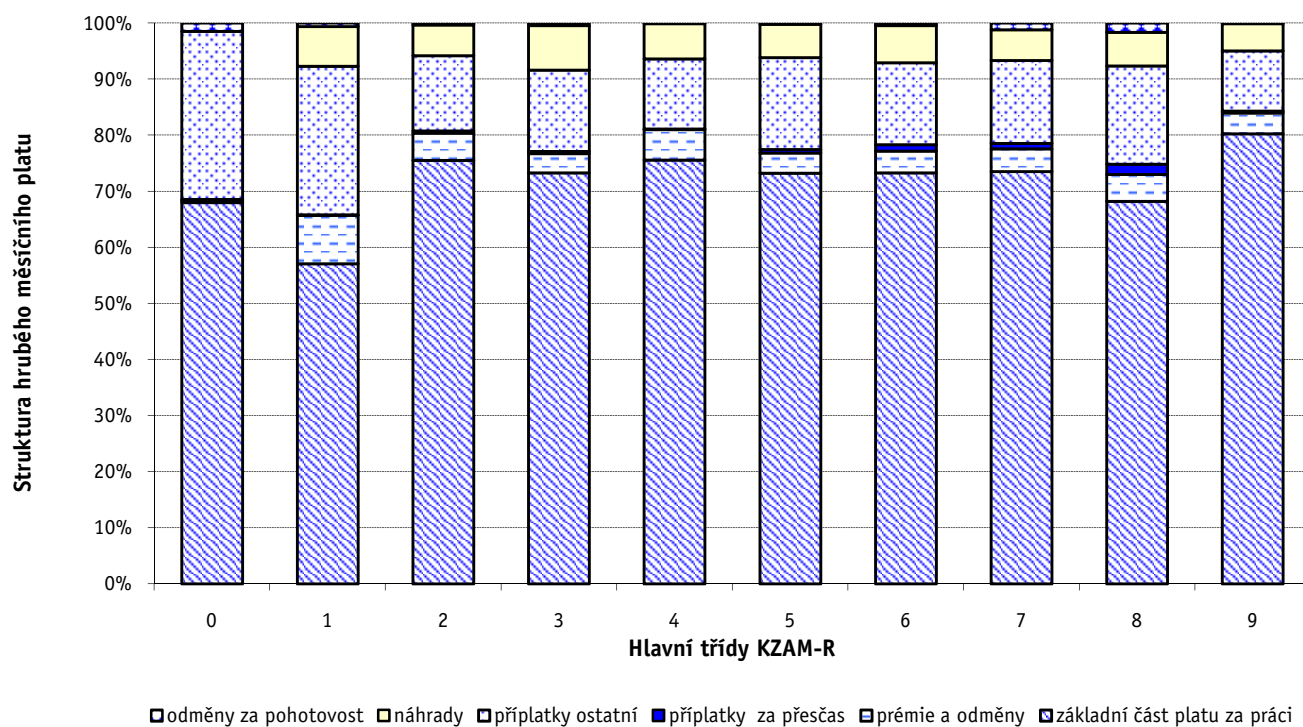
Hrubý měsíční plat a jeho složky, diference, placená doba podle hlavních tříd zaměstnání KZAM-R

Hlavní třída zaměstnání KZAM-R	Struktura zaměstnanců	Medián
	%	Kč/měs
0 Příslušníci armády	4,1	22 360
1 Zákonodárci, vedoucí a řídící pracovníci	6,4	34 818
2 Vědečtí a odborní duševní pracovníci	31,8	23 957
3 Techničtí, zdravotničtí, pedagogičtí pracovníci a pracovníci v příbuzných oborech	33,6	22 878
4 Nižší administrativní pracovníci (úředníci)	3,9	17 501
5 Provozní pracovníci ve službách a obchodě	8,8	14 396
6 Kvalifikovaní dělníci v zemědělství, lesnictví a v příbuzných oborech	0,3	15 182
7 Řemeslníci a kvalifikovaní výrobci, zpracovatelé, opraváři	1,4	17 370
8 Obsluha strojů a zařízení	1,9	19 038
9 Pomocní a nekvalifikovaní pracovníci	7,9	10 893
CELKEM ČR - nepodnikatelská sféra	100	22 068



Hrubý měsíční plat a jeho složky, diference, placená doba podle hlavních tříd zaměstnání KZAM-R

Diference				Průměr	Vybrané složky hrubého měsíčního platu					Placená doba
1. decil	1. kvartil	3. kvartil	9. decil		prémie a odměny	příplatky za přesčas	příplatky ostatní	náhrady	odměny za pohotovost	
Kč/měs	Kč/měs	Kč/měs	Kč/měs	Kč/měs	%	%	%	%	%	hod/měs
14 899	17 195	27 780	35 449	23 928	0,3	0,3	29,9	0,0	1,5	185,0
22 855	28 502	42 971	52 556	36 955	8,6	0,1	26,5	7,1	0,6	173,1
18 017	20 667	27 714	33 966	25 504	4,8	0,4	13,4	5,5	0,3	174,5
16 696	19 345	27 573	33 070	24 080	3,5	0,4	14,5	7,9	0,5	171,6
12 612	14 721	20 826	24 273	18 173	5,4	0,1	12,5	6,3	0,1	173,7
10 736	12 037	17 852	24 338	16 036	3,6	0,6	16,4	6,0	0,2	172,5
11 354	12 906	17 744	20 741	15 750	3,9	1,2	14,6	6,7	0,4	180,0
12 596	14 756	19 802	22 223	17 447	4,1	0,9	14,8	5,5	1,2	177,1
12 104	15 525	22 010	24 918	18 912	4,8	1,8	17,6	6,0	1,6	178,6
9 060	9 769	12 921	15 629	11 725	3,7	0,3	10,7	4,9	0,1	174,5
12 720	17 295	27 088	34 051	23 220	4,4	0,4	15,9	6,3	0,5	173,8



Revidované výsledky ke dni 10.3.2010

**Hrubý měsíční plat a jeho složky, diference, placená doba
podle podskupin zaměstnání a zaměstnání KZAM-R**

Podskupiny zaměstnání a zaměstnání KZAM-R (zveřejněna zaměstnání, která jsou ve své hlavní třídě zastoupena minimálně 1%)	Počet zaměstnanců přepočtený podle placených měsíců	Medián
		Kč/měs
0101 Příslušníci armády	21 955	22 360
01012 Vyšší důstojník	2 518	37 690
01013 Nižší důstojník	3 676	28 480
1121 Vedoucí pracovníci velvyslanectví, vyslanectví a konzulátů	588	28 575
1127 Vedoucí pracovníci orgánů státní správy, správních úřadů	7 753	36 725
11274 Ředitel odboru ústředního orgánu státní správy	577	55 050
11275 Vedoucí oddělení ústředního orgánu státní správy	1 227	42 477
11276 Vedoucí orgánu státní správy, správního úřadu (kromě ústředních orgánů)	607	49 143
11278 Ředitel odboru orgánu státní správy, správního úřadu (kromě ústředních orgánů)	609	41 902
11279 Vedoucí oddělení orgánu státní správy, správního úřadu (kromě ústřed. orgánů)	4 328	32 056
1128 Vyšší úředníci bezpečnosti a ochrany (policejní ředitel)	4 088	41 151
11282 Ředitel, zástupce ředitele policejní správy, ředitelství policie	415	59 560
11283 Ředitel, zástupce služby, odboru, útvaru na prezidiu, na úřadu, na správě policie	475	50 601
11284 Vedoucí, zástupce oddělení, skupiny na prezidiu, na úřadu, na správě policie	1 600	42 033
11285 Velitel služby, vedoucí odboru, oddělení, na okresním, městském ředitelství policie	1 149	36 514
1150 Přednostové, tajemníci a vedoucí pracovníci okresních a obecních úřadů	6 458	33 522
11504 Tajemník okresního, obecního úřadu	349	38 448
11506 Vedoucí odboru, sekce okresního, městského, obecního úřadu	2 847	34 554
11507 Vedoucí oddělení okresního, městského, obecního úřadu	2 633	31 820
1210 Ředitelé a prezidenti velkých organizací, podniků	4 747	38 888
12116 Vedoucí velké vzdělávací organizace	4 074	38 759
1225 Vedoucí pracovníci v restauracích a hotelích	1 858	17 743
12253 Vedoucí provozu velké organizace společného stravování (jidelny, menzy)	1 821	17 692
1229 Vedoucí pracovníků dílčích celků jinde neuvedení (kulturních, zdravotn., školských)	1 460	34 175
12293 Vedoucí provozního útvaru velkého zdravotnického zařízení	364	51 986
12299 Vedoucí pracovník dílčího celku jinde neuvedený	734	32 774
1231 Vedoucí pracovníci finančních a hospodářských (správních) útvarů	1 199	31 348
12318 Vedoucí ekonomického útvaru	405	30 001
1239 Vedoucí pracovníci ostatních útvarů jinde neuvedení	394	31 611
1319 Vedoucí, ředitelé malých organizací ostatní (kultura, zdravotnictví, školství)	3 606	30 563
13195 Vedoucí malého vzdělávacího zařízení	2 830	30 228
2139 Ostatní odborníci zabývající se výpočetní technikou jinde neuvedení	2 358	25 819
2211 Bakteriologové, biologové, ekologové, zoologové a odborníci v příbuzných oborech	1 705	24 788
2221 Lékaři, ordináři (kromě zubních lékařů)	9 362	40 237
22217 Lékař se specializací v oboru jinde neuvedeném	4 583	42 805
22219 Lékař jinde neuvedený	2 799	31 397
2321 Učitelé všeobecně vzdělávacích předmětů	15 380	25 430
23214 Učitel všeobecně vzdělávacích předmětů střední a vyšší školy	14 166	25 144
2322 Učitelé odborných předmětů	9 892	25 506
23225 Učitel odborných předmětů střední, vyšší školy	9 340	25 341
2331 Učitelé základních škol	42 256	23 699
23311 Zástupce ředitele základní školy	2 392	31 936
23313 Učitel základní školy pro 1. stupeň	18 960	23 402

Hrubý měsíční plat a jeho složky, diference, placená doba
podle podskupin zaměstnání a zaměstnání KZAM-R

Diference				Průměr	Vybrané složky hrubého měsíčního platu					Placená doba
					1. decil	1. kvartil	3. kvartil	9. decil	prémie a odměny	
Kč/měs	Kč/měs	Kč/měs	Kč/měs	Kč/měs	%	%	%	%	%	hod/měs
14 899	17 195	27 780	35 449	23 928	0,3	0,3	29,9	0,0	1,5	185,0
31 106	33 806	43 344	50 843	39 692	1,0	0,3	34,8	0,0	3,0	186,8
23 022	25 581	31 890	36 246	29 355	0,2	0,3	32,6	0,0	1,6	185,2
22 640	25 171	34 527	40 769	30 454	7,4	0,0	12,8	7,9	0,3	174,0
27 051	30 669	45 974	56 769	39 987	9,2	0,0	25,1	7,2	0,5	172,9
41 199	45 027	64 176	74 222	56 307	14,5	0,0	30,7	6,8	0,3	173,5
30 775	37 054	48 794	54 718	43 048	10,8	0,0	24,2	7,1	0,2	173,5
33 934	43 012	54 552	62 002	49 194	10,1	0,0	31,8	7,2	0,4	173,2
33 087	36 498	50 649	59 368	44 367	9,6	0,0	25,0	7,9	1,4	171,7
25 090	28 683	36 548	41 796	32 853	5,9	0,0	21,4	7,1	0,3	172,8
30 991	35 567	48 936	57 885	43 210	4,0	0,1	23,1	9,6	2,2	168,1
39 746	50 419	64 362	70 472	58 068	7,1	0,2	26,9	8,7	4,9	168,5
40 156	45 450	54 971	58 996	50 140	3,9	0,0	25,4	9,6	3,6	167,6
33 773	37 557	46 957	51 564	42 527	3,3	0,0	22,9	9,9	1,6	167,6
29 466	32 996	40 861	45 700	37 324	2,5	0,1	18,3	10,0	1,2	167,0
25 314	28 906	40 294	49 137	35 956	10,7	0,1	26,3	7,3	0,3	174,1
30 011	33 265	44 827	52 216	40 426	8,4	0,0	31,5	7,1	0,0	174,3
26 439	30 077	41 652	52 501	37 362	11,0	0,0	27,0	7,4	0,3	173,9
24 752	27 782	37 454	44 186	33 345	10,7	0,1	23,8	7,2	0,4	174,1
27 673	33 022	44 514	50 549	39 629	8,1	0,1	32,7	5,9	0,0	173,7
27 742	33 000	43 929	49 353	38 707	6,5	0,1	32,6	5,7	0,0	173,6
14 725	16 094	19 722	22 685	18 409	4,9	0,1	19,4	3,4	0,0	173,8
14 710	16 069	19 581	22 368	18 241	4,7	0,1	19,1	3,3	0,0	173,7
21 787	26 580	46 166	63 273	38 987	11,1	0,9	26,0	6,9	1,6	176,4
26 999	37 021	65 759	77 835	53 101	11,3	2,2	25,5	6,7	4,1	182,9
21 711	26 469	40 274	48 970	35 649	12,4	0,2	25,6	7,3	0,5	173,8
22 162	26 013	38 263	48 874	34 479	12,5	0,2	29,0	7,4	0,3	174,2
22 615	25 497	35 871	44 270	32 066	10,8	0,2	29,6	7,6	0,0	174,3
19 481	24 981	39 124	53 249	34 162	13,8	0,1	27,0	6,7	0,1	173,5
23 759	26 789	35 448	41 073	31 741	5,2	0,1	28,8	5,7	0,1	174,0
23 985	26 815	34 560	39 346	31 195	4,4	0,1	28,4	5,5	0,0	173,9
19 375	22 150	29 724	34 727	26 570	6,0	0,2	17,0	6,8	0,7	174,5
18 127	20 913	29 982	36 471	26 344	4,3	0,4	13,2	6,9	0,3	174,7
25 180	31 565	52 493	67 356	43 854	10,0	3,3	17,3	6,3	2,6	187,5
29 241	34 727	53 952	67 235	46 042	9,5	3,1	17,7	6,2	2,9	187,0
20 434	24 968	40 728	59 998	36 110	13,2	3,7	11,9	6,6	2,6	189,1
20 327	22 926	28 027	31 455	25 847	3,2	0,2	15,2	4,5	0,1	173,8
20 186	22 688	27 465	29 835	25 169	2,9	0,2	13,9	4,4	0,1	173,8
20 971	23 305	28 102	31 254	25 952	3,1	0,2	14,3	4,9	0,0	173,6
20 874	23 198	27 755	30 444	25 610	2,9	0,2	13,6	4,8	0,0	173,6
19 439	21 659	25 741	28 582	24 002	2,8	0,1	10,9	4,0	0,0	173,8
26 622	29 275	34 866	38 236	32 151	4,9	0,1	25,3	4,5	0,0	173,8
19 763	21 710	25 029	26 817	23 420	2,5	0,1	9,3	3,8	0,0	173,8

Revidované výsledky ke dni 10.3.2010

**Hrubý měsíční plat a jeho složky, diference, placená doba
podle podskupin zaměstnání a zaměstnání KZAM-R**

Podskupiny zaměstnání a zaměstnání KZAM-R	Počet zaměstnanců přepočtený podle placených měsíců	Medián
(zveřejněna zaměstnání, která jsou ve své hlavní třídě zastoupena minimálně 1%)		Kč/měs
23314 Učitel všeobecně vzdělávacích předmětů pro 2. stupeň základní školy	20 216	23 562
2332 Učitelé předškolní výchovy	14 470	18 413
23322 Učitelka mateřské školy odborná	13 615	18 321
2341 Učitelé všeobecně vzdělávacích předmětů na speciálních školách	5 158	24 894
23415 Učitel 1. stupně speciální, zvláštní, pomocné školy	2 457	24 812
2353 Učitelé základních uměleckých škol (vč.soukromých)	4 443	23 417
23532 Učitel základní umělecké školy 1. stupně	2 977	23 126
2411 Odborní pracovníci na úseku účetnictví, financí, daní, apod., hlavní účetní	3 174	25 028
2432 Odborní pracovníci knihoven (kromě řadových)	2 219	19 079
24328 Odborný knihovník	1 699	18 887
2446 Odborní pracovníci v oblasti sociální péče (kromě řadových)	2 753	21 481
2453 Hudební skladatelé, dirigenti, zpěváci, hudebníci	1 821	21 202
2470 Odborní administrativní pracovníci jinde neuvedení	32 735	23 838
24701 Odborný referent (rada) orgánu, který plní státní záležitosti	6 162	22 577
24702 Odborný referent (rada) ústředního orgánu státní správy	11 186	28 448
24703 Odborný administrativní pracovník orgánu samosprávy	8 375	22 914
24709 Odborný administrativní pracovník jinde neuvedený	5 105	22 612
3118 Technici v kartografii, kresliči a zeměměřiči	2 946	19 285
31183 Technik v geodézii, referent katastru nemovitostí	2 697	19 257
3119 Ostatní techničtí pracovníci jinde neuvedení	3 475	22 721
31199 Technik jinde neuvedený	2 299	22 412
3152 Bezpečnostní technici a technici pro kontrolu zdravotní nezávadnosti a jakosti	1 915	23 325
3211 Technici a laboranti v oblasti biologie a v příbuzných oborech	3 563	22 692
32116 Laborant zdravotnický (szp)	2 830	22 667
3226 Rehabilitační a fyzioterapeutičtí pracovníci (vč. odborných masérů)	2 022	19 879
3231 Ošetřovatelé, všeobecné zdravotní sestry	24 758	23 612
32311 Staniční sestra všeobecná (szp)	2 048	27 846
32313 Sestra (zdravotní sestra) (szp)	16 826	23 069
32319 Sestra všeobecná (zdravotní sestra) jinde neuvedená	2 414	22 916
3233 Sestry pro péči o dítě	2 857	24 048
32333 Sestra dětská (szp)	2 103	23 613
3235 Sestry pro intenzivní péči	2 842	27 506
3311 Vychovatelé v družinách, klubech, domovech dětí a mládeže apod.	10 743	18 435
33113 Vychovatel v domově mládeže, družině, klubu	6 661	18 502
33118 Asistent vychovatele	2 091	15 271
3332 Vychovatelé školského zařízení pro výkon ústavní a ochranné výchovy	1 867	21 641
3341 Instruktory a mistři odborné výchovy	5 522	20 665
33414 Mistr odborné výchovy středního odborného učiliště	4 853	20 444
3431 Odborné sekretářky, sekretáři	4 615	18 863
34312 Administrativní sekretář	2 506	18 050
3433 Pracovníci v oblasti účetnictví, fakturace, rozpočetnictví, kalkulace	14 498	21 457
34331 Účetní všeobecný	5 761	20 394
34333 Účetní finanční	1 881	21 848

Hrubý měsíční plat a jeho složky, diference, placená doba
podle podskupin zaměstnání a zaměstnání KZAM-R

Diference				Průměr	Vybrané složky hrubého měsíčního platu					Placená doba
1. decil	1. kvartil	3. kvartil	9. decil		prémie a odměny	příplatky za přesčas	příplatky ostatní	náhrady	odměny za pohotovost	
Kč/měs	Kč/měs	Kč/měs	Kč/měs	Kč/měs	%	%	%	%	%	hod/měs
18 962	21 234	25 611	27 718	23 533	2,7	0,1	10,1	4,1	0,0	173,9
15 521	17 160	19 709	21 573	18 563	3,0	0,0	6,9	5,0	0,0	173,5
15 450	17 101	19 528	21 097	18 382	2,9	0,0	6,4	5,0	0,0	173,5
19 366	22 125	27 565	31 095	25 197	3,2	0,1	15,7	5,1	0,0	173,6
20 371	22 608	26 869	29 318	24 842	3,0	0,0	14,8	4,6	0,0	173,6
18 996	21 049	25 854	29 260	23 881	3,4	0,0	10,0	3,0	0,0	173,5
18 820	20 862	25 337	27 842	23 409	3,4	0,0	8,7	2,9	0,0	173,5
18 881	21 468	29 697	34 636	26 079	6,6	0,1	17,6	7,0	0,0	174,0
14 950	16 817	21 672	25 093	19 856	3,8	0,1	10,0	5,6	0,0	174,5
14 882	16 675	21 441	24 708	19 641	3,9	0,1	10,2	5,6	0,0	174,8
15 266	18 445	24 174	26 850	21 420	5,4	0,1	13,7	7,2	1,0	173,5
17 274	19 055	23 810	27 103	21 746	2,8	0,1	7,1	1,8	0,0	173,7
18 163	20 652	28 857	35 316	25 575	6,4	0,1	14,1	7,1	0,1	173,7
17 851	20 082	27 206	33 569	24 434	6,3	0,0	13,3	6,9	0,0	173,4
19 993	23 249	34 262	40 391	29 562	6,4	0,1	14,5	7,7	0,2	173,3
17 706	20 182	26 009	29 617	23 525	6,9	0,1	14,6	6,7	0,1	174,3
17 429	19 891	25 380	28 327	22 925	6,2	0,0	13,8	6,7	0,1	173,8
15 536	17 355	21 555	23 800	19 491	6,8	0,0	3,3	6,8	0,0	173,2
15 486	17 299	21 513	23 695	19 447	7,0	0,0	3,1	6,8	0,0	173,3
17 095	19 813	26 117	30 562	23 460	5,1	0,6	18,8	6,3	0,8	175,2
16 485	19 452	25 516	29 421	22 825	4,6	0,6	17,6	6,1	0,8	175,5
17 985	20 565	26 248	28 815	23 564	4,3	0,3	13,8	6,6	0,2	173,4
17 386	19 862	26 955	32 288	24 090	4,3	1,8	10,9	7,3	0,9	179,8
17 502	19 971	26 885	31 705	23 952	3,8	1,9	10,6	7,3	0,9	180,0
15 725	17 638	22 413	25 232	20 280	3,3	0,4	9,1	6,9	0,0	174,6
18 371	20 710	26 857	30 818	24 259	3,5	1,0	16,5	6,6	0,4	171,6
22 718	24 742	32 680	38 734	29 539	7,2	0,8	19,0	7,3	0,3	175,6
18 165	20 324	26 020	29 324	23 504	2,9	1,0	16,3	6,6	0,3	170,9
17 614	19 886	26 273	29 757	23 540	3,0	1,1	16,2	6,4	0,3	171,7
19 506	21 479	26 971	30 714	24 739	3,3	0,9	16,0	6,1	0,1	170,0
19 438	21 291	26 300	29 214	24 052	2,7	0,8	15,5	6,0	0,1	168,7
21 676	24 363	30 849	34 674	27 969	3,3	2,1	21,0	6,4	0,5	174,9
14 421	16 447	20 790	24 446	18 978	2,7	0,1	12,3	5,9	0,0	173,8
15 603	16 984	20 251	22 318	18 830	2,7	0,1	9,2	4,8	0,0	173,8
12 125	13 577	17 391	19 440	15 641	2,4	0,1	17,0	7,3	0,0	174,1
16 764	19 079	24 820	28 164	22 271	3,2	0,1	20,2	10,0	0,1	173,7
17 252	18 985	22 316	25 009	20 963	3,0	0,1	11,5	5,4	0,0	173,6
17 131	18 832	21 892	23 558	20 471	2,9	0,1	10,5	5,4	0,0	173,6
15 093	16 859	21 312	24 936	19 581	5,7	0,0	13,2	6,8	0,1	173,6
14 600	16 248	19 792	22 001	18 294	4,2	0,0	12,6	6,7	0,0	173,5
16 372	18 625	24 328	27 593	21 881	5,7	0,1	15,6	6,7	0,0	174,0
15 715	17 712	23 368	26 320	20 806	5,4	0,1	14,9	6,5	0,0	173,9
16 619	19 140	24 730	27 889	22 277	6,0	0,1	16,0	6,8	0,0	174,1

Revidované výsledky ke dni 10.3.2010

**Hrubý měsíční plat a jeho složky, diference, placená doba
podle podskupin zaměstnání a zaměstnání KZAM-R**

Podskupiny zaměstnání a zaměstnání KZAM-R	Počet zaměstnanců přepočtený podle placených měsíců	Medián
(zveřejněna zaměstnání, která jsou ve své hlavní třídě zastoupena minimálně 1%)		Kč/měs
34339 Referent účetnictví, financování, rozpočetnictví a kalkulace jinde neuvedený	2 824	22 431
3439 Ostatní odborní administrativní pracovníci jinde neuvedení	15 530	21 892
34394 Referent hospodářské správy	3 381	22 335
34399 Referent administrativy jinde neuvedený	9 056	21 360
3442 Berní a daňoví pracovníci	10 456	22 567
34429 Berní a daňový pracovník jinde neuvedený	10 341	22 554
3443 Pracovníci sociálního a důchodového zabezpečení	4 405	19 278
34431 Referent sociálního zabezpečení	3 709	18 983
3451 Policejní inspektoři, komisaři	33 950	30 096
34511 Policejní inspektor	14 384	30 675
34514 Poddůstojník policie	7 749	36 271
3460 Sociální pracovníci	5 914	18 659
4111 Písařky - opisovačky, stenotypistky	2 904	14 876
41111 Písařka, písař	247	16 024
41115 Zapisovatel	2 652	14 795
4112 Kancelářští a manipulační pracovníci a obsluha zařízení na zpracování textu	1 499	17 445
41125 Spisový manipulát	484	17 840
41129 Kancelářský a manipulační pracovník jinde neuvedený	974	17 241
4113 Pracovníci přípravy dat výpočetní techniky	446	15 749
41133 Operátor počítače pro třídění a evidenci dat	255	15 307
4115 Sekretářky, sekretáři	5 203	19 510
41151 Sekretářka, sekretář	2 170	19 847
41159 Administrativní pracovník jinde neuvedený	3 014	19 281
4121 Nižší účetní	332	19 202
4131 Úředníci ve skladech	1 361	16 789
41312 Skladník (úředník)	1 095	16 547
4133 Úředníci v dopravě a v přepravě (dispečeri, kontroloři apod.)	343	21 987
41339 Úředník v dopravě jinde neuvedený	241	21 987
4141 Řadoví knihovníci, archiváři, evidenční pracovníci	2 955	18 057
41411 Knihovník	1 454	17 365
41412 Archivář	264	20 182
41413 Dokumentátor	308	15 886
41415 Úředník evidence, registratury	465	20 708
4142 Poštovní doručovatelé, úředníci v třídárnách	283	14 940
4190 Ostatní nižší úředníci jinde neuvedení	2 641	19 000
41909 Nižší úředník (referent) jinde neuvedený	2 537	19 032
4211 Pokladníci (v bankách, pojišťovnách, spořitelnách, na poště)	673	17 928
42118 Pokladník v organizaci	584	17 941
4214 Prodavači vstupenek, jízdenek apod.	219	13 927
4222 Recepční	477	14 412
42222 Recepční	371	13 963
4223 Telefonisté	579	14 623
42231 Telefonista v telefonní ústředně (kromě telekomunikací)	347	13 056

Hrubý měsíční plat a jeho složky, diference, placená doba
podle podskupin zaměstnání a zaměstnání KZAM-R

Diference				Průměr	Vybrané složky hrubého měsíčního platu					Placená doba
1. decil	1. kvartil	3. kvartil	9. decil		prémie a odměny	příplatky za přesčas	příplatky ostatní	náhrady	odměny za pohotovost	
Kč/měs	Kč/měs	Kč/měs	Kč/měs	Kč/měs	%	%	%	%	%	hod/měs
17 806	20 044	25 098	28 627	22 978	5,7	0,1	15,6	6,8	0,0	174,0
16 140	18 799	25 159	29 323	22 523	5,7	0,1	15,1	7,1	0,2	173,4
17 540	19 871	25 233	28 677	22 852	5,0	0,1	15,4	6,9	0,2	173,8
15 419	18 057	24 819	29 177	22 042	5,5	0,1	15,0	7,2	0,2	173,0
18 743	20 619	24 502	26 561	22 656	2,2	0,0	12,6	5,8	0,0	173,5
18 719	20 610	24 483	26 548	22 646	2,1	0,0	12,6	5,8	0,0	173,5
15 552	17 346	20 972	22 798	19 275	4,2	0,0	8,6	6,7	0,0	173,9
15 389	17 136	20 455	21 830	18 859	4,1	0,0	8,0	6,6	0,0	173,8
21 958	26 265	34 586	39 361	30 450	0,8	0,0	14,1	11,5	1,0	164,7
26 569	28 346	33 777	37 395	31 415	0,8	0,0	13,6	10,8	1,2	164,5
30 194	32 878	40 091	43 779	36 753	1,1	0,0	14,7	13,7	1,5	165,8
13 891	15 860	22 355	25 398	19 301	4,6	0,1	16,5	7,4	0,5	171,9
11 988	13 147	16 963	18 774	15 212	4,8	0,0	4,6	6,4	0,3	173,6
12 087	13 801	17 724	19 319	15 903	7,0	0,0	6,4	6,5	0,4	173,7
11 970	13 088	16 845	18 708	15 114	4,5	0,0	4,3	6,4	0,3	173,6
13 192	15 032	19 832	22 221	17 636	4,6	0,1	11,7	6,2	0,1	173,7
13 839	15 382	20 245	22 584	18 064	4,6	0,0	12,8	6,5	0,0	173,9
13 098	14 851	19 675	22 032	17 459	4,6	0,0	11,2	6,1	0,1	173,6
12 313	14 026	17 583	20 963	16 179	5,1	0,1	8,9	6,5	0,0	173,6
11 800	13 669	16 333	17 473	15 048	4,0	0,0	5,4	6,2	0,0	173,6
13 331	16 214	22 868	26 229	19 882	6,6	0,1	14,9	6,5	0,1	173,8
14 200	16 813	22 947	26 715	20 340	7,9	0,1	15,4	6,7	0,1	173,7
12 751	15 811	22 784	26 073	19 575	5,6	0,2	14,6	6,3	0,1	173,9
14 040	16 428	22 761	26 195	19 909	5,4	0,0	14,4	6,8	0,1	173,6
12 619	14 568	18 892	21 650	16 991	3,9	0,1	14,5	6,1	0,1	173,9
12 503	14 290	18 201	19 874	16 426	3,8	0,1	14,0	6,1	0,1	173,9
16 334	18 784	25 217	29 456	22 272	5,6	0,5	17,3	6,3	0,4	175,5
16 613	19 189	25 471	29 802	22 379	4,6	0,4	16,6	6,4	0,1	174,9
13 680	15 649	20 844	23 836	18 501	4,3	0,1	10,3	6,0	0,1	173,7
13 548	15 385	19 704	22 248	17 777	3,5	0,1	9,7	5,6	0,0	173,7
13 751	16 482	23 461	25 984	20 209	6,2	0,0	13,0	6,0	0,0	173,6
12 457	13 855	18 410	20 322	16 250	3,5	0,0	7,0	6,4	0,1	173,5
16 325	18 526	23 070	25 493	20 933	4,7	0,1	12,5	6,6	0,2	173,9
12 052	13 354	17 088	19 651	15 440	4,6	0,1	8,4	6,5	0,0	173,6
13 633	15 877	22 936	26 477	19 797	6,4	0,1	13,4	6,2	0,0	173,7
13 665	15 953	23 002	26 536	19 867	6,5	0,1	13,3	6,1	0,0	173,7
13 004	15 359	20 446	22 919	18 039	5,6	0,2	12,9	6,1	0,0	174,1
13 004	15 322	20 400	22 779	17 999	5,7	0,2	12,8	6,2	0,0	174,1
10 755	12 067	16 783	19 062	14 659	6,2	0,5	15,3	4,9	0,0	177,3
11 699	12 538	17 505	21 954	15 656	3,8	0,7	21,6	6,1	0,0	171,0
11 701	12 406	16 987	22 679	15 424	3,1	0,7	22,3	6,3	0,0	170,7
10 548	12 205	17 495	19 954	15 009	3,2	0,5	17,5	6,3	0,2	171,2
10 019	11 366	15 713	18 680	13 811	3,8	0,8	16,1	6,4	0,3	173,1

1. - 2. čtvrtletí 2008**ISPV - nepodnikatelská sféra**

Revidované výsledky ke dni 10.3.2010

**Hrubý měsíční plat a jeho složky, diference, placená doba
podle podskupin zaměstnání a zaměstnání KZAM-R**

Podskupiny zaměstnání a zaměstnání KZAM-R (zveřejněna zaměstnání, která jsou ve své hlavní třídě zastoupena minimálně 1%)	Počet zaměstnanců přepočtený podle placených měsíců	Medián Kč/měs
4224 Informátoři	372	16 772
42241 Informátor v úřadě	233	17 560
5121 Pracovníci dohlížející nad obsluhujícím personálem, hospodyně	1 600	15 953
51213 Provozní pracovník školní jídelny, menzy	728	11 180
51214 Provozář stravovací, ubytovací jednotky	648	19 553
5122 Kuchaři	19 384	12 060
51221 Šéfkuchař	848	14 640
51222 Kuchař	14 360	12 244
51228 Pomocný kuchař	3 910	11 049
5131 Dětské pěstounky, pečovatelky, pomocní vychovatelé	505	15 975
5132 Pečovatelé a pomocní ošetřovatelé v zařízeních sociální péče, v nemocnicích	14 032	15 695
51321 Pečovatelka (kromě v domácnosti)	2 516	15 389
51324 Ošetřovatel, ošetřovatelka (nzp)	2 067	16 861
51326 Sanitář, sanitářka (nzp)	7 365	15 484
51329 Pečovatel a pomocný ošetřovatel ve zdravotnickém zařízení jinde neuvedený	1 725	15 763
5133 Pečovatelé v domácnosti	1 424	14 606
51336 Pečovatel v domácnosti o přestárlé občany	776	14 244
5139 Ostatní pečovatelé a pomocní ošetřovatelé jinde neuvedení	1 529	14 923
51399 Pečovatel a pomocný ošetřovatel jinde neuvedený	1 462	14 896
5161 Hasiči, požárníci	1 250	31 101
51619 Hasič jinde neuvedený	1 053	31 846
5162 Pracovníci bezpečnostních orgánů (např. policisté, strážníci)	5 129	25 299
51625 Strážník obecní, městské, místní policie	4 912	25 258
5169 Ostatní pracovníci ochrany a ostrahy jinde neuvedení	841	15 580
6111 Pěstitelé polních plodin	12	13 806
61118 Zemědělský dělník v rostlinné výrobě	12	13 806
6113 Zahradníci a pěstitelé zahradních plodin a sazenic	788	14 275
61131 Zahradník	634	14 560
61132 Pěstitel zahradních plodin a sazenic	26	13 433
61138 Zemědělský dělník v zahradnictví	88	11 689
61139 Zahradník a pěstitel zahradních plodin jinde neuvedený	39	15 418
6115 Pěstitelé různých plodin (kombinace polních, zahradních a plodin rost. na stromech)	69	14 383
6121 Chovatelé hospodářských zvířat (kromě drůbeže a včel)	108	17 894
61216 Chovatel a ošetřovatel psů a koček	55	18 638
61218 Zemědělský dělník ošetřovatel hospodářských zvířat	17	16 111
61219 Chovatel hospodářských zvířat jinde neuvedený	33	17 585
6125 Chovatelé a ošetřovatelé zvířat v zoo	304	17 336
61251 Chovatel zvířat v zoo	210	17 234
61253 Chovatel a ošetřovatel zvířat v zoo, safari	81	18 233
6129 Ostatní chovatelé, ošetřovatelé zvířat jinde neuvedení (v rezervacích, stájích apod.)	57	16 412
61299 Chovatel a ošetřovatel zvířat jinde neuvedený	46	16 716
6141 Dělníci pro pěstění a ošetřování lesa	41	13 390
61418 Lesní dělník v zalesňování	15	11 578

Hrubý měsíční plat a jeho složky, diference, placená doba
podle podskupin zaměstnání a zaměstnání KZAM-R

Diference				Průměr	Vybrané složky hrubého měsíčního platu					Placená doba
1. decil	1. kvartil	3. kvartil	9. decil		prémie a odměny	příplatky za přesčas	příplatky ostatní	náhrady	odměny za pohotovost	
Kč/měs	Kč/měs	Kč/měs	Kč/měs	Kč/měs	%	%	%	%	%	hod/měs
11 469	14 181	19 576	22 338	17 230	5,8	0,2	14,0	6,1	0,0	173,7
12 787	15 352	20 030	23 080	18 003	6,5	0,2	13,7	6,5	0,0	173,1
10 039	11 300	19 940	23 466	16 194	3,8	0,3	15,7	5,2	0,1	174,4
9 598	10 253	14 456	18 153	12 684	4,4	0,1	11,1	2,8	0,0	173,9
13 419	16 376	22 439	25 471	19 572	2,9	0,5	18,5	6,6	0,2	174,8
10 148	10 938	13 669	16 004	12 716	3,9	0,2	10,7	3,9	0,0	174,1
11 456	12 690	17 478	21 689	15 752	4,8	0,4	16,7	4,2	0,0	174,7
10 361	11 144	13 796	16 067	12 862	3,8	0,2	10,4	3,7	0,0	174,0
9 596	10 251	12 252	13 824	11 472	3,8	0,3	10,0	4,3	0,0	174,0
12 731	14 260	17 313	19 176	15 996	2,6	0,2	18,2	7,7	0,0	169,6
12 526	13 887	17 734	20 358	16 104	3,1	0,8	16,4	7,1	0,1	170,6
12 566	13 834	16 829	18 390	15 499	4,0	0,2	17,1	7,2	0,0	168,7
13 259	14 794	19 392	21 414	17 197	2,2	0,5	16,2	7,5	0,0	168,4
12 357	13 693	17 725	20 394	15 975	2,9	1,1	15,7	6,9	0,2	172,4
12 614	13 975	17 780	21 308	16 360	3,3	0,9	18,7	7,1	0,0	169,9
11 919	13 136	16 068	17 471	14 672	3,7	0,4	13,5	6,9	0,0	173,2
11 804	12 829	15 973	17 206	14 440	3,2	0,5	12,6	6,7	0,0	174,1
12 063	13 395	16 370	17 833	14 961	3,1	0,1	17,0	7,4	0,0	167,7
12 029	13 356	16 300	17 716	14 906	3,1	0,1	17,2	7,4	0,0	167,4
23 487	27 076	35 063	38 519	31 023	3,6	0,5	10,9	9,9	1,9	167,5
24 787	27 960	35 617	38 929	31 870	4,1	0,1	8,7	10,5	2,1	164,5
18 873	22 257	28 419	32 422	25 562	4,0	1,1	28,6	6,4	0,3	172,5
18 979	22 271	28 342	32 257	25 505	3,9	1,0	28,7	6,4	0,3	172,5
11 377	12 699	19 425	23 253	16 562	2,7	1,1	23,3	6,1	0,1	174,4
11 860	13 105	14 416	17 367	13 928	4,0	1,1	6,9	5,9	0,1	177,6
11 860	13 105	14 416	17 367	13 928	4,0	1,1	6,9	5,9	0,1	177,6
10 923	12 294	16 614	19 543	14 792	5,3	1,0	12,3	6,3	0,7	178,5
11 439	12 754	16 895	19 847	15 157	4,8	0,9	12,8	6,4	0,7	178,3
10 463	11 630	15 531	19 501	13 955	3,5	0,8	12,3	6,5	1,3	176,4
8 864	11 026	14 015	15 745	12 436	7,1	1,5	7,2	5,5	0,1	180,0
10 190	12 453	16 375	17 706	14 606	10,6	1,3	13,7	4,9	0,3	180,1
12 369	12 871	14 974	16 021	14 045	0,6	0,1	0,2	4,4	0,3	173,6
12 877	15 189	19 741	22 119	17 608	3,9	2,2	18,2	7,1	0,0	179,1
12 814	16 268	20 420	22 288	18 363	3,5	1,5	17,2	7,2	0,0	174,6
14 376	14 841	16 615	18 364	15 900	10,9	4,2	10,6	8,5	0,0	182,4
13 251	15 189	20 162	21 542	17 635	1,4	2,6	23,5	6,5	0,0	185,4
13 063	15 566	19 694	22 744	18 041	1,5	1,4	20,9	7,9	0,0	186,7
13 220	15 621	19 371	22 857	18 161	1,3	1,7	18,6	7,7	0,0	191,4
13 653	15 802	20 435	22 309	18 380	1,9	0,5	27,4	8,5	0,0	175,9
12 436	14 548	19 615	23 803	17 590	2,7	2,1	16,3	6,3	0,9	180,1
13 401	15 100	19 212	25 562	17 941	3,0	2,0	16,5	6,2	1,1	180,1
10 748	11 578	15 940	19 026	14 301	5,5	0,2	11,2	6,0	0,1	174,3
10 609	11 355	13 390	17 657	12 707	4,0	0,5	6,2	4,8	0,3	175,0

Revidované výsledky ke dni 10.3.2010

Hrubý měsíční plat a jeho složky, diference, placená doba podle podskupin zaměstnání a zaměstnání KZAM-R

Podskupiny zaměstnání a zaměstnání KZAM-R (zveřejněna zaměstnání, která jsou ve své hlavní třídě zastoupena minimálně 1%)	Počet zaměstnanců přepočtený podle placených měsíců	Medián
		Kč/měs
6142 Dělníci pro těžbu dřeva (kromě obsluhy pojezdových zařízení)	34	16 006
7122 Zedníci, kameníci, omítkáři	519	16 410
71221 Zedník	436	16 682
71228 Stavební dělník zednických prací	77	14 958
7124 Tesaři a truhláři	206	15 937
71248 Stavební dělník tesařských a truhlářských prací	103	17 430
7125 Stavební montážníci	380	14 799
71256 Montér stavěč	163	16 435
71257 Montážník technických, scénických dekorací	187	14 041
7129 Ostatní stavební dělníci hlavní stavební výroby a pracovníci v ostatních oborech	307	17 238
71294 Stavební údržbář budov, staveb (kromě 7124)	284	17 249
7136 Instalatéri, potrubáři, stavební zámečníci, klempíři	797	18 355
71361 Instalatér stavební	245	18 624
71363 Instalatér vodovodů	118	17 428
71368 Stavební dělník instalatérských, zámečnických, klempířských prací	298	18 227
7137 Stavební a provozní elektrikáři	559	18 548
71374 Provozní elektrikář domovních instalací	184	18 835
71375 Provozní elektrikář instalací průmyslových objektů (elektroúdržby budov)	210	19 505
7141 Malíři a tapetáři	135	15 506
71412 Malíř (natěrač) budov, malíř a natěrač	77	15 520
7213 Výrobci a opraváři výrobků a dílů z plechů	114	18 274
7222 Nástrojaři, kovomodeláři, kovodělníci, zámečníci	1 147	16 874
72222 Zámečník, zámečník strojů	108	18 226
72223 Provozní zámečník, údržbář	1 018	16 723
7231 Mechanici a opraváři motorových vozidel	903	19 451
72311 Automechanik nákladních automobilů	325	19 883
72312 Automechanik osobních automobilů	435	19 356
72319 Mechanik a opravář motorových vozidel jinde neuvedený	76	19 524
7235 Mechanici a opraváři obráběcích, zemědělských strojů a průmyslového zařízení	77	17 634
7239 Ostatní mechanici a opraváři strojů a zařízení bez elektro jinde neuvedený	98	15 007
7241 Elektromechanici, opraváři a seřizovači různých typů elektrických zařízení	519	17 978
72415 Provozní elektromechanik	401	17 970
7243 Mechanici, seřizovači, opraváři elektronických zařízení	123	20 577
72436 Mechanik elektronik měřicích, regulačních, optických přístrojů, lékařské techniky	96	20 362
7422 Umělečtí truhláři, řezbáři, výrobci a opraváři výrobků ze dřeva vč. opravářů	190	16 378
74224 Truhlář, truhlář opravář (převážně ruční)	127	16 291
7433 Dámští a pánští krejčí a kloboučníci včetně opravářů oděvů	578	13 313
74334 Krejčí scénických kostýmů a krojů	273	14 628
74339 Opravář oděvů a prádla	272	12 004
7436 Švadleny, vyšivači a pracovníci v příbuzných oborech	77	12 324
8162 Obsluha parních turbín, ohřivačů a motorů	671	17 237
81621 Topič - obsluha vytápění, ohřivačů, výměníků	664	17 237
8163 Obsluha zařízení při úpravě, čištění a rozvodu vody	307	17 409

Hrubý měsíční plat a jeho složky, diference, placená doba
podle podskupin zaměstnání a zaměstnání KZAM-R

Diference				Průměr	Vybrané složky hrubého měsíčního platu					Placená doba
1. decil	1. kvartil	3. kvartil	9. decil		prémie a odměny	příplatky za přesčas	příplatky ostatní	náhrady	odměny za pohotovost	
Kč/měs	Kč/měs	Kč/měs	Kč/měs	Kč/měs	%	%	%	%	%	hod/měs
8 569	11 671	17 613	19 563	14 670	5,0	1,3	18,0	6,5	0,6	177,7
12 568	14 606	18 594	20 615	16 602	3,9	0,5	14,1	6,4	0,8	175,8
13 024	14 921	18 829	20 728	16 911	4,0	0,4	14,5	6,5	0,8	175,6
10 276	12 478	17 347	18 634	14 914	3,8	0,8	12,1	5,8	0,6	176,2
12 369	13 578	18 522	19 985	16 177	3,7	0,4	12,5	6,0	0,4	176,4
13 094	15 004	19 215	20 095	17 135	2,7	0,6	13,7	6,1	0,2	175,7
12 080	13 250	17 265	20 146	15 594	5,7	1,2	17,5	0,9	0,0	179,7
12 794	13 911	19 120	21 901	16 737	6,1	1,9	20,8	0,4	0,0	184,6
11 905	12 784	16 151	18 146	14 617	4,9	0,4	14,8	1,2	0,0	175,3
13 334	14 917	19 695	22 206	17 432	4,5	0,7	14,1	5,8	0,4	176,1
13 319	14 921	19 746	22 206	17 438	4,1	0,6	14,3	5,7	0,3	176,1
14 438	16 258	20 082	22 367	18 428	3,5	1,5	15,5	5,8	2,3	179,2
15 644	17 020	19 954	20 724	18 496	2,9	0,5	13,2	5,7	1,1	175,5
13 460	15 222	20 330	22 784	17 892	2,9	1,3	15,3	6,2	3,5	178,6
14 212	16 039	19 924	22 813	18 419	3,9	2,5	16,5	5,7	2,6	183,1
14 119	16 141	20 972	23 932	18 819	4,0	1,5	17,4	5,3	2,5	178,8
14 842	16 214	21 531	23 932	19 066	4,0	1,9	17,3	5,6	4,3	180,3
15 389	17 460	22 437	25 448	19 955	4,4	1,5	18,1	5,4	2,0	178,7
12 229	13 520	17 700	19 504	15 796	4,0	0,7	12,5	5,1	0,2	175,3
12 229	13 555	17 614	19 336	15 926	3,7	0,6	12,7	6,2	0,1	175,6
15 437	16 729	19 426	23 011	18 646	2,2	0,2	15,2	6,2	1,4	174,6
12 592	14 503	19 413	21 866	17 079	4,7	0,9	15,3	6,1	1,1	177,4
12 771	15 370	21 093	23 199	18 213	5,5	0,8	16,0	6,0	1,6	176,2
12 588	14 466	19 198	21 591	16 943	4,6	0,9	15,3	6,2	1,1	177,6
15 987	17 924	20 723	22 632	19 427	4,1	0,7	14,4	5,9	1,6	175,6
16 202	18 291	21 225	23 042	19 696	5,6	1,0	15,3	5,6	3,2	175,5
16 240	18 046	20 362	22 504	19 428	2,9	0,4	13,1	5,9	0,1	175,5
15 711	17 306	20 427	21 491	19 071	4,1	0,5	17,0	7,2	2,0	176,0
13 442	15 794	21 561	23 260	18 530	2,9	2,1	12,3	5,7	1,2	183,0
11 542	12 811	17 123	19 625	15 335	3,3	0,2	12,9	5,7	0,1	174,3
14 072	15 774	20 097	22 152	18 129	3,3	1,1	14,5	5,7	1,5	177,3
13 683	15 645	19 988	21 831	18 029	3,3	1,1	14,3	5,7	1,6	177,0
14 944	17 259	23 982	26 866	20 752	4,3	3,1	17,8	5,8	2,8	184,8
14 785	17 940	23 671	26 866	20 753	3,7	3,4	18,5	6,0	2,6	185,4
12 666	14 561	18 798	21 130	16 735	4,9	0,8	14,4	5,1	0,2	175,5
12 471	14 182	18 712	20 667	16 519	4,5	0,4	15,9	6,1	0,3	174,9
10 587	11 591	15 257	17 595	13 742	3,3	0,7	11,0	3,5	0,0	175,9
11 412	13 313	16 453	17 808	14 751	2,7	0,6	10,2	1,4	0,0	174,5
10 269	11 045	13 017	15 257	12 458	4,0	0,9	12,1	5,6	0,0	177,7
9 797	11 170	13 545	15 215	12 381	3,9	0,1	13,1	5,3	0,0	173,6
11 950	13 870	19 965	22 792	17 229	2,5	1,2	19,7	6,3	0,4	176,4
11 904	13 870	19 943	22 641	17 213	2,5	1,2	19,6	6,3	0,4	176,4
13 990	15 779	20 012	22 004	18 018	4,2	1,5	21,8	7,1	0,4	179,1

Revidované výsledky ke dni 10.3.2010

**Hrubý měsíční plat a jeho složky, diference, placená doba
podle podskupin zaměstnání a zaměstnání KZAM-R**

Podskupiny zaměstnání a zaměstnání KZAM-R (zveřejněna zaměstnání, která jsou ve své hlavní třídě zastoupena minimálně 1%)	Počet zaměstnanců přepočtený podle placených měsíců	Medián
		Kč/měs
8264 Obsluha strojů na bělení, barvení, čištění, praní, žehlení textilu	1 214	11 542
82643 Pradlák strojní	532	11 322
82649 Obsluha strojů a zařízení na úpravu textilu jinde neuvedená	533	11 742
8321 Řidiči osobních a malých dodávkových automobilů, taxikáři	2 109	18 025
83211 Řidič osobního automobilu	1 837	18 283
83212 Řidič malého dodávkového automobilu	257	16 594
8322 Řidiči sanitních a rzp vozů	1 759	23 093
83221 Řidič vozidla rychlé lékařské pomoci (nzp)	681	24 232
83222 Řidič vozidla rychlé záchranné pomoci (nzp)	507	23 979
83223 Řidič vozidla dopravy nemocných a zraněných (pzp)	401	18 924
83225 Řidič sanitního vozidla	168	20 752
8323 Řidiči autobusů, trolejbusů a tramvajů	150	21 342
8324 Řidiči nákladních automobilů a tahačů	2 043	20 063
83243 Řidič nákladního automobilu	1 900	20 177
8326 Řidiči speciálních vozidel	1 354	19 851
83264 Řidič silničního úklidového vozidla	145	20 406
83269 Řidič speciálního silničního vozidla jinde neuvedený	1 097	19 907
8331 Obsluha zemědělských a lesních strojů	215	17 417
83311 Traktorista	135	17 611
8334 Obsluha vysokozdvíhacích a ostatních motorových vozíků	110	15 301
9132 Pomocníci a uklízeči v kancelářích, hotelích, nemocnicích a jiných zařízeních	22 410	10 254
91321 Pomocník, uklízeč v kancelářích	4 781	11 107
91322 Pomocník, uklízeč ve vzdělávacím zařízení	10 910	9 892
91324 Pomocník, uklízeč ve zdravotnickém zařízení	2 909	10 806
91325 Pomocník, uklízeč v hotelu, v restauraci, pokojská	761	10 755
91326 Pomocník, uklízeč v kulturním zařízení	576	10 736
91327 Pomocník, uklízeč ve službách	797	11 133
91329 Pomocník, uklízeč jinde neuvedený	1 353	10 728
9141 Domovníci, správci domu	2 948	14 814
91411 Domovník	807	13 182
91412 Domovník údržbář a uklízeč	1 770	15 297
9143 Školníci vč. školníků - údržbářů	6 244	12 244
91431 Školník	4 347	11 623
91432 Školník údržbář a uklízeč	1 891	13 706
9152 Vrátní, hlídači, uváděči a šatnářky	2 182	12 105
91521 Vrátný	1 717	12 151
9161 Sběrači odpadků, popeláři	2 510	11 065
91611 Dělník pro čištění města	2 374	10 804
9169 Ostatní pracovníci v příbuzných oborech jinde neuvedení	2 448	10 722
91699 Nekvalifikovaný pracovník při čištění města a v příbuzných oborech jinde neuved.	2 285	10 632
9323 Dělníci nádvorní skupiny (pomocní montéři)	666	12 021
93231 Dělník nádvorní skupiny	394	12 393
9339 Pomocní a nekvalifikovaní pracovníci v dopravě, ve skladech, v telekomunikacích	1 047	12 538

Hrubý měsíční plat a jeho složky, diference, placená doba
podle podskupin zaměstnání a zaměstnání KZAM-R

Diference				Průměr	Vybrané složky hrubého měsíčního platu					Placená doba
					1. decil	1. kvartil	3. kvartil	9. decil	prémie a odměny	
Kč/měs	Kč/měs	Kč/měs	Kč/měs	Kč/měs	%	%	%	%	%	hod/měs
9 761	10 564	12 685	13 821	11 735	4,1	0,1	15,1	6,5	0,0	173,7
9 511	10 236	12 587	13 850	11 529	4,2	0,1	14,8	6,4	0,0	173,1
10 362	11 044	12 835	13 802	12 015	4,3	0,2	15,5	6,7	0,0	174,3
13 450	15 546	21 449	26 172	19 090	5,9	2,2	15,5	5,5	0,9	184,0
13 650	15 711	22 095	26 674	19 446	6,1	2,3	15,3	5,5	0,9	184,8
12 588	14 303	18 586	20 515	16 543	4,9	1,3	17,0	6,3	0,5	178,1
17 006	20 352	25 464	27 531	22 771	2,2	2,0	21,6	6,2	0,6	175,6
20 262	22 286	26 186	27 952	24 223	1,9	1,5	24,6	5,9	0,6	171,4
20 345	21 986	25 789	27 796	23 962	2,2	1,5	24,3	6,8	0,1	171,0
14 267	16 128	22 952	25 803	19 605	2,1	3,4	13,9	6,2	1,2	185,0
15 303	18 668	23 484	26 290	20 892	3,9	3,5	15,8	6,1	0,9	183,9
14 941	17 551	25 046	28 582	21 719	4,3	3,2	17,8	4,5	1,5	190,5
15 899	17 945	21 722	23 381	19 795	6,1	2,5	15,5	5,9	3,0	179,8
16 045	18 102	21 843	23 449	19 914	6,3	2,5	15,4	5,9	3,1	179,7
16 472	18 242	21 613	23 576	20 032	6,5	1,0	18,0	5,8	4,1	176,3
15 881	17 357	23 152	24 424	20 244	8,0	1,2	13,6	5,5	6,6	178,7
16 831	18 430	21 516	23 152	19 989	6,6	0,9	18,4	5,7	4,1	175,6
13 514	15 596	19 117	20 982	17 272	5,6	1,1	12,6	5,6	2,9	177,0
13 606	15 842	19 396	21 341	17 631	5,6	0,8	12,5	5,8	4,0	176,0
11 166	13 136	18 220	19 790	15 563	4,8	2,5	16,5	6,9	1,6	184,4
9 057	9 565	11 415	12 816	10 706	3,5	0,2	9,1	4,7	0,0	174,2
9 287	9 873	12 436	13 557	11 357	3,5	0,1	7,9	5,2	0,0	174,0
8 955	9 393	10 525	11 314	10 063	3,1	0,1	7,5	3,7	0,0	174,2
9 162	9 785	12 027	13 599	11 158	3,7	0,6	13,1	6,3	0,0	174,6
9 540	10 133	11 683	13 353	11 130	4,1	0,2	9,0	4,4	0,0	174,5
9 058	9 791	11 654	13 255	11 043	4,5	0,3	11,0	5,0	0,0	175,0
9 482	10 204	12 286	13 644	11 421	4,5	0,2	14,3	6,3	0,0	174,2
9 041	9 718	12 657	15 101	11 524	3,6	0,4	11,4	5,7	0,1	174,2
10 328	12 174	17 180	19 647	14 958	4,5	0,5	13,8	5,6	0,3	175,2
9 930	10 975	15 414	17 498	13 517	3,8	0,5	11,5	4,9	0,2	174,8
10 886	12 996	17 502	19 824	15 393	4,9	0,4	14,5	6,0	0,4	175,1
10 050	10 832	14 325	16 329	12 797	4,1	0,2	11,6	3,6	0,1	174,2
9 914	10 608	13 467	15 633	12 286	4,0	0,1	10,8	3,3	0,0	174,0
10 813	12 135	15 503	17 378	13 969	4,3	0,4	13,2	4,4	0,1	174,8
9 561	10 647	13 918	15 899	12 539	2,8	0,8	17,8	5,9	0,0	172,7
9 598	10 662	13 951	15 905	12 564	2,7	0,8	18,1	5,9	0,0	172,2
8 200	8 884	14 050	17 213	11 916	3,6	0,4	9,1	5,6	0,4	174,9
8 181	8 793	13 858	17 169	11 790	3,4	0,3	8,7	5,4	0,4	174,7
8 156	8 924	13 693	16 750	11 743	3,6	0,3	9,5	5,0	0,1	174,3
8 145	8 890	13 646	16 755	11 697	3,7	0,2	9,2	5,1	0,1	174,1
8 634	9 852	15 201	18 019	12 799	3,3	1,0	10,3	6,0	0,5	178,1
8 744	10 076	15 546	18 360	13 113	2,8	1,4	11,2	6,4	0,8	178,9
9 804	10 960	14 302	16 884	12 982	3,4	1,0	13,4	6,0	0,1	176,9

**Průměrná měsíční odpracovaná a neodpracovaná doba
v nepodnikatelské sféře České republiky**

Průměr měsíční odpracované doby 155,1 hod/měs

z toho přesčas 1,7 hod/měs

Diferenciace

1. decil - 10 % měsíčních odpracovaných dob menších než 136,3 hod/měs

1. kvartil - 25 % měsíčních odpracovaných dob menších než 149,3 hod/měs

Medián - 50 % měsíčních odpracovaných dob menších než 158,6 hod/měs

3. kvartil - 25 % měsíčních odpracovaných dob větších než 165,3 hod/měs

9. decil - 10 % měsíčních odpracovaných dob větších než 171,8 hod/měs

Průměr měsíční neodpracované doby 18,7 hod/měs

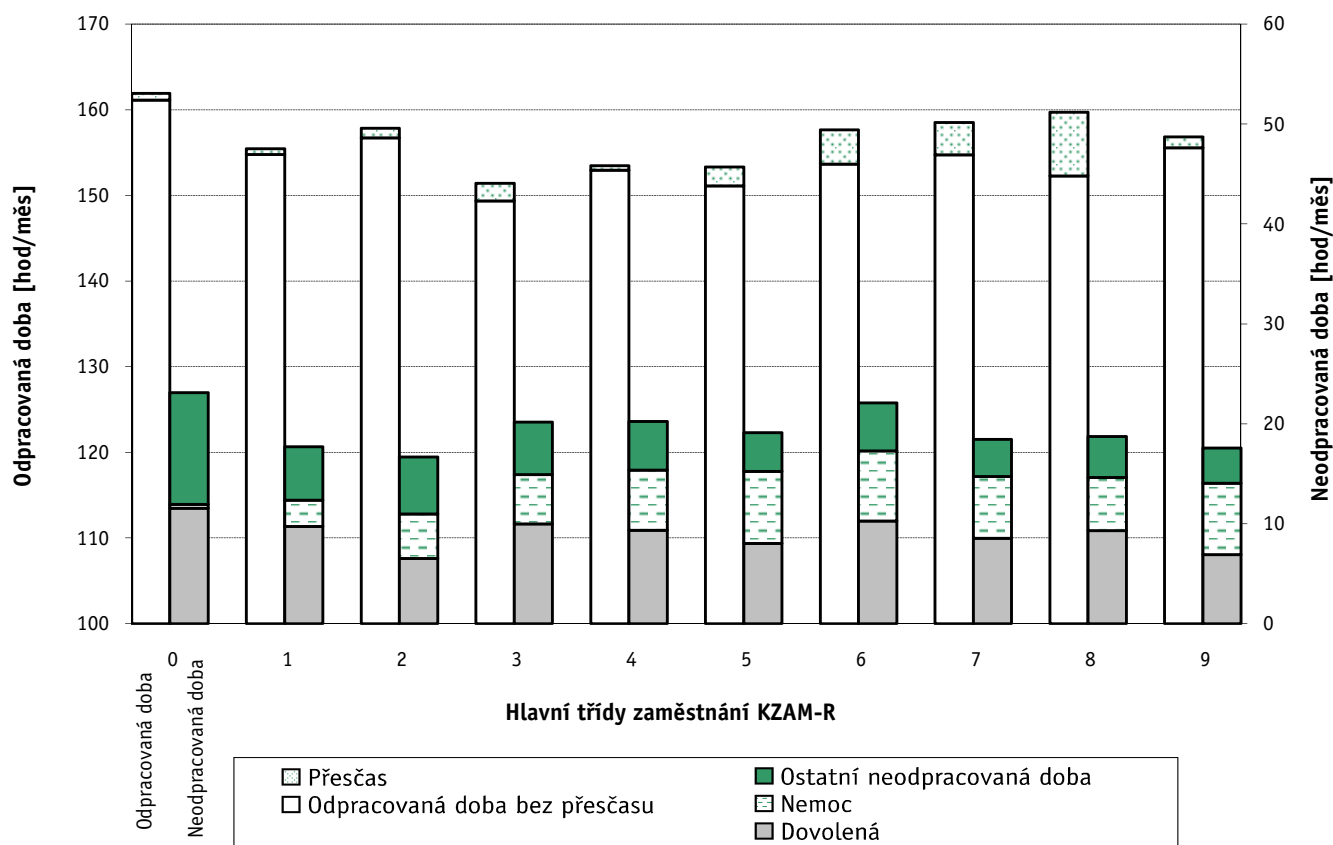
z toho nemoc 4,9 hod/měs

z toho dovolená 8,5 hod/měs

Revidované výsledky ke dni 10.3.2010

Průměrná měsíční odpracovaná a neodpracovaná doba podle hlavních tříd zaměstnání KZAM-R

Hlavní třída zaměstnání KZAM-R	Struktura zaměstnanců přepočtená podle evid. měsíců %	Odpracovaná doba		Neodpracovaná doba		
		celkem	z toho přesčas	celkem	z toho	
					nemoc	dovolená
		hod/měs	hod/měs	hod/měs	hod/měs	hod/měs
0 Příslušníci armády	4,0	161,9	0,8	23,1	0,4	11,6
1 Zákonodárci, vedoucí a řídicí pracovníci	6,3	155,4	0,7	17,7	2,6	9,7
2 Vědečtí a odborní duševní pracovníci	31,7	157,9	1,1	16,7	4,4	6,5
3 Techničtí, zdravotničtí a pedagogičtí pracovníci	33,6	151,4	2,1	20,2	4,9	10,0
4 Nižší administrativní pracovníci	3,9	153,5	0,5	20,2	6,0	9,3
5 Provozní prac. ve službách a obchodu	8,9	153,3	2,2	19,1	7,2	8,0
6 Dělníci v zemědělství, lesnictví a rybářství	0,3	157,7	4,0	22,1	7,0	10,3
7 Řemeslníci, výrobci a zpracovatelé	1,4	158,5	3,8	18,5	6,2	8,5
8 Obsluha strojů a zařízení	2,0	159,7	7,4	18,7	5,3	9,3
9 Pomocní a nekvalifikovaní pracovníci	8,0	156,8	1,3	17,6	7,2	6,9
C E L K E M Č R - nepodnikatelská sféra	100	155,1	1,7	18,7	4,9	8,5



Revidované výsledky ke dni 10.3.2010

**Průměrná měsíční odpracovaná a neodpracovaná doba zaměstnanců
dle podskupin zaměstnání a zaměstnání KZAM-R**

Podskupiny zaměstnání a zaměstnání KZAM-R (zveřejněna zaměstnání, která jsou ve své hlavní třídě zastoupena minimálně 1%)	Počet zaměstnanců přepočtený podle eviden. měsíců	Odpracovaná doba		Neodpracovaná doba		
		celkem	z toho přesčas	celkem	z toho	
					nemoc	dovolená
hod/měs	hod/měs	hod/měs	hod/měs	hod/měs		
0101 Příslušníci armády	22 248	161,9	0,8	23,1	0,4	11,6
01012 Vyšší důstojník	2 530	165,8	1,2	21,0	0,2	11,1
01013 Nižší důstojník	3 703	164,6	1,1	20,6	0,2	12,0
1121 Vedoucí pracov. velvyslanectví, vyslanectví a konzulátů	591	154,3	0,1	19,9	0,4	13,3
1127 Vedoucí pracovníci orgánů státní správy, správních úřadů	7 902	153,7	0,2	19,2	2,9	10,4
11274 Ředitel odboru ústředního orgánu státní správy	583	156,4	0,2	17,2	1,6	10,0
11275 Vedoucí oddělení ústředního orgánu státní správy	1 249	154,8	0,2	18,8	2,7	10,6
11276 Vedoucí orgánu státní správy, správního úřadu	616	154,4	0,0	18,9	2,1	11,1
11278 Ředitel odboru orgánu státní správy, správního úřadu	619	152,5	0,4	19,2	2,3	11,0
11279 Vedoucí oddělení orgánu státní správy, správního úřadu	4 424	153,2	0,2	19,6	3,4	10,2
1128 Vyšší úředníci bezpečnosti a ochrany (policejní ředitel)	4 159	146,2	2,2	21,9	2,7	11,7
11282 Ředitel, zástupce ředitele policejní správy, policie	420	147,7	2,0	20,9	1,7	12,4
11283 Ředitel, zástupce služby, útvaru na prezidiu, na úřadu	480	145,8	3,1	21,9	1,7	12,1
11284 Vedoucí, zástupce oddělení, skupiny na prezidiu, na úřadu	1 627	145,2	2,5	22,3	2,8	11,5
11285 Velitel služby, ved. odboru na městské ředitelství policie	1 173	145,8	2,2	21,2	3,2	11,4
1150 Přednostové, tajemníci a ved.prac.okresních a obecních úř.	6 597	154,5	0,3	19,6	3,2	10,9
11504 Tajemník okresního, obecního úřadu	353	157,3	0,2	17,0	2,0	10,9
11506 Vedoucí odboru, sekce okresního, městského, obec. úřadu	2 906	154,6	0,2	19,3	3,1	11,2
11507 Vedoucí oddělení okresního, městského, obecního úřadu	2 697	153,6	0,4	20,6	3,5	10,5
1210 Ředitelé a prezidenti velkých organizací, podniků	4 791	159,7	0,3	14,0	1,4	7,7
12116 Vedoucí velké vzdělávací organizace	4 109	160,0	0,3	13,6	1,3	7,4
1225 Vedoucí pracovníci v restauracích a hotelích	1 898	162,4	0,4	11,4	3,3	4,7
12253 Vedoucí provozu velké organizace společného stravování	1 861	162,3	0,3	11,4	3,3	4,6
1229 Ved. pracovních dílčích celků jinde neuved. (kult.,zdrav.)	1 482	159,2	2,9	17,1	2,3	10,5
12293 Vedoucí provozního útvaru velkého zdravotnického zařiz.	369	164,4	9,6	18,4	2,2	11,7
12299 Vedoucí pracovník dílčího celku jinde neuvedený	746	156,4	0,8	17,4	2,5	10,7
1231 Vedoucí pracovníci finančních a hospodářských útvarů	1 223	156,0	0,7	18,3	3,1	10,1
12318 Vedoucí ekonomického útvaru	412	157,3	0,7	17,1	2,4	10,4
1239 Vedoucí pracovníci ostatních útvarů jinde neuvedení	406	154,7	0,2	18,8	4,7	9,3
1319 Vedoucí, ředitelé malých organizací ostatní (kult.,zdrav.)	3 660	160,2	0,4	13,8	2,3	8,1
13195 Vedoucí malého vzdělávacího zařízení	2 873	160,5	0,3	13,4	2,4	7,6
2139 Ostatní odborníci zabývající se výp. tech. jinde neuvedení	2 415	155,0	0,9	19,5	3,7	10,2
2211 Bakteriologové, biologové, ekologové, zoologové	1 744	155,1	1,5	19,6	3,6	9,7
2221 Lékaři, ordináři (kromě zubních lékařů)	9 529	168,9	14,6	18,3	2,7	11,3
22217 Lékař se specializací v oboru jinde neuvedeném	4 659	168,8	14,0	18,0	2,5	11,4
22219 Lékař jinde neuvedený	2 850	169,9	15,9	18,9	2,8	11,6
2321 Učitelé všeobecně vzdělávacích předmětů	15 776	160,0	0,4	13,8	3,7	3,6
23214 Učitel všeob. vzdělávacích předmětů střední a vyšší školy	14 546	159,9	0,4	13,9	3,9	3,4
2322 Učitelé odborných předmětů	10 111	159,8	0,3	13,9	3,2	4,0
23225 Učitel odborných předmětů střední, vyšší školy	9 552	159,8	0,3	13,8	3,3	3,9
2331 Učitelé základních škol	43 631	160,3	0,3	13,5	4,5	3,2
23311 Zástupce ředitele základní školy	2 425	162,3	0,4	11,5	1,9	4,9
23313 Učitel základní školy pro 1. stupeň	19 575	160,4	0,3	13,3	4,5	3,0

Revidované výsledky ke dni 10.3.2010

**Průměrná měsíční odpracovaná a neodpracovaná doba zaměstnanců
dle podskupin zaměstnání a zaměstnání KZAM-R**

Podskupiny zaměstnání a zaměstnání KZAM-R (zveřejněna zaměstnání, která jsou ve své hlavní třídě zastoupena minimálně 1%)	Počet zaměstnanců přepočtený podle eviden. měsíců	Odpracovaná doba		Neodpracovaná doba		
		celkem	z toho přesčas	celkem	z toho	
					nemoc	dovolená
		hod/měs	hod/měs	hod/měs	hod/měs	hod/měs
23314 Učitel všeobecně vzdělávacích předmětů pro 2. stupeň ZŠ	20 921	160,0	0,4	13,9	4,8	3,2
2332 Učitelé předškolní výchovy	15 040	156,8	0,1	16,7	6,0	6,3
23322 Učitelka mateřské školy odborná	14 161	156,7	0,1	16,8	6,1	6,3
2341 Učitelé všeobecně vzděláv. předmětů na speciál. školách	5 334	157,7	0,2	16,0	4,9	4,2
23415 Učitel 1. stupně speciální, zvláštní, pomocné školy	2 544	158,3	0,2	15,3	5,1	3,7
2353 Učitelé základních uměleckých škol (vč.soukromých)	4 521	164,1	0,2	9,4	2,6	2,2
23532 Učitel základní umělecké školy 1. stupně	3 027	164,3	0,2	9,2	2,6	2,3
2411 Odborní pracov. na úseku účetnictví, financí, daní, apod.	3 259	155,1	0,4	18,9	3,8	9,9
2432 Odborní pracovníci knihoven (kromě řadových)	2 305	156,3	0,4	18,3	5,5	6,8
24328 Odborný knihovník	1 767	156,5	0,4	18,4	5,6	7,0
2446 Odborní pracov. v oblasti sociální péče (kromě řadových)	2 880	150,3	0,5	23,3	6,7	10,0
2453 Hudební skladatelé, dirigenti, zpěváci, hudebníci	1 860	164,7	0,0	9,0	2,7	2,6
2470 Odborní administrativní pracovníci jinde neuvedení	33 872	152,3	0,3	21,4	5,3	10,2
24701 Odborný referent (rada) orgánu, který plní státní záležitosti	6 391	151,3	0,1	22,1	5,9	9,7
24702 Odborný referent (rada) ústředního orgánu státní správy	11 558	151,4	0,6	21,8	5,0	10,6
24703 Odborný administrativní pracovník orgánu samosprávy	8 660	153,7	0,2	20,6	5,1	10,1
24709 Odborný administrativní pracovník jinde neuvedený	5 286	152,6	0,2	21,2	5,1	10,1
3118 Technici v kartografii, kresličí a zeměměřiči	3 097	149,1	0,0	24,2	8,4	10,0
31183 Technik v geodézii, referent katastru nemovitostí	2 837	149,0	0,0	24,3	8,5	10,0
3119 Ostatní techničtí pracovníci jinde neuvedení	3 591	156,5	2,3	18,7	4,8	9,4
31199 Technik jinde neuvedený	2 371	157,6	2,7	17,8	4,6	9,3
3152 Bezpečnostní tech.a tech. pro kontrolu zdravotní nezávad.	1 988	154,3	1,9	19,1	6,0	9,6
3211 Technici a laboranti v oblasti biologie a v příbuz. oborech	3 693	157,5	7,2	22,1	5,6	11,5
32116 Laborant zdravotnický (szp)	2 933	157,7	7,6	22,1	5,6	11,9
3226 Rehabilitační a fyzioterapeutičtí pracovníci	2 119	152,2	1,4	22,4	7,1	10,9
3231 Ošetřovatelé, všeobecně zdravotní sestry	25 615	152,2	5,0	19,3	5,2	10,3
32311 Staniční sestra všeobecná (szp)	2 094	156,1	3,1	19,5	3,5	11,4
32313 Sestra (zdravotní sestra) (szp)	17 428	151,4	5,0	19,3	5,4	10,3
32319 Sestra všeobecná (zdravotní sestra) jinde neuvedená	2 498	153,1	4,7	18,5	5,1	9,9
3233 Sestry pro péči o dítě	2 952	152,7	4,0	17,1	5,1	9,2
32333 Sestra dětská (szp)	2 173	151,7	3,7	17,0	5,0	9,1
3235 Sestry pro intenzivní péči	2 932	156,0	10,1	18,6	4,8	10,5
3311 Vychovatelé v družinách, domovech dětí a mládeže	11 118	156,6	0,5	17,2	5,1	6,6
33113 Vychovatel v domově mládeže, družině, klubu	6 878	158,6	0,4	15,2	4,8	4,8
33118 Asistent vychovatele	2 190	153,6	0,8	20,5	6,8	8,6
3332 Vychovatelé školsk. zařiz. pro výkon ústav. a ochr.výchovy	1 930	149,9	0,8	23,8	5,3	14,4
3341 Instruktoři a mistři odborné výchovy	5 671	158,4	0,2	15,3	4,0	4,8
33414 Mistr odborné výchovy středního odborného učiliště	4 989	158,1	0,2	15,6	4,2	4,8
3431 Odborné sekretářky, sekretáři	4 800	151,5	0,2	22,2	6,2	10,1
34312 Administrativní sekretář	2 620	150,6	0,2	23,1	7,3	10,0
3433 Prac. v oblasti účetnictví,fakturace,rozpočet., kalkulace	14 918	155,4	0,4	18,6	4,2	9,7
34331 Účetní všeobecný	5 908	156,8	0,3	17,1	3,7	9,1
34333 Účetní finanční	1 932	155,2	0,3	18,9	4,0	10,1

Revidované výsledky ke dni 10.3.2010

**Průměrná měsíční odpracovaná a neodpracovaná doba zaměstnanců
dle podskupin zaměstnání a zaměstnání KZAM-R**

Podskupiny zaměstnání a zaměstnání KZAM-R (zveřejněna zaměstnání, která jsou ve své hlavní třídě zastoupena minimálně 1%)	Počet zaměstnanců přepočtený podle eviden. měsíců	Odpracovaná doba		Neodpracovaná doba		
		celkem	z toho přesčas	celkem	z toho	
					nemoc	dovolená
hod/měs	hod/měs	hod/měs	hod/měs	hod/měs		
34339 Referent účetnictví, financování, rozpočet. a kalkul.jinde n.	2 915	153,5	0,3	20,5	4,7	10,2
3439 Ostatní odborní administrativní pracovníci jinde neuvedení	16 049	153,1	0,4	20,3	5,0	9,8
34394 Referent hospodářské správy	3 496	153,2	0,3	20,6	5,2	10,2
34399 Referent administrativy jinde neuvedený	9 373	152,9	0,4	20,2	5,1	9,7
3442 Berní a daňoví pracovníci	10 782	153,1	0,2	20,3	5,2	9,3
34429 Berní a daňový pracovník jinde neuvedený	10 661	153,1	0,2	20,3	5,1	9,3
3443 Pracovníci sociálního a důchodového zabezpečení	4 644	150,4	0,1	23,6	7,8	9,9
34431 Referent sociálního zabezpečení	3 911	150,3	0,1	23,7	7,9	9,8
3451 Policejní inspektoři, komisaři	34 877	142,8	2,4	21,9	4,3	11,4
34511 Policejní inspektor	14 735	144,5	2,4	20,0	3,8	11,6
34514 Poddůstojník policie	7 926	137,2	3,2	28,6	3,6	11,9
3460 Sociální pracovníci	6 166	150,1	0,7	21,8	6,2	10,7
4111 Písařky - opisovačky, stenotypistky	3 046	150,4	0,1	23,2	7,7	10,0
41111 Písařka, písař	254	156,1	0,1	17,6	3,8	10,3
41115 Zapisovatel	2 788	149,9	0,1	23,8	8,1	9,9
4112 Kancelářští pracovníci a obsluha zařiz. na zpracování textu	1 562	152,9	0,3	20,9	6,6	9,3
41125 Spisový manipulát	510	152,0	0,2	21,9	7,9	9,6
41129 Kancelářský a manipulační pracovník jinde neuvedený	1 009	153,4	0,2	20,3	5,9	9,1
4113 Pracovníci přípravy dat výpočetní techniky	475	148,7	0,3	25,2	10,1	9,3
41133 Operátor počítače pro třídění a evidenci dat	277	145,7	0,1	28,2	13,0	8,7
4115 Sekretářky, sekretáři	5 385	154,2	0,5	19,6	5,1	9,7
41151 Sekretářka, sekretář	2 241	153,4	0,3	20,4	4,7	10,2
41159 Administrativní pracovník jinde neuvedený	3 123	154,8	0,6	19,1	5,4	9,3
4121 Nižší účetní	343	153,8	0,2	19,9	5,0	10,0
4131 Úředníci ve skladech	1 418	154,7	0,5	19,2	6,7	8,9
41312 Skladník (úředník)	1 143	154,2	0,5	19,7	7,1	8,9
4133 Úředníci v dopravě a v přepravě (dispečeri, kontr. apod.)	352	157,5	2,6	18,0	3,6	9,4
41339 Úředník v dopravě jinde neuvedený	247	156,9	2,5	17,9	3,7	9,8
4141 Řadoví knihovníci, archiváři, evidenční pracovníci	3 070	154,3	0,3	19,5	5,8	8,9
41411 Knihovník	1 508	155,7	0,4	18,0	5,5	8,4
41412 Archivář	277	152,3	0,2	21,3	6,4	8,4
41413 Dokumentátor	319	153,5	0,1	20,1	5,7	9,4
41415 Úředník evidence, registratury	486	152,0	0,3	22,0	6,6	9,7
4142 Poštovní doručovatelé, úředníci v třídárnách	295	151,7	0,3	22,0	6,6	10,0
4190 Ostatní nižší úředníci jinde neuvedení	2 730	154,9	0,3	18,9	5,1	8,9
41909 Nižší úředník (referent) jinde neuvedený	2 623	154,9	0,2	18,8	5,1	8,9
4211 Pokladníci (v bankách, pojišťov., spořitelnách, na poště)	700	154,1	0,6	20,0	6,3	8,8
42118 Pokladník v organizaci	608	154,1	0,6	20,0	6,1	8,9
4214 Prodavači vstupenek, jízdenek apod.	229	158,9	2,1	18,2	6,0	7,1
4222 Recepční	494	154,9	3,0	16,1	4,8	8,4
42222 Recepční	385	154,4	3,0	16,2	4,6	8,5
4223 Telefonisté	606	150,0	2,1	21,2	7,1	9,6
42231 Telefonista v telefonní ústředně (kromě telekomunikací)	364	152,0	3,0	21,0	7,3	9,6

Revidované výsledky ke dni 10.3.2010

**Průměrná měsíční odpracovaná a neodpracovaná doba zaměstnanců
dle podskupin zaměstnání a zaměstnání KZAM-R**

Podskupiny zaměstnání a zaměstnání KZAM-R (zveřejněna zaměstnání, která jsou ve své hlavní třídě zastoupena minimálně 1%)	Počet zaměstnanců přepočtený podle eviden. měsíců	Odpracovaná doba		Neodpracovaná doba		
		celkem	z toho přesčas	celkem	z toho	
					nemoc	dovolená
hod/měs	hod/měs	hod/měs	hod/měs	hod/měs		
4224 Informátoři	390	152,1	1,1	21,7	6,9	9,5
42241 Informátor v úřadě	244	150,6	0,9	22,6	7,4	9,6
5121 Pracovníci dohlížející nad obsluh. personálem, hospodyně	1 660	157,5	1,2	16,9	5,6	6,9
51213 Provozní pracovník školní jídelny, menzy	757	160,2	0,5	13,6	5,8	3,7
51214 Provozář stravovací, ubytovací jednotky	671	154,9	1,9	19,8	5,5	9,8
5122 Kuchaři	20 352	157,7	0,7	16,4	7,7	5,1
51221 Šéfkuchař	881	159,2	1,2	15,5	6,1	5,3
51222 Kuchař	15 062	158,1	0,7	15,9	7,5	4,9
51228 Pomocný kuchař	4 132	155,8	0,8	18,2	8,8	5,7
5131 Dětské pěstounky, pečovatelky, pomocní vychovatelé	529	148,3	1,0	21,3	7,2	11,0
5132 Pečovatelé a pomoc. ošetřovat. v zařiz.soc. péče, v nemoc.	14 735	148,8	3,4	21,7	7,6	10,7
51321 Pečovatelka (kromě v domácnosti)	2 651	147,4	0,7	21,3	8,2	10,2
51324 Ošetřovatel, ošetřovatelka (nzp)	2 163	145,9	2,5	22,5	7,2	11,4
51326 Sanitář, sanitářka (nzp)	7 740	150,5	4,7	21,7	7,8	10,7
51329 Pečovatel,ošetřovatel ve zdravotnickém zařiz. jinde neuv.	1 802	148,4	3,3	21,4	6,9	10,4
5133 Pečovatelé v domácnosti	1 495	151,4	1,3	21,8	7,5	10,5
51336 Pečovatel v domácnosti o přestárlé občany	817	152,4	1,6	21,6	7,6	9,9
5139 Ostatní pečovatelé a pomocní ošetřovatelé jinde neuved.	1 614	145,9	0,6	21,9	8,4	10,3
51399 Pečovatel a pomocný ošetřovatel jinde neuvedený	1 544	145,6	0,5	21,8	8,5	10,3
5161 Hasiči, požárníci	1 289	143,8	4,2	23,5	3,8	8,9
51619 Hasič jinde neuvedený	1 080	139,1	1,7	25,4	4,0	9,8
5162 Pracovníci bezpečnostních orgánů (policisté, strážníci)	5 330	151,5	4,7	20,9	5,8	9,9
51625 Strážník obecní, městské, místní policie	5 104	151,4	4,7	21,0	5,8	9,9
5169 Ostatní pracovníci ochrany a ostrahy jinde neuvedení	868	158,1	5,8	16,1	4,4	8,5
6111 Pěstitelé polních plodin	13	152,1	3,8	25,2	12,6	8,3
61118 Zemědělský dělník v rostlinné výrobě	13	152,1	3,8	25,2	12,6	8,3
6113 Zahradníci a pěstitelé zahradních plodin a sazenic	827	156,5	3,8	21,9	7,6	9,3
61131 Zahradník	662	156,8	3,3	21,4	7,0	9,6
61132 Pěstitel zahradních plodin a sazenic	28	150,7	3,2	25,5	12,6	9,4
61138 Zemědělský dělník v zahradnictví	93	156,4	5,8	23,2	9,6	8,0
61139 Zahradník a pěstitel zahradních plodin jinde neuvedený	42	156,3	6,5	23,4	10,0	7,7
6115 Pěstitelé plodin komb. polních, zahrad.a rost. na stromech	73	153,0	0,3	20,6	8,7	6,5
6121 Chovatelé hospodářských zvířat (kromě drůbeže a včel)	113	154,3	8,8	24,2	8,2	11,7
61216 Chovatel a ošetřovatel psů a koček	59	146,8	6,9	27,2	10,2	12,1
61218 Zemědělský dělník ošetřovatel hospodářských zvířat	17	162,5	11,7	19,8	3,7	14,0
61219 Chovatel hospodářských zvířat jinde neuvedený	34	164,4	11,4	20,6	5,6	10,4
6125 Chovatelé a ošetřovatelé zvířat v zoo	314	164,3	3,5	22,1	4,7	13,0
61251 Chovatel zvířat v zoo	216	169,6	3,9	21,5	4,6	12,9
61253 Chovatel a ošetřovatel zvířat v zoo, safari	84	152,4	2,3	23,4	4,9	13,4
6129 Ostatní chovatelé, ošetřovatelé zvířat jinde neuvedení	59	159,0	6,5	21,0	5,8	10,3
61299 Chovatel a ošetřovatel zvířat jinde neuvedený	48	158,1	6,2	21,9	6,6	10,0
6141 Dělníci pro pěstění a ošetřování lesa	42	154,8	1,1	19,5	5,1	8,9
61418 Lesní dělník v zalesňování	15	161,6	1,8	13,4	2,8	6,4

Revidované výsledky ke dni 10.3.2010

**Průměrná měsíční odpracovaná a neodpracovaná doba zaměstnanců
dle podskupin zaměstnání a zaměstnání KZAM-R**

Podskupiny zaměstnání a zaměstnání KZAM-R (zveřejněna zaměstnání, která jsou ve své hlavní třídě zastoupena minimálně 1%)	Počet zaměstnanců přepočtený podle eviden. měsíců	Odpracovaná doba		Neodpracovaná doba		
		celkem	z toho přesčas	celkem	z toho	
					nemoc	dovolená
hod/měs	hod/měs	hod/měs	hod/měs	hod/měs		
6142 Dělníci pro těžbu dřeva (kromě obsluhy pojízdných zařiz.)	36	146,7	3,8	30,7	11,3	12,4
7122 Zedníci, kameníci, omítkáři	545	154,1	1,9	21,6	7,8	10,1
71221 Zedník	458	153,5	1,8	22,2	8,1	10,2
71228 Stavební dělník zednických prací	81	157,6	2,6	18,7	6,8	9,3
7124 Tesaři a truhláři	217	154,3	1,8	22,0	8,0	9,4
71248 Stavební dělník tesařských a truhlářských prací	107	154,5	2,5	21,2	6,4	10,0
7125 Stavební montážníci	397	167,7	6,0	11,7	7,2	1,0
71256 Montér stavěč	173	170,2	10,9	13,8	9,2	0,2
71257 Montážník technických, scénických dekorací	193	165,0	1,6	10,1	5,4	1,6
7129 Ostatní stavební děl. stav. výroby a prac. v ost. oborech	318	156,6	2,6	19,4	5,6	9,6
71294 Stavební údržbář budov, staveb (kromě 7124)	292	157,9	2,6	18,1	4,5	9,4
7136 Instalatéri, potrubáři, stavební zámečníci, klempíři	827	159,8	6,1	19,2	6,1	9,6
71361 Instalatér stavební	253	157,6	2,1	17,9	5,0	9,1
71363 Instalatér vodovodů	124	155,7	5,1	22,6	8,5	10,4
71368 Stavební dělník instalatérských, zámečnických prací	308	164,0	10,5	18,8	5,8	9,7
7137 Stavební a provozní elektrikáři	574	162,7	6,5	15,9	4,0	8,7
71374 Provozní elektrikář domovních instalací	190	162,4	8,6	17,7	4,6	9,5
71375 Provozní elektrikář instalací průmyslových objektů	215	162,8	6,6	15,7	3,9	8,9
7141 Malíři a tapetáři	141	156,1	2,4	19,1	7,2	8,3
71412 Malíř (natěrač) budov, malíř a natěrač	80	154,5	2,3	21,0	6,9	10,4
7213 Výrobci a opraváři výrobků a dílů z plechů	120	154,3	0,8	20,3	7,9	9,8
7222 Nástrojaři, kovomodeláři, kovodělníci, zámečníci	1 193	157,5	3,6	19,8	6,4	9,8
72222 Zámečník, zámečník strojů	113	155,9	3,1	20,2	6,9	9,5
72223 Provozní zámečník, údržbář	1 058	157,6	3,7	19,9	6,4	9,8
7231 Mechanici a opraváři motorových vozidel	936	156,7	2,2	18,9	5,2	9,3
72311 Automechanik nákladních automobilů	336	158,9	2,4	16,5	4,2	8,2
72312 Automechanik osobních automobilů	450	155,6	1,8	19,9	5,5	9,5
72319 Mechanik a opravář motorových vozidel jinde neuvedený	79	154,2	2,5	21,7	6,6	11,6
7235 Mechanici obráběcích, zemědělských strojů a prům. zařiz.	79	165,6	8,6	17,3	4,4	8,7
7239 Ostatní mechanici a opraváři strojů a zařízení bez elektro	101	158,3	0,6	16,0	3,8	8,2
7241 Elektromech.a seřizovači různých typů elektrických zařiz.	538	158,2	4,6	18,9	6,0	9,1
72415 Provozní elektromechanik	417	157,5	4,5	19,4	6,2	9,2
7243 Mechanici, seřizovači, opraváři elektronických zařízení	126	166,8	13,5	17,6	3,9	9,9
72436 Mechanik elektronik měřících, regulačních, opt. přístrojů	99	166,6	15,0	18,5	4,0	10,6
7422 Umělec. truhláři, řezbáři, výrobci a oprav.výrobků ze dřeva	199	156,7	2,3	18,7	7,0	7,9
74224 Truhlář, truhlář opravář (převážně ruční)	131	154,7	1,5	20,1	6,1	9,8
7433 Dámští a pánští krejčí a kloboučníci vč. opravářů oděvů	606	159,8	2,6	16,1	7,5	5,4
74334 Krejčí scénických kostýmů a krojů	283	163,8	1,5	10,6	5,8	1,8
74339 Opravář oděvů a prádla	287	156,7	4,0	20,8	8,9	8,7
7436 Švadleny, vyšivači a pracovníci v příbuzných oborech	80	155,7	0,4	17,8	6,3	8,0
8162 Obsluha parních turbín, ohříváčů a motorů	690	159,4	5,8	16,9	4,2	9,4
81621 Topič - obsluha vytápění, ohříváčů, výměníků	683	159,3	5,8	17,0	4,3	9,4
8163 Obsluha zařízení při úpravě, čištění a rozvodu vody	319	160,1	6,4	18,8	5,3	10,6

Revidované výsledky ke dni 10.3.2010

**Průměrná měsíční odpracovaná a neodpracovaná doba zaměstnanců
dle podskupin zaměstnání a zaměstnání KZAM-R**

Podskupiny zaměstnání a zaměstnání KZAM-R (zveřejněna zaměstnání, která jsou ve své hlavní třídě zastoupena minimálně 1%)	Počet zaměstnanců přepočtený podle eviden. měsíců	Odpracovaná doba		Neodpracovaná doba		
		celkem	z toho přesčas	celkem	z toho	
					nemoc	dovolená
		hod/měs	hod/měs	hod/měs	hod/měs	hod/měs
8264 Obsluha strojů na bělení, barvení, čištění, praní, žehlení	1 279	152,1	0,6	21,6	8,3	9,8
82643 Pradlák strojní	557	153,3	0,3	19,8	7,3	9,3
82649 Obsluha strojů a zařízení na úpravu textilu jinde neuved.	566	151,4	1,0	22,9	9,4	10,1
8321 Řidiči osobních a malých dodávkov. automobilů, taxikáři	2 162	166,1	10,4	17,7	4,0	9,2
83211 Řidič osobního automobilu	1 880	167,1	11,1	17,5	3,7	9,1
83212 Řidič malého dodávkového automobilu	266	158,4	5,0	19,6	5,7	9,9
8322 Řidiči sanitních a rzp vozů	1 797	158,4	11,1	17,0	3,4	10,4
83221 Řidič vozidla rychlé lékařské pomoci (nzp)	692	156,5	8,8	14,7	2,6	10,0
83222 Řidič vozidla rychlé záchranné pomoci (nzp)	519	152,3	7,8	18,5	3,7	10,4
83223 Řidič vozidla dopravy nemocných a zraněných (pzp)	413	166,0	17,1	18,5	4,5	10,9
83225 Řidič sanitního vozidla	172	165,5	16,0	18,1	3,2	10,6
8323 Řidiči autobusů, trolejbusů a tramvají	153	177,0	17,0	13,3	2,8	8,1
8324 Řidiči nákladních automobilů a tahačů	2 146	160,4	7,7	19,2	6,4	9,3
83243 Řidič nákladního automobilu	2 000	160,1	7,6	19,3	6,6	9,3
8326 Řidiči speciálních vozidel	1 417	156,5	4,8	19,7	6,0	7,1
83264 Řidič silničního úklidového vozidla	151	160,8	5,9	17,9	4,2	9,5
83269 Řidič speciálního silničního vozidla jinde neuvedený	1 150	155,5	4,3	20,0	6,4	6,6
8331 Obsluha zemědělských a lesních strojů	224	157,2	3,6	19,7	5,5	9,3
83311 Traktorista	141	156,3	3,2	19,6	6,0	9,2
8334 Obsluha vysokozdvíhových a ostatních motorových vozíků	114	163,3	11,0	20,7	5,0	11,7
9132 Pomocníci a uklízeči v kancelář., hotel., nemocnicích ap.	23 552	156,2	0,9	18,0	7,8	6,5
91321 Pomocník, uklízeč v kancelářích	5 030	154,7	0,4	19,2	8,1	7,5
91322 Pomocník, uklízeč ve vzdělávacím zařízení	11 435	158,1	0,6	16,1	7,4	4,9
91324 Pomocník, uklízeč ve zdravotnickém zařízení	3 065	153,1	2,2	21,4	8,3	9,3
91325 Pomocník, uklízeč v hotelu, v restauraci, pokojská	807	157,4	0,7	17,1	8,4	5,6
91326 Pomocník, uklízeč v kulturním zařízení	604	156,8	1,2	18,2	7,4	7,5
91327 Pomocník, uklízeč ve službách	843	152,3	0,9	21,9	8,8	9,3
91329 Pomocník, uklízeč jinde neuvedený	1 425	154,0	1,3	20,2	8,1	8,2
9141 Domovníci, správci domu	3 048	157,9	1,9	17,3	5,4	8,5
91411 Domovník	834	158,6	1,7	16,1	5,2	7,4
91412 Domovník údržbář a uklízeč	1 832	157,1	1,8	18,0	5,6	9,2
9143 Školníci vč. školníků - údržbářů	6 470	160,2	0,8	14,0	5,7	5,0
91431 Školník	4 511	160,3	0,6	13,7	5,9	4,5
91432 Školník údržbář a uklízeč	1 953	159,9	1,3	14,9	5,1	6,2
9152 Vrátní, hlídači, uváděči a šatnářky	2 274	154,3	3,7	18,3	6,2	8,5
91521 Vrátný	1 793	153,6	3,9	18,5	6,6	8,4
9161 Sběrači odpadků, popeláři	2 630	155,9	1,2	19,0	7,2	8,4
91611 Dělník pro čištění města	2 483	156,2	1,1	18,5	7,0	8,1
9169 Ostatní pracovníci v příbuzných oborech jinde neuvedení	2 560	158,0	0,9	16,3	6,9	7,4
91699 Nekvalifikovaný pracovník při čištění města jinde neuved.	2 388	158,1	0,7	16,1	6,8	7,4
9323 Dělníci nádvorní skupiny (pomocní montéři)	699	158,0	3,9	19,9	7,6	8,9
93231 Dělník nádvorní skupiny	414	158,5	5,5	20,1	7,3	9,8
9339 Pomocní a nekvalif. prac. v dopr., ve skladech, v telekom.	1 096	156,6	4,0	20,1	7,4	9,4



Dodatek

Technický popis šetření

Dodatek - Technický popis šetření

Technický popis šetření přibližuje metodické postupy používané při zpracování nepodnikatelské sféry Informačního systému o průměrném výdělku (ISPV-NS). Popis je rozdělen do pěti hlavních kapitol: koncepce šetření, vstupní údaje, nejdůležitější sledované veličiny, přehled používaných tabulek a definice vybraných pojmů.

1. Koncepce šetření

Kapitola popisuje základní soubor šetření a strukturu statistického souboru.

1.1. Základní soubor

Základním souborem ISPV-NS je soubor ekonomických subjektů, definovaný Automatizovaným rozpočtovým informačním systémem (ARIS), spravovaným Ministerstvem financí. ARIS obsahuje informace z účetního a finančního výkaznictví organizačních složek státu, kapitol státního rozpočtu, státních příspěvkových organizací, státních fondů, územních samosprávných celků a jimi zřizovaných příspěvkových organizací v ČR (viz <http://www.info.mfcr.cz/aris>). Ekonomické subjekty, které přísluší do nepodnikatelské sféry, odměňují platem podle § 109, odst. 3 zákona č. 262/2006 Sb., zákoníku práce, ve znění pozdějších předpisů. Statistické šetření ISPV pro nepodnikatelskou sféru využívá dat Informačního systému o platech, provozovaného Ministerstvem financí (viz www.mfcr.cz/isp).

1.2. Struktura souboru ISPV nepodnikatelské sféry

Statistické šetření ISPV-NS pro nepodnikatelskou sféru za 1.-2. čtvrtletí 2008 zahrnuje 14 349 ekonomických subjektů, které reprezentují přibližně 653 tisíc zaměstnanců. Odvětvovou skladbu ekonomických subjektů v ISPV-NS (vyjádřenou odvětvovou klasifikací CZ NACE) představují zejména tři odvětví národního hospodářství České republiky; odvětví veřejné správy, odvětví vzdělávání a odvětví zdravotní a sociální péče. Z hlediska geografického zachycuje šetření ISPV-NS celou Českou republiku. Následující tabulky ukazují strukturu souboru ISPV-NS pro 1.-2. čtvrtletí 2008 z odvětvového a regionálního pohledu.

Soubor ISPV nepodnikatelské sféry	
Počet ekonomických subjektů	14 349
Počet zaměstnanců	653 tisíc

Tabulka 1

Složení souboru z hlediska odvětvového ukazuje tabulka 2 - Odvětvová skladba souboru. Regionální složení souboru uvádí tabulka 3 - Regionální skladba souboru.

Odvětvová skladba výběrového souboru ISPV nepodnikatelské sféry		
Kód CZ-NACE	Sekce	Počet ES
A	Zemědělství, lesnictví a rybářství	9
B	Těžba a dobývání	0
C	Zpracovatelský průmysl	1
D	Výroba a rozvod elektřiny, plynu, tepla	1
E	Zásobování vodou, činnosti související s odpady	83
F	Stavebnictví	0
G	Obchod, opravy motorových vozidel	0
H	Doprava a skladování	28
I	Ubytování, stravování a pohostinství	203
J	Informační a komunikační činnosti	16
K	Peněžnictví a pojišťovnictví	0
L	Činnosti v oblasti nemovitostí	46
M	Profesní, vědecké a technické činnosti	35
N	Administrativní a podpůrné činnosti	5
O	Veřejná správa, obrana, sociální zabezpečení	4 328
P	Vzdělávání	7 693
Q	Zdravotní a sociální péče	1 002
R	Kulturní, zábavní a rekreační činnosti	626
S	Ostatní činnosti	273

Tabulka 2

Regionální skladba výběrového souboru ISPV nepodnikatelské sféry		
Kód NUTS 3	Kraj	Počet ES
CZ010	Hlavní město Praha	942
CZ020	Středočeský	1 986
CZ031	Jihočeský	918
CZ032	Plzeňský	806
CZ041	Karlovarský	424
CZ042	Ústecký	956
CZ051	Liberecký	578
CZ052	Královéhradecký	898
CZ053	Pardubický	927
CZ063	Vysočina	820
CZ064	Jihomoravský	1 803
CZ071	Olomoucký	1 046
CZ072	Zlínský	905
CZ080	Moravskoslezský	1 340

Tabulka 3

2. Vstupní údaje

Kapitola popisuje specifický sběr dat do šetření ISPV-NS, nejdůležitější vstupní údaje a používané klasifikace a číselníky.

2.1. Sběr dat

Vlastní sběr dat pro ISPV-NS zabezpečuje Informační systém o platech. ISPV-NS přebírá kompletní soubor nepodnikatelské sféry, předzpracovaný pro účely Informačního systému o platech, a provádí na něm specifické kontroly.

2.2. Nejdůležitější vstupní údaje

Šetření ISPV-NS s pololetní periodicitou monitoruje výdělkovou úroveň a odpracovanou dobu jednotlivých zaměstnání podle klasifikace KZAM-R v České republice.

Hodinový výdělek je údaj zjišťovaný z průměrných hodinových výdělků definovaných v § 351 až § 362 zákona č. 262/2006 Sb., zákoníku práce, ve znění pozdějších předpisů. Obvykle se jedná o podíl platu za práci a odpracované doby za poslední čtvrtletí sledovaného období. Hodinový výdělek je krátkodobým indikátorem výdělkové úrovně.

Hrubý měsíční plat, vypočtený z hrubého platu za sledované období, je druhým indikátorem, který ukazuje výdělkovou úroveň. Plat je definován v § 109, odst. 3 zákona č. 262/2006 Sb., zákoníku práce, ve znění pozdějších předpisů. Hrubý plat je součtem platu za práci, náhrad platu a odměn za pracovní pohotovost, které jsou přímo sbíranými položkami. Šetření ISPV-NS sleduje i strukturu hrubého měsíčního platu, tj. prémie a odměny, příplatky za přesčas, ostatní příplatky, náhrady a odměny za pracovní pohotovost. Hrubý měsíční plat a jeho složky se vztahují k celému sledovanému období, které zahrnuje dobu od počátku roku do konce čtvrtletí, za které se šetření provádí.

Šetření ISPV-NS dále sleduje pracovní dobu zaměstnanců. Vstupní věta o zaměstnanci obsahuje odpracovanou dobu od počátku roku a z ní počet přesčasových hodin. Odpracovaná doba u zaměstnanců odměňovaných měsíčním platem nezahrnuje dobu svátků v jinak pracovních dnech. Věta dále obsahuje celkovou neodpracovanou dobu od počátku roku, z ní počet hodin nemoci a dovolené.

2.3. Klasifikace a číselníky

ISPV-NS používá standardní statistické klasifikace a číselníky (podrobněji popsané na www.czso.cz). Použití platných statistických klasifikací je závazné jak pro orgán vykonávající státní statistickou službu, tak pro zpravodajské jednotky, které poskytují údaje pro statistické zjišťování. Proto i ISPV-NS používá následující klasifikace a číselníky:

KZAM-R	Klasifikace zaměstnání; vydáno sdělením ČSÚ č. 492/2003 Sb. ze dne 18. prosince 2003 o vydání rozšířené Klasifikace zaměstnání KZAM-R.
CZ-ICSE	Klasifikace postavení v zaměstnání; vydáno sdělením ČSÚ č. 494/2003 Sb. ze dne 18. prosince 2003 o vydání Klasifikace postavení v zaměstnání.
KKOV	Klasifikace kmenových oborů vzdělání; vydáno sdělením ČSÚ č. 320/2003 Sb. ze dne 9. září 2003 o zavedení Klasifikace kmenových oborů vzdělání. Poslední aktualizace byla provedena k 1. září 2008 sdělením ČSÚ č. 264/2008 Sb. ze dne 10. července 2008 o aktualizaci Klasifikace kmenových oborů vzdělání.
LAU 1	Číselník okresů; od 1. ledna 2008 je systém statistické klasifikace územních struktur v České republice rozdělen, v souladu se systémem Eurostatu, na dvě části: klasifikace CZ-NUTS, systém LAU (Local Administrative Units). Z hlediska statistiky mají LAU závazný charakter. Jednotky LAU 1 (dřívější NUTS 4) jsou v ČR tvořeny okresy. Územní jednotky na úrovni LAU 1 přebírají kódy od dřívějších jednotek NUTS 4. Proti NUTS 4 jsou v LAU 1 následující změny: <ul style="list-style-type: none"> - do kódů LAU 1 okresů krajů Vysočina a Jihomoravského se promítá změna kódů NUTS 3 těchto krajů, - Praha se na úrovni LAU 1 nečlení.
CZ-NACE	Klasifikace ekonomických činností (CZ-NACE); vydáno sdělením ČSÚ č. 244/2007 Sb. ze dne 18. září 2007 o zavedení Klasifikace ekonomických činností.
CZ-GEONOM	Klasifikace zemí; vydáno sdělením ČSÚ č. 487/2003 Sb. ze dne 18. prosince 2003 o vydání Klasifikace zemí. Poslední aktualizace byla provedena k 15. prosinci 2008 sdělením ČSÚ č. 429/2008 Sb. ze dne 26. listopadu 2008 o aktualizaci Klasifikace zemí a o ukončení zveřejňování aktualizací.

3. Nejdůležitější sledované veličiny

Kapitola popisuje nejdůležitější sledované veličiny, algoritmy jejich výpočtu a kritéria pro zahrnutí zaměstnanců do dalších výpočtů.

3.1. Hodinový výdělek

Hodinový výdělek je přímo zjišťovaná veličina. Do výpočtu charakteristik hodinového výdělku jsou zařazeni zaměstnanci, kteří byli v evidenčním stavu k poslednímu dni sledovaného období.

3.2. Hrubý měsíční plat

Hrubý měsíční plat se vztahuje k celému sledovanému období, tedy k 1.-2. čtvrtletí, nebo k 1.-4.čtvrtletí. Na rozdíl od hodinového výdělku musí být hrubý měsíční plat vypočten z dalších přímo zjišťovaných platových položek a neplatových plnění.

Hrubý plat je v ISPV-NS definována jako součet platu za práci, náhrad platu a odměny za pracovní pohotovost. Hrubý měsíční plat zaměstnance se vypočte podle vzorce:

$$\text{HMP} = \frac{\text{PLAT} + \text{NAHRADY} + \text{POHOTOV}}{\text{MESPLAC}_{\text{prep}}}$$

kde :

HMP	je hrubý měsíční plat zaměstnance,
PLAT	je plat za práci zaměstnance v kumulaci za sledované období (vstupní položka věty o zaměstnanci),
NAHRADY	jsou náhrady platu zaměstnance v kumulaci za sledované období (vstupní položka věty o zaměstnanci),
POHOTOV	je odměna za pracovní pohotovost zaměstnance v kumulaci za sledované období (vstupní položka věty o zaměstnanci),
MESPLAC _{prep}	je počet přepočtených placených měsíců zaměstnance, tj. počet měsíců, odpovídajících součtu odpracované doby a doby, po kterou pobíral náhrady platu.

Počet přepočtených placených měsíců MESPLAC_{prep} je roven počtu kalendářních měsíců v případě, že zaměstnanec s plným pracovním úvazkem po celé sledované období pracoval nebo pobíral náhrady platu. Pokud zaměstnanec byl v evidenčním stavu kratší dobu, než sledované období, bude jeho počet placených měsíců zkrácen poměrem počtu pracovních dnů v evidenčním stavu a ve sledovaném období. Podobně se počet placených měsíců zkrátí, pokud

zaměstnanec měl jinou absenci, než absenci s náhradou platu (např. nemoc), případně měl sjednán kratší pracovní úvazek.

Hrubý měsíční plat za určitou skupinu zaměstnanců je vážená charakteristika, v níž hrubý měsíční plat určitého zaměstnance má váhu, odpovídající počtu jeho placených měsíců za sledované období (tzv. váha placené doby). Tento způsob výpočtu umožňuje korektní srovnání platové úrovně jednotlivých zaměstnání a srovnávání v čase.

Sestavy s hrubým měsíčním platem, diferenciací a strukturou hrubého platu obsahují také měsíční placenou dobu. Tento údaj ukazuje počet placených hodin (odpracovaná doba a doba náhrad) za placený měsíc a je v souladu s výpočtem hrubého měsíčního platu.

Pro zahrnutí zaměstnance do výpočtů hrubého měsíčního platu se uplatňují následující kritéria:

- přepočtený počet placených měsíců zaměstnance je alespoň jeden měsíc,
- stanovená týdenní pracovní doba na dané pracovní místo je alespoň 30 hodin (dle doporučení Eurostatu).

3.3. Měsíční odpracovaná a neodpracovaná doba

Měsíční odpracovaná (resp. neodpracovaná) doba se stejně jako hrubý měsíční plat vztahuje k celému sledovanému období tj. k 1.-2. čtvrtletí, nebo k 1.-4. čtvrtletí.

Měsíční odpracovaná doba zaměstnance se vypočte podle vzorce:

$$\text{ODPRACD}_{\text{mes}} = \frac{\text{ODPRACD}}{\text{MESEVID}_{\text{prep}}}$$

kde :

- ODPRACD_{mes} je měsíční odpracovaná doba zaměstnance,
- ODPRACD je odpracovaná doba zaměstnance v kumulaci za sledované období (vstupní položka věty o zaměstnanci),
- MESEVID_{prep} je počet přepočtených evidenčních měsíců zaměstnance, tj. počet měsíců, odpovídajících délce pracovního úvazku a délce pracovního poměru ve sledovaném období.

Počet přepočtených evidenčních měsíců MESEVID_{prep} je roven počtu kalendářních měsíců v případě, že zaměstnanec s plným pracovním úvazkem po celé sledované období byl v pracovním poměru a nebyl na mateřské či rodičovské dovolené. Pokud zaměstnanec byl v evidenčním stavu kratší dobu, než sledované období, bude jeho počet evidenčních měsíců zkrácen poměrem počtu pracovních dnů v evidenčním stavu a ve sledovaném období. Podobně se počet evidenčních měsíců zkrátí, pokud zaměstnanec měl sjednán kratší pracovní úvazek.

Měsíční odpracovaná doba za určitou skupinu zaměstnanců je vážená charakteristika, v níž měsíční odpracovaná doba určitého zaměstnance má váhu, odpovídající počtu jeho evidenčních měsíců ve sledovaném období (tzv. váha evidenční doby). Pro zahrnutí zaměstnance do výpočtů měsíční odpracované doby se uplatňují stejná kritéria jako u hrubého měsíčního platu.

Obdobně jako odpracovaná doba se počítají měsíční neodpracovaná doba a také průměrné měsíční údaje o přesčasu, dovolené a nemoci.

4. Přehled používaných tabulek

Kapitola Přehled používaných tabulek obsahuje hodnocení kvality údajů a přehled publikovaných tabulek, u kterých jsou vyznačeny váhy nutné pro jejich zpracování.

4.1. Kvalita údajů

Zjišťované charakteristiky podléhají nevýběrovým chybám, neboť se nejedná o výběrové šetření. Nevýběrové chyby bývají způsobeny především špatnou kvalitou dat předávaných respondenty (neúplné a chybné údaje) do Informačního systému o platu. Při zpracovávání údajů je jejich vliv snižován několikasupňovými kontrolními mechanismy a častými kontakty zpracovatele šetření s respondenty.

4.2. Přehled publikovaných tabulek podle použitých vah

Publikované tabulky s hodinovým výdělkem NS-V0 až NS-V9 a tabulky s dynamikou hodinového výdělku NS-D1 až NS-D3 obsahují pouze hodnoty počítané ze souboru ISPV podnikatelské sféry bez použití vážení.

Hrubý měsíční plat				
Tabulka	Třídící kritérium	Podniková váha	Váha placené doby	Váha evidenční doby
NS-M0	Celá ČR		X	
NS-M1	HL. třídy zaměstnání KZAM-R		X	
NS-M5	Podskupiny zaměstnání a zaměstnání KZAM-R		X	

Tabulka 4

Odpracovaná a neodpracovaná doba				
Tabulka	Třídící kritérium	Podniková váha	Váha placené doby	Váha evidenční doby
NS-T0	Celá ČR			X
NS-T1	HL. třídy zaměstnání KZAM-R			X
NS-T5	Podskupiny zaměstnání a zaměstnání KZAM-R			X

Tabulka 5

5. Definice vybraných pojmů

Ekonomický subjekt	Ekonomický subjekt je právnický subjekt nebo fyzická osoba s postavením podnikatele, zapsaná do registru ekonomických subjektů ČSÚ. Každému ekonomickému subjektu se přiděluje identifikační číslo (IČ).
Organizační jednotka	Z hlediska výdělkové statistiky ISPV se dělí ekonomické subjekty na organizační jednotky podle okresu, ve kterém jednotky působí. Organizační jednotku tvoří všechny útvary ekonomického subjektu, které působí ve stejném okrese.
Zpravodajská jednotka	Zpravodajskou jednotkou je právnická osoba, organizační složka státu nebo fyzická osoba, od níž se požaduje poskytnutí údajů ve statistickém zjišťování podle zákona č. 89/1995 Sb., o státní statistické službě ve znění pozdějších předpisů.
Sledované období	Sledované období je období od začátku roku do konce čtvrtletí, ve kterém se statistické zjišťování provádí.
Podnikatelská sféra	Do podnikatelské sféry patří subjekty, které odměňují mzdou podle § 109, odst. 2 zákona č. 262/2006 Sb., zákoníku práce, ve znění pozdějších předpisů.
Nepodnikatelská sféra	Do nepodnikatelské sféry patří subjekty, které odměňují platem podle § 109, odst. 3 zákona č. 262/2006 Sb., zákoníku práce, ve znění pozdějších předpisů.
Soubor ISPV-NS	Souborem ISPV nepodnikatelské sféry je soubor ekonomických subjektů, definovaný Automatizovaným rozpočtovým informačním systémem (ARIS). (viz http://www.info.mfcr.cz/aris).



Přílohy

Dotazník

Dotazník

Abychom maximalizovali efekt naší práce a přizpůsobili ji Vaším potřebám, dovoluujeme si předložit Vám následující dotazník, zaměřený na zjištění Vašich názorů na publikaci a celé šetření ISPV. Chcete-li přispět k tomuto úsilí a spolupodílet se na tvorbě platových statistických šetření, prosíme, vyplňte následující dotazník a odešlete na adresu zpracovatele šetření, uvedenou na druhé stránce publikace.

1 Kdo jste? (nepovinný údaj)

Jméno:

Adresa:

E-mail:

2 Proč se zajímáte o platovou statistiku?

- 2.1 Platová statistika mě zajímá převážně jako
 zaměstnavatele zaměstnance odboráře z jiných důvodů
- 2.2 K jakému specifickému účelu publikaci používáte?
 pro informaci/zajímá mě to
 využívám ve své profesi
 k usměrňování platového vývoje
 jako zdroj informací pro kolektivní vyjednávání
 jako zdroj dat pro výzkum
 ke studiu
- 2.3 Využíváte i jiné zdroje informací o výdělcích?
 Český statistický úřad
 šetření poradenských firem
 informace od zaměstnavatelských svazů, odborových organizací
 tisk

3 Jak hodnotíte obsah publikace?

- 3.1 Do jaké míry publikace vyhovuje Vaším potřebám?
 do značné míry málo nevyhovuje
- 3.2 Rozsah publikace je
 vyhovující příliš velký nedostatečný

- 3.3 Forma tabulek je
 vyhovující málo přehledná nevhovující
- 3.4 Jsou používané indikátory platového vývoje (průměrný hodinový výdělek, měsíční hrubý plat) a údaje o odpracovaném čase (placená doba, odpracovaná doba) dostatečně srozumitelné?
 ano částečně vůbec ne
- 3.5 Které statistiky používáte?
 průměr medián kvartily decily
- 3.6 Postačuje technický popis šetření v dodatku publikace k získání základního přehledu o použitých metodách a postupech?
 ano částečně vůbec ne nevím
- 3.7 Používáte i další formy výsledků šetření ISPV?
 na stránkách www.mpsv.cz na stránkách www.ispv.cz
- 3.8 Máte námět pro zlepšení úrovně výsledkové publikace?

4 Co jste se dověděli z výsledků šetření?

- 4.1 Poskytuje statistické šetření ISPV celkově užitečné informace o úrovni výdělků podle zaměstnání?
 ano částečně vůbec ne
- 4.2 Máte námět pro zlepšení úrovně šetření?

Vydáno dne: 28.6.2010 13:27