



Informační systém o průměrném výdělku

2009

IV. čtvrtletí

Nepodnikatelská sféra



Informační systém o průměrném výdělku

2009
IV. čtvrtletí
Nepodnikatelská sféra

Výsledky ke dni 10. 3. 2010

Copyright - MPSV ČR

Publikace ani její část nesmí být kopírována, rozšiřována a zařazována do informačních systémů v jakékoliv formě (elektronické, mechanické, optické, magnetické aj.) bez písemného souhlasu

Ministerstva práce a sociálních věcí

Zpracovatel: TREXIMA, spol. s r.o., tř. T. Bati 299, 764 21 Zlín - Louky

O b s a h :

Úvod	7
-------------------	---

Výsledková část ČR nepodnikatelská sféra

Základní metodické přístupy	11
Popis publikovaných tabulek	12

Hodinový výdělek

NS-V0	Hodinový výdělek v nepodnikatelské sféře České republiky	13
NS-V1	Hodinový výdělek podle hlavních tříd zaměstnání KZAM-R	14
NS-V2	Hodinový výdělek podle věkových kategorií	14
NS-V3	Hodinový výdělek podle platových tříd	15
NS-V4	Hodinový výdělek podle vzdělání	15
NS-V5	Hodinový výdělek podle podskupin zaměstnání a zaměstnání KZAM-R.....	16
NS-V6	Hodinový výdělek podle kategorie zaměstnání	22
NS-V7	Hodinový výdělek podle sekcí ekonomických činností CZ-NACE	22
NS-V8	Hodinový výdělek podle pohlaví	23
NS-V9	Hodinový výdělek podle krajů	23

Dynamika hodinového výdělku

NS-D1	Dynamika hodinového výdělku podle hlavních tříd zaměstnání KZAM-R.....	24
NS-D2	Dynamika hodinového výdělku podle vzdělání	25
NS-D3	Dynamika hodinového výdělku podle věkových kategorií	26

Hrubý měsíční plat

NS-M0	Hrubý měsíční plat a jeho složky, diferenciací, placená doba v nepodnikatelské sféře České republiky	27
NS-M1	Hrubý měsíční plat a jeho složky, diferenciací, placená doba podle hlavních tříd zaměstnání KZAM-R.....	28
NS-M5	Hrubý měsíční plat a jeho složky, diferenciací, placená doba podle podskupin zaměstnání a zaměstnání KZAM-R	30

Měsíční odpracovaná a neodpracovaná doba

NS-T0	Průměrná měsíční odpracovaná a neodpracovaná doba v nepodnikatelské sféře České republiky	43
NS-T1	Průměrná měsíční odpracovaná a neodpracovaná doba podle hlavních tříd zaměstnání KZAM-R.....	44
NS-T5	Průměrná měsíční odpracovaná a neodpracovaná doba podle podskupin zaměstnání a zaměstnání KZAM-R	45

Dodatek - Technický popis šetření

1. Koncepce šetření	53
1.1 Základní soubor	53
1.2 Struktura souboru ISPV nepodnikatelské sféry	53
2. Vstupní údaje	55
2.1 Sběr dat	55
2.2 Nejdůležitější vstupní údaje	55
2.3 Klasifikace a číselníky	55
3. Nejdůležitější sledované veličiny	57
3.1 Hodinový výdělek	57
3.2 Hrubý měsíční plat	57
3.3 Měsíční odpracovaná a neodpracovaná doba	58
4. Přehled používaných tabulek	59
4.1 Kvalita údajů	59
4.2 Přehled publikovaných tabulek podle použitých vah	59
5. Definice vybraných pojmů	60

Přílohy

Dotazník	63
----------------	----



Úvod

Úvod

Informační systém o průměrném výdělků (ISPV) je systém pravidelného monitorování výdělkové úrovně a pracovní doby zaměstnanců v České republice formou statistického šetření. Sledovanými ukazateli výdělkové úrovně jsou hodinový výdělek a hrubá měsíční mzda (plat). Šetření metodicky vychází a je obsahově harmonizováno se strukturálním šetřením EU „Structure of Earnings Survey“, viz nařízení komise (ES) č. 1916/2000 ve znění pozdějších předpisů.

Šetření je pod názvem „Čtvrtletní šetření o průměrném výdělků“ zařazeno do programu statistických zjišťování, vyhlášených Českým statistickým úřadem (ČSÚ) ve sbírce zákonů pro příslušný kalendářní rok (viz příloha č. 2 Vyhlášky č. 398/2008 Sb., částka 129, kterou se stanoví Program statistických zjišťování na rok 2009) a pro vybrané ekonomické subjekty je povinné. Šetření provádí pracoviště státní statistické služby Ministerstva práce a sociálních věcí (MPSV). Průběh a vývoj šetření ISPV řídí komise, složená ze zástupců MPSV, ČSÚ, Ministerstva financí, České národní banky, CERGE-EI, VŠE v Praze, Českomoravské konfederace odborových svazů, Svazu průmyslu a dopravy ČR. Zpracovatelem ISPV je TREXIMA, spol. s r.o. (www.trexima.cz).

Nejdůležitějším kritériem pro členění výsledků ISPV je příslušnost šetřeného ekonomického subjektu k podnikatelské, nebo nepodnikatelské sféře. V podnikatelské sféře probíhá šetření se čtvrtletní periodou a ve sféře nepodnikatelské je prováděno s periodou pololetní. Zdrojem dat pro nepodnikatelskou sféru je Informační systém o platech, který je spravován Ministerstvem financí. Za každou sféru jsou vydávány samostatné výsledkové publikace.

Výsledková publikace ve formátu Excel a ve formátu PDF je k dispozici na internetových stránkách MPSV (www.mpsv.cz) v sekci *Příjmy a životní úroveň*.

Podrobnější charakteristikou výdělkové úrovně podle zaměstnání v jednotlivých krajích se zabývá regionální statistika, kterou pod názvem „Regionální statistika ceny práce“ (RSCP) garantuje Správa služeb zaměstnanosti MPSV. Výsledkové publikace jednotlivých krajů jsou uloženy na stránkách <http://portal.mpsv.cz/> v sekci *Zaměstnanost*, v podsekci *Statistiky* pod odkazem *Statistika výdělků*.

Důkladný popis šetření, včetně všech výsledkových publikací, poskytuje také portál www.ispv.cz. Slouží především jako podpora respondentům, kteří zde naleznou všechny potřebné informace a podpůrné nástroje pro zasílání dat. Portál je využíván také k uveřejňování odborných studií a článků, které jako zdroj informací uvádí šetření ISPV a RSCP.

Ministerstvo práce a sociálních věcí děkuje všem respondentům šetření za přípravu vstupních dat pro šetření. Svědomitý přístup respondentů a dodržování termínů pro předání dat umožňují pravidelně uveřejňovat tuto publikaci.



Výsledková část

ČR nepodnikatelská sféra

Výsledková část ČR nepodnikatelská sféra

Základní metodické přístupy

Tato publikace přináší charakteristiky hodinového výdělku, hrubého měsíčního platu a pracovní doby získané za nepodnikatelskou sféru šetření ISPV (ISPV-NS). V ISPV se zařazují do nepodnikatelské sféry ekonomické subjekty, které odměňují platem podle § 109, odst. 3 zákona č. 262/2006 Sb., zákoníku práce, ve znění pozdějších předpisů.

Primárním výsledkem ISPV jsou statistiky výdělkové úrovně jednotlivých zaměstnání (v klasifikaci KZAM-R), dalším produktem jsou odhady výdělkových parametrů zaměstnanecké populace ČR nepodnikatelské sféry v členění podle firemních i zaměstnaneckých charakteristik. Roční zjišťování hrubých platů, odpracované a neodpracované doby je základem pro strukturální šetření výdělků ČSÚ, které je konzistentní se šetřením ISPV.

Vedle podnikového výkaznictví ČSÚ je ISPV dalším zdrojem informací o výdělcích v České republice. Výkaznictví ČSÚ, jako tradiční zdroj, sbírá údaje o evidenčním počtu zaměstnanců a vyplacených mzdách za ekonomický subjekt a publikuje průměrné mzdy v členění podle firemních charakteristik. Při srovnávání výsledků výkaznictví a ISPV-NS je třeba vzít v úvahu rozdílnou definici nepodnikatelské sféry a rozdílné metody výpočtu výdělkových charakteristik.

Respondenty šetření ISPV-NS jsou aktivní ekonomické subjekty (ES) nepodnikatelské sféry, které jsou definovány Automatizovaným rozpočtovým informačním systémem (ARIS). Na základě systému ARIS, který je spravován Ministerstvem financí, se zjišťuje způsob odměňování a příslušnost ekonomického subjektu k nepodnikatelské sféře. Zdrojem dat platového statistického šetření ISPV pro nepodnikatelskou sféru je Informační systém o platech, který je provozován Ministerstvem financí. Informační systém o platech pokrývá celou nepodnikatelskou sféru a do ISPV předává údaje jako plošné šetření.

Popis publikovaných tabulek

Tabulky v publikaci jsou rozděleny podle sledovaného ukazatele do čtyř základních okruhů. Tabulky přinášející charakteristiky hodinového výdělku jsou označeny NS-Vx, kde NS značí nepodnikatelskou sféru a x je pořadové číslo tabulky. Dynamiky hodinového výdělku jsou obsaženy v tabulkách se značením NS-Dx, charakteristiky hrubého měsíčního platu, struktury platu a průměrné placené doby v tabulkách se značením NS-Mx a charakteristiky měsíční odpracované a neodpracované doby v tabulkách se značením NS-Tx.

Hlavním výsledkem ISPV jsou statistiky výdělkové úrovně a pracovní doby za jednotlivá zaměstnání podle klasifikace KZAM-R, obsažené v tabulkách NS-V5, NS-M5 a NS-T5. Tyto tabulky obsahují ta zaměstnání, která jsou ve své hlavní třídě (jednomístný KZAM-R) zastoupena alespoň jedním procentem. Uvedené počty organizačních jednotek a zaměstnanců představují zastoupení v souboru ISPV-NS. V ostatních tabulkách jsou počty zaměstnanců uváděny v % a jejich účelem je přiblížit relativní zastoupení publikovaných kategorií.

Statistické charakteristiky používané ve výsledkových tabulkách:

1. decil	První decil je hodnota, pod kterou leží 10 % nejnižších hodnot sledovaného znaku.
1. kvartil	První kvartil je hodnota, pod kterou leží 25 % nejnižších hodnot sledovaného znaku.
Medián	Medián je hodnota uprostřed vzestupně uspořádané řady hodnot sledovaného znaku, polovina hodnot je nižší než medián a druhá polovina je vyšší než medián.
3. kvartil	Třetí kvartil je hodnota, nad kterou leží 25 % nejvyšších hodnot sledovaného znaku.
9. decil	Devátý decil je hodnota, nad kterou leží 10 % nejvyšších hodnot sledovaného znaku.
Průměr	Průměr je počítán jako vážený (případně nevážený) aritmetický průměr sledovaného znaku.

Ostatní symboly používané ve výsledkových tabulkách:

"Neuvedeno"	Symbol "Neuvedeno" označuje kategorii zaměstnanců, u které nebyl uveden kód příslušného třídícího znaku.
"*"	Symbol "*" označuje položku vstupních dat vypočítanou, ale nezveřejnitelnou z důvodu nedostatečného počtu vstupních hodnot (méně než 3 ekonomické subjekty a 10 zaměstnanců).

Hodinový výdělek¹⁾ v nepodnikatelské sféře České republiky

Medián hodinového výdětku 142,10 Kč/hod

Index mediánu hodinového výdětku zaměstnanců

meziroční vůči 4. čtvrtletí 2008..... 106,5 %

Diferenciace

1. decil - 10 % hodinových výdělků menších než 83,10 Kč/hod

1. kvartil - 25 % hodinových výdělků menších než 109,10 Kč/hod

Medián - 50 % hodinových výdělků menších než 142,10 Kč/hod

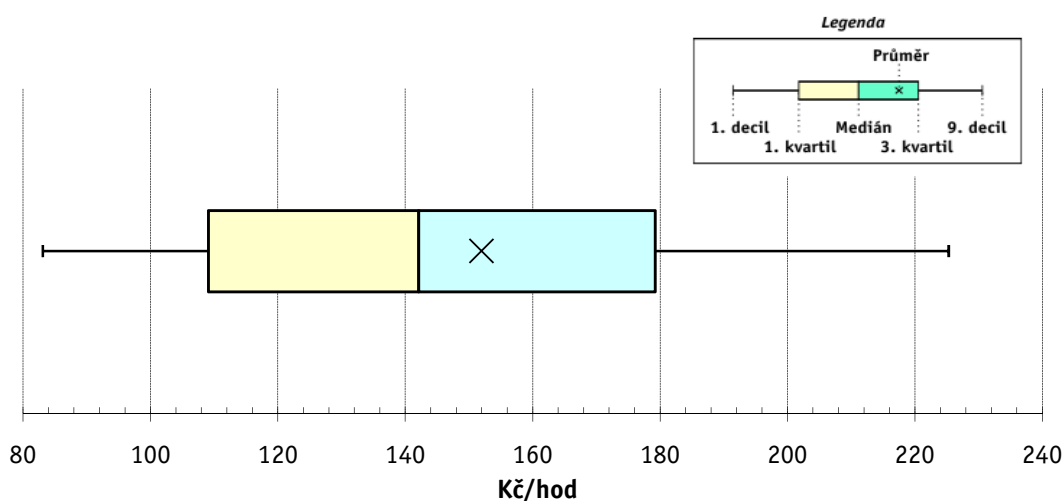
3. kvartil - 25 % hodinových výdělků větších než 179,21 Kč/hod

9. decil - 10 % hodinových výdělků větších než 225,28 Kč/hod

Průměr hodinového výdětku 151,96 Kč/hod

Podíl zaměstnanců s podprůměrným

hodinovým výdělkem 57,8 %



Vysvětlivky:

1) Hodinový výdělek se zjišťuje jako průměrný hodinový výdělek definovaný v § 351 až § 362 zákona č. 262/2006 Sb., zákoníku práce, ve znění pozdějších předpisů.

4. čtvrtletí 2009**ISPV - nepodnikatelská sféra**

NS-V1

Výsledky ke dni 10.3.2010

**Hodinový výdělek
podle hlavních tříd zaměstnání KZAM-R**

Hlavní třída zaměstnání KZAM-R	Struktura zaměst.	Medián	Diferenciace		Průměr
	%		1. decil	9. decil	
		Kč/hod	Kč/hod	Kč/hod	Kč/hod
0 Příslušníci armády	3,5	132,23	86,62	202,48	138,66
1 Zákonodárci, vedoucí a řídicí pracovníci	5,8	229,47	139,93	373,54	248,91
2 Vědečtí a odborní duševní pracovníci	31,4	157,58	112,40	236,59	169,57
3 Techničtí, zdravotničtí a pedagogičtí pracovníci	32,9	149,48	104,95	218,28	157,59
4 Nižší administrativní pracovníci	3,7	113,63	79,68	161,02	118,65
5 Provozní pracovníci ve službách a obchodu	10,5	104,59	74,75	176,23	116,52
6 Dělníci v zemědělství, lesnictví a rybářství	0,3	95,79	69,37	138,81	100,46
7 Řemeslníci, výrobci a zpracovatelé	1,1	109,66	81,80	141,91	111,49
8 Obsluha strojů a zařízení	2,0	116,02	76,08	159,30	117,78
9 Pomocní a nekvalifikovaní pracovníci	8,9	77,19	59,25	108,27	81,20
C E L K E M Č R - nepodnikatelská sféra	100	142,10	83,10	225,28	151,96

4. čtvrtletí 2009**ISPV - nepodnikatelská sféra**

NS-V2

Výsledky ke dni 10.3.2010

**Hodinový výdělek
podle věkových kategorií**

Věková kategorie	Struktura zaměst.	Medián	Diferenciace		Průměr
	%		1. decil	9. decil	
		Kč/hod	Kč/hod	Kč/hod	Kč/hod
do 20 let	0,2	74,30	52,65	113,71	80,48
20 - 29 let	13,5	123,45	81,55	179,21	128,51
30 - 39 let	24,9	140,72	85,50	217,20	149,57
40 - 49 let	28,0	146,65	85,01	232,65	156,83
50 - 59 let	27,0	148,30	82,17	239,16	158,42
60 a více let	6,5	151,75	78,01	259,02	163,82
C E L K E M Č R - nepodnikatelská sféra	100	142,10	83,10	225,28	151,96

4. čtvrtletí 2009

ISPV - nepodnikatelská sféra

NS-V3

Výsledky ke dni 10.3.2010

Hodinový výdělek
podle platových tříd

Platová třída	Struktura zaměst.	Medián	Diferenciace		Průměr
	%		Kč/hod	Kč/hod	
		Kč/hod	Kč/hod	Kč/hod	
1. platová třída	0,7	61,71	47,20	92,95	67,23
2. platová třída	5,8	74,94	60,72	104,29	79,08
3. platová třída	4,9	92,45	66,99	158,69	106,25
4. platová třída	6,7	102,38	74,91	174,75	114,04
5. platová třída	5,5	115,85	79,53	207,64	135,47
6. platová třída	6,3	116,89	84,50	228,78	139,95
7. platová třída	6,1	130,98	92,72	239,12	149,98
8. platová třída	9,4	127,77	95,44	193,54	139,04
9. platová třída	15,8	136,92	106,48	179,00	143,48
10. platová třída	10,2	160,23	123,52	209,12	165,95
11. platová třída	7,0	170,59	114,00	239,00	176,07
12. platová třída	16,4	168,46	130,66	239,92	179,52
13. platová třída	2,9	228,18	161,75	347,18	245,73
14. platová třída	2,0	267,53	193,00	415,87	291,73
15. platová třída	0,3	376,73	241,84	669,25	417,45
16. platová třída	0,0	504,94	278,58	888,92	543,06
C E L K E M Č R - nepodnikatelská sféra	100	142,10	83,10	225,28	151,96

4. čtvrtletí 2009

ISPV - nepodnikatelská sféra

NS-V4

Výsledky ke dni 10.3.2010

Hodinový výdělek
podle vzdělání

Vzdělání		Struktura zaměst.	Medián	Diferenciace		Průměr
		%		Kč/hod	Kč/hod	
			Kč/hod	Kč/hod	Kč/hod	
KKOV						
Základní a nedokončené	A-C	4,8	80,48	60,19	115,78	85,00
Střední bez maturity	D,E,H,J	15,5	96,30	68,41	142,95	102,25
Střední s maturitou	K-M	43,4	142,14	97,56	204,79	148,14
Vyšší odborné a bakalářské	N,R	6,8	154,14	101,61	240,09	165,13
Vysokoškolské	T,V	27,1	177,43	126,69	290,33	197,59
Neuveдено		2,5	117,28	80,00	171,57	123,41
C E L K E M Č R - nepodnikatelská sféra		100	142,10	83,10	225,28	151,96

Výsledky ke dni 10.3.2010

Hodinový výdělek podle podskupin zaměstnání a zaměstnání KZAM-R

Podskupiny zaměstnání a zaměstnání KZAM-R (zveřejněna zaměstnání, která jsou ve své hlavní třídě zastoupena minimálně 1%)	Výběrový soubor		Medián Kč/hod	Diferenciace		Průměr Kč/hod
	počet org. jednotek	počet zaměst.		1. decil Kč/hod	9. decil Kč/hod	
0101 Příslušníci armády	6	23 414	132,23	86,62	202,48	138,66
01012 Vyšší důstojník	6	2 502	222,11	181,74	288,36	229,62
01013 Nižší důstojník	5	3 605	170,04	136,24	209,06	171,41
1125 Ved. pracovníci ústředních orgánů, které plní státní záležitosti	30	400	369,01	254,54	579,40	390,77
1127 Vedoucí pracovníci orgánů státní správy, správních úřadů	363	8 613	239,99	159,00	406,49	266,20
11274 Ředitel odboru ústředního orgánu státní správy	28	547	391,88	267,34	583,13	408,69
11275 Vedoucí oddělení ústředního orgánu státní správy	25	1 318	284,75	208,98	407,22	300,62
11276 Vedoucí orgánu státní správy, správního úřadu	161	598	340,49	241,30	454,36	347,22
11278 Ředitel odboru orgánu státní správy, správního úřadu	138	641	273,71	189,19	424,66	296,47
11279 Vedoucí oddělení orgánu státní správy, správního úřadu	277	5 072	207,20	146,78	290,84	214,06
1128 Vyšší úředníci bezpečnosti a ochrany (policejní ředitel)	141	5 068	274,60	215,20	434,76	307,75
11283 Ředitel, zástupce služby, odboru, útvaru na prezidiu, na úřadu	23	578	396,30	301,25	545,21	410,91
11284 Vedoucí, zástupce oddělení, skupiny na prezidiu, na úřadu	28	2 757	267,74	225,84	357,24	283,74
11285 Velitel služby, ved. odboru, odd., na okr., měst. ředitelství policie	35	637	254,63	209,41	312,69	259,40
1150 Přednostové, tajemníci a ved.prac.okresních a obecních úřadů	702	7 131	210,30	154,27	333,68	231,46
11506 Vedoucí odboru, sekce okresního, městského, obecního úřadu	492	3 068	215,97	160,48	345,95	240,19
11507 Vedoucí oddělení okresního, městského, obecního úřadu	220	2 975	201,05	149,87	308,66	217,92
1210 Ředitelé a prezidenti velkých organizací, podniků	4 709	4 932	267,75	192,61	363,31	278,14
12116 Vedoucí velké vzdělávací organizace	4 122	4 211	267,55	195,58	356,01	273,29
1225 Vedoucí pracovníci v restauracích a hotelích	3 151	3 364	132,43	101,03	177,81	137,07
12253 Vedoucí provozu velké organizace společného stravování	3 144	3 335	132,29	100,80	177,51	136,80
1229 Vedoucí pracovních dílčích celků jinde neuvedení (kult.,zdrav.)	496	1 734	232,33	140,39	425,87	266,38
12293 Vedoucí provozního útvaru velkého zdravotnického zařízení	80	470	314,07	175,68	497,90	341,40
12299 Vedoucí pracovník dílčího celku jinde neuvedený	228	834	221,59	136,30	399,40	254,06
1231 Vedoucí pracovníci finančních a hospodářských útvarů	722	1 290	215,21	143,84	370,96	243,38
12318 Vedoucí ekonomického útvaru	392	454	210,35	148,74	333,85	231,72
1239 Vedoucí pracovníci ostatních útvarů jinde neuvedení	176	449	200,69	110,00	392,09	231,51
1319 Vedoucí, ředitelé malých organizací ostatní (kult.,zdrav.,škol.)	3 466	3 640	208,79	152,49	293,95	218,26
13195 Vedoucí malého vzdělávacího zařízení	2 777	2 832	208,43	155,79	290,11	217,80
2139 Ostatní odborníci zabývající se výpoč. tech. jinde neuvedení	537	2 453	168,96	120,87	242,46	177,91
2211 Bakteriologové, biolog., ekolog., zoologové a odb.v příb.obor.	123	2 203	161,32	110,08	267,11	179,55
2221 Lékaři, ordináři (kromě zubních lékařů)	252	13 992	235,03	144,60	381,55	255,54
22217 Lékař se specializací v oboru jinde neuvedeném	182	6 676	246,94	175,27	391,02	272,15
22219 Lékař jinde neuvedený	131	4 434	178,83	119,60	321,47	202,71
2321 Učitelé všeobecně vzdělávacích předmětů	951	20 146	168,38	126,53	226,92	175,70
23214 Učitel všeobecně vzdělávacích předmětů střední a vyšší školy	908	18 776	166,45	125,58	215,96	170,72
2322 Učitelé odborných předmětů	799	12 845	169,04	130,53	227,29	176,51
23225 Učitel odborných předmětů střední, vyšší školy	760	12 208	167,60	129,98	220,38	173,88
2331 Učitelé základních škol	3 460	49 091	158,77	122,73	207,76	164,09
23311 Zástupce ředitele základní školy	1 854	2 465	229,77	169,01	306,56	234,82
23313 Učitel základní školy pro 1. stupeň	3 284	21 915	157,20	123,10	196,86	159,93
23314 Učitel všeobecně vzdělávacích předmětů pro 2. stupeň základní školy	2 240	23 962	157,11	121,22	199,39	160,59
2332 Učitelé předškolní výchovy	3 746	17 879	125,82	96,24	164,35	129,02

Výsledky ke dni 10.3.2010

Hodinový výdělek podle podskupin zaměstnání a zaměstnání KZAM-R

Podskupiny zaměstnání a zaměstnání KZAM-R (zveřejněna zaměstnání, která jsou ve své hlavní třídě zastoupena minimálně 1%)	Výběrový soubor		Medián Kč/hod	Diferenciace		Průměr Kč/hod
	počet org. jednotek	počet zaměst.		1. decil Kč/hod	9. decil Kč/hod	
23322 Učitelka mateřské školy odborná	3 603	16 910	125,16	96,04	160,95	127,76
2341 Učitelé všeobecně vzdělávacích předmětů na speciál. školách	793	5 907	171,55	126,33	236,11	179,70
23415 Učitel 1. stupně speciální, zvláštní, pomocné školy	405	2 692	174,04	133,32	225,25	179,03
2353 Učitelé základních uměleckých škol (vč.soukromých)	439	8 820	148,45	111,68	198,69	154,70
23532 Učitel základní umělecké školy 1. stupně	378	6 090	147,96	111,19	194,30	153,30
2411 Odb. prac. na úseku účetnictví, financí, daní, ap., hlavní účetní	1 560	3 658	158,14	113,78	238,55	168,53
2432 Odborní pracovníci knihoven (kromě řadových)	388	2 856	121,00	89,60	171,77	128,78
24328 Odborný knihovník	307	2 213	119,54	88,00	170,00	127,21
2446 Odborní pracovníci v oblasti sociální péče (kromě řadových)	417	3 283	131,29	93,19	167,19	131,64
2453 Hudební skladatelé, dirigenti, zpěváci, hudebníci	24	2 189	127,90	97,04	169,16	132,10
2470 Odborní administrativní pracovníci jinde neuvedení	1 532	38 817	151,42	109,63	241,35	166,11
24701 Odborný referent (rada) orgánu, který plní státní záležitosti	86	7 079	136,94	102,37	236,96	157,19
24702 Odborný referent (rada) ústředního orgánu státní správy	85	13 217	188,18	128,23	284,19	199,27
24703 Odborný administrativní pracovník orgánu samosprávy	953	9 895	140,45	105,64	189,77	146,18
24709 Odborný administrativní pracovník jinde neuvedený	431	6 340	143,56	107,84	187,27	147,69
3118 Technici v kartografii, kresličí a zeměměřiči	28	3 533	144,67	108,70	190,33	147,72
31183 Technik v geodézii, referent katastru nemovitostí	21	3 309	144,78	108,64	190,99	147,93
3119 Ostatní techničtí pracovníci jinde neuvedení	578	3 268	145,98	106,45	202,09	151,94
3151 Kolaudační technici a technici protipožární ochrany	95	4 152	200,37	166,63	250,50	205,32
3211 Technici a laboranti v oblasti biologie a v příbuzných oborech	166	4 000	142,23	105,68	193,00	147,69
32116 Laborant zdravotnický (szp)	97	3 156	142,26	107,12	191,54	147,28
3226 Rehabilitační a fyzioterapeutičtí pracovníci (vč. odb. masérů)	378	2 567	129,48	99,73	169,91	133,05
3229 Ostatní střední zdravotničtí pracovníci jinde neuvedení	92	2 933	162,73	105,69	213,55	163,68
3231 Ošetřovatelé, všeobecné zdravotní sestry	716	30 524	159,50	120,91	204,59	162,63
32313 Sestra (zdravotní sestra) (szp)	563	19 394	156,84	119,73	198,75	159,42
32319 Sestra všeobecná (zdravotní sestra) jinde neuvedená	156	4 663	154,56	118,36	200,58	157,88
3233 Sestry pro péči o dítě	117	3 232	167,41	130,91	210,49	169,93
32333 Sestra dětská (szp)	101	2 433	166,02	129,51	206,11	167,85
3234 Sestry pro psychiatrickou péči	29	2 219	168,84	130,85	209,22	170,77
3235 Sestry pro intenzivní péči	57	3 495	183,64	144,24	226,65	185,41
3311 Vychovatelé v družinách, domovech dětí a mládeže	4 272	15 900	119,66	86,94	162,45	123,62
33113 Vychovatel v domově mládeže, družině, klubu	3 530	9 720	121,85	94,38	160,44	125,96
33118 Asistent vychovatele	1 554	4 208	103,40	76,86	140,87	107,20
3332 Vychovatelé školsk. zařiz. pro výkon ústavní a ochranné výchovy	221	2 247	143,42	106,25	200,88	149,58
3341 Instruktoři a mistři odborné výchovy	396	6 167	139,00	110,97	184,42	144,49
33414 Mistr odborné výchovy středního odborného učiliště	378	5 462	137,19	110,56	175,77	141,20
3431 Odborné sekretářky, sekretáři	659	5 332	126,41	94,97	168,90	131,17
34312 Administrativní sekretář	246	3 159	122,90	93,59	156,50	125,57
3433 Pracovníci v oblasti účetnictví, fakturace, rozpočet., kalkulace	6 899	17 951	139,15	104,26	194,60	146,23
34331 Účetní všeobecný	5 113	7 955	137,17	101,70	193,35	143,99
34333 Účetní finanční	1 181	2 310	139,05	106,71	187,02	144,38
34339 Referent účetnictví, financování, rozpočetnictví a kalkul. jinde n.	909	3 227	145,30	108,23	207,40	152,75
3439 Ostatní odborní administrativní pracovníci jinde neuvedení	3 560	18 291	141,29	103,29	201,55	148,81

Výsledky ke dni 10.3.2010

Hodinový výdělek podle podskupin zaměstnání a zaměstnání KZAM-R

Podskupiny zaměstnání a zaměstnání KZAM-R (zveřejněna zaměstnání, která jsou ve své hlavní třídě zastoupena minimálně 1%)	Výběrový soubor		Medián Kč/hod	Diferenciace		Průměr Kč/hod
	počet org. jednotek	počet zaměst.		1. decil Kč/hod	9. decil Kč/hod	
34394 Referent hospodářské správy	708	3 753	142,28	108,82	193,62	147,42
34399 Referent administrativy jinde neuvedený	2 957	10 814	138,66	100,70	198,12	145,84
3442 Berní a daňoví pracovníci	51	11 502	140,60	115,95	169,68	142,99
34429 Berní a daňový pracovník jinde neuvedený	9	11 376	140,55	115,93	169,16	142,83
3443 Pracovníci sociálního a důchodového zabezpečení	107	5 392	111,84	80,80	141,62	112,31
34431 Referent sociálního zabezpečení	104	4 598	109,60	79,95	138,08	110,07
3449 Ostatní celní a daňoví pracovníci a pracovníci v příb. oborech	75	2 285	213,25	152,90	267,20	213,40
3451 Policejní inspektoři, komisaři	39	39 688	191,92	137,92	250,33	193,95
34511 Policejní inspektor	15	17 061	198,81	170,84	238,39	202,48
34514 Poddůstojník policie	15	7 812	229,63	190,15	288,44	235,77
34515 Praporčík policie	11	12 994	148,97	106,03	189,57	151,38
3460 Sociální pracovníci	945	7 447	117,79	86,08	159,60	121,38
4111 Písařky - opisovačky, stenotypistky	132	2 864	96,26	72,88	124,48	97,83
41111 Písařka, písař	24	274	108,86	78,66	137,49	109,61
41115 Zapisovatel	108	2 586	95,11	72,74	121,90	96,39
4112 Kancelářští a manipul. prac. a obsl. zařízení na zpracování textu	519	1 797	111,99	79,67	152,29	115,69
41125 Spisový manipulát	169	603	105,06	71,37	141,74	107,21
41129 Kancelářský a manipulační pracovník jinde neuvedený	360	1 160	116,19	85,46	158,77	120,19
4113 Pracovníci přípravy dat výpočetní techniky	67	390	102,24	73,34	148,36	107,58
4115 Sekretářky, sekretáři	1 513	6 560	122,78	83,13	174,04	127,53
41151 Sekretářka, sekretář	656	2 329	128,81	90,86	183,18	134,78
41159 Administrativní pracovník jinde neuvedený	1 061	4 186	119,68	79,68	168,93	123,81
4121 Nižší účetní	174	377	128,00	91,64	174,24	132,06
4131 Úředníci ve skladech	515	1 391	108,57	83,19	140,14	110,91
41312 Skladník (úředník)	445	1 149	106,46	82,19	132,71	107,94
4133 Úředníci v dopravě a v přepravě (dispečeri, kontrolori apod.)	97	335	139,01	100,63	186,71	142,51
4141 Řadoví knihovníci, archiváři, evidenční pracovníci	1 006	4 067	112,91	84,56	152,48	116,76
41411 Knihovník	695	2 075	107,33	83,30	140,00	110,48
41412 Archivář	124	353	130,00	85,00	178,66	131,39
41413 Dokumentátor	76	409	102,24	78,74	141,42	107,35
41415 Úředník evidence, registratury	125	539	128,85	103,22	156,60	130,20
41416 Administrativní pracovník v rejstříku	46	352	121,18	88,24	164,49	123,71
4142 Poštovní doručovatelé, úředníci v třídárnách	102	285	95,95	72,90	134,95	101,52
4190 Ostatní nižší úředníci jinde neuvedení	1 344	3 543	129,46	91,44	179,49	134,24
41909 Nižší úředník (referent) jinde neuvedený	1 312	3 417	129,75	92,26	180,46	134,86
4211 Pokladníci (v bankách, pojišťovnách, spořitelnách, na poště)	526	857	112,37	81,26	146,62	113,94
42118 Pokladník v organizaci	458	735	111,84	80,40	147,97	113,87
4214 Prodavači vstupenek, jízdenek apod.	131	377	87,00	68,83	119,01	92,02
42141 Pokladník, prodavač vstupenek v kulturním zařízení	113	325	86,96	67,73	121,08	92,25
4222 Recepční	118	604	101,07	77,65	138,09	106,68
42222 Recepční	95	463	99,95	77,79	136,76	105,25
4223 Telefonisté	239	596	91,31	69,11	119,34	94,16
42231 Telefonista v telefonní ústředně (kromě telekomunikací)	192	435	87,95	67,22	117,87	91,07

Výsledky ke dni 10.3.2010

Hodinový výdělek podle podskupin zaměstnání a zaměstnání KZAM-R

Podskupiny zaměstnání a zaměstnání KZAM-R (zveřejněna zaměstnání, která jsou ve své hlavní třídě zastoupena minimálně 1%)	Výběrový soubor		Medián Kč/hod	Diferenciace		Průměr Kč/hod
	počet org. jednotek	počet zaměst.		1. decil Kč/hod	9. decil Kč/hod	
4224 Informátoři	190	513	105,16	63,85	142,48	107,77
42241 Informátor v úřadě	119	303	110,55	78,30	144,47	112,83
5121 Pracovníci dohlížející nad obsluhujícím personálem, hospodyně	1 264	2 491	103,00	70,30	149,68	107,75
51213 Provozní pracovník školní jídelny, menzy	896	1 393	85,62	67,25	133,26	94,19
51214 Provozář stravovací, ubytovací jednotky	233	814	125,47	93,08	157,36	126,85
5122 Kuchaři	6 408	24 419	88,31	69,67	117,49	91,95
51221 Šéfkuchař	714	926	107,14	80,11	148,85	111,93
51222 Kuchař	5 985	17 486	90,26	72,05	118,42	93,65
51228 Pomocný kuchař	2 283	5 573	80,36	65,92	104,73	83,38
5132 Pečovatelé a pomoc.ošetřovatelé v zařiz.soc.pěče, v nemocnicích	695	19 422	102,01	78,42	132,64	104,18
51321 Pečovatelka (kromě v domácnosti)	317	4 465	98,91	77,21	126,98	101,12
51324 Ošetřovatel, ošetřovatelka (nzp)	238	2 605	111,44	83,78	142,02	112,30
51326 Sanitář, sanitářka (nzp)	246	9 373	99,92	77,61	129,74	102,31
51329 Pečovatel a pomocný ošetřovatel ve zdravotnickém zařiz. jin. n.	124	2 472	106,48	80,01	138,01	107,59
5139 Ostatní pečovatelé a pomocní ošetřovatelé jinde neuvedení	160	2 363	99,03	76,61	125,87	101,21
51399 Pečovatel a pomocný ošetřovatel jinde neuvedený	140	2 291	99,16	76,48	125,55	101,24
5161 Hasiči, požárníci	42	4 802	167,12	142,00	217,94	174,37
51611 Hasič strojník	23	2 080	165,04	146,94	191,50	167,40
51619 Hasič jinde neuvedený	26	2 657	171,27	139,07	235,02	180,52
5162 Pracovníci bezpečnostních orgánů (např. policisté,stražníci)	334	7 291	162,04	116,80	214,78	164,69
51625 Strážník obecní, městské, místní policie	320	7 033	162,13	117,61	214,58	164,68
5169 Ostatní pracovníci ochrany a ostrahy jinde neuvedení	115	1 025	103,44	75,75	144,00	107,22
6113 Zahradníci a pěstitelé zahradních plodin a sazenic	258	1 009	91,08	67,62	124,63	94,33
61131 Zahradník	251	820	93,35	71,64	128,04	97,06
61132 Pěstitel zahradních plodin a sazenic	6	30	85,50	68,20	107,91	85,13
61138 Zemědělský dělník v zahradnictví	11	115	79,96	58,31	97,73	79,06
61139 Zahradník a pěstitel zahradních plodin jinde neuvedený	5	43	92,93	61,20	116,49	90,28
6115 Pěstitelé růz.plodin komb.polních,zahrad.a plodin rost.na strom.	3	80	81,65	51,75	94,54	80,14
6121 Chovatelé hospodářských zvířat (kromě drůbeže a včel)	24	127	111,91	79,25	151,97	115,14
61216 Chovatel a ošetřovatel psů a koček	10	70	121,06	88,27	159,56	123,98
61219 Chovatel hospodářských zvířat jinde neuvedený	8	36	110,99	84,21	128,68	107,42
6125 Chovatelé a ošetřovatelé zvířat v zoo	14	433	110,73	76,02	155,72	114,39
61251 Chovatel zvířat v zoo	11	331	115,00	84,00	152,47	117,41
61253 Chovatel a ošetřovatel zvířat v zoo, safari	5	51	106,73	73,13	195,12	123,14
61258 Dělník v zoologické zahradě	3	51	80,00	46,00	128,00	86,05
6129 Ostatní chovatelé, ošetřovatelé zvířat jinde neuvedený (v rezerv.)	11	30	100,14	81,03	121,45	101,26
61299 Chovatel a ošetřovatel zvířat jinde neuvedený	6	20	95,56	81,03	114,33	96,08
6141 Dělníci pro pěstění a ošetřování lesa	20	46	91,61	66,71	153,84	99,56
61419 Dělník pro pěstění a ošetřování lesa jinde neuvedený	9	21	84,52	68,97	152,33	96,88
6142 Dělníci pro těžbu dřeva (kromě obsluhy pojízdných zařízení)	9	34	100,78	81,45	155,00	108,30
7122 Zedníci, kameníci, omítkáři	285	574	104,55	81,63	131,30	106,23
71221 Zedník	249	470	107,00	84,05	133,13	108,38
71228 Stavební dělník zednických prací	47	102	98,21	72,01	118,30	96,48

Výsledky ke dni 10.3.2010

Hodinový výdělek podle podskupin zaměstnání a zaměstnání KZAM-R

Podskupiny zaměstnání a zaměstnání KZAM-R (zveřejněna zaměstnání, která jsou ve své hlavní třídě zastoupena minimálně 1%)	Výběrový soubor		Medián Kč/hod	Diferenciace		Průměr Kč/hod
	počet org. jednotek	počet zaměst.		1. decil Kč/hod	9. decil Kč/hod	
7124 Tesaři a truhláři	94	197	105,04	82,36	134,30	106,95
71248 Stavební dělník tesařských a truhlářských prací	37	93	116,30	87,58	138,25	114,54
7125 Stavební montážníci	28	431	97,85	77,95	131,32	101,97
71256 Montér stavěč	9	179	105,99	84,07	137,19	110,12
71257 Montážník technických, scénických dekorací	17	208	93,22	76,33	118,26	96,16
7129 Ost. stavební dělníci hlavní stav. výroby a prac.v ost. oborech	94	316	109,45	80,83	137,21	110,21
71294 Stavební údržbář budov, staveb (kromě 7124)	89	296	109,66	81,35	138,03	110,87
7136 Instalatéři, potrubáři, stavební zámečníci, klempíři	226	761	111,25	91,63	139,88	113,99
71361 Instalatér stavební	45	188	114,15	98,42	137,11	116,75
71363 Instalatér vodovodů	70	130	108,59	87,45	136,31	109,62
71364 Instalatér ústředního topení	48	88	111,96	94,36	151,78	118,45
71368 Stavební dělník instalatérských, zámečnických, klempíř. prací	68	312	110,62	91,32	141,52	112,78
7137 Stavební a provozní elektrikáři	236	639	115,49	93,06	155,45	120,80
71374 Provozní elektrikář domovních instalací	96	227	114,66	90,58	152,63	118,90
71375 Provozní elektrikář instalací průmyslových objektů	74	235	119,24	96,37	168,00	127,11
7141 Malíři a tapetáři	63	113	97,80	79,19	127,96	101,11
7213 Výrobci a opraváři výrobků a dílů z plechů	11	78	107,91	96,33	148,00	117,19
7222 Nástrojaři, kovodeláři, kovodělníci, zámečníci	562	1 317	108,67	82,73	140,18	110,76
72222 Zámečník, zámečnický strojí	51	108	113,08	84,08	142,16	113,87
72223 Provozní zámečník, údržbář	520	1 194	108,29	82,54	139,81	110,47
7231 Mechanici a opraváři motorových vozidel	140	912	121,42	99,91	144,78	121,82
72311 Automechanik nákladních automobilů	46	338	119,96	98,34	143,28	120,03
72312 Automechanik osobních automobilů	43	374	124,37	104,63	150,00	126,15
72319 Mechanik a opravář motorových vozidel jinde neuvedený	25	114	118,45	96,14	138,96	117,67
7239 Ostatní mechanici a opraváři strojů a zařízení bez elektro j.n.	44	108	93,89	74,93	119,85	98,60
7241 Elektromech., opraváři a seřizovači různých typů elektr. zařízení	191	532	116,98	91,83	142,83	117,77
72415 Provozní elektromechanik	143	420	118,96	91,22	144,13	118,49
7243 Mechanici, seřizovači, opraváři elektronických zařízení	33	132	127,75	98,01	168,92	132,16
72436 Mechanik elektronik měřících, regulačních, optických přístrojů	23	106	127,40	96,79	171,88	132,14
7422 Umělečtí truhláři, řezbáři, výrobci a opraváři výrobků ze dřeva	87	190	106,62	84,38	139,02	110,92
74224 Truhlář, truhlář opravář (převážně ruční)	76	129	108,43	83,02	137,67	112,77
7433 Dámští a pánské krejčí a kloboučníci včetně opravářů oděvů	182	712	88,37	70,29	118,54	90,89
74334 Krejčí scénických kostýmů a krojů	30	323	94,58	73,30	122,13	96,70
74339 Opravář oděvů a prádla	151	354	81,87	69,27	102,86	84,59
7436 Švadleny, vyšivači a pracovníci v příbuzných oborech	72	97	89,22	68,38	117,62	92,30
8162 Obsluha parních turbín, ohřivačů a motorů	917	1 560	91,54	64,31	136,61	96,58
81621 Topič - obsluha vytápění, ohřivačů, výměníků	916	1 554	91,51	64,27	136,11	96,51
8163 Obsluha zařízení při úpravě, čištění a rozvodu vody	98	236	110,53	85,66	142,02	113,19
8264 Obsluha strojů na bělení, barvení, čištění, praní, žehlení textilu	313	1 496	79,24	64,40	100,23	81,99
82643 Pradlák strojní	182	685	78,29	63,55	100,23	81,49
82649 Obsluha strojů a zařízení na úpravu textilu jinde neuvedená	106	649	81,92	69,20	100,43	83,78
8321 Řidiči osobních a malých dodávkových automobilů, taxikáři	732	2 219	112,51	84,34	148,95	116,25
83211 Řidič osobního automobilu	635	1 924	114,36	85,55	152,70	118,12

Výsledky ke dni 10.3.2010

Hodinový výdělek podle podskupin zaměstnání a zaměstnání KZAM-R

Podskupiny zaměstnání a zaměstnání KZAM-R (zveřejněna zaměstnání, která jsou ve své hlavní třídě zastoupena minimálně 1%)	Výběrový soubor		Medián Kč/hod	Diferenciace		Průměr Kč/hod
	počet org. jednotek	počet zaměst.		1. decil Kč/hod	9. decil Kč/hod	
	83212 Řidič malého dodávkového automobilu	113	285	103,55	77,61	129,69
8322 Řidiči sanitních a rzp vozů	65	2 591	147,40	104,58	175,41	144,69
83221 Řidič vozidla rychlé lékařské pomoci (nzp)	13	1 102	154,48	130,20	174,61	154,08
83222 Řidič vozidla rychlé záchranné pomoci (nzp)	13	764	153,71	129,59	187,74	156,96
83223 Řidič vozidla dopravy nemocných a zraněných (pzp)	42	544	110,33	89,41	141,63	113,05
83225 Řidič sanitního vozidla	23	173	131,16	94,17	163,48	130,41
8323 Řidiči autobusů, trolejbusů a tramvají	53	175	123,14	96,57	154,61	125,33
8324 Řidiči nákladních automobilů a tahačů	158	2 560	117,84	95,80	142,27	118,54
83243 Řidič nákladního automobilu	142	2 446	118,38	96,00	142,53	118,96
8326 Řidiči speciálních vozidel	111	1 590	132,80	100,31	163,13	132,36
83264 Řidič silničního úklidového vozidla	56	162	113,09	91,73	136,20	112,64
83269 Řidič speciálního silničního vozidla jinde neuvedený	54	1 299	138,00	103,62	165,00	136,05
8331 Obsluha zemědělských a lesních strojů	55	218	104,65	87,21	126,99	106,07
8334 Obsluha vysokozdvíhacích a ostatních motorových vozíků	42	148	99,59	73,05	125,36	100,43
9132 Pomocníci a uklízeči v kancelářích, hotelích, nemocnicích ap.	8 407	33 411	74,14	61,08	95,24	76,84
91321 Pomocník, uklízeč v kancelářích	2 238	7 413	74,17	61,15	93,00	76,48
91322 Pomocník, uklízeč ve vzdělávacím zařízení	5 036	16 433	73,79	61,60	94,91	76,84
91324 Pomocník, uklízeč ve zdravotnickém zařízení	348	3 996	75,58	59,93	98,10	77,89
91325 Pomocník, uklízeč v hotelu, v restauraci, pokojská	606	1 162	77,38	64,82	99,44	80,37
91326 Pomocník, uklízeč v kulturním zařízení	263	841	70,76	57,95	89,60	72,55
91327 Pomocník, uklízeč ve službách	208	1 098	74,90	58,13	92,87	75,86
91329 Pomocník, uklízeč jinde neuvedený	798	2 029	74,55	56,08	100,87	76,83
9141 Domovníci, správci domu	2 114	3 990	94,72	66,98	128,29	97,10
91411 Domovník	677	1 139	90,76	66,39	118,41	92,50
91412 Domovník údržbář a uklízeč	1 297	2 319	97,23	67,99	130,84	99,20
9143 Školníci vč. školníků - údržbářů	6 033	8 596	91,89	69,72	128,07	96,32
91431 Školník	4 566	5 860	88,79	69,20	124,18	93,69
91432 Školník údržbář a uklízeč	1 989	2 726	98,59	71,66	133,63	101,99
9152 Vrátní, hlídači, uváděči a šatnářky	847	3 564	82,84	61,14	112,76	85,16
91521 Vrátný	687	2 597	84,88	64,10	113,69	87,24
9161 Sběrači odpadků, popeláři	856	3 496	63,85	47,61	102,37	69,83
91611 Dělník pro čištění města	843	3 332	62,88	47,61	101,98	69,12
9169 Ostatní pracovníci v příbuzných oborech jinde neuvedení	948	2 823	65,35	48,10	101,64	70,80
91699 Nekvalifikovaný pracovník při čištění města jinde neuvedený	867	2 583	64,75	48,10	101,92	70,54
9323 Dělníci nádvorní skupiny (pomocní montéři)	272	894	74,08	51,20	109,49	77,61
9339 Pomocní a nekvalif. pracovníci v dopravě, ve skladech, v telek.	325	1 252	82,41	60,16	112,29	84,69

4. čtvrtletí 2009

ISPV - nepodnikatelská sféra

PS-V6

Výsledky ke dni 10.3.2010

Hodinový výdělek podle kategorie zaměstnání

Kategorie zaměstnání	Struktura zaměst.	Medián	Diferenciace		Průměr
			1. decil	9. decil	
	%	Kč/hod	Kč/hod	Kč/hod	Kč/hod
D Manuální pracovníci	16,9	86,62	63,52	137,45	94,49
T Nemanuální pracovníci	83,1	151,42	101,24	235,08	163,65
Relace D/T (%)		57,2	62,7	58,5	57,7
C E L K E M Č R - nepodnikatelská sféra	100	142,10	83,10	225,28	151,96

manuální pracovníci - zaměstnanci s převážně manuálním charakterem práce (hlavní třída KZAM-R 6-9 a vybraná zaměstnání hl. třídy 5)

nemanuální pracovníci - zaměstnanci s převážně nemanuálním charakterem práce (hlavní třída KZAM-R 1-4 a vybraná zaměstnání hl. třídy 5)

4. čtvrtletí 2009

ISPV - nepodnikatelská sféra

PS-V7

Výsledky ke dni 10.3.2010

Hodinový výdělek podle sekcí ekonomických činností CZ-NACE

Sekce CZ-NACE	Struktura zaměst.	Medián	Diferenciace		Průměr	
			1. decil	9. decil		
	%	Kč/hod	Kč/hod	Kč/hod	Kč/hod	
CZ-NACE						
A Zemědělství, lesnictví a rybářství	01-03	0,0	115,15	55,02	189,00	122,66
B Těžba a dobývání	05-09					
C Zpracovatelský průmysl	10-33					
D Výroba a rozvod elektřiny, plynu, tepla	35	0,0	*	*	*	*
E Zásobování vodou, činnosti související s odpady	36-39	0,4	99,25	66,81	143,26	103,55
F Stavebnictví	41-43					
G Obchod, opravy motorových vozidel	45-47					
H Doprava a skladování	49-53	1,0	134,40	97,10	199,00	147,06
I Ubytování, stravování a pohostinství	55-56	0,6	95,98	70,39	162,72	108,91
J Informační a komunikační činnosti	58-63	0,0	180,02	83,07	311,38	191,40
K Peněžnictví a pojišťovnictví	64-66					
L Činnosti v oblasti nemovitostí	68	0,2	126,19	67,92	213,68	136,20
M Profesní, vědecké a technické činnosti	69-75	0,5	168,14	106,43	273,13	184,25
N Administrativní a podpůrné činnosti	77-82	0,0	99,00	65,75	171,09	110,93
O Veřejná správa, obrana, sociální zabezpečení	84	40,4	151,18	95,58	242,00	164,00
P Vzdělávání	85	31,6	138,56	76,61	206,50	142,58
Q Zdravotní a sociální péče	86-88	21,0	136,78	83,73	221,95	150,04
R Kulturní, zábavní a rekreační činnosti	90-93	3,8	115,28	75,68	178,55	124,45
S Ostatní činnosti	94-96	0,3	113,25	72,02	181,88	122,86
C E L K E M Č R - nepodnikatelská sféra	100	142,10	83,10	225,28	151,96	

4. čtvrtletí 2009

ISPV - nepodnikatelská sféra

NS-V8

Výsledky ke dni 10.3.2010

Hodinový výdělek
podle pohlaví

Pohlaví		Struktura zaměst. %	Medián Kč/hod	Diferenciace		Průměr Kč/hod
				1. decil Kč/hod	9. decil Kč/hod	
M	Muž	34,1	158,38	95,61	258,19	172,20
Ž	Žena	65,9	135,00	79,14	204,92	141,48
Relace Ž/M (%)			85,2	82,8	79,4	82,2
C E L K E M Č R - nepodnikatelská sféra		100	142,10	83,10	225,28	151,96

4. čtvrtletí 2009

ISPV - nepodnikatelská sféra

NS-V9

Výsledky ke dni 10.3.2010

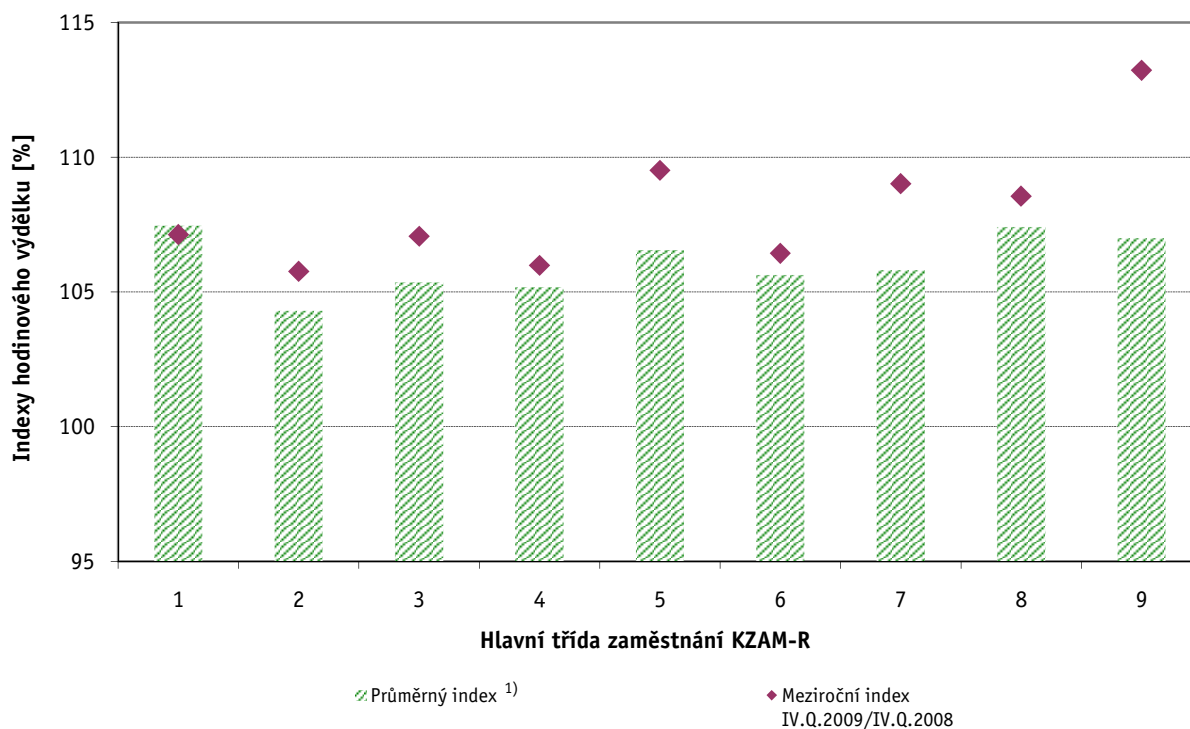
Hodinový výdělek
podle krajů

Kraj NUTS 3		Struktura zaměst. %	Medián Kč/hod	Diferenciace		Průměr Kč/hod
				1. decil Kč/hod	9. decil Kč/hod	
CZ010	Hlavní město Praha	19,9	162,66	98,73	267,79	178,43
CZ020	Středočeský	8,2	137,00	79,58	209,61	143,36
CZ031	Jihočeský	5,5	139,47	83,86	211,68	146,14
CZ032	Plzeňský	5,3	143,48	86,28	224,50	153,35
CZ041	Karlovarský	2,4	140,29	82,27	216,60	147,38
CZ042	Ústecký	6,7	137,14	77,23	215,03	144,33
CZ051	Liberecký	3,4	136,93	80,07	209,56	143,59
CZ052	Královéhradecký	5,4	141,39	84,38	222,47	151,65
CZ053	Pardubický	4,2	136,08	82,59	205,95	142,05
CZ063	Vysočina	4,8	136,05	81,24	206,50	143,05
CZ064	Jihomoravský	12,0	135,97	78,86	212,22	143,78
CZ071	Olomoucký	6,3	139,16	84,47	211,37	146,71
CZ072	Zlínský	4,4	133,27	76,72	203,71	139,50
CZ080	Moravskoslezský	11,6	138,55	79,85	215,54	146,00

Výsledky ke dni 10.3.2010

Dynamika mediánu hodinového výtěžku podle hlavních tříd zaměstnání KZAM-R

Hlavní třída zaměstnání KZAM-R	Meziroční index			Průměrný index ¹⁾
	IV.Q.2007/ IV.Q.2006	IV.Q.2008/ IV.Q.2007	IV.Q.2009/ IV.Q.2008	
	%	%	%	%
0 Příslušníci armády	*	101,1	108,8	
1 Zákodárci, vedoucí a řídící pracovníci	110,7	104,6	107,1	107,5
2 Vědeckí a odborní duševní pracovníci	103,6	103,6	105,8	104,3
3 Techničtí, zdravotničtí a pedagogičtí pracovníci	106,5	102,6	107,1	105,4
4 Nižší administrativní pracovníci	105,5	104,1	106,0	105,2
5 Provozní pracovníci ve službách a obchodu	107,0	103,3	109,5	106,6
6 Dělníci v zemědělství, lesnictví a rybářství	109,2	101,4	106,4	105,6
7 Řemeslníci, výrobci a zpracovatelé	106,2	102,3	109,0	105,8
8 Obsluha strojů a zařízení	108,5	105,2	108,6	107,4
9 Pomocní a nekvalifikovaní pracovníci	105,1	102,9	113,2	107,0
C E L K E M Č R - nepodnikatelská sféra	105,4	103,0	106,5	105,0



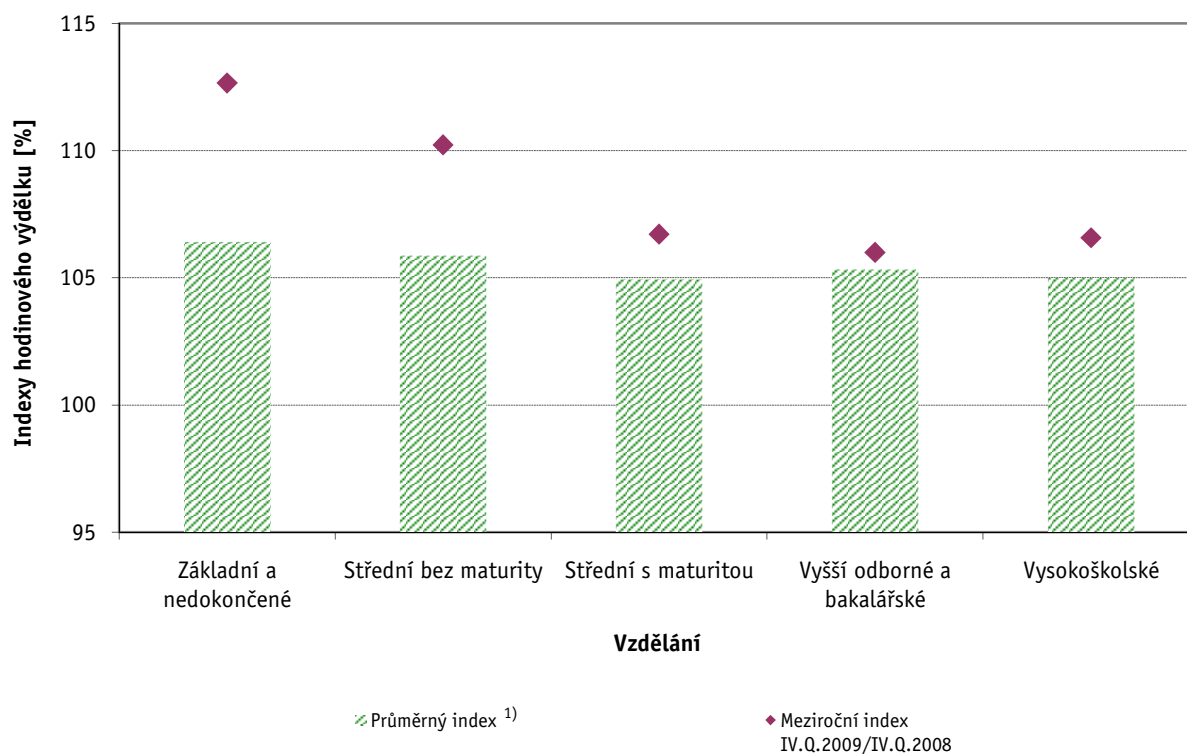
Vysvětlivky:

1) Průměrný index byl vypočten jako geometrický průměr indexů za období IV.Q.2006 až IV.Q.2009

Výsledky ke dni 10.3.2010

Dynamika mediánu hodinového výtěžku podle vzdělání

Vzdělání		Meziroční index			Průměrný index ¹⁾
		IV.Q.2007/ IV.Q.2006	IV.Q.2008/ IV.Q.2007	IV.Q.2009/ IV.Q.2008	
		%	%	%	
KKOV					
Základní a nedokončené	A-C	104,5	102,4	112,7	106,4
Střední bez maturity	D,E,H,J	104,6	102,9	110,2	105,9
Střední s maturitou	K-M	105,4	102,7	106,7	104,9
Vyšší odborné a bakalářské	N,R	106,9	103,1	106,0	105,3
Vysokoškolské	T,V	104,1	104,3	106,6	105,0
C E L K E M Č R - nepodnikatelská sféra		105,4	103,0	106,5	105,0



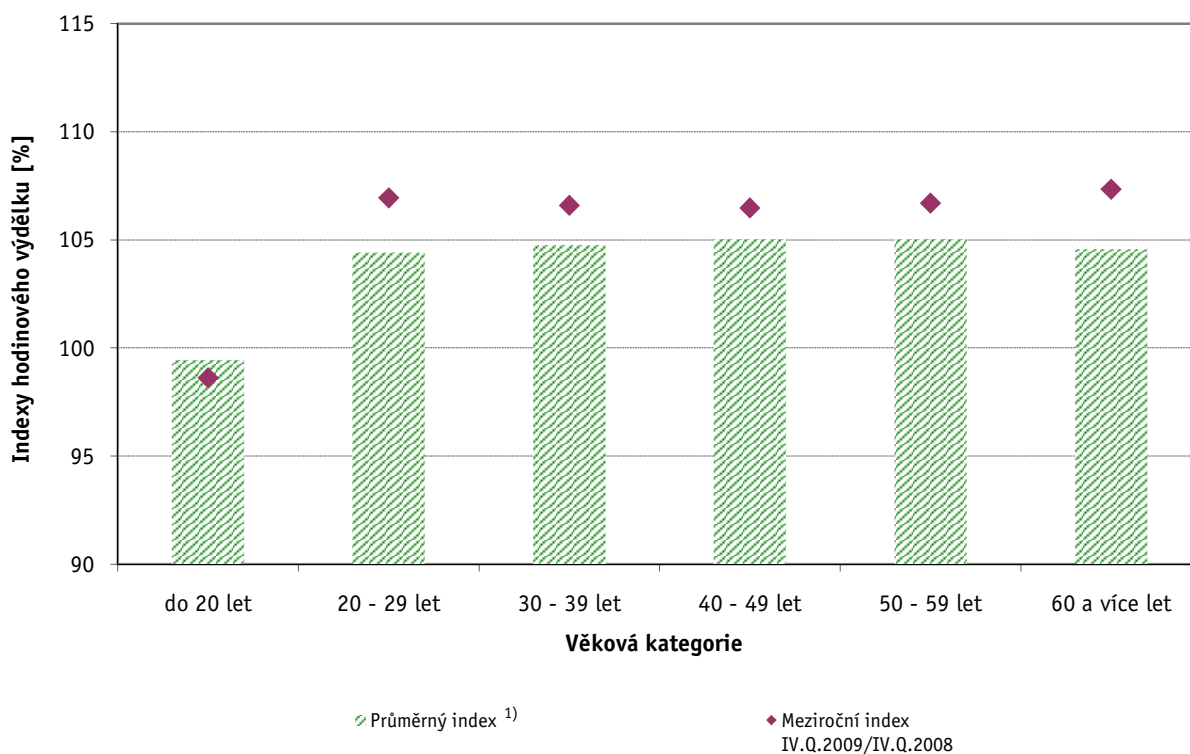
Vysvětlivky:

1) Průměrný index byl vypočten jako geometrický průměr indexů za období IV.Q.2006 až IV.Q.2009

Výsledky ke dni 10.3.2010

Dynamika mediánu hodinového výtěžku podle věkových kategorií

Věková kategorie	Meziroční index			Průměrný index ¹⁾
	IV.Q.2007/ IV.Q.2006	IV.Q.2008/ IV.Q.2007	IV.Q.2009/ IV.Q.2008	
	%	%	%	%
do 20 let	105,7	94,4	98,6	99,4
20 - 29 let	103,6	102,7	106,9	104,4
30 - 39 let	104,6	103,1	106,6	104,8
40 - 49 let	105,6	103,1	106,5	105,0
50 - 59 let	106,4	102,1	106,7	105,0
60 a více let	105,1	101,4	107,4	104,6
C E L K E M Č R - nepodnikatelská sféra	105,4	103,0	106,5	105,0



Vysvětlivky:

1) Průměrný index byl vypočten jako geometrický průměr indexů za období IV.Q.2006 až IV.Q.2009

Hrubý měsíční plat a jeho složky, diferenciac, placená doba v nepodnikatelské sféře České republiky

Medián hrubého měsíčního platu..... 24 167 Kč/měs

Diferenciac

1. decil - 10 % hrubých měsíčních platů menších než	14 140 Kč/měs
1. kvartil - 25 % hrubých měsíčních platů menších než	19 033 Kč/měs
Medián - 50 % hrubých měsíčních platů menších než	24 167 Kč/měs
3. kvartil - 25 % hrubých měsíčních platů větších než	29 951 Kč/měs
9. decil - 10 % hrubých měsíčních platů větších než	38 073 Kč/měs

Průměr hrubého měsíčního platu 25 730 Kč/měs

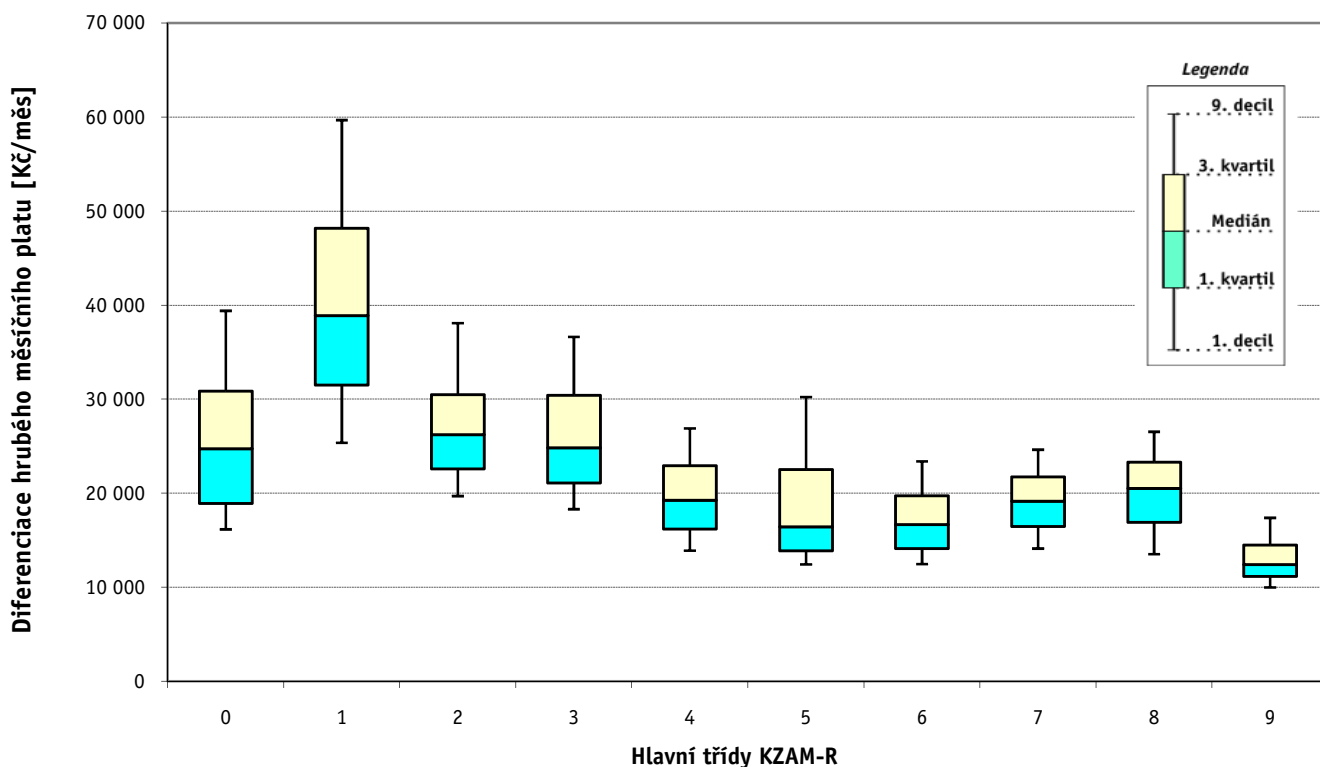
Vybrané složky hrubého měsíčního platu

prémie a odměny	8,0 %
příplatky za přesčas	0,4 %
příplatky ostatní	15,0 %
náhrady	11,5 %
odměny za pohotovost	0,5 %

Průměrná placená doba 175,0 hod/měs

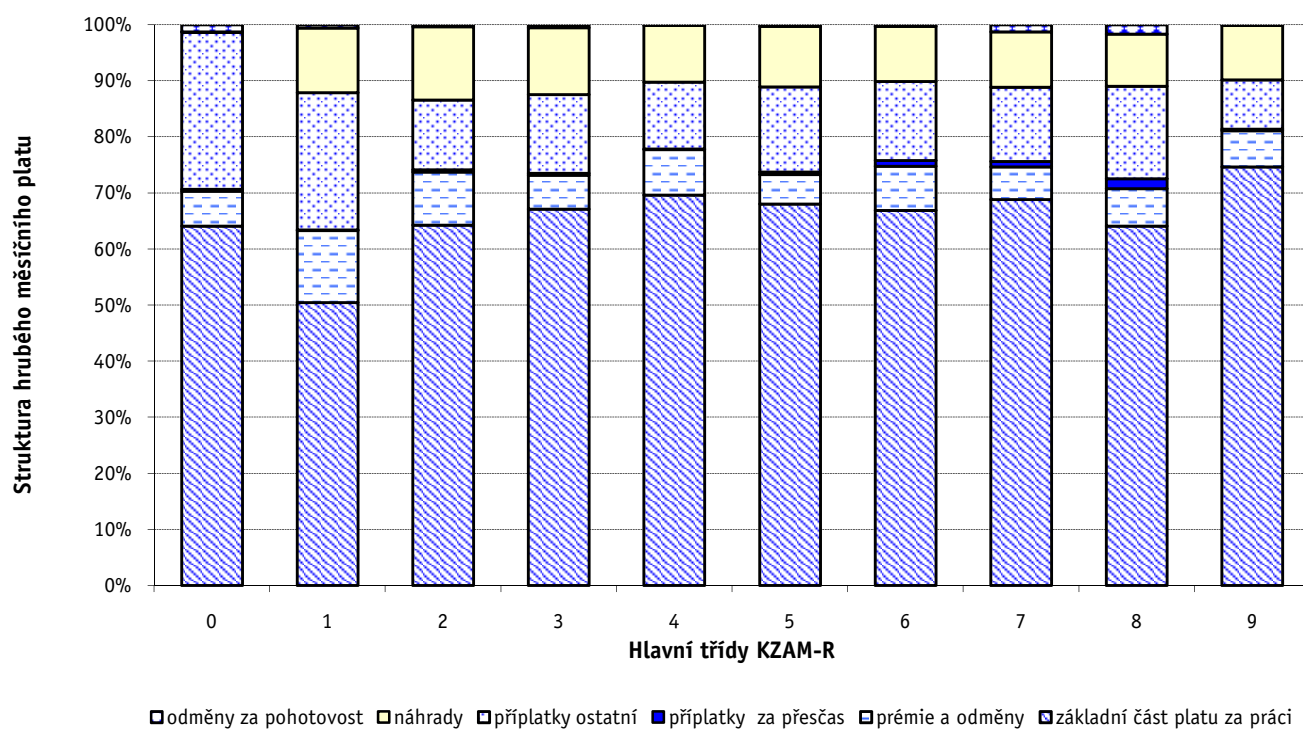
Hrubý měsíční plat a jeho složky, diference, placená doba
podle hlavních tříd zaměstnání KZAM-R

Hlavní třída zaměstnání KZAM-R	Struktura zaměstnanců	Medián
	%	Kč/měs
0 Příslušníci armády	4,2	24 743
1 Zákonodárci, vedoucí a řídící pracovníci	6,6	38 906
2 Vědečtí a odborní duševní pracovníci	32,1	26 236
3 Techničtí, zdravotničtí, pedagogičtí pracovníci a pracovníci v příbuzných oborech	32,3	24 843
4 Nižší administrativní pracovníci (úředníci)	3,9	19 271
5 Provozní pracovníci ve službách a obchodě	9,4	16 446
6 Kvalifikovaní dělníci v zemědělství, lesnictví a v příbuzných oborech	0,3	16 686
7 Řemeslníci a kvalifikovaní výrobci, zpracovatelé, opraváři	1,3	19 172
8 Obsluha strojů a zařízení	1,9	20 516
9 Pomocní a nekvalifikovaní pracovníci	8,1	12 434
CELKEM ČR - nepodnikatelská sféra	100	24 167



Hrubý měsíční plat a jeho složky, diference, placená doba podle hlavních tříd zaměstnání KZAM-R

Diference				Průměr	Vybrané složky hrubého měsíčního platu					Placená doba
1. decil	1. kvartil	3. kvartil	9. decil		prémie a odměny	příplatky za přesčas	příplatky ostatní	náhrady	odměny za pohotovost	
Kč/měs	Kč/měs	Kč/měs	Kč/měs	Kč/měs	%	%	%	%	%	hod/měs
16 169	18 940	30 857	39 408	26 486	6,2	0,4	28,1	0,0	1,2	189,2
25 368	31 506	48 167	59 684	41 563	12,8	0,1	24,5	11,6	0,6	173,7
19 708	22 595	30 482	38 094	28 118	9,4	0,4	12,4	13,1	0,3	175,5
18 317	21 100	30 409	36 638	26 434	6,1	0,3	14,1	11,9	0,5	173,2
13 917	16 198	22 924	26 907	20 057	8,1	0,1	11,9	10,1	0,1	174,7
12 440	13 880	22 534	30 236	19 055	5,2	0,5	15,2	10,8	0,3	173,0
12 480	14 136	19 729	23 395	17 405	7,9	1,0	14,1	9,8	0,3	177,6
14 122	16 471	21 754	24 635	19 322	5,8	0,9	13,3	9,9	1,3	178,2
13 522	16 919	23 299	26 548	20 402	6,7	1,8	16,5	9,3	1,6	180,1
9 991	11 169	14 487	17 399	13 138	6,5	0,3	8,8	9,7	0,1	174,9
14 140	19 033	29 951	38 073	25 730	8,0	0,4	15,0	11,5	0,5	175,0



Výsledky ke dni 10.3.2010

Hrubý měsíční plat a jeho složky, diference, placená doba podle podskupin zaměstnání a zaměstnání KZAM-R

Podskupiny zaměstnání a zaměstnání KZAM-R (zveřejněna zaměstnání, která jsou ve své hlavní třídě zastoupena minimálně 1%)	Počet zaměstnanců přepočtený podle placených měsíců	Medián
		Kč/měs
0101 Příslušníci armády	20 870	24 743
01012 Vyšší důstojník	2 467	41 953
01013 Nižší důstojník	3 241	31 788
1127 Vedoucí pracovníci orgánů státní správy, správních úřadů	7 472	40 585
11274 Ředitel odboru ústředního orgánu státní správy	510	64 422
11275 Vedoucí oddělení ústředního orgánu státní správy	1 236	47 472
11276 Vedoucí orgánu státní správy, správního úřadu (kromě ústředních orgánů)	547	55 977
11278 Ředitel odboru orgánu státní správy, správního úřadu (kromě ústředních orgánů)	592	46 125
11279 Vedoucí oddělení orgánu státní správy, správního úřadu (kromě ústřed. orgánů)	4 167	35 000
1128 Vyšší úředníci bezpečnosti a ochrany (policejní ředitel)	4 739	44 858
11283 Ředitel, zástupce služby, odboru, útvaru na prezidiu, na úřadu, na správě policie	552	61 658
11284 Vedoucí, zástupce oddělení, skupiny na prezidiu, na úřadu, na správě policie	2 559	44 028
11285 Velitel služby, vedoucí odboru, oddělení, na okresním, městském ředitelství policie	544	39 435
1150 Přednostové, tajemníci a vedoucí pracovníci okresních a obecních úřadů	6 136	36 437
11504 Tajemník okresního, obecního úřadu	336	41 083
11506 Vedoucí odboru, sekce okresního, městského, obecního úřadu	2 643	37 432
11507 Vedoucí oddělení okresního, městského, obecního úřadu	2 582	34 656
1210 Ředitelé a prezidenti velkých organizací, podniků	4 612	43 593
12116 Vedoucí velké vzdělávací organizace	3 986	43 458
1225 Vedoucí pracovníci v restauracích a hotelích	1 800	20 700
12253 Vedoucí provozu velké organizace společného stravování (jidelny, menzy)	1 773	20 663
1229 Vedoucí pracovních dílčích celků jinde neuvedení (kulturních, zdravotn., školských)	1 487	38 840
12293 Vedoucí provozního útvaru velkého zdravotnického zařízení	391	57 380
12299 Vedoucí pracovník dílčího celku jinde neuvedený	723	37 656
1231 Vedoucí pracovníci finančních a hospodářských (správních) útvarů	1 113	35 244
12318 Vedoucí ekonomického útvaru	386	33 806
1239 Vedoucí pracovníci ostatních útvarů jinde neuvedení	357	35 101
1319 Vedoucí, ředitelé malých organizací ostatní (kultura, zdravotnictví, školství)	3 351	34 143
13195 Vedoucí malého vzdělávacího zařízení	2 646	33 883
2139 Ostatní odborníci zabývající se výpočetní technikou jinde neuvedení	2 129	28 437
2221 Lékaři, ordináři (kromě zubních lékařů)	9 000	44 256
22217 Lékař se specializací v oboru jinde neuvedeném	4 325	48 443
22219 Lékař jinde neuvedený	2 969	34 738
2321 Učitelé všeobecně vzdělávacích předmětů	14 556	27 811
23214 Učitel všeobecně vzdělávacích předmětů střední a vyšší školy	13 408	27 479
2322 Učitelé odborných předmětů	8 913	27 896
23225 Učitel odborných předmětů střední, vyšší školy	8 427	27 703
2331 Učitelé základních škol	38 554	26 167
23311 Zástupce ředitele základní školy	2 259	36 296
23313 Učitel základní školy pro 1. stupeň	17 764	25 908
23314 Učitel všeobecně vzdělávacích předmětů pro 2. stupeň základní školy	17 959	25 954
2332 Učitelé předškolní výchovy	14 771	20 441
23322 Učitelka mateřské školy odborná	13 926	20 346

Hrubý měsíční plat a jeho složky, diference, placená doba
podle podskupin zaměstnání a zaměstnání KZAM-R

Diference				Průměr	Vybrané složky hrubého měsíčního platu					Placená doba
1. decil	1. kvartil	3. kvartil	9. decil		příjem a odměny	příplatky za přesčas	příplatky ostatní	náhrady	odměny za pohotovost	
Kč/měs	Kč/měs	Kč/měs	Kč/měs	Kč/měs	%	%	%	%	%	hod/měs
16 169	18 940	30 857	39 408	26 486	6,2	0,4	28,1	0,0	1,2	189,2
33 924	37 276	48 674	57 114	44 142	7,4	0,3	32,7	0,0	2,7	188,4
25 538	28 274	35 604	40 343	32 604	6,6	0,5	30,7	0,0	1,2	190,1
28 990	33 380	51 974	64 775	44 691	14,3	0,0	24,0	10,1	0,5	173,5
48 006	54 661	74 917	88 751	66 734	21,0	0,1	29,2	9,9	0,4	174,4
35 690	41 094	55 858	64 350	49 084	15,2	0,1	24,3	9,9	0,2	174,3
38 578	50 868	60 949	68 062	55 617	16,3	0,0	29,2	9,9	0,4	173,8
35 534	40 203	56 003	66 566	49 101	15,3	0,0	23,5	10,2	1,3	172,2
26 812	30 829	40 318	46 318	35 882	10,2	0,0	20,6	10,2	0,3	173,3
35 077	39 362	53 882	66 559	48 450	9,1	0,0	22,8	12,6	1,6	169,2
47 263	54 702	68 697	76 917	61 980	12,1	0,0	23,8	11,4	3,9	168,7
36 675	39 960	49 383	55 613	45 379	6,5	0,0	22,3	13,4	1,3	168,3
32 970	36 000	45 424	50 742	41 093	5,2	0,1	20,4	12,8	0,7	170,1
27 270	31 156	44 679	55 560	39 579	13,5	0,1	25,6	10,2	0,3	174,7
32 620	36 077	49 337	58 144	43 917	10,9	0,1	30,4	9,9	0,1	174,4
28 245	32 331	46 461	59 011	41 119	13,3	0,1	26,6	10,2	0,3	174,7
26 760	29 968	41 736	50 317	36 922	14,4	0,1	23,1	10,3	0,3	174,8
31 507	37 339	49 592	55 939	44 338	12,4	0,1	28,2	14,8	0,0	174,4
31 606	37 280	49 118	54 433	43 313	11,5	0,1	27,6	15,7	0,0	174,3
17 248	18 893	22 818	26 111	21 383	8,9	0,1	15,2	9,9	0,0	174,4
17 226	18 859	22 711	25 868	21 260	8,8	0,1	15,0	9,9	0,0	174,3
24 705	29 862	52 783	71 085	44 422	14,6	1,1	23,7	10,0	1,2	178,2
27 170	39 092	71 889	89 314	57 986	13,1	2,7	23,8	9,4	2,8	187,3
25 112	30 401	47 310	59 333	41 786	17,3	0,2	23,5	9,8	0,5	174,7
24 773	29 200	43 406	56 013	39 026	15,9	0,2	25,9	9,7	0,4	174,8
25 221	28 846	40 604	50 551	36 519	14,8	0,1	25,7	10,0	0,1	174,8
20 313	26 229	44 603	58 166	37 774	17,5	0,1	23,7	10,1	0,1	174,1
26 603	29 937	39 689	45 942	35 441	10,0	0,1	24,9	14,4	0,1	174,6
27 056	30 104	38 838	44 790	35 016	10,0	0,1	24,2	15,5	0,0	174,4
21 139	24 646	32 931	38 803	29 578	10,3	0,2	16,4	10,0	0,6	175,1
26 945	34 720	58 137	75 133	48 475	12,1	3,6	16,8	9,1	2,3	191,9
32 662	38 986	61 710	76 198	52 152	11,5	3,5	17,7	9,0	2,5	191,6
21 900	26 742	45 116	62 494	39 416	14,4	3,9	11,7	9,3	2,3	193,2
22 323	25 060	30 765	34 689	28 457	8,7	0,1	13,0	15,9	0,1	174,5
22 131	24 858	30 115	32 798	27 614	8,2	0,1	11,9	16,0	0,1	174,5
22 933	25 388	30 763	34 394	28 486	8,4	0,1	12,1	16,1	0,1	174,4
22 869	25 277	30 342	33 353	28 045	8,1	0,1	11,6	16,1	0,1	174,4
21 725	24 025	28 312	31 288	26 572	8,7	0,1	9,4	15,9	0,0	174,3
29 727	33 031	39 482	43 376	36 451	12,6	0,1	20,6	15,2	0,0	174,3
22 034	24 080	27 655	29 476	25 902	8,3	0,0	8,1	15,9	0,0	174,3
21 192	23 567	28 055	30 204	25 932	8,5	0,1	8,8	16,0	0,0	174,4
16 896	18 937	21 953	24 192	20 605	9,6	0,0	6,1	15,6	0,0	174,2
16 814	18 857	21 744	23 564	20 383	9,6	0,0	5,7	15,6	0,0	174,2

Výsledky ke dni 10.3.2010

**Hrubý měsíční plat a jeho složky, diference, placená doba
podle podskupin zaměstnání a zaměstnání KZAM-R**

Podskupiny zaměstnání a zaměstnání KZAM-R (zveřejněna zaměstnání, která jsou ve své hlavní třídě zastoupena minimálně 1%)	Počet zaměstnanců přepočtený podle placených měsíců	Medián
		Kč/měs
2341 Učitelé všeobecně vzdělávacích předmětů na speciálních školách	4 689	27 732
23415 Učitel 1. stupně speciální, zvláštní, pomocné školy	2 224	27 824
2353 Učitelé základních uměleckých škol (vč.soukromých)	4 118	25 384
23532 Učitel základní umělecké školy 1. stupně	2 760	25 161
2411 Odborní pracovníci na úseku účetnictví, financí, daní, apod., hlavní účetní	2 996	27 563
2432 Odborní pracovníci knihoven (kromě řadových)	2 158	20 499
24328 Odborný knihovník	1 665	20 248
2446 Odborní pracovníci v oblasti sociální péče (kromě řadových)	2 598	23 008
2453 Hudební skladatelé, dirigenti, zpěváci, hudebníci	1 666	22 196
2470 Odborní administrativní pracovníci jinde neuvedení	32 878	25 946
24701 Odborný referent (rada) orgánu, který plní státní záležitosti	5 952	24 186
24702 Odborný referent (rada) ústředního orgánu státní správy	11 747	31 493
24703 Odborný administrativní pracovník orgánu samosprávy	8 010	24 260
24704 Odborný administrativní pracovník soudu	1 750	22 076
24709 Odborný administrativní pracovník jinde neuvedený	5 109	24 789
3112 Stavební technici	1 670	25 333
3118 Technici v kartografii, kresličí a zeměměřiči	3 211	21 622
31183 Technik v geodézii, referent katastru nemovitostí	3 007	21 596
3119 Ostatní techničtí pracovníci jinde neuvedení	2 921	25 031
31199 Technik jinde neuvedený	1 842	24 411
3211 Technici a laboranti v oblasti biologie a v příbuzných oborech	3 207	24 727
32116 Laborant zdravotnický (szp)	2 534	24 742
3226 Rehabilitační a fyzioterapeutičtí pracovníci (vč. odborných masérů)	1 833	21 904
3231 Ošetřovatelé, všeobecné zdravotní sestry	17 510	26 377
32311 Staniční sestra všeobecná (szp)	1 925	30 918
32313 Sestra (zdravotní sestra) (szp)	10 847	25 674
32319 Sestra všeobecná (zdravotní sestra) jinde neuvedená	2 186	24 894
3233 Sestry pro péči o dítě	1 853	26 795
3235 Sestry pro intenzivní péči	1 967	31 136
3311 Vychovatelé v družinách, klubech, domovech dětí a mládeže apod.	9 515	20 175
33113 Vychovatel v domově mládeže, družině, klubu	5 952	20 250
33118 Asistent vychovatele	1 861	16 945
3332 Vychovatelé školského zařízení pro výkon ústavní a ochranné výchovy	1 687	23 766
3341 Instruktoři a mistři odborné výchovy	4 837	22 600
33414 Mistr odborné výchovy středního odborného učiliště	4 258	22 364
3423 Zprostředkovatelé práce a agenti pracovních úřadů	1 700	22 134
3431 Odborné sekretářky, sekretáři	4 727	20 538
34312 Administrativní sekretář	2 721	19 810
3433 Pracovníci v oblasti účetnictví, fakturace, rozpočetnictví, kalkulace	13 865	23 636
34331 Účetní všeobecný	5 535	22 984
34332 Účetní mzdový	1 663	24 689
34333 Účetní finanční	1 821	23 865
34339 Referent účetnictví, financování, rozpočetnictví a kalkulace jinde neuvedený	2 774	24 351

Hrubý měsíční plat a jeho složky, diference, placená doba
podle podskupin zaměstnání a zaměstnání KZAM-R

Diference				Průměr	Vybrané složky hrubého měsíčního platu					Placená doba
1. decil	1. kvartil	3. kvartil	9. decil		příjem a odměny	příplatky za přesčas	příplatky ostatní	náhrady	odměny za pohotovost	
Kč/měs	Kč/měs	Kč/měs	Kč/měs	Kč/měs	%	%	%	%	%	hod/měs
21 892	24 800	30 798	34 649	28 264	10,3	0,0	13,1	16,2	0,0	174,4
23 139	25 431	30 406	33 004	27 995	10,2	0,0	12,4	16,2	0,0	174,2
20 776	23 022	27 868	31 500	25 937	7,5	0,0	8,7	15,8	0,0	174,3
20 697	22 889	27 363	30 206	25 404	7,4	0,0	7,8	15,8	0,0	174,3
20 482	23 659	33 252	39 056	28 982	11,2	0,1	16,7	10,3	0,0	174,6
15 979	18 009	23 514	27 949	21 487	6,9	0,1	10,1	10,0	0,0	174,8
15 869	17 816	23 243	27 405	21 219	7,1	0,1	10,2	10,0	0,0	174,9
16 629	19 790	25 802	28 558	23 006	6,5	0,0	14,1	10,8	1,0	174,2
17 923	19 792	24 752	27 685	22 689	4,4	0,1	7,2	9,3	0,0	176,5
19 615	22 337	31 981	39 739	28 160	9,8	0,1	14,3	10,6	0,1	174,4
19 408	21 653	29 924	37 540	26 670	10,3	0,1	12,6	11,0	0,0	174,6
22 296	25 911	38 321	45 796	33 101	10,3	0,1	15,4	10,7	0,2	174,1
18 773	21 305	27 711	31 819	25 025	8,3	0,1	14,7	10,3	0,1	174,4
17 800	19 892	25 115	27 565	22 589	7,6	0,0	8,7	10,1	0,4	174,4
19 165	21 800	27 992	31 978	25 474	10,6	0,1	13,7	10,1	0,1	174,8
19 788	22 519	28 467	32 175	25 833	8,9	0,1	15,2	10,2	0,6	174,7
17 153	19 365	24 311	26 688	21 874	13,7	0,0	3,7	9,9	0,0	174,2
17 054	19 364	24 255	26 617	21 842	13,8	0,0	3,6	9,9	0,0	174,2
18 972	21 754	28 662	33 780	25 876	8,0	0,5	17,2	10,1	1,0	176,2
18 317	21 164	27 693	31 856	24 897	7,5	0,5	16,1	9,9	1,0	176,6
18 581	21 328	29 309	34 874	26 113	6,4	1,8	10,8	10,9	0,8	181,5
18 794	21 456	29 269	34 739	26 046	5,9	2,0	10,2	11,0	0,9	182,1
17 488	19 492	24 548	27 608	22 321	5,0	0,4	9,5	10,7	0,0	176,1
20 326	22 983	30 515	35 489	27 380	5,2	1,2	15,3	10,1	0,5	175,2
25 222	27 505	36 380	44 290	33 055	8,8	0,9	18,5	10,5	0,4	177,8
20 068	22 507	29 291	33 646	26 377	4,5	1,2	15,1	10,0	0,4	174,2
19 567	21 696	28 766	33 312	25 869	3,9	1,3	14,0	9,8	0,4	176,0
21 284	23 573	30 907	35 212	27 813	4,5	1,1	14,6	9,8	0,2	173,4
24 376	27 509	35 297	39 837	31 735	4,9	2,4	19,9	9,5	0,5	179,6
15 806	18 087	22 654	26 276	20 652	7,3	0,1	10,6	15,5	0,0	174,3
17 084	18 635	22 046	24 310	20 561	7,8	0,1	7,9	15,8	0,0	174,4
13 563	15 067	19 045	21 358	17 272	7,9	0,1	14,0	14,7	0,0	175,0
18 542	21 005	27 496	31 299	24 606	7,7	0,2	18,0	15,4	0,2	174,5
18 953	20 741	24 736	27 838	23 128	8,5	0,1	9,6	16,3	0,0	174,5
18 729	20 565	24 105	26 029	22 481	8,2	0,1	8,8	16,4	0,0	174,3
17 915	20 183	23 874	25 403	21 905	7,8	0,0	11,4	10,1	0,0	174,5
16 287	18 373	22 849	26 855	21 260	8,6	0,0	12,9	10,0	0,1	174,5
16 054	17 977	21 666	24 051	20 124	7,1	0,0	12,7	10,0	0,0	174,6
18 481	20 900	26 712	30 684	24 303	8,9	0,1	14,3	10,1	0,0	174,6
17 977	20 131	26 001	29 295	23 433	8,8	0,1	13,1	9,8	0,0	174,4
19 610	22 029	27 340	31 773	25 403	9,4	0,2	15,3	10,2	0,0	175,1
18 750	21 220	26 955	30 637	24 440	8,1	0,1	15,2	10,0	0,0	174,5
19 426	21 766	27 884	32 005	25 295	9,0	0,1	14,9	10,1	0,1	174,7

Výsledky ke dni 10.3.2010

**Hrubý měsíční plat a jeho složky, diference, placená doba
podle podskupin zaměstnání a zaměstnání KZAM-R**

Podskupiny zaměstnání a zaměstnání KZAM-R (zveřejněna zaměstnání, která jsou ve své hlavní třídě zastoupena minimálně 1%)	Počet zaměstnanců přepočtený podle placených měsíců	Medián
		Kč/měs
3439 Ostatní odborní administrativní pracovníci jinde neuvedení	14 914	23 823
34394 Referent hospodářské správy	3 332	24 210
34399 Referent administrativy jinde neuvedený	8 317	23 321
3442 Berní a daňoví pracovníci	9 492	23 979
34429 Berní a daňový pracovník jinde neuvedený	9 382	23 971
3443 Pracovníci sociálního a důchodového zabezpečení	4 581	20 635
34431 Referent sociálního zabezpečení	3 851	20 294
3449 Ostatní celní a daňoví pracovníci a pracovníci v příbuzných oborech	1 752	33 396
3451 Policejní inspektoři, komisaři	33 907	32 342
34511 Policejní inspektor	14 829	33 166
34514 Poddůstojník policie	7 123	38 948
34515 Praporčík policie	10 259	24 649
3460 Sociální pracovníci	4 891	20 340
4111 Písařky - opisovačky, stenotypistky	2 591	15 912
41111 Písařka, písař	246	16 772
41115 Zapisovatel	2 342	15 825
4112 Kancelářští a manipulační pracovníci a obsluha zařízení na zpracování textu	1 431	18 932
41125 Spisový manipulát	481	19 148
41129 Kancelářský a manipulační pracovník jinde neuvedený	920	18 906
4113 Pracovníci přípravy dat výpočetní techniky	317	17 617
4115 Sekretářky, sekretáři	5 051	21 185
41151 Sekretářka, sekretář	1 903	22 012
41159 Administrativní pracovník jinde neuvedený	3 114	20 673
4121 Nižší účetní	310	21 697
4131 Úředníci ve skladech	1 204	18 466
41312 Skladník (úředník)	996	18 142
4133 Úředníci v dopravě a v přepravě (dispečeri, kontroloři apod.)	299	23 588
4141 Řadoví knihovníci, archiváři, evidenční pracovníci	3 064	19 497
41411 Knihovník	1 443	18 545
41412 Archivář	280	22 563
41413 Dokumentátor	302	17 420
41415 Úředník evidence, registratury	470	22 568
41416 Administrativní pracovník v rejstříku	317	19 382
4142 Poštovní doručovatelé, úředníci v třídárnách	259	16 343
4190 Ostatní nižší úředníci jinde neuvedení	2 577	21 503
41909 Nižší úředník (referent) jinde neuvedený	2 490	21 528
4211 Pokladníci (v bankách, pojišťovnách, spořitelnách, na poště)	633	19 497
42118 Pokladník v organizaci	551	19 486
4214 Prodavači vstupenek, jízdenek apod.	197	15 537
4222 Recepční	449	16 585
42222 Recepční	355	16 313
4223 Telefonisté	353	15 067
42231 Telefonista v telefonní ústředně (kromě telekomunikací)	267	14 423

Hrubý měsíční plat a jeho složky, diference, placená doba
podle podskupin zaměstnání a zaměstnání KZAM-R

Diference				Průměr	Vybrané složky hrubého měsíčního platu					Placená doba
1. decil	1. kvartil	3. kvartil	9. decil		příjem a odměny	příplatky za přesčas	příplatky ostatní	náhrady	odměny za pohotovost	
Kč/měs	Kč/měs	Kč/měs	Kč/měs	Kč/měs	%	%	%	%	%	hod/měs
18 067	20 780	27 584	32 588	24 835	9,4	0,1	14,5	10,5	0,2	174,5
19 150	21 626	27 599	32 077	25 073	7,9	0,1	15,1	10,5	0,3	174,8
17 421	20 103	26 976	31 316	24 087	9,1	0,1	14,3	10,5	0,1	174,4
19 942	21 943	26 207	28 552	24 247	4,0	0,0	13,0	9,9	0,0	174,1
19 936	21 931	26 183	28 508	24 227	4,0	0,0	13,0	9,9	0,0	174,1
16 695	18 567	22 564	24 659	20 688	8,0	0,0	8,2	10,6	0,0	174,7
16 576	18 345	21 961	23 499	20 225	8,1	0,1	7,5	10,6	0,0	174,8
25 908	29 838	36 821	42 570	33 945	11,4	0,0	13,1	13,2	0,1	167,2
22 219	27 670	37 247	42 588	32 656	2,0	0,0	15,4	14,2	1,2	167,3
28 273	30 394	36 553	40 517	33 914	1,7	0,0	15,0	14,0	1,1	167,5
32 026	35 152	43 453	48 647	39 747	2,7	0,0	15,9	15,2	1,8	168,5
18 231	20 990	28 663	31 964	25 098	1,1	0,0	15,7	13,5	0,7	166,3
14 844	16 915	24 495	27 799	20 981	6,7	0,1	15,8	10,8	0,5	172,6
12 616	13 905	17 954	19 811	16 118	7,4	0,0	4,3	9,7	0,3	174,5
12 244	14 672	18 513	20 109	16 643	9,6	0,0	6,4	9,6	0,2	174,1
12 633	13 836	17 887	19 742	16 042	7,2	0,0	4,1	9,7	0,3	174,5
14 155	15 915	21 697	24 608	19 264	8,1	0,0	10,8	10,1	0,0	174,4
13 773	15 789	22 009	24 666	19 177	8,3	0,0	11,7	10,5	0,1	174,5
14 408	16 030	21 678	24 590	19 344	8,0	0,0	10,4	9,9	0,0	174,3
14 166	15 729	20 993	24 559	18 622	8,7	0,1	9,8	10,5	0,0	174,4
14 473	17 595	24 847	28 986	21 743	9,3	0,1	14,3	10,3	0,1	174,8
15 872	18 692	25 573	29 670	22 717	11,2	0,1	15,4	10,1	0,1	174,6
13 943	16 997	24 417	28 369	21 203	8,2	0,1	13,6	10,4	0,1	174,9
16 070	18 844	24 986	29 938	22 406	8,6	0,0	13,3	10,2	0,0	174,3
14 517	16 455	21 023	23 909	18 928	7,0	0,2	13,3	10,8	0,1	175,1
14 316	16 161	20 220	22 464	18 368	6,8	0,2	12,9	10,7	0,1	175,1
18 263	20 759	27 118	31 783	24 294	8,8	0,4	14,7	10,2	0,5	176,1
14 984	16 969	22 539	25 531	20 070	6,9	0,1	10,0	10,0	0,0	174,3
14 857	16 455	21 049	23 600	19 010	5,6	0,1	9,7	10,0	0,0	174,1
15 270	18 704	25 894	28 954	22 623	9,4	0,0	11,8	10,2	0,0	174,4
13 809	15 263	19 823	22 242	17 770	5,8	0,0	6,7	10,1	0,1	174,5
18 031	20 198	24 858	28 263	23 048	6,9	0,1	12,6	10,1	0,1	174,5
14 591	16 998	21 571	23 687	19 425	11,1	0,0	6,4	9,8	0,1	174,5
12 451	14 100	19 165	22 499	16 960	7,7	0,1	8,7	9,6	0,0	175,0
15 853	18 363	25 444	29 871	22 381	8,7	0,2	13,2	10,1	0,0	175,1
15 895	18 405	25 554	30 043	22 442	8,8	0,2	13,2	10,1	0,0	175,1
14 898	16 873	22 177	24 954	19 811	7,4	0,1	12,2	10,0	0,0	175,5
14 681	16 810	21 902	24 954	19 767	7,5	0,2	12,2	9,9	0,0	175,6
12 727	13 558	18 198	20 077	16 047	5,8	0,4	13,0	10,0	0,1	175,3
13 646	14 975	19 891	24 542	17 796	5,2	0,7	18,5	9,8	0,0	171,5
13 711	15 031	19 727	24 916	17 695	5,4	0,7	19,2	9,7	0,0	170,9
11 504	12 983	17 831	21 359	15 774	4,8	0,7	14,9	9,9	0,2	174,1
11 089	12 435	17 484	21 137	15 418	4,7	0,9	14,4	9,9	0,3	174,8

Výsledky ke dni 10.3.2010

Hrubý měsíční plat a jeho složky, diference, placená doba podle podskupin zaměstnání a zaměstnání KZAM-R

Podskupiny zaměstnání a zaměstnání KZAM-R (zveřejněna zaměstnání, která jsou ve své hlavní třídě zastoupena minimálně 1%)	Počet zaměstnanců přepočtený podle placených měsíců	Medián
		Kč/měs
4224 Informátoři	358	18 892
42241 Informátor v úřadě	232	19 567
5113 Průvodci (turistických zájezdů, historických a kulturních památek)	405	15 088
5121 Pracovníci dohlížející nad obsluhujícím personálem, hospodyně	1 595	18 424
51213 Provozní pracovník školní jídelny, menzy	712	13 118
51214 Provozář stravovací, ubytovací jednotky	672	21 319
5122 Kuchaři	18 443	14 090
51221 Šéfkuchař	803	16 739
51222 Kuchař	13 719	14 308
51228 Pomocný kuchař	3 701	12 783
5132 Pečovatelé a pomocní ošetřovatelé v zařízeních sociální péče, v nemocnicích	11 817	16 435
51321 Pečovatelka (kromě v domácnosti)	2 644	15 962
51324 Ošetřovatel, ošetřovatelka (nzp)	1 373	17 373
51326 Sanitář, sanitářka (nzp)	6 015	16 353
51329 Pečovatel a pomocný ošetřovatel ve zdravotnickém zařízení jinde neuvedený	1 455	17 129
5139 Ostatní pečovatelé a pomocní ošetřovatelé jinde neuvedení	1 149	15 716
51399 Pečovatel a pomocný ošetřovatel jinde neuvedený	1 089	15 623
5161 Hasiči, požárníci	1 103	33 504
51619 Hasič jinde neuvedený	968	33 992
5162 Pracovníci bezpečnostních orgánů (např. policisté, strážníci)	4 485	28 420
51625 Strážník obecní, městské, místní policie	4 318	28 371
5169 Ostatní pracovníci ochrany a ostrahy jinde neuvedení	613	17 739
6113 Zahradníci a pěstitelé zahradních plodin a sazenic	774	15 615
61131 Zahradník	619	15 909
61132 Pěstitel zahradních plodin a sazenic	22	15 783
61138 Zemědělský dělník v zahradnictví	96	13 271
61139 Zahradník a pěstitel zahradních plodin jinde neuvedený	36	16 449
6121 Chovatelé hospodářských zvířat (kromě drůbeže a včel)	93	20 302
61216 Chovatel a ošetřovatel psů a koček	50	22 380
61219 Chovatel hospodářských zvířat jinde neuvedený	30	18 855
6125 Chovatelé a ošetřovatelé zvířat v zoo	334	19 105
61251 Chovatel zvířat v zoo	274	19 109
61253 Chovatel a ošetřovatel zvířat v zoo, safari	46	19 633
61258 Dělník v zoologické zahradě	14	14 682
6129 Ostatní chovatelé, ošetřovatelé zvířat jinde neuvedení (v rezervacích, stájích apod.)	26	17 304
61299 Chovatel a ošetřovatel zvířat jinde neuvedený	16	16 056
6141 Dělníci pro pěstění a ošetřování lesa	49	12 878
61418 Lesní dělník v zalesňování	14	11 837
61419 Dělník pro pěstění a ošetřování lesa jinde neuvedený	21	13 001
6142 Dělníci pro těžbu dřeva (kromě obsluhy pojezdových zařízení)	29	16 033
7122 Zedníci, kameníci, omítkáři	485	17 868
71221 Zedník	385	18 118
71228 Stavební dělník zednických prací	98	16 282

Hrubý měsíční plat a jeho složky, diference, placená doba
podle podskupin zaměstnání a zaměstnání KZAM-R

Diference				Průměr	Vybrané složky hrubého měsíčního platu					Placená doba
1. decil	1. kvartil	3. kvartil	9. decil		příjem a odměny	příplatky za přesčas	příplatky ostatní	náhrady	odměny za pohotovost	
Kč/měs	Kč/měs	Kč/měs	Kč/měs	Kč/měs	%	%	%	%	%	hod/měs
13 292	15 689	21 915	25 070	19 320	6,9	0,4	14,6	9,3	0,0	176,2
14 400	16 558	22 470	25 041	19 652	6,7	0,3	14,5	10,0	0,0	175,9
11 897	13 262	17 535	20 335	15 873	5,1	0,3	9,7	9,6	0,2	176,9
11 829	13 196	21 921	25 387	18 386	6,6	0,3	13,6	10,1	0,1	175,3
11 159	11 950	17 267	21 004	14 860	7,7	0,1	8,7	10,1	0,0	174,5
16 246	18 568	24 459	26 492	21 456	5,3	0,5	16,5	10,2	0,2	176,0
11 797	12 762	15 835	18 267	14 700	6,9	0,2	8,5	10,1	0,0	174,7
13 662	14 854	19 808	24 193	18 016	7,5	0,4	13,8	10,1	0,0	175,1
12 119	13 059	15 990	18 315	14 884	6,9	0,2	8,1	10,1	0,0	174,6
11 112	11 840	14 143	15 928	13 261	6,5	0,3	8,0	10,1	0,0	174,7
13 158	14 613	18 668	21 754	17 019	4,4	0,9	15,2	10,2	0,1	173,0
13 042	14 357	17 459	19 074	16 060	5,3	0,2	15,5	10,5	0,0	170,6
13 634	15 188	19 744	22 534	17 746	3,6	0,6	15,1	10,3	0,0	170,5
13 018	14 462	18 973	22 255	17 100	4,2	1,2	14,1	10,1	0,2	175,1
13 740	15 219	19 652	23 746	17 849	4,3	1,1	18,4	10,0	0,0	172,3
12 704	13 900	17 292	18 905	15 798	5,4	0,2	15,2	10,4	0,0	170,5
12 663	13 869	17 242	18 708	15 692	5,4	0,2	15,4	10,4	0,0	170,2
26 350	29 878	37 030	40 877	33 572	5,9	0,4	10,9	12,7	1,8	167,8
27 005	30 260	37 399	41 152	34 161	6,2	0,1	9,2	13,0	2,0	165,3
20 999	24 609	32 456	37 315	28 898	6,2	1,1	29,1	9,5	0,4	173,9
21 051	24 606	32 407	37 204	28 858	6,3	1,1	29,3	9,5	0,4	173,9
12 796	14 607	21 706	25 086	18 477	4,5	1,1	20,5	9,2	0,1	176,1
12 031	13 727	18 446	21 130	16 298	7,4	0,9	11,7	10,1	0,5	177,7
12 566	14 023	18 713	21 874	16 737	6,7	0,9	12,3	10,2	0,5	177,5
11 256	12 793	17 487	20 056	15 758	7,6	0,9	11,6	10,1	0,7	177,6
9 791	11 725	15 562	17 901	13 708	10,8	1,1	6,0	9,4	0,3	179,1
11 419	14 278	18 456	20 009	16 124	13,2	0,7	14,1	9,1	0,1	177,3
14 738	17 251	23 797	26 176	20 546	6,4	1,8	19,6	8,9	0,0	177,7
17 226	18 879	24 528	26 376	22 022	8,4	1,3	20,3	8,3	0,0	171,4
15 486	16 207	23 424	25 772	19 845	3,1	2,8	19,5	9,3	0,0	188,9
14 124	16 763	22 161	26 317	19 871	10,1	1,2	19,3	10,0	0,0	178,0
14 543	16 954	22 061	25 105	19 679	9,6	1,4	19,0	10,0	0,0	178,4
13 507	16 048	31 042	33 045	22 309	13,8	0,4	21,6	10,1	0,0	176,6
11 065	13 329	18 242	19 455	15 653	5,7	0,9	17,6	9,3	0,0	174,9
13 785	15 274	21 323	23 279	17 935	4,5	2,1	14,1	9,6	1,2	181,0
13 785	15 274	17 795	22 984	17 203	4,1	1,9	13,3	8,8	2,0	181,2
11 377	11 835	20 061	22 211	15 522	8,0	0,3	11,4	8,6	0,0	175,4
11 738	11 772	15 424	20 350	14 079	8,5	0,0	5,9	9,3	0,0	173,4
11 338	12 176	14 681	21 393	14 904	9,1	0,6	14,2	9,2	0,0	177,1
11 324	13 317	17 743	23 329	15 859	2,4	0,8	17,2	6,6	0,7	176,9
13 822	15 801	19 930	22 298	17 926	5,6	0,6	12,7	10,1	0,8	176,4
14 427	16 351	20 412	22 747	18 364	5,8	0,6	13,0	10,1	0,9	176,2
10 769	13 924	18 718	20 115	16 214	4,6	0,7	11,7	9,7	0,7	177,0

Výsledky ke dni 10.3.2010

**Hrubý měsíční plat a jeho složky, diference, placená doba
podle podskupin zaměstnání a zaměstnání KZAM-R**

Podskupiny zaměstnání a zaměstnání KZAM-R (zveřejněna zaměstnání, která jsou ve své hlavní třídě zastoupena minimálně 1%)	Počet zaměstnanců přepočtený podle placených měsíců	Medián
		Kč/měs
7124 Tesaři a truhláři	172	18 271
71248 Stavební dělník tesařských a truhlářských prací	81	19 243
7125 Stavební montážníci	396	16 926
71256 Montér stavěč	165	18 335
71257 Montážník technických, scénických dekorací	191	16 428
7129 Ostatní stavební dělníci hlavní stavební výroby a pracovníci v ostatních oborech	291	18 372
71294 Stavební údržbář budov, staveb (kromě 7124)	271	18 631
7136 Instalatéři, potrubáři, stavební zámečníci, klempíři	681	20 226
71361 Instalatér stavební	179	20 273
71363 Instalatér vodovodů	108	19 536
71364 Instalatér ústředního topení	82	20 106
71368 Stavební dělník instalátorských, zámečnických, klempířských prací	272	20 411
7137 Stavební a provozní elektrikáři	539	20 724
71374 Provozní elektrikář domovních instalací	172	20 724
71375 Provozní elektrikář instalací průmyslových objektů (elektroúdržby budov)	214	21 500
7141 Malíři a tapetáři	101	16 861
7213 Výrobci a opraváři výrobků a dílů z plechů	72	19 801
7222 Nástrojaři, kovodeláři, kovodělníci, zámečníci	1 049	18 674
72222 Zámečník, zámečnický strojí	83	20 160
72223 Provozní zámečník, údržbář	955	18 580
7231 Mechanici a opraváři motorových vozidel	826	21 047
72311 Automechanik nákladních automobilů	304	21 466
72312 Automechanik osobních automobilů	355	20 816
72319 Mechanik a opravář motorových vozidel jinde neuvedený	96	21 762
7239 Ostatní mechanici a opraváři strojů a zařízení bez elektro jinde neuvedení	86	16 226
7241 Elektromechanici, opraváři a seřizovači různých typů elektrických zařízení	468	19 818
72415 Provozní elektromechanik	374	19 698
7243 Mechanici, seřizovači, opraváři elektronických zařízení	110	23 792
72436 Mechanik elektronik měřicích, regulačních, optických přístrojů, lékařské techniky	85	23 063
7422 Umělečtí truhláři, řezbáři, výrobci a opraváři výrobků ze dřeva vč. opravářů	167	18 101
74224 Truhlář, truhlář opravář (převážně ruční)	114	18 469
7433 Dámští a páňští krejčí a kloboučníci včetně opravářů oděvů	583	15 079
74334 Krejčí scénických kostýmů a krojů	278	16 572
74339 Opravář oděvů a prádla	274	13 368
7436 Švadleny, vyšivači a pracovníci v příbuzných oborech	66	14 038
8162 Obsluha parních turbín, ohřivačů a motorů	571	18 232
81621 Topič - obsluha vytápění, ohřivačů, výměníků	564	18 259
8163 Obsluha zařízení při úpravě, čištění a rozvodu vody	165	19 667
8264 Obsluha strojů na bělení, barvení, čištění, praní, žehlení textilu	1 209	13 106
82643 Pradláč strojní	564	12 871
82649 Obsluha strojů a zařízení na úpravu textilu jinde neuvedená	522	13 511
8321 Řidiči osobních a malých dodávkových automobilů, taxikáři	1 911	19 652
83211 Řidič osobního automobilu	1 672	19 989

Hrubý měsíční plat a jeho složky, diference, placená doba
podle podskupin zaměstnání a zaměstnání KZAM-R

Diference				Průměr	Vybrané složky hrubého měsíčního platu					Placená doba
1. decil	1. kvartil	3. kvartil	9. decil		příjem a odměny	příplatky za přesčas	příplatky ostatní	náhrady	odměny za pohotovost	
Kč/měs	Kč/měs	Kč/měs	Kč/měs	Kč/měs	%	%	%	%	%	hod/měs
13 928	15 547	19 884	21 522	17 886	5,2	0,4	11,7	10,0	0,5	176,1
14 916	17 520	20 799	22 051	18 937	4,7	0,5	12,6	9,6	0,5	176,7
13 546	14 993	19 824	22 068	17 592	5,8	1,0	14,4	9,8	0,0	181,6
13 613	15 220	21 044	22 890	18 410	6,4	1,3	17,7	9,9	0,0	183,2
13 577	14 745	18 304	19 893	16 751	5,5	0,6	11,2	9,7	0,0	177,3
13 540	16 283	21 154	23 781	18 665	6,5	0,5	14,1	9,7	0,4	176,6
13 524	16 430	21 285	23 936	18 801	6,4	0,5	14,3	9,6	0,4	176,8
16 184	18 088	22 440	25 300	20 546	5,2	1,5	13,8	9,6	2,7	180,3
17 143	18 590	21 400	23 232	20 187	5,4	0,4	11,9	10,1	1,6	175,9
15 106	17 543	22 163	24 716	19 842	3,6	1,4	13,4	9,5	3,4	180,1
16 719	18 188	22 690	25 060	20 564	5,6	0,9	14,7	10,0	2,0	178,0
16 060	17 942	23 013	26 887	21 017	5,2	2,4	14,6	9,3	3,1	184,7
16 013	18 367	23 595	26 462	21 179	5,8	1,4	15,1	9,2	2,6	180,0
15 703	17 899	23 700	26 390	21 052	4,9	1,8	15,0	9,1	3,9	182,1
17 504	19 379	24 623	27 816	22 284	6,8	1,5	15,7	9,3	2,2	180,5
13 562	15 148	18 600	20 577	17 024	4,1	0,6	10,6	9,5	0,1	176,0
17 395	18 605	20 958	24 775	20 311	7,1	0,2	14,2	10,8	1,1	175,2
14 516	16 456	21 581	24 062	19 068	6,2	0,9	13,6	9,8	1,1	177,8
15 318	17 531	22 961	24 581	20 026	6,2	1,0	13,5	10,7	0,4	177,1
14 499	16 353	21 457	23 997	18 984	6,2	0,9	13,6	9,7	1,1	177,9
17 498	19 440	22 806	25 715	21 319	7,2	0,8	14,0	10,0	1,5	178,2
17 397	19 413	23 198	24 593	21 290	8,7	1,0	14,2	10,0	2,9	177,0
17 591	19 515	21 954	25 565	21 087	5,7	0,4	13,5	10,1	0,2	176,1
18 490	19 815	25 521	29 569	22 780	8,0	1,7	14,0	10,2	1,6	188,7
13 212	14 530	18 724	20 477	16 730	4,5	0,5	10,8	10,1	0,0	175,1
15 651	17 659	22 303	25 006	20 162	5,6	1,1	12,6	9,7	1,7	177,9
15 560	17 546	22 303	25 150	20 089	5,4	1,0	12,6	9,7	1,8	177,7
17 513	20 649	26 598	30 990	23 820	5,4	3,3	15,8	9,0	3,0	187,4
17 085	20 586	26 554	30 869	23 602	4,9	3,7	16,1	8,8	2,8	188,7
14 541	16 171	20 703	23 693	18 624	6,0	0,9	12,8	10,1	0,2	176,3
14 233	16 300	20 461	23 394	18 660	7,4	0,5	13,7	10,0	0,2	176,4
12 172	13 033	17 321	20 052	15 527	3,7	0,6	9,2	10,0	0,0	177,0
12 906	14 774	18 497	20 379	16 659	3,1	0,5	8,2	9,9	0,0	175,7
11 711	12 491	15 336	17 390	14 132	4,2	0,8	10,4	10,0	0,0	178,3
11 151	12 458	15 683	16 996	14 030	5,9	0,1	11,2	9,9	0,0	174,1
13 412	15 597	21 885	24 939	18 869	4,4	1,0	18,0	9,6	0,6	176,2
13 425	15 600	21 885	24 939	18 867	4,4	1,0	18,0	9,6	0,6	176,2
15 205	16 953	22 546	26 340	20 159	4,7	1,6	18,7	9,4	1,0	178,0
11 104	12 024	14 381	15 419	13 310	5,4	0,2	12,7	10,1	0,0	174,8
11 015	11 859	14 122	15 278	13 051	6,0	0,1	12,0	10,1	0,0	174,4
11 681	12 415	14 796	15 499	13 706	5,2	0,2	13,6	10,2	0,0	175,1
14 967	17 113	23 024	28 149	20 847	8,7	2,0	14,8	9,3	0,8	184,2
15 185	17 233	23 600	28 874	21 260	9,0	2,1	14,7	9,3	0,9	184,9

Výsledky ke dni 10.3.2010

**Hrubý měsíční plat a jeho složky, diference, placená doba
podle podskupin zaměstnání a zaměstnání KZAM-R**

Podskupiny zaměstnání a zaměstnání KZAM-R	Počet zaměstnanců přepočtený podle placených měsíců	Medián
(zveřejněna zaměstnání, která jsou ve své hlavní třídě zastoupena minimálně 1%)		Kč/měs
83212 Řidič malého dodávkového automobilu	230	17 930
8322 Řidiči sanitních a rzp vozů	1 173	25 138
83221 Řidič vozidla rychlé lékařské pomoci (nzp)	386	27 725
83222 Řidič vozidla rychlé záchranné pomoci (nzp)	314	25 637
83223 Řidič vozidla dopravy nemocných a zraněných (pzp)	349	20 284
83225 Řidič sanitního vozidla	116	23 777
8323 Řidiči autobusů, trolejbusů a tramvají	140	24 200
8324 Řidiči nákladních automobilů a tahačů	2 160	21 049
83243 Řidič nákladního automobilu	2 056	21 090
8326 Řidiči speciálních vozidel	1 387	22 205
83264 Řidič silničního úklidového vozidla	135	21 475
83269 Řidič speciálního silničního vozidla jinde neuvedený	1 146	22 328
8331 Obsluha zemědělských a lesních strojů	195	18 864
83311 Traktorista	111	19 153
8334 Obsluha vysokozdvíhacích a ostatních motorových vozíků	125	18 272
9132 Pomocníci a uklízeči v kancelářích, hotelích, nemocnicích a jiných zařízeních	21 223	11 922
91321 Pomocník, uklízeč v kancelářích	4 374	12 372
91322 Pomocník, uklízeč ve vzdělávacím zařízení	10 426	11 605
91324 Pomocník, uklízeč ve zdravotnickém zařízení	2 806	12 426
91325 Pomocník, uklízeč v hotelu, v restauraci, pokojská	743	12 467
91326 Pomocník, uklízeč v kulturním zařízení	500	12 085
91327 Pomocník, uklízeč ve službách	794	12 395
91329 Pomocník, uklízeč jinde neuvedený	1 331	12 297
9141 Domovníci, správci domu	2 784	16 298
91411 Domovník	744	14 567
91412 Domovník údržbář a uklízeč	1 702	17 055
9143 Školníci vč. školníků - údržbářů	6 088	14 513
91431 Školník	4 167	13 803
91432 Školník údržbář a uklízeč	1 917	16 118
9152 Vrátní, hlídači, uváděči a šatnářky	1 799	13 675
91521 Vrátný	1 381	13 649
9161 Sběrači odpadků, popeláři	2 894	10 816
91611 Dělník pro čištění města	2 765	10 588
9169 Ostatní pracovníci v příbuzných oborech jinde neuvedení	3 027	10 796
91699 Nekvalifikovaný pracovník při čištění města a v příbuzných oborech jinde neuved.	2 872	10 736
9323 Dělníci nádvorní skupiny (pomocní montéři)	762	12 765
93231 Dělník nádvorní skupiny	421	13 609
93239 Nekvalifikovaný pracovník jinde neuvedený	330	11 221
9339 Pomocní a nekvalifikovaní pracovníci v dopravě, ve skladech, v telekomunikacích	1 049	13 865
93397 Pomocný pracovník obchodního provozu	416	13 523

Hrubý měsíční plat a jeho složky, diference, placená doba
podle podskupin zaměstnání a zaměstnání KZAM-R

Diference				Průměr	Vybrané složky hrubého měsíčního platu					Placená doba
1. decil	1. kvartil	3. kvartil	9. decil		prémie a odměny	příplatky za přesčas	příplatky ostatní	náhrady	odměny za pohotovost	
Kč/měs	Kč/měs	Kč/měs	Kč/měs	Kč/měs	%	%	%	%	%	hod/měs
13 347	15 861	19 864	21 670	17 941	6,1	1,2	15,6	9,6	0,3	179,3
18 116	22 058	28 092	30 487	24 800	1,9	2,7	21,0	9,2	0,5	182,0
23 812	25 088	29 881	31 523	27 619	1,2	2,4	24,4	9,2	0,1	179,3
22 246	23 846	27 430	29 306	25 758	1,1	1,8	24,8	9,9	0,3	173,9
15 487	17 643	24 566	27 238	21 100	1,7	3,4	14,5	8,7	1,2	187,6
16 780	21 282	26 915	29 546	23 780	6,8	4,4	13,6	8,9	1,0	194,4
17 630	19 883	28 833	31 455	24 612	8,3	3,2	15,6	9,4	1,3	193,6
17 451	19 362	22 673	24 123	20 978	6,9	2,3	15,7	9,1	2,9	180,6
17 509	19 405	22 683	24 131	21 019	7,0	2,3	15,7	9,1	3,0	180,4
18 484	20 576	23 609	25 283	22 122	9,6	1,1	17,6	9,2	3,1	177,3
16 960	18 802	23 417	24 617	21 061	9,0	1,3	13,7	8,9	5,0	179,5
19 121	20 881	23 636	25 174	22 236	10,1	1,0	17,9	9,2	3,1	176,5
14 837	16 845	20 517	22 631	18 825	7,8	1,1	11,7	9,3	2,4	177,8
15 414	17 437	20 526	22 839	19 175	7,9	1,1	11,5	9,8	3,6	177,7
12 489	14 549	21 319	22 972	18 001	5,1	2,2	17,9	9,2	1,2	183,7
10 419	11 099	12 994	14 402	12 252	6,6	0,2	7,5	9,8	0,0	174,6
10 582	11 357	13 411	14 733	12 576	5,8	0,1	7,3	9,9	0,0	174,3
10 396	10 959	12 398	13 329	11 784	7,4	0,1	5,5	9,8	0,0	174,5
10 440	11 334	13 935	15 745	12 846	5,7	0,6	11,5	9,8	0,0	175,4
11 078	11 740	13 450	15 075	12 844	7,2	0,1	6,6	10,2	0,0	175,1
10 331	11 072	13 260	14 868	12 427	4,8	0,3	8,8	9,9	0,0	175,6
10 295	11 394	13 535	14 858	12 556	5,5	0,2	12,2	9,8	0,0	174,3
9 868	11 090	14 087	16 711	12 907	5,9	0,3	10,4	9,8	0,1	174,6
11 900	13 809	18 857	21 523	16 612	7,0	0,4	12,1	9,7	0,3	175,6
11 499	12 627	16 701	19 049	14 986	7,0	0,3	10,1	9,7	0,2	174,9
12 443	14 707	19 211	21 811	17 089	7,2	0,4	12,5	9,7	0,4	175,9
11 919	12 874	16 860	19 160	15 105	8,8	0,2	8,9	9,6	0,1	174,8
11 791	12 593	15 984	18 411	14 540	8,9	0,1	8,3	9,6	0,0	174,5
12 628	14 268	18 175	20 341	16 331	8,7	0,3	10,1	9,6	0,1	175,2
10 785	12 030	15 465	17 401	14 043	4,1	0,8	15,2	9,5	0,0	174,1
10 994	12 110	15 522	17 557	14 102	4,3	0,8	15,4	9,4	0,0	173,4
8 265	8 920	14 138	17 650	11 974	4,7	0,4	7,7	9,4	0,3	175,4
8 251	8 870	13 803	17 611	11 851	4,6	0,3	7,4	9,4	0,3	175,4
8 135	8 971	13 741	16 908	11 811	4,0	0,3	7,8	9,5	0,0	173,8
8 119	8 925	13 702	16 996	11 778	4,0	0,2	7,8	9,5	0,0	173,6
8 842	10 360	16 287	19 151	13 526	4,3	1,0	9,6	9,5	0,6	178,0
9 740	11 165	17 165	19 681	14 328	3,6	1,5	10,4	9,4	1,0	180,1
8 585	9 304	14 354	17 722	12 329	5,2	0,3	8,2	9,8	0,1	175,3
10 430	12 024	16 157	18 738	14 318	4,7	0,8	11,1	9,6	0,1	177,0
11 148	12 220	15 114	16 768	13 883	4,0	1,2	11,7	9,3	0,0	178,7

**Průměrná měsíční odpracovaná a neodpracovaná doba
v nepodnikatelské sféře České republiky**

Průměr měsíční odpracované doby 146,1 hod/měs

z toho přesčas 1,8 hod/měs

Diferenciace

1. decil - 10 % měsíčních odpracovaných dob menších než 131,3 hod/měs

1. kvartil - 25 % měsíčních odpracovaných dob menších než 140,4 hod/měs

Medián - 50 % měsíčních odpracovaných dob menších než 148,0 hod/měs

3. kvartil - 25 % měsíčních odpracovaných dob větších než 153,3 hod/měs

9. decil - 10 % měsíčních odpracovaných dob větších než 159,5 hod/měs

Průměr měsíční neodpracované doby 28,9 hod/měs

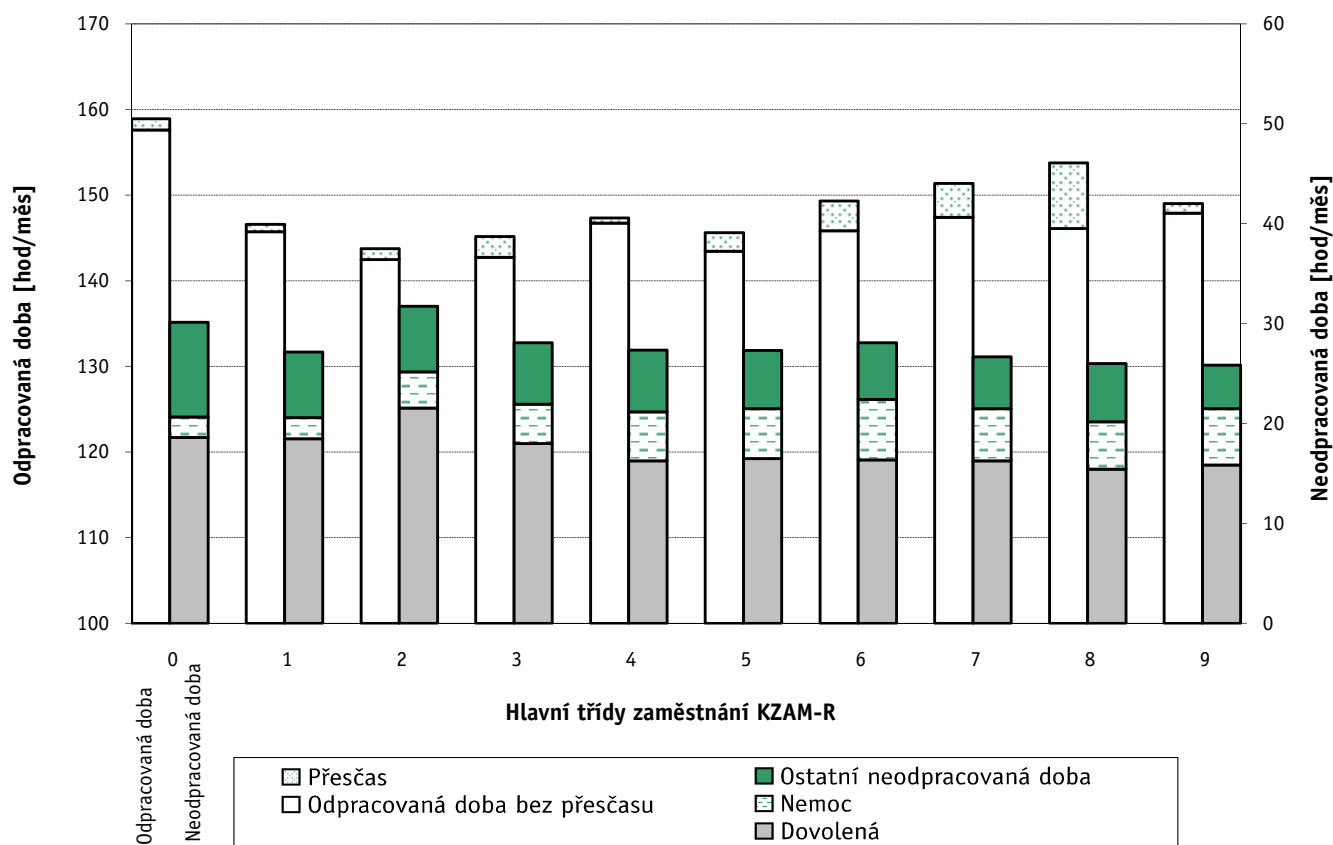
z toho nemoc 3,9 hod/měs

z toho dovolená 18,7 hod/měs

Výsledky ke dni 10.3.2010

**Průměrná měsíční odpracovaná a neodpracovaná doba
podle hlavních tříd zaměstnání KZAM-R**

Hlavní třída zaměstnání KZAM-R	Struktura zaměstnanců přečtená podle evid. měsíců	Odpracovaná doba		Neodpracovaná doba		
		celkem	z toho přesčas	celkem	z toho	
					nemoc	dovolená
%	hod/měs	hod/měs	hod/měs	hod/měs	hod/měs	
0 Příslušníci armády	4,2	158,9	1,3	30,1	2,1	18,6
1 Zákonodárci, vedoucí a řídicí pracovníci	6,5	146,6	0,9	27,2	2,1	18,5
2 Vědečtí a odborní duševní pracovníci	32,0	143,7	1,2	31,7	3,6	21,5
3 Techničtí, zdravotničtí a pedagogičtí pracovníci	32,3	145,2	2,4	28,1	3,9	18,0
4 Nižší administrativní pracovníci	3,9	147,4	0,6	27,4	4,9	16,3
5 Provozní prac. ve službách a obchodu	9,5	145,6	2,2	27,3	5,0	16,5
6 Dělníci v zemědělství, lesnictví a rybářství	0,3	149,3	3,5	28,1	6,0	16,4
7 Řemeslníci, výrobci a zpracovatelé	1,3	151,4	4,0	26,7	5,2	16,3
8 Obsluha strojů a zařízení	1,9	153,8	7,7	26,0	4,7	15,4
9 Pomocní a nekvalifikovaní pracovníci	8,2	149,0	1,1	25,9	5,7	15,8
C E L K E M Č R - nepodnikatelská sféra	100	146,1	1,8	28,9	3,9	18,7



Výsledky ke dni 10.3.2010

**Průměrná měsíční odpracovaná a neodpracovaná doba zaměstnanců
dle podskupin zaměstnání a zaměstnání KZAM-R**

Podskupiny zaměstnání a zaměstnání KZAM-R (zveřejněna zaměstnání, která jsou ve své hlavní třídě zastoupena minimálně 1%)	Počet zaměstnanců přepočtený podle eviden. měsíců	Odpracovaná doba		Neodpracovaná doba		
		celkem	z toho přesčas	celkem	z toho	
					nemoc	dovolená
hod/měs	hod/měs	hod/měs	hod/měs	hod/měs		
0101 Příslušníci armády	21 455	158,9	1,3	30,1	2,1	18,6
01012 Vyšší důstojník	2 508	158,7	1,3	29,6	0,8	19,2
01013 Nižší důstojník	3 324	161,0	1,9	29,0	1,3	18,7
1127 Vedoucí pracovníci orgánů státní správy, správních úřadů	7 598	147,4	0,2	26,2	2,6	16,4
11274 Ředitel odboru ústředního orgánu státní správy	516	149,2	0,2	25,3	1,7	15,4
11275 Vedoucí oddělení ústředního orgánu státní správy	1 260	147,7	0,2	26,6	3,0	15,5
11276 Vedoucí orgánu státní správy, správního úřadu	557	147,1	0,1	26,7	2,9	16,5
11278 Ředitel odboru orgánu státní správy, správního úřadu	602	146,5	0,4	25,8	2,3	16,8
11279 Vedoucí oddělení orgánu státní správy, správního úřadu	4 238	147,1	0,2	26,2	2,6	16,8
1128 Vyšší úředníci bezpečnosti a ochrany (policejní ředitel)	4 795	140,4	3,0	28,8	1,7	18,1
11283 Ředitel, zástupce služby, útvaru na prezidiu, na úřadu	557	141,3	3,8	27,4	1,4	18,1
11284 Vedoucí, zástupce oddělení, skupiny na prezidiu, na úřadu	2 585	139,0	3,4	29,3	1,6	18,3
11285 Velitel služby, ved. odboru na městské ředitelství policie	552	143,4	4,3	26,6	2,2	18,1
1150 Přednostové, tajemníci a ved.prac.okresních a obecních úř.	6 256	149,0	0,4	25,8	2,7	16,4
11504 Tajemník okresního, obecního úřadu	342	151,0	0,4	23,4	2,5	15,9
11506 Vedoucí odboru, sekce okresního, městského, obec. úřadu	2 691	149,7	0,3	25,1	2,5	16,4
11507 Vedoucí oddělení okresního, městského, obecního úřadu	2 635	147,9	0,4	26,9	2,9	16,5
1210 Ředitelé a prezidenti velkých organizací, podniků	4 644	143,4	0,3	31,0	1,0	24,4
12116 Vedoucí velké vzdělávací organizace	4 007	142,2	0,3	32,1	0,9	25,9
1225 Vedoucí pracovníci v restauracích a hotelích	1 835	150,6	0,3	23,8	2,9	16,4
12253 Vedoucí provozu velké organizace společného stravování	1 807	150,5	0,3	23,8	2,9	16,4
1229 Ved. pracovních dílčích celků jinde neuved. (kult.,zdrav.)	1 510	153,6	4,0	24,6	1,9	16,9
12293 Vedoucí provozního útvaru velkého zdravotnického zařiz.	395	162,2	12,7	25,0	1,1	17,5
12299 Vedoucí pracovník dílčího celku jinde neuvedený	736	150,5	0,9	24,2	2,3	16,3
1231 Vedoucí pracovníci finančních a hospodářských útvarů	1 131	151,0	0,6	23,8	1,9	15,7
12318 Vedoucí ekonomického útvaru	392	152,2	0,5	22,6	1,6	15,8
1239 Vedoucí pracovníci ostatních útvarů jinde neuvedení	366	148,9	0,3	25,2	3,0	14,6
1319 Vedoucí, ředitelé malých organizací ostatní (kult.,zdrav.)	3 394	144,4	0,3	30,2	1,9	24,3
13195 Vedoucí malého vzdělávacího zařízení	2 673	142,9	0,3	31,6	1,6	26,2
2139 Ostatní odborníci zabývající se výp. tech. jinde neuvedení	2 173	148,9	0,8	26,2	3,0	16,0
2221 Lékaři, ordináři (kromě zubních lékařů)	9 201	166,3	17,1	25,2	2,8	17,4
22217 Lékař se specializací v oboru jinde neuvedeném	4 419	166,1	16,8	25,1	2,7	17,7
22219 Lékař jinde neuvedený	3 042	167,4	17,9	25,4	3,0	17,1
2321 Učitelé všeobecně vzdělávacích předmětů	14 846	138,8	0,4	35,7	2,9	26,0
23214 Učitel všeob. vzdělávacích předmětů střední a vyšší školy	13 686	138,6	0,4	35,9	3,0	26,0
2322 Učitelé odborných předmětů	9 078	138,9	0,2	35,5	2,7	25,8
23225 Učitel odborných předmětů střední, vyšší školy	8 586	138,8	0,2	35,6	2,8	25,9
2331 Učitelé základních škol	39 445	139,1	0,2	35,2	3,5	25,8
23311 Zástupce ředitele základní školy	2 284	141,7	0,2	32,5	1,7	25,7
23313 Učitel základní školy pro 1. stupeň	18 170	139,1	0,2	35,3	3,4	25,9
23314 Učitel všeobecně vzdělávacích předmětů pro 2. stupeň ZŠ	18 405	138,9	0,3	35,5	3,7	25,8
2332 Učitelé předškolní výchovy	15 168	139,1	0,0	35,1	4,3	25,9
23322 Učitelka mateřské školy odborná	14 303	139,0	0,0	35,2	4,3	25,9

Výsledky ke dni 10.3.2010

**Průměrná měsíční odpracovaná a neodpracovaná doba zaměstnanců
dle podskupin zaměstnání a zaměstnání KZAM-R**

Podskupiny zaměstnání a zaměstnání KZAM-R (zveřejněna zaměstnání, která jsou ve své hlavní třídě zastoupena minimálně 1%)	Počet zaměstnanců přepočtený podle eviden. měsíců	Odpracovaná doba		Neodpracovaná doba		
		celkem	z toho přesčas	celkem	z toho	
					nemoc	dovolená
hod/měs	hod/měs	hod/měs	hod/měs	hod/měs		
2341 Učitelé všeobecně vzděláv. předmětů na speciál. školách	4 795	138,0	0,1	36,4	3,6	26,0
23415 Učitel 1. stupně speciální, zvláštní, pomocné školy	2 276	138,3	0,1	36,0	3,8	26,0
2353 Učitelé základních uměleckých škol (vč.soukromých)	4 181	140,6	0,1	33,7	2,2	26,0
23532 Učitel základní umělecké školy 1. stupně	2 803	140,7	0,1	33,6	2,3	26,0
2411 Odborný pracov. na úseku účetnictví, financí, daní, apod.	3 068	148,9	0,3	25,7	3,3	15,8
2432 Odborní pracovníci knihoven (kromě řadových)	2 236	148,4	0,5	26,4	4,5	12,7
24328 Odborný knihovník	1 727	148,5	0,6	26,3	4,5	12,9
2446 Odborný pracov. v oblasti sociální péče (kromě řadových)	2 686	145,4	0,2	28,9	4,7	16,4
2453 Hudební skladatelé, dirigenti, zpěváci, hudebníci	1 703	154,2	0,0	22,4	2,0	16,1
2470 Odborní administrativní pracovníci jinde neuvedení	33 853	146,0	0,4	28,5	4,4	16,2
24701 Odborný referent (rada) orgánu, který plní státní záležitosti	6 138	144,6	0,3	30,1	4,9	16,5
24702 Odborný referent (rada) ústředního orgánu státní správy	12 089	145,2	0,7	28,9	4,3	16,1
24703 Odborný administrativní pracovník orgánu samosprávy	8 234	147,6	0,3	26,8	4,0	16,2
24704 Odborný administrativní pracovník soudu	1 813	144,4	0,1	30,0	5,9	16,6
24709 Odborný administrativní pracovník jinde neuvedený	5 260	147,1	0,3	27,7	4,1	16,1
3112 Stavební technici	1 719	148,0	0,4	26,7	3,8	15,7
3118 Technici v kartografii, kresličí a zeměměřiči	3 337	143,9	0,2	30,4	6,5	16,7
31183 Technik v geodézii, referent katastru nemovitostí	3 126	143,8	0,1	30,4	6,5	16,7
3119 Ostatní techničtí pracovníci jinde neuvedení	3 000	150,5	2,0	25,7	3,4	16,2
31199 Technik jinde neuvedený	1 887	151,5	2,2	25,0	3,3	16,3
3211 Technici a laboranti v oblasti biologie a v příbuz. oborech	3 300	152,7	7,4	28,6	4,0	18,5
32116 Laborant zdravotnický (szp)	2 607	153,4	8,2	28,5	4,0	19,1
3226 Rehabilitační a fyzioterapeutičtí pracovníci	1 910	147,3	1,5	28,7	6,2	17,4
3231 Ošetřovatelé, všeobecné zdravotní sestry	18 043	149,4	5,7	25,7	4,0	16,7
32311 Staniční sestra všeobecná (szp)	1 966	152,1	3,6	25,6	2,5	17,7
32313 Sestra (zdravotní sestra) (szp)	11 176	148,6	5,7	25,5	4,1	16,5
32319 Sestra všeobecná (zdravotní sestra) jinde neuvedená	2 262	149,9	5,5	25,9	4,5	16,4
3233 Sestry pro péči o dítě	1 907	148,8	4,8	24,4	4,0	16,5
3235 Sestry pro intenzivní péči	2 034	153,9	12,1	25,2	4,2	16,5
3311 Vychovatelé v družinách, domovech dětí a mládeže	9 768	139,5	0,3	34,8	3,9	24,9
33113 Vychovatel v domově mládeže, družině, klubu	6 097	139,2	0,3	35,2	3,6	25,7
33118 Asistent vychovatele	1 924	140,9	0,6	34,1	5,1	23,5
3332 Vychovatelé školsk. zařiz. pro výkon ústav. a ochr.výchovy	1 730	140,9	1,0	33,6	3,9	25,4
3341 Instruktoři a mistři odborné výchovy	4 939	139,0	0,2	35,5	3,0	26,1
33414 Mistr odborné výchovy středního odborného učiliště	4 349	138,6	0,2	35,7	3,1	26,0
3423 Zprostředkovatelé práce a agenti pracovních úřadů	1 762	147,6	0,0	26,9	5,2	16,3
3431 Odborné sekretářky, sekretáři	4 901	145,6	0,2	29,1	5,6	16,2
34312 Administrativní sekretář	2 834	144,8	0,2	30,1	6,5	16,3
3433 Prac. v oblasti účetnictví,fakturace,rozpočet., kalkulace	14 201	149,4	0,4	25,3	3,3	16,1
34331 Účetní všeobecný	5 655	150,3	0,3	24,1	2,9	15,9
34332 Účetní mzdový	1 701	149,8	0,7	25,3	2,9	16,1
34333 Účetní finanční	1 866	149,3	0,3	25,3	3,2	16,1
34339 Referent účetnictví, financování, rozpočet. a kalkul.jinde n.	2 849	147,8	0,3	26,9	3,9	16,2

Výsledky ke dni 10.3.2010

**Průměrná měsíční odpracovaná a neodpracovaná doba zaměstnanců
dle podskupin zaměstnání a zaměstnání KZAM-R**

Podskupiny zaměstnání a zaměstnání KZAM-R (zveřejněna zaměstnání, která jsou ve své hlavní třídě zastoupena minimálně 1%)	Počet zaměstnanců přepočtený podle eviden. měsíců	Odpracovaná doba		Neodpracovaná doba		
		celkem	z toho přesčas	celkem	z toho	
					nemoc	dovolená
hod/měs	hod/měs	hod/měs	hod/měs	hod/měs		
3439 Ostatní odborní administrativní pracovníci jinde neuvedení	15 361	147,2	0,4	27,3	4,4	16,1
34394 Referent hospodářské správy	3 434	147,1	0,4	27,7	4,4	16,2
34399 Referent administrativy jinde neuvedený	8 577	147,3	0,4	27,1	4,5	16,5
3442 Berní a daňoví pracovníci	9 697	146,7	0,1	27,4	3,6	16,7
34429 Berní a daňový pracovník jinde neuvedený	9 582	146,7	0,1	27,4	3,6	16,7
3443 Pracovníci sociálního a důchodového zabezpečení	4 788	143,7	0,2	31,0	6,7	16,3
34431 Referent sociálního zabezpečení	4 030	143,3	0,2	31,5	6,9	16,2
3449 Ostatní celní a daňoví pracovníci a prac. v příb. oborech	1 768	137,4	0,2	29,9	1,3	17,9
3451 Policejní inspektoři, komisaři	34 665	139,7	3,9	27,6	3,5	18,6
34511 Policejní inspektor	15 132	141,1	4,2	26,4	3,2	18,7
34514 Poddůstojník policie	7 270	135,5	4,9	33,1	3,1	18,7
34515 Praporčík policie	10 527	141,3	3,2	25,0	4,0	18,4
3460 Sociální pracovníci	5 074	144,7	0,5	27,9	5,3	16,6
4111 Písařky - opisovačky, stenotypistky	2 711	143,7	0,1	30,8	7,3	16,4
41111 Písařka, písař	257	144,9	0,0	29,3	6,9	16,3
41115 Zapisovatel	2 452	143,6	0,1	31,0	7,3	16,4
4112 Kancelářští pracovníci a obsluha zařiz. na zpracování textu	1 474	146,9	0,2	27,5	4,6	16,3
41125 Spisový manipulát	498	147,1	0,1	27,4	4,9	16,4
41129 Kancelářský a manipulační pracovník jinde neuvedený	946	146,7	0,2	27,6	4,5	16,2
4113 Pracovníci přípravy dat výpočetní techniky	328	146,2	0,5	28,2	4,7	16,6
4115 Sekretářky, sekretáři	5 209	148,1	0,5	26,7	4,2	16,5
41151 Sekretářka, sekretář	1 959	147,3	0,3	27,3	4,1	16,4
41159 Administrativní pracovník jinde neuvedený	3 214	148,6	0,6	26,3	4,3	16,6
4121 Nižší účetní	318	148,0	0,1	26,3	3,7	16,0
4131 Úředníci ve skladech	1 244	148,6	0,7	26,6	4,7	16,3
41312 Skladník (úředník)	1 029	148,6	0,7	26,6	4,7	16,3
4133 Úředníci v dopravě a v přepravě (dispečeri, kontr. apod.)	306	150,6	2,0	25,4	2,8	15,9
4141 Řadoví knihovníci, archiváři, evidenční pracovníci	3 169	147,2	0,2	27,1	4,9	15,9
41411 Knihovník	1 490	148,2	0,3	26,0	4,7	16,2
41412 Archivář	292	145,8	0,1	28,7	5,5	14,7
41413 Dokumentátor	314	146,3	0,1	28,2	5,2	15,3
41415 Úředník evidence, registratury	486	146,5	0,4	28,0	4,9	16,1
41416 Administrativní pracovník v rejstříku	330	144,5	0,1	30,0	6,6	16,2
4142 Poštovní doručovatelé, úředníci v třídárnách	267	147,1	0,3	28,0	5,2	16,2
4190 Ostatní nižší úředníci jinde neuvedení	2 657	148,4	0,8	26,7	4,5	16,4
41909 Nižší úředník (referent) jinde neuvedený	2 566	148,5	0,8	26,6	4,5	16,4
4211 Pokladníci (v bankách, pojišťov., spořitelnách, na poště)	654	148,6	0,7	26,8	4,8	15,9
42118 Pokladník v organizaci	569	148,9	0,8	26,7	4,8	15,8
4214 Prodavači vstupenek, jízdenek apod.	206	147,7	1,5	27,6	3,9	15,4
4222 Recepční	461	149,5	3,5	22,2	3,7	15,7
42222 Recepční	365	148,9	3,6	22,3	4,0	15,4
4223 Telefonisté	369	146,1	2,6	27,9	6,2	16,1
42231 Telefonista v telefonní ústředně (kromě telekomunikací)	279	146,3	3,2	28,4	6,8	16,0

Výsledky ke dni 10.3.2010

**Průměrná měsíční odpracovaná a neodpracovaná doba zaměstnanců
dle podskupin zaměstnání a zaměstnání KZAM-R**

Podskupiny zaměstnání a zaměstnání KZAM-R (zveřejněna zaměstnání, která jsou ve své hlavní třídě zastoupena minimálně 1%)	Počet zaměstnanců přepočtený podle eviden. měsíců	Odpracovaná doba		Neodpracovaná doba		
		celkem	z toho přesčas	celkem	z toho	
					nemoc	dovolená
hod/měs	hod/měs	hod/měs	hod/měs	hod/měs		
4224 Informátoři	371	149,1	2,2	27,1	5,0	16,0
42241 Informátor v úřadě	241	147,6	1,9	28,3	5,6	16,3
5113 Průvodci (turistických zájezdů, kulturních památek)	415	152,7	1,3	24,2	2,7	14,4
5121 Pracovníci dohlížející nad obsluh. personálem, hospodyně	1 648	148,2	1,1	27,1	4,8	16,5
51213 Provozní pracovník školní jídelny, menzy	741	146,5	0,4	28,0	6,0	16,4
51214 Provozář stravovací, ubytovací jednotky	690	149,4	1,7	26,7	4,0	16,7
5122 Kuchaři	19 212	147,4	0,7	27,3	6,0	16,2
51221 Šéfkuchař	831	148,4	1,1	26,7	4,8	16,5
51222 Kuchař	14 287	147,5	0,7	27,2	6,0	16,3
51228 Pomocný kuchař	3 867	146,7	0,9	28,0	6,4	16,1
5132 Pečovatelé a pomoc. ošetřovat. v zařiz.soc. péče, v nemoc.	12 275	146,5	3,7	26,4	5,5	16,1
51321 Pečovatelka (kromě v domácnosti)	2 749	144,8	0,8	26,0	6,0	14,6
51324 Ošetřovatel, ošetřovatelka (nzp)	1 425	143,1	2,7	27,3	5,6	16,5
51326 Sanitář, sanitárka (nzp)	6 252	148,4	5,2	26,5	5,4	16,7
51329 Pečovatel, ošetřovatel ve zdravotnickém zařiz. jinde neuv.	1 504	146,4	4,8	25,8	5,0	15,4
5139 Ostatní pečovatelé a pomocní ošetřovatelé jinde neuved.	1 209	142,9	1,0	27,6	8,0	15,9
51399 Pečovatel a pomocný ošetřovatel jinde neuvedený	1 147	142,6	0,9	27,6	8,2	15,8
5161 Hasiči, požárníci	1 124	136,3	3,8	31,4	2,9	18,4
51619 Hasič jinde neuvedený	984	132,9	1,8	32,3	2,6	18,6
5162 Pracovníci bezpečnostních orgánů (policisté, strážníci)	4 627	147,0	5,0	26,8	4,7	15,8
51625 Strážník obecní, městské, místní policie	4 456	146,8	4,9	26,9	4,7	15,8
5169 Ostatní pracovníci ochrany a ostrahy jinde neuvedení	630	153,1	5,9	22,9	4,3	15,0
6113 Zahradníci a pěstitelé zahradních plodin a sazenic	810	148,5	3,4	29,0	7,1	16,3
61131 Zahradník	648	148,0	3,2	29,3	7,0	16,4
61132 Pěstitel zahradních plodin a sazenic	23	148,4	3,8	29,0	9,2	16,9
61138 Zemědělský dělník v zahradnictví	101	151,1	4,3	27,8	7,3	15,5
61139 Zahradník a pěstitel zahradních plodin jinde neuvedený	37	151,4	3,6	25,8	5,0	15,6
6121 Chovatelé hospodářských zvířat (kromě drůbeže a včel)	97	149,3	7,8	28,1	5,7	16,1
61216 Chovatel a ošetřovatel psů a koček	52	143,7	5,9	27,6	5,9	15,4
61219 Chovatel hospodářských zvířat jinde neuvedený	32	156,9	12,5	31,2	6,9	16,4
6125 Chovatelé a ošetřovatelé zvířat v zoo	343	152,9	3,3	25,0	3,4	16,7
61251 Chovatel zvířat v zoo	281	153,3	3,5	25,0	3,5	16,7
61253 Chovatel a ošetřovatel zvířat v zoo, safari	47	151,2	1,8	25,5	2,4	16,8
61258 Dělník v zoologické zahradě	15	149,6	3,3	25,2	5,7	16,0
6129 Ostatní chovatelé, ošetřovatelé zvířat jinde neuvedení	26	154,6	7,1	26,2	3,7	16,4
61299 Chovatel a ošetřovatel zvířat jinde neuvedený	16	154,8	6,8	26,2	3,7	15,6
6141 Dělníci pro pěstění a ošetřování lesa	50	149,5	1,9	25,9	4,0	15,9
61418 Lesní dělník v zalesňování	14	149,6	0,0	23,8	4,0	14,7
61419 Dělník pro pěstění a ošetřování lesa jinde neuvedený	22	146,9	3,3	30,2	6,4	17,0
6142 Dělníci pro těžbu dřeva (kromě obsluhy pojízdných zařiz.)	29	145,7	2,9	31,2	4,4	17,0
7122 Zedníci, kameníci, omítkáři	509	148,2	2,4	28,1	6,9	16,1
71221 Zedník	405	147,6	2,4	28,5	7,2	16,2
71228 Stavební dělník zednických prací	102	150,4	2,2	26,6	5,7	15,9

Výsledky ke dni 10.3.2010

**Průměrná měsíční odpracovaná a neodpracovaná doba zaměstnanců
dle podskupin zaměstnání a zaměstnání KZAM-R**

Podskupiny zaměstnání a zaměstnání KZAM-R (zveřejněna zaměstnání, která jsou ve své hlavní třídě zastoupena minimálně 1%)	Počet zaměstnanců přepočtený podle eviden. měsíců	Odpracovaná doba		Neodpracovaná doba		
		celkem	z toho přesčas	celkem	z toho	
					nemoc	dovolená
		hod/měs	hod/měs	hod/měs	hod/měs	hod/měs
7124 Tesaři a truhláři	179	147,9	1,9	28,1	5,1	16,6
71248 Stavební dělník tesařských a truhlářských prací	84	148,6	2,7	28,0	5,6	16,5
7125 Stavební montážníci	410	154,3	5,4	27,1	4,6	16,8
71256 Montér stavěč	171	154,1	8,3	28,8	6,1	17,1
71257 Montážník technických, scénických dekorací	198	151,2	2,5	26,0	3,3	16,3
7129 Ostatní stavební děl. stav. výroby a prac. v ost. oborech	299	150,8	2,1	25,8	4,6	16,4
71294 Stavební údržbář budov, staveb (kromě 7124)	278	151,1	2,1	25,6	4,3	16,4
7136 Instalatěři, potrubáři, stavební zámečníci, klempíři	706	153,4	6,4	26,7	5,4	16,6
71361 Instalatér stavební	185	148,6	1,8	27,3	5,5	16,8
71363 Instalatér vodovodů	111	153,0	6,0	27,0	5,3	16,6
71364 Instalatér ústředního topení	84	152,0	4,6	25,9	5,0	16,3
71368 Stavební dělník instalatérských, zámečnických prací	284	157,2	10,7	27,0	6,1	16,5
7137 Stavební a provozní elektrikáři	556	155,1	6,5	24,8	4,4	15,9
71374 Provozní elektrikář domovních instalací	177	156,5	8,7	25,4	4,5	16,4
71375 Provozní elektrikář instalací průmyslových objektů	222	154,5	6,7	25,8	5,5	16,1
7141 Malíři a tapetáři	104	151,7	2,2	24,2	3,4	16,0
7213 Výrobci a opraváři výrobků a dílů z plechů	76	147,6	0,9	27,5	6,9	17,2
7222 Nástrojaři, kovodeláři, kovodělníci, zámečníci	1 087	151,3	3,9	26,5	5,3	16,2
72222 Zámečnick, zámečnick strojů	87	148,4	3,4	28,6	7,4	17,0
72223 Provozní zámečnick, údržbář	988	151,6	4,0	26,2	5,1	16,2
7231 Mechanici a opraváři motorových vozidel	865	149,8	3,5	28,2	5,8	15,9
72311 Automechanik nákladních automobilů	324	147,8	2,9	29,0	7,3	14,7
72312 Automechanik osobních automobilů	368	147,8	1,8	28,3	5,8	16,5
72319 Mechanik a opravář motorových vozidel jinde neuvedený	101	159,3	10,3	28,8	3,3	17,2
7239 Ostatní mechanici a opraváři strojů a zařízení bez elektro	88	149,4	1,0	25,7	4,2	16,2
7241 Elektromech.a seřizovači různých typů elektrických zařiz.	482	152,0	4,5	25,8	4,5	16,2
72415 Provozní elektromechanik	385	151,5	4,3	26,1	4,6	16,4
7243 Mechanici, seřizovači, opraváři elektronických zařízení	113	162,9	14,4	24,2	3,5	15,9
72436 Mechanik elektronik měřících, regulačních, opt. přístrojů	87	165,8	16,3	22,6	2,2	16,3
7422 Uměleč. truhláři, řezbáři, výrobci a oprav.výrobků ze dřeva	173	149,4	2,3	26,8	4,8	16,5
74224 Truhlář, truhlář opravář (převážně ruční)	117	149,5	2,0	26,9	4,3	16,7
7433 Dámští a pánští krejčí a kloboučníci vč. opravářů oděvů	606	150,6	2,4	26,3	5,8	16,4
74334 Krejčí scénických kostýmů a krojů	288	149,7	1,3	26,1	5,2	16,5
74339 Opravář oděvů a prádla	286	151,9	3,8	26,2	6,5	16,2
7436 Švadleny, vyšivači a pracovníci v příbuzných oborech	68	147,9	0,3	26,2	6,2	15,9
8162 Obsluha parních turbín, ohřivačů a motorů	583	153,3	4,3	22,8	2,9	15,7
81621 Topič - obsluha vytápění, ohřivačů, výměníků	576	153,3	4,2	22,8	2,9	15,7
8163 Obsluha zařízení při úpravě, čištění a rozvodu vody	170	155,0	6,5	22,9	4,2	15,1
8264 Obsluha strojů na bělení, barvení, čištění, praní, žehlení	1 256	148,5	0,7	26,3	6,0	16,0
82643 Pradlák strojní	589	147,7	0,6	26,7	7,0	16,0
82649 Obsluha strojů a zařízení na úpravu textilu jinde neuved.	539	149,4	0,9	25,7	5,2	16,1
8321 Řidiči osobních a malých dodávkov. automobilů, taxikáři	1 960	157,7	9,7	26,3	3,9	16,3
83211 Řidič osobního automobilu	1 715	158,3	10,4	26,4	3,8	16,3

Výsledky ke dni 10.3.2010

**Průměrná měsíční odpracovaná a neodpracovaná doba zaměstnanců
dle podskupin zaměstnání a zaměstnání KZAM-R**

Podskupiny zaměstnání a zaměstnání KZAM-R (zveřejněna zaměstnání, která jsou ve své hlavní třídě zastoupena minimálně 1%)	Počet zaměstnanců přepočtený podle eviden. měsíců	Odpracovaná doba		Neodpracovaná doba		
		celkem	z toho přesčas	celkem	z toho	
					nemoc	dovolená
		hod/měs	hod/měs	hod/měs	hod/měs	hod/měs
83212 Řidič malého dodávkového automobilu	237	153,3	5,1	25,9	4,5	16,2
8322 Řidiči sanitních a rzp vozů	1 197	157,7	15,3	24,0	2,6	15,5
83221 Řidič vozidla rychlé lékařské pomoci (nzp)	392	155,3	15,7	23,8	2,3	15,9
83222 Řidič vozidla rychlé záchranné pomoci (nzp)	318	149,9	9,6	23,9	1,8	15,4
83223 Řidič vozidla dopravy nemocných a zraněných (pzp)	360	163,4	17,3	23,7	3,5	15,3
83225 Řidič sanitního vozidla	120	167,7	22,3	25,9	3,4	15,6
8323 Řidiči autobusů, trolejbusů a tramvají	146	164,9	16,7	27,9	5,2	17,1
8324 Řidiči nákladních automobilů a tahačů	2 271	153,7	7,9	26,6	5,5	16,5
83243 Řidič nákladního automobilu	2 162	153,5	7,8	26,5	5,5	16,4
8326 Řidiči speciálních vozidel	1 453	150,2	5,9	26,8	5,7	11,3
83264 Řidič silničního úklidového vozidla	143	151,6	6,2	27,5	7,3	15,5
83269 Řidič speciálního silničního vozidla jinde neuvedený	1 200	149,2	5,5	27,0	5,7	10,5
8331 Obsluha zemědělských a lesních strojů	205	148,7	4,1	28,9	6,6	16,4
83311 Traktorista	119	146,8	4,5	30,7	8,6	16,8
8334 Obsluha vysokozdvíhových a ostatních motorových vozíků	129	157,9	9,7	25,4	4,9	16,2
9132 Pomocníci a uklízeči v kancelář., hotel., nemocnicích ap.	22 041	148,1	0,7	26,5	5,9	16,1
91321 Pomocník, uklízeč v kancelářích	4 554	147,2	0,4	27,2	6,5	16,2
91322 Pomocník, uklízeč ve vzdělávacím zařízení	10 774	148,6	0,4	25,9	5,2	16,2
91324 Pomocník, uklízeč ve zdravotnickém zařízení	2 931	148,2	2,2	27,1	6,8	15,9
91325 Pomocník, uklízeč v hotelu, v restauraci, pokojská	785	147,2	0,5	27,9	8,1	15,9
91326 Pomocník, uklízeč v kulturním zařízení	517	150,1	1,0	25,5	4,5	16,3
91327 Pomocník, uklízeč ve službách	829	147,6	0,6	26,8	6,8	14,6
91329 Pomocník, uklízeč jinde neuvedený	1 388	147,6	1,1	27,0	6,2	15,9
9141 Domovníci, správci domu	2 869	150,3	1,7	25,3	4,8	16,1
91411 Domovník	770	148,7	1,2	26,1	5,5	16,1
91412 Domovník údržbář a uklízeč	1 751	150,8	1,8	25,0	4,6	16,1
9143 Školníci vč. školníků - údržbářů	6 260	149,9	0,7	24,8	4,4	16,3
91431 Školník	4 282	149,8	0,4	24,7	4,4	16,3
91432 Školník údržbář a uklízeč	1 973	150,2	1,1	25,0	4,6	16,1
9152 Vrátní, hlídači, uváděči a šatnářky	1 862	149,6	4,0	24,4	4,8	14,7
91521 Vrátný	1 428	149,2	4,2	24,1	4,7	14,4
9161 Sběrači odpadků, popeláři	3 039	148,7	1,2	26,9	7,4	15,0
91611 Dělník pro čištění města	2 901	148,7	1,1	26,8	7,3	15,0
9169 Ostatní pracovníci v příbuzných oborech jinde neuvedení	3 143	151,0	0,8	23,0	5,6	15,0
91699 Nekvalifikovaný pracovník při čištění města jinde neuved.	2 979	151,0	0,7	22,8	5,4	15,0
9323 Dělníci nádvorní skupiny (pomocní montéři)	795	152,0	3,8	25,9	6,0	15,0
93231 Dělník nádvorní skupiny	443	153,2	5,8	26,7	7,0	15,2
93239 Nekvalifikovaný pracovník jinde neuvedený	342	150,4	1,3	25,0	4,9	14,7
9339 Pomocní a nekvalif. prac. v dopr., ve skladech, v telekom.	1 094	151,2	3,1	25,7	6,3	15,6
93397 Pomocný pracovník obchodního provozu	435	153,0	5,2	25,4	6,6	15,4



Dodatek

Technický popis šetření

Dodatek - Technický popis šetření

Technický popis šetření přibližuje metodické postupy používané při zpracování nepodnikatelské sféry Informačního systému o průměrném výdělku (ISPV-NS). Popis je rozdělen do pěti hlavních kapitol: koncepce šetření, vstupní údaje, nejdůležitější sledované veličiny, přehled používaných tabulek a definice vybraných pojmů.

1. Koncepce šetření

Kapitola popisuje základní soubor šetření a strukturu statistického souboru.

1.1. Základní soubor

Základním souborem ISPV-NS je soubor ekonomických subjektů, definovaný Automatizovaným rozpočtovým informačním systémem (ARIS), spravovaným Ministerstvem financí. ARIS obsahuje informace z účetního a finančního výkaznictví organizačních složek státu, kapitol státního rozpočtu, státních příspěvkových organizací, státních fondů, územních samosprávných celků a jimi zřizovaných příspěvkových organizací v ČR (viz <http://www.info.mfcr.cz/aris>). Ekonomické subjekty, které přísluší do nepodnikatelské sféry, odměňují platem podle § 109, odst. 3 zákona č. 262/2006 Sb., zákoníku práce, ve znění pozdějších předpisů. Statistické šetření ISPV pro nepodnikatelskou sféru využívá dat Informačního systému o platech, provozovaného Ministerstvem financí (viz www.mfcr.cz/isp).

1.2. Struktura souboru ISPV nepodnikatelské sféry

Statistické šetření ISPV-NS pro nepodnikatelskou sféru za 1.-4. čtvrtletí 2009 zahrnuje 14 201 ekonomických subjektů, které reprezentují přibližně 673 tisíc zaměstnanců. Odvětvovou skladbu ekonomických subjektů v ISPV-NS (vyjádřenou odvětvovou klasifikací CZ NACE) představují zejména tři odvětví národního hospodářství České republiky; odvětví veřejné správy, odvětví vzdělávání a odvětví zdravotní a sociální péče. Z hlediska geografického zachycuje šetření ISPV-NS celou Českou republiku. Následující tabulky ukazují strukturu souboru ISPV-NS pro 1.-4. čtvrtletí 2009 z odvětvového a regionálního pohledu.

Soubor ISPV nepodnikatelské sféry	
Počet ekonomických subjektů	14 201
Počet zaměstnanců	673 tisíc

Tabulka 1

Složení souboru z hlediska odvětvového ukazuje tabulka 2 - Odvětvová skladba souboru. Regionální složení souboru uvádí tabulka 3 - Regionální skladba souboru.

Odvětвовá skladba výběrového souboru ISPV nepodnikatelské sféry		
Kód CZ-NACE	Sekce	Počet ES
A	Zemědělství, lesnictví a rybářství	10
B	Těžba a dobývání	0
C	Zpracovatelský průmysl	0
D	Výroba a rozvod elektřiny, plynu, tepla	1
E	Zásobování vodou, činnosti související s odpady	80
F	Stavebnictví	0
G	Obchod, opravy motorových vozidel	0
H	Doprava a skladování	24
I	Ubytování, stravování a pohostinství	192
J	Informační a komunikační činnosti	16
K	Peněžnictví a pojišťovnictví	0
L	Činnosti v oblasti nemovitostí	49
M	Profesní, vědecké a technické činnosti	31
N	Administrativní a podpůrné činnosti	6
O	Veřejná správa, obrana, sociální zabezpečení	4 298
P	Vzdělávání	7 624
Q	Zdravotní a sociální péče	1 009
R	Kulturní, zábavní a rekreační činnosti	625
S	Ostatní činnosti	236

Tabulka 2

Regionální skladba výběrového souboru ISPV nepodnikatelské sféry		
Kód NUTS 3	Kraj	Počet ES
CZ010	Hlavní město Praha	957
CZ020	Středočeský	1 957
CZ031	Jihočeský	892
CZ032	Plzeňský	806
CZ041	Karlovarský	408
CZ042	Ústecký	981
CZ051	Liberecký	567
CZ052	Královéhradecký	881
CZ053	Pardubický	878
CZ063	Vysočina	866
CZ064	Jihomoravský	1 763
CZ071	Olomoucký	1 020
CZ072	Zlínský	904
CZ080	Moravskoslezský	1 321

Tabulka 3

2. Vstupní údaje

Kapitola popisuje specifický sběr dat do šetření ISPV-NS, nejdůležitější vstupní údaje a používané klasifikace a číselníky.

2.1. Sběr dat

Vlastní sběr dat pro ISPV-NS zabezpečuje Informační systém o platech. ISPV-NS přebírá kompletní soubor nepodnikatelské sféry, předzpracovaný pro účely Informačního systému o platech, a provádí na něm specifické kontroly.

2.2. Nejdůležitější vstupní údaje

Šetření ISPV-NS s pololetní periodicitou monitoruje výdělkovou úroveň a odpracovanou dobu jednotlivých zaměstnání podle klasifikace KZAM-R v České republice.

Hodinový výdělek je údaj zjišťovaný z průměrných hodinových výdělků definovaných v § 351 až § 362 zákona č. 262/2006 Sb., zákoníku práce, ve znění pozdějších předpisů. Obvykle se jedná o podíl platu za práci a odpracované doby za poslední čtvrtletí sledovaného období. Hodinový výdělek je krátkodobým indikátorem výdělkové úrovně.

Hrubý měsíční plat, vypočtený z hrubého platu za sledované období, je druhým indikátorem, který ukazuje výdělkovou úroveň. Plat je definován v § 109, odst. 3 zákona č. 262/2006 Sb., zákoníku práce, ve znění pozdějších předpisů. Hrubý plat je součtem platu za práci, náhrad platu a odměn za pracovní pohotovost, které jsou přímo sbíranými položkami. Šetření ISPV-NS sleduje i strukturu hrubého měsíčního platu, tj. prémie a odměny, příplatky za přesčas, ostatní příplatky, náhrady a odměny za pracovní pohotovost. Hrubý měsíční plat a jeho složky se vztahují k celému sledovanému období, které zahrnuje dobu od počátku roku do konce čtvrtletí, za které se šetření provádí.

Šetření ISPV-NS dále sleduje pracovní dobu zaměstnanců. Vstupní věta o zaměstnanci obsahuje odpracovanou dobu od počátku roku a z ní počet přesčasových hodin. Odpracovaná doba u zaměstnanců odměňovaných měsíčním platem nezahrnuje dobu svátků v jinak pracovních dnech. Věta dále obsahuje celkovou neodpracovanou dobu od počátku roku, z ní počet hodin nemoci a dovolené.

2.3. Klasifikace a číselníky

ISPV-NS používá standardní statistické klasifikace a číselníky (podrobněji popsané na www.czso.cz). Použití platných statistických klasifikací je závazné jak pro orgán vykonávající státní statistickou službu, tak pro zpravodajské jednotky, které poskytují údaje pro statistické zjišťování. Proto i ISPV-NS používá následující klasifikace a číselníky:

KZAM-R	Klasifikace zaměstnání; vydáno sdělením ČSÚ č. 492/2003 Sb. ze dne 18. prosince 2003 o vydání rozšířené Klasifikace zaměstnání KZAM-R.
CZ-ICSE	Klasifikace postavení v zaměstnání; vydáno sdělením ČSÚ č. 494/2003 Sb. ze dne 18. prosince 2003 o vydání Klasifikace postavení v zaměstnání.
KKOV	Klasifikace kmenových oborů vzdělání; vydáno sdělením ČSÚ č. 320/2003 Sb. ze dne 9. září 2003 o zavedení Klasifikace kmenových oborů vzdělání. Poslední aktualizace byla provedena k 1. září 2008 sdělením ČSÚ č. 264/2008 Sb. ze dne 10. července 2008 o aktualizaci Klasifikace kmenových oborů vzdělání.
LAU 1	Číselník okresů; od 1. ledna 2008 je systém statistické klasifikace územních struktur v České republice rozdělen, v souladu se systémem Eurostatu, na dvě části: klasifikace CZ-NUTS, systém LAU (Local Administrative Units). Z hlediska statistiky mají LAU závazný charakter. Jednotky LAU 1 (dřívější NUTS 4) jsou v ČR tvořeny okresy. Územní jednotky na úrovni LAU 1 přebírají kódy od dřívějších jednotek NUTS 4. Proti NUTS 4 jsou v LAU 1 následující změny: <ul style="list-style-type: none"> - do kódů LAU 1 okresů krajů Vysočina a Jihomoravského se promítá změna kódů NUTS 3 těchto krajů, - Praha se na úrovni LAU 1 nečlení.
CZ-NACE	Klasifikace ekonomických činností (CZ-NACE); vydáno sdělením ČSÚ č. 244/2007 Sb. ze dne 18. září 2007 o zavedení Klasifikace ekonomických činností.
CZ-GEONOM	Klasifikace zemí; vydáno sdělením ČSÚ č. 487/2003 Sb. ze dne 18. prosince 2003 o vydání Klasifikace zemí. Poslední aktualizace byla provedena k 15. prosinci 2008 sdělením ČSÚ č. 429/2008 Sb. ze dne 26. listopadu 2008 o aktualizaci Klasifikace zemí a o ukončení zveřejňování aktualizací.

3. Nejdůležitější sledované veličiny

Kapitola popisuje nejdůležitější sledované veličiny, algoritmy jejich výpočtu a kritéria pro zahrnutí zaměstnanců do dalších výpočtů.

3.1. Hodinový výdělek

Hodinový výdělek je přímo zjišťovaná veličina. Do výpočtu charakteristik hodinového výdělku jsou zařazeni zaměstnanci, kteří byli v evidenčním stavu k poslednímu dni sledovaného období.

3.2. Hrubý měsíční plat

Hrubý měsíční plat se vztahuje k celému sledovanému období, tedy k 1.-2. čtvrtletí, nebo k 1.-4.čtvrtletí. Na rozdíl od hodinového výdělku musí být hrubý měsíční plat vypočten z dalších přímo zjišťovaných platových položek a neplatových plnění.

Hrubý plat je v ISPV-NS definována jako součet platu za práci, náhrad platu a odměny za pracovní pohotovost. Hrubý měsíční plat zaměstnance se vypočte podle vzorce:

$$\text{HMP} = \frac{\text{PLAT} + \text{NAHRADY} + \text{POHOTOV}}{\text{MESPLAC}_{\text{prep}}}$$

kde :

HMP	je hrubý měsíční plat zaměstnance,
PLAT	je plat za práci zaměstnance v kumulaci za sledované období (vstupní položka věty o zaměstnanci),
NAHRADY	jsou náhrady platu zaměstnance v kumulaci za sledované období (vstupní položka věty o zaměstnanci),
POHOTOV	je odměna za pracovní pohotovost zaměstnance v kumulaci za sledované období (vstupní položka věty o zaměstnanci),
MESPLAC _{prep}	je počet přepočtených placených měsíců zaměstnance, tj. počet měsíců, odpovídajících součtu odpracované doby a doby, po kterou pobíral náhrady platu.

Počet přepočtených placených měsíců MESPLAC_{prep} je roven počtu kalendářních měsíců v případě, že zaměstnanec s plným pracovním úvazkem po celé sledované období pracoval nebo pobíral náhrady platu. Pokud zaměstnanec byl v evidenčním stavu kratší dobu, než sledované období, bude jeho počet placených měsíců zkrácen poměrem počtu pracovních dnů v evidenčním stavu a ve sledovaném období. Podobně se počet placených měsíců zkrátí, pokud

zaměstnanec měl jinou absenci, než absenci s náhradou platu (např. nemoc), případně měl sjednán kratší pracovní úvazek.

Hrubý měsíční plat za určitou skupinu zaměstnanců je vážená charakteristika, v níž hrubý měsíční plat určitého zaměstnance má váhu, odpovídající počtu jeho placených měsíců za sledované období (tzv. váha placené doby). Tento způsob výpočtu umožňuje korektní srovnání platové úrovně jednotlivých zaměstnání a srovnávání v čase.

Sestavy s hrubým měsíčním platem, diferenciací a strukturou hrubého platu obsahují také měsíční placenou dobu. Tento údaj ukazuje počet placených hodin (odpracovaná doba a doba náhrad) za placený měsíc a je v souladu s výpočtem hrubého měsíčního platu.

Pro zahrnutí zaměstnance do výpočtů hrubého měsíčního platu se uplatňují následující kritéria:

- přepočtený počet placených měsíců zaměstnance je alespoň jeden měsíc,
- stanovená týdenní pracovní doba na dané pracovní místo je alespoň 30 hodin (dle doporučení Eurostatu).

3.3. Měsíční odpracovaná a neodpracovaná doba

Měsíční odpracovaná (resp. neodpracovaná) doba se stejně jako hrubý měsíční plat vztahuje k celému sledovanému období tj. k 1.-2. čtvrtletí, nebo k 1.-4. čtvrtletí.

Měsíční odpracovaná doba zaměstnance se vypočte podle vzorce:

$$\text{ODPRACD}_{\text{mes}} = \frac{\text{ODPRACD}}{\text{MESEVID}_{\text{prep}}}$$

kde :

- ODPRACD_{mes} je měsíční odpracovaná doba zaměstnance,
- ODPRACD je odpracovaná doba zaměstnance v kumulaci za sledované období (vstupní položka věty o zaměstnanci),
- MESEVID_{prep} je počet přepočtených evidenčních měsíců zaměstnance, tj. počet měsíců, odpovídajících délce pracovního úvazku a délce pracovního poměru ve sledovaném období.

Počet přepočtených evidenčních měsíců MESEVID_{prep} je roven počtu kalendářních měsíců v případě, že zaměstnanec s plným pracovním úvazkem po celé sledované období byl v pracovním poměru a nebyl na mateřské či rodičovské dovolené. Pokud zaměstnanec byl v evidenčním stavu kratší dobu, než sledované období, bude jeho počet evidenčních měsíců zkrácen poměrem počtu pracovních dnů v evidenčním stavu a ve sledovaném období. Podobně se počet evidenčních měsíců zkrátí, pokud zaměstnanec měl sjednán kratší pracovní úvazek.

Měsíční odpracovaná doba za určitou skupinu zaměstnanců je vážená charakteristika, v níž měsíční odpracovaná doba určitého zaměstnance má váhu, odpovídající počtu jeho evidenčních měsíců ve sledovaném období (tzv. váha evidenční doby). Pro zahrnutí zaměstnance do výpočtů měsíční odpracované doby se uplatňují stejná kritéria jako u hrubého měsíčního platu.

Obdobně jako odpracovaná doba se počítají měsíční neodpracovaná doba a také průměrné měsíční údaje o přesčasu, dovolené a nemoci.

4. Přehled používaných tabulek

Kapitola Přehled používaných tabulek obsahuje hodnocení kvality údajů a přehled publikovaných tabulek, u kterých jsou vyznačeny váhy nutné pro jejich zpracování.

4.1. Kvalita údajů

Zjišťované charakteristiky podléhají nevýběrovým chybám, neboť se nejedná o výběrové šetření. Nevýběrové chyby bývají způsobeny především špatnou kvalitou dat předávaných respondenty (neúplné a chybné údaje) do Informačního systému o platu. Při zpracovávání údajů je jejich vliv snižován několikasupňovými kontrolními mechanismy a častými kontakty zpracovatele šetření s respondenty.

4.2. Přehled publikovaných tabulek podle použitých vah

Publikované tabulky s hodinovým výdělkem NS-V0 až NS-V9 a tabulky s dynamikou hodinového výdělku NS-D1 až NS-D3 obsahují pouze hodnoty počítané ze souboru ISPV nepodnikatelské sféry bez použití vážení.

Hrubý měsíční plat				
Tabulka	Třídící kritérium	Podniková váha	Váha placené doby	Váha evidenční doby
NS-M0	Celá ČR		X	
NS-M1	HL. třídy zaměstnání KZAM-R		X	
NS-M5	Podskupiny zaměstnání a zaměstnání KZAM-R		X	

Tabulka 4

Odpracovaná a neodpracovaná doba				
Tabulka	Třídící kritérium	Podniková váha	Váha placené doby	Váha evidenční doby
NS-T0	Celá ČR			X
NS-T1	HL. třídy zaměstnání KZAM-R			X
NS-T5	Podskupiny zaměstnání a zaměstnání KZAM-R			X

Tabulka 5

5. Definice vybraných pojmů

Ekonomický subjekt	Ekonomický subjekt je právnický subjekt nebo fyzická osoba s postavením podnikatele, zapsaná do registru ekonomických subjektů ČSÚ. Každému ekonomickému subjektu se přiděluje identifikační číslo (IČO).
Organizační jednotka	Z hlediska výdělkové statistiky ISPV se dělí ekonomické subjekty na organizační jednotky podle okresu, ve kterém jednotky působí. Organizační jednotku tvoří všechny útvary ekonomického subjektu, které působí ve stejném okrese.
Zpravodajská jednotka	Zpravodajskou jednotkou je právnická osoba, organizační složka státu nebo fyzická osoba, od níž se požaduje poskytnutí údajů ve statistickém zjišťování podle zákona č. 89/1995 Sb., o státní statistické službě ve znění pozdějších předpisů.
Sledované období	Sledované období je období od začátku roku do konce čtvrtletí, ve kterém se statistické zjišťování provádí.
Podnikatelská sféra	Do podnikatelské sféry patří subjekty, které odměňují mzdou podle § 109, odst. 2 zákona č. 262/2006 Sb., zákoníku práce, ve znění pozdějších předpisů.
Nepodnikatelská sféra	Do nepodnikatelské sféry patří subjekty, které odměňují platem podle § 109, odst. 3 zákona č. 262/2006 Sb., zákoníku práce, ve znění pozdějších předpisů.
Soubor ISPV-NS	Souborem ISPV nepodnikatelské sféry je soubor ekonomických subjektů, definovaný Automatizovaným rozpočtovým informačním systémem (ARIS). (viz http://www.info.mfcr.cz/aris).



Přílohy

Dotazník

Dotazník

Abychom maximalizovali efekt naší práce a přizpůsobili ji Vaším potřebám, dovoluujeme si předložit Vám následující dotazník, zaměřený na zjištění Vašich názorů na publikaci a celé šetření ISPV. Chcete-li přispět k tomuto úsilí a spolupodílet se na tvorbě platových statistických šetření, prosíme, vyplňte následující dotazník a odešlete na adresu zpracovatele šetření, uvedenou na druhé stránce publikace.

1 Kdo jste? (nepovinný údaj)

Jméno:

Adresa:

E-mail:

2 Proč se zajímáte o platovou statistiku?

- 2.1 Platová statistika mě zajímá převážně jako
 zaměstnavatele zaměstnance odboráře z jiných důvodů
- 2.2 K jakému specifickému účelu publikaci používáte?
 pro informaci/zajímá mě to
 využívám ve své profesi
 k usměrňování platového vývoje
 jako zdroj informací pro kolektivní vyjednávání
 jako zdroj dat pro výzkum
 ke studiu
- 2.3 Využíváte i jiné zdroje informací o výdělcích?
 Český statistický úřad
 šetření poradenských firem
 informace od zaměstnavatelských svazů, odborových organizací
 tisk

3 Jak hodnotíte obsah publikace?

- 3.1 Do jaké míry publikace vyhovuje Vaším potřebám?
 do značné míry málo nevyhovuje
- 3.2 Rozsah publikace je
 vyhovující příliš velký nedostatečný

- 3.3 Forma tabulek je
 vyhovující málo přehledná nevhovující
- 3.4 Jsou používané indikátory platového vývoje (průměrný hodinový výdělek, měsíční hrubý plat) a údaje o odpracovaném čase (placená doba, odpracovaná doba) dostatečně srozumitelné?
 ano částečně vůbec ne
- 3.5 Které statistiky používáte?
 průměr medián kvartily decily
- 3.6 Postačuje technický popis šetření v dodatku publikace k získání základního přehledu o použitých metodách a postupech?
 ano částečně vůbec ne nevím
- 3.7 Používáte i další formy výsledků šetření ISPV?
 na stránkách www.mpsv.cz na stránkách www.ispv.cz
- 3.8 Máte námět pro zlepšení úrovně výsledkové publikace?

4 Co jste se dověděli z výsledků šetření?

- 4.1 Poskytuje statistické šetření ISPV celkově užitečné informace o úrovni výdělků podle zaměstnání?
 ano částečně vůbec ne
- 4.2 Máte námět pro zlepšení úrovně šetření?
