

A small inset image showing a close-up of a document with numbers and lines, possibly a financial statement or a data table.

Informační systém o průměrném výdělku

2009

II. čtvrtletí

Nepodnikatelská sféra



Informační systém o průměrném výdělku

2009
II. čtvrtletí
Nepodnikatelská sféra

Výsledky ke dni 11. 9. 2009

Copyright - MPSV ČR

Publikace ani její část nesmí být kopírována, rozšiřována a zařazována do informačních systémů v jakékoliv formě (elektronické, mechanické, optické, magnetické aj.) bez písemného souhlasu

Ministerstva práce a sociálních věcí

Zpracovatel: TREXIMA, spol. s r.o., tř. T. Bati 299, 764 21 Zlín - Louky

O b s a h :

Úvod	7
-------------------	---

Výsledková část ČR nepodnikatelská sféra

Základní metodické přístupy	11
Popis publikovaných tabulek	12

Hodinový výdělek

NS-V0	Hodinový výdělek v nepodnikatelské sféře České republiky	13
NS-V1	Hodinový výdělek podle hlavních tříd zaměstnání KZAM-R	14
NS-V2	Hodinový výdělek podle věkových kategorií	14
NS-V3	Hodinový výdělek podle platových tříd	15
NS-V4	Hodinový výdělek podle vzdělání	15
NS-V5	Hodinový výdělek podle podskupin zaměstnání a zaměstnání KZAM-R.....	16
NS-V6	Hodinový výdělek podle kategorie zaměstnání	22
NS-V7	Hodinový výdělek podle sekcí ekonomických činností CZ-NACE	22
NS-V8	Hodinový výdělek podle pohlaví	23
NS-V9	Hodinový výdělek podle krajů	23

Dynamika hodinového výdělku

NS-D1	Dynamika hodinového výdělku podle hlavních tříd zaměstnání KZAM-R.....	24
NS-D2	Dynamika hodinového výdělku podle vzdělání	25
NS-D3	Dynamika hodinového výdělku podle věkových kategorií	26

Hrubý měsíční plat

NS-M0	Hrubý měsíční plat a jeho složky, diferenciací, placená doba v nepodnikatelské sféře České republiky	27
NS-M1	Hrubý měsíční plat a jeho složky, diferenciací, placená doba podle hlavních tříd zaměstnání KZAM-R.....	28
NS-M5	Hrubý měsíční plat a jeho složky, diferenciací, placená doba podle podskupin zaměstnání a zaměstnání KZAM-R	30

Měsíční odpracovaná a neodpracovaná doba

NS-T0	Průměrná měsíční odpracovaná a neodpracovaná doba v nepodnikatelské sféře České republiky	43
NS-T1	Průměrná měsíční odpracovaná a neodpracovaná doba podle hlavních tříd zaměstnání KZAM-R.....	44
NS-T5	Průměrná měsíční odpracovaná a neodpracovaná doba podle podskupin zaměstnání a zaměstnání KZAM-R	45

Dodatek - Technický popis šetření

1. Koncepce šetření	53
1.1 Základní soubor	53
1.2 Struktura souboru ISPV nepodnikatelské sféry	53
2. Vstupní údaje	55
2.1 Sběr dat	55
2.2 Nejdůležitější vstupní údaje	55
2.3 Klasifikace a číselníky	55
3. Nejdůležitější sledované veličiny	57
3.1 Hodinový výdělek	57
3.2 Hrubý měsíční plat	57
3.3 Měsíční odpracovaná a neodpracovaná doba	58
4. Přehled používaných tabulek	59
4.1 Kvalita údajů	59
4.2 Přehled publikovaných tabulek podle použitých vah	59
5. Definice vybraných pojmů	60

Přílohy

Dotazník	63
----------------	----



Úvod

Úvod

Informační systém o průměrném výdělků (ISPV) je systém pravidelného monitorování výdělkové úrovně a pracovní doby zaměstnanců v České republice formou statistického šetření. Sledovanými ukazateli výdělkové úrovně jsou hodinový výdělek a hrubá měsíční mzda (plat). Šetření metodicky vychází a je obsahově harmonizováno se strukturálním šetřením EU „Structure of Earnings Survey“, viz nařízení komise (ES) č. 1916/2000 ve znění pozdějších předpisů.

Šetření je pod názvem „Čtvrtletní šetření o průměrném výdělků“ zařazeno do programu statistických zjišťování, vyhlášených Českým statistickým úřadem (ČSÚ) ve sbírce zákonů pro příslušný kalendářní rok (viz příloha č. 2 Vyhlášky č. 398/2008 Sb., částka 129, kterou se stanoví Program statistických zjišťování na rok 2009) a pro vybrané ekonomické subjekty je povinné. Šetření provádí pracoviště státní statistické služby Ministerstva práce a sociálních věcí (MPSV). Průběh a vývoj šetření ISPV řídí komise, složená ze zástupců MPSV, ČSÚ, Ministerstva financí, České národní banky, CERGE-EI, VŠE v Praze, Českomoravské konfederace odborových svazů, Svazu průmyslu a dopravy ČR. Zpracovatelem ISPV je TREXIMA, spol. s r.o. (www.trexima.cz).

Nejdůležitějším kritériem pro členění výsledků ISPV je příslušnost šetřeného ekonomického subjektu k podnikatelské, nebo nepodnikatelské sféře. V podnikatelské sféře probíhá šetření se čtvrtletní periodou a ve sféře nepodnikatelské je prováděno s periodou pololetní. Zdrojem dat pro nepodnikatelskou sféru je Informační systém o platech, který je spravován Ministerstvem financí. Za každou sféru jsou vydávány samostatné výsledkové publikace.

Výsledková publikace ve formátu Excel a ve formátu PDF je k dispozici na internetových stránkách MPSV (www.mpsv.cz) v sekci *Příjmy a životní úroveň*.

Podrobnější charakteristikou výdělkové úrovně podle zaměstnání v jednotlivých krajích se zabývá regionální statistika, kterou pod názvem „Regionální statistika ceny práce“ (RSCP) garantuje Správa služeb zaměstnanosti MPSV. Výsledkové publikace jednotlivých krajů jsou uloženy na stránkách <http://portal.mpsv.cz/> v sekci *Zaměstnanost*, v podsekci *Statistiky* pod odkazem *Statistika výdělků*.

Důkladný popis šetření, včetně všech výsledkových publikací, poskytuje také portál www.ispv.cz. Slouží především jako podpora respondentům, kteří zde naleznou všechny potřebné informace a podpůrné nástroje pro zasílání dat. Portál je využíván také k uveřejňování odborných studií a článků, které jako zdroj informací uvádí šetření ISPV a RSCP.

Ministerstvo práce a sociálních věcí děkuje všem respondentům šetření za přípravu vstupních dat pro šetření. Svědomitý přístup respondentů a dodržování termínů pro předání dat umožňují pravidelně uveřejňovat tuto publikaci.



Výsledková část

ČR nepodnikatelská sféra

Výsledková část ČR nepodnikatelská sféra

Základní metodické přístupy

Tato publikace přináší charakteristiky hodinového výdělku, hrubého měsíčního platu a pracovní doby získané za nepodnikatelskou sféru šetření ISPV (ISPV-NS). V ISPV se zařazují do nepodnikatelské sféry ekonomické subjekty, které odměňují platem podle § 109, odst. 3 zákona č. 262/2006 Sb., zákoníku práce, ve znění pozdějších předpisů.

Primárním výsledkem ISPV jsou statistiky výdělkové úrovně jednotlivých zaměstnání (v klasifikaci KZAM-R), dalším produktem jsou odhady výdělkových parametrů zaměstnanecké populace ČR nepodnikatelské sféry v členění podle firemních i zaměstnaneckých charakteristik. Roční zjišťování hrubých platů, odpracované a neodpracované doby je základem pro strukturální šetření výdělků ČSÚ, které je konzistentní se šetřením ISPV.

Vedle podnikového výkaznictví ČSÚ je ISPV dalším zdrojem informací o výdělcích v České republice. Výkaznictví ČSÚ, jako tradiční zdroj, sbírá údaje o evidenčním počtu zaměstnanců a vyplacených mzdách za ekonomický subjekt a publikuje průměrné mzdy v členění podle firemních charakteristik. Při srovnávání výsledků výkaznictví a ISPV-NS je třeba vzít v úvahu rozdílnou definici nepodnikatelské sféry a rozdílné metody výpočtu výdělkových charakteristik.

Respondenty šetření ISPV-NS jsou aktivní ekonomické subjekty (ES) nepodnikatelské sféry, které jsou definovány Automatizovaným rozpočtovým informačním systémem (ARIS). Na základě systému ARIS, který je spravován Ministerstvem financí, se zjišťuje způsob odměňování a příslušnost ekonomického subjektu k nepodnikatelské sféře. Zdrojem dat platového statistického šetření ISPV pro nepodnikatelskou sféru je Informační systém o platech, který je provozován Ministerstvem financí. Informační systém o platech pokrývá celou nepodnikatelskou sféru a do ISPV předává údaje jako plošné šetření.

Popis publikovaných tabulek

Tabulky v publikaci jsou rozděleny podle sledovaného ukazatele do čtyř základních okruhů. Tabulky přinášející charakteristiky hodinového výdělku jsou označeny NS-Vx, kde NS značí nepodnikatelskou sféru a x je pořadové číslo tabulky. Dynamiky hodinového výdělku jsou obsaženy v tabulkách se značením NS-Dx, charakteristiky hrubého měsíčního platu, struktury platu a průměrné placené doby v tabulkách se značením NS-Mx a charakteristiky měsíční odpracované a neodpracované doby v tabulkách se značením NS-Tx.

Hlavním výsledkem ISPV jsou statistiky výdělkové úrovně a pracovní doby za jednotlivá zaměstnání podle klasifikace KZAM-R, obsažené v tabulkách NS-V5, NS-M5 a NS-T5. Tyto tabulky obsahují ta zaměstnání, která jsou ve své hlavní třídě (jednomístný KZAM-R) zastoupena alespoň jedním procentem. Uvedené počty organizačních jednotek a zaměstnanců představují zastoupení v souboru ISPV-NS. V ostatních tabulkách jsou počty zaměstnanců uváděny v % a jejich účelem je přiblížit relativní zastoupení publikovaných kategorií.

Statistické charakteristiky používané ve výsledkových tabulkách:

1. decil	První decil je hodnota, pod kterou leží 10 % nejnižších hodnot sledovaného znaku.
1. kvartil	První kvartil je hodnota, pod kterou leží 25 % nejnižších hodnot sledovaného znaku.
Medián	Medián je hodnota uprostřed vzestupně uspořádané řady hodnot sledovaného znaku, polovina hodnot je nižší než medián a druhá polovina je vyšší než medián.
3. kvartil	Třetí kvartil je hodnota, nad kterou leží 25 % nejvyšších hodnot sledovaného znaku.
9. decil	Devátý decil je hodnota, nad kterou leží 10 % nejvyšších hodnot sledovaného znaku.
Průměr	Průměr je počítán jako vážený (případně nevážený) aritmetický průměr sledovaného znaku.

Ostatní symboly používané ve výsledkových tabulkách:

"Neuvedeno"	Symbol "Neuvedeno" označuje kategorii zaměstnanců, u které nebyl uveden kód příslušného třídícího znaku.
"*"	Symbol "*" označuje položku vstupních dat vypočítanou, ale nezveřejnitelnou z důvodu nedostatečného počtu vstupních hodnot (méně než 3 ekonomické subjekty a 10 zaměstnanců).

Hodinový výdělek v nepodnikatelské sféře České republiky

Medián hodinového výdělku 130,68 Kč/hod

Index mediánu hodinového výdělku zaměstnanců

meziroční vůči 2. čtvrtletí 2008..... 104,4 %

Diferenciace

1. decil - 10 % hodinových výdělků menších než 74,33 Kč/hod

1. kvartil - 25 % hodinových výdělků menších než 100,54 Kč/hod

Medián - 50 % hodinových výdělků menších než 130,68 Kč/hod

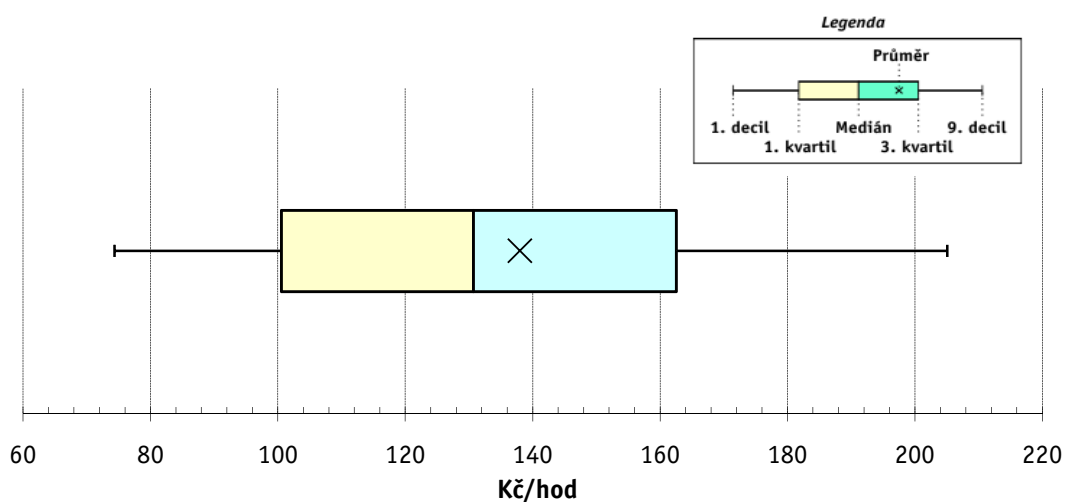
3. kvartil - 25 % hodinových výdělků větších než 162,54 Kč/hod

9. decil - 10 % hodinových výdělků větších než 205,06 Kč/hod

Průměr hodinového výdělku 138,01 Kč/hod

Podíl zaměstnanců s podprůměrným

hodinovým výdělkem 56,4 %



2. čtvrtletí 2009**ISPV - nepodnikatelská sféra**

NS-V1

Výsledky ke dni 11.9.2009

**Hodinový výdělek
podle hlavních tříd zaměstnání KZAM-R**

Hlavní třída zaměstnání KZAM-R	Struktura zaměst.	Medián	Diferenciace		Průměr
	%		1. decil	9. decil	
		Kč/hod	Kč/hod	Kč/hod	Kč/hod
0 Příslušníci armády	3,6	137,65	93,63	210,18	144,91
1 Zákonodárci, vedoucí a řídicí pracovníci	5,8	209,91	122,83	323,63	222,42
2 Vědečtí a odborní duševní pracovníci	30,7	142,75	105,12	207,53	152,05
3 Techničtí, zdravotničtí a pedagogičtí pracovníci	32,9	137,57	98,53	201,89	145,02
4 Nižší administrativní pracovníci	3,7	105,00	73,88	148,08	108,98
5 Provozní pracovníci ve službách a obchodu	10,6	93,81	67,48	169,50	107,34
6 Dělníci v zemědělství, lesnictví a rybářství	0,3	88,37	64,68	124,39	93,03
7 Řemeslníci, výrobci a zpracovatelé	1,2	102,29	76,18	131,53	103,61
8 Obsluha strojů a zařízení	1,9	102,70	72,86	143,51	106,16
9 Pomocní a nekvalifikovaní pracovníci	9,4	67,65	54,00	92,97	71,10
C E L K E M Č R - nepodnikatelská sféra	100	130,68	74,33	205,06	138,01

2. čtvrtletí 2009**ISPV - nepodnikatelská sféra**

NS-V2

Výsledky ke dni 11.9.2009

**Hodinový výdělek
podle věkových kategorií**

Věková kategorie	Struktura zaměst.	Medián	Diferenciace		Průměr
	%		1. decil	9. decil	
		Kč/hod	Kč/hod	Kč/hod	Kč/hod
do 20 let	0,1	62,30	46,61	91,12	65,74
20 - 29 let	12,4	113,27	76,91	166,04	118,77
30 - 39 let	24,5	129,04	77,03	200,55	136,81
40 - 49 let	28,0	134,05	75,01	212,00	141,28
50 - 59 let	27,8	136,33	72,31	215,21	142,37
60 a více let	7,1	139,00	69,30	231,85	146,61
C E L K E M Č R - nepodnikatelská sféra	100	130,68	74,33	205,06	138,01

2. čtvrtletí 2009

ISPV - nepodnikatelská sféra

NS-V3

Výsledky ke dni 11.9.2009

Hodinový výdělek
podle platových tříd

Platová třída	Struktura zaměst.	Medián	Diferenciace		Průměr
	%		Kč/hod	Kč/hod	
		Kč/hod	Kč/hod	Kč/hod	
1. platová třída	0,9	56,34	46,69	81,32	61,49
2. platová třída	6,2	65,86	55,16	98,61	71,03
3. platová třída	4,9	80,35	61,08	157,02	98,30
4. platová třída	6,8	92,34	68,45	170,49	105,31
5. platová třída	5,6	104,69	74,19	198,84	127,38
6. platová třída	6,4	108,19	80,08	215,51	131,02
7. platová třída	6,1	120,56	87,08	228,50	140,01
8. platová třída	9,7	119,50	90,54	172,16	128,81
9. platová třída	17,9	128,68	101,42	166,04	133,38
10. platová třída	8,5	149,75	114,94	192,63	153,48
11. platová třída	5,7	152,17	103,71	217,65	158,38
12. platová třída	16,0	149,40	121,50	207,58	158,41
13. platová třída	3,0	208,96	152,15	307,45	222,23
14. platová třída	2,0	250,99	183,00	373,36	269,90
15. platová třída	0,3	336,85	231,58	543,94	371,47
16. platová třída	0,0	457,03	268,48	745,88	488,13
C E L K E M Č R - nepodnikatelská sféra	100	130,68	74,33	205,06	138,01

2. čtvrtletí 2009

ISPV - nepodnikatelská sféra

NS-V4

Výsledky ke dni 11.9.2009

Hodinový výdělek
podle vzdělání

Vzdělání		Struktura zaměst.	Medián	Diferenciace		Průměr
		%		Kč/hod	Kč/hod	
			Kč/hod	Kč/hod	Kč/hod	
KKOV						
Základní a nedokončené	A-C	5,1	70,62	54,63	102,82	75,58
Střední bez maturity	D,E,H,J	15,9	86,72	61,38	128,73	92,09
Střední s maturitou	K-M	43,6	131,37	91,64	188,42	136,42
Vyšší odborné a bakalářské	N,R	6,4	142,45	96,78	224,36	153,15
Vysokoškolské	T,V	26,6	158,89	119,05	260,84	178,57
Neuveдено		2,3	106,69	74,51	155,67	112,17
C E L K E M Č R - nepodnikatelská sféra		100	130,68	74,33	205,06	138,01

Výsledky ke dni 11.9.2009

Hodinový výdělek podle podskupin zaměstnání a zaměstnání KZAM-R

Podskupiny zaměstnání a zaměstnání KZAM-R (zveřejněna zaměstnání, která jsou ve své hlavní třídě zastoupena minimálně 1%)	Výběrový soubor		Medián Kč/hod	Diferenciace		Průměr Kč/hod
	počet org. jednotek	počet zaměst.		1. decil Kč/hod	9. decil Kč/hod	
0101 Příslušníci armády	7	23 298	137,65	93,63	210,18	144,91
01012 Vyšší důstojník	6	2 617	227,32	187,68	293,56	235,60
01013 Nižší důstojník	5	3 651	175,03	142,22	213,07	176,58
1121 Vedoucí pracovníci velvyslanectví, vyslanectví a konzulátů	4	657	162,20	125,51	229,87	173,23
1125 Ved. pracovníci ústředních orgánů, které plní státní záležitosti	29	403	343,00	239,28	518,32	370,34
1127 Vedoucí pracovníci orgánů státní správy, správních úřadů	353	8 542	216,33	153,85	356,30	241,99
11274 Ředitel odboru ústředního orgánu státní správy	27	547	360,00	240,69	532,70	376,25
11275 Vedoucí oddělení ústředního orgánu státní správy	25	1 332	267,74	188,00	369,72	276,13
11276 Vedoucí orgánu státní správy, správního úřadu	158	596	289,00	185,82	367,21	290,87
11278 Ředitel odboru orgánu státní správy, správního úřadu	131	626	249,11	185,70	365,79	264,28
11279 Vedoucí oddělení orgánu státní správy, správního úřadu	268	4 998	188,88	144,36	259,49	195,71
1128 Vyšší úředníci bezpečnosti a ochrany (policejní ředitel)	140	5 094	256,58	204,16	343,01	267,17
11283 Ředitel, zástupce služby, odboru, útvaru na prezidiu, na úřadu	23	578	315,76	255,86	380,82	320,23
11284 Vedoucí, zástupce oddělení, skupiny na prezidiu, na úřadu	29	2 751	252,35	212,56	303,01	255,58
11285 Velitel služby, ved. odboru, odd., na okr., měst. ředitelství policie	33	656	226,76	187,48	277,03	230,18
1150 Přednostové, tajemníci a ved.prac.okresních a obecních úřadů	682	6 580	198,79	149,04	296,14	213,82
11506 Vedoucí odboru, sekce okresního, městského, obecního úřadu	474	2 884	203,67	155,38	310,72	221,38
11507 Vedoucí oddělení okresního, městského, obecního úřadu	211	2 630	189,65	143,22	268,45	198,81
1210 Ředitelé a prezidenti velkých organizací, podniků	4 709	4 924	245,50	174,03	334,90	252,35
12116 Vedoucí velké vzdělávací organizace	4 115	4 196	244,41	176,23	326,62	248,38
1225 Vedoucí pracovníci v restauracích a hotelích	3 157	3 375	108,89	88,81	138,29	112,10
12253 Vedoucí provozu velké organizace společného stravování	3 151	3 344	108,73	88,76	137,25	111,76
1229 Vedoucí pracovníků dílčích celků jinde neuvedení (kult.,zdrav.)	488	1 626	214,36	127,61	360,30	237,90
12299 Vedoucí pracovník dílčího celku jinde neuvedený	227	831	206,94	128,48	312,98	224,46
1231 Vedoucí pracovníci finančních a hospodářských útvarů	705	1 237	188,79	131,46	297,27	208,54
12318 Vedoucí ekonomického útvaru	388	454	180,89	132,95	274,38	196,68
1239 Vedoucí pracovníci ostatních útvarů jinde neuvedení	173	421	191,42	98,15	313,40	201,44
1319 Vedoucí, ředitelé malých organizací ostatní (kult.,zdrav.,škol.)	3 378	3 560	188,00	140,61	256,95	195,05
13195 Vedoucí malého vzdělávacího zařízení	2 676	2 735	186,59	142,50	248,47	192,15
2139 Ostatní odborníci zabývající se výpoč. tech. jinde neuvedení	512	2 345	154,46	112,17	209,09	158,76
2211 Bakteriologové, biolog., ekolog., zoologové a odb.v příb.obor.	124	2 136	146,56	103,02	215,00	156,62
2221 Lékaři, ordináři (kromě zubních lékařů)	326	13 703	219,57	140,84	348,57	237,59
22217 Lékař se specializací v oboru jinde neuvedeném	186	6 669	231,62	167,33	352,10	252,59
22219 Lékař jinde neuvedený	136	4 071	168,24	116,43	286,76	189,70
2321 Učitelé všeobecně vzdělávacích předmětů	941	18 915	148,93	117,92	186,06	152,14
23214 Učitel všeobecně vzdělávacích předmětů střední a vyšší školy	900	17 545	147,52	117,16	177,56	148,25
2322 Učitelé odborných předmětů	805	12 203	149,66	121,38	184,47	152,71
23225 Učitel odborných předmětů střední, vyšší školy	767	11 614	148,95	120,95	180,06	151,00
2331 Učitelé základních škol	3 388	46 770	141,95	114,04	171,11	143,61
23311 Zástupce ředitele základní školy	1 837	2 448	193,58	154,63	240,70	196,70
23313 Učitel základní školy pro 1. stupeň	3 201	20 774	140,75	115,78	162,13	140,42
23314 Učitel všeobecně vzdělávacích předmětů pro 2. stupeň zř	2 208	22 814	140,66	111,73	165,92	140,51
2332 Učitelé předškolní výchovy	3 661	16 719	110,42	89,35	131,90	111,25

Výsledky ke dni 11.9.2009

Hodinový výdělek podle podskupin zaměstnání a zaměstnání KZAM-R

Podskupiny zaměstnání a zaměstnání KZAM-R (zveřejněna zaměstnání, která jsou ve své hlavní třídě zastoupena minimálně 1%)	Výběrový soubor		Medián Kč/hod	Diferenciace		Průměr Kč/hod
	počet org. jednotek	počet zaměst.		1. decil Kč/hod	9. decil Kč/hod	
23322 Učitelka mateřské školy odborná	3 514	15 768	109,96	89,14	129,15	110,14
2341 Učitelé všeobecně vzdělávacích předmětů na speciál. školách	765	5 637	149,12	114,71	189,98	151,96
23415 Učitel 1. stupně speciální, zvláštní, pomocné školy	407	2 650	150,19	121,24	182,71	151,47
2353 Učitelé základních uměleckých škol (vč.soukromých)	436	7 972	135,95	104,92	170,62	138,12
23532 Učitel základní umělecké školy 1. stupně	377	5 456	135,19	104,16	165,64	136,46
2411 Odb. prac. na úseku účetnictví, financí, daní, ap., hlavní účetní	1 501	3 574	148,99	107,46	213,51	155,53
2432 Odborní pracovníci knihoven (kromě řadových)	376	2 862	111,03	85,13	148,00	115,54
24328 Odborný knihovník	300	2 174	110,17	85,00	144,98	114,08
2446 Odborní pracovníci v oblasti sociální péče (kromě řadových)	403	3 077	126,11	88,95	158,12	125,40
2453 Hudební skladatelé, dirigenti, zpěváci, hudebníci	25	2 176	121,85	94,53	159,18	124,44
2470 Odborní administrativní pracovníci jinde neuvedení	1 504	36 981	142,64	104,11	220,10	154,24
24701 Odborný referent (rada) orgánu, který plní státní záležitosti	83	6 884	129,83	96,97	208,35	143,67
24702 Odborný referent (rada) ústředního orgánu státní správy	84	12 882	174,34	117,63	253,32	181,54
24703 Odborný administrativní pracovník orgánu samosprávy	951	9 016	134,27	101,13	177,04	138,06
24709 Odborný administrativní pracovník jinde neuvedený	406	6 233	137,13	104,24	175,72	140,41
3118 Technici v kartografii, kresličí a zeměměřiči	23	3 175	114,68	85,66	144,83	115,50
31183 Technik v geodézii, referent katastru nemovitostí	18	3 012	114,18	84,96	144,31	115,08
3119 Ostatní techničtí pracovníci jinde neuvedení	578	3 203	136,57	100,91	182,52	141,25
3151 Kolaudační technici a technici protipožární ochrany	96	4 177	196,92	164,05	242,81	200,41
3211 Technici a laboranti v oblasti biologie a v příbuzných oborech	166	4 012	132,59	98,98	172,72	135,96
32116 Laborant zdravotnický (szp)	96	3 110	133,14	101,26	172,07	136,46
3226 Rehabilitační a fyzioterapeutičtí pracovníci (vč. odb. masérů)	381	2 517	120,04	94,78	150,23	122,47
3229 Ostatní střední zdravotničtí pracovníci jinde neuvedení	92	2 680	152,44	102,55	194,48	152,94
3231 Ošetřovatelé, všeobecné zdravotní sestry	726	29 764	143,24	111,16	181,49	145,76
32313 Sestra (zdravotní sestra) (szp)	577	19 334	141,07	110,61	175,68	142,75
32319 Sestra všeobecná (zdravotní sestra) jinde neuvedená	157	4 030	138,06	107,19	178,03	140,75
3233 Sestry pro péči o dítě	118	3 269	146,81	117,77	182,28	149,50
32333 Sestra dětská (szp)	102	2 476	145,25	116,70	177,71	146,48
3234 Sestry pro psychiatrickou péči	28	2 217	149,50	117,16	180,01	149,64
3235 Sestry pro intenzivní péči	56	3 402	163,82	130,04	201,21	165,29
3311 Vychovatelé v družinách, domovech dětí a mládeže	4 157	14 242	106,26	81,13	133,18	107,43
33113 Vychovatel v domově mládeže, družině, klubu	3 479	9 165	108,87	88,73	132,03	110,46
33118 Asistent vychovatele	1 344	3 666	90,57	71,23	117,05	92,82
3332 Vychovatelé školsk. zařiz. pro výkon ústavní a ochranné výchovy	174	2 473	139,41	104,69	177,76	141,54
33322 Vychovatel zařízení ústavní a ochranné výchovy	149	2 158	141,77	109,29	177,07	143,19
3341 Instruktoři a mistři odborné výchovy	401	6 233	123,00	102,65	150,06	125,45
33414 Mistr odborné výchovy středního odborného učiliště	382	5 544	121,72	102,15	142,47	122,52
3431 Odborné sekretářky, sekretáři	669	5 310	111,53	87,81	146,23	115,55
34312 Administrativní sekretář	241	3 072	107,73	86,19	130,22	108,97
3433 Pracovníci v oblasti účetnictví, fakturace, rozpočet., kalkulace	6 834	17 639	128,38	96,87	167,51	131,49
34331 Účetní všeobecný	5 054	7 868	123,28	93,04	159,87	125,76
34333 Účetní finanční	1 169	2 261	132,61	100,78	170,24	134,57
34339 Referent účetnictví, financování, rozpočetnictví a kalkul. jinde n.	907	3 132	133,23	104,10	175,86	137,90

Výsledky ke dni 11.9.2009

Hodinový výdělek podle podskupin zaměstnání a zaměstnání KZAM-R

Podskupiny zaměstnání a zaměstnání KZAM-R (zveřejněna zaměstnání, která jsou ve své hlavní třídě zastoupena minimálně 1%)	Výběrový soubor		Medián Kč/hod	Diferenciace		Průměr Kč/hod
	počet org. jednotek	počet zaměst.		1. decil Kč/hod	9. decil Kč/hod	
3439 Ostatní odborní administrativní pracovníci jinde neuvedení	3 527	17 492	131,37	96,56	181,49	136,57
34394 Referent hospodářské správy	685	3 502	134,35	102,57	180,09	138,39
34399 Referent administrativy jinde neuvedený	2 936	10 519	128,23	93,69	174,80	132,79
3442 Berní a daňoví pracovníci	47	11 525	134,17	111,29	158,30	134,95
34429 Berní a daňový pracovník jinde neuvedený	9	11 409	134,12	111,28	158,22	134,89
3443 Pracovníci sociálního a důchodového zabezpečení	103	4 987	107,03	80,67	131,51	106,65
34431 Referent sociálního zabezpečení	101	4 189	104,74	79,62	125,07	103,58
3449 Ostatní celní a daňoví pracovníci a pracovníci v příb. oborech	72	2 342	188,79	143,99	236,25	190,27
3451 Policejní inspektoři, komisaři	40	39 493	185,52	133,82	235,46	185,20
34511 Policejní inspektor	15	16 984	191,97	168,00	226,55	194,76
34514 Poddůstojník policie	14	7 708	219,89	185,83	264,47	223,19
34515 Praporčík policie	12	12 976	147,87	104,26	182,40	146,93
3460 Sociální pracovníci	910	6 951	108,07	80,80	149,16	112,34
4111 Písařky - opisovačky, stenotypistky	117	2 512	86,90	67,63	110,38	88,59
41111 Písařka, písař	22	274	93,26	68,05	119,37	94,35
41115 Zapisovatel	93	2 233	86,04	67,63	108,97	87,63
4112 Kancelářští a manipul. prac. a obsl. zařízení na zpracování textu	498	1 649	104,93	77,62	137,54	106,72
41125 Spisový manipulát	150	486	104,68	78,34	138,36	107,01
41129 Kancelářský a manipulační pracovník jinde neuvedený	357	1 137	105,50	77,51	137,15	106,77
4113 Pracovníci přípravy dat výpočetní techniky	69	389	94,49	68,02	133,46	99,35
4115 Sekretářky, sekretáři	1 499	6 484	114,55	76,58	159,97	118,08
41151 Sekretářka, sekretář	646	2 371	118,14	83,18	163,22	122,94
41159 Administrativní pracovník jinde neuvedený	1 047	4 068	112,56	72,79	158,06	115,52
4121 Nižší účetní	171	369	115,17	83,31	151,83	118,51
4131 Úředníci ve skladech	525	1 430	103,93	77,00	134,79	105,45
41312 Skladník (úředník)	454	1 158	101,68	76,10	128,29	102,34
4133 Úředníci v dopravě a v přepravě (dispečeři, kontroloři apod.)	94	267	124,69	97,32	163,04	127,26
4141 Řadoví knihovníci, archiváři, evidenční pracovníci	982	3 936	105,42	79,00	141,34	108,62
41411 Knihovník	675	2 052	100,99	78,12	130,04	103,10
41412 Archivář	115	310	118,30	75,31	161,16	118,40
41413 Dokumentátor	82	419	95,61	74,05	125,92	98,95
41415 Úředník evidence, registratury	120	449	128,43	103,68	155,55	129,36
41416 Administrativní pracovník v rejstříku	45	345	107,73	82,45	138,00	110,32
4142 Poštovní doručovatelé, úředníci v třídárnách	89	252	88,48	69,35	121,08	92,88
4190 Ostatní nižší úředníci jinde neuvedení	1 326	3 430	114,76	81,84	162,75	119,29
41909 Nižší úředník (referent) jinde neuvedený	1 294	3 302	115,03	82,20	163,12	119,49
4211 Pokladníci (v bankách, pojišťovnách, spořitelnách, na poště)	518	860	104,69	74,85	138,06	105,82
42118 Pokladník v organizaci	448	713	105,03	75,40	137,42	106,24
4214 Prodavači vstupenek, jízdenek apod.	135	462	79,68	61,25	105,76	81,97
42141 Pokladník, prodavač vstupenek v kulturním zařízení	118	409	78,55	60,64	106,39	81,29
4222 Recepční	122	666	88,56	72,11	130,74	95,50
42222 Recepční	99	521	85,92	72,47	130,70	94,04
4223 Telefonisté	234	604	82,69	63,04	114,52	86,78

Výsledky ke dni 11.9.2009

Hodinový výdělek podle podskupin zaměstnání a zaměstnání KZAM-R

Podskupiny zaměstnání a zaměstnání KZAM-R (zveřejněna zaměstnání, která jsou ve své hlavní třídě zastoupena minimálně 1%)	Výběrový soubor		Medián Kč/hod	Diferenciace		Průměr Kč/hod
	počet org. jednotek	počet zaměst.		1. decil Kč/hod	9. decil Kč/hod	
42231 Telefonista v telefonní ústředně (kromě telekomunikací)	186	445	78,34	61,24	108,98	82,23
4224 Informátoři	187	461	99,24	60,81	133,54	100,73
42241 Informátor v úřadě	114	258	105,10	75,42	133,39	105,18
5113 Průvodci (turist. zájezdů, historických a kulturních památek)	124	852	77,84	60,08	105,93	81,02
5121 Pracovníci dohlížející nad obsluhujícím personálem, hospodyně	1 217	2 402	92,05	63,43	133,46	95,40
51213 Provozní pracovník školní jídelny, menzy	861	1 311	72,36	60,88	111,05	79,95
51214 Provozář stravovací, ubytovací jednotky	234	815	114,36	86,80	148,16	115,96
5122 Kuchaři	6 350	24 035	76,87	62,92	100,34	79,89
51221 Šéfkuchař	708	924	91,66	71,88	136,14	97,93
51222 Kuchař	5 926	17 249	78,23	64,26	101,00	81,16
51228 Pomocný kuchař	2 239	5 418	70,30	60,08	88,29	72,72
5132 Pečovatelé a pomoc.ošetřovatelé v zařiz.soc.pěče, v nemocnicích	707	18 594	94,49	74,37	119,94	95,95
51321 Pečovatelka (kromě v domácnosti)	318	4 056	91,87	72,89	112,03	92,48
51324 Ošetřovatel, ošetřovatelka (nzp)	244	2 558	101,94	77,42	129,18	103,02
51326 Sanitář, sanitářka (nzp)	255	9 139	93,76	74,23	118,39	95,24
51329 Pečovatel a pomocný ošetřovatel ve zdravotnickém zařiz. jin. n.	122	2 349	96,95	75,45	123,23	97,80
5139 Ostatní pečovatelé a pomocní ošetřovatelé jinde neuvedení	165	2 415	91,29	72,10	110,91	91,42
51399 Pečovatel a pomocný ošetřovatel jinde neuvedený	146	2 347	91,19	71,93	110,51	91,25
5161 Hasiči, požárníci	44	4 854	164,10	136,62	209,47	168,49
51611 Hasič strojník	24	1 887	164,17	144,99	187,56	165,02
51619 Hasič jinde neuvedený	25	2 896	164,17	131,74	223,60	171,55
5162 Pracovníci bezpečnostních orgánů (např. policisté, strážníci)	324	6 965	152,85	112,86	193,00	153,46
51625 Strážník obecní, městské, místní policie	312	6 709	152,68	113,39	191,80	153,26
5169 Ostatní pracovníci ochrany a ostrahy jinde neuvedení	131	1 119	93,00	68,02	133,47	97,49
6111 Pěstitelé polních plodin	4	19	69,13	52,93	88,37	70,87
6113 Zahradníci a pěstitelé zahradních plodin a sazenic	264	1 050	84,03	62,36	112,22	86,38
61131 Zahradník	259	852	86,09	65,50	114,51	88,94
61132 Pěstitel zahradních plodin a sazenic	6	24	77,30	59,31	108,30	82,62
61138 Zemědělský dělník v zahradnictví	11	129	67,03	50,00	92,32	70,82
61139 Zahradník a pěstitel zahradních plodin jinde neuvedený	4	44	86,14	58,02	109,13	84,93
6121 Chovatelé hospodářských zvířat (kromě drůbeže a včel)	25	134	100,44	74,33	123,82	99,87
61216 Chovatel a ošetřovatel psů a koček	10	69	105,13	78,41	129,19	104,62
61218 Zemědělský dělník ošetřovatel hospodářských zvířat	5	20	95,96	82,10	111,28	96,12
61219 Chovatel hospodářských zvířat jinde neuvedený	8	37	97,24	76,46	123,49	98,32
6125 Chovatelé a ošetřovatelé zvířat v zoo	14	423	104,00	74,58	155,49	111,18
61251 Chovatel zvířat v zoo	11	337	104,34	76,00	152,96	110,19
61253 Chovatel a ošetřovatel zvířat v zoo, safari	5	47	106,58	71,70	220,65	130,23
61258 Dělník v zoologické zahradě	3	39	94,00	61,16	140,00	96,79
6129 Ostatní chovatelé, ošetřovatelé zvířat jinde neuvedený (v rezerv.)	11	32	93,13	72,91	125,29	95,05
61299 Chovatel a ošetřovatel zvířat jinde neuvedený	6	21	92,37	71,98	102,12	90,27
6141 Dělníci pro pěstění a ošetřování lesa	18	52	88,71	64,73	121,96	89,83
61419 Dělník pro pěstění a ošetřování lesa jinde neuvedený	9	26	75,77	63,58	105,33	81,90
6142 Dělníci pro těžbu dřeva (kromě obsluhy pojezdových zařízení)	10	33	100,55	78,06	119,00	105,03

Výsledky ke dni 11.9.2009

Hodinový výdělek podle podskupin zaměstnání a zaměstnání KZAM-R

Podskupiny zaměstnání a zaměstnání KZAM-R (zveřejněna zaměstnání, která jsou ve své hlavní třídě zastoupena minimálně 1%)	Výběrový soubor		Medián Kč/hod	Diferenciace		Průměr Kč/hod
	počet org. jednotek	počet zaměst.		1. decil Kč/hod	9. decil Kč/hod	
7122 Zedníci, kameníci, omítkáři	282	596	96,81	74,35	120,54	97,11
71221 Zedník	248	489	97,73	79,00	121,75	99,33
71228 Stavební dělník zednických prací	44	105	90,47	54,66	109,35	86,84
7124 Tesaři a truhláři	94	208	97,10	75,24	117,80	97,73
71248 Stavební dělník tesařských a truhlářských prací	35	92	105,90	85,07	125,20	105,28
7125 Stavební montážníci	31	435	91,85	73,92	117,40	94,43
71256 Montér stavěč	10	183	99,00	77,01	121,85	99,74
71257 Montážník technických, scénických dekorací	17	204	87,78	73,42	111,39	90,40
7129 Ost. stavební dělníci hlavní stav. výroby a prac.v ost. oborech	88	329	100,34	66,42	129,44	100,64
71294 Stavební údržbář budov, staveb (kromě 7124)	83	308	101,28	66,42	129,91	101,47
7136 Instalatéři, potrubáři, stavební zámečníci, klempíři	222	759	108,14	87,52	131,87	109,02
71361 Instalatér stavební	44	191	111,68	94,86	124,20	110,62
71363 Instalatér vodovodů	70	128	103,58	83,80	133,81	105,68
71364 Instalatér ústředního topení	43	84	113,63	86,81	138,13	112,76
71368 Stavební dělník instalatérských, zámečnických, klempíř. prací	69	314	103,71	87,46	134,11	107,89
7137 Stavební a provozní elektrikáři	232	642	110,42	88,28	136,64	112,32
71374 Provozní elektrikář domovních instalací	90	217	108,08	86,86	136,18	111,17
71375 Provozní elektrikář instalací průmyslových objektů	75	239	116,42	91,83	144,44	118,58
7141 Malíři a tapetáři	61	112	94,36	79,58	112,71	95,92
7213 Výrobci a opraváři výrobků a dílů z plechů	10	80	116,36	96,39	133,51	115,15
7222 Nástrojaři, kovomodeláři, kovodělníci, zámečníci	560	1 297	99,82	77,39	129,11	101,29
72222 Zámečník, zámečník strojů	50	114	101,93	78,73	136,95	106,25
72223 Provozní zámečník, údržbář	516	1 167	99,57	77,39	127,94	100,77
7231 Mechanici a opraváři motorových vozidel	143	944	113,82	92,00	137,29	113,88
72311 Automechanik nákladních automobilů	49	355	110,93	88,53	129,25	110,10
72312 Automechanik osobních automobilů	43	379	115,52	96,94	139,63	116,39
72319 Mechanik a opravář motorových vozidel jinde neuvedený	26	123	122,91	92,47	146,57	120,29
7239 Ostatní mechanici a opraváři strojů a zařízení bez elektro j.n.	48	113	91,40	72,57	117,22	95,41
7241 Elektromech., opraváři a seřizovači různých typů elektr. zařízení	196	545	106,96	85,51	131,99	107,97
72415 Provozní elektromechanik	147	430	106,85	83,80	130,68	107,23
7243 Mechanici, seřizovači, opraváři elektronických zařízení	34	127	119,69	93,20	146,66	121,28
72436 Mechanik elektronik měřicích, regulačních, optických přístrojů	23	99	119,43	93,09	141,81	118,70
7422 Umělečtí truhláři, řezbáři, výrobci a opraváři výrobků ze dřeva	84	187	99,73	80,96	132,80	103,03
74224 Truhlář, truhlář opravář (převážně ruční)	74	129	99,25	80,95	130,89	102,22
7433 Dámští a pánští krejčí a kloboučníci včetně opravářů oděvů	181	715	81,20	62,90	111,00	84,20
74334 Krejčí scénických kostýmů a krojů	30	330	91,37	69,39	116,96	90,94
74339 Opravář oděvů a prádla	151	352	73,42	60,21	96,35	76,54
7436 Švadleny, vyšivači a pracovníci v příbuzných oborech	73	96	79,32	64,78	97,99	81,11
8162 Obsluha parních turbín, ohřivačů a motorů	566	1 102	91,37	63,00	132,00	94,02
81621 Topič - obsluha vytápění, ohřivačů, výměníků	565	1 096	91,17	62,78	131,89	93,91
8163 Obsluha zařízení při úpravě, čištění a rozvodu vody	94	237	102,27	76,75	133,25	104,42
8264 Obsluha strojů na bělení, barvení, čištění, praní, žehlení textilu	316	1 483	73,11	60,91	86,84	74,14
82643 Pradlák strojní	180	671	70,98	60,42	85,46	72,17

Výsledky ke dni 11.9.2009

Hodinový výdělek podle podskupin zaměstnání a zaměstnání KZAM-R

Podskupiny zaměstnání a zaměstnání KZAM-R (zveřejněna zaměstnání, která jsou ve své hlavní třídě zastoupena minimálně 1%)	Výběrový soubor		Medián Kč/hod	Diferenciace		Průměr Kč/hod
	počet org. jednotek	počet zaměst.		1. decil Kč/hod	9. decil Kč/hod	
82649 Obsluha strojů a zařízení na úpravu textilu jinde neuvedená	107	658	75,55	64,09	86,84	76,22
8321 Řidiči osobních a malých dodávkových automobilů, taxikáři	720	2 197	105,07	78,80	136,92	107,05
83211 Řidič osobního automobilu	617	1 895	106,75	79,50	139,00	108,64
83212 Řidič malého dodávkového automobilu	118	290	99,15	75,37	117,52	97,18
8322 Řidiči sanitních a rzp vozů	63	2 587	137,20	99,85	162,79	134,64
83221 Řidič vozidla rychlé lékařské pomoci (nzp)	13	1 108	142,41	118,92	162,91	142,08
83222 Řidič vozidla rychlé záchranné pomoci (nzp)	13	755	143,60	125,00	172,46	146,67
83223 Řidič vozidla dopravy nemocných a zraněných (pzp)	40	542	104,43	84,84	133,62	107,16
83225 Řidič sanitního vozidla	24	174	120,95	91,65	146,95	120,94
8323 Řidiči autobusů, trolejbusů a tramvají	49	175	125,36	88,50	147,02	121,19
8324 Řidiči nákladních automobilů a tahačů	157	2 587	99,18	85,04	117,37	100,56
83243 Řidič nákladního automobilu	140	2 491	99,00	85,14	116,62	100,32
8326 Řidiči speciálních vozidel	111	1 538	106,00	90,00	122,11	107,20
83264 Řidič silničního úklidového vozidla	56	163	103,80	87,74	119,52	103,94
83269 Řidič speciálního silničního vozidla jinde neuvedený	52	1 250	106,00	90,49	121,00	106,78
8331 Obsluha zemědělských a lesních strojů	58	244	95,59	80,15	112,25	96,46
83311 Traktorista	41	141	95,33	79,86	109,65	94,74
8334 Obsluha vysokozdvíhových a ostatních motorových vozíků	45	156	91,15	67,96	118,94	92,42
9132 Pomocníci a uklízeči v kancelářích, hotelích, nemocnicích ap.	8 334	33 439	65,17	55,95	79,96	67,08
91321 Pomocník, uklízeč v kancelářích	2 221	7 443	68,15	56,39	81,89	68,91
91322 Pomocník, uklízeč ve vzdělávacím zařízení	4 959	16 225	63,31	55,84	73,96	64,53
91324 Pomocník, uklízeč ve zdravotnickém zařízení	365	4 096	69,05	56,89	86,95	70,91
91325 Pomocník, uklízeč v hotelu, v restauraci, pokojská	586	1 132	68,43	59,94	82,19	70,10
91326 Pomocník, uklízeč v kulturním zařízení	262	867	65,83	55,50	82,64	67,60
91327 Pomocník, uklízeč ve službách	210	1 146	68,96	55,70	84,21	69,83
91329 Pomocník, uklízeč jinde neuvedený	795	2 070	65,87	52,75	91,31	69,55
9141 Domovníci, správci domu	2 084	3 990	85,88	62,73	114,65	87,73
91411 Domovník	652	1 143	78,58	61,38	103,21	81,25
91412 Domovník údržbář a uklízeč	1 293	2 312	89,49	64,67	115,93	90,07
9143 Školníci vč. školníků - údržbářů	5 963	8 521	76,90	61,76	102,38	80,10
91431 Školník	4 548	5 816	73,81	61,11	98,15	77,33
91432 Školník údržbář a uklízeč	1 954	2 693	84,40	63,96	108,03	86,08
9152 Vrátní, hlídači, uváděči a šatnářky	819	3 638	74,00	57,16	99,29	76,87
91521 Vrátný	657	2 661	76,00	60,14	101,04	78,58
9161 Sběrači odpadků, popeláři	918	4 055	58,25	46,53	95,16	65,36
91611 Dělník pro čištění města	907	3 888	57,41	46,51	95,05	64,79
9169 Ostatní pracovníci v příbuzných oborech jinde neuvedení	1 098	3 683	59,52	48,10	92,93	65,45
91699 Nekvalifikovaný pracovník při čištění města jinde neuvedený	1 010	3 421	58,75	48,10	92,97	65,08
9323 Dělníci nádvorní skupiny (pomocní montéři)	299	1 030	67,24	48,10	103,05	71,76
9339 Pomocní a nekvalif. pracovníci v dopravě, ve skladech, v telek.	339	1 390	74,89	49,32	101,23	75,27

2. čtvrtletí 2009

ISPV - nepodnikatelská sféra

PS-V6

Výsledky ke dni 11.9.2009

Hodinový výdělek podle kategorie zaměstnání

Kategorie zaměstnání	Struktura zaměst.	Medián	Diferenciace		Průměr
			1. decil	9. decil	
	%	Kč/hod	Kč/hod	Kč/hod	Kč/hod
D Manuální pracovníci	17,6	75,43	57,71	120,72	83,96
T Nemanuální pracovníci	82,4	139,53	95,62	213,71	149,52
Relace D/T (%)		54,1	60,4	56,5	56,2
C E L K E M Č R - nepodnikatelská sféra	100	130,68	74,33	205,06	138,01

manuální pracovníci - zaměstnanci s převážně manuálním charakterem práce (hlavní třída KZAM-R 6-9 a vybraná zaměstnání hl. třídy 5)

nemanuální pracovníci - zaměstnanci s převážně nemanuálním charakterem práce (hlavní třída KZAM-R 1-4 a vybraná zaměstnání hl. třídy 5)

2. čtvrtletí 2009

ISPV - nepodnikatelská sféra

PS-V7

Výsledky ke dni 11.9.2009

Hodinový výdělek podle sekcí ekonomických činností CZ-NACE

Sekce CZ-NACE	Struktura zaměst.	Medián	Diferenciace		Průměr	
			1. decil	9. decil		
	%	Kč/hod	Kč/hod	Kč/hod	Kč/hod	
CZ-NACE						
A Zemědělství, lesnictví a rybářství	01-03	0,0	112,18	53,13	189,34	116,34
B Těžba a dobývání	05-09					
C Zpracovatelský průmysl	10-33					
D Výroba a rozvod elektřiny, plynu, tepla	35	0,0	*	*	*	*
E Zásobování vodou, činnosti související s odpady	36-39	0,5	90,00	59,75	128,17	94,27
F Stavebnictví	41-43					
G Obchod, opravy motorových vozidel	45-47					
H Doprava a skladování	49-53	1,1	108,21	84,15	164,06	118,74
I Ubytování, stravování a pohostinství	55-56	0,6	85,66	64,97	143,42	97,58
J Informační a komunikační činnosti	58-63	0,0	129,23	71,90	257,85	150,86
K Peněžnictví a pojišťovnictví	64-66					
L Činnosti v oblasti nemovitostí	68	0,2	108,17	59,89	159,17	111,06
M Profesní, vědecké a technické činnosti	69-75	0,5	149,23	93,61	243,00	161,89
N Administrativní a podpůrné činnosti	77-82	0,0	79,68	56,00	154,00	96,11
O Veřejná správa, obrana, sociální zabezpečení	84	40,6	145,40	91,80	225,20	154,55
P Vzdělávání	85	31,2	122,00	66,19	171,31	123,03
Q Zdravotní a sociální péče	86-88	21,0	124,58	77,11	200,00	136,20
R Kulturní, zábavní a rekreační činnosti	90-93	4,0	107,00	69,06	161,98	113,60
S Ostatní činnosti	94-96	0,3	100,00	63,89	154,05	107,16
C E L K E M Č R - nepodnikatelská sféra	100	130,68	74,33	205,06	138,01	

2. čtvrtletí 2009

ISPV - nepodnikatelská sféra

NS-V8

Výsledky ke dni 11.9.2009

Hodinový výdělek
podle pohlaví

Pohlaví		Struktura zaměst.	Medián	Diferenciace		Průměr
				1. decil	9. decil	
		%	Kč/hod	Kč/hod	Kč/hod	Kč/hod
M	Muž	34,5	149,24	89,83	237,69	159,62
Ž	Žena	65,5	122,80	70,12	180,21	126,61
Relace Ž/M (%)			82,3	78,1	75,8	79,3
C E L K E M Č R - nepodnikatelská sféra		100	130,68	74,33	205,06	138,01

2. čtvrtletí 2009

ISPV - nepodnikatelská sféra

NS-V9

Výsledky ke dni 11.9.2009

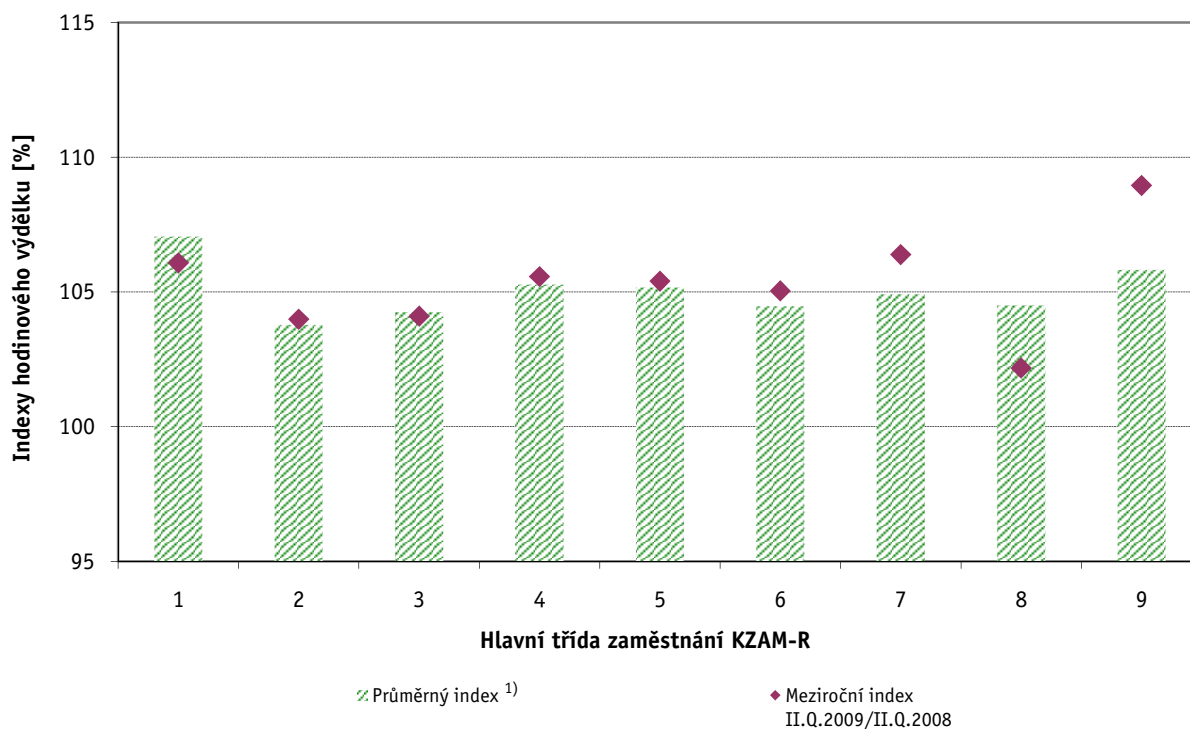
Hodinový výdělek
podle krajů

Kraj NUTS 3		Struktura zaměst.	Medián	Diferenciace		Průměr
				1. decil	9. decil	
		%	Kč/hod	Kč/hod	Kč/hod	Kč/hod
CZ010	Hlavní město Praha	19,2	148,49	91,00	238,97	160,87
CZ020	Středočeský	8,3	127,93	71,03	190,94	131,54
CZ031	Jihočeský	5,5	127,35	74,12	194,12	132,73
CZ032	Plzeňský	5,3	130,34	76,85	201,75	137,57
CZ041	Karlovarský	2,4	130,34	73,04	200,58	135,56
CZ042	Ústecký	6,7	125,51	70,19	196,36	131,62
CZ051	Liberecký	3,3	125,98	72,46	192,42	131,51
CZ052	Královéhradecký	5,5	129,75	74,29	203,89	137,22
CZ053	Pardubický	4,3	123,23	72,33	186,00	128,17
CZ063	Vysočina	4,9	124,89	72,34	187,69	130,23
CZ064	Jihomoravský	12,1	125,99	71,94	196,70	132,33
CZ071	Olomoucký	6,5	127,44	73,70	192,62	133,26
CZ072	Zlínský	4,4	122,03	68,27	186,14	126,83
CZ080	Moravskoslezský	11,7	127,48	71,26	197,76	133,71

Výsledky ke dni 11.9.2009

Dynamika mediánu hodinového výtěžku podle hlavních tříd zaměstnání KZAM-R

Hlavní třída zaměstnání KZAM-R	Meziroční index			Průměrný index ¹⁾
	II.Q.2007/ II.Q.2006	II.Q.2008/ II.Q.2007	II.Q.2009/ II.Q.2008	
	%	%	%	%
0 Příslušníci armády	*	*	111,6	
1 Zákodárci, vedoucí a řídící pracovníci	107,4	107,7	106,1	107,1
2 Vědeckí a odborní duševní pracovníci	105,6	101,8	104,0	103,8
3 Techničtí, zdravotničtí a pedagogičtí pracovníci	106,9	101,8	104,1	104,3
4 Nižší administrativní pracovníci	106,5	103,8	105,6	105,3
5 Provozní pracovníci ve službách a obchodu	106,3	103,8	105,4	105,2
6 Dělníci v zemědělství, lesnictví a rybářství	107,3	101,2	105,0	104,5
7 Řemeslníci, výrobci a zpracovatelé	105,2	103,2	106,4	104,9
8 Obsluha strojů a zařízení	105,5	105,9	102,2	104,5
9 Pomocní a nekvalifikovaní pracovníci	105,9	102,7	109,0	105,8
C E L K E M Č R - nepodnikatelská sféra	106,1	102,4	104,4	104,3



Vysvětlivky:

1) Průměrný index byl vypočten jako geometrický průměr indexů za období II.Q.2006 až II.Q.2009

Výsledky ke dni 11.9.2009

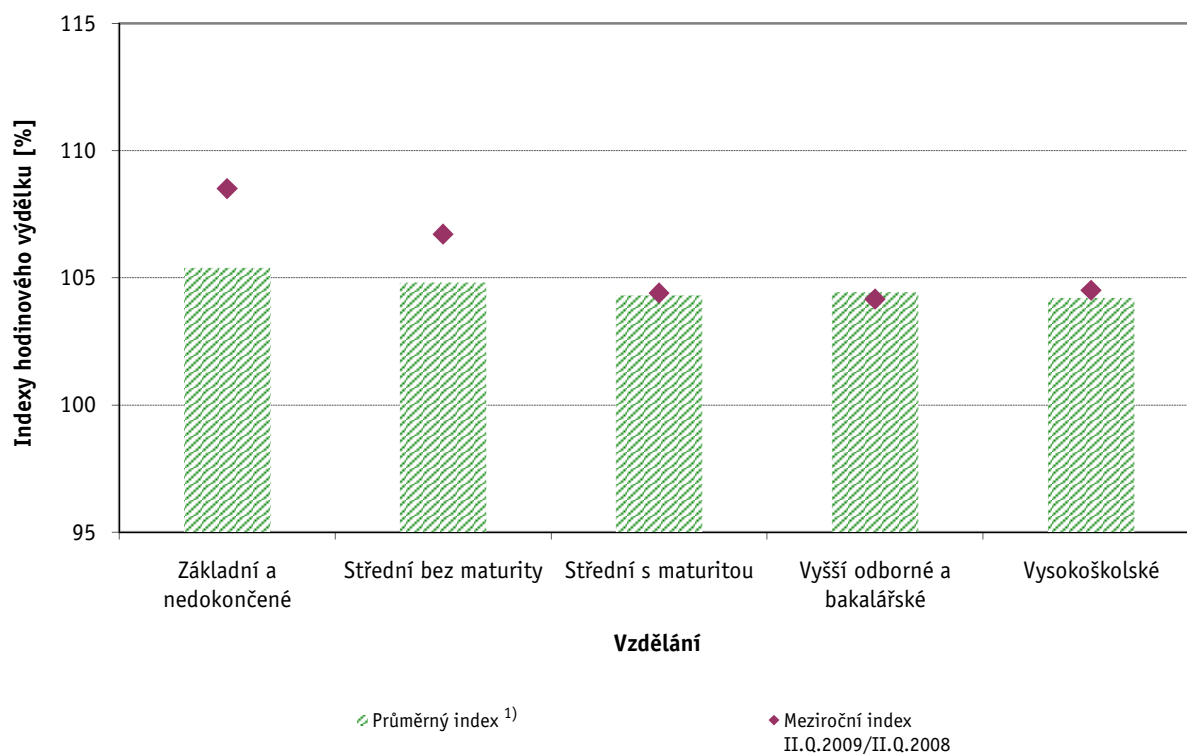
Dynamika mediánu hodinového výtěžku podle vzdělání

Vzdělání	Meziroční index			Průměrný index ¹⁾
	II.Q.2007/ II.Q.2006	II.Q.2008/ II.Q.2007	II.Q.2009/ II.Q.2008	
	%	%	%	%

KKOV

Základní a nedokončené	A-C	106,2	101,6	108,5	105,4
Střední bez maturity	D,E,H,J	105,1	102,6	106,7	104,8
Střední s maturitou	K-M	106,5	102,1	104,4	104,3
Vyšší odborné a bakalářské	N,R	105,4	103,7	104,2	104,4
Vysokoškolské	T,V	106,0	102,2	104,5	104,2

C E L K E M Č R - nepodnikatelská sféra		106,1	102,4	104,4	104,3
--	--	--------------	--------------	--------------	--------------



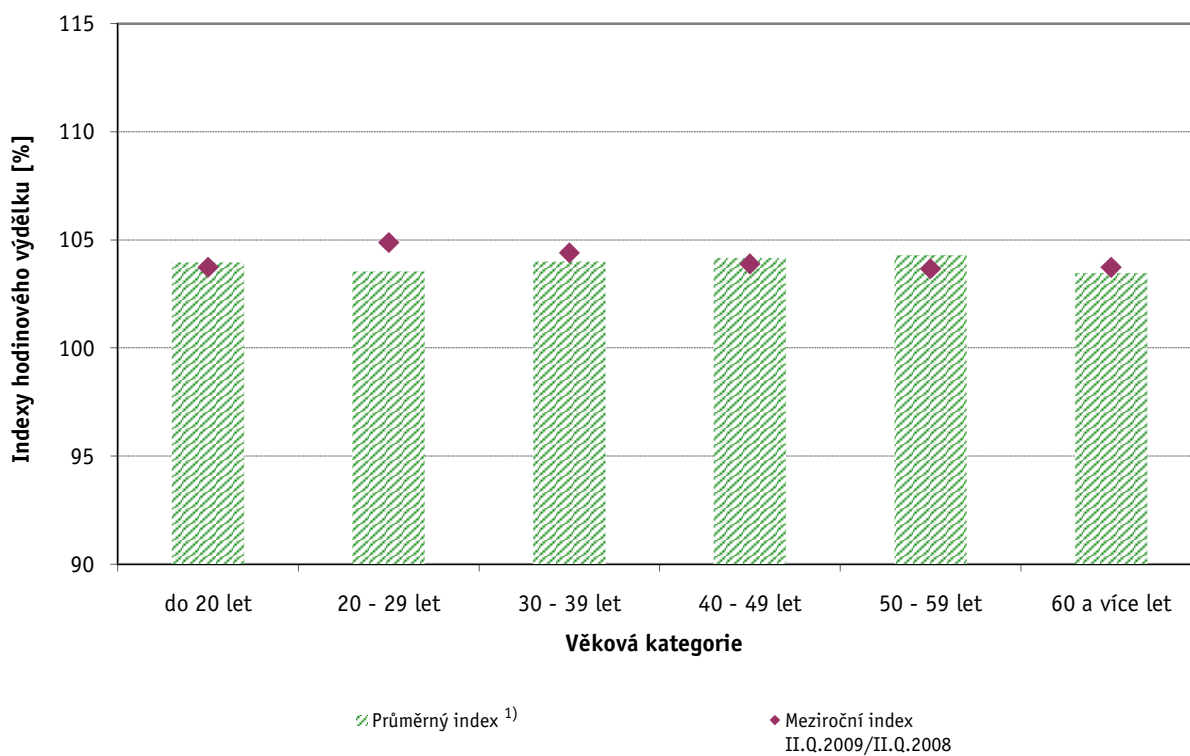
Vysvětlivky:

1) Průměrný index byl vypočten jako geometrický průměr indexů za období II.Q.2006 až II.Q.2009

Výsledky ke dni 11.9.2009

Dynamika mediánu hodinového výtěžku podle věkových kategorií

Věková kategorie	Meziroční index			Průměrný index ¹⁾
	II.Q.2007/ II.Q.2006	II.Q.2008/ II.Q.2007	II.Q.2009/ II.Q.2008	
	%	%	%	%
do 20 let	106,0	102,1	103,7	104,0
20 - 29 let	103,9	101,9	104,9	103,5
30 - 39 let	105,1	102,6	104,4	104,0
40 - 49 let	106,2	102,4	103,9	104,2
50 - 59 let	107,2	102,1	103,7	104,3
60 a více let	106,3	100,5	103,7	103,5
C E L K E M Č R - nepodnikatelská sféra	106,1	102,4	104,4	104,3



Vysvětlivky:

1) Průměrný index byl vypočten jako geometrický průměr indexů za období II.Q.2006 až II.Q.2009

Hrubý měsíční plat a jeho složky, diferenciac, placená doba v nepodnikatelské sféře České republiky

Medián hrubého měsíčního platu..... 22 923 Kč/měs

Diferenciac

1. decil - 10 % hrubých měsíčních platů menších než	13 222	Kč/měs
1. kvartil - 25 % hrubých měsíčních platů menších než	17 936	Kč/měs
Medián - 50 % hrubých měsíčních platů menších než	22 923	Kč/měs
3. kvartil - 25 % hrubých měsíčních platů větších než	28 360	Kč/měs
9. decil - 10 % hrubých měsíčních platů větších než	35 874	Kč/měs

Průměr hrubého měsíčního platu 24 275 Kč/měs

Vybrané složky hrubého měsíčního platu

prémie a odměny	4,9	%
příplatky za přesčas	0,4	%
příplatky ostatní	16,7	%
náhrady	6,1	%
odměny za pohotovost	0,5	%

Průměrná placená doba 172,7 hod/měs

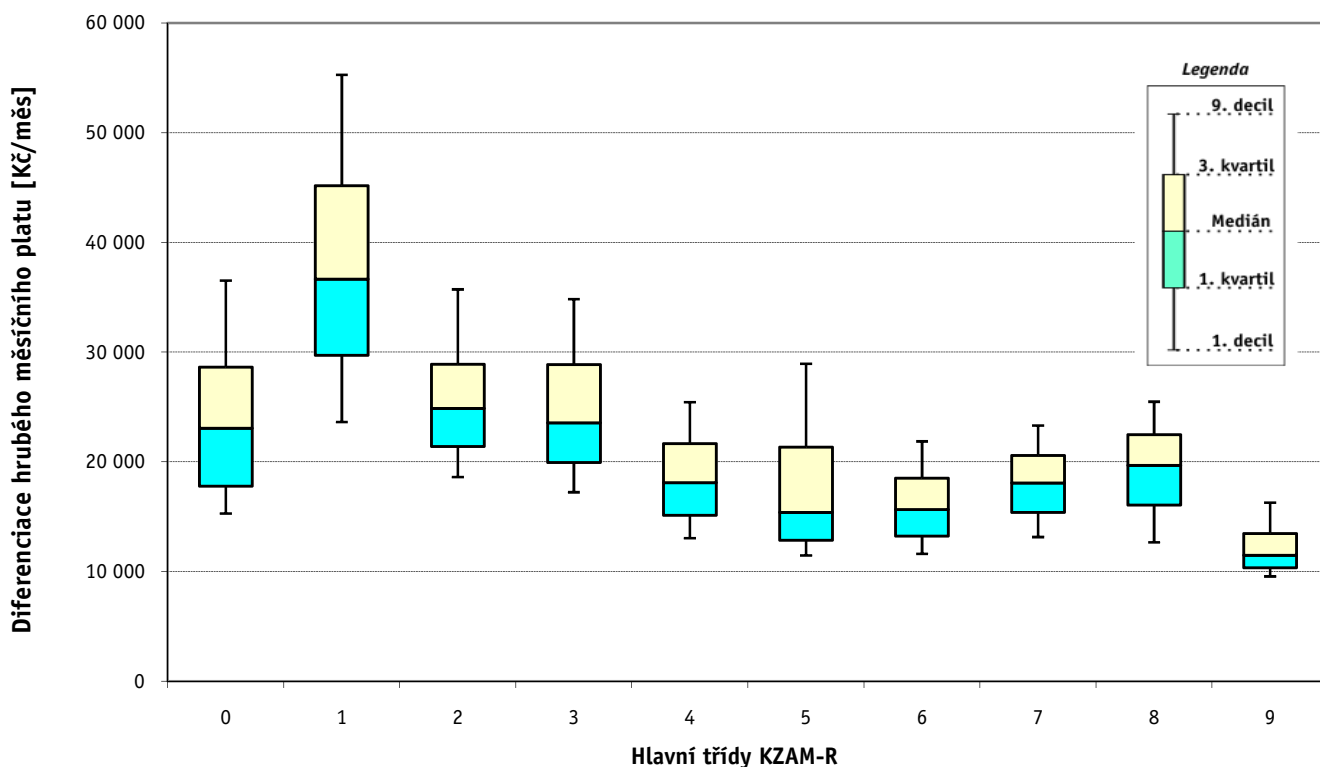
1. - 2. čtvrtletí 2009

ISPV - nepodnikatelská sféra

Výsledky ke dni 11.9.2009

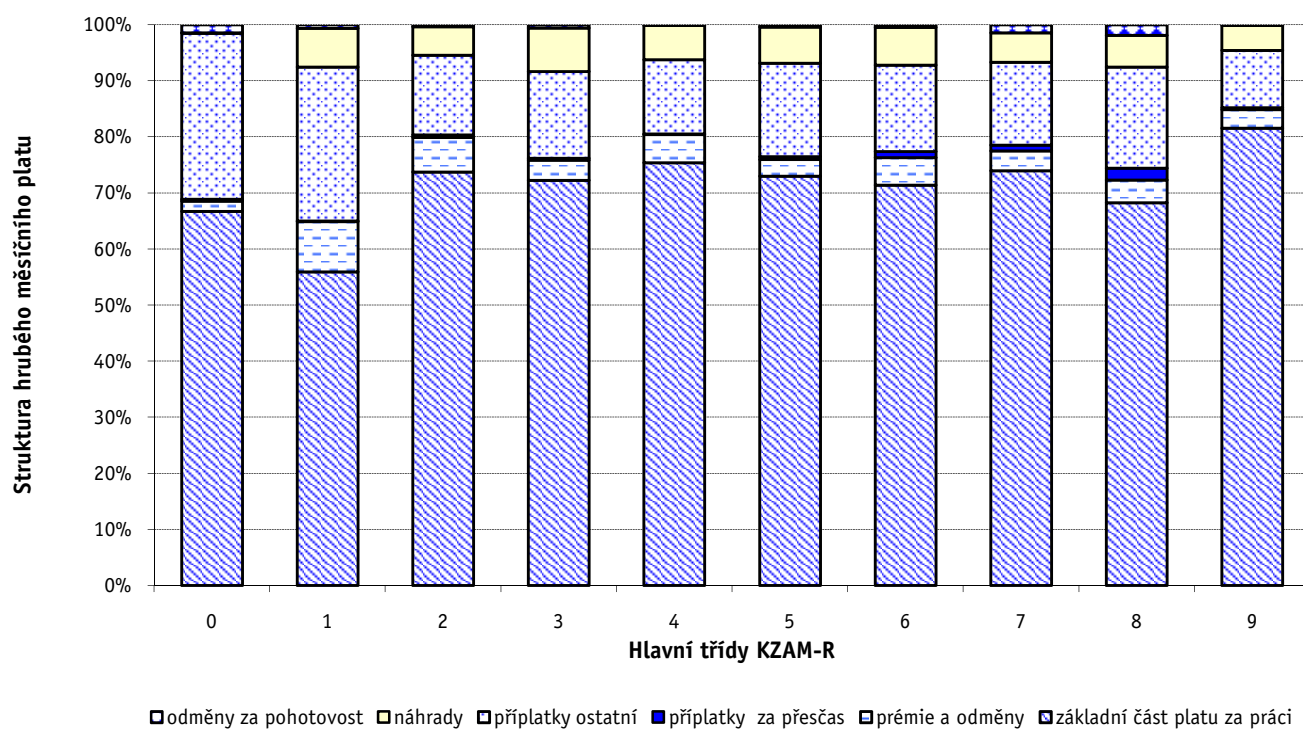
Hrubý měsíční plat a jeho složky, diference, placená doba podle hlavních tříd zaměstnání KZAM-R

Hlavní třída zaměstnání KZAM-R	Struktura zaměstnanců	Medián
	%	Kč/měs
0 Příslušníci armády	4,2	23 084
1 Zákonodárci, vedoucí a řídící pracovníci	6,5	36 662
2 Vědečtí a odborní duševní pracovníci	31,8	24 887
3 Techničtí, zdravotničtí, pedagogičtí pracovníci a pracovníci v příbuzných oborech	32,8	23 579
4 Nižší administrativní pracovníci (úředníci)	3,9	18 125
5 Provozní pracovníci ve službách a obchodě	9,5	15 405
6 Kvalifikovaní dělníci v zemědělství, lesnictví a v příbuzných oborech	0,3	15 669
7 Řemeslníci a kvalifikovaní výrobci, zpracovatelé, opraváři	1,3	18 091
8 Obsluha strojů a zařízení	1,9	19 695
9 Pomocní a nekvalifikovaní pracovníci	8,0	11 485
CELKEM ČR - nepodnikatelská sféra	100	22 923



Hrubý měsíční plat a jeho složky, diference, placená doba podle hlavních tříd zaměstnání KZAM-R

Diference				Průměr	Vybrané složky hrubého měsíčního platu					Placená doba
1. decil	1. kvartil	3. kvartil	9. decil		prémie a odměny	příplatky za přesčas	příplatky ostatní	náhrady	odměny za pohotovost	
Kč/měs	Kč/měs	Kč/měs	Kč/měs	Kč/měs	%	%	%	%	%	hod/měs
15 310	17 797	28 646	36 523	24 703	1,8	0,4	29,7	0,0	1,4	183,8
23 643	29 730	45 181	55 282	38 903	9,0	0,1	27,5	6,9	0,6	171,7
18 625	21 418	28 902	35 725	26 593	6,1	0,5	14,2	5,1	0,3	173,4
17 243	19 966	28 868	34 840	25 046	3,6	0,4	15,5	7,8	0,6	170,8
13 054	15 141	21 688	25 454	18 903	5,0	0,1	13,2	6,1	0,1	172,4
11 483	12 860	21 362	28 944	17 953	3,0	0,5	16,7	6,5	0,4	170,4
11 625	13 239	18 526	21 879	16 296	4,9	1,1	15,5	6,8	0,4	175,4
13 163	15 419	20 595	23 316	18 216	3,5	1,0	14,8	5,3	1,4	176,0
12 682	16 064	22 477	25 491	19 499	4,0	2,1	18,0	5,6	1,9	178,4
9 576	10 355	13 494	16 287	12 298	3,3	0,3	10,2	4,5	0,1	173,1
13 222	17 936	28 360	35 874	24 275	4,9	0,4	16,7	6,1	0,5	172,7



1. - 2. čtvrtletí 2009**ISPV - nepodnikatelská sféra**

Výsledky ke dni 11.9.2009

**Hrubý měsíční plat a jeho složky, diference, placená doba
podle podskupin zaměstnání a zaměstnání KZAM-R**

Podskupiny zaměstnání a zaměstnání KZAM-R (zveřejněna zaměstnání, která jsou ve své hlavní třídě zastoupena minimálně 1%)	Počet zaměstnanců přepočtený podle placených měsíců	Medián
		Kč/měs
0101 Příslušníci armády	21 745	23 084
01012 Vyšší důstojník	2 505	38 755
01013 Nižší důstojník	3 398	29 541
1121 Vedoucí pracovníci velvyslanectví, vyslanectví a konzulátů	645	27 826
1127 Vedoucí pracovníci orgánů státní správy, správních úřadů	7 503	37 634
11274 Ředitel odboru ústředního orgánu státní správy	482	60 503
11275 Vedoucí oddělení ústředního orgánu státní správy	1 138	45 349
11276 Vedoucí orgánu státní správy, správního úřadu (kromě ústředních orgánů)	570	49 968
11278 Ředitel odboru orgánu státní správy, správního úřadu (kromě ústředních orgánů)	588	43 066
11279 Vedoucí oddělení orgánu státní správy, správního úřadu (kromě ústřed. orgánů)	4 312	32 898
1128 Vyšší úředníci bezpečnosti a ochrany (policejní ředitel)	4 857	42 905
11283 Ředitel, zástupce služby, odboru, útvaru na prezidiu, na úřadu, na správě policie	562	56 046
11284 Vedoucí, zástupce oddělení, skupiny na prezidiu, na úřadu, na správě policie	2 619	42 100
11285 Velitel služby, vedoucí odboru, oddělení, na okresním, městském ředitelství policie	598	37 609
1150 Přednostové, tajemníci a vedoucí pracovníci okresních a obecních úřadů	6 166	34 898
11506 Vedoucí odboru, sekce okresního, městského, obecního úřadu	2 666	36 221
11507 Vedoucí oddělení okresního, městského, obecního úřadu	2 564	33 076
1210 Ředitelé a prezidenti velkých organizací, podniků	4 679	41 460
12116 Vedoucí velké vzdělávací organizace	4 029	41 330
1225 Vedoucí pracovníci v restauracích a hotelích	1 871	18 688
12253 Vedoucí provozu velké organizace společného stravování (jídelny, menzy)	1 843	18 664
1229 Vedoucí pracovníků dílčích celků jinde neuvedení (kulturních, zdravotn., školských)	1 419	36 157
12299 Vedoucí pracovník dílčího celku jinde neuvedený	736	35 002
1231 Vedoucí pracovníci finančních a hospodářských (správních) útvarů	1 119	32 395
12318 Vedoucí ekonomického útvaru	394	30 713
1239 Vedoucí pracovníci ostatních útvarů jinde neuvedení	374	32 406
1319 Vedoucí, ředitelé malých organizací ostatní (kultura, zdravotnictví, školství)	3 316	31 967
13195 Vedoucí malého vzdělávacího zařízení	2 587	31 774
2139 Ostatní odborníci zabývající se výpočetní technikou jinde neuvedení	2 172	26 697
2221 Lékaři, ordináři (kromě zubních lékařů)	9 132	41 910
22217 Lékař se specializací v oboru jinde neuvedeném	4 393	45 997
22219 Lékař jinde neuvedený	2 943	33 577
2321 Učitelé všeobecně vzdělávacích předmětů	15 401	26 377
23214 Učitel všeobecně vzdělávacích předmětů střední a vyšší školy	14 201	26 086
2322 Učitelé odborných předmětů	9 720	26 504
23225 Učitel odborných předmětů střední, vyšší školy	9 191	26 351
2331 Učitelé základních škol	40 579	24 762
23311 Zástupce ředitele základní školy	2 321	33 695
23313 Učitel základní školy pro 1. stupeň	18 468	24 505
23314 Učitel všeobecně vzdělávacích předmětů pro 2. stupeň základní školy	19 204	24 576
2332 Učitelé předškolní výchovy	14 948	19 151
23322 Učitelka mateřské školy odborná	14 100	19 071
2341 Učitelé všeobecně vzdělávacích předmětů na speciálních školách	4 988	26 052

Hrubý měsíční plat a jeho složky, diference, placená doba
podle podskupin zaměstnání a zaměstnání KZAM-R

Diference				Průměr	Vybrané složky hrubého měsíčního platu					Placená doba
1. decil	1. kvartil	3. kvartil	9. decil		příjem a odměny	příplatky za přesčas	příplatky ostatní	náhrady	odměny za pohotovost	
Kč/měs	Kč/měs	Kč/měs	Kč/měs	Kč/měs	%	%	%	%	%	hod/měs
15 310	17 797	28 646	36 523	24 703	1,8	0,4	29,7	0,0	1,4	183,8
31 900	34 862	45 109	52 914	41 065	2,3	0,4	35,0	0,0	3,0	184,2
23 914	26 394	32 863	37 065	30 336	1,4	0,5	32,7	0,0	1,4	184,2
21 508	24 133	34 621	39 867	29 748	2,9	0,0	15,8	4,4	0,2	172,3
27 693	31 340	47 847	59 580	41 595	9,6	0,0	26,8	6,6	0,5	171,4
46 111	52 446	70 992	83 388	63 119	17,3	0,0	33,1	6,1	0,4	172,2
33 631	39 633	52 804	61 074	46 699	12,0	0,0	26,9	6,6	0,2	172,3
33 925	45 458	54 220	60 871	49 765	8,4	0,0	33,7	6,9	0,4	171,9
33 515	37 424	52 103	60 358	45 457	10,2	0,0	26,0	7,1	1,5	170,0
26 004	29 341	37 593	42 912	33 786	5,5	0,0	23,2	6,6	0,4	171,3
33 680	37 816	50 347	60 273	45 357	4,0	0,1	25,1	10,3	1,7	166,9
43 927	49 086	62 283	67 403	56 049	4,1	0,0	27,1	9,2	4,4	166,2
35 360	38 398	46 932	52 390	43 167	2,5	0,0	24,3	11,0	1,4	166,2
31 908	34 587	42 862	48 688	39 218	1,9	0,1	21,7	10,7	0,8	167,3
26 202	29 860	42 435	51 758	37 585	10,9	0,1	27,7	7,0	0,3	172,9
27 322	31 108	44 143	56 567	39 220	11,1	0,1	28,6	7,1	0,3	172,7
25 614	28 807	39 141	46 340	34 666	10,8	0,1	25,2	7,0	0,4	172,9
29 813	35 215	46 989	53 280	42 206	10,2	0,1	33,0	5,4	0,0	172,4
30 066	35 215	46 410	51 792	41 090	8,9	0,1	33,0	5,0	0,0	172,4
15 742	17 126	20 751	23 815	19 394	4,0	0,1	18,1	3,0	0,0	172,4
15 718	17 100	20 686	23 545	19 302	4,0	0,1	17,9	2,9	0,0	172,4
22 760	27 691	49 076	68 376	41 454	11,7	1,1	26,5	6,6	1,3	175,4
23 137	27 904	42 880	52 963	38 256	12,7	0,2	26,3	6,7	0,6	172,2
23 108	26 993	40 051	49 906	35 734	11,1	0,2	29,3	7,0	0,4	172,7
23 368	26 340	37 780	45 960	33 563	10,3	0,2	29,0	7,3	0,1	172,8
19 255	24 723	40 721	53 814	35 439	13,5	0,1	26,8	7,0	0,1	172,0
24 468	28 007	37 006	43 442	33 303	7,1	0,1	28,9	5,4	0,1	172,5
24 853	28 040	36 231	41 708	32 733	6,8	0,1	28,5	5,1	0,0	172,4
19 947	23 191	30 660	36 278	27 679	6,1	0,2	18,2	6,7	0,7	173,1
26 027	33 344	55 655	70 942	46 125	10,3	3,8	18,3	6,1	2,4	189,2
31 094	36 968	58 318	72 058	49 393	9,8	3,7	19,0	5,9	2,7	189,1
20 958	25 801	42 692	57 530	37 360	13,0	4,1	12,9	6,5	2,3	190,2
21 204	23 750	29 272	33 029	26 959	5,2	0,2	15,7	3,6	0,1	172,4
21 032	23 550	28 649	31 289	26 228	4,8	0,2	14,4	3,5	0,1	172,4
21 749	24 151	29 302	32 548	27 009	5,1	0,2	14,6	4,0	0,1	172,3
21 695	24 081	28 923	31 773	26 659	4,9	0,2	14,0	3,9	0,1	172,3
20 444	22 662	26 897	29 937	25 140	5,2	0,1	11,5	3,3	0,0	172,4
27 803	30 845	36 919	40 634	34 035	7,8	0,1	25,6	4,1	0,0	172,3
20 725	22 700	26 192	28 069	24 518	4,9	0,1	9,9	3,2	0,0	172,4
19 938	22 248	26 674	28 961	24 608	5,1	0,1	10,7	3,4	0,0	172,5
15 807	17 771	20 565	22 515	19 280	5,4	0,0	7,3	4,9	0,0	172,1
15 742	17 705	20 370	22 032	19 084	5,4	0,0	6,8	4,9	0,0	172,1
20 340	23 245	28 852	32 735	26 453	5,9	0,0	16,2	4,3	0,0	172,3

Výsledky ke dni 11.9.2009

**Hrubý měsíční plat a jeho složky, diference, placená doba
podle podskupin zaměstnání a zaměstnání KZAM-R**

Podskupiny zaměstnání a zaměstnání KZAM-R (zveřejněna zaměstnání, která jsou ve své hlavní třídě zastoupena minimálně 1%)	Počet zaměstnanců přepočtený podle placených měsíců	Medián
		Kč/měs
23415 Učitel 1. stupně speciální, zvláštní, pomocné školy	2 375	25 990
2353 Učitelé základních uměleckých škol (vč.soukromých)	4 492	24 180
23532 Učitel základní umělecké školy 1. stupně	3 030	24 038
2411 Odborní pracovníci na úseku účetnictví, financí, daní, apod., hlavní účetní	2 970	26 113
2432 Odborní pracovníci knihoven (kromě řadových)	2 193	19 294
24328 Odborný knihovník	1 665	19 098
2446 Odborní pracovníci v oblasti sociální péče (kromě řadových)	2 594	22 160
2470 Odborní administrativní pracovníci jinde neuvedení	32 006	24 758
24701 Odborný referent (rada) orgánu, který plní státní záležitosti	6 045	23 433
24702 Odborný referent (rada) ústředního orgánu státní správy	10 639	30 434
24703 Odborný administrativní pracovník orgánu samosprávy	8 092	23 410
24704 Odborný administrativní pracovník soudu	1 655	20 823
24709 Odborný administrativní pracovník jinde neuvedený	5 215	23 560
3112 Stavební technici	1 700	24 182
3118 Technici v kartografii, kresličí a zeměměřiči	3 187	19 851
31183 Technik v geodézii, referent katastru nemovitostí	2 979	19 848
3119 Ostatní techničtí pracovníci jinde neuvedení	2 965	23 564
31199 Technik jinde neuvedený	1 876	23 037
3211 Technici a laboranti v oblasti biologie a v příbuzných oborech	3 398	23 452
32116 Laborant zdravotnický (szp)	2 650	23 474
3226 Rehabilitační a fyzioterapeutičtí pracovníci (vč. odborných masérů)	1 926	20 736
3231 Ošetřovatelé, všeobecné zdravotní sestry	19 636	24 492
32311 Staniční sestra všeobecná (szp)	1 997	28 964
32313 Sestra (zdravotní sestra) (szp)	12 409	23 873
32319 Sestra všeobecná (zdravotní sestra) jinde neuvedená	2 391	23 274
3233 Sestry pro péči o dítě	2 110	24 817
3235 Sestry pro intenzivní péči	2 196	28 805
3311 Vychovatelé v družinách, klubech, domovech dětí a mládeže apod.	9 778	18 812
33113 Vychovatel v domově mládeže, družině, klubu	6 452	19 148
33118 Asistent vychovatele	2 128	15 794
3332 Vychovatelé školského zařízení pro výkon ústavní a ochranné výchovy	2 059	24 475
33322 Vychovatel zařízení ústavní a ochranné výchovy	1 813	24 782
3341 Instruktoři a mistři odborné výchovy	5 164	21 408
33414 Mistr odborné výchovy středního odborného učiliště	4 554	21 142
3431 Odborné sekretářky, sekretáři	4 813	19 308
34312 Administrativní sekretář	2 720	18 660
3433 Pracovníci v oblasti účetnictví, fakturace, rozpočetnictví, kalkulace	14 224	22 253
34331 Účetní všeobecný	5 664	21 372
34333 Účetní finanční	1 888	22 765
34339 Referent účetnictví, financování, rozpočetnictví a kalkulace jinde neuvedený	2 825	23 205
3439 Ostatní odborní administrativní pracovníci jinde neuvedení	15 131	22 524
34394 Referent hospodářské správy	3 316	23 092
34399 Referent administrativy jinde neuvedený	8 567	21 917

Hrubý měsíční plat a jeho složky, diference, placená doba
podle podskupin zaměstnání a zaměstnání KZAM-R

Diference				Průměr	Vybrané složky hrubého měsíčního platu					Placená doba
1. decil	1. kvartil	3. kvartil	9. decil		příjem a odměny	příplatky za přesčas	příplatky ostatní	náhrady	odměny za pohotovost	
Kč/měs	Kč/měs	Kč/měs	Kč/měs	Kč/měs	%	%	%	%	%	hod/měs
21 505	23 730	28 223	30 942	26 149	5,8	0,0	15,4	3,8	0,0	172,2
19 675	21 825	26 835	30 550	24 758	5,0	0,0	10,7	2,5	0,0	172,1
19 521	21 691	26 295	29 230	24 318	5,0	0,0	9,5	2,5	0,0	172,1
19 462	22 395	31 035	36 356	27 263	7,0	0,1	18,3	6,8	0,0	172,5
15 131	17 074	22 068	25 862	20 177	3,6	0,1	11,1	5,4	0,0	172,4
15 067	16 952	21 597	25 232	19 888	3,6	0,1	11,2	5,4	0,0	172,5
15 936	18 947	24 874	27 431	22 082	4,7	0,1	15,3	7,4	1,0	172,1
18 676	21 325	30 390	37 634	26 772	6,8	0,1	15,6	7,0	0,1	172,4
18 690	20 943	28 476	35 193	25 513	7,5	0,1	14,0	7,2	0,0	172,7
21 009	24 836	36 822	43 862	31 741	7,2	0,1	17,0	7,4	0,2	171,9
17 935	20 525	26 753	30 688	24 079	6,7	0,1	15,6	6,6	0,1	172,8
17 095	18 824	23 625	25 963	21 390	2,8	0,0	9,8	6,8	0,5	172,3
18 201	20 715	26 484	29 857	24 033	6,5	0,1	15,1	6,6	0,1	172,6
18 654	21 282	27 146	30 287	24 457	6,0	0,1	16,8	6,8	0,6	172,4
15 555	17 750	22 223	24 647	20 040	7,7	0,0	4,1	6,4	0,0	172,1
15 474	17 736	22 154	24 588	20 006	7,7	0,0	4,0	6,4	0,0	172,1
17 638	20 597	26 980	31 520	24 333	5,1	0,5	19,3	6,1	1,1	173,9
17 070	19 955	26 126	29 699	23 379	4,6	0,5	18,2	5,9	1,0	174,1
17 611	20 308	27 665	32 870	24 618	4,7	1,8	11,8	7,1	0,8	178,6
17 837	20 459	27 653	32 534	24 605	4,3	2,0	11,3	7,2	0,9	179,1
16 567	18 468	23 354	25 991	21 190	3,3	0,4	10,5	7,2	0,0	173,6
19 009	21 459	28 142	32 757	25 390	4,0	1,2	17,1	6,5	0,4	171,6
23 413	25 352	33 785	40 975	30 776	7,7	0,9	20,2	7,3	0,4	174,6
18 796	21 068	27 102	31 127	24 510	3,4	1,1	16,8	6,4	0,3	170,8
18 247	20 420	26 515	30 421	24 069	2,8	1,2	16,2	6,0	0,4	171,5
20 077	21 986	28 467	32 491	25 763	3,8	1,1	16,2	5,8	0,2	170,3
22 654	25 416	32 883	37 425	29 566	4,1	2,5	21,8	6,5	0,4	175,5
14 619	16 841	20 877	23 418	19 082	4,3	0,1	11,7	5,0	0,0	172,3
16 162	17 639	20 953	23 032	19 496	4,5	0,1	9,5	4,3	0,0	172,3
12 570	14 021	17 853	20 157	16 117	3,8	0,1	16,3	6,5	0,0	172,7
18 550	21 146	27 446	29 804	24 405	3,7	0,1	21,1	9,5	0,1	171,9
19 087	21 548	27 441	29 502	24 562	3,5	0,1	20,4	9,6	0,1	171,7
17 923	19 660	23 311	26 019	21 780	4,8	0,1	11,8	4,5	0,0	172,2
17 829	19 481	22 795	24 400	21 234	4,6	0,1	10,7	4,5	0,0	172,2
15 347	17 282	21 546	25 161	19 988	4,4	0,1	14,2	6,6	0,1	172,4
15 146	16 925	20 386	22 332	18 899	3,2	0,1	14,0	6,6	0,0	172,4
17 155	19 509	25 168	28 716	22 786	5,5	0,1	16,0	6,3	0,0	172,6
16 552	18 647	24 303	27 323	21 778	5,0	0,1	14,9	5,8	0,0	172,4
17 640	20 229	25 576	28 829	23 153	5,5	0,1	16,8	6,5	0,0	172,6
18 450	20 799	26 110	29 984	23 877	5,5	0,1	16,6	6,6	0,0	172,6
16 840	19 488	25 933	30 328	23 281	5,9	0,1	16,0	6,8	0,2	172,4
18 102	20 473	26 088	29 882	23 693	4,4	0,1	16,5	7,1	0,3	172,6
16 232	18 790	25 346	29 306	22 543	5,9	0,1	15,9	6,5	0,1	172,3

1. - 2. čtvrtletí 2009**ISPV - nepodnikatelská sféra**

Výsledky ke dni 11.9.2009

**Hrubý měsíční plat a jeho složky, diference, placená doba
podle podskupin zaměstnání a zaměstnání KZAM-R**

Podskupiny zaměstnání a zaměstnání KZAM-R (zveřejněna zaměstnání, která jsou ve své hlavní třídě zastoupena minimálně 1%)	Počet zaměstnanců přepočtený podle placených měsíců	Medián
		Kč/měs
3442 Berní a daňoví pracovníci	10 355	23 004
34429 Berní a daňový pracovník jinde neuvedený	10 243	22 994
3443 Pracovníci sociálního a důchodového zabezpečení	4 525	19 967
34431 Referent sociálního zabezpečení	3 786	19 642
3449 Ostatní celní a daňoví pracovníci a pracovníci v příbuzných oborech	1 911	30 571
3451 Policejní inspektoři, komisaři	35 227	31 415
34511 Policejní inspektor	15 332	32 218
34514 Poddůstojník policie	7 158	37 721
34515 Praporčík policie	11 035	24 569
3460 Sociální pracovníci	5 190	19 276
4111 Písařky - opisovačky, stenotypistky	2 637	14 759
41111 Písařka, písař	250	15 311
41115 Zapisovatel	2 383	14 709
4112 Kancelářští a manipulační pracovníci a obsluha zařízení na zpracování textu	1 452	17 896
41125 Spisový manipulát	447	18 258
41129 Kancelářský a manipulační pracovník jinde neuvedený	974	17 715
4113 Pracovníci přípravy dat výpočetní techniky	325	16 656
4115 Sekretářky, sekretáři	5 248	20 058
41151 Sekretářka, sekretář	2 014	20 553
41159 Administrativní pracovník jinde neuvedený	3 196	19 727
4121 Nižší účetní	321	20 250
4131 Úředníci ve skladech	1 258	17 364
41312 Skladník (úředník)	1 027	17 055
4133 Úředníci v dopravě a v přepravě (dispečeri, kontrolori apod.)	287	22 157
4141 Řadoví knihovníci, archiváři, evidenční pracovníci	3 121	18 414
41411 Knihovník	1 491	17 787
41412 Archivář	263	20 712
41413 Dokumentátor	313	16 291
41415 Úředník evidence, registratury	462	21 858
41416 Administrativní pracovník v rejstříku	317	18 198
4142 Poštovní doručovatelé, úředníci v třídárnách	252	15 240
4190 Ostatní nižší úředníci jinde neuvedení	2 725	20 172
41909 Nižší úředník (referent) jinde neuvedený	2 639	20 175
4211 Pokladníci (v bankách, pojišťovnách, spořitelnách, na poště)	650	18 543
42118 Pokladník v organizaci	560	18 580
4214 Prodavači vstupenek, jízdenek apod.	200	14 812
4222 Recepční	495	14 866
42222 Recepční	392	14 512
4223 Telefonisté	408	14 201
42231 Telefonista v telefonní ústředně (kromě telekomunikací)	300	13 557
4224 Informátoři	370	18 109
42241 Informátor v úřadě	244	18 712
5113 Průvodci (turistických zájezdů, historických a kulturních památek)	412	14 344

Hrubý měsíční plat a jeho složky, diference, placená doba
podle podskupin zaměstnání a zaměstnání KZAM-R

Diference				Průměr	Vybrané složky hrubého měsíčního platu					Placená doba
1. decil	1. kvartil	3. kvartil	9. decil		příjem a odměny	příplatky za přesčas	příplatky ostatní	náhrady	odměny za pohotovost	
Kč/měs	Kč/měs	Kč/měs	Kč/měs	Kč/měs	%	%	%	%	%	hod/měs
19 139	21 008	25 073	27 183	23 128	1,0	0,0	14,3	5,1	0,0	172,2
19 132	21 002	25 052	27 170	23 115	1,0	0,0	14,3	5,1	0,0	172,1
16 233	18 012	21 797	23 784	20 019	6,0	0,1	9,1	6,7	0,0	172,7
16 064	17 740	21 184	22 618	19 547	6,0	0,1	8,3	6,7	0,0	172,8
24 634	27 606	33 536	39 559	31 392	6,7	0,0	14,5	9,7	0,1	165,0
21 864	27 084	36 034	41 038	31 632	0,6	0,0	16,1	11,3	1,3	165,1
27 658	29 626	35 491	39 378	33 030	0,5	0,0	15,7	11,1	1,4	165,1
31 258	34 272	41 797	46 302	38 395	0,9	0,0	16,7	13,0	1,8	165,8
17 128	20 574	28 308	31 588	24 688	0,3	0,0	16,5	9,9	0,7	164,6
14 037	16 012	23 407	26 530	19 900	3,9	0,1	17,5	7,5	0,6	170,4
11 691	12 934	16 753	18 476	15 039	2,7	0,0	4,8	6,3	0,3	172,4
11 612	13 286	17 288	19 132	15 456	5,3	0,0	7,1	5,8	0,2	172,4
11 698	12 891	16 669	18 415	14 967	2,3	0,0	4,6	6,3	0,4	172,4
13 559	15 120	20 449	23 019	18 194	4,6	0,0	12,1	6,0	0,0	172,3
13 558	15 287	20 743	22 957	18 314	4,9	0,0	13,2	6,4	0,0	172,3
13 651	15 054	20 388	23 069	18 162	4,5	0,0	11,5	5,8	0,0	172,3
13 316	14 899	19 640	22 785	17 637	6,3	0,1	10,8	6,6	0,0	172,5
13 808	16 667	23 728	27 295	20 599	6,7	0,1	15,7	6,2	0,1	172,5
14 835	17 504	24 126	27 995	21 364	8,2	0,1	16,9	6,4	0,1	172,6
13 250	16 237	23 447	26 892	20 168	5,6	0,2	14,9	6,1	0,1	172,4
15 039	17 309	23 758	27 962	21 040	5,4	0,0	14,3	6,7	0,0	172,5
13 479	15 265	19 665	22 443	17 731	3,9	0,2	15,0	6,3	0,1	172,7
13 347	14 965	18 970	20 809	17 195	3,7	0,2	14,6	6,3	0,1	172,8
16 802	19 482	25 829	29 634	22 683	5,8	0,4	16,2	6,5	0,5	174,0
14 060	16 023	21 361	24 346	18 963	4,1	0,1	10,9	5,8	0,1	172,2
13 910	15 778	20 039	22 628	18 133	3,0	0,1	10,5	5,4	0,0	172,3
13 575	17 241	24 163	26 910	20 743	5,5	0,0	13,6	5,6	0,0	172,0
12 971	14 319	18 617	21 080	16 576	2,3	0,0	7,4	6,0	0,1	172,1
17 322	19 520	24 105	26 437	21 957	5,7	0,1	13,4	6,3	0,1	172,4
14 301	15 976	19 970	22 099	18 260	6,6	0,0	7,3	6,3	0,1	172,4
12 002	13 408	17 884	20 412	15 858	3,6	0,1	9,6	6,4	0,0	172,9
14 596	16 954	24 156	28 555	21 052	5,5	0,2	14,7	6,0	0,1	172,8
14 596	16 975	24 215	28 633	21 094	5,5	0,2	14,7	5,9	0,1	172,8
13 795	15 946	21 051	23 872	18 722	5,0	0,1	13,4	6,1	0,0	173,1
13 502	15 946	20 990	23 743	18 698	5,2	0,1	13,4	6,1	0,0	173,1
11 591	12 742	16 879	18 991	15 006	3,9	0,4	15,1	4,5	0,1	172,9
12 716	13 743	18 196	22 004	16 257	2,7	0,5	20,4	6,6	0,0	169,2
12 758	13 736	17 603	22 048	16 019	2,4	0,5	21,0	6,7	0,0	168,5
10 935	12 032	17 094	19 528	14 798	3,2	0,5	16,6	6,4	0,2	170,8
10 495	11 600	15 873	19 157	14 222	2,9	0,6	15,4	6,3	0,3	171,6
12 414	15 101	21 282	24 213	18 505	4,8	0,4	16,0	5,6	0,0	173,9
13 892	16 157	21 654	24 167	18 951	5,2	0,3	15,7	6,0	0,0	173,5
11 405	12 523	16 323	18 989	14 891	2,5	0,3	10,7	5,6	0,1	173,2

Výsledky ke dni 11.9.2009

**Hrubý měsíční plat a jeho složky, diference, placená doba
podle podskupin zaměstnání a zaměstnání KZAM-R**

Podskupiny zaměstnání a zaměstnání KZAM-R (zveřejněna zaměstnání, která jsou ve své hlavní třídě zastoupena minimálně 1%)	Počet zaměstnanců přepočtený podle placených měsíců	Medián
		Kč/měs
5121 Pracovníci dohlížející nad obsluhujícím personálem, hospodyně	1 615	17 175
51213 Provozní pracovník školní jídelny, menzy	723	11 946
51214 Provozář stravovací, ubytovací jednotky	682	20 241
5122 Kuchaři	19 173	12 880
51221 Šéfkuchař	819	15 376
51222 Kuchař	14 212	13 063
51228 Pomocný kuchař	3 899	11 750
5132 Pečovatelé a pomocní ošetřovatelé v zařízeních sociální péče, v nemocnicích	12 889	15 657
51321 Pečovatelka (kromě v domácnosti)	2 764	15 215
51324 Ošetřovatel, ošetřovatelka (nzp)	1 626	16 500
51326 Sanitář, sanitářka (nzp)	6 568	15 596
51329 Pečovatel a pomocný ošetřovatel ve zdravotnickém zařízení jinde neuvedený	1 584	16 123
5139 Ostatní pečovatelé a pomocní ošetřovatelé jinde neuvedení	1 438	15 069
51399 Pečovatel a pomocný ošetřovatel jinde neuvedený	1 380	15 045
5161 Hasiči, požárníci	1 407	31 529
51619 Hasič jinde neuvedený	1 176	32 066
5162 Pracovníci bezpečnostních orgánů (např. policisté, strážníci)	4 802	26 955
51625 Strážník obecní, městské, místní policie	4 630	26 921
5169 Ostatní pracovníci ochrany a ostrahy jinde neuvedení	716	16 130
6113 Zahradníci a pěstitelé zahradních plodin a sazenic	764	14 620
61131 Zahradník	628	14 890
61132 Pěstitel zahradních plodin a sazenic	21	15 342
61138 Zemědělský dělník v zahradnictví	81	11 981
61139 Zahradník a pěstitel zahradních plodin jinde neuvedený	35	14 957
6121 Chovatelé hospodářských zvířat (kromě drůbeže a včel)	97	18 813
61216 Chovatel a ošetřovatel psů a koček	50	20 349
61219 Chovatel hospodářských zvířat jinde neuvedený	31	17 325
6125 Chovatelé a ošetřovatelé zvířat v zoo	352	17 862
61251 Chovatel zvířat v zoo	294	17 892
61253 Chovatel a ošetřovatel zvířat v zoo, safari	44	18 610
61258 Dělník v zoologické zahradě	14	14 634
6129 Ostatní chovatelé, ošetřovatelé zvířat jinde neuvedení (v rezervacích, stájích apod.)	27	16 076
61299 Chovatel a ošetřovatel zvířat jinde neuvedený	16	15 533
6141 Dělníci pro pěstění a ošetřování lesa	47	13 239
61418 Lesní dělník v zalesňování	15	11 809
61419 Dělník pro pěstění a ošetřování lesa jinde neuvedený	24	12 732
6142 Dělníci pro těžbu dřeva (kromě obsluhy pojízdných zařízení)	23	13 907
7122 Zedníci, kameníci, omítkáři	496	17 018
71221 Zedník	406	17 184
71228 Stavební dělník zednických prací	88	15 738
7124 Tesaři a truhláři	175	16 962
71248 Stavební dělník tesařských a truhlářských prací	78	18 107
7125 Stavební montážníci	389	15 932

Hrubý měsíční plat a jeho složky, diference, placená doba
podle podskupin zaměstnání a zaměstnání KZAM-R

Diference				Průměr	Vybrané složky hrubého měsíčního platu					Placená doba
					1. decil	1. kvartil	3. kvartil	9. decil	prémie a odměny	
Kč/měs	Kč/měs	Kč/měs	Kč/měs	Kč/měs	%	%	%	%	%	hod/měs
10 788	12 165	20 692	24 226	17 116	3,2	0,4	15,4	4,9	0,1	173,1
10 219	10 936	15 382	19 137	13 501	3,5	0,1	10,3	2,8	0,0	172,6
15 004	17 684	23 157	25 732	20 394	2,7	0,5	18,3	6,0	0,2	173,6
10 847	11 678	14 479	16 737	13 495	3,1	0,2	10,0	3,6	0,0	172,6
12 358	13 620	18 298	22 502	16 589	3,7	0,4	16,0	4,1	0,0	173,1
11 090	11 911	14 642	16 777	13 656	3,1	0,2	9,6	3,5	0,0	172,6
10 268	10 924	13 007	14 644	12 211	3,0	0,3	9,4	4,1	0,0	172,6
12 604	13 988	17 709	20 590	16 217	2,7	0,9	16,7	6,7	0,1	170,3
12 466	13 706	16 668	18 185	15 344	2,8	0,2	17,2	7,0	0,0	168,2
12 981	14 502	18 851	21 359	16 888	2,1	0,6	16,4	6,8	0,0	168,0
12 562	13 943	17 978	21 028	16 313	2,9	1,2	15,6	6,5	0,2	172,1
12 831	14 320	18 465	22 660	16 837	2,3	1,1	20,0	6,8	0,0	169,7
12 143	13 414	16 686	18 080	15 135	2,7	0,1	17,4	6,8	0,0	167,2
12 114	13 360	16 665	18 012	15 081	2,8	0,1	17,6	6,8	0,0	166,9
24 192	27 744	34 844	38 201	31 307	3,1	0,2	11,7	8,8	3,6	164,4
24 755	28 071	35 327	38 897	31 905	3,4	0,0	10,2	9,3	3,0	162,9
19 740	23 642	30 581	34 817	27 294	4,1	1,1	30,9	6,6	0,4	171,3
19 814	23 662	30 518	34 710	27 252	4,1	1,0	31,1	6,6	0,4	171,3
11 928	13 533	19 865	23 079	17 022	2,3	1,0	22,0	6,2	0,1	173,1
11 248	12 645	17 131	20 246	15 270	4,5	1,0	13,2	6,2	0,7	175,9
11 475	13 097	17 635	20 894	15 657	4,1	1,0	13,6	6,4	0,8	175,7
10 623	12 046	16 625	20 103	15 097	6,8	0,8	12,7	4,5	1,2	175,3
9 689	11 347	14 010	15 291	12 423	5,8	1,1	7,8	5,0	0,1	176,9
12 254	12 785	16 545	17 929	15 035	8,7	1,0	16,4	5,1	0,2	177,1
13 449	16 013	21 714	24 107	18 786	2,5	1,8	21,0	7,0	0,0	175,7
15 301	17 198	22 676	24 157	19 741	3,1	1,2	22,1	7,4	0,0	168,8
14 033	15 301	22 555	25 037	18 824	1,3	3,2	21,5	6,5	0,0	187,0
12 924	15 615	20 398	24 189	18 456	6,9	1,1	20,4	8,5	0,0	174,9
13 167	15 821	20 298	23 372	18 217	6,1	1,3	20,1	8,5	0,0	175,2
12 699	15 419	28 815	32 512	21 213	11,6	0,3	22,7	8,7	0,0	174,0
10 517	12 447	17 131	17 917	14 740	4,4	0,4	19,2	7,4	0,0	170,6
13 174	14 187	19 649	22 786	16 934	3,1	2,0	15,0	6,0	1,2	178,2
13 595	14 431	17 320	20 223	16 486	2,9	1,8	15,1	4,8	1,9	178,7
11 403	11 809	17 458	20 671	14 727	6,1	0,3	12,3	5,5	0,2	173,6
11 503	11 636	16 249	19 217	13 747	6,3	0,8	6,7	3,1	0,8	176,1
10 666	11 988	13 825	18 372	13 517	6,5	0,0	13,8	5,8	0,0	172,0
10 765	11 275	17 549	19 371	14 890	2,4	1,1	18,7	3,8	1,1	175,9
12 970	15 075	19 327	21 576	17 144	3,6	0,7	14,1	6,2	1,1	174,5
13 514	15 488	19 586	21 763	17 508	3,7	0,7	14,5	6,3	1,2	174,4
10 325	13 274	17 700	19 234	15 478	3,0	0,8	12,4	5,6	0,7	174,8
12 827	14 378	18 742	20 675	16 716	2,5	0,4	12,8	5,3	0,6	173,9
13 982	16 199	19 786	21 362	17 911	2,3	0,6	13,7	5,4	0,6	174,5
12 780	14 194	18 873	21 074	16 661	5,3	1,2	17,0	0,9	0,0	178,4

Výsledky ke dni 11.9.2009

Hrubý měsíční plat a jeho složky, diference, placená doba podle podskupin zaměstnání a zaměstnání KZAM-R

Podskupiny zaměstnání a zaměstnání KZAM-R (zveřejněna zaměstnání, která jsou ve své hlavní třídě zastoupena minimálně 1%)	Počet zaměstnanců přepočtený podle placených měsíců	Medián
		Kč/měs
71256 Montér stavěč	166	17 577
71257 Montážník technických, scénických dekorací	194	15 254
7129 Ostatní stavební dělníci hlavní stavební výroby a pracovníci v ostatních oborech	285	17 876
71294 Stavební údržbář budov, staveb (kromě 7124)	267	17 882
7136 Instalatéri, potrubáři, stavební zámečníci, klempíři	677	19 322
71361 Instalatér stavební	184	19 344
71363 Instalatér vodovodů	108	18 630
71364 Instalatér ústředního topení	78	19 293
71368 Stavební dělník instalatérských, zámečnických, klempířských prací	271	19 507
7137 Stavební a provozní elektrikáři	552	19 451
71374 Provozní elektrikář domovních instalací	168	19 885
71375 Provozní elektrikář instalací průmyslových objektů (elektroúdržby budov)	220	20 397
7141 Malíři a tapetáři	100	16 179
7213 Výrobci a opraváři výrobků a dílů z plechů	75	18 912
7222 Nástrojaři, kovomodeláři, kovodělníci, zámečníci	1 061	17 532
72222 Zámečník, zámečnický strojí	93	18 908
72223 Provozní zámečník, údržbář	957	17 439
7231 Mechanici a opraváři motorových vozidel	859	20 004
72311 Automechanik nákladních automobilů	309	20 041
72312 Automechanik osobních automobilů	359	19 799
72319 Mechanik a opravář motorových vozidel jinde neuvedeny	119	21 043
7239 Ostatní mechanici a opraváři strojů a zařízení bez elektro jinde neuvedení	90	15 719
7241 Elektromechanici, opraváři a seřizovači různých typů elektrických zařízení	477	18 824
72415 Provozní elektromechanik	381	18 788
7243 Mechanici, seřizovači, opraváři elektronických zařízení	111	21 173
72436 Mechanik elektronik měřících, regulačních, optických přístrojů, lékařské techniky	84	20 674
7422 Umělečtí truhláři, řezbáři, výrobci a opraváři výrobků ze dřeva vč. opraváři	164	17 072
74224 Truhlář, truhlář opravář (převážně ruční)	115	16 759
7433 Dámští a pánské krejčí a kloboučníci včetně opraváři oděvů	600	13 881
74334 Krejčí scénických kostýmů a krojů	284	15 540
74339 Opravář oděvů a prádla	288	12 457
7436 Švadleny, vyšivači a pracovníci v příbuzných oborech	68	12 895
8162 Obsluha parních turbín, ohřivačů a motorů	663	17 810
81621 Topič - obsluha vytápění, ohřivačů, výměníků	655	17 814
8163 Obsluha zařízení při úpravě, čištění a rozvodu vody	182	18 283
8264 Obsluha strojů na bělení, barvení, čištění, praní, žehlení textilu	1 263	12 228
82643 Prádla strojní	578	11 908
82649 Obsluha strojů a zařízení na úpravu textilu jinde neuvedena	556	12 589
8321 Řidiči osobních a malých dodávkových automobilů, taxikáři	1 976	18 678
83211 Řidič osobního automobilu	1 715	19 026
83212 Řidič malého dodávkového automobilu	250	17 226
8322 Řidiči sanitních a rzp vozů	1 404	23 644
83221 Řidič vozidla rychlé lékařské pomoci (nzp)	518	25 309

Hrubý měsíční plat a jeho složky, diference, placená doba
podle podskupin zaměstnání a zaměstnání KZAM-R

Diference				Průměr	Vybrané složky hrubého měsíčního platu					Placená doba
1. decil	1. kvartil	3. kvartil	9. decil		příjem a odměny	příplatky za přesčas	příplatky ostatní	náhrady	odměny za pohotovost	
Kč/měs	Kč/měs	Kč/měs	Kč/měs	Kč/měs	%	%	%	%	%	hod/měs
12 984	14 666	20 401	22 975	17 841	6,4	1,6	20,9	0,5	0,0	181,6
12 842	13 948	16 926	18 937	15 699	3,8	0,6	13,7	1,1	0,0	174,9
13 799	15 288	20 563	23 316	18 094	4,6	0,6	15,7	5,7	0,5	174,2
13 590	15 394	20 943	23 475	18 177	4,3	0,6	15,9	5,6	0,4	174,3
15 071	17 107	20 992	23 936	19 375	3,3	1,5	15,2	5,7	2,9	178,2
16 218	17 690	20 427	21 729	19 108	2,2	0,5	13,3	6,1	1,7	174,0
14 498	16 497	21 189	23 709	18 974	2,6	1,5	14,7	5,4	3,6	177,9
15 821	17 418	21 619	23 738	19 452	3,1	0,9	16,9	5,8	1,8	176,0
15 062	16 820	21 612	25 256	19 688	4,2	2,4	15,9	5,3	3,3	182,2
15 044	17 239	21 913	24 506	19 754	3,3	1,5	17,0	5,4	2,7	178,0
14 751	16 931	22 333	23 960	19 871	3,2	1,9	16,6	5,2	4,2	180,0
16 062	18 356	23 432	26 285	20 939	3,9	1,6	17,5	5,8	2,3	178,4
12 916	14 380	17 960	19 352	16 207	3,0	0,7	12,1	3,9	0,1	173,9
16 187	17 637	19 937	23 040	19 189	3,3	0,2	16,1	6,9	1,2	172,7
13 312	15 420	20 254	22 601	17 893	3,8	0,9	15,2	5,9	1,2	175,6
14 351	16 648	21 348	22 894	18 724	4,7	0,7	15,5	5,9	0,6	173,7
13 296	15 276	20 117	22 601	17 817	3,7	0,9	15,3	5,9	1,2	175,8
16 593	18 385	21 814	24 637	20 254	3,7	1,1	15,5	5,6	2,0	176,4
16 438	18 200	21 745	23 998	20 075	4,9	1,3	15,8	5,3	3,8	175,0
16 886	18 601	20 963	23 875	20 035	2,6	0,4	14,9	5,8	0,1	174,0
17 084	19 035	24 393	26 529	21 629	3,3	2,6	15,3	6,4	2,6	186,6
12 482	14 095	17 931	19 250	15 939	3,1	0,3	11,6	4,7	0,1	173,1
14 658	16 466	21 064	23 961	19 033	3,1	1,1	14,3	5,5	1,7	175,9
14 384	16 331	20 847	23 961	18 888	2,8	1,1	14,2	5,6	1,9	175,5
15 202	18 755	24 891	26 620	21 523	4,3	3,0	16,1	6,0	3,3	183,8
15 488	18 755	23 767	26 052	21 326	3,3	3,3	16,0	6,0	3,0	184,8
14 150	15 314	19 693	22 765	17 705	3,7	1,3	14,8	5,0	0,1	175,4
13 722	15 231	19 229	22 349	17 469	4,2	0,6	16,0	6,1	0,2	174,3
11 337	12 099	16 142	19 007	14 537	2,4	0,7	10,3	3,1	0,0	174,8
12 096	13 760	17 604	19 328	15 708	2,3	0,6	9,3	1,3	0,0	173,6
10 895	11 661	13 964	16 691	13 193	2,6	0,9	11,6	5,2	0,0	176,2
11 002	11 884	14 556	15 805	13 174	3,4	0,1	12,5	5,1	0,0	172,5
12 848	14 770	20 875	23 447	18 006	2,4	1,0	20,3	5,7	0,6	173,6
12 870	14 773	20 875	23 391	18 004	2,3	1,0	20,3	5,6	0,6	173,6
14 017	16 051	21 538	25 120	19 172	3,6	2,0	20,4	6,3	0,9	178,8
10 458	11 235	13 373	14 265	12 387	2,7	0,1	14,4	6,6	0,0	172,5
10 172	11 066	13 003	13 969	12 076	2,9	0,1	13,7	6,4	0,0	172,4
10 915	11 566	13 604	14 353	12 720	2,6	0,1	15,3	6,6	0,0	172,6
14 089	16 172	21 956	27 335	19 835	6,0	2,2	16,1	5,2	0,9	183,0
14 199	16 361	22 531	27 750	20 237	6,2	2,4	15,9	5,1	1,0	183,9
13 210	15 394	18 963	20 752	17 216	4,4	1,2	17,6	5,7	0,5	177,2
17 714	20 981	26 324	28 974	23 579	1,3	2,5	22,8	6,2	0,5	176,7
20 974	23 058	27 966	29 916	25 482	0,6	2,1	26,1	6,1	0,2	172,7

Výsledky ke dni 11.9.2009

**Hrubý měsíční plat a jeho složky, diference, placená doba
podle podskupin zaměstnání a zaměstnání KZAM-R**

Podskupiny zaměstnání a zaměstnání KZAM-R (zveřejněna zaměstnání, která jsou ve své hlavní třídě zastoupena minimálně 1%)	Počet zaměstnanců přepočtený podle placených měsíců	Medián
		Kč/měs
83222 Řidič vozidla rychlé záchranné pomoci (nzp)	384	24 075
83223 Řidič vozidla dopravy nemocných a zraněných (pzp)	374	19 898
83225 Řidič sanitního vozidla	119	22 101
8323 Řidiči autobusů, trolejbusů a tramvají	146	22 422
8324 Řidiči nákladních automobilů a tahačů	2 263	20 746
83243 Řidič nákladního automobilu	2 172	20 792
8326 Řidiči speciálních vozidel	1 375	20 639
83264 Řidič silničního úklidového vozidla	141	20 732
83269 Řidič speciálního silničního vozidla jinde neuvedený	1 138	20 654
8331 Obsluha zemědělských a lesních strojů	203	18 211
83311 Traktorista	120	18 819
8332 Obsluha zemních a příbuzných strojů	101	20 362
8334 Obsluha vysokozdvíhacích a ostatních motorových vozíků	134	17 186
9132 Pomocníci a uklízeči v kancelářích, hotelích, nemocnicích a jiných zařízeních	22 244	10 906
91321 Pomocník, uklízeč v kancelářích	4 571	11 591
91322 Pomocník, uklízeč ve vzdělávacím zařízení	10 918	10 558
91324 Pomocník, uklízeč ve zdravotnickém zařízení	3 049	11 455
91325 Pomocník, uklízeč v hotelu, v restauraci, pokojská	781	11 351
91326 Pomocník, uklízeč v kulturním zařízení	513	11 228
91327 Pomocník, uklízeč ve službách	855	11 471
91329 Pomocník, uklízeč jinde neuvedený	1 309	11 394
9141 Domovníci, správci domu	2 873	15 348
91411 Domovník	780	13 613
91412 Domovník údržbář a uklízeč	1 738	15 892
9143 Školníci vč. školníků - údržbářů	6 234	13 125
91431 Školník	4 284	12 439
91432 Školník údržbář a uklízeč	1 944	14 655
9152 Vrátní, hlídači, uváděči a šatnářky	2 047	12 689
91521 Vrátný	1 590	12 710
9161 Sběrači odpadků, popeláři	2 582	10 810
91611 Dělník pro čištění města	2 454	10 558
9169 Ostatní pracovníci v příbuzných oborech jinde neuvedení	2 525	10 782
91699 Nekvalifikovaný pracovník při čištění města a v příbuzných oborech jinde neuved.	2 384	10 709
9323 Dělníci nádvorní skupiny (pomocní montéři)	701	12 683
93231 Dělník nádvorní skupiny	396	13 297
9339 Pomocní a nekvalifikovaní pracovníci v dopravě, ve skladech, v telekomunikacích	1 023	13 136

Hrubý měsíční plat a jeho složky, diference, placená doba
podle podskupin zaměstnání a zaměstnání KZAM-R

Diference				Průměr	Vybrané složky hrubého měsíčního platu					Placená doba
1. decil	1. kvartil	3. kvartil	9. decil		příjem a odměny	příplatky za přesčas	příplatky ostatní	náhrady	odměny za pohotovost	
Kč/měs	Kč/měs	Kč/měs	Kč/měs	Kč/měs	%	%	%	%	%	hod/měs
21 308	22 557	26 195	28 364	24 459	0,9	1,7	26,3	6,9	0,2	170,7
15 280	17 247	23 445	26 574	20 450	1,5	3,6	15,5	5,8	1,1	184,2
16 454	19 700	24 968	28 178	22 147	5,4	3,9	15,3	5,8	1,2	189,0
15 910	18 796	26 521	30 433	22 990	3,9	3,8	17,1	5,0	1,6	191,2
16 614	18 730	22 344	23 829	20 439	4,0	3,3	17,0	5,2	3,4	180,7
16 685	18 835	22 372	23 837	20 487	4,0	3,3	17,0	5,2	3,5	180,8
17 410	19 137	22 340	24 375	20 810	5,8	1,3	18,6	5,4	3,8	176,4
16 428	18 229	23 161	24 941	20 613	7,7	1,6	14,4	5,4	5,5	179,3
17 705	19 370	22 170	24 169	20 811	5,7	1,3	19,0	5,4	3,9	175,6
14 635	16 323	20 567	22 751	18 351	5,1	1,6	13,1	5,4	3,7	177,4
14 957	16 748	21 126	22 751	18 806	4,6	1,6	12,9	5,9	5,3	177,8
15 943	17 971	22 158	23 158	19 788	5,0	2,8	17,9	5,9	3,5	180,0
11 994	14 123	20 394	21 948	17 244	3,8	2,4	18,4	6,8	1,5	181,6
9 697	10 202	12 011	13 341	11 324	3,0	0,2	8,8	4,2	0,0	172,7
9 880	10 414	12 717	13 934	11 795	2,7	0,1	8,3	4,9	0,0	172,4
9 610	10 043	11 246	12 049	10 747	2,9	0,1	6,8	3,0	0,0	172,6
9 843	10 557	12 841	14 816	11 964	3,5	0,6	12,9	6,0	0,0	173,4
10 161	10 806	12 386	13 612	11 696	3,0	0,1	8,1	3,6	0,0	172,7
9 730	10 483	12 351	14 095	11 633	2,9	0,3	10,4	4,6	0,0	173,6
9 702	10 592	12 694	14 003	11 842	2,9	0,2	13,9	6,1	0,1	173,6
9 622	10 321	13 145	15 933	12 176	3,4	0,3	11,5	5,4	0,1	172,8
11 124	12 807	17 767	20 426	15 610	4,0	0,5	13,7	5,2	0,3	173,9
10 693	11 546	15 950	18 204	14 073	3,5	0,4	11,8	4,5	0,2	173,2
11 661	13 756	18 092	20 492	16 012	4,2	0,5	14,1	5,4	0,4	174,0
10 774	11 632	15 319	17 432	13 709	3,8	0,2	10,8	3,2	0,1	172,9
10 656	11 347	14 467	16 723	13 166	3,7	0,1	10,0	2,8	0,0	172,7
11 617	13 007	16 558	18 347	14 904	4,0	0,3	12,3	3,9	0,1	173,3
10 140	11 159	14 617	16 804	13 234	2,1	0,8	17,1	5,5	0,0	172,0
10 239	11 172	14 632	16 889	13 263	2,3	0,8	17,3	5,4	0,0	171,3
8 137	8 831	14 168	17 511	11 933	3,8	0,4	8,6	5,8	0,5	174,5
8 127	8 784	13 958	17 459	11 824	3,6	0,4	8,2	5,6	0,5	174,3
8 132	8 995	13 826	17 024	11 833	3,6	0,4	9,0	4,7	0,0	173,4
8 120	8 959	13 822	17 063	11 816	3,6	0,3	8,9	4,7	0,0	173,3
8 559	10 054	16 098	18 764	13 383	3,2	1,2	10,9	5,9	0,7	177,2
9 443	10 705	16 807	19 338	14 027	3,0	1,7	11,5	6,0	1,1	179,3
10 144	11 460	15 217	17 613	13 572	3,0	0,8	12,6	5,6	0,1	174,9

**Průměrná měsíční odpracovaná a neodpracovaná doba
v nepodnikatelské sféře České republiky**

Průměr měsíční odpracované doby 155,6 hod/měs

z toho přesčas 1,8 hod/měs

Diferenciace

1. decil - 10 % měsíčních odpracovaných dob menších než 138,0 hod/měs

1. kvartil - 25 % měsíčních odpracovaných dob menších než 149,3 hod/měs

Medián - 50 % měsíčních odpracovaných dob menších než 158,7 hod/měs

3. kvartil - 25 % měsíčních odpracovaných dob větších než 165,3 hod/měs

9. decil - 10 % měsíčních odpracovaných dob větších než 171,7 hod/měs

Průměr měsíční neodpracované doby 17,1 hod/měs

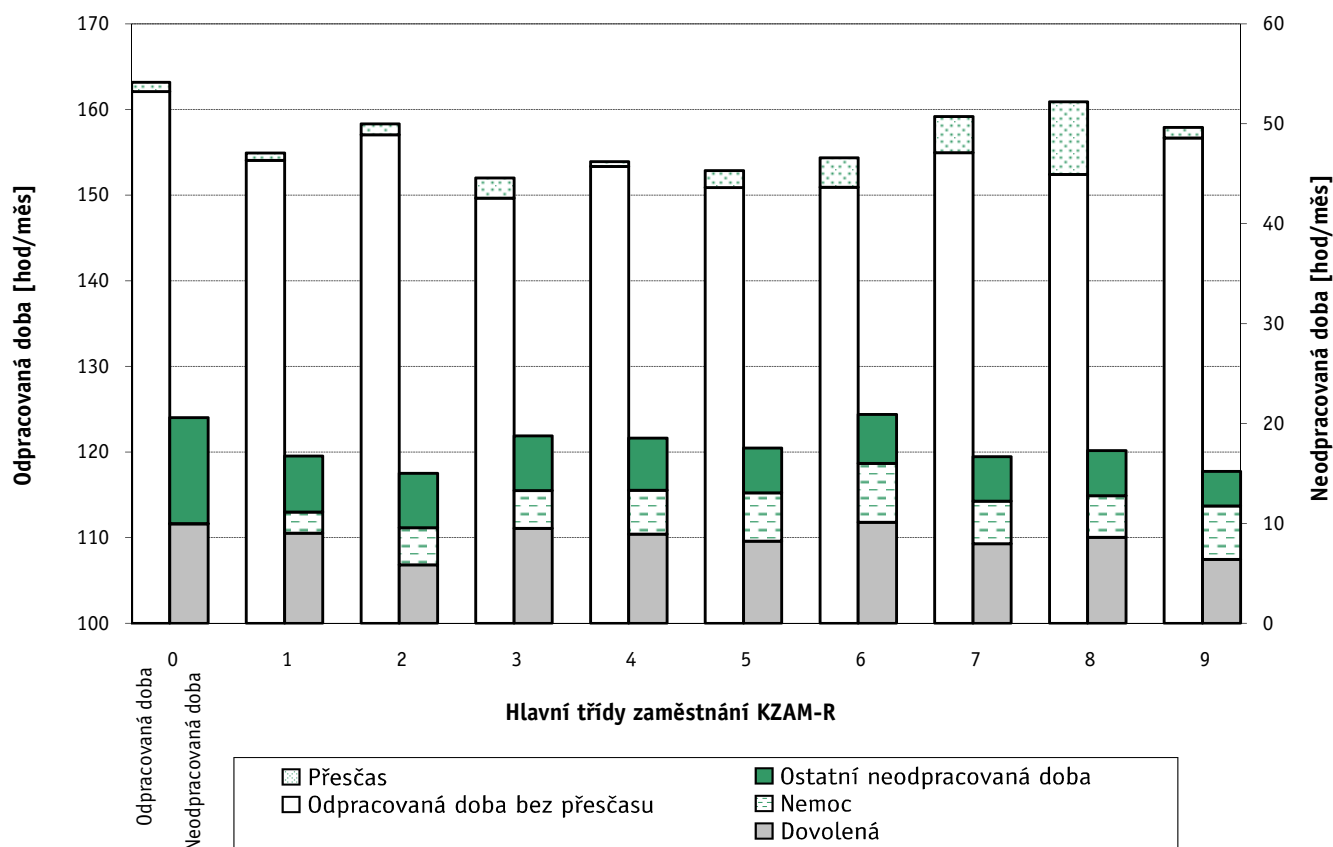
z toho nemoc 3,8 hod/měs

z toho dovolená 7,9 hod/měs

Výsledky ke dni 11.9.2009

Průměrná měsíční odpracovaná a neodpracovaná doba
podle hlavních tříd zaměstnání KZAM-R

Hlavní třída zaměstnání KZAM-R	Struktura zaměstnanců přepočtená podle evid. měsíců	Odpracovaná doba		Neodpracovaná doba		
		celkem	z toho přesčas	celkem	z toho	
					nemoc	dovolená
%	hod/měs	hod/měs	hod/měs	hod/měs	hod/měs	
0 Příslušníci armády	4,1	163,2	1,1	20,6	0,0	10,0
1 Zákonodárci, vedoucí a řídicí pracovníci	6,4	154,9	0,9	16,7	2,1	9,0
2 Vědečtí a odborní duševní pracovníci	31,7	158,3	1,3	15,0	3,7	5,9
3 Techničtí, zdravotničtí a pedagogičtí pracovníci	32,7	152,0	2,4	18,8	3,8	9,5
4 Nižší administrativní pracovníci	3,9	153,9	0,6	18,5	4,4	8,9
5 Provozní prac. ve službách a obchodu	9,6	152,9	2,0	17,6	4,9	8,2
6 Dělníci v zemědělství, lesnictví a rybářství	0,3	154,4	3,4	20,9	5,9	10,1
7 Řemeslníci, výrobci a zpracovatelé	1,3	159,2	4,2	16,7	4,3	8,0
8 Obsluha strojů a zařízení	1,9	160,9	8,5	17,3	4,2	8,6
9 Pomocní a nekvalifikovaní pracovníci	8,0	157,9	1,2	15,2	5,3	6,4
C E L K E M Č R - nepodnikatelská sféra	100	155,6	1,8	17,1	3,8	7,9



Výsledky ke dni 11.9.2009

**Průměrná měsíční odpracovaná a neodpracovaná doba zaměstnanců
dle podskupin zaměstnání a zaměstnání KZAM-R**

Podskupiny zaměstnání a zaměstnání KZAM-R (zveřejněna zaměstnání, která jsou ve své hlavní třídě zastoupena minimálně 1%)	Počet zaměstnanců přepočtený podle eviden. měsíců	Odpracovaná doba		Neodpracovaná doba		
		celkem	z toho přesčas	celkem	z toho	
					nemoc	dovolená
hod/měs	hod/měs	hod/měs	hod/měs	hod/měs		
0101 Příslušníci armády	22 044	163,2	1,1	20,6	0,0	10,0
01012 Vyšší důstojník	2 517	164,6	1,4	19,6	0,0	10,6
01013 Nižší důstojník	3 428	164,6	1,4	19,6	0,0	10,8
1121 Vedoucí pracov. velvyslanectví, vyslanectví a konzulátů	649	159,0	0,1	13,4	0,7	7,0
1127 Vedoucí pracovníci orgánů státní správy, správních úřadů	7 636	153,4	0,2	18,0	2,6	9,4
11274 Ředitel odboru ústředního orgánu státní správy	487	156,3	0,1	15,9	1,4	8,8
11275 Vedoucí oddělení ústředního orgánu státní správy	1 160	154,2	0,1	18,1	2,7	9,6
11276 Vedoucí orgánu státní správy, správního úřadu	578	153,7	0,1	18,3	2,2	10,1
11278 Ředitel odboru orgánu státní správy, správního úřadu	597	152,1	0,5	18,0	2,3	10,0
11279 Vedoucí oddělení orgánu státní správy, správního úřadu	4 394	153,0	0,2	18,3	2,9	9,3
1128 Vyšší úředníci bezpečnosti a ochrany (policejní ředitel)	4 918	144,8	2,8	22,0	1,8	11,7
11283 Ředitel, zástupce služby, útvaru na prezidiu, na úřadu	566	146,5	3,3	19,7	1,1	12,3
11284 Vedoucí, zástupce oddělení, skupiny na prezidiu, na úřadu	2 651	143,3	3,3	22,9	1,9	11,8
11285 Velitel služby, ved. odboru na městské ředitelství policie	606	146,6	3,8	20,7	2,2	11,4
1150 Přednostové, tajemníci a ved.prac.okresních a obecních úř.	6 280	154,5	0,4	18,5	2,6	10,1
11506 Vedoucí odboru, sekce okresního, městského, obec. úřadu	2 705	155,1	0,4	17,7	2,0	10,4
11507 Vedoucí oddělení okresního, městského, obecního úřadu	2 624	153,1	0,5	19,8	3,3	9,9
1210 Ředitelé a prezidenti velkých organizací, podniků	4 715	159,5	0,4	12,9	1,2	7,0
12116 Vedoucí velké vzdělávací organizace	4 052	160,2	0,3	12,2	1,0	6,6
1225 Vedoucí pracovníci v restauracích a hotelích	1 902	162,4	0,3	10,0	2,8	4,1
12253 Vedoucí provozu velké organizace společného stravování	1 873	162,5	0,3	9,9	2,7	4,0
1229 Ved. pracovních dílčích celků jinde neuved. (kult.,zdrav.)	1 440	158,9	3,7	16,4	2,2	9,7
12299 Vedoucí pracovník dílčího celku jinde neuvedený	748	155,8	0,9	16,5	2,4	9,7
1231 Vedoucí pracovníci finančních a hospodářských útvarů	1 134	156,3	0,6	16,4	1,8	9,9
12318 Vedoucí ekonomického útvaru	399	157,2	0,6	15,6	1,6	9,9
1239 Vedoucí pracovníci ostatních útvarů jinde neuvedení	382	155,0	0,3	17,0	2,7	8,7
1319 Vedoucí, ředitelé malých organizací ostatní (kult.,zdrav.)	3 356	159,6	0,3	12,9	1,9	7,5
13195 Vedoucí malého vzdělávacího zařízení	2 613	160,4	0,3	12,0	1,6	7,0
2139 Ostatní odborníci zabývající se výp. tech. jinde neuvedení	2 217	154,6	0,9	18,5	2,8	9,5
2221 Lékaři, ordináři (kromě zubních lékařů)	9 286	171,2	17,4	17,8	2,6	11,1
22217 Lékař se specializací v oboru jinde neuvedeném	4 467	171,4	17,1	17,4	2,6	10,9
22219 Lékař jinde neuvedený	2 992	171,4	18,2	18,5	2,6	11,7
2321 Učitelé všeobecně vzdělávacích předmětů	15 711	160,9	0,4	11,4	3,1	2,8
23214 Učitel všeob. vzdělávacích předmětů střední a vyšší školy	14 500	160,9	0,4	11,5	3,2	2,6
2322 Učitelé odborných předmětů	9 901	160,7	0,3	11,6	2,9	3,0
23225 Učitel odborných předmětů střední, vyšší školy	9 366	160,7	0,3	11,6	2,9	3,0
2331 Učitelé základních škol	41 600	161,1	0,3	11,4	3,9	2,4
23311 Zástupce ředitele základní školy	2 350	161,8	0,3	10,6	2,0	4,2
23313 Učitel základní školy pro 1. stupeň	18 923	161,2	0,3	11,1	3,8	2,2
23314 Učitel všeobecně vzdělávacích předmětů pro 2. stupeň ZŠ	19 727	160,8	0,3	11,7	4,2	2,4
2332 Učitelé předškolní výchovy	15 377	157,3	0,1	14,8	4,7	5,9
23322 Učitelka mateřské školy odborná	14 509	157,2	0,1	14,9	4,8	5,9
2341 Učitelé všeobecně vzděláv. předmětů na speciál. školách	5 119	158,7	0,2	13,6	4,1	3,4

Výsledky ke dni 11.9.2009

**Průměrná měsíční odpracovaná a neodpracovaná doba zaměstnanců
dle podskupin zaměstnání a zaměstnání KZAM-R**

Podskupiny zaměstnání a zaměstnání KZAM-R (zveřejněna zaměstnání, která jsou ve své hlavní třídě zastoupena minimálně 1%)	Počet zaměstnanců přepočtený podle eviden. měsíců	Odpracovaná doba		Neodpracovaná doba		
		celkem	z toho přesčas	celkem	z toho	
					nemoc	dovolená
hod/měs	hod/měs	hod/měs	hod/měs	hod/měs		
23415 Učitel 1. stupně speciální, zvláštní, pomocné školy	2 441	159,5	0,1	12,7	4,5	2,7
2353 Učitelé základních uměleckých škol (vč.soukromých)	4 560	163,8	0,1	8,3	2,4	1,5
23532 Učitel základní umělecké školy 1. stupně	3 074	164,1	0,1	8,0	2,3	1,6
2411 Odborný pracov. na úseku účetnictví, financí, daní, apod.	3 031	155,0	0,4	17,6	2,6	9,2
2432 Odborní pracovníci knihoven (kromě řadových)	2 262	155,2	0,4	17,3	4,7	6,6
24328 Odborný knihovník	1 718	155,3	0,5	17,3	4,8	6,6
2446 Odborní pracov. v oblasti sociální péče (kromě řadových)	2 681	150,9	0,2	21,3	4,5	9,7
2470 Odborní administrativní pracovníci jinde neuvedení	32 949	152,3	0,4	20,2	4,2	9,4
24701 Odborný referent (rada) orgánu, který plní státní záležitosti	6 241	151,1	0,3	21,6	5,0	9,0
24702 Odborný referent (rada) ústředního orgánu státní správy	10 942	151,7	0,6	20,2	4,0	9,7
24703 Odborný administrativní pracovník orgánu samosprávy	8 317	153,7	0,3	19,1	4,0	9,5
24704 Odborný administrativní pracovník soudu	1 713	150,8	0,1	21,5	5,7	9,6
24709 Odborný administrativní pracovník jinde neuvedený	5 369	152,7	0,3	19,9	4,1	9,4
3112 Stavební technici	1 751	153,2	0,4	19,2	3,7	9,4
3118 Technici v kartografii, kresliči a zeměměřiči	3 317	150,2	0,1	21,9	6,7	9,2
31183 Technik v geodézii, referent katastru nemovitostí	3 100	150,2	0,1	21,9	6,6	9,3
3119 Ostatní techničtí pracovníci jinde neuvedení	3 028	157,1	2,0	16,7	2,7	9,0
31199 Technik jinde neuvedený	1 914	158,0	2,1	16,1	2,7	9,0
3211 Technici a laboranti v oblasti biologie a v příbuz. oborech	3 498	157,6	7,3	20,9	4,6	11,3
32116 Laborant zdravotnický (szp)	2 725	158,3	8,0	20,7	4,5	11,6
3226 Rehabilitační a fyzioterapeutičtí pracovníci	1 997	152,5	1,5	21,1	5,9	10,8
3231 Ošetřovatelé, všeobecné zdravotní sestry	20 128	153,9	5,3	17,6	3,8	9,8
32311 Staniční sestra všeobecná (szp)	2 033	155,8	3,4	18,8	2,9	11,2
32313 Sestra (zdravotní sestra) (szp)	12 721	153,2	5,3	17,5	3,8	9,7
32319 Sestra všeobecná (zdravotní sestra) jinde neuvedená	2 459	154,4	4,9	17,0	4,2	9,0
3233 Sestry pro péči o dítě	2 162	154,6	4,4	15,6	3,9	8,6
3235 Sestry pro intenzivní péči	2 249	157,5	11,5	17,7	3,6	10,2
3311 Vychovatelé v družinách, domovech dětí a mládeže	10 049	158,0	0,4	14,4	4,3	5,4
33113 Vychovatel v domově mládeže, družině, klubu	6 616	159,4	0,4	12,9	3,9	4,0
33118 Asistent vychovatele	2 202	155,3	0,6	17,4	5,5	7,7
3332 Vychovatelé školsk. zařiz. pro výkon ústav. a ochr.výchovy	2 108	149,4	0,6	22,5	3,6	13,8
33322 Vychovatel zařízení ústavní a ochranné výchovy	1 859	148,7	0,5	23,0	3,8	13,8
3341 Instruktoři a mistři odborné výchovy	5 270	159,6	0,2	12,7	3,0	3,9
33414 Mistr odborné výchovy středního odborného učiliště	4 648	159,5	0,2	12,8	3,0	3,8
3431 Odborné sekretářky, sekretáři	4 981	151,6	0,2	20,8	5,4	9,5
34312 Administrativní sekretář	2 827	151,0	0,2	21,5	6,3	9,3
3433 Prac. v oblasti účetnictví,fakturace,rozpočet., kalkulace	14 533	155,8	0,4	16,9	2,9	9,0
34331 Účetní všeobecný	5 771	157,2	0,3	15,3	2,6	8,3
34333 Účetní finanční	1 930	155,1	0,3	17,5	3,0	9,6
34339 Referent účetnictví, financování, rozpočet. a kalkul.jinde n.	2 899	153,8	0,4	18,8	3,8	9,4
3439 Ostatní odborní administrativní pracovníci jinde neuvedení	15 556	153,4	0,4	19,0	3,9	9,1
34394 Referent hospodářské správy	3 407	153,0	0,4	19,6	3,4	9,6
34399 Referent administrativy jinde neuvedený	8 821	153,8	0,5	18,5	4,3	9,0

Výsledky ke dni 11.9.2009

**Průměrná měsíční odpracovaná a neodpracovaná doba zaměstnanců
dle podskupin zaměstnání a zaměstnání KZAM-R**

Podskupiny zaměstnání a zaměstnání KZAM-R (zveřejněna zaměstnání, která jsou ve své hlavní třídě zastoupena minimálně 1%)	Počet zaměstnanců přepočtený podle eviden. měsíců	Odpracovaná doba		Neodpracovaná doba		
		celkem	z toho přesčas	celkem	z toho	
					nemoc	dovolená
hod/měs	hod/měs	hod/měs	hod/měs	hod/měs		
3442 Berní a daňoví pracovníci	10 617	154,1	0,2	18,1	4,2	8,1
34429 Berní a daňový pracovník jinde neuvedený	10 501	154,1	0,2	18,0	4,2	8,1
3443 Pracovníci sociálního a důchodového zabezpečení	4 709	150,9	0,2	21,9	5,8	9,1
34431 Referent sociálního zabezpečení	3 947	150,6	0,3	22,3	6,1	8,9
3449 Ostatní celní a daňoví pracovníci a prac. v příb. oborech	1 928	143,3	0,3	21,8	1,3	10,3
3451 Policejní inspektoři, komisaři	36 022	143,9	3,8	21,2	3,5	11,7
34511 Policejní inspektor	15 647	144,7	3,9	20,4	3,2	11,9
34514 Poddůstojník policie	7 290	139,1	4,4	26,7	2,9	12,1
34515 Praporčík policie	11 344	146,1	3,5	18,5	4,3	11,5
3460 Sociální pracovníci	5 375	149,9	0,4	20,6	5,2	10,2
4111 Písařky - opisovačky, stenotypistky	2 749	150,4	0,1	22,1	6,6	9,6
41111 Písařka, písař	256	154,0	0,0	18,5	3,4	9,4
41115 Zapisovatel	2 489	150,0	0,1	22,4	7,0	9,6
4112 Kancelářští pracovníci a obsluha zařiz. na zpracování textu	1 494	153,7	0,2	18,7	4,1	8,9
41125 Spisový manipulants	461	153,8	0,1	18,6	3,4	9,3
41129 Kancelářský a manipulační pracovník jinde neuvedený	1 002	153,5	0,2	18,8	4,5	8,7
4113 Pracovníci přípravy dat výpočetní techniky	336	152,4	0,5	20,1	5,3	9,3
4115 Sekretářky, sekretáři	5 386	154,8	0,5	17,7	3,5	9,1
41151 Sekretářka, sekretář	2 069	153,7	0,3	18,8	3,6	9,3
41159 Administrativní pracovník jinde neuvedený	3 278	155,5	0,6	17,0	3,4	8,9
4121 Nižší účetní	330	154,3	0,2	18,3	3,5	9,1
4131 Úředníci ve skladech	1 301	154,8	0,6	17,9	3,6	8,6
41312 Skladník (úředník)	1 063	154,6	0,6	18,1	4,0	8,5
4133 Úředníci v dopravě a v přepravě (dispečeri, kontr. apod.)	294	156,0	2,0	17,9	3,2	9,4
4141 Řadoví knihovníci, archiváři, evidenční pracovníci	3 218	154,3	0,3	18,0	4,5	8,5
41411 Knihovnick	1 536	155,7	0,4	16,6	4,4	8,1
41412 Archivář	273	153,3	0,1	18,7	4,8	7,7
41413 Dokumentátor	324	152,5	0,1	19,6	5,2	8,6
41415 Úředník evidence, registratury	475	152,9	0,5	19,6	4,5	9,1
41416 Administrativní pracovník v rejstříku	329	150,9	0,0	21,5	5,8	9,8
4142 Poštovní doručovatelé, úředníci v třídárnách	260	152,9	0,4	20,0	5,2	9,5
4190 Ostatní nižší úředníci jinde neuvedení	2 799	155,5	0,8	17,3	3,7	8,4
41909 Nižší úředník (referent) jinde neuvedený	2 710	155,7	0,8	17,1	3,7	8,3
4211 Pokladníci (v bankách, pojišťov., spořitelnách, na poště)	672	153,9	0,7	19,2	5,2	9,1
42118 Pokladník v organizaci	578	154,2	0,7	18,9	4,9	9,2
4214 Prodavači vstupenek, jízdenek apod.	206	157,1	1,4	15,8	3,4	6,6
4222 Recepční	509	152,9	2,3	16,3	3,8	10,0
42222 Recepční	404	151,7	2,3	16,9	4,1	10,3
4223 Telefonisté	424	151,0	2,1	19,8	6,0	9,6
42231 Telefonista v telefonní ústředně (kromě telekomunikací)	313	151,1	2,6	20,4	6,9	9,4
4224 Informátoři	384	154,5	2,0	19,3	5,1	9,1
42241 Informátor v úřadě	253	153,6	1,7	19,9	5,0	9,2
5113 Průvodci (turistických zájezdů, kulturních památek)	422	156,9	1,2	16,3	2,9	8,0

Výsledky ke dni 11.9.2009

**Průměrná měsíční odpracovaná a neodpracovaná doba zaměstnanců
dle podskupin zaměstnání a zaměstnání KZAM-R**

Podskupiny zaměstnání a zaměstnání KZAM-R (zveřejněna zaměstnání, která jsou ve své hlavní třídě zastoupena minimálně 1%)	Počet zaměstnanců přepočtený podle eviden. měsíců	Odpracovaná doba		Neodpracovaná doba		
		celkem	z toho přesčas	celkem	z toho	
					nemoc	dovolená
hod/měs	hod/měs	hod/měs	hod/měs	hod/měs		
5121 Pracovníci dohlížející nad obsluh. personálem, hospodyně	1 660	158,0	1,2	15,1	4,2	6,4
51213 Provozní pracovník školní jídelny, menzy	746	160,0	0,5	12,6	5,1	3,7
51214 Provozář stravovací, ubytovací jednotky	699	156,4	1,8	17,2	3,6	8,7
5122 Kuchaři	19 883	158,5	0,7	14,1	5,9	4,9
51221 Šéfkuchař	839	159,7	1,2	13,3	3,9	5,5
51222 Kuchař	14 729	158,9	0,6	13,7	5,8	4,6
51228 Pomocný kuchař	4 062	156,8	0,8	15,8	6,5	5,6
5132 Pečovatelé a pomoc. ošetřovat. v zařiz.soc. péče, v nemoc.	13 358	151,0	3,6	19,2	5,6	9,9
51321 Pečovatelka (kromě v domácnosti)	2 865	149,7	0,7	18,5	5,6	9,0
51324 Ošetřovatel, ošetřovatelka (nzp)	1 692	147,7	2,5	20,2	6,1	10,1
51326 Sanitář, sanitářka (nzp)	6 803	152,8	5,0	19,2	5,5	10,2
51329 Pečovatel,ošetřovatel ve zdravotnickém zařiz. jinde neuv.	1 639	150,3	4,3	19,3	5,2	9,6
5139 Ostatní pečovatelé a pomocní ošetřovatelé jinde neuved.	1 502	147,9	0,6	19,3	6,9	9,7
51399 Pečovatel a pomocný ošetřovatel jinde neuvedený	1 442	147,7	0,6	19,3	6,9	9,7
5161 Hasiči, požárníci	1 434	143,1	2,8	21,3	2,6	9,3
51619 Hasič jinde neuvedený	1 196	140,2	1,6	22,7	2,8	9,3
5162 Pracovníci bezpečnostních orgánů (policisté, strážníci)	4 948	151,6	4,5	19,7	4,5	10,0
51625 Strážník obecní, městské, místní policie	4 772	151,4	4,5	19,8	4,6	10,1
5169 Ostatní pracovníci ochrany a ostrahy jinde neuvedení	734	156,8	5,2	16,3	3,3	9,5
6113 Zahradníci a pěstitelé zahradních plodin a sazenic	799	154,7	3,6	21,0	7,0	8,9
61131 Zahradník	656	154,2	3,4	21,3	7,1	9,2
61132 Pěstitel zahradních plodin a sazenic	22	154,1	3,3	21,0	11,5	7,3
61138 Zemědělský dělník v zahradnictví	83	158,6	4,5	18,2	4,9	7,5
61139 Zahradník a pěstitel zahradních plodin jinde neuvedený	36	157,4	4,8	19,5	4,9	8,2
6121 Chovatelé hospodářských zvířat (kromě drůbeže a včel)	101	153,6	7,6	21,8	5,0	11,5
61216 Chovatel a ošetřovatel psů a koček	52	145,9	5,1	22,8	5,7	11,8
61219 Chovatel hospodářských zvířat jinde neuvedený	32	163,5	13,3	22,8	5,0	11,0
6125 Chovatelé a ošetřovatelé zvířat v zoo	362	153,8	2,6	21,1	3,7	13,4
61251 Chovatel zvířat v zoo	302	154,3	2,8	20,9	3,7	13,3
61253 Chovatel a ošetřovatel zvířat v zoo, safari	45	152,2	1,3	21,9	2,8	13,5
61258 Dělník v zoologické zahradě	15	147,6	1,5	23,0	7,3	12,9
6129 Ostatní chovatelé, ošetřovatelé zvířat jinde neuvedení	28	157,6	6,4	20,5	5,8	9,6
61299 Chovatel a ošetřovatel zvířat jinde neuvedený	17	158,7	6,5	19,8	6,8	8,0
6141 Dělníci pro pěstění a ošetřování lesa	48	154,4	1,3	19,2	4,8	9,1
61418 Lesní dělník v zalesňování	15	164,6	3,3	11,4	2,1	4,7
61419 Dělník pro pěstění a ošetřování lesa jinde neuvedený	25	147,5	0,0	24,5	7,9	10,5
6142 Dělníci pro těžbu dřeva (kromě obsluhy pojízdných zařiz.)	23	153,3	3,9	22,5	3,2	10,9
7122 Zedníci, kameníci, omítkáři	514	155,2	2,6	19,3	5,3	9,4
71221 Zedník	423	154,1	2,7	20,3	6,1	9,5
71228 Stavební dělník zednických prací	89	160,4	2,5	14,4	1,7	8,7
7124 Tesaři a truhláři	182	155,2	1,9	18,7	4,6	8,3
71248 Stavební dělník tesařských a truhlářských prací	81	155,4	2,6	19,1	5,2	9,1
7125 Stavební montážníci	401	168,3	6,2	9,9	4,5	1,1

Výsledky ke dni 11.9.2009

**Průměrná měsíční odpracovaná a neodpracovaná doba zaměstnanců
dle podskupin zaměstnání a zaměstnání KZAM-R**

Podskupiny zaměstnání a zaměstnání KZAM-R (zveřejněna zaměstnání, která jsou ve své hlavní třídě zastoupena minimálně 1%)	Počet zaměstnanců přepočtený podle eviden. měsíců	Odpracovaná doba		Neodpracovaná doba		
		celkem	z toho přesčas	celkem	z toho	
					nemoc	dovolená
hod/měs	hod/měs	hod/měs	hod/měs	hod/měs		
71256 Montér stavěč	173	169,9	9,7	11,3	6,5	0,2
71257 Montážník technických, scénických dekorací	198	166,1	2,7	8,7	2,3	1,7
7129 Ostatní stavební děl. stav. výroby a prac. v ost. oborech	292	157,2	2,3	17,0	3,8	9,2
71294 Stavební údržbář budov, staveb (kromě 7124)	273	157,7	2,3	16,5	3,4	9,2
7136 Instalatéři, potrubáři, stavební zámečníci, klempíři	699	159,9	6,5	18,2	4,6	9,4
71361 Instalátér stavební	188	156,6	2,1	17,4	3,5	9,5
71363 Instalátér vodovodů	112	159,1	6,2	18,5	5,5	9,0
71364 Instalátér ústředního topení	80	158,4	4,4	17,5	1,5	8,5
71368 Stavební dělník instalátérských, zámečnických prací	282	162,7	10,6	19,0	6,3	9,5
7137 Stavební a provozní elektrikáři	566	161,7	6,9	16,2	3,2	8,8
71374 Provozní elektrikář domovních instalací	172	163,1	9,0	16,7	3,8	9,3
71375 Provozní elektrikář instalací průmyslových objektů	227	160,6	7,3	17,6	3,8	9,5
7141 Malíři a tapetáři	101	162,2	2,3	11,8	2,2	6,4
7213 Výrobci a opraváři výrobků a dílů z plechů	77	154,8	1,0	18,0	2,8	9,9
7222 Nástrojaři, kovomodeláři, kovodělníci, zámečníci	1 096	157,3	4,0	18,1	4,8	9,3
72222 Zámečník, zámečník strojů	98	152,8	2,7	20,8	8,2	8,8
72223 Provozní zámečník, údržbář	986	157,8	4,1	17,8	4,4	9,4
7231 Mechanici a opraváři motorových vozidel	887	158,9	4,4	17,4	3,9	8,2
72311 Automechanik nákladních automobilů	322	157,9	3,4	17,1	4,0	7,0
72312 Automechanik osobních automobilů	370	155,0	1,9	18,9	5,1	8,6
72319 Mechanik a opravář motorových vozidel jinde neuvedený	121	170,8	14,3	15,6	0,9	10,2
7239 Ostatní mechanici a opraváři strojů a zařízení bez elektro	92	157,6	1,1	15,5	3,8	6,9
7241 Elektromech.a seřizovači různých typů elektrických zařiz.	489	159,1	4,7	16,7	3,6	8,7
72415 Provozní elektromechanik	390	158,6	4,2	16,8	3,6	8,8
7243 Mechanici, seřizovači, opraváři elektronických zařízení	113	167,4	13,5	16,3	1,6	9,9
72436 Mechanik elektronik měřicích, regulačních, opt. přístrojů	85	169,3	15,2	15,4	1,8	10,5
7422 Uměleč. truhláři, řezbáři, výrobci a oprav.výrobků ze dřeva	170	158,1	3,0	17,2	5,2	7,4
74224 Truhlář, truhlář opravář (převážně ruční)	118	156,2	2,2	18,1	4,4	9,1
7433 Dámští a páňští krejčí a kloboučníci vč. opravářů oděvů	623	160,8	2,7	13,9	5,4	5,0
74334 Krejčí scénických kostýmů a krojů	294	163,4	1,6	10,1	4,6	1,7
74339 Opravář oděvů a prádla	299	159,0	3,9	17,1	6,0	8,2
7436 Švadleny, vyšivači a pracovníci v příbuzných oborech	72	153,0	0,4	19,4	8,2	7,9
8162 Obsluha parních turbín, ohřivačů a motorů	672	159,5	4,8	14,1	2,2	8,7
81621 Topič - obsluha vytápění, ohřivačů, výměníků	665	159,5	4,7	14,1	2,2	8,7
8163 Obsluha zařízení při úpravě, čištění a rozvodu vody	186	162,1	7,7	16,5	3,5	10,0
8264 Obsluha strojů na bělení, barvení, čištění, praní, žehlení	1 316	152,4	0,5	20,0	6,6	9,8
82643 Pradlák strojní	604	152,4	0,5	19,9	7,0	9,7
82649 Obsluha strojů a zařízení na úpravu textilu jinde neuved.	576	153,2	0,6	19,4	6,0	9,8
8321 Řidiči osobních a malých dodávkov. automobilů, taxikáři	2 022	165,8	10,6	16,9	3,5	8,5
83211 Řidič osobního automobilu	1 753	166,9	11,4	16,7	3,3	8,4
83212 Řidič malého dodávkového automobilu	257	158,8	5,0	18,3	4,5	9,2
8322 Řidiči sanitních a rzp vozů	1 429	160,1	13,7	16,5	2,5	9,9
83221 Řidič vozidla rychlé lékařské pomoci (nzp)	525	157,4	12,3	15,2	2,1	9,8

Výsledky ke dni 11.9.2009

**Průměrná měsíční odpracovaná a neodpracovaná doba zaměstnanců
dle podskupin zaměstnání a zaměstnání KZAM-R**

Podskupiny zaměstnání a zaměstnání KZAM-R (zveřejněna zaměstnání, která jsou ve své hlavní třídě zastoupena minimálně 1%)	Počet zaměstnanců přepočtený podle eviden. měsíců	Odpracovaná doba		Neodpracovaná doba		
		celkem	z toho přesčas	celkem	z toho	
		hod/měs	hod/měs	hod/měs	nemoc	dovolená
83222 Řidič vozidla rychlé záchranné pomoci (nzp)	390	153,6	9,1	17,0	2,1	10,0
83223 Řidič vozidla dopravy nemocných a zraněných (pzp)	384	166,7	17,9	17,1	3,3	9,8
83225 Řidič sanitního vozidla	122	170,2	20,3	18,2	2,8	9,7
8323 Řidiči autobusů, trolejbusů a tramvajů	151	173,8	18,6	16,8	4,0	8,4
8324 Řidiči nákladních automobilů a tahačů	2 355	163,7	10,2	16,7	4,5	8,1
83243 Řidič nákladního automobilu	2 260	163,8	10,3	16,7	4,4	8,1
8326 Řidiči speciálních vozidel	1 433	158,1	6,6	18,2	5,3	6,3
83264 Řidič silničního úklidového vozidla	147	160,3	7,7	18,7	5,6	8,8
83269 Řidič speciálního silničního vozidla jinde neuvedený	1 187	157,3	6,3	18,2	5,4	5,7
8331 Obsluha zemědělských a lesních strojů	211	157,8	5,6	19,4	5,5	8,9
83311 Traktorista	127	156,4	6,3	21,2	7,3	9,2
8332 Obsluha zemních a příbuzných strojů	104	164,0	8,9	15,9	2,1	8,9
8334 Obsluha vysokozdvíhových a ostatních motorových vozíků	136	163,2	10,1	18,2	2,8	12,2
9132 Pomocníci a uklízeči v kancelář., hotel., nemocnicích ap.	23 070	157,4	0,7	15,4	5,9	5,9
91321 Pomocník, uklízeč v kancelářích	4 747	155,6	0,4	16,8	6,1	7,1
91322 Pomocník, uklízeč ve vzdělávacím zařízení	11 292	159,6	0,5	13,1	5,5	4,1
91324 Pomocník, uklízeč ve zdravotnickém zařízení	3 184	153,6	2,0	19,7	6,9	9,3
91325 Pomocník, uklízeč v hotelu, v restauraci, pokojská	816	158,7	0,4	14,0	7,1	4,6
91326 Pomocník, uklízeč v kulturním zařízení	530	158,0	1,0	15,5	4,6	6,9
91327 Pomocník, uklízeč ve službách	893	153,6	0,8	19,9	6,9	8,7
91329 Pomocník, uklízeč jinde neuvedený	1 353	155,7	1,1	17,1	5,1	8,1
9141 Domovníci, správci domu	2 951	158,2	1,9	15,7	4,4	7,8
91411 Domovník	806	157,7	1,4	15,5	5,4	6,6
91412 Domovník údržbář a uklízeč	1 782	158,1	2,0	15,8	4,1	8,3
9143 Školníci vč. školníků - údržbářů	6 408	160,7	0,8	12,2	4,6	4,5
91431 Školník	4 402	161,1	0,5	11,6	4,5	3,9
91432 Školník údržbář a uklízeč	2 001	159,6	1,3	13,6	4,7	5,7
9152 Vrátní, hlídači, uváděči a šatnářky	2 111	155,8	4,1	16,2	4,5	8,2
91521 Vrátný	1 640	155,4	4,1	15,9	4,7	7,9
9161 Sběrači odpadků, popeláři	2 679	156,2	1,4	18,3	5,5	8,8
91611 Dělník pro čištění města	2 543	156,4	1,3	17,9	5,4	8,6
9169 Ostatní pracovníci v příbuzných oborech jinde neuvedený	2 590	160,6	1,0	12,8	3,5	7,1
91699 Nekvalifikovaný pracovník při čištění města jinde neuved.	2 443	160,7	0,8	12,6	3,3	7,1
9323 Dělníci nádvorní skupiny (pomocní montéři)	732	158,3	4,5	18,8	6,6	8,6
93231 Dělník nádvorní skupiny	415	159,0	6,6	20,0	7,4	9,5
9339 Pomocní a nequalif. prac. v dopr., ve skladech, v telekom.	1 059	157,3	3,4	17,5	5,3	8,7



Dodatek

Technický popis šetření

Dodatek - Technický popis šetření

Technický popis šetření přibližuje metodické postupy používané při zpracování nepodnikatelské sféry Informačního systému o průměrném výdělku (ISPV-NS). Popis je rozdělen do pěti hlavních kapitol: koncepce šetření, vstupní údaje, nejdůležitější sledované veličiny, přehled používaných tabulek a definice vybraných pojmů.

1. Koncepce šetření

Kapitola popisuje základní soubor šetření a strukturu statistického souboru.

1.1. Základní soubor

Základním souborem ISPV-NS je soubor ekonomických subjektů, definovaný Automatizovaným rozpočtovým informačním systémem (ARIS), spravovaným Ministerstvem financí. ARIS obsahuje informace z účetního a finančního výkaznictví organizačních složek státu, kapitol státního rozpočtu, státních příspěvkových organizací, státních fondů, územních samosprávných celků a jimi zřizovaných příspěvkových organizací v ČR (viz <http://www.info.mfcr.cz/aris>). Ekonomické subjekty, které přísluší do nepodnikatelské sféry, odměňují platem podle § 109, odst. 3 zákona č. 262/2006 Sb., zákoníku práce, ve znění pozdějších předpisů. Statistické šetření ISPV pro nepodnikatelskou sféru využívá dat Informačního systému o platech, provozovaného Ministerstvem financí (viz www.mfcr.cz/isp).

1.2. Struktura souboru ISPV nepodnikatelské sféry

Statistické šetření ISPV-NS pro nepodnikatelskou sféru za 1.-2. čtvrtletí 2009 zahrnuje 14 062 ekonomických subjektů, které reprezentují přibližně 655 tisíc zaměstnanců. Odvětvovou skladbu ekonomických subjektů v ISPV-NS (vyjádřenou odvětvovou klasifikací CZ NACE) představují zejména tři odvětví národního hospodářství České republiky; odvětví veřejné správy, odvětví vzdělávání a odvětví zdravotní a sociální péče. Z hlediska geografického zachycuje šetření ISPV-NS celou Českou republiku. Následující tabulky ukazují strukturu souboru ISPV-NS pro 1.-2. čtvrtletí 2009 z odvětvového a regionálního pohledu.

Soubor ISPV nepodnikatelské sféry	
Počet ekonomických subjektů	14 062
Počet zaměstnanců	655 tisíc

Tabulka 1

Složení souboru z hlediska odvětvového ukazuje tabulka 2 - Odvětvová skladba souboru. Regionální složení souboru uvádí tabulka 3 - Regionální skladba souboru.

Odvětвовá skladba výběrového souboru ISPV nepodnikatelské sféry		
Kód CZ-NACE	Sekce	Počet ES
A	Zemědělství, lesnictví a rybářství	10
B	Těžba a dobývání	0
C	Zpracovatelský průmysl	0
D	Výroba a rozvod elektřiny, plynu, tepla	1
E	Zásobování vodou, činnosti související s odpady	78
F	Stavebnictví	0
G	Obchod, opravy motorových vozidel	0
H	Doprava a skladování	27
I	Ubytování, stravování a pohostinství	192
J	Informační a komunikační činnosti	15
K	Peněžnictví a pojišťovnictví	0
L	Činnosti v oblasti nemovitostí	49
M	Profesní, vědecké a technické činnosti	32
N	Administrativní a podpůrné činnosti	5
O	Veřejná správa, obrana, sociální zabezpečení	4 211
P	Vzdělávání	7 569
Q	Zdravotní a sociální péče	1 019
R	Kulturní, zábavní a rekreační činnosti	623
S	Ostatní činnosti	231

Tabulka 2

Regionální skladba výběrového souboru ISPV nepodnikatelské sféry		
Kód NUTS 3	Kraj	Počet ES
CZ010	Hlavní město Praha	943
CZ020	Středočeský	1 938
CZ031	Jihočeský	876
CZ032	Plzeňský	783
CZ041	Karlovarský	397
CZ042	Ústecký	957
CZ051	Liberecký	562
CZ052	Královéhradecký	864
CZ053	Pardubický	882
CZ063	Vysočina	865
CZ064	Jihomoravský	1 768
CZ071	Olomoucký	1 003
CZ072	Zlínský	897
CZ080	Moravskoslezský	1 327

Tabulka 3

2. Vstupní údaje

Kapitola popisuje specifický sběr dat do šetření ISPV-NS, nejdůležitější vstupní údaje a používané klasifikace a číselníky.

2.1. Sběr dat

Vlastní sběr dat pro ISPV-NS zabezpečuje Informační systém o platech. ISPV-NS přebírá kompletní soubor nepodnikatelské sféry, předzpracovaný pro účely Informačního systému o platech, a provádí na něm specifické kontroly.

2.2. Nejdůležitější vstupní údaje

Šetření ISPV-NS s pololetní periodicitou monitoruje výdělkovou úroveň a odpracovanou dobu jednotlivých zaměstnání podle klasifikace KZAM-R v České republice.

Hodinový výdělek je přímo zjišťovaný údaj, který je definován jako průměrný hrubý hodinový výdělek zaměstnance v § 351 až § 362 zákona č. 262/2006 Sb., zákoníku práce, ve znění pozdějších předpisů. Obvykle se jedná o podíl platu za práci a odpracované doby za poslední čtvrtletí sledovaného období. Hodinový výdělek je krátkodobým indikátorem výdělkové úrovně.

Hrubý měsíční plat, vypočtený z hrubého platu za sledované období, je druhým indikátorem, který ukazuje výdělkovou úroveň. Plat je definován v § 109, odst. 3 zákona č. 262/2006 Sb., zákoníku práce, ve znění pozdějších předpisů. Hrubý plat je součtem platu za práci, náhrad platu a odměn za pracovní pohotovost, které jsou přímo sbíranými položkami. Šetření ISPV-NS sleduje i strukturu hrubého měsíčního platu, tj. prémie a odměny, příplatky za přesčas, ostatní příplatky, náhrady a odměny za pracovní pohotovost. Hrubý měsíční plat a jeho složky se vztahují k celému sledovanému období, které zahrnuje dobu od počátku roku do konce čtvrtletí, za které se šetření provádí.

Šetření ISPV-NS dále sleduje pracovní dobu zaměstnanců. Vstupní věta o zaměstnanci obsahuje odpracovanou dobu od počátku roku a z ní počet přesčasových hodin. Odpracovaná doba u zaměstnanců odměňovaných měsíčním platem nezahrnuje dobu svátků v jinak pracovních dnech. Věta dále obsahuje celkovou neodpracovanou dobu od počátku roku, z ní počet hodin nemoci a dovolené.

2.3. Klasifikace a číselníky

ISPV-NS používá standardní statistické klasifikace a číselníky (podrobněji popsané na www.czso.cz). Použití platných statistických klasifikací je závazné jak pro orgán vykonávající státní statistickou službu, tak pro zpravodajské jednotky, které poskytují údaje pro statistické zjišťování. Proto i ISPV-NS používá následující klasifikace a číselníky:

KZAM-R	Klasifikace zaměstnání; vydáno sdělením ČSÚ č. 492/2003 Sb. ze dne 18. prosince 2003 o vydání rozšířené Klasifikace zaměstnání KZAM-R.
CZ-ICSE	Klasifikace postavení v zaměstnání; vydáno sdělením ČSÚ č. 494/2003 Sb. ze dne 18. prosince 2003 o vydání Klasifikace postavení v zaměstnání.
KKOV	Klasifikace kmenových oborů vzdělání; vydáno sdělením ČSÚ č. 320/2003 Sb. ze dne 9. září 2003 o zavedení Klasifikace kmenových oborů vzdělání. Poslední aktualizace byla provedena k 1. září 2008 sdělením ČSÚ č. 264/2008 Sb. ze dne 10. července 2008 o aktualizaci Klasifikace kmenových oborů vzdělání.
LAU 1	Číselník okresů; od 1. ledna 2008 je systém statistické klasifikace územních struktur v České republice rozdělen, v souladu se systémem Eurostatu, na dvě části: klasifikace CZ-NUTS, systém LAU (Local Administrative Units). Na rozdíl od systému NUTS, který je postaven na právním základě, LAU legislativní oporu nemá. Změny v systému LAU jsou každoročně oznamovány Eurostatu. Z hlediska statistiky mají LAU závazný charakter. Jednotky LAU 1 (dřívější NUTS 4) jsou v ČR tvořeny okresy. Územní jednotky na úrovni LAU 1 přebírají kódy od dřívějších jednotek NUTS 4. Proti NUTS 4 jsou v LAU 1 následující změny: <ul style="list-style-type: none"> - do kódů LAU 1 okresů krajů Vysočina a Jihomoravského se promítá změna kódů NUTS 3 těchto krajů, - Praha se na úrovni LAU 1 nečlení.
CZ-NACE	Klasifikace ekonomických činností (CZ-NACE); vydáno sdělením ČSÚ č. 224/2007 Sb. ze dne 18. září 2007 o zavedení Klasifikace ekonomických činností.
CZ-GEONOM	Klasifikace zemí; vydáno sdělením ČSÚ č. 487/2003 Sb. ze dne 18. prosince 2003 o vydání Klasifikace zemí. Poslední aktualizace byla provedena k 1. červenci 2005 sdělením ČSÚ č. 243/2005 Sb. ze dne 9. června 2005 o aktualizaci Klasifikace zemí.

3. Nejdůležitější sledované veličiny

Kapitola popisuje nejdůležitější sledované veličiny, algoritmy jejich výpočtu a kritéria pro zahrnutí zaměstnanců do dalších výpočtů.

3.1. Hodinový výdělek

Hodinový výdělek je přímo zjišťovaná veličina. Do výpočtu charakteristik hodinového výdělku jsou zařazeni zaměstnanci, kteří byli v evidenčním stavu k poslednímu dni sledovaného období.

3.2. Hrubý měsíční plat

Hrubý měsíční plat se vztahuje k celému sledovanému období, tedy k 1.-2. čtvrtletí, nebo k 1.-4.čtvrtletí. Na rozdíl od hodinového výdělku musí být hrubý měsíční plat vypočten z dalších přímo zjišťovaných platových položek a neplatových plnění.

Hrubý plat je v ISPV-NS definována jako součet platu za práci, náhrad platu a odměny za pracovní pohotovost. Hrubý měsíční plat zaměstnance se vypočte podle vzorce:

$$\text{HMP} = \frac{\text{PLAT} + \text{NAHRADY} + \text{POHOTOV}}{\text{MESPLAC}_{\text{prep}}}$$

kde :

HMP	je hrubý měsíční plat zaměstnance,
PLAT	je plat za práci zaměstnance v kumulaci za sledované období (vstupní položka věty o zaměstnanci),
NAHRADY	jsou náhrady platu zaměstnance v kumulaci za sledované období (vstupní položka věty o zaměstnanci),
POHOTOV	je odměna za pracovní pohotovost zaměstnance v kumulaci za sledované období (vstupní položka věty o zaměstnanci),
MESPLAC _{prep}	je počet přepočtených placených měsíců zaměstnance, tj. počet měsíců, odpovídajících součtu odpracované doby a doby, po kterou pobíral náhrady platu.

Počet přepočtených placených měsíců MESPLAC_{prep} je roven počtu kalendářních měsíců v případě, že zaměstnanec s plným pracovním úvazkem po celé sledované období pracoval nebo pobíral náhrady platu. Pokud zaměstnanec byl v evidenčním stavu kratší dobu, než sledované období, bude jeho počet placených měsíců zkrácen poměrem počtu pracovních dnů v evidenčním stavu a ve sledovaném období. Podobně se počet placených měsíců zkrátí, pokud

zaměstnanec měl jinou absenci, než absenci s náhradou platu (např. nemoc), případně měl sjednán kratší pracovní úvazek.

Hrubý měsíční plat za určitou skupinu zaměstnanců je vážená charakteristika, v níž hrubý měsíční plat určitého zaměstnance má váhu, odpovídající počtu jeho placených měsíců za sledované období (tzv. váha placené doby). Tento způsob výpočtu umožňuje korektní srovnání platové úrovně jednotlivých zaměstnání a srovnávání v čase.

Sestavy s hrubým měsíčním platem, diferenciací a strukturou hrubého platu obsahují také měsíční placenou dobu. Tento údaj ukazuje počet placených hodin (odpracovaná doba a doba náhrad) za placený měsíc a je v souladu s výpočtem hrubého měsíčního platu.

Pro zahrnutí zaměstnance do výpočtů hrubého měsíčního platu se uplatňují následující kritéria:

- přepočtený počet placených měsíců zaměstnance je alespoň jeden měsíc,
- stanovená týdenní pracovní doba na dané pracovní místo je alespoň 30 hodin (dle doporučení Eurostatu).

3.3. Měsíční odpracovaná a neodpracovaná doba

Měsíční odpracovaná (resp. neodpracovaná) doba se stejně jako hrubý měsíční plat vztahuje k celému sledovanému období tj. k 1.-2. čtvrtletí, nebo k 1.-4. čtvrtletí.

Měsíční odpracovaná doba zaměstnance se vypočte podle vzorce:

$$\text{ODPRACD}_{\text{mes}} = \frac{\text{ODPRACD}}{\text{MESEVID}_{\text{prep}}}$$

kde :

- ODPRACD_{mes} je měsíční odpracovaná doba zaměstnance,
- ODPRACD je odpracovaná doba zaměstnance v kumulaci za sledované období (vstupní položka věty o zaměstnanci),
- MESEVID_{prep} je počet přepočtených evidenčních měsíců zaměstnance, tj. počet měsíců, odpovídajících délce pracovního úvazku a délce pracovního poměru ve sledovaném období.

Počet přepočtených evidenčních měsíců MESEVID_{prep} je roven počtu kalendářních měsíců v případě, že zaměstnanec s plným pracovním úvazkem po celé sledované období byl v pracovním poměru a nebyl na mateřské či rodičovské dovolené. Pokud zaměstnanec byl v evidenčním stavu kratší dobu, než sledované období, bude jeho počet evidenčních měsíců zkrácen poměrem počtu pracovních dnů v evidenčním stavu a ve sledovaném období. Podobně se počet evidenčních měsíců zkrátí, pokud zaměstnanec měl sjednán kratší pracovní úvazek.

Měsíční odpracovaná doba za určitou skupinu zaměstnanců je vážená charakteristika, v níž měsíční odpracovaná doba určitého zaměstnance má váhu, odpovídající počtu jeho evidenčních měsíců ve sledovaném období (tzv. váha evidenční doby). Pro zahrnutí zaměstnance do výpočtů měsíční odpracované doby se uplatňují stejná kritéria jako u hrubého měsíčního platu.

Obdobně jako odpracovaná doba se počítají měsíční neodpracovaná doba a také průměrné měsíční údaje o přesčasu, dovolené a nemoci.

4. Přehled používaných tabulek

Kapitola Přehled používaných tabulek obsahuje hodnocení kvality údajů a přehled publikovaných tabulek, u kterých jsou vyznačeny váhy nutné pro jejich zpracování.

4.1. Kvalita údajů

Zjišťované charakteristiky podléhají nevýběrovým chybám, neboť se nejedná o výběrové šetření. Nevýběrové chyby bývají způsobeny především špatnou kvalitou dat předávaných respondenty (neúplné a chybné údaje) do Informačního systému o platu. Při zpracovávání údajů je jejich vliv snižován několikasupňovými kontrolními mechanismy a častými kontakty zpracovatele šetření s respondenty.

4.2. Přehled publikovaných tabulek podle použitých vah

Publikované tabulky s hodinovým výdělkem NS-V0 až NS-V9 a tabulky s dynamikou hodinového výdělku NS-D1 až NS-D3 obsahují pouze hodnoty počítané ze souboru ISPV podnikatelské sféry bez použití vážení.

Hrubý měsíční plat				
Tabulka	Třídící kritérium	Podniková váha	Váha placené doby	Váha evidenční doby
NS-M0	Celá ČR		X	
NS-M1	HL. třídy zaměstnání KZAM-R		X	
NS-M5	Podskupiny zaměstnání a zaměstnání KZAM-R		X	

Tabulka 4

Odpracovaná a neodpracovaná doba				
Tabulka	Třídící kritérium	Podniková váha	Váha placené doby	Váha evidenční doby
NS-T0	Celá ČR			X
NS-T1	HL. třídy zaměstnání KZAM-R			X
NS-T5	Podskupiny zaměstnání a zaměstnání KZAM-R			X

Tabulka 5

5. Definice vybraných pojmů

Ekonomický subjekt	Ekonomický subjekt je právnický subjekt nebo fyzická osoba s postavením podnikatele, zapsaná do registru ekonomických subjektů ČSÚ. Každému ekonomickému subjektu se přiděluje identifikační číslo (IČO).
Organizační jednotka	Z hlediska výdělkové statistiky ISPV se dělí ekonomické subjekty na organizační jednotky podle okresu, ve kterém jednotky působí. Organizační jednotku tvoří všechny útvary ekonomického subjektu, které působí ve stejném okrese.
Zpravodajská jednotka	Zpravodajskou jednotkou je právnická osoba, organizační složka státu nebo fyzická osoba, od níž se požaduje poskytnutí údajů ve statistickém zjišťování podle zákona č. 89/1995 Sb., o státní statistické službě ve znění pozdějších předpisů.
Sledované období	Sledované období je období od začátku roku do konce čtvrtletí, ve kterém se statistické zjišťování provádí.
Podnikatelská sféra	Do podnikatelské sféry patří subjekty, které odměňují mzdou podle § 109, odst. 2 zákona č. 262/2006 Sb., zákoníku práce, ve znění pozdějších předpisů.
Nepodnikatelská sféra	Do nepodnikatelské sféry patří subjekty, které odměňují platem podle § 109, odst. 3 zákona č. 262/2006 Sb., zákoníku práce, ve znění pozdějších předpisů.
Soubor ISPV-NS	Souborem ISPV nepodnikatelské sféry je soubor ekonomických subjektů, definovaný Automatizovaným rozpočtovým informačním systémem (ARIS). (viz http://www.info.mfcr.cz/aris).



Přílohy

Dotazník

Dotazník

Abychom maximalizovali efekt naší práce a přizpůsobili ji Vaším potřebám, dovolujeme si předložit Vám následující dotazník, zaměřený na zjištění Vašich názorů na publikaci a celé šetření ISPV. Chcete-li přispět k tomuto úsilí a spolupodílet se na tvorbě platových statistických šetření, prosíme, vyplňte následující dotazník a odešlete na adresu zpracovatele šetření, uvedenou na druhé stránce publikace.

1 Kdo jste? (nepovinný údaj)

Jméno:

Adresa:

E-mail:

2 Proč se zajímáte o platovou statistiku?

- 2.1 Platová statistika mě zajímá převážně jako
 zaměstnavatele zaměstnance odboráře z jiných důvodů
- 2.2 K jakému specifickému účelu publikaci používáte?
 pro informaci/zajímá mě to
 využívám ve své profesi
 k usměrňování platového vývoje
 jako zdroj informací pro kolektivní vyjednávání
 jako zdroj dat pro výzkum
 ke studiu
- 2.3 Využíváte i jiné zdroje informací o výdělcích?
 Český statistický úřad
 šetření poradenských firem
 informace od zaměstnavatelských svazů, odborových organizací
 tisk

3 Jak hodnotíte obsah publikace?

- 3.1 Do jaké míry publikace vyhovuje Vaším potřebám?
 do značné míry málo nevyhovuje
- 3.2 Rozsah publikace je
 vyhovující příliš velký nedostatečný

- 3.3 Forma tabulek je
 vyhovující málo přehledná nevhovující
- 3.4 Jsou používané indikátory platového vývoje (průměrný hodinový výdělek, měsíční hrubý plat) a údaje o odpracovaném čase (placená doba, odpracovaná doba) dostatečně srozumitelné?
 ano částečně vůbec ne
- 3.5 Které statistiky používáte?
 průměr medián kvartily decily
- 3.6 Postačuje technický popis šetření v dodatku publikace k získání základního přehledu o použitých metodách a postupech?
 ano částečně vůbec ne nevím
- 3.7 Používáte i další formy výsledků šetření ISPV?
 na stránkách www.mpsv.cz na stránkách www.ispv.cz
- 3.8 Máte námět pro zlepšení úrovně výsledkové publikace?

4 Co jste se dověděli z výsledků šetření?

- 4.1 Poskytuje statistické šetření ISPV celkově užitečné informace o úrovni výdělků podle zaměstnání?
 ano částečně vůbec ne
- 4.2 Máte námět pro zlepšení úrovně šetření?
