



Regionální statistika ceny práce

II. čtvrtletí 2008
Nepodnikatelská sféra
Liberecký kraj

Revidované výsledky ke dni 10. 3. 2010

Copyright - MPSV ČR

Publikace ani její část nesmí být kopírována, rozšiřována a zařazována do informačních systémů v jakékoliv formě (elektronické, mechanické, optické, magnetické aj.) bez písemného souhlasu

Ministerstva práce a sociálních věcí

Zpracovatel: TREXIMA, spol. s r.o., tř. T. Bati 299, 764 21 Zlín - Louky

O b s a h :

Úvod	7
-------------------	---

Výsledková část nepodnikatelská sféra

Základní metodické přístupy	11
Popis publikovaných tabulek	12

Hodinový výdělek

NS-V0	Hodinový výdělek v nepodnikatelské sféře	13
NS-V1	Hodinový výdělek podle hlavních tříd zaměstnání KZAM-R	14
NS-V2	Hodinový výdělek podle věkových kategorií	14
NS-V3	Hodinový výdělek podle platové třídy	15
NS-V4	Hodinový výdělek podle vzdělání	15
NS-V5	Hodinový výdělek podle podskupin zaměstnání KZAM-R	16
NS-V6	Hodinový výdělek podle kategorií zaměstnání	19
NS-V8	Hodinový výdělek podle pohlaví	19

Hrubý měsíční plat

NS-M0	Hrubý měsíční plat a jeho složky, diferenciacce, placená doba v nepodnikatelské sféře	21
NS-M1	Hrubý měsíční plat a jeho složky, diferenciacce, placená doba podle hlavních tříd zaměstnání KZAM-R.....	22
NS-M5	Hrubý měsíční plat a jeho složky, diferenciacce, placená doba podle podskupin zaměstnání KZAM-R	24

Měsíční odpracovaná a neodpracovaná doba

NS-T5	Průměrná měsíční odpracovaná a neodpracovaná doba podle podskupin zaměstnání KZAM-R	30
-------	--	----

Dodatek – technický popis šetření

1. Koncepce šetření	35
1.1 Základní soubor	35
1.2 Struktura souboru RSCP nepodnikatelské sféry	35
2. Vstupní údaje	36
2.1 Sběr dat	36
2.2 Nejdůležitější vstupní údaje	36
2.3 Klasifikace a číselníky	37
3. Nejdůležitější sledované veličiny	38
3.1 Hodinový výdělek	38

3.2 Hrubý měsíční plat	38
3.3 Měsíční odpracovaná a neodpracovaná doba	40
4. Přehled používaných tabulek	40
4.1 Kvalita údajů	40
4.2 Přehled publikovaných tabulek podle použitých vah	41
5. Definice vybraných pojmů	41



Úvod

Úvod

Regionální statistika ceny práce (RSCP) je systém pravidelného monitorování výdělkové úrovně a pracovní doby zaměstnanců v jednotlivých krajích České republiky formou statistického šetření. Sledovanými ukazateli výdělkové úrovně jsou hodinový výdělek a hrubá měsíční mzda (plat). Šetření metodicky vychází a je obsahově harmonizováno se strukturálním šetřením EU „Structure of Earnings Survey“, viz nařízení komise (ES) č. 1916/2000 ve znění pozdějších předpisů.

Šetření je pod názvem „Čtvrtletní šetření o průměrném výdělku“ zařazeno do programu statistických zjišťování, vyhlášených Českým statistickým úřadem (ČSÚ) ve sbírce zákonů pro příslušný kalendářní rok (viz příloha č. 2 Vyhlášky č. 297/2007 Sb., částka 90, kterou se stanoví Program statistických zjišťování na rok 2008) a pro vybrané ekonomické subjekty je povinné. Šetření provádí pracoviště státní statistické služby Ministerstva práce a sociálních věcí (MPSV). Průběh a vývoj šetření řídí komise, složená ze zástupců MPSV, ČSÚ, Ministerstva financí, České národní banky, CERGE-EI, VŠE v Praze, Českomoravské konfederace odborových svazů, Svazu průmyslu a dopravy ČR. Zpracovatelem RSCP je TREXIMA, spol. s r.o. (www.trexima.cz).

Nejdůležitějším kritériem pro členění výsledků RSCP je příslušnost šetřeného ekonomického subjektu k podnikatelské, nebo nepodnikatelské sféře. V podnikatelské sféře probíhá šetření se čtvrtletní periodou a ve sféře nepodnikatelské je prováděno s periodou pololetní. Zdrojem dat pro nepodnikatelskou sféru je Informační systém o platech, který je spravován Ministerstvem financí. Za každou sféru jsou vydávány samostatné výsledkové publikace.

Výsledkové publikace jednotlivých krajů jsou uloženy na stránkách <http://portal.mpsv.cz/> v sekci *Zaměstnanost*, v podsekci *Statistiky* pod odkazem *Statistika výdělků*.

Monitorováním výdělků a pracovní doby zaměstnanců na úrovni České republiky se zabývá „Informační systém o průměrném výdělku“ (ISPV). Výsledková publikace je k dispozici na internetových stránkách MPSV (www.mpsv.cz) v sekci *Příjmy a životní úroveň*.

Důkladný popis šetření, včetně všech výsledkových publikací, poskytuje také portál www.ispv.cz. Slouží především jako podpora respondentům, kteří zde naleznou všechny potřebné informace a podpůrné nástroje pro zasílání dat. Portál je využíván také k uveřejňování odborných studií a článků, které jako zdroj informací uvádí šetření ISPV a RSCP.

Ministerstvo práce a sociálních věcí děkuje všem respondentům šetření za přípravu vstupních dat pro šetření. Svědomitý přístup respondentů a dodržování termínů pro předání dat umožňují pravidelně uveřejňovat tuto publikaci.



Výsledková část

Nepodnikatelská sféra

Výsledková část nepodnikatelská sféra

Základní metodické přístupy

Tato publikace přináší charakteristiky hodinového výdělku, hrubého měsíčního platu a pracovní doby získané za nepodnikatelskou sféru šetření RSCP (RSCP-NS). V RSCP se zařazují do nepodnikatelské sféry ekonomické subjekty, které odměňují platem, viz § 109, odst. 3 zákona č. 262/2006 Sb., zákoníku práce, ve znění pozdějších předpisů.

Primárním výsledkem RSCP jsou statistiky výdělkové úrovně jednotlivých zaměstnání (v klasifikaci KZAM-R), dalším produktem jsou odhady výdělkových parametrů zaměstnanecké populace krajů v členění podle firemních i zaměstnaneckých charakteristik. Ekonomické subjekty se v RSCP člení na organizační jednotky, jestliže je možné provést vnitřní rozčlenění podle okresů, ve kterých dílčí jednotky působí. Výsledky podle krajů jsou v tomto smyslu výsledky získané pracovištní metodou.

Vedle podnikového výkaznictví ČSÚ je RSCP dalším zdrojem informací o výdělcích v jednotlivých krajích České republiky. Výkaznictví ČSÚ, jako tradiční zdroj, sbírá údaje o evidenčním počtu zaměstnanců a vyplacených mzdách za ekonomický subjekt a publikuje průměrné mzdy v členění podle firemních charakteristik. Při srovnávání výsledků výkaznictví a RSCP-NS je třeba vzít v úvahu rozdílnou definici nepodnikatelské sféry, rozdílné metody výpočtu výdělkových charakteristik a rozdílný způsob členění výsledků podle krajů. Výkaznictví ČSÚ člení výsledky podle sídla ekonomického subjektu, tj. podnikovou metodou.

Respondenty šetření RSCP-NS jsou aktivní ekonomické subjekty (ES) nepodnikatelské sféry, které jsou definovány Automatizovaným rozpočtovým informačním systémem (ARIS). Na základě systému ARIS, který je spravován Ministerstvem financí, se zjišťuje způsob odměňování a příslušnost ekonomického subjektu k nepodnikatelské sféře. Zdrojem dat platového statistického šetření RSCP pro nepodnikatelskou sféru je Informační systém o platech, který je provozován Ministerstvem financí. Informační systém o platech pokrývá celou nepodnikatelskou sféru a do RSCP předává údaje jako plošné šetření.

Popis publikovaných tabulek

Tabulky v publikaci jsou rozděleny podle sledovaného ukazatele do tří základních okruhů. Tabulky přinášející charakteristiky hodinového výdělku jsou označeny NS-Vx, kde NS značí nepodnikatelskou sféru a x je pořadové číslo tabulky. Charakteristiky hrubého měsíčního platu, struktury platu a průměrné placené doby jsou obsaženy v tabulkách se značením NS-Mx a charakteristiky měsíční odpracované a neodpracované doby v tabulkách se značením NS-Tx.

Hlavním výsledkem RSCP jsou statistiky výdělkové úrovně a pracovní doby za jednotlivá zaměstnání podle klasifikace KZAM-R, obsažené v tabulkách NS-V5, NS-M5 a NS-T5. Tyto tabulky obsahují ta zaměstnání, která jsou ve své podskupině zaměstnání (čtyřmístný KZAM-R) zastoupena alespoň třemi ekonomickými subjekty a zároveň deseti zaměstnanci. Uvedené počty organizačních jednotek a zaměstnanců ukazují na zastoupení v souboru ISPV-NS. V ostatních tabulkách jsou počty zaměstnanců uváděny v % a jejich účelem je přiblížit relativní zastoupení publikovaných kategorií.

Statistické charakteristiky používané ve výsledkových tabulkách:

1. decil	První decil je hodnota, pod kterou leží 10 % nejnižších hodnot sledovaného znaku.
1. kvartil	První kvartil je hodnota, pod kterou leží 25 % nejnižších hodnot sledovaného znaku.
Medián	Medián je hodnota uprostřed vzestupně uspořádané řady hodnot sledovaného znaku, polovina hodnot je nižší než medián a druhá polovina je vyšší než medián.
3. kvartil	Třetí kvartil je hodnota, nad kterou leží 25 % nejvyšších hodnot sledovaného znaku.
9. decil	Devátý decil je hodnota, nad kterou leží 10 % nejvyšších hodnot sledovaného znaku.
Průměr	Průměr je počítán jako vážený (případně nevážený) aritmetický průměr sledovaného znaku.

Ostatní symboly používané ve výsledkových tabulkách:

"Neuvedeno"	Symbol "Neuvedeno" označuje kategorii zaměstnanců, u které nebyl uveden kód příslušného třídícího znaku.
"*"	Symbol "*" označuje položku vstupních dat vypočítanou, ale nezveřejnitelnou z důvodu nedostatečného počtu vstupních hodnot (méně než 3 ekonomické subjekty a 10 zaměstnanců).

Hodinový výdělek v nepodnikatelské sféře ¹⁾

kraj: Liberecký

Medián hodinového výdělku 120,78 Kč/hod

Index mediánu hodinového výdělku zaměstnanců

meziroční vůči 2. čtvrtletí 2007..... 103,4 %

Diferenciace

1. decil - 10 % hodinových výdělků menších než 67,30 Kč/hod

1. kvartil - 25 % hodinových výdělků menších než 93,58 Kč/hod

Medián - 50 % hodinových výdělků menších než 120,78 Kč/hod

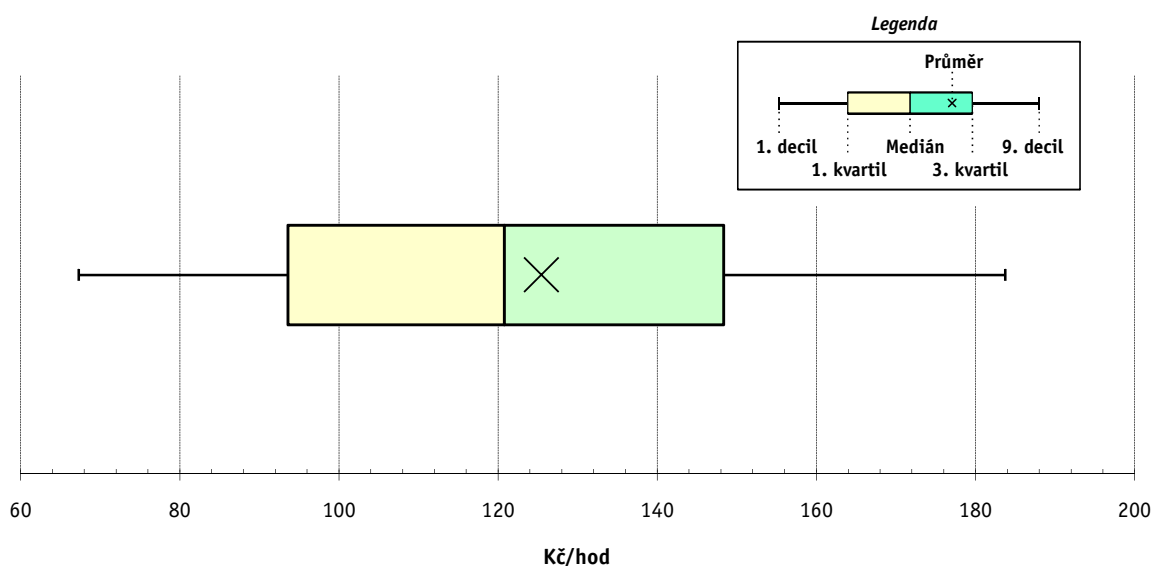
3. kvartil - 25 % hodinových výdělků větších než 148,32 Kč/hod

9. decil - 10 % hodinových výdělků větších než 183,71 Kč/hod

Průměr hodinového výdělku 125,45 Kč/hod

Podíl zaměstnanců s podprůměrným

hodinovým výdělkem 54,4 %



Vysvětlivky:

1) Hodinový výdělek se zjišťuje jako průměrný hodinový výdělek definovaný v § 351 až § 362 zákona č. 262/2006 Sb., zákoníku práce, ve znění pozdějších předpisů.

2. čtvrtletí 2008

RSCP - nepodnikatelská sféra

NS-V1

Revidované výsledky ke dni 10. 3. 2010

**Hodinový výdělek
podle hlavních tříd zaměstnání KZAM-R**

kraj: Liberecký

Hlavní třída zaměstnání KZAM-R	Struktura zaměstnanců	Medián	Diferenciace		Průměr
			1. decil	9. decil	
	%	Kč/hod	Kč/hod	Kč/hod	Kč/hod
0 Příslušníci armády	2,8	*	*	*	*
1 Zákodárci, vedoucí a řídicí pracovníci	6,6	183,07	102,03	281,85	190,49
2 Vědečtí a odborní duševní pracovníci	30,1	132,42	100,23	175,53	137,21
3 Techničtí, zdravotničtí a pedagogičtí pracovníci	30,9	127,60	95,15	186,60	134,63
4 Nižší administrativní pracovníci	3,4	97,39	71,12	128,73	98,78
5 Provozní pracovníci ve službách a obchodu	12,2	89,93	62,88	172,21	106,10
6 Dělníci v zemědělství, lesnictví a rybářství	0,5	95,00	56,69	131,00	94,02
7 Řemeslníci, výrobci a zpracovatelé	1,1	86,82	64,76	128,23	91,33
8 Obsluha strojů a zařízení	2,3	104,10	69,09	139,37	105,49
9 Pomocní a nekvalifikovaní pracovníci	10,1	60,75	49,84	87,54	65,40
C E L K E M - nepodnikatelská sféra	100	120,78	67,30	183,71	125,45

2. čtvrtletí 2008

RSCP - nepodnikatelská sféra

NS-V2

Revidované výsledky ke dni 10. 3. 2010

**Hodinový výdělek
podle věkových kategorií**

kraj: Liberecký

Věková kategorie	Struktura zaměstnanců	Medián	Diferenciace		Průměr
			1. decil	9. decil	
	%	Kč/hod	Kč/hod	Kč/hod	Kč/hod
do 20 let	0,1	64,21	47,66	88,49	66,27
20 - 29 let	12,6	103,53	73,84	156,50	109,61
30 - 39 let	25,0	118,45	70,25	180,67	123,35
40 - 49 let	28,8	126,04	70,09	192,17	130,52
50 - 59 let	27,6	127,48	64,00	192,26	129,91
60 a více let	5,9	117,11	57,25	197,40	123,38
C E L K E M - nepodnikatelská sféra	100	120,78	67,30	183,71	125,45

2. čtvrtletí 2008

RSCP - nepodnikatelská sféra

NS-V3

Revidované výsledky ke dni 10. 3. 2010

Hodinový výdělek
podle platové třídy

kraj: Liberecký

Platová třída	Struktura zaměstnanců	Medián	Diferenciace		Průměr
			1. decil	9. decil	
	%	Kč/hod	Kč/hod	Kč/hod	Kč/hod
1. platová třída	1,3	50,54	46,57	71,75	56,56
2. platová třída	6,6	58,72	51,29	97,48	65,77
3. platová třída	4,6	72,54	57,39	155,90	94,29
4. platová třída	7,7	84,41	63,44	161,14	98,80
5. platová třída	6,2	104,88	70,28	190,55	126,00
6. platová třída	7,0	101,50	75,85	198,92	120,54
7. platová třída	6,0	113,44	80,30	219,33	133,72
8. platová třída	12,1	112,29	87,52	140,42	116,37
9. platová třída	17,2	121,09	98,49	148,19	123,83
10. platová třída	7,9	140,26	105,59	178,88	142,55
11. platová třída	5,6	137,77	99,14	196,60	145,86
12. platová třída	15,3	144,23	118,74	197,31	152,53
13. platová třída	1,8	222,43	145,57	315,19	225,40
14. platová třída	0,9	223,06	173,71	341,23	247,29
15. platová třída	0,0	*	*	*	*
16. platová třída	0,0	*	*	*	*
C E L K E M - nepodnikatelská sféra	100	120,78	67,30	183,71	125,45

2. čtvrtletí 2008

RSCP - nepodnikatelská sféra

NS-V4

Revidované výsledky ke dni 10. 3. 2010

Hodinový výdělek
podle vzdělání

kraj: Liberecký

Vzdělání	Struktura zaměstnanců	Medián	Diferenciace		Průměr	
			1. decil	9. decil		
	%	Kč/hod	Kč/hod	Kč/hod	Kč/hod	
KKOV						
Základní a nedokončené	A-C	5,7	63,28	49,22	95,07	68,17
Střední bez maturity	D,E,H,J	16,8	81,13	56,37	128,45	87,66
Střední s maturitou	K-M	46,4	122,07	86,04	175,20	127,17
Vyšší odborné a bakalářské	N,R	5,6	137,93	91,42	210,59	146,92
Vysokoškolské	T,V	23,0	147,07	112,98	225,88	160,68
Neuvedeno		2,6	103,85	73,91	139,23	106,58
C E L K E M - nepodnikatelská sféra		100	120,78	67,30	183,71	125,45

Revidované výsledky ke dni 10. 3. 2010

Hodinový výdělek podle podskupin zaměstnání KZAM-R

kraj: Liberecký

Podskupiny zaměstnání KZAM-R	Výběrový soubor		Medián	Diferenciace		Průměr
	počet org. jednotek	počet zaměst.		1. decil	9. decil	
			Kč/hod	Kč/hod	Kč/hod	Kč/hod
1127 Vedoucí pracovníci orgánů státní správy, správních úřadů	24	239	209,47	150,15	318,15	226,31
1128 Vyšší úředníci bezpečnosti a ochrany (policejní ředitel)	13	130	219,07	159,82	301,66	224,37
1150 Přednostové, tajemníci a ved.prac.okresních a obecních úřadů	35	348	174,27	130,06	262,33	190,14
1210 Ředitelé a prezidenti velkých organizací, podniků	228	234	227,45	154,03	298,11	226,56
1225 Vedoucí pracovníci v restauracích a hotelích	139	148	94,29	78,91	115,76	96,74
1229 Vedoucí pracovníci dílčích celků jinde neuvedení (kult.,zdrav.)	21	33	173,39	90,22	270,00	176,48
1231 Vedoucí pracovníci finančních a hospodářských útvarů	37	51	173,48	107,96	216,59	170,00
1239 Vedoucí pracovníci ostatních útvarů jinde neuvedení	5	10	113,77	82,69	140,60	110,70
1315 Vedoucí, ředitelé v restauracích a hotelích	8	15	97,25	87,02	167,00	118,99
1319 Vedoucí, ředitelé malých organizací ostatní (kult.,zdrav.,škol.)	115	126	185,99	118,66	264,94	185,57
2114 Geologové, geofyzici, geodeti, hydrologové apod.	4	11	151,51	130,76	181,76	154,79
2139 Ostatní odborníci zabývající se výpoč. tech. jinde neuvedení	32	64	129,15	104,54	163,63	133,88
2149 Ostatní architekti, projekt., konstruk.a tech.inženýři (tvůr.prac.)	4	13	161,35	108,00	225,50	163,10
2211 Bakteriologové, biolog., ekolog., zoologové a odb.v příb.obor.	12	80	127,74	101,34	178,74	133,92
2213 Agronomové, šlechtitelé a odborníci v příbuzných oborech	4	29	139,48	122,00	168,96	141,68
2221 Lékaři, ordináři (kromě zubních lékařů)	20	275	197,37	124,02	308,60	208,65
2321 Učitelé všeobecně vzdělávacích předmětů	41	661	144,11	112,95	181,35	147,27
2322 Učitelé odborných předmětů	34	501	143,00	117,31	171,75	146,34
2323 Učitelé praktického vyučování (kromě mistrů)	12	38	122,60	95,81	233,70	141,72
2331 Učitelé základních škol	151	1 710	138,44	111,52	169,38	140,02
2332 Učitelé předškolní výchovy	142	595	110,33	90,89	131,39	110,92
2341 Učitelé všeobecně vzdělávacích předmětů na speciál. školách	44	285	139,30	105,88	177,11	141,28
2342 Učitelé odborných předmětů na speciálních školách	8	19	162,18	98,35	173,52	148,47
2353 Učitelé základních uměleckých škol (vč.soukromých)	13	128	131,38	106,76	158,85	133,01
2355 Učitelé pedagog. středisek a pedagogickopsycholog. poraden	5	13	145,94	118,44	188,37	146,73
2356 Odborní pedagogové v zařiz. pro výkon ústav.a ochran. výchovy	10	37	170,91	126,07	195,56	167,35
2359 Ost.odp.pedagogičtí pracov. jinde neuvedení (odb.instruktoři)	9	14	131,01	83,62	189,49	133,55
2411 Odb. prac. na úseku účetnictví, financí, daní, ap., hlavní účetní	64	138	127,60	99,16	171,43	133,21
2412 Odbor. pracovníci na úseku zaměstnaneckých, personálních věcí	22	39	135,15	110,49	174,55	138,43
2419 Ostatní odborní pracovníci v oblasti podnikání	7	16	104,70	77,14	187,44	118,24
2421 Právníci, právní poradci (mimo advokacie a soudnictví)	17	23	170,04	132,69	198,79	167,40
2426 Právní asistenti, praktikanti a koncipienti	5	16	112,35	99,78	136,06	116,36
2429 Ostatní odborníci v právní oblasti jinde neuvedení	8	29	142,91	120,57	173,39	145,82
2432 Odborní pracovníci knihoven (kromě řadových)	17	111	102,43	79,35	130,80	106,65
2433 Odborní pracovníci v informacích (např. vti)	4	16	125,33	93,30	139,28	124,17
2434 Odborní pracovníci - kurátoři (muzeí, galérií)	5	23	122,95	93,33	138,92	117,21
2439 Ostatní odborní pracovníci kultury a osvěty jinde neuvedení	16	31	112,46	77,27	166,56	120,91
2441 Ekonomové - vědecktí pracovníci, specialisté, experti	19	37	130,21	95,71	188,62	138,67
2443 Filozofové, historici, politologové	4	22	99,85	72,90	131,31	102,02
2445 Psychologové	15	46	138,77	100,74	184,97	139,71
2446 Odborní pracovníci v oblasti sociální péče (kromě řadových)	22	170	116,37	88,69	142,77	115,59
2452 Sochaři, malíři, umělečtí restaurátoři, grafici a výtvarníci	4	13	78,18	72,90	108,33	86,82
2470 Odborní administrativní pracovníci jinde neuvedení	76	1 059	124,00	96,73	161,71	128,14
3112 Stavební technici	22	67	119,94	98,00	146,60	122,74

Revidované výsledky ke dni 10. 3. 2010

Hodinový výdělek podle podskupin zaměstnání KZAM-R

kraj: Liberecký

Podskupiny zaměstnání KZAM-R	Výběrový soubor		Medián	Diferenciace		Průměr
	počet org. jednotek	počet zaměst.		1. decil	9. decil	
			Kč/hod	Kč/hod	Kč/hod	Kč/hod
3119 Ostatní techničtí pracovníci jinde neuvedení	27	114	127,73	92,78	155,27	127,58
3122 Operátoři a obsluha výpočetní techniky	22	29	121,39	91,39	185,08	124,80
3129 Ostatní technici ve výpočetní technice jinde neuvedení	6	16	117,71	87,60	148,61	117,86
3132 Obsluha zařízení pro záznam zvuku,obrazu,operátoři kamery	4	10	88,81	76,59	96,72	87,60
3134 Obsluha lékařských zařízení	4	22	122,52	99,93	164,96	130,77
3151 Kolaudační technici a technici protipožární ochrany	6	176	180,36	148,90	221,46	184,78
3152 Bezpečnostní tech.a tech. pro kontrolu zdravotní nezávadnosti	11	44	136,58	102,61	163,19	136,92
3211 Technici a laboranti v oblasti biologie a v příbuzných oborech	14	107	118,03	90,39	150,39	122,29
3212 Technici v agronomii, v lesnictví a v zemědělství	6	40	130,27	84,21	171,65	128,48
3226 Rehabilitační a fyzioterapeutičtí pracovníci (vč. odb. masérů)	22	72	104,89	86,25	131,48	107,83
3231 Ošetřovatelé, všeobecné zdravotní sestry	40	657	124,97	99,23	152,65	125,94
3233 Sestry pro péči o dítě	8	106	132,20	109,23	150,65	131,44
3235 Sestry pro intenzivní péči	4	44	126,97	109,52	171,06	134,15
3311 Vychovatelé v družinách, domovech dětí a mládeže	190	619	109,59	86,35	148,60	113,77
3312 Vedoucí zájmových kroužků (z povolání)	9	25	109,34	86,47	128,51	109,11
3320 Pedagogové pro předškolní výchovu	17	57	105,70	82,65	133,35	107,19
3331 Vychovatelé na speciálních školách	14	32	117,16	97,57	154,28	124,23
3332 Vychovatelé školsk. zařiz. pro výkon ústavní a ochranné výchovy	6	63	130,37	101,51	158,09	133,55
3341 Instruktoři a mistři odborné výchovy	13	243	125,95	103,09	152,41	126,11
3349 Ostatní pedagogové jinde neuvedení	7	11	125,83	91,42	158,70	127,67
3416 Nákupčí	11	16	117,70	72,67	143,41	113,48
3423 Zprostředkovatelé práce a agenti pracovních úřadů	4	85	114,94	100,42	139,49	117,31
3431 Odborné sekretářky, sekretáři	40	88	111,79	87,89	134,85	114,06
3433 Pracovníci v oblasti účetnictví, fakturace, rozpočet., kalkulace	263	542	120,84	89,54	159,56	122,36
3435 Pracovníci v oblasti práce a mezd (kromě účetních)	8	13	123,46	95,63	147,51	122,52
3436 Referenti osobních oddělení	19	24	124,85	88,36	149,08	122,29
3439 Ostatní odborní administrativní pracovníci jinde neuvedení	153	514	120,24	91,79	155,14	122,40
3443 Pracovníci sociálního a důchodového zabezpečení	8	228	113,16	88,38	130,37	111,54
3444 Pracovníci pasových oddělení a oddělení udělujících povolení	6	46	112,11	86,38	138,12	111,72
3449 Ostatní celní a daňoví pracovníci a pracovníci v příb. oborech	5	54	192,40	167,75	220,91	191,41
3460 Sociální pracovníci	55	313	103,99	76,47	132,25	103,64
3482 Trenéři, cvičitelé a úředníci sportovních podniků a klubů	5	25	96,04	76,29	133,04	103,32
4111 Písařky - opisovačky, stenotypistky	5	115	85,95	67,51	110,99	87,22
4112 Kancelářští a manipul. prac. a obsl. zařízení na zpracování textu	27	86	104,40	78,48	127,89	104,73
4113 Pracovníci přípravy dat výpočetní techniky	4	10	91,92	74,51	113,19	92,79
4115 Sekretářky, sekretáři	54	167	112,49	78,81	139,84	111,83
4121 Nižší účetní	18	23	101,26	67,84	129,59	108,37
4131 Úředníci ve skladech	15	23	92,81	69,94	122,61	92,61
4141 Řadoví knihovníci, archiváři, evidenční pracovníci	46	91	93,42	71,37	118,00	94,50
4190 Ostatní nižší úředníci jinde neuvedení	49	85	96,82	72,52	126,47	98,96
4211 Pokladníci (v bankách, pojišťovnách, spořitelnách, na poště)	21	29	92,65	71,42	133,22	93,89
4214 Prodavači vstupenek, jízdenek apod.	7	14	75,76	65,72	97,38	77,13
4216 Inkasisté (výběrci dluhů)	7	10	119,27	86,05	128,83	114,40
4222 Recepční	9	25	82,01	65,94	140,03	89,82

Revidované výsledky ke dni 10. 3. 2010

Hodinový výdělek podle podskupin zaměstnání KZAM-R

kraj: Liberecký

Podskupiny zaměstnání KZAM-R	Výběrový soubor		Medián	Diferenciace		Průměr
	počet org. jednotek	počet zaměst.		1. decil	9. decil	
			Kč/hod	Kč/hod	Kč/hod	Kč/hod
4223 Telefonisté	9	18	78,29	64,31	105,98	83,92
4224 Informátoři	9	20	83,84	68,71	114,45	90,42
5113 Průvodci (turist. zájezdů, historických a kulturních památek)	8	36	77,58	58,90	107,01	80,29
5121 Pracovníci dohlížející nad obsluhujícím personálem, hospodyně	42	64	82,47	56,94	139,78	91,98
5122 Kuchaři	268	833	68,66	58,08	87,35	71,47
5132 Pečovatelé a pomoc.ošetřovatelé v zařiz.soc.péče, v nemocnicích	44	507	87,71	68,79	111,88	89,71
5139 Ostatní pečovatelé a pomocní ošetřovatelé jinde neuvedení	16	262	86,55	68,96	101,85	85,93
5162 Pracovníci bezpečnostních orgánů (např. policisté,stražníci)	20	254	143,83	106,21	186,84	146,24
5169 Ostatní pracovníci ochrany a ostrahy jinde neuvedení	10	28	93,57	71,52	148,20	96,90
6113 Zahradníci a pěstitelé zahradních plodin a sazenic	9	29	70,98	45,92	108,72	76,27
7122 Zedníci, kameníci, omítkáři	8	15	91,85	59,25	106,47	89,17
7129 Ost. stavební dělníci hlavní stav. výroby a prac.v ost. oborech	5	10	82,01	68,01	105,36	83,81
7136 Instalatéři, potrubáři, stavební zámečníci, klempíři	13	17	95,65	73,95	141,66	101,56
7137 Stavební a provozní elektrikáři	11	12	85,30	76,21	103,00	90,73
7222 Nástrojaři, kovomodeláři, kovodělníci, zámečníci	30	58	92,09	67,40	142,00	97,93
7231 Mechanici a opraváři motorových vozidel	5	17	108,60	94,20	135,47	112,45
7241 Elektromech., opraváři a seřizovači různých typů elektr. zařízení	7	17	116,45	87,85	139,06	115,26
7433 Dámští a pánští krejčí a kloboučníci včetně opravářů oděvů	7	32	66,71	59,37	75,14	68,01
8162 Obsluha parních turbín, ohřivačů a motorů	16	22	68,16	56,13	112,47	78,44
8163 Obsluha zařízení při úpravě, čištění a rozvodu vody	3	12	86,65	48,40	111,91	80,50
8264 Obsluha strojů na bělení, barvení, čištění, praní, žehlení textilu	8	31	65,48	57,50	81,22	67,09
8321 Řidiči osobních a malých dodávkových automobilů, taxikáři	45	78	93,74	68,69	121,83	92,61
8326 Řidiči speciálních vozidel	5	10	112,39	79,28	128,22	107,40
8331 Obsluha zemědělských a lesních strojů	3	13	89,04	76,74	107,27	92,07
9132 Pomocníci a uklízeči v kancelářích, hotelích, nemocnicích ap.	336	1 113	57,62	51,46	71,00	60,13
9133 Ruční pradárci a žehlíři (kromě obsluhy strojů)	22	44	65,41	53,57	81,52	71,27
9141 Domovníci, správci domu	100	185	79,70	50,11	107,87	79,46
9143 Školníci vč. školníků - údržbářů	224	311	72,45	59,38	96,01	75,41
9152 Vrátní, hlídači, uváděči a šatnářky	27	113	64,76	57,12	75,85	65,99
9161 Sběrači odpadků, popeláři	31	136	51,35	47,26	79,11	58,89
9169 Ostatní pracovníci v příbuzných oborech jinde neuvedení	51	191	51,29	48,10	86,55	60,15
9323 Dělníci nádvorní skupiny (pomocní montéři)	14	60	64,27	48,75	112,39	71,65
9339 Pomocní a nekvalif. pracovníci v dopravě, ve skladech, v telek.	15	18	81,94	61,73	138,00	88,30

2. čtvrtletí 2008

RSCP - nepodnikatelská sféra

NS-V6

Revidované výsledky ke dni 10. 3. 2010

Hodinový výdělek
podle kategorií zaměstnání

kraj: Liberecký

Kategorie zaměstnání	Struktura zaměstnanců	Medián	Diferenciace		Průměr
			1. decil	9. decil	
	%	Kč/hod	Kč/hod	Kč/hod	Kč/hod
D Manuální pracovníci	18,9	68,31	52,15	118,00	78,32
T Nemanuální pracovníci	81,1	129,10	89,69	190,19	136,43
Relace D/T (%)		52,9	58,1	62,0	57,4
C E L K E M - nepodnikatelská sféra	100	120,78	67,30	183,71	125,45

manuální pracovníci - zaměstnanci s převážně manuálním charakterem práce (hlavní třída KZAM-R 6-9 a vybraná zaměstnání hl. třídy 5)

nemanuální pracovníci - zaměstnanci s převážně nemanuálním charakterem práce (hlavní třída KZAM-R 1-4 a vybraná zaměstnání hl. třídy 5)

2. čtvrtletí 2008

RSCP - nepodnikatelská sféra

NS-V8

Revidované výsledky ke dni 10. 3. 2010

Hodinový výdělek
podle pohlaví

kraj: Liberecký

Pohlaví	Struktura zaměstnanců	Medián	Diferenciace		Průměr
			1. decil	9. decil	
	%	Kč/hod	Kč/hod	Kč/hod	Kč/hod
Muž	34,7	135,91	79,17	209,17	141,95
Žena	65,3	114,69	64,03	163,56	116,66
Relace Ž/M (%)		84,4	80,9	78,2	82,2
C E L K E M - nepodnikatelská sféra	100	120,78	67,30	183,71	125,45

Hrubý měsíční plat a jeho složky, diference, placená doba v nepodnikatelské sféře

kraj: Liberecký

Medián hrubého měsíčního platu 21 111 Kč/měs

Diference

1. decil - 10 % hrubých měsíčních platů menších než	12 337 Kč/měs
1. kvartil - 25 % hrubých měsíčních platů menších než	16 701 Kč/měs
Medián - 50 % hrubých měsíčních platů menších než	21 111 Kč/měs
3. kvartil - 25 % hrubých měsíčních platů větších než	25 502 Kč/měs
9. decil - 10 % hrubých měsíčních platů větších než	31 541 Kč/měs

Průměr hrubého měsíčního platu 21 892 Kč/měs

Vybrané složky hrubého měsíčního platu

prémie a odměny	3,9 %
příplatky za přesčas	0,2 %
příplatky ostatní	15,1 %
náhrady	6,1 %
odměny za pohotovost	0,3 %

Průměrná placená doba 173,1 hod/měs

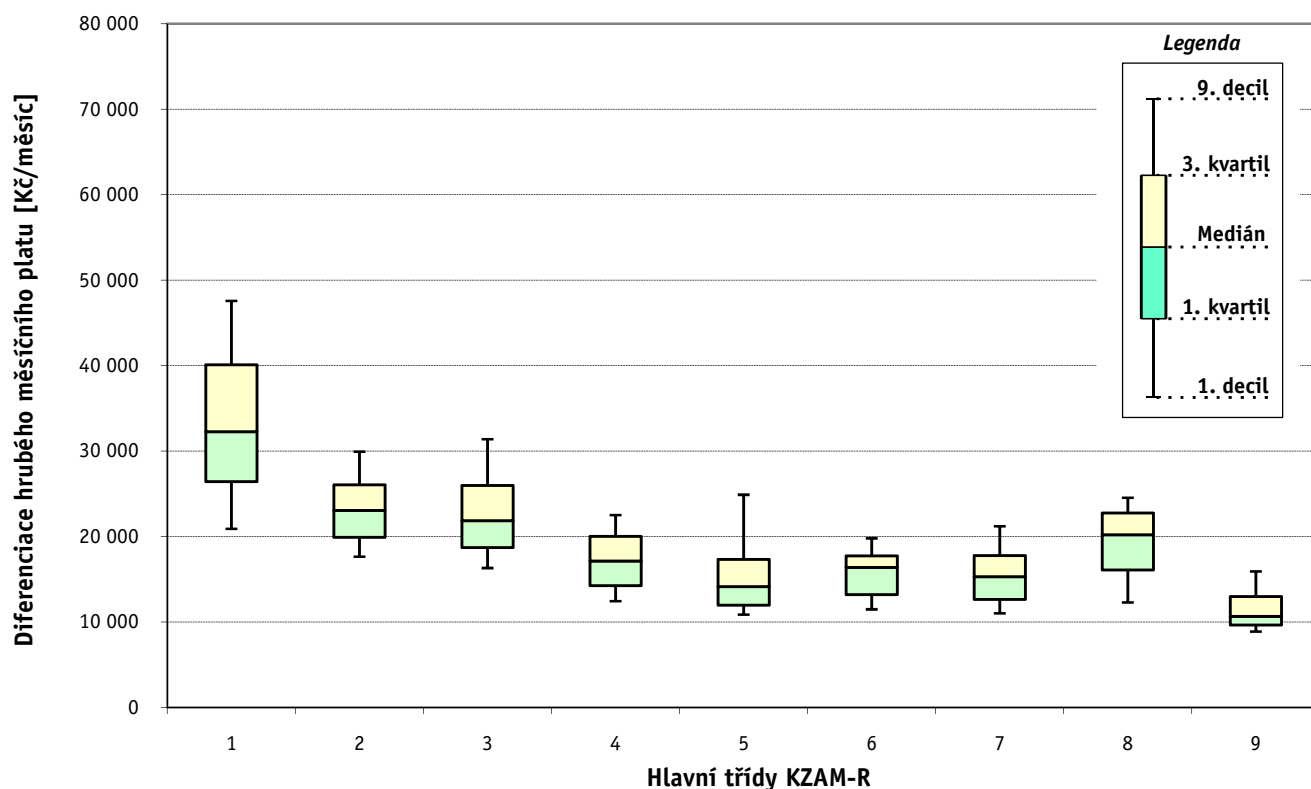
1. - 2. čtvrtletí 2008 RSCP - nepodnikatelská sféra

Revidované výsledky ke dni 10. 3. 2010

Hrubý měsíční plat a jeho složky, diference, placená doba podle hlavních tříd zaměstnání KZAM-R

kraj: Liberecký

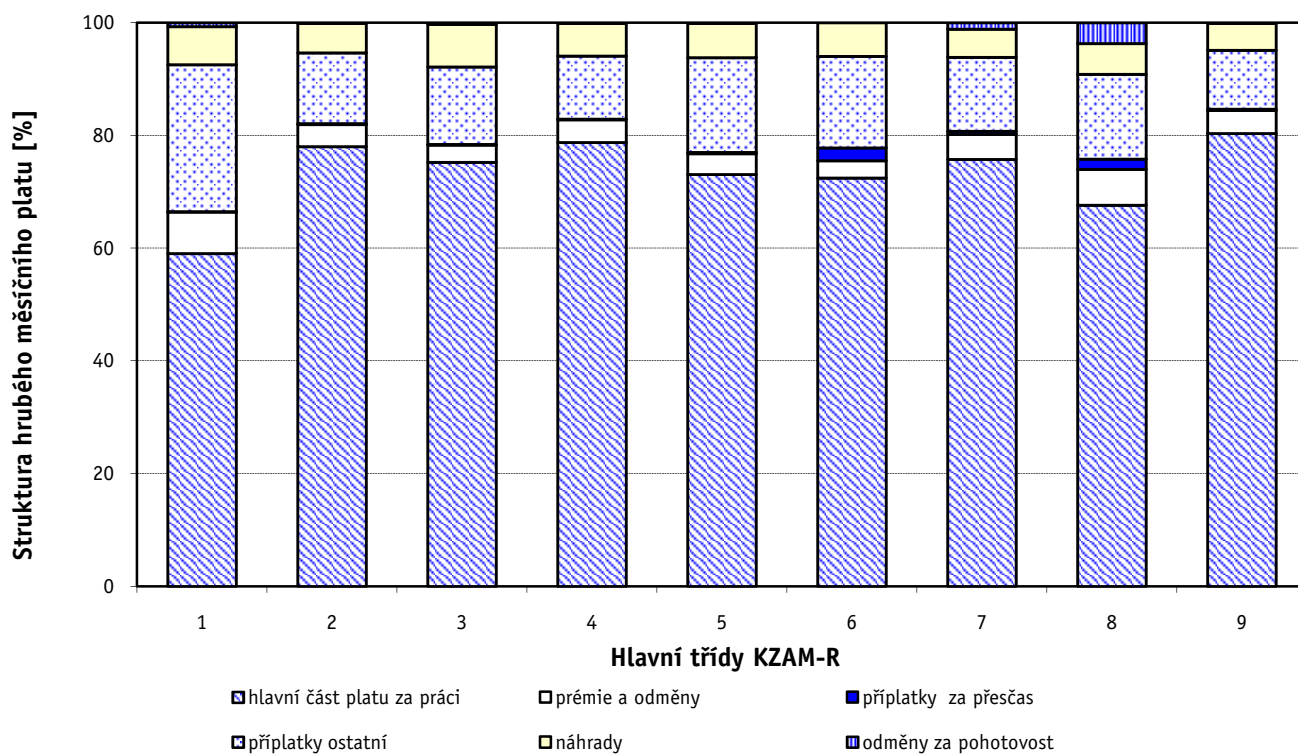
Hlavní třída zaměstnání KZAM - R	Struktura zaměstnanců	Medián
	%	Kč/měs
0 Příslušníci armády	3,4	*
1 Zákodárci, vedoucí a řídící pracovníci	7,1	32 292
2 Vědečtí a odborní duševní pracovníci	32,6	23 045
3 Techničtí (zdrav., pedagog.) pracovníci	31,7	21 853
4 Nižší administrativní pracovníci	3,5	17 144
5 Provozní pracovníci ve službách a obchodu	9,8	14 151
6 Dělníci v zemědělství, lesnictví a rybářství	0,4	16 383
7 Řemeslníci, výrobci a zpracovatelé	1,2	15 300
8 Obsluha strojů a zařízení	2,1	20 222
9 Pomocní a nekvalifikovaní pracovníci	8,3	10 664
C E L K E M - nepodnikatelská sféra	100	21 111



Hrubý měsíční plat a jeho složky, diference, placená doba podle hlavních tříd zaměstnání KZAM-R

kraj: Liberecký

Diference				Průměr	Vybrané složky hrubého měsíčního platu					Placená doba
1. decil	1. kvartil	3. kvartil	9. decil		prémie a odměny	příplatky za přesčas	příplatky ostatní	náhrady	odměny za pohotovost	
Kč/měs	Kč/měs	Kč/měs	Kč/měs	Kč/měs	%	%	%	%	%	hod/měs
*	*	*	*	*	*	*	*	*	*	*
20 902	26 428	40 124	47 585	33 818	7,4	0,1	26,1	6,8	0,7	173,1
17 647	19 918	26 075	29 928	23 694	3,9	0,2	12,6	5,2	0,1	173,9
16 310	18 716	26 000	31 407	22 956	3,1	0,1	13,8	7,6	0,3	170,9
12 438	14 239	20 017	22 506	17 394	4,1	0,1	11,2	5,8	0,1	173,5
10 858	11 962	17 333	24 896	15 947	3,7	0,3	16,8	6,1	0,1	171,3
11 482	13 204	17 736	19 800	15 848	3,1	2,3	16,2	6,0	0,0	177,0
11 026	12 656	17 789	21 205	15 708	4,4	0,6	13,2	5,0	1,1	175,4
12 282	16 111	22 778	24 533	19 371	6,4	1,8	15,0	5,4	3,7	179,9
8 878	9 643	12 977	15 935	11 647	4,1	0,3	10,5	4,7	0,1	174,1
12 337	16 701	25 502	31 541	21 892	3,9	0,2	15,1	6,1	0,3	173,1



Revidované výsledky ke dni 10. 3. 2010

Hrubý měsíční plat a jeho složky, diference, placená doba podle podskupin zaměstnání KZAM-R

kraj: Liberecký

Podskupiny zaměstnání KZAM-R	Počet zaměstnanců přepočtený podle placených měsíců	Medián
		Kč/měs
1127 Vedoucí pracovníci orgánů státní správy, správních úřadů	226	34 735
1128 Vyšší úředníci bezpečnosti a ochrany (policejní ředitel)	125	38 289
1150 Přednostové, tajemníci a vedoucí pracovníci okresních a obecních úřadů	307	30 387
1210 Ředitelé a prezidenti velkých organizací, podniků	233	37 787
1225 Vedoucí pracovníci v restauracích a hotelích	68	17 150
1229 Vedoucí pracovních dílčích celků jinde neuvedení (kulturních, zdravotn., školských)	22	30 678
1231 Vedoucí pracovníci finančních a hospodářských (správních) útvarů	46	29 128
1315 Vedoucí, ředitelé v restauracích a hotelích	14	19 174
1319 Vedoucí, ředitelé malých organizací ostatní (kultura, zdravotnictví, školství)	113	33 181
2114 Geologové, geofyzici, geodeti, hydrologové apod.	19	23 013
2139 Ostatní odborníci zabývající se výpočetní technikou jinde neuvedení	64	22 848
2149 Ostatní architekti, projektanti, konstruktéři a techničtí inženýři (tvůrčí pracovníci)	12	26 949
2211 Bakteriologové, biologové, ekologové, zoologové a odborníci v příbuzných oborech	68	21 958
2213 Agronomové, šlechtitelé a odborníci v příbuzných oborech	29	19 788
2221 Lékaři, ordináři (kromě zubních lékařů)	172	32 603
2321 Učitelé všeobecně vzdělávacích předmětů	620	25 002
2322 Učitelé odborných předmětů	471	25 169
2323 Učitelé praktického vyučování (kromě mistrů)	34	22 530
2331 Učitelé základních škol	1 506	24 017
2332 Učitelé předškolní výchovy	531	18 875
2341 Učitelé všeobecně vzdělávacích předmětů na speciálních školách	277	23 745
2342 Učitelé odborných předmětů na speciálních školách	24	26 717
2353 Učitelé základních uměleckých škol (vč. soukromých)	88	23 060
2356 Odborní pedagogové v zařízeních pro výkon ústavní a ochranné výchovy	32	29 821
2359 Ostatní odborní pedagogičtí pracovníci jinde neuvedení (odborní instruktoři)	11	24 622
2411 Odborní pracovníci na úseku účetnictví, financí, daní, apod., hlavní účetní	114	22 843
2412 Odborní pracovníci na úseku zaměstnaneckých, personálních věcí	38	22 723
2419 Ostatní odborní pracovníci v oblasti podnikání	13	17 805
2421 Právníci, právní poradci (mimo advokacie a soudnictví)	16	29 506
2426 Právní asistenti, praktikanti a koncipienti	14	18 476
2429 Ostatní odborníci v právní oblasti jinde neuvedení	25	24 221
2432 Odborní pracovníci knihoven (kromě řadových)	86	17 034
2433 Odborní pracovníci v informacích (např. vti)	15	22 012
2434 Odborní pracovníci - kurátoři (muzeí, galérií)	20	20 334
2439 Ostatní odborní pracovníci kultury a osvěty jinde neuvedení	30	19 929
2441 Ekonomové - vědečtí pracovníci, specialisté, experti	29	20 731
2443 Filozofové, historici, politologové	17	17 827
2445 Psychologové	33	24 665
2446 Odborní pracovníci v oblasti sociální péče (kromě řadových)	153	21 465
2452 Sochaři, malíři, umělečtí restaurátoři, grafici a výtvarníci	12	16 298
2470 Odborní administrativní pracovníci jinde neuvedení	910	21 487
3112 Stavební technici	61	21 354
3119 Ostatní techničtí pracovníci jinde neuvedení	100	21 621
3122 Operátoři a obsluha výpočetní techniky	25	22 065

Hrubý měsíční plat a jeho složky, diference, placená doba podle podskupin zaměstnání KZAM-R

kraj: Liberecký

Diference				Průměr	Vybrané složky hrubého měsíčního platu					Placená doba
1. decil	1. kvartil	3. kvartil	9. decil		prémie a odměny	příplatky za přesčas	příplatky ostatní	náhrady	odměny za pohotovost	
Kč/měs	Kč/měs	Kč/měs	Kč/měs	Kč/měs	%	%	%	%	%	hod/měs
25 848	30 546	43 930	51 588	37 676	7,7	0,0	23,2	7,6	0,9	171,8
28 393	34 257	46 088	55 697	40 142	2,7	0,0	23,6	9,4	2,2	169,9
23 601	26 800	36 455	47 309	33 279	9,6	0,1	25,2	7,0	0,2	174,4
26 182	31 029	42 940	47 523	37 487	7,8	0,1	32,0	5,6	0,0	173,6
14 590	15 690	18 472	20 140	17 421	4,5	0,2	17,3	3,5	0,0	174,0
20 849	26 574	40 325	44 092	31 892	6,6	0,1	24,0	6,4	0,0	173,7
21 158	24 889	34 318	35 769	29 743	8,6	0,0	28,1	5,9	0,0	173,4
14 836	15 778	25 168	28 491	20 874	4,3	0,0	19,5	5,8	0,0	173,3
22 342	27 435	37 562	44 195	32 733	5,1	0,0	30,6	5,3	0,3	173,7
20 576	21 058	26 862	30 725	24 015	7,4	0,0	6,2	6,6	0,0	175,2
18 495	20 762	25 719	29 499	23 671	5,5	0,2	15,6	6,7	0,0	174,6
20 308	21 342	39 930	40 374	29 631	4,3	0,0	28,5	8,0	0,0	173,3
17 911	19 564	24 630	32 178	23 718	5,4	0,3	11,7	6,5	0,0	174,7
16 660	18 636	21 570	25 851	20 456	2,5	0,0	4,9	7,4	0,0	173,3
20 005	24 256	42 168	56 935	35 402	7,1	1,2	16,7	5,5	1,8	179,0
19 810	22 598	27 774	31 917	25 689	3,8	0,3	14,8	5,4	0,0	173,8
20 782	22 897	27 556	30 489	25 546	3,5	0,6	12,9	5,5	0,0	174,3
18 033	19 193	31 198	37 145	24 922	5,6	0,1	15,5	7,3	0,0	174,1
19 726	21 844	25 983	29 001	24 259	3,0	0,1	12,7	3,3	0,0	173,5
16 100	17 670	20 105	21 799	18 962	3,2	0,0	8,2	4,9	0,0	173,3
18 401	20 525	26 946	29 891	24 194	3,3	0,0	15,0	6,1	0,0	173,5
21 306	24 180	27 710	28 638	25 793	4,4	0,0	12,8	5,0	0,0	173,2
19 340	21 653	25 567	29 380	23 929	3,0	0,4	8,6	2,7	0,0	174,3
21 564	24 236	33 248	34 790	28 911	2,1	0,1	20,3	10,2	0,0	173,5
16 953	18 497	27 879	36 868	25 328	4,2	0,0	17,1	7,2	0,0	175,6
17 553	19 268	26 954	29 876	23 458	5,5	0,0	15,5	6,4	0,0	173,7
18 717	21 193	26 649	28 137	23 549	3,9	0,0	15,0	7,4	0,0	174,0
14 417	14 694	21 589	31 985	20 470	4,9	0,1	14,3	6,9	0,0	172,1
24 690	25 499	32 086	36 114	29 404	4,2	0,0	17,3	5,1	0,0	173,8
17 406	18 049	19 861	22 016	19 393	5,1	0,0	5,6	5,9	0,0	173,2
20 857	22 218	27 876	29 879	25 117	5,2	0,1	11,8	9,2	0,0	174,0
13 452	15 637	19 627	21 812	17 658	2,1	0,0	6,8	5,5	0,2	173,5
16 863	20 364	24 305	26 446	22 428	4,5	0,6	13,4	6,2	0,0	177,0
16 949	18 665	22 070	26 003	20 734	3,3	0,0	7,4	5,7	0,0	172,7
14 241	16 664	24 254	27 141	20 276	3,7	0,1	14,4	6,7	0,9	173,4
17 073	17 536	25 333	30 781	23 155	4,8	0,0	18,2	6,1	0,0	173,8
15 058	15 739	21 295	24 643	18 902	1,2	0,0	8,3	7,0	0,0	173,7
18 835	20 990	26 701	32 376	24 584	5,9	0,0	14,7	8,8	0,0	173,0
15 652	18 686	23 738	25 569	21 110	4,8	0,1	12,0	7,7	0,9	174,3
13 167	13 504	17 527	19 517	16 192	3,2	0,0	5,8	6,8	1,3	172,5
17 214	19 237	24 219	27 751	22 228	5,0	0,0	11,5	6,7	0,1	173,5
17 267	18 896	23 860	27 965	21 702	4,2	0,0	11,9	7,6	0,0	173,3
15 507	18 561	24 076	26 985	21 537	5,5	0,2	19,5	6,8	0,3	173,9
17 498	18 223	23 598	29 399	21 920	6,1	0,0	14,8	7,2	0,2	173,8

Revidované výsledky ke dni 10. 3. 2010

Hrubý měsíční plat a jeho složky, diference, placená doba podle podskupin zaměstnání KZAM-R

kraj: Liberecký

Podskupiny zaměstnání KZAM-R	Počet zaměstnanců přepočtený podle placených měsíců	Medián
		Kč/měs
3129 Ostatní technici ve výpočetní technice jinde neuvedení	11	19 040
3134 Obsluha lékařských zařízení	21	22 107
3151 Kolaudační technici a technici protipožární ochrany	18	39 980
3152 Bezpečnostní technici a technici pro kontrolu zdravotní nezávadnosti a jakosti	42	23 746
3211 Technici a laboranti v oblasti biologie a v příbuzných oborech	88	20 823
3212 Technici v agronomii, v lesnictví a v zemědělství	37	20 137
3226 Rehabilitační a fyzioterapeutičtí pracovníci (vč. odborných masérů)	59	18 320
3231 Ošetřovatelé, všeobecné zdravotní sestry	549	21 407
3233 Sestry pro péči o dítě	100	22 319
3235 Sestry pro intenzivní péči	35	21 293
3311 Vychovatelé v družinách, klubech, domovech dětí a mládeže apod.	496	19 458
3312 Vedoucí zájmových kroužků (z povolání)	17	18 213
3320 Pedagogové pro předškolní výchovu	39	19 351
3331 Vychovatelé na speciálních školách	30	20 332
3332 Vychovatelé školského zařízení pro výkon ústavní a ochranné výchovy	56	22 732
3341 Instruktoři a mistři odborné výchovy	277	21 043
3349 Ostatní pedagogové jinde neuvedení	10	23 282
3416 Nákupčí	18	18 829
3423 Zprostředkovatelé práce a agenti pracovních úřadů	81	20 566
3431 Odborné sekretářky, sekretáři	85	19 001
3433 Pracovníci v oblasti účetnictví, fakturace, rozpočetnictví, kalkulace	457	20 888
3435 Pracovníci v oblasti práce a mezd (kromě účetních)	14	20 590
3436 Referenti osobních oddělení	20	22 472
3439 Ostatní odborní administrativní pracovníci jinde neuvedení	452	21 062
3443 Pracovníci sociálního a důchodového zabezpečení	205	19 761
3444 Pracovníci pasových oddělení a oddělení udělujících povolení	44	20 121
3449 Ostatní celní a daňoví pracovníci a pracovníci v příbuzných oborech	33	29 917
3460 Sociální pracovníci	228	18 513
3482 Trenéři, cvičitelé a úředníci sportovních podniků a klubů	11	21 206
4111 Písačky - opisovačky, stenotypistky	103	13 961
4112 Kancelářští a manipulační pracovníci a obsluha zařízení na zpracování textu	73	17 483
4115 Sekretářky, sekretáři	136	20 017
4121 Nižší účetní	21	19 986
4131 Úředníci ve skladech	25	15 705
4141 Řadoví knihovníci, archiváři, evidenční pracovníci	61	17 560
4190 Ostatní nižší úředníci jinde neuvedení	72	16 809
4211 Pokladníci (v bankách, pojišťovnách, spořitelnách, na poště)	20	17 852
4222 Recepční	25	14 412
4223 Telefonisté	13	16 173
4224 Informátoři	15	16 169
5113 Průvodci (turistických zájezdů, historických a kulturních památek)	22	13 822
5121 Pracovníci dohlížející nad obsluhujícím personálem, hospodyně	48	16 437
5122 Kuchaři	667	11 927
5132 Pečovatelé a pomocní ošetřovatelé v zařízeních sociální péče, v nemocnicích	443	14 766

Hrubý měsíční plat a jeho složky, diference, placená doba podle podskupin zaměstnání KZAM-R

kraj: Liberecký

Diference				Průměr	Vybrané složky hrubého měsíčního platu					Placená doba
1. decil	1. kvartil	3. kvartil	9. decil		prémie a odměny	příplatky za přesčas	příplatky ostatní	náhrady	odměny za pohotovost	
Kč/měs	Kč/měs	Kč/měs	Kč/měs	Kč/měs	%	%	%	%	%	hod/měs
15 809	16 145	22 610	23 164	19 723	2,2	0,0	11,3	5,5	0,0	173,3
18 205	19 724	25 141	27 609	22 248	4,1	1,8	7,2	7,8	0,0	179,9
17 003	23 065	44 809	49 300	35 936	4,3	0,0	14,2	10,2	7,0	166,5
18 268	20 685	26 817	27 662	23 697	6,0	0,0	10,4	5,5	0,0	173,3
16 284	18 661	22 663	26 617	21 222	2,8	0,6	12,0	6,4	0,9	173,2
13 459	15 444	24 021	26 081	20 053	3,9	0,0	12,7	6,9	0,0	173,4
15 674	17 173	20 959	23 131	19 157	3,8	0,7	7,6	4,8	0,0	176,0
17 133	19 054	23 985	25 738	21 564	3,8	0,2	13,0	5,9	0,4	167,5
19 022	20 347	23 988	25 051	22 191	2,2	0,1	12,4	5,5	0,1	164,9
19 092	20 048	22 503	23 276	21 400	4,0	0,5	14,7	7,0	0,8	169,2
15 527	17 311	22 915	26 508	20 230	2,8	0,0	15,2	6,5	0,0	173,6
14 212	17 674	20 401	22 374	18 574	3,7	0,0	12,4	10,6	0,0	173,3
16 556	17 857	21 582	25 074	20 011	2,3	0,0	10,8	4,8	0,0	173,4
17 263	18 298	23 409	26 705	21 456	3,2	0,0	14,9	11,2	0,0	173,4
17 059	19 489	25 258	27 370	23 015	3,7	0,0	22,7	8,7	0,0	173,5
17 258	19 507	22 512	25 047	21 200	5,0	0,0	10,0	6,2	0,0	173,3
13 784	19 228	24 545	27 876	21 715	1,8	0,3	15,4	6,0	0,0	175,0
12 601	15 507	22 422	24 055	19 046	5,2	0,1	16,5	5,0	0,4	173,6
17 661	18 933	22 214	24 612	20 762	3,2	0,0	12,9	6,5	0,0	174,7
15 022	16 925	21 905	24 899	19 632	5,6	0,1	13,0	6,3	0,4	173,9
15 850	18 058	23 477	26 869	21 040	4,9	0,0	15,4	6,6	0,0	173,7
17 088	18 098	23 682	25 873	21 004	2,2	0,0	15,5	7,0	0,0	173,7
16 338	18 571	24 365	26 527	21 635	5,2	0,0	17,7	5,9	0,0	173,8
16 118	18 406	23 896	27 158	21 485	3,9	0,0	14,3	6,9	0,3	173,8
15 306	17 711	21 224	22 982	19 487	4,5	0,0	8,2	5,8	0,0	173,9
15 399	18 041	22 752	24 543	20 147	3,0	0,1	11,4	6,0	0,0	174,5
27 142	27 920	32 057	33 168	30 160	3,9	0,0	12,0	8,4	0,0	163,9
13 514	15 572	21 330	24 035	18 584	4,2	0,1	15,6	6,2	0,3	171,0
16 591	19 146	23 060	23 188	20 815	0,4	0,0	8,5	7,4	0,0	173,5
11 443	12 659	16 846	18 427	14 671	2,9	0,0	4,7	5,6	0,6	173,2
13 551	15 419	19 615	21 226	17 654	3,8	0,1	12,0	5,1	0,1	173,8
14 421	17 343	22 059	24 037	19 808	4,2	0,0	13,1	6,0	0,1	173,8
13 258	17 046	21 071	22 279	19 650	4,8	0,0	13,5	7,6	0,0	173,5
12 141	12 887	16 849	20 600	15 340	3,5	0,2	11,8	6,4	0,0	173,8
12 848	14 672	19 463	22 726	17 527	3,8	0,0	10,4	5,0	0,0	173,4
12 850	14 807	19 780	22 500	17 471	5,0	0,1	11,4	6,1	0,0	174,1
13 004	14 935	20 318	22 731	17 519	4,9	0,1	11,5	6,7	0,0	174,3
11 232	11 818	17 244	23 699	15 274	1,8	0,6	16,6	5,8	0,0	171,1
11 670	12 389	17 352	17 532	15 076	3,9	0,3	20,2	5,1	0,0	169,6
12 888	14 073	18 463	29 625	17 836	9,3	0,7	15,7	5,1	0,0	173,7
10 677	11 902	16 518	17 442	14 002	1,2	0,0	9,7	2,9	0,9	172,9
9 917	10 590	21 402	25 442	16 534	3,8	0,1	17,7	5,9	0,0	174,3
10 307	11 077	13 334	15 239	12 457	4,1	0,2	10,9	3,7	0,0	174,1
12 196	13 361	16 556	18 124	15 155	3,2	0,2	15,1	6,8	0,1	170,0

Revidované výsledky ke dni 10. 3. 2010

**Hrubý měsíční plat a jeho složky, diference, placená doba
podle podskupin zaměstnání KZAM-R**

kraj: Liberecký

Podskupiny zaměstnání KZAM-R	Počet zaměstnanců přepočtený podle placených měsíců	Medián
		Kč/měs
5139 Ostatní pečovatelé a pomocní ošetřovatelé jinde neuvedení	213	14 629
5162 Pracovníci bezpečnostních orgánů (např. policisté, strážníci)	241	24 774
5169 Ostatní pracovníci ochrany a ostrahy jinde neuvedení	16	16 118
6113 Zahradníci a pěstitelé zahradních plodin a sazenic	21	12 569
7122 Zedníci, kameníci, omítkáři	13	15 485
7136 Instalatéři, potrubáři, stavební zámečníci, klempíři	13	16 122
7137 Stavební a provozní elektrikáři	12	16 149
7222 Nástrojaři, kovodeláři, kovodělníci, zámečníci	54	15 832
7231 Mechanici a opraváři motorových vozidel	15	19 552
7241 Elektromechanici, opraváři a seřizovači různých typů elektrických zařízení	15	19 274
7433 Dámští a pánští krejčí a kloboučníci včetně opravářů oděvů	26	11 727
8162 Obsluha parních turbín, ohřivačů a motorů	13	16 411
8264 Obsluha strojů na bělení, barvení, čištění, praní, žehlení textilu	28	11 597
8321 Řidiči osobních a malých dodávkových automobilů, taxikáři	78	16 294
8326 Řidiči speciálních vozidel	17	16 555
8331 Obsluha zemědělských a lesních strojů	11	19 317
9132 Pomocníci a uklízeči v kancelářích, hotelích, nemocnicích a jiných zařízeních	649	10 135
9133 Ruční pradláci a žehlíři (kromě obsluhy strojů)	35	11 452
9141 Domovníci, správci domu	136	14 936
9143 Školníci vč. školníků - údržbářů	238	12 515
9152 Vrátní, hlídači, uváděči a šatnářky	66	11 079
9161 Sběrači odpadků, popeláři	104	9 617
9169 Ostatní pracovníci v příbuzných oborech jinde neuvedení	139	9 053
9323 Dělníci nádvorní skupiny (pomocní montéři)	41	12 210
9339 Pomocní a nekvalifikovaní pracovníci v dopravě, ve skladech, v telekomunikacích	15	14 125

Hrubý měsíční plat a jeho složky, diferenciacie, placená doba podle podskupin zaměstnání KZAM-R

kraj: Liberecký

Diferenciace				Průměr	Vybrané složky hrubého měsíčního platu					Placená doba
1. decil	1. kvartil	3. kvartil	9. decil		prémie a odměny	příplatky za přesčas	příplatky ostatní	náhrady	odměny za pohotovost	
Kč/měs	Kč/měs	Kč/měs	Kč/měs	Kč/měs	%	%	%	%	%	hod/měs
11 999	13 108	15 777	17 163	14 654	3,1	0,0	14,9	7,5	0,0	167,7
19 895	21 548	28 057	32 427	25 495	4,2	0,6	29,5	6,1	0,2	169,3
13 077	14 809	19 049	20 910	16 738	1,9	0,1	15,3	7,6	0,0	176,1
9 039	11 482	17 492	17 602	13 599	6,7	0,5	13,7	4,7	0,0	176,8
10 276	13 650	21 431	25 435	16 772	3,2	1,3	13,6	5,6	4,3	177,3
13 160	15 042	19 848	24 245	17 347	2,3	0,3	16,7	6,0	1,7	174,9
13 399	14 283	17 374	18 514	16 293	3,8	0,3	13,8	5,7	2,0	174,1
11 460	13 766	18 086	20 023	16 152	5,7	0,6	12,0	6,7	1,3	176,6
17 536	17 606	21 475	22 870	19 824	10,2	0,8	15,8	4,8	1,7	177,3
13 280	17 402	24 432	25 310	19 503	2,7	2,2	20,6	4,3	0,0	176,4
10 299	10 787	12 470	13 072	11 830	3,5	0,0	6,6	2,8	0,0	173,8
10 383	12 265	19 088	20 502	16 095	2,1	1,8	18,4	4,8	1,6	178,9
9 835	10 720	12 576	13 343	11 793	3,7	0,1	13,9	7,2	0,0	173,8
11 868	13 538	19 595	24 305	17 127	4,4	1,9	13,5	5,5	0,1	183,1
12 741	15 930	19 467	23 386	17 829	2,2	0,7	20,8	8,1	0,9	177,5
13 045	14 395	19 676	22 800	17 958	6,8	0,8	8,2	5,9	7,9	175,5
9 136	9 568	10 889	12 141	10 454	3,8	0,1	8,6	4,7	0,0	173,9
9 654	10 219	12 475	13 364	11 388	2,2	0,0	12,6	6,3	0,0	173,4
9 036	11 547	16 662	18 258	14 381	4,8	0,4	12,3	5,2	0,4	174,6
10 351	11 147	14 528	16 242	12 975	5,2	0,2	12,1	2,9	0,0	174,1
9 814	10 309	12 471	13 926	11 533	2,4	0,8	16,0	5,5	0,2	174,4
8 137	8 340	12 966	17 452	11 151	3,4	0,3	7,8	6,4	0,0	174,2
8 091	8 343	12 414	16 114	10 863	4,1	0,4	9,1	5,5	0,0	174,7
8 841	9 280	14 466	21 321	13 514	0,7	0,4	14,8	6,2	0,1	174,2
10 547	12 606	14 721	16 384	14 029	2,2	0,2	13,0	4,7	0,0	174,1

1. - 2. čtvrtletí 2008 RSCP - nepodnikatelská sféra

NS-T5

Revidované výsledky ke dni 10. 3. 2010

Průměrná měsíční odpracovaná a neodpracovaná doba zaměstnanců podle podskupin zaměstnání KZAM-R

 kraj: Liberecký

Podskupiny zaměstnání a zaměstnání KZAM-R	Počet zaměstnanců přepočtený podle eviden. měsíců	Odpracovaná doba		Neodpracovaná doba		
		celkem	z toho přesčas	celkem	z toho	
					nemoc	dovolená
		hod/měs	hod/měs	hod/měs	hod/měs	hod/měs
1127 Vedoucí pracovníci orgánů státní správy, správních úřadů	229	152,4	0,1	19,4	2,1	10,1
1128 Vyšší úředníci bezpečnosti a ochrany (policejní ředitel)	128	147,6	3,2	22,4	2,5	11,1
1150 Přednostové, tajemníci a ved.prac.okresních a obecních úř.	313	154,9	0,6	19,5	2,6	10,9
1210 Ředitelé a prezidenti velkých organizací, podniků	235	158,7	0,3	14,9	1,6	6,6
1225 Vedoucí pracovníci v restauracích a hotelích	69	161,4	0,5	12,6	2,8	5,1
1229 Ved. pracovních dílčích celků jinde neuved. (kult.,zdrav.)	22	156,8	0,3	16,9	2,9	6,3
1231 Vedoucí pracovníci finančních a hospodářských útvarů	47	156,7	0,1	16,7	3,0	7,0
1315 Vedoucí, ředitelé v restauracích a hotelích	14	160,8	0,0	12,6	1,4	9,1
1319 Vedoucí, ředitelé malých organizací ostatní (kult.,zdrav.)	114	159,9	0,3	13,8	1,3	7,6
2114 Geologové, geofyzici, geodeti, hydrologové apod.	19	153,9	0,0	21,8	4,6	11,0
2139 Ostatní odborníci zabývající se výp. tech. jinde neuvedení	66	154,7	0,7	19,9	5,1	9,8
2149 Ostatní architekti, projektanti, konstrukt.a techn.inženýři	12	152,8	0,0	20,6	0,4	11,3
2211 Bakteriologové, biologové, ekologové, zoologové	69	154,1	0,9	20,6	3,4	8,9
2213 Agronomové, šlechtitelé a odborníci v příbuzných oborech	29	154,1	0,0	19,2	2,2	8,6
2221 Lékaři, ordináři (kromě zubních lékařů)	174	162,2	5,9	16,8	1,8	8,7
2321 Učitelé všeobecně vzdělávacích předmětů	634	156,8	0,4	17,1	3,5	3,3
2322 Učitelé odborných předmětů	481	158,2	0,8	16,1	3,2	3,5
2323 Učitelé praktického vyučování (kromě mistrů)	34	155,8	0,8	18,3	2,8	3,5
2331 Učitelé základních škol	1 550	159,8	0,2	13,8	4,2	3,1
2332 Učitelé předškolní výchovy	549	155,5	0,0	17,9	5,3	6,9
2341 Učitelé všeobecně vzděláv. předmětů na speciál. školách	285	154,6	0,1	18,9	4,7	4,6
2342 Učitelé odborných předmětů na speciálních školách	25	160,3	0,0	12,9	1,6	3,4
2353 Učitelé základních uměleckých škol (vč.soukromých)	90	164,3	1,0	10,0	2,3	1,6
2356 Odborní pedagog. v zařiz. pro výkon ústav.a ochr. výchovy	33	146,5	0,3	27,0	4,3	9,8
2359 Ost.odb.pedagogičtí prac.jinde neuvedení (odb.instruktoři)	11	158,3	0,0	17,2	0,6	7,3
2411 Odborní pracov. na úseku účetnictví, financí, daní, apod.	119	152,9	0,0	20,8	6,3	9,7
2412 Odbor. pracovníci na úseku zaměstnaneckých, pers. věcí	39	155,5	0,1	18,5	3,0	10,1
2419 Ostatní odborní pracovníci v oblasti podnikání	13	154,3	0,4	17,9	2,5	8,8
2421 Právníci, právní poradci (mimo advokacie a soudnictví)	16	158,1	0,0	15,8	2,2	8,6
2426 Právní asistenti, praktikanti, a koncipienti	14	153,1	0,0	20,2	3,4	10,0
2429 Ostatní odborníci v právní oblasti jinde neuvedení	28	143,9	0,3	30,1	11,3	11,3
2432 Odborní pracovníci knihoven (kromě řadových)	87	158,1	0,0	15,4	1,3	8,9
2433 Odborní pracovníci v informacích (např. vti)	17	148,5	2,2	28,3	10,2	9,8
2434 Odborní pracovníci - kurátoři (muzeí, galérií)	22	146,6	0,0	26,2	13,0	8,8
2439 Ostatní odborní pracovníci kultury a osvěty jinde neuved.	31	155,7	0,3	17,7	2,6	10,0
2441 Ekonomové - vědečtí pracovníci, specialisté, experti	31	150,2	0,1	23,6	9,9	7,9
2443 Filozofové, historici, politologové	18	148,6	0,0	25,1	8,4	10,9
2445 Psychologové	33	149,7	0,0	23,4	4,0	11,4
2446 Odborní pracov. v oblasti sociální péče (kromě řadových)	160	150,3	0,4	24,1	6,5	9,8
2452 Sochaři, malíři, umělečtí restaurátoři, grafici a výtvarníci	12	155,3	0,0	17,3	0,0	9,2
2470 Odborní administrativní pracovníci jinde neuvedení	946	151,6	0,2	21,9	6,0	9,9
3112 Stavební technici	63	149,7	0,1	23,6	6,3	11,3
3119 Ostatní techničtí pracovníci jinde neuvedení	104	153,2	0,6	20,7	5,1	10,7
3122 Operátoři a obsluha výpočetní techniky	27	147,5	0,1	26,3	9,0	10,4

1. - 2. čtvrtletí 2008 RSCP - nepodnikatelská sféra

NS-T5

Revidované výsledky ke dni 10. 3. 2010

Průměrná měsíční odpracovaná a neodpracovaná doba zaměstnanců podle podskupin zaměstnání KZAM-R

kraj: **Liberecký**

Podskupiny zaměstnání a zaměstnání KZAM-R	Počet zaměstnanců přepočtený podle eviden. měsíců	Odpracovaná doba		Neodpracovaná doba		
		celkem	z toho přesčas	celkem	z toho	
					nemoc	dovolená
		hod/měs	hod/měs	hod/měs	hod/měs	hod/měs
3129 Ostatní technici ve výpočetní technice jinde neuvedení	12	157,6	0,0	15,7	2,1	8,3
3134 Obsluha lékařských zařízení	21	162,5	6,6	17,4	1,9	9,8
3151 Kolaudační technici a technici protipožární ochrany	19	141,5	1,0	25,2	7,1	7,2
3152 Bezpečnostní tech.a tech. pro kontrolu zdravotní nezávad.	43	154,6	0,0	18,7	7,4	8,7
3211 Technici a laboranti v oblasti biologie a v příbuz. oborech	91	153,5	1,6	19,7	4,3	10,0
3212 Technici v agronomii, v lesnictví a v zemědělství	38	154,5	0,0	18,9	2,4	10,6
3226 Rehabilitační a fyzioterapeutičtí pracovníci	62	155,9	2,5	20,1	7,7	6,9
3231 Ošetřovatelé, všeobecné zdravotní sestry	565	150,5	0,9	17,0	4,8	8,0
3233 Sestry pro péči o dítě	101	151,1	0,4	13,8	1,5	8,7
3235 Sestry pro intenzivní péči	36	149,3	3,2	20,0	4,8	11,3
3311 Vychovatelé v družinách, domovech dětí a mládeže	510	155,3	0,3	18,3	4,4	7,2
3312 Vedoucí zájmových kroužků (z povolání)	17	152,3	0,0	21,1	2,5	13,9
3320 Pedagogové pro předškolní výchovu	40	158,4	0,0	15,0	5,1	6,3
3331 Vychovatelé na speciálních školách	31	149,0	0,0	24,3	3,6	9,8
3332 Vychovatelé školsk. zařiz. pro výkon ústav. a ochr.výchovy	58	149,7	0,2	23,9	5,2	12,4
3341 Instruktoři a mistři odborné výchovy	285	155,6	0,1	17,8	4,3	5,0
3349 Ostatní pedagogové jinde neuvedení	11	156,7	1,6	18,3	5,0	9,8
3416 Nákupčí	19	159,3	0,5	14,3	1,1	7,8
3423 Zprostředkovatelé práce a agenti pracovních úřadů	85	154,4	0,0	20,3	6,8	10,1
3431 Odborné sekretářky, sekretáři	88	152,4	0,4	21,5	6,2	9,8
3433 Prac. v oblasti účetnictví,fakturace,rozpočet., kalkulace	470	155,2	0,1	18,6	3,8	9,0
3435 Pracovníci v oblasti práce a mezd (kromě účetních)	14	153,8	0,0	20,1	3,6	11,4
3436 Referenti osobních oddělení	21	155,0	0,1	18,8	3,9	7,8
3439 Ostatní odborní administrativní pracovníci jinde neuvedení	467	152,4	0,3	21,4	4,5	9,7
3443 Pracovníci sociálního a důchodového zabezpečení	216	151,9	0,0	22,1	8,1	8,7
3444 Pracovníci pasových odděl. a odděl. udělujících povolení	46	152,4	0,5	22,1	4,5	9,6
3449 Ostatní celní a daňoví pracovníci a prac. v příb. oborech	33	144,9	0,1	19,0	0,2	10,4
3460 Sociální pracovníci	236	152,5	0,4	18,6	5,2	7,9
3482 Trenéři, cvičitelé a úředníci sportovních podniků a klubů	11	155,7	0,2	17,8	0,0	13,5
4111 Písařky - opisovačky, stenotypistky	108	151,1	0,1	22,2	7,7	9,1
4112 Kancelářští pracovníci a obsluha zařiz. na zpracování textu	75	157,9	0,2	15,9	3,0	7,7
4115 Sekretářky, sekretáři	140	154,6	0,1	19,3	4,4	9,0
4121 Nižší účetní	22	156,0	0,0	17,5	2,2	9,3
4131 Úředníci ve skladech	25	153,6	0,7	20,1	6,1	8,6
4141 Řadoví knihovníci, archiváři, evidenční pracovníci	64	154,5	0,0	18,9	5,7	7,8
4190 Ostatní nižší úředníci jinde neuvedení	73	157,0	0,5	17,1	2,5	8,5
4211 Pokladníci (v bankách, pojišťov., spořitelnách, na poště)	21	151,2	0,4	23,1	7,1	10,3
4222 Recepční	25	154,7	3,4	16,3	5,0	7,1
4223 Telefonisté	14	150,0	2,6	19,8	6,2	8,5
4224 Informátoři	16	152,2	3,5	21,3	9,7	7,7
5113 Průvodci (turistických zájezdů, kulturních památek)	23	156,1	0,0	16,8	7,5	4,1
5121 Pracovníci dohlížející nad obsluh. personálem, hospodyně	49	155,1	0,6	19,2	5,9	7,6
5122 Kuchaři	695	158,3	1,0	15,8	6,7	4,5
5132 Pečovatelé a pomoc. ošetřovat. v zařiz.soc. péče, v nemoc.	463	150,8	0,9	19,2	6,8	8,2

1. - 2. čtvrtletí 2008 RSCP - nepodnikatelská sféra

NS-T5

Revidované výsledky ke dni 10. 3. 2010

Průměrná měsíční odpracovaná a neodpracovaná doba zaměstnanců podle podskupin zaměstnání KZAM-R

kraj: **Liberecký**

Podskupiny zaměstnání a zaměstnání KZAM-R	Počet zaměstnanců přepočtený podle eviden. měsíců	Odpracovaná doba		Neodpracovaná doba		
		celkem	z toho přesčas	celkem	z toho	
					nemoc	dovolená
		hod/měs	hod/měs	hod/měs	hod/měs	hod/měs
5139 Ostatní pečovatelé a pomocní ošetřovatelé jinde neuved.	227	145,9	0,3	21,8	9,9	5,5
5162 Pracovníci bezpečnostních orgánů (policisté, strážníci)	246	152,4	2,9	16,8	3,0	9,5
5169 Ostatní pracovníci ochrany a ostrahy jinde neuvedení	17	152,4	1,6	23,7	8,1	8,2
6113 Zahradníci a pěstitelé zahradních plodin a sazenic	23	158,3	2,5	18,4	6,9	7,2
7122 Zedníci, kameníci, omítkáři	14	156,7	4,2	20,5	9,0	9,4
7136 Instalatěři, potrubáři, stavební zámečníci, klempíři	13	158,4	1,5	16,5	3,6	9,6
7137 Stavební a provozní elektrikáři	12	159,8	0,7	14,2	1,4	6,5
7222 Nástrojaři, kovomodeláři, kovodělníci, zámečníci	57	154,4	3,1	22,0	7,6	10,5
7231 Mechanici a opraváři motorových vozidel	15	162,0	4,1	15,2	4,1	7,1
7241 Elektromech.a seřizovači různých typů elektrických zařiz.	15	161,7	7,3	14,7	4,7	7,1
7433 Dámští a páňští krejčí a kloboučníci vč. opravářů oděvů	28	153,5	0,0	20,2	12,0	2,8
8162 Obsluha parních turbín, ohřivačů a motorů	14	163,0	7,1	15,7	4,7	8,2
8264 Obsluha strojů na bělení, barvení, čištění, praní, žehlení	29	152,3	0,4	21,4	6,0	11,0
8321 Řidiči osobních a malých dodávkov. automobilů, taxikáři	80	164,2	8,9	18,6	5,7	8,5
8326 Řidiči speciálních vozidel	17	157,6	4,5	19,8	5,3	9,4
8331 Obsluha zemědělských a lesních strojů	12	149,6	3,3	25,7	12,3	8,6
9132 Pomocníci a uklízeči v kancelář., hotel., nemocnicích ap.	682	155,2	0,6	18,8	7,8	6,2
9133 Ruční pradelci a žehlíři (kromě obsluhy strojů)	38	151,8	0,0	21,7	10,1	5,5
9141 Domovníci, správci domu	142	156,3	2,0	18,3	6,8	7,7
9143 Školníci vč. školníků - údržbářů	244	160,7	0,8	13,4	4,5	3,9
9152 Vrátní, hlídači, uváděči a šatnářky	69	156,7	3,1	17,6	4,4	8,6
9161 Sběrači odpadků, popeláři	108	154,8	0,8	19,5	6,4	9,8
9169 Ostatní pracovníci v příbuzných oborech jinde neuvedení	145	155,4	1,0	19,3	5,9	8,9
9323 Dělníci nádvorní skupiny (pomocní montéři)	43	156,7	1,6	17,5	7,4	7,9
9339 Pomocní a nekvalif. prac. v dopr., ve skladech, v telekom.	15	160,0	0,9	14,2	1,2	7,5



Dodatek

Technický popis šetření

Dodatek – Technický popis šetření

Technický popis šetření přibližuje metodické postupy používané při zpracování nepodnikatelské sféry Regionální statistiky ceny práce (RSCP-NS). Popis je rozdělen do pěti kapitol: koncepce šetření, vstupní údaje, nejdůležitější sledované veličiny, přehled používaných tabulek a definice vybraných pojmů.

1. Koncepce šetření

Kapitola popisuje základní soubor šetření a strukturu statistického souboru.

1.1. Základní soubor

Základním souborem RSCP-NS je soubor ekonomických subjektů, definovaný Automatizovaným rozpočtovým informačním systémem (ARIS), spravovaným Ministerstvem financí. ARIS obsahuje informace z účetního a finančního výkaznictví organizačních složek státu, kapitol státního rozpočtu, státních příspěvkových organizací, státních fondů, územních samosprávných celků a jimi zřizovaných příspěvkových organizací v ČR (viz <http://www.info.mfcr.cz/aris>). Ekonomické subjekty, které přísluší do nepodnikatelské sféry, odměňují platem podle § 109, odst. 3 zákona č. 262/2006 Sb., zákoníku práce, ve znění pozdějších předpisů. Statistické šetření RSCP pro nepodnikatelskou sféru využívá dat Informačního systému o platech, provozovaného Ministerstvem financí (viz www.mfcr.cz/isp).

1.2. Struktura souboru RSCP nepodnikatelské sféry

Statistické šetření RSCP-NS za 1. - 2. čtvrtletí 2008 zahrnuje 14349 ekonomických subjektů, které reprezentují přibližně 653 tisíc zaměstnanců. Odvětvovou skladbu ekonomických subjektů v RSCP-NS (vyjádřenou odvětvovou klasifikací CZ-NACE) představují zejména tři odvětví národního hospodářství České republiky; odvětví veřejné správy, odvětví vzdělávání a odvětví zdravotní a sociální péče. Strukturu souboru RSCP-NS bez non-response ukazují v souhrnném a odvětvovém pohledu za 1. - 2. čtvrtletí 2008 následující dvě tabulky.

Soubor RSCP nepodnikatelské sféry			
	RSCP-NS Celkem	RSCP-NS – kraj Liberecký	
		se sídlem v kraji	se sídlem mimo kraj
Počet ekonomických subjektů	14 349	589	37
Počet zaměstnanců	653 tisíc	17 tisíc	4 tisíc

Tabulka 1

Odvětvová skladba výběrového souboru RSCP-NS – kraj Liberecký			
Kód CZ-NACE		Počet ekonomických subjektů	
		se sídlem v kraji	se sídlem mimo kraj
A	Zemědělství, lesnictví a rybářství		
B	Těžba a dobývání		
C	Zpracovatelský průmysl		
D	Výroba a rozvod elektřiny, plynu, tepla		
E	Zásobování vodou, činnosti související s odpady	2	
F	Stavebnictví		
G	Obchod, opravy motorových vozidel		
H	Doprava a skladování	1	2
I	Ubytování, stravování a pohostinství	6	
J	Informační a komunikační činnosti		
K	Peněžnictví a pojišťovnictví		
L	Činnosti v oblasti nemovitostí	4	
M	Profesní, vědecké a technické činnosti	1	1
N	Administrativní a podpůrné činnosti		
O	Veřejná správa, obrana, sociální zabezpečení	159	25
P	Vzdělávání	300	2
Q	Zdravotní a sociální péče	57	1
R	Kulturní, zábavní a rekreační činnosti	32	5
S	Ostatní činnosti	16	

Tabulka 2

2. Vstupní údaje

Kapitola popisuje specifický sběr dat do šetření RSCP-NS, nejdůležitější vstupní údaje a používané klasifikace a číselníky.

2.1. Sběr dat

Vlastní sběr dat pro RSCP-NS zabezpečuje Informační systém o platech. RSCP-NS přebírá kompletní soubor nepodnikatelské sféry, předzpracovaný pro účely Informačního systému o platech, a provádí na něm specifické kontroly.

2.2. Nejdůležitější vstupní údaje

Šetření RSCP-NS s pololetní periodicitou monitoruje výdělkovou úroveň a odpracovanou dobu jednotlivých zaměstnání podle klasifikace KZAM-R v České republice.

Hodinový výdělek je údaj zjišťovaný z průměrných hodinových výdělků definovaných v § 351 až § 362 zákona č. 262/2006 Sb., zákoníku práce, ve znění pozdějších předpisů. Obvykle se jedná o podíl platu za práci a odpracované doby za poslední čtvrtletí sledovaného období. Hodinový výdělek je krátkodobým indikátorem výdělkové úrovně.

Hrubý měsíční plat, vypočtený z hrubého platu za sledované období, je druhým indikátorem, který ukazuje výdělkovou úroveň. Hrubý plat je součtem platu za práci, náhrad platu a odměn za pracovní pohotovost, které jsou přímo sbíranými položkami. Plat je definován v § 109, odst. 3 zákona č. 262/2006 Sb., zákoníku práce, ve znění pozdějších předpisů. Šetření RSCP-NS sleduje i strukturu hrubého měsíčního platu, tj. prémie a odměny, příplatky za přesčas, ostatní příplatky, náhrady a odměny za pracovní pohotovost. Hrubý měsíční plat a jeho složky se vztahují k celému sledovanému období, které zahrnuje dobu od počátku roku do konce čtvrtletí, za které se šetření provádí.

Šetření RSCP-NS dále sleduje pracovní dobu zaměstnanců. Vstupní věta o zaměstnanci obsahuje odpracovanou dobu od počátku roku a z ní počet přesčasových hodin. Odpracovaná doba u zaměstnanců odměňovaných měsíčním platem nezahrnuje dobu svátků v jinak pracovních dnech. Věta dále obsahuje celkovou neodpracovanou dobu od počátku roku, z ní počet hodin nemoci a dovolené.

2.3. Klasifikace a číselníky

RSCP-NS používá standardní statistické klasifikace a číselníky (podrobněji popsané na www.czso.cz). Použití platných statistických klasifikací je závazné jak pro orgán vykonávající státní statistickou službu, tak pro zpravodajské jednotky, které poskytují údaje pro statistické zjišťování. Proto i RSCP-NS používá následující klasifikace a číselníky:

- | | |
|---------|--|
| KZAM-R | Klasifikace zaměstnání; vydáno sdělením ČSÚ č. 492/2003 Sb. ze dne 18. prosince 2003 o vydání rozšířené Klasifikace zaměstnání KZAM-R. |
| CZ-ICSE | Klasifikace postavení v zaměstnání; vydáno sdělením ČSÚ č. 494/2003 Sb. ze dne 18. prosince 2003 o vydání Klasifikace postavení v zaměstnání. |
| KKOV | Klasifikace kmenových oborů vzdělání; vydáno sdělením ČSÚ č. 320/2003 Sb. ze dne 9. září 2003 o zavedení Klasifikace kmenových oborů vzdělání. Poslední aktualizace byla provedena k 1. únoru 2008 sdělením ČSÚ č. 308/2007 Sb. ze dne 21. listopadu 2007 o aktualizaci Klasifikace kmenových oborů vzdělání. |

- LAU1 **Číselník okresů;** od 1. ledna 2008 je systém statistické klasifikace územních struktur v České republice rozdělen, v souladu se systémem Eurostatu, na dvě části: klasifikace CZ-NUTS, systém LAU (Local Administrative Units). Z hlediska statistiky mají LAU závazný charakter. Jednotky LAU 1 (**dřívější NUTS 4**) jsou v ČR tvořeny okresy. Územní jednotky na úrovni LAU 1 přebírají kódy od dřívějších jednotek NUTS 4. Proti NUTS 4 jsou v LAU 1 následující změny:
- do kódů LAU 1 okresů krajů Vysočina a Jihomoravského se promítá změna kódů NUTS 3 těchto krajů,
 - Praha se na úrovni LAU 1 nečlení.
- CZ-NACE ¹ **Klasifikace ekonomických činností (CZ-NACE);** vydáno sdělením ČSÚ č. 244/2007 Sb. ze dne 18. září 2007 o zavedení Klasifikace ekonomických činností.
- CZ-GEONOM **Klasifikace zemí;** vydáno sdělením ČSÚ č. 487/2003 Sb. ze dne 18. prosince 2003 o vydání Klasifikace zemí. Poslední aktualizace byla provedena k 1. červenci 2005 sdělením ČSÚ č. 243/2005 Sb. ze dne 9. června 2005 o aktualizaci Klasifikace zemí.

3. Nejdůležitější sledované veličiny

Kapitola popisuje nejdůležitější sledované veličiny, algoritmy jejich výpočtu a kritéria pro zahrnutí zaměstnanců do dalších výpočtů.

3.1. *Hodinový výdělek*

Hodinový výdělek je přímo zjišťovaná veličina. Do výpočtu charakteristik hodinového výdělku jsou zařazeni zaměstnanci, kteří byli v evidenčním stavu k poslednímu dni sledovaného období.

3.2. *Hrubý měsíční plat*

Hrubý měsíční plat se vztahuje k celému sledovanému období, tedy k 1. - 2. čtvrtletí, nebo k 1. - 4. čtvrtletí. Na rozdíl od hodinového výdělku musí být hrubý měsíční plat vypočten z dalších přímo zjišťovaných platových položek a neplatových plnění.

¹ Revidovaná výsledková publikace využívá z důvodu srovnání s novějšími výsledky klasifikaci CZ-NACE (původní verze využívala klasifikaci OKEČ).

Hrubý plat je v RSCP-NS definován jako součet platu za práci, náhrad platu a odměny za pracovní pohotovost. Hrubý měsíční plat zaměstnance se vypočte podle vzorce:

$$\text{HMP} = \frac{\text{PLAT} + \text{NAHRADY} + \text{POHOTOV}}{\text{MESPLAC}_{\text{prep}}}$$

kde :

HMP	je hrubý měsíční plat zaměstnance,
PLAT	je plat za práci zaměstnance v kumulaci za sledované období (vstupní položka věty o zaměstnanci),
NAHRADY	jsou náhrady platu zaměstnance v kumulaci za sledované období (vstupní položka věty o zaměstnanci),
POHOTOV	je odměna za pracovní pohotovost zaměstnance v kumulaci za sledované období (vstupní položka věty o zaměstnanci),
MESPLAC _{prep}	je počet přepočtených placených měsíců zaměstnance, tj. počet měsíců, odpovídajících součtu odpracované doby a doby, po kterou pobíral náhrady platu.

Počet přepočtených placených měsíců MESPLAC_{prep} je roven počtu kalendářních měsíců v případě, že zaměstnanec s plným pracovním úvazkem po celé sledované období pracoval nebo pobíral náhrady platu. Pokud zaměstnanec byl v evidenčním stavu kratší dobu, než sledované období, bude jeho počet placených měsíců zkrácen poměrem počtu pracovních dnů v evidenčním stavu a ve sledovaném období. Podobně se počet placených měsíců zkrátí, pokud zaměstnanec měl jinou absenci, než absenci s náhradou platu (např. nemoc), případně měl sjednán kratší pracovní úvazek.

Hrubý měsíční plat za určitou skupinu zaměstnanců je vážená charakteristika, v níž hrubý měsíční plat určitého zaměstnance má váhu, odpovídající počtu jeho placených měsíců za sledované období (tzv. váha placené doby). Tento způsob výpočtu umožňuje korektní srovnání platové úrovně jednotlivých zaměstnání a srovnávání v čase.

Sestavy s hrubým měsíčním platem, diferenciací a strukturou hrubého platu obsahují také měsíční placenou dobu. Tento údaj ukazuje počet placených hodin (odpracovaná doba a doba náhrad) za placený měsíc a je v souladu s výpočtem hrubého měsíčního platu.

Pro zahrnutí zaměstnance do výpočtů hrubého měsíčního platu se uplatňují následující kritéria:

- přepočtený počet placených měsíců zaměstnance je alespoň jeden měsíc,
- stanovená týdenní pracovní doba na dané pracovní místo je alespoň 30 hodin (dle doporučení Eurostatu).

3.3. Měsíční odpracovaná a neodpracovaná doba

Měsíční odpracovaná (resp. neodpracovaná) doba se stejně jako hrubý měsíční plat vztahuje k celému sledovanému období tj. k 1. - 2. čtvrtletí, nebo k 1. - 4. čtvrtletí.

Měsíční odpracovaná doba zaměstnance se vypočte podle vzorce:

$$\text{ODPRACDmes} = \frac{\text{ODPRACD}}{\text{MESEVID_prep}}$$

kde :

- ODPRACDmes je měsíční odpracovaná doba zaměstnance,
 ODPACD je odpracovaná doba zaměstnance v kumulaci za sledované období (vstupní položka věty o zaměstnanci),
 MESEVID_prep je počet přepočtených evidenčních měsíců zaměstnance, tj. počet měsíců, odpovídajících délce pracovního úvazku a délce pracovního poměru ve sledovaném období.

Počet přepočtených evidenčních měsíců MESEVID_prep je roven počtu kalendářních měsíců v případě, že zaměstnanec s plným pracovním úvazkem po celé sledované období byl v pracovním poměru a nebyl na mateřské či rodičovské dovolené. Pokud zaměstnanec byl v evidenčním stavu kratší dobu, než sledované období, bude jeho počet evidenčních měsíců zkrácen poměrem počtu pracovních dnů v evidenčním stavu a ve sledovaném období. Podobně se počet evidenčních měsíců zkrátí, pokud zaměstnanec měl sjednán kratší pracovní úvazek.

Měsíční odpracovaná doba za určitou skupinu zaměstnanců je vážená charakteristika, v níž měsíční odpracovaná doba určitého zaměstnance má váhu, odpovídající počtu jeho evidenčních měsíců ve sledovaném období (tzv. váha evidenční doby). Pro zahrnutí zaměstnance do výpočtů měsíční odpracované doby se uplatňují stejná kritéria jako u hrubého měsíčního platu.

Obdobně jako odpracovaná doba se počítají měsíční neodpracovaná doba a také průměrné měsíční údaje o přesčasu, dovolené a nemoci.

4. Přehled používaných tabulek

Kapitola Přehled používaných tabulek obsahuje hodnocení kvality údajů a přehled publikovaných tabulek, u kterých jsou vyznačeny váhy nutné pro jejich zpracování.

4.1. Kvalita údajů

Zjišťované charakteristiky podléhají nevýběrovým chybám, neboť se nejedná o výběrové šetření. Nevýběrové chyby bývají způsobeny především špatnou kvalitou dat předávaných respondenty (neúplné a chybné údaje) do

Informačního systému o platu. Při zpracovávání údajů je jejich vliv snižován několikastupňovými kontrolními mechanismy a častými kontakty zpracovatele šetření s respondenty.

4.2. Přehled publikovaných tabulek podle použitých vah

Publikované tabulky s hodinovým výdělkem NS-V0 až NS-V9 obsahují hodnoty počítané ze souboru RSCP nepodnikatelské sféry bez použití vážení.

Tabulka	Třídící kritérium	Váha placené doby	Váha evidenční doby
NS-M0	Celý kraj	X	
NS-M1	HL. třídy zaměstnání KZAM-R	X	
NS-M5	Podskupiny zaměstnání KZAM-R	X	

Tabulka 3

Tabulka	Třídící kritérium	Váha placené doby	Váha evidenční doby
NS-T5	Podskupiny zaměstnání KZAM-R		X

Tabulka 4

5. Definice vybraných pojmů

Ekonomický subjekt	Ekonomický subjekt je právnický subjekt nebo fyzická osoba s postavením podnikatele, zapsaná do registru ekonomických subjektů ČSÚ. Každému ekonomickému subjektu se přiděluje identifikační číslo (IČ).
Organizační jednotka	Z hlediska výdělkové statistiky RSCP se dělí ekonomické subjekty na organizační jednotky podle okresu, ve kterém jejich zaměstnanci působí. Organizační jednotku tvoří všichni zaměstnanci ekonomického subjektu, kteří působí ve stejném okrese.
Zpravodajská jednotka	Zpravodajskou jednotkou je právnická osoba, organizační složka státu nebo fyzická osoba, od níž se požaduje poskytnutí údajů ve statistickém zjišťování podle zákona č. 89/1995 Sb., o státní statistické službě, ve znění pozdějších předpisů.
Sledované období	Sledované období je období od začátku roku do konce čtvrtletí, ve kterém se statistické zjišťování provádí.

Podnikatelská sféra	Do podnikatelské sféry patří subjekty, které odměňují mzdou podle § 109, odst. 2 zákona č. 262/2006 Sb., zákoníku práce, ve znění pozdějších předpisů.
Nepodnikatelská sféra	Do nepodnikatelské sféry patří subjekty, které odměňují platem podle § 109, odst. 3 zákona č. 262/2006 Sb., zákoníku práce, ve znění pozdějších předpisů.
Soubor ISPV-NS	Souborem ISPV nepodnikatelské sféry je soubor ekonomických subjektů, definovaný Automatizovaným rozpočtovým informačním systémem ARIS (viz http://www.info.mfcr.cz/aris).