



Regionální statistika ceny práce

II. čtvrtletí 2006
Nepodnikatelská sféra
Liberecký kraj

Revidované výsledky ke dni 10. 3. 2010

Copyright - MPSV ČR

Publikace ani její část nesmí být kopírována, rozšiřována a zařazována do informačních systémů v jakékoliv formě (elektronické, mechanické, optické, magnetické aj.) bez písemného souhlasu

Ministerstva práce a sociálních věcí

Zpracovatel: TREXIMA, spol. s r.o., tř. T. Bati 299, 764 21 Zlín - Louky

O b s a h :

Úvod	7
-------------------	---

Výsledková část nepodnikatelská sféra

Základní metodické přístupy	11
Popis publikovaných tabulek	12

Hodinový výdělek

NS-V0	Hodinový výdělek v nepodnikatelské sféře	13
NS-V1	Hodinový výdělek podle hlavních tříd zaměstnání KZAM-R	14
NS-V2	Hodinový výdělek podle věkových kategorií	14
NS-V3	Hodinový výdělek podle platové třídy	15
NS-V4	Hodinový výdělek podle vzdělání	15
NS-V5	Hodinový výdělek podle podskupin zaměstnání KZAM-R	16
NS-V6	Hodinový výdělek podle kategorií zaměstnání	19
NS-V8	Hodinový výdělek podle pohlaví	19

Hrubý měsíční plat

NS-M0	Hrubý měsíční plat a jeho složky, diferenciacie, placená doba v nepodnikatelské sféře	21
NS-M1	Hrubý měsíční plat a jeho složky, diferenciacie, placená doba podle hlavních tříd zaměstnání KZAM-R.....	22
NS-M5	Hrubý měsíční plat a jeho složky, diferenciacie, placená doba podle podskupin zaměstnání KZAM-R	24

Měsíční odpracovaná a neodpracovaná doba

NS-T5	Průměrná měsíční odpracovaná a neodpracovaná doba podle podskupin zaměstnání KZAM-R	30
-------	--	----

Dodatek – technický popis šetření

1. Koncepce šetření	35
1.1 Základní soubor	35
1.2 Struktura souboru RSCP nepodnikatelské sféry	35
2. Vstupní údaje	36
2.1 Sběr dat	36
2.2 Nejdůležitější vstupní údaje	36
2.3 Klasifikace a číselníky	37
3. Nejdůležitější sledované veličiny	38
3.1 Hodinový výdělek	38

3.2 Hrubý měsíční plat	38
3.3 Měsíční odpracovaná a neodpracovaná doba	40
4. Přehled používaných tabulek	40
4.1 Kvalita údajů	40
4.2 Přehled publikovaných tabulek podle použitých vah	41
5. Definice vybraných pojmů	41



Úvod

Úvod

Regionální statistika ceny práce (RSCP) je systém pravidelného monitorování výdělkové úrovně a pracovní doby zaměstnanců v jednotlivých krajích České republiky formou statistického šetření. Sledovanými ukazateli výdělkové úrovně jsou hodinový výdělek a hrubá měsíční mzda (plat). Šetření metodicky vychází a je obsahově harmonizováno se strukturálním šetřením EU „Structure of Earnings Survey“, viz nařízení komise (ES) č. 1916/2000 ve znění pozdějších předpisů.

Šetření je pod názvem „Čtvrtletní šetření o ceně práce“ zařazeno do programu statistických zjišťování, vyhlášených Českým statistickým úřadem (ČSÚ) ve sbírce zákonů pro příslušný kalendářní rok (viz příloha Vyhlášky č. 421/2005 Sb., částka 145, kterou se stanoví Program statistických zjišťování na rok 2006) a pro vybrané ekonomické subjekty je povinné. Šetření provádí pracoviště státní statistické služby Ministerstva práce a sociálních věcí (MPSV). Průběh a vývoj šetření řídí komise, složená ze zástupců MPSV, ČSÚ, Ministerstva financí, České národní banky, CERGE-EI, VŠE v Praze, Českomoravské konfederace odborových svazů, Svazu průmyslu a dopravy ČR. Zpracovatelem RSCP je TREXIMA, spol. s r.o. (www.trexima.cz).

Nejdůležitějším kritériem pro členění výsledků RSCP je příslušnost šetřeného ekonomického subjektu k podnikatelské, nebo nepodnikatelské sféře. V podnikatelské sféře probíhá šetření se čtvrtletní periodou a ve sféře nepodnikatelské je prováděno s periodou pololetní. Zdrojem dat pro nepodnikatelskou sféru je Informační systém o platech, který je spravován Ministerstvem financí. Za každou sféru jsou vydávány samostatné výsledkové publikace.

Výsledkové publikace jednotlivých krajů jsou uloženy na stránkách <http://portal.mpsv.cz> v sekci *Zaměstnanost*, v podsekci *Statistiky* pod odkazem *Statistika výdělků*.

Důkladný popis šetření, včetně všech výsledkových publikací, poskytuje také portál www.ispv.cz. Slouží především jako podpora respondentům, kteří zde naleznou všechny potřebné informace a podpůrné nástroje pro zasílání dat. Portál je využíván také k uveřejňování odborných studií a článků, které jako zdroj informací uvádí šetření ISPV a RSCP.

Ministerstvo práce a sociálních věcí děkuje všem respondentům šetření za přípravu vstupních dat pro šetření. Svědomitý přístup respondentů a dodržování termínů pro předání dat umožňují pravidelně uveřejňovat tuto publikaci.



Výsledková část

Nepodnikatelská sféra

Výsledková část nepodnikatelská sféra

Základní metodické přístupy

Tato publikace přináší charakteristiky hodinového výdělku, hrubého měsíčního platu a pracovní doby získané za nepodnikatelskou sféru šetření RSCP (RSCP-NS). V RSCP se zařazují do nepodnikatelské sféry ekonomické subjekty, které odměňují podle zákona č. 143/1992 Sb. o platu a odměně za pracovní pohotovost v rozpočtových a v některých dalších organizacích a orgánech.

Primárním výsledkem RSCP jsou statistiky výdělkové úrovně jednotlivých zaměstnání (v klasifikaci KZAM-R), dalším produktem jsou odhady výdělkových parametrů zaměstnanecké populace krajů v členění podle firemních i zaměstnaneckých charakteristik. Ekonomické subjekty se v RSCP člení na organizační jednotky, jestliže je možné provést vnitřní rozčlenění podle okresů, ve kterých dílčí jednotky působí. Výsledky podle krajů jsou v tomto smyslu výsledky získané pracovištní metodou.

Vedle podnikového výkaznictví ČSÚ je RSCP dalším zdrojem informací o výdělcích v jednotlivých krajích České republiky. Výkaznictví ČSÚ, jako tradiční zdroj, sbírá údaje o evidenčním počtu zaměstnanců a vyplacených mzdách za ekonomický subjekt a publikuje průměrné mzdy v členění podle firemních charakteristik. Při srovnávání výsledků výkaznictví a RSCP-NS je třeba vzít v úvahu rozdílnou definici nepodnikatelské sféry, rozdílné metody výpočtu výdělkových charakteristik a rozdílný způsob členění výsledků podle krajů. Výkaznictví ČSÚ člení výsledky podle sídla ekonomického subjektu, tj. podnikovou metodou.

Respondenty šetření RSCP-NS jsou aktivní ekonomické subjekty (ES) nepodnikatelské sféry, které jsou definovány Automatizovaným rozpočtovým informačním systémem (ARIS). Na základě systému ARIS, který je spravován Ministerstvem financí, se zjišťuje způsob odměňování a příslušnost ekonomického subjektu k nepodnikatelské sféře. Zdrojem dat platového statistického šetření RSCP pro nepodnikatelskou sféru je Informační systém o platech, který je provozován Ministerstvem financí. Informační systém o platech pokrývá celou nepodnikatelskou sféru a do RSCP předává údaje jako plošné šetření.

Popis publikovaných tabulek

Tabulky v publikaci jsou rozděleny podle sledovaného ukazatele do tří základních okruhů. Tabulky přinášející charakteristiky hodinového výdělku jsou označeny NS-Vx, kde NS značí nepodnikatelskou sféru a x je pořadové číslo tabulky. Charakteristiky hrubého měsíčního platu, struktury platu a průměrné placené doby jsou obsaženy v tabulkách se značením NS-Mx a charakteristiky měsíční odpracované a neodpracované doby v tabulkách se značením NS-Tx.

Hlavním výsledkem RSCP jsou statistiky výdělkové úrovně a pracovní doby za jednotlivá zaměstnání podle klasifikace KZAM-R, obsažené v tabulkách NS-V5, NS-M5 a NS-T5. Tyto tabulky obsahují ta zaměstnání, která jsou ve své podskupině zaměstnání (čtyřmístný KZAM-R) zastoupena alespoň třemi ekonomickými subjekty a zároveň deseti zaměstnanci. Uvedené počty organizačních jednotek a zaměstnanců ukazují na zastoupení v souboru ISPV-NS. V ostatních tabulkách jsou počty zaměstnanců uváděny v % a jejich účelem je přiblížit relativní zastoupení publikovaných kategorií.

Statistické charakteristiky používané ve výsledkových tabulkách:

1. decil	První decil je hodnota, pod kterou leží 10 % nejnižších hodnot sledovaného znaku.
1. kvartil	První kvartil je hodnota, pod kterou leží 25 % nejnižších hodnot sledovaného znaku.
Medián	Medián je hodnota uprostřed vzestupně uspořádané řady hodnot sledovaného znaku, polovina hodnot je nižší než medián a druhá polovina je vyšší než medián.
3. kvartil	Třetí kvartil je hodnota, nad kterou leží 25 % nejvyšších hodnot sledovaného znaku.
9. decil	Devátý decil je hodnota, nad kterou leží 10 % nejvyšších hodnot sledovaného znaku.
Průměr	Průměr je počítán jako vážený (případně nevážený) aritmetický průměr sledovaného znaku.

Ostatní symboly používané ve výsledkových tabulkách:

"Neuvedeno"	Symbol "Neuvedeno" označuje kategorii zaměstnanců, u které nebyl uveden kód příslušného třídícího znaku.
"*"	Symbol "*" označuje položku vstupních dat vypočítanou, ale nezveřejnitelnou z důvodu nedostatečného počtu vstupních hodnot (méně než 3 ekonomické subjekty a 10 zaměstnanců).

Revidované výsledky ke dni 10. 3. 2010

Hodinový výdělek v nepodnikatelské sféře

kraj: Liberecký

Medián hodinového výdělku 109,07 Kč/hod

Index mediánu hodinového výdělku zaměstnanců

meziroční vůči 2. čtvrtletí 2005¹⁾ 105,7 %

Diferenciace

1. decil - 10 % hodinových výdělků menších než 59,89 Kč/hod

1. kvartil - 25 % hodinových výdělků menších než 83,93 Kč/hod

Medián - 50 % hodinových výdělků menších než 109,07 Kč/hod

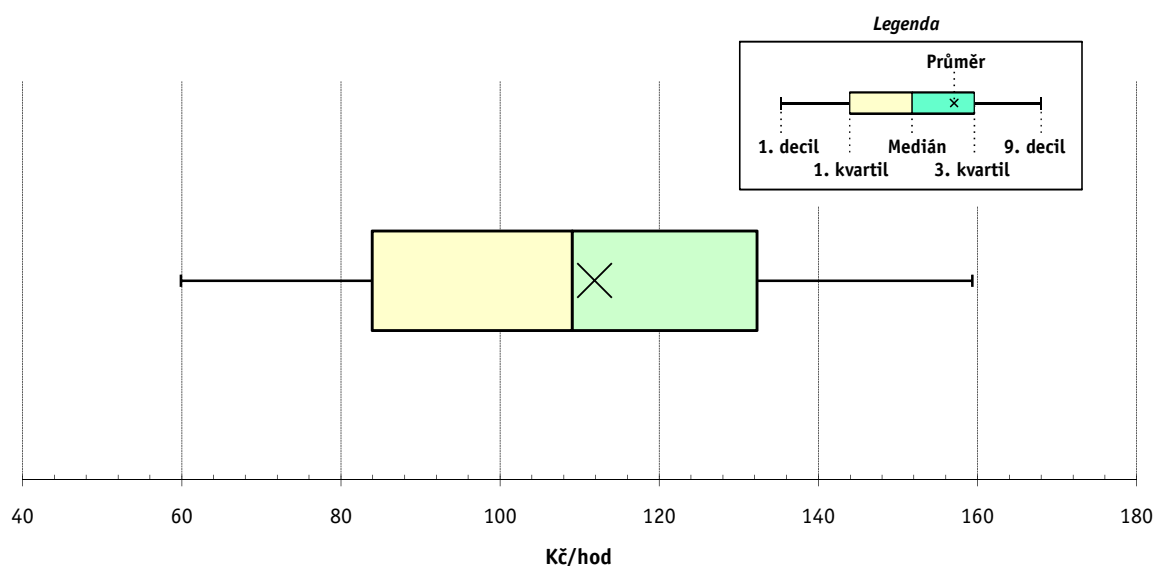
3. kvartil - 25 % hodinových výdělků větších než 132,28 Kč/hod

9. decil - 10 % hodinových výdělků větších než 159,34 Kč/hod

Průměr hodinového výdělku 111,87 Kč/hod

Podíl zaměstnanců s podprůměrným

hodinovým výdělkem 53,2 %



Vysvětlivky:

1) Index mediánu hodinového výdělku byl vypočten podle metodiky z roku 2005.

2. čtvrtletí 2006

RSCP - nepodnikatelská sféra

NS-V1

Revidované výsledky ke dni 10. 3. 2010

Hodinový výdělek podle hlavních tříd zaměstnání KZAM-R

kraj: Liberecký

Hlavní třída zaměstnání KZAM-R	Struktura zaměstnanců	Medián	Diferenciace		Průměr
			1. decil	9. decil	
	%	Kč/hod	Kč/hod	Kč/hod	Kč/hod
0 Příslušníci armády	0,6	*	*	*	*
1 Zákodárci, vedoucí a řídicí pracovníci	6,0	162,22	94,02	233,66	166,77
2 Vědečtí a odborní duševní pracovníci	29,5	123,50	95,58	169,41	130,48
3 Techničtí, zdravotničtí a pedagogičtí pracovníci	31,9	112,57	86,25	147,79	115,38
4 Nižší administrativní pracovníci	3,6	87,99	60,75	121,96	90,03
5 Provozní prac. ve službách a obchodu	13,0	80,03	57,80	152,33	93,63
6 Dělníci v zemědělství, lesnictví a rybářství	0,6	79,88	61,81	119,00	86,22
7 Řemeslníci, výrobci a zpracovatelé	1,1	80,64	60,15	113,73	83,74
8 Obsluha strojů a zařízení	2,9	89,94	56,28	120,41	89,59
9 Pomocní a nekvalifikovaní pracovníci	10,9	55,50	45,59	77,13	59,07
C E L K E M - nepodnikatelská sféra	100	109,07	59,89	159,34	111,87

2. čtvrtletí 2006

RSCP - nepodnikatelská sféra

NS-V2

Revidované výsledky ke dni 10. 3. 2010

Hodinový výdělek podle věkových kategorií

kraj: Liberecký

Věková kategorie	Struktura zaměstnanců	Medián	Diferenciace		Průměr
			1. decil	9. decil	
	%	Kč/hod	Kč/hod	Kč/hod	Kč/hod
do 20 let	0,1	55,90	43,90	77,05	58,65
20 - 29 let	12,6	97,36	64,48	132,65	98,73
30 - 39 let	24,5	108,41	62,26	155,72	110,20
40 - 49 let	28,2	114,50	61,87	164,25	116,35
50 - 59 let	29,0	113,07	58,40	163,44	114,91
60 a více let	5,5	102,24	51,87	184,09	111,45
C E L K E M - nepodnikatelská sféra	100	109,07	59,89	159,34	111,87

2. čtvrtletí 2006

RSCP - nepodnikatelská sféra

NS-V3

Revidované výsledky ke dni 10. 3. 2010

Hodinový výdělek
podle platové třídy

kraj: Liberecký

Platová třída	Struktura zaměstnanců	Medián	Diferenciace		Průměr
			1. decil	9. decil	
	%	Kč/hod	Kč/hod	Kč/hod	Kč/hod
1. platová třída	1,7	47,67	43,45	62,51	51,55
2. platová třída	6,6	53,46	47,15	63,86	54,93
3. platová třída	3,8	60,77	52,07	76,72	63,01
4. platová třída	6,6	71,66	58,00	91,85	73,73
5. platová třída	3,7	78,06	62,26	97,16	79,16
6. platová třída	4,7	88,50	68,61	116,99	90,50
7. platová třída	5,8	102,81	75,87	150,95	108,99
8. platová třída	13,4	103,67	82,09	136,33	107,16
9. platová třída	19,2	111,83	93,00	137,00	114,55
10. platová třída	10,0	131,55	104,17	164,84	133,15
11. platová třída	5,9	125,29	96,48	179,23	134,63
12. platová třída	14,8	134,00	111,87	185,05	142,17
13. platová třída	2,0	174,17	131,90	276,21	190,43
14. platová třída	1,8	208,78	158,02	308,21	225,03
15. platová třída	0,0	277,62	189,16	453,97	308,30
16. platová třída	0,0	*	*	*	*
C E L K E M - nepodnikatelská sféra	100	109,07	59,89	159,34	111,87

2. čtvrtletí 2006

RSCP - nepodnikatelská sféra

NS-V4

Revidované výsledky ke dni 10. 3. 2010

Hodinový výdělek
podle vzdělání

kraj: Liberecký

Vzdělání	Struktura zaměstnanců	Medián	Diferenciace		Průměr	
			1. decil	9. decil		
	%	Kč/hod	Kč/hod	Kč/hod	Kč/hod	
KKOV						
Základní a nedokončené	A-C	7,9	58,94	45,99	88,02	63,58
Střední bez maturity	D,E,H,J	17,0	73,79	52,05	116,08	79,92
Střední s maturitou	K-M	46,3	111,43	80,25	148,99	113,59
Vyšší odborné a bakalářské	N,R	4,1	116,22	84,58	166,31	122,47
Vysokoškolské	T,V	22,2	136,65	106,89	207,32	149,40
neuveдено		2,5	96,22	71,38	128,99	99,37
C E L K E M - nepodnikatelská sféra	100	109,07	59,89	159,34	111,87	

Revidované výsledky ke dni 10. 3. 2010

Hodinový výdělek podle podskupin zaměstnání KZAM-R

kraj: Liberecký

Podskupiny zaměstnání KZAM-R	Výběrový soubor		Medián	Diferenciace		Průměr
	počet org. jednotek	počet zaměst.		1. decil	9. decil	
			Kč/hod	Kč/hod	Kč/hod	Kč/hod
1127 Vedoucí pracovníci orgánů státní správy, správních úřadů	21	185	181,47	132,76	261,45	190,12
1128 Vyšší úředníci bezpečnosti a ochrany (policejní ředitel)	13	99	207,82	142,11	291,12	211,84
1150 Přednostové, tajemníci a ved.prac.okresních a obecních úřadů	32	345	161,98	121,26	234,26	171,42
1210 Ředitelé a prezidenti velkých organizací, podniků	250	257	184,91	139,27	228,90	189,94
1225 Vedoucí pracovníci v restauracích a hotelích	137	148	87,76	72,44	106,67	90,00
1229 Vedoucí pracovníci dílčích celků jinde neuvedení (kult.,zdrav.)	27	55	147,63	93,94	191,87	155,03
1231 Vedoucí pracovníci finančních a hospodářských útvarů	39	60	149,74	104,23	203,88	150,81
1235 Vedoucí pracovníci zásobovacích útvarů	4	10	91,28	56,63	122,07	91,25
1239 Vedoucí pracovníci ostatních útvarů jinde neuvedení	6	22	99,00	86,08	143,09	109,57
1319 Vedoucí, ředitelé malých organizací ostatní (kult.,zdrav.,škol.)	109	114	165,94	127,87	212,00	169,13
2114 Geologové, geofyzici, geodeti, hydrologové apod.	4	16	113,26	94,18	158,19	121,60
2132 Programátoři	6	11	128,62	88,08	175,39	131,01
2139 Ostatní odborníci zabývající se výpoč. tech. jinde neuvedení	33	67	118,17	86,00	149,70	119,12
2149 Ostatní architekti, projekt., konstruk.a tech.inženýři (tvůr.prac.)	5	14	119,75	94,00	197,83	132,89
2211 Bakteriologové, biolog., ekolog., zoologové a odb.v příb.obor.	14	90	117,67	93,71	165,47	123,10
2213 Agronomové, šlechtitelé a odborníci v příbuzných oborech	6	34	103,91	90,46	137,00	110,97
2221 Lékaři, ordináři (kromě zubních lékařů)	20	661	178,51	116,48	278,72	191,04
2224 Farmaceuti, magistři v lékárně, lékárníci	3	20	174,48	129,28	384,77	215,71
2321 Učitelé všeobecně vzdělávacích předmětů	45	689	133,13	105,21	166,24	135,82
2322 Učitelé odborných předmětů	41	531	131,65	107,02	158,55	134,12
2323 Učitelé praktického vyučování (kromě mistrů)	15	47	116,22	96,85	192,30	127,63
2331 Učitelé základních škol	144	1 666	126,07	103,63	149,05	127,19
2332 Učitelé předškolní výchovy	139	605	102,12	87,49	118,21	103,79
2341 Učitelé všeobecně vzdělávacích předmětů na speciál. školách	49	275	129,39	97,41	154,26	127,81
2342 Učitelé odborných předmětů na speciálních školách	13	40	132,40	114,00	157,33	133,78
2353 Učitelé základních uměleckých škol (vč.soukromých)	16	184	124,20	108,00	149,64	126,30
2355 Učitelé pedagog. středisek a pedagogickopsycholog. poraden	5	19	117,79	81,64	207,22	132,59
2356 Odborní pedagogové v zařiz. pro výkon ústav.a ochran. výchovy	8	29	161,68	130,39	190,21	162,30
2359 Ost.odb.pedagogičtí pracov. jinde neuvedení (odb.instruktoři)	10	17	135,53	89,11	171,97	133,25
2411 Odb. prac. na úseku účetnictví, financí, daní, ap., hlavní účetní	70	141	115,59	91,97	154,40	119,33
2412 Odbor. pracovníci na úseku zaměstnaneckých, personálních věcí	29	45	118,47	98,52	140,88	117,92
2419 Ostatní odborní pracovníci v oblasti podnikání	11	18	113,04	73,18	148,98	109,27
2421 Právníci, právní poradci (mimo advokacie a soudnictví)	19	30	152,95	94,60	207,55	150,62
2429 Ostatní odborníci v právní oblasti jinde neuvedení	9	29	119,87	102,76	154,38	124,98
2432 Odborní pracovníci knihoven (kromě řadových)	13	41	91,36	74,00	128,36	95,96
2433 Odborní pracovníci v informacích (např. vti)	7	25	112,20	99,27	140,02	115,41
2434 Odborní pracovníci - kurátoři (muzeí, galérií)	5	21	103,32	80,47	134,00	107,63
2439 Ostatní odborní pracovníci kultury a osvěty jinde neuvedení	15	36	93,97	72,80	147,13	100,76
2441 Ekonomové - vědecktí pracovníci, specialisté, experti	23	42	112,41	87,76	152,78	121,63
2443 Filozofové, historici, politologové	4	19	88,00	72,00	123,46	95,05
2445 Psychologové	14	52	129,10	100,03	171,88	131,65
2446 Odborní pracovníci v oblasti sociální péče (kromě řadových)	23	173	109,18	81,91	130,76	107,71
2470 Odborní administrativní pracovníci jinde neuvedení	73	967	114,05	89,41	142,72	116,73
3111 Technici ve fyzikálních a příbuzných oborech	4	13	103,45	85,97	161,15	108,69

Revidované výsledky ke dni 10. 3. 2010

Hodinový výdělek podle podskupin zaměstnání KZAM-R

kraj: Liberecký

Podskupiny zaměstnání KZAM-R	Výběrový soubor		Medián	Diferenciace		Průměr
	počet org. jednotek	počet zaměst.		1. decil	9. decil	
			Kč/hod	Kč/hod	Kč/hod	Kč/hod
3112 Stavební technici	24	70	118,34	95,49	150,26	120,32
3119 Ostatní techničtí pracovníci jinde neuvedení	29	99	109,53	79,86	137,92	109,96
3122 Operátoři a obsluha výpočetní techniky	25	41	115,63	85,10	150,14	116,79
3134 Obsluha lékařských zařízení	7	81	116,72	93,21	143,17	119,16
3151 Kolaudační technici a technici protipožární ochrany	6	167	169,52	141,64	195,16	169,77
3152 Bezpečnostní tech.a tech. pro kontrolu zdravotní nezávadnosti	10	42	123,77	94,85	142,56	122,61
3211 Technici a laboranti v oblasti biologie a v příbuzných oborech	15	248	112,20	85,58	147,97	115,65
3212 Technici v agronomii, v lesnictví a v zemědělství	8	51	108,43	68,84	141,59	108,13
3223 Dietetici a odborníci na výživu	9	25	100,02	83,93	110,03	99,60
3226 Rehabilitační a fyzioterapeutičtí pracovníci (vč. odb. masérů)	23	149	98,09	80,23	118,62	99,84
3228 Farmaceutičtí asistenti	3	22	124,61	95,45	156,85	125,27
3229 Ostatní střední zdravotničtí pracovníci jinde neuvedení	5	143	164,13	129,18	181,20	159,27
3231 Ošetřovatelé, všeobecné zdravotní sestry	43	1 752	116,37	94,35	140,11	117,26
3232 Ženské sestry, porodní asistentky	5	114	117,22	92,91	143,08	118,11
3233 Sestry pro péči o dítě	10	182	121,02	98,51	137,31	119,78
3235 Sestry pro intenzivní péči	6	113	125,52	106,82	143,04	125,94
3311 Vychovatelé v družinách, domovech dětí a mládeže	183	605	100,89	80,12	133,26	103,71
3312 Vedoucí zájmových kroužků (z povolání)	6	15	99,34	79,67	144,02	105,42
3320 Pedagogové pro předškolní výchovu	15	44	100,75	73,89	122,48	100,86
3331 Vychovatelé na speciálních školách	17	46	105,22	87,74	154,93	112,37
3332 Vychovatelé školsk. zařiz. pro výkon ústavní a ochranné výchovy	6	63	115,71	90,03	148,04	119,77
3341 Instruktoři a mistři odborné výchovy	17	336	111,25	94,48	131,33	112,00
3349 Ostatní pedagogové jinde neuvedení	6	11	100,45	76,93	132,16	103,40
3416 Nákupčí	12	19	93,53	63,69	121,01	93,77
3423 Zprostředkovatelé práce a agenti pracovních úřadů	4	89	101,11	81,11	129,08	104,65
3431 Odborné sekretářky, sekretáři	31	80	104,80	80,19	123,12	105,07
3433 Pracovníci v oblasti účetnictví, fakturace, rozpočet., kalkulace	255	560	108,29	78,54	137,76	108,49
3434 Pracovníci v oblasti statistiky a matematiky	3	11	95,13	86,07	127,33	106,18
3435 Pracovníci v oblasti práce a mezd (kromě účetních)	15	26	120,22	90,00	153,59	120,99
3436 Referenti osobních oddělení	20	34	107,82	75,07	143,51	107,83
3439 Ostatní odborní administrativní pracovníci jinde neuvedení	170	585	108,39	77,19	139,73	108,87
3442 Berní a daňoví pracovníci	3	518	126,65	100,31	144,47	124,72
3443 Pracovníci sociálního a důchodového zabezpečení	9	251	101,17	84,79	120,50	101,57
3444 Pracovníci pasových oddělení a oddělení udělujících povolení	7	40	109,55	89,39	128,02	109,98
3449 Ostatní celní a daňoví pracovníci a pracovníci v příb. oborech	5	46	144,40	132,71	157,85	144,32
3460 Sociální pracovníci	55	324	93,09	71,02	120,94	95,38
3482 Trenéři, cvičitelé a úředníci sportovních podniků a klubů	4	11	119,94	97,27	127,80	115,01
4111 Písárky - opisovačky, stenotypistky	5	98	77,71	64,55	98,37	79,44
4112 Kancelářští a manipul. prac. a obsl. zařízení na zpracování textu	27	69	92,75	69,78	121,72	94,50
4113 Pracovníci přípravy dat výpočetní techniky	5	15	77,96	54,15	101,30	77,41
4115 Sekretářky, sekretáři	54	188	101,93	59,77	126,49	98,92
4121 Nižší účetní	23	65	107,80	70,96	149,33	107,61
4131 Úředníci ve skladech	23	41	79,75	56,88	100,95	79,87
4141 Řadoví knihovníci, archiváři, evidenční pracovníci	50	96	85,13	63,00	107,67	85,06

Revidované výsledky ke dni 10. 3. 2010

Hodinový výdělek podle podskupin zaměstnání KZAM-R

kraj: Liberecký

Podskupiny zaměstnání KZAM-R	Výběrový soubor		Medián	Diferenciace		Průměr
	počet org. jednotek	počet zaměst.		1. decil	9. decil	
			Kč/hod	Kč/hod	Kč/hod	Kč/hod
4190 Ostatní nižší úředníci jinde neuvedení	49	70	87,17	67,03	121,70	90,30
4211 Pokladníci (v bankách, pojišťovnách, spořitelnách, na poště)	28	39	88,57	59,36	112,16	87,49
4214 Prodaváci vstupenek, jízdenek apod.	5	10	72,86	59,79	84,85	71,96
4222 Recepční	8	41	65,09	53,27	95,73	68,28
4223 Telefonisté	14	46	87,71	56,51	136,12	90,37
4224 Informátoři	8	19	79,45	67,00	108,90	87,55
5113 Průvodci (turist. zájezdů, historických a kulturních památek)	8	40	72,00	51,84	91,73	72,22
5121 Pracovníci dohlížející nad obsluhujícím personálem, hospodyně	46	64	70,10	53,61	125,17	81,24
5122 Kuchaři	270	910	63,70	54,21	80,75	65,94
5132 Pečovatelé a pomoc.ošetřovatelé v zařiz.soc.péče, v nemocnicích	50	851	78,76	61,91	99,19	80,15
5139 Ostatní pečovatelé a pomocní ošetřovatelé jinde neuvedení	15	208	78,23	62,94	91,19	77,62
5162 Pracovníci bezpečnostních orgánů (např. policisté, strážníci)	18	243	130,01	99,90	172,49	133,33
5169 Ostatní pracovníci ochrany a ostrahy jinde neuvedení	8	24	81,12	52,00	98,00	79,27
5211 Prodaváci v obchodech	5	10	60,15	52,39	70,92	60,53
6113 Zahradníci a pěstitelé zahradních plodin a sazenic	9	25	76,79	57,72	92,90	76,32
7122 Zedníci, kameníci, omítkáři	10	20	82,91	50,44	105,76	82,13
7129 Ost. stavební dělníci hlavní stav. výroby a prac.v ost. oborech	7	19	81,39	67,18	126,72	89,12
7136 Instalatéři, potrubáři, stavební zámečníci, klempíři	14	30	75,08	63,00	106,97	81,26
7137 Stavební a provozní elektrikáři	14	22	78,38	68,45	96,35	83,90
7222 Nástrojaři, kovodeláři, kovodělníci, zámečníci	32	78	80,23	59,92	115,38	83,66
7231 Mechanici a opraváři motorových vozidel	6	20	97,03	77,26	120,28	97,47
7241 Elektromech., opraváři a seřizovači různých typů elektr. zařízení	6	15	106,00	83,50	127,18	106,81
7433 Dámští a pánští krejčí a kloboučníci včetně opravářů oděvů	7	11	64,48	51,52	74,46	62,75
8162 Obsluha parních turbín, ohřivačů a motorů	22	33	73,88	50,68	108,79	74,62
8163 Obsluha zařízení při úpravě, čištění a rozvodu vody	3	15	56,48	44,49	106,54	67,99
8264 Obsluha strojů na bělení, barvení, čištění, praní, žehlení textilu	10	103	57,07	45,95	71,01	58,65
8321 Řidiči osobních a malých dodávkových automobilů, taxikáři	54	100	83,90	63,89	109,33	84,70
8322 Řidiči sanitních a rzp vozů	4	147	117,06	87,76	142,67	117,97
8324 Řidiči nákladních automobilů a tahačů	5	193	93,14	80,55	102,24	91,36
8326 Řidiči speciálních vozidel	8	24	82,29	73,38	112,73	88,47
8331 Obsluha zemědělských a lesních strojů	4	19	82,44	73,37	90,78	81,44
9132 Pomocníci a uklízeči v kancelářích, hotelích, nemocnicích ap.	343	1 346	53,67	47,50	64,63	55,26
9133 Ruční prádlači a žehlíři (kromě obsluhy strojů)	17	34	62,57	56,04	79,80	64,06
9141 Domovníci, správci domu	104	177	67,82	47,35	96,60	70,43
9143 Školníci vč. školníků - údržbářů	234	339	65,98	53,30	87,12	69,44
9152 Vrátní, hlídači, uváděči a šatnářky	30	145	59,14	48,17	70,64	59,32
9161 Sběrači odpadků, popeláři	31	134	47,95	43,80	76,01	55,21
9169 Ostatní pracovníci v příbuzných oborech jinde neuvedení	48	180	46,85	43,88	71,16	52,39
9323 Dělníci nádvorní skupiny (pomocní montéři)	18	60	54,44	44,43	113,31	64,59
9339 Pomocní a nekvalif. pracovníci v dopravě, ve skladech, v telek.	14	53	61,87	50,13	80,38	65,36

2. čtvrtletí 2006

RSCP - nepodnikatelská sféra

NS-V6

Revidované výsledky ke dni 10. 3. 2010

Hodinový výdělek
podle kategorií zaměstnání

kraj: Liberecký

Kategorie zaměstnání	Struktura zaměstnanců	Medián	Diferenciace		Průměr
			1. decil	9. decil	
	%	Kč/hod	Kč/hod	Kč/hod	Kč/hod
D Manuální pracovníci	20,2	61,95	48,25	100,49	69,79
T Nemanuální pracovníci	79,8	116,80	82,24	166,33	122,55
Relace D/T (%)		53,0	58,7	60,4	57,0
C E L K E M - nepodnikatelská sféra	100	109,07	59,89	159,34	111,87

manuální pracovníci - zaměstnanci s převážně manuálním charakterem práce (hlavní třída KZAM-R 6-9 a vybraná zaměstnání hl. třídy 5)

nemanuální pracovníci - zaměstnanci s převážně nemanuálním charakterem práce (hlavní třída KZAM-R 1-4 a vybraná zaměstnání hl. třídy 5)

2. čtvrtletí 2006

RSCP - nepodnikatelská sféra

NS-V8

Revidované výsledky ke dni 10. 3. 2010

Hodinový výdělek
podle pohlaví

kraj: Liberecký

Pohlaví	Struktura zaměstnanců	Medián	Diferenciace		Průměr
			1. decil	9. decil	
	%	Kč/hod	Kč/hod	Kč/hod	Kč/hod
Muž	29,0	119,83	67,53	185,70	125,53
Žena	71,0	105,81	58,37	146,38	106,29
Relace Ž/M (%)		88,3	86,4	78,8	84,7
C E L K E M - nepodnikatelská sféra	100	109,07	59,89	159,34	111,87

Hrubý měsíční plat a jeho složky, diference, placená doba v nepodnikatelské sféře

kraj: Liberecký

Medián hrubého měsíčního platu 19 390 Kč/měs

Diference

1. decil - 10 % hrubých měsíčních platů menších než	11 061 Kč/měs
1. kvartil - 25 % hrubých měsíčních platů menších než	15 382 Kč/měs
Medián - 50 % hrubých měsíčních platů menších než	19 390 Kč/měs
3. kvartil - 25 % hrubých měsíčních platů větších než	23 243 Kč/měs
9. decil - 10 % hrubých měsíčních platů větších než	28 444 Kč/měs

Průměr hrubého měsíčního platu 20 087 Kč/měs

Vybrané složky hrubého měsíčního platu

prémie a odměny	3,6 %
příplatky za přesčas	0,5 %
příplatky ostatní	14,6 %
náhrady	4,6 %
odměny za pohotovost	1,0 %

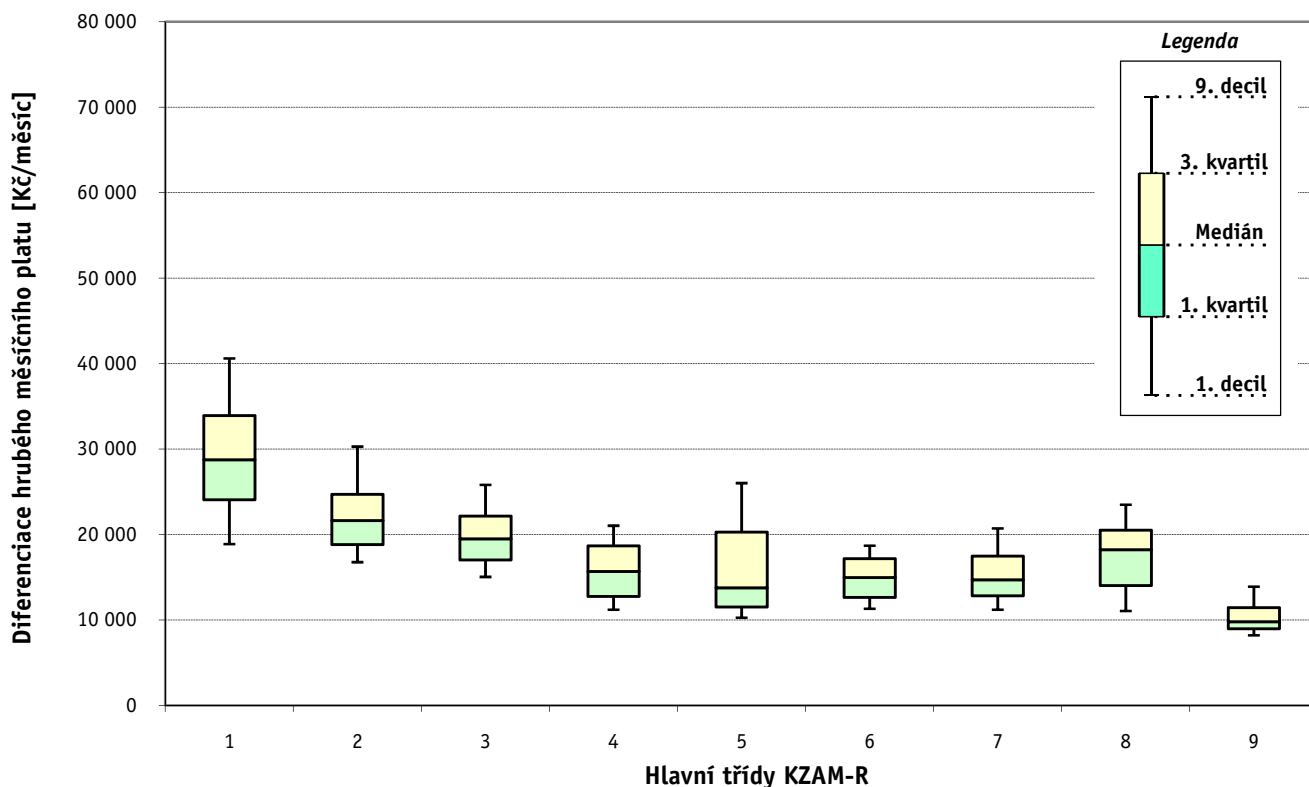
Průměrná placená doba 174,2 hod/měs

Revidované výsledky ke dni 10. 3. 2010

Hrubý měsíční plat a jeho složky, diference, placená doba podle hlavních tříd zaměstnání KZAM-R

kraj: Liberecký

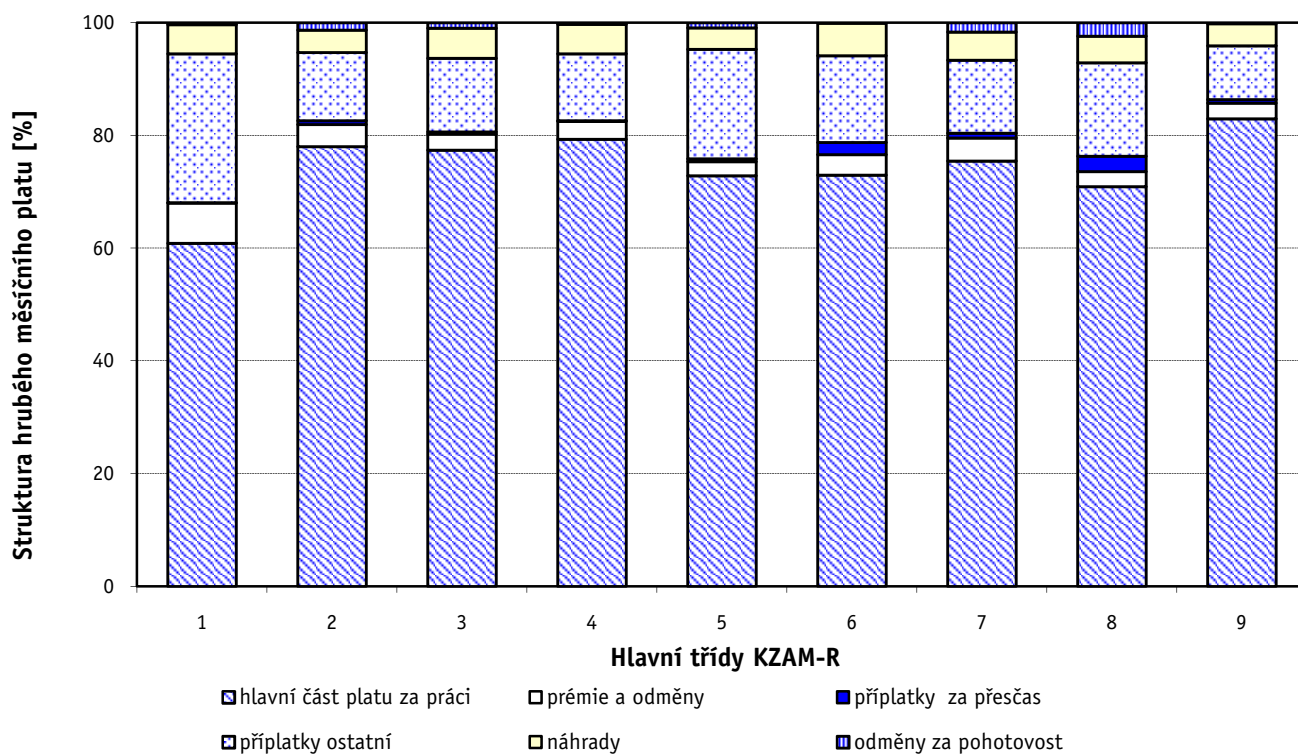
Hlavní třída zaměstnání KZAM - R	Struktura zaměstnanců	Medián
	%	Kč/měs
0 Příslušníci armády	0,5	*
1 Zákodárci, vedoucí a řídící pracovníci	6,4	28 754
2 Vědečtí a odborní duševní pracovníci	31,1	21 640
3 Techničtí (zdrav., pedagog.) pracovníci	32,8	19 491
4 Nižší administrativní pracovníci	3,5	15 668
5 Provozní pracovníci ve službách a obchodu	12,6	13 763
6 Dělníci v zemědělství, lesnictví a rybářství	0,4	14 965
7 Řemeslníci, výrobci a zpracovatelé	1,1	14 715
8 Obsluha strojů a zařízení	3,0	18 222
9 Pomocní a nekvalifikovaní pracovníci	8,7	9 787
C E L K E M - nepodnikatelská sféra	100	19 390



Hrubý měsíční plat a jeho složky, diference, placená doba podle hlavních tříd zaměstnání KZAM-R

kraj: Liberecký

Diference				Průměr	Vybrané složky hrubého měsíčního platu					Placená doba
1. decil	1. kvartil	3. kvartil	9. decil		prémie a odměny	příplatky za přesčas	příplatky ostatní	náhrady	odměny za pohotovost	
Kč/měs	Kč/měs	Kč/měs	Kč/měs	Kč/měs	%	%	%	%	%	hod/měs
*	*	*	*	*	*	*	*	*	*	*
18 874	24 060	33 917	40 607	29 781	7,2	0,1	26,4	5,2	0,3	173,7
16 768	18 842	24 711	30 295	23 264	3,9	0,7	12,1	4,0	1,3	175,5
15 038	17 024	22 168	25 805	20 039	2,8	0,4	13,1	5,4	1,0	172,7
11 194	12 774	18 680	21 037	15 960	3,2	0,1	11,9	5,2	0,3	173,7
10 270	11 511	20 297	26 019	16 167	2,5	0,5	19,4	3,9	0,9	171,9
11 319	12 643	17 186	18 706	15 005	3,6	2,1	15,4	5,8	0,0	179,5
11 204	12 852	17 468	20 708	15 386	4,1	0,8	12,9	5,0	1,7	176,7
11 051	14 024	20 531	23 499	17 518	2,7	2,7	16,6	4,7	2,4	182,8
8 209	8 963	11 440	13 892	10 532	2,8	0,6	9,5	3,9	0,2	175,3
11 061	15 382	23 243	28 444	20 087	3,6	0,5	14,6	4,6	1,0	174,2



Revidované výsledky ke dni 10. 3. 2010

Hrubý měsíční plat a jeho složky, diference, placená doba podle podskupin zaměstnání KZAM-R

kraj: Liberecký

Podskupiny zaměstnání KZAM-R	Počet zaměstnanců přepočtený podle placených měsíců	Medián
		Kč/měs
1127 Vedoucí pracovníci orgánů státní správy, správních úřadů	176	29 783
1128 Vyšší úředníci bezpečnosti a ochrany (policejní ředitel)	97	35 005
1150 Přednostové, tajemníci a vedoucí pracovníci okresních a obecních úřadů	334	28 336
1210 Ředitelé a prezidenti velkých organizací, podniků	252	31 990
1225 Vedoucí pracovníci v restauracích a hotelích	68	15 833
1229 Vedoucí pracovních dílčích celků jinde neuvedení (kulturních, zdravotn., školských)	50	26 409
1231 Vedoucí pracovníci finančních a hospodářských (správních) útvarů	56	25 674
1239 Vedoucí pracovníci ostatních útvarů jinde neuvedení	17	16 894
1319 Vedoucí, ředitelé malých organizací ostatní (kultura, zdravotnictví, školství)	112	29 196
2114 Geologové, geofyzici, geodeti, hydrologové apod.	16	20 660
2132 Programátoři	11	22 983
2139 Ostatní odborníci zabývající se výpočetní technikou jinde neuvedení	63	20 202
2149 Ostatní architekti, projektanti, konstruktéři a techničtí inženýři (tvůrčí pracovníci)	13	20 564
2211 Bakteriologové, biologové, ekologové, zoologové a odborníci v příbuzných oborech	60	19 775
2213 Agronomové, šlechtitelé a odborníci v příbuzných oborech	35	18 150
2221 Lékaři, ordináři (kromě zubních lékařů)	533	37 138
2224 Farmaceuti, magistři v lékárně, lékárníci	16	32 122
2321 Učitelé všeobecně vzdělávacích předmětů	607	23 235
2322 Učitelé odborných předmětů	495	23 057
2323 Učitelé praktického vyučování (kromě mistrů)	42	20 148
2331 Učitelé základních škol	1 586	21 906
2332 Učitelé předškolní výchovy	545	17 561
2341 Učitelé všeobecně vzdělávacích předmětů na speciálních školách	274	22 281
2342 Učitelé odborných předmětů na speciálních školách	33	22 917
2353 Učitelé základních uměleckých škol (vč. soukromých)	136	21 981
2355 Učitelé pedagogických středisek a pedagogickopsychologických poraden	13	22 348
2356 Odborní pedagogové v zařízeních pro výkon ústavní a ochranné výchovy	28	28 028
2359 Ostatní odborní pedagogičtí pracovníci jinde neuvedení (odborní instruktoři)	14	23 552
2411 Odborní pracovníci na úseku účetnictví, financí, daní, apod., hlavní účetní	136	20 260
2412 Odborní pracovníci na úseku zaměstnaneckých, personálních věcí	44	20 739
2419 Ostatní odborní pracovníci v oblasti podnikání	16	19 493
2421 Právníci, právní poradci (mimo advokacie a soudnictví)	25	26 443
2429 Ostatní odborníci v právní oblasti jinde neuvedení	25	21 327
2432 Odborní pracovníci knihoven (kromě řadových)	35	15 554
2433 Odborní pracovníci v informacích (např. vti)	16	19 557
2434 Odborní pracovníci - kurátoři (muzeí, galérií)	20	19 078
2439 Ostatní odborní pracovníci kultury a osvěty jinde neuvedení	31	16 338
2441 Ekonomové - vědečtí pracovníci, specialisté, experti	40	20 744
2443 Filozofové, historici, politologové	15	16 554
2445 Psychologové	34	23 203
2446 Odborní pracovníci v oblasti sociální péče (kromě řadových)	155	19 862
2470 Odborní administrativní pracovníci jinde neuvedení	850	19 925
3111 Technici ve fyzikálních a příbuzných oborech	12	19 009
3112 Stavební technici	69	20 226

Hrubý měsíční plat a jeho složky, diference, placená doba podle podskupin zaměstnání KZAM-R

kraj: Liberecký

Diference				Průměr	Vybrané složky hrubého měsíčního platu					Placená doba
1. decil	1. kvartil	3. kvartil	9. decil		prémie a odměny	příplatky za přesčas	příplatky ostatní	náhrady	odměny za pohotovost	
Kč/měs	Kč/měs	Kč/měs	Kč/měs	Kč/měs	%	%	%	%	%	hod/měs
23 864	26 887	35 916	42 852	31 942	8,0	0,0	21,9	5,7	0,1	173,2
24 338	27 560	42 130	49 267	36 550	6,0	0,0	30,6	3,7	1,3	175,0
21 490	24 804	32 655	42 004	30 056	8,4	0,1	25,2	6,3	0,2	174,7
24 060	27 607	35 195	37 386	32 266	5,7	0,0	30,8	4,4	0,0	173,3
13 357	14 189	17 598	18 907	16 100	2,9	0,2	17,4	2,4	0,0	173,8
18 170	21 346	29 942	39 498	28 966	11,0	0,1	27,6	5,5	0,0	173,5
19 971	22 552	30 566	37 667	27 896	9,7	0,1	26,3	6,4	0,0	172,7
15 197	15 995	18 376	25 466	19 057	1,3	0,0	21,8	7,0	0,0	173,0
21 491	24 779	31 696	34 327	28 742	4,6	0,0	27,4	4,4	0,3	172,8
17 352	18 835	26 386	27 049	21 517	6,7	0,0	4,9	4,9	0,0	173,3
15 173	18 069	29 867	30 611	23 005	0,6	0,0	22,6	1,9	0,0	173,1
16 202	18 569	23 599	26 042	21 024	4,5	0,2	14,1	5,4	0,0	175,4
16 408	18 464	27 134	34 272	23 696	1,7	0,0	22,6	5,3	0,0	173,1
16 350	17 714	23 671	27 861	21 988	5,3	0,4	13,1	5,5	0,3	174,5
15 545	16 920	21 256	23 640	19 236	0,8	0,0	4,7	5,7	0,0	173,4
22 705	29 262	48 219	61 502	40 534	9,2	3,3	13,5	5,7	7,9	191,7
22 227	28 155	54 519	72 298	42 170	17,7	0,4	24,3	7,1	0,0	175,5
18 745	21 107	25 473	28 589	23 541	3,2	0,4	13,4	2,3	0,1	173,8
18 871	20 909	25 285	28 006	23 340	3,1	0,7	11,8	2,9	0,1	174,2
17 234	18 641	25 422	31 450	22 228	3,6	0,3	16,1	3,2	0,0	174,3
18 139	19 998	23 823	26 571	22 083	1,9	0,1	11,3	2,5	0,0	173,8
15 377	16 630	18 563	19 990	17 615	2,2	0,0	7,0	3,3	0,0	173,2
17 304	19 096	24 795	27 125	22 254	2,2	0,0	13,6	4,0	0,0	173,4
18 769	20 935	25 767	26 408	22 456	3,9	0,0	11,1	1,8	0,0	173,4
18 601	20 140	23 577	27 457	22 780	1,8	0,0	9,4	1,6	0,0	177,8
18 785	20 200	24 106	33 505	23 413	4,4	0,0	14,7	7,9	0,0	173,1
22 882	25 190	29 754	31 590	27 389	2,3	0,1	21,0	7,5	0,0	174,2
18 793	22 149	25 312	31 862	24 365	3,2	0,0	15,1	6,0	0,0	174,1
15 914	17 489	23 217	26 754	20 829	4,2	0,0	16,4	5,4	0,0	173,4
16 853	18 610	22 528	24 544	20 683	4,4	0,0	14,2	6,0	0,0	173,9
13 723	15 476	22 044	26 419	19 565	2,4	0,2	15,7	5,0	0,0	174,9
17 568	20 978	30 950	34 430	26 289	6,2	0,0	19,4	5,0	0,0	173,6
18 163	19 037	23 820	26 001	21 830	5,3	0,2	9,0	4,6	0,0	174,1
12 644	14 810	18 054	21 506	16 516	3,8	0,0	7,9	3,4	0,0	171,1
16 131	18 925	21 451	24 672	19 979	2,6	0,5	11,7	4,1	0,0	177,8
15 085	16 752	21 852	25 495	19 410	2,7	0,0	7,1	5,1	0,2	173,4
12 612	13 458	20 493	25 011	17 716	2,4	0,5	14,8	4,4	1,2	173,6
16 325	17 642	24 370	30 049	21 966	3,3	0,7	21,6	5,6	0,4	175,4
12 878	14 857	20 710	21 668	17 559	0,7	0,0	5,7	6,5	0,0	174,3
18 299	19 423	25 357	29 952	23 334	3,2	0,0	14,0	8,8	0,0	173,0
14 548	17 059	21 615	23 615	19 365	2,7	0,0	13,1	6,5	1,5	175,1
15 828	17 782	22 271	25 253	20 395	4,1	0,1	11,8	5,6	0,1	173,6
15 303	15 975	20 838	26 813	19 610	2,7	0,8	10,9	5,4	0,0	173,3
17 015	18 256	22 826	26 116	20 977	4,3	0,0	13,2	6,7	0,0	174,0

1. - 2. čtvrtletí 2006**RSCP - nepodnikatelská sféra**

Revidované výsledky ke dni 10. 3. 2010

**Hrubý měsíční plat a jeho složky, diference, placená doba
podle podskupin zaměstnání KZAM-R**kraj: **Liberecký**

Podskupiny zaměstnání KZAM-R	Počet zaměstnanců přepočtený podle placených měsíců	Medián
		Kč/měs
3119 Ostatní techničtí pracovníci jinde neuvedení	89	19 420
3122 Operátoři a obsluha výpočetní techniky	35	20 054
3134 Obsluha lékařských zařízení	73	24 700
3151 Kolaudační technici a technici protipožární ochrany	95	32 013
3152 Bezpečnostní technici a technici pro kontrolu zdravotní nezávadnosti a jakosti	20	18 742
3211 Technici a laboranti v oblasti biologie a v příbuzných oborech	218	21 628
3212 Technici v agronomii, v lesnictví a v zemědělství	47	19 161
3223 Dietetici a odborníci na výživu	22	17 353
3226 Rehabilitační a fyzioterapeutičtí pracovníci (vč. odborných masérů)	122	17 722
3228 Farmaceutičtí asistenti	20	22 231
3229 Ostatní střední zdravotničtí pracovníci jinde neuvedení	118	29 219
3231 Ošetrovatelé, všeobecné zdravotní sestry	1 521	19 790
3232 Ženské sestry, porodní asistentky	94	19 089
3233 Sestry pro péči o dítě	157	19 614
3235 Sestry pro intenzivní péči	98	20 819
3311 Vychovatelé v družinách, klubech, domovech dětí a mládeže apod.	511	17 808
3312 Vedoucí zájmových kroužků (z povolání)	11	16 814
3320 Pedagogové pro předškolní výchovu	29	17 571
3331 Vychovatelé na speciálních školách	38	18 692
3332 Vychovatelé školského zařízení pro výkon ústavní a ochranné výchovy	57	19 853
3341 Instruktoři a mistři odborné výchovy	321	19 347
3416 Nákupčí	18	16 230
3423 Zprostředkovatelé práce a agenti pracovních úřadů	82	17 957
3431 Odborné sekretářky, sekretáři	73	18 042
3433 Pracovníci v oblasti účetnictví, fakturace, rozpočtovnictví, kalkulace	491	18 896
3435 Pracovníci v oblasti práce a mezd (kromě účetních)	24	21 427
3436 Referenti osobních oddělení	31	18 345
3439 Ostatní odborní administrativní pracovníci jinde neuvedení	510	19 104
3442 Berní a daňoví pracovníci	474	21 104
3443 Pracovníci sociálního a důchodového zabezpečení	230	17 544
3444 Pracovníci pasových oddělení a oddělení udělovajících povolení	37	19 758
3449 Ostatní celní a daňoví pracovníci a pracovníci v příbuzných oborech	45	24 774
3460 Sociální pracovníci	272	15 969
3482 Trenéři, cvičitelé a úředníci sportovních podniků a klubů	11	20 990
4111 Písařky - opisovačky, stenotypistky	90	13 086
4112 Kancelářští a manipulační pracovníci a obsluha zařízení na zpracování textu	61	15 675
4113 Pracovníci přípravy dat výpočetní techniky	12	13 209
4115 Sekretářky, sekretáři	164	18 138
4121 Nižší účetní	56	18 683
4131 Úředníci ve skladech	34	14 239
4141 Řadoví knihovníci, archiváři, evidenční pracovníci	67	15 909
4190 Ostatní nižší úředníci jinde neuvedení	55	15 295
4211 Pokladníci (v bankách, pojišťovnách, spořitelnách, na poště)	26	17 203
4222 Recepční	34	11 733

Hrubý měsíční plat a jeho složky, diference, placená doba podle podskupin zaměstnání KZAM-R

kraj: Liberecký

Diference				Průměr	Vybrané složky hrubého měsíčního platu					Placená doba
1. decil	1. kvartil	3. kvartil	9. decil		prémie a odměny	příplatky za přesčas	příplatky ostatní	náhrady	odměny za pohotovost	
Kč/měs	Kč/měs	Kč/měs	Kč/měs	Kč/měs	%	%	%	%	%	hod/měs
13 594	16 963	22 109	23 687	19 440	4,0	0,4	16,0	5,2	0,5	174,0
15 507	17 650	23 695	26 335	20 996	3,6	0,1	16,6	4,9	3,0	174,5
16 526	19 950	29 314	31 900	24 606	6,4	3,3	5,8	6,5	7,5	190,1
23 274	28 494	35 453	38 523	31 658	0,3	0,2	26,3	0,2	9,7	167,6
14 460	16 787	21 695	23 111	18 887	1,6	0,0	5,7	4,7	0,0	175,3
15 849	18 859	26 381	29 700	22 644	2,7	2,6	7,8	6,4	4,4	186,7
11 808	14 373	21 423	24 022	18 530	3,6	0,0	12,5	5,5	0,3	173,2
15 038	15 660	19 416	21 124	17 734	2,1	0,7	5,4	5,8	0,0	174,8
14 501	16 107	19 481	21 730	17 885	1,1	1,2	5,5	5,5	0,0	177,1
14 790	17 867	29 314	33 532	23 332	6,9	0,6	16,2	6,5	0,0	175,1
22 646	27 000	31 581	33 052	28 864	0,3	2,6	28,1	6,4	0,2	181,9
16 079	17 497	21 990	24 140	19 968	1,6	0,4	12,2	6,1	1,2	168,6
15 357	17 025	22 167	23 511	19 407	0,7	0,1	12,7	5,4	0,6	166,0
16 398	18 046	20 840	22 095	19 437	1,4	0,1	12,7	5,5	0,3	164,4
17 799	19 086	22 410	26 120	21 078	3,1	0,9	14,2	6,5	1,7	169,5
14 175	15 848	20 351	23 293	18 345	2,0	0,1	12,4	5,9	0,8	173,5
13 152	14 488	21 489	25 317	18 339	2,9	0,0	16,2	6,5	0,0	172,9
13 946	16 028	18 164	20 975	17 504	0,5	0,0	9,2	3,4	0,0	173,1
15 565	16 868	21 645	24 574	19 503	3,8	0,0	13,0	5,1	1,2	172,7
15 721	17 572	22 878	25 763	20 453	2,8	0,0	19,5	11,0	0,0	173,0
16 334	17 392	20 912	22 658	19 359	3,9	0,2	9,5	3,4	0,0	173,6
11 069	13 650	19 518	20 718	16 221	3,4	0,2	14,2	3,6	0,8	173,0
14 928	16 921	19 980	21 796	18 350	5,1	0,0	9,2	5,2	0,0	173,5
14 134	15 810	20 366	21 650	18 140	5,1	0,1	12,3	5,0	0,3	173,3
14 019	16 402	21 164	23 868	19 005	4,2	0,0	14,7	5,6	0,0	173,6
14 553	16 689	24 843	28 579	21 754	2,9	0,4	18,3	5,2	0,0	174,9
13 031	15 801	21 704	25 120	18 834	4,6	0,2	14,6	5,0	0,0	173,5
13 941	16 369	21 776	24 746	19 310	3,7	0,0	14,6	5,3	0,1	174,7
17 163	19 299	22 564	24 033	20 852	5,4	0,0	10,6	5,0	0,0	173,0
14 869	16 429	18 841	20 720	17 652	3,6	0,0	6,5	5,4	0,0	173,6
16 471	18 271	21 713	22 353	19 677	2,3	0,2	12,5	6,5	0,0	178,5
22 927	24 100	25 983	26 920	24 955	1,6	0,0	20,2	0,4	0,0	173,5
12 395	14 115	18 591	21 461	16 582	2,5	0,1	14,9	5,9	0,4	169,9
18 344	18 975	22 648	22 744	21 143	0,7	0,3	9,2	9,0	0,0	174,6
10 909	11 470	15 171	16 623	13 394	2,3	0,0	4,3	4,6	0,8	173,5
11 501	13 842	17 905	19 553	16 035	4,8	0,1	11,6	5,0	0,1	173,2
11 281	11 757	14 562	18 234	13 687	6,1	0,0	8,6	4,0	0,0	173,1
12 038	15 047	20 126	21 646	17 691	3,5	0,0	13,3	5,7	0,1	174,2
12 970	15 729	20 540	25 707	18 819	3,8	0,2	13,8	7,0	0,0	175,2
10 740	12 279	16 812	18 051	14 367	3,1	0,3	13,7	4,7	0,0	174,9
11 341	14 033	17 848	21 062	15 980	3,4	0,0	9,0	5,1	0,0	174,1
12 405	13 537	17 543	19 900	15 690	3,6	0,2	13,3	3,6	0,0	174,0
12 105	13 809	18 680	21 044	16 353	2,0	0,0	12,0	6,5	0,1	174,0
8 964	9 340	13 115	16 834	12 078	1,1	0,9	15,3	4,5	0,0	171,7

Revidované výsledky ke dni 10. 3. 2010

**Hrubý měsíční plat a jeho složky, diference, placená doba
podle podskupin zaměstnání KZAM-R**

kraj: Liberecký

Podskupiny zaměstnání KZAM-R	Počet zaměstnanců přepočtený podle placených měsíců	Medián
		Kč/měs
4223 Telefonisté	28	14 463
4224 Informátoři	13	15 484
5113 Průvodci (turistických zájezdů, historických a kulturních památek)	24	13 631
5121 Pracovníci dohlížející nad obsluhujícím personálem, hospodyně	48	12 781
5122 Kuchaři	739	11 067
5132 Pečovatelé a pomocní ošetřovatelé v zařízeních sociální péče, v nemocnicích	754	13 456
5139 Ostatní pečovatelé a pomocní ošetřovatelé jinde neuvedení	180	13 287
5162 Pracovníci bezpečnostních orgánů (např. policisté, strážníci)	231	22 317
5169 Ostatní pracovníci ochrany a ostrahy jinde neuvedení	15	14 232
6113 Zahradníci a pěstitelé zahradních plodin a sazenic	23	13 682
7122 Zedníci, kameníci, omítkáři	18	14 205
7129 Ostatní stavební dělníci hlavní stavební výroby a pracovníci v ostatních oborech	17	14 704
7136 Instalatéři, potrubáři, stavební zámečníci, klempíři	26	14 841
7137 Stavební a provozní elektrikáři	20	14 955
7222 Nástrojaři, kovomodeláři, kovodělníci, zámečníci	63	14 830
7231 Mechanici a opraváři motorových vozidel	19	17 513
7241 Elektromechanici, opraváři a seřizovači různých typů elektrických zařízení	15	18 228
8162 Obsluha parních turbín, ohřivačů a motorů	19	15 894
8264 Obsluha strojů na bělení, barvení, čištění, praní, žehlení textilu	90	10 678
8321 Řidiči osobních a malých dodávkových automobilů, taxikáři	96	15 198
8322 Řidiči sanitních a rzp vozů	144	21 788
8324 Řidiči nákladních automobilů a tahačů	163	19 076
8326 Řidiči speciálních vozidel	19	16 503
8331 Obsluha zemědělských a lesních strojů	15	15 968
9132 Pomocníci a uklízeči v kancelářích, hotelích, nemocnicích a jiných zařízeních	823	9 433
9133 Ruční pradláci a žehlíři (kromě obsluhy strojů)	31	10 850
9141 Domovníci, správci domu	127	13 100
9143 Školníci vč. školníků - údržbářů	261	11 493
9152 Vrátní, hlídači, uváděči a šatnářky	79	10 185
9161 Sběrači odpadků, popeláři	106	8 295
9169 Ostatní pracovníci v příbuzných oborech jinde neuvedení	138	8 604
9323 Dělníci nádvorní skupiny (pomocní montéři)	43	10 466
9339 Pomocní a nekvalifikovaní pracovníci v dopravě, ve skladech, v telekomunikacích	49	11 023

Hrubý měsíční plat a jeho složky, diference, placená doba podle podskupin zaměstnání KZAM-R

kraj: Liberecký

Diference				Průměr	Vybrané složky hrubého měsíčního platu					Placená doba
1. decil	1. kvartil	3. kvartil	9. decil		prémie a odměny	příplatky za přesčas	příplatky ostatní	náhrady	odměny za pohotovost	
Kč/měs	Kč/měs	Kč/měs	Kč/měs	Kč/měs	%	%	%	%	%	hod/měs
10 111	10 543	20 535	24 155	15 444	1,0	0,3	18,7	2,5	2,6	168,1
11 489	12 414	18 193	19 865	15 392	3,3	0,5	12,7	7,1	0,0	171,4
10 534	12 139	15 505	16 820	13 889	0,6	0,5	9,5	3,6	1,3	174,6
9 537	10 491	18 341	22 254	14 740	3,5	0,7	17,3	5,0	0,0	173,8
9 543	10 210	12 471	14 258	11 584	2,8	0,6	10,3	3,4	0,0	175,1
10 930	12 103	15 092	17 141	13 935	3,3	0,6	11,6	6,5	0,9	170,8
10 937	11 992	14 221	15 685	13 210	1,4	0,0	12,7	6,7	0,1	166,7
17 618	19 790	25 102	27 575	22 572	3,1	0,6	27,5	6,7	0,0	170,6
9 594	12 013	16 081	17 955	13 939	0,5	3,3	13,1	4,0	0,0	173,4
10 243	11 802	15 598	17 752	13 914	8,7	0,9	14,8	4,8	0,1	177,1
8 701	12 717	16 746	21 301	15 005	2,4	1,2	14,4	4,5	3,5	177,3
11 450	13 195	18 587	22 641	15 608	4,2	0,3	12,7	4,4	0,0	173,8
11 981	12 663	17 707	22 297	15 355	1,8	1,3	12,7	4,4	2,9	180,0
11 419	14 036	17 199	19 610	15 421	2,0	1,1	12,5	4,5	3,5	178,8
11 675	13 109	17 250	20 406	15 709	5,8	0,7	11,9	5,2	1,7	176,3
13 202	15 132	19 541	20 575	17 308	6,2	0,7	15,7	5,2	1,2	176,2
13 040	16 206	22 129	23 076	18 742	2,8	1,6	19,5	5,3	0,0	176,2
10 601	12 961	17 906	20 670	15 628	1,6	2,0	20,6	3,8	2,3	179,8
8 045	8 597	11 855	13 253	10 570	2,2	1,7	11,2	5,9	0,0	179,3
11 608	12 746	17 286	22 482	15 770	4,7	1,9	13,1	4,6	0,1	183,3
18 371	19 572	24 318	26 065	21 948	0,4	3,2	24,0	5,2	1,4	187,0
15 730	17 685	20 237	21 612	18 919	4,5	3,2	12,8	3,9	5,5	181,0
13 909	15 260	18 685	21 336	16 832	1,6	3,1	18,2	5,8	1,4	190,2
12 488	14 566	17 426	17 703	15 709	3,1	2,1	10,6	6,2	3,7	181,6
8 458	8 915	10 049	11 073	9 668	2,4	0,5	8,2	3,9	0,0	175,2
9 569	10 030	11 642	13 766	10 991	2,5	0,0	13,0	4,9	0,0	173,0
8 171	10 244	15 009	17 294	12 869	3,9	0,5	12,4	4,5	0,4	175,0
9 609	10 353	13 177	14 916	11 917	3,8	0,2	11,4	2,4	0,2	174,1
8 995	9 479	11 004	12 519	10 487	1,6	1,0	15,2	5,5	0,0	174,2
7 669	7 791	10 727	13 850	9 666	1,7	0,8	7,6	4,3	0,0	175,4
7 567	7 735	10 025	13 128	9 526	3,7	0,7	5,2	4,6	0,0	176,6
7 892	8 531	12 688	20 026	11 819	0,8	1,7	12,9	4,9	0,3	177,6
9 501	9 916	13 619	16 055	11 946	2,3	2,0	9,8	5,2	0,0	181,0

Revidované výsledky ke dni 10. 3. 2010

**Průměrná měsíční odpracovaná a neodpracovaná doba zaměstnanců
podle podskupin zaměstnání KZAM-R**

kraj: Liberecký

Podskupiny zaměstnání a zaměstnání KZAM-R	Počet zaměstnanců přepočtený podle eviden. měsíců	Odpracovaná doba		Neodpracovaná doba		
		celkem	z toho přesčas	celkem	z toho	
					nemoc	dovolená
		hod/měs	hod/měs	hod/měs	hod/měs	hod/měs
1127 Vedoucí pracovníci orgánů státní správy, správních úřadů	181	159,1	0,0	14,2	4,3	8,6
1128 Vyšší úředníci bezpečnosti a ochrany (policejní ředitel)	100	160,6	0,1	14,3	3,8	6,8
1150 Přednostové, tajemníci a ved.prac.okresních a obecních úř.	349	156,8	0,5	17,9	5,2	9,3
1210 Ředitelé a prezidenti velkých organizací, podniků	255	164,8	0,1	8,6	1,8	6,1
1225 Vedoucí pracovníci v restauracích a hotelích	70	166,5	0,5	7,3	3,6	3,4
1229 Ved. pracovních dílčích celků jinde neuved. (kult.,zdrav.)	52	159,8	0,5	13,8	4,5	7,6
1231 Vedoucí pracovníci finančních a hospodářských útvarů	57	156,2	0,4	16,6	4,5	10,0
1239 Vedoucí pracovníci ostatních útvarů jinde neuvedení	17	157,7	0,0	15,3	3,0	8,9
1319 Vedoucí, ředitelé malých organizací ostatní (kult.,zdrav.)	114	162,9	0,1	9,9	2,6	6,7
2114 Geologové, geofyzici, geodeti, hydrologové apod.	16	161,1	0,0	12,3	4,5	7,5
2132 Programátoři	11	159,9	0,1	13,2	6,4	6,2
2139 Ostatní odborníci zabývající se výp. tech. jinde neuvedení	65	162,0	1,4	13,8	4,2	9,0
2149 Ostatní architekti, projektanti, konstrukt.a techn.inženýři	13	162,7	0,0	10,5	1,3	6,6
2211 Bakteriologové, biologové, ekologové, zoologové	62	159,6	1,2	14,9	4,7	6,9
2213 Agronomové, šlechtitelé a odborníci v příbuzných oborech	35	162,9	0,1	10,5	0,8	7,7
2221 Lékaři, ordináři (kromě zubních lékařů)	549	173,6	18,1	17,6	2,9	11,1
2224 Farmaceuti, magistři v lékárně, lékárníci	16	162,5	2,2	13,0	0,5	10,7
2321 Učitelé všeobecně vzdělávacích předmětů	623	166,0	0,5	7,8	4,2	3,1
2322 Učitelé odborných předmětů	509	165,9	0,9	8,4	4,5	3,3
2323 Učitelé praktického vyučování (kromě mistrů)	43	165,2	1,0	9,1	4,4	4,6
2331 Učitelé základních škol	1 639	164,9	0,2	8,9	5,5	3,1
2332 Učitelé předškolní výchovy	572	159,7	0,0	13,5	8,1	5,3
2341 Učitelé všeobecně vzděláv. předmětů na speciál. školách	288	160,8	0,0	12,6	8,2	3,5
2342 Učitelé odborných předmětů na speciálních školách	33	162,6	0,0	10,7	4,3	6,2
2353 Učitelé základních uměleckých škol (vč.soukromých)	139	173,9	0,0	3,9	3,0	0,8
2355 Učitelé pedagog.středisek a pedagog.-psycholog. poraden	14	155,4	0,0	17,7	4,9	10,9
2356 Odborní pedagog. v zařiz. pro výkon ústav.a ochr. výchovy	29	153,9	0,3	20,3	5,8	11,6
2359 Ost.odp.pedagogičtí prac.jinde neuvedení (odb.instruktoři)	14	157,3	0,0	16,8	6,3	8,4
2411 Odborní pracov. na úseku účetnictví, financí, daní, apod.	139	160,2	0,1	13,2	3,5	8,1
2412 Odbor. pracovníci na úseku zaměstnaneckých, pers. věcí	45	158,8	0,2	15,1	3,5	8,4
2419 Ostatní odborní pracovníci v oblasti podnikání	16	161,6	0,7	13,3	1,4	8,1
2421 Právníci, právní poradci (mimo advokacie a soudnictví)	26	159,8	0,0	13,8	3,8	7,9
2429 Ostatní odborníci v právní oblasti jinde neuvedení	28	150,2	0,6	23,8	16,0	6,4
2432 Odborní pracovníci knihoven (kromě řadových)	38	152,1	0,0	19,3	12,9	5,4
2433 Odborní pracovníci v informacích (např. vti)	17	162,6	1,8	15,2	5,0	6,8
2434 Odborní pracovníci - kurátoři (muzeí, galérií)	21	155,6	0,0	17,8	9,8	7,6
2439 Ostatní odborní pracovníci kultury a osvěty jinde neuved.	32	159,4	0,4	14,2	5,1	7,8
2441 Ekonomové - vědeckí pracovníci, specialisté, experti	41	161,1	2,1	14,3	3,5	8,7
2443 Filozofové, historici, politologové	17	150,6	0,0	23,7	13,4	7,9
2445 Psychologové	36	145,9	0,0	27,2	8,8	15,7
2446 Odborní pracov. v oblasti sociální péče (kromě řadových)	164	153,9	0,2	21,1	6,7	9,2
2470 Odborní administrativní pracovníci jinde neuvedení	897	155,1	0,3	18,6	8,0	8,5
3111 Technici ve fyzikálních a příbuzných oborech	12	155,5	4,3	17,7	8,1	8,6
3112 Stavební technici	72	154,8	0,2	19,2	6,5	10,0

Revidované výsledky ke dni 10. 3. 2010

**Průměrná měsíční odpracovaná a neodpracovaná doba zaměstnanců
podle podskupin zaměstnání KZAM-R**

kraj: Liberecký

Podskupiny zaměstnání a zaměstnání KZAM-R	Počet zaměstnanců přepočtený podle eviden. měsíců	Odpracovaná doba		Neodpracovaná doba		
		celkem	z toho přesčas	celkem	z toho	
					nemoc	dovolená
		hod/měs	hod/měs	hod/měs	hod/měs	hod/měs
3119 Ostatní techničtí pracovníci jinde neuvedení	95	153,7	1,5	20,3	9,6	7,6
3122 Operátoři a obsluha výpočetní techniky	36	160,6	0,3	13,9	3,5	8,3
3134 Obsluha lékařských zařízení	77	165,6	16,7	23,7	6,9	13,4
3151 Kolaudační technici a technici protipožární ochrany	97	157,3	1,0	10,4	2,6	6,6
3152 Bezpečnostní tech.a tech. pro kontrolu zdravotní nezávad.	21	161,2	0,0	14,1	5,6	7,3
3211 Technici a laboranti v oblasti biologie a v příbuz. oborech	232	162,6	12,4	23,3	8,2	11,6
3212 Technici v agronomii, v lesnictví a v zemědělství	49	156,3	0,0	16,9	7,8	8,7
3223 Dietetici a odborníci na výživu	24	156,5	2,6	18,2	7,8	7,8
3226 Rehabilitační a fyzioterapeutičtí pracovníci	132	153,6	3,9	23,3	10,7	9,6
3228 Farmaceutičtí asistenti	21	153,3	1,9	21,8	9,8	9,2
3229 Ostatní střední zdravotničtí pracovníci jinde neuvedení	123	164,4	17,2	17,0	5,8	9,5
3231 Ošetřovatelé, všeobecné zdravotní sestry	1 612	148,8	2,0	19,8	7,5	9,7
3232 Ženské sestry, porodní asistentky	98	150,1	0,3	15,9	5,9	8,3
3233 Sestry pro péči o dítě	164	148,1	0,3	16,3	6,0	8,8
3235 Sestry pro intenzivní péči	103	150,1	4,6	19,1	6,8	11,6
3311 Vychovatelé v družinách, domovech dětí a mládeže	535	157,4	0,2	16,0	7,3	8,0
3312 Vedoucí zájmových kroužků (z povolání)	12	154,1	0,0	18,8	7,5	11,3
3320 Pedagogové pro předškolní výchovu	30	159,0	0,0	14,1	8,8	4,5
3331 Vychovatelé na speciálních školách	39	159,6	0,0	13,2	4,8	7,9
3332 Vychovatelé školsk. zařiz. pro výkon ústav. a ochr.výchovy	60	146,2	0,0	26,9	8,5	17,1
3341 Instruktóři a mistři odborné výchovy	330	163,8	0,2	9,8	4,4	4,8
3416 Nákupčí	19	164,7	0,7	8,4	1,8	5,3
3423 Zprostředkovatelé práce a agenti pracovních úřadů	86	156,3	0,0	17,2	7,1	9,1
3431 Odborné sekretářky, sekretáři	78	156,2	0,3	17,2	8,3	7,7
3433 Prac. v oblasti účetnictví,fakturace,rozpočet., kalkulace	510	158,2	0,2	15,4	5,4	7,8
3435 Pracovníci v oblasti práce a mezd (kromě účetních)	25	158,9	0,8	16,0	4,9	9,0
3436 Referenti osobních oddělení	33	157,5	0,6	15,9	6,1	8,7
3439 Ostatní odborní administrativní pracovníci jinde neuvedení	535	157,7	0,2	17,0	6,2	7,7
3442 Berní a daňoví pracovníci	497	156,7	0,1	16,4	8,0	7,9
3443 Pracovníci sociálního a důchodového zabezpečení	247	152,8	0,0	20,8	9,9	8,0
3444 Pracovníci pasových odděl. a odděl. udělujících povolení	39	156,8	0,7	21,6	5,0	10,1
3449 Ostatní celní a daňoví pracovníci a prac. v příb. oborech	45	170,9	0,1	2,5	1,8	0,7
3460 Sociální pracovníci	291	150,2	0,3	19,7	8,6	8,4
3482 Trenéři, cvičitelé a úředníci sportovních podniků a klubů	11	161,2	1,0	13,3	1,0	12,4
4111 Písařky - opisovačky, stenotypistky	97	152,8	0,1	20,6	12,3	8,2
4112 Kancelářští pracovníci a obsluha zařiz. na zpracování textu	65	155,1	0,2	18,2	9,8	7,6
4113 Pracovníci přípravy dat výpočetní techniky	13	160,6	0,0	12,6	4,5	6,9
4115 Sekretářky, sekretáři	176	152,9	0,3	21,3	9,2	8,9
4121 Nižší účetní	59	158,3	1,5	16,9	5,1	9,4
4131 Úředníci ve skladech	36	159,5	1,5	15,3	5,9	7,1
4141 Řadoví knihovníci, archiváři, evidenční pracovníci	71	156,0	0,1	18,0	7,5	7,8
4190 Ostatní nižší úředníci jinde neuvedení	56	163,6	0,7	10,4	4,2	5,5
4211 Pokladníci (v bankách, pojišťov., spořitelnách, na poště)	28	152,9	0,0	21,1	7,8	11,5
4222 Recepční	36	160,8	4,7	10,6	5,8	4,5

Revidované výsledky ke dni 10. 3. 2010

**Průměrná měsíční odpracovaná a neodpracovaná doba zaměstnanců
podle podskupin zaměstnání KZAM-R**

kraj: Liberecký

Podskupiny zaměstnání a zaměstnání KZAM-R	Počet zaměstnanců přepočtený podle eviden. měsíců	Odpracovaná doba		Neodpracovaná doba		
		celkem	z toho přesčas	celkem	z toho	
					nemoc	dovolená
		hod/měs	hod/měs	hod/měs	hod/měs	hod/měs
4223 Telefonisté	29	149,8	2,6	18,5	10,0	7,8
4224 Informátoři	14	147,5	1,4	23,8	11,5	11,5
5113 Průvodci (turistických zájezdů, kulturních památek)	25	162,2	0,4	12,4	5,7	5,0
5121 Pracovníci dohlížející nad obsluh. personálem, hospodyně	50	160,5	0,6	13,3	7,1	5,6
5122 Kuchaři	795	158,2	2,3	16,9	11,6	4,4
5132 Pečovatelé a pomoc. ošetřovat. v zařiz.soc. péče, v nemoc.	817	148,0	2,7	22,7	10,8	9,1
5139 Ostatní pečovatelé a pomocní ošetřovatelé jinde neuved.	189	149,0	0,2	17,8	6,9	10,0
5162 Pracovníci bezpečnostních orgánů (policisté, strážníci)	244	150,8	3,4	19,5	7,4	10,3
5169 Ostatní pracovníci ochrany a ostrahy jinde neuvedení	16	160,6	1,7	12,9	5,6	6,0
6113 Zahradníci a pěstitelé zahradních plodin a sazenic	24	161,2	4,0	15,8	5,0	8,2
7122 Zedníci, kameníci, omítkáři	18	164,4	4,8	12,8	4,7	7,6
7129 Ostatní stavební děl. stav. výroby a prac. v ost. oborech	19	157,6	0,6	16,1	9,1	4,9
7136 Instalatéři, potrubáři, stavební zámečníci, klempíři	28	159,9	6,4	19,6	11,4	6,8
7137 Stavební a provozní elektrikáři	23	150,3	5,0	27,8	20,3	6,6
7222 Nástrojaři, kovomodeláři, kovodělníci, zámečníci	67	157,1	3,0	19,1	10,5	7,8
7231 Mechanici a opraváři motorových vozidel	20	153,8	2,7	22,2	11,8	6,8
7241 Elektromech.a seřizovači různých typů elektrických zařiz.	16	160,6	6,4	15,6	4,9	8,8
8162 Obsluha parních turbín, ohřivačů a motorů	19	167,4	10,4	12,2	5,1	6,3
8264 Obsluha strojů na bělení, barvení, čištění, praní, žehlení	99	153,0	5,6	25,8	13,4	10,1
8321 Řidiči osobních a malých dodávkov. automobilů, taxikáři	98	171,4	9,4	11,8	3,1	7,0
8322 Řidiči sanitních a rzp vozů	147	173,7	22,8	12,9	3,0	8,4
8324 Řidiči nákladních automobilů a tahačů	176	160,5	12,2	20,0	12,9	6,1
8326 Řidiči speciálních vozidel	20	169,8	15,0	19,5	7,3	9,5
8331 Obsluha zemědělských a lesních strojů	17	149,8	9,8	30,9	19,8	9,9
9132 Pomocníci a uklízeči v kancelář., hotel., nemocnicích ap.	883	157,7	2,0	17,4	10,9	5,4
9133 Ruční pradláci a žehlíři (kromě obsluhy strojů)	34	152,2	0,1	21,0	12,7	6,6
9141 Domovníci, správci domu	133	160,0	2,4	15,0	7,3	6,9
9143 Školníci vč. školníků - údržbářů	271	164,2	0,8	10,0	6,5	3,3
9152 Vrátní, hlídači, uváděči a šatnářky	82	159,3	5,4	14,8	5,9	7,8
9161 Sběrači odpadků, popeláři	114	157,2	1,0	18,1	10,6	6,2
9169 Ostatní pracovníci v příbuzných oborech jinde neuvedení	147	158,9	1,5	17,7	9,7	6,7
9323 Dělníci nádvorní skupiny (pomocní montéři)	45	161,6	4,6	15,9	7,0	7,9
9339 Pomocní a nekvalif. prac. v dopr., ve skladech, v telekom.	53	161,3	8,0	19,2	9,0	8,5



Dodatek

Technický popis šetření

Dodatek – Technický popis šetření

Technický popis šetření přibližuje metodické postupy používané při zpracování nepodnikatelské sféry Regionální statistiky ceny práce (RSCP-NS). Popis je rozdělen do pěti kapitol: koncepce šetření, vstupní údaje, nejdůležitější sledované veličiny, přehled používaných tabulek a definice vybraných pojmů.

1. Koncepce šetření

Kapitola popisuje základní soubor šetření a strukturu statistického souboru.

1.1. Základní soubor

Základním souborem RSCP-NS je soubor ekonomických subjektů, definovaný Automatizovaným rozpočtovým informačním systémem (ARIS), spravovaným Ministerstvem financí. ARIS obsahuje informace z účetního a finančního výkaznictví organizačních složek státu, kapitol státního rozpočtu, státních příspěvkových organizací, státních fondů, územních samosprávných celků a jimi zřizovaných příspěvkových organizací v ČR (viz <http://www.info.mfcr.cz/aris>). Ekonomické subjekty, které přísluší do nepodnikatelské sféry, odměňují podle zákona č. 143/1992 Sb. o platu a odměně za pracovní pohotovost v rozpočtových a v některých dalších organizacích a orgánech. Statistické šetření RSCP pro nepodnikatelskou sféru využívá dat Informačního systému o platech, provozovaného Ministerstvem financí (viz www.mfcr.cz/isp).

1.2. Struktura souboru RSCP nepodnikatelské sféry

Statistické šetření RSCP-NS za 1. - 2. čtvrtletí 2006 zahrnuje 14622 ekonomických subjektů, které reprezentují přibližně 701 tisíc zaměstnanců. Odvětvovou skladbu ekonomických subjektů v RSCP-NS (vyjádřenou klasifikací ekonomických činností CZ-NACE) představují zejména tři odvětví národního hospodářství České republiky; odvětví veřejné správy, odvětví vzdělávání a odvětví zdravotní a sociální péče. Strukturu souboru RSCP-NS bez non-response ukazují v souhrnném a odvětvovém pohledu za 1. - 2. čtvrtletí 2006 následující dvě tabulky.

Soubor RSCP nepodnikatelské sféry			
	RSCP-NS Celkem	RSCP-NS – kraj Liberecký	
		se sídlem v kraji	se sídlem mimo kraj
Počet ekonomických subjektů	14 622	589	42
Počet zaměstnanců	701 tisíc	20 tisíc	3 tisíc

Tabulka 1

Odvětvová skladba výběrového souboru RSCP-NS – kraj Liberecký			
Kód CZ-NACE		Počet ekonomických subjektů	
		se sídlem v kraji	se sídlem mimo kraj
A	Zemědělství, lesnictví a rybářství		
B	Těžba a dobývání		
C	Zpracovatelský průmysl		
D	Výroba a rozvod elektřiny, plynu, tepla		
E	Zásobování vodou, činnosti související s odpady	3	
F	Stavebnictví		
G	Obchod, opravy motorových vozidel		
H	Doprava a skladování	1	1
I	Ubytování, stravování a pohostinství	7	
J	Informační a komunikační činnosti		
K	Peněžnictví a pojišťovnictví		
L	Činnosti v oblasti nemovitostí	4	
M	Profesní, vědecké a technické činnosti	1	4
N	Administrativní a podpůrné činnosti		
O	Veřejná správa, obrana, sociální zabezpečení	162	30
P	Vzdělávání	311	2
Q	Zdravotní a sociální péče	60	
R	Kulturní, zábavní a rekreační činnosti	23	5
S	Ostatní činnosti	13	

Tabulka 2

2. Vstupní údaje

Kapitola popisuje specifický sběr dat do šetření RSCP-NS, nejdůležitější vstupní údaje a používané klasifikace a číselníky.

2.1. Sběr dat

Vlastní sběr dat pro RSCP-NS zabezpečuje Informační systém o platech. RSCP-NS přebírá kompletní soubor nepodnikatelské sféry, předzpracovaný pro účely Informačního systému o platech, a provádí na něm specifické kontroly.

2.2. Nejdůležitější vstupní údaje

Šetření RSCP-NS s pololetní periodicitou monitoruje výdělkovou úroveň a odpracovanou dobu jednotlivých zaměstnání podle klasifikace KZAM-R v České republice.

Hodinový výdělek je přímo zjišťovaný údaj, který je definován jako průměrný hrubý hodinový výdělek zaměstnance v posledním čtvrtletí sledovaného období (§ 17 zákona č. 1/1992 Sb.). Hodinový výdělek je krátkodobým indikátorem výdělkové úrovně.

Hrubý měsíční plat, vypočtený z hrubého platu za sledované období, je druhým indikátorem, který ukazuje výdělkovou úroveň. Hrubý plat je součtem platu za práci, náhrad platu a odměn za pracovní pohotovost, které jsou přímo sbíranými položkami. Plat je definován podle § 3 zákona č. 143/1992 Sb. (o platu a odměně za pracovní pohotovost v rozpočtových a v některých dalších organizacích a orgánech ve znění pozdějších předpisů), jako peněžitá plnění, poskytovaná zaměstnavatelem zaměstnanci za práci. Šetření RSCP-NS sleduje i strukturu hrubého měsíčního platu, tj. prémie a odměny, příplatky za přesčas, ostatní příplatky, náhrady a odměny za pracovní pohotovost. Hrubý měsíční plat a jeho složky se vztahují k celému sledovanému období, které zahrnuje dobu od počátku roku do konce čtvrtletí, za které se šetření provádí.

Šetření RSCP-NS dále sleduje pracovní dobu zaměstnanců. Vstupní věta o zaměstnanci obsahuje odpracovanou dobu od počátku roku a z ní počet přesčasových hodin. Odpracovaná doba u zaměstnanců odměňovaných měsíčním platem nezahrnuje dobu svátků v jinak pracovních dnech. Věta dále obsahuje celkovou neodpracovanou dobu od počátku roku, z ní počet hodin nemoci a dovolené.

2.3. Klasifikace a číselníky

RSCP-NS používá standardní statistické klasifikace a číselníky (podrobněji popsané na www.czso.cz). Použití platných statistických klasifikací je závazné jak pro orgán vykonávající státní statistickou službu, tak pro zpravodajské jednotky, které poskytují údaje pro statistické zjišťování. Proto i RSCP-NS používá následující klasifikace a číselníky:

KZAM-R	Klasifikace zaměstnání; vydáno sdělením ČSÚ č. 492/2003 Sb. ze dne 18. prosince 2003 o vydání rozšířené Klasifikace zaměstnání KZAM-R.
CZ-ICSE	Klasifikace postavení v zaměstnání; vydáno sdělením ČSÚ č. 494/2003 Sb. ze dne 18. prosince 2003 o vydání Klasifikace postavení v zaměstnání.
KKOV	Klasifikace kmenových oborů vzdělání; vydáno sdělením ČSÚ č. 320/2003 Sb. ze dne 9. září 2003 o zavedení Klasifikace kmenových oborů vzdělání. Poslední aktualizace byla provedena k 1. září 2006 sdělením ČSÚ č. 391/2006 Sb. ze dne 20. července 2006 o aktualizaci Klasifikace kmenových oborů vzdělání.

CZ-NUTS	Klasifikace územních statistických jednotek; vydáno sdělením ČSÚ č. 490/2003 Sb. ze dne 18. prosince 2003 o vydání Klasifikace územních statistických jednotek. Poslední aktualizace byla provedena k 1. květnu 2004 sdělením ČSÚ č. 228/2004 Sb. ze dne 14. dubna 2004 o aktualizaci Klasifikace územních statistických jednotek.
CZ-NACE ¹	Klasifikace ekonomických činností (CZ-NACE); vydáno sdělením ČSÚ č. 244/2007 Sb. ze dne 18. září 2007 o zavedení Klasifikace ekonomických činností.
CZ-GEONOM	Klasifikace zemí; vydáno sdělením ČSÚ č. 487/2003 Sb. ze dne 18. prosince 2003 o vydání Klasifikace zemí. Poslední aktualizace byla provedena k 1. červenci 2005 sdělením ČSÚ č. 243/2005 Sb. ze dne 9. června 2005 o aktualizaci Klasifikace zemí.

3. Nejdůležitější sledované veličiny

Kapitola popisuje nejdůležitější sledované veličiny, algoritmy jejich výpočtu a kritéria pro zahrnutí zaměstnanců do dalších výpočtů.

3.1. *Hodinový výdělek*

Hodinový výdělek je přímo zjišťovaná veličina. Do výpočtu charakteristik hodinového výdělku jsou zařazeni zaměstnanci, kteří byli v evidenčním stavu k poslednímu dni sledovaného období.

3.2. *Hrubý měsíční plat*

Hrubý měsíční plat se vztahuje k celému sledovanému období, tedy k 1. - 2. čtvrtletí, nebo k 1. - 4. čtvrtletí. Na rozdíl od hodinového výdělku musí být hrubý měsíční plat vypočten z dalších přímo zjišťovaných platových položek a neplatových plnění.

Hrubý plat je v RSCP-NS definován jako součet platu za práci, náhrad platu a odměny za pracovní pohotovost. Hrubý měsíční plat zaměstnance se vypočte podle vzorce:

¹ Revidovaná výsledková publikace využívá z důvodu srovnání s novějšími výsledky klasifikaci CZ-NACE (původní verze využívala klasifikaci OKEČ).

$$\text{HMP} = \frac{\text{PLAT} + \text{NAHRADY} + \text{POHOTOV}}{\text{MESPLAC_prep}}$$

kde :

HMP	je hrubý měsíční plat zaměstnance,
PLAT	je plat za práci zaměstnance v kumulaci za sledované období (vstupní položka věty o zaměstnanci),
NAHRADY	jsou náhrady platu zaměstnance v kumulaci za sledované období (vstupní položka věty o zaměstnanci),
POHOTOV	je odměna za pracovní pohotovost zaměstnance v kumulaci za sledované období (vstupní položka věty o zaměstnanci),
MESPLAC_prep	je počet přepočtených placených měsíců zaměstnance, tj. počet měsíců, odpovídajících součtu odpracované doby a doby, po kterou pobíral náhrady platu.

Počet přepočtených placených měsíců MESPLAC_prep je roven počtu kalendářních měsíců v případě, že zaměstnanec s plným pracovním úvazkem po celé sledované období pracoval nebo pobíral náhrady platu. Pokud zaměstnanec byl v evidenčním stavu kratší dobu, než sledované období, bude jeho počet placených měsíců zkrácen poměrem počtu pracovních dnů v evidenčním stavu a ve sledovaném období. Podobně se počet placených měsíců zkrátí, pokud zaměstnanec měl jinou absenci, než absenci s náhradou platu (např. nemoc), případně měl sjednán kratší pracovní úvazek.

Hrubý měsíční plat za určitou skupinu zaměstnanců je vážená charakteristika, v níž hrubý měsíční plat určitého zaměstnance má váhu, odpovídající počtu jeho placených měsíců za sledované období (tzv. váha placené doby). Tento způsob výpočtu umožňuje korektní srovnání platové úrovně jednotlivých zaměstnání a srovnávání v čase.

Sestavy s hrubým měsíčním platem, diferenciací a strukturou hrubého platu obsahují také měsíční placenou dobu. Tento údaj ukazuje počet placených hodin (odpracovaná doba a doba náhrad) za placený měsíc a je v souladu s výpočtem hrubého měsíčního platu.

Pro zahrnutí zaměstnance do výpočtů hrubého měsíčního platu se uplatňují následující kritéria:

- přepočtený počet placených měsíců zaměstnance je alespoň jeden měsíc,
- stanovená týdenní pracovní doba na dané pracovní místo je alespoň 30 hodin (dle doporučení Eurostatu).

3.3. Měsíční odpracovaná a neodpracovaná doba

Měsíční odpracovaná (resp. neodpracovaná) doba se stejně jako hrubý měsíční plat vztahuje k celému sledovanému období tj. k 1. - 2. čtvrtletí, nebo k 1. - 4. čtvrtletí.

Měsíční odpracovaná doba zaměstnance se vypočte podle vzorce:

$$\text{ODPRACDmes} = \frac{\text{ODPRACD}}{\text{MESEVID_prep}}$$

kde :

- ODPRACDmes je měsíční odpracovaná doba zaměstnance,
 ODPACD je odpracovaná doba zaměstnance v kumulaci za sledované období (vstupní položka věty o zaměstnanci),
 MESEVID_prep je počet přepočtených evidenčních měsíců zaměstnance, tj. počet měsíců, odpovídajících délce pracovního úvazku a délce pracovního poměru ve sledovaném období.

Počet přepočtených evidenčních měsíců MESEVID_prep je roven počtu kalendářních měsíců v případě, že zaměstnanec s plným pracovním úvazkem po celé sledované období byl v pracovním poměru a nebyl na mateřské či rodičovské dovolené. Pokud zaměstnanec byl v evidenčním stavu kratší dobu, než sledované období, bude jeho počet evidenčních měsíců zkrácen poměrem počtu pracovních dnů v evidenčním stavu a ve sledovaném období. Podobně se počet evidenčních měsíců zkrátí, pokud zaměstnanec měl sjednán kratší pracovní úvazek.

Měsíční odpracovaná doba za určitou skupinu zaměstnanců je vážená charakteristika, v níž měsíční odpracovaná doba určitého zaměstnance má váhu, odpovídající počtu jeho evidenčních měsíců ve sledovaném období (tzv. váha evidenční doby). Pro zahrnutí zaměstnance do výpočtů měsíční odpracované doby se uplatňují stejná kritéria jako u hrubého měsíčního platu.

Obdobně jako odpracovaná doba se počítají měsíční neodpracovaná doba a také průměrné měsíční údaje o přesčasu, dovolené a nemoci.

4. Přehled používaných tabulek

Kapitola Přehled používaných tabulek obsahuje hodnocení kvality údajů a přehled publikovaných tabulek, u kterých jsou vyznačeny váhy nutné pro jejich zpracování.

4.1. Kvalita údajů

Zjišťované charakteristiky podléhají nevýběrovým chybám, neboť se nejedná o výběrové šetření. Nevýběrové chyby bývají způsobeny především špatnou kvalitou dat předávaných respondenty (neúplné a chybné údaje) do Informačního systému o platu. Při zpracovávání údajů je jejich vliv snižován několikastupňovými kontrolními mechanismy a častými kontakty zpracovatele šetření s respondenty.

4.2. Přehled publikovaných tabulek podle použitých vah

Publikované tabulky s hodinovým výdělkem NS-V0 až NS-V9 obsahují hodnoty počítané ze souboru RSCP nepodnikatelské sféry bez použití vážení.

Tabulka	Třídící kritérium	Váha placené doby	Váha evidenční doby
NS-M0	Celý kraj	X	
NS-M1	HL. třídy zaměstnání KZAM-R	X	
NS-M5	Podskupiny zaměstnání KZAM-R	X	

Tabulka 3

Tabulka	Třídící kritérium	Váha placené doby	Váha evidenční doby
NS-T5	Podskupiny zaměstnání KZAM-R		X

Tabulka 4

5. Definice vybraných pojmů

Ekonomický subjekt	Ekonomický subjekt je právní subjekt nebo fyzická osoba s postavením podnikatele, zapsaná do registru ekonomických subjektů ČSÚ. Každému ekonomickému subjektu se přiděluje identifikační číslo (IČ).
Organizační jednotka	Z hlediska výdělkové statistiky RSCP se dělí ekonomické subjekty na organizační jednotky podle okresu, ve kterém jejich zaměstnanci působí. Organizační jednotku tvoří všichni zaměstnanci ekonomického subjektu, kteří působí ve stejném okrese.
Zpravodajská jednotka	Zpravodajskou jednotkou je právní osoba, organizační složka státu nebo fyzická osoba, od nichž se požaduje poskytnutí údajů ve statistickém zjišťování podle zákona č. 89/1995 Sb., o státní statistické službě, ve znění pozdějších předpisů.
Sledované období	Sledované období je období od začátku roku do konce čtvrtletí, ve kterém se statistické zjišťování provádí.
Podnikatelská sféra	Do podnikatelské sféry patří subjekty, které odměňují podle zákona č. 1/1992 Sb., o mzdě, odměně za pracovní pohotovost a o průměrném výdělku ve znění pozdějších předpisů.

Nepodnikatelská sféra	Do podnikatelské sféry patří organizace, které odměňují podle zákona č. 143/1992 Sb., o platu a odměně za pracovní pohotovost v rozpočtových a některých dalších organizacích a orgánech ve znění pozdějších předpisů.
Soubor ISPV-NS	Souborem ISPV podnikatelské sféry je soubor ekonomických subjektů, definovaný Automatizovaným rozpočtovým informačním systémem ARIS (viz http://www.info.mfcr.cz/aris).