

A grayscale image of a document with a large 'S' and some numbers, possibly a financial statement or report, is visible on the left side of the page.

# Informační systém o průměrném výdělku

**2010**

II. čtvrtletí

Nepodnikatelská sféra



A small, grayscale image showing a close-up of a document with numbers and lines, possibly a financial statement or a form.

# Informační systém o průměrném výdělku

**2010**  
II. čtvrtletí  
Nepodnikatelská sféra

Výsledky ke dni 10. 9. 2010

## **Copyright - MPSV ČR**

**Publikace ani její část nesmí být kopírována, rozšiřována a zařazována do informačních systémů v jakékoliv formě (elektronické, mechanické, optické, magnetické aj.) bez písemného souhlasu**

**Ministerstva práce a sociálních věcí**

**Zpracovatel: TREXIMA, spol. s r.o., tř. T. Bati 299, 764 21 Zlín - Louky**

## O b s a h :

<b>Úvod</b> .....	7
-------------------	---

**Výsledková část ČR nepodnikatelská sféra**

Základní metodické přístupy .....	11
Popis publikovaných tabulek .....	12

**Hodinový výdělek**

NS-V0	Hodinový výdělek v nepodnikatelské sféře České republiky .....	13
NS-V1	Hodinový výdělek podle hlavních tříd zaměstnání KZAM-R .....	14
NS-V2	Hodinový výdělek podle věkových kategorií .....	14
NS-V3	Hodinový výdělek podle platových tříd .....	15
NS-V4	Hodinový výdělek podle vzdělání .....	15
NS-V5	Hodinový výdělek podle podskupin zaměstnání a zaměstnání KZAM-R.....	16
NS-V6	Hodinový výdělek podle kategorií zaměstnání .....	22
NS-V7	Hodinový výdělek podle sekcí ekonomických činností CZ-NACE .....	22
NS-V8	Hodinový výdělek podle pohlaví .....	23
NS-V9	Hodinový výdělek podle krajů .....	23

**Dynamika hodinového výdělku**

NS-D1	Dynamika hodinového výdělku podle hlavních tříd zaměstnání KZAM-R.....	24
NS-D2	Dynamika hodinového výdělku podle vzdělání .....	25
NS-D3	Dynamika hodinového výdělku podle věkových kategorií .....	26

**Hrubý měsíční plat**

NS-M0	Hrubý měsíční plat a jeho složky, diferenciacce, placená doba v nepodnikatelské sféře České republiky .....	27
NS-M1	Hrubý měsíční plat a jeho složky, diferenciacce, placená doba podle hlavních tříd zaměstnání KZAM-R.....	28
NS-M5	Hrubý měsíční plat a jeho složky, diferenciacce, placená doba podle podskupin zaměstnání a zaměstnání KZAM-R .....	30

**Měsíční odpracovaná a neodpracovaná doba**

NS-T0	Průměrná měsíční odpracovaná a neodpracovaná doba v nepodnikatelské sféře České republiky .....	43
NS-T1	Průměrná měsíční odpracovaná a neodpracovaná doba podle hlavních tříd zaměstnání KZAM-R.....	44
NS-T5	Průměrná měsíční odpracovaná a neodpracovaná doba podle podskupin zaměstnání a zaměstnání KZAM-R .....	45

## **Dodatek - Technický popis šetření**

1. Koncepce šetření .....	53
1.1 Základní soubor .....	53
1.2 Struktura souboru ISPV nepodnikatelské sféry .....	53
2. Vstupní údaje .....	55
2.1 Sběr dat .....	55
2.2 Nejdůležitější vstupní údaje .....	55
2.3 Klasifikace a číselníky .....	55
3. Nejdůležitější sledované veličiny .....	57
3.1 Hodinový výdělek .....	57
3.2 Hrubý měsíční plat .....	57
3.3 Měsíční odpracovaná a neodpracovaná doba .....	58
4. Přehled používaných tabulek .....	59
4.1 Kvalita údajů .....	59
4.2 Přehled publikovaných tabulek podle použitých vah .....	59
5. Definice vybraných pojmů .....	60

## **Přílohy**

Dotazník .....	63
----------------	----



# Úvod





## Úvod

Informační systém o průměrném výděлку (ISPV) je systém pravidelného monitorování výdělkové úrovně a pracovní doby zaměstnanců v České republice formou statistického šetření. Sledovanými ukazateli výdělkové úrovně jsou hodinový výdělek a hrubá měsíční mzda (plat). Šetření metodicky vychází a je obsahově harmonizováno se strukturálním šetřením EU „Structure of Earnings Survey“, viz nařízení komise (ES) č. 1916/2000 ve znění pozdějších předpisů.

Šetření je pod názvem „Čtvrtletní šetření o průměrném výděлку“ zařazeno do programu statistických zjišťování, vyhlášených Českým statistickým úřadem (ČSÚ) ve sbírce zákonů pro příslušný kalendářní rok (viz příloha č. 2 Vyhlášky č. 386/2009 Sb., částka 125, kterou se stanoví Program statistických zjišťování na rok 2010) a pro vybrané ekonomické subjekty je povinné. Šetření provádí pracoviště státní statistické služby Ministerstva práce a sociálních věcí (MPSV). Průběh a vývoj šetření ISPV řídí komise, složená ze zástupců MPSV, ČSÚ, Ministerstva financí, České národní banky, CERGE-EI, VŠE v Praze, Českomoravské konfederace odborových svazů, Svazu průmyslu a dopravy ČR. Zpracovatelem ISPV je TREXIMA, spol. s r.o. ([www.trexima.cz](http://www.trexima.cz)).

Nejdůležitějším kritériem pro členění výsledků ISPV je příslušnost šetřeného ekonomického subjektu k podnikatelské, nebo nepodnikatelské sféře. V podnikatelské sféře probíhá šetření se čtvrtletní periodou a ve sféře nepodnikatelské je prováděno s periodou pololetní. Zdrojem dat pro nepodnikatelskou sféru je Informační systém o platech, který je spravován Ministerstvem financí. Za každou sféru jsou vydávány samostatné výsledkové publikace.

Výsledková publikace ve formátu Excel a ve formátu PDF je k dispozici na internetových stránkách MPSV ([www.mpsv.cz](http://www.mpsv.cz)) v sekci *Příjmy a životní úroveň*.

Podrobnější charakteristikou výdělkové úrovně podle zaměstnání v jednotlivých krajích se zabývá „Regionální statistika ceny práce“ (RSCP). Výsledkové publikace jednotlivých krajů jsou uloženy na stránkách <http://portal.mpsv.cz/> v sekci *Zaměstnanost*, v podsekci *Statistiky* pod odkazem *Statistika výdělků*.

Důkladný popis šetření, včetně všech výsledkových publikací, poskytuje také portál [www.ispv.cz](http://www.ispv.cz). Slouží především jako podpora respondentům, kteří zde naleznou všechny potřebné informace a podpůrné nástroje pro zaslání dat. Portál je využíván také k uveřejňování odborných studií a článků, které jako zdroj informací uvádí šetření ISPV a RSCP.

Ministerstvo práce a sociálních věcí děkuje všem respondentům šetření za přípravu vstupních dat pro šetření. Svědomitý přístup respondentů a dodržování termínů pro předání dat umožňují pravidelně uveřejňovat tuto publikaci.





# Výsledková část

ČR nepodnikatelská sféra



## Výsledková část ČR nepodnikatelská sféra

### Základní metodické přístupy

Tato publikace přináší charakteristiky hodinového výdělku, hrubého měsíčního platu a pracovní doby získané za nepodnikatelskou sféru šetření ISPV (ISPV-NS). V ISPV se zařazují do nepodnikatelské sféry ekonomické subjekty, které odměňují platem podle § 109, odst. 3 zákona č. 262/2006 Sb., zákoníku práce, ve znění pozdějších předpisů.

Primárním výsledkem ISPV jsou statistiky výdělkové úrovně jednotlivých zaměstnání (v klasifikaci KZAM-R), dalším produktem jsou odhady výdělkových parametrů zaměstnanecké populace ČR nepodnikatelské sféry v členění podle firemních i zaměstnaneckých charakteristik. Roční zjišťování hrubých platů, odpracované a neodpracované doby je základem pro strukturální šetření výdělků ČSÚ, které je konzistentní se šetřením ISPV.

Vedle podnikového výkaznictví ČSÚ je ISPV dalším zdrojem informací o výdělcích v České republice. Výkaznictví ČSÚ, jako tradiční zdroj, sbírá údaje o evidenčním počtu zaměstnanců a vyplacených mzdách za ekonomický subjekt a publikuje průměrné mzdy v členění podle firemních charakteristik. Při srovnávání výsledků výkaznictví a ISPV-NS je třeba vzít v úvahu rozdílnou definici nepodnikatelské sféry a rozdílné metody výpočtu výdělkových charakteristik.

Respondenty šetření ISPV-NS jsou aktivní ekonomické subjekty (ES) nepodnikatelské sféry, které jsou definovány Automatizovaným rozpočtovým informačním systémem (ARIS). Na základě systému ARIS, který je spravován Ministerstvem financí, se zjišťuje způsob odměňování a příslušnost ekonomického subjektu k nepodnikatelské sféře. Zdrojem dat platového statistického šetření ISPV pro nepodnikatelskou sféru je Informační systém o platech, který je provozován Ministerstvem financí. Informační systém o platech pokrývá celou nepodnikatelskou sféru a do ISPV předává údaje jako plošné šetření.

## Popis publikovaných tabulek

Tabulky v publikaci jsou rozděleny podle sledovaného ukazatele do čtyř základních okruhů. Tabulky přinášející charakteristiky hodinového výdělku jsou označeny NS-Vx, kde NS značí nepodnikatelskou sféru a x je pořadové číslo tabulky. Dynamiky hodinového výdělku jsou obsaženy v tabulkách se značením NS-Dx, charakteristiky hrubého měsíčního platu, struktury platu a průměrné placené doby v tabulkách se značením NS-Mx a charakteristiky měsíční odpracované a neodpracované doby v tabulkách se značením NS-Tx.

Hlavním výsledkem ISPV jsou statistiky výdělkové úrovně a pracovní doby za jednotlivá zaměstnání podle klasifikace KZAM-R, obsažené v tabulkách NS-V5, NS-M5 a NS-T5. Tyto tabulky obsahují ta zaměstnání, která jsou ve své hlavní třídě (jednomístný KZAM-R) zastoupena alespoň jedním procentem. Uvedené počty organizačních jednotek a zaměstnanců představují zastoupení v souboru ISPV-NS. V ostatních tabulkách jsou počty zaměstnanců uváděny v % a jejich účelem je přiblížit relativní zastoupení publikovaných kategorií.

### **Statistické charakteristiky používané ve výsledkových tabulkách:**

1. decil	První decil je hodnota, pod kterou leží 10 % nejnižších hodnot sledovaného znaku.
1. kvartil	První kvartil je hodnota, pod kterou leží 25 % nejnižších hodnot sledovaného znaku.
Medián	Medián je hodnota uprostřed vzestupně uspořádané řady hodnot sledovaného znaku, polovina hodnot je nižší než medián a druhá polovina je vyšší než medián.
3. kvartil	Třetí kvartil je hodnota, nad kterou leží 25 % nejvyšších hodnot sledovaného znaku.
9. decil	Devátý decil je hodnota, nad kterou leží 10 % nejvyšších hodnot sledovaného znaku.
Průměr	Průměr je počítán jako vážený (případně nevážený) aritmetický průměr sledovaného znaku.

### **Ostatní symboly používané ve výsledkových tabulkách:**

"Neuvedeno"	Symbol "Neuvedeno" označuje kategorii zaměstnanců, u které nebyl uveden kód příslušného třídícího znaku.
"*"	Symbol "*" označuje položku vstupních dat vypočítanou, ale nezveřejnitelnou z důvodu nedostatečného počtu vstupních hodnot (méně než 3 ekonomické subjekty a 10 zaměstnanců).

## Hodinový výdělek<sup>1)</sup> v nepodnikatelské sféře České republiky

**Medián hodinového výdělku ..... 133,00 Kč/hod**

Index mediánu hodinového výdělku zaměstnanců

meziroční vůči 2. čtvrtletí 2009 ..... 101,8 %

### Diferenciace

1. decil - 10 % hodinových výdělků menších než ..... 77,05 Kč/hod

1. kvartil - 25 % hodinových výdělků menších než ..... 102,50 Kč/hod

Medián - 50 % hodinových výdělků menších než ..... 133,00 Kč/hod

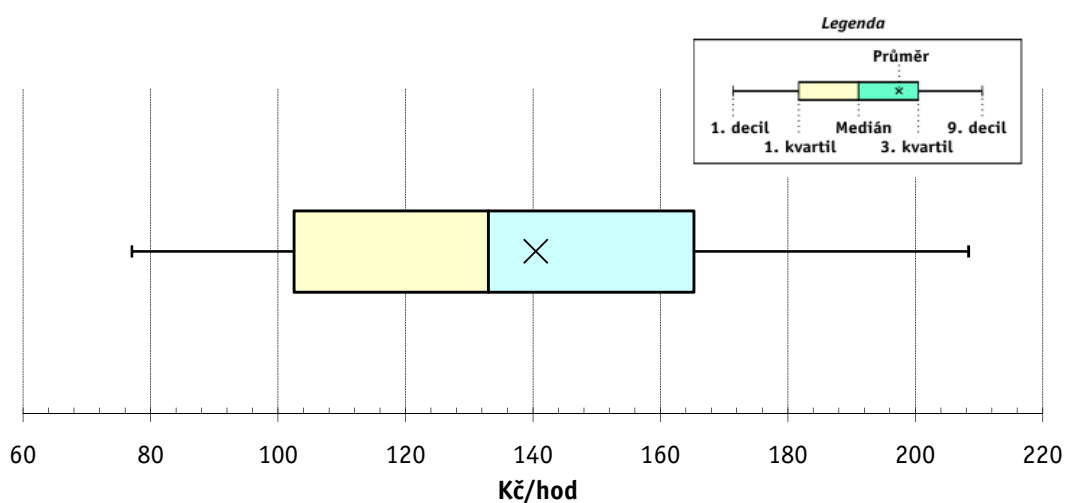
3. kvartil - 25 % hodinových výdělků větších než ..... 165,25 Kč/hod

9. decil - 10 % hodinových výdělků větších než ..... 208,34 Kč/hod

**Průměr hodinového výdělku ..... 140,47 Kč/hod**

Podíl zaměstnanců s podprůměrným

hodinovým výdělkem ..... 56,6 %



#### Vysvětlivky:

1) Hodinový výdělek se zjišťuje jako průměrný hodinový výdělek definovaný v § 351 až § 362 zákona č. 262/2006 Sb., zákoníku práce, ve znění pozdějších předpisů.

**2. čtvrtletí 2010****ISPV - nepodnikatelská sféra**

NS-V1

Výsledky ke dni 10.9.2010

**Hodinový výdělek  
podle hlavních tříd zaměstnání KZAM-R**

Hlavní třída zaměstnání KZAM-R	Struktura zaměst.	Medián	Diferenciace		Průměr
	%		1. decil	9. decil	
		Kč/hod	Kč/hod	Kč/hod	Kč/hod
0 Příslušníci armády	3,3	<b>132,87</b>	88,35	204,84	140,09
1 Zákonodárci, vedoucí a řídicí pracovníci	5,8	<b>213,94</b>	126,69	331,31	226,78
2 Vědečtí a odborní duševní pracovníci	30,7	<b>142,84</b>	105,90	209,00	152,56
3 Techničtí, zdravotničtí a pedagogičtí pracovníci	33,0	<b>142,49</b>	100,41	206,92	149,30
4 Nižší administrativní pracovníci	3,7	<b>107,43</b>	76,71	151,00	111,86
5 Provozní pracovníci ve službách a obchodu	10,7	<b>97,76</b>	71,09	171,11	110,99
6 Dělníci v zemědělství, lesnictví a rybářství	0,3	<b>90,20</b>	65,30	123,47	93,44
7 Řemeslníci, výrobci a zpracovatelé	1,1	<b>105,22</b>	80,25	133,29	106,29
8 Obsluha strojů a zařízení	1,9	<b>107,24</b>	76,36	150,75	110,83
9 Pomocní a nekvalifikovaní pracovníci	9,5	<b>70,06</b>	55,98	96,21	73,58
<b>C E L K E M Č R - nepodnikatelská sféra</b>	<b>100</b>	<b>133,00</b>	<b>77,05</b>	<b>208,34</b>	<b>140,47</b>

**2. čtvrtletí 2010****ISPV - nepodnikatelská sféra**

NS-V2

Výsledky ke dni 10.9.2010

**Hodinový výdělek  
podle věkových kategorií**

Věková kategorie	Struktura zaměst.	Medián	Diferenciace		Průměr
	%		1. decil	9. decil	
		Kč/hod	Kč/hod	Kč/hod	Kč/hod
do 20 let	0,0	<b>65,21</b>	48,10	98,88	70,43
20 - 29 let	12,0	<b>114,26</b>	77,41	166,11	119,09
30 - 39 let	24,6	<b>130,26</b>	79,87	202,63	138,53
40 - 49 let	28,3	<b>135,87</b>	78,11	215,51	143,94
50 - 59 let	27,9	<b>139,04</b>	75,16	217,88	145,25
60 a více let	7,2	<b>142,45</b>	73,07	239,14	151,08
<b>C E L K E M Č R - nepodnikatelská sféra</b>	<b>100</b>	<b>133,00</b>	<b>77,05</b>	<b>208,34</b>	<b>140,47</b>



## 2. čtvrtletí 2010

## ISPV - nepodnikatelská sféra

NS-V3

Výsledky ke dni 10.9.2010

Hodinový výdělek  
podle platových tříd

Platová třída	Struktura zaměst.	Medián	Diferenciace		Průměr
	%		Kč/hod	Kč/hod	
		Kč/hod	Kč/hod	Kč/hod	
1. platová třída	0,9	<b>57,77</b>	47,05	82,94	63,12
2. platová třída	5,9	<b>67,45</b>	57,41	87,77	71,14
3. platová třída	5,1	<b>84,49</b>	65,12	154,38	101,52
4. platová třída	6,7	<b>95,95</b>	72,58	171,17	108,31
5. platová třída	5,6	<b>107,05</b>	77,65	201,71	129,41
6. platová třída	6,3	<b>109,66</b>	82,67	220,11	134,04
7. platová třída	6,1	<b>120,92</b>	89,40	229,43	141,17
8. platová třída	9,3	<b>121,21</b>	91,27	178,68	130,78
9. platová třída	15,7	<b>127,89</b>	100,69	165,73	133,08
10. platová třída	10,4	<b>152,96</b>	118,91	193,11	156,06
11. platová třída	6,8	<b>162,00</b>	108,03	217,27	163,97
12. platová třída	15,9	<b>148,24</b>	120,76	209,32	158,18
13. platová třída	3,0	<b>212,13</b>	153,40	310,38	225,06
14. platová třída	2,0	<b>254,71</b>	188,26	380,24	273,94
15. platová třída	0,3	<b>336,49</b>	232,73	538,92	372,28
16. platová třída	0,0	<b>474,52</b>	230,46	751,85	508,03
<b>C E L K E M Č R - nepodnikatelská sféra</b>	<b>100</b>	<b>133,00</b>	<b>77,05</b>	<b>208,34</b>	<b>140,47</b>

## 2. čtvrtletí 2010

## ISPV - nepodnikatelská sféra

NS-V4

Výsledky ke dni 10.9.2010

Hodinový výdělek  
podle vzdělání

Vzdělání		Struktura zaměst.	Medián	Diferenciace		Průměr
		%		Kč/hod	Kč/hod	
			Kč/hod	Kč/hod	Kč/hod	
KKOV						
Základní a nedokončené	A-C	4,9	<b>72,99</b>	56,25	106,05	77,75
Střední bez maturity	D,E,H,J	15,8	<b>89,02</b>	63,99	130,16	94,26
Střední s maturitou	K-M	43,2	<b>134,49</b>	92,78	192,51	139,20
Vyšší odborné a bakalářské	N,R	7,0	<b>144,98</b>	97,72	226,30	155,08
Vysokoškolské	T,V	26,9	<b>158,54</b>	119,12	263,99	179,51
Neuvedeno		2,3	<b>107,90</b>	76,54	158,63	114,13
<b>C E L K E M Č R - nepodnikatelská sféra</b>		<b>100</b>	<b>133,00</b>	<b>77,05</b>	<b>208,34</b>	<b>140,47</b>

Výsledky ke dni 10.9.2010

### Hodinový výdělek podle podskupin zaměstnání a zaměstnání KZAM-R

Podskupiny zaměstnání a zaměstnání KZAM-R  (zveřejněna zaměstnání, která jsou ve své hlavní třídě zastoupena minimálně 1%)	Výběrový soubor		Medián Kč/hod	Diferenciace		Průměr Kč/hod
	počet org. jednotek	počet zaměst.		1. decil Kč/hod	9. decil Kč/hod	
0101 Příslušníci armády	7	22 268	<b>132,87</b>	88,35	204,84	140,09
01012 Vyšší důstojník	6	2 409	<b>226,05</b>	185,86	291,31	233,21
01013 Nižší důstojník	5	3 416	<b>171,13</b>	138,95	207,67	173,20
1121 Vedoucí pracovníci velvyslanectví, vyslanectví a konzulátů	3	550	<b>164,38</b>	128,09	228,84	173,11
1127 Vedoucí pracovníci orgánů státní správy, správních úřadů	363	8 452	<b>222,08</b>	156,72	355,59	244,25
11274 Ředitel odboru ústředního orgánu státní správy	29	532	<b>354,05</b>	254,03	481,00	364,75
11275 Vedoucí oddělení ústředního orgánu státní správy	26	1 320	<b>273,40</b>	203,71	367,23	280,97
11276 Vedoucí orgánu státní správy, správního úřadu	162	583	<b>300,73</b>	206,11	379,07	303,04
11278 Ředitel odboru orgánu státní správy, správního úřadu	140	655	<b>256,40</b>	189,12	360,08	270,13
11279 Vedoucí oddělení orgánu státní správy, správního úřadu	273	4 927	<b>192,71</b>	145,65	255,10	197,79
1128 Vyšší úředníci bezpečnosti a ochrany (policejní ředitel)	154	4 910	<b>257,52</b>	201,55	350,66	270,64
11283 Ředitel, zástupce služby, odboru, útvaru na prezidiu, na úřadu	35	631	<b>322,14</b>	248,43	382,00	317,19
11284 Vedoucí, zástupce oddělení, skupiny na prezidiu, na úřadu	40	2 762	<b>251,21</b>	210,93	300,40	253,76
11285 Velitel služby, ved. odboru, odd., na okr., měst. ředitelství policie	40	403	<b>232,55</b>	169,27	289,35	231,23
1150 Přednostové, tajemníci a ved.prac.okresních a obecních úřadů	706	7 141	<b>206,58</b>	155,29	313,40	224,00
11506 Vedoucí odboru, sekce okresního, městského, obecního úřadu	495	3 053	<b>213,72</b>	160,31	338,06	235,19
11507 Vedoucí oddělení okresního, městského, obecního úřadu	214	3 049	<b>196,39</b>	150,98	277,87	206,87
1210 Ředitelé a prezidenti velkých organizací, podniků	4 731	4 930	<b>244,26</b>	174,12	338,41	255,03
12116 Vedoucí velké vzdělávací organizace	4 135	4 218	<b>241,90</b>	173,64	325,88	246,93
1225 Vedoucí pracovníci v restauracích a hotelích	3 179	3 415	<b>113,24</b>	92,74	141,50	116,41
12253 Vedoucí provozu velké organizace společného stravování	3 175	3 390	<b>113,13</b>	92,71	141,06	116,05
1229 Vedoucí pracovních dílčích celků jinde neuvedení (kult.,zdrav.)	502	1 813	<b>220,30</b>	135,48	385,66	247,23
12293 Vedoucí provozního útvaru velkého zdravotnického zařízení	77	530	<b>310,86</b>	168,22	476,27	322,57
12299 Vedoucí pracovník dílčího celku jinde neuvedený	235	848	<b>208,44</b>	134,79	317,59	226,19
1231 Vedoucí pracovníci finančních a hospodářských útvarů	747	1 304	<b>195,48</b>	136,59	307,49	214,69
12318 Vedoucí ekonomického útvaru	409	473	<b>190,13</b>	140,43	278,12	204,55
1239 Vedoucí pracovníci ostatních útvarů jinde neuvedení	167	425	<b>186,00</b>	101,22	308,94	202,08
1319 Vedoucí, ředitelé malých organizací ostatní (kult.,zdrav.,škol.)	3 497	3 684	<b>190,08</b>	143,39	265,67	199,61
13195 Vedoucí malého vzdělávacího zařízení	2 805	2 861	<b>187,49</b>	145,08	255,96	195,49
2139 Ostatní odborníci zabývající se výpoč. tech. jinde neuvedení	544	2 497	<b>156,60</b>	113,71	213,00	161,29
2211 Bakteriologové, biolog., ekolog., zoologové a odb.v příb.obor.	116	2 188	<b>151,98</b>	108,49	224,31	161,57
2221 Lékaři, ordináři (kromě zubních lékařů)	237	14 072	<b>225,96</b>	144,36	355,00	242,41
22217 Lékař se specializací v oboru jinde neuvedeném	179	6 780	<b>239,24</b>	174,38	360,56	258,14
22219 Lékař jinde neuvedený	126	4 403	<b>174,25</b>	123,48	288,38	192,58
2321 Učitelé všeobecně vzdělávacích předmětů	932	18 848	<b>147,94</b>	117,02	181,91	150,50
23214 Učitel všeobecně vzdělávacích předmětů střední a vyšší školy	890	17 518	<b>146,42</b>	116,15	174,22	146,69
2322 Učitelé odborných předmětů	792	12 099	<b>148,93</b>	120,00	182,13	151,47
23225 Učitel odborných předmětů střední, vyšší školy	756	11 546	<b>148,29</b>	119,66	178,02	149,81
2331 Učitelé základních škol	3 392	46 507	<b>140,46</b>	113,34	166,36	141,38
23311 Zástupce ředitele základní školy	1 830	2 424	<b>189,50</b>	153,32	232,02	191,44
23313 Učitel základní školy pro 1. stupeň	3 211	20 960	<b>139,74</b>	115,18	158,89	138,89
23314 Učitel všeobecně vzdělávacích předmětů pro 2. stupeň základní školy	2 212	22 421	<b>138,93</b>	110,66	161,52	138,09
2332 Učitelé předškolní výchovy	3 720	17 653	<b>110,05</b>	86,33	131,15	110,22

Výsledky ke dni 10.9.2010

### Hodinový výdělek podle podskupin zaměstnání a zaměstnání KZAM-R

Podskupiny zaměstnání a zaměstnání KZAM-R  (zveřejněna zaměstnání, která jsou ve své hlavní třídě zastoupena minimálně 1%)	Výběrový soubor		Medián Kč/hod	Diferenciace		Průměr Kč/hod
	počet org. jednotek	počet zaměst.		1. decil Kč/hod	9. decil Kč/hod	
23322 Učitelka mateřské školy odborná	3 570	16 675	<b>109,57</b>	85,94	128,52	109,18
2341 Učitelé všeobecně vzdělávacích předmětů na speciál. školách	764	5 616	<b>147,62</b>	114,50	185,05	150,15
23415 Učitel 1. stupně speciální, zvláštní, pomocné školy	403	2 581	<b>148,47</b>	120,17	177,53	149,43
2353 Učitelé základních uměleckých škol (vč.soukromých)	435	8 151	<b>135,54</b>	104,95	168,39	137,94
23532 Učitel základní umělecké školy 1. stupně	374	5 560	<b>134,79</b>	104,66	164,06	136,59
2411 Odb. prac. na úseku účetnictví, financí, daní, ap., hlavní účetní	1 532	3 561	<b>153,44</b>	111,00	218,34	160,11
2432 Odborní pracovníci knihoven (kromě řadových)	384	2 702	<b>114,74</b>	88,13	151,77	119,11
24328 Odborný knihovník	302	2 066	<b>114,00</b>	87,83	150,72	117,93
2446 Odborní pracovníci v oblasti sociální péče (kromě řadových)	434	3 345	<b>127,88</b>	90,44	160,68	127,38
2453 Hudební skladatelé, dirigenti, zpěváci, hudebníci	25	2 155	<b>125,37</b>	97,44	157,18	127,43
2470 Odborní administrativní pracovníci jinde neuvedení	1 539	39 188	<b>146,01</b>	106,97	219,98	156,66
24701 Odborný referent (rada) orgánu, který plní státní záležitosti	84	7 259	<b>131,74</b>	98,55	210,53	146,43
24702 Odborný referent (rada) ústředního orgánu státní správy	95	13 410	<b>175,43</b>	122,24	253,82	183,09
24703 Odborný administrativní pracovník orgánu samosprávy	943	9 905	<b>140,03</b>	108,00	184,60	144,49
24709 Odborný administrativní pracovník jinde neuvedený	440	6 304	<b>138,58</b>	104,64	178,15	142,13
3118 Technici v kartografii, kresličí a zeměměřiči	30	3 472	<b>115,61</b>	91,15	144,44	117,19
31183 Technik v geodézii, referent katastru nemovitostí	22	3 243	<b>115,44</b>	91,14	144,18	116,90
3119 Ostatní techničtí pracovníci jinde neuvedení	593	3 100	<b>138,86</b>	104,18	181,97	141,93
3151 Kolaudační technici a technici protipožární ochrany	92	4 174	<b>191,54</b>	160,16	234,44	194,59
3211 Technici a laboranti v oblasti biologie a v příbuzných oborech	168	3 972	<b>136,69</b>	105,92	179,20	140,94
32116 Laborant zdravotnický (szp)	94	3 147	<b>136,39</b>	106,68	176,60	140,25
3226 Rehabilitační a fyzioterapeutičtí pracovníci (vč. odb. masérů)	380	2 676	<b>125,51</b>	99,50	155,98	127,97
3229 Ostatní střední zdravotničtí pracovníci jinde neuvedení	91	2 979	<b>160,55</b>	105,71	204,74	159,67
3231 Ošetřovatelé, všeobecné zdravotní sestry	720	30 699	<b>155,89</b>	120,04	195,45	157,72
32313 Sestra (zdravotní sestra) (szp)	561	19 393	<b>154,19</b>	119,70	191,51	155,49
32319 Sestra všeobecná (zdravotní sestra) jinde neuvedená	159	4 819	<b>150,47</b>	114,56	189,55	151,47
3233 Sestry pro péči o dítě	112	3 258	<b>161,51</b>	128,24	199,09	163,06
32333 Sestra dětská (szp)	100	2 474	<b>161,60</b>	126,81	196,20	161,68
3234 Sestry pro psychiatrickou péči	29	2 216	<b>167,78</b>	129,32	201,74	166,86
3235 Sestry pro intenzivní péči	57	3 474	<b>178,45</b>	142,32	216,43	179,47
3311 Vychovatelé v družinách, domovech dětí a mládeže	4 206	14 862	<b>105,58</b>	80,64	132,17	106,93
33113 Vychovatel v domově mládeže, družině, klubu	3 501	9 396	<b>108,45</b>	88,13	131,07	109,77
33118 Asistent vychovatele	1 450	4 026	<b>90,35</b>	71,80	116,46	92,69
3332 Vychovatelé školsk. zařiz. pro výkon ústavní a ochranné výchovy	245	2 870	<b>137,73</b>	102,99	176,88	140,09
33322 Vychovatel zařízení ústavní a ochranné výchovy	210	2 491	<b>139,45</b>	106,95	175,88	141,43
3341 Instruktoři a mistři odborné výchovy	394	5 993	<b>123,58</b>	102,33	151,45	126,06
33414 Mistr odborné výchovy středního odborného učiliště	375	5 302	<b>122,64</b>	102,08	144,15	123,51
3431 Odborné sekretářky, sekretáři	662	5 221	<b>113,32</b>	89,53	148,81	117,58
34312 Administrativní sekretář	264	3 105	<b>109,27</b>	87,88	131,29	110,48
3433 Pracovníci v oblasti účetnictví, fakturace, rozpočet., kalkulace	6 879	17 841	<b>131,56</b>	101,00	172,14	135,36
34331 Účetní všeobecný	5 097	7 888	<b>127,11</b>	98,20	165,41	130,53
34333 Účetní finanční	1 187	2 277	<b>135,94</b>	106,06	174,37	138,88
34339 Referent účetnictví, financování, rozpočetnictví a kalkul. jinde n.	905	3 227	<b>134,84</b>	105,24	178,82	139,83

Výsledky ke dni 10.9.2010

### Hodinový výdělek podle podskupin zaměstnání a zaměstnání KZAM-R

Podskupiny zaměstnání a zaměstnání KZAM-R  (zveřejněna zaměstnání, která jsou ve své hlavní třídě zastoupena minimálně 1%)	Výběrový soubor		Medián Kč/hod	Diferenciace		Průměr Kč/hod
	počet org. jednotek	počet zaměst.		1. decil Kč/hod	9. decil Kč/hod	
3439 Ostatní odborní administrativní pracovníci jinde neuvedení	3 586	18 289	<b>133,81</b>	98,85	184,11	139,35
34394 Referent hospodářské správy	719	3 689	<b>135,53</b>	103,47	180,21	139,49
34399 Referent administrativy jinde neuvedený	2 985	10 825	<b>130,82</b>	96,07	176,29	135,25
3442 Berní a daňoví pracovníci	51	11 245	<b>137,22</b>	114,17	162,12	138,09
34429 Berní a daňový pracovník jinde neuvedený	9	11 117	<b>137,17</b>	114,15	161,88	138,00
3443 Pracovníci sociálního a důchodového zabezpečení	107	5 255	<b>108,25</b>	79,91	135,78	108,17
34431 Referent sociálního zabezpečení	104	4 479	<b>105,35</b>	78,94	129,22	105,03
3449 Ostatní celní a daňoví pracovníci a pracovníci v příb. oborech	77	2 225	<b>193,72</b>	149,11	236,16	193,74
3451 Policejní inspektoři, komisaři	45	39 930	<b>189,64</b>	141,11	241,07	190,57
34511 Policejní inspektor	21	17 585	<b>196,69</b>	170,80	231,96	199,30
34514 Poddůstojník policie	21	7 720	<b>224,90</b>	187,58	270,13	227,20
34515 Praporčík policie	16	12 751	<b>150,06</b>	126,94	184,25	152,91
3460 Sociální pracovníci	1 029	8 098	<b>111,12</b>	83,66	153,56	115,58
4111 Písařky - opisovačky, stenotypistky	134	2 766	<b>87,68</b>	69,05	109,49	88,85
41111 Písařka, písař	23	266	<b>90,28</b>	67,23	112,21	89,73
41115 Zapisovatel	111	2 496	<b>87,48</b>	69,14	109,38	88,58
4112 Kancelářští a manipul. prac. a obsl. zařízení na zpracování textu	524	1 669	<b>106,58</b>	79,90	138,99	108,53
41125 Spisový manipulát	163	529	<b>107,57</b>	77,15	140,84	108,46
41129 Kancelářský a manipulační pracovník jinde neuvedený	371	1 105	<b>106,57</b>	82,21	137,99	108,66
4113 Pracovníci přípravy dat výpočetní techniky	66	344	<b>98,14</b>	65,98	137,21	102,58
4115 Sekretářky, sekretáři	1 546	6 544	<b>118,05</b>	80,80	163,75	121,84
41151 Sekretářka, sekretář	673	2 335	<b>122,79</b>	88,26	167,52	127,02
41159 Administrativní pracovník jinde neuvedený	1 081	4 170	<b>115,40</b>	77,78	162,00	119,16
4121 Nižší účetní	179	385	<b>122,40</b>	89,77	166,22	127,67
4131 Úředníci ve skladech	513	1 350	<b>102,80</b>	78,86	133,89	105,15
41312 Skladník (úředník)	445	1 121	<b>100,72</b>	78,30	126,50	102,01
4133 Úředníci v dopravě a v přepravě (dispečeři, kontroloři apod.)	97	314	<b>132,68</b>	101,00	178,57	136,55
4141 Řadoví knihovníci, archiváři, evidenční pracovníci	1 009	4 136	<b>108,04</b>	82,91	144,14	111,67
41411 Knihovník	698	2 109	<b>104,78</b>	82,81	136,31	107,62
41412 Archivář	125	328	<b>121,51</b>	80,06	162,44	123,76
41413 Dokumentátor	81	454	<b>99,16</b>	75,02	127,50	102,21
41415 Úředník evidence, registratury	128	528	<b>127,97</b>	98,79	154,09	127,59
41416 Administrativní pracovník v rejstříku	47	346	<b>101,76</b>	81,50	130,38	104,02
4142 Poštovní doručovatelé, úředníci v třídárnách	102	260	<b>92,80</b>	71,10	122,68	95,77
4190 Ostatní nižší úředníci jinde neuvedení	1 362	3 444	<b>117,03</b>	85,21	164,54	122,22
41909 Nižší úředník (referent) jinde neuvedený	1 330	3 320	<b>117,16</b>	85,55	165,02	122,58
4211 Pokladníci (v bankách, pojišťovnách, spořitelnách, na poště)	520	854	<b>108,06</b>	79,89	140,59	109,56
42118 Pokladník v organizaci	451	718	<b>108,24</b>	80,23	140,00	109,74
4214 Prodavači vstupenek, jízdenek apod.	137	466	<b>82,90</b>	65,04	110,00	86,20
42141 Pokladník, prodavač vstupenek v kulturním zařízení	118	410	<b>82,44</b>	65,12	110,88	85,89
4222 Recepční	129	539	<b>98,25</b>	76,72	131,25	101,17
42222 Recepční	106	399	<b>95,96</b>	75,61	126,29	99,00
4223 Telefonisté	226	575	<b>87,36</b>	66,51	116,01	89,97

Výsledky ke dni 10.9.2010

### Hodinový výdělek podle podskupin zaměstnání a zaměstnání KZAM-R

Podskupiny zaměstnání a zaměstnání KZAM-R  (zveřejněna zaměstnání, která jsou ve své hlavní třídě zastoupena minimálně 1%)	Výběrový soubor		Medián Kč/hod	Diferenciace		Průměr Kč/hod
	počet org. jednotek	počet zaměst.		1. decil Kč/hod	9. decil Kč/hod	
42231 Telefonista v telefonní ústředně (kromě telekomunikací)	176	415	<b>83,20</b>	65,60	112,37	86,74
4224 Informátoři	190	601	<b>105,97</b>	61,42	138,67	104,87
42241 Informátor v úřadě	117	370	<b>111,27</b>	84,56	140,08	112,86
5113 Průvodci (turist. zájezdů, historických a kulturních památek)	121	758	<b>82,60</b>	62,22	107,35	84,74
5121 Pracovníci dohlížející nad obsluhujícím personálem, hospodyně	1 213	2 310	<b>95,33</b>	66,49	137,28	98,43
51213 Provozní pracovník školní jídelny, menzy	849	1 316	<b>75,53</b>	63,75	117,47	84,14
51214 Provozář stravovací, ubytovací jednotky	237	723	<b>117,06</b>	90,51	151,73	119,30
5122 Kuchaři	6 337	23 953	<b>80,17</b>	66,88	103,41	83,39
51221 Šéfkuchař	699	924	<b>96,17</b>	77,76	137,60	102,47
51222 Kuchař	5 928	17 190	<b>81,69</b>	68,35	104,39	84,71
51228 Pomocný kuchař	2 243	5 424	<b>72,90</b>	62,81	91,67	75,64
5132 Pečovatelé a pomoc.ošetřovatelé v zařiz.soc.pěče, v nemocnicích	700	19 686	<b>98,10</b>	77,39	124,63	99,83
51321 Pečovatelka (kromě v domácnosti)	318	4 399	<b>94,13</b>	75,91	116,06	95,37
51324 Ošetřovatel, ošetřovatelka (nzp)	238	2 684	<b>107,23</b>	82,10	135,38	107,93
51326 Sanitář, sanitářka (nzp)	245	9 633	<b>97,14</b>	76,78	123,29	98,92
51329 Pečovatel a pomocný ošetřovatel ve zdravotnickém zařiz. jin. n.	122	2 569	<b>102,10</b>	79,89	126,13	102,44
5139 Ostatní pečovatelé a pomocní ošetřovatelé jinde neuvedení	162	2 509	<b>96,04</b>	75,77	115,33	96,15
51399 Pečovatel a pomocný ošetřovatel jinde neuvedený	141	2 435	<b>96,11</b>	75,69	115,01	96,03
5161 Hasiči, požárníci	42	4 845	<b>159,40</b>	135,82	203,76	164,92
51611 Hasič strojník	23	2 087	<b>158,09</b>	141,12	182,21	160,16
51619 Hasič jinde neuvedený	27	2 694	<b>162,06</b>	133,03	218,37	169,17
5162 Pracovníci bezpečnostních orgánů (např. policisté, strážníci)	343	7 494	<b>157,08</b>	119,30	200,55	158,95
51625 Strážník obecní, městské, místní policie	328	7 236	<b>157,03</b>	120,19	199,79	158,76
5169 Ostatní pracovníci ochrany a ostrahy jinde neuvedení	126	1 091	<b>96,00</b>	71,54	132,00	100,06
6111 Pěstitelé polních plodin	3	20	<b>69,77</b>	60,97	97,52	73,19
6113 Zahradníci a pěstitelé zahradních plodin a sazenic	271	1 072	<b>86,21</b>	64,28	114,47	88,41
61131 Zahradník	265	887	<b>87,57</b>	66,63	114,63	89,85
61132 Pěstitel zahradních plodin a sazenic	6	31	<b>84,79</b>	65,30	104,68	85,95
61138 Zemědělský dělník v zahradnictví	9	110	<b>72,38</b>	54,57	89,48	73,99
61139 Zahradník a pěstitel zahradních plodin jinde neuvedený	5	42	<b>96,39</b>	61,24	129,13	98,04
6115 Pěstitelé růz.plodin komb.polních,zahrad.a plodin rost.na strom.	3	83	<b>81,00</b>	57,50	90,76	79,55
6121 Chovatelé hospodářských zvířat (kromě drůbeže a včel)	27	142	<b>103,76</b>	82,67	133,57	106,07
61216 Chovatel a ošetřovatel psů a koček	10	72	<b>110,00</b>	92,38	143,78	113,20
61219 Chovatel hospodářských zvířat jinde neuvedený	9	46	<b>98,82</b>	78,93	121,64	100,23
6125 Chovatelé a ošetřovatelé zvířat v zoo	14	432	<b>103,00</b>	71,22	140,11	106,08
61251 Chovatel zvířat v zoo	11	338	<b>103,02</b>	74,00	134,38	104,68
61253 Chovatel a ošetřovatel zvířat v zoo, safari	5	54	<b>107,87</b>	61,06	204,08	121,02
61258 Dělník v zoologické zahradě	3	40	<b>97,50</b>	64,39	139,50	97,71
6129 Ostatní chovatelé, ošetřovatelé zvířat jinde neuvedený.(v rezerv.)	11	34	<b>96,70</b>	70,32	120,11	98,16
61299 Chovatel a ošetřovatel zvířat jinde neuvedený	5	21	<b>90,36</b>	86,31	106,81	93,96
6141 Dělníci pro pěstění a ošetřování lesa	20	64	<b>79,53</b>	49,51	126,99	84,56
61419 Dělník pro pěstění a ošetřování lesa jinde neuvedený	9	38	<b>66,56</b>	49,51	115,00	73,56
6142 Dělníci pro těžbu dřeva (kromě obsluhy pojízdných zařízení)	8	39	<b>99,21</b>	71,85	122,00	100,08

Výsledky ke dni 10.9.2010

### Hodinový výdělek podle podskupin zaměstnání a zaměstnání KZAM-R

Podskupiny zaměstnání a zaměstnání KZAM-R  (zveřejněna zaměstnání, která jsou ve své hlavní třídě zastoupena minimálně 1%)	Výběrový soubor		Medián Kč/hod	Diferenciace		Průměr Kč/hod
	počet org. jednotek	počet zaměst.		1. decil Kč/hod	9. decil Kč/hod	
7122 Zedníci, kameníci, omítkáři	285	560	<b>100,79</b>	79,76	125,04	101,22
71221 Zedník	252	457	<b>101,69</b>	81,10	125,56	102,97
71228 Stavební dělník zednických prací	44	101	<b>94,21</b>	63,48	115,45	93,49
7124 Tesaři a truhláři	96	194	<b>100,35</b>	81,00	120,95	100,27
71248 Stavební dělník tesařských a truhlářských prací	36	87	<b>107,89</b>	88,18	121,13	105,81
7125 Stavební montážníci	29	427	<b>96,33</b>	78,75	120,17	98,88
71256 Montér stavěč	9	188	<b>97,37</b>	80,00	120,19	100,19
71257 Montážník technických, scénických dekorací	16	190	<b>95,10</b>	80,46	119,01	98,84
7129 Ost. stavební dělníci hlavní stav. výroby a prac.v ost. oborech	93	315	<b>102,82</b>	74,74	132,15	102,31
71294 Stavební údržbář budov, staveb (kromě 7124)	88	291	<b>104,22</b>	73,80	133,62	103,21
7136 Instalatéři, potrubáři, stavební zámečníci, klempíři	224	771	<b>110,51</b>	90,87	133,79	111,12
71361 Instalatér stavební	43	209	<b>114,12</b>	97,11	123,06	112,24
71363 Instalatér vodovodů	69	126	<b>105,79</b>	86,58	133,83	107,43
71364 Instalatér ústředního topení	47	79	<b>110,42</b>	86,00	141,86	112,21
71368 Stavební dělník instalatérských, zámečnických, klempíř. prací	68	314	<b>108,06</b>	90,36	136,60	111,05
7137 Stavební a provozní elektrikáři	236	630	<b>112,61</b>	90,74	142,28	114,21
71374 Provozní elektrikář domovních instalací	94	217	<b>112,42</b>	90,57	144,05	114,88
71375 Provozní elektrikář instalací průmyslových objektů	75	218	<b>116,20</b>	93,00	147,31	118,91
71379 Stavební a provozní elektrikář jinde neuvedený	39	82	<b>105,83</b>	88,00	128,00	105,81
7141 Malíři a tapetáři	63	117	<b>98,32</b>	80,46	119,25	99,18
7222 Nástrojaři, kovomodeláři, kovodělníci, zámečníci	558	1 350	<b>103,02</b>	80,45	132,34	104,72
72222 Zámečník, zámečník strojů	50	100	<b>108,38</b>	85,75	136,72	111,54
72223 Provozní zámečník, údržbář	514	1 235	<b>102,30</b>	80,14	131,78	104,17
7231 Mechanici a opraváři motorových vozidel	144	855	<b>115,26</b>	94,00	134,67	115,16
72311 Automechanik nákladních automobilů	48	327	<b>114,55</b>	94,39	133,51	114,35
72312 Automechanik osobních automobilů	48	359	<b>116,64</b>	94,92	135,33	116,70
72319 Mechanik a opravář motorových vozidel jinde neuvedený	22	86	<b>114,39</b>	96,85	137,93	115,27
7239 Ostatní mechanici a opraváři strojů a zařízení bez elektro j.n.	51	116	<b>96,13</b>	76,41	128,38	99,36
7241 Elektromech., opraváři a seřizovači různých typů elektr. zařízení	202	537	<b>109,02</b>	88,10	135,34	110,93
72415 Provozní elektromechanik	152	424	<b>109,08</b>	87,81	135,12	110,62
7243 Mechanici, seřizovači, opraváři elektronických zařízení	33	124	<b>125,95</b>	94,22	164,54	127,30
72436 Mechanik elektronik měřicích, regulačních, optických přístrojů	24	102	<b>123,10</b>	94,22	166,69	126,52
7422 Umělečtí truhláři, řezbáři, výrobci a opraváři výrobků ze dřeva	89	203	<b>101,95</b>	80,65	129,00	104,33
74224 Truhlář, truhlář opravář (převážně ruční)	80	140	<b>103,56</b>	82,98	129,41	105,49
7433 Dámští a pánští krejčí a kloboučníci včetně opravářů oděvů	177	703	<b>86,18</b>	70,47	110,96	88,78
74334 Krejčí scénických kostýmů a krojů	29	313	<b>96,89</b>	75,46	114,53	96,25
74339 Opravář oděvů a prádla	146	347	<b>78,84</b>	68,88	95,15	80,63
7436 Švadleny, vyšivači a pracovníci v příbuzných oborech	66	80	<b>81,56</b>	67,51	105,77	84,08
8162 Obsluha parních turbín, ohřivačů a motorů	548	999	<b>92,59</b>	66,91	134,12	96,65
81621 Topič - obsluha vytápění, ohřivačů, výměníků	547	993	<b>92,59</b>	66,91	134,12	96,63
8163 Obsluha zařízení při úpravě, čištění a rozvodu vody	94	240	<b>107,55</b>	81,79	140,26	108,88
8264 Obsluha strojů na bělení, barvení, čištění, praní, žehlení textilu	317	1 498	<b>76,88</b>	63,25	88,84	77,47
82643 Pradlák strojní	186	686	<b>75,23</b>	62,98	88,01	76,87

Výsledky ke dni 10.9.2010

### Hodinový výdělek podle podskupin zaměstnání a zaměstnání KZAM-R

Podskupiny zaměstnání a zaměstnání KZAM-R  (zveřejněna zaměstnání, která jsou ve své hlavní třídě zastoupena minimálně 1%)	Výběrový soubor		Medián Kč/hod	Diferenciace		Průměr Kč/hod
	počet org. jednotek	počet zaměst.		1. decil Kč/hod	9. decil Kč/hod	
82649 Obsluha strojů a zařízení na úpravu textilu jinde neuvedená	105	641	<b>79,44</b>	68,21	90,10	79,22
8321 Řidiči osobních a malých dodávkových automobilů, taxikáři	747	2 222	<b>106,53</b>	80,97	140,05	109,65
83211 Řidič osobního automobilu	647	1 929	<b>108,00</b>	82,30	142,50	111,32
83212 Řidič malého dodávkového automobilu	115	283	<b>100,26</b>	73,82	121,12	98,50
8322 Řidiči sanitních a rzp vozů	66	2 650	<b>143,98</b>	102,01	170,47	140,46
83221 Řidič vozidla rychlé lékařské pomoci (nzp)	14	1 102	<b>151,14</b>	127,34	172,41	150,77
83222 Řidič vozidla rychlé záchranné pomoci (nzp)	13	788	<b>149,57</b>	128,50	178,38	151,48
83223 Řidič vozidla dopravy nemocných a zraněných (pzp)	42	588	<b>108,93</b>	84,90	137,72	110,86
83225 Řidič sanitního vozidla	24	166	<b>123,94</b>	92,49	155,04	124,41
8323 Řidiči autobusů, trolejbusů a tramvají	51	167	<b>122,95</b>	89,06	152,42	122,40
8324 Řidiči nákladních automobilů a tahačů	158	2 530	<b>104,29</b>	90,65	122,36	105,50
83243 Řidič nákladního automobilu	142	2 420	<b>104,15</b>	90,57	122,39	105,40
8326 Řidiči speciálních vozidel	114	1 558	<b>114,00</b>	94,00	133,20	114,12
83264 Řidič silničního úklidového vozidla	58	164	<b>110,26</b>	88,00	127,44	108,84
83269 Řidič speciálního silničního vozidla jinde neuvedený	55	1 269	<b>114,00</b>	96,13	133,00	114,55
8331 Obsluha zemědělských a lesních strojů	63	309	<b>100,00</b>	83,73	126,72	102,70
83311 Traktorista	40	170	<b>98,57</b>	84,81	120,42	100,81
8334 Obsluha vysokozdvíhových a ostatních motorových vozíků	42	152	<b>94,18</b>	74,64	122,99	96,75
9132 Pomocníci a uklízeči v kancelářích, hotelích, nemocnicích ap.	8 385	33 452	<b>67,59</b>	59,52	81,89	69,53
91321 Pomocník, uklízeč v kancelářích	2 172	7 197	<b>70,10</b>	60,19	84,17	71,29
91322 Pomocník, uklízeč ve vzdělávacím zařízení	5 072	16 422	<b>65,60</b>	59,54	75,68	66,88
91324 Pomocník, uklízeč ve zdravotnickém zařízení	356	4 063	<b>72,03</b>	59,78	88,99	73,29
91325 Pomocník, uklízeč v hotelu, v restauraci, pokojská	603	1 140	<b>70,57</b>	62,62	83,43	72,04
91326 Pomocník, uklízeč v kulturním zařízení	265	869	<b>70,30</b>	58,17	84,59	71,10
91327 Pomocník, uklízeč ve službách	215	1 132	<b>73,39</b>	58,46	87,00	73,55
91329 Pomocník, uklízeč jinde neuvedený	806	2 173	<b>69,22</b>	54,17	92,77	72,12
9141 Domovníci, správci domu	2 146	4 116	<b>89,33</b>	66,02	117,23	90,73
91411 Domovník	693	1 160	<b>81,26</b>	65,46	104,62	83,41
91412 Domovník údržbář a uklízeč	1 325	2 418	<b>93,07</b>	67,04	118,20	93,08
9143 Školníci vč. školníků - údržbářů	6 054	8 659	<b>80,23</b>	66,94	104,96	83,49
91431 Školník	4 551	5 856	<b>76,88</b>	66,04	100,49	80,48
91432 Školník údržbář a uklízeč	2 026	2 792	<b>88,08</b>	69,15	111,31	89,78
9152 Vrátní, hlídači, uváděči a šatnářky	827	3 602	<b>78,00</b>	60,74	103,45	81,11
91521 Vrátný	661	2 631	<b>80,00</b>	63,03	104,60	82,64
9161 Sběrači odpadků, popeláři	988	4 622	<b>59,35</b>	47,57	99,26	66,75
91611 Dělník pro čištění města	976	4 466	<b>58,31</b>	47,43	99,11	66,26
9169 Ostatní pracovníci v příbuzných oborech jinde neuvedení	1 149	4 323	<b>59,55</b>	48,10	97,60	66,71
91699 Nekvalifikovaný pracovník při čištění města jinde neuvedený	1 061	4 046	<b>59,25</b>	48,10	97,60	66,41
9323 Dělníci nádvorní skupiny (pomocní montéři)	317	1 174	<b>66,81</b>	47,43	104,74	71,97
9339 Pomocní a nekvalif. pracovníci v dopravě, ve skladech, v telek.	346	1 400	<b>78,34</b>	51,34	103,34	78,37

## 2. čtvrtletí 2010

## ISPV - nepodnikatelská sféra

NS-V6

Výsledky ke dni 10.9.2010

### Hodinový výdělek podle kategorií zaměstnání

Kategorie zaměstnání	Struktura zaměst.	Medián	Diferenciace		Průměr
			1. decil	9. decil	
	%	Kč/hod	Kč/hod	Kč/hod	Kč/hod
D Manuální pracovníci	17,5	<b>78,29</b>	60,42	123,71	86,40
T Nemanuální pracovníci	82,5	<b>141,61</b>	96,95	216,94	151,91
Relace D/T (%)		55,3	62,3	57,0	56,9
<b>C E L K E M Č R - nepodnikatelská sféra</b>	<b>100</b>	<b>133,00</b>	<b>77,05</b>	<b>208,34</b>	<b>140,47</b>

manuální pracovníci - zaměstnanci s převážně manuálním charakterem práce (hlavní třída KZAM-R 6-9 a vybraná zaměstnání hl. třídy 5)

nemanuální pracovníci - zaměstnanci s převážně nemanuálním charakterem práce (hlavní třída KZAM-R 1-4 a vybraná zaměstnání hl. třídy 5)

## 2. čtvrtletí 2010

## ISPV - nepodnikatelská sféra

NS-V7

Výsledky ke dni 10.9.2010

### Hodinový výdělek podle sekcí ekonomických činností CZ-NACE

Sekce CZ-NACE	Struktura zaměst.	Medián	Diferenciace		Průměr	
			1. decil	9. decil		
	%	Kč/hod	Kč/hod	Kč/hod	Kč/hod	
CZ-NACE						
A Zemědělství, lesnictví a rybářství	01-03	0,0	<b>109,00</b>	68,56	192,65	117,14
B Těžba a dobývání	05-09					
C Zpracovatelský průmysl	10-33					
D Výroba a rozvod elektřiny, plynu, tepla	35	0,0	*	*	*	*
E Zásobování vodou, činnosti související s odpady	36-39	0,5	<b>94,15</b>	61,00	134,66	97,48
F Stavebnictví	41-43	0,0	*	*	*	*
G Obchod, opravy motorových vozidel	45-47					
H Doprava a skladování	49-53	1,0	<b>114,00</b>	88,47	170,65	124,78
I Ubytování, stravování a pohostinství	55-56	0,6	<b>88,95</b>	68,30	148,95	101,53
J Informační a komunikační činnosti	58-63	0,0	<b>131,40</b>	80,66	265,49	154,64
K Peněžnictví a pojišťovnictví	64-66					
L Činnosti v oblasti nemovitostí	68	0,1	<b>118,36</b>	59,43	175,12	121,06
M Profesní, vědecké a technické činnosti	69-75	0,5	<b>148,82</b>	94,05	243,68	163,50
N Administrativní a podpůrné činnosti	77-82	0,0	<b>89,60</b>	62,00	166,00	103,43
O Veřejná správa, obrana, sociální zabezpečení	84	40,7	<b>146,90</b>	91,27	227,94	156,11
P Vzdělávání	85	30,7	<b>121,48</b>	69,06	168,71	123,01
Q Zdravotní a sociální péče	86-88	21,5	<b>130,90</b>	80,99	209,14	142,80
R Kulturní, zábavní a rekreační činnosti	90-93	3,8	<b>110,35</b>	72,58	165,35	116,99
S Ostatní činnosti	94-96	0,4	<b>104,75</b>	69,49	162,89	113,34
<b>C E L K E M Č R - nepodnikatelská sféra</b>	<b>100</b>	<b>133,00</b>	<b>77,05</b>	<b>208,34</b>	<b>140,47</b>	



## 2. čtvrtletí 2010

## ISPV - nepodnikatelská sféra

NS-V8

Výsledky ke dni 10.9.2010

Hodinový výdělek  
podle pohlaví

Pohlaví		Struktura zaměst. %	Medián Kč/hod	Diferenciace		Průměr Kč/hod
				1. decil Kč/hod	9. decil Kč/hod	
M	Muž	34,3	<b>149,87</b>	90,92	240,73	161,29
Ž	Žena	65,7	<b>125,33</b>	73,05	185,46	129,62
Relace Ž/M (%)			83,6	80,3	77,0	80,4
<b>C E L K E M Č R - nepodnikatelská sféra</b>		<b>100</b>	<b>133,00</b>	<b>77,05</b>	<b>208,34</b>	<b>140,47</b>

## 2. čtvrtletí 2010

## ISPV - nepodnikatelská sféra

NS-V9

Výsledky ke dni 10.9.2010

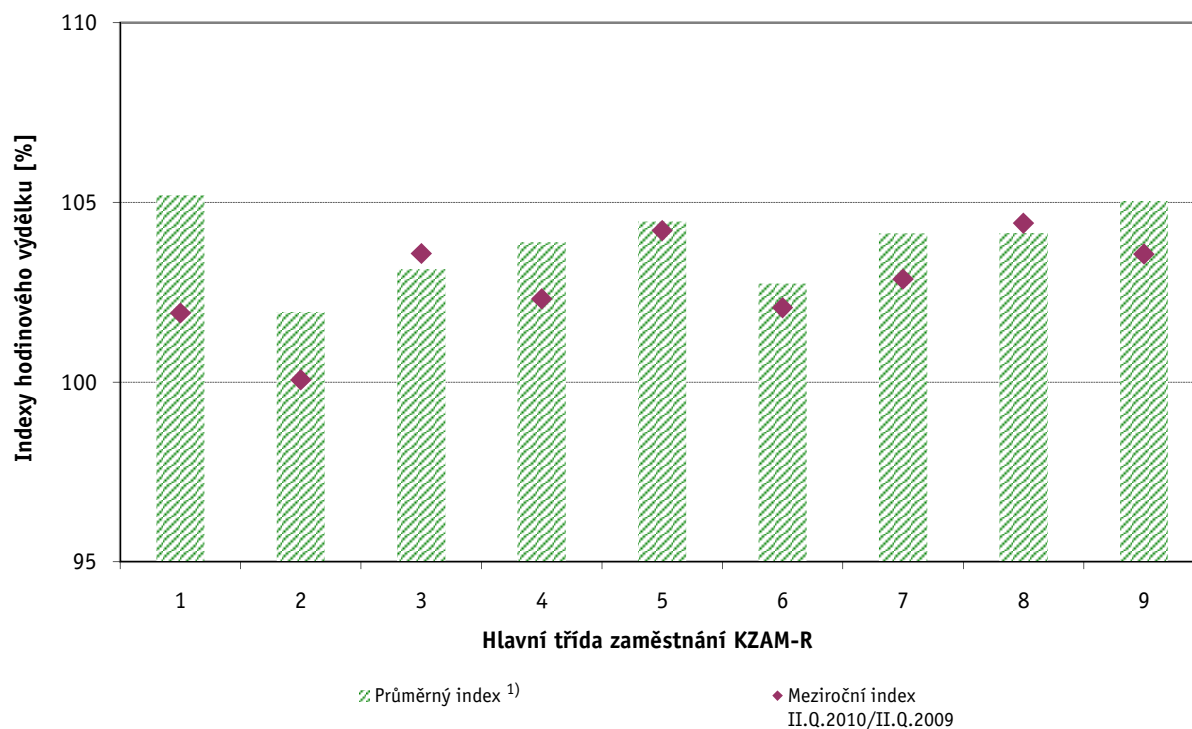
Hodinový výdělek  
podle krajů

Kraj NUTS 3		Struktura zaměst. %	Medián Kč/hod	Diferenciace		Průměr Kč/hod
				1. decil Kč/hod	9. decil Kč/hod	
CZ010	Hlavní město Praha	19,8	<b>151,41</b>	93,77	241,38	163,60
CZ020	Středočeský	8,3	<b>128,90</b>	74,22	192,50	133,19
CZ031	Jihočeský	5,5	<b>128,72</b>	76,96	195,20	134,22
CZ032	Plzeňský	5,4	<b>132,87</b>	79,19	205,84	140,54
CZ041	Karlovarský	2,5	<b>130,81</b>	74,91	202,55	135,63
CZ042	Ústecký	6,6	<b>126,93</b>	71,68	198,82	133,22
CZ051	Liberecký	3,4	<b>127,46</b>	74,24	195,42	133,42
CZ052	Královéhradecký	5,3	<b>131,25</b>	76,45	203,94	138,31
CZ053	Pardubický	4,2	<b>125,33</b>	75,10	188,71	130,21
CZ063	Vysočina	4,9	<b>126,81</b>	73,83	189,11	131,94
CZ064	Jihomoravský	11,9	<b>129,81</b>	75,16	201,39	136,52
CZ071	Olomoucký	6,4	<b>129,18</b>	76,38	196,63	135,24
CZ072	Zlínský	4,4	<b>123,87</b>	70,93	188,12	128,57
CZ080	Moravskoslezský	11,5	<b>129,80</b>	73,74	201,30	136,12

Výsledky ke dni 10.9.2010

### Dynamika mediánu hodinového výtěžku podle hlavních tříd zaměstnání KZAM-R

Hlavní třída zaměstnání KZAM-R	Meziroční index			Průměrný index <sup>1)</sup>
	II.Q.2008/ II.Q.2007	II.Q.2009/ II.Q.2008	II.Q.2010/ II.Q.2009	
	%	%	%	%
0 Příslušníci armády	*	111,6	<b>96,5</b>	103,8
1 Zákodárci, vedoucí a řídící pracovníci	107,7	106,1	<b>101,9</b>	105,2
2 Vědečtí a odborní duševní pracovníci	101,8	104,0	<b>100,1</b>	101,9
3 Techničtí, zdravotničtí a pedagogičtí pracovníci	101,8	104,1	<b>103,6</b>	103,1
4 Nižší administrativní pracovníci	103,8	105,6	<b>102,3</b>	103,9
5 Provozní pracovníci ve službách a obchodu	103,8	105,4	<b>104,2</b>	104,5
6 Dělníci v zemědělství, lesnictví a rybářství	101,2	105,0	<b>102,1</b>	102,7
7 Řemeslníci, výrobci a zpracovatelé	103,2	106,4	<b>102,9</b>	104,1
8 Obsluha strojů a zařízení	105,9	102,2	<b>104,4</b>	104,1
9 Pomocní a nekvalifikovaní pracovníci	102,7	109,0	<b>103,6</b>	105,0
<b>C E L K E M Č R - nepodnikatelská sféra</b>	<b>102,4</b>	<b>104,4</b>	<b>101,8</b>	<b>102,9</b>



Vysvětlivky:

1) Průměrný index byl vypočten jako geometrický průměr indexů za období II.Q.2007 až II.Q.2010

Výsledky ke dni 10.9.2010

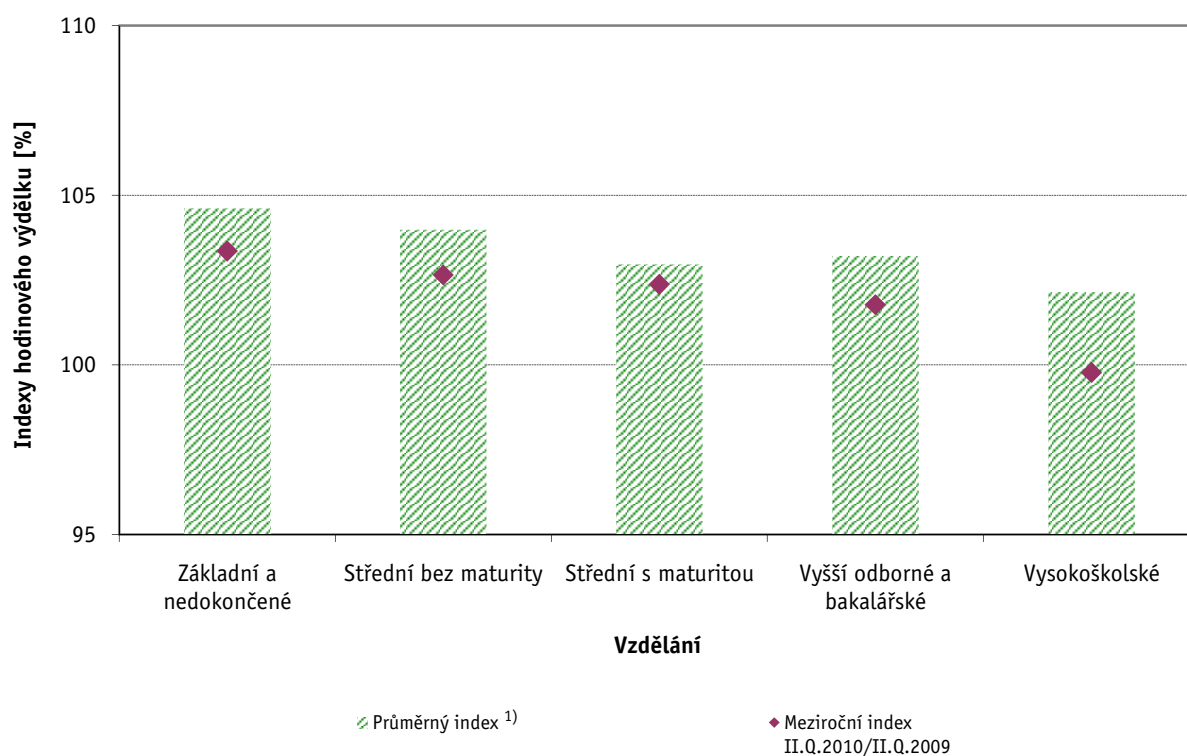
### Dynamika mediánu hodinového výtěžku podle vzdělání

Vzdělání	Meziroční index			Průměrný index <sup>1)</sup>
	II.Q.2008/ II.Q.2007	II.Q.2009/ II.Q.2008	II.Q.2010/ II.Q.2009	
	%	%	%	%

KKOV

Základní a nedokončené	A-C	102,0	108,6	<b>103,4</b>	104,6
Střední bez maturity	D,E,H,J	102,6	106,7	<b>102,7</b>	104,0
Střední s maturitou	K-M	102,1	104,4	<b>102,4</b>	103,0
Vyšší odborné a bakalářské	N,R	103,7	104,2	<b>101,8</b>	103,2
Vysokoškolské	T,V	102,2	104,5	<b>99,8</b>	102,1

<b>C E L K E M Č R - nepodnikatelská sféra</b>		<b>102,4</b>	<b>104,4</b>	<b>101,8</b>	<b>102,9</b>
--	--	--------------	--------------	--------------	--------------



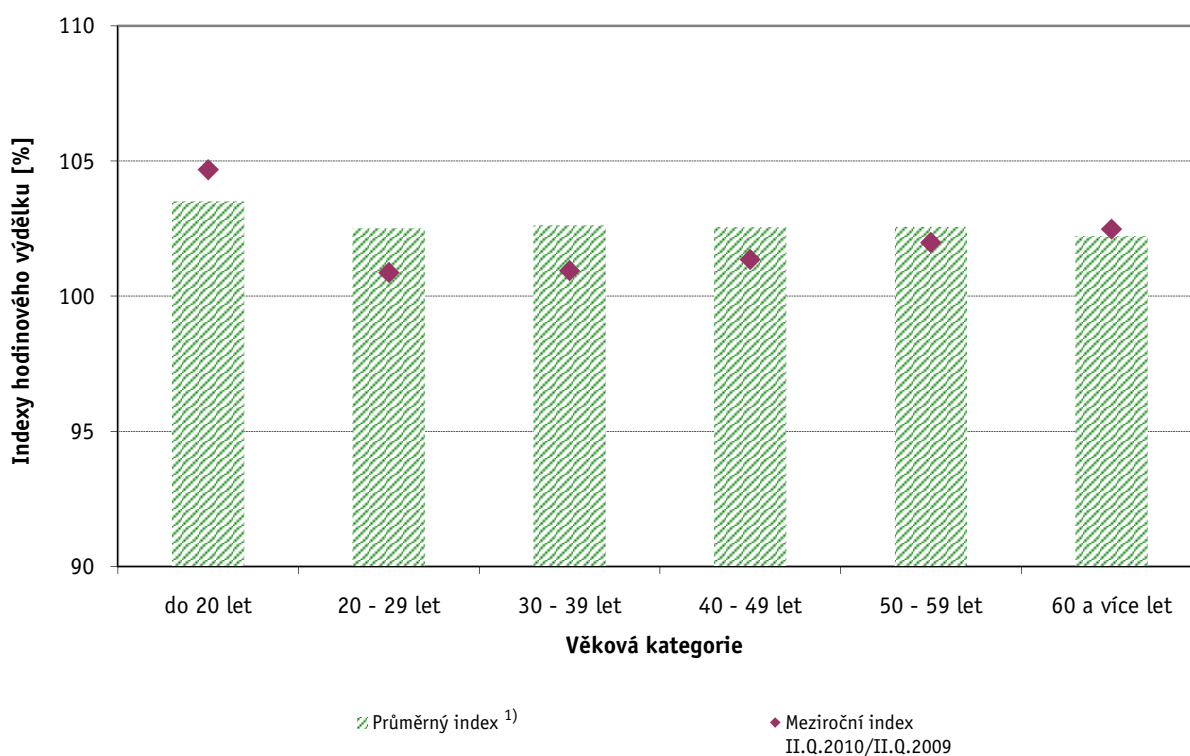
Vysvětlivky:

1) Průměrný index byl vypočten jako geometrický průměr indexů za období II.Q.2007 až II.Q.2010

Výsledky ke dni 10.9.2010

### Dynamika mediánu hodinového výtěžku podle věkových kategorií

Věková kategorie	Meziroční index			Průměrný index <sup>1)</sup>
	II.Q.2008/ II.Q.2007	II.Q.2009/ II.Q.2008	II.Q.2010/ II.Q.2009	
	%	%	%	%
do 20 let	102,1	103,7	<b>104,7</b>	103,5
20 - 29 let	101,9	104,9	<b>100,9</b>	102,5
30 - 39 let	102,6	104,4	<b>100,9</b>	102,6
40 - 49 let	102,4	103,9	<b>101,4</b>	102,6
50 - 59 let	102,1	103,7	<b>102,0</b>	102,6
60 a více let	100,5	103,7	<b>102,5</b>	102,2
<b>C E L K E M Č R - nepodnikatelská sféra</b>	<b>102,4</b>	<b>104,4</b>	<b>101,8</b>	<b>102,9</b>



Vysvětlivky:

1) Průměrný index byl vypočten jako geometrický průměr indexů za období II.Q.2007 až II.Q.2010

## Hrubý měsíční plat a jeho složky, diference, placená doba v nepodnikatelské sféře České republiky

**Medián hrubého měsíčního platu..... 23 380 Kč/měs**

### Diference

1. decil - 10 % hrubých měsíčních platů menších než .....	13 948 Kč/měs
1. kvartil - 25 % hrubých měsíčních platů menších než .....	18 430 Kč/měs
Medián - 50 % hrubých měsíčních platů menších než .....	23 380 Kč/měs
3. kvartil - 25 % hrubých měsíčních platů větších než .....	28 921 Kč/měs
9. decil - 10 % hrubých měsíčních platů větších než .....	36 679 Kč/měs

**Průměr hrubého měsíčního platu ..... 24 876 Kč/měs**

### Vybrané složky hrubého měsíčního platu

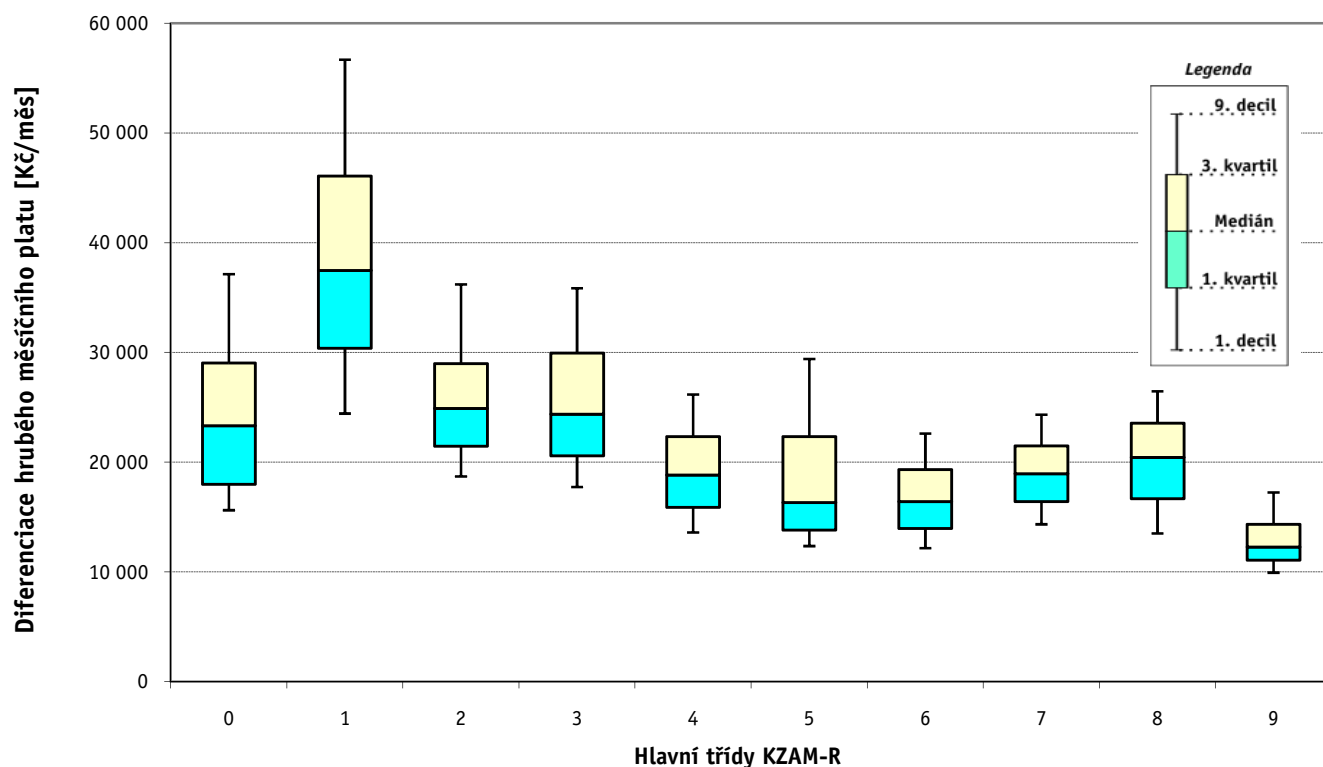
prémie a odměny .....	3,9 %
příplatky za přesčas .....	0,4 %
příplatky ostatní .....	16,4 %
náhrady .....	6,1 %
odměny za pohotovost .....	0,5 %

**Průměrná placená doba ..... 172,7 hod/měs**

Výsledky ke dni 10.9.2010

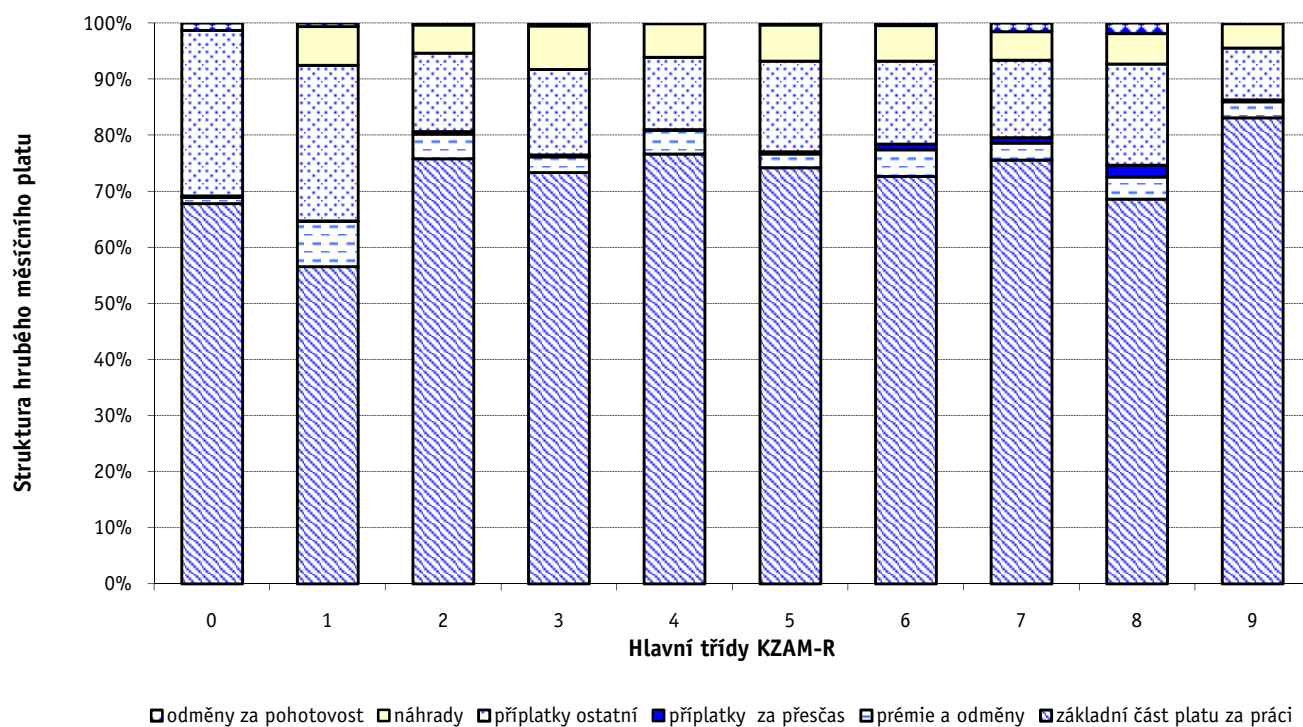
**Hrubý měsíční plat a jeho složky, diference, placená doba  
podle hlavních tříd zaměstnání KZAM-R**

Hlavní třída zaměstnání KZAM-R	Struktura zaměstnanců	Medián
	%	Kč/měs
0 Příslušníci armády	3,8	23 346
1 Zákonodárci, vedoucí a řídící pracovníci	6,5	37 476
2 Vědečtí a odborní duševní pracovníci	32,2	24 920
3 Techničtí, zdravotničtí, pedagogičtí pracovníci a pracovníci v příbuzných oborech	32,8	24 388
4 Nižší administrativní pracovníci (úředníci)	3,8	18 859
5 Provozní pracovníci ve službách a obchodě	9,5	16 343
6 Kvalifikovaní dělníci v zemědělství, lesnictví a v příbuzných oborech	0,3	16 415
7 Řemeslníci a kvalifikovaní výrobci, zpracovatelé, opraváři	1,3	18 959
8 Obsluha strojů a zařízení	1,8	20 453
9 Pomocní a nekvalifikovaní pracovníci	8,2	12 294
<b>CELKEM ČR - nepodnikatelská sféra</b>	<b>100</b>	<b>23 380</b>



## Hrubý měsíční plat a jeho složky, diference, placená doba podle hlavních tříd zaměstnání KZAM-R

Diference				Průměr	Vybrané složky hrubého měsíčního platu					Placená doba
1. decil	1. kvartil	3. kvartil	9. decil		prémie a odměny	příplatky za přesčas	příplatky ostatní	náhrady	odměny za pohotovost	
Kč/měs	Kč/měs	Kč/měs	Kč/měs	Kč/měs	%	%	%	%	%	hod/měs
15 637	18 013	29 044	37 148	25 121	1,1	0,2	29,5	0,0	1,3	<b>184,8</b>
24 447	30 382	46 083	56 677	39 894	8,1	0,1	27,7	7,0	0,6	<b>171,8</b>
18 715	21 473	28 982	36 220	26 777	4,4	0,4	14,0	5,0	0,3	<b>173,4</b>
17 747	20 589	29 956	35 868	25 859	2,8	0,3	15,2	7,8	0,5	<b>170,8</b>
13 603	15 906	22 357	26 171	19 566	4,2	0,1	12,9	6,0	0,1	<b>172,4</b>
12 368	13 837	22 331	29 412	18 800	2,5	0,4	16,2	6,4	0,4	<b>170,2</b>
12 179	13 971	19 344	22 626	17 099	4,7	1,1	14,8	6,3	0,5	<b>175,7</b>
14 353	16 414	21 491	24 333	19 172	3,0	1,0	13,8	5,1	1,5	<b>176,3</b>
13 519	16 675	23 566	26 473	20 387	3,9	2,1	18,0	5,4	1,9	<b>178,7</b>
9 955	11 093	14 349	17 249	13 036	2,9	0,3	9,3	4,3	0,1	<b>173,2</b>
<b>13 948</b>	<b>18 430</b>	<b>28 921</b>	<b>36 679</b>	<b>24 876</b>	<b>3,9</b>	<b>0,4</b>	<b>16,4</b>	<b>6,1</b>	<b>0,5</b>	<b>172,7</b>



Výsledky ke dni 10.9.2010

**Hrubý měsíční plat a jeho složky, diference, placená doba  
podle podskupin zaměstnání a zaměstnání KZAM-R**

Podskupiny zaměstnání a zaměstnání KZAM-R  (zveřejněna zaměstnání, která jsou ve své hlavní třídě zastoupena minimálně 1%)	Počet zaměstnanců přepočtený podle placených měsíců	Medián
		Kč/měs
0101 Příslušníci armády	20 057	23 346
01012 Vyšší důstojník	2 272	39 973
01013 Nižší důstojník	3 066	30 094
1121 Vedoucí pracovníci velvyslanectví, vyslanectví a konzulátů	538	28 690
1127 Vedoucí pracovníci orgánů státní správy, správních úřadů	7 603	38 682
11274 Ředitel odboru ústředního orgánu státní správy	512	60 549
11275 Vedoucí oddělení ústředního orgánu státní správy	1 260	46 239
11276 Vedoucí orgánu státní správy, správního úřadu (kromě ústředních orgánů)	554	51 254
11278 Ředitel odboru orgánu státní správy, správního úřadu (kromě ústředních orgánů)	618	43 212
11279 Vedoucí oddělení orgánu státní správy, správního úřadu (kromě ústřed. orgánů)	4 243	33 425
1128 Vyšší úředníci bezpečnosti a ochrany (policejní ředitel)	4 713	43 320
11283 Ředitel, zástupce služby, odboru, útvaru na prezidiu, na úřadu, na správě policie	607	56 240
11284 Vedoucí, zástupce oddělení, skupiny na prezidiu, na úřadu, na správě policie	2 648	42 279
11285 Velitel služby, vedoucí odboru, oddělení, na okresním, městském ředitelství policie	372	39 085
1150 Přednostové, tajemníci a vedoucí pracovníci okresních a obecních úřadů	6 516	35 856
11506 Vedoucí odboru, sekce okresního, městského, obecního úřadu	2 754	37 220
11507 Vedoucí oddělení okresního, městského, obecního úřadu	2 834	34 277
1210 Ředitelé a prezidenti velkých organizací, podniků	4 671	41 608
12116 Vedoucí velké vzdělávací organizace	4 030	41 078
1225 Vedoucí pracovníci v restauracích a hotelích	1 856	20 128
12253 Vedoucí provozu velké organizace společného stravování (jidelny, menzy)	1 833	20 107
1229 Vedoucí pracovníků dílčích celků jinde neuvedení (kulturních, zdravotn., školských)	1 584	37 619
12293 Vedoucí provozního útvaru velkého zdravotnického zařízení	440	56 502
12299 Vedoucí pracovník dílčího celku jinde neuvedený	758	36 102
1231 Vedoucí pracovníci finančních a hospodářských (správních) útvarů	1 152	34 019
12318 Vedoucí ekonomického útvaru	416	32 836
1239 Vedoucí pracovníci ostatních útvarů jinde neuvedení	371	32 453
1319 Vedoucí, ředitelé malých organizací ostatní (kultura, zdravotnictví, školství)	3 434	32 588
13195 Vedoucí malého vzdělávacího zařízení	2 708	32 103
2139 Ostatní odborníci zabývající se výpočetní technikou jinde neuvedení	2 256	27 310
2211 Bakteriologové, biologové, ekologové, zoologové a odborníci v příbuzných oborech	1 741	26 308
2221 Lékaři, ordináři (kromě zubních lékařů)	9 416	43 607
22217 Lékař se specializací v oboru jinde neuvedeném	4 447	48 279
22219 Lékař jinde neuvedený	3 223	34 830
2321 Učitelé všeobecně vzdělávacích předmětů	15 366	26 159
23214 Učitel všeobecně vzdělávacích předmětů střední a vyšší školy	14 201	25 864
2322 Učitelé odborných předmětů	9 711	26 322
23225 Učitel odborných předmětů střední, vyšší školy	9 203	26 185
2331 Učitelé základních škol	40 370	24 536
23311 Zástupce ředitele základní školy	2 258	33 016
23313 Učitel základní školy pro 1. stupeň	18 645	24 359
23314 Učitel všeobecně vzdělávacích předmětů pro 2. stupeň základní školy	18 888	24 241
2332 Učitelé předškolní výchovy	15 929	19 083



Hrubý měsíční plat a jeho složky, diference, placená doba  
podle podskupin zaměstnání a zaměstnání KZAM-R

Diference				Průměr	Vybrané složky hrubého měsíčního platu					Placená doba
					1. decil	1. kvartil	3. kvartil	9. decil	prémie a odměny	
Kč/měs	Kč/měs	Kč/měs	Kč/měs	Kč/měs	%	%	%	%	%	hod/měs
15 637	18 013	29 044	37 148	25 121	1,1	0,2	29,5	0,0	1,3	<b>184,8</b>
32 687	35 891	46 234	54 853	42 297	2,2	0,3	34,7	0,0	2,9	<b>184,7</b>
24 379	26 828	33 488	37 961	30 950	1,3	0,4	32,6	0,0	1,2	<b>185,5</b>
22 281	24 727	35 530	39 706	30 342	0,8	0,0	14,6	8,8	0,2	<b>172,6</b>
28 095	32 065	49 061	60 369	42 442	8,5	0,0	27,0	6,7	0,5	<b>171,5</b>
45 697	52 704	70 048	81 548	63 018	15,0	0,1	33,0	6,7	0,6	<b>172,3</b>
35 122	40 250	53 738	60 940	47 582	10,9	0,1	27,4	6,7	0,3	<b>172,2</b>
37 005	46 701	56 012	62 643	51 666	8,5	0,0	33,5	7,0	0,4	<b>172,0</b>
33 622	37 545	52 685	59 269	45 643	7,8	0,0	26,6	7,3	1,5	<b>170,3</b>
26 176	29 707	38 332	43 426	34 348	4,9	0,0	23,1	6,4	0,3	<b>171,4</b>
33 993	38 420	50 821	61 254	45 922	2,6	0,0	25,9	10,6	1,7	<b>167,5</b>
42 756	49 097	62 198	67 674	55 508	2,2	0,0	27,7	9,9	3,9	<b>166,9</b>
35 832	38 733	46 863	52 316	43 303	1,3	0,0	24,7	11,5	1,3	<b>166,7</b>
30 108	33 993	44 818	49 758	39 869	1,2	0,1	23,1	10,0	0,8	<b>170,2</b>
26 986	30 789	43 635	53 749	38 840	11,2	0,1	27,9	6,7	0,3	<b>172,7</b>
27 953	31 979	45 476	58 125	40 722	11,7	0,1	28,5	6,8	0,3	<b>172,6</b>
26 439	29 786	40 657	48 194	36 054	10,9	0,1	26,0	6,8	0,4	<b>172,8</b>
29 886	35 448	47 877	55 023	43 162	9,2	0,1	33,2	5,5	0,0	<b>172,5</b>
29 875	35 225	46 820	52 564	41 280	6,6	0,1	33,7	5,2	0,0	<b>172,4</b>
16 946	18 415	22 091	25 040	20 816	3,5	0,1	16,5	2,9	0,0	<b>172,3</b>
16 928	18 404	22 024	24 928	20 742	3,5	0,1	16,3	2,9	0,0	<b>172,3</b>
23 845	29 305	51 051	72 181	43 611	9,9	1,2	26,4	6,8	1,2	<b>175,8</b>
28 894	40 693	74 974	92 585	59 596	10,8	2,7	26,3	7,0	2,7	<b>183,9</b>
23 570	29 258	44 825	56 188	39 269	10,5	0,2	26,3	7,0	0,4	<b>172,3</b>
24 124	28 529	41 597	52 631	37 563	10,2	0,2	28,6	7,1	0,4	<b>172,9</b>
24 920	27 697	39 386	48 667	35 840	10,5	0,2	28,0	7,0	0,0	<b>173,2</b>
17 785	24 649	40 272	50 971	34 496	10,3	0,1	26,5	6,5	0,2	<b>172,1</b>
25 113	28 331	38 319	45 455	34 248	5,7	0,2	29,4	5,5	0,1	<b>172,6</b>
25 152	28 267	37 234	42 828	33 343	4,6	0,2	29,4	5,2	0,0	<b>172,5</b>
20 150	23 480	31 534	37 046	28 289	4,9	0,2	18,0	6,5	0,7	<b>172,9</b>
18 822	21 926	32 058	39 196	28 163	6,4	0,4	13,9	6,6	0,3	<b>173,3</b>
26 827	34 501	57 778	74 416	47 994	9,3	3,6	18,5	6,0	2,4	<b>189,6</b>
32 880	38 497	61 553	76 904	52 113	9,0	3,4	19,4	5,9	2,7	<b>188,8</b>
22 238	26 884	44 575	59 243	38 428	10,9	3,8	13,3	6,5	2,2	<b>191,3</b>
20 943	23 575	28 882	32 390	26 659	2,4	0,2	15,2	3,6	0,1	<b>172,5</b>
20 780	23 345	28 300	30 825	25 954	2,1	0,2	13,9	3,4	0,1	<b>172,6</b>
21 539	23 985	29 008	32 244	26 777	2,4	0,2	14,2	4,0	0,1	<b>172,3</b>
21 463	23 897	28 721	31 502	26 456	2,3	0,2	13,6	3,8	0,1	<b>172,3</b>
20 205	22 436	26 523	29 341	24 824	2,2	0,1	11,0	3,1	0,0	<b>172,4</b>
27 502	30 100	36 118	39 632	33 405	3,9	0,1	25,9	4,2	0,0	<b>172,4</b>
20 558	22 576	25 958	27 750	24 333	2,0	0,1	9,4	3,0	0,0	<b>172,4</b>
19 712	21 907	26 270	28 354	24 233	2,0	0,1	10,1	3,1	0,0	<b>172,4</b>
15 230	17 503	20 460	22 477	19 093	2,9	0,0	7,1	4,4	0,0	<b>172,2</b>

Výsledky ke dni 10.9.2010

### Hrubý měsíční plat a jeho složky, diferenciacie, placená doba podle podskupin zaměstnání a zaměstnání KZAM-R

Podskupiny zaměstnání a zaměstnání KZAM-R  (zveřejněna zaměstnání, která jsou ve své hlavní třídě zastoupena minimálně 1%)	Počet zaměstnanců přepočtený podle placených měsíců	Medián
		Kč/měs
23322 Učitelka mateřské školy odborná	15 059	18 999
2341 Učitelé všeobecně vzdělávacích předmětů na speciálních školách	4 934	25 741
23415 Učitel 1. stupně speciální, zvláštní, pomocné školy	2 316	25 650
2353 Učitelé základních uměleckých škol (vč.soukromých)	4 606	24 052
23532 Učitel základní umělecké školy 1. stupně	3 094	23 819
2411 Odborní pracovníci na úseku účetnictví, financí, daní, apod., hlavní účetní	3 019	26 922
2432 Odborní pracovníci knihoven (kromě řadových)	2 101	19 966
2446 Odborní pracovníci v oblasti sociální péče (kromě řadových)	2 779	22 595
2470 Odborní administrativní pracovníci jinde neuvedení	34 676	25 413
24701 Odborný referent (rada) orgánu, který plní státní záležitosti	6 380	23 613
24702 Odborný referent (rada) ústředního orgánu státní správy	12 205	30 352
24703 Odborný administrativní pracovník orgánu samosprávy	8 618	24 209
24704 Odborný administrativní pracovník soudu	1 788	20 880
24709 Odborný administrativní pracovník jinde neuvedený	5 378	24 063
3112 Stavební technici	1 751	25 103
3118 Technici v kartografii, kresličí a zeměměřiči	3 202	19 997
31183 Technik v geodézii, referent katastru nemovitostí	2 994	19 975
3119 Ostatní techničtí pracovníci jinde neuvedení	2 807	24 267
31199 Technik jinde neuvedený	1 843	23 881
3152 Bezpečnostní technici a technici pro kontrolu zdravotní nezávadnosti a jakosti	1 812	23 571
3211 Technici a laboranti v oblasti biologie a v příbuzných oborech	3 355	24 374
32116 Laborant zdravotnický (szp)	2 656	24 292
3226 Rehabilitační a fyzioterapeutičtí pracovníci (vč. odborných masérů)	2 082	21 938
3231 Ošetřovatelé, všeobecné zdravotní sestry	19 304	26 760
32311 Staniční sestra všeobecná (szp)	1 939	31 346
32313 Sestra (zdravotní sestra) (szp)	11 779	26 129
32319 Sestra všeobecná (zdravotní sestra) jinde neuvedená	2 674	25 584
3233 Sestry pro péči o dítě	2 046	27 396
3235 Sestry pro intenzivní péči	2 063	31 602
3311 Vychovatelé v družinách, klubech, domovech dětí a mládeže apod.	10 060	18 813
33113 Vychovatel v domově mládeže, družině, klubu	6 652	19 095
33118 Asistent vychovatele	2 198	16 066
3332 Vychovatelé školského zařízení pro výkon ústavní a ochranné výchovy	2 395	24 110
33322 Vychovatel zařízení ústavní a ochranné výchovy	2 121	24 321
3341 Instruktory a mistři odborné výchovy	5 054	21 393
33414 Mistr odborné výchovy středního odborného učiliště	4 474	21 210
3423 Zprostředkovatelé práce a agenti pracovních úřadů	1 799	21 290
3431 Odborné sekretářky, sekretáři	4 631	19 923
34312 Administrativní sekretář	2 690	19 268
3433 Pracovníci v oblasti účetnictví,fakturace,rozpočetnictví, kalkulace	14 166	23 070
34331 Účetní všeobecný	5 652	22 430
34333 Účetní finanční	1 858	23 569
34339 Referent účetnictví, financování, rozpočetnictví a kalkulace jinde neuvedený	2 875	23 607

Hrubý měsíční plat a jeho složky, diference, placená doba  
podle podskupin zaměstnání a zaměstnání KZAM-R

Diference				Průměr	Vybrané složky hrubého měsíčního platu					Placená doba
1. decil	1. kvartil	3. kvartil	9. decil		prémie a odměny	příplatky za přesčas	příplatky ostatní	náhrady	odměny za pohotovost	
Kč/měs	Kč/měs	Kč/měs	Kč/měs	Kč/měs	%	%	%	%	%	hod/měs
15 169	17 421	20 273	21 969	18 899	2,8	0,0	6,5	4,4	0,0	172,2
20 295	22 950	28 442	31 960	26 101	2,9	0,1	15,6	4,4	0,0	172,4
21 018	23 443	27 880	30 285	25 727	2,6	0,1	14,7	3,8	0,0	172,3
19 594	21 717	26 553	29 996	24 564	2,7	0,0	9,7	2,4	0,0	172,2
19 493	21 553	26 033	28 767	24 117	2,7	0,0	8,5	2,4	0,0	172,1
20 214	23 308	32 126	37 634	28 200	7,8	0,1	18,1	6,5	0,0	172,6
15 682	17 709	22 860	26 517	20 866	3,4	0,1	11,2	5,3	0,0	172,4
16 266	19 282	25 528	28 090	22 547	4,0	0,0	15,1	7,3	1,0	172,2
19 174	21 813	30 939	38 060	27 283	6,2	0,1	15,6	6,9	0,1	172,3
18 911	21 003	29 001	35 705	25 854	6,0	0,1	13,7	7,5	0,0	172,5
21 569	25 190	36 743	43 612	31 722	6,0	0,1	16,8	7,2	0,2	172,0
18 918	21 336	27 673	31 516	24 961	6,6	0,1	16,1	6,3	0,1	172,4
16 988	18 809	23 855	26 187	21 404	1,3	0,0	9,4	6,8	0,5	172,3
18 369	21 027	27 402	30 946	24 756	7,6	0,1	15,2	6,3	0,1	172,6
19 646	22 141	28 348	32 301	25 707	5,8	0,1	16,8	6,7	0,8	172,6
15 798	17 946	22 372	24 800	20 232	5,3	0,0	4,3	6,8	0,0	172,0
15 752	17 932	22 309	24 738	20 179	5,4	0,0	4,1	6,9	0,0	172,0
18 601	21 291	27 713	31 964	24 950	4,1	0,5	18,5	6,0	1,1	173,8
18 204	20 855	27 123	30 820	24 355	3,7	0,4	17,7	5,9	1,1	173,6
18 574	20 866	26 722	30 188	24 195	3,1	0,4	15,9	6,0	0,2	171,5
18 789	21 267	28 939	33 997	25 708	3,6	1,7	11,2	7,2	0,8	178,7
18 960	21 308	28 680	33 556	25 588	3,0	1,9	10,6	7,3	0,9	179,2
17 300	19 524	24 645	27 544	22 316	2,6	0,4	10,2	6,6	0,0	173,4
20 705	23 395	30 589	35 240	27 568	3,0	1,1	16,0	6,6	0,4	171,5
25 756	28 071	36 235	43 094	33 054	5,6	0,8	19,2	7,5	0,4	174,5
20 515	22 992	29 609	33 477	26 654	2,4	1,0	15,8	6,5	0,4	170,6
19 695	22 277	29 230	33 377	26 251	2,0	1,1	14,9	6,1	0,4	171,9
21 862	24 217	30 727	34 503	27 985	2,6	0,8	15,1	6,2	0,2	169,1
24 598	27 983	35 902	39 916	32 176	2,8	2,3	21,0	6,7	0,5	175,1
14 682	16 866	20 842	23 441	19 110	2,3	0,1	11,3	4,9	0,0	172,3
15 997	17 600	20 824	22 969	19 398	2,1	0,1	9,0	4,1	0,0	172,3
12 677	14 230	18 164	20 410	16 338	2,0	0,1	15,7	6,5	0,0	172,8
18 247	20 839	27 548	30 013	24 323	2,3	0,1	20,3	9,7	0,2	171,9
18 851	21 242	27 543	29 670	24 449	2,2	0,1	19,7	9,8	0,2	171,8
17 976	19 659	23 260	25 905	21 747	2,9	0,1	11,4	4,6	0,0	172,2
17 890	19 544	22 826	24 523	21 292	2,8	0,1	10,4	4,6	0,0	172,2
16 523	19 030	22 920	24 562	20 947	3,6	0,0	12,4	5,9	0,0	172,6
15 822	17 778	22 155	26 023	20 602	3,3	0,0	14,3	6,9	0,1	172,3
15 634	17 420	20 998	23 173	19 498	1,8	0,0	14,0	6,9	0,0	172,3
18 108	20 431	26 084	29 883	23 717	4,6	0,1	15,4	6,2	0,0	172,6
17 643	19 837	25 364	28 780	22 963	4,4	0,1	14,1	5,7	0,0	172,5
18 694	21 101	26 495	30 040	24 134	4,9	0,1	16,2	6,3	0,0	172,7
18 717	21 048	26 974	30 970	24 412	4,4	0,1	16,0	6,4	0,1	172,5

Výsledky ke dni 10.9.2010

**Hrubý měsíční plat a jeho složky, diferenciacie, placená doba  
podle podskupin zaměstnání a zaměstnání KZAM-R**

Podskupiny zaměstnání a zaměstnání KZAM-R  (zveřejněna zaměstnání, která jsou ve své hlavní třídě zastoupena minimálně 1%)	Počet zaměstnanců přepočtený podle placených měsíců	Medián
		Kč/měs
3439 Ostatní odborní administrativní pracovníci jinde neuvedení	15 702	23 291
34394 Referent hospodářské správy	3 328	23 554
34399 Referent administrativy jinde neuvedený	8 935	22 887
3442 Berní a daňoví pracovníci	10 225	23 660
34429 Berní a daňový pracovník jinde neuvedený	10 114	23 647
3443 Pracovníci sociálního a důchodového zabezpečení	4 889	19 787
34431 Referent sociálního zabezpečení	4 159	19 412
3449 Ostatní celní a daňoví pracovníci a pracovníci v příbuzných oborech	1 914	31 921
3451 Policejní inspektoři, komisaři	36 176	31 943
34511 Policejní inspektor	15 977	32 899
34514 Poddůstojník policie	7 265	38 326
34515 Praporčík policie	11 148	24 849
3460 Sociální pracovníci	5 965	19 433
34604 Sociální pracovník okresního, městského, obecního úřadu	1 737	23 774
4111 Písařky - opisovačky, stenotypistky	2 560	15 104
41111 Písařka, písař	240	15 809
41115 Zapisovatel	2 316	15 036
4112 Kancelářští a manipulační pracovníci a obsluha zařízení na zpracování textu	1 417	18 346
41125 Spisový manipulát	463	18 489
41129 Kancelářský a manipulační pracovník jinde neuvedený	921	18 334
4113 Pracovníci přípravy dat výpočetní techniky	294	17 445
4115 Sekretářky, sekretáři	5 336	20 681
41151 Sekretářka, sekretář	1 981	21 546
41159 Administrativní pracovník jinde neuvedený	3 326	20 225
4121 Nižší účetní	316	21 404
4131 Úředníci ve skladech	1 181	17 875
41312 Skladník (úředník)	983	17 596
4133 Úředníci v dopravě a v přepravě (dispečeri, kontrolori apod.)	291	22 911
4141 Řadoví knihovníci, archiváři, evidenční pracovníci	3 203	19 047
41411 Knihovník	1 531	18 514
41412 Archivář	262	21 372
41413 Dokumentátor	321	17 052
41415 Úředník evidence, registratury	490	22 115
41416 Administrativní pracovník v rejstříku	312	17 630
4142 Poštovní doručovatelé, úředníci v třídárnách	241	16 202
4190 Ostatní nižší úředníci jinde neuvedení	2 577	20 776
41909 Nižší úředník (referent) jinde neuvedený	2 478	20 800
4211 Pokladníci (v bankách, pojišťovnách, spořitelnách, na poště)	655	19 363
42118 Pokladník v organizaci	567	19 374
4214 Prodavači vstupenek, jízdenek apod.	199	15 376
4222 Recepční	364	17 023
42222 Recepční	276	16 621
4223 Telefonisté	398	15 327

**Hrubý měsíční plat a jeho složky, diference, placená doba  
podle podskupin zaměstnání a zaměstnání KZAM-R**

Diference				Průměr	Vybrané složky hrubého měsíčního platu					Placená doba
					1. decil	1. kvartil	3. kvartil	9. decil	prémie a odměny	
Kč/měs	Kč/měs	Kč/měs	Kč/měs	Kč/měs	%	%	%	%	%	hod/měs
17 622	20 219	26 858	31 397	24 138	5,3	0,1	15,7	6,5	0,2	<b>172,4</b>
18 325	20 840	26 853	30 744	24 230	3,3	0,1	16,4	7,0	0,3	<b>172,5</b>
17 179	19 751	26 284	30 134	23 447	5,0	0,1	15,5	6,3	0,1	<b>172,3</b>
19 627	21 610	25 827	27 915	23 787	1,2	0,0	13,9	4,8	0,0	<b>172,1</b>
19 613	21 598	25 805	27 860	23 767	1,1	0,0	13,9	4,7	0,0	<b>172,1</b>
15 664	17 578	21 672	23 625	19 719	3,2	0,0	8,8	6,8	0,0	<b>172,5</b>
15 490	17 361	21 148	22 625	19 267	3,2	0,0	8,0	6,9	0,0	<b>172,5</b>
25 300	28 865	34 939	40 452	32 469	7,0	0,0	14,5	9,1	0,1	<b>165,2</b>
23 105	27 391	36 652	41 695	32 319	0,5	0,0	16,6	11,5	1,1	<b>165,6</b>
28 221	30 210	36 213	40 165	33 666	0,4	0,0	16,0	11,5	1,1	<b>165,7</b>
31 627	34 677	42 534	47 023	38 943	0,6	0,0	17,0	13,3	1,6	<b>167,6</b>
19 458	22 573	28 176	31 218	25 398	0,2	0,0	17,4	9,8	0,6	<b>164,3</b>
14 297	16 299	23 711	27 172	20 240	4,2	0,0	17,5	7,5	0,5	<b>170,0</b>
18 742	21 119	26 279	28 803	23 713	4,7	0,0	16,5	7,5	1,1	<b>172,5</b>
12 003	13 178	17 133	18 936	15 341	1,4	0,0	4,8	6,2	0,3	<b>172,2</b>
12 072	13 738	17 041	19 266	15 714	1,4	0,0	7,5	6,4	0,0	<b>171,9</b>
12 001	13 137	17 144	18 896	15 269	1,3	0,0	4,4	6,2	0,3	<b>172,2</b>
14 107	15 833	20 986	23 566	18 706	3,6	0,0	11,8	5,9	0,0	<b>172,5</b>
13 663	15 516	21 037	23 652	18 624	3,9	0,0	13,1	6,5	0,0	<b>172,8</b>
14 360	15 978	20 978	23 558	18 756	3,4	0,0	11,2	5,5	0,0	<b>172,2</b>
13 450	15 432	20 766	23 080	18 288	4,7	0,1	10,8	6,6	0,0	<b>172,2</b>
14 521	17 422	24 389	28 088	21 249	5,9	0,1	15,2	6,2	0,1	<b>172,5</b>
15 777	18 438	24 901	28 736	22 166	7,6	0,1	16,4	6,4	0,1	<b>172,5</b>
13 835	16 833	23 949	27 655	20 742	4,9	0,1	14,6	6,0	0,1	<b>172,5</b>
16 075	18 466	25 121	28 241	22 167	5,2	0,0	14,4	6,7	0,1	<b>172,5</b>
14 270	15 968	20 183	22 871	18 377	2,7	0,2	14,3	6,1	0,1	<b>172,8</b>
14 118	15 672	19 649	21 680	17 833	2,5	0,2	13,9	6,0	0,1	<b>172,9</b>
17 855	20 275	26 741	31 375	23 715	4,9	0,4	16,0	6,4	0,6	<b>173,9</b>
14 682	16 659	22 094	24 992	19 601	3,2	0,1	11,1	5,6	0,1	<b>172,3</b>
14 660	16 487	20 924	23 873	18 968	3,3	0,1	10,6	5,1	0,0	<b>172,3</b>
14 525	17 844	24 506	26 663	21 498	4,5	0,0	13,1	5,6	0,0	<b>172,3</b>
13 747	15 019	19 395	21 661	17 396	1,9	0,0	6,9	5,7	0,0	<b>172,2</b>
17 299	19 693	24 445	26 576	22 200	3,8	0,1	13,9	6,2	0,1	<b>172,4</b>
14 133	15 790	19 439	21 820	17 959	1,8	0,0	7,4	6,5	0,1	<b>172,4</b>
12 323	14 090	18 828	21 358	16 622	3,6	0,1	9,9	6,4	0,0	<b>173,0</b>
15 414	17 717	24 576	28 733	21 616	5,1	0,1	13,7	5,7	0,0	<b>172,4</b>
15 482	17 770	24 669	28 876	21 680	5,1	0,1	13,6	5,7	0,0	<b>172,4</b>
14 787	16 768	21 730	24 697	19 569	4,5	0,2	13,1	6,0	0,0	<b>172,9</b>
14 787	16 752	21 644	24 636	19 560	4,5	0,2	13,1	6,1	0,0	<b>173,0</b>
12 247	13 409	17 716	20 884	16 053	3,8	0,3	13,8	4,2	0,0	<b>174,1</b>
13 575	14 879	19 661	22 879	17 707	3,0	0,5	18,7	6,4	0,0	<b>169,4</b>
13 632	14 865	18 975	22 335	17 475	2,9	0,4	19,8	6,7	0,0	<b>168,9</b>
11 741	13 038	18 009	20 314	15 824	2,7	0,5	16,7	6,4	0,2	<b>170,3</b>

Výsledky ke dni 10.9.2010

**Hrubý měsíční plat a jeho složky, diferenciacie, placená doba  
podle podskupin zaměstnání a zaměstnání KZAM-R**

Podskupiny zaměstnání a zaměstnání KZAM-R  (zveřejněna zaměstnání, která jsou ve své hlavní třídě zastoupena minimálně 1%)	Počet zaměstnanců přepočtený podle placených měsíců	Medián
		Kč/měs
42231 Telefonista v telefonní ústředně (kromě telekomunikací)	270	14 381
4224 Informátoři	449	18 902
42241 Informátor v úřadě	311	19 471
5121 Pracovníci dohlížející nad obsluhujícím personálem, hospodyně	1 588	17 781
51213 Provozní pracovník školní jídelny, menzy	748	12 931
51214 Provozář stravovací, ubytovací jednotky	634	20 739
5122 Kuchaři	19 159	13 970
51221 Šéfkuchař	812	16 749
51222 Kuchař	14 188	14 170
51228 Pomocný kuchař	3 949	12 752
5132 Pečovatelé a pomocní ošetřovatelé v zařízeních sociální péče, v nemocnicích	12 826	16 305
51321 Pečovatelka (kromě v domácnosti)	2 655	15 731
51324 Ošetřovatel, ošetřovatelka (nzp)	1 583	17 261
51326 Sanitář, sanitářka (nzp)	6 635	16 256
51329 Pečovatel a pomocný ošetřovatel ve zdravotnickém zařízení jinde neuvedený	1 682	16 792
5139 Ostatní pečovatelé a pomocní ošetřovatelé jinde neuvedení	1 433	15 665
51399 Pečovatel a pomocný ošetřovatel jinde neuvedený	1 375	15 653
5161 Hasiči, požárníci	1 430	31 188
51619 Hasič jinde neuvedený	1 148	31 946
5162 Pracovníci bezpečnostních orgánů (např. policisté, strážníci)	5 233	27 354
51625 Strážník obecní, městské, místní policie	5 044	27 332
5169 Ostatní pracovníci ochrany a ostrahy jinde neuvedení	675	16 991
6111 Pěstitelé polních plodin	11	14 150
61118 Zemědělský dělník v rostlinné výrobě	11	14 150
6113 Zahradníci a pěstitelé zahradních plodin a sazenic	823	15 481
61131 Zahradník	668	15 751
61132 Pěstitel zahradních plodin a sazenic	26	15 254
61138 Zemědělský dělník v zahradnictví	90	13 020
61139 Zahradník a pěstitel zahradních plodin jinde neuvedený	37	17 427
6115 Pěstitelé různých plodin (kombinace polních, zahradních a plodin rost. na stromech)	60	14 963
6121 Chovatelé hospodářských zvířat (kromě drůbeže a včel)	104	19 066
61216 Chovatel a ošetřovatel psů a koček	56	21 247
61219 Chovatel hospodářských zvířat jinde neuvedený	29	17 715
6125 Chovatelé a ošetřovatelé zvířat v zoo	354	18 237
61251 Chovatel zvířat v zoo	294	18 222
61253 Chovatel a ošetřovatel zvířat v zoo, safari	46	19 022
6129 Ostatní chovatelé, ošetřovatelé zvířat jinde neuvedení (v rezervacích, stájích apod.)	29	17 266
61299 Chovatel a ošetřovatel zvířat jinde neuvedený	17	15 661
6141 Dělníci pro pěstění a ošetřování lesa	51	13 675
61418 Lesní dělník v zalesňování	13	13 328
61419 Dělník pro pěstění a ošetřování lesa jinde neuvedený	22	13 129
6142 Dělníci pro těžbu dřeva (kromě obsluhy pojízdných zařízení)	34	17 315
7122 Zedníci, kameníci, omítkáři	471	17 968

**Hrubý měsíční plat a jeho složky, diference, placená doba  
podle podskupin zaměstnání a zaměstnání KZAM-R**

Diference				Průměr	Vybrané složky hrubého měsíčního platu					Placená doba
					1. decil	1. kvartil	3. kvartil	9. decil	prémie a odměny	
Kč/měs	Kč/měs	Kč/měs	Kč/měs	Kč/měs	%	%	%	%	%	hod/měs
11 421	12 682	16 932	20 669	15 321	2,7	0,6	14,7	6,2	0,4	<b>171,7</b>
13 409	16 065	21 875	24 942	19 183	3,7	0,3	16,4	6,2	0,0	<b>173,6</b>
14 941	16 881	22 399	25 063	19 683	3,3	0,3	16,8	6,5	0,1	<b>173,9</b>
11 593	12 931	21 201	24 671	17 817	2,6	0,3	14,0	4,7	0,1	<b>172,9</b>
11 092	11 736	16 580	20 361	14 476	3,0	0,0	8,8	2,6	0,0	<b>172,4</b>
15 997	18 283	23 682	26 322	20 946	1,8	0,4	17,6	6,0	0,2	<b>173,2</b>
11 703	12 661	15 667	17 983	14 550	2,7	0,2	8,7	3,5	0,0	<b>172,6</b>
13 722	15 080	19 616	23 694	17 935	3,5	0,3	14,5	4,1	0,0	<b>172,9</b>
11 981	12 918	15 831	18 043	14 717	2,7	0,2	8,4	3,3	0,0	<b>172,5</b>
11 053	11 785	14 086	15 772	13 204	2,7	0,2	8,1	3,9	0,0	<b>172,6</b>
13 210	14 603	18 402	21 172	16 829	2,4	0,8	16,3	6,8	0,1	<b>170,0</b>
13 011	14 187	17 300	19 056	15 940	3,1	0,1	17,4	7,1	0,0	<b>168,7</b>
13 723	15 084	19 434	21 820	17 519	1,7	0,4	16,5	6,8	0,0	<b>167,5</b>
13 107	14 609	18 547	21 471	16 887	2,3	1,0	14,8	6,5	0,2	<b>171,7</b>
13 570	14 935	19 067	22 813	17 414	2,0	1,0	20,0	7,2	0,0	<b>168,9</b>
12 840	13 939	17 178	18 650	15 752	3,1	0,1	16,9	7,1	0,0	<b>167,1</b>
12 814	13 916	17 161	18 511	15 692	3,2	0,1	17,2	7,1	0,0	<b>166,8</b>
24 773	27 678	34 944	38 242	31 457	1,4	0,4	11,6	8,7	3,5	<b>165,6</b>
25 145	28 246	35 598	38 903	32 102	1,5	0,2	9,9	9,4	2,9	<b>164,0</b>
20 444	23 863	31 107	35 470	27 821	4,0	0,8	30,7	6,7	0,4	<b>170,0</b>
20 539	23 874	31 070	35 274	27 755	4,0	0,8	30,9	6,7	0,3	<b>169,9</b>
12 780	14 554	20 138	22 742	17 690	2,2	0,8	20,6	6,4	0,1	<b>173,3</b>
12 215	12 613	17 123	17 639	14 774	4,0	1,1	9,7	4,9	0,1	<b>174,1</b>
12 215	12 613	17 123	17 639	14 774	4,0	1,1	9,7	4,9	0,1	<b>174,1</b>
11 823	13 564	18 303	21 491	16 230	4,4	1,2	12,4	5,9	0,8	<b>176,4</b>
12 284	13 800	18 597	21 626	16 579	3,6	1,2	12,9	5,9	0,8	<b>176,4</b>
11 420	13 186	17 110	21 517	15 800	5,0	1,3	12,1	4,4	1,6	<b>177,5</b>
10 394	11 626	15 393	17 538	13 542	7,2	1,4	6,3	6,2	0,5	<b>176,8</b>
11 711	14 945	19 680	21 410	16 879	13,0	0,5	15,3	6,3	0,2	<b>174,4</b>
12 622	14 118	15 812	16 829	15 208	3,3	0,2	1,5	4,0	0,2	<b>173,0</b>
14 975	17 121	22 537	25 007	19 654	4,0	1,4	18,9	6,3	0,0	<b>174,5</b>
17 272	18 223	23 291	25 918	20 903	5,0	1,0	21,0	6,6	0,0	<b>169,2</b>
15 184	15 709	22 626	25 677	19 128	3,0	2,4	17,2	5,9	0,0	<b>184,1</b>
13 171	15 736	20 789	24 138	18 892	6,1	0,9	20,4	8,0	0,0	<b>175,0</b>
13 272	16 001	20 708	23 114	18 586	5,2	1,0	20,2	8,0	0,0	<b>175,2</b>
12 665	16 318	30 807	33 359	22 054	12,1	0,4	22,3	8,0	0,0	<b>175,0</b>
12 917	15 303	21 455	22 881	17 923	1,7	2,3	15,6	6,2	1,0	<b>179,1</b>
14 222	15 303	17 573	22 881	16 960	1,1	1,9	14,6	6,1	1,8	<b>178,0</b>
11 794	12 173	20 330	22 968	15 846	5,0	0,2	12,4	5,4	0,1	<b>174,2</b>
11 842	11 905	15 196	22 968	14 961	5,5	0,3	7,0	6,3	0,3	<b>174,0</b>
9 206	11 968	19 866	20 910	14 667	5,3	0,1	15,4	6,0	0,0	<b>172,7</b>
12 311	14 537	18 828	23 010	17 255	2,4	0,9	18,4	4,1	0,9	<b>175,9</b>
14 272	15 976	20 393	22 947	18 235	3,2	0,8	13,6	5,8	1,1	<b>175,3</b>

Výsledky ke dni 10.9.2010

**Hrubý měsíční plat a jeho složky, diferenciacie, placená doba  
podle podskupin zaměstnání a zaměstnání KZAM-R**

Podskupiny zaměstnání a zaměstnání KZAM-R	Počet zaměstnanců přečtený podle placených měsíců	Medián
(zveřejněna zaměstnání, která jsou ve své hlavní třídě zastoupena minimálně 1%)		Kč/měs
71221 Zedník	383	18 203
71228 Stavební dělník zednických prací	86	16 495
7124 Tesaři a truhláři	178	17 728
71248 Stavební dělník tesařských a truhlářských prací	81	19 371
7125 Stavební montážníci	387	17 242
71256 Montér stavěč	176	18 300
71257 Montážník technických, scénických dekorací	183	16 723
7129 Ostatní stavební dělníci hlavní stavební výroby a pracovníci v ostatních oborech	278	18 264
71294 Stavební údržbář budov, staveb (kromě 7124)	261	18 325
7136 Instalatéři, potrubáři, stavební zámečníci, klempíři	692	20 011
71361 Instalatér stavební	194	19 751
71363 Instalatér vodovodů	107	19 347
71364 Instalatér ústředního topení	72	20 241
71368 Stavební dělník instalatérských, zámečnických, klempířských prací	277	20 510
7137 Stavební a provozní elektrikáři	538	20 586
71374 Provozní elektrikář domovních instalací	170	21 189
71375 Provozní elektrikář instalací průmyslových objektů (elektroúdržby budov)	201	21 168
71379 Stavební a provozní elektrikář jinde neuvedený	66	19 016
7141 Malíři a tapetáři	108	17 252
7222 Nástrojaři, kovomodeláři, kovodělníci, zámečníci	1 113	18 531
72222 Zámečník, zámečnický strojí	89	18 827
72223 Provozní zámečník, údržbář	1 011	18 513
7231 Mechanici a opraváři motorových vozidel	764	20 521
72311 Automechanik nákladních automobilů	285	20 915
72312 Automechanik osobních automobilů	335	20 212
72319 Mechanik a opravář motorových vozidel jinde neuvedený	78	20 864
7239 Ostatní mechanici a opraváři strojů a zařízení bez elektro jinde neuvedený	97	16 811
7241 Elektromechanici, opraváři a seřizovači různých typů elektrických zařízení	482	19 532
72415 Provozní elektromechanik	383	19 411
7243 Mechanici, seřizovači, opraváři elektronických zařízení	102	23 363
72436 Mechanik elektronik měřicích, regulačních, optických přístrojů, lékařské techniky	81	22 754
7422 Umělečtí truhláři, řezbáři, výrobci a opraváři výrobků ze dřeva vč. opraváři	174	17 704
74224 Truhlář, truhlář opravář (převážně ruční)	117	17 652
7433 Dámští a pánští krejčí a kloboučníci včetně opraváři oděvů	597	15 386
74334 Krejčí scénických kostýmů a krojí	276	17 068
74339 Opravář oděvů a prádla	281	13 613
8162 Obsluha parních turbín, ohřivačů a motorů	560	18 700
81621 Topič - obsluha vytápění, ohřivačů, výměníků	555	18 724
8163 Obsluha zařízení při úpravě, čištění a rozvodu vody	177	19 174
8264 Obsluha strojů na bělení, barvení, čištění, praní, žehlení textilu	1 249	13 280
82643 Prádlák strojní	569	12 959
82649 Obsluha strojů a zařízení na úpravu textilu jinde neuvedená	543	13 598
8321 Řidiči osobních a malých dodávkových automobilů, taxikáři	1 977	19 054



Hrubý měsíční plat a jeho složky, diference, placená doba  
podle podskupin zaměstnání a zaměstnání KZAM-R

Diference				Průměr	Vybrané složky hrubého měsíčního platu					Placená doba
					1. decil	1. kvartil	3. kvartil	9. decil	prémie a odměny	
Kč/měs	Kč/měs	Kč/měs	Kč/měs	Kč/měs	%	%	%	%	%	hod/měs
14 723	16 421	20 717	23 059	18 529	3,3	0,8	13,9	6,0	1,2	175,3
11 726	15 082	18 907	21 009	16 946	2,9	1,0	12,4	4,9	0,6	175,5
14 487	15 591	19 771	21 568	17 830	2,1	0,5	12,6	4,7	0,7	174,5
15 661	17 521	20 672	22 240	19 017	0,9	0,7	14,2	4,6	0,6	175,2
13 853	15 292	19 757	22 527	17 986	4,7	1,3	15,2	1,1	0,0	180,1
14 217	15 648	21 281	23 107	18 681	5,4	1,5	18,5	0,6	0,0	181,1
14 180	15 141	18 654	20 672	17 432	3,7	0,9	12,1	1,5	0,0	178,9
14 010	15 816	20 960	23 700	18 552	3,8	0,7	14,9	5,6	0,7	174,8
14 009	15 913	21 124	23 758	18 633	3,6	0,6	15,1	5,5	0,7	174,8
16 122	17 932	22 542	25 144	20 458	2,6	1,5	14,5	5,4	3,1	178,5
17 107	18 460	21 117	22 977	19 892	1,1	0,5	12,9	6,0	2,2	174,0
15 819	16 969	22 230	24 776	20 000	2,2	1,8	13,9	5,1	3,6	178,8
15 799	17 588	22 500	25 493	20 122	2,4	1,4	15,1	6,0	2,1	178,3
15 963	17 885	23 349	27 240	21 017	3,3	2,2	15,1	5,2	3,5	181,8
16 147	18 464	23 207	25 649	20 906	2,9	1,4	15,2	5,5	3,0	178,1
15 818	18 503	23 806	25 791	21 182	3,0	1,4	15,9	5,3	4,6	179,5
16 922	18 899	24 088	26 238	21 533	3,6	1,7	15,0	6,0	2,5	178,6
16 020	17 203	20 907	23 138	19 438	1,9	1,3	16,4	4,7	2,4	175,1
14 120	15 200	18 718	20 779	17 463	2,1	0,7	10,8	4,3	0,2	176,0
14 355	16 153	21 354	23 649	18 890	3,3	0,9	13,7	5,7	1,2	176,1
15 503	17 082	21 865	23 369	19 253	3,0	0,7	13,3	6,3	0,8	174,4
14 352	16 116	21 327	23 742	18 865	3,4	1,0	13,8	5,7	1,3	176,2
17 161	19 008	22 340	25 254	20 856	3,2	1,1	15,3	5,7	2,1	176,2
17 502	19 172	23 256	25 577	21 231	5,4	1,5	15,7	5,3	3,9	176,4
16 698	19 007	21 529	24 421	20 373	1,4	0,3	14,5	6,2	0,3	173,6
17 667	19 196	23 030	26 688	21 333	2,9	2,1	15,2	5,7	2,7	184,1
13 573	14 776	19 637	21 783	17 230	2,3	0,7	13,2	4,0	0,1	173,8
15 329	17 274	21 988	24 453	19 843	2,3	1,1	13,2	5,2	1,9	175,7
15 104	17 138	21 890	24 454	19 700	1,9	1,0	13,3	5,3	2,0	175,2
17 033	20 583	26 370	28 970	23 479	3,1	2,3	16,6	6,0	3,6	182,8
16 327	20 460	26 094	28 775	22 915	2,6	2,3	16,8	6,0	3,3	183,3
14 403	16 246	20 220	22 459	18 338	3,4	0,7	13,2	4,8	0,2	173,8
14 403	16 039	20 220	22 147	18 375	4,1	0,5	14,7	5,7	0,3	173,8
12 398	13 316	17 527	19 650	15 821	2,4	0,6	8,5	3,6	0,0	175,0
13 338	15 237	18 631	20 135	17 141	2,3	0,5	6,8	1,6	0,0	175,0
12 048	12 854	15 415	17 527	14 297	2,6	0,8	10,2	5,7	0,0	175,5
13 779	15 549	22 061	24 450	19 011	2,0	1,2	18,5	5,9	0,5	174,8
13 779	15 569	22 067	24 450	19 025	2,0	1,2	18,5	5,9	0,5	174,9
15 530	17 202	22 286	25 774	19 938	3,3	1,6	19,1	6,1	0,9	176,4
11 160	12 199	14 296	15 294	13 312	2,7	0,1	12,8	6,7	0,0	172,6
11 025	11 911	13 877	15 019	12 983	2,8	0,1	12,0	6,6	0,0	172,5
11 877	12 818	14 580	15 379	13 794	2,7	0,2	13,8	6,7	0,0	172,7
14 762	16 715	22 471	27 459	20 370	5,4	2,1	16,0	4,9	0,8	182,0

Výsledky ke dni 10.9.2010

**Hrubý měsíční plat a jeho složky, diferenciacie, placená doba  
podle podskupin zaměstnání a zaměstnání KZAM-R**

Podskupiny zaměstnání a zaměstnání KZAM-R  (zveřejněna zaměstnání, která jsou ve své hlavní třídě zastoupena minimálně 1%)	Počet zaměstnanců přepočtený podle placených měsíců	Medián
		Kč/měs
83211 Řidič osobního automobilu	1 731	19 413
83212 Řidič malého dodávkového automobilu	237	17 760
8322 Řidiči sanitních a rzp vozů	1 203	24 299
83221 Řidič vozidla rychlé lékařské pomoci (nzp)	405	25 834
83222 Řidič vozidla rychlé záchranné pomoci (nzp)	268	25 485
83223 Řidič vozidla dopravy nemocných a zraněných (pzp)	408	20 225
83225 Řidič sanitního vozidla	120	22 312
8323 Řidiči autobusů, trolejbusů a tramvají	129	24 067
8324 Řidiči nákladních automobilů a tahačů	2 142	21 845
83243 Řidič nákladního automobilu	2 038	21 936
8326 Řidiči speciálních vozidel	1 334	22 012
83264 Řidič silničního úklidového vozidla	137	22 914
83269 Řidič speciálního silničního vozidla jinde neuvedený	1 098	22 028
8331 Obsluha zemědělských a lesních strojů	261	19 325
83311 Traktorista	134	19 753
8332 Obsluha zemních a příbuzných strojů	103	22 292
8334 Obsluha vysokozdvíhacích a ostatních motorových vozíků	134	18 002
83349 Řidič motorových vozíků jinde neuvedený	95	16 115
9132 Pomocníci a uklízeči v kancelářích, hotelích, nemocnicích a jiných zařízeních	22 256	11 753
91321 Pomocník, uklízeč v kancelářích	4 361	12 211
91322 Pomocník, uklízeč ve vzdělávacím zařízení	11 076	11 412
91324 Pomocník, uklízeč ve zdravotnickém zařízení	2 986	12 482
91325 Pomocník, uklízeč v hotelu, v restauraci, pokojská	778	12 270
91326 Pomocník, uklízeč v kulturním zařízení	514	12 152
91327 Pomocník, uklízeč ve službách	866	12 654
91329 Pomocník, uklízeč jinde neuvedený	1 430	12 138
9141 Domovníci, správci domu	2 924	16 216
91411 Domovník	796	14 213
91412 Domovník údržbář a uklízeč	1 761	16 903
9143 Školníci vč. školníků - údržbářů	6 327	14 195
91431 Školník	4 333	13 454
91432 Školník údržbář a uklízeč	1 990	15 868
9152 Vrátní, hlídači, uváděči a šatnářky	2 036	13 887
91521 Vrátný	1 592	13 878
9161 Sběrači odpadků, popeláři	3 260	10 861
91611 Dělník pro čištění města	3 129	10 668
9162 Metaři, čističi záchodků, žump, kanálů a podobných zařízení	356	12 189
9169 Ostatní pracovníci v příbuzných oborech jinde neuveden	3 027	10 801
91699 Nekvalifikovaný pracovník při čištění města a v příbuzných oborech jinde neuved.	2 846	10 766
9323 Dělníci nádvorní skupiny (pomocní montéři)	784	12 878
93231 Dělník nádvorní skupiny	431	14 149
93239 Nekvalifikovaný pracovník jinde neuvedený	343	11 591
9339 Pomocní a nekvalifikovaní pracovníci v dopravě, ve skladech, v telekomunikacích	1 051	14 194

Hrubý měsíční plat a jeho složky, diference, placená doba  
podle podskupin zaměstnání a zaměstnání KZAM-R

Diference				Průměr	Vybrané složky hrubého měsíčního platu					Placená doba
					1. decil	1. kvartil	3. kvartil	9. decil	prémie a odměny	
Kč/měs	Kč/měs	Kč/měs	Kč/měs	Kč/měs	%	%	%	%	%	hod/měs
14 936	16 811	22 982	28 474	20 737	5,6	2,2	16,0	4,8	0,9	<b>182,7</b>
13 569	15 850	19 881	21 392	17 794	3,6	1,2	16,4	5,7	0,5	<b>177,2</b>
17 392	21 154	26 843	29 055	23 942	0,9	2,0	22,3	5,7	0,5	<b>175,2</b>
22 263	24 098	28 234	30 559	26 284	0,3	1,4	26,7	5,8	0,1	<b>169,2</b>
22 331	23 968	27 591	29 924	25 915	0,6	1,2	27,1	5,7	0,2	<b>168,6</b>
15 327	17 391	24 005	26 338	20 714	1,0	3,0	15,0	5,7	1,2	<b>182,2</b>
17 368	20 554	24 651	28 095	22 610	3,9	3,4	15,7	4,7	0,9	<b>185,4</b>
17 566	19 641	27 820	31 295	24 081	4,9	4,0	17,4	4,4	1,3	<b>193,4</b>
17 905	19 792	23 582	25 159	21 719	3,3	3,5	18,5	5,0	3,5	<b>182,3</b>
18 023	19 889	23 640	25 188	21 789	3,3	3,5	18,7	5,0	3,6	<b>182,3</b>
18 372	20 143	24 506	26 940	22 311	7,2	1,5	19,6	5,4	3,7	<b>177,5</b>
16 445	19 114	25 198	27 183	22 198	6,9	2,4	15,7	5,5	5,4	<b>183,3</b>
18 926	20 313	24 506	26 848	22 410	7,6	1,4	20,2	5,3	3,7	<b>176,5</b>
15 033	17 062	22 074	24 973	19 664	4,7	1,7	13,2	5,0	3,3	<b>178,4</b>
15 766	17 591	22 536	25 707	20 153	4,9	2,1	14,1	4,7	5,4	<b>180,4</b>
17 716	19 612	24 062	26 566	22 080	4,8	3,3	18,5	5,3	3,6	<b>181,2</b>
13 469	15 193	21 032	24 350	18 436	3,4	2,3	18,5	6,9	1,6	<b>182,5</b>
12 503	14 802	19 690	21 461	16 881	3,6	1,9	17,2	6,6	0,8	<b>181,3</b>
10 396	11 009	12 797	14 127	12 090	2,4	0,2	7,7	4,1	0,0	<b>172,7</b>
10 527	11 215	13 245	14 539	12 425	2,3	0,1	7,7	4,7	0,0	<b>172,4</b>
10 324	10 851	12 101	12 928	11 574	2,2	0,1	5,6	2,7	0,0	<b>172,6</b>
10 557	11 414	13 764	15 501	12 773	2,8	0,5	12,0	6,3	0,0	<b>172,8</b>
10 943	11 643	13 258	14 631	12 665	2,6	0,1	6,5	3,6	0,0	<b>172,8</b>
10 396	11 274	13 167	14 846	12 423	2,6	0,3	9,1	4,5	0,0	<b>173,4</b>
10 526	11 516	13 635	14 816	12 723	3,6	0,2	12,2	6,6	0,1	<b>172,8</b>
9 874	11 063	13 905	16 253	12 736	3,1	0,3	10,4	5,4	0,1	<b>173,1</b>
11 835	13 640	18 707	21 456	16 492	3,5	0,5	12,9	5,0	0,4	<b>174,0</b>
11 380	12 420	16 325	18 430	14 640	2,8	0,4	10,4	4,3	0,2	<b>172,9</b>
12 516	14 535	19 092	21 755	17 058	3,9	0,5	13,4	5,2	0,5	<b>174,2</b>
11 727	12 614	16 444	18 578	14 756	3,0	0,2	9,5	3,0	0,1	<b>172,8</b>
11 621	12 353	15 578	17 784	14 157	3,0	0,1	8,9	2,6	0,0	<b>172,5</b>
12 612	14 105	17 681	19 730	16 060	3,2	0,4	10,8	3,8	0,1	<b>173,4</b>
10 967	12 214	16 089	17 990	14 375	1,7	0,7	17,2	5,6	0,0	<b>171,5</b>
11 164	12 271	16 235	18 132	14 419	1,7	0,7	17,6	5,6	0,0	<b>170,7</b>
8 242	8 921	14 076	18 026	12 045	4,1	0,5	7,7	5,4	0,4	<b>174,6</b>
8 235	8 873	13 914	17 991	11 939	4,0	0,5	7,4	5,3	0,4	<b>174,6</b>
8 969	10 194	15 508	18 527	13 170	4,5	1,5	9,7	6,2	0,7	<b>178,4</b>
8 126	8 926	14 012	17 654	11 987	3,6	0,4	8,2	4,6	0,1	<b>173,9</b>
8 102	8 910	13 970	17 692	11 950	3,6	0,3	8,1	4,5	0,1	<b>173,7</b>
8 582	10 051	16 662	19 342	13 603	3,1	1,2	9,7	5,4	0,8	<b>177,3</b>
9 211	11 102	17 457	20 338	14 519	2,5	1,8	10,5	5,7	1,3	<b>179,7</b>
8 127	9 083	14 807	17 858	12 304	3,8	0,4	8,4	5,0	0,1	<b>174,5</b>
10 325	12 267	16 315	18 513	14 460	2,5	0,8	12,0	5,9	0,1	<b>174,6</b>



**Průměrná měsíční odpracovaná a neodpracovaná doba  
v nepodnikatelské sféře České republiky**

**Průměr měsíční odpracované doby ..... 157,3 hod/měs**

z toho přesčas ..... 1,7 hod/měs

**Diferenciace**

1. decil - 10 % měsíčních odpracovaných dob menších než ..... 140,2 hod/měs

1. kvartil - 25 % měsíčních odpracovaných dob menších než ..... 152,0 hod/měs

Medián - 50 % měsíčních odpracovaných dob menších než ..... 160,7 hod/měs

3. kvartil - 25 % měsíčních odpracovaných dob větších než ..... 167,4 hod/měs

9. decil - 10 % měsíčních odpracovaných dob větších než ..... 172,0 hod/měs

**Průměr měsíční neodpracované doby ..... 15,3 hod/měs**

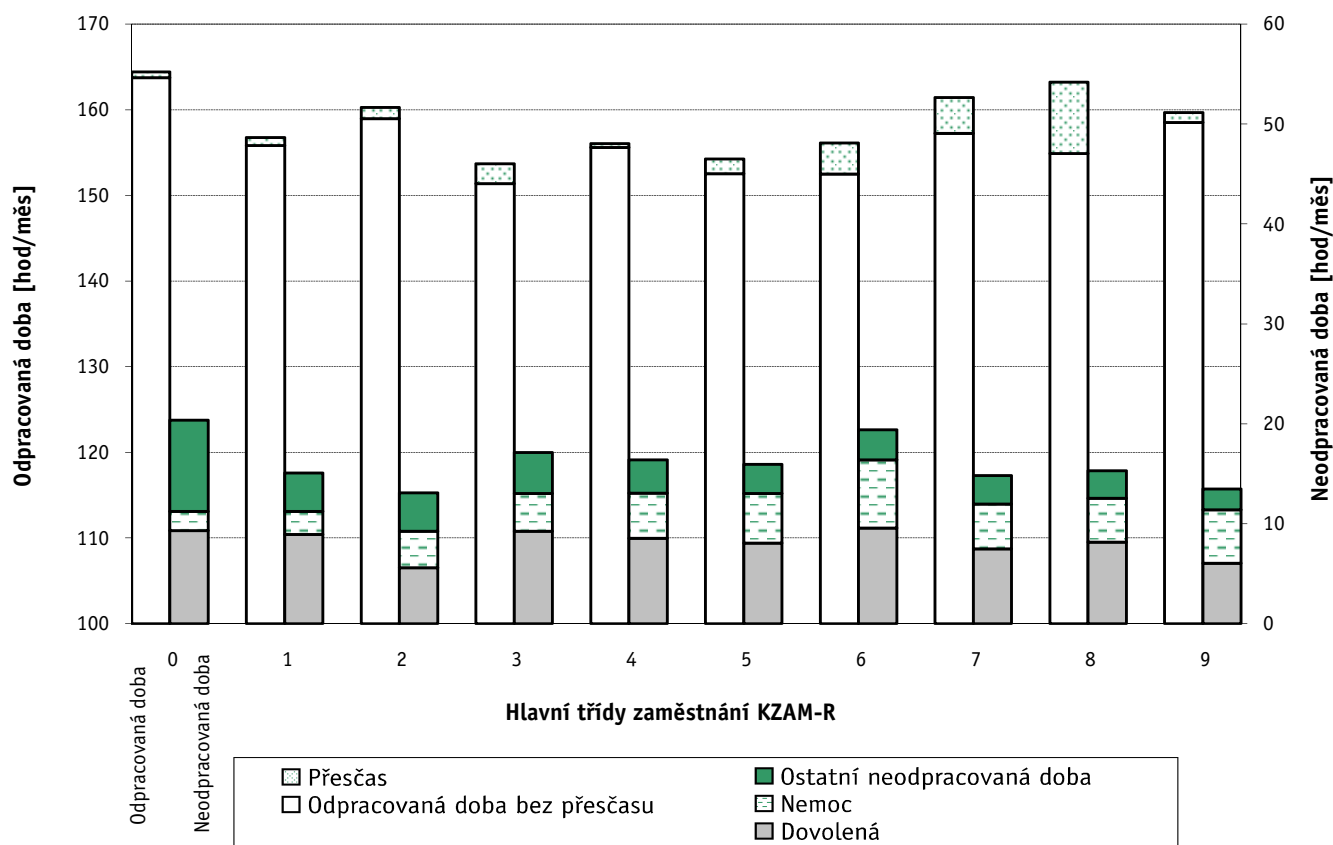
z toho nemoc ..... 3,9 hod/měs

z toho dovolená ..... 7,6 hod/měs

Výsledky ke dni 10.9.2010

**Průměrná měsíční odpracovaná a neodpracovaná doba  
podle hlavních tříd zaměstnání KZAM-R**

Hlavní třída zaměstnání KZAM-R	Struktura zaměstnanců přepočtená podle evid. měsíců	Odpracovaná doba		Neodpracovaná doba		
		celkem	z toho přesčas	celkem	z toho	
					nemoc	dovolená
%	hod/měs	hod/měs	hod/měs	hod/měs	hod/měs	
0 Příslušníci armády	3,8	<b>164,4</b>	0,7	20,4	1,9	9,3
1 Zákonodárci, vedoucí a řídicí pracovníci	6,4	<b>156,8</b>	0,9	15,1	2,3	8,9
2 Vědečtí a odborní duševní pracovníci	32,2	<b>160,3</b>	1,3	13,1	3,6	5,6
3 Techničtí, zdravotničtí a pedagogičtí pracovníci	32,8	<b>153,7</b>	2,3	17,1	3,8	9,3
4 Nižší administrativní pracovníci	3,8	<b>156,1</b>	0,4	16,4	4,5	8,5
5 Provozní prac. ve službách a obchodu	9,6	<b>154,3</b>	1,7	16,0	5,0	8,1
6 Dělníci v zemědělství, lesnictví a rybářství	0,3	<b>156,1</b>	3,6	19,4	6,8	9,6
7 Řemeslníci, výrobci a zpracovatelé	1,3	<b>161,4</b>	4,2	14,8	4,5	7,5
8 Obsluha strojů a zařízení	1,8	<b>163,2</b>	8,3	15,3	4,4	8,2
9 Pomocní a nekvalifikovaní pracovníci	8,2	<b>159,7</b>	1,2	13,5	5,3	6,1
<b>C E L K E M Č R - nepodnikatelská sféra</b>	<b>100</b>	<b>157,3</b>	<b>1,7</b>	<b>15,3</b>	<b>3,9</b>	<b>7,6</b>



Výsledky ke dni 10.9.2010

**Průměrná měsíční odpracovaná a neodpracovaná doba zaměstnanců  
dle podskupin zaměstnání a zaměstnání KZAM-R**

Podskupiny zaměstnání a zaměstnání KZAM-R  (zveřejněna zaměstnání, která jsou ve své hlavní třídě zastoupena minimálně 1%)	Počet zaměstnanců přepočtený podle eviden. měsíců	Odpracovaná doba		Neodpracovaná doba		
		celkem	z toho přesčas	celkem	z toho	
					nemoc	dovolená
hod/měs	hod/měs	hod/měs	hod/měs	hod/měs		
0101 Příslušníci armády	20 441	<b>164,4</b>	0,7	20,4	1,9	9,3
01012 Vyšší důstojník	2 292	<b>165,1</b>	1,0	19,6	0,6	9,6
01013 Nižší důstojník	3 112	<b>165,2</b>	1,1	20,2	1,1	10,2
1121 Vedoucí pracov. velvyslanectví, vyslanectví a konzulátů	542	<b>155,2</b>	0,0	17,4	0,6	13,1
1127 Vedoucí pracovníci orgánů státní správy, správních úřadů	7 738	<b>155,6</b>	0,2	15,9	2,8	9,3
11274 Ředitel odboru ústředního orgánu státní správy	519	<b>156,7</b>	0,2	15,6	2,0	9,5
11275 Vedoucí oddělení ústředního orgánu státní správy	1 282	<b>155,9</b>	0,3	16,3	2,8	9,7
11276 Vedoucí orgánu státní správy, správního úřadu	563	<b>156,2</b>	0,1	15,9	2,6	9,9
11278 Ředitel odboru orgánu státní správy, správního úřadu	627	<b>154,3</b>	0,4	16,0	2,4	10,1
11279 Vedoucí oddělení orgánu státní správy, správního úřadu	4 326	<b>155,5</b>	0,2	15,9	3,1	8,9
1128 Vyšší úředníci bezpečnosti a ochrany (policejní ředitel)	4 775	<b>147,0</b>	3,3	20,5	2,0	11,7
11283 Ředitel, zástupce služby, útvaru na prezidiu, na úřadu	614	<b>148,4</b>	3,8	18,5	1,9	12,2
11284 Vedoucí, zástupce oddělení, skupiny na prezidiu, na úřadu	2 681	<b>144,9</b>	3,8	21,8	2,0	11,9
11285 Velitel služby, ved. odboru na městské ředitelství policie	377	<b>151,3</b>	5,3	18,9	2,1	11,4
1150 Přednostové, tajemníci a ved.prac.okresních a obecních úř.	6 647	<b>156,1</b>	0,4	16,6	2,9	9,6
11506 Vedoucí odboru, sekce okresního, městského, obec. úřadu	2 806	<b>156,2</b>	0,4	16,4	2,8	10,0
11507 Vedoucí oddělení okresního, městského, obecního úřadu	2 895	<b>155,7</b>	0,5	17,1	3,1	9,2
1210 Ředitelé a prezidenti velkých organizací, podniků	4 708	<b>161,2</b>	0,4	11,3	1,3	6,9
12116 Vedoucí velké vzdělávací organizace	4 060	<b>161,6</b>	0,3	10,8	1,3	6,5
1225 Vedoucí pracovníci v restauracích a hotelích	1 884	<b>164,2</b>	0,3	8,1	2,5	3,8
12253 Vedoucí provozu velké organizace společného stravování	1 861	<b>164,3</b>	0,2	8,0	2,5	3,7
1229 Ved. pracovních dílčích celků jinde neuved. (kult.,zdrav.)	1 609	<b>160,3</b>	3,9	15,5	2,4	9,9
12293 Vedoucí provozního útvaru velkého zdravotnického zařiz.	446	<b>166,8</b>	11,9	17,0	2,1	11,8
12299 Vedoucí pracovník dílčího celku jinde neuvedený	769	<b>157,0</b>	0,9	15,4	2,4	9,8
1231 Vedoucí pracovníci finančních a hospodářských útvarů	1 168	<b>158,1</b>	0,6	14,8	2,2	9,4
12318 Vedoucí ekonomického útvaru	420	<b>159,7</b>	0,5	13,6	1,4	9,4
1239 Vedoucí pracovníci ostatních útvarů jinde neuvedení	379	<b>157,0</b>	0,4	15,1	3,3	7,3
1319 Vedoucí, ředitelé malých organizací ostatní (kult.,zdrav.)	3 473	<b>161,2</b>	0,4	11,4	1,7	7,4
13195 Vedoucí malého vzdělávacího zařízení	2 738	<b>161,7</b>	0,3	10,8	1,7	6,8
2139 Ostatní odborníci zabývající se výp. tech. jinde neuvedení	2 292	<b>157,7</b>	0,7	15,2	2,4	8,9
2211 Bakteriologové, biologové, ekologové, zoologové	1 775	<b>157,1</b>	1,3	16,2	3,0	8,8
2221 Lékaři, ordináři (kromě zubních lékařů)	9 570	<b>173,2</b>	17,6	16,1	2,6	10,9
22217 Lékař se specializací v oboru jinde neuvedeném	4 518	<b>172,8</b>	16,8	15,7	2,6	10,7
22219 Lékař jinde neuvedený	3 279	<b>174,0</b>	19,0	17,0	2,8	11,4
2321 Učitelé všeobecně vzdělávacích předmětů	15 663	<b>162,7</b>	0,4	9,8	3,0	2,6
23214 Učitel všeob. vzdělávacích předmětů střední a vyšší školy	14 485	<b>162,7</b>	0,4	9,8	3,1	2,4
2322 Učitelé odborných předmětů	9 892	<b>162,0</b>	0,3	10,3	2,9	2,8
23225 Učitel odborných předmětů střední, vyšší školy	9 378	<b>162,1</b>	0,3	10,2	2,9	2,7
2331 Učitelé základních škol	41 344	<b>162,9</b>	0,3	9,4	3,7	2,1
23311 Zástupce ředitele základní školy	2 280	<b>163,7</b>	0,4	8,7	1,5	4,2
23313 Učitel základní školy pro 1. stupeň	19 104	<b>163,0</b>	0,3	9,4	3,8	1,9
23314 Učitel všeobecně vzdělávacích předmětů pro 2. stupeň ZŠ	19 370	<b>162,8</b>	0,3	9,7	4,0	2,0
2332 Učitelé předškolní výchovy	16 388	<b>159,7</b>	0,1	12,5	4,7	5,0

Výsledky ke dni 10.9.2010

**Průměrná měsíční odpracovaná a neodpracovaná doba zaměstnanců  
dle podskupin zaměstnání a zaměstnání KZAM-R**

Podskupiny zaměstnání a zaměstnání KZAM-R  (zveřejněna zaměstnání, která jsou ve své hlavní třídě zastoupena minimálně 1%)	Počet zaměstnanců přepočtený podle eviden. měsíců	Odpracovaná doba		Neodpracovaná doba		
		celkem	z toho přesčas	celkem	z toho	
					nemoc	dovolená
hod/měs	hod/měs	hod/měs	hod/měs	hod/měs		
23322 Učitelka mateřské školy odborná	15 501	<b>159,6</b>	0,1	12,6	4,8	5,0
2341 Učitelé všeobecně vzděláv. předmětů na speciál. školách	5 059	<b>160,7</b>	0,2	11,7	4,0	3,1
23415 Učitel 1. stupně speciální, zvláštní, pomocné školy	2 376	<b>161,4</b>	0,2	10,8	4,1	2,4
2353 Učitelé základních uměleckých škol (vč.soukromých)	4 665	<b>165,8</b>	0,1	6,3	2,0	1,3
23532 Učitel základní umělecké školy 1. stupně	3 132	<b>166,0</b>	0,1	6,2	2,0	1,2
2411 Odborní pracov. na úseku účetnictví, financí, daní, apod.	3 082	<b>157,1</b>	0,3	15,5	3,0	8,6
2432 Odborní pracovníci knihoven (kromě řadových)	2 167	<b>157,2</b>	0,4	15,2	4,8	6,3
2446 Odborní pracov. v oblasti sociální péče (kromě řadových)	2 872	<b>152,8</b>	0,2	19,4	4,7	9,2
2470 Odborní administrativní pracovníci jinde neuvedení	35 621	<b>154,6</b>	0,4	17,7	4,1	9,2
24701 Odborný referent (rada) orgánu, který plní státní záležitosti	6 587	<b>153,4</b>	0,2	19,2	4,9	8,9
24702 Odborný referent (rada) ústředního orgánu státní správy	12 515	<b>154,1</b>	0,6	17,9	3,9	9,7
24703 Odborný administrativní pracovník orgánu samosprávy	8 837	<b>155,7</b>	0,2	16,7	3,7	8,9
24704 Odborný administrativní pracovník soudu	1 840	<b>154,3</b>	0,1	17,9	4,6	9,8
24709 Odborný administrativní pracovník jinde neuvedený	5 527	<b>155,7</b>	0,2	17,0	3,9	8,9
3112 Stavební technici	1 794	<b>155,9</b>	0,4	16,8	3,5	9,2
3118 Technici v kartografii, kresličí a zeměměřiči	3 318	<b>153,3</b>	0,0	18,7	5,9	8,9
31183 Technik v geodézii, referent katastru nemovitostí	3 103	<b>153,3</b>	0,0	18,8	5,9	9,0
3119 Ostatní techničtí pracovníci jinde neuvedení	2 870	<b>158,6</b>	1,7	15,3	3,4	8,6
31199 Technik jinde neuvedený	1 879	<b>159,1</b>	1,6	14,5	3,0	8,6
3152 Bezpečnostní tech.a tech. pro kontrolu zdravotní nezávad.	1 851	<b>157,1</b>	2,4	14,4	3,5	8,3
3211 Technici a laboranti v oblasti biologie a v příbuz. oborech	3 455	<b>159,3</b>	7,3	19,3	4,7	11,1
32116 Laborant zdravotnický (szp)	2 737	<b>159,5</b>	7,9	19,5	4,9	11,5
3226 Rehabilitační a fyzioterapeutičtí pracovníci	2 156	<b>155,0</b>	1,5	18,3	5,6	9,9
3231 Ošetřovatelé, všeobecné zdravotní sestry	19 859	<b>154,3</b>	4,9	17,0	4,4	9,7
32311 Staniční sestra všeobecná (szp)	1 974	<b>157,1</b>	3,1	17,3	2,8	10,7
32313 Sestra (zdravotní sestra) (szp)	12 145	<b>153,3</b>	4,8	17,3	4,8	9,6
32319 Sestra všeobecná (zdravotní sestra) jinde neuvedená	2 745	<b>155,9</b>	4,8	15,8	4,0	9,1
3233 Sestry pro péči o dítě	2 099	<b>153,3</b>	3,4	15,7	4,2	9,0
3235 Sestry pro intenzivní péči	2 117	<b>157,4</b>	10,7	17,5	4,1	10,3
3311 Vychovatelé v družinách, domovech dětí a mládeže	10 331	<b>159,6</b>	0,4	12,7	4,3	5,1
33113 Vychovatel v domově mládeže, družině, klubu	6 820	<b>161,1</b>	0,3	11,2	4,0	3,8
33118 Asistent vychovatele	2 271	<b>157,2</b>	0,5	15,5	5,3	7,2
3332 Vychovatelé školsk. zařiz. pro výkon ústav. a ochr.výchovy	2 461	<b>150,3</b>	0,5	21,6	4,2	14,0
33322 Vychovatel zařízení ústavní a ochranné výchovy	2 179	<b>149,8</b>	0,4	22,0	4,2	14,1
3341 Instruktory a mistři odborné výchovy	5 164	<b>160,6</b>	0,2	11,7	3,3	3,7
33414 Mistr odborné výchovy středního odborného učiliště	4 573	<b>160,5</b>	0,3	11,8	3,4	3,6
3423 Zprostředkovatelé práce a agenti pracovních úřadů	1 850	<b>156,7</b>	0,0	15,9	3,9	8,7
3431 Odborné sekretářky, sekretáři	4 768	<b>154,2</b>	0,2	18,1	4,7	9,5
34312 Administrativní sekretář	2 777	<b>153,7</b>	0,2	18,7	5,1	9,7
3433 Prac. v oblasti účetnictví,fakturace,rozpočet., kalkulace	14 461	<b>157,7</b>	0,4	14,9	3,1	8,5
34331 Účetní všeobecný	5 752	<b>159,2</b>	0,3	13,2	2,7	7,8
34333 Účetní finanční	1 903	<b>156,8</b>	0,4	15,9	3,5	9,0
34339 Referent účetnictví, financování, rozpočet. a kalkul.jinde n.	2 944	<b>156,4</b>	0,2	16,1	3,6	8,9



Výsledky ke dni 10.9.2010

**Průměrná měsíční odpracovaná a neodpracovaná doba zaměstnanců  
dle podskupin zaměstnání a zaměstnání KZAM-R**

Podskupiny zaměstnání a zaměstnání KZAM-R  (zveřejněna zaměstnání, která jsou ve své hlavní třídě zastoupena minimálně 1%)	Počet zaměstnanců přepočtený podle eviden. měsíců	Odpracovaná doba		Neodpracovaná doba		
		celkem	z toho přesčas	celkem	z toho	
					nemoc	dovolená
hod/měs	hod/měs	hod/měs	hod/měs	hod/měs		
3439 Ostatní odborní administrativní pracovníci jinde neuvedení	16 096	<b>156,0</b>	0,4	16,4	3,8	8,6
34394 Referent hospodářské správy	3 411	<b>155,5</b>	0,3	17,1	3,8	9,1
34399 Referent administrativy jinde neuvedený	9 167	<b>156,3</b>	0,5	16,1	3,9	8,5
3442 Berní a daňoví pracovníci	10 508	<b>157,0</b>	0,1	15,1	4,5	7,4
34429 Berní a daňový pracovník jinde neuvedený	10 393	<b>157,0</b>	0,1	15,1	4,5	7,4
3443 Pracovníci sociálního a důchodového zabezpečení	5 074	<b>153,3</b>	0,1	19,3	5,6	8,7
34431 Referent sociálního zabezpečení	4 319	<b>153,1</b>	0,1	19,5	5,7	8,6
3449 Ostatní celní a daňoví pracovníci a prac. v příb. oborech	1 930	<b>147,2</b>	0,2	18,1	1,2	9,7
3451 Policejní inspektoři, komisaři	36 819	<b>145,3</b>	4,5	20,3	2,8	11,6
34511 Policejní inspektor	16 222	<b>145,4</b>	4,6	20,3	2,4	11,8
34514 Poddůstojník policie	7 387	<b>142,0</b>	6,1	25,5	2,6	11,7
34515 Praporčík policie	11 386	<b>147,3</b>	3,6	17,0	3,3	11,6
3460 Sociální pracovníci	6 165	<b>151,1</b>	0,2	18,9	5,0	9,9
34604 Sociální pracovník okresního, městského, obecního úřadu	1 794	<b>152,4</b>	0,2	20,1	4,7	9,2
4111 Písařky - opisovačky, stenotypistky	2 662	<b>153,4</b>	0,1	18,9	6,6	9,3
41111 Písařka, písař	251	<b>153,3</b>	0,1	18,7	6,9	9,2
41115 Zapisovatel	2 408	<b>153,4</b>	0,1	18,9	6,6	9,3
4112 Kancelářští pracovníci a obsluha zařiz. na zpracování textu	1 454	<b>156,5</b>	0,2	16,0	4,2	8,6
41125 Spisový manipulát	477	<b>155,7</b>	0,1	17,2	4,6	9,1
41129 Kancelářský a manipulační pracovník jinde neuvedený	944	<b>156,9</b>	0,2	15,4	4,0	8,3
4113 Pracovníci přípravy dat výpočetní techniky	303	<b>154,7</b>	0,3	17,5	5,0	9,1
4115 Sekretářky, sekretáři	5 489	<b>156,1</b>	0,4	16,4	4,1	8,8
41151 Sekretářka, sekretář	2 037	<b>155,5</b>	0,3	17,0	4,2	9,0
41159 Administrativní pracovník jinde neuvedený	3 421	<b>156,5</b>	0,5	16,1	4,1	8,6
4121 Nižší účetní	322	<b>157,0</b>	0,1	15,5	2,2	9,0
4131 Úředníci ve skladech	1 215	<b>157,3</b>	0,7	15,5	4,2	8,0
41312 Skladník (úředník)	1 012	<b>157,2</b>	0,7	15,6	4,4	8,0
4133 Úředníci v dopravě a v přepravě (dispečeri, kontr. apod.)	297	<b>158,1</b>	2,0	15,8	2,7	8,8
4141 Řadoví knihovníci, archiváři, evidenční pracovníci	3 305	<b>156,2</b>	0,3	16,2	5,0	8,0
41411 Knihovník	1 578	<b>157,4</b>	0,4	14,9	4,6	7,6
41412 Archivář	272	<b>155,2</b>	0,2	17,1	5,8	7,4
41413 Dokumentátor	334	<b>154,5</b>	0,1	17,8	6,1	8,1
41415 Úředník evidence, registratury	503	<b>155,3</b>	0,4	17,2	4,3	9,2
41416 Administrativní pracovník v rejstříku	324	<b>153,6</b>	0,1	18,9	6,6	9,1
4142 Poštovní doručovatelé, úředníci v třídních	250	<b>154,2</b>	0,6	18,8	6,2	9,6
4190 Ostatní nižší úředníci jinde neuvedení	2 640	<b>157,6</b>	0,2	14,8	3,8	7,8
41909 Nižší úředník (referent) jinde neuvedený	2 539	<b>157,7</b>	0,2	14,7	3,8	7,8
4211 Pokladníci (v bankách, pojišťov., spořitelnách, na poště)	674	<b>156,7</b>	0,6	16,2	4,3	8,5
42118 Pokladník v organizaci	581	<b>157,2</b>	0,6	15,8	3,6	8,8
4214 Prodavači vstupenek, jízdenek apod.	204	<b>161,8</b>	1,2	12,2	2,6	6,3
4222 Recepční	374	<b>154,1</b>	2,0	15,3	4,1	8,8
42222 Recepční	284	<b>153,1</b>	1,8	15,8	4,3	8,9
4223 Telefonisté	410	<b>153,9</b>	2,0	16,5	4,3	9,6

Výsledky ke dni 10.9.2010

**Průměrná měsíční odpracovaná a neodpracovaná doba zaměstnanců  
dle podskupin zaměstnání a zaměstnání KZAM-R**

Podskupiny zaměstnání a zaměstnání KZAM-R  (zveřejněna zaměstnání, která jsou ve své hlavní třídě zastoupena minimálně 1%)	Počet zaměstnanců přepočtený podle eviden. měsíců	Odpracovaná doba		Neodpracovaná doba		
		celkem	z toho přesčas	celkem	z toho	
					nemoc	dovolená
hod/měs	hod/měs	hod/měs	hod/měs	hod/měs		
42231 Telefonista v telefonní ústředně (kromě telekomunikací)	278	<b>155,0</b>	2,6	16,7	4,5	9,4
4224 Informátoři	461	<b>156,6</b>	1,7	17,1	3,9	9,1
42241 Informátor v úřadě	319	<b>155,8</b>	1,9	18,1	4,5	9,3
5121 Pracovníci dohlížející nad obsluh. personálem, hospodyně	1 640	<b>159,1</b>	0,9	13,8	5,2	6,0
51213 Provozní pracovník školní jídelny, menzy	777	<b>160,9</b>	0,2	11,5	6,2	3,0
51214 Provozář stravovací, ubytovací jednotky	652	<b>156,9</b>	1,5	16,3	4,6	8,8
5122 Kuchaři	19 903	<b>159,9</b>	0,6	12,7	6,2	4,4
51221 Šéfkuchař	837	<b>160,3</b>	0,9	12,5	5,0	5,1
51222 Kuchař	14 733	<b>160,3</b>	0,5	12,3	6,2	4,1
51228 Pomocný kuchař	4 117	<b>158,5</b>	0,7	14,1	6,8	5,1
5132 Pečovatelé a pomoc. ošetřovat. v zařiz.soc. péče, v nemoc.	13 285	<b>151,9</b>	3,1	18,1	5,5	10,0
51321 Pečovatelka (kromě v domácnosti)	2 762	<b>150,1</b>	0,6	18,6	6,1	9,7
51324 Ošetřovatel, ošetřovatelka (nzp)	1 641	<b>149,1</b>	1,8	18,4	5,7	10,2
51326 Sanitář, sanitárka (nzp)	6 861	<b>153,8</b>	4,3	17,8	5,3	10,1
51329 Pečovatel,ošetřovatel ve zdravotnickém zařiz. jinde neuv.	1 740	<b>150,4</b>	3,9	18,5	5,3	9,9
5139 Ostatní pečovatelé a pomocní ošetřovatelé jinde neuved.	1 492	<b>148,7</b>	0,5	18,4	6,3	10,0
51399 Pečovatel a pomocný ošetřovatel jinde neuvedený	1 431	<b>148,5</b>	0,5	18,4	6,3	10,0
5161 Hasiči, požárníci	1 456	<b>146,8</b>	3,7	18,7	2,7	9,3
51619 Hasič jinde neuvedený	1 171	<b>143,7</b>	2,5	20,2	3,0	9,5
5162 Pracovníci bezpečnostních orgánů (policisté, strážníci)	5 387	<b>152,2</b>	3,5	17,8	4,5	9,9
51625 Strážník obecní, městské, místní policie	5 193	<b>152,0</b>	3,5	17,9	4,5	9,9
5169 Ostatní pracovníci ochrany a ostrahy jinde neuvedení	691	<b>158,5</b>	4,6	14,8	3,5	9,4
6111 Pěstitelé polních plodin	12	<b>158,8</b>	3,4	15,2	8,8	5,4
61118 Zemědělský dělník v rostlinné výrobě	12	<b>158,8</b>	3,4	15,2	8,8	5,4
6113 Zahradníci a pěstitelé zahradních plodin a sazenic	865	<b>156,5</b>	4,1	19,7	7,8	8,8
61131 Zahradník	702	<b>156,6</b>	4,0	19,6	7,7	8,8
61132 Pěstitel zahradních plodin a sazenic	27	<b>163,6</b>	5,5	13,8	5,4	7,2
61138 Zemědělský dělník v zahradnictví	96	<b>154,4</b>	5,0	22,0	9,7	9,4
61139 Zahradník a pěstitel zahradních plodin jinde neuvedený	39	<b>154,9</b>	2,3	19,4	7,4	9,9
6115 Pěstitelé plodin komb. polních, zahrad.a rost. na stromech	63	<b>157,5</b>	0,7	15,4	6,6	6,0
6121 Chovatelé hospodářských zvířat (kromě drůbeže a včel)	107	<b>157,3</b>	6,2	17,0	3,6	10,6
61216 Chovatel a ošetřovatel psů a koček	58	<b>150,3</b>	4,8	18,7	4,9	11,0
61219 Chovatel hospodářských zvířat jinde neuvedený	30	<b>167,0</b>	10,8	16,6	2,6	10,7
6125 Chovatelé a ošetřovatelé zvířat v zoo	369	<b>154,0</b>	2,6	21,0	6,0	12,1
61251 Chovatel zvířat v zoo	304	<b>154,9</b>	2,7	20,1	5,3	12,0
61253 Chovatel a ošetřovatel zvířat v zoo, safari	49	<b>149,4</b>	1,6	25,4	9,2	12,3
6129 Ostatní chovatelé, ošetřovatelé zvířat jinde neuvedení	30	<b>162,2</b>	7,2	16,7	4,7	9,5
61299 Chovatel a ošetřovatel zvířat jinde neuvedený	18	<b>158,4</b>	5,8	19,4	6,9	9,6
6141 Dělníci pro pěstění a ošetřování lesa	52	<b>157,4</b>	0,9	16,7	4,7	8,2
61418 Lesní dělník v zalesňování	13	<b>160,5</b>	1,4	13,5	1,3	8,8
61419 Dělník pro pěstění a ošetřování lesa jinde neuvedený	23	<b>151,6</b>	0,3	21,0	8,0	8,5
6142 Dělníci pro těžbu dřeva (kromě obsluhy pojízdných zařiz.)	35	<b>156,3</b>	3,6	19,4	5,5	7,9
7122 Zedníci, kameníci, omítkáři	489	<b>158,2</b>	3,1	17,0	5,7	8,4

Výsledky ke dni 10.9.2010

**Průměrná měsíční odpracovaná a neodpracovaná doba zaměstnanců  
dle podskupin zaměstnání a zaměstnání KZAM-R**

Podskupiny zaměstnání a zaměstnání KZAM-R  (zveřejněna zaměstnání, která jsou ve své hlavní třídě zastoupena minimálně 1%)	Počet zaměstnanců přepočtený podle eviden. měsíců	Odpracovaná doba		Neodpracovaná doba		
		celkem	z toho přesčas	celkem	z toho	
					nemoc	dovolená
		hod/měs	hod/měs	hod/měs	hod/měs	hod/měs
71221 Zedník	397	<b>158,1</b>	3,3	17,1	5,5	8,7
71228 Stavební dělník zednických prací	90	<b>158,7</b>	2,7	16,7	6,9	6,9
7124 Tesaři a truhláři	183	<b>159,8</b>	2,3	14,6	3,5	7,5
71248 Stavební dělník tesařských a truhlářských prací	83	<b>160,3</b>	3,1	14,8	4,2	7,8
7125 Stavební montážníci	398	<b>171,4</b>	5,8	8,5	4,4	1,5
71256 Montér stavěč	181	<b>172,7</b>	8,9	8,1	5,4	0,3
71257 Montážník technických, scénických dekorací	187	<b>170,6</b>	2,6	8,3	2,8	2,3
7129 Ostatní stavební děl. stav. výroby a prac. v ost. oborech	283	<b>160,7</b>	2,8	14,1	3,2	8,7
71294 Stavební údržbář budov, staveb (kromě 7124)	266	<b>160,8</b>	2,7	13,9	3,0	8,7
7136 Instalatéři, potrubáři, stavební zámečníci, klempíři	713	<b>162,0</b>	6,7	16,3	4,8	8,7
71361 Instalatér stavební	200	<b>157,0</b>	1,9	16,9	5,7	8,5
71363 Instalatér vodovodů	111	<b>162,1</b>	7,1	16,6	5,7	8,6
71364 Instalatér ústředního topení	74	<b>160,5</b>	5,8	17,7	4,0	8,6
71368 Stavební dělník instalatérských, zámečnických prací	284	<b>165,7</b>	10,4	15,8	4,3	9,1
7137 Stavební a provozní elektrikáři	549	<b>163,8</b>	6,5	14,2	3,3	8,7
71374 Provozní elektrikář domovních instalací	173	<b>165,2</b>	8,4	14,2	2,6	9,3
71375 Provozní elektrikář instalací průmyslových objektů	207	<b>162,0</b>	7,0	16,5	5,0	9,2
71379 Stavební a provozní elektrikář jinde neuvedený	67	<b>163,8</b>	5,2	11,3	1,5	6,8
7141 Malíři a tapetáři	111	<b>163,0</b>	2,4	13,1	4,4	6,9
7222 Nástrojaři, kovodeláři, kovodělníci, zámečníci	1 148	<b>160,1</b>	4,0	15,9	4,9	8,5
72222 Zámečník, zámečnick strojí	92	<b>157,1</b>	2,7	17,3	5,6	8,8
72223 Provozní zámečník, údržbář	1 041	<b>160,4</b>	4,1	15,7	4,8	8,5
7231 Mechanici a opraváři motorových vozidel	789	<b>160,0</b>	4,0	16,2	4,6	7,9
72311 Automechanik nákladních automobilů	296	<b>160,6</b>	4,4	15,7	5,0	7,0
72312 Automechanik osobních automobilů	344	<b>157,2</b>	1,4	16,4	4,2	8,4
72319 Mechanik a opravář motorových vozidel jinde neuvedený	81	<b>166,8</b>	10,6	16,8	4,6	8,3
7239 Ostatní mechanici a opraváři strojů a zařízení bez elektro	99	<b>162,4</b>	1,7	11,4	2,9	5,7
7241 Elektromech.a seřizovači různých typů elektrických zaříz.	494	<b>160,7</b>	4,4	14,9	4,0	8,0
72415 Provozní elektromechanik	394	<b>159,6</b>	4,0	15,5	4,5	8,1
7243 Mechanici, seřizovači, opraváři elektronických zařízení	103	<b>168,5</b>	12,5	14,2	1,0	10,4
72436 Mechanik elektronik měřicích, regulačních, opt. přístrojů	81	<b>169,5</b>	13,4	13,8	0,6	10,6
7422 Uměleč. truhláři, řezbáři, výrobci a oprav.výrobnků ze dřeva	182	<b>157,4</b>	1,8	16,4	6,1	6,7
74224 Truhlář, truhlář opravář (převážně ruční)	123	<b>155,1</b>	1,6	18,6	6,4	8,1
7433 Dámští a pánsští krejčí a kloboučníci vč. opravářů oděvů	616	<b>162,3</b>	2,3	12,6	4,6	5,4
74334 Krejčí scénických kostýmů a krojí	281	<b>168,2</b>	1,7	6,8	2,0	2,1
74339 Opravář oděvů a prádla	292	<b>158,0</b>	3,2	17,4	6,5	8,5
8162 Obsluha parních turbín, ohřívačů a motorů	570	<b>161,7</b>	5,5	13,1	2,7	8,4
81621 Topič - obsluha vytápění, ohřívačů, výměníků	564	<b>161,8</b>	5,5	13,0	2,7	8,4
8163 Obsluha zařízení při úpravě, čištění a rozvodu vody	183	<b>160,5</b>	6,9	15,8	4,6	9,3
8264 Obsluha strojů na bělení, barvení, čištění, praní, žehlení	1 299	<b>154,0</b>	0,5	18,6	6,3	9,7
82643 Pradlák strojní	593	<b>154,2</b>	0,4	18,3	6,5	9,4
82649 Obsluha strojů a zařízení na úpravu textilu jinde neuved.	564	<b>154,2</b>	0,7	18,5	6,1	9,6
8321 Řidiči osobních a malých dodávkov. automobilů, taxikáři	2 026	<b>167,3</b>	9,7	14,5	3,9	7,9

Výsledky ke dni 10.9.2010

**Průměrná měsíční odpracovaná a neodpracovaná doba zaměstnanců  
dle podskupin zaměstnání a zaměstnání KZAM-R**

Podskupiny zaměstnání a zaměstnání KZAM-R  (zveřejněna zaměstnání, která jsou ve své hlavní třídě zastoupena minimálně 1%)	Počet zaměstnanců přepočtený podle eviden. měsíců	Odpracovaná doba		Neodpracovaná doba		
		celkem	z toho přesčas	celkem	z toho	
					nemoc	dovolená
hod/měs	hod/měs	hod/měs	hod/měs	hod/měs		
83211 Řidič osobního automobilu	1 771	<b>168,1</b>	10,4	14,3	3,7	7,8
83212 Řidič malého dodávkového automobilu	244	<b>161,0</b>	5,0	16,1	5,0	8,5
8322 Řidiči sanitních a rzp vozů	1 221	<b>162,0</b>	11,4	13,0	2,2	8,9
83221 Řidič vozidla rychlé lékařské pomoci (nzp)	411	<b>156,2</b>	8,0	13,0	2,3	8,8
83222 Řidič vozidla rychlé záchranné pomoci (nzp)	269	<b>157,7</b>	6,7	10,9	0,7	8,3
83223 Řidič vozidla dopravy nemocných a zraněných (pzp)	416	<b>167,5</b>	15,5	14,4	2,8	9,6
83225 Řidič sanitního vozidla	122	<b>172,0</b>	18,6	13,1	2,9	7,9
8323 Řidiči autobusů, trolejbusů a tramvají	133	<b>178,0</b>	19,5	14,7	4,1	7,6
8324 Řidiči nákladních automobilů a tahačů	2 215	<b>167,1</b>	11,3	15,0	4,9	7,9
83243 Řidič nákladního automobilu	2 109	<b>166,9</b>	11,2	15,0	4,9	7,9
8326 Řidiči speciálních vozidel	1 380	<b>161,3</b>	7,3	16,1	4,9	6,4
83264 Řidič silničního úklidového vozidla	141	<b>166,3</b>	11,0	16,6	3,9	9,2
83269 Řidič speciálního silničního vozidla jinde neuvedený	1 136	<b>160,6</b>	6,7	15,9	5,1	5,8
8331 Obsluha zemědělských a lesních strojů	269	<b>162,6</b>	6,5	15,7	4,8	7,9
83311 Traktorista	139	<b>164,6</b>	8,5	15,6	5,8	7,2
8332 Obsluha zemních a příbuzných strojů	107	<b>165,4</b>	9,6	15,5	4,6	8,6
8334 Obsluha vysokozdvíhových a ostatních motorových vozíků	139	<b>162,3</b>	10,6	19,9	5,9	11,2
83349 Řidič motorových vozíků jinde neuvedený	98	<b>162,4</b>	9,6	18,6	5,1	10,7
9132 Pomocníci a uklízeči v kancelář., hotel., nemocnicích ap.	23 094	<b>159,0</b>	0,6	13,7	6,0	5,5
91321 Pomocník, uklízeč v kancelářích	4 516	<b>157,8</b>	0,4	14,6	5,8	6,6
91322 Pomocník, uklízeč ve vzdělávacím zařízení	11 467	<b>161,5</b>	0,4	11,1	5,7	3,4
91324 Pomocník, uklízeč ve zdravotnickém zařízení	3 121	<b>153,7</b>	1,7	19,0	7,2	9,4
91325 Pomocník, uklízeč v hotelu, v restauraci, pokojská	810	<b>160,3</b>	0,4	12,4	6,5	4,4
91326 Pomocník, uklízeč v kulturním zařízení	529	<b>159,4</b>	0,8	14,0	4,3	6,8
91327 Pomocník, uklízeč ve službách	910	<b>152,6</b>	0,6	20,2	7,9	9,1
91329 Pomocník, uklízeč jinde neuvedený	1 484	<b>157,2</b>	1,1	15,9	6,0	7,7
9141 Domovníci, správci domu	3 000	<b>160,4</b>	1,9	13,5	4,1	7,3
91411 Domovník	816	<b>160,9</b>	1,2	12,0	4,1	6,0
91412 Domovník údržbář a uklízeč	1 807	<b>160,0</b>	2,0	14,1	4,3	7,7
9143 Školníci vč. školníků - údržbářů	6 503	<b>162,5</b>	0,7	10,3	4,6	3,9
91431 Školník	4 454	<b>162,9</b>	0,5	9,6	4,6	3,3
91432 Školník údržbář a uklízeč	2 045	<b>161,6</b>	1,3	11,7	4,6	5,3
9152 Vrátní, hlídači, uváděči a šatnářky	2 097	<b>156,7</b>	3,4	14,8	4,5	8,2
91521 Vrátný	1 637	<b>156,4</b>	3,4	14,3	4,3	8,0
9161 Sběrači odpadků, popeláři	3 376	<b>158,7</b>	1,6	15,9	5,4	8,3
91611 Dělník pro čištění města	3 236	<b>159,0</b>	1,6	15,6	5,2	8,2
9162 Metaři, čističi záchodků, žump, kanálů a podob. zařízení	373	<b>158,4</b>	5,5	19,7	7,0	9,8
9169 Ostatní pracovníci v příbuzných oborech jinde neuvedení	3 095	<b>162,3</b>	1,1	11,6	3,3	6,9
91699 Nekvalifikovaný pracovník při čištění města jinde neuved.	2 907	<b>162,3</b>	0,9	11,4	3,1	6,9
9323 Dělníci nádvorní skupiny (pomocní montéři)	809	<b>161,9</b>	4,5	15,3	5,0	8,1
93231 Dělník nádvorní skupiny	447	<b>162,6</b>	6,8	16,9	6,1	9,0
93239 Nekvalifikovaný pracovník jinde neuvedený	352	<b>161,1</b>	1,7	13,4	3,6	7,0
9339 Pomocní a nekvalif. prac. v dopr., ve skladech, v telekom.	1 089	<b>157,9</b>	3,0	16,7	5,8	8,9



# Dodatek

## Technický popis šetření



## Dodatek - Technický popis šetření

Technický popis šetření přibližuje metodické postupy používané při zpracování nepodnikatelské sféry Informačního systému o průměrném výdělku (ISPV-NS). Popis je rozdělen do pěti hlavních kapitol: koncepce šetření, vstupní údaje, nejdůležitější sledované veličiny, přehled používaných tabulek a definice vybraných pojmů.

### 1. Koncepce šetření

Kapitola popisuje základní soubor šetření a strukturu statistického souboru.

#### 1.1. Základní soubor

Základním souborem ISPV-NS je soubor ekonomických subjektů, definovaný Automatizovaným rozpočtovým informačním systémem (ARIS), spravovaným Ministerstvem financí. ARIS obsahuje informace z účetního a finančního výkaznictví organizačních složek státu, kapitol státního rozpočtu, státních příspěvkových organizací, státních fondů, územních samosprávných celků a jimi zřizovaných příspěvkových organizací v ČR (viz <http://www.info.mfcr.cz/aris>). Ekonomické subjekty, které přísluší do nepodnikatelské sféry, odměňují platem podle § 109, odst. 3 zákona č. 262/2006 Sb., zákoníku práce, ve znění pozdějších předpisů. Statistické šetření ISPV pro nepodnikatelskou sféru využívá dat Informačního systému o platech, provozovaného Ministerstvem financí (viz [www.mfcr.cz/isp](http://www.mfcr.cz/isp)).

#### 1.2. Struktura souboru ISPV nepodnikatelské sféry

Statistické šetření ISPV-NS pro nepodnikatelskou sféru za 1.-2. čtvrtletí 2010 zahrnuje 14 016 ekonomických subjektů, které reprezentují přibližně 668 tisíc zaměstnanců. Odvětvovou skladbu ekonomických subjektů v ISPV-NS (vyjádřenou odvětvovou klasifikací CZ NACE) představují zejména tři odvětví národního hospodářství České republiky; odvětví veřejné správy, odvětví vzdělávání a odvětví zdravotní a sociální péče. Z hlediska geografického zachycuje šetření ISPV-NS celou Českou republiku. Následující tabulky ukazují strukturu souboru ISPV-NS pro 1.-2. čtvrtletí 2010 z odvětvového a regionálního pohledu.

<b>Soubor ISPV nepodnikatelské sféry</b>	
Počet ekonomických subjektů	14 016
Počet zaměstnanců	668 tisíc

**Tabulka 1**

Složení souboru z hlediska odvětvového ukazuje tabulka 2 - Odvětvová skladba souboru. Regionální složení souboru uvádí tabulka 3 - Regionální skladba souboru.

<b>Odvětvová skladba výběrového souboru ISPV nepodnikatelské sféry</b>		
<b>Kód CZ-NACE</b>	<b>Sekce</b>	<b>Počet ES</b>
A	Zemědělství, lesnictví a rybářství	11
B	Těžba a dobývání	0
C	Zpracovatelský průmysl	0
D	Výroba a rozvod elektřiny, plynu, tepla	1
E	Zásobování vodou, činnosti související s odpady	79
F	Stavebnictví	1
G	Obchod, opravy motorových vozidel	0
H	Doprava a skladování	27
I	Ubytování, stravování a pohostinství	185
J	Informační a komunikační činnosti	14
K	Peněžnictví a pojišťovnictví	0
L	Činnosti v oblasti nemovitosti	47
M	Profesní, vědecké a technické činnosti	31
N	Administrativní a podpůrné činnosti	5
O	Veřejná správa, obrana, sociální zabezpečení	4 203
P	Vzdělávání	7 538
Q	Zdravotní a sociální péče	1 003
R	Kulturní, zábavní a rekreační činnosti	627
S	Ostatní činnosti	244

**Tabulka 2**

<b>Regionální skladba výběrového souboru ISPV nepodnikatelské sféry</b>		
<b>Kód NUTS 3</b>	<b>Kraj</b>	<b>Počet ES</b>
CZ010	Hlavní město Praha	956
CZ020	Středočeský	1935
CZ031	Jihočeský	878
CZ032	Plzeňský	800
CZ041	Karlovarský	410
CZ042	Ústecký	955
CZ051	Liberecký	588
CZ052	Královéhradecký	840
CZ053	Pardubický	880
CZ063	Vysočina	844
CZ064	Jihomoravský	1737
CZ071	Olomoucký	991
CZ072	Zlínský	891
CZ080	Moravskoslezský	1311

**Tabulka 3**



## 2. Vstupní údaje

Kapitola popisuje specifický sběr dat do šetření ISPV-NS, nejdůležitější vstupní údaje a používané klasifikace a číselníky.

### 2.1. Sběr dat

Vlastní sběr dat pro ISPV-NS zabezpečuje Informační systém o platech. ISPV-NS přebírá kompletní soubor nepodnikatelské sféry, předzpracovaný pro účely Informačního systému o platech, a provádí na něm specifické kontroly.

### 2.2. Nejdůležitější vstupní údaje

Šetření ISPV-NS s pololetní periodicitou monitoruje výdělkovou úroveň a odpracovanou dobu jednotlivých zaměstnání podle klasifikace KZAM-R v České republice.

Hodinový výdělek je údaj zjišťovaný z průměrných hodinových výdělků definovaných v § 351 až § 362 zákona č. 262/2006 Sb., zákoníku práce, ve znění pozdějších předpisů. Obvykle se jedná o podíl platu za práci a odpracované doby za poslední čtvrtletí sledovaného období. Hodinový výdělek je krátkodobým indikátorem výdělkové úrovně.

Hrubý měsíční plat, vypočtený z hrubého platu za sledované období, je druhým indikátorem, který ukazuje výdělkovou úroveň. Plat je definován v § 109, odst. 3 zákona č. 262/2006 Sb., zákoníku práce, ve znění pozdějších předpisů. Hrubý plat je součtem platu za práci, náhrad platu a odměn za pracovní pohotovost, které jsou přímo sbíranými položkami. Šetření ISPV-NS sleduje i strukturu hrubého měsíčního platu, tj. prémie a odměny, příplatky za přesčas, ostatní příplatky, náhrady a odměny za pracovní pohotovost. Hrubý měsíční plat a jeho složky se vztahují k celému sledovanému období, které zahrnuje dobu od počátku roku do konce čtvrtletí, za které se šetření provádí.

Šetření ISPV-NS dále sleduje pracovní dobu zaměstnanců. Vstupní věta o zaměstnanci obsahuje odpracovanou dobu od počátku roku a z ní počet přesčasových hodin. Odpracovaná doba u zaměstnanců odměňovaných měsíčním platem nezahrnuje dobu svátků v jinak pracovních dnech. Věta dále obsahuje celkovou neodpracovanou dobu od počátku roku, z ní počet hodin nemoci a dovolené.

### 2.3. Klasifikace a číselníky

ISPV-NS používá standardní statistické klasifikace a číselníky (podrobněji popsane na [www.czso.cz](http://www.czso.cz)). Použití platných statistických klasifikací je závazné jak pro orgán vykonávající státní statistickou službu, tak pro zpravodajské jednotky, které poskytují údaje pro statistické zjišťování. Proto i ISPV-NS používá následující klasifikace a číselníky:

KZAM-R	<b>Klasifikace zaměstnání;</b> vydáno sdělením ČSÚ č. 492/2003 Sb. ze dne 18. prosince 2003 o vydání rozšířené Klasifikace zaměstnání KZAM-R.
CZ-ICSE	<b>Klasifikace postavení v zaměstnání;</b> vydáno sdělením ČSÚ č. 494/2003 Sb. ze dne 18. prosince 2003 o vydání Klasifikace postavení v zaměstnání.
KKOV	<b>Klasifikace kmenových oborů vzdělání;</b> vydáno sdělením ČSÚ č. 320/2003 Sb. ze dne 9. září 2003 o zavedení Klasifikace kmenových oborů vzdělání. Poslední aktualizace byla provedena k 1. září 2008 sdělením ČSÚ č. 264/2008 Sb. ze dne 10. července 2008 o aktualizaci Klasifikace kmenových oborů vzdělání.
LAU 1	<b>Číselník okresů;</b> od 1. ledna 2008 je systém statistické klasifikace územních struktur v České republice rozdělen, v souladu se systémem Eurostatu, na dvě části: klasifikace CZ-NUTS, systém LAU (Local Administrative Units). Z hlediska statistiky mají LAU závazný charakter. Jednotky LAU 1 ( <b>dřívější NUTS 4</b> ) jsou v ČR tvořeny okresy. Územní jednotky na úrovni LAU 1 přebírají kódy od dřívějších jednotek NUTS 4. Proti NUTS 4 jsou v LAU 1 následující změny: <ul style="list-style-type: none"> <li>- do kódů LAU 1 okresů krajů Vysočina a Jihomoravského se promítá změna kódů NUTS 3 těchto krajů,</li> <li>- Praha se na úrovni LAU 1 nečlení.</li> </ul>
CZ-NACE	<b>Klasifikace ekonomických činností (CZ-NACE);</b> vydáno sdělením ČSÚ č. 244/2007 Sb. ze dne 18. září 2007 o zavedení Klasifikace ekonomických činností.
CZ-GEONOM	<b>Klasifikace zemí;</b> vydáno sdělením ČSÚ č. 487/2003 Sb. ze dne 18. prosince 2003 o vydání Klasifikace zemí. Poslední aktualizace byla provedena k 15. prosinci 2008 sdělením ČSÚ č. 429/2008 Sb. ze dne 26. listopadu 2008 o aktualizaci Klasifikace zemí a o ukončení zveřejňování aktualizací.

### 3. Nejdůležitější sledované veličiny

Kapitola popisuje nejdůležitější sledované veličiny, algoritmy jejich výpočtu a kritéria pro zahrnutí zaměstnanců do dalších výpočtů.

#### 3.1. Hodinový výdělek

Hodinový výdělek je přímo zjišťovaná veličina. Do výpočtu charakteristik hodinového výdělku jsou zařazeni zaměstnanci, kteří byli v evidenčním stavu k poslednímu dni sledovaného období.

#### 3.2. Hrubý měsíční plat

Hrubý měsíční plat se vztahuje k celému sledovanému období, tedy k 1.-2. čtvrtletí, nebo k 1.-4.čtvrtletí. Na rozdíl od hodinového výdělku musí být hrubý měsíční plat vypočten z dalších přímo zjišťovaných platových položek a neplatových plnění.

Hrubý plat je v ISPV-NS definována jako součet platu za práci, náhrad platu a odměny za pracovní pohotovost. Hrubý měsíční plat zaměstnance se vypočte podle vzorce:

$$\text{HMP} = \frac{\text{PLAT} + \text{NAHRADY} + \text{POHOTOV}}{\text{MESPLAC}_{\text{prep}}}$$

kde :

HMP	je hrubý měsíční plat zaměstnance,
PLAT	je plat za práci zaměstnance v kumulaci za sledované období (vstupní položka věty o zaměstnanci),
NAHRADY	jsou náhrady platu zaměstnance v kumulaci za sledované období (vstupní položka věty o zaměstnanci),
POHOTOV	je odměna za pracovní pohotovost zaměstnance v kumulaci za sledované období (vstupní položka věty o zaměstnanci),
MESPLAC <sub>prep</sub>	je počet přepočtených placených měsíců zaměstnance, tj. počet měsíců, odpovídajících součtu odpracované doby a doby, po kterou pobíral náhrady platu.

Počet přepočtených placených měsíců MESPLAC<sub>prep</sub> je roven počtu kalendářních měsíců v případě, že zaměstnanec s plným pracovním úvazkem po celé sledované období pracoval nebo pobíral náhrady platu. Pokud zaměstnanec byl v evidenčním stavu kratší dobu, než sledované období, bude jeho počet placených měsíců zkrácen poměrem počtu pracovních dnů v evidenčním stavu a ve sledovaném období. Podobně se počet placených měsíců zkrátí, pokud

zaměstnanec měl jinou absenci, než absenci s náhradou platu (např. nemoc), případně měl sjednán kratší pracovní úvazek.

Hrubý měsíční plat za určitou skupinu zaměstnanců je vážená charakteristika, v níž hrubý měsíční plat určitého zaměstnance má váhu, odpovídající počtu jeho placených měsíců za sledované období (tzv. váha placené doby). Tento způsob výpočtu umožňuje korektní srovnání platové úrovně jednotlivých zaměstnání a srovnávání v čase.

Sestavy s hrubým měsíčním platem, diferenciací a strukturou hrubého platu obsahují také měsíční placenou dobu. Tento údaj ukazuje počet placených hodin (odpracovaná doba a doba náhrad) za placený měsíc a je v souladu s výpočtem hrubého měsíčního platu.

Pro zahrnutí zaměstnance do výpočtů hrubého měsíčního platu se uplatňují následující kritéria:

- přepočtený počet placených měsíců zaměstnance je alespoň jeden měsíc,
- stanovená týdenní pracovní doba na dané pracovní místo je alespoň 30 hodin (dle doporučení Eurostatu).

### **3.3. Měsíční odpracovaná a neodpracovaná doba**

Měsíční odpracovaná (resp. neodpracovaná) doba se stejně jako hrubý měsíční plat vztahuje k celému sledovanému období tj. k 1.-2. čtvrtletí, nebo k 1.-4. čtvrtletí.

Měsíční odpracovaná doba zaměstnance se vypočte podle vzorce:

$$\text{ODPRACD}_{\text{mes}} = \frac{\text{ODPRACD}}{\text{MESEVID}_{\text{prep}}}$$

kde :

- ODPRACD<sub>mes</sub> je měsíční odpracovaná doba zaměstnance,
- ODPRACD je odpracovaná doba zaměstnance v kumulaci za sledované období (vstupní položka věty o zaměstnanci),
- MESEVID<sub>prep</sub> je počet přepočtených evidenčních měsíců zaměstnance, tj. počet měsíců, odpovídajících délce pracovního úvazku a délce pracovního poměru ve sledovaném období.

Počet přepočtených evidenčních měsíců MESEVID<sub>prep</sub> je roven počtu kalendářních měsíců v případě, že zaměstnanec s plným pracovním úvazkem po celé sledované období byl v pracovním poměru a nebyl na mateřské či rodičovské dovolené. Pokud zaměstnanec byl v evidenčním stavu kratší dobu, než sledované období, bude jeho počet evidenčních měsíců zkrácen poměrem počtu pracovních dnů v evidenčním stavu a ve sledovaném období. Podobně se počet evidenčních měsíců zkrátí, pokud zaměstnanec měl sjednán kratší pracovní úvazek.

Měsíční odpracovaná doba za určitou skupinu zaměstnanců je vážená charakteristika, v níž měsíční odpracovaná doba určitého zaměstnance má váhu, odpovídající počtu jeho evidenčních měsíců ve sledovaném období (tzv. váha evidenční doby). Pro zahrnutí zaměstnance do výpočtů měsíční odpracované doby se uplatňují stejná kritéria jako u hrubého měsíčního platu.

Obdobně jako odpracovaná doba se počítají měsíční neodpracovaná doba a také průměrné měsíční údaje o přesčasu, dovolené a nemoci.

#### 4. Přehled používaných tabulek

Kapitola Přehled používaných tabulek obsahuje hodnocení kvality údajů a přehled publikovaných tabulek, u kterých jsou vyznačeny váhy nutné pro jejich zpracování.

##### 4.1. Kvalita údajů

Zjišťované charakteristiky podléhají nevýběrovým chybám, neboť se nejedná o výběrové šetření. Nevýběrové chyby bývají způsobeny především špatnou kvalitou dat předávaných respondenty (neúplné a chybné údaje) do Informačního systému o platu. Při zpracovávání údajů je jejich vliv snižován několikasupňovými kontrolními mechanismy a častými kontakty zpracovatele šetření s respondenty.

##### 4.2. Přehled publikovaných tabulek podle použitých vah

Publikované tabulky s hodinovým výdělkem NS-V0 až NS-V9 a tabulky s dynamikou hodinového výdělku NS-D1 až NS-D3 obsahují pouze hodnoty počítané ze souboru ISPV podnikatelské sféry bez použití vážení.

Hrubý měsíční plat				
Tabulka	Třídící kritérium	Podniková váha	Váha placené doby	Váha evidenční doby
NS-M0	Celá ČR		X	
NS-M1	HL. třídy zaměstnání KZAM-R		X	
NS-M5	Podskupiny zaměstnání a zaměstnání KZAM-R		X	

Tabulka 4

Odpracovaná a neodpracovaná doba				
Tabulka	Třídící kritérium	Podniková váha	Váha placené doby	Váha evidenční doby
NS-T0	Celá ČR			X
NS-T1	HL. třídy zaměstnání KZAM-R			X
NS-T5	Podskupiny zaměstnání a zaměstnání KZAM-R			X

Tabulka 5

## 5. Definice vybraných pojmů

Ekonomický subjekt	Ekonomický subjekt je právnický subjekt nebo fyzická osoba s postavením podnikatele, zapsaná do registru ekonomických subjektů ČSÚ. Každému ekonomickému subjektu se přiděluje identifikační číslo (IČO).
Organizační jednotka	Z hlediska výdělkové statistiky ISPV se dělí ekonomické subjekty na organizační jednotky podle okresu, ve kterém jednotky působí. Organizační jednotku tvoří všechny útvary ekonomického subjektu, které působí ve stejném okrese.
Zpravodajská jednotka	Zpravodajskou jednotkou je právnická osoba, organizační složka státu nebo fyzická osoba, od níž se požaduje poskytnutí údajů ve statistickém zjišťování podle zákona č. 89/1995 Sb., o státní statistické službě ve znění pozdějších předpisů.
Sledované období	Sledované období je období od začátku roku do konce čtvrtletí, ve kterém se statistické zjišťování provádí.
Podnikatelská sféra	Do podnikatelské sféry patří subjekty, které odměňují mzdou podle § 109, odst. 2 zákona č. 262/2006 Sb., zákoníku práce, ve znění pozdějších předpisů.
Nepodnikatelská sféra	Do nepodnikatelské sféry patří subjekty, které odměňují platem podle § 109, odst. 3 zákona č. 262/2006 Sb., zákoníku práce, ve znění pozdějších předpisů.
Soubor ISPV-NS	Souborem ISPV nepodnikatelské sféry je soubor ekonomických subjektů, definovaný Automatizovaným rozpočtovým informačním systémem (ARIS). (viz <a href="http://www.info.mfcr.cz/aris">http://www.info.mfcr.cz/aris</a> ).



# Přílohy

**Dotazník**





## Dotazník

Abychom maximalizovali efekt naší práce a přizpůsobili ji Vaším potřebám, dovolujeme si předložit Vám následující dotazník, zaměřený na zjištění Vašich názorů na publikaci a celé šetření ISPV. Chcete-li přispět k tomuto úsilí a spolupodílet se na tvorbě platových statistických šetření, prosíme, vyplňte následující dotazník a odešlete na adresu zpracovatele šetření, uvedenou na druhé stránce publikace.

### 1 Kdo jste? (nepovinný údaj)

Jméno: .....

Adresa: .....

E-mail: .....

### 2 Proč se zajímáte o platovou statistiku?

- 2.1 Platová statistika mě zajímá převážně jako  
 zaměstnavatele  zaměstnance  odboráře  z jiných důvodů
- 2.2 K jakému specifickému účelu publikaci používáte?  
 pro informaci/zajímá mě to  
 využívám ve své profesi  
 k usměrňování platového vývoje  
 jako zdroj informací pro kolektivní vyjednávání  
 jako zdroj dat pro výzkum  
 ke studiu
- 2.3 Využíváte i jiné zdroje informací o výdělcích?  
 Český statistický úřad  
 šetření poradenských firem  
 informace od zaměstnavatelských svazů, odborových organizací  
 tisk

### 3 Jak hodnotíte obsah publikace?

- 3.1 Do jaké míry publikace vyhovuje Vaším potřebám?  
 do značné míry  málo  nevyhovuje
- 3.2 Rozsah publikace je  
 vyhovující  příliš velký  nedostatečný

- 3.3 Forma tabulek je  
 vyhovující       málo přehledná       nevhovující
- 3.4 Jsou používané indikátory platového vývoje (průměrný hodinový výdělek, měsíční hrubý plat) a údaje o odpracovaném čase (placená doba, odpracovaná doba) dostatečně srozumitelné?  
 ano       částečně       vůbec ne
- 3.5 Které statistiky používáte?  
 průměr       medián       kvartily       decily
- 3.6 Postačuje technický popis šetření v dodatku publikace k získání základního přehledu o použitých metodách a postupech?  
 ano       částečně       vůbec ne       nevím
- 3.7 Používáte i další formy výsledků šetření ISPV?  
 na stránkách [www.mpsv.cz](http://www.mpsv.cz)       na stránkách [www.ispv.cz](http://www.ispv.cz)
- 3.8 Máte námět pro zlepšení úrovně výsledkové publikace?

---

---

---

#### **4 Co jste se dověděli z výsledků šetření?**

- 4.1 Poskytuje statistické šetření ISPV celkově užitečné informace o úrovni výdělků podle zaměstnání?  
 ano       částečně       vůbec ne
- 4.2 Máte námět pro zlepšení úrovně šetření?

---

---

---

