

RSCP

Regionální statistika ceny práce

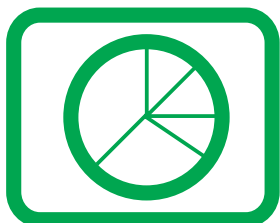
**Čtvrtletní výběrové
statistické zjišťování**

Nepodnikatelská sféra

**Zlínský
kraj**

II. čtvrtletí 2005

MPSV - SSZ



RSCP

Regionální statistika ceny práce

**Čtvrtletní výběrové
statistické zjišťování**

Nepodnikatelská sféra

**Zlínský
kraj**

II. čtvrtletí 2005

MPSV - SSZ

COPYRIGHT - MPSV ČR a SSZ

Publikace ani její část nesmí být kopírována, rozšiřována a zařazována do informačních systémů v jakékoliv formě (elektronické, mechanické, optické, magnetické aj.) bez písemného souhlasu

Ministerstva práce a sociálních věcí ČR a Správy služeb zaměstnanosti

O b s a h :

Úvodní část

Úvod.....	7
-----------	---

Výsledková část – nepodnikatelská sféra

Hodinové výdělky

NS-V0	Hodinové výdělky v nepodnikatelské sféře za kraj Zlínský	11
NS-V1	Hodinové výdělky podle hlavních tříd zaměstnání KZAM–R	12
NS-V2	Hodinové výdělky podle věkových kategorií	12
NS-V3	Hodinové výdělky podle platové třídy	13
NS-V4	Hodinové výdělky podle vzdělání	13
NS-V5	Hodinové výdělky podle podskupin zaměstnání KZAM–R	14
NS-V6	Hodinové výdělky podle kategorie zaměstnání	18
NS-V8	Hodinové výdělky podle pohlaví	18

Hrubé měsíční platy

NS-M0	Hrubý měsíční plat a jeho složky, diferenciacie, placená doba v nepodnikatelské sféře za kraj Zlínský.....	19
NS-M1	Hrubý měsíční plat a jeho složky, diferenciacie, placená doba podle hlavních tříd zaměstnání KZAM-R.....	20
NS-M5	Hrubý měsíční plat a jeho složky, diferenciacie, placená doba podle podskupin zaměstnání KZAM-R.....	22

Měsíční odpracovaná a neodpracovaná doba

NS-T5	Průměrná měsíční odpracovaná a neodpracovaná doba podle podskupin zaměstnání KZAM – R.....	30
-------	---	----

Dodatek - technický popis šetření

Koncepce šetření	37
Rozsah šetření.....	37
Vstupní údaje	38
Sběr dat.....	38
Klasifikace a číselníky.....	38
Výdělky a odpracovaná doba	39

Zpracování a analýza dat.....	40
Přehled publikovaných tabulek	40
Výpočet měsíční hrubé mzdy	41
Odhady statistických charakteristik.....	42
Definice vybraných pojmů.....	43



Úvodní část

Úvod

Regionální statistika ceny práce (RSCP) je systém, který pravidelně monitoruje aktuální výdělkovou úroveň a odpracovanou dobu podle zaměstnání v jednotlivých krajích České republiky. Výdělková úroveň se zjišťuje na základě hodinového výdělku, vyplacené mzdy a odpracované doby jednotlivých zaměstnanců. RSCP, stejně jako Informační systém o průměrném výdělku (ISPV) vychází z pravidelného výběrového statistického zjišťování s názvem „Čtvrtletní šetření o ceně práce“. Šetření je zařazeno do programu statistických zjišťování vyhlášených ČSÚ ve sbírce zákonů pro příslušný kalendářní rok - viz přílohy č. 1 a č. 2 Vyhlášky č. 576/2004 Sb. ze dne 8. listopadu 2004, kterou se stanoví Program statistických zjišťování na rok 2005 (částka 196). Šetření provádí pracoviště státní statistické služby Ministerstva práce a sociálních věcí. Garantem informačního systému RSCP je Ministerstvo práce a sociálních věcí – správa služeb zaměstnanosti, zpracovatelem RSCP je Trexima, spol. s r.o. (www.trexima.cz).

RSCP nabízí další zdroj informací o mzdách v krajích České republiky. Výkaznictví ČSÚ sbírá údaje o mzdách za celý ekonomický subjekt a publikuje průměrné mzdy v členění podle firemních charakteristik. RSCP sbírá data za jednotlivé zaměstnance a jejím hlavním cílem jsou statistiky výdělkové úrovně zaměstnání (v klasifikaci KZAM-R) v jednotlivých krajích, dalším produktem jsou odhady výdělkové úrovně zaměstnanců podle šetřených osobních charakteristik na úrovni kraje. Roční zjišťování hrubých mezd a odpracované doby v ISPV a RSCP je základem pro strukturální šetření mezd ČSÚ a pro strukturální šetření SES (Structure of Earning Survey) Eurostatu. Zatímco výsledky strukturálních šetření a výsledky ISPV a RSCP pocházejí z téhož zdroje a publikace se navzájem doplňují, při srovnávání s výsledky výkaznictví je třeba vzít v úvahu rozdílné výběrové soubory a rozdílné metody výpočtu mzdových charakteristik.

Nejdůležitějším kritériem pro členění výsledků RSCP je příslušnost šetřeného ekonomického subjektu k podnikatelské, nebo nepodnikatelské sféře. Do podnikatelské sféry zahrnujeme ekonomické subjekty, které odměňují podle zákona č. 1/1992 Sb. o mzdě, odměně za pracovní pohotovost a o průměrném výdělku. Nepodnikatelskou sféru tvoří ekonomické subjekty, které odměňují podle zákona č. 143/1992 Sb. o platu a odměně za pracovní pohotovost v rozpočtových a v některých dalších organizacích a orgánech. V RSCP se ekonomické subjekty člení na organizační jednotky, jestliže je možné provést vnitřní rozčlenění podle okresů, ve kterých dílčí jednotky působí. Výsledky podle krajů jsou v tomto smyslu výsledky, získané pracovními metodou.

Od roku 2004 provozuje Ministerstvo financí Informační systém o platech, který v nepodnikatelské sféře šetří informace, požadované systémy ISPV a RSCP. Informační systém o platech se proto od roku 2004 stává zdrojem vstupních dat pro RSCP. Informační systém o platech je plošné šetření a do RSCP předává údaje o všech zaměstnancích nepodnikatelské sféry. Šetření v podnikatelské sféře zůstává výběrovým šetřením. Podnikatelská sféra se i nadále šetří čtvrtletně, sledovaným obdobím Informačního systému o platech je první pololetí a celý rok. Vzhledem k odlišné výběrové metodě a rozdílné periodicitě šetření v podnikatelské a nepodnikatelské sféře jsou výsledky uveřejňovány v samostatných publikacích. Pro označení podnikatelské sféry a pro popis metod a sestav specifických pro podnikatelskou sféru používáme označení RSCP-PS. Podobně pro označení nepodnikatelské sféry používáme RSCP-NS.

Publikace obsahuje výsledky nepodnikatelské sféry (RSCP-NS). Přináší hodinové výdělky za aktuální čtvrtletí, hrubé měsíční mzdy za období od začátku roku do konce aktuálního čtvrtletí, údaje o odpracované a neodpracované době za stejné období.

Výsledková publikace jednotlivých krajů ve formátu Excel a ve formátu PDF je k dispozici na internetových stránkách portálu MPSV (<http://portal.mpsv.cz/>) v sekci *Zaměstnanost*, v části *Regionální statistika ceny práce*. Rozsah přehledů jednotlivých zaměstnání je dán publikačním kritériem, podle kterého se uveřejňují jen zaměstnání zastoupená minimálně deseti zaměstnanci a minimálně třemi ekonomickými subjekty.



Výsledková část nepodnikatelská sféra

Hodinové výdělky v nepodnikatelské sféře

kraj: Zlínský

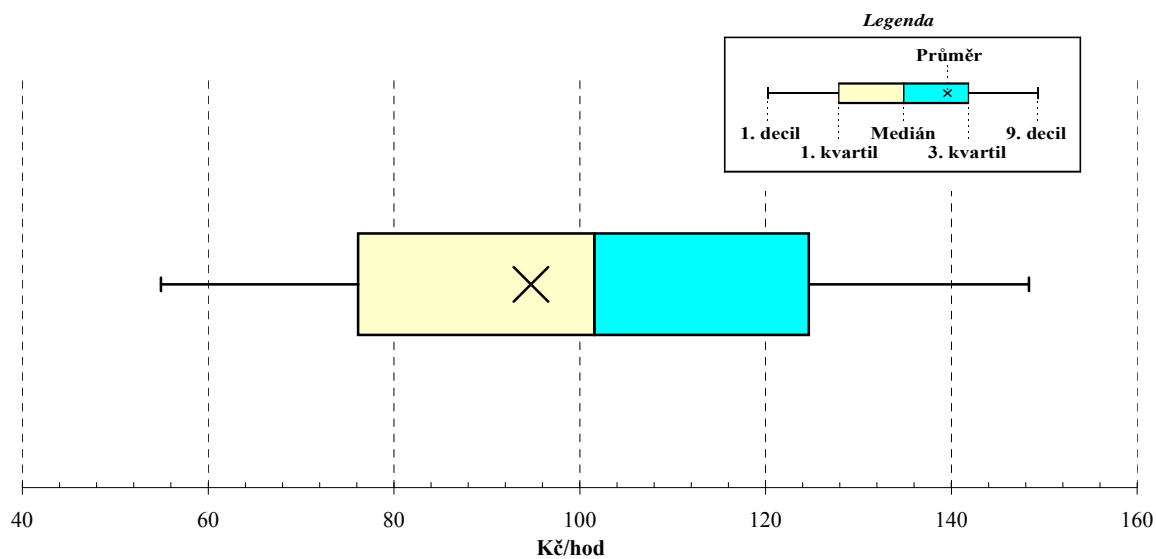
Medián hodinového výdělku 101,60 Kč/hod

Diferenciace

1. decil - 10 % hodinových výdělků menších než	54,92 Kč/hod
1. kvartil - 25 % hodinových výdělků menších než	76,13 Kč/hod
Medián - 50 % hodinových výdělků menších než	101,60 Kč/hod
3. kvartil - 25 % hodinových výdělků větších než	124,70 Kč/hod
9. decil - 10 % hodinových výdělků větších než	148,37 Kč/hod

Průměr hodinového výdělku 103,87 Kč/hod

Podíl zaměstnanců s podprůměrným
hodinovým výdělkem 52,5 %



2. čtvrtletí 2005

RSCP - nepodnikatelská sféra

NS-V1

Hodinové výdělky
podle hlavních tříd zaměstnání KZAM-R

kraj: Zlínský

Hlavní třída zaměstnání KZAM-R	Struktura zaměstnanců	Medián	Diferenciace		Průměr
			1. decil	9. decil	
	%	Kč/hod	Kč/hod	Kč/hod	Kč/hod
0 Příslušníci armády	0,3	*	*	*	*
1 Zákonodárci, vedoucí a řídicí pracovníci	6,1	153,48	79,18	237,82	159,18
2 Vědečtí a odborní duševní pracovníci	33,3	121,25	91,47	157,72	124,27
3 Techničtí (zdrav., pedagogičtí) pracovníci	29,4	102,63	79,19	130,73	104,37
4 Nižší administrativní pracovníci	3,9	84,18	57,80	123,47	87,89
5 Provozní prac. ve službách a obchodu	11,0	66,20	50,83	124,80	76,25
6 Dělníci v zemědělství, lesnictví a rybářství	0,4	71,17	56,19	91,24	72,32
7 Řemeslníci, výrobci a zpracovatelé	1,3	77,58	55,57	95,94	77,75
8 Obsluha strojů a zařízení	2,1	75,12	50,87	123,98	80,93
9 Pomocní a nekvalifikovaní pracovníci	12,3	53,69	44,81	75,22	57,19
C E L K E M - nepodnikatelská sféra	100	101,60	54,92	148,37	103,87

2. čtvrtletí 2005

RSCP - nepodnikatelská sféra

NS-V2

Hodinové výdělky
podle věkových kategorií

kraj: Zlínský

Věková kategorie	Struktura zaměstnanců	Medián	Diferenciace		Průměr
			1. decil	9. decil	
	%	Kč/hod	Kč/hod	Kč/hod	Kč/hod
do 20 let	0,1	49,50	38,25	58,86	48,60
20 - 29 let	11,8	88,53	57,85	116,83	88,86
30 - 39 let	22,5	99,43	53,80	139,11	99,17
40 - 49 let	32,1	105,66	55,52	150,50	106,38
50 - 59 let	28,5	109,00	55,39	159,41	109,94
60 a více let	4,9	113,13	50,00	165,46	110,59
C E L K E M - nepodnikatelská sféra	100	101,60	54,92	148,37	103,87

2. čtvrtletí 2005

RSCP - nepodnikatelská sféra

NS-V3

Hodinové výdělky
podle platové třídy

kraj: Zlínský

Platová třída	Struktura zaměstnanců	Medián	Diferenciace		Průměr
			1. decil	9. decil	
	%	Kč/hod	Kč/hod	Kč/hod	Kč/hod
1. platová třída	0,7	51,61	42,50	62,43	51,98
2. platová třída	8,1	50,46	43,96	62,54	52,17
3. platová třída	4,3	55,85	47,48	70,87	57,78
4. platová třída	5,4	63,43	51,41	84,80	66,30
5. platová třída	4,6	69,05	54,86	94,00	71,76
6. platová třída	4,5	78,78	61,87	111,25	82,64
7. platová třída	5,3	89,08	68,44	133,66	95,22
8. platová třída	13,8	96,76	77,94	119,88	98,53
9. platová třída	16,9	104,78	86,36	132,47	107,57
10. platová třída	7,6	122,06	93,61	153,33	123,32
11. platová třída	6,1	118,41	86,04	174,71	125,52
12. platová třída	20,0	128,32	106,67	173,91	135,81
13. platová třída	1,6	154,56	119,13	235,90	170,32
14. platová třída	1,1	199,01	150,62	293,29	213,98
15. platová třída	0,1	259,86	216,64	282,07	255,14
16. platová třída	0,0	*	*	*	*
C E L K E M - nepodnikatelská sféra	100	101,60	54,92	148,37	103,87

2. čtvrtletí 2005

RSCP - nepodnikatelská sféra

NS-V4

Hodinové výdělky
podle vzdělání

kraj: Zlínský

Vzdělání	Struktura zaměstnanců	Medián	Diferenciace		Průměr	
			1. decil	9. decil		
	%	Kč/hod	Kč/hod	Kč/hod	Kč/hod	
KKOV						
Základní a nedokončené	A-C	6,1	54,82	45,55	75,03	58,43
Střední bez maturity	D,E,H,J	18,4	63,12	47,63	97,71	69,08
Střední s maturitou	K-M	42,8	100,56	71,95	134,77	102,60
Vyšší odborné a bakalářské	N,R	4,6	105,49	77,35	144,05	109,30
Vysokoškolské	T,V	27,3	129,13	101,04	187,00	138,18
<i>neuveďeno</i>		0,8	115,58	74,56	155,87	117,14
C E L K E M - nepodnikatelská sféra	100	101,60	54,92	148,37	103,87	

**Hodinové výdělky
podle podskupin zaměstnání KZAM-R**

kraj: Zlínský

Podskupiny zaměstnání KZAM-R	Výběrový soubor		Medián Kč/hod	Diferenciace		Průměr Kč/hod
	počet org. jednotek	počet zaměst.		1. decil Kč/hod	9. decil Kč/hod	
	1127 Vedoucí pracovníci orgánů státní správy, správních úřadů	37	320	162,38	121,22	216,60
1150 Přednostové, tajemníci a ved.prac.okresních a obecních úřadů	29	369	162,97	127,75	240,71	174,40
1210 Ředitelé a prezidenti velkých organizací, podniků	250	252	187,50	137,37	262,49	195,10
1225 Vedoucí pracovníci v restauracích a hotelích	296	318	78,76	64,40	102,38	81,50
1229 Vedoucí pracovních dílčích celků jinde neuvedení (kult.,zdrav.)	63	162	200,04	128,00	306,95	211,18
1231 Vedoucí pracovníci finančních a hospodářských útvarů	39	61	148,73	114,82	227,83	159,92
1239 Vedoucí pracovníci ostatních útvarů jinde neuvedení	9	26	238,16	123,49	289,83	212,93
1315 Vedoucí, ředitelé v restauracích a hotelích	16	18	88,90	60,61	121,87	89,83
1319 Vedoucí, ředitelé malých organizací ostatní (kult.,zdrav.,škol.)	251	264	146,54	121,50	209,45	157,10
2132 Programátoři	7	18	116,89	87,45	156,09	117,97
2139 Ostatní odborníci zabývající se výpoč. tech. jinde neuvedení	28	67	125,71	96,97	164,46	126,13
2141 Hlavní architekti, arch. a plánovači měst, urbanisté, doprav.sítí	3	10	130,55	96,53	191,40	136,96
2149 Ostatní architekti, projekt., konstruk.a tech.inženýři (tvůr.prac.)	10	17	101,00	69,72	158,00	104,20
2211 Bakteriologové, biolog., ekolog., zoologové a odb.v příb.obor.	12	51	122,15	97,35	173,43	134,38
2212 Farmakologové, anatomové, biochemici, fyziolog., patologové	4	18	130,69	84,39	190,10	133,11
2213 Agronomové, šlechtitelé a odborníci v příbuzných oborech	5	21	105,00	83,00	132,00	104,39
2221 Lékaři, ordináři (kromě zubních lékařů)	21	571	153,59	109,92	228,25	164,18
2224 Farmaceuti, magistři v lékárně, lékárníci	6	27	147,94	120,62	234,50	158,99
2321 Učitelé všeobecně vzdělávacích předmětů	56	1 059	132,04	101,75	163,14	134,03
2322 Učitelé odborných předmětů	48	901	135,52	108,09	176,08	139,59
2323 Učitelé praktického vyučování (kromě mistrů)	23	44	132,73	105,98	189,58	139,73
2331 Učitelé základních škol	213	3 168	120,12	96,76	142,53	120,29
2332 Učitelé předškolní výchovy	221	835	93,92	83,71	106,90	94,22
2341 Učitelé všeobecně vzdělávacích předmětů na speciál. školách	39	397	129,69	102,14	158,20	131,08
2342 Učitelé odborných předmětů na speciálních školách	13	81	125,94	102,85	146,35	127,19
2343 Učitelé praktického vyučování na speciálních školách	12	61	113,16	91,72	132,94	113,36
2353 Učitelé základních uměleckých škol (vč.soukromých)	26	479	116,81	89,76	145,64	117,67
2355 Učitelé pedagog. středisek a pedagogickopsycholog. poraden	5	22	118,93	99,92	150,16	123,81
2356 Odborní pedagogové v zařiz. pro výkon ústav.a ochran. výchovy	3	12	125,40	111,89	137,13	124,68
2359 Ost.odb.pedagogičtí pracov. jinde neuvedení (odb.instruktoři)	14	43	124,07	85,99	157,71	123,53
2411 Odb. prac. na úseku účetnictví, financí, daní, ap., hlavní účetní	134	182	121,26	88,93	151,22	119,81
2412 Odbor. pracovníci na úseku zaměstnaneckých, personálních věcí	18	30	119,22	78,29	156,68	118,10
2419 Ostatní odborní pracovníci v oblasti podnikání	13	22	101,01	68,94	130,86	101,94
2421 Právníci, právní poradci (mimo advokacie a soudnictví)	22	55	134,11	98,71	187,54	139,46
2429 Ostatní odborníci v právní oblasti jinde neuvedení	9	25	124,70	93,25	162,02	125,60
2432 Odborní pracovníci knihoven (kromě řadových)	29	93	92,94	74,70	128,95	97,74
2434 Odborní pracovníci - kurátoři (muzeí, galérií)	10	43	109,34	77,63	140,96	110,63
2439 Ostatní odborní pracovníci kultury a osvěty jinde neuvedení	18	45	88,55	64,52	112,12	88,89
2441 Ekonomové - vědečtí pracovníci, specialisté, experti	28	61	118,72	92,48	168,75	122,71
2443 Filozofové, historici, politologové	4	11	99,06	74,33	137,89	100,99
2445 Psychologové	20	53	119,78	93,13	155,22	123,30
2446 Odborní pracovníci v oblasti sociální péče (kromě řadových)	23	131	111,51	83,68	139,67	112,69

**Hodinové výdělky
podle podskupin zaměstnání KZAM-R**

kraj: Zlínský

Podskupiny zaměstnání KZAM-R	Výběrový soubor		Medián Kč/hod	Diferenciace		Průměr Kč/hod
	počet org. jednotek	počet zaměst.		1. decil Kč/hod	9. decil Kč/hod	
	2452 Sochaři, malíři, umělečtí restaurátoři, grafici a výtvarníci	4	10	105,82	77,64	116,70
2470 Odborní administrativní pracovníci jinde neuvedení	105	1 248	120,76	92,41	156,39	123,93
3112 Stavební technici	23	84	113,57	84,25	137,62	112,66
3114 Elektronici a technici v radiokomunikacích a telekomunikacích	4	19	123,00	76,19	163,00	122,59
3119 Ostatní techničtí pracovníci jinde neuvedení	32	67	106,26	68,86	148,23	107,63
3121 Poradci ve výpočetní technice	6	32	95,26	70,46	146,33	103,03
3122 Operátoři a obsluha výpočetní techniky	29	53	92,16	66,63	138,19	98,45
3129 Ostatní technici ve výpočetní technice jinde neuvedení	10	23	119,56	76,77	144,87	114,57
3134 Obsluha lékařských zařízení	6	79	97,70	79,90	133,66	103,06
3151 Kolaudační technici a technici protipožární ochrany	7	167	161,02	121,62	187,29	157,91
3152 Bezpečnostní tech.a tech. pro kontrolu zdravotní nezávadnosti	24	67	121,10	70,67	135,19	114,24
3211 Technici a laboranti v oblasti biologie a v příbuzných oborech	9	244	98,85	80,74	119,35	99,63
3212 Technici v agronomii, v lesnictví a v zemědělství	13	44	90,62	61,06	127,14	92,64
3223 Dietetici a odborníci na výživu	8	23	85,23	75,93	110,56	89,75
3226 Rehabilitační a fyzioterapeutičtí pracovníci (vč. odb. masérů)	14	94	90,96	73,86	107,13	91,60
3228 Farmaceutičtí asistenti	6	35	99,26	70,11	124,11	98,23
3231 Ošetřovatelé, všeobecné zdravotní sestry	34	1 647	102,50	84,15	124,45	103,84
3232 Ženské sestry, porodní asistentky	4	152	108,79	90,05	123,08	107,90
3233 Sestry pro péči o dítě	9	230	104,68	88,13	122,93	104,85
3235 Sestry pro intenzivní péči	9	213	119,26	92,45	149,38	120,23
3311 Vychovatelé v družinách, domovech dětí a mládeže	265	749	91,63	72,92	113,13	92,94
3320 Pedagogové pro předškolní výchovu	57	205	95,97	75,12	111,82	95,18
3331 Vychovatelé na speciálních školách	27	115	98,83	74,02	129,42	98,50
3332 Vychovatelé školsk. zaříz. pro výkon ústavní a ochranné výchovy	15	130	108,36	79,14	145,74	110,78
3341 Instruktoři a mistři odborné výchovy	24	408	105,56	88,13	123,93	105,86
3349 Ostatní pedagogové jinde neuvedení	4	31	116,79	93,70	138,91	117,65
3416 Nákupčí	8	15	80,79	75,56	111,66	86,92
3423 Zprostředkovatelé práce a agenti pracovních úřadů	4	76	109,25	88,65	119,83	107,38
3429 Ostatní obchodní agenti a makléři jinde neuvedení	5	15	80,65	59,35	116,50	85,63
3431 Odborné sekretářky, sekretáři	44	109	85,51	57,26	116,89	87,88
3433 Pracovníci v oblasti účetnictví, fakturace, rozpočet., kalkulace	446	957	100,26	75,10	132,05	102,28
3434 Pracovníci v oblasti statistiky a matematiky	4	18	96,54	75,37	125,23	96,04
3435 Pracovníci v oblasti práce a mezd (kromě účetních)	11	15	100,86	70,19	138,45	104,54
3436 Referenti osobních oddělení	22	38	106,42	78,60	155,01	110,12
3439 Ostatní odborní administrativní pracovníci jinde neuvedení	184	805	108,35	76,44	144,44	110,94
3442 Berní a daňoví pracovníci	6	607	112,30	97,05	128,52	112,82
3443 Pracovníci sociálního a důchodového zabezpečení	8	283	92,51	78,66	111,61	93,61
3444 Pracovníci pasových oddělení a oddělení udělujících povolení	8	114	104,90	89,73	123,02	104,77
3449 Ostatní celní a daňoví pracovníci a pracovníci v příb. oborech	3	25	130,03	104,08	144,56	126,02
3460 Sociální pracovníci	43	350	92,11	67,34	116,05	92,49
3479 Ostatní pracovníci umění a zábavy jinde neuvedení	7	25	84,08	67,94	96,49	84,21
3482 Trenéři, cvičitelé a úředníci sportovních podniků a klubů	3	12	112,52	94,46	135,02	110,38

**Hodinové výdělky
podle podskupin zaměstnání KZAM-R**

kraj: Zlínský

Podskupiny zaměstnání KZAM-R	Výběrový soubor		Medián Kč/hod	Diferenciace		Průměr Kč/hod
	počet org. jednotek	počet zaměst.		1. decil Kč/hod	9. decil Kč/hod	
	4111 Písačky - opisovačky, stenotypistky	8	101	73,91	61,07	95,62
4112 Kancelářští a manipul. prac. a obsl. zařízení na zpracování textu	28	73	84,31	63,68	105,66	84,43
4113 Pracovníci přípravy dat výpočetní techniky	9	37	62,12	53,13	84,61	67,09
4115 Sekretářky, sekretáři	121	522	94,24	58,01	135,40	96,07
4121 Nižší účetní	4	13	78,00	67,46	106,55	88,16
4131 Úředníci ve skladech	36	59	74,92	57,99	97,00	76,26
4141 Řadoví knihovníci, archiváři, evidenční pracovníci	65	139	87,86	66,52	118,23	90,18
4142 Poštovní doručovatelé, úředníci v třídárnách	6	11	69,09	57,91	76,23	67,69
4190 Nižší pracovníci jinde neuvedení ostatní	65	102	88,30	60,49	128,18	92,74
4211 Pokladníci (v bankách, pojišťovnách, spořitelnách, na poště)	27	45	75,37	54,74	102,25	77,37
4214 Prodavači vstupenek, jízdenek apod.	12	28	70,25	45,00	82,00	65,23
4223 Telefonisté	15	29	66,50	48,97	84,66	67,30
4224 Informátoři	13	24	74,41	59,71	132,93	82,28
5113 Průvodci (turist. zájezdů, historických a kulturních památek)	9	63	55,11	44,98	75,04	58,65
5121 Pracovníci dohlížející nad obsluhujícím personálem, hospodyně	42	57	76,80	51,81	102,98	77,03
5122 Kuchaři	457	1 837	59,02	48,82	75,01	60,94
5123 Číšníci, servírky	4	14	68,05	54,36	85,61	70,05
5132 Pečovatelé a pomoc.ošetřovatelé v zařiz.soc.péče, v nemocnicích	27	752	76,33	60,51	100,00	78,31
5133 Pečovatelé v domácnosti	4	51	68,00	54,56	94,00	71,45
5139 Ostatní pečovatelé a pomocní ošetřovatelé jinde neuvedení	5	27	70,77	57,08	78,44	71,49
5161 Hasiči, požárníci	6	169	139,58	111,21	153,96	133,09
5162 Pracovníci bezpečnostních orgánů (např. policisté, strážníci)	18	290	130,27	102,64	167,87	131,51
5169 Ostatní pracovníci ochrany a ostrahy jinde neuvedení	8	31	114,40	75,36	130,69	104,60
5211 Prodavači v obchodech	5	11	55,19	46,55	76,21	60,13
6113 Zahradníci a pěstitelé zahradních plodin a sazenic	14	92	66,39	53,83	85,82	68,66
7122 Zedníci, kameníci, omítkáři	22	41	78,88	66,93	92,00	80,01
7124 Tesaři a truhláři	3	15	66,82	47,84	84,33	67,75
7125 Stavební montážníci	4	26	66,34	48,47	82,31	66,35
7129 Ost. stavební dělníci hlavní stav. výroby a prac.v ost. oborech	10	16	90,60	49,83	103,95	85,82
7136 Instalatéři, potrubáři, stavební zámečníci, klempíři	13	42	78,20	67,86	92,46	78,82
7137 Stavební a provozní elektrikáři	13	49	78,50	59,90	96,26	77,70
7222 Nástrojaři, kovomodeláři, kovodělníci, zámečníci	23	50	84,62	62,56	115,53	84,73
7231 Mechanici a opraváři motorových vozidel	9	19	86,31	68,10	108,61	86,73
7241 Elektromech., opraváři a seřizovači různých typů elektr. zařízení	16	43	78,96	66,71	96,91	81,53
7422 Umělečtí truhláři, řezbáři, výrobci a opraváři výrobků ze dřeva	7	13	80,52	56,42	92,23	76,41
7433 Dámští a pánští krejčí a kloboučníci včetně opravářů oděvů	11	41	60,02	50,56	79,19	62,24
8162 Obsluha parních turbín, ohřivačů a motorů	126	167	54,95	44,77	84,98	60,77
8264 Obsluha strojů na bělení, barvení, čištění, praní, žehlení textilu	9	91	59,00	51,03	69,00	58,98
8321 Řidiči osobních a malých dodávkových automobilů, taxikáři	47	81	81,29	62,30	116,94	86,17
8322 Řidiči sanitních a rzp vozů	10	207	105,00	70,34	133,51	103,36
8324 Řidiči nákladních automobilů a tahačů	9	24	89,59	60,00	113,88	87,67
8326 Řidiči speciálních vozidel	8	24	91,00	54,07	123,98	85,88

**Hodinové výdělký
podle podskupin zaměstnání KZAM-R**

kraj: Zlínský

Podskupiny zaměstnání KZAM-R	Výběrový soubor		Medián	Diferenciace		Průměr
	počet org. jednotek	počet zaměst.		1. decil	9. decil	
			Kč/hod	Kč/hod	Kč/hod	Kč/hod
9132 Pomocníci a uklízeči v kancelářích, hotelích, nemocnicích ap.	619	2 228	50,76	44,21	62,74	52,65
9133 Ruční praláci a žehlíři (kromě obsluhy strojů)	23	101	54,02	47,86	59,29	53,42
9141 Domovníci, správci domu	103	186	75,11	52,81	93,00	74,54
9143 Školníci vč. školníků - údržbářů	420	595	60,74	49,18	82,19	63,64
9152 Vrátní, hlídači, uváděči a šatnářky	37	138	58,24	45,43	71,71	61,19
9161 Sběrači odpadků, popeláři	49	162	57,09	42,51	79,88	59,86
9169 Ostatní pracovníci v příbuzných oborech jinde neuvedení	60	132	56,56	42,69	91,25	61,99
9323 Dělníci nádvorní skupiny (pomocní montéři)	8	13	54,85	43,00	68,76	55,32
9333 Vazači a nosiči břemen, přístavní dělníci (dokaři)	13	17	80,90	54,92	96,46	82,01
9339 Pomocní a nekvalif. pracovníci v dopravě, ve skladech, v telek.	38	163	60,62	46,99	92,09	64,74

2. čtvrtletí 2005

RSCP - nepodnikatelská sféra

NS-V6

Hodinové výdělky
podle kategorie zaměstnání

kraj: Zlínský

Kategorie zaměstnání	Struktura zaměstnanců	Medián	Diferenciace		Průměr
			1. decil	9. decil	
	%	Kč/hod	Kč/hod	Kč/hod	Kč/hod
D Manuální pracovníci	22,8	57,76	46,38	88,78	63,85
T Nemanuální pracovníci	77,2	110,94	78,99	155,69	115,73
Relace D/T (%)		52,1	58,7	57,0	55,2
C E L K E M - nepodnikatelská sféra	100	101,60	54,92	148,37	103,87

manuální pracovníci - zaměstnanci s převážně manuálním charakterem práce (hlavní třída KZAM-R 6-9 a vybraná zaměstnání hl. třídy 5)

nemanuální pracovníci - zaměstnanci s převážně nemanuálním charakterem práce (hlavní třída KZAM-R 1-4 a vybraná zaměstnání hl. třídy 5)

2. čtvrtletí 2005

RSCP - nepodnikatelská sféra

NS-V8

Hodinové výdělky
podle pohlaví

kraj: Zlínský

Pohlaví	Struktura zaměstnanců	Medián	Diferenciace		Průměr
			1. decil	9. decil	
	%	Kč/hod	Kč/hod	Kč/hod	Kč/hod
Muž	25,3	116,58	64,26	178,33	120,69
Žena	74,7	97,83	53,34	137,72	98,17
Relace Ž/M (%)		83,9	83,0	77,2	81,3
C E L K E M - nepodnikatelská sféra	100	101,60	54,92	148,37	103,87

**Hrubý měsíční plat a jeho složky, diference, placená doba
v nepodnikatelské sféře**

kraj: Zlínský

Medián hrubého měsíčního platu 18 241 Kč/měs

Diference

1. decil - 10 % hrubých měsíčních platů menších než	9 967 Kč/měs
1. kvartil - 25 % hrubých měsíčních platů menších než	14 113 Kč/měs
Medián - 50 % hrubých měsíčních platů menších než	18 241 Kč/měs
3. kvartil - 25 % hrubých měsíčních platů větších než	22 413 Kč/měs
9. decil - 10 % hrubých měsíčních platů větších než	27 040 Kč/měs

Průměr hrubého měsíčního platu 19 480 Kč/měs

Vybrané složky hrubého měsíčního platu

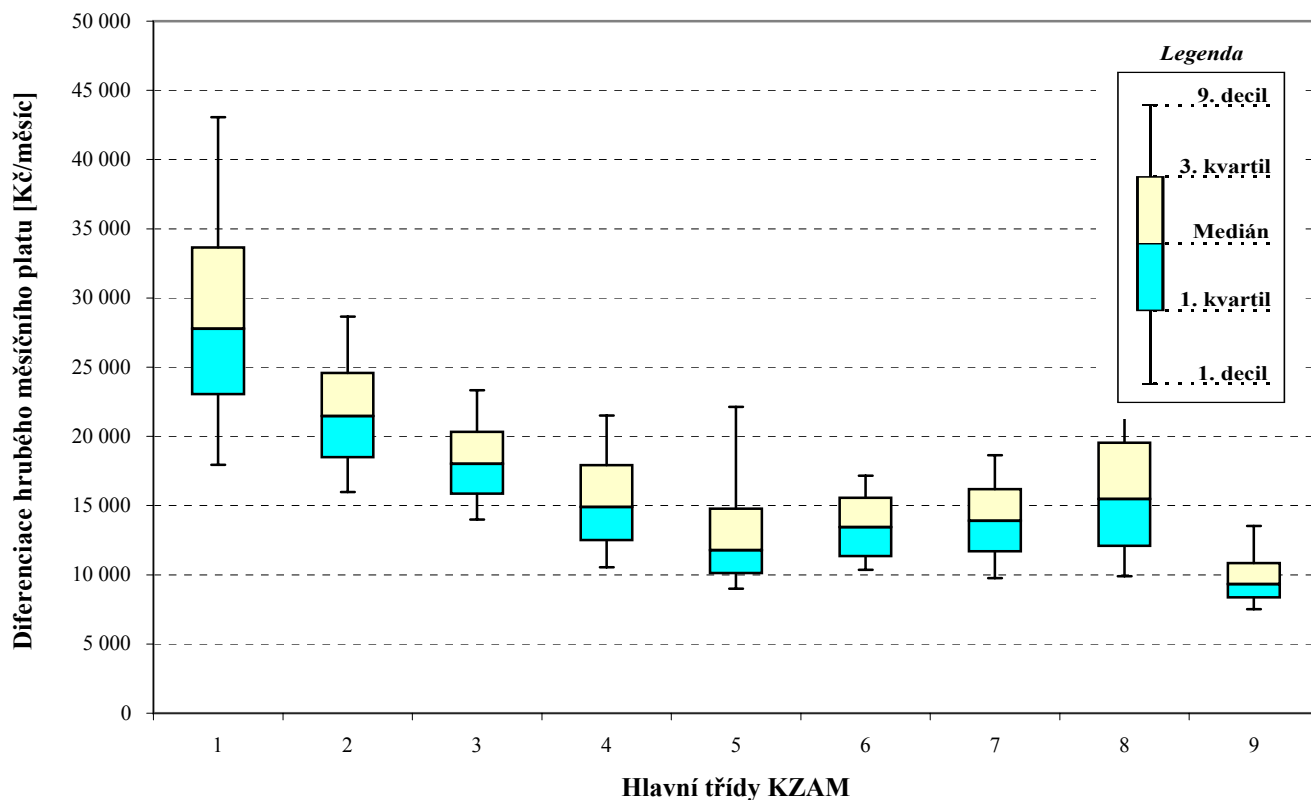
prémie a odměny	3,5 %
příplatky za přesčas	0,5 %
příplatky ostatní	14,1 %
náhrady	4,3 %
odměny za pohotovost	0,8 %

Průměrná placená doba 171,5 hod/měs

Hrubý měsíční plat a jeho složky, diference, placená doba podle hlavních tříd zaměstnání KZAM-R

kraj: Zlínský

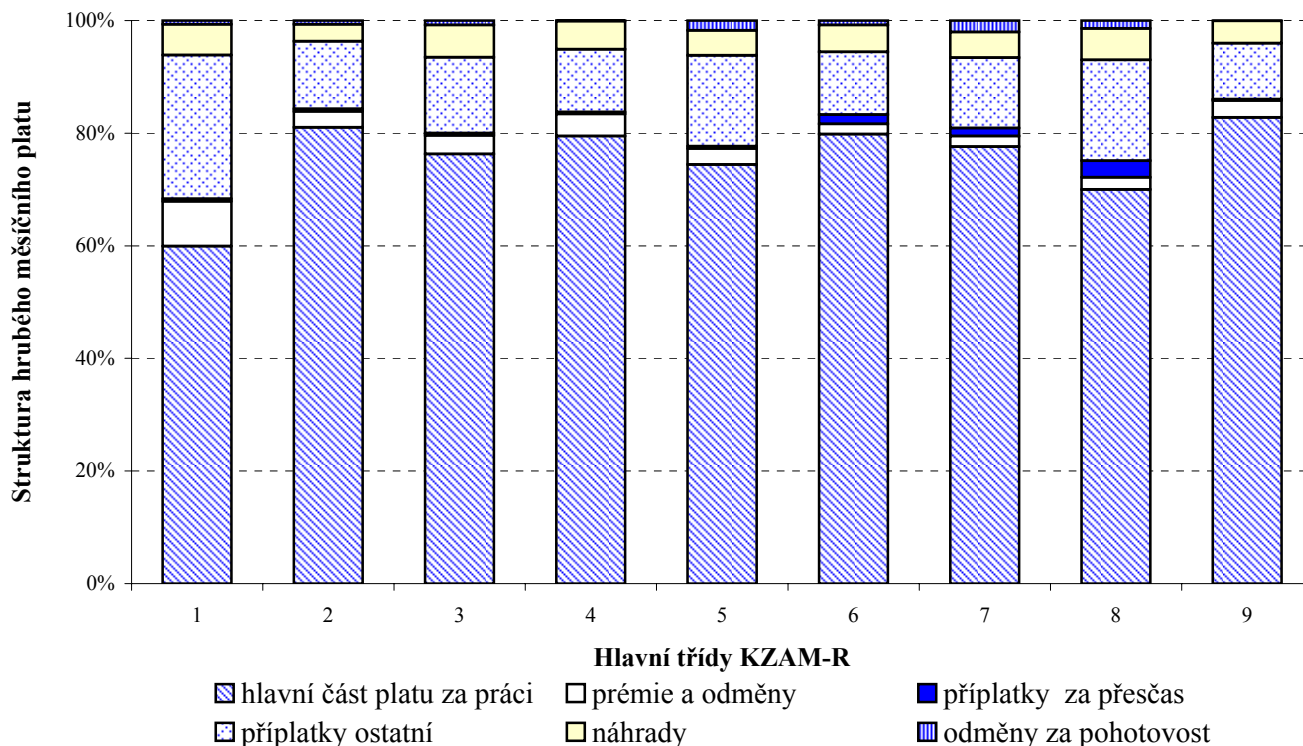
Hlavní třída zaměstnání KZAM - R	Struktura zaměstnanců	Medián
	%	Kč/měs
0 Příslušníci armády	0,3	*
1 Zákonodárci, vedoucí a řídicí pracovníci	6,3	27 765
2 Vědečtí a odborní duševní pracovníci	34,4	21 454
3 Techničtí (zdrav., pedagog.) pracovníci	30,5	18 027
4 Nižší administrativní pracovníci	3,9	14 899
5 Provozní pracovníci ve službách a obchodu	10,6	11 773
6 Dělníci v zemědělství, lesnictví a rybářství	0,4	13 433
7 Řemeslníci, výrobci a zpracovatelé	1,4	13 895
8 Obsluha strojů a zařízení	1,8	15 475
9 Pomocní a nekvalifikovaní pracovníci	10,5	9 331
C E L K E M - nepodnikatelská sféra	100	18 241



Hrubý měsíční plat a jeho složky, diference, placená doba podle hlavních tříd zaměstnání KZAM-R

kraj: Zlínský

Diferenciace				Průměr	Vybrané složky hrubého měsíčního platu					Placená doba
1. decil	1. kvartil	3. kvartil	9. decil		prémie a odměny	příplatky za přesčas	příplatky ostatní	náhrady	odměny za pohotovost	
Kč/měs	Kč/měs	Kč/měs	Kč/měs	Kč/měs	%	%	%	%	%	hod/měs
*	*	*	*	*	*	*	*	*	*	*
17 952	23 044	33 648	43 054	30 451	8,0	0,4	25,5	5,5	0,7	173,0
15 991	18 474	24 590	28 659	23 809	2,9	0,5	12,0	3,0	0,7	173,0
13 987	15 848	20 318	23 337	18 667	3,3	0,4	13,5	5,7	0,8	170,4
10 550	12 495	17 921	21 512	15 471	3,9	0,3	11,2	5,0	0,1	171,9
9 003	10 100	14 788	22 135	13 534	2,8	0,4	16,2	4,4	1,8	168,6
10 360	11 341	15 560	17 154	13 547	1,8	1,7	11,2	4,8	0,8	177,8
9 759	11 674	16 200	18 638	14 140	1,9	1,4	12,5	4,6	2,0	177,4
9 888	12 067	19 544	24 521	16 399	2,2	3,0	17,9	5,6	1,4	179,8
7 519	8 356	10 848	13 518	9 968	3,0	0,3	10,0	4,0	0,0	169,1
9 967	14 113	22 413	27 040	19 480	3,5	0,5	14,1	4,3	0,8	171,5



**Hrubý měsíční plat a jeho složky, diferenciacie, placená doba
podle podskupin zaměstnání KZAM-R**

kraj: Zlínský

Podskupiny zaměstnání KZAM-R	Počet zaměstnanců přepočtený podle placených měsíců	Medián
		Kč/měs
1127 Vedoucí pracovníci orgánů státní správy, správních úřadů	293	28 920
1150 Přednostové, tajemníci a vedoucí pracovníci okresních a obecních úřadů	349	28 062
1210 Ředitelé a prezidenti velkých organizací, podniků	241	32 073
1225 Vedoucí pracovníci v restauracích a hotelích	137	14 270
1229 Vedoucí pracovních dílčích celků jinde neuvedení (kulturních,zdravotn.,školských)	146	33 646
1231 Vedoucí pracovníci finančních a hospodářských (správních) útvarů	57	25 920
1239 Vedoucí pracovníci ostatních útvarů jinde neuvedení	24	43 125
1315 Vedoucí, ředitelé v restauracích a hotelích	11	16 201
1319 Vedoucí, ředitelé malých organizací ostatní (kultura,zdravotnictví,školství)	249	25 299
2132 Programátoři	16	21 787
2139 Ostatní odborníci zabývající se výpočetní technikou jinde neuvedení	59	21 809
2149 Ostatní architekti, projektanti, konstruktéři a techničtí inženýři (tvůrčí pracovníci)	16	17 788
2211 Bakteriologové, biologové, ekologové, zoologové a odborníci v příbuzných oborech	48	21 539
2212 Farmakologové, anatomové, biochemici, fyziologové, patologové	17	24 374
2213 Agronomové, šlechtitelé a odborníci v příbuzných oborech	19	18 094
2221 Lékaři, ordináři (kromě zubních lékařů)	506	32 810
2224 Farmaceuti, magistři v lékárně, lékárníci	21	26 262
2321 Učitelé všeobecně vzdělávacích předmětů	883	23 589
2322 Učitelé odborných předmětů	738	24 024
2323 Učitelé praktického vyučování (kromě mistrů)	37	24 494
2331 Učitelé základních škol	2 644	21 307
2332 Učitelé předškolní výchovy	729	16 085
2341 Učitelé všeobecně vzdělávacích předmětů na speciálních školách	333	22 582
2342 Učitelé odborných předmětů na speciálních školách	52	22 826
2343 Učitelé praktického vyučování na speciálních školách	50	19 123
2353 Učitelé základních uměleckých škol (vč.soukromých)	306	20 340
2355 Učitelé pedagogických středisek a pedagogickopsychologických poraden	20	20 459
2359 Ostatní odborní pedagogičtí pracovníci jinde neuvedení (odborní instruktoři)	36	22 112
2411 Odborní pracovníci na úseku účetnictví, financí, daní, apod., hlavní účetní	149	20 953
2412 Odborní pracovníci na úseku zaměstnaneckých, personálních věcí	26	21 218
2419 Ostatní odborní pracovníci v oblasti podnikání	20	17 169
2421 Právníci, právní poradci (mimo advokacie a soudnictví)	51	23 638
2429 Ostatní odborníci v právní oblasti jinde neuvedení	22	21 225
2432 Odborní pracovníci knihoven (kromě řadových)	73	16 192
2434 Odborní pracovníci - kurátoři (muzeí, galérií)	36	18 160
2439 Ostatní odborní pracovníci kultury a osvěty jinde neuvedení	35	15 738
2441 Ekonomové - vědecktí pracovníci, specialisté, experti	53	20 088
2445 Psychologové	37	21 427
2446 Odborní pracovníci v oblasti sociální péče (kromě řadových)	117	19 702
2470 Odborní administrativní pracovníci jinde neuvedení	1 113	20 860
3112 Stavební technici	74	20 000
3114 Elektronici a technici v radiokomunikacích a telekomunikacích	17	21 422

**Hrubý měsíční plat a jeho složky, diferenciacie, placená doba
podle podskupin zaměstnání KZAM-R**

kraj: Zlínský

Diferenciacie				Průměr	Vybrané složky hrubého měsíčního platu					Placená doba
1. decil	1. kvartil	3. kvartil	9. decil		prémie a odměny	příplatky za přesčas	příplatky ostatní	náhrady	odměny za pohotovost	
Kč/měs	Kč/měs	Kč/měs	Kč/měs	Kč/měs	%	%	%	%	%	hod/měs
21 726	24 498	33 819	40 105	29 878	8,2	0,0	22,3	6,5	0,6	172,8
22 285	24 770	32 523	41 810	29 819	9,4	0,1	24,1	7,2	0,5	173,3
24 152	27 820	36 512	42 838	37 918	6,9	0,0	27,7	3,6	0,0	172,2
11 053	12 559	15 890	18 360	14 494	3,4	0,1	15,1	2,3	0,0	167,0
23 500	25 684	58 175	71 313	42 107	10,3	3,0	28,1	5,8	3,4	181,1
19 739	22 524	32 566	46 156	29 274	11,8	0,3	28,3	5,9	0,2	173,4
23 858	25 304	52 055	55 360	39 941	15,7	0,2	31,4	7,2	0,2	174,1
10 538	14 143	19 507	24 941	16 639	3,4	0,0	20,7	3,0	0,0	164,9
21 084	22 554	29 855	35 932	27 092	4,1	0,0	27,8	4,3	0,1	172,3
16 201	17 805	23 585	25 019	20 695	7,8	0,0	15,3	4,0	0,0	173,0
17 815	18 725	25 373	28 080	22 615	7,8	0,2	16,6	5,5	0,5	173,3
12 918	15 544	18 718	28 912	18 393	8,7	0,0	9,6	7,9	0,0	172,2
15 919	17 856	27 809	34 773	23 726	2,3	0,7	16,9	6,3	1,5	173,3
14 650	18 355	27 511	38 863	24 735	2,4	1,5	11,3	7,0	2,1	181,4
14 389	15 649	21 582	22 994	18 347	2,9	0,0	10,3	7,2	0,0	169,8
22 568	26 479	41 413	49 686	35 084	5,3	4,1	13,7	6,1	6,8	195,1
21 408	23 691	36 502	40 697	29 831	3,5	0,2	20,5	8,4	0,6	174,9
18 294	21 047	26 050	28 762	23 660	2,7	0,5	14,7	1,5	0,1	171,6
19 294	21 658	26 823	31 082	24 704	2,7	0,2	15,6	1,8	0,1	171,7
18 699	20 393	28 917	32 036	24 874	5,0	0,0	18,6	2,8	0,1	172,8
17 403	19 479	23 256	25 782	26 336	1,2	0,0	8,5	1,8	0,0	171,8
14 100	15 193	16 995	18 372	16 270	2,0	0,0	4,7	3,2	0,0	168,9
18 470	20 503	24 933	27 290	22 876	2,3	0,0	16,7	2,7	0,0	171,9
18 351	21 615	24 590	26 917	23 017	2,7	0,0	16,6	1,9	0,0	172,6
14 833	17 163	21 774	23 245	19 358	0,9	0,1	14,0	1,8	0,0	170,9
15 486	17 878	23 341	26 446	20 791	2,0	0,0	11,2	1,8	0,0	168,1
17 803	19 203	21 793	28 193	21 232	6,1	0,0	10,4	3,7	0,0	168,8
14 996	16 801	28 528	31 399	22 731	3,3	0,1	17,0	3,8	0,3	173,0
15 904	17 722	23 257	26 145	20 891	5,4	0,0	17,5	5,5	0,0	172,6
14 501	18 636	23 551	27 901	21 340	6,4	0,2	17,0	6,3	0,0	172,7
12 955	15 317	20 652	22 392	18 499	6,6	0,7	13,5	7,0	0,0	174,0
16 949	20 203	28 872	30 655	24 675	7,8	0,0	17,4	6,2	0,0	172,8
15 835	17 548	25 193	29 717	22 044	9,7	0,0	9,8	6,4	0,0	170,2
12 397	14 264	19 194	23 091	17 083	3,2	0,3	11,1	5,6	0,0	172,0
13 456	14 916	21 113	22 648	18 568	2,3	0,0	10,9	5,6	0,7	172,4
11 725	12 593	17 443	19 848	15 640	4,4	0,0	10,9	5,0	0,0	171,3
16 137	17 872	24 685	30 871	22 187	5,4	0,7	19,5	5,3	0,0	174,1
16 429	17 994	24 402	28 501	22 058	3,6	0,0	12,0	5,2	0,0	171,8
13 887	17 518	21 501	23 884	19 454	4,8	0,0	12,9	6,0	2,1	173,3
16 159	18 379	24 136	26 905	21 543	5,6	0,0	16,0	4,5	0,0	172,6
14 380	17 985	21 539	23 838	19 905	4,9	0,1	17,6	6,4	0,0	172,4
18 280	19 262	22 698	25 814	21 225	1,2	0,0	12,9	3,0	0,0	168,0

**Hrubý měsíční plat a jeho složky, diference, placená doba
podle podskupin zaměstnání KZAM-R**

kraj: Zlínský

Podskupiny zaměstnání KZAM-R	Počet zaměstnanců přečtený podle placených měsíců	Medián
		Kč/měs
3119 Ostatní techničtí pracovníci jinde neuvedení	62	17 721
3121 Poradci ve výpočetní technice	23	18 918
3122 Operátoři a obsluha výpočetní techniky	43	16 554
3129 Ostatní technici ve výpočetní technice jinde neuvedení	22	20 849
3134 Obsluha lékařských zařízení	71	18 204
3152 Bezpečnostní technici a technici pro kontrolu zdravotní nezávadnosti a jakosti	53	20 891
3211 Technici a laboranti v oblasti biologie a v příbuzných oborech	220	17 874
3212 Technici v agronomii, v lesnictví a v zemědělství	37	14 855
3223 Dietetici a odborníci na výživu	20	15 149
3226 Rehabilitační a fyzioterapeutičtí pracovníci (vč. odborných masérů)	78	15 629
3228 Farmaceutičtí asistenti	32	16 913
3231 Ošetřovatelé, všeobecné zdravotní sestry	1 426	17 614
3232 Ženské sestry, porodní asistentky	139	18 624
3233 Sestry pro péči o dítě	202	17 997
3235 Sestry pro intenzivní péči	182	21 485
3311 Vychovatelé v družinách, klubech, domovech dětí a mládeže apod.	506	15 875
3320 Pedagogové pro předškolní výchovu	161	16 839
3331 Vychovatelé na speciálních školách	89	17 837
3332 Vychovatelé školského zařízení pro výkon ústavní a ochranné výchovy	117	18 764
3341 Instruktóři a mistři odborné výchovy	345	18 395
3349 Ostatní pedagogové jinde neuvedení	14	20 985
3416 Nákupčí	14	14 736
3423 Zprostředkovatelé práce a agenti pracovních úřadů	69	18 806
3429 Ostatní obchodní agenti a makléři jinde neuvedení	13	15 903
3431 Odborné sekretářky, sekretáři	92	14 908
3433 Pracovníci v oblasti účetnictví, fakturace, rozpočetnictví, kalkulace	740	17 698
3434 Pracovníci v oblasti statistiky a matematiky	17	16 920
3435 Pracovníci v oblasti práce a mezd (kromě účetních)	12	19 281
3436 Referenti osobních oddělení	34	17 961
3439 Ostatní odborní administrativní pracovníci jinde neuvedení	689	18 971
3442 Berní a daňoví pracovníci	576	19 257
3443 Pracovníci sociálního a důchodového zabezpečení	263	17 944
3444 Pracovníci pasových oddělení a oddělení udělujících povolení	102	18 497
3449 Ostatní celní a daňoví pracovníci a pracovníci v příbuzných oborech	22	22 605
3460 Sociální pracovníci	275	16 099
3479 Ostatní pracovníci umění a zábavy jinde neuvedení	16	14 523
4111 Písařky - opisovačky, stenotypistky	86	12 560
4112 Kancelářští a manipulační pracovníci a obsluha zařízení na zpracování textu	65	14 871
4113 Pracovníci přípravy dat výpočetní techniky	28	13 029
4115 Sekretářky, sekretáři	440	16 029
4131 Úředníci ve skladech	45	13 539
4141 Řadoví knihovníci, archiváři, evidenční pracovníci	106	15 789

**Hrubý měsíční plat a jeho složky, diferenciacie, placená doba
podle podskupin zaměstnání KZAM-R**

kraj: Zlínský

Diferenciacie				Průměr	Vybrané složky hrubého měsíčního platu					Placená doba
1. decil	1. kvartil	3. kvartil	9. decil		prémie a odměny	příplatky za přesčas	příplatky ostatní	náhrady	odměny za pohotovost	
Kč/měs	Kč/měs	Kč/měs	Kč/měs	Kč/měs	%	%	%	%	%	hod/měs
11 889	15 229	21 773	24 016	18 388	3,5	1,0	18,3	4,5	0,2	174,7
12 236	15 361	24 014	27 074	19 277	4,0	1,0	14,2	4,7	2,9	174,8
11 294	13 511	20 002	24 333	17 152	5,1	0,2	11,2	5,8	1,8	173,1
12 871	16 697	23 801	25 377	20 017	3,7	0,0	14,3	5,7	0,9	172,7
14 118	15 779	24 882	29 826	20 704	3,0	3,4	9,5	7,4	4,3	184,0
15 195	18 576	22 453	23 127	20 189	4,4	0,0	12,0	6,4	0,0	172,8
13 992	16 071	20 984	23 895	18 475	0,9	1,6	9,8	6,7	2,4	176,9
9 978	11 293	18 410	21 807	15 324	3,0	0,0	6,1	7,0	0,0	171,0
12 784	14 002	17 101	21 049	15 960	1,9	1,0	7,8	6,0	0,0	174,5
12 550	13 695	17 720	18 580	15 793	0,9	0,5	8,1	7,0	0,0	172,1
11 121	15 811	18 219	20 704	16 558	0,2	0,1	10,9	5,7	0,0	169,6
14 533	15 797	19 701	21 791	17 999	1,3	0,7	15,5	6,7	0,5	167,3
14 965	16 665	19 771	22 741	18 896	1,3	0,9	16,1	5,8	1,0	165,8
15 162	16 546	19 795	21 772	18 141	1,5	0,5	16,1	6,2	0,0	166,5
15 997	18 116	26 433	30 117	22 403	0,5	3,1	20,2	6,2	2,5	175,9
11 600	13 721	18 602	20 671	18 522	1,9	0,1	9,2	3,0	1,1	165,9
13 948	15 624	17 744	19 495	16 738	2,7	0,0	7,3	2,5	0,0	171,6
12 945	14 376	20 701	22 543	17 736	2,0	0,1	13,1	2,2	1,1	170,4
14 235	16 161	21 533	26 596	19 433	2,2	0,0	18,6	8,3	0,7	171,0
15 389	16 783	19 800	22 106	18 547	2,8	0,0	12,0	2,9	0,0	172,2
18 902	19 247	23 928	28 448	22 041	2,5	0,0	17,4	1,5	0,0	170,5
12 982	13 565	17 159	19 322	15 703	2,6	0,2	14,9	6,8	0,1	172,8
16 213	17 520	20 125	21 268	18 623	8,2	0,0	8,8	7,0	0,0	174,0
9 996	11 959	17 087	21 365	15 385	1,9	1,0	13,0	3,2	0,0	175,5
9 952	13 237	17 739	20 498	15 349	5,6	0,1	12,6	5,6	0,0	172,5
13 714	15 537	20 349	22 707	18 091	5,5	0,0	13,8	5,6	0,0	172,3
12 191	13 982	18 595	22 415	16 771	2,9	0,1	11,0	6,2	0,0	173,3
12 685	16 933	23 340	23 763	19 080	7,2	0,2	15,7	4,2	0,0	174,4
15 209	15 941	20 356	24 794	18 997	7,4	0,2	15,0	6,4	0,0	172,9
13 648	16 124	22 187	25 642	19 714	5,4	0,0	15,7	5,9	0,1	171,9
16 727	17 937	20 704	22 291	19 370	3,3	0,0	10,0	5,9	0,0	172,1
15 458	16 678	18 907	20 245	18 024	10,9	0,0	5,9	6,3	0,0	173,1
15 539	16 640	19 971	21 274	18 403	5,8	0,1	5,5	6,8	0,4	172,6
18 284	20 647	23 712	25 038	22 162	6,6	0,0	14,7	4,7	0,0	174,0
12 490	14 340	18 244	20 216	16 317	5,7	0,0	11,0	7,2	0,8	169,4
11 707	12 728	15 279	16 183	14 093	4,0	0,0	5,8	6,2	0,0	170,4
10 797	11 567	14 986	16 663	13 271	2,8	0,0	5,5	5,5	0,8	173,5
11 664	13 038	16 418	18 253	14 706	4,2	0,0	6,5	5,0	0,0	171,6
10 849	11 816	14 200	17 334	13 540	12,4	0,0	3,8	4,8	0,0	172,1
10 550	13 231	19 353	22 629	16 563	3,5	0,6	12,8	4,6	0,1	172,4
11 122	12 222	15 228	16 502	13 808	2,5	0,2	13,5	6,2	0,0	173,4
11 723	13 575	17 500	19 332	15 867	4,3	0,1	9,5	5,6	0,0	171,9

**Hrubý měsíční plat a jeho složky, diference, placená doba
podle podskupin zaměstnání KZAM-R**

kraj: Zlínský

Podskupiny zaměstnání KZAM-R	Počet zaměstnanců přečtený podle placených měsíců	Medián
		Kč/měs
4142 Poštovní doručovatelé, úředníci v třídírnách	10	12 054
4190 Nižší pracovníci jinde neuvedení ostatní	79	16 407
4211 Pokladníci (v bankách, pojišťovnách, spořitelnách, na poště)	33	13 763
4214 Prodavači vstupenek, jízdenek apod.	17	12 971
4223 Telefonisté	22	11 444
4224 Informátoři	21	13 717
5113 Průvodci (turistických zájezdů, historických a kulturních památek)	24	11 050
5121 Pracovníci dohlížející nad obsluhujícím personálem, hospodyně	40	13 897
5122 Kuchaři	1 370	10 385
5123 Čišníci, servírky	12	11 742
5132 Pečovatelé a pomocní ošetřovatelé v zařízeních sociální péče, v nemocnicích	646	13 045
5139 Ostatní pečovatelé a pomocní ošetřovatelé jinde neuvedení	23	11 553
5161 Hasiči, požárníci	159	26 344
5162 Pracovníci bezpečnostních orgánů (např. policisté, strážníci)	246	21 587
5169 Ostatní pracovníci ochrany a ostrahy jinde neuvedení	22	22 708
6113 Zahradníci a pěstitelé zahradních plodin a sazenic	69	12 401
7122 Zedníci, kameníci, omítkáři	36	13 759
7124 Tesaři a truhláři	14	11 432
7125 Stavební montážníci	27	11 003
7129 Ostatní stavební dělníci hlavní stavební výroby a pracovníci v ostatních oborech	14	15 665
7136 Instalatéři, potrubáři, stavební zámečníci, klempíři	40	15 088
7137 Stavební a provozní elektrikáři	44	15 270
7222 Nástrojaři, kovomodeláři, kovodělníci, zámečníci	45	15 500
7231 Mechanici a opraváři motorových vozidel	17	15 274
7241 Elektromechanici, opraváři a seřizovači různých typů elektrických zařízení	38	14 338
7422 Umělečtí truhláři, řezbáři, výrobci a opraváři výrobků ze dřeva vč. opravářů	11	14 483
7433 Dámští a pánští krejčí a kloboučníci včetně opravářů oděvů	35	10 236
8162 Obsluha parních turbín, ohříváčů a motorů	35	13 803
8264 Obsluha strojů na bělení, barvení, čištění, praní, žehlení textilu	79	10 273
8321 Řidiči osobních a malých dodávkových automobilů, taxikáři	69	15 048
8322 Řidiči sanitních a rzp vozů	192	19 275
8324 Řidiči nákladních automobilů a tahačů	22	17 044
8326 Řidiči speciálních vozidel	20	15 078
9132 Pomocníci a uklízeči v kancelářích, hotelích, nemocnicích a jiných zařízeních	1 444	8 730
9133 Ruční pradelci a žehlíři (kromě obsluhy strojů)	81	9 605
9141 Domovníci, správci domu	142	13 503
9143 Školníci vč. školníků - údržbářů	435	10 762
9152 Vrátní, hlídači, uváděči a šatnářky	99	10 632
9161 Sběrači odpadků, popeláři	145	9 964
9169 Ostatní pracovníci v příbuzných oborech jinde neuvedení	91	10 068
9323 Dělníci nádvoří skupiny (pomocní montéři)	12	10 475
9333 Vazači a nosiči břemen, přístavní dělníci (dokaři)	14	14 159

**Hrubý měsíční plat a jeho složky, diferenciacie, placená doba
podle podskupin zaměstnání KZAM-R**

kraj: Zlínský

Diferenciacie				Průměr	Vybrané složky hrubého měsíčního platu					Placená doba
					1. decil	1. kvartil	3. kvartil	9. decil	prémie a odměny	
Kč/měs	Kč/měs	Kč/měs	Kč/měs	Kč/měs	%	%	%	%	%	hod/měs
10 093	10 770	12 639	12 697	11 712	3,7	0,0	9,4	4,8	0,0	172,7
10 040	12 876	19 771	22 814	16 678	3,6	0,1	12,6	5,1	0,0	170,4
10 073	12 227	15 970	19 318	14 274	4,0	0,0	11,8	5,6	0,0	170,7
8 806	10 060	13 606	13 794	12 053	7,1	0,4	11,9	4,6	0,0	169,6
8 442	9 901	13 029	14 275	11 727	6,0	0,0	12,8	6,1	0,0	166,2
9 909	12 198	17 287	20 585	14 822	4,8	0,1	12,2	4,1	0,0	170,6
8 121	10 210	12 491	13 696	11 080	0,7	0,1	8,1	5,0	0,0	171,7
7 584	10 008	16 295	17 990	13 233	2,7	0,3	17,4	3,4	0,0	164,6
8 526	9 386	11 603	13 028	10 625	2,9	0,2	8,8	3,3	0,0	170,3
9 513	10 237	12 593	12 778	11 592	5,3	0,5	12,7	7,3	0,0	170,5
10 597	11 539	14 670	15 816	13 183	1,5	0,3	16,1	7,6	0,1	166,5
8 988	10 508	12 164	14 138	11 615	2,8	0,0	10,8	8,5	0,0	163,5
21 605	23 562	28 171	29 242	25 605	0,0	0,1	26,2	0,2	14,8	157,8
17 356	19 855	24 051	27 719	22 096	6,7	0,8	28,2	6,1	0,2	169,2
11 626	12 851	24 393	26 052	19 108	3,7	6,0	21,7	6,0	0,0	178,7
10 241	10 649	15 054	17 154	12 999	2,2	1,8	8,5	3,8	1,2	178,2
10 924	12 235	15 381	16 799	13 888	3,0	0,6	9,8	5,9	0,0	175,3
8 524	10 535	13 306	13 800	11 617	1,4	0,1	8,0	7,8	0,0	172,0
8 177	9 109	13 120	14 240	11 263	0,6	0,3	14,9	2,3	0,0	174,5
12 411	13 480	17 719	19 611	15 475	2,1	1,0	14,3	5,3	0,0	177,4
12 504	13 197	17 332	19 359	15 403	1,1	2,5	11,6	4,7	5,9	183,0
11 139	13 240	17 386	19 989	15 321	1,1	2,7	12,9	3,5	6,5	181,8
10 301	12 083	18 373	19 476	15 231	1,1	2,2	14,5	5,8	0,5	179,0
11 854	13 610	17 456	19 307	15 713	3,7	1,2	15,1	5,1	0,0	179,0
11 916	12 685	16 429	18 802	14 785	2,9	1,1	14,2	5,4	0,5	175,8
11 041	11 263	15 599	15 829	13 725	0,5	1,1	11,6	4,0	1,1	178,0
8 871	9 273	11 446	13 694	10 647	1,9	0,7	8,6	2,6	0,0	172,5
10 690	11 972	15 810	18 289	13 947	2,3	2,5	13,7	6,0	0,0	177,0
8 898	9 146	11 005	11 949	10 200	3,7	0,0	13,4	6,1	0,0	172,2
11 872	13 507	18 247	23 138	16 284	6,0	1,9	15,6	4,4	0,2	181,5
13 788	15 868	23 884	25 815	19 813	0,4	4,3	21,0	6,0	2,6	183,3
11 755	13 841	18 390	19 856	16 526	2,2	2,3	14,0	3,5	0,8	182,7
9 561	10 019	17 877	19 481	14 693	3,7	1,7	16,5	5,1	0,0	179,2
7 225	7 990	9 571	10 674	8 892	2,7	0,1	8,6	4,0	0,0	167,0
8 534	9 058	10 017	10 350	9 543	2,2	0,1	8,0	6,3	0,0	172,8
9 370	10 894	14 844	16 641	13 194	4,9	0,3	13,4	5,3	0,1	172,9
8 413	9 245	13 011	14 663	11 229	3,0	0,2	11,4	2,8	0,0	169,3
8 356	9 501	11 707	13 551	10 972	1,0	0,9	18,0	6,2	0,0	170,3
7 739	8 704	11 188	13 681	10 525	5,8	0,4	7,5	3,5	0,0	174,7
7 656	8 172	12 623	16 165	11 051	2,4	0,6	7,7	3,7	0,2	173,9
7 568	7 766	13 202	14 696	10 776	1,5	0,3	14,4	4,8	4,6	174,7
10 378	12 168	16 244	16 683	13 978	3,4	0,3	9,4	3,1	0,0	174,1

1. - 2. čtvrtletí 2005**RSCP - nepodnikatelská sféra****Hrubý měsíční plat a jeho složky, diferenciacce, placená doba
podle podskupin zaměstnání KZAM-R**kraj: **Zlínský**

Podskupiny zaměstnání KZAM-R	Počet zaměstnanců přepočtený podle placených měsíců	Medián
		Kč/měs

9339 Pomocní a nekvalifikovaní pracovníci v dopravě, ve skladech, v telekomunikacích

117

11 397

**Hrubý měsíční plat a jeho složky, diferenciacie, placená doba
podle podskupin zaměstnání KZAM-R**

kraj: Zlínský

Diferenciace				Průměr	Vybrané složky hrubého měsíčního platu					Placená doba
1. decil	1. kvartil	3. kvartil	9. decil		prémie a odměny	příplatky za přesčas	příplatky ostatní	náhrady	odměny za pohotovost	
Kč/měs	Kč/měs	Kč/měs	Kč/měs	Kč/měs	%	%	%	%	%	hod/měs
8 283	9 537	13 980	15 240	11 733	2,2	0,4	11,2	4,8	0,0	173,8

**Průměrná měsíční odpracovaná a neodpracovaná doba zaměstnanců
podle podskupin zaměstnání KZAM-R**

kraj: Zlínský

Podskupiny zaměstnání a zaměstnání KZAM-R	Počet zaměstnanců přečtený podle eviden. měsíců	Odpracovaná doba		Neodpracovaná doba		
		celkem	z toho přesčas	celkem	z toho	
					nemoc	dovolená
		hod/měs	hod/měs	dnů/měs	dnů/měs	dnů/měs
1127 Vedoucí pracovníci orgánů státní správy, správních úřadů	308	154,2	0,1	2,3	0,8	1,2
1150 Přednostové, tajemníci a ved.prac.okresních a obecních úř.	363	155,7	0,4	2,2	0,6	1,2
1210 Ředitelé a prezidenti velkých organizací, podniků	247	162,1	0,0	1,3	0,4	0,7
1225 Vedoucí pracovníci v restauracích a hotelích	140	159,8	0,4	0,9	0,4	0,4
1229 Ved. pracovních dílčích celků jinde neuved. (kult.,zdrav.)	149	167,8	8,6	1,6	0,3	1,1
1231 Vedoucí pracovníci finančních a hospodářských útvarů	58	161,2	1,3	1,5	0,3	1,0
1239 Vedoucí pracovníci ostatních útvarů jinde neuvedení	25	156,9	1,2	2,1	0,8	0,8
1315 Vedoucí, ředitelé v restauracích a hotelích	11	156,1	0,2	1,1	0,5	0,2
1319 Vedoucí, ředitelé malých organizací ostatní (kult.,zdrav.)	257	160,6	0,0	1,4	0,5	0,7
2132 Programátoři	17	155,4	0,0	2,2	1,4	0,7
2139 Ostatní odborníci zabývající se výp. tech. jinde neuvedení	62	156,7	0,5	2,1	0,7	1,0
2149 Ostatní architekti, projektanti, konstrukt.a techn.inženýři	17	151,5	0,0	2,6	1,0	1,1
2211 Bakteriologové, biologové, ekologové, zoologové	50	157,1	2,0	2,0	0,6	0,9
2212 Farmakologové, anatomové, biochemici,fyziolog., patolog.	18	158,5	9,0	2,8	1,2	1,5
2213 Agronomové, šlechtitelé a odborníci v příbuzných oborech	20	150,3	0,0	2,5	1,0	0,9
2221 Lékaři, ordináři (kromě zubních lékařů)	524	176,1	22,8	2,3	0,6	1,4
2224 Farmaceuti, magistři v lékárně, lékárníci	21	159,0	4,8	2,0	0,2	1,6
2321 Učitelé všeobecně vzdělávacích předmětů	913	164,1	0,4	0,9	0,5	0,2
2322 Učitelé odborných předmětů	768	162,5	0,3	1,1	0,5	0,3
2323 Učitelé praktického vyučování (kromě mistrů)	38	165,6	1,2	0,9	0,2	0,5
2331 Učitelé základních škol	2 771	162,1	0,2	1,2	0,8	0,2
2332 Učitelé předškolní výchovy	773	154,6	0,0	1,8	1,0	0,6
2341 Učitelé všeobecně vzděláv. předmětů na speciál. školách	353	158,7	0,1	1,6	1,0	0,3
2342 Učitelé odborných předmětů na speciálních školách	55	159,3	0,0	1,6	1,0	0,2
2343 Učitelé praktického vyučování na speciálních školách	52	160,6	0,3	1,3	0,8	0,3
2353 Učitelé základních uměleckých škol (vč.soukromých)	318	160,0	0,1	1,0	0,7	0,2
2355 Učitelé pedagog.středisek a pedagog.-psycholog. poraden	21	151,7	0,0	2,2	1,3	0,7
2359 Ost.odp.pedagogičtí prac.jinde neuvedení (odb.instruktoři)	40	151,5	0,3	2,7	0,7	0,8
2411 Odborní pracov. na úseku účetnictví, financí, daní, apod.	155	157,1	0,2	1,9	0,6	1,1
2412 Odbor. pracovníci na úseku zaměstnaneckých, pers. věcí	27	153,9	0,5	2,3	0,8	1,1
2419 Ostatní odborní pracovníci v oblasti podnikání	21	158,0	1,4	2,0	0,5	1,1
2421 Právníci, právní poradci (mimo advokacie a soudnictví)	52	157,5	0,0	1,9	0,4	1,2
2429 Ostatní odborníci v právní oblasti jinde neuvedení	23	149,1	0,0	2,7	1,3	1,2
2432 Odborní pracovníci knihoven (kromě řadových)	79	148,9	1,1	2,9	1,4	1,0
2434 Odborní pracovníci - kurátoři (muzeí, galérií)	38	155,1	0,1	2,1	1,0	1,0
2439 Ostatní odborní pracovníci kultury a osvěty jinde neuved.	37	154,1	0,0	2,1	0,7	1,0
2441 Ekonomové - vědečtí pracovníci, specialisté, experti	56	157,6	2,0	2,0	0,7	1,1
2445 Psychologové	39	154,0	0,1	2,2	1,1	1,0
2446 Odborní pracov. v oblasti sociální péče (kromě řadových)	125	152,3	0,0	2,6	1,1	1,1
2470 Odborní administrativní pracovníci jinde neuvedení	1 165	157,5	0,1	1,9	0,8	0,9
3112 Stavební technici	76	157,2	0,2	1,9	0,5	1,1
3114 Elektronici a technici v radiokomunikacích a telekomunik.	17	159,8	0,0	1,1	0,3	0,2

Průměrná měsíční odpracovaná a neodpracovaná doba zaměstnanců
podle podskupin zaměstnání KZAM-R

kraj: Zlínský

Podskupiny zaměstnání a zaměstnání KZAM-R	Počet zaměstnanců přečtený podle eviden. měsíců	Odpracovaná doba		Neodpracovaná doba		
		celkem	z toho přesčas	celkem	z toho	
					nemoc	dovolená
		hod/měs	hod/měs	dnů/měs	dnů/měs	dnů/měs
3119 Ostatní techničtí pracovníci jinde neuvedení	64	161,6	3,6	1,6	0,6	0,8
3121 Poradci ve výpočetní technice	24	160,0	4,1	1,8	0,8	0,9
3122 Operátoři a obsluha výpočetní techniky	45	155,8	0,7	2,1	0,8	1,1
3129 Ostatní technici ve výpočetní technice jinde neuvedení	23	156,9	0,0	2,0	0,6	1,1
3134 Obsluha lékařských zařízení	74	163,5	15,3	2,5	0,8	1,7
3152 Bezpečnostní tech.a tech. pro kontrolu zdravotní nezávad.	57	150,2	0,1	2,8	1,4	1,2
3211 Technici a laboranti v oblasti biologie a v příbuz. oborech	233	156,5	7,7	2,5	1,0	1,3
3212 Technici v agronomii, v lesnictví a v zemědělství	40	148,6	0,0	2,8	1,4	1,1
3223 Dietetici a odborníci na výživu	21	154,9	2,9	2,4	1,2	1,2
3226 Rehabilitační a fyzioterapeutičtí pracovníci	85	146,9	1,7	3,1	1,6	1,3
3228 Farmaceutičtí asistenti	35	146,3	0,2	2,9	1,6	1,0
3231 Ošetrovatelé, všeobecné zdravotní sestry	1 504	148,6	2,5	2,4	1,0	1,3
3232 Ženské sestry, porodní asistentky	145	150,0	3,2	2,1	0,8	1,2
3233 Sestry pro péči o dítě	212	148,9	2,4	2,3	1,0	1,2
3235 Sestry pro intenzivní péči	190	158,2	11,5	2,3	0,8	1,3
3311 Vychovatelé v družinách, domovech dětí a mládeže	535	152,1	0,4	1,8	1,0	0,6
3320 Pedagogové pro předškolní výchovu	171	157,9	0,0	1,7	1,0	0,4
3331 Vychovatelé na speciálních školách	94	157,4	0,2	1,6	1,0	0,3
3332 Vychovatelé školsk. zaříz. pro výkon ústav. a ochr.výchovy	124	148,4	0,2	2,8	1,0	1,6
3341 Instruktoři a mistři odborné výchovy	360	161,0	0,0	1,4	0,7	0,4
3349 Ostatní pedagogové jinde neuvedení	15	161,3	0,0	1,2	0,6	0,3
3416 Nákupčí	15	159,6	0,5	1,6	0,5	0,4
3423 Zprostředkovatelé práce a agenti pracovních úřadů	72	155,5	0,0	2,3	0,6	1,1
3429 Ostatní obchodní agenti a makléři jinde neuvedení	13	166,8	3,4	1,1	0,3	0,6
3431 Odborné sekretářky, sekretáři	97	153,9	0,8	2,3	1,1	1,0
3433 Prac. v oblasti účetnictví,fakturace,rozpočet., kalkulace	772	156,8	0,2	1,9	0,7	1,0
3434 Pracovníci v oblasti statistiky a matematiky	18	153,7	0,4	2,4	1,0	1,2
3435 Pracovníci v oblasti práce a mezd (kromě účetních)	13	160,9	0,6	1,7	0,5	0,8
3436 Referenti osobních oddělení	35	157,3	0,9	1,9	0,6	1,1
3439 Ostatní odborní administrativní pracovníci jinde neuvedení	731	152,6	0,2	2,4	1,0	1,1
3442 Berní a daňoví pracovníci	608	153,7	0,1	2,3	1,0	1,1
3443 Pracovníci sociálního a důchodového zabezpečení	282	152,1	0,0	2,6	1,1	1,1
3444 Pracovníci pasových odděl. a odděl. udělujících povolení	108	152,6	0,3	2,5	1,0	1,2
3449 Ostatní celní a daňoví pracovníci a prac. v příb. oborech	25	150,5	0,0	2,9	1,6	0,8
3460 Sociální pracovníci	298	145,6	0,0	3,0	1,4	1,4
3479 Ostatní pracovníci umění a zábavy jinde neuvedení	18	143,3	0,0	3,4	2,3	1,0
4111 Písačky - opisovačky, stenotypistky	92	153,9	0,0	2,4	1,0	1,0
4112 Kancelářští pracovníci a obsluha zaříz. na zpracování textu	71	151,9	0,0	2,5	1,3	0,9
4113 Pracovníci přípravy dat výpočetní techniky	29	159,3	0,0	1,6	0,7	0,9
4115 Sekretářky, sekretáři	461	157,3	0,4	1,9	0,8	0,9
4131 Úředníci ve skladech	46	158,9	1,1	1,8	0,5	1,1
4141 Řadoví knihovníci, archiváři, evidenční pracovníci	115	150,2	0,4	2,7	1,4	1,0

Průměrná měsíční odpracovaná a neodpracovaná doba zaměstnanců
podle podskupin zaměstnání KZAM-R

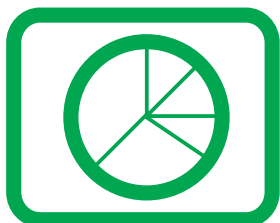
kraj: Zlínský

Podskupiny zaměstnání a zaměstnání KZAM-R	Počet zaměstnanců přečtený podle eviden. měsíců	Odpracovaná doba		Neodpracovaná doba		
		celkem	z toho přesčas	celkem	z toho	
					nemoc	dovolená
		hod/měs	hod/měs	dnů/měs	dnů/měs	dnů/měs
4142 Poštovní doručovatelé, úředníci v třídírnách	11	147,0	0,0	3,2	2,1	0,9
4190 Nižší pracovníci jinde neuvedení ostatní	82	155,4	0,6	1,9	0,8	1,0
4211 Pokladníci (v bankách, pojišťov., spořitelnách, na poště)	34	158,3	0,1	1,6	0,4	1,0
4214 Prodavači vstupenek, jízdenek apod.	18	151,8	1,4	2,2	0,4	0,6
4223 Telefonisté	24	141,9	0,0	3,1	1,8	1,1
4224 Informátoři	21	156,5	0,4	1,8	0,8	0,8
5113 Průvodci (turistických zájezdů, kulturních památek)	26	154,8	0,0	2,1	1,0	1,0
5121 Pracovníci dohlížející nad obsluh. personálem, hospodyně	41	154,7	0,9	1,3	0,5	0,5
5122 Kuchaři	1 482	153,2	0,7	2,1	1,4	0,5
5123 Čišníci, servírky	12	151,3	2,5	2,4	0,8	1,4
5132 Pečovatelé a pomoc. ošetřovat. v zařiz.soc. péče, v nemoc.	693	144,9	1,3	2,8	1,2	1,3
5139 Ostatní pečovatelé a pomocní ošetřovatelé jinde neuved.	26	134,8	0,0	3,7	2,1	1,5
5161 Hasiči, požárníci	161	146,8	1,1	1,5	0,2	1,3
5162 Pracovníci bezpečnostních orgánů (policisté, strážníci)	256	153,1	4,1	2,1	0,6	1,2
5169 Ostatní pracovníci ochrany a ostrahy jinde neuvedení	22	164,8	19,3	1,8	0,3	1,2
6113 Zahradníci a pěstitelé zahradních plodin a sazenic	78	151,9	5,4	3,2	2,3	0,7
7122 Zedníci, kameníci, omítkáři	40	151,6	2,0	2,9	1,8	0,9
7124 Tesaři a truhláři	15	146,5	0,2	3,2	1,8	1,2
7125 Stavební montážníci	27	169,8	1,6	0,6	0,2	0,3
7129 Ostatní stavební děl. stav. výroby a prac. v ost. oborech	14	160,9	7,2	2,0	0,9	1,1
7136 Instalatéři, potrubáři, stavební zámečníci, klempíři	44	161,7	10,8	2,5	1,4	0,9
7137 Stavební a provozní elektrikáři	47	164,1	10,8	2,1	1,3	0,8
7222 Nástrojaři, kovomodeláři, kovodělníci, zámečníci	49	154,3	7,3	3,0	1,8	1,0
7231 Mechanici a opraváři motorových vozidel	18	163,3	5,0	1,9	0,8	1,1
7241 Elektromech.a seřizovači různých typů elektrických zařiz.	41	155,9	4,5	2,4	1,0	1,0
7422 Uměleč. truhláři, řezbáři, výrobci a oprav.výrobků ze dřeva	12	161,6	5,5	2,0	1,2	0,7
7433 Dámští a pánští krejčí a kloboučníci vč. opravářů oděvů	40	145,9	1,9	3,3	2,7	0,5
8162 Obsluha parních turbín, ohříváčů a motorů	37	160,8	11,1	2,0	0,8	0,9
8264 Obsluha strojů na bělení, barvení, čištění, praní, žehlení	86	148,9	0,0	2,9	1,7	1,0
8321 Řidiči osobních a malých dodávkov. automobilů, taxikáři	72	166,6	9,1	1,8	0,7	0,8
8322 Řidiči sanitních a rzp vozů	199	166,0	18,2	2,2	0,7	1,3
8324 Řidiči nákladních automobilů a tahačů	22	171,4	11,9	1,4	0,5	0,7
8326 Řidiči speciálních vozidel	21	159,4	5,6	2,4	1,3	1,1
9132 Pomocníci a uklízeči v kancelář., hotel., nemocnicích ap.	1 571	148,5	0,7	2,4	1,5	0,6
9133 Ruční pradláci a žehlíři (kromě obsluhy strojů)	91	146,2	0,4	3,3	2,1	1,0
9141 Domovníci, správci domu	150	156,0	1,5	2,1	1,0	1,0
9143 Školníci vč. školníků - údržbářů	461	155,9	0,8	1,7	1,1	0,4
9152 Vrátní, hlídači, uváděči a šatnářky	105	152,0	3,8	2,3	1,1	1,1
9161 Sběrači odpadků, popeláři	153	160,5	1,3	1,7	1,0	0,6
9169 Ostatní pracovníci v příbuzných oborech jinde neuvedení	96	158,6	1,7	1,9	1,1	0,7
9323 Dělníci nádvorní skupiny (pomocní montéři)	14	145,2	1,2	3,6	2,8	0,7
9333 Vazači a nosiči břemen, přístavní dělníci (dokaři)	15	155,0	1,7	2,3	1,6	0,6

Průměrná měsíční odpracovaná a neodpracovaná doba zaměstnanců
podle podskupin zaměstnání KZAM-R

kraj: Zlínský

Podskupiny zaměstnání a zaměstnání KZAM-R	Počet zaměstnanců přečtený podle eviden. měsíců	Odpracovaná doba		Neodpracovaná doba		
		celkem	z toho přesčas	celkem	z toho	
		hod/měs	hod/měs	dnů/měs	nemoc	dovolená
				dnů/měs	dnů/měs	dnů/měs
9339 Pomocní a nekvalif. prac. v dopr., ve skladech, v telekom.	124	156,4	1,4	2,2	1,2	0,9



Dodatek **- technický popis šetření**

Dodatek – Technický popis šetření

Technický popis šetření poskytuje základní informaci o koncepci šetření, postupech použitých při sběru dat, analýze dat a vytváření výstupních sestav, obsažených v publikaci. Dodatek je rozdělen do 3 hlavních částí: koncepce šetření, vstupní údaje, zpracování a analýza dat.

Koncepce šetření

Koncepce statistického šetření „Regionální statistika ceny práce“ za nepodnikatelskou sféru (RSCP-NS) se zabývá otázkami rozsahu šetření, a vlastního vzorku ekonomických subjektů (ES).

Rozsah šetření

Okruh zpravodajských jednotek pro RSCP-NS tvoří ekonomické subjekty nepodnikatelské sféry. Nepodnikatelskou sféru tvoří organizace, které odměňují podle zákona č. 143/1992 Sb. o platu a odměně za pracovní pohotovost v rozpočtových a v některých dalších organizacích a orgánech. Statistické šetření RSCP-NS využívá dat Informačního systému o platech, provozovaného Ministerstvem financí. Informační systém o platech je definován jako plošné šetření.

Statistickým souborem RSCP-NS je soubor ekonomických subjektů nepodnikatelské sféry, definovaný systémem ARIS-RARIS, který obsahuje informace z oblasti účetního a finančního výkaznictví všech rozpočtových a příspěvkových organizací, obcí, dobrovolných svazků obcí, státních finančních aktiv a státních fondů v České republice. Podrobnější informace o systému lze nalézt na stránkách Ministerstva financí <http://www.info.mfer.cz/aris>.

Statistické šetření RSCP pro nepodnikatelskou sféru (RSCP-NS) za 2. čtvrtletí 2005 zahrnuje 14444 ekonomických subjektů, které reprezentují přibližně 683 tisíc zaměstnanců. Odvětvovou skladbu ekonomických subjektů v RSCP-NS (vyjádřenou odvětvovou klasifikací OKEČ) představují zejména tři odvětví národního hospodářství České republiky; odvětví veřejné správy, odvětví vzdělávání a odvětví zdravotní a sociální péče. Z hlediska geografického zachycuje šetření RSCP všechny kraje v České republice. Tabulka č. 1 ukazuje rozsah souboru RSCP-NS bez non-response pro 2. čtvrtletí 2005 a v tabulce č. 2 je přiblížena odvětvová skladba ekonomických subjektů souboru RSCP-NS působících na území Zlínského kraje.

Soubor RSCP nepodnikatelské sféry			
	RSCP-NS – celkem	RSCP-NS – kraj Zlínský	
		se sídlem v kraji	se sídlem mimo kraj
Počet ekonomických subjektů	14444	892	27
Počet zaměstnanců	683 tisíc	28 tisíc	2 tisíce

Tabulka č. 1

Odvětová skladba souboru RSCP-NS – kraj Zlínský

Odvětví OKEČ		Počet ekonomických subjektů	
		se sídlem v kraji	se sídlem mimo kraj
A,B	Zemědělství, myslivost, lesnictví a rybolov		2
C	Těžba nerostných surovin		
D	Zpracovatelský průmysl		
E	Výroba a rozvod elektřiny, plynu a vody		
F	Stavebnictví	2	
G	Obchod; opravy motorových vozidel		
H	Ubytování a stravování	9	
I	Doprava, skladování a spoje	1	1
J	Finanční zprostředkování		
K	Činnosti v oblasti nemovit. a pronájmu; podn. činnosti	7	4
L	Veřejná správa a obrana; povinné sociální zabezpečení	243	15
M	Vzdělávání	523	2
N	Zdravotní a sociální péče; veterinární činnosti	54	
O	Ostatní veřejné, sociální a osobní služby	53	3

Tabulka č. 2

Vstupní údaje

Kapitola popisuje sběr dat do šetření RSCP-NS, používané číselníky a základní vstupní položky, charakterizující výdělky a odpracovanou dobu.

Sběr dat

Vlastní sběr dat z ekonomických subjektů zabezpečuje Informační systém o platech. RSCP-NS přebírá kompletní soubor nepodnikatelské sféry, předzpracovaný pro účely Informačního systému o platech a provádí na něm specifické kontroly RSCP.

Klasifikace a číselníky

RSCP-NS používá standardní statistické klasifikace a číselníky (podrobněji popsané na www.czso.cz). Použití platných statistických klasifikací je závazné jak pro orgán vykonávající státní statistickou službu, tak pro zpravodajské jednotky, které poskytují údaje pro statistické zjišťování. Proto i RSCP-NS používá následující klasifikace a číselníky:

KZAM-R	Klasifikace zaměstnání; vydáno sdělením ČSÚ č. 492/2003 ze dne 18. prosince 2003 o vydání rozšířené Klasifikace zaměstnání KZAM-R.
CZ-ICSE	Klasifikace postavení v zaměstnání; vydáno sdělením ČSÚ č. 494/2003 ze dne 18. prosince 2003 o vydání Klasifikace postavení v zaměstnání.
KKOV	Klasifikace kmenových oborů vzdělání; vydáno sdělením ČSÚ č. 320/2003 ze dne 9. září 2003 o zavedení Klasifikace kmenových oborů vzdělání. Aktualizace byla provedena k 1. září 2004 sdělením ČSÚ č. 448/2004 ze dne 12. července 2004 o aktualizaci Klasifikace kmenových oborů vzdělání.
CZ-NUTS	Klasifikace územních statistických jednotek; vydáno sdělením ČSÚ č. 490/2003 ze dne 18. prosince 2003 o vydání Klasifikace územních statistických jednotek. Aktualizace byla provedena k 1. květnu 2004 sdělením ČSÚ č. 228/2004 ze dne 14. dubna 2004 o aktualizaci Klasifikace územních statistických jednotek.
OKEČ	Odvětvová klasifikace ekonomických činností; vydáno sdělením ČSÚ č. 486/2003 ze dne 18. prosince 2003 o vydání Odvětvové klasifikace ekonomických činností.
CZ-GEONOM	Klasifikace zemí; vydáno sdělením ČSÚ č. 487/2003 ze dne 18. prosince 2003 o vydání Klasifikace zemí. Aktualizace byla provedena k 1. červnu 2004 sdělením ČSÚ č. 339/2004 ze dne 20. května 2004 o změně v Klasifikaci zemí.
FORMA	Číselník právní formy organizací

Výdělky a odpracovaná doba

RSCP-NS jako platové šetření monitoruje s půlroční periodicitou platovou úroveň jednotlivých zaměstnání podle klasifikace KZAM-R v krajích České republiky. U jednotlivých zaměstnanců ekonomických subjektů nepodnikatelské sféry zjišťuje průměrný hodinový výdělek v posledním čtvrtletí sledovaného období, vypočtený pro náhrady pro pracovní právní účely, podle § 17 zákona 1/1992 Sb. Průměrný hodinový výdělek je krátkodobým indikátorem platové úrovně.

Druhým šetřeným výdělkovým ukazatelem je plat vyplacený za sledované období. Plat je definován podle §3 zákona č.143/1992 Sb. (Zákon o platu a odměně za pracovní pohotovost v rozpočtových a v některých dalších organizacích a orgánech ve znění pozdějších předpisů), jako peněžitá plnění, poskytovaná zaměstnavatelem zaměstnanci za práci.

Z celkového platu za práci šetření zjišťuje i podíl prémie a odměn, příplatků za práci přesčas a ostatních příplatků. Vedle platu za práci šetří RSCP-NS i některá další plnění,

poskytovaná v souvislosti s výkonem práce. Zjišťuje se částka náhrad platu a částka odměn za pracovní pohotovost, vyplacená za sledované období.

RSCP-NS sleduje i charakteristiky odpracované a neodpracované doby. Vstupní věta o zaměstnanci obsahuje odpracovanou dobu od počátku roku a z ní počet přesčasových hodin, za které byl poskytnut příplatek. Věta dále obsahuje celkovou neodpracovanou dobu od počátku roku, z ní počet dnů nemoci a počet neodpracovaných dnů s náhradou platu. Zvlášť se sleduje i počet dnů dovolené.

Zpracování a analýza dat

Zpracování a analýza dat zahrnuje přehled publikovaných platových statistik, způsob výpočtu hrubého měsíčního platu a indikátorů odpracované doby, problematiku vážení a odhadů.

Přehled publikovaných tabulek

Hlavním výsledkem RSCP-NS jsou statistiky výdělkové úrovně v krajích podle zaměstnání KZAM-R. Tabulky NS-V5, NS-M5 a NS-T5 ukazují statistiky v třídění podle zaměstnání KZAM-R na úrovni podskupin zaměstnání (čtyřmístný KZAM-R). Tabulka NS-V5 obsahuje charakteristiky hodinových výdělků, tabulka NS-M5 obsahuje charakteristiky hrubého měsíčního platu, strukturu platu a průměrnou placenou dobu. Tabulka NS-T5 ukazuje průměrnou měsíční odpracovanou a neodpracovanou dobu, podíl přesčasu z odpracované doby a podíl nemoci a dovolené z neodpracované doby. Publikují se jen zaměstnání zastoupená minimálně deseti zaměstnanci a minimálně třemi ekonomickými subjekty.

Vedle primárních výsledků podle zaměstnání ukazuje výsledková publikace i další tabulky hodinových výdělků, hrubých měsíčních platů a jejich diference. Hodinové výdělky se člení podle:

- hlavních tříd KZAM-R
- kategorií zaměstnání (manuální/nemanuální)
- věkových kategorií
- vzdělání
- pohlaví.

Výsledné hrubé měsíční platy jsou tříděny i podle hlavních tříd KZAM-R.

V RSCP-NS se ekonomické subjekty dále člení na organizační jednotky, jestliže je možné provést vnitřní rozčlenění podle okresů, ve kterých dílčí jednotky působí, nebo podle odvětví OKEČ. Výsledky podle krajů jsou v tomto smyslu výsledky, získané pracovištní metodou.

Výpočet hrubého měsíčního platu

Na rozdíl od hodinového výdělku musí být druhý indikátor platové úrovně – hrubý měsíční plat – vypočten z dalších přímo zjišťovaných platových položek a neplatových plnění. Přímě zjišťované položky ale obsahují pouze kumulované částky za delší období než měsíc, tj. za čtvrtletí až celý rok. Přitom je třeba uvážit, že jednotliví zaměstnanci nemuseli být v evidenčním stavu po celé sledované období.

Hrubý plat je v RSCP-NS jednoznačně definována jako součet platu za práci, náhrad platu a odměn za pracovní pohotovost. Hrubý měsíční plat i -tého zaměstnance se vypočte podle vzorce

$$\text{HMP}_i = \frac{\text{PLAT}_i + \text{POHOTOV}_i + \text{NAHRADY}_i}{\text{MES_PLAC}_i}$$

kde :

HMP_i je hrubý měsíční plat i -tého zaměstnance

PLAT_i je plat za práci i -tého zaměstnance v kumulaci za sledované období (vstupní položka věty o zaměstnanci)

POHOTOV_i je odměna za pohotovost i -tého zaměstnance v kumulaci za sledované období (vstupní položka věty o zaměstnanci)

NAHRADY_i jsou náhrady platu i -tého zaměstnance v kumulaci za sledované období (vstupní položka věty o zaměstnanci)

MES_PLAC_i je počet placených měsíců i -tého zaměstnance, tj. počet měsíců, odpovídajících součtu odpracované doby a doby, po kterou pobíral náhrady platu

Počet placených měsíců MES_PLAC_i je roven počtu kalendářních měsíců v případě, že zaměstnanec po celé sledované období pracoval nebo pobíral náhrady platu. Pokud zaměstnanec byl v evidenčním stavu kratší dobu, než sledované období, bude jeho počet placených měsíců dán poměrem doby v evidenčním stavu k celému sledovanému období. Podobně se počet placených měsíců stanoví, pokud zaměstnanec měl jinou absenci, než absenci s náhradou platu (např. nemoc).

Hrubý měsíční plat za určitou skupinu zaměstnanců se vypočte jako „vážený“ hrubý plat, v níž plat určitého zaměstnance má váhu, odpovídající počtu jeho placených měsíců za sledované období. Tento způsob výpočtu umožňuje korektní srovnání platové úrovně jednotlivých zaměstnání a srovnávání v čase.

Sestavy s hrubým měsíčním platem, diferenciací a strukturou hrubého platu obsahují také placenou dobu zaměstnance. Tento údaj ukazuje počet placených hodin (odpracovaná doba a doba náhrad) za placený měsíc a je konzistentní s výpočtem hrubého měsíčního platu. Sestavy týkající se odpracované a neodpracované doby (tabulka NS-T5) nelze vztáhnout k placené době. Proto se odpracovaná a neodpracovaná doba i jejich složky vztahují k počtu měsíců v evidenčním stavu.

Přestože struktura vstupů RSCP-NS umožňuje zahrnout do výpočtu za určitou skupinu i zaměstnance, kteří byli v evidenčním stavu pouze část sledovaného období,

nemohou být do výpočtu zahrnuti všichni. Uplatňují se následující kritéria pro zařazení zaměstnance do výpočtů hrubého měsíčního platu:

- placená doba zaměstnance je alespoň jeden měsíc,
- zařazují se zaměstnanci v pracovním a služebním poměru,
- musí být splněna podmínka: součet odpracované a neodpracované doby je přibližně roven počtu pracovních dnů sledovaného období,
- zařazují se pouze zaměstnanci, zaměstnaní na plný pracovní úvazek, který je v RSCP definován v souladu s kritériem Eurostatu pomocí fondu pracovní doby (alespoň 30 hodin/týden).

Odhady statistických charakteristik

Skupina tabulek	Postup při výpočtu charakteristik
NS-V0, NS-V1, NS-V2, NS-V4, NS-V6, NS-V8	Charakteristiky hodinového výdělku jsou vypočteny z dat souboru RSCP-NS.
NS-M0, NS-M1	Charakteristiky hrubého měsíčního platu, jejích složek i placený čas jsou vypočteny z dat souboru RSCP-NS s využitím vah, zohledňujících různé délky neplacené neodpracované doby (nemoc, neplacená absence) a doby v evidenčním stavu.
NS-V5	Charakteristiky hodinového výdělku podle podskupin zaměstnání jsou vypočteny z dat souboru RSCP-NS.
NS-M5	Charakteristiky hrubého měsíčního platu a jeho složek podle podskupin zaměstnání jsou vypočteny z dat souboru RSCP-NS s využitím vah, zohledňujících různé délky neplacené neodpracované doby (nemoc, neplacená absence) a doby v evidenčním stavu. Stejným způsobem je vypočtena i placená doba.
NS-T5	Charakteristiky odpracované a neodpracované doby podle podskupin zaměstnání jsou vypočteny z dat souboru RSCP-NS s využitím vah, zohledňujících různé délky doby v evidenčním stavu.

Statistické charakteristiky používané ve výsledkových tabulkách:

1. decil	První decil je hodnota, pod kterou leží 10% nejnižších hodnot sledovaného znaku.
1. kvartil	První kvartil je hodnota, pod kterou leží 25 % nejnižších hodnot sledovaného znaku.
Medián	Medián je hodnota uprostřed vzestupně uspořádané řady hodnot sledovaného znaku, polovina hodnot je nižší než medián a druhá polovina je vyšší než medián.
3. kvartil	Třetí kvartil je hodnota, nad kterou leží 25 % nejvyšších hodnot sledovaného znaku.
9. decil	Devátý decil je hodnota, nad kterou leží 10% nejvyšších hodnot sledovaného znaku.
Průměr	Průměr je počítán jako vážený (případně nevážený) aritmetický průměr sledovaného znaku.

Definice vybraných pojmů

Ekonomický subjekt	Ekonomický subjekt je právnický subjekt nebo fyzická osoba s postavením podnikatele, zapsaná do registru ekonomických subjektů ČSÚ. Každému ekonomickému subjektu se přiděluje identifikační číslo (IČO).
Organizační jednotka	Z hlediska výdělkové statistiky RSCP se dělí ekonomické subjekty na organizační jednotky podle okresu, ve kterém jednotky působí a nebo podle odvětví (OKEČ), které charakterizuje jejich ekonomickou činnost. Organizační jednotku tvoří všechny útvary ekonomického subjektu, které působí ve stejném okrese a patří do stejné kategorie OKEČ.
Zpravodajská jednotka	Zpravodajskou jednotkou je právnická osoba, organizační složka státu nebo fyzická osoba, od níž se požaduje poskytnutí údajů ve statistickém zjišťování podle zákona č. 89/1995 Sb., o státní statistické službě ve znění pozdějších předpisů.
Sledované období	Sledované období je období od začátku roku do konce příslušného čtvrtletí, za které se statistické zjišťování provádí.
Podnikatelská sféra	Do podnikatelské sféry patří subjekty, které odměňují podle zákona č. 1/1992 Sb., o mzdě, odměně za pracovní pohotovost a o průměrném výdělku ve znění pozdějších předpisů.
Nepodnikatelská sféra	Do nepodnikatelské sféry patří organizace, které odměňují podle zákona č. 143/1992 Sb., o platu a odměně za pracovní pohotovost v rozpočtových a v některých dalších organizacích a orgánech ve znění pozdějších předpisů.
Soubor RSCP-NS	Souborem RSCP-NS je soubor ekonomických subjektů, definovaný systémem ARIS-RARIS, který obsahuje informace z oblasti účetního a finančního výkaznictví všech rozpočtových a příspěvkových organizací, obcí, dobrovolných svazků obcí, státních finančních aktiv a státních fondů v České republice. Podrobnější informace o systému lze nalézt na stránkách Ministerstva financí http://www.info.mfcr.cz/aris .

Ostatní symboly používané ve výsledkových tabulkách:

"neuveдено"	kategorie zaměstnanců, u kterých nebyl uveden kód příslušné třídící charakteristiky
"*"	položka vstupních dat vypočítaná, ale nezveřejnitelná z důvodu nedostatečného počtu vstupních hodnot (min. 3 ekonomické subjekty a 10 zaměstnanců)