



# Informační systém o průměrném výdělku

**2008**

IV. čtvrtletí

Nepodnikatelská sféra



A grayscale image showing a close-up of a document with a ruler and some text, partially visible on the left side of the page.

# Informační systém o průměrném výdělku

**2008**  
IV. čtvrtletí  
Nepodnikatelská sféra

Revidované výsledky ke dni 10. 3. 2010

## **Copyright - MPSV ČR**

**Publikace ani její část nesmí být kopírována, rozšiřována a zařazována do informačních systémů v jakékoliv formě (elektronické, mechanické, optické, magnetické aj.) bez písemného souhlasu**

**Ministerstva práce a sociálních věcí**

**Zpracovatel: TREXIMA, spol. s r.o., tř. T. Bati 299, 764 21 Zlín - Louky**

O b s a h :

<b>Úvod</b> .....	7
-------------------	---

## **Výsledková část ČR nepodnikatelská sféra**

Základní metodické přístupy .....	11
Popis publikovaných tabulek .....	12

### **Hodinový výdělek**

NS-V0	Hodinový výdělek v nepodnikatelské sféře České republiky .....	13
NS-V1	Hodinový výdělek podle hlavních tříd zaměstnání KZAM-R .....	14
NS-V2	Hodinový výdělek podle věkových kategorií .....	14
NS-V3	Hodinový výdělek podle platových tříd .....	15
NS-V4	Hodinový výdělek podle vzdělání .....	15
NS-V5	Hodinový výdělek podle podskupin zaměstnání a zaměstnání KZAM-R.....	16
NS-V6	Hodinový výdělek podle kategorií zaměstnání .....	22
NS-V7	Hodinový výdělek podle sekcí ekonomických činností CZ-NACE .....	22
NS-V8	Hodinový výdělek podle pohlaví .....	23
NS-V9	Hodinový výdělek podle krajů .....	23

### **Dynamika hodinového výdělku**

NS-D1	Dynamika hodinového výdělku podle hlavních tříd zaměstnání KZAM-R.....	24
NS-D2	Dynamika hodinového výdělku podle vzdělání .....	25
NS-D3	Dynamika hodinového výdělku podle věkových kategorií .....	26

### **Hrubý měsíční plat**

NS-M0	Hrubý měsíční plat a jeho složky, diferenciacce, placená doba v nepodnikatelské sféře České republiky .....	27
NS-M1	Hrubý měsíční plat a jeho složky, diferenciacce, placená doba podle hlavních tříd zaměstnání KZAM-R.....	28
NS-M5	Hrubý měsíční plat a jeho složky, diferenciacce, placená doba podle podskupin zaměstnání a zaměstnání KZAM-R .....	30

### **Měsíční odpracovaná a neodpracovaná doba**

NS-T0	Průměrná měsíční odpracovaná a neodpracovaná doba v nepodnikatelské sféře České republiky .....	43
NS-T1	Průměrná měsíční odpracovaná a neodpracovaná doba podle hlavních tříd zaměstnání KZAM-R.....	44
NS-T5	Průměrná měsíční odpracovaná a neodpracovaná doba podle podskupin zaměstnání a zaměstnání KZAM-R .....	45

## **Dodatek - Technický popis šetření**

1. Koncepce šetření .....	53
1.1 Základní soubor .....	53
1.2 Struktura souboru ISPV nepodnikatelské sféry .....	53
2. Vstupní údaje .....	55
2.1 Sběr dat .....	55
2.2 Nejdůležitější vstupní údaje .....	55
2.3 Klasifikace a číselníky .....	55
3. Nejdůležitější sledované veličiny .....	57
3.1 Hodinový výdělek .....	57
3.2 Hrubý měsíční plat .....	57
3.3 Měsíční odpracovaná a neodpracovaná doba .....	58
4. Přehled používaných tabulek .....	59
4.1 Kvalita údajů .....	59
4.2 Přehled publikovaných tabulek podle použitých vah .....	59
5. Definice vybraných pojmů .....	60

## **Přílohy**

Dotazník .....	63
----------------	----



# Úvod





## Úvod

Informační systém o průměrném výděлку (ISPV) je systém pravidelného monitorování výdělkové úrovně a pracovní doby zaměstnanců v České republice formou statistického šetření. Sledovanými ukazateli výdělkové úrovně jsou hodinový výdělek a hrubá měsíční mzda (plat). Šetření metodicky vychází a je obsahově harmonizováno se strukturálním šetřením EU „Structure of Earnings Survey“, viz nařízení komise (ES) č. 1916/2000 ve znění pozdějších předpisů.

Šetření je pod názvem „Čtvrtletní šetření o průměrném výděлку“ zařazeno do programu statistických zjišťování, vyhlášených Českým statistickým úřadem (ČSÚ) ve sbírce zákonů pro příslušný kalendářní rok (viz příloha č. 279/2007 Sb., částka 90, kterou se stanoví Program statistických zjišťování na rok 2008) a pro vybrané ekonomické subjekty je povinné. Šetření provádí pracoviště státní statistické služby Ministerstva práce a sociálních věcí (MPSV). Průběh a vývoj šetření ISPV řídí komise, složená ze zástupců MPSV, ČSÚ, Ministerstva financí, České národní banky, CERGE-EI, VŠE v Praze, Českomoravské konfederace odborových svazů, Svazu průmyslu a dopravy ČR. Zpracovatelem ISPV je TREXIMA, spol. s r.o. ([www.trexima.cz](http://www.trexima.cz)).

Nejdůležitějším kritériem pro členění výsledků ISPV je příslušnost šetřeného ekonomického subjektu k podnikatelské, nebo nepodnikatelské sféře. V podnikatelské sféře probíhá šetření se čtvrtletní periodou a ve sféře nepodnikatelské je prováděno s periodou pololetní. Zdrojem dat pro nepodnikatelskou sféru je Informační systém o platech, který je spravován Ministerstvem financí. Za každou sféru jsou vydávány samostatné výsledkové publikace.

Výsledková publikace ve formátu Excel a ve formátu PDF je k dispozici na internetových stránkách MPSV ([www.mpsv.cz](http://www.mpsv.cz)) v sekci *Příjmy a životní úroveň*.

Podrobnější charakteristikou výdělkové úrovně podle zaměstnání v jednotlivých krajích se zabývá regionální statistika, kterou pod názvem „Regionální statistika ceny práce“ (RSCP) garantuje Správa služeb zaměstnanosti MPSV. Výsledkové publikace jednotlivých krajů jsou uloženy na stránkách <http://portal.mpsv.cz/> v sekci *Zaměstnanost*, v podsekci *Statistiky* pod odkazem *Statistika výdělků*.

Důkladný popis šetření, včetně všech výsledkových publikací, poskytuje také portál [www.ispv.cz](http://www.ispv.cz). Slouží především jako podpora respondentům, kteří zde naleznou všechny potřebné informace a podpůrné nástroje pro zasílání dat. Portál je využíván také k uveřejňování odborných studií a článků, které jako zdroj informací uvádí šetření ISPV a RSCP.

Ministerstvo práce a sociálních věcí děkuje všem respondentům šetření za přípravu vstupních dat pro šetření. Svědomitý přístup respondentů a dodržování termínů pro předání dat umožňují pravidelně uveřejňovat tuto publikaci.





# Výsledková část

ČR nepodnikatelská sféra



## Výsledková část ČR nepodnikatelská sféra

### Základní metodické přístupy

Tato publikace přináší charakteristiky hodinového výdělku, hrubého měsíčního platu a pracovní doby získané za nepodnikatelskou sféru šetření ISPV (ISPV-NS). V ISPV se zařazují do nepodnikatelské sféry ekonomické subjekty, které odměňují platem podle § 109, odst. 3 zákona č. 262/2006 Sb., zákoníku práce, ve znění pozdějších předpisů.

Primárním výsledkem ISPV jsou statistiky výdělkové úrovně jednotlivých zaměstnání (v klasifikaci KZAM-R), dalším produktem jsou odhady výdělkových parametrů zaměstnanecké populace ČR nepodnikatelské sféry v členění podle firemních i zaměstnaneckých charakteristik. Roční zjišťování hrubých platů, odpracované a neodpracované doby je základem pro strukturální šetření výdělků ČSÚ, které je konzistentní se šetřením ISPV.

Vedle podnikového výkaznictví ČSÚ je ISPV dalším zdrojem informací o výdělcích v České republice. Výkaznictví ČSÚ, jako tradiční zdroj, sbírá údaje o evidenčním počtu zaměstnanců a vyplacených mzdách za ekonomický subjekt a publikuje průměrné mzdy v členění podle firemních charakteristik. Při srovnávání výsledků výkaznictví a ISPV-NS je třeba vzít v úvahu rozdílnou definici nepodnikatelské sféry a rozdílné metody výpočtu výdělkových charakteristik.

Respondenty šetření ISPV-NS jsou aktivní ekonomické subjekty (ES) nepodnikatelské sféry, které jsou definovány Automatizovaným rozpočtovým informačním systémem (ARIS). Na základě systému ARIS, který je spravován Ministerstvem financí, se zjišťuje způsob odměňování a příslušnost ekonomického subjektu k nepodnikatelské sféře. Zdrojem dat platového statistického šetření ISPV pro nepodnikatelskou sféru je Informační systém o platech, který je provozován Ministerstvem financí. Informační systém o platech pokrývá celou nepodnikatelskou sféru a do ISPV předává údaje jako plošné šetření.

## Popis publikovaných tabulek

Tabulky v publikaci jsou rozděleny podle sledovaného ukazatele do čtyř základních okruhů. Tabulky přinášející charakteristiky hodinového výdělku jsou označeny NS-Vx, kde NS značí nepodnikatelskou sféru a x je pořadové číslo tabulky. Dynamiky hodinového výdělku jsou obsaženy v tabulkách se značením NS-Dx, charakteristiky hrubého měsíčního platu, struktury platu a průměrné placené doby v tabulkách se značením NS-Mx a charakteristiky měsíční odpracované a neodpracované doby v tabulkách se značením NS-Tx.

Hlavním výsledkem ISPV jsou statistiky výdělkové úrovně a pracovní doby za jednotlivá zaměstnání podle klasifikace KZAM-R, obsažené v tabulkách NS-V5, NS-M5 a NS-T5. Tyto tabulky obsahují ta zaměstnání, která jsou ve své hlavní třídě (jednomístný KZAM-R) zastoupena alespoň jedním procentem. Uvedené počty organizačních jednotek a zaměstnanců představují zastoupení v souboru ISPV-NS. V ostatních tabulkách jsou počty zaměstnanců uváděny v % a jejich účelem je přiblížit relativní zastoupení publikovaných kategorií.

### **Statistické charakteristiky používané ve výsledkových tabulkách:**

1. decil	První decil je hodnota, pod kterou leží 10 % nejnižších hodnot sledovaného znaku.
1. kvartil	První kvartil je hodnota, pod kterou leží 25 % nejnižších hodnot sledovaného znaku.
Medián	Medián je hodnota uprostřed vzestupně uspořádané řady hodnot sledovaného znaku, polovina hodnot je nižší než medián a druhá polovina je vyšší než medián.
3. kvartil	Třetí kvartil je hodnota, nad kterou leží 25 % nejvyšších hodnot sledovaného znaku.
9. decil	Devátý decil je hodnota, nad kterou leží 10 % nejvyšších hodnot sledovaného znaku.
Průměr	Průměr je počítán jako vážený (případně nevážený) aritmetický průměr sledovaného znaku.

### **Ostatní symboly používané ve výsledkových tabulkách:**

"Neuvedeno"	Symbol "Neuvedeno" označuje kategorii zaměstnanců, u které nebyl uveden kód příslušného třídícího znaku.
"*"	Symbol "*" označuje položku vstupních dat vypočítanou, ale nezveřejnitelnou z důvodu nedostatečného počtu vstupních hodnot (méně než 3 ekonomické subjekty a 10 zaměstnanců).

Revidované výsledky ke dni 10.3.2010

## Hodinový výdělek<sup>1)</sup> v nepodnikatelské sféře České republiky

**Medián hodinového výdělku ..... 133,38 Kč/hod**

Index mediánu hodinového výdělku zaměstnanců

meziroční vůči 4. čtvrtletí 2007..... 103,0 %

### Diferenciace

1. decil - 10 % hodinových výdělků menších než ..... 74,76 Kč/hod

1. kvartil - 25 % hodinových výdělků menších než ..... 101,44 Kč/hod

Medián - 50 % hodinových výdělků menších než ..... 133,38 Kč/hod

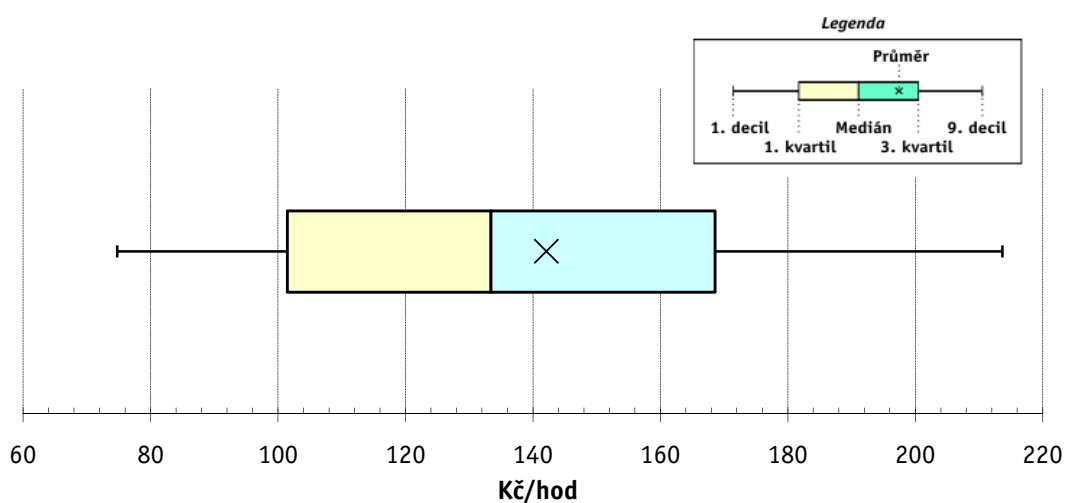
3. kvartil - 25 % hodinových výdělků větších než ..... 168,57 Kč/hod

9. decil - 10 % hodinových výdělků větších než ..... 213,63 Kč/hod

**Průměr hodinového výdělku ..... 142,09 Kč/hod**

Podíl zaměstnanců s podprůměrným

hodinovým výdělkem ..... 57,2 %



Vysvětlivky:

1) Hodinový výdělek se zjišťuje jako průměrný hodinový výdělek definovaný v § 351 až § 362 zákona č. 262/2006 Sb., zákoníku práce, ve znění pozdějších předpisů.

**4. čtvrtletí 2008****ISPV - nepodnikatelská sféra**

NS-V1

Revidované výsledky ke dni 10.3.2010

**Hodinový výdělek  
podle hlavních tříd zaměstnání KZAM-R**

Hlavní třída zaměstnání KZAM-R	Struktura zaměst.	Medián	Diferenciace		Průměr
	%		1. decil	9. decil	
		Kč/hod	Kč/hod	Kč/hod	Kč/hod
0 Příslušníci armády	3,5	<b>121,49</b>	80,22	189,75	128,45
1 Zákonodárci, vedoucí a řídicí pracovníci	5,7	<b>214,21</b>	126,14	347,64	231,61
2 Vědečtí a odborní duševní pracovníci	31,4	<b>149,00</b>	106,94	219,48	159,30
3 Techničtí, zdravotničtí a pedagogičtí pracovníci	32,8	<b>139,62</b>	98,18	211,78	148,71
4 Nižší administrativní pracovníci	3,7	<b>107,22</b>	73,41	153,42	111,63
5 Provozní pracovníci ve službách a obchodu	10,5	<b>95,50</b>	65,64	170,26	108,05
6 Dělníci v zemědělství, lesnictví a rybářství	0,3	<b>90,00</b>	63,39	130,22	95,13
7 Řemeslníci, výrobci a zpracovatelé	1,2	<b>100,59</b>	72,59	131,00	101,82
8 Obsluha strojů a zařízení	2,0	<b>106,88</b>	66,67	149,07	108,42
9 Pomocní a nekvalifikovaní pracovníci	8,9	<b>68,17</b>	52,98	98,00	72,83
<b>C E L K E M Č R - nepodnikatelská sféra</b>	<b>100</b>	<b>133,38</b>	<b>74,76</b>	<b>213,63</b>	<b>142,09</b>

**4. čtvrtletí 2008****ISPV - nepodnikatelská sféra**

NS-V2

Revidované výsledky ke dni 10.3.2010

**Hodinový výdělek  
podle věkových kategorií**

Věková kategorie	Struktura zaměst.	Medián	Diferenciace		Průměr
	%		1. decil	9. decil	
		Kč/hod	Kč/hod	Kč/hod	Kč/hod
do 20 let	0,2	<b>75,33</b>	53,84	112,08	81,11
20 - 29 let	13,6	<b>115,43</b>	77,87	174,34	122,55
30 - 39 let	24,5	<b>132,00</b>	77,40	209,63	140,71
40 - 49 let	27,9	<b>137,72</b>	75,98	220,09	146,42
50 - 59 let	27,3	<b>138,98</b>	72,50	224,50	147,16
60 a více let	6,5	<b>141,36</b>	67,49	236,86	150,07
<b>C E L K E M Č R - nepodnikatelská sféra</b>	<b>100</b>	<b>133,38</b>	<b>74,76</b>	<b>213,63</b>	<b>142,09</b>



## 4. čtvrtletí 2008

## ISPV - nepodnikatelská sféra

NS-V3

Revidované výsledky ke dni 10.3.2010

Hodinový výdělek  
podle platových tříd

Platová třída	Struktura zaměst.	Medián	Diferenciace		Průměr
	%		1. decil	9. decil	
		Kč/hod	Kč/hod	Kč/hod	Kč/hod
1. platová třída	0,7	<b>59,85</b>	46,82	86,85	64,32
2. platová třída	6,2	<b>66,60</b>	52,84	101,13	72,17
3. platová třída	4,8	<b>81,60</b>	58,74	162,18	98,20
4. platová třída	6,7	<b>95,14</b>	66,23	172,37	107,37
5. platová třída	5,5	<b>107,82</b>	70,82	207,43	129,80
6. platová třída	6,2	<b>109,59</b>	77,58	226,95	133,44
7. platová třída	6,1	<b>119,88</b>	84,31	239,59	142,59
8. platová třída	9,8	<b>120,28</b>	89,90	177,28	130,55
9. platová třída	17,9	<b>131,10</b>	102,10	170,95	136,34
10. platová třída	8,5	<b>152,05</b>	115,80	199,10	156,73
11. platová třída	5,8	<b>157,20</b>	104,04	227,15	163,84
12. platová třída	16,6	<b>158,22</b>	124,00	222,91	168,17
13. platová třída	2,9	<b>210,58</b>	150,36	325,97	228,49
14. platová třída	1,9	<b>249,38</b>	179,24	393,56	272,90
15. platová třída	0,3	<b>343,31</b>	231,12	585,83	384,33
16. platová třída	0,0	<b>497,37</b>	279,09	808,13	528,10
<b>C E L K E M Č R - nepodnikatelská sféra</b>	<b>100</b>	<b>133,38</b>	<b>74,76</b>	<b>213,63</b>	<b>142,09</b>

## 4. čtvrtletí 2008

## ISPV - nepodnikatelská sféra

NS-V4

Revidované výsledky ke dni 10.3.2010

Hodinový výdělek  
podle vzdělání

Vzdělání		Struktura zaměst.	Medián	Diferenciace		Průměr
		%		1. decil	9. decil	
			Kč/hod	Kč/hod	Kč/hod	Kč/hod
KKOV						
Základní a nedokončené	A-C	4,9	<b>71,44</b>	53,94	107,86	77,28
Střední bez maturity	D,E,H,J	15,8	<b>87,37</b>	60,14	134,00	93,41
Střední s maturitou	K-M	43,5	<b>133,20</b>	91,08	196,34	139,59
Vyšší odborné a bakalářské	N,R	6,3	<b>145,42</b>	96,69	234,21	157,48
Vysokoškolské	T,V	27,0	<b>166,49</b>	120,61	269,95	185,05
Neuveдено		2,5	<b>112,20</b>	74,86	163,35	117,48
<b>C E L K E M Č R - nepodnikatelská sféra</b>		<b>100</b>	<b>133,38</b>	<b>74,76</b>	<b>213,63</b>	<b>142,09</b>

Revidované výsledky ke dni 10.3.2010

### Hodinový výdělek podle podskupin zaměstnání a zaměstnání KZAM-R

Podskupiny zaměstnání a zaměstnání KZAM-R  (zveřejněna zaměstnání, která jsou ve své hlavní třídě zastoupena minimálně 1%)	Výběrový soubor		Medián Kč/hod	Diferenciace		Průměr Kč/hod
	počet org. jednotek	počet zaměst.		1. decil Kč/hod	9. decil Kč/hod	
0101 Příslušníci armády	7	23 254	<b>121,49</b>	80,22	189,75	128,45
01012 Vyšší důstojník	6	2 616	<b>206,04</b>	169,55	267,56	213,68
01013 Nižší důstojník	5	3 727	<b>155,40</b>	123,83	192,07	156,89
1121 Vedoucí pracovníci velvyslanectví, vyslanectví a konzulátů	3	653	<b>149,06</b>	112,32	213,69	159,15
1125 Ved. pracovníci ústředních orgánů, které plní státní záležitosti	27	387	<b>334,96</b>	234,48	507,33	360,59
1127 Vedoucí pracovníci orgánů státní správy, správních úřadů	367	8 182	<b>232,28</b>	159,02	393,50	260,89
11274 Ředitel odboru ústředního orgánu státní správy	27	592	<b>351,89</b>	216,85	541,65	375,51
11275 Vedoucí oddělení ústředního orgánu státní správy	25	1 279	<b>270,01</b>	182,86	399,02	285,11
11276 Vedoucí orgánu státní správy, správního úřadu	162	619	<b>325,56</b>	219,16	437,88	329,05
11278 Ředitel odboru orgánu státní správy, správního úřadu	125	606	<b>264,50</b>	187,15	413,63	288,84
11279 Vedoucí oddělení orgánu státní správy, správního úřadu	281	4 658	<b>204,54</b>	145,85	287,82	213,40
1128 Vyšší úředníci bezpečnosti a ochrany (policejní ředitel)	131	4 562	<b>269,07</b>	184,68	382,97	279,62
11282 Ředitel, zástupce ředitele policejní správy, ředitelství policie	20	410	<b>377,61</b>	263,42	488,02	378,81
11283 Ředitel, zástupce služby, odboru, útvaru na prezidiu, na úřadu	24	501	<b>319,08</b>	244,70	398,94	323,01
11284 Vedoucí, zástupce oddělení, skupiny na prezidiu, na úřadu	29	1 697	<b>274,47</b>	206,58	344,43	276,22
11285 Velitel služby, ved. odboru, odd., na okr., měst. ředitelství policie	32	1 165	<b>234,94</b>	171,93	297,21	237,12
1150 Přednostové, tajemníci a ved.prac.okresních a obecních úřadů	709	6 868	<b>201,57</b>	148,24	315,45	219,36
11506 Vedoucí odboru, sekce okresního, městského, obecního úřadu	490	2 962	<b>206,30</b>	154,63	335,59	227,58
11507 Vedoucí oddělení okresního, městského, obecního úřadu	219	2 808	<b>195,03</b>	142,85	287,59	206,31
1210 Ředitelé a prezidenti velkých organizací, podniků	4 719	4 946	<b>247,82</b>	178,99	343,25	259,44
12116 Vedoucí velké vzdělávací organizace	4 134	4 224	<b>246,85</b>	182,07	330,93	253,47
1225 Vedoucí pracovníci v restauracích a hotelích	3 163	3 382	<b>113,45</b>	86,59	155,04	118,64
12253 Vedoucí provozu velké organizace společného stravování	3 156	3 348	<b>113,28</b>	86,46	154,43	118,20
1229 Vedoucí pracovníků dílčích celků jinde neuvedení (kult.,zdrav.)	487	1 664	<b>216,30</b>	128,38	399,45	251,37
12293 Vedoucí provozního útvaru velkého zdravotnického zařízení	81	451	<b>286,88</b>	159,11	547,73	335,05
12299 Vedoucí pracovník dílčího celku jinde neuvedený	230	806	<b>201,07</b>	126,91	347,00	230,43
1231 Vedoucí pracovníci finančních a hospodářských útvarů	701	1 268	<b>198,53</b>	129,12	325,50	221,60
12318 Vedoucí ekonomického útvaru	384	447	<b>186,01</b>	128,66	289,63	205,95
1239 Vedoucí pracovníci ostatních útvarů jinde neuvedení	178	414	<b>206,90</b>	107,89	375,48	236,72
1319 Vedoucí, ředitelé malých organizací ostatní (kult.,zdrav.,škol.)	3 630	3 794	<b>191,81</b>	142,84	268,96	200,66
13195 Vedoucí malého vzdělávacího zařízení	2 893	2 952	<b>191,78</b>	145,97	261,78	199,43
2139 Ostatní odborníci zabývající se výpoč. tech. jinde neuvedení	497	2 463	<b>154,53</b>	112,72	217,93	161,72
2211 Bakteriologové, biolog., ekolog., zoologové a odb.v příb.obor.	145	2 181	<b>158,82</b>	106,00	240,18	169,74
2221 Lékaři, ordináři (kromě zubních lékařů)	332	13 914	<b>218,12</b>	136,73	356,84	237,40
22217 Lékař se specializací v oboru jinde neuvedeném	196	6 781	<b>230,58</b>	162,79	361,45	252,19
22219 Lékař jinde neuvedený	140	4 161	<b>166,59</b>	111,36	296,98	189,51
2321 Učitelé všeobecně vzdělávacích předmětů	950	20 355	<b>159,69</b>	121,20	213,28	165,93
23214 Učitel všeobecně vzdělávacích předmětů střední a vyšší školy	910	18 931	<b>157,87</b>	120,58	202,85	161,34
2322 Učitelé odborných předmětů	822	13 423	<b>159,43</b>	125,00	212,18	165,84
23225 Učitel odborných předmětů střední, vyšší školy	783	12 734	<b>158,14</b>	124,62	206,70	163,51
2331 Učitelé základních škol	3 511	50 134	<b>148,41</b>	115,14	190,95	152,65
23311 Zástupce ředitele základní školy	1 880	2 531	<b>213,66</b>	160,39	278,19	217,56
23313 Učitel základní školy pro 1. stupeň	3 327	22 171	<b>146,63</b>	116,17	180,76	148,56

Revidované výsledky ke dni 10.3.2010

### Hodinový výdělek podle podskupin zaměstnání a zaměstnání KZAM-R

Podskupiny zaměstnání a zaměstnání KZAM-R  (zveřejněna zaměstnání, která jsou ve své hlavní třídě zastoupena minimálně 1%)	Výběrový soubor		Medián Kč/hod	Diferenciace		Průměr Kč/hod
	počet org. jednotek	počet zaměst.		1. decil Kč/hod	9. decil Kč/hod	
23314 Učitel všeobecně vzdělávacích předmětů pro 2. stupeň základní školy	2 254	24 670	<b>147,23</b>	113,42	184,86	149,60
2332 Učitelé předškolní výchovy	3 801	17 227	<b>117,67</b>	92,69	151,06	120,66
23322 Učitelka mateřské školy odborná	3 640	16 250	<b>117,11</b>	92,58	148,20	119,60
2341 Učitelé všeobecně vzdělávacích předmětů na speciál. školách	801	6 045	<b>161,16</b>	119,10	218,68	167,40
23415 Učitel 1. stupně speciální, zvláštní, pomocné školy	417	2 806	<b>162,08</b>	125,64	207,50	165,83
2353 Učitelé základních uměleckých škol (vč.soukromých)	442	8 630	<b>143,20</b>	107,92	191,58	149,52
23532 Učitel základní umělecké školy 1. stupně	378	6 019	<b>142,82</b>	107,51	187,86	148,56
2411 Odb. prac. na úseku účetnictví, financí, daní, ap., hlavní účetní	1 557	3 691	<b>147,87</b>	103,29	216,29	155,62
2432 Odborní pracovníci knihoven (kromě řadových)	379	2 842	<b>111,46</b>	83,51	149,00	116,19
24328 Odborný knihovník	307	2 229	<b>110,15</b>	82,40	147,89	114,44
2446 Odborní pracovníci v oblasti sociální péče (kromě řadových)	427	3 258	<b>125,60</b>	89,63	162,00	126,94
2470 Odborní administrativní pracovníci jinde neuvedení	1 460	36 188	<b>145,04</b>	104,45	224,31	157,32
24701 Odborný referent (rada) orgánu, který plní státní záležitosti	88	6 845	<b>133,01</b>	100,55	222,60	151,50
24702 Odborný referent (rada) ústředního orgánu státní správy	66	12 436	<b>173,09</b>	114,44	260,38	181,78
24703 Odborný administrativní pracovník orgánu samosprávy	956	9 533	<b>135,39</b>	101,58	182,13	139,89
24709 Odborný administrativní pracovník jinde neuvedený	398	6 148	<b>141,64</b>	102,12	188,41	145,17
3118 Technici v kartografii, kresličí a zeměměřiči	27	2 723	<b>134,24</b>	103,34	171,93	135,86
31183 Technik v geodézii, referent katastru nemovitostí	17	2 535	<b>134,98</b>	104,20	172,45	136,52
3119 Ostatní techničtí pracovníci jinde neuvedení	589	3 456	<b>134,88</b>	99,36	186,83	140,23
31199 Technik jinde neuvedený	453	2 247	<b>130,34</b>	95,03	177,28	133,77
3151 Kolaudační technici a technici protipožární ochrany	99	4 094	<b>196,90</b>	160,50	248,21	201,22
3152 Bezpečnostní tech.a tech. pro kontrolu zdravotní nezávadnosti	321	2 314	<b>137,51</b>	104,66	180,70	141,16
3211 Technici a laboranti v oblasti biologie a v příbuzných oborech	167	4 104	<b>131,28</b>	99,22	174,16	136,10
32116 Laborant zdravotnický (szp)	98	3 251	<b>131,54</b>	99,66	173,05	135,47
3226 Rehabilitační a fyzioterapeutičtí pracovníci (vč. odb. masérů)	389	2 560	<b>120,26</b>	92,25	157,90	123,69
3231 Ošetřovatelé, všeobecné zdravotní sestry	746	31 003	<b>143,20</b>	109,08	185,63	146,46
32311 Staniční sestra všeobecná (szp)	261	2 219	<b>169,31</b>	135,44	233,57	178,88
32313 Sestra (zdravotní sestra) (szp)	574	20 577	<b>140,61</b>	107,86	179,18	142,97
32319 Sestra všeobecná (zdravotní sestra) jinde neuvedená	162	4 029	<b>137,58</b>	104,46	182,63	141,27
3233 Sestry pro péči o dítě	125	3 366	<b>147,58</b>	115,04	188,73	150,71
32333 Sestra dětská (szp)	108	2 548	<b>146,68</b>	114,10	185,16	148,92
3235 Sestry pro intenzivní péči	58	3 524	<b>164,27</b>	127,01	203,08	165,82
3311 Vychovatelé v družinách, domovech dětí a mládeže	4 448	16 007	<b>113,37</b>	82,98	153,80	117,01
33113 Vychovatel v domově mládeže, družině, klubu	3 643	9 863	<b>115,21</b>	90,08	149,41	118,71
33118 Asistent vychovatele	1 458	3 866	<b>95,40</b>	71,54	130,04	98,90
3332 Vychovatelé školsk. zařiz. pro výkon ústavní a ochranné výchovy	215	2 175	<b>137,34</b>	101,87	190,21	142,96
3341 Instruktoři a mistři odborné výchovy	410	6 640	<b>129,88</b>	105,33	168,46	134,34
33414 Mistr odborné výchovy středního odborného učiliště	388	5 916	<b>128,27</b>	104,81	160,42	131,03
3431 Odborné sekretářky, sekretáři	665	4 823	<b>108,98</b>	83,46	154,74	115,82
34312 Administrativní sekretář	242	2 844	<b>103,59</b>	81,69	127,37	105,32
3433 Pracovníci v oblasti účetnictví, fakturace, rozpočet., kalkulace	6 897	17 713	<b>128,56</b>	94,39	176,56	133,73
34331 Účetní všeobecný	5 121	7 919	<b>125,43</b>	90,62	172,35	130,19
34333 Účetní finanční	1 158	2 246	<b>130,93</b>	96,73	174,57	134,46

Revidované výsledky ke dni 10.3.2010

### Hodinový výdělek podle podskupin zaměstnání a zaměstnání KZAM-R

Podskupiny zaměstnání a zaměstnání KZAM-R  (zveřejněna zaměstnání, která jsou ve své hlavní třídě zastoupena minimálně 1%)	Výběrový soubor		Medián Kč/hod	Diferenciace		Průměr Kč/hod
	počet org. jednotek	počet zaměst.		1. decil Kč/hod	9. decil Kč/hod	
34339 Referent účetnictví, financování, rozpočetnictví a kalkul. jinde n.	914	3 181	<b>132,89</b>	102,32	185,00	139,75
3439 Ostatní odborní administrativní pracovníci jinde neuvedení	3 483	17 453	<b>132,94</b>	94,70	191,81	139,96
34394 Referent hospodářské správy	676	3 403	<b>131,32</b>	101,34	178,59	136,22
34399 Referent administrativy jinde neuvedený	2 904	10 843	<b>132,29</b>	91,67	192,86	139,22
3442 Berní a daňoví pracovníci	47	11 531	<b>136,25</b>	112,16	164,09	138,51
34429 Berní a daňový pracovník jinde neuvedený	9	11 415	<b>136,23</b>	112,14	163,91	138,47
3443 Pracovníci sociálního a důchodového zabezpečení	113	4 767	<b>109,85</b>	84,33	136,59	110,59
34431 Referent sociálního zabezpečení	110	3 992	<b>107,87</b>	83,39	132,16	108,37
3449 Ostatní celní a daňoví pracovníci a pracovníci v příb. oborech	77	2 341	<b>205,75</b>	151,93	254,02	205,44
3451 Policejní inspektoři, komisaři	44	38 976	<b>190,75</b>	118,17	252,39	190,79
34511 Policejní inspektor	15	16 164	<b>196,72</b>	166,38	241,94	201,16
34514 Poddůstojník policie	15	8 366	<b>229,26</b>	185,82	284,27	232,97
3460 Sociální pracovníci	1 072	7 347	<b>115,41</b>	83,52	155,13	118,57
4111 Písařky - opisovačky, stenotypistky	89	1 887	<b>91,66</b>	69,75	120,74	94,27
41111 Písařka, písař	28	326	<b>102,23</b>	79,08	129,32	103,64
41115 Zapisovatel	63	1 557	<b>89,73</b>	68,78	118,85	91,94
4112 Kancelářští a manipul. prac. a obsl. zařízení na zpracování textu	477	1 584	<b>107,59</b>	77,47	142,00	110,03
41125 Spisový manipulát	157	491	<b>107,29</b>	81,94	137,52	109,60
41129 Kancelářský a manipulační pracovník jinde neuvedený	326	1 060	<b>107,75</b>	76,12	144,10	110,44
4113 Pracovníci přípravy dat výpočetní techniky	75	528	<b>90,39</b>	65,61	130,27	94,84
41133 Operátor počítače pro třídění a evidenci dat	19	299	<b>83,57</b>	62,94	106,45	85,02
4115 Sekretářky, sekretáři	1 500	6 491	<b>114,71</b>	73,38	164,68	118,39
41151 Sekretářka, sekretář	662	2 467	<b>120,00</b>	81,00	169,47	124,15
41159 Administrativní pracovník jinde neuvedený	1 025	3 982	<b>111,74</b>	69,90	160,74	115,11
4121 Nižší účetní	174	373	<b>118,20</b>	79,92	165,24	121,90
4131 Úředníci ve skladech	527	1 474	<b>97,56</b>	74,19	129,70	100,33
41312 Skladník (úředník)	453	1 198	<b>95,80</b>	73,38	122,96	97,58
4133 Úředníci v dopravě a v přepravě (dispečeri, kontrolori apod.)	109	336	<b>127,19</b>	98,56	162,90	129,84
4141 Řadoví knihovníci, archiváři, evidenční pracovníci	1 015	4 475	<b>109,77</b>	79,14	150,18	113,06
41411 Knihovník	706	2 038	<b>101,37</b>	75,58	133,79	104,05
41412 Archivář	131	991	<b>125,40</b>	88,85	160,85	126,11
41413 Dokumentátor	79	419	<b>96,63</b>	72,68	136,00	103,16
41415 Úředník evidence, registratury	126	521	<b>128,00</b>	99,97	156,34	128,28
4190 Ostatní nižší úředníci jinde neuvedení	1 333	3 587	<b>118,59</b>	81,51	168,78	122,99
41909 Nižší úředník (referent) jinde neuvedený	1 301	3 458	<b>118,83</b>	81,97	169,96	123,43
4211 Pokladníci (v bankách, pojišťovnách, spořitelnách, na poště)	497	823	<b>105,16</b>	70,57	138,78	105,52
42118 Pokladník v organizaci	432	705	<b>104,07</b>	70,40	137,53	104,84
4214 Prodavači vstupenek, jízdenek apod.	135	384	<b>81,17</b>	61,49	118,71	87,15
42141 Pokladník, prodavač vstupenek v kulturním zařízení	113	319	<b>80,50</b>	60,30	121,45	86,66
4222 Recepční	122	589	<b>92,00</b>	67,63	129,67	95,19
42222 Recepční	98	451	<b>90,00</b>	67,73	129,84	94,20
4223 Telefonisté	255	729	<b>85,67</b>	61,00	119,47	88,62
42231 Telefonista v telefonní ústředně (kromě telekomunikací)	190	453	<b>78,84</b>	58,09	112,00	81,29

Revidované výsledky ke dni 10.3.2010

### Hodinový výdělek podle podskupin zaměstnání a zaměstnání KZAM-R

Podskupiny zaměstnání a zaměstnání KZAM-R  (zveřejněna zaměstnání, která jsou ve své hlavní třídě zastoupena minimálně 1%)	Výběrový soubor		Medián Kč/hod	Diferenciace		Průměr Kč/hod
	počet org. jednotek	počet zaměst.		1. decil Kč/hod	9. decil Kč/hod	
4224 Informátoři	184	470	<b>99,62</b>	62,34	143,66	103,66
42241 Informátor v úřadě	116	275	<b>106,62</b>	75,10	144,01	110,08
5121 Pracovníci dohlížející nad obsluhujícím personálem, hospodyně	1 283	2 507	<b>89,06</b>	60,86	137,24	94,77
51213 Provozní pracovník školní jídelny, menzy	900	1 380	<b>74,31</b>	57,90	113,04	80,93
51214 Provozář stravovací, ubytovací jednotky	233	827	<b>112,42</b>	74,64	149,00	112,96
5122 Kuchaři	6 482	24 557	<b>76,77</b>	60,03	104,82	80,50
51221 Šéfkuchař	734	972	<b>92,13</b>	66,66	139,17	98,36
51222 Kuchař	6 064	17 547	<b>78,44</b>	61,84	105,89	81,95
51228 Pomocný kuchař	2 278	5 592	<b>69,96</b>	56,53	92,59	72,97
5131 Dětské pěstounky, pečovatelky, pomocní vychovatelé	99	744	<b>102,89</b>	74,75	127,56	102,88
5132 Pečovatelé a pomoc.ošetřovatelé v zařiz.soc.péče, v nemocnicích	701	17 262	<b>96,24</b>	73,73	125,23	98,20
51321 Pečovatelka (kromě v domácnosti)	298	3 282	<b>94,72</b>	73,37	120,43	96,46
51324 Ošetřovatel, ošetřovatelka (nzp)	260	2 511	<b>104,53</b>	78,30	133,42	105,75
51326 Sanitář, sanitářka (nzp)	257	8 937	<b>94,02</b>	72,81	122,22	96,19
51329 Pečovatel a pomocný ošetřovatel ve zdravotnickém zařiz. jin. n.	115	2 090	<b>99,51</b>	74,75	131,21	100,74
5133 Pečovatelé v domácnosti	108	1 647	<b>89,02</b>	69,95	114,60	92,13
51336 Pečovatel v domácnosti o přestárlé občany	74	859	<b>86,43</b>	68,93	115,07	91,26
5139 Ostatní pečovatelé a pomocní ošetřovatelé jinde neuvedení	172	2 226	<b>95,65</b>	73,56	123,96	98,22
51399 Pečovatel a pomocný ošetřovatel jinde neuvedený	148	2 153	<b>95,73</b>	73,47	123,60	98,24
5161 Hasiči, požárníci	41	4 890	<b>162,24</b>	128,61	213,17	167,41
51611 Hasič strojník	24	1 877	<b>161,71</b>	141,43	189,63	163,62
51619 Hasič jinde neuvedený	20	2 923	<b>164,07</b>	120,20	226,53	170,89
5162 Pracovníci bezpečnostních orgánů (např. policisté,stražníci)	322	6 730	<b>156,68</b>	115,70	201,29	158,02
51625 Strážník obecní, městské, místní policie	311	6 474	<b>156,61</b>	116,61	200,50	157,86
5169 Ostatní pracovníci ochrany a ostrahy jinde neuvedení	133	1 174	<b>89,14</b>	64,74	130,71	93,54
6111 Pěstitelé polních plodin	3	19	<b>83,67</b>	51,30	94,82	80,13
6113 Zahradníci a pěstitelé zahradních plodin a sazenic	258	1 002	<b>85,67</b>	60,94	121,33	89,33
61131 Zahradník	253	807	<b>87,76</b>	63,26	122,49	91,23
61132 Pěstitel zahradních plodin a sazenic	6	29	<b>76,25</b>	57,71	95,38	77,74
61138 Zemědělský dělník v zahradnictví	13	122	<b>74,20</b>	56,29	94,90	76,15
61139 Zahradník a pěstitel zahradních plodin jinde neuvedený	5	43	<b>99,48</b>	60,69	137,78	97,33
6121 Chovatelé hospodářských zvířat (kromě drůbeže a včel)	28	130	<b>103,65</b>	73,42	139,74	106,13
61216 Chovatel a ošetřovatel psů a koček	11	67	<b>114,37</b>	78,43	151,18	114,62
61218 Zemědělský dělník ošetřovatel hospodářských zvířat	6	21	<b>92,28</b>	82,21	108,31	93,77
61219 Chovatel hospodářských zvířat jinde neuvedený	12	37	<b>107,45</b>	68,29	124,97	102,20
6125 Chovatelé a ošetřovatelé zvířat v zoo	14	423	<b>105,93</b>	70,00	145,29	108,28
61251 Chovatel zvířat v zoo	11	291	<b>105,93</b>	72,38	135,88	105,07
61253 Chovatel a ošetřovatel zvířat v zoo, safari	5	87	<b>123,55</b>	70,56	186,78	130,34
61258 Dělník v zoologické zahradě	4	45	<b>77,00</b>	55,00	126,00	86,36
6129 Ostatní chovatelé, ošetřovatelé zvířat jinde neuvedený.(v rezerv.)	19	60	<b>97,63</b>	71,25	146,58	100,35
61299 Chovatel a ošetřovatel zvířat jinde neuvedený	17	50	<b>98,49</b>	72,96	158,14	102,18
6141 Dělníci pro pěstění a ošetřování lesa	15	36	<b>93,70</b>	57,27	132,43	99,08
6142 Dělníci pro těžbu dřeva (kromě obsluhy pojízdných zařízení)	10	37	<b>100,88</b>	79,08	128,00	106,38

Revidované výsledky ke dni 10.3.2010

### Hodinový výdělek podle podskupin zaměstnání a zaměstnání KZAM-R

Podskupiny zaměstnání a zaměstnání KZAM-R  (zveřejněna zaměstnání, která jsou ve své hlavní třídě zastoupena minimálně 1%)	Výběrový soubor		Medián Kč/hod	Diferenciace		Průměr Kč/hod
	počet org. jednotek	počet zaměst.		1. decil Kč/hod	9. decil Kč/hod	
7122 Zedníci, kameníci, omítkáři	285	586	<b>98,06</b>	73,82	120,95	97,83
71221 Zedník	249	486	<b>99,97</b>	76,97	122,72	99,98
71228 Stavební dělník zednických prací	49	94	<b>88,00</b>	64,03	109,97	87,26
7124 Tesaři a truhláři	98	221	<b>93,59</b>	72,68	116,37	94,41
71248 Stavební dělník tesařských a truhlářských prací	39	102	<b>100,71</b>	78,71	116,01	98,20
7125 Stavební montážníci	30	427	<b>87,91</b>	68,19	122,60	92,54
71256 Montér stavěč	9	181	<b>98,83</b>	78,42	132,64	102,30
71257 Montážník technických, scénických dekorací	17	197	<b>81,69</b>	66,79	104,69	84,73
7129 Ost. stavební dělníci hlavní stav. výroby a prac.v ost. oborech	93	322	<b>102,19</b>	72,74	131,83	103,00
71294 Stavební údržbář budov, staveb (kromě 7124)	86	298	<b>102,70</b>	72,00	132,00	103,85
7136 Instalatéři, potrubáři, stavební zámečníci, klempíři	249	845	<b>103,63</b>	83,57	134,63	106,14
71361 Instalatér stavební	59	243	<b>107,57</b>	89,73	125,62	108,60
71363 Instalatér vodovodů	72	128	<b>99,63</b>	77,73	132,01	103,90
71364 Instalatér ústředního topení	47	86	<b>108,05</b>	88,42	137,72	110,23
71368 Stavební dělník instalatérských, zámečnických, klempíř. prací	67	323	<b>97,53</b>	81,94	136,45	102,92
7137 Stavební a provozní elektrikáři	231	636	<b>106,60</b>	82,66	142,55	110,15
71374 Provozní elektrikář domovních instalací	93	224	<b>104,18</b>	80,52	141,66	108,17
71375 Provozní elektrikář instalací průmyslových objektů	75	240	<b>113,15</b>	85,22	144,73	115,05
7141 Malíři a tapetáři	97	158	<b>91,91</b>	72,08	119,55	93,34
71412 Malíř (natěrač) budov, malíř a natěrač	65	93	<b>92,71</b>	74,75	118,50	95,04
7213 Výrobci a opraváři výrobků a dílů z plechů	24	110	<b>106,85</b>	91,93	122,86	107,32
7222 Nástrojaři, kovomodeláři, kovodělníci, zámečníci	551	1 326	<b>98,63</b>	72,53	128,00	100,23
72222 Zámečník, zámečník strojů	50	123	<b>106,05</b>	70,17	134,35	106,78
72223 Provozní zámečník, údržbář	510	1 175	<b>98,17</b>	73,00	127,36	99,62
7231 Mechanici a opraváři motorových vozidel	131	937	<b>112,64</b>	92,94	135,21	113,80
72311 Automechanik nákladních automobilů	47	352	<b>116,31</b>	95,00	137,82	117,49
72312 Automechanik osobních automobilů	38	390	<b>110,00</b>	90,87	133,25	111,52
72319 Mechanik a opravář motorových vozidel jinde neuvedený	26	119	<b>115,62</b>	91,74	131,84	113,87
7235 Mechanici a opraváři obráběcích, zeměd. strojů a prům. zařízení	30	95	<b>109,25</b>	80,54	139,78	110,22
7239 Ostatní mechanici a opraváři strojů a zařízení bez elektro j.n.	54	115	<b>85,65</b>	65,73	122,27	91,09
7241 Elektromech., opraváři a seřizovači různých typů elektr. zařízení	191	544	<b>104,93</b>	81,62	129,00	105,92
72415 Provozní elektromechanik	142	430	<b>105,38</b>	80,61	128,22	105,64
7243 Mechanici, seřizovači, opraváři elektronických zařízení	40	149	<b>112,42</b>	83,78	154,10	116,17
72436 Mechanik elektronik měřících, regulačních, optických přístrojů	24	118	<b>112,39</b>	83,78	155,10	115,80
7422 Umělečtí truhláři, řezbáři, výrobci a opraváři výrobků ze dřeva	91	203	<b>98,77</b>	75,31	132,03	100,82
74224 Truhlář, truhlář opravář (převážně ruční)	74	131	<b>101,21</b>	75,10	139,46	102,66
7433 Dámští a pánští krejčí a kloboučníci včetně opravářů oděvů	182	707	<b>77,26</b>	61,18	106,58	79,78
74334 Krejčí scénických kostýmů a krojů	29	323	<b>82,78</b>	63,00	108,96	85,18
74339 Opravář oděvů a prádla	149	349	<b>70,65</b>	58,89	91,20	74,03
7436 Švadleny, vyšivači a pracovníci v příbuzných oborech	78	104	<b>74,92</b>	59,00	111,25	81,49
8162 Obsluha parních turbín, ohřivačů a motorů	949	1 641	<b>78,46</b>	55,28	120,76	84,16
81621 Topič - obsluha vytápění, ohřivačů, výměníků	945	1 631	<b>78,34</b>	55,28	120,64	84,07
8163 Obsluha zařízení při úpravě, čištění a rozvodu vody	126	373	<b>99,00</b>	70,26	132,97	101,07

Revidované výsledky ke dni 10.3.2010

### Hodinový výdělek podle podskupin zaměstnání a zaměstnání KZAM-R

Podskupiny zaměstnání a zaměstnání KZAM-R  (zveřejněna zaměstnání, která jsou ve své hlavní třídě zastoupena minimálně 1%)	Výběrový soubor		Medián Kč/hod	Diferenciace		Průměr Kč/hod
	počet org. jednotek	počet zaměst.		1. decil Kč/hod	9. decil Kč/hod	
8264 Obsluha strojů na bělení, barvení, čištění, praní, žehlení textilu	318	1 489	<b>69,94</b>	56,23	90,81	72,66
82643 Pradlák strojní	185	670	<b>69,86</b>	55,46	92,11	73,13
82649 Obsluha strojů a zařízení na úpravu textilu jinde neuvedená	105	643	<b>70,73</b>	59,99	90,78	73,35
8321 Řidiči osobních a malých dodávkových automobilů, taxikáři	706	2 176	<b>105,03</b>	76,17	140,70	107,96
83211 Řidič osobního automobilu	602	1 853	<b>106,70</b>	76,98	143,23	109,83
83212 Řidič malého dodávkového automobilu	121	305	<b>98,57</b>	70,68	117,92	96,48
8322 Řidiči sanitních a rzp vozů	68	2 516	<b>138,02</b>	97,03	164,96	134,99
83221 Řidič vozidla rychlé lékařské pomoci (nzp)	12	947	<b>143,77</b>	116,46	164,62	142,96
83222 Řidič vozidla rychlé záchranné pomoci (nzp)	14	819	<b>145,77</b>	122,94	177,80	148,08
83223 Řidič vozidla dopravy nemocných a zraněných (pzp)	43	556	<b>103,49</b>	83,69	133,52	106,21
83225 Řidič sanitního vozidla	26	186	<b>121,76</b>	91,32	158,90	122,77
8323 Řidiči autobusů, trolejbusů a tramvají	59	188	<b>117,44</b>	85,70	141,78	116,78
8324 Řidiči nákladních automobilů a tahačů	150	2 490	<b>109,94</b>	86,41	134,38	110,46
83243 Řidič nákladního automobilu	132	2 378	<b>110,70</b>	86,50	134,55	110,83
8326 Řidiči speciálních vozidel	111	1 501	<b>127,74</b>	94,19	159,00	126,68
83264 Řidič silničního úklidového vozidla	53	160	<b>106,12</b>	87,13	128,68	107,28
83269 Řidič speciálního silničního vozidla jinde neuvedený	52	1 235	<b>131,00</b>	95,92	161,00	130,06
8331 Obsluha zemědělských a lesních strojů	75	278	<b>101,93</b>	82,40	126,14	103,33
83311 Traktorista	55	171	<b>100,72</b>	80,35	121,32	101,51
9132 Pomocníci a uklízeči v kancelářích, hotelích, nemocnicích ap.	8 589	33 550	<b>65,02</b>	52,97	85,16	67,64
91321 Pomocník, uklízeč v kancelářích	2 296	7 580	<b>66,78</b>	53,50	83,87	68,28
91322 Pomocník, uklízeč ve vzdělávacím zařízení	5 122	16 472	<b>63,42</b>	52,85	82,88	66,42
91324 Pomocník, uklízeč ve zdravotnickém zařízení	366	3 876	<b>65,47</b>	53,31	88,93	68,62
91325 Pomocník, uklízeč v hotelu, v restauraci, pokojská	564	1 102	<b>67,64</b>	55,31	88,02	70,26
91326 Pomocník, uklízeč v kulturním zařízení	285	936	<b>63,05</b>	50,49	81,91	65,40
91327 Pomocník, uklízeč ve službách	214	1 128	<b>67,56</b>	53,17	88,75	70,18
91329 Pomocník, uklízeč jinde neuvedený	796	1 928	<b>66,99</b>	52,56	93,89	70,83
9141 Domovníci, správci domu	2 099	3 986	<b>85,62</b>	59,69	120,44	88,76
91411 Domovník	662	1 161	<b>79,87</b>	59,53	108,22	82,81
91412 Domovník údržbář a uklízeč	1 294	2 302	<b>89,08</b>	60,92	122,13	91,54
9143 Školníci vč. školníků - údržbářů	5 991	8 575	<b>79,00</b>	59,38	113,52	83,63
91431 Školník	4 653	5 986	<b>76,37</b>	58,96	109,44	81,18
91432 Školník údržbář a uklízeč	1 865	2 581	<b>86,50</b>	61,09	119,86	89,31
9152 Vrátní, hlídači, uváděči a šatnářky	860	3 794	<b>71,50</b>	54,16	99,60	75,44
91521 Vrátný	680	2 709	<b>72,88</b>	55,62	98,13	75,85
9161 Sběrači odpadků, popeláři	783	2 748	<b>65,67</b>	47,78	101,27	70,12
91611 Dělník pro čištění města	771	2 590	<b>64,15</b>	47,68	101,39	69,55
9169 Ostatní pracovníci v příbuzných oborech jinde neuvedení	934	2 528	<b>63,27</b>	48,10	96,85	68,49
91699 Nekvalifikovaný pracovník při čištění města jinde neuvedený	864	2 337	<b>62,64</b>	48,10	97,15	68,34
9323 Dělníci nádvorní skupiny (pomocní montéři)	269	888	<b>70,91</b>	50,63	111,57	77,46
9339 Pomocní a nekvalif. pracovníci v dopravě, ve skladech, v telek.	347	1 300	<b>72,78</b>	55,73	104,00	77,02

## 4. čtvrtletí 2008

## ISPV - nepodnikatelská sféra

NS-V6

Revidované výsledky ke dni 10.3.2010

Hodinový výdělek  
podle kategorií zaměstnání

Kategorie zaměstnání	Struktura zaměst.	Medián	Diferenciace		Průměr
			1. decil	9. decil	
	%	Kč/hod	Kč/hod	Kč/hod	Kč/hod
D Manuální pracovníci	17,3	<b>76,59</b>	55,99	127,16	85,49
T Nemanuální pracovníci	82,7	<b>142,49</b>	95,10	223,00	153,91
Relace D/T (%)		53,7	58,9	57,0	55,5
<b>C E L K E M Č R - nepodnikatelská sféra</b>	<b>100</b>	<b>133,38</b>	<b>74,76</b>	<b>213,63</b>	<b>142,09</b>

manuální pracovníci - zaměstnanci s převážně manuálním charakterem práce (hlavní třída KZAM-R 6-9 a vybraná zaměstnání hl. třídy 5)

nemanuální pracovníci - zaměstnanci s převážně nemanuálním charakterem práce (hlavní třída KZAM-R 1-4 a vybraná zaměstnání hl. třídy 5)

## 4. čtvrtletí 2008

## ISPV - nepodnikatelská sféra

NS-V7

Revidované výsledky ke dni 10.3.2010

Hodinový výdělek  
podle sekcí ekonomických činností CZ-NACE

Sekce CZ-NACE	Struktura zaměst.	Medián	Diferenciace		Průměr	
			1. decil	9. decil		
	%	Kč/hod	Kč/hod	Kč/hod	Kč/hod	
CZ-NACE						
A Zemědělství, lesnictví a rybářství	01-03	0,0	<b>119,26</b>	54,92	196,91	123,57
B Těžba a dobývání	05-09					
C Zpracovatelský průmysl	10-33					
D Výroba a rozvod elektřiny, plynu, tepla	35	0,0	*	*	*	*
E Zásobování vodou, činnosti související s odpady	36-39	0,4	<b>91,82</b>	62,00	136,75	97,39
F Stavebnictví	41-43					
G Obchod, opravy motorových vozidel	45-47					
H Doprava a skladování	49-53	1,0	<b>126,10</b>	88,12	183,00	134,81
I Ubytování, stravování a pohostinství	55-56	0,6	<b>88,40</b>	62,25	150,29	100,51
J Informační a komunikační činnosti	58-63	0,0	<b>143,37</b>	67,00	261,52	154,52
K Peněžnictví a pojišťovnictví	64-66					
L Činnosti v oblasti nemovitostí	68	0,1	<b>120,18</b>	59,57	188,28	124,67
M Profesní, vědecké a technické činnosti	69-75	0,4	<b>153,14</b>	101,76	246,02	168,83
N Administrativní a podpůrné činnosti	77-82	0,0	<b>90,69</b>	56,00	151,00	101,36
O Veřejná správa, obrana, sociální zabezpečení	84	39,8	<b>145,05</b>	90,92	234,05	157,10
P Vzdělávání	85	32,5	<b>129,39</b>	66,27	191,32	131,40
Q Zdravotní a sociální péče	86-88	20,9	<b>125,84</b>	75,37	204,43	137,93
R Kulturní, zábavní a rekreační činnosti	90-93	3,8	<b>105,61</b>	65,64	162,60	112,86
S Ostatní činnosti	94-96	0,4	<b>115,57</b>	68,75	188,43	122,66
<b>C E L K E M Č R - nepodnikatelská sféra</b>	<b>100</b>	<b>133,38</b>	<b>74,76</b>	<b>213,63</b>	<b>142,09</b>	



## 4. čtvrtletí 2008

## ISPV - nepodnikatelská sféra

NS-V8

Revidované výsledky ke dni 10.3.2010

Hodinový výdělek  
podle pohlaví

Pohlaví		Struktura zaměst. %	Medián Kč/hod	Diferenciace		Průměr Kč/hod
				1. decil Kč/hod	9. decil Kč/hod	
M	Muž	34,3	<b>150,62</b>	88,04	247,03	162,85
Ž	Žena	65,7	<b>126,27</b>	70,17	190,50	131,25
Relace Ž/M (%)			83,8	79,7	77,1	80,6
<b>C E L K E M Č R - nepodnikatelská sféra</b>		<b>100</b>	<b>133,38</b>	<b>74,76</b>	<b>213,63</b>	<b>142,09</b>

## 4. čtvrtletí 2008

## ISPV - nepodnikatelská sféra

NS-V9

Revidované výsledky ke dni 10.3.2010

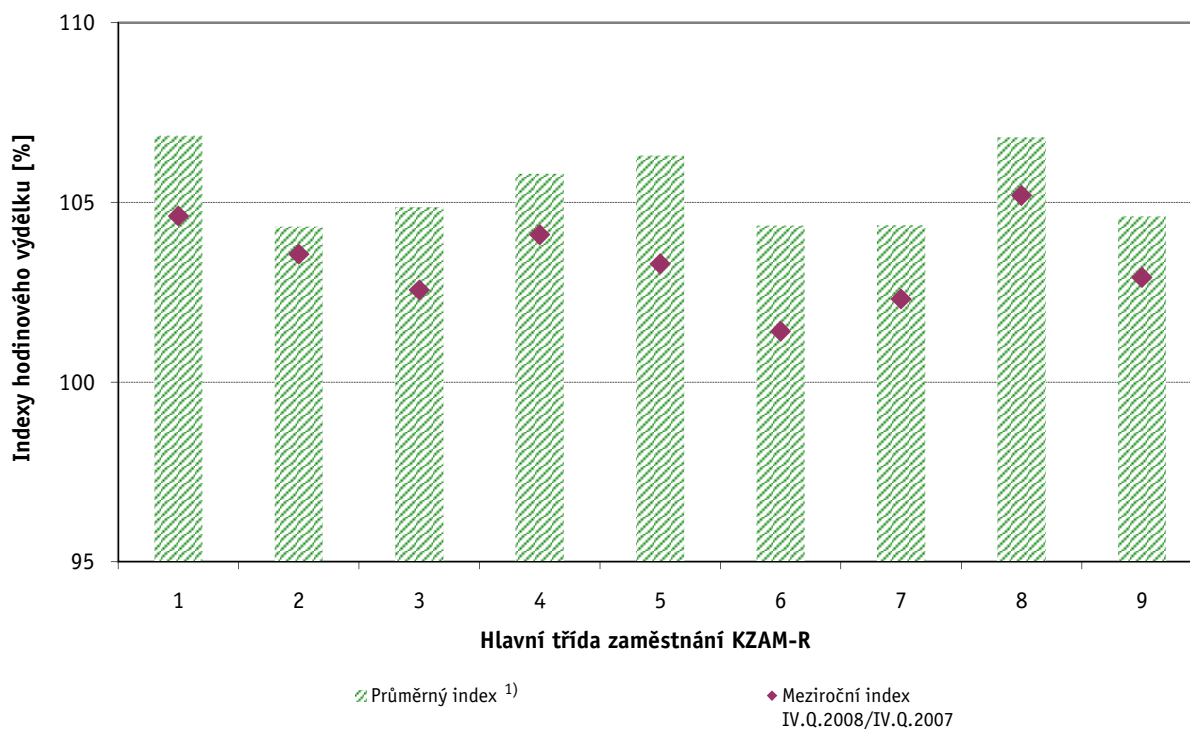
Hodinový výdělek  
podle krajů

Kraj NUTS 3		Struktura zaměst. %	Medián Kč/hod	Diferenciace		Průměr Kč/hod
				1. decil Kč/hod	9. decil Kč/hod	
CZ010	Hlavní město Praha	19,3	<b>151,63</b>	89,50	253,67	166,09
CZ020	Středočeský	8,3	<b>130,10</b>	71,37	205,93	136,79
CZ031	Jihočeský	5,6	<b>131,58</b>	75,44	201,20	137,33
CZ032	Plzeňský	5,3	<b>133,72</b>	76,29	208,77	141,33
CZ041	Karlovarský	2,4	<b>132,73</b>	74,00	203,79	138,05
CZ042	Ústecký	6,6	<b>129,77</b>	70,83	204,82	136,80
CZ051	Liberecký	3,4	<b>129,07</b>	73,62	199,89	135,76
CZ052	Královéhradecký	5,4	<b>134,30</b>	75,68	211,33	143,12
CZ053	Pardubický	4,3	<b>127,79</b>	74,12	194,55	133,14
CZ063	Vysočina	4,8	<b>127,54</b>	72,17	196,34	133,60
CZ064	Jihomoravský	12,3	<b>126,77</b>	71,64	201,04	134,10
CZ071	Olomoucký	6,3	<b>130,63</b>	76,37	201,68	137,49
CZ072	Zlínský	4,4	<b>125,52</b>	68,33	194,77	130,83
CZ080	Moravskoslezský	11,6	<b>129,57</b>	70,74	202,16	135,76

Revidované výsledky ke dni 10.3.2010

### Dynamika mediánu hodinového výdělku podle hlavních tříd zaměstnání KZAM-R

Hlavní třída zaměstnání KZAM-R	Meziroční index			Průměrný index <sup>1)</sup>
	IV.Q.2006/ IV.Q.2005	IV.Q.2007/ IV.Q.2006	IV.Q.2008/ IV.Q.2007	
	%	%	%	%
0 Příslušníci armády	*	*	<b>101,1</b>	
1 Zákodárci, vedoucí a řídící pracovníci	105,3	110,7	<b>104,6</b>	106,9
2 Vědečtí a odborní duševní pracovníci	105,9	103,6	<b>103,6</b>	104,3
3 Techničtí, zdravotničtí a pedagogičtí pracovníci	105,6	106,5	<b>102,6</b>	104,9
4 Nižší administrativní pracovníci	107,8	105,5	<b>104,1</b>	105,8
5 Provozní pracovníci ve službách a obchodu	108,8	107,0	<b>103,3</b>	106,3
6 Dělníci v zemědělství, lesnictví a rybářství	102,6	109,2	<b>101,4</b>	104,4
7 Řemeslníci, výrobci a zpracovatelé	104,6	106,2	<b>102,3</b>	104,4
8 Obsluha strojů a zařízení	106,7	108,5	<b>105,2</b>	106,8
9 Pomocní a nekvalifikovaní pracovníci	105,8	105,1	<b>102,9</b>	104,6
<b>C E L K E M Č R - nepodnikatelská sféra</b>	<b>106,0</b>	<b>105,4</b>	<b>103,0</b>	<b>104,8</b>



Vysvětlivky:

1) Průměrný index byl vypočten jako geometrický průměr indexů za období IV.Q.2005 až IV.Q.2008

Revidované výsledky ke dni 10.3.2010

### Dynamika mediánu hodinového výtěžku podle vzdělání

Vzdělání	Meziroční index			Průměrný index <sup>1)</sup>
	IV.Q.2006/ IV.Q.2005	IV.Q.2007/ IV.Q.2006	IV.Q.2008/ IV.Q.2007	
	%	%	%	%

KKOV

Základní a nedokončené	A-C	105,3	104,5	<b>102,4</b>	104,0
Střední bez maturity	D,E,H,J	104,4	104,6	<b>102,9</b>	104,0
Střední s maturitou	K-M	106,4	105,4	<b>102,7</b>	104,8
Vyšší odborné a bakalářské	N,R	105,0	106,9	<b>103,1</b>	105,0
Vysokoškolské	T,V	105,9	104,1	<b>104,3</b>	104,8

<b>C E L K E M Č R - nepodnikatelská sféra</b>		<b>106,0</b>	<b>105,4</b>	<b>103,0</b>	<b>104,8</b>
--	--	--------------	--------------	--------------	--------------



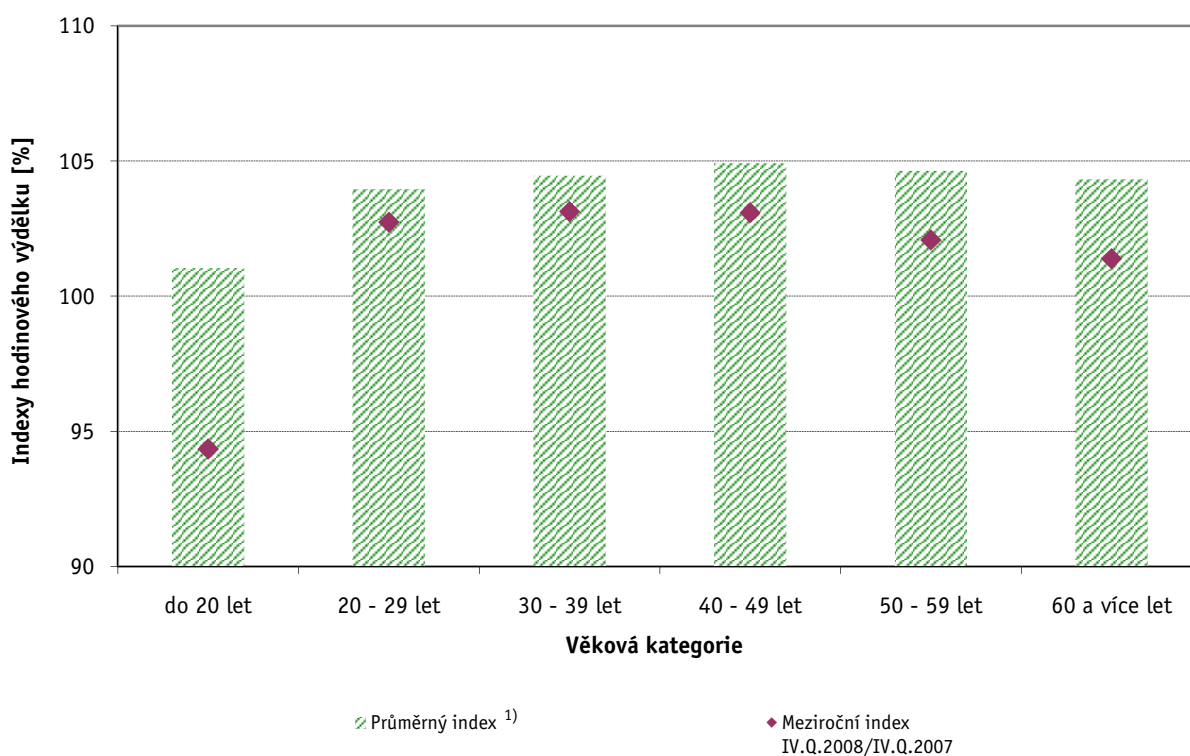
Vysvětlivky:

1) Průměrný index byl vypočten jako geometrický průměr indexů za období IV.Q.2005 až IV.Q.2008

Revidované výsledky ke dni 10.3.2010

### Dynamika mediánu hodinového výtěžku podle věkových kategorií

Věková kategorie	Meziroční index			Průměrný index <sup>1)</sup>
	IV.Q.2006/ IV.Q.2005	IV.Q.2007/ IV.Q.2006	IV.Q.2008/ IV.Q.2007	
	%	%	%	%
do 20 let	103,4	105,7	<b>94,4</b>	101,0
20 - 29 let	105,5	103,6	<b>102,7</b>	104,0
30 - 39 let	105,7	104,6	<b>103,1</b>	104,5
40 - 49 let	106,1	105,6	<b>103,1</b>	104,9
50 - 59 let	105,5	106,4	<b>102,1</b>	104,6
60 a více let	106,6	105,1	<b>101,4</b>	104,3
<b>C E L K E M Č R - nepodnikatelská sféra</b>	<b>106,0</b>	<b>105,4</b>	<b>103,0</b>	<b>104,8</b>



Vysvětlivky:

1) Průměrný index byl vypočten jako geometrický průměr indexů za období IV.Q.2005 až IV.Q.2008

## Hrubý měsíční plat a jeho složky, diference, placená doba v nepodnikatelské sféře České republiky

**Medián hrubého měsíčního platu..... 23 122 Kč/měs**

### Diference

1. decil - 10 % hrubých měsíčních platů menších než .....	13 268 Kč/měs
1. kvartil - 25 % hrubých měsíčních platů menších než .....	18 150 Kč/měs
Medián - 50 % hrubých měsíčních platů menších než .....	23 122 Kč/měs
3. kvartil - 25 % hrubých měsíčních platů větších než .....	28 538 Kč/měs
9. decil - 10 % hrubých měsíčních platů větších než .....	36 246 Kč/měs

**Průměr hrubého měsíčního platu ..... 24 479 Kč/měs**

### Vybrané složky hrubého měsíčního platu

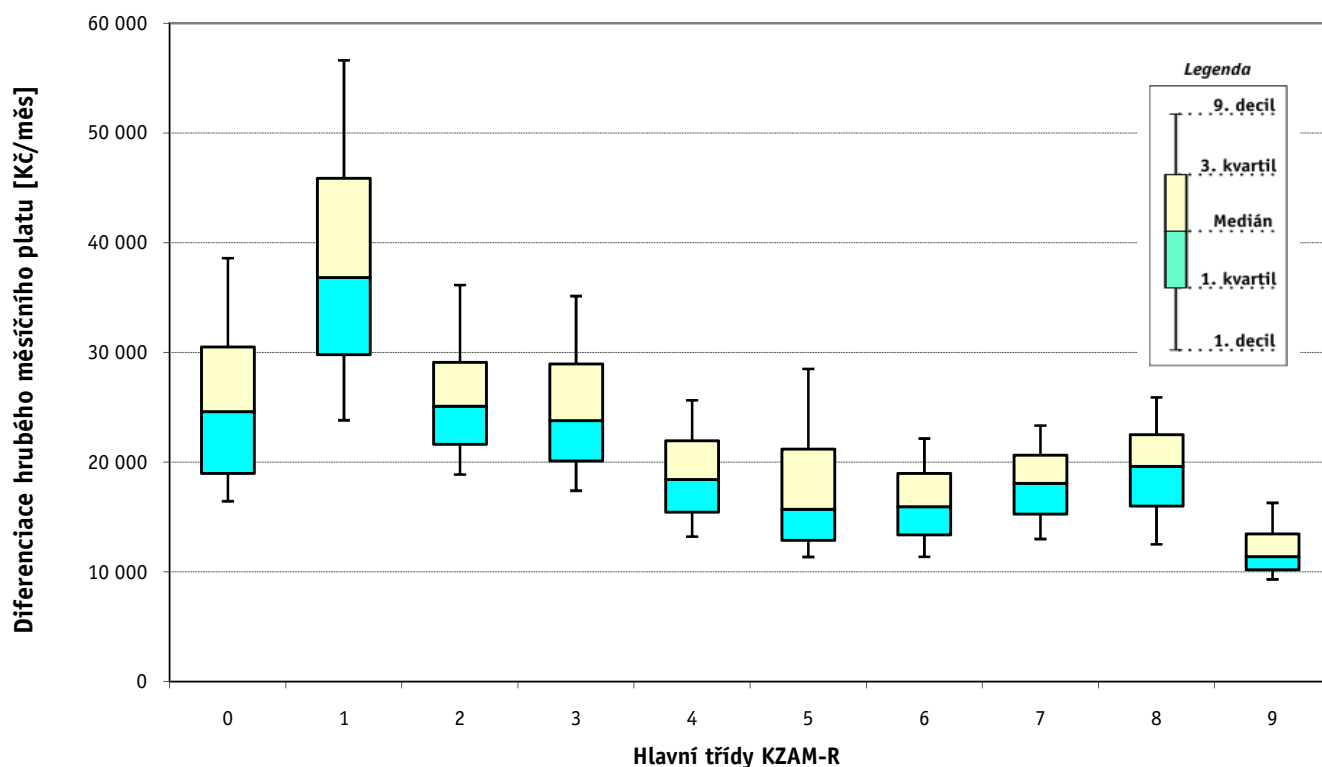
prémie a odměny .....	8,0 %
příplatky za přesčas .....	0,4 %
příplatky ostatní .....	14,8 %
náhrady .....	11,5 %
odměny za pohotovost .....	0,4 %

**Průměrná placená doba ..... 175,4 hod/měs**

Revidované výsledky ke dni 10.3.2010

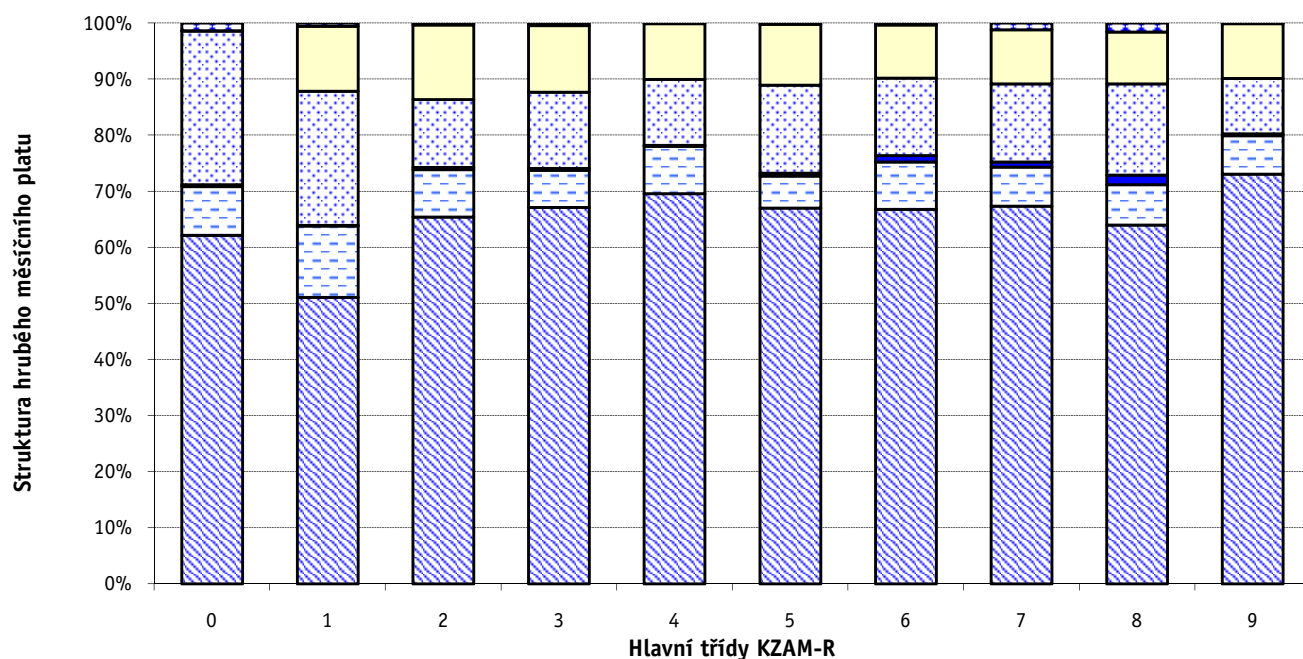
### Hrubý měsíční plat a jeho složky, diference, placená doba podle hlavních tříd zaměstnání KZAM-R

Hlavní třída zaměstnání KZAM-R	Struktura zaměstnanců	Medián
	%	Kč/měs
0 Příslušníci armády	4,3	24 606
1 Zákonodárci, vedoucí a řídící pracovníci	6,4	36 846
2 Vědečtí a odborní duševní pracovníci	31,2	25 115
3 Techničtí, zdravotničtí, pedagogičtí pracovníci a pracovníci v příbuzných oborech	33,0	23 805
4 Nižší administrativní pracovníci (úředníci)	3,9	18 437
5 Provozní pracovníci ve službách a obchodě	9,7	15 712
6 Kvalifikovaní dělníci v zemědělství, lesnictví a v příbuzných oborech	0,3	15 958
7 Řemeslníci a kvalifikovaní výrobci, zpracovatelé, opraváři	1,4	18 084
8 Obsluha strojů a zařízení	1,9	19 633
9 Pomocní a nekvalifikovaní pracovníci	7,9	11 416
<b>CELKEM ČR - nepodnikatelská sféra</b>	<b>100</b>	<b>23 122</b>



### Hrubý měsíční plat a jeho složky, diference, placená doba podle hlavních tříd zaměstnání KZAM-R

Diference				Průměr	Vybrané složky hrubého měsíčního platu					Placená doba
1. decil	1. kvartil	3. kvartil	9. decil		prémie a odměny	příplatky za přesčas	příplatky ostatní	náhrady	odměny za pohotovost	
Kč/měs	Kč/měs	Kč/měs	Kč/měs	Kč/měs	%	%	%	%	%	hod/měs
16 457	18 998	30 513	38 596	26 304	8,7	0,3	27,5	0,0	1,4	<b>186,9</b>
23 835	29 816	45 877	56 613	39 307	12,8	0,1	23,9	11,6	0,6	<b>174,5</b>
18 884	21 644	29 125	36 143	26 843	8,4	0,4	12,1	13,3	0,3	<b>176,0</b>
17 415	20 143	28 963	35 146	25 247	6,6	0,4	13,6	11,9	0,4	<b>173,5</b>
13 224	15 475	21 956	25 651	19 140	8,5	0,1	11,7	10,0	0,1	<b>175,2</b>
11 377	12 896	21 202	28 506	17 959	5,7	0,5	15,7	10,9	0,2	<b>173,5</b>
11 399	13 399	18 980	22 173	16 486	8,5	1,1	13,8	9,5	0,3	<b>178,4</b>
13 018	15 298	20 663	23 349	18 177	6,9	0,9	13,9	9,7	1,2	<b>178,6</b>
12 530	16 019	22 522	25 911	19 505	7,2	1,7	16,3	9,2	1,6	<b>180,3</b>
9 335	10 202	13 490	16 310	12 214	6,8	0,3	9,9	9,8	0,1	<b>175,8</b>
<b>13 268</b>	<b>18 150</b>	<b>28 538</b>	<b>36 246</b>	<b>24 479</b>	<b>8,0</b>	<b>0,4</b>	<b>14,8</b>	<b>11,5</b>	<b>0,4</b>	<b>175,4</b>



■ odměny za pohotovost ■ náhrady ■ příplatky ostatní ■ příplatky za přesčas ■ prémie a odměny ■ základní část platu za práci

Revidované výsledky ke dni 10.3.2010

### Hrubý měsíční plat a jeho složky, diference, placená doba podle podskupin zaměstnání a zaměstnání KZAM-R

Podskupiny zaměstnání a zaměstnání KZAM-R  (zveřejněna zaměstnání, která jsou ve své hlavní třídě zastoupena minimálně 1%)	Počet zaměstnanců přepočtený podle placených měsíců	Medián
		Kč/měs
0101 Příslušníci armády	22 523	24 606
01012 Vyšší důstojník	2 642	41 099
01013 Nižší důstojník	3 614	31 324
1121 Vedoucí pracovníci velvyslanectví, vyslanectví a konzulátů	606	28 942
1127 Vedoucí pracovníci orgánů státní správy, správních úřadů	7 560	39 013
11274 Ředitel odboru ústředního orgánu státní správy	566	59 178
11275 Vedoucí oddělení ústředního orgánu státní správy	1 212	45 070
11276 Vedoucí orgánu státní správy, správního úřadu (kromě ústředních orgánů)	589	53 093
11278 Ředitel odboru orgánu státní správy, správního úřadu (kromě ústředních orgánů)	597	44 516
11279 Vedoucí oddělení orgánu státní správy, správního úřadu (kromě ústřed. orgánů)	4 186	33 536
1128 Vyšší úředníci bezpečnosti a ochrany (policejní ředitel)	4 275	45 078
11282 Ředitel, zástupce ředitele policejní správy, ředitelství policie	398	64 898
11283 Ředitel, zástupce služby, odboru, útvaru na prezidiu, na úřadu, na správě policie	469	56 075
11284 Vedoucí, zástupce oddělení, skupiny na prezidiu, na úřadu, na správě policie	1 583	45 875
11285 Velitel služby, vedoucí odboru, oddělení, na okresním, městském ředitelství policie	1 060	39 518
1150 Přednostové, tajemníci a vedoucí pracovníci okresních a obecních úřadů	6 278	34 814
11504 Tajemník okresního, obecního úřadu	347	39 603
11506 Vedoucí odboru, sekce okresního, městského, obecního úřadu	2 742	35 890
11507 Vedoucí oddělení okresního, městského, obecního úřadu	2 577	33 259
1210 Ředitelé a prezidenti velkých organizací, podniků	4 695	40 997
12116 Vedoucí velké vzdělávací organizace	4 053	40 742
1225 Vedoucí pracovníci v restauracích a hotelích	1 819	18 779
12253 Vedoucí provozu velké organizace společného stravování (jidelny, menzy)	1 787	18 734
1229 Vedoucí pracovníků dílčích celků jinde neuvedení (kulturních, zdravotn., školských)	1 429	36 090
12293 Vedoucí provozního útvaru velkého zdravotnického zařízení	362	54 760
12299 Vedoucí pracovník dílčího celku jinde neuvedený	712	35 188
1231 Vedoucí pracovníci finančních a hospodářských (správních) útvarů	1 145	33 445
12318 Vedoucí ekonomického útvaru	401	31 381
1239 Vedoucí pracovníci ostatních útvarů jinde neuvedení	380	34 348
1319 Vedoucí, ředitelé malých organizací ostatní (kultura, zdravotnictví, školství)	3 575	31 957
13195 Vedoucí malého vzdělávacího zařízení	2 825	31 681
2139 Ostatní odborníci zabývající se výpočetní technikou jinde neuvedení	2 253	27 191
2211 Bakteriologové, biologové, ekologové, zoologové a odborníci v příbuzných oborech	1 690	26 306
2221 Lékaři, ordináři (kromě zubních lékařů)	9 382	41 981
22217 Lékař se specializací v oboru jinde neuvedeném	4 566	45 128
22219 Lékař jinde neuvedený	2 876	32 714
2321 Učitelé všeobecně vzdělávacích předmětů	14 841	26 744
23214 Učitel všeobecně vzdělávacích předmětů střední a vyšší školy	13 626	26 416
2322 Učitelé odborných předmětů	9 477	26 805
23225 Učitel odborných předmětů střední, vyšší školy	8 950	26 613
2331 Učitelé základních škol	40 102	24 835
23311 Zástupce ředitele základní školy	2 355	34 131
23313 Učitel základní školy pro 1. stupeň	18 366	24 545



Hrubý měsíční plat a jeho složky, diference, placená doba  
podle podskupin zaměstnání a zaměstnání KZAM-R

Diference				Průměr	Vybrané složky hrubého měsíčního platu					Placená doba
					1. decil	1. kvartil	3. kvartil	9. decil	prémie a odměny	
Kč/měs	Kč/měs	Kč/měs	Kč/měs	Kč/měs	%	%	%	%	%	hod/měs
16 457	18 998	30 513	38 596	26 304	8,7	0,3	27,5	0,0	1,4	<b>186,9</b>
33 242	36 593	47 735	56 814	43 418	9,2	0,3	32,1	0,0	2,7	<b>187,1</b>
25 030	27 943	35 168	39 522	32 087	8,7	0,4	29,9	0,0	1,4	<b>187,4</b>
22 411	25 140	35 365	41 411	30 803	8,7	0,0	12,2	10,3	0,2	<b>176,1</b>
28 079	32 193	49 610	61 674	42 784	14,1	0,0	23,0	10,2	0,4	<b>174,3</b>
44 891	49 715	70 119	80 214	61 471	20,0	0,0	27,8	9,6	0,4	<b>174,9</b>
32 445	38 804	52 009	59 448	45 850	15,2	0,1	22,5	9,8	0,2	<b>174,9</b>
37 231	47 529	58 249	65 486	52 975	15,7	0,0	28,8	10,0	0,3	<b>174,7</b>
34 570	38 606	54 401	64 102	47 377	15,0	0,0	22,8	10,6	1,4	<b>173,1</b>
25 973	29 811	38 695	45 061	34 717	10,2	0,0	19,6	10,5	0,3	<b>174,2</b>
33 370	38 814	53 876	64 237	47 597	11,0	0,1	21,1	12,0	1,9	<b>169,8</b>
44 025	55 409	72 329	82 663	65 009	16,4	0,1	23,6	10,5	4,2	<b>170,4</b>
44 221	50 328	60 789	65 743	55 746	12,2	0,0	22,7	11,1	3,2	<b>169,4</b>
36 643	41 265	51 431	56 816	46 658	10,5	0,0	20,6	12,3	1,5	<b>169,6</b>
31 836	35 702	43 706	48 903	40 086	8,4	0,1	16,7	12,5	1,2	<b>169,4</b>
26 222	29 973	42 197	51 777	37 532	13,5	0,1	24,7	10,2	0,3	<b>175,4</b>
31 023	34 558	46 972	54 296	41 865	10,8	0,1	29,7	9,9	0,0	<b>175,3</b>
27 446	31 138	43 944	55 234	39 067	13,5	0,1	25,5	10,2	0,3	<b>175,3</b>
25 383	28 809	39 159	46 562	34 836	14,1	0,1	22,0	10,3	0,4	<b>175,6</b>
29 288	34 722	46 582	52 980	41 670	11,0	0,1	28,2	15,1	0,0	<b>175,0</b>
29 360	34 635	46 030	51 386	40 625	9,4	0,1	27,7	16,2	0,0	<b>174,9</b>
15 537	16 990	21 022	23 936	19 458	9,1	0,1	17,3	10,0	0,0	<b>175,1</b>
15 517	16 962	20 896	23 551	19 311	9,0	0,1	17,0	10,0	0,0	<b>175,0</b>
22 473	27 706	49 982	65 582	41 306	14,9	0,9	24,0	10,0	1,5	<b>177,7</b>
27 513	38 486	68 447	83 234	55 713	13,9	2,2	24,0	9,5	3,6	<b>185,5</b>
22 519	27 833	44 144	53 663	38 124	17,0	0,2	23,6	10,0	0,5	<b>174,9</b>
23 054	27 233	41 130	52 557	36 654	16,9	0,2	26,8	9,8	0,3	<b>175,4</b>
23 127	26 609	37 692	47 557	33 862	15,8	0,2	26,9	9,9	0,0	<b>175,5</b>
20 166	26 073	43 045	58 915	36 923	18,7	0,1	24,4	10,2	0,1	<b>174,9</b>
25 268	28 265	37 255	42 988	33 269	8,4	0,1	25,0	14,7	0,1	<b>175,3</b>
25 580	28 329	36 354	41 329	32 762	7,8	0,1	24,2	15,8	0,0	<b>175,1</b>
20 083	23 295	31 412	36 716	28 051	9,8	0,2	15,8	9,9	0,7	<b>175,9</b>
18 718	21 943	31 594	38 999	27 898	9,5	0,4	12,5	10,4	0,3	<b>176,3</b>
26 025	32 930	55 153	70 265	45 802	12,1	3,3	16,5	9,2	2,6	<b>190,0</b>
30 739	36 634	56 996	70 099	48 386	11,5	3,1	17,0	9,2	2,9	<b>189,4</b>
20 670	25 763	41 919	60 811	37 477	15,2	3,6	11,1	9,3	2,4	<b>191,6</b>
21 381	24 084	29 479	33 153	27 247	7,0	0,1	13,0	16,5	0,1	<b>175,1</b>
21 207	23 852	28 870	31 365	26 457	6,5	0,1	11,9	16,5	0,1	<b>175,2</b>
22 104	24 389	29 544	32 753	27 283	6,8	0,1	12,2	16,6	0,0	<b>175,1</b>
22 010	24 284	29 150	31 932	26 896	6,5	0,1	11,7	16,6	0,0	<b>175,0</b>
20 507	22 768	26 874	29 703	25 170	6,5	0,1	9,3	16,3	0,0	<b>175,1</b>
27 893	31 089	37 190	40 599	34 217	10,2	0,1	20,6	15,8	0,0	<b>175,0</b>
20 823	22 807	26 185	27 938	24 535	6,1	0,1	7,9	16,3	0,0	<b>175,1</b>

**1. - 4. čtvrtletí 2008****ISPV - nepodnikatelská sféra**

Revidované výsledky ke dni 10.3.2010

**Hrubý měsíční plat a jeho složky, diference, placená doba  
podle podskupin zaměstnání a zaměstnání KZAM-R**

Podskupiny zaměstnání a zaměstnání KZAM-R  (zveřejněna zaměstnání, která jsou ve své hlavní třídě zastoupena minimálně 1%)	Počet zaměstnanců přepočtený podle placených měsíců	Medián  Kč/měs
23314 Učitel všeobecně vzdělávacích předmětů pro 2. stupeň základní školy	18 775	24 672
2332 Učitelé předškolní výchovy	14 281	19 419
23322 Učitelka mateřské školy odborná	13 438	19 331
2341 Učitelé všeobecně vzdělávacích předmětů na speciálních školách	4 918	26 401
23415 Učitel 1. stupně speciální, zvláštní, pomocné školy	2 336	26 398
2353 Učitelé základních uměleckých škol (vč.soukromých)	4 138	24 553
23532 Učitel základní umělecké školy 1. stupně	2 763	24 393
2411 Odborní pracovníci na úseku účetnictví, financí, daní, apod., hlavní účetní	3 161	26 038
2432 Odborní pracovníci knihoven (kromě řadových)	2 123	19 624
2446 Odborní pracovníci v oblasti sociální péče (kromě řadových)	2 687	22 156
2470 Odborní administrativní pracovníci jinde neuvedení	32 247	24 917
24701 Odborný referent (rada) orgánu, který plní státní záležitosti	5 857	23 478
24702 Odborný referent (rada) ústředního orgánu státní správy	11 195	29 969
24703 Odborný administrativní pracovník orgánu samosprávy	8 085	23 454
24704 Odborný administrativní pracovník soudu	1 664	22 067
24709 Odborný administrativní pracovník jinde neuvedený	5 124	23 762
3118 Technici v kartografii, kreslíči a zeměměřiči	2 976	20 524
31183 Technik v geodézii, referent katastru nemovitostí	2 766	20 516
3119 Ostatní techničtí pracovníci jinde neuvedení	3 122	23 779
31199 Technik jinde neuvedený	1 997	23 300
3211 Technici a laboranti v oblasti biologie a v příbuzných oborech	3 451	23 448
32116 Laborant zdravotnický (szp)	2 719	23 448
3226 Rehabilitační a fyzioterapeutičtí pracovníci (vč. odborných masérů)	1 897	20 634
3231 Ošetřovatelé, všeobecné zdravotní sestry	24 673	24 534
32311 Staniční sestra všeobecná (szp)	2 018	28 993
32313 Sestra (zdravotní sestra) (szp)	16 270	24 047
32319 Sestra všeobecná (zdravotní sestra) jinde neuvedená	2 874	23 609
3233 Sestry pro péči o dítě	2 717	24 934
32333 Sestra dětská (szp)	2 014	24 607
3235 Sestry pro intenzivní péči	2 796	28 805
3311 Vychovatelé v družinách, klubech, domovech dětí a mládeže apod.	10 191	19 396
33113 Vychovatel v domově mládeže, družině, klubu	6 292	19 400
33118 Asistent vychovatele	1 909	16 019
3332 Vychovatelé školského zařízení pro výkon ústavní a ochranné výchovy	1 808	22 839
3341 Instruktory a mistři odborné výchovy	5 230	21 629
33414 Mistr odborné výchovy středního odborného učiliště	4 610	21 404
3431 Odborné sekretářky, sekretáři	4 567	19 756
34312 Administrativní sekretář	2 470	18 854
3433 Pracovníci v oblasti účetnictví, fakturace, rozpočetnictví, kalkulace	14 104	22 426
34331 Účetní všeobecný	5 723	21 499
34333 Účetní finanční	1 847	22 744
34339 Referent účetnictví, financování, rozpočetnictví a kalkulace jinde neuvedený	2 738	23 365
3439 Ostatní odborní administrativní pracovníci jinde neuvedení	15 320	22 954

Hrubý měsíční plat a jeho složky, diference, placená doba  
podle podskupin zaměstnání a zaměstnání KZAM-R

Diference				Průměr	Vybrané složky hrubého měsíčního platu					Placená doba
1. decil	1. kvartil	3. kvartil	9. decil		prémie a odměny	příplatky za přesčas	příplatky ostatní	náhrady	odměny za pohotovost	
Kč/měs	Kč/měs	Kč/měs	Kč/měs	Kč/měs	%	%	%	%	%	hod/měs
19 969	22 335	26 690	28 695	24 595	6,3	0,1	8,6	16,4	0,0	175,2
16 351	18 097	20 847	22 881	19 623	7,0	0,0	6,2	15,9	0,0	174,9
16 271	18 032	20 632	22 306	19 410	6,9	0,0	5,7	16,0	0,0	174,9
20 679	23 550	29 239	33 084	26 806	7,9	0,1	13,3	16,7	0,0	175,0
21 774	24 125	28 584	31 041	26 442	7,6	0,0	12,6	16,7	0,0	175,0
20 070	22 179	27 046	30 423	25 077	6,6	0,0	8,7	15,9	0,0	175,0
19 891	22 021	26 613	28 977	24 581	6,6	0,0	7,7	15,9	0,0	175,0
19 281	22 206	31 092	36 597	27 171	10,5	0,1	16,4	10,1	0,0	175,2
15 431	17 275	22 386	26 093	20 431	6,2	0,1	9,4	10,0	0,0	175,3
15 826	19 078	24 899	27 722	22 149	7,6	0,1	13,2	10,4	1,0	174,9
18 867	21 471	30 367	37 506	26 884	9,9	0,1	13,3	10,3	0,1	175,0
18 654	20 862	28 799	35 961	25 726	9,6	0,0	12,6	10,5	0,0	174,8
21 058	24 580	36 380	43 318	31 418	10,6	0,1	13,7	10,5	0,2	174,7
18 213	20 736	26 593	30 289	24 097	9,0	0,1	13,7	10,1	0,1	175,2
18 178	19 939	24 949	27 428	22 641	9,2	0,0	8,8	9,8	0,4	175,6
17 850	20 719	26 996	30 512	24 153	10,1	0,1	13,5	10,1	0,1	175,3
16 545	18 534	22 876	25 317	20 805	12,1	0,0	3,0	10,1	0,0	174,7
16 538	18 514	22 880	25 338	20 790	12,2	0,0	2,9	10,1	0,0	174,7
17 823	20 746	27 141	31 739	24 496	8,7	0,5	17,5	9,8	0,9	176,6
17 232	20 270	26 284	30 082	23 649	8,2	0,5	16,2	9,6	0,9	176,9
17 911	20 492	27 871	32 980	24 770	5,9	1,7	10,5	10,7	0,8	181,6
17 975	20 637	27 780	32 801	24 693	5,4	1,9	10,2	10,9	0,8	182,0
16 354	18 306	23 292	26 131	21 089	5,5	0,4	8,7	10,5	0,0	176,3
18 987	21 466	27 991	32 185	25 245	5,1	1,1	15,7	10,0	0,4	174,1
23 499	25 683	33 778	40 386	30 697	9,2	0,8	18,2	10,4	0,4	177,9
18 790	21 112	27 252	30 785	24 521	4,5	1,1	15,5	10,0	0,3	173,5
18 254	20 554	26 756	30 403	24 147	4,3	1,0	15,1	9,9	0,3	173,1
20 149	22 357	28 123	32 157	25 696	4,5	1,0	15,1	10,0	0,1	172,3
20 128	22 078	27 444	30 742	25 058	3,8	0,9	14,8	10,0	0,1	171,1
22 634	25 549	32 333	36 448	29 277	4,8	2,1	19,8	9,5	0,5	177,8
15 096	17 324	21 901	25 606	19 939	6,0	0,1	10,9	15,8	0,0	175,1
16 347	17 861	21 253	23 516	19 751	6,2	0,1	8,1	16,2	0,0	175,3
12 724	14 224	18 295	20 453	16 390	6,0	0,1	15,1	15,0	0,0	175,5
17 662	19 948	26 177	30 082	23 487	6,6	0,2	18,2	15,8	0,1	175,2
18 108	19 885	23 476	26 478	22 060	6,4	0,1	9,9	17,0	0,0	175,3
18 004	19 742	22 970	24 829	21 474	6,1	0,1	9,0	17,1	0,0	175,1
15 491	17 516	22 156	25 607	20 346	9,1	0,0	12,2	10,0	0,1	175,2
15 128	16 895	20 621	22 763	19 016	7,6	0,0	11,5	9,9	0,0	175,1
17 111	19 573	25 436	28 970	22 923	9,1	0,1	14,7	10,1	0,0	175,4
16 475	18 735	24 582	27 509	21 885	8,8	0,1	14,0	10,2	0,0	175,2
17 553	20 075	25 791	29 187	23 218	8,6	0,1	15,2	10,0	0,0	175,3
18 658	20 862	26 310	30 287	24 024	9,0	0,1	14,6	10,1	0,0	175,3
16 868	19 737	26 533	31 319	23 758	9,5	0,1	14,2	10,5	0,2	174,9

Revidované výsledky ke dni 10.3.2010

### Hrubý měsíční plat a jeho složky, diference, placená doba podle podskupin zaměstnání a zaměstnání KZAM-R

Podskupiny zaměstnání a zaměstnání KZAM-R  (zveřejněna zaměstnání, která jsou ve své hlavní třídě zastoupena minimálně 1%)	Počet zaměstnanců přepočtený podle placených měsíců	Medián  Kč/měs
34394 Referent hospodářské správy	3 285	23 434
34399 Referent administrativy jinde neuvedený	8 892	22 392
3442 Berní a daňoví pracovníci	9 660	23 074
34429 Berní a daňový pracovník jinde neuvedený	9 543	23 065
3443 Pracovníci sociálního a důchodového zabezpečení	4 365	19 980
34431 Referent sociálního zabezpečení	3 680	19 700
3451 Policejní inspektoři, komisaři	32 665	32 300
34511 Policejní inspektor	14 057	32 801
34514 Poddůstojník policie	7 649	38 754
3460 Sociální pracovníci	5 719	19 468
4111 Písařky - opisovačky, stenotypistky	2 719	15 643
41111 Písařka, písař	222	16 678
41115 Zapisovatel	2 494	15 545
4112 Kancelářští a manipulační pracovníci a obsluha zařízení na zpracování textu	1 403	18 208
41125 Spisový manipulát	463	18 641
41129 Kancelářský a manipulační pracovník jinde neuvedený	905	17 933
4113 Pracovníci přípravy dat výpočetní techniky	447	16 277
41133 Operátor počítače pro třídění a evidenci dat	251	15 945
4115 Sekretářky, sekretáři	5 165	20 285
41151 Sekretářka, sekretář	2 072	20 909
41159 Administrativní pracovník jinde neuvedený	3 060	19 851
4121 Nižší účetní	306	20 704
4131 Úředníci ve skladech	1 319	17 628
41312 Skladník (úředník)	1 066	17 368
4133 Úředníci v dopravě a v přepravě (dispečeri, kontrolori apod.)	312	21 664
4141 Řadoví knihovníci, archiváři, evidenční pracovníci	3 476	19 410
41411 Knihovník	1 425	17 775
41412 Archivář	839	22 440
41413 Dokumentátor	297	16 644
41415 Úředník evidence, registratury	467	21 602
4142 Poštovní doručovatelé, úředníci v třídárnách	274	15 824
4190 Ostatní nižší úředníci jinde neuvedení	2 664	20 087
41909 Nižší úředník (referent) jinde neuvedený	2 557	20 100
4211 Pokladníci (v bankách, pojišťovnách, spořitelnách, na poště)	651	18 663
42118 Pokladník v organizaci	565	18 584
4214 Prodáváči vstupenek, jízdenek apod.	212	14 672
4222 Recepční	486	15 186
42222 Recepční	377	14 762
4223 Telefonisté	516	14 747
42231 Telefonista v telefonní ústředně (kromě telekomunikací)	324	13 549
4224 Informátoři	361	17 890
42241 Informátor v úřadě	230	18 674
5113 Průvodci (turistických zájezdů, historických a kulturních památek)	390	14 503

Hrubý měsíční plat a jeho složky, diference, placená doba  
podle podskupin zaměstnání a zaměstnání KZAM-R

Diference				Průměr	Vybrané složky hrubého měsíčního platu					Placená doba
1. decil	1. kvartil	3. kvartil	9. decil		příjem a odměny	příplatky za přesčas	příplatky ostatní	náhrady	odměny za pohotovost	
Kč/měs	Kč/měs	Kč/měs	Kč/měs	Kč/měs	%	%	%	%	%	hod/měs
18 324	20 870	26 601	30 493	24 072	8,9	0,1	14,4	10,2	0,3	175,4
16 155	18 961	26 130	31 075	23 252	9,2	0,1	14,2	10,7	0,2	174,5
19 158	21 096	25 191	27 347	23 296	3,9	0,0	12,0	10,1	0,0	174,7
19 148	21 083	25 159	27 315	23 278	3,9	0,0	12,0	10,1	0,0	174,7
16 266	17 990	21 755	23 693	20 030	7,0	0,0	8,2	10,4	0,0	175,4
16 140	17 820	21 228	22 818	19 629	7,0	0,0	7,6	10,4	0,0	175,3
22 233	27 939	37 197	42 166	32 465	5,3	0,0	13,2	14,3	1,0	167,4
28 004	30 086	36 180	39 936	33 500	5,3	0,0	12,7	13,7	1,1	167,5
32 000	35 055	42 767	46 944	39 179	5,8	0,0	13,9	15,6	1,4	168,2
14 526	16 562	23 248	26 448	20 077	7,4	0,1	15,7	10,7	0,5	172,7
12 564	13 786	17 678	19 557	15 939	8,5	0,0	4,2	9,8	0,3	175,6
12 705	14 477	18 198	19 644	16 475	9,3	0,0	6,2	9,9	0,4	175,2
12 545	13 710	17 595	19 516	15 866	8,4	0,0	3,9	9,8	0,3	175,6
13 665	15 663	20 798	23 416	18 428	8,1	0,1	10,9	10,0	0,0	175,2
14 344	16 018	21 406	24 023	18 936	8,9	0,0	11,5	10,2	0,0	175,5
13 477	15 498	20 375	22 898	18 192	7,7	0,1	10,5	9,9	0,1	175,0
12 698	14 546	18 154	21 797	16 884	8,4	0,1	8,5	10,3	0,0	174,7
12 698	14 448	17 096	18 744	15 936	8,3	0,0	5,1	10,4	0,0	174,9
13 652	16 682	23 940	27 536	20 712	9,7	0,1	14,0	10,2	0,1	175,4
14 871	17 498	24 409	28 259	21 478	11,6	0,1	14,7	10,0	0,1	175,2
12 992	16 176	23 660	27 085	20 244	8,4	0,2	13,7	10,3	0,1	175,6
14 566	17 467	24 012	28 164	21 123	8,8	0,0	13,5	9,9	0,0	175,1
13 218	15 255	20 247	22 954	17 933	8,5	0,1	13,4	10,0	0,1	175,4
13 091	15 060	19 511	21 292	17 374	8,2	0,1	13,1	10,1	0,1	175,4
16 717	18 887	24 368	27 784	21 888	7,9	0,6	15,7	9,9	0,3	177,5
14 460	16 662	22 498	25 618	19 836	6,8	0,1	9,4	9,9	0,0	175,0
13 974	15 810	20 344	22 941	18 287	5,7	0,1	9,3	9,8	0,0	175,0
16 646	19 556	25 537	28 358	22 603	7,2	0,0	9,4	10,2	0,0	174,8
12 886	14 432	19 376	21 431	17 001	6,3	0,0	6,7	10,0	0,1	175,2
17 370	19 381	23 660	25 618	21 570	7,7	0,1	11,3	9,9	0,1	175,2
12 498	13 745	17 851	20 391	16 195	8,1	0,0	8,0	9,8	0,0	175,0
14 464	16 899	24 141	28 309	20 990	9,3	0,2	13,2	9,9	0,0	175,4
14 470	16 952	24 197	28 469	21 049	9,3	0,2	13,2	9,9	0,0	175,3
13 429	15 934	21 190	23 746	18 675	8,0	0,1	12,3	9,9	0,0	175,6
13 429	15 833	21 178	23 732	18 617	8,1	0,2	12,3	9,9	0,0	175,7
11 324	12 572	17 270	19 182	15 070	8,7	0,4	14,5	9,9	0,0	175,1
12 417	13 465	17 975	21 545	16 170	6,7	0,7	20,0	9,5	0,0	171,8
12 388	13 366	17 579	21 497	15 885	6,6	0,7	20,4	9,5	0,0	171,2
10 845	12 379	17 882	19 622	15 282	5,1	0,5	16,5	10,1	0,2	173,3
10 403	11 731	16 094	19 132	14 275	5,5	0,9	15,3	10,1	0,3	175,0
12 201	14 807	20 756	23 769	18 143	7,6	0,3	14,2	9,7	0,0	175,7
13 676	16 167	21 413	24 045	18 865	8,1	0,3	14,1	10,0	0,0	175,7
10 918	12 493	16 774	19 906	15 108	5,4	0,4	9,8	9,4	0,1	176,4

Revidované výsledky ke dni 10.3.2010

### Hrubý měsíční plat a jeho složky, diference, placená doba podle podskupin zaměstnání a zaměstnání KZAM-R

Podskupiny zaměstnání a zaměstnání KZAM-R  (zveřejněna zaměstnání, která jsou ve své hlavní třídě zastoupena minimálně 1%)	Počet zaměstnanců přepočtený podle placených měsíců	Medián  Kč/měs
5121 Pracovníci dohlížející nad obsluhujícím personálem, hospodyně	1 626	17 132
51213 Provozní pracovník školní jídelny, menzy	696	11 819
51214 Provozář stravovací, ubytovací jednotky	707	20 242
5122 Kuchaři	18 824	12 726
51221 Šéfkuchař	832	15 256
51222 Kuchař	13 995	12 904
51228 Pomocný kuchař	3 759	11 653
5131 Dětské pěstounky, pečovatelky, pomocní vychovatelé	532	16 732
5132 Pečovatelé a pomocní ošetřovatelé v zařízeních sociální péče, v nemocnicích	13 545	16 193
51321 Pečovatelka (kromě v domácnosti)	2 409	15 860
51324 Ošetřovatel, ošetřovatelka (nzp)	1 914	17 458
51326 Sanitář, sanitářka (nzp)	7 273	16 002
51329 Pečovatel a pomocný ošetřovatel ve zdravotnickém zařízení jinde neuvedený	1 602	16 389
5133 Pečovatelé v domácnosti	1 322	15 400
51336 Pečovatel v domácnosti o přestárlé občany	730	15 187
5139 Ostatní pečovatelé a pomocní ošetřovatelé jinde neuvedení	1 715	15 888
51399 Pečovatel a pomocný ošetřovatel jinde neuvedený	1 653	15 878
5161 Hasiči, požárníci	1 127	32 671
51619 Hasič jinde neuvedený	963	33 467
5162 Pracovníci bezpečnostních orgánů (např. policisté, strážníci)	4 701	26 481
51625 Strážník obecní, městské, místní policie	4 518	26 426
5169 Ostatní pracovníci ochrany a ostrahy jinde neuvedení	743	16 019
6111 Pěstitelé polních plodin	13	15 143
61118 Zemědělský dělník v rostlinné výrobě	13	15 143
6113 Zahradníci a pěstitelé zahradních plodin a sazenic	761	14 890
61131 Zahradník	606	15 315
61132 Pěstitel zahradních plodin a sazenic	22	13 706
61138 Zemědělský dělník v zahradnictví	92	12 315
61139 Zahradník a pěstitel zahradních plodin jinde neuvedený	40	15 539
6115 Pěstitelé různých plodin (kombinace polních, zahradních a plodin rost. na stromech)	69	15 069
6121 Chovatelé hospodářských zvířat (kromě drůbeže a včel)	100	18 892
61216 Chovatel a ošetřovatel psů a koček	51	20 542
61219 Chovatel hospodářských zvířat jinde neuvedený	31	18 855
6125 Chovatelé a ošetřovatelé zvířat v zoo	316	18 497
61251 Chovatel zvířat v zoo	222	18 249
61253 Chovatel a ošetřovatel zvířat v zoo, safari	80	21 193
6129 Ostatní chovatelé, ošetřovatelé zvířat jinde neuvedení (v rezervacích, stájích apod.)	48	17 340
61299 Chovatel a ošetřovatel zvířat jinde neuvedený	38	17 364
6141 Dělníci pro pěstění a ošetřování lesa	43	13 532
61418 Lesní dělník v zalesňování	17	11 501
6142 Dělníci pro těžbu dřeva (kromě obsluhy pojízdných zařízení)	35	16 751
7122 Zedníci, kameníci, omítkáři	509	16 911
71221 Zedník	420	17 171

Hrubý měsíční plat a jeho složky, diference, placená doba  
podle podskupin zaměstnání a zaměstnání KZAM-R

Diference				Průměr	Vybrané složky hrubého měsíčního platu					Placená doba
					1. decil	1. kvartil	3. kvartil	9. decil	prémie a odměny	
Kč/měs	Kč/měs	Kč/měs	Kč/měs	Kč/měs	%	%	%	%	%	hod/měs
10 612	12 129	20 899	24 322	17 174	7,7	0,3	14,6	10,0	0,1	175,7
10 164	10 735	15 362	18 955	13 382	7,9	0,1	10,3	10,1	0,0	175,3
14 418	17 400	23 063	25 778	20 357	7,1	0,4	16,7	10,0	0,2	176,0
10 647	11 509	14 431	16 882	13 392	7,4	0,2	10,1	10,1	0,0	175,5
12 097	13 493	18 294	22 587	16 567	8,3	0,4	15,7	10,0	0,0	176,3
10 882	11 729	14 569	16 943	13 544	7,4	0,2	9,8	10,1	0,0	175,4
10 038	10 742	12 953	14 657	12 079	7,1	0,3	9,5	10,1	0,0	175,6
13 453	15 036	18 244	20 285	16 912	6,5	0,3	17,2	11,3	0,1	171,0
12 860	14 307	18 486	21 220	16 678	4,8	0,9	15,6	10,3	0,1	172,8
12 870	14 297	17 324	18 990	15 962	6,0	0,2	16,3	10,5	0,0	170,2
13 570	15 269	20 204	22 495	17 841	3,9	0,6	15,7	10,6	0,0	170,4
12 687	14 069	18 549	21 269	16 549	4,6	1,1	14,7	10,1	0,2	174,7
13 034	14 604	18 651	22 503	17 043	4,5	1,0	18,2	10,4	0,1	172,2
12 713	13 821	16 825	18 423	15 508	6,9	0,4	12,8	10,1	0,0	174,8
12 638	13 675	16 777	18 294	15 393	7,6	0,4	12,0	10,0	0,0	175,3
12 764	14 279	17 488	18 990	15 966	6,6	0,2	16,4	10,6	0,0	169,4
12 741	14 275	17 429	18 884	15 922	6,6	0,1	16,6	10,6	0,0	169,1
25 538	28 610	36 398	40 165	32 565	6,6	0,4	10,1	13,7	1,7	168,4
26 778	29 600	37 009	40 887	33 650	7,0	0,1	8,3	14,3	1,8	165,9
20 240	23 337	29 870	34 065	26 883	6,0	1,1	27,6	9,4	0,3	174,2
20 258	23 321	29 728	33 822	26 798	6,0	1,1	27,7	9,3	0,3	174,1
11 894	13 305	20 005	23 718	17 110	3,8	1,3	21,9	9,3	0,1	177,0
11 426	13 702	15 827	17 926	14 724	8,7	0,6	6,6	9,0	0,1	177,7
11 426	13 702	15 827	17 926	14 724	8,7	0,6	6,6	9,0	0,1	177,7
10 820	12 682	17 364	20 107	15 295	8,6	0,9	11,7	9,9	0,5	178,2
11 311	13 224	17 714	21 049	15 726	8,1	0,9	12,2	10,0	0,6	177,9
10 887	11 280	15 959	19 534	14 183	5,6	0,9	11,8	9,8	1,0	177,6
8 588	10 969	14 210	16 549	12 633	10,1	1,2	6,4	9,7	0,1	180,8
10 785	12 238	17 691	18 669	15 209	14,5	0,7	12,7	8,9	0,2	178,4
12 635	14 100	16 074	16 778	14 946	5,9	0,0	0,4	9,5	0,1	174,9
13 743	16 205	21 707	23 591	18 833	6,4	2,2	18,7	8,6	0,0	180,0
14 001	16 923	22 364	24 254	19 877	6,9	1,6	18,1	8,6	0,0	174,5
13 986	16 205	22 025	23 171	18 783	3,6	2,7	23,5	8,5	0,0	187,6
13 681	16 339	21 238	24 419	19 070	10,2	1,3	18,9	9,2	0,0	178,3
13 754	16 353	20 448	22 890	18 463	8,4	1,7	17,3	9,2	0,0	178,8
14 438	17 093	24 782	28 215	21 410	15,0	0,4	23,0	9,1	0,0	176,9
13 289	15 211	21 811	29 769	18 969	5,9	2,4	16,0	9,3	1,0	183,8
14 126	15 348	20 865	31 603	19 568	6,1	2,4	16,3	9,1	1,2	184,3
11 137	11 491	18 702	20 714	15 051	7,7	0,6	10,8	8,5	0,1	178,1
11 384	11 446	13 532	19 124	12 818	4,2	0,5	5,5	9,0	0,3	177,4
9 972	11 853	19 161	20 494	15 267	6,3	1,0	17,6	9,1	0,5	178,6
12 730	15 039	19 223	21 302	17 001	6,4	0,4	13,3	9,9	0,8	176,6
13 315	15 537	19 751	21 552	17 402	6,6	0,4	13,7	10,0	0,8	176,5

Revidované výsledky ke dni 10.3.2010

**Hrubý měsíční plat a jeho složky, diference, placená doba  
podle podskupin zaměstnání a zaměstnání KZAM-R**

Podskupiny zaměstnání a zaměstnání KZAM-R	Počet zaměstnanců přepočtený podle placených měsíců	Medián
(zveřejněna zaměstnání, která jsou ve své hlavní třídě zastoupena minimálně 1%)		Kč/měs
71228 Stavební dělník zednických prací	84	15 444
7124 Tesaři a truhláři	203	16 836
71248 Stavební dělník tesařských a truhlářských prací	99	17 849
7125 Stavební montážníci	365	15 459
71256 Montér stavěč	154	16 797
71257 Montážník technických, scénických dekorací	184	14 722
7129 Ostatní stavební dělníci hlavní stavební výroby a pracovníci v ostatních oborech	299	17 485
71294 Stavební údržbář budov, staveb (kromě 7124)	277	17 721
7136 Instalatéři, potrubáři, stavební zámečníci, klempíři	774	19 106
71361 Instalatér stavební	239	19 524
71363 Instalatér vodovodů	115	18 008
71364 Instalatér ústředního topení	82	19 510
71368 Stavební dělník instalátorských, zámečnických, klempířských prací	282	18 970
7137 Stavební a provozní elektrikáři	556	19 478
71374 Provozní elektrikář domovních instalací	181	19 450
71375 Provozní elektrikář instalací průmyslových objektů (elektroúdržby budov)	219	20 296
7141 Malíři a tapetáři	135	15 987
71412 Malíř (natěrač) budov, malíř a natěrač	76	16 058
7213 Výrobci a opraváři výrobků a dílů z plechů	102	19 474
7222 Nástrojaři, kovodeláři, kovodělníci, zámečníci	1 135	17 432
72222 Zámečník, zámečnický strojí	100	18 920
72223 Provozní zámečník, údržbář	1 013	17 224
7231 Mechanici a opraváři motorových vozidel	890	20 463
72311 Automechanik nákladních automobilů	331	20 937
72312 Automechanik osobních automobilů	377	20 117
72319 Mechanik a opravář motorových vozidel jinde neuvedený	114	21 945
7235 Mechanici a opraváři obráběcích, zemědělských strojů a průmyslového zařízení	76	19 288
7239 Ostatní mechanici a opraváři strojů a zařízení bez elektro jinde neuvedený	89	15 633
7241 Elektromechanici, opraváři a seřizovači různých typů elektrických zařízení	482	18 940
72415 Provozní elektromechanik	374	18 871
7243 Mechanici, seřizovači, opraváři elektronických zařízení	129	21 248
72436 Mechanik elektronik měřících, regulačních, optických přístrojů, lékařské techniky	100	21 248
7422 Umělečtí truhláři, řezbáři, výrobci a opraváři výrobků ze dřeva vč. opravářů	182	17 046
74224 Truhlář, truhlář opravář (převážně ruční)	121	17 377
7433 Dámští a pánské krejčí a kloboučníci včetně opravářů oděvů	567	13 795
74334 Krejčí scénických kostýmů a krojí	265	14 906
74339 Opravář oděvů a prádla	270	12 425
8162 Obsluha parních turbín, ohřivačů a motorů	625	17 130
81621 Topič - obsluha vytápění, ohřivačů, výměníků	616	17 142
8163 Obsluha zařízení při úpravě, čištění a rozvodu vody	268	17 905
8264 Obsluha strojů na bělení, barvení, čištění, praní, žehlení textilu	1 204	12 043
82643 Pradlák strojní	568	11 920
82649 Obsluha strojů a zařízení na úpravu textilu jinde neuvedená	513	12 349



Hrubý měsíční plat a jeho složky, diference, placená doba  
podle podskupin zaměstnání a zaměstnání KZAM-R

Diference				Průměr	Vybrané složky hrubého měsíčního platu					Placená doba
1. decil	1. kvartil	3. kvartil	9. decil		prémie a odměny	příplatky za přesčas	příplatky ostatní	náhrady	odměny za pohotovost	
Kč/měs	Kč/měs	Kč/měs	Kč/měs	Kč/měs	%	%	%	%	%	hod/měs
10 323	12 888	17 246	18 689	15 054	5,7	0,7	11,4	9,5	0,5	177,2
12 598	14 171	19 346	20 857	16 808	6,8	0,5	12,0	9,8	0,4	176,7
13 603	15 852	19 991	21 094	17 952	5,8	0,6	12,9	9,7	0,2	177,3
12 549	13 758	17 924	20 581	16 136	7,2	1,1	15,9	9,5	0,0	181,9
13 260	14 328	19 493	22 124	17 345	7,9	1,6	19,4	9,4	0,0	185,9
12 058	13 296	16 778	17 956	15 131	6,0	0,5	13,1	9,7	0,0	177,7
12 874	15 555	20 571	22 884	17 854	6,7	0,6	13,3	9,6	0,4	177,3
12 387	15 587	20 635	23 058	17 906	6,4	0,5	13,5	9,5	0,3	177,4
14 857	16 963	20 738	23 652	19 185	6,4	1,5	14,4	9,4	2,3	181,0
15 891	17 859	20 449	21 841	19 265	6,3	0,6	12,3	9,7	1,1	177,2
14 335	15 956	20 595	24 047	18 629	5,8	1,3	14,5	9,5	3,4	180,9
14 457	16 964	21 206	24 091	19 346	6,2	1,1	15,7	10,1	1,7	179,3
14 475	16 678	20 877	24 805	19 199	6,3	2,5	15,4	9,0	2,7	185,3
15 058	16 794	21 661	24 757	19 647	6,4	1,5	16,5	9,3	2,4	180,8
15 058	16 758	22 020	24 569	19 742	6,2	1,8	16,6	8,9	3,7	181,9
15 916	18 238	23 214	26 207	20 746	6,5	1,6	17,2	9,4	2,1	181,3
12 458	13 818	18 199	19 989	16 180	5,7	0,6	11,9	9,7	0,1	176,3
12 512	14 134	18 365	20 243	16 491	6,0	0,5	12,3	9,6	0,0	176,8
16 332	17 695	20 522	22 424	19 394	6,8	0,1	14,2	9,7	0,8	175,8
13 008	15 093	20 007	22 663	17 625	7,1	0,9	14,4	9,8	1,1	178,3
13 868	16 531	22 164	24 315	19 233	8,5	0,8	14,8	9,8	1,5	177,9
12 960	14 931	19 784	22 239	17 450	6,8	0,9	14,4	9,8	1,0	178,4
16 705	18 812	22 138	24 440	20 614	8,3	0,8	13,5	9,7	1,6	178,2
17 134	19 026	22 345	23 912	20 652	10,5	0,7	13,8	9,6	3,0	176,3
16 845	18 846	21 340	23 782	20 304	6,4	0,4	12,4	9,9	0,1	176,9
17 543	20 064	24 923	27 901	22 370	8,6	2,0	15,4	9,2	1,9	187,8
13 841	16 470	22 821	25 312	19 619	9,3	1,9	11,4	9,2	1,0	183,3
11 867	13 287	17 997	19 943	15 764	5,4	0,4	11,1	10,0	0,1	176,5
14 810	16 673	21 299	23 202	19 041	6,7	1,1	13,7	9,4	1,5	178,8
14 526	16 561	21 310	23 097	18 966	6,8	1,1	13,5	9,3	1,6	178,7
16 015	18 981	24 928	29 039	21 990	6,6	3,3	17,4	8,9	2,7	187,5
16 615	19 329	24 809	29 089	22 242	5,9	3,8	18,1	8,6	2,5	189,2
13 276	14 895	19 456	21 529	17 376	7,7	0,7	13,4	9,8	0,1	176,8
12 965	14 801	19 470	21 274	17 311	8,2	0,4	14,7	9,5	0,2	176,5
10 950	12 106	15 722	18 102	14 190	5,0	0,6	10,5	10,0	0,0	177,3
11 614	13 582	16 994	18 392	15 177	3,9	0,6	9,5	9,9	0,0	175,9
10 629	11 452	13 906	15 726	12 942	6,0	0,8	11,7	10,1	0,0	178,8
12 336	14 361	20 363	23 118	17 467	4,5	1,0	18,3	9,3	0,6	176,9
12 259	14 351	20 363	23 102	17 453	4,4	1,0	18,2	9,3	0,6	176,9
14 415	16 400	20 509	23 608	18 594	5,7	1,5	20,5	9,7	0,5	180,5
10 097	11 031	13 299	14 388	12 228	7,1	0,2	14,2	10,1	0,0	175,4
9 898	10 831	13 120	14 407	12 043	7,7	0,1	13,8	10,0	0,0	174,7
10 704	11 376	13 474	14 392	12 510	6,8	0,2	14,7	10,2	0,0	176,0

Revidované výsledky ke dni 10.3.2010

**Hrubý měsíční plat a jeho složky, diference, placená doba  
podle podskupin zaměstnání a zaměstnání KZAM-R**

Podskupiny zaměstnání a zaměstnání KZAM-R	Počet zaměstnanců přepočtený podle placených měsíců	Medián
(zveřejněna zaměstnání, která jsou ve své hlavní třídě zastoupena minimálně 1%)		Kč/měs
<b>8321 Řidiči osobních a malých dodávkových automobilů, taxikáři</b>	1 996	<b>18 734</b>
83211 Řidič osobního automobilu	1 716	19 127
83212 Řidič malého dodávkového automobilu	264	16 969
<b>8322 Řidiči sanitních a rzp vozů</b>	1 717	<b>24 234</b>
83221 Řidič vozidla rychlé lékařské pomoci (nzp)	676	25 363
83222 Řidič vozidla rychlé záchranné pomoci (nzp)	472	25 262
83223 Řidič vozidla dopravy nemocných a zraněných (pzp)	393	19 491
83225 Řidič sanitního vozidla	169	22 112
<b>8323 Řidiči autobusů, trolejbusů a tramvají</b>	150	<b>23 031</b>
<b>8324 Řidiči nákladních automobilů a tahačů</b>	1 986	<b>20 288</b>
83243 Řidič nákladního automobilu	1 861	20 348
<b>8326 Řidiči speciálních vozidel</b>	1 246	<b>20 975</b>
83264 Řidič silničního úklidového vozidla	138	20 361
83269 Řidič speciálního silničního vozidla jinde neuvedený	1 012	21 088
<b>8331 Obsluha zemědělských a lesních strojů</b>	242	<b>18 163</b>
83311 Traktorista	148	18 297
<b>8332 Obsluha zemních a příbuzných strojů</b>	103	<b>19 770</b>
<b>8334 Obsluha vysokozdvížných a ostatních motorových vozíků</b>	106	<b>15 969</b>
<b>9132 Pomocníci a uklízeči v kancelářích, hotelích, nemocnicích a jiných zařízeních</b>	21 647	<b>10 813</b>
91321 Pomocník, uklízeč v kancelářích	4 635	11 545
91322 Pomocník, uklízeč ve vzdělávacím zařízení	10 481	10 446
91324 Pomocník, uklízeč ve zdravotnickém zařízení	2 864	11 229
91325 Pomocník, uklízeč v hotelu, v restauraci, pokojská	754	11 324
91326 Pomocník, uklízeč v kulturním zařízení	555	11 117
91327 Pomocník, uklízeč ve službách	759	11 697
91329 Pomocník, uklízeč jinde neuvedený	1 302	11 259
<b>9141 Domovníci, správci domu</b>	2 853	<b>15 380</b>
91411 Domovník	774	13 838
91412 Domovník údržbář a uklízeč	1 726	15 881
<b>9143 Školníci vč. školníků - údržbářů</b>	6 093	<b>13 018</b>
91431 Školník	4 230	12 424
91432 Školník údržbář a uklízeč	1 859	14 507
<b>9152 Vrátní, hlídači, uváděči a šatnářky</b>	2 016	<b>12 570</b>
91521 Vrátný	1 552	12 610
<b>9161 Sběrači odpadků, popeláři</b>	2 743	<b>10 809</b>
91611 Dělník pro čištění města	2 624	10 630
<b>9169 Ostatní pracovníci v příbuzných oborech jinde neuvedení</b>	2 786	<b>10 583</b>
91699 Nekvalifikovaný pracovník při čištění města a v příbuzných oborech jinde neuved.	2 623	10 511
<b>9323 Dělníci nádvorní skupiny (pomocní montéři)</b>	770	<b>12 362</b>
93231 Dělník nádvorní skupiny	421	12 563
<b>9339 Pomocní a nekvalifikovaní pracovníci v dopravě, ve skladech, v telekomunikacích</b>	1 064	<b>12 911</b>

Hrubý měsíční plat a jeho složky, diference, placená doba  
podle podskupin zaměstnání a zaměstnání KZAM-R

Diference				Průměr	Vybrané složky hrubého měsíčního platu					Placená doba
1. decil	1. kvartil	3. kvartil	9. decil		prémie a odměny	příplatky za přesčas	příplatky ostatní	náhrady	odměny za pohotovost	
Kč/měs	Kč/měs	Kč/měs	Kč/měs	Kč/měs	%	%	%	%	%	hod/měs
13 937	16 204	21 958	26 950	19 763	9,0	2,0	14,5	9,2	0,8	185,0
14 181	16 515	22 468	27 758	20 199	9,3	2,1	14,3	9,1	0,9	185,8
12 857	14 705	18 911	20 465	16 893	7,4	1,2	15,6	9,7	0,4	179,7
17 708	21 151	26 649	28 666	23 789	2,5	2,4	20,7	9,0	0,6	180,1
21 182	23 166	27 410	29 238	25 266	1,8	2,0	23,5	8,9	0,5	176,4
21 287	23 241	27 125	28 875	25 211	2,3	2,0	23,2	9,7	0,3	176,2
15 099	16 761	23 810	26 525	20 214	2,4	3,4	13,7	8,5	1,3	187,4
16 079	19 599	24 911	28 328	22 136	6,5	3,6	15,0	8,3	0,8	188,0
15 613	18 614	27 177	30 203	23 277	9,3	2,8	16,1	8,4	1,4	191,9
16 317	18 430	21 906	23 343	20 031	8,5	2,1	13,7	9,2	3,3	180,8
16 394	18 516	21 930	23 332	20 078	8,7	2,1	13,6	9,1	3,5	180,6
17 168	19 133	22 389	24 108	20 873	10,4	0,9	16,4	9,3	3,1	176,9
16 128	18 109	22 526	23 511	20 102	8,8	1,1	12,8	9,2	5,2	179,5
17 772	19 478	22 369	23 928	20 927	11,0	0,8	16,8	9,2	3,1	176,0
13 945	16 379	19 549	21 295	17 826	8,6	1,0	11,6	9,1	2,6	178,5
14 663	16 510	19 572	21 295	17 995	8,4	0,8	11,4	9,4	3,6	177,4
15 833	17 864	21 374	22 515	19 356	9,2	1,7	14,4	9,9	2,8	180,5
11 335	13 016	19 015	21 077	16 154	6,2	2,5	16,2	9,0	1,3	186,0
9 429	10 030	11 965	13 392	11 205	7,0	0,2	8,6	9,9	0,0	175,5
9 667	10 355	12 818	13 909	11 742	6,2	0,1	7,4	10,0	0,0	175,2
9 354	9 848	11 164	12 050	10 624	7,5	0,1	7,0	9,9	0,0	175,5
9 415	10 170	12 529	14 294	11 607	6,5	0,6	12,5	9,8	0,0	176,1
10 062	10 618	12 386	13 961	11 730	8,2	0,2	8,3	10,4	0,0	175,8
9 322	10 221	12 220	13 817	11 443	5,9	0,3	10,5	9,9	0,0	176,3
9 948	10 654	12 969	14 456	11 937	7,8	0,2	13,8	9,7	0,0	175,4
9 326	10 180	13 050	15 651	11 986	6,6	0,3	10,9	9,8	0,1	175,3
10 744	12 615	17 804	20 402	15 549	7,5	0,5	12,9	9,6	0,3	176,6
10 440	11 555	16 112	18 291	14 140	7,4	0,4	10,7	9,6	0,2	176,0
11 217	13 515	18 117	20 522	15 968	7,7	0,4	13,5	9,7	0,4	176,7
10 620	11 525	15 231	17 427	13 608	8,7	0,2	10,6	9,7	0,0	175,6
10 493	11 264	14 421	16 697	13 083	8,7	0,1	9,9	9,8	0,0	175,4
11 358	12 853	16 504	18 406	14 797	8,8	0,3	12,1	9,7	0,1	175,9
9 767	10 945	14 400	16 414	12 976	5,0	0,8	16,5	9,5	0,0	175,0
9 845	10 962	14 345	16 359	12 963	4,8	0,9	16,6	9,5	0,0	174,3
8 229	8 849	13 935	17 327	11 882	4,6	0,3	8,6	9,5	0,3	176,1
8 218	8 803	13 786	17 178	11 779	4,3	0,3	8,4	9,4	0,3	176,0
8 194	8 938	13 461	16 528	11 665	4,4	0,3	8,3	9,5	0,0	175,4
8 178	8 911	13 390	16 538	11 610	4,4	0,2	8,1	9,5	0,0	175,2
8 688	10 067	15 725	19 439	13 298	4,4	0,8	9,4	9,7	0,6	177,9
8 702	10 303	15 713	18 891	13 334	4,2	1,3	11,0	9,5	0,9	179,7
10 017	11 214	14 850	17 655	13 407	5,5	0,9	12,7	9,6	0,1	178,3



**Průměrná měsíční odpracovaná a neodpracovaná doba  
v nepodnikatelské sféře České republiky**

**Průměr měsíční odpracované doby ..... 145,9 hod/měs**

z toho přesčas ..... 1,8 hod/měs

**Diferenciace**

1. decil - 10 % měsíčních odpracovaných dob menších než ..... 129,8 hod/měs

1. kvartil - 25 % měsíčních odpracovaných dob menších než ..... 140,0 hod/měs

Medián - 50 % měsíčních odpracovaných dob menších než ..... 148,1 hod/měs

3. kvartil - 25 % měsíčních odpracovaných dob větších než ..... 154,0 hod/měs

9. decil - 10 % měsíčních odpracovaných dob větších než ..... 160,0 hod/měs

**Průměr měsíční neodpracované doby ..... 29,5 hod/měs**

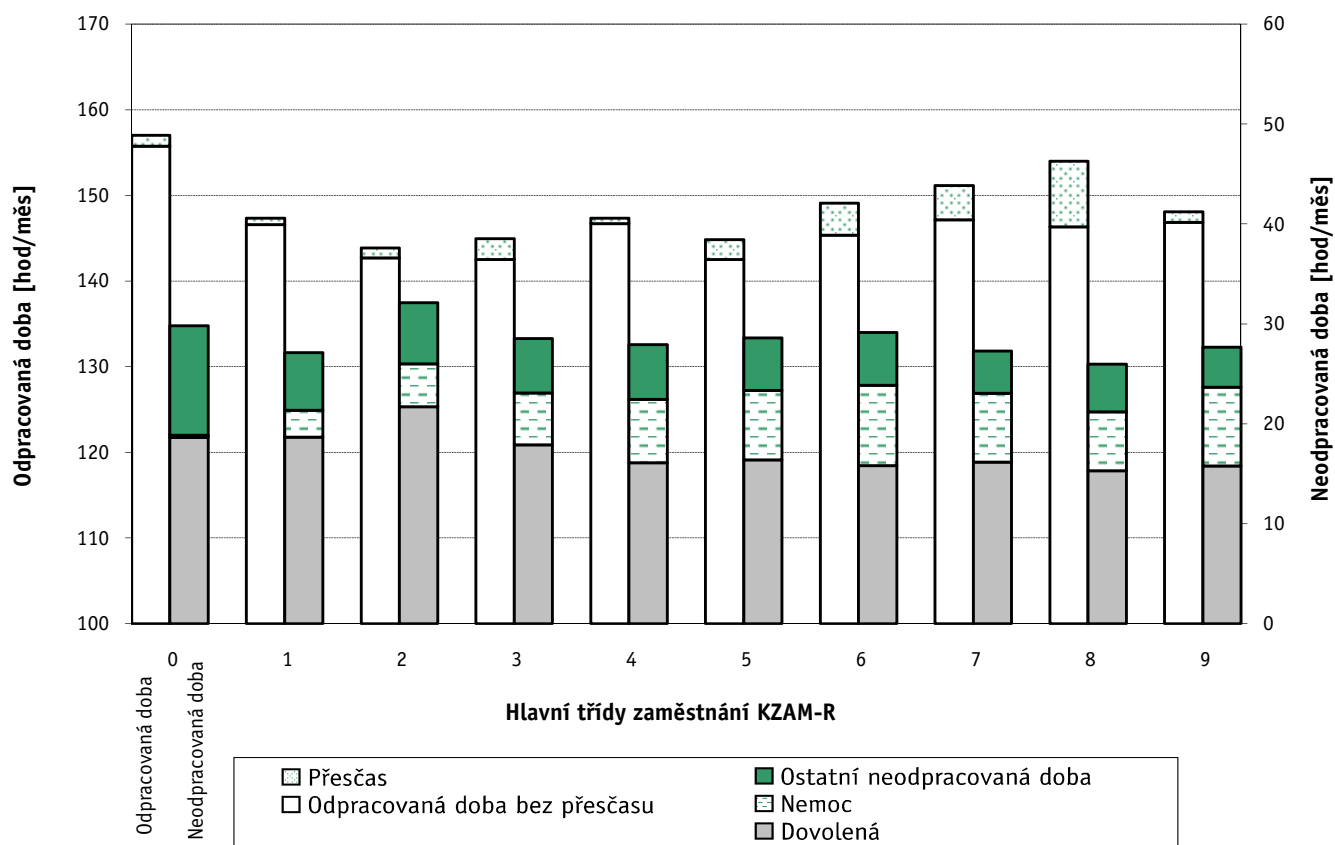
z toho nemoc ..... 5,0 hod/měs

z toho dovolená ..... 18,7 hod/měs

Revidované výsledky ke dni 10.3.2010

**Průměrná měsíční odpracovaná a neodpracovaná doba  
podle hlavních tříd zaměstnání KZAM-R**

Hlavní třída zaměstnání KZAM-R	Struktura zaměstnanců přepočtená podle evid. měsíců	Odpracovaná doba		Neodpracovaná doba		
		celkem	z toho přesčas	celkem	z toho	
					nemoc	dovolená
%	hod/měs	hod/měs	hod/měs	hod/měs	hod/měs	
0 Příslušníci armády	4,2	157,0	1,3	29,8	0,2	18,6
1 Zákonodárci, vedoucí a řídicí pracovníci	6,3	147,3	0,7	27,1	2,7	18,7
2 Vědečtí a odborní duševní pracovníci	31,1	143,9	1,2	32,1	4,3	21,7
3 Techničtí, zdravotničtí a pedagogičtí pracovníci	33,0	145,0	2,4	28,5	5,2	17,9
4 Nižší administrativní pracovníci	4,0	147,3	0,6	27,9	6,4	16,1
5 Provozní prac. ve službách a obchodu	9,9	144,8	2,3	28,6	6,9	16,4
6 Dělníci v zemědělství, lesnictví a rybářství	0,3	149,1	3,7	29,1	8,0	15,8
7 Řemeslníci, výrobci a zpracovatelé	1,4	151,2	4,0	27,3	6,9	16,2
8 Obsluha strojů a zařízení	1,9	154,0	7,7	26,0	5,9	15,3
9 Pomocní a nekvalifikovaní pracovníci	8,0	148,1	1,2	27,7	7,9	15,8
<b>C E L K E M Č R - nepodnikatelská sféra</b>	<b>100</b>	<b>145,9</b>	<b>1,8</b>	<b>29,5</b>	<b>5,0</b>	<b>18,7</b>



Revidované výsledky ke dni 10.3.2010

**Průměrná měsíční odpracovaná a neodpracovaná doba zaměstnanců  
dle podskupin zaměstnání a zaměstnání KZAM-R**

Podskupiny zaměstnání a zaměstnání KZAM-R  (zveřejněna zaměstnání, která jsou ve své hlavní třídě zastoupena minimálně 1%)	Počet zaměstnanců přepočtený podle eviden. měsíců	Odpracovaná doba		Neodpracovaná doba		
		celkem	z toho přesčas	celkem	z toho	
					nemoc	dovolená
hod/měs	hod/měs	hod/měs	hod/měs	hod/měs		
0101 Příslušníci armády	22 842	<b>157,0</b>	1,3	29,8	0,2	18,6
01012 Vyšší důstojník	2 656	<b>159,0</b>	1,4	28,1	0,0	18,9
01013 Nižší důstojník	3 643	<b>160,7</b>	1,8	26,7	0,1	18,5
1121 Vedoucí pracov. velvyslanectví, vyslanectví a konzulátů	613	<b>150,7</b>	0,1	25,4	0,6	17,1
1127 Vedoucí pracovníci orgánů státní správy, správních úřadů	7 713	<b>148,4</b>	0,2	25,9	3,0	16,6
11274 Ředitel odboru ústředního orgánu státní správy	574	<b>150,9</b>	0,2	24,0	1,7	15,3
11275 Vedoucí oddělení ústředního orgánu státní správy	1 235	<b>150,1</b>	0,3	24,8	2,8	15,5
11276 Vedoucí orgánu státní správy, správního úřadu	598	<b>149,3</b>	0,0	25,3	2,1	17,0
11278 Ředitel odboru orgánu státní správy, správního úřadu	608	<b>147,8</b>	0,4	25,3	2,3	17,0
11279 Vedoucí oddělení orgánu státní správy, správního úřadu	4 284	<b>147,5</b>	0,2	26,7	3,5	16,9
1128 Vyšší úředníci bezpečnosti a ochrany (policejní ředitel)	4 349	<b>141,7</b>	2,6	28,1	2,6	17,8
11282 Ředitel, zástupce ředitele policejní správy, policie	403	<b>143,7</b>	2,3	26,7	1,9	17,7
11283 Ředitel, zástupce služby, útvaru na prezidiu, na úřadu	473	<b>142,9</b>	3,6	26,5	1,6	17,5
11284 Vedoucí, zástupce oddělení, skupiny na prezidiu, na úřadu	1 608	<b>141,1</b>	3,2	28,5	2,6	17,7
11285 Velitel služby, ved. odboru na městské ředitelství policie	1 080	<b>142,1</b>	3,1	27,3	3,0	18,0
1150 Přednostové, tajemníci a ved.prac.okresních a obecních úř.	6 420	<b>149,7</b>	0,4	25,7	3,3	16,5
11504 Tajemník okresního, obecního úřadu	352	<b>152,7</b>	0,3	22,6	1,9	16,2
11506 Vedoucí odboru, sekce okresního, městského, obec. úřadu	2 800	<b>150,2</b>	0,3	25,1	3,2	16,6
11507 Vedoucí oddělení okresního, městského, obecního úřadu	2 643	<b>148,6</b>	0,4	27,0	3,7	16,5
1210 Ředitelé a prezidenti velkých organizací, podniků	4 732	<b>143,7</b>	0,3	31,3	1,2	25,0
12116 Vedoucí velké vzdělávací organizace	4 080	<b>142,3</b>	0,3	32,6	1,1	26,6
1225 Vedoucí pracovníci v restauracích a hotelích	1 865	<b>150,4</b>	0,4	24,6	3,7	16,6
12253 Vedoucí provozu velké organizace společného stravování	1 833	<b>150,3</b>	0,3	24,7	3,8	16,6
1229 Ved. pracovních dílčích celků jinde neuved. (kult.,zdrav.)	1 454	<b>153,3</b>	3,2	24,4	2,5	17,1
12293 Vedoucí provozního útvaru velkého zdravotnického zařiz.	368	<b>160,4</b>	10,4	25,0	2,1	17,7
12299 Vedoucí pracovník dílčího celku jinde neuvedený	724	<b>151,2</b>	0,8	23,8	2,5	16,6
1231 Vedoucí pracovníci finančních a hospodářských útvarů	1 172	<b>150,9</b>	0,6	24,5	3,4	15,5
12318 Vedoucí ekonomického útvaru	411	<b>151,6</b>	0,6	23,8	3,5	15,5
1239 Vedoucí pracovníci ostatních útvarů jinde neuvedení	392	<b>149,6</b>	0,2	25,4	4,3	15,3
1319 Vedoucí, ředitelé malých organizací ostatní (kult.,zdrav.)	3 631	<b>144,7</b>	0,4	30,6	2,3	24,6
13195 Vedoucí malého vzdělávacího zařízení	2 867	<b>142,9</b>	0,3	32,3	2,3	26,4
2139 Ostatní odborníci zabývající se výp. tech. jinde neuvedení	2 309	<b>149,9</b>	0,9	26,0	3,7	16,1
2211 Bakteriologové, biologové, ekologové, zoologové	1 739	<b>148,7</b>	1,5	27,6	4,4	15,4
2221 Lékaři, ordináři (kromě zubních lékařů)	9 584	<b>164,9</b>	15,2	24,7	2,7	17,3
22217 Lékař se specializací v oboru jinde neuvedeném	4 657	<b>164,5</b>	14,4	24,6	2,5	17,7
22219 Lékař jinde neuvedený	2 944	<b>166,3</b>	16,1	24,8	2,9	17,0
2321 Učitelé všeobecně vzdělávacích předmětů	15 197	<b>138,7</b>	0,4	36,5	3,4	26,2
23214 Učitel všeob. vzdělávacích předmětů střední a vyšší školy	13 968	<b>138,4</b>	0,4	36,8	3,6	26,3
2322 Učitelé odborných předmětů	9 683	<b>138,9</b>	0,2	36,2	3,0	26,2
23225 Učitel odborných předmětů střední, vyšší školy	9 148	<b>138,8</b>	0,2	36,3	3,1	26,2
2331 Učitelé základních škol	41 267	<b>139,1</b>	0,2	36,0	4,1	26,1
23311 Zástupce ředitele základní školy	2 383	<b>142,3</b>	0,3	32,7	1,6	26,4
23313 Učitel základní školy pro 1. stupeň	18 900	<b>139,0</b>	0,2	36,1	4,1	26,1

Revidované výsledky ke dni 10.3.2010

**Průměrná měsíční odpracovaná a neodpracovaná doba zaměstnanců  
dle podskupin zaměstnání a zaměstnání KZAM-R**

Podskupiny zaměstnání a zaměstnání KZAM-R  (zveřejněna zaměstnání, která jsou ve své hlavní třídě zastoupena minimálně 1%)	Počet zaměstnanců přepočtený podle eviden. měsíců	Odpracovaná doba		Neodpracovaná doba		
		celkem	z toho přesčas	celkem	z toho	
					nemoc	dovolená
hod/měs	hod/měs	hod/měs	hod/měs	hod/měs		
23314 Učitel všeobecně vzdělávacích předmětů pro 2. stupeň ZŠ	19 364	<b>138,8</b>	0,3	36,4	4,4	26,0
2332 Učitelé předškolní výchovy	14 770	<b>138,9</b>	0,1	36,1	5,2	26,2
23322 Učitelka mateřské školy odborná	13 907	<b>138,7</b>	0,1	36,2	5,3	26,2
2341 Učitelé všeobecně vzděláv. předmětů na speciál. školách	5 066	<b>137,6</b>	0,1	37,5	4,4	26,1
23415 Učitel 1. stupně speciální, zvláštní, pomocné školy	2 409	<b>137,7</b>	0,1	37,3	4,6	26,1
2353 Učitelé základních uměleckých škol (vč.soukromých)	4 208	<b>141,3</b>	0,1	33,6	2,4	26,2
23532 Učitel základní umělecké školy 1. stupně	2 810	<b>141,5</b>	0,1	33,5	2,4	26,2
2411 Odborní pracov. na úseku účetnictví, financí, daní, apod.	3 249	<b>149,8</b>	0,3	25,5	4,0	15,9
2432 Odborní pracovníci knihoven (kromě řadových)	2 209	<b>148,8</b>	0,3	26,6	5,4	12,5
2446 Odborní pracov. v oblasti sociální péče (kromě řadových)	2 813	<b>145,4</b>	0,5	29,5	6,9	16,0
2470 Odborní administrativní pracovníci jinde neuvedení	33 411	<b>146,9</b>	0,4	28,1	5,4	16,1
24701 Odborný referent (rada) orgánu, který plní státní záležitosti	6 073	<b>145,5</b>	0,1	29,3	5,9	16,4
24702 Odborný referent (rada) ústředního orgánu státní správy	11 589	<b>146,5</b>	0,7	28,3	5,2	16,0
24703 Odborný administrativní pracovník orgánu samosprávy	8 381	<b>148,0</b>	0,3	27,2	5,4	16,1
24704 Odborný administrativní pracovník soudu	1 731	<b>146,0</b>	0,1	29,6	6,6	16,6
24709 Odborný administrativní pracovník jinde neuvedený	5 304	<b>147,7</b>	0,3	27,6	5,1	16,0
3118 Technici v kartografii, kresličí a zeměměřiči	3 128	<b>143,4</b>	0,0	31,3	8,3	16,6
31183 Technik v geodézii, referent katastru nemovitostí	2 907	<b>143,3</b>	0,0	31,4	8,4	16,6
3119 Ostatní techničtí pracovníci jinde neuvedení	3 229	<b>150,3</b>	2,0	26,3	4,9	16,1
31199 Technik jinde neuvedený	2 059	<b>151,4</b>	2,2	25,5	4,6	16,2
3211 Technici a laboranti v oblasti biologie a v příbuz. oborech	3 582	<b>152,5</b>	7,3	28,8	5,3	18,2
32116 Laborant zdravotnický (szp)	2 823	<b>152,8</b>	7,9	29,0	5,4	18,7
3226 Rehabilitační a fyzioterapeutičtí pracovníci	1 996	<b>146,8</b>	1,4	29,4	7,7	17,1
3231 Ošetřovatelé, všeobecné zdravotní sestry	25 657	<b>147,8</b>	5,5	26,1	5,5	16,5
32311 Staniční sestra všeobecná (szp)	2 077	<b>151,7</b>	3,4	26,1	3,8	17,4
32313 Sestra (zdravotní sestra) (szp)	16 920	<b>147,2</b>	5,7	26,1	5,5	16,5
32319 Sestra všeobecná (zdravotní sestra) jinde neuvedená	2 995	<b>147,7</b>	4,7	25,2	5,9	16,1
3233 Sestry pro péči o dítě	2 826	<b>147,0</b>	4,8	25,1	5,8	16,2
32333 Sestra dětská (szp)	2 093	<b>146,0</b>	4,5	24,9	5,6	16,1
3235 Sestry pro intenzivní péči	2 913	<b>152,0</b>	10,9	25,3	5,7	16,2
3311 Vychovatelé v družinách, domovech dětí a mládeže	10 544	<b>139,1</b>	0,4	36,0	5,0	25,2
33113 Vychovatel v domově mládeže, družině, klubu	6 490	<b>138,9</b>	0,4	36,4	4,6	25,9
33118 Asistent vychovatele	2 001	<b>139,5</b>	0,7	35,9	6,9	23,5
3332 Vychovatelé školsk. zařiz. pro výkon ústav. a ochr.výchovy	1 869	<b>139,9</b>	0,9	35,4	5,3	25,6
3341 Instruktoři a mistři odborné výchovy	5 378	<b>138,1</b>	0,2	37,2	4,1	26,4
33414 Mistr odborné výchovy středního odborného učiliště	4 744	<b>137,7</b>	0,2	37,4	4,3	26,3
3431 Odborné sekretářky, sekretáři	4 766	<b>146,0</b>	0,2	29,4	6,7	16,1
34312 Administrativní sekretář	2 598	<b>144,6</b>	0,2	30,8	8,0	16,1
3433 Prac. v oblasti účetnictví,fakturace,rozpočet., kalkulace	14 539	<b>149,6</b>	0,4	25,8	4,4	16,1
34331 Účetní všeobecný	5 879	<b>150,3</b>	0,3	24,9	3,9	16,1
34333 Účetní finanční	1 905	<b>149,6</b>	0,3	25,8	4,7	15,9
34339 Referent účetnictví, financování, rozpočet. a kalkul.jinde n.	2 832	<b>148,2</b>	0,3	27,2	4,9	16,2
3439 Ostatní odborní administrativní pracovníci jinde neuvedení	15 888	<b>147,2</b>	0,4	27,8	5,5	16,3



Revidované výsledky ke dni 10.3.2010

**Průměrná měsíční odpracovaná a neodpracovaná doba zaměstnanců  
dle podskupin zaměstnání a zaměstnání KZAM-R**

Podskupiny zaměstnání a zaměstnání KZAM-R  (zveřejněna zaměstnání, která jsou ve své hlavní třídě zastoupena minimálně 1%)	Počet zaměstnanců přepočtený podle eviden. měsíců	Odpracovaná doba		Neodpracovaná doba		
		celkem	z toho přesčas	celkem	z toho	
					nemoc	dovolená
hod/měs	hod/měs	hod/měs	hod/měs	hod/měs		
34394 Referent hospodářské správy	3 407	<b>147,6</b>	0,5	27,9	5,5	16,4
34399 Referent administrativy jinde neuvedený	9 245	<b>146,5</b>	0,5	28,1	5,8	16,5
3442 Berní a daňoví pracovníci	9 936	<b>146,7</b>	0,1	28,1	4,7	16,9
34429 Berní a daňový pracovník jinde neuvedený	9 813	<b>146,7</b>	0,1	28,0	4,7	16,9
3443 Pracovníci sociálního a důchodového zabezpečení	4 622	<b>144,1</b>	0,1	31,3	8,5	16,4
34431 Referent sociálního zabezpečení	3 899	<b>143,6</b>	0,1	31,7	8,7	16,4
3451 Policejní inspektoři, komisaři	33 609	<b>139,1</b>	3,6	28,3	4,5	18,2
34511 Policejní inspektor	14 429	<b>141,1</b>	3,8	26,3	4,2	18,4
34514 Poddůstojník policie	7 825	<b>134,5</b>	4,2	33,7	3,6	18,4
3460 Sociální pracovníci	5 982	<b>144,3</b>	0,5	28,3	6,7	16,6
4111 Písařky - opisovačky, stenotypistky	2 874	<b>144,1</b>	0,1	31,6	9,0	16,3
41111 Písařka, písař	229	<b>150,5</b>	0,1	24,7	4,5	16,3
41115 Zapisovatel	2 642	<b>143,5</b>	0,1	32,2	9,4	16,3
4112 Kancelářští pracovníci a obsluha zařiz. na zpracování textu	1 460	<b>147,0</b>	0,2	28,2	6,4	16,2
41125 Spisový manipulants	485	<b>147,1</b>	0,1	28,4	7,0	16,3
41129 Kancelářský a manipulační pracovník jinde neuvedený	939	<b>146,9</b>	0,2	28,1	6,0	16,1
4113 Pracovníci přípravy dat výpočetní techniky	473	<b>143,1</b>	0,3	31,6	9,4	16,1
41133 Operátor počítače pro třídění a evidenci dat	272	<b>138,8</b>	0,1	36,1	13,2	15,9
4115 Sekretářky, sekretáři	5 368	<b>148,1</b>	0,5	27,3	5,6	16,3
41151 Sekretářka, sekretář	2 146	<b>147,7</b>	0,3	27,6	5,1	16,3
41159 Administrativní pracovník jinde neuvedený	3 186	<b>148,5</b>	0,7	27,1	5,8	16,4
4121 Nižší účetní	315	<b>148,9</b>	0,1	26,2	4,4	16,2
4131 Úředníci ve skladech	1 379	<b>148,2</b>	0,6	27,2	6,9	16,0
41312 Skladník (úředník)	1 115	<b>147,9</b>	0,6	27,5	7,0	16,1
4133 Úředníci v dopravě a v přepravě (dispečeri, kontr. apod.)	321	<b>152,5</b>	3,5	24,9	3,9	15,3
4141 Řadoví knihovníci, archiváři, evidenční pracovníci	3 614	<b>147,5</b>	0,2	27,5	6,0	15,7
41411 Knihovník	1 478	<b>149,0</b>	0,3	26,0	5,5	15,9
41412 Archivář	873	<b>145,7</b>	0,1	29,3	6,1	15,9
41413 Dokumentátor	310	<b>146,6</b>	0,1	28,6	6,2	15,0
41415 Úředník evidence, registratury	489	<b>146,3</b>	0,4	28,9	7,0	16,0
4142 Poštovní doručovatelé, úředníci v třídárnách	284	<b>146,8</b>	0,3	28,3	6,2	16,1
4190 Ostatní nižší úředníci jinde neuvedený	2 754	<b>149,1</b>	0,8	26,3	5,1	16,4
41909 Nižší úředník (referent) jinde neuvedený	2 643	<b>149,0</b>	0,8	26,3	5,1	16,4
4211 Pokladníci (v bankách, pojišťov., spořitelnách, na poště)	682	<b>147,5</b>	0,6	28,1	7,1	15,5
42118 Pokladník v organizaci	591	<b>148,0</b>	0,7	27,7	6,7	15,6
4214 Prodavači vstupenek, jízdenek apod.	224	<b>147,9</b>	1,4	27,3	6,3	14,9
4222 Recepční	506	<b>148,1</b>	3,2	23,7	5,8	15,0
42222 Recepční	394	<b>147,3</b>	3,0	24,0	6,1	15,0
4223 Telefonisté	542	<b>144,4</b>	2,3	29,0	7,6	16,2
42231 Telefonista v telefonní ústředně (kromě telekomunikací)	340	<b>146,1</b>	3,4	28,7	7,8	16,2
4224 Informátoři	379	<b>147,0</b>	1,7	28,7	6,9	16,1
42241 Informátor v úřadě	243	<b>145,1</b>	1,6	30,6	8,3	16,1
5113 Průvodci (turistických zájezdů, kulturních památek)	403	<b>152,2</b>	1,5	24,3	5,1	14,1

Revidované výsledky ke dni 10.3.2010

**Průměrná měsíční odpracovaná a neodpracovaná doba zaměstnanců  
dle podskupin zaměstnání a zaměstnání KZAM-R**

Podskupiny zaměstnání a zaměstnání KZAM-R  (zveřejněna zaměstnání, která jsou ve své hlavní třídě zastoupena minimálně 1%)	Počet zaměstnanců přepočtený podle eviden. měsíců	Odpracovaná doba		Neodpracovaná doba		
		celkem	z toho přesčas	celkem	z toho	
					nemoc	dovolená
hod/měs	hod/měs	hod/měs	hod/měs	hod/měs		
5121 Pracovníci dohlížející nad obsluh. personálem, hospodyně	1 693	147,9	1,1	27,8	6,0	16,4
51213 Provozní pracovník školní jídelny, menzy	728	147,0	0,5	28,3	6,3	16,3
51214 Provozář stravovací, ubytovací jednotky	734	148,2	1,7	27,7	5,9	16,6
5122 Kuchaři	19 898	146,2	0,8	29,2	8,3	16,1
51221 Šéfkuchař	874	147,6	1,3	28,6	7,0	16,2
51222 Kuchař	14 776	146,4	0,7	29,1	8,1	16,2
51228 Pomocný kuchař	3 996	145,3	1,0	30,2	9,1	15,8
5131 Dětské péstounky, pečovatelky, pomocní vychovatelé	558	142,1	1,4	28,9	7,4	17,8
5132 Pečovatelé a pomoc. ošetřovat. v zařiz.soc. péče, v nemoc.	14 252	144,7	4,0	27,9	7,7	16,2
51321 Pečovatelka (kromě v domácnosti)	2 542	142,4	0,9	27,7	8,5	14,8
51324 Ošetřovatel, ošetřovatelka (nzp)	2 000	142,5	3,2	27,8	6,8	16,8
51326 Sanitář, sanitářka (nzp)	7 672	146,4	5,3	28,1	7,8	16,5
51329 Pečovatel,ošetřovatel ve zdravotnickém zařiz. jinde neuv.	1 673	144,1	4,3	28,0	6,9	16,2
5133 Pečovatelé v domácnosti	1 393	146,0	1,3	28,8	8,2	16,6
51336 Pečovatel v domácnosti o přestárlé občany	773	146,3	1,6	29,0	8,5	16,3
5139 Ostatní pečovatelé a pomocní ošetřovatelé jinde neuved.	1 823	140,9	0,9	28,5	9,5	15,8
51399 Pečovatel a pomocný ošetřovatel jinde neuvedený	1 756	140,8	0,9	28,3	9,4	15,7
5161 Hasiči, požárníci	1 154	137,5	4,0	30,9	3,6	18,1
51619 Hasič jinde neuvedený	984	133,3	1,9	32,5	3,5	18,5
5162 Pracovníci bezpečnostních orgánů (policisté, strážníci)	4 902	146,4	5,0	27,6	6,4	15,5
51625 Strážník obecní, městské, místní policie	4 711	146,2	5,0	27,6	6,4	15,5
5169 Ostatní pracovníci ochrany a ostrahy jinde neuvedení	770	153,0	6,7	23,9	5,5	15,0
6111 Pěstitelé polních plodin	14	151,6	2,6	26,0	6,9	14,5
61118 Zemědělský dělník v rostlinné výrobě	14	151,6	2,6	26,0	6,9	14,5
6113 Zahradníci a pěstitelé zahradních plodin a sazenic	802	148,6	3,3	29,4	8,1	15,9
61131 Zahradník	636	149,0	3,1	28,7	7,5	16,0
61132 Pěstitel zahradních plodin a sazenic	24	146,4	3,7	31,0	12,1	16,0
61138 Zemědělský dělník v zahradnictví	100	146,4	4,6	34,0	11,3	15,6
61139 Zahradník a pěstitel zahradních plodin jinde neuvedený	42	149,8	3,4	28,5	6,6	15,3
6115 Pěstitelé plodin komb. polních, zahrad.a rost. na stromech	73	144,6	0,2	30,4	8,6	15,8
6121 Chovatelé hospodářských zvířat (kromě drůbeže a včel)	107	147,9	8,8	31,4	11,2	15,4
61216 Chovatel a ošetřovatel psů a koček	55	140,0	7,4	33,8	12,9	15,6
61219 Chovatel hospodářských zvířat jinde neuvedený	32	159,5	11,8	27,5	7,2	15,3
6125 Chovatelé a ošetřovatelé zvířat v zoo	330	150,9	3,3	27,3	6,8	15,9
61251 Chovatel zvířat v zoo	230	152,9	3,7	25,8	5,5	15,8
61253 Chovatel a ošetřovatel zvířat v zoo, safari	85	146,6	2,0	30,3	9,2	15,6
6129 Ostatní chovatelé, ošetřovatelé zvířat jinde neuvedení	51	153,2	8,3	30,2	8,0	16,4
61299 Chovatel a ošetřovatel zvířat jinde neuvedený	40	153,7	8,5	30,2	7,8	16,0
6141 Dělníci pro pěstění a ošetřování lesa	45	151,6	3,1	26,4	6,7	15,0
61418 Lesní dělník v zalesňování	18	153,8	1,8	23,5	5,8	14,4
6142 Dělníci pro těžbu dřeva (kromě obsluhy pojezdných zařiz.)	38	140,7	2,9	37,6	13,1	16,8
7122 Zedníci, kameníci, omítkáři	536	148,2	1,9	28,4	7,9	16,3
71221 Zedník	443	147,8	1,8	28,8	7,9	16,5

Revidované výsledky ke dni 10.3.2010

**Průměrná měsíční odpracovaná a neodpracovaná doba zaměstnanců  
dle podskupin zaměstnání a zaměstnání KZAM-R**

Podskupiny zaměstnání a zaměstnání KZAM-R  (zveřejněna zaměstnání, která jsou ve své hlavní třídě zastoupena minimálně 1%)	Počet zaměstnanců přepočtený podle eviden. měsíců	Odpracovaná doba		Neodpracovaná doba		
		celkem	z toho přesčas	celkem	z toho	
					nemoc	dovolená
		hod/měs	hod/měs	hod/měs	hod/měs	hod/měs
71228 Stavební dělník zednických prací	88	<b>150,2</b>	2,4	27,0	8,1	15,7
7124 Tesaři a truhláři	211	<b>148,9</b>	2,0	27,8	6,4	16,4
71248 Stavební dělník tesařských a truhlářských prací	103	<b>149,0</b>	2,7	28,2	6,4	16,5
7125 Stavební montážníci	387	<b>152,1</b>	6,0	29,4	8,7	16,1
71256 Montér stavěč	164	<b>153,3</b>	10,0	31,9	10,5	16,2
71257 Montážník technických, scénických dekorací	193	<b>150,1</b>	2,2	27,4	6,9	16,1
7129 Ostatní stavební děl. stav. výroby a prac. v ost. oborech	312	<b>149,6</b>	2,3	27,7	6,6	16,2
71294 Stavební údržbář budov, staveb (kromě 7124)	287	<b>151,0</b>	2,3	26,4	5,5	16,3
7136 Instalatéři, potrubáři, stavební zámečníci, klempíři	809	<b>153,5</b>	6,3	27,3	7,0	16,3
71361 Instalatér stavební	249	<b>149,8</b>	2,6	27,4	7,0	16,4
71363 Instalatér vodovodů	121	<b>151,7</b>	5,4	28,9	8,0	16,7
71364 Instalatér ústředního topení	86	<b>149,6</b>	4,8	29,5	8,8	16,3
71368 Stavební dělník instalatérských, zámečnických prací	294	<b>158,5</b>	10,8	26,3	6,7	15,9
7137 Stavební a provozní elektrikáři	574	<b>156,1</b>	6,9	24,5	4,5	16,2
71374 Provozní elektrikář domovních instalací	188	<b>156,6</b>	8,4	25,1	4,9	16,1
71375 Provozní elektrikář instalací průmyslových objektů	225	<b>156,6</b>	7,3	24,5	4,2	16,6
7141 Malíři a tapetáři	143	<b>147,4</b>	1,9	28,8	8,5	16,0
71412 Malíř (natěrač) budov, malíř a natěrač	81	<b>146,1</b>	2,0	30,6	10,7	16,0
7213 Výrobci a opraváři výrobků a dílů z plechu	108	<b>147,9</b>	0,8	27,9	8,6	16,5
7222 Nástrojaři, kovomodeláři, kovodělníci, zámečníci	1 190	<b>150,3</b>	3,7	27,9	7,7	16,2
72222 Zámečník, zámečnický strojí	106	<b>148,5</b>	3,2	29,1	8,7	16,3
72223 Provozní zámečník, údržbář	1 061	<b>150,5</b>	3,7	27,7	7,6	16,2
7231 Mechanici a opraváři motorových vozidel	929	<b>150,9</b>	3,6	27,2	6,3	16,1
72311 Automechanik nákladních automobilů	348	<b>149,6</b>	2,2	26,7	6,3	15,2
72312 Automechanik osobních automobilů	394	<b>148,0</b>	1,9	28,9	7,0	16,7
72319 Mechanik a opravář motorových vozidel jinde neuvedený	118	<b>162,5</b>	12,7	24,8	5,4	16,8
7235 Mechanici obráběcích, zemědělských strojů a prům. zařiz.	79	<b>157,3</b>	8,4	25,6	5,3	15,9
7239 Ostatní mechanici a opraváři strojů a zařízení bez elektro	92	<b>150,1</b>	1,2	26,4	5,5	16,3
7241 Elektromech.a seřizovači různých typů elektrických zařiz.	501	<b>152,2</b>	5,0	26,5	6,3	15,9
72415 Provozní elektromechanik	388	<b>151,9</b>	4,9	26,6	6,2	16,0
7243 Mechanici, seřizovači, opraváři elektronických zařízení	132	<b>164,2</b>	14,9	23,0	2,7	16,1
72436 Mechanik elektronik měřicích, regulačních, opt. přístrojů	102	<b>166,0</b>	17,3	22,8	2,7	16,2
7422 Uměleč. truhláři, řezbáři, výrobci a oprav.výrobků ze dřeva	191	<b>148,0</b>	2,0	28,7	7,7	16,2
74224 Truhlář, truhlář opravář (převážně ruční)	127	<b>148,3</b>	1,5	28,2	7,4	16,1
7433 Dámští a pánští krejčí a kloboučníci vč. opravářů oděvů	596	<b>149,7</b>	2,5	27,6	7,6	16,4
74334 Krejčí scénických kostýmů a krojí	276	<b>149,5</b>	1,6	26,3	6,4	16,4
74339 Opravář oděvů a prádla	285	<b>150,5</b>	3,7	28,1	8,4	16,3
8162 Obsluha parních turbín, ohřivačů a motorů	642	<b>153,8</b>	4,8	23,1	4,1	15,1
81621 Topič - obsluha vytápění, ohřivačů, výměníků	633	<b>153,7</b>	4,7	23,1	4,1	15,1
8163 Obsluha zařízení při úpravě, čištění a rozvodu vody	278	<b>156,4</b>	6,9	23,9	4,8	15,7
8264 Obsluha strojů na bělení, barvení, čištění, praní, žehlení	1 270	<b>147,2</b>	0,8	28,2	8,4	15,9
82643 Prádla strojní	598	<b>147,4</b>	0,5	27,3	8,2	15,5
82649 Obsluha strojů a zařízení na úpravu textilu jinde neuved.	544	<b>146,5</b>	1,1	29,4	9,3	16,2

Revidované výsledky ke dni 10.3.2010

**Průměrná měsíční odpracovaná a neodpracovaná doba zaměstnanců  
dle podskupin zaměstnání a zaměstnání KZAM-R**

Podskupiny zaměstnání a zaměstnání KZAM-R  (zveřejněna zaměstnání, která jsou ve své hlavní třídě zastoupena minimálně 1%)	Počet zaměstnanců přepočtený podle eviden. měsíců	Odpracovaná doba		Neodpracovaná doba		
		celkem	z toho přesčas	celkem	z toho	
					nemoc	dovolená
		hod/měs	hod/měs	hod/měs	hod/měs	hod/měs
8321 Řidiči osobních a malých dodávkov. automobilů, taxikáři	2 053	<b>158,8</b>	9,9	25,9	4,4	16,2
83211 Řidič osobního automobilu	1 763	<b>159,7</b>	10,6	25,8	4,2	16,2
83212 Řidič malého dodávkového automobilu	273	<b>152,8</b>	4,9	26,8	5,8	16,3
8322 Řidiči sanitních a rzp vozů	1 759	<b>157,2</b>	13,7	22,6	3,6	15,4
83221 Řidič vozidla rychlé lékařské pomoci (nzp)	689	<b>155,3</b>	12,3	20,9	3,0	15,3
83222 Řidič vozidla rychlé záchranné pomoci (nzp)	482	<b>152,2</b>	11,3	23,8	3,3	15,6
83223 Řidič vozidla dopravy nemocných a zraněných (pzp)	408	<b>162,6</b>	17,2	24,1	5,4	15,3
83225 Řidič sanitního vozidla	172	<b>164,8</b>	17,5	22,8	2,7	15,0
8323 Řidiči autobusů, trolejbusů a tramvají	153	<b>168,8</b>	16,2	22,7	3,4	16,1
8324 Řidiči nákladních automobilů a tahačů	2 108	<b>152,7</b>	7,3	27,7	7,9	16,2
83243 Řidič nákladního automobilu	1 980	<b>152,2</b>	7,2	27,9	8,1	16,1
8326 Řidiči speciálních vozidel	1 304	<b>149,8</b>	4,7	26,8	6,5	11,4
83264 Řidič silničního úklidového vozidla	145	<b>152,6</b>	5,6	26,7	6,0	16,3
83269 Řidič speciálního silničního vozidla jinde neuvedený	1 061	<b>148,6</b>	4,3	27,1	6,8	10,2
8331 Obsluha zemědělských a lesních strojů	254	<b>150,5</b>	3,7	27,8	6,7	16,0
83311 Traktorista	157	<b>148,7</b>	3,2	28,6	7,7	16,3
8332 Obsluha zemních a příbuzných strojů	110	<b>151,3</b>	6,5	28,8	8,2	16,2
8334 Obsluha vysokozdvíhových a ostatních motorových vozíků	110	<b>160,5</b>	11,2	25,1	4,9	16,2
9132 Pomocníci a uklízeči v kancelář., hotel., nemocnicích ap.	22 794	<b>147,2</b>	0,8	28,3	8,0	16,0
91321 Pomocník, uklízeč v kancelářích	4 887	<b>146,6</b>	0,4	28,7	8,3	16,1
91322 Pomocník, uklízeč ve vzdělávacím zařízení	10 991	<b>147,5</b>	0,5	28,0	7,4	16,2
91324 Pomocník, uklízeč ve zdravotnickém zařízení	3 032	<b>147,5</b>	2,4	28,4	8,7	15,5
91325 Pomocník, uklízeč v hotelu, v restauraci, pokojská	806	<b>146,2</b>	0,8	29,6	9,1	16,2
91326 Pomocník, uklízeč v kulturním zařízení	582	<b>149,0</b>	1,2	27,2	7,1	16,2
91327 Pomocník, uklízeč ve službách	804	<b>146,7</b>	1,0	28,7	9,3	14,4
91329 Pomocník, uklízeč jinde neuvedený	1 376	<b>146,6</b>	1,2	28,7	8,5	15,8
9141 Domovníci, správci domu	2 963	<b>150,6</b>	2,0	25,9	6,0	16,0
91411 Domovník	802	<b>149,9</b>	1,6	26,1	5,7	16,2
91412 Domovník údržbář a uklízeč	1 794	<b>150,6</b>	2,0	26,0	6,3	16,0
9143 Školníci vč. školníků - údržbářů	6 320	<b>149,6</b>	0,8	26,0	5,8	16,4
91431 Školník	4 391	<b>149,2</b>	0,6	26,2	5,9	16,5
91432 Školník údržbář a uklízeč	1 925	<b>150,3</b>	1,2	25,6	5,7	16,2
9152 Vrátní, hlídači, uváděči a šatnářky	2 111	<b>148,9</b>	4,0	25,9	6,7	14,6
91521 Vrátný	1 631	<b>147,9</b>	4,3	26,3	7,1	14,5
9161 Sběrači odpadků, popeláři	2 927	<b>147,6</b>	1,1	28,6	10,2	14,9
91611 Dělník pro čištění města	2 797	<b>147,6</b>	1,0	28,4	10,1	14,9
9169 Ostatní pracovníci v příbuzných oborech jinde neuvedení	2 981	<b>148,1</b>	0,8	27,4	10,4	14,7
91699 Nekvalifikovaný pracovník při čištění města jinde neuved.	2 806	<b>148,1</b>	0,6	27,3	10,4	14,7
9323 Dělníci nádvorní skupiny (pomocní montéři)	823	<b>148,8</b>	3,3	29,0	10,2	14,9
93231 Dělník nádvorní skupiny	452	<b>149,8</b>	5,0	29,6	11,0	15,3
9339 Pomocní a nekvalif. prac. v dopr., ve skladech, v telekom.	1 115	<b>151,8</b>	3,8	26,4	7,1	15,8



# Dodatek

## Technický popis šetření



## Dodatek - Technický popis šetření

Technický popis šetření přibližuje metodické postupy používané při zpracování nepodnikatelské sféry Informačního systému o průměrném výdělku (ISPV-NS). Popis je rozdělen do pěti hlavních kapitol: koncepce šetření, vstupní údaje, nejdůležitější sledované veličiny, přehled používaných tabulek a definice vybraných pojmů.

### 1. Koncepce šetření

Kapitola popisuje základní soubor šetření a strukturu statistického souboru.

#### 1.1. Základní soubor

Základním souborem ISPV-NS je soubor ekonomických subjektů, definovaný Automatizovaným rozpočtovým informačním systémem (ARIS), spravovaným Ministerstvem financí. ARIS obsahuje informace z účetního a finančního výkaznictví organizačních složek státu, kapitol státního rozpočtu, státních příspěvkových organizací, státních fondů, územních samosprávných celků a jimi zřizovaných příspěvkových organizací v ČR (viz <http://www.info.mfcr.cz/aris>). Ekonomické subjekty, které přísluší do nepodnikatelské sféry, odměňují platem podle § 109, odst. 3 zákona č. 262/2006 Sb., zákoníku práce, ve znění pozdějších předpisů. Statistické šetření ISPV pro nepodnikatelskou sféru využívá dat Informačního systému o platech, provozovaného Ministerstvem financí (viz [www.mfcr.cz/isp](http://www.mfcr.cz/isp)).

#### 1.2. Struktura souboru ISPV nepodnikatelské sféry

Statistické šetření ISPV-NS pro nepodnikatelskou sféru za 1.-4. čtvrtletí 2008 zahrnuje 14 464 ekonomických subjektů, které reprezentují přibližně 674 tisíc zaměstnanců. Odvětvovou skladbu ekonomických subjektů v ISPV-NS (vyjádřenou odvětvovou klasifikací CZ NACE) představují zejména tři odvětví národního hospodářství České republiky; odvětví veřejné správy, odvětví vzdělávání a odvětví zdravotní a sociální péče. Z hlediska geografického zachycuje šetření ISPV-NS celou Českou republiku. Následující tabulky ukazují strukturu souboru ISPV-NS pro 1.-4. čtvrtletí 2008 z odvětvového a regionálního pohledu.

<b>Soubor ISPV nepodnikatelské sféry</b>	
Počet ekonomických subjektů	14 464
Počet zaměstnanců	664 tisíc

**Tabulka 1**

Složení souboru z hlediska odvětvového ukazuje tabulka 2 - Odvětvová skladba souboru. Regionální složení souboru uvádí tabulka 3 - Regionální skladba souboru.

<b>Odvětvová skladba výběrového souboru ISPV nepodnikatelské sféry</b>		
<b>Kód CZ-NACE</b>	<b>Sekce</b>	<b>Počet ES</b>
A	Zemědělství, lesnictví a rybářství	9
B	Těžba a dobývání	0
C	Zpracovatelský průmysl	0
D	Výroba a rozvod elektřiny, plynu, tepla	1
E	Zásobování vodou, činnosti související s odpady	85
F	Stavebnictví	0
G	Obchod, opravy motorových vozidel	0
H	Doprava a skladování	27
I	Ubytování, stravování a pohostinství	197
J	Informační a komunikační činnosti	17
K	Peněžnictví a pojišťovnictví	0
L	Činnosti v oblasti nemovitostí	46
M	Profesní, vědecké a technické činnosti	32
N	Administrativní a podpůrné činnosti	5
O	Veřejná správa, obrana, sociální zabezpečení	4 384
P	Vzdělávání	7 762
Q	Zdravotní a sociální péče	1 003
R	Kulturní, zábavní a rekreační činnosti	626
S	Ostatní činnosti	270

**Tabulka 2**

<b>Regionální skladba výběrového souboru ISPV nepodnikatelské sféry</b>		
<b>Kód NUTS 3</b>	<b>Kraj</b>	<b>Počet ES</b>
CZ010	Hlavní město Praha	953
CZ020	Středočeský	2 031
CZ031	Jihočeský	916
CZ032	Plzeňský	802
CZ041	Karlovarský	422
CZ042	Ústecký	979
CZ051	Liberecký	579
CZ052	Královéhradecký	886
CZ053	Pardubický	916
CZ063	Vysočina	895
CZ064	Jihomoravský	1 806
CZ071	Olomoucký	1 029
CZ072	Zlínský	919
CZ080	Moravskoslezský	1 331

**Tabulka 3**



## 2. Vstupní údaje

Kapitola popisuje specifický sběr dat do šetření ISPV-NS, nejdůležitější vstupní údaje a používané klasifikace a číselníky.

### 2.1. Sběr dat

Vlastní sběr dat pro ISPV-NS zabezpečuje Informační systém o platech. ISPV-NS přebírá kompletní soubor nepodnikatelské sféry, předzpracovaný pro účely Informačního systému o platech, a provádí na něm specifické kontroly.

### 2.2. Nejdůležitější vstupní údaje

Šetření ISPV-NS s pololetní periodicitou monitoruje výdělkovou úroveň a odpracovanou dobu jednotlivých zaměstnání podle klasifikace KZAM-R v České republice.

Hodinový výdělek je údaj zjišťovaný z průměrných hodinových výdělků definovaných v § 351 až § 362 zákona č. 262/2006 Sb., zákoníku práce, ve znění pozdějších předpisů. Obvykle se jedná o podíl platu za práci a odpracované doby za poslední čtvrtletí sledovaného období. Hodinový výdělek je krátkodobým indikátorem výdělkové úrovně.

Hrubý měsíční plat, vypočtený z hrubého platu za sledované období, je druhým indikátorem, který ukazuje výdělkovou úroveň. Plat je definován v § 109, odst. 3 zákona č. 262/2006 Sb., zákoníku práce, ve znění pozdějších předpisů. Hrubý plat je součtem platu za práci, náhrad platu a odměn za pracovní pohotovost, které jsou přímo sbíranými položkami. Šetření ISPV-NS sleduje i strukturu hrubého měsíčního platu, tj. prémie a odměny, příplatky za přesčas, ostatní příplatky, náhrady a odměny za pracovní pohotovost. Hrubý měsíční plat a jeho složky se vztahují k celému sledovanému období, které zahrnuje dobu od počátku roku do konce čtvrtletí, za které se šetření provádí.

Šetření ISPV-NS dále sleduje pracovní dobu zaměstnanců. Vstupní věta o zaměstnanci obsahuje odpracovanou dobu od počátku roku a z ní počet přesčasových hodin. Odpracovaná doba u zaměstnanců odměňovaných měsíčním platem nezahrnuje dobu svátků v jinak pracovních dnech. Věta dále obsahuje celkovou neodpracovanou dobu od počátku roku, z ní počet hodin nemoci a dovolené.

### 2.3. Klasifikace a číselníky

ISPV-NS používá standardní statistické klasifikace a číselníky (podrobněji popsané na [www.czso.cz](http://www.czso.cz)). Použití platných statistických klasifikací je závazné jak pro orgán vykonávající státní statistickou službu, tak pro zpravodajské jednotky, které poskytují údaje pro statistické zjišťování. Proto i ISPV-NS používá následující klasifikace a číselníky:

KZAM-R	<b>Klasifikace zaměstnání;</b> vydáno sdělením ČSÚ č. 492/2003 Sb. ze dne 18. prosince 2003 o vydání rozšířené Klasifikace zaměstnání KZAM-R.
CZ-ICSE	<b>Klasifikace postavení v zaměstnání;</b> vydáno sdělením ČSÚ č. 494/2003 Sb. ze dne 18. prosince 2003 o vydání Klasifikace postavení v zaměstnání.
KKOV	<b>Klasifikace kmenových oborů vzdělání;</b> vydáno sdělením ČSÚ č. 320/2003 Sb. ze dne 9. září 2003 o zavedení Klasifikace kmenových oborů vzdělání. Poslední aktualizace byla provedena k 1. září 2008 sdělením ČSÚ č. 264/2008 Sb. ze dne 10. července 2008 o aktualizaci Klasifikace kmenových oborů vzdělání.
LAU 1	<b>Číselník okresů;</b> od 1. ledna 2008 je systém statistické klasifikace územních struktur v České republice rozdělen, v souladu se systémem Eurostatu, na dvě části: klasifikace CZ-NUTS, systém LAU (Local Administrative Units). Z hlediska statistiky mají LAU závazný charakter. Jednotky LAU 1 ( <b>dřívější NUTS 4</b> ) jsou v ČR tvořeny okresy. Územní jednotky na úrovni LAU 1 přebírají kódy od dřívějších jednotek NUTS 4. Proti NUTS 4 jsou v LAU 1 následující změny: <ul style="list-style-type: none"> <li>- do kódů LAU 1 okresů krajů Vysočina a Jihomoravského se promítá změna kódů NUTS 3 těchto krajů,</li> <li>- Praha se na úrovni LAU 1 nečlení.</li> </ul>
CZ-NACE	<b>Klasifikace ekonomických činností (CZ-NACE);</b> vydáno sdělením ČSÚ č. 244/2007 Sb. ze dne 18. září 2007 o zavedení Klasifikace ekonomických činností.
CZ-GEONOM	<b>Klasifikace zemí;</b> vydáno sdělením ČSÚ č. 487/2003 Sb. ze dne 18. prosince 2003 o vydání Klasifikace zemí. Poslední aktualizace byla provedena k 15. prosinci 2008 sdělením ČSÚ č. 429/2008 Sb. ze dne 26. listopadu 2008 o aktualizaci Klasifikace zemí a o ukončení zveřejňování aktualizací.

### 3. Nejdůležitější sledované veličiny

Kapitola popisuje nejdůležitější sledované veličiny, algoritmy jejich výpočtu a kritéria pro zahrnutí zaměstnanců do dalších výpočtů.

#### 3.1. Hodinový výdělek

Hodinový výdělek je přímo zjišťovaná veličina. Do výpočtu charakteristik hodinového výdělku jsou zařazeni zaměstnanci, kteří byli v evidenčním stavu k poslednímu dni sledovaného období.

#### 3.2. Hrubý měsíční plat

Hrubý měsíční plat se vztahuje k celému sledovanému období, tedy k 1.-2. čtvrtletí, nebo k 1.-4.čtvrtletí. Na rozdíl od hodinového výdělku musí být hrubý měsíční plat vypočten z dalších přímo zjišťovaných platových položek a neplatových plnění.

Hrubý plat je v ISPV-NS definována jako součet platu za práci, náhrad platu a odměny za pracovní pohotovost. Hrubý měsíční plat zaměstnance se vypočte podle vzorce:

$$\text{HMP} = \frac{\text{PLAT} + \text{NAHRADY} + \text{POHOTOV}}{\text{MESPLAC}_{\text{prep}}}$$

kde :

HMP	je hrubý měsíční plat zaměstnance,
PLAT	je plat za práci zaměstnance v kumulaci za sledované období (vstupní položka věty o zaměstnanci),
NAHRADY	jsou náhrady platu zaměstnance v kumulaci za sledované období (vstupní položka věty o zaměstnanci),
POHOTOV	je odměna za pracovní pohotovost zaměstnance v kumulaci za sledované období (vstupní položka věty o zaměstnanci),
MESPLAC <sub>prep</sub>	je počet přepočtených placených měsíců zaměstnance, tj. počet měsíců, odpovídajících součtu odpracované doby a doby, po kterou pobíral náhrady platu.

Počet přepočtených placených měsíců MESPLAC<sub>prep</sub> je roven počtu kalendářních měsíců v případě, že zaměstnanec s plným pracovním úvazkem po celé sledované období pracoval nebo pobíral náhrady platu. Pokud zaměstnanec byl v evidenčním stavu kratší dobu, než sledované období, bude jeho počet placených měsíců zkrácen poměrem počtu pracovních dnů v evidenčním stavu a ve sledovaném období. Podobně se počet placených měsíců zkrátí, pokud

zaměstnanec měl jinou absenci, než absenci s náhradou platu (např. nemoc), případně měl sjednán kratší pracovní úvazek.

Hrubý měsíční plat za určitou skupinu zaměstnanců je vážená charakteristika, v níž hrubý měsíční plat určitého zaměstnance má váhu, odpovídající počtu jeho placených měsíců za sledované období (tzv. váha placené doby). Tento způsob výpočtu umožňuje korektní srovnání platové úrovně jednotlivých zaměstnání a srovnávání v čase.

Sestavy s hrubým měsíčním platem, diferenciací a strukturou hrubého platu obsahují také měsíční placenou dobu. Tento údaj ukazuje počet placených hodin (odpracovaná doba a doba náhrad) za placený měsíc a je v souladu s výpočtem hrubého měsíčního platu.

Pro zahrnutí zaměstnance do výpočtů hrubého měsíčního platu se uplatňují následující kritéria:

- přepočtený počet placených měsíců zaměstnance je alespoň jeden měsíc,
- stanovená týdenní pracovní doba na dané pracovní místo je alespoň 30 hodin (dle doporučení Eurostatu).

### **3.3. Měsíční odpracovaná a neodpracovaná doba**

Měsíční odpracovaná (resp. neodpracovaná) doba se stejně jako hrubý měsíční plat vztahuje k celému sledovanému období tj. k 1.-2. čtvrtletí, nebo k 1.-4. čtvrtletí.

Měsíční odpracovaná doba zaměstnance se vypočte podle vzorce:

$$\text{ODPRACD}_{\text{mes}} = \frac{\text{ODPRACD}}{\text{MESEVID}_{\text{prep}}}$$

kde :

- ODPRACD<sub>mes</sub> je měsíční odpracovaná doba zaměstnance,
- ODPRACD je odpracovaná doba zaměstnance v kumulaci za sledované období (vstupní položka věty o zaměstnanci),
- MESEVID<sub>prep</sub> je počet přepočtených evidenčních měsíců zaměstnance, tj. počet měsíců, odpovídajících délce pracovního úvazku a délce pracovního poměru ve sledovaném období.

Počet přepočtených evidenčních měsíců MESEVID<sub>prep</sub> je roven počtu kalendářních měsíců v případě, že zaměstnanec s plným pracovním úvazkem po celé sledované období byl v pracovním poměru a nebyl na mateřské či rodičovské dovolené. Pokud zaměstnanec byl v evidenčním stavu kratší dobu, než sledované období, bude jeho počet evidenčních měsíců zkrácen poměrem počtu pracovních dnů v evidenčním stavu a ve sledovaném období. Podobně se počet evidenčních měsíců zkrátí, pokud zaměstnanec měl sjednán kratší pracovní úvazek.

Měsíční odpracovaná doba za určitou skupinu zaměstnanců je vážená charakteristika, v níž měsíční odpracovaná doba určitého zaměstnance má váhu, odpovídající počtu jeho evidenčních měsíců ve sledovaném období (tzv. váha evidenční doby). Pro zahrnutí zaměstnance do výpočtů měsíční odpracované doby se uplatňují stejná kritéria jako u hrubého měsíčního platu.

Obdobně jako odpracovaná doba se počítají měsíční neodpracovaná doba a také průměrné měsíční údaje o přesčasu, dovolené a nemoci.

#### 4. Přehled používaných tabulek

Kapitola Přehled používaných tabulek obsahuje hodnocení kvality údajů a přehled publikovaných tabulek, u kterých jsou vyznačeny váhy nutné pro jejich zpracování.

##### 4.1. Kvalita údajů

Zjišťované charakteristiky podléhají nevýběrovým chybám, neboť se nejedná o výběrové šetření. Nevýběrové chyby bývají způsobeny především špatnou kvalitou dat předávaných respondenty (neúplné a chybné údaje) do Informačního systému o platu. Při zpracovávání údajů je jejich vliv snižován několikasupňovými kontrolními mechanismy a častými kontakty zpracovatele šetření s respondenty.

##### 4.2. Přehled publikovaných tabulek podle použitých vah

Publikované tabulky s hodinovým výdělkem NS-V0 až NS-V9 a tabulky s dynamikou hodinového výdělku NS-D1 až NS-D3 obsahují pouze hodnoty počítané ze souboru ISPV podnikatelské sféry bez použití vážení.

Hrubý měsíční plat				
Tabulka	Třídící kritérium	Podniková váha	Váha placené doby	Váha evidenční doby
NS-M0	Celá ČR		X	
NS-M1	HL. třídy zaměstnání KZAM-R		X	
NS-M5	Podskupiny zaměstnání a zaměstnání KZAM-R		X	

Tabulka 4

Odpracovaná a neodpracovaná doba				
Tabulka	Třídící kritérium	Podniková váha	Váha placené doby	Váha evidenční doby
NS-T0	Celá ČR			X
NS-T1	HL. třídy zaměstnání KZAM-R			X
NS-T5	Podskupiny zaměstnání a zaměstnání KZAM-R			X

Tabulka 5

## 5. Definice vybraných pojmů

Ekonomický subjekt	Ekonomický subjekt je právnický subjekt nebo fyzická osoba s postavením podnikatele, zapsaná do registru ekonomických subjektů ČSÚ. Každému ekonomickému subjektu se přiděluje identifikační číslo (IČ).
Organizační jednotka	Z hlediska výdělkové statistiky ISPV se dělí ekonomické subjekty na organizační jednotky podle okresu, ve kterém jednotky působí. Organizační jednotku tvoří všechny útvary ekonomického subjektu, které působí ve stejném okrese.
Zpravodajská jednotka	Zpravodajskou jednotkou je právnická osoba, organizační složka státu nebo fyzická osoba, od níž se požaduje poskytnutí údajů ve statistickém zjišťování podle zákona č. 89/1995 Sb., o státní statistické službě ve znění pozdějších předpisů.
Sledované období	Sledované období je období od začátku roku do konce čtvrtletí, ve kterém se statistické zjišťování provádí.
Podnikatelská sféra	Do podnikatelské sféry patří subjekty, které odměňují mzdou podle § 109, odst. 2 zákona č. 262/2006 Sb., zákoníku práce, ve znění pozdějších předpisů.
Nepodnikatelská sféra	Do nepodnikatelské sféry patří subjekty, které odměňují platem podle § 109, odst. 3 zákona č. 262/2006 Sb., zákoníku práce, ve znění pozdějších předpisů.
Soubor ISPV-NS	Souborem ISPV nepodnikatelské sféry je soubor ekonomických subjektů, definovaný Automatizovaným rozpočtovým informačním systémem (ARIS). (viz <a href="http://www.info.mfcr.cz/aris">http://www.info.mfcr.cz/aris</a> ).



# Přílohy

**Dotazník**





## Dotazník

Abychom maximalizovali efekt naší práce a přizpůsobili ji Vaším potřebám, dovoluujeme si předložit Vám následující dotazník, zaměřený na zjištění Vašich názorů na publikaci a celé šetření ISPV. Chcete-li přispět k tomuto úsilí a spolupodílet se na tvorbě platových statistických šetření, prosíme, vyplňte následující dotazník a odešlete na adresu zpracovatele šetření, uvedenou na druhé stránce publikace.

### 1 Kdo jste? (nepovinný údaj)

Jméno: .....

Adresa: .....

E-mail: .....

### 2 Proč se zajímáte o platovou statistiku?

- 2.1 Platová statistika mě zajímá převážně jako  
 zaměstnavatele  zaměstnance  odboráře  z jiných důvodů
- 2.2 K jakému specifickému účelu publikaci používáte?  
 pro informaci/zajímá mě to  
 využívám ve své profesi  
 k usměrňování platového vývoje  
 jako zdroj informací pro kolektivní vyjednávání  
 jako zdroj dat pro výzkum  
 ke studiu
- 2.3 Využíváte i jiné zdroje informací o výdělcích?  
 Český statistický úřad  
 šetření poradenských firem  
 informace od zaměstnavatelských svazů, odborových organizací  
 tisk

### 3 Jak hodnotíte obsah publikace?

- 3.1 Do jaké míry publikace vyhovuje Vaším potřebám?  
 do značné míry  málo  nevyhovuje
- 3.2 Rozsah publikace je  
 vyhovující  příliš velký  nedostatečný

- 3.3 Forma tabulek je  
 vyhovující       málo přehledná       nevhovující
- 3.4 Jsou používané indikátory platového vývoje (průměrný hodinový výdělek, měsíční hrubý plat) a údaje o odpracovaném čase (placená doba, odpracovaná doba) dostatečně srozumitelné?  
 ano       částečně       vůbec ne
- 3.5 Které statistiky používáte?  
 průměr       medián       kvartily       decily
- 3.6 Postačuje technický popis šetření v dodatku publikace k získání základního přehledu o použitých metodách a postupech?  
 ano       částečně       vůbec ne       nevím
- 3.7 Používáte i další formy výsledků šetření ISPV?  
 na stránkách [www.mpsv.cz](http://www.mpsv.cz)       na stránkách [www.ispv.cz](http://www.ispv.cz)
- 3.8 Máte námět pro zlepšení úrovně výsledkové publikace?

---

---

---

#### **4 Co jste se dověděli z výsledků šetření?**

- 4.1 Poskytuje statistické šetření ISPV celkově užitečné informace o úrovni výdělků podle zaměstnání?  
 ano       částečně       vůbec ne
- 4.2 Máte námět pro zlepšení úrovně šetření?

---

---

---



Vydáno dne: 28.6.2010 13:27