

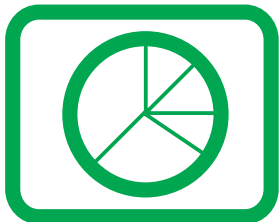
RSCP

Regionální statistika ceny práce

**Čtvrtletní výběrové
statistické zjišťování**

**Nepodnikatelská sféra
Moravskoslezský
kraj
IV. čtvrtletí 2005**

MPSV - SSZ



RSCP

Regionální statistika ceny práce

**Čtvrtletní výběrové
statistické zjišťování**

Nepodnikatelská sféra

**Moravskoslezský
kraj**

IV. čtvrtletí 2005

MPSV - SSZ

COPYRIGHT - MPSV ČR a SSZ

Publikace ani její část nesmí být kopírována, rozšiřována a zařazována do informačních systémů v jakékoliv formě (elektronické, mechanické, optické, magnetické aj.) bez písemného souhlasu

Ministerstva práce a sociálních věcí ČR a Správy služeb zaměstnanosti

O b s a h :

Úvodní část

Úvod.....	7
-----------	---

Výsledková část – nepodnikatelská sféra

Hodinové výdělky

NS-V0	Hodinové výdělky v nepodnikatelské sféře za kraj Moravskoslezský	11
NS-V1	Hodinové výdělky podle hlavních tříd zaměstnání KZAM–R	12
NS-V2	Hodinové výdělky podle věkových kategorií	12
NS-V3	Hodinové výdělky podle platové třídy	13
NS-V4	Hodinové výdělky podle vzdělání	13
NS-V5	Hodinové výdělky podle podskupin zaměstnání KZAM–R	14
NS-V6	Hodinové výdělky podle kategorie zaměstnání	19
NS-V8	Hodinové výdělky podle pohlaví	19

Hrubé měsíční platy

NS-M0	Hrubý měsíční plat a jeho složky, diferenciacie, placená doba v nepodnikatelské sféře za kraj Moravskoslezský	21
NS-M1	Hrubý měsíční plat a jeho složky, diferenciacie, placená doba podle hlavních tříd zaměstnání KZAM-R.....	22
NS-M5	Hrubý měsíční plat a jeho složky, diferenciacie, placená doba podle podskupin zaměstnání KZAM-R.....	24

Měsíční odpracovaná a neodpracovaná doba

NS-T5	Průměrná měsíční odpracovaná a neodpracovaná doba podle podskupin zaměstnání KZAM – R.....	34
-------	---	----

Dodatek - technický popis šetření

Koncepce šetření	41
Rozsah šetření.....	41
Vstupní údaje	42
Sběr dat.....	42
Klasifikace a číselníky.....	42
Výdělky a odpracovaná doba	43

Zpracování a analýza dat.....	44
Přehled publikovaných tabulek	44
Výpočet hrubého měsíčního platu	45
Odhady statistických charakteristik.....	46
Definice vybraných pojmů	47



Úvodní část

Úvod

Regionální statistika ceny práce (RSCP) je systém, který pravidelně monitoruje aktuální výdělkovou úroveň a odpracovanou dobu podle zaměstnání v jednotlivých krajích České republiky. Výdělková úroveň se zjišťuje na základě hodinového výdělku, vyplacené mzdy a odpracované doby jednotlivých zaměstnanců. RSCP, stejně jako Informační systém o průměrném výdělku (ISPV) vychází z pravidelného výběrového statistického zjišťování s názvem „Čtvrtletní šetření o ceně práce“. Šetření je zařazeno do programu statistických zjišťování vyhlášených ČSÚ ve sbírce zákonů pro příslušný kalendářní rok - viz příloha Vyhlášky č. 421/2005 Sb., kterou se stanoví Program statistických zjišťování na rok 2006 (částka 145). Šetření provádí pracoviště státní statistické služby Ministerstva práce a sociálních věcí. Garantem informačního systému RSCP je Ministerstvo práce a sociálních věcí – správa služeb zaměstnanosti, zpracovatelem RSCP je Trexima, spol. s r.o. (www.trexima.cz).

RSCP nabízí další zdroj informací o mzdách v krajích České republiky. Výkaznictví ČSÚ sbírá údaje o mzdách za celý ekonomický subjekt a publikuje průměrné mzdy v členění podle firemních charakteristik. RSCP sbírá data za jednotlivé zaměstnance a jejím hlavním cílem jsou statistiky výdělkové úrovně zaměstnání (v klasifikaci KZAM-R) v jednotlivých krajích, dalším produktem jsou odhady výdělkové úrovně zaměstnanců podle šetřených osobních charakteristik na úrovni kraje. Roční zjišťování hrubých mezd a odpracované doby v ISPV a RSCP je základem pro strukturální šetření mezd ČSÚ a pro strukturální šetření SES (Structure of Earning Survey) Eurostatu. Zatímco výsledky strukturálních šetření a výsledky ISPV a RSCP pocházejí z téhož zdroje a publikace se navzájem doplňují, při srovnávání s výsledky výkaznictví je třeba vzít v úvahu rozdílné výběrové soubory a rozdílné metody výpočtu mzdových charakteristik.

Nejdůležitějším kritériem pro členění výsledků RSCP je příslušnost šetřeného ekonomického subjektu k podnikatelské, nebo nepodnikatelské sféře. Do podnikatelské sféry zahrnujeme ekonomické subjekty, které odměňují podle zákona č. 1/1992 Sb. o mzdě, odměně za pracovní pohotovost a o průměrném výdělku. Nepodnikatelskou sféru tvoří ekonomické subjekty, které odměňují podle zákona č. 143/1992 Sb. o platu a odměně za pracovní pohotovost v rozpočtových a v některých dalších organizacích a orgánech. V RSCP se ekonomické subjekty člení na organizační jednotky, jestliže je možné provést vnitřní rozčlenění podle okresů, ve kterých dílčí jednotky působí. Výsledky podle krajů jsou v tomto smyslu výsledky, získané pracovištní metodou.

Od roku 2004 provozuje Ministerstvo financí Informační systém o platech, který v nepodnikatelské sféře šetří informace, požadované systémy ISPV a RSCP. Informační systém o platech se proto od roku 2004 stává zdrojem vstupních dat pro RSCP. Informační systém o platech je plošné šetření a do RSCP předává údaje o všech zaměstnancích nepodnikatelské sféry. Šetření v podnikatelské sféře zůstává výběrovým šetřením. Podnikatelská sféra se i nadále šetří čtvrtletně, sledovaným obdobím Informačního systému o platech je první pololetí a celý rok. Vzhledem k odlišné výběrové metodě a rozdílné periodicitě šetření v podnikatelské a nepodnikatelské sféře jsou výsledky uveřejňovány v samostatných publikacích. Pro označení podnikatelské sféry a pro popis metod a sestav specifických pro podnikatelskou sféru používáme označení RSCP-PS. Podobně pro označení nepodnikatelské sféry používáme RSCP-NS.

Publikace obsahuje výsledky nepodnikatelské sféry (RSCP-NS). Přináší hodinové výdělky za aktuální čtvrtletí, hrubé měsíční platy za období od začátku roku do konce aktuálního čtvrtletí, údaje o odpracované a neodpracované době za stejné období.

Výsledková publikace jednotlivých krajů ve formátu Excel a ve formátu PDF je k dispozici na internetových stránkách portálu MPSV (<http://portal.mpsv.cz/>) v sekci *Zaměstnanost*, v části *Regionální statistika ceny práce*. Rozsah přehledů jednotlivých zaměstnání je dán publikačním kritériem, podle kterého se uveřejňují jen zaměstnání zastoupená minimálně deseti zaměstnanci a minimálně třemi ekonomickými subjekty.



Výsledková část nepodnikatelská sféra

Hodinové výdělky v nepodnikatelské sféře

kraj: Moravskoslezský

Medián hodinového výdělku 107,76 Kč/hod

Index mediánu hodinového výdělku zaměstnanců

meziroční vůči 4. čtvrtletí 2004..... 106,1 %

Diferenciace

1. decil - 10 % hodinových výdělků menších než 58,81 Kč/hod

1. kvartil - 25 % hodinových výdělků menších než 79,96 Kč/hod

Medián - 50 % hodinových výdělků menších než 107,76 Kč/hod

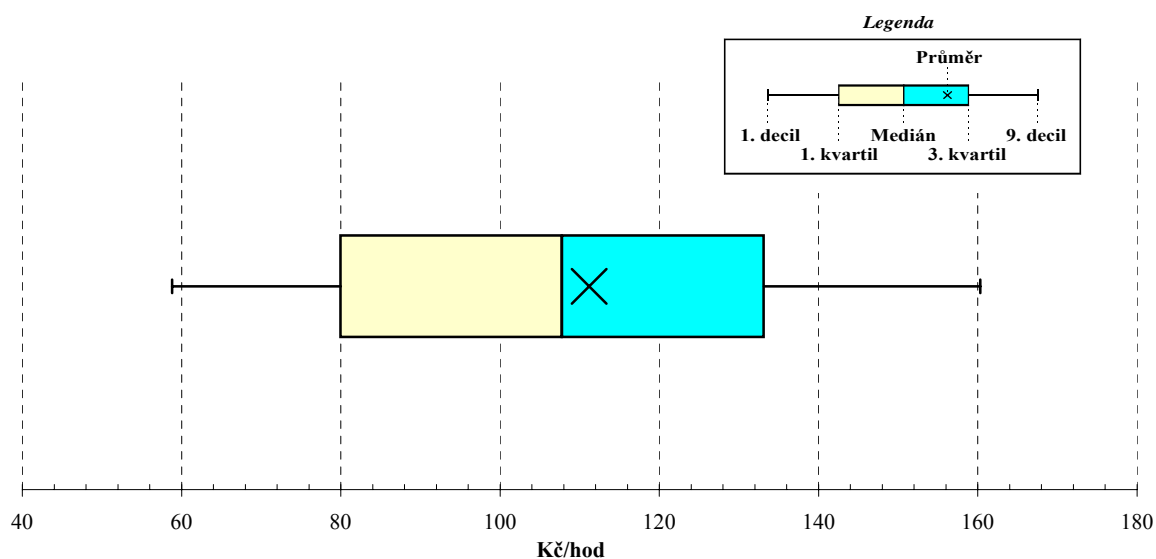
3. kvartil - 25 % hodinových výdělků větších než 133,13 Kč/hod

9. decil - 10 % hodinových výdělků větších než 160,31 Kč/hod

Průměr hodinového výdělku 111,19 Kč/hod

Podíl zaměstnanců s podprůměrným

hodinovým výdělkem 53,5 %



4. čtvrtletí 2005

RSCP - nepodnikatelská sféra

NS-V1

Hodinové výdělky
podle hlavních tříd zaměstnání KZAM-R

kraj: Moravskoslezský

Hlavní třída zaměstnání KZAM-R	Struktura zaměstnanců	Medián	Diferenciace		Průměr
			1. decil	9. decil	
	%	Kč/hod	Kč/hod	Kč/hod	Kč/hod
0 Příslušníci armády	0,9	*	*	*	*
1 Zákonodárci, vedoucí a řídicí pracovníci	4,8	171,26	104,43	255,08	178,81
2 Vědečtí a odborní duševní pracovníci	33,5	127,79	94,79	176,18	133,56
3 Techničtí (zdrav., pedagogičtí) pracovníci	27,7	112,06	84,10	147,02	114,75
4 Nižší administrativní pracovníci	3,8	82,71	59,85	117,29	86,25
5 Provozní prac. ve službách a obchodu	12,7	78,11	56,52	131,95	86,17
6 Dělníci v zemědělství, lesnictví a rybářství	0,2	73,38	53,00	103,01	77,02
7 Řemeslníci, výrobci a zpracovatelé	1,3	76,47	54,28	101,43	77,08
8 Obsluha strojů a zařízení	2,5	78,79	51,00	119,87	81,96
9 Pomocní a nekvalifikovaní pracovníci	12,6	57,56	45,08	79,41	60,52
C E L K E M - nepodnikatelská sféra	100	107,76	58,81	160,31	111,19

4. čtvrtletí 2005

RSCP - nepodnikatelská sféra

NS-V2

Hodinové výdělky
podle věkových kategorií

kraj: Moravskoslezský

Věková kategorie	Struktura zaměstnanců	Medián	Diferenciace		Průměr
			1. decil	9. decil	
	%	Kč/hod	Kč/hod	Kč/hod	Kč/hod
do 20 let	0,2	71,71	42,50	87,85	67,58
20 - 29 let	14,6	96,06	62,10	131,62	97,27
30 - 39 let	24,1	107,65	60,79	156,15	110,19
40 - 49 let	30,0	111,01	57,89	163,55	113,15
50 - 59 let	27,4	113,84	58,11	171,46	116,34
60 a více let	3,6	120,32	54,10	187,48	121,06
C E L K E M - nepodnikatelská sféra	100	107,76	58,81	160,31	111,19

4. čtvrtletí 2005

RSCP - nepodnikatelská sféra

NS-V3

Hodinové výdělky
podle platové třídy

kraj: Moravskoslezský

Platová třída	Struktura zaměstnanců %	Medián Kč/hod	Diferenciace		Průměr Kč/hod
			1. decil Kč/hod	9. decil Kč/hod	
1. platová třída	1,2	45,88	41,66	64,15	49,95
2. platová třída	8,4	55,73	45,91	70,30	57,29
3. platová třída	4,6	61,91	49,38	78,95	63,37
4. platová třída	6,2	73,69	55,40	94,48	74,54
5. platová třída	4,6	74,82	58,80	99,14	77,13
6. platová třída	4,8	85,92	66,30	120,37	90,56
7. platová třída	5,5	95,33	71,19	141,18	100,49
8. platová třída	15,0	107,35	84,89	134,03	109,13
9. platová třída	15,9	114,44	91,41	145,74	117,19
10. platová třída	6,5	131,76	98,89	170,85	134,18
11. platová třída	5,3	124,09	88,76	193,21	133,71
12. platová třída	18,5	136,90	110,74	185,82	143,26
13. platová třída	2,0	177,93	137,59	258,60	191,30
14. platová třída	1,4	233,02	171,20	328,60	243,15
15. platová třída	0,0	301,01	196,00	503,42	323,01
16. platová třída	0,0	*	*	*	*
C E L K E M - nepodnikatelská sféra	100	107,76	58,81	160,31	111,19

4. čtvrtletí 2005

RSCP - nepodnikatelská sféra

NS-V4

Hodinové výdělky
podle vzdělání

kraj: Moravskoslezský

Vzdělání	Struktura zaměstnanců %	Medián Kč/hod	Diferenciace		Průměr Kč/hod	
			1. decil Kč/hod	9. decil Kč/hod		
KKOV						
Základní a nedokončené	A-C	8,8	60,08	46,60	88,91	64,81
Střední bez maturity	D,E,H,J	18,2	71,39	50,66	106,22	75,82
Střední s maturitou	K-M	42,7	109,88	77,40	146,68	111,71
Vyšší odborné a bakalářské	N,R	4,7	114,99	80,39	162,11	119,36
Vysokoškolské	T,V	25,7	139,07	103,93	210,76	149,82
<i>neuveдено</i>						
C E L K E M - nepodnikatelská sféra	100	107,76	58,81	160,31	111,19	

**Hodinové výdělky
podle podskupin zaměstnání KZAM-R**

kraj: Moravskoslezský

Podskupiny zaměstnání KZAM-R	Výběrový soubor		Medián	Diferenciace		Průměr
	počet org. jednotek	počet zaměst.		1. decil	9. decil	
			Kč/hod	Kč/hod	Kč/hod	Kč/hod
1127 Vedoucí pracovníci orgánů státní správy, správních úřadů	57	365	167,32	119,58	277,89	181,24
1128 Vyšší úředníci bezpečnosti a ochrany (policejní ředitel)	5	78	187,35	148,52	274,22	202,89
1150 Přednostové, tajemníci a ved.prac.okresních a obecních úřadů	66	900	173,10	119,83	243,81	181,83
1210 Ředitelé a prezidenti velkých organizací, podniků	568	579	213,84	160,56	264,95	215,24
1225 Vedoucí pracovníci v restauracích a hotelích	384	431	102,97	78,24	139,52	106,87
1229 Vedoucí pracovních dílčích celků jinde neuvedení (kult.,zdrav.)	69	264	214,60	110,38	302,85	211,68
1231 Vedoucí pracovníci finančních a hospodářských útvarů	108	186	157,79	111,95	236,93	169,96
1232 Vedoucí pracovníci personálních útvarů a útvarů průmysl. vztahů	11	18	146,31	113,75	280,58	172,63
1237 Vedoucí pracovníci výzkumných a vývojových útvarů	5	11	250,78	182,08	503,42	297,04
1239 Vedoucí pracovníci ostatních útvarů jinde neuvedení	25	37	142,41	92,12	270,57	151,01
1315 Vedoucí, ředitelé v restauracích a hotelích	15	17	96,45	79,86	133,06	99,53
1319 Vedoucí, ředitelé malých organizací ostatní (kult.,zdrav.,škol.)	359	380	169,90	132,41	223,97	175,47
2113 Chemici	6	28	156,98	109,20	217,90	164,74
2114 Geologové, geofyzici, geodeti, hydrologové apod.	7	66	113,91	91,04	255,87	147,32
2131 Projektanti a analytici výpočetních systémů	10	21	128,06	100,68	149,56	126,13
2132 Programátoři	13	38	131,09	89,29	150,13	128,84
2139 Ostatní odborníci zabývající se výpoč. tech. jinde neuvedení	68	197	125,93	94,52	159,20	127,39
2141 Hlavní architekti, arch. a plánovači měst, urbanisté, doprav.sítí	6	27	125,37	101,36	174,74	131,27
2142 Projektanti staveb a areálů, stavební inženýři	16	44	122,31	97,65	153,40	125,05
2143 Projektanti elektrotechnických zařízení, elektroinženýři	3	11	119,51	104,04	126,87	119,24
2149 Ostatní architekti, projekt., konstruk.a tech.inženýři (tvůr.prac.)	10	65	139,57	102,00	194,63	150,48
2211 Bakteriologové, biolog., ekolog., zoologové a odb.v příb.obor.	21	114	134,29	91,46	236,48	149,71
2212 Farmakologové, anatomové, biochemici, fyziolog., patologové	10	51	156,72	113,95	214,00	161,61
2213 Agronomové, šlechtitelé a odborníci v příbuzných oborech	4	10	129,15	69,93	192,65	133,03
2221 Lékaři, ordináři (kromě zubních lékařů)	53	1 596	188,19	121,79	288,34	197,04
2222 Zubní lékaři (dentisté)	4	18	193,76	97,91	290,33	191,72
2224 Farmaceuti, magistři v lékárně, lékárníci	8	56	179,45	140,42	250,33	186,50
2321 Učitelé všeobecně vzdělávacích předmětů	111	2 575	136,60	102,57	172,28	137,48
2322 Učitelé odborných předmětů	85	1 544	134,26	104,83	170,52	136,41
2323 Učitelé praktického vyučování (kromě mistrů)	32	82	124,87	97,52	208,15	140,63
2331 Učitelé základních škol	404	7 151	130,79	102,28	163,44	133,21
2332 Učitelé předškolní výchovy	373	1 931	106,14	88,00	131,71	108,40
2341 Učitelé všeobecně vzdělávacích předmětů na speciál. školách	86	663	135,93	102,72	181,96	142,03
2342 Učitelé odborných předmětů na speciálních školách	31	241	140,86	112,37	169,85	141,69
2343 Učitelé praktického vyučování na speciálních školách	25	133	112,42	97,47	154,76	119,56
2353 Učitelé základních uměleckých škol (vč.soukromých)	46	914	132,46	94,17	173,12	133,54
2355 Učitelé pedagog. středisek a pedagogickopsycholog. poraden	6	51	141,85	111,60	178,85	142,84
2356 Odborní pedagogové v zaříz. pro výkon ústav.a ochran. výchovy	10	68	146,32	115,11	172,63	145,19
2359 Ost.odb.pedagogičtí pracov. jinde neuvedení (odb.instruktoři)	45	115	127,13	81,79	167,12	126,14
2411 Odb. prac. na úseku účetnictví, financí, daní, ap., hlavní účetní	112	232	127,11	95,06	166,32	129,77
2412 Odbor. pracovníci na úseku zaměstnaneckých, personálních věcí	34	80	121,36	93,31	149,31	121,86
2419 Ostatní odborní pracovníci v oblasti podnikání	21	59	118,48	90,57	165,15	125,39

**Hodinové výdělky
podle podskupin zaměstnání KZAM-R**

kraj: Moravskoslezský

Podskupiny zaměstnání KZAM-R	Výběrový soubor		Medián Kč/hod	Diferenciace		Průměr Kč/hod
	počet org. jednotek	počet zaměst.		1. decil Kč/hod	9. decil Kč/hod	
	2421 Právníci, právní poradci (mimo advokacie a soudnictví)	33	103	147,76	116,50	193,16
2429 Ostatní odborníci v právní oblasti jinde neuvedení	28	98	120,39	91,73	153,29	125,67
2431 Odborní archiváři (kromě řadových)	5	89	119,72	92,76	150,47	119,86
2432 Odborní pracovníci knihoven (kromě řadových)	38	257	92,39	72,04	121,26	95,23
2433 Odborní pracovníci v informacích (např. vti)	18	85	158,20	71,63	202,88	147,91
2434 Odborní pracovníci - kurátoři (muzeí, galérií)	9	41	120,40	97,63	147,00	123,91
2439 Ostatní odborní pracovníci kultury a osvěty jinde neuvedení	32	110	110,79	74,75	160,43	117,00
2441 Ekonomové - vědečtí pracovníci, specialisté, experti	44	89	124,11	83,65	168,29	127,96
2442 Sociologové, antropologové, archeologové, kriminologové	7	30	154,34	103,17	306,16	184,18
2443 Filozofové, historici, politologové	4	22	139,00	101,00	220,00	155,69
2445 Psychologové	46	127	134,27	98,98	171,33	136,27
2446 Odborní pracovníci v oblasti sociální péče (kromě řadových)	43	471	111,40	89,58	135,45	112,05
2451 Spisovatelé, autoři, kritikové, novináři, redaktori	9	15	117,63	83,91	136,84	115,95
2452 Sochaři, malíři, umělečtí restaurátoři, grafici a výtvarníci	8	34	98,00	80,00	140,28	103,93
2453 Hudební skladatelé, dirigenti, zpěváci, hudebníci	4	427	109,98	86,64	136,97	112,38
2454 Choreografové, baletní mistři a tanečníci	3	47	97,29	80,51	145,31	103,56
2455 Režiséři, scenáristé, dramaturgové div., filmu, rozhl. a televize	5	17	135,00	87,15	208,22	140,27
2457 Herci (vč. loutkoherců), animátoři	5	98	100,54	81,00	128,50	104,58
2459 Ostatní umělečtí pracovníci jinde neuvedení	6	20	93,79	72,01	118,06	94,08
2470 Odborní administrativní pracovníci jinde neuvedení	170	2 765	113,82	88,54	147,36	117,28
3111 Technici ve fyzikálních a příbuzných oborech	11	117	118,35	86,16	146,83	120,41
3112 Stavební technici	64	273	121,50	89,82	152,67	121,39
3113 Elektrotechnici	10	13	104,59	85,82	125,20	107,81
3114 Elektronici a technici v radiokomunikacích a telekomunikacích	7	31	137,10	98,53	171,01	135,37
3118 Technici v kartografii, kresliči a zeměměřiči	9	239	88,17	72,34	101,88	87,80
3119 Ostatní techničtí pracovníci jinde neuvedení	69	257	109,03	75,86	143,65	110,67
3121 Poradci ve výpočetní technice	17	40	132,21	92,96	160,76	127,01
3122 Operátoři a obsluha výpočetní techniky	54	118	105,00	71,00	141,86	107,12
3129 Ostatní technici ve výpočetní technice jinde neuvedení	15	17	97,08	69,19	136,68	98,73
3131 Fotografové (včetně uměleckých)	9	13	83,00	57,00	107,35	82,16
3132 Obsluha zařízení pro záznam zvuku,obrazu,operátoři kamery	12	30	78,82	60,63	111,50	84,12
3134 Obsluha lékařských zařízení	16	232	116,83	97,93	141,08	118,27
3151 Kolaudační technici a technici protipožární ochrany	17	143	151,89	114,94	192,29	152,76
3152 Bezpečnostní tech.a tech. pro kontrolu zdravotní nezávadnosti	47	113	111,24	69,26	144,60	112,78
3211 Technici a laboranti v oblasti biologie a v příbuzných oborech	29	580	113,15	90,53	140,89	115,93
3212 Technici v agronomii, v lesnictví a v zemědělství	21	83	105,30	81,08	132,98	107,27
3222 Asistenti hygienické služby	14	160	116,57	90,57	132,17	113,48
3223 Dietetici a odborníci na výživu	26	63	108,35	84,45	132,88	108,94
3226 Rehabilitační a fyzioterapeutičtí pracovníci (vč. odb. masérů)	55	428	97,03	77,70	130,28	100,60
3228 Farmaceutičtí asistenti	8	70	109,47	83,91	133,79	110,76
3229 Ostatní střední zdravotničtí pracovníci jinde neuvedení	10	68	133,62	75,86	152,09	127,77
3231 Ošetřovatelé, všeobecné zdravotní sestry	90	5 121	116,38	92,54	143,15	117,41

**Hodinové výdělky
podle podskupin zaměstnání KZAM-R**

kraj: Moravskoslezský

Podskupiny zaměstnání KZAM-R	Výběrový soubor		Medián	Diferenciace		Průměr
	počet org. jednotek	počet zaměst.		1. decil	9. decil	
			Kč/hod	Kč/hod	Kč/hod	Kč/hod
3232 Ženské sestry, porodní asistentky	10	255	119,45	94,56	137,19	117,83
3233 Sestry pro péči o dítě	19	492	127,45	101,54	164,43	130,07
3234 Sestry pro psychiatrickou péči	6	30	144,92	105,50	159,34	138,89
3235 Sestry pro intenzivní péči	11	667	124,95	102,82	145,24	124,73
3311 Vychovatelé v družinách, domovech dětí a mládeže	520	1 794	102,33	75,44	136,55	104,60
3312 Vedoucí zájmových kroužků (z povolání)	13	40	95,71	70,88	117,65	98,41
3320 Pedagogové pro předškolní výchovu	53	283	100,80	76,52	123,60	101,72
3331 Vychovatelé na speciálních školách	35	113	112,13	85,45	153,63	117,68
3332 Vychovatelé školsk. zaříz. pro výkon ústavní a ochranné výchovy	27	202	128,06	86,57	172,09	129,14
3341 Instruktóři a mistři odborné výchovy	46	994	111,92	90,03	141,00	113,94
3343 Pomocní instruktóři autoškol, létání apod.	4	21	86,15	65,38	111,49	85,64
3349 Ostatní pedagogové jinde neuvedení	14	37	126,19	87,97	153,36	122,27
3416 Nákupčí	31	42	90,72	69,25	117,07	94,17
3421 Obchodní agenti	7	21	98,66	63,61	126,30	93,29
3422 Odbytoví a přepravní agenti	17	87	116,82	80,14	151,59	116,68
3423 Zprostředkovatelé práce a agenti pracovních úřadů	6	331	102,77	83,82	116,56	101,63
3429 Ostatní obchodní agenti a makléři jinde neuvedení	7	18	103,53	72,34	131,00	104,98
3431 Odborné sekretářky, sekretáři	58	122	96,39	71,01	132,27	99,30
3433 Pracovníci v oblasti účetnictví, fakturace, rozpočet., kalkulace	769	1 840	107,10	80,99	142,35	110,41
3434 Pracovníci v oblasti statistiky a matematiky	6	25	115,53	83,13	135,12	110,17
3435 Pracovníci v oblasti práce a mezd (kromě účetních)	44	73	120,62	87,24	155,10	122,01
3436 Referenti osobních oddělení	68	141	110,55	78,17	149,88	112,31
3439 Ostatní odborní administrativní pracovníci jinde neuvedení	497	1 565	109,45	79,29	145,85	112,17
3442 Berní a daňoví pracovníci	4	19	116,38	91,22	136,14	115,56
3443 Pracovníci sociálního a důchodového zabezpečení	12	493	99,93	85,12	116,72	100,57
3444 Pracovníci pasových oddělení a oddělení udělujících povolení	14	40	115,18	86,24	138,09	111,25
3449 Ostatní celní a daňoví pracovníci a pracovníci v příb. oborech	15	132	145,26	108,51	166,33	141,86
3460 Sociální pracovníci	128	686	106,16	73,43	137,94	106,80
3471 Aranžéři, průmysloví a komerční návrháři, bytoví architekti	9	19	80,00	64,95	108,43	80,43
3479 Ostatní pracovníci umění a zábavy jinde neuvedení	9	37	85,16	61,47	125,03	84,94
3482 Trenéři, cvičitelé a úředníci sportovních podniků a klubů	4	28	125,11	106,72	165,71	128,46
4111 Písařky - opisovačky, stenotypistky	11	509	71,68	56,75	86,62	72,13
4112 Kancelářští a manipul. prac. a obsl. zařízení na zpracování textu	44	170	75,27	56,71	114,81	79,94
4113 Pracovníci přípravy dat výpočetní techniky	15	72	82,67	66,41	95,31	82,28
4115 Sekretářky, sekretáři	173	622	95,40	61,35	122,20	95,21
4121 Nižší účetní	19	35	91,49	68,90	109,84	88,14
4131 Úředníci ve skladech	70	164	82,39	62,47	114,72	85,20
4133 Úředníci v dopravě a v přepravě (dispečeri, kontrolori apod.)	9	27	110,60	86,32	131,68	110,26
4141 Řadoví knihovníci, archiváři, evidenční pracovníci	109	416	91,01	67,55	120,08	92,79
4142 Poštovní doručovatelé, úředníci v třídárnách	13	24	68,74	51,43	92,32	71,00
4190 Ostatní nižší úředníci jinde neuvedení	139	231	87,40	60,53	125,29	90,35
4211 Pokladníci (v bankách, pojišťovnách, spořitelnách, na poště)	59	82	93,41	69,34	116,41	92,60

**Hodinové výdělky
podle podskupin zaměstnání KZAM-R**

kraj: Moravskoslezský

Podskupiny zaměstnání KZAM-R	Výběrový soubor		Medián	Diferenciace		Průměr
	počet org. jednotek	počet zaměst.		1. decil	9. decil	
			Kč/hod	Kč/hod	Kč/hod	Kč/hod
4212 Úředníci na přepážkách a směnárnicí	4	22	110,06	84,06	128,27	107,63
4213 Pokladníci v obchodě, společném stravování apod.	8	12	66,08	59,00	77,84	70,03
4214 Prodaváci vstupenek, jízdenek apod.	10	34	67,77	56,52	75,09	68,08
4216 Inkasisté (výběrčí dluhů)	15	60	107,13	73,65	137,81	105,32
4222 Recepční	9	23	74,00	62,21	88,93	75,67
4223 Telefonisté	42	96	66,01	51,00	80,88	67,05
4224 Informátoři	24	49	81,54	60,28	102,19	82,64
5113 Průvodci (turist. zájezdů, historických a kulturních památek)	6	34	66,19	41,00	82,96	65,64
5121 Pracovníci dohlížející nad obsluhujícím personálem, hospodyně	201	353	66,40	49,25	109,62	74,37
5122 Kuchaři	688	3 257	66,06	52,19	86,59	68,24
5123 Čišníci, servírky	3	14	64,70	49,00	83,55	66,38
5131 Dětské pěstounky, pečovatelky, pomocní vychovatelé	9	25	88,47	77,44	104,43	89,25
5132 Pečovatelé a pomoc.ošetřovatelé v zařiz.soc.péče, v nemocnicích	99	2 772	82,66	65,77	106,04	84,70
5133 Pečovatelé v domácnosti	26	410	84,96	68,93	103,83	85,36
5139 Ostatní pečovatelé a pomocní ošetřovatelé jinde neuvedení	22	462	75,66	61,81	96,98	78,07
5141 Kadeřníci a holiči	3	21	66,61	48,99	86,00	67,82
5144 Maséři	15	29	77,15	61,36	100,62	78,97
5161 Hasiči, požárníci	11	56	100,34	63,23	138,09	101,93
5162 Pracovníci bezpečnostních orgánů (např. policisté,stražníci)	28	579	144,39	108,07	183,02	145,52
5169 Ostatní pracovníci ochrany a ostrahy jinde neuvedení	27	149	78,00	52,17	123,62	82,63
5211 Prodaváci v obchodech	11	14	56,25	47,44	91,68	61,06
6113 Zahradníci a pěstitelé zahradních plodin a sazenic	22	75	66,77	49,00	92,00	67,83
7122 Zedníci, kameníci, omítkáři	20	46	77,79	64,88	88,23	75,94
7124 Tesaři a truhláři	11	15	74,00	60,70	112,50	80,45
7125 Stavební montážníci	5	62	68,15	57,11	96,00	71,73
7129 Ost. stavební dělníci hlavní stav. výroby a prac.v ost. oborech	21	55	75,86	45,52	103,11	72,14
7136 Instalatéři, potrubáři, stavební zámečníci, klempíři	38	80	78,74	63,89	98,53	80,30
7137 Stavební a provozní elektrikáři	24	63	82,83	64,93	112,33	85,42
7141 Malíři a tapetáři	18	29	74,18	59,39	89,08	74,98
7222 Nástrojaři, kovomodeláři, kovodělníci, zámečníci	76	175	74,65	51,65	101,86	75,55
7231 Mechanici a opraváři motorových vozidel	15	50	85,47	65,21	110,26	89,04
7235 Mechanici a opraváři obráběcích, zeměd. strojů a prům. zařízení	4	10	64,11	46,69	80,14	62,26
7239 Ostatní mechanici a opraváři strojů a zařízení bez elektro j.n.	6	10	80,66	61,47	117,76	84,41
7241 Elektromech., opraváři a seřizovači různých typů elektr. zařízení	35	82	80,64	63,98	102,30	81,36
7243 Mechanici, seřizovači, opraváři elektronických zařízení	9	26	94,91	71,57	108,40	92,72
7422 Umělečtí truhláři, řezbáři, výrobci a opraváři výrobků ze dřeva	8	20	71,27	62,98	97,96	76,86
7433 Dámští a pánští krejčí a kloboučníci včetně opravářů oděvů	20	83	66,47	52,14	84,01	68,42
7436 Švadleny, vyšíváči a pracovníci v příbuzných oborech	16	25	60,82	47,98	76,04	62,32
8162 Obsluha parních turbín, ohřivačů a motorů	253	420	59,52	46,62	92,50	63,97
8163 Obsluha zařízení při úpravě, čištění a rozvodu vody	17	43	86,79	63,87	122,30	89,48
8264 Obsluha strojů na bělení, barvení, čištění, praní, žehlení textilu	42	234	59,53	47,94	69,26	59,89
8321 Řidiči osobních a malých dodávkových automobilů, taxikáři	111	274	81,11	58,53	108,34	81,68

**Hodinové výdělky
podle podskupin zaměstnání KZAM-R**

kraj: Moravskoslezský

Podskupiny zaměstnání KZAM-R	Výběrový soubor		Medián	Diferenciace		Průměr
	počet org. jednotek	počet zaměst.		1. decil	9. decil	
			Kč/hod	Kč/hod	Kč/hod	Kč/hod
8322 Řidiči sanitních a rzp vozů	10	378	113,53	78,32	135,48	109,89
8323 Řidiči autobusů, trolejbusů a tramvají	10	13	85,52	71,60	94,57	85,32
8324 Řidiči nákladních automobilů a tahačů	22	331	90,96	68,00	108,26	89,68
8326 Řidiči speciálních vozidel	6	11	78,79	50,73	90,87	77,26
8331 Obsluha zemědělských a lesních strojů	5	10	67,65	49,37	87,83	68,21
8334 Obsluha vysokozdvížných a ostatních motorových vozíků	7	24	63,23	47,68	88,63	67,26
9132 Pomocníci a uklízeči v kancelářích, hotelích, nemocnicích ap.	1 024	4 995	56,32	46,89	71,29	58,16
9133 Ruční pradláči a žehlíři (kromě obsluhy strojů)	50	111	56,42	48,43	73,26	58,74
9141 Domovníci, správci domu	236	442	71,90	49,17	100,13	73,88
9143 Školníci vč. školníků - údržbářů	665	1 131	67,10	51,98	91,92	70,25
9151 Poslíčci, nosiči zavazadel a doručovatelé	10	15	62,97	47,45	105,67	68,65
9152 Vrátní, hlídači, uváděči a šatnářky	113	499	63,51	45,16	86,45	64,46
9161 Sběrači odpadků, popeláři	95	668	47,26	41,85	68,56	51,55
9162 Metaři, čističi záchodků, žump, kanálů a podobných zařízení	15	67	66,53	42,99	84,19	63,79
9169 Ostatní pracovníci v příbuzných oborech jinde neuvedení	116	451	47,19	42,50	69,48	52,13
9323 Dělníci nádvorní skupiny (pomocní montéři)	22	128	53,63	41,51	84,20	58,63
9333 Vazači a nosiči břemen, přístavní dělníci (dokaři)	12	45	56,00	44,21	77,13	58,78
9339 Pomocní a nekvalif. pracovníci v dopravě, ve skladech, v telek.	51	221	65,74	54,43	96,88	72,17

4. čtvrtletí 2005

RSCP - nepodnikatelská sféra

NS-V6

Hodinové výdělky
podle kategorie zaměstnání

kraj: Moravskoslezský

Kategorie zaměstnání	Struktura zaměstnanců	Medián	Diferenciace		Průměr
			1. decil	9. decil	
	%	Kč/hod	Kč/hod	Kč/hod	Kč/hod
D Manuální pracovníci	21,7	62,05	47,00	90,87	66,23
T Nemanuální pracovníci	78,3	117,92	80,85	169,08	123,64
Relace D/T (%)		52,6	58,1	53,7	53,6
C E L K E M - nepodnikatelská sféra	100	107,76	58,81	160,31	111,19

manuální pracovníci - zaměstnanci s převážně manuálním charakterem práce (hlavní třída KZAM-R 6-9 a vybraná zaměstnání hl. třídy 5)

nemanuální pracovníci - zaměstnanci s převážně nemanuálním charakterem práce (hlavní třída KZAM-R 1-4 a vybraná zaměstnání hl. třídy 5)

4. čtvrtletí 2005

RSCP - nepodnikatelská sféra

NS-V8

Hodinové výdělky
podle pohlaví

kraj: Moravskoslezský

Pohlaví	Struktura zaměstnanců	Medián	Diferenciace		Průměr
			1. decil	9. decil	
	%	Kč/hod	Kč/hod	Kč/hod	Kč/hod
Muž	24,5	117,23	62,12	191,80	124,19
Žena	75,5	105,50	58,26	151,28	106,96
Relace Ž/M (%)		90,0	93,8	78,9	86,1
C E L K E M - nepodnikatelská sféra	100	107,76	58,81	160,31	111,19

**Hrubý měsíční plat a jeho složky, diference, placená doba
v nepodnikatelské sféře**

kraj: Moravskoslezský

Medián hrubého měsíčního platu 18 847 Kč/měs

Diference

1. decil - 10 % hrubých měsíčních platů menších než	10 319 Kč/měs
1. kvartil - 25 % hrubých měsíčních platů menších než	14 386 Kč/měs
Medián - 50 % hrubých měsíčních platů menších než	18 847 Kč/měs
3. kvartil - 25 % hrubých měsíčních platů větších než	23 015 Kč/měs
9. decil - 10 % hrubých měsíčních platů větších než	27 495 Kč/měs

Průměr hrubého měsíčního platu 19 459 Kč/měs

Vybrané složky hrubého měsíčního platu

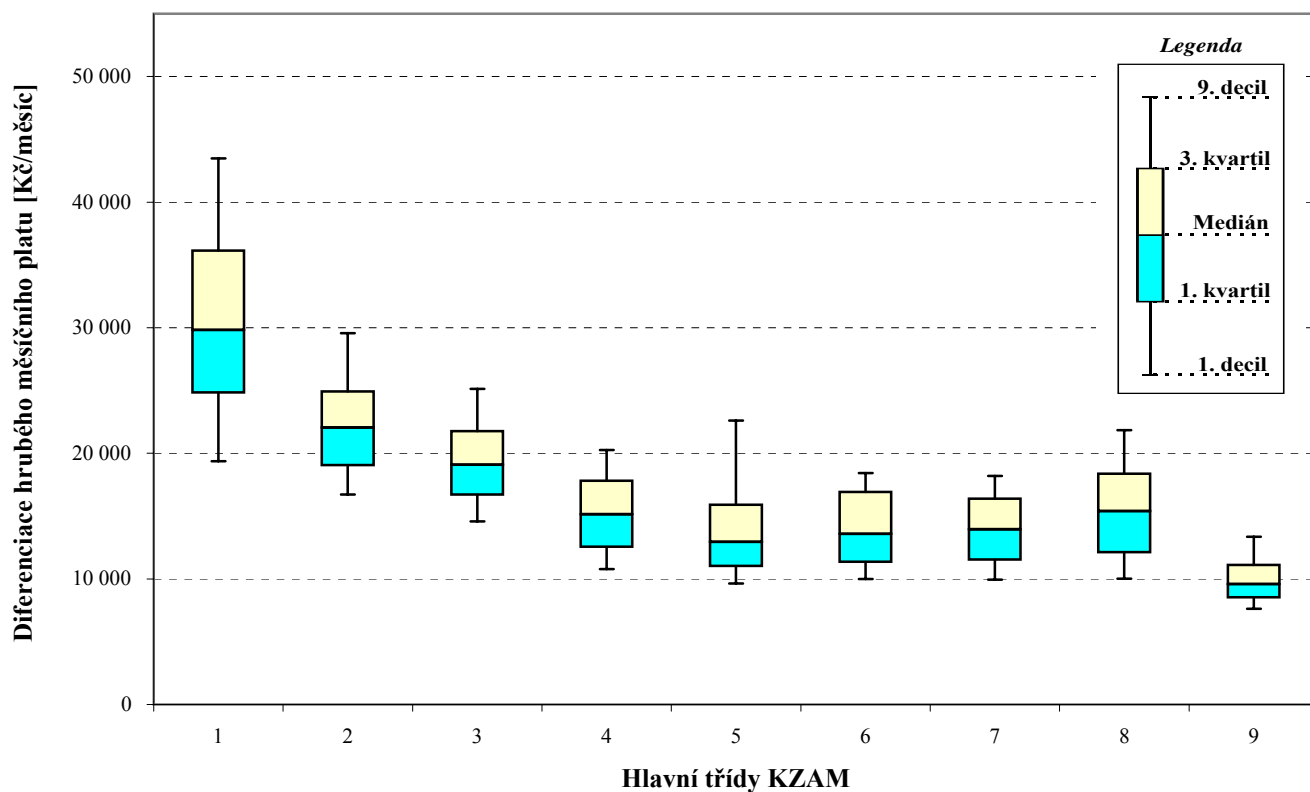
prémie a odměny	5,2 %
příplatky za přesčas	0,6 %
příplatky ostatní	14,5 %
náhrady	11,4 %
odměny za pohotovost	0,7 %

Průměrná placená doba 173,1 hod/měs

Hrubý měsíční plat a jeho složky, diference, placená doba podle hlavních tříd zaměstnání KZAM-R

kraj: Moravskoslezský

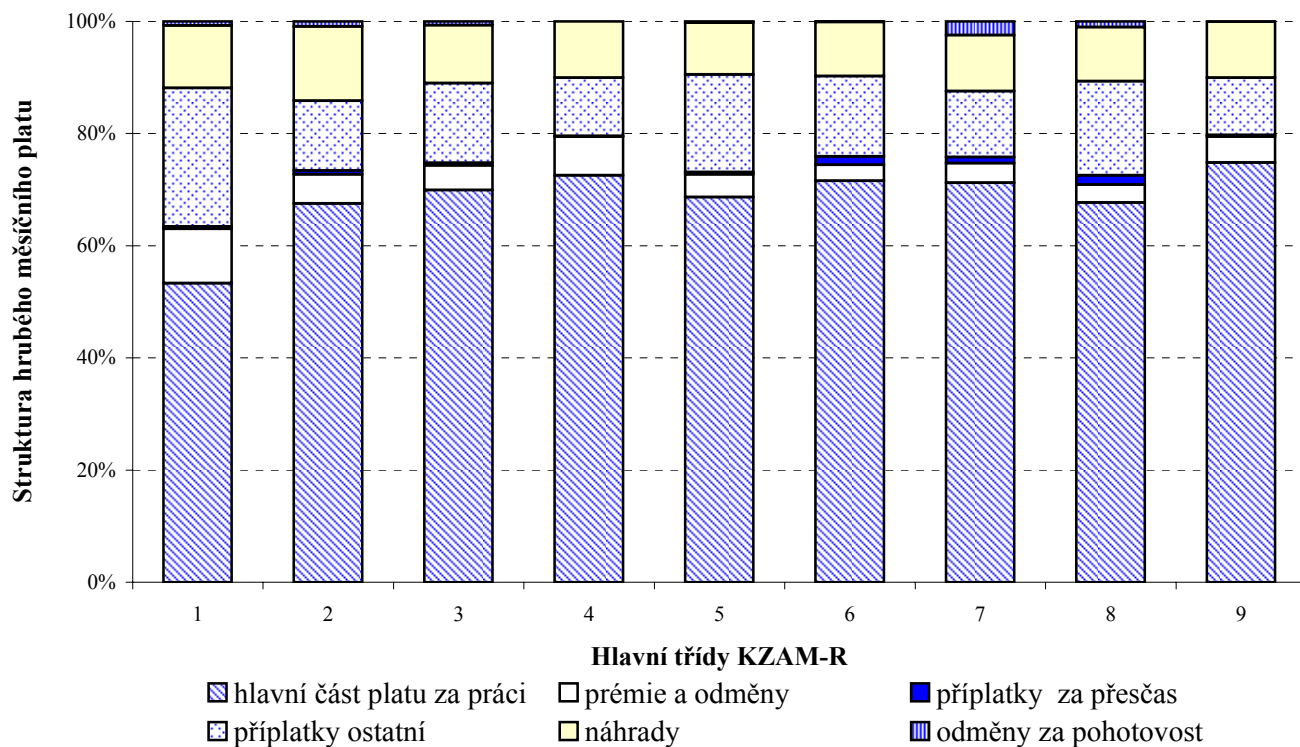
Hlavní třída zaměstnání KZAM - R	Struktura zaměstnanců	Medián
	%	Kč/měs
0 Příslušníci armády	0,4	*
1 Zákodárci, vedoucí a řídicí pracovníci	5,4	29 827
2 Vědečtí a odborní duševní pracovníci	33,6	22 041
3 Techničtí (zdrav., pedagog.) pracovníci	30,2	19 090
4 Nižší administrativní pracovníci	3,3	15 131
5 Provozní pracovníci ve službách a obchodu	12,5	12 936
6 Dělníci v zemědělství, lesnictví a rybářství	0,2	13 583
7 Řemeslníci, výrobci a zpracovatelé	1,4	13 945
8 Obsluha strojů a zařízení	2,3	15 383
9 Pomocní a nekvalifikovaní pracovníci	10,7	9 588
C E L K E M - nepodnikatelská sféra	100	18 847



Hrubý měsíční plat a jeho složky, diference, placená doba podle hlavních tříd zaměstnání KZAM-R

kraj: Moravskoslezský

Diference				Průměr	Vybrané složky hrubého měsíčního platu					Placená doba
1. decil	1. kvartil	3. kvartil	9. decil		prémie a odměny	příplatky za přesčas	příplatky ostatní	náhrady	odměny za pohotovost	
Kč/měs	Kč/měs	Kč/měs	Kč/měs	Kč/měs	%	%	%	%	%	hod/měs
*	*	*	*	*	*	*	*	*	*	*
19 369	24 813	36 129	43 474	31 219	9,7	0,4	24,8	11,1	0,8	175,1
16 717	19 049	24 923	29 570	23 221	5,2	0,7	12,5	13,3	0,9	175,0
14 581	16 702	21 764	25 135	19 558	4,4	0,5	14,2	10,4	0,7	172,3
10 777	12 551	17 821	20 261	15 304	6,9	0,1	10,4	10,0	0,0	174,6
9 630	11 022	15 895	22 606	14 453	4,1	0,4	17,4	9,3	0,2	170,0
9 997	11 354	16 928	18 419	14 082	2,9	1,5	14,3	9,6	0,1	178,6
9 946	11 530	16 386	18 188	14 061	3,5	1,1	11,7	10,0	2,5	177,5
10 004	12 110	18 382	21 843	15 605	3,2	1,7	16,8	9,7	1,0	178,5
7 625	8 514	11 100	13 342	10 103	4,6	0,3	10,2	10,0	0,1	168,7
10 319	14 386	23 015	27 495	19 459	5,2	0,6	14,5	11,4	0,7	173,1



**Hrubý měsíční plat a jeho složky, diference, placená doba
podle podskupin zaměstnání KZAM-R**

kraj: Moravskoslezský

Podskupiny zaměstnání KZAM-R	Počet zaměstnanců přepočtený podle placených měsíců	Medián
		Kč/měs
1127 Vedoucí pracovníci orgánů státní správy, správních úřadů	447	30 739
1128 Vyšší úředníci bezpečnosti a ochrany (policejní ředitel)	67	34 795
1150 Přednostové, tajemníci a vedoucí pracovníci okresních a obecních úřadů	811	29 518
1210 Ředitelé a prezidenti velkých organizací, podniků	549	34 673
1225 Vedoucí pracovníci v restauracích a hotelích	244	16 440
1229 Vedoucí pracovních dílčích celků jinde neuvedení (kulturních,zdravotn.,školských)	248	38 325
1231 Vedoucí pracovníci finančních a hospodářských (správních) útvarů	177	27 508
1232 Vedoucí pracovníci personálních útvarů a útvarů průmyslových vztahů	19	26 465
1236 Vedoucí pracovníci výpočetních útvarů	11	27 322
1239 Vedoucí pracovníci ostatních útvarů jinde neuvedení	35	23 809
1315 Vedoucí, ředitelé v restauracích a hotelích	12	15 717
1319 Vedoucí, ředitelé malých organizací ostatní (kultura,zdravotnictví,školství)	359	27 140
2113 Chemici	23	26 201
2114 Geologové, geofyzici, geodeti, hydrologové apod.	57	20 160
2131 Projektanti a analytici výpočetních systémů	19	22 654
2132 Programátoři	34	23 064
2139 Ostatní odborníci zabývající se výpočetní technikou jinde neuvedení	179	23 227
2141 Hlavní architekti, architekti a plánovači měst, urbanisté, dopravních sítí	24	23 642
2142 Projektanti staveb a areálů, stavební inženýři	40	21 945
2143 Projektanti elektrotechnických zařízení, elektroinženýři	10	22 672
2149 Ostatní architekti, projektanti, konstruktéři a techničtí inženýři (tvůrčí pracovníci)	61	23 676
2211 Bakteriologové, biologové, ekologové, zoologové a odborníci v příbuzných oborech	99	23 026
2212 Farmakologové, anatomové, biochemici, fyziologové, patologové	45	30 151
2221 Lékaři, ordináři (kromě zubních lékařů)	1 357	38 097
2222 Zubní lékaři (dentisté)	16	39 110
2224 Farmaceuti, magistři v lékárně, lékárníci	50	31 226
2321 Učitelé všeobecně vzdělávacích předmětů	1 976	23 684
2322 Učitelé odborných předmětů	1 141	23 740
2323 Učitelé praktického vyučování (kromě mistrů)	52	24 631
2331 Učitelé základních škol	5 934	22 249
2332 Učitelé předškolní výchovy	1 709	17 168
2341 Učitelé všeobecně vzdělávacích předmětů na speciálních školách	578	23 316
2342 Učitelé odborných předmětů na speciálních školách	214	24 011
2343 Učitelé praktického vyučování na speciálních školách	110	19 536
2353 Učitelé základních uměleckých škol (vč.soukromých)	547	22 805
2355 Učitelé pedagogických středisek a pedagogickopsychologických poraden	42	22 775
2356 Odborní pedagogové v zařízeních pro výkon ústavní a ochranné výchovy	58	25 079
2359 Ostatní odborní pedagogičtí pracovníci jinde neuvedení (odborní instruktoři)	73	20 737
2411 Odborní pracovníci na úseku účetnictví, financí, daní, apod., hlavní účetní	205	21 774
2412 Odborní pracovníci na úseku zaměstnaneckých, personálních věcí	68	21 258
2419 Ostatní odborní pracovníci v oblasti podnikání	53	20 652
2421 Právníci, právní poradci (mimo advokacie a soudnictví)	84	25 299

**Hrubý měsíční plat a jeho složky, diference, placená doba
podle podskupin zaměstnání KZAM-R**

kraj: Moravskoslezský

Diference				Průměr	Vybrané složky hrubého měsíčního platu					Placená doba
1. decil	1. kvartil	3. kvartil	9. decil		prémie a odměny	příplatky za přesčas	příplatky ostatní	náhrady	odměny za pohotovost	
Kč/měs	Kč/měs	Kč/měs	Kč/měs	Kč/měs	%	%	%	%	%	hod/měs
24 051	26 227	37 135	46 334	32 837	10,0	0,3	23,5	8,2	1,1	175,8
28 001	30 887	43 467	48 798	38 153	8,6	0,1	32,2	5,6	0,0	180,0
22 559	25 826	35 023	40 930	31 095	11,6	0,1	23,2	10,4	0,3	175,6
27 048	31 363	38 138	42 651	34 881	8,5	0,1	28,4	14,3	0,0	173,5
13 603	14 972	18 322	21 139	16 869	6,8	0,0	18,3	10,0	0,0	170,1
18 937	25 264	51 107	62 526	39 948	10,3	2,5	21,8	10,2	4,6	183,2
19 447	23 063	32 239	39 786	28 632	11,1	0,3	27,7	9,6	0,1	173,6
20 248	21 045	35 550	43 345	31 628	11,3	0,0	26,7	14,5	0,0	173,3
21 890	23 080	28 691	31 026	26 939	4,5	0,0	22,5	9,8	0,6	174,7
15 750	19 910	28 234	45 780	25 773	7,9	0,1	26,8	11,4	0,0	174,1
11 849	14 733	18 636	20 982	16 974	4,8	0,1	19,0	10,7	0,0	170,3
22 785	24 954	31 375	35 778	28 325	6,8	0,1	24,7	14,3	0,0	173,7
19 380	22 568	31 345	34 268	26 369	11,4	0,2	13,6	10,9	0,0	172,9
16 920	18 601	23 833	26 294	21 235	7,9	0,0	5,6	10,8	0,0	177,2
15 924	18 373	24 654	31 087	22 532	8,4	0,0	15,7	10,1	2,3	173,3
16 954	19 109	24 922	29 423	22 848	8,2	0,2	16,6	9,6	0,9	174,5
17 215	20 003	25 374	28 705	23 110	8,5	0,3	15,3	9,6	0,9	176,4
19 705	20 947	25 868	30 675	23 710	10,6	0,0	12,3	9,8	0,0	176,4
18 005	20 876	23 904	26 062	22 229	9,5	0,0	11,6	9,9	0,0	176,8
18 466	20 707	23 700	23 721	22 052	3,2	0,0	12,0	10,3	0,0	177,0
17 597	19 889	30 989	34 295	26 060	6,6	0,0	18,1	11,5	1,0	173,0
15 405	18 546	32 653	37 792	25 488	6,4	1,4	15,7	10,7	1,3	177,2
20 313	24 337	38 187	42 726	31 617	3,2	2,2	16,7	11,4	4,6	181,9
23 995	29 533	48 900	60 984	40 607	6,8	4,5	17,1	9,0	6,5	196,3
17 673	30 205	44 082	55 973	38 464	5,4	4,3	19,5	8,9	2,5	194,2
25 162	28 081	38 173	45 243	33 232	4,6	1,6	22,6	9,9	2,2	178,8
19 011	21 519	25 727	28 242	23 789	3,7	0,2	14,2	15,4	0,1	173,1
19 451	21 517	25 995	28 925	24 016	3,1	0,1	14,5	15,4	0,0	173,1
17 677	19 309	31 224	34 266	25 422	6,0	0,0	18,0	15,1	0,0	174,3
18 402	20 326	24 044	26 293	22 376	4,0	0,2	11,0	15,3	0,0	173,0
14 661	16 063	18 335	20 392	17 326	4,3	0,0	6,2	15,2	0,0	170,6
17 987	20 288	25 628	29 269	23 380	4,2	0,2	14,5	15,6	0,0	172,8
19 568	21 863	25 578	27 112	23 717	4,7	0,0	13,8	15,9	0,0	172,7
17 384	18 252	21 665	24 966	20 282	3,3	0,0	14,3	15,6	0,0	172,8
18 492	20 620	24 839	27 515	22 990	4,3	0,1	10,9	15,1	0,0	171,2
18 977	20 836	24 220	26 739	22 689	5,0	0,0	11,0	14,6	0,0	171,9
21 407	22 646	27 981	29 640	25 239	4,1	0,0	17,9	14,6	0,0	174,2
14 879	17 996	22 644	25 709	20 639	7,0	0,0	13,4	12,9	0,3	171,6
15 748	18 454	24 561	27 291	21 742	8,6	0,1	14,8	10,5	0,0	174,3
17 143	18 895	23 879	25 529	21 481	8,8	0,2	14,2	10,7	0,0	175,9
16 312	18 444	23 751	29 022	21 805	8,9	0,3	14,7	10,1	0,1	176,5
19 212	22 426	29 104	32 993	26 178	9,9	0,0	18,9	10,3	0,0	173,7

**Hrubý měsíční plat a jeho složky, diference, placená doba
podle podskupin zaměstnání KZAM-R**

kraj: Moravskoslezský

Podskupiny zaměstnání KZAM-R	Počet zaměstnanců přepočtený podle placených měsíců	Medián
		Kč/měs
2429 Ostatní odborníci v právní oblasti jinde neuvedení	82	22 324
2431 Odborní archiváři (kromě řadových)	81	21 014
2432 Odborní pracovníci knihoven (kromě řadových)	198	16 358
2433 Odborní pracovníci v informacích (např. vti)	69	28 727
2434 Odborní pracovníci - kurátoři (muzeí, galérií)	37	19 794
2439 Ostatní odborní pracovníci kultury a osvěty jinde neuvedení	91	19 306
2441 Ekonomové - vědečtí pracovníci, specialisté, experti	78	21 247
2442 Sociologové, antropologové, archeologové, kriminologové	25	19 016
2445 Psychologové	108	23 229
2446 Odborní pracovníci v oblasti sociální péče (kromě řadových)	412	19 457
2451 Spisovatelé, autoři, kritikové, novináři, redaktori	12	20 756
2452 Sochaři, malíři, umělečtí restaurátoři, grafici a výtvarníci	26	16 616
2453 Hudební skladatelé, dirigenti, zpěváci, hudebníci	310	19 008
2454 Choreografové, baletní mistři a tanečníci	38	16 415
2455 Režiséři, scenáristé, dramaturgové divadel a filmu rozhlasu a televize, vypravěči	13	21 800
2457 Herci (vč. loutkoherců), animátoři	83	17 875
2459 Ostatní umělečtí pracovníci jinde neuvedení	15	15 751
2470 Odborní administrativní pracovníci jinde neuvedení	2 318	20 111
3111 Technici ve fyzikálních a příbuzných oborech	105	18 353
3112 Stavební technici	243	20 780
3113 Elektrotechnici	12	18 386
3114 Elektronici a technici v radiokomunikacích a telekomunikacích	27	19 640
3118 Technici v kartografii, kresliči a zeměměřiči	203	17 337
3119 Ostatní techničtí pracovníci jinde neuvedení	216	19 160
3121 Poradci ve výpočetní technice	34	22 120
3122 Operátoři a obsluha výpočetní techniky	89	18 083
3129 Ostatní technici ve výpočetní technice jinde neuvedení	27	18 220
3132 Obsluha zařízení pro záznam zvuku,obrazu,operátoři kamery	22	14 539
3134 Obsluha lékařských zařízení	214	21 842
3151 Kolaudační technici a technici protipožární ochrany	131	29 090
3152 Bezpečnostní technici a technici pro kontrolu zdravotní nezávadnosti a jakosti	95	20 019
3211 Technici a laboranti v oblasti biologie a v příbuzných oborech	527	20 881
3212 Technici v agronomii, v lesnictví a v zemědělství	76	19 022
3222 Asistenti hygienické služby	140	21 196
3223 Dietetici a odborníci na výživu	58	18 445
3226 Rehabilitační a fyzioterapeutičtí pracovníci (vč. odborných masérů)	370	16 128
3228 Farmaceutičtí asistenti	63	18 341
3229 Ostatní střední zdravotničtí pracovníci jinde neuvedení	58	22 333
3231 Ošetřovatelé, všeobecné zdravotní sestry	4 603	19 157
3232 Ženské sestry, porodní asistentky	208	19 599
3233 Sestry pro péči o dítě	455	20 314
3234 Sestry pro psychiatrickou péči	18	24 308

**Hrubý měsíční plat a jeho složky, diferenciacie, placená doba
podle podskupin zaměstnání KZAM-R**

kraj: Moravskoslezský

Diferenciacie				Průměr	Vybrané složky hrubého měsíčního platu					Placená doba
1. decil	1. kvartil	3. kvartil	9. decil		prémie a odměny	příplatky za přesčas	příplatky ostatní	náhrady	odměny za pohotovost	
Kč/měs	Kč/měs	Kč/měs	Kč/měs	Kč/měs	%	%	%	%	%	hod/měs
17 301	19 807	24 834	26 983	22 570	9,0	0,0	13,2	10,8	0,0	174,0
16 284	18 361	22 795	26 105	20 959	4,7	0,0	9,9	11,0	0,0	172,7
12 290	14 219	18 504	21 327	16 544	5,6	0,1	10,2	10,7	0,0	173,0
15 828	23 262	32 342	34 686	27 321	3,6	1,1	26,2	1,9	2,9	169,8
15 636	17 870	21 506	24 028	19 942	4,7	0,0	11,2	9,8	0,2	174,4
12 620	15 952	22 412	27 309	19 892	11,0	0,2	11,0	10,2	0,0	174,1
16 000	18 004	25 480	29 542	22 086	9,2	0,1	18,8	10,0	0,0	174,9
15 554	16 486	23 063	28 165	20 224	5,1	0,0	3,7	11,0	0,0	172,3
17 608	20 418	26 423	30 157	23 608	4,1	0,0	14,1	12,5	0,1	171,8
16 066	17 471	21 398	23 461	19 537	7,4	0,1	11,6	10,7	0,8	175,5
16 534	20 223	22 601	23 339	20 782	9,0	0,2	9,4	10,2	0,0	175,3
13 897	15 029	18 778	22 487	17 482	4,1	0,5	8,8	10,5	0,0	172,0
15 198	16 927	20 971	22 498	18 884	2,7	0,4	2,9	10,9	0,0	177,3
12 971	14 182	18 340	23 290	17 121	0,5	0,4	6,0	10,4	0,0	176,8
16 356	20 962	29 512	30 244	23 280	3,7	0,6	10,0	10,6	0,0	178,2
14 868	16 365	19 997	21 746	18 351	2,2	0,0	4,2	10,9	0,0	176,5
11 532	13 998	17 473	19 850	15 817	8,5	0,1	15,2	10,2	0,0	170,7
15 873	17 936	22 561	25 571	20 505	8,1	0,1	11,2	10,3	0,1	175,5
14 103	16 313	20 387	24 775	18 815	7,4	0,2	12,0	10,5	0,0	172,8
16 782	18 772	22 565	24 968	20 864	8,3	0,0	12,7	10,0	0,3	174,9
15 039	17 067	21 977	23 198	19 214	3,8	0,1	13,9	11,1	0,0	173,2
14 302	15 447	22 444	24 591	19 518	4,8	0,3	10,5	11,3	0,0	172,3
14 109	15 789	18 579	19 704	17 141	9,6	0,0	2,1	10,4	0,0	176,7
13 367	16 175	21 635	24 568	19 031	5,4	0,6	16,9	10,4	0,4	175,6
16 460	18 389	24 816	27 317	21 625	10,3	0,2	16,6	11,3	0,1	174,3
13 732	16 151	21 489	25 026	19 161	9,6	0,5	13,4	9,8	1,4	175,1
13 747	15 678	20 892	22 570	18 318	4,0	0,1	11,5	10,2	0,4	172,8
10 651	13 055	17 731	19 290	15 436	3,5	1,0	14,0	10,8	0,0	178,9
17 194	19 316	24 496	27 482	22 212	1,5	3,1	10,5	10,6	5,6	184,6
21 600	25 386	36 022	42 193	31 151	3,8	2,1	22,6	0,7	4,4	183,4
13 647	17 514	22 967	24 884	19 993	7,6	0,0	10,0	9,9	0,5	173,9
15 865	17 761	23 997	26 950	21 098	3,8	2,5	9,0	10,9	3,7	184,0
13 296	15 237	21 992	24 497	18 710	6,6	0,0	8,4	10,2	0,3	174,0
16 403	19 257	22 985	24 069	20 737	8,7	0,0	13,3	9,8	0,0	173,1
14 364	16 308	20 874	23 951	18 684	3,0	1,0	10,4	9,8	0,0	176,2
13 071	14 290	18 182	21 039	16 614	3,7	0,2	7,9	10,7	0,0	172,5
12 815	15 809	21 144	22 075	18 264	4,2	0,1	12,6	10,5	0,0	171,3
14 473	19 958	24 179	25 780	21 630	1,1	1,6	24,1	9,4	0,0	174,2
15 184	16 815	21 454	24 365	19 486	2,1	0,7	15,4	10,4	0,9	169,6
15 649	17 306	21 730	23 650	19 756	1,9	1,0	14,6	9,6	1,1	171,1
16 681	18 639	22 948	25 681	20 891	2,8	0,5	17,7	10,5	0,1	167,7
16 157	18 874	28 258	31 244	23 914	2,5	0,8	19,4	10,8	4,1	174,2

**Hrubý měsíční plat a jeho složky, diference, placená doba
podle podskupin zaměstnání KZAM-R**

kraj: Moravskoslezský

Podskupiny zaměstnání KZAM-R	Počet zaměstnanců přepočtený podle placených měsíců	Medián
		Kč/měs
3235 Sestry pro intenzivní péči	597	20 617
3311 Vychovatelé v družinách, klubech, domovech dětí a mládeže apod.	1 273	17 101
3312 Vedoucí zájmových kroužků (z povolání)	30	15 971
3320 Pedagogové pro předškolní výchovu	182	17 433
3331 Vychovatelé na speciálních školách	88	18 070
3332 Vychovatelé školského zařízení pro výkon ústavní a ochranné výchovy	175	20 342
3341 Instruktóři a mistři odborné výchovy	843	19 191
3349 Ostatní pedagogové jinde neuvedení	25	21 062
3416 Nákupčí	45	17 613
3421 Obchodní agenti	14	18 175
3422 Odbytoví a přepravní agenti	77	19 831
3423 Zprostředkovatelé práce a agenti pracovních úřadů	282	18 689
3429 Ostatní obchodní agenti a makléři jinde neuvedení	17	17 748
3431 Odborné sekretářky, sekretáři	107	16 553
3433 Pracovníci v oblasti účetnictví, fakturace, rozpočtnictví, kalkulace	1 513	18 547
3434 Pracovníci v oblasti statistiky a matematiky	24	17 939
3435 Pracovníci v oblasti práce a mezd (kromě účetních)	66	20 865
3436 Referenti osobních oddělení	128	20 138
3439 Ostatní odborní administrativní pracovníci jinde neuvedení	1 273	18 718
3442 Berní a daňoví pracovníci	605	19 707
3443 Pracovníci sociálního a důchodového zabezpečení	427	17 907
3444 Pracovníci pasových oddělení a oddělení udělujících povolení	36	18 620
3449 Ostatní celní a daňoví pracovníci a pracovníci v příbuzných oborech	127	25 026
3460 Sociální pracovníci	595	18 107
3471 Aranžéři, průmysloví a komerční návrháři, bytoví architekti	18	13 517
3479 Ostatní pracovníci umění a zábavy jinde neuvedení	27	13 266
3482 Trenéři, cvičitelé a úředníci sportovních podniků a klubů	16	20 910
4111 Písařky - opisovačky, stenotypistky	186	13 718
4112 Kancelářští a manipulační pracovníci a obsluha zařízení na zpracování textu	150	14 619
4113 Pracovníci přípravy dat výpočetní techniky	62	14 539
4115 Sekretářky, sekretáři	501	16 656
4121 Nižší účetní	27	16 537
4131 Úředníci ve skladech	141	13 599
4133 Úředníci v dopravě a v přepravě (dispečeri, kontrolori apod.)	25	19 085
4141 Řadoví knihovníci, archiváři, evidenční pracovníci	306	16 258
4142 Poštovní doručovatelé, úředníci v třídárnách	20	12 162
4190 Ostatní nižší úředníci jinde neuvedení	171	14 787
4211 Pokladníci (v bankách, pojišťovnách, spořitelnách, na poště)	64	16 461
4212 Úředníci na přepážkách a směnárnách	17	17 377
4214 Prodavači vstupenek, jízdenek apod.	25	11 524
4216 Inkasisté (výběřčí dluhů)	36	19 357
4222 Recepční	15	12 400

**Hrubý měsíční plat a jeho složky, diferenciacie, placená doba
podle podskupin zaměstnání KZAM-R**

kraj: Moravskoslezský

Diferenciacie				Průměr	Vybrané složky hrubého měsíčního platu					Placená doba
1. decil	1. kvartil	3. kvartil	9. decil		prémie a odměny	příplatky za přesčas	příplatky ostatní	náhrady	odměny za pohotovost	
Kč/měs	Kč/měs	Kč/měs	Kč/měs	Kč/měs	%	%	%	%	%	hod/měs
16 984	18 612	22 527	25 242	20 824	1,6	1,0	17,5	10,1	1,7	170,2
12 405	14 679	19 426	22 718	17 271	4,0	0,1	12,2	14,7	0,4	167,6
13 500	14 948	18 617	20 401	17 052	4,3	0,0	11,2	15,3	0,0	173,1
14 262	16 075	18 641	19 951	17 418	5,9	0,2	5,3	15,1	0,0	173,0
14 654	15 794	20 262	23 214	18 528	3,8	0,0	15,1	15,5	0,3	169,5
15 292	17 307	23 181	26 067	20 551	5,4	0,7	18,0	15,3	0,6	173,9
16 310	17 839	20 844	23 153	19 537	3,7	0,0	12,0	15,8	0,0	173,4
14 936	18 529	23 602	25 251	20 851	6,6	0,0	11,7	11,8	0,0	174,4
12 698	13 949	21 882	25 150	17 824	4,9	0,1	18,4	7,8	0,0	173,0
10 675	13 327	19 859	20 990	16 959	4,2	0,0	12,2	11,7	0,0	174,2
13 966	17 996	21 718	24 938	19 781	8,2	0,4	11,6	10,9	0,0	175,0
15 544	16 915	20 387	21 863	18 645	7,3	0,0	10,6	10,9	0,0	175,7
14 222	16 488	20 361	22 036	18 014	10,6	0,0	17,8	10,5	0,0	172,5
12 662	14 062	19 059	23 058	17 127	8,5	0,1	12,2	10,2	0,0	173,7
14 175	16 207	20 851	23 209	18 698	7,1	0,1	13,9	10,0	0,0	173,8
14 950	16 022	21 507	23 058	18 656	7,3	0,2	14,8	10,2	0,0	172,7
16 190	18 365	23 557	28 002	21 292	7,5	0,3	17,9	10,1	0,0	174,6
14 465	16 808	22 935	25 890	20 031	6,8	0,0	16,9	10,6	0,0	174,0
13 728	16 060	21 238	24 007	18 962	7,2	0,1	14,0	10,0	0,1	173,9
16 739	18 121	21 605	23 813	20 008	3,1	0,0	10,8	8,0	0,0	171,9
15 037	16 586	19 239	20 979	17 995	7,9	0,0	8,6	10,7	0,0	174,7
15 032	16 277	21 054	22 851	18 750	10,8	0,1	9,0	10,2	0,0	176,9
19 186	22 099	26 447	27 609	24 275	4,9	0,0	20,4	3,6	0,0	172,5
13 000	15 197	20 775	23 399	18 149	6,9	0,1	12,7	10,5	0,4	173,1
10 659	11 456	14 686	16 905	13 190	1,9	0,4	10,8	9,8	0,0	174,3
10 763	11 935	16 926	20 601	14 355	3,2	0,8	5,7	10,0	0,0	177,2
17 586	20 370	25 948	27 692	22 465	5,0	0,2	11,8	15,9	0,0	170,7
9 473	11 967	15 466	16 896	13 290	8,1	0,0	4,9	10,1	0,0	185,2
10 632	12 271	16 294	19 421	14 712	6,1	0,0	10,4	9,7	0,0	174,7
11 811	13 031	15 276	16 138	14 356	9,9	0,0	7,7	9,6	0,0	172,9
11 412	13 939	18 818	21 089	16 488	7,3	0,1	11,2	10,2	0,0	174,3
11 139	13 837	18 929	20 309	16 233	5,8	0,0	10,6	10,5	0,0	172,9
10 857	11 797	16 424	20 550	14 593	5,7	0,2	14,0	10,2	0,0	173,7
14 876	16 879	21 215	23 705	19 217	7,3	0,2	10,7	9,7	0,0	176,0
11 766	13 742	18 608	20 862	16 346	6,0	0,0	9,4	9,7	0,0	173,4
9 005	9 943	14 333	15 531	12 313	6,6	0,2	8,0	11,6	0,0	173,3
10 220	12 109	17 274	19 578	14 855	7,2	0,1	12,2	9,9	0,0	170,4
11 924	13 996	18 506	20 622	16 434	7,2	0,0	11,5	10,0	0,0	174,8
14 834	16 350	18 573	20 993	17 535	11,3	0,0	4,6	13,0	0,0	178,2
9 258	10 650	12 266	12 609	11 446	6,9	0,2	15,9	9,2	0,0	173,0
12 905	17 242	20 926	23 424	18 598	10,9	0,0	10,3	10,7	0,0	177,2
10 205	10 963	13 686	14 914	12 419	2,5	0,5	19,7	9,2	0,0	169,0

**Hrubý měsíční plat a jeho složky, diference, placená doba
podle podskupin zaměstnání KZAM-R**

kraj: Moravskoslezský

Podskupiny zaměstnání KZAM-R	Počet zaměstnanců přepočtený podle placených měsíců	Medián
		Kč/měs
4223 Telefonisté	75	11 415
4224 Informátoři	38	13 880
5113 Průvodci (turistických zájezdů, historických a kulturních památek)	22	11 216
5121 Pracovníci dohlížející nad obsluhujícím personálem, hospodyně	176	10 763
5122 Kuchaři	2 451	10 900
5123 Číšníci, servírky	11	8 792
5131 Dětské pěstounky, pečovatelky, pomocní vychovatelé	22	14 192
5132 Pečovatelé a pomocní ošetřovatelé v zařízeních sociální péče, v nemocnicích	2 484	13 470
5133 Pečovatelé v domácnosti	355	14 305
5139 Ostatní pečovatelé a pomocní ošetřovatelé jinde neuvedení	404	12 942
5141 Kadeřníci a holiči	19	11 428
5144 Maséři	21	12 723
5161 Hasiči, požárníci	24	18 397
5162 Pracovníci bezpečnostních orgánů (např. policisté, strážníci)	516	23 640
5169 Ostatní pracovníci ochrany a ostrahy jinde neuvedení	111	14 272
6113 Zahradníci a pěstitelé zahradních plodin a sazenic	60	11 772
7122 Zedníci, kameníci, omítkáři	42	14 083
7124 Tesaři a truhláři	14	13 767
7125 Stavební montážníci	49	11 725
7129 Ostatní stavební dělníci hlavní stavební výroby a pracovníci v ostatních oborech	42	13 900
7136 Instalatéři, potrubáři, stavební zámečníci, klempíři	72	15 173
7137 Stavební a provozní elektrikáři	63	15 272
7141 Malíři a tapetáři	28	13 726
7222 Nástrojaři, kovomodeláři, kovodělníci, zámečníci	153	14 162
7231 Mechanici a opraváři motorových vozidel	45	15 580
7241 Elektromechanici, opraváři a seřizovači různých typů elektrických zařízení	68	14 658
7243 Mechanici, seřizovači, opraváři elektronických zařízení	25	17 401
7422 Umělečtí truhláři, řezbáři, výrobci a opraváři výrobků ze dřeva vč. opravářů	17	11 927
7433 Dámští a pánští krejčí a kloboučníci včetně opravářů oděvů	68	11 588
7436 Švadleny, vyšivači a pracovníci v příbuzných oborech	21	10 430
8162 Obsluha parních turbín, ohřivačů a motorů	110	13 186
8163 Obsluha zařízení při úpravě, čištění a rozvodu vody	35	15 824
8264 Obsluha strojů na bělení, barvení, čištění, praní, žehlení textilu	210	10 403
8321 Řidiči osobních a malých dodávkových automobilů, taxikáři	233	14 770
8322 Řidiči sanitních a rzp vozů	357	19 918
8323 Řidiči autobusů, trolejbusů a tramvají	11	15 117
8324 Řidiči nákladních automobilů a tahačů	268	16 409
8334 Obsluha vysokozdvížných a ostatních motorových vozíků	22	11 547
9132 Pomocníci a uklízeči v kancelářích, hotelích, nemocnicích a jiných zařízeních	3 396	9 235
9133 Ruční pradelci a žehlíři (kromě obsluhy strojů)	88	9 534
9141 Domovníci, správci domu	321	12 295
9143 Školníci vč. školníků - údržbářů	816	10 725

**Hrubý měsíční plat a jeho složky, diference, placená doba
podle podskupin zaměstnání KZAM-R**

kraj: Moravskoslezský

Diference				Průměr	Vybrané složky hrubého měsíčního platu					Placená doba
1. decil	1. kvartil	3. kvartil	9. decil		prémie a odměny	příplatky za přesčas	příplatky ostatní	náhrady	odměny za pohotovost	
Kč/měs	Kč/měs	Kč/měs	Kč/měs	Kč/měs	%	%	%	%	%	hod/měs
8 754	9 971	12 674	14 298	11 454	3,9	0,9	12,8	10,2	0,0	170,0
10 039	11 838	16 212	18 124	13 975	8,1	0,1	9,2	10,3	0,2	174,7
8 487	9 927	13 804	14 365	11 708	2,3	0,1	7,0	9,1	0,0	172,4
8 235	9 227	15 844	19 261	12 586	5,5	0,2	13,1	10,3	0,0	168,6
8 805	9 715	12 301	13 954	11 197	5,1	0,3	9,6	10,4	0,0	170,4
8 270	8 625	14 025	15 415	11 267	5,4	0,5	15,6	10,4	0,0	170,8
11 174	12 732	16 510	17 865	14 344	1,2	1,1	12,5	11,7	0,9	170,6
11 038	12 078	15 310	16 987	13 786	2,4	0,5	14,3	10,8	0,4	168,5
11 807	12 815	15 644	17 042	14 311	3,8	0,3	16,1	11,3	0,0	170,8
10 532	11 571	14 546	15 782	13 076	4,0	0,2	13,6	11,0	0,6	169,1
8 510	10 378	13 271	17 910	12 065	0,2	1,0	7,4	10,7	0,0	179,9
10 409	11 794	13 940	15 059	12 729	5,8	0,0	8,8	10,5	0,0	171,8
9 992	15 123	21 499	23 542	17 901	3,7	0,1	22,4	5,8	5,8	161,6
18 849	20 846	27 254	31 518	24 487	7,7	0,8	30,1	10,2	0,1	168,3
9 798	11 408	18 465	20 837	14 877	4,8	0,8	18,2	9,7	0,3	173,2
8 860	10 559	13 922	15 662	12 297	3,5	0,7	10,0	9,8	0,2	176,1
10 930	12 436	15 121	16 858	13 965	3,3	1,2	10,7	10,0	1,3	179,3
10 040	11 878	14 614	17 819	13 791	3,5	0,6	14,6	10,5	0,5	175,7
9 697	10 972	13 489	16 421	12 417	1,4	1,3	12,6	11,5	0,1	180,1
7 970	10 391	16 011	17 723	13 288	4,3	0,4	13,5	9,2	0,0	174,8
10 878	13 024	16 952	18 262	15 011	2,7	1,5	12,2	10,0	3,8	178,9
11 338	13 329	17 669	19 301	15 539	2,7	1,5	14,8	9,8	3,0	178,3
10 882	11 448	15 116	16 934	13 555	3,1	1,3	10,2	10,7	0,6	176,7
9 617	11 438	16 311	17 947	13 899	4,8	0,7	12,2	9,7	2,3	176,6
11 852	13 520	18 749	19 653	15 896	3,9	0,8	13,0	10,1	1,3	177,2
10 896	13 085	16 942	19 057	15 146	3,6	1,5	10,3	9,3	5,8	179,8
13 871	15 452	19 796	21 833	17 654	3,2	2,1	12,6	9,7	5,6	181,0
9 831	10 673	16 182	17 124	13 118	1,7	0,9	10,1	10,4	0,1	173,8
9 324	10 139	12 470	13 508	11 501	1,8	0,6	8,2	10,6	0,0	174,5
8 112	8 716	10 931	12 246	10 142	4,5	0,2	7,9	10,9	0,0	169,5
9 200	10 861	16 431	19 063	13 831	2,4	1,7	16,7	9,4	1,0	174,8
11 636	13 326	17 833	19 832	15 904	3,3	1,3	20,6	10,6	1,5	176,5
8 429	9 318	11 121	11 964	10 334	4,9	0,2	13,3	10,9	0,0	172,3
11 376	12 956	17 528	20 419	15 472	7,2	1,7	12,7	9,8	0,6	182,1
13 839	16 193	22 344	24 295	19 433	0,4	2,5	22,4	9,6	0,7	180,8
12 381	14 289	17 029	17 165	15 219	6,3	1,3	16,2	9,9	0,8	178,9
13 111	14 898	17 411	18 649	16 114	3,1	1,3	13,4	9,1	2,2	179,0
9 332	9 915	13 804	15 240	11 728	3,4	1,8	16,2	9,5	0,0	179,5
7 580	8 361	10 176	11 166	9 364	4,6	0,2	9,7	10,2	0,0	166,1
8 572	8 945	10 426	11 287	9 684	3,3	0,3	9,4	10,5	0,0	172,0
8 356	10 281	14 400	16 887	12 596	6,2	0,4	12,3	9,8	0,4	171,7
8 087	9 420	12 815	14 510	11 150	5,8	0,1	11,0	9,7	0,1	167,6

**Hrubý měsíční plat a jeho složky, diference, placená doba
podle podskupin zaměstnání KZAM-R**

kraj: Moravskoslezský

Podskupiny zaměstnání KZAM-R	Počet zaměstnanců přepočtený podle placených měsíců	Medián
		Kč/měs
9151 Poslíčci, nosiči zavazadel a doručovatelé	13	10 623
9152 Vrátní, hlídači, uváděči a šatnářky	409	11 026
9161 Sběrači odpadků, popeláři	413	8 844
9162 Metaři, čističi záchodků, žump, kanálů a podobných zařízení	43	12 206
9169 Ostatní pracovníci v příbuzných oborech jinde neuvedení	248	8 530
9323 Dělníci nádvorní skupiny (pomocní montéři)	88	10 730
9333 Vazači a nosiči břemen, přístavní dělníci (dokaři)	34	10 235
9339 Pomocní a nekvalifikovaní pracovníci v dopravě, ve skladech, v telekomunikacích	201	11 677

**Hrubý měsíční plat a jeho složky, diferenciacie, placená doba
podle podskupin zaměstnání KZAM-R**

kraj: **Moravskoslezský**

Diferenciace				Průměr	Vybrané složky hrubého měsíčního platu					Placená doba
					1. decil	1. kvartil	3. kvartil	9. decil	prémie a odměny	
Kč/měs	Kč/měs	Kč/měs	Kč/měs	Kč/měs	%	%	%	%	%	hod/měs
8 453	9 083	13 299	15 394	11 477	6,9	0,0	8,4	10,5	0,0	175,1
8 259	9 380	12 736	14 931	11 245	2,9	0,9	17,3	9,8	0,0	170,1
7 448	7 953	10 533	13 064	9 590	3,8	0,2	4,2	9,6	0,2	175,9
7 802	9 314	13 177	14 816	11 754	5,4	0,7	8,5	8,9	0,0	174,0
7 259	7 529	10 827	13 116	9 477	3,5	0,2	6,8	9,4	0,0	174,9
7 444	8 868	13 591	15 633	11 294	3,6	1,1	7,5	10,1	0,3	178,2
8 238	9 249	12 178	13 190	10 643	2,5	3,4	8,3	9,3	0,8	186,1
9 325	9 908	15 329	16 850	12 510	4,5	1,1	12,4	10,0	0,0	174,9

**Průměrná měsíční odpracovaná a neodpracovaná doba zaměstnanců
podle podskupin zaměstnání KZAM-R**

kraj: Moravskoslezský

Podskupiny zaměstnání a zaměstnání KZAM-R		Počet zaměstnanců přečtený podle eviden. měsíců	Odpracovaná doba		Neodpracovaná doba		
			celkem	z toho přesčas	celkem	z toho	
						nemoc	dovolená
			hod/měs	hod/měs	dnů/měs	dnů/měs	dnů/měs
1127	Vedoucí pracovníci orgánů státní správy, správních úřadů	466	151,6	1,4	3,0	0,5	2,0
1128	Vyšší úředníci bezpečnosti a ochrany (policejní ředitel)	71	159,3	0,3	2,6	0,3	1,2
1150	Přednostové, tajemníci a ved.prac.okresních a obecních úř.	858	148,1	0,3	3,4	0,6	2,1
1210	Ředitelé a prezidenti velkých organizací, podniků	566	144,1	0,1	3,7	0,3	3,0
1225	Vedoucí pracovníci v restauracích a hotelích	257	145,0	0,1	3,2	0,7	2,0
1229	Ved. pracovních dílčích celků jinde neuved. (kult.,zdrav.)	259	156,8	10,0	3,3	0,4	2,3
1231	Vedoucí pracovníci finančních a hospodářských útvarů	187	148,0	0,3	3,2	0,7	1,9
1232	Ved. prac. personálních útvarů a útvarů průmysl. vztahů	20	146,7	0,2	3,3	0,3	2,1
1236	Vedoucí pracovníci výpočetních útvarů	11	152,0	0,2	2,8	0,1	2,2
1239	Vedoucí pracovníci ostatních útvarů jinde neuvedení	37	145,7	0,3	3,5	0,7	2,1
1315	Vedoucí, ředitelé v restauracích a hotelích	13	140,9	0,3	3,8	1,1	2,1
1319	Vedoucí, ředitelé malých organizací ostatní (kult.,zdrav.)	371	143,8	0,2	3,7	0,4	3,0
2113	Chemici	25	143,7	0,5	3,6	1,1	2,0
2114	Geologové, geofyzici, geodeti, hydrologové apod.	60	149,7	0,0	3,4	0,7	2,2
2131	Projektanti a analytici výpočetních systémů	20	146,9	0,3	3,3	0,9	1,8
2132	Programátoři	36	146,6	0,9	3,5	0,9	1,9
2139	Ostatní odborníci zabývající se výp. tech. jinde neuvedení	189	150,0	1,4	3,3	0,6	2,0
2141	Hlavní architekti, architekti a plánovači měst, urbanisté	26	150,7	0,0	3,2	0,5	2,1
2142	Projektanti staveb a areálů, stavební inženýři	43	148,7	0,0	3,5	0,6	1,7
2143	Projektanti elektrotechnických zařízení, elektroinženýři	11	152,1	0,0	3,1	0,3	2,2
2149	Ostatní architekti, projektanti, konstrukt.a techn.inženýři	65	145,1	0,0	3,5	1,0	1,8
2211	Bakteriologové, biologové, ekologové, zoologové	105	147,9	5,7	3,7	0,8	2,1
2212	Farmakologové, anatomové, biochemici,fyziolog., patolog.	47	152,5	10,2	3,7	0,4	2,6
2221	Lékaři, ordináři (kromě zubních lékařů)	1 433	166,8	23,0	3,5	0,6	2,2
2222	Zubní lékaři (dentisté)	17	167,4	19,9	3,2	0,5	2,1
2224	Farmaceuti, magistři v lékárně, lékárníci	53	151,4	8,0	3,4	0,6	2,1
2321	Učitelé všeobecně vzdělávacích předmětů	2 067	139,6	0,4	4,2	0,6	3,2
2322	Učitelé odborných předmětů	1 205	138,2	0,3	4,4	0,7	3,2
2323	Učitelé praktického vyučování (kromě mistrů)	55	139,5	0,3	4,4	0,6	3,0
2331	Učitelé základních škol	6 244	139,1	0,2	4,2	0,7	3,1
2332	Učitelé předškolní výchovy	1 818	135,4	0,0	4,5	1,0	3,1
2341	Učitelé všeobecně vzděláv. předmětů na speciál. školách	613	137,1	0,1	4,5	0,9	3,2
2342	Učitelé odborných předmětů na speciálních školách	225	138,6	0,2	4,3	0,7	3,2
2343	Učitelé praktického vyučování na speciálních školách	116	137,9	0,2	4,4	0,7	3,2
2353	Učitelé základních uměleckých škol (vč.soukromých)	566	139,8	0,1	4,0	0,4	3,2
2355	Učitelé pedagog.středisek a pedagog.-psycholog. poraden	43	142,0	0,0	3,8	0,4	3,1
2356	Odborní pedagog. v zařiz. pro výkon ústav.a ochr. výchovy	61	141,1	0,0	4,2	0,7	3,0
2359	Ost.odb.pedagogičtí prac.jinde neuvedení (odb.instruktoři)	76	143,3	0,1	3,6	0,5	2,6
2411	Odborní pracov. na úseku účetnictví, financí, daní, apod.	219	145,8	0,3	3,6	0,9	2,0
2412	Odbor. pracovníci na úseku zaměstnaneckých, pers. věcí	72	147,8	0,1	3,5	0,7	2,1
2419	Ostatní odborní pracovníci v oblasti podnikání	57	146,5	1,2	3,7	1,0	2,1
2421	Právníci, právní poradci (mimo advokacie a soudnictví)	89	146,0	0,0	3,5	0,9	2,0

Průměrná měsíční odpracovaná a neodpracovaná doba zaměstnanců
podle podskupin zaměstnání KZAM-R

kraj: Moravskoslezský

Podskupiny zaměstnání a zaměstnání KZAM-R	Počet zaměstnanců přečtený podle eviden. měsíců	Odpracovaná doba		Neodpracovaná doba		
		celkem	z toho přesčas	celkem	z toho	
					nemoc	dovolená
		hod/měs	hod/měs	dnů/měs	dnů/měs	dnů/měs
2429 Ostatní odborníci v právní oblasti jinde neuvedení	87	146,0	0,0	3,5	0,9	2,0
2431 Odborní archiváři (kromě řadových)	87	144,3	0,0	3,6	0,7	2,1
2432 Odborní pracovníci knihoven (kromě řadových)	212	144,0	0,4	3,7	1,0	2,0
2433 Odborní pracovníci v informacích (např. vti)	72	145,0	4,4	3,2	0,5	2,2
2434 Odborní pracovníci - kurátoři (muzeí, galérií)	39	150,2	0,2	3,0	0,6	1,3
2439 Ostatní odborní pracovníci kultury a osvěty jinde neuved.	99	144,2	0,4	3,7	1,1	2,0
2441 Ekonomové - vědečtí pracovníci, specialisté, experti	84	147,3	0,3	3,4	0,9	2,0
2442 Sociologové, antropologové, archeologové, kriminologové	25	151,2	0,0	2,7	0,3	1,9
2445 Psychologové	115	139,9	0,2	4,0	0,9	2,5
2446 Odborní pracov. v oblasti sociální péče (kromě řadových)	446	144,4	0,4	3,9	1,0	2,1
2451 Spisovatelé, autoři, kritikové, novináři, redaktori	12	149,9	0,9	3,2	0,7	2,1
2452 Sochaři, malíři, umělečtí restaurátoři, grafici a výtvarníci	29	140,7	0,0	3,9	1,5	1,7
2453 Hudební skladatelé, dirigenti, zpěváci, hudebníci	324	152,3	0,0	3,1	0,2	2,1
2454 Choreografové, baletní mistři a tanečníci	39	153,8	0,0	2,9	0,2	2,1
2455 Režiséři, scenáristé, dramaturgové divadla, filmu, rozhlasu	13	153,8	0,0	3,0	0,1	2,1
2457 Herci (vč. loutkoherců), animátoři	87	150,8	0,0	3,2	0,2	2,1
2459 Ostatní umělečtí pracovníci jinde neuvedení	17	141,8	0,5	3,7	1,0	2,0
2470 Odborní administrativní pracovníci jinde neuvedení	2 475	147,0	0,3	3,5	0,8	2,0
3111 Technici ve fyzikálních a příbuzných oborech	112	144,6	0,8	3,5	0,9	2,1
3112 Stavební technici	257	148,8	0,1	3,3	0,6	2,0
3113 Elektrotechnici	13	142,4	0,4	3,9	1,0	2,3
3114 Elektronici a technici v radiokomunikacích a telekomunik.	30	141,8	1,6	3,9	1,1	1,3
3118 Technici v kartografii, kresličtí a zeměměřiči	222	144,5	0,0	4,0	1,3	2,1
3119 Ostatní techničtí pracovníci jinde neuvedení	230	147,5	1,4	3,5	0,9	2,0
3121 Poradci ve výpočetní technice	36	145,3	0,9	3,6	0,9	2,1
3122 Operátoři a obsluha výpočetní techniky	94	149,1	1,2	3,2	0,7	1,8
3129 Ostatní technici ve výpočetní technice jinde neuvedení	29	145,5	0,4	3,4	1,0	1,8
3132 Obsluha zařiz. pro záznam zvuku,obrazu,operátoři kamery	23	151,3	3,3	3,4	0,8	2,0
3134 Obsluha lékařských zařízení	231	150,8	14,2	4,2	1,0	2,5
3151 Kolaudační technici a technici protipožární ochrany	139	153,5	9,8	3,7	0,7	2,2
3152 Bezpečnostní tech.a tech. pro kontrolu zdravotní nezávad.	101	146,3	0,1	3,5	0,9	2,0
3211 Technici a laboranti v oblasti biologie a v příbuz. oborech	568	150,7	11,2	4,1	1,0	2,4
3212 Technici v agronomii, v lesnictví a v zemědělství	81	146,2	0,1	3,5	0,8	2,1
3222 Asistenti hygienické služby	153	141,9	0,2	3,9	1,2	2,1
3223 Dietetici a odborníci na výživu	62	148,3	3,6	3,5	0,8	2,1
3226 Rehabilitační a fyzioterapeutičtí pracovníci	408	138,9	0,7	4,2	1,5	2,1
3228 Farmaceutičtí asistenti	69	139,5	0,4	4,0	1,3	2,1
3229 Ostatní střední zdravotničtí pracovníci jinde neuvedení	62	147,5	10,0	3,5	0,8	2,1
3231 Ošetřovatelé, všeobecné zdravotní sestry	4 971	139,9	3,5	3,8	1,1	2,2
3232 Ženské sestry, porodní asistentky	221	144,5	5,5	3,4	0,7	2,1
3233 Sestry pro péči o dítě	488	139,4	2,4	3,7	0,9	2,2
3234 Sestry pro psychiatrickou péči	20	142,6	3,2	4,0	1,0	2,4

Průměrná měsíční odpracovaná a neodpracovaná doba zaměstnanců
podle podskupin zaměstnání KZAM-R

kraj: Moravskoslezský

Podskupiny zaměstnání a zaměstnání KZAM-R	Počet zaměstnanců přepočtený podle eviden. měsíců	Odpracovaná doba		Neodpracovaná doba		
		celkem	z toho přesčas	celkem	z toho	
					nemoc	dovolená
		hod/měs	hod/měs	dnů/měs	dnů/měs	dnů/měs
3235 Sestry pro intenzivní péči	649	139,8	5,2	3,9	1,2	2,1
3311 Vychovatelé v družinách, domovech dětí a mládeže	1 355	134,2	0,5	4,3	0,9	3,0
3312 Vedoucí zájmových kroužků (z povolání)	32	136,1	0,2	4,6	1,4	2,8
3320 Pedagogové pro předškolní výchovu	196	135,2	0,1	4,8	1,1	3,2
3331 Vychovatelé na speciálních školách	95	132,4	0,2	4,7	1,2	3,2
3332 Vychovatelé školsk. zaříz. pro výkon ústav. a ochr.výchovy	183	139,5	1,0	4,3	0,8	3,3
3341 Instruktóři a mistři odborné výchovy	894	137,1	0,1	4,5	0,7	3,3
3349 Ostatní pedagogové jinde neuvedení	26	149,2	0,1	3,1	0,5	2,1
3416 Nákupčí	48	145,4	0,2	3,5	0,7	2,2
3421 Obchodní agenti	14	150,0	0,3	3,1	0,1	2,2
3422 Odbytoví a přepravní agenti	85	141,6	0,4	4,2	1,4	2,1
3423 Zprostředkovatelé práce a agenti pracovních úřadů	302	146,4	0,0	3,7	1,0	2,1
3429 Ostatní obchodní agenti a makléři jinde neuvedení	17	147,7	0,0	3,1	0,6	2,2
3431 Odborné sekretářky, sekretáři	116	144,0	0,4	3,7	1,1	2,0
3433 Prac. v oblasti účetnictví, fakturace, rozpočet., kalkulace	1 604	147,2	0,3	3,3	0,8	2,0
3434 Pracovníci v oblasti statistiky a matematiky	26	146,7	1,0	3,3	0,6	2,1
3435 Pracovníci v oblasti práce a mezd (kromě účetních)	70	147,3	0,8	3,4	0,7	2,0
3436 Referenti osobních oddělení	136	146,4	0,1	3,4	0,7	2,0
3439 Ostatní odborní administrativní pracovníci jinde neuvedení	1 364	145,4	0,3	3,6	1,0	2,0
3442 Berní a daňoví pracovníci	650	147,2	0,0	3,1	1,1	1,6
3443 Pracovníci sociálního a důchodového zabezpečení	461	144,4	0,0	3,8	1,2	2,0
3444 Pracovníci pasových odděl. a odděl. udělujících povolení	38	149,8	0,5	3,4	0,7	2,1
3449 Ostatní celní a daňoví pracovníci a prac. v příb. oborech	133	157,7	0,0	1,9	0,8	0,8
3460 Sociální pracovníci	646	142,2	0,2	3,9	1,2	2,1
3471 Aranžéři, průmysloví a komerční návrháři, bytoví architekti	19	151,2	1,2	2,9	0,6	1,6
3479 Ostatní pracovníci umění a zábavy jinde neuvedení	29	148,9	0,3	3,5	0,7	1,9
3482 Trenéři, cvičitelé a úředníci sportovních podniků a klubů	17	139,0	0,5	4,0	0,0	3,1
4111 Písačky - opisovačky, stenotypistky	205	141,2	0,0	5,4	0,4	1,9
4112 Kancelářští pracovníci a obsluha zaříz. na zpracování textu	161	146,1	0,2	3,6	0,9	1,9
4113 Pracovníci přípravy dat výpočetní techniky	66	144,8	0,0	3,5	1,1	2,0
4115 Sekretářky, sekretáři	541	144,6	0,3	3,7	1,0	2,1
4121 Nižší účetní	28	147,9	0,0	3,1	0,6	2,1
4131 Úředníci ve skladech	150	146,2	0,7	3,4	0,9	2,0
4133 Úředníci v dopravě a v přepravě (dispečeri, kontr. apod.)	26	150,2	0,9	3,2	0,6	2,0
4141 Řadoví knihovníci, archiváři, evidenční pracovníci	330	144,2	0,1	3,7	1,0	1,9
4142 Poštovní doručovatelé, úředníci v třířímách	24	127,4	0,9	5,8	3,2	2,0
4190 Ostatní nižší úředníci jinde neuvedení	179	146,5	0,3	3,0	0,6	2,0
4211 Pokladníci (v bankách, pojišťov., spořitelnách, na poště)	68	146,8	0,0	3,5	0,9	2,0
4212 Úředníci na přepážkách a směnárnicích	19	142,1	0,0	4,5	1,2	2,1
4214 Prodavači vstupenek, jízdenek apod.	27	145,6	1,2	3,5	0,9	1,7
4216 Inkasisté (výběrčí dluhů)	38	143,8	0,1	4,2	0,8	2,2
4222 Recepční	16	146,9	2,9	2,9	0,5	1,9

Průměrná měsíční odpracovaná a neodpracovaná doba zaměstnanců
podle podskupin zaměstnání KZAM-R

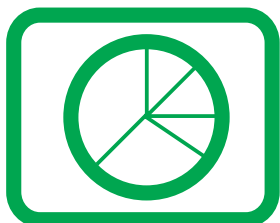
kraj: Moravskoslezský

Podskupiny zaměstnání a zaměstnání KZAM-R	Počet zaměstnanců přepočtený podle eviden. měsíců	Odpracovaná doba		Neodpracovaná doba		
		celkem	z toho přesčas	celkem	z toho	
					nemoc	dovolená
		hod/měs	hod/měs	dnů/měs	dnů/měs	dnů/měs
4223 Telefonisté	81	141,1	3,2	3,7	1,0	2,1
4224 Informátoři	41	144,7	0,8	3,8	1,3	2,0
5113 Průvodci (turistických zájezdů, kulturních památek)	23	152,5	0,5	2,5	0,4	2,0
5121 Pracovníci dohlížející nad obsluh. personálem, hospodyně	193	137,8	0,4	4,0	1,4	2,0
5122 Kuchaři	2 688	138,8	0,9	4,0	1,5	2,0
5123 Čišníci, servírky	13	133,6	0,9	4,7	2,1	2,1
5131 Dětské pěstounky, pečovatelky, pomocní vychovatelé	25	137,8	3,6	4,2	1,3	2,3
5132 Pečovatelé a pomoc. ošetřovat. v zařiz.soc. péče, v nemoc.	2 729	136,3	2,1	4,2	1,4	2,2
5133 Pečovatelé v domácnosti	394	136,4	1,0	4,4	1,6	2,3
5139 Ostatní pečovatelé a pomocní ošetřovatelé jinde neuved.	441	137,3	0,9	4,1	1,5	2,2
5141 Kadeřníci a holiči	19	157,0	2,6	2,8	0,0	2,3
5144 Maséři	22	142,1	0,2	3,7	0,9	2,2
5161 Hasiči, požárníci	24	143,2	0,7	2,4	0,5	1,6
5162 Pracovníci bezpečnostních orgánů (policisté, strážníci)	548	142,0	3,2	3,4	0,9	2,0
5169 Ostatní pracovníci ochrany a ostrahy jinde neuvedení	118	146,6	4,5	3,4	1,0	2,0
6113 Zahradníci a pěstitelé zahradních plodin a sazenic	67	144,5	2,6	3,9	1,5	1,2
7122 Zedníci, kameníci, omítkáři	47	143,4	4,8	4,4	1,9	2,0
7124 Tesaři a truhláři	14	150,7	2,6	3,1	0,5	2,2
7125 Stavební montážníci	52	151,9	5,3	3,5	0,4	2,3
7129 Ostatní stavební děl. stav. výroby a prac. v ost. oborech	44	148,5	1,3	3,3	1,0	1,9
7136 Instalatéři, potrubáři, stavební zámečníci, klempíři	80	144,1	5,8	4,3	1,7	2,1
7137 Stavební a provozní elektrikáři	66	152,6	5,2	3,2	0,6	2,1
7141 Malíři a tapetáři	30	147,1	4,0	3,7	1,0	2,2
7222 Nástrojaři, kovomodeláři, kovodělníci, zámečníci	167	146,5	2,9	3,7	1,2	2,0
7231 Mechanici a opraváři motorových vozidel	48	148,3	3,9	3,6	1,1	2,0
7241 Elektromech.a seřizovači různých typů elektrických zařiz.	73	149,4	6,9	3,8	1,2	2,1
7243 Mechanici, seřizovači, opraváři elektronických zařízení	26	152,9	8,9	3,5	0,8	2,2
7422 Uměleč. truhláři, řezbáři, výrobci a oprav.výrobnků ze dřeva	18	151,8	2,3	2,8	0,4	2,1
7433 Dámští a pánští krejčí a kloboučníci vč. opravářů oděvů	74	145,5	1,1	3,6	0,9	2,1
7436 Švadleny, vyšíváči a pracovníci v příbuzných oborech	24	130,6	0,8	5,0	2,5	2,1
8162 Obsluha parních turbín, ohříváčů a motorů	119	147,7	7,7	3,4	1,0	1,9
8163 Obsluha zařízení při úpravě, čištění a rozvodu vody	37	147,3	5,8	3,7	0,8	2,3
8264 Obsluha strojů na bělení, barvení, čištění, praní, žehlení	240	134,0	0,6	4,8	2,3	2,0
8321 Řidiči osobních a malých dodávkov. automobilů, taxikáři	252	151,6	7,7	3,7	1,1	2,0
8322 Řidiči sanitních a rzp vozů	383	151,5	15,8	3,7	0,9	2,0
8323 Řidiči autobusů, trolejbusů a tramvajů	12	154,6	4,5	3,0	0,6	2,1
8324 Řidiči nákladních automobilů a tahačů	287	151,1	7,7	3,5	1,2	1,9
8334 Obsluha vysokozdvíhových a ostatních motorových vozíků	24	147,0	6,2	4,0	1,4	2,0
9132 Pomocníci a uklízeči v kancelář., hotel., nemocnicích ap.	3 738	135,4	0,9	4,0	1,6	2,0
9133 Ruční pradeláci a žehlíři (kromě obsluhy strojů)	97	140,4	1,0	4,0	1,4	2,1
9141 Domovníci, správci domu	346	144,3	1,5	3,5	1,1	1,9
9143 Školníci vč. školníků - údržbářů	887	138,7	0,4	3,7	1,4	2,0

Průměrná měsíční odpracovaná a neodpracovaná doba zaměstnanců
podle podskupin zaměstnání KZAM-R

kraj: Moravskoslezský

Podskupiny zaměstnání a zaměstnání KZAM-R	Počet zaměstnanců přepočtený podle eviden. měsíců	Odpracovaná doba		Neodpracovaná doba		
		celkem	z toho přesčas	celkem	z toho	
					nemoc	dovolená
		hod/měs	hod/měs	dnů/měs	dnů/měs	dnů/měs
9151 Poslíčci, nosiči zavazadel a doručovatelé	14	144,4	0,0	3,8	1,1	2,1
9152 Vrátní, hlídači, uváděči a šatnářky	446	141,0	3,6	3,8	1,3	1,9
9161 Sběrači odpadků, popeláři	463	142,4	0,9	4,2	1,8	1,8
9162 Metaři, čističi záchodků, žump, kanálů a podob. zařízení	47	143,4	2,7	3,9	1,6	1,8
9169 Ostatní pracovníci v příbuzných oborech jinde neuvedení	265	148,8	0,5	3,2	1,1	1,8
9323 Dělníci nádvorní skupiny (pomocní montéři)	97	146,4	3,7	3,9	1,5	1,9
9333 Vazači a nosiči břemen, přístavní dělníci (dokaři)	39	149,5	12,5	4,4	2,0	1,9
9339 Pomocní a nekvalif. prac. v dopr., ve skladech, v telekom.	218	145,1	3,0	3,7	1,3	2,0



Dodatek **- technický popis šetření**

Dodatek – Technický popis šetření

Technický popis šetření poskytuje základní informaci o koncepci šetření, postupech použitých při sběru dat, analýze dat a vytváření výstupních sestav, obsažených v publikaci. Dodatek je rozdělen do 3 hlavních částí: koncepce šetření, vstupní údaje, zpracování a analýza dat.

Koncepce šetření

Koncepce statistického šetření „Regionální statistika ceny práce“ za nepodnikatelskou sféru (RSCP-NS) se zabývá otázkami rozsahu šetření, a vlastního vzorku ekonomických subjektů (ES).

Rozsah šetření

Okruh zpravodajských jednotek pro RSCP-NS tvoří ekonomické subjekty nepodnikatelské sféry. Nepodnikatelskou sféru tvoří organizace, které odměňují podle zákona č. 143/1992 Sb. o platu a odměně za pracovní pohotovost v rozpočtových a v některých dalších organizacích a orgánech. Statistické šetření RSCP-NS využívá dat Informačního systému o platech, provozovaného Ministerstvem financí. Informační systém o platech je definován jako plošné šetření.

Statistickým souborem RSCP-NS je soubor ekonomických subjektů nepodnikatelské sféry, definovaný systémem ARIS-RARIS, který obsahuje informace z oblasti účetního a finančního výkaznictví všech rozpočtových a příspěvkových organizací, obcí, dobrovolných svazků obcí, státních finančních aktiv a státních fondů v České republice. Podrobnější informace o systému lze nalézt na stránkách Ministerstva financí <http://www.info.mfer.cz/aris>.

Statistické šetření RSCP pro nepodnikatelskou sféru (RSCP-NS) za 4. čtvrtletí 2005 zahrnuje 14428 ekonomických subjektů, které reprezentují přibližně 707 tisíc zaměstnanců. Odvětvovou skladbu ekonomických subjektů v RSCP-NS (vyjádřenou odvětvovou klasifikací OKEČ) představují zejména tři odvětví národního hospodářství České republiky; odvětví veřejné správy, odvětví vzdělávání a odvětví zdravotní a sociální péče. Z hlediska geografického zachycuje šetření RSCP všechny kraje v České republice. Tabulka č. 1 ukazuje rozsah souboru RSCP-NS bez non-response pro 4. čtvrtletí 2005 a v tabulce č. 2 je přiblížena odvětvová skladba ekonomických subjektů souboru RSCP-NS působících na území Moravskoslezského kraje.

Soubor RSCP nepodnikatelské sféry			
	RSCP-NS – celkem	RSCP-NS – kraj Moravskoslezský	
		se sídlem v kraji	se sídlem mimo kraj
Počet ekonomických subjektů	14428	1370	42
Počet zaměstnanců	707 tisíc	65 tisíc	5 tisíc

Tabulka č. 1

Odvětvová skladba souboru RSCP-NS – kraj Moravskoslezský			
Odvětví OKEČ		Počet ekonomických subjektů	
		se sídlem v kraji	se sídlem mimo kraj
A,B	Zemědělství, myslivost, lesnictví a rybolov	2	2
C	Těžba nerostných surovin		
D	Zpracovatelský průmysl		
E	Výroba a rozvod elektřiny, plynu a vody		
F	Stavebnictví		
G	Obchod; opravy motorových vozidel		
H	Ubytování a stravování	11	
I	Doprava, skladování a spoje	1	2
J	Finanční zprostředkování		
K	Činnosti v oblasti nemovit. a pronájmu; podn. činnosti	8	6
L	Veřejná správa a obrana; povinné sociální zabezpečení	303	27
M	Vzdělávání	829	1
N	Zdravotní a sociální péče; veterinární činnosti	120	2
O	Ostatní veřejné, sociální a osobní služby	96	2

Tabulka č. 2

Vstupní údaje

Kapitola popisuje sběr dat do šetření RSCP-NS, používané číselníky a základní vstupní položky, charakterizující výdělky a odpracovanou dobu.

Sběr dat

Vlastní sběr dat z ekonomických subjektů zabezpečuje Informační systém o platech. RSCP-NS přebírá kompletní soubor nepodnikatelské sféry, předzpracovaný pro účely Informačního systému o platech a provádí na něm specifické kontroly RSCP.

Klasifikace a číselníky

RSCP-NS používá standardní statistické klasifikace a číselníky (podrobněji popsané na www.czso.cz). Použití platných statistických klasifikací je závazné jak pro orgán vykonávající státní statistickou službu, tak pro zpravodajské jednotky, které poskytují údaje pro statistické zjišťování. Proto i RSCP-NS používá následující klasifikace a číselníky:

- KZAM-R** **Klasifikace zaměstnání;** vydáno sdělením ČSÚ č. 492/2003 Sb. ze dne 18. prosince 2003 o vydání rozšířené Klasifikace zaměstnání KZAM-R.
- CZ-ICSE** **Klasifikace postavení v zaměstnání;** vydáno sdělením ČSÚ č. 494/2003 Sb. ze dne 18. prosince 2003 o vydání Klasifikace postavení v zaměstnání.
- KKOV** **Klasifikace kmenových oborů vzdělání;** vydáno sdělením ČSÚ č. 320/2003 Sb. ze dne 9. září 2003 o zavedení Klasifikace kmenových oborů vzdělání. Aktualizace byla provedena k 1. září 2004 sdělením ČSÚ č. 448/2004 Sb. ze dne 12. července 2004, k 1. září 2005 sdělením ČSÚ č. 310/2005 Sb. ze dne 21. července 2005 a k 1. prosinci 2005 sdělením ČSÚ č. 455/2005 Sb. ze dne 16. listopadu 2005 o aktualizaci Klasifikace kmenových oborů vzdělání.
- CZ-NUTS** **Klasifikace územních statistických jednotek;** vydáno sdělením ČSÚ č. 490/2003 Sb. ze dne 18. prosince 2003 o vydání Klasifikace územních statistických jednotek. Aktualizace byla provedena k 1. květnu 2004 sdělením ČSÚ č. 228/2004 Sb. ze dne 14. dubna 2004 o aktualizaci Klasifikace územních statistických jednotek.
- OKEČ** **Odvětvová klasifikace ekonomických činností;** vydáno sdělením ČSÚ č. 486/2003 Sb. ze dne 18. prosince 2003 o vydání Odvětvové klasifikace ekonomických činností. Aktualizace byla provedena k 1. září 2005 sdělením ČSÚ č. 311/2005 Sb. ze dne 21. července 2005 o aktualizaci Odvětvové klasifikace ekonomických činností.
- CZ-GEONOM** **Klasifikace zemí;** vydáno sdělením ČSÚ č. 487/2003 Sb. ze dne 18. prosince 2003 o vydání Klasifikace zemí. Změna byla provedena k 1. červnu 2004 sdělením ČSÚ č. 339/2004 Sb. ze dne 20. května 2004 o změně v Klasifikaci zemí. Aktualizace byla provedena k 1. červenci 2005 sdělením ČSÚ č. 243/2005 Sb. ze dne 9. června 2005 o aktualizaci Klasifikace zemí.
- FORMA** **Číselník právní formy organizací.**

Výdělky a odpracovaná doba

RSCP-NS jako platové šetření monitoruje s půlroční periodicitou platovou úroveň jednotlivých zaměstnání podle klasifikace KZAM-R v krajích České republiky. U jednotlivých zaměstnanců ekonomických subjektů nepodnikatelské sféry zjišťuje průměrný hodinový výdělek v posledním čtvrtletí sledovaného období, vypočtený pro náhrady pro pracovní právní účely, podle § 17 zákona 1/1992 Sb. Průměrný hodinový výdělek je krátkodobým indikátorem platové úrovně.

Druhým šetřeným výdělkovým ukazatelem je plat vyplacený za sledované období. Plat je definován podle §3 zákona č.143/1992 Sb. (Zákon o platu a odměně za pracovní pohotovost v rozpočtových a v některých dalších organizacích a orgánech ve znění pozdějších předpisů), jako peněžitá plnění, poskytovaná zaměstnavatelem zaměstnanci za práci.

Z celkového platu za práci šetření zjišťuje i podíl prémie a odměn, příplatků za práci přesčas a ostatních příplatků. Vedle platu za práci šetří RSCP-NS i některá další plnění, poskytovaná v souvislosti s výkonem práce. Zjišťuje se částka náhrad platu a částka odměn za pracovní pohotovost, vyplacená za sledované období.

RSCP-NS sleduje i charakteristiky odpracované a neodpracované doby. Vstupní věta o zaměstnanci obsahuje odpracovanou dobu od počátku roku a z ní počet přesčasových hodin, za které byl poskytnut příplatek. Věta dále obsahuje celkovou neodpracovanou dobu od počátku roku, z ní počet dnů nemoci a počet neodpracovaných dnů s náhradou platu. Zvláště se sleduje i počet dnů dovolené.

Zpracování a analýza dat

Zpracování a analýza dat zahrnuje přehled publikovaných platových statistik, způsob výpočtu hrubého měsíčního platu a indikátorů odpracované doby, problematiku vážení a odhadů.

Přehled publikovaných tabulek

Hlavním výsledkem RSCP-NS jsou statistiky výdělkové úrovně v krajích podle zaměstnání KZAM-R. Tabulky NS-V5, NS-M5 a NS-T5 ukazují statistiky v třídění podle zaměstnání KZAM-R na úrovni podskupin zaměstnání (čtyřmístný KZAM-R). Tabulka NS-V5 obsahuje charakteristiky hodinových výdělků, tabulka NS-M5 obsahuje charakteristiky hrubého měsíčního platu, strukturu platu a průměrnou placenou dobu. Tabulka NS-T5 ukazuje průměrnou měsíční odpracovanou a neodpracovanou dobu, podíl přesčasu z odpracované doby a podíl nemoci a dovolené z neodpracované doby. Publikují se jen zaměstnání zastoupená minimálně deseti zaměstnanci a minimálně třemi ekonomickými subjekty.

Vedle primárních výsledků podle zaměstnání ukazuje výsledková publikace i další tabulky hodinových výdělků, hrubých měsíčních platů a jejich diferenciací. Hodinové výdělky se člení podle:

- hlavních tříd KZAM-R
- kategorií zaměstnání (manuální/nemanuální)
- věkových kategorií
- vzdělání
- pohlaví.

Výsledné hrubé měsíční platy jsou tříděny i podle hlavních tříd KZAM-R.

V RSCP-NS se ekonomické subjekty dále člení na organizační jednotky, jestliže je možné provést vnitřní rozčlenění podle okresů, ve kterých dílčí jednotky působí, nebo podle odvětví OKEČ. Výsledky podle krajů jsou v tomto smyslu výsledky, získané pracovištní metodou.

Výpočet hrubého měsíčního platu

Na rozdíl od hodinového výdělku musí být druhý indikátor platové úrovně – hrubý měsíční plat – vypočten z dalších přímo zjišťovaných platových položek a neplatových plnění. Přímě zjišťované položky ale obsahují pouze kumulované částky za delší období než měsíc, tj. za čtvrtletí až celý rok. Přitom je třeba uvážit, že jednotliví zaměstnanci nemuseli být v evidenčním stavu po celé sledované období.

Hrubý plat je v RSCP-NS jednoznačně definována jako součet platu za práci, náhrad platu a odměn za pracovní pohotovost. Hrubý měsíční plat i -tého zaměstnance se vypočte podle vzorce

$$\text{HMP}_i = \frac{\text{PLAT}_i + \text{POHOTOV}_i + \text{NAHRADY}_i}{\text{MES_PLAC}_i}$$

kde :

HMP_i je hrubý měsíční plat i -tého zaměstnance

PLAT_i je plat za práci i -tého zaměstnance v kumulaci za sledované období (vstupní položka věty o zaměstnanci)

POHOTOV_i je odměna za pohotovost i -tého zaměstnance v kumulaci za sledované období (vstupní položka věty o zaměstnanci)

NAHRADY_i jsou náhrady platu i -tého zaměstnance v kumulaci za sledované období (vstupní položka věty o zaměstnanci)

MES_PLAC_i je počet placených měsíců i -tého zaměstnance, tj. počet měsíců, odpovídajících součtu odpracované doby a doby, po kterou pobíral náhrady platu

Počet placených měsíců MES_PLAC_i je roven počtu kalendářních měsíců v případě, že zaměstnanec po celé sledované období pracoval nebo pobíral náhrady platu. Pokud zaměstnanec byl v evidenčním stavu kratší dobu, než sledované období, bude jeho počet placených měsíců dán poměrem doby v evidenčním stavu k celému sledovanému období. Podobně se počet placených měsíců stanoví, pokud zaměstnanec měl jinou absenci, než absenci s náhradou platu (např. nemoc).

Hrubý měsíční plat za určitou skupinu zaměstnanců se vypočte jako „vážený“ hrubý plat, v níž plat určitého zaměstnance má váhu, odpovídající počtu jeho placených měsíců za sledované období. Tento způsob výpočtu umožňuje korektní srovnání platové úrovně jednotlivých zaměstnání a srovnávání v čase.

Sestavy s hrubým měsíčním platem, diferenciací a strukturou hrubého platu obsahují také placenou dobu zaměstnance. Tento údaj ukazuje počet placených hodin (odpracovaná doba a doba náhrad) za placený měsíc a je konzistentní s výpočtem hrubého měsíčního platu. Sestavy týkající se odpracované a neodpracované doby (tabulka NS-T5) nelze vztáhnout k placené době. Proto se odpracovaná a neodpracovaná doba i jejich složky vztahují k počtu měsíců v evidenčním stavu.

Přestože struktura vstupů RSCP-NS umožňuje zahrnout do výpočtu za určitou skupinu i zaměstnance, kteří byli v evidenčním stavu pouze část sledovaného období,

nemohou být do výpočtu zahrnuti všichni. Uplatňují se následující kritéria pro zařazení zaměstnance do výpočtů hrubého měsíčního platu:

- placená doba zaměstnance je alespoň jeden měsíc,
- zařazují se zaměstnanci v pracovním a služebním poměru,
- musí být splněna podmínka: součet odpracované a neodpracované doby je přibližně roven počtu pracovních dnů sledovaného období,
- zařazují se pouze zaměstnanci, zaměstnaní na plný pracovní úvazek, který je v RSCP definován v souladu s kritériem Eurostatu pomocí fondu pracovní doby (alespoň 30 hodin/týden).

Odhady statistických charakteristik

Skupina tabulek	Postup při výpočtu charakteristik
NS-V0, NS-V1, NS-V2, NS-V4, NS-V6, NS-V8	Charakteristiky hodinového výdělku jsou vypočteny z dat souboru RSCP-NS.
NS-M0, NS-M1	Charakteristiky hrubého měsíčního platu, jejích složek i placený čas jsou vypočteny z dat souboru RSCP-NS s využitím vah, zohledňujících různé délky neplacené neodpracované doby (nemoc, neplacená absence) a doby v evidenčním stavu.
NS-V5	Charakteristiky hodinového výdělku podle podskupin zaměstnání jsou vypočteny z dat souboru RSCP-NS.
NS-M5	Charakteristiky hrubého měsíčního platu a jeho složek podle podskupin zaměstnání jsou vypočteny z dat souboru RSCP-NS s využitím vah, zohledňujících různé délky neplacené neodpracované doby (nemoc, neplacená absence) a doby v evidenčním stavu. Stejným způsobem je vypočtena i placená doba.
NS-T5	Charakteristiky odpracované a neodpracované doby podle podskupin zaměstnání jsou vypočteny z dat souboru RSCP-NS s využitím vah, zohledňujících různé délky doby v evidenčním stavu.

Statistické charakteristiky používané ve výsledkových tabulkách:

1. decil	První decil je hodnota, pod kterou leží 10% nejnižších hodnot sledovaného znaku.
1. kvartil	První kvartil je hodnota, pod kterou leží 25 % nejnižších hodnot sledovaného znaku.
Medián	Medián je hodnota uprostřed vzestupně uspořádané řady hodnot sledovaného znaku, polovina hodnot je nižší než medián a druhá polovina je vyšší než medián.
3. kvartil	Třetí kvartil je hodnota, nad kterou leží 25 % nejvyšších hodnot sledovaného znaku.
9. decil	Devátý decil je hodnota, nad kterou leží 10% nejvyšších hodnot sledovaného znaku.
Průměr	Průměr je počítán jako vážený (případně nevážený) aritmetický průměr sledovaného znaku.

Definice vybraných pojmů

Ekonomický subjekt	Ekonomický subjekt je právnický subjekt nebo fyzická osoba s postavením podnikatele, zapsaná do registru ekonomických subjektů ČSÚ. Každému ekonomickému subjektu se přiděluje identifikační číslo (IČO).
Organizační jednotka	Z hlediska výdělkové statistiky RSCP se dělí ekonomické subjekty na organizační jednotky podle okresu, ve kterém jednotky působí a nebo podle odvětví (OKEČ), které charakterizuje jejich ekonomickou činnost. Organizační jednotku tvoří všechny útvary ekonomického subjektu, které působí ve stejném okrese a patří do stejné kategorie OKEČ.
Zpravodajská jednotka	Zpravodajskou jednotkou je právnická osoba, organizační složka státu nebo fyzická osoba, od níž se požaduje poskytnutí údajů ve statistickém zjišťování podle zákona č. 89/1995 Sb., o státní statistické službě ve znění pozdějších předpisů.
Sledované období	Sledované období je období od začátku roku do konce příslušného čtvrtletí, za které se statistické zjišťování provádí.
Podnikatelská sféra	Do podnikatelské sféry patří subjekty, které odměňují podle zákona č. 1/1992 Sb., o mzdě, odměně za pracovní pohotovost a o průměrném výdělku ve znění pozdějších předpisů.
Nepodnikatelská sféra	Do nepodnikatelské sféry patří organizace, které odměňují podle zákona č. 143/1992 Sb., o platu a odměně za pracovní pohotovost v rozpočtových a v některých dalších organizacích a orgánech ve znění pozdějších předpisů.
Soubor RSCP-NS	Souborem RSCP-NS je soubor ekonomických subjektů, definovaný systémem ARIS-RARIS, který obsahuje informace z oblasti účetního a finančního výkaznictví všech rozpočtových a příspěvkových organizací, obcí, dobrovolných svazků obcí, státních finančních aktiv a státních fondů v České republice. Podrobnější informace o systému lze nalézt na stránkách Ministerstva financí http://www.info.mfcr.cz/aris .

Ostatní symboly používané ve výsledkových tabulkách:

"neuveдено"	kategorie zaměstnanců, u kterých nebyl uveden kód příslušné třídící charakteristiky
"*"	položka vstupních dat vypočítaná, ale nezveřejnitelná z důvodu nedostatečného počtu vstupních hodnot (min. 3 ekonomické subjekty a 10 zaměstnanců)