



Regionální statistika ceny práce

II. čtvrtletí 2008
Nepodnikatelská sféra
Plzeňský kraj

Revidované výsledky ke dni 10. 3. 2010

Copyright - MPSV ČR

Publikace ani její část nesmí být kopírována, rozšiřována a zařazována do informačních systémů v jakékoliv formě (elektronické, mechanické, optické, magnetické aj.) bez písemného souhlasu

Ministerstva práce a sociálních věcí

Zpracovatel: TREXIMA, spol. s r.o., tř. T. Bati 299, 764 21 Zlín - Louky

O b s a h :

Úvod	7
-------------------	---

Výsledková část nepodnikatelská sféra

Základní metodické přístupy	11
Popis publikovaných tabulek	12

Hodinový výdělek

NS-V0	Hodinový výdělek v nepodnikatelské sféře	13
NS-V1	Hodinový výdělek podle hlavních tříd zaměstnání KZAM-R	14
NS-V2	Hodinový výdělek podle věkových kategorií	14
NS-V3	Hodinový výdělek podle platové třídy	15
NS-V4	Hodinový výdělek podle vzdělání	15
NS-V5	Hodinový výdělek podle podskupin zaměstnání KZAM-R	16
NS-V6	Hodinový výdělek podle kategorií zaměstnání	20
NS-V8	Hodinový výdělek podle pohlaví	20

Hrubý měsíční plat

NS-M0	Hrubý měsíční plat a jeho složky, diferenciacie, placená doba v nepodnikatelské sféře	21
NS-M1	Hrubý měsíční plat a jeho složky, diferenciacie, placená doba podle hlavních tříd zaměstnání KZAM-R.....	22
NS-M5	Hrubý měsíční plat a jeho složky, diferenciacie, placená doba podle podskupin zaměstnání KZAM-R	24

Měsíční odpracovaná a neodpracovaná doba

NS-T5	Průměrná měsíční odpracovaná a neodpracovaná doba podle podskupin zaměstnání KZAM-R	32
-------	--	----

Dodatek – technický popis šetření

1. Koncepte šetření	39
1.1 Základní soubor	39
1.2 Struktura souboru RSCP nepodnikatelské sféry	39
2. Vstupní údaje	40
2.1 Sběr dat	40
2.2 Nejdůležitější vstupní údaje	40
2.3 Klasifikace a číselníky	41
3. Nejdůležitější sledované veličiny	42
3.1 Hodinový výdělek	42

3.2 Hrubý měsíční plat	42
3.3 Měsíční odpracovaná a neodpracovaná doba	44
4. Přehled používaných tabulek	44
4.1 Kvalita údajů	44
4.2 Přehled publikovaných tabulek podle použitých vah	45
5. Definice vybraných pojmů	45



Úvod

Úvod

Regionální statistika ceny práce (RSCP) je systém pravidelného monitorování výdělkové úrovně a pracovní doby zaměstnanců v jednotlivých krajích České republiky formou statistického šetření. Sledovanými ukazateli výdělkové úrovně jsou hodinový výdělek a hrubá měsíční mzda (plat). Šetření metodicky vychází a je obsahově harmonizováno se strukturálním šetřením EU „Structure of Earnings Survey“, viz nařízení komise (ES) č. 1916/2000 ve znění pozdějších předpisů.

Šetření je pod názvem „Čtvrtletní šetření o průměrném výdělku“ zařazeno do programu statistických zjišťování, vyhlášených Českým statistickým úřadem (ČSÚ) ve sbírce zákonů pro příslušný kalendářní rok (viz příloha č. 2 Vyhlášky č. 297/2007 Sb., částka 90, kterou se stanoví Program statistických zjišťování na rok 2008) a pro vybrané ekonomické subjekty je povinné. Šetření provádí pracoviště státní statistické služby Ministerstva práce a sociálních věcí (MPSV). Průběh a vývoj šetření řídí komise, složená ze zástupců MPSV, ČSÚ, Ministerstva financí, České národní banky, CERGE-EI, VŠE v Praze, Českomoravské konfederace odborových svazů, Svazu průmyslu a dopravy ČR. Zpracovatelem RSCP je TREXIMA, spol. s r.o. (www.trexima.cz).

Nejdůležitějším kritériem pro členění výsledků RSCP je příslušnost šetřeného ekonomického subjektu k podnikatelské, nebo nepodnikatelské sféře. V podnikatelské sféře probíhá šetření se čtvrtletní periodou a ve sféře nepodnikatelské je prováděno s periodou pololetní. Zdrojem dat pro nepodnikatelskou sféru je Informační systém o platech, který je spravován Ministerstvem financí. Za každou sféru jsou vydávány samostatné výsledkové publikace.

Výsledkové publikace jednotlivých krajů jsou uloženy na stránkách <http://portal.mpsv.cz/> v sekci *Zaměstnanost*, v podsekci *Statistiky* pod odkazem *Statistika výdělků*.

Monitorováním výdělků a pracovní doby zaměstnanců na úrovni České republiky se zabývá „Informační systém o průměrném výdělku“ (ISPV). Výsledková publikace je k dispozici na internetových stránkách MPSV (www.mpsv.cz) v sekci *Příjmy a životní úroveň*.

Důkladný popis šetření, včetně všech výsledkových publikací, poskytuje také portál www.ispv.cz. Slouží především jako podpora respondentům, kteří zde naleznou všechny potřebné informace a podpůrné nástroje pro zasílání dat. Portál je využíván také k uveřejňování odborných studií a článků, které jako zdroj informací uvádí šetření ISPV a RSCP.

Ministerstvo práce a sociálních věcí děkuje všem respondentům šetření za přípravu vstupních dat pro šetření. Svědomitý přístup respondentů a dodržování termínů pro předání dat umožňují pravidelně uveřejňovat tuto publikaci.



Výsledková část

Nepodnikatelská sféra

Výsledková část nepodnikatelská sféra

Základní metodické přístupy

Tato publikace přináší charakteristiky hodinového výdělku, hrubého měsíčního platu a pracovní doby získané za nepodnikatelskou sféru šetření RSCP (RSCP-NS). V RSCP se zařazují do nepodnikatelské sféry ekonomické subjekty, které odměňují platem, viz § 109, odst. 3 zákona č. 262/2006 Sb., zákoníku práce, ve znění pozdějších předpisů.

Primárním výsledkem RSCP jsou statistiky výdělkové úrovně jednotlivých zaměstnání (v klasifikaci KZAM-R), dalším produktem jsou odhady výdělkových parametrů zaměstnanecké populace krajů v členění podle firemních i zaměstnaneckých charakteristik. Ekonomické subjekty se v RSCP člení na organizační jednotky, jestliže je možné provést vnitřní rozčlenění podle okresů, ve kterých dílčí jednotky působí. Výsledky podle krajů jsou v tomto smyslu výsledky získané pracovištní metodou.

Vedle podnikového výkaznictví ČSÚ je RSCP dalším zdrojem informací o výdělcích v jednotlivých krajích České republiky. Výkaznictví ČSÚ, jako tradiční zdroj, sbírá údaje o evidenčním počtu zaměstnanců a vyplacených mzdách za ekonomický subjekt a publikuje průměrné mzdy v členění podle firemních charakteristik. Při srovnávání výsledků výkaznictví a RSCP-NS je třeba vzít v úvahu rozdílnou definici nepodnikatelské sféry, rozdílné metody výpočtu výdělkových charakteristik a rozdílný způsob členění výsledků podle krajů. Výkaznictví ČSÚ člení výsledky podle sídla ekonomického subjektu, tj. podnikovou metodou.

Respondenty šetření RSCP-NS jsou aktivní ekonomické subjekty (ES) nepodnikatelské sféry, které jsou definovány Automatizovaným rozpočtovým informačním systémem (ARIS). Na základě systému ARIS, který je spravován Ministerstvem financí, se zjišťuje způsob odměňování a příslušnost ekonomického subjektu k nepodnikatelské sféře. Zdrojem dat platového statistického šetření RSCP pro nepodnikatelskou sféru je Informační systém o platech, který je provozován Ministerstvem financí. Informační systém o platech pokrývá celou nepodnikatelskou sféru a do RSCP předává údaje jako plošné šetření.

Popis publikovaných tabulek

Tabulky v publikaci jsou rozděleny podle sledovaného ukazatele do tří základních okruhů. Tabulky přinášející charakteristiky hodinového výdělku jsou označeny NS-Vx, kde NS značí nepodnikatelskou sféru a x je pořadové číslo tabulky. Charakteristiky hrubého měsíčního platu, struktury platu a průměrné placené doby jsou obsaženy v tabulkách se značením NS-Mx a charakteristiky měsíční odpracované a neodpracované doby v tabulkách se značením NS-Tx.

Hlavním výsledkem RSCP jsou statistiky výdělkové úrovně a pracovní doby za jednotlivá zaměstnání podle klasifikace KZAM-R, obsažené v tabulkách NS-V5, NS-M5 a NS-T5. Tyto tabulky obsahují ta zaměstnání, která jsou ve své podskupině zaměstnání (čtyřmístný KZAM-R) zastoupena alespoň třemi ekonomickými subjekty a zároveň deseti zaměstnanci. Uvedené počty organizačních jednotek a zaměstnanců ukazují na zastoupení v souboru ISPV-NS. V ostatních tabulkách jsou počty zaměstnanců uváděny v % a jejich účelem je přiblížit relativní zastoupení publikovaných kategorií.

Statistické charakteristiky používané ve výsledkových tabulkách:

1. decil	První decil je hodnota, pod kterou leží 10 % nejnižších hodnot sledovaného znaku.
1. kvartil	První kvartil je hodnota, pod kterou leží 25 % nejnižších hodnot sledovaného znaku.
Medián	Medián je hodnota uprostřed vzestupně uspořádané řady hodnot sledovaného znaku, polovina hodnot je nižší než medián a druhá polovina je vyšší než medián.
3. kvartil	Třetí kvartil je hodnota, nad kterou leží 25 % nejvyšších hodnot sledovaného znaku.
9. decil	Devátý decil je hodnota, nad kterou leží 10 % nejvyšších hodnot sledovaného znaku.
Průměr	Průměr je počítán jako vážený (případně nevážený) aritmetický průměr sledovaného znaku.

Ostatní symboly používané ve výsledkových tabulkách:

"Neuvedeno"	Symbol "Neuvedeno" označuje kategorii zaměstnanců, u které nebyl uveden kód příslušného třídícího znaku.
"*"	Symbol "*" označuje položku vstupních dat vypočítanou, ale nezveřejnitelnou z důvodu nedostatečného počtu vstupních hodnot (méně než 3 ekonomické subjekty a 10 zaměstnanců).

Hodinový výdělek v nepodnikatelské sféře ¹⁾

kraj: Plzeňský

Medián hodinového výdělku 124,36 Kč/hod

Index mediánu hodinového výdělku zaměstnanců

meziroční vůči 2. čtvrtletí 2007..... 101,6 %

Diferenciace

1. decil - 10 % hodinových výdělků menších než 70,69 Kč/hod

1. kvartil - 25 % hodinových výdělků menších než 96,76 Kč/hod

Medián - 50 % hodinových výdělků menších než 124,36 Kč/hod

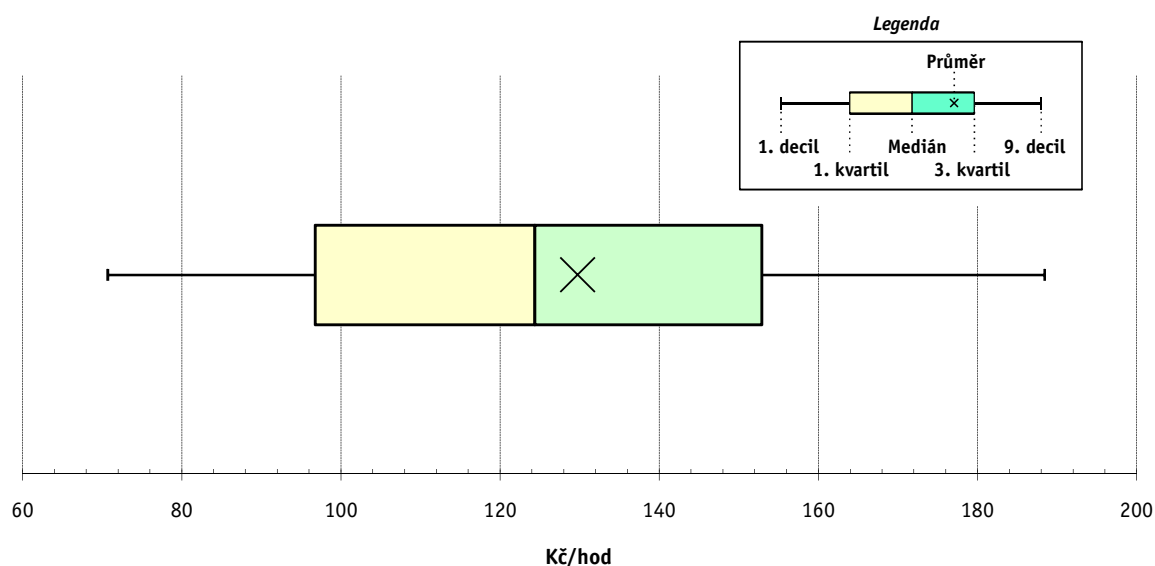
3. kvartil - 25 % hodinových výdělků větších než 152,89 Kč/hod

9. decil - 10 % hodinových výdělků větších než 188,41 Kč/hod

Průměr hodinového výdělku 129,74 Kč/hod

Podíl zaměstnanců s podprůměrným

hodinovým výdělkem 55,0 %



Vysvětlivky:

1) Hodinový výdělek se zjišťuje jako průměrný hodinový výdělek definovaný v § 351 až § 362 zákona č. 262/2006 Sb., zákoníku práce, ve znění pozdějších předpisů.

2. čtvrtletí 2008

RSCP - nepodnikatelská sféra

NS-V1

Revidované výsledky ke dni 10. 3. 2010

Hodinový výdělek podle hlavních tříd zaměstnání KZAM-R

kraj: Plzeňský

Hlavní třída zaměstnání KZAM-R	Struktura zaměstnanců	Medián	Diferenciace		Průměr
			1. decil	9. decil	
	%	Kč/hod	Kč/hod	Kč/hod	Kč/hod
0 Příslušníci armády	1,0	*	*	*	*
1 Zákonodárci, vedoucí a řídicí pracovníci	5,6	196,40	110,43	284,15	200,90
2 Vědečtí a odborní duševní pracovníci	30,0	137,17	102,13	194,39	145,75
3 Techničtí, zdravotničtí a pedagogičtí pracovníci	35,9	132,89	96,63	186,19	137,91
4 Nižší administrativní pracovníci	3,1	96,78	72,58	131,30	100,26
5 Provozní pracovníci ve službách a obchodu	10,0	90,80	62,35	152,01	99,42
6 Dělníci v zemědělství, lesnictví a rybářství	0,3	83,22	64,29	112,27	86,06
7 Řemeslníci, výrobci a zpracovatelé	1,5	94,35	70,45	114,84	93,89
8 Obsluha strojů a zařízení	2,8	101,82	70,13	126,70	100,74
9 Pomocní a nekvalifikovaní pracovníci	9,8	63,85	51,72	87,45	67,12
C E L K E M - nepodnikatelská sféra	100	124,36	70,69	188,41	129,74

2. čtvrtletí 2008

RSCP - nepodnikatelská sféra

NS-V2

Revidované výsledky ke dni 10. 3. 2010

Hodinový výdělek podle věkových kategorií

kraj: Plzeňský

Věková kategorie	Struktura zaměstnanců	Medián	Diferenciace		Průměr
			1. decil	9. decil	
	%	Kč/hod	Kč/hod	Kč/hod	Kč/hod
do 20 let	0,1	63,99	47,17	79,61	63,77
20 - 29 let	11,4	109,73	77,42	157,25	114,56
30 - 39 let	23,6	122,68	74,30	187,23	129,65
40 - 49 let	28,4	127,92	72,32	192,06	132,21
50 - 59 let	29,2	129,18	69,41	198,78	133,76
60 a více let	7,3	124,34	60,18	203,24	128,79
C E L K E M - nepodnikatelská sféra	100	124,36	70,69	188,41	129,74

2. čtvrtletí 2008

RSCP - nepodnikatelská sféra

NS-V3

Revidované výsledky ke dni 10. 3. 2010

Hodinový výdělek
podle platové třídy

kraj: Plzeňský

Platová třída	Struktura zaměstnanců	Medián	Diferenciace		Průměr
			1. decil	9. decil	
	%	Kč/hod	Kč/hod	Kč/hod	Kč/hod
1. platová třída	0,7	64,29	48,00	92,88	68,57
2. platová třída	6,8	61,00	51,46	97,02	66,82
3. platová třída	5,0	79,96	58,15	150,17	93,41
4. platová třída	6,6	89,78	63,86	156,28	98,65
5. platová třída	6,4	107,71	68,81	183,39	122,02
6. platová třída	6,5	107,77	77,93	200,45	125,41
7. platová třída	6,2	111,30	82,43	217,08	133,05
8. platová třída	11,3	116,72	91,08	157,86	124,02
9. platová třída	17,8	126,04	99,67	159,40	129,61
10. platová třída	7,9	144,42	108,76	183,06	146,53
11. platová třída	5,6	144,23	95,93	199,30	148,24
12. platová třída	15,3	142,71	117,79	188,05	148,98
13. platová třída	2,3	216,75	156,93	300,97	222,81
14. platová třída	1,4	269,45	205,16	366,73	281,52
15. platová třída	0,1	520,46	368,44	611,49	513,11
16. platová třída					
C E L K E M - nepodnikatelská sféra	100	124,36	70,69	188,41	129,74

2. čtvrtletí 2008

RSCP - nepodnikatelská sféra

NS-V4

Revidované výsledky ke dni 10. 3. 2010

Hodinový výdělek
podle vzdělání

kraj: Plzeňský

Vzdělání	Struktura zaměstnanců	Medián	Diferenciace		Průměr	
			1. decil	9. decil		
	%	Kč/hod	Kč/hod	Kč/hod	Kč/hod	
KKOV						
Základní a nedokončené	A-C	5,6	67,33	53,01	104,10	73,09
Střední bez maturity	D,E,H,J	16,7	83,85	57,85	118,75	87,16
Střední s maturitou	K-M	45,1	127,02	90,86	176,95	131,11
Vyšší odborné a bakalářské	N,R	6,2	136,05	89,32	211,97	144,48
Vysokoškolské	T,V	24,4	149,46	115,89	242,12	167,31
Neuvedeno		2,0	100,55	71,22	152,42	107,56
C E L K E M - nepodnikatelská sféra	100	124,36	70,69	188,41	129,74	

Revidované výsledky ke dni 10. 3. 2010

Hodinový výdělek podle podskupin zaměstnání KZAM-R

kraj: Plzeňský

Podskupiny zaměstnání KZAM-R	Výběrový soubor		Medián	Diferenciace		Průměr
	počet org. jednotek	počet zaměst.		1. decil	9. decil	
			Kč/hod	Kč/hod	Kč/hod	Kč/hod
1127 Vedoucí pracovníci orgánů státní správy, správních úřadů	34	379	203,85	160,74	302,20	220,99
1150 Přednostové, tajemníci a ved.prac.okresních a obecních úřadů	53	361	195,46	153,54	301,27	211,42
1210 Ředitelé a prezidenti velkých organizací, podniků	244	247	222,91	182,06	275,28	229,20
1225 Vedoucí pracovníci v restauracích a hotelích	219	226	98,52	79,74	124,43	101,56
1229 Vedoucí pracovníci dílčích celků jinde neuvedení (kult.,zdrav.)	22	55	151,04	107,86	264,88	170,47
1231 Vedoucí pracovníci finančních a hospodářských útvarů	39	67	180,75	125,68	286,26	196,78
1236 Vedoucí pracovníci výpočetních útvarů	3	10	279,11	182,72	416,49	283,40
1239 Vedoucí pracovníci ostatních útvarů jinde neuvedení	9	13	171,74	126,54	238,83	178,51
1319 Vedoucí, ředitelé malých organizací ostatní (kult.,zdrav.,škol.)	247	257	167,88	133,59	223,87	177,39
2114 Geologové, geofyzici, geodeti, hydrologové apod.	4	20	128,20	94,14	177,01	132,27
2122 Statistickí	4	12	123,65	93,14	140,37	126,05
2131 Projektanti a analytici výpočetních systémů	8	56	201,09	129,77	291,50	205,59
2132 Programátoři	15	25	152,02	113,62	185,21	156,00
2139 Ostatní odborníci zabývající se výpoč. tech. jinde neuvedení	37	144	144,33	108,65	187,92	148,88
2141 Hlavní architekti, arch. a plánovači měst, urbanisté, doprav.sítí	4	37	148,85	125,25	213,97	157,98
2142 Projektanti staveb a areálů, stavební inženýři	3	21	129,10	115,00	142,35	128,73
2149 Ostatní architekti, projekt., konstruk.a tech.inženýři (tvůr.prac.)	6	26	138,50	103,00	220,99	150,45
2211 Bakteriologové, biolog., ekolog., zoologové a odb.v příb.obor.	14	128	145,61	109,38	206,48	153,89
2212 Farmakologové, anatomové, biochemici, fyziolog., patologové	5	51	194,77	144,85	267,99	196,82
2213 Agronomové, šlechtitelé a odborníci v příbuzných oborech	4	16	136,30	120,11	150,66	135,93
2221 Lékaři, ordináři (kromě zubních lékařů)	23	905	228,59	152,68	341,42	243,41
2222 Zubní lékaři (dentisté)	5	41	218,77	114,25	345,55	228,25
2224 Farmaceuti, magistři v lékárně, lékárníci	3	18	238,23	160,00	308,37	247,56
2321 Učitelé všeobecně vzdělávacích předmětů	47	1 087	143,90	115,17	173,82	144,79
2322 Učitelé odborných předmětů	44	622	142,99	113,70	172,84	144,30
2323 Učitelé praktického vyučování (kromě mistrů)	20	48	137,46	98,94	183,45	141,10
2331 Učitelé základních škol	179	2 618	136,21	110,41	159,25	136,45
2332 Učitelé předškolní výchovy	209	946	107,21	90,64	123,84	107,28
2341 Učitelé všeobecně vzdělávacích předmětů na speciál. školách	39	331	140,65	111,83	172,81	142,79
2342 Učitelé odborných předmětů na speciálních školách	11	60	139,61	114,85	164,55	139,13
2353 Učitelé základních uměleckých škol (vč.soukromých)	31	479	125,72	96,29	155,08	126,44
2356 Odborní pedagogové v zařiz. pro výkon ústav.a ochran. výchovy	11	46	151,21	107,26	194,86	151,20
2359 Ost.odb.pedagogičtí pracov. jinde neuvedení (odb.instruktoři)	14	31	125,68	93,50	185,63	134,45
2411 Odb. prac. na úseku účetnictví, financí, daní, ap., hlavní účetní	92	184	146,60	109,46	181,97	146,43
2412 Odbor. pracovníci na úseku zaměstnaneckých, personálních věcí	23	53	137,49	101,81	173,32	139,34
2419 Ostatní odborní pracovníci v oblasti podnikání	11	19	121,17	86,34	178,45	128,60
2421 Právníci, právní poradci (mimo advokacie a soudnictví)	26	59	166,28	129,87	223,36	172,97
2429 Ostatní odborníci v právní oblasti jinde neuvedení	13	45	135,00	112,64	162,22	136,81
2431 Odborní archiváři (kromě řadových)	8	20	120,30	83,25	140,98	116,69
2432 Odborní pracovníci knihoven (kromě řadových)	26	116	112,75	88,00	144,43	114,10
2433 Odborní pracovníci v informacích (např. vti)	8	14	106,05	83,62	123,47	109,02
2434 Odborní pracovníci - kurátoři (muzeí, galérií)	11	35	140,59	99,81	184,00	142,67
2439 Ostatní odborní pracovníci kultury a osvěty jinde neuvedení	25	53	121,65	82,92	162,91	123,79
2441 Ekonomové - vědečtí pracovníci, specialisté, experti	30	51	126,82	95,06	167,20	130,52

Revidované výsledky ke dni 10. 3. 2010

Hodinový výdělek podle podskupin zaměstnání KZAM-R

kraj: Plzeňský

Podskupiny zaměstnání KZAM-R	Výběrový soubor		Medián	Diferenciace		Průměr
	počet org. jednotek	počet zaměst.		1. decil	9. decil	
			Kč/hod	Kč/hod	Kč/hod	Kč/hod
2442 Sociologové, antropologové, archeologové, kriminologové	5	20	102,20	88,01	131,58	106,94
2445 Psychologové	20	88	150,55	115,10	193,71	151,11
2446 Odborní pracovníci v oblasti sociální péče (kromě řadových)	21	108	128,22	87,90	168,13	128,72
2452 Sochaři, malíři, umělečtí restaurátoři, grafici a výtvarníci	8	12	116,96	90,12	144,46	115,96
2470 Odborní administrativní pracovníci jinde neuvedení	115	1 544	134,88	104,67	175,91	139,45
3112 Stavební technici	42	107	133,06	95,00	171,00	133,07
3119 Ostatní techničtí pracovníci jinde neuvedení	44	212	126,56	98,93	158,98	127,81
3122 Operátoři a obsluha výpočetní techniky	22	60	110,64	80,83	151,94	113,63
3129 Ostatní technici ve výpočetní technice jinde neuvedení	14	43	117,93	75,94	143,38	115,70
3131 Fotografové (včetně uměleckých)	5	12	86,88	82,69	115,36	95,31
3132 Obsluha zařízení pro záznam zvuku,obrazu,operátoři kamery	5	16	109,88	97,30	140,93	114,71
3134 Obsluha lékařských zařízení	5	102	141,50	112,35	200,79	148,69
3151 Kolaudační technici a technici protipožární ochrany	4	267	184,41	156,63	231,48	189,01
3152 Bezpečnostní tech.a tech. pro kontrolu zdravotní nezávadnosti	27	170	126,32	103,94	160,32	131,69
3160 Technici železničního provozu	3	15	144,16	117,52	169,52	143,78
3211 Technici a laboranti v oblasti biologie a v příbuzných oborech	9	273	127,03	101,20	159,98	129,77
3212 Technici v agronomii, v lesnictví a v zemědělství	14	126	125,32	86,60	168,51	127,63
3222 Asistenti hygienické služby	4	87	135,82	111,12	152,58	133,47
3223 Dietetici a odborníci na výživu	3	20	119,05	106,92	143,80	122,42
3226 Rehabilitační a fyzioterapeutičtí pracovníci (vč. odb. masérů)	20	116	111,30	88,38	142,69	113,99
3228 Farmaceutičtí asistenti	3	28	138,63	118,66	166,36	141,13
3229 Ostatní střední zdravotničtí pracovníci jinde neuvedení	4	53	143,44	114,68	174,13	144,31
3231 Ošetřovatelé, všeobecné zdravotní sestry	32	1 791	138,18	110,32	167,12	139,18
3233 Sestry pro péči o dítě	5	246	146,60	122,11	175,48	147,29
3311 Vychovatelé v družinách, domovech dětí a mládeže	225	807	103,79	82,03	131,15	106,46
3312 Vedoucí zájmových kroužků (z povolání)	11	57	106,10	79,15	130,64	105,21
3320 Pedagogové pro předškolní výchovu	8	26	103,33	77,50	117,13	101,62
3331 Vychovatelé na speciálních školách	22	74	110,76	89,55	151,67	114,70
3332 Vychovatelé školsk. zaříz. pro výkon ústavní a ochranné výchovy	16	189	125,07	91,76	167,61	129,32
3341 Instruktoři a mistři odborné výchovy	27	380	119,31	96,77	140,71	119,32
3349 Ostatní pedagogové jinde neuvedení	10	14	117,79	77,82	149,89	116,06
3416 Nákupčí	8	16	112,54	67,80	141,70	106,92
3421 Obchodní agenti	6	16	114,72	79,37	140,09	111,18
3422 Odbytoví a přepravní agenti	4	33	134,93	105,55	161,95	132,42
3423 Zprostředkovatelé práce a agenti pracovních úřadů	7	90	122,68	97,75	137,18	120,27
3431 Odborné sekretářky, sekretáři	44	354	101,66	80,28	132,71	106,03
3433 Pracovníci v oblasti účetnictví, fakturace, rozpočet., kalkulace	426	1 110	120,46	92,65	157,22	123,42
3434 Pracovníci v oblasti statistiky a matematiky	7	10	113,99	100,10	156,72	121,66
3435 Pracovníci v oblasti práce a mezd (kromě účetních)	18	18	136,10	114,41	204,52	148,11
3436 Referenti osobních oddělení	29	65	133,29	103,93	179,59	137,39
3439 Ostatní odborní administrativní pracovníci jinde neuvedení	194	1 038	125,94	92,00	159,40	126,97
3443 Pracovníci sociálního a důchodového zabezpečení	11	317	112,97	91,78	129,49	112,62
3444 Pracovníci pasových oddělení a oddělení udělujících povolení	8	25	123,06	94,86	149,30	122,56
3449 Ostatní celní a daňoví pracovníci a pracovníci v příb. oborech	4	122	179,59	156,10	199,34	177,67

Revidované výsledky ke dni 10. 3. 2010

Hodinový výdělek podle podskupin zaměstnání KZAM-R

kraj: Plzeňský

Podskupiny zaměstnání KZAM-R		Výběrový soubor		Medián Kč/hod	Diferenciace		Průměr Kč/hod
		počet org. jednotek	počet zaměst.		1. decil Kč/hod	9. decil Kč/hod	
3460	Sociální pracovníci	54	245	114,75	82,83	154,49	116,28
3479	Ostatní pracovníci umění a zábavy jinde neuvedení	4	22	91,04	73,42	122,33	94,42
4111	Písařky - opisovačky, stenotypistky	7	144	91,74	68,64	116,75	93,22
4112	Kancelářští a manipul. prac. a obsl. zařízení na zpracování textu	30	86	105,00	75,41	126,52	102,76
4113	Pracovníci přípravy dat výpočetní techniky	4	29	89,45	73,37	122,85	94,88
4115	Sekretářky, sekretáři	77	163	116,26	84,08	148,35	114,94
4121	Nižší účetní	9	13	115,32	95,85	136,12	115,15
4131	Úředníci ve skladech	29	76	87,50	71,70	114,01	88,96
4133	Úředníci v dopravě a v přepravě (dispečeri, kontrolori apod.)	12	21	123,54	94,00	143,49	119,17
4141	Řadoví knihovníci, archiváři, evidenční pracovníci	55	234	102,23	80,48	128,53	103,08
4190	Ostatní nižší úředníci jinde neuvedení	64	118	93,46	70,78	131,81	97,65
4211	Pokladníci (v bankách, pojišťovnách, spořitelnách, na poště)	30	54	100,66	74,97	136,18	100,52
4214	Prodávачi vstupenek, jízdenek apod.	11	41	79,83	66,58	101,78	81,48
4222	Recepční	5	31	93,06	80,86	115,08	96,91
4223	Telefonisté	19	61	83,62	62,91	125,85	89,72
5113	Průvodci (turist. zájezdů, historických a kulturních památek)	9	44	71,45	60,53	96,44	75,68
5121	Pracovníci dohlížející nad obsluhujícím personálem, hospodyně	60	108	68,55	51,65	130,75	79,09
5122	Kuchaři	360	1 178	69,66	57,73	91,12	72,47
5123	Číšníci, servírky	4	18	86,08	62,02	103,47	84,69
5131	Dětské pěstounky, pečovatelky, pomocní vychovatelé	4	15	84,28	68,98	104,48	84,81
5132	Pečovatelé a pomoc.ošetřovatelé v zařiz.soc.péče, v nemocnicích	43	1 084	97,47	78,50	116,54	97,71
5133	Pečovatelé v domácnosti	10	97	78,30	69,66	92,16	79,80
5139	Ostatní pečovatelé a pomocní ošetřovatelé jinde neuvedení	9	171	93,29	75,67	109,05	92,98
5161	Hasiči, požárníci	4	326	152,59	132,67	209,56	160,77
5162	Pracovníci bezpečnostních orgánů (např. policisté, strážníci)	12	93	142,07	107,80	169,76	142,13
5169	Ostatní pracovníci ochrany a ostrahy jinde neuvedení	9	34	87,50	64,83	127,00	91,86
5211	Prodávачi v obchodech	5	17	82,70	69,78	97,47	83,19
6113	Zahradníci a pěstitelé zahradních plodin a sazenic	8	49	79,37	63,47	104,71	81,40
7122	Zedníci, kameníci, omítkáři	22	52	96,36	81,55	111,45	96,87
7124	Tesaři a truhláři	9	38	82,26	66,76	107,60	86,93
7129	Ost. stavební dělníci hlavní stav. výroby a prac.v ost. oborech	5	15	97,04	65,00	114,90	93,66
7136	Instalatéři, potrubáři, stavební zámečníci, klempíři	11	58	92,72	82,01	109,44	95,37
7137	Stavební a provozní elektrikáři	8	30	100,59	82,50	113,27	98,97
7222	Nástrojaři, kovomodeláři, kovodělníci, zámečníci	32	88	95,44	67,04	124,16	94,74
7231	Mechanici a opraváři motorových vozidel	16	77	107,26	89,91	121,00	106,72
7241	Elektromech., opraváři a seřizovači různých typů elektr. zařízení	8	21	100,80	84,14	115,77	100,70
7422	Umělečtí truhláři, řezbáři, výrobci a opraváři výrobků ze dřeva	7	15	87,83	73,54	110,78	90,26
7433	Dámští a pánští krejčí a kloboučníci včetně opravářů oděvů	8	49	72,80	50,94	88,96	73,35
8162	Obsluha parních turbín, ohřivačů a motorů	40	59	85,21	60,74	111,43	87,14
8163	Obsluha zařízení při úpravě, čištění a rozvodu vody	8	32	101,18	83,15	115,12	101,83
8164	Obsluha zařízení ve spalovně (spalování odpadků apod.)	3	20	100,23	79,58	109,79	95,78
8264	Obsluha strojů na bělení, barvení, čištění, praní, žehlení textilu	17	129	69,40	59,38	78,52	69,88
8321	Řidiči osobních a malých dodávkových automobilů, taxikáři	49	115	96,99	74,73	116,17	96,63
8322	Řidiči sanitních a rzp vozů	3	142	127,79	101,64	156,40	128,90

Revidované výsledky ke dni 10. 3. 2010

**Hodinový výdělek
podle podskupin zaměstnání KZAM-R**

kraj: Plzeňský

Podskupiny zaměstnání KZAM-R	Výběrový soubor		Medián	Diferenciace		Průměr
	počet org. jednotek	počet zaměst.		1. decil	9. decil	
			Kč/hod	Kč/hod	Kč/hod	Kč/hod
8323 Řidiči autobusů, trolejbusů a tramvají	7	11	104,39	87,88	135,35	108,92
8324 Řidiči nákladních automobilů a tahačů	14	155	101,90	83,39	114,85	100,75
8326 Řidiči speciálních vozidel	11	235	108,00	92,00	118,27	106,18
8331 Obsluha zemědělských a lesních strojů	8	27	98,52	86,91	108,41	100,23
8332 Obsluha zemědělských a příbuzných strojů	5	13	108,81	98,03	125,67	110,12
8334 Obsluha vysokozdvizných a ostatních motorových vozíků	3	23	88,15	82,13	108,45	90,29
9132 Pomocníci a uklízeči v kancelářích, hotelích, nemocnicích ap.	504	2 072	60,21	51,52	74,39	62,48
9133 Ruční pradelci a žehlíři (kromě obsluhy strojů)	10	13	62,47	54,82	82,10	63,32
9141 Domovníci, správci domu	139	228	78,73	57,97	107,03	81,81
9143 Školníci vč. školníků - údržbářů	294	420	70,11	57,30	92,37	73,57
9152 Vrátní, hlídači, uváděči a šatnářky	63	321	70,51	51,94	91,88	71,71
9161 Sběrači odpadků, popeláři	48	152	68,06	47,63	110,05	72,95
9169 Ostatní pracovníci v příbuzných oborech jinde neuvedení	17	50	64,56	49,78	95,99	70,40
9312 Pomocní a nekvalif. dělníci na stavbách a údržbě silnic, přehrad	3	12	86,51	76,42	105,26	90,87
9321 Pomocní a nekvalifikovaní montážní a manipulační dělníci	3	29	51,57	50,03	85,49	64,10
9323 Dělníci nádvorní skupiny (pomocní montéři)	15	50	73,12	49,91	101,38	75,69
9339 Pomocní a nekvalif. pracovníci v dopravě, ve skladech, v telek.	16	70	71,30	61,96	86,31	72,30

2. čtvrtletí 2008

RSCP - nepodnikatelská sféra

NS-V6

Revidované výsledky ke dni 10. 3. 2010

Hodinový výdělek
podle kategorií zaměstnání

kraj: Plzeňský

Kategorie zaměstnání	Struktura zaměstnanců	Medián	Diferenciace		Průměr
			1. decil	9. decil	
	%	Kč/hod	Kč/hod	Kč/hod	Kč/hod
D Manuální pracovníci	18,9	71,85	54,34	114,02	80,30
T Nemanuální pracovníci	81,1	133,49	93,08	196,77	141,25
Relace D/T (%)		53,8	58,4	57,9	56,8
C E L K E M - nepodnikatelská sféra	100	124,36	70,69	188,41	129,74

manuální pracovníci - zaměstnanci s převážně manuálním charakterem práce (hlavní třída KZAM-R 6-9 a vybraná zaměstnání hl. třídy 5)

nemanuální pracovníci - zaměstnanci s převážně nemanuálním charakterem práce (hlavní třída KZAM-R 1-4 a vybraná zaměstnání hl. třídy 5)

2. čtvrtletí 2008

RSCP - nepodnikatelská sféra

NS-V8

Revidované výsledky ke dni 10. 3. 2010

Hodinový výdělek
podle pohlaví

kraj: Plzeňský

Pohlaví	Struktura zaměstnanců	Medián	Diferenciace		Průměr
			1. decil	9. decil	
	%	Kč/hod	Kč/hod	Kč/hod	Kč/hod
Muž	33,1	139,81	85,74	220,97	148,81
Žena	66,9	118,75	66,13	168,17	120,30
Relace Ž/M (%)		84,9	77,1	76,1	80,8
C E L K E M - nepodnikatelská sféra	100	124,36	70,69	188,41	129,74

Hrubý měsíční plat a jeho složky, diferenciacce, placená doba v nepodnikatelské sféře

kraj: Plzeňský

Medián hrubého měsíčního platu 22 200 Kč/měs

Diferenciacce

1. decil - 10 % hrubých měsíčních platů menších než	13 120 Kč/měs
1. kvartil - 25 % hrubých měsíčních platů menších než	17 609 Kč/měs
Medián - 50 % hrubých měsíčních platů menších než	22 200 Kč/měs
3. kvartil - 25 % hrubých měsíčních platů větších než	27 108 Kč/měs
9. decil - 10 % hrubých měsíčních platů větších než	33 684 Kč/měs

Průměr hrubého měsíčního platu 23 373 Kč/měs

Vybrané složky hrubého měsíčního platu

prémie a odměny	4,9 %
příplatky za přesčas	0,6 %
příplatky ostatní	15,0 %
náhrady	6,3 %
odměny za pohotovost	0,7 %

Průměrná placená doba 174,3 hod/měs

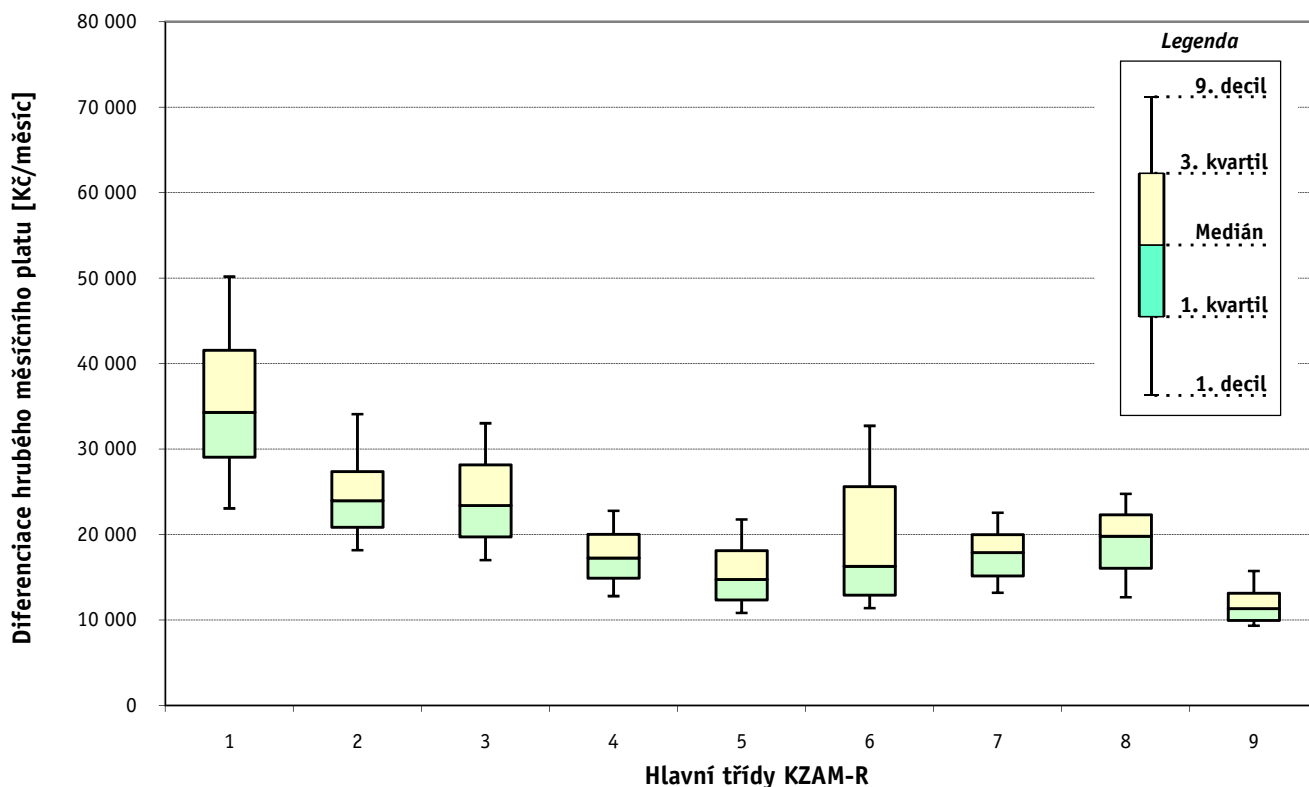
1. - 2. čtvrtletí 2008 RSCP - nepodnikatelská sféra

Revidované výsledky ke dni 10. 3. 2010

Hrubý měsíční plat a jeho složky, diference, placená doba podle hlavních tříd zaměstnání KZAM-R

kraj: Plzeňský

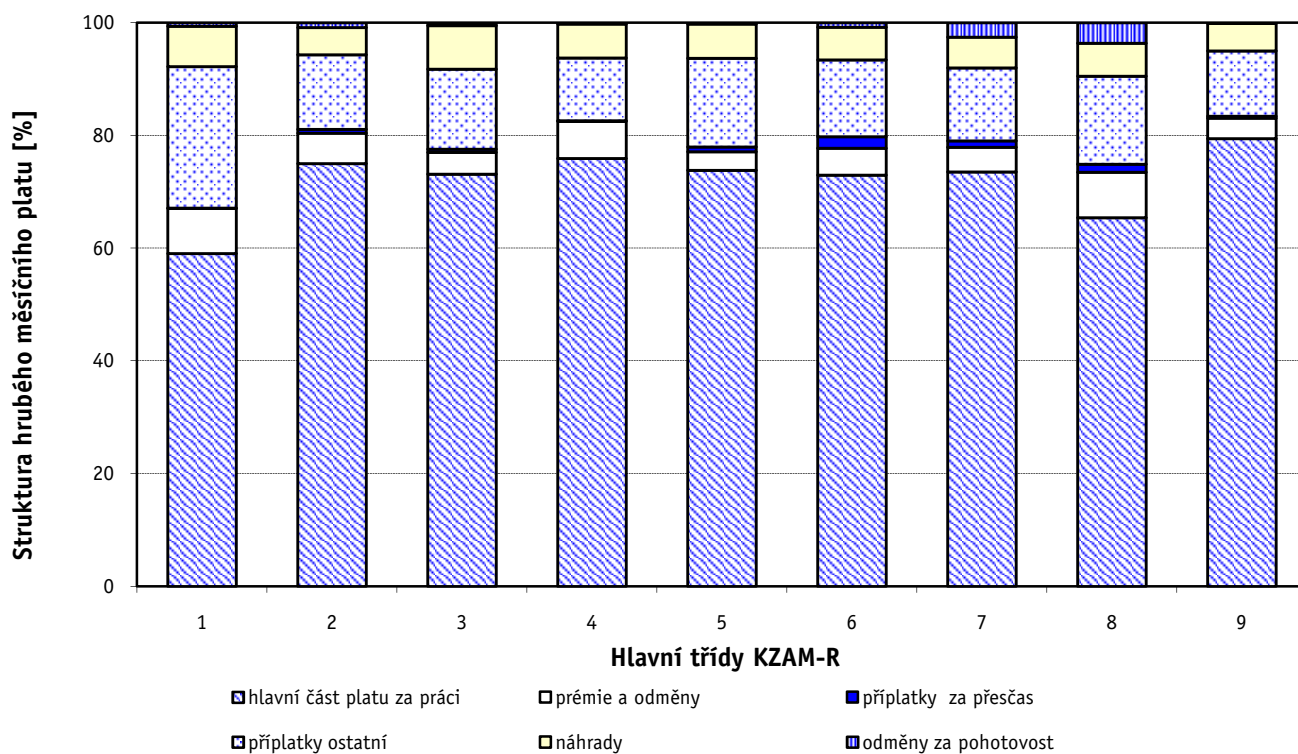
Hlavní třída zaměstnání KZAM - R	Struktura zaměstnanců	Medián
	%	Kč/měs
0 Příslušníci armády	1,3	*
1 Zákodárci, vedoucí a řídící pracovníci	6,2	34 310
2 Vědečtí a odborní duševní pracovníci	29,9	23 942
3 Techničtí (zdrav., pedagog.) pracovníci	38,2	23 385
4 Nižší administrativní pracovníci	3,2	17 254
5 Provozní pracovníci ve službách a obchodu	8,7	14 754
6 Dělníci v zemědělství, lesnictví a rybářství	0,2	16 266
7 Řemeslníci, výrobci a zpracovatelé	1,6	17 886
8 Obsluha strojů a zařízení	3,1	19 805
9 Pomocní a nekvalifikovaní pracovníci	7,6	11 344
C E L K E M - nepodnikatelská sféra	100	22 200



Hrubý měsíční plat a jeho složky, diference, placená doba podle hlavních tříd zaměstnání KZAM-R

kraj: Plzeňský

Diference				Průměr	Vybrané složky hrubého měsíčního platu					Placená doba
1. decil	1. kvartil	3. kvartil	9. decil		prémie a odměny	příplatky za přesčas	příplatky ostatní	náhrady	odměny za pohotovost	
Kč/měs	Kč/měs	Kč/měs	Kč/měs	Kč/měs	%	%	%	%	%	hod/měs
*	*	*	*	*	*	*	*	*	*	*
23 059	29 070	41 550	50 183	35 976	8,0	0,1	25,1	7,1	0,7	173,4
18 172	20 866	27 352	34 084	25 970	5,4	0,7	13,2	4,8	0,9	175,0
17 016	19 710	28 158	33 020	24 402	3,9	0,6	14,2	7,7	0,5	172,8
12 801	14 881	20 021	22 783	17 745	6,6	0,1	11,2	6,1	0,2	174,3
10 832	12 330	18 099	21 760	15 893	3,3	0,9	15,7	6,1	0,2	173,2
11 385	12 906	25 590	32 727	19 825	4,8	2,0	13,6	5,8	0,8	236,0
13 183	15 163	19 999	22 563	17 915	4,4	1,1	13,0	5,4	2,6	180,2
12 653	16 069	22 329	24 757	19 272	8,1	1,4	15,6	5,9	3,7	177,7
9 331	9 954	13 139	15 724	11 972	3,6	0,4	11,6	4,9	0,1	174,8
13 120	17 609	27 108	33 684	23 373	4,9	0,6	15,0	6,3	0,7	174,3



Revidované výsledky ke dni 10. 3. 2010

Hrubý měsíční plat a jeho složky, diference, placená doba podle podskupin zaměstnání KZAM-R

kraj: Plzeňský

Podskupiny zaměstnání KZAM-R	Počet zaměstnanců přepočtený podle placených měsíců	Medián
		Kč/měs
1127 Vedoucí pracovníci orgánů státní správy, správních úřadů	363	34 708
1150 Přednostové, tajemníci a vedoucí pracovníci okresních a obecních úřadů	326	32 908
1210 Ředitelé a prezidenti velkých organizací, podniků	230	39 744
1225 Vedoucí pracovníci v restauracích a hotelích	110	17 656
1229 Vedoucí pracovních dílčích celků jinde neuvedení (kulturních,zdravotn.,školských)	43	27 760
1231 Vedoucí pracovníci finančních a hospodářských (správních) útvarů	66	32 020
1319 Vedoucí, ředitelé malých organizací ostatní (kultura,zdravotnictví,školství)	249	29 575
2114 Geologové, geofyzici, geodeti, hydrologové apod.	28	21 264
2122 Statistici	12	21 856
2131 Projektanti a analytici výpočetních systémů	51	34 620
2132 Programátoři	27	25 470
2139 Ostatní odborníci zabývající se výpočetní technikou jinde neuvedení	133	25 862
2141 Hlavní architekti, architekti a plánovači měst, urbanisté, dopravních sítí	36	25 815
2142 Projektanti staveb a areálů, stavební inženýři	19	22 190
2149 Ostatní architekti, projektanti, konstruktéři a techničtí inženýři (tvůrčí pracovníci)	24	24 240
2211 Bakteriologové, biologové, ekologové, zoologové a odborníci v příbuzných oborech	80	23 273
2212 Farmakologové, anatomové, biochemici, fyziologové, patologové	39	32 572
2213 Agronomové, šlechtitelé a odborníci v příbuzných oborech	13	22 384
2221 Lékaři, ordináři (kromě zubních lékařů)	670	45 990
2222 Zubní lékaři (dentisté)	12	40 694
2224 Farmaceuti, magistři v lékárně, lékárníci	14	42 533
2321 Učitelé všeobecně vzdělávacích předmětů	849	25 525
2322 Učitelé odborných předmětů	418	25 291
2323 Učitelé praktického vyučování (kromě mistrů)	39	24 641
2331 Učitelé základních škol	2 237	23 867
2332 Učitelé předškolní výchovy	839	18 563
2341 Učitelé všeobecně vzdělávacích předmětů na speciálních školách	291	24 902
2342 Učitelé odborných předmětů na speciálních školách	55	24 529
2353 Učitelé základních uměleckých škol (vč.soukromých)	232	23 158
2356 Odborní pedagogové v zařízeních pro výkon ústavní a ochranné výchovy	37	26 908
2359 Ostatní odborní pedagogičtí pracovníci jinde neuvedení (odborní instruktoři)	22	24 443
2411 Odborní pracovníci na úseku účetnictví, financí, daní, apod., hlavní účetní	124	24 452
2412 Odborní pracovníci na úseku zaměstnaneckých, personálních věcí	44	23 349
2419 Ostatní odborní pracovníci v oblasti podnikání	11	18 734
2421 Právníci, právní poradci (mimo advokacie a soudnictví)	34	28 030
2426 Právní asistenti, praktikanti a koncipienti	13	20 031
2429 Ostatní odborníci v právní oblasti jinde neuvedení	42	23 286
2431 Odborní archiváři (kromě řadových)	17	20 511
2432 Odborní pracovníci knihoven (kromě řadových)	93	19 517
2433 Odborní pracovníci v informacích (např. vti)	13	18 295
2434 Odborní pracovníci - kurátoři (muzeí, galérií)	30	23 006
2439 Ostatní odborní pracovníci kultury a osvěty jinde neuvedení	42	21 850
2441 Ekonomové - vědečtí pracovníci, specialisté, experti	43	21 821
2442 Sociologové, antropologové, archeologové, kriminologové	19	18 899

Hrubý měsíční plat a jeho složky, diference, placená doba podle podskupin zaměstnání KZAM-R

kraj: Plzeňský

Diference				Průměr	Vybrané složky hrubého měsíčního platu					Placená doba
1. decil	1. kvartil	3. kvartil	9. decil		prémie a odměny	příplatky za přesčas	příplatky ostatní	náhrady	odměny za pohotovost	
Kč/měs	Kč/měs	Kč/měs	Kč/měs	Kč/měs	%	%	%	%	%	hod/měs
28 110	30 790	43 030	51 150	37 585	7,1	0,0	22,9	7,1	0,6	172,7
26 968	29 737	37 898	50 478	35 696	12,4	0,0	23,8	6,7	0,2	175,1
31 610	35 476	43 566	47 302	40 180	6,5	0,1	33,3	5,9	0,0	173,7
14 964	15 923	18 963	22 005	18 347	4,8	0,2	18,4	3,8	0,0	174,4
19 570	20 822	36 449	56 394	31 727	13,1	0,1	25,5	6,7	0,1	186,0
21 754	25 188	41 353	51 886	35 598	16,1	0,5	27,0	7,7	0,6	177,9
23 268	25 781	33 373	38 085	30 742	5,7	0,1	27,3	6,0	0,1	174,0
18 112	19 931	23 512	28 364	22 240	10,5	0,3	5,7	5,0	0,0	174,1
14 724	19 586	22 663	27 200	21 505	5,8	0,0	13,2	6,1	0,1	173,0
22 939	24 278	42 257	51 549	35 751	27,1	0,1	19,0	6,6	0,9	173,7
16 363	20 046	29 946	31 117	26 922	11,5	1,3	14,9	6,1	0,3	174,2
20 128	22 018	29 734	34 510	26 765	7,3	0,4	16,9	6,4	1,7	175,2
22 092	23 154	31 436	35 082	27 180	10,0	0,0	24,1	5,4	0,0	173,2
20 614	21 648	23 889	25 552	22 607	7,3	0,0	23,0	6,0	0,0	171,7
19 087	22 357	33 985	40 205	27 060	7,2	0,0	22,1	5,3	0,0	173,3
17 956	20 245	28 590	36 933	25 618	4,1	0,5	10,3	5,8	0,5	175,9
24 147	27 757	35 210	48 041	32 746	10,0	0,2	15,8	5,9	0,2	174,0
20 919	21 245	23 402	23 577	22 507	6,5	0,0	16,6	4,6	0,0	173,3
29 877	36 165	58 870	71 723	48 655	11,1	3,9	17,7	6,2	5,0	187,9
34 555	36 436	48 599	50 453	40 687	7,3	1,9	16,1	5,3	1,9	179,5
33 081	37 829	56 135	60 418	46 754	13,8	1,4	25,8	8,3	0,0	177,8
20 797	23 263	27 978	30 738	25 803	2,4	0,1	16,6	3,8	0,0	173,6
20 824	23 133	27 889	30 579	25 765	2,4	0,2	14,9	4,0	0,1	173,5
18 206	21 712	30 293	31 803	25 318	2,5	0,2	18,1	4,9	0,0	173,3
20 101	22 117	25 749	28 120	24 068	2,6	0,1	10,7	2,9	0,0	173,7
16 146	17 429	19 590	21 093	18 546	3,0	0,0	6,2	4,9	0,0	173,3
19 980	22 331	27 413	30 387	25 182	2,0	0,4	16,5	4,8	0,0	173,4
20 317	21 804	26 824	28 635	24 578	1,6	0,0	14,5	4,5	0,0	173,4
18 875	20 943	25 791	29 108	24 031	2,3	0,0	9,7	1,9	0,0	173,3
18 545	21 870	32 741	33 705	26 739	1,2	0,2	18,1	5,4	0,0	174,1
17 052	18 666	28 455	32 135	24 688	3,5	0,0	19,8	5,8	0,0	173,2
19 198	21 837	28 312	32 063	25 121	8,2	0,0	16,1	6,3	0,0	174,2
19 163	21 110	25 771	28 410	23 362	4,6	0,0	13,7	8,9	0,0	173,8
14 406	15 409	24 307	40 302	22 211	8,6	0,5	15,5	5,8	0,2	181,4
22 038	24 168	33 369	36 752	28 857	9,6	0,0	18,0	6,2	0,0	172,6
19 166	19 561	20 459	22 276	20 255	13,4	0,0	1,0	6,3	0,0	173,3
18 677	21 703	26 773	28 009	23 586	4,8	0,0	11,0	7,3	0,0	174,3
14 523	16 970	23 617	24 164	20 351	6,5	0,0	10,0	8,1	0,0	173,3
15 752	17 322	22 102	24 838	19 986	4,1	0,0	10,2	5,1	0,0	172,8
13 373	15 740	18 961	21 059	18 458	6,4	0,9	13,5	5,0	0,0	174,4
17 737	18 622	27 564	30 149	23 668	5,1	0,1	15,2	8,7	0,0	173,7
14 732	16 852	25 135	28 603	22 630	4,6	0,3	19,4	5,8	0,0	177,7
17 975	19 524	24 743	29 628	23 183	7,9	0,1	16,5	7,8	0,0	174,7
15 152	16 786	21 869	24 948	19 283	3,9	0,2	7,7	5,6	0,0	173,9

Hrubý měsíční plat a jeho složky, diference, placená doba podle podskupin zaměstnání KZAM-R

kraj: Plzeňský

Podskupiny zaměstnání KZAM-R	Počet zaměstnanců přepočtený podle placených měsíců	Medián
		Kč/měs
2445 Psychologové	60	25 234
2446 Odborní pracovníci v oblasti sociální péče (kromě řadových)	92	22 214
2452 Sochaři, malíři, umělečtí restaurátoři, grafici a výtvarníci	12	21 380
2470 Odborní administrativní pracovníci jinde neuvedení	1 312	22 904
3112 Stavební technici	90	23 267
3119 Ostatní techničtí pracovníci jinde neuvedení	189	23 158
3122 Operátoři a obsluha výpočetní techniky	52	20 039
3129 Ostatní technici ve výpočetní technice jinde neuvedení	37	21 068
3131 Fotografové (včetně uměleckých)	10	15 253
3134 Obsluha lékařských zařízení	95	29 384
3151 Kolaudační technici a technici protipožární ochrany	24	40 856
3152 Bezpečnostní technici a technici pro kontrolu zdravotní nezávadnosti a jakosti	138	23 179
3160 Technici železničního provozu	14	30 604
3211 Technici a laboranti v oblasti biologie a v příbuzných oborech	248	23 547
3212 Technici v agronomii, v lesnictví a v zemědělství	115	19 153
3222 Asistenti hygienické služby	73	23 213
3223 Dietetici a odborníci na výživu	17	21 011
3226 Rehabilitační a fyzioterapeutičtí pracovníci (vč. odborných masérů)	98	20 097
3228 Farmaceutičtí asistenti	26	23 677
3229 Ostatní střední zdravotničtí pracovníci jinde neuvedení	50	26 357
3231 Ošetřovatelé, všeobecné zdravotní sestry	1 588	25 468
3233 Sestry pro péči o dítě	223	27 194
3311 Vychovatelé v družinách, klubech, domovech dětí a mládeže apod.	586	18 468
3312 Vedoucí zájmových kroužků (z povolání)	38	18 752
3320 Pedagogové pro předškolní výchovu	20	18 177
3331 Vychovatelé na speciálních školách	52	19 659
3332 Vychovatelé školského zařízení pro výkon ústavní a ochranné výchovy	171	21 954
3341 Instruktory a mistři odborné výchovy	337	20 720
3421 Obchodní agenti	14	20 371
3422 Odbytoví a přepravní agenti	33	22 386
3423 Zprostředkovatelé práce a agenti pracovních úřadů	78	21 343
3431 Odborné sekretářky, sekretáři	297	17 691
3433 Pracovníci v oblasti účetnictví, fakturace, rozpočetnictví, kalkulace	893	21 292
3434 Pracovníci v oblasti statistiky a matematiky	10	17 757
3435 Pracovníci v oblasti práce a mezd (kromě účetních)	17	23 426
3436 Referenti osobních oddělení	62	24 050
3439 Ostatní odborní administrativní pracovníci jinde neuvedení	908	21 804
3443 Pracovníci sociálního a důchodového zabezpečení	264	19 741
3444 Pracovníci pasových oddělení a oddělení udělovajících povolení	23	21 467
3449 Ostatní celní a daňoví pracovníci a pracovníci v příbuzných oborech	87	29 254
3460 Sociální pracovníci	197	19 177
4111 Písařky - opisovačky, stenotypistky	150	15 850
4112 Kancelářští a manipulační pracovníci a obsluha zařízení na zpracování textu	79	18 022
4113 Pracovníci přípravy dat výpočetní techniky	26	15 774

Hrubý měsíční plat a jeho složky, diference, placená doba podle podskupin zaměstnání KZAM-R

kraj: Plzeňský

Diference				Průměr	Vybrané složky hrubého měsíčního platu					Placená doba
1. decil	1. kvartil	3. kvartil	9. decil		prémie a odměny	příplatky za přesčas	příplatky ostatní	náhrady	odměny za pohotovost	
Kč/měs	Kč/měs	Kč/měs	Kč/měs	Kč/měs	%	%	%	%	%	hod/měs
20 214	22 879	28 963	31 246	25 512	2,2	0,1	12,6	8,5	0,0	173,7
16 263	18 664	26 213	29 393	22 632	8,6	0,0	13,9	5,9	1,3	173,2
15 806	16 447	25 265	26 183	21 337	5,3	0,0	14,4	5,5	0,0	173,3
18 045	20 266	26 248	29 749	23 794	7,7	0,0	11,4	6,8	0,2	174,5
16 781	19 427	26 421	33 390	23 988	7,1	0,5	17,9	7,0	0,5	176,0
17 849	20 175	26 223	30 724	23 759	6,8	1,0	18,1	6,4	3,2	176,6
14 510	17 060	22 751	24 974	19 913	4,4	0,1	12,0	7,8	0,3	173,7
12 999	16 101	24 281	28 475	20 405	4,8	0,4	11,7	4,8	0,6	174,0
14 172	14 451	18 246	19 773	17 211	1,7	0,4	10,0	7,2	0,0	182,2
19 563	24 705	35 166	40 860	30 209	9,4	3,1	12,1	8,3	4,1	188,0
22 823	35 422	46 239	50 395	39 569	7,7	0,0	13,8	7,3	6,0	166,6
18 537	21 009	25 684	28 355	23 453	6,1	0,5	13,4	6,2	0,2	174,9
21 320	27 303	33 769	34 840	29 949	12,0	2,9	24,1	6,8	3,1	184,6
18 115	20 275	26 958	30 717	24 353	4,6	1,7	12,8	6,6	1,0	179,6
14 454	16 075	22 050	25 938	19 605	4,2	0,0	11,9	5,0	0,0	173,7
19 213	21 345	24 612	25 504	22 811	8,2	0,0	9,9	6,1	0,0	173,4
18 646	20 177	22 780	25 098	21 721	4,5	1,2	8,9	8,1	0,0	177,5
15 334	17 474	22 909	25 993	20 276	4,5	1,1	8,4	6,9	0,0	176,5
19 886	21 613	26 872	29 530	24 940	7,0	0,3	16,2	6,6	0,0	174,6
19 756	22 997	29 833	34 289	27 000	6,7	2,4	19,7	6,0	0,0	176,2
19 955	22 250	28 577	32 479	25 830	4,1	1,7	17,9	6,4	0,6	175,5
22 096	23 744	30 716	33 920	27 514	5,6	2,1	17,7	5,7	0,1	177,1
15 036	16 787	20 603	24 608	19 108	2,0	0,1	13,2	5,7	0,0	173,0
14 083	15 595	21 228	22 609	18 503	3,9	0,0	8,7	9,7	0,0	173,7
14 408	17 079	19 843	21 037	18 234	1,3	0,0	7,9	4,4	0,0	173,9
15 882	17 610	21 441	26 455	20 015	1,7	0,1	15,4	4,5	0,0	173,6
17 001	19 571	25 733	29 346	22 817	5,3	0,3	20,8	10,2	0,0	175,0
16 747	18 958	22 317	24 455	20 820	2,0	0,2	12,3	3,7	0,1	173,2
15 324	16 833	22 649	25 483	20 240	5,2	0,1	15,8	6,0	0,0	172,0
18 606	19 907	24 719	26 629	22 406	4,8	0,2	14,9	6,7	0,3	174,7
17 951	19 678	22 623	24 003	21 104	3,9	0,0	13,8	7,1	0,0	176,6
14 047	16 047	19 473	21 569	18 011	6,0	0,1	11,5	6,4	0,0	173,8
16 513	18 754	24 135	27 743	21 928	6,7	0,1	15,4	6,3	0,1	174,4
16 307	16 668	23 261	25 227	19 847	8,4	0,0	11,9	5,7	0,0	173,8
19 781	21 222	25 542	37 498	25 826	9,0	0,1	17,7	6,7	0,0	174,2
18 929	20 880	27 823	30 840	24 890	11,7	0,7	17,1	6,6	0,0	177,1
16 575	18 909	24 604	27 466	22 058	6,4	0,1	14,1	7,1	0,3	173,5
15 848	18 050	21 496	22 686	19 706	5,0	0,0	8,9	6,5	0,0	174,2
15 943	19 076	23 847	25 421	21 120	3,4	0,0	14,9	6,1	0,0	174,4
26 136	27 385	30 530	32 389	29 169	3,9	0,0	13,1	9,9	0,0	165,1
14 644	16 087	22 054	24 876	19 478	3,0	0,0	15,4	7,2	1,0	171,5
12 031	13 387	18 251	20 702	16 138	11,9	0,0	3,3	6,8	0,3	173,4
14 100	15 274	19 515	20 585	17 640	5,2	0,0	9,8	6,9	0,0	173,6
12 766	13 762	17 145	21 122	16 644	11,7	0,5	10,2	6,9	0,0	176,1

Revidované výsledky ke dni 10. 3. 2010

Hrubý měsíční plat a jeho složky, diference, placená doba podle podskupin zaměstnání KZAM-R

kraj: Plzeňský

Podskupiny zaměstnání KZAM-R	Počet zaměstnanců přepočtený podle placených měsíců	Medián
		Kč/měs
4115 Sekretářky, sekretáři	140	19 715
4121 Nižší účetní	10	17 710
4131 Úředníci ve skladech	67	15 630
4133 Úředníci v dopravě a v přepravě (dispečeri, kontrolori apod.)	19	23 846
4141 Řadoví knihovníci, archiváři, evidenční pracovníci	180	18 188
4190 Ostatní nižší úředníci jinde neuvedení	83	16 682
4211 Pokladníci (v bankách, pojišťovnách, spořitelnách, na poště)	48	17 654
4214 Prodavači vstupenek, jízdenek apod.	15	15 010
4222 Recepční	25	15 498
4223 Telefonisté	37	16 030
5113 Průvodci (turistických zájezdů, historických a kulturních památek)	12	12 220
5121 Pracovníci dohlížející nad obsluhujícím personálem, hospodyně	61	12 443
5122 Kuchaři	976	12 194
5123 Číšníci, servírky	19	15 295
5131 Dětské pěstounky, pečovatelky, pomocní vychovatelé	14	14 214
5132 Pečovatelé a pomocní ošetřovatelé v zařízeních sociální péče, v nemocnicích	928	17 272
5133 Pečovatelé v domácnosti	89	13 890
5139 Ostatní pečovatelé a pomocní ošetřovatelé jinde neuvedení	148	15 974
5161 Hasiči, požárníci	74	33 947
5162 Pracovníci bezpečnostních orgánů (např. policisté, strážníci)	50	24 760
5169 Ostatní pracovníci ochrany a ostrahy jinde neuvedení	18	15 157
5211 Prodavači v obchodech	13	14 805
6113 Zahradníci a pěstitelé zahradních plodin a sazenic	31	14 106
7122 Zedníci, kameníci, omítkáři	44	16 478
7124 Tesaři a truhláři	31	15 085
7129 Ostatní stavební dělníci hlavní stavební výroby a pracovníci v ostatních oborech	10	19 036
7136 Instalatéři, potrubáři, stavební zámečníci, klempíři	49	19 249
7137 Stavební a provozní elektrikáři	28	19 834
7222 Nástrojaři, kovomodeláři, kovodělníci, zámečníci	67	17 274
7231 Mechanici a opraváři motorových vozidel	73	19 327
7241 Elektromechanici, opraváři a seřizovači různých typů elektrických zařízení	20	18 012
7422 Umělečtí truhláři, řezbáři, výrobci a opraváři výrobků ze dřeva vč. opravářů	13	15 219
7433 Dámští a pánské krejčí a kloboučníci včetně opravářů oděvů	27	13 812
8162 Obsluha parních turbín, ohřivačů a motorů	42	16 069
8163 Obsluha zařízení při úpravě, čištění a rozvodu vody	25	17 039
8164 Obsluha zařízení ve spalovně (spalování odpadků apod.)	18	19 554
8264 Obsluha strojů na bělení, barvení, čištění, praní, žehlení textilu	114	12 012
8321 Řidiči osobních a malých dodávkových automobilů, taxikáři	103	17 282
8322 Řidiči sanitních a rzp vozů	138	22 914
8324 Řidiči nákladních automobilů a tahačů	130	20 574
8326 Řidiči speciálních vozidel	206	21 482
8331 Obsluha zemědělských a lesních strojů	26	18 062
8332 Obsluha zemědělských a příbuzných strojů	11	20 528
8334 Obsluha vysokozdvíhacích a ostatních motorových vozíků	23	18 211

Hrubý měsíční plat a jeho složky, diference, placená doba podle podskupin zaměstnání KZAM-R

kraj: Plzeňský

Diference				Průměr	Vybrané složky hrubého měsíčního platu					Placená doba
1. decil	1. kvartil	3. kvartil	9. decil		prémie a odměny	příplatky za přesčas	příplatky ostatní	náhrady	odměny za pohotovost	
Kč/měs	Kč/měs	Kč/měs	Kč/měs	Kč/měs	%	%	%	%	%	hod/měs
14 476	16 752	22 553	26 444	20 113	6,5	0,0	12,6	6,2	0,1	173,3
16 324	17 601	20 483	22 459	18 920	8,4	0,0	12,2	5,4	0,0	173,1
12 189	13 705	17 410	19 129	15 723	3,0	0,2	12,9	5,8	0,3	174,0
16 818	17 701	25 302	26 846	22 890	9,1	0,5	21,7	7,0	1,6	180,0
14 483	15 852	20 402	22 526	18 404	4,6	0,1	10,7	5,7	0,3	173,8
12 860	15 091	20 429	22 728	17 632	4,1	0,1	13,3	4,8	0,0	174,0
13 266	15 303	19 781	23 215	17 738	6,8	0,1	10,9	6,1	0,1	173,9
11 425	12 534	19 974	32 284	17 707	7,2	0,8	14,7	4,6	0,0	214,0
12 712	13 685	18 310	20 640	16 607	8,4	0,5	26,7	5,7	0,3	170,2
11 145	12 205	18 470	20 680	15 562	3,6	0,3	16,3	5,7	0,0	171,2
10 414	10 516	14 198	14 865	12 477	1,7	0,2	8,4	4,4	0,0	173,3
9 181	9 744	17 419	24 215	14 654	2,9	0,3	13,0	5,6	0,0	174,0
10 122	11 020	13 558	15 686	12 654	3,7	0,2	10,7	3,7	0,0	173,6
11 047	12 530	17 297	19 090	17 201	2,9	1,6	15,5	11,9	0,0	181,5
11 594	12 050	16 034	17 213	14 482	3,6	0,0	7,6	6,5	0,0	172,2
13 781	15 377	19 907	21 931	17 663	2,8	1,4	19,4	6,8	0,2	173,9
12 468	12 641	14 769	16 222	14 190	2,7	0,8	11,3	6,2	0,0	175,7
13 457	14 613	17 607	18 552	15 968	2,1	0,0	21,1	7,5	0,0	163,9
26 685	31 024	36 874	39 829	33 540	6,4	0,0	10,7	11,4	1,9	163,6
19 333	22 550	27 543	30 492	25 231	2,8	4,2	24,6	6,9	0,0	176,9
13 239	13 896	17 961	21 303	16 245	3,4	0,5	22,0	6,4	0,0	173,5
12 102	12 895	16 568	23 337	15 713	6,1	0,6	11,8	4,6	0,0	188,5
12 136	12 906	18 307	22 715	16 381	5,4	0,7	10,8	5,2	1,8	197,1
14 451	15 295	18 293	20 606	17 459	3,1	0,5	12,6	6,0	0,8	178,6
11 541	13 290	18 164	20 439	16 186	2,8	0,7	10,8	6,4	0,0	184,4
15 078	16 919	19 776	21 303	18 777	7,6	0,3	12,0	6,3	2,5	173,9
15 259	17 311	21 289	22 760	19 194	4,0	2,3	13,2	6,3	6,3	185,5
16 582	18 173	21 666	22 167	19 678	6,3	3,1	13,9	4,5	5,8	188,9
14 165	15 427	20 087	22 888	18 331	4,7	0,9	15,4	5,6	0,6	185,3
15 026	17 391	20 842	23 730	19 355	4,4	0,3	11,8	5,9	3,3	174,8
14 835	16 354	20 859	21 676	18 235	2,9	0,7	11,1	5,8	2,5	176,6
12 328	13 533	17 547	19 433	15 809	4,7	0,4	11,2	2,6	0,0	173,7
10 419	12 562	14 681	16 453	13 887	4,6	0,4	10,2	4,0	0,0	171,1
11 950	13 915	18 583	22 081	16 658	2,9	1,4	17,3	7,2	1,2	182,4
14 244	16 665	20 960	21 893	18 613	2,9	2,7	24,9	5,8	0,9	181,7
14 749	16 552	19 770	20 441	18 153	1,3	3,2	22,3	4,4	0,0	183,3
10 139	11 115	13 361	14 021	12 179	6,1	0,2	14,5	6,3	0,0	174,2
13 804	15 352	20 163	22 076	17 844	5,1	1,5	13,6	5,7	1,0	182,2
18 933	20 862	25 304	28 266	23 166	8,4	1,6	18,5	5,1	0,5	172,6
14 754	18 564	22 555	23 974	20 304	9,0	1,3	14,2	5,6	6,9	177,6
18 446	19 806	23 516	25 090	21 568	10,9	1,2	13,8	6,2	7,5	177,8
12 343	15 470	20 164	21 838	17 631	9,1	0,4	11,7	5,6	5,6	173,6
17 195	17 628	21 014	21 331	19 843	9,8	0,6	12,4	7,0	2,4	174,2
16 472	16 934	18 952	19 344	18 031	7,8	5,0	17,1	7,8	0,0	196,7

Revidované výsledky ke dni 10. 3. 2010

**Hrubý měsíční plat a jeho složky, diference, placená doba
podle podskupin zaměstnání KZAM-R**

kraj: Plzeňský

Podskupiny zaměstnání KZAM-R	Počet zaměstnanců přepočtený podle placených měsíců	Medián
		Kč/měs
9132 Pomocníci a uklízeči v kancelářích, hotelích, nemocnicích a jiných zařízeních	1 237	10 452
9141 Domovníci, správci domu	148	14 946
9143 Školníci vč. školníků - údržbářů	305	12 434
9152 Vrátní, hlídači, uváděči a šatnářky	170	12 859
9161 Sběrači odpadků, popeláři	97	12 860
9169 Ostatní pracovníci v příbuzných oborech jinde neuvedení	28	13 170
9323 Dělníci nádvorní skupiny (pomocní montéři)	35	13 436
9339 Pomocní a nekvalifikovaní pracovníci v dopravě, ve skladech, v telekomunikacích	60	12 656

Hrubý měsíční plat a jeho složky, diferenciacie, placená doba podle podskupin zaměstnání KZAM-R

kraj: Plzeňský

Diferenciace				Průměr	Vybrané složky hrubého měsíčního platu					Placená doba
1. decil	1. kvartil	3. kvartil	9. decil		prémie a odměny	příplatky za přesčas	příplatky ostatní	náhrady	odměny za pohotovost	
Kč/měs	Kč/měs	Kč/měs	Kč/měs	Kč/měs	%	%	%	%	%	hod/měs
9 165	9 683	11 951	12 995	10 918	3,3	0,3	9,4	4,7	0,0	174,8
10 982	12 648	17 417	19 122	15 165	4,2	0,6	14,6	5,6	0,2	174,9
10 175	11 024	14 634	16 184	12 993	3,8	0,3	11,6	3,9	0,2	174,4
9 561	10 649	14 126	15 535	12 610	2,6	0,4	18,9	5,8	0,0	171,9
8 456	9 961	16 938	19 907	13 735	4,0	0,5	14,0	5,3	0,2	175,5
8 590	9 928	15 620	18 141	13 240	6,9	0,2	12,8	5,3	0,0	173,9
10 480	11 759	16 411	18 360	14 061	4,5	0,6	15,0	7,0	0,7	175,5
11 379	11 906	13 706	14 996	13 041	6,2	1,2	14,6	6,7	0,2	178,2

1. - 2. čtvrtletí 2008 RSCP - nepodnikatelská sféra

NS-T5

Revidované výsledky ke dni 10. 3. 2010

Průměrná měsíční odpracovaná a neodpracovaná doba zaměstnanců podle podskupin zaměstnání KZAM-R

kraj: **Plzeňský**

Podskupiny zaměstnání a zaměstnání KZAM-R	Počet zaměstnanců přepočtený podle eviden. měsíců	Odpracovaná doba		Neodpracovaná doba		
		celkem	z toho přesčas	celkem	z toho	
					nemoc	dovolená
		hod/měs	hod/měs	hod/měs	hod/měs	hod/měs
1127 Vedoucí pracovníci orgánů státní správy, správních úřadů	371	152,7	0,2	19,9	3,0	10,5
1150 Přednostové, tajemníci a ved.prac.okresních a obecních úř.	336	157,8	0,2	17,3	4,9	10,3
1210 Ředitelé a prezidenti velkých organizací, podniků	232	162,5	0,3	11,2	1,5	8,4
1225 Vedoucí pracovníci v restauracích a hotelích	113	164,5	1,1	10,0	3,0	5,1
1229 Ved. pracovních dílčích celků jinde neuved. (kult.,zdrav.)	44	168,9	0,6	16,6	5,2	9,0
1231 Vedoucí pracovníci finančních a hospodářských útvarů	68	158,7	1,9	19,0	5,7	10,7
1319 Vedoucí, ředitelé malých organizací ostatní (kult.,zdrav.)	252	162,2	0,6	11,8	1,8	9,0
2114 Geologové, geofyzici, geodeti, hydrologové apod.	29	155,9	1,3	18,2	5,2	7,9
2122 Statistici	13	153,0	0,0	20,1	5,4	10,2
2131 Projektanti a analytici výpočetních systémů	52	157,7	0,4	16,0	2,9	10,5
2132 Programátoři	28	155,7	0,8	18,5	3,6	10,6
2139 Ostatní odborníci zabývající se výp. tech. jinde neuvedení	137	156,5	1,6	18,7	4,4	10,0
2141 Hlavní architekti, architekti a plánovači měst, urbanisté	37	158,7	0,0	14,5	2,5	8,7
2142 Projektanti staveb a areálů, stavební inženýři	20	151,4	0,0	20,5	6,1	7,6
2149 Ostatní architekti, projektanti, konstrukt.a techn.inženýři	24	159,0	0,0	14,3	2,3	6,4
2211 Bakteriologové, biologové, ekologové, zoologové	84	155,6	1,5	20,3	7,4	8,2
2212 Farmakologové, anatomové, biochemici,fyziolog., patolog.	41	157,9	0,7	16,1	5,8	9,2
2213 Agronomové, šlechtitelé a odborníci v příbuzných oborech	13	156,9	0,0	16,5	3,5	6,1
2221 Lékaři, ordináři (kromě zubních lékařů)	686	171,6	18,3	15,9	3,2	11,3
2222 Zubní lékaři (dentisté)	12	162,9	12,8	16,0	4,9	8,5
2224 Farmaceuti, magistři v lékárně, lékárníci	14	161,9	4,4	15,8	1,3	13,9
2321 Učitelé všeobecně vzdělávacích předmětů	875	162,5	0,3	11,1	4,3	4,3
2322 Učitelé odborných předmětů	428	163,4	0,1	10,1	3,7	4,5
2323 Učitelé praktického vyučování (kromě mistrů)	40	164,0	0,0	9,4	1,9	6,3
2331 Učitelé základních škol	2 317	163,6	0,4	10,1	4,6	3,1
2332 Učitelé předškolní výchovy	878	158,1	0,0	15,2	6,6	6,9
2341 Učitelé všeobecně vzděláv. předmětů na speciál. školách	302	160,7	0,1	12,7	4,8	5,4
2342 Učitelé odborných předmětů na speciálních školách	56	163,8	0,1	9,6	2,8	5,7
2353 Učitelé základních uměleckých škol (vč.soukromých)	237	167,8	0,0	5,5	2,9	2,3
2356 Odborní pedagog. v zařiz. pro výkon ústav.a ochr. výchovy	38	159,2	1,0	14,9	3,7	8,6
2359 Ost.odb.pedagogičtí prac.jinde neuvedení (odb.instruktoři)	23	155,8	0,1	17,4	6,3	9,5
2411 Odborní pracov. na úseku účetnictví, financí, daní, apod.	130	155,7	0,3	18,5	5,6	9,0
2412 Odbor. pracovníci na úseku zaměstnaneckých, pers. věcí	46	148,0	0,0	25,8	6,7	12,5
2419 Ostatní odborní pracovníci v oblasti podnikání	12	162,2	1,3	19,5	8,7	9,6
2421 Právníci, právní poradci (mimo advokacie a soudnictví)	35	154,6	0,1	18,1	5,4	9,2
2426 Právní asistenti, praktikanti, a koncipienti	14	151,1	0,0	22,3	7,5	9,5
2429 Ostatní odborníci v právní oblasti jinde neuvedení	43	152,4	0,0	21,8	4,0	10,9
2431 Odborní archiváři (kromě řadových)	17	150,6	0,0	22,8	6,4	10,1
2432 Odborní pracovníci knihoven (kromě řadových)	97	154,2	0,0	18,6	6,7	4,8
2433 Odborní pracovníci v informacích (např. vti)	14	156,9	0,7	17,5	4,7	6,9
2434 Odborní pracovníci - kurátoři (muzeí, galérií)	32	148,2	0,4	25,5	7,9	10,9
2439 Ostatní odborní pracovníci kultury a osvěty jinde neuved.	43	163,8	0,6	14,2	1,5	9,3
2441 Ekonomové - vědečtí pracovníci, specialisté, experti	44	156,9	0,5	17,7	2,0	11,4
2442 Sociologové, antropologové, archeologové, kriminologové	20	157,6	0,6	16,3	4,4	9,8

1. - 2. čtvrtletí 2008 RSCP - nepodnikatelská sféra

NS-T5

Revidované výsledky ke dni 10. 3. 2010

Průměrná měsíční odpracovaná a neodpracovaná doba zaměstnanců podle podskupin zaměstnání KZAM-R

kraj: **Plzeňský**

Podskupiny zaměstnání a zaměstnání KZAM-R	Počet zaměstnanců přepočtený podle eviden. měsíců	Odpracovaná doba		Neodpracovaná doba		
		celkem	z toho přesčas	celkem	z toho	
					nemoc	dovolená
		hod/měs	hod/měs	hod/měs	hod/měs	hod/měs
2445 Psychologové	62	154,6	0,4	19,1	3,1	13,6
2446 Odborní pracov. v oblasti sociální péče (kromě řadových)	96	154,4	0,0	18,8	6,5	9,0
2452 Sochaři, malíři, umělečtí restaurátoři, grafici a výtvarníci	12	158,6	0,0	14,7	2,9	9,2
2470 Odborní administrativní pracovníci jinde neuvedení	1 361	153,7	0,2	20,8	5,7	10,3
3112 Stavební technici	92	158,1	1,9	18,0	3,3	11,2
3119 Ostatní techničtí pracovníci jinde neuvedení	197	155,9	4,2	20,6	6,0	9,7
3122 Operátoři a obsluha výpočetní techniky	54	153,3	0,4	20,3	4,7	11,1
3129 Ostatní technici ve výpočetní technice jinde neuvedení	38	154,5	0,7	19,5	7,4	7,8
3131 Fotografové (včetně uměleckých)	11	152,8	0,7	29,3	12,3	12,4
3134 Obsluha lékařských zařízení	100	163,8	15,3	23,4	6,8	14,9
3151 Kolaudační technici a technici protipožární ochrany	24	146,9	2,7	19,6	2,4	11,4
3152 Bezpečnostní tech.a tech. pro kontrolu zdravotní nezávad.	143	157,2	2,9	17,7	5,4	9,6
3160 Technici železničního provozu	15	165,0	12,3	19,1	2,8	12,1
3211 Technici a laboranti v oblasti biologie a v příbuz. oborech	258	161,4	7,5	18,0	4,7	11,2
3212 Technici v agronomii, v lesnictví a v zemědělství	118	151,4	0,3	22,2	3,6	12,4
3222 Asistenti hygienické služby	76	155,0	0,1	18,4	6,6	9,0
3223 Dietetici a odborníci na výživu	19	149,1	4,1	28,0	11,7	12,6
3226 Rehabilitační a fyzioterapeutičtí pracovníci	105	154,6	3,3	21,7	7,8	10,9
3228 Farmaceutičtí asistenti	27	156,1	1,2	18,5	7,2	10,9
3229 Ostatní střední zdravotničtí pracovníci jinde neuvedení	50	163,9	12,0	12,2	1,0	10,4
3231 Ošetřovatelé, všeobecné zdravotní sestry	1 664	157,0	9,1	18,1	6,7	10,3
3233 Sestry pro péči o dítě	233	159,7	11,4	16,9	6,9	9,1
3311 Vychovatelé v družinách, domovech dětí a mládeže	605	158,6	0,4	14,4	4,6	7,7
3312 Vedoucí zájmových kroužků (z povolání)	39	152,8	0,4	20,9	5,6	14,6
3320 Pedagogové pro předškolní výchovu	22	153,3	0,0	20,5	13,5	5,3
3331 Vychovatelé na speciálních školách	54	162,5	0,4	11,1	4,1	5,6
3332 Vychovatelé školsk. zařiz. pro výkon ústav. a ochr.výchovy	176	152,9	1,7	22,1	5,3	14,4
3341 Instruktoři a mistři odborné výchovy	348	161,9	0,2	11,3	5,0	4,9
3421 Obchodní agenti	14	154,0	0,7	18,1	5,3	9,5
3422 Odbytoví a přepravní agenti	33	155,6	0,8	19,1	2,6	10,8
3423 Zprostředkovatelé práce a agenti pracovních úřadů	83	151,3	0,0	25,2	7,1	10,8
3431 Odborné sekretářky, sekretáři	311	152,2	0,4	21,6	7,2	9,9
3433 Prac. v oblasti účetnictví,fakturace,rozpočet., kalkulace	925	156,8	0,5	17,6	4,9	9,3
3434 Pracovníci v oblasti statistiky a matematiky	11	157,8	0,0	16,0	3,1	8,8
3435 Pracovníci v oblasti práce a mezd (kromě účetních)	17	156,0	0,5	18,2	2,8	10,7
3436 Referenti osobních oddělení	63	159,6	3,8	17,4	3,1	10,3
3439 Ostatní odborní administrativní pracovníci jinde neuvedení	945	154,1	0,7	19,4	5,7	9,8
3443 Pracovníci sociálního a důchodového zabezpečení	281	149,6	0,1	24,6	7,5	9,5
3444 Pracovníci pasových odděl. a odděl. udělujících povolení	24	154,7	0,0	19,7	5,6	9,1
3449 Ostatní celní a daňoví pracovníci a prac. v příb. oborech	88	143,4	0,8	21,8	0,8	9,5
3460 Sociální pracovníci	209	149,7	0,2	21,9	8,6	10,3
4111 Písačky - opisovačky, stenotypistky	161	146,5	0,0	27,1	11,4	10,6
4112 Kancelářští pracovníci a obsluha zařiz. na zpracování textu	84	149,8	0,2	23,8	9,7	10,3
4113 Pracovníci přípravy dat výpočetní techniky	27	154,2	1,5	22,4	6,1	10,5

1. - 2. čtvrtletí 2008 RSCP - nepodnikatelská sféra

NS-T5

Revidované výsledky ke dni 10. 3. 2010

Průměrná měsíční odpracovaná a neodpracovaná doba zaměstnanců podle podskupin zaměstnání KZAM-R

kraj: **Plzeňský**

Podskupiny zaměstnání a zaměstnání KZAM-R	Počet zaměstnanců přepočtený podle eviden. měsíců	Odpracovaná doba		Neodpracovaná doba		
		celkem	z toho přesčas	celkem	z toho	
					nemoc	dovolená
		hod/měs	hod/měs	hod/měs	hod/měs	hod/měs
4115 Sekretářky, sekretáři	145	154,5	0,1	18,8	5,2	9,8
4121 Nižší účetní	12	142,6	0,0	30,6	21,2	8,2
4131 Úředníci ve skladech	69	156,6	1,0	17,4	5,3	8,5
4133 Úředníci v dopravě a v přepravě (dispečeri, kontr. apod.)	19	160,1	2,7	19,6	4,3	10,5
4141 Řadoví knihovníci, archiváři, evidenční pracovníci	187	155,6	0,1	18,2	6,2	8,6
4190 Ostatní nižší úředníci jinde neuvedení	85	161,6	0,4	12,4	3,4	6,5
4211 Pokladníci (v bankách, pojišťov., spořitelnách, na poště)	50	153,0	0,6	21,0	8,5	9,3
4214 Prodavači vstupenek, jízdenek apod.	15	202,4	2,7	11,6	1,7	9,1
4222 Recepční	26	156,0	3,1	14,2	4,7	9,4
4223 Telefonisté	37	156,9	1,3	14,3	2,7	8,4
5113 Průvodci (turistických zájezdů, kulturních památek)	12	159,8	0,6	13,5	5,0	5,4
5121 Pracovníci dohlížející nad obsluh. personálem, hospodyně	63	157,5	0,8	16,5	6,2	7,8
5122 Kuchaři	1 039	157,4	0,8	16,2	9,2	4,9
5123 Čišníci, servírky	20	152,7	7,6	28,6	7,7	18,1
5131 Dětské pěstounky, pečovatelky, pomocní vychovatelé	15	157,0	0,2	15,2	3,9	9,4
5132 Pečovatelé a pomoc. ošetřovat. v zařiz.soc. péče, v nemoc.	995	151,4	6,8	22,1	10,4	10,4
5133 Pečovatelé v domácnosti	93	158,7	2,2	16,9	6,7	8,3
5139 Ostatní pečovatelé a pomocní ošetřovatelé jinde neuved.	159	141,8	0,0	22,1	10,6	10,5
5161 Hasiči, požárníci	76	135,4	0,6	28,2	4,4	11,0
5162 Pracovníci bezpečnostních orgánů (policisté, strážníci)	51	162,5	3,7	14,6	1,5	9,5
5169 Ostatní pracovníci ochrany a ostrahy jinde neuvedení	19	153,2	3,0	20,3	7,0	9,5
5211 Prodavači v obchodech	14	170,3	0,4	17,6	7,3	7,8
6113 Zahradníci a pěstitelé zahradních plodin a sazenic	34	172,5	2,7	24,7	12,3	8,4
7122 Zedníci, kameníci, omítkáři	46	157,1	2,2	21,9	8,1	10,4
7124 Tesaři a truhláři	32	164,0	2,9	20,3	4,7	11,3
7129 Ostatní stavební děl. stav. výroby a prac. v ost. oborech	12	139,8	1,4	34,2	19,6	9,5
7136 Instalatěři, potrubáři, stavební zámečníci, klempíři	52	161,5	11,5	23,3	10,8	11,5
7137 Stavební a provozní elektrikáři	29	172,2	15,1	16,1	7,0	8,7
7222 Nástrojaři, kovodeláři, kovodělníci, zámečníci	69	170,4	3,6	14,7	2,8	9,5
7231 Mechanici a opraváři motorových vozidel	76	154,1	1,6	20,7	5,9	10,1
7241 Elektromech.a seřizovači různých typů elektrických zařiz.	21	160,7	3,1	16,0	2,8	9,7
7422 Uměleč. truhláři, řezbáři, výrobci a oprav.výrobnků ze dřeva	14	162,1	2,4	11,6	5,1	4,4
7433 Dámští a pánští krejčí a kloboučníci vč. opravářů oděvů	30	149,5	1,3	21,8	14,0	6,3
8162 Obsluha parních turbín, ohříváčů a motorů	44	163,1	7,0	19,1	3,8	11,6
8163 Obsluha zařízení při úpravě, čištění a rozvodu vody	27	160,3	10,2	20,4	10,6	9,8
8164 Obsluha zařízení ve spalovně (spalování odpadků apod.)	19	169,4	14,6	13,4	6,3	7,0
8264 Obsluha strojů na bělení, barvení, čištění, praní, žehlení	124	150,5	1,3	23,7	12,7	9,5
8321 Řidiči osobních a malých dodávkov. automobilů, taxikáři	106	163,3	7,3	19,0	6,1	9,7
8322 Řidiči sanitních a rzp vozů	142	159,1	9,1	13,3	4,2	8,7
8324 Řidiči nákladních automobilů a tahačů	138	157,3	5,7	20,0	7,6	9,1
8326 Řidiči speciálních vozidel	217	155,0	6,4	22,6	7,0	8,1
8331 Obsluha zemědělských a lesních strojů	28	150,7	1,9	23,0	6,9	11,5
8332 Obsluha zemních a přibuzných strojů	12	150,6	2,9	23,8	7,8	11,5
8334 Obsluha vysokozdvížných a ostatních motorových vozíků	23	178,3	23,1	18,1	1,0	15,8

1. - 2. čtvrtletí 2008 RSCP - nepodnikatelská sféra

NS-T5

Revidované výsledky ke dni 10. 3. 2010

**Průměrná měsíční odpracovaná a neodpracovaná doba zaměstnanců
podle podskupin zaměstnání KZAM-R**kraj: **Plzeňský**

Podskupiny zaměstnání a zaměstnání KZAM-R	Počet zaměstnanců přepočtený podle eviden. měsíců	Odpracovaná doba		Neodpracovaná doba		
		celkem	z toho přesčas	celkem	z toho	
					nemoc	dovolená
		hod/měs	hod/měs	hod/měs	hod/měs	hod/měs
9132 Pomocníci a uklízeči v kancelář., hotel., nemocnicích ap.	1 311	157,3	1,3	17,5	8,8	6,4
9141 Domovníci, správci domu	153	158,9	2,1	16,0	5,0	8,5
9143 Školníci vč. školníků - údržbářů	314	163,6	1,0	10,8	4,5	5,4
9152 Vrátní, hlídači, uváděči a šatnářky	176	156,2	2,8	15,7	4,9	8,5
9161 Sběrači odpadků, popeláři	102	158,0	1,9	17,5	7,3	7,8
9169 Ostatní pracovníci v příbuzných oborech jinde neuvedení	30	151,7	0,8	22,2	10,5	8,9
9323 Dělníci nádvorní skupiny (pomocní montéři)	36	157,5	2,4	17,9	6,1	9,5
9339 Pomocní a nekvalif. prac. v dopr., ve skladech, v telekom.	62	160,0	4,9	18,1	5,0	11,6



Dodatek

Technický popis šetření

Dodatek – Technický popis šetření

Technický popis šetření přibližuje metodické postupy používané při zpracování nepodnikatelské sféry Regionální statistiky ceny práce (RSCP-NS). Popis je rozdělen do pěti kapitol: koncepce šetření, vstupní údaje, nejdůležitější sledované veličiny, přehled používaných tabulek a definice vybraných pojmů.

1. Koncepce šetření

Kapitola popisuje základní soubor šetření a strukturu statistického souboru.

1.1. Základní soubor

Základním souborem RSCP-NS je soubor ekonomických subjektů, definovaný Automatizovaným rozpočtovým informačním systémem (ARIS), spravovaným Ministerstvem financí. ARIS obsahuje informace z účetního a finančního výkaznictví organizačních složek státu, kapitol státního rozpočtu, státních příspěvkových organizací, státních fondů, územních samosprávných celků a jimi zřizovaných příspěvkových organizací v ČR (viz <http://www.info.mfcr.cz/aris>). Ekonomické subjekty, které přísluší do nepodnikatelské sféry, odměňují platem podle § 109, odst. 3 zákona č. 262/2006 Sb., zákoníku práce, ve znění pozdějších předpisů. Statistické šetření RSCP pro nepodnikatelskou sféru využívá dat Informačního systému o platech, provozovaného Ministerstvem financí (viz www.mfcr.cz/isp).

1.2. Struktura souboru RSCP nepodnikatelské sféry

Statistické šetření RSCP-NS za 1. - 2. čtvrtletí 2008 zahrnuje 14349 ekonomických subjektů, které reprezentují přibližně 653 tisíc zaměstnanců. Odvětvovou skladbu ekonomických subjektů v RSCP-NS (vyjádřenou odvětvovou klasifikací CZ-NACE) představují zejména tři odvětví národního hospodářství České republiky; odvětví veřejné správy, odvětví vzdělávání a odvětví zdravotní a sociální péče. Strukturu souboru RSCP-NS bez non-response ukazují v souhrnném a odvětvovém pohledu za 1. - 2. čtvrtletí 2008 následující dvě tabulky.

Soubor RSCP nepodnikatelské sféry			
	RSCP-NS Celkem	RSCP-NS – kraj Plzeňský	
		se sídlem v kraji	se sídlem mimo kraj
Počet ekonomických subjektů	14 349	807	42
Počet zaměstnanců	653 tisíc	28 tisíc	7 tisíc

Tabulka 1

Odvětвовá skladba výběrového souboru RSCP-NS – kraj Plzeňský			
Kód CZ-NACE		Počet ekonomických subjektů	
		se sídlem v kraji	se sídlem mimo kraj
A	Zemědělství, lesnictví a rybářství	1	
B	Těžba a dobývání		
C	Zpracovatelský průmysl		
D	Výroba a rozvod elektřiny, plynu, tepla		
E	Zásobování vodou, činnosti související s odpady	2	
F	Stavebnictví		
G	Obchod, opravy motorových vozidel		
H	Doprava a skladování	6	3
I	Ubytování, stravování a pohostinství	5	1
J	Informační a komunikační činnosti	1	
K	Peněžnictví a pojišťovnictví		
L	Činnosti v oblasti nemovitostí	4	1
M	Profesní, vědecké a technické činnosti	5	2
N	Administrativní a podpůrné činnosti		
O	Veřejná správa, obrana, sociální zabezpečení	269	28
P	Vzdělávání	417	1
Q	Zdravotní a sociální péče	44	1
R	Kulturní, zábavní a rekreační činnosti	36	4
S	Ostatní činnosti	16	

Tabulka 2

2. Vstupní údaje

Kapitola popisuje specifický sběr dat do šetření RSCP-NS, nejdůležitější vstupní údaje a používané klasifikace a číselníky.

2.1. Sběr dat

Vlastní sběr dat pro RSCP-NS zabezpečuje Informační systém o platech. RSCP-NS přebírá kompletní soubor nepodnikatelské sféry, předzpracovaný pro účely Informačního systému o platech, a provádí na něm specifické kontroly.

2.2. Nejdůležitější vstupní údaje

Šetření RSCP-NS s pololetní periodicitou monitoruje výdělkovou úroveň a odpracovanou dobu jednotlivých zaměstnání podle klasifikace KZAM-R v České republice.

Hodinový výdělek je údaj zjišťovaný z průměrných hodinových výdělků definovaných v § 351 až § 362 zákona č. 262/2006 Sb., zákoníku práce, ve znění pozdějších předpisů. Obvykle se jedná o podíl platu za práci a odpracované doby za poslední čtvrtletí sledovaného období. Hodinový výdělek je krátkodobým indikátorem výdělkové úrovně.

Hrubý měsíční plat, vypočtený z hrubého platu za sledované období, je druhým indikátorem, který ukazuje výdělkovou úroveň. Hrubý plat je součtem platu za práci, náhrad platu a odměn za pracovní pohotovost, které jsou přímo sbíranými položkami. Plat je definován v § 109, odst. 3 zákona č. 262/2006 Sb., zákoníku práce, ve znění pozdějších předpisů. Šetření RSCP-NS sleduje i strukturu hrubého měsíčního platu, tj. prémie a odměny, příplatky za přesčas, ostatní příplatky, náhrady a odměny za pracovní pohotovost. Hrubý měsíční plat a jeho složky se vztahují k celému sledovanému období, které zahrnuje dobu od počátku roku do konce čtvrtletí, za které se šetření provádí.

Šetření RSCP-NS dále sleduje pracovní dobu zaměstnanců. Vstupní věta o zaměstnanci obsahuje odpracovanou dobu od počátku roku a z ní počet přesčasových hodin. Odpracovaná doba u zaměstnanců odměňovaných měsíčním platem nezahrnuje dobu svátků v jinak pracovních dnech. Věta dále obsahuje celkovou neodpracovanou dobu od počátku roku, z ní počet hodin nemoci a dovolené.

2.3. Klasifikace a číselníky

RSCP-NS používá standardní statistické klasifikace a číselníky (podrobněji popsané na www.czso.cz). Použití platných statistických klasifikací je závazné jak pro orgán vykonávající státní statistickou službu, tak pro zpravodajské jednotky, které poskytují údaje pro statistické zjišťování. Proto i RSCP-NS používá následující klasifikace a číselníky:

- | | |
|---------|--|
| KZAM-R | Klasifikace zaměstnání; vydáno sdělením ČSÚ č. 492/2003 Sb. ze dne 18. prosince 2003 o vydání rozšířené Klasifikace zaměstnání KZAM-R. |
| CZ-ICSE | Klasifikace postavení v zaměstnání; vydáno sdělením ČSÚ č. 494/2003 Sb. ze dne 18. prosince 2003 o vydání Klasifikace postavení v zaměstnání. |
| KKOV | Klasifikace kmenových oborů vzdělání; vydáno sdělením ČSÚ č. 320/2003 Sb. ze dne 9. září 2003 o zavedení Klasifikace kmenových oborů vzdělání. Poslední aktualizace byla provedena k 1. únoru 2008 sdělením ČSÚ č. 308/2007 Sb. ze dne 21. listopadu 2007 o aktualizaci Klasifikace kmenových oborů vzdělání. |

- LAU1 **Číselník okresů;** od 1. ledna 2008 je systém statistické klasifikace územních struktur v České republice rozdělen, v souladu se systémem Eurostatu, na dvě části: klasifikace CZ-NUTS, systém LAU (Local Administrative Units). Z hlediska statistiky mají LAU závazný charakter. Jednotky LAU 1 (**dřívější NUTS 4**) jsou v ČR tvořeny okresy. Územní jednotky na úrovni LAU 1 přebírají kódy od dřívějších jednotek NUTS 4. Proti NUTS 4 jsou v LAU 1 následující změny:
- do kódů LAU 1 okresů krajů Vysočina a Jihomoravského se promítá změna kódů NUTS 3 těchto krajů,
 - Praha se na úrovni LAU 1 nečlení.
- CZ-NACE ¹ **Klasifikace ekonomických činností (CZ-NACE);** vydáno sdělením ČSÚ č. 244/2007 Sb. ze dne 18. září 2007 o zavedení Klasifikace ekonomických činností.
- CZ-GEONOM **Klasifikace zemí;** vydáno sdělením ČSÚ č. 487/2003 Sb. ze dne 18. prosince 2003 o vydání Klasifikace zemí. Poslední aktualizace byla provedena k 1. červenci 2005 sdělením ČSÚ č. 243/2005 Sb. ze dne 9. června 2005 o aktualizaci Klasifikace zemí.

3. Nejdůležitější sledované veličiny

Kapitola popisuje nejdůležitější sledované veličiny, algoritmy jejich výpočtu a kritéria pro zahrnutí zaměstnanců do dalších výpočtů.

3.1. *Hodinový výdělek*

Hodinový výdělek je přímo zjišťovaná veličina. Do výpočtu charakteristik hodinového výdělku jsou zařazeni zaměstnanci, kteří byli v evidenčním stavu k poslednímu dni sledovaného období.

3.2. *Hrubý měsíční plat*

Hrubý měsíční plat se vztahuje k celému sledovanému období, tedy k 1. - 2. čtvrtletí, nebo k 1. - 4. čtvrtletí. Na rozdíl od hodinového výdělku musí být hrubý měsíční plat vypočten z dalších přímo zjišťovaných platových položek a neplatových plnění.

¹ Revidovaná výsledková publikace využívá z důvodu srovnání s novějšími výsledky klasifikaci CZ-NACE (původní verze využívala klasifikaci OKEČ).

Hrubý plat je v RSCP-NS definován jako součet platu za práci, náhrad platu a odměny za pracovní pohotovost. Hrubý měsíční plat zaměstnance se vypočte podle vzorce:

$$\text{HMP} = \frac{\text{PLAT} + \text{NAHRADY} + \text{POHOTOV}}{\text{MESPLAC}_{\text{prep}}}$$

kde :

HMP	je hrubý měsíční plat zaměstnance,
PLAT	je plat za práci zaměstnance v kumulaci za sledované období (vstupní položka věty o zaměstnanci),
NAHRADY	jsou náhrady platu zaměstnance v kumulaci za sledované období (vstupní položka věty o zaměstnanci),
POHOTOV	je odměna za pracovní pohotovost zaměstnance v kumulaci za sledované období (vstupní položka věty o zaměstnanci),
MESPLAC _{prep}	je počet přepočtených placených měsíců zaměstnance, tj. počet měsíců, odpovídajících součtu odpracované doby a doby, po kterou pobíral náhrady platu.

Počet přepočtených placených měsíců MESPLAC_{prep} je roven počtu kalendářních měsíců v případě, že zaměstnanec s plným pracovním úvazkem po celé sledované období pracoval nebo pobíral náhrady platu. Pokud zaměstnanec byl v evidenčním stavu kratší dobu, než sledované období, bude jeho počet placených měsíců zkrácen poměrem počtu pracovních dnů v evidenčním stavu a ve sledovaném období. Podobně se počet placených měsíců zkrátí, pokud zaměstnanec měl jinou absenci, než absenci s náhradou platu (např. nemoc), případně měl sjednán kratší pracovní úvazek.

Hrubý měsíční plat za určitou skupinu zaměstnanců je vážená charakteristika, v níž hrubý měsíční plat určitého zaměstnance má váhu, odpovídající počtu jeho placených měsíců za sledované období (tzv. váha placené doby). Tento způsob výpočtu umožňuje korektní srovnání platové úrovně jednotlivých zaměstnání a srovnávání v čase.

Sestavy s hrubým měsíčním platem, diferenciací a strukturou hrubého platu obsahují také měsíční placenou dobu. Tento údaj ukazuje počet placených hodin (odpracovaná doba a doba náhrad) za placený měsíc a je v souladu s výpočtem hrubého měsíčního platu.

Pro zahrnutí zaměstnance do výpočtů hrubého měsíčního platu se uplatňují následující kritéria:

- přepočtený počet placených měsíců zaměstnance je alespoň jeden měsíc,
- stanovená týdenní pracovní doba na dané pracovní místo je alespoň 30 hodin (dle doporučení Eurostatu).

3.3. Měsíční odpracovaná a neodpracovaná doba

Měsíční odpracovaná (resp. neodpracovaná) doba se stejně jako hrubý měsíční plat vztahuje k celému sledovanému období tj. k 1. - 2. čtvrtletí, nebo k 1. - 4. čtvrtletí.

Měsíční odpracovaná doba zaměstnance se vypočte podle vzorce:

$$\text{ODPRACDmes} = \frac{\text{ODPRACD}}{\text{MESEVID_prep}}$$

kde :

- ODPRACDmes je měsíční odpracovaná doba zaměstnance,
 ODPACD je odpracovaná doba zaměstnance v kumulaci za sledované období (vstupní položka věty o zaměstnanci),
 MESEVID_prep je počet přepočtených evidenčních měsíců zaměstnance, tj. počet měsíců, odpovídajících délce pracovního úvazku a délce pracovního poměru ve sledovaném období.

Počet přepočtených evidenčních měsíců MESEVID_prep je roven počtu kalendářních měsíců v případě, že zaměstnanec s plným pracovním úvazkem po celé sledované období byl v pracovním poměru a nebyl na mateřské či rodičovské dovolené. Pokud zaměstnanec byl v evidenčním stavu kratší dobu, než sledované období, bude jeho počet evidenčních měsíců zkrácen poměrem počtu pracovních dnů v evidenčním stavu a ve sledovaném období. Podobně se počet evidenčních měsíců zkrátí, pokud zaměstnanec měl sjednán kratší pracovní úvazek.

Měsíční odpracovaná doba za určitou skupinu zaměstnanců je vážená charakteristika, v níž měsíční odpracovaná doba určitého zaměstnance má váhu, odpovídající počtu jeho evidenčních měsíců ve sledovaném období (tzv. váha evidenční doby). Pro zahrnutí zaměstnance do výpočtů měsíční odpracované doby se uplatňují stejná kritéria jako u hrubého měsíčního platu.

Obdobně jako odpracovaná doba se počítají měsíční neodpracovaná doba a také průměrné měsíční údaje o přesčasu, dovolené a nemoci.

4. Přehled používaných tabulek

Kapitola Přehled používaných tabulek obsahuje hodnocení kvality údajů a přehled publikovaných tabulek, u kterých jsou vyznačeny váhy nutné pro jejich zpracování.

4.1. Kvalita údajů

Zjišťované charakteristiky podléhají nevýběrovým chybám, neboť se nejedná o výběrové šetření. Nevýběrové chyby bývají způsobeny především špatnou kvalitou dat předávaných respondenty (neúplné a chybné údaje) do

Informačního systému o platu. Při zpracovávání údajů je jejich vliv snižován několikastupňovými kontrolními mechanismy a častými kontakty zpracovatele šetření s respondenty.

4.2. Přehled publikovaných tabulek podle použitých vah

Publikované tabulky s hodinovým výdělkem NS-V0 až NS-V9 obsahují hodnoty počítané ze souboru RSCP nepodnikatelské sféry bez použití vážení.

Tabulka	Třídící kritérium	Váha placené doby	Váha evidenční doby
NS-M0	Celý kraj	X	
NS-M1	HL. třídy zaměstnání KZAM-R	X	
NS-M5	Podskupiny zaměstnání KZAM-R	X	

Tabulka 3

Tabulka	Třídící kritérium	Váha placené doby	Váha evidenční doby
NS-T5	Podskupiny zaměstnání KZAM-R		X

Tabulka 4

5. Definice vybraných pojmů

Ekonomický subjekt	Ekonomický subjekt je právnický subjekt nebo fyzická osoba s postavením podnikatele, zapsaná do registru ekonomických subjektů ČSÚ. Každému ekonomickému subjektu se přiděluje identifikační číslo (IČ).
Organizační jednotka	Z hlediska výdělkové statistiky RSCP se dělí ekonomické subjekty na organizační jednotky podle okresu, ve kterém jejich zaměstnanci působí. Organizační jednotku tvoří všichni zaměstnanci ekonomického subjektu, kteří působí ve stejném okrese.
Zpravodajská jednotka	Zpravodajskou jednotkou je právnická osoba, organizační složka státu nebo fyzická osoba, od níž se požaduje poskytnutí údajů ve statistickém zjišťování podle zákona č. 89/1995 Sb., o státní statistické službě, ve znění pozdějších předpisů.
Sledované období	Sledované období je období od začátku roku do konce čtvrtletí, ve kterém se statistické zjišťování provádí.

Podnikatelská sféra	Do podnikatelské sféry patří subjekty, které odměňují mzdou podle § 109, odst. 2 zákona č. 262/2006 Sb., zákoníku práce, ve znění pozdějších předpisů.
Nepodnikatelská sféra	Do nepodnikatelské sféry patří subjekty, které odměňují platem podle § 109, odst. 3 zákona č. 262/2006 Sb., zákoníku práce, ve znění pozdějších předpisů.
Soubor ISPV-NS	Souborem ISPV nepodnikatelské sféry je soubor ekonomických subjektů, definovaný Automatizovaným rozpočtovým informačním systémem ARIS (viz http://www.info.mfcr.cz/aris).