



RSCP

Regionální statistika ceny práce

**Čtvrtletní výběrové
statistické zjišťování**

Nepodnikatelská sféra

**Ústecký
kraj**

II. čtvrtletí 2005

MPSV - SSZ



RSCP

Regionální statistika ceny práce

**Čtvrtletní výběrové
statistické zjišťování**

Nepodnikatelská sféra

**Ústecký
kraj**

II. čtvrtletí 2005

MPSV - SSZ

COPYRIGHT - MPSV ČR a SSZ

Publikace ani její část nesmí být kopírována, rozšiřována a zařazována do informačních systémů v jakékoliv formě (elektronické, mechanické, optické, magnetické aj.) bez písemného souhlasu

Ministerstva práce a sociálních věcí ČR a Správy služeb zaměstnanosti

O b s a h :

Úvodní část

Úvod.....	7
-----------	---

Výsledková část – nepodnikatelská sféra

Hodinové výdělky

NS-V0	Hodinové výdělky v nepodnikatelské sféře za kraj Ústecký	11
NS-V1	Hodinové výdělky podle hlavních tříd zaměstnání KZAM–R	12
NS-V2	Hodinové výdělky podle věkových kategorií	12
NS-V3	Hodinové výdělky podle platové třídy	13
NS-V4	Hodinové výdělky podle vzdělání	13
NS-V5	Hodinové výdělky podle podskupin zaměstnání KZAM–R	14
NS-V6	Hodinové výdělky podle kategorie zaměstnání	18
NS-V8	Hodinové výdělky podle pohlaví	18

Hrubé měsíční platy

NS-M0	Hrubý měsíční plat a jeho složky, diferenciacie, placená doba v nepodnikatelské sféře za kraj Ústecký	19
NS-M1	Hrubý měsíční plat a jeho složky, diferenciacie, placená doba podle hlavních tříd zaměstnání KZAM-R.....	20
NS-M5	Hrubý měsíční plat a jeho složky, diferenciacie, placená doba podle podskupin zaměstnání KZAM-R.....	22

Měsíční odpracovaná a neodpracovaná doba

NS-T5	Průměrná měsíční odpracovaná a neodpracovaná doba podle podskupin zaměstnání KZAM – R.....	30
-------	---	----

Dodatek - technický popis šetření

Koncepce šetření	37
Rozsah šetření.....	37
Vstupní údaje	38
Sběr dat.....	38
Klasifikace a číselníky.....	38
Výdělky a odpracovaná doba	39

Zpracování a analýza dat.....	40
Přehled publikovaných tabulek	40
Výpočet měsíční hrubé mzdy	41
Odhady statistických charakteristik.....	42
Definice vybraných pojmů	43



Úvodní část

Úvod

Regionální statistika ceny práce (RSCP) je systém, který pravidelně monitoruje aktuální výdělkovou úroveň a odpracovanou dobu podle zaměstnání v jednotlivých krajích České republiky. Výdělková úroveň se zjišťuje na základě hodinového výdělku, vyplacené mzdy a odpracované doby jednotlivých zaměstnanců. RSCP, stejně jako Informační systém o průměrném výdělku (ISPV) vychází z pravidelného výběrového statistického zjišťování s názvem „Čtvrtletní šetření o ceně práce“. Šetření je zařazeno do programu statistických zjišťování vyhlášených ČSÚ ve sbírce zákonů pro příslušný kalendářní rok - viz přílohy č. 1 a č. 2 Vyhlášky č. 576/2004 Sb. ze dne 8. listopadu 2004, kterou se stanoví Program statistických zjišťování na rok 2005 (částka 196). Šetření provádí pracoviště státní statistické služby Ministerstva práce a sociálních věcí. Garantem informačního systému RSCP je Ministerstvo práce a sociálních věcí – správa služeb zaměstnanosti, zpracovatelem RSCP je Trexima, spol. s r.o. (www.trexima.cz).

RSCP nabízí další zdroj informací o mzdách v krajích České republiky. Výkaznictví ČSÚ sbírá údaje o mzdách za celý ekonomický subjekt a publikuje průměrné mzdy v členění podle firemních charakteristik. RSCP sbírá data za jednotlivé zaměstnance a jejím hlavním cílem jsou statistiky výdělkové úrovně zaměstnání (v klasifikaci KZAM-R) v jednotlivých krajích, dalším produktem jsou odhady výdělkové úrovně zaměstnanců podle šetřených osobních charakteristik na úrovni kraje. Roční zjišťování hrubých mezd a odpracované doby v ISPV a RSCP je základem pro strukturální šetření mezd ČSÚ a pro strukturální šetření SES (Structure of Earning Survey) Eurostatu. Zatímco výsledky strukturálních šetření a výsledky ISPV a RSCP pocházejí z téhož zdroje a publikace se navzájem doplňují, při srovnávání s výsledky výkaznictví je třeba vzít v úvahu rozdílné výběrové soubory a rozdílné metody výpočtu mzdových charakteristik.

Nejdůležitějším kritériem pro členění výsledků RSCP je příslušnost šetřeného ekonomického subjektu k podnikatelské, nebo nepodnikatelské sféře. Do podnikatelské sféry zahrnujeme ekonomické subjekty, které odměňují podle zákona č. 1/1992 Sb. o mzdě, odměně za pracovní pohotovost a o průměrném výdělku. Nepodnikatelskou sféru tvoří ekonomické subjekty, které odměňují podle zákona č. 143/1992 Sb. o platu a odměně za pracovní pohotovost v rozpočtových a v některých dalších organizacích a orgánech. V RSCP se ekonomické subjekty člení na organizační jednotky, jestliže je možné provést vnitřní rozčlenění podle okresů, ve kterých dílčí jednotky působí. Výsledky podle krajů jsou v tomto smyslu výsledky, získané pracovními metodou.

Od roku 2004 provozuje Ministerstvo financí Informační systém o platech, který v nepodnikatelské sféře šetří informace, požadované systémy ISPV a RSCP. Informační systém o platech se proto od roku 2004 stává zdrojem vstupních dat pro RSCP. Informační systém o platech je plošné šetření a do RSCP předává údaje o všech zaměstnancích nepodnikatelské sféry. Šetření v podnikatelské sféře zůstává výběrovým šetřením. Podnikatelská sféra se i nadále šetří čtvrtletně, sledovaným obdobím Informačního systému o platech je první pololetí a celý rok. Vzhledem k odlišné výběrové metodě a rozdílné periodicitě šetření v podnikatelské a nepodnikatelské sféře jsou výsledky uveřejňovány v samostatných publikacích. Pro označení podnikatelské sféry a pro popis metod a sestav specifických pro podnikatelskou sféru používáme označení RSCP-PS. Podobně pro označení nepodnikatelské sféry používáme RSCP-NS.

Publikace obsahuje výsledky nepodnikatelské sféry (RSCP-NS). Přináší hodinové výdělky za aktuální čtvrtletí, hrubé měsíční mzdy za období od začátku roku do konce aktuálního čtvrtletí, údaje o odpracované a neodpracované době za stejné období.

Výsledková publikace jednotlivých krajů ve formátu Excel a ve formátu PDF je k dispozici na internetových stránkách portálu MPSV (<http://portal.mpsv.cz/>) v sekci *Zaměstnanost*, v části *Regionální statistika ceny práce*. Rozsah přehledů jednotlivých zaměstnání je dán publikačním kritériem, podle kterého se uveřejňují jen zaměstnání zastoupená minimálně deseti zaměstnanci a minimálně třemi ekonomickými subjekty.



Výsledková část nepodnikatelská sféra

Hodinové výdělky v nepodnikatelské sféře

kraj: Ústecký

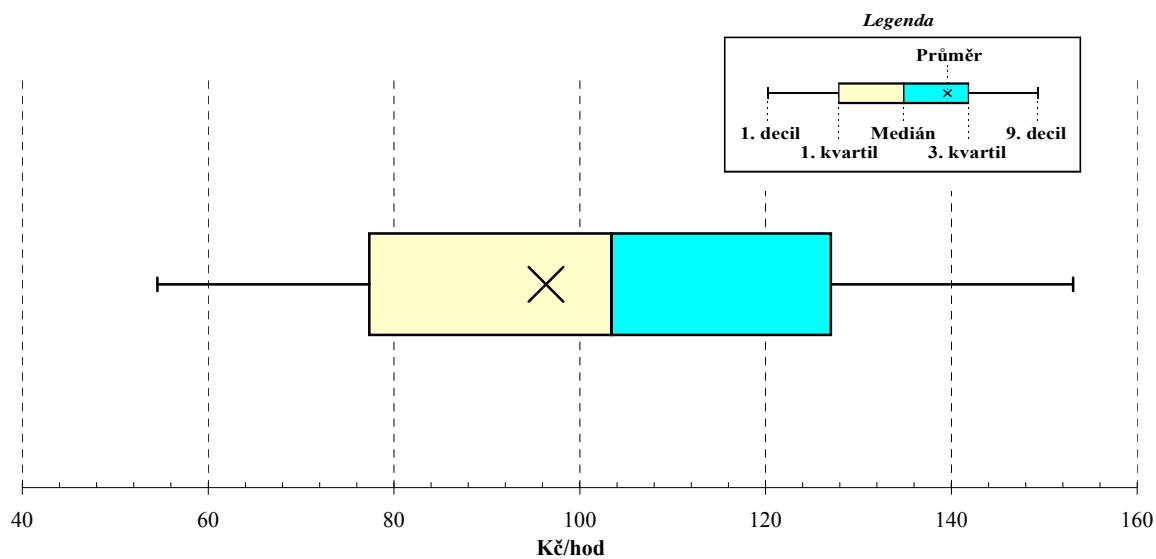
Medián hodinového výdělku 103,43 Kč/hod

Diferenciace

1. decil - 10 % hodinových výdělků menších než	54,55 Kč/hod
1. kvartil - 25 % hodinových výdělků menších než	77,36 Kč/hod
Medián - 50 % hodinových výdělků menších než	103,43 Kč/hod
3. kvartil - 25 % hodinových výdělků větších než	127,05 Kč/hod
9. decil - 10 % hodinových výdělků větších než	153,10 Kč/hod

Průměr hodinového výdělku 105,75 Kč/hod

Podíl zaměstnanců s podprůměrným
hodinovým výdělkem 52,8 %



2. čtvrtletí 2005

RSCP - nepodnikatelská sféra

NS-V1

Hodinové výdělky
podle hlavních tříd zaměstnání KZAM-R

kraj: Ústecký

Hlavní třída zaměstnání KZAM-R	Struktura zaměstnanců	Medián	Diferenciace		Průměr
			1. decil	9. decil	
	%	Kč/hod	Kč/hod	Kč/hod	Kč/hod
0 Příslušníci armády	3,3	*	*	*	*
1 Zákonodárci, vedoucí a řídicí pracovníci	6,0	157,79	92,37	231,61	164,06
2 Vědečtí a odborní duševní pracovníci	28,6	121,94	92,94	161,17	125,41
3 Techničtí (zdrav., pedagogičtí) pracovníci	28,1	104,02	78,93	131,28	105,19
4 Nižší administrativní pracovníci	4,3	84,01	59,18	116,60	86,69
5 Provozní prac. ve službách a obchodu	12,3	81,75	53,92	156,94	97,04
6 Dělníci v zemědělství, lesnictví a rybářství	0,4	62,73	43,48	88,76	64,52
7 Řemeslníci, výrobci a zpracovatelé	1,5	82,45	59,69	103,29	81,96
8 Obsluha strojů a zařízení	2,4	83,21	53,04	100,49	80,29
9 Pomocní a nekvalifikovaní pracovníci	13,2	52,57	42,50	72,69	56,05
C E L K E M - nepodnikatelská sféra	100	103,43	54,55	153,10	105,75

2. čtvrtletí 2005

RSCP - nepodnikatelská sféra

NS-V2

Hodinové výdělky
podle věkových kategorií

kraj: Ústecký

Věková kategorie	Struktura zaměstnanců	Medián	Diferenciace		Průměr
			1. decil	9. decil	
	%	Kč/hod	Kč/hod	Kč/hod	Kč/hod
do 20 let	0,1	42,75	40,83	59,20	46,16
20 - 29 let	14,6	91,23	55,26	125,88	91,54
30 - 39 let	25,5	103,47	56,52	149,35	104,66
40 - 49 let	27,6	108,04	55,36	155,86	108,79
50 - 59 let	28,1	107,39	52,96	163,34	109,58
60 a více let	4,1	115,09	51,61	189,76	117,31
C E L K E M - nepodnikatelská sféra	100	103,43	54,55	153,10	105,75

2. čtvrtletí 2005

RSCP - nepodnikatelská sféra

NS-V3

Hodinové výdělky
podle platové třídy

kraj: Ústecký

Platová třída	Struktura zaměstnanců	Medián	Diferenciace		Průměr
			1. decil	9. decil	
	%	Kč/hod	Kč/hod	Kč/hod	Kč/hod
1. platová třída	1,8	45,44	41,53	60,54	49,07
2. platová třída	7,8	50,77	42,50	64,31	52,36
3. platová třída	5,2	56,78	46,00	76,92	59,77
4. platová třída	5,3	66,12	52,41	88,63	68,92
5. platová třída	4,3	73,44	57,00	95,29	75,43
6. platová třída	5,8	87,46	65,30	117,20	89,17
7. platová třída	7,2	99,81	72,72	143,32	103,57
8. platová třída	14,9	101,71	80,69	130,91	104,74
9. platová třída	17,4	108,58	90,01	138,96	112,20
10. platová třída	6,8	129,88	101,23	167,33	133,01
11. platová třída	6,7	128,23	93,28	186,77	134,95
12. platová třída	14,1	130,26	108,46	178,70	138,01
13. platová třída	1,8	171,69	131,16	253,98	186,30
14. platová třída	1,0	203,50	154,22	285,09	213,87
15. platová třída	0,0	270,65	211,85	456,25	299,85
16. platová třída	0,0	*	*	*	*
C E L K E M - nepodnikatelská sféra	100	103,43	54,55	153,10	105,75

2. čtvrtletí 2005

RSCP - nepodnikatelská sféra

NS-V4

Hodinové výdělky
podle vzdělání

kraj: Ústecký

Vzdělání	Struktura zaměstnanců	Medián	Diferenciace		Průměr	
			1. decil	9. decil		
	%	Kč/hod	Kč/hod	Kč/hod	Kč/hod	
KKOV						
Základní a nedokončené	A-C	8,3	52,88	42,50	75,14	56,65
Střední bez maturity	D,E,H,J	19,4	69,34	48,19	107,21	74,84
Střední s maturitou	K-M	49,8	106,85	77,32	146,54	109,90
Vyšší odborné a bakalářské	N,R	3,4	114,49	75,57	166,47	119,17
Vysokoškolské	T,V	19,1	134,27	106,18	201,46	145,47
<i>neuveďeno</i>		0,0	*	*	*	*
C E L K E M - nepodnikatelská sféra	100	103,43	54,55	153,10	105,75	

**Hodinové výdělky
podle podskupin zaměstnání KZAM-R**

kraj: Ústecký

Podskupiny zaměstnání KZAM-R	Výběrový soubor		Medián	Diferenciace		Průměr
	počet org. jednotek	počet zaměst.		1. decil	9. decil	
			Kč/hod	Kč/hod	Kč/hod	Kč/hod
1127 Vedoucí pracovníci orgánů státní správy, správních úřadů	56	390	160,22	128,54	226,04	170,46
1128 Vyšší úředníci bezpečnosti a ochrany (policejní ředitel)	11	135	172,94	125,09	237,95	179,55
1150 Přednostové, tajemníci a ved.prac.okresních a obecních úřadů	46	445	163,11	123,91	252,73	178,65
1210 Ředitelé a prezidenti velkých organizací, podniků	293	321	184,85	130,59	237,89	187,79
1225 Vedoucí pracovníci v restauracích a hotelích	234	249	86,67	64,93	107,65	87,57
1228 Vedoucí prac. v pečovatel., úklidových a podobných službách	5	16	136,18	93,65	175,30	138,51
1229 Vedoucí pracovních dílčích celků jinde neuvedení (kult.,zdrav.)	32	90	190,12	105,00	305,04	197,29
1231 Vedoucí pracovníci finančních a hospodářských útvarů	53	80	147,46	103,01	238,69	158,18
1232 Vedoucí pracovníci personálních útvarů a útvarů průmysl. vztahů	9	11	194,93	141,30	211,90	189,52
1239 Vedoucí pracovníci ostatních útvarů jinde neuvedení	13	28	139,97	74,30	227,83	140,07
1319 Vedoucí, ředitelé malých organizací ostatní (kult.,zdrav.,škol.)	175	196	148,13	110,45	203,53	153,71
2131 Projektanti a analytici výpočetních systémů	6	14	137,09	108,67	185,75	137,42
2132 Programátoři	9	16	121,98	94,66	149,06	121,13
2139 Ostatní odborníci zabývající se výpoč. tech. jinde neuvedení	42	93	111,86	92,00	147,07	115,59
2149 Ostatní architekti, projekt., konstruk.a tech.inženýři (tvůr.prac.)	17	38	139,37	90,24	193,00	142,02
2211 Bakteriologové, biolog., ekolog., zoologové a odb.v příb.obor.	16	88	127,00	90,00	189,44	136,20
2221 Lékaři, ordináři (kromě zubních lékařů)	27	541	157,46	105,10	231,69	164,89
2224 Farmaceuti, magistři v lékárně, lékárníci	4	14	210,83	182,46	248,66	217,96
2225 Hygienici	3	11	104,00	85,00	136,87	115,96
2321 Učitelé všeobecně vzdělávacích předmětů	44	694	130,89	105,66	159,53	132,66
2322 Učitelé odborných předmětů	38	394	133,03	103,73	161,00	132,73
2323 Učitelé praktického vyučování (kromě mistrů)	10	11	157,79	112,86	186,00	152,82
2331 Učitelé základních škol	196	3 050	122,77	99,75	146,84	123,73
2332 Učitelé předškolní výchovy	204	945	96,85	84,31	112,86	98,54
2341 Učitelé všeobecně vzdělávacích předmětů na speciál. školách	54	442	130,44	102,83	162,73	133,23
2342 Učitelé odborných předmětů na speciálních školách	17	123	126,88	103,53	156,05	128,74
2343 Učitelé praktického vyučování na speciálních školách	8	58	129,47	111,32	173,37	138,43
2353 Učitelé základních uměleckých škol (vč.soukromých)	23	237	117,52	98,55	141,96	118,33
2356 Odborní pedagogové v zařiz. pro výkon ústav.a ochran. výchovy	11	48	150,56	127,85	173,09	150,80
2359 Ost.odb.pedagogičtí pracov. jinde neuvedení (odb.instruktoři)	15	32	102,19	73,00	149,93	110,25
2411 Odb. prac. na úseku účetnictví, financí, daní, ap., hlavní účetní	76	138	122,61	95,90	166,08	125,12
2412 Odbor. pracovníci na úseku zaměstnaneckých, personálních věcí	34	71	114,65	89,42	141,38	116,36
2419 Ostatní odborní pracovníci v oblasti podnikání	14	25	103,89	73,27	128,25	103,60
2421 Právníci, právní poradci (mimo advokacie a soudnictví)	12	26	140,58	97,91	243,58	149,85
2429 Ostatní odborníci v právní oblasti jinde neuvedení	14	24	115,07	90,45	146,13	119,96
2431 Odborní archiváři (kromě řadových)	8	77	112,79	86,91	143,17	113,99
2432 Odborní pracovníci knihoven (kromě řadových)	14	43	95,75	71,02	120,21	96,74
2433 Odborní pracovníci v informacích (např. vti)	7	16	92,20	46,16	114,46	83,07
2434 Odborní pracovníci - kurátoři (muzeí, galérií)	5	22	104,04	77,00	128,58	103,58
2439 Ostatní odborní pracovníci kultury a osvěty jinde neuvedení	12	37	116,35	80,87	159,47	118,99
2441 Ekonomové - vědečtí pracovníci, specialisté, experti	30	54	118,43	80,71	166,00	123,03
2443 Filozofové, historici, politologové	6	46	100,96	71,13	141,00	104,37

**Hodinové výdělky
podle podskupin zaměstnání KZAM-R**

kraj: Ústecký

Podskupiny zaměstnání KZAM-R	Výběrový soubor		Medián	Diferenciace		Průměr
	počet org. jednotek	počet zaměst.		1. decil	9. decil	
			Kč/hod	Kč/hod	Kč/hod	Kč/hod
2445 Psychologové	16	38	143,59	103,14	180,14	142,43
2446 Odborní pracovníci v oblasti sociální péče (kromě řadových)	28	204	114,03	84,40	134,30	112,54
2470 Odborní administrativní pracovníci jinde neuvedení	160	1 909	121,89	90,06	171,73	126,79
3112 Stavební technici	37	126	120,91	98,65	150,26	122,29
3113 Elektrotechnici	8	15	107,30	90,63	130,16	110,92
3114 Elektronici a technici v radiokomunikacích a telekomunikacích	8	24	118,90	101,00	134,00	118,58
3118 Technici v kartografii, kresliči a zeměměřiči	9	195	88,65	69,70	106,12	88,69
3119 Ostatní techničtí pracovníci jinde neuvedení	49	171	113,28	75,51	148,67	114,73
3121 Poradci ve výpočetní technice	10	21	116,58	86,47	140,80	115,71
3122 Operátoři a obsluha výpočetní techniky	33	91	127,68	75,70	162,17	122,93
3129 Ostatní technici ve výpočetní technice jinde neuvedení	8	15	101,55	67,85	133,95	102,86
3134 Obsluha lékařských zařízení	3	73	102,49	83,27	124,43	103,18
3151 Kolaudační technici a technici protipožární ochrany	11	12	122,30	79,18	136,68	114,13
3152 Bezpečnostní tech.a tech. pro kontrolu zdravotní nezávadnosti	21	87	118,76	90,00	134,33	117,20
3211 Technici a laboranti v oblasti biologie a v příbuzných oborech	18	262	103,16	83,96	123,42	104,28
3212 Technici v agronomii, v lesnictví a v zemědělství	19	70	107,46	78,06	134,19	105,46
3223 Dietetici a odborníci na výživu	6	16	93,54	80,14	114,50	96,42
3226 Rehabilitační a fyzioterapeutičtí pracovníci (vč. odb. masérů)	24	133	87,81	69,28	111,27	89,46
3228 Farmaceutičtí asistenti	4	25	93,15	77,38	118,39	96,47
3229 Ostatní střední zdravotničtí pracovníci jinde neuvedení	6	24	100,74	78,40	140,53	104,26
3231 Ošetřovatelé, všeobecné zdravotní sestry	56	1 661	106,06	83,83	130,72	107,07
3232 Ženské sestry, porodní asistentky	3	58	116,54	92,60	130,01	114,84
3233 Sestry pro péči o dítě	11	167	113,76	90,94	138,63	113,61
3311 Vychovatelé v družinách, domovech dětí a mládeže	259	846	92,54	70,83	114,96	93,10
3320 Pedagogové pro předškolní výchovu	26	196	96,72	75,29	114,27	97,82
3331 Vychovatelé na speciálních školách	22	73	108,59	83,01	123,25	105,74
3332 Vychovatelé školsk. zaříz. pro výkon ústavní a ochranné výchovy	18	217	111,77	87,66	143,93	114,38
3341 Instruktoři a mistři odborné výchovy	14	256	104,20	89,06	131,17	106,95
3349 Ostatní pedagogové jinde neuvedení	6	12	110,34	98,24	125,81	110,14
3421 Obchodní agenti	6	14	89,58	72,70	109,83	91,72
3422 Odbytoví a přepravní agenti	10	49	107,86	84,48	139,00	109,87
3423 Zprostředkovatelé práce a agenti pracovních úřadů	7	255	104,12	85,14	117,03	101,97
3431 Odborné sekretářky, sekretáři	50	103	102,07	72,70	125,81	100,12
3433 Pracovníci v oblasti účetnictví, fakturace, rozpočet., kalkulace	412	1 047	103,42	78,17	134,80	106,51
3434 Pracovníci v oblasti statistiky a matematiky	4	42	105,43	82,38	119,80	104,53
3435 Pracovníci v oblasti práce a mezd (kromě účetních)	25	38	109,49	75,42	140,36	108,82
3436 Referenti osobních oddělení	29	51	114,40	84,00	144,52	114,69
3439 Ostatní odborní administrativní pracovníci jinde neuvedení	256	963	108,18	79,57	137,41	109,61
3442 Berní a daňoví pracovníci	11	895	112,05	94,54	132,98	113,46
3443 Pracovníci sociálního a důchodového zabezpečení	17	436	93,13	76,34	111,98	94,08
3444 Pracovníci pasových oddělení a oddělení udělovajících povolení	10	43	107,94	89,33	123,88	107,85
3449 Ostatní celní a daňoví pracovníci a pracovníci v příb. oborech	9	32	118,25	89,54	136,33	116,27

Hodinové výdělky
podle podskupin zaměstnání KZAM-R

kraj: Ústecký

Podskupiny zaměstnání KZAM-R	Výběrový soubor		Medián Kč/hod	Diferenciace		Průměr Kč/hod
	počet org. jednotek	počet zaměst.		1. decil Kč/hod	9. decil Kč/hod	
	3460 Sociální pracovníci	76	424	93,73	65,87	120,62
4111 Písařky - opisovačky, stenotypistky	9	290	74,75	58,40	93,54	75,14
4112 Kancelářští a manipul. prac. a obsl. zařízení na zpracování textu	55	157	87,89	67,87	110,71	88,67
4113 Pracovníci přípravy dat výpočetní techniky	13	21	74,44	64,32	98,81	78,73
4115 Sekretářky, sekretáři	121	274	87,59	55,57	120,90	88,01
4121 Nižší účetní	10	14	74,85	56,90	103,88	80,32
4131 Úředníci ve skladech	38	107	86,90	61,69	117,96	87,85
4133 Úředníci v dopravě a v přepravě (dispečeri, kontrolori apod.)	7	20	115,55	74,52	125,15	105,63
4141 Řadoví knihovníci, archiváři, evidenční pracovníci	47	199	94,57	70,19	116,58	93,92
4142 Poštovní doručovatelé, úředníci v třídárnách	12	23	76,77	61,97	94,42	77,01
4190 Nižší pracovníci jinde neuvedení ostatní	70	174	103,98	68,73	143,19	106,05
4211 Pokladníci (v bankách, pojišťovnách, spořitelnách, na poště)	32	44	91,12	64,00	116,60	91,15
4214 Prodavači vstupenek, jízdenek apod.	6	16	58,53	43,93	73,55	58,84
4216 Inkasisté (výběřčí dluhů)	8	16	103,99	57,64	116,08	99,93
4222 Recepční	8	30	70,71	49,68	84,40	69,12
4223 Telefonisté	28	55	65,51	48,14	106,85	71,29
4224 Informátoři	11	40	67,26	41,08	97,40	66,98
5113 Průvodci (turist. zájezdů, historických a kulturních památek)	8	53	70,27	54,79	96,04	72,94
5121 Pracovníci dohlížející nad obsluhujícím personálem, hospodyně	64	106	82,35	52,80	114,04	84,52
5122 Kuchaři	406	1 448	60,53	50,06	78,55	62,93
5123 Číšníci, servírky	4	16	65,36	55,06	82,11	65,76
5132 Pečovatelé a pomoc.ošetřovatelé v zařiz.soc.péče, v nemocnicích	53	678	72,75	56,60	93,88	74,07
5133 Pečovatelé v domácnosti	6	27	56,79	47,43	65,50	57,51
5149 Ostatní pracovníci zajišťující osobní služby jinde neuvedení	6	18	61,46	53,10	95,77	66,06
5161 Hasiči, požárníci	14	628	147,04	113,52	185,78	148,40
5162 Pracovníci bezpečnostních orgánů (např. policisté, strážníci)	31	406	122,25	85,19	156,31	121,74
5169 Ostatní pracovníci ochrany a ostrahy jinde neuvedení	18	111	87,76	47,00	133,07	90,35
5211 Prodavači v obchodech	10	15	56,60	48,92	64,46	55,46
6113 Zahradníci a pěstitelé zahradních plodin a sazenic	20	79	58,43	43,12	76,77	59,12
7122 Zedníci, kameníci, omítkáři	23	53	73,86	48,12	95,34	72,45
7124 Tesaři a truhláři	8	16	78,13	51,23	91,52	76,32
7129 Ost. stavební dělníci hlavní stav. výroby a prac.v ost. oborech	17	46	72,39	51,79	101,08	75,24
7136 Instalatéri, potrubáři, stavební zámečníci, klempíři	14	67	88,36	66,20	107,76	87,44
7137 Stavební a provozní elektrikáři	16	52	84,55	67,71	105,81	86,97
7141 Malíři a tapetáři	6	10	72,87	46,36	85,61	69,28
7222 Nástrojáři, kovomodeláři, kovodělníci, zámečníci	38	84	85,84	65,74	103,39	84,91
7231 Mechanici a opraváři motorových vozidel	16	51	94,56	71,68	109,82	92,85
7241 Elektromech., opraváři a seřizovači různých typů elektr. zařízení	16	29	80,68	67,00	92,98	80,56
7433 Dámští a pánští krejčí a kloboučníci včetně opravářů oděvů	7	13	58,35	51,81	74,00	62,63
7436 Švadleny, vyšivači a pracovníci v příbuzných oborech	5	10	58,37	45,26	88,90	60,68
8162 Obsluha parních turbín, ohříváčů a motorů	25	36	67,65	46,53	86,16	67,18
8163 Obsluha zařízení při úpravě, čištění a rozvodu vody	5	18	92,85	57,55	109,90	89,43

**Hodinové výdělky
podle podskupin zaměstnání KZAM-R**

kraj: Ústecký

Podskupiny zaměstnání KZAM-R	Výběrový soubor		Medián	Diferenciace		Průměr
	počet org. jednotek	počet zaměst.		1. decil	9. decil	
			Kč/hod	Kč/hod	Kč/hod	Kč/hod
8264 Obsluha strojů na bělení, barvení, čištění, praní, žehlení textilu	13	127	52,94	47,11	64,25	54,59
8321 Řidiči osobních a malých dodávkových automobilů, taxikáři	88	172	83,17	63,52	102,92	83,42
8322 Řidiči sanitních a rzp vozů	4	42	92,84	67,03	129,46	94,58
8324 Řidiči nákladních automobilů a tahačů	18	323	86,60	73,12	97,66	85,70
8326 Řidiči speciálních vozidel	7	63	87,39	77,00	97,15	87,58
8334 Obsluha vysokozdvížných a ostatních motorových vozíků	3	12	100,83	74,94	114,66	96,75
9132 Pomocníci a uklízeči v kancelářích, hotelích, nemocnicích ap.	546	2 051	51,70	44,32	64,31	53,52
9133 Ruční pradláci a žehlíři (kromě obsluhy strojů)	19	40	56,40	51,97	73,03	59,14
9141 Domovníci, správci domu	177	339	69,73	48,74	101,77	73,40
9143 Školníci vč. školníků - údržbářů	323	488	61,37	51,32	83,41	64,78
9151 Poslíčci, nosiči zavazadel a doručovatelé	8	13	64,85	45,77	78,59	64,66
9152 Vrátní, hlídači, uváděči a šatnářky	47	211	58,37	46,00	72,00	58,77
9161 Sběrači odpadků, popeláři	59	488	47,52	41,48	71,45	52,54
9162 Metaři, čistíči záchodků, žump, kanálů a podobných zařízení	5	20	51,77	42,20	57,47	50,03
9169 Ostatní pracovníci v příbuzných oborech jinde neuvedení	129	594	42,93	41,26	61,98	48,59
9321 Pomocní a nekvalifikovaní montážní a manipulační dělníci	12	28	45,95	41,45	68,65	50,20
9323 Dělníci nádvorní skupiny (pomocní montéři)	15	114	50,84	42,00	70,50	53,94
9333 Vazači a nosiči břemen, přístavní dělníci (dokaři)	6	10	58,24	50,00	66,02	57,61
9339 Pomocní a nekvalif. pracovníci v dopravě, ve skladech, v telek.	21	85	53,25	42,73	72,38	56,54

2. čtvrtletí 2005

RSCP - nepodnikatelská sféra

NS-V6

Hodinové výdělky
podle kategorie zaměstnání

kraj: Ústecký

Kategorie zaměstnání	Struktura zaměstnanců	Medián	Diferenciace		Průměr
			1. decil	9. decil	
	%	Kč/hod	Kč/hod	Kč/hod	Kč/hod
D Manuální pracovníci	24,1	59,18	43,81	103,82	68,96
T Nemanuální pracovníci	75,9	112,33	78,81	159,31	117,41
Relace D/T (%)		52,7	55,6	65,2	58,7
C E L K E M - nepodnikatelská sféra	100	103,43	54,55	153,10	105,75

manuální pracovníci - zaměstnanci s převážně manuálním charakterem práce (hlavní třída KZAM-R 6-9 a vybraná zaměstnání hl. třídy 5)

nemanuální pracovníci - zaměstnanci s převážně nemanuálním charakterem práce (hlavní třída KZAM-R 1-4 a vybraná zaměstnání hl. třídy 5)

2. čtvrtletí 2005

RSCP - nepodnikatelská sféra

NS-V8

Hodinové výdělky
podle pohlaví

kraj: Ústecký

Pohlaví	Struktura zaměstnanců	Medián	Diferenciace		Průměr
			1. decil	9. decil	
	%	Kč/hod	Kč/hod	Kč/hod	Kč/hod
Muž	30,6	113,21	58,00	176,82	117,33
Žena	69,4	100,79	53,73	140,91	100,65
Relace Ž/M (%)		89,0	92,6	79,7	85,8
C E L K E M - nepodnikatelská sféra	100	103,43	54,55	153,10	105,75

**Hrubý měsíční plat a jeho složky, diference, placená doba
v nepodnikatelské sféře**

kraj: Ústecký

Medián hrubého měsíčního platu 18 377 Kč/měs

Diference

1. decil - 10 % hrubých měsíčních platů menších než	9 759 Kč/měs
1. kvartil - 25 % hrubých měsíčních platů menších než	14 171 Kč/měs
Medián - 50 % hrubých měsíčních platů menších než	18 377 Kč/měs
3. kvartil - 25 % hrubých měsíčních platů větších než	22 450 Kč/měs
9. decil - 10 % hrubých měsíčních platů větších než	27 167 Kč/měs

Průměr hrubého měsíčního platu 18 856 Kč/měs

Vybrané složky hrubého měsíčního platu

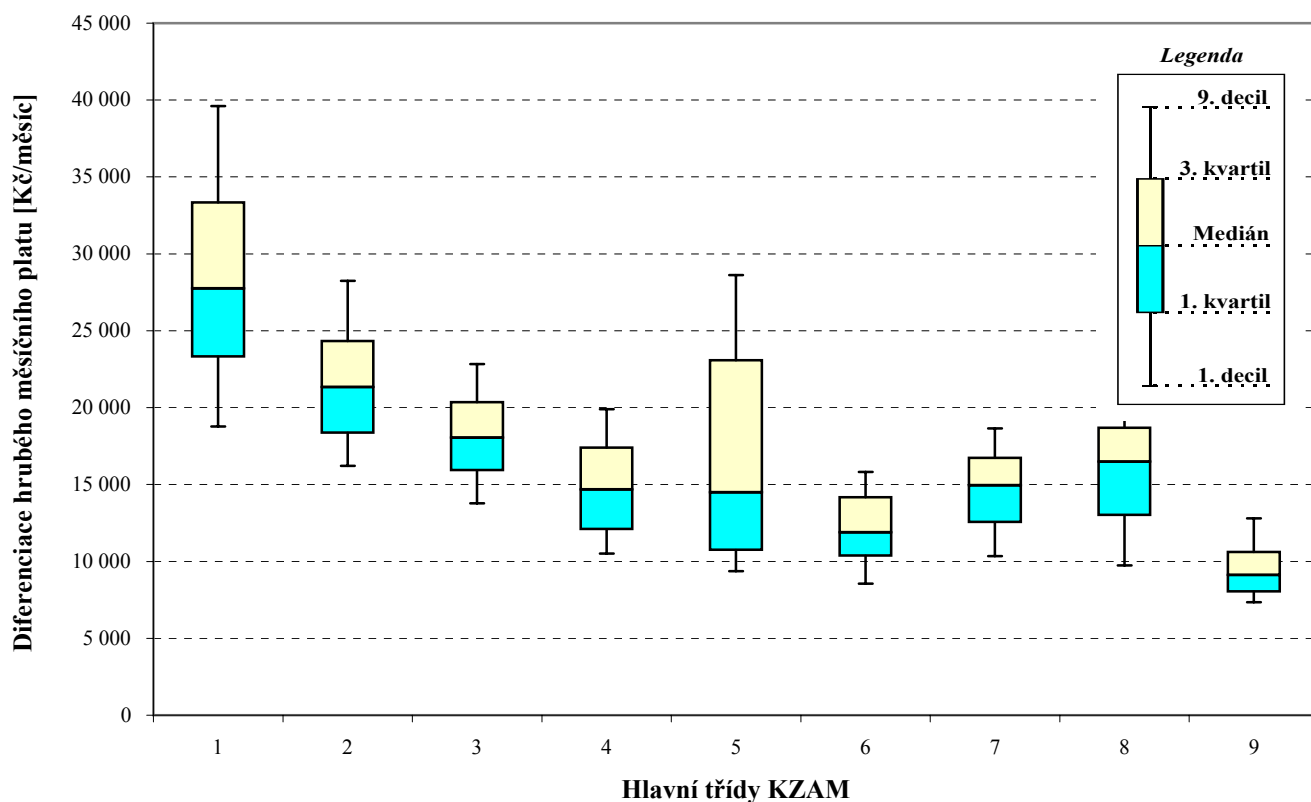
prémie a odměny	3,4 %
příplatky za přesčas	0,4 %
příplatky ostatní	16,6 %
náhrady	4,5 %
odměny za pohotovost	0,9 %

Průměrná placená doba 172,4 hod/měs

Hrubý měsíční plat a jeho složky, diferenciace, placená doba podle hlavních tříd zaměstnání KZAM-R

kraj: Ustecký

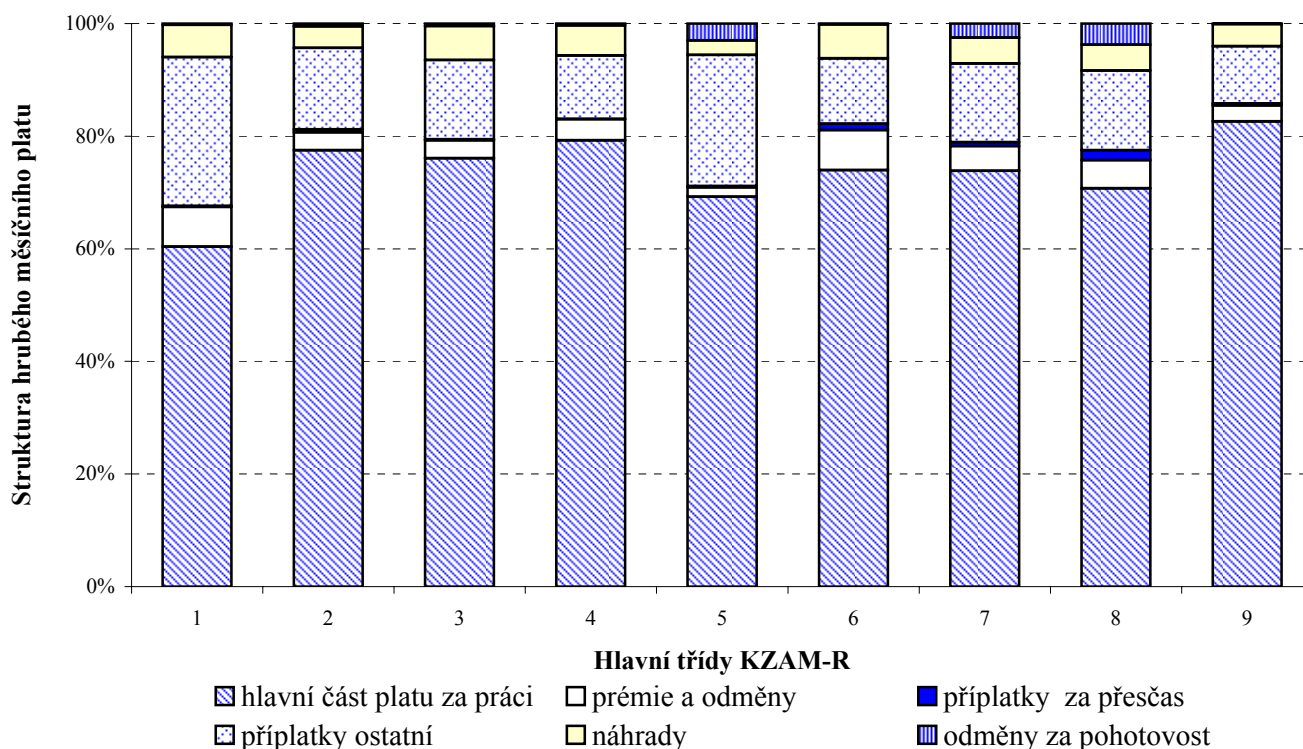
Hlavní třída zaměstnání KZAM - R	Struktura zaměstnanců	Medián
	%	Kč/měs
0 Příslušníci armády	1,8	*
1 Zákonodárci, vedoucí a řídicí pracovníci	6,2	27 738
2 Vědečtí a odborní duševní pracovníci	31,0	21 329
3 Techničtí (zdrav., pedagog.) pracovníci	29,0	18 036
4 Nižší administrativní pracovníci	4,1	14 678
5 Provozní pracovníci ve službách a obchodu	12,1	14 484
6 Dělníci v zemědělství, lesnictví a rybářství	0,3	11 887
7 Řemeslníci, výrobci a zpracovatelé	1,6	14 944
8 Obsluha strojů a zařízení	2,4	16 481
9 Pomocní a nekvalifikovaní pracovníci	11,6	9 112
C E L K E M - nepodnikatelská sféra	100	18 377



Hrubý měsíční plat a jeho složky, diference, placená doba podle hlavních tříd zaměstnání KZAM-R

kraj: Ustecký

Diferenciace				Průměr	Vybrané složky hrubého měsíčního platu					Placená doba
1. decil	1. kvartil	3. kvartil	9. decil		prémie a odměny	příplatky za přesčas	příplatky ostatní	náhrady	odměny za pohotovost	
Kč/měs	Kč/měs	Kč/měs	Kč/měs	Kč/měs	%	%	%	%	%	hod/měs
*	*	*	*	*	*	*	*	*	*	*
18 777	23 316	33 350	39 609	28 908	7,1	0,2	26,4	5,7	0,3	172,9
16 207	18 361	24 330	28 237	22 068	3,2	0,5	14,5	3,8	0,5	173,4
13 784	15 921	20 356	22 838	18 289	3,2	0,2	14,1	6,0	0,5	171,4
10 501	12 096	17 410	19 896	15 007	3,7	0,1	11,3	5,4	0,3	173,6
9 370	10 746	23 082	28 611	17 379	1,6	0,3	23,3	2,6	3,0	168,9
8 550	10 371	14 178	15 823	12 194	7,1	1,2	11,6	6,1	0,2	175,2
10 335	12 543	16 743	18 647	14 696	4,4	0,7	14,0	4,6	2,5	174,8
9 734	13 006	18 681	20 069	15 750	5,0	1,8	14,2	4,6	3,8	182,3
7 338	8 044	10 619	12 810	9 720	2,8	0,3	10,2	3,9	0,1	171,1
9 759	14 171	22 450	27 167	18 856	3,4	0,4	16,6	4,5	0,9	172,4



**Hrubý měsíční plat a jeho složky, diference, placená doba
podle podskupin zaměstnání KZAM-R**

kraj: Ústecký

Podskupiny zaměstnání KZAM-R	Počet zaměstnanců přečtený podle placených měsíců	Medián
		Kč/měs
1127 Vedoucí pracovníci orgánů státní správy, správních úřadů	367	28 201
1128 Vyšší úředníci bezpečnosti a ochrany (policejní ředitel)	119	29 260
1150 Přednostové, tajemníci a vedoucí pracovníci okresních a obecních úřadů	418	27 818
1210 Ředitelé a prezidenti velkých organizací, podniků	315	31 586
1225 Vedoucí pracovníci v restauracích a hotelích	114	15 596
1228 Vedoucí pracovníci v pečovatelských, úklidových a podobných službách	15	24 136
1229 Vedoucí pracovních dílčích celků jinde neuvedení (kulturních,zdravotn.,školských)	77	32 129
1231 Vedoucí pracovníci finančních a hospodářských (správních) útvarů	74	25 240
1239 Vedoucí pracovníci ostatních útvarů jinde neuvedení	23	24 944
1319 Vedoucí, ředitelé malých organizací ostatní (kultura,zdravotnictví,školství)	189	24 863
2131 Projektanti a analytici výpočetních systémů	14	22 544
2132 Programátoři	15	22 324
2139 Ostatní odborníci zabývající se výpočetní technikou jinde neuvedení	84	19 298
2149 Ostatní architekti, projektanti, konstruktéři a techničtí inženýři (tvůrčí pracovníci)	36	24 217
2211 Bakteriologové, biologové, ekologové, zoologové a odborníci v příbuzných oborech	78	21 636
2221 Lékaři, ordináři (kromě zubních lékařů)	416	33 213
2224 Farmaceuti, magistři v lékárně, lékárníci	12	35 980
2321 Učitelé všeobecně vzdělávacích předmětů	644	23 035
2322 Učitelé odborných předmětů	345	23 120
2323 Učitelé praktického vyučování (kromě mistrů)	10	25 889
2331 Učitelé základních škol	2 872	21 508
2332 Učitelé předškolní výchovy	875	16 794
2341 Učitelé všeobecně vzdělávacích předmětů na speciálních školách	426	22 298
2342 Učitelé odborných předmětů na speciálních školách	117	22 065
2343 Učitelé praktického vyučování na speciálních školách	51	22 635
2353 Učitelé základních uměleckých škol (vč.soukromých)	191	20 382
2356 Odborní pedagogové v zařízeních pro výkon ústavní a ochranné výchovy	43	25 958
2359 Ostatní odborní pedagogičtí pracovníci jinde neuvedení (odborní instruktoři)	24	17 349
2411 Odborní pracovníci na úseku účetnictví, financí, daní, apod., hlavní účetní	129	20 874
2412 Odborní pracovníci na úseku zaměstnaneckých, personálních věcí	64	20 178
2419 Ostatní odborní pracovníci v oblasti podnikání	24	17 554
2421 Právníci, právní poradci (mimo advokacie a soudnictví)	21	22 957
2429 Ostatní odborníci v právní oblasti jinde neuvedení	23	20 974
2431 Odborní archiváři (kromě řadových)	67	19 414
2432 Odborní pracovníci knihoven (kromě řadových)	36	17 099
2434 Odborní pracovníci - kurátoři (muzeí, galérií)	16	17 910
2439 Ostatní odborní pracovníci kultury a osvěty jinde neuvedení	32	21 566
2441 Ekonomové - vědecktí pracovníci, specialisté, experti	49	20 608
2443 Filozofové, historici, politologové	28	16 656
2445 Psychologové	31	24 540
2446 Odborní pracovníci v oblasti sociální péče (kromě řadových)	184	20 018
2470 Odborní administrativní pracovníci jinde neuvedení	1 744	21 357

**Hrubý měsíční plat a jeho složky, diferenciacie, placená doba
podle podskupin zaměstnání KZAM-R**

kraj: Ústecký

Diferenciacie				Průměr	Vybrané složky hrubého měsíčního platu					Placená doba
1. decil	1. kvartil	3. kvartil	9. decil		prémie a odměny	příplatky za přesčas	příplatky ostatní	náhrady	odměny za pohotovost	
Kč/měs	Kč/měs	Kč/měs	Kč/měs	Kč/měs	%	%	%	%	%	hod/měs
22 497	24 844	33 657	38 986	29 688	4,9	0,0	23,8	6,7	0,0	172,6
21 092	23 677	33 987	41 359	30 482	3,8	0,0	29,2	5,6	0,2	175,2
21 679	24 343	33 009	40 154	29 903	9,6	0,1	25,4	6,4	0,1	173,7
22 175	26 907	35 222	38 341	31 296	5,4	0,0	31,5	4,3	0,1	172,3
12 620	14 351	16 984	19 917	16 041	3,4	0,0	20,5	2,6	0,0	169,9
18 083	20 093	27 339	31 010	24 214	20,3	0,4	16,9	5,9	0,1	173,5
19 545	23 655	46 707	62 088	38 072	11,8	2,2	24,6	6,8	2,7	178,6
19 732	21 691	29 494	35 207	27 128	10,1	0,1	27,1	6,4	0,1	172,8
12 878	17 432	30 522	35 571	24 555	12,3	0,0	23,1	4,8	0,0	171,1
18 455	21 713	29 156	33 911	25 713	4,4	0,0	26,1	4,8	0,1	171,6
17 931	19 408	25 923	29 694	23 174	3,0	0,1	14,0	9,4	2,1	172,3
17 255	18 289	24 798	26 032	22 623	4,6	0,9	18,9	7,1	0,0	177,2
15 200	17 941	22 683	25 280	20 366	5,0	0,2	14,1	7,5	0,6	173,9
16 295	18 059	29 994	32 236	24 275	5,2	0,0	21,1	6,5	0,1	172,3
15 768	19 032	27 777	32 148	23 163	3,3	0,1	13,9	5,8	0,1	171,1
20 192	25 858	41 443	50 215	34 760	5,2	4,2	16,0	6,3	5,8	193,3
28 243	32 144	41 737	49 961	37 771	4,7	0,0	38,3	6,3	0,0	167,1
18 470	20 453	25 363	28 259	23 364	2,4	0,8	16,8	2,4	0,0	172,3
18 348	20 799	25 396	27 960	23 202	2,8	1,8	15,1	2,6	0,0	172,9
20 315	22 946	27 860	31 072	25 667	3,9	0,0	23,2	3,9	0,0	172,1
17 586	19 528	23 587	26 110	21 750	1,7	0,1	13,0	2,8	0,0	172,5
14 430	15 739	17 747	19 161	16 888	2,4	0,0	7,8	3,9	0,0	171,2
17 295	20 169	24 773	27 421	22 549	3,3	0,0	17,6	3,4	0,0	172,2
18 484	19 586	24 233	26 819	22 296	2,8	0,1	13,7	2,7	0,0	172,5
19 475	21 610	26 859	29 588	23 948	0,4	0,0	22,8	8,7	0,0	172,3
16 510	18 343	21 843	23 850	20 325	2,2	0,1	8,9	1,3	0,0	169,4
22 672	23 590	27 495	30 115	26 020	1,2	0,0	19,5	7,4	0,5	173,6
12 733	14 745	23 345	27 850	19 618	2,4	0,0	17,9	7,0	0,4	170,0
16 184	19 144	23 423	27 217	21 492	6,2	0,0	16,5	6,5	0,0	173,0
16 710	18 271	22 383	24 668	20 416	3,7	0,1	15,1	7,4	0,0	174,6
13 038	15 664	20 959	22 699	17 977	8,1	0,2	15,9	5,6	0,0	173,5
16 748	17 681	26 647	31 723	23 262	5,6	0,0	11,3	7,2	0,0	173,1
15 166	16 863	24 353	25 657	20 731	3,3	0,0	11,2	6,7	0,0	173,3
15 627	17 135	21 561	24 286	19 474	2,5	0,0	9,8	5,9	0,0	171,2
12 014	14 257	19 187	20 265	16 991	4,6	0,1	15,5	4,6	0,0	171,5
12 716	14 225	20 744	21 258	17 881	5,1	0,2	13,1	3,8	0,0	172,9
14 631	18 177	24 400	27 679	21 132	3,3	0,6	14,4	5,2	1,8	180,4
15 435	18 369	24 261	26 973	21 244	7,6	0,1	19,1	7,3	0,0	173,1
12 864	13 911	19 517	24 461	17 432	2,0	0,0	6,1	6,3	0,0	178,3
20 028	22 922	28 586	30 413	25 061	1,5	0,0	20,0	9,2	0,1	172,9
14 579	17 407	22 123	24 103	19 833	5,2	0,1	14,1	5,1	1,3	173,4
15 957	18 263	24 920	29 238	22 034	4,9	0,1	17,5	3,8	0,2	172,8

**Hrubý měsíční plat a jeho složky, diference, placená doba
podle podskupin zaměstnání KZAM-R**

kraj: Ústecký

Podskupiny zaměstnání KZAM-R	Počet zaměstnanců přečtený podle placených měsíců	Medián
		Kč/měs
3112 Stavební technici	118	20 915
3113 Elektrotechnici	13	18 508
3114 Elektronici a technici v radiokomunikacích a telekomunikacích	22	20 731
3119 Ostatní techničtí pracovníci jinde neuvedení	158	19 620
3121 Poradci ve výpočetní technice	18	20 485
3122 Operátoři a obsluha výpočetní techniky	81	21 222
3129 Ostatní technici ve výpočetní technice jinde neuvedení	12	17 434
3134 Obsluha lékařských zařízení	59	19 779
3151 Kolaudační technici a technici protipožární ochrany	10	21 245
3152 Bezpečnostní technici a technici pro kontrolu zdravotní nezávadnosti a jakosti	79	20 952
3211 Technici a laboranti v oblasti biologie a v příbuzných oborech	225	19 127
3212 Technici v agronomii, v lesnictví a v zemědělství	67	18 370
3223 Dietetici a odborníci na výživu	15	17 341
3226 Rehabilitační a fyzioterapeutičtí pracovníci (vč. odborných masérů)	107	15 586
3228 Farmaceutičtí asistenti	21	16 436
3229 Ostatní střední zdravotničtí pracovníci jinde neuvedení	24	19 501
3231 Ošetřovatelé, všeobecné zdravotní sestry	1 328	17 850
3232 Ženské sestry, porodní asistentky	32	19 499
3233 Sestry pro péči o dítě	155	18 704
3311 Vychovatelé v družinách, klubech, domovech dětí a mládeže apod.	710	15 733
3320 Pedagogové pro předškolní výchovu	156	16 966
3331 Vychovatelé na speciálních školách	61	18 541
3332 Vychovatelé školského zařízení pro výkon ústavní a ochranné výchovy	200	19 695
3341 Instruktóři a mistři odborné výchovy	226	17 987
3349 Ostatní pedagogové jinde neuvedení	12	18 242
3421 Obchodní agenti	12	15 392
3422 Odbytoví a přepravní agenti	46	18 944
3423 Zprostředkovatelé práce a agenti pracovních úřadů	230	17 504
3431 Odborné sekretářky, sekretáři	89	17 464
3433 Pracovníci v oblasti účetnictví, fakturace, rozpočetnictví, kalkulace	890	17 947
3434 Pracovníci v oblasti statistiky a matematiky	39	18 730
3435 Pracovníci v oblasti práce a mezd (kromě účetních)	30	19 846
3436 Referenti osobních oddělení	49	19 291
3439 Ostatní odborní administrativní pracovníci jinde neuvedení	832	18 863
3442 Berní a daňoví pracovníci	842	19 351
3443 Pracovníci sociálního a důchodového zabezpečení	399	17 691
3444 Pracovníci pasových oddělení a oddělení udělovajících povolení	39	19 154
3449 Ostatní celní a daňoví pracovníci a pracovníci v příbuzných oborech	30	20 495
3460 Sociální pracovníci	371	16 117
4111 Písařky - opisovačky, stenotypistky	212	11 929
4112 Kancelářští a manipulační pracovníci a obsluha zařízení na zpracování textu	117	14 577
4113 Pracovníci přípravy dat výpočetní techniky	20	14 618

**Hrubý měsíční plat a jeho složky, diferenciacie, placená doba
podle podskupin zaměstnání KZAM-R**

kraj: Ústecký

Diferenciacie				Průměr	Vybrané složky hrubého měsíčního platu					Placená doba
1. decil	1. kvartil	3. kvartil	9. decil		prémie a odměny	příplatky za přesčas	příplatky ostatní	náhrady	odměny za pohotovost	
Kč/měs	Kč/měs	Kč/měs	Kč/měs	Kč/měs	%	%	%	%	%	hod/měs
16 677	19 106	22 596	24 833	20 897	6,8	0,0	16,1	5,2	0,6	172,9
13 665	15 623	20 621	22 556	18 241	3,0	0,1	12,3	6,0	1,0	173,1
17 114	18 827	21 541	23 313	20 362	1,3	0,0	12,7	4,8	1,0	172,8
12 689	16 783	22 402	26 314	19 767	5,2	0,3	17,7	5,3	2,0	173,5
15 481	17 922	23 022	23 665	20 018	6,4	0,2	16,5	6,0	0,2	174,0
13 290	17 647	23 676	25 763	20 772	2,9	0,1	23,3	7,4	0,6	171,7
11 512	16 705	19 093	23 190	17 815	3,3	0,0	17,7	4,1	0,0	172,3
12 414	15 933	24 804	29 318	20 586	1,7	3,0	11,9	6,9	5,3	184,0
16 783	20 573	23 215	23 629	21 011	6,0	0,0	15,0	8,7	0,0	172,9
16 622	19 300	22 206	23 497	20 538	4,7	0,0	8,6	5,9	0,0	173,1
14 577	16 723	21 385	24 655	19 493	2,3	1,7	11,5	6,1	2,4	180,2
13 255	14 589	21 110	22 838	18 105	2,9	0,1	10,1	7,4	0,0	172,2
13 869	15 723	19 479	20 448	17 612	1,8	1,3	12,3	6,1	0,0	181,6
12 111	13 435	17 156	19 209	15 601	1,7	0,0	11,2	7,2	0,0	171,9
13 974	15 611	18 150	19 884	16 915	3,9	0,0	12,3	5,7	0,0	168,4
14 540	16 747	22 360	25 240	19 570	1,4	2,3	15,3	6,6	2,3	180,4
14 587	16 102	20 144	22 521	18 314	1,3	0,4	18,1	6,4	0,5	167,5
15 994	17 832	21 213	22 984	19 542	1,9	0,3	18,2	6,7	0,0	167,6
15 338	17 088	20 618	23 276	18 985	0,9	0,2	21,1	5,6	0,1	166,4
11 500	13 729	17 572	19 976	15 843	1,6	0,1	12,2	4,4	0,4	168,5
13 611	15 563	18 314	20 616	17 309	2,8	0,1	9,7	4,3	0,0	170,7
13 980	16 939	20 134	21 501	18 251	2,0	0,0	15,5	3,3	1,0	171,7
15 872	17 649	22 713	24 963	20 163	1,3	0,1	20,1	8,6	0,8	172,7
15 281	16 656	19 672	22 477	18 460	1,8	0,0	13,8	3,4	0,1	171,7
15 018	16 828	19 341	19 955	17 994	2,2	0,0	9,8	5,8	0,0	173,1
11 967	13 432	16 888	19 006	15 714	3,9	0,0	16,7	7,0	0,0	169,5
14 780	16 454	20 426	22 976	18 533	4,9	0,0	12,9	6,1	0,0	173,8
15 055	16 421	18 555	19 483	17 317	2,5	0,0	11,8	6,2	0,0	173,5
13 224	14 765	19 276	21 407	17 093	4,3	0,2	13,5	5,7	0,0	173,4
13 847	15 933	20 437	22 945	18 437	4,5	0,1	15,3	6,1	0,2	172,6
14 386	16 802	20 507	21 055	18 214	4,0	0,2	13,6	5,9	0,0	174,4
13 450	15 774	21 110	25 249	19 176	5,0	0,3	13,5	6,8	0,0	174,0
14 098	17 869	21 775	24 510	19 511	5,5	0,1	17,6	7,0	0,0	172,0
14 515	16 602	20 922	23 550	19 093	4,3	0,0	13,9	6,2	0,3	173,1
16 305	17 715	21 302	23 212	19 599	3,7	0,0	9,9	6,3	0,0	172,0
15 117	16 474	18 781	19 701	17 596	9,2	0,0	6,4	5,5	0,0	172,7
15 784	17 492	21 591	22 688	19 129	2,3	0,1	15,0	5,4	1,6	172,7
16 127	17 954	21 776	22 792	20 031	4,0	0,0	10,9	5,4	0,0	173,4
11 304	13 203	18 749	21 086	16 149	3,6	0,0	15,4	6,7	1,2	169,9
10 105	11 002	13 453	14 919	12 361	3,0	0,0	4,3	5,6	0,7	176,4
11 436	12 615	16 567	18 376	14 690	2,6	0,1	11,0	5,1	0,7	174,9
13 101	13 850	16 707	18 534	15 149	11,9	0,0	6,0	5,8	0,0	172,6

**Hrubý měsíční plat a jeho složky, diferenciacie, placená doba
podle podskupin zaměstnání KZAM-R**

kraj: Ústecký

Podskupiny zaměstnání KZAM-R	Počet zaměstnanců přepočtený podle placených měsíců	Medián
		Kč/měs
4115 Sekretářky, sekretáři	222	15 323
4121 Nižší účetní	11	14 718
4131 Úředníci ve skladech	92	14 716
4133 Úředníci v dopravě a v přepravě (dispečeri, kontrolori apod.)	12	16 893
4141 Řadoví knihovníci, archiváři, evidenční pracovníci	171	16 578
4142 Poštovní doručovatelé, úředníci v třídárnách	17	12 435
4190 Nižší pracovníci jinde neuvedení ostatní	147	18 527
4211 Pokladníci (v bankách, pojišťovnách, spořitelnách, na poště)	28	16 221
4222 Recepční	26	11 037
4223 Telefonisté	45	11 922
4224 Informátoři	28	13 763
5113 Průvodci (turistických zájezdů, historických a kulturních památek)	24	12 540
5121 Pracovníci dohlížející nad obsluhujícím personálem, hospodyně	73	14 547
5122 Kuchaři	1 197	10 529
5123 Čišníci, servírky	12	11 595
5132 Pečovatelé a pomocní ošetřovatelé v zařízeních sociální péče, v nemocnicích	596	12 426
5133 Pečovatelé v domácnosti	23	9 970
5149 Ostatní pracovníci zajišťující osobní služby jinde neuvedení	10	11 018
5161 Hasiči, požárníci	573	27 978
5162 Pracovníci bezpečnostních orgánů (např. policisté, strážníci)	361	20 385
5169 Ostatní pracovníci ochrany a ostrahy jinde neuvedení	74	17 633
6113 Zahradníci a pěstitelé zahradních plodin a sazenic	49	11 105
7122 Zedníci, kameníci, omítkáři	40	13 780
7124 Tesaři a truhláři	15	13 847
7129 Ostatní stavební dělníci hlavní stavební výroby a pracovníci v ostatních oborech	37	13 117
7136 Instalatéři, potrubáři, stavební zámečníci, klempíři	60	16 159
7137 Stavební a provozní elektrikáři	49	15 872
7222 Nástrojaři, kovomodeláři, kovodělníci, zámečníci	78	14 999
7231 Mechanici a opraváři motorových vozidel	47	16 856
7241 Elektromechanici, opraváři a seřizovači různých typů elektrických zařízení	26	15 173
7433 Dámští a pánští krejčí a kloboučníci včetně opravářů oděvů	11	11 274
8162 Obsluha parních turbín, ohřivačů a motorů	23	12 323
8163 Obsluha zařízení při úpravě, čištění a rozvodu vody	10	17 275
8264 Obsluha strojů na bělení, barvení, čištění, praní, žehlení textilu	104	9 569
8321 Řidiči osobních a malých dodávkových automobilů, taxikáři	146	14 625
8322 Řidiči sanitních a rzp vozů	39	18 050
8324 Řidiči nákladních automobilů a tahačů	280	17 999
8326 Řidiči speciálních vozidel	56	18 523
8334 Obsluha vysokozdvíhových a ostatních motorových vozíků	11	17 064
9132 Pomocníci a uklízeči v kancelářích, hotelích, nemocnicích a jiných zařízeních	1 522	8 941
9133 Ruční pradelci a žehlíři (kromě obsluhy strojů)	33	9 818
9141 Domovníci, správci domu	259	12 517

**Hrubý měsíční plat a jeho složky, diferenciacie, placená doba
podle podskupin zaměstnání KZAM-R**

kraj: Ústecký

Diferenciacie				Průměr	Vybrané složky hrubého měsíčního platu					Placená doba
1. decil	1. kvartil	3. kvartil	9. decil		prémie a odměny	příplatky za přesčas	příplatky ostatní	náhrady	odměny za pohotovost	
Kč/měs	Kč/měs	Kč/měs	Kč/měs	Kč/měs	%	%	%	%	%	hod/měs
10 859	12 636	17 801	20 094	15 413	4,2	0,0	12,9	5,7	0,3	172,7
10 428	11 121	15 748	18 212	14 288	2,7	0,0	13,9	6,0	0,0	171,7
10 568	12 623	16 420	19 628	14 929	3,4	0,1	15,1	4,6	0,7	173,2
11 698	14 921	19 632	20 286	17 145	5,2	0,2	9,9	5,4	0,0	172,1
12 673	14 678	18 393	19 977	16 446	2,9	0,1	11,1	5,2	0,0	173,1
10 501	11 209	15 010	16 664	12 809	3,7	0,4	9,0	6,3	0,5	176,2
11 638	15 164	21 532	24 553	18 420	5,1	0,0	13,2	4,9	0,0	172,1
13 406	14 998	18 959	19 680	16 981	3,9	0,0	14,1	7,0	0,0	173,2
9 128	10 090	12 724	13 940	11 506	3,7	0,6	17,3	5,8	0,0	166,4
8 411	10 632	14 249	17 840	12 534	3,0	0,3	15,8	5,3	0,0	172,3
7 451	8 093	14 967	17 194	12 611	3,8	0,1	9,1	4,7	0,0	173,6
9 686	10 626	14 431	16 604	12 943	2,4	0,1	8,1	2,4	1,2	178,3
8 849	12 223	17 684	19 364	14 603	3,1	0,1	16,2	4,9	0,0	170,7
8 511	9 406	11 940	13 763	10 995	2,6	0,1	10,9	3,1	0,0	170,4
10 848	11 279	12 531	13 529	11 959	2,2	0,2	22,0	5,5	0,0	175,0
9 838	10 747	14 201	16 160	12 728	1,5	0,4	16,3	6,7	0,6	168,0
8 226	9 457	10 845	11 129	10 017	1,8	0,0	12,8	7,8	0,0	172,5
10 083	10 083	11 808	12 803	11 227	1,6	0,7	13,1	7,0	0,0	171,1
21 048	24 255	31 799	36 769	28 566	0,2	0,3	27,4	0,1	10,4	163,6
15 396	18 156	22 632	25 062	20 569	3,4	0,4	29,4	5,7	0,0	168,0
10 886	13 149	19 237	20 918	16 606	2,0	0,8	24,1	6,9	0,0	169,5
8 344	9 317	11 946	13 528	10 984	11,5	1,1	4,9	4,9	0,1	176,2
7 103	9 438	15 377	16 377	12 949	3,2	0,3	11,2	3,6	0,7	172,4
10 975	11 700	14 425	15 295	13 265	2,1	0,1	15,1	4,5	0,0	171,5
10 168	12 092	15 862	17 746	13 466	6,5	0,2	11,6	6,7	0,9	174,1
12 093	13 612	17 328	19 003	15 847	1,8	1,2	14,2	5,0	4,7	176,8
12 513	14 247	17 618	19 385	15 866	2,5	0,8	15,2	4,2	4,1	175,3
10 985	12 669	16 572	18 147	14 719	4,7	0,4	14,6	4,5	1,7	173,1
12 804	15 248	18 905	20 049	16 783	7,6	0,8	15,1	4,2	3,4	178,8
12 394	12 741	18 365	20 110	15 442	3,3	2,4	13,5	5,2	3,6	183,8
8 946	9 137	12 167	12 871	10 905	1,9	0,0	9,8	2,0	0,0	172,0
10 105	11 045	14 375	15 216	12 587	1,1	1,0	13,8	6,7	0,1	173,3
10 196	11 323	17 980	19 171	16 158	1,2	1,8	16,8	8,7	0,0	175,9
8 055	9 001	10 658	11 317	9 745	8,8	0,2	6,6	8,6	0,0	172,1
11 252	13 229	16 779	19 094	15 013	4,4	1,2	16,3	4,3	0,1	178,3
11 928	15 193	21 872	25 700	18 558	0,2	3,5	21,0	3,6	1,8	186,7
14 357	16 492	19 379	20 532	17 724	5,5	2,2	13,4	3,9	6,3	188,0
15 313	17 064	19 189	20 012	18 093	5,3	2,1	13,8	4,0	6,5	186,7
12 581	13 651	19 524	19 698	16 575	8,7	0,8	20,3	5,3	4,9	176,7
7 527	8 226	9 680	10 808	9 105	2,6	0,1	8,9	3,7	0,0	169,9
9 268	9 481	10 764	11 989	10 198	1,9	0,0	15,8	6,0	0,0	170,9
8 389	9 944	15 708	17 233	12 859	2,5	0,5	16,3	4,9	0,1	171,0

**Hrubý měsíční plat a jeho složky, diferenciacce, placená doba
podle podskupin zaměstnání KZAM-R**

kraj: Ústecký

Podskupiny zaměstnání KZAM-R	Počet zaměstnanců přepočtený podle placených měsíců	Medián
		Kč/měs
9143 Školníci vč. školníků - údržbářů	383	10 586
9152 Vrátní, hlídači, uváděči a šatnářky	146	10 429
9161 Sběrači odpadků, popeláři	336	8 190
9169 Ostatní pracovníci v příbuzných oborech jinde neuvedení	411	7 502
9321 Pomocní a nekvalifikovaní montážní a manipulační dělníci	15	7 778
9323 Dělníci nádvorní skupiny (pomocní montéři)	79	8 959
9339 Pomocní a nekvalifikovaní pracovníci v dopravě, ve skladech, v telekomunikacích	69	9 505

**Hrubý měsíční plat a jeho složky, diferenciacie, placená doba
podle podskupin zaměstnání KZAM-R**

kraj: **Ústecký**

Diferenciace				Průměr	Vybrané složky hrubého měsíčního platu					Placená doba
1. decil	1. kvartil	3. kvartil	9. decil		prémie a odměny	příplatky za přesčas	příplatky ostatní	náhrady	odměny za pohotovost	
Kč/měs	Kč/měs	Kč/měs	Kč/měs	Kč/měs	%	%	%	%	%	hod/měs
8 471	9 358	12 530	14 677	11 143	3,1	0,3	13,2	2,6	0,1	169,9
7 841	9 059	11 422	13 106	10 429	2,7	1,3	15,2	5,8	0,0	170,8
7 264	7 454	10 510	12 659	9 339	3,3	0,4	7,8	4,3	0,6	173,1
7 176	7 271	8 648	10 628	8 399	2,3	0,2	7,2	3,5	0,1	173,5
7 274	7 361	9 230	10 993	8 541	2,3	0,4	1,7	1,0	0,0	174,5
7 315	8 109	10 382	12 571	9 598	1,5	1,1	7,4	5,8	0,9	175,7
7 557	8 293	10 897	12 822	9 928	4,3	0,5	10,6	5,5	0,0	173,4

Průměrná měsíční odpracovaná a neodpracovaná doba zaměstnanců
podle podskupin zaměstnání KZAM-R

kraj: Ústecký

Podskupiny zaměstnání a zaměstnání KZAM-R	Počet zaměstnanců přečtený podle eviden. měsíců	Odpracovaná doba		Neodpracovaná doba		
		celkem	z toho přesčas	celkem	z toho	
					nemoc	dovolená
		hod/měs	hod/měs	dnů/měs	dnů/měs	dnů/měs
1127 Vedoucí pracovníci orgánů státní správy, správních úřadů	384	155,1	0,0	2,2	0,8	1,2
1128 Vyšší úředníci bezpečnosti a ochrany (policejní ředitel)	125	155,6	0,2	2,4	0,6	0,9
1150 Přednostové, tajemníci a ved.prac.okresních a obecních úř.	434	156,8	0,3	2,1	0,6	1,1
1210 Ředitelé a prezidenti velkých organizací, podniků	320	162,7	0,4	1,2	0,2	0,8
1225 Vedoucí pracovníci v restauracích a hotelích	120	158,2	0,1	1,5	0,9	0,4
1228 Ved.prac. v pečovatel., úklidových a podobných službách	15	159,5	1,4	1,7	0,4	1,1
1229 Ved. pracovních dílčích celků jinde neuved. (kult.,zdrav.)	78	163,6	7,0	1,9	0,2	1,2
1231 Vedoucí pracovníci finančních a hospodářských útvarů	75	159,2	0,3	1,7	0,3	1,2
1239 Vedoucí pracovníci ostatních útvarů jinde neuvedení	24	161,1	0,0	1,3	0,3	0,9
1319 Vedoucí, ředitelé malých organizací ostatní (kult.,zdrav.)	194	159,3	0,1	1,5	0,5	0,9
2131 Projektanti a analytici výpočetních systémů	14	153,6	0,5	2,3	0,3	2,0
2132 Programátoři	15	159,9	4,6	2,1	0,5	1,5
2139 Ostatní odborníci zabývající se výp. tech. jinde neuvedení	87	155,2	0,7	2,3	0,5	1,2
2149 Ostatní architekti, projektanti, konstrukt.a techn.inženýři	38	155,2	0,0	2,1	0,6	1,0
2211 Bakteriologové, biologové, ekologové, zoologové	82	154,1	0,5	2,1	0,8	0,8
2221 Lékaři, ordináři (kromě zubních lékařů)	430	175,0	21,0	2,2	0,5	1,3
2224 Farmaceuti, magistři v lékárně, lékárníci	12	149,7	0,2	2,2	0,8	1,2
2321 Učitelé všeobecně vzdělávacích předmětů	665	163,8	0,6	1,1	0,5	0,2
2322 Učitelé odborných předmětů	359	162,3	1,1	1,3	0,7	0,3
2323 Učitelé praktického vyučování (kromě mistrů)	10	165,5	0,0	0,8	0,1	0,6
2331 Učitelé základních škol	3 007	161,9	0,7	1,3	0,8	0,3
2332 Učitelé předškolní výchovy	923	156,6	0,1	1,8	1,0	0,7
2341 Učitelé všeobecně vzděláv. předmětů na speciál. školách	445	160,1	0,6	1,5	0,8	0,4
2342 Učitelé odborných předmětů na speciálních školách	123	160,3	0,7	1,5	0,9	0,4
2343 Učitelé praktického vyučování na speciálních školách	53	154,5	0,1	2,2	0,7	1,2
2353 Učitelé základních uměleckých škol (vč.soukromých)	196	163,8	0,4	0,7	0,4	0,2
2356 Odborní pedag. v zařiz. pro výkon ústav.a ochr. výchovy	44	155,8	0,2	2,2	0,4	1,2
2359 Ost.odp.pedagogičtí prac.jinde neuvedení (odb.instruktoři)	26	151,8	0,1	2,3	0,9	0,9
2411 Odborní pracov. na úseku účetnictví, financí, daní, apod.	133	157,9	0,1	1,9	0,4	1,1
2412 Odbor. pracovníci na úseku zaměstnaneckých, pers. věcí	68	154,7	0,6	2,4	0,7	1,3
2419 Ostatní odborní pracovníci v oblasti podnikání	24	159,8	0,8	1,7	0,4	1,1
2421 Právníci, právní poradci (mimo advokacie a soudnictví)	23	150,5	0,0	2,8	1,2	1,3
2429 Ostatní odborníci v právní oblasti jinde neuvedení	24	157,3	0,0	2,0	0,5	1,3
2431 Odborní archiváři (kromě řadových)	70	155,6	0,0	1,9	0,6	1,0
2432 Odborní pracovníci knihoven (kromě řadových)	37	158,4	0,0	1,6	0,5	0,9
2434 Odborní pracovníci - kurátoři (muzeí, galérií)	17	152,8	0,8	2,5	1,6	0,8
2439 Ostatní odborní pracovníci kultury a osvěty jinde neuved.	33	167,5	2,8	1,6	0,3	0,9
2441 Ekonomové - vědečtí pracovníci, specialisté, experti	51	155,1	0,2	2,2	0,5	1,1
2443 Filozofové, historici, politologové	29	164,5	0,1	1,7	0,4	1,0
2445 Psychologové	31	154,8	0,2	2,2	0,2	1,3
2446 Odborní pracov. v oblasti sociální péče (kromě řadových)	193	156,2	0,4	2,1	0,7	0,9
2470 Odborní administrativní pracovníci jinde neuvedení	1 820	158,9	0,2	1,7	0,7	0,8

Průměrná měsíční odpracovaná a neodpracovaná doba zaměstnanců
podle podskupin zaměstnání KZAM-R

kraj: Ústecký

Podskupiny zaměstnání a zaměstnání KZAM-R	Počet zaměstnanců přepočtený podle eviden. měsíců	Odpracovaná doba		Neodpracovaná doba		
		celkem	z toho přesčas	celkem	z toho	
					nemoc	dovolená
		hod/měs	hod/měs	dnů/měs	dnů/měs	dnů/měs
3112 Stavební technici	123	157,8	0,1	1,9	0,6	1,0
3113 Elektrotechnici	15	147,7	0,7	3,1	2,0	0,9
3114 Elektronici a technici v radiokomunikacích a telekomunik.	23	154,0	0,0	2,3	1,3	0,5
3119 Ostatní techničtí pracovníci jinde neuvedení	162	160,1	0,9	1,7	0,5	1,0
3121 Poradci ve výpočetní technice	19	158,5	1,3	1,9	0,6	1,2
3122 Operátoři a obsluha výpočetní techniky	84	153,6	0,3	2,3	0,7	1,3
3129 Ostatní technici ve výpočetní technice jinde neuvedení	13	157,3	0,1	1,9	1,0	0,7
3134 Obsluha lékařských zařízení	62	159,6	13,2	3,0	1,2	1,6
3151 Kolaudační technici a technici protipožární ochrany	10	154,6	0,0	2,3	0,4	1,6
3152 Bezpečnostní tech.a tech. pro kontrolu zdravotní nezávad.	83	153,5	0,0	2,4	1,0	1,2
3211 Technici a laboranti v oblasti biologie a v příbuz. oborech	240	159,0	7,5	2,6	1,1	1,2
3212 Technici v agronomii, v lesnictví a v zemědělství	69	156,7	0,2	1,9	0,4	1,4
3223 Dietetici a odborníci na výživu	16	163,2	9,3	2,2	0,9	1,1
3226 Rehabilitační a fyzioterapeutičtí pracovníci	115	149,0	0,1	2,8	1,3	1,3
3228 Farmaceutičtí asistenti	21	152,2	0,2	2,1	0,6	1,2
3229 Ostatní střední zdravotničtí pracovníci jinde neuvedení	24	164,4	10,4	2,0	0,4	1,5
3231 Ošetřovatelé, všeobecné zdravotní sestry	1 395	150,0	1,8	2,3	0,9	1,2
3232 Ženské sestry, porodní asistentky	36	142,7	1,5	3,2	1,9	1,2
3233 Sestry pro péči o dítě	161	151,0	0,8	2,0	0,8	1,1
3311 Vychovatelé v družinách, domovech dětí a mládeže	740	155,9	0,3	1,6	0,7	0,7
3320 Pedagogové pro předškolní výchovu	170	154,3	0,3	2,0	0,9	0,3
3331 Vychovatelé na speciálních školách	63	160,2	0,0	1,4	0,6	0,7
3332 Vychovatelé školsk. zařiz. pro výkon ústav. a ochr.výchovy	210	151,1	0,3	2,7	0,9	1,5
3341 Instruktóři a mistři odborné výchovy	237	158,9	0,1	1,6	0,9	0,5
3349 Ostatní pedagogové jinde neuvedení	12	159,8	0,0	1,6	0,2	1,1
3421 Obchodní agenti	13	150,3	0,0	2,4	0,8	1,4
3422 Odbytoví a přepravní agenti	49	154,7	0,0	2,4	0,8	1,2
3423 Zprostředkovatelé práce a agenti pracovních úřadů	244	154,1	0,0	2,4	0,9	1,1
3431 Odborné sekretářky, sekretáři	95	154,3	0,4	2,4	1,0	1,0
3433 Prac. v oblasti účetnictví,fakturace,rozpočet., kalkulace	927	156,4	0,2	2,0	0,6	1,1
3434 Pracovníci v oblasti statistiky a matematiky	42	154,5	0,8	2,4	0,9	0,9
3435 Pracovníci v oblasti práce a mezd (kromě účetních)	31	157,0	0,9	2,1	0,7	1,0
3436 Referenti osobních oddělení	51	154,2	0,3	2,2	0,7	1,1
3439 Ostatní odborní administrativní pracovníci jinde neuvedení	882	153,9	0,1	2,4	0,9	1,1
3442 Berní a daňoví pracovníci	896	152,1	0,1	2,5	1,1	1,0
3443 Pracovníci sociálního a důchodového zabezpečení	424	154,3	0,0	2,3	1,0	1,0
3444 Pracovníci pasových odděl. a odděl. udělujících povolení	41	155,0	0,6	2,2	0,8	1,0
3449 Ostatní celní a daňoví pracovníci a prac. v příb. oborech	31	155,0	0,1	2,3	0,8	1,0
3460 Sociální pracovníci	393	150,4	0,1	2,5	1,0	1,2
4111 Písařky - opisovačky, stenotypistky	233	152,7	0,0	2,9	0,9	0,9
4112 Kancelářští pracovníci a obsluha zařiz. na zpracování textu	127	154,7	0,3	2,5	1,2	0,9
4113 Pracovníci přípravy dat výpočetní techniky	21	152,4	0,2	2,5	1,0	1,1

Průměrná měsíční odpracovaná a neodpracovaná doba zaměstnanců
podle podskupin zaměstnání KZAM-R

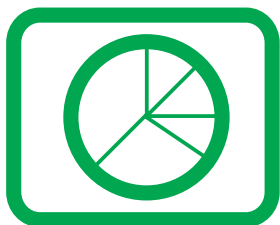
kraj: Ústecký

Podskupiny zaměstnání a zaměstnání KZAM-R	Počet zaměstnanců přečtený podle eviden. měsíců	Odpracovaná doba		Neodpracovaná doba		
		celkem hod/měs	z toho přesčas hod/měs	celkem dnů/měs	z toho	
					nemoc dnů/měs	dovolená dnů/měs
4115 Sekretářky, sekretáři	232	156,7	0,1	2,0	0,6	1,0
4121 Nižší účetní	12	152,2	0,0	2,4	1,0	0,9
4131 Úředníci ve skladech	99	154,5	0,6	2,3	1,2	0,8
4133 Úředníci v dopravě a v přepravě (dispečeri, kontr. apod.)	13	157,5	0,2	1,8	0,7	1,0
4141 Řadoví knihovníci, archiváři, evidenční pracovníci	179	157,6	0,1	1,9	0,7	0,9
4142 Poštovní doručovatelé, úředníci v třídárnách	19	153,4	1,1	2,8	1,0	1,1
4190 Nižší pracovníci jinde neuvedení ostatní	152	158,5	0,0	1,7	0,5	0,9
4211 Pokladníci (v bankách, pojišťov., spořitelnách, na poště)	30	153,1	0,3	2,5	1,0	1,2
4222 Recepční	27	151,4	2,9	2,0	0,7	1,1
4223 Telefonisté	50	146,6	1,6	3,2	2,0	0,9
4224 Informátoři	30	153,8	0,5	2,4	1,2	1,1
5113 Průvodci (turistických zájezdů, kulturních památek)	25	171,0	1,0	0,9	0,2	0,4
5121 Pracovníci dohlížející nad obsluh. personálem, hospodyně	77	153,9	0,1	2,1	1,0	0,8
5122 Kuchaři	1 281	155,1	0,4	1,9	1,3	0,5
5123 Čišníci, servírky	12	158,3	1,4	2,1	0,5	1,1
5132 Pečovatelé a pomoc. ošetřovat. v zařiz.soc. péče, v nemoc.	628	149,7	1,9	2,4	0,9	1,2
5133 Pečovatelé v domácnosti	25	148,4	0,0	3,0	1,3	1,4
5149 Ostatní pracovníci zajišťující osobní služby jinde neuved.	10	158,4	3,7	1,6	0,1	1,1
5161 Hasiči, požárníci	589	148,8	1,8	1,9	0,5	1,2
5162 Pracovníci bezpečnostních orgánů (policisté, strážníci)	378	151,4	2,1	2,1	0,8	1,0
5169 Ostatní pracovníci ochrany a ostrahy jinde neuvedení	76	156,2	3,7	1,7	0,3	1,3
6113 Zahradníci a pěstitelé zahradních plodin a sazenic	52	159,5	4,2	2,0	0,9	0,8
7122 Zedníci, kameníci, omítkáři	43	157,5	1,2	1,8	1,0	0,7
7124 Tesaři a truhláři	15	161,8	0,2	1,2	0,2	0,9
7129 Ostatní stavební děl. stav. výroby a prac. v ost. oborech	39	154,3	0,5	2,4	1,0	1,3
7136 Instalatéři, potrubáři, stavební zámečníci, klempíři	62	160,7	5,2	2,0	0,8	1,1
7137 Stavební a provozní elektrikáři	51	161,4	4,0	1,7	0,7	0,9
7222 Nástrojaři, kovodeláři, kovodělníci, zámečníci	81	157,9	1,5	1,9	0,9	0,9
7231 Mechanici a opraváři motorových vozidel	49	161,1	3,5	2,1	1,1	0,8
7241 Elektromech.a seřizovači různých typů elektrických zařiz.	26	169,0	11,3	1,8	0,5	1,1
7433 Dámští a pánští krejčí a kloboučníci vč. opravářů oděvů	13	146,3	0,0	3,2	2,8	0,4
8162 Obsluha parních turbín, ohříváčů a motorů	24	157,6	4,1	2,0	0,8	1,1
8163 Obsluha zařízení při úpravě, čištění a rozvodu vody	11	153,2	9,7	2,9	1,3	1,5
8264 Obsluha strojů na bělení, barvení, čištění, praní, žehlení	111	148,0	0,5	3,0	1,2	1,6
8321 Řidiči osobních a malých dodávkov. automobilů, taxikáři	153	162,9	6,3	1,9	0,9	0,8
8322 Řidiči sanitních a rzp vozů	40	176,5	21,4	1,2	0,3	0,8
8324 Řidiči nákladních automobilů a tahačů	295	171,5	9,6	1,9	1,0	0,8
8326 Řidiči speciálních vozidel	59	171,2	8,2	1,8	0,9	0,8
8334 Obsluha vysokozdvíhových a ostatních motorových vozíků	12	156,1	3,5	2,5	1,2	1,2
9132 Pomocníci a uklízeči v kancelář., hotel., nemocnicích ap.	1 643	152,4	0,4	2,2	1,4	0,6
9133 Ruční pradláci a žehlíři (kromě obsluhy strojů)	34	156,7	0,1	1,8	0,6	1,0
9141 Domovníci, správci domu	269	157,9	2,1	1,7	0,7	0,8

Průměrná měsíční odpracovaná a neodpracovaná doba zaměstnanců
podle podskupin zaměstnání KZAM-R

kraj: Ústecký

Podskupiny zaměstnání a zaměstnání KZAM-R	Počet zaměstnanců přečtený podle eviden. měsíců	Odpracovaná doba		Neodpracovaná doba		
		celkem	z toho přesčas	celkem	z toho	
					nemoc	dovolená
		hod/měs	hod/měs	dnů/měs	dnů/měs	dnů/měs
9143 Školníci vč. školníků - údržbářů	404	157,7	1,1	1,5	1,0	0,4
9152 Vrátní, hlídači, uváděči a šatnářky	153	154,8	5,0	2,0	0,7	1,0
9161 Sběrači odpadků, popeláři	357	155,8	0,8	2,1	1,1	0,8
9169 Ostatní pracovníci v příbuzných oborech jinde neuvedení	431	160,1	1,0	1,6	0,9	0,7
9321 Pomocní a nequalifikovaní montážní a manipulační dělníci	16	167,0	1,4	0,9	0,6	0,2
9323 Dělníci nádvorní skupiny (pomocní montéři)	84	156,2	4,5	2,4	1,1	1,1
9339 Pomocní a nequalif. prac. v dopr., ve skladech, v telekom.	75	153,1	2,4	2,5	1,2	1,0



Dodatek **- technický popis šetření**

Dodatek – Technický popis šetření

Technický popis šetření poskytuje základní informaci o koncepci šetření, postupech použitých při sběru dat, analýze dat a vytváření výstupních sestav, obsažených v publikaci. Dodatek je rozdělen do 3 hlavních částí: koncepce šetření, vstupní údaje, zpracování a analýza dat.

Koncepce šetření

Koncepce statistického šetření „Regionální statistika ceny práce“ za nepodnikatelskou sféru (RSCP-NS) se zabývá otázkami rozsahu šetření, a vlastního vzorku ekonomických subjektů (ES).

Rozsah šetření

Okruh zpravodajských jednotek pro RSCP-NS tvoří ekonomické subjekty nepodnikatelské sféry. Nepodnikatelskou sféru tvoří organizace, které odměňují podle zákona č. 143/1992 Sb. o platu a odměně za pracovní pohotovost v rozpočtových a v některých dalších organizacích a orgánech. Statistické šetření RSCP-NS využívá dat Informačního systému o platech, provozovaného Ministerstvem financí. Informační systém o platech je definován jako plošné šetření.

Statistickým souborem RSCP-NS je soubor ekonomických subjektů nepodnikatelské sféry, definovaný systémem ARIS-RARIS, který obsahuje informace z oblasti účetního a finančního výkaznictví všech rozpočtových a příspěvkových organizací, obcí, dobrovolných svazků obcí, státních finančních aktiv a státních fondů v České republice. Podrobnější informace o systému lze nalézt na stránkách Ministerstva financí <http://www.info.mfer.cz/aris>.

Statistické šetření RSCP pro nepodnikatelskou sféru (RSCP-NS) za 2. čtvrtletí 2005 zahrnuje 14444 ekonomických subjektů, které reprezentují přibližně 683 tisíc zaměstnanců. Odvětvovou skladbu ekonomických subjektů v RSCP-NS (vyjádřenou odvětvovou klasifikací OKEČ) představují zejména tři odvětví národního hospodářství České republiky; odvětví veřejné správy, odvětví vzdělávání a odvětví zdravotní a sociální péče. Z hlediska geografického zachycuje šetření RSCP všechny kraje v České republice. Tabulka č. 1 ukazuje rozsah souboru RSCP-NS bez non-response pro 2. čtvrtletí 2005 a v tabulce č. 2 je přiblížena odvětvová skladba ekonomických subjektů souboru RSCP-NS působících na území Ústeckého kraje.

Soubor RSCP nepodnikatelské sféry			
	RSCP-NS – celkem	RSCP-NS – kraj Ústecký	
		se sídlem v kraji	se sídlem mimo kraj
Počet ekonomických subjektů	14444	860	43
Počet zaměstnanců	683 tisíc	29 tisíc	5 tisíc

Tabulka č. 1

Odvětová skladba souboru RSCP-NS – kraj Ústecký

Odvětví OKEČ		Počet ekonomických subjektů	
		se sídlem v kraji	se sídlem mimo kraj
A,B	Zemědělství, myslivost, lesnictví a rybolov	3	1
C	Těžba nerostných surovin		
D	Zpracovatelský průmysl		
E	Výroba a rozvod elektřiny, plynu a vody		
F	Stavebnictví		
G	Obchod; opravy motorových vozidel		
H	Ubytování a stravování	11	
I	Doprava, skladování a spoje	1	1
J	Finanční zprostředkování		
K	Činnosti v oblasti nemovit. a pronájmu; podn. činnosti	4	8
L	Veřejná správa a obrana; povinné sociální zabezpečení	276	25
M	Vzdělávání	452	1
N	Zdravotní a sociální péče; veterinární činnosti	58	4
O	Ostatní veřejné, sociální a osobní služby	55	3

Tabulka č. 2

Vstupní údaje

Kapitola popisuje sběr dat do šetření RSCP-NS, používané číselníky a základní vstupní položky, charakterizující výdělky a odpracovanou dobu.

Sběr dat

Vlastní sběr dat z ekonomických subjektů zabezpečuje Informační systém o platech. RSCP-NS přebírá kompletní soubor nepodnikatelské sféry, předzpracovaný pro účely Informačního systému o platech a provádí na něm specifické kontroly RSCP.

Klasifikace a číselníky

RSCP-NS používá standardní statistické klasifikace a číselníky (podrobněji popsané na www.czso.cz). Použití platných statistických klasifikací je závazné jak pro orgán vykonávající státní statistickou službu, tak pro zpravodajské jednotky, které poskytují údaje pro statistické zjišťování. Proto i RSCP-NS používá následující klasifikace a číselníky:

KZAM-R	Klasifikace zaměstnání; vydáno sdělením ČSÚ č. 492/2003 ze dne 18. prosince 2003 o vydání rozšířené Klasifikace zaměstnání KZAM-R.
CZ-ICSE	Klasifikace postavení v zaměstnání; vydáno sdělením ČSÚ č. 494/2003 ze dne 18. prosince 2003 o vydání Klasifikace postavení v zaměstnání.
KKOV	Klasifikace kmenových oborů vzdělání; vydáno sdělením ČSÚ č. 320/2003 ze dne 9. září 2003 o zavedení Klasifikace kmenových oborů vzdělání. Aktualizace byla provedena k 1. září 2004 sdělením ČSÚ č. 448/2004 ze dne 12. července 2004 o aktualizaci Klasifikace kmenových oborů vzdělání.
CZ-NUTS	Klasifikace územních statistických jednotek; vydáno sdělením ČSÚ č. 490/2003 ze dne 18. prosince 2003 o vydání Klasifikace územních statistických jednotek. Aktualizace byla provedena k 1. květnu 2004 sdělením ČSÚ č. 228/2004 ze dne 14. dubna 2004 o aktualizaci Klasifikace územních statistických jednotek.
OKEČ	Odvětvová klasifikace ekonomických činností; vydáno sdělením ČSÚ č. 486/2003 ze dne 18. prosince 2003 o vydání Odvětvové klasifikace ekonomických činností.
CZ-GEONOM	Klasifikace zemí; vydáno sdělením ČSÚ č. 487/2003 ze dne 18. prosince 2003 o vydání Klasifikace zemí. Aktualizace byla provedena k 1. červnu 2004 sdělením ČSÚ č. 339/2004 ze dne 20. května 2004 o změně v Klasifikaci zemí.
FORMA	Číselník právní formy organizací

Výdělky a odpracovaná doba

RSCP-NS jako platové šetření monitoruje s půlroční periodicitou platovou úroveň jednotlivých zaměstnání podle klasifikace KZAM-R v krajích České republiky. U jednotlivých zaměstnanců ekonomických subjektů nepodnikatelské sféry zjišťuje průměrný hodinový výdělek v posledním čtvrtletí sledovaného období, vypočtený pro náhrady pro pracovní právní účely, podle § 17 zákona 1/1992 Sb. Průměrný hodinový výdělek je krátkodobým indikátorem platové úrovně.

Druhým šetřeným výdělkovým ukazatelem je plat vyplacený za sledované období. Plat je definován podle §3 zákona č.143/1992 Sb. (Zákon o platu a odměně za pracovní pohotovost v rozpočtových a v některých dalších organizacích a orgánech ve znění pozdějších předpisů), jako peněžitá plnění, poskytovaná zaměstnavatelem zaměstnanci za práci.

Z celkového platu za práci šetření zjišťuje i podíl prémie a odměn, příplatků za práci přesčas a ostatních příplatků. Vedle platu za práci šetří RSCP-NS i některá další plnění,

poskytovaná v souvislosti s výkonem práce. Zjišťuje se částka náhrad platu a částka odměn za pracovní pohotovost, vyplacená za sledované období.

RSCP-NS sleduje i charakteristiky odpracované a neodpracované doby. Vstupní věta o zaměstnanci obsahuje odpracovanou dobu od počátku roku a z ní počet přesčasových hodin, za které byl poskytnut příplatek. Věta dále obsahuje celkovou neodpracovanou dobu od počátku roku, z ní počet dnů nemoci a počet neodpracovaných dnů s náhradou platu. Zvlášť se sleduje i počet dnů dovolené.

Zpracování a analýza dat

Zpracování a analýza dat zahrnuje přehled publikovaných platových statistik, způsob výpočtu hrubého měsíčního platu a indikátorů odpracované doby, problematiku vážení a odhadů.

Přehled publikovaných tabulek

Hlavním výsledkem RSCP-NS jsou statistiky výdělkové úrovně v krajích podle zaměstnání KZAM-R. Tabulky NS-V5, NS-M5 a NS-T5 ukazují statistiky v třídění podle zaměstnání KZAM-R na úrovni podskupin zaměstnání (čtyřmístný KZAM-R). Tabulka NS-V5 obsahuje charakteristiky hodinových výdělků, tabulka NS-M5 obsahuje charakteristiky hrubého měsíčního platu, strukturu platu a průměrnou placenou dobu. Tabulka NS-T5 ukazuje průměrnou měsíční odpracovanou a neodpracovanou dobu, podíl přesčasu z odpracované doby a podíl nemoci a dovolené z neodpracované doby. Publikují se jen zaměstnání zastoupená minimálně deseti zaměstnanci a minimálně třemi ekonomickými subjekty.

Vedle primárních výsledků podle zaměstnání ukazuje výsledková publikace i další tabulky hodinových výdělků, hrubých měsíčních platů a jejich diference. Hodinové výdělky se člení podle:

- hlavních tříd KZAM-R
- kategorií zaměstnání (manuální/nemanuální)
- věkových kategorií
- vzdělání
- pohlaví.

Výsledné hrubé měsíční platy jsou tříděny i podle hlavních tříd KZAM-R.

V RSCP-NS se ekonomické subjekty dále člení na organizační jednotky, jestliže je možné provést vnitřní rozčlenění podle okresů, ve kterých dílčí jednotky působí, nebo podle odvětví OKEČ. Výsledky podle krajů jsou v tomto smyslu výsledky, získané pracovištní metodou.

Výpočet hrubého měsíčního platu

Na rozdíl od hodinového výdělku musí být druhý indikátor platové úrovně – hrubý měsíční plat – vypočten z dalších přímo zjišťovaných platových položek a neplatových plnění. Přímě zjišťované položky ale obsahují pouze kumulované částky za delší období než měsíc, tj. za čtvrtletí až celý rok. Přitom je třeba uvážit, že jednotliví zaměstnanci nemuseli být v evidenčním stavu po celé sledované období.

Hrubý plat je v RSCP-NS jednoznačně definována jako součet platu za práci, náhrad platu a odměn za pracovní pohotovost. Hrubý měsíční plat i -tého zaměstnance se vypočte podle vzorce

$$\text{HMP}_i = \frac{\text{PLAT}_i + \text{POHOTOV}_i + \text{NAHRADY}_i}{\text{MES_PLAC}_i}$$

kde :

HMP_i je hrubý měsíční plat i -tého zaměstnance

PLAT_i je plat za práci i -tého zaměstnance v kumulaci za sledované období (vstupní položka věty o zaměstnanci)

POHOTOV_i je odměna za pohotovost i -tého zaměstnance v kumulaci za sledované období (vstupní položka věty o zaměstnanci)

NAHRADY_i jsou náhrady platu i -tého zaměstnance v kumulaci za sledované období (vstupní položka věty o zaměstnanci)

MES_PLAC_i je počet placených měsíců i -tého zaměstnance, tj. počet měsíců, odpovídajících součtu odpracované doby a doby, po kterou pobíral náhrady platu

Počet placených měsíců MES_PLAC_i je roven počtu kalendářních měsíců v případě, že zaměstnanec po celé sledované období pracoval nebo pobíral náhrady platu. Pokud zaměstnanec byl v evidenčním stavu kratší dobu, než sledované období, bude jeho počet placených měsíců dán poměrem doby v evidenčním stavu k celému sledovanému období. Podobně se počet placených měsíců stanoví, pokud zaměstnanec měl jinou absenci, než absenci s náhradou platu (např. nemoc).

Hrubý měsíční plat za určitou skupinu zaměstnanců se vypočte jako „vážený“ hrubý plat, v níž plat určitého zaměstnance má váhu, odpovídající počtu jeho placených měsíců za sledované období. Tento způsob výpočtu umožňuje korektní srovnání platové úrovně jednotlivých zaměstnání a srovnávání v čase.

Sestavy s hrubým měsíčním platem, diferenciací a strukturou hrubého platu obsahují také placenou dobu zaměstnance. Tento údaj ukazuje počet placených hodin (odpracovaná doba a doba náhrad) za placený měsíc a je konzistentní s výpočtem hrubého měsíčního platu. Sestavy týkající se odpracované a neodpracované doby (tabulka NS-T5) nelze vztáhnout k placené době. Proto se odpracovaná a neodpracovaná doba i jejich složky vztahují k počtu měsíců v evidenčním stavu.

Přestože struktura vstupů RSCP-NS umožňuje zahrnout do výpočtu za určitou skupinu i zaměstnance, kteří byli v evidenčním stavu pouze část sledovaného období,

nemohou být do výpočtu zahrnuti všichni. Uplatňují se následující kritéria pro zařazení zaměstnance do výpočtů hrubého měsíčního platu:

- placená doba zaměstnance je alespoň jeden měsíc,
- zařazují se zaměstnanci v pracovním a služebním poměru,
- musí být splněna podmínka: součet odpracované a neodpracované doby je přibližně roven počtu pracovních dnů sledovaného období,
- zařazují se pouze zaměstnanci, zaměstnaní na plný pracovní úvazek, který je v RSCP definován v souladu s kritériem Eurostatu pomocí fondu pracovní doby (alespoň 30 hodin/týden).

Odhady statistických charakteristik

Skupina tabulek	Postup při výpočtu charakteristik
NS-V0, NS-V1, NS-V2, NS-V4, NS-V6, NS-V8	Charakteristiky hodinového výdělku jsou vypočteny z dat souboru RSCP-NS.
NS-M0, NS-M1	Charakteristiky hrubého měsíčního platu, jejích složek i placený čas jsou vypočteny z dat souboru RSCP-NS s využitím vah, zohledňujících různé délky neplacené neodpracované doby (nemoc, neplacená absence) a doby v evidenčním stavu.
NS-V5	Charakteristiky hodinového výdělku podle podskupin zaměstnání jsou vypočteny z dat souboru RSCP-NS.
NS-M5	Charakteristiky hrubého měsíčního platu a jeho složek podle podskupin zaměstnání jsou vypočteny z dat souboru RSCP-NS s využitím vah, zohledňujících různé délky neplacené neodpracované doby (nemoc, neplacená absence) a doby v evidenčním stavu. Stejným způsobem je vypočtena i placená doba.
NS-T5	Charakteristiky odpracované a neodpracované doby podle podskupin zaměstnání jsou vypočteny z dat souboru RSCP-NS s využitím vah, zohledňujících různé délky doby v evidenčním stavu.

Statistické charakteristiky používané ve výsledkových tabulkách:

1. decil	První decil je hodnota, pod kterou leží 10% nejnižších hodnot sledovaného znaku.
1. kvartil	První kvartil je hodnota, pod kterou leží 25 % nejnižších hodnot sledovaného znaku.
Medián	Medián je hodnota uprostřed vzestupně uspořádané řady hodnot sledovaného znaku, polovina hodnot je nižší než medián a druhá polovina je vyšší než medián.
3. kvartil	Třetí kvartil je hodnota, nad kterou leží 25 % nejvyšších hodnot sledovaného znaku.
9. decil	Devátý decil je hodnota, nad kterou leží 10% nejvyšších hodnot sledovaného znaku.
Průměr	Průměr je počítán jako vážený (případně nevážený) aritmetický průměr sledovaného znaku.

Definice vybraných pojmů

Ekonomický subjekt	Ekonomický subjekt je právnický subjekt nebo fyzická osoba s postavením podnikatele, zapsaná do registru ekonomických subjektů ČSÚ. Každému ekonomickému subjektu se přiděluje identifikační číslo (IČO).
Organizační jednotka	Z hlediska výdělkové statistiky RSCP se dělí ekonomické subjekty na organizační jednotky podle okresu, ve kterém jednotky působí a nebo podle odvětví (OKEČ), které charakterizuje jejich ekonomickou činnost. Organizační jednotku tvoří všechny útvary ekonomického subjektu, které působí ve stejném okrese a patří do stejné kategorie OKEČ.
Zpravodajská jednotka	Zpravodajskou jednotkou je právnická osoba, organizační složka státu nebo fyzická osoba, od níž se požaduje poskytnutí údajů ve statistickém zjišťování podle zákona č. 89/1995 Sb., o státní statistické službě ve znění pozdějších předpisů.
Sledované období	Sledované období je období od začátku roku do konce příslušného čtvrtletí, za které se statistické zjišťování provádí.
Podnikatelská sféra	Do podnikatelské sféry patří subjekty, které odměňují podle zákona č. 1/1992 Sb., o mzdě, odměně za pracovní pohotovost a o průměrném výdělku ve znění pozdějších předpisů.
Nepodnikatelská sféra	Do nepodnikatelské sféry patří organizace, které odměňují podle zákona č. 143/1992 Sb., o platu a odměně za pracovní pohotovost v rozpočtových a v některých dalších organizacích a orgánech ve znění pozdějších předpisů.
Soubor RSCP-NS	Souborem RSCP-NS je soubor ekonomických subjektů, definovaný systémem ARIS-RARIS, který obsahuje informace z oblasti účetního a finančního výkaznictví všech rozpočtových a příspěvkových organizací, obcí, dobrovolných svazků obcí, státních finančních aktiv a státních fondů v České republice. Podrobnější informace o systému lze nalézt na stránkách Ministerstva financí http://www.info.mfcr.cz/aris .

Ostatní symboly používané ve výsledkových tabulkách:

"neuveдено"	kategorie zaměstnanců, u kterých nebyl uveden kód příslušné třídící charakteristiky
"*"	položka vstupních dat vypočítaná, ale nezveřejnitelná z důvodu nedostatečného počtu vstupních hodnot (min. 3 ekonomické subjekty a 10 zaměstnanců)