



Regionální statistika ceny práce

I. čtvrtletí 2008

Podnikatelská sféra

Středočeský kraj

Revidované výsledky ke dni 10. 3. 2010

Copyright - MPSV ČR

Publikace ani její část nesmí být kopírována, rozšiřována a zařazována do informačních systémů v jakékoliv formě (elektronické, mechanické, optické, magnetické aj.) bez písemného souhlasu

Ministerstva práce a sociálních věcí

Zpracovatel: TREXIMA, spol. s r.o., tř. T. Bati 299, 764 21 Zlín - Louky

O b s a h :

Úvod	7
-------------------	---

Výsledková část podnikatelská sféra

Základní metodické přístupy	11
Popis publikovaných tabulek	12

Hodinový výdělek

PS-V0	Hodinový výdělek v podnikatelské sféře	13
PS-V1	Hodinový výdělek podle hlavních tříd zaměstnání KZAM-R	14
PS-V2	Hodinový výdělek podle věkových kategorií	15
PS-V4	Hodinový výdělek podle vzdělání	15
PS-V5	Hodinový výdělek podle podskupin zaměstnání KZAM-R.....	16
PS-V6	Hodinový výdělek podle kategorií zaměstnání	22
PS-V8	Hodinový výdělek podle pohlaví	22

Hrubá měsíční mzda

PS-M0	Hrubá měsíční mzda a její složky, diferenciacce, placená doba v podnikatelské sféře	23
PS-M1	Hrubá měsíční mzda a její složky, diferenciacce, placená doba podle hlavních tříd zaměstnání KZAM-R.....	24
PS-M5	Hrubá měsíční mzda a její složky, diferenciacce, placená doba podle podskupin zaměstnání KZAM-R.....	26

Měsíční odpracovaná a neodpracovaná doba

PS-T5	Průměrná měsíční odpracovaná a neodpracovaná doba podle podskupin zaměstnání KZAM-R	38
-------	--	----

Dodatek – technický popis šetření

1. Metoda výběru ekonomických subjektů	47
1.1 Základní soubor	47
1.2 Struktura výběrového souboru	47
1.3 Výběr	48
2. Vstupní údaje	49
2.1 Sběr dat	49
2.2 Nejdůležitější vstupní údaje	50
2.3 Klasifikace a číselníky	50
3. Nejdůležitější sledované veličiny	52
3.1 Hodinový výdělek	52

3.2 Hrubá měsíční mzda	52
3.3 Měsíční odpracovaná a neodpracovaná doba	53
4. Dopočtové metody	54
4.1 Řešení neodpovědí a metoda vážení	54
4.2 Kvalita odhadů	55
4.3 Přehled publikovaných tabulek podle použitých vah	55
5. Definice vybraných pojmů	56



Úvod

Úvod

Regionální statistika ceny práce (RSCP) je systém pravidelného monitorování výdělkové úrovně a pracovní doby zaměstnanců v jednotlivých krajích České republiky formou statistického šetření. Sledovanými ukazateli výdělkové úrovně jsou hodinový výdělek a hrubá měsíční mzda (plat). Šetření metodicky vychází a je obsahově harmonizováno se strukturálním šetřením EU „Structure of Earnings Survey“, viz nařízení komise (ES) č. 1916/2000 ve znění pozdějších předpisů.

Šetření je pod názvem „Čtvrtletní šetření o průměrném výdělku“ zařazeno do programu statistických zjišťování, vyhlášených Českým statistickým úřadem (ČSÚ) ve sbírce zákonů pro příslušný kalendářní rok (viz příloha č. 2 Vyhlášky č. 297/2007 Sb., částka 90, kterou se stanoví Program statistických zjišťování na rok 2008) a pro vybrané ekonomické subjekty je povinné. Šetření provádí pracoviště státní statistické služby Ministerstva práce a sociálních věcí (MPSV). Průběh a vývoj šetření řídí komise, složená ze zástupců MPSV, ČSÚ, Ministerstva financí, České národní banky, CERGE-EI, VŠE v Praze, Českomoravské konfederace odborových svazů, Svazu průmyslu a dopravy ČR. Zpracovatelem RSCP je TREXIMA, spol. s r.o. (www.trexima.cz).

Nejdůležitějším kritériem pro členění výsledků RSCP je příslušnost šetřeného ekonomického subjektu k podnikatelské, nebo nepodnikatelské sféře. V podnikatelské sféře probíhá šetření se čtvrtletní periodou a ve sféře nepodnikatelské je prováděno s periodou pololetní. Zdrojem dat pro nepodnikatelskou sféru je Informační systém o platech, který je spravován Ministerstvem financí. Za každou sféru jsou vydávány samostatné výsledkové publikace.

Výsledkové publikace jednotlivých krajů jsou uloženy na stránkách <http://portal.mpsv.cz/> v sekci *Zaměstnanost*, v podsekci *Statistiky* pod odkazem *Statistika výdělků*.

Monitorováním výdělků a pracovní doby zaměstnanců na úrovni České republiky se zabývá „Informační systém o průměrném výdělku“ (ISPV). Výsledková publikace je k dispozici na internetových stránkách MPSV (www.mpsv.cz) v sekci *Příjmy a životní úroveň*.

Důkladný popis šetření, včetně všech výsledkových publikací, poskytuje také portál www.ispv.cz. Slouží především jako podpora respondentům, kteří zde naleznou všechny potřebné informace a podpůrné nástroje pro zasílání dat. Portál je využíván také k uveřejňování odborných studií a článků, které jako zdroj informací uvádí šetření ISPV a RSCP.

Ministerstvo práce a sociálních věcí děkuje všem respondentům šetření za přípravu vstupních dat pro šetření. Svědomitý přístup respondentů a dodržování termínů pro předání dat umožňují pravidelně uveřejňovat tuto publikaci.



Výsledková část

Podnikatelská sféra

Výsledková část podnikatelská sféra

Základní metodické přístupy

Tato publikace přináší charakteristiky hodinového výdělku, hrubé měsíční mzdy a pracovní doby získané za podnikatelskou sféru šetření RSCP (RSCP-PS). V RSCP se zařazují do podnikatelské sféry ekonomické subjekty, které odměňují mzdou, viz § 109, odst. 2 zákona č. 262/2006 Sb., zákoníku práce, ve znění pozdějších předpisů.

Primárním výsledkem RSCP jsou statistiky výdělkové úrovně jednotlivých zaměstnání (v klasifikaci KZAM-R), dalším produktem jsou odhady výdělkových parametrů zaměstnanecké populace krajů v členění podle firemních i zaměstnaneckých charakteristik. Ekonomické subjekty se v RSCP člení na organizační jednotky, jestliže je možné provést vnitřní rozčlenění podle okresů, ve kterých dílčí jednotky působí. Výsledky podle krajů jsou v tomto smyslu výsledky získané pracovištní metodou.

Vedle podnikového výkaznictví ČSÚ je RSCP dalším zdrojem informací o výdělcích v jednotlivých krajích České republiky. Výkaznictví ČSÚ, jako tradiční zdroj, sbírá údaje o evidenčním počtu zaměstnanců a vyplacených mzdách za ekonomický subjekt a publikuje průměrné mzdy v členění podle firemních charakteristik. Při srovnávání výsledků výkaznictví a RSCP-PS je třeba vzít v úvahu rozdílnou definici podnikatelské sféry, rozdílné metody výpočtu výdělkových charakteristik a rozdílný způsob členění výsledků podle krajů. Výkaznictví ČSÚ člení výsledky podle sídla ekonomického subjektu, tj. podnikovou metodou.

Respondenty šetření RSCP-PS jsou aktivní ekonomické subjekty (ES) z institucionálních sektorů nefinančních podniků, finančních institucí a vládních institucí zapsané v registru ekonomických subjektů ČSÚ (RES). Na základě Automatizovaného rozpočtového informačního systému (ARIS), který je spravován Ministerstvem financí, se zjišťuje způsob odměňování a příslušnost ekonomického subjektu k podnikatelské sféře. Šetření je výběrové pro ES s 10 až 249 zaměstnanci a plošné pro ES s 250 a více zaměstnanci. Náhodný výběr je prováděn na základě příslušnosti ES do kraje, velikostní kategorie a odvětví ekonomické činnosti.

Tabulky s označením PS-V5, PS-M5, PS-T5 obsahují charakteristiky výběrového souboru (statistiky) jednotlivých zaměstnání na úrovni podskupin zaměstnání (čtyřmístný KZAM-R). Při interpretaci výsledků je nutno mít na zřeteli, že charakteristiky výběrového souboru nelze automaticky pokládat za odhady platné pro celou zaměstnaneckou populaci. Výběrové charakteristiky jsou ovlivněny větším relativním zastoupením velkých ekonomických subjektů ve výběrovém souboru RSCP-PS. Ostatní tabulky obsahují odhady parametrů základního souboru a při jejich výpočtu byly využity dopočtové metody založené na pravděpodobnosti výběru ekonomických subjektů.

Popis publikovaných tabulek

Tabulky v publikaci jsou rozděleny podle sledovaného ukazatele do tří základních okruhů. Tabulky přinářející charakteristiky hodinového výdělku jsou označeny PS-Vx, kde PS značí podnikatelskou sféru a x je pořadové číslo tabulky. Charakteristiky hrubé měsíční mzdy, struktury mzdy a průměrné placené doby jsou obsaženy v tabulkách se značením PS-Mx a charakteristiky měsíční odpracované a neodpracované doby v tabulkách se značením PS-Tx.

Hlavním výsledkem RSCP jsou statistiky výdělkové úrovně a pracovní doby za jednotlivá zaměstnání podle klasifikace KZAM-R, obsažené v tabulkách PS-V5, PS-M5 a PS-T5. Tyto tabulky obsahují ta zaměstnání, která jsou ve své podskupině zaměstnání (čtyřmístný KZAM-R) zastoupena alespoň třemi ekonomickými subjekty a zároveň deseti zaměstnanci. Uvedené počty organizačních jednotek a zaměstnanců ukazují na zastoupení ve výběrovém souboru. V ostatních tabulkách jsou počty zaměstnanců uváděny v % a jejich účelem je přiblížit relativní zastoupení publikovaných kategorií. Údaje o počtech zaměstnanců z této publikace neslouží jako zdroj informací o počtech zaměstnanců v krajích, ty zjišťují šetření ČSÚ – podnikové výkaznictví a výběrové šetření pracovních sil (viz www.czso.cz).

Statistické charakteristiky používané ve výsledkových tabulkách:

1. decil	První decil je hodnota, pod kterou leží 10 % nejnižších hodnot sledovaného znaku.
1. kvartil	První kvartil je hodnota, pod kterou leží 25 % nejnižších hodnot sledovaného znaku.
Medián	Medián je hodnota uprostřed vzestupně uspořádané řady hodnot sledovaného znaku, polovina hodnot je nižší než medián a druhá polovina je vyšší než medián.
3. kvartil	Třetí kvartil je hodnota, nad kterou leží 25 % nejvyšších hodnot sledovaného znaku.
9. decil	Devátý decil je hodnota, nad kterou leží 10 % nejvyšších hodnot sledovaného znaku.
Průměr	Průměr je počítán jako vážený (případně nevážený) aritmetický průměr sledovaného znaku.

Ostatní symboly používané ve výsledkových tabulkách:

"Neuvedeno"	Symbol "Neuvedeno" označuje kategorii zaměstnanců, u které nebyl uveden kód příslušného třídícího znaku.
"*"	Symbol "*" označuje položku vstupních dat vypočítanou, ale nezveřejnitelnou z důvodu nedostatečného počtu vstupních hodnot (méně než 3 ekonomické subjekty a 10 zaměstnanců).

Revidované výsledky ke dni 10. 3. 2010

Hodinový výdělek v podnikatelské sféře ¹⁾

kraj: Středočeský

Medián hodinového výdělku 120,00 Kč/hod

Index mediánu hodinového výdělku zaměstnanců

meziroční vůči 1. čtvrtletí 2007..... 107,7 %

Diferenciace

1. decil - 10 % hodinových výdělků menších než 68,00 Kč/hod

1. kvartil - 25 % hodinových výdělků menších než 89,84 Kč/hod

Medián - 50 % hodinových výdělků menších než 120,00 Kč/hod

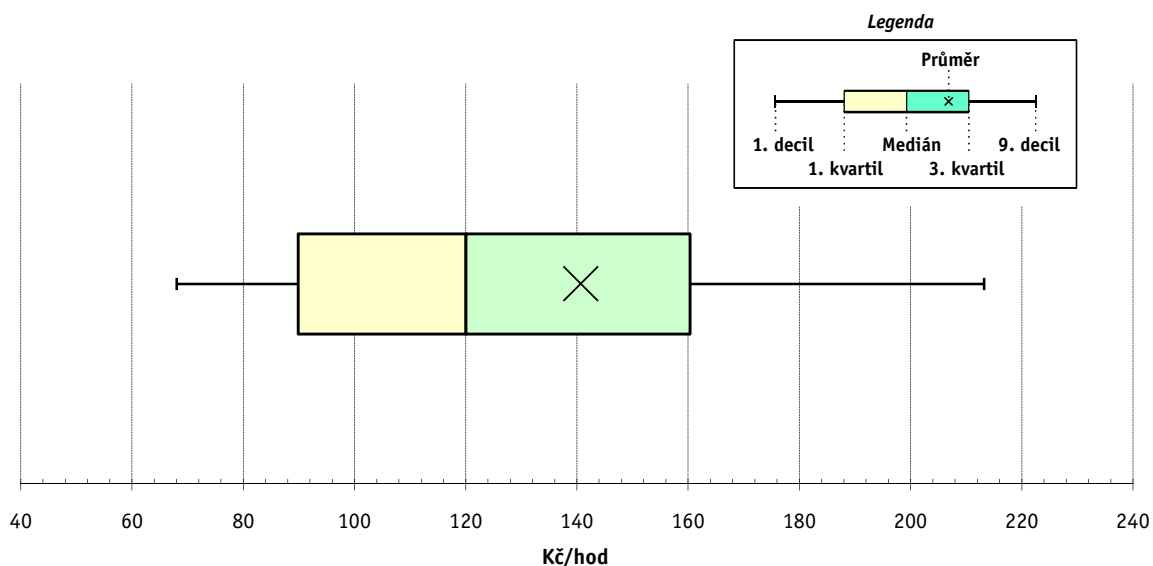
3. kvartil - 25 % hodinových výdělků větších než 160,34 Kč/hod

9. decil - 10 % hodinových výdělků větších než 213,20 Kč/hod

Průměr hodinového výdělku 140,70 Kč/hod

Podíl zaměstnanců s podprůměrným

hodinovým výdělkem 64,3 %



Vysvětlivky:

1) Hodinový výdělek se zjišťuje jako průměrný hodinový výdělek definovaný v § 351 až § 362 zákona č. 262/2006 Sb., zákoníku práce, ve znění pozdějších předpisů.

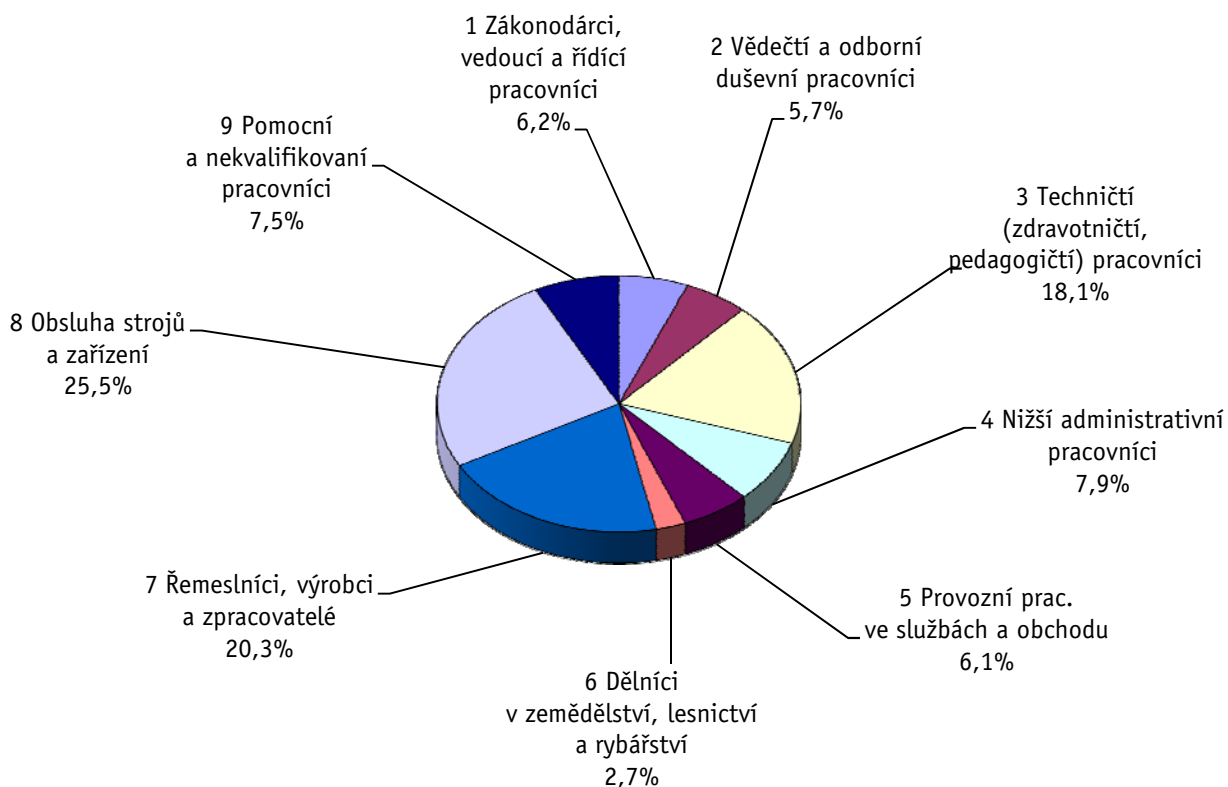
Revidované výsledky ke dni 10. 3. 2010

Hodinový výdělek podle hlavních tříd zaměstnání KZAM-R

kraj: **Středočeský**

Hlavní třída zaměstnání KZAM-R	Struktura zaměstnanců	Medián	Diferenciace		Průměr
			1. decil	9. decil	
	%	Kč/hod	Kč/hod	Kč/hod	Kč/hod
1 Zákonodárci, vedoucí a řídicí pracovníci	6,2	229,52	103,85	614,71	313,72
2 Vědečtí a odborní duševní pracovníci	5,7	175,37	108,40	295,79	196,27
3 Techničtí, zdravotničtí a pedagogičtí pracovníci	18,1	148,49	91,00	250,67	168,02
4 Nižší administrativní pracovníci	7,9	107,18	74,40	178,83	118,78
5 Provozní pracovníci ve službách a obchodu	6,1	72,65	50,18	131,11	83,54
6 Dělníci v zemědělství, lesnictví a rybářství	2,7	93,55	64,14	138,80	98,77
7 Řemeslníci, výrobci a zpracovatelé	20,3	122,45	72,16	184,33	127,49
8 Obsluha strojů a zařízení	25,5	115,61	75,45	164,65	118,26
9 Pomocní a nekvalifikovaní pracovníci	7,5	79,47	53,00	131,56	86,65
C E L K E M - podnikatelská sféra	100	120,00	68,00	213,20	140,70

Struktura zaměstnanců dle hlavních tříd KZAM - R



1. čtvrtletí 2008**RSCP - podnikatelská sféra**

PS-V2

Revidované výsledky ke dni 10. 3. 2010

**Hodinový výdělek
podle věkových kategorií**kraj: **Středočeský**

Věková kategorie	Struktura zaměstnanců	Medián	Diferenciace		Průměr
			1. decil	9. decil	
	%	Kč/hod	Kč/hod	Kč/hod	Kč/hod
do 20 let	0,4	85,41	63,75	119,76	88,58
20 - 29 let	18,6	116,27	69,72	182,02	124,47
30 - 39 let	26,4	128,62	70,84	236,99	152,41
40 - 49 let	22,5	122,34	69,32	224,49	148,87
50 - 59 let	25,1	116,37	66,38	203,09	135,60
60 a více let	7,0	110,93	59,67	215,38	134,70
C E L K E M - podnikatelská sféra	100	120,00	68,00	213,20	140,70

1. čtvrtletí 2008**RSCP - podnikatelská sféra**

PS-V4

Revidované výsledky ke dni 10. 3. 2010

**Hodinový výdělek
podle vzdělání**kraj: **Středočeský**

Vzdělání	Struktura zaměstnanců	Medián	Diferenciace		Průměr	
			1. decil	9. decil		
	%	Kč/hod	Kč/hod	Kč/hod	Kč/hod	
KKOV						
Základní a nedokončené	A-C	10,1	88,26	56,50	143,46	95,95
Střední bez maturity	D,E,H,J	47,0	112,65	64,95	175,12	118,56
Střední s maturitou	K-M	30,1	136,37	80,84	236,36	155,61
Vyšší odborné a bakalářské	N,R	1,5	147,31	92,42	259,17	170,48
Vysokoškolské	T,V	7,4	216,10	119,00	518,85	289,86
Neuvedeno		3,9	101,01	65,60	172,62	114,14
C E L K E M - podnikatelská sféra	100	120,00	68,00	213,20	140,70	

Revidované výsledky ke dni 10. 3. 2010

Hodinový výdělek podle podskupin zaměstnání KZAM-R

kraj: **Středočeský**

Podskupiny zaměstnání KZAM-R	Výběrový soubor		Medián	Diferenciace		Průměr
	počet org. jednotek	počet zaměst.		1. decil	9. decil	
			Kč/hod	Kč/hod	Kč/hod	Kč/hod
1210 Ředitelé a prezidenti velkých organizací, podniků	169	309	575,40	153,62	1 444,93	753,84
1221 Vedoucí pracovníci v zemědělství, lesnictví, rybářství a mysliv.	42	160	200,33	132,34	395,02	257,08
1222 Vedoucí pracovníci v průmyslu (ve výrobě)	167	2 016	314,83	214,88	799,86	445,31
1223 Vedoucí pracovníci ve stavebnictví a zeměměřičtví	29	90	272,31	148,28	526,60	308,36
1224 Vedoucí pracovníci ve velkoobchodě a v maloobchodě	135	1 063	156,20	87,76	350,41	204,35
1225 Vedoucí pracovníci v restauracích a hotelích	7	14	133,77	100,40	252,81	166,49
1226 Ved. pracovníci v dopr., skladování, telekom. a na pošt. úřadech	78	569	139,56	109,82	366,60	196,48
1227 Vedoucí prac. v organ.zaměřených na poskytování obch.služeb	73	173	255,60	189,95	612,40	325,15
1228 Vedoucí prac. v pečovatel., úklidových a podobných službách	6	15	199,13	158,55	338,92	271,33
1229 Vedoucí pracovních dílčích celků jinde neuvedení (kult.,zdrav.)	63	176	255,18	118,57	576,52	301,52
1231 Vedoucí pracovníci finančních a hospodářských útvarů	197	374	330,47	161,10	819,18	439,90
1232 Vedoucí pracovníci personálních útvarů a útvarů průmysl. vztahů	80	105	350,16	170,14	860,65	439,59
1233 Vedoucí pracovníci obytných útvarů (včetně průzkumu trhu)	135	343	326,08	158,72	830,11	435,33
1234 Ved. pracovníci reklamních útvarů a útvarů pro styk s veřejností	39	83	294,18	154,47	530,40	325,73
1235 Vedoucí pracovníci zásobovacích útvarů	102	193	281,05	159,10	613,26	351,83
1236 Vedoucí pracovníci výpočetních útvarů	61	73	286,07	157,57	521,24	307,37
1237 Vedoucí pracovníci výzkumných a vývojových útvarů	54	143	386,23	188,07	707,55	450,17
1239 Vedoucí pracovníci ostatních útvarů jinde neuvedení	112	344	238,62	128,12	534,38	302,69
1311 Vedoucí, ředitelé v zemědělství,lesnictví,rybářství a myslivosti	15	36	220,62	143,56	362,59	233,19
1312 Vedoucí, ředitelé v průmyslu (ve výrobě)	57	214	273,46	150,12	505,95	321,28
1313 Vedoucí, ředitelé ve stavebnictví a zeměměřičtví	11	17	165,91	116,00	777,95	377,74
1314 Vedoucí, ředitelé ve velkoobchodu a maloobchodu	124	530	128,33	85,12	276,94	161,63
1315 Vedoucí, ředitelé v restauracích a hotelích	30	54	125,33	84,85	188,67	132,94
1316 Vedoucí, ředitelé v dopravě, sklad., telekom. a na pošt. úřadech	44	260	156,88	123,01	261,53	182,37
1317 Vedoucí, ředitelé v podnicích poskytujících obchodní služby	32	126	214,20	143,93	530,02	293,16
1318 Vedoucí, ředitelé pečovatelských, úklidových a podob. služeb	9	11	220,98	81,62	250,51	173,72
1319 Vedoucí, ředitelé malých organizací ostatní (kult.,zdrav.,škol.)	12	14	159,46	110,26	415,38	252,20
2113 Chemici	12	281	141,57	106,03	261,61	162,93
2114 Geologové, geofyzici, geodeti, hydrologové apod.	6	15	169,70	96,64	258,32	182,87
2119 Ostatní vědci a odborníci v příbuzných oborech jinde neuved.	9	384	196,99	141,46	227,64	195,72
2122 Statistci	7	34	265,77	124,06	387,71	263,02
2131 Projektanti a analytici výpočetních systémů	24	259	237,68	164,11	304,61	240,09
2132 Programátoři	59	221	185,35	119,32	306,13	205,32
2139 Ostatní odborníci zabývající se výpoč. tech. jinde neuvedení	108	314	222,76	143,89	349,60	245,22
2142 Projektanti staveb a areálů, stavební inženýři	30	100	184,64	128,74	342,89	233,67
2143 Projektanti elektrotechnických zařízení, elektroinženýři	34	212	195,57	107,68	273,03	196,92
2144 Projektanti elektron.systémů a telekom.sítí, inženýři - elektronikci	29	176	239,48	152,07	454,58	270,26
2145 Projektanti a konstruktéři strojních zařízení, strojní inženýři	59	757	211,14	143,46	331,88	229,52
2146 Chemičtí inženýři, technologové	27	153	223,59	149,59	343,42	240,73
2149 Ostatní architekti, projekt., konstruk.a tech.inženýři (tvůr.prac.)	53	636	209,04	156,66	299,15	221,33
2211 Bakteriologové, biolog., ekolog., zoologové a odb.v přib.obor.	26	69	173,94	106,52	266,25	183,14
2212 Farmakologové, anatomové, biochemici, fyziolog., patologové	9	45	143,73	92,31	234,56	152,42
2213 Agronomové, šlechtitelé a odborníci v příbuzných oborech	21	96	161,15	118,39	295,35	182,57
2221 Lékaři, ordináři (kromě zubních lékařů)	19	867	181,90	112,75	333,88	208,43

Revidované výsledky ke dni 10. 3. 2010

Hodinový výdělek podle podskupin zaměstnání KZAM-R

kraj: **Středočeský**

Podskupiny zaměstnání KZAM-R	Výběrový soubor		Medián Kč/hod	Diferenciace		Průměr Kč/hod
	počet org. jednotek	počet zaměst.		1. decil Kč/hod	9. decil Kč/hod	
2224 Farmaceuti, magistři v lékárně, lékárníci	15	63	201,92	138,75	301,49	215,60
2411 Odb. prac. na úseku účetnictví, financí, daní, ap., hlavní účetní	144	565	173,90	118,34	349,23	214,69
2412 Odbor. pracovníci na úseku zaměstnaneckých, personálních věcí	77	170	182,38	119,90	320,62	204,01
2413 Odborní pracovníci v bankovníctví a pojišťovnictví	59	928	148,67	107,18	217,34	161,08
2419 Ostatní odborní pracovníci v oblasti podnikání	87	1 337	241,63	192,08	300,67	250,37
2421 Právníci, právní poradci (mimo advokacie a soudnictví)	28	35	236,65	148,11	606,04	311,77
2426 Právní asistenti, praktikanti a koncipienti	6	10	147,39	92,85	171,27	138,04
2429 Ostatní odborníci v právní oblasti jinde neuvedení	7	15	151,08	109,69	194,41	153,90
2433 Odborní pracovníci v informacích (např. vti)	10	20	160,84	99,89	270,46	175,65
2441 Ekonomové - vědeckí pracovníci, specialisté, experti	101	467	154,77	100,42	339,71	192,41
2447 Tlumočníci a překladatelé	8	15	226,08	135,13	423,17	261,81
2451 Spisovatelé, autoři, kritikové, novináři, redaktoři	16	32	107,79	88,59	153,72	115,62
2458 Umělečtí designéři a návrháři	5	58	220,44	150,21	419,05	262,96
2470 Odborní administrativní pracovníci jinde neuvedení	79	303	116,20	76,09	262,87	149,94
3111 Technici ve fyzikálních a příbuzných oborech	20	114	139,40	99,54	216,16	150,71
3112 Stavební technici	110	625	173,71	116,65	260,95	186,06
3113 Elektrotechnici	85	776	152,01	121,04	240,86	166,50
3114 Elektronici a technici v radiokomunikacích a telekomunikacích	37	263	171,66	130,44	275,78	192,65
3115 Strojírenští technici	115	4 337	195,28	129,30	250,00	194,93
3116 Chemičtí technici	43	556	160,03	105,94	226,63	166,00
3117 Důlní a hutní technici	18	92	180,73	125,75	245,07	182,68
3118 Technici v kartografii, kresličí a zeměměřiči	48	183	150,36	95,32	256,51	166,44
3119 Ostatní techničtí pracovníci jinde neuvedení	279	2 679	180,29	116,07	274,80	191,99
3121 Poradci ve výpočetní technice	43	109	179,43	124,99	412,83	236,31
3122 Operátoři a obsluha výpočetní techniky	110	314	153,57	90,86	283,71	175,11
3123 Operátoři průmyslových robotů, nc strojů	14	140	160,06	122,07	230,49	170,27
3129 Ostatní technici ve výpočetní technice jinde neuvedení	24	51	167,22	93,70	252,72	172,24
3133 Obsluha vysílacího a telekomunikačního zařízení (vč. telegrafu)	7	38	121,79	101,64	232,93	148,72
3134 Obsluha lékařských zařízení	6	100	115,25	93,24	157,88	122,44
3151 Kolaudační technici a technici protipožární ochrany	19	89	170,70	88,38	223,02	162,06
3152 Bezpečnostní tech.a tech. pro kontrolu zdravotní nezávadnosti	103	527	149,86	100,04	229,35	160,33
3160 Technici železničního provozu	25	1 053	172,20	150,06	193,29	172,48
3211 Technici a laboranti v oblasti biologie a v příbuzných oborech	23	359	109,96	86,76	152,27	114,91
3212 Technici v agronomii, v lesnictví a v zemědělství	50	553	123,89	86,36	184,95	138,22
3223 Dietetici a odborníci na výživu	7	23	107,76	81,08	137,75	109,45
3226 Rehabilitační a fyzioterapeutičtí pracovníci (vč. odb. masérů)	9	135	102,78	81,65	128,69	104,65
3228 Farmaceutičtí asistenti	15	81	114,25	87,97	133,91	113,71
3231 Ošetřovatelé, všeobecné zdravotní sestry	19	1 955	116,39	88,85	148,17	118,30
3232 Ženské sestry, porodní asistentky	6	145	123,03	99,14	143,43	122,22
3233 Sestry pro péči o dítě	6	197	127,91	104,17	148,02	127,66
3235 Sestry pro intenzivní péči	5	192	126,97	107,31	155,98	129,61
3342 Pedagogové v oblasti dalšího vzdělávání	16	45	157,71	93,44	285,75	185,41
3349 Ostatní pedagogové jinde neuvedení	8	131	192,79	167,09	231,86	197,76
3412 Pojišťovací agenti	30	87	115,43	68,97	257,43	160,25

Revidované výsledky ke dni 10. 3. 2010

Hodinový výdělek podle podskupin zaměstnání KZAM-R

kraj: **Středočeský**

Podskupiny zaměstnání KZAM-R	Výběrový soubor		Medián	Diferenciace		Průměr
	počet org. jednotek	počet zaměst.		1. decil	9. decil	
			Kč/hod	Kč/hod	Kč/hod	Kč/hod
3413 Obchodníci s realitami	4	13	435,88	138,46	566,23	369,47
3415 Obchodní cestující, profes. poradci v obchodě, obch.zástupci	145	1 098	172,98	102,53	312,89	202,33
3416 Nákupčí	168	1 138	178,23	105,98	338,06	202,73
3417 Odhadci a zbožiznalci	18	32	135,94	96,15	239,33	160,97
3419 Ostatní pracovníci - obchodní zprostředkovatelé jinde neuved.	11	24	176,24	108,81	315,84	195,20
3421 Obchodní agenti	136	1 096	163,97	97,85	260,63	177,52
3422 Odbytoví a přepravní agenti	222	1 770	136,60	92,46	227,11	159,98
3429 Ostatní obchodní agenti a makléři jinde neuvedení	13	20	117,32	58,57	205,78	129,10
3431 Odborné sekretářky, sekretáři	115	336	139,43	91,06	226,88	152,84
3433 Pracovníci v oblasti účetnictví, fakturace, rozpočet., kalkulace	341	2 301	143,01	95,28	225,62	158,09
3434 Pracovníci v oblasti statistiky a matematiky	18	41	149,70	99,08	252,69	165,47
3435 Pracovníci v oblasti práce a mezd (kromě účetních)	51	110	151,38	103,83	261,90	168,70
3436 Referenti osobních oddělení	121	334	156,83	88,00	212,18	160,19
3439 Ostatní odborní administrativní pracovníci jinde neuvedení	208	1 291	132,65	91,50	230,18	155,17
3471 Aranžéři, průmysloví a komerční návrháři, bytoví architekti	29	51	94,59	69,42	173,41	117,68
4112 Kancelářští a manipul. prac. a obsl. zařízení na zpracování textu	33	156	120,28	74,96	134,64	112,44
4113 Pracovníci přípravy dat výpočetní techniky	18	52	93,43	69,60	176,78	115,95
4115 Sekretářky, sekretáři	233	1 014	119,45	79,00	194,62	132,71
4121 Nižší účetní	101	314	121,02	85,24	182,99	131,76
4123 Nižší finanční, daňoví úředníci a úředníci v příbuzných oborech	29	86	154,02	80,46	276,92	166,19
4131 Úředníci ve skladech	252	3 615	114,50	83,07	162,63	120,49
4132 Úředníci ve výrobě (např. výrobní plánovači)	73	548	148,71	93,76	226,33	154,95
4133 Úředníci v dopravě a v přepravě (dispečeri, kontrolori apod.)	73	579	145,66	104,09	209,89	153,10
4141 Řadoví knihovníci, archiváři, evidenční pracovníci	25	33	90,43	66,43	163,14	107,24
4142 Poštovní doručovatelé, úředníci v třídárnách	16	1 937	89,46	75,72	112,75	91,89
4190 Ostatní nižší úředníci jinde neuvedení	61	277	124,95	83,03	212,60	142,63
4211 Pokladníci (v bankách, pojišťovnách, spořitelnách, na poště)	96	314	108,24	85,54	142,75	111,40
4212 Úředníci na přepážkách a směnárnicích	60	1 132	106,46	88,71	165,79	117,70
4213 Pokladníci v obchodě, společném stravování apod.	90	984	81,08	66,45	102,38	83,80
4214 Prodavači vstupenek, jízdenek apod.	18	372	123,92	104,84	141,60	122,35
4215 Bookmakeři, krupiéři a úředníci sázkových kanceláří	24	266	92,99	68,63	132,14	98,45
4222 Recepční	56	151	93,74	66,35	133,54	97,91
4223 Telefonisté	19	95	127,07	62,03	184,83	144,02
4224 Informátoři	10	24	90,87	72,52	176,77	101,65
5121 Pracovníci dohlížející nad obsluhujícím personálem, hospodyně	28	60	114,03	59,34	159,93	110,29
5122 Kuchaři	68	871	80,87	59,63	121,56	87,57
5123 Čišníci, servírky	14	92	68,73	58,86	105,73	77,06
5132 Pečovatelé a pomoc.ošetřovatelé v zařiz.soc.péče, v nemocnicích	13	705	79,35	61,86	105,42	85,82
5139 Ostatní pečovatelé a pomocní ošetřovatelé jinde neuvedení	5	10	91,83	71,74	105,71	89,99
5144 Maséři	5	25	62,82	55,64	93,39	68,33
5161 Hasiči, požárníci	17	369	145,64	100,25	197,43	147,94
5169 Ostatní pracovníci ochrany a ostrahy jinde neuvedení	75	869	81,94	58,00	177,58	99,50
5211 Prodavači v obchodech	251	4 586	75,00	55,09	113,47	82,30
5220 Prodavači ve stáncích a na tržištích	4	11	79,71	72,63	88,51	79,98

Revidované výsledky ke dni 10. 3. 2010

Hodinový výdělek podle podskupin zaměstnání KZAM-R

kraj: Středočeský

Podskupiny zaměstnání KZAM-R	Výběrový soubor		Medián	Diferenciace		Průměr
	počet org. jednotek	počet zaměst.		1. decil	9. decil	
			Kč/hod	Kč/hod	Kč/hod	Kč/hod
6111 Pěstitelé polních plodin	10	137	71,67	60,68	105,63	79,47
6112 Ovocnáři, vinaři, chmelaři a ostatní pěst.plodin rost.na stromech	3	48	88,99	58,19	121,49	90,86
6113 Zahradníci a pěstitelé zahradních plodin a sazenic	8	114	106,39	84,59	137,06	113,52
6121 Chovatelé hospodářských zvířat (kromě drůbeže a včel)	16	301	99,50	73,18	135,90	102,24
6122 Chovatelé drůbeže	8	519	73,78	60,86	95,32	76,59
6129 Ostatní chovatelé, ošetřovatelé zvířat jinde neuv.(v rezerv.)	3	43	110,79	71,35	125,98	101,78
6141 Dělníci pro pěstění a ošetřování lesa	13	243	78,80	59,13	97,16	80,00
6142 Dělníci pro těžbu dřeva (kromě obsluhy pojízdných zařízení)	8	112	111,33	75,37	140,34	112,00
7113 Horníci pro dobývání nerudných surovin a kamenolamači	4	30	111,92	84,24	127,92	106,99
7121 Zedníci pracující s tradičními materiály (bambus, hlína atd.)	4	10	98,69	79,22	111,56	97,29
7122 Zedníci, kameníci, omítkáři	62	378	105,96	73,68	147,24	108,27
7123 Betonáři, děl.specializovaní na pokládání betonových povrchů	6	304	113,61	82,21	140,21	112,01
7124 Tesaři a truhláři	27	86	111,39	61,06	161,98	113,88
7125 Stavební montážníci	7	57	119,59	88,89	166,02	127,80
7126 Asfaltěři, dlaždiči	5	13	88,49	62,52	97,97	83,74
7129 Ost. stavební dělníci hlavní stav. výroby a prac.v ost. oborech	58	371	109,76	83,24	165,05	117,59
7136 Instalatěři, potrubáři, stavební zámečníci, klempíři	54	408	116,00	88,88	181,47	123,53
7137 Stavební a provozní elektrikáři	45	154	121,08	80,08	165,92	124,81
7139 Ostatní děl.zajišťující dokonč.stavební práce a děl.v příb.obor.	8	22	102,36	82,81	120,22	103,98
7142 Lakýrníci a pracovníci v příbuzných oborech	30	1 046	150,04	102,90	190,37	149,79
7211 Formíři a jádraři	6	121	112,28	83,21	152,30	114,81
7212 Svářeči, řezači plamenem a páječi	57	3 264	148,66	88,59	182,70	142,51
7213 Výrobci a opraváři výrobků a dílů z plechů	17	985	166,69	87,75	190,82	153,81
7214 Montéři kovových konstrukcí	12	282	126,97	86,89	172,54	129,35
7221 Kováři, obsluha kovacích lisů, obsluha bucharů	13	784	150,59	107,26	182,77	147,71
7222 Nástrojaři, kovomodeláři, kovodělníci, zámečníci	187	6 206	142,08	94,32	192,25	142,45
7223 Seřizovači a obsl. obráběcích strojů (kromě autom. a poloaut.)	72	1 635	153,37	104,31	193,82	151,78
7224 Brusiči, leštiči a ostříči nástrojů	22	141	113,12	85,50	154,66	117,63
7228 Kovoljci, cizeléři	4	55	92,60	71,43	173,30	111,82
7231 Mechaníci a opraváři motorových vozidel	83	1 315	159,58	96,89	190,24	151,52
7234 Mechaníci a opraváři kolejových vozidel	16	416	124,88	98,11	161,79	129,41
7235 Mechaníci a opraváři obráběcích, zeměd. strojů a prům. zařízení	82	2 511	171,47	109,06	213,16	167,00
7239 Ostatní mechaníci a opraváři strojů a zařízení bez elektro j.n.	54	935	148,90	98,78	181,63	145,05
7241 Elektromech., opraváři a seřizovači různých typů elektr. zařízení	162	2 215	140,42	102,20	195,76	145,90
7242 Mechaníci, opraváři a seřizovači elektr. částí aut, letadel, lodí	24	213	119,30	83,67	160,28	123,29
7243 Mechaníci, seřizovači, opraváři elektronických zařízení	54	952	157,59	88,69	208,19	154,71
7244 Telefonní a telegrafní mechaníci, montéři a opraváři	20	72	109,24	94,87	124,95	111,31
7246 Montéři a opraváři silnoproudých elektrických vedení	27	393	156,84	112,63	192,32	153,47
7311 Výrobci, mechaníci a opraváři přesných přístrojů a zařízení	16	116	130,82	91,51	203,57	140,39
7321 Výrobci hrnčír., porcel. zboží, žáruvzd.výrobků, brus.kotoučů	4	120	109,92	96,98	139,11	115,31
7322 Dělníci při výrobě skla, sklářů vč. brusičů a leštičů	4	211	115,22	79,84	210,63	133,59
7324 Malíři skla a keramiky a prac. v příb.obor. (vč.výrobců zrcadel)	5	67	111,67	84,47	149,07	109,84
7341 Tiskaři, sazeči (kromě obsluhy tiskárenských strojů)	9	27	139,00	105,14	167,53	136,10
7344 Fotografové a pracovníci v příbuzných oborech	3	17	129,72	108,83	198,55	142,30

Revidované výsledky ke dni 10. 3. 2010

Hodinový výdělek podle podskupin zaměstnání KZAM-R

kraj: Středočeský

Podskupiny zaměstnání KZAM-R	Výběrový soubor		Medián	Diferenciace		Průměr
	počet org.	počet		1. decil	9. decil	
	jednotek	zaměst.	Kč/hod	Kč/hod	Kč/hod	Kč/hod
7411 Zpracovatelé masa, ryb vč. uzenářů a konzervovačů masa a ryb	25	469	108,33	70,35	140,78	107,13
7412 Zpracovatelé pekárenských a cukrářských výrobků	25	556	84,83	60,63	121,22	87,93
7415 Ochutnávači potravin a nápojů	3	20	131,37	106,48	142,72	125,95
7419 Ostatní zpracovatelé - výrobci potravinářských výrobků	28	287	98,31	68,89	157,59	112,48
7421 Impregnační a úpraváři dřeva	5	44	99,33	58,91	133,52	94,96
7422 Umělečtí truhláři, řezbáři, výrobci a opraváři výrobků ze dřeva	18	136	127,28	80,00	190,39	131,90
7433 Dámští a pánské krejčí a kloboučníci včetně opravářů oděvů	5	74	80,17	74,92	86,03	80,24
7437 Čalouníci a pracovníci v příbuzných oborech (vč. autočalouníků)	3	10	100,53	82,79	133,45	102,17
7439 Ost. dělníci při výrobě textilu, oděvů a výrobků z kůže, kožešin	3	35	112,54	92,80	125,71	111,04
8111 Obsluha důlního zařízení a razicích štítů	4	10	121,55	99,99	131,27	118,66
8112 Obsluha zařízení pro úpravu rudných a nerudných surovin	12	99	112,26	80,46	148,95	113,18
8121 Obsluha zařízení při hutní výrobě kovů obsluha pecí a konvertorů	6	360	150,45	110,98	214,71	154,01
8122 Obsluha zařízení ve slévárství (taviči, slévači)	11	442	125,99	76,15	197,15	130,85
8123 Obsluha zařízení na tepelné zpracování kovů	23	279	141,23	97,32	175,09	138,51
8124 Obsluha zařízení na tažení a protlačování kovů	3	118	120,20	96,37	158,44	125,26
8125 Obsluha zařízení na tváření kovů ve válcovnách	5	357	138,19	107,26	169,21	138,06
8126 Obsluha zařízení na úpravu kovového odpadu	4	13	90,45	78,18	104,27	92,70
8131 Obsluha pecí na výrobu skla a keramiky	5	546	130,76	104,81	164,69	133,50
8139 Obsluha ostatních zařízení na výrobu skla a keramiky	9	876	145,02	103,48	173,79	142,08
8141 Obsluha pily a jiného zařízení na zpracování dřeva	6	169	87,94	69,64	163,86	102,03
8143 Obsluha zařízení na výrobu papíru, kartonu a lepenky	5	150	118,95	74,91	148,95	116,49
8149 Obsluha ostatních zařízení na zpracování dřeva a v papírnách	5	416	94,70	77,36	126,86	98,66
8151 Obsluha drtičů, mlýnů a míchadel při chemické výrobě	9	47	118,44	88,26	175,95	126,43
8154 Obsluha chemických destilačních kolon a reaktorů	5	330	127,37	102,31	154,95	127,42
8156 Obsluha zařízení na zpracování radioaktivního materiálu	3	65	117,92	106,85	135,84	119,23
8159 Obsluha ostatních zařízení při chemické výrobě jinde neuvedená	40	516	110,93	85,22	157,66	115,93
8161 Obsluha zařízení při výrobě a rozvodu elektřiny	17	273	183,14	118,79	218,67	172,55
8162 Obsluha parních turbín, ohříváčů a motorů	52	215	120,27	67,11	161,71	117,35
8163 Obsluha zařízení při úpravě, čištění a rozvodu vody	54	468	116,40	80,41	145,31	115,60
8171 Obsluha automatických nebo poloautomatic. montážních linek	23	1 593	116,93	77,30	158,34	117,13
8172 Obsluha průmyslových robotů	9	170	135,45	108,13	180,01	140,05
8180 Obsluha strojů a zařízení pro práce na železničním svršku	16	73	125,28	103,49	158,60	125,79
8211 Obsluha automat. nebo poloaut. obráběcích strojů (kromě 722)	35	1 028	133,69	96,94	178,91	137,05
8212 Obsluha strojů na výrobu maltovin, vápna, cementu, prefabrikátů	9	278	129,62	97,31	173,85	134,43
8221 Obsluha strojů při farmaceutické výrobě	4	362	106,46	88,89	149,87	113,85
8223 Obsluha strojů při konečné úpravě a nanášení ochr. povlaků	18	944	152,43	78,01	171,75	136,71
8231 Obsluha strojů na výrobu pryžových výrobků (např. obuvi)	3	323	102,84	82,51	151,21	112,07
8232 Obsluha strojů na výrobu plastových výrobků (vč. laminování)	13	802	130,03	92,00	193,22	136,60
8240 Obsluha automat. nebo poloautomatic. dřevoobráběcích strojů	7	135	117,75	63,89	156,03	110,82
8251 Obsluha tiskárenských strojů	4	140	149,98	102,05	197,88	149,20
8254 Obsluha kopírovacích strojů	9	56	93,52	71,34	114,52	94,36
8264 Obsluha strojů na bělení, barvení, čištění, praní, žehlení textilu	4	32	70,41	54,57	84,85	70,73
8271 Obsluha strojů na zpracování a konzervování masa a ryb	3	234	87,77	79,28	113,57	92,24
8273 Obsluha strojů na mletí zrn a koření	7	128	109,06	87,08	132,12	111,12

Revidované výsledky ke dni 10. 3. 2010

Hodinový výdělek podle podskupin zaměstnání KZAM-R

kraj: Středočeský

Podskupiny zaměstnání KZAM-R	Výběrový soubor		Medián	Diferenciace		Průměr
	počet org. jednotek	počet zaměst.		1. decil	9. decil	
			Kč/hod	Kč/hod	Kč/hod	Kč/hod
8274 Obsluha strojů na zpracování mouky, výrobu pečiva, čokolády	9	343	105,65	65,36	155,25	112,37
8278 Obsluha strojů na výrobu nápojů	6	105	111,09	63,88	147,90	104,70
8281 Montážní dělníci montující mechanická zařízení (stroje, vozidla)	26	9 877	124,41	86,51	162,53	125,77
8282 Montážní dělníci montující elektrická zařízení	13	313	82,29	65,85	133,88	88,41
8283 Montážní dělníci montující elektronická zařízení	8	487	85,78	67,50	102,19	85,53
8284 Montážní dělníci montující výrobky z kovů, pryže a plastů	15	1 905	94,63	55,95	132,09	98,60
8287 Montážní dělníci montující výrobky z kombinovaných materiálů	5	563	66,50	47,69	121,25	77,94
8290 Obsluha jiných stacionárních zařízení a ostatní montážní dělníci	21	799	124,77	71,91	161,28	120,04
8311 Strojvedoucí	23	753	182,12	165,27	192,62	178,16
8313 Dělníci zabezpečující sestavování vlaků (brzdaři, výhybkáři)	24	1 085	135,19	121,13	150,19	135,27
8314 Dělníci zabezpečující jízdu vlaků v mezistaničních úsecích	10	272	123,80	103,89	144,54	123,14
8321 Řidiči osobních a malých dodávkových automobilů, taxikáři	74	324	121,62	72,40	224,30	139,05
8322 Řidiči sanitních a rzp vozů	4	66	98,79	83,14	121,56	100,75
8323 Řidiči autobusů, trolejbusů a tramvají	7	332	107,46	95,63	129,14	111,26
8324 Řidiči nákladních automobilů a tahačů	172	3 008	120,62	72,40	170,27	122,44
8326 Řidiči speciálních vozidel	33	282	124,69	99,74	151,87	125,56
8331 Obsluha zemědělských a lesních strojů	32	327	105,08	76,54	235,76	132,51
8332 Obsluha zemních a příbuzných strojů	44	345	143,04	97,50	182,42	142,41
8333 Obsluha jeřábů, zdvihacích a podobných manipulačních zařízení	43	621	117,32	77,63	154,05	118,21
8334 Obsluha vysokozdvíhých a ostatních motorových vozíků	146	3 804	125,30	92,64	165,77	128,22
9132 Pomocníci a uklízeči v kancelářích, hotelích, nemocnicích ap.	257	1 606	63,68	51,00	102,21	72,05
9141 Domovníci, správci domu	33	53	84,36	56,50	160,76	99,43
9152 Vrátní, hlídači, uváděči a šatnářky	70	443	62,12	50,15	90,90	66,29
9154 Pracovníci odečítající stav elektroměrů, plynoměrů a vodoměrů	5	60	88,76	65,53	112,02	90,17
9161 Sběrači odpadků, popeláři	7	73	69,43	54,90	89,42	71,63
9162 Metaři, čističi záchodků, žump, kanálů a podobných zařízení	11	34	93,09	74,00	119,80	96,49
9169 Ostatní pracovníci v příbuzných oborech jinde neuvedení	5	18	93,84	54,66	120,79	88,18
9211 Pomocní a nekvalifikovaní dělníci v zemědělství	16	187	81,74	61,03	105,98	83,02
9312 Pomocní a nekvalif. dělníci na stavbách a údržbě silnic, přehrad	17	39	99,30	69,98	138,23	101,48
9313 Pomocní a nekvalifikovaní dělníci na stavbách budov	9	82	101,87	66,43	139,18	102,06
9321 Pomocní a nekvalifikovaní montážní a manipulační dělníci	100	2 318	94,32	52,87	144,52	98,26
9322 Ruční baliči a pytlovači	24	674	87,65	66,70	115,35	90,13
9323 Dělníci nádvorní skupiny (pomocní montéři)	22	354	113,26	53,92	141,66	104,95
9331 Řidiči vozidel poháněných ručně nebo nožně	4	49	137,09	97,18	170,26	136,27
9333 Vazači a nosiči břemen, přístavní dělníci (dokaři)	19	187	95,70	61,59	124,17	95,48
9339 Pomocní a nekvalif. pracovníci v dopravě, ve skladech, v telek.	143	2 293	100,95	66,37	140,00	103,56

1. čtvrtletí 2008**RSCP - podnikatelská sféra**

PS-V6

Revidované výsledky ke dni 10. 3. 2010

**Hodinový výdělek
podle kategorií zaměstnání**kraj: **Středočeský**

Kategorie zaměstnání	Struktura zaměstnanců	Medián	Diferenciace		Průměr
			1. decil	9. decil	
	%	Kč/hod	Kč/hod	Kč/hod	Kč/hod
D Manuální pracovníci	61,6	109,03	61,76	168,59	113,38
T Nemanuální pracovníci	38,4	148,62	85,81	296,95	184,55
Relace D/T (%)		73,4	72,0	56,8	61,4
C E L K E M - podnikatelská sféra	100	120,00	68,00	213,20	140,70

manuální pracovníci - zaměstnanci s převážně manuálním charakterem práce (hlavní třída KZAM-R 6-9 a vybraná zaměstnání hl. třídy 5)

nemanuální pracovníci - zaměstnanci s převážně nemanuálním charakterem práce (hlavní třída KZAM-R 1-4 a vybraná zaměstnání hl. třídy 5)

1. čtvrtletí 2008**RSCP - podnikatelská sféra**

PS-V8

Revidované výsledky ke dni 10. 3. 2010

**Hodinový výdělek
podle pohlaví**kraj: **Středočeský**

Pohlaví	Struktura zaměstnanců	Medián	Diferenciace		Průměr
			1. decil	9. decil	
	%	Kč/hod	Kč/hod	Kč/hod	Kč/hod
M Muž	63,2	131,66	77,47	231,79	155,43
Ž Žena	36,8	102,32	59,90	176,19	115,45
Relace Ž/M (%)		77,7	77,3	76,0	74,3
C E L K E M - podnikatelská sféra	100	120,00	68,00	213,20	140,70

Hrubá měsíční mzda a její složky, diference, placená doba v podnikatelské sféře

kraj: Středočeský

Medián hrubé měsíční mzdy 21 483 Kč/měs

Diference

1. decil - 10 % hodinových výdělků menších než	12 230 Kč/měs
1. kvartil - 25 % hodinových výdělků menších než	16 153 Kč/měs
Medián - 50 % hodinových výdělků menších než	21 483 Kč/měs
3. kvartil - 25 % hodinových výdělků větších než	28 254 Kč/měs
9. decil - 10 % hodinových výdělků větších než	37 883 Kč/měs

Průměr hrubé měsíční mzdy 25 279 Kč/měs

Vybrané složky hrubé měsíční mzdy

prémie a odměny	15,2 %
příplatky za přesčas	0,8 %
příplatky ostatní	4,7 %
náhrady	7,0 %
odměny za pohotovost	0,2 %

Průměrná placená doba 172,9 hod/měs

Revidované výsledky ke dni 10. 3. 2010

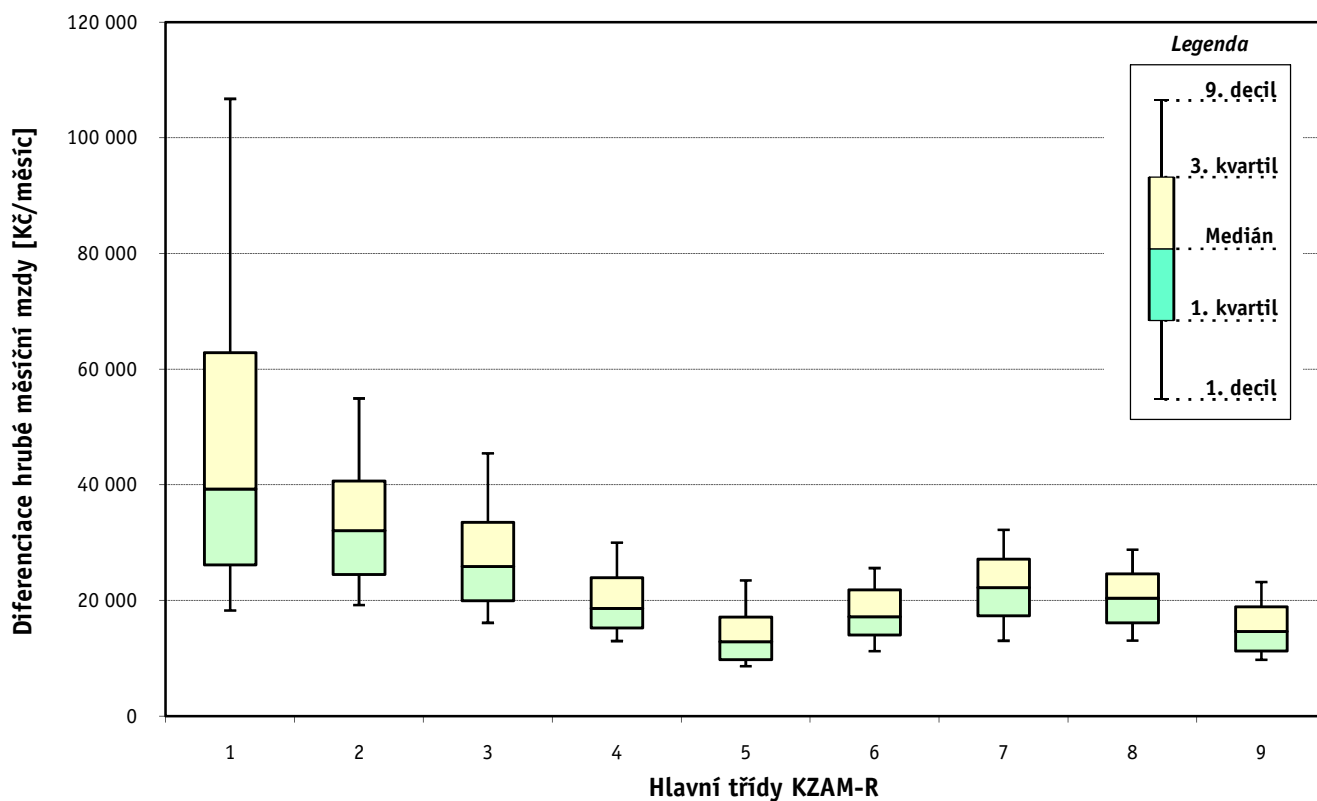
Hrubá měsíční mzda a její složky, diferenciacie, placená doba podle hlavních tříd zaměstnání KZAM-R

kraj: Středočeský

Hlavní třída zaměstnání KZAM - R	Struktura zaměstnanců	Medián
	%	Kč/měs

1 Zákodárci, vedoucí a řídící pracovníci	6,6	39 303
2 Vědečtí a odborní duševní pracovníci	5,7	32 119
3 Techničtí, zdravotničtí a pedagogičtí pracovníci	18,8	25 913
4 Nižší administrativní pracovníci	7,9	18 629
5 Provozní pracovníci ve službách a obchodu	6,0	12 903
6 Dělníci v zemědělství, lesnictví a rybářství	2,4	17 218
7 Řemeslníci, výrobci a zpracovatelé	20,3	22 244
8 Obsluha strojů a zařízení	25,5	20 410
9 Pomocní a nekvalifikovaní pracovníci	6,9	14 674

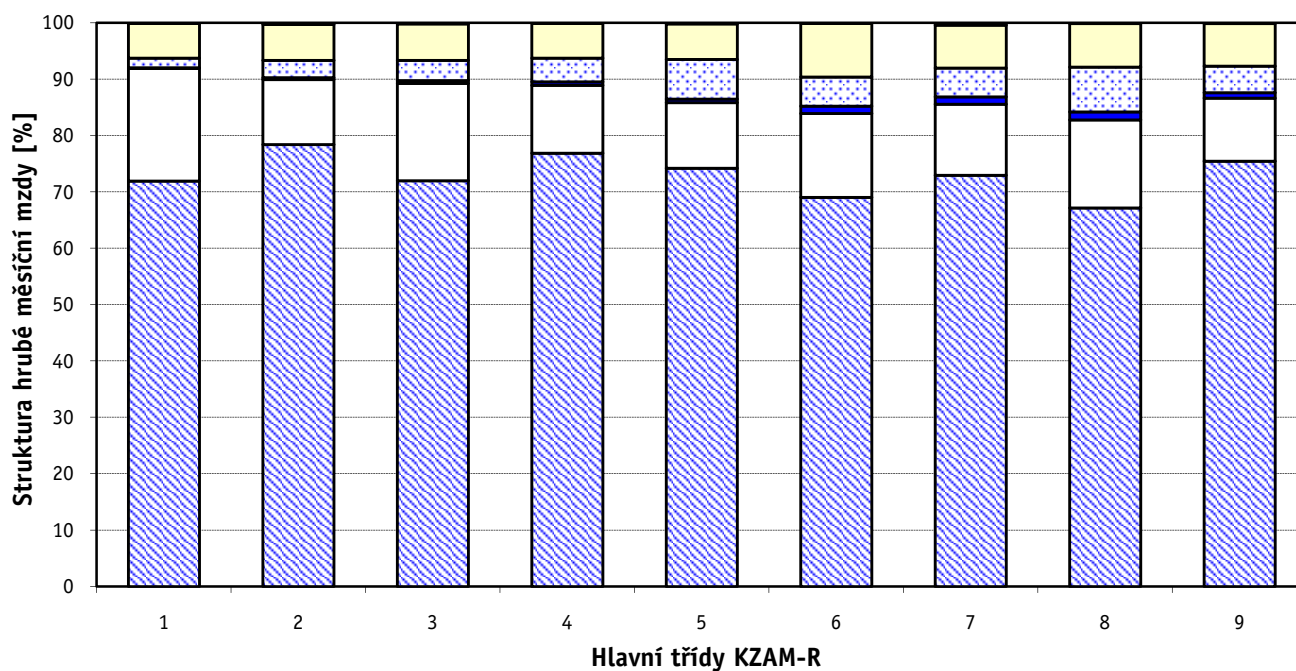
C E L K E M - podnikatelská sféra	100	21 483
--	------------	---------------



Hrubá měsíční mzda a její složky, diference, placená doba podle hlavních tříd zaměstnání KZAM-R

kraj: Středočeský

Diference				Průměr	Vybrané složky hrubé měsíční mzdy					Placená doba
1. decil	1. kvartil	3. kvartil	9. decil		prémie a odměny	příplatky za přesčas	příplatky ostatní	náhrady	odměny za pohotovost	
Kč/měs	Kč/měs	Kč/měs	Kč/měs	Kč/měs	%	%	%	%	%	hod/měs
18 295	26 162	62 878	106 769	55 704	20,0	0,1	1,7	6,2	0,1	171,4
19 221	24 490	40 699	54 956	35 987	11,5	0,3	3,1	6,3	0,3	172,0
16 139	19 991	33 555	45 451	29 668	17,3	0,5	3,6	6,5	0,2	171,5
13 001	15 290	23 941	30 000	20 586	12,1	0,6	4,2	6,2	0,1	172,8
8 656	9 800	17 123	23 492	14 741	11,7	0,6	7,0	6,3	0,2	165,0
11 264	14 064	21 877	25 616	18 153	14,9	1,3	5,2	9,6	0,0	179,2
13 045	17 363	27 167	32 235	22 859	12,6	1,3	5,1	7,6	0,4	175,3
13 071	16 176	24 643	28 794	20 866	15,6	1,5	8,0	7,7	0,1	173,2
9 738	11 303	18 892	23 193	15 809	11,2	0,9	4,7	7,6	0,1	174,9
12 230	16 153	28 254	37 883	25 279	15,2	0,8	4,7	7,0	0,2	172,9



■ hlavní část mzdy za práci □ prémie a odměny ■ příplatky za přesčas □ příplatky ostatní □ náhrady ■ odměny za pohotovost

Revidované výsledky ke dni 10. 3. 2010

Hrubá měsíční mzda a její složky, diference, placená doba podle podskupin zaměstnání KZAM-R

kraj: Středočeský

Podskupiny zaměstnání KZAM-R	Počet zaměstnanců přepočtený podle placených měsíců	Medián
		Kč/měs
1210 Ředitelé a prezidenti velkých organizací, podniků	291	97 611
1221 Vedoucí pracovníci v zemědělství, lesnictví, rybářství a myslivosti	154	32 905
1222 Vedoucí pracovníci v průmyslu (ve výrobě)	1 964	50 623
1223 Vedoucí pracovníci ve stavebnictví a zeměměřičtví	89	44 590
1224 Vedoucí pracovníci ve velkoobchodě a v maloobchodě	1 016	27 428
1225 Vedoucí pracovníci v restauracích a hotelích	13	26 393
1226 Vedoucí pracovníci v dopravě, skladování, telekomunik. a na poštovních úřadech	507	22 455
1227 Vedoucí pracovníci v organizacích zaměřených na poskytování obchodních služeb	166	50 831
1228 Vedoucí pracovníci v pečovatelských, úklidových a podobných službách	14	34 859
1229 Vedoucí pracovníci dílčích celků jinde neuvedení (kulturních, zdravotn., školských)	168	45 527
1231 Vedoucí pracovníci finančních a hospodářských (správních) útvarů	355	54 898
1232 Vedoucí pracovníci personálních útvarů a útvarů průmyslových vztahů	100	64 252
1233 Vedoucí pracovníci obytných útvarů (včetně průzkumu trhu)	332	59 567
1234 Vedoucí pracovníci reklamních útvarů a útvarů pro styk s veřejností	82	51 887
1235 Vedoucí pracovníci zásobovacích útvarů	185	50 615
1236 Vedoucí pracovníci výpočetních útvarů	70	49 085
1237 Vedoucí pracovníci výzkumných a vývojových útvarů	137	64 169
1239 Vedoucí pracovníci ostatních útvarů jinde neuvedení	332	41 324
1311 Vedoucí, ředitelé v zemědělství, lesnictví, rybářství a myslivosti	35	43 767
1312 Vedoucí, ředitelé v průmyslu (ve výrobě)	208	48 323
1313 Vedoucí, ředitelé ve stavebnictví a zeměměřičtví	17	29 596
1314 Vedoucí, ředitelé ve velkoobchodu a maloobchodu	504	23 003
1315 Vedoucí, ředitelé v restauracích a hotelích	50	21 925
1316 Vedoucí, ředitelé v dopravě, skladování, telekomunikacích a na poštovních úřadech	253	27 161
1317 Vedoucí, ředitelé v podnicích poskytujících obchodní služby	115	44 616
1318 Vedoucí, ředitelé pečovatelských, úklidových a podobných služeb	11	31 643
1319 Vedoucí, ředitelé malých organizací ostatní (kultura, zdravotnictví, školství)	15	27 456
2113 Chemici	261	32 286
2114 Geologové, geofyzici, geodeti, hydrologové apod.	14	25 876
2119 Ostatní vědci a odborníci v příbuzných oborech jinde neuvedení	362	31 454
2122 Statistici	33	42 441
2131 Projektanti a analytici výpočetních systémů	251	38 141
2132 Programátoři	208	34 013
2139 Ostatní odborníci zabývající se výpočetní technikou jinde neuvedení	308	39 606
2142 Projektanti staveb a areálů, stavební inženýři	95	34 762
2143 Projektanti elektrotechnických zařízení, elektroinženýři	199	36 168
2144 Projektanti elektronických systémů a telekomunikačních sítí, inženýři - elektronici	170	43 378
2145 Projektanti a konstruktéři strojních zařízení, strojní inženýři	727	34 984
2146 Chemičtí inženýři, technologové	146	37 961
2149 Ostatní architekti, projektanti, konstruktéři a techničtí inženýři (tvůrčí pracovníci)	612	32 151
2211 Bakteriologové, biologové, ekologové, zoologové a odborníci v příbuzných oborech	66	30 172
2212 Farmakologové, anatomové, biochemici, fyziologové, patologové	36	25 131
2213 Agronomové, šlechtitelé a odborníci v příbuzných oborech	91	28 069
2221 Lékaři, ordináři (kromě zubních lékařů)	647	34 940

Hrubá měsíční mzda a její složky, diference, placená doba podle podskupin zaměstnání KZAM-R

kraj: **Středočeský**

Diference				Průměr	Vybrané složky hrubé měsíční mzdy					Placená doba
1. decil	1. kvartil	3. kvartil	9. decil		prémie a odměny	příplatky za přesčas	příplatky ostatní	náhrady	odměny za pohotovost	
Kč/měs	Kč/měs	Kč/měs	Kč/měs	Kč/měs	%	%	%	%	%	hod/měs
24 030	44 924	202 865	316 907	152 625	34,1	0,0	1,4	5,0	0,0	170,7
20 063	22 719	47 514	70 766	46 321	33,2	0,0	0,5	6,7	0,1	172,2
35 396	41 347	73 177	127 317	70 911	12,5	0,2	1,1	5,8	0,1	168,5
28 437	37 736	61 039	76 206	50 190	14,6	0,4	0,2	9,0	0,0	172,1
15 687	19 865	43 848	78 210	38 717	21,5	0,2	2,8	7,1	0,2	172,6
19 549	20 667	35 126	43 820	30 719	17,3	1,1	6,1	2,2	0,0	181,9
18 349	19 696	38 333	70 738	35 041	17,5	0,3	2,1	6,5	0,4	168,5
34 186	39 373	73 190	150 160	70 905	25,4	0,0	3,2	6,1	0,1	171,5
27 600	29 001	45 135	58 749	48 863	23,9	0,0	7,2	9,6	1,4	172,6
20 393	28 193	106 540	133 902	73 528	19,7	0,1	6,7	5,6	0,0	169,2
27 005	36 609	105 590	170 173	84 353	26,5	0,1	1,8	5,9	0,0	169,7
28 200	40 267	95 286	168 302	81 783	22,9	0,1	1,7	5,8	0,0	169,7
27 781	39 849	107 405	193 837	92 834	32,3	0,1	1,6	5,8	0,1	170,7
28 529	34 706	72 430	98 927	59 213	18,7	0,6	2,3	5,6	0,1	173,3
28 067	34 093	85 341	137 437	68 673	22,7	0,1	1,9	6,0	0,0	170,7
25 059	30 407	76 783	108 228	59 178	19,7	0,2	4,0	6,5	0,8	169,3
32 269	46 934	92 884	152 950	93 548	32,6	0,1	2,0	7,3	0,0	169,9
22 224	30 274	71 184	113 432	58 593	20,5	0,2	2,2	6,4	0,0	170,3
29 216	34 197	47 694	74 623	47 040	34,5	0,0	1,2	4,7	0,0	172,9
26 223	33 160	67 870	96 356	59 812	27,9	0,2	2,6	4,7	0,0	171,7
20 028	26 788	88 001	155 397	76 494	23,4	0,0	0,6	9,3	0,0	172,4
15 139	17 660	34 351	50 671	29 541	18,6	0,5	5,8	6,2	0,2	175,4
14 707	18 532	26 287	35 080	23 700	23,5	0,5	2,0	4,2	0,0	175,7
21 250	23 351	35 344	44 750	32 006	14,2	1,2	1,3	6,9	0,3	175,5
25 500	27 410	84 843	113 305	70 107	2,1	0,0	1,6	5,3	0,0	173,8
14 401	16 200	39 996	43 422	29 339	11,1	0,0	8,3	7,6	0,0	173,5
20 068	25 000	48 358	74 940	45 444	7,0	0,5	4,8	4,9	0,0	180,4
25 651	28 699	36 949	47 116	34 843	18,0	1,3	18,5	6,4	0,0	172,5
18 165	25 000	34 193	37 237	29 549	13,9	0,0	1,9	5,4	0,0	165,9
24 781	28 059	34 664	37 497	32 199	2,6	1,0	0,6	6,6	0,0	172,1
22 032	26 085	58 303	64 714	44 706	1,3	0,4	7,3	6,0	0,0	169,2
28 171	32 836	43 278	50 066	39 842	3,5	0,6	1,9	6,3	1,6	169,4
20 732	25 996	45 337	59 209	37 922	15,6	0,7	2,6	5,3	0,3	173,5
24 787	31 240	56 707	72 067	46 405	11,9	0,2	3,8	6,4	1,0	171,9
21 797	26 236	48 761	80 108	46 387	22,4	0,3	2,6	5,8	0,3	167,0
18 049	26 813	44 846	56 129	38 585	19,0	0,8	2,5	7,6	1,7	175,5
26 068	31 399	59 129	85 750	49 235	7,8	1,4	4,2	6,0	1,6	174,8
24 822	29 191	48 204	66 086	42 125	9,4	0,4	2,5	6,6	0,1	172,3
24 627	30 867	50 428	65 799	42 589	15,4	0,4	5,6	7,1	0,0	168,3
25 729	28 826	36 852	52 789	36 543	6,1	0,6	1,3	5,0	0,0	169,8
19 003	23 110	35 824	50 561	32 990	15,3	0,2	5,6	7,7	0,0	171,4
17 791	20 028	33 761	41 165	27 640	6,7	0,2	10,8	7,7	0,6	171,8
20 051	24 105	32 547	47 205	34 361	24,8	0,1	0,5	8,5	0,0	173,3
20 343	26 020	48 882	69 408	40 921	7,4	1,1	17,1	5,9	2,8	183,5

Revidované výsledky ke dni 10. 3. 2010

Hrubá měsíční mzda a její složky, diference, placená doba podle podskupin zaměstnání KZAM-R

kraj: Středočeský

Podskupiny zaměstnání KZAM-R	Počet zaměstnanců přepočtený podle placených měsíců	Medián
		Kč/měs
2224 Farmaceuti, magistři v lékárně, lékárníci	53	36 314
2411 Odborní pracovníci na úseku účetnictví, financí, daní, apod., hlavní účetní	534	44 197
2412 Odborní pracovníci na úseku zaměstnaneckých, personálních věcí	164	33 077
2413 Odborní pracovníci v bankovníctví a pojišťovnictví	836	34 384
2419 Ostatní odborní pracovníci v oblasti podnikání	1 298	36 953
2421 Právníci, právní poradci (mimo advokacie a soudnictví)	30	43 030
2429 Ostatní odborníci v právní oblasti jinde neuvedení	15	25 876
2433 Odborní pracovníci v informacích (např. vti)	20	27 991
2441 Ekonomové - vědečtí pracovníci, specialisté, experti	451	27 055
2447 Tlumočníci a překladatelé	13	36 412
2451 Spisovatelé, autoři, kritikové, novináři, redaktori	30	20 548
2458 Umělečtí designéři a návrháři	56	37 384
2470 Odborní administrativní pracovníci jinde neuvedení	265	21 233
3111 Technici ve fyzikálních a příbuzných oborech	105	22 997
3112 Stavební technici	593	30 360
3113 Elektrotechnici	743	27 150
3114 Elektronici a technici v radiokomunikacích a telekomunikacích	256	30 987
3115 Strojírenští technici	4 177	31 475
3116 Chemičtí technici	532	29 052
3117 Důlní a hutní technici	89	28 747
3118 Technici v kartografii, kresličtí a zeměměřičtí	177	26 448
3119 Ostatní techničtí pracovníci jinde neuvedení	2 556	31 363
3121 Poradci ve výpočetní technice	107	33 104
3122 Operátoři a obsluha výpočetní techniky	298	26 337
3123 Operátoři průmyslových robotů, nc strojů	129	30 223
3129 Ostatní technici ve výpočetní technice jinde neuvedení	48	30 895
3133 Obsluha vysílacího a telekomunikačního zařízení (vč. telegrafu)	35	22 908
3134 Obsluha lékařských zařízení	88	22 229
3151 Kolaudační technici a technici protipožární ochrany	87	29 198
3152 Bezpečnostní technici a technici pro kontrolu zdravotní nezávadnosti a jakosti	498	27 218
3160 Technici železničního provozu	992	28 858
3211 Technici a laboranti v oblasti biologie a v příbuzných oborech	323	19 078
3212 Technici v agronomii, v lesnictví a v zemědělství	511	21 646
3223 Dietetici a odborníci na výživu	21	20 379
3226 Rehabilitační a fyzioterapeutičtí pracovníci (vč. odborných masérů)	116	18 100
3228 Farmaceutičtí asistenti	71	20 247
3231 Ošetřovatelé, všeobecné zdravotní sestry	1 716	19 894
3232 Ženské sestry, porodní asistentky	125	20 582
3233 Sestry pro péči o dítě	172	21 393
3235 Sestry pro intenzivní péči	170	20 910
3342 Pedagogové v oblasti dalšího vzdělávání	44	30 089
3349 Ostatní pedagogové jinde neuvedení	126	29 721
3412 Pojišťovací agenti	80	21 459
3413 Obchodníci s realitami	13	54 001

Hrubá měsíční mzda a její složky, diference, placená doba podle podskupin zaměstnání KZAM-R

kraj: **Středočeský**

Diference				Průměr	Vybrané složky hrubé měsíční mzdy					Placená doba
1. decil	1. kvartil	3. kvartil	9. decil		prémie a odměny	příplatky za přesčas	příplatky ostatní	náhrady	odměny za pohotovost	
Kč/měs	Kč/měs	Kč/měs	Kč/měs	Kč/měs	%	%	%	%	%	hod/měs
23 144	32 119	45 431	55 077	39 590	11,5	0,5	10,6	7,1	0,0	176,3
24 777	33 321	55 767	75 490	50 270	8,1	0,2	1,0	5,2	0,0	172,6
18 900	24 747	46 704	62 071	37 562	16,3	0,3	1,6	5,8	0,0	171,6
22 726	28 465	41 770	51 235	36 621	10,5	0,1	0,4	5,4	0,0	173,2
31 948	34 993	41 500	50 000	40 826	4,7	0,7	1,2	5,2	0,1	169,1
27 093	32 767	80 007	120 000	61 035	26,1	0,1	3,0	5,3	0,0	168,8
19 717	20 582	40 000	51 525	31 512	22,5	0,3	1,8	5,4	0,0	170,1
16 583	24 083	39 655	55 958	32 985	11,1	0,2	2,4	5,2	0,0	167,4
17 952	21 571	37 816	63 519	34 861	22,7	0,3	2,1	6,9	0,4	171,2
23 337	27 377	64 422	65 909	43 310	4,9	0,1	20,4	9,8	0,0	166,9
14 469	17 011	25 307	27 456	20 685	11,3	0,0	1,7	4,4	0,0	174,1
26 010	33 881	47 465	70 000	45 368	0,1	0,7	1,0	6,8	0,0	175,2
12 738	16 020	32 359	50 146	27 372	20,2	0,3	0,9	5,8	0,1	171,7
16 695	19 435	27 820	33 645	24 490	6,6	0,0	3,7	9,0	0,0	170,7
20 220	24 467	38 000	48 135	33 306	13,8	1,0	2,1	8,2	0,3	171,5
20 762	24 172	33 549	41 006	29 650	15,0	0,8	4,3	6,5	1,3	169,4
23 215	26 050	41 258	50 398	35 125	5,9	1,6	5,4	6,3	1,6	175,0
22 886	27 081	37 145	49 702	34 527	8,4	0,9	3,4	5,0	0,2	170,9
19 250	23 447	35 183	45 198	30 863	12,3	0,7	8,6	6,7	0,2	169,0
19 838	25 359	34 585	43 049	30 402	11,4	0,6	5,2	6,1	0,1	167,0
15 930	20 543	34 782	50 612	30 815	15,6	0,1	2,1	6,2	0,0	171,6
19 816	24 568	41 646	54 048	35 034	18,1	0,7	3,8	5,9	0,5	171,4
21 856	24 935	57 194	94 414	46 268	16,8	0,1	4,6	7,0	0,3	170,1
15 524	20 281	37 843	52 304	31 750	9,6	0,5	4,5	6,6	1,1	172,1
21 766	25 455	39 358	53 394	34 607	4,2	2,2	6,6	7,4	0,0	179,6
18 793	22 711	45 009	53 187	35 448	17,9	0,3	3,8	6,5	2,9	171,6
20 444	21 073	34 409	46 512	30 774	5,9	0,7	1,9	6,2	0,6	171,6
17 450	18 662	29 489	33 818	24 492	6,0	1,7	17,8	6,3	3,2	186,1
19 086	22 171	31 979	36 629	29 936	9,0	1,7	9,3	6,2	1,7	175,8
17 861	21 314	35 095	52 941	31 162	10,7	0,6	4,5	6,3	0,2	171,5
25 042	26 755	31 187	33 881	29 304	6,1	2,0	13,9	5,7	0,7	168,1
15 400	17 017	22 670	27 657	20 324	6,2	0,8	12,1	6,5	0,5	175,7
15 601	17 700	27 876	31 733	23 083	9,2	0,1	2,8	11,0	0,0	172,6
14 589	16 665	21 568	23 955	19 805	6,7	1,6	13,7	5,6	0,0	180,7
14 302	15 677	20 466	22 960	18 441	6,0	0,4	12,5	7,4	0,0	174,3
16 128	18 252	22 104	23 958	20 302	10,0	0,6	7,4	5,6	0,0	176,2
15 677	17 508	22 709	26 218	20 601	5,9	0,8	19,7	5,4	0,4	170,1
17 154	18 563	22 156	24 395	20 681	5,5	0,2	20,5	4,7	0,3	166,4
17 731	19 617	23 947	25 514	21 760	4,0	0,5	22,4	3,7	0,2	168,7
18 132	19 493	23 845	25 943	21 680	8,8	0,3	23,8	5,8	0,0	165,9
17 277	20 230	46 196	62 385	35 874	6,1	0,9	5,5	6,5	0,0	173,0
26 416	28 093	31 802	32 540	29 710	0,1	0,2	0,7	3,6	0,0	164,7
17 997	19 780	30 378	45 491	28 088	4,1	0,0	1,9	6,8	0,0	172,7
24 000	24 908	88 993	123 208	62 788	57,4	0,0	4,0	11,0	0,0	169,5

Revidované výsledky ke dni 10. 3. 2010

Hrubá měsíční mzda a její složky, diference, placená doba podle podskupin zaměstnání KZAM-R

kraj: Středočeský

Podskupiny zaměstnání KZAM-R	Počet zaměstnanců přepočtený podle placených měsíců	Medián
		Kč/měs
3415 Obchodní cestující, profesionální poradci v obchodě, obchodní zástupci	965	30 714
3416 Nákupčí	1 086	32 243
3417 Odhadci a zbožíznalci	31	24 365
3419 Ostatní pracovníci - obchodní zprostředkovatelé jinde neuvedení	24	31 728
3421 Obchodní agenti	1 015	27 951
3422 Odbytoví a přepravní agenti	1 648	24 700
3429 Ostatní obchodní agenti a makléři jinde neuvedení	20	20 580
3431 Odborné sekretářky, sekretáři	308	24 231
3433 Pracovníci v oblasti účetnictví, fakturace, rozpočtovnictví, kalkulace	2 190	24 667
3434 Pracovníci v oblasti statistiky a matematiky	38	24 355
3435 Pracovníci v oblasti práce a mezd (kromě účetních)	107	29 271
3436 Referenti osobních oddělení	307	25 902
3439 Ostatní odborní administrativní pracovníci jinde neuvedení	1 209	23 418
3471 Aranžéři, průmysloví a komerční návrháři, bytoví architekti	40	18 611
4112 Kancelářští a manipulační pracovníci a obsluha zařízení na zpracování textu	142	20 425
4113 Pracovníci přípravy dat výpočetní techniky	48	16 790
4115 Sekretářky, sekretáři	923	20 720
4121 Nižší účetní	296	21 602
4123 Nižší finanční, daňoví úředníci a úředníci v příbuzných oborech	63	27 012
4131 Úředníci ve skladech	3 265	19 993
4132 Úředníci ve výrobě (např. výrobní plánovači)	525	26 034
4133 Úředníci v dopravě a v přepravě (dispečeri, kontrolori apod.)	541	25 561
4141 Řadoví knihovníci, archiváři, evidenční pracovníci	30	16 754
4142 Poštovní doručovatelé, úředníci v třídárnách	1 646	14 142
4190 Ostatní nižší úředníci jinde neuvedení	251	20 865
4211 Pokladníci (v bankách, pojišťovnách, spořitelnách, na poště)	297	20 351
4212 Úředníci na přepážkách a směnárnicích	1 003	16 699
4213 Pokladníci v obchodě, společném stravování apod.	756	14 490
4214 Prodavači vstupenek, jízdenek apod.	326	20 168
4215 Bookmakeři, krupiéři a úředníci sázkových kanceláří	242	15 582
4222 Recepční	131	16 941
4223 Telefonisté	85	26 983
4224 Informátoři	22	15 349
5121 Pracovníci dohlížející nad obsluhujícím personálem, hospodyně	53	18 645
5122 Kuchaři	761	14 022
5123 Číšníci, servírky	79	12 918
5132 Pečovatelé a pomocní ošetřovatelé v zařízeních sociální péče, v nemocnicích	639	13 792
5144 Maséři	21	11 106
5161 Hasiči, požárníci	356	27 997
5169 Ostatní pracovníci ochrany a ostrahy jinde neuvedení	792	15 353
5211 Prodavači v obchodech	3 803	13 465
6111 Pěstitelé polních plodin	99	12 919
6112 Ovocnáři, vinaři, chmelaři a ostatní pěstitelé plodin rostoucích na stromech	39	16 140
6113 Zahradníci a pěstitelé zahradních plodin a sazenic	74	21 800

Hrubá měsíční mzda a její složky, diference, placená doba podle podskupin zaměstnání KZAM-R

kraj: **Středočeský**

Diference				Průměr	Vybrané složky hrubé měsíční mzdy					Placená doba
1. decil	1. kvartil	3. kvartil	9. decil		prémie a odměny	příplatky za přesčas	příplatky ostatní	náhrady	odměny za pohotovost	
Kč/měs	Kč/měs	Kč/měs	Kč/měs	Kč/měs	%	%	%	%	%	hod/měs
17 730	22 975	40 849	59 325	36 446	32,5	0,3	1,5	5,6	0,0	172,1
18 910	23 440	49 736	74 181	39 958	18,6	0,2	2,5	6,4	0,1	171,6
19 846	21 212	37 138	45 387	30 206	15,6	0,2	4,4	5,2	0,0	171,5
19 812	24 290	39 771	55 295	34 511	15,9	0,0	3,9	8,9	0,0	171,8
17 561	21 701	36 934	52 712	32 005	13,8	0,2	1,3	6,6	0,0	169,9
17 023	20 223	30 803	42 318	29 213	18,7	0,3	2,0	6,7	0,0	172,2
12 298	17 900	27 524	37 667	24 232	14,6	0,0	1,2	6,5	0,4	169,8
16 060	19 661	30 228	40 446	27 240	11,3	0,2	1,8	7,6	0,1	171,5
16 682	19 508	30 629	41 261	27 728	15,2	0,3	2,3	5,7	0,0	170,6
18 412	22 661	32 838	65 755	31 707	17,2	0,1	4,2	6,5	0,0	166,9
17 644	20 106	36 658	51 043	32 446	12,2	0,0	5,4	6,0	0,0	173,6
15 648	21 000	30 022	34 901	27 216	10,1	0,1	1,8	6,0	0,0	169,0
16 463	19 421	31 122	41 655	27 891	14,9	0,4	4,1	5,9	0,1	172,4
13 034	14 388	29 970	39 438	23 908	12,6	0,4	2,5	5,9	0,0	176,4
12 600	16 009	22 183	24 274	19 521	5,3	0,8	3,4	7,1	0,0	170,7
12 315	14 565	25 093	30 767	20 029	3,8	0,8	4,7	4,3	0,1	176,6
14 265	17 000	27 076	35 041	23 590	12,9	0,3	2,5	6,3	0,0	171,8
14 909	17 244	26 982	35 681	23 964	14,6	0,5	2,2	5,9	0,0	172,6
14 890	20 666	36 185	43 512	28 944	26,2	0,2	1,4	5,2	0,0	172,3
14 797	17 210	24 084	30 047	21 522	10,7	1,3	5,4	6,8	0,3	174,7
15 937	19 890	34 267	40 832	28 650	11,3	1,3	5,8	6,0	0,0	175,4
17 483	21 204	30 000	37 489	27 039	14,8	0,6	7,8	6,3	0,1	172,9
11 734	13 385	22 703	30 069	19 071	11,4	0,0	2,3	7,3	0,0	170,8
12 473	13 068	15 818	18 634	14 899	14,3	1,3	2,2	7,1	0,0	170,1
15 133	17 718	28 042	35 837	24 559	14,4	0,5	2,0	5,3	0,1	170,8
14 547	16 037	24 938	30 084	21 095	12,0	0,3	1,0	5,7	0,0	170,6
14 846	15 586	19 275	32 826	19 854	19,1	0,8	1,0	6,0	0,0	169,0
11 759	12 919	15 924	18 193	15 006	6,3	0,7	5,3	6,8	1,0	175,7
12 993	16 550	22 578	24 804	19 473	4,5	2,2	9,7	4,7	0,0	179,7
11 134	12 339	19 117	23 685	16 711	27,2	0,0	12,6	4,1	0,0	163,5
11 999	13 888	19 346	24 823	17 775	10,4	0,5	2,4	5,5	0,0	175,0
10 864	17 424	36 024	45 817	30 332	2,9	0,0	0,4	6,2	0,5	172,8
12 276	14 203	19 933	29 814	17 609	6,8	1,8	12,8	6,1	0,0	175,3
13 495	15 934	22 959	29 717	19 783	6,0	0,7	5,7	3,8	0,3	172,9
10 533	11 988	17 387	21 978	15 425	14,2	0,6	4,8	5,2	0,0	173,8
10 194	11 384	15 980	20 385	14 294	13,9	0,7	5,1	7,3	0,0	176,9
11 050	12 209	16 219	18 466	14 856	4,7	0,7	15,9	4,9	0,1	172,4
9 645	9 839	15 015	19 908	13 206	10,7	0,0	8,2	9,0	4,2	173,6
18 497	21 878	32 124	43 669	29 303	9,1	0,9	18,9	5,9	3,1	168,8
10 475	12 430	20 822	27 502	17 250	6,2	1,7	10,4	5,7	0,0	176,8
10 226	11 785	16 470	20 589	15 014	10,8	0,7	6,6	7,3	0,0	174,0
10 156	11 115	15 604	17 768	13 880	6,8	0,6	2,7	11,0	0,0	173,9
11 476	14 064	18 167	21 251	16 119	34,3	0,7	0,8	9,7	0,0	178,7
14 863	18 133	24 797	30 039	22 512	9,3	2,6	1,0	6,0	0,1	186,6

Revidované výsledky ke dni 10. 3. 2010

Hrubá měsíční mzda a její složky, diference, placená doba podle podskupin zaměstnání KZAM-R

kraj: Středočeský

Podskupiny zaměstnání KZAM-R	Počet zaměstnanců přepočtený podle placených měsíců	Medián
		Kč/měs
6121 Chovatelé hospodářských zvířat (kromě drůbeže a včel)	268	18 121
6122 Chovatelé drůbeže	462	13 419
6129 Ostatní chovatelé, ošetřovatelé zvířat jinde neuvedení (v rezervacích, stájích apod.)	35	15 532
6141 Dělníci pro pěstění a ošetřování lesa	142	13 856
6142 Dělníci pro těžbu dřeva (kromě obsluhy pojízdných zařízení)	107	20 501
7113 Horníci pro dobývání nerudných surovin a kamenolamači	25	19 298
7122 Zedníci, kameníci, omítkáři	330	19 964
7123 Betonáři, dělníci specializovaní na pokládání betonových povrchů	276	21 405
7124 Tesaři a truhláři	77	20 285
7125 Stavební montážníci	52	27 466
7129 Ostatní stavební dělníci hlavní stavební výroby a pracovníci v ostatních oborech	295	18 566
7136 Instalatéři, potrubáři, stavební zámečníci, klempíři	374	22 314
7137 Stavební a provozní elektrikáři	144	20 587
7139 Ostatní dělníci zajišťující dokončovací stavební práce a dělníci v příbuzných obor.	21	18 751
7142 Lakýrníci a pracovníci v příbuzných oborech	979	25 654
7211 Formíři a jádraři	105	19 978
7212 Svářeči, řezači plamenem a páječi	2 958	25 112
7213 Výrobci a opraváři výrobků a dílů z plechů	955	26 325
7214 Montéři kovových konstrukcí	261	40 639
7221 Kováři, obsluha kovací lisů, obsluha bucharů	716	25 413
7222 Nástrojaři, kovodeláři, kovodělníci, zámečníci	5 516	23 784
7223 Seřizovači a obsluha obráběcích strojů (kromě automatických a poloautomatických)	1 539	26 479
7224 Brusiči, leštiči a ostříči nástrojů	133	20 991
7228 Kovolijci, cizeléři	51	18 125
7231 Mechanici a opraváři motorových vozidel	1 236	25 172
7234 Mechanici a opraváři kolejových vozidel	367	21 438
7235 Mechanici a opraváři obráběcích, zemědělských strojů a průmyslového zařízení	2 395	27 536
7239 Ostatní mechanici a opraváři strojů a zařízení bez elektro jinde neuvedení	859	24 307
7241 Elektromechanici, opraváři a seřizovači různých typů elektrických zařízení	2 064	25 064
7242 Mechanici, opraváři a seřizovači elektrických částí aut, letadel, lodí	199	35 881
7243 Mechanici, seřizovači, opraváři elektronických zařízení	912	29 106
7244 Telefonní a telegrafní mechanici, montéři a opraváři	65	18 728
7246 Montéři a opraváři silnoproudých elektrických vedení	375	31 067
7311 Výrobci, mechanici a opraváři přesných přístrojů a zařízení	111	23 778
7321 Výrobci hrnčířského, porcelánového zboží, žáruvzdorných výrobků, brus.kotoučů	104	20 006
7322 Dělníci při výrobě skla, sklářů vč. brusičů a leštičů	179	17 891
7324 Malíři skla a keramiky a pracovníci v příbuzných oborech (vč. výrobců zrcadel)	61	19 426
7341 Tiskaři, sazeči (kromě obsluhy tiskárenských strojů)	22	21 957
7344 Fotografové a pracovníci v příbuzných oborech	17	21 940
7411 Zpracovatelé masa, ryb vč. uzenářů a konzervovačů masa a ryb	403	19 347
7412 Zpracovatelé pekárenských a cukrářských výrobků	468	15 313
7415 Ochutnávači potravin a nápojů	18	23 621
7419 Ostatní zpracovatelé - výrobci potravinářských výrobků jinde neuvedení	251	16 938
7421 Impregnační a úpraváři dřeva	38	17 084

Hrubá měsíční mzda a její složky, diference, placená doba podle podskupin zaměstnání KZAM-R

kraj: **Středočeský**

Diference				Průměr	Vybrané složky hrubé měsíční mzdy					Placená doba
1. decil	1. kvartil	3. kvartil	9. decil		prémie a odměny	příplatky za přesčas	příplatky ostatní	náhrady	odměny za pohotovost	
Kč/měs	Kč/měs	Kč/měs	Kč/měs	Kč/měs	%	%	%	%	%	hod/měs
14 061	15 831	21 631	25 438	18 847	21,3	1,2	9,6	8,7	0,1	180,7
11 199	11 969	15 385	17 692	14 005	26,4	1,7	3,9	6,8	0,0	176,2
11 611	14 050	19 194	21 126	16 610	8,7	1,4	3,5	16,0	0,0	181,4
11 079	12 215	16 432	18 493	14 546	15,2	0,6	0,5	16,6	0,0	174,4
14 315	18 385	24 317	28 020	21 344	16,1	0,4	1,7	22,7	0,0	172,6
13 170	16 367	21 522	26 180	19 146	24,3	1,0	4,9	12,2	0,0	171,5
13 693	16 680	23 300	26 820	20 035	9,6	1,1	1,0	10,2	0,5	175,1
15 775	19 187	24 324	28 417	21 838	8,4	1,2	2,2	10,8	0,0	175,9
10 568	17 353	25 524	27 943	20 508	9,3	1,7	1,6	9,8	0,3	174,0
15 747	19 672	32 020	33 876	26 628	12,7	1,1	2,4	11,8	0,0	180,1
10 043	13 895	22 948	28 212	18 838	9,3	3,6	2,2	11,5	0,6	177,0
16 069	18 903	26 749	30 275	22 990	12,9	1,0	2,6	10,4	3,0	173,0
15 080	17 905	26 077	30 911	22 116	8,1	1,9	10,2	5,7	1,6	175,7
14 323	15 572	20 631	21 078	18 489	5,1	2,5	0,0	8,3	0,0	181,7
19 872	22 061	28 796	31 913	25 868	11,3	1,1	8,7	5,4	0,0	173,1
15 024	17 022	24 015	30 736	21 354	16,9	1,3	6,3	8,2	0,0	177,3
16 957	22 136	28 385	31 802	24 999	11,5	1,7	7,3	5,7	0,0	174,1
15 647	23 241	28 768	31 052	25 796	10,3	1,6	8,3	4,8	0,0	173,3
16 990	23 310	48 183	55 151	37 356	6,6	0,2	9,8	6,2	0,0	176,7
19 423	22 095	28 470	34 321	25 936	17,1	1,3	10,3	6,0	0,0	170,8
16 954	20 112	28 018	32 423	24 556	10,8	1,6	6,5	6,2	0,4	173,5
18 932	22 752	30 613	36 067	27 467	10,1	1,8	7,0	6,0	0,1	176,8
14 655	17 988	25 875	31 182	22 410	10,3	2,5	12,0	6,6	0,3	178,9
13 586	14 473	25 611	30 157	20 598	9,0	1,8	13,1	6,6	0,0	177,5
16 926	22 175	28 038	30 926	24 929	10,5	1,7	5,3	5,6	0,2	173,3
16 717	18 191	25 534	27 661	22 082	5,8	1,5	10,3	7,5	0,2	168,5
19 009	23 955	30 964	34 556	27 499	11,6	1,5	8,3	5,8	0,1	171,8
17 024	20 972	27 772	32 448	24 716	12,9	1,5	6,7	6,0	0,1	173,3
18 006	21 467	30 008	34 341	25 989	14,0	1,9	7,7	6,6	0,7	176,5
17 761	21 817	45 984	51 650	35 259	7,4	0,3	8,8	5,8	0,1	170,9
15 474	23 676	33 208	37 195	28 124	4,3	0,8	12,5	6,2	0,3	176,6
16 201	17 039	20 444	22 982	19 868	4,1	0,8	3,0	7,0	1,4	168,7
20 488	23 375	34 713	37 783	29 738	16,3	1,4	3,6	5,1	5,9	177,1
17 307	18 923	28 488	35 655	24 982	6,0	0,3	7,9	5,3	1,8	171,9
17 009	17 805	22 468	24 514	20 544	26,6	1,4	6,3	8,3	0,0	184,0
12 245	14 587	24 604	33 812	21 160	7,8	2,4	4,4	9,5	0,0	171,7
13 422	15 762	20 967	23 519	18 802	17,8	1,3	5,3	8,2	0,0	174,5
19 227	20 521	26 430	28 038	23 277	15,7	0,4	4,8	6,7	0,1	168,0
18 124	20 555	27 745	36 108	24 716	12,4	0,3	5,0	6,8	0,0	166,0
12 953	15 915	22 436	25 880	19 404	27,7	1,5	3,6	10,6	0,3	177,6
11 853	13 470	18 182	23 268	16 510	16,8	1,2	5,6	7,2	0,0	175,5
17 766	22 322	24 369	25 509	23 196	5,8	0,2	8,9	6,8	0,0	169,0
11 246	13 636	23 504	26 572	19 327	16,6	0,9	5,4	6,6	0,1	171,0
10 256	11 203	20 006	23 761	16 800	14,1	1,2	1,0	6,2	0,4	177,2

Revidované výsledky ke dni 10. 3. 2010

Hrubá měsíční mzda a její složky, diference, placená doba podle podskupin zaměstnání KZAM-R

kraj: Středočeský

Podskupiny zaměstnání KZAM-R	Počet zaměstnanců přepočtený podle placených měsíců	Medián
		Kč/měs
7422 Umělečtí truhláři, řezbáři, výrobci a opraváři výrobků ze dřeva vč. opravářů	109	24 206
7433 Dámští a pánští krejčí a kloboučníci včetně opravářů oděvů	67	13 690
7439 Ostatní dělníci při výrobě textilu, oděvů a výrobků z kůže, kožešin	35	19 551
8112 Obsluha zařízení pro úpravu rudných a nerudných surovin	91	20 005
8121 Obsluha zařízení při hutní výrobě kovů obsluha pecí a konvertorů	308	23 530
8122 Obsluha zařízení ve slévárenství (taviči, slévači)	400	22 796
8123 Obsluha zařízení na tepelné zpracování kovů	249	22 785
8124 Obsluha zařízení na tažení a protlačování kovů	104	22 813
8125 Obsluha zařízení na tváření kovů ve válcovnách	327	22 500
8126 Obsluha zařízení na úpravu kovového odpadu	11	15 621
8131 Obsluha pecí na výrobu skla a keramiky	500	21 757
8139 Obsluha ostatních zařízení na výrobu skla a keramiky	802	26 289
8141 Obsluha pily a jiného zařízení na zpracování dřeva	136	17 925
8143 Obsluha zařízení na výrobu papíru, kartonu a lepenky	142	20 667
8149 Obsluha ostatních zařízení na zpracování dřeva a v papírnách jinde neuvedená	360	16 067
8151 Obsluha drtičů, mlýnů a míchadel při chemické výrobě	45	19 503
8154 Obsluha chemických destilačních kolon a reaktorů	321	20 726
8156 Obsluha zařízení na zpracování radioaktivního materiálu	63	18 787
8159 Obsluha ostatních zařízení při chemické výrobě jinde neuvedená	484	19 417
8161 Obsluha zařízení při výrobě a rozvodu elektřiny	251	29 297
8162 Obsluha parních turbín, ohřivačů a motorů	196	22 099
8163 Obsluha zařízení při úpravě, čištění a rozvodu vody	392	19 131
8171 Obsluha automatických nebo poloautomatických montážních linek	1 455	19 296
8172 Obsluha průmyslových robotů	144	25 433
8180 Obsluha strojů a zařízení pro práce na železničním svršku	68	22 502
8211 Obsluha automatických nebo poloautomatických obráběcích strojů (kromě 722)	895	24 896
8212 Obsluha strojů na výrobu maltovin, vápna, cementu, prefabrikátů	245	24 090
8221 Obsluha strojů při farmaceutické výrobě	327	15 718
8223 Obsluha strojů při konečné úpravě a nanášení ochranných povlaků	896	24 018
8231 Obsluha strojů na výrobu pryžových výrobků (např. obuvi, pneumatik)	294	18 341
8232 Obsluha strojů na výrobu plastových výrobků (vč. laminování)	665	21 813
8240 Obsluha automatických nebo poloautomatických dřevoobráběcích strojů	122	19 097
8251 Obsluha tiskárenských strojů	133	26 415
8254 Obsluha kopírovacích strojů	53	16 263
8264 Obsluha strojů na bělení, barvení, čištění, praní, žehlení textilu	30	11 907
8271 Obsluha strojů na zpracování a konzervování masa a ryb	204	15 111
8273 Obsluha strojů na mletí zrn a koření	119	18 052
8274 Obsluha strojů na zpracování mouky, výrobu pečiva, čokolády a cukrovinek	309	20 099
8278 Obsluha strojů na výrobu nápojů	91	19 561
8281 Montážní dělníci montující mechanická zařízení (stroje, vozidla)	8 773	22 483
8282 Montážní dělníci montující elektrická zařízení	265	13 755
8283 Montážní dělníci montující elektronická zařízení	432	13 844
8284 Montážní dělníci montující výrobky z kovů, pryže a plastů	1 623	16 793
8287 Montážní dělníci montující výrobky z kombinovaných materiálů	503	10 536

Hrubá měsíční mzda a její složky, diference, placená doba podle podskupin zaměstnání KZAM-R

kraj: **Středočeský**

Diference				Průměr	Vybrané složky hrubé měsíční mzdy					Placená doba
1. decil	1. kvartil	3. kvartil	9. decil		prémie a odměny	příplatky za přesčas	příplatky ostatní	náhrady	odměny za pohotovost	
Kč/měs	Kč/měs	Kč/měs	Kč/měs	Kč/měs	%	%	%	%	%	hod/měs
14 115	18 017	27 521	30 642	24 128	7,6	0,9	3,4	6,7	0,0	173,8
12 853	13 250	14 375	15 674	13 888	9,2	0,0	15,4	11,9	0,0	165,0
15 796	16 237	20 509	25 600	19 562	4,5	0,0	2,4	7,1	0,0	171,6
13 054	15 555	23 238	28 588	19 974	23,7	1,6	7,2	6,8	0,0	169,3
19 738	22 169	26 089	28 798	24 109	9,4	0,6	9,7	4,6	0,0	164,1
13 697	17 161	27 932	31 074	22 702	14,3	1,1	11,7	6,7	0,0	174,3
16 112	20 350	25 806	28 485	23 024	11,7	1,5	12,7	5,0	0,0	173,9
16 405	19 317	25 678	29 241	22 850	15,4	3,0	7,6	9,7	0,0	176,9
18 875	20 393	25 311	28 233	23 211	13,6	1,5	11,3	5,3	0,0	172,8
14 110	14 172	18 024	20 214	16 306	24,5	1,0	0,6	7,1	0,0	168,4
17 327	19 440	25 189	29 203	22 684	15,3	3,2	11,4	7,9	0,0	178,8
17 080	19 844	29 440	32 198	25 248	25,6	1,7	7,3	7,1	0,0	176,8
12 761	14 025	23 578	28 834	19 270	15,0	2,5	0,1	8,3	0,1	180,9
13 768	18 605	23 241	26 416	20 641	19,2	1,7	7,2	6,1	0,0	174,6
13 317	14 298	19 525	23 517	17 297	20,6	2,0	4,3	6,4	0,0	176,1
15 184	18 023	24 765	29 686	21 165	28,2	1,7	4,2	7,5	0,0	176,4
17 317	18 642	23 434	25 940	21 465	4,0	1,9	14,6	6,0	0,0	166,8
16 992	18 084	19 685	21 225	18 964	21,9	0,0	5,7	6,0	0,0	165,9
14 879	16 507	25 891	29 041	21 313	14,7	1,1	16,1	6,2	0,1	167,0
19 609	23 170	31 734	34 914	28 116	7,4	1,2	16,3	6,3	0,3	168,4
12 728	17 780	25 646	29 221	21 996	10,2	2,2	11,1	5,2	0,2	178,7
14 767	17 152	21 860	25 429	19 821	12,5	0,9	7,7	6,1	2,0	167,6
12 259	15 977	25 335	36 210	21 877	10,4	1,1	8,9	6,4	0,0	170,3
19 293	21 943	29 978	35 587	26 541	10,0	4,7	4,3	8,1	0,0	182,5
18 203	21 026	25 925	27 636	23 025	6,7	2,5	6,2	6,1	4,5	171,7
17 445	20 079	32 046	39 617	26 874	12,6	1,7	8,6	6,5	0,1	177,0
18 497	20 771	27 814	31 323	24 671	16,2	3,3	8,6	8,9	0,0	183,8
14 178	14 880	21 112	27 494	18 450	6,0	0,5	4,2	7,5	0,0	167,7
14 296	18 508	26 293	28 407	22 903	12,0	1,6	8,9	5,2	0,0	173,2
13 834	15 046	25 666	28 286	20 540	26,2	1,2	6,7	6,6	0,0	171,5
15 818	18 140	26 008	31 870	23 187	19,6	2,7	6,9	5,1	0,0	171,4
9 943	12 069	22 067	24 547	18 221	10,0	1,4	2,5	5,2	0,0	169,1
17 700	20 459	32 080	36 929	26 743	9,2	1,7	8,2	6,4	0,1	174,2
12 033	14 272	17 014	18 820	15 885	9,9	0,7	0,3	6,9	0,0	167,8
9 474	10 389	12 962	13 913	11 921	9,8	0,6	9,7	8,6	0,0	172,8
13 058	13 722	17 374	20 116	15 931	1,5	1,5	3,1	10,4	0,0	170,0
14 444	16 345	21 018	23 720	18 756	25,6	1,5	3,7	11,3	0,0	179,6
12 255	13 704	27 705	34 120	21 994	15,1	1,1	11,3	7,0	0,0	176,7
12 369	14 517	21 833	23 506	18 603	14,4	1,0	10,1	6,4	0,0	175,2
17 305	20 022	25 274	28 268	22 655	13,2	1,8	10,4	5,9	0,0	173,6
11 328	12 312	15 878	25 181	15 901	11,1	1,6	12,4	7,4	0,1	172,8
11 732	12 865	15 466	17 121	14 241	10,0	2,6	8,1	5,7	0,0	169,9
8 478	13 382	20 366	24 590	17 122	15,6	1,3	9,0	6,5	0,0	170,0
5 957	7 866	17 413	22 550	13 377	16,6	1,1	2,9	6,0	0,0	168,8

Revidované výsledky ke dni 10. 3. 2010

Hrubá měsíční mzda a její složky, diference, placená doba podle podskupin zaměstnání KZAM-R

kraj: **Středočeský**

Podskupiny zaměstnání KZAM-R	Počet zaměstnanců přepočtený podle placených měsíců	Medián
		Kč/měs
8290 Obsluha jiných stacionárních zařízení a ostatní montážní dělníci	696	22 141
8311 Strojvedoucí	654	31 034
8313 Dělníci zabezpečující sestavování vlaků (brzdaři, výhybkáři)	963	22 420
8314 Dělníci zabezpečující jízdu vlaků v mezistaničních úsecích	247	21 640
8321 Řidiči osobních a malých dodávkových automobilů, taxikáři	299	22 256
8322 Řidiči sanitních a rzp vozů	59	18 739
8323 Řidiči autobusů, trolejbusů a tramvají	267	23 535
8324 Řidiči nákladních automobilů a tahačů	2 807	21 768
8326 Řidiči speciálních vozidel	268	22 265
8331 Obsluha zemědělských a lesních strojů	292	19 430
8332 Obsluha zemních a příbuzných strojů	315	23 981
8333 Obsluha jeřábů, zdvihacích a podobných manipulačních zařízení	563	21 019
8334 Obsluha vysokozdvíhacích a ostatních motorových vozíků	3 455	21 883
9132 Pomocníci a uklízeči v kancelářích, hotelích, nemocnicích a jiných zařízeních	1 256	11 340
9141 Domovníci, správci domu	46	15 729
9152 Vrátní, hlídači, uváděči a šatnářky	355	11 061
9154 Pracovníci odečítající stav elektroměrů, plynoměrů a vodoměrů	53	16 151
9161 Sběrači odpadků, popeláři	64	13 611
9162 Metaři, čističi záchodků, žump, kanálů a podobných zařízení	28	16 279
9169 Ostatní pracovníci v příbuzných oborech jinde neuvedení	15	16 919
9211 Pomocní a nekvalifikovaní dělníci v zemědělství	131	14 581
9312 Pomocní a nekvalifikovaní dělníci na stavbách a údržbě silnic, přehrad	37	16 400
9313 Pomocní a nekvalifikovaní dělníci na stavbách budov	65	21 421
9321 Pomocní a nekvalifikovaní montážní a manipulační dělníci	2 058	16 584
9322 Ruční baliči a pytlavači	565	15 254
9323 Dělníci nádvorní skupiny (pomocní montéři)	309	18 768
9331 Řidiči vozidel poháněných ručně nebo nožně	46	23 722
9333 Vazači a nosiči břemen, přístavní dělníci (dokaři)	164	18 870
9339 Pomocní a nekvalifikovaní pracovníci v dopravě, ve skladech, v telekomunikacích	2 061	17 454

Hrubá měsíční mzda a její složky, diference, placená doba
podle podskupin zaměstnání KZAM-R

kraj: Středočeský

Diference				Průměr	Vybrané složky hrubé měsíční mzdy					Placená doba
1. decil	1. kvartil	3. kvartil	9. decil		prémie a odměny	příplatky za přesčas	příplatky ostatní	náhrady	odměny za pohotovost	
Kč/měs	Kč/měs	Kč/měs	Kč/měs	Kč/měs	%	%	%	%	%	hod/měs
12 854	17 813	25 813	28 403	21 790	9,6	0,6	8,8	7,5	0,0	169,3
27 320	29 123	33 276	35 607	31 014	5,6	2,9	17,2	8,3	0,0	172,1
19 946	21 025	24 235	26 471	22 807	5,2	2,3	16,2	6,1	0,0	168,5
17 570	18 639	23 767	25 989	21 572	5,8	2,8	17,8	4,7	0,0	174,6
14 390	18 114	31 590	39 052	25 113	11,3	1,8	9,2	8,5	0,2	175,5
15 765	16 857	21 939	25 508	19 683	3,5	3,6	22,1	4,8	1,4	187,8
18 971	21 036	27 434	30 319	24 285	15,1	4,9	9,4	8,1	0,0	213,7
13 508	18 420	25 748	30 763	22 119	29,6	0,8	4,7	8,0	0,2	177,5
17 977	20 535	25 222	27 595	22 911	17,0	2,3	6,6	8,6	1,3	183,6
13 858	15 478	29 753	41 286	23 841	34,5	0,5	2,0	13,1	0,0	178,3
18 015	20 676	26 376	29 342	23 980	14,5	1,4	8,0	9,9	0,1	169,0
14 606	17 550	24 625	28 301	21 419	9,7	1,2	13,1	7,2	0,0	175,6
16 711	19 199	24 838	28 178	22 374	12,7	1,5	7,2	6,0	0,0	174,2
9 021	9 875	14 044	18 673	12 930	8,3	0,3	5,7	6,1	0,1	173,3
8 814	11 099	20 553	25 607	16 897	4,5	0,8	6,1	5,3	0,4	170,8
8 876	9 775	13 353	16 292	11 869	9,8	1,0	9,7	6,3	0,0	174,8
13 112	13 901	18 350	19 365	16 324	22,9	0,2	0,1	5,9	0,0	164,1
8 313	10 178	15 664	17 775	13 555	9,5	1,4	4,6	8,4	0,4	176,2
12 423	13 827	22 164	23 329	17 395	13,4	1,0	5,7	10,6	3,1	167,5
9 567	10 173	22 517	27 221	17 376	8,9	2,5	11,9	3,3	0,0	192,6
10 306	12 344	16 238	19 278	14 793	25,6	0,7	0,7	10,5	0,0	177,6
12 533	13 814	18 495	19 117	16 364	16,3	0,8	1,4	7,3	0,5	172,6
12 978	15 366	23 841	27 851	20 459	3,2	0,5	0,2	10,6	0,1	174,0
10 848	12 379	21 934	27 436	18 246	10,8	1,9	7,3	7,0	0,0	176,5
11 046	12 704	18 786	22 287	16 325	10,7	1,2	8,1	8,4	0,0	172,8
10 171	12 738	20 933	23 324	17 965	12,4	0,2	6,4	5,7	0,0	170,4
17 899	19 906	28 746	34 219	24 634	25,5	1,4	2,1	7,7	0,0	176,5
13 017	15 731	22 304	24 495	18 784	11,4	1,9	2,5	9,3	0,1	180,6
11 983	14 739	21 114	25 925	18 497	11,1	0,9	6,2	8,6	0,1	172,2

Revidované výsledky ke dni 10. 3. 2010

**Průměrná měsíční odpracovaná a neodpracovaná doba zaměstnanců
podle podskupin zaměstnání KZAM-R**

kraj: Středočeský

Podskupiny zaměstnání KZAM-R	Počet zaměstnanců přečtený podle eviden. měsíců	Odpracovaná doba		Neodpracovaná doba		
		celkem	z toho přesčas	celkem	z toho	
					nemoc	dovolená
		hod/měs	hod/měs	hod/měs	hod/měs	hod/měs
1210 Ředitelé a prezidenti velkých organizací, podniků	293	158,4	0,6	12,3	1,0	8,9
1221 Ved. pracovníci v zemědělství, lesnictví, rybář. a mysliv.	155	157,8	0,3	14,4	1,3	10,7
1222 Vedoucí pracovníci v průmyslu (ve výrobě)	1 986	154,0	3,6	14,4	1,7	8,0
1223 Vedoucí pracovníci ve stavebnictví a zeměměřičtví	90	157,1	2,8	15,0	0,3	12,0
1224 Vedoucí pracovníci ve velkoobchodě a v maloobchodě	1 035	155,3	1,4	17,2	3,0	10,9
1225 Vedoucí pracovníci v restauracích a hotelích	14	169,4	9,2	12,1	5,5	3,9
1226 Ved. pracovníci v dopr., skladování, telekom. a na pošt. úř.	525	148,3	3,2	20,4	5,3	10,1
1227 Ved. prac. v organ.zaměřených na poskytování obch.služ.	168	155,1	0,2	16,5	1,5	10,4
1228 Ved.prac. v pečovatel., úklidových a podobných službách	14	155,7	0,1	16,9	0,0	13,5
1229 Ved. pracovních dílčích celků jinde neuved. (kult.,zdrav.)	170	152,9	1,1	16,3	2,1	10,4
1231 Vedoucí pracovníci finančních a hospodářských útvarů	359	156,3	0,6	13,4	1,3	9,0
1232 Ved. prac. personálních útvarů a útvarů průmysl. vztahů	102	155,2	0,4	14,6	2,4	9,4
1233 Vedoucí pracovníci obytných útvarů (vč. průzkumu trhu)	334	156,5	1,4	14,2	1,0	10,7
1234 Ved. prac. reklamních útvarů a útvarů pro styk s veřejností	83	160,0	3,6	13,2	1,8	9,2
1235 Vedoucí pracovníci zásobovacích útvarů	187	156,3	1,5	14,4	1,4	10,1
1236 Vedoucí pracovníci výpočetních útvarů	70	155,3	1,1	14,1	1,0	9,4
1237 Vedoucí pracovníci výzkumných a vývojových útvarů	137	154,8	1,1	15,0	0,5	10,8
1239 Vedoucí pracovníci ostatních útvarů jinde neuvedení	337	155,2	1,5	15,1	2,4	9,2
1311 Vedoucí, ředitelé v zemědělství, lesnictví, rybářství	36	163,8	0,0	9,1	2,3	6,0
1312 Vedoucí, ředitelé v průmyslu (ve výrobě)	209	159,6	2,2	12,1	1,0	8,3
1313 Vedoucí, ředitelé ve stavebnictví a zeměměřičtví	17	154,5	0,0	17,8	0,0	14,9
1314 Vedoucí, ředitelé ve velkoobchodu a maloobchodu	513	158,8	3,1	16,5	3,0	10,2
1315 Vedoucí, ředitelé v restauracích a hotelích	53	156,0	3,0	19,6	8,9	6,3
1316 Vedoucí v dopravě, sklad., telekomun. a na pošt. úřadech	258	157,8	7,5	17,6	2,8	10,1
1317 Ved., ředitelé v podnicích poskytujících obchodní služby	116	155,2	0,1	18,5	2,0	10,1
1318 Vedoucí, ředitelé pečovatelských, úklidových a pod. služ.	11	155,6	0,2	17,9	4,7	9,9
1319 Vedoucí, ředitelé malých organizací ostatní (kult.,zdrav.)	15	169,4	6,2	11,0	0,0	6,3
2113 Chemici	269	154,7	6,2	17,6	4,9	9,6
2114 Geologové, geofyzici, geodeti, hydrologové apod.	15	147,4	0,5	18,4	8,9	8,2
2119 Ostatní vědci a odborníci v příbuz. oborech jinde neuved.	369	154,7	7,5	17,3	2,8	8,3
2122 Statisticy	34	153,1	2,0	16,0	3,7	7,8
2131 Projektanti a analytici výpočetních systémů	254	153,5	5,0	15,8	1,3	8,8
2132 Programátoři	210	160,8	3,3	12,7	1,2	8,6
2139 Ostatní odborníci zabývající se výp. tech. jinde neuvedení	311	156,1	1,4	15,8	1,8	10,2
2142 Projektanti staveb a areálů, stavební inženýři	96	153,3	0,8	13,7	1,0	8,9
2143 Projektanti elektrotechnických zařízení, elektroinženýři	202	157,6	5,3	17,9	2,0	10,2
2144 Projektanti elektronických syst. a telekomunikačních sítí	172	159,3	4,4	15,5	1,9	9,8
2145 Projektanti a konstruktéři strojních zařiz., strojní inženýři	737	156,9	4,1	15,4	1,9	8,3
2146 Chemičtí inženýři, technologové	148	151,6	1,5	16,6	1,8	10,6
2149 Ostatní architekti, projektanti, konstrukt.a techn.inženýři	622	155,4	5,0	14,3	2,6	5,9
2211 Bakteriologové, biologové, ekologové, zoologové	68	155,3	1,3	16,1	3,2	10,1
2212 Farmakologové, anatomové, biochemici,fyziolog., patolog.	36	155,4	1,5	16,4	0,0	9,9
2213 Agronomové, šlechtitelé a odborníci v příbuzných oborech	93	156,4	0,3	16,9	2,3	13,7
2221 Lékaři, ordináři (kromě zubních lékařů)	661	167,8	10,8	15,5	2,9	10,1

Revidované výsledky ke dni 10. 3. 2010

**Průměrná měsíční odpracovaná a neodpracovaná doba zaměstnanců
podle podskupin zaměstnání KZAM-R**

kraj: **Středočeský**

Podskupiny zaměstnání KZAM-R	Počet zaměstnanců přepracovaný podle eviden. měsíců	Odpracovaná doba		Neodpracovaná doba		
		celkem	z toho přesčas	celkem	z toho	
					nemoc	dovolená
		hod/měs	hod/měs	hod/měs	hod/měs	hod/měs
2224 Farmaceuti, magistři v lékárně, lékárníci	54	160,4	3,1	15,9	2,5	10,4
2411 Odborní pracov. na úseku účetnictví, financí, daní, apod.	547	154,9	1,2	18,3	4,1	9,3
2412 Odbor. pracovníci na úseku zaměstnaneckých, pers. věcí	166	157,1	2,0	14,5	1,8	8,3
2413 Odborní pracovníci v bankovníctví a pojišťovnictví	868	151,7	1,0	21,8	6,0	10,8
2419 Ostatní odborní pracovníci v oblasti podnikání	1 319	154,1	5,3	14,9	2,4	6,8
2421 Právníci, právní poradci (mimo advokacie a soudnictví)	31	151,0	0,7	17,7	4,6	9,0
2429 Ostatní odborníci v právní oblasti jinde neuvedení	15	158,1	3,8	11,9	1,2	7,4
2433 Odborní pracovníci v informacích (např. vti)	20	154,6	2,9	12,7	1,3	8,0
2441 Ekonomové - vědecktí pracovníci, specialisté, experti	457	154,3	2,8	16,9	2,3	10,9
2447 Tlumočníci a překladatelé	13	146,5	1,8	20,4	1,3	13,8
2451 Spisovatelé, autoři, kritikové, novináři, redaktori	30	162,6	0,0	11,5	1,2	8,7
2458 Umělečtí designéři a návrháři	57	158,9	7,4	16,2	2,8	8,9
2470 Odborní administrativní pracovníci jinde neuvedení	270	156,0	5,2	15,5	2,9	9,3
3111 Technici ve fyzikálních a příbuzných oborech	108	151,7	0,7	19,0	4,1	7,5
3112 Stavební technici	604	154,4	3,5	17,0	2,7	11,2
3113 Elektrotechnici	756	153,5	4,3	15,8	2,7	8,3
3114 Elektronici a technici v radiokomunikacích a telekomunik.	259	159,1	6,9	15,8	1,7	9,2
3115 Strojírenští technici	4 251	156,2	5,7	14,5	2,8	6,5
3116 Chemičtí technici	545	152,1	3,1	16,9	3,7	9,1
3117 Důlní a hutní technici	91	152,7	3,3	14,3	3,1	7,8
3118 Technici v kartografii, kresličtí a zeměměřičtí	182	156,2	1,6	15,4	3,7	7,8
3119 Ostatní techničtí pracovníci jinde neuvedení	2 607	155,8	4,0	15,8	2,8	8,7
3121 Poradci ve výpočetní technice	109	151,3	1,2	18,9	2,5	10,3
3122 Operátoři a obsluha výpočetní techniky	303	155,6	2,5	16,5	2,7	9,6
3123 Operátoři průmyslových robotů, nc strojů	134	157,9	14,3	21,1	5,9	8,8
3129 Ostatní technici ve výpočetní technice jinde neuvedení	49	154,5	2,3	17,1	0,9	9,9
3133 Obsluha vysílacích a telekomunikačního zařízení	37	148,2	5,9	22,9	9,1	9,8
3134 Obsluha lékařských zařízení	90	168,4	14,6	17,3	2,4	10,8
3151 Kolaudační technici a technici protipožární ochrany	89	160,0	11,4	15,6	2,4	9,4
3152 Bezpečnostní tech.a tech. pro kontrolu zdravotní nezávad.	508	155,1	4,6	16,3	2,6	8,5
3160 Technici železničního provozu	1 012	154,6	10,7	13,3	3,0	7,0
3211 Technici a laboranti v oblasti biologie a v příbuz. oborech	332	158,0	5,8	17,6	3,6	10,0
3212 Technici v agronomii, v lesnictví a v zemědělství	523	157,1	0,5	15,5	3,4	10,2
3223 Dietetici a odborníci na výživu	23	155,9	7,9	24,1	11,7	9,1
3226 Rehabilitační a fyzioterapeutičtí pracovníci	122	151,5	1,9	22,8	6,4	11,9
3228 Farmaceutičtí asistenti	75	157,3	3,6	18,8	5,6	9,3
3231 Ošetřovatelé, všeobecné zdravotní sestry	1 770	155,1	3,8	14,9	3,9	8,3
3232 Ženské sestry, porodní asistentky	128	154,0	1,1	12,4	2,6	7,6
3233 Sestry pro péči o dítě	177	157,4	4,0	11,2	3,9	6,0
3235 Sestry pro intenzivní péči	178	149,8	1,4	16,0	5,5	8,6
3342 Pedagogové v oblasti dalšího vzdělávání	45	156,0	3,4	16,9	2,8	10,9
3349 Ostatní pedagogové jinde neuvedení	128	152,1	1,4	12,6	2,3	4,1
3412 Pojišťovací agenti	83	153,7	0,1	19,0	4,9	7,2
3413 Obchodníci s realitami	13	148,2	0,0	21,3	3,3	16,8

Revidované výsledky ke dni 10. 3. 2010

**Průměrná měsíční odpracovaná a neodpracovaná doba zaměstnanců
podle podskupin zaměstnání KZAM-R**

kraj: Středočeský

Podskupiny zaměstnání KZAM-R	Počet zaměstnanců přečtený podle eviden. měsíců	Odpracovaná doba		Neodpracovaná doba		
		celkem	z toho přesčas	celkem	z toho	
					nemoc	dovolená
		hod/měs	hod/měs	hod/měs	hod/měs	hod/měs
3415 Obchodní cestující, prof. poradci v obchodě, obch.zástupci	986	158,2	1,6	14,0	3,1	8,9
3416 Nákupčí	1 109	153,7	1,6	17,9	2,9	10,3
3417 Odhadci a zbožíznalci	32	159,4	1,3	12,1	2,6	7,8
3419 Ostatní pracovníci - obchodní zprostředkovatelé jinde n.	24	155,9	0,0	15,9	0,7	10,4
3421 Obchodní agenti	1 042	152,3	1,6	17,6	4,0	9,4
3422 Odbytoví a přepravní agenti	1 706	152,7	2,8	19,4	5,3	9,8
3429 Ostatní obchodní agenti a makléři jinde neuvedení	20	157,3	0,1	12,6	2,4	7,8
3431 Odborné sekretářky, sekretáři	315	154,4	0,9	17,0	3,7	9,7
3433 Prac. v oblasti účetnictví,fakturace,rozpočet., kalkulace	2 235	155,9	1,4	14,6	3,0	7,6
3434 Pracovníci v oblasti statistiky a matematiky	39	150,9	0,7	16,0	1,8	9,8
3435 Pracovníci v oblasti práce a mezd (kromě účetních)	109	157,0	4,6	16,4	2,7	9,5
3436 Referenti osobních oddělení	314	153,5	1,4	15,4	3,3	7,6
3439 Ostatní odborní administrativní pracovníci jinde neuvedení	1 245	155,1	2,6	17,2	4,3	8,1
3471 Aranžéři, průmysloví a komerční návrháři,bytoví architekti	42	160,1	3,0	16,2	5,2	7,9
4112 Kancelářští pracovníci a obsluha zaříz. na zpracování textu	146	152,4	3,0	18,3	3,3	10,9
4113 Pracovníci přípravy dat výpočetní techniky	50	159,0	3,7	17,5	4,6	8,4
4115 Sekretářky, sekretáři	953	153,5	1,5	18,3	5,0	9,0
4121 Nižší účetní	303	156,8	1,4	15,8	3,0	8,9
4123 Nižší finanční, daňoví úředníci a úředníci v příb. oborech	64	157,6	0,9	14,8	1,8	7,7
4131 Úředníci ve skladech	3 421	153,2	6,3	21,1	7,2	10,6
4132 Úředníci ve výrobě (např. výrobní plánovači)	538	159,0	7,6	16,2	3,6	8,1
4133 Úředníci v dopravě a v přepravě (dispečeri, kontr. apod.)	551	159,2	3,8	13,9	2,7	9,1
4141 Řadoví knihovníci, archiváři, evidenční pracovníci	31	149,2	0,1	21,5	8,0	7,8
4142 Poštovní doručovatelé, úředníci v třídárnách	1 731	146,9	7,3	22,8	7,3	9,3
4190 Ostatní nižší úředníci jinde neuvedení	261	153,6	2,5	17,2	6,2	7,0
4211 Pokladníci (v bankách, pojišťov., spořitelnách, na poště)	308	151,4	1,9	19,1	5,5	9,4
4212 Úředníci na přepážkách a směnárníci	1 051	147,1	5,6	21,6	6,7	9,3
4213 Pokladníci v obchodě, společném stravování apod.	809	150,7	2,7	24,8	10,8	10,1
4214 Prodavači vstupenek, jízdenek apod.	343	161,7	12,1	17,3	6,8	6,8
4215 Bookmakeři, krupiéři a úředníci sázkových kanceláří	245	153,1	0,0	10,4	2,2	6,7
4222 Recepční	136	160,0	4,2	14,9	4,2	7,7
4223 Telefonisté	90	150,3	0,3	22,4	8,8	11,5
4224 Informátoři	24	152,5	6,7	22,5	10,3	9,0
5121 Pracovníci dohlížející nad obsluh. personálem, hospodyně	55	160,6	2,7	12,3	3,0	5,1
5122 Kuchaři	801	154,1	3,5	19,5	7,5	7,7
5123 Číšníci, servírky	83	155,8	4,7	20,9	4,8	13,0
5132 Pečovatelé a pomoc. ošetřovat. v zaříz.soc. péče, v nemoc.	669	155,5	4,3	16,7	6,9	7,2
5144 Maséři	22	149,5	0,2	24,1	4,3	17,7
5161 Hasiči, požárníci	363	153,8	6,2	15,0	2,3	9,8
5169 Ostatní pracovníci ochrany a ostrahy jinde neuvedení	820	161,5	11,7	14,9	5,3	7,7
5211 Prodavači v obchodech	3 997	153,3	2,5	20,9	7,8	9,4
6111 Pěstitelé polních plodin	128	120,0	3,0	53,6	6,1	9,0
6112 Ovocnáři, vinaři, a ostatní pěst. plodin rost. na stromech	42	151,1	3,9	27,2	10,7	7,7
6113 Zahradníci a pěstitelé zahradních plodin a sazenic	77	167,5	13,8	18,6	4,9	10,1

Revidované výsledky ke dni 10. 3. 2010

**Průměrná měsíční odpracovaná a neodpracovaná doba zaměstnanců
podle podskupin zaměstnání KZAM-R**

kraj: **Středočeský**

Podskupiny zaměstnání KZAM-R	Počet zaměstnanců přečtený podle eviden. měsíců	Odpracovaná doba		Neodpracovaná doba		
		celkem	z toho přesčas	celkem	z toho	
					nemoc	dovolená
		hod/měs	hod/měs	hod/měs	hod/měs	hod/měs
6121 Chovatelé hospodářských zvířat (kromě drůbeže a včel)	282	157,8	8,2	22,6	7,4	12,1
6122 Chovatelé drůbeže	490	155,7	2,6	20,3	9,3	7,7
6129 Ostatní chovatelé, ošetřovatelé zvířat jinde neuvedení	37	157,5	7,2	23,5	8,1	11,1
6141 Dělníci pro pěstění a ošetřování lesa	156	140,3	4,4	33,9	13,2	9,7
6142 Dělníci pro těžbu dřeva (kromě obsluhy pojezdých zařiz.)	110	141,7	4,4	30,8	5,0	12,5
7113 Horníci pro dobývání nerudných surovin a kamenolamači	26	147,6	3,7	24,7	1,5	12,9
7122 Zedníci, kameníci, omítkáři	348	148,3	5,8	26,6	8,3	11,1
7123 Betonáři, děl.specializovaní na pokládání beton. povrchů	289	152,1	9,5	23,4	7,2	10,5
7124 Tesaři a truhláři	81	147,9	8,0	25,5	7,5	10,3
7125 Stavební montážníci	54	150,6	7,0	29,2	7,3	15,8
7129 Ostatní stavební děl. stav. výroby a prac. v ost. oborech	316	131,9	7,7	44,8	11,2	9,5
7136 Instalatěři, potrubáři, stavební zámečníci, klempíři	389	146,7	6,3	26,0	5,6	11,9
7137 Stavební a provozní elektrikáři	147	161,2	11,0	14,3	2,6	7,1
7139 Ostatní dělníci zajišťující dokončovací stavební práce	22	158,5	8,6	22,9	6,3	11,0
7142 Lakýrníci a pracovníci v příbuzných oborech	1 022	155,3	7,0	17,5	6,6	7,2
7211 Formíři a jádraři	112	151,5	10,0	25,0	9,2	8,1
7212 Svářeči, řezači plamenem a páječi	3 104	154,2	9,2	19,4	6,5	7,4
7213 Výrobci a opraváři výrobků a dílů z plechů	978	158,0	10,3	15,1	3,7	6,0
7214 Montéři kovových konstrukcí	273	150,8	10,7	25,5	6,9	9,4
7221 Kováři, obsluha kovacích lisů, obsluha bucharů	750	151,7	5,9	18,8	7,2	7,9
7222 Nástrojaři, kovomodeláři, kovodělníci, zámečníci	5 735	154,7	8,5	18,5	5,9	7,3
7223 Seřizovači a obsluha obráběcích strojů	1 586	159,5	11,9	17,0	4,1	7,1
7224 Brusiči, leštiči a ostříči nástrojů	138	161,0	14,8	17,4	5,6	6,6
7228 Kovolijci, cizelěři	53	158,7	11,9	18,3	5,9	7,1
7231 Mechanici a opraváři motorových vozidel	1 278	155,4	8,1	17,7	5,4	6,7
7234 Mechanici a opraváři kolejových vozidel	378	150,5	6,7	17,9	4,4	7,2
7235 Mechanici obráběcích, zemědělských strojů a prům. zařiz.	2 458	155,8	7,5	15,8	4,0	7,0
7239 Ostatní mechanici a opraváři strojů a zařízení bez elektro	893	155,0	8,1	17,9	5,8	7,4
7241 Elektromech.a seřizovači různých typů elektrických zařiz.	2 132	159,1	10,7	17,0	5,0	8,9
7242 Mechanici, opraváři a seřizovači elektr. částí aut, letadel	210	144,7	6,7	25,9	7,5	10,1
7243 Mechanici, seřizovači, opraváři elektronických zařízení	947	159,3	11,4	16,8	4,1	7,6
7244 Telefonní a telegrafní mechanici, montéři a opraváři	70	144,4	4,3	24,0	10,2	8,2
7246 Montéři a opraváři silnoproudých elektrických vedení	384	156,0	10,2	20,9	3,7	7,6
7311 Výrobci, mechanici a opraváři přesných přístrojů a zařízení	112	157,8	5,3	14,0	2,0	8,6
7321 Výrobci hrnčířského, porcelán. zboží, žáruvzdor. výrobků	109	157,8	12,0	25,5	8,2	6,7
7322 Dělníci při výrobě skla, skláři vč. brusičů a leštičů	186	148,9	8,1	22,5	5,9	6,6
7324 Malíři skla a keramiky a pracovníci v příbuzných oborech	62	156,1	8,5	18,3	2,9	8,2
7341 Tiskaři, sazeči (kromě obsluhy tiskárenských strojů)	24	144,8	2,5	22,8	10,1	7,2
7344 Fotografové a pracovníci v příbuzných oborech	17	153,3	2,3	12,7	0,3	8,4
7411 Zpracovatelé masa, ryb vč. uzenářů a konzerv. masa a ryb	429	148,8	7,8	28,3	9,6	12,9
7412 Zpracovatelé pekárenských a cukrářských výrobků	499	151,2	7,4	23,9	8,8	9,3
7415 Ochutnávači potravin a nápojů	20	147,7	1,1	21,2	9,7	7,5
7419 Ostatní zpracovatelé - výrobci potravinářských výrobků	265	151,4	3,6	19,4	7,3	8,3
7421 Impregnační a úpraváři dřeva	41	155,6	5,4	21,4	6,7	7,4

Revidované výsledky ke dni 10. 3. 2010

**Průměrná měsíční odpracovaná a neodpracovaná doba zaměstnanců
podle podskupin zaměstnání KZAM-R**

kraj: Středočeský

Podskupiny zaměstnání KZAM-R	Počet zaměstnanců přečtený podle eviden. měsíců	Odpracovaná doba		Neodpracovaná doba		
		celkem	z toho přesčas	celkem	z toho	
					nemoc	dovolená
		hod/měs	hod/měs	hod/měs	hod/měs	hod/měs
7422 Uměleč. truhláři, řezbáři, výrobci a oprav.výrobců ze dřeva	113	152,5	7,9	21,0	5,1	8,3
7433 Dámští a pánští krejčí a kloboučníci vč. opravářů oděvů	71	138,3	0,0	26,8	7,4	8,9
7439 Ostatní dělníci při výrobě textilu, oděvů a výrobků z kůží	36	151,8	0,0	19,8	6,6	9,8
8112 Obsluha zařízení pro úpravu rudných a nerudných surovin	98	150,3	7,4	21,4	9,1	8,1
8121 Obsluha zařízení při hutní výrobě kovů obsluha pecí	326	145,8	3,5	18,0	6,2	6,9
8122 Obsluha zařízení ve slévárně (taviči, slévači)	422	152,7	8,5	21,3	6,6	7,9
8123 Obsluha zařízení na tepelné zpracování kovů	262	156,8	9,3	16,6	7,3	5,8
8124 Obsluha zařízení na tažení a protlačování kovů	112	149,8	14,5	26,1	9,6	10,5
8125 Obsluha zařízení na tváření kovů ve válcovnách	344	155,1	9,0	17,3	7,1	6,8
8126 Obsluha zařízení na úpravu kovového odpadu	12	144,3	5,5	23,8	8,3	7,9
8131 Obsluha pecí na výrobu skla a keramiky	524	157,4	14,3	20,7	6,6	10,8
8139 Obsluha ostatních zařízení na výrobu skla a keramiky	835	157,1	10,1	19,3	6,0	10,6
8141 Obsluha pily a jiného zařízení na zpracování dřeva	146	154,1	11,4	25,8	10,0	12,2
8143 Obsluha zařízení na výrobu papíru, kartonu a lepenky	145	157,1	11,8	17,2	4,0	9,1
8149 Obsluha ostatních zařiz.na zpracování dřeva a v papírnách	386	153,6	11,2	21,7	9,5	7,1
8151 Obsluha drtičů, mlýnů a míchadel při chemické výrobě	47	154,7	5,9	21,1	7,6	10,0
8154 Obsluha chemických destilačních kolon a reaktorů	326	154,3	5,2	12,4	2,8	8,2
8156 Obsluha zařízení na zpracování radioaktivního materiálu	64	154,1	0,5	11,8	2,4	6,5
8159 Obsluha ostat. zařízení při chemické výrobě jinde neuved.	500	150,3	4,1	16,6	4,5	8,6
8161 Obsluha zařízení při výrobě a rozvodu elektřiny	254	156,1	7,1	12,3	1,9	8,7
8162 Obsluha parních turbín, ohřivačů a motorů	199	166,6	13,1	11,9	2,5	7,3
8163 Obsluha zařízení při úpravě, čištění a rozvodu vody	404	152,6	4,4	14,9	4,8	7,9
8171 Obsluha automatických nebo poloaut. montážních linek	1 535	149,3	6,3	20,6	7,4	9,2
8172 Obsluha průmyslových robotů	152	159,4	19,2	22,0	7,9	8,5
8180 Obsluha strojů a zařízení pro práce na železničním svršku	71	155,4	10,0	18,6	3,5	5,2
8211 Obsluha automat. nebo poloaut. obráb.strojů (kromě 722)	941	156,3	12,4	20,0	7,5	8,1
8212 Obsluha strojů na výrobu maltovin, vápna, cementu	259	157,2	14,6	25,5	8,0	10,0
8221 Obsluha strojů při farmaceutické výrobě	345	147,0	3,3	20,5	7,9	10,5
8223 Obsluha strojů při konečné úpravě ochranných povlaků	930	155,8	9,7	17,0	5,6	6,0
8231 Obsluha strojů na výrobu pryžových výrobků (např. obuvi)	312	154,0	5,5	17,1	9,0	6,6
8232 Obsluha strojů na výrobu plast. výrobků (vč. laminování)	696	151,8	8,7	19,3	6,8	8,6
8240 Obsluha automat. nebo poloautom. dřevobráběcích strojů	129	149,8	4,8	19,0	8,5	6,6
8251 Obsluha tiskářských strojů	139	155,4	11,0	18,3	6,3	8,2
8254 Obsluha kopírovacích strojů	54	151,4	4,2	16,4	2,9	6,6
8264 Obsluha strojů na bělení, barvení, čištění, praní, žehlení	32	143,0	3,4	29,4	13,0	10,8
8271 Obsluha strojů na zpracování a konzervování masa a ryb	220	141,2	6,7	28,3	9,5	8,5
8273 Obsluha strojů na mletí zrn a koření	125	154,1	7,9	25,1	7,2	11,2
8274 Obsluha strojů na zpracování mouky, výrobu pečiva	320	154,8	8,6	21,8	5,3	11,0
8278 Obsluha strojů na výrobu nápojů	96	154,5	6,3	20,3	8,4	9,4
8281 Montážní dělníci montující mechanická zařízení (stroje)	9 256	153,1	9,0	20,0	7,7	8,0
8282 Montážní dělníci montující elektrická zařízení	284	147,4	4,9	25,0	9,4	8,7
8283 Montážní dělníci montující elektronická zařízení	463	148,6	6,0	20,8	10,4	6,7
8284 Montážní dělníci montující výrobky z kovů, pryže a plastů	1 741	147,8	5,3	21,8	7,6	8,9
8287 Montážní dělníci montující výrobky z kombinovaných mat.	542	144,5	3,0	24,1	9,9	6,4

Revidované výsledky ke dni 10. 3. 2010

**Průměrná měsíční odpracovaná a neodpracovaná doba zaměstnanců
podle podskupin zaměstnání KZAM-R**

kraj: **Středočeský**

Podskupiny zaměstnání KZAM-R	Počet zaměstnanců přepočtený podle eviden. měsíců	Odpracovaná doba		Neodpracovaná doba		
		celkem	z toho přesčas	celkem	z toho	
					nemoc	dovolená
		hod/měs	hod/měs	hod/měs	hod/měs	hod/měs
8290 Obsluha jin.stacionárních zařízení a ost. montážní dělníci	739	146,7	5,3	22,2	6,6	10,0
8311 Strojvedoucí	674	154,1	16,4	19,7	4,0	10,2
8313 Dělníci zabezpeč. sestavování vlaků (brzdaři, výhybkáři)	992	153,2	12,3	15,3	4,4	8,2
8314 Dělníci zabezpečující jízdu vlaků v mezistaničních úsecích	258	158,9	15,0	15,0	6,5	6,9
8321 Řidiči osobních a malých dodávkov. automobilů, taxikáři	306	157,7	7,1	18,4	3,2	11,5
8322 Řidiči sanitních a rzp vozů	60	174,1	24,0	13,2	2,8	8,7
8323 Řidiči autobusů, trolejbusů a tramvají	277	188,0	38,9	24,2	5,9	14,0
8324 Řidiči nákladních automobilů a tahačů	2 887	159,2	4,8	18,4	4,3	9,6
8326 Řidiči speciálních vozidel	274	165,2	12,7	18,1	3,3	10,5
8331 Obsluha zemědělských a lesních strojů	304	149,9	5,5	28,2	6,2	13,1
8332 Obsluha zemních a příbuzných strojů	326	149,6	8,4	24,2	5,0	11,3
8333 Obsluha jeřábů, zdvihacích a podob. manipulačních zařiz.	592	153,9	7,7	21,3	7,7	10,2
8334 Obsluha vysokozdvížných a ostatních motorových vozíků	3 606	155,1	7,6	18,7	6,5	7,9
9132 Pomocníci a uklízeči v kancelář., hotel., nemocnicích ap.	1 319	154,8	2,2	18,4	7,0	6,7
9141 Domovníci, správci domu	47	154,9	2,3	15,9	6,1	5,9
9152 Vrátní, hlídači, uváděči a šatnářky	370	157,4	4,2	17,3	6,9	8,9
9154 Pracovníci odečítající stav elektroměrů, plynom., vodoměrů	56	144,6	0,9	19,5	7,3	6,9
9161 Sběrači odpadků, popeláři	69	150,8	6,8	24,9	11,4	11,8
9162 Metaři, čističi záchodků, žump, kanálů a podob. zařízení	29	147,2	4,6	20,3	3,6	12,4
9169 Ostatní pracovníci v příbuzných oborech jinde neuvedení	16	170,2	21,8	20,4	10,5	7,2
9211 Pomocní a nekvalifikovaní dělníci v zemědělství	150	141,4	3,5	35,7	8,0	7,0
9312 Pomocní a nekvalifik. dělníci na stavbách a údržbě silnic	38	157,2	5,4	15,3	2,7	8,7
9313 Pomocní a nekvalifikovaní dělníci na stavbách budov	71	143,6	7,8	29,7	11,0	13,2
9321 Pomocní a nekvalifikovaní montážní a manipulační dělníci	2 188	153,8	11,6	22,0	7,6	8,1
9322 Ruční baliči a pytlavači	606	145,9	6,4	26,4	10,7	9,5
9323 Dělníci nádvorní skupiny (pomocní montéři)	326	149,9	5,2	20,2	6,1	7,7
9331 Řidiči vozidel poháněných ručně nebo nožně	48	156,9	8,5	19,3	6,3	12,0
9333 Vazači a nosiči břemen, přístavní dělníci (dokaři)	172	155,0	11,6	25,0	7,4	13,9
9339 Pomocní a nekvalif. prac. v dopr., ve skladech, v telekom.	2 177	148,8	5,7	23,0	7,8	11,2



Dodatek

Technický popis šetření

Dodatek – Technický popis šetření

Technický popis šetření přibližuje metodické postupy používané při zpracování podnikatelské sféry Regionální statistiky ceny práce (RSCP-PS). Popis je rozdělen do pěti kapitol: metoda výběru ekonomických subjektů, vstupní údaje, nejdůležitější sledované veličiny, dopočtové metody a definice vybraných pojmů.

1. Metoda výběru ekonomických subjektů

Kapitola popisuje základní soubor šetření, strukturu výběrového souboru a postup při výběru ekonomických subjektů (ES).

1.1. Základní soubor

Základním souborem RSCP-PS jsou aktivní ekonomické subjekty z registru ekonomických subjektů Českého statistického úřadu (ČSÚ), které mají 10 a více zaměstnanců a přísluší do podnikatelské sféry a do institucionálních sektorů nefinančních podniků, finančních institucí nebo vládních institucí. Ekonomické subjekty, které přísluší do podnikatelské sféry, odměňují zaměstnance mzdou podle § 109, odst. 2 zákona č. 262/2006 Sb., zákoníku práce, ve znění pozdějších předpisů. Způsob odměňování se zjišťuje pomocí registru „Automatizovaného rozpočtového informačního systému“ (ARIS), který je spravován Ministerstvem financí. Registr ekonomických subjektů (RES) je detailně popsán na internetových stránkách ČSÚ (www.czso.cz).

1.2. Struktura výběrového souboru

Statistické šetření RSCP-PS za 1. čtvrtletí 2008 zahrnuje 3150 ekonomických subjektů, které reprezentují přibližně 1328 tisíc zaměstnanců. Strukturu výběrového souboru RSCP-PS bez non-response (dále jen výběrový soubor) ukazují z různých pohledů pro 1. čtvrtletí 2008 následující tabulky.

Výběrový soubor RSCP podnikatelské sféry			
	RSCP-PS Celkem	RSCP-PS – kraj Středočeský	
		se sídlem v kraji	se sídlem mimo kraj
Počet ekonomických subjektů	3 150	272	293
Počet zaměstnanců	1 328 tisíc	102 tisíc	39 tisíc

Tabulka 1

Odvětvová skladba výběrového souboru RSCP-PS – kraj Středočeský			
Kód CZ-NACE		Počet ekonomických subjektů	
		se sídlem v kraji	se sídlem mimo kraj
A	Zemědělství, lesnictví a rybnářství	24	5
B	Těžba a dobývání	2	6
C	Zpracovatelský průmysl	129	71
D	Výroba a rozvod elektřiny, plynu, tepla	2	4
E	Zásobování vodou, činnosti související s odpady	6	9
F	Stavebnictví	18	11
G	Obchod, opravy motorových vozidel	38	68
H	Doprava a skladování	21	17
I	Ubytování, stravování a pohostinství	3	10
J	Informační a komunikační činnosti	4	19
K	Peněžnictví a pojišťovnictví		24
L	Činnosti v oblasti nemovitostí	2	4
M	Profesní, vědecké a technické činnosti	3	5
N	Administrativní a podpůrné činnosti	8	27
O	Veřejná správa, obrana, sociální zabezpečení	2	3
P	Vzdělávání	1	3
Q	Zdravotní a sociální péče	8	1
R	Kulturní, zábavní a rekreační činnosti	1	5
S	Ostatní činnosti		1

Tabulka 2

1.3. Výběr

Výběr ekonomických subjektů v RSCP-PS lze charakterizovat jako jednostupňový stratifikovaný výběr. Výběrovými jednotkami jsou ekonomické subjekty, na které se v případě vybrání vztahuje zpravodajská povinnost. Statistickými jednotkami jsou zaměstnanci, kteří jsou nositeli sledovaných statistických znaků. Základní soubor (ZS) je rozdělen do oblastí (strat) podle:

- regionů (krajů),
- velikostních kategorií,
- odvětvových skupin.

Regionem se z hlediska výběru jednotek rozumí kraj ve smyslu ústavního zákona č. 347/1997 Sb. v platném znění. Ke stratifikaci výběrové opory jsou použity tři velikostní kategorie ekonomických subjektů uvedené v tabulce 3 – Velikostní kategorie pro výběr. Stratifikační třídění obsahuje dvanáct odvětvových skupin z vybraných institucionálních sektorů podnikatelské sféry.

Vymezení strat je provedeno na základě podobnosti v charakteru ekonomické činnosti a podobnosti v zaměstnanecké struktuře.

V jednotlivých oblastech ZS, vzniklých jeho rozdělením dle příslušných stratifikačních kritérií, je vybrán stanovený podíl ekonomických subjektů. Největší subjekty s 250 a více zaměstnanci jsou zařazeny do šetření všechny (výběr s pravděpodobností rovnou 1). Menší subjekty s 10 až 249 zaměstnanci jsou vybírány v jednotlivých stratech systematickým náhodným výběrem s nestejnými pravděpodobnostmi bez vracení. Pravděpodobnosti výběru se liší podle velikosti subjektu a jejich výše je určena výběrovým podílem uvedeným v tabulce 3. Výběrový soubor ekonomických subjektů s 10 až 249 zaměstnanci se obměňuje metodou rotujícího panelu s periodou rotace devět let, tzn. k plné obměně dojde za devět let.

Velikostní kategorie pro výběr		
Kategorie	Počet zaměstnanců	Výběrový podíl [%]
1	10 až 49	4,5
2	50 až 249	15
3	250 a více	100

Tabulka 3

2. Vstupní údaje

Kapitola popisuje sběr dat do šetření RSCP-PS, nejdůležitější vstupní údaje a používané klasifikace a číselníky.

2.1. Sběr dat

Ekonomické subjekty, na které se vztahuje zpravodajská povinnost, vykazují do statistického šetření RSCP-PS údaje o všech zaměstnancích v pracovním poměru. Vybraná zpravodajská jednotka předává data na Ministerstvo práce a sociálních věcí, které je orgánem vykonávajícím státní statistickou službu. Termínem pro předání dat od respondenta je konec měsíce následujícího po skončení sledovaného období.

Předávaná data mají formu databázových souborů a obsahují informace o zaměstnavateli a zaměstnancích. U více než 90 % respondentů je zdrojem dat pro šetření mzdový a personální systém. Datové soubory jsou předávány ve více než 90 % případů elektronickou poštou, zbylá část respondentů posílá data na disketu, případně na papírových formulářích.

Pro kontrolu a opravu dat, připravených mzdovým a personálním systémem respondenta, případně pro pořízení vstupních dat, je určen "Lokální pořizovací program ISPV 2006", který se musí před použitím nainstalovat na lokální disk.

Pořizovací program řeší i zabezpečení dat při přenosu od respondenta ke zpracovateli. Používá přitom hybridní šifrování s veřejným a privátním klíčem.

Veřejný klíč je součástí instalace pořizovacího programu, privátní klíč je uložen na interním serveru zpracovatele. Zašifovaná data se ukládají do souboru s formátem S/MIME verze 3.

2.2. Nejdůležitější vstupní údaje

Šetření RSCP-PS se čtvrtletní periodicitou monitoruje výdělkovou úroveň a odpracovanou dobu jednotlivých zaměstnání podle klasifikace KZAM-R v České republice.

Hodinový výdělek je údaj zjišťovaný z průměrných hodinových výdělků definovaných v § 351 až § 362 zákona č. 262/2006 Sb., zákoníku práce, ve znění pozdějších předpisů. Obvykle se jedná o podíl mzdy za práci a odpracované doby za poslední čtvrtletí sledovaného období. Hodinový výdělek je krátkodobým indikátorem výdělkové úrovně.

Hrubá měsíční mzda, vypočtená z hrubé mzdy za sledované období, je druhým indikátorem, který ukazuje výdělkovou úroveň. Hrubá mzda je součtem mzdy za práci, náhrad mzdy a odměn za pracovní pohotovost, které jsou přímo sbíranými položkami. Mzda je definovaná v § 109, odst. 2 zákona č. 262/2006 Sb., zákoníku práce, ve znění pozdějších předpisů. Šetření RSCP-PS sleduje i strukturu hrubé měsíční mzdy, tj. prémie a odměny, příplatky za přesčas, ostatní příplatky, náhrady a odměny za pracovní pohotovost. Hrubá měsíční mzda a její složky se vztahují k celému sledovanému období, které zahrnuje dobu od počátku roku do konce čtvrtletí, za které se šetření provádí.

Šetření RSCP-PS dále sleduje pracovní dobu zaměstnanců. Vstupní věta o zaměstnanci obsahuje odpracovanou dobu od počátku roku a z ní počet přesčasových hodin. Odpracovaná doba u zaměstnanců odměňovaných měsíční mzdou nezahrnuje dobu svátků v jinak pracovních dnech. Věta dále obsahuje celkovou neodpracovanou dobu od počátku roku, z ní počet hodin nemoci a dovolené.

2.3. Klasifikace a číselníky

RSCP-PS používá standardní statistické klasifikace a číselníky (podrobněji popsané na www.czso.cz). Použití platných statistických klasifikací je závazné jak pro orgán vykonávající státní statistickou službu, tak pro zpravodajské jednotky, které poskytují údaje pro statistické zjišťování. Proto i RSCP-PS používá následující klasifikace a číselníky:

KZAM-R **Klasifikace zaměstnání;** vydáno sdělením ČSÚ č. 492/2003 Sb. ze dne 18. prosince 2003 o vydání rozšířené Klasifikace zaměstnání KZAM-R.

- CZ-ICSE** **Klasifikace postavení v zaměstnání;** vydáno sdělením ČSÚ č. 494/2003 Sb. ze dne 18. prosince 2003 o vydání Klasifikace postavení v zaměstnání.
- KKOV** **Klasifikace kmenových oborů vzdělání;** vydáno sdělením ČSÚ č. 320/2003 Sb. ze dne 9. září 2003 o zavedení Klasifikace kmenových oborů vzdělání. Poslední aktualizace byla provedena k 1. únoru 2008 sdělením ČSÚ č. 308/2007 Sb. ze dne 21. listopadu 2007 o aktualizaci Klasifikace kmenových oborů vzdělání.
- LAU1** **Číselník okresů;** od 1. ledna 2008 je systém statistické klasifikace územních struktur v České republice rozdělen, v souladu se systémem Eurostatu, na dvě části: klasifikace CZ-NUTS, systém LAU (Local Administrative Units). Z hlediska statistiky mají LAU závazný charakter. Jednotky LAU 1 (**dřívější NUTS 4**) jsou v ČR tvořeny okresy. Územní jednotky na úrovni LAU 1 přebírají kódy od dřívějších jednotek NUTS 4. Proti NUTS 4 jsou v LAU 1 následující změny:
- do kódů LAU 1 okresů krajů Vysočina a Jihomoravského se promítá změna kódů NUTS 3 těchto krajů,
 - Praha se na úrovni LAU 1 nečlení.
- CZ-NACE**¹ **Klasifikace ekonomických činností (CZ-NACE);** vydáno sdělením ČSÚ č. 244/2007 Sb. ze dne 18. září 2007 o zavedení Klasifikace ekonomických činností.
- CZ-GEONOM** **Klasifikace zemí;** vydáno sdělením ČSÚ č. 487/2003 Sb. ze dne 18. prosince 2003 o vydání Klasifikace zemí. Poslední aktualizace byla provedena k 1. červenci 2005 sdělením ČSÚ č. 243/2005 Sb. ze dne 9. června 2005 o aktualizaci Klasifikace zemí.

¹ Revidovaná výsledková publikace využívá z důvodu srovnání s novějšími výsledky klasifikací CZ-NACE (původní verze využívala klasifikaci OKEČ).

3. Nejdůležitější sledované veličiny

Kapitola popisuje nejdůležitější sledované veličiny, algoritmy jejich výpočtu a kritéria pro zahrnutí zaměstnanců do dalších výpočtů.

3.1. Hodinový výdělek

Hodinový výdělek je přímo zjišťovaná veličina. Do výpočtu charakteristik hodinového výdělku jsou zařazeni zaměstnanci, kteří byli v evidenčním stavu v posledním dnu sledovaného období.

3.2. Hrubá měsíční mzda

Hrubá měsíční mzda se vztahuje k celému sledovanému období, tedy k 1. čtvrtletí, k 1. - 2. čtvrtletí, k 1. - 3. čtvrtletí, nebo k 1. - 4. čtvrtletí. Na rozdíl od hodinového výdělku musí být hrubá měsíční mzda vypočtena z dalších přímo zjišťovaných mzdových položek a nemzdových plnění.

Hrubá mzda je v RSCP-PS definována jako součet mzdy za práci, náhrady mzdy a odměny za pracovní pohotovost. Hrubá měsíční mzda zaměstnance se vypočte podle vzorce:

$$\text{HMM} = \frac{\text{MZDA} + \text{NAHRADY} + \text{POHOTOV}}{\text{MESPLAC_prep}}$$

kde :

HMM	je hrubá měsíční mzda zaměstnance,
MZDA	je mzda za práci zaměstnance v kumulaci za sledované období (vstupní položka věty o zaměstnanci),
NAHRADY	jsou náhrady mzdy zaměstnance v kumulaci za sledované období (vstupní položka věty o zaměstnanci),
POHOTOV	je odměna za pracovní pohotovost zaměstnance v kumulaci za sledované období (vstupní položka věty o zaměstnanci),
MESPLAC_prep	je počet přepočtených placených měsíců zaměstnance, tj. počet měsíců, odpovídajících součtu odpracované doby a doby, po kterou pobíral náhrady mzdy.

Počet přepočtených placených měsíců MESPLAC_prep je roven počtu kalendářních měsíců v případě, že zaměstnanec s plným pracovním úvazkem po celé sledované období pracoval nebo pobíral náhrady mzdy. Pokud zaměstnanec byl v evidenčním stavu kratší dobu než sledované období, bude jeho počet placených měsíců zkrácen poměrem počtu pracovních dnů v evidenčním stavu a ve sledovaném období. Podobně se počet placených měsíců zkrátí, pokud

zaměstnanec měl jinou absenci než absenci s náhradou mzdy (např. nemoc), případně měl sjednán kratší pracovní úvazek.

Hrubá měsíční mzda za určitou skupinu zaměstnanců je vážená charakteristika, v níž hrubá měsíční mzda určitého zaměstnance má váhu, odpovídající počtu jeho placených měsíců za sledované období (tzv. váha placené doby). Tento způsob výpočtu umožňuje korektní srovnání mzdové úrovně jednotlivých zaměstnání a srovnávání v čase.

Sestavy s hrubou měsíční mzdou, diferenciací a strukturou hrubé mzdy obsahují také měsíční placenou dobu. Tento údaj ukazuje počet placených hodin (odpracovaná doba a doba náhrad) za placený měsíc a je v souladu s výpočtem hrubé měsíční mzdy.

Pro zahrnutí zaměstnance do výpočtů hrubé měsíční mzdy se uplatňují následující kritéria:

- přepočtený počet placených měsíců zaměstnance je alespoň jeden měsíc,
- stanovená týdenní pracovní doba na dané pracovní místo je alespoň 30 hodin (dle doporučení Eurostatu).

3.3. Měsíční odpracovaná a neodpracovaná doba

Měsíční odpracovaná (resp. neodpracovaná) doba se stejně jako hrubá měsíční mzda vztahuje k celému sledovanému období tj. k 1. čtvrtletí, k 1. - 2. čtvrtletí, k 1. - 3. čtvrtletí, nebo k 1. - 4. čtvrtletí.

Měsíční odpracovaná doba zaměstnance se vypočte podle vzorce:

$$\text{ODPRACD}_{\text{mes}} = \frac{\text{ODPRACD}}{\text{MESEVID}_{\text{prep}}}$$

kde :

- ODPRACD_{mes} je měsíční odpracovaná doba zaměstnance,
- ODPRACD je odpracovaná doba zaměstnance v kumulaci za sledované období (vstupní položka věty o zaměstnanci),
- MESEVID_{prep} je počet přepočtených evidenčních měsíců zaměstnance, tj. počet měsíců, odpovídajících délce pracovního úvazku a délce pracovního poměru ve sledovaném období.

Počet přepočtených evidenčních měsíců MESEVID_{prep} je roven počtu kalendářních měsíců v případě, že zaměstnanec s plným pracovním úvazkem po celé sledované období byl v pracovním poměru a nebyl na mateřské či rodičovské dovolené. Pokud zaměstnanec byl v evidenčním stavu kratší dobu, než sledované období, bude jeho počet evidenčních měsíců zkrácen poměrem počtu pracovních dnů v evidenčním stavu a ve sledovaném období. Podobně se počet evidenčních měsíců zkrátí, pokud zaměstnanec měl sjednán kratší pracovní úvazek.

Měsíční odpracovaná doba za určitou skupinu zaměstnanců je vážená charakteristika, v níž měsíční odpracovaná doba určitého zaměstnance má váhu, odpovídající počtu jeho evidenčních měsíců ve sledovaném období (tzv. váha evidenční doby). Pro zahrnutí zaměstnance do výpočtů měsíční odpracované doby se uplatňují stejná kritéria jako u hrubé měsíční mzdy.

Obdobně jako odpracovaná doba se počítají měsíční neodpracovaná doba a také průměrné měsíční údaje o přesčasu, dovolené a nemoci.

4. Dopočtové metody

Kapitola dopočtové metody obsahuje řešení neodpovědí a popis metody vážení, hodnocení kvality odhadů a přehled publikovaných tabulek podle použitých vah.

4.1. Řešení neodpovědí a metoda vážení

Problém neodpovědí (tzv. non-response) či z dalších důvodů nepoužitelných dat od vybraného ekonomického subjektu je v RSCP-PS řešen metodou historické imputace a metodou upravující podnikové váhy respondentům.

Metoda vážení, používaná v RSCP-PS, umožňuje získat z dat výběrového souboru odhady charakteristik (parametrů) základního souboru. Odhady charakteristik zaměstnanecké populace základního souboru RSCP-PS jsou publikovány ve všech tabulkách s výjimkou tabulek s tříděním podle jednotlivých zaměstnání. Základem podnikových vah jsou váhové koeficienty, které vycházejí z pravděpodobnosti výběru každého ekonomického subjektu. Po úpravě vah z důvodu non-response se získají konečné podnikové váhy pomocí dopočtu na aktuální počet ES v základním souboru v rámci jednotlivých vážících strat. Podnikové váhy zvyšují při výpočtech odhadů význam dat ekonomických subjektů s relativně malým zastoupením ve výběrovém souboru. Relativně nejméně zastoupené jsou ve výběrovém souboru RSCP-PS ekonomické subjekty s 10-49 zaměstnanci, a proto mají největší váhy při výpočtech odhadů.

Výpočet váhy jednotlivých zaměstnanců je závislý na typu tabulky a také na typu publikovaného ukazatele. Přehled všech publikovaných tabulek s uvedením použitých vah je uveden v oddíle 4.3. Váha zaměstnance je součinem vah používaných v daném typu tabulkové sestavy.

Tabulky s tříděním podle podskupin zaměstnání KZAM-R (PS-V5, PS-M5 a PS-T5) obsahují charakteristiky výběrového souboru. Při interpretaci výsledků je nutno mít na zřeteli, že charakteristiky výběrového souboru nelze automaticky pokládat za odhady platné pro celou zaměstnaneckou populaci. Výběrové charakteristiky jsou ovlivněny větším relativním zastoupením velkých ekonomických subjektů ve výběrovém souboru RSCP-PS.

4.2. Kvalita odhadů

Odhadované charakteristiky podléhají dvěma typům chyb – výběrovým chybám a nevýběrovým chybám. Výběrové chyby jsou způsobeny faktorem náhody při pravděpodobnostním výběru RSCP-PS. Hodnoty výběrových chyb není možné z výběrového souboru RSCP-PS dostatečně přesně kvantifikovat, nicméně používaná stratifikace výrazně snižuje jejich výši. Nevýběrové chyby bývají způsobeny především špatnou kvalitou dat předávaných respondenty (neúplné a chybné údaje) a jejich vliv je snižován několikastupňovými kontrolními mechanismy a častými kontakty zpracovatele šetření s respondenty.

4.3. Přehled publikovaných tabulek podle použitých vah

Hodinový výdělek				
Tabulka	Třídící kritérium	Podniková váha	Váha placené doby	Váha evidenční doby
PS-V0	Celý kraj	X		
PS-V1	HL. třídy zaměstnání KZAM-R	X		
PS-V2	Věkové kategorie	X		
PS-V4	Vzdělání	X		
PS-V5	Podskupiny zaměstnání KZAM-R			
PS-V6	Kategorie zaměstnání	X		
PS-V8	Pohlaví	X		

Tabulka 4

Hrubá měsíční mzda				
Tabulka	Třídící kritérium	Podniková váha	Váha placené doby	Váha evidenční doby
PS-M0	Celý kraj	X	X	
PS-M1	HL. třídy zaměstnání KZAM-R	X	X	
PS-M5	Podskupiny zaměstnání KZAM-R		X	

Tabulka 5

Odpracovaná a neodpracovaná doba				
Tabulka	Třídící kritérium	Podniková váha	Váha placené doby	Váha evidenční doby
PS-T5	Podskupiny zaměstnání KZAM-R			X

Tabulka 6

5. Definice vybraných pojmů

Ekonomický subjekt	Ekonomický subjekt je právnický subjekt nebo fyzická osoba s postavením podnikatele, zapsaná do registru ekonomických subjektů ČSÚ. Každému ekonomickému subjektu se přiděluje identifikační číslo (IČ).
Organizační jednotka	Z hlediska mzdové statistiky RSCP se dělí ekonomické subjekty na organizační jednotky podle okresu, ve kterém jejich zaměstnanci působí. Organizační jednotku tvoří všichni zaměstnanci ekonomického subjektu, kteří působí ve stejném okrese.
Zpravodajská jednotka	Zpravodajskou jednotkou je právnická osoba, organizační složka státu nebo fyzická osoba, od níž se požaduje poskytnutí údajů ve statistickém zjišťování podle zákona č. 89/1995 Sb., o státní statistické službě, ve znění pozdějších předpisů.
Sledované období	Sledované období je období od začátku roku do konce čtvrtletí, za které se provádí výběrové statistické zjišťování.
Podnikatelská sféra	Do podnikatelské sféry patří subjekty, které odměňují mzdou podle § 109, odst. 2 zákona č. 262/2006 Sb., zákoníku práce, ve znění pozdějších předpisů.
Nepodnikatelská sféra	Do nepodnikatelské sféry patří organizace, které odměňují platem podle § 109, odst. 3 zákona č. 262/2006 Sb., zákoníku práce, ve znění pozdějších předpisů.
Základní soubor	Základním souborem RSCP-PS jsou aktivní ekonomické subjekty podnikatelské sféry z registru ekonomických subjektů ČSÚ, které mají 10 a více zaměstnanců a přísluší do institucionálních sektorů nefinanční podniky, finanční instituce nebo vládní instituce.