

RSCP

Regionální statistika ceny práce

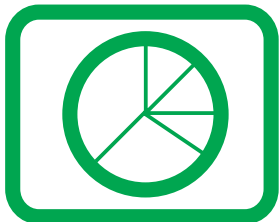
**Čtvrtletní výběrové
statistické zjišťování**

Nepodnikatelská sféra

**Zlínský
kraj**

IV. čtvrtletí 2005

MPSV - SSZ



RSCP

Regionální statistika ceny práce

**Čtvrtletní výběrové
statistické zjišťování**

Nepodnikatelská sféra

**Zlínský
kraj**

IV. čtvrtletí 2005

MPSV - SSZ

COPYRIGHT - MPSV ČR a SSZ

Publikace ani její část nesmí být kopírována, rozšiřována a zařazována do informačních systémů v jakékoliv formě (elektronické, mechanické, optické, magnetické aj.) bez písemného souhlasu

Ministerstva práce a sociálních věcí ČR a Správy služeb zaměstnanosti

O b s a h :

Úvodní část

Úvod.....	7
-----------	---

Výsledková část – nepodnikatelská sféra

Hodinové výdělky

NS-V0	Hodinové výdělky v nepodnikatelské sféře za kraj Zlínský	11
NS-V1	Hodinové výdělky podle hlavních tříd zaměstnání KZAM–R	12
NS-V2	Hodinové výdělky podle věkových kategorií	12
NS-V3	Hodinové výdělky podle platové třídy	13
NS-V4	Hodinové výdělky podle vzdělání	13
NS-V5	Hodinové výdělky podle podskupin zaměstnání KZAM–R	14
NS-V6	Hodinové výdělky podle kategorie zaměstnání	18
NS-V8	Hodinové výdělky podle pohlaví	18

Hrubé měsíční platy

NS-M0	Hrubý měsíční plat a jeho složky, diferenciacie, placená doba v nepodnikatelské sféře za kraj Zlínský.....	19
NS-M1	Hrubý měsíční plat a jeho složky, diferenciacie, placená doba podle hlavních tříd zaměstnání KZAM-R.....	20
NS-M5	Hrubý měsíční plat a jeho složky, diferenciacie, placená doba podle podskupin zaměstnání KZAM-R.....	22

Měsíční odpracovaná a neodpracovaná doba

NS-T5	Průměrná měsíční odpracovaná a neodpracovaná doba podle podskupin zaměstnání KZAM – R.....	30
-------	---	----

Dodatek - technický popis šetření

Koncepce šetření	37
Rozsah šetření.....	37
Vstupní údaje	38
Sběr dat.....	38
Klasifikace a číselníky.....	38
Výdělky a odpracovaná doba	39

Zpracování a analýza dat.....	40
Přehled publikovaných tabulek	40
Výpočet hrubého měsíčního platu	41
Odhady statistických charakteristik.....	42
Definice vybraných pojmů	43



Úvodní část

Úvod

Regionální statistika ceny práce (RSCP) je systém, který pravidelně monitoruje aktuální výdělkovou úroveň a odpracovanou dobu podle zaměstnání v jednotlivých krajích České republiky. Výdělková úroveň se zjišťuje na základě hodinového výdělku, vyplacené mzdy a odpracované doby jednotlivých zaměstnanců. RSCP, stejně jako Informační systém o průměrném výdělku (ISPV) vychází z pravidelného výběrového statistického zjišťování s názvem „Čtvrtletní šetření o ceně práce“. Šetření je zařazeno do programu statistických zjišťování vyhlášených ČSÚ ve sbírce zákonů pro příslušný kalendářní rok - viz příloha Vyhlášky č. 421/2005 Sb., kterou se stanoví Program statistických zjišťování na rok 2006 (částka 145). Šetření provádí pracoviště státní statistické služby Ministerstva práce a sociálních věcí. Garantem informačního systému RSCP je Ministerstvo práce a sociálních věcí – správa služeb zaměstnanosti, zpracovatelem RSCP je Trexima, spol. s r.o. (www.trexima.cz).

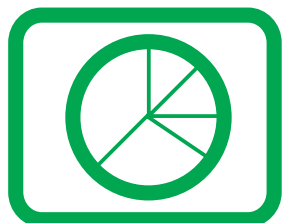
RSCP nabízí další zdroj informací o mzdách v krajích České republiky. Výkaznictví ČSÚ sbírá údaje o mzdách za celý ekonomický subjekt a publikuje průměrné mzdy v členění podle firemních charakteristik. RSCP sbírá data za jednotlivé zaměstnance a jejím hlavním cílem jsou statistiky výdělkové úrovně zaměstnání (v klasifikaci KZAM-R) v jednotlivých krajích, dalším produktem jsou odhady výdělkové úrovně zaměstnanců podle šetřených osobních charakteristik na úrovni kraje. Roční zjišťování hrubých mezd a odpracované doby v ISPV a RSCP je základem pro strukturální šetření mezd ČSÚ a pro strukturální šetření SES (Structure of Earning Survey) Eurostatu. Zatímco výsledky strukturálních šetření a výsledky ISPV a RSCP pocházejí z téhož zdroje a publikace se navzájem doplňují, při srovnávání s výsledky výkaznictví je třeba vzít v úvahu rozdílné výběrové soubory a rozdílné metody výpočtu mzdových charakteristik.

Nejdůležitějším kritériem pro členění výsledků RSCP je příslušnost šetřeného ekonomického subjektu k podnikatelské, nebo nepodnikatelské sféře. Do podnikatelské sféry zahrnujeme ekonomické subjekty, které odměňují podle zákona č. 1/1992 Sb. o mzdě, odměně za pracovní pohotovost a o průměrném výdělku. Nepodnikatelskou sféru tvoří ekonomické subjekty, které odměňují podle zákona č. 143/1992 Sb. o platu a odměně za pracovní pohotovost v rozpočtových a v některých dalších organizacích a orgánech. V RSCP se ekonomické subjekty člení na organizační jednotky, jestliže je možné provést vnitřní rozčlenění podle okresů, ve kterých dílčí jednotky působí. Výsledky podle krajů jsou v tomto smyslu výsledky, získané pracovištní metodou.

Od roku 2004 provozuje Ministerstvo financí Informační systém o platech, který v nepodnikatelské sféře šetří informace, požadované systémy ISPV a RSCP. Informační systém o platech se proto od roku 2004 stává zdrojem vstupních dat pro RSCP. Informační systém o platech je plošné šetření a do RSCP předává údaje o všech zaměstnancích nepodnikatelské sféry. Šetření v podnikatelské sféře zůstává výběrovým šetřením. Podnikatelská sféra se i nadále šetří čtvrtletně, sledovaným obdobím Informačního systému o platech je první pololetí a celý rok. Vzhledem k odlišné výběrové metodě a rozdílné periodicitě šetření v podnikatelské a nepodnikatelské sféře jsou výsledky uveřejňovány v samostatných publikacích. Pro označení podnikatelské sféry a pro popis metod a sestav specifických pro podnikatelskou sféru používáme označení RSCP-PS. Podobně pro označení nepodnikatelské sféry používáme RSCP-NS.

Publikace obsahuje výsledky nepodnikatelské sféry (RSCP-NS). Přináší hodinové výdělky za aktuální čtvrtletí, hrubé měsíční platy za období od začátku roku do konce aktuálního čtvrtletí, údaje o odpracované a neodpracované době za stejné období.

Výsledková publikace jednotlivých krajů ve formátu Excel a ve formátu PDF je k dispozici na internetových stránkách portálu MPSV (<http://portal.mpsv.cz/>) v sekci *Zaměstnanost*, v části *Regionální statistika ceny práce*. Rozsah přehledů jednotlivých zaměstnání je dán publikačním kritériem, podle kterého se uveřejňují jen zaměstnání zastoupená minimálně deseti zaměstnanci a minimálně třemi ekonomickými subjekty.



Výsledková část nepodnikatelská sféra

Hodinové výdělky v nepodnikatelské sféře

kraj: Zlínský

Medián hodinového výdělku 106,37 Kč/hod

Index mediánu hodinového výdělku zaměstnanců

meziroční vůči 4. čtvrtletí 2004..... 104,8 %

Diferenciace

1. decil - 10 % hodinových výdělků menších než 57,32 Kč/hod

1. kvartil - 25 % hodinových výdělků menších než 78,91 Kč/hod

Medián - 50 % hodinových výdělků menších než 106,37 Kč/hod

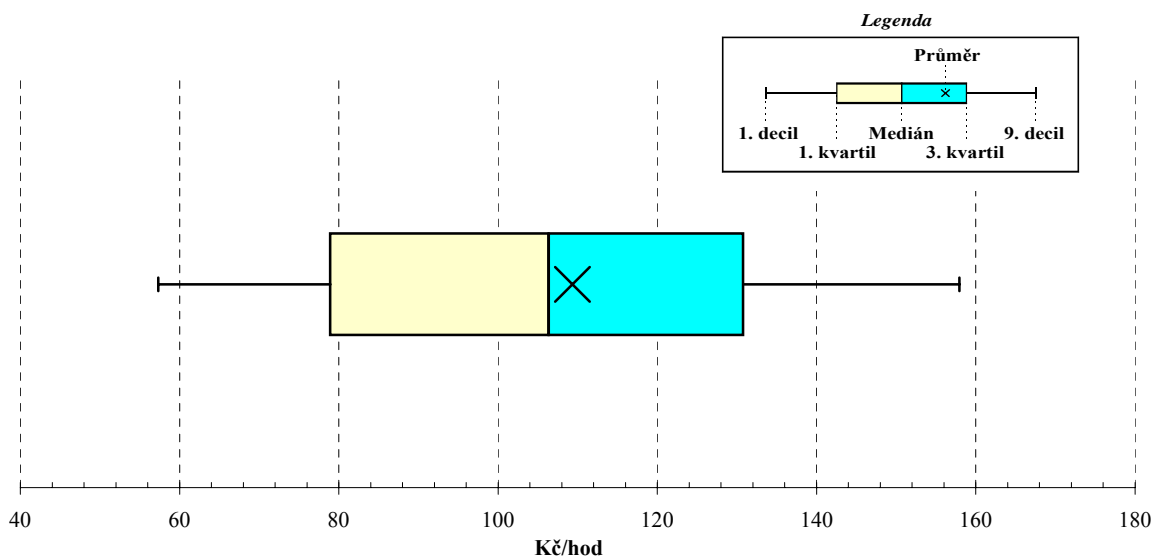
3. kvartil - 25 % hodinových výdělků větších než 130,80 Kč/hod

9. decil - 10 % hodinových výdělků větších než 157,93 Kč/hod

Průměr hodinového výdělku 109,35 Kč/hod

Podíl zaměstnanců s podprůměrným

hodinovým výdělkem 53,1 %



4. čtvrtletí 2005

RSCP - nepodnikatelská sféra

NS-V1

Hodinové výdělky
podle hlavních tříd zaměstnání KZAM-R

kraj: Zlínský

Hlavní třída zaměstnání KZAM-R	Struktura zaměstnanců	Medián	Diferenciace		Průměr
			1. decil	9. decil	
	%	Kč/hod	Kč/hod	Kč/hod	Kč/hod
0 Příslušníci armády	0,3	*	*	*	*
1 Zákonodárci, vedoucí a řídicí pracovníci	5,9	163,18	90,86	260,38	172,92
2 Vědečtí a odborní duševní pracovníci	32,8	127,59	94,99	171,29	131,96
3 Techničtí (zdrav., pedagogičtí) pracovníci	29,2	109,11	82,67	140,44	111,13
4 Nižší administrativní pracovníci	3,8	86,34	59,02	124,22	89,62
5 Provozní prac. ve službách a obchodu	11,7	71,79	53,22	110,92	77,63
6 Dělníci v zemědělství, lesnictví a rybářství	0,5	69,03	41,00	103,40	72,74
7 Řemeslníci, výrobci a zpracovatelé	1,3	77,19	56,31	99,93	78,91
8 Obsluha strojů a zařízení	2,1	73,56	48,98	126,97	80,67
9 Pomocní a nekvalifikovaní pracovníci	12,4	56,82	46,17	81,87	60,79
C E L K E M - nepodnikatelská sféra	100	106,37	57,32	157,93	109,35

4. čtvrtletí 2005

RSCP - nepodnikatelská sféra

NS-V2

Hodinové výdělky
podle věkových kategorií

kraj: Zlínský

Věková kategorie	Struktura zaměstnanců	Medián	Diferenciace		Průměr
			1. decil	9. decil	
	%	Kč/hod	Kč/hod	Kč/hod	Kč/hod
do 20 let	0,2	51,50	40,00	80,08	55,99
20 - 29 let	12,8	93,40	59,54	124,12	93,82
30 - 39 let	22,7	104,63	56,82	148,53	105,32
40 - 49 let	31,5	111,78	59,08	163,27	113,49
50 - 59 let	27,8	113,21	57,38	169,60	115,06
60 a více let	5,0	113,05	50,48	170,49	112,07
C E L K E M - nepodnikatelská sféra	100	106,37	57,32	157,93	109,35

4. čtvrtletí 2005

RSCP - nepodnikatelská sféra

NS-V3

Hodinové výdělky
podle platové třídy

kraj: Zlínský

Platová třída	Struktura zaměstnanců %	Medián Kč/hod	Diferenciace		Průměr Kč/hod
			1. decil Kč/hod	9. decil Kč/hod	
1. platová třída	0,8	51,11	42,35	63,65	52,05
2. platová třída	8,4	53,74	44,70	68,05	55,37
3. platová třída	5,1	59,93	48,46	79,06	61,89
4. platová třída	5,8	68,04	53,59	91,39	71,08
5. platová třída	4,8	75,70	57,99	96,25	76,83
6. platová třída	4,2	82,11	63,64	109,04	84,59
7. platová třída	4,9	93,11	71,35	131,20	97,57
8. platová třída	13,3	102,08	81,78	126,41	103,75
9. platová třída	16,6	111,89	89,66	139,25	113,56
10. platová třída	7,6	129,39	99,72	165,29	131,59
11. platová třída	5,9	123,84	89,13	189,72	133,47
12. platová třída	20,1	136,11	111,04	188,12	144,30
13. platová třída	1,6	174,78	129,20	270,68	193,11
14. platová třída	1,1	214,59	158,82	299,97	223,71
15. platová třída	0,1	273,09	246,57	337,91	291,91
16. platová třída	0,0	*	*	*	*
C E L K E M - nepodnikatelská sféra	100	106,37	57,32	157,93	109,35

4. čtvrtletí 2005

RSCP - nepodnikatelská sféra

NS-V4

Hodinové výdělky
podle vzdělání

kraj: Zlínský

Vzdělání	Struktura zaměstnanců %	Medián Kč/hod	Diferenciace		Průměr Kč/hod	
			1. decil Kč/hod	9. decil Kč/hod		
KKOV						
Základní a nedokončené	A-C	6,9	58,97	46,46	85,39	62,83
Střední bez maturity	D,E,H,J	18,9	67,30	49,45	103,39	72,68
Střední s maturitou	K-M	41,5	106,77	74,79	141,80	108,43
Vyšší odborné a bakalářské	N,R	4,9	111,12	79,70	154,38	115,39
Vysokoškolské	T,V	27,8	136,36	104,05	202,28	146,29
<i>neuveđeno</i>						
C E L K E M - nepodnikatelská sféra	100	106,37	57,32	157,93	109,35	

**Hodinové výdělky
podle podskupin zaměstnání KZAM-R**

kraj: Zlínský

Podskupiny zaměstnání KZAM-R	Výběrový soubor		Medián	Diferenciace		Průměr
	počet org. jednotek	počet zaměst.		1. decil	9. decil	
			Kč/hod	Kč/hod	Kč/hod	Kč/hod
1127 Vedoucí pracovníci orgánů státní správy, správních úřadů	36	338	168,69	120,72	271,98	182,41
1128 Vyšší úředníci bezpečnosti a ochrany (policejní ředitel)	5	10	171,79	152,60	406,35	218,44
1150 Přednostové, tajemníci a ved.prac.okresních a obecních úřadů	29	388	177,01	131,82	271,98	193,21
1210 Ředitelé a prezidenti velkých organizací, podniků	243	247	212,08	154,13	265,11	210,49
1225 Vedoucí pracovníci v restauracích a hotelích	278	301	91,63	69,43	120,91	95,01
1229 Vedoucí pracovních dílčích celků jinde neuvedení (kult.,zdrav.)	59	161	197,67	119,00	310,05	204,81
1231 Vedoucí pracovníci finančních a hospodářských útvarů	39	63	161,65	112,49	266,68	175,85
1239 Vedoucí pracovníci ostatních útvarů jinde neuvedení	8	26	200,43	93,41	283,45	189,64
1315 Vedoucí, ředitelé v restauracích a hotelích	16	18	98,52	72,24	149,07	102,32
1319 Vedoucí, ředitelé malých organizací ostatní (kult.,zdrav.,škol.)	250	267	165,67	122,82	225,08	169,93
2132 Programátoři	6	16	127,70	97,05	166,16	128,79
2139 Ostatní odborníci zabývající se výpoč. tech. jinde neuvedení	26	72	126,09	98,56	168,02	128,81
2141 Hlavní architekti, arch. a plánovači měst, urbanisté, doprav.sítí	4	12	141,31	113,34	216,70	151,68
2143 Projektanti elektrotechnických zařízení, elektroinženýři	3	11	123,58	100,86	145,44	121,02
2149 Ostatní architekti, projekt., konstruk.a tech.inženýři (tvůr.prac.)	10	18	106,46	75,39	172,14	112,44
2211 Bakteriologové, biolog., ekolog., zoologové a odb.v příb.obor.	11	35	144,55	105,42	217,09	153,38
2212 Farmakologové, anatomové, biochemici, fyziolog., patologové	4	17	135,24	105,60	176,48	139,46
2213 Agronomové, šlechtitelé a odborníci v příbuzných oborech	4	12	97,37	81,94	165,44	114,67
2221 Lékaři, ordináři (kromě zubních lékařů)	21	584	171,49	119,03	256,52	181,47
2224 Farmaceuti, magistři v lékárně, lékárníci	6	27	150,85	120,12	251,33	165,39
2321 Učitelé všeobecně vzdělávacích předmětů	56	1 192	136,65	105,54	175,54	139,97
2322 Učitelé odborných předmětů	47	948	143,61	115,20	183,76	147,34
2323 Učitelé praktického vyučování (kromě mistrů)	23	46	128,93	108,09	215,54	150,85
2331 Učitelé základních škol	207	3 313	127,28	100,07	154,30	128,70
2332 Učitelé předškolní výchovy	216	824	101,72	86,51	125,47	104,15
2341 Učitelé všeobecně vzdělávacích předmětů na speciál. školách	38	372	141,78	107,43	186,23	144,99
2342 Učitelé odborných předmětů na speciálních školách	15	82	134,53	105,49	163,05	137,96
2343 Učitelé praktického vyučování na speciálních školách	13	65	117,12	96,66	162,01	124,07
2353 Učitelé základních uměleckých škol (vč.soukromých)	24	470	123,02	93,92	152,10	124,21
2355 Učitelé pedagog. středisek a pedagogickopsycholog. poraden	6	28	121,30	93,81	176,14	130,70
2356 Odborní pedagogové v zařiz. pro výkon ústav.a ochran. výchovy	3	12	134,96	96,97	154,73	132,56
2359 Ost.odp.pedagogičtí pracov. jinde neuvedení (odb.instruktoři)	13	45	129,61	83,82	160,02	123,56
2411 Odb. prac. na úseku účetnictví, financí, daní, ap., hlavní účetní	135	184	123,18	91,65	156,12	124,57
2412 Odbor. pracovníci na úseku zaměstnaneckých, personálních věcí	20	40	120,04	83,83	169,89	124,84
2419 Ostatní odborní pracovníci v oblasti podnikání	15	33	94,28	71,04	139,72	106,03
2421 Právníci, právní poradci (mimo advokacie a soudnictví)	23	63	130,18	91,66	198,39	138,02
2429 Ostatní odborníci v právní oblasti jinde neuvedení	15	58	121,89	99,02	172,22	128,80
2432 Odborní pracovníci knihoven (kromě řadových)	31	100	100,94	78,85	139,38	104,54
2434 Odborní pracovníci - kurátoři (muzeí, galérií)	8	41	118,88	92,73	154,80	125,65
2439 Ostatní odborní pracovníci kultury a osvěty jinde neuvedení	20	55	90,40	63,87	126,17	93,15
2441 Ekonomové - vědečtí pracovníci, specialisté, experti	30	57	123,74	93,39	183,14	131,61
2443 Filozofové, historici, politologové	4	16	95,29	65,00	178,82	110,46

**Hodinové výdělký
podle podskupin zaměstnání KZAM-R**

kraj: Zlínský

Podskupiny zaměstnání KZAM-R	Výběrový soubor		Medián Kč/hod	Diferenciace		Průměr Kč/hod
	počet org. jednotek	počet zaměst.		1. decil Kč/hod	9. decil Kč/hod	
	2445 Psychologové	21	52	127,28	106,76	181,75
2446 Odborní pracovníci v oblasti sociální péče (kromě řadových)	25	137	115,23	85,00	141,61	115,89
2470 Odborní administrativní pracovníci jinde neuvedení	104	1 146	119,28	92,44	160,40	124,61
3112 Stavební technici	23	98	113,10	82,00	140,65	114,30
3114 Elektronici a technici v radiokomunikacích a telekomunikacích	4	19	138,00	89,54	184,00	138,51
3119 Ostatní techničtí pracovníci jinde neuvedení	32	67	109,42	75,58	150,10	112,55
3121 Poradci ve výpočetní technice	8	30	99,94	75,24	144,65	107,06
3122 Operátoři a obsluha výpočetní techniky	27	55	98,75	75,41	147,79	103,52
3129 Ostatní technici ve výpočetní technice jinde neuvedení	12	25	134,36	70,83	158,35	123,73
3134 Obsluha lékařských zařízení	6	75	103,53	84,04	141,71	108,51
3151 Kolaudační technici a technici protipožární ochrany	7	67	159,75	116,95	209,54	162,50
3152 Bezpečnostní tech.a tech. pro kontrolu zdravotní nezávadnosti	24	50	117,39	69,14	143,72	112,75
3211 Technici a laboranti v oblasti biologie a v příbuzných oborech	9	248	105,79	84,84	126,12	106,39
3212 Technici v agronomii, v lesnictví a v zemědělství	12	45	92,02	56,06	136,81	95,72
3223 Dietetici a odborníci na výživu	8	20	91,63	80,49	120,09	95,51
3226 Rehabilitační a fyzioterapeutičtí pracovníci (vč. odb. masérů)	14	98	93,38	75,64	111,03	94,30
3228 Farmaceutičtí asistenti	6	37	106,09	74,85	126,77	103,54
3231 Ošetřovatelé, všeobecné zdravotní sestry	34	1 686	109,65	89,82	130,74	110,26
3232 Ženské sestry, porodní asistentky	4	152	117,18	97,39	131,64	116,87
3233 Sestry pro péči o dítě	9	215	110,56	84,96	128,75	109,35
3235 Sestry pro intenzivní péči	9	219	125,63	100,07	167,58	130,27
3311 Vychovatelé v družinách, domovech dětí a mládeže	257	757	99,00	74,95	124,67	100,72
3312 Vedoucí zájmových kroužků (z povolání)	3	10	96,90	68,98	109,53	91,34
3320 Pedagogové pro předškolní výchovu	58	217	97,75	73,26	120,28	97,69
3331 Vychovatelé na speciálních školách	26	117	103,37	77,81	135,64	105,27
3332 Vychovatelé školsk. zaříz. pro výkon ústavní a ochranné výchovy	13	139	111,00	83,56	150,68	117,00
3341 Instruktoři a mistři odborné výchovy	25	473	112,60	92,94	139,95	114,56
3349 Ostatní pedagogové jinde neuvedení	5	36	104,77	76,80	126,42	105,78
3416 Nákupčí	7	14	86,91	74,50	95,67	85,73
3423 Zprostředkovatelé práce a agenti pracovních úřadů	4	85	99,04	82,81	119,67	101,05
3429 Ostatní obchodní agenti a makléři jinde neuvedení	5	16	101,19	66,44	125,98	101,16
3431 Odborné sekretářky, sekretáři	46	118	88,45	57,41	126,87	92,86
3433 Pracovníci v oblasti účetnictví, fakturace, rozpočet., kalkulace	405	962	107,46	79,83	139,85	109,73
3434 Pracovníci v oblasti statistiky a matematiky	5	19	99,32	75,31	126,15	99,66
3435 Pracovníci v oblasti práce a mezd (kromě účetních)	10	14	112,35	93,89	164,47	122,48
3436 Referenti osobních oddělení	22	37	117,49	88,52	156,41	120,99
3439 Ostatní odborní administrativní pracovníci jinde neuvedení	186	836	110,24	78,92	148,16	113,20
3442 Berní a daňoví pracovníci	6	622	120,94	105,45	139,72	121,50
3443 Pracovníci sociálního a důchodového zabezpečení	8	252	99,11	83,39	120,22	102,47
3444 Pracovníci pasových oddělení a oddělení udělujících povolení	8	127	115,56	91,35	137,26	116,03
3449 Ostatní celní a daňoví pracovníci a pracovníci v příb. oborech	7	71	144,08	106,48	159,95	137,43
3460 Sociální pracovníci	47	385	95,71	69,26	125,46	98,06

**Hodinové výdělky
podle podskupin zaměstnání KZAM-R**

kraj: Zlínský

Podskupiny zaměstnání KZAM-R	Výběrový soubor		Medián Kč/hod	Diferenciace		Průměr Kč/hod
	počet org. jednotek	počet zaměst.		1. decil Kč/hod	9. decil Kč/hod	
	3479 Ostatní pracovníci umění a zábavy jinde neuvedení	6	27	86,65	64,88	112,00
3482 Trenéři, cvičitelé a úředníci sportovních podniků a klubů	3	11	120,60	100,96	141,54	120,01
4111 Písařky - opisovačky, stenotypistky	8	112	72,05	60,47	93,92	75,62
4112 Kancelářští a manipul. prac. a obsl. zařízení na zpracování textu	28	76	87,73	70,13	112,67	91,73
4113 Pracovníci přípravy dat výpočetní techniky	10	25	78,39	62,64	105,20	82,25
4115 Sekretářky, sekretáři	116	538	93,25	51,95	130,50	94,61
4121 Nižší účetní	3	13	76,63	54,55	105,96	83,31
4131 Úředníci ve skladech	33	57	81,00	63,55	101,79	81,15
4141 Řadoví knihovníci, archiváři, evidenční pracovníci	63	141	87,44	69,98	112,26	89,76
4142 Poštovní doručovatelé, úředníci v třídárnách	7	12	68,95	59,85	75,44	69,08
4190 Ostatní nižší úředníci jinde neuvedení	64	98	105,80	65,58	144,40	107,09
4211 Pokladníci (v bankách, pojišťovnách, spořitelnách, na poště)	27	42	76,95	54,62	105,08	79,62
4214 Prodavači vstupenek, jízdenek apod.	11	24	77,32	44,62	90,09	67,54
4222 Recepční	4	11	66,46	62,08	73,73	66,99
4223 Telefonisté	15	31	65,85	49,30	87,17	68,36
4224 Informátoři	15	29	74,21	45,65	120,09	81,59
5113 Průvodci (turist. zájezdů, historických a kulturních památek)	9	74	56,43	44,34	87,97	61,47
5121 Pracovníci dohlížející nad obsluhujícím personálem, hospodyně	43	56	83,70	48,23	114,58	86,61
5122 Kuchaři	446	1 852	63,50	50,62	82,96	65,96
5123 Číšníci, servírky	4	13	72,64	56,66	105,65	78,32
5131 Dětské pěstounky, pečovatelky, pomocní vychovatelé	5	10	81,87	56,58	89,41	78,02
5132 Pečovatelé a pomoc.ošetřovatelé v zařiz.soc.péče, v nemocnicích	32	1 200	79,93	63,52	98,51	80,65
5133 Pečovatelé v domácnosti	5	70	68,00	48,48	94,00	67,88
5139 Ostatní pečovatelé a pomocní ošetřovatelé jinde neuvedení	7	35	74,39	61,66	84,52	75,41
5161 Hasiči, požárníci	3	25	119,91	58,28	146,95	111,98
5162 Pracovníci bezpečnostních orgánů (např. policisté, strážníci)	20	301	132,02	104,21	164,32	132,63
5169 Ostatní pracovníci ochrany a ostrahy jinde neuvedení	8	32	101,38	61,16	137,28	100,21
5211 Prodavači v obchodech	7	13	55,13	47,56	85,74	62,33
6113 Zahradníci a pěstitelé zahradních plodin a sazenic	14	118	62,06	41,00	102,26	67,60
7122 Zedníci, kameníci, omítkáři	24	45	75,73	63,00	99,63	78,61
7124 Tesaři a truhláři	3	19	69,73	45,11	86,19	69,15
7125 Stavební montážníci	3	30	66,05	48,23	92,96	70,60
7129 Ost. stavební dělníci hlavní stav. výroby a prac.v ost. oborech	10	16	78,20	50,28	95,40	79,40
7136 Instalatéři, potrubáři, stavební zámečníci, klempíři	13	42	79,01	68,57	92,58	79,46
7137 Stavební a provozní elektrikáři	13	48	76,86	59,74	101,04	78,86
7222 Nástrojaři, kovomodeláři, kovodělníci, zámečníci	25	52	86,18	62,62	113,73	86,13
7231 Mechanici a opraváři motorových vozidel	9	21	78,87	68,70	105,80	83,79
7239 Ostatní mechanici a opraváři strojů a zařízení bez elektro j.n.	6	10	80,19	70,25	106,82	83,30
7241 Elektromech., opraváři a seřizovači různých typů elektr. zařízení	16	47	81,90	66,09	98,36	82,48
7422 Umělečtí truhláři, řezbáři, výrobci a opraváři výrobků ze dřeva	7	13	80,52	57,47	118,48	85,05
7433 Dámští a pánští krejčí a kloboučníci včetně opravářů oděvů	12	41	60,10	52,06	81,18	63,53
8162 Obsluha parních turbín, ohřivačů a motorů	145	215	53,75	44,55	83,00	58,96

**Hodinové výdělky
podle podskupin zaměstnání KZAM-R**

kraj: Zlínský

Podskupiny zaměstnání KZAM-R	Výběrový soubor		Medián	Diferenciace		Průměr
	počet org. jednotek	počet zaměst.		1. decil	9. decil	
			Kč/hod	Kč/hod	Kč/hod	Kč/hod
8264 Obsluha strojů na bělení, barvení, čištění, praní, žehlení textilu	9	90	59,00	52,05	66,07	58,89
8321 Řidiči osobních a malých dodávkových automobilů, taxikáři	46	84	84,63	52,68	118,99	87,02
8322 Řidiči sanitních a rzp vozů	9	194	116,74	74,04	145,53	110,80
8324 Řidiči nákladních automobilů a tahačů	10	25	89,29	59,18	111,35	87,47
8326 Řidiči speciálních vozidel	8	26	81,87	52,77	105,97	77,61
9132 Pomocníci a uklízeči v kancelářích, hotelích, nemocnicích ap.	606	2 261	54,53	46,35	69,65	56,61
9133 Ruční praláci a žehlíři (kromě obsluhy strojů)	21	98	54,97	48,89	67,54	56,22
9141 Domovníci, správci domu	104	204	77,10	48,90	103,91	76,85
9143 Školníci vč. školníků - údržbářů	404	606	67,21	50,02	94,37	70,84
9152 Vrátní, hlídači, uváděči a šatnářky	38	158	59,21	44,90	79,76	62,52
9161 Sběrači odpadků, popeláři	65	305	55,59	42,80	71,00	57,24
9169 Ostatní pracovníci v příbuzných oborech jinde neuvedení	71	184	54,55	42,55	85,34	59,49
9323 Dělníci nádvorní skupiny (pomocní montéři)	12	19	52,57	41,00	86,26	54,61
9333 Vazači a nosiči břemen, přístavní dělníci (dokaři)	12	16	86,23	68,69	108,64	88,69
9339 Pomocní a nekvalif. pracovníci v dopravě, ve skladech, v telek.	18	94	68,45	54,23	93,55	73,76

4. čtvrtletí 2005

RSCP - nepodnikatelská sféra

NS-V6

Hodinové výdělky
podle kategorie zaměstnání

kraj: Zlínský

Kategorie zaměstnání	Struktura zaměstnanců	Medián	Diferenciace		Průměr
			1. decil	9. decil	
	%	Kč/hod	Kč/hod	Kč/hod	Kč/hod
D Manuální pracovníci	22,4	60,58	47,10	90,53	65,71
T Nemanuální pracovníci	77,6	116,47	80,82	166,16	121,98
Relace D/T (%)		52,0	58,3	54,5	53,9
C E L K E M - nepodnikatelská sféra	100	106,37	57,32	157,93	109,35

manuální pracovníci - zaměstnanci s převážně manuálním charakterem práce (hlavní třída KZAM-R 6-9 a vybraná zaměstnání hl. třídy 5)

nemanuální pracovníci - zaměstnanci s převážně nemanuálním charakterem práce (hlavní třída KZAM-R 1-4 a vybraná zaměstnání hl. třídy 5)

4. čtvrtletí 2005

RSCP - nepodnikatelská sféra

NS-V8

Hodinové výdělky
podle pohlaví

kraj: Zlínský

Pohlaví	Struktura zaměstnanců	Medián	Diferenciace		Průměr
			1. decil	9. decil	
	%	Kč/hod	Kč/hod	Kč/hod	Kč/hod
Muž	24,9	118,48	61,34	189,06	123,85
Žena	75,1	103,52	56,43	147,87	104,53
Relace Ž/M (%)		87,4	92,0	78,2	84,4
C E L K E M - nepodnikatelská sféra	100	106,37	57,32	157,93	109,35

**Hrubý měsíční plat a jeho složky, diference, placená doba
v nepodnikatelské sféře**

kraj: Zlínský

Medián hrubého měsíčního platu 18 763 Kč/měs

Diference

1. decil - 10 % hrubých měsíčních platů menších než	10 435 Kč/měs
1. kvartil - 25 % hrubých měsíčních platů menších než	14 471 Kč/měs
Medián - 50 % hrubých měsíčních platů menších než	18 763 Kč/měs
3. kvartil - 25 % hrubých měsíčních platů větších než	22 916 Kč/měs
9. decil - 10 % hrubých měsíčních platů větších než	27 578 Kč/měs

Průměr hrubého měsíčního platu 19 431 Kč/měs

Vybrané složky hrubého měsíčního platu

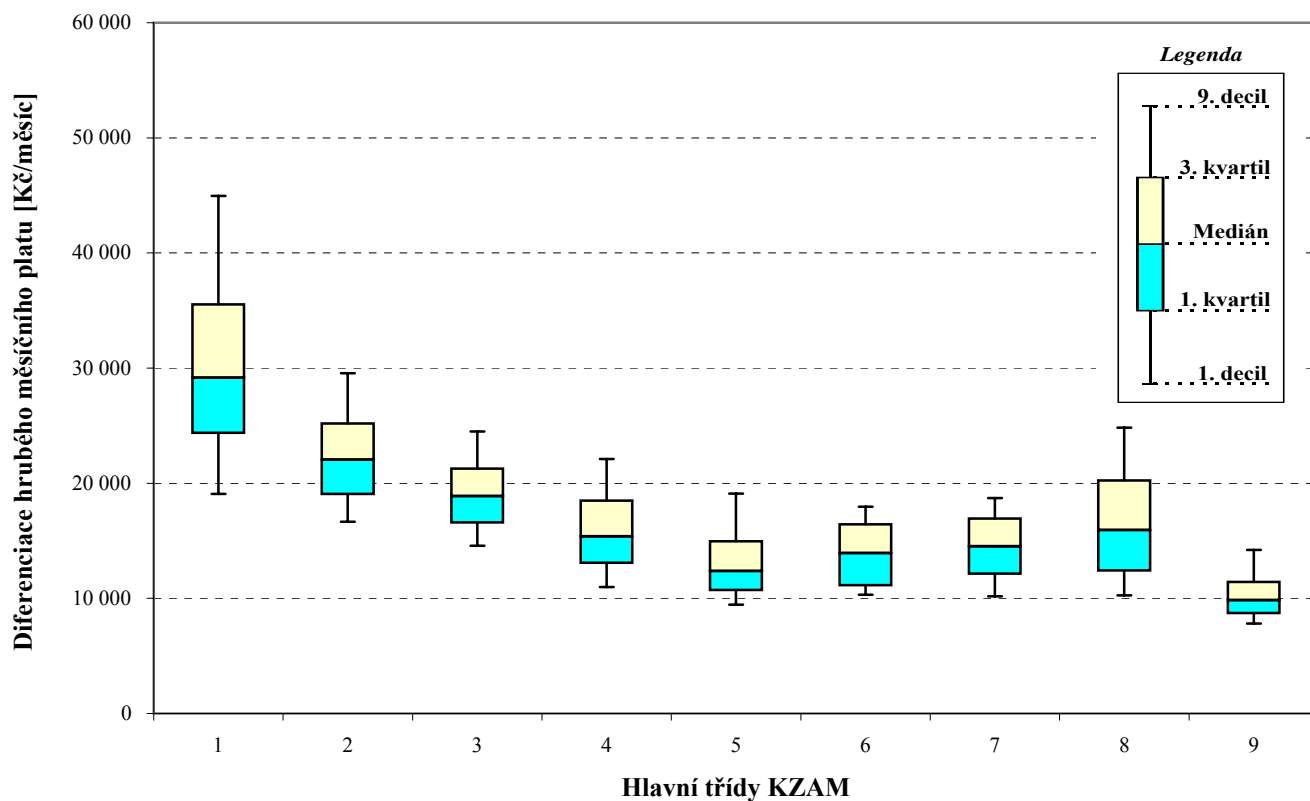
prémie a odměny	5,6 %
příplatky za přesčas	0,5 %
příplatky ostatní	13,2 %
náhrady	11,5 %
odměny za pohotovost	0,6 %

Průměrná placená doba 173,4 hod/měs

Hrubý měsíční plat a jeho složky, diferenciace, placená doba podle hlavních tříd zaměstnání KZAM-R

kraj: Zlínský

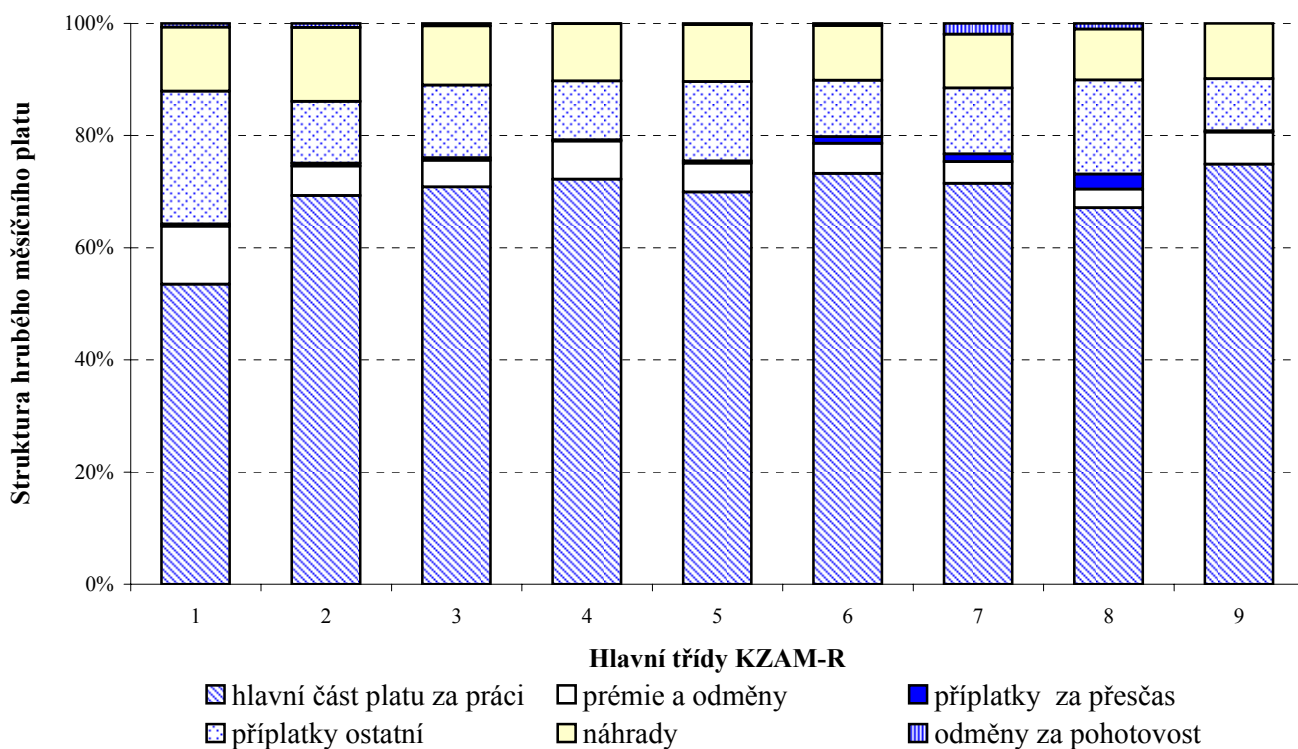
Hlavní třída zaměstnání KZAM - R	Struktura zaměstnanců	Medián
	%	Kč/měs
0 Příslušníci armády	0,3	*
1 Zákonnodárci, vedoucí a řídicí pracovníci	6,3	29 158
2 Vědečtí a odborní duševní pracovníci	32,9	22 037
3 Techničtí (zdrav., pedagog.) pracovníci	31,1	18 883
4 Nižší administrativní pracovníci	3,7	15 365
5 Provozní pracovníci ve službách a obchodu	11,5	12 384
6 Dělníci v zemědělství, lesnictví a rybářství	0,4	13 926
7 Řemeslníci, výrobci a zpracovatelé	1,5	14 508
8 Obsluha strojů a zařízení	1,8	15 919
9 Pomocní a nekvalifikovaní pracovníci	10,5	9 835
C E L K E M - nepodnikatelská sféra	100	18 763



Hrubý měsíční plat a jeho složky, diference, placená doba podle hlavních tříd zaměstnání KZAM-R

kraj: Zlínský

Diference				Průměr	Vybrané složky hrubého měsíčního platu					Placená doba
1. decil	1. kvartil	3. kvartil	9. decil		prémie a odměny	příplatky za přesčas	příplatky ostatní	náhrady	odměny za pohotovost	
Kč/měs	Kč/měs	Kč/měs	Kč/měs	Kč/měs	%	%	%	%	%	hod/měs
*	*	*	*	*	*	*	*	*	*	*
19 085	24 352	35 542	44 947	31 077	10,4	0,4	23,7	11,5	0,7	175,1
16 656	19 047	25 184	29 550	23 017	5,3	0,5	11,1	13,2	0,7	174,9
14 560	16 578	21 259	24 497	19 324	4,7	0,4	13,0	10,5	0,5	172,5
10 994	13 060	18 496	22 103	16 050	6,8	0,2	10,5	10,2	0,1	173,5
9 461	10 699	14 958	19 105	13 500	5,1	0,4	14,2	10,2	0,2	170,7
10 313	11 127	16 423	17 968	13 867	5,4	1,2	10,0	9,8	0,4	178,4
10 190	12 122	16 924	18 700	14 564	3,9	1,4	11,8	9,6	2,0	178,6
10 260	12 393	20 235	24 820	16 753	3,3	2,7	16,8	9,1	1,0	180,6
7 811	8 711	11 438	14 204	10 429	5,7	0,2	9,3	9,9	0,0	170,6
10 435	14 471	22 916	27 578	19 431	5,6	0,5	13,2	11,5	0,6	173,4



**Hrubý měsíční plat a jeho složky, diference, placená doba
podle podskupin zaměstnání KZAM-R**

kraj: Zlínský

Podskupiny zaměstnání KZAM-R	Počet zaměstnanců přepočtený podle placených měsíců	Medián
		Kč/měs
1127 Vedoucí pracovníci orgánů státní správy, správních úřadů	305	30 274
1150 Přednostové, tajemníci a vedoucí pracovníci okresních a obecních úřadů	351	29 649
1210 Ředitelé a prezidenti velkých organizací, podniků	237	34 081
1225 Vedoucí pracovníci v restauracích a hotelích	128	15 149
1229 Vedoucí pracovních dílčích celků jinde neuvedení (kulturních,zdravotn.,školských)	141	36 649
1231 Vedoucí pracovníci finančních a hospodářských (správních) útvarů	59	26 935
1239 Vedoucí pracovníci ostatních útvarů jinde neuvedení	23	43 986
1315 Vedoucí, ředitelé v restauracích a hotelích	11	16 964
1319 Vedoucí, ředitelé malých organizací ostatní (kultura,zdravotnictví,školství)	246	26 869
2132 Programátoři	16	22 637
2139 Ostatní odborníci zabývající se výpočetní technikou jinde neuvedení	58	23 263
2149 Ostatní architekti, projektanti, konstruktéři a techničtí inženýři (tvůrčí pracovníci)	17	18 148
2211 Bakteriologové, biologové, ekologové, zoologové a odborníci v příbuzných oborech	32	26 077
2212 Farmakologové, anatomové, biochemici, fyziologové, patologové	16	24 955
2213 Agronomové, šlechtitelé a odborníci v příbuzných oborech	12	17 994
2221 Lékaři, ordináři (kromě zubních lékařů)	501	34 366
2224 Farmaceuti, magistři v lékárně, lékárníci	21	26 918
2321 Učitelé všeobecně vzdělávacích předmětů	893	24 287
2322 Učitelé odborných předmětů	709	24 829
2323 Učitelé praktického vyučování (kromě mistrů)	39	24 883
2331 Učitelé základních škol	2 451	21 993
2332 Učitelé předškolní výchovy	701	16 859
2341 Učitelé všeobecně vzdělávacích předmětů na speciálních školách	302	24 317
2342 Učitelé odborných předmětů na speciálních školách	52	23 565
2343 Učitelé praktického vyučování na speciálních školách	50	19 561
2353 Učitelé základních uměleckých škol (vč.soukromých)	251	21 006
2355 Učitelé pedagogických středisek a pedagogickopsychologických poraden	19	21 308
2359 Ostatní odborní pedagogičtí pracovníci jinde neuvedení (odborní instruktoři)	35	23 190
2411 Odborní pracovníci na úseku účetnictví, financí, daní, apod., hlavní účetní	144	21 094
2412 Odborní pracovníci na úseku zaměstnaneckých, personálních věcí	36	21 471
2419 Ostatní odborní pracovníci v oblasti podnikání	25	17 492
2421 Právníci, právní poradci (mimo advokacie a soudnictví)	51	24 355
2429 Ostatní odborníci v právní oblasti jinde neuvedení	48	21 059
2432 Odborní pracovníci knihoven (kromě řadových)	77	16 520
2434 Odborní pracovníci - kurátoři (muzeí, galérií)	34	19 261
2439 Ostatní odborní pracovníci kultury a osvěty jinde neuvedení	40	16 598
2441 Ekonomové - vědečtí pracovníci, specialisté, experti	56	21 208
2443 Filozofové, historici, politologové	11	18 020
2445 Psychologové	36	22 295
2446 Odborní pracovníci v oblasti sociální péče (kromě řadových)	114	20 317
2470 Odborní administrativní pracovníci jinde neuvedení	975	20 318
3112 Stavební technici	82	20 826

**Hrubý měsíční plat a jeho složky, diference, placená doba
podle podskupin zaměstnání KZAM-R**

kraj: **Zlínský**

Diference				Průměr	Vybrané složky hrubého měsíčního platu					Placená doba
1. decil	1. kvartil	3. kvartil	9. decil		prémie a odměny	příplatky za přesčas	příplatky ostatní	náhrady	odměny za pohotovost	
Kč/měs	Kč/měs	Kč/měs	Kč/měs	Kč/měs	%	%	%	%	%	hod/měs
22 780	25 501	35 523	43 902	31 655	11,2	0,0	21,1	9,5	0,5	175,1
22 886	25 457	34 377	43 292	31 394	12,7	0,1	22,2	10,4	0,4	176,2
25 472	29 336	38 214	43 776	34 680	9,6	0,0	27,3	14,9	0,0	173,6
11 569	13 334	17 157	19 125	15 347	7,2	0,1	13,6	9,6	0,0	168,4
24 306	26 662	58 776	70 725	42 717	8,8	2,8	26,8	10,0	3,6	183,5
20 088	22 830	31 869	44 709	29 739	13,0	0,2	26,2	11,0	0,1	174,2
23 984	26 551	52 143	59 458	40 669	15,9	0,2	29,1	11,5	0,2	176,8
10 435	14 305	19 285	20 803	17 316	8,1	0,0	18,7	9,3	0,0	167,1
21 995	23 792	31 077	37 097	28 351	6,9	0,0	23,8	14,2	0,1	173,9
16 770	18 736	23 752	25 968	21 374	8,9	0,0	14,1	10,5	0,0	175,3
18 051	20 148	25 734	28 645	23 254	9,2	0,2	14,8	9,4	0,5	176,0
13 987	17 014	19 705	33 088	19 534	11,7	0,0	9,7	9,6	0,0	173,7
18 013	20 841	31 115	36 736	27 183	4,8	0,9	17,8	10,3	1,1	177,2
15 690	19 773	26 270	38 078	24 958	2,2	1,3	10,4	10,2	1,9	181,6
15 281	16 173	23 939	25 228	19 586	6,6	0,2	12,7	10,6	0,0	173,2
22 560	27 649	42 667	51 892	36 311	5,2	3,8	13,9	8,9	6,8	195,3
21 446	23 838	37 168	41 849	30 536	2,6	0,4	18,6	9,6	0,6	178,3
18 956	21 630	26 693	29 344	24 394	4,1	0,3	12,8	15,2	0,1	173,9
19 909	22 327	27 775	33 718	25 810	4,5	0,2	14,4	13,4	0,0	173,6
19 007	20 431	31 069	34 834	26 195	7,9	0,1	16,1	15,1	0,1	174,5
18 114	20 217	23 818	25 917	22 166	4,3	0,0	8,3	15,5	0,0	173,5
14 608	15 805	17 859	19 657	17 054	4,8	0,0	4,1	15,3	0,0	170,3
19 879	21 594	26 315	28 595	24 299	5,2	0,0	14,2	15,8	0,0	174,2
18 673	21 830	25 647	28 039	23 630	4,7	0,0	14,2	15,8	0,0	173,2
15 897	17 530	22 664	24 754	20 117	3,2	0,0	11,5	15,7	0,0	171,0
16 932	18 864	23 524	26 900	21 528	4,2	0,0	8,8	15,2	0,0	170,3
17 930	19 186	23 988	28 988	22 042	7,3	0,0	9,6	13,6	0,0	170,4
14 482	17 278	29 979	34 215	24 174	5,2	0,1	16,1	9,3	0,3	173,3
15 924	18 687	23 973	26 543	21 365	7,4	0,1	16,7	9,6	0,0	173,9
15 685	18 282	24 499	30 074	22 052	9,9	0,2	15,5	9,8	0,0	175,4
11 933	13 950	21 422	22 938	18 311	9,7	0,6	12,2	9,7	0,0	173,4
17 302	21 029	28 871	33 655	25 187	9,1	0,0	16,3	10,2	0,0	175,0
17 737	19 268	24 460	27 356	22 329	11,3	0,0	9,9	9,3	0,0	175,0
12 681	14 632	20 080	23 399	17 471	4,8	0,2	9,9	9,9	0,0	172,7
15 031	16 367	22 069	25 302	19 942	7,1	0,1	11,2	9,4	0,4	173,1
11 711	12 966	18 288	20 782	16 234	6,7	0,0	8,9	9,0	0,0	172,8
16 424	17 948	26 496	31 284	22 797	8,9	0,4	17,6	7,6	0,0	174,9
12 888	14 652	25 646	28 291	19 353	9,3	0,0	9,1	8,4	0,0	174,0
17 071	20 238	25 039	31 086	23 249	5,5	0,0	11,1	12,3	0,0	172,5
15 823	18 377	22 464	25 015	20 368	6,4	0,0	12,5	9,8	1,9	176,0
16 370	18 148	22 938	26 277	21 023	8,6	0,0	12,2	9,8	0,0	175,2
15 063	18 086	22 163	24 463	20 690	6,1	0,1	16,6	10,0	0,0	175,3

**Hrubý měsíční plat a jeho složky, diference, placená doba
podle podskupin zaměstnání KZAM-R**

kraj: Zlínský

Podskupiny zaměstnání KZAM-R	Počet zaměstnanců přepočtený podle placených měsíců	Medián
		Kč/měs
3114 Elektronici a technici v radiokomunikacích a telekomunikacích	17	22 307
3119 Ostatní techničtí pracovníci jinde neuvedení	60	18 974
3121 Poradci ve výpočetní technice	23	19 285
3122 Operátoři a obsluha výpočetní techniky	42	17 151
3129 Ostatní technici ve výpočetní technice jinde neuvedení	22	21 724
3134 Obsluha lékařských zařízení	69	18 702
3152 Bezpečnostní technici a technici pro kontrolu zdravotní nezávadnosti a jakosti	34	21 021
3211 Technici a laboranti v oblasti biologie a v příbuzných oborech	222	18 446
3212 Technici v agronomii, v lesnictví a v zemědělství	38	15 660
3223 Dietetici a odborníci na výživu	20	15 361
3226 Rehabilitační a fyzioterapeutičtí pracovníci (vč. odborných masérů)	81	16 213
3228 Farmaceutičtí asistenti	32	17 563
3231 Ošetřovatelé, všeobecné zdravotní sestry	1 435	18 423
3232 Ženské sestry, porodní asistentky	137	19 700
3233 Sestry pro péči o dítě	180	18 443
3235 Sestry pro intenzivní péči	183	22 287
3311 Vychovatelé v družinách, klubech, domovech dětí a mládeže apod.	470	16 605
3320 Pedagogové pro předškolní výchovu	155	17 678
3331 Vychovatelé na speciálních školách	77	19 111
3332 Vychovatelé školského zařízení pro výkon ústavní a ochranné výchovy	117	19 161
3341 Instruktoři a mistři odborné výchovy	366	18 896
3349 Ostatní pedagogové jinde neuvedení	14	21 289
3416 Nákupčí	14	17 500
3423 Zprostředkovatelé práce a agenti pracovních úřadů	74	19 177
3429 Ostatní obchodní agenti a makléři jinde neuvedení	13	17 401
3431 Odborné sekretářky, sekretáři	94	16 277
3433 Pracovníci v oblasti účetnictví, fakturace, rozpočetnictví, kalkulace	746	18 675
3434 Pracovníci v oblasti statistiky a matematiky	18	18 137
3435 Pracovníci v oblasti práce a mezd (kromě účetních)	12	20 486
3436 Referenti osobních oddělení	35	19 428
3439 Ostatní odborní administrativní pracovníci jinde neuvedení	696	19 673
3442 Berní a daňoví pracovníci	578	20 002
3443 Pracovníci sociálního a důchodového zabezpečení	220	18 040
3444 Pracovníci pasových oddělení a oddělení udělujících povolení	104	19 565
3449 Ostatní celní a daňoví pracovníci a pracovníci v příbuzných oborech	62	24 497
3460 Sociální pracovníci	285	16 641
3479 Ostatní pracovníci umění a zábavy jinde neuvedení	15	15 355
4111 Písařky - opisovačky, stenotypistky	83	13 645
4112 Kancelářští a manipulační pracovníci a obsluha zařízení na zpracování textu	61	15 451
4113 Pracovníci přípravy dat výpočetní techniky	19	13 036
4115 Sekretářky, sekretáři	414	16 654
4131 Úředníci ve skladech	45	14 329

**Hrubý měsíční plat a jeho složky, diference, placená doba
podle podskupin zaměstnání KZAM-R**

kraj: Zlínský

Diference				Průměr	Vybrané složky hrubého měsíčního platu					Placená doba
1. decil	1. kvartil	3. kvartil	9. decil		prémie a odměny	příplatky za přesčas	příplatky ostatní	náhrady	odměny za pohotovost	
Kč/měs	Kč/měs	Kč/měs	Kč/měs	Kč/měs	%	%	%	%	%	hod/měs
19 241	20 544	25 073	26 955	22 334	4,0	0,0	11,6	9,1	0,0	169,8
13 025	16 802	22 110	25 522	19 461	5,9	1,0	17,4	10,0	0,1	176,3
12 566	15 660	22 763	27 662	19 467	3,9	1,1	14,3	7,7	3,0	177,1
12 085	13 441	20 915	24 546	17 921	7,4	0,1	10,8	10,2	1,4	175,2
13 717	18 188	24 515	26 181	20 867	5,1	0,0	13,8	9,5	1,0	173,3
14 492	16 041	24 863	30 463	20 862	1,8	3,5	9,3	10,6	4,2	184,2
12 983	18 462	23 213	29 139	20 740	7,3	0,0	13,0	10,0	0,0	173,9
14 663	16 607	21 086	23 963	18 977	1,5	1,5	8,9	11,3	2,2	177,4
10 192	11 806	19 584	22 754	15 931	6,1	0,0	6,2	10,5	0,0	171,9
12 928	13 948	17 785	19 110	15 930	2,4	0,6	6,4	9,8	0,0	174,8
12 845	13 721	18 204	19 328	16 160	1,7	0,4	6,7	11,6	0,0	173,0
11 233	15 902	18 920	21 815	17 172	1,2	0,1	9,6	10,0	0,0	171,1
15 015	16 455	20 733	22 936	18 755	1,9	0,9	14,1	10,7	0,5	169,3
15 861	17 425	21 344	24 023	19 983	0,9	1,5	14,9	10,0	1,0	170,3
14 963	16 988	20 287	21 704	18 468	2,0	0,4	14,5	11,1	0,0	166,5
16 692	18 997	27 490	31 225	23 208	0,4	3,0	19,0	9,6	2,2	177,6
12 188	14 333	19 332	21 392	16 893	4,6	0,1	8,8	15,0	1,0	167,7
14 205	16 183	18 614	20 568	17 564	4,0	0,0	6,6	15,5	0,0	175,6
13 599	14 887	21 554	23 518	18 677	3,5	0,0	11,2	15,4	0,6	172,4
15 139	17 194	22 175	26 465	20 161	4,0	0,0	16,7	15,8	0,7	172,6
16 126	17 480	20 457	23 167	19 250	4,5	0,0	11,0	16,0	0,0	173,6
15 717	19 358	24 233	30 021	22 048	5,0	0,0	14,3	14,5	0,0	173,0
13 479	14 080	19 202	20 329	17 026	9,2	0,3	14,1	10,7	0,0	174,4
16 488	17 903	20 532	21 549	19 115	7,8	0,0	9,7	10,6	0,0	177,0
13 253	14 514	18 981	21 777	17 205	7,0	0,7	14,3	9,3	0,0	176,9
9 959	13 712	18 248	21 592	16 159	7,7	0,1	11,9	10,1	0,0	174,7
14 140	16 487	21 192	23 772	18 983	8,2	0,0	13,1	9,9	0,0	174,1
13 128	15 542	19 164	23 187	17 638	5,2	0,1	10,7	10,2	0,0	176,3
13 638	17 083	25 095	25 612	20 275	9,7	0,2	14,2	10,2	0,0	177,5
15 810	16 967	21 987	26 248	20 114	9,2	0,2	15,1	9,8	0,0	175,0
14 063	16 886	22 798	26 441	20 426	7,6	0,0	14,5	9,5	0,0	174,1
17 299	18 601	21 467	22 954	20 025	4,0	0,0	9,8	10,2	0,0	173,1
14 269	16 090	19 374	20 942	18 038	9,3	0,0	7,3	10,1	0,0	175,9
16 674	18 098	21 002	22 511	19 631	9,3	0,1	5,6	10,1	0,4	174,2
20 893	23 155	25 629	26 503	24 082	4,1	0,1	20,7	3,6	0,1	173,9
13 833	15 222	19 316	21 284	17 249	7,6	0,0	10,9	10,5	0,9	172,2
12 351	13 589	16 288	16 862	14 856	7,4	0,0	7,4	9,7	0,0	170,3
11 411	12 683	16 317	17 797	14 260	9,1	0,0	4,8	9,1	0,7	175,0
11 768	13 544	17 046	19 614	15 538	7,5	0,0	6,3	10,3	0,0	172,0
10 364	11 505	16 034	21 374	13 953	9,7	0,0	6,2	8,7	0,0	172,6
11 111	13 737	19 978	23 006	17 090	6,8	0,4	11,8	10,8	0,1	174,0
11 339	12 515	15 928	17 993	14 453	6,2	0,2	12,6	10,1	0,0	174,0

**Hrubý měsíční plat a jeho složky, diference, placená doba
podle podskupin zaměstnání KZAM-R**

kraj: Zlínský

Podskupiny zaměstnání KZAM-R	Počet zaměstnanců přepočtený podle placených měsíců	Medián
		Kč/měs
4141 Řadoví knihovníci, archiváři, evidenční pracovníci	108	15 817
4142 Poštovní doručovatelé, úředníci v třídírnách	10	12 358
4190 Ostatní nižší úředníci jinde neuvedení	75	17 776
4211 Pokladníci (v bankách, pojišťovnách, spořitelnách, na poště)	29	14 013
4214 Prodavači vstupenek, jízdenek apod.	13	13 711
4223 Telefonisté	22	11 881
4224 Informátoři	20	13 944
5113 Průvodci (turistických zájezdů, historických a kulturních památek)	23	11 999
5121 Pracovníci dohlížející nad obsluhujícím personálem, hospodyně	38	15 350
5122 Kuchaři	1 319	10 913
5123 Čišníci, servírky	12	12 188
5132 Pečovatelé a pomocní ošetřovatelé v zařízeních sociální péče, v nemocnicích	1 009	13 724
5133 Pečovatelé v domácnosti	56	12 439
5139 Ostatní pečovatelé a pomocní ošetřovatelé jinde neuvedení	29	12 185
5161 Hasiči, požárníci	11	17 193
5162 Pracovníci bezpečnostních orgánů (např. policisté, strážníci)	247	22 465
5169 Ostatní pracovníci ochrany a ostrahy jinde neuvedení	23	24 188
6113 Zahradníci a pěstitelé zahradních plodin a sazenic	75	12 582
7122 Žedníci, kameníci, omítkáři	38	14 937
7124 Tesaři a truhláři	15	12 319
7125 Stavební montážníci	25	11 094
7129 Ostatní stavební dělníci hlavní stavební výroby a pracovníci v ostatních oborech	12	15 214
7136 Instalatéři, potrubáři, stavební zámečníci, klempíři	39	15 948
7137 Stavební a provozní elektrikáři	46	15 334
7222 Nástrojaři, kovomodeláři, kovodělníci, zámečníci	48	15 261
7231 Mechanici a opraváři motorových vozidel	18	15 245
7241 Elektromechanici, opraváři a seřizovači různých typů elektrických zařízení	38	15 676
7422 Umělečtí truhláři, řezbáři, výrobci a opraváři výrobků ze dřeva vč. opravářů	11	15 772
7433 Dámští a pánští krejčí a kloboučníci včetně opravářů oděvů	37	10 743
8162 Obsluha parních turbín, ohříváčů a motorů	37	14 725
8264 Obsluha strojů na bělení, barvení, čištění, praní, žehlení textilu	79	10 675
8321 Řidiči osobních a malých dodávkových automobilů, taxikáři	64	16 255
8322 Řidiči sanitních a rzp vozů	181	20 373
8324 Řidiči nákladních automobilů a tahačů	23	18 011
8326 Řidiči speciálních vozidel	23	15 333
9132 Pomocníci a uklízeči v kancelářích, hotelích, nemocnicích a jiných zařízeních	1 417	9 131
9133 Ruční pradelci a žehlíři (kromě obsluhy strojů)	83	9 712
9141 Domovníci, správci domu	147	14 206
9143 Školníci vč. školníků - údržbářů	419	11 369
9152 Vrátní, hlídači, uváděči a šatnářky	94	10 985
9161 Sběrači odpadků, popeláři	166	10 099
9169 Ostatní pracovníci v příbuzných oborech jinde neuvedení	91	10 255

**Hrubý měsíční plat a jeho složky, diference, placená doba
podle podskupin zaměstnání KZAM-R**

kraj: **Zlínský**

Diference				Průměr	Vybrané složky hrubého měsíčního platu					Placená doba
1. decil	1. kvartil	3. kvartil	9. decil		prémie a odměny	příplatky za přesčas	příplatky ostatní	náhrady	odměny za pohotovost	
Kč/měs	Kč/měs	Kč/měs	Kč/měs	Kč/měs	%	%	%	%	%	hod/měs
11 515	13 865	18 000	20 014	16 085	5,4	0,1	9,3	10,2	0,0	173,6
10 046	11 036	12 746	12 951	11 985	4,6	0,0	6,6	10,0	0,0	175,9
10 612	13 515	21 382	23 949	17 580	5,6	0,1	12,5	9,4	0,0	171,7
10 220	12 039	16 296	18 187	14 421	5,6	0,0	10,9	9,5	0,0	172,2
9 313	12 035	14 382	14 986	12 889	8,1	0,3	13,0	10,0	0,0	171,3
8 667	10 652	14 065	14 665	12 072	7,1	0,0	12,1	10,0	0,0	167,4
9 942	11 938	17 697	20 603	14 883	6,4	0,3	9,4	8,5	0,0	176,6
8 339	9 165	14 021	15 441	11 775	4,0	0,1	8,7	9,2	0,0	174,8
10 132	10 939	17 639	20 343	14 902	6,7	0,3	16,8	9,8	0,0	169,6
8 950	9 856	12 252	13 747	11 174	6,0	0,2	8,1	10,1	0,0	171,9
9 504	10 700	13 889	14 587	12 247	7,9	0,5	12,1	9,6	0,0	172,6
11 026	12 098	15 478	16 641	13 822	3,7	0,4	14,7	11,1	0,2	168,0
9 930	11 726	13 140	16 798	12 697	7,1	0,2	9,2	10,4	0,0	171,8
9 279	11 065	12 840	13 932	12 147	4,2	0,0	9,5	11,7	0,0	167,1
12 037	15 868	23 148	28 766	19 418	4,6	0,1	23,2	5,1	8,7	161,9
18 008	20 547	25 132	28 532	22 910	6,1	0,9	27,4	9,6	0,5	173,1
12 316	13 905	25 565	26 507	20 839	4,8	6,3	20,6	9,1	0,0	181,6
9 523	11 007	15 671	16 854	13 072	5,3	1,2	7,7	9,8	0,6	178,5
11 129	12 062	16 624	17 592	14 415	5,3	0,6	9,3	11,0	0,3	175,5
9 617	10 968	13 814	15 296	12 354	5,4	0,0	8,7	11,1	0,3	172,8
8 707	9 493	13 733	15 166	11 768	1,8	0,3	14,7	9,5	0,0	176,3
13 118	13 663	17 244	18 780	15 197	3,0	1,0	14,0	8,8	0,0	176,6
12 791	14 014	18 035	18 925	15 971	3,5	2,4	11,1	8,8	5,5	184,3
11 298	12 876	17 381	20 642	15 498	1,4	2,7	12,0	9,1	6,1	183,5
10 777	13 024	17 583	20 672	15 616	3,5	2,1	13,5	9,5	0,7	180,1
11 887	13 628	17 608	20 251	15 678	4,5	1,1	13,7	9,8	0,0	179,6
12 571	13 651	17 083	19 279	15 650	6,0	1,0	13,3	9,7	0,7	177,8
11 449	11 455	17 238	17 557	14 467	3,3	1,3	11,4	10,4	0,5	180,4
8 940	9 606	12 360	14 370	11 079	3,7	0,5	8,7	9,8	0,0	173,9
10 786	14 050	17 803	19 641	15 102	5,7	2,7	13,4	8,7	0,0	179,2
9 156	9 824	11 488	12 250	10 667	7,0	0,0	12,5	10,2	0,0	173,6
12 467	14 413	18 843	23 031	17 193	7,7	1,6	15,0	8,2	0,2	182,2
13 837	15 998	23 958	26 421	20 219	0,3	4,1	19,9	9,0	1,9	184,8
11 909	13 592	18 706	20 235	16 529	4,5	1,8	12,9	9,4	0,6	182,4
9 321	9 960	16 951	19 252	14 479	4,8	1,1	15,9	8,6	0,0	178,2
7 533	8 299	10 241	11 259	9 339	5,8	0,1	8,0	10,0	0,0	168,4
8 784	9 172	10 289	11 272	9 823	4,1	0,1	7,6	10,7	0,0	173,6
9 610	11 346	15 963	17 992	13 985	7,5	0,4	13,3	9,6	0,1	174,8
8 717	9 792	13 792	15 418	11 820	6,3	0,2	10,5	9,7	0,0	170,8
8 935	10 058	11 923	14 285	11 452	2,5	1,0	17,1	9,9	0,0	172,7
7 933	9 054	11 612	13 805	10 716	6,7	0,3	7,0	9,3	0,0	175,9
7 952	8 900	12 904	17 136	11 423	3,6	0,5	7,8	9,0	0,1	175,0

Hrubý měsíční plat a jeho složky, diference, placená doba
podle podskupin zaměstnání KZAM-R

kraj: Zlínský

Podskupiny zaměstnání KZAM-R	Počet zaměstnanců přepočtený podle placených měsíců	Medián
		Kč/měs
9323 Dělníci nádvorní skupiny (pomocní montéři)	12	9 864
9333 Vazači a nosiči břemen, přístavní dělníci (dokaři)	15	13 078
9339 Pomocní a nekvalifikovaní pracovníci v dopravě, ve skladech, v telekomunikacích	123	11 217

**Hrubý měsíční plat a jeho složky, diferenciacie, placená doba
podle podskupin zaměstnání KZAM-R**

kraj: Zlínský

Diferenciace				Průměr	Vybrané složky hrubého měsíčního platu					Placená doba
1. decil	1. kvartil	3. kvartil	9. decil		prémie a odměny	příplatky za přesčas	příplatky ostatní	náhrady	odměny za pohotovost	
Kč/měs	Kč/měs	Kč/měs	Kč/měs	Kč/měs	%	%	%	%	%	hod/měs
7 304	7 583	11 203	14 194	10 118	2,2	0,6	11,1	9,5	1,5	176,2
11 064	12 036	16 919	17 521	14 190	3,7	0,3	8,5	8,3	0,0	175,2
8 754	9 465	14 229	16 132	11 908	3,8	0,4	10,4	9,9	0,0	174,5

Průměrná měsíční odpracovaná a neodpracovaná doba zaměstnanců
podle podskupin zaměstnání KZAM-R

kraj: Zlínský

Podskupiny zaměstnání a zaměstnání KZAM-R	Počet zaměstnanců přepočtený podle eviden. měsíců	Odpracovaná doba		Neodpracovaná doba		
		celkem	z toho přesčas	celkem	z toho	
					nemoc	dovolená
		hod/měs	hod/měs	dnů/měs	dnů/měs	dnů/měs
1127 Vedoucí pracovníci orgánů státní správy, správních úřadů	322	148,6	0,1	3,3	0,6	2,1
1150 Přednostové, tajemníci a ved.prac.okresních a obecních úř.	372	149,5	0,4	3,3	0,7	2,0
1210 Ředitelé a prezidenti velkých organizací, podniků	245	142,7	0,0	3,9	0,3	3,1
1225 Vedoucí pracovníci v restauracích a hotelích	134	144,9	0,3	3,0	0,6	2,0
1229 Ved. pracovních dílčích celků jinde neuved. (kult.,zdrav.)	147	158,4	9,0	3,1	0,4	2,3
1231 Vedoucí pracovníci finančních a hospodářských útvarů	60	151,4	0,5	2,9	0,2	2,0
1239 Vedoucí pracovníci ostatních útvarů jinde neuvedení	24	150,2	1,2	3,3	0,5	1,9
1315 Vedoucí, ředitelé v restauracích a hotelích	11	145,4	0,1	2,8	0,5	1,8
1319 Vedoucí, ředitelé malých organizací ostatní (kult.,zdrav.)	254	143,6	0,0	3,8	0,4	3,0
2132 Programátoři	18	147,0	0,0	3,5	1,2	2,0
2139 Ostatní odborníci zabývající se výp. tech. jinde neuvedení	61	152,4	0,6	2,9	0,4	1,9
2149 Ostatní architekti, projektanti, konstrukt.a techn.inženýři	17	148,8	0,0	3,1	0,5	1,5
2211 Bakteriologové, biologové, ekologové, zoologové	34	150,6	3,1	3,3	0,6	2,1
2212 Farmakologové, anatomové, biochemici,fyziolog., patolog.	17	154,8	8,3	3,3	0,8	2,3
2213 Agronomové, šlechtitelé a odborníci v příbuzných oborech	13	146,1	0,6	3,4	0,7	2,1
2221 Lékaři, ordináři (kromě zubních lékařů)	520	169,5	21,9	3,1	0,6	2,2
2224 Farmaceuti, magistři v lékárně, lékárníci	21	158,6	6,8	2,5	0,2	2,1
2321 Učitelé všeobecně vzdělávacích předmětů	932	140,3	0,4	4,2	0,5	3,2
2322 Učitelé odborných předmětů	751	140,1	0,2	4,2	0,5	2,9
2323 Učitelé praktického vyučování (kromě mistrů)	40	143,2	0,9	3,9	0,3	3,2
2331 Učitelé základních škol	2 596	138,3	0,1	4,4	0,7	3,2
2332 Učitelé předškolní výchovy	749	134,3	0,0	4,6	0,9	3,1
2341 Učitelé všeobecně vzděláv. předmětů na speciál. školách	321	137,7	0,1	4,6	0,8	3,2
2342 Učitelé odborných předmětů na speciálních školách	55	136,0	0,0	4,7	0,7	3,3
2343 Učitelé praktického vyučování na speciálních školách	53	134,3	0,1	4,6	0,7	3,2
2353 Učitelé základních uměleckých škol (vč.soukromých)	262	138,3	0,0	4,1	0,5	3,1
2355 Učitelé pedagog.středisek a pedagog.-psycholog. poraden	20	136,4	0,0	4,3	1,2	2,8
2359 Ost.odp.pedagogičtí prac.jinde neuvedení (odb.instruktoři)	39	136,2	0,3	4,7	0,8	2,0
2411 Odborní pracov. na úseku účetnictví, financí, daní, apod.	151	150,2	0,3	3,0	0,5	2,0
2412 Odbor. pracovníci na úseku zaměstnaneckých, pers. věcí	38	148,0	0,5	3,4	0,8	2,1
2419 Ostatní odborní pracovníci v oblasti podnikání	26	147,5	1,2	3,3	0,6	2,1
2421 Právníci, právní poradci (mimo advokacie a soudnictví)	54	150,0	0,0	3,1	0,4	2,0
2429 Ostatní odborníci v právní oblasti jinde neuvedení	51	147,7	0,0	3,4	1,0	1,9
2432 Odborní pracovníci knihoven (kromě řadových)	84	142,3	0,9	3,9	1,2	2,0
2434 Odborní pracovníci - kurátoři (muzeí, galérií)	35	149,5	0,5	3,0	0,7	2,0
2439 Ostatní odborní pracovníci kultury a osvěty jinde neuved.	43	144,6	0,0	3,5	1,0	1,8
2441 Ekonomové - vědečtí pracovníci, specialisté, experti	58	150,7	1,4	3,0	0,5	2,1
2443 Filozofové, historici, politologové	12	155,6	0,0	2,3	0,2	1,8
2445 Psychologové	39	138,5	0,0	4,3	1,3	2,6
2446 Odborní pracov. v oblasti sociální péče (kromě řadových)	123	147,5	0,0	3,5	0,9	1,9
2470 Odborní administrativní pracovníci jinde neuvedení	1 039	147,9	0,1	3,4	0,9	2,0
3112 Stavební technici	86	149,2	0,2	3,3	0,7	1,9

Průměrná měsíční odpracovaná a neodpracovaná doba zaměstnanců
podle podskupin zaměstnání KZAM-R

kraj: Zlínský

Podskupiny zaměstnání a zaměstnání KZAM-R	Počet zaměstnanců přepočtený podle eviden. měsíců	Odpracovaná doba		Neodpracovaná doba		
		celkem	z toho přesčas	celkem	z toho	
					nemoc	dovolená
		hod/měs	hod/měs	dnů/měs	dnů/měs	dnů/měs
3114 Elektronici a technici v radiokomunikacích a telekomunik.	18	148,4	0,2	2,7	0,3	0,9
3119 Ostatní techničtí pracovníci jinde neuvedení	63	150,2	3,6	3,3	0,9	2,0
3121 Poradci ve výpočetní technice	24	151,2	4,3	3,2	1,4	1,6
3122 Operátoři a obsluha výpočetní techniky	44	149,3	0,7	3,2	0,6	2,1
3129 Ostatní technici ve výpočetní technice jinde neuvedení	23	148,2	0,0	3,1	0,6	2,0
3134 Obsluha lékařských zařízení	72	157,5	15,1	3,4	0,7	2,5
3152 Bezpečnostní tech.a tech. pro kontrolu zdravotní nezávad.	37	143,7	0,1	3,8	1,3	2,0
3211 Technici a laboranti v oblasti biologie a v příbuz. oborech	235	148,0	7,3	3,7	0,9	2,5
3212 Technici v agronomii, v lesnictví a v zemědělství	41	141,6	0,0	3,8	1,2	2,1
3223 Dietetici a odborníci na výživu	21	149,7	1,9	3,1	0,9	2,1
3226 Rehabilitační a fyzioterapeutičtí pracovníci	89	139,5	1,4	4,2	1,6	2,2
3228 Farmaceutičtí asistenti	35	142,1	0,6	3,7	1,4	2,0
3231 Ošetřovatelé, všeobecné zdravotní sestry	1 523	142,7	3,3	3,5	1,0	2,2
3232 Ženské sestry, porodní asistentky	143	146,6	6,0	3,1	0,8	2,2
3233 Sestry pro péči o dítě	193	137,4	1,4	3,8	1,3	2,3
3235 Sestry pro intenzivní péči	194	150,3	11,8	3,5	0,9	2,2
3311 Vychovatelé v družinách, domovech dětí a mládeže	505	132,3	0,3	4,6	1,0	3,1
3320 Pedagogové pro předškolní výchovu	166	139,4	0,0	4,5	0,7	3,0
3331 Vychovatelé na speciálních školách	83	135,3	0,1	4,7	0,9	3,2
3332 Vychovatelé školsk. zaříz. pro výkon ústav. a ochr.výchovy	124	137,1	0,1	4,5	0,8	3,2
3341 Instruktoři a mistři odborné výchovy	384	138,0	0,1	4,5	0,7	3,3
3349 Ostatní pedagogové jinde neuvedení	14	139,6	0,0	4,3	0,6	3,1
3416 Nákupčí	15	150,7	0,7	2,9	0,6	1,3
3423 Zprostředkovatelé práce a agenti pracovních úřadů	79	149,5	0,0	3,4	0,8	2,0
3429 Ostatní obchodní agenti a makléři jinde neuvedení	14	154,4	2,7	2,8	0,4	2,0
3431 Odborné sekretářky, sekretáři	101	145,9	0,8	3,6	1,1	2,0
3433 Prac. v oblasti účetnictví,fakturace,rozpočet., kalkulace	788	148,5	0,2	3,2	0,8	2,0
3434 Pracovníci v oblasti statistiky a matematiky	19	146,8	0,4	3,7	1,0	2,1
3435 Pracovníci v oblasti práce a mezd (kromě účetních)	13	152,4	0,6	3,1	0,2	2,1
3436 Referenti osobních oddělení	36	151,1	1,0	3,0	0,5	1,9
3439 Ostatní odborní administrativní pracovníci jinde neuvedení	748	145,4	0,1	3,6	0,9	2,0
3442 Berní a daňoví pracovníci	619	144,4	0,0	3,6	0,9	2,1
3443 Pracovníci sociálního a důchodového zabezpečení	236	147,5	0,0	3,5	0,9	2,0
3444 Pracovníci pasových odděl. a odděl. udělujících povolení	113	144,4	0,4	3,7	1,1	2,0
3449 Ostatní celní a daňoví pracovníci a prac. v příb. oborech	65	159,5	0,3	1,8	0,7	0,8
3460 Sociální pracovníci	310	141,1	0,1	4,0	1,3	2,2
3479 Ostatní pracovníci umění a zábavy jinde neuvedení	17	136,5	0,0	4,3	2,1	1,8
4111 Písačky - opisovačky, stenotypistky	89	148,0	0,0	3,4	1,0	1,9
4112 Kancelářští pracovníci a obsluha zaříz. na zpracování textu	66	141,6	0,0	3,8	1,3	2,1
4113 Pracovníci přípravy dat výpočetní techniky	20	149,3	0,0	2,9	0,9	1,8
4115 Sekretářky, sekretáři	436	147,7	0,2	3,3	0,8	2,2
4131 Úředníci ve skladech	47	150,8	1,0	2,9	0,6	2,0

**Průměrná měsíční odpracovaná a neodpracovaná doba zaměstnanců
podle podskupin zaměstnání KZAM-R**

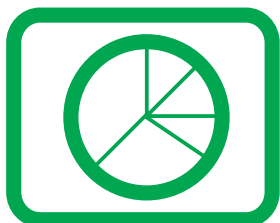
kraj: Zlínský

Podskupiny zaměstnání a zaměstnání KZAM-R	Počet zaměstnanců přepočtený podle eviden. měsíců	Odpracovaná doba		Neodpracovaná doba		
		celkem	z toho přesčas	celkem	z toho	
					nemoc	dovolená
		hod/měs	hod/měs	dnů/měs	dnů/měs	dnů/měs
4141 Řadoví knihovníci, archiváři, evidenční pracovníci	116	144,4	0,4	3,7	1,2	2,1
4142 Poštovní doručovatelé, úředníci v třídárnách	11	146,2	0,0	3,7	1,3	2,1
4190 Ostatní nižší úředníci jinde neuvedení	79	146,7	0,6	3,2	0,6	2,0
4211 Pokladníci (v bankách, pojišťov., spořitelnách, na poště)	31	148,8	0,0	3,0	0,7	1,9
4214 Prodavači vstupenek, jízdenek apod.	14	146,1	1,3	3,2	0,4	1,4
4223 Telefonisté	24	137,2	0,0	4,0	1,3	2,1
4224 Informátoři	21	151,1	1,3	3,2	0,8	1,9
5113 Průvodci (turistických zájezdů, kulturních památek)	25	151,6	0,0	2,9	0,5	1,8
5121 Pracovníci dohlížející nad obsluh. personálem, hospodyně	40	145,1	1,1	3,2	0,8	1,9
5122 Kuchaři	1 448	140,5	0,7	4,0	1,5	2,0
5123 Čišníci, servírky	13	140,2	2,2	4,1	1,9	1,9
5132 Pečovatelé a pomoc. ošetřovat. v zařiz.soc. péče, v nemoc.	1 094	138,7	1,6	3,8	1,3	2,1
5133 Pečovatelé v domácnosti	62	140,5	0,8	3,9	1,9	1,7
5139 Ostatní pečovatelé a pomocní ošetřovatelé jinde neuved.	32	133,6	0,0	4,4	1,6	2,3
5161 Hasiči, požárníci	11	141,4	1,1	2,7	0,6	1,9
5162 Pracovníci bezpečnostních orgánů (policisté, strážníci)	259	149,4	4,9	3,0	0,5	2,0
5169 Ostatní pracovníci ochrany a ostrahy jinde neuvedení	24	156,8	21,1	3,2	0,9	1,8
6113 Zahradníci a pěstitelé zahradních plodin a sazenic	84	143,0	3,7	4,4	1,9	2,0
7122 Zedníci, kameníci, omítkáři	41	145,1	2,1	3,8	1,6	1,8
7124 Tesaři a truhláři	17	133,5	0,2	4,9	2,5	2,0
7125 Stavební montážníci	25	158,8	1,6	2,2	0,1	2,0
7129 Ostatní stavební děl. stav. výroby a prac. v ost. oborech	13	150,0	5,3	3,3	1,3	1,8
7136 Instalatéři, potrubáři, stavební zámečníci, klempíři	43	153,5	10,6	3,8	1,6	1,8
7137 Stavební a provozní elektrikáři	48	157,9	11,2	3,2	0,9	2,1
7222 Nástrojaři, kovomodeláři, kovodělníci, zámečníci	52	150,8	7,9	3,6	1,2	2,0
7231 Mechanici a opraváři motorových vozidel	18	157,8	5,1	2,7	0,4	2,2
7241 Elektromech.a seřizovači různých typů elektrických zařiz.	42	147,5	4,5	3,8	1,2	1,9
7422 Uměleč. truhláři, řezbáři, výrobci a oprav.výrobnků ze dřeva	12	149,8	6,4	3,8	1,4	2,2
7433 Dámští a pánští krejčí a kloboučníci vč. opravářů oděvů	41	140,1	1,6	4,2	2,1	1,8
8162 Obsluha parních turbín, ohříváčů a motorů	40	153,4	12,4	3,2	1,2	1,5
8264 Obsluha strojů na bělení, barvení, čištění, praní, žehlení	87	142,9	0,0	3,8	1,6	1,8
8321 Řidiči osobních a malých dodávkov. automobilů, taxikáři	69	155,8	8,2	3,2	0,8	1,7
8322 Řidiči sanitních a rzp vozů	190	159,9	18,0	3,1	0,6	2,2
8324 Řidiči nákladních automobilů a tahačů	24	157,6	9,4	3,1	0,9	2,0
8326 Řidiči speciálních vozidel	25	147,9	3,7	3,7	1,8	1,9
9132 Pomocníci a uklízeči v kancelář., hotel., nemocnicích ap.	1 561	137,8	0,6	4,0	1,6	1,9
9133 Ruční pradláci a žehlíři (kromě obsluhy strojů)	91	143,4	0,3	3,8	1,5	1,9
9141 Domovníci, správci domu	157	148,0	1,7	3,4	1,1	1,9
9143 Školníci vč. školníků - údržbářů	452	142,7	0,7	3,6	1,2	2,0
9152 Vrátní, hlídači, uváděči a šatnářky	102	144,7	4,7	3,6	1,3	1,9
9161 Sběrači odpadků, popeláři	179	148,0	0,9	3,5	1,4	1,8
9169 Ostatní pracovníci v příbuzných oborech jinde neuvedení	101	144,5	1,8	3,8	1,7	1,7

Průměrná měsíční odpracovaná a neodpracovaná doba zaměstnanců
podle podskupin zaměstnání KZAM-R

kraj: Zlínský

Podskupiny zaměstnání a zaměstnání KZAM-R	Počet zaměstnanců přepočtený podle eviden. měsíců	Odpracovaná doba		Neodpracovaná doba		
		celkem	z toho přesčas	celkem	z toho	
					nemoc	dovolená
		hod/měs	hod/měs	dnů/měs	dnů/měs	dnů/měs
9323 Dělníci nádvorní skupiny (pomocní montéři)	14	137,0	2,4	4,9	2,8	1,6
9333 Vazači a nosiči břemen, přístavní dělníci (dokaři)	16	143,9	1,6	3,9	1,7	1,7
9339 Pomocní a nequalif. prac. v dopr., ve skladech, v telekom.	131	148,0	1,4	3,3	1,1	1,9



Dodatek **- technický popis šetření**

Dodatek – Technický popis šetření

Technický popis šetření poskytuje základní informaci o koncepci šetření, postupech použitých při sběru dat, analýze dat a vytváření výstupních sestav, obsažených v publikaci. Dodatek je rozdělen do 3 hlavních částí: koncepce šetření, vstupní údaje, zpracování a analýza dat.

Koncepce šetření

Koncepce statistického šetření „Regionální statistika ceny práce“ za nepodnikatelskou sféru (RSCP-NS) se zabývá otázkami rozsahu šetření, a vlastního vzorku ekonomických subjektů (ES).

Rozsah šetření

Okruh zpravodajských jednotek pro RSCP-NS tvoří ekonomické subjekty nepodnikatelské sféry. Nepodnikatelskou sféru tvoří organizace, které odměňují podle zákona č. 143/1992 Sb. o platu a odměně za pracovní pohotovost v rozpočtových a v některých dalších organizacích a orgánech. Statistické šetření RSCP-NS využívá dat Informačního systému o platech, provozovaného Ministerstvem financí. Informační systém o platech je definován jako plošné šetření.

Statistickým souborem RSCP-NS je soubor ekonomických subjektů nepodnikatelské sféry, definovaný systémem ARIS-RARIS, který obsahuje informace z oblasti účetního a finančního výkaznictví všech rozpočtových a příspěvkových organizací, obcí, dobrovolných svazků obcí, státních finančních aktiv a státních fondů v České republice. Podrobnější informace o systému lze nalézt na stránkách Ministerstva financí <http://www.info.mfer.cz/aris>.

Statistické šetření RSCP pro nepodnikatelskou sféru (RSCP-NS) za 4. čtvrtletí 2005 zahrnuje 14428 ekonomických subjektů, které reprezentují přibližně 707 tisíc zaměstnanců. Odvětvovou skladbu ekonomických subjektů v RSCP-NS (vyjádřenou odvětvovou klasifikací OKEČ) představují zejména tři odvětví národního hospodářství České republiky; odvětví veřejné správy, odvětví vzdělávání a odvětví zdravotní a sociální péče. Z hlediska geografického zachycuje šetření RSCP všechny kraje v České republice. Tabulka č. 1 ukazuje rozsah souboru RSCP-NS bez non-response pro 4. čtvrtletí 2005 a v tabulce č. 2 je přiblížena odvětvová skladba ekonomických subjektů souboru RSCP-NS působících na území Zlínského kraje.

Soubor RSCP nepodnikatelské sféry			
	RSCP-NS – celkem	RSCP-NS – kraj Zlínský	
		se sídlem v kraji	se sídlem mimo kraj
Počet ekonomických subjektů	14428	875	29
Počet zaměstnanců	707 tisíc	30 tisíc	2 tisíce

Tabulka č. 1

Odvětová skladba souboru RSCP-NS – kraj Zlínský

Odvětví OKEČ		Počet ekonomických subjektů	
		se sídlem v kraji	se sídlem mimo kraj
A,B	Zemědělství, myslivost, lesnictví a rybolov		2
C	Těžba nerostných surovin		
D	Zpracovatelský průmysl		
E	Výroba a rozvod elektřiny, plynu a vody		
F	Stavebnictví	2	
G	Obchod; opravy motorových vozidel		
H	Ubytování a stravování	9	
I	Doprava, skladování a spoje	1	1
J	Finanční zprostředkování		
K	Činnosti v oblasti nemovit. a pronájmu; podn. činnosti	6	3
L	Veřejná správa a obrana; povinné sociální zabezpečení	243	18
M	Vzdělávání	512	2
N	Zdravotní a sociální péče; veterinární činnosti	52	
O	Ostatní veřejné, sociální a osobní služby	50	3

Tabulka č. 2

Vstupní údaje

Kapitola popisuje sběr dat do šetření RSCP-NS, používané číselníky a základní vstupní položky, charakterizující výdělky a odpracovanou dobu.

Sběr dat

Vlastní sběr dat z ekonomických subjektů zabezpečuje Informační systém o platech. RSCP-NS přebírá kompletní soubor nepodnikatelské sféry, předzpracovaný pro účely Informačního systému o platech a provádí na něm specifické kontroly RSCP.

Klasifikace a číselníky

RSCP-NS používá standardní statistické klasifikace a číselníky (podrobněji popsané na www.czso.cz). Použití platných statistických klasifikací je závazné jak pro orgán vykonávající státní statistickou službu, tak pro zpravodajské jednotky, které poskytují údaje pro statistické zjišťování. Proto i RSCP-NS používá následující klasifikace a číselníky:

- KZAM-R** **Klasifikace zaměstnání;** vydáno sdělením ČSÚ č. 492/2003 Sb. ze dne 18. prosince 2003 o vydání rozšířené Klasifikace zaměstnání KZAM-R.
- CZ-ICSE** **Klasifikace postavení v zaměstnání;** vydáno sdělením ČSÚ č. 494/2003 Sb. ze dne 18. prosince 2003 o vydání Klasifikace postavení v zaměstnání.
- KKOV** **Klasifikace kmenových oborů vzdělání;** vydáno sdělením ČSÚ č. 320/2003 Sb. ze dne 9. září 2003 o zavedení Klasifikace kmenových oborů vzdělání. Aktualizace byla provedena k 1. září 2004 sdělením ČSÚ č. 448/2004 Sb. ze dne 12. července 2004, k 1. září 2005 sdělením ČSÚ č. 310/2005 Sb. ze dne 21. července 2005 a k 1. prosinci 2005 sdělením ČSÚ č. 455/2005 Sb. ze dne 16. listopadu 2005 o aktualizaci Klasifikace kmenových oborů vzdělání.
- CZ-NUTS** **Klasifikace územních statistických jednotek;** vydáno sdělením ČSÚ č. 490/2003 Sb. ze dne 18. prosince 2003 o vydání Klasifikace územních statistických jednotek. Aktualizace byla provedena k 1. květnu 2004 sdělením ČSÚ č. 228/2004 Sb. ze dne 14. dubna 2004 o aktualizaci Klasifikace územních statistických jednotek.
- OKEČ** **Odvětvová klasifikace ekonomických činností;** vydáno sdělením ČSÚ č. 486/2003 Sb. ze dne 18. prosince 2003 o vydání Odvětvové klasifikace ekonomických činností. Aktualizace byla provedena k 1. září 2005 sdělením ČSÚ č. 311/2005 Sb. ze dne 21. července 2005 o aktualizaci Odvětvové klasifikace ekonomických činností.
- CZ-GEONOM** **Klasifikace zemí;** vydáno sdělením ČSÚ č. 487/2003 Sb. ze dne 18. prosince 2003 o vydání Klasifikace zemí. Změna byla provedena k 1. červnu 2004 sdělením ČSÚ č. 339/2004 Sb. ze dne 20. května 2004 o změně v Klasifikaci zemí. Aktualizace byla provedena k 1. červenci 2005 sdělením ČSÚ č. 243/2005 Sb. ze dne 9. června 2005 o aktualizaci Klasifikace zemí.
- FORMA** **Číselník právní formy organizací.**

Výdělky a odpracovaná doba

RSCP-NS jako platové šetření monitoruje s půlroční periodicitou platovou úroveň jednotlivých zaměstnání podle klasifikace KZAM-R v krajích České republiky. U jednotlivých zaměstnanců ekonomických subjektů nepodnikatelské sféry zjišťuje průměrný hodinový výdělek v posledním čtvrtletí sledovaného období, vypočtený pro náhrady pro pracovní právní účely, podle § 17 zákona 1/1992 Sb. Průměrný hodinový výdělek je krátkodobým indikátorem platové úrovně.

Druhým šetřeným výdělkovým ukazatelem je plat vyplacený za sledované období. Plat je definován podle §3 zákona č.143/1992 Sb. (Zákon o platu a odměně za pracovní pohotovost v rozpočtových a v některých dalších organizacích a orgánech ve znění pozdějších předpisů), jako peněžité plnění, poskytovaná zaměstnavatelem zaměstnanci za práci.

Z celkového platu za práci šetření zjišťuje i podíl prémie a odměn, příplatků za práci přesčas a ostatních příplatků. Vedle platu za práci šetří RSCP-NS i některá další plnění, poskytovaná v souvislosti s výkonem práce. Zjišťuje se částka náhrad platu a částka odměn za pracovní pohotovost, vyplacená za sledované období.

RSCP-NS sleduje i charakteristiky odpracované a neodpracované doby. Vstupní věta o zaměstnanci obsahuje odpracovanou dobu od počátku roku a z ní počet přesčasových hodin, za které byl poskytnut příplatek. Věta dále obsahuje celkovou neodpracovanou dobu od počátku roku, z ní počet dnů nemoci a počet neodpracovaných dnů s náhradou platu. Zvláště se sleduje i počet dnů dovolené.

Zpracování a analýza dat

Zpracování a analýza dat zahrnuje přehled publikovaných platových statistik, způsob výpočtu hrubého měsíčního platu a indikátorů odpracované doby, problematiku vážení a odhadů.

Přehled publikovaných tabulek

Hlavním výsledkem RSCP-NS jsou statistiky výdělkové úrovně v krajích podle zaměstnání KZAM-R. Tabulky NS-V5, NS-M5 a NS-T5 ukazují statistiky v třídění podle zaměstnání KZAM-R na úrovni podskupin zaměstnání (čtyřmístný KZAM-R). Tabulka NS-V5 obsahuje charakteristiky hodinových výdělků, tabulka NS-M5 obsahuje charakteristiky hrubého měsíčního platu, strukturu platu a průměrnou placenou dobu. Tabulka NS-T5 ukazuje průměrnou měsíční odpracovanou a neodpracovanou dobu, podíl přesčasu z odpracované doby a podíl nemoci a dovolené z neodpracované doby. Publikují se jen zaměstnání zastoupená minimálně deseti zaměstnanci a minimálně třemi ekonomickými subjekty.

Vedle primárních výsledků podle zaměstnání ukazuje výsledková publikace i další tabulky hodinových výdělků, hrubých měsíčních platů a jejich diferenciací. Hodinové výdělky se člení podle:

- hlavních tříd KZAM-R
- kategorií zaměstnání (manuální/nemanuální)
- věkových kategorií
- vzdělání
- pohlaví.

Výsledné hrubé měsíční platy jsou tříděny i podle hlavních tříd KZAM-R.

V RSCP-NS se ekonomické subjekty dále člení na organizační jednotky, jestliže je možné provést vnitřní rozčlenění podle okresů, ve kterých dílčí jednotky působí, nebo podle odvětví OKEČ. Výsledky podle krajů jsou v tomto smyslu výsledky, získané pracovištní metodou.

Výpočet hrubého měsíčního platu

Na rozdíl od hodinového výdělku musí být druhý indikátor platové úrovně – hrubý měsíční plat – vypočten z dalších přímo zjišťovaných platových položek a neplatových plnění. Přímou zjišťované položky ale obsahují pouze kumulované částky za delší období než měsíc, tj. za čtvrtletí až celý rok. Přitom je třeba uvážit, že jednotliví zaměstnanci nemuseli být v evidenčním stavu po celé sledované období.

Hrubý plat je v RSCP-NS jednoznačně definována jako součet platu za práci, náhrad platu a odměn za pracovní pohotovost. Hrubý měsíční plat i -tého zaměstnance se vypočte podle vzorce

$$\text{HMP}_i = \frac{\text{PLAT}_i + \text{POHOTOV}_i + \text{NAHRADY}_i}{\text{MES_PLAC}_i}$$

kde :

HMP_i je hrubý měsíční plat i -tého zaměstnance

PLAT_i je plat za práci i -tého zaměstnance v kumulaci za sledované období (vstupní položka věty o zaměstnanci)

POHOTOV_i je odměna za pohotovost i -tého zaměstnance v kumulaci za sledované období (vstupní položka věty o zaměstnanci)

NAHRADY_i jsou náhrady platu i -tého zaměstnance v kumulaci za sledované období (vstupní položka věty o zaměstnanci)

MES_PLAC_i je počet placených měsíců i -tého zaměstnance, tj. počet měsíců, odpovídajících součtu odpracované doby a doby, po kterou pobíral náhrady platu

Počet placených měsíců MES_PLAC_i je roven počtu kalendářních měsíců v případě, že zaměstnanec po celé sledované období pracoval nebo pobíral náhrady platu. Pokud zaměstnanec byl v evidenčním stavu kratší dobu, než sledované období, bude jeho počet placených měsíců dán poměrem doby v evidenčním stavu k celému sledovanému období. Podobně se počet placených měsíců stanoví, pokud zaměstnanec měl jinou absenci, než absenci s náhradou platu (např. nemoc).

Hrubý měsíční plat za určitou skupinu zaměstnanců se vypočte jako „vážený“ hrubý plat, v níž plat určitého zaměstnance má váhu, odpovídající počtu jeho placených měsíců za sledované období. Tento způsob výpočtu umožňuje korektní srovnání platové úrovně jednotlivých zaměstnání a srovnávání v čase.

Sestavy s hrubým měsíčním platem, diferenciací a strukturou hrubého platu obsahují také placenou dobu zaměstnance. Tento údaj ukazuje počet placených hodin (odpracovaná doba a doba náhrad) za placený měsíc a je konzistentní s výpočtem hrubého měsíčního platu. Sestavy týkající se odpracované a neodpracované doby (tabulka NS-T5) nelze vztáhnout k placené době. Proto se odpracovaná a neodpracovaná doba i jejich složky vztahují k počtu měsíců v evidenčním stavu.

Přestože struktura vstupů RSCP-NS umožňuje zahrnout do výpočtu za určitou skupinu i zaměstnance, kteří byli v evidenčním stavu pouze část sledovaného období,

nemohou být do výpočtu zahrnuti všichni. Uplatňují se následující kritéria pro zařazení zaměstnance do výpočtů hrubého měsíčního platu:

- placená doba zaměstnance je alespoň jeden měsíc,
- zařazují se zaměstnanci v pracovním a služebním poměru,
- musí být splněna podmínka: součet odpracované a neodpracované doby je přibližně roven počtu pracovních dnů sledovaného období,
- zařazují se pouze zaměstnanci, zaměstnaní na plný pracovní úvazek, který je v RSCP definován v souladu s kritériem Eurostatu pomocí fondu pracovní doby (alespoň 30 hodin/týden).

Odhady statistických charakteristik

Skupina tabulek	Postup při výpočtu charakteristik
NS-V0, NS-V1, NS-V2, NS-V4, NS-V6, NS-V8	Charakteristiky hodinového výdělku jsou vypočteny z dat souboru RSCP-NS.
NS-M0, NS-M1	Charakteristiky hrubého měsíčního platu, jejích složek i placený čas jsou vypočteny z dat souboru RSCP-NS s využitím vah, zohledňujících různé délky neplacené neodpracované doby (nemoc, neplacená absence) a doby v evidenčním stavu.
NS-V5	Charakteristiky hodinového výdělku podle podskupin zaměstnání jsou vypočteny z dat souboru RSCP-NS.
NS-M5	Charakteristiky hrubého měsíčního platu a jeho složek podle podskupin zaměstnání jsou vypočteny z dat souboru RSCP-NS s využitím vah, zohledňujících různé délky neplacené neodpracované doby (nemoc, neplacená absence) a doby v evidenčním stavu. Stejným způsobem je vypočtena i placená doba.
NS-T5	Charakteristiky odpracované a neodpracované doby podle podskupin zaměstnání jsou vypočteny z dat souboru RSCP-NS s využitím vah, zohledňujících různé délky doby v evidenčním stavu.

Statistické charakteristiky používané ve výsledkových tabulkách:

1. decil	První decil je hodnota, pod kterou leží 10% nejnižších hodnot sledovaného znaku.
1. kvartil	První kvartil je hodnota, pod kterou leží 25 % nejnižších hodnot sledovaného znaku.
Medián	Medián je hodnota uprostřed vzestupně uspořádané řady hodnot sledovaného znaku, polovina hodnot je nižší než medián a druhá polovina je vyšší než medián.
3. kvartil	Třetí kvartil je hodnota, nad kterou leží 25 % nejvyšších hodnot sledovaného znaku.
9. decil	Devátý decil je hodnota, nad kterou leží 10% nejvyšších hodnot sledovaného znaku.
Průměr	Průměr je počítán jako vážený (případně nevážený) aritmetický průměr sledovaného znaku.

Definice vybraných pojmů

Ekonomický subjekt	Ekonomický subjekt je právnický subjekt nebo fyzická osoba s postavením podnikatele, zapsaná do registru ekonomických subjektů ČSÚ. Každému ekonomickému subjektu se přiděluje identifikační číslo (IČO).
Organizační jednotka	Z hlediska výdělkové statistiky RSCP se dělí ekonomické subjekty na organizační jednotky podle okresu, ve kterém jednotky působí a nebo podle odvětví (OKEČ), které charakterizuje jejich ekonomickou činnost. Organizační jednotku tvoří všechny útvary ekonomického subjektu, které působí ve stejném okrese a patří do stejné kategorie OKEČ.
Zpravodajská jednotka	Zpravodajskou jednotkou je právnická osoba, organizační složka státu nebo fyzická osoba, od níž se požaduje poskytnutí údajů ve statistickém zjišťování podle zákona č. 89/1995 Sb., o státní statistické službě ve znění pozdějších předpisů.
Sledované období	Sledované období je období od začátku roku do konce příslušného čtvrtletí, za které se statistické zjišťování provádí.
Podnikatelská sféra	Do podnikatelské sféry patří subjekty, které odměňují podle zákona č. 1/1992 Sb., o mzdě, odměně za pracovní pohotovost a o průměrném výdělku ve znění pozdějších předpisů.
Nepodnikatelská sféra	Do nepodnikatelské sféry patří organizace, které odměňují podle zákona č. 143/1992 Sb., o platu a odměně za pracovní pohotovost v rozpočtových a v některých dalších organizacích a orgánech ve znění pozdějších předpisů.
Soubor RSCP-NS	Souborem RSCP-NS je soubor ekonomických subjektů, definovaný systémem ARIS-RARIS, který obsahuje informace z oblasti účetního a finančního výkaznictví všech rozpočtových a příspěvkových organizací, obcí, dobrovolných svazků obcí, státních finančních aktiv a státních fondů v České republice. Podrobnější informace o systému lze nalézt na stránkách Ministerstva financí http://www.info.mfcr.cz/aris .

Ostatní symboly používané ve výsledkových tabulkách:

"neuveдено"	kategorie zaměstnanců, u kterých nebyl uveden kód příslušné třídící charakteristiky
"*"	položka vstupních dat vypočítaná, ale nezveřejnitelná z důvodu nedostatečného počtu vstupních hodnot (min. 3 ekonomické subjekty a 10 zaměstnanců)