

RSCP

Regionální statistika ceny práce

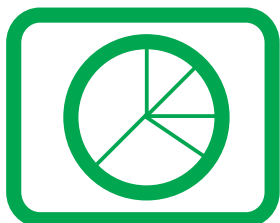
**Čtvrtletní výběrové
statistické zjišťování**

Nepodnikatelská sféra

Vysočina

II. čtvrtletí 2005

MPSV - SSZ



RSCP

Regionální statistika ceny práce

**Čtvrtletní výběrové
statistické zjišťování**

Nepodnikatelská sféra

Vysočina

II. čtvrtletí 2005

MPSV - SSZ

COPYRIGHT - MPSV ČR a SSZ

Publikace ani její část nesmí být kopírována, rozšiřována a zařazována do informačních systémů v jakékoliv formě (elektronické, mechanické, optické, magnetické aj.) bez písemného souhlasu

Ministerstva práce a sociálních věcí ČR a Správy služeb zaměstnanosti

O b s a h :

Úvodní část

Úvod.....	7
-----------	---

Výsledková část – nepodnikatelská sféra

Hodinové výdělky

NS-V0	Hodinové výdělky v nepodnikatelské sféře za kraj Vysočina	11
NS-V1	Hodinové výdělky podle hlavních tříd zaměstnání KZAM–R	12
NS-V2	Hodinové výdělky podle věkových kategorií	12
NS-V3	Hodinové výdělky podle platové třídy	13
NS-V4	Hodinové výdělky podle vzdělání	13
NS-V5	Hodinové výdělky podle podskupin zaměstnání KZAM–R	14
NS-V6	Hodinové výdělky podle kategorie zaměstnání	18
NS-V8	Hodinové výdělky podle pohlaví	18

Hrubé měsíční platy

NS-M0	Hrubý měsíční plat a jeho složky, diferenciacie, placená doba v nepodnikatelské sféře za kraj Vysočina.....	19
NS-M1	Hrubý měsíční plat a jeho složky, diferenciacie, placená doba podle hlavních tříd zaměstnání KZAM-R.....	20
NS-M5	Hrubý měsíční plat a jeho složky, diferenciacie, placená doba podle podskupin zaměstnání KZAM-R.....	22

Měsíční odpracovaná a neodpracovaná doba

NS-T5	Průměrná měsíční odpracovaná a neodpracovaná doba podle podskupin zaměstnání KZAM – R.....	30
-------	---	----

Dodatek - technický popis šetření

Koncepce šetření	37
Rozsah šetření.....	37
Vstupní údaje	38
Sběr dat.....	38
Klasifikace a číselníky.....	38
Výdělky a odpracovaná doba	39

Zpracování a analýza dat.....	40
Přehled publikovaných tabulek	40
Výpočet měsíční hrubé mzdy	41
Odhady statistických charakteristik.....	42
Definice vybraných pojmů.....	43



Úvodní část

Úvod

Regionální statistika ceny práce (RSCP) je systém, který pravidelně monitoruje aktuální výdělkovou úroveň a odpracovanou dobu podle zaměstnání v jednotlivých krajích České republiky. Výdělková úroveň se zjišťuje na základě hodinového výdělku, vyplacené mzdy a odpracované doby jednotlivých zaměstnanců. RSCP, stejně jako Informační systém o průměrném výdělku (ISPV) vychází z pravidelného výběrového statistického zjišťování s názvem „Čtvrtletní šetření o ceně práce“. Šetření je zařazeno do programu statistických zjišťování vyhlášených ČSÚ ve sbírce zákonů pro příslušný kalendářní rok - viz přílohy č. 1 a č. 2 Vyhlášky č. 576/2004 Sb. ze dne 8. listopadu 2004, kterou se stanoví Program statistických zjišťování na rok 2005 (částka 196). Šetření provádí pracoviště státní statistické služby Ministerstva práce a sociálních věcí. Garantem informačního systému RSCP je Ministerstvo práce a sociálních věcí – správa služeb zaměstnanosti, zpracovatelem RSCP je Trexima, spol. s r.o. (www.trexima.cz).

RSCP nabízí další zdroj informací o mzdách v krajích České republiky. Výkaznictví ČSÚ sbírá údaje o mzdách za celý ekonomický subjekt a publikuje průměrné mzdy v členění podle firemních charakteristik. RSCP sbírá data za jednotlivé zaměstnance a jejím hlavním cílem jsou statistiky výdělkové úrovně zaměstnání (v klasifikaci KZAM-R) v jednotlivých krajích, dalším produktem jsou odhady výdělkové úrovně zaměstnanců podle šetřených osobních charakteristik na úrovni kraje. Roční zjišťování hrubých mezd a odpracované doby v ISPV a RSCP je základem pro strukturální šetření mezd ČSÚ a pro strukturální šetření SES (Structure of Earning Survey) Eurostatu. Zatímco výsledky strukturálních šetření a výsledky ISPV a RSCP pocházejí z téhož zdroje a publikace se navzájem doplňují, při srovnávání s výsledky výkaznictví je třeba vzít v úvahu rozdílné výběrové soubory a rozdílné metody výpočtu mzdových charakteristik.

Nejdůležitějším kritériem pro členění výsledků RSCP je příslušnost šetřeného ekonomického subjektu k podnikatelské, nebo nepodnikatelské sféře. Do podnikatelské sféry zahrnujeme ekonomické subjekty, které odměňují podle zákona č. 1/1992 Sb. o mzdě, odměně za pracovní pohotovost a o průměrném výdělku. Nepodnikatelskou sféru tvoří ekonomické subjekty, které odměňují podle zákona č. 143/1992 Sb. o platu a odměně za pracovní pohotovost v rozpočtových a v některých dalších organizacích a orgánech. V RSCP se ekonomické subjekty člení na organizační jednotky, jestliže je možné provést vnitřní rozčlenění podle okresů, ve kterých dílčí jednotky působí. Výsledky podle krajů jsou v tomto smyslu výsledky, získané pracovními metodou.

Od roku 2004 provozuje Ministerstvo financí Informační systém o platech, který v nepodnikatelské sféře šetří informace, požadované systémy ISPV a RSCP. Informační systém o platech se proto od roku 2004 stává zdrojem vstupních dat pro RSCP. Informační systém o platech je plošné šetření a do RSCP předává údaje o všech zaměstnancích nepodnikatelské sféry. Šetření v podnikatelské sféře zůstává výběrovým šetřením. Podnikatelská sféra se i nadále šetří čtvrtletně, sledovaným obdobím Informačního systému o platech je první pololetí a celý rok. Vzhledem k odlišné výběrové metodě a rozdílné periodicitě šetření v podnikatelské a nepodnikatelské sféře jsou výsledky uveřejňovány v samostatných publikacích. Pro označení podnikatelské sféry a pro popis metod a sestav specifických pro podnikatelskou sféru používáme označení RSCP-PS. Podobně pro označení nepodnikatelské sféry používáme RSCP-NS.

Publikace obsahuje výsledky nepodnikatelské sféry (RSCP-NS). Přináší hodinové výdělky za aktuální čtvrtletí, hrubé měsíční mzdy za období od začátku roku do konce aktuálního čtvrtletí, údaje o odpracované a neodpracované době za stejné období.

Výsledková publikace jednotlivých krajů ve formátu Excel a ve formátu PDF je k dispozici na internetových stránkách portálu MPSV (<http://portal.mpsv.cz/>) v sekci *Zaměstnanost*, v části *Regionální statistika ceny práce*. Rozsah přehledů jednotlivých zaměstnání je dán publikačním kritériem, podle kterého se uveřejňují jen zaměstnání zastoupená minimálně deseti zaměstnanci a minimálně třemi ekonomickými subjekty.



Výsledková část nepodnikatelská sféra

Hodinové výdělky v nepodnikatelské sféře

kraj: Vysočina

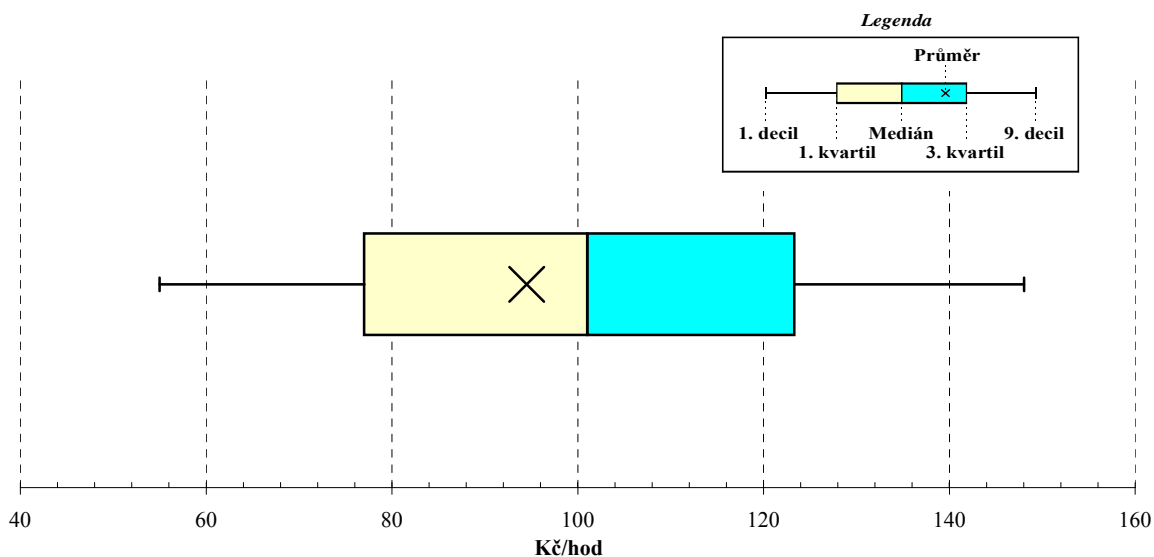
Medián hodinového výdělku 101,04 Kč/hod

Diferenciace

1. decil - 10 % hodinových výdělků menších než	54,98 Kč/hod
1. kvartil - 25 % hodinových výdělků menších než	77,00 Kč/hod
Medián - 50 % hodinových výdělků menších než	101,04 Kč/hod
3. kvartil - 25 % hodinových výdělků větších než	123,35 Kč/hod
9. decil - 10 % hodinových výdělků větších než	148,04 Kč/hod

Průměr hodinového výdělku 103,59 Kč/hod

Podíl zaměstnanců s podprůměrným
hodinovým výdělkem 53,0 %



2. čtvrtletí 2005

RSCP - nepodnikatelská sféra

NS-V1

Hodinové výdělky
podle hlavních tříd zaměstnání KZAM-R

kraj: Vysočina

Hlavní třída zaměstnání KZAM-R	Struktura zaměstnanců	Medián	Diferenciace		Průměr
			1. decil	9. decil	
	%	Kč/hod	Kč/hod	Kč/hod	Kč/hod
0 Příslušníci armády	2,2	*	*	*	*
1 Zákonodárci, vedoucí a řídicí pracovníci	5,8	154,38	80,74	227,12	156,10
2 Vědečtí a odborní duševní pracovníci	32,6	119,83	90,95	157,65	124,38
3 Techničtí (zdrav., pedagogičtí) pracovníci	29,0	101,62	78,43	129,51	103,36
4 Nižší administrativní pracovníci	3,3	83,76	57,53	114,19	85,01
5 Provozní prac. ve službách a obchodu	10,4	65,69	50,58	123,04	74,95
6 Dělníci v zemědělství, lesnictví a rybářství	0,2	76,61	47,00	109,23	76,08
7 Řemeslníci, výrobci a zpracovatelé	1,5	84,07	62,80	106,69	84,63
8 Obsluha strojů a zařízení	3,3	82,19	56,80	102,47	81,76
9 Pomocní a nekvalifikovaní pracovníci	11,8	52,65	43,62	72,55	55,77
C E L K E M - nepodnikatelská sféra	100	101,04	54,98	148,04	103,59

2. čtvrtletí 2005

RSCP - nepodnikatelská sféra

NS-V2

Hodinové výdělky
podle věkových kategorií

kraj: Vysočina

Věková kategorie	Struktura zaměstnanců	Medián	Diferenciace		Průměr
			1. decil	9. decil	
	%	Kč/hod	Kč/hod	Kč/hod	Kč/hod
do 20 let	0,0	51,77	42,77	64,01	52,05
20 - 29 let	12,4	89,79	59,83	122,24	90,69
30 - 39 let	24,7	99,00	52,79	142,81	99,92
40 - 49 let	32,2	105,38	55,13	151,20	106,48
50 - 59 let	26,3	106,78	57,10	155,74	108,73
60 a více let	4,3	113,87	49,34	161,72	109,28
C E L K E M - nepodnikatelská sféra	100	101,04	54,98	148,04	103,59

2. čtvrtletí 2005

RSCP - nepodnikatelská sféra

NS-V3

Hodinové výdělky
podle platové třídy

kraj: Vysočina

Platová třída	Struktura zaměstnanců	Medián	Diferenciace		Průměr
			1. decil	9. decil	
	%	Kč/hod	Kč/hod	Kč/hod	Kč/hod
1. platová třída	0,8	45,00	40,82	63,15	50,44
2. platová třída	7,3	50,47	43,49	63,58	52,39
3. platová třída	3,9	53,52	45,12	68,53	55,43
4. platová třída	5,3	65,35	50,13	86,27	67,26
5. platová třída	4,3	66,97	54,25	91,87	70,20
6. platová třída	6,3	81,24	62,19	102,43	82,05
7. platová třída	5,6	90,59	66,02	133,91	94,54
8. platová třída	14,5	99,00	78,49	123,77	100,59
9. platová třída	17,8	103,91	85,05	132,84	106,64
10. platová třída	7,1	120,02	95,13	154,91	123,04
11. platová třída	5,6	123,50	87,27	182,13	130,77
12. platová třída	17,8	125,60	105,36	166,14	132,17
13. platová třída	1,9	159,00	126,10	237,68	174,30
14. platová třída	1,6	202,49	149,85	274,78	209,73
15. platová třída	0,0	*	*	*	*
16. platová třída					

C E L K E M - nepodnikatelská sféra	100	101,04	54,98	148,04	103,59
--	------------	---------------	--------------	---------------	---------------

2. čtvrtletí 2005

RSCP - nepodnikatelská sféra

NS-V4

Hodinové výdělky
podle vzdělání

kraj: Vysočina

Vzdělání	Struktura zaměstnanců	Medián	Diferenciace		Průměr	
			1. decil	9. decil		
	%	Kč/hod	Kč/hod	Kč/hod	Kč/hod	
KKOV						
Základní a nedokončené	A-C	4,6	54,69	44,71	77,01	58,82
Střední bez maturity	D,E,H,J	19,9	64,82	46,85	97,98	69,81
Střední s maturitou	K-M	45,7	101,01	70,79	135,31	102,72
Vyšší odborné a bakalářské	N,R	3,8	102,94	74,93	152,00	109,58
Vysokoškolské	T,V	25,7	128,71	101,79	189,56	138,47
<i>neuveдено</i>		0,3	107,09	78,59	149,20	109,30

C E L K E M - nepodnikatelská sféra	100	101,04	54,98	148,04	103,59
--	------------	---------------	--------------	---------------	---------------

**Hodinové výdělky
podle podskupin zaměstnání KZAM-R**

kraj: Vysočina

Podskupiny zaměstnání KZAM-R	Výběrový soubor		Medián	Diferenciace		Průměr
	počet org. jednotek	počet zaměst.		1. decil	9. decil	
			Kč/hod	Kč/hod	Kč/hod	Kč/hod
1127 Vedoucí pracovníci orgánů státní správy, správních úřadů	34	293	164,14	133,28	219,27	170,83
1150 Přednostové, tajemníci a ved.prac.okresních a obecních úřadů	32	368	169,27	132,97	253,22	183,45
1210 Ředitelé a prezidenti velkých organizací, podniků	255	262	186,90	146,15	247,46	194,41
1225 Vedoucí pracovníci v restauracích a hotelích	257	292	79,11	61,10	97,83	80,18
1226 Ved. pracovníci v dopr., skladování, telekom. a na pošt. úřadech	4	14	133,83	119,62	142,97	134,66
1229 Vedoucí pracovních dílčích celků jinde neuvedení (kult.,zdrav.)	33	60	134,90	90,29	230,03	145,66
1231 Vedoucí pracovníci finančních a hospodářských útvarů	47	64	142,98	107,52	232,07	154,67
1315 Vedoucí, ředitelé v restauracích a hotelích	8	10	79,45	67,61	106,93	85,59
1319 Vedoucí, ředitelé malých organizací ostatní (kult.,zdrav.,škol.)	219	244	145,35	107,83	186,85	148,55
2131 Projektanti a analytici výpočetních systémů	5	11	136,35	91,00	177,84	131,53
2132 Programátoři	7	12	107,30	83,88	145,29	113,32
2139 Ostatní odborníci zabývající se výpoč. tech. jinde neuvedení	35	63	122,63	92,18	148,72	124,14
2142 Projektanti staveb a areálů, stavební inženýři	7	13	112,39	97,00	136,00	114,66
2149 Ostatní architekti, projekt., konstruk.a tech.inženýři (tvůr.prac.)	10	16	110,63	83,38	122,04	107,55
2211 Bakteriologové, biolog., ekolog., zoologové a odb.v příb.obor.	12	62	116,46	77,87	164,60	121,83
2212 Farmakologové, anatomové, biochemici, fyziolog., patologové	8	40	141,93	111,52	201,53	146,62
2221 Lékaři, ordináři (kromě zubních lékařů)	24	763	166,75	116,77	251,94	178,05
2224 Farmaceuti, magistři v lékárně, lékárníci	6	22	155,12	124,00	230,65	164,54
2321 Učitelé všeobecně vzdělávacích předmětů	50	763	133,05	105,36	161,70	133,72
2322 Učitelé odborných předmětů	46	847	129,02	105,67	156,78	130,81
2323 Učitelé praktického vyučování (kromě mistrů)	18	32	150,48	102,00	189,79	144,57
2331 Učitelé základních škol	223	3 003	117,55	96,32	137,30	117,48
2332 Učitelé předškolní výchovy	205	905	91,06	79,73	105,92	92,20
2341 Učitelé všeobecně vzdělávacích předmětů na speciál. školách	42	205	121,69	96,16	149,10	123,52
2342 Učitelé odborných předmětů na speciálních školách	15	63	123,41	101,72	145,08	125,06
2343 Učitelé praktického vyučování na speciálních školách	5	10	99,70	86,66	124,88	103,09
2353 Učitelé základních uměleckých škol (vč.soukromých)	25	290	119,44	93,99	147,50	121,18
2355 Učitelé pedagog. středisek a pedagogickopsycholog. poraden	4	23	115,87	94,60	139,32	115,57
2356 Odborní pedagogové v zařiz. pro výkon ústav.a ochran. výchovy	6	16	146,09	114,68	173,38	144,09
2359 Ost.odb.pedagogičtí pracov. jinde neuvedení (odb.instruktoři)	14	24	113,94	83,99	170,72	120,53
2411 Odb. prac. na úseku účetnictví, financí, daní, ap., hlavní účetní	77	187	115,00	81,00	150,47	116,91
2412 Odbor. pracovníci na úseku zaměstnaneckých, personálních věcí	22	40	119,23	93,25	177,62	122,75
2419 Ostatní odborní pracovníci v oblasti podnikání	9	19	120,75	83,95	234,78	139,14
2421 Právníci, právní poradci (mimo advokacie a soudnictví)	19	43	144,33	98,03	206,41	150,88
2429 Ostatní odborníci v právní oblasti jinde neuvedení	12	20	119,48	96,62	143,43	120,97
2432 Odborní pracovníci knihoven (kromě řadových)	20	99	94,91	72,01	118,26	96,29
2433 Odborní pracovníci v informacích (např. vti)	8	13	96,63	88,76	109,90	101,57
2434 Odborní pracovníci - kurátoři (muzeí, galérií)	7	22	94,69	75,17	117,13	98,00
2439 Ostatní odborní pracovníci kultury a osvěty jinde neuvedení	11	18	90,98	62,50	110,12	91,34
2441 Ekonomové - vědečtí pracovníci, specialisté, experti	21	38	112,75	86,49	163,51	124,68
2443 Filozofové, historici, politologové	6	12	112,28	89,77	140,51	113,64
2445 Psychologové	16	48	131,75	102,47	165,31	132,94

**Hodinové výdělky
podle podskupin zaměstnání KZAM-R**

kraj: Vysočina

Podskupiny zaměstnání KZAM-R	Výběrový soubor		Medián	Diferenciace		Průměr
	počet org. jednotek	počet zaměst.		1. decil	9. decil	
			Kč/hod	Kč/hod	Kč/hod	Kč/hod
2446 Odborní pracovníci v oblasti sociální péče (kromě řadových)	37	143	114,68	91,30	136,07	114,64
2470 Odborní administrativní pracovníci jinde neuvedení	119	1 513	120,63	95,04	154,49	124,15
3112 Stavební technici	21	61	121,88	91,94	138,51	119,21
3116 Chemičtí technici	3	23	106,87	94,84	134,46	109,87
3119 Ostatní techničtí pracovníci jinde neuvedení	40	101	107,52	78,20	136,38	106,85
3121 Poradci ve výpočetní technice	10	12	110,46	80,73	151,87	111,89
3122 Operátoři a obsluha výpočetní techniky	36	82	116,15	83,60	156,43	118,16
3129 Ostatní technici ve výpočetní technice jinde neuvedení	18	36	109,81	76,50	129,68	105,24
3134 Obsluha lékařských zařízení	10	106	100,05	83,06	118,95	100,53
3151 Kolaudační technici a technici protipožární ochrany	8	204	156,75	134,92	189,26	159,24
3152 Bezpečnostní tech.a tech. pro kontrolu zdravotní nezávadnosti	20	24	99,72	81,23	127,34	101,44
3211 Technici a laboranti v oblasti biologie a v příbuzných oborech	16	183	98,58	76,51	123,54	100,20
3212 Technici v agronomii, v lesnictví a v zemědělství	17	51	111,55	82,10	135,33	108,47
3223 Dietetici a odborníci na výživu	11	34	93,15	70,92	110,08	93,16
3226 Rehabilitační a fyzioterapeutičtí pracovníci (vč. odb. masérů)	21	131	88,41	72,65	106,34	89,42
3228 Farmaceutičtí asistenti	6	31	96,89	69,33	113,50	94,38
3229 Ostatní střední zdravotničtí pracovníci jinde neuvedení	6	121	119,80	102,05	140,45	120,24
3231 Ošetřovatelé, všeobecné zdravotní sestry	50	1 991	99,95	81,75	121,08	100,67
3232 Ženské sestry, porodní asistentky	5	115	105,08	85,97	118,04	103,59
3233 Sestry pro péči o dítě	12	205	107,87	91,97	123,72	108,05
3234 Sestry pro psychiatrickou péči	4	325	110,92	89,16	143,35	113,30
3235 Sestry pro intenzivní péči	5	150	106,79	91,62	124,61	107,69
3311 Vychovatelé v družinách, domovech dětí a mládeže	272	866	91,02	69,25	111,79	91,12
3312 Vedoucí zájmových kroužků (z povolání)	3	11	92,63	64,72	118,38	91,83
3320 Pedagogové pro předškolní výchovu	11	47	91,51	68,17	108,00	91,58
3331 Vychovatelé na speciálních školách	19	45	102,72	72,25	121,76	99,40
3332 Vychovatelé školsk. zaříz. pro výkon ústavní a ochranné výchovy	15	129	105,88	88,20	135,32	110,29
3341 Instruktoři a mistři odborné výchovy	24	394	104,71	88,04	126,25	105,70
3349 Ostatní pedagogové jinde neuvedení	9	15	105,95	63,00	129,18	102,86
3416 Nákupčí	10	11	79,69	70,24	87,99	80,36
3423 Zprostředkovatelé práce a agenti pracovních úřadů	5	101	103,97	88,35	116,59	103,15
3431 Odborné sekretářky, sekretáři	39	58	102,51	64,05	135,91	101,48
3433 Pracovníci v oblasti účetnictví, fakturace, rozpočet., kalkulace	475	845	97,20	71,92	129,90	100,04
3435 Pracovníci v oblasti práce a mezd (kromě účetních)	22	23	119,73	103,65	137,59	122,04
3436 Referenti osobních oddělení	16	22	102,93	76,72	138,78	104,01
3439 Ostatní odborní administrativní pracovníci jinde neuvedení	242	546	96,31	70,70	136,21	101,22
3442 Berní a daňoví pracovníci	7	535	111,36	96,47	128,39	111,93
3443 Pracovníci sociálního a důchodového zabezpečení	11	256	93,54	74,66	115,33	94,94
3444 Pracovníci pasových oddělení a oddělení udělovajících povolení	10	31	105,73	98,32	130,10	108,50
3460 Sociální pracovníci	52	220	91,95	67,88	126,38	96,39
3479 Ostatní pracovníci umění a zábavy jinde neuvedení	5	12	88,43	69,53	135,43	100,46
4111 Písařky - opisovačky, stenotypistky	13	92	77,62	61,07	98,54	78,93

**Hodinové výdělky
podle podskupin zaměstnání KZAM-R**

kraj: Vysočina

Podskupiny zaměstnání KZAM-R	Výběrový soubor		Medián Kč/hod	Diferenciace		Průměr Kč/hod
	počet org. jednotek	počet zaměst.		1. decil Kč/hod	9. decil Kč/hod	
	4112 Kancelářští a manipul. prac. a obsl. zařízení na zpracování textu	23	38	99,23	70,37	113,56
4113 Pracovníci přípravy dat výpočetní techniky	9	45	66,59	55,40	82,96	67,62
4115 Sekretářky, sekretáři	60	246	91,79	59,32	123,85	92,19
4121 Nižší účetní	10	11	92,60	67,78	126,36	97,42
4131 Úředníci ve skladech	36	82	90,40	59,45	109,19	86,13
4133 Úředníci v dopravě a v přepravě (dispečeri, kontrolori apod.)	14	22	96,39	74,12	128,15	99,93
4141 Řadoví knihovníci, archiváři, evidenční pracovníci	55	128	89,25	62,26	112,21	89,05
4142 Poštovní doručovatelé, úředníci v třídárnách	6	11	67,81	41,86	86,02	67,02
4190 Nižší pracovníci jinde neuvedení ostatní	87	147	75,57	53,71	111,72	80,42
4211 Pokladníci (v bankách, pojišťovnách, spořitelnách, na poště)	37	44	85,91	62,00	116,02	87,81
4214 Prodavači vstupenek, jízdenek apod.	10	29	57,23	42,39	89,27	63,06
4222 Recepční	5	15	74,00	63,51	95,48	76,49
4223 Telefonisté	11	13	54,69	47,29	72,57	60,65
4224 Informátoři	12	28	80,75	60,41	106,71	82,16
5113 Průvodci (turist. zájezdů, historických a kulturních památek)	8	26	62,23	48,00	94,00	66,45
5121 Pracovníci dohlížející nad obsluhujícím personálem, hospodyně	30	46	68,65	46,10	96,34	71,99
5122 Kuchaři	379	1 757	59,60	48,01	76,10	61,13
5131 Dětské pěstounky, pečovatelky, pomocní vychovatelé	5	41	89,87	70,09	104,12	88,87
5132 Pečovatelé a pomoc.ošetřovatelé v zařiz.soc.péče, v nemocnicích	54	628	74,31	58,52	92,19	75,20
5133 Pečovatelé v domácnosti	6	17	70,87	57,63	78,08	70,52
5139 Ostatní pečovatelé a pomocní ošetřovatelé jinde neuvedení	9	44	68,33	53,66	87,58	69,45
5161 Hasiči, požárníci	9	185	133,91	114,06	152,27	130,66
5162 Pracovníci bezpečnostních orgánů (např. policisté, strážníci)	9	120	129,22	97,45	154,78	129,63
5169 Ostatní pracovníci ochrany a ostrahy jinde neuvedení	8	54	89,63	69,00	127,60	95,76
5211 Prodavači v obchodech	7	11	65,72	49,59	73,40	62,76
6113 Zahradníci a pěstitelé zahradních plodin a sazenic	19	37	64,94	40,90	85,55	65,91
7122 Zedníci, kameníci, omítkáři	32	57	84,96	67,54	100,08	84,23
7124 Tesaři a truhláři	11	14	77,86	59,39	92,88	76,41
7129 Ost. stavební dělníci hlavní stav. výroby a prac.v ost. oborech	7	15	85,42	67,84	120,47	88,67
7136 Instalatéři, potrubáři, stavební zámečníci, klempíři	15	31	87,43	68,82	105,02	85,49
7137 Stavební a provozní elektrikáři	12	25	81,56	67,97	91,17	80,96
7222 Nástrojaři, kovomodeláři, kovodělníci, zámečníci	40	93	80,66	62,65	101,06	81,26
7231 Mechanici a opraváři motorových vozidel	15	74	90,27	70,58	109,86	90,31
7241 Elektromech., opraváři a seřizovači různých typů elektr. zařízení	11	25	98,90	69,33	107,62	95,76
7243 Mechanici, seřizovači, opraváři elektronických zařízení	6	11	95,60	79,96	101,97	93,61
7433 Dámští a pánští krejčí a kloboučníci včetně opravářů oděvů	16	27	61,33	51,99	70,36	62,25
8162 Obsluha parních turbín, ohřivačů a motorů	66	103	66,96	49,06	90,13	68,22
8264 Obsluha strojů na bělení, barvení, čištění, praní, žehlení textilu	25	112	57,72	50,68	65,97	58,18
8321 Řidiči osobních a malých dodávkových automobilů, taxikáři	45	91	75,22	61,85	99,04	79,76
8322 Řidiči sanitních a rzp vozů	4	109	101,34	80,94	119,60	101,09
8323 Řidiči autobusů, trolejbusů a tramvajů	9	33	88,10	72,23	108,75	89,21
8324 Řidiči nákladních automobilů a tahačů	12	88	77,30	69,07	102,77	81,36

**Hodinové výdělky
podle podskupin zaměstnání KZAM-R**

kraj: Vysočina

Podskupiny zaměstnání KZAM-R	Výběrový soubor		Medián	Diferenciace		Průměr
	počet org. jednotek	počet zaměst.		1. decil	9. decil	
			Kč/hod	Kč/hod	Kč/hod	Kč/hod
8326 Řidiči speciálních vozidel	10	339	87,57	72,53	100,28	87,14
8331 Obsluha zemědělských a lesních strojů	7	23	82,55	71,24	91,70	82,31
8332 Obsluha zemních a příbuzných strojů	9	35	85,70	72,18	95,32	84,05
9132 Pomocníci a uklízeči v kancelářích, hotelích, nemocnicích ap.	491	2 036	50,47	43,84	62,73	52,18
9133 Ruční pradláči a žehlíři (kromě obsluhy strojů)	15	24	58,31	47,04	71,54	60,71
9141 Domovníci, správci domu	91	127	69,64	48,39	94,02	70,47
9143 Školníci vč. školníků - údržbářů	385	597	57,80	45,51	77,36	60,28
9151 Poslíčci, nosiči zavazadel a doručovatelé	9	22	55,46	42,14	70,67	55,83
9152 Vrátní, hlídači, uváděči a šatnářky	38	139	60,32	44,14	74,32	60,69
9161 Sběrači odpadků, popeláři	37	126	51,19	40,90	77,50	54,92
9162 Metaři, čističi záchodků, žump, kanálů a podobných zařízení	7	13	65,46	43,55	73,55	58,40
9169 Ostatní pracovníci v příbuzných oborech jinde neuvedení	61	139	47,41	41,08	76,34	54,60
9312 Pomocní a nekvalif. dělníci na stavbách a údržbě silnic, přehrad	6	59	77,55	67,31	84,44	76,44
9323 Dělníci nádvorní skupiny (pomocní montéři)	9	27	56,81	43,96	86,99	62,63
9339 Pomocní a nekvalif. pracovníci v dopravě, ve skladech, v telek.	22	113	60,53	50,86	76,32	61,62

2. čtvrtletí 2005

RSCP - nepodnikatelská sféra

NS-V6

Hodinové výdělky
podle kategorie zaměstnání

kraj: Vysočina

Kategorie zaměstnání	Struktura zaměstnanců	Medián	Diferenciace		Průměr
			1. decil	9. decil	
	%	Kč/hod	Kč/hod	Kč/hod	Kč/hod
D Manuální pracovníci	23,7	59,19	45,72	92,66	65,13
T Nemanuální pracovníci	76,3	110,20	79,28	155,48	115,53
Relace D/T (%)		53,7	57,7	59,6	56,4
C E L K E M - nepodnikatelská sféra	100	101,04	54,98	148,04	103,59

manuální pracovníci - zaměstnanci s převážně manuálním charakterem práce (hlavní třída KZAM-R 6-9 a vybraná zaměstnání hl. třídy 5)

nemanuální pracovníci - zaměstnanci s převážně nemanuálním charakterem práce (hlavní třída KZAM-R 1-4 a vybraná zaměstnání hl. třídy 5)

2. čtvrtletí 2005

RSCP - nepodnikatelská sféra

NS-V8

Hodinové výdělky
podle pohlaví

kraj: Vysočina

Pohlaví	Struktura zaměstnanců	Medián	Diferenciace		Průměr
			1. decil	9. decil	
	%	Kč/hod	Kč/hod	Kč/hod	Kč/hod
Muž	28,5	114,28	68,75	176,39	120,10
Žena	71,5	96,88	52,68	135,38	97,00
Relace Ž/M (%)		84,8	76,6	76,8	80,8
C E L K E M - nepodnikatelská sféra	100	101,04	54,98	148,04	103,59

**Hrubý měsíční plat a jeho složky, diference, placená doba
v nepodnikatelské sféře**

kraj: Vysočina

Medián hrubého měsíčního platu 18 118 Kč/měs

Diference

1. decil - 10 % hrubých měsíčních platů menších než	10 048 Kč/měs
1. kvartil - 25 % hrubých měsíčních platů menších než	14 317 Kč/měs
Medián - 50 % hrubých měsíčních platů menších než	18 118 Kč/měs
3. kvartil - 25 % hrubých měsíčních platů větších než	21 801 Kč/měs
9. decil - 10 % hrubých měsíčních platů větších než	26 510 Kč/měs

Průměr hrubého měsíčního platu 18 653 Kč/měs

Vybrané složky hrubého měsíčního platu

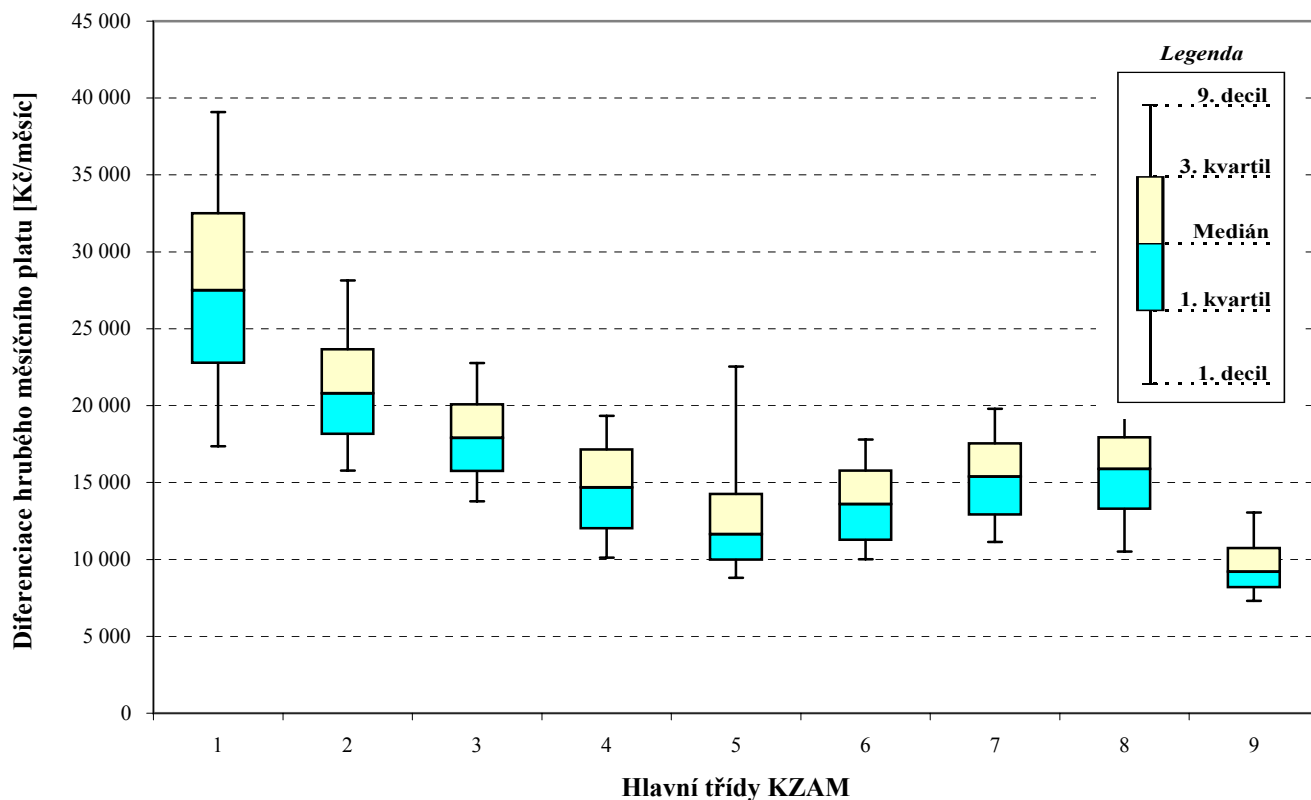
prémie a odměny	3,6 %
příplatky za přesčas	0,5 %
příplatky ostatní	14,3 %
náhrady	4,6 %
odměny za pohotovost	1,0 %

Průměrná placená doba 171,6 hod/měs

Hrubý měsíční plat a jeho složky, diferenciace, placená doba podle hlavních tříd zaměstnání KZAM-R

kraj: Vysočina

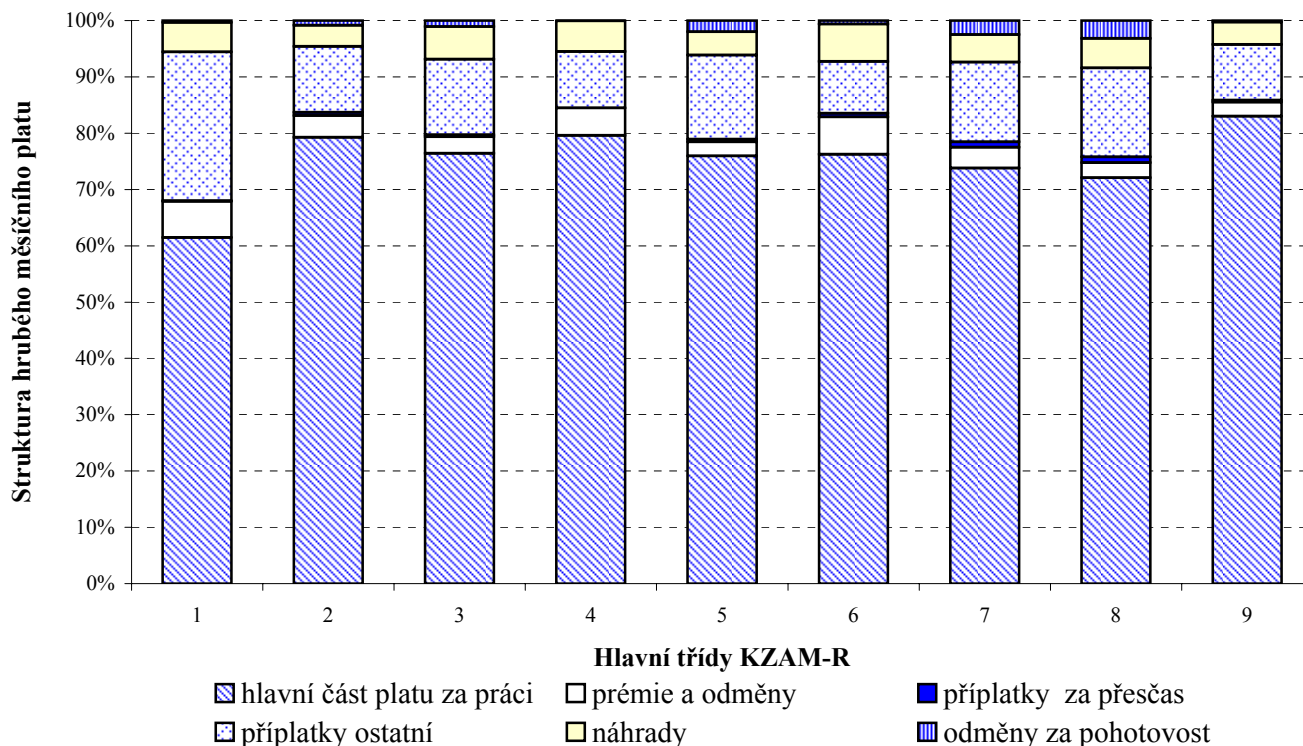
Hlavní třída zaměstnání KZAM - R	Struktura zaměstnanců	Medián
	%	Kč/měs
0 Příslušníci armády	2,1	*
1 Zákonodárci, vedoucí a řídicí pracovníci	6,0	27 504
2 Vědečtí a odborní duševní pracovníci	34,1	20 792
3 Techničtí (zdrav., pedagog.) pracovníci	30,5	17 910
4 Nižší administrativní pracovníci	3,2	14 664
5 Provozní pracovníci ve službách a obchodu	10,0	11 642
6 Dělníci v zemědělství, lesnictví a rybářství	0,2	13 586
7 Řemeslníci, výrobci a zpracovatelé	1,5	15 371
8 Obsluha strojů a zařízení	3,1	15 885
9 Pomocní a nekvalifikovaní pracovníci	9,4	9 201
C E L K E M - nepodnikatelská sféra	100	18 118



Hrubý měsíční plat a jeho složky, diference, placená doba podle hlavních tříd zaměstnání KZAM-R

kraj: Vysočina

Diferenciace				Průměr	Vybrané složky hrubého měsíčního platu					Placená doba
1. decil	1. kvartil	3. kvartil	9. decil		prémie a odměny	příplatky za přesčas	příplatky ostatní	náhrady	odměny za pohotovost	
Kč/měs	Kč/měs	Kč/měs	Kč/měs	Kč/měs	%	%	%	%	%	hod/měs
*	*	*	*	*	*	*	*	*	*	*
17 356	22 765	32 515	39 080	28 196	6,4	0,1	26,4	5,2	0,4	172,2
15 777	18 150	23 672	28 140	21 942	3,9	0,6	11,7	3,8	0,8	173,0
13 781	15 738	20 096	22 765	18 247	2,9	0,4	13,4	5,8	1,1	169,9
10 117	12 014	17 145	19 331	14 710	4,9	0,0	10,0	5,4	0,1	171,9
8 797	9 972	14 261	22 548	13 313	2,5	0,5	15,0	4,2	2,0	168,6
10 004	11 259	15 769	17 786	13 731	6,7	0,6	9,2	6,7	0,6	172,8
11 133	12 907	17 551	19 797	15 368	3,7	1,0	14,2	4,9	2,5	177,2
10 516	13 280	17 943	19 773	15 597	2,7	1,0	15,8	5,2	3,2	176,5
7 298	8 180	10 730	13 054	9 730	2,5	0,3	9,9	4,0	0,3	169,1
10 048	14 317	21 801	26 510	18 653	3,6	0,5	14,3	4,6	1,0	171,6



**Hrubý měsíční plat a jeho složky, diference, placená doba
podle podskupin zaměstnání KZAM-R**

kraj: Vysočina

Podskupiny zaměstnání KZAM-R	Počet zaměstnanců přečtený podle placených měsíců	Medián
		Kč/měs
1127 Vedoucí pracovníci orgánů státní správy, správních úřadů	276	28 850
1150 Přednostové, tajemníci a vedoucí pracovníci okresních a obecních úřadů	349	28 621
1210 Ředitelé a prezidenti velkých organizací, podniků	256	31 399
1225 Vedoucí pracovníci v restauracích a hotelích	120	14 744
1226 Vedoucí pracovníci v dopravě, skladování, telekomunik. a na poštovních úřadech	13	22 924
1229 Vedoucí pracovníci dílčích celků jinde neuvedení (kulturních,zdravotn.,školských)	54	23 864
1231 Vedoucí pracovníci finančních a hospodářských (správních) útvarů	60	24 686
1319 Vedoucí, ředitelé malých organizací ostatní (kultura,zdravotnictví,školství)	235	25 105
2132 Programátoři	11	22 679
2139 Ostatní odborníci zabývající se výpočetní technikou jinde neuvedení	53	21 610
2142 Projektanti staveb a areálů, stavební inženýři	12	19 801
2149 Ostatní architekti, projektanti, konstruktéři a techničtí inženýři (tvůrčí pracovníci)	15	17 950
2211 Bakteriologové, biologové, ekologové, zoologové a odborníci v příbuzných oborech	48	19 878
2212 Farmakologové, anatomové, biochemici, fyziologové, patologové	37	24 528
2221 Lékaři, ordináři (kromě zubních lékařů)	629	34 641
2224 Farmaceuti, magistři v lékárně, lékárníci	20	27 564
2321 Učitelé všeobecně vzdělávacích předmětů	664	22 981
2322 Učitelé odborných předmětů	702	22 488
2323 Učitelé praktického vyučování (kromě mistrů)	28	27 045
2331 Učitelé základních škol	2 617	20 455
2332 Učitelé předškolní výchovy	796	15 772
2341 Učitelé všeobecně vzdělávacích předmětů na speciálních školách	170	21 098
2342 Učitelé odborných předmětů na speciálních školách	45	21 633
2353 Učitelé základních uměleckých škol (vč.soukromých)	217	20 977
2355 Učitelé pedagogických středisek a pedagogickopsychologických poraden	20	20 027
2356 Odborní pedagogové v zařízeních pro výkon ústavní a ochranné výchovy	14	24 811
2359 Ostatní odborní pedagogičtí pracovníci jinde neuvedení (odborní instruktoři)	23	21 263
2411 Odborní pracovníci na úseku účetnictví, financí, daní, apod., hlavní účetní	154	19 824
2412 Odborní pracovníci na úseku zaměstnaneckých, personálních věcí	38	20 061
2419 Ostatní odborní pracovníci v oblasti podnikání	15	24 927
2421 Právníci, právní poradci (mimo advokacie a soudnictví)	38	24 677
2429 Ostatní odborníci v právní oblasti jinde neuvedení	17	19 386
2432 Odborní pracovníci knihoven (kromě řadových)	92	16 190
2433 Odborní pracovníci v informacích (např. vti)	11	16 392
2434 Odborní pracovníci - kurátoři (muzeí, galérií)	18	16 259
2439 Ostatní odborní pracovníci kultury a osvěty jinde neuvedení	14	15 717
2441 Ekonomové - vědecktí pracovníci, specialisté, experti	33	20 395
2445 Psychologové	37	22 015
2446 Odborní pracovníci v oblasti sociální péče (kromě řadových)	132	18 983
2470 Odborní administrativní pracovníci jinde neuvedení	1 365	20 646
3112 Stavební technici	55	21 024
3119 Ostatní techničtí pracovníci jinde neuvedení	88	18 955

**Hrubý měsíční plat a jeho složky, diferenciacie, placená doba
podle podskupin zaměstnání KZAM-R**

kraj: Vysočina

Diferenciacie				Průměr	Vybrané složky hrubého měsíčního platu					Placená doba
1. decil	1. kvartil	3. kvartil	9. decil		prémie a odměny	příplatky za přesčas	příplatky ostatní	náhrady	odměny za pohotovost	
Kč/měs	Kč/měs	Kč/měs	Kč/měs	Kč/měs	%	%	%	%	%	hod/měs
23 263	25 316	33 141	40 200	30 226	5,1	0,1	23,5	5,7	1,1	172,9
22 395	24 760	34 178	42 496	30 681	10,2	0,0	25,7	6,3	0,2	172,9
25 322	28 623	35 289	39 349	32 746	6,0	0,1	31,8	3,8	0,0	172,2
11 092	13 373	16 046	17 456	14 765	1,9	0,0	15,7	3,5	0,0	167,4
21 063	21 677	25 264	27 296	24 117	2,5	1,0	26,2	3,7	3,5	175,2
16 667	19 252	28 840	41 270	25 279	6,7	0,3	26,1	6,3	0,5	173,4
18 333	21 059	30 407	38 698	26 738	10,1	0,1	29,0	5,8	0,3	173,1
18 483	21 416	28 427	32 169	25 326	2,4	0,0	26,5	4,3	0,0	171,9
14 913	17 609	23 976	26 349	21 144	9,4	0,5	16,4	7,3	5,1	175,2
17 960	19 685	23 425	28 137	22 178	8,6	0,0	15,0	6,1	0,2	173,0
16 767	18 209	20 446	23 120	19 801	6,8	0,0	11,8	6,8	0,2	172,3
13 635	15 592	20 282	21 498	18 272	5,6	0,0	14,2	4,7	1,5	171,4
13 423	17 365	26 404	29 817	21 273	3,5	0,5	9,5	6,6	0,0	175,3
17 577	21 718	27 696	33 342	25 090	5,9	0,7	14,3	6,7	0,0	172,5
21 521	27 436	43 759	53 464	36 454	9,0	3,6	15,5	7,3	6,1	188,2
23 079	24 639	34 575	40 494	30 388	5,0	2,0	18,4	7,1	0,9	179,7
18 072	20 810	25 171	28 130	23 102	2,7	0,2	13,9	1,7	0,1	171,9
18 498	20 719	24 732	27 173	22 803	2,2	0,1	13,3	2,0	0,0	171,5
16 633	20 049	29 130	31 882	24 768	3,1	0,1	20,7	4,5	0,0	170,1
17 085	18 849	22 196	24 128	20 609	1,3	0,1	8,6	2,3	0,0	171,7
13 766	14 869	16 802	18 282	15 874	1,0	0,0	3,6	3,6	0,0	169,8
16 956	18 508	23 073	24 887	20 997	2,6	0,1	13,5	2,0	0,0	172,1
18 521	19 666	22 699	24 770	21 562	1,7	0,6	13,4	4,7	0,0	172,3
16 246	18 720	23 450	25 416	21 193	2,2	0,0	11,5	0,7	0,0	170,5
14 910	17 032	21 640	24 619	19 740	2,7	0,0	10,1	5,8	0,0	166,3
19 544	21 225	26 964	30 561	24 727	3,2	0,0	21,2	7,3	0,0	169,4
14 917	16 704	24 114	29 914	21 324	1,7	0,0	15,6	10,6	1,4	171,5
15 237	17 574	23 007	26 120	20 190	6,4	0,0	14,3	5,7	0,0	171,4
16 665	18 542	22 492	29 183	21 261	7,7	0,0	15,8	6,8	0,0	173,4
16 912	18 844	31 380	38 988	25 140	7,1	0,0	21,3	4,3	0,0	174,4
16 640	20 143	30 887	37 455	26 261	8,7	0,0	17,9	5,4	0,0	174,0
15 964	18 350	22 029	23 443	19 776	5,7	0,0	7,4	5,2	0,0	171,1
12 253	14 119	18 082	19 734	16 579	5,2	0,2	10,2	4,7	0,0	172,6
15 141	15 854	18 999	19 634	17 842	4,9	0,0	12,0	4,6	0,0	174,8
13 024	14 924	19 860	22 987	17 775	3,6	0,0	6,3	4,6	0,0	169,8
11 794	13 311	17 492	18 382	15 898	6,3	0,0	12,3	5,5	0,0	174,1
16 185	17 872	23 389	27 617	21 683	8,4	0,0	22,7	5,3	0,0	173,0
16 218	18 701	24 352	28 175	21 934	4,3	0,0	12,2	7,4	0,0	167,8
15 812	17 628	20 756	22 959	19 272	6,5	0,0	11,6	5,7	1,4	172,4
16 377	18 357	23 379	26 211	21 249	6,9	0,0	14,3	5,1	0,1	172,5
15 620	18 521	22 351	25 766	20 912	7,1	0,0	17,2	6,0	0,6	174,3
14 790	16 844	21 078	23 235	19 036	4,3	0,5	20,2	5,7	1,7	174,2

**Hrubý měsíční plat a jeho složky, diferenciacie, placená doba
podle podskupin zaměstnání KZAM-R**

kraj: Vysočina

Podskupiny zaměstnání KZAM-R	Počet zaměstnanců přepočtený podle placených měsíců	Medián
		Kč/měs
3122 Operátoři a obsluha výpočetní techniky	70	20 324
3129 Ostatní technici ve výpočetní technice jinde neuvedení	29	19 571
3134 Obsluha lékařských zařízení	99	19 745
3151 Kolaudační technici a technici protipožární ochrany	192	30 457
3152 Bezpečnostní technici a technici pro kontrolu zdravotní nezávadnosti a jakosti	17	19 129
3211 Technici a laboranti v oblasti biologie a v příbuzných oborech	164	18 303
3212 Technici v agronomii, v lesnictví a v zemědělství	47	18 665
3223 Dietetici a odborníci na výživu	30	16 140
3226 Rehabilitační a fyzioterapeutičtí pracovníci (vč. odborných masérů)	118	15 143
3228 Farmaceutičtí asistenti	27	15 813
3229 Ostatní střední zdravotničtí pracovníci jinde neuvedení	115	21 151
3231 Ošetřovatelé, všeobecné zdravotní sestry	1 798	17 447
3232 Ženské sestry, porodní asistentky	107	18 069
3233 Sestry pro péči o dítě	189	18 356
3234 Sestry pro psychiatrickou péči	295	19 615
3235 Sestry pro intenzivní péči	144	19 154
3311 Vychovatelé v družinách, klubech, domovech dětí a mládeže apod.	626	16 121
3320 Pedagogové pro předškolní výchovu	37	15 593
3331 Vychovatelé na speciálních školách	33	15 512
3332 Vychovatelé školského zařízení pro výkon ústavní a ochranné výchovy	117	18 513
3341 Instruktoři a mistři odborné výchovy	346	18 060
3349 Ostatní pedagogové jinde neuvedení	13	18 288
3423 Zprostředkovatelé práce a agenti pracovních úřadů	87	18 248
3431 Odborné sekretářky, sekretáři	51	17 747
3433 Pracovníci v oblasti účetnictví, fakturace, rozpočetnictví, kalkulace	634	17 130
3435 Pracovníci v oblasti práce a mezd (kromě účetních)	20	20 265
3436 Referenti osobních oddělení	20	18 032
3439 Ostatní odborní administrativní pracovníci jinde neuvedení	461	16 923
3442 Berní a daňoví pracovníci	506	19 140
3443 Pracovníci sociálního a důchodového zabezpečení	239	17 936
3444 Pracovníci pasových oddělení a oddělení udělovajících povolení	28	18 012
3460 Sociální pracovníci	194	16 363
3479 Ostatní pracovníci umění a zábavy jinde neuvedení	11	16 380
4111 Písařky - opisovačky, stenotypistky	85	13 004
4112 Kancelářští a manipulační pracovníci a obsluha zařízení na zpracování textu	35	16 422
4113 Pracovníci přípravy dat výpočetní techniky	38	11 814
4115 Sekretářky, sekretáři	207	16 143
4131 Úředníci ve skladech	71	14 829
4133 Úředníci v dopravě a v přepravě (dispečeri, kontrolori apod.)	21	17 081
4141 Řadoví knihovníci, archiváři, evidenční pracovníci	105	15 554
4190 Nižší pracovníci jinde neuvedení ostatní	96	14 279
4211 Pokladníci (v bankách, pojišťovnách, spořitelnách, na poště)	37	15 013

**Hrubý měsíční plat a jeho složky, diferenciacie, placená doba
podle podskupin zaměstnání KZAM-R**

kraj: Vysočina

Diferenciacie				Průměr	Vybrané složky hrubého měsíčního platu					Placená doba
1. decil	1. kvartil	3. kvartil	9. decil		prémie a odměny	příplatky za přesčas	příplatky ostatní	náhrady	odměny za pohotovost	
Kč/měs	Kč/měs	Kč/měs	Kč/měs	Kč/měs	%	%	%	%	%	hod/měs
13 796	16 650	23 940	27 366	20 282	4,7	0,0	19,3	4,4	0,6	172,3
14 816	17 516	20 923	22 493	18 973	3,5	0,0	10,9	6,9	0,4	171,9
14 613	15 803	23 439	26 319	20 144	1,4	3,4	7,0	6,7	5,7	185,1
26 735	28 510	33 289	36 133	30 835	0,1	0,8	25,8	0,0	11,8	163,4
15 289	16 036	20 587	22 855	18 582	7,0	0,1	11,1	3,8	0,3	173,3
14 053	16 286	21 654	23 888	18 953	2,4	2,5	8,0	6,7	2,8	183,5
13 661	15 742	21 533	23 015	18 624	2,6	0,0	7,3	6,7	0,0	172,3
12 424	14 058	17 894	19 837	16 292	1,8	0,5	10,3	6,9	0,0	173,1
12 607	13 435	16 965	18 541	15 281	2,6	0,2	6,7	6,3	0,2	169,6
11 924	14 211	18 132	19 510	16 253	3,0	0,0	9,5	5,9	0,0	172,2
18 013	19 575	22 631	24 828	21 377	0,4	0,6	28,4	6,4	0,0	166,2
14 262	15 645	19 231	21 119	17 608	1,4	0,6	14,2	6,8	0,6	167,4
15 241	16 715	19 231	20 445	18 003	0,3	0,5	14,5	6,0	0,5	166,9
15 466	16 634	19 212	20 741	18 162	1,2	0,1	15,5	6,9	0,2	163,5
15 535	16 932	20 957	23 008	19 499	3,7	0,1	20,0	9,2	0,7	162,2
16 103	17 433	21 401	23 274	19 550	0,6	1,2	16,0	6,8	1,6	171,0
11 385	13 786	18 157	20 247	15 955	1,3	0,1	9,8	4,6	1,5	167,7
11 676	14 447	16 320	17 480	15 459	1,1	0,0	3,9	1,5	0,0	168,3
13 109	14 550	17 893	19 591	16 291	1,3	0,0	13,0	5,7	0,0	169,4
14 890	16 667	20 837	23 188	19 074	3,0	0,2	18,3	10,9	0,1	172,7
14 963	16 684	19 205	21 649	18 173	1,6	0,2	10,3	2,7	0,0	171,5
15 810	17 303	20 000	22 693	18 567	4,4	0,0	7,8	9,5	0,0	172,7
15 901	17 543	19 311	19 915	18 231	8,8	0,0	8,8	6,4	0,0	173,5
11 676	14 477	20 037	22 510	17 540	7,8	0,0	13,0	5,8	0,0	173,2
13 014	15 124	19 989	22 378	17 638	4,6	0,1	13,4	5,6	0,0	171,6
18 420	18 977	22 489	24 386	20 663	9,0	0,1	16,4	6,4	0,0	173,3
13 505	15 341	21 717	24 696	18 081	4,7	0,0	17,1	6,4	0,0	173,7
12 320	14 446	20 070	23 506	17 610	4,0	0,1	14,4	5,0	0,1	171,3
16 716	17 989	20 738	22 173	19 294	3,3	0,0	9,7	5,1	0,0	171,9
15 142	16 667	19 125	20 640	17 872	11,9	0,0	5,4	5,6	0,0	172,0
15 937	16 381	19 483	23 164	18 330	5,4	0,0	12,8	6,3	0,0	172,8
11 427	13 274	20 222	22 000	16 732	4,2	0,0	13,9	6,6	0,6	170,8
12 336	13 566	19 688	22 771	17 500	4,6	0,0	16,7	3,8	0,0	173,8
10 376	11 071	14 327	16 462	13 063	4,0	0,0	5,2	5,2	0,7	172,6
12 783	13 902	17 959	19 812	16 275	6,1	0,1	9,3	6,3	0,0	172,7
9 903	11 104	14 033	14 582	12 246	7,4	0,0	3,8	6,2	0,0	171,0
10 322	12 726	18 568	20 707	15 747	4,6	0,0	9,8	5,8	0,0	172,1
10 374	12 173	16 521	17 342	14 424	3,2	0,1	14,9	5,1	0,0	171,8
12 915	15 282	20 182	21 192	17 367	3,3	0,1	13,1	5,5	0,2	172,6
11 596	13 558	17 463	18 697	15 527	5,9	0,0	10,0	4,7	0,0	172,4
9 310	11 337	16 551	19 074	14 278	4,4	0,0	11,2	4,9	0,0	171,0
9 775	12 416	17 427	19 693	15 200	4,9	0,1	12,1	6,0	0,0	171,2

**Hrubý měsíční plat a jeho složky, diferenciacce, placená doba
podle podskupin zaměstnání KZAM-R**

kraj: Vysočina

Podskupiny zaměstnání KZAM-R	Počet zaměstnanců přečtený podle placených měsíců	Medián
		Kč/měs
4222 Recepční	13	12 458
4224 Informátoři	24	15 270
5113 Průvodci (turistických zájezdů, historických a kulturních památek)	18	11 455
5121 Pracovníci dohlížející nad obsluhujícím personálem, hospodyně	22	14 074
5122 Kuchaři	1 330	10 444
5131 Dětské pěstounky, pečovatelky, pomocní vychovatelé	34	14 454
5132 Pečovatelé a pomocní ošetřovatelé v zařízeních sociální péče, v nemocnicích	548	12 716
5133 Pečovatelé v domácnosti	14	12 373
5139 Ostatní pečovatelé a pomocní ošetřovatelé jinde neuvedení	36	11 933
5162 Pracovníci bezpečnostních orgánů (např. policisté, strážníci)	110	21 845
5169 Ostatní pracovníci ochrany a ostrahy jinde neuvedení	42	16 323
5211 Prodavači v obchodech	10	11 411
6113 Zahradníci a pěstitelé zahradních plodin a sazenic	29	11 345
7122 Zedníci, kameníci, omítkáři	46	15 433
7124 Tesaři a truhláři	12	13 651
7129 Ostatní stavební dělníci hlavní stavební výroby a pracovníci v ostatních oborech	10	15 993
7136 Instalatéři, potrubáři, stavební zámečníci, klempíři	32	15 764
7137 Stavební a provozní elektrikáři	22	15 695
7222 Nástrojaři, kovomodeláři, kovodělníci, zámečníci	75	14 466
7231 Mechanici a opraváři motorových vozidel	60	17 367
7241 Elektromechanici, opraváři a seřizovači různých typů elektrických zařízení	21	16 888
7243 Mechanici, seřizovači, opraváři elektronických zařízení	10	17 653
7433 Dámští a pánští krejčí a kloboučníci včetně opravářů oděvů	22	10 354
8162 Obsluha parních turbín, ohřivačů a motorů	56	14 169
8163 Obsluha zařízení při úpravě, čištění a rozvodu vody	13	14 845
8264 Obsluha strojů na bělení, barvení, čištění, praní, žehlení textilu	99	9 899
8321 Řidiči osobních a malých dodávkových automobilů, taxikáři	76	13 924
8322 Řidiči sanitních a rzp vozů	106	18 555
8323 Řidiči autobusů, trolejbusů a tramvají	22	15 170
8324 Řidiči nákladních automobilů a tahačů	79	15 861
8326 Řidiči speciálních vozidel	228	17 258
8331 Obsluha zemědělských a lesních strojů	18	16 622
8332 Obsluha zemních a příbuzných strojů	25	16 743
9132 Pomocníci a uklízeči v kancelářích, hotelích, nemocnicích a jiných zařízeních	1 318	8 701
9133 Ruční pradelci a žehlíři (kromě obsluhy strojů)	22	10 104
9141 Domovníci, správci domu	83	12 655
9143 Školníci vč. školníků - údržbářů	396	10 230
9151 Poslíčci, nosiči zavazadel a doručovatelé	12	10 437
9152 Vrátní, hlídači, uváděči a šatnářky	92	11 051
9161 Sběrači odpadků, popeláři	69	9 717
9169 Ostatní pracovníci v příbuzných oborech jinde neuvedení	95	8 298
9312 Pomocní a nekvalifikovaní dělníci na stavbách a údržbě silnic, přehrad	51	15 261

**Hrubý měsíční plat a jeho složky, diferenciacie, placená doba
podle podskupin zaměstnání KZAM-R**

kraj: Vysočina

Diferenciacie				Průměr	Vybrané složky hrubého měsíčního platu					Placená doba
1. decil	1. kvartil	3. kvartil	9. decil		prémie a odměny	příplatky za přesčas	příplatky ostatní	náhrady	odměny za pohotovost	
Kč/měs	Kč/měs	Kč/měs	Kč/měs	Kč/měs	%	%	%	%	%	hod/měs
10 277	11 037	13 438	15 536	12 776	4,6	0,4	17,4	7,3	0,0	170,0
9 613	11 971	16 013	17 371	14 006	7,0	0,1	8,5	6,1	0,0	174,3
9 124	10 173	12 801	15 206	11 784	3,6	0,0	12,0	5,4	0,0	170,2
9 161	11 367	15 752	17 386	13 994	1,8	0,5	19,0	3,7	0,0	173,4
8 266	9 261	11 679	13 252	10 646	2,3	0,2	8,4	3,7	0,0	169,1
11 680	12 211	16 107	17 495	14 472	4,6	0,0	14,6	6,7	1,1	162,5
10 193	11 453	14 023	15 804	12 940	3,1	0,6	14,1	6,8	0,5	168,5
9 817	10 959	13 204	13 680	12 215	2,2	0,0	6,6	6,2	0,0	170,6
9 258	10 292	13 673	14 821	12 058	1,9	0,0	13,2	7,1	0,0	167,5
18 570	20 211	24 089	26 653	22 225	6,1	0,9	27,5	5,6	0,7	170,6
11 584	13 164	18 949	20 379	16 079	2,1	0,7	22,8	8,1	0,2	169,1
9 286	9 826	12 057	13 727	11 154	1,5	1,3	8,4	4,1	0,0	179,7
9 133	10 517	15 401	15 839	12 527	3,7	0,9	9,6	5,7	1,2	175,3
12 847	14 478	16 819	18 127	15 569	2,9	0,6	14,7	5,0	2,3	176,4
11 726	12 968	15 474	15 541	13 601	3,4	0,1	13,0	4,5	0,0	173,2
11 809	11 970	16 502	18 521	15 148	3,8	1,9	10,5	5,4	0,4	180,2
10 600	12 751	19 230	20 178	15 722	6,0	1,4	14,4	5,2	2,9	178,7
12 513	13 218	18 568	20 890	15 896	3,9	1,7	8,9	4,7	7,9	179,4
11 135	12 562	17 297	19 797	14 970	4,0	1,1	15,1	5,2	3,1	177,7
12 993	15 648	18 474	19 840	17 026	3,1	1,1	15,3	4,9	3,4	180,8
14 668	15 901	17 384	20 751	17 232	4,4	0,8	12,7	4,0	2,4	176,5
14 831	16 104	18 116	20 437	17 323	5,5	2,3	14,3	4,4	3,0	179,5
9 198	9 561	11 519	11 928	10 625	2,1	0,7	8,3	5,2	0,0	173,3
11 194	12 020	15 958	18 392	14 450	1,8	2,0	16,2	5,0	1,8	174,2
10 354	13 012	15 209	16 467	13 940	2,2	0,2	19,7	6,4	0,0	174,1
8 711	9 051	10 766	11 290	10 020	2,1	0,2	12,2	5,0	0,0	170,1
11 492	12 753	16 191	17 049	14 980	6,1	1,4	12,9	7,8	1,0	179,3
13 576	15 993	20 119	22 038	18 206	1,9	1,0	21,7	6,1	1,2	169,0
13 419	14 765	17 196	18 114	15 741	2,9	0,2	12,9	5,2	0,0	174,2
13 684	14 591	16 762	17 212	15 674	0,9	0,9	11,4	3,3	4,6	174,8
14 170	15 924	18 735	20 119	17 240	3,0	1,2	16,5	5,0	5,4	182,8
13 157	14 750	18 070	19 447	16 503	3,6	1,7	14,3	4,1	4,8	185,2
14 222	15 278	17 758	18 484	16 500	2,0	1,1	14,3	3,8	5,9	177,3
7 047	7 920	9 544	10 499	8 811	2,3	0,2	9,3	4,1	0,0	167,5
8 599	9 238	11 442	12 291	10 317	7,7	0,0	13,6	2,9	0,0	172,1
8 637	10 637	15 408	17 375	12 990	5,2	0,8	13,5	4,8	0,3	172,9
7 525	8 638	12 183	13 791	10 546	2,2	0,2	9,0	2,7	0,1	168,4
9 298	9 669	11 057	11 156	10 383	5,6	0,0	6,1	5,0	0,0	173,8
9 503	10 111	12 350	13 806	11 337	1,8	1,1	19,4	5,0	0,1	171,4
7 438	8 245	11 504	13 367	10 188	5,1	0,4	7,8	4,5	0,0	175,3
7 173	7 413	10 137	14 118	9 390	2,3	0,2	6,6	3,7	0,0	172,8
12 996	14 099	16 403	17 158	15 279	0,6	0,8	10,6	3,4	5,5	173,9

1. - 2. čtvrtletí 2005**RSCP - nepodnikatelská sféra****Hrubý měsíční plat a jeho složky, diferenciacce, placená doba
podle podskupin zaměstnání KZAM-R**kraj: **Vysočina**

Podskupiny zaměstnání KZAM-R	Počet zaměstnanců přepočtený podle placených měsíců	Medián
		Kč/měs
9323 Dělníci nádvorní skupiny (pomocní montéři)	24	10 869
9339 Pomocní a nekvalifikovaní pracovníci v dopravě, ve skladech, v telekomunikacích	101	10 504

**Hrubý měsíční plat a jeho složky, diferenciacie, placená doba
podle podskupin zaměstnání KZAM-R**

kraj: Vysočina

Diferenciace				Průměr	Vybrané složky hrubého měsíčního platu					Placená doba
1. decil	1. kvartil	3. kvartil	9. decil		prémie a odměny	příplatky za přesčas	příplatky ostatní	náhrady	odměny za pohotovost	
Kč/měs	Kč/měs	Kč/měs	Kč/měs	Kč/měs	%	%	%	%	%	hod/měs
7 710	9 432	14 400	16 187	11 607	1,9	1,8	8,3	6,6	2,9	177,5
8 784	9 400	11 859	13 400	10 782	2,1	0,8	11,3	6,0	0,4	174,3

**Průměrná měsíční odpracovaná a neodpracovaná doba zaměstnanců
podle podskupin zaměstnání KZAM-R**

kraj: Vysočina

Podskupiny zaměstnání a zaměstnání KZAM-R	Počet zaměstnanců přečtený podle eviden. měsíců	Odpracovaná doba		Neodpracovaná doba		
		celkem	z toho přesčas	celkem	z toho	
					nemoc	dovolená
		hod/měs	hod/měs	dnů/měs	dnů/měs	dnů/měs
1127 Vedoucí pracovníci orgánů státní správy, správních úřadů	287	155,9	0,4	2,1	0,6	1,1
1150 Přednostové, tajemníci a ved.prac.okresních a obecních úř.	365	155,5	0,0	2,1	0,7	1,1
1210 Ředitelé a prezidenti velkých organizací, podniků	259	164,3	0,2	1,0	0,2	0,7
1225 Vedoucí pracovníci v restauracích a hotelích	126	155,4	0,0	1,5	0,8	0,6
1226 Ved. pracovníci v dopr., skladování, telekom. a na pošt. úř.	14	158,5	2,8	2,0	1,2	0,6
1229 Ved. pracovních dílčích celků jinde neuved. (kult.,zdrav.)	57	154,5	0,7	2,3	0,8	1,1
1231 Vedoucí pracovníci finančních a hospodářských útvarů	62	159,4	0,6	1,7	0,4	1,1
1319 Vedoucí, ředitelé malých organizací ostatní (kult.,zdrav.)	242	160,2	0,1	1,5	0,6	0,7
2132 Programátoři	11	154,4	2,5	2,6	0,8	1,3
2139 Ostatní odborníci zabývající se výp. tech. jinde neuvedení	56	156,0	0,2	2,1	0,5	1,1
2142 Projektanti staveb a areálů, stavební inženýři	13	149,2	0,0	2,9	1,4	0,7
2149 Ostatní architekti, projektanti, konstrukt.a techn.inženýři	16	157,6	0,2	1,7	0,6	0,9
2211 Bakteriologové, biologové, ekologové, zoologové	51	155,6	1,6	2,4	0,7	0,8
2212 Farmakologové, anatomové, biochemici,fyziolog., patolog.	38	158,0	3,0	1,8	0,5	1,3
2221 Lékaři, ordináři (kromě zubních lékařů)	645	168,7	17,5	2,4	0,4	1,5
2224 Farmaceuti, magistři v lékárně, lékárníci	21	161,1	7,2	2,3	0,6	1,5
2321 Učitelé všeobecně vzdělávacích předmětů	687	164,2	1,0	1,0	0,6	0,2
2322 Učitelé odborných předmětů	726	163,3	0,6	1,0	0,6	0,2
2323 Učitelé praktického vyučování (kromě mistrů)	29	159,3	0,3	1,4	0,5	0,7
2331 Učitelé základních škol	2 733	162,3	0,3	1,2	0,8	0,2
2332 Učitelé předškolní výchovy	843	155,6	0,0	1,8	1,1	0,5
2341 Učitelé všeobecně vzděláv. předmětů na speciál. školách	179	160,7	0,3	1,4	0,9	0,3
2342 Učitelé odborných předmětů na speciálních školách	48	155,7	0,5	2,1	1,1	0,5
2353 Učitelé základních uměleckých škol (vč.soukromých)	223	165,5	0,1	0,6	0,5	0,1
2355 Učitelé pedagog.středisek a pedagog.-psycholog. poraden	22	146,5	0,0	2,5	1,0	1,1
2356 Odborní pedagog. v zařiz. pro výkon ústav.a ochr. výchovy	14	152,7	0,0	2,1	0,6	1,2
2359 Ost.odp.pedagogičtí prac.jinde neuvedení (odb.instruktoři)	24	147,5	0,1	3,0	0,5	2,0
2411 Odborní pracov. na úseku účetnictví, financí, daní, apod.	163	153,5	0,1	2,2	0,9	1,0
2412 Odbor. pracovníci na úseku zaměstnaneckých, pers. věcí	39	157,0	0,2	2,0	0,5	1,2
2419 Ostatní odborní pracovníci v oblasti podnikání	16	156,5	0,2	2,2	1,1	0,8
2421 Právníci, právní poradci (mimo advokacie a soudnictví)	41	152,0	0,0	2,7	1,3	1,0
2429 Ostatní odborníci v právní oblasti jinde neuvedení	18	153,9	0,0	2,2	1,1	0,9
2432 Odborní pracovníci knihoven (kromě řadových)	96	157,4	0,5	1,9	0,7	0,9
2433 Odborní pracovníci v informacích (např. vti)	12	155,2	0,0	2,4	1,1	0,9
2434 Odborní pracovníci - kurátoři (muzeí, galérií)	20	145,7	0,0	3,0	1,5	0,8
2439 Ostatní odborní pracovníci kultury a osvěty jinde neuved.	15	153,7	0,0	2,5	0,4	1,1
2441 Ekonomové - vědečtí pracovníci, specialisté, experti	36	153,1	0,2	2,5	1,1	1,0
2445 Psychologové	39	150,2	0,0	2,2	0,4	1,4
2446 Odborní pracov. v oblasti sociální péče (kromě řadových)	140	153,1	0,0	2,4	1,1	1,0
2470 Odborní administrativní pracovníci jinde neuvedení	1 436	155,8	0,1	2,1	0,9	0,9
3112 Stavební technici	57	157,7	0,2	2,0	0,5	1,1
3119 Ostatní techničtí pracovníci jinde neuvedení	91	158,1	1,5	2,0	0,7	1,0

Průměrná měsíční odpracovaná a neodpracovaná doba zaměstnanců
podle podskupin zaměstnání KZAM-R

kraj: Vysočina

Podskupiny zaměstnání a zaměstnání KZAM-R	Počet zaměstnanců přepočtený podle eviden. měsíců	Odpracovaná doba		Neodpracovaná doba		
		celkem	z toho přesčas	celkem	z toho	
					nemoc	dovolená
		hod/měs	hod/měs	dnů/měs	dnů/měs	dnů/měs
3122 Operátoři a obsluha výpočetní techniky	73	159,1	0,2	1,6	0,5	0,9
3129 Ostatní technici ve výpočetní technice jinde neuvedení	30	152,9	0,2	2,4	0,9	1,3
3134 Obsluha lékařských zařízení	105	162,3	15,0	2,8	1,1	1,5
3151 Kolaudační technici a technici protipožární ochrany	195	150,5	3,3	1,7	0,3	1,3
3152 Bezpečnostní tech.a tech. pro kontrolu zdravotní nezávad.	18	160,2	0,6	1,6	0,7	0,7
3211 Technici a laboranti v oblasti biologie a v příbuz. oborech	174	160,9	11,1	2,7	1,0	1,4
3212 Technici v agronomii, v lesnictví a v zemědělství	49	156,7	0,0	1,9	0,6	1,3
3223 Dietetici a odborníci na výživu	32	151,3	1,7	2,7	1,1	1,2
3226 Rehabilitační a fyzioterapeutičtí pracovníci	126	148,3	0,7	2,7	1,3	1,1
3228 Farmaceutičtí asistenti	29	154,4	0,2	2,2	0,9	1,1
3229 Ostatní střední zdravotničtí pracovníci jinde neuvedení	120	149,9	4,0	2,1	0,7	1,1
3231 Ošetřovatelé, všeobecné zdravotní sestry	1 907	147,4	2,8	2,6	1,1	1,3
3232 Ženské sestry, porodní asistentky	114	147,2	2,5	2,5	1,2	1,2
3233 Sestry pro péči o dítě	196	146,8	0,6	2,2	0,7	1,3
3234 Sestry pro psychiatrickou péči	306	142,4	0,4	2,6	0,7	1,8
3235 Sestry pro intenzivní péči	152	150,6	5,6	2,6	1,1	1,4
3311 Vychovatelé v družinách, domovech dětí a mládeže	653	154,3	0,2	1,7	0,8	0,8
3320 Pedagogové pro předškolní výchovu	40	156,8	0,0	1,5	1,1	0,3
3331 Vychovatelé na speciálních školách	36	149,1	0,0	2,6	1,6	0,9
3332 Vychovatelé školsk. zaříz. pro výkon ústav. a ochr.výchovy	125	144,7	0,3	3,5	1,2	2,1
3341 Instruktóři a mistři odborné výchovy	359	162,1	0,3	1,2	0,7	0,3
3349 Ostatní pedagogové jinde neuvedení	13	155,7	0,0	2,1	0,2	1,7
3423 Zprostředkovatelé práce a agenti pracovních úřadů	94	152,0	0,0	2,7	1,1	1,1
3431 Odborné sekretářky, sekretáři	54	153,6	0,1	2,4	0,9	1,0
3433 Prac. v oblasti účetnictví,fakturace,rozpočet., kalkulace	662	155,9	0,3	2,0	0,7	1,0
3435 Pracovníci v oblasti práce a mezd (kromě účetních)	21	157,4	0,7	2,0	0,7	1,1
3436 Referenti osobních oddělení	22	153,0	0,0	2,6	1,2	1,1
3439 Ostatní odborní administrativní pracovníci jinde neuvedení	482	155,9	0,3	1,9	0,8	0,9
3442 Berní a daňoví pracovníci	534	155,0	0,0	2,1	0,9	1,0
3443 Pracovníci sociálního a důchodového zabezpečení	255	152,7	0,0	2,4	1,1	0,9
3444 Pracovníci pasových odděl. a odděl. udělujících povolení	30	153,1	0,0	2,4	1,1	1,1
3460 Sociální pracovníci	209	148,3	0,0	2,8	1,3	1,2
3479 Ostatní pracovníci umění a zábavy jinde neuvedení	11	158,2	0,0	1,9	0,9	0,7
4111 Písačky - opisovačky, stenotypistky	90	154,5	0,2	2,2	1,1	1,0
4112 Kancelářští pracovníci a obsluha zaříz. na zpracování textu	38	153,0	0,6	2,4	1,2	1,1
4113 Pracovníci přípravy dat výpočetní techniky	41	147,0	0,1	3,0	1,7	1,2
4115 Sekretářky, sekretáři	218	154,3	0,0	2,2	0,9	1,1
4131 Úředníci ve skladech	74	155,9	0,5	2,0	0,9	0,9
4133 Úředníci v dopravě a v přepravě (dispečeri, kontr. apod.)	22	153,7	0,4	2,3	1,2	0,9
4141 Řadoví knihovníci, archiváři, evidenční pracovníci	112	154,8	0,1	2,2	1,1	0,8
4190 Nižší pracovníci jinde neuvedení ostatní	100	157,4	0,1	1,7	0,7	0,8
4211 Pokladníci (v bankách, pojišťov., spořitelnách, na poště)	39	155,6	0,4	1,9	0,6	1,1

Průměrná měsíční odpracovaná a neodpracovaná doba zaměstnanců
podle podskupin zaměstnání KZAM-R

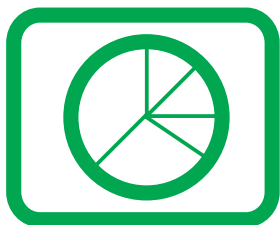
kraj: Vysočina

Podskupiny zaměstnání a zaměstnání KZAM-R	Počet zaměstnanců přepočtený podle eviden. měsíců	Odpracovaná doba		Neodpracovaná doba		
		celkem	z toho přesčas	celkem	z toho	
					nemoc	dovolená
		hod/měs	hod/měs	dnů/měs	dnů/měs	dnů/měs
4222 Recepční	13	153,8	2,8	2,1	0,5	1,5
4224 Informátoři	26	148,0	0,5	3,2	1,6	1,1
5113 Průvodci (turistických zájezdů, kulturních památek)	18	157,8	0,0	1,5	0,5	0,9
5121 Pracovníci dohlížející nad obsluh. personálem, hospodyně	24	158,1	2,4	1,9	1,0	0,7
5122 Kuchaři	1 434	151,8	0,6	2,2	1,4	0,6
5131 Dětské pěstounky, pečovatelky, pomocní vychovatelé	38	138,4	0,0	3,2	1,7	1,2
5132 Pečovatelé a pomoc. ošetřovat. v zařiz.soc. péče, v nemoc.	587	146,9	2,6	2,8	1,3	1,3
5133 Pečovatelé v domácnosti	15	151,6	0,0	2,4	1,1	1,1
5139 Ostatní pečovatelé a pomocní ošetřovatelé jinde neuved.	39	145,1	0,0	2,9	1,4	1,3
5162 Pracovníci bezpečnostních orgánů (policisté, strážníci)	115	155,2	5,1	1,9	0,8	1,0
5169 Ostatní pracovníci ochrany a ostrahy jinde neuvedení	46	146,3	3,6	2,9	1,6	1,2
5211 Prodavači v obchodech	11	161,9	7,0	2,1	1,2	0,8
6113 Zahradníci a pěstitelé zahradních plodin a sazenic	31	155,2	3,7	2,5	1,3	1,0
7122 Zedníci, kameníci, omítkáři	50	155,4	3,5	2,6	1,4	1,0
7124 Tesaři a truhláři	13	150,9	0,6	2,7	1,7	0,9
7129 Ostatní stavební děl. stav. výroby a prac. v ost. oborech	11	162,5	6,4	2,2	0,9	1,1
7136 Instalatéři, potrubáři, stavební zámečníci, klempíři	33	162,6	6,2	2,0	0,8	1,1
7137 Stavební a provozní elektrikáři	23	160,4	8,6	2,3	1,3	1,0
7222 Nástrojaři, kovomodeláři, kovodělníci, zámečníci	80	158,1	5,2	2,4	1,2	1,1
7231 Mechanici a opraváři motorových vozidel	64	161,5	5,3	2,3	1,3	0,7
7241 Elektromech.a seřizovači různých typů elektrických zařiz.	23	157,0	4,0	2,4	1,4	0,8
7243 Mechanici, seřizovači, opraváři elektronických zařízení	10	166,1	11,6	1,7	0,6	1,0
7433 Dámští a pánští krejčí a kloboučníci vč. opravářů oděvů	24	152,4	2,5	2,6	1,5	1,0
8162 Obsluha parních turbín, ohříváčů a motorů	58	161,2	8,5	1,6	0,7	0,9
8163 Obsluha zařízení při úpravě, čištění a rozvodu vody	13	160,0	0,5	1,7	0,5	1,0
8264 Obsluha strojů na bělení, barvení, čištění, praní, žehlení	108	147,8	0,8	2,8	1,7	0,9
8321 Řidiči osobních a malých dodávkov. automobilů, taxikáři	82	157,1	6,4	2,7	1,0	1,1
8322 Řidiči sanitních a rzp vozů	110	152,7	5,4	2,1	0,7	1,1
8323 Řidiči autobusů, trolejbusů a tramvají	23	157,8	1,3	2,0	0,7	0,8
8324 Řidiči nákladních automobilů a tahačů	81	165,4	4,3	1,2	0,4	0,5
8326 Řidiči speciálních vozidel	249	159,1	6,4	2,8	1,6	0,9
8331 Obsluha zemědělských a lesních strojů	19	172,1	9,7	1,6	0,3	0,8
8332 Obsluha zemních a příbuzných strojů	28	151,5	4,5	3,1	2,3	0,6
9132 Pomocníci a uklízeči v kancelář., hotel., nemocnicích ap.	1 442	147,7	0,8	2,5	1,7	0,7
9133 Ruční pradláci a žehlíři (kromě obsluhy strojů)	23	158,0	0,0	1,7	1,1	0,5
9141 Domovníci, správci domu	88	155,8	3,1	2,1	1,1	0,9
9143 Školníci vč. školníků - údržbářů	423	154,2	0,8	1,8	1,3	0,4
9151 Poslíčci, nosiči zavazadel a doručovatelé	14	138,2	0,0	4,4	3,3	0,8
9152 Vrátní, hlídači, uváděči a šatnářky	99	151,8	4,4	2,5	1,5	0,9
9161 Sběrači odpadků, popeláři	75	155,2	1,7	2,5	1,5	0,8
9169 Ostatní pracovníci v příbuzných oborech jinde neuvedení	100	160,6	0,8	1,5	0,9	0,6
9312 Pomocní a nekvalifik. dělníci na stavbách a údržbě silnic	55	156,8	3,3	2,1	1,3	0,4

Průměrná měsíční odpracovaná a neodpracovaná doba zaměstnanců
podle podskupin zaměstnání KZAM-R

kraj: Vysočina

Podskupiny zaměstnání a zaměstnání KZAM-R	Počet zaměstnanců přečtený podle eviden. měsíců	Odpracovaná doba		Neodpracovaná doba		
		celkem	z toho přesčas	celkem	z toho	
		hod/měs	hod/měs	dnů/měs	nemoc	dovolená
				dnů/měs	dnů/měs	dnů/měs
9323 Dělníci nádvorní skupiny (pomocní montéři)	26	151,3	7,0	3,2	1,8	1,2
9339 Pomocní a nequalif. prac. v dopr., ve skladech, v telekom.	113	146,5	2,7	3,4	2,1	1,1



Dodatek **- technický popis šetření**

Dodatek – Technický popis šetření

Technický popis šetření poskytuje základní informaci o koncepci šetření, postupech použitých při sběru dat, analýze dat a vytváření výstupních sestav, obsažených v publikaci. Dodatek je rozdělen do 3 hlavních částí: koncepce šetření, vstupní údaje, zpracování a analýza dat.

Koncepce šetření

Koncepce statistického šetření „Regionální statistika ceny práce“ za nepodnikatelskou sféru (RSCP-NS) se zabývá otázkami rozsahu šetření, a vlastního vzorku ekonomických subjektů (ES).

Rozsah šetření

Okruh zpravodajských jednotek pro RSCP-NS tvoří ekonomické subjekty nepodnikatelské sféry. Nepodnikatelskou sféru tvoří organizace, které odměňují podle zákona č. 143/1992 Sb. o platu a odměně za pracovní pohotovost v rozpočtových a v některých dalších organizacích a orgánech. Statistické šetření RSCP-NS využívá dat Informačního systému o platech, provozovaného Ministerstvem financí. Informační systém o platech je definován jako plošné šetření.

Statistickým souborem RSCP-NS je soubor ekonomických subjektů nepodnikatelské sféry, definovaný systémem ARIS-RARIS, který obsahuje informace z oblasti účetního a finančního výkaznictví všech rozpočtových a příspěvkových organizací, obcí, dobrovolných svazků obcí, státních finančních aktiv a státních fondů v České republice. Podrobnější informace o systému lze nalézt na stránkách Ministerstva financí <http://www.info.mfer.cz/aris>.

Statistické šetření RSCP pro nepodnikatelskou sféru (RSCP-NS) za 2. čtvrtletí 2005 zahrnuje 14444 ekonomických subjektů, které reprezentují přibližně 683 tisíc zaměstnanců. Odvětvovou skladbu ekonomických subjektů v RSCP-NS (vyjádřenou odvětvovou klasifikací OKEČ) představují zejména tři odvětví národního hospodářství České republiky; odvětví veřejné správy, odvětví vzdělávání a odvětví zdravotní a sociální péče. Z hlediska geografického zachycuje šetření RSCP všechny kraje v České republice. Tabulka č. 1 ukazuje rozsah souboru RSCP-NS bez non-response pro 2. čtvrtletí 2005 a v tabulce č. 2 je přiblížena odvětvová skladba ekonomických subjektů souboru RSCP-NS působících na území kraje Vysočina.

Soubor RSCP nepodnikatelské sféry			
	RSCP-NS – celkem	RSCP-NS – kraj Vysočina	
		se sídlem v kraji	se sídlem mimo kraj
Počet ekonomických subjektů	14444	833	37
Počet zaměstnanců	683 tisíc	26 tisíc	3 tisíce

Tabulka č. 1

Odvětová skladba souboru RSCP-NS – kraj Vysočina			
Odvětví OKEČ		Počet ekonomických subjektů	
		se sídlem v kraji	se sídlem mimo kraj
A,B	Zemědělství, myslivost, lesnictví a rybolov	1	1
C	Těžba nerostných surovin		
D	Zpracovatelský průmysl		
E	Výroba a rozvod elektřiny, plynu a vody	1	
F	Stavebnictví		
G	Obchod; opravy motorových vozidel		
H	Ubytování a stravování	6	
I	Doprava, skladování a spoje	5	1
J	Finanční zprostředkování		
K	Činnosti v oblasti nemovit. a pronájmu; podn. činnosti	1	4
L	Veřejná správa a obrana; povinné sociální zabezpečení	279	23
M	Vzdělávání	418	2
N	Zdravotní a sociální péče; veterinární činnosti	73	
O	Ostatní veřejné, sociální a osobní služby	49	6

Tabulka č. 2

Vstupní údaje

Kapitola popisuje sběr dat do šetření RSCP-NS, používané číselníky a základní vstupní položky, charakterizující výdělky a odpracovanou dobu.

Sběr dat

Vlastní sběr dat z ekonomických subjektů zabezpečuje Informační systém o platech. RSCP-NS přebírá kompletní soubor nepodnikatelské sféry, předzpracovaný pro účely Informačního systému o platech a provádí na něm specifické kontroly RSCP.

Klasifikace a číselníky

RSCP-NS používá standardní statistické klasifikace a číselníky (podrobněji popsané na www.czso.cz). Použití platných statistických klasifikací je závazné jak pro orgán vykonávající státní statistickou službu, tak pro zpravodajské jednotky, které poskytují údaje pro statistické zjišťování. Proto i RSCP-NS používá následující klasifikace a číselníky:

KZAM-R	Klasifikace zaměstnání; vydáno sdělením ČSÚ č. 492/2003 ze dne 18. prosince 2003 o vydání rozšířené Klasifikace zaměstnání KZAM-R.
CZ-ICSE	Klasifikace postavení v zaměstnání; vydáno sdělením ČSÚ č. 494/2003 ze dne 18. prosince 2003 o vydání Klasifikace postavení v zaměstnání.
KKOV	Klasifikace kmenových oborů vzdělání; vydáno sdělením ČSÚ č. 320/2003 ze dne 9. září 2003 o zavedení Klasifikace kmenových oborů vzdělání. Aktualizace byla provedena k 1. září 2004 sdělením ČSÚ č. 448/2004 ze dne 12. července 2004 o aktualizaci Klasifikace kmenových oborů vzdělání.
CZ-NUTS	Klasifikace územních statistických jednotek; vydáno sdělením ČSÚ č. 490/2003 ze dne 18. prosince 2003 o vydání Klasifikace územních statistických jednotek. Aktualizace byla provedena k 1. květnu 2004 sdělením ČSÚ č. 228/2004 ze dne 14. dubna 2004 o aktualizaci Klasifikace územních statistických jednotek.
OKEČ	Odvětvová klasifikace ekonomických činností; vydáno sdělením ČSÚ č. 486/2003 ze dne 18. prosince 2003 o vydání Odvětvové klasifikace ekonomických činností.
CZ-GEONOM	Klasifikace zemí; vydáno sdělením ČSÚ č. 487/2003 ze dne 18. prosince 2003 o vydání Klasifikace zemí. Aktualizace byla provedena k 1. červnu 2004 sdělením ČSÚ č. 339/2004 ze dne 20. května 2004 o změně v Klasifikaci zemí.
FORMA	Číselník právní formy organizací

Výdělky a odpracovaná doba

RSCP-NS jako platové šetření monitoruje s půlroční periodicitou platovou úroveň jednotlivých zaměstnání podle klasifikace KZAM-R v krajích České republiky. U jednotlivých zaměstnanců ekonomických subjektů nepodnikatelské sféry zjišťuje průměrný hodinový výdělek v posledním čtvrtletí sledovaného období, vypočtený pro náhrady pro pracovní právní účely, podle § 17 zákona 1/1992 Sb. Průměrný hodinový výdělek je krátkodobým indikátorem platové úrovně.

Druhým šetřeným výdělkovým ukazatelem je plat vyplacený za sledované období. Plat je definován podle §3 zákona č.143/1992 Sb. (Zákon o platu a odměně za pracovní pohotovost v rozpočtových a v některých dalších organizacích a orgánech ve znění pozdějších předpisů), jako peněžitá plnění, poskytovaná zaměstnavatelem zaměstnanci za práci.

Z celkového platu za práci šetření zjišťuje i podíl prémie a odměn, příplatků za práci přesčas a ostatních příplatků. Vedle platu za práci šetří RSCP-NS i některá další plnění,

poskytovaná v souvislosti s výkonem práce. Zjišťuje se částka náhrad platu a částka odměn za pracovní pohotovost, vyplacená za sledované období.

RSCP-NS sleduje i charakteristiky odpracované a neodpracované doby. Vstupní věta o zaměstnanci obsahuje odpracovanou dobu od počátku roku a z ní počet přesčasových hodin, za které byl poskytnut příplatek. Věta dále obsahuje celkovou neodpracovanou dobu od počátku roku, z ní počet dnů nemoci a počet neodpracovaných dnů s náhradou platu. Zvlášť se sleduje i počet dnů dovolené.

Zpracování a analýza dat

Zpracování a analýza dat zahrnuje přehled publikovaných platových statistik, způsob výpočtu hrubého měsíčního platu a indikátorů odpracované doby, problematiku vážení a odhadů.

Přehled publikovaných tabulek

Hlavním výsledkem RSCP-NS jsou statistiky výdělkové úrovně v krajích podle zaměstnání KZAM-R. Tabulky NS-V5, NS-M5 a NS-T5 ukazují statistiky v třídění podle zaměstnání KZAM-R na úrovni podskupin zaměstnání (čtyřmístný KZAM-R). Tabulka NS-V5 obsahuje charakteristiky hodinových výdělků, tabulka NS-M5 obsahuje charakteristiky hrubého měsíčního platu, strukturu platu a průměrnou placenou dobu. Tabulka NS-T5 ukazuje průměrnou měsíční odpracovanou a neodpracovanou dobu, podíl přesčasu z odpracované doby a podíl nemoci a dovolené z neodpracované doby. Publikují se jen zaměstnání zastoupená minimálně deseti zaměstnanci a minimálně třemi ekonomickými subjekty.

Vedle primárních výsledků podle zaměstnání ukazuje výsledková publikace i další tabulky hodinových výdělků, hrubých měsíčních platů a jejich diference. Hodinové výdělky se člení podle:

- hlavních tříd KZAM-R
- kategorií zaměstnání (manuální/nemanuální)
- věkových kategorií
- vzdělání
- pohlaví.

Výsledné hrubé měsíční platy jsou tříděny i podle hlavních tříd KZAM-R.

V RSCP-NS se ekonomické subjekty dále člení na organizační jednotky, jestliže je možné provést vnitřní rozčlenění podle okresů, ve kterých dílčí jednotky působí, nebo podle odvětví OKEČ. Výsledky podle krajů jsou v tomto smyslu výsledky, získané pracovištní metodou.

Výpočet hrubého měsíčního platu

Na rozdíl od hodinového výdělku musí být druhý indikátor platové úrovně – hrubý měsíční plat – vypočten z dalších přímo zjišťovaných platových položek a neplatových plnění. Přímě zjišťované položky ale obsahují pouze kumulované částky za delší období než měsíc, tj. za čtvrtletí až celý rok. Přitom je třeba uvážit, že jednotliví zaměstnanci nemuseli být v evidenčním stavu po celé sledované období.

Hrubý plat je v RSCP-NS jednoznačně definována jako součet platu za práci, náhrad platu a odměn za pracovní pohotovost. Hrubý měsíční plat i -tého zaměstnance se vypočte podle vzorce

$$\text{HMP}_i = \frac{\text{PLAT}_i + \text{POHOTOV}_i + \text{NAHRADY}_i}{\text{MES_PLAC}_i}$$

kde :

HMP_i je hrubý měsíční plat i -tého zaměstnance

PLAT_i je plat za práci i -tého zaměstnance v kumulaci za sledované období (vstupní položka věty o zaměstnanci)

POHOTOV_i je odměna za pohotovost i -tého zaměstnance v kumulaci za sledované období (vstupní položka věty o zaměstnanci)

NAHRADY_i jsou náhrady platu i -tého zaměstnance v kumulaci za sledované období (vstupní položka věty o zaměstnanci)

MES_PLAC_i je počet placených měsíců i -tého zaměstnance, tj. počet měsíců, odpovídajících součtu odpracované doby a doby, po kterou pobíral náhrady platu

Počet placených měsíců MES_PLAC_i je roven počtu kalendářních měsíců v případě, že zaměstnanec po celé sledované období pracoval nebo pobíral náhrady platu. Pokud zaměstnanec byl v evidenčním stavu kratší dobu, než sledované období, bude jeho počet placených měsíců dán poměrem doby v evidenčním stavu k celému sledovanému období. Podobně se počet placených měsíců stanoví, pokud zaměstnanec měl jinou absenci, než absenci s náhradou platu (např. nemoc).

Hrubý měsíční plat za určitou skupinu zaměstnanců se vypočte jako „vážený“ hrubý plat, v níž plat určitého zaměstnance má váhu, odpovídající počtu jeho placených měsíců za sledované období. Tento způsob výpočtu umožňuje korektní srovnání platové úrovně jednotlivých zaměstnání a srovnávání v čase.

Sestavy s hrubým měsíčním platem, diferenciací a strukturou hrubého platu obsahují také placenou dobu zaměstnance. Tento údaj ukazuje počet placených hodin (odpracovaná doba a doba náhrad) za placený měsíc a je konzistentní s výpočtem hrubého měsíčního platu. Sestavy týkající se odpracované a neodpracované doby (tabulka NS-T5) nelze vztáhnout k placené době. Proto se odpracovaná a neodpracovaná doba i jejich složky vztahují k počtu měsíců v evidenčním stavu.

Přestože struktura vstupů RSCP-NS umožňuje zahrnout do výpočtu za určitou skupinu i zaměstnance, kteří byli v evidenčním stavu pouze část sledovaného období,

nemohou být do výpočtu zahrnuti všichni. Uplatňují se následující kritéria pro zařazení zaměstnance do výpočtů hrubého měsíčního platu:

- placená doba zaměstnance je alespoň jeden měsíc,
- zařazují se zaměstnanci v pracovním a služebním poměru,
- musí být splněna podmínka: součet odpracované a neodpracované doby je přibližně roven počtu pracovních dnů sledovaného období,
- zařazují se pouze zaměstnanci, zaměstnaní na plný pracovní úvazek, který je v RSCP definován v souladu s kritériem Eurostatu pomocí fondu pracovní doby (alespoň 30 hodin/týden).

Odhady statistických charakteristik

Skupina tabulek	Postup při výpočtu charakteristik
NS-V0, NS-V1, NS-V2, NS-V4, NS-V6, NS-V8	Charakteristiky hodinového výdělku jsou vypočteny z dat souboru RSCP-NS.
NS-M0, NS-M1	Charakteristiky hrubého měsíčního platu, jejích složek i placený čas jsou vypočteny z dat souboru RSCP-NS s využitím vah, zohledňujících různé délky neplacené neodpracované doby (nemoc, neplacená absence) a doby v evidenčním stavu.
NS-V5	Charakteristiky hodinového výdělku podle podskupin zaměstnání jsou vypočteny z dat souboru RSCP-NS.
NS-M5	Charakteristiky hrubého měsíčního platu a jeho složek podle podskupin zaměstnání jsou vypočteny z dat souboru RSCP-NS s využitím vah, zohledňujících různé délky neplacené neodpracované doby (nemoc, neplacená absence) a doby v evidenčním stavu. Stejným způsobem je vypočtena i placená doba.
NS-T5	Charakteristiky odpracované a neodpracované doby podle podskupin zaměstnání jsou vypočteny z dat souboru RSCP-NS s využitím vah, zohledňujících různé délky doby v evidenčním stavu.

Statistické charakteristiky používané ve výsledkových tabulkách:

1. decil	První decil je hodnota, pod kterou leží 10% nejnižších hodnot sledovaného znaku.
1. kvartil	První kvartil je hodnota, pod kterou leží 25 % nejnižších hodnot sledovaného znaku.
Medián	Medián je hodnota uprostřed vzestupně uspořádané řady hodnot sledovaného znaku, polovina hodnot je nižší než medián a druhá polovina je vyšší než medián.
3. kvartil	Třetí kvartil je hodnota, nad kterou leží 25 % nejvyšších hodnot sledovaného znaku.
9. decil	Devátý decil je hodnota, nad kterou leží 10% nejvyšších hodnot sledovaného znaku.
Průměr	Průměr je počítán jako vážený (případně nevážený) aritmetický průměr sledovaného znaku.

Definice vybraných pojmů

Ekonomický subjekt	Ekonomický subjekt je právnický subjekt nebo fyzická osoba s postavením podnikatele, zapsaná do registru ekonomických subjektů ČSÚ. Každému ekonomickému subjektu se přiděluje identifikační číslo (IČO).
Organizační jednotka	Z hlediska výdělkové statistiky RSCP se dělí ekonomické subjekty na organizační jednotky podle okresu, ve kterém jednotky působí a nebo podle odvětví (OKEČ), které charakterizuje jejich ekonomickou činnost. Organizační jednotku tvoří všechny útvary ekonomického subjektu, které působí ve stejném okrese a patří do stejné kategorie OKEČ.
Zpravodajská jednotka	Zpravodajskou jednotkou je právnická osoba, organizační složka státu nebo fyzická osoba, od níž se požaduje poskytnutí údajů ve statistickém zjišťování podle zákona č. 89/1995 Sb., o státní statistické službě ve znění pozdějších předpisů.
Sledované období	Sledované období je období od začátku roku do konce příslušného čtvrtletí, za které se statistické zjišťování provádí.
Podnikatelská sféra	Do podnikatelské sféry patří subjekty, které odměňují podle zákona č. 1/1992 Sb., o mzdě, odměně za pracovní pohotovost a o průměrném výdělku ve znění pozdějších předpisů.
Nepodnikatelská sféra	Do nepodnikatelské sféry patří organizace, které odměňují podle zákona č. 143/1992 Sb., o platu a odměně za pracovní pohotovost v rozpočtových a v některých dalších organizacích a orgánech ve znění pozdějších předpisů.
Soubor RSCP-NS	Souborem RSCP-NS je soubor ekonomických subjektů, definovaný systémem ARIS-RARIS, který obsahuje informace z oblasti účetního a finančního výkaznictví všech rozpočtových a příspěvkových organizací, obcí, dobrovolných svazků obcí, státních finančních aktiv a státních fondů v České republice. Podrobnější informace o systému lze nalézt na stránkách Ministerstva financí http://www.info.mfcr.cz/aris .

Ostatní symboly používané ve výsledkových tabulkách:

"neuveдено"	kategorie zaměstnanců, u kterých nebyl uveden kód příslušné třídící charakteristiky
"*"	položka vstupních dat vypočítaná, ale nezveřejnitelná z důvodu nedostatečného počtu vstupních hodnot (min. 3 ekonomické subjekty a 10 zaměstnanců)