

RSCP

Regionální statistika ceny práce

**Čtvrtletní výběrové
statistické zjišťování**

Nepodnikatelská sféra

**Pardubický
kraj**

II. čtvrtletí 2005

MPSV - SSZ



RSCP

Regionální statistika ceny práce

**Čtvrtletní výběrové
statistické zjišťování**

Nepodnikatelská sféra

**Pardubický
kraj**

II. čtvrtletí 2005

MPSV - SSZ

COPYRIGHT - MPSV ČR a SSZ

Publikace ani její část nesmí být kopírována, rozšiřována a zařazována do informačních systémů v jakékoliv formě (elektronické, mechanické, optické, magnetické aj.) bez písemného souhlasu

Ministerstva práce a sociálních věcí ČR a Správy služeb zaměstnanosti

O b s a h :

Úvodní část

Úvod.....	7
-----------	---

Výsledková část – nepodnikatelská sféra

Hodinové výdělky

NS-V0	Hodinové výdělky v nepodnikatelské sféře za kraj Pardubický	11
NS-V1	Hodinové výdělky podle hlavních tříd zaměstnání KZAM–R	12
NS-V2	Hodinové výdělky podle věkových kategorií	12
NS-V3	Hodinové výdělky podle platové třídy	13
NS-V4	Hodinové výdělky podle vzdělání	13
NS-V5	Hodinové výdělky podle podskupin zaměstnání KZAM–R	14
NS-V6	Hodinové výdělky podle kategorie zaměstnání	18
NS-V8	Hodinové výdělky podle pohlaví	18

Hrubé měsíční platy

NS-M0	Hrubý měsíční plat a jeho složky, diferenciacie, placená doba v nepodnikatelské sféře za kraj Pardubický.....	19
NS-M1	Hrubý měsíční plat a jeho složky, diferenciacie, placená doba podle hlavních tříd zaměstnání KZAM-R.....	20
NS-M5	Hrubý měsíční plat a jeho složky, diferenciacie, placená doba podle podskupin zaměstnání KZAM-R.....	22

Měsíční odpracovaná a neodpracovaná doba

NS-T5	Průměrná měsíční odpracovaná a neodpracovaná doba podle podskupin zaměstnání KZAM – R.....	30
-------	---	----

Dodatek - technický popis šetření

Koncepce šetření	37
Rozsah šetření.....	37
Vstupní údaje	38
Sběr dat.....	38
Klasifikace a číselníky.....	38
Výdělky a odpracovaná doba	39

Zpracování a analýza dat.....	40
Přehled publikovaných tabulek	40
Výpočet měsíční hrubé mzdy	41
Odhady statistických charakteristik.....	42
Definice vybraných pojmů	43



Úvodní část

Úvod

Regionální statistika ceny práce (RSCP) je systém, který pravidelně monitoruje aktuální výdělkovou úroveň a odpracovanou dobu podle zaměstnání v jednotlivých krajích České republiky. Výdělková úroveň se zjišťuje na základě hodinového výdělku, vyplacené mzdy a odpracované doby jednotlivých zaměstnanců. RSCP, stejně jako Informační systém o průměrném výdělku (ISPV) vychází z pravidelného výběrového statistického zjišťování s názvem „Čtvrtletní šetření o ceně práce“. Šetření je zařazeno do programu statistických zjišťování vyhlášených ČSÚ ve sbírce zákonů pro příslušný kalendářní rok - viz přílohy č. 1 a č. 2 Vyhlášky č. 576/2004 Sb. ze dne 8. listopadu 2004, kterou se stanoví Program statistických zjišťování na rok 2005 (částka 196). Šetření provádí pracoviště státní statistické služby Ministerstva práce a sociálních věcí. Garantem informačního systému RSCP je Ministerstvo práce a sociálních věcí – správa služeb zaměstnanosti, zpracovatelem RSCP je Trexima, spol. s r.o. (www.trexima.cz).

RSCP nabízí další zdroj informací o mzdách v krajích České republiky. Výkaznictví ČSÚ sbírá údaje o mzdách za celý ekonomický subjekt a publikuje průměrné mzdy v členění podle firemních charakteristik. RSCP sbírá data za jednotlivé zaměstnance a jejím hlavním cílem jsou statistiky výdělkové úrovně zaměstnání (v klasifikaci KZAM-R) v jednotlivých krajích, dalším produktem jsou odhady výdělkové úrovně zaměstnanců podle šetřených osobních charakteristik na úrovni kraje. Roční zjišťování hrubých mezd a odpracované doby v ISPV a RSCP je základem pro strukturální šetření mezd ČSÚ a pro strukturální šetření SES (Structure of Earning Survey) Eurostatu. Zatímco výsledky strukturálních šetření a výsledky ISPV a RSCP pocházejí z téhož zdroje a publikace se navzájem doplňují, při srovnávání s výsledky výkaznictví je třeba vzít v úvahu rozdílné výběrové soubory a rozdílné metody výpočtu mzdových charakteristik.

Nejdůležitějším kritériem pro členění výsledků RSCP je příslušnost šetřeného ekonomického subjektu k podnikatelské, nebo nepodnikatelské sféře. Do podnikatelské sféry zahrnujeme ekonomické subjekty, které odměňují podle zákona č. 1/1992 Sb. o mzdě, odměně za pracovní pohotovost a o průměrném výdělku. Nepodnikatelskou sféru tvoří ekonomické subjekty, které odměňují podle zákona č. 143/1992 Sb. o platu a odměně za pracovní pohotovost v rozpočtových a v některých dalších organizacích a orgánech. V RSCP se ekonomické subjekty člení na organizační jednotky, jestliže je možné provést vnitřní rozčlenění podle okresů, ve kterých dílčí jednotky působí. Výsledky podle krajů jsou v tomto smyslu výsledky, získané pracovními metodou.

Od roku 2004 provozuje Ministerstvo financí Informační systém o platech, který v nepodnikatelské sféře šetří informace, požadované systémy ISPV a RSCP. Informační systém o platech se proto od roku 2004 stává zdrojem vstupních dat pro RSCP. Informační systém o platech je plošné šetření a do RSCP předává údaje o všech zaměstnancích nepodnikatelské sféry. Šetření v podnikatelské sféře zůstává výběrovým šetřením. Podnikatelská sféra se i nadále šetří čtvrtletně, sledovaným obdobím Informačního systému o platech je první pololetí a celý rok. Vzhledem k odlišné výběrové metodě a rozdílné periodicitě šetření v podnikatelské a nepodnikatelské sféře jsou výsledky uveřejňovány v samostatných publikacích. Pro označení podnikatelské sféry a pro popis metod a sestav specifických pro podnikatelskou sféru používáme označení RSCP-PS. Podobně pro označení nepodnikatelské sféry používáme RSCP-NS.

Publikace obsahuje výsledky nepodnikatelské sféry (RSCP-NS). Přináší hodinové výdělky za aktuální čtvrtletí, hrubé měsíční mzdy za období od začátku roku do konce aktuálního čtvrtletí, údaje o odpracované a neodpracované době za stejné období.

Výsledková publikace jednotlivých krajů ve formátu Excel a ve formátu PDF je k dispozici na internetových stránkách portálu MPSV (<http://portal.mpsv.cz/>) v sekci *Zaměstnanost*, v části *Regionální statistika ceny práce*. Rozsah přehledů jednotlivých zaměstnání je dán publikačním kritériem, podle kterého se uveřejňují jen zaměstnání zastoupená minimálně deseti zaměstnanci a minimálně třemi ekonomickými subjekty.



Výsledková část nepodnikatelská sféra

Hodinové výdělky v nepodnikatelské sféře

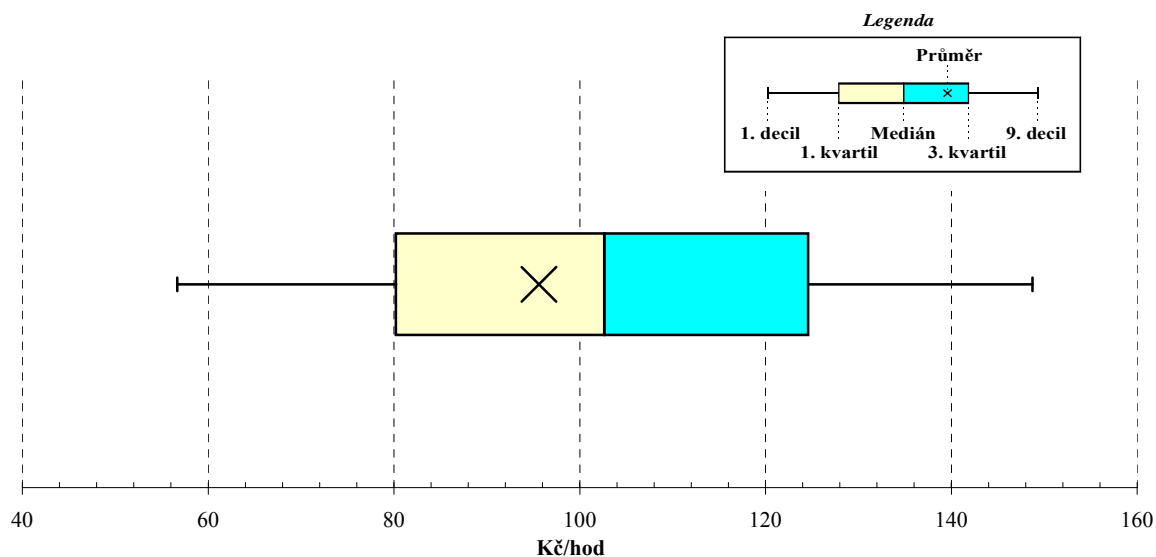
kraj: Pardubický**Medián hodinového výdělku 102,67 Kč/hod**

Diferenciace

1. decil - 10 % hodinových výdělků menších než	56,66 Kč/hod
1. kvartil - 25 % hodinových výdělků menších než	80,21 Kč/hod
Medián - 50 % hodinových výdělků menších než	102,67 Kč/hod
3. kvartil - 25 % hodinových výdělků větších než	124,62 Kč/hod
9. decil - 10 % hodinových výdělků větších než	148,75 Kč/hod

Průměr hodinového výdělku 104,87 Kč/hod

Podíl zaměstnanců s podprůměrným
 hodinovým výdělkem 52,5 %



2. čtvrtletí 2005

RSCP - nepodnikatelská sféra

NS-V1

Hodinové výdělky
podle hlavních tříd zaměstnání KZAM-R

kraj: Pardubický

Hlavní třída zaměstnání KZAM-R	Struktura zaměstnanců	Medián	Diferenciace		Průměr
			1. decil	9. decil	
	%	Kč/hod	Kč/hod	Kč/hod	Kč/hod
0 Příslušníci armády	8,8	*	*	*	*
1 Zákonodárci, vedoucí a řídicí pracovníci	5,2	148,93	88,13	208,26	151,66
2 Vědečtí a odborní duševní pracovníci	28,6	120,27	91,69	160,01	124,43
3 Techničtí (zdrav., pedagogičtí) pracovníci	28,1	102,33	79,72	132,34	104,77
4 Nižší administrativní pracovníci	3,9	89,15	61,74	119,03	90,72
5 Provozní prac. ve službách a obchodu	10,1	67,88	51,86	121,60	76,85
6 Dělníci v zemědělství, lesnictví a rybářství	0,2	66,02	52,18	84,99	66,61
7 Řemeslníci, výrobci a zpracovatelé	1,9	93,20	61,18	119,04	91,69
8 Obsluha strojů a zařízení	2,6	86,82	54,52	114,32	85,53
9 Pomocní a nekvalifikovaní pracovníci	10,6	52,96	44,60	72,60	56,60
C E L K E M - nepodnikatelská sféra	100	102,67	56,66	148,75	104,87

2. čtvrtletí 2005

RSCP - nepodnikatelská sféra

NS-V2

Hodinové výdělky
podle věkových kategorií

kraj: Pardubický

Věková kategorie	Struktura zaměstnanců	Medián	Diferenciace		Průměr
			1. decil	9. decil	
	%	Kč/hod	Kč/hod	Kč/hod	Kč/hod
do 20 let	0,1	49,28	41,61	64,04	52,59
20 - 29 let	16,5	92,71	65,31	125,32	94,07
30 - 39 let	24,8	101,86	56,26	147,05	103,13
40 - 49 let	28,1	107,57	55,85	151,88	107,35
50 - 59 let	26,6	109,05	56,14	158,15	109,88
60 a více let	3,9	107,57	51,32	175,75	110,21
C E L K E M - nepodnikatelská sféra	100	102,67	56,66	148,75	104,87

2. čtvrtletí 2005

RSCP - nepodnikatelská sféra

NS-V3

Hodinové výdělky
podle platové třídy

kraj: Pardubický

Platová třída	Struktura zaměstnanců	Medián	Diferenciace		Průměr
			1. decil	9. decil	
	%	Kč/hod	Kč/hod	Kč/hod	Kč/hod
1. platová třída	0,9	46,00	41,57	61,56	48,79
2. platová třída	6,7	50,94	44,63	62,35	52,59
3. platová třída	3,4	55,06	47,58	69,62	57,23
4. platová třída	5,6	65,51	52,25	89,18	68,60
5. platová třída	3,7	69,94	55,91	97,86	74,24
6. platová třída	7,5	85,98	64,19	111,00	87,12
7. platová třída	7,1	95,70	71,72	127,20	97,97
8. platová třída	15,0	100,50	80,19	131,80	103,56
9. platová třída	17,5	105,33	85,38	134,35	108,26
10. platová třída	7,9	126,47	96,66	162,03	128,61
11. platová třída	5,4	126,36	90,28	181,66	131,53
12. platová třída	16,2	125,98	105,23	170,26	133,05
13. platová třída	1,8	151,49	117,42	232,39	165,38
14. platová třída	1,4	180,75	139,87	254,50	190,52
15. platová třída	0,0	258,90	218,70	353,03	270,97
16. platová třída					

C E L K E M - nepodnikatelská sféra	100	102,67	56,66	148,75	104,87
--	------------	---------------	--------------	---------------	---------------

2. čtvrtletí 2005

RSCP - nepodnikatelská sféra

NS-V4

Hodinové výdělky
podle vzdělání

kraj: Pardubický

Vzdělání	Struktura zaměstnanců	Medián	Diferenciace		Průměr	
			1. decil	9. decil		
	%	Kč/hod	Kč/hod	Kč/hod	Kč/hod	
KKOV						
Základní a nedokončené	A-C	4,6	54,20	44,90	77,18	58,93
Střední bez maturity	D,E,H,J	21,2	70,95	49,10	111,50	76,62
Střední s maturitou	K-M	46,1	102,51	74,42	137,60	104,87
Vyšší odborné a bakalářské	N,R	4,2	104,27	77,28	150,92	110,31
Vysokoškolské	T,V	23,6	129,13	101,77	186,62	138,36
<i>neuveďeno</i>		0,2	*	*	*	*

C E L K E M - nepodnikatelská sféra	100	102,67	56,66	148,75	104,87
--	------------	---------------	--------------	---------------	---------------

**Hodinové výdělky
podle podskupin zaměstnání KZAM-R**

kraj: Pardubický

Podskupiny zaměstnání KZAM-R	Výběrový soubor		Medián Kč/hod	Diferenciace		Průměr Kč/hod
	počet org. jednotek	počet zaměst.		1. decil Kč/hod	9. decil Kč/hod	
	1127 Vedoucí pracovníci orgánů státní správy, správních úřadů	30	275	158,15	114,55	215,24
1128 Vyšší úředníci bezpečnosti a ochrany (policejní ředitel)	9	32	195,98	158,25	244,85	199,84
1150 Přednostové, tajemníci a ved.prac.okresních a obecních úřadů	34	328	151,70	117,24	208,26	158,64
1210 Ředitelé a prezidenti velkých organizací, podniků	361	368	172,29	124,10	221,42	173,42
1225 Vedoucí pracovníci v restauracích a hotelích	185	192	80,71	66,34	112,01	85,53
1229 Vedoucí pracovních dílčích celků jinde neuvedení (kult.,zdrav.)	20	61	120,49	84,81	168,61	128,27
1231 Vedoucí pracovníci finančních a hospodářských útvarů	40	65	146,92	118,82	200,39	153,09
1239 Vedoucí pracovníci ostatních útvarů jinde neuvedení	9	14	121,88	102,32	227,83	144,26
1315 Vedoucí, ředitelé v restauracích a hotelích	15	18	95,96	73,85	126,00	99,07
1319 Vedoucí, ředitelé malých organizací ostatní (kult.,zdrav.,škol.)	165	177	146,51	117,56	193,01	150,52
2114 Geologové, geofyzici, geodeti, hydrologové apod.	3	11	114,17	95,77	134,39	115,55
2131 Projektanti a analytici výpočetních systémů	9	12	90,13	80,39	115,24	94,35
2139 Ostatní odborníci zabývající se výpoč. tech. jinde neuvedení	31	80	131,78	89,04	182,64	136,26
2142 Projektanti staveb a areálů, stavební inženýři	3	10	123,06	103,50	149,27	122,85
2149 Ostatní architekti, projekt., konstruk.a tech.inženýři (tvůr.prac.)	10	16	123,06	87,26	146,24	118,11
2211 Bakteriologové, biolog., ekolog., zoologové a odb.v příb.obor.	12	59	103,00	81,54	135,98	107,80
2212 Farmakologové, anatomové, biochemici, fyziolog., patologové	6	21	132,92	99,86	208,66	141,76
2221 Lékaři, ordináři (kromě zubních lékařů)	30	738	149,28	110,82	230,20	160,47
2224 Farmaceuti, magistři v lékárně, lékárníci	3	19	160,19	128,00	212,86	166,83
2321 Učitelé všeobecně vzdělávacích předmětů	60	965	126,00	102,03	153,40	127,76
2322 Učitelé odborných předmětů	52	590	128,71	104,44	153,60	129,48
2323 Učitelé praktického vyučování (kromě mistrů)	21	27	143,31	95,55	177,40	140,68
2331 Učitelé základních škol	199	2 444	119,51	96,92	141,55	119,69
2332 Učitelé předškolní výchovy	213	796	93,27	81,62	105,90	93,59
2341 Učitelé všeobecně vzdělávacích předmětů na speciál. školách	49	365	122,00	94,90	153,71	123,62
2342 Učitelé odborných předmětů na speciálních školách	9	60	120,67	97,23	143,39	120,03
2343 Učitelé praktického vyučování na speciálních školách	9	66	108,41	91,12	134,88	111,52
2353 Učitelé základních uměleckých škol (vč.soukromých)	28	338	118,10	97,33	144,16	119,77
2355 Učitelé pedagog. středisek a pedagogickopsycholog. poraden	5	11	121,00	95,91	154,40	126,54
2356 Odborní pedagogové v zaříz. pro výkon ústav.a ochran. výchovy	6	17	122,69	102,00	170,57	134,09
2359 Ost.odb.pedagogičtí pracov. jinde neuvedení (odb.instruktoři)	15	25	116,61	72,26	151,25	119,72
2411 Odb. prac. na úseku účetnictví, financí, daní, ap., hlavní účetní	85	123	117,73	93,91	150,75	119,79
2412 Odbor. pracovníci na úseku zaměstnaneckých, personálních věcí	23	47	117,70	77,02	145,83	115,66
2421 Právníci, právní poradci (mimo advokacie a soudnictví)	15	30	133,72	97,61	169,87	136,24
2429 Ostatní odborníci v právní oblasti jinde neuvedení	7	11	125,69	91,39	137,78	120,12
2432 Odborní pracovníci knihoven (kromě řadových)	22	59	93,27	70,78	114,22	93,98
2434 Odborní pracovníci - kurátoři (muzeí, galérií)	9	20	95,63	75,87	135,71	100,60
2439 Ostatní odborní pracovníci kultury a osvěty jinde neuvedení	17	31	101,17	72,31	133,31	101,76
2441 Ekonomové - vědečtí pracovníci, specialisté, experti	29	44	112,58	86,96	166,85	115,02
2442 Sociologové, antropologové, archeologové, kriminologové	6	19	101,16	83,17	120,08	101,92
2443 Filozofové, historici, politologové	6	51	102,94	79,64	123,68	102,56
2445 Psychologové	21	52	123,02	86,63	153,77	121,59

**Hodinové výdělky
podle podskupin zaměstnání KZAM-R**

kraj: Pardubický

Podskupiny zaměstnání KZAM-R	Výběrový soubor		Medián Kč/hod	Diferenciace		Průměr Kč/hod
	počet org. jednotek	počet zaměst.		1. decil Kč/hod	9. decil Kč/hod	
	2446 Odborní pracovníci v oblasti sociální péče (kromě řadových)	21	81	107,93	80,41	132,64
2452 Sochaři, malíři, umělečtí restaurátoři, grafici a výtvarníci	9	13	99,62	75,23	114,54	98,80
2470 Odborní administrativní pracovníci jinde neuvedení	70	1 260	127,82	93,31	183,35	135,07
3112 Stavební technici	16	104	124,55	100,19	151,15	125,33
3113 Elektrotechnici	8	42	131,52	97,10	149,27	127,76
3114 Elektronici a technici v radiokomunikacích a telekomunikacích	4	23	121,89	113,45	144,85	125,22
3115 Strojírenští technici	4	25	126,75	94,95	160,96	126,54
3116 Chemičtí technici	7	19	105,40	86,93	132,79	109,59
3118 Technici v kartografii, kresliči a zeměměřiči	6	150	92,19	76,98	110,92	93,66
3119 Ostatní techničtí pracovníci jinde neuvedení	40	123	110,46	82,64	134,96	109,76
3121 Poradci ve výpočetní technice	10	19	118,31	89,33	147,28	123,04
3122 Operátoři a obsluha výpočetní techniky	37	87	109,81	72,70	142,10	108,12
3129 Ostatní technici ve výpočetní technice jinde neuvedení	18	31	111,99	73,87	127,04	106,42
3134 Obsluha lékařských zařízení	10	76	104,53	84,15	127,59	104,73
3151 Kolaudační technici a technici protipožární ochrany	7	156	158,95	130,29	181,53	156,35
3152 Bezpečnostní tech.a tech. pro kontrolu zdravotní nezávadnosti	23	63	121,26	76,81	138,47	114,88
3211 Technici a laboranti v oblasti biologie a v příbuzných oborech	15	201	97,67	79,13	120,75	98,00
3212 Technici v agronomii, v lesnictví a v zemědělství	17	42	107,55	80,63	133,74	105,34
3223 Dietetici a odborníci na výživu	13	30	90,08	76,81	105,77	90,80
3226 Rehabilitační a fyzioterapeutičtí pracovníci (vč. odb. masérů)	30	203	93,12	78,53	111,47	94,45
3228 Farmaceutičtí asistenti	3	13	104,77	70,82	115,37	99,33
3229 Ostatní střední zdravotničtí pracovníci jinde neuvedení	12	25	100,66	76,22	124,36	100,00
3231 Ošetřovatelé, všeobecné zdravotní sestry	52	1 839	100,54	81,42	123,73	102,09
3232 Ženské sestry, porodní asistentky	7	118	100,12	82,58	119,45	101,36
3233 Sestry pro péči o dítě	14	195	103,92	82,83	120,54	102,97
3234 Sestry pro psychiatrickou péči	3	29	100,02	74,80	116,64	98,21
3235 Sestry pro intenzivní péči	8	302	103,43	88,40	125,46	105,53
3311 Vychovatelé v družinách, domovech dětí a mládeže	268	835	93,31	75,77	117,07	94,78
3320 Pedagogové pro předškolní výchovu	35	106	90,00	74,00	107,53	91,17
3331 Vychovatelé na speciálních školách	15	49	92,54	77,80	115,49	94,84
3332 Vychovatelé školsk. zaříz. pro výkon ústavní a ochranné výchovy	7	70	113,28	93,21	130,76	111,68
3341 Instruktóři a mistři odborné výchovy	27	320	101,86	87,58	123,26	104,06
3349 Ostatní pedagogové jinde neuvedení	6	18	95,48	74,46	132,24	99,04
3416 Nákupčí	10	22	118,58	64,86	146,48	108,42
3422 Odbytoví a přepravní agenti	4	19	114,49	100,28	164,92	123,21
3423 Zprostředkovatelé práce a agenti pracovních úřadů	4	81	102,56	78,67	126,47	102,75
3429 Ostatní obchodní agenti a makléři jinde neuvedení	9	28	95,14	60,25	135,70	97,03
3431 Odborné sekretářky, sekretáři	39	105	94,36	70,98	128,00	97,19
3433 Pracovníci v oblasti účetnictví, fakturace, rozpočet., kalkulace	431	932	101,61	76,19	132,34	103,87
3435 Pracovníci v oblasti práce a mezd (kromě účetních)	16	30	104,15	82,00	149,46	115,37
3436 Referenti osobních oddělení	25	49	104,67	83,30	144,56	108,69
3439 Ostatní odborní administrativní pracovníci jinde neuvedení	207	871	104,68	71,84	142,60	107,70

**Hodinové výdělky
podle podskupin zaměstnání KZAM-R**

kraj: Pardubický

Podskupiny zaměstnání KZAM-R	Výběrový soubor		Medián	Diferenciace		Průměr
	počet org. jednotek	počet zaměst.		1. decil	9. decil	
			Kč/hod	Kč/hod	Kč/hod	Kč/hod
3442 Berní a daňoví pracovníci	8	488	113,53	94,63	131,18	113,04
3443 Pracovníci sociálního a důchodového zabezpečení	9	289	115,20	92,33	135,84	114,31
3444 Pracovníci pasových oddělení a oddělení udělujících povolení	8	21	106,69	80,43	133,04	106,41
3460 Sociální pracovníci	57	203	96,97	72,52	120,53	97,55
3479 Ostatní pracovníci umění a zábavy jinde neuvedení	5	16	101,40	77,35	110,10	95,10
3482 Trenéři, cvičitelé a úředníci sportovních podniků a klubů	5	24	109,85	67,15	127,21	102,86
4111 Písařky - opisovačky, stenotypistky	22	125	79,18	60,40	103,56	80,84
4112 Kancelářští a manipul. prac. a obsl. zařízení na zpracování textu	30	95	81,20	60,39	123,29	86,94
4113 Pracovníci přípravy dat výpočetní techniky	10	26	96,24	59,58	123,91	94,04
4115 Sekretářky, sekretáři	92	155	84,73	55,85	117,41	89,58
4121 Nižší účetní	11	19	109,10	53,95	122,44	102,45
4131 Úředníci ve skladech	52	142	88,59	64,02	125,98	91,43
4133 Úředníci v dopravě a v přepravě (dispečeri, kontrolori apod.)	8	44	106,26	75,12	138,50	102,29
4141 Řadoví knihovníci, archiváři, evidenční pracovníci	55	165	86,32	67,68	111,64	89,46
4190 Nižší pracovníci jinde neuvedení ostatní	66	289	99,89	67,78	123,15	99,09
4211 Pokladníci (v bankách, pojišťovnách, spořitelnách, na poště)	22	33	84,87	69,63	109,25	86,61
4214 Prodavači vstupenek, jízdenek apod.	7	14	60,93	54,40	80,00	64,34
4222 Recepční	4	46	99,22	57,73	108,05	89,20
4223 Telefonisté	14	22	58,91	49,40	74,94	61,35
4224 Informátoři	9	20	82,95	67,88	102,91	85,21
5113 Průvodci (turist. zájezdů, historických a kulturních památek)	14	59	54,90	47,67	76,65	58,61
5121 Pracovníci dohlížející nad obsluhujícím personálem, hospodyně	83	105	60,21	48,19	96,55	68,70
5122 Kuchaři	421	1 456	59,80	49,71	75,98	62,05
5131 Dětské pěstounky, pečovatelky, pomocní vychovatelé	4	15	71,77	59,30	80,55	70,32
5132 Pečovatelé a pomoc.ošetřovatelé v zařiz.soc.péče, v nemocnicích	47	820	73,78	58,56	91,55	74,47
5133 Pečovatelé v domácnosti	5	19	61,06	55,99	114,60	71,68
5139 Ostatní pečovatelé a pomocní ošetřovatelé jinde neuvedení	7	50	75,73	58,60	92,60	76,07
5161 Hasiči, požárníci	7	90	135,22	117,29	151,88	134,48
5162 Pracovníci bezpečnostních orgánů (např. policisté, strážníci)	16	229	122,43	90,84	152,65	122,54
5169 Ostatní pracovníci ochrany a ostrahy jinde neuvedení	10	60	83,40	59,78	121,91	88,33
5211 Prodavači v obchodech	9	18	57,27	48,92	73,83	59,53
6113 Zahradníci a pěstitelé zahradních plodin a sazenic	23	54	64,93	52,18	83,90	65,94
7122 Zedníci, kameníci, omítkáři	21	53	82,36	50,60	99,77	78,65
7124 Tesaři a truhláři	9	13	75,34	59,63	105,50	80,34
7129 Ost. stavební dělníci hlavní stav. výroby a prac.v ost. oborech	8	19	97,01	77,88	109,82	94,38
7136 Instalatéři, potrubáři, stavební zámečníci, klempíři	17	80	87,39	67,12	107,32	87,89
7137 Stavební a provozní elektrikáři	12	26	76,72	69,69	113,61	85,54
7213 Výrobci a opraváři výrobků a dílů z plechů	4	10	102,81	49,92	107,52	90,36
7222 Nástrojáři, kovomodeláři, kovodělníci, zámečníci	31	87	80,00	62,79	124,90	87,97
7231 Mechanici a opraváři motorových vozidel	10	59	109,47	89,57	125,27	107,78
7241 Elektromech., opraváři a seřizovači různých typů elektr. zařízení	14	53	105,30	69,41	119,27	99,98
7243 Mechanici, seřizovači, opraváři elektronických zařízení	5	16	103,20	61,11	136,50	101,74

**Hodinové výdělky
podle podskupin zaměstnání KZAM-R**

kraj: Pardubický

Podskupiny zaměstnání KZAM-R	Výběrový soubor		Medián	Diferenciace		Průměr
	počet org. jednotek	počet zaměst.		1. decil	9. decil	
			Kč/hod	Kč/hod	Kč/hod	Kč/hod
7422 Umělečtí truhláři, řezbáři, výrobci a opraváři výrobků ze dřeva	6	16	89,24	69,14	108,51	87,42
7433 Dámští a pánští krejčí a kloboučníci včetně opravářů oděvů	15	34	61,60	50,06	86,51	64,61
8162 Obsluha parních turbín, ohříváčů a motorů	48	129	77,67	48,33	112,98	78,96
8163 Obsluha zařízení při úpravě, čištění a rozvodu vody	3	13	86,79	63,32	100,63	85,09
8164 Obsluha zařízení ve spalovně (spalování odpadků apod.)	4	14	83,87	68,74	98,97	83,92
8264 Obsluha strojů na bělení, barvení, čištění, praní, žehlení textilu	22	140	55,08	48,50	66,05	57,12
8321 Řidiči osobních a malých dodávkových automobilů, taxikáři	39	78	81,51	60,30	111,89	84,42
8322 Řidiči sanitních a rzp vozů	10	141	92,66	69,94	121,23	94,69
8324 Řidiči nákladních automobilů a tahačů	12	152	107,02	91,00	116,85	104,18
8326 Řidiči speciálních vozidel	8	44	101,29	85,47	115,36	101,99
8331 Obsluha zemědělských a lesních strojů	3	15	91,38	61,00	98,62	85,26
8334 Obsluha vysokozdvížných a ostatních motorových vozíků	6	21	69,35	55,23	93,00	73,43
9132 Pomocníci a uklízeči v kancelářích, hotelích, nemocnicích ap.	537	1 894	50,77	44,65	62,33	52,44
9133 Ruční pradárci a žehlíři (kromě obsluhy strojů)	10	13	58,48	46,62	81,58	62,51
9141 Domovníci, správci domu	136	193	69,24	49,06	96,79	71,58
9143 Školníci vč. školníků - údržbářů	397	517	59,22	49,89	80,41	62,40
9152 Vrátní, hlídači, uváděči a šatnářky	54	173	58,86	48,83	71,75	62,32
9161 Sběrači odpadků, popeláři	39	126	59,59	42,90	81,02	60,57
9169 Ostatní pracovníci v příbuzných oborech jinde neuvedení	51	148	45,11	41,98	70,54	51,57
9323 Dělníci nádvorní skupiny (pomocní montéři)	18	58	47,92	41,65	78,18	55,75
9339 Pomocní a nekvalif. pracovníci v dopravě, ve skladech, v telek.	33	109	60,36	50,01	98,13	67,00

2. čtvrtletí 2005

RSCP - nepodnikatelská sféra

NS-V6

Hodinové výdělky
podle kategorie zaměstnání

kraj: Pardubický

Kategorie zaměstnání	Struktura zaměstnanců	Medián	Diferenciace		Průměr
			1. decil	9. decil	
	%	Kč/hod	Kč/hod	Kč/hod	Kč/hod
D Manuální pracovníci	20,6	58,80	46,62	100,97	66,27
T Nemanuální pracovníci	79,4	110,37	79,16	155,19	114,90
Relace D/T (%)		53,3	58,9	65,1	57,7
C E L K E M - nepodnikatelská sféra	100	102,67	56,66	148,75	104,87

manuální pracovníci - zaměstnanci s převážně manuálním charakterem práce (hlavní třída KZAM-R 6-9 a vybraná zaměstnání hl. třídy 5)

nemanuální pracovníci - zaměstnanci s převážně nemanuálním charakterem práce (hlavní třída KZAM-R 1-4 a vybraná zaměstnání hl. třídy 5)

2. čtvrtletí 2005

RSCP - nepodnikatelská sféra

NS-V8

Hodinové výdělky
podle pohlaví

kraj: Pardubický

Pohlaví	Struktura zaměstnanců	Medián	Diferenciace		Průměr
			1. decil	9. decil	
	%	Kč/hod	Kč/hod	Kč/hod	Kč/hod
Muž	33,4	114,03	71,03	170,29	118,83
Žena	66,6	97,68	53,93	135,66	97,88
Relace Ž/M (%)		85,7	75,9	79,7	82,4
C E L K E M - nepodnikatelská sféra	100	102,67	56,66	148,75	104,87

**Hrubý měsíční plat a jeho složky, diference, placená doba
v nepodnikatelské sféře**

kraj: Pardubický

Medián hrubého měsíčního platu 18 073 Kč/měs

Diference

1. decil - 10 % hrubých měsíčních platů menších než	10 201 Kč/měs
1. kvartil - 25 % hrubých měsíčních platů menších než	14 287 Kč/měs
Medián - 50 % hrubých měsíčních platů menších než	18 073 Kč/měs
3. kvartil - 25 % hrubých měsíčních platů větších než	21 873 Kč/měs
9. decil - 10 % hrubých měsíčních platů větších než	26 412 Kč/měs

Průměr hrubého měsíčního platu 18 636 Kč/měs

Vybrané složky hrubého měsíčního platu

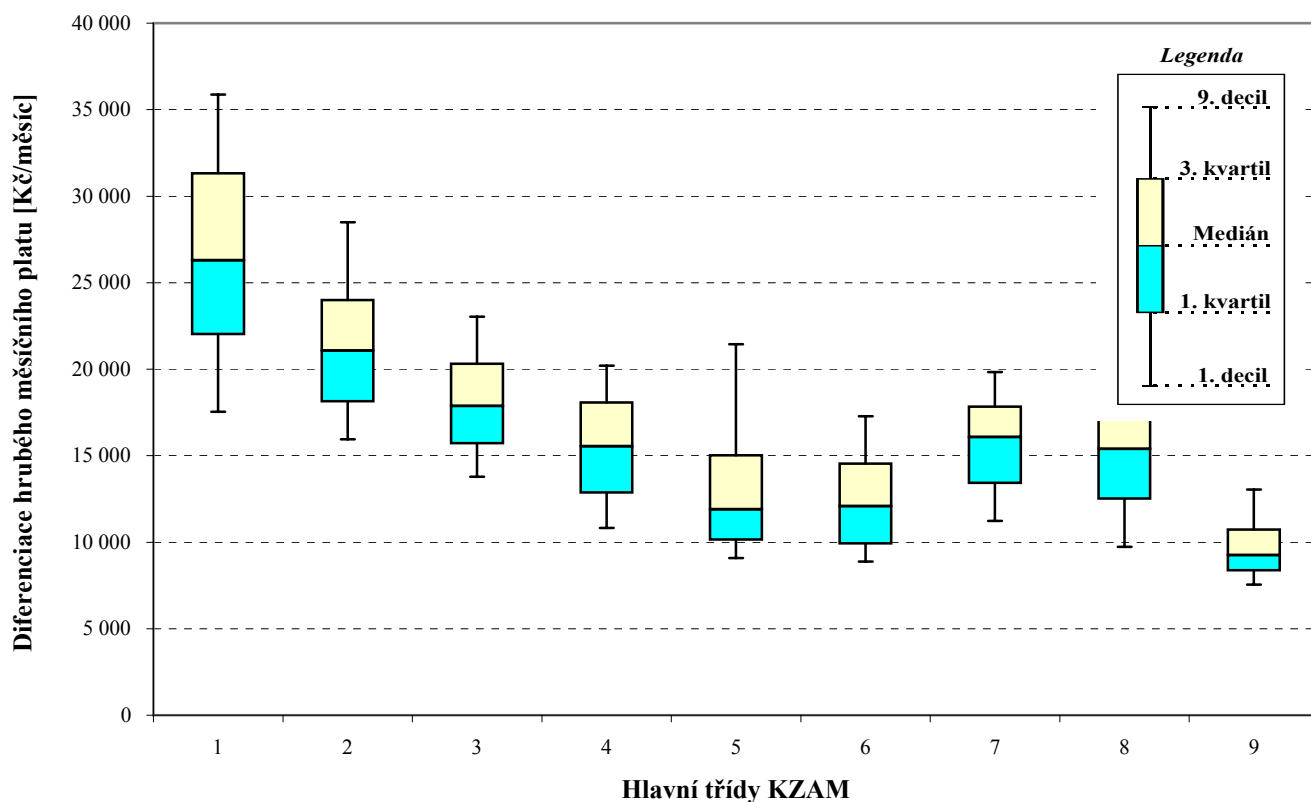
prémie a odměny	3,0 %
příplatky za přesčas	0,6 %
příplatky ostatní	14,9 %
náhrady	4,1 %
odměny za pohotovost	1,0 %

Průměrná placená doba 172,2 hod/měs

Hrubý měsíční plat a jeho složky, diferenciace, placená doba podle hlavních tříd zaměstnání KZAM-R

kraj: Pardubický

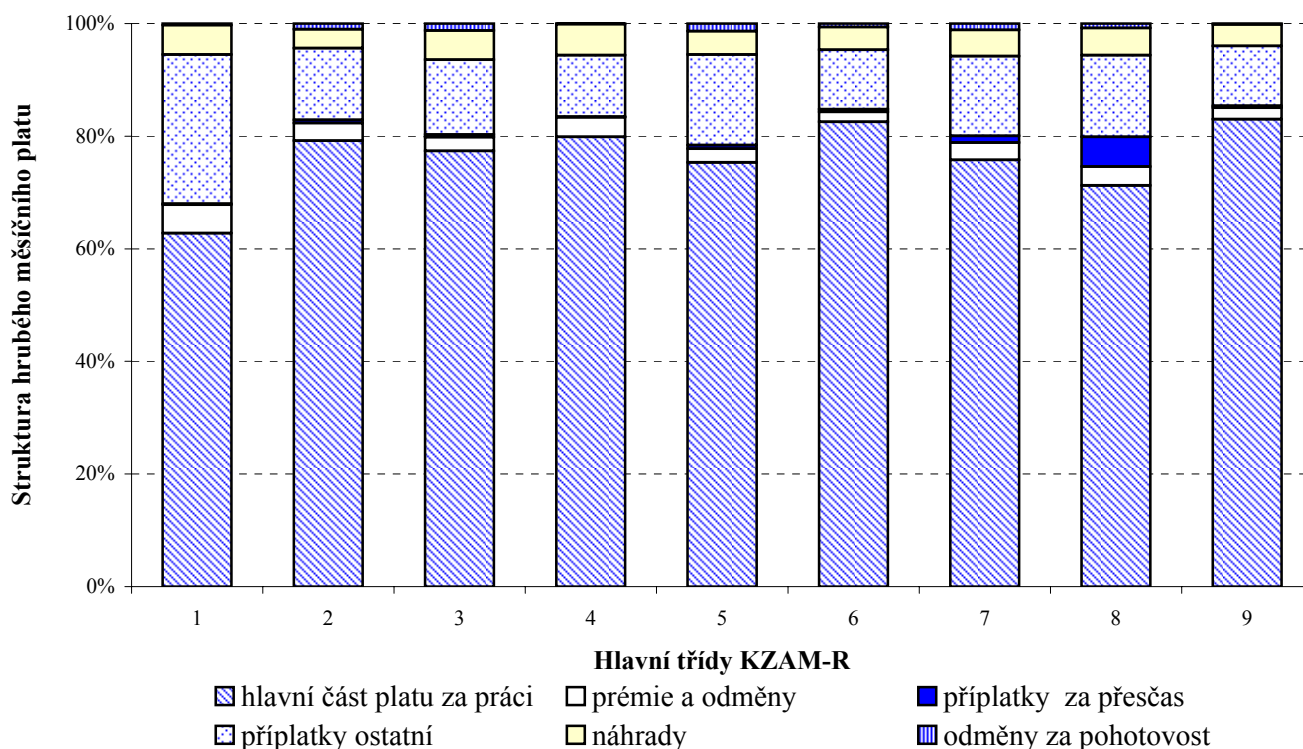
Hlavní třída zaměstnání KZAM - R	Struktura zaměstnanců	Medián
	%	Kč/měs
0 Příslušníci armády	4,3	*
1 Zákonnodárci, vedoucí a řídicí pracovníci	5,7	26 286
2 Vědečtí a odborní duševní pracovníci	31,6	21 069
3 Techničtí (zdrav., pedagog.) pracovníci	30,1	17 876
4 Nižší administrativní pracovníci	4,0	15 545
5 Provozní pracovníci ve službách a obchodu	10,1	11 893
6 Dělníci v zemědělství, lesnictví a rybářství	0,1	12 075
7 Řemeslníci, výrobci a zpracovatelé	2,1	16 079
8 Obsluha strojů a zařízení	2,8	15 397
9 Pomocní a nekvalifikovaní pracovníci	9,1	9 252
C E L K E M - nepodnikatelská sféra	100	18 073



Hrubý měsíční plat a jeho složky, diference, placená doba podle hlavních tříd zaměstnání KZAM-R

kraj: **Pardubický**

Diferenciace				Průměr	Vybrané složky hrubého měsíčního platu					Placená doba
1. decil	1. kvartil	3. kvartil	9. decil		prémie a odměny	příplatky za přesčas	příplatky ostatní	náhrady	odměny za pohotovost	
Kč/měs	Kč/měs	Kč/měs	Kč/měs	Kč/měs	%	%	%	%	%	hod/měs
*	*	*	*	*	*	*	*	*	*	*
17 540	22 022	31 331	35 878	26 919	5,1	0,2	26,5	5,3	0,3	171,9
15 949	18 139	24 002	28 486	22 105	3,2	0,6	12,7	3,4	1,1	173,2
13 789	15 705	20 309	23 040	18 344	2,4	0,4	13,3	5,2	1,3	170,6
10 822	12 851	18 081	20 212	15 552	3,4	0,1	11,0	5,5	0,1	171,7
9 078	10 133	15 029	21 446	13 626	2,4	0,6	16,1	4,1	1,4	170,5
8 885	9 921	14 536	17 276	12 439	1,8	0,4	10,6	4,1	0,6	172,8
11 221	13 420	17 834	19 832	15 834	3,1	1,2	14,2	4,7	1,2	174,5
9 729	12 505	18 514	20 750	15 457	3,4	5,3	14,5	4,8	0,8	175,7
7 542	8 357	10 729	13 047	9 863	2,0	0,4	10,6	3,8	0,2	169,2
10 201	14 287	21 873	26 412	18 636	3,0	0,6	14,9	4,1	1,0	172,2



**Hrubý měsíční plat a jeho složky, diferenciacie, placená doba
podle podskupin zaměstnání KZAM-R**

kraj: **Pardubický**

Podskupiny zaměstnání KZAM-R	Počet zaměstnanců přečtený podle placených měsíců	Medián
		Kč/měs
1127 Vedoucí pracovníci orgánů státní správy, správních úřadů	263	26 959
1128 Vyšší úředníci bezpečnosti a ochrany (policejní ředitel)	30	34 113
1150 Přednostové, tajemníci a vedoucí pracovníci okresních a obecních úřadů	315	25 627
1210 Ředitelé a prezidenti velkých organizací, podniků	361	29 852
1225 Vedoucí pracovníci v restauracích a hotelích	87	15 094
1229 Vedoucí pracovních dílčích celků jinde neuvedení (kulturních,zdravotn.,školských)	54	21 316
1231 Vedoucí pracovníci finančních a hospodářských (správních) útvarů	61	25 787
1239 Vedoucí pracovníci ostatních útvarů jinde neuvedení	14	20 351
1315 Vedoucí, ředitelé v restauracích a hotelích	13	16 294
1319 Vedoucí, ředitelé malých organizací ostatní (kultura,zdravotnictví,školství)	167	25 413
2114 Geologové, geofyzici, geodeti, hydrologové apod.	11	18 836
2139 Ostatní odborníci zabývající se výpočetní technikou jinde neuvedení	75	22 363
2149 Ostatní architekti, projektanti, konstruktéři a techničtí inženýři (tvůrčí pracovníci)	14	20 235
2211 Bakteriologové, biologové, ekologové, zoologové a odborníci v příbuzných oborech	53	18 834
2212 Farmakologové, anatomové, biochemici, fyziologové, patologové	17	25 232
2221 Lékaři, ordináři (kromě zubních lékařů)	582	32 575
2224 Farmaceuti, magistři v lékárně, lékárníci	12	34 766
2321 Učitelé všeobecně vzdělávacích předmětů	867	22 336
2322 Učitelé odborných předmětů	522	22 686
2323 Učitelé praktického vyučování (kromě mistrů)	27	25 313
2331 Učitelé základních škol	2 259	21 006
2332 Učitelé předškolní výchovy	735	16 278
2341 Učitelé všeobecně vzdělávacích předmětů na speciálních školách	335	21 742
2342 Učitelé odborných předmětů na speciálních školách	30	21 805
2343 Učitelé praktického vyučování na speciálních školách	53	18 072
2353 Učitelé základních uměleckých škol (vč.soukromých)	265	20 627
2355 Učitelé pedagogických středisek a pedagogickopsychologických poraden	10	19 628
2356 Odborní pedagogové v zařízeních pro výkon ústavní a ochranné výchovy	16	22 107
2359 Ostatní odborní pedagogičtí pracovníci jinde neuvedení (odborní instruktoři)	21	19 881
2411 Odborní pracovníci na úseku účetnictví, financí, daní, apod., hlavní účetní	93	20 409
2412 Odborní pracovníci na úseku zaměstnaneckých, personálních věcí	41	19 534
2421 Právníci, právní poradci (mimo advokacie a soudnictví)	28	23 174
2429 Ostatní odborníci v právní oblasti jinde neuvedení	10	22 111
2432 Odborní pracovníci knihoven (kromě řadových)	52	15 574
2434 Odborní pracovníci - kurátoři (muzeí, galérií)	17	15 039
2439 Ostatní odborní pracovníci kultury a osvěty jinde neuvedení	24	17 951
2441 Ekonomové - vědecktí pracovníci, specialisté, experti	40	18 887
2442 Sociologové, antropologové, archeologové, kriminologové	17	16 852
2443 Filozofové, historici, politologové	44	18 066
2445 Psychologové	37	20 991
2446 Odborní pracovníci v oblasti sociální péče (kromě řadových)	73	17 684
2452 Sochaři, malíři, umělečtí restaurátoři, grafici a výtvarníci	10	17 539

**Hrubý měsíční plat a jeho složky, diferenciacie, placená doba
podle podskupin zaměstnání KZAM-R**

kraj: **Pardubický**

Diferenciacie				Průměr	Vybrané složky hrubého měsíčního platu					Placená doba
					1. decil	1. kvartil	3. kvartil	9. decil	prémie a odměny	
Kč/měs	Kč/měs	Kč/měs	Kč/měs	Kč/měs	%	%	%	%	%	hod/měs
19 362	23 223	31 621	37 621	27 855	4,1	0,0	23,3	6,8	0,2	172,0
28 057	29 383	40 004	43 891	36 217	3,2	0,1	33,2	3,2	2,9	173,9
19 091	21 909	29 848	35 909	26 540	7,3	0,0	24,5	6,3	0,3	172,9
21 772	24 433	33 276	35 916	29 664	4,6	0,0	30,2	4,0	0,1	172,1
10 920	13 747	16 981	22 008	15 804	2,7	0,1	20,3	2,5	0,0	165,0
14 850	17 862	26 922	30 295	23 394	4,4	0,1	25,4	6,3	0,2	172,6
20 490	22 469	29 810	34 882	26 383	5,3	0,4	30,0	7,1	0,1	172,4
17 465	18 742	30 773	44 480	25 869	4,8	0,9	24,5	3,5	2,9	172,3
14 227	15 122	18 493	19 642	17 058	1,4	0,0	21,8	3,4	0,0	170,8
20 528	22 229	28 595	31 917	25 723	3,0	0,0	26,8	4,2	0,0	172,3
15 824	17 273	22 579	23 923	19 736	5,7	0,0	4,5	4,9	0,0	173,4
17 377	20 312	26 681	30 166	23 354	7,0	0,2	17,2	6,0	0,0	172,6
14 255	16 047	21 208	24 434	19 898	6,8	0,0	13,1	6,9	0,0	172,4
14 173	15 915	21 868	24 840	19 256	2,5	0,8	9,5	6,4	1,1	174,3
16 613	20 160	28 288	44 917	26 464	1,8	2,4	15,9	7,0	1,4	181,5
22 347	26 879	42 027	51 878	35 721	6,8	4,0	13,0	6,4	7,9	194,3
22 793	25 514	36 617	40 721	33 502	2,0	2,5	19,3	5,0	2,2	186,1
17 856	20 175	24 370	26 972	22 463	1,5	0,1	14,8	2,0	0,1	171,0
18 726	20 673	24 724	27 215	22 925	1,1	0,1	14,9	2,1	0,0	171,1
15 838	20 570	28 598	30 963	24 395	1,6	0,0	22,2	5,5	0,1	170,4
17 376	19 280	22 673	25 016	21 131	0,8	0,1	11,1	1,9	0,0	171,7
13 960	15 286	17 152	18 415	16 283	1,0	0,0	6,0	3,4	0,0	170,9
17 136	19 170	23 974	26 642	21 735	1,3	0,2	15,3	2,9	0,0	172,0
17 959	20 161	23 788	25 205	21 709	1,2	0,1	12,1	2,9	0,0	170,8
14 433	15 915	20 621	22 889	18 401	0,7	0,2	14,5	5,8	0,0	168,0
16 840	18 391	22 552	25 317	20 806	1,6	0,2	10,9	1,8	0,0	169,2
17 139	17 186	23 592	25 076	21 214	4,3	0,0	15,6	5,2	0,0	167,6
18 307	19 871	27 489	29 429	23 585	0,6	0,0	15,7	6,8	0,0	169,7
12 549	18 104	23 323	25 382	20 211	1,6	0,0	13,0	6,5	1,0	171,3
16 908	18 437	23 791	26 445	21 181	5,4	0,3	16,1	5,5	0,0	172,6
14 131	16 653	21 842	25 188	19 698	3,5	0,1	15,4	6,0	0,0	172,4
16 398	19 300	27 332	30 527	23 986	6,5	0,0	16,4	5,3	0,0	172,9
16 577	17 093	23 044	23 066	20 577	3,1	0,0	11,6	6,6	0,0	172,8
12 198	13 842	17 219	19 938	15 540	3,2	0,0	9,6	5,3	0,0	171,6
10 139	14 285	17 668	21 827	15 961	3,2	0,1	13,8	6,2	0,4	170,2
13 562	15 371	20 979	24 830	18 294	5,1	0,2	12,8	7,1	0,0	171,8
14 974	16 707	21 376	28 503	19 560	5,3	0,0	19,1	5,7	0,1	170,1
14 027	15 631	18 243	19 665	16 856	5,4	0,3	4,5	5,2	0,0	171,8
13 567	15 802	19 545	21 624	17 919	1,5	0,0	5,9	6,0	0,7	171,0
14 621	17 196	23 880	27 798	21 207	1,5	0,0	13,3	5,1	0,0	169,2
12 558	16 014	19 926	21 728	17 302	4,2	0,0	13,3	5,2	0,7	173,2
13 146	14 386	18 723	19 459	17 257	2,4	0,0	8,3	9,9	1,6	172,9

**Hrubý měsíční plat a jeho složky, diference, placená doba
podle podskupin zaměstnání KZAM-R**

kraj: **Pardubický**

Podskupiny zaměstnání KZAM-R	Počet zaměstnanců přepočtený podle placených měsíců	Medián
		Kč/měs
2470 Odborní administrativní pracovníci jinde neuvedení	1 160	21 080
3112 Stavební technici	98	20 678
3113 Elektrotechnici	38	21 080
3114 Elektronici a technici v radiokomunikacích a telekomunikacích	21	20 503
3115 Strojírenští technici	21	20 302
3116 Chemičtí technici	14	18 505
3118 Technici v kartografii, kresliči a zeměměřiči	132	15 393
3119 Ostatní techničtí pracovníci jinde neuvedení	103	19 240
3121 Poradci ve výpočetní technice	15	20 968
3122 Operátoři a obsluha výpočetní techniky	78	18 921
3129 Ostatní technici ve výpočetní technice jinde neuvedení	26	19 963
3134 Obsluha lékařských zařízení	69	21 895
3151 Kolaudační technici a technici protipožární ochrany	147	30 703
3152 Bezpečnostní technici a technici pro kontrolu zdravotní nezávadnosti a jakosti	50	20 032
3211 Technici a laboranti v oblasti biologie a v příbuzných oborech	183	19 249
3212 Technici v agronomii, v lesnictví a v zemědělství	37	17 639
3223 Dietetici a odborníci na výživu	26	16 009
3226 Rehabilitační a fyzioterapeutičtí pracovníci (vč. odborných masérů)	177	16 133
3228 Farmaceutičtí asistenti	12	16 597
3229 Ostatní střední zdravotničtí pracovníci jinde neuvedení	21	17 521
3231 Ošetrovatelé, všeobecné zdravotní sestry	1 649	17 524
3232 Ženské sestry, porodní asistentky	108	17 045
3233 Sestry pro péči o dítě	171	17 939
3234 Sestry pro psychiatrickou péči	25	18 071
3235 Sestry pro intenzivní péči	267	18 022
3311 Vychovatelé v družinách, klubech, domovech dětí a mládeže apod.	634	16 528
3320 Pedagogové pro předškolní výchovu	75	15 517
3331 Vychovatelé na speciálních školách	42	15 302
3332 Vychovatelé školského zařízení pro výkon ústavní a ochranné výchovy	65	19 777
3341 Instruktoři a mistři odborné výchovy	279	17 781
3349 Ostatní pedagogové jinde neuvedení	14	18 184
3416 Nákupčí	21	19 375
3422 Odbytoví a přepravní agenti	18	19 957
3423 Zprostředkovatelé práce a agenti pracovních úřadů	73	17 994
3429 Ostatní obchodní agenti a makléři jinde neuvedení	22	16 083
3431 Odborné sekretářky, sekretáři	94	16 623
3433 Pracovníci v oblasti účetnictví, fakturace, rozpočetnictví, kalkulace	709	17 954
3435 Pracovníci v oblasti práce a mezd (kromě účetních)	28	18 662
3436 Referenti osobních oddělení	45	17 307
3439 Ostatní odborní administrativní pracovníci jinde neuvedení	762	18 050
3442 Berní a daňoví pracovníci	458	19 640
3443 Pracovníci sociálního a důchodového zabezpečení	268	17 853

**Hrubý měsíční plat a jeho složky, diferenciacie, placená doba
podle podskupin zaměstnání KZAM-R**

kraj: **Pardubický**

Diferenciacie				Průměr	Vybrané složky hrubého měsíčního platu					Placená doba
					prémie a odměny	příplatky za přesčas	příplatky ostatní	náhrady	odměny za pohotovost	
1. decil	1. kvartil	3. kvartil	9. decil							
Kč/měs	Kč/měs	Kč/měs	Kč/měs	Kč/měs	%	%	%	%	%	hod/měs
16 247	18 497	25 305	29 605	22 289	8,0	0,1	15,2	3,9	0,2	172,0
17 115	18 743	22 989	26 511	21 233	3,1	0,1	15,2	6,3	0,9	173,0
17 546	20 388	22 404	24 051	21 404	1,8	0,0	16,4	4,6	1,3	173,6
18 522	19 848	21 077	22 762	21 452	2,1	0,0	11,8	9,3	0,0	174,2
15 154	18 922	21 338	24 309	20 163	2,2	0,1	15,3	4,8	0,2	173,6
15 512	16 115	22 051	22 967	18 966	1,0	0,1	19,2	3,2	0,2	174,1
12 881	14 190	16 738	18 815	15 580	1,4	0,0	2,5	6,5	0,0	172,4
14 367	16 573	20 710	22 780	18 973	3,7	1,1	15,5	4,4	0,7	173,3
17 310	18 785	24 117	24 380	20 942	4,0	0,0	11,2	4,1	0,5	170,9
13 231	16 364	22 391	25 882	19 167	2,6	0,1	16,9	3,8	1,1	171,5
14 755	17 472	21 523	22 140	19 030	2,9	0,1	13,4	3,9	0,4	171,9
14 854	17 664	25 813	27 646	21 704	0,7	4,3	8,7	5,9	7,0	188,2
24 491	27 652	33 272	35 002	30 256	0,1	0,5	24,5	0,2	11,3	164,2
14 375	17 419	21 594	23 610	19 383	3,7	0,0	13,4	5,0	0,0	172,1
14 734	16 498	22 277	25 508	19 697	1,1	3,3	8,4	5,5	4,1	188,1
12 920	14 279	19 587	20 627	17 605	2,5	0,0	7,3	6,5	0,0	171,7
13 735	14 388	17 460	17 908	15 936	1,0	0,7	9,1	5,1	0,0	175,7
13 355	14 679	17 995	19 614	16 358	0,9	0,3	10,2	5,9	0,0	171,5
12 266	15 367	19 675	20 378	17 264	0,2	0,0	16,1	6,0	0,0	170,7
15 981	16 484	20 512	21 488	18 390	1,2	0,9	17,8	4,4	3,2	175,6
13 998	15 539	19 772	22 093	17 911	1,4	0,7	14,8	6,0	1,3	168,6
13 767	15 051	19 597	21 729	17 829	1,5	0,8	14,0	5,8	1,0	168,4
14 241	15 904	19 618	20 813	17 654	1,0	0,1	15,0	6,0	0,3	165,4
14 412	15 900	18 852	19 404	17 385	0,5	0,1	12,2	8,3	1,2	166,2
14 890	16 388	20 738	23 553	18 766	0,7	1,0	17,0	5,7	1,9	168,0
12 435	14 353	18 392	21 376	16 648	1,1	0,1	10,5	4,4	2,4	166,7
12 904	14 203	16 896	17 519	15 630	0,9	0,0	5,7	3,4	0,0	169,6
12 280	13 365	16 634	18 944	15 614	0,8	0,1	11,0	5,4	1,0	169,3
15 459	17 334	21 285	22 547	19 406	1,3	0,0	17,1	10,2	0,0	171,4
15 037	16 522	19 230	21 276	18 060	1,0	0,2	10,6	2,8	0,0	171,3
13 697	14 528	20 372	21 778	17 855	0,6	0,0	15,1	4,4	0,0	170,9
11 342	13 365	21 324	23 471	17 908	2,5	0,0	13,7	5,4	0,0	172,8
17 789	18 684	22 743	29 504	21 355	8,8	3,1	14,9	3,7	0,0	172,0
14 713	16 473	19 748	20 961	17 845	4,1	0,0	13,2	6,3	0,0	171,2
12 238	14 849	18 277	21 335	16 911	6,1	0,3	17,0	3,4	0,0	173,0
12 222	13 808	18 768	21 498	16 749	4,0	0,0	12,4	5,6	0,1	171,9
13 849	15 654	20 396	22 537	18 142	3,4	0,0	14,5	5,3	0,0	171,1
14 582	15 594	22 533	23 399	18 732	3,2	0,1	18,5	6,5	0,0	170,8
14 161	16 229	20 711	22 390	18 253	3,1	0,0	16,6	5,5	0,0	172,2
12 764	15 397	20 881	25 252	18 633	3,6	0,1	14,6	5,2	0,4	172,0
16 257	17 825	21 106	22 700	19 506	3,5	0,1	10,5	5,0	0,0	171,6
15 090	16 323	19 241	20 267	17 760	10,2	0,0	6,7	4,3	0,0	171,5

**Hrubý měsíční plat a jeho složky, diference, placená doba
podle podskupin zaměstnání KZAM-R**

kraj: **Pardubický**

Podskupiny zaměstnání KZAM-R	Počet zaměstnanců přečtený podle placených měsíců	Medián
		Kč/měs
3444 Pracovníci pasových oddělení a oddělení udělujících povolení	18	17 872
3460 Sociální pracovníci	183	17 201
3479 Ostatní pracovníci umění a zábavy jinde neuvedení	15	17 672
3482 Trenéři, cvičitelé a úředníci sportovních podniků a klubů	19	18 266
4111 Písařky - opisovačky, stenotypistky	98	13 386
4112 Kancelářští a manipulační pracovníci a obsluha zařízení na zpracování textu	67	13 571
4113 Pracovníci přípravy dat výpočetní techniky	25	14 337
4115 Sekretářky, sekretáři	115	15 143
4121 Nižší účetní	17	17 880
4131 Úředníci ve skladech	126	15 071
4133 Úředníci v dopravě a v přepravě (dispečeri, kontrolori apod.)	41	18 081
4141 Řadoví knihovníci, archiváři, evidenční pracovníci	129	15 124
4190 Nižší pracovníci jinde neuvedení ostatní	255	17 413
4211 Pokladníci (v bankách, pojišťovnách, spořitelnách, na poště)	27	14 688
4222 Recepční	38	15 965
4223 Telefonisté	17	10 709
4224 Informátoři	16	13 355
5113 Průvodci (turistických zájezdů, historických a kulturních památek)	28	9 690
5121 Pracovníci dohlížející nad obsluhujícím personálem, hospodyně	38	13 745
5122 Kuchaři	1 162	10 422
5132 Pečovatelé a pomocní ošetřovatelé v zařízeních sociální péče, v nemocnicích	728	12 690
5133 Pečovatelé v domácnosti	13	10 544
5139 Ostatní pečovatelé a pomocní ošetřovatelé jinde neuvedení	43	12 982
5161 Hasiči, požárníci	81	26 054
5162 Pracovníci bezpečnostních orgánů (např. policisté, strážníci)	204	20 639
5169 Ostatní pracovníci ochrany a ostrahy jinde neuvedení	45	15 934
5211 Prodavači v obchodech	15	10 170
6113 Zahradníci a pěstitele zahradních plodin a sazenic	36	11 853
7122 Zedníci, kameníci, omítkáři	41	14 189
7124 Tesaři a truhláři	12	13 386
7129 Ostatní stavební dělníci hlavní stavební výroby a pracovníci v ostatních oborech	17	15 975
7136 Instalatéři, potrubáři, stavební zámečníci, klempíři	74	15 682
7137 Stavební a provozní elektrikáři	25	16 004
7222 Nástrojníci, kovomodeláři, kovodělníci, zámečníci	71	15 241
7231 Mechanici a opraváři motorových vozidel	53	18 018
7241 Elektromechanici, opraváři a seřizovači různých typů elektrických zařízení	45	17 217
7243 Mechanici, seřizovači, opraváři elektronických zařízení	14	21 613
7422 Umělečtí truhláři, řezbáři, výrobci a opraváři výrobků ze dřeva vč. opravářů	15	14 504
7433 Dámská a pánská krejčí a kloboučníci včetně opravářů oděvů	30	10 512
8162 Obsluha parních turbín, ohřivačů a motorů	87	14 607
8163 Obsluha zařízení při úpravě, čištění a rozvodu vody	13	13 799
8164 Obsluha zařízení ve spalovně (spalování odpadků apod.)	13	14 607

**Hrubý měsíční plat a jeho složky, diferenciacie, placená doba
podle podskupin zaměstnání KZAM-R**

kraj: **Pardubický**

Diferenciace				Průměr	Vybrané složky hrubého měsíčního platu					Placená doba
					prémie a odměny	příplatky za přesčas	příplatky ostatní	náhrady	odměny za pohotovost	
1. decil	1. kvartil	3. kvartil	9. decil							
Kč/měs	Kč/měs	Kč/měs	Kč/měs	Kč/měs	%	%	%	%	%	hod/měs
13 759	15 350	20 098	22 281	18 105	2,1	0,0	15,6	6,1	0,0	174,2
12 415	14 506	19 944	21 462	17 156	3,4	0,0	13,4	6,3	1,4	170,7
12 660	13 679	19 009	19 479	16 520	4,1	0,0	10,9	6,2	0,0	172,3
11 639	16 708	21 810	22 903	18 365	1,4	0,2	7,1	1,4	0,0	173,4
10 295	11 280	15 948	17 165	13 686	3,3	0,0	4,6	5,9	0,9	173,4
9 952	11 647	17 006	19 013	14 223	2,6	0,1	9,8	7,0	0,0	171,4
10 714	11 877	17 192	20 447	14 512	8,6	0,0	8,7	3,7	0,0	171,4
9 929	12 269	17 662	20 530	15 179	5,0	0,1	12,9	5,2	0,0	170,7
16 011	16 158	18 465	20 014	17 268	3,2	0,0	12,7	3,7	0,0	172,4
11 179	12 392	17 750	19 605	15 203	3,4	0,2	14,2	4,7	0,0	173,1
13 280	14 198	19 776	22 211	17 375	1,5	0,0	13,1	6,1	0,0	171,3
12 090	13 686	17 349	18 896	15 662	3,8	0,0	8,2	4,8	0,0	171,2
12 465	15 306	19 732	21 474	17 289	3,2	0,1	11,1	5,5	0,1	171,4
12 257	13 419	16 312	18 693	15 161	2,5	0,0	11,0	4,1	0,0	172,9
10 831	14 001	16 640	17 680	15 088	0,9	0,9	17,8	10,4	0,0	169,4
9 521	9 967	11 926	12 969	10 983	2,1	0,4	13,0	5,4	0,0	173,3
9 415	11 167	15 441	16 894	13 795	4,7	0,0	8,4	5,4	0,0	167,0
8 210	9 083	11 224	12 507	10 240	0,9	0,0	9,0	4,6	0,1	173,2
8 178	9 510	16 969	21 317	14 005	2,7	0,5	14,1	5,4	0,0	169,9
8 600	9 415	11 776	13 453	10 776	2,7	0,2	9,5	3,2	0,0	170,0
10 166	11 172	14 517	16 507	13 051	1,9	0,9	13,6	6,1	1,2	170,6
9 438	9 810	16 040	20 056	13 088	0,6	0,0	18,8	5,7	0,0	167,3
10 041	11 542	14 921	16 488	13 298	1,6	0,0	13,4	6,5	3,5	166,4
22 499	24 411	27 881	29 221	25 871	0,3	0,3	24,3	0,3	14,6	158,6
15 263	18 322	23 458	26 128	20 717	5,1	0,7	27,9	6,1	0,2	172,1
9 103	12 371	18 703	20 119	15 300	1,6	1,0	23,2	6,3	0,0	168,7
9 056	9 272	12 176	13 920	10 826	8,1	0,0	9,2	5,8	0,0	170,4
8 885	9 921	13 715	17 276	12 337	1,7	0,4	10,7	4,2	0,6	172,8
9 049	12 008	15 521	18 018	13 825	3,7	1,3	9,5	4,8	0,3	175,7
9 241	11 639	14 805	17 458	13 705	2,3	0,3	12,7	6,2	0,6	172,2
13 606	15 534	17 278	17 923	16 087	5,3	0,2	15,4	7,6	0,0	174,3
11 864	14 063	16 764	17 288	15 267	0,5	0,4	15,2	3,9	2,1	174,4
12 199	13 304	16 905	19 674	15 660	1,9	1,0	13,5	6,0	5,2	173,9
11 339	12 511	17 805	19 104	15 641	4,8	0,2	15,2	5,1	0,8	173,0
15 294	16 586	19 683	21 680	18 146	3,8	5,4	13,5	4,3	0,3	175,8
13 036	16 108	18 779	20 108	17 018	0,8	0,2	15,2	5,3	1,8	173,8
16 310	17 482	23 447	23 977	20 531	0,9	3,8	15,4	3,9	7,4	184,3
11 621	12 192	15 485	17 249	14 503	1,5	0,1	13,8	5,1	0,0	174,0
8 533	9 628	11 651	14 189	10 934	5,3	0,0	11,5	4,8	0,0	170,2
11 574	13 380	16 371	17 762	14 737	0,9	1,2	20,2	4,1	0,2	174,8
10 665	13 150	14 252	15 832	13 594	0,0	0,0	12,0	4,4	0,0	172,4
12 001	13 111	19 668	21 060	15 945	0,7	3,0	20,0	5,9	1,3	182,0

**Hrubý měsíční plat a jeho složky, diference, placená doba
podle podskupin zaměstnání KZAM-R**

kraj: **Pardubický**

Podskupiny zaměstnání KZAM-R	Počet zaměstnanců přepočtený podle placených měsíců	Medián
		Kč/měs
8264 Obsluha strojů na bělení, barvení, čištění, praní, žehlení textilu	123	9 685
8321 Řidiči osobních a malých dodávkových automobilů, taxikáři	70	14 285
8322 Řidiči sanitních a rzp vozů	136	17 156
8324 Řidiči nákladních automobilů a tahačů	147	18 797
8326 Řidiči speciálních vozidel	40	17 617
8331 Obsluha zemědělských a lesních strojů	12	16 246
8334 Obsluha vysokozdvíhových a ostatních motorových vozíků	15	14 470
9132 Pomocníci a uklízeči v kancelářích, hotelích, nemocnicích a jiných zařízeních	1 304	8 828
9133 Ruční pradláci a žehlíři (kromě obsluhy strojů)	10	10 897
9141 Domovníci, správci domu	133	12 642
9143 Školníci vč. školníků - údržbářů	367	10 580
9152 Vrátní, hlídači, uváděči a šatnářky	123	9 998
9161 Sběrači odpadků, popeláři	83	10 693
9169 Ostatní pracovníci v příbuzných oborech jinde neuvedení	98	8 192
9323 Dělníci nádvorní skupiny (pomocní montéři)	37	10 184
9339 Pomocní a nekvalifikovaní pracovníci v dopravě, ve skladech, v telekomunikacích	91	11 385

**Hrubý měsíční plat a jeho složky, diference, placená doba
podle podskupin zaměstnání KZAM-R**

kraj: **Pardubický**

Diference				Průměr	Vybrané složky hrubého měsíčního platu					Placená doba
1. decil	1. kvartil	3. kvartil	9. decil		prémie a odměny	příplatky za přesčas	příplatky ostatní	náhrady	odměny za pohotovost	
Kč/měs	Kč/měs	Kč/měs	Kč/měs	Kč/měs	%	%	%	%	%	hod/měs
8 356	9 082	10 499	11 400	9 978	4,0	0,4	11,5	5,5	0,0	172,1
10 429	11 688	16 195	21 822	14 878	4,6	1,4	14,3	4,8	0,4	176,8
13 136	14 276	20 172	21 899	17 364	0,6	1,8	18,9	5,9	2,3	175,9
15 500	17 487	19 902	21 158	18 491	5,1	15,7	10,0	3,9	0,1	177,0
14 701	15 801	18 891	20 901	17 828	7,6	1,5	14,8	5,4	1,8	179,7
14 499	14 508	17 705	19 312	16 295	6,5	10,7	11,4	3,1	0,6	181,7
11 646	12 766	15 815	16 557	14 055	4,1	0,8	14,0	6,4	1,9	175,8
7 461	8 103	9 609	10 534	8 946	1,7	0,3	9,5	3,9	0,1	168,5
9 083	9 280	11 882	12 688	11 013	4,8	0,0	12,0	2,7	0,0	172,0
8 867	10 269	15 310	18 399	13 093	4,6	0,5	13,6	4,3	0,7	171,6
8 484	9 292	12 504	14 213	10 995	1,4	0,1	11,8	2,9	0,0	168,3
8 358	9 115	11 267	13 924	10 702	1,6	0,6	16,0	4,8	0,2	166,0
7 559	8 961	12 868	14 632	10 924	4,0	0,4	8,8	4,2	0,4	175,1
7 260	7 378	9 982	13 254	9 176	2,4	0,2	5,7	2,8	0,0	171,7
5 347	8 041	12 571	16 369	10 486	2,8	0,6	13,1	5,0	1,5	171,1
8 921	9 731	13 623	15 523	11 801	1,3	1,3	12,5	4,9	0,3	174,4

Průměrná měsíční odpracovaná a neodpracovaná doba zaměstnanců
podle podskupin zaměstnání KZAM-R

kraj: **Pardubický**

Podskupiny zaměstnání a zaměstnání KZAM-R	Počet zaměstnanců přepočtený podle eviden. měsíců	Odpracovaná doba		Neodpracovaná doba		
		celkem	z toho přesčas	celkem	z toho	
					nemoc	dovolená
		hod/měs	hod/měs	dnů/měs	dnů/měs	dnů/měs
1127 Vedoucí pracovníci orgánů státní správy, správních úřadů	275	154,6	0,2	2,2	0,8	1,0
1128 Vyšší úředníci bezpečnosti a ochrany (policejní ředitel)	31	153,9	0,5	2,5	0,5	0,8
1150 Přednostové, tajemníci a ved.prac.okresních a obecních úř.	327	157,2	0,2	2,0	0,6	1,1
1210 Ředitelé a prezidenti velkých organizací, podniků	369	162,2	0,0	1,2	0,4	0,7
1225 Vedoucí pracovníci v restauracích a hotelích	91	155,1	0,2	1,3	0,7	0,4
1229 Ved. pracovních dílčích celků jinde neuved. (kult.,zdrav.)	56	158,8	0,7	1,7	0,4	1,2
1231 Vedoucí pracovníci finančních a hospodářských útvarů	62	157,5	0,1	1,9	0,4	1,2
1239 Vedoucí pracovníci ostatních útvarů jinde neuvedení	14	161,7	0,0	1,3	0,3	0,8
1315 Vedoucí, ředitelé v restauracích a hotelích	14	158,1	0,0	1,6	0,9	0,5
1319 Vedoucí, ředitelé malých organizací ostatní (kult.,zdrav.)	172	160,4	0,1	1,5	0,5	0,7
2114 Geologové, geofyzici, geodeti, hydrologové apod.	11	160,0	0,0	1,7	0,7	0,5
2139 Ostatní odborníci zabývající se výp. tech. jinde neuvedení	78	158,2	0,3	1,8	0,5	0,9
2149 Ostatní architekti, projektanti, konstrukt.a techn.inženýři	15	149,8	0,0	2,8	1,3	0,9
2211 Bakteriologové, biologové, ekologové, zoologové	56	154,5	3,6	2,5	0,8	1,1
2212 Farmakologové, anatomové, biochemici,fyziolog., patolog.	18	162,6	10,3	2,3	0,9	1,3
2221 Lékaři, ordináři (kromě zubních lékařů)	602	174,1	22,5	2,4	0,6	1,4
2224 Farmaceuti, magistři v lékárně, lékárníci	13	174,0	13,5	1,5	0,1	1,1
2321 Učitelé všeobecně vzdělávacích předmětů	901	162,2	0,4	1,1	0,6	0,2
2322 Učitelé odborných předmětů	540	162,8	0,6	1,0	0,5	0,3
2323 Učitelé praktického vyučování (kromě mistrů)	27	159,5	0,1	1,4	0,2	1,0
2331 Učitelé základních škol	2 364	162,5	0,3	1,1	0,8	0,2
2332 Učitelé předškolní výchovy	787	155,1	0,1	2,0	1,3	0,5
2341 Učitelé všeobecně vzděláv. předmětů na speciál. školách	353	159,7	0,5	1,5	0,9	0,3
2342 Učitelé odborných předmětů na speciálních školách	31	161,1	0,3	1,2	0,5	0,4
2343 Učitelé praktického vyučování na speciálních školách	55	154,4	0,4	1,7	0,6	0,9
2353 Učitelé základních uměleckých škol (vč.soukromých)	275	161,4	0,3	1,0	0,6	0,2
2355 Učitelé pedagog.středisek a pedagog.-psycholog. poraden	11	151,7	0,0	2,0	0,9	1,0
2356 Odborní pedagog. v zařiz. pro výkon ústav.a ochr. výchovy	16	153,9	0,0	2,0	0,5	1,2
2359 Ost.odp.pedagogičtí prac.jinde neuvedení (odb.instruktoři)	21	158,7	0,0	1,6	0,3	1,1
2411 Odborní pracov. na úseku účetnictví, financí, daní, apod.	96	158,6	0,1	1,7	0,5	1,1
2412 Odbor. pracovníci na úseku zaměstnaneckých, pers. věcí	42	156,2	0,3	2,0	0,7	1,1
2421 Právníci, právní poradci (mimo advokacie a soudnictví)	29	157,6	0,0	1,9	0,7	1,0
2429 Ostatní odborníci v právní oblasti jinde neuvedení	11	152,6	0,0	2,5	1,1	1,1
2432 Odborní pracovníci knihoven (kromě řadových)	55	155,4	0,1	2,0	0,8	0,8
2434 Odborní pracovníci - kurátoři (muzeí, galérií)	18	154,7	0,6	2,0	0,6	1,2
2439 Ostatní odborní pracovníci kultury a osvěty jinde neuved.	25	157,5	0,8	1,8	0,4	1,1
2441 Ekonomové - vědečtí pracovníci, specialisté, experti	42	151,0	0,0	2,4	1,1	1,0
2442 Sociologové, antropologové, archeologové, kriminologové	18	158,6	1,4	1,7	0,5	1,0
2443 Filozofové, historici, politologové	47	153,8	0,0	2,2	0,9	1,1
2445 Psychologové	40	150,2	0,0	2,4	1,2	1,0
2446 Odborní pracov. v oblasti sociální péče (kromě řadových)	77	156,8	0,0	2,0	0,9	0,8
2452 Sochaři, malíři, umělečtí restaurátoři, grafici a výtvarníci	11	146,4	0,0	3,3	1,5	1,4

Průměrná měsíční odpracovaná a neodpracovaná doba zaměstnanců
podle podskupin zaměstnání KZAM-R

kraj: **Pardubický**

Podskupiny zaměstnání a zaměstnání KZAM-R	Počet zaměstnanců přečtený podle eviden. měsíců	Odpracovaná doba		Neodpracovaná doba		
		celkem	z toho přesčas	celkem	z toho	
					nemoc	dovolená
		hod/měs	hod/měs	dnů/měs	dnů/měs	dnů/měs
2470 Odborní administrativní pracovníci jinde neuvedení	1 208	158,4	0,2	1,7	0,7	0,8
3112 Stavební technici	104	153,3	0,0	2,4	1,1	1,1
3113 Elektrotechnici	40	157,4	0,1	2,0	1,1	0,9
3114 Elektronici a technici v radiokomunikacích a telekomunik.	23	154,6	0,0	2,4	1,4	0,9
3115 Strojírenští technici	22	157,1	0,5	2,0	1,1	0,9
3116 Chemičtí technici	15	153,6	0,0	2,5	1,1	0,8
3118 Technici v kartografii, kresliči a zeměměřiči	144	148,1	0,0	3,0	1,7	1,1
3119 Ostatní techničtí pracovníci jinde neuvedení	107	158,5	0,6	1,8	0,8	0,8
3121 Poradci ve výpočetní technice	16	158,2	0,0	1,6	0,7	0,7
3122 Operátoři a obsluha výpočetní techniky	82	155,0	0,5	2,1	0,9	1,0
3129 Ostatní technici ve výpočetní technice jinde neuvedení	27	159,8	0,4	1,5	0,5	0,7
3134 Obsluha lékařských zařízení	73	166,7	19,2	2,6	1,0	1,3
3151 Kolaudační technici a technici protipožární ochrany	151	149,9	2,7	1,9	0,4	1,2
3152 Bezpečnostní tech.a tech. pro kontrolu zdravotní nezávad.	53	155,4	0,1	2,1	1,0	0,9
3211 Technici a laboranti v oblasti biologie a v příbuz. oborech	197	164,7	15,4	2,8	1,4	1,2
3212 Technici v agronomii, v lesnictví a v zemědělství	39	154,2	0,0	2,2	0,8	1,0
3223 Dietetici a odborníci na výživu	28	153,4	2,7	2,7	1,5	1,0
3226 Rehabilitační a fyzioterapeutičtí pracovníci	192	149,0	0,9	2,8	1,5	1,0
3228 Farmaceutičtí asistenti	13	145,6	0,0	3,1	1,9	1,2
3229 Ostatní střední zdravotničtí pracovníci jinde neuvedení	22	163,3	3,4	1,5	0,4	0,8
3231 Ošetřovatelé, všeobecné zdravotní sestry	1 742	150,4	3,2	2,3	1,0	1,1
3232 Ženské sestry, porodní asistentky	113	151,8	3,4	2,1	0,8	1,2
3233 Sestry pro péči o dítě	178	149,8	0,5	2,0	0,7	1,1
3234 Sestry pro psychiatrickou péči	26	146,8	0,3	2,5	0,6	1,7
3235 Sestry pro intenzivní péči	279	152,0	4,9	2,1	0,8	1,1
3311 Vychovatelé v družinách, domovech dětí a mládeže	664	153,0	0,2	1,7	0,8	0,7
3320 Pedagogové pro předškolní výchovu	80	154,3	0,0	1,9	1,2	0,6
3331 Vychovatelé na speciálních školách	44	155,5	0,1	1,7	0,9	0,7
3332 Vychovatelé školsk. zaříz. pro výkon ústav. a ochr.výchovy	68	145,7	0,3	3,2	1,0	1,9
3341 Instruktóři a mistři odborné výchovy	288	161,9	0,3	1,2	0,5	0,4
3349 Ostatní pedagogové jinde neuvedení	15	152,2	0,0	2,3	1,5	0,4
3416 Nákupčí	22	156,8	0,0	2,0	0,8	0,9
3422 Odbytoví a přepravní agenti	18	162,5	0,0	1,2	0,3	0,8
3423 Zprostředkovatelé práce a agenti pracovních úřadů	76	153,9	0,0	2,2	0,8	1,0
3429 Ostatní obchodní agenti a makléři jinde neuvedení	24	153,4	0,9	2,4	1,7	0,5
3431 Odborné sekretářky, sekretáři	97	157,7	0,0	1,8	0,6	1,0
3433 Prac. v oblasti účetnictví,fakturace,rozpočet., kalkulace	742	155,5	0,2	1,9	0,8	0,9
3435 Pracovníci v oblasti práce a mezd (kromě účetních)	29	155,8	0,4	1,9	0,5	1,0
3436 Referenti osobních oddělení	47	156,9	0,1	1,9	0,7	0,9
3439 Ostatní odborní administrativní pracovníci jinde neuvedení	804	155,0	0,2	2,1	0,9	0,9
3442 Berní a daňoví pracovníci	486	154,1	0,4	2,2	1,1	0,9
3443 Pracovníci sociálního a důchodového zabezpečení	290	152,3	0,0	2,4	1,2	0,7

**Průměrná měsíční odpracovaná a neodpracovaná doba zaměstnanců
podle podskupin zaměstnání KZAM-R**

kraj: Pardubický

Podskupiny zaměstnání a zaměstnání KZAM-R	Počet zaměstnanců přečtený podle eviden. měsíců	Odpracovaná doba		Neodpracovaná doba		
		celkem	z toho přesčas	celkem	z toho	
					nemoc	dovolená
		hod/měs	hod/měs	dnů/měs	dnů/měs	dnů/měs
3444 Pracovníci pasových odděl. a odděl. udělujících povolení	20	148,5	0,0	3,1	1,9	0,9
3460 Sociální pracovníci	190	154,0	0,1	2,1	0,7	1,1
3479 Ostatní pracovníci umění a zábavy jinde neuvedení	16	156,1	0,0	2,0	0,7	1,2
3482 Trenéři, cvičitelé a úředníci sportovních podniků a klubů	20	161,7	0,9	1,4	0,9	0,2
4111 Písařky - opisovačky, stenotypistky	105	152,7	0,1	2,6	1,3	1,1
4112 Kancelářští pracovníci a obsluha zaříz. na zpracování textu	71	151,8	0,8	2,5	1,1	0,8
4113 Pracovníci přípravy dat výpočetní techniky	28	151,9	0,1	2,4	1,5	0,7
4115 Sekretářky, sekretáři	122	151,5	0,3	2,4	1,2	0,9
4121 Nižší účetní	18	159,2	0,0	1,6	0,8	0,7
4131 Úředníci ve skladech	135	154,4	0,6	2,3	1,3	0,8
4133 Úředníci v dopravě a v přepravě (dispečeri, kontr. apod.)	42	154,3	0,0	2,1	0,8	1,2
4141 Řadoví knihovníci, archiváři, evidenční pracovníci	135	156,6	0,2	1,8	0,7	0,9
4190 Nižší pracovníci jinde neuvedení ostatní	265	155,7	0,4	2,0	0,7	1,1
4211 Pokladníci (v bankách, pojišťov., spořitelnách, na poště)	29	153,4	0,2	2,4	1,5	0,8
4222 Recepční	41	145,9	4,3	3,0	0,9	1,8
4223 Telefonisté	19	148,9	1,1	3,0	1,9	1,0
4224 Informátoři	17	150,4	0,7	2,1	1,1	0,9
5113 Průvodci (turistických zájezdů, kulturních památek)	30	155,5	0,0	2,2	1,2	0,9
5121 Pracovníci dohlížející nad obsluh. personálem, hospodyně	41	149,8	1,1	2,5	1,5	0,8
5122 Kuchaři	1 265	151,9	0,8	2,3	1,6	0,5
5132 Pečovatelé a pomoc. ošetřovat. v zaříz.soc. péče, v nemoc.	780	150,0	3,9	2,6	1,3	1,2
5133 Pečovatelé v domácnosti	14	146,9	0,0	2,6	1,4	1,1
5139 Ostatní pečovatelé a pomocní ošetřovatelé jinde neuved.	45	146,7	0,0	2,5	1,1	1,3
5161 Hasiči, požárníci	82	147,0	2,2	1,6	0,2	1,3
5162 Pracovníci bezpečnostních orgánů (policisté, strážníci)	221	149,6	3,7	2,8	1,4	1,1
5169 Ostatní pracovníci ochrany a ostrahy jinde neuvedení	47	150,7	3,9	2,3	1,1	1,2
5211 Prodavači v obchodech	16	151,8	0,0	2,3	1,0	1,1
6113 Zahradníci a pěstitelé zahradních plodin a sazenic	40	149,8	1,9	2,8	2,0	0,6
7122 Zedníci, kameníci, omítkaři	45	154,9	3,3	2,5	1,5	0,9
7124 Tesaři a truhláři	13	154,2	1,6	2,2	1,0	1,1
7129 Ostatní stavební děl. stav. výroby a prac. v ost. oborech	18	149,3	1,4	3,1	1,5	1,0
7136 Instalatéři, potrubáři, stavební zámečníci, klempíři	78	158,9	2,2	1,9	1,0	0,7
7137 Stavební a provozní elektrikáři	26	154,7	4,7	2,4	1,0	1,2
7222 Nástrojaři, kovomodeláři, kovodělníci, zámečníci	76	152,8	1,2	2,5	1,4	0,9
7231 Mechanici a opraváři motorových vozidel	56	160,0	2,7	1,9	1,0	0,8
7241 Elektromech.a seřizovači různých typů elektrických zaříz.	47	157,1	1,1	2,1	1,0	1,0
7243 Mechanici, seřizovači, opraváři elektronických zařízení	14	172,5	15,5	1,5	0,5	1,0
7422 Uměleč. truhláři, řezbáři, výrobci a oprav.výrobnků ze dřeva	16	157,8	0,5	2,0	1,0	0,9
7433 Dámské a pánské krejčí a kloboučníci vč. opravářů oděvů	33	148,7	0,0	2,7	1,6	0,9
8162 Obsluha parních turbín, ohříváčů a motorů	91	161,2	6,3	1,7	0,8	0,8
8163 Obsluha zařízení při úpravě, čištění a rozvodu vody	13	162,5	0,0	1,2	0,3	0,9
8164 Obsluha zařízení ve spalovně (spalování odpadků apod.)	14	166,1	16,0	2,0	0,6	1,2

**Průměrná měsíční odpracovaná a neodpracovaná doba zaměstnanců
podle podskupin zaměstnání KZAM-R**

kraj: Pardubický

Podskupiny zaměstnání a zaměstnání KZAM-R	Počet zaměstnanců přečtený podle eviden. měsíců	Odpracovaná doba		Neodpracovaná doba			
		celkem	z toho přesčas	celkem	z toho		
					nemoc	dovolená	
		hod/měs	hod/měs	dnů/měs	dnů/měs	dnů/měs	
8264	Obsluha strojů na bělení, barvení, čištění, praní, žehlení	137	145,9	2,1	3,2	2,1	0,9
8321	Řidiči osobních a malých dodávk. automobilů, taxikáři	73	163,1	5,1	1,7	0,6	1,0
8322	Řidiči sanitních a rzp vozů	139	162,2	11,5	1,8	0,4	1,3
8324	Řidiči nákladních automobilů a tahačů	148	168,9	7,5	1,0	0,1	0,8
8326	Řidiči speciálních vozidel	43	159,1	6,6	2,5	1,3	0,9
8331	Obsluha zemědělských a lesních strojů	12	171,2	10,0	1,3	0,5	0,6
8334	Obsluha vysokozdvizných a ostatních motorových vozíků	16	155,3	3,5	2,5	1,3	1,1
9132	Pomocníci a uklízeči v kancelář., hotel., nemocnicích ap.	1 420	149,5	1,2	2,4	1,6	0,6
9133	Ruční pradláci a žehlíři (kromě obsluhy strojů)	11	156,6	0,1	1,9	1,3	0,4
9141	Domovníci, správci domu	140	156,5	2,0	1,9	1,0	0,8
9143	Školníci vč. školníků - údržbářů	384	156,9	0,5	1,4	0,8	0,4
9152	Vrátní, hlídači, uváděči a šatnářky	134	145,1	2,3	2,7	1,7	0,9
9161	Sběrači odpadků, popeláři	87	159,7	1,9	1,9	0,9	0,8
9169	Ostatní pracovníci v příbuzných oborech jinde neuvedení	104	157,3	0,7	1,8	1,2	0,5
9323	Dělníci nádvorní skupiny (pomocní montéři)	41	147,6	2,3	3,0	1,8	0,9
9339	Pomocní a nekvalif. prac. v dopr., ve skladech, v telekom.	98	155,8	3,3	2,3	1,3	0,8



Dodatek **- technický popis šetření**

Dodatek – Technický popis šetření

Technický popis šetření poskytuje základní informaci o koncepci šetření, postupech použitých při sběru dat, analýze dat a vytváření výstupních sestav, obsažených v publikaci. Dodatek je rozdělen do 3 hlavních částí: koncepce šetření, vstupní údaje, zpracování a analýza dat.

Koncepce šetření

Koncepce statistického šetření „Regionální statistika ceny práce“ za nepodnikatelskou sféru (RSCP-NS) se zabývá otázkami rozsahu šetření, a vlastního vzorku ekonomických subjektů (ES).

Rozsah šetření

Okruh zpravodajských jednotek pro RSCP-NS tvoří ekonomické subjekty nepodnikatelské sféry. Nepodnikatelskou sféru tvoří organizace, které odměňují podle zákona č. 143/1992 Sb. o platu a odměně za pracovní pohotovost v rozpočtových a v některých dalších organizacích a orgánech. Statistické šetření RSCP-NS využívá dat Informačního systému o platech, provozovaného Ministerstvem financí. Informační systém o platech je definován jako plošné šetření.

Statistickým souborem RSCP-NS je soubor ekonomických subjektů nepodnikatelské sféry, definovaný systémem ARIS-RARIS, který obsahuje informace z oblasti účetního a finančního výkaznictví všech rozpočtových a příspěvkových organizací, obcí, dobrovolných svazků obcí, státních finančních aktiv a státních fondů v České republice. Podrobnější informace o systému lze nalézt na stránkách Ministerstva financí <http://www.info.mfer.cz/aris>.

Statistické šetření RSCP pro nepodnikatelskou sféru (RSCP-NS) za 2. čtvrtletí 2005 zahrnuje 14444 ekonomických subjektů, které reprezentují přibližně 683 tisíc zaměstnanců. Odvětvovou skladbu ekonomických subjektů v RSCP-NS (vyjádřenou odvětvovou klasifikací OKEČ) představují zejména tři odvětví národního hospodářství České republiky; odvětví veřejné správy, odvětví vzdělávání a odvětví zdravotní a sociální péče. Z hlediska geografického zachycuje šetření RSCP všechny kraje v České republice. Tabulka č. 1 ukazuje rozsah souboru RSCP-NS bez non-response pro 2. čtvrtletí 2005 a v tabulce č. 2 je přiblížena odvětvová skladba ekonomických subjektů souboru RSCP-NS působících na území Pardubického kraje.

Soubor RSCP nepodnikatelské sféry			
	RSCP-NS – celkem	RSCP-NS – kraj Pardubický	
		se sídlem v kraji	se sídlem mimo kraj
Počet ekonomických subjektů	14444	908	30
Počet zaměstnanců	683 tisíc	25 tisíc	6 tisíc

Tabulka č. 1

Odvětová skladba souboru RSCP-NS – kraj Pardubický			
Odvětví OKEČ		Počet ekonomických subjektů	
		se sídlem v kraji	se sídlem mimo kraj
A,B	Zemědělství, myslivost, lesnictví a rybolov	1	1
C	Těžba nerostných surovin		
D	Zpracovatelský průmysl		
E	Výroba a rozvod elektřiny, plynu a vody		
F	Stavebnictví		
G	Obchod; opravy motorových vozidel		
H	Ubytování a stravování	22	
I	Doprava, skladování a spoje	1	1
J	Finanční zprostředkování		
K	Činnosti v oblasti nemovit. a pronájmu; podn. činnosti	2	6
L	Veřejná správa a obrana; povinné sociální zabezpečení	242	18
M	Vzdělávání	501	1
N	Zdravotní a sociální péče; veterinární činnosti	61	
O	Ostatní veřejné, sociální a osobní služby	78	3

Tabulka č. 2

Vstupní údaje

Kapitola popisuje sběr dat do šetření RSCP-NS, používané číselníky a základní vstupní položky, charakterizující výdělky a odpracovanou dobu.

Sběr dat

Vlastní sběr dat z ekonomických subjektů zabezpečuje Informační systém o platech. RSCP-NS přebírá kompletní soubor nepodnikatelské sféry, předzpracovaný pro účely Informačního systému o platech a provádí na něm specifické kontroly RSCP.

Klasifikace a číselníky

RSCP-NS používá standardní statistické klasifikace a číselníky (podrobněji popsané na www.czso.cz). Použití platných statistických klasifikací je závazné jak pro orgán vykonávající státní statistickou službu, tak pro zpravodajské jednotky, které poskytují údaje pro statistické zjišťování. Proto i RSCP-NS používá následující klasifikace a číselníky:

KZAM-R	Klasifikace zaměstnání; vydáno sdělením ČSÚ č. 492/2003 ze dne 18. prosince 2003 o vydání rozšířené Klasifikace zaměstnání KZAM-R.
CZ-ICSE	Klasifikace postavení v zaměstnání; vydáno sdělením ČSÚ č. 494/2003 ze dne 18. prosince 2003 o vydání Klasifikace postavení v zaměstnání.
KKOV	Klasifikace kmenových oborů vzdělání; vydáno sdělením ČSÚ č. 320/2003 ze dne 9. září 2003 o zavedení Klasifikace kmenových oborů vzdělání. Aktualizace byla provedena k 1. září 2004 sdělením ČSÚ č. 448/2004 ze dne 12. července 2004 o aktualizaci Klasifikace kmenových oborů vzdělání.
CZ-NUTS	Klasifikace územních statistických jednotek; vydáno sdělením ČSÚ č. 490/2003 ze dne 18. prosince 2003 o vydání Klasifikace územních statistických jednotek. Aktualizace byla provedena k 1. květnu 2004 sdělením ČSÚ č. 228/2004 ze dne 14. dubna 2004 o aktualizaci Klasifikace územních statistických jednotek.
OKEČ	Odvětvová klasifikace ekonomických činností; vydáno sdělením ČSÚ č. 486/2003 ze dne 18. prosince 2003 o vydání Odvětvové klasifikace ekonomických činností.
CZ-GEONOM	Klasifikace zemí; vydáno sdělením ČSÚ č. 487/2003 ze dne 18. prosince 2003 o vydání Klasifikace zemí. Aktualizace byla provedena k 1. červnu 2004 sdělením ČSÚ č. 339/2004 ze dne 20. května 2004 o změně v Klasifikaci zemí.
FORMA	Číselník právní formy organizací

Výdělky a odpracovaná doba

RSCP-NS jako platové šetření monitoruje s půlroční periodicitou platovou úroveň jednotlivých zaměstnání podle klasifikace KZAM-R v krajích České republiky. U jednotlivých zaměstnanců ekonomických subjektů nepodnikatelské sféry zjišťuje průměrný hodinový výdělek v posledním čtvrtletí sledovaného období, vypočtený pro náhrady pro pracovní právní účely, podle § 17 zákona 1/1992 Sb. Průměrný hodinový výdělek je krátkodobým indikátorem platové úrovně.

Druhým šetřeným výdělkovým ukazatelem je plat vyplacený za sledované období. Plat je definován podle §3 zákona č.143/1992 Sb. (Zákon o platu a odměně za pracovní pohotovost v rozpočtových a v některých dalších organizacích a orgánech ve znění pozdějších předpisů), jako peněžitá plnění, poskytovaná zaměstnavatelem zaměstnanci za práci.

Z celkového platu za práci šetření zjišťuje i podíl prémie a odměn, příplatků za práci přesčas a ostatních příplatků. Vedle platu za práci šetří RSCP-NS i některá další plnění,

poskytovaná v souvislosti s výkonem práce. Zjišťuje se částka náhrad platu a částka odměn za pracovní pohotovost, vyplacená za sledované období.

RSCP-NS sleduje i charakteristiky odpracované a neodpracované doby. Vstupní věta o zaměstnanci obsahuje odpracovanou dobu od počátku roku a z ní počet přesčasových hodin, za které byl poskytnut příplatek. Věta dále obsahuje celkovou neodpracovanou dobu od počátku roku, z ní počet dnů nemoci a počet neodpracovaných dnů s náhradou platu. Zvlášť se sleduje i počet dnů dovolené.

Zpracování a analýza dat

Zpracování a analýza dat zahrnuje přehled publikovaných platových statistik, způsob výpočtu hrubého měsíčního platu a indikátorů odpracované doby, problematiku vážení a odhadů.

Přehled publikovaných tabulek

Hlavním výsledkem RSCP-NS jsou statistiky výdělkové úrovně v krajích podle zaměstnání KZAM-R. Tabulky NS-V5, NS-M5 a NS-T5 ukazují statistiky v třídění podle zaměstnání KZAM-R na úrovni podskupin zaměstnání (čtyřmístný KZAM-R). Tabulka NS-V5 obsahuje charakteristiky hodinových výdělků, tabulka NS-M5 obsahuje charakteristiky hrubého měsíčního platu, strukturu platu a průměrnou placenou dobu. Tabulka NS-T5 ukazuje průměrnou měsíční odpracovanou a neodpracovanou dobu, podíl přesčasu z odpracované doby a podíl nemoci a dovolené z neodpracované doby. Publikují se jen zaměstnání zastoupená minimálně deseti zaměstnanci a minimálně třemi ekonomickými subjekty.

Vedle primárních výsledků podle zaměstnání ukazuje výsledková publikace i další tabulky hodinových výdělků, hrubých měsíčních platů a jejich diference. Hodinové výdělky se člení podle:

- hlavních tříd KZAM-R
- kategorií zaměstnání (manuální/nemanuální)
- věkových kategorií
- vzdělání
- pohlaví.

Výsledné hrubé měsíční platy jsou tříděny i podle hlavních tříd KZAM-R.

V RSCP-NS se ekonomické subjekty dále člení na organizační jednotky, jestliže je možné provést vnitřní rozčlenění podle okresů, ve kterých dílčí jednotky působí, nebo podle odvětví OKEČ. Výsledky podle krajů jsou v tomto smyslu výsledky, získané pracovištní metodou.

Výpočet hrubého měsíčního platu

Na rozdíl od hodinového výdělku musí být druhý indikátor platové úrovně – hrubý měsíční plat – vypočten z dalších přímo zjišťovaných platových položek a neplatových plnění. Přímě zjišťované položky ale obsahují pouze kumulované částky za delší období než měsíc, tj. za čtvrtletí až celý rok. Přitom je třeba uvážit, že jednotliví zaměstnanci nemuseli být v evidenčním stavu po celé sledované období.

Hrubý plat je v RSCP-NS jednoznačně definována jako součet platu za práci, náhrad platu a odměn za pracovní pohotovost. Hrubý měsíční plat i -tého zaměstnance se vypočte podle vzorce

$$\text{HMP}_i = \frac{\text{PLAT}_i + \text{POHOTOV}_i + \text{NAHRADY}_i}{\text{MES_PLAC}_i}$$

kde :

HMP_i je hrubý měsíční plat i -tého zaměstnance

PLAT_i je plat za práci i -tého zaměstnance v kumulaci za sledované období (vstupní položka věty o zaměstnanci)

POHOTOV_i je odměna za pohotovost i -tého zaměstnance v kumulaci za sledované období (vstupní položka věty o zaměstnanci)

NAHRADY_i jsou náhrady platu i -tého zaměstnance v kumulaci za sledované období (vstupní položka věty o zaměstnanci)

MES_PLAC_i je počet placených měsíců i -tého zaměstnance, tj. počet měsíců, odpovídajících součtu odpracované doby a doby, po kterou pobíral náhrady platu

Počet placených měsíců MES_PLAC_i je roven počtu kalendářních měsíců v případě, že zaměstnanec po celé sledované období pracoval nebo pobíral náhrady platu. Pokud zaměstnanec byl v evidenčním stavu kratší dobu, než sledované období, bude jeho počet placených měsíců dán poměrem doby v evidenčním stavu k celému sledovanému období. Podobně se počet placených měsíců stanoví, pokud zaměstnanec měl jinou absenci, než absenci s náhradou platu (např. nemoc).

Hrubý měsíční plat za určitou skupinu zaměstnanců se vypočte jako „vážený“ hrubý plat, v níž plat určitého zaměstnance má váhu, odpovídající počtu jeho placených měsíců za sledované období. Tento způsob výpočtu umožňuje korektní srovnání platové úrovně jednotlivých zaměstnání a srovnávání v čase.

Sestavy s hrubým měsíčním platem, diferenciací a strukturou hrubého platu obsahují také placenou dobu zaměstnance. Tento údaj ukazuje počet placených hodin (odpracovaná doba a doba náhrad) za placený měsíc a je konzistentní s výpočtem hrubého měsíčního platu. Sestavy týkající se odpracované a neodpracované doby (tabulka NS-T5) nelze vztáhnout k placené době. Proto se odpracovaná a neodpracovaná doba i jejich složky vztahují k počtu měsíců v evidenčním stavu.

Přestože struktura vstupů RSCP-NS umožňuje zahrnout do výpočtu za určitou skupinu i zaměstnance, kteří byli v evidenčním stavu pouze část sledovaného období,

nemohou být do výpočtu zahrnuti všichni. Uplatňují se následující kritéria pro zařazení zaměstnance do výpočtů hrubého měsíčního platu:

- placená doba zaměstnance je alespoň jeden měsíc,
- zařazují se zaměstnanci v pracovním a služebním poměru,
- musí být splněna podmínka: součet odpracované a neodpracované doby je přibližně roven počtu pracovních dnů sledovaného období,
- zařazují se pouze zaměstnanci, zaměstnaní na plný pracovní úvazek, který je v RSCP definován v souladu s kritériem Eurostatu pomocí fondu pracovní doby (alespoň 30 hodin/týden).

Odhady statistických charakteristik

Skupina tabulek	Postup při výpočtu charakteristik
NS-V0, NS-V1, NS-V2, NS-V4, NS-V6, NS-V8	Charakteristiky hodinového výdělku jsou vypočteny z dat souboru RSCP-NS.
NS-M0, NS-M1	Charakteristiky hrubého měsíčního platu, jejích složek i placený čas jsou vypočteny z dat souboru RSCP-NS s využitím vah, zohledňujících různé délky neplacené neodpracované doby (nemoc, neplacená absence) a doby v evidenčním stavu.
NS-V5	Charakteristiky hodinového výdělku podle podskupin zaměstnání jsou vypočteny z dat souboru RSCP-NS.
NS-M5	Charakteristiky hrubého měsíčního platu a jeho složek podle podskupin zaměstnání jsou vypočteny z dat souboru RSCP-NS s využitím vah, zohledňujících různé délky neplacené neodpracované doby (nemoc, neplacená absence) a doby v evidenčním stavu. Stejným způsobem je vypočtena i placená doba.
NS-T5	Charakteristiky odpracované a neodpracované doby podle podskupin zaměstnání jsou vypočteny z dat souboru RSCP-NS s využitím vah, zohledňujících různé délky doby v evidenčním stavu.

Statistické charakteristiky používané ve výsledkových tabulkách:

1. decil	První decil je hodnota, pod kterou leží 10% nejnižších hodnot sledovaného znaku.
1. kvartil	První kvartil je hodnota, pod kterou leží 25 % nejnižších hodnot sledovaného znaku.
Medián	Medián je hodnota uprostřed vzestupně uspořádané řady hodnot sledovaného znaku, polovina hodnot je nižší než medián a druhá polovina je vyšší než medián.
3. kvartil	Třetí kvartil je hodnota, nad kterou leží 25 % nejvyšších hodnot sledovaného znaku.
9. decil	Devátý decil je hodnota, nad kterou leží 10% nejvyšších hodnot sledovaného znaku.
Průměr	Průměr je počítán jako vážený (případně nevážený) aritmetický průměr sledovaného znaku.

Definice vybraných pojmů

Ekonomický subjekt	Ekonomický subjekt je právnický subjekt nebo fyzická osoba s postavením podnikatele, zapsaná do registru ekonomických subjektů ČSÚ. Každému ekonomickému subjektu se přiděluje identifikační číslo (IČO).
Organizační jednotka	Z hlediska výdělkové statistiky RSCP se dělí ekonomické subjekty na organizační jednotky podle okresu, ve kterém jednotky působí a nebo podle odvětví (OKEČ), které charakterizuje jejich ekonomickou činnost. Organizační jednotku tvoří všechny útvary ekonomického subjektu, které působí ve stejném okrese a patří do stejné kategorie OKEČ.
Zpravodajská jednotka	Zpravodajskou jednotkou je právnická osoba, organizační složka státu nebo fyzická osoba, od níž se požaduje poskytnutí údajů ve statistickém zjišťování podle zákona č. 89/1995 Sb., o státní statistické službě ve znění pozdějších předpisů.
Sledované období	Sledované období je období od začátku roku do konce příslušného čtvrtletí, za které se statistické zjišťování provádí.
Podnikatelská sféra	Do podnikatelské sféry patří subjekty, které odměňují podle zákona č. 1/1992 Sb., o mzdě, odměně za pracovní pohotovost a o průměrném výdělku ve znění pozdějších předpisů.
Nepodnikatelská sféra	Do nepodnikatelské sféry patří organizace, které odměňují podle zákona č. 143/1992 Sb., o platu a odměně za pracovní pohotovost v rozpočtových a v některých dalších organizacích a orgánech ve znění pozdějších předpisů.
Soubor RSCP-NS	Souborem RSCP-NS je soubor ekonomických subjektů, definovaný systémem ARIS-RARIS, který obsahuje informace z oblasti účetního a finančního výkaznictví všech rozpočtových a příspěvkových organizací, obcí, dobrovolných svazků obcí, státních finančních aktiv a státních fondů v České republice. Podrobnější informace o systému lze nalézt na stránkách Ministerstva financí http://www.info.mfcr.cz/aris .

Ostatní symboly používané ve výsledkových tabulkách:

"neuveдено"	kategorie zaměstnanců, u kterých nebyl uveden kód příslušné třídící charakteristiky
"*"	položka vstupních dat vypočítaná, ale nezveřejnitelná z důvodu nedostatečného počtu vstupních hodnot (min. 3 ekonomické subjekty a 10 zaměstnanců)