

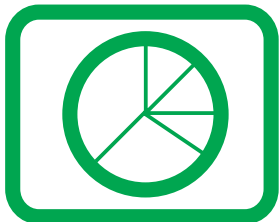
RSCP

Regionální statistika ceny práce

**Čtvrtletní výběrové
statistické zjišťování**

**Podnikatelská sféra
Královéhradecký
kraj
IV. čtvrtletí 2005**

MPSV - SSZ



RSCP

Regionální statistika ceny práce

**Čtvrtletní výběrové
statistické zjišťování**

**Podnikatelská sféra
Královéhradecký
kraj
IV. čtvrtletí 2005**

MPSV - SSZ

COPYRIGHT - MPSV ČR a SSZ

Publikace ani její část nesmí být kopírována, rozšiřována a zařazována do informačních systémů v jakékoliv formě (elektronické, mechanické, optické, magnetické aj.) bez písemného souhlasu

Ministerstva práce a sociálních věcí ČR a Správy služeb zaměstnanosti

O b s a h :

Úvodní část

Úvod.....	7
-----------	---

Výsledková část – podnikatelská sféra

Hodinové výdělky

PS-V0	Hodinové výdělky v podnikatelské sféře za kraj Královéhradecký.....	11
PS-V1	Hodinové výdělky podle hlavních tříd zaměstnání KZAM–R	12
PS-V2	Hodinové výdělky podle věkových kategorií	13
PS-V4	Hodinové výdělky podle vzdělání	13
PS-V5	Hodinové výdělky podle podskupin zaměstnání KZAM–R	14
PS-V6	Hodinové výdělky podle kategorie zaměstnání	19
PS-V8	Hodinové výdělky podle pohlaví	19

Hrubé měsíční mzdy

PS-M0	Hrubá měsíční mzda a její složky, diferenciacce, placená doba v podnikatelské sféře za kraj Královéhradecký	21
PS-M1	Hrubá měsíční mzda a její složky, diferenciacce, placená doba podle hlavních tříd zaměstnání KZAM-R.....	22
PS-M5	Hrubá měsíční mzda a její složky, diferenciacce, placená doba podle podskupin zaměstnání KZAM-R	24

Měsíční odpracovaná a neodpracovaná doba

PS-T5	Průměrná měsíční odpracovaná a neodpracovaná doba podle podskupin zaměstnání KZAM – R	36
-------	--	----

Dodatek - technický popis šetření

Koncepce šetření	45
Rozsah šetření.....	45
Opora výběru.....	46
Výběr.....	46
Vstupní údaje	47
Sběr dat.....	47
Klasifikace a číselníky.....	47
Výdělky a odpracovaná doba	48

Zpracování a analýza dat.....	49
Přehled publikovaných tabulek	49
Výpočet měsíční hrubé mzdy	50
Metoda vážení a řešení non-response	51
Odhady statistických charakteristik.....	52
Kvalita odhadů	53
Definice vybraných pojmů.....	53



Úvodní část

Úvod

Regionální statistika ceny práce (RSCP) je systém, který pravidelně monitoruje aktuální výdělkovou úroveň a odpracovanou dobu podle zaměstnání v jednotlivých krajích České republiky. Výdělková úroveň se zjišťuje na základě hodinového výdělku, vyplacené mzdy a odpracované doby jednotlivých zaměstnanců. RSCP, stejně jako Informační systém o průměrném výdělku (ISPV) vychází z pravidelného výběrového statistického zjišťování s názvem „Čtvrtletní šetření o ceně práce“. Šetření je zařazeno do programu statistických zjišťování vyhlášených ČSÚ ve sbírce zákonů pro příslušný kalendářní rok - viz příloha Vyhlášky č. 421/2005 Sb., kterou se stanoví Program statistických zjišťování na rok 2006 (částka 145). Šetření provádí pracoviště státní statistické služby Ministerstva práce a sociálních věcí. Garantem informačního systému RSCP je Ministerstvo práce a sociálních věcí – správa služeb zaměstnanosti, zpracovatelem RSCP je Trexima, spol. s r.o. (www.trexima.cz).

RSCP nabízí další zdroj informací o mzdách v krajích České republiky. Výkaznictví ČSÚ sbírá údaje o mzdách za celý ekonomický subjekt a publikuje průměrné mzdy v členění podle firemních charakteristik. RSCP sbírá data za jednotlivé zaměstnance a jejím hlavním cílem jsou statistiky výdělkové úrovně zaměstnání (v klasifikaci KZAM-R) v jednotlivých krajích, dalším produktem jsou odhady výdělkové úrovně zaměstnanců podle šetřených osobních charakteristik na úrovni kraje. Roční zjišťování hrubých mezd a odpracované doby v ISPV a RSCP je základem pro strukturální šetření mezd ČSÚ a pro strukturální šetření SES (Structure of Earning Survey) Eurostatu. Zatímco výsledky strukturálních šetření a výsledky ISPV a RSCP pocházejí z téhož zdroje a publikace se navzájem doplňují, při srovnávání s výsledky výkaznictví je třeba vzít v úvahu rozdílné výběrové soubory a rozdílné metody výpočtu mzdových charakteristik.

Nejdůležitějším kritériem pro členění výsledků RSCP je příslušnost šetřeného ekonomického subjektu k podnikatelské, nebo nepodnikatelské sféře. Do podnikatelské sféry zahrnujeme ekonomické subjekty, které odměňují podle zákona č. 1/1992 Sb. o mzdě, odměně za pracovní pohotovost a o průměrném výdělku. Nepodnikatelskou sféru tvoří ekonomické subjekty, které odměňují podle zákona č. 143/1992 Sb. o platu a odměně za pracovní pohotovost v rozpočtových a v některých dalších organizacích a orgánech. V RSCP se ekonomické subjekty člení na organizační jednotky, jestliže je možné provést vnitřní rozčlenění podle okresů, ve kterých dílčí jednotky působí. Výsledky podle krajů jsou v tomto smyslu výsledky, získané pracovištní metodou.

Od roku 2004 provozuje Ministerstvo financí Informační systém o platech, který v nepodnikatelské sféře šetří informace, požadované systémy ISPV a RSCP. Informační systém o platech se proto od roku 2004 stává zdrojem vstupních dat pro RSCP. Informační systém o platech je plošné šetření a do RSCP předává údaje o všech zaměstnancích nepodnikatelské sféry. Šetření v podnikatelské sféře zůstává výběrovým šetřením. Podnikatelská sféra se i nadále šetří čtvrtletně, sledovaným obdobím Informačního systému o platech je první pololetí a celý rok. Vzhledem k odlišné výběrové metodě a rozdílné periodicitě šetření v podnikatelské a nepodnikatelské sféře jsou výsledky uveřejňovány v samostatných publikacích. Pro označení podnikatelské sféry a pro popis metod a sestav specifických pro podnikatelskou sféru používáme označení RSCP-PS. Podobně pro označení nepodnikatelské sféry používáme RSCP-NS.

Publikace obsahuje výsledky podnikatelské sféry (RSCP-PS). Přináší hodinové výdělky za aktuální čtvrtletí, hrubé měsíční mzdy za období od začátku roku do konce aktuálního čtvrtletí, údaje o odpracované a neodpracované době za stejné období.

Výsledková publikace jednotlivých krajů ve formátu Excel a ve formátu PDF je k dispozici na internetových stránkách portálu MPSV (<http://portal.mpsv.cz/>) v sekci *Zaměstnanost*, v části *Regionální statistika ceny práce*. Rozsah přehledů jednotlivých zaměstnání je dán publikačním kritériem, podle kterého se uveřejňují jen zaměstnání zastoupená minimálně deseti zaměstnanci a minimálně třemi ekonomickými subjekty.



Výsledková část podnikatelská sféra

Hodinové výdělky v podnikatelské sféře

kraj: **Královéhradecký****Medián hodinového výdělku 91,42 Kč/hod**

Index mediánu hodinového výdělku zaměstnanců

meziroční vůči 4. čtvrtletí 2004..... 104,8 %

Diferenciace

1. decil - 10 % hodinových výdělků menších než 58,02 Kč/hod

1. kvartil - 25 % hodinových výdělků menších než 70,94 Kč/hod

Medián - 50 % hodinových výdělků menších než 91,42 Kč/hod

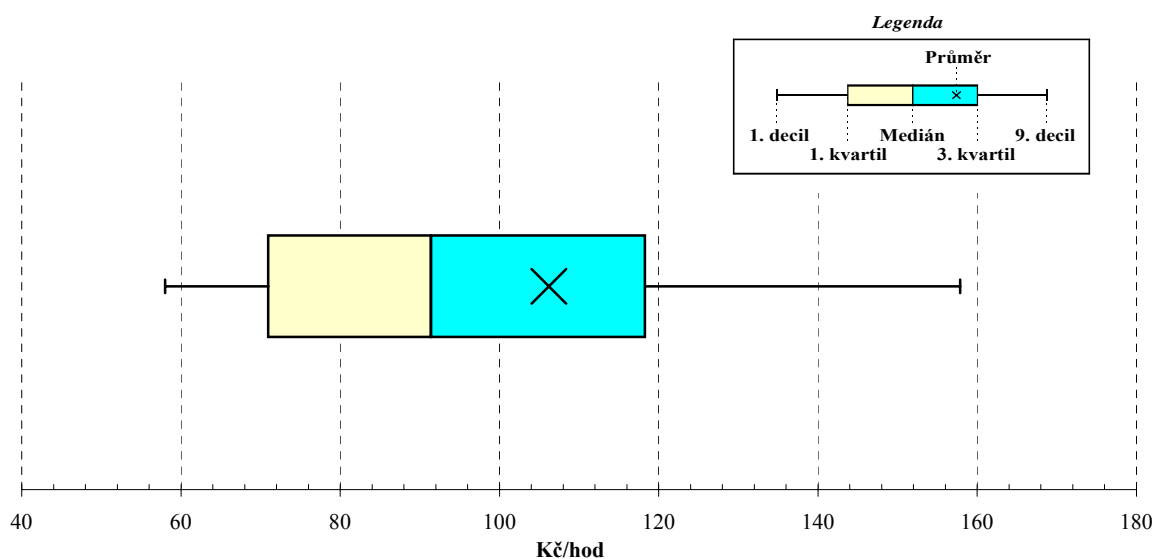
3. kvartil - 25 % hodinových výdělků větších než 118,29 Kč/hod

9. decil - 10 % hodinových výdělků větších než 157,84 Kč/hod

Průměr hodinového výdělku 106,19 Kč/hod

Podíl zaměstnanců s podprůměrným

hodinovým výdělkem 65,4 %

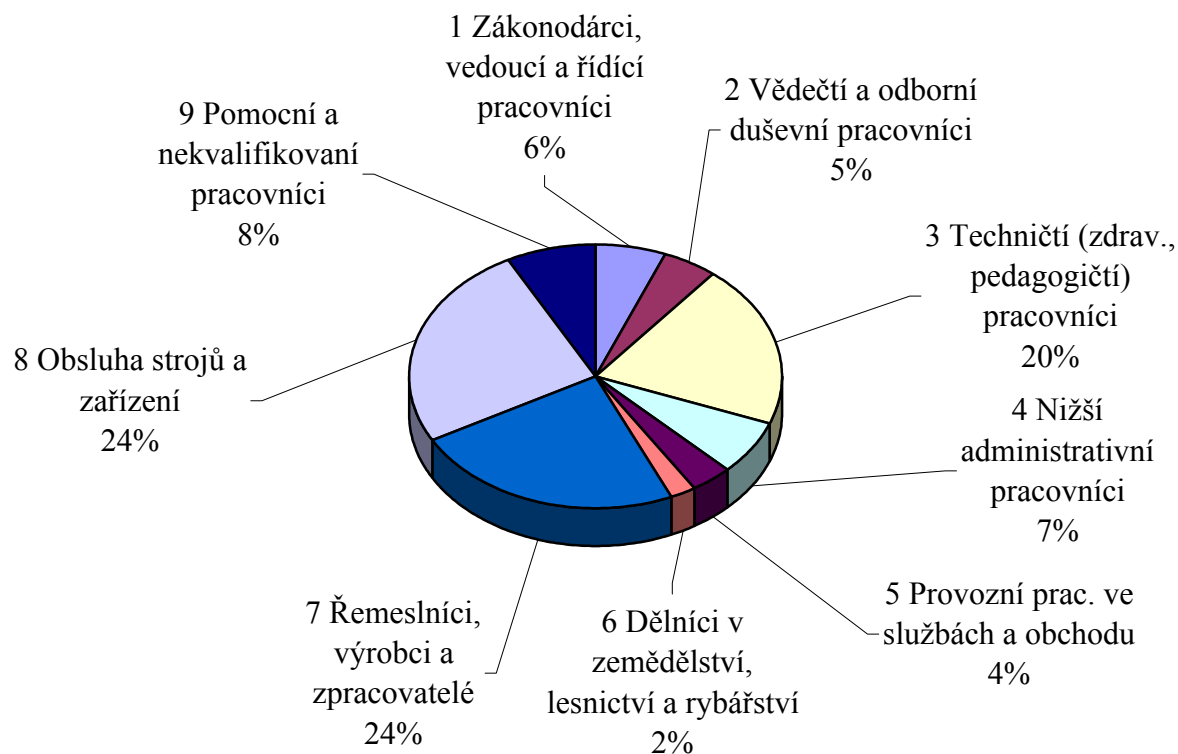


**Hodinové výdělky
podle hlavních tříd zaměstnání KZAM-R**

kraj: Královéhradecký

Hlavní třída zaměstnání KZAM-R	Struktura zaměstnanců	Medián	Diferenciace		Průměr
			1. decil	9. decil	
	%	Kč/hod	Kč/hod	Kč/hod	Kč/hod
1 Zákonodárci, vedoucí a řídicí pracovníci	6,1	174,22	99,80	384,00	225,68
2 Vědečtí a odborní duševní pracovníci	4,9	144,11	90,66	254,76	170,30
3 Techničtí (zdrav., pedagogičtí) pracovníci	19,8	109,18	73,11	180,54	121,48
4 Nižší administrativní pracovníci	6,6	87,97	60,52	128,39	95,69
5 Provozní prac. ve službách a obchodu	3,7	64,82	50,00	97,58	71,12
6 Dělníci v zemědělství, lesnictví a rybářství	2,2	72,07	52,81	99,48	74,72
7 Řemeslníci, výrobci a zpracovatelé	23,6	82,93	55,29	126,30	87,88
8 Obsluha strojů a zařízení	25,4	87,65	58,54	123,43	89,98
9 Pomocní a nekvalifikovaní pracovníci	7,6	70,57	49,14	106,31	76,56
C E L K E M - podnikatelská sféra	100	91,42	58,02	157,84	106,19

Struktura zaměstnanců dle hlavních tříd KZAM - R



4. čtvrtletí 2005

RSCP - podnikatelská sféra

PS-V2

Hodinové výdělky
podle věkových kategorií

kraj: Královéhradecký

Věková kategorie	Struktura zaměstnanců	Medián	Diferenciace		Průměr
			1. decil	9. decil	
	%	Kč/hod	Kč/hod	Kč/hod	Kč/hod
do 20 let	0,9	61,65	44,55	80,93	63,73
20 - 29 let	18,8	88,68	57,65	140,47	96,05
30 - 39 let	24,0	96,03	60,70	160,08	110,44
40 - 49 let	25,3	94,47	58,43	171,32	111,97
50 - 59 let	27,1	89,87	58,32	157,63	105,80
60 a více let	3,9	84,41	51,82	187,44	104,17
C E L K E M - podnikatelská sféra	100	91,42	58,02	157,84	106,19

4. čtvrtletí 2005

RSCP - podnikatelská sféra

PS-V4

Hodinové výdělky
podle vzdělání

kraj: Královéhradecký

Vzdělání	Struktura zaměstnanců	Medián	Diferenciace		Průměr	
			1. decil	9. decil		
	%	Kč/hod	Kč/hod	Kč/hod	Kč/hod	
KKOV						
Základní a nedokončené	A-C	11,5	69,15	51,20	106,31	75,75
Střední bez maturity	D,E,H,J	47,3	84,67	57,22	126,00	89,01
Střední s maturitou	K-M	31,7	104,17	66,01	172,67	115,38
Vyšší odborné a bakalářské	N,R	0,9	106,73	64,54	174,24	123,31
Vysokoškolské	T,V	7,6	166,38	98,40	357,00	216,42
<i>neuveđeno</i>		1,0	89,32	54,80	258,82	125,25
C E L K E M - podnikatelská sféra	100	91,42	58,02	157,84	106,19	

**Hodinové výdělky
podle podskupin zaměstnání KZAM-R**

kraj: Královéhradecký

Podskupiny zaměstnání KZAM-R	Výběrový soubor		Medián	Diferenciace		Průměr
	počet org. jednotek	počet zaměst.		1. decil	9. decil	
			Kč/hod	Kč/hod	Kč/hod	Kč/hod
1210 Ředitelé a prezidenti velkých organizací, podniků	93	110	478,92	211,35	1 454,13	657,90
1221 Vedoucí pracovníci v zemědělství, lesnictví, rybářství a mysliv.	16	76	201,66	107,56	345,12	225,91
1222 Vedoucí pracovníci v průmyslu (ve výrobě)	103	465	224,79	126,84	461,54	275,04
1223 Vedoucí pracovníci ve stavebnictví a zeměměřičtví	7	33	290,00	107,15	671,00	365,34
1224 Vedoucí pracovníci ve velkoobchodě a v maloobchodě	36	323	110,79	81,08	192,85	137,29
1226 Ved. pracovníci v dopr., skladování, telekom. a na pošt. úřadech	19	364	140,36	113,75	214,41	152,37
1227 Vedoucí prac. v organ.zaměřených na poskytování obch.služeb	28	151	276,92	186,63	535,37	326,64
1229 Vedoucí pracovních dílčích celků jinde neuvedení (kult.,zdrav.)	31	138	190,91	106,64	383,22	223,45
1231 Vedoucí pracovníci finančních a hospodářských útvarů	113	285	233,66	124,62	560,12	297,81
1232 Vedoucí pracovníci personálních útvarů a útvarů průmysl. vztahů	46	53	221,96	102,99	528,40	272,84
1233 Vedoucí pracovníci obytných útvarů (včetně průzkumu trhu)	85	195	215,53	109,40	581,14	281,63
1234 Ved. pracovníci reklamních útvarů a útvarů pro styk s veřejností	12	26	165,43	96,77	449,93	219,73
1235 Vedoucí pracovníci zásobovacích útvarů	48	74	169,10	90,01	423,13	207,52
1236 Vedoucí pracovníci výpočetních útvarů	33	37	203,79	114,15	408,94	235,27
1237 Vedoucí pracovníci výzkumných a vývojových útvarů	34	66	169,09	101,53	297,85	191,66
1239 Vedoucí pracovníci ostatních útvarů jinde neuvedení	53	184	186,41	95,14	382,00	224,57
1311 Vedoucí, ředitelé v zemědělství,lesnictví,rybářství a myslivosti	8	78	205,25	139,21	316,74	239,53
1312 Vedoucí, ředitelé v průmyslu (ve výrobě)	34	112	164,50	101,38	362,04	225,76
1313 Vedoucí, ředitelé ve stavebnictví a zeměměřičtví	5	33	151,85	112,98	304,70	191,97
1314 Vedoucí, ředitelé ve velkoobchodu a maloobchodu	25	157	93,93	61,23	219,58	114,84
1315 Vedoucí, ředitelé v restauracích a hotelích	8	13	115,42	64,97	246,66	144,59
1316 Vedoucí, ředitelé v dopravě, sklad., telekom. a na pošt. úřadech	17	60	164,73	103,50	204,98	169,60
2119 Ostatní vědci a odborníci v příbuzných oborech jinde neuved.	14	64	133,48	105,08	204,22	150,68
2131 Projektanti a analytici výpočetních systémů	12	20	148,54	120,61	252,85	168,27
2132 Programátoři	32	83	143,35	93,94	261,36	162,55
2139 Ostatní odborníci zabývající se výpoč. tech. jinde neuvedení	48	147	175,57	121,94	278,92	194,56
2142 Projektanti staveb a areálů, stavební inženýři	9	78	163,04	127,73	227,77	170,98
2143 Projektanti elektrotechnických zařízení, elektroinženýři	24	85	167,81	104,03	238,59	173,83
2144 Projektanti elektron.systémů a telekom.sítí, inženýři - elektroniky	10	46	153,95	128,48	232,00	169,27
2145 Projektanti a konstruktéři strojních zařízení, strojní inženýři	22	153	152,31	104,75	236,58	160,39
2146 Chemičtí inženýři, technologové	9	19	183,44	127,81	270,85	191,95
2149 Ostatní architekti, projekt., konstruk.a tech.inženýři (tvůr.prac.)	25	174	160,27	100,81	228,43	164,13
2211 Bakteriologové, biolog., ekolog., zoologové a odb.v příb.obor.	15	26	136,16	92,93	201,88	143,15
2212 Farmakologové, anatomové, biochemici, fyziolog., patologové	3	10	129,43	90,75	146,05	125,40
2213 Agronomové, šlechtitelé a odborníci v příbuzných oborech	11	49	136,69	106,21	301,20	160,60
2221 Lékaři, ordináři (kromě zubních lékařů)	14	388	147,27	86,84	298,92	173,55
2224 Farmaceuti, magistři v lékárně, lékárníci	3	21	163,20	135,37	196,04	162,16
2411 Odb. prac. na úseku účetnictví, financí, daní, ap., hlavní účetní	85	286	144,50	99,95	273,88	170,56
2412 Odbor. pracovníci na úseku zaměstnaneckých, personálních věcí	19	37	116,05	79,29	214,06	136,13
2413 Odborní pracovníci v bankovníctví a pojišťovnictví	18	672	139,83	78,89	212,89	148,84
2419 Ostatní odborní pracovníci v oblasti podnikání	39	123	166,97	98,35	341,01	195,12
2421 Právníci, právní poradci (mimo advokacie a soudnictví)	18	50	171,17	129,13	273,44	192,80

**Hodinové výdělky
podle podskupin zaměstnání KZAM-R**

kraj: Královéhradecký

Podskupiny zaměstnání KZAM-R	Výběrový soubor		Medián	Diferenciace		Průměr
	počet org. jednotek	počet zaměst.		1. decil	9. decil	
			Kč/hod	Kč/hod	Kč/hod	Kč/hod
2432 Odborní pracovníci knihoven (kromě řadových)	4	18	156,03	96,74	182,92	148,97
2441 Ekonomové - vědečtí pracovníci, specialisté, experti	32	86	153,39	84,66	268,16	162,97
2451 Spisovatelé, autoři, kritikové, novináři, redaktoři	5	106	102,87	75,89	152,61	110,02
2470 Odborní administrativní pracovníci jinde neuvedení	23	77	113,18	67,12	216,06	133,35
3111 Technici ve fyzikálních a příbuzných oborech	13	85	77,62	66,62	166,92	105,85
3112 Stavební technici	48	249	141,27	102,25	213,62	149,85
3113 Elektrotechnici	44	328	126,61	99,11	195,12	137,12
3114 Elektronici a technici v radiokomunikacích a telekomunikacích	19	83	141,32	89,74	290,87	164,04
3115 Strojírenští technici	58	711	121,03	85,73	179,26	129,44
3116 Chemičtí technici	21	112	131,00	81,09	186,70	136,15
3117 Důlní a hutní technici	5	38	171,46	87,79	218,00	162,82
3118 Technici v kartografii, kresliči a zeměměřiči	40	261	118,59	83,83	179,05	125,40
3119 Ostatní techničtí pracovníci jinde neuvedení	119	1 722	124,71	81,93	192,57	133,71
3121 Poradci ve výpočetní technice	13	17	146,97	110,64	244,58	169,72
3122 Operátoři a obsluha výpočetní techniky	37	99	117,23	91,46	232,89	144,52
3123 Operátoři průmyslových robotů, nc strojů	4	12	187,45	118,43	230,41	174,22
3129 Ostatní technici ve výpočetní technice jinde neuvedení	9	19	138,49	90,13	193,71	139,17
3132 Obsluha zařízení pro záznam zvuku,obrazu,operátoři kamery	3	12	141,78	117,88	155,44	137,87
3133 Obsluha vysílačů a telekomunikačního zařízení (vč. telegrafu)	4	13	196,15	54,65	293,66	189,04
3134 Obsluha lékařských zařízení	6	65	99,67	80,97	133,62	102,92
3151 Kolaudační technici a technici protipožární ochrany	10	19	110,56	51,42	164,41	101,89
3152 Bezpečnostní tech.a tech. pro kontrolu zdravotní nezávadnosti	61	227	110,59	75,73	165,89	117,18
3160 Technici železničního provozu	7	451	136,07	120,94	157,66	138,08
3211 Technici a laboranti v oblasti biologie a v příbuzných oborech	19	170	91,30	71,30	118,54	95,38
3212 Technici v agronomii, v lesnictví a v zemědělství	34	573	120,38	84,56	159,66	121,83
3223 Dietetici a odborníci na výživu	6	14	91,20	77,50	107,96	90,28
3226 Rehabilitační a fyzioterapeutičtí pracovníci (vč. odb. masérů)	9	146	81,02	64,54	121,42	87,56
3231 Ošetřovatelé, všeobecné zdravotní sestry	10	998	98,32	76,17	120,73	98,45
3232 Ženské sestry, porodní asistentky	4	81	102,19	78,26	124,56	103,53
3233 Sestry pro péči o dítě	6	142	98,16	70,87	119,32	94,76
3235 Sestry pro intenzivní péči	6	81	117,51	94,32	129,22	113,48
3411 Zprostředkovatelé finanč. transakcí, obchodu s cennými papíry	4	45	88,70	65,83	133,65	96,31
3412 Pojišťovací agenti	10	102	115,37	92,01	206,91	138,74
3415 Obchodní cestující, profes. poradci v obchodě, obch.zástupci	41	225	138,97	83,96	275,38	165,88
3416 Nákupčí	97	332	103,36	71,33	156,51	111,56
3419 Ostatní pracovníci - obchodní zprostředkovatelé jinde neuved.	3	15	119,56	96,30	174,25	131,17
3421 Obchodní agenti	63	338	119,59	76,57	209,60	134,30
3422 Odbytoví a přepravní agenti	87	512	111,49	72,29	179,00	121,65
3429 Ostatní obchodní agenti a makléři jinde neuvedení	9	13	110,12	90,41	134,91	112,31
3431 Odborné sekretářky, sekretáři	53	122	101,00	69,03	172,86	113,56
3433 Pracovníci v oblasti účetnictví, fakturace, rozpočet., kalkulace	170	1 035	102,62	73,40	160,23	112,75
3434 Pracovníci v oblasti statistiky a matematiky	12	24	111,20	69,03	200,57	126,62

**Hodinové výdělky
podle podskupin zaměstnání KZAM-R**

kraj: Královéhradecký

Podskupiny zaměstnání KZAM-R	Výběrový soubor		Medián	Diferenciace		Průměr
	počet org. jednotek	počet zaměst.		1. decil	9. decil	
			Kč/hod	Kč/hod	Kč/hod	Kč/hod
3435 Pracovníci v oblasti práce a mezd (kromě účetních)	46	81	105,92	72,28	157,26	111,47
3436 Referenti osobních oddělení	70	121	115,31	79,55	177,30	125,93
3439 Ostatní odborní administrativní pracovníci jinde neuvedení	85	534	122,80	72,65	210,33	136,35
3449 Ostatní celní a daňoví pracovníci a pracovníci v příb. oborech	7	33	126,84	94,87	146,81	125,03
3471 Aranžéři, průmysloví a komerční návrháři, bytoví architekti	13	37	77,78	60,27	148,34	91,50
4112 Kancelářští a manipul. prac. a obsl. zařízení na zpracování textu	20	68	89,19	60,05	154,17	95,63
4113 Pracovníci přípravy dat výpočetní techniky	19	132	76,79	60,43	114,19	82,70
4115 Sekretářky, sekretáři	99	344	92,48	64,71	147,99	101,50
4121 Nižší účetní	55	159	88,71	68,17	127,79	93,85
4123 Nižší finanční, daňoví úředníci a úředníci v příbuzných oborech	4	18	121,03	114,00	168,30	126,67
4131 Úředníci ve skladech	122	615	85,09	60,51	119,16	89,75
4132 Úředníci ve výrobě (např. výrobní plánovači)	45	205	106,13	66,96	160,21	112,29
4133 Úředníci v dopravě a v přepravě (dispečerů, kontrolori apod.)	19	173	95,05	74,95	128,58	102,43
4141 Řadoví knihovníci, archiváři, evidenční pracovníci	18	24	89,01	66,13	188,97	103,06
4142 Poštovní doručovatelé, úředníci v třídárnách	7	940	87,53	76,80	109,16	90,63
4190 Ostatní nižší úředníci jinde neuvedení	22	148	93,55	65,60	134,03	97,23
4211 Pokladníci (v bankách, pojišťovnách, spořitelnách, na poště)	43	138	105,36	65,59	135,39	106,34
4212 Úředníci na přepážkách a směnárníci	18	516	101,62	84,36	126,06	104,37
4213 Pokladníci v obchodě, společném stravování apod.	23	556	63,41	53,50	79,27	65,48
4214 Prodavači vstupenek, jízdenek apod.	9	100	99,13	79,97	112,49	97,70
4222 Recepční	20	68	76,44	57,74	112,17	82,45
4223 Telefonisté	12	16	56,42	44,80	99,28	68,06
4224 Informátoři	5	252	120,12	91,88	163,58	127,78
5121 Pracovníci dohlížející nad obsluhujícím personálem, hospodyně	17	45	107,19	62,12	119,83	97,05
5122 Kuchaři	39	379	67,64	49,68	93,09	70,63
5123 Čišníci, servírky	5	105	57,41	40,25	85,64	62,58
5132 Pečovatelé a pomoc.ošetřovatelé v zařiz.soc.péče, v nemocnicích	7	297	64,68	48,85	80,73	65,01
5144 Maséři	4	27	78,82	51,30	94,39	71,61
5161 Hasiči, požárníci	5	40	102,11	84,48	130,51	104,61
5169 Ostatní pracovníci ochrany a ostrahy jinde neuvedení	39	573	64,44	49,04	115,51	73,32
5211 Prodavači v obchodech	74	1 543	63,30	50,97	89,59	68,30
6112 Ovocnáři, vinaři, chmelaři a ostatní pěst.plodin rost.na stromech	3	86	60,76	48,63	83,48	64,50
6113 Zahradníci a pěstitelé zahradních plodin a sazenic	10	30	74,72	52,64	86,31	72,31
6121 Chovatelé hospodářských zvířat (kromě drůbeže a včel)	16	313	80,02	56,51	107,00	80,14
6122 Chovatelé drůbeže	5	11	76,02	56,15	88,08	73,96
6141 Dělníci pro pěstění a ošetřování lesa	6	526	71,88	50,79	91,02	72,27
6142 Dělníci pro těžbu dřeva (kromě obsluhy pojízdných zařízení)	4	228	95,76	68,03	134,60	98,03
7122 Zedníci, kameníci, omítkaři	40	342	80,58	61,10	128,50	90,10
7123 Betonáři, děl.specializovaní na pokládání betonových povrchů	4	53	78,96	65,71	129,00	87,74
7124 Tesaři a truhláři	23	110	91,31	72,69	131,54	97,32
7125 Stavební montážníci	3	29	102,63	64,71	119,33	97,36
7126 Asfaltéři, dlaždiči	3	10	72,72	59,44	103,50	75,75

**Hodinové výdělky
podle podskupin zaměstnání KZAM-R**

kraj: Královéhradecký

Podskupiny zaměstnání KZAM-R	Výběrový soubor		Medián	Diferenciace		Průměr
	počet org. jednotek	počet zaměst.		1. decil	9. decil	
			Kč/hod	Kč/hod	Kč/hod	Kč/hod
7127 Lešenáři	3	21	153,72	63,79	200,32	142,85
7129 Ost. stavební dělníci hlavní stav. výroby a prac.v ost. oborech	14	42	86,84	52,21	112,67	89,08
7136 Instalatéři, potrubáři, stavební zámečníci, klempíři	37	446	108,61	82,80	128,17	106,29
7137 Stavební a provozní elektrikáři	32	130	93,88	73,22	129,73	98,87
7139 Ostatní děl.zajišťující dokonč.stavební práce a děl.v příb.obor.	5	23	97,02	55,21	125,35	96,66
7141 Malíři a tapetáři	12	36	83,57	61,76	102,69	84,81
7142 Lakýrníci a pracovníci v příbuzných oborech	28	156	110,74	70,43	144,47	109,80
7212 Svářeči, řezači plamenem a páječi	24	271	100,21	79,53	137,81	104,63
7213 Výrobci a opraváři výrobků a dílů z plechů	10	106	88,67	68,81	106,39	88,78
7214 Montéři kovových konstrukcí	4	27	85,73	68,11	96,81	85,32
7221 Kováři, obsluha kovacích lisů, obsluha bucharů	14	77	83,85	61,15	108,90	86,00
7222 Nástrojaři, kovomodeláři, kovodělníci, zámečníci	107	2 358	88,42	66,72	126,35	92,99
7223 Seřizovači a obsl. obráběcích strojů (kromě autom. a poloaut.)	50	954	103,78	74,66	143,01	106,63
7224 Brusiči, leštiči a ostříči nástrojů	21	123	92,60	69,23	131,23	97,62
7228 Kovolijci, cizeléri	3	16	94,67	79,31	126,75	99,21
7231 Mechanici a opraváři motorových vozidel	38	221	99,40	68,57	125,02	97,17
7235 Mechanici a opraváři obráběcích, zeměd. strojů a prům. zařízení	67	1 196	104,22	73,31	140,57	106,29
7239 Ostatní mechanici a opraváři strojů a zařízení bez elektro j.n.	24	238	77,98	62,58	113,65	84,55
7241 Elektromech., opraváři a seřizovači různých typů elektr. zařízení	97	1 862	93,60	72,70	127,46	97,30
7242 Mechanici, opraváři a seřizovači elektr. částí aut, letadel, lodí	7	77	130,07	94,40	149,72	124,19
7243 Mechanici, seřizovači, opraváři elektronických zařízení	19	289	100,52	68,57	145,28	105,02
7244 Telefonní a telegrafní mechanici, montéři a opraváři	5	14	88,61	76,54	98,53	86,20
7245 Montéři a opraváři rozhlasových a TV přijímačů, magnetofonů	8	48	144,00	84,53	194,08	140,30
7246 Montéři a opraváři silnoproudých elektrických vedení	14	293	128,36	99,65	157,60	128,92
7311 Výrobci, mechanici a opraváři přesných přístrojů a zařízení	9	622	95,37	62,24	121,24	95,63
7324 Malíři skla a keramiky a prac. v příb.obor. (vč.výrobců zrcadel)	3	122	66,97	53,10	85,91	68,25
7341 Tiskaři, sazeči (kromě obsluhy tiskárenských strojů)	7	27	117,86	95,26	185,29	122,73
7411 Zpracovatelé masa, ryb vč. uzenářů a konzervovačů masa a ryb	14	235	80,10	54,32	120,17	85,68
7412 Zpracovatelé pekárenských a cukrářských výrobků	9	91	67,64	53,04	83,05	68,46
7419 Ostatní zpracovatelé - výrobci potravinářských výrobků	10	25	71,79	53,68	85,17	71,78
7421 Impregnační a úpraváři dřeva	6	276	65,22	42,56	94,56	68,11
7422 Umělečtí truhláři, řezbáři, výrobci a opraváři výrobků ze dřeva	7	90	95,31	68,44	126,95	96,67
7431 Kvalifikovaní dělníci připravující přírodní vlákno pro další zprac.	8	155	62,30	47,85	82,55	64,11
7432 Přadláči, ruční tkalci, pletaři a jiní výrobci ručně vyráběn.tkanin	7	283	71,82	54,88	107,43	76,79
7435 Modeláři a střihači textilu, kůží a podobných materiálů	6	56	63,21	45,48	93,63	67,21
7436 Švadleny, vyšivači a pracovníci v příbuzných oborech	9	235	69,19	46,20	120,96	75,98
7439 Ost. dělníci při výrobě textilu, oděvů a výrobků z kůží, kožešin	12	323	71,32	51,83	110,69	76,48
8122 Obsluha zařízení ve slévárství (taviči, slévači)	7	288	135,39	76,43	161,18	125,39
8123 Obsluha zařízení na tepelné zpracování kovů	16	58	130,06	88,56	150,12	123,91
8139 Obsluha ostatních zařízení na výrobu skla a keramiky	3	57	70,49	56,25	101,37	73,26
8141 Obsluha pily a jiného zařízení na zpracování dřeva	10	86	85,70	65,84	108,15	88,01
8149 Obsluha ostatních zařízení na zpracování dřeva a v papírnách	3	46	63,74	46,38	100,79	69,20

**Hodinové výdělky
podle podskupin zaměstnání KZAM-R**

kraj: Královéhradecký

Podskupiny zaměstnání KZAM-R	Výběrový soubor		Medián	Diferenciace		Průměr
	počet org. jednotek	počet zaměst.		1. decil	9. decil	
			Kč/hod	Kč/hod	Kč/hod	Kč/hod
8159 Obsluha ostatních zařízení při chemické výrobě jinde neuvedená	22	78	83,38	60,85	133,24	88,48
8161 Obsluha zařízení při výrobě a rozvodu elektřiny	8	30	101,13	65,85	120,85	98,34
8162 Obsluha parních turbín, ohřivačů a motorů	44	145	81,84	50,65	112,61	82,42
8163 Obsluha zařízení při úpravě, čištění a rozvodu vody	29	453	106,05	52,75	128,51	98,92
8171 Obsluha automatických nebo poloautomatic. montážních linek	9	449	106,70	93,66	129,37	109,02
8211 Obsluha automat. nebo poloaut. obráběcích strojů (kromě 722)	31	1 525	114,58	76,81	143,51	112,58
8219 Obsluha strojů na výrobu výrobků z jiných materiálů (z kamene)	3	112	122,22	86,69	151,92	120,80
8223 Obsluha strojů při konečné úpravě a nanášení ochran. povlaků	14	162	79,20	62,65	96,10	80,80
8229 Obsluha strojů na výrobu chemických výrobků jinde neuvedená	4	27	107,85	55,80	129,89	104,08
8231 Obsluha strojů na výrobu pryžových výrobků (např. obuvi)	8	1 619	87,82	71,28	108,13	88,78
8232 Obsluha strojů na výrobu plastových výrobků (vč. laminování)	10	463	96,79	70,63	121,45	96,84
8251 Obsluha tiskárenských strojů	8	120	90,28	58,73	140,74	95,38
8253 Obsluha strojů na výrobu předmětů z lepenky (vč. kartonáže)	3	22	84,83	52,01	111,55	78,94
8255 Obsluha strojů na výrobu předmětů z papíru (vč. celofánu)	4	256	74,27	58,35	100,53	76,32
8261 Obsluha strojů na úpravu vláken, dopřádání a navíjení příze	9	611	78,30	61,03	105,83	81,94
8262 Obsluha tkacích a pletacích strojů	11	926	91,30	65,98	118,27	91,93
8263 Obsluha šicích a vyšívacích strojů	7	842	68,15	47,58	94,20	69,84
8264 Obsluha strojů na bělení, barvení, čištění, praní, žehlení textilu	15	663	67,15	52,88	93,51	70,77
8269 Obsluha ost.str. na výrobu textilních, kožesin.a kožen.výrobků	7	251	80,36	59,14	94,47	79,91
8272 Obsluha strojů na výrobu mlékárenských výrobků	3	138	73,93	53,45	99,49	75,43
8281 Montážní dělníci montující mechanická zařízení (stroje, vozidla)	8	1 016	99,49	70,99	120,08	98,54
8282 Montážní dělníci montující elektrická zařízení	8	541	76,06	55,30	96,04	76,78
8284 Montážní dělníci montující výrobky z kovů, pryže a plastů	7	101	66,91	53,93	96,52	72,73
8287 Montážní dělníci montující výrobky z kombinovaných materiálů	3	28	65,61	53,03	117,88	76,69
8290 Obsluha jiných stacionárních zařízení a ostatní montážní dělníci	14	405	88,73	67,63	126,61	93,46
8311 Strojvedoucí	8	334	151,72	141,11	161,47	151,05
8321 Řidiči osobních a malých dodávkových automobilů, taxikáři	38	129	82,25	51,39	129,00	84,58
8323 Řidiči autobusů, trolejbusů a tramvají	7	399	96,00	68,41	105,30	88,97
8324 Řidiči nákladních automobilů a tahačů	80	686	86,69	65,07	124,80	91,16
8326 Řidiči speciálních vozidel	17	234	82,50	69,19	121,24	89,76
8331 Obsluha zemědělských a lesních strojů	21	420	83,99	60,85	129,06	89,39
8332 Obsluha zemních a příbuzných strojů	22	182	112,15	81,32	145,00	113,48
8333 Obsluha jeřábů, zdvihacích a podobných manipulačních zařízení	19	184	89,39	59,88	132,56	96,19
8334 Obsluha vysokozdvížných a ostatních motorových vozíků	46	415	90,20	68,34	118,47	91,62
9132 Pomocníci a uklízeči v kancelářích, hotelích, nemocnicích ap.	112	715	52,94	45,03	79,09	58,91
9141 Domovníci, správci domu	18	62	74,85	47,38	90,07	72,66
9152 Vrátní, hlídači, uváděči a šatnářky	59	286	65,29	46,92	103,47	70,31
9161 Sběrači odpadků, popeláři	5	271	64,44	54,53	94,32	69,76
9162 Metaři, čističi záchodků, žump, kanálů a podobných zařízení	6	37	63,79	45,00	116,60	73,76
9211 Pomocní a nekvalifikovaní dělníci v zemědělství	7	178	48,10	42,60	80,97	54,94
9212 Pomocní a nekvalifikovaní dělníci v lesnictví	4	22	78,18	52,92	102,55	79,21
9312 Pomocní a nekvalif. dělníci na stavbách a údržbě silnic,přehrad	5	67	107,63	76,67	121,24	104,74

**Hodinové výdělky
podle podskupin zaměstnání KZAM-R**

kraj: Královéhradecký

Podskupiny zaměstnání KZAM-R	Výběrový soubor		Medián	Diferenciace		Průměr
	počet org. jednotek	počet zaměst.		1. decil	9. decil	
			Kč/hod	Kč/hod	Kč/hod	Kč/hod
9313 Pomocní a nekvalifikovaní dělníci na stavbách budov	3	20	62,19	52,94	80,83	65,40
9321 Pomocní a nekvalifikovaní montážní a manipulační dělníci	58	1 799	70,67	53,43	102,56	75,85
9322 Ruční baliči a pytlovači	24	289	73,85	49,61	134,15	83,88
9323 Dělníci nádvorní skupiny (pomocní montéři)	18	241	78,25	60,54	98,92	79,58
9331 Řidiči vozidel poháněných ručně nebo nožně	3	10	71,03	54,00	123,14	81,54
9332 Obsluha povozů a zařízení poháněných zvířaty	3	12	80,00	71,80	89,82	78,95
9333 Vazači a nosiči břemen, přístavní dělníci (dokaři)	6	28	71,06	59,60	116,00	88,57
9339 Pomocní a nekvalif. pracovníci v dopravě, ve skladech, v telek.	73	954	70,87	54,95	92,67	73,41

4. čtvrtletí 2005

RSCP - podnikatelská sféra

PS-V6

Hodinové výdělky
podle kategorie zaměstnání

kraj: Královéhradecký

Kategorie zaměstnání	Struktura zaměstnanců	Medián	Diferenciace		Průměr
			1. decil	9. decil	
	%	Kč/hod	Kč/hod	Kč/hod	Kč/hod
D Manuální pracovníci	62,0	82,06	54,62	122,29	86,02
T Nemanuální pracovníci	38,0	113,94	71,20	227,00	139,17
Relace D/T (%)		72,0	76,7	53,9	61,8
C E L K E M - podnikatelská sféra	100	91,42	58,02	157,84	106,19

manuální pracovníci - zaměstnanci s převážně manuálním charakterem práce (hlavní třída KZAM-R 6-9 a vybraná zaměstnání hl. třídy 5)

nemanuální pracovníci - zaměstnanci s převážně nemanuálním charakterem práce (hlavní třída KZAM-R 1-4 a vybraná zaměstnání hl. třídy 5)

4. čtvrtletí 2005

RSCP - podnikatelská sféra

PS-V8

Hodinové výdělky
podle pohlaví

kraj: Královéhradecký

Pohlaví	Struktura zaměstnanců	Medián	Diferenciace		Průměr
			1. decil	9. decil	
	%	Kč/hod	Kč/hod	Kč/hod	Kč/hod
M Muž	58,4	98,86	62,83	178,97	117,92
Ž Žena	41,6	82,09	53,81	129,22	89,76
Relace Ž/M (%)		83,0	85,6	72,2	76,1
C E L K E M - podnikatelská sféra	100	91,42	58,02	157,84	106,19

**Hrubá měsíční mzda a její složky, diference, placená doba
v podnikatelské sféře**

kraj: Královéhradecký

Medián hrubé měsíční mzdy 16 793 Kč/měs

Diference

1. decil - 10 % hodinových výdělků menších než	10 529 Kč/měs
1. kvartil - 25 % hodinových výdělků menších než	13 033 Kč/měs
Medián - 50 % hodinových výdělků menších než	16 793 Kč/měs
3. kvartil - 25 % hodinových výdělků větších než	21 410 Kč/měs
9. decil - 10 % hodinových výdělků větších než	28 711 Kč/měs

Průměr hrubé měsíční mzdy 19 321 Kč/měs

Vybrané složky hrubé měsíční mzdy

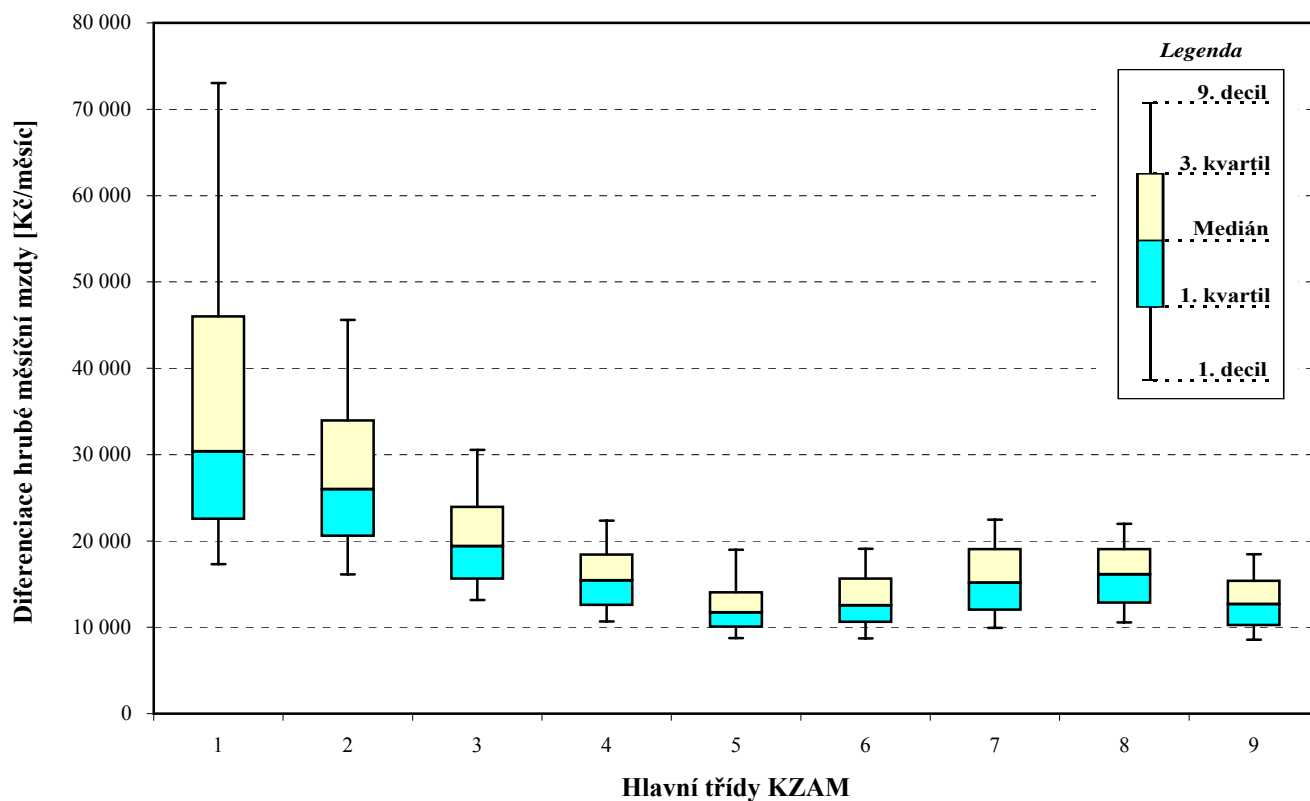
prémie a odměny	19,1 %
příplatky za přesčas	0,8 %
příplatky ostatní	5,0 %
náhrady	9,7 %
odměny za pohotovost	0,3 %

Průměrná placená doba 171,7 hod/měs

Hrubá měsíční mzda a její složky, diference, placená doba podle hlavních tříd zaměstnání KZAM-R

kraj: **Královéhradecký**

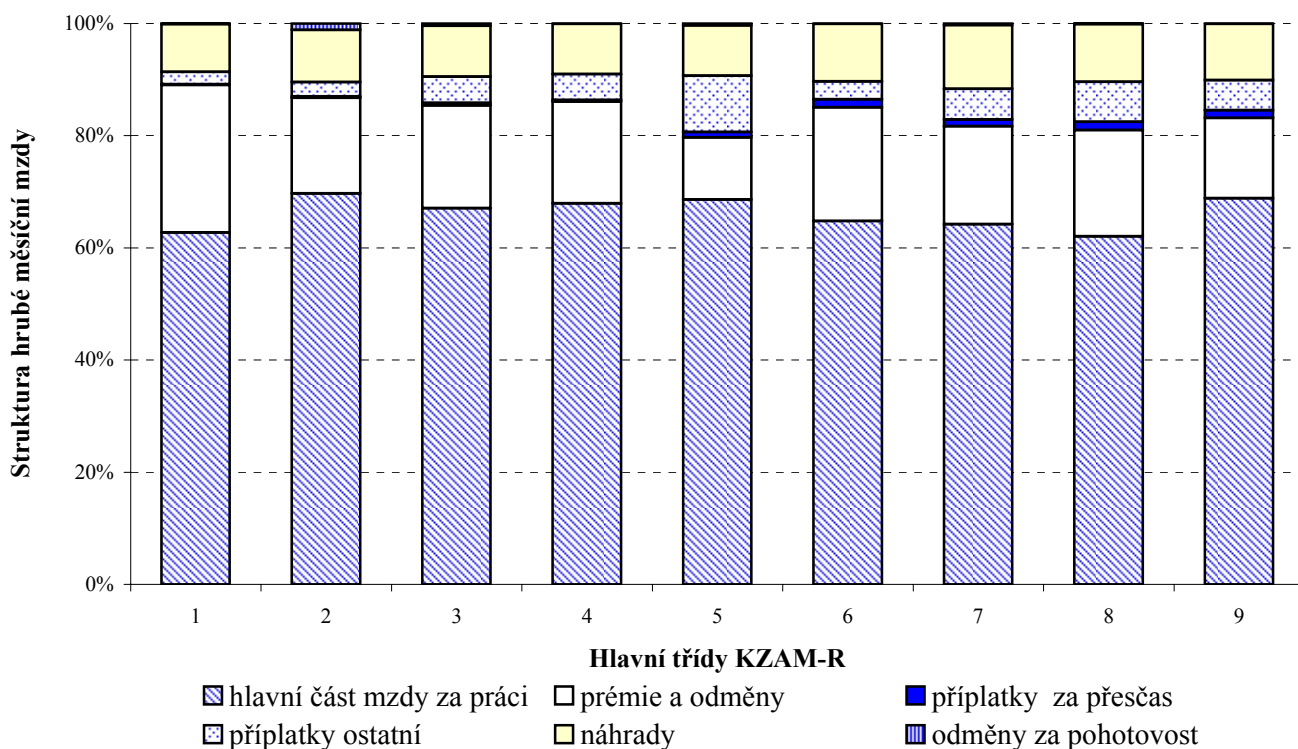
Hlavní třída zaměstnání KZAM - R	Struktura zaměstnanců	Medián
	%	Kč/měs
1 Zákodárci, vedoucí a řídicí pracovníci	7,1	30 372
2 Vědečtí a odborní duševní pracovníci	5,2	25 985
3 Techničtí (zdrav., pedagog.) pracovníci	21,8	19 384
4 Nižší administrativní pracovníci	6,7	15 420
5 Provozní pracovníci ve službách a obchodu	3,2	11 732
6 Dělníci v zemědělství, lesnictví a rybářství	1,8	12 541
7 Řemeslníci, výrobci a zpracovatelé	22,9	15 164
8 Obsluha strojů a zařízení	25,2	16 126
9 Pomocní a nekvalifikovaní pracovníci	6,1	12 665
C E L K E M - podnikatelská sféra	100	16 793



Hrubá měsíční mzda a její složky, diferenciacie, placená doba podle hlavních tříd zaměstnání KZAM-R

kraj: **Královéhradecký**

Diferenciace				Průměr	Vybrané složky hrubé měsíční mzdy					Placená doba
1. decil	1. kvartil	3. kvartil	9. decil		prémie a odměny	příplatky za přesčas	příplatky ostatní	náhrady	odměny za pohotovost	
Kč/měs	Kč/měs	Kč/měs	Kč/měs	Kč/měs	%	%	%	%	%	hod/měs
17 300	22 536	45 991	73 021	40 346	26,3	0,1	2,2	8,5	0,1	169,3
16 119	20 557	33 942	45 600	29 033	17,0	0,2	2,6	9,3	1,2	168,6
13 156	15 593	23 933	30 530	21 103	18,4	0,4	4,7	9,1	0,4	169,9
10 692	12 572	18 407	22 359	16 656	18,1	0,3	4,6	9,0	0,1	167,7
8 753	10 045	14 065	18 972	12 845	11,0	1,0	10,0	9,0	0,3	175,0
8 710	10 590	15 642	19 101	13 458	20,3	1,4	3,2	10,3	0,0	178,8
9 933	12 020	19 050	22 449	15 928	17,5	1,2	5,5	11,3	0,3	172,7
10 578	12 828	19 068	21 965	16 367	18,9	1,5	7,1	10,3	0,1	173,6
8 576	10 236	15 387	18 455	13 347	14,3	1,4	5,4	10,1	0,1	172,7
10 529	13 033	21 410	28 711	19 321	19,1	0,8	5,0	9,7	0,3	171,7



**Hrubá měsíční mzda a její složky, diference, placená doba
podle podskupin zaměstnání KZAM-R**

kraj: **Královéhradecký**

Podskupiny zaměstnání KZAM-R	Počet zaměstnanců přepočtený podle placených měsíců	Medián
		Kč/měs
1210 Ředitelé a prezidenti velkých organizací, podniků	100	78 832
1221 Vedoucí pracovníci v zemědělství, lesnictví, rybářství a myslivosti	70	30 572
1222 Vedoucí pracovníci v průmyslu (ve výrobě)	431	37 739
1223 Vedoucí pracovníci ve stavebnictví a zeměměřičtví	31	56 304
1224 Vedoucí pracovníci ve velkoobchodě a v maloobchodě	266	19 189
1226 Vedoucí pracovníci v dopravě, skladování, telekomunik. a na poštovních úřadech	313	22 465
1227 Vedoucí pracovníci v organizacích zaměřených na poskytování obchodních služeb	142	46 102
1229 Vedoucí pracovníci dílčích celků jinde neuvedení (kulturních, zdravotn., školských)	124	29 380
1231 Vedoucí pracovníci finančních a hospodářských (správních) útvarů	261	36 409
1232 Vedoucí pracovníci personálních útvarů a útvarů průmyslových vztahů	48	34 862
1233 Vedoucí pracovníci obytných útvarů (včetně průzkumu trhu)	176	36 007
1234 Vedoucí pracovníci reklamních útvarů a útvarů pro styk s veřejností	23	26 034
1235 Vedoucí pracovníci zásobovacích útvarů	68	27 012
1236 Vedoucí pracovníci výpočetních útvarů	34	35 358
1237 Vedoucí pracovníci výzkumných a vývojových útvarů	60	30 775
1239 Vedoucí pracovníci ostatních útvarů jinde neuvedení	166	31 157
1311 Vedoucí, ředitelé v zemědělství, lesnictví, rybářství a myslivosti	76	33 879
1312 Vedoucí, ředitelé v průmyslu (ve výrobě)	101	27 434
1313 Vedoucí, ředitelé ve stavebnictví a zeměměřičtví	32	29 200
1314 Vedoucí, ředitelé ve velkoobchodu a maloobchodu	135	16 432
1315 Vedoucí, ředitelé v restauracích a hotelích	12	19 208
1316 Vedoucí, ředitelé v dopravě, skladování, telekomunikacích a na poštovních úřadech	58	26 541
2119 Ostatní vědci a odborníci v příbuzných oborech jinde neuvedení	60	24 446
2131 Projektanti a analytici výpočetních systémů	20	23 347
2132 Programátoři	78	23 365
2139 Ostatní odborníci zabývající se výpočetní technikou jinde neuvedení	134	30 984
2142 Projektanti staveb a areálů, stavební inženýři	65	25 028
2143 Projektanti elektrotechnických zařízení, elektroinženýři	78	28 562
2144 Projektanti elektronických systémů a telekomunikačních sítí, inženýři - elektronici	43	24 266
2145 Projektanti a konstruktéři strojních zařízení, strojní inženýři	137	24 880
2146 Chemičtí inženýři, technologové	18	33 933
2149 Ostatní architekti, projektanti, konstruktéři a techničtí inženýři (tvůrčí pracovníci)	163	25 552
2211 Bakteriologové, biologové, ekologové, zoologové a odborníci v příbuzných oborech	23	23 672
2213 Agronomové, šlechtitelé a odborníci v příbuzných oborech	41	24 152
2221 Lékaři, ordináři (kromě zubních lékařů)	295	34 145
2224 Farmaceuti, magistři v lékárně, lékárníci	16	27 208
2411 Odborní pracovníci na úseku účetnictví, financí, daní, apod., hlavní účetní	257	24 204
2412 Odborní pracovníci na úseku zaměstnaneckých, personálních věcí	31	20 265
2413 Odborní pracovníci v bankovníctví a pojišťovnictví	550	23 891
2419 Ostatní odborní pracovníci v oblasti podnikání	109	28 813
2421 Právníci, právní poradci (mimo advokacie a soudnictví)	37	28 619
2432 Odborní pracovníci knihoven (kromě řadových)	15	19 816

**Hrubá měsíční mzda a její složky, diference, placená doba
podle podskupin zaměstnání KZAM-R**

kraj: **Královéhradecký**

Diference				Průměr	Vybrané složky hrubé měsíční mzdy					Placená doba
1. decil	1. kvartil	3. kvartil	9. decil		prémie a odměny	příplatky za přesčas	příplatky ostatní	náhrady	odměny za pohotovost	
Kč/měs	Kč/měs	Kč/měs	Kč/měs	Kč/měs	%	%	%	%	%	hod/měs
35 770	56 396	134 492	264 128	118 423	28,7	0,0	1,7	8,3	0,0	167,4
18 735	25 337	45 375	53 675	38 339	36,9	0,0	0,3	8,3	0,2	168,4
22 060	29 111	56 307	79 760	47 845	24,3	0,3	3,8	9,1	0,1	167,6
22 120	24 262	72 904	120 768	68 952	21,7	0,1	0,0	8,6	0,0	170,7
13 235	15 914	26 625	32 491	23 266	14,8	0,1	3,6	8,4	0,0	171,8
17 044	18 863	26 293	34 786	24 014	22,0	0,0	8,6	10,2	0,9	159,4
31 822	37 629	56 376	94 885	55 413	29,0	0,0	1,6	9,4	0,0	166,9
19 141	23 573	40 967	56 690	34 437	24,9	0,3	11,0	11,3	0,4	170,4
21 580	28 929	53 906	92 206	50 685	28,1	0,0	1,3	9,2	0,0	167,1
17 731	24 221	54 606	88 247	44 049	18,9	0,0	2,3	9,0	0,0	167,1
18 418	25 393	57 239	91 128	48 537	27,7	0,1	1,3	8,5	0,0	166,7
17 258	20 070	55 234	62 969	36 675	22,3	0,1	0,8	8,6	0,0	162,5
16 098	21 242	39 585	65 658	34 327	18,4	0,1	2,6	9,0	0,0	166,6
18 767	25 229	44 195	65 532	37 993	17,4	0,4	4,2	8,4	0,4	165,9
18 795	23 640	36 732	54 370	33 905	23,5	0,1	1,8	9,4	0,1	165,8
16 401	21 635	46 827	59 503	38 055	21,6	0,5	2,0	10,4	0,0	165,7
23 010	30 114	45 578	56 663	40 018	28,0	0,0	0,3	8,5	0,0	173,1
18 134	21 030	46 078	56 118	37 721	18,3	0,2	3,1	8,6	0,0	166,9
19 862	23 400	47 342	52 956	35 269	29,8	0,0	0,0	7,8	0,0	173,8
9 811	11 440	21 154	36 651	19 953	19,9	0,1	6,6	9,4	0,0	173,6
14 451	14 775	34 793	37 223	23 875	27,7	0,0	1,3	9,2	0,0	167,8
18 445	24 925	30 877	34 266	27 265	25,4	0,0	7,3	9,3	0,3	165,9
18 641	21 322	31 254	34 282	26 620	21,5	0,0	1,1	8,5	0,0	164,8
19 714	21 838	26 375	36 452	26 032	13,8	0,1	2,7	10,3	0,0	165,9
16 887	20 039	34 860	44 776	28 395	18,0	0,5	6,3	8,9	0,1	168,5
20 213	25 094	37 503	47 467	33 414	16,4	0,2	3,2	9,5	0,3	169,6
20 474	22 259	28 873	33 942	26 507	24,1	0,1	1,4	11,0	0,4	166,3
17 318	21 243	38 019	46 078	31 455	18,4	0,3	0,4	9,4	2,4	169,3
21 120	22 198	28 443	33 767	26 816	19,5	0,3	2,6	11,6	0,3	167,1
17 829	20 146	31 233	38 882	26 747	17,4	0,1	3,7	9,5	0,0	166,8
25 845	28 980	41 655	42 661	34 944	11,2	0,1	0,1	9,5	0,0	165,7
17 445	20 429	31 034	37 829	27 284	19,1	0,1	2,9	10,1	0,1	165,4
15 807	18 831	27 132	29 410	23 929	14,5	0,1	4,8	10,6	0,5	165,9
17 781	20 252	28 655	40 139	27 577	34,0	0,2	0,6	8,6	0,0	165,6
20 008	25 240	46 067	55 554	36 527	8,5	0,2	8,6	8,4	12,5	181,9
22 008	26 080	28 428	39 385	28 066	7,9	0,0	19,0	10,4	0,0	170,8
16 569	19 689	33 327	44 905	28 329	22,0	0,1	1,0	9,6	0,1	167,7
14 373	16 027	25 257	33 085	22 097	20,1	0,2	1,2	9,5	0,0	167,8
13 758	20 491	29 661	37 545	26 087	22,2	0,0	1,0	10,0	0,0	166,8
16 934	22 768	40 381	57 142	33 882	23,1	0,2	0,9	10,1	0,2	165,7
24 459	26 192	32 478	45 763	31 683	14,3	0,0	0,5	9,5	0,0	169,0
15 819	17 235	22 857	29 019	20 743	22,5	0,0	7,9	9,2	0,0	168,4

**Hrubá měsíční mzda a její složky, diference, placená doba
podle podskupin zaměstnání KZAM-R**

kraj: **Královéhradecký**

Podskupiny zaměstnání KZAM-R	Počet zaměstnanců přepočtený podle placených měsíců	Medián
		Kč/měs
2441 Ekonomové - vědečtí pracovníci, specialisté, experti	81	25 803
2451 Spisovatelé, autoři, kritikové, novináři, redaktoři	97	18 495
2470 Odborní administrativní pracovníci jinde neuvedení	69	18 706
3111 Technici ve fyzikálních a příbuzných oborech	78	13 138
3112 Stavební technici	230	23 703
3113 Elektrotechnici	294	22 277
3114 Elektronici a technici v radiokomunikacích a telekomunikacích	75	23 746
3115 Strojírenští technici	650	21 118
3116 Chemičtí technici	101	21 393
3117 Důlní a hutní technici	38	31 573
3118 Technici v kartografii, kresliči a zeměměřiči	229	20 503
3119 Ostatní techničtí pracovníci jinde neuvedení	1 520	21 507
3121 Poradci ve výpočetní technice	17	26 486
3122 Operátoři a obsluha výpočetní techniky	92	19 571
3123 Operátoři průmyslových robotů, nc strojů	12	35 088
3129 Ostatní technici ve výpočetní technice jinde neuvedení	18	20 722
3132 Obsluha zařízení pro záznam zvuku,obrazu,operátoři kamery	10	19 692
3133 Obsluha vysílačích a telekomunikačního zařízení (vč. telegrafu)	12	38 542
3134 Obsluha lékařských zařízení	56	20 012
3151 Kolaudační technici a technici protipožární ochrany	12	23 262
3152 Bezpečnostní technici a technici pro kontrolu zdravotní nezávadnosti a jakosti	194	19 328
3160 Technici železničního provozu	412	23 204
3211 Technici a laboranti v oblasti biologie a v příbuzných oborech	152	17 824
3212 Technici v agronomii, v lesnictví a v zemědělství	499	19 769
3223 Dietetici a odborníci na výživu	11	15 639
3226 Rehabilitační a fyzioterapeutičtí pracovníci (vč. odborných masérů)	115	14 171
3231 Ošetřovatelé, všeobecné zdravotní sestry	847	16 084
3232 Ženské sestry, porodní asistentky	67	17 840
3233 Sestry pro péči o dítě	117	15 447
3235 Sestry pro intenzivní péči	74	17 935
3411 Zprostředkovatelé finančních transakcí, obchodu s cennými papíry, devizami	36	16 489
3412 Pojišťovací agenti	93	19 139
3415 Obchodní cestující, profesionální poradci v obchodě, obchodní zástupci	194	23 667
3416 Nákupčí	283	17 728
3421 Obchodní agenti	283	19 625
3422 Odbytoví a přepravní agenti	448	19 013
3429 Ostatní obchodní agenti a makléři jinde neuvedení	12	18 334
3431 Odborné sekretářky, sekretáři	110	16 425
3433 Pracovníci v oblasti účetnictví,fakturace,rozpočetnictví, kalkulace	930	17 337
3434 Pracovníci v oblasti statistiky a matematiky	20	20 073
3435 Pracovníci v oblasti práce a mezd (kromě účetních)	70	18 201
3436 Referenti osobních oddělení	106	19 363

**Hrubá měsíční mzda a její složky, diference, placená doba
podle podskupin zaměstnání KZAM-R**

kraj: **Královéhradecký**

Diference				Průměr	Vybrané složky hrubé měsíční mzdy					Placená doba
1. decil	1. kvartil	3. kvartil	9. decil		prémie a odměny	příplatky za přesčas	příplatky ostatní	náhrady	odměny za pohotovost	
Kč/měs	Kč/měs	Kč/měs	Kč/měs	Kč/měs	%	%	%	%	%	hod/měs
13 322	18 356	34 219	44 513	27 264	22,9	0,3	2,9	10,0	0,0	165,7
14 255	16 067	20 687	24 034	19 115	7,8	0,0	2,8	8,6	0,0	169,1
12 097	16 134	25 926	30 146	22 407	21,2	0,1	2,4	9,8	0,0	166,5
10 800	11 293	22 541	29 351	17 396	22,4	0,4	2,3	10,9	0,0	163,9
17 837	20 608	28 075	36 437	25 354	24,0	0,4	1,3	9,4	0,8	169,0
16 967	19 159	28 427	34 431	24 391	18,9	0,7	3,6	10,5	1,6	171,1
17 229	19 966	33 499	62 129	30 204	19,9	0,2	4,5	8,9	2,2	168,4
14 761	17 404	26 369	31 446	22 510	17,1	1,2	7,6	9,3	0,0	170,1
13 381	17 533	26 036	31 364	21 911	25,6	0,2	0,5	10,5	0,0	162,7
15 541	21 864	33 638	43 846	30 546	2,0	1,2	2,6	8,4	0,0	170,5
14 547	17 151	24 468	29 515	21 362	17,2	0,2	3,3	9,2	0,0	168,4
14 414	17 365	26 352	31 664	22 931	19,3	0,6	2,8	9,4	0,3	169,2
18 580	20 620	33 500	45 335	28 574	14,5	0,1	5,6	9,3	0,0	167,3
15 411	17 256	26 069	32 016	22 502	21,5	0,1	4,8	8,8	0,2	163,8
19 803	24 256	38 700	44 403	33 372	21,8	0,9	9,1	9,2	1,0	172,1
18 530	18 656	22 206	26 808	21 194	15,9	0,1	17,3	9,3	2,0	167,4
17 058	18 821	25 127	25 316	20 741	21,3	0,0	0,7	10,6	0,0	168,3
9 999	10 819	44 719	56 887	37 611	16,4	0,1	11,2	7,7	4,6	171,4
14 284	15 870	22 587	27 570	19 831	5,4	1,1	15,2	9,0	11,0	174,4
17 429	17 976	23 930	26 417	21 641	18,5	0,4	3,8	10,5	2,4	169,4
13 114	15 520	22 932	26 364	19 730	16,7	0,4	3,3	10,2	0,8	166,8
20 079	21 702	24 457	25 653	22 934	12,6	1,4	11,4	11,1	1,6	174,5
12 095	14 226	20 718	23 436	17 907	6,8	1,0	11,3	10,2	7,8	178,0
14 829	17 406	22 152	26 184	20 370	24,9	0,2	1,9	9,5	0,1	169,3
12 585	14 587	16 956	17 799	15 721	5,1	1,4	11,7	10,6	0,0	173,5
11 745	12 908	16 029	17 915	14 693	10,6	0,2	7,3	10,3	0,0	173,1
12 722	14 241	17 832	20 045	16 303	4,5	0,8	18,4	9,8	1,2	169,2
13 744	15 035	19 761	21 143	17 808	3,6	1,2	20,2	8,5	2,3	172,6
12 590	13 369	17 523	18 749	15 695	6,2	0,4	16,7	10,2	0,5	166,6
15 534	16 410	19 552	22 178	18 253	3,3	0,7	22,2	9,3	2,7	167,3
13 077	13 995	18 297	22 160	17 034	16,0	0,0	2,8	9,9	0,0	169,4
14 911	16 874	23 833	32 015	22 722	21,7	0,0	0,1	9,8	0,0	169,4
14 285	18 058	33 551	49 265	29 001	25,3	0,1	2,6	9,7	0,0	168,0
12 525	14 577	22 171	26 141	19 013	18,8	0,3	3,7	9,5	0,0	167,1
13 326	16 321	23 730	29 998	21 694	21,0	0,0	2,5	9,4	0,0	164,6
12 642	15 187	24 657	30 245	20 640	17,8	0,2	3,0	9,5	0,0	166,3
13 042	16 846	20 129	20 779	17 758	16,8	0,0	0,3	8,9	0,0	162,1
11 716	13 309	20 021	27 035	18 457	19,5	0,0	3,1	9,6	0,0	167,1
12 476	14 336	21 523	25 999	18 735	18,2	0,2	2,5	9,7	0,0	167,3
11 464	14 820	26 361	31 588	20 478	18,6	0,3	2,6	9,8	0,0	167,5
12 053	15 155	21 652	25 429	18 634	18,9	0,2	3,1	9,6	0,0	165,4
13 925	15 887	23 865	28 377	20 659	19,2	0,2	5,0	9,4	0,0	165,0

**Hrubá měsíční mzda a její složky, diference, placená doba
podle podskupin zaměstnání KZAM-R**

kraj: **Královéhradecký**

Podskupiny zaměstnání KZAM-R	Počet zaměstnanců přepočtený podle placených měsíců	Medián
		Kč/měs
3439 Ostatní odborní administrativní pracovníci jinde neuvedení	473	20 902
3449 Ostatní celní a daňoví pracovníci a pracovníci v příbuzných oborech	27	20 126
3471 Aranžéři, průmysloví a komerční návrháři, bytoví architekti	29	13 162
4112 Kancelářští a manipulační pracovníci a obsluha zařízení na zpracování textu	58	15 275
4113 Pracovníci přípravy dat výpočetní techniky	111	13 442
4115 Sekretářky, sekretáři	286	16 375
4121 Nižší účetní	142	15 330
4123 Nižší finanční, daňoví úředníci a úředníci v příbuzných oborech	17	19 878
4131 Úředníci ve skladech	505	14 906
4132 Úředníci ve výrobě (např. výrobní plánovači)	172	18 249
4133 Úředníci v dopravě a v přepravě (dispečeri, kontrolori apod.)	153	17 273
4141 Řadoví knihovníci, archiváři, evidenční pracovníci	18	14 916
4142 Poštovní doručovatelé, úředníci v třídárnách	781	14 880
4190 Ostatní nižší úředníci jinde neuvedení	124	16 640
4211 Pokladníci (v bankách, pojišťovnách, spořitelnách, na poště)	112	17 289
4212 Úředníci na přepážkách a směnárnicích	447	16 190
4213 Pokladníci v obchodě, společném stravování apod.	276	10 611
4214 Prodavači vstupenek, jízdenek apod.	85	17 649
4222 Recepční	52	13 857
4223 Telefonisté	15	10 223
4224 Informátoři	146	21 010
5121 Pracovníci dohlížející nad obsluhujícím personálem, hospodyně	41	15 739
5122 Kuchaři	262	11 636
5123 Číšníci, servírky	54	11 564
5132 Pečovatelé a pomocní ošetřovatelé v zařízeních sociální péče, v nemocnicích	233	10 852
5144 Maséři	19	12 294
5161 Hasiči, požárníci	34	17 980
5169 Ostatní pracovníci ochrany a ostrahy jinde neuvedení	391	12 025
5211 Prodavači v obchodech	884	11 076
6112 Ovocnáři, vinaři, chmelaři a ostatní pěstitele plodin rostoucích na stromech	55	12 768
6113 Zahradníci a pěstitele zahradních plodin a sazenic	28	12 021
6121 Chovatelé hospodářských zvířat (kromě drůbeže a včel)	186	14 015
6141 Dělníci pro pěstění a ošetřování lesa	330	12 334
6142 Dělníci pro těžbu dřeva (kromě obsluhy pojízdných zařízení)	186	16 298
7122 Zedníci, kameníci, omítkáři	247	14 655
7123 Betonáři, dělníci specializovaní na pokládání betonových povrchů	40	13 880
7124 Tesaři a truhláři	84	17 173
7125 Stavební montážníci	19	18 067
7127 Lešenáři	18	24 133
7129 Ostatní stavební dělníci hlavní stavební výroby a pracovníci v ostatních oborech	35	15 572
7136 Instalatéři, potrubáři, stavební zámečníci, klempíři	399	19 406
7137 Stavební provozní elektrikáři	105	16 501

**Hrubá měsíční mzda a její složky, diference, placená doba
podle podskupin zaměstnání KZAM-R**

kraj: **Královéhradecký**

Diference				Průměr	Vybrané složky hrubé měsíční mzdy					Placená doba
					prémie a odměny	příplatky za přesčas	příplatky ostatní	náhrady	odměny za pohotovost	
1. decil	1. kvartil	3. kvartil	9. decil							
Kč/měs	Kč/měs	Kč/měs	Kč/měs	Kč/měs	%	%	%	%	%	hod/měs
12 544	16 787	29 319	39 054	24 172	18,4	0,3	6,3	9,7	0,0	169,9
16 687	18 932	21 059	22 017	19 824	17,6	0,0	1,5	9,9	0,0	167,2
10 180	11 923	14 423	18 801	14 361	11,4	0,2	3,1	9,7	0,0	163,7
10 267	11 122	19 717	23 098	15 995	15,6	0,1	1,4	10,0	0,0	168,6
9 985	11 589	16 114	19 923	14 411	12,6	0,2	3,3	10,4	0,1	171,6
11 097	13 017	20 278	24 370	17 245	16,4	0,2	3,0	9,2	0,0	167,7
11 297	13 560	18 443	21 840	16 140	24,4	0,2	1,7	9,7	0,0	169,4
19 552	19 678	20 085	27 442	21 016	12,1	0,0	13,2	9,3	0,0	164,2
10 477	12 135	18 027	21 113	15 528	18,0	1,0	5,0	10,5	0,2	170,2
11 429	14 826	23 861	27 601	19 553	16,4	0,5	5,9	9,6	0,0	166,3
13 635	15 264	19 833	23 207	18 295	21,3	0,8	6,8	9,6	0,0	175,7
9 734	12 939	19 446	21 250	15 579	16,4	0,0	2,0	9,9	0,0	165,1
12 757	13 775	16 120	18 068	15 187	18,5	0,2	11,7	10,1	0,0	159,5
11 575	13 402	19 704	24 158	17 366	26,8	0,6	0,5	9,2	0,4	171,9
12 439	15 716	20 565	21 856	17 580	18,9	0,2	7,3	9,5	0,0	163,2
14 035	15 004	17 606	20 239	17 148	20,3	0,1	9,6	9,1	0,0	157,1
8 936	9 635	11 686	13 345	10 863	11,2	0,2	7,3	8,9	0,0	165,0
14 154	16 494	18 895	20 410	17 532	12,7	1,7	9,4	12,0	0,7	182,1
10 104	11 280	15 309	17 266	13 665	15,7	0,7	7,5	9,4	0,0	167,9
7 649	9 525	13 531	16 334	11 449	12,9	0,3	5,1	11,5	0,0	168,6
16 711	19 039	22 693	28 085	22 442	16,0	0,0	12,7	9,3	0,0	173,2
10 547	12 900	17 484	21 431	15 880	21,1	1,6	6,0	9,3	0,0	172,4
8 855	9 878	13 536	16 101	12 189	16,8	1,0	4,8	9,7	0,0	172,3
9 030	9 485	14 054	15 889	12 053	14,7	0,9	12,7	8,8	0,0	179,0
8 859	9 710	12 567	14 138	11 230	4,7	0,7	13,1	9,5	2,9	171,2
9 531	10 779	12 984	18 204	12 709	19,1	0,7	8,1	10,1	0,0	178,5
15 509	15 822	22 187	24 107	18 940	6,1	2,3	13,6	10,5	5,4	177,8
8 270	9 509	16 455	19 232	13 169	12,9	1,2	8,3	8,8	0,3	170,4
8 535	9 594	13 038	15 938	12 076	14,1	0,6	5,4	8,9	0,0	170,5
9 598	10 999	14 164	15 236	12 552	15,4	1,7	0,8	12,0	0,1	178,5
9 054	10 245	12 927	15 624	11 914	15,6	1,1	3,2	12,4	0,6	174,1
10 636	12 327	16 280	19 007	14 358	17,5	1,5	5,5	9,3	0,2	178,5
9 141	10 590	13 912	15 688	12 378	18,8	0,4	0,9	15,8	0,0	169,2
10 937	13 254	19 111	21 928	16 390	27,7	0,3	1,0	14,2	0,0	168,1
11 226	12 949	16 722	21 706	15 527	21,5	0,9	1,5	12,9	0,0	178,1
11 251	12 310	19 884	23 635	16 286	26,9	2,7	0,5	12,6	0,0	180,8
12 233	14 673	19 569	25 242	17 892	25,2	1,8	1,9	13,3	0,0	182,1
11 535	15 449	19 400	20 913	17 183	19,9	1,2	1,7	13,9	0,0	182,5
16 438	21 344	28 874	29 534	23 754	8,7	0,1	1,4	9,1	1,0	162,4
12 136	13 544	17 367	22 847	16 231	17,9	0,7	5,3	10,7	0,7	170,7
14 858	16 883	21 075	23 294	19 148	19,5	0,7	1,2	11,3	2,5	173,4
12 765	14 533	19 941	25 574	17 794	24,0	1,7	4,6	10,5	2,0	176,6

**Hrubá měsíční mzda a její složky, diference, placená doba
podle podskupin zaměstnání KZAM-R**

kraj: **Královéhradecký**

Podskupiny zaměstnání KZAM-R	Počet zaměstnanců přepočtený podle placených měsíců	Medián
		Kč/měs
7139 Ostatní dělníci zajišťující dokončovací stavební práce a dělníci v příbuzných obor.	17	15 611
7141 Malíři a tapetáři	31	14 551
7142 Lakýrníci a pracovníci v příbuzných oborech	124	19 424
7212 Svářeči, řezači plamenem a páječi	241	19 621
7213 Výrobci a opraváři výrobků a dílů z plechů	91	17 073
7214 Montéři kovových konstrukcí	23	16 163
7221 Kováři, obsluha kovací lisů, obsluha bucharů	68	15 810
7222 Nástrojaři, kovodeláři, kovodělníci, zámečníci	1 961	15 722
7223 Seřizovači a obsluha obráběcích strojů (kromě automatických a poloautomatických)	835	18 452
7224 Brusíči, leštiči a ostříči nástrojů	94	16 125
7228 Kovolijci, cizelěři	13	18 352
7231 Mechanici a opraváři motorových vozidel	160	16 430
7235 Mechanici a opraváři obráběcích, zemědělských strojů a průmyslového zařízení	1 045	19 015
7239 Ostatní mechanici a opraváři strojů a zařízení bez elektro jinde neuvedení	212	13 700
7241 Elektromechanici, opraváři a seřizovači různých typů elektrických zařízení	1 461	16 201
7242 Mechanici, opraváři a seřizovači elektrických částí aut, letadel, lodí	59	19 548
7243 Mechanici, seřizovači, opraváři elektronických zařízení	247	19 539
7245 Montéři a opraváři rozhlasových a TV přijímačů, magnetofonů	45	25 405
7246 Montéři a opraváři silnoproudých elektrických vedení	265	22 254
7311 Výrobci, mechanici a opraváři přesných přístrojů a zařízení	589	16 401
7324 Malíři skla a keramiky a pracovníci v příbuzných oborech (vč. výrobců zrcadel)	86	12 236
7341 Tiskaři, sazeči (kromě obsluhy tiskárenských strojů)	23	19 562
7411 Zpracovatelé masa, ryb vč. uzenářů a konzervovačů masa a ryb	135	15 157
7412 Zpracovatelé pekárenských a cukrářských výrobků	63	11 185
7419 Ostatní zpracovatelé - výrobci potravinářských výrobků jinde neuvedení	16	12 376
7421 Impregnační a úpraváři dřeva	183	12 917
7422 Umělečtí truhláři, řezbáři, výrobci a opraváři výrobků ze dřeva vč. opravářů	36	15 784
7431 Kvalifikovaní dělníci připravující přírodní vlákno pro další zpracování	127	10 145
7432 Přádlači, ruční tkalci, pletaři a jiní výrobci ručně vyráběných tkanin	214	12 523
7435 Modeláři a střihači textilu, kůží a podobných materiálů	45	12 815
7436 Švadleny, vyšivači a pracovníci v příbuzných oborech	153	13 492
7439 Ostatní dělníci při výrobě textilu, oděvů a výrobků z kůží, kožešin	265	12 154
8122 Obsluha zařízení ve slévárství (taviči, slévači)	229	23 510
8123 Obsluha zařízení na tepelné zpracování kovů	48	23 320
8139 Obsluha ostatních zařízení na výrobu skla a keramiky	44	13 314
8141 Obsluha pily a jiného zařízení na zpracování dřeva	72	14 619
8149 Obsluha ostatních zařízení na zpracování dřeva a v papírnách jinde neuvedená	28	11 022
8159 Obsluha ostatních zařízení při chemické výrobě jinde neuvedená	65	14 080
8161 Obsluha zařízení při výrobě a rozvodu elektřiny	29	17 077
8162 Obsluha parních turbín, ohřivačů a motorů	112	15 835
8163 Obsluha zařízení při úpravě, čištění a rozvodu vody	363	17 470
8171 Obsluha automatických nebo poloautomatických montážních linek	393	18 895

**Hrubá měsíční mzda a její složky, diferenciacie, placená doba
podle podskupin zaměstnání KZAM-R**

kraj: **Královéhradecký**

Diferenciacie				Průměr	Vybrané složky hrubé měsíční mzdy					Placená doba
					1. decil	1. kvartil	3. kvartil	9. decil	prémie a odměny	
Kč/měs	Kč/měs	Kč/měs	Kč/měs	Kč/měs	%	%	%	%	%	hod/měs
8 590	10 977	17 997	20 006	14 799	31,7	0,7	0,2	10,8	0,0	166,1
11 503	13 038	15 787	18 394	15 325	22,5	0,9	1,8	11,6	0,0	177,3
12 079	15 001	21 471	24 390	18 711	22,3	1,7	13,8	10,1	0,0	172,7
14 480	16 177	22 440	25 952	19 700	8,3	1,8	10,4	12,1	0,0	178,1
13 071	14 851	19 241	21 468	17 059	9,2	1,6	3,5	14,2	0,0	178,2
12 445	14 499	19 569	21 569	16 603	0,3	2,6	4,3	11,9	0,1	182,6
11 545	13 855	18 478	20 294	16 177	4,9	1,8	12,2	11,2	0,5	174,2
11 901	13 493	19 146	22 296	16 641	17,8	1,6	6,9	11,5	0,6	171,8
13 335	15 620	21 784	26 514	19 124	18,8	2,0	10,0	11,3	0,0	172,5
12 529	14 792	19 283	23 435	17 390	19,4	1,7	8,0	12,1	0,1	168,8
13 526	15 107	20 860	23 793	17 885	23,9	2,4	10,5	12,0	0,0	176,4
11 998	13 891	18 745	20 305	16 438	18,7	1,4	4,6	10,9	0,8	179,0
13 176	15 649	22 159	25 409	19 214	17,2	1,8	9,9	10,4	0,2	171,7
10 859	11 807	16 091	20 190	14 807	13,8	1,5	5,6	12,1	0,0	170,1
12 627	14 343	19 467	23 266	17 351	20,5	1,6	7,7	11,7	0,3	168,7
15 924	17 464	20 940	22 220	18 940	15,3	0,7	12,0	11,2	0,4	179,4
13 057	15 495	23 411	27 634	19 828	17,2	1,1	8,5	10,1	0,4	168,0
14 637	19 361	32 639	37 077	26 061	18,8	3,5	11,8	10,7	1,8	174,2
15 775	18 081	25 889	28 164	22 095	17,1	1,2	3,1	10,8	4,4	172,0
12 454	14 851	18 268	20 114	16 469	29,3	1,5	16,6	10,7	0,0	164,7
10 129	10 764	13 556	15 075	12 399	12,3	1,2	1,4	12,0	0,0	176,8
14 986	16 216	23 612	30 534	20 749	17,2	1,4	6,4	9,6	0,1	168,2
11 263	13 080	17 811	21 763	15 648	15,7	1,7	2,8	12,0	0,0	176,5
8 539	9 560	12 444	14 510	11 343	10,4	1,5	7,8	9,7	0,0	171,3
9 855	10 011	13 771	15 151	12 725	9,0	1,3	6,1	8,8	0,0	178,0
9 771	11 251	14 369	16 911	13 059	24,9	1,1	2,3	12,4	0,1	174,8
11 495	13 326	17 536	20 283	15 665	18,9	0,7	1,8	12,2	0,0	170,9
8 113	9 009	11 840	13 931	10 601	17,8	0,9	7,0	12,7	0,0	163,1
9 107	10 445	15 858	19 160	13 365	27,7	1,6	12,6	12,2	0,0	169,3
7 403	8 078	14 363	15 861	11 852	20,6	0,8	4,1	12,9	0,0	162,3
9 646	11 469	16 891	20 685	14 440	26,7	0,7	2,4	13,0	0,0	164,0
9 275	10 107	15 664	18 887	13 237	27,8	1,3	9,2	10,6	0,1	167,3
13 593	16 705	25 706	28 308	21 773	19,9	1,3	20,9	8,6	0,0	168,2
14 490	20 623	25 153	30 196	22 588	18,3	1,8	18,6	10,2	0,2	172,3
10 850	11 830	15 540	18 871	14 039	26,8	0,6	1,9	9,9	0,1	161,6
11 816	13 354	17 530	19 333	15 347	25,2	0,2	0,5	14,6	0,0	168,2
8 647	9 424	12 729	15 447	11 494	7,1	0,2	0,3	14,5	0,0	172,7
11 249	12 390	17 094	21 772	15 478	21,7	0,9	3,4	12,6	0,0	167,5
11 994	15 316	20 392	23 320	17 458	20,7	1,7	11,2	9,5	0,0	174,8
11 527	13 198	18 303	20 150	16 189	16,9	3,6	12,8	9,5	0,3	185,3
12 651	14 813	19 044	21 132	17 116	23,1	1,0	3,2	10,3	1,1	168,0
17 103	18 035	20 632	24 912	20 034	11,5	1,7	7,8	9,1	0,0	167,7

**Hrubá měsíční mzda a její složky, diference, placená doba
podle podskupin zaměstnání KZAM-R**

kraj: **Královéhradecký**

Podskupiny zaměstnání KZAM-R	Počet zaměstnanců přepočtený podle placených měsíců	Medián
		Kč/měs
8211 Obsluha automatických nebo poloautomatických obráběcích strojů (kromě 722)	1 344	19 704
8219 Obsluha strojů na výrobu výrobků z jiných materiálů (z kamene)	102	18 397
8223 Obsluha strojů při konečné úpravě a nanášení ochranných povlaků	134	14 992
8229 Obsluha strojů na výrobu chemických výrobků jinde neuvedená	26	17 391
8231 Obsluha strojů na výrobu pryžových výrobků (např. obuvi, pneumatik)	1 264	15 296
8232 Obsluha strojů na výrobu plastových výrobků (vč. laminování)	377	17 493
8251 Obsluha tiskárenských strojů	101	14 938
8253 Obsluha strojů na výrobu předmětů z lepenky (vč. kartonáže)	19	13 776
8255 Obsluha strojů na výrobu předmětů z papíru (vč. celofánu)	187	12 882
8261 Obsluha strojů na úpravu vláken, dopřádání a navíjení příze	506	13 374
8262 Obsluha tkacích a pletacích strojů	619	14 958
8263 Obsluha šicích a vyšívacích strojů	668	12 070
8264 Obsluha strojů na bělení, barvení, čištění, praní, žehlení textilu	508	11 407
8269 Obsluha ostatních strojů na výrobu textilních, kožešinových a kožených výrobků	224	14 441
8272 Obsluha strojů na výrobu mlékárenských výrobků	103	13 645
8281 Montážní dělníci montující mechanická zařízení (stroje, vozidla)	852	18 666
8282 Montážní dělníci montující elektrická zařízení	445	12 917
8284 Montážní dělníci montující výrobky z kovů, pryže a plastů	70	11 712
8287 Montážní dělníci montující výrobky z kombinovaných materiálů	24	11 425
8290 Obsluha jiných stacionárních zařízení a ostatní montážní dělníci	267	15 537
8311 Strojvedoucí	299	23 850
8321 Řidiči osobních a malých dodávkových automobilů, taxikáři	64	17 323
8323 Řidiči autobusů, trolejbusů a tramvají	332	18 678
8324 Řidiči nákladních automobilů a tahačů	504	16 906
8326 Řidiči speciálních vozidel	177	15 859
8331 Obsluha zemědělských a lesních strojů	326	16 408
8332 Obsluha zemních a příbuzných strojů	146	19 871
8333 Obsluha jeřábů, zdvihacích a podobných manipulačních zařízení	136	17 527
8334 Obsluha vysokozdvíhacích a ostatních motorových vozíků	336	15 626
9132 Pomocníci a uklízeči v kancelářích, hotelích, nemocnicích a jiných zařízeních	430	9 224
9141 Domovníci, správci domu	41	13 293
9152 Vrátní, hlídači, uváděči a šatnářky	192	11 487
9161 Sběrači odpadků, popeláři	198	11 918
9162 Metaři, čistíči záchodků, žump, kanálů a podobných zařízení	29	12 290
9211 Pomocní a nekvalifikovaní dělníci v zemědělství	40	14 188
9212 Pomocní a nekvalifikovaní dělníci v lesnictví	14	13 709
9312 Pomocní a nekvalifikovaní dělníci na stavbách a údržbě silnic, přehrad	60	16 247
9313 Pomocní a nekvalifikovaní dělníci na stavbách budov	15	10 236
9321 Pomocní a nekvalifikovaní montážní a manipulační dělníci	1 232	12 599
9322 Ruční baliči a pytlovači	220	13 356
9323 Dělníci nádvorní skupiny (pomocní montéři)	168	13 106
9333 Vazači a nosiči břemen, přístavní dělníci (dokaři)	15	12 592

**Hrubá měsíční mzda a její složky, diference, placená doba
podle podskupin zaměstnání KZAM-R**

kraj: **Královéhradecký**

Diference				Průměr	Vybrané složky hrubé měsíční mzdy					Placená doba
					prémie a odměny	příplatky za přesčas	příplatky ostatní	náhrady	odměny za pohotovost	
1. decil	1. kvartil	3. kvartil	9. decil							
Kč/měs	Kč/měs	Kč/měs	Kč/měs	Kč/měs	%	%	%	%	%	hod/měs
14 152	17 641	21 688	24 338	19 547	26,6	1,2	10,5	11,4	0,0	168,2
13 284	14 331	20 708	23 681	18 444	28,2	0,3	3,7	9,0	0,0	166,2
10 925	13 082	16 751	18 172	14 978	7,7	1,8	6,9	11,9	0,0	171,8
9 101	16 442	18 950	21 666	16 947	35,1	1,1	6,4	9,2	0,0	169,7
12 258	13 319	17 369	19 416	15 581	16,7	1,8	5,1	12,7	0,0	167,9
14 399	15 976	19 192	20 744	17 629	26,6	1,6	11,4	9,1	0,1	168,9
10 019	11 441	19 806	24 526	16 531	17,9	1,1	10,2	10,7	0,0	167,4
8 940	9 161	16 328	19 067	13 193	33,0	0,2	0,8	12,3	0,0	168,4
9 771	11 165	14 880	17 285	13 455	13,8	1,0	6,8	9,6	0,0	164,3
10 329	11 638	15 826	17 474	13 737	20,9	1,3	11,9	13,6	0,0	165,6
10 643	12 584	17 365	19 255	15 025	20,9	1,5	11,0	11,5	0,0	167,4
9 073	10 419	14 757	17 638	12 772	17,1	0,5	5,0	10,2	0,0	164,8
9 109	10 096	13 100	15 428	11 835	15,8	1,0	9,9	11,4	0,0	167,7
10 321	12 939	15 299	16 794	14 153	13,4	0,4	15,5	10,6	0,0	164,7
8 448	11 574	16 254	18 448	13 773	18,6	2,8	14,0	18,5	0,0	176,4
14 062	15 763	20 326	22 096	18 368	19,5	1,6	15,2	9,3	0,0	168,9
9 352	10 908	15 474	17 315	13 255	15,3	2,1	5,0	12,3	0,0	169,7
9 250	9 965	15 594	19 807	13 380	9,5	1,7	2,7	11,4	0,0	173,3
8 968	9 716	17 192	19 153	13 061	15,3	0,2	0,1	11,2	0,4	164,4
11 456	13 808	18 450	21 241	16 212	15,4	1,6	9,5	13,6	0,0	166,3
22 160	23 032	25 166	26 379	24 005	13,6	2,0	16,3	10,6	0,0	177,4
14 884	15 160	19 375	23 748	17 856	20,7	1,3	2,6	9,7	0,1	175,0
16 975	17 853	19 672	20 935	18 804	7,3	2,5	14,6	9,0	3,1	194,5
12 513	14 407	20 081	22 516	17 268	27,2	1,8	2,6	10,2	0,4	186,5
12 819	14 116	18 258	21 378	16 630	11,9	3,0	4,6	9,8	0,3	186,3
11 900	14 036	18 756	21 090	16 562	22,5	3,1	2,1	12,6	0,1	192,5
15 037	17 497	23 717	26 816	20 551	25,2	2,6	0,7	11,2	0,9	183,7
10 706	13 483	22 656	26 650	18 358	21,2	1,9	3,5	10,6	0,2	176,0
12 086	13 882	17 526	19 899	15 895	20,0	1,4	5,4	10,5	0,0	170,7
7 682	8 416	10 704	12 134	9 683	14,2	0,6	6,0	11,0	0,0	168,1
9 886	12 387	16 168	19 016	14 117	16,9	1,2	9,1	9,2	2,4	175,5
8 300	9 483	13 835	15 626	11 844	14,5	1,9	13,3	9,5	0,0	175,4
9 960	10 784	13 486	15 343	12 307	5,2	2,5	6,3	8,8	0,1	182,1
7 976	9 816	17 586	18 806	13 256	16,5	1,8	2,8	12,0	0,7	176,6
8 565	12 598	15 381	16 792	13 446	15,1	4,3	11,7	9,2	0,0	184,4
9 544	11 073	17 674	18 254	14 207	14,8	2,5	0,9	12,1	0,0	172,4
13 657	14 787	17 609	19 633	16 529	28,0	0,6	0,2	11,2	0,2	167,1
8 907	9 322	11 735	12 478	11 050	18,8	0,0	0,2	10,2	0,0	170,5
9 273	10 527	14 863	17 241	13 037	12,8	1,6	6,7	11,6	0,0	169,0
8 956	10 958	21 906	24 588	15 519	21,3	1,0	10,2	9,7	0,0	165,3
10 674	11 977	14 629	16 457	13 536	17,9	0,3	4,2	8,5	0,0	165,6
10 722	11 525	16 157	18 455	13 817	10,9	1,4	1,9	8,5	0,1	179,8

1. - 4. čtvrtletí 2005**RSCP - podnikatelská sféra****Hrubá měsíční mzda a její složky, diference, placená doba
podle podskupin zaměstnání KZAM-R**kraj: **Královéhradecký**

Podskupiny zaměstnání KZAM-R	Počet zaměstnanců přepočtený podle placených měsíců	Medián
		Kč/měs

9339 Pomocní a nekvalifikovaní pracovníci v dopravě, ve skladech, v telekomunikacích	711	12 897
--	-----	---------------

**Hrubá měsíční mzda a její složky, diference, placená doba
podle podskupin zaměstnání KZAM-R**

kraj: **Královéhradecký**

Diference				Průměr	Vybrané složky hrubé měsíční mzdy					Placená doba
					prémie a odměny	příplatky za přesčas	příplatky ostatní	náhrady	odměny za pohotovost	
1. decil	1. kvartil	3. kvartil	9. decil							
Kč/měs	Kč/měs	Kč/měs	Kč/měs	Kč/měs	%	%	%	%	%	hod/měs
9 432	10 706	14 379	16 231	12 791	13,4	0,9	4,1	10,8	0,1	172,1

**Průměrná měsíční odpracovaná a neodpracovaná doba zaměstnanců
podle podskupin zaměstnání KZAM-R**

kraj: **Královéhradecký**

Podskupiny zaměstnání KZAM-R	Počet zaměstnanců přečtený podle eviden. měsíců	Odpracovaná doba		Neodpracovaná doba		
		celkem	z toho přesčas	celkem	z toho	
					nemoc	dovolená
		hod/měs	hod/měs	dnů/měs	dnů/měs	dnů/měs
1210 Ředitelé a prezidenti velkých organizací, podniků	101	150,4	0,0	2,2	0,2	1,8
1221 Ved. pracovníci v zemědělství, lesnictví, rybář. a mysliv.	71	149,3	0,6	2,5	0,3	1,9
1222 Vedoucí pracovníci v průmyslu (ve výrobě)	436	148,2	2,2	2,5	0,3	1,9
1223 Vedoucí pracovníci ve stavebnictví a zeměměřičtví	32	153,1	0,5	2,2	0,3	2,0
1224 Vedoucí pracovníci ve velkoobchodě a v maloobchodě	274	152,7	0,6	2,4	0,6	1,6
1226 Ved. pracovníci v dopr., skladování, telekom. a na pošt. úř.	323	133,8	0,1	3,5	0,7	2,3
1227 Ved. prac. v organ.zaměřených na poskytování obch.služ.	143	147,4	0,2	2,5	0,2	2,0
1229 Ved. pracovních dílčích celků jinde neuved. (kult.,zdrav.)	126	149,0	1,3	2,7	0,3	2,3
1231 Vedoucí pracovníci finančních a hospodářských útvarů	264	148,5	0,3	2,4	0,3	1,9
1232 Ved. prac. personálních útvarů a útvarů průmysl. vztahů	49	147,7	0,5	2,5	0,4	1,9
1233 Vedoucí pracovníci odbytových útvarů (vč. průzkumu trhu)	178	149,5	0,5	2,2	0,2	1,9
1234 Ved. prac. reklamních útvarů a útvarů pro styk s veřejností	23	149,2	1,1	1,8	0,0	1,6
1235 Vedoucí pracovníci zásobovacích útvarů	69	147,0	0,6	2,5	0,5	2,0
1236 Vedoucí pracovníci výpočetních útvarů	35	147,0	1,8	2,5	0,6	1,8
1237 Vedoucí pracovníci výzkumných a vývojových útvarů	61	146,7	0,8	2,5	0,4	1,9
1239 Vedoucí pracovníci ostatních útvarů jinde neuvedení	169	145,9	1,4	2,6	0,3	2,0
1311 Vedoucí, ředitelé v zemědělství, lesnictví, rybářství	77	155,6	0,0	2,2	0,2	2,0
1312 Vedoucí, ředitelé v průmyslu (ve výrobě)	103	149,4	1,6	2,3	0,4	1,8
1313 Vedoucí, ředitelé ve stavebnictví a zeměměřičtví	33	156,7	0,0	2,1	0,5	1,6
1314 Vedoucí, ředitelé ve velkoobchodu a maloobchodu	139	149,8	1,3	3,0	0,5	1,8
1315 Vedoucí, ředitelé v restauracích a hotelích	12	152,3	0,0	2,0	0,2	1,8
1316 Vedoucí v dopravě, sklad., telekomun. a na pošt. úřadech	59	143,4	0,2	2,9	0,3	2,1
2119 Ostatní vědci a odborníci v příbuz. oborech jinde neuved.	61	145,5	0,1	2,5	0,5	1,9
2131 Projektanti a analytici výpočetních systémů	21	143,1	0,2	3,0	0,8	2,0
2132 Programátoři	79	149,6	2,3	2,5	0,3	2,0
2139 Ostatní odborníci zabývající se výp. tech. jinde neuvedení	137	149,3	0,9	2,6	0,3	2,0
2142 Projektanti staveb a areálů, stavební inženýři	68	141,2	0,3	3,3	0,9	2,3
2143 Projektanti elektrotechnických zařízení, elektroinženýři	79	147,5	1,7	2,8	0,4	2,0
2144 Projektanti elektronických syst. a telekomunikačních sítí	43	144,9	0,8	2,9	0,3	2,5
2145 Projektanti a konstruktéři strojních zaříz., strojní inženýři	140	147,2	1,0	2,5	0,5	1,9
2146 Chemičtí inženýři, technologové	18	145,4	0,8	2,7	0,5	2,0
2149 Ostatní architekti, projektanti, konstrukt.a techn.inženýři	168	143,3	0,7	2,9	0,6	2,0
2211 Bakteriologové, biologové, ekologové, zoologové	24	141,3	0,5	3,2	0,8	2,2
2213 Agronomové, šlechtitelé a odborníci v příbuzných oborech	42	146,0	0,7	2,6	0,7	1,8
2221 Lékaři, ordináři (kromě zubních lékařů)	300	161,9	12,4	2,5	0,3	2,1
2224 Farmaceuti, magistři v lékárně, lékárníci	17	145,9	0,1	3,1	1,0	2,0
2411 Odborní pracov. na úseku účetnictví, financí, daní, apod.	265	145,8	0,8	2,8	0,6	1,9
2412 Odbor. pracovníci na úseku zaměstnaneckých, pers. věcí	32	147,2	1,5	2,7	0,5	1,9
2413 Odborní pracovníci v bankovníctví a pojišťovnictví	572	141,5	0,3	3,2	0,8	2,0
2419 Ostatní odborní pracovníci v oblasti podnikání	111	145,1	1,0	2,7	0,4	2,1
2421 Právníci, právní poradci (mimo advokacie a soudnictví)	37	149,2	0,0	2,5	0,3	2,0
2432 Odborní pracovníci knihoven (kromě řadových)	16	144,0	0,0	3,1	1,0	2,0

**Průměrná měsíční odpracovaná a neodpracovaná doba zaměstnanců
podle podskupin zaměstnání KZAM-R**

kraj: Královéhradecký

Podskupiny zaměstnání KZAM-R	Počet zaměstnanců přečtený podle eviden. měsíců	Odpracovaná doba		Neodpracovaná doba		
		celkem	z toho přesčas	celkem	z toho	
					nemoc	dovolená
		hod/měs	hod/měs	dnů/měs	dnů/měs	dnů/měs
2441 Ekonomové - vědečtí pracovníci, specialisté, experti	83	144,3	1,2	2,8	0,5	2,0
2451 Spisovatelé, autoři, kritikové, novináři, redaktori	101	146,6	0,0	2,8	0,7	2,1
2470 Odborní administrativní pracovníci jinde neuvedení	72	141,8	0,6	3,2	1,0	1,9
3111 Technici ve fyzikálních a příbuzných oborech	82	138,3	3,0	3,4	1,0	2,1
3112 Stavební technici	236	148,5	1,7	2,6	0,5	2,0
3113 Elektrotechnici	304	146,8	4,4	3,2	0,6	2,1
3114 Elektronici a technici v radiokomunikacích a telekomunik.	77	147,1	1,2	2,8	0,4	2,0
3115 Strojírenští technici	667	149,6	5,7	2,7	0,5	1,9
3116 Chemičtí technici	104	141,1	1,0	2,9	0,5	2,2
3117 Důlní a hutní technici	38	154,9	7,7	2,1	0,1	1,8
3118 Technici v kartografii, kresličí a zeměměřiči	236	147,5	1,8	2,7	0,5	2,0
3119 Ostatní techničtí pracovníci jinde neuvedení	1 574	147,3	3,3	2,8	0,7	1,9
3121 Poradci ve výpočetní technice	17	146,4	0,8	2,7	0,4	2,0
3122 Operátoři a obsluha výpočetní techniky	95	142,7	0,6	2,8	0,6	1,9
3123 Operátoři průmyslových robotů, nc strojů	12	150,4	6,1	2,8	0,2	2,0
3129 Ostatní technici ve výpočetní technice jinde neuvedení	19	148,7	0,5	2,4	0,4	1,9
3132 Obsluha zaříz. pro záznam zvuku,obrazu,operátoři kamery	11	134,0	0,0	4,4	2,2	2,0
3133 Obsluha vysílacího a telekomunikačního zařízení	12	150,9	0,4	2,6	0,2	1,9
3134 Obsluha lékařských zařízení	59	148,6	7,3	3,3	1,0	2,2
3151 Kolaudační technici a technici protipožární ochrany	12	146,7	2,3	3,0	0,4	2,3
3152 Bezpečnostní tech.a tech. pro kontrolu zdravotní nezávad.	203	141,8	2,3	3,3	0,9	2,0
3160 Technici železničního provozu	422	146,9	7,3	3,7	0,5	2,9
3211 Technici a laboranti v oblasti biologie a v příbuz. oborech	159	150,0	8,1	3,5	0,9	2,3
3212 Technici v agronomii, v lesnictví a v zemědělství	514	148,5	0,6	2,7	0,6	2,0
3223 Dietetici a odborníci na výživu	12	144,7	5,3	3,7	1,5	2,1
3226 Rehabilitační a fyzioterapeutičtí pracovníci	124	144,3	0,6	3,6	1,3	2,0
3231 Ošetřovatelé, všeobecné zdravotní sestry	887	145,2	3,7	3,1	0,9	2,1
3232 Ženské sestry, porodní asistentky	71	148,9	7,1	3,0	1,1	1,9
3233 Sestry pro péči o dítě	123	142,2	1,5	3,2	0,9	2,1
3235 Sestry pro intenzivní péči	78	143,1	3,9	3,2	1,0	2,0
3411 Zprostředkovatelé finanč. transakcí, obchodu s cen. papíry	38	145,6	0,0	3,0	0,9	2,0
3412 Pojišťovací agenti	97	143,9	0,0	3,2	0,9	2,1
3415 Obchodní cestující, prof. poradci v obchodě, obch.zástupci	199	147,9	0,6	2,6	0,5	1,8
3416 Nákupčí	293	145,0	1,7	2,9	0,7	1,9
3421 Obchodní agenti	290	144,3	0,2	2,7	0,5	1,9
3422 Odbytoví a přepravní agenti	467	143,4	1,2	3,0	0,8	2,0
3429 Ostatní obchodní agenti a makléři jinde neuvedení	12	145,2	0,1	2,2	0,5	1,7
3431 Odborné sekretářky, sekretáři	114	143,5	0,1	3,1	0,8	1,9
3433 Prac. v oblasti účetnictví,fakturace,rozpočet., kalkulace	959	145,9	1,0	2,8	0,6	1,9
3434 Pracovníci v oblasti statistiky a matematiky	21	145,2	2,4	2,9	0,7	1,9
3435 Pracovníci v oblasti práce a mezd (kromě účetních)	73	144,3	1,4	2,8	0,7	1,8
3436 Referenti osobních oddělení	110	143,6	0,4	2,8	0,6	1,8

**Průměrná měsíční odpracovaná a neodpracovaná doba zaměstnanců
podle podskupin zaměstnání KZAM-R**

kraj: Královéhradecký

Podskupiny zaměstnání KZAM-R	Počet zaměstnanců přečtený podle eviden. měsíců	Odpracovaná doba		Neodpracovaná doba		
		celkem	z toho přesčas	celkem	z toho	
					nemoc	dovolená
		hod/měs	hod/měs	dnů/měs	dnů/měs	dnů/měs
3439 Ostatní odborní administrativní pracovníci jinde neuvedení	492	144,9	1,7	3,2	0,8	2,0
3449 Ostatní celní a daňoví pracovníci a prac. v příb. oborech	29	142,0	0,0	3,2	1,1	2,0
3471 Aranžéři, průmysloví a komerční návrháři, bytoví architekti	31	139,1	1,4	3,2	1,3	1,7
4112 Kancelářští pracovníci a obsluha zařiz. na zpracování textu	61	144,0	0,9	3,2	1,0	2,0
4113 Pracovníci přípravy dat výpočetní techniky	118	144,6	1,0	3,4	1,2	1,9
4115 Sekretářky, sekretáři	299	144,9	0,8	3,0	0,9	1,8
4121 Nižší účetní	146	148,3	1,1	2,7	0,6	1,8
4123 Nižší finanční, daňoví úředníci a úředníci v příb. oborech	18	139,8	0,0	3,2	1,1	1,9
4131 Úředníci ve skladech	531	144,6	5,3	3,3	1,0	2,0
4132 Úředníci ve výrobě (např. výrobní plánovači)	180	141,7	2,6	3,2	1,0	1,9
4133 Úředníci v dopravě a v přepravě (dispečerů, kontr. apod.)	158	149,3	4,8	3,4	0,8	2,3
4141 Řadoví knihovníci, archiváři, evidenční pracovníci	19	138,4	0,1	3,5	1,3	2,0
4142 Poštovní doručovatelé, úředníci v třídárnách	844	127,9	1,5	4,3	1,6	2,1
4190 Ostatní nižší úředníci jinde neuvedení	130	148,8	4,2	3,0	0,9	1,8
4211 Pokladníci (v bankách, pojišťov., spořitelnách, na poště)	118	136,5	0,9	3,5	1,1	2,0
4212 Úředníci na přepážkách a směnárníci	474	129,1	1,0	3,9	1,2	2,0
4213 Pokladníci v obchodě, společném stravování apod.	302	137,4	1,1	3,7	1,8	1,6
4214 Prodavači vstupenek, jízdenek apod.	89	148,3	9,0	4,4	1,0	3,1
4222 Recepční	54	146,8	3,1	2,8	0,6	1,9
4223 Telefonisté	15	142,2	1,5	3,4	1,0	2,0
4224 Informátoři	156	138,8	0,4	4,3	1,4	2,0
5121 Pracovníci dohlížející nad obsluh. personálem, hospodyně	43	149,6	4,5	2,9	1,0	1,8
5122 Kuchaři	284	143,5	3,7	3,7	1,5	1,9
5123 Čišníci, servírky	58	152,8	4,2	3,2	1,1	1,9
5132 Pečovatelé a pomoc. ošetřovat. v zařiz. soc. péče, v nemoc.	250	143,3	4,2	3,6	1,4	2,0
5144 Maséři	22	144,0	2,5	4,2	1,9	2,0
5161 Hasiči, požárníci	35	155,4	14,1	3,0	0,3	2,5
5169 Ostatní pracovníci ochrany a ostrahy jinde neuvedení	415	147,4	8,3	3,0	1,2	1,6
5211 Prodavači v obchodech	948	144,6	3,6	3,3	1,4	1,7
6112 Ovocnáři, vinaři, a ostatní pěst. plodin rost. na stromech	62	142,7	7,9	4,4	2,1	1,7
6113 Zahradníci a pěstitelé zahradních plodin a sazenic	31	136,4	4,6	4,8	2,2	2,0
6121 Chovatelé hospodářských zvířat (kromě drůbeže a včel)	211	142,4	8,3	4,5	2,5	1,8
6141 Dělníci pro pěstění a ošetřování lesa	380	125,5	1,4	5,6	2,6	2,0
6142 Dělníci pro těžbu dřeva (kromě obsluhy pojezdových zařiz.)	203	134,0	1,2	4,4	1,6	2,1
7122 Zedníci, kameníci, omítkáři	278	138,2	4,1	4,9	2,3	1,9
7123 Betonáři, děl. specializovaní na pokládání beton. povrchů	46	134,3	11,2	5,8	3,0	1,9
7124 Tesaři a truhláři	95	139,2	8,3	5,3	2,5	2,0
7125 Stavební montážníci	22	138,3	6,1	5,4	2,3	1,7
7127 Lešenáři	18	145,9	2,6	2,2	0,6	1,5
7129 Ostatní stavební děl. stav. výroby a prac. v ost. oborech	37	140,4	3,7	3,9	1,4	2,0
7136 Instalatéři, potrubáři, stavební zámečníci, klempíři	424	143,1	5,5	3,9	1,2	2,0
7137 Stavební a provozní elektrikáři	109	151,2	10,1	3,2	0,9	1,8

**Průměrná měsíční odpracovaná a neodpracovaná doba zaměstnanců
podle podskupin zaměstnání KZAM-R**

kraj: **Královéhradecký**

Podskupiny zaměstnání KZAM-R	Počet zaměstnanců přečtený podle eviden. měsíců	Odpracovaná doba		Neodpracovaná doba		
		celkem	z toho přesčas	celkem	z toho	
					nemoc	dovolená
		hod/měs	hod/měs	dnů/měs	dnů/měs	dnů/měs
7139 Ostatní dělníci zajišťující dokončovací stavební práce	18	137,8	3,7	3,7	1,4	1,7
7141 Malíři a tapetáři	34	142,2	4,8	4,4	1,8	2,0
7142 Lakýrníci a pracovníci v příbuzných oborech	134	143,9	11,0	3,7	1,7	1,8
7212 Svářeči, řezači plamenem a páječi	261	144,5	13,9	4,3	1,6	2,0
7213 Výrobci a opraváři výrobků a dílů z plechů	100	140,0	10,3	4,8	1,9	2,2
7214 Montéři kovových konstrukcí	25	145,5	17,3	4,6	1,6	2,1
7221 Kováři, obsluha kovacích lisů, obsluha bucharů	74	137,4	11,9	4,7	1,8	1,9
7222 Nástrojaři, kovomodeláři, kovodělníci, zámečníci	2 113	142,2	9,1	3,8	1,5	1,9
7223 Seřizovači a obsluha obráběcích strojů	889	144,7	10,3	3,6	1,2	1,9
7224 Brusíči, leštiči a ostříči nástrojů	101	140,0	6,7	3,8	1,5	1,8
7228 Kovolijci, cizelěři	15	130,6	13,6	5,8	3,6	1,6
7231 Mechanici a opraváři motorových vozidel	173	147,0	8,5	4,0	1,5	1,7
7235 Mechanici obráběcích, zemědělských strojů a prům. zařiz.	1 096	148,2	9,4	3,0	1,0	1,8
7239 Ostatní mechanici a opraváři strojů a zařízení bez elektro	228	140,0	7,4	3,9	1,4	1,9
7241 Elektromech.a seřizovači různých typů elektrických zařiz.	1 569	138,9	7,0	3,9	1,4	1,9
7242 Mechanici, opraváři a seřizovači elektr. částí aut, letadel	63	145,6	4,6	4,3	1,3	2,6
7243 Mechanici, seřizovači, opraváři elektronických zařízení	266	137,1	4,9	4,0	1,5	2,0
7245 Montéři a opraváři rozhlasových a TV přijímačů, magnetof.	47	147,8	10,8	3,4	0,6	1,9
7246 Montéři a opraváři silnoproudých elektrických vedení	281	141,3	7,7	4,0	1,2	2,2
7311 Výrobci, mechanici a opraváři přesných přístrojů a zařízení	652	133,5	5,2	4,1	2,1	1,9
7324 Malíři skla a keramiky a pracovníci v příbuzných oborech	97	138,9	5,6	4,7	2,4	1,7
7341 Tiskaři, sazeči (kromě obsluhy tiskárenských strojů)	24	147,3	7,8	2,7	0,6	2,0
7411 Zpracovatelé masa, ryb vč. uzenářů a konzerv. masa a ryb	155	138,0	6,3	4,8	2,7	1,7
7412 Zpracovatelé pekárenských a cukrárenských výrobků	69	143,7	6,8	3,6	1,8	1,5
7419 Ostatní zpracovatelé - výrobci potravinářských výrobků	17	156,6	8,5	2,7	0,7	1,8
7421 Impregnační a úpraváři dřeva	201	141,8	6,2	4,1	1,9	1,6
7422 Uměleč. truhláři, řezbáři, výrobci a oprav.výrobků ze dřeva	39	141,4	2,3	3,7	1,4	1,8
7431 Kvalifikovaní dělníci připravující přírodní vlákna	140	130,0	4,6	4,5	2,0	1,8
7432 Přadláci, pletaři a jiní výrobci ručně vyráběných tkanin	239	134,7	9,2	4,5	2,2	1,8
7435 Modeláři a stříhači textilu, kůží a podobných materiálů	52	123,7	3,9	5,1	3,1	1,6
7436 Švadleny, vyšivači a pracovníci v příbuzných oborech	174	126,7	4,4	4,9	2,5	1,6
7439 Ostatní dělníci při výrobě textilu, oděvů a výrobků z kůží	290	136,9	6,3	4,0	1,8	1,7
8122 Obsluha zařízení ve slévárnictví (taviči, slévači)	240	147,5	8,7	2,7	1,0	1,5
8123 Obsluha zařízení na tepelné zpracování kovů	51	146,4	11,2	3,4	1,3	1,7
8139 Obsluha ostatních zařízení na výrobu skla a keramiky	50	130,2	3,1	4,2	2,4	1,7
8141 Obsluha pily a jiného zařízení na zpracování dřeva	79	132,9	1,1	4,5	1,9	2,0
8149 Obsluha ostatních zařiz.na zpracování dřeva a v papírnách	30	134,1	0,1	4,8	1,9	2,1
8159 Obsluha ostat. zařízení při chemické výrobě jinde neuved.	70	136,1	4,2	4,1	1,5	2,1
8161 Obsluha zařízení při výrobě a rozvodu elektřiny	29	156,0	11,9	2,5	0,3	1,9
8162 Obsluha parních turbín, ohříváčů a motorů	117	162,0	19,5	2,9	0,9	1,7
8163 Obsluha zařízení při úpravě, čištění a rozvodu vody	380	143,4	6,0	3,2	1,0	2,0
8171 Obsluha automatických nebo poloaut. montážních linek	426	139,7	7,8	3,7	1,7	2,0

**Průměrná měsíční odpracovaná a neodpracovaná doba zaměstnanců
podle podskupin zaměstnání KZAM-R**

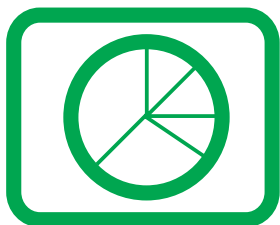
kraj: Královéhradecký

Podskupiny zaměstnání KZAM-R	Počet zaměstnanců přečtený podle eviden. měsíců	Odpracovaná doba		Neodpracovaná doba		
		celkem	z toho přesčas	celkem	z toho	
					nemoc	dovolená
		hod/měs	hod/měs	dnů/měs	dnů/měs	dnů/měs
8211 Obsluha automat. nebo poloaut. obráb.strojů (kromě 722)	1 436	140,1	6,4	3,7	1,3	1,8
8219 Obsluha strojů na výrobu výrobků z jin. mater. (z kamene)	108	141,5	1,1	3,3	1,2	1,8
8223 Obsluha strojů při konečné úpravě ochranných povlaků	145	139,2	10,5	4,2	1,5	2,0
8229 Obsluha strojů na výrobu chemických výrobků jinde neuv.	27	150,5	5,7	2,5	0,7	1,4
8231 Obsluha strojů na výrobu pryžových výrobků (např. obuvi)	1 419	132,0	7,2	4,7	2,0	1,8
8232 Obsluha strojů na výrobu plast. výrobků (vč. laminování)	404	143,9	8,0	3,3	1,4	1,6
8251 Obsluha tiskárenských strojů	108	141,7	5,1	3,4	1,3	1,9
8253 Obsluha strojů na výrobu předm. z lepenky (vč.kartonáže)	21	138,0	1,3	3,9	1,4	2,0
8255 Obsluha strojů na výrobu předmětů z papíru (vč. celofánu)	207	134,1	5,9	4,0	2,0	1,8
8261 Obsluha strojů na úpravu vláken, dopřádání a navíj. příze	568	130,4	7,4	4,7	2,3	1,9
8262 Obsluha tkacích a pletacích strojů	682	136,6	8,7	4,0	2,0	1,7
8263 Obsluha šicích a vyšivacích strojů	750	132,0	3,3	4,4	2,3	1,7
8264 Obsluha strojů na bělení, barvení, čištění, praní, žehlení	558	136,4	5,9	4,1	1,9	1,8
8269 Obsluha ost.strojů na výrobu textilních, kožešin. výrobků	240	132,4	3,3	4,3	1,5	2,0
8272 Obsluha strojů na výrobu mlékárenských výrobků	117	123,9	13,8	6,7	2,5	1,7
8281 Montážní dělníci montující mechanická zařízení (stroje)	921	136,4	6,0	4,3	1,6	1,9
8282 Montážní dělníci montující elektrická zařízení	495	134,1	8,9	4,6	1,9	2,0
8284 Montážní dělníci montující výrobky z kovů, pryže a plastů	77	140,2	8,7	4,2	1,9	1,7
8287 Montážní dělníci montující výrobky z kombinovaných mat.	25	139,4	1,0	3,3	1,0	1,6
8290 Obsluha jin.stacionárních zařízení a ost. montážní dělníci	292	135,9	2,5	4,0	1,8	2,0
8311 Strojvedoucí	309	148,0	10,2	4,0	0,7	2,8
8321 Řidiči osobních a malých dodávkov. automobilů, taxikáři	66	153,5	7,8	2,7	0,7	1,9
8323 Řidiči autobusů, trolejbusů a tramvajů	357	173,3	18,5	2,5	1,5	0,8
8324 Řidiči nákladních automobilů a tahačů	535	157,6	13,4	3,5	1,3	1,8
8326 Řidiči speciálních vozidel	187	159,9	15,7	3,3	1,0	1,6
8331 Obsluha zemědělských a lesních strojů	352	158,1	18,6	4,1	1,6	1,9
8332 Obsluha zemních a příbuzných strojů	158	150,0	12,7	4,2	1,6	2,0
8333 Obsluha jeřábů, zdvihacích a podob. manipulačních zařiz.	144	148,7	10,7	3,5	1,2	1,9
8334 Obsluha vysokozdvížných a ostatních motorových vozíků	358	143,8	7,1	3,5	1,3	1,8
9132 Pomocníci a uklízeči v kancelář., hotel., nemocnicích ap.	475	135,0	2,3	4,3	2,0	1,9
9141 Domovníci, správci domu	43	149,1	5,5	3,3	1,2	2,0
9152 Vrátní, hlídači, uváděči a šatnářky	209	146,7	10,1	3,7	1,7	1,7
9161 Sběrači odpadků, popeláři	214	152,7	11,1	3,7	1,4	1,7
9162 Metaři, čistíči záchodků, žump, kanálů a podob. zařízení	33	137,4	7,3	4,9	2,0	2,1
9211 Pomocní a nekvalifikovaní dělníci v zemědělství	45	150,5	15,1	4,1	2,2	1,7
9212 Pomocní a nekvalifikovaní dělníci v lesnictví	17	128,3	5,7	5,6	3,5	1,8
9312 Pomocní a nekvalifik. dělníci na stavbách a údržbě silnic	64	138,7	1,8	3,7	1,3	2,1
9313 Pomocní a nekvalifikovaní dělníci na stavbách budov	16	137,9	0,0	4,1	2,1	1,8
9321 Pomocní a nekvalifikovaní montážní a manipulační dělníci	1 352	136,7	7,0	4,2	1,7	1,8
9322 Ruční baliči a pytlouači	237	135,9	3,8	3,9	1,6	1,8
9323 Dělníci nádvorní skupiny (pomocní montéři)	178	138,9	1,1	3,5	1,2	1,7
9333 Vazači a nosiči břemen, přístavní dělníci (dokaři)	16	145,2	5,8	4,3	2,1	1,8

Průměrná měsíční odpracovaná a neodpracovaná doba zaměstnanců
podle podskupin zaměstnání KZAM-R

kraj:

Podskupiny zaměstnání KZAM-R	Počet zaměstnanců přečtený podle eviden. měsíců	Odpracovaná doba		Neodpracovaná doba		
		celkem	z toho přesčas	celkem	z toho	
					nemoc	dovolená
		hod/měs	hod/měs	dnů/měs	dnů/měs	dnů/měs
9339 Pomocní a nekvalif. prac. v dopr., ve skladech, v telekom.	766	142,2	5,3	3,9	1,5	2,0



Dodatek

- technický popis šetření

Dodatek – Technický popis šetření

Technický popis šetření poskytuje základní informaci o koncepci šetření, postupech použitých při sběru dat, analýze dat a vytváření výstupních sestav, obsažených v publikaci. Dodatek je rozdělen do tří hlavních částí: koncepce šetření, vstupní údaje, zpracování a analýza dat.

Koncepce šetření

Koncepce statistického šetření „Regionální statistika ceny práce“ za podnikatelskou sféru (RSCP-PS) se zabývá otázkami rozsahu šetření, opory výběru a vlastního výběru vzorku ekonomických subjektů (ES).

Rozsah šetření

Vzorek ekonomických subjektů RSCP-PS kopíruje strukturu podnikatelské sféry v jednotlivých krajích České republiky. Podnikatelskou sféru tvoří ekonomické subjekty, které odměňují podle zákona č. 1/1992 Sb. o mzdě, odměně za pracovní pohotovost a o průměrném výdělku.

Okruh zpravodajských jednotek pro RSCP-PS tvoří ekonomické subjekty podnikatelské sféry s 10 a více zaměstnanci. Šetření je vyčerpávající pro jednotky s počtem zaměstnanců 250 a vyšším. Pro jednotky s počtem zaměstnanců 10 až 249 je mzdové šetření výběrové.

V RSCP-PS se ekonomické subjekty dále člení na organizační jednotky, jestliže je možné provést vnitřní rozčlenění podle okresů, ve kterých dílčí jednotky působí, nebo podle odvětví OKEČ. Výsledky podle krajů jsou v tomto smyslu výsledky, získané pracovištní metodou.

Statistické šetření RSCP-PS za 4. čtvrtletí 2005 zahrnuje 3153 ekonomických subjektů, které reprezentují přibližně 1240 tisíc zaměstnanců. Tabulka č. 1 ukazuje rozsah výběrového souboru RSCP-PS bez non-response (dále jen výběrový soubor) pro 4. čtvrtletí 2005 a v tabulce č. 2 je přiblížena odvětvová skladba ekonomických subjektů z výběrového souboru RSCP-PS působících na území Královéhradeckého kraje.

Výběrový soubor RSCP podnikatelské sféry			
	RSCP-PS – celkem	RSCP-PS – kraj Královéhradecký	
		se sídlem v kraji	se sídlem mimo kraj
Počet ekonomických subjektů	3153	168	60
Počet zaměstnanců	1240 tisíc	49 tisíc	12 tisíc

Tabulka č. 1

Odvětová skladba výběrového souboru RSCP-PS – kraj Královéhradecký

Odvětví OKEČ	Počet ekonomických subjektů	
	se sídlem v kraji	se sídlem mimo kraj
A,B Zemědělství, myslivost, lesnictví a rybolov	21	
C Těžba nerostných surovin	2	1
D Zpracovatelský průmysl	95	13
E Výroba a rozvod elektřiny, plynu a vody	7	
F Stavebnictví	6	2
G Obchod; opravy motorových vozidel	14	15
H Ubytování a stravování	1	2
I Doprava, skladování a spoje	5	8
J Finanční zprostředkování		10
K Činnosti v oblasti nemovit. a pronájmu; podn. činnosti	5	3
L Veřejná správa a obrana; povinné sociální zabezpečení		2
M Vzdělávání	1	
N Zdravotní a sociální péče; veterinární činnosti	8	
O Ostatní veřejné, sociální a osobní služby	3	4

Tabulka č. 2**Opora výběru**

Výběrovými jednotkami šetření RSCP-PS jsou ekonomické subjekty podnikatelské sféry, na které se v případě vybrání vztahuje zpravodajská povinnost. Statistickými jednotkami jsou zaměstnanci, kteří jsou nositeli sledovaných statistických znaků. Výběrovou základnou – oporou – pro výběr organizací je registr ekonomických subjektů (RES), který je detailně popsán na stránkách Českého statistického úřadu www.czso.cz.

Základním souborem RSCP-PS jsou aktivní ekonomické subjekty z registru ekonomických subjektů, které mají 10 a více zaměstnanců, přísluší do podnikatelské sféry a do institucionálních sektorů: nefinanční podniky, finanční instituce nebo vládní instituce. Příslušnost k podnikatelské, či nepodnikatelské sféře je určena zákonem, podle kterého ekonomický subjekt odměňuje (zákon č. 1/1992 Sb. nebo 143/1992 Sb.) a zjišťuje se pomocí registru „Automatizovaného rozpočtového informačního systému“ (ARIS-RARIS), který je spravován Ministerstvem financí ČR.

Výběr

Výběr ekonomických subjektů v RSCP-PS lze charakterizovat jako jednostupňový stratifikovaný výběr. Základní soubor (ZS) vytvořený z RES se rozdělí do oblastí (strat) podle:

- regionů (krajů)
- velikostních kategorií
- odvětvových skupin.

ekonomických subjektů, uvedené v tabulce č. 3 – Velikostní kategorie pro stratifikaci. Stratifikační třídění obsahuje dvanáct odvětvových skupin z vybraných institucionálních sektorů podnikatelské sféry. Vymezení strat je provedeno na základě podobnosti v charakteru ekonomické činnosti a podobnosti v zaměstnanecké struktuře.

V jednotlivých oblastech ZS vzniklých jeho rozdělením dle příslušných stratifikačních kritérií, se vybere předem stanovený podíl ekonomických subjektů. Největší subjekty s 1 000 a více zaměstnanci jsou zařazeny do šetření všechny (výběr s pravděpodobností 1), u ekonomických subjektů s 250-999 zaměstnanci se postupně navyšuje výběrový podíl tak, aby od roku 2007 činil 100%. Menší ES s 10-249 zaměstnanci jsou vybírány v jednotlivých stratech systematickým náhodným výběrem s nestejnými pravděpodobnostmi bez vracení. Pravděpodobnosti vybrání subjektu jsou dány výběrovým podílem, jehož výši ukazuje tabulka č. 3 – Velikostní kategorie pro stratifikaci. Počet ekonomických subjektů, které mají být vybrány, se stanoví podle aktuálního stavu ZS ke konci roku. Výběrový soubor ekonomických subjektů s 10-249 zaměstnanci se obměňuje metodou rotujícího panelu s periodou rotace devět let, tzn. k jejich plné obměně dojde za devět let. Vybrané ekonomické subjekty zůstávají v šetření minimálně po dobu periody rotace plus jeden rok potřebný pro jejich nábor, o důvodech pro předčasné vyřazení z výběru (např. zánik firmy) se vede evidence.

Velikostní kategorie pro stratifikaci		
Kategorie	Počet zaměstnanců	Výběrový podíl [%]
1	10 až 49	4,5
2	50 až 249	15
3	250 až 999	80
4	1000 a více	100

Tabulka č. 3

Vstupní údaje

Kapitola popisuje sběr dat do šetření RSCP-PS, používané číselníky a základní vstupní položky, charakterizující výdělky a odpracovanou dobu.

Sběr dat

Ekonomické subjekty, na které se vztahuje zpravodajská povinnost, vykazují do šetření RSCP-PS údaje o všech zaměstnancích. Vybraná zpravodajská jednotka předává data ke zpracování orgánu, vykonávajícímu státní statistickou službu. Termínem pro předání dat od respondenta je konec měsíce následujícího po skončení sledovaného období.

Předávaná data mají formu databázových souborů a obsahují informace o zaměstnavateli a zaměstnancích. Data jsou většinou přebírána přímo z informačních systémů pro výpočet mezd a personální evidenci.

Klasifikace a číselníky

RSCP používá standardní statistické klasifikace a číselníky (podrobněji popsané na www.czso.cz). Protože čtvrtletní šetření o ceně práce je součástí programu statistických zjišťování, je použití platných statistických klasifikací závazné jak pro orgán

vykonávající státní statistickou službu, tak pro zpravodajské jednotky, které poskytují údaje pro statistické zjišťování. Proto RSCP-PS používá následující klasifikace a číselníky:

- KZAM-R** **Klasifikace zaměstnání;** vydáno sdělením ČSÚ č. 492/2003 Sb. ze dne 18. prosince 2003 o vydání rozšířené Klasifikace zaměstnání KZAM-R.
- CZ-ICSE** **Klasifikace postavení v zaměstnání;** vydáno sdělením ČSÚ č. 494/2003 Sb. ze dne 18. prosince 2003 o vydání Klasifikace postavení v zaměstnání.
- KKOV** **Klasifikace kmenových oborů vzdělání;** vydáno sdělením ČSÚ č. 320/2003 Sb. ze dne 9. září 2003 o zavedení Klasifikace kmenových oborů vzdělání. Aktualizace byla provedena k 1. září 2004 sdělením ČSÚ č. 448/2004 Sb. ze dne 12. července 2004, k 1. září 2005 sdělením ČSÚ č. 310/2005 Sb. ze dne 21. července 2005 a k 1. prosinci 2005 sdělením ČSÚ č. 455/2005 Sb. ze dne 16. listopadu 2005 o aktualizaci Klasifikace kmenových oborů vzdělání.
- CZ-NUTS** **Klasifikace územních statistických jednotek;** vydáno sdělením ČSÚ č. 490/2003 Sb. ze dne 18. prosince 2003 o vydání Klasifikace územních statistických jednotek. Aktualizace byla provedena k 1. květnu 2004 sdělením ČSÚ č. 228/2004 Sb. ze dne 14. dubna 2004 o aktualizaci Klasifikace územních statistických jednotek.
- OKEČ** **Odvětvová klasifikace ekonomických činností;** vydáno sdělením ČSÚ č. 486/2003 Sb. ze dne 18. prosince 2003 o vydání Odvětvové klasifikace ekonomických činností. Aktualizace byla provedena k 1. září 2005 sdělením ČSÚ č. 311/2005 Sb. ze dne 21. července 2005 o aktualizaci Odvětvové klasifikace ekonomických činností.
- CZ-GEONOM** **Klasifikace zemí;** vydáno sdělením ČSÚ č. 487/2003 Sb. ze dne 18. prosince 2003 o vydání Klasifikace zemí. Změna byla provedena k 1. červnu 2004 sdělením ČSÚ č. 339/2004 Sb. ze dne 20. května 2004 o změně v Klasifikaci zemí. Aktualizace byla provedena k 1. červenci 2005 sdělením ČSÚ č. 243/2005 Sb. ze dne 9. června 2005 o aktualizaci Klasifikace zemí.
- FORMA** **Číselník právní formy organizací.**

Výdělky a odpracovaná doba

RSCP-PS jako mzdové šetření se čtvrtletní periodicitou monitoruje mzdovou úroveň jednotlivých zaměstnání podle klasifikace KZAM-R v krajích České republiky. U jednotlivých zaměstnanců vybraných ekonomických subjektů zjišťuje průměrný

hodinový výdělek v posledním čtvrtletí sledovaného období, vypočtený pro náhrady pro pracovněprávní účely, podle § 17 zákona 1/1992 Sb. Průměrný hodinový výdělek je krátkodobým indikátorem mzdové úrovně.

Druhým šetřeným výdělkovým ukazatelem je mzda vyplacená za sledované období. Mzda je definovaná jako mzda za práci podle §4 zákona č.1/1992 Sb. (Zákon o mzdě, odměně za pracovní pohotovost a průměrném výdělku ve znění pozdějších předpisů), jako peněžitá plnění, poskytovaná zaměstnavatelem zaměstnanci za práci.

Z celkové mzdy za práci šetření zjišťuje i podíl prémie a odměn, příplatků za práci přesčas a ostatních příplatků. Vedle mzdy za práci šetří RSCP-PS i některá další plnění, poskytovaná v souvislosti s výkonem práce. Zjišťuje se částka náhrad mzdy a částka odměn za pracovní pohotovost, vyplacená za sledované období.

RSCP-PS sleduje i charakteristiky odpracované a neodpracované doby. Vstupní věta o zaměstnanci obsahuje odpracovanou dobu od počátku roku a z ní počet přesčasových hodin, za které byl poskytnut příplatek. Věta dále obsahuje celkovou neodpracovanou dobu od počátku roku, z ní počet dnů nemoci a počet neodpracovaných dnů s náhradou mzdy. Zvlášť se sleduje i počet dnů dovolené.

Zpracování a analýza dat

Zpracování a analýza dat zahrnuje přehled publikovaných mzdových statistik, způsob výpočtu hrubé měsíční mzdy a indikátorů odpracované doby, problematiku vážení a odhadů.

Přehled publikovaných tabulek

Hlavním výsledkem RSCP-PS jsou statistiky výdělkové úrovně v krajích podle zaměstnání KZAM-R. Tabulky PS-V5, PS-M5 a PS-T5 ukazují statistiky v třídění podle zaměstnání KZAM-R na úrovni podskupin zaměstnání (čtyřmístný KZAM-R). Tabulka PS-V5 obsahuje charakteristiky hodinových výdělků, tabulka PS-M5 obsahuje charakteristiky hrubé měsíční mzdy, strukturu mzdy a průměrnou placenou dobu. Tabulka PS-T5 ukazuje průměrnou měsíční odpracovanou a neodpracovanou dobu, podíl přesčasu z odpracované doby a podíl nemoci a dovolené z neodpracované doby. Publikují se jen zaměstnání zastoupená minimálně deseti zaměstnanci a minimálně třemi ekonomickými subjekty.

Vedle primárních výsledků podle zaměstnání ukazuje výsledková publikace i další tabulky hodinových výdělků, hrubých měsíčních mezd a jejich diference. Hodinové výdělky se člení podle:

- hlavních tříd KZAM-R
- kategorií zaměstnání (manuální/nemanuální)
- věkových kategorií
- vzdělání
- pohlaví.

Charakteristiky hrubé měsíční mzdy jsou tříděny i podle hlavních tříd KZAM-R.

Výpočet hrubé měsíční mzdy

Na rozdíl od hodinového výdělku musí být druhý indikátor mzdové úrovně – hrubá měsíční mzda – vypočten z dalších přímo zjišťovaných mzdových položek a nemzdových plnění. Přímě zjišťované položky ale obsahují pouze kumulované částky za delší období než měsíc, tj. za čtvrtletí až celý rok. Přitom je třeba uvážit, že jednotliví zaměstnanci nemuseli být v evidenčním stavu po celé sledované období.

Hrubá mzda je v ISPV jednoznačně definována jako součet mzdy za práci, náhrad mzdy a odměn za pracovní pohotovost. Hrubá měsíční mzda i -tého zaměstnance se vypočte podle vzorce

$$HMM_i = \frac{MZDA_i + POHOTOV_i + NAHRADY_i}{MES_PLAC_i}$$

kde :

HMM_i je hrubá měsíční mzda i -tého zaměstnance

$MZDA_i$ je mzda za práci i -tého zaměstnance v kumulaci za sledované období (vstupní položka věty o zaměstnanci)

$POHOTOV_i$ je odměna za pohotovost i -tého zaměstnance v kumulaci za sledované období (vstupní položka věty o zaměstnanci)

$NAHRADY_i$ jsou náhrady mzdy i -tého zaměstnance v kumulaci za sledované období (vstupní položka věty o zaměstnanci)

MES_PLAC_i je počet placených měsíců i -tého zaměstnance, tj. počet měsíců, odpovídajících součtu odpracované doby a doby, po kterou pobíral náhrady mzdy

Počet placených měsíců MES_PLAC_i je roven počtu kalendářních měsíců v případě, že zaměstnanec po celé sledované období pracoval nebo pobíral náhrady mzdy. Pokud zaměstnanec byl v evidenčním stavu kratší dobu, než sledované období, bude jeho počet placených měsíců dán poměrem doby v evidenčním stavu k celému sledovanému období. Podobně se počet placených měsíců stanoví, pokud zaměstnanec měl jinou absenci, než absenci s náhradou mzdy (např. nemoc).

Hrubá měsíční mzda za určitou skupinu zaměstnanců se vypočte jako „vážená“ hrubá mzda, v níž mzda určitého zaměstnance má váhu, odpovídající počtu jeho placených měsíců za sledované období. Tento způsob výpočtu umožňuje korektní srovnání mzdové úrovně jednotlivých zaměstnání a srovnávání v čase.

Sestavy s hrubou měsíční mzdou, diferenciací a strukturou hrubé mzdy obsahují také placenou dobu zaměstnance. Tento údaj ukazuje počet placených hodin (odpracovaná doba a doba náhrad) za placený měsíc a je konzistentní s výpočtem hrubé měsíční mzdy. Sestavy týkající se odpracované a neodpracované doby (tabulka PS-T5) nelze vztáhnout k placené době. Proto se odpracovaná a neodpracovaná doba i jejich složky vztahují k počtu měsíců v evidenčním stavu.

Přestože struktura vstupů RSCP-PS umožňuje zahrnout do výpočtu za určitou skupinu i zaměstnance, kteří byli v evidenčním stavu pouze část sledovaného období, nemohou být do výpočtu zahrnuti všichni. Uplatňují se následující kritéria pro zařazení zaměstnance do výpočtů hrubé měsíční mzdy:

- placená doba zaměstnance je alespoň jeden měsíc,
- zařazují se pouze zaměstnanci v pracovním poměru,
- musí být splněna podmínka: součet odpracované a neodpracované doby je přibližně roven počtu pracovních dnů sledovaného období,
- zařazují se pouze zaměstnanci, zaměstnaní na plný pracovní úvazek, který je v RSCP definován v souladu s kritériem Eurostatu pomocí fondu pracovní doby (alespoň 30 hodin/týden).

Metoda vážení a řešení non-response

Metoda vážení, používaná v RSCP-PS, umožňuje získat na základě dat z výběrového souboru charakteristiky základního souboru v členění na jednotlivé kraje. Informace o charakteristikách zaměstnanecké populace v jednotlivých krajích dávají vážené agregované tabulky. Váhové koeficienty, které jsou přiděleny všem ekonomickým subjektům z výběrového souboru a poté též všem jejich zaměstnancům, vycházejí z počáteční pravděpodobnosti výběru každého ekonomického subjektu a reflektují regionální strukturu základního souboru. Váhy zvyšují při výpočtech odhadů význam dat ekonomických subjektů s relativně malým zastoupením ve výběrovém souboru. Relativně nejméně zastoupené jsou ve výběrovém souboru RSCP-PS ekonomické subjekty s 10-49 zaměstnanci, a proto mají největší váhy při výpočtech odhadů.

Tabulky vztahující se k podnikatelské sféře PS-V5, PS-M5, PS-T5 obsahují nevážené charakteristiky výběrového souboru RSCP-PS. Ostatní tabulky v této publikaci jsou odhady charakteristik základního souboru RSCP-PS pro příslušný kraj. Při interpretaci výsledků je nutno mít na zřeteli, že charakteristiky výběrového souboru nelze automaticky pokládat za odhady platné pro celou zaměstnaneckou populaci kraje. Výběrové charakteristiky mohou být částečně ovlivněny větším relativním zastoupením velkých ekonomických subjektů ve výběrovém souboru RSCP-PS.

Problém nedostupných dat od vybraného ekonomického subjektu (zpravodajské jednotky), tzv. non-response, je v RSCP-PS řešen metodou historické imputace a metodou upravující váhy zpravodajským jednotkám, které jsou ve stejné stratifikační kategorii, jako nedostupná zpravodajská jednotka.

Odhady statistických charakteristik

Skupina tabulek	Postup při výpočtu charakteristik
PS-V0, PS-V1, PS-V2, PS-V4, PS-V6, PS-V8	Odhadované charakteristiky hodinového výdělku jsou vypočteny z dat výběrového souboru s využitím výběrových vah a vah používaných pro odstranění důsledků non-response.
PS-M0, PS-M1	Odhadované charakteristiky hrubé měsíční mzdy, jejích složek i placený čas jsou vypočteny z dat výběrového souboru s využitím výběrových vah, vah používaných pro odstranění důsledků non-response a vah, zohledňujících různé délky neplacené neodpracované doby (nemoc, neplacená absence) a doby v evidenčním stavu.
PS-V5	Odhadované charakteristiky hodinového výdělku podle podskupin zaměstnání jsou vypočteny z dat výběrového souboru.
PS-M5	Odhadované charakteristiky hrubé měsíční mzdy a jejích složek podle podskupin zaměstnání jsou vypočteny z dat výběrového souboru s využitím vah, zohledňujících různé délky neplacené neodpracované doby (nemoc, neplacená absence) a doby v evidenčním stavu. Stejným způsobem je vypočtena i placená doba.
PS-T5	Odhadované charakteristiky odpracované a neodpracované doby podle podskupin zaměstnání jsou vypočteny z dat výběrového souboru s využitím vah, zohledňujících různé délky doby v evidenčním stavu.

Šetření RSCP-PS odhaduje výdělkové charakteristiky a neslouží jako zdroj informací o počtech zaměstnanců v jednotlivých třídících kategoriích. Počty zaměstnanců jsou v agregovaných tabulkách uváděny v % a jejich účelem je přiblížit relativní zastoupení publikovaných kategorií. Počty zaměstnanců v ČR zjišťují šetření Českého statistického úřadu – podnikové výkaznictví a výběrové šetření pracovních sil (viz www.czso.cz).

Statistické charakteristiky používané ve výsledkových tabulkách:

1. decil	První decil je hodnota, pod kterou leží 10% nejnižších hodnot sledovaného znaku.
1. kvartil	První kvartil je hodnota, pod kterou leží 25 % nejnižších hodnot sledovaného znaku.
Medián	Medián je hodnota uprostřed vzestupně uspořádané řady hodnot sledovaného znaku, polovina hodnot je nižší než medián a druhá polovina je vyšší než medián.
3. kvartil	Třetí kvartil je hodnota, nad kterou leží 25 % nejvyšších hodnot sledovaného znaku.
9. decil	Devátý decil je hodnota, nad kterou leží 10% nejvyšších hodnot sledovaného znaku.
Průměr	Průměr je počítán jako vážený (případně nevážený) aritmetický průměr sledovaného znaku.

Kvalita odhadů

Odhadované charakteristiky podléhají dvěma typům chyb – výběrovým chybám a nevýběrovým chybám. Výběrové chyby jsou způsobeny faktorem náhody při pravděpodobnostním výběru RSCP-PS. Hodnoty výběrových chyb není možné ze současného výběrového souboru RSCP-PS získat, nicméně používaná stratifikace výrazně snižuje jejich výši. Nevýběrové chyby bývají způsobeny především špatnou kvalitou dat od zpravodajských jednotek (neúplné údaje, chybné údaje) a jejich vliv je snižován několikastupňovými kontrolními mechanismy a pomocí metodické podpory zpravodajským jednotkám.

Definice vybraných pojmů

Ekonomický subjekt	Ekonomický subjekt je právnický subjekt nebo fyzická osoba s postavením podnikatele, zapsaná do registru ekonomických subjektů ČSÚ. Každému ekonomickému subjektu se přiděluje identifikační číslo (IČO).
Organizační jednotka	Z hlediska mzdové statistiky RSCP se dělí ekonomické subjekty na organizační jednotky podle okresu, ve kterém jednotky působí a nebo podle odvětví (OKEČ), které charakterizuje jejich ekonomickou činnost. Organizační jednotku tvoří všechny útvary ekonomického subjektu, které působí ve stejném okrese a patří do stejné kategorie OKEČ.
Zpravodajská jednotka	Zpravodajskou jednotkou je právnická nebo fyzická osoba, od níž se požaduje poskytnutí údajů ve statistickém zjišťování podle zákona č. 89/1995 Sb., o státní statistické službě ve znění pozdějších předpisů.
Sledované období	Sledované období je období od začátku roku do konce příslušného čtvrtletí, za které se statistické zjišťování provádí.
Podnikatelská sféra	Do podnikatelské sféry patří subjekty, které odměňují podle zákona č. 1/1992 Sb., o mzdě, odměně za pracovní pohotovost a o průměrném výdělku ve znění pozdějších předpisů.
Nepodnikatelská sféra	Do nepodnikatelské sféry patří organizace, které odměňují podle zákona č. 143/1992 Sb., o platu a odměně za pracovní pohotovost v rozpočtových a v některých dalších organizacích a orgánech ve znění pozdějších předpisů.
Základní soubor RSCP-PS	Základním souborem RSCP jsou aktivní ekonomické subjekty z registru ekonomických subjektů, které mají 10 a více zaměstnanců, přísluší do podnikatelské sféry a do institucionálních sektorů: nefinanční podniky, finanční instituce nebo vládní instituce.

Ostatní symboly používané ve výsledkových tabulkách:

"neuvedeno" kategorie zaměstnanců, u kterých nebyl uveden kód příslušné třídící charakteristiky

"*" položka vstupních dat vypočítaná, ale nezveřejnitelná z důvodu nedostatečného počtu vstupních hodnot (min. 3 ekonomické subjekty a 10 zaměstnanců)