

RSCP

Regionální statistika ceny práce

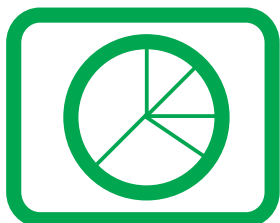
**Čtvrtletní výběrové
statistické zjišťování**

Podnikatelská sféra

**Ústecký
kraj**

II. čtvrtletí 2005

MPSV - SSZ



RSCP

Regionální statistika ceny práce

**Čtvrtletní výběrové
statistické zjišťování**

Podnikatelská sféra

**Ústecký
kraj**

II. čtvrtletí 2005

MPSV - SSZ

COPYRIGHT - MPSV ČR a SSZ

Publikace ani její část nesmí být kopírována, rozšiřována a zařazována do informačních systémů v jakékoliv formě (elektronické, mechanické, optické, magnetické aj.) bez písemného souhlasu

Ministerstva práce a sociálních věcí ČR a Správy služeb zaměstnanosti

O b s a h :

Úvodní část

| | |
|-----------|---|
| Úvod..... | 7 |
|-----------|---|

Výsledková část – podnikatelská sféra

Hodinové výdělky

| | | |
|-------|--|----|
| PS-V0 | Hodinové výdělky v podnikatelské sféře za kraj Ústecký | 11 |
| PS-V1 | Hodinové výdělky podle hlavních tříd zaměstnání KZAM–R | 12 |
| PS-V2 | Hodinové výdělky podle věkových kategorií | 13 |
| PS-V4 | Hodinové výdělky podle vzdělání | 13 |
| PS-V5 | Hodinové výdělky podle podskupin zaměstnání KZAM–R | 14 |
| PS-V6 | Hodinové výdělky podle kategorie zaměstnání | 20 |
| PS-V8 | Hodinové výdělky podle pohlaví | 20 |

Hrubé měsíční mzdy

| | | |
|-------|---|----|
| PS-M0 | Hrubá měsíční mzda a její složky, diferenciacce, placená doba v podnikatelské sféře za kraj Ústecký..... | 21 |
| PS-M1 | Hrubá měsíční mzda a její složky, diferenciacce, placená doba podle hlavních tříd zaměstnání KZAM-R..... | 22 |
| PS-M5 | Hrubá měsíční mzda a její složky, diferenciacce, placená doba podle podskupin zaměstnání KZAM-R | 24 |

Měsíční odpracovaná a neodpracovaná doba

| | | |
|-------|--|----|
| PS-T5 | Průměrná měsíční odpracovaná a neodpracovaná doba podle podskupin zaměstnání KZAM – R | 34 |
|-------|--|----|

Dodatek - technický popis šetření

| | |
|----------------------------------|----|
| Koncepce šetření | 41 |
| Rozsah šetření..... | 41 |
| Opora výběru..... | 42 |
| Výběr..... | 42 |
| Vstupní údaje | 43 |
| Sběr dat..... | 43 |
| Klasifikace a číselníky..... | 43 |
| Výdělky a odpracovaná doba | 44 |

| | |
|---|----|
| Zpracování a analýza dat..... | 45 |
| Přehled publikovaných tabulek | 45 |
| Výpočet měsíční hrubé mzdy | 46 |
| Metoda vážení a řešení non-response | 47 |
| Odhady statistických charakteristik..... | 48 |
| Kvalita odhadů | 49 |
| Definice vybraných pojmů..... | 49 |



Úvodní část

Úvod

Regionální statistika ceny práce (RSCP) je systém, který pravidelně monitoruje aktuální výdělkovou úroveň a odpracovanou dobu podle zaměstnání v jednotlivých krajích České republiky. Výdělková úroveň se zjišťuje na základě hodinového výdělku, vyplacené mzdy a odpracované doby jednotlivých zaměstnanců. RSCP, stejně jako Informační systém o průměrném výdělku (ISPV) vychází z pravidelného výběrového statistického zjišťování s názvem „Čtvrtletní šetření o ceně práce“. Šetření je zařazeno do programu statistických zjišťování vyhlášených ČSÚ ve sbírce zákonů pro příslušný kalendářní rok - viz přílohy č. 1 a č. 2 Vyhlášky č. 576/2004 Sb. ze dne 8. listopadu 2004, kterou se stanoví Program statistických zjišťování na rok 2005 (částka 196). Šetření provádí pracoviště státní statistické služby Ministerstva práce a sociálních věcí. Garantem informačního systému RSCP je Ministerstvo práce a sociálních věcí – správa služeb zaměstnanosti, zpracovatelem RSCP je Trexima, spol. s r.o. (www.trexima.cz).

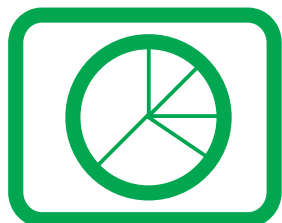
RSCP nabízí další zdroj informací o mzdách v krajích České republiky. Výkaznictví ČSÚ sbírá údaje o mzdách za celý ekonomický subjekt a publikuje průměrné mzdy v členění podle firemních charakteristik. RSCP sbírá data za jednotlivé zaměstnance a jejím hlavním cílem jsou statistiky výdělkové úrovně zaměstnání (v klasifikaci KZAM-R) v jednotlivých krajích, dalším produktem jsou odhady výdělkové úrovně zaměstnanců podle šetřených osobních charakteristik na úrovni kraje. Roční zjišťování hrubých mezd a odpracované doby v ISPV a RSCP je základem pro strukturální šetření mezd ČSÚ a pro strukturální šetření SES (Structure of Earning Survey) Eurostatu. Zatímco výsledky strukturálních šetření a výsledky ISPV a RSCP pocházejí z téhož zdroje a publikace se navzájem doplňují, při srovnávání s výsledky výkaznictví je třeba vzít v úvahu rozdílné výběrové soubory a rozdílné metody výpočtu mzdových charakteristik.

Nejdůležitějším kritériem pro členění výsledků RSCP je příslušnost šetřeného ekonomického subjektu k podnikatelské, nebo nepodnikatelské sféře. Do podnikatelské sféry zahrnujeme ekonomické subjekty, které odměňují podle zákona č. 1/1992 Sb. o mzdě, odměně za pracovní pohotovost a o průměrném výdělku. Nepodnikatelskou sféru tvoří ekonomické subjekty, které odměňují podle zákona č. 143/1992 Sb. o platu a odměně za pracovní pohotovost v rozpočtových a v některých dalších organizacích a orgánech. V RSCP se ekonomické subjekty člení na organizační jednotky, jestliže je možné provést vnitřní rozčlenění podle okresů, ve kterých dílčí jednotky působí. Výsledky podle krajů jsou v tomto smyslu výsledky, získané pracovními metodou.

Od roku 2004 provozuje Ministerstvo financí Informační systém o platech, který v nepodnikatelské sféře šetří informace, požadované systémy ISPV a RSCP. Informační systém o platech se proto od roku 2004 stává zdrojem vstupních dat pro RSCP. Informační systém o platech je plošné šetření a do RSCP předává údaje o všech zaměstnancích nepodnikatelské sféry. Šetření v podnikatelské sféře zůstává výběrovým šetřením. Podnikatelská sféra se i nadále šetří čtvrtletně, sledovaným obdobím Informačního systému o platech je první pololetí a celý rok. Vzhledem k odlišné výběrové metodě a rozdílné periodicitě šetření v podnikatelské a nepodnikatelské sféře jsou výsledky uveřejňovány v samostatných publikacích. Pro označení podnikatelské sféry a pro popis metod a sestav specifických pro podnikatelskou sféru používáme označení RSCP-PS. Podobně pro označení nepodnikatelské sféry používáme RSCP-NS.

Publikace obsahuje výsledky podnikatelské sféry (RSCP-PS). Přináší hodinové výdělky za aktuální čtvrtletí, hrubé měsíční mzdy za období od začátku roku do konce aktuálního čtvrtletí, údaje o odpracované a neodpracované době za stejné období.

Výsledková publikace jednotlivých krajů ve formátu Excel a ve formátu PDF je k dispozici na internetových stránkách portálu MPSV (<http://portal.mpsv.cz/>) v sekci *Zaměstnanost*, v části *Regionální statistika ceny práce*. Rozsah přehledů jednotlivých zaměstnání je dán publikačním kritériem, podle kterého se uveřejňují jen zaměstnání zastoupená minimálně deseti zaměstnanci a minimálně třemi ekonomickými subjekty.



Výsledková část podnikatelská sféra

Hodinové výdělky v podnikatelské sféře

kraj: Ústecký

Medián hodinového výdělku 90,60 Kč/hod

Index mediánu hodinového výdělku zaměstnanců

meziroční vůči 2. čtvrtletí 2004..... 100,9 %

Diferenciace

1. decil - 10 % hodinových výdělků menších než 53,76 Kč/hod

1. kvartil - 25 % hodinových výdělků menších než 67,94 Kč/hod

Medián - 50 % hodinových výdělků menších než 90,60 Kč/hod

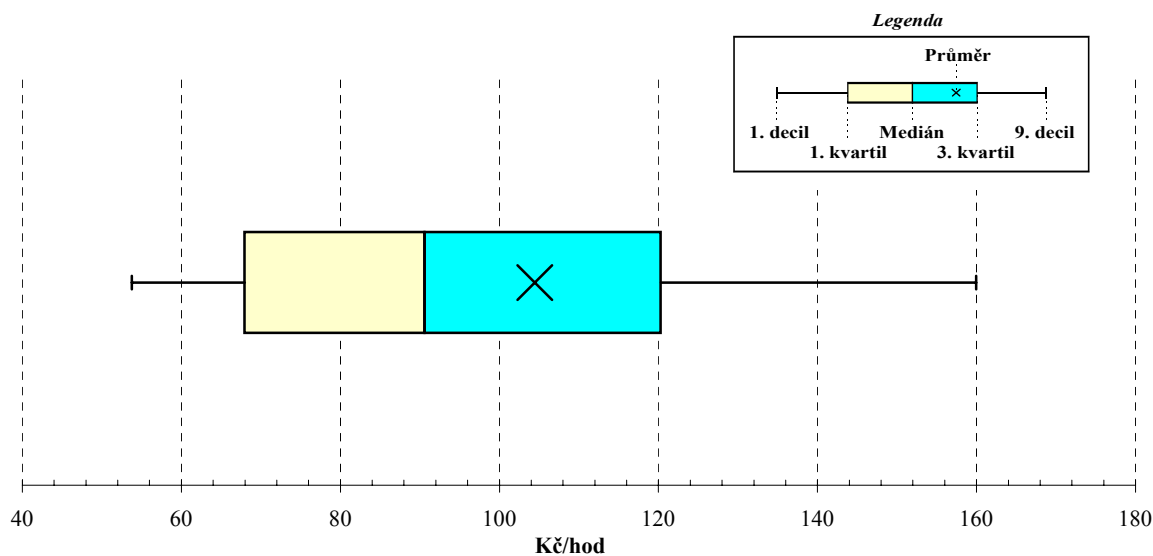
3. kvartil - 25 % hodinových výdělků větších než 120,32 Kč/hod

9. decil - 10 % hodinových výdělků větších než 159,97 Kč/hod

Průměr hodinového výdělku 104,44 Kč/hod

Podíl zaměstnanců s podprůměrným

hodinovým výdělkem 63,1 %

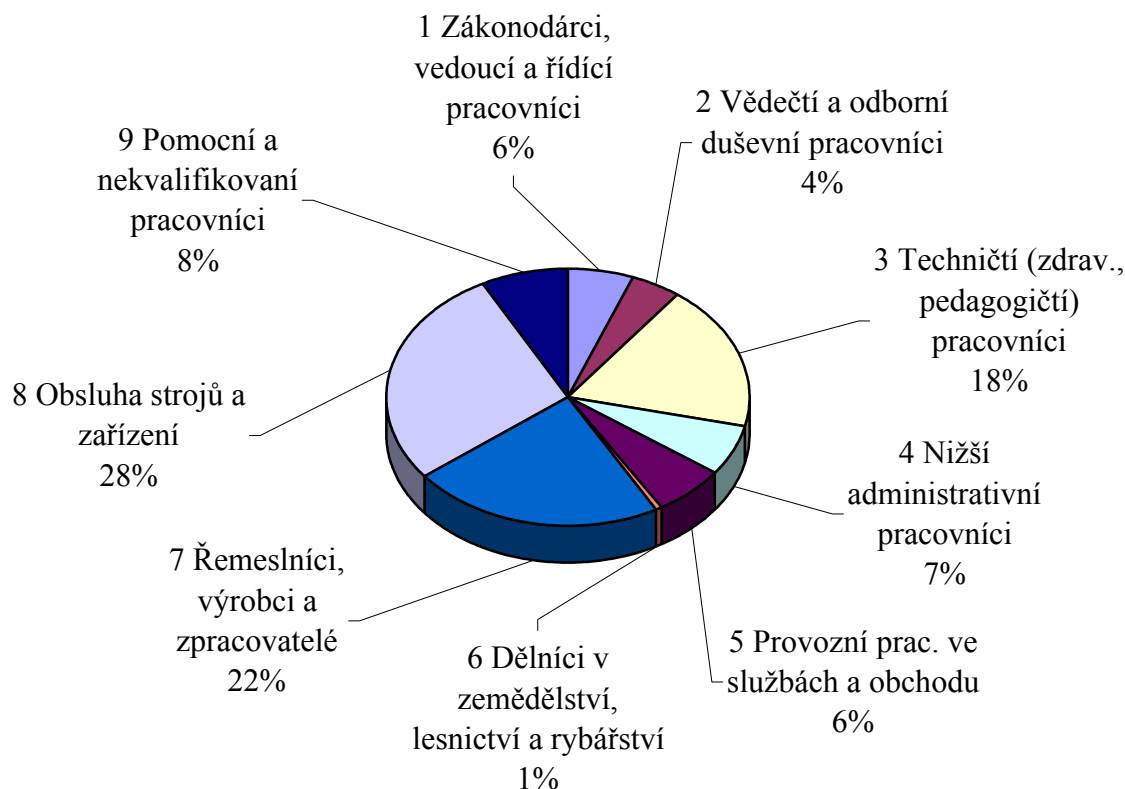


**Hodinové výdělky
podle hlavních tříd zaměstnání KZAM-R**

kraj: Ústecký

| Hlavní třída zaměstnání KZAM-R | Struktura zaměstnanců | Medián | Diferenciace | | Průměr |
|--|--------------------------|---------------|--------------|---------------|---------------|
| | | | 1. decil | 9. decil | |
| | % | Kč/hod | Kč/hod | Kč/hod | Kč/hod |
| 1 Zákonodárci, vedoucí a řídicí pracovníci | 6,0 | 164,39 | 91,55 | 402,20 | 222,03 |
| 2 Vědečtí a odborní duševní pracovníci | 4,4 | 133,33 | 76,47 | 243,97 | 152,88 |
| 3 Techničtí (zdrav., pedagogičtí) pracovníci | 18,2 | 113,64 | 69,32 | 187,30 | 122,49 |
| 4 Nižší administrativní pracovníci | 6,5 | 78,78 | 54,69 | 117,34 | 83,93 |
| 5 Provozní prac. ve službách a obchodu | 6,3 | 57,27 | 43,90 | 98,67 | 64,29 |
| 6 Dělníci v zemědělství, lesnictví a rybářství | 0,7 | 58,57 | 46,33 | 78,27 | 60,81 |
| 7 Řemeslníci, výrobci a zpracovatelé | 22,4 | 85,92 | 56,02 | 128,93 | 90,52 |
| 8 Obsluha strojů a zařízení | 27,7 | 93,09 | 57,80 | 143,32 | 96,99 |
| 9 Pomocní a nekvalifikovaní pracovníci | 7,9 | 60,70 | 45,36 | 88,09 | 65,04 |
| C E L K E M - podnikatelská sféra | 100 | 90,60 | 53,76 | 159,97 | 104,44 |

Struktura zaměstnanců dle hlavních tříd KZAM - R



2. čtvrtletí 2005

RSCP - podnikatelská sféra

PS-V2

Hodinové výdělky
podle věkových kategorií

kraj: Ústecký

| Věková kategorie | Struktura zaměstnanců | Medián | Diferenciace | | Průměr |
|--|--------------------------|--------------|--------------|---------------|---------------|
| | | | 1. decil | 9. decil | |
| | % | Kč/hod | Kč/hod | Kč/hod | Kč/hod |
| do 20 let | 0,4 | 51,00 | 42,50 | 73,33 | 54,95 |
| 20 - 29 let | 16,8 | 80,19 | 51,84 | 129,60 | 87,51 |
| 30 - 39 let | 24,3 | 95,91 | 55,48 | 162,48 | 107,94 |
| 40 - 49 let | 25,0 | 93,90 | 56,00 | 167,34 | 111,17 |
| 50 - 59 let | 29,7 | 90,75 | 53,64 | 160,77 | 104,90 |
| 60 a více let | 3,9 | 87,71 | 45,33 | 202,02 | 113,78 |
| C E L K E M - podnikatelská sféra | 100 | 90,60 | 53,76 | 159,97 | 104,44 |

2. čtvrtletí 2005

RSCP - podnikatelská sféra

PS-V4

Hodinové výdělky
podle vzdělání

kraj: Ústecký

| Vzdělání | Struktura zaměstnanců | Medián | Diferenciace | | Průměr | |
|--|--------------------------|------------|---------------|--------------|---------------|---------------|
| | | | 1. decil | 9. decil | | |
| | % | Kč/hod | Kč/hod | Kč/hod | Kč/hod | |
| KKOV | | | | | | |
| Základní a nedokončené | A-C | 13,4 | 69,77 | 48,08 | 111,66 | 76,00 |
| Střední bez maturity | D,E,H,J | 48,2 | 83,46 | 52,64 | 130,19 | 88,63 |
| Střední s maturitou | K-M | 28,8 | 106,67 | 63,33 | 176,86 | 117,71 |
| Vyšší odborné a bakalářské | N,R | 0,6 | 121,75 | 61,14 | 226,74 | 141,51 |
| Vysokoškolské | T,V | 5,5 | 173,08 | 98,59 | 387,30 | 222,38 |
| <i>neuveдено</i> | | 3,6 | 111,14 | 60,48 | 208,60 | 130,61 |
| C E L K E M - podnikatelská sféra | | 100 | 90,60 | 53,76 | 159,97 | 104,44 |

**Hodinové výdělky
podle podskupin zaměstnání KZAM-R**

kraj: Ústecký

| Podskupiny zaměstnání KZAM-R | Výběrový soubor | | Medián Kč/hod | Diferenciace | | Průměr Kč/hod |
|--|--|------------------|------------------|--------------------|--------------------|------------------|
| | počet org. jednotek | počet zaměst. | | 1. decil Kč/hod | 9. decil Kč/hod | |
| | 1210 Ředitelé a prezidenti velkých organizací, podniků | 94 | 146 | 510,57 | 184,43 | 1 227,51 |
| 1221 Vedoucí pracovníci v zemědělství, lesnictví, rybářství a mysliv. | 8 | 75 | 208,44 | 98,38 | 285,21 | 197,33 |
| 1222 Vedoucí pracovníci v průmyslu (ve výrobě) | 84 | 602 | 235,69 | 144,65 | 612,33 | 321,04 |
| 1223 Vedoucí pracovníci ve stavebnictví a zeměměřičtví | 18 | 104 | 184,55 | 107,13 | 376,34 | 213,88 |
| 1224 Vedoucí pracovníci ve velkoobchodě a v maloobchodě | 53 | 457 | 111,99 | 77,49 | 226,70 | 140,46 |
| 1225 Vedoucí pracovníci v restauracích a hotelích | 4 | 12 | 116,53 | 84,78 | 184,79 | 129,73 |
| 1226 Ved. pracovníci v dopr., skladování, telekom. a na pošt. úřadech | 31 | 474 | 118,91 | 98,31 | 217,88 | 141,79 |
| 1227 Vedoucí prac. v organ.zaměřených na poskytování obch.služeb | 29 | 150 | 231,49 | 147,92 | 505,11 | 285,70 |
| 1228 Vedoucí prac. v pečovatel., úklidových a podobných službách | 6 | 16 | 109,25 | 92,31 | 216,93 | 164,09 |
| 1229 Vedoucí pracovních dílčích celků jinde neuvedení (kult.,zdrav.) | 32 | 146 | 161,55 | 103,70 | 355,80 | 216,47 |
| 1231 Vedoucí pracovníci finančních a hospodářských útvarů | 115 | 360 | 248,68 | 133,42 | 668,62 | 334,96 |
| 1232 Vedoucí pracovníci personálních útvarů a útvarů průmysl. vztahů | 58 | 92 | 247,06 | 137,28 | 617,30 | 343,84 |
| 1233 Vedoucí pracovníci odbytových útvarů (včetně průzkumu trhu) | 73 | 183 | 282,59 | 143,02 | 682,23 | 353,20 |
| 1234 Ved. pracovníci reklamních útvarů a útvarů pro styk s veřejností | 13 | 26 | 234,06 | 149,37 | 557,80 | 313,93 |
| 1235 Vedoucí pracovníci zásobovacích útvarů | 53 | 93 | 231,19 | 117,31 | 426,18 | 279,88 |
| 1236 Vedoucí pracovníci výpočetních útvarů | 33 | 57 | 259,74 | 129,43 | 590,29 | 343,33 |
| 1237 Vedoucí pracovníci výzkumných a vývojových útvarů | 29 | 63 | 255,59 | 162,50 | 624,85 | 331,55 |
| 1239 Vedoucí pracovníci ostatních útvarů jinde neuvedení | 62 | 275 | 235,40 | 128,44 | 500,00 | 304,51 |
| 1312 Vedoucí, ředitelé v průmyslu (ve výrobě) | 27 | 105 | 236,20 | 138,55 | 554,73 | 290,46 |
| 1313 Vedoucí, ředitelé ve stavebnictví a zeměměřičtví | 5 | 24 | 186,59 | 134,38 | 305,77 | 221,01 |
| 1314 Vedoucí, ředitelé ve velkoobchodu a maloobchodu | 28 | 243 | 89,88 | 59,50 | 144,73 | 99,52 |
| 1315 Vedoucí, ředitelé v restauracích a hotelích | 8 | 14 | 162,59 | 110,44 | 237,16 | 160,64 |
| 1316 Vedoucí, ředitelé v dopravě, sklad., telekom. a na pošt. úřadech | 20 | 58 | 136,68 | 112,94 | 199,04 | 146,31 |
| 1319 Vedoucí, ředitelé malých organizací ostatní (kult.,zdrav.,škol.) | 7 | 12 | 199,93 | 69,14 | 604,20 | 335,19 |
| 2113 Chemici | 8 | 118 | 189,26 | 96,79 | 314,20 | 198,79 |
| 2114 Geologové, geofyzici, geodeti, hydrologové apod. | 8 | 54 | 170,36 | 105,87 | 212,37 | 163,50 |
| 2119 Ostatní vědci a odborníci v příbuzných oborech jinde neuved. | 6 | 21 | 193,28 | 79,70 | 362,99 | 232,90 |
| 2131 Projektanti a analytici výpočetních systémů | 12 | 40 | 183,92 | 99,09 | 353,62 | 226,45 |
| 2132 Programátoři | 32 | 85 | 175,37 | 103,79 | 259,51 | 176,55 |
| 2139 Ostatní odborníci zabývající se výpoč. tech. jinde neuvedení | 51 | 173 | 169,71 | 118,12 | 273,06 | 183,41 |
| 2141 Hlavní architekti, arch. a plánovači měst, urbanisté, doprav.sítí | 4 | 14 | 84,35 | 49,22 | 189,66 | 109,79 |
| 2142 Projektanti staveb a areálů, stavební inženýři | 17 | 113 | 165,89 | 115,89 | 355,79 | 201,09 |
| 2143 Projektanti elektrotechnických zařízení, elektroinženýři | 25 | 129 | 221,33 | 149,78 | 371,66 | 244,18 |
| 2144 Projektanti elektron.systémů a telekom.sítí, inženýři - elektronici | 12 | 43 | 135,80 | 115,05 | 194,59 | 156,11 |
| 2145 Projektanti a konstruktéři strojních zařízení, strojní inženýři | 22 | 174 | 172,93 | 123,46 | 357,15 | 209,21 |
| 2146 Chemičtí inženýři, technologové | 14 | 156 | 204,98 | 113,21 | 360,31 | 231,43 |
| 2147 Důlní a hutní inženýři, technologové, metalurgové | 8 | 54 | 199,86 | 147,67 | 255,29 | 211,34 |
| 2149 Ostatní architekti, projekt., konstruk.a tech.inženýři (tvůr.prac.) | 24 | 88 | 197,77 | 122,50 | 376,11 | 238,76 |
| 2211 Bakteriologové, biolog., ekolog., zoologové a odb.v příb.obor. | 16 | 42 | 157,68 | 111,31 | 200,02 | 165,39 |
| 2221 Lékaři, ordináři (kromě zubních lékařů) | 12 | 112 | 185,60 | 112,32 | 303,39 | 195,70 |
| 2411 Odb. prac. na úseku účetnictví, financí, daní, ap., hlavní účetní | 87 | 314 | 165,01 | 103,92 | 290,10 | 183,57 |
| 2412 Odbor. pracovníci na úseku zaměstnaneckých, personálních věcí | 32 | 64 | 172,45 | 118,21 | 352,37 | 209,87 |

**Hodinové výdělky
podle podskupin zaměstnání KZAM-R**

kraj: Ústecký

| Podskupiny zaměstnání KZAM-R | Výběrový soubor | | Medián | Diferenciace | | Průměr |
|---|------------------------|------------------|---------------|--------------|----------|--------|
| | počet org. jednotek | počet zaměst. | | 1. decil | 9. decil | |
| | | | Kč/hod | Kč/hod | Kč/hod | Kč/hod |
| 2413 Odborní pracovníci v bankovníctví a pojišťovnictví | 15 | 557 | 136,66 | 106,85 | 203,43 | 148,68 |
| 2419 Ostatní odborní pracovníci v oblasti podnikání | 45 | 144 | 154,00 | 115,47 | 289,08 | 199,09 |
| 2421 Právníci, právní poradci (mimo advokacie a soudnictví) | 28 | 48 | 245,73 | 117,84 | 580,80 | 296,09 |
| 2432 Odborní pracovníci knihoven (kromě řadových) | 6 | 10 | 104,22 | 72,26 | 286,14 | 143,01 |
| 2441 Ekonomové - vědečtí pracovníci, specialisté, experti | 43 | 182 | 182,81 | 113,06 | 354,50 | 211,69 |
| 2451 Spisovatelé, autoři, kritikové, novináři, redaktoři | 5 | 89 | 92,92 | 73,99 | 139,35 | 98,43 |
| 2458 Umělečtí designéři a návrháři | 4 | 11 | 111,07 | 71,34 | 156,09 | 113,08 |
| 2470 Odborní administrativní pracovníci jinde neuvedení | 27 | 111 | 129,81 | 98,10 | 238,08 | 153,21 |
| 3111 Technici ve fyzikálních a příbuzných oborech | 17 | 83 | 122,91 | 74,23 | 171,58 | 123,35 |
| 3112 Stavební technici | 65 | 443 | 130,87 | 92,26 | 201,25 | 137,83 |
| 3113 Elektrotechnici | 51 | 1 050 | 156,14 | 96,49 | 218,46 | 159,65 |
| 3114 Elektronici a technici v radiokomunikacích a telekomunikacích | 20 | 123 | 151,12 | 102,95 | 255,55 | 159,46 |
| 3115 Strojírenští technici | 57 | 948 | 159,48 | 106,55 | 210,85 | 161,31 |
| 3116 Chemičtí technici | 24 | 751 | 190,40 | 120,04 | 249,08 | 188,97 |
| 3117 Důlní a hutní technici | 12 | 464 | 158,72 | 138,31 | 198,17 | 163,82 |
| 3118 Technici v kartografii, kresliči a zeměměřiči | 26 | 142 | 128,33 | 93,44 | 167,45 | 130,35 |
| 3119 Ostatní techničtí pracovníci jinde neuvedení | 126 | 1 596 | 140,23 | 88,69 | 211,47 | 147,85 |
| 3121 Poradci ve výpočetní technice | 28 | 115 | 164,59 | 116,83 | 224,20 | 178,33 |
| 3122 Operátoři a obsluha výpočetní techniky | 57 | 150 | 108,91 | 80,71 | 157,42 | 115,82 |
| 3123 Operátoři průmyslových robotů, nc strojů | 4 | 78 | 91,74 | 66,16 | 149,19 | 100,63 |
| 3129 Ostatní technici ve výpočetní technice jinde neuvedení | 15 | 36 | 119,78 | 73,17 | 179,00 | 121,47 |
| 3134 Obsluha lékařských zařízení | 3 | 16 | 106,94 | 70,96 | 127,80 | 101,89 |
| 3151 Kolaudační technici a technici protipožární ochrany | 18 | 103 | 162,21 | 109,66 | 208,36 | 163,53 |
| 3152 Bezpečnostní tech.a tech. pro kontrolu zdravotní nezávadnosti | 66 | 213 | 144,02 | 92,79 | 193,97 | 141,90 |
| 3160 Technici železničního provozu | 18 | 1 036 | 138,33 | 118,71 | 159,88 | 138,60 |
| 3211 Technici a laboranti v oblasti biologie a v příbuzných oborech | 15 | 60 | 127,50 | 70,23 | 175,82 | 126,96 |
| 3212 Technici v agronomii, v lesnictví a v zemědělství | 20 | 221 | 112,07 | 73,73 | 140,55 | 109,30 |
| 3226 Rehabilitační a fyzioterapeutičtí pracovníci (vč. odb. masérů) | 3 | 85 | 100,18 | 67,89 | 125,22 | 99,74 |
| 3231 Ošetřovatelé, všeobecné zdravotní sestry | 4 | 250 | 88,45 | 66,69 | 109,88 | 89,77 |
| 3342 Pedagogové v oblasti dalšího vzdělávání | 8 | 22 | 121,77 | 102,92 | 237,57 | 150,37 |
| 3415 Obchodní cestující, profes. poradci v obchodě, obch.zástupci | 41 | 145 | 139,11 | 80,25 | 309,56 | 165,41 |
| 3416 Nákupčí | 104 | 372 | 118,84 | 73,44 | 174,17 | 126,84 |
| 3421 Obchodní agenti | 70 | 585 | 131,72 | 86,31 | 204,70 | 141,37 |
| 3422 Odbytoví a přepravní agenti | 86 | 638 | 118,15 | 77,22 | 190,22 | 127,81 |
| 3431 Odborné sekretářky, sekretáři | 75 | 218 | 116,79 | 80,77 | 173,03 | 127,84 |
| 3433 Pracovníci v oblasti účetnictví, fakturace, rozpočet., kalkulace | 172 | 1 256 | 117,03 | 76,71 | 170,32 | 122,60 |
| 3434 Pracovníci v oblasti statistiky a matematiky | 12 | 37 | 146,09 | 110,84 | 203,13 | 155,82 |
| 3435 Pracovníci v oblasti práce a mezd (kromě účetních) | 49 | 104 | 134,98 | 89,79 | 191,23 | 137,70 |
| 3436 Referenti osobních oddělení | 84 | 214 | 125,89 | 85,79 | 214,30 | 141,04 |
| 3439 Ostatní odborní administrativní pracovníci jinde neuvedení | 111 | 517 | 114,62 | 77,45 | 175,92 | 122,80 |
| 3449 Ostatní celní a daňoví pracovníci a pracovníci v příb. oborech | 9 | 49 | 96,30 | 80,19 | 113,31 | 99,04 |
| 3471 Aranžéři, průmysloví a komerční návrháři, bytoví architekti | 21 | 39 | 73,38 | 53,19 | 119,76 | 77,34 |

**Hodinové výdělky
podle podskupin zaměstnání KZAM-R**

kraj: Ústecký

| Podskupiny zaměstnání KZAM-R | Výběrový soubor | | Medián | Diferenciace | | Průměr |
|--|------------------------|------------------|---------------|--------------|----------|--------|
| | počet org. jednotek | počet zaměst. | | 1. decil | 9. decil | |
| | | | Kč/hod | Kč/hod | Kč/hod | Kč/hod |
| 4112 Kancelářští a manipul. prac. a obsl. zařízení na zpracování textu | 16 | 33 | 93,09 | 68,32 | 113,65 | 92,62 |
| 4113 Pracovníci přípravy dat výpočetní techniky | 25 | 106 | 78,24 | 58,01 | 106,08 | 84,42 |
| 4115 Sekretářky, sekretáři | 103 | 447 | 94,53 | 63,58 | 140,55 | 105,87 |
| 4121 Nižší účetní | 60 | 234 | 96,96 | 59,85 | 149,22 | 108,82 |
| 4122 Nižší statistici | 6 | 14 | 121,93 | 81,35 | 147,16 | 120,17 |
| 4123 Nižší finanční, daňoví úředníci a úředníci v příbuzných oborech | 6 | 24 | 121,85 | 107,52 | 157,95 | 128,32 |
| 4131 Úředníci ve skladech | 114 | 688 | 85,95 | 61,26 | 119,29 | 88,74 |
| 4132 Úředníci ve výrobě (např. výrobní plánovači) | 28 | 154 | 105,91 | 66,30 | 137,37 | 105,89 |
| 4133 Úředníci v dopravě a v přepravě (dispečerů, kontrolů apod.) | 36 | 390 | 105,58 | 83,23 | 132,25 | 106,47 |
| 4141 Řadoví knihovníci, archiváři, evidenční pracovníci | 22 | 64 | 86,36 | 65,77 | 116,53 | 90,28 |
| 4142 Poštovní doručovatelé, úředníci v třídárnách | 10 | 1 349 | 75,45 | 66,92 | 96,52 | 78,45 |
| 4190 Nižší pracovníci jinde neuvedení ostatní | 25 | 147 | 92,79 | 61,95 | 131,28 | 96,60 |
| 4211 Pokladníci (v bankách, pojišťovnách, spořitelnách, na poště) | 42 | 164 | 94,52 | 66,10 | 123,15 | 97,56 |
| 4212 Úředníci na přepážkách a směnárnici | 15 | 754 | 85,21 | 71,24 | 100,87 | 86,03 |
| 4213 Pokladníci v obchodě, společném stravování apod. | 39 | 960 | 60,66 | 51,71 | 72,92 | 61,88 |
| 4221 Úředníci cestovních kanceláří | 5 | 12 | 119,63 | 110,58 | 124,58 | 117,05 |
| 4222 Recepční | 17 | 116 | 76,91 | 56,42 | 107,23 | 79,61 |
| 4223 Telefonisté | 18 | 27 | 61,46 | 43,11 | 116,70 | 68,51 |
| 4224 Informátoři | 15 | 393 | 96,00 | 76,71 | 128,46 | 104,40 |
| 5121 Pracovníci dohlížející nad obsluhujícím personálem, hospodyně | 15 | 38 | 84,94 | 57,08 | 136,29 | 92,16 |
| 5122 Kuchaři | 33 | 289 | 64,31 | 46,26 | 101,64 | 70,30 |
| 5123 Čišníci, servírky | 9 | 144 | 74,91 | 58,87 | 93,98 | 76,17 |
| 5132 Pečovatelé a pomoc.ošetřovatelé v zařiz.soc.pěče, v nemocnicích | 3 | 63 | 55,50 | 46,29 | 82,00 | 60,26 |
| 5149 Ostatní pracovníci zajišťující osobní služby jinde neuvedení | 4 | 38 | 62,64 | 48,20 | 75,70 | 63,54 |
| 5161 Hasiči, požárníci | 12 | 342 | 116,07 | 91,65 | 154,79 | 120,17 |
| 5169 Ostatní pracovníci ochrany a ostrahy jinde neuvedení | 28 | 1 380 | 54,64 | 48,26 | 74,98 | 59,24 |
| 5211 Prodaváci v obchodech | 89 | 2 838 | 57,28 | 48,00 | 75,90 | 60,67 |
| 6113 Zahradníci a pěstitelé zahradních plodin a sazenic | 6 | 77 | 65,13 | 54,09 | 77,91 | 66,99 |
| 6121 Chovatelé hospodářských zvířat (kromě drůbeže a včel) | 3 | 15 | 76,06 | 53,73 | 90,89 | 74,16 |
| 6141 Dělníci pro pěstění a ošetřování lesa | 5 | 237 | 53,96 | 43,76 | 67,59 | 54,87 |
| 6142 Dělníci pro těžbu dřeva (kromě obsluhy pojízdných zařízení) | 3 | 52 | 67,14 | 56,95 | 79,10 | 67,94 |
| 7121 Zedníci pracující s tradičními materiály (bambus, hlína atd.) | 4 | 22 | 141,24 | 81,70 | 160,52 | 129,13 |
| 7122 Zedníci, kameníci, omítkáři | 49 | 500 | 80,12 | 61,66 | 109,88 | 84,32 |
| 7123 Betonáři, děl.specializovaní na pokládání betonových povrchů | 5 | 21 | 82,71 | 45,00 | 111,59 | 84,75 |
| 7124 Tesaři a truhláři | 28 | 153 | 87,11 | 68,63 | 111,73 | 90,30 |
| 7127 Lešenáři | 4 | 19 | 91,55 | 78,32 | 117,04 | 95,37 |
| 7129 Ost. stavební dělníci hlavní stav. výroby a prac.v ost. oborech | 26 | 252 | 78,77 | 55,22 | 103,31 | 81,19 |
| 7131 Stavební pokrývači | 9 | 16 | 75,68 | 61,98 | 92,27 | 76,15 |
| 7134 Izolatéři | 5 | 19 | 78,62 | 61,82 | 108,08 | 81,37 |
| 7136 Instalatéři, potrubáři, stavební zámečníci, klempíři | 50 | 701 | 95,00 | 77,79 | 122,75 | 99,00 |
| 7137 Stavební a provozní elektrikáři | 31 | 80 | 86,93 | 67,95 | 137,56 | 94,67 |
| 7139 Ostatní děl.zajišťující dokonč.stavební práce a děl.v příb.obor. | 8 | 24 | 79,57 | 63,00 | 104,57 | 83,38 |

**Hodinové výdělky
podle podskupin zaměstnání KZAM-R**

kraj: Ústecký

| Podskupiny zaměstnání KZAM-R | Výběrový soubor | | Medián | Diferenciace | | Průměr |
|--|------------------------|------------------|---------------|--------------|----------|--------|
| | počet org. jednotek | počet zaměst. | | 1. decil | 9. decil | |
| | | | Kč/hod | Kč/hod | Kč/hod | Kč/hod |
| 7141 Malíři a tapetáři | 9 | 17 | 79,98 | 69,86 | 93,18 | 79,98 |
| 7142 Lakýmčí a pracovníci v příbuzných oborech | 20 | 65 | 83,00 | 52,86 | 127,92 | 86,56 |
| 7211 Formíři a jádraři | 3 | 65 | 139,15 | 108,76 | 158,64 | 135,44 |
| 7212 Svářeči, řezači plamenem a páječi | 30 | 259 | 98,73 | 73,46 | 142,32 | 102,65 |
| 7213 Výrobci a opraváři výrobků a dílů z plechů | 15 | 37 | 91,75 | 74,03 | 110,98 | 92,46 |
| 7214 Montéři kovových konstrukcí | 7 | 82 | 95,36 | 73,57 | 114,52 | 93,44 |
| 7221 Kováři, obsluha kovací lisů, obsluha bucharů | 11 | 130 | 66,74 | 53,54 | 92,57 | 70,67 |
| 7222 Nástrojaři, kovodeláři, kovodělníci, zámečníci | 103 | 3 912 | 103,32 | 72,82 | 139,78 | 105,08 |
| 7223 Seřizovači a obsl. obráběcích strojů (kromě autom. a poloaut.) | 40 | 448 | 98,37 | 70,53 | 146,55 | 102,75 |
| 7224 Brusíči, leštiči a ostříči nástrojů | 12 | 94 | 84,82 | 65,94 | 122,03 | 91,36 |
| 7231 Mechanici a opraváři motorových vozidel | 51 | 406 | 92,56 | 74,52 | 114,19 | 93,99 |
| 7234 Mechanici a opraváři kolejových vozidel | 9 | 715 | 114,72 | 94,36 | 142,80 | 117,90 |
| 7235 Mechanici a opraváři obráběcích, zeměd. strojů a prům. zařízení | 27 | 374 | 99,45 | 71,79 | 151,59 | 108,41 |
| 7239 Ostatní mechanici a opraváři strojů a zařízení bez elektro j.n. | 18 | 250 | 97,72 | 65,46 | 136,74 | 100,87 |
| 7241 Elektromech., opraváři a seřizovači různých typů elektr. zařízení | 87 | 1 767 | 116,07 | 82,23 | 165,48 | 120,03 |
| 7242 Mechanici, opraváři a seřizovači elektr. částí aut, letadel, lodí | 14 | 185 | 102,88 | 82,70 | 125,44 | 104,37 |
| 7243 Mechanici, seřizovači, opraváři elektronických zařízení | 28 | 318 | 118,68 | 86,47 | 158,08 | 120,46 |
| 7244 Telefonní a telegrafní mechanici, montéři a opraváři | 16 | 91 | 93,46 | 80,80 | 122,66 | 98,04 |
| 7245 Montéři a opraváři rozhlasových a TV přijímačů, magnetofonů | 4 | 57 | 141,74 | 104,66 | 162,11 | 138,69 |
| 7246 Montéři a opraváři silnoproudých elektrických vedení | 13 | 286 | 113,19 | 94,45 | 164,46 | 122,22 |
| 7247 Montéři a opraváři slaboproudých elektrických vedení | 3 | 13 | 83,55 | 66,00 | 107,34 | 84,66 |
| 7311 Výrobci, mechanici a opraváři přesných přístrojů a zařízení | 20 | 167 | 110,06 | 67,39 | 186,85 | 117,73 |
| 7322 Dělníci při výrobě skla, skláři vč. brusíků a leštičů | 7 | 1 051 | 97,85 | 52,83 | 124,17 | 93,65 |
| 7341 Tiskaři, sazeči (kromě obsluhy tiskárenských strojů) | 5 | 30 | 99,64 | 79,04 | 134,83 | 102,35 |
| 7411 Zpracovatelé masa, ryb vč. uzenářů a konzervovačů masa a ryb | 17 | 240 | 77,88 | 57,63 | 100,44 | 80,12 |
| 7412 Zpracovatelé pekárenských a cukrárenských výrobků | 12 | 431 | 56,85 | 44,54 | 82,38 | 60,61 |
| 7415 Ochutnávači potravin a nápojů | 3 | 15 | 172,61 | 73,81 | 198,54 | 160,18 |
| 7419 Ostatní zpracovatelé - výrobci potravinářských výrobků | 14 | 144 | 70,21 | 51,24 | 97,06 | 73,69 |
| 7422 Umělečtí truhláři, řezbáři, výrobci a opraváři výrobků ze dřeva | 10 | 23 | 72,50 | 42,50 | 103,85 | 72,76 |
| 7436 Švadleny, vyšivači a pracovníci v příbuzných oborech | 5 | 92 | 84,73 | 57,16 | 104,77 | 81,98 |
| 7437 Čalouníci a pracovníci v příbuzných oborech (vč. autočalouníků) | 6 | 128 | 70,67 | 58,17 | 89,97 | 72,33 |
| 7439 Ost. dělníci při výrobě textilu, oděvů a výrobků z kůží, kožešin | 5 | 78 | 61,58 | 54,62 | 79,27 | 65,33 |
| 8111 Obsluha důlního zařízení a razičích štítů | 8 | 1 026 | 130,09 | 103,04 | 163,38 | 131,59 |
| 8112 Obsluha zařízení pro úpravu rudných a nerudných surovin | 5 | 687 | 100,90 | 81,05 | 121,46 | 100,04 |
| 8122 Obsluha zařízení ve slévárenství (taviči, slévači) | 6 | 171 | 125,55 | 90,00 | 154,16 | 122,79 |
| 8123 Obsluha zařízení na tepelné zpracování kovů | 8 | 234 | 93,10 | 81,05 | 115,90 | 95,09 |
| 8125 Obsluha zařízení na tváření kovů ve válcovnách | 3 | 288 | 131,16 | 75,24 | 168,00 | 128,53 |
| 8131 Obsluha pecí na výrobu skla a keramiky | 7 | 588 | 137,08 | 108,49 | 164,14 | 137,62 |
| 8139 Obsluha ostatních zařízení na výrobu skla a keramiky | 5 | 320 | 122,44 | 95,54 | 152,23 | 122,78 |
| 8141 Obsluha pily a jiného zařízení na zpracování dřeva | 4 | 95 | 68,42 | 59,94 | 89,16 | 74,20 |
| 8143 Obsluha zařízení na výrobu papíru, kartonu a lepenky | 3 | 317 | 108,50 | 59,80 | 156,84 | 106,99 |
| 8151 Obsluha drtičů, mlýnů a míchadel při chemické výrobě | 3 | 32 | 90,81 | 80,69 | 110,64 | 93,61 |

**Hodinové výdělky
podle podskupin zaměstnání KZAM-R**

kraj: Ústecký

| Podskupiny zaměstnání KZAM-R | Výběrový soubor | | Medián | Diferenciace | | Průměr |
|---|------------------------|------------------|---------------|--------------|----------|--------|
| | počet org. jednotek | počet zaměst. | | 1. decil | 9. decil | |
| | | | Kč/hod | Kč/hod | Kč/hod | Kč/hod |
| 8152 Obsluha varných a pražicích zařízení na tepelné zpracování | 3 | 77 | 101,43 | 80,37 | 125,40 | 101,77 |
| 8155 Obsluha zařízení na zpracování ropy a zemního plynu | 3 | 738 | 129,29 | 106,32 | 167,22 | 132,94 |
| 8159 Obsluha ostatních zařízení při chemické výrobě jinde neuvedená | 29 | 671 | 92,88 | 73,43 | 119,60 | 95,23 |
| 8161 Obsluha zařízení při výrobě a rozvodu elektřiny | 19 | 1 134 | 129,60 | 95,49 | 169,10 | 130,31 |
| 8162 Obsluha parních turbín, ohřivačů a motorů | 29 | 219 | 102,16 | 63,24 | 176,80 | 109,09 |
| 8163 Obsluha zařízení při úpravě, čištění a rozvodu vody | 28 | 907 | 99,53 | 72,82 | 129,38 | 101,77 |
| 8171 Obsluha automatických nebo poloautomatic. montážních linek | 11 | 98 | 133,27 | 58,39 | 151,88 | 113,53 |
| 8180 Obsluha strojů a zařízení pro práce na železničním svršku | 11 | 96 | 94,58 | 76,16 | 108,00 | 95,03 |
| 8211 Obsluha automat. nebo poloaut. obráběcích strojů (kromě 722) | 24 | 744 | 107,84 | 58,54 | 135,62 | 98,64 |
| 8212 Obsluha strojů na výrobu maltovin, vápna, cementu, prefabrikátů | 4 | 29 | 147,70 | 70,00 | 156,33 | 122,97 |
| 8224 Obsluha strojů na výrobu fotografických materiálů | 3 | 113 | 86,32 | 61,83 | 106,09 | 85,27 |
| 8231 Obsluha strojů na výrobu pryžových výrobků (např. obuvi) | 6 | 32 | 98,49 | 57,80 | 159,97 | 104,95 |
| 8232 Obsluha strojů na výrobu plastových výrobků (vč. laminování) | 4 | 84 | 109,40 | 65,00 | 124,73 | 103,44 |
| 8251 Obsluha tiskárenských strojů | 6 | 50 | 154,15 | 63,38 | 220,58 | 146,65 |
| 8261 Obsluha strojů na úpravu vláken, dopřádání a navíjení příze | 4 | 323 | 76,86 | 49,81 | 115,20 | 79,46 |
| 8262 Obsluha tkacích a pletacích strojů | 5 | 326 | 76,71 | 58,11 | 108,89 | 80,96 |
| 8263 Obsluha šicích a vyšívacích strojů | 8 | 309 | 67,54 | 48,00 | 91,99 | 69,76 |
| 8264 Obsluha strojů na bělení, barvení, čištění, praní, žehlení textilu | 7 | 241 | 67,10 | 53,05 | 80,99 | 66,99 |
| 8269 Obsluha ost.str. na výrobu textilních, kožešin.a kožen.výrobků | 4 | 208 | 78,70 | 56,73 | 94,30 | 77,60 |
| 8273 Obsluha strojů na mletí zrn a koření | 3 | 21 | 67,00 | 53,00 | 120,88 | 86,95 |
| 8281 Montážní dělníci montující mechanická zařízení (stroje, vozidla) | 4 | 163 | 86,48 | 61,76 | 96,60 | 82,84 |
| 8283 Montážní dělníci montující elektronická zařízení | 3 | 430 | 74,50 | 55,96 | 84,46 | 75,31 |
| 8284 Montážní dělníci montující výrobky z kovů, pryže a plastů | 3 | 131 | 50,77 | 45,15 | 62,64 | 51,93 |
| 8287 Montážní dělníci montující výrobky z kombinovaných materiálů | 3 | 207 | 77,75 | 52,52 | 93,73 | 74,72 |
| 8290 Obsluha jiných stacionárních zařízení a ostatní montážní dělníci | 15 | 784 | 84,86 | 60,25 | 118,21 | 88,09 |
| 8311 Strojvedoucí | 17 | 1 227 | 152,58 | 109,25 | 164,67 | 145,61 |
| 8313 Dělníci zabezpečující sestavování vlaků (brzdáři, výhybkáři) | 16 | 1 335 | 104,82 | 89,84 | 119,03 | 104,80 |
| 8314 Dělníci zabezpečující jízdu vlaků v mezistaničních úsecích | 9 | 562 | 98,23 | 85,61 | 115,28 | 99,90 |
| 8321 Řidiči osobních a malých dodávkových automobilů, taxikáři | 46 | 179 | 90,07 | 52,68 | 125,88 | 91,87 |
| 8323 Řidiči autobusů, trolejbusů a tramvají | 9 | 984 | 94,33 | 79,00 | 106,15 | 93,10 |
| 8324 Řidiči nákladních automobilů a tahačů | 81 | 1 236 | 85,77 | 66,71 | 108,14 | 86,77 |
| 8326 Řidiči speciálních vozidel | 19 | 179 | 97,49 | 78,27 | 120,54 | 97,86 |
| 8331 Obsluha zemědělských a lesních strojů | 10 | 71 | 69,97 | 57,15 | 88,35 | 72,44 |
| 8332 Obsluha zemních a příbuzných strojů | 36 | 1 307 | 107,91 | 86,44 | 132,97 | 109,04 |
| 8333 Obsluha jeřábů, zdvihacích a podobných manipulačních zařízení | 21 | 202 | 97,26 | 73,70 | 131,35 | 100,19 |
| 8334 Obsluha vysokozdvížných a ostatních motorových vozíků | 39 | 530 | 99,98 | 66,64 | 131,80 | 100,28 |
| 9132 Pomocníci a uklízeči v kancelářích, hotelích, nemocnicích ap. | 131 | 1 114 | 53,46 | 42,91 | 69,64 | 55,15 |
| 9141 Domovníci, správci domu | 26 | 107 | 62,54 | 48,54 | 100,16 | 68,55 |
| 9151 Poslíčci, nosiči zavazadel a doručovatelé | 6 | 11 | 68,80 | 59,10 | 115,43 | 79,53 |
| 9152 Vrátní, hlídači, uváděči a šatnářky | 48 | 262 | 56,60 | 45,33 | 74,77 | 59,29 |
| 9161 Sběrači odpadků, popeláři | 10 | 231 | 68,48 | 57,89 | 77,62 | 67,96 |
| 9162 Metaři, čističi záchodků, žump, kanálů a podobných zařízení | 7 | 100 | 85,47 | 71,91 | 106,96 | 87,87 |

**Hodinové výdělký
podle podskupin zaměstnání KZAM-R**

kraj: Ústecký

| Podskupiny zaměstnání KZAM-R | Výběrový soubor | | Medián | Diferenciace | | Průměr |
|--|------------------------|------------------|--------------|--------------|----------|--------|
| | počet org. jednotek | počet zaměst. | | 1. decil | 9. decil | |
| | | | Kč/hod | Kč/hod | Kč/hod | Kč/hod |
| 9211 Pomocní a nekvalifikovaní dělníci v zemědělství | 4 | 13 | 47,60 | 41,65 | 63,73 | 53,74 |
| 9212 Pomocní a nekvalifikovaní dělníci v lesnictví | 4 | 29 | 56,51 | 47,69 | 67,34 | 59,38 |
| 9311 Pomocní a nekvalif. dělníci v dolech a lomech a v příb. oborech | 5 | 360 | 89,42 | 76,31 | 110,66 | 91,41 |
| 9312 Pomocní a nekvalif. dělníci na stavbách a údržbě silnic, přehrad | 7 | 170 | 75,98 | 62,53 | 88,09 | 76,23 |
| 9313 Pomocní a nekvalifikovaní dělníci na stavbách budov | 5 | 13 | 64,03 | 50,00 | 78,62 | 62,95 |
| 9314 Figuranti v zeměměřič. a pomocníci při geodet. a kartogr. pracích | 4 | 29 | 84,24 | 72,19 | 97,87 | 84,79 |
| 9321 Pomocní a nekvalifikovaní montážní a manipulační dělníci | 50 | 1 057 | 66,24 | 52,34 | 94,54 | 70,58 |
| 9322 Ruční baliči a pytlouači | 9 | 200 | 79,79 | 52,29 | 125,01 | 85,12 |
| 9323 Dělníci nádvorní skupiny (pomocní montéři) | 15 | 214 | 73,53 | 63,01 | 88,78 | 75,40 |
| 9333 Vazači a nosiči břemen, přístavní dělníci (dokaři) | 11 | 93 | 68,60 | 54,87 | 112,39 | 77,27 |
| 9339 Pomocní a nekvalif. pracovníci v dopravě, ve skladech, v telek. | 78 | 1 297 | 75,35 | 56,52 | 97,88 | 76,14 |

2. čtvrtletí 2005**RSCP - podnikatelská sféra**

PS-V6

**Hodinové výdělky
podle kategorie zaměstnání**

kraj: Ústecký

| Kategorie zaměstnání | Struktura zaměstnanců | Medián | Diferenciace | | Průměr |
|--|--------------------------|---------------|--------------|---------------|---------------|
| | | | 1. decil | 9. decil | |
| | % | Kč/hod | Kč/hod | Kč/hod | Kč/hod |
| D Manuální pracovníci | 64,8 | 82,14 | 51,10 | 130,60 | 87,34 |
| T Nemanuální pracovníci | 35,2 | 112,33 | 64,92 | 213,71 | 135,88 |
| Relace D/T (%) | | 73,1 | 78,7 | 61,1 | 64,3 |
| C E L K E M - podnikatelská sféra | 100 | 90,60 | 53,76 | 159,97 | 104,44 |

manuální pracovníci - zaměstnanci s převážně manuálním charakterem práce (hlavní třída KZAM-R 6-9 a vybraná zaměstnání hl. třídy 5)

nemanuální pracovníci - zaměstnanci s převážně nemanuálním charakterem práce (hlavní třída KZAM-R 1-4 a vybraná zaměstnání hl. třídy 5)

2. čtvrtletí 2005**RSCP - podnikatelská sféra**

PS-V8

**Hodinové výdělky
podle pohlaví**

kraj: Ústecký

| Pohlaví | Struktura zaměstnanců | Medián | Diferenciace | | Průměr |
|--|--------------------------|---------------|--------------|---------------|---------------|
| | | | 1. decil | 9. decil | |
| | % | Kč/hod | Kč/hod | Kč/hod | Kč/hod |
| M Muž | 63,1 | 100,01 | 60,15 | 172,54 | 115,54 |
| Ž Žena | 36,9 | 74,77 | 49,29 | 130,01 | 85,47 |
| Relace Ž/M (%) | | 74,8 | 81,9 | 75,4 | 74,0 |
| C E L K E M - podnikatelská sféra | 100 | 90,60 | 53,76 | 159,97 | 104,44 |

**Hrubá měsíční mzda a její složky, diferenciacce, placená doba
v podnikatelské sféře**

kraj: Ústecký

Medián hrubé měsíční mzdy 16 725 Kč/měs

Diferenciacce

| | |
|--|---------------|
| 1. decil - 10 % hodinových výdělků menších než | 9 842 Kč/měs |
| 1. kvartil - 25 % hodinových výdělků menších než | 12 562 Kč/měs |
| Medián - 50 % hodinových výdělků menších než | 16 725 Kč/měs |
| 3. kvartil - 25 % hodinových výdělků větších než | 21 730 Kč/měs |
| 9. decil - 10 % hodinových výdělků větších než | 28 484 Kč/měs |

Průměr hrubé měsíční mzdy 19 120 Kč/měs

Vybrané složky hrubé měsíční mzdy

| | |
|----------------------------|--------|
| prémie a odměny | 17,7 % |
| příplatky za přesčas | 0,7 % |
| příplatky ostatní | 5,1 % |
| náhrady | 5,9 % |
| odměny za pohotovost | 0,3 % |

Průměrná placená doba 169,0 hod/měs

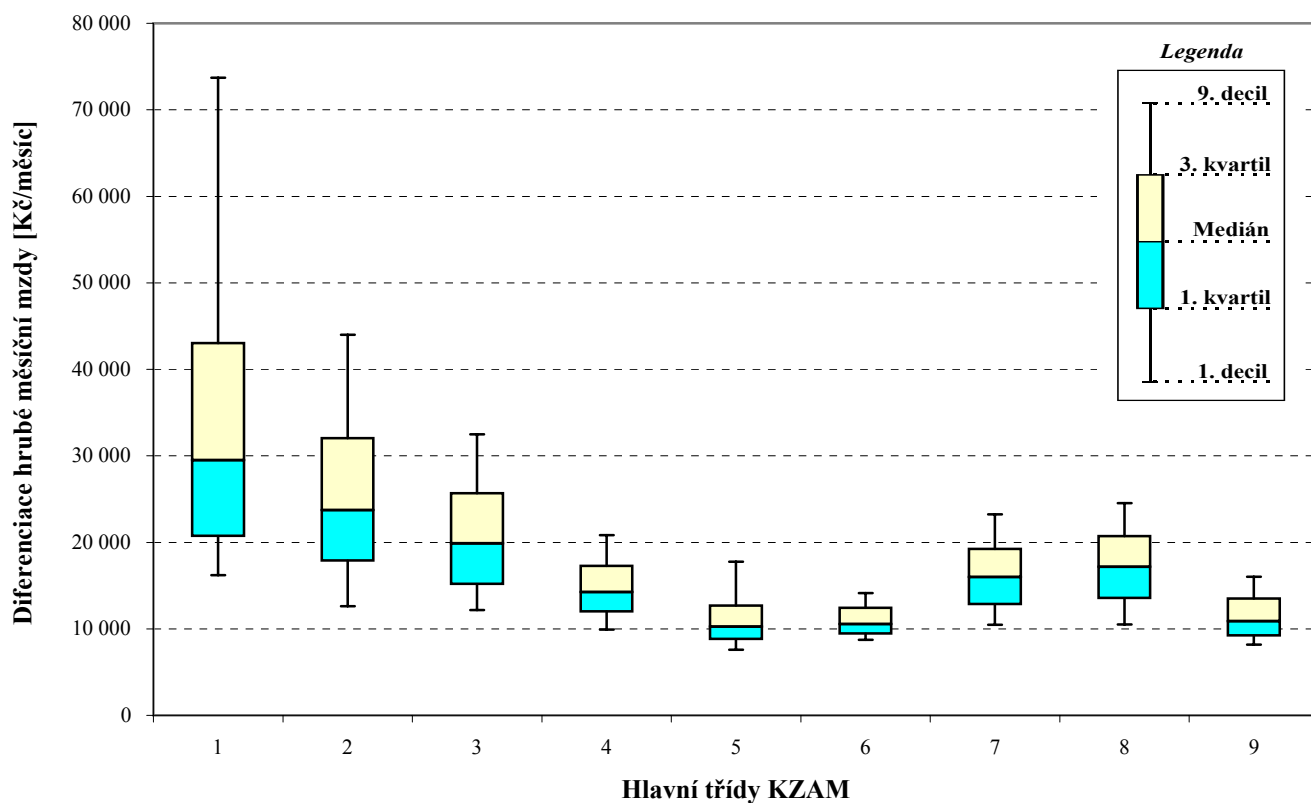
Hrubá měsíční mzda a její složky, diference, placená doba
podle hlavních tříd zaměstnání KZAM-R

kraj: Ustecký

| Hlavní třída zaměstnání KZAM - R | Struktura zaměstnanců | Medián |
|-------------------------------------|--------------------------|--------|
| | % | Kč/měs |

| | | |
|--|------|--------|
| 1 Zákonodárci, vedoucí a řídící pracovníci | 6,7 | 29 498 |
| 2 Vědečtí a odborní duševní pracovníci | 4,6 | 23 728 |
| 3 Techničtí (zdrav., pedagog.) pracovníci | 19,9 | 19 881 |
| 4 Nižší administrativní pracovníci | 6,2 | 14 254 |
| 5 Provozní pracovníci ve službách a obchodu | 5,9 | 10 246 |
| 6 Dělníci v zemědělství, lesnictví a rybářství | 0,4 | 10 552 |
| 7 Řemeslníci, výrobci a zpracovatelé | 21,8 | 15 971 |
| 8 Obsluha strojů a zařízení | 27,3 | 17 158 |
| 9 Pomocní a nekvalifikovaní pracovníci | 7,3 | 10 888 |

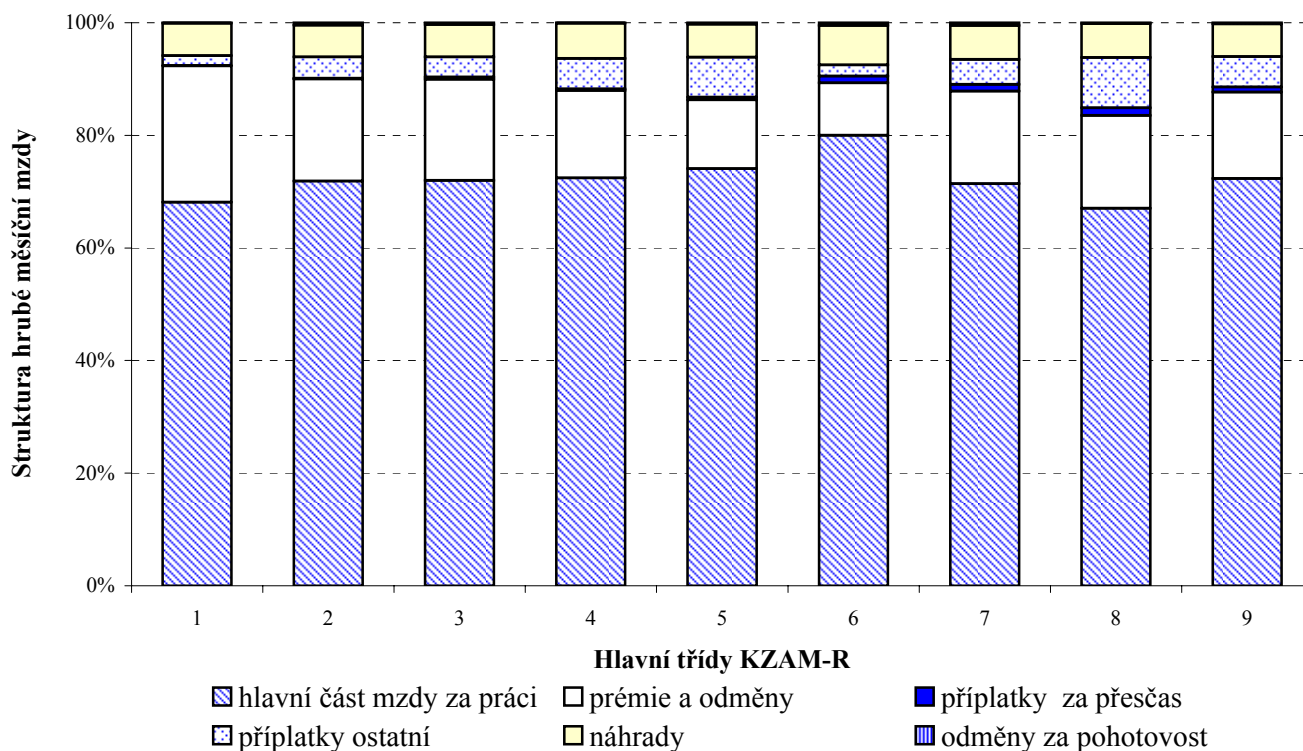
| | | |
|--|------------|---------------|
| C E L K E M - podnikatelská sféra | 100 | 16 725 |
|--|------------|---------------|



Hrubá měsíční mzda a její složky, diference, placená doba podle hlavních tříd zaměstnání KZAM-R

kraj: Ústecký

| Diferenciace | | | | Průměr | Složky hrubé mzdy | | | | | Placená doba |
|--------------|---------------|---------------|---------------|---------------|--------------------|-------------------------|----------------------|------------|-------------------------|--------------|
| 1. decil | 1. kvartil | 3. kvartil | 9. decil | | prémie a odměny | příplatky za přesčas | příplatky ostatní | náhrady | odměny za pohotovost | |
| Kč/měs | Kč/měs | Kč/měs | Kč/měs | Kč/měs | % | % | % | % | % | hod/měs |
| 16 210 | 20 708 | 43 036 | 73 722 | 40 354 | 24,2 | 0,0 | 1,8 | 5,7 | 0,1 | 165,9 |
| 12 636 | 17 888 | 32 060 | 44 003 | 27 252 | 18,1 | 0,1 | 3,8 | 5,6 | 0,4 | 165,2 |
| 12 159 | 15 183 | 25 674 | 32 475 | 21 553 | 18,0 | 0,4 | 3,6 | 5,8 | 0,3 | 166,6 |
| 9 928 | 12 000 | 17 278 | 20 848 | 15 159 | 15,5 | 0,3 | 5,4 | 6,2 | 0,1 | 165,7 |
| 7 578 | 8 803 | 12 694 | 17 746 | 11 462 | 12,2 | 0,5 | 7,1 | 5,9 | 0,3 | 170,6 |
| 8 736 | 9 446 | 12 425 | 14 120 | 11 087 | 9,3 | 1,2 | 2,0 | 7,0 | 0,5 | 179,8 |
| 10 475 | 12 841 | 19 259 | 23 226 | 16 531 | 16,4 | 1,2 | 4,4 | 6,0 | 0,5 | 171,5 |
| 10 515 | 13 542 | 20 727 | 24 545 | 17 489 | 16,5 | 1,4 | 8,9 | 6,0 | 0,2 | 170,1 |
| 8 172 | 9 214 | 13 517 | 16 004 | 11 671 | 15,4 | 0,9 | 5,4 | 5,8 | 0,2 | 169,7 |
| 9 842 | 12 562 | 21 730 | 28 484 | 19 120 | 17,7 | 0,7 | 5,1 | 5,9 | 0,3 | 169,0 |



**Hrubá měsíční mzda a její složky, diference, placená doba
podle podskupin zaměstnání KZAM-R**

kraj: Ústecký

| Podskupiny zaměstnání KZAM-R | Počet zaměstnanců přepočtený podle placených měsíců | Medián |
|---|--|---------------|
| | | Kč/měs |
| 1210 Ředitelé a prezidenti velkých organizací, podniků | 136 | 93 950 |
| 1221 Vedoucí pracovníci v zemědělství, lesnictví, rybářství a myslivosti | 73 | 35 822 |
| 1222 Vedoucí pracovníci v průmyslu (ve výrobě) | 584 | 39 551 |
| 1223 Vedoucí pracovníci ve stavebnictví a zeměměřičtví | 98 | 30 855 |
| 1224 Vedoucí pracovníci ve velkoobchodě a v maloobchodě | 415 | 18 724 |
| 1225 Vedoucí pracovníci v restauracích a hotelích | 12 | 16 960 |
| 1226 Vedoucí pracovníci v dopravě, skladování, telekomunik. a na poštovních úřadech | 427 | 22 082 |
| 1227 Vedoucí pracovníci v organizacích zaměřených na poskytování obchodních služeb | 137 | 42 496 |
| 1228 Vedoucí pracovníci v pečovatelských, úklidových a podobných službách | 13 | 19 881 |
| 1229 Vedoucí pracovníci dílčích celků jinde neuvedení (kulturních, zdravotn., školských) | 133 | 27 918 |
| 1231 Vedoucí pracovníci finančních a hospodářských (správních) útvarů | 350 | 41 510 |
| 1232 Vedoucí pracovníci personálních útvarů a útvarů průmyslových vztahů | 90 | 40 581 |
| 1233 Vedoucí pracovníci obytných útvarů (včetně průzkumu trhu) | 175 | 47 828 |
| 1234 Vedoucí pracovníci reklamních útvarů a útvarů pro styk s veřejností | 25 | 35 908 |
| 1235 Vedoucí pracovníci zásobovacích útvarů | 92 | 41 320 |
| 1236 Vedoucí pracovníci výpočetních útvarů | 55 | 46 512 |
| 1237 Vedoucí pracovníci výzkumných a vývojových útvarů | 61 | 43 292 |
| 1239 Vedoucí pracovníci ostatních útvarů jinde neuvedení | 262 | 39 901 |
| 1312 Vedoucí, ředitelé v průmyslu (ve výrobě) | 102 | 38 167 |
| 1313 Vedoucí, ředitelé ve stavebnictví a zeměměřičtví | 21 | 31 621 |
| 1314 Vedoucí, ředitelé ve velkoobchodu a maloobchodu | 207 | 16 501 |
| 1315 Vedoucí, ředitelé v restauracích a hotelích | 14 | 25 051 |
| 1316 Vedoucí, ředitelé v dopravě, skladování, telekomunikacích a na poštovních úřadech | 56 | 25 452 |
| 2113 Chemici | 113 | 32 619 |
| 2114 Geologové, geofyzici, geodeti, hydrologové apod. | 48 | 27 849 |
| 2119 Ostatní vědci a odborníci v příbuzných oborech jinde neuvedení | 16 | 34 903 |
| 2131 Projektanti a analytici výpočetních systémů | 38 | 36 036 |
| 2132 Programátoři | 80 | 28 765 |
| 2139 Ostatní odborníci zabývající se výpočetní technikou jinde neuvedení | 168 | 30 305 |
| 2141 Hlavní architekti, architekti a plánovači měst, urbanisté, dopravních sítí | 13 | 15 166 |
| 2142 Projektanti staveb a areálů, stavební inženýři | 109 | 26 551 |
| 2143 Projektanti elektrotechnických zařízení, elektroinženýři | 126 | 38 332 |
| 2144 Projektanti elektronických systémů a telekomunikačních sítí, inženýři - elektronici | 40 | 22 500 |
| 2145 Projektanti a konstruktéři strojních zařízení, strojní inženýři | 168 | 30 164 |
| 2146 Chemičtí inženýři, technologové | 150 | 37 639 |
| 2147 Důlní a hutní inženýři, technologové, metalurgové | 47 | 33 049 |
| 2149 Ostatní architekti, projektanti, konstruktéři a techničtí inženýři (tvůrčí pracovníci) | 82 | 32 038 |
| 2211 Bakteriologové, biologové, ekologové, zoologové a odborníci v příbuzných oborech | 40 | 26 706 |
| 2221 Lékaři, ordináři (kromě zubních lékařů) | 77 | 34 382 |
| 2411 Odborní pracovníci na úseku účetnictví, financí, daní, apod., hlavní účetní | 291 | 28 542 |
| 2412 Odborní pracovníci na úseku zaměstnaneckých, personálních věcí | 62 | 29 475 |
| 2413 Odborní pracovníci v bankovníctví a pojišťovnictví | 509 | 25 367 |

**Hrubá měsíční mzda a její složky, diference, placená doba
podle podskupin zaměstnání KZAM-R**

kraj: Ústecký

| Diference | | | | Průměr | Vybrané složky hrubé měsíční mzdy | | | | | Placená doba |
|-----------|--------|---------|---------|---------|-----------------------------------|------------|------------|----------|-----------------|--------------|
| | | | | | 1. decil | 1. kvartil | 3. kvartil | 9. decil | prémie a odměny | |
| Kč/měs | Kč/měs | Kč/měs | Kč/měs | Kč/měs | % | % | % | % | % | hod/měs |
| 30 955 | 42 914 | 139 622 | 280 761 | 124 669 | 38,6 | 0,0 | 1,9 | 5,1 | 0,0 | 165,6 |
| 18 712 | 27 020 | 39 833 | 49 020 | 34 401 | 31,6 | 0,0 | 3,4 | 4,6 | 0,4 | 166,4 |
| 24 973 | 29 789 | 61 479 | 110 974 | 57 686 | 29,8 | 0,1 | 1,8 | 5,5 | 0,2 | 163,0 |
| 18 340 | 21 940 | 40 021 | 54 868 | 34 806 | 16,1 | 0,0 | 0,5 | 6,8 | 0,0 | 169,2 |
| 13 093 | 15 644 | 27 740 | 40 763 | 24 548 | 18,7 | 0,0 | 2,7 | 6,8 | 0,0 | 171,5 |
| 14 845 | 16 288 | 26 221 | 28 901 | 20 743 | 7,9 | 0,0 | 10,8 | 5,5 | 0,0 | 165,7 |
| 17 158 | 19 413 | 29 115 | 38 444 | 25 632 | 18,5 | 0,1 | 8,0 | 6,5 | 1,1 | 162,1 |
| 28 474 | 35 351 | 60 350 | 110 919 | 57 533 | 36,8 | 0,0 | 1,9 | 5,8 | 0,0 | 167,9 |
| 15 579 | 17 650 | 25 229 | 58 150 | 35 120 | 21,4 | 0,2 | 8,9 | 6,2 | 0,1 | 171,0 |
| 17 997 | 21 373 | 42 707 | 69 431 | 37 649 | 24,9 | 0,3 | 3,4 | 6,5 | 1,7 | 164,9 |
| 22 962 | 30 627 | 69 575 | 128 548 | 61 629 | 32,8 | 0,0 | 1,9 | 5,5 | 0,0 | 162,9 |
| 23 402 | 31 052 | 76 712 | 136 435 | 66 259 | 36,7 | 0,0 | 2,0 | 4,9 | 0,0 | 162,9 |
| 25 018 | 35 748 | 81 674 | 127 138 | 68 520 | 34,2 | 0,0 | 1,9 | 5,0 | 0,0 | 163,1 |
| 23 607 | 35 000 | 65 385 | 131 116 | 55 505 | 18,6 | 0,0 | 3,3 | 5,7 | 0,0 | 165,9 |
| 20 467 | 26 843 | 54 298 | 81 195 | 48 698 | 26,0 | 0,0 | 2,6 | 5,7 | 0,0 | 163,0 |
| 21 532 | 28 487 | 67 649 | 115 959 | 60 742 | 30,9 | 0,0 | 2,6 | 6,2 | 0,2 | 161,7 |
| 25 389 | 35 360 | 74 870 | 110 769 | 59 542 | 30,1 | 0,0 | 1,4 | 5,0 | 0,0 | 162,1 |
| 22 886 | 29 615 | 65 173 | 91 572 | 54 248 | 30,1 | 0,1 | 2,1 | 5,5 | 0,1 | 163,3 |
| 24 517 | 30 982 | 51 843 | 89 202 | 47 454 | 21,2 | 0,1 | 6,2 | 4,7 | 0,0 | 161,9 |
| 24 041 | 26 786 | 44 800 | 59 293 | 37 507 | 3,6 | 0,0 | 3,6 | 9,3 | 0,0 | 171,0 |
| 10 478 | 12 952 | 21 256 | 26 176 | 17 842 | 24,7 | 0,1 | 4,2 | 5,6 | 0,0 | 170,4 |
| 19 198 | 19 304 | 34 587 | 40 407 | 27 028 | 25,2 | 0,0 | 0,4 | 4,3 | 0,0 | 167,1 |
| 19 978 | 22 940 | 30 240 | 35 658 | 27 112 | 21,2 | 0,0 | 7,5 | 7,0 | 0,2 | 163,1 |
| 16 645 | 21 150 | 41 703 | 52 957 | 33 927 | 11,6 | 0,1 | 1,7 | 5,9 | 2,0 | 161,9 |
| 19 390 | 23 851 | 30 584 | 33 662 | 27 055 | 20,9 | 0,1 | 0,1 | 5,5 | 0,1 | 161,8 |
| 12 424 | 25 449 | 50 798 | 112 703 | 48 427 | 40,0 | 0,0 | 0,4 | 5,7 | 0,0 | 160,3 |
| 17 873 | 24 185 | 58 537 | 65 887 | 40 456 | 14,3 | 0,0 | 9,1 | 5,6 | 1,3 | 163,6 |
| 18 837 | 22 199 | 38 623 | 46 414 | 30 413 | 17,7 | 0,2 | 3,0 | 5,8 | 0,2 | 163,6 |
| 21 034 | 25 379 | 38 787 | 49 308 | 32 786 | 19,2 | 0,1 | 3,2 | 5,8 | 1,1 | 163,5 |
| 10 167 | 10 730 | 22 753 | 32 093 | 20 404 | 8,8 | 0,0 | 2,6 | 9,0 | 0,0 | 172,2 |
| 19 621 | 22 605 | 38 497 | 66 838 | 34 291 | 21,9 | 0,0 | 4,2 | 5,3 | 0,7 | 166,1 |
| 26 380 | 31 981 | 54 983 | 65 947 | 43 847 | 24,9 | 0,1 | 4,1 | 5,1 | 0,8 | 162,0 |
| 19 255 | 20 691 | 28 462 | 32 372 | 26 913 | 14,4 | 0,0 | 4,2 | 5,7 | 1,5 | 168,1 |
| 21 801 | 24 900 | 46 557 | 76 296 | 39 260 | 24,3 | 0,1 | 2,8 | 5,2 | 0,3 | 165,5 |
| 21 399 | 28 222 | 50 712 | 67 339 | 41 851 | 16,9 | 0,0 | 9,1 | 6,1 | 0,5 | 161,7 |
| 21 987 | 27 344 | 36 467 | 40 743 | 33 746 | 21,8 | 0,0 | 2,5 | 5,0 | 0,0 | 161,3 |
| 22 046 | 26 398 | 44 981 | 63 205 | 39 423 | 19,2 | 0,1 | 5,7 | 5,5 | 0,0 | 162,5 |
| 18 360 | 21 758 | 29 839 | 38 372 | 27 665 | 23,9 | 0,0 | 3,8 | 5,9 | 0,1 | 162,2 |
| 23 562 | 28 272 | 43 663 | 55 827 | 36 764 | 8,1 | 1,0 | 11,7 | 6,9 | 6,2 | 170,9 |
| 18 129 | 21 729 | 39 468 | 53 569 | 32 869 | 23,0 | 0,1 | 1,8 | 5,8 | 0,0 | 164,2 |
| 19 752 | 23 986 | 38 295 | 59 981 | 37 163 | 29,4 | 0,0 | 2,1 | 6,3 | 0,0 | 163,4 |
| 19 943 | 22 451 | 30 907 | 38 294 | 27 833 | 28,5 | 0,1 | 1,2 | 6,3 | 0,0 | 165,9 |

**Hrubá měsíční mzda a její složky, diference, placená doba
podle podskupin zaměstnání KZAM-R**

kraj: Ústecký

| Podskupiny zaměstnání KZAM-R | Počet zaměstnanců přepočtený podle placených měsíců | Medián |
|---|--|--------|
| | | Kč/měs |
| 2419 Ostatní odborní pracovníci v oblasti podnikání | 136 | 27 143 |
| 2421 Právníci, právní poradci (mimo advokacie a soudnictví) | 41 | 43 044 |
| 2441 Ekonomové - vědeckí pracovníci, specialisté, experti | 171 | 29 728 |
| 2451 Spisovatelé, autoři, kritikové, novináři, redaktori | 72 | 17 520 |
| 2470 Odborní administrativní pracovníci jinde neuvedení | 104 | 22 358 |
| 3111 Technici ve fyzikálních a příbuzných oborech | 78 | 18 970 |
| 3112 Stavební technici | 392 | 22 040 |
| 3113 Elektrotechnici | 1 001 | 26 833 |
| 3114 Elektronici a technici v radiokomunikacích a telekomunikacích | 113 | 25 620 |
| 3115 Strojírenští technici | 906 | 27 286 |
| 3116 Chemičtí technici | 732 | 32 854 |
| 3117 Důlní a hutní technici | 444 | 25 975 |
| 3118 Technici v kartografii, kresliči a zeměměřiči | 129 | 21 265 |
| 3119 Ostatní techničtí pracovníci jinde neuvedení | 1 479 | 24 104 |
| 3121 Poradci ve výpočetní technice | 107 | 28 434 |
| 3122 Operátoři a obsluha výpočetní techniky | 139 | 18 680 |
| 3123 Operátoři průmyslových robotů, ne strojů | 54 | 19 377 |
| 3129 Ostatní technici ve výpočetní technice jinde neuvedení | 34 | 18 620 |
| 3151 Kolaudační technici a technici protipožární ochrany | 98 | 30 372 |
| 3152 Bezpečnostní technici a technici pro kontrolu zdravotní nezávadnosti a jakosti | 197 | 23 586 |
| 3160 Technici železničního provozu | 960 | 23 180 |
| 3211 Technici a laboranti v oblasti biologie a v příbuzných oborech | 55 | 21 788 |
| 3212 Technici v agronomii, v lesnictví a v zemědělství | 212 | 19 482 |
| 3226 Rehabilitační a fyzioterapeutičtí pracovníci (vč. odborných masérů) | 68 | 15 887 |
| 3231 Ošetřovatelé, všeobecné zdravotní sestry | 213 | 14 580 |
| 3342 Pedagogové v oblasti dalšího vzdělávání | 21 | 21 549 |
| 3415 Obchodní cestující, profesionální poradci v obchodě, obchodní zástupci | 132 | 24 167 |
| 3416 Nákupčí | 346 | 20 855 |
| 3421 Obchodní agenti | 546 | 22 520 |
| 3422 Odbytoví a přepravní agenti | 589 | 20 305 |
| 3431 Odborné sekretářky, sekretáři | 199 | 21 695 |
| 3433 Pracovníci v oblasti účetnictví, fakturace, rozpočetnictví, kalkulace | 1 163 | 20 023 |
| 3434 Pracovníci v oblasti statistiky a matematiky | 36 | 25 255 |
| 3435 Pracovníci v oblasti práce a mezd (kromě účetních) | 98 | 22 491 |
| 3436 Referenti osobních oddělení | 197 | 21 072 |
| 3439 Ostatní odborní administrativní pracovníci jinde neuvedení | 480 | 19 368 |
| 3449 Ostatní celní a daňoví pracovníci a pracovníci v příbuzných oborech | 44 | 16 729 |
| 3471 Aranžéři, průmysloví a komerční návrháři, bytoví architekti | 33 | 12 713 |
| 4112 Kancelářští a manipulační pracovníci a obsluha zařízení na zpracování textu | 31 | 15 509 |
| 4113 Pracovníci přípravy dat výpočetní techniky | 91 | 13 926 |
| 4115 Sekretářky, sekretáři | 393 | 16 158 |
| 4121 Nižší účetní | 200 | 17 121 |

**Hrubá měsíční mzda a její složky, diferenciace, placená doba
podle podskupin zaměstnání KZAM-R**

kraj: Ústecký

| Diferenciace | | | | Průměr | Vybrané složky hrubé měsíční mzdy | | | | | Placená doba |
|--------------|--------|--------|--------|--------|-----------------------------------|------------|------------|----------|-----------------|--------------|
| | | | | | 1. decil | 1. kvartil | 3. kvartil | 9. decil | prémie a odměny | |
| Kč/měs | Kč/měs | Kč/měs | Kč/měs | Kč/měs | % | % | % | % | % | hod/měs |
| 20 367 | 23 258 | 37 168 | 54 319 | 34 729 | 23,5 | 0,1 | 2,1 | 6,4 | 0,1 | 165,9 |
| 27 158 | 31 480 | 69 165 | 98 365 | 51 657 | 22,8 | 0,0 | 2,0 | 6,6 | 0,0 | 162,3 |
| 19 414 | 24 542 | 41 704 | 62 987 | 37 219 | 22,1 | 0,0 | 4,1 | 6,2 | 0,0 | 162,4 |
| 13 948 | 15 649 | 22 277 | 25 649 | 18 862 | 4,4 | 0,0 | 15,0 | 5,7 | 0,0 | 171,1 |
| 17 094 | 18 764 | 29 272 | 43 684 | 26 803 | 13,5 | 0,2 | 2,9 | 4,9 | 0,6 | 167,6 |
| 11 402 | 15 508 | 22 040 | 27 964 | 20 406 | 20,8 | 0,0 | 2,9 | 5,8 | 0,1 | 161,0 |
| 16 384 | 18 947 | 28 048 | 33 148 | 23 835 | 16,6 | 0,4 | 1,6 | 6,0 | 0,4 | 167,9 |
| 17 188 | 20 339 | 33 117 | 36 843 | 27 425 | 15,4 | 0,5 | 8,1 | 5,7 | 1,1 | 166,2 |
| 18 067 | 19 636 | 30 521 | 45 883 | 28 673 | 24,5 | 0,0 | 2,7 | 6,5 | 1,6 | 161,5 |
| 18 302 | 22 156 | 31 999 | 37 981 | 28 333 | 15,1 | 0,6 | 3,6 | 5,5 | 0,5 | 164,4 |
| 19 793 | 26 250 | 38 309 | 43 010 | 32 641 | 11,5 | 1,8 | 12,2 | 8,1 | 0,2 | 164,9 |
| 22 658 | 24 161 | 29 360 | 32 506 | 27 146 | 17,6 | 0,2 | 4,3 | 6,4 | 0,1 | 162,3 |
| 16 248 | 17 938 | 26 494 | 30 036 | 23 012 | 21,6 | 0,5 | 1,3 | 6,3 | 0,0 | 165,7 |
| 15 610 | 19 568 | 30 022 | 38 591 | 26 180 | 21,6 | 0,4 | 3,7 | 5,6 | 0,4 | 165,0 |
| 20 720 | 23 654 | 34 812 | 41 964 | 31 866 | 15,9 | 0,1 | 2,0 | 7,8 | 1,9 | 163,3 |
| 14 351 | 16 930 | 21 718 | 29 411 | 20 289 | 15,0 | 0,2 | 7,3 | 6,1 | 0,2 | 163,7 |
| 11 267 | 12 816 | 23 698 | 25 385 | 18 858 | 24,5 | 1,5 | 12,0 | 3,9 | 0,0 | 163,2 |
| 11 591 | 14 639 | 24 708 | 28 527 | 19 654 | 17,3 | 0,0 | 3,9 | 5,1 | 0,0 | 163,8 |
| 19 671 | 24 397 | 33 197 | 38 600 | 29 600 | 10,6 | 1,0 | 15,7 | 6,8 | 0,7 | 164,4 |
| 16 781 | 19 645 | 28 973 | 34 323 | 24 712 | 16,2 | 0,5 | 5,3 | 5,7 | 0,7 | 165,9 |
| 20 177 | 21 644 | 24 975 | 26 985 | 23 412 | 18,8 | 0,8 | 9,8 | 5,9 | 0,9 | 170,4 |
| 15 381 | 16 888 | 26 379 | 29 737 | 21 675 | 14,4 | 0,4 | 4,5 | 5,2 | 1,4 | 165,3 |
| 11 680 | 15 347 | 20 947 | 24 417 | 18 696 | 18,0 | 0,1 | 1,2 | 4,9 | 0,5 | 170,4 |
| 12 517 | 14 471 | 16 716 | 20 082 | 16 363 | 11,6 | 0,2 | 7,2 | 6,8 | 0,0 | 162,2 |
| 11 360 | 13 284 | 16 799 | 19 260 | 15 190 | 3,3 | 0,4 | 25,4 | 5,9 | 0,9 | 165,0 |
| 18 179 | 18 656 | 36 997 | 43 470 | 27 055 | 20,7 | 0,0 | 4,2 | 3,7 | 0,3 | 164,8 |
| 14 842 | 19 306 | 35 340 | 59 357 | 30 598 | 30,6 | 0,0 | 1,3 | 4,5 | 0,1 | 166,1 |
| 13 033 | 17 061 | 25 471 | 31 390 | 22 088 | 16,3 | 0,0 | 2,4 | 6,2 | 0,1 | 164,0 |
| 14 619 | 17 855 | 27 988 | 34 902 | 24 693 | 20,3 | 0,1 | 2,7 | 6,8 | 0,0 | 163,6 |
| 14 198 | 17 090 | 26 193 | 32 106 | 22 453 | 21,6 | 0,1 | 2,7 | 5,9 | 0,0 | 165,3 |
| 14 136 | 17 021 | 27 485 | 34 063 | 23 547 | 20,9 | 0,0 | 4,5 | 6,0 | 0,2 | 165,0 |
| 13 284 | 16 250 | 24 743 | 28 438 | 20 901 | 16,7 | 0,1 | 2,9 | 6,1 | 0,0 | 164,1 |
| 18 705 | 21 035 | 29 415 | 36 358 | 26 772 | 17,8 | 0,1 | 5,0 | 6,5 | 0,1 | 162,7 |
| 15 085 | 18 986 | 27 504 | 33 554 | 23 556 | 18,6 | 0,1 | 3,6 | 6,6 | 0,0 | 162,1 |
| 14 908 | 17 411 | 25 561 | 36 143 | 23 797 | 14,0 | 0,0 | 3,1 | 6,4 | 0,0 | 163,5 |
| 13 309 | 15 811 | 25 161 | 30 246 | 21 082 | 15,9 | 0,1 | 2,8 | 6,1 | 0,0 | 164,6 |
| 13 998 | 15 883 | 18 393 | 19 989 | 17 247 | 14,3 | 0,0 | 1,7 | 5,0 | 0,0 | 170,5 |
| 9 146 | 10 270 | 15 099 | 18 786 | 13 172 | 11,7 | 0,0 | 5,5 | 5,8 | 0,0 | 166,8 |
| 11 020 | 12 899 | 17 143 | 20 067 | 15 703 | 21,0 | 0,0 | 0,9 | 6,3 | 0,0 | 162,4 |
| 9 376 | 12 329 | 16 305 | 18 956 | 14 795 | 11,7 | 0,1 | 7,2 | 6,2 | 0,0 | 165,2 |
| 11 189 | 13 641 | 20 098 | 23 822 | 18 247 | 14,8 | 0,1 | 4,2 | 5,7 | 0,0 | 164,7 |
| 10 173 | 12 835 | 22 463 | 25 104 | 18 343 | 21,4 | 0,1 | 1,8 | 6,3 | 0,0 | 164,9 |

**Hrubá měsíční mzda a její složky, diference, placená doba
podle podskupin zaměstnání KZAM-R**

kraj: Ústecký

| Podskupiny zaměstnání KZAM-R | Počet zaměstnanců přepočtený podle placených měsíců | Medián |
|--|--|---------------|
| | | Kč/měs |
| 4122 Nižší statistici | 14 | 20 835 |
| 4123 Nižší finanční, daňoví úředníci a úředníci v příbuzných oborech | 23 | 20 140 |
| 4131 Úředníci ve skladech | 601 | 15 464 |
| 4132 Úředníci ve výrobě (např. výrobní plánovači) | 135 | 18 090 |
| 4133 Úředníci v dopravě a v přepravě (dispečeri, kontrolori apod.) | 347 | 18 266 |
| 4141 Řadoví knihovníci, archiváři, evidenční pracovníci | 55 | 14 673 |
| 4142 Poštovní doručovatelé, úředníci v třídárnách | 998 | 13 670 |
| 4190 Nižší pracovníci jinde neuvedení ostatní | 133 | 16 386 |
| 4211 Pokladníci (v bankách, pojišťovnách, spořitelnách, na poště) | 149 | 16 812 |
| 4212 Úředníci na přepážkách a směnárnicích | 609 | 14 873 |
| 4213 Pokladníci v obchodě, společném stravování apod. | 586 | 10 099 |
| 4222 Recepční | 99 | 13 325 |
| 4223 Telefonisté | 20 | 9 780 |
| 4224 Informátoři | 324 | 17 900 |
| 5121 Pracovníci dohlížející nad obsluhujícím personálem, hospodyně | 34 | 14 317 |
| 5122 Kuchaři | 237 | 11 276 |
| 5123 Čišníci, servírky | 126 | 12 238 |
| 5132 Pečovatelé a pomocní ošetřovatelé v zařízeních sociální péče, v nemocnicích | 47 | 9 246 |
| 5149 Ostatní pracovníci zajišťující osobní služby jinde neuvedení | 28 | 10 382 |
| 5161 Hasiči, požárníci | 319 | 20 207 |
| 5169 Ostatní pracovníci ochrany a ostrahy jinde neuvedení | 1 099 | 10 564 |
| 5211 Prodavači v obchodech | 1 998 | 9 790 |
| 6113 Zahradníci a pěstitelé zahradních plodin a sazenic | 68 | 12 331 |
| 6141 Dělníci pro pěstění a ošetřování lesa | 103 | 9 633 |
| 6142 Dělníci pro těžbu dřeva (kromě obsluhy pojízdných zařízení) | 46 | 11 844 |
| 7121 Zedníci pracující s tradičními materiály (bambus, hlína atd.) | 18 | 25 555 |
| 7122 Zedníci, kameníci, omítkáři | 391 | 15 183 |
| 7124 Tesaři a truhláři | 125 | 15 997 |
| 7127 Lešenáři | 17 | 18 092 |
| 7129 Ostatní stavební dělníci hlavní stavební výroby a pracovníci v ostatních oborech | 187 | 15 388 |
| 7131 Stavební pokrývači | 14 | 13 844 |
| 7134 Izolatéři | 17 | 14 005 |
| 7136 Instalatéři, potrubáři, stavební zámečníci, klempíři | 646 | 18 139 |
| 7137 Stavební a provozní elektrikáři | 63 | 15 446 |
| 7139 Ostatní dělníci zajišťující dokončovací stavební práce a dělníci v příbuzných obor. | 21 | 15 923 |
| 7141 Malíři a tapetáři | 14 | 12 970 |
| 7142 Lakýrníci a pracovníci v příbuzných oborech | 53 | 15 022 |
| 7211 Formíři a jádraři | 59 | 23 752 |
| 7212 Svářeči, řezači plamenem a páječi | 208 | 19 011 |
| 7213 Výrobci a opraváři výrobků a dílů z plechů | 34 | 15 410 |
| 7214 Montéři kovových konstrukcí | 62 | 18 672 |
| 7221 Kováři, obsluha kováčích lisů, obsluha bucharů | 109 | 11 511 |

**Hrubá měsíční mzda a její složky, diferenciace, placená doba
podle podskupin zaměstnání KZAM-R**

kraj: Ústecký

| Diferenciace | | | | Průměr | Vybrané složky hrubé měsíční mzdy | | | | | Placená doba |
|--------------|--------|--------|--------|--------|-----------------------------------|------------|------------|----------|-----------------|--------------|
| | | | | | 1. decil | 1. kvartil | 3. kvartil | 9. decil | prémie a odměny | |
| Kč/měs | Kč/měs | Kč/měs | Kč/měs | Kč/měs | % | % | % | % | % | hod/měs |
| 13 990 | 18 572 | 21 260 | 25 602 | 20 198 | 12,1 | 0,0 | 10,4 | 6,9 | 0,0 | 164,2 |
| 17 235 | 18 233 | 25 305 | 28 255 | 21 619 | 19,5 | 0,0 | 10,4 | 6,0 | 0,0 | 165,6 |
| 10 819 | 12 589 | 17 860 | 20 911 | 15 699 | 15,0 | 0,6 | 6,9 | 5,5 | 0,5 | 169,1 |
| 12 026 | 15 178 | 21 030 | 24 687 | 18 647 | 11,1 | 1,0 | 5,6 | 5,4 | 0,3 | 167,0 |
| 14 682 | 16 340 | 20 663 | 23 299 | 18 722 | 17,3 | 0,7 | 8,3 | 6,6 | 0,1 | 173,1 |
| 12 181 | 13 281 | 17 886 | 20 364 | 15 763 | 12,6 | 0,1 | 8,0 | 5,4 | 0,0 | 164,7 |
| 12 029 | 12 824 | 15 112 | 17 051 | 14 144 | 13,8 | 0,2 | 12,6 | 7,7 | 0,0 | 158,2 |
| 10 529 | 13 947 | 19 087 | 22 065 | 16 736 | 20,8 | 0,1 | 2,6 | 5,3 | 0,2 | 164,3 |
| 11 188 | 15 333 | 19 461 | 22 278 | 17 383 | 17,4 | 0,1 | 7,7 | 6,5 | 0,0 | 160,3 |
| 12 399 | 13 515 | 16 093 | 17 047 | 14 908 | 18,2 | 0,3 | 11,3 | 6,5 | 0,5 | 156,7 |
| 8 642 | 9 367 | 11 058 | 12 229 | 10 405 | 12,2 | 0,0 | 4,5 | 7,6 | 0,0 | 166,6 |
| 9 953 | 11 727 | 15 256 | 17 864 | 13 747 | 12,8 | 0,8 | 5,5 | 4,9 | 0,0 | 172,8 |
| 7 484 | 7 778 | 12 562 | 13 972 | 10 697 | 12,8 | 0,0 | 0,2 | 6,4 | 0,0 | 155,7 |
| 13 044 | 14 949 | 21 374 | 24 679 | 19 301 | 18,3 | 0,0 | 1,4 | 9,0 | 0,0 | 171,9 |
| 10 909 | 12 260 | 18 929 | 23 581 | 15 649 | 16,9 | 0,1 | 2,6 | 4,8 | 0,0 | 166,5 |
| 8 428 | 9 774 | 13 778 | 16 413 | 12 115 | 13,0 | 0,4 | 2,9 | 5,8 | 0,4 | 170,2 |
| 9 970 | 11 263 | 13 804 | 15 813 | 12 820 | 14,3 | 0,8 | 5,9 | 6,0 | 0,0 | 169,3 |
| 7 653 | 8 514 | 11 272 | 14 547 | 10 004 | 2,6 | 0,2 | 13,8 | 6,5 | 0,1 | 162,8 |
| 9 022 | 9 450 | 12 208 | 13 257 | 10 738 | 14,5 | 0,9 | 4,4 | 5,2 | 0,0 | 165,7 |
| 16 416 | 18 020 | 24 112 | 26 894 | 21 038 | 11,2 | 0,7 | 16,5 | 6,3 | 1,3 | 165,3 |
| 8 638 | 9 402 | 12 215 | 14 225 | 11 151 | 12,9 | 0,5 | 15,1 | 4,7 | 0,3 | 177,7 |
| 8 201 | 8 880 | 11 124 | 13 233 | 10 442 | 10,8 | 0,3 | 5,2 | 6,5 | 0,1 | 169,2 |
| 9 833 | 10 553 | 13 852 | 15 223 | 12 392 | 15,9 | 1,9 | 2,4 | 4,9 | 3,0 | 172,1 |
| 8 229 | 8 865 | 11 104 | 12 390 | 10 091 | 3,3 | 0,3 | 0,9 | 8,6 | 0,0 | 176,2 |
| 9 243 | 10 495 | 13 247 | 14 495 | 11 864 | 2,7 | 0,2 | 0,7 | 12,0 | 0,0 | 173,1 |
| 13 606 | 17 582 | 26 321 | 28 129 | 22 598 | 21,4 | 2,2 | 11,7 | 10,2 | 0,0 | 165,0 |
| 11 526 | 13 294 | 17 206 | 20 409 | 15 710 | 15,6 | 1,4 | 2,3 | 9,4 | 0,2 | 177,7 |
| 12 305 | 13 704 | 17 721 | 21 904 | 16 369 | 16,3 | 2,1 | 2,1 | 8,8 | 0,0 | 181,5 |
| 15 763 | 16 169 | 19 793 | 23 962 | 18 588 | 11,1 | 1,4 | 9,7 | 11,7 | 3,4 | 174,7 |
| 11 821 | 13 511 | 18 360 | 21 894 | 16 299 | 18,0 | 2,7 | 2,0 | 7,6 | 0,1 | 185,6 |
| 12 328 | 12 496 | 14 779 | 16 439 | 13 835 | 17,5 | 0,1 | 2,3 | 7,8 | 0,0 | 172,5 |
| 11 463 | 13 246 | 17 396 | 21 128 | 15 397 | 15,8 | 0,9 | 5,1 | 6,5 | 0,0 | 173,1 |
| 14 229 | 15 741 | 20 941 | 23 499 | 18 405 | 22,6 | 0,7 | 0,7 | 5,6 | 3,3 | 167,7 |
| 12 640 | 13 721 | 19 050 | 24 075 | 16 650 | 14,8 | 1,3 | 3,2 | 5,6 | 1,5 | 167,3 |
| 12 614 | 15 172 | 17 155 | 18 914 | 15 681 | 10,4 | 2,7 | 6,8 | 7,4 | 0,0 | 183,9 |
| 11 589 | 12 378 | 13 647 | 15 677 | 13 176 | 13,8 | 0,0 | 4,3 | 6,2 | 0,0 | 170,3 |
| 11 251 | 12 709 | 19 865 | 22 551 | 16 236 | 20,3 | 1,6 | 6,2 | 5,1 | 0,0 | 173,4 |
| 19 756 | 21 927 | 25 711 | 27 584 | 23 440 | 11,6 | 1,0 | 10,3 | 5,1 | 0,0 | 166,2 |
| 13 440 | 15 610 | 22 647 | 29 006 | 20 026 | 15,4 | 1,8 | 10,1 | 6,9 | 0,5 | 174,6 |
| 12 908 | 14 263 | 16 737 | 18 063 | 15 705 | 18,3 | 1,0 | 2,9 | 6,7 | 0,0 | 170,7 |
| 10 338 | 16 147 | 21 093 | 24 113 | 18 444 | 13,9 | 1,1 | 4,7 | 8,6 | 0,2 | 170,4 |
| 9 223 | 10 070 | 12 946 | 17 292 | 12 578 | 16,1 | 1,6 | 6,9 | 4,4 | 0,2 | 169,6 |

**Hrubá měsíční mzda a její složky, diference, placená doba
podle podskupin zaměstnání KZAM-R**

kraj: Ústecký

| Podskupiny zaměstnání KZAM-R | Počet zaměstnanců přepočtený podle placených měsíců | Medián |
|---|--|--------|
| | | Kč/měs |
| 7222 Nástrojaři, kovomodeláři, kovodělníci, zámečníci | 3 472 | 17 984 |
| 7223 Seřizovači a obsluha obráběcích strojů (kromě automatických a poloautomatických) | 384 | 17 678 |
| 7224 Brusiči, leštiči a ostříči nástrojů | 77 | 15 438 |
| 7231 Mechanici a opraváři motorových vozidel | 361 | 16 192 |
| 7234 Mechanici a opraváři kolejových vozidel | 554 | 18 782 |
| 7235 Mechanici a opraváři obráběcích, zemědělských strojů a průmyslového zařízení | 338 | 18 353 |
| 7239 Ostatní mechanici a opraváři strojů a zařízení bez elektro jinde neuvedení | 219 | 16 719 |
| 7241 Elektromechanici, opraváři a seřizovači různých typů elektrických zařízení | 1 608 | 19 891 |
| 7242 Mechanici, opraváři a seřizovači elektrických částí aut, letadel, lodí | 155 | 17 158 |
| 7243 Mechanici, seřizovači, opraváři elektronických zařízení | 286 | 20 318 |
| 7244 Telefonní a telegrafní mechanici, montéři a opraváři | 86 | 16 160 |
| 7245 Montéři a opraváři rozhlasových a TV přijímačů, magnetofonů | 55 | 24 460 |
| 7246 Montéři a opraváři silnoproudých elektrických vedení | 273 | 19 418 |
| 7247 Montéři a opraváři slaboproudých elektrických vedení | 12 | 16 528 |
| 7311 Výrobci, mechanici a opraváři přesných přístrojů a zařízení | 151 | 20 143 |
| 7322 Dělníci při výrobě skla, skláři vč. brusičů a leštičů | 701 | 18 183 |
| 7341 Tiskaři, sazeči (kromě obsluhy tiskárenských strojů) | 29 | 19 178 |
| 7411 Zpracovatelé masa, ryb vč. uzenářů a konzervovačů masa a ryb | 166 | 14 121 |
| 7412 Zpracovatelé pekárenských a cukrářských výrobků | 268 | 10 983 |
| 7415 Ochutnávači potravin a nápojů | 14 | 29 668 |
| 7419 Ostatní zpracovatelé - výrobci potravinářských výrobků jinde neuvedení | 105 | 11 973 |
| 7422 Umělečtí truhláři, řezbáři, výrobci a opraváři výrobků ze dřeva vč. opravářů | 14 | 13 502 |
| 7436 Švadleny, vyšivači a pracovníci v příbuzných oborech | 81 | 14 099 |
| 7437 Čalouníci a pracovníci v příbuzných oborech (včetně autočalouníků) | 72 | 13 228 |
| 7439 Ostatní dělníci při výrobě textilu, oděvů a výrobků z kůže, kožešin | 71 | 10 414 |
| 8111 Obsluha důlního zařízení a razicích štítů | 927 | 23 004 |
| 8112 Obsluha zařízení pro úpravu rudných a nerudných surovin | 589 | 17 134 |
| 8122 Obsluha zařízení ve slévárství (taviči, slévači) | 153 | 21 649 |
| 8123 Obsluha zařízení na tepelné zpracování kovů | 198 | 15 508 |
| 8125 Obsluha zařízení na tváření kovů ve válcovnách | 255 | 23 551 |
| 8131 Obsluha pecí na výrobu skla a keramiky | 388 | 23 523 |
| 8139 Obsluha ostatních zařízení na výrobu skla a keramiky | 267 | 21 037 |
| 8141 Obsluha pily a jiného zařízení na zpracování dřeva | 68 | 11 814 |
| 8143 Obsluha zařízení na výrobu papíru, kartonu a lepenky | 222 | 17 568 |
| 8151 Obsluha drtičů, mlýnů a míchadel při chemické výrobě | 30 | 17 049 |
| 8152 Obsluha varných a pražicích zařízení na tepelné zpracování | 71 | 19 385 |
| 8155 Obsluha zařízení na zpracování ropy a zemního plynu | 710 | 22 682 |
| 8159 Obsluha ostatních zařízení při chemické výrobě jinde neuvedená | 617 | 15 990 |
| 8161 Obsluha zařízení při výrobě a rozvodu elektřiny | 1 053 | 22 654 |
| 8162 Obsluha parních turbín, ohřivačů a motorů | 197 | 17 478 |
| 8163 Obsluha zařízení při úpravě, čištění a rozvodu vody | 805 | 17 195 |
| 8171 Obsluha automatických nebo poloautomatických montážních linek | 76 | 23 963 |

**Hrubá měsíční mzda a její složky, diference, placená doba
podle podskupin zaměstnání KZAM-R**

kraj: Ústecký

| Diference | | | | Průměr | Vybrané složky hrubé měsíční mzdy | | | | | Placená doba |
|-----------|--------|--------|--------|--------|-----------------------------------|------------|------------|----------|-----------------|--------------|
| | | | | | 1. decil | 1. kvartil | 3. kvartil | 9. decil | prémie a odměny | |
| Kč/měs | Kč/měs | Kč/měs | Kč/měs | Kč/měs | % | % | % | % | % | hod/měs |
| 13 406 | 15 516 | 21 186 | 24 830 | 18 561 | 16,4 | 1,1 | 6,2 | 6,2 | 0,7 | 166,3 |
| 12 660 | 14 785 | 22 346 | 26 270 | 18 721 | 14,8 | 1,4 | 5,9 | 5,3 | 0,2 | 171,0 |
| 12 608 | 13 839 | 17 507 | 22 036 | 16 333 | 17,7 | 1,5 | 7,0 | 3,8 | 0,4 | 172,5 |
| 13 436 | 14 593 | 17 948 | 19 899 | 16 465 | 17,7 | 0,9 | 4,0 | 6,5 | 0,4 | 170,4 |
| 15 361 | 16 681 | 20 882 | 22 397 | 18 861 | 19,2 | 0,6 | 9,8 | 6,5 | 0,3 | 170,1 |
| 12 428 | 14 310 | 23 347 | 27 250 | 19 306 | 15,9 | 1,2 | 7,9 | 5,4 | 0,2 | 170,4 |
| 11 426 | 15 078 | 19 197 | 24 524 | 17 411 | 15,1 | 1,3 | 5,2 | 5,8 | 0,1 | 167,0 |
| 14 506 | 17 062 | 23 969 | 27 736 | 20 530 | 16,7 | 0,9 | 6,5 | 6,2 | 0,8 | 165,9 |
| 14 095 | 15 679 | 19 258 | 20 355 | 17 385 | 17,5 | 0,4 | 7,7 | 7,4 | 0,2 | 172,0 |
| 15 072 | 17 944 | 24 057 | 27 346 | 20 945 | 18,7 | 1,3 | 6,0 | 6,7 | 0,6 | 166,0 |
| 13 828 | 14 456 | 18 572 | 19 960 | 16 585 | 15,0 | 0,2 | 4,9 | 5,9 | 1,9 | 168,0 |
| 20 050 | 21 197 | 27 017 | 28 410 | 23 925 | 16,5 | 0,4 | 5,1 | 5,6 | 0,7 | 166,4 |
| 16 294 | 17 669 | 26 883 | 29 955 | 21 618 | 19,2 | 0,7 | 4,9 | 6,0 | 3,9 | 172,0 |
| 11 042 | 12 050 | 18 945 | 20 318 | 15 336 | 11,0 | 0,2 | 3,7 | 7,1 | 4,9 | 168,0 |
| 12 570 | 15 048 | 27 316 | 29 914 | 20 531 | 9,3 | 0,9 | 14,0 | 6,3 | 0,7 | 163,3 |
| 10 075 | 13 974 | 19 943 | 22 281 | 17 185 | 20,1 | 3,4 | 5,4 | 4,5 | 0,0 | 163,3 |
| 12 776 | 15 158 | 21 957 | 23 941 | 18 653 | 12,5 | 1,0 | 18,0 | 6,1 | 0,0 | 167,1 |
| 10 471 | 12 289 | 15 878 | 19 046 | 14 475 | 14,9 | 0,8 | 4,3 | 7,1 | 0,0 | 173,9 |
| 8 155 | 9 378 | 12 778 | 16 811 | 11 624 | 18,6 | 3,5 | 4,6 | 6,0 | 2,1 | 181,8 |
| 14 271 | 26 172 | 31 594 | 32 406 | 28 804 | 15,0 | 1,4 | 6,9 | 6,3 | 0,0 | 169,0 |
| 9 002 | 11 064 | 14 600 | 17 356 | 12 981 | 24,4 | 0,8 | 7,8 | 5,0 | 0,0 | 167,5 |
| 8 734 | 12 745 | 15 577 | 18 395 | 13 882 | 18,0 | 0,7 | 1,6 | 5,0 | 0,6 | 167,4 |
| 9 446 | 11 020 | 16 014 | 18 630 | 14 012 | 24,3 | 1,2 | 0,3 | 6,7 | 0,0 | 164,0 |
| 10 754 | 12 094 | 14 706 | 16 769 | 13 694 | 21,3 | 0,1 | 2,5 | 4,6 | 0,0 | 171,9 |
| 8 486 | 9 295 | 11 334 | 12 962 | 10 688 | 28,6 | 1,2 | 5,3 | 5,5 | 0,0 | 168,0 |
| 18 253 | 20 589 | 25 849 | 28 469 | 23 077 | 17,0 | 0,2 | 7,2 | 5,8 | 0,0 | 167,2 |
| 13 018 | 13 943 | 19 166 | 21 119 | 16 883 | 17,4 | 0,2 | 8,2 | 7,1 | 0,0 | 161,4 |
| 15 966 | 18 805 | 23 953 | 26 473 | 21 312 | 22,6 | 0,9 | 15,2 | 4,6 | 0,0 | 165,6 |
| 13 668 | 14 409 | 16 906 | 19 434 | 16 063 | 11,7 | 1,5 | 15,4 | 4,9 | 0,1 | 166,8 |
| 14 788 | 18 609 | 27 948 | 30 179 | 23 131 | 25,8 | 1,1 | 12,3 | 5,3 | 0,0 | 165,2 |
| 19 161 | 21 742 | 25 737 | 27 762 | 23 848 | 19,3 | 4,1 | 2,9 | 5,6 | 0,1 | 160,7 |
| 17 583 | 19 532 | 22 328 | 25 067 | 21 148 | 18,5 | 2,7 | 2,2 | 6,4 | 0,0 | 165,1 |
| 10 197 | 10 862 | 13 290 | 14 789 | 12 111 | 11,0 | 1,4 | 1,1 | 5,1 | 0,0 | 174,2 |
| 10 631 | 12 030 | 21 811 | 26 217 | 17 850 | 20,3 | 1,5 | 1,6 | 4,7 | 0,1 | 169,2 |
| 15 124 | 16 379 | 19 991 | 21 553 | 18 096 | 13,6 | 1,1 | 19,8 | 6,9 | 0,0 | 165,3 |
| 14 126 | 14 895 | 22 111 | 24 882 | 19 165 | 12,1 | 1,7 | 18,7 | 7,0 | 0,0 | 165,2 |
| 18 891 | 20 377 | 25 376 | 29 045 | 23 367 | 11,0 | 0,3 | 25,9 | 8,0 | 0,0 | 157,9 |
| 12 542 | 14 127 | 18 447 | 20 769 | 16 413 | 15,7 | 0,8 | 8,1 | 6,0 | 0,0 | 164,4 |
| 15 783 | 18 546 | 26 198 | 28 780 | 22 446 | 10,4 | 0,5 | 20,2 | 6,2 | 0,9 | 160,7 |
| 11 550 | 14 565 | 22 913 | 29 338 | 18 689 | 9,7 | 1,0 | 17,9 | 6,1 | 0,1 | 163,0 |
| 12 959 | 15 129 | 19 446 | 22 994 | 17 589 | 17,9 | 0,5 | 14,4 | 6,1 | 0,3 | 161,5 |
| 11 751 | 16 779 | 24 592 | 26 104 | 21 427 | 23,4 | 0,1 | 11,6 | 5,1 | 0,0 | 161,9 |

**Hrubá měsíční mzda a její složky, diference, placená doba
podle podskupin zaměstnání KZAM-R**

kraj: Ústecký

| Podskupiny zaměstnání KZAM-R | Počet zaměstnanců přečtený podle placených měsíců | Medián |
|---|--|--------|
| | | Kč/měs |
| 8180 Obsluha strojů a zařízení pro práce na železničním svršku | 91 | 16 510 |
| 8211 Obsluha automatických nebo poloautomatických obráběcích strojů (kromě 722) | 651 | 17 902 |
| 8212 Obsluha strojů na výrobu maltovin, vápna, cementu, prefabrikátů | 29 | 23 242 |
| 8224 Obsluha strojů na výrobu fotografických materiálů | 64 | 14 109 |
| 8231 Obsluha strojů na výrobu pryžových výrobků (např. obuvi, pneumatik) | 29 | 20 184 |
| 8232 Obsluha strojů na výrobu plastových výrobků (vč. laminování) | 72 | 18 215 |
| 8251 Obsluha tiskárenských strojů | 46 | 28 797 |
| 8261 Obsluha strojů na úpravu vláken, dopřádání a navíjení příze | 239 | 14 749 |
| 8262 Obsluha tkacích a pletacích strojů | 258 | 13 318 |
| 8263 Obsluha šicích a vyšívacích strojů | 218 | 12 415 |
| 8264 Obsluha strojů na bělení, barvení, čištění, praní, žehlení textilu | 202 | 11 266 |
| 8269 Obsluha ostatních strojů na výrobu textilních, kožešinových a kožených výrobků | 184 | 14 655 |
| 8281 Montážní dělníci montující mechanická zařízení (stroje, vozidla) | 137 | 14 546 |
| 8283 Montážní dělníci montující elektronická zařízení | 370 | 13 405 |
| 8284 Montážní dělníci montující výrobky z kovů, pryže a plastů | 107 | 9 077 |
| 8287 Montážní dělníci montující výrobky z kombinovaných materiálů | 159 | 13 159 |
| 8290 Obsluha jiných stacionárních zařízení a ostatní montážní dělníci | 695 | 14 539 |
| 8311 Strojvedoucí | 1 036 | 23 207 |
| 8313 Dělníci zabezpečující sestavování vlaků (brzdaři, výhybkáři) | 1 139 | 17 660 |
| 8314 Dělníci zabezpečující jízdu vlaků v mezistaničních úsecích | 484 | 16 768 |
| 8321 Řidiči osobních a malých dodávkových automobilů, taxikáři | 155 | 16 410 |
| 8323 Řidiči autobusů, trolejbusů a tramvají | 871 | 18 659 |
| 8324 Řidiči nákladních automobilů a tahačů | 1 017 | 16 216 |
| 8326 Řidiči speciálních vozidel | 166 | 17 230 |
| 8331 Obsluha zemědělských a lesních strojů | 60 | 12 709 |
| 8332 Obsluha zemních a příbuzných strojů | 1 190 | 18 808 |
| 8333 Obsluha jeřábů, zdvihacích a podobných manipulačních zařízení | 179 | 17 463 |
| 8334 Obsluha vysokozdvíhacích a ostatních motorových vozíků | 468 | 17 426 |
| 9132 Pomocníci a uklízeči v kancelářích, hotelích, nemocnicích a jiných zařízeních | 787 | 9 307 |
| 9141 Domovníci, správci domu | 78 | 12 088 |
| 9152 Vrátní, hlídači, uváděči a šatnářky | 180 | 10 435 |
| 9161 Sběrači odpadků, popeláři | 193 | 11 865 |
| 9162 Metaři, čističi záchodků, žump, kanálů a podobných zařízení | 90 | 16 715 |
| 9311 Pomocní a nekvalifikovaní dělníci v dolech a lomech a v příbuzných oborech | 313 | 15 082 |
| 9312 Pomocní a nekvalifikovaní dělníci na stavbách a údržbě silnic, přehrad | 144 | 13 517 |
| 9313 Pomocní a nekvalifikovaní dělníci na stavbách budov | 10 | 12 880 |
| 9314 Figuranti v zeměměřičství a pomocníci při geodetických a kartografických pracích | 26 | 14 581 |
| 9321 Pomocní a nekvalifikovaní montážní a manipulační dělníci | 880 | 11 818 |
| 9322 Ruční baliči a pytlavači | 157 | 13 930 |
| 9323 Dělníci nádvorní skupiny (pomocní montéři) | 187 | 12 293 |
| 9333 Vazači a nosiči břemen, přístavní dělníci (dokaři) | 76 | 12 502 |
| 9339 Pomocní a nekvalifikovaní pracovníci v dopravě, ve skladech, v telekomunikacích | 1 084 | 12 877 |

Hrubá měsíční mzda a její složky, diference, placená doba
podle podskupin zaměstnání KZAM-R

kraj: Ústecký

| Diference | | | | Průměr | Vybrané složky hrubé měsíční mzdy | | | | | Placená doba |
|-----------|------------|------------|----------|--------|-----------------------------------|----------------------|-------------------|---------|----------------------|--------------|
| 1. decil | 1. kvartil | 3. kvartil | 9. decil | | prémie a odměny | příplatky za přesčas | příplatky ostatní | náhrady | odměny za pohotovost | |
| Kč/měs | Kč/měs | Kč/měs | Kč/měs | Kč/měs | % | % | % | % | % | hod/měs |
| 13 948 | 15 225 | 18 201 | 20 713 | 17 089 | 14,9 | 1,6 | 2,9 | 7,5 | 3,5 | 178,9 |
| 9 957 | 12 027 | 19 723 | 22 731 | 16 829 | 12,3 | 0,8 | 6,7 | 5,9 | 0,1 | 165,8 |
| 14 568 | 16 363 | 24 182 | 24 667 | 20 981 | 18,7 | 1,0 | 1,7 | 6,5 | 0,0 | 171,6 |
| 11 732 | 12 166 | 15 325 | 17 360 | 14 048 | 30,9 | 0,1 | 4,4 | 9,0 | 0,0 | 157,0 |
| 9 934 | 13 768 | 27 487 | 31 288 | 20 437 | 17,8 | 2,3 | 1,8 | 6,0 | 0,0 | 177,8 |
| 15 073 | 17 446 | 19 220 | 20 931 | 18 140 | 28,8 | 0,5 | 6,7 | 7,2 | 0,0 | 164,0 |
| 11 475 | 13 558 | 37 203 | 40 654 | 27 454 | 25,1 | 1,1 | 11,4 | 4,6 | 0,0 | 168,0 |
| 8 652 | 10 555 | 16 711 | 20 570 | 14 235 | 20,0 | 1,6 | 16,0 | 4,5 | 0,0 | 165,6 |
| 9 366 | 10 836 | 16 270 | 19 435 | 13 749 | 14,5 | 1,4 | 13,0 | 5,1 | 0,0 | 165,2 |
| 8 621 | 10 222 | 14 259 | 15 477 | 12 292 | 19,2 | 2,4 | 2,4 | 4,8 | 0,0 | 169,8 |
| 9 414 | 10 164 | 12 847 | 13 818 | 11 640 | 27,7 | 1,4 | 5,5 | 4,9 | 0,0 | 168,6 |
| 10 323 | 12 593 | 16 184 | 17 776 | 14 433 | 7,7 | 0,7 | 20,5 | 5,3 | 0,0 | 168,0 |
| 10 468 | 12 529 | 15 506 | 16 290 | 14 074 | 6,6 | 1,2 | 7,8 | 6,1 | 0,0 | 165,6 |
| 11 296 | 12 428 | 14 172 | 15 045 | 13 165 | 32,5 | 0,0 | 7,1 | 7,9 | 0,0 | 159,7 |
| 7 792 | 8 371 | 9 646 | 11 001 | 9 263 | 16,7 | 0,2 | 3,0 | 3,2 | 0,0 | 167,5 |
| 10 180 | 12 290 | 14 641 | 16 635 | 13 517 | 6,5 | 2,5 | 0,0 | 6,1 | 0,0 | 182,7 |
| 11 111 | 12 663 | 17 122 | 21 319 | 15 529 | 18,8 | 1,1 | 9,1 | 6,2 | 0,1 | 168,2 |
| 17 630 | 20 707 | 24 156 | 25 124 | 22 356 | 20,5 | 0,8 | 12,0 | 7,5 | 0,1 | 167,9 |
| 15 485 | 16 482 | 18 927 | 20 354 | 17 772 | 16,1 | 1,2 | 14,0 | 6,3 | 0,3 | 170,2 |
| 14 653 | 15 687 | 17 764 | 19 447 | 16 855 | 15,1 | 0,9 | 12,8 | 6,0 | 0,3 | 170,0 |
| 12 002 | 14 063 | 19 468 | 21 805 | 16 877 | 17,2 | 1,0 | 4,3 | 5,6 | 0,4 | 169,2 |
| 16 948 | 17 829 | 19 753 | 20 891 | 18 776 | 14,0 | 2,9 | 10,3 | 6,8 | 0,1 | 192,9 |
| 12 830 | 14 346 | 18 221 | 20 509 | 16 516 | 19,8 | 2,5 | 4,7 | 7,1 | 1,5 | 181,9 |
| 15 267 | 15 950 | 18 320 | 21 223 | 17 545 | 18,9 | 1,7 | 5,8 | 7,1 | 0,1 | 173,8 |
| 10 257 | 11 934 | 14 091 | 16 073 | 13 257 | 7,4 | 1,8 | 1,7 | 7,5 | 0,3 | 180,4 |
| 15 073 | 16 206 | 21 256 | 23 039 | 18 939 | 18,0 | 1,1 | 5,1 | 6,9 | 0,3 | 168,3 |
| 12 438 | 15 595 | 20 409 | 23 418 | 17 871 | 16,4 | 0,8 | 8,7 | 5,7 | 0,1 | 167,6 |
| 12 033 | 14 562 | 20 396 | 21 708 | 17 393 | 19,7 | 1,6 | 5,2 | 6,1 | 0,1 | 166,8 |
| 7 635 | 8 401 | 10 633 | 12 094 | 9 631 | 14,7 | 0,5 | 4,8 | 5,7 | 0,0 | 169,1 |
| 8 094 | 8 403 | 14 051 | 15 654 | 11 706 | 18,1 | 0,2 | 2,5 | 4,9 | 0,1 | 163,3 |
| 8 006 | 9 099 | 12 004 | 13 161 | 10 600 | 9,5 | 1,5 | 12,6 | 5,2 | 0,9 | 171,6 |
| 9 838 | 10 578 | 12 988 | 14 175 | 11 942 | 12,7 | 1,5 | 6,8 | 8,3 | 0,1 | 175,4 |
| 12 705 | 15 156 | 18 244 | 19 672 | 16 461 | 26,0 | 0,4 | 4,7 | 6,9 | 3,3 | 165,1 |
| 12 497 | 13 563 | 17 007 | 18 993 | 15 470 | 17,3 | 0,6 | 4,2 | 7,3 | 0,2 | 163,6 |
| 10 253 | 11 938 | 14 959 | 16 115 | 13 460 | 24,8 | 0,8 | 0,5 | 7,2 | 0,8 | 166,1 |
| 9 885 | 11 190 | 13 589 | 14 377 | 12 517 | 21,1 | 1,9 | 0,0 | 7,1 | 0,0 | 181,1 |
| 11 234 | 12 642 | 15 702 | 16 395 | 14 100 | 16,3 | 0,1 | 0,2 | 6,5 | 0,0 | 159,8 |
| 9 333 | 10 293 | 14 413 | 16 880 | 12 701 | 19,6 | 1,2 | 6,6 | 4,6 | 0,1 | 169,3 |
| 9 739 | 12 854 | 18 140 | 22 193 | 15 542 | 26,6 | 1,2 | 7,8 | 6,5 | 0,0 | 167,5 |
| 10 703 | 11 482 | 13 526 | 15 986 | 12 771 | 16,9 | 0,2 | 2,5 | 8,0 | 0,0 | 166,4 |
| 10 206 | 11 064 | 17 150 | 19 851 | 14 010 | 21,0 | 1,2 | 2,8 | 6,8 | 1,9 | 174,6 |
| 9 538 | 10 984 | 14 558 | 17 091 | 13 087 | 16,6 | 0,5 | 5,2 | 6,3 | 0,6 | 167,5 |

**Průměrná měsíční odpracovaná a neodpracovaná doba zaměstnanců
podle podskupin zaměstnání KZAM-R**

kraj: Ústecký

| Podskupiny zaměstnání KZAM-R | Počet zaměstnanců přečtený podle eviden. měsíců | Odpracovaná doba | | Neodpracovaná doba | | |
|--|---|---------------------|-------------------|-----------------------|---------|----------|
| | | celkem | z toho přesčas | celkem | z toho | |
| | | | | | nemoc | dovolená |
| | | hod/měs | hod/měs | dnů/měs | dnů/měs | dnů/měs |
| 1210 Ředitelé a prezidenti velkých organizací, podniků | 136 | 154,6 | 0,0 | 1,4 | 0,1 | 1,3 |
| 1221 Ved. pracovníci v zemědělství, lesnictví, rybář. a mysliv. | 74 | 155,8 | 0,0 | 1,4 | 0,4 | 0,9 |
| 1222 Vedoucí pracovníci v průmyslu (ve výrobě) | 589 | 151,4 | 1,1 | 1,5 | 0,2 | 1,1 |
| 1223 Vedoucí pracovníci ve stavebnictví a zeměměřičtví | 99 | 156,8 | 0,0 | 1,6 | 0,3 | 1,1 |
| 1224 Vedoucí pracovníci ve velkoobchodě a v maloobchodě | 430 | 153,6 | 0,2 | 2,2 | 0,7 | 1,4 |
| 1225 Vedoucí pracovníci v restauracích a hotelích | 12 | 154,0 | 0,0 | 1,5 | 0,3 | 1,2 |
| 1226 Ved. pracovníci v dopr., skladování, telekom. a na pošt. úř. | 444 | 144,3 | 0,5 | 2,4 | 0,8 | 1,4 |
| 1227 Ved. prac. v organ.zaměřených na poskytování obch.slуж. | 140 | 153,9 | 0,2 | 1,8 | 0,3 | 1,3 |
| 1228 Ved.prac. v pečovatel., úklidových a podobných službách | 13 | 161,2 | 1,5 | 1,3 | 0,0 | 1,1 |
| 1229 Ved. pracovních dílčích celků jinde neuved. (kult.,zdrav.) | 135 | 151,0 | 1,7 | 1,8 | 0,4 | 1,2 |
| 1231 Vedoucí pracovníci finančních a hospodářských útvarů | 354 | 150,7 | 0,2 | 1,6 | 0,2 | 1,2 |
| 1232 Ved. prac. personálních útvarů a útvarů průmysl. vztahů | 90 | 152,5 | 0,2 | 1,4 | 0,1 | 1,1 |
| 1233 Vedoucí pracovníci odbytových útvarů (vč. průzkumu trhu) | 177 | 151,1 | 0,2 | 1,6 | 0,2 | 1,1 |
| 1234 Ved. prac. reklamních útvarů a útvarů pro styk s veřejností | 25 | 158,6 | 0,3 | 1,0 | 0,0 | 0,7 |
| 1235 Vedoucí pracovníci zásobovacích útvarů | 93 | 151,4 | 0,0 | 1,5 | 0,2 | 1,1 |
| 1236 Vedoucí pracovníci výpočetních útvarů | 55 | 149,5 | 0,4 | 1,6 | 0,0 | 1,2 |
| 1237 Vedoucí pracovníci výzkumných a vývojových útvarů | 62 | 150,3 | 0,2 | 1,6 | 0,4 | 1,0 |
| 1239 Vedoucí pracovníci ostatních útvarů jinde neuvedení | 266 | 150,8 | 0,8 | 1,6 | 0,3 | 1,1 |
| 1312 Vedoucí, ředitelé v průmyslu (ve výrobě) | 103 | 152,3 | 0,9 | 1,3 | 0,2 | 0,9 |
| 1313 Vedoucí, ředitelé ve stavebnictví a zeměměřičtví | 22 | 154,6 | 0,0 | 2,1 | 0,6 | 1,4 |
| 1314 Vedoucí, ředitelé ve velkoobchodu a maloobchodu | 211 | 158,7 | 0,7 | 1,5 | 0,4 | 1,0 |
| 1315 Vedoucí, ředitelé v restauracích a hotelích | 14 | 159,3 | 0,0 | 1,0 | 0,0 | 0,9 |
| 1316 Vedoucí v dopravě, sklad., telekomun. a na pošt. úřadech | 58 | 146,4 | 0,1 | 2,2 | 0,5 | 1,4 |
| 2113 Chemici | 115 | 148,0 | 0,5 | 1,8 | 0,4 | 1,2 |
| 2114 Geologové, geofyzici, geodeti, hydrologové apod. | 51 | 144,4 | 0,4 | 2,3 | 1,2 | 0,8 |
| 2119 Ostatní vědci a odborníci v příbuz. oborech jinde neuved. | 16 | 152,4 | 0,0 | 1,1 | 0,0 | 0,9 |
| 2131 Projektanti a analytici výpočetních systémů | 38 | 151,4 | 0,0 | 1,6 | 0,3 | 1,2 |
| 2132 Programátoři | 81 | 150,2 | 1,5 | 1,8 | 0,4 | 1,1 |
| 2139 Ostatní odborníci zabývající se výp. tech. jinde neuvedení | 170 | 150,9 | 0,7 | 1,7 | 0,3 | 1,1 |
| 2141 Hlavní architekti, architekti a plánovači měst, urbanisté | 13 | 151,8 | 0,0 | 2,6 | 0,8 | 1,7 |
| 2142 Projektanti staveb a areálů, stavební inženýři | 113 | 151,3 | 0,1 | 1,9 | 0,7 | 1,0 |
| 2143 Projektanti elektrotechnických zařízení, elektroinženýři | 127 | 151,4 | 0,7 | 1,4 | 0,2 | 1,0 |
| 2144 Projektanti elektronických syst. a telekomunikačních sítí | 41 | 156,1 | 0,3 | 1,6 | 0,3 | 1,1 |
| 2145 Projektanti a konstruktéři strojních zařiz., strojní inženýři | 171 | 153,7 | 0,4 | 1,5 | 0,3 | 1,0 |
| 2146 Chemičtí inženýři, technologové | 152 | 147,5 | 0,2 | 1,9 | 0,2 | 1,2 |
| 2147 Důlní a hutní inženýři, technologové, metalurgové | 49 | 148,2 | 0,1 | 1,8 | 0,3 | 1,0 |
| 2149 Ostatní architekti, projektanti, konstrukt.a techn.inženýři | 82 | 152,2 | 0,8 | 1,4 | 0,2 | 1,0 |
| 2211 Bakteriologové, biologové, ekologové, zoologové | 41 | 147,2 | 0,1 | 2,0 | 0,6 | 1,2 |
| 2221 Lékaři, ordináři (kromě zubních lékařů) | 78 | 157,2 | 8,3 | 1,8 | 0,2 | 1,4 |
| 2411 Odborní pracov. na úseku účetnictví, financí, daní, apod. | 299 | 150,4 | 0,6 | 1,8 | 0,5 | 1,1 |
| 2412 Odbor. pracovníci na úseku zaměstnaneckých, pers. věcí | 64 | 149,2 | 0,0 | 1,9 | 0,5 | 1,2 |
| 2413 Odborní pracovníci v bankovníctví a pojišťovnictví | 526 | 148,5 | 0,4 | 2,2 | 0,6 | 1,4 |

**Průměrná měsíční odpracovaná a neodpracovaná doba zaměstnanců
podle podskupin zaměstnání KZAM-R**

kraj: Ústecký

| Podskupiny zaměstnání KZAM-R | Počet zaměstnanců přečtený podle eviden. měsíců | Odpracovaná doba | | Neodpracovaná doba | | |
|--|---|---------------------|-------------------|-----------------------|---------|----------|
| | | celkem | z toho přesčas | celkem | z toho | |
| | | | | | nemoc | dovolená |
| | | hod/měs | hod/měs | dnů/měs | dnů/měs | dnů/měs |
| 2419 Ostatní odborní pracovníci v oblasti podnikání | 138 | 152,3 | 0,3 | 1,8 | 0,4 | 1,2 |
| 2421 Právníci, právní poradci (mimo advokacie a soudnictví) | 42 | 145,9 | 0,1 | 2,2 | 0,8 | 1,1 |
| 2441 Ekonomové - vědečtí pracovníci, specialisté, experti | 174 | 149,1 | 0,1 | 1,8 | 0,3 | 1,2 |
| 2451 Spisovatelé, autoři, kritikové, novináři, redaktori | 76 | 153,9 | 0,0 | 2,1 | 0,9 | 1,2 |
| 2470 Odborní administrativní pracovníci jinde neuvedení | 106 | 155,2 | 0,8 | 1,6 | 0,4 | 0,8 |
| 3111 Technici ve fyzikálních a příbuzných oborech | 81 | 146,3 | 0,3 | 2,0 | 0,7 | 1,0 |
| 3112 Stavební technici | 405 | 153,5 | 1,5 | 1,9 | 0,7 | 1,0 |
| 3113 Elektrotechnici | 1 025 | 153,3 | 3,3 | 1,7 | 0,5 | 1,0 |
| 3114 Elektronici a technici v radiokomunikacích a telekomunik. | 117 | 145,1 | 0,4 | 2,2 | 0,7 | 1,3 |
| 3115 Strojírenští technici | 928 | 151,5 | 2,0 | 1,7 | 0,5 | 1,0 |
| 3116 Chemičtí technici | 744 | 147,5 | 3,4 | 2,3 | 0,4 | 1,4 |
| 3117 Důlní a hutní technici | 455 | 148,7 | 1,4 | 1,8 | 0,3 | 1,0 |
| 3118 Technici v kartografii, kresličtí a zeměměřiči | 134 | 148,8 | 2,6 | 2,2 | 0,7 | 1,0 |
| 3119 Ostatní techničtí pracovníci jinde neuvedení | 1 516 | 151,5 | 2,3 | 1,8 | 0,5 | 1,0 |
| 3121 Poradci ve výpočetní technice | 109 | 149,4 | 0,6 | 1,8 | 0,2 | 1,3 |
| 3122 Operátoři a obsluha výpočetní techniky | 144 | 149,2 | 1,4 | 1,9 | 0,5 | 1,1 |
| 3123 Operátoři průmyslových robotů, nc strojů | 57 | 152,9 | 5,2 | 1,3 | 0,9 | 0,4 |
| 3129 Ostatní technici ve výpočetní technice jinde neuvedení | 35 | 152,3 | 0,5 | 1,5 | 0,2 | 1,0 |
| 3151 Kolaudační technici a technici protipožární ochrany | 99 | 151,8 | 5,7 | 1,7 | 0,3 | 1,1 |
| 3152 Bezpečnostní tech.a tech. pro kontrolu zdravotní nezávad. | 201 | 151,6 | 1,9 | 1,9 | 0,5 | 1,1 |
| 3160 Technici železničního provozu | 983 | 154,5 | 4,5 | 2,1 | 0,5 | 1,4 |
| 3211 Technici a laboranti v oblasti biologie a v příbuz. oborech | 57 | 150,5 | 3,0 | 1,9 | 0,7 | 1,0 |
| 3212 Technici v agronomii, v lesnictví a v zemědělství | 217 | 158,2 | 0,2 | 1,5 | 0,5 | 0,9 |
| 3226 Rehabilitační a fyzioterapeutičtí pracovníci | 74 | 138,2 | 1,0 | 3,2 | 1,8 | 1,4 |
| 3231 Ošetřovatelé, všeobecné zdravotní sestry | 223 | 148,5 | 2,6 | 2,1 | 0,9 | 1,2 |
| 3342 Pedagogové v oblasti dalšího vzdělávání | 22 | 154,9 | 0,6 | 1,3 | 0,4 | 0,8 |
| 3415 Obchodní cestující, prof. poradci v obchodě, obch.zástupci | 134 | 155,5 | 0,2 | 1,4 | 0,2 | 1,0 |
| 3416 Nákupčí | 356 | 149,0 | 0,3 | 2,0 | 0,6 | 1,1 |
| 3421 Obchodní agenti | 563 | 147,7 | 0,7 | 2,1 | 0,6 | 1,1 |
| 3422 Odbytoví a přepravní agenti | 602 | 151,1 | 1,0 | 1,8 | 0,4 | 1,2 |
| 3431 Odborné sekretářky, sekretáři | 204 | 149,9 | 0,1 | 2,0 | 0,5 | 1,2 |
| 3433 Prac. v oblasti účetnictví,fakturace,rozpočet., kalkulace | 1 194 | 150,0 | 0,5 | 1,8 | 0,5 | 1,0 |
| 3434 Pracovníci v oblasti statistiky a matematiky | 37 | 146,5 | 0,5 | 2,1 | 0,6 | 1,2 |
| 3435 Pracovníci v oblasti práce a mezd (kromě účetních) | 99 | 148,8 | 0,5 | 1,8 | 0,3 | 1,1 |
| 3436 Referenti osobních oddělení | 204 | 147,3 | 0,2 | 2,1 | 0,7 | 1,1 |
| 3439 Ostatní odborní administrativní pracovníci jinde neuvedení | 497 | 148,7 | 0,3 | 2,1 | 0,7 | 1,1 |
| 3449 Ostatní celní a daňoví pracovníci a prac. v příb. oborech | 47 | 151,9 | 0,0 | 2,3 | 1,3 | 0,9 |
| 3471 Aranžéři, průmysloví a komerční návrháři,bytoví architekti | 34 | 150,2 | 0,7 | 2,1 | 0,9 | 1,1 |
| 4112 Kancelářští pracovníci a obsluha zařiz. na zpracování textu | 32 | 144,9 | 0,2 | 2,3 | 0,9 | 1,1 |
| 4113 Pracovníci přípravy dat výpočetní techniky | 97 | 145,8 | 0,1 | 2,5 | 1,1 | 1,0 |
| 4115 Sekretářky, sekretáři | 411 | 148,4 | 0,4 | 2,1 | 0,9 | 1,0 |
| 4121 Nižší účetní | 207 | 151,9 | 0,6 | 1,7 | 0,7 | 0,7 |

**Průměrná měsíční odpracovaná a neodpracovaná doba zaměstnanců
podle podskupin zaměstnání KZAM-R**

kraj: Ústecký

| Podskupiny zaměstnání KZAM-R | Počet zaměstnanců přečtený podle eviden. měsíců | Odpracovaná doba | | Neodpracovaná doba | | |
|---|---|---------------------|-------------------|-----------------------|---------|----------|
| | | celkem | z toho přesčas | celkem | z toho | |
| | | | | | nemoc | dovolená |
| | | hod/měs | hod/měs | dnů/měs | dnů/měs | dnů/měs |
| 4122 Nižší statistici | 14 | 147,0 | 0,0 | 2,2 | 0,6 | 1,3 |
| 4123 Nižší finanční, daňoví úředníci a úředníci v příb. oborech | 24 | 150,9 | 0,1 | 1,9 | 0,4 | 1,2 |
| 4131 Úředníci ve skladech | 628 | 152,3 | 3,7 | 2,2 | 0,9 | 1,1 |
| 4132 Úředníci ve výrobě (např. výrobní plánovači) | 142 | 151,5 | 4,2 | 2,0 | 1,0 | 0,9 |
| 4133 Úředníci v dopravě a v přepravě (dispečeri, kontr. apod.) | 366 | 152,1 | 4,4 | 2,7 | 1,1 | 1,4 |
| 4141 Řadoví knihovníci, archiváři, evidenční pracovníci | 58 | 148,7 | 0,2 | 2,1 | 0,9 | 1,0 |
| 4142 Poštovní doručovatelé, úředníci v třídárnách | 1 081 | 133,8 | 0,9 | 3,3 | 1,6 | 1,5 |
| 4190 Nižší pracovníci jinde neuvedení ostatní | 136 | 151,5 | 0,8 | 1,7 | 0,5 | 0,9 |
| 4211 Pokladníci (v bankách, pojišťov., spořitelnách, na poště) | 156 | 142,2 | 0,8 | 2,4 | 0,9 | 1,4 |
| 4212 Úředníci na přepážkách a směnárníci | 653 | 135,2 | 2,1 | 3,0 | 1,4 | 1,4 |
| 4213 Pokladníci v obchodě, společném stravování apod. | 661 | 136,2 | 0,1 | 3,9 | 2,3 | 1,5 |
| 4222 Recepční | 102 | 160,8 | 7,2 | 1,5 | 0,5 | 0,9 |
| 4223 Telefonisté | 23 | 129,4 | 0,0 | 3,6 | 2,4 | 1,0 |
| 4224 Informátoři | 346 | 144,7 | 0,3 | 3,4 | 1,2 | 1,7 |
| 5121 Pracovníci dohlížející nad obsluh. personálem, hospodyně | 36 | 153,1 | 0,9 | 1,7 | 0,8 | 0,9 |
| 5122 Kuchaři | 252 | 151,7 | 1,6 | 2,3 | 1,2 | 1,0 |
| 5123 Číšníci, servírky | 131 | 153,5 | 3,7 | 2,0 | 0,8 | 1,1 |
| 5132 Pečovatelé a pomoc. ošetřovat. v zařiz.soc. péče, v nemoc. | 52 | 140,5 | 1,2 | 2,9 | 1,7 | 1,2 |
| 5149 Ostatní pracovníci zajišťující osobní služby jinde neuved. | 30 | 146,7 | 4,2 | 2,5 | 1,5 | 0,9 |
| 5161 Hasiči, požárníci | 329 | 150,9 | 4,7 | 1,9 | 0,4 | 1,1 |
| 5169 Ostatní pracovníci ochrany a ostrahy jinde neuvedení | 1 132 | 166,6 | 14,9 | 1,4 | 0,6 | 0,7 |
| 5211 Prodavači v obchodech | 2 147 | 147,8 | 1,5 | 2,7 | 1,4 | 1,2 |
| 6113 Zahradníci a pěstitelé zahradních plodin a sazenic | 73 | 152,8 | 8,0 | 2,5 | 1,4 | 0,8 |
| 6141 Dělníci pro pěstění a ošetřování lesa | 111 | 153,1 | 3,5 | 2,8 | 1,4 | 0,8 |
| 6142 Dělníci pro těžbu dřeva (kromě obsluhy pojezdnych zařiz.) | 50 | 147,5 | 1,8 | 3,2 | 1,6 | 0,8 |
| 7121 Zedníci z tradičních materiálů (bambus, hlína atd.) | 19 | 146,0 | 3,8 | 2,4 | 0,9 | 1,3 |
| 7122 Zedníci, kameníci, omítkáři | 427 | 149,9 | 7,9 | 3,4 | 1,6 | 1,4 |
| 7124 Tesaři a truhláři | 136 | 154,9 | 10,5 | 3,2 | 1,6 | 1,3 |
| 7127 Lešenáři | 19 | 141,0 | 13,8 | 4,3 | 1,7 | 1,7 |
| 7129 Ostatní stavební děl. stav. výroby a prac. v ost. oborech | 207 | 155,3 | 15,0 | 3,6 | 2,0 | 1,3 |
| 7131 Stavební pokrývači | 15 | 149,0 | 1,6 | 3,0 | 1,4 | 1,4 |
| 7134 Izolatéři | 18 | 156,2 | 6,7 | 2,1 | 0,8 | 1,1 |
| 7136 Instalatéři, potrubáři, stavební zámečníci, klempíři | 682 | 149,5 | 3,7 | 2,3 | 1,1 | 1,0 |
| 7137 Stavební a provozní elektrikáři | 66 | 151,0 | 4,4 | 2,1 | 1,0 | 0,9 |
| 7139 Ostatní dělníci zajišťující dokončovací stavební práce | 22 | 161,6 | 11,8 | 2,7 | 1,2 | 1,2 |
| 7141 Malíři a tapetaři | 16 | 144,4 | 0,2 | 3,3 | 2,0 | 1,1 |
| 7142 Lakýrníci a pracovníci v příbuzných oborech | 56 | 155,6 | 8,4 | 2,3 | 1,1 | 0,8 |
| 7211 Formíři a jádraři | 61 | 155,4 | 6,5 | 1,4 | 0,5 | 0,8 |
| 7212 Svářeči, řezači plamenem a páječi | 223 | 151,9 | 9,1 | 2,9 | 1,2 | 1,1 |
| 7213 Výrobci a opraváři výrobků a dílů z plechů | 36 | 152,8 | 5,5 | 2,3 | 0,9 | 1,1 |
| 7214 Montéři kovových konstrukcí | 67 | 144,8 | 4,4 | 3,3 | 1,4 | 1,2 |
| 7221 Kováři, obsluha kováčích lisů, obsluha bucharů | 116 | 153,8 | 8,9 | 2,0 | 1,3 | 0,5 |

**Průměrná měsíční odpracovaná a neodpracovaná doba zaměstnanců
podle podskupin zaměstnání KZAM-R**

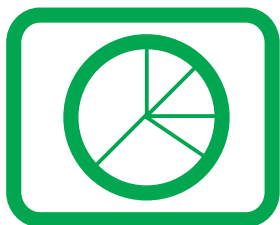
kraj: Ústecký

| Podskupiny zaměstnání KZAM-R | Počet zaměstnanců přečtený podle eviden. měsíců | Odpracovaná doba | | Neodpracovaná doba | | |
|--|---|---------------------|-------------------|-----------------------|---------|----------|
| | | celkem | z toho přesčas | celkem | z toho | |
| | | | | | nemoc | dovolená |
| | | hod/měs | hod/měs | dnů/měs | dnů/měs | dnů/měs |
| 7222 Nástrojaři, kovomodeláři, kovodělníci, zámečníci | 3 652 | 148,5 | 4,8 | 2,3 | 0,9 | 0,9 |
| 7223 Seřizovači a obsluha obráběcích strojů | 409 | 152,6 | 8,0 | 2,3 | 1,1 | 0,8 |
| 7224 Brusiči, leštiči a ostříči nástrojů | 82 | 157,6 | 7,2 | 1,9 | 1,2 | 0,5 |
| 7231 Mechanici a opraváři motorových vozidel | 382 | 150,9 | 4,7 | 2,5 | 1,1 | 1,0 |
| 7234 Mechanici a opraváři kolejových vozidel | 576 | 151,0 | 2,9 | 2,5 | 0,8 | 1,4 |
| 7235 Mechanici obráběcích, zemědělských strojů a prům. zařiz. | 354 | 154,8 | 8,3 | 2,0 | 0,8 | 0,9 |
| 7239 Ostatní mechanici a opraváři strojů a zařízení bez elektro | 227 | 152,8 | 6,5 | 1,8 | 0,8 | 0,8 |
| 7241 Elektromech.a seřizovači různých typů elektrických zařiz. | 1 682 | 148,7 | 4,5 | 2,3 | 0,8 | 1,0 |
| 7242 Mechanici, opraváři a seřizovači elektr. částí aut, letadel | 162 | 150,9 | 2,7 | 2,7 | 1,0 | 1,4 |
| 7243 Mechanici, seřizovači, opraváři elektronických zařízení | 293 | 152,3 | 5,7 | 1,8 | 0,5 | 1,0 |
| 7244 Telefonní a telegrafní mechanici, montéři a opraváři | 90 | 150,8 | 1,2 | 2,2 | 0,9 | 1,2 |
| 7245 Montéři a opraváři rozhlasových a TV přijímačů,magnetof. | 57 | 149,9 | 3,1 | 2,2 | 0,3 | 1,2 |
| 7246 Montéři a opraváři silnoproudých elektrických vedení | 283 | 153,6 | 4,1 | 2,4 | 0,8 | 1,1 |
| 7247 Montéři a opraváři slaboproudých elektrických vedení | 12 | 154,6 | 4,7 | 1,7 | 0,2 | 1,4 |
| 7311 Výrobci, mechanici a opraváři přesných přístrojů a zařízení | 156 | 149,6 | 4,7 | 1,8 | 0,7 | 0,9 |
| 7322 Dělníci při výrobě skla, skláři vč. brusičů a leštičů | 744 | 147,4 | 7,1 | 2,1 | 1,2 | 0,7 |
| 7341 Tiskaři, sazeči (kromě obsluhy tiskárenských strojů) | 30 | 154,9 | 7,1 | 1,6 | 0,5 | 1,1 |
| 7411 Zpracovatelé masa, ryb vč. uzenářů a konzerv. masa a ryb | 177 | 154,2 | 5,4 | 2,4 | 1,2 | 1,1 |
| 7412 Zpracovatelé pekárenských a cukrářských výrobků | 296 | 155,4 | 10,5 | 3,2 | 2,0 | 1,0 |
| 7415 Ochutnávači potravin a nápojů | 14 | 156,1 | 5,9 | 1,7 | 0,5 | 1,1 |
| 7419 Ostatní zpracovatelé - výrobci potravinářských výrobků | 113 | 149,4 | 4,6 | 2,4 | 1,2 | 0,9 |
| 7422 Uměleč. truhláři, řezbáři, výrobci a oprav.výrobků ze dřeva | 15 | 152,2 | 2,9 | 2,0 | 0,8 | 1,0 |
| 7436 Švadleny, vyšivači a pracovníci v příbuzných oborech | 86 | 144,9 | 1,0 | 2,5 | 1,0 | 1,1 |
| 7437 Čalouníci a pracovníci v příb. oborech (vč.autočalouníků) | 79 | 148,1 | 0,0 | 3,0 | 1,9 | 0,7 |
| 7439 Ostatní dělníci při výrobě textilu, oděvu a výrobků z kůže | 74 | 152,5 | 6,7 | 2,0 | 1,0 | 0,8 |
| 8111 Obsluha důlního zařízení a razicích štítů | 1 008 | 142,3 | 1,2 | 3,3 | 0,8 | 1,2 |
| 8112 Obsluha zařízení pro úpravu rudných a nerudných surovin | 633 | 139,7 | 1,0 | 2,9 | 1,0 | 1,0 |
| 8122 Obsluha zařízení ve slévárenství (taviči, slévači) | 157 | 156,0 | 6,2 | 1,3 | 0,5 | 0,5 |
| 8123 Obsluha zařízení na tepelné zpracování kovů | 217 | 145,3 | 5,3 | 2,8 | 1,8 | 0,7 |
| 8125 Obsluha zařízení na tváření kovů ve válcovnách | 261 | 154,1 | 4,3 | 1,5 | 0,4 | 0,8 |
| 8131 Obsluha pecí na výrobu skla a keramiky | 404 | 144,7 | 7,0 | 2,1 | 0,9 | 1,0 |
| 8139 Obsluha ostatních zařízení na výrobu skla a keramiky | 277 | 148,9 | 6,2 | 2,1 | 0,8 | 1,1 |
| 8141 Obsluha pily a jiného zařízení na zpracování dřeva | 74 | 152,0 | 6,6 | 2,8 | 1,6 | 0,7 |
| 8143 Obsluha zařízení na výrobu papíru, kartonu a lepenky | 236 | 149,2 | 9,5 | 2,6 | 1,3 | 1,1 |
| 8151 Obsluha drtičů, mlýnů a míchadel při chemické výrobě | 31 | 148,8 | 4,7 | 2,2 | 0,6 | 1,3 |
| 8152 Obsluha varných a pražicích zařízení na tepelné zprac. | 75 | 144,3 | 5,9 | 2,7 | 1,2 | 1,2 |
| 8155 Obsluha zařízení na zpracování ropy a zemního plynu | 728 | 141,8 | 1,0 | 2,2 | 0,5 | 1,3 |
| 8159 Obsluha ostat. zařízení při chemické výrobě jinde neuved. | 646 | 146,8 | 3,5 | 2,3 | 0,8 | 1,1 |
| 8161 Obsluha zařízení při výrobě a rozvodu elektřiny | 1 078 | 147,6 | 2,9 | 1,7 | 0,5 | 1,0 |
| 8162 Obsluha parních turbín, ohříváčů a motorů | 200 | 152,9 | 6,4 | 1,4 | 0,3 | 0,9 |
| 8163 Obsluha zařízení při úpravě, čištění a rozvodu vody | 836 | 147,2 | 3,0 | 1,9 | 0,8 | 0,9 |
| 8171 Obsluha automatických nebo poloaut. montážních linek | 78 | 152,0 | 0,8 | 1,3 | 0,5 | 0,7 |

**Průměrná měsíční odpracovaná a neodpracovaná doba zaměstnanců
podle podskupin zaměstnání KZAM-R**

kraj: Ústecký

| Podskupiny zaměstnání KZAM-R | Počet zaměstnanců přečtený podle eviden. měsíců | Odpracovaná doba | | Neodpracovaná doba | | |
|---|---|---------------------|-------------------|-----------------------|---------|----------|
| | | celkem | z toho přesčas | celkem | z toho | |
| | | | | | nemoc | dovolená |
| | | hod/měs | hod/měs | dnů/měs | dnů/měs | dnů/měs |
| 8180 Obsluha strojů a zařízení pro práce na železničním svršku | 95 | 159,6 | 8,4 | 2,4 | 0,6 | 1,2 |
| 8211 Obsluha automat. nebo poloaut. obráb.strojů (kromě 722) | 689 | 148,7 | 5,2 | 2,2 | 1,1 | 0,9 |
| 8212 Obsluha strojů na výrobu maltovin, vápna, cementu | 29 | 159,2 | 7,0 | 1,6 | 0,3 | 1,1 |
| 8224 Obsluha strojů na výrobu fotografických materiálů | 64 | 142,1 | 0,4 | 2,0 | 0,1 | 1,7 |
| 8231 Obsluha strojů na výrobu pryžových výrobků (např. obuvi) | 31 | 156,7 | 11,3 | 2,6 | 1,1 | 0,8 |
| 8232 Obsluha strojů na výrobu plast. výrobků (vč. laminování) | 77 | 143,0 | 2,0 | 2,8 | 1,3 | 1,3 |
| 8251 Obsluha tiskárenských strojů | 48 | 150,4 | 7,0 | 2,3 | 1,1 | 1,0 |
| 8261 Obsluha strojů na úpravu vláken, dopřádání a navíj. příze | 260 | 146,2 | 5,2 | 2,5 | 1,7 | 0,6 |
| 8262 Obsluha tkacích a pletacích strojů | 277 | 147,9 | 5,5 | 2,2 | 1,4 | 0,6 |
| 8263 Obsluha šicích a vyšívacích strojů | 237 | 149,1 | 8,7 | 2,6 | 1,5 | 0,6 |
| 8264 Obsluha strojů na bělení, barvení, čištění, praní, žehlení | 222 | 146,8 | 7,5 | 2,8 | 1,8 | 0,7 |
| 8269 Obsluha ost.strojů na výrobu textilních, kožešin. výrobků | 194 | 149,0 | 6,9 | 2,5 | 1,0 | 1,1 |
| 8281 Montážní dělníci montující mechanická zařízení (stroje) | 148 | 145,4 | 4,5 | 2,6 | 1,6 | 0,9 |
| 8283 Montážní dělníci montující elektronická zařízení | 394 | 138,3 | 0,0 | 2,8 | 1,3 | 1,5 |
| 8284 Montážní dělníci montující výrobky z kovů, pryže a plastů | 127 | 136,0 | 0,8 | 4,0 | 3,3 | 0,4 |
| 8287 Montážní dělníci montující výrobky z kombinovaných mat. | 164 | 166,5 | 9,2 | 2,0 | 0,7 | 1,0 |
| 8290 Obsluha jin.stacionárních zařízení a ost. montážní dělníci | 739 | 149,6 | 6,9 | 2,4 | 1,2 | 0,9 |
| 8311 Strojvedoucí | 1 062 | 149,1 | 4,5 | 2,5 | 0,5 | 1,6 |
| 8313 Dělníci zabezpeč. sestavování vlaků (brzdaři, výhybkáři) | 1 181 | 151,7 | 6,4 | 2,5 | 0,7 | 1,5 |
| 8314 Dělníci zabezpečující jízdu vlaků v mezistaničních úsecích | 503 | 152,4 | 5,5 | 2,3 | 0,8 | 1,4 |
| 8321 Řidiči osobních a malých dodávkov. automobilů, taxikáři | 161 | 153,9 | 6,4 | 2,0 | 0,7 | 1,1 |
| 8323 Řidiči autobusů, trolejbusů a tramvají | 930 | 168,7 | 21,7 | 2,9 | 1,3 | 1,4 |
| 8324 Řidiči nákladních automobilů a tahačů | 1 081 | 160,4 | 14,3 | 2,6 | 1,2 | 1,2 |
| 8326 Řidiči speciálních vozidel | 173 | 156,1 | 10,2 | 2,3 | 0,7 | 1,2 |
| 8331 Obsluha zemědělských a lesních strojů | 63 | 158,7 | 9,2 | 2,6 | 1,2 | 1,0 |
| 8332 Obsluha zemních a příbuzných strojů | 1 249 | 149,6 | 6,2 | 2,4 | 0,7 | 1,0 |
| 8333 Obsluha jeřábů, zdvihacích a podob. manipulačních zaříz. | 197 | 142,4 | 3,5 | 3,3 | 1,3 | 1,1 |
| 8334 Obsluha vysokozdvíhých a ostatních motorových vozíků | 483 | 152,1 | 6,8 | 1,9 | 0,7 | 1,1 |
| 9132 Pomocníci a uklízeči v kancelář., hotel., nemocnicích ap. | 862 | 146,2 | 3,8 | 2,9 | 1,8 | 0,9 |
| 9141 Domovníci, správci domu | 81 | 148,5 | 1,0 | 1,9 | 0,8 | 0,8 |
| 9152 Vrátní, hlídači, uváděči a šatnářky | 188 | 156,1 | 8,5 | 2,0 | 0,9 | 0,9 |
| 9161 Sběrači odpadků, popeláři | 206 | 149,9 | 6,5 | 3,2 | 1,4 | 1,7 |
| 9162 Metaři, čistíči záchodků, žump, kanálů a podob. zařízení | 97 | 141,8 | 2,4 | 3,1 | 1,3 | 1,5 |
| 9311 Pomocní a nekvalifikovaní dělníci v dolech a lomech | 341 | 139,3 | 3,3 | 3,2 | 1,5 | 1,1 |
| 9312 Pomocní a nekvalifik. dělníci na stavbách a údržbě silnic | 159 | 139,6 | 3,7 | 3,4 | 1,9 | 1,2 |
| 9313 Pomocní a nekvalifikovaní dělníci na stavbách budov | 12 | 149,3 | 10,4 | 3,8 | 2,5 | 1,0 |
| 9314 Figuranti v zeměměřičství, při geodet.a kartograf. pracích | 29 | 134,1 | 0,4 | 3,4 | 2,1 | 1,0 |
| 9321 Pomocní a nekvalifikovaní montážní a manipulační dělníci | 948 | 148,4 | 7,8 | 2,7 | 1,5 | 0,9 |
| 9322 Ruční baliči a pytlovači | 168 | 147,5 | 5,0 | 2,6 | 1,2 | 1,0 |
| 9323 Dělníci nádvorní skupiny (pomocní montéři) | 198 | 144,1 | 0,8 | 2,9 | 1,1 | 1,5 |
| 9333 Vazači a nosiči břemen, přístavní dělníci (dokaři) | 81 | 150,6 | 5,9 | 3,0 | 1,4 | 1,3 |
| 9339 Pomocní a nekvalif. prac. v dopr., ve skladech, v telekom. | 1 154 | 147,1 | 2,4 | 2,6 | 1,3 | 1,1 |



Dodatek **- technický popis šetření**

Dodatek – Technický popis šetření

Technický popis šetření poskytuje základní informaci o koncepci šetření, postupech použitých při sběru dat, analýze dat a vytváření výstupních sestav, obsažených v publikaci. Dodatek je rozdělen do tří hlavních částí: koncepce šetření, vstupní údaje, zpracování a analýza dat.

Koncepce šetření

Koncepce statistického šetření „Regionální statistika ceny práce“ za podnikatelskou sféru (RSCP-PS) se zabývá otázkami rozsahu šetření, opory výběru a vlastního výběru vzorku ekonomických subjektů (ES).

Rozsah šetření

Vzorek ekonomických subjektů RSCP-PS kopíruje strukturu podnikatelské sféry v jednotlivých krajích České republiky. Podnikatelskou sféru tvoří ekonomické subjekty, které odměňují podle zákona č. 1/1992 Sb. o mzdě, odměně za pracovní pohotovost a o průměrném výdělku.

Okruh zpravodajských jednotek pro RSCP-PS tvoří ekonomické subjekty podnikatelské sféry s 10 a více zaměstnanci. Šetření je vyčerpávající pro jednotky s počtem zaměstnanců 250 a vyšším. Pro jednotky s počtem zaměstnanců 10 až 249 je mzdové šetření výběrové.

V RSCP-PS se ekonomické subjekty dále člení na organizační jednotky, jestliže je možné provést vnitřní rozčlenění podle okresů, ve kterých dílčí jednotky působí, nebo podle odvětví OKEČ. Výsledky podle krajů jsou v tomto smyslu výsledky, získané pracovištní metodou.

Statistické šetření RSCP-PS za 2. čtvrtletí 2005 zahrnuje 2962 ekonomických subjektů, které reprezentují přibližně 1136 tisíc zaměstnanců. Tabulka č. 1 ukazuje rozsah výběrového souboru RSCP-PS bez non-response (dále jen výběrový soubor) pro 2. čtvrtletí 2005 a v tabulce č. 2 je přiblížena odvětvová skladba ekonomických subjektů z výběrového souboru RSCP-PS působících na území Ústeckého kraje.

| Výběrový soubor RSCP podnikatelské sféry | | | |
|--|------------------|------------------------|---------------------|
| | RSCP-PS – celkem | RSCP-PS – kraj Ústecký | |
| | | se sídlem v kraji | se sídlem mimo kraj |
| Počet ekonomických subjektů | 2962 | 154 | 54 |
| Počet zaměstnanců | 1136 tisíc | 55 tisíc | 20 tisíc |

Tabulka č. 1

Odvětová skladba výběrového souboru RSCP-PS – kraj Ústecký

| Odvětví OKEČ | Počet ekonomických subjektů | |
|--|-----------------------------|---------------------|
| | se sídlem v kraji | se sídlem mimo kraj |
| A,B Zemědělství, myslivost, lesnictví a rybolov | 6 | 1 |
| C Těžba nerostných surovin | 3 | 1 |
| D Zpracovatelský průmysl | 69 | 11 |
| E Výroba a rozvod elektřiny, plynu a vody | 7 | 1 |
| F Stavebnictví | 17 | 1 |
| G Obchod; opravy motorových vozidel | 13 | 15 |
| H Ubytování a stravování | 4 | 1 |
| I Doprava, skladování a spoje | 8 | 9 |
| J Finanční zprostředkování | 1 | 6 |
| K Činnosti v oblasti nemovit. a pronájmu; podn. činnosti | 16 | 3 |
| L Veřejná správa a obrana; povinné sociální zabezpečení | | 3 |
| M Vzdělávání | 1 | |
| N Zdravotní a sociální péče; veterinární činnosti | 3 | |
| O Ostatní veřejné, sociální a osobní služby | 6 | 2 |

Tabulka č. 2

Opora výběru

Výběrovými jednotkami šetření RSCP-PS jsou ekonomické subjekty podnikatelské sféry, na které se v případě vybrání vztahuje zpravodajská povinnost. Statistickými jednotkami jsou zaměstnanci, kteří jsou nositeli sledovaných statistických znaků. Výběrovou základnou – oporou – pro výběr organizací je registr ekonomických subjektů (RES), který je detailně popsán na stránkách Českého statistického úřadu www.czso.cz.

Základním souborem RSCP-PS jsou aktivní ekonomické subjekty z registru ekonomických subjektů, které mají 10 a více zaměstnanců, přísluší do podnikatelské sféry a do institucionálních sektorů: nefinanční podniky, finanční instituce nebo vládní instituce. Příslušnost k podnikatelské, či nepodnikatelské sféře se zjišťuje podle registru „Automatizovaného rozpočtového informačního systému“ (ARIS-RARIS), který je spravován Ministerstvem financí ČR.

Výběr

Výběr ekonomických subjektů v RSCP-PS lze charakterizovat jako jednostupňový stratifikovaný výběr. Základní soubor (ZS) vytvořený z RES se rozdělí do oblastí (strat) podle:

- regionů (krajů)
- velikostních kategorií
- odvětvových skupin.

Regionem se z hlediska výběru jednotek rozumí kraj ve smyslu ústavního zákona č. 347/97 Sb. Výběr RSCP-PS používá dále ke stratifikaci čtyři velikostní kategorie

ekonomických subjektů, uvedené v tabulce č. 3 – Velikostní kategorie pro stratifikaci. Stratifikační třídění obsahuje dvanáct odvětvových skupin z vybraných institucionálních sektorů podnikatelské sféry. Vymezení strat je provedeno na základě podobnosti v charakteru ekonomické činnosti a podobnosti v zaměstnanecké struktuře.

V jednotlivých oblastech ZS vzniklých jeho rozdělením dle příslušných stratifikačních kritérií, se vybere předem stanovený podíl ekonomických subjektů. Největší subjekty s 1 000 a více zaměstnanci jsou zařazeny do šetření všechny (výběr s pravděpodobností 1), u ekonomických subjektů s 250-999 zaměstnanci se postupně navyšuje výběrový podíl tak, aby od roku 2007 činil 100%. Menší ES s 10-249 zaměstnanci jsou vybírány v jednotlivých stratech systematickým náhodným výběrem s nestejnými pravděpodobnostmi bez vracení. Pravděpodobnosti vybrání subjektu jsou dány výběrovým podílem, jehož výši ukazuje tabulka č. 3 – Velikostní kategorie pro stratifikaci. Počet ekonomických subjektů, které mají být vybrány, se stanoví podle aktuálního stavu ZS ke konci roku. Výběrový soubor ekonomických subjektů s 10-249 zaměstnanci se obměňuje metodou rotujícího panelu s periodou rotace devět let, tzn. k jejich plné obměně dojde za devět let. Vybrané ekonomické subjekty zůstávají v šetření minimálně po dobu periody rotace plus jeden rok potřebný pro jejich nábor, o důvodech pro předčasné vyřazení z výběru (např. zánik firmy) se vede evidence.

| Velikostní kategorie pro stratifikaci | | |
|--|-------------------|--------------------|
| Kategorie | Počet zaměstnanců | Výběrový podíl [%] |
| 1 | 10 až 49 | 4,5 |
| 2 | 50 až 249 | 15 |
| 3 | 250 až 999 | 80 |
| 4 | 1000 a více | 100 |

Tabulka č. 3

Vstupní údaje

Kapitola popisuje sběr dat do šetření RSCP-PS, používané číselníky a základní vstupní položky, charakterizující výdělky a odpracovanou dobu.

Sběr dat

Ekonomické subjekty, na které se vztahuje zpravodajská povinnost, vykazují do šetření RSCP-PS údaje o všech zaměstnancích. Vybraná zpravodajská jednotka předává data ke zpracování orgánu, vykonávajícímu státní statistickou službu. Termínem pro předání dat od respondenta je konec měsíce následujícího po skončení sledovaného období.

Předávaná data mají formu databázových souborů a obsahují informace o zaměstnavateli a zaměstnancích. Data jsou většinou přebírána přímo z informačních systémů pro výpočet mezd a personální evidenci.

Klasifikace a číselníky

RSCP používá standardní statistické klasifikace a číselníky (podrobněji popsané na www.czso.cz). Protože čtvrtletní šetření o ceně práce je součástí programu statistických zjišťování, je použití platných statistických klasifikací závazné jak pro orgán

vykonávající státní statistickou službu, tak pro zpravodajské jednotky, které poskytují údaje pro statistické zjišťování. Proto RSCP-PS používá následující klasifikace a číselníky:

- KZAM-R** **Klasifikace zaměstnání;** vydáno sdělením ČSÚ č. 492/2003 ze dne 18. prosince 2003 o vydání rozšířené Klasifikace zaměstnání KZAM-R.
- CZ-ICSE** **Klasifikace postavení v zaměstnání;** vydáno sdělením ČSÚ č. 494/2003 ze dne 18. prosince 2003 o vydání Klasifikace postavení v zaměstnání.
- KKOV** **Klasifikace kmenových oborů vzdělání;** vydáno sdělením ČSÚ č. 320/2003 ze dne 9. září 2003 o zavedení Klasifikace kmenových oborů vzdělání. Aktualizace byla provedena k 1. září 2004 sdělením ČSÚ č. 448/2004 ze dne 12. července 2004 o aktualizaci Klasifikace kmenových oborů vzdělání.
- CZ-NUTS** **Klasifikace územních statistických jednotek;** vydáno sdělením ČSÚ č. 490/2003 ze dne 18. prosince 2003 o vydání Klasifikace územních statistických jednotek. Aktualizace byla provedena k 1. květnu 2004 sdělením ČSÚ č. 228/2004 ze dne 14. dubna 2004 o aktualizaci Klasifikace územních statistických jednotek.
- OKEČ** **Odvětvová klasifikace ekonomických činností;** vydáno sdělením ČSÚ č. 486/2003 ze dne 18. prosince 2003 o vydání Odvětvové klasifikace ekonomických činností.
- CZ-GEONOM** **Klasifikace zemí;** vydáno sdělením ČSÚ č. 487/2003 ze dne 18. prosince 2003 o vydání Klasifikace zemí. Aktualizace byla provedena k 1. červnu 2004 sdělením ČSÚ č. 339/2004 ze dne 20. května 2004 o změně v Klasifikaci zemí.
- FORMA** **Číselník právní formy organizací**

Výdělky a odpracovaná doba

RSCP-PS jako mzdové šetření se čtvrtletní periodicitou monitoruje mzdovou úroveň jednotlivých zaměstnání podle klasifikace KZAM-R v krajích České republiky. U jednotlivých zaměstnanců vybraných ekonomických subjektů zjišťuje průměrný hodinový výdělek v posledním čtvrtletí sledovaného období, vypočtený pro náhrady pro pracovní právní účely, podle § 17 zákona 1/1992 Sb. Průměrný hodinový výdělek je krátkodobým indikátorem mzdové úrovně.

Druhým šetřeným výdělkovým ukazatelem je mzda vyplacená za sledované období. Mzda je definovaná jako mzda za práci podle §4 zákona č.1/1992 Sb. (Zákon o mzdě, odměně za pracovní pohotovost a průměrném výděleku ve znění pozdějších předpisů), jako peněžitá plnění, poskytovaná zaměstnavatelem zaměstnanci za práci.

Z celkové mzdy za práci šetření zjišťuje i podíl prémie a odměn, příplatků za práci přesčas a ostatních příplatků. Vedle mzdy za práci šetří RSCP-PS i některá další plnění, poskytovaná v souvislosti s výkonem práce. Zjišťuje se částka náhrad mzdy a částka odměn za pracovní pohotovost, vyplacená za sledované období.

RSCP-PS sleduje i charakteristiky odpracované a neodpracované doby. Vstupní věta o zaměstnanci obsahuje odpracovanou dobu od počátku roku a z ní počet přesčasových hodin, za které byl poskytnut příplatek. Věta dále obsahuje celkovou neodpracovanou dobu od počátku roku, z ní počet dnů nemoci a počet neodpracovaných dnů s náhradou mzdy. Zvlášť se sleduje i počet dnů dovolené.

Zpracování a analýza dat

Zpracování a analýza dat zahrnuje přehled publikovaných mzdových statistik, způsob výpočtu hrubé měsíční mzdy a indikátorů odpracované doby, problematiku vážení a odhadů.

Přehled publikovaných tabulek

Hlavním výsledkem RSCP-PS jsou statistiky výdělkové úrovně v krajích podle zaměstnání KZAM-R. Tabulky PS-V5, PS-M5 a PS-T5 ukazují statistiky v třídění podle zaměstnání KZAM-R na úrovni podskupin zaměstnání (čtyřmístný KZAM-R). Tabulka PS-V5 obsahuje charakteristiky hodinových výdělků, tabulka PS-M5 obsahuje charakteristiky hrubé měsíční mzdy, strukturu mzdy a průměrnou placenou dobu. Tabulka PS-T5 ukazuje průměrnou měsíční odpracovanou a neodpracovanou dobu, podíl přesčasu z odpracované doby a podíl nemoci a dovolené z neodpracované doby. Publikují se jen zaměstnání zastoupená minimálně deseti zaměstnanci a minimálně třemi ekonomickými subjekty.

Vedle primárních výsledků podle zaměstnání ukazuje výsledková publikace i další tabulky hodinových výdělků, hrubých měsíčních mezd a jejich diference. Hodinové výdělky se člení podle:

- hlavních tříd KZAM-R
- kategorií zaměstnání (manuální/nemanuální)
- věkových kategorií
- vzdělání
- pohlaví.

Charakteristiky hrubé měsíční mzdy jsou tříděny i podle hlavních tříd KZAM-R.

Výpočet hrubé měsíční mzdy

Na rozdíl od hodinového výdělku musí být druhý indikátor mzdové úrovně – hrubá měsíční mzda – vypočten z dalších přímo zjišťovaných mzdových položek a nemzdových plnění. Přímě zjišťované položky ale obsahují pouze kumulované částky za delší období než měsíc, tj. za čtvrtletí až celý rok. Přitom je třeba uvážit, že jednotliví zaměstnanci nemuseli být v evidenčním stavu po celé sledované období.

Hrubá mzda je v ISPV jednoznačně definována jako součet mzdy za práci, náhrad mzdy a odměn za pracovní pohotovost. Hrubá měsíční mzda i -tého zaměstnance se vypočte podle vzorce

$$HMM_i = \frac{MZDA_i + POHOTOV_i + NAHRADY_i}{MES_PLAC_i}$$

kde :

HMM_i je hrubá měsíční mzda i -tého zaměstnance

$MZDA_i$ je mzda za práci i -tého zaměstnance v kumulaci za sledované období (vstupní položka věty o zaměstnanci)

$POHOTOV_i$ je odměna za pohotovost i -tého zaměstnance v kumulaci za sledované období (vstupní položka věty o zaměstnanci)

$NAHRADY_i$ jsou náhrady mzdy i -tého zaměstnance v kumulaci za sledované období (vstupní položka věty o zaměstnanci)

MES_PLAC_i je počet placených měsíců i -tého zaměstnance, tj. počet měsíců, odpovídajících součtu odpracované doby a doby, po kterou pobíral náhrady mzdy

Počet placených měsíců MES_PLAC_i je roven počtu kalendářních měsíců v případě, že zaměstnanec po celé sledované období pracoval nebo pobíral náhrady mzdy. Pokud zaměstnanec byl v evidenčním stavu kratší dobu, než sledované období, bude jeho počet placených měsíců dán poměrem doby v evidenčním stavu k celému sledovanému období. Podobně se počet placených měsíců stanoví, pokud zaměstnanec měl jinou absenci, než absenci s náhradou mzdy (např. nemoc).

Hrubá měsíční mzda za určitou skupinu zaměstnanců se vypočte jako „vážená“ hrubá mzda, v níž mzda určitého zaměstnance má váhu, odpovídající počtu jeho placených měsíců za sledované období. Tento způsob výpočtu umožňuje korektní srovnání mzdové úrovně jednotlivých zaměstnání a srovnávání v čase.

Sestavy s hrubou měsíční mzdou, diferenciací a strukturou hrubé mzdy obsahují také placenou dobu zaměstnance. Tento údaj ukazuje počet placených hodin (odpracovaná doba a doba náhrad) za placený měsíc a je konzistentní s výpočtem hrubé měsíční mzdy. Sestavy týkající se odpracované a neodpracované doby (tabulka PS-T5) nelze vztáhnout k placené době. Proto se odpracovaná a neodpracovaná doba i jejich složky vztahují k počtu měsíců v evidenčním stavu.

Přestože struktura vstupů RSCP-PS umožňuje zahrnout do výpočtu za určitou skupinu i zaměstnance, kteří byli v evidenčním stavu pouze část sledovaného období, nemohou být do výpočtu zahrnuti všichni. Uplatňují se následující kritéria pro zařazení zaměstnance do výpočtů hrubé měsíční mzdy:

- placená doba zaměstnance je alespoň jeden měsíc,
- zařazují se pouze zaměstnanci v pracovním poměru,
- musí být splněna podmínka: součet odpracované a neodpracované doby je přibližně roven počtu pracovních dnů sledovaného období,
- zařazují se pouze zaměstnanci, zaměstnaní na plný pracovní úvazek, který je v RSCP definován v souladu s kritériem Eurostatu pomocí fondu pracovní doby (alespoň 30 hodin/týden).

Metoda vážení a řešení non-response

Metoda vážení, používaná v RSCP-PS, umožňuje získat na základě dat z výběrového souboru charakteristiky základního souboru v členění na jednotlivé kraje. Informace o charakteristikách zaměstnanecké populace v jednotlivých krajích dávají vážené agregované tabulky. Váhové koeficienty, které jsou přiděleny všem ekonomickým subjektům z výběrového souboru a poté též všem jejich zaměstnancům, vycházejí z počáteční pravděpodobnosti výběru každého ekonomického subjektu a reflektují regionální strukturu základního souboru. Váhy zvyšují při výpočtech odhadů význam dat ekonomických subjektů s relativně malým zastoupením ve výběrovém souboru. Relativně nejméně zastoupené jsou ve výběrovém souboru RSCP-PS ekonomické subjekty s 10-49 zaměstnanci, a proto mají největší váhy při výpočtech odhadů.

Tabulky vztahující se k podnikatelské sféře PS-V5, PS-M5, PS-T5 obsahují nevážené charakteristiky výběrového souboru RSCP-PS. Ostatní tabulky v této publikaci jsou odhady charakteristik základního souboru RSCP-PS pro příslušný kraj. Při interpretaci výsledků je nutno mít na zřeteli, že charakteristiky výběrového souboru nelze automaticky pokládat za odhady platné pro celou zaměstnaneckou populaci kraje. Výběrové charakteristiky mohou být částečně ovlivněny větším relativním zastoupením velkých ekonomických subjektů ve výběrovém souboru RSCP-PS.

Problém nedostupných dat od vybraného ekonomického subjektu (zpravodajské jednotky), tzv. non-response, je v RSCP-PS řešen metodou historické imputace a metodou upravující váhy zpravodajským jednotkám, které jsou ve stejné stratifikační kategorii, jako nedostupná zpravodajská jednotka.

Odhady statistických charakteristik

| Skupina tabulek | Postup při výpočtu charakteristik |
|--|---|
| PS-V0, PS-V1, PS-V2, PS-V4, PS-V6, PS-V8 | Odhadované charakteristiky hodinového výdělku jsou vypočteny z dat výběrového souboru s využitím výběrových vah a vah používaných pro odstranění důsledků non-response. |
| PS-M0, PS-M1 | Odhadované charakteristiky hrubé měsíční mzdy, jejích složek i placený čas jsou vypočteny z dat výběrového souboru s využitím výběrových vah, vah používaných pro odstranění důsledků non-response a vah, zohledňujících různé délky neplacené neodpracované doby (nemoc, neplacená absence) a doby v evidenčním stavu. |
| PS-V5 | Odhadované charakteristiky hodinového výdělku podle podskupin zaměstnání jsou vypočteny z dat výběrového souboru. |
| PS-M5 | Odhadované charakteristiky hrubé měsíční mzdy a jejích složek podle podskupin zaměstnání jsou vypočteny z dat výběrového souboru s využitím vah, zohledňujících různé délky neplacené neodpracované doby (nemoc, neplacená absence) a doby v evidenčním stavu. Stejným způsobem je vypočtena i placená doba. |
| PS-T5 | Odhadované charakteristiky odpracované a neodpracované doby podle podskupin zaměstnání jsou vypočteny z dat výběrového souboru s využitím vah, zohledňujících různé délky doby v evidenčním stavu. |

Šetření RSCP-PS odhaduje výdělkové charakteristiky a neslouží jako zdroj informací o počtech zaměstnanců v jednotlivých třídících kategoriích. Počty zaměstnanců jsou v agregovaných tabulkách uváděny v % a jejich účelem je přiblížit relativní zastoupení publikovaných kategorií. Počty zaměstnanců v ČR zjišťují šetření Českého statistického úřadu – podnikové výkaznictví a výběrové šetření pracovních sil (viz www.czso.cz).

Statistické charakteristiky používané ve výsledkových tabulkách:

| | |
|------------|---|
| 1. decil | První decil je hodnota, pod kterou leží 10% nejnižších hodnot sledovaného znaku. |
| 1. kvartil | První kvartil je hodnota, pod kterou leží 25 % nejnižších hodnot sledovaného znaku. |
| Medián | Medián je hodnota uprostřed vzestupně uspořádané řady hodnot sledovaného znaku, polovina hodnot je nižší než medián a druhá polovina je vyšší než medián. |
| 3. kvartil | Třetí kvartil je hodnota, nad kterou leží 25 % nejvyšších hodnot sledovaného znaku. |
| 9. decil | Devátý decil je hodnota, nad kterou leží 10% nejvyšších hodnot sledovaného znaku. |
| Průměr | Průměr je počítán jako vážený (případně nevážený) aritmetický průměr sledovaného znaku. |

Kvalita odhadů

Odhadované charakteristiky podléhají dvěma typům chyb – výběrovým chybám a nevýběrovým chybám. Výběrové chyby jsou způsobeny faktorem náhody při pravděpodobnostním výběru RSCP-PS. Hodnoty výběrových chyb není možné ze současného výběrového souboru RSCP-PS získat, nicméně používaná stratifikace výrazně snižuje jejich výši. Nevýběrové chyby bývají způsobeny především špatnou kvalitou dat od zpravodajských jednotek (neúplné údaje, chybné údaje) a jejich vliv je snižován několikastupňovými kontrolními mechanismy a pomocí metodické podpory zpravodajským jednotkám.

Definice vybraných pojmů

| | |
|-------------------------|---|
| Ekonomický subjekt | Ekonomický subjekt je právnický subjekt nebo fyzická osoba s postavením podnikatele, zapsaná do registru ekonomických subjektů ČSÚ. Každému ekonomickému subjektu se přiděluje identifikační číslo (IČO). |
| Organizační jednotka | Z hlediska mzdové statistiky RSCP se dělí ekonomické subjekty na organizační jednotky podle okresu, ve kterém jednotky působí a nebo podle odvětví (OKEČ), které charakterizuje jejich ekonomickou činnost. Organizační jednotku tvoří všechny útvary ekonomického subjektu, které působí ve stejném okrese a patří do stejné kategorie OKEČ. |
| Zpravodajská jednotka | Zpravodajskou jednotkou je právnická nebo fyzická osoba, od níž se požaduje poskytnutí údajů ve statistickém zjišťování podle zákona č. 89/1995 Sb., o státní statistické službě ve znění pozdějších předpisů. |
| Sledované období | Sledované období je období od začátku roku do konce příslušného čtvrtletí, za které se statistické zjišťování provádí. |
| Podnikatelská sféra | Do podnikatelské sféry patří subjekty, které odměňují podle zákona č. 1/1992 Sb., o mzdě, odměně za pracovní pohotovost a o průměrném výdělku ve znění pozdějších předpisů. |
| Nepodnikatelská sféra | Do nepodnikatelské sféry patří organizace, které odměňují podle zákona č. 143/1992 Sb., o platu a odměně za pracovní pohotovost v rozpočtových a v některých dalších organizacích a orgánech ve znění pozdějších předpisů. |
| Základní soubor RSCP-PS | Základním souborem RSCP jsou aktivní ekonomické subjekty z registru ekonomických subjektů, které mají 10 a více zaměstnanců, přísluší do podnikatelské sféry a do institucionálních sektorů: nefinanční podniky, finanční instituce nebo vládní instituce. |

Ostatní symboly používané ve výsledkových tabulkách:

"neuvedeno" kategorie zaměstnanců, u kterých nebyl uveden kód příslušné třídící charakteristiky

"*" položka vstupních dat vypočítaná, ale nezveřejnitelná z důvodu nedostatečného počtu vstupních hodnot (min. 3 ekonomické subjekty a 10 zaměstnanců)