



Regionální statistika ceny práce

IV. čtvrtletí 2008
Nepodnikatelská sféra
Plzeňský kraj

Revidované výsledky ke dni 10. 3. 2010

Copyright - MPSV ČR

Publikace ani její část nesmí být kopírována, rozšiřována a zařazována do informačních systémů v jakékoliv formě (elektronické, mechanické, optické, magnetické aj.) bez písemného souhlasu

Ministerstva práce a sociálních věcí

Zpracovatel: TREXIMA, spol. s r.o., tř. T. Bati 299, 764 21 Zlín - Louky

O b s a h :

Úvod	7
-------------------	---

Výsledková část nepodnikatelská sféra

Základní metodické přístupy	11
Popis publikovaných tabulek	12

Hodinový výdělek

NS-V0	Hodinový výdělek v nepodnikatelské sféře	13
NS-V1	Hodinový výdělek podle hlavních tříd zaměstnání KZAM-R	14
NS-V2	Hodinový výdělek podle věkových kategorií	14
NS-V3	Hodinový výdělek podle platové třídy	15
NS-V4	Hodinový výdělek podle vzdělání	15
NS-V5	Hodinový výdělek podle podskupin zaměstnání KZAM-R	16
NS-V6	Hodinový výdělek podle kategorií zaměstnání	20
NS-V8	Hodinový výdělek podle pohlaví	20

Hrubý měsíční plat

NS-M0	Hrubý měsíční plat a jeho složky, diferenciacie, placená doba v nepodnikatelské sféře	21
NS-M1	Hrubý měsíční plat a jeho složky, diferenciacie, placená doba podle hlavních tříd zaměstnání KZAM-R.....	22
NS-M5	Hrubý měsíční plat a jeho složky, diferenciacie, placená doba podle podskupin zaměstnání KZAM-R	24

Měsíční odpracovaná a neodpracovaná doba

NS-T5	Průměrná měsíční odpracovaná a neodpracovaná doba podle podskupin zaměstnání KZAM-R	32
-------	--	----

Dodatek – technický popis šetření

1. Koncepce šetření	39
1.1 Základní soubor	39
1.2 Struktura souboru RSCP nepodnikatelské sféry	39
2. Vstupní údaje	40
2.1 Sběr dat	40
2.2 Nejdůležitější vstupní údaje	40
2.3 Klasifikace a číselníky	41
3. Nejdůležitější sledované veličiny	42
3.1 Hodinový výdělek	42

3.2 Hrubý měsíční plat	42
3.3 Měsíční odpracovaná a neodpracovaná doba	44
4. Přehled používaných tabulek	44
4.1 Kvalita údajů	44
4.2 Přehled publikovaných tabulek podle použitých vah	45
5. Definice vybraných pojmů	45



Úvod

Úvod

Regionální statistika ceny práce (RSCP) je systém pravidelného monitorování výdělkové úrovně a pracovní doby zaměstnanců v jednotlivých krajích České republiky formou statistického šetření. Sledovanými ukazateli výdělkové úrovně jsou hodinový výdělek a hrubá měsíční mzda (plat). Šetření metodicky vychází a je obsahově harmonizováno se strukturálním šetřením EU „Structure of Earnings Survey“, viz nařízení komise (ES) č. 1916/2000 ve znění pozdějších předpisů.

Šetření je pod názvem „Čtvrtletní šetření o průměrném výdělku“ zařazeno do programu statistických zjišťování, vyhlášených Českým statistickým úřadem (ČSÚ) ve sbírce zákonů pro příslušný kalendářní rok (viz příloha č. 2 Vyhlášky č. 297/2007 Sb., částka 90, kterou se stanoví Program statistických zjišťování na rok 2008) a pro vybrané ekonomické subjekty je povinné. Šetření provádí pracoviště státní statistické služby Ministerstva práce a sociálních věcí (MPSV). Průběh a vývoj šetření řídí komise, složená ze zástupců MPSV, ČSÚ, Ministerstva financí, České národní banky, CERGE-EI, VŠE v Praze, Českomoravské konfederace odborových svazů, Svazu průmyslu a dopravy ČR. Zpracovatelem RSCP je TREXIMA, spol. s r.o. (www.trexima.cz).

Nejdůležitějším kritériem pro členění výsledků RSCP je příslušnost šetřeného ekonomického subjektu k podnikatelské, nebo nepodnikatelské sféře. V podnikatelské sféře probíhá šetření se čtvrtletní periodou a ve sféře nepodnikatelské je prováděno s periodou pololetní. Zdrojem dat pro nepodnikatelskou sféru je Informační systém o platech, který je spravován Ministerstvem financí. Za každou sféru jsou vydávány samostatné výsledkové publikace.

Výsledkové publikace jednotlivých krajů jsou uloženy na stránkách <http://portal.mpsv.cz/> v sekci *Zaměstnanost*, v podsekci *Statistiky* pod odkazem *Statistika výdělků*.

Monitorováním výdělků a pracovní doby zaměstnanců na úrovni České republiky se zabývá „Informační systém o průměrném výdělku“ (ISPV). Výsledková publikace je k dispozici na internetových stránkách MPSV (www.mpsv.cz) v sekci *Příjmy a životní úroveň*.

Důkladný popis šetření, včetně všech výsledkových publikací, poskytuje také portál www.ispv.cz. Slouží především jako podpora respondentům, kteří zde naleznou všechny potřebné informace a podpůrné nástroje pro zasílání dat. Portál je využíván také k uveřejňování odborných studií a článků, které jako zdroj informací uvádí šetření ISPV a RSCP.

Ministerstvo práce a sociálních věcí děkuje všem respondentům šetření za přípravu vstupních dat pro šetření. Svědomitý přístup respondentů a dodržování termínů pro předání dat umožňují pravidelně uveřejňovat tuto publikaci.



Výsledková část

Nepodnikatelská sféra

Výsledková část nepodnikatelská sféra

Základní metodické přístupy

Tato publikace přináší charakteristiky hodinového výdělku, hrubého měsíčního platu a pracovní doby získané za nepodnikatelskou sféru šetření RSCP (RSCP-NS). V RSCP se zařazují do nepodnikatelské sféry ekonomické subjekty, které odměňují platem, viz § 109, odst. 3 zákona č. 262/2006 Sb., zákoníku práce, ve znění pozdějších předpisů.

Primárním výsledkem RSCP jsou statistiky výdělkové úrovně jednotlivých zaměstnání (v klasifikaci KZAM-R), dalším produktem jsou odhady výdělkových parametrů zaměstnanecké populace krajů v členění podle firemních i zaměstnaneckých charakteristik. Ekonomické subjekty se v RSCP člení na organizační jednotky, jestliže je možné provést vnitřní rozčlenění podle okresů, ve kterých dílčí jednotky působí. Výsledky podle krajů jsou v tomto smyslu výsledky získané pracovištní metodou.

Vedle podnikového výkaznictví ČSÚ je RSCP dalším zdrojem informací o výdělcích v jednotlivých krajích České republiky. Výkaznictví ČSÚ, jako tradiční zdroj, sbírá údaje o evidenčním počtu zaměstnanců a vyplacených mzdách za ekonomický subjekt a publikuje průměrné mzdy v členění podle firemních charakteristik. Při srovnávání výsledků výkaznictví a RSCP-NS je třeba vzít v úvahu rozdílnou definici nepodnikatelské sféry, rozdílné metody výpočtu výdělkových charakteristik a rozdílný způsob členění výsledků podle krajů. Výkaznictví ČSÚ člení výsledky podle sídla ekonomického subjektu, tj. podnikovou metodou.

Respondenty šetření RSCP-NS jsou aktivní ekonomické subjekty (ES) nepodnikatelské sféry, které jsou definovány Automatizovaným rozpočtovým informačním systémem (ARIS). Na základě systému ARIS, který je spravován Ministerstvem financí, se zjišťuje způsob odměňování a příslušnost ekonomického subjektu k nepodnikatelské sféře. Zdrojem dat platového statistického šetření RSCP pro nepodnikatelskou sféru je Informační systém o platech, který je provozován Ministerstvem financí. Informační systém o platech pokrývá celou nepodnikatelskou sféru a do RSCP předává údaje jako plošné šetření.

Popis publikovaných tabulek

Tabulky v publikaci jsou rozděleny podle sledovaného ukazatele do tří základních okruhů. Tabulky přinášející charakteristiky hodinového výdělku jsou označeny NS-Vx, kde NS značí nepodnikatelskou sféru a x je pořadové číslo tabulky. Charakteristiky hrubého měsíčního platu, struktury platu a průměrné placené doby jsou obsaženy v tabulkách se značením NS-Mx a charakteristiky měsíční odpracované a neodpracované doby v tabulkách se značením NS-Tx.

Hlavním výsledkem RSCP jsou statistiky výdělkové úrovně a pracovní doby za jednotlivá zaměstnání podle klasifikace KZAM-R, obsažené v tabulkách NS-V5, NS-M5 a NS-T5. Tyto tabulky obsahují ta zaměstnání, která jsou ve své podskupině zaměstnání (čtyřmístný KZAM-R) zastoupena alespoň třemi ekonomickými subjekty a zároveň deseti zaměstnanci. Uvedené počty organizačních jednotek a zaměstnanců ukazují na zastoupení v souboru ISPV-NS. V ostatních tabulkách jsou počty zaměstnanců uváděny v % a jejich účelem je přiblížit relativní zastoupení publikovaných kategorií.

Statistické charakteristiky používané ve výsledkových tabulkách:

1. decil	První decil je hodnota, pod kterou leží 10 % nejnižších hodnot sledovaného znaku.
1. kvartil	První kvartil je hodnota, pod kterou leží 25 % nejnižších hodnot sledovaného znaku.
Medián	Medián je hodnota uprostřed vzestupně uspořádané řady hodnot sledovaného znaku, polovina hodnot je nižší než medián a druhá polovina je vyšší než medián.
3. kvartil	Třetí kvartil je hodnota, nad kterou leží 25 % nejvyšších hodnot sledovaného znaku.
9. decil	Devátý decil je hodnota, nad kterou leží 10 % nejvyšších hodnot sledovaného znaku.
Průměr	Průměr je počítán jako vážený (případně nevážený) aritmetický průměr sledovaného znaku.

Ostatní symboly používané ve výsledkových tabulkách:

"Neuvedeno"	Symbol "Neuvedeno" označuje kategorii zaměstnanců, u které nebyl uveden kód příslušného třídícího znaku.
"*"	Symbol "*" označuje položku vstupních dat vypočítanou, ale nezveřejnitelnou z důvodu nedostatečného počtu vstupních hodnot (méně než 3 ekonomické subjekty a 10 zaměstnanců).

Hodinový výdělek v nepodnikatelské sféře ¹⁾

kraj: Plzeňský

Medián hodinového výdělku 133,72 Kč/hod

Index mediánu hodinového výdělku zaměstnanců

meziroční vůči 4. čtvrtletí 2007..... 102,9 %

Diferenciace

1. decil - 10 % hodinových výdělků menších než 76,29 Kč/hod

1. kvartil - 25 % hodinových výdělků menších než 102,39 Kč/hod

Medián - 50 % hodinových výdělků menších než 133,72 Kč/hod

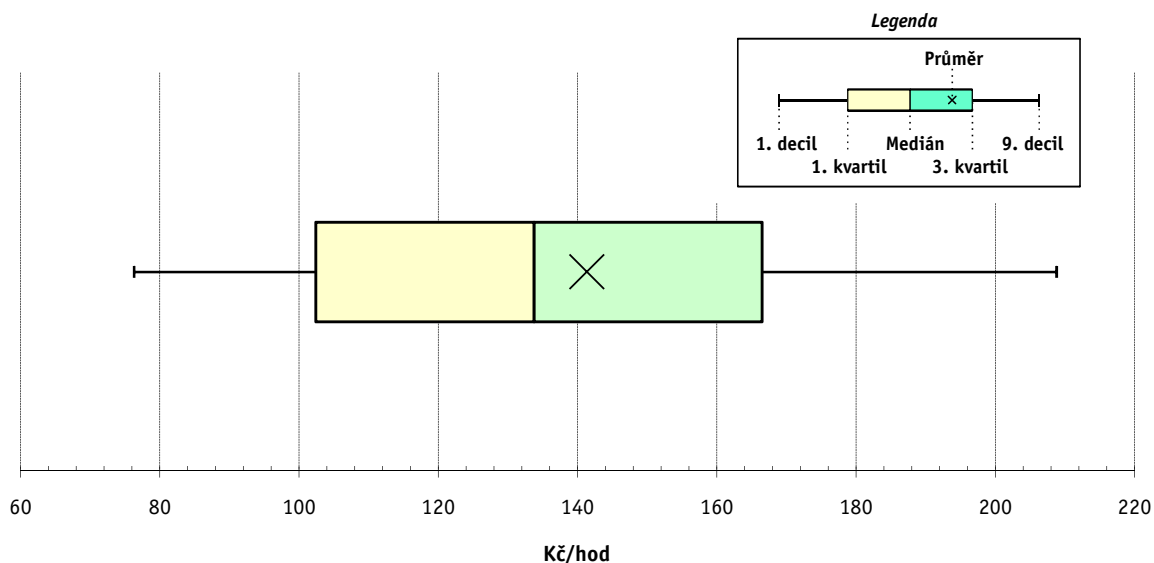
3. kvartil - 25 % hodinových výdělků větších než 166,48 Kč/hod

9. decil - 10 % hodinových výdělků větších než 208,77 Kč/hod

Průměr hodinového výdělku 141,33 Kč/hod

Podíl zaměstnanců s podprůměrným

hodinovým výdělkem 56,6 %



Vysvětlivky:

1) Hodinový výdělek se zjišťuje jako průměrný hodinový výdělek definovaný v § 351 až § 362 zákona č. 262/2006 Sb., zákoníku práce, ve znění pozdějších předpisů.

4. čtvrtletí 2008

RSCP - nepodnikatelská sféra

NS-V1

Revidované výsledky ke dni 10. 3. 2010

**Hodinový výdělek
podle hlavních tříd zaměstnání KZAM-R**

kraj: Plzeňský

Hlavní třída zaměstnání KZAM-R	Struktura zaměstnanců	Medián	Diferenciace		Průměr
			1. decil	9. decil	
	%	Kč/hod	Kč/hod	Kč/hod	Kč/hod
0 Příslušníci armády	1,1	*	*	*	*
1 Zákonodárci, vedoucí a řídicí pracovníci	5,6	213,88	129,50	332,00	226,02
2 Vědečtí a odborní duševní pracovníci	30,1	148,63	107,46	219,53	160,06
3 Techničtí, zdravotničtí a pedagogičtí pracovníci	36,1	141,41	100,50	203,54	147,78
4 Nižší administrativní pracovníci	3,0	103,89	75,08	143,04	107,91
5 Provozní pracovníci ve službách a obchodu	10,0	98,90	67,51	163,30	108,47
6 Dělníci v zemědělství, lesnictví a rybářství	0,3	87,64	66,80	116,99	90,06
7 Řemeslníci, výrobci a zpracovatelé	1,5	97,45	73,00	118,27	98,06
8 Obsluha strojů a zařízení	2,9	104,78	72,89	144,15	106,74
9 Pomocní a nekvalifikovaní pracovníci	9,5	69,87	54,62	98,85	74,27
C E L K E M - nepodnikatelská sféra	100	133,72	76,29	208,77	141,33

4. čtvrtletí 2008

RSCP - nepodnikatelská sféra

NS-V2

Revidované výsledky ke dni 10. 3. 2010

**Hodinový výdělek
podle věkových kategorií**

kraj: Plzeňský

Věková kategorie	Struktura zaměstnanců	Medián	Diferenciace		Průměr
			1. decil	9. decil	
	%	Kč/hod	Kč/hod	Kč/hod	Kč/hod
do 20 let	0,2	85,77	59,67	117,99	87,39
20 - 29 let	12,3	117,34	80,77	169,82	122,94
30 - 39 let	24,1	132,18	80,44	207,99	141,02
40 - 49 let	28,3	138,40	78,60	213,55	145,57
50 - 59 let	28,5	137,65	74,11	220,20	145,71
60 a více let	6,6	133,34	64,56	225,27	141,18
C E L K E M - nepodnikatelská sféra	100	133,72	76,29	208,77	141,33

4. čtvrtletí 2008

RSCP - nepodnikatelská sféra

NS-V3

Revidované výsledky ke dni 10. 3. 2010

Hodinový výdělek
podle platové třídy

kraj: Plzeňský

Platová třída	Struktura zaměstnanců	Medián	Diferenciace		Průměr
			1. decil	9. decil	
	%	Kč/hod	Kč/hod	Kč/hod	Kč/hod
1. platová třída	0,7	70,45	48,10	98,58	75,70
2. platová třída	6,7	68,66	54,30	103,42	73,13
3. platová třída	5,1	86,01	59,94	152,78	98,74
4. platová třída	6,4	96,15	68,13	161,48	105,73
5. platová třída	6,2	118,33	73,26	197,52	131,71
6. platová třída	6,8	113,58	81,41	216,04	134,88
7. platová třída	6,3	119,62	85,83	238,97	144,25
8. platová třída	11,0	123,23	95,00	171,29	133,25
9. platová třída	18,1	134,91	104,48	172,54	140,27
10. platová třída	8,1	153,83	114,72	198,51	157,71
11. platová třída	5,5	159,05	101,87	220,68	162,39
12. platová třída	15,3	156,91	124,43	218,90	165,85
13. platová třída	2,4	227,34	163,85	343,12	242,77
14. platová třída	1,4	288,45	213,16	425,16	311,41
15. platová třída	0,1	623,41	480,00	876,07	651,24
16. platová třída					
C E L K E M - nepodnikatelská sféra	100	133,72	76,29	208,77	141,33

4. čtvrtletí 2008

RSCP - nepodnikatelská sféra

NS-V4

Revidované výsledky ke dni 10. 3. 2010

Hodinový výdělek
podle vzdělání

kraj: Plzeňský

Vzdělání	Struktura zaměstnanců	Medián	Diferenciace		Průměr	
			1. decil	9. decil		
	%	Kč/hod	Kč/hod	Kč/hod	Kč/hod	
KKOV						
Základní a nedokončené	A-C	5,3	73,74	55,48	112,26	79,98
Střední bez maturity	D,E,H,J	16,4	89,48	62,65	132,92	94,72
Střední s maturitou	K-M	45,0	136,21	95,03	192,57	140,99
Vyšší odborné a bakalářské	N,R	6,6	144,92	94,55	236,36	156,79
Vysokoškolské	T,V	24,6	165,25	121,19	270,18	184,54
Neuvedeno		2,1	110,35	73,85	160,65	115,02
C E L K E M - nepodnikatelská sféra	100	133,72	76,29	208,77	141,33	

Revidované výsledky ke dni 10. 3. 2010

Hodinový výdělek podle podskupin zaměstnání KZAM-R

kraj: Plzeňský

Podskupiny zaměstnání KZAM-R	Výběrový soubor		Medián	Diferenciace		Průměr
	počet org. jednotek	počet zaměst.		1. decil	9. decil	
			Kč/hod	Kč/hod	Kč/hod	Kč/hod
1127 Vedoucí pracovníci orgánů státní správy, správních úřadů	34	384	220,32	172,94	320,22	236,28
1150 Přednostové, tajemníci a ved.prac.okresních a obecních úřadů	56	378	204,09	158,04	334,65	225,45
1210 Ředitelé a prezidenti velkých organizací, podniků	238	241	253,38	190,88	337,15	259,98
1225 Vedoucí pracovníci v restauracích a hotelích	216	224	112,53	85,16	162,62	119,07
1229 Vedoucí pracovníci dílčích celků jinde neuvedení (kult.,zdrav.)	21	56	198,22	115,34	384,17	231,46
1231 Vedoucí pracovníci finančních a hospodářských útvarů	37	64	212,48	140,21	381,36	236,92
1236 Vedoucí pracovníci výpočetních útvarů	3	10	327,97	211,63	505,17	341,81
1239 Vedoucí pracovníci ostatních útvarů jinde neuvedení	9	13	209,31	125,41	311,76	207,72
1319 Vedoucí, ředitelé malých organizací ostatní (kult.,zdrav.,škol.)	247	254	190,96	145,05	277,52	203,20
2114 Geologové, geofyzici, geodeti, hydrologové apod.	5	31	136,96	127,83	173,24	144,97
2122 Statistickí	3	11	121,36	97,29	133,48	125,66
2131 Projektanti a analytici výpočetních systémů	8	56	202,72	151,51	335,29	231,39
2132 Programátoři	12	21	151,38	121,44	213,00	176,99
2139 Ostatní odborníci zabývající se výpoč. tech. jinde neuvedení	40	144	152,19	116,89	220,26	160,49
2141 Hlavní architekti, arch. a plánovači měst, urbanisté, doprav.sítí	4	36	193,52	130,97	245,61	188,85
2142 Projektanti staveb a areálů, stavební inženýři	3	21	154,36	136,25	192,00	158,26
2149 Ostatní architekti, projekt., konstruk.a tech.inženýři (tvůr.prac.)	6	25	164,26	120,71	224,07	171,69
2211 Bakteriologové, biolog., ekolog., zoologové a odb.v příb.obor.	14	133	164,63	124,29	235,88	173,75
2212 Farmakologové, anatomové, biochemici, fyziolog., patologové	5	48	204,79	149,27	363,66	221,84
2213 Agronomové, šlechtitelé a odborníci v příbuzných oborech	4	16	153,69	122,00	175,66	152,63
2221 Lékaři, ordináři (kromě zubních lékařů)	24	930	241,45	155,35	389,56	261,72
2222 Zubní lékaři (dentisté)	5	43	212,37	124,36	398,13	246,09
2224 Farmaceuti, magistři v lékárně, lékárníci	3	20	238,91	171,47	389,13	264,28
2321 Učitelé všeobecně vzdělávacích předmětů	47	1 048	154,12	118,30	196,95	157,99
2322 Učitelé odborných předmětů	42	629	150,66	122,58	198,81	157,28
2323 Učitelé praktického vyučování (kromě mistrů)	20	47	157,90	102,91	228,19	161,20
2331 Učitelé základních škol	181	2 623	150,59	116,93	194,98	154,87
2332 Učitelé předškolní výchovy	216	989	121,68	95,65	153,49	122,97
2341 Učitelé všeobecně vzdělávacích předmětů na speciál. školách	36	321	153,38	115,86	201,12	157,69
2342 Učitelé odborných předmětů na speciálních školách	12	58	158,85	128,02	211,48	165,48
2353 Učitelé základních uměleckých škol (vč.soukromých)	31	474	140,03	103,44	187,57	144,12
2356 Odborní pedagogové v zařiz. pro výkon ústav.a ochran. výchovy	12	50	170,18	126,74	215,10	166,19
2359 Ost.odb.pedagogičtí pracov. jinde neuvedení (odb.instruktoři)	12	27	138,08	87,80	236,13	153,68
2411 Odb. prac. na úseku účetnictví, financí, daní, ap., hlavní účetní	95	210	146,52	110,07	200,84	152,02
2412 Odbor. pracovníci na úseku zaměstnaneckých, personálních věcí	22	48	135,72	109,73	195,50	143,32
2419 Ostatní odborní pracovníci v oblasti podnikání	10	18	122,60	86,63	203,42	133,92
2421 Právníci, právní poradci (mimo advokacie a soudnictví)	26	62	179,65	134,56	244,91	186,82
2429 Ostatní odborníci v právní oblasti jinde neuvedení	12	46	146,47	119,89	196,30	154,14
2431 Odborní archiváři (kromě řadových)	7	19	150,53	82,14	175,36	136,36
2432 Odborní pracovníci knihoven (kromě řadových)	27	118	124,09	94,00	160,00	127,62
2433 Odborní pracovníci v informacích (např. vti)	7	12	101,81	82,85	123,58	104,83
2434 Odborní pracovníci - kurátoři (muzeí, galérií)	12	39	134,60	96,28	198,72	136,19
2439 Ostatní odborní pracovníci kultury a osvěty jinde neuvedení	25	53	125,07	77,75	170,66	127,54
2441 Ekonomové - vědečtí pracovníci, specialisté, experti	30	52	134,67	95,05	194,44	142,60

Revidované výsledky ke dni 10. 3. 2010

Hodinový výdělek podle podskupin zaměstnání KZAM-R

kraj: Plzeňský

Podskupiny zaměstnání KZAM-R	Výběrový soubor		Medián Kč/hod	Diferenciace		Průměr Kč/hod
	počet org. jednotek	počet zaměst.		1. decil Kč/hod	9. decil Kč/hod	
2442 Sociologové, antropologové, archeologové, kriminologové	7	24	113,74	84,14	169,30	118,34
2443 Filozofové, historici, politologové	6	11	117,64	79,46	156,12	122,29
2445 Psychologové	18	84	165,16	127,19	217,50	168,06
2446 Odborní pracovníci v oblasti sociální péče (kromě řadových)	21	115	131,11	92,11	174,29	133,64
2452 Sochaři, malíři, umělečtí restaurátoři, grafici a výtvarníci	8	13	124,65	99,73	158,98	140,82
2470 Odborní administrativní pracovníci jinde neuvedení	116	1 519	140,71	106,04	186,72	145,78
3112 Stavební technici	39	106	135,99	104,20	178,33	141,19
3119 Ostatní techničtí pracovníci jinde neuvedení	44	210	131,84	101,66	164,52	132,95
3122 Operátoři a obsluha výpočetní techniky	22	60	114,74	83,26	185,84	124,28
3129 Ostatní technici ve výpočetní technice jinde neuvedení	13	31	126,24	101,74	152,73	129,65
3131 Fotografové (včetně uměleckých)	5	11	88,68	80,58	119,46	96,61
3132 Obsluha zařízení pro záznam zvuku,obrazu,operátoři kamery	5	15	113,44	72,27	289,83	147,97
3134 Obsluha lékařských zařízení	5	104	144,29	114,75	191,42	152,31
3151 Kolaudační technici a technici protipožární ochrany	4	264	190,81	156,74	238,00	195,02
3152 Bezpečnostní tech.a tech. pro kontrolu zdravotní nezávadnosti	27	169	135,91	111,07	176,87	143,83
3160 Technici železničního provozu	3	15	163,09	122,97	200,51	162,65
3211 Technici a laboranti v oblasti biologie a v příbuzných oborech	8	268	132,61	103,53	163,80	134,01
3212 Technici v agronomii, v lesnictví a v zemědělství	18	126	132,12	94,78	178,15	136,18
3221 Asistenti zdravotničtí	4	17	94,11	85,34	138,69	100,36
3222 Asistenti hygienické služby	4	75	153,14	126,67	168,44	149,50
3223 Dietetici a odborníci na výživu	3	20	121,65	108,41	153,35	124,57
3226 Rehabilitační a fyzioterapeutičtí pracovníci (vč. odb. masérů)	21	112	115,56	94,34	159,06	122,31
3228 Farmaceutičtí asistenti	3	30	141,53	115,38	172,56	144,97
3229 Ostatní střední zdravotničtí pracovníci jinde neuvedení	4	59	146,82	109,70	183,45	147,63
3231 Ošetřovatelé, všeobecné zdravotní sestry	33	1 788	145,97	113,61	182,22	149,25
3233 Sestry pro péči o dítě	5	243	152,80	125,77	182,68	154,70
3311 Vychovatelé v družinách, domovech dětí a mládeže	232	825	114,75	85,95	161,53	120,77
3312 Vedoucí zájmových kroužků (z povolání)	11	69	118,74	81,86	166,81	123,34
3320 Pedagogové pro předškolní výchovu	7	28	107,17	85,93	128,35	105,14
3331 Vychovatelé na speciálních školách	20	75	116,77	97,58	166,24	124,84
3332 Vychovatelé školsk. zaříz. pro výkon ústavní a ochranné výchovy	15	190	140,98	99,60	197,63	147,16
3341 Instruktoři a mistři odborné výchovy	26	371	130,63	104,57	164,34	133,57
3349 Ostatní pedagogové jinde neuvedení	10	14	117,99	70,86	140,07	114,10
3416 Nákupčí	8	16	114,01	70,75	133,77	106,88
3421 Obchodní agenti	7	17	122,32	104,53	161,40	123,40
3422 Odbytoví a přepravní agenti	4	36	135,42	106,50	163,35	135,06
3423 Zprostředkovatelé práce a agenti pracovních úřadů	7	88	121,82	100,39	140,55	121,91
3431 Odborné sekretářky, sekretáři	42	357	105,35	80,28	144,53	112,04
3433 Pracovníci v oblasti účetnictví, fakturace, rozpočet., kalkulace	419	1 108	130,10	97,28	177,70	135,96
3435 Pracovníci v oblasti práce a mezd (kromě účetních)	18	19	133,68	112,13	203,10	144,54
3436 Referenti osobních oddělení	25	60	141,02	112,57	192,04	146,01
3439 Ostatní odborní administrativní pracovníci jinde neuvedení	182	1 029	135,28	97,01	172,37	136,30
3443 Pracovníci sociálního a důchodového zabezpečení	11	314	115,05	91,19	131,75	112,59
3444 Pracovníci pasových oddělení a oddělení udělujících povolení	7	26	124,35	100,81	154,76	124,93

Revidované výsledky ke dni 10. 3. 2010

Hodinový výdělek podle podskupin zaměstnání KZAM-R

kraj: Plzeňský

Podskupiny zaměstnání KZAM-R	Výběrový soubor		Medián	Diferenciace		Průměr
	počet org.	počet		1. decil	9. decil	
	jednotek	zaměst.	Kč/hod	Kč/hod	Kč/hod	Kč/hod
3449 Ostatní celní a daňoví pracovníci a pracovníci v přib. oborech	3	115	204,92	172,41	230,22	204,41
3460 Sociální pracovníci	57	248	120,45	84,23	170,97	126,36
3479 Ostatní pracovníci umění a zábavy jinde neuvedení	4	20	92,55	71,35	130,64	96,95
3482 Trenéři, cvičitelé a úředníci sportovních podniků a klubů	3	11	138,84	96,43	153,03	133,30
4111 Písařky - opisovačky, stenotypistky	4	72	91,15	70,03	117,48	91,72
4112 Kancelářští a manipul. prac. a obsl. zařízení na zpracování textu	26	74	112,00	80,37	139,88	114,40
4113 Pracovníci přípravy dat výpočetní techniky	4	29	94,32	67,67	129,92	96,66
4115 Sekretářky, sekretáři	72	145	114,62	79,64	151,23	115,53
4121 Nižší účetní	8	10	113,54	93,50	185,35	127,25
4131 Úředníci ve skladech	29	75	91,21	68,16	118,81	92,07
4133 Úředníci v dopravě a v přepravě (dispečeri, kontrolori apod.)	11	23	141,62	103,21	162,90	138,41
4141 Řadoví knihovníci, archiváři, evidenční pracovníci	59	299	109,26	83,93	141,23	111,23
4190 Ostatní nižší úředníci jinde neuvedení	70	124	105,55	76,02	151,45	110,96
4211 Pokladníci (v bankách, pojišťovnách, spořitelnách, na poště)	29	43	104,03	76,91	123,84	103,74
4214 Prodavači vstupenek, jízdenek apod.	11	33	83,16	69,45	217,20	107,51
4222 Recepční	5	33	95,30	78,45	120,44	98,78
4223 Telefonisté	18	56	87,30	66,05	118,94	90,93
5113 Průvodci (turist. zájezdů, historických a kulturních památek)	9	23	73,79	63,65	141,18	90,94
5121 Pracovníci dohlížející nad obsluhujícím personálem, hospodyně	62	111	83,24	60,83	137,97	91,15
5122 Kuchaři	358	1 189	77,73	60,56	106,83	81,55
5123 Čišníci, servírky	3	16	88,85	79,29	111,75	91,37
5131 Dětské pěstounky, pečovatelky, pomocní vychovatelé	4	15	117,53	75,31	147,12	116,86
5132 Pečovatelé a pomoc.ošetřovatelé v zařiz.soc.péče, v nemocnicích	43	1 044	102,83	81,19	123,04	101,94
5133 Pečovatelé v domácnosti	11	99	86,06	69,02	169,09	109,05
5139 Ostatní pečovatelé a pomocní ošetřovatelé jinde neuvedení	10	234	105,53	83,95	183,07	121,74
5161 Hasiči, požárníci	3	329	154,11	131,63	226,69	165,13
5162 Pracovníci bezpečnostních orgánů (např. policisté, strážníci)	13	92	150,29	118,53	180,62	149,80
5169 Ostatní pracovníci ochrany a ostrahy jinde neuvedení	9	34	90,50	74,21	137,89	97,98
5211 Prodavači v obchodech	6	16	82,49	69,08	125,25	87,30
6113 Zahradníci a pěstitelé zahradních plodin a sazenic	8	52	79,98	65,80	105,02	81,87
7122 Zedníci, kameníci, omítkáři	23	53	98,83	80,22	119,96	100,75
7124 Tesaři a truhláři	9	35	89,48	66,54	113,51	94,15
7129 Ost. stavební dělníci hlavní stav. výroby a prac.v ost. oborech	6	12	95,64	76,00	130,79	99,55
7136 Instalatěři, potrubáři, stavební zámečníci, klempíři	9	52	94,78	82,29	111,72	97,26
7137 Stavební a provozní elektrikáři	8	30	102,40	89,27	117,67	104,17
7222 Nástrojaři, kovomodeláři, kovodělníci, zámečníci	34	87	101,68	73,00	132,99	101,29
7231 Mechanici a opraváři motorových vozidel	17	75	108,16	88,00	119,37	109,09
7241 Elektromech., opraváři a seřizovači různých typů elektr. zařízení	8	21	103,05	84,59	118,35	104,32
7422 Umělečtí truhláři, řezbáři, výrobci a opraváři výrobků ze dřeva	7	16	88,16	77,10	108,82	92,11
7433 Dámské a pánské krejčí a kloboučníci včetně opravářů oděvů	7	45	79,29	64,05	91,44	78,02
8162 Obsluha parních turbín, ohřivačů a motorů	57	87	84,78	59,94	119,21	89,15
8163 Obsluha zařízení při úpravě, čištění a rozvodu vody	9	31	98,68	81,10	118,95	100,35
8164 Obsluha zařízení ve spalovně (spalování odpadků apod.)	3	20	98,18	76,81	113,20	96,93
8264 Obsluha strojů na bělení, barvení, čištění, praní, žehlení textilu	17	129	73,79	65,36	97,51	77,56

Revidované výsledky ke dni 10. 3. 2010

**Hodinový výdělek
podle podskupin zaměstnání KZAM-R**

kraj: Plzeňský

Podskupiny zaměstnání KZAM-R	Výběrový soubor		Medián	Diferenciace		Průměr
	počet org. jednotek	počet zaměst.		1. decil	9. decil	
			Kč/hod	Kč/hod	Kč/hod	Kč/hod
8321 Řidiči osobních a malých dodávkových automobilů, taxikáři	48	112	106,35	80,63	130,86	105,30
8322 Řidiči sanitních a rzp vozů	3	143	133,02	103,30	156,58	132,08
8323 Řidiči autobusů, trolejbusů a tramvají	7	12	109,53	79,45	136,15	110,37
8324 Řidiči nákladních automobilů a tahačů	13	159	102,39	83,46	121,48	102,52
8326 Řidiči speciálních vozidel	11	240	113,38	89,41	162,28	119,89
8331 Obsluha zemědělských a lesních strojů	8	26	94,31	80,00	115,94	95,33
8332 Obsluha zemních a příbuzných strojů	5	13	118,85	97,23	126,77	114,91
8334 Obsluha vysokozdvížných a ostatních motorových vozíků	3	24	95,37	85,09	104,86	96,20
9132 Pomocníci a uklízeči v kancelářích, hotelích, nemocnicích ap.	492	2 021	67,07	53,83	84,26	68,24
9133 Ruční pradelci a žehlíři (kromě obsluhy strojů)	9	12	66,71	57,96	103,84	75,40
9141 Domovníci, správci domu	134	225	86,31	59,32	116,79	88,34
9143 Školníci vč. školníků - údržbářů	286	403	80,26	59,16	112,85	84,86
9152 Vrátní, hlídači, uváděči a šatnářky	64	316	74,09	55,06	96,04	76,94
9161 Sběrači odpadků, popeláři	42	103	76,01	50,17	111,62	80,46
9169 Ostatní pracovníci v příbuzných oborech jinde neuvedení	16	36	70,38	48,37	107,03	76,04
9312 Pomocní a nekvalif. dělníci na stavbách a údržbě silnic, přehrad	3	12	82,53	76,62	104,69	86,54
9321 Pomocní a nekvalifikovaní montážní a manipulační dělníci	3	34	49,33	49,04	84,83	68,05
9323 Dělníci nádvorní skupiny (pomocní montéři)	13	97	107,06	66,98	141,40	104,23
9339 Pomocní a nekvalif. pracovníci v dopravě, ve skladech, v telek.	15	66	75,73	62,26	90,35	77,94

4. čtvrtletí 2008

RSCP - nepodnikatelská sféra

NS-V6

Revidované výsledky ke dni 10. 3. 2010

Hodinový výdělek
podle kategorií zaměstnání

kraj: Plzeňský

Kategorie zaměstnání	Struktura zaměstnanců	Medián	Diferenciace		Průměr
			1. decil	9. decil	
	%	Kč/hod	Kč/hod	Kč/hod	Kč/hod
D Manuální pracovníci	18,7	78,83	57,40	128,85	87,47
T Nemanuální pracovníci	81,3	143,26	97,38	218,31	153,71
Relace D/T (%)		55,0	58,9	59,0	56,9
C E L K E M - nepodnikatelská sféra	100	133,72	76,29	208,77	141,33

manuální pracovníci - zaměstnanci s převážně manuálním charakterem práce (hlavní třída KZAM-R 6-9 a vybraná zaměstnání hl. třídy 5)

nemanuální pracovníci - zaměstnanci s převážně nemanuálním charakterem práce (hlavní třída KZAM-R 1-4 a vybraná zaměstnání hl. třídy 5)

4. čtvrtletí 2008

RSCP - nepodnikatelská sféra

NS-V8

Revidované výsledky ke dni 10. 3. 2010

Hodinový výdělek
podle pohlaví

kraj: Plzeňský

Pohlaví	Struktura zaměstnanců	Medián	Diferenciace		Průměr
			1. decil	9. decil	
	%	Kč/hod	Kč/hod	Kč/hod	Kč/hod
Muž	33,1	148,53	88,97	243,52	160,61
Žena	66,9	128,06	71,69	187,19	131,78
Relace Ž/M (%)		86,2	80,6	76,9	82,0
C E L K E M - nepodnikatelská sféra	100	133,72	76,29	208,77	141,33

Hrubý měsíční plat a jeho složky, diferenciacce, placená doba v nepodnikatelské sféře

kraj: Plzeňský

Medián hrubého měsíčního platu 23 174 Kč/měs

Diferenciacce

1. decil - 10 % hrubých měsíčních platů menších než	13 525 Kč/měs
1. kvartil - 25 % hrubých měsíčních platů menších než	18 468 Kč/měs
Medián - 50 % hrubých měsíčních platů menších než	23 174 Kč/měs
3. kvartil - 25 % hrubých měsíčních platů větších než	28 338 Kč/měs
9. decil - 10 % hrubých měsíčních platů větších než	35 275 Kč/měs

Průměr hrubého měsíčního platu 24 454 Kč/měs

Vybrané složky hrubého měsíčního platu

prémie a odměny	8,6 %
příplatky za přesčas	0,6 %
příplatky ostatní	13,9 %
náhrady	11,6 %
odměny za pohotovost	0,7 %

Průměrná placená doba 175,3 hod/měs

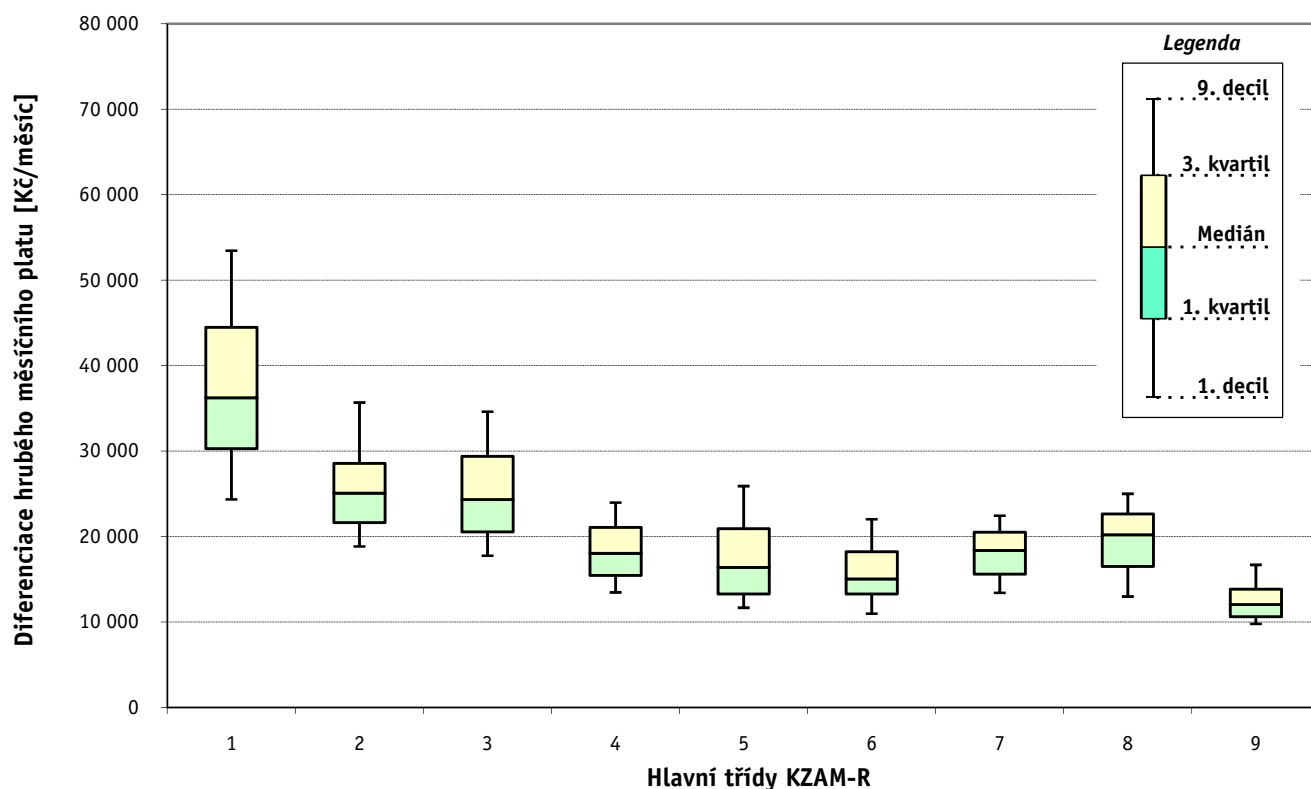
1. - 4. čtvrtletí 2008 RSCP - nepodnikatelská sféra

Revidované výsledky ke dni 10. 3. 2010

Hrubý měsíční plat a jeho složky, diference, placená doba podle hlavních tříd zaměstnání KZAM-R

kraj: Plzeňský

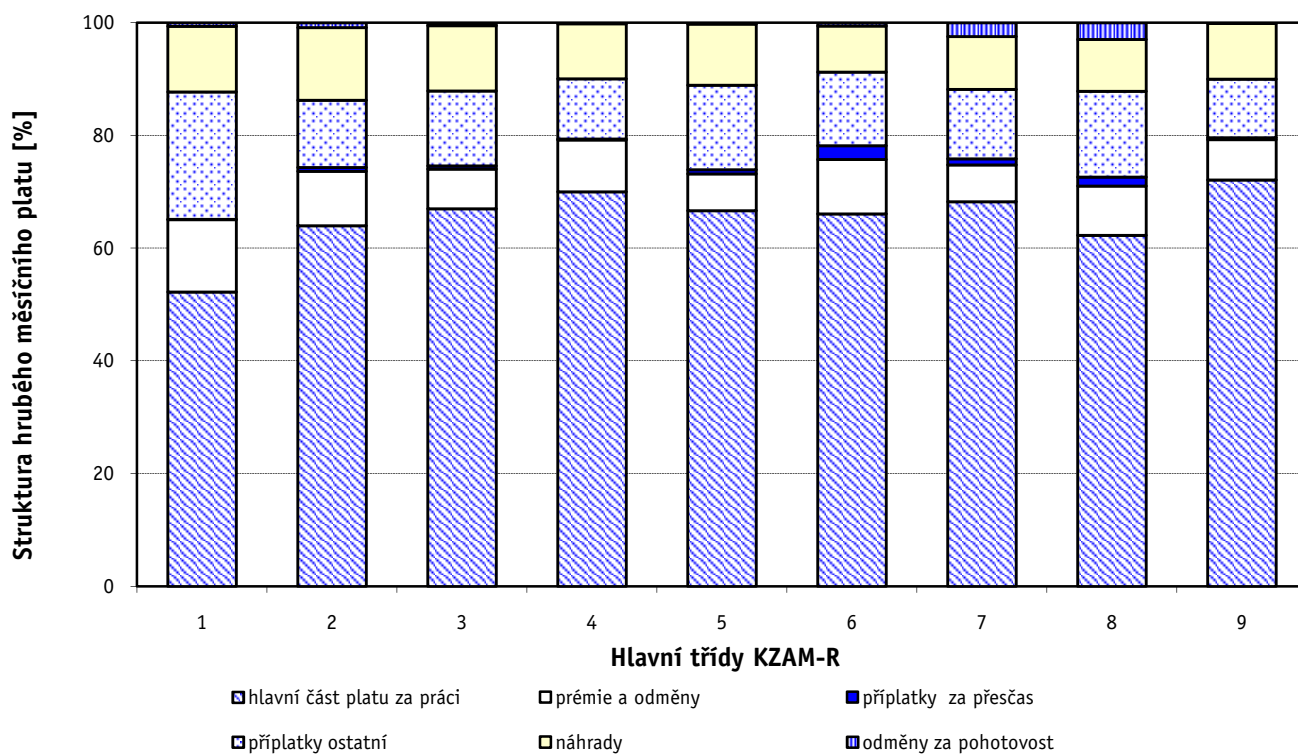
Hlavní třída zaměstnání KZAM - R	Struktura zaměstnanců	Medián
	%	Kč/měs
0 Příslušníci armády	1,3	*
1 Zákodárci, vedoucí a řídicí pracovníci	6,3	36 266
2 Vědečtí a odborní duševní pracovníci	29,7	25 066
3 Techničtí (zdrav., pedagog.) pracovníci	37,5	24 346
4 Nižší administrativní pracovníci	3,4	18 050
5 Provozní pracovníci ve službách a obchodu	9,6	16 376
6 Dělníci v zemědělství, lesnictví a rybářství	0,3	15 027
7 Řemeslníci, výrobci a zpracovatelé	1,6	18 365
8 Obsluha strojů a zařízení	3,0	20 232
9 Pomocní a nekvalifikovaní pracovníci	7,4	12 046
C E L K E M - nepodnikatelská sféra	100	23 174



Hrubý měsíční plat a jeho složky, diference, placená doba podle hlavních tříd zaměstnání KZAM-R

kraj: Plzeňský

Diference				Průměr	Vybrané složky hrubého měsíčního platu					Placená doba
1. decil	1. kvartil	3. kvartil	9. decil		prémie a odměny	příplatky za přesčas	příplatky ostatní	náhrady	odměny za pohotovost	
Kč/měs	Kč/měs	Kč/měs	Kč/měs	Kč/měs	%	%	%	%	%	hod/měs
*	*	*	*	*	*	*	*	*	*	*
24 348	30 274	44 488	53 449	38 054	12,8	0,1	22,6	11,6	0,6	174,1
18 849	21 648	28 578	35 681	26 997	9,7	0,7	12,0	12,9	0,8	176,2
17 757	20 533	29 380	34 605	25 464	7,1	0,6	13,3	11,6	0,5	174,3
13 471	15 458	21 072	23 988	18 558	9,2	0,1	10,7	9,7	0,2	174,8
11 667	13 277	20 911	25 909	17 923	6,6	0,7	15,0	10,9	0,2	173,8
10 975	13 294	18 234	22 042	15 888	9,7	2,4	13,1	8,2	0,6	177,5
13 401	15 620	20 516	22 430	18 169	6,5	1,1	12,3	9,4	2,4	179,0
12 982	16 515	22 634	25 010	19 701	8,8	1,5	15,2	9,2	2,9	179,7
9 776	10 634	13 847	16 692	12 707	7,1	0,3	10,4	9,9	0,1	175,9
13 525	18 468	28 338	35 275	24 454	8,6	0,6	13,9	11,6	0,7	175,3



Hrubý měsíční plat a jeho složky, diference, placená doba podle podskupin zaměstnání KZAM-R

kraj: Plzeňský

Podskupiny zaměstnání KZAM-R	Počet zaměstnanců přepočtený podle placených měsíců	Medián
		Kč/měs
1127 Vedoucí pracovníci orgánů státní správy, správních úřadů	362	36 948
1150 Přednostové, tajemníci a vedoucí pracovníci okresních a obecních úřadů	347	33 427
1210 Ředitelé a prezidenti velkých organizací, podniků	220	42 481
1225 Vedoucí pracovníci v restauracích a hotelích	109	18 634
1229 Vedoucí pracovních dílčích celků jinde neuvedení (kulturních,zdravotn.,školských)	49	27 527
1231 Vedoucí pracovníci finančních a hospodářských (správních) útvarů	60	35 239
1319 Vedoucí, ředitelé malých organizací ostatní (kultura,zdravotnictví,školství)	245	31 851
2114 Geologové, geofyzici, geodeti, hydrologové apod.	29	22 967
2122 Statistici	12	22 973
2131 Projektanti a analytici výpočetních systémů	49	37 738
2132 Programátoři	27	27 303
2139 Ostatní odborníci zabývající se výpočetní technikou jinde neuvedení	131	27 368
2141 Hlavní architekti, architekti a plánovači měst, urbanisté, dopravních sítí	35	28 919
2142 Projektanti staveb a areálů, stavební inženýři	19	23 819
2149 Ostatní architekti, projektanti, konstruktéři a techničtí inženýři (tvůrčí pracovníci)	23	27 487
2211 Bakteriologové, biologové, ekologové, zoologové a odborníci v příbuzných oborech	102	23 899
2212 Farmakologové, anatomové, biochemici, fyziologové, patologové	36	34 334
2213 Agronomové, šlechtitelé a odborníci v příbuzných oborech	12	23 326
2221 Lékaři, ordináři (kromě zubních lékařů)	666	47 909
2222 Zubní lékaři (dentisté)	12	39 127
2224 Farmaceuti, magistři v lékárně, lékárníci	11	48 667
2321 Učitelé všeobecně vzdělávacích předmětů	791	26 617
2322 Učitelé odborných předmětů	386	26 356
2323 Učitelé praktického vyučování (kromě mistrů)	36	27 516
2331 Učitelé základních škol	2 118	25 345
2332 Učitelé předškolní výchovy	829	19 829
2341 Učitelé všeobecně vzdělávacích předmětů na speciálních školách	280	26 289
2342 Učitelé odborných předmětů na speciálních školách	48	26 007
2353 Učitelé základních uměleckých škol (vč.soukromých)	217	24 574
2356 Odborní pedagogové v zařízeních pro výkon ústavní a ochranné výchovy	39	27 815
2359 Ostatní odborní pedagogičtí pracovníci jinde neuvedení (odborní instruktoři)	20	26 852
2411 Odborní pracovníci na úseku účetnictví, financí, daní, apod., hlavní účetní	166	23 461
2412 Odborní pracovníci na úseku zaměstnaneckých, personálních věcí	41	24 925
2419 Ostatní odborní pracovníci v oblasti podnikání	15	19 301
2421 Právníci, právní poradci (mimo advokacie a soudnictví)	50	26 911
2426 Právní asistenti, praktikanti a koncipienti	15	22 063
2429 Ostatní odborníci v právní oblasti jinde neuvedení	41	24 662
2431 Odborní archiváři (kromě řadových)	13	23 135
2432 Odborní pracovníci knihoven (kromě řadových)	94	20 327
2433 Odborní pracovníci v informacích (např. vti)	12	18 679
2434 Odborní pracovníci - kurátoři (muzeí, galérií)	30	23 601
2439 Ostatní odborní pracovníci kultury a osvěty jinde neuvedení	44	22 163
2441 Ekonomové - vědečtí pracovníci, specialisté, experti	41	23 377
2442 Sociologové, antropologové, archeologové, kriminologové	20	18 959

Hrubý měsíční plat a jeho složky, diference, placená doba podle podskupin zaměstnání KZAM-R

kraj: Plzeňský

Diference				Průměr	Vybrané složky hrubého měsíčního platu					Placená doba
1. decil	1. kvartil	3. kvartil	9. decil		prémie a odměny	příplatky za přesčas	příplatky ostatní	náhrady	odměny za pohotovost	
Kč/měs	Kč/měs	Kč/měs	Kč/měs	Kč/měs	%	%	%	%	%	hod/měs
29 299	32 412	45 220	53 604	39 609	11,2	0,0	21,1	10,3	0,6	174,2
26 157	29 761	38 897	50 238	35 804	15,2	0,1	23,2	10,4	0,2	175,0
34 212	38 064	45 952	49 975	42 609	11,2	0,1	28,2	14,4	0,0	174,9
15 695	16 980	20 731	23 741	19 514	10,0	0,5	16,2	10,0	0,0	175,9
18 823	21 841	35 932	53 423	31 876	20,5	0,1	21,5	9,7	0,2	175,9
24 961	27 182	48 080	53 879	38 363	22,6	0,5	24,2	9,1	0,7	176,5
26 071	28 236	35 841	40 270	32 886	10,6	0,1	23,2	14,5	0,0	175,3
19 473	21 090	25 205	29 068	23 632	13,4	0,2	6,6	9,7	0,0	175,4
15 917	18 084	23 489	24 458	22 536	12,6	0,0	11,1	9,3	0,1	174,5
23 954	26 571	45 167	52 716	38 243	30,2	0,1	17,6	9,2	0,9	174,9
16 585	21 538	31 909	34 607	28 778	16,3	0,7	13,9	9,5	0,3	175,4
20 709	23 384	31 171	36 155	28 282	11,2	0,3	15,7	9,5	1,9	176,6
22 512	24 536	34 204	37 991	29 112	14,6	0,0	21,8	9,4	0,0	174,5
21 951	23 157	25 690	27 445	24 065	12,9	0,0	20,9	9,1	0,0	173,4
21 037	24 184	33 495	40 028	28 583	9,6	0,0	21,1	9,7	0,3	174,7
9 615	17 310	27 824	37 959	23 659	12,2	0,4	13,4	11,8	0,4	175,7
24 510	28 603	36 896	49 386	34 568	12,5	0,2	15,2	10,2	0,2	175,3
21 232	21 861	24 333	25 028	23 505	9,5	0,0	15,3	9,5	0,0	174,6
30 924	37 133	63 184	75 009	51 399	14,5	3,8	16,5	8,6	4,7	189,7
34 603	36 716	49 928	50 255	41 986	9,0	1,7	15,0	8,8	2,6	180,1
37 398	42 269	63 171	64 443	52 590	17,8	1,4	24,8	9,5	0,3	179,4
21 812	24 347	29 178	32 322	27 036	6,1	0,1	14,1	15,6	0,0	174,9
21 713	23 972	28 659	31 348	26 639	5,8	0,2	12,1	15,5	0,1	175,0
17 482	22 993	32 341	34 506	27 183	7,7	0,1	15,7	15,8	0,0	174,6
21 464	23 522	27 249	29 528	25 575	7,9	0,0	8,6	15,5	0,0	175,0
17 112	18 628	21 108	22 480	19 858	8,6	0,0	5,3	15,4	0,0	174,8
21 342	23 688	28 792	31 707	26 536	7,2	0,3	13,6	15,7	0,0	174,8
21 985	22 968	28 353	29 869	25 877	6,4	0,0	12,1	15,5	0,0	174,8
20 318	22 198	26 934	30 595	25 320	6,9	0,0	8,1	14,7	0,0	175,0
18 862	23 018	33 572	34 713	27 587	4,9	0,1	15,6	14,7	0,0	175,2
18 806	20 145	29 659	35 581	26 614	9,1	0,0	16,8	12,9	0,0	174,4
8 720	17 756	26 978	30 486	22 013	12,2	0,0	17,5	11,3	0,0	174,8
19 070	22 874	28 012	29 380	24 732	11,6	0,0	13,4	11,2	0,0	175,4
9 032	14 362	22 217	32 994	20 005	11,9	0,5	16,1	11,5	0,4	175,8
11 942	22 309	31 137	37 611	26 181	15,7	0,0	21,1	11,5	0,0	174,1
20 074	21 035	22 604	23 358	21 857	16,9	0,1	1,9	8,2	0,0	175,1
19 862	23 234	27 407	29 367	24 881	8,6	0,0	10,4	10,4	0,0	176,1
14 570	18 716	24 713	25 027	21 591	10,2	0,0	9,9	11,4	0,0	174,7
15 542	17 783	22 613	25 956	20 749	6,4	0,0	9,7	10,2	0,0	174,2
14 394	15 409	20 908	22 348	18 692	7,2	1,0	13,4	10,3	0,0	176,3
17 731	19 489	27 980	33 796	24 127	6,2	0,1	14,7	11,6	0,0	174,9
14 264	17 043	25 579	31 640	22 277	6,6	0,3	18,7	10,3	0,0	175,3
17 710	20 618	25 681	31 022	23 965	10,5	0,1	15,9	10,2	0,0	175,9
15 065	16 185	22 257	26 048	20 310	6,0	0,2	9,2	9,2	0,0	175,8

Revidované výsledky ke dni 10. 3. 2010

Hrubý měsíční plat a jeho složky, diference, placená doba podle podskupin zaměstnání KZAM-R

kraj: Plzeňský

Podskupiny zaměstnání KZAM-R	Počet zaměstnanců přepočtený podle placených měsíců	Medián
		Kč/měs
2445 Psychologové	59	27 560
2446 Odborní pracovníci v oblasti sociální péče (kromě řadových)	92	23 040
2452 Sochaři, malíři, umělečtí restaurátoři, grafici a výtvarníci	11	21 481
2470 Odborní administrativní pracovníci jinde neuvedení	1 402	23 394
3112 Stavební technici	87	23 843
3119 Ostatní techničtí pracovníci jinde neuvedení	184	24 141
3122 Operátoři a obsluha výpočetní techniky	54	20 481
3129 Ostatní technici ve výpočetní technice jinde neuvedení	37	21 713
3134 Obsluha lékařských zařízení	84	29 301
3151 Kolaudační technici a technici protipožární ochrany	21	41 563
3152 Bezpečnostní technici a technici pro kontrolu zdravotní nezávadnosti a jakosti	122	24 691
3160 Technici železničního provozu	14	29 624
3211 Technici a laboranti v oblasti biologie a v příbuzných oborech	246	24 053
3212 Technici v agronomii, v lesnictví a v zemědělství	114	19 977
3222 Asistenti hygienické služby	75	23 718
3223 Dietetici a odborníci na výživu	17	21 632
3226 Rehabilitační a fyzioterapeutičtí pracovníci (vč. odborných masérů)	94	20 642
3228 Farmaceutičtí asistenti	26	24 445
3229 Ostatní střední zdravotničtí pracovníci jinde neuvedení	50	26 859
3231 Ošetřovatelé, všeobecné zdravotní sestry	1 560	26 887
3233 Sestry pro péči o dítě	220	28 008
3311 Vychovatelé v družinách, klubech, domovech dětí a mládeže apod.	541	19 607
3312 Vedoucí zájmových kroužků (z povolání)	33	20 078
3320 Pedagogové pro předškolní výchovu	20	19 565
3331 Vychovatelé na speciálních školách	46	20 337
3332 Vychovatelé školského zařízení pro výkon ústavní a ochranné výchovy	168	23 129
3341 Instruktory a mistři odborné výchovy	294	21 838
3421 Obchodní agenti	14	20 538
3422 Odbytoví a přepravní agenti	31	23 815
3423 Zprostředkovatelé práce a agenti pracovních úřadů	77	21 970
3431 Odborné sekretářky, sekretáři	309	18 643
3433 Pracovníci v oblasti účetnictví, fakturace, rozpočetnictví, kalkulace	888	22 425
3435 Pracovníci v oblasti práce a mezd (kromě účetních)	19	24 212
3436 Referenti osobních oddělení	55	25 291
3439 Ostatní odborní administrativní pracovníci jinde neuvedení	901	22 708
3443 Pracovníci sociálního a důchodového zabezpečení	259	20 486
3444 Pracovníci pasových oddělení a oddělení udělovajících povolení	21	21 249
3449 Ostatní celní a daňoví pracovníci a pracovníci v příbuzných oborech	76	30 730
3460 Sociální pracovníci	206	19 527
4111 Písačky - opisovačky, stenotypistky	140	16 402
4112 Kancelářští a manipulační pracovníci a obsluha zařízení na zpracování textu	70	18 402
4113 Pracovníci přípravy dat výpočetní techniky	25	16 431
4115 Sekretářky, sekretáři	143	20 540
4131 Úředníci ve skladech	65	16 436

Hrubý měsíční plat a jeho složky, diference, placená doba podle podskupin zaměstnání KZAM-R

kraj: Plzeňský

Diference				Průměr	Vybrané složky hrubého měsíčního platu					Placená doba
1. decil	1. kvartil	3. kvartil	9. decil		prémie a odměny	příplatky za přesčas	příplatky ostatní	náhrady	odměny za pohotovost	
Kč/měs	Kč/měs	Kč/měs	Kč/měs	Kč/měs	%	%	%	%	%	hod/měs
20 741	24 684	30 424	33 915	27 333	8,3	0,1	11,7	13,3	0,0	174,7
16 939	19 845	26 920	29 918	23 551	10,9	0,0	12,9	9,7	1,3	174,5
15 785	18 661	25 137	26 324	21 957	6,2	0,0	13,7	10,6	0,0	172,8
16 897	20 260	27 045	30 415	23 576	10,7	0,0	11,9	10,8	0,2	174,8
17 085	20 376	26 936	33 973	24 436	9,4	0,4	17,0	10,0	0,5	176,2
18 493	21 317	26 923	29 975	24 316	9,3	0,8	16,6	9,6	3,2	177,7
14 218	17 604	24 800	26 707	20 807	8,9	0,0	11,4	10,2	0,2	175,1
13 694	16 718	24 881	29 165	21 221	7,0	0,2	11,4	9,9	0,5	175,1
21 306	25 319	34 269	39 515	30 522	10,1	3,0	11,6	10,5	3,8	190,0
23 705	38 434	47 162	50 698	40 968	9,0	0,0	13,7	10,7	5,8	168,4
19 542	22 005	27 303	30 342	24 866	10,5	0,2	11,7	10,0	0,3	175,7
23 819	25 873	32 956	33 733	29 451	13,0	2,2	22,9	9,1	3,0	183,3
18 729	20 856	27 697	31 976	24 792	5,9	1,7	12,3	9,9	1,0	179,2
14 354	16 376	23 336	27 364	20 445	7,4	0,1	11,6	7,0	0,0	175,0
19 269	21 901	25 116	26 348	23 352	9,3	0,0	9,4	10,5	0,0	174,8
18 640	20 658	23 068	26 392	22 078	5,9	1,2	8,3	10,1	0,0	178,9
16 930	18 508	23 962	27 647	21 284	8,2	1,1	7,7	10,4	0,0	178,0
21 176	22 768	27 289	30 054	25 499	8,4	0,3	15,9	9,7	0,0	176,4
20 967	23 406	30 438	34 549	27 229	6,2	2,6	18,7	9,1	0,0	178,8
20 887	23 474	29 977	33 915	27 159	7,1	1,7	16,7	9,8	0,6	177,4
22 835	24 346	31 860	35 465	28 574	7,2	2,1	16,5	9,4	0,1	178,8
16 124	17 947	21 816	25 847	20 270	6,5	0,1	11,3	15,3	0,0	174,6
14 624	17 461	21 719	24 667	19 704	9,5	0,0	7,9	15,0	0,0	174,7
15 721	18 200	20 837	21 762	19 193	7,2	0,0	6,0	16,1	0,0	174,3
17 979	19 378	22 482	23 659	20 969	8,3	0,0	10,8	14,8	0,0	174,8
17 496	19 777	26 651	30 808	23 693	7,6	0,3	18,9	16,2	0,0	176,6
18 376	20 368	23 391	25 279	21 917	5,6	0,1	10,4	15,6	0,1	174,6
16 847	18 579	23 738	25 300	21 299	8,5	0,1	13,8	10,0	0,0	173,1
18 608	20 771	26 535	27 755	23 388	8,4	0,1	13,6	10,1	0,3	175,9
18 468	19 998	23 473	24 968	21 811	5,5	0,0	13,2	10,9	0,0	179,5
14 086	16 544	20 514	22 379	18 555	10,6	0,1	11,5	10,2	0,0	175,2
17 522	19 852	25 256	28 734	23 023	10,5	0,1	14,2	9,8	0,1	175,3
19 126	21 655	25 689	38 330	25 891	11,3	0,1	15,6	9,7	0,0	175,9
20 021	21 606	28 470	32 515	26 059	13,7	0,6	17,1	9,5	0,0	178,1
16 824	19 681	25 695	28 527	22 928	9,7	0,1	13,6	10,6	0,3	174,9
16 727	18 781	22 068	23 522	20 396	6,7	0,0	8,3	10,6	0,0	176,5
16 779	19 735	22 607	25 818	21 366	5,7	0,0	13,8	10,1	0,0	176,0
27 350	28 559	32 187	33 499	30 378	7,7	0,0	11,8	13,5	0,0	166,4
11 129	15 604	22 459	25 834	19 111	7,5	0,0	15,6	11,5	0,9	173,0
12 745	14 266	19 230	21 660	16 868	14,6	0,1	3,2	10,0	0,3	175,3
14 115	16 084	20 736	21 888	18 308	8,5	0,1	9,4	10,2	0,0	175,0
12 996	14 272	17 559	22 408	17 219	14,4	0,5	9,5	10,0	0,0	176,3
14 457	17 021	22 912	26 241	20 154	9,7	0,0	11,4	9,9	0,1	174,7
13 053	14 694	18 042	20 960	16 571	7,8	0,2	11,6	10,6	0,2	175,2

Revidované výsledky ke dni 10. 3. 2010

Hrubý měsíční plat a jeho složky, diference, placená doba podle podskupin zaměstnání KZAM-R

kraj: Plzeňský

Podskupiny zaměstnání KZAM-R	Počet zaměstnanců přepočtený podle placených měsíců	Medián
		Kč/měs
4133 Úředníci v dopravě a v přepravě (dispečeri, kontrolori apod.)	21	23 717
4141 Řadoví knihovníci, archiváři, evidenční pracovníci	242	19 340
4190 Ostatní nižší úředníci jinde neuvedení	87	18 139
4211 Pokladníci (v bankách, pojišťovnách, spořitelnách, na poště)	42	18 254
4214 Prodavači vstupenek, jízdenek apod.	21	14 256
4222 Recepční	25	16 881
4223 Telefonisté	30	13 931
5113 Průvodci (turistických zájezdů, historických a kulturních památek)	13	12 291
5121 Pracovníci dohlížející nad obsluhujícím personálem, hospodyně	60	13 091
5122 Kuchaři	955	12 962
5123 Číšníci, servírky	17	16 636
5131 Dětské pěstounky, pečovatelky, pomocní vychovatelé	14	16 413
5132 Pečovatelé a pomocní ošetřovatelé v zařízeních sociální péče, v nemocnicích	864	18 549
5133 Pečovatelé v domácnosti	83	14 554
5139 Ostatní pečovatelé a pomocní ošetřovatelé jinde neuvedení	210	16 843
5161 Hasiči, požárníci	62	35 730
5162 Pracovníci bezpečnostních orgánů (např. policisté, strážníci)	56	26 137
5169 Ostatní pracovníci ochrany a ostrahy jinde neuvedení	18	16 032
5211 Prodavači v obchodech	16	13 910
6113 Zahradníci a pěstitelé zahradních plodin a sazenic	34	14 542
7122 Zedníci, kameníci, omítkáři	41	17 734
7124 Tesaři a truhláři	30	16 677
7129 Ostatní stavební dělníci hlavní stavební výroby a pracovníci v ostatních oborech	10	19 257
7136 Instalatéři, potrubáři, stavební zámečníci, klempíři	47	19 779
7137 Stavební a provozní elektrikáři	28	20 524
7222 Nástrojaři, kovomodeláři, kovodělníci, zámečníci	64	17 334
7231 Mechanici a opraváři motorových vozidel	71	20 091
7241 Elektromechanici, opraváři a seřizovači různých typů elektrických zařízení	21	19 063
7422 Umělečtí truhláři, řezbáři, výrobci a opraváři výrobků ze dřeva vč. opravářů	13	14 986
7433 Dámští a pánští krejčí a kloboučníci včetně opravářů oděvů	29	14 439
8162 Obsluha parních turbín, ohřivačů a motorů	42	17 201
8163 Obsluha zařízení při úpravě, čištění a rozvodu vody	24	18 273
8164 Obsluha zařízení ve spalovně (spalování odpadků apod.)	18	20 190
8264 Obsluha strojů na bělení, barvení, čištění, praní, žehlení textilu	112	12 840
8321 Řidiči osobních a malých dodávkových automobilů, taxikáři	103	18 344
8322 Řidiči sanitních a rzp vozů	128	24 557
8324 Řidiči nákladních automobilů a tahačů	120	20 492
8326 Řidiči speciálních vozidel	203	21 891
8331 Obsluha zemědělských a lesních strojů	25	17 834
8332 Obsluha zemních a příbuzných strojů	11	20 781
8334 Obsluha vysokozdvížných a ostatních motorových vozíků	23	18 910
9132 Pomocníci a uklízeči v kancelářích, hotelích, nemocnicích a jiných zařízeních	1 174	11 141
9141 Domovníci, správci domu	146	15 245
9143 Školníci vč. školníků - údržbářů	291	13 164

Hrubý měsíční plat a jeho složky, diference, placená doba podle podskupin zaměstnání KZAM-R

kraj: Plzeňský

Diference				Průměr	Vybrané složky hrubého měsíčního platu					Placená doba
1. decil	1. kvartil	3. kvartil	9. decil		prémie a odměny	příplatky za přesčas	příplatky ostatní	náhrady	odměny za pohotovost	
Kč/měs	Kč/měs	Kč/měs	Kč/měs	Kč/měs	%	%	%	%	%	hod/měs
18 155	20 215	24 414	26 428	23 059	13,2	0,5	19,8	9,6	1,6	176,2
14 764	16 920	22 041	24 977	19 734	6,1	0,1	11,0	9,6	0,2	174,8
13 854	16 469	22 002	26 390	19 359	8,5	0,1	13,1	9,1	0,1	174,8
13 816	15 133	20 412	24 373	18 077	9,9	0,2	10,8	9,7	0,1	175,5
10 957	12 638	16 229	17 580	14 458	10,1	1,3	13,7	9,5	0,0	165,5
13 909	15 040	19 414	21 913	17 888	11,3	0,9	24,2	9,0	0,5	174,3
10 845	12 282	17 735	18 824	14 633	7,4	0,3	13,0	9,5	0,0	175,0
10 459	10 969	14 078	15 061	12 698	1,4	0,3	8,0	9,8	0,0	175,3
9 969	10 506	18 181	25 263	15 382	7,0	0,3	12,0	9,9	0,0	175,0
10 809	11 762	14 465	16 766	13 478	8,4	0,2	9,8	10,0	0,0	175,1
12 214	14 111	18 019	19 826	16 139	6,7	2,4	17,3	10,2	0,0	186,0
13 224	14 775	17 800	19 524	16 435	12,2	0,0	6,7	10,6	0,0	172,8
14 272	16 042	20 914	22 932	18 553	5,4	1,5	17,8	10,2	0,2	175,7
12 571	12 856	18 222	19 849	15 949	13,6	0,4	9,9	9,7	0,0	175,9
14 133	15 397	19 912	21 895	17 527	9,6	0,1	18,7	10,3	0,0	167,3
28 037	32 875	38 538	41 785	35 313	7,9	0,0	11,0	14,2	2,0	164,8
21 173	24 255	28 371	32 433	26 666	4,3	3,8	25,6	10,0	0,0	176,1
11 855	14 191	19 969	21 023	16 676	4,2	0,5	20,1	8,5	0,0	174,4
11 629	13 093	15 853	17 247	14 249	9,0	0,8	11,0	9,4	0,0	164,6
10 108	12 794	16 737	19 850	14 889	8,4	0,7	10,6	9,5	1,4	173,3
15 065	16 304	19 418	21 189	17 810	5,3	0,4	12,3	9,9	0,7	176,3
11 630	13 724	19 029	20 573	16 595	7,4	0,9	10,8	9,8	0,0	178,0
15 682	17 094	20 498	21 956	18 902	7,7	0,3	12,8	10,1	1,4	176,6
15 515	18 365	21 423	23 676	19 673	5,8	2,3	12,4	8,4	6,5	187,2
17 337	19 594	21 912	22 724	20 341	8,2	2,9	13,1	8,0	5,7	189,7
12 630	16 032	19 424	21 827	17 703	8,0	0,8	14,3	9,5	0,6	178,1
16 117	18 016	21 363	23 483	19 826	6,2	0,3	11,6	9,7	2,8	176,4
15 346	17 284	22 058	22 430	19 190	6,5	0,6	10,6	9,9	2,3	178,1
13 033	14 079	17 918	20 575	16 249	6,4	0,3	10,1	9,9	0,0	174,4
10 915	13 127	14 906	16 407	14 185	4,9	0,4	9,6	9,9	0,0	171,8
12 243	14 505	18 870	22 350	16 919	4,9	1,5	15,9	9,2	1,2	181,0
15 623	16 951	22 144	23 639	19 280	4,2	2,9	23,2	9,7	1,0	184,4
15 526	16 661	20 780	22 497	18 878	5,4	2,9	20,1	8,6	0,0	184,5
11 471	12 115	13 577	14 228	12 876	10,0	0,2	13,5	10,0	0,0	175,4
14 851	16 480	20 438	22 526	18 416	8,7	1,4	13,6	9,5	1,0	183,0
20 034	22 378	26 977	29 964	24 755	6,6	2,5	18,1	8,9	0,4	179,8
15 452	18 310	22 088	23 464	20 046	9,0	1,3	13,5	9,2	5,7	178,6
18 934	20 402	23 120	24 742	21 712	11,5	1,1	13,9	9,3	6,0	178,5
12 707	14 095	20 082	20 751	17 359	7,9	0,6	11,0	8,3	4,3	176,3
16 885	18 117	21 249	21 577	20 022	10,7	0,6	11,6	10,0	1,7	176,3
16 559	17 934	19 769	20 642	18 730	7,8	4,8	19,0	8,2	0,0	197,7
9 666	10 298	12 492	13 519	11 478	7,2	0,2	8,6	10,0	0,0	175,8
11 354	13 215	17 641	19 766	15 654	8,0	0,6	13,0	9,9	0,2	176,5
11 003	11 888	15 079	17 408	13 797	9,2	0,2	10,1	9,6	0,2	175,7

1. - 4. čtvrtletí 2008 RSCP - nepodnikatelská sféra

Revidované výsledky ke dni 10. 3. 2010

**Hrubý měsíční plat a jeho složky, diference, placená doba
podle podskupin zaměstnání KZAM-R**

kraj: Plzeňský

Podskupiny zaměstnání KZAM-R	Počet zaměstnanců přepočtený podle placených měsíců	Medián
		Kč/měs
9152 Vrátní, hlídači, uváděči a šatnářky	146	13 125
9161 Sběrači odpadků, popeláři	87	13 114
9162 Metaři, čističi záchodků, žump, kanálů a podobných zařízení	10	11 666
9169 Ostatní pracovníci v příbuzných oborech jinde neuvedení	28	13 429
9312 Pomocní a nekvalifikovaní dělníci na stavbách a údržbě silnic, přehrad	12	15 817
9323 Dělníci nádvorní skupiny (pomocní montéři)	88	17 261
9339 Pomocní a nekvalifikovaní pracovníci v dopravě, ve skladech, v telekomunikacích	57	13 401

**Hrubý měsíční plat a jeho složky, diferenciacie, placená doba
podle podskupin zaměstnání KZAM-R**

kraj: Plzeňský

Diferenciace				Průměr	Vybrané složky hrubého měsíčního platu					Placená doba
1. decil	1. kvartil	3. kvartil	9. decil		prémie a odměny	příplatky za přesčas	příplatky ostatní	náhrady	odměny za pohotovost	
Kč/měs	Kč/měs	Kč/měs	Kč/měs	Kč/měs	%	%	%	%	%	hod/měs
9 753	11 257	14 342	15 934	13 029	4,8	0,6	17,4	9,6	0,0	174,6
8 637	9 986	17 070	19 917	14 001	4,7	0,3	14,1	9,0	0,2	176,1
7 906	7 997	15 313	17 233	12 376	3,4	0,1	7,3	10,8	0,0	174,7
8 705	10 234	16 115	18 672	13 612	7,4	0,2	12,8	9,9	0,0	176,8
14 034	14 513	18 286	18 989	16 408	7,2	0,5	12,9	11,0	1,2	175,2
10 988	13 725	20 336	23 431	17 213	4,2	0,3	9,1	11,2	0,5	175,7
11 599	12 668	14 290	16 110	13 990	8,7	1,2	13,5	9,9	0,2	179,4

1. - 4. čtvrtletí 2008 RSCP - nepodnikatelská sféra

NS-T5

Revidované výsledky ke dni 10. 3. 2010

Průměrná měsíční odpracovaná a neodpracovaná doba zaměstnanců podle podskupin zaměstnání KZAM-R

kraj: **Plzeňský**

Podskupiny zaměstnání a zaměstnání KZAM-R	Počet zaměstnanců přepočtený podle eviden. měsíců	Odpracovaná doba		Neodpracovaná doba		
		celkem	z toho přesčas	celkem	z toho	
					nemoc	dovolená
		hod/měs	hod/měs	hod/měs	hod/měs	hod/měs
1127 Vedoucí pracovníci orgánů státní správy, správních úřadů	370	147,6	0,2	26,6	3,0	16,9
1150 Přednostové, tajemníci a ved.prac.okresních a obecních úř.	356	152,2	0,3	22,8	4,2	16,6
1210 Ředitelé a prezidenti velkých organizací, podniků	221	147,5	0,3	27,4	1,0	25,0
1225 Vedoucí pracovníci v restauracích a hotelích	112	153,4	1,2	22,5	3,6	16,9
1229 Ved. pracovních dílčích celků jinde neuved. (kult.,zdrav.)	50	153,6	0,8	22,3	3,5	15,7
1231 Vedoucí pracovníci finančních a hospodářských útvarů	63	152,1	1,9	24,4	5,8	15,6
1319 Vedoucí, ředitelé malých organizací ostatní (kult.,zdrav.)	249	146,4	0,5	28,8	2,5	25,5
2114 Geologové, geofyzici, geodeti, hydrologové apod.	30	148,0	1,0	27,4	5,2	15,5
2122 Statisticy	12	146,7	0,0	27,9	7,0	15,6
2131 Projektanti a analytici výpočetních systémů	50	152,2	0,3	22,6	3,9	15,8
2132 Programátoři	28	150,1	0,6	25,3	3,6	17,2
2139 Ostatní odborníci zabývající se výp. tech. jinde neuvedení	134	152,1	1,4	24,5	3,5	16,2
2141 Hlavní architekti, architekti a plánovači měst, urbanisté	35	152,6	0,0	22,0	1,5	16,5
2142 Projektanti staveb a areálů, stavební inženýři	19	147,2	0,0	26,3	5,3	10,4
2149 Ostatní architekti, projektanti, konstrukt.a techn.inženýři	24	151,3	0,0	23,4	2,6	13,4
2211 Bakteriologové, biologové, ekologové, zoologové	106	149,2	1,2	26,5	6,1	15,7
2212 Farmakologové, anatomové, biochemici,fyziolog., patolog.	37	150,7	0,7	24,6	6,1	16,9
2213 Agronomové, šlechtitelé a odborníci v příbuzných oborech	12	149,4	0,0	25,3	2,4	13,8
2221 Lékaři, ordináři (kromě zubních lékařů)	682	167,7	18,8	21,5	3,1	17,1
2222 Zubní lékaři (dentisté)	12	158,8	12,2	20,8	2,5	16,2
2224 Farmaceuti, magistři v lékárně, lékárníci	12	160,6	4,7	18,7	0,8	17,2
2321 Učitelé všeobecně vzdělávacích předmětů	815	142,0	0,2	33,0	4,4	26,2
2322 Učitelé odborných předmětů	395	143,2	0,2	31,9	3,4	26,5
2323 Učitelé praktického vyučování (kromě mistrů)	37	143,6	0,0	31,0	2,5	27,4
2331 Učitelé základních škol	2 186	142,2	0,3	32,8	4,2	26,3
2332 Učitelé předškolní výchovy	862	141,3	0,0	33,5	5,5	26,2
2341 Učitelé všeobecně vzděláv. předmětů na speciál. školách	291	141,2	0,1	33,6	5,2	26,1
2342 Učitelé odborných předmětů na speciálních školách	49	142,8	0,1	32,0	3,8	27,1
2353 Učitelé základních uměleckých škol (vč.soukromých)	221	145,2	0,0	29,9	2,8	26,4
2356 Odborní pedagog. v zařiz. pro výkon ústav.a ochr. výchovy	40	143,7	0,7	31,5	3,3	24,7
2359 Ost.odb.pedagogičtí prac.jinde neuvedení (odb.instruktoři)	21	143,3	0,1	31,1	6,9	21,5
2411 Odborní pracov. na úseku účetnictví, financí, daní, apod.	172	151,1	0,2	23,8	5,0	15,5
2412 Odbor. pracovníci na úseku zaměstnaneckých, pers. věcí	43	145,1	0,1	30,4	6,8	17,4
2419 Ostatní odborní pracovníci v oblasti podnikání	16	149,6	1,3	26,2	7,9	17,1
2421 Právníci, právní poradci (mimo advokacie a soudnictví)	52	149,1	0,1	25,0	6,3	15,9
2426 Právní asistenti, praktikanti, a koncipienti	16	149,6	0,3	25,6	5,2	14,0
2429 Ostatní odborníci v právní oblasti jinde neuvedení	42	147,7	0,0	28,3	3,8	17,0
2431 Odborní archiváři (kromě řadových)	14	146,7	0,0	27,9	4,7	16,3
2432 Odborní pracovníci knihoven (kromě řadových)	99	146,0	0,1	28,2	6,9	9,6
2433 Odborní pracovníci v informacích (např. vti)	13	152,3	1,0	23,9	3,5	16,4
2434 Odborní pracovníci - kurátoři (muzeí, galérií)	32	141,5	0,2	33,3	11,9	16,3
2439 Ostatní odborní pracovníci kultury a osvěty jinde neuved.	45	153,0	0,7	22,2	1,9	16,9
2441 Ekonomové - vědeckí pracovníci, specialisté, experti	42	152,7	0,4	23,1	2,8	16,3
2442 Sociologové, antropologové, archeologové, kriminologové	21	150,3	0,6	25,5	7,1	15,6

1. - 4. čtvrtletí 2008 RSCP - nepodnikatelská sféra

NS-T5

Revidované výsledky ke dni 10. 3. 2010

Průměrná měsíční odpracovaná a neodpracovaná doba zaměstnanců podle podskupin zaměstnání KZAM-R

kraj: **Plzeňský**

Podskupiny zaměstnání a zaměstnání KZAM-R	Počet zaměstnanců přepočtený podle eviden. měsíců	Odpracovaná doba		Neodpracovaná doba		
		celkem	z toho přesčas	celkem	z toho	
					nemoc	dovolená
		hod/měs	hod/měs	hod/měs	hod/měs	hod/měs
2445 Psychologové	61	143,7	0,4	31,0	6,2	22,8
2446 Odborní pracov. v oblasti sociální péče (kromě řadových)	96	149,4	0,1	25,2	6,0	15,5
2452 Sochaři, malíři, umělečtí restaurátoři, grafici a výtvarníci	11	145,3	0,0	26,5	3,8	17,1
2470 Odborní administrativní pracovníci jinde neuvedení	1 454	147,8	0,3	27,0	5,7	16,5
3112 Stavební technici	90	151,6	1,5	24,5	4,3	15,8
3119 Ostatní techničtí pracovníci jinde neuvedení	191	151,6	3,8	26,0	5,1	15,6
3122 Operátoři a obsluha výpočetní techniky	55	149,2	0,3	25,8	3,9	17,0
3129 Ostatní technici ve výpočetní technice jinde neuvedení	39	146,3	0,4	28,7	7,4	16,7
3134 Obsluha lékařských zařízení	88	162,1	15,6	27,2	5,6	20,0
3151 Kolaudační technici a technici protipožární ochrany	21	141,7	3,2	26,7	2,3	17,8
3152 Bezpečnostní tech.a tech. pro kontrolu zdravotní nezávad.	127	149,5	1,0	26,1	6,6	16,7
3160 Technici železničního provozu	15	159,5	9,7	23,5	2,3	16,7
3211 Technici a laboranti v oblasti biologie a v příbuz. oborech	256	154,3	7,8	24,6	5,5	17,4
3212 Technici v agronomii, v lesnictví a v zemědělství	117	148,4	0,6	26,6	4,5	16,2
3222 Asistenti hygienické služby	78	150,9	0,1	23,9	4,5	17,0
3223 Dietetici a odborníci na výživu	18	150,6	4,1	28,1	8,1	17,0
3226 Rehabilitační a fyzioterapeutičtí pracovníci	100	148,7	3,5	29,1	9,2	17,2
3228 Farmaceutičtí asistenti	27	154,9	1,5	21,4	4,5	16,8
3229 Ostatní střední zdravotničtí pracovníci jinde neuvedení	51	160,0	13,2	18,6	1,9	16,0
3231 Ošetřovatelé, všeobecné zdravotní sestry	1 643	151,5	9,6	25,4	7,6	16,8
3233 Sestry pro péči o dítě	233	152,3	11,6	25,7	9,0	15,9
3311 Vychovatelé v družinách, domovech dětí a mládeže	564	140,5	0,4	34,1	6,0	25,8
3312 Vedoucí zájmových kroužků (z povolání)	33	145,6	0,0	29,0	2,5	26,1
3320 Pedagogové pro předškolní výchovu	21	136,7	0,0	37,6	9,5	26,9
3331 Vychovatelé na speciálních školách	47	142,0	0,2	32,8	5,5	25,5
3332 Vychovatelé školsk. zařiz. pro výkon ústav. a ochr.výchovy	175	141,5	1,9	35,1	6,7	26,0
3341 Instruktoři a mistři odborné výchovy	304	141,5	0,0	33,1	5,1	26,4
3421 Obchodní agenti	15	140,6	0,6	32,6	11,8	16,7
3422 Odbytoví a přepravní agenti	33	144,1	0,6	31,7	9,2	16,7
3423 Zprostředkovatelé práce a agenti pracovních úřadů	83	147,3	0,0	32,0	7,0	17,4
3431 Odborné sekretářky, sekretáři	324	147,2	0,4	28,1	7,1	16,2
3433 Prac. v oblasti účetnictví,fakturace,rozpočet., kalkulace	918	150,8	0,5	24,5	4,9	16,2
3435 Pracovníci v oblasti práce a mezd (kromě účetních)	20	151,8	0,7	24,2	3,1	16,2
3436 Referenti osobních oddělení	57	153,4	3,6	24,6	4,7	15,7
3439 Ostatní odborní administrativní pracovníci jinde neuvedení	939	148,7	0,6	26,2	6,1	16,5
3443 Pracovníci sociálního a důchodového zabezpečení	276	143,8	0,0	32,6	8,5	16,3
3444 Pracovníci pasových odděl. a odděl. udělujících povolení	22	150,1	0,0	25,9	4,8	16,5
3449 Ostatní celní a daňoví pracovníci a prac. v příb. oborech	76	137,2	0,4	29,3	0,8	18,2
3460 Sociální pracovníci	217	145,4	0,3	27,6	8,3	16,8
4111 Písařky - opisovačky, stenotypistky	152	140,1	0,2	35,3	13,5	16,1
4112 Kancelářští pracovníci a obsluha zařiz. na zpracování textu	75	143,5	0,2	31,5	11,8	15,7
4113 Pracovníci přípravy dat výpočetní techniky	26	147,4	1,5	28,9	8,0	16,6
4115 Sekretářky, sekretáři	149	147,9	0,2	26,7	6,1	16,3
4131 Úředníci ve skladech	68	147,2	0,8	28,0	6,6	15,9

1. - 4. čtvrtletí 2008 RSCP - nepodnikatelská sféra

NS-T5

Revidované výsledky ke dni 10. 3. 2010

Průměrná měsíční odpracovaná a neodpracovaná doba zaměstnanců podle podskupin zaměstnání KZAM-R

kraj: **Plzeňský**

Podskupiny zaměstnání a zaměstnání KZAM-R	Počet zaměstnanců přepočtený podle eviden. měsíců	Odpracovaná doba		Neodpracovaná doba		
		celkem	z toho přesčas	celkem	z toho	
					nemoc	dovolená
		hod/měs	hod/měs	hod/měs	hod/měs	hod/měs
4133 Úředníci v dopravě a v přepravě (dispečeri, kontr. apod.)	22	148,4	2,8	27,4	8,2	14,4
4141 Řadoví knihovníci, archiváři, evidenční pracovníci	253	147,3	0,1	27,8	7,4	15,8
4190 Ostatní nižší úředníci jinde neuvedení	89	153,9	0,4	20,9	2,9	16,1
4211 Pokladníci (v bankách, pojišťov., spořitelnách, na poště)	46	144,5	0,7	30,9	12,6	15,3
4214 Prodavači vstupenek, jízdenek apod.	22	145,5	2,1	20,1	6,0	13,0
4222 Recepční	25	156,3	5,7	17,9	2,2	15,3
4223 Telefonisté	32	148,8	1,4	26,2	7,1	16,0
5113 Průvodci (turistických zájezdů, kulturních památek)	14	149,3	0,8	25,9	9,9	12,7
5121 Pracovníci dohlížející nad obsluh. personálem, hospodyně	63	149,0	0,7	26,0	5,8	17,3
5122 Kuchaři	1 027	145,7	0,8	29,4	10,4	16,2
5123 Čišníci, servírky	17	160,9	11,2	24,8	5,6	17,7
5131 Dětské pěstounky, pečovatelky, pomocní vychovatelé	14	149,4	0,1	23,5	4,4	18,1
5132 Pečovatelé a pomoc. ošetřovat. v zařiz.soc. péče, v nemoc.	926	146,8	7,9	28,4	10,4	16,5
5133 Pečovatelé v domácnosti	88	150,1	1,2	25,8	7,7	16,2
5139 Ostatní pečovatelé a pomocní ošetřovatelé jinde neuved.	223	140,1	0,4	27,2	9,5	16,7
5161 Hasiči, požárníci	63	131,3	0,7	33,5	3,8	18,6
5162 Pracovníci bezpečnostních orgánů (policisté, strážníci)	57	154,4	4,4	21,6	2,4	16,3
5169 Ostatní pracovníci ochrany a ostrahy jinde neuvedení	18	153,5	2,7	20,8	3,5	16,2
5211 Prodavači v obchodech	17	141,6	0,3	23,4	5,5	14,3
6113 Zahradníci a pěstitelé zahradních plodin a sazenic	35	147,2	2,8	26,2	7,4	15,3
7122 Zedníci, kameníci, omítkáři	43	150,7	2,0	25,5	4,5	17,2
7124 Tesaři a truhláři	31	152,0	3,1	25,9	4,3	17,2
7129 Ostatní stavební děl. stav. výroby a prac. v ost. oborech	13	128,4	1,4	47,9	27,2	13,5
7136 Instalatéři, potrubáři, stavební zámečníci, klempíři	50	159,8	11,9	26,8	9,7	16,2
7137 Stavební a provozní elektrikáři	29	166,8	14,7	22,3	6,3	15,9
7222 Nástrojaři, kovomodeláři, kovodělníci, zámečníci	67	153,3	3,0	24,6	6,2	16,1
7231 Mechanici a opraváři motorových vozidel	74	149,7	1,8	26,7	4,4	16,9
7241 Elektromech.a seřizovači různých typů elektrických zařiz.	21	154,8	3,1	23,3	1,6	17,9
7422 Uměleč. truhláři, řezbáři, výrobci a oprav.výrobnků ze dřeva	14	151,0	1,9	23,4	4,1	17,0
7433 Dámští a páňští krejčí a kloboučníci vč. opravářů oděvů	31	144,5	1,7	27,4	10,0	16,3
8162 Obsluha parních turbín, ohřivačů a motorů	43	157,4	7,1	23,4	3,4	16,0
8163 Obsluha zařízení při úpravě, čištění a rozvodu vody	25	157,7	11,8	25,8	8,7	17,1
8164 Obsluha zařízení ve spalovně (spalování odpadků apod.)	19	157,9	14,0	25,8	10,9	14,8
8264 Obsluha strojů na bělení, barvení, čištění, praní, žehlení	121	144,9	1,0	30,4	12,0	16,2
8321 Řidiči osobních a malých dodávkov. automobilů, taxikáři	106	157,2	7,1	25,6	5,4	16,8
8322 Řidiči sanitních a rzp vozů	132	158,6	15,1	20,7	4,7	15,7
8324 Řidiči nákladních automobilů a tahačů	130	148,1	5,6	30,1	10,7	15,9
8326 Řidiči speciálních vozidel	218	147,4	5,9	30,8	9,3	11,8
8331 Obsluha zemědělských a lesních strojů	26	146,6	2,4	29,7	9,1	15,9
8332 Obsluha zemních a příbuzných strojů	12	148,6	3,0	27,4	5,8	17,2
8334 Obsluha vysokozdvíhových a ostatních motorových vozíků	24	176,7	22,6	20,5	3,0	16,6
9132 Pomocníci a uklízeči v kancelář., hotel., nemocnicích ap.	1 255	147,2	1,2	28,6	9,9	15,9
9141 Domovníci, správci domu	152	151,7	2,2	24,8	5,5	16,5
9143 Školníci vč. školníků - údržbářů	303	152,2	1,0	23,5	6,2	16,2

1. - 4. čtvrtletí 2008 RSCP - nepodnikatelská sféra

NS-T5

Revidované výsledky ke dni 10. 3. 2010

**Průměrná měsíční odpracovaná a neodpracovaná doba zaměstnanců
podle podskupin zaměstnání KZAM-R**kraj: **Plzeňský**

Podskupiny zaměstnání a zaměstnání KZAM-R	Počet zaměstnanců přepočtený podle eviden. měsíců	Odpracovaná doba		Neodpracovaná doba		
		celkem	z toho přesčas	celkem	z toho	
					nemoc	dovolená
		hod/měs	hod/měs	hod/měs	hod/měs	hod/měs
9152 Vrátní, hlídači, uváděči a šatnářky	153	149,1	3,7	25,3	7,4	14,2
9161 Sběrači odpadků, popeláři	92	149,4	1,5	26,7	8,7	14,9
9162 Metaři, čističi záchodků, žump, kanálů a podob. zařízení	10	147,2	0,3	27,5	5,5	17,1
9169 Ostatní pracovníci v příbuzných oborech jinde neuvedení	30	147,5	0,8	30,7	11,4	15,4
9312 Pomocní a nekvalifik. dělníci na stavbách a údržbě silnic	13	141,4	2,2	33,9	13,3	16,2
9323 Dělníci nádvorní skupiny (pomocní montéři)	94	145,8	1,1	29,8	10,2	16,0
9339 Pomocní a nekvalif. prac. v dopr., ve skladech, v telekom.	60	155,6	4,8	23,6	5,4	17,0



Dodatek

Technický popis šetření

Dodatek – Technický popis šetření

Technický popis šetření přibližuje metodické postupy používané při zpracování nepodnikatelské sféry Regionální statistiky ceny práce (RSCP-NS). Popis je rozdělen do pěti kapitol: koncepce šetření, vstupní údaje, nejdůležitější sledované veličiny, přehled používaných tabulek a definice vybraných pojmů.

1. Koncepce šetření

Kapitola popisuje základní soubor šetření a strukturu statistického souboru.

1.1. Základní soubor

Základním souborem RSCP-NS je soubor ekonomických subjektů, definovaný Automatizovaným rozpočtovým informačním systémem (ARIS), spravovaným Ministerstvem financí. ARIS obsahuje informace z účetního a finančního výkaznictví organizačních složek státu, kapitol státního rozpočtu, státních příspěvkových organizací, státních fondů, územních samosprávných celků a jimi zřizovaných příspěvkových organizací v ČR (viz <http://www.info.mfcr.cz/aris>). Ekonomické subjekty, které přísluší do nepodnikatelské sféry, odměňují platem podle § 109, odst. 3 zákona č. 262/2006 Sb., zákoníku práce, ve znění pozdějších předpisů. Statistické šetření RSCP pro nepodnikatelskou sféru využívá dat Informačního systému o platech, provozovaného Ministerstvem financí (viz www.mfcr.cz/isp).

1.2. Struktura souboru RSCP nepodnikatelské sféry

Statistické šetření RSCP-NS za 1. - 4. čtvrtletí 2008 zahrnuje 14464 ekonomických subjektů, které reprezentují přibližně 664 tisíc zaměstnanců. Odvětvovou skladbu ekonomických subjektů v RSCP-NS (vyjádřenou odvětvovou klasifikací CZ-NACE) představují zejména tři odvětví národního hospodářství České republiky; odvětví veřejné správy, odvětví vzdělávání a odvětví zdravotní a sociální péče. Strukturu souboru RSCP-NS bez non-response ukazují v souhrnném a odvětvovém pohledu za 1. - 4. čtvrtletí 2008 následující dvě tabulky.

Soubor RSCP nepodnikatelské sféry			
	RSCP-NS Celkem	RSCP-NS – kraj Plzeňský	
		se sídlem v kraji	se sídlem mimo kraj
Počet ekonomických subjektů	14 464	805	41
Počet zaměstnanců	664 tisíc	27 tisíc	7 tisíc

Tabulka 1

Odvětвовá skladba výběrového souboru RSCP-NS – kraj Plzeňský			
Kód CZ-NACE		Počet ekonomických subjektů	
		se sídlem v kraji	se sídlem mimo kraj
A	Zemědělství, lesnictví a rybářství	1	
B	Těžba a dobývání		
C	Zpracovatelský průmysl		
D	Výroba a rozvod elektřiny, plynu, tepla		
E	Zásobování vodou, činnosti související s odpady	2	
F	Stavebnictví		
G	Obchod, opravy motorových vozidel		
H	Doprava a skladování	6	2
I	Ubytování, stravování a pohostinství	5	1
J	Informační a komunikační činnosti	1	
K	Peněžnictví a pojišťovnictví		
L	Činnosti v oblasti nemovitostí	4	
M	Profesní, vědecké a technické činnosti	5	1
N	Administrativní a podpůrné činnosti		
O	Veřejná správa, obrana, sociální zabezpečení	262	32
P	Vzdělávání	419	1
Q	Zdravotní a sociální péče	44	1
R	Kulturní, zábavní a rekreační činnosti	36	3
S	Ostatní činnosti	17	

Tabulka 2

2. Vstupní údaje

Kapitola popisuje specifický sběr dat do šetření RSCP-NS, nejdůležitější vstupní údaje a používané klasifikace a číselníky.

2.1. Sběr dat

Vlastní sběr dat pro RSCP-NS zabezpečuje Informační systém o platech. RSCP-NS přebírá kompletní soubor nepodnikatelské sféry, předzpracovaný pro účely Informačního systému o platech, a provádí na něm specifické kontroly.

2.2. Nejdůležitější vstupní údaje

Šetření RSCP-NS s pololetní periodicitou monitoruje výdělkovou úroveň a odpracovanou dobu jednotlivých zaměstnání podle klasifikace KZAM-R v České republice.

Hodinový výdělek je údaj zjišťovaný z průměrných hodinových výdělků definovaných v § 351 až § 362 zákona č. 262/2006 Sb., zákoníku práce, ve znění pozdějších předpisů. Obvykle se jedná o podíl platu za práci a odpracované doby za poslední čtvrtletí sledovaného období. Hodinový výdělek je krátkodobým indikátorem výdělkové úrovně.

Hrubý měsíční plat, vypočtený z hrubého platu za sledované období, je druhým indikátorem, který ukazuje výdělkovou úroveň. Hrubý plat je součtem platu za práci, náhrad platu a odměn za pracovní pohotovost, které jsou přímo sbíranými položkami. Plat je definován v § 109, odst. 3 zákona č. 262/2006 Sb., zákoníku práce, ve znění pozdějších předpisů. Šetření RSCP-NS sleduje i strukturu hrubého měsíčního platu, tj. prémie a odměny, příplatky za přesčas, ostatní příplatky, náhrady a odměny za pracovní pohotovost. Hrubý měsíční plat a jeho složky se vztahují k celému sledovanému období, které zahrnuje dobu od počátku roku do konce čtvrtletí, za které se šetření provádí.

Šetření RSCP-NS dále sleduje pracovní dobu zaměstnanců. Vstupní věta o zaměstnanci obsahuje odpracovanou dobu od počátku roku a z ní počet přesčasových hodin. Odpracovaná doba u zaměstnanců odměňovaných měsíčním platem nezahrnuje dobu svátků v jinak pracovních dnech. Věta dále obsahuje celkovou neodpracovanou dobu od počátku roku, z ní počet hodin nemoci a dovolené.

2.3. Klasifikace a číselníky

RSCP-NS používá standardní statistické klasifikace a číselníky (podrobněji popsané na www.czso.cz). Použití platných statistických klasifikací je závazné jak pro orgán vykonávající státní statistickou službu, tak pro zpravodajské jednotky, které poskytují údaje pro statistické zjišťování. Proto i RSCP-NS používá následující klasifikace a číselníky:

- | | |
|---------|--|
| KZAM-R | Klasifikace zaměstnání; vydáno sdělením ČSÚ č. 492/2003 Sb. ze dne 18. prosince 2003 o vydání rozšířené Klasifikace zaměstnání KZAM-R. |
| CZ-ICSE | Klasifikace postavení v zaměstnání; vydáno sdělením ČSÚ č. 494/2003 Sb. ze dne 18. prosince 2003 o vydání Klasifikace postavení v zaměstnání. |
| KKOV | Klasifikace kmenových oborů vzdělání; vydáno sdělením ČSÚ č. 320/2003 Sb. ze dne 9. září 2003 o zavedení Klasifikace kmenových oborů vzdělání. Poslední aktualizace byla provedena k 1. září 2008 sdělením ČSÚ č. 264/2008 Sb. ze dne 10. července 2008 o aktualizaci Klasifikace kmenových oborů vzdělání. |

- LAU1 **Číselník okresů;** od 1. ledna 2008 je systém statistické klasifikace územních struktur v České republice rozdělen, v souladu se systémem Eurostatu, na dvě části: klasifikace CZ-NUTS, systém LAU (Local Administrative Units). Z hlediska statistiky mají LAU závazný charakter. Jednotky LAU 1 (**dřívější NUTS 4**) jsou v ČR tvořeny okresy. Územní jednotky na úrovni LAU 1 přebírají kódy od dřívějších jednotek NUTS 4. Proti NUTS 4 jsou v LAU 1 následující změny:
- do kódů LAU 1 okresů krajů Vysočina a Jihomoravského se promítá změna kódů NUTS 3 těchto krajů,
 - Praha se na úrovni LAU 1 nečlení.
- CZ-NACE ¹ **Klasifikace ekonomických činností (CZ-NACE);** vydáno sdělením ČSÚ č. 244/2007 Sb. ze dne 18. září 2007 o zavedení Klasifikace ekonomických činností.
- CZ-GEONOM **Klasifikace zemí;** vydáno sdělením ČSÚ č. 487/2003 Sb. ze dne 18. prosince 2003 o vydání Klasifikace zemí. Poslední aktualizace byla provedena k 1. červenci 2005 sdělením ČSÚ č. 243/2005 Sb. ze dne 9. června 2005 o aktualizaci Klasifikace zemí.

3. Nejdůležitější sledované veličiny

Kapitola popisuje nejdůležitější sledované veličiny, algoritmy jejich výpočtu a kritéria pro zahrnutí zaměstnanců do dalších výpočtů.

3.1. *Hodinový výdělek*

Hodinový výdělek je přímo zjišťovaná veličina. Do výpočtu charakteristik hodinového výdělku jsou zařazeni zaměstnanci, kteří byli v evidenčním stavu k poslednímu dni sledovaného období.

3.2. *Hrubý měsíční plat*

Hrubý měsíční plat se vztahuje k celému sledovanému období, tedy k 1. - 2. čtvrtletí, nebo k 1. - 4. čtvrtletí. Na rozdíl od hodinového výdělku musí být hrubý měsíční plat vypočten z dalších přímo zjišťovaných platových položek a neplatových plnění.

¹ Revidovaná výsledková publikace využívá z důvodu srovnání s novějšími výsledky klasifikaci CZ-NACE (původní verze využívala klasifikaci OKEČ).

Hrubý plat je v RSCP-NS definován jako součet platu za práci, náhrad platu a odměny za pracovní pohotovost. Hrubý měsíční plat zaměstnance se vypočte podle vzorce:

$$\text{HMP} = \frac{\text{PLAT} + \text{NAHRADY} + \text{POHOTOV}}{\text{MESPLAC}_{\text{prep}}}$$

kde :

HMP	je hrubý měsíční plat zaměstnance,
PLAT	je plat za práci zaměstnance v kumulaci za sledované období (vstupní položka věty o zaměstnanci),
NAHRADY	jsou náhrady platu zaměstnance v kumulaci za sledované období (vstupní položka věty o zaměstnanci),
POHOTOV	je odměna za pracovní pohotovost zaměstnance v kumulaci za sledované období (vstupní položka věty o zaměstnanci),
MESPLAC _{prep}	je počet přepočtených placených měsíců zaměstnance, tj. počet měsíců, odpovídajících součtu odpracované doby a doby, po kterou pobíral náhrady platu.

Počet přepočtených placených měsíců MESPLAC_{prep} je roven počtu kalendářních měsíců v případě, že zaměstnanec s plným pracovním úvazkem po celé sledované období pracoval nebo pobíral náhrady platu. Pokud zaměstnanec byl v evidenčním stavu kratší dobu, než sledované období, bude jeho počet placených měsíců zkrácen poměrem počtu pracovních dnů v evidenčním stavu a ve sledovaném období. Podobně se počet placených měsíců zkrátí, pokud zaměstnanec měl jinou absenci, než absenci s náhradou platu (např. nemoc), případně měl sjednán kratší pracovní úvazek.

Hrubý měsíční plat za určitou skupinu zaměstnanců je vážená charakteristika, v níž hrubý měsíční plat určitého zaměstnance má váhu, odpovídající počtu jeho placených měsíců za sledované období (tzv. váha placené doby). Tento způsob výpočtu umožňuje korektní srovnání platové úrovně jednotlivých zaměstnání a srovnávání v čase.

Sestavy s hrubým měsíčním platem, diferenciací a strukturou hrubého platu obsahují také měsíční placenou dobu. Tento údaj ukazuje počet placených hodin (odpracovaná doba a doba náhrad) za placený měsíc a je v souladu s výpočtem hrubého měsíčního platu.

Pro zahrnutí zaměstnance do výpočtů hrubého měsíčního platu se uplatňují následující kritéria:

- přepočtený počet placených měsíců zaměstnance je alespoň jeden měsíc,
- stanovená týdenní pracovní doba na dané pracovní místo je alespoň 30 hodin (dle doporučení Eurostatu).

3.3. Měsíční odpracovaná a neodpracovaná doba

Měsíční odpracovaná (resp. neodpracovaná) doba se stejně jako hrubý měsíční plat vztahuje k celému sledovanému období tj. k 1. - 2. čtvrtletí, nebo k 1. - 4. čtvrtletí.

Měsíční odpracovaná doba zaměstnance se vypočte podle vzorce:

$$\text{ODPRACDmes} = \frac{\text{ODPRACD}}{\text{MESEVID_prep}}$$

kde :

- ODPRACDmes je měsíční odpracovaná doba zaměstnance,
 ODPACD je odpracovaná doba zaměstnance v kumulaci za sledované období (vstupní položka věty o zaměstnanci),
 MESEVID_prep je počet přepočtených evidenčních měsíců zaměstnance, tj. počet měsíců, odpovídajících délce pracovního úvazku a délce pracovního poměru ve sledovaném období.

Počet přepočtených evidenčních měsíců MESEVID_prep je roven počtu kalendářních měsíců v případě, že zaměstnanec s plným pracovním úvazkem po celé sledované období byl v pracovním poměru a nebyl na mateřské či rodičovské dovolené. Pokud zaměstnanec byl v evidenčním stavu kratší dobu, než sledované období, bude jeho počet evidenčních měsíců zkrácen poměrem počtu pracovních dnů v evidenčním stavu a ve sledovaném období. Podobně se počet evidenčních měsíců zkrátí, pokud zaměstnanec měl sjednán kratší pracovní úvazek.

Měsíční odpracovaná doba za určitou skupinu zaměstnanců je vážená charakteristika, v níž měsíční odpracovaná doba určitého zaměstnance má váhu, odpovídající počtu jeho evidenčních měsíců ve sledovaném období (tzv. váha evidenční doby). Pro zahrnutí zaměstnance do výpočtů měsíční odpracované doby se uplatňují stejná kritéria jako u hrubého měsíčního platu.

Obdobně jako odpracovaná doba se počítají měsíční neodpracovaná doba a také průměrné měsíční údaje o přesčasu, dovolené a nemoci.

4. Přehled používaných tabulek

Kapitola Přehled používaných tabulek obsahuje hodnocení kvality údajů a přehled publikovaných tabulek, u kterých jsou vyznačeny váhy nutné pro jejich zpracování.

4.1. Kvalita údajů

Zjišťované charakteristiky podléhají nevýběrovým chybám, neboť se nejedná o výběrové šetření. Nevýběrové chyby bývají způsobeny především špatnou kvalitou dat předávaných respondenty (neúplné a chybné údaje) do

Informačního systému o platu. Při zpracovávání údajů je jejich vliv snižován několikastupňovými kontrolními mechanismy a častými kontakty zpracovatele šetření s respondenty.

4.2. Přehled publikovaných tabulek podle použitých vah

Publikované tabulky s hodinovým výdělkem NS-V0 až NS-V9 obsahují hodnoty počítané ze souboru RSCP nepodnikatelské sféry bez použití vážení.

Tabulka	Třídící kritérium	Váha placené doby	Váha evidenční doby
NS-M0	Celý kraj	X	
NS-M1	HL. třídy zaměstnání KZAM-R	X	
NS-M5	Podskupiny zaměstnání KZAM-R	X	

Tabulka 3

Tabulka	Třídící kritérium	Váha placené doby	Váha evidenční doby
NS-T5	Podskupiny zaměstnání KZAM-R		X

Tabulka 4

5. Definice vybraných pojmů

Ekonomický subjekt	Ekonomický subjekt je právnický subjekt nebo fyzická osoba s postavením podnikatele, zapsaná do registru ekonomických subjektů ČSÚ. Každému ekonomickému subjektu se přiděluje identifikační číslo (IČ).
Organizační jednotka	Z hlediska výdělkové statistiky RSCP se dělí ekonomické subjekty na organizační jednotky podle okresu, ve kterém jejich zaměstnanci působí. Organizační jednotku tvoří všichni zaměstnanci ekonomického subjektu, kteří působí ve stejném okrese.
Zpravodajská jednotka	Zpravodajskou jednotkou je právnická osoba, organizační složka státu nebo fyzická osoba, od níž se požaduje poskytnutí údajů ve statistickém zjišťování podle zákona č. 89/1995 Sb., o státní statistické službě, ve znění pozdějších předpisů.
Sledované období	Sledované období je období od začátku roku do konce čtvrtletí, ve kterém se statistické zjišťování provádí.

Podnikatelská sféra	Do podnikatelské sféry patří subjekty, které odměňují mzdou podle § 109, odst. 2 zákona č. 262/2006 Sb., zákoníku práce, ve znění pozdějších předpisů.
Nepodnikatelská sféra	Do nepodnikatelské sféry patří subjekty, které odměňují platem podle § 109, odst. 3 zákona č. 262/2006 Sb., zákoníku práce, ve znění pozdějších předpisů.
Soubor ISPV-NS	Souborem ISPV nepodnikatelské sféry je soubor ekonomických subjektů, definovaný Automatizovaným rozpočtovým informačním systémem ARIS (viz http://www.info.mfcr.cz/aris).