

ISPV

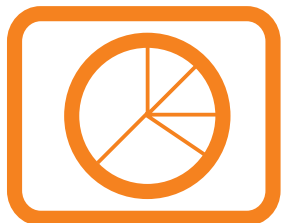
Informační systém o průměrném výdělku

2005

II. čtvrtletí

Nepodnikatelská sféra

MPSV



ISPV

Informační systém o průměrném výdělku

2005
II. čtvrtletí
Nepodnikatelská sféra

MPSV

COPYRIGHT - MINISTERSTVO PRÁCE A SOCIÁLNÍCH VĚCÍ

Publikace ani její část nesmí být kopírována, rozšiřována a zařazována do informačních systémů v jakékoliv formě (elektronické, mechanické, optické, magnetické aj.) bez písemného souhlasu
Ministerstva práce a sociálních věcí ČR

ZPRACOVATEL - TREXIMA, spol. s r.o., tř. T. Bati 299, 764 21 Zlín - Louky

O b s a h :

Úvod	7
-------------------	---

Výsledková část ČR nepodnikatelská sféra**Hodinové výdělky**

NS-V0	Hodinové výdělky v nepodnikatelské sféře České republiky	11
NS-V1	Hodinové výdělky podle hlavních tříd zaměstnání KZAM-R	12
NS-V2	Hodinové výdělky podle věkových kategorií	12
NS-V3	Hodinové výdělky podle platových tříd	13
NS-V4	Hodinové výdělky podle vzdělání	13
NS-V5	Hodinové výdělky podle podskupin zaměstnání a zaměstnání v klasifikaci KZAM-R	14
NS-V6	Hodinové výdělky podle kategorie zaměstnání	20
NS-V7	Hodinové výdělky podle kategorie odvětví OKEČ	20
NS-V8	Hodinové výdělky podle pohlaví	21
NS-V9	Hodinové výdělky podle krajů	21

Hrubé měsíční platy

NS-M0	Hrubý měsíční plat a jeho složky, diferenciacce, placená doba v nepodnikatelské sféře České republiky	23
NS-M1	Hrubý měsíční plat a jeho složky, diferenciacce, placená doba podle hlavních tříd zaměstnání KZAM-R	24
NS-M5	Hrubý měsíční plat a jeho složky, diferenciacce, placená doba podle podskupin zaměstnání a zaměstnání v klasifikaci KZAM-R	26

Měsíční odpracovaná a neodpracovaná doba

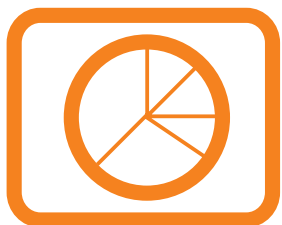
NS-T5	Průměrná měsíční odpracovaná a neodpracovaná doba zaměstnanců podle podskupin zaměstnání a zaměstnání v klasifikaci KZAM-R	38
-------	--	----

Dodatek - technický popis šetření

Koncepce šetření	47
Vstupní údaje pro ISPV	49
Sběr dat	49
Klasifikace a číselníky	49
Výdělky a odpracovaná doba	50
Zpracování a analýza dat	50
Přehled publikovaných tabulek	50
Výpočet hrubého měsíčního platu	51
Statistické charakteristiky ISPV - NS	53
Definice vybraných pojmů	54

Příloha

Dotazník	59
----------------	----



Úvod

Ú v o d

Informační systém o průměrném výdělků (ISPV) je systém pravidelného monitorování výdělkové úrovně zaměstnanců v České republice a jednotlivých regionech formou statistického šetření. Výdělková úroveň se zjišťuje na základě průměrných hodinových výdělků, vyplacené mzdy a odpracované doby jednotlivých zaměstnanců za sledované období. Šetření je pod názvem „Čtvrtletní šetření o ceně práce“ zařazeno do programu statistických zjišťování, vyhlášených ČSÚ ve sbírce zákonů pro příslušný kalendářní rok (viz přílohy č. 1 a č. 2 Vyhlášky č. 576 ve Sbírce zákonů ČR částka 196 ze dne 8. listopadu 2004, kterou se stanoví Program statistických zjišťování na rok 2005). Šetření provádí pracoviště státní statistické služby Ministerstva práce a sociálních věcí. Průběh šetření a vývoj ISPV řídí komise, složená ze zástupců Ministerstva práce a sociálních věcí, Ministerstva financí, Českého statistického úřadu, České národní banky, CERGE-EI, VŠE v Praze, Českomoravské konfederace odborových svazů, Svazu průmyslu a dopravy ČR. Zpracovatelem ISPV je Trexima, spol. s r.o. Zlín (www.trexima.cz).

ISPV poskytuje další zdroj informací o výdělcích v České republice. Výkaznictví ČSÚ, jako tradiční zdroj, sbírá údaje o evidenčním počtu zaměstnanců a vyplacených mzdách za ekonomický subjekt a publikuje průměrné mzdy v členění podle firemních charakteristik. Naproti tomu primárním výsledkem ISPV jsou statistiky výdělkové úrovně jednotlivých zaměstnání (v klasifikaci KZAM-R), dalším produktem jsou odhady výdělkových parametrů zaměstnanecké populace ČR v členění podle firemních i zaměstnaneckých charakteristik. Roční zjišťování hrubých mezd a odpracované doby v ISPV je základem pro strukturální šetření výdělků ČSÚ a pro šetření SES (Structure of Earnings Survey) Eurostatu. Zatímco výsledky strukturálních výdělkových šetření ČSÚ a výsledky ISPV pocházejí z téhož zdroje a publikace se navzájem doplňují, při srovnávání výsledků výkaznictví a ISPV je třeba vzít v úvahu rozdílné výběrové soubory a rozdílné metody výpočtu výdělkových charakteristik.

Nejdůležitějším kritériem pro členění výsledků ISPV je příslušnost šetřeného ekonomického subjektu k podnikatelské nebo nepodnikatelské sféře. V ISPV se zařazují do podnikatelské sféry subjekty, které odměňují podle zákona č. 1/1992 Sb. o mzdě, odměně za pracovní pohotovost a o průměrném výdělků. Nepodnikatelskou sféru tvoří v ISPV ekonomické subjekty, které odměňují podle zákona č. 143/1992 Sb. o platu a odměně za pracovní pohotovost v rozpočtových a v některých dalších organizacích a orgánech. Do roku 2003 bylo ISPV výběrovým šetřením v podnikatelské i nepodnikatelské sféře. Od roku 2004 provozuje Ministerstvo financí Informační systém o platech, který v nepodnikatelské sféře šetří informace, požadované Informačním systémem o průměrném výdělků. Informační systém o platech se proto stává od roku 2004 zdrojem vstupních dat pro ISPV. Šetření v podnikatelské sféře zůstává výběrovým šetřením, Informační systém o platech pokrývá celou nepodnikatelskou sféru a do ISPV předává údaje jako plošné šetření. Podnikatelská sféra se i nadále šetří

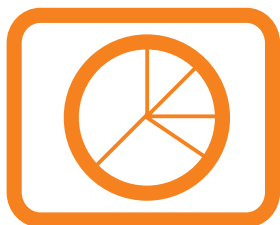
čtvrtletně, sledovaným obdobím Informačního systému o platech je první pololetí a celý rok. Vzhledem k odlišné výběrové metodě a rozdílné periodicitě šetření v podnikatelské a nepodnikatelské sféře jsou výsledky uveřejňovány v samostatných publikacích. Pro popis některých metod ISPV, specifických pro podnikatelskou sféru a v názvech příslušných sestav podnikatelské sféry používáme označení ISPV-PS. Podobně pro označení nepodnikatelské sféry používáme ISPV-NS.

Tato publikace obsahuje výsledky nepodnikatelské sféry. Přináší hodinové výdělky za 2. čtvrtletí 2005, hrubé měsíční platy a údaje o odpracované a neodpracované době za období od začátku do poloviny roku 2005 a také údaje o dynamice hodinových výdělků.

Výsledková publikace ve formátu Excel a ve formátu PDF je k dispozici na internetových stránkách MPSV (www.mpsv.cz) v sekci *Příjmy a životní úroveň*. Rozsah přehledů jednotlivých profesí je dán publikačním kritériem, podle kterého se uveřejňují jen ta zaměstnání, která jsou ve své hlavní třídě KZAM-R zastoupena alespoň jedním procentem. Kompletní přehled šetřených profesí lze získat na internetové adrese www.trexima.cz/vysledky.

Podrobnější charakteristikou mzdové úrovně podle zaměstnání v jednotlivých krajích se zabývá regionální statistika, kterou pod názvem „Regionální statistika ceny práce“ (RSCP) garantuje správa služeb zaměstnanosti MPSV. Výsledkové publikace jednotlivých krajů jsou uloženy na stránkách <http://portal.mpsv.cz/> v sekci *Zaměstnanost*, v části *Regionální statistika ceny práce*.

Ministerstvo práce a sociálních věcí děkuje všem respondentům šetření za přípravu vstupních dat pro šetření. Svědomitý přístup respondentů a dodržování termínů pro předání dat umožňují pravidelně uveřejňovat tuto publikaci.



Výsledková část ČR nepodnikatelská sféra

Hodinové výdělky v nepodnikatelské sféře České republiky

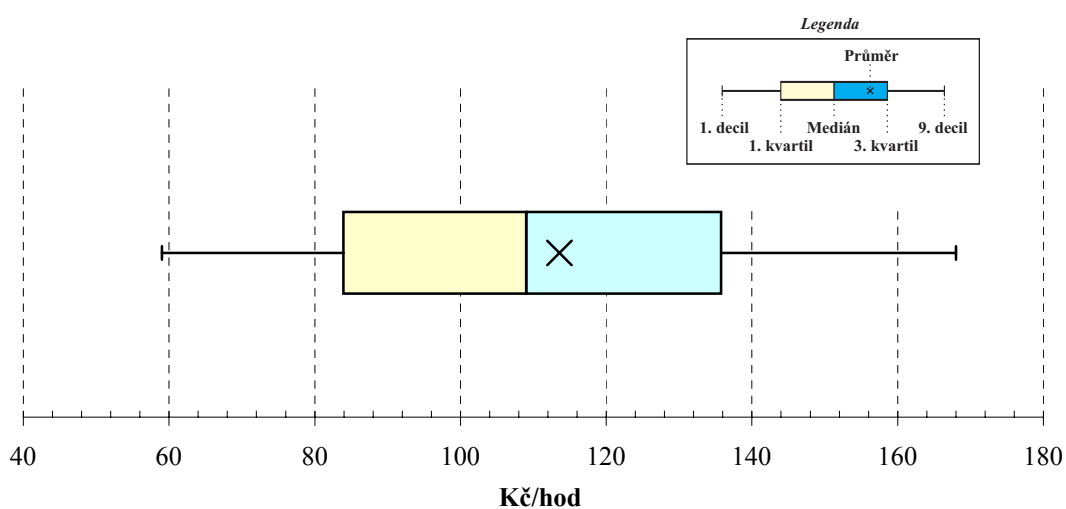
Medián hodinového výdělku 109,05 Kč/hod

Diferenciace

1. decil - 10 % hodinových výdělků menších než	59,00 Kč/hod
1. kvartil - 25 % hodinových výdělků menších než	83,91 Kč/hod
Medián - 50 % hodinových výdělků menších než	109,05 Kč/hod
3. kvartil - 25 % hodinových výdělků větších než	135,79 Kč/hod
9. decil - 10 % hodinových výdělků větších než	168,01 Kč/hod

Průměr hodinového výdělku 113,57 Kč/hod

Podíl zaměstnanců s podprůměrným
hodinovým výdělkem 54,6 %



**Hodinové výdělky
podle hlavních tříd zaměstnání KZAM-R**

Hlavní třída zaměstnání KZAM-R	Struktura zaměst.	Medián	Diferenciace		Průměr
			1. decil	9. decil	
	%	Kč/hod	Kč/hod	Kč/hod	Kč/hod
0 Příslušníci armády	3,4	*	*	*	*
1 Zákonnodárci, vedoucí a řídicí pracovníci	5,2	162,37	90,52	248,02	170,29
2 Vědečtí a odborní duševní pracovníci	29,7	123,26	92,19	171,59	129,52
3 Techničtí (zdrav., pedagog.) pracovníci	34,1	112,75	83,02	168,16	119,81
4 Nižší administrativní pracovníci	4,0	86,36	60,72	121,05	89,36
5 Provozní pracovníci ve službách a obchodu	9,2	72,85	52,39	143,18	85,91
6 Dělníci v zemědělství, lesnictví a rybářství	0,3	73,31	53,95	98,44	75,27
7 Řemeslníci, výrobci a zpracovatelé	1,5	86,13	62,00	112,00	86,99
8 Obsluha strojů a zařízení	2,4	83,25	54,92	113,17	84,13
9 Pomocní a nekvalifikovaní pracovníci	10,1	54,17	44,76	74,88	57,66
C E L K E M Č R - nepodnikatelská sféra	100	109,05	59,00	168,01	113,57

**Hodinové výdělky
podle věkových kategorií**

Věková kategorie	Struktura zaměst.	Medián	Diferenciace		Průměr
			1. decil	9. decil	
	%	Kč/hod	Kč/hod	Kč/hod	Kč/hod
do 20 let	0,1	49,54	41,46	67,93	52,47
20 - 29 let	15,1	96,91	65,00	141,54	100,53
30 - 39 let	23,8	108,59	60,13	164,74	112,71
40 - 49 let	27,7	112,14	58,24	172,72	115,61
50 - 59 let	27,5	114,74	58,32	180,42	118,50
60 a více let	5,8	116,10	52,97	187,23	118,62
C E L K E M Č R - nepodnikatelská sféra	100	109,05	59,00	168,01	113,57

**Hodinové výdělky
podle platových tříd**

Platová třída	Struktura zaměst.	Medián	Diferenciace		Průměr
	%		Kč/hod	Kč/hod	
	1. platová třída	1,0	49,01	41,51	67,79
2. platová třída	6,3	51,62	44,88	65,29	53,75
3. platová třída	3,7	56,78	47,29	74,55	59,33
4. platová třída	4,6	68,00	53,13	92,07	70,66
5. platová třída	3,7	72,27	57,10	96,00	74,90
6. platová třída	4,8	85,24	64,80	114,28	87,72
7. platová třída	7,3	99,87	72,46	146,07	105,29
8. platová třída	15,4	105,65	81,29	150,75	110,74
9. platová třída	17,3	111,08	87,99	153,24	115,97
10. platová třída	8,6	133,30	99,39	181,03	137,07
11. platová třída	6,6	130,66	91,21	190,88	136,98
12. platová třída	15,3	129,27	106,29	181,90	137,80
13. platová třída	2,9	163,32	121,40	241,88	175,38
14. platová třída	2,1	196,25	145,46	289,72	210,33
15. platová třída	0,3	229,31	157,28	345,30	245,13
16. platová třída	0,1	241,00	172,00	425,00	274,74
C E L K E M Č R - nepodnikatelská sféra	100	109,05	59,00	168,01	113,57

**Hodinové výdělky
podle vzdělání**

Vzdělání		Struktura zaměst.	Medián	Diferenciace		Průměr
		%		Kč/hod	Kč/hod	
					Kč/hod	Kč/hod
KKOV						
Základní a nedokončené	A-C	5,5	55,24	45,08	79,07	59,69
Střední bez maturity	D,E,H,J	16,6	70,93	49,33	110,00	76,47
Střední s maturitou	K-M	47,1	108,86	76,38	157,55	113,39
Vyšší odborné a bakalářské	N,R	4,6	117,73	81,23	176,35	124,13
Vysokoškolské	T,V	26,0	134,80	102,02	207,00	147,31
Neuvedeno		0,2	101,52	53,40	146,10	102,04
C E L K E M Č R - nepodnikatelská sféra		100	109,05	59,00	168,01	113,57

**Hodinové výdělky
podle podskupin zaměstnání a zaměstnání KZAM-R**

Podskupiny zaměstnání a zaměstnání KZAM-R (zveřejněna zaměstnání, která jsou ve své hlavní třídě zastoupena minimálně 1%)	Výběrový soubor		Medián Kč/hod	Diferenciace		Průměr Kč/hod
	počet org. jednotek	počet zaměst.		1. decil Kč/hod	9. decil Kč/hod	
1121 Vedoucí pracovníci velvyslanectví, vyslanectví a konzulátů	3	538	135,47	108,28	192,95	143,45
1125 Ved. pracovníci ústředních orgánů, které plní státní záležitosti	109	679	238,34	152,98	371,00	248,68
1127 Vedoucí pracovníci orgánů státní správy, správních úřadů	716	7 198	177,73	134,04	266,05	192,64
11274 Ředitel odboru ústředního orgánu státní správy	119	593	253,87	197,42	349,89	266,07
11275 Vedoucí oddělení ústředního orgánu státní správy	138	1 269	200,00	146,93	258,50	202,77
11276 Vedoucí orgánu státní správy, správního úřadu	342	602	226,76	179,07	287,93	232,89
11278 Ředitel odboru orgánu státní správy, správního úřadu	212	531	199,37	157,02	265,78	207,41
11279 Vedoucí oddělení orgánu státní správy, správního úřadu	443	3 820	156,66	126,90	198,01	160,13
1128 Vyšší úředníci bezpečnosti a ochrany (policejní ředitel)	89	1 068	184,98	132,51	261,31	193,74
1150 Přednostové, tajemníci a ved. prac. okresních a obecních úřadů	645	7 247	164,34	124,70	239,80	176,01
11504 Tajemník okresního, obecního úřadu	351	383	187,12	137,46	270,26	198,72
11506 Vedoucí odboru, sekce okresního, městského, obecního úřadu	454	3 097	171,65	130,80	252,85	183,71
11507 Vedoucí oddělení okresního, městského, obecního úřadu	213	2 967	156,42	123,38	216,96	164,89
1210 Ředitelé a prezidenti velkých organizací, podniků	4 939	5 161	188,62	135,34	252,02	195,06
12114 Vedoucí velké zdravotnické, sociální organizace	356	413	192,68	106,61	356,27	218,85
12116 Vedoucí velké vzdělávací organizace	4 246	4 353	187,18	136,50	242,63	189,49
1225 Vedoucí pracovníci v restauracích a hotelích	3 792	4 210	82,92	65,25	107,46	85,59
12253 Vedoucí provozu velké organizace společného stravování	3 769	4 169	82,82	65,19	106,58	85,15
1229 Vedoucí pracovních dílčích celků jinde neuvedení (kult., zdrav.)	586	1 779	173,29	102,80	302,44	191,96
12293 Vedoucí provozního útvaru velkého zdravotnického zařízení	108	658	235,37	137,47	341,43	244,56
12299 Vedoucí pracovník dílčího celku jinde neuvedený	297	746	146,50	95,06	253,75	166,54
1231 Vedoucí pracovníci finančních a hospodářských útvarů	916	1 617	155,85	110,56	238,29	168,23
12313 Vedoucí útvaru hospodářské správy	290	420	146,96	103,18	216,00	155,39
12318 Vedoucí ekonomického útvaru	441	513	147,25	108,46	218,00	157,85
1237 Vedoucí pracovníci výzkumných a vývojových útvarů	111	381	204,00	148,64	317,10	222,90
1239 Vedoucí pracovníci ostatních útvarů jinde neuvedení	270	550	148,49	93,15	246,20	159,28
1319 Vedoucí, ředitelé malých organizací ostatní (kult., zdrav., škol.)	3 476	3 683	151,54	118,13	201,00	156,74
13195 Vedoucí malého vzdělávacího zařízení	2 606	2 688	149,83	120,71	190,67	153,59
2139 Ostatní odborníci zabývající se výpoč. tech. jinde neuvedení	681	2 185	126,16	91,80	168,92	129,11
2211 Bakteriologové, biolog., ekolog., zoologové a odb. v příb. obor.	285	3 516	126,00	87,64	195,03	137,52
2221 Lékaři, ordináři (kromě zubních lékařů)	476	15 518	166,78	112,01	259,18	179,21
22217 Lékař se specializací v oboru jinde neuvedeném	266	8 696	173,45	124,00	253,90	183,74
22219 Lékař jinde neuvedený	208	3 497	125,61	93,39	223,00	147,93
2321 Učitelé všeobecně vzdělávacích předmětů	955	17 011	129,16	104,03	158,02	131,08
23214 Učitel všeobecně vzdělávacích předmětů střední a vyšší školy	902	15 616	127,96	103,15	151,79	128,17
2322 Učitelé odborných předmětů	843	12 193	129,87	105,15	159,71	132,01
23225 Učitel odborných předmětů střední, vyšší školy	788	11 545	129,23	105,03	156,60	130,93
2331 Učitelé základních škol	3 413	49 663	120,49	97,61	143,65	121,19
23311 Zástupce ředitele základní školy	1 889	2 556	156,21	130,04	185,61	157,28
23313 Učitel základní školy pro 1. stupeň	3 254	22 090	117,86	97,35	135,26	117,49
23314 Učitel všeobecně vzdělávacích předmětů pro 2. stupeň zš	2 201	24 142	121,31	96,73	141,85	120,49
2332 Učitelé předškolní výchovy	3 570	15 261	94,16	82,30	109,16	95,19

**Hodinové výdělky
podle podskupin zaměstnání a zaměstnání KZAM-R**

Podskupiny zaměstnání a zaměstnání KZAM-R (zveřejněna zaměstnání, která jsou ve své hlavní třídě zastoupena minimálně 1%)	Výběrový soubor		Medián Kč/hod	Diferenciace		Průměr Kč/hod
	počet org. jednotek	počet zaměst.		1. decil Kč/hod	9. decil Kč/hod	
23322 Učitelka mateřské školy odborná	3 384	14 246	93,92	82,10	106,76	94,31
2341 Učitelé všeobecně vzdělávacích předmětů na speciál. školách	798	5 890	127,37	97,51	159,84	128,81
23415 Učitel 1. stupně speciální, zvláštní, pomocné školy	425	2 861	127,68	102,51	152,51	127,98
2353 Učitelé základních uměleckých škol (vč.soukromých)	436	6 627	119,54	94,47	147,10	120,93
23532 Učitel základní umělecké školy 1. stupně	371	4 614	118,26	94,15	142,62	119,37
2411 Odb. prac. na úseku účetnictví, financí, daní, ap., hlavní účetní	1 465	3 166	124,10	92,00	168,91	127,90
2432 Odborní pracovníci knihoven (kromě řadových)	416	2 598	98,52	74,60	130,00	101,72
2446 Odborní pracovníci v oblasti sociální péče (kromě řadových)	444	2 412	110,62	86,11	135,91	111,84
2470 Odborní administrativní pracovníci jinde neuvedení	1 910	35 973	127,94	94,09	178,53	133,64
24701 Odborný referent (rada) orgánu, který plní státní záležitosti	288	4 802	120,48	94,13	177,33	130,09
24702 Odborný referent (rada) ústředního orgánu státní správy	272	16 211	146,65	103,68	193,54	149,72
24703 Odborný administrativní pracovník orgánu samosprávy	841	8 158	115,00	89,73	148,36	118,12
24709 Odborný administrativní pracovník jinde neuvedený	527	5 176	116,26	87,55	147,78	117,76
3118 Technici v kartografii, kresliči a zeměměřiči	127	3 237	94,71	76,62	119,36	96,76
31183 Technik v geodézii, referent katastru nemovitostí	91	2 798	93,75	75,95	117,46	95,71
3119 Ostatní techničtí pracovníci jinde neuvedení	767	3 461	110,67	78,00	145,00	112,24
3151 Kolaudační technici a technici protipožární ochrany	172	2 705	155,90	118,95	191,68	155,84
3211 Technici a laboranti v oblasti biologie a v příbuzných oborech	291	6 058	102,35	78,72	130,68	104,40
32116 Laborant zdravotnický (szp)	165	4 152	103,79	83,59	129,25	105,84
3226 Rehabilitační a fyzioterapeutičtí pracovníci (vč. odb. masérů)	427	2 951	92,36	74,86	116,20	94,78
3231 Ošetřovatelé, všeobecné zdravotní sestry	855	37 143	107,67	85,19	134,78	109,41
32311 Staniční sestra všeobecná (szp)	314	2 956	123,99	101,72	160,50	128,63
32313 Sestra (zdravotní sestra) (szp)	696	26 520	105,06	83,88	130,07	106,38
32314 Sestra všeobecná specialistka pro ošetřování (ošetřovatelka odb.)	124	2 407	113,31	90,85	141,82	114,80
32319 Sestra všeobecná (zdravotní sestra) jinde neuvedená	139	2 411	106,72	82,50	139,60	109,18
3233 Sestry pro péči o dítě	165	4 585	110,42	89,75	135,47	111,91
32333 Sestra dětská (szp)	144	3 379	109,05	89,54	132,94	110,24
3235 Sestry pro intenzivní péči	98	4 653	117,45	96,20	144,82	119,77
3311 Vychovatelé v družinách, domovech dětí a mládeže	4 258	14 224	92,65	73,46	118,46	94,68
33113 Vychovatel v domově mládeže, družině, klubu	3 654	9 974	92,58	77,59	111,07	93,92
3341 Instruktoři a mistři odborné výchovy	422	6 489	104,62	88,42	125,00	106,09
33414 Mistr odborné výchovy středního odborného učiliště	390	5 723	103,35	87,37	118,62	103,60
3431 Odborné sekretářky, sekretáři	838	3 055	97,91	69,61	133,84	101,11
3433 Pracovníci v oblasti účetnictví, fakturace, rozpočet., kalkulace	7 160	16 979	105,25	77,98	137,25	107,32
34331 Účetní všeobecný	5 177	7 634	99,75	74,00	130,86	101,78
34339 Referent účetnictví, financování, rozpočetnictví a kalkul. jinde n.	1 015	2 674	112,88	86,54	148,12	115,55
3439 Ostatní odborní administrativní pracovníci jinde neuvedení	4 030	31 117	118,44	82,65	200,11	131,61
34394 Referent hospodářské správy	849	2 829	113,08	84,50	147,51	115,00
34399 Referent administrativy jinde neuvedený	3 212	25 326	119,70	82,05	205,53	134,62
3442 Berní a daňoví pracovníci	123	11 676	114,92	96,44	135,98	115,98
34429 Berní a daňový pracovník jinde neuvedený	89	11 543	114,89	96,44	135,88	115,94
3443 Pracovníci sociálního a důchodového zabezpečení	184	5 899	95,20	76,88	115,87	95,98

**Hodinové výdělky
podle podskupin zaměstnání a zaměstnání KZAM-R**

Podskupiny zaměstnání a zaměstnání KZAM-R (zveřejněna zaměstnání, která jsou ve své hlavní třídě zastoupena minimálně 1%)	Výběrový soubor		Medián Kč/hod	Diferenciace		Průměr Kč/hod
	počet org. jednotek	počet zaměst.		1. decil Kč/hod	9. decil Kč/hod	
34431 Referent sociálního zabezpečení	181	5 200	93,67	76,43	110,97	94,20
3451 Policejní inspektori, komisaři	10	39 497	157,94	129,29	189,80	158,43
3460 Sociální pracovníci	1 013	4 851	100,26	71,25	128,40	100,35
4111 Písařky - opisovačky, stenotypistky	194	3 230	75,92	59,69	96,89	77,88
41111 Písařka, písař	58	277	85,32	65,65	106,00	85,95
41115 Zapisovatel	139	2 948	75,18	59,49	95,34	77,05
4112 Kancelářští a manipul. prac. a obsl. zařízení na zpracování textu	672	1 852	86,01	62,02	116,54	88,38
41125 Spisový manipulát	199	495	86,06	64,77	117,35	89,23
41129 Kancelářský a manipulační pracovník jinde neuvedený	486	1 282	85,91	61,24	115,73	87,93
4113 Pracovníci přípravy dat výpočetní techniky	163	611	74,21	57,78	101,02	76,88
41133 Operátor počítače pro třídění a evidenci dat	74	275	72,20	55,27	81,98	71,32
4115 Sekretářky, sekretáři	1 747	6 833	94,82	63,16	127,86	96,03
41151 Sekretářka, sekretář	987	3 549	97,00	65,47	129,61	98,35
41159 Administrativní pracovník jinde neuvedený	946	3 232	92,38	61,34	126,11	93,75
4121 Nižší účetní	226	570	96,43	66,14	133,96	98,71
4131 Úředníci ve skladech	738	2 086	84,92	62,19	115,36	87,10
41312 Skladník (úředník)	624	1 643	83,20	61,04	106,66	83,67
4133 Úředníci v dopravě a v přepravě (dispečeri, kontrolori apod.)	158	472	108,71	78,20	135,33	108,90
4141 Řadoví knihovníci, archiváři, evidenční pracovníci	1 122	3 850	90,43	65,33	118,69	92,12
41411 Knihovnik	768	2 137	88,36	64,55	114,27	89,52
41412 Archivář	151	337	93,56	60,75	125,18	93,53
41413 Dokumentátor	105	402	83,00	62,92	108,66	86,68
41415 Úředník evidence, registratury	123	481	103,27	82,61	129,80	106,72
4142 Poštovní doručovatelé, úředníci v třídárnách	128	353	74,17	57,09	96,96	76,02
4190 Nižší pracovníci jinde neuvedení ostatní	1 402	3 495	89,24	62,39	130,05	93,75
41909 Nižší úředník (referent) jinde neuvedený	1 365	3 344	89,60	62,27	130,77	94,07
4211 Pokladníci (v bankách, pojišťovnách, spořitelnách, na poště)	581	931	86,81	61,93	116,60	88,22
42118 Pokladník v organizaci	508	804	86,81	62,82	115,72	88,22
4214 Prodavači vstupenek, jízdenek apod.	155	430	65,21	48,32	87,96	67,88
42141 Pokladník, prodavač vstupenek v kulturním zařízení	124	334	64,42	48,84	90,31	67,57
4222 Recepční	138	631	79,31	57,56	106,32	81,14
42222 Recepční	109	468	79,63	56,70	106,78	81,23
4223 Telefonisté	373	1 023	71,40	50,99	108,15	75,63
42231 Telefonista v telefonní ústředně (kromě telekomunikací)	310	666	65,38	49,21	92,54	68,37
4224 Informátoři	188	503	78,81	53,76	110,21	81,63
42241 Informátor v úřadě	124	292	85,74	63,08	115,22	87,47
5113 Průvodci (turist. zájezdů, historických a kulturních památek)	141	657	63,45	47,00	88,00	67,16
5121 Pracovníci dohlížející nad obsluhujícím personálem, hospodyně	1 342	2 505	67,72	48,76	107,71	73,95
51213 Provozní pracovník školní jídelny, menzy	963	1 500	56,36	46,91	88,28	62,76
51214 Provozář stravovací, ubytovací jednotky	207	678	94,04	61,44	120,59	92,91
5122 Kuchaři	6 761	27 007	60,14	49,69	79,68	62,98
51221 Šéfkuchař	778	1 021	75,46	58,66	105,76	78,99

Hodinové výdělky
podle podskupin zaměstnání a zaměstnání KZAM-R

Podskupiny zaměstnání a zaměstnání KZAM-R (zveřejněna zaměstnání, která jsou ve své hlavní třídě zastoupena minimálně 1%)	Výběrový soubor		Medián Kč/hod	Diferenciace		Průměr Kč/hod
	počet org. jednotek	počet zaměst.		1. decil Kč/hod	9. decil Kč/hod	
51222 Kuchař	6 227	19 215	61,35	50,94	80,55	64,11
51228 Pomocný kuchař	2 605	6 243	54,90	46,66	68,43	56,56
5132 Pečovatelé a pomoc.ošetřovatelé v zařiz.soc.péče, v nemocnicích	775	11 963	76,75	60,02	96,77	77,78
51321 Pečovatelka (kromě v domácnosti)	243	1 354	77,94	60,29	99,00	79,39
51324 Ošetřovatel, ošetřovatelka (nzp)	340	2 331	83,34	64,56	103,85	84,16
51326 Sanitář, sanitářka (nzp)	407	6 811	74,04	58,52	92,47	75,02
51329 Pečovatel a pomocný ošetřovatel ve zdravotnickém zařiz. jin. n.	95	1 175	79,20	62,19	97,13	79,85
5133 Pečovatelé v domácnosti	103	1 086	74,94	60,98	92,98	76,02
51336 Pečovatel v domácnosti o přestárlé občany	71	665	73,07	59,12	89,70	74,13
5139 Ostatní pečovatelé a pomocní ošetřovatelé jinde neuvedení	152	987	73,05	58,87	91,35	74,48
51399 Pečovatel a pomocný ošetřovatel jinde neuvedený	108	863	73,05	58,71	91,35	74,41
5161 Hasiči, požárníci	110	3 631	141,57	117,07	169,47	141,75
51611 Hasič strojník	70	1 046	142,38	121,04	158,69	140,23
51616 Hasič specialista záchranář	35	685	137,05	115,35	157,27	135,95
51619 Hasič jinde neuvedený	73	1 763	144,28	117,36	182,30	146,53
5162 Pracovníci bezpečnostních orgánů (např. policisté, strážníci)	285	5 724	129,39	98,71	164,90	130,47
51625 Strážník obecní, městské, místní policie	271	5 370	130,00	101,51	164,31	131,54
5169 Ostatní pracovníci ochrany a ostrahy jinde neuvedení	231	1 520	83,00	58,72	124,00	88,37
51691 Strážný, člen závodní stráže	85	630	86,61	61,27	123,62	90,25
51699 Pracovník ochrany majetku a osob jinde neuvedený	86	670	84,00	58,63	125,69	89,55
6113 Zahradníci a pěstitelé zahradních plodin a sazenic	317	1 091	68,90	51,00	91,84	70,76
61131 Zahradník	309	936	70,63	53,35	93,74	72,59
61138 Zemědělský dělník v zahradnictví	15	121	60,00	43,00	76,77	59,47
6115 Pěstitelé růz.plodin komb.polních,zahrad.a plodin rost.na strom.	4	108	69,87	51,00	78,91	67,19
6121 Chovatelé hospodářských zvířat (kromě drůbeže a včel)	12	81	80,09	58,80	97,81	79,67
61216 Chovatel a ošetřovatel psů a koček	6	39	86,19	75,50	103,11	87,41
61219 Chovatel hospodářských zvířat jinde neuvedený	4	35	71,53	57,18	83,67	70,96
6125 Chovatelé a ošetřovatelé zvířat v zoo	14	339	86,33	67,09	110,20	86,85
61251 Chovatel zvířat v zoo	11	193	83,65	68,35	104,49	84,23
61253 Chovatel a ošetřovatel zvířat v zoo, safari	6	129	91,30	73,98	115,97	94,05
6129 Ostatní chovatelé, ošetřovatelé zvířat jinde neuv.(v rezerv.)	36	167	79,00	62,00	118,95	85,49
61294 Chovatel a ošetřovatel laboratorních zvířat	14	61	67,24	57,00	90,99	70,82
61299 Chovatel a ošetřovatel zvířat jinde neuvedený	23	96	90,37	65,34	127,20	95,07
6141 Dělníci pro pěstění a ošetřování lesa	13	55	58,70	58,12	91,84	66,71
61419 Dělník pro pěstění a ošetřování lesa jinde neuvedený	6	24	62,00	58,00	92,54	69,28
6142 Dělníci pro těžbu dřeva (kromě obsluhy pojízdných zařízení)	11	25	83,73	69,55	111,04	88,56
7122 Zedníci, kameníci, omítkáři	362	754	81,72	62,18	102,62	82,19
71221 Zedník	311	619	83,28	63,54	104,22	83,75
71228 Stavební dělník zednických prací	62	123	74,38	53,52	92,51	74,48
7124 Tesaři a truhláři	142	324	80,86	60,68	102,32	81,50
7125 Stavební montážníci	35	384	73,44	58,45	101,78	77,64
71256 Montér stavěč	11	201	75,58	59,51	106,04	80,31

**Hodinové výdělky
podle podskupin zaměstnání a zaměstnání KZAM-R**

Podskupiny zaměstnání a zaměstnání KZAM-R (zveřejněna zaměstnání, která jsou ve své hlavní třídě zastoupena minimálně 1%)	Výběrový soubor		Medián Kč/hod	Diferenciace		Průměr Kč/hod
	počet org. jednotek	počet zaměst.		1. decil Kč/hod	9. decil Kč/hod	
71257 Montážník technických, scénických dekorací	17	129	68,93	57,86	96,95	73,90
7129 Ost. stavební dělníci hlavní stav. výroby a prac.v ost. oborech	191	497	83,45	62,83	106,06	84,16
71294 Stavební údržbář budov, staveb (kromě 7124)	174	426	85,07	62,68	107,07	85,09
7136 Instalatéři, potrubáři, stavební zámečníci, klempíři	338	1 113	88,22	67,75	110,44	89,03
71361 Instalatér stavební	68	150	92,64	70,51	107,94	91,29
71363 Instalatér vodovodů	113	219	85,87	65,64	110,70	87,61
71364 Instalatér ústředního topení	55	105	94,27	69,29	112,06	91,43
71367 Zámečník stavební	36	109	96,89	71,83	114,04	94,91
71368 Stavební dělník instalatérských, zámečnických, klempíř. prací	100	479	85,63	67,37	110,87	87,33
7137 Stavební a provozní elektrikáři	280	682	86,08	67,85	111,86	88,08
71374 Provozní elektrikář domovních instalací	106	291	85,79	67,59	109,33	86,71
71375 Provozní elektrikář instalací průmyslových objektů	101	204	88,32	71,00	116,69	91,53
7141 Malíři a tapetáři	104	171	77,92	61,54	95,41	78,63
71412 Malíř (natěrač) budov, malíř a natěrač	68	114	78,42	60,73	95,20	77,83
7222 Nástrojaři, kovomodeláři, kovodělníci, zámečníci	637	1 566	82,93	61,38	107,83	84,19
72222 Zámečník, zámečník strojů	84	174	89,10	68,52	118,29	91,77
72223 Provozní zámečník, údržbář	571	1 361	81,08	60,69	107,00	82,93
7231 Mechanici a opraváři motorových vozidel	237	1 355	98,17	75,62	115,74	96,90
72311 Automechanik nákladních automobilů	115	545	97,22	75,62	117,30	96,64
72312 Automechanik osobních automobilů	66	541	100,64	79,63	112,97	98,59
72319 Mechanik a opravář motorových vozidel jinde neuvedený	69	174	97,12	75,05	119,37	97,53
7232 Mechanici a opraváři leteckých motorů a zařízení	8	106	129,30	114,94	144,59	129,59
7235 Mechanici a opraváři obráběcích, zeměd. strojů a prům. zařízení	45	134	84,64	64,62	106,54	85,20
7239 Ostatní mechanici a opraváři strojů a zařízení bez elektro j.n.	90	188	88,01	61,00	123,56	90,19
7241 Elektromech., opraváři a seřizovači různých typů elektr. zařízení	263	748	90,78	68,40	112,83	90,64
72415 Provozní elektromechanik	177	521	89,66	68,10	110,13	89,13
7243 Mechanici, seřizovači, opraváři elektronických zařízení	64	193	94,94	70,84	120,66	95,17
72436 Mechanik elektronik měřících, regulačních, optických přístrojů	40	153	93,78	73,15	117,43	94,01
7422 Umělečtí truhláři, řezbáři, výrobci a opraváři výrobků ze dřeva	74	157	84,96	65,23	106,00	85,41
7433 Dámští a pánští krejčí a kloboučníci včetně opravářů oděvů	195	648	65,29	51,70	87,98	67,96
74334 Krejčí scénických kostýmů a krojů	35	230	77,55	62,90	94,83	78,56
74339 Opravář oděvů a prádla	157	394	58,71	50,67	73,41	60,84
7436 Švadleny, vyšivači a pracovníci v příbuzných oborech	87	115	59,32	46,75	74,73	60,35
8162 Obsluha parních turbín, ohřivačů a motorů	1 385	2 593	66,02	47,48	104,22	71,26
81621 Topič - obsluha vytápění, ohřivačů, výměníků	1 376	2 566	65,77	47,39	104,14	71,17
8163 Obsluha zařízení při úpravě, čištění a rozvodu vody	115	335	86,94	61,19	113,25	87,03
8264 Obsluha strojů na bělení, barvení, čištění, praní, žehlení textilu	357	1 932	58,88	48,36	71,57	59,59
82643 Prádla strojní	196	825	57,83	47,78	70,46	58,80
82649 Obsluha strojů a zařízení na úpravu textilu jinde neuvedená	134	922	59,68	49,13	72,06	60,33
8321 Řidiči osobních a malých dodávkových automobilů, taxikáři	1 043	2 838	85,30	62,30	112,20	87,06
83211 Řidič osobního automobilu	908	2 445	86,92	63,52	113,17	88,37
83212 Řidič malého dodávkového automobilu	156	364	77,72	58,82	100,02	78,90

**Hodinové výdělky
podle podskupin zaměstnání a zaměstnání KZAM-R**

Podskupiny zaměstnání a zaměstnání KZAM-R (zveřejněna zaměstnání, která jsou ve své hlavní třídě zastoupena minimálně 1%)	Výběrový soubor		Medián Kč/hod	Diferenciace		Průměr Kč/hod
	počet org. jednotek	počet zaměst.		1. decil Kč/hod	9. decil Kč/hod	
8322 Řidiči sanitních a rzp vozů	135	2 635	105,95	74,85	133,40	105,23
83221 Řidič vozidla rychlé lékařské pomoci (nzp)	39	837	116,87	94,30	135,49	117,23
83222 Řidič vozidla rychlé záchranné pomoci (nzp)	32	664	118,16	95,59	149,01	121,06
83223 Řidič vozidla dopravy nemocných a zraněných (pzp)	65	794	84,08	68,90	107,94	86,41
83225 Řidič sanitního vozidla	51	337	86,83	66,45	111,69	88,70
8323 Řidiči autobusů, trolejbusů a tramvají	94	248	95,88	74,60	118,15	95,36
8324 Řidiči nákladních automobilů a tahačů	224	3 371	85,47	71,21	105,78	86,63
83243 Řidič nákladního automobilu	200	3 142	84,65	71,00	105,01	86,04
8326 Řidiči speciálních vozidel	141	1 411	90,00	72,53	105,00	89,32
83264 Řidič silničního úklidového vozidla	50	257	87,89	67,33	103,85	87,45
83269 Řidič speciálního silničního vozidla jinde neuvedený	92	1 088	90,65	72,92	105,50	89,85
8331 Obsluha zemědělských a lesních strojů	68	371	78,02	59,14	93,39	77,26
83311 Traktorista	45	210	78,11	50,43	93,49	77,10
8332 Obsluha zemních a příbuzných strojů	54	171	84,42	72,18	102,95	86,00
9132 Pomocníci a uklízeči v kancelářích, hotelích, nemocnicích ap.	9 447	38 907	51,90	45,00	65,52	54,00
91321 Pomocník, uklízeč v kancelářích	2 971	9 864	55,94	46,32	69,00	57,19
91322 Pomocník, uklízeč ve vzdělávacím zařízení	5 149	17 508	50,00	44,71	57,63	50,80
91324 Pomocník, uklízeč ve zdravotnickém zařízení	508	5 456	53,75	45,46	67,82	55,60
91325 Pomocník, uklízeč v hotelu, v restauraci, pokojská	635	1 342	53,78	46,62	68,44	55,70
91326 Pomocník, uklízeč v kulturním zařízení	291	879	53,08	43,56	66,94	54,74
91327 Pomocník, uklízeč ve službách	219	1 068	58,28	46,25	69,69	58,37
91329 Pomocník, uklízeč jinde neuvedený	856	2 142	53,46	43,09	70,72	55,94
9141 Domovníci, správci domu	2 222	4 164	69,91	49,51	95,62	71,61
91411 Domovník	592	1 123	66,08	49,50	92,44	68,21
91412 Domovník údržbář a uklízeč	1 468	2 485	72,18	49,95	94,77	72,75
9143 Školníci vč. školníků - údržbářů	6 394	9 386	59,97	49,54	79,79	62,75
91431 Školník	5 108	6 675	57,83	49,18	76,16	60,71
91432 Školník údržbář a uklízeč	1 916	2 671	66,71	50,83	85,15	67,72
9152 Vrátní, hlídači, uváděči a šatnářky	999	4 831	59,19	46,62	79,73	61,99
91521 Vrátný	788	3 477	60,49	47,88	81,43	63,27
91522 Hlídač	146	735	58,00	46,00	82,34	61,33
9161 Sběrači odpadků, popeláři	733	3 220	50,00	41,46	78,02	55,35
91611 Dělník pro čištění města	720	3 035	49,00	41,45	77,90	54,85
9169 Ostatní pracovníci v příbuzných oborech jinde neuvedení	1 027	3 205	48,00	41,70	76,14	54,26
91699 Nekvalifikovaný pracovník při čištění města jinde neuvedený	923	2 926	47,37	41,70	76,27	53,98
9323 Dělníci nádvorní skupiny (pomocní montéři)	323	1 201	57,14	42,09	89,00	62,05
9339 Pomocní a nekvalif. pracovníci v dopravě, ve skladech, v telek.	464	1 876	62,20	48,07	91,76	66,00
93393 Pomocný skladník	295	833	67,60	53,09	96,88	71,79

**Hodinové výdělky
podle kategorie zaměstnání**

Kategorie zaměstnání	Struktura zaměst.	Medián	Diferenciace		Průměr
			1. decil	9. decil	
	%	Kč/hod	Kč/hod	Kč/hod	Kč/hod
D Manuální pracovníci	19,2	60,38	46,62	97,96	67,45
T Nemanuální pracovníci	80,8	117,57	81,82	175,02	124,54
Relace D/T (%)		51,4	57,0	56,0	54,2
C E L K E M Č R - nepodnikatelská sféra	100	109,05	59,00	168,01	113,57

manuální pracovníci - zaměstnanci s převážně manuálním charakterem práce (hlavní třída KZAM-R 6-9 a vybraná zaměstnání hl. třídy 5)

nemanuální pracovníci - zaměstnanci s převážně nemanuálním charakterem práce (hlavní třída KZAM-R 1-4 a vybraná zaměstnání hl. třídy 5)

**Hodinové výdělky
podle kategorií odvětví OKEČ**

Kategorie odvětví OKEČ	Struktura zaměst.	Medián	Diferenciace		Průměr	
			1. decil	9. decil		
	%	Kč/hod	Kč/hod	Kč/hod	Kč/hod	
OKEČ						
A,B Zemědělství, myslivost, lesnictví, rybolov	01,02,05	0,2	85,84	59,78	129,69	93,23
C Těžba nerostných surovin	10-14					
D Zpracovatelský průmysl	15-37	0,0	*	*	*	*
E Výroba a rozvod energií	40-41	0,0	94,23	42,10	146,48	94,69
F Stavebnictví	45	0,0	93,04	59,93	167,18	101,03
G Obchod, opravy motorových vozidel	50-52					
H Ubytování a stravování	55	0,5	64,55	50,65	113,02	75,00
I Doprava, skladování a spoje	60-64	1,3	88,95	66,00	126,00	94,44
J Finanční zprostředkování	65-67					
K Nemovitosti, podnikatelská činnost	70-74	2,8	110,00	66,35	186,00	121,71
L Veřejná správa, obrana, sociální zabezpečení	75	38,6	124,76	78,17	184,02	129,69
M Vzdělávání	80	30,8	101,58	51,46	143,98	101,10
N Zdravotní a soc. péče, veterinární činnosti	85	21,6	100,42	61,42	155,25	107,65
O Ostatní veřejné, sociální a osobní služby	90-93	4,2	88,11	53,89	133,80	92,90
C E L K E M Č R - nepodnikatelská sféra	100	109,05	59,00	168,01	113,57	

2. čtvrtletí 2005 ISPV - nepodnikatelská sféra

NS-V8

**Hodinové výdělky
podle pohlaví**

Pohlaví		Struktura zaměst. %	Medián Kč/hod	Diferenciace		Průměr Kč/hod
				1. decil Kč/hod	9. decil Kč/hod	
M	Muž	35,3	128,21	72,07	192,42	132,33
Ž	Žena	64,7	102,05	55,28	145,19	103,34
Relace Ž/M (%)			79,6	76,7	75,5	78,1
C E L K E M Č R - nepodnikatelská sféra		100	109,05	59,00	168,01	113,57

2. čtvrtletí 2005 ISPV - nepodnikatelská sféra

NS-V9

**Hodinové výdělky
podle krajů**

Kraj NUTS 3		Struktura zaměst. %	Medián Kč/hod	Diferenciace		Průměr Kč/hod
				1. decil Kč/hod	9. decil Kč/hod	
CZ010	Hlavní město Praha	33,5	126,80	76,00	188,72	131,79
CZ020	Středočeský	7,3	101,32	54,71	149,74	104,09
CZ031	Jihočeský	4,7	102,84	56,28	148,02	104,61
CZ032	Plzeňský	4,1	105,09	56,59	152,37	107,25
CZ041	Karlovarský	1,9	104,86	53,84	152,21	105,72
CZ042	Ústecký	4,6	102,57	53,55	149,42	104,06
CZ051	Liberecký	3,0	100,54	53,80	149,64	103,78
CZ052	Královéhradecký	4,4	103,49	55,54	149,82	105,66
CZ053	Pardubický	3,7	99,32	54,33	145,07	101,65
CZ061	Vysočina	3,9	99,20	54,09	146,62	102,11
CZ062	Jihomoravský	10,3	102,70	56,42	150,15	105,62
CZ071	Olomoucký	4,6	102,19	54,17	148,94	104,47
CZ072	Zlínský	4,2	100,08	54,34	147,23	102,77
CZ080	Moravskoslezský	9,9	102,36	54,66	148,09	104,16

**Hrubý měsíční plat a jeho složky, diference, placená doba
v nepodnikatelské sféře České republiky**

Medián hrubého měsíčního platu..... 19 439 Kč/měs

Diference

1. decil - 10 % hrubých měsíčních platů menších než	10 900	Kč/měs
1. kvartil - 25 % hrubých měsíčních platů menších než	15 324	Kč/měs
Medián - 50 % hrubých měsíčních platů menších než	19 439	Kč/měs
3. kvartil - 25 % hrubých měsíčních platů větších než	24 075	Kč/měs
9. decil - 10 % hrubých měsíčních platů větších než	29 919	Kč/měs

Průměr hrubého měsíčního platu 20 448 Kč/měs

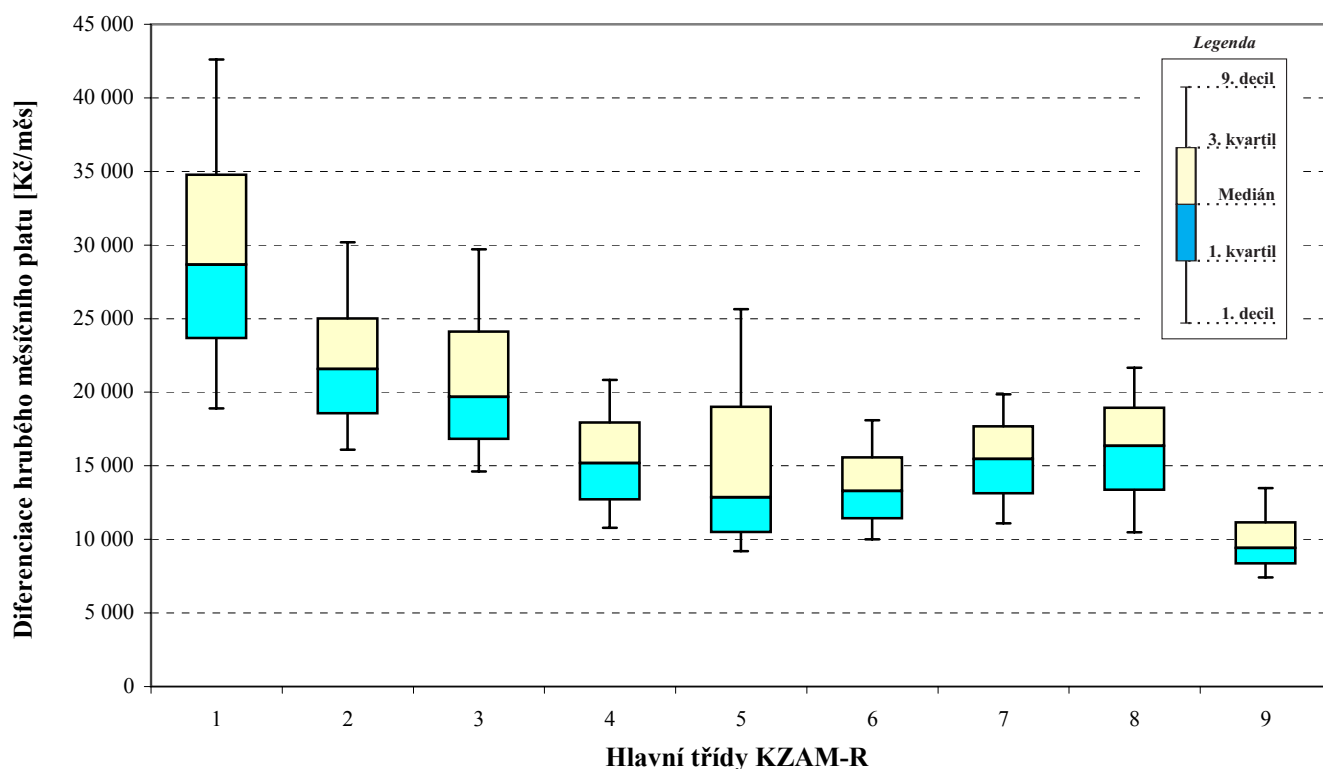
Vybrané složky hrubého měsíčního platu

prémie a odměny	3,6	%
příplatky za přesčas	0,5	%
příplatky ostatní	17,8	%
náhrady	4,1	%
odměny za pohotovost	0,9	%

Průměrná placená doba 172,3 hod/měs

Hrubý měsíční plat a jeho složky, diferenciaci, placená doba
podle hlavních tříd zaměstnání KZAM-R

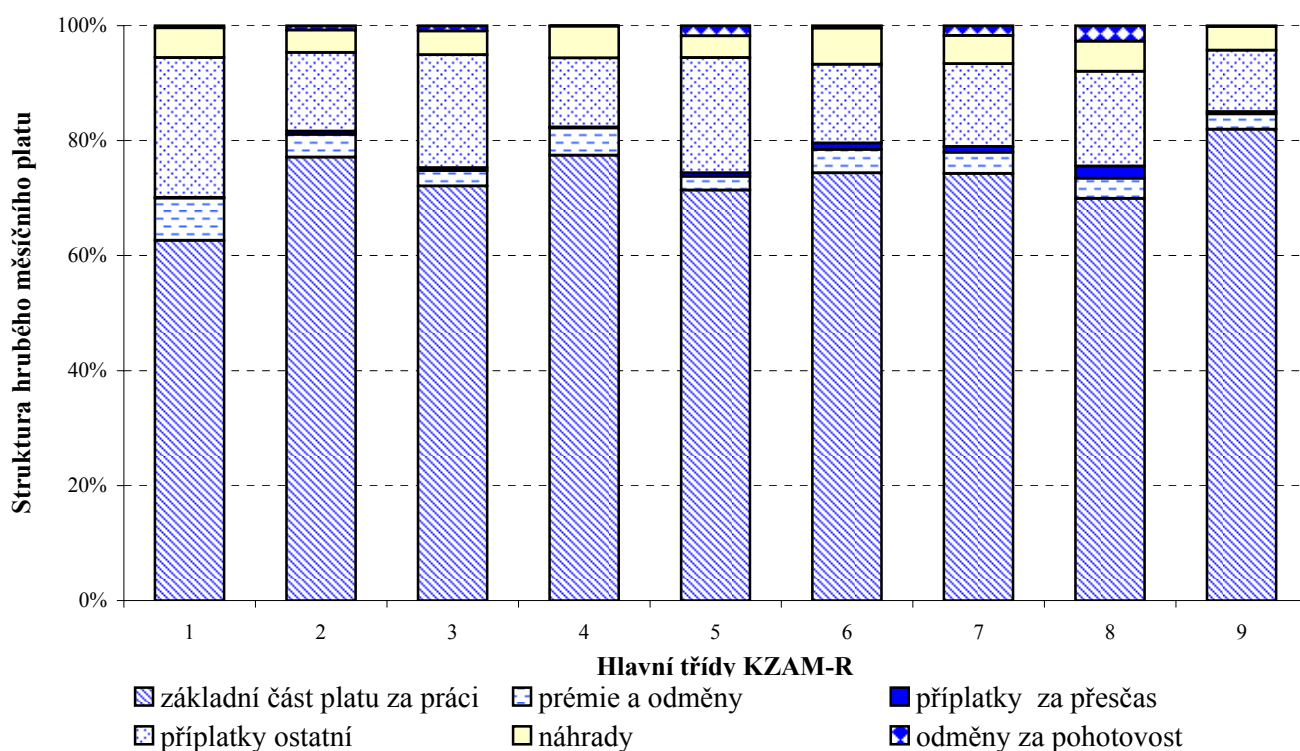
Hlavní třída zaměstnání KZAM-R	Struktura zaměstnanců	Medián
	%	Kč/měs
0 Příslušníci armády	2,6	*
1 Zákonodárci, vedoucí a řídicí pracovníci	5,6	28 675
2 Vědečtí a odborní duševní pracovníci	30,8	21 579
3 Techničtí, zdravotničtí, pedagogičtí pracovníci a pracovníci v příbuzných oborech	35,9	19 683
4 Nižší administrativní pracovníci /úředníci/	3,8	15 190
5 Provozní pracovníci ve službách a obchodě	8,9	12 860
6 Kvalifikovaní dělníci v zemědělství, lesnictví a v příbuzných oborech	0,3	13 281
7 Řemeslníci a kvalifikovaní výrobci, zpracovatelé, opraváři	1,6	15 474
8 Obsluha strojů a zařízení	2,3	16 359
9 Pomocní a nekvalifikovaní pracovníci	8,2	9 414
CELKEM ČR - nepodnikatelská sféra	100	19 439



Hrubý měsíční plat a jeho složky, diference, placená doba podle hlavních tříd zaměstnání KZAM-R

Diference				Průměr	Vybrané složky hrubého platu					Placená doba
					1. decil	1. kvartil	3. kvartil	9. decil	prémie a odměny	
Kč/měs	Kč/měs	Kč/měs	Kč/měs	Kč/měs	%	%	%	%	%	hod/měs

*	*	*	*	*	*	*	*	*	*	*
18 907	23 659	34 775	42 602	30 300	8,0	0,2	26,5	5,7	0,4	172,6
16 085	18 558	25 022	30 187	23 003	3,9	0,6	13,7	3,9	0,8	173,0
14 608	16 820	24 121	29 701	21 144	2,7	0,5	19,7	4,1	1,0	171,3
10 777	12 704	17 947	20 832	15 577	4,8	0,1	12,1	5,5	0,1	171,9
9 190	10 483	19 017	25 649	15 302	2,4	0,6	20,0	3,8	1,8	169,9
10 004	11 411	15 578	18 087	13 726	4,0	1,1	13,7	6,3	0,5	175,7
11 083	13 121	17 689	19 861	15 529	3,7	1,0	14,4	4,9	1,7	176,2
10 494	13 356	18 947	21 667	16 325	3,5	2,2	16,5	5,3	2,7	179,7
7 423	8 352	11 167	13 490	10 034	2,7	0,4	10,7	4,2	0,2	168,8
10 900	15 324	24 075	29 919	20 448	3,6	0,5	17,8	4,1	0,9	172,3



**Hrubý měsíční plat a jeho složky, diference, placená doba
podle podskupin zaměstnání a zaměstnání KZAM-R**

Podskupiny zaměstnání a zaměstnání KZAM-R	Počet zaměstnanců přepočtený podle placených měsíců	Medián
(zveřejněna zaměstnání, která jsou ve své hlavní třídě zastoupena minimálně 1%)		Kč/měs
1121 Vedoucí pracovníci velvyslanectví, vyslanectví a konzulátů	524	23 012
1125 Vedoucí pracovníci ústředních orgánů, které plní státní záležitosti	615	41 008
1127 Vedoucí pracovníci orgánů státní správy, správních úřadů	6 781	30 919
11274 Ředitel odboru ústředního orgánu státní správy	557	44 580
11275 Vedoucí oddělení ústředního orgánu státní správy	1 172	34 581
11276 Vedoucí orgánu státní správy, správního úřadu (kromě ústředních orgánů)	588	39 975
11278 Ředitel odboru orgánu státní správy, správního úřadu (kromě ústředních orgánů)	505	33 430
11279 Vedoucí oddělení orgánu státní správy, správního úřadu (kromě ústřed. orgánů)	3 597	27 139
1128 Vyšší úředníci bezpečnosti a ochrany (policejní ředitel)	946	31 857
1150 Přednostové, tajemníci a vedoucí pracovníci okresních a obecních úřadů	6 805	28 103
11504 Tajemník okresního, obecního úřadu	357	32 029
11506 Vedoucí odboru, sekce okresního, městského, obecního úřadu	2 930	29 378
11507 Vedoucí oddělení okresního, městského, obecního úřadu	2 778	26 671
1210 Ředitelé a prezidenti velkých organizací, podniků	5 037	32 220
12114 Vedoucí velké zdravotnické, sociální organizace	390	32 514
12116 Vedoucí velké vzdělávací organizace	4 272	32 019
1225 Vedoucí pracovníci v restauracích a hotelích	1 931	15 291
12253 Vedoucí provozu velké organizace společného stravování (jidelny, menzy)	1 895	15 253
1229 Vedoucí pracovních dílčích celků jinde neuvedení (kulturních, zdravotn., školských)	1 564	29 545
12293 Vedoucí provozního útvaru velkého zdravotnického zařízení	567	47 072
12299 Vedoucí pracovník dílčího celku jinde neuvedený	650	25 571
1231 Vedoucí pracovníci finančních a hospodářských (správních) útvarů	1 465	27 102
12313 Vedoucí útvaru hospodářské správy	370	25 699
12318 Vedoucí ekonomického útvaru	468	25 233
1237 Vedoucí pracovníci výzkumných a vývojových útvarů	332	33 521
1239 Vedoucí pracovníci ostatních útvarů jinde neuvedení	498	25 371
1319 Vedoucí, ředitelé malých organizací ostatní (kultura, zdravotnictví, školství)	3 531	25 919
13195 Vedoucí malého vzdělávacího zařízení	2 610	25 538
2139 Ostatní odborníci zabývající se výpočetní technikou jinde neuvedení	1 917	22 087
2211 Bakteriologové, biologové, ekologové, zoologové a odborníci v příbuzných oborech	2 436	22 114
2221 Lékaři, ordináři (kromě zubních lékařů)	11 933	34 574
22217 Lékař se specializací v oboru jinde neuvedeném	6 541	36 129
22219 Lékař jinde neuvedený	2 753	26 263
2321 Učitelé všeobecně vzdělávacích předmětů	14 722	22 780
23214 Učitel všeobecně vzdělávacích předmětů střední a vyšší školy	13 424	22 547
2322 Učitelé odborných předmětů	10 171	22 927
23225 Učitel odborných předmětů střední, vyšší školy	9 589	22 794
2331 Učitelé základních škol	43 617	21 158
23311 Zástupce ředitele základní školy	2 483	27 139
23313 Učitel základní školy pro 1. stupeň	19 201	20 702
23314 Učitel všeobecně vzdělávacích předmětů pro 2. stupeň základní školy	21 181	21 264
2332 Učitelé předškolní výchovy	13 736	16 253

Hrubý měsíční plat a jeho složky, diference, placená doba
podle podskupin zaměstnání a zaměstnání KZAM-R

Diference				Průměr	Vybrané složky hrubého měsíčního platu					Placená doba
1. decil	1. kvartil	3. kvartil	9. decil		prémie a odměny	příplatky za přesčas	příplatky ostatní	náhrady	odměny za pohotovost	
Kč/měs	Kč/měs	Kč/měs	Kč/měs	Kč/měs	%	%	%	%	%	hod/měs
18 481	20 041	28 610	32 596	24 430	1,1	0,0	12,7	8,1	0,1	172,6
26 075	29 865	49 824	62 274	42 172	13,5	0,0	31,0	6,6	0,7	172,2
23 317	26 225	38 132	45 988	33 393	8,2	0,0	24,3	6,3	0,3	172,6
35 833	38 926	51 433	59 238	46 131	11,7	0,0	29,3	6,9	0,3	172,4
26 095	30 730	39 293	44 236	35 196	8,5	0,0	21,9	6,4	0,3	172,7
31 035	36 837	43 166	49 446	40 605	7,6	0,0	31,9	7,0	0,2	172,3
27 497	30 311	38 628	48 116	35 825	9,1	0,1	26,9	6,2	1,0	173,3
22 114	24 419	30 386	34 416	27 760	6,4	0,1	20,1	6,1	0,2	172,6
22 815	26 751	38 731	44 917	33 521	5,2	0,2	31,1	4,8	0,7	175,1
21 368	24 264	33 212	40 306	29 799	9,6	0,1	25,2	6,6	0,3	173,1
23 840	27 981	38 126	43 981	33 899	8,0	0,0	30,3	6,3	0,0	172,7
22 370	25 649	34 686	42 865	31 232	9,9	0,0	26,0	6,9	0,3	172,9
21 028	23 428	31 048	36 111	27 753	9,7	0,1	22,9	6,3	0,3	173,2
23 604	28 290	36 205	40 820	33 050	7,0	0,0	31,6	4,3	0,1	172,2
17 719	27 318	41 387	60 779	37 091	15,9	0,1	34,8	6,8	0,3	172,0
23 823	28 347	35 585	39 108	32 140	5,4	0,0	31,1	3,8	0,0	172,1
11 836	13 640	17 071	19 840	15 718	3,2	0,0	19,1	2,9	0,0	167,6
11 795	13 600	16 979	19 440	15 582	3,0	0,0	18,9	2,7	0,0	167,4
18 082	22 016	44 233	58 982	34 663	9,7	1,7	26,3	6,0	2,8	177,5
23 572	33 967	58 245	70 496	47 360	10,7	3,1	25,7	6,4	5,0	184,3
17 027	20 667	33 714	43 354	28 402	9,1	0,4	27,0	5,7	1,1	173,9
19 709	22 861	32 816	41 665	29 362	10,7	0,2	28,4	6,6	0,3	172,7
18 476	21 849	30 293	38 665	27 195	10,0	0,2	26,8	6,3	0,5	172,8
19 165	21 835	30 369	37 406	27 096	8,8	0,2	29,2	6,7	0,1	172,6
24 444	27 658	41 436	48 801	35 879	11,1	0,1	21,8	5,9	0,0	171,7
16 677	20 565	32 175	41 725	27 422	10,0	0,1	24,9	6,1	0,5	172,5
20 465	22 918	29 672	33 998	26 804	4,3	0,1	27,7	4,2	0,1	172,3
20 778	22 925	28 930	32 156	26 167	2,9	0,1	27,2	3,7	0,0	172,1
16 639	19 223	25 348	29 604	22 797	6,5	0,2	16,9	5,8	0,5	173,1
15 376	18 172	27 848	33 793	23 894	6,8	0,3	12,6	6,3	0,4	172,0
21 956	27 210	44 349	55 282	37 162	8,0	4,1	15,8	6,1	6,1	190,9
24 256	29 358	44 856	54 442	38 087	6,6	4,1	16,2	6,1	6,4	191,1
17 440	21 275	34 093	48 025	30 867	12,7	4,1	10,3	6,4	5,4	191,1
18 172	20 538	25 034	27 817	22 988	2,1	0,4	15,5	2,1	0,1	171,4
18 016	20 345	24 559	26 605	22 466	1,9	0,3	14,3	1,9	0,1	171,3
18 623	20 813	25 263	28 037	23 241	1,9	0,3	15,4	2,3	0,0	171,3
18 533	20 741	24 984	27 569	23 045	1,8	0,3	14,9	2,2	0,0	171,3
17 438	19 310	23 054	25 510	21 913	1,5	0,2	11,1	2,2	0,0	171,8
23 116	25 106	29 288	31 500	28 032	2,8	0,1	23,3	2,6	0,0	172,3
17 581	19 197	22 172	23 817	21 001	1,3	0,2	9,6	2,3	0,0	171,9
17 034	19 128	23 107	25 024	21 958	1,4	0,2	10,6	2,2	0,0	171,6
13 964	15 248	17 288	18 810	16 358	1,6	0,0	6,1	3,3	0,0	170,1

**Hrubý měsíční plat a jeho složky, diference, placená doba
podle podskupin zaměstnání a zaměstnání KZAM-R**

Podskupiny zaměstnání a zaměstnání KZAM-R	Počet zaměstnanců přepočtený podle placených měsíců	Medián
(zveřejněna zaměstnání, která jsou ve své hlavní třídě zastoupena minimálně 1%)		Kč/měs
23322 Učitelka mateřské školy odborná	12 827	16 183
2341 Učitelé všeobecně vzdělávacích předmětů na speciálních školách	5 266	22 275
23415 Učitel 1. stupně speciální, zvláštní, pomocné školy	2 558	22 121
2353 Učitelé základních uměleckých škol (vč. soukromých)	4 346	20 875
23532 Učitel základní umělecké školy 1. stupně	2 940	20 642
2411 Odborní pracovníci na úseku účetnictví, financí, daní, apod., hlavní účetní	2 707	21 412
2432 Odborní pracovníci knihoven (kromě řadových)	2 062	16 920
2446 Odborní pracovníci v oblasti sociální péče (kromě řadových)	2 123	19 197
2470 Odborní administrativní pracovníci jinde neuvedení	32 347	22 149
24701 Odborný referent (rada) orgánu, který plní státní záležitosti	4 450	21 700
24702 Odborný referent (rada) ústředního orgánu státní správy	14 696	25 074
24703 Odborný administrativní pracovník orgánu samosprávy	7 372	19 720
24709 Odborný administrativní pracovník jinde neuvedený	4 618	19 811
3118 Technici v kartografii, kresliči a zeměměřiči	2 841	16 076
31183 Technik v geodézii, referent katastru nemovitostí	2 460	15 955
3119 Ostatní techničtí pracovníci jinde neuvedení	2 971	19 363
3151 Kolaudační technici a technici protipožární ochrany	2 500	30 129
3211 Technici a laboranti v oblasti biologie a v příbuzných oborech	5 082	19 127
32116 Laborant zdravotnický (szp)	3 628	19 408
3226 Rehabilitační a fyzioterapeutičtí pracovníci (vč. odborných masérů)	2 499	15 961
3231 Ošetřovatelé, všeobecné zdravotní sestry	32 390	18 566
32311 Staniční sestra všeobecná (szp)	2 712	21 716
32313 Sestra (zdravotní sestra) (szp)	22 949	18 020
32314 Sestra všeobecná specialista pro ošetřování (ošetřovatelka odborná)	2 119	19 775
32319 Sestra všeobecná (zdravotní sestra) jinde neuvedená	2 045	18 519
3233 Sestry pro péči o dítě	3 945	18 698
32333 Sestra dětská (szp)	2 865	18 393
3235 Sestry pro intenzivní péči	3 941	20 729
3311 Vychovatelé v družinách, klubech, domovech dětí a mládeže apod.	10 471	16 313
33113 Vychovatel v domově mládeže, družině, klubu	7 062	16 208
3341 Instruktoři a mistři odborné výchovy	5 679	18 109
33414 Mistr odborné výchovy středního odborného učiliště	4 989	17 886
3431 Odborné sekretářky, sekretáři	2 494	17 078
3433 Pracovníci v oblasti účetnictví, fakturace, rozpočetnictví, kalkulace	13 867	18 310
34331 Účetní všeobecný	5 659	17 545
34339 Referent účetnictví, financování, rozpočetnictví a kalkulace jinde neuvedený	2 389	19 337
3439 Ostatní odborní administrativní pracovníci jinde neuvedení	27 305	20 444
34394 Referent hospodářské správy	2 503	19 447
34399 Referent administrativy jinde neuvedený	22 176	20 720
3442 Berní a daňoví pracovníci	10 955	19 737
34429 Berní a daňový pracovník jinde neuvedený	10 832	19 732
3443 Pracovníci sociálního a důchodového zabezpečení	5 385	17 941

Hrubý měsíční plat a jeho složky, diference, placená doba
podle podskupin zaměstnání a zaměstnání KZAM-R

Diference				Průměr	Vybrané složky hrubého měsíčního platu					Placená doba
1. decil	1. kvartil	3. kvartil	9. decil		prémie a odměny	příplatky za přesčas	příplatky ostatní	náhrady	odměny za pohotovost	
Kč/měs	Kč/měs	Kč/měs	Kč/měs	Kč/měs	%	%	%	%	%	hod/měs
13 905	15 193	17 133	18 332	16 201	1,5	0,0	5,7	3,3	0,0	170,0
17 176	19 761	24 720	27 668	22 476	2,4	0,2	16,3	2,9	0,0	171,8
18 145	20 203	24 182	26 249	22 267	2,3	0,1	15,6	2,6	0,0	171,9
16 361	18 480	23 107	25 920	21 076	2,4	0,1	10,3	1,7	0,0	168,3
16 220	18 326	22 598	24 797	20 636	2,4	0,0	8,9	1,6	0,0	168,1
16 091	18 498	25 011	28 731	22 008	6,7	0,1	17,3	6,0	0,0	172,4
13 018	14 792	19 364	22 445	17 496	3,9	0,1	9,5	5,0	0,0	170,4
15 035	17 248	21 303	23 293	19 270	5,2	0,1	13,1	5,9	1,2	172,8
16 445	18 867	26 106	30 493	23 007	5,7	0,1	16,1	4,8	0,2	172,5
16 869	19 086	26 073	31 266	23 167	9,3	0,0	14,1	5,9	0,1	171,8
18 515	21 867	28 705	33 073	25 739	4,4	0,1	18,5	3,9	0,3	172,3
15 554	17 516	22 129	24 804	20 084	5,7	0,1	13,9	5,7	0,1	172,7
14 960	17 363	22 435	25 058	19 898	7,5	0,1	13,4	6,0	0,1	172,4
12 865	14 355	18 021	20 026	16 306	4,8	0,0	3,5	5,7	0,0	171,5
12 809	14 287	17 870	19 826	16 191	4,9	0,0	3,0	5,9	0,0	171,6
13 969	16 520	21 984	25 220	19 591	5,1	0,4	18,5	5,5	0,8	173,6
22 498	26 426	33 902	37 570	30 167	0,4	0,6	25,9	0,2	10,2	165,5
14 125	16 405	22 712	26 608	19 888	3,7	2,2	11,1	6,2	2,8	180,6
14 756	16 809	22 931	26 600	20 191	3,0	2,6	11,3	6,4	3,1	182,0
12 816	14 133	17 975	20 080	16 270	2,4	0,3	10,2	6,6	0,0	171,6
14 659	16 361	21 058	23 952	19 039	2,3	0,9	17,8	6,5	0,8	169,0
17 792	19 390	25 039	28 580	22 736	4,7	0,7	20,6	6,6	0,8	173,9
14 403	15 971	20 275	22 702	18 348	1,9	0,8	17,5	6,5	0,6	168,1
15 656	17 512	22 433	25 861	20 304	3,9	1,0	17,1	6,4	1,0	169,3
14 460	16 114	21 529	24 982	19 150	1,4	0,9	17,7	6,4	0,7	169,2
15 198	16 813	20 955	23 620	19 157	1,9	0,7	18,2	6,0	0,4	167,4
15 162	16 631	20 435	22 851	18 709	1,6	0,6	18,0	6,0	0,2	166,5
16 461	18 308	23 714	26 823	21 301	1,9	1,9	22,0	6,2	1,3	172,1
12 303	14 213	18 502	21 331	16 701	1,6	0,1	11,2	4,5	1,2	167,4
12 694	14 381	18 076	19 984	16 538	1,4	0,1	8,7	3,3	1,6	166,4
15 279	16 700	19 560	21 688	18 320	1,8	0,1	11,7	3,1	0,0	171,5
15 135	16 555	19 124	20 507	17 887	1,7	0,1	10,8	3,0	0,0	171,4
12 288	14 540	19 741	22 946	17 518	6,6	0,1	14,8	5,9	0,1	172,6
13 953	15 957	20 833	23 473	18 646	5,1	0,1	15,0	5,8	0,0	171,8
13 342	15 330	20 140	22 478	17 854	4,3	0,1	14,2	5,5	0,0	170,8
15 319	17 155	21 814	24 927	19 809	5,9	0,1	15,3	5,8	0,1	172,4
14 613	17 043	27 939	35 882	23 265	3,2	0,2	21,8	3,9	1,0	172,9
14 931	17 088	22 118	25 252	19 796	5,5	0,1	16,0	6,0	0,2	172,9
14 533	16 956	29 882	37 252	23 916	2,8	0,3	23,0	3,5	1,1	172,8
16 566	18 083	21 456	23 252	19 867	4,3	0,0	10,5	5,3	0,0	172,0
16 566	18 080	21 446	23 246	19 863	4,2	0,0	10,4	5,2	0,0	172,0
15 268	16 609	19 277	20 499	17 947	10,6	0,0	7,2	5,4	0,0	172,2

**Hrubý měsíční plat a jeho složky, diference, placená doba
podle podskupin zaměstnání a zaměstnání KZAM-R**

Podskupiny zaměstnání a zaměstnání KZAM-R (zveřejněna zaměstnání, která jsou ve své hlavní třídě zastoupena minimálně 1%)	Počet zaměstnanců přepočtený podle placených měsíců	Medián
		Kč/měs
34431 Referent sociálního zabezpečení	4 745	17 807
3451 Policejní inspektoři, komisaři	34 607	27 116
3460 Sociální pracovníci	4 226	17 411
4111 Písařky - opisovačky, stenotypistky	2 373	12 780
41111 Písařka, písař	220	13 721
41115 Zapisovatel	2 149	12 669
4112 Kancelářští a manipulační pracovníci a obsluha zařízení na zpracování textu	1 499	14 997
41125 Spisový manipulát	378	14 966
41129 Kancelářský a manipulační pracovník jinde neuvedený	1 065	14 976
4113 Pracovníci přípravy dat výpočetní techniky	501	14 529
41133 Operátor počítače pro třídění a evidenci dat	230	14 926
4115 Sekretářky, sekretáři	5 724	16 387
41151 Sekretářka, sekretář	3 094	16 681
41159 Administrativní pracovník jinde neuvedený	2 590	16 127
4121 Nižší účetní	483	16 648
4131 Úředníci ve skladech	1 731	14 653
41312 Skladník (úředník)	1 361	14 321
4133 Úředníci v dopravě a v přepravě (dispečeri, kontrolori apod.)	362	18 739
41339 Úředník v dopravě jinde neuvedený	229	18 656
4141 Řadoví knihovníci, archiváři, evidenční pracovníci	2 948	15 715
41411 Knihovnick	1 565	15 395
41412 Archivář	251	16 043
41413 Dokumentátor	300	14 249
41415 Úředník evidence, registratury	416	17 784
4142 Poštovní doručovatelé, úředníci v třídírnách	261	12 700
4190 Nižší pracovníci jinde neuvedení ostatní	2 670	16 346
41909 Nižší úředník (referent) jinde neuvedený	2 547	16 377
4211 Pokladníci (v bankách, pojišťovnách, spořitelnách, na poště)	725	15 251
42118 Pokladník v organizaci	634	15 251
4214 Prodavači vstupenek, jízdenek apod.	217	11 851
4222 Recepční	482	13 803
42222 Recepční	349	13 853
4223 Telefonisté	785	12 716
42231 Telefonista v telefonní ústředně (kromě telekomunikací)	484	11 428
4224 Informátoři	374	14 302
42241 Informátor v úřadě	225	15 270
5121 Pracovníci dohlížející nad obsluhujícím personálem, hospodyně	1 436	13 257
51213 Provozní pracovník školní jídelny, menzy	669	9 827
51214 Provozní stravovací, ubytovací jednotky	544	16 216
5122 Kuchaři	20 850	10 524
51221 Šéfkuchař	889	13 012
51222 Kuchař	15 437	10 663

Hrubý měsíční plat a jeho složky, diference, placená doba
podle podskupin zaměstnání a zaměstnání KZAM-R

Diference				Průměr	Vybrané složky hrubého měsíčního platu					Placená doba
1. decil	1. kvartil	3. kvartil	9. decil		prémie a odměny	příplatky za přesčas	příplatky ostatní	náhrady	odměny za pohotovost	
Kč/měs	Kč/měs	Kč/měs	Kč/měs	Kč/měs	%	%	%	%	%	hod/měs
15 129	16 476	19 102	20 218	17 781	11,2	0,0	6,7	5,4	0,0	172,1
22 014	24 367	30 585	34 616	27 914	0,1	0,6	31,2	0,0	1,0	170,7
12 356	14 589	20 007	22 179	17 348	4,2	0,1	15,0	6,5	0,8	171,0
10 324	11 321	14 491	16 312	13 067	3,8	0,0	4,9	5,1	0,4	175,4
11 469	12 604	15 517	17 266	14 064	6,7	0,0	7,0	5,4	0,3	173,0
10 286	11 244	14 376	16 130	12 945	3,4	0,0	4,6	5,1	0,4	175,7
10 964	12 864	17 353	19 813	15 311	4,8	0,1	11,3	5,5	0,2	172,1
11 436	13 154	17 062	19 973	15 383	5,1	0,0	11,8	6,1	0,1	172,8
10 811	12 794	17 398	19 725	15 267	4,8	0,1	11,1	5,4	0,2	171,7
11 104	12 914	15 982	17 775	14 570	9,9	0,1	8,3	5,3	0,0	171,2
11 970	13 510	15 837	16 604	14 578	15,9	0,0	3,6	4,6	0,0	171,3
11 229	13 614	19 255	21 970	16 621	5,3	0,1	13,7	5,7	0,1	171,9
11 580	13 912	19 472	22 352	16 912	5,7	0,2	14,1	5,6	0,1	172,2
10 932	13 291	18 958	21 712	16 314	4,9	0,1	13,3	5,8	0,1	171,6
11 886	14 137	19 467	22 636	16 959	4,4	0,0	13,5	6,4	0,1	171,8
11 008	12 631	16 556	19 229	14 873	3,7	0,1	14,5	5,4	0,2	172,5
10 903	12 355	15 952	17 794	14 371	3,7	0,1	14,0	5,4	0,2	172,7
13 544	15 985	21 539	24 350	18 841	5,6	0,4	15,9	6,0	0,3	173,8
14 215	16 162	21 740	25 231	19 080	5,6	0,3	14,4	6,1	0,2	174,3
11 550	13 597	17 916	20 253	15 947	3,6	0,1	9,6	5,3	0,0	171,0
11 341	13 357	17 463	19 698	15 576	3,2	0,1	9,0	4,8	0,0	170,3
10 674	13 272	18 888	22 584	16 463	4,9	0,0	11,0	5,6	0,0	170,4
10 995	12 401	16 127	18 441	14 524	3,1	0,0	7,2	6,3	0,0	170,8
13 749	15 938	19 751	21 650	17 964	3,9	0,1	12,3	5,9	0,0	173,5
9 718	11 385	14 406	16 620	13 034	3,8	0,1	8,9	5,4	0,0	172,8
11 298	13 666	19 630	22 523	16 779	5,7	0,1	12,0	5,2	0,1	171,1
11 251	13 601	19 713	22 660	16 808	5,6	0,1	12,0	5,2	0,1	171,0
11 007	13 016	17 958	19 883	15 477	4,4	0,1	13,1	5,8	0,0	171,1
11 012	13 026	17 843	19 779	15 437	4,5	0,1	13,1	5,9	0,0	170,9
8 461	10 264	13 545	15 386	11 939	4,9	0,6	14,8	4,1	0,1	169,7
10 283	11 717	16 204	18 638	14 192	3,7	0,7	21,3	6,5	0,0	169,2
10 304	11 787	16 163	18 633	14 186	3,7	0,8	22,3	6,7	0,0	169,4
8 688	10 225	15 793	17 950	13 137	3,0	0,4	16,8	5,9	0,2	168,0
8 330	9 650	13 356	16 551	11 940	3,3	0,7	14,9	6,0	0,2	169,1
9 330	11 612	16 971	19 080	14 417	5,9	0,1	12,8	5,7	0,0	171,3
10 746	12 705	17 375	19 609	15 242	7,0	0,1	12,4	5,7	0,0	170,8
8 540	9 794	16 826	19 364	13 558	3,0	0,3	14,8	4,5	0,1	169,9
7 925	8 748	12 223	15 547	10 840	2,3	0,1	11,3	2,6	0,0	167,0
10 770	13 647	18 837	20 714	16 188	3,1	0,4	16,8	5,7	0,1	173,0
8 513	9 433	11 997	13 913	10 980	2,7	0,3	10,3	3,4	0,0	170,0
9 969	11 318	15 286	18 728	13 789	3,3	0,4	16,6	3,6	0,0	172,2
8 682	9 600	12 094	13 944	11 093	2,6	0,2	10,1	3,3	0,0	169,9

**Hrubý měsíční plat a jeho složky, diference, placená doba
podle podskupin zaměstnání a zaměstnání KZAM-R**

Podskupiny zaměstnání a zaměstnání KZAM-R	Počet zaměstnanců přepočtený podle placených měsíců	Medián
<small>(zveřejněna zaměstnání, která jsou ve své hlavní třídě zastoupena minimálně 1%)</small>		Kč/měs
51228 Pomocný kuchař	4 159	9 682
5132 Pečovatelé a pomocní ošetřovatelé v zařízeních sociální péče, v nemocnicích	10 296	13 200
51321 Pečovatelka (kromě v domácnosti)	1 149	13 327
51324 Ošetřovatel, ošetřovatelka (nzp)	2 021	14 093
51326 Sanitář, sanitářka (nzp)	5 855	12 826
51329 Pečovatel a pomocný ošetřovatel ve zdravotnickém zařízení jinde neuvedený	1 016	13 460
5133 Pečovatelé v domácnosti	933	12 794
51336 Pečovatel v domácnosti o přestárlé občany	574	12 472
5139 Ostatní pečovatelé a pomocní ošetřovatelé jinde neuvedení	849	12 487
51399 Pečovatel a pomocný ošetřovatel jinde neuvedený	745	12 460
5161 Hasiči, požárníci	3 323	27 251
51611 Hasič strojník	962	27 415
51616 Hasič specialista záchranář	631	26 733
51619 Hasič jinde neuvedený	1 618	27 532
5162 Pracovníci bezpečnostních orgánů (např. policisté, strážníci)	5 134	21 815
51625 Strážník obecní, městské, místní policie	4 848	21 822
5169 Ostatní pracovníci ochrany a ostrahy jinde neuvedení	1 198	14 713
51691 Strážný, člen závodní stráže	520	15 157
51699 Pracovník ochrany majetku a osob jinde neuvedený	521	15 065
6113 Zahradníci a pěstitelé zahradních plodin a sazenic	828	12 523
61131 Zahradník	732	12 802
61138 Zemědělský dělník v zahradnictví	74	10 513
6115 Pěstitelé různých plodin (kombinace polních, zahradních a plodin rost. na stromech)	85	12 053
6121 Chovatelé hospodářských zvířat (kromě drůbeže a včel)	61	14 294
61216 Chovatel a ošetřovatel psů a koček	34	14 851
61219 Chovatel hospodářských zvířat jinde neuvedený	23	13 985
6125 Chovatelé a ošetřovatelé zvířat v zoo	298	14 975
61251 Chovatel zvířat v zoo	168	14 814
61253 Chovatel a ošetřovatel zvířat v zoo, safari	120	15 618
6129 Ostatní chovatelé, ošetřovatelé zvířat jinde neuvedení (v rezervacích, stájích apod.)	139	13 923
61294 Chovatel a ošetřovatel laboratorních zvířat	51	11 818
61299 Chovatel a ošetřovatel zvířat jinde neuvedený	79	16 194
6141 Dělníci pro pěstění a ošetřování lesa	30	12 535
61419 Dělník pro pěstění a ošetřování lesa jinde neuvedený	17	11 713
6142 Dělníci pro těžbu dřeva (kromě obsluhy pojízdných zařízení)	18	14 477
7122 Zedníci, kameníci, omítkáři	645	14 573
71221 Zedník	533	14 762
71228 Stavební dělník zednických prací	102	13 534
7124 Tesaři a truhláři	280	14 045
7125 Stavební montážníci	312	13 215
71256 Montér stavěč	172	13 777
71257 Montážník technických, scénických dekorací	115	12 240

Hrubý měsíční plat a jeho složky, diferenciace, placená doba
podle podskupin zaměstnání a zaměstnání KZAM-R

Diferenciace				Průměr	Vybrané složky hrubého měsíčního platu					Placená doba
1. decil	1. kvartil	3. kvartil	9. decil		prémie a odměny	příplatky za přesčas	příplatky ostatní	náhrady	odměny za pohotovost	
Kč/měs	Kč/měs	Kč/měs	Kč/měs	Kč/měs	%	%	%	%	%	hod/měs
7 964	8 780	10 764	12 050	9 888	2,8	0,4	9,3	3,9	0,0	169,8
10 428	11 590	14 978	16 884	13 484	2,3	0,8	16,2	6,7	0,7	169,5
10 515	11 664	14 760	16 118	13 308	3,3	0,2	16,4	6,4	0,2	167,5
11 054	12 425	15 965	17 473	14 243	1,7	0,4	16,6	7,4	0,1	165,8
10 179	11 338	14 630	16 579	13 180	2,1	1,1	16,0	6,6	0,8	170,9
10 763	11 999	15 181	18 203	14 067	2,8	1,3	16,6	6,4	1,5	171,9
10 422	11 759	14 020	15 525	12 947	3,1	0,2	13,6	6,0	0,0	170,9
10 010	11 348	13 779	14 957	12 603	3,0	0,2	12,1	5,6	0,0	171,2
10 101	11 097	14 170	15 596	12 779	2,6	0,2	14,3	6,7	0,7	168,0
10 074	11 041	14 110	15 578	12 723	2,6	0,1	14,7	6,6	0,7	167,4
22 541	24 571	29 579	32 734	27 434	0,3	0,5	26,3	0,2	12,7	161,4
23 446	25 695	28 969	30 721	27 122	0,3	0,6	26,0	0,3	14,6	160,1
22 399	24 036	29 052	30 720	26 516	0,4	0,7	26,0	0,0	14,4	160,1
22 490	24 388	30 877	35 267	28 207	0,2	0,4	26,6	0,1	11,0	162,8
17 122	19 294	24 475	27 819	22 133	4,7	1,0	29,2	6,3	0,3	170,6
17 421	19 449	24 434	27 714	22 213	4,7	1,0	29,5	6,4	0,3	170,5
10 330	11 914	18 237	21 082	15 388	2,2	1,6	22,8	6,3	0,1	171,9
10 344	11 567	18 640	21 435	15 489	1,8	1,9	21,1	6,3	0,1	172,0
10 484	12 359	18 202	20 983	15 448	2,2	1,3	25,3	6,5	0,1	170,9
9 410	10 758	14 585	17 021	12 924	4,6	0,9	11,6	5,3	0,8	175,1
9 694	11 127	14 906	17 234	13 181	4,2	1,0	12,3	5,3	0,8	175,2
8 245	9 306	12 143	13 990	10 780	7,7	0,6	4,3	4,8	0,0	173,3
9 704	10 864	12 766	13 717	11 846	0,3	0,0	0,6	5,8	0,1	172,6
11 338	13 345	16 261	18 948	14 920	6,5	2,9	23,2	6,2	0,0	181,6
12 847	13 578	16 839	18 948	15 331	8,8	2,7	27,1	6,4	0,0	175,8
10 980	13 218	16 123	19 077	14 743	3,9	3,7	17,2	6,1	0,0	193,1
12 114	13 344	17 502	19 275	15 469	3,4	1,1	19,5	8,7	0,0	175,4
11 999	13 023	17 169	19 243	15 237	3,2	1,8	16,3	8,3	0,1	177,6
12 669	14 148	18 100	19 541	16 076	3,8	0,0	23,9	9,3	0,0	172,5
11 106	12 172	17 272	20 615	15 423	2,9	2,4	16,4	6,3	0,5	180,0
10 533	11 158	13 274	16 149	12 955	2,6	2,0	12,5	6,6	0,0	178,6
12 249	13 449	18 622	21 007	17 102	3,1	2,8	18,5	5,9	0,8	181,5
9 929	10 327	15 075	16 525	12 691	4,1	0,6	9,2	6,6	0,0	174,7
9 929	10 751	14 496	16 525	12 516	4,0	1,0	10,0	9,3	0,0	175,3
12 055	13 702	16 411	24 320	15 877	6,2	0,6	13,2	6,1	0,2	176,0
11 214	12 983	16 443	18 156	14 634	3,5	0,7	13,0	5,1	1,3	175,6
11 433	13 204	16 671	18 294	14 898	3,5	0,6	13,3	5,1	1,3	175,5
9 049	11 451	14 981	16 939	13 293	3,0	1,2	11,8	4,6	0,8	176,3
10 856	12 565	16 027	17 536	14 189	2,8	0,4	13,1	5,0	0,5	174,1
10 167	11 243	15 728	19 430	14 050	5,7	1,7	18,4	0,9	0,0	181,4
10 391	11 980	17 625	20 709	14 982	6,9	2,3	19,8	0,7	0,0	187,2
10 167	11 026	14 353	15 765	12 899	4,3	1,0	15,8	0,9	0,0	174,7

**Hrubý měsíční plat a jeho složky, diference, placená doba
podle podskupin zaměstnání a zaměstnání KZAM-R**

Podskupiny zaměstnání a zaměstnání KZAM-R (zveřejněna zaměstnání, která jsou ve své hlavní třídě zastoupena minimálně 1%)	Počet zaměstnanců přepočtený podle placených měsíců	Medián
		Kč/měs
7129 Ostatní stavební dělníci hlavní stavební výroby a pracovníci v ostatních oborech	431	14 767
71294 Stavební údržbář budov, staveb (kromě 7124)	376	14 897
7136 Instalatéři, potrubáři, stavební zámečníci, klempíři	970	16 255
71361 Instalatér stavební	130	15 983
71363 Instalatér vodovodů	192	15 713
71364 Instalatér ústředního topení	97	16 113
71367 Zámečník stavební	98	16 618
71368 Stavební dělník instalatérských, zámečnických, klempířských prací	410	16 571
7137 Stavební a provozní elektrikáři	599	16 234
71374 Provozní elektrikář domovních instalací	262	16 204
71375 Provozní elektrikář instalací průmyslových objektů (elektroúdržby budov)	181	16 578
7141 Malíři a tapetáři	157	13 774
71412 Malíř (natěrač) budov, malíř a natěrač	101	13 522
7222 Nástrojaři, kovodeláři, kovodělníci, zámečníci	1 297	14 898
72222 Zámečník, zámečník strojů	145	15 987
72223 Provozní zámečník, údržbář	1 124	14 682
7231 Mechanici a opraváři motorových vozidel	1 192	17 303
72311 Automechanik nákladních automobilů	480	17 598
72312 Automechanik osobních automobilů	482	17 122
72319 Mechanik a opravář motorových vozidel jinde neuvedený	154	17 836
7232 Mechanici a opraváři leteckých motorů a zařízení	91	21 779
7235 Mechanici a opraváři obráběcích, zemědělských strojů a průmyslového zařízení	114	14 767
7239 Ostatní mechanici a opraváři strojů a zařízení bez elektro jinde neuvedení	137	14 934
7241 Elektromechanici, opraváři a seřizovači různých typů elektrických zařízení	632	16 106
72415 Provozní elektromechanik	444	15 901
7243 Mechanici, seřizovači, opraváři elektronických zařízení	163	17 966
72436 Mechanik elektronik měřicích, regulačních, optických přístrojů, lékařské techniky	131	17 943
7422 Umělečtí truhláři, řezbáři, výrobci a opraváři výrobků ze dřeva vč. opravářů	140	14 740
7433 Dámští a pánské krejčí a kloboučníci včetně opravářů oděvů	545	11 449
74334 Krejčí scénických kostýmů a krojů	197	13 453
74339 Opravář oděvů a prádla	314	10 279
8162 Obsluha parních turbín, ohřivačů a motorů	1 107	14 695
81621 Topič - obsluha vytápění, ohřivačů, výměníků	1 085	14 692
8163 Obsluha zařízení při úpravě, čištění a rozvodu vody	267	15 383
8264 Obsluha strojů na bělení, barvení, čištění, praní, žehlení textilu	1 637	10 251
82643 Pradlák strojní	710	10 091
82649 Obsluha strojů a zařízení na úpravu textilu jinde neuvedená	769	10 382
8321 Řidiči osobních a malých dodávkových automobilů, taxikáři	2 385	15 493
83211 Řidič osobního automobilu	2 054	15 801
83212 Řidič malého dodávkového automobilu	296	14 079
8322 Řidiči sanitních a rzp vozů	2 442	19 581
83221 Řidič vozidla rychlé lékařské pomoci (nzp)	787	21 352

Hrubý měsíční plat a jeho složky, diference, placená doba
podle podskupin zaměstnání a zaměstnání KZAM-R

Diference				Průměr	Vybrané složky hrubého měsíčního platu					Placená doba
1. decil	1. kvartil	3. kvartil	9. decil		prémie a odměny	příplatky za přesčas	příplatky ostatní	náhrady	odměny za pohotovost	
Kč/měs	Kč/měs	Kč/měs	Kč/měs	Kč/měs	%	%	%	%	%	hod/měs
11 348	13 062	16 756	18 765	14 983	4,2	0,8	13,6	5,6	0,6	175,3
11 332	13 193	16 762	18 776	15 076	4,0	0,7	14,1	5,7	0,3	174,9
12 312	14 129	18 073	20 340	16 354	2,8	1,8	15,2	5,0	3,4	179,4
12 635	14 417	17 919	20 051	16 240	3,1	1,4	15,6	5,5	2,3	178,1
12 051	13 640	18 261	20 351	16 107	2,4	1,5	14,8	5,6	4,1	178,5
12 164	13 889	17 211	19 241	16 082	2,4	1,0	15,5	4,6	2,9	175,2
13 243	15 226	17 502	19 389	16 448	1,6	0,9	15,7	4,9	2,2	176,9
12 312	14 143	18 578	21 653	16 650	3,4	2,5	15,2	4,5	4,0	182,5
12 182	14 031	18 469	20 664	16 349	3,5	1,8	15,6	5,1	3,5	178,8
12 023	14 031	18 664	20 624	16 440	2,9	2,1	15,3	5,0	5,0	180,1
12 720	14 212	18 812	21 364	16 776	4,3	1,9	15,6	5,1	2,1	178,5
10 794	11 990	15 120	16 840	13 672	3,7	0,6	12,0	4,8	0,3	174,5
10 610	11 742	15 120	16 498	13 542	3,6	0,5	12,3	5,5	0,2	174,4
10 985	12 830	17 097	19 104	15 057	3,8	0,9	14,6	5,1	1,5	175,5
12 819	14 219	18 148	20 196	16 244	5,1	0,7	14,5	5,4	2,0	175,1
10 809	12 586	16 884	18 936	14 878	3,6	1,0	14,7	5,1	1,5	175,6
13 824	15 791	18 548	20 063	17 172	4,0	0,9	14,4	5,2	1,9	176,2
13 794	16 123	18 870	20 585	17 441	4,4	1,5	14,5	5,0	3,3	177,8
14 144	15 843	17 966	19 372	16 949	3,4	0,3	13,8	5,2	0,1	173,8
14 126	15 917	19 229	21 206	17 639	4,1	1,0	14,6	5,3	3,2	178,1
19 879	20 774	23 081	24 435	21 882	2,7	0,2	20,5	6,8	0,0	174,6
11 499	12 672	17 053	20 102	15 256	2,8	1,3	14,4	4,9	2,0	176,2
10 938	12 733	17 360	20 113	15 315	4,1	0,3	15,2	4,8	0,4	174,4
12 627	14 049	18 016	19 891	16 177	3,2	0,9	13,7	5,4	2,4	175,8
12 309	13 833	17 974	20 108	16 018	3,0	1,1	13,7	5,3	2,7	175,9
13 124	15 499	20 508	23 447	18 224	4,0	2,3	15,7	5,7	4,2	180,2
13 384	15 606	20 578	23 447	18 366	4,2	2,7	16,4	5,7	4,6	181,6
11 263	12 907	16 431	18 049	14 750	4,3	0,5	13,8	4,0	0,2	174,7
9 198	10 036	13 544	15 454	11 903	3,5	0,6	10,6	3,2	0,0	174,2
10 865	12 003	14 881	16 065	13 517	4,4	0,3	9,7	1,2	0,0	173,7
8 863	9 561	11 496	13 064	10 689	3,0	0,9	11,5	4,7	0,0	174,7
10 275	12 493	17 184	18 952	14 828	1,7	1,7	18,7	6,3	0,6	174,4
10 244	12 477	17 113	18 949	14 808	1,7	1,7	18,7	6,3	0,5	174,3
11 711	13 597	17 820	20 212	15 821	2,9	1,7	21,4	6,2	0,6	176,0
8 419	9 307	11 329	12 327	10 342	4,2	0,3	13,6	6,1	0,0	172,4
8 348	9 076	11 235	12 251	10 226	4,0	0,3	13,4	5,6	0,0	171,9
8 536	9 469	11 410	12 365	10 472	4,6	0,4	13,6	6,4	0,0	172,8
11 410	13 300	18 162	22 404	16 258	5,2	2,1	15,5	4,8	1,2	181,9
11 647	13 599	18 483	22 884	16 560	5,4	2,1	15,3	4,7	1,3	182,6
10 742	12 143	16 112	18 818	14 379	3,6	1,4	17,1	5,4	0,8	176,9
14 104	16 376	22 324	24 836	19 546	1,3	2,9	22,5	5,9	1,7	180,4
17 449	19 651	23 531	25 603	21 567	0,4	2,6	26,7	6,0	0,9	178,2

**Hrubý měsíční plat a jeho složky, diference, placená doba
podle podskupin zaměstnání a zaměstnání KZAM-R**

Podskupiny zaměstnání a zaměstnání KZAM-R	Počet zaměstnanců přepočtený podle placených měsíců	Medián
(zveřejněna zaměstnání, která jsou ve své hlavní třídě zastoupena minimálně 1%)		Kč/měs
83222 Řidič vozidla rychlé záchranné pomoci (nzp)	610	21 416
83223 Řidič vozidla dopravy nemocných a zraněných (pzp)	743	16 010
83225 Řidič sanitního vozidla	299	17 042
8323 Řidiči autobusů, trolejbusů a tramvají	196	17 251
8324 Řidiči nákladních automobilů a tahačů	2 915	17 484
83243 Řidič nákladního automobilu	2 708	17 454
8326 Řidiči speciálních vozidel	1 144	17 463
83264 Řidič silničního úklidového vozidla	142	18 138
83269 Řidič speciálního silničního vozidla jinde neuvedený	945	17 463
8331 Obsluha zemědělských a lesních strojů	293	15 270
83311 Traktorista	171	15 452
8332 Obsluha zemědělských a příbuzných strojů	146	17 345
9132 Pomocníci a uklízeči v kancelářích, hotelích, nemocnicích a jiných zařízeních	24 714	8 906
91321 Pomocník, uklízeč v kancelářích	5 388	9 212
91322 Pomocník, uklízeč ve vzdělávacím zařízení	11 355	8 555
91324 Pomocník, uklízeč ve zdravotnickém zařízení	4 220	9 354
91325 Pomocník, uklízeč v hotelu, v restauraci, pokojská	799	9 418
91327 Pomocník, uklízeč ve službách	781	10 165
91329 Pomocník, uklízeč jinde neuvedený	1 303	9 360
9141 Domovníci, správci domu	2 906	12 814
91411 Domovník	723	11 983
91412 Domovník údržbář a uklízeč	1 823	13 090
9143 Školníci vč. školníků - údržbářů	6 748	10 604
91431 Školník	4 805	10 047
91432 Školník údržbář a uklízeč	1 918	11 984
9152 Vrátní, hlídači, uváděči a šatnářky	3 125	10 577
91521 Vrátný	2 535	10 600
9161 Sběrači odpadků, popeláři	2 089	9 285
91611 Dělník pro čištění města	1 958	9 017
9169 Ostatní pracovníci v příbuzných oborech jinde neuvedeni	2 125	8 418
91699 Nekvalifikovaný pracovník při čištění města a v příbuzných oborech jinde neuved.	1 972	8 354
9323 Dělníci nádvorní skupiny (pomocní montéři)	851	10 651
93231 Dělník nádvorní skupiny	456	11 140
93239 Nekvalifikovaný pracovník jinde neuvedený	388	10 098
9339 Pomocní a nekvalifikovaní pracovníci v dopravě, ve skladech, v telekomunikacích	1 488	11 130
93393 Pomocný skladník	657	12 180

Hrubý měsíční plat a jeho složky, diference, placená doba
podle podskupin zaměstnání a zaměstnání KZAM-R

Diference				Průměr	Vybrané složky hrubého měsíčního platu					Placená doba
1. decil	1. kvartil	3. kvartil	9. decil		prémie a odměny	příplatky za přesčas	příplatky ostatní	náhrady	odměny za pohotovost	
Kč/měs	Kč/měs	Kč/měs	Kč/měs	Kč/měs	%	%	%	%	%	hod/měs
17 388	18 981	24 018	26 541	21 699	1,8	2,8	27,0	6,5	1,2	176,2
12 912	14 312	18 514	20 980	16 519	1,4	3,3	15,1	5,4	2,4	184,2
12 730	14 587	19 991	22 472	17 364	3,1	3,3	15,0	5,5	3,7	185,1
13 640	15 047	20 032	23 610	17 921	3,2	2,9	15,9	4,9	1,5	186,1
14 131	15 883	19 038	20 455	17 415	4,0	2,6	12,3	4,5	5,8	183,3
14 106	15 853	18 997	20 369	17 380	4,1	2,8	11,8	4,6	5,9	183,6
14 043	15 975	18 938	20 426	17 383	5,1	1,4	16,3	4,8	5,0	180,9
13 625	16 291	19 240	20 805	17 617	6,0	1,7	13,1	4,5	4,8	181,7
14 387	16 098	18 938	20 451	17 460	5,0	1,3	16,9	4,8	5,2	180,9
12 448	13 870	17 028	19 367	15 448	3,9	2,0	10,0	5,0	4,6	181,9
12 772	14 122	17 207	19 425	15 754	3,5	1,9	10,7	4,4	5,7	181,7
14 222	15 443	18 484	19 991	17 149	3,7	2,7	12,0	4,5	5,7	181,5
7 277	8 129	9 863	11 076	9 105	2,5	0,3	9,2	4,0	0,0	167,0
7 365	8 294	10 433	11 549	9 439	2,8	0,1	8,2	4,2	0,0	165,1
6 955	7 810	9 147	9 799	8 501	1,9	0,1	7,4	2,8	0,0	165,2
7 893	8 607	10 422	11 623	9 626	2,6	0,6	12,7	5,8	0,1	171,2
7 626	8 602	10 592	11 894	9 702	2,3	0,2	8,9	4,2	0,0	169,0
8 339	9 168	10 948	11 640	10 131	3,9	0,2	16,1	6,0	0,0	171,2
7 485	8 465	10 837	12 617	9 836	3,5	0,5	10,8	4,9	0,0	171,1
8 853	10 523	14 904	16 959	12 940	3,6	0,5	13,6	4,9	0,4	172,0
8 503	9 680	14 047	15 901	12 129	2,9	0,4	12,7	4,4	0,2	170,4
9 028	10 995	14 950	16 964	13 131	4,0	0,6	13,6	5,0	0,6	172,6
8 115	9 243	12 466	14 239	10 967	2,5	0,2	11,3	2,8	0,1	168,4
7 913	9 016	11 796	13 636	10 496	2,4	0,1	10,7	2,5	0,0	167,6
8 931	10 480	13 583	15 303	12 124	2,8	0,3	12,6	3,6	0,2	170,6
7 935	9 132	12 264	14 239	10 936	2,0	0,9	17,5	5,6	0,0	168,2
7 950	9 157	12 256	14 164	10 932	1,8	1,0	17,5	5,7	0,0	168,3
7 267	7 704	11 567	14 316	10 113	3,6	0,4	8,6	4,6	0,5	173,4
7 260	7 649	11 387	14 386	10 008	3,5	0,3	8,3	4,4	0,5	173,2
7 195	7 399	10 669	13 474	9 508	2,6	0,3	7,7	3,8	0,1	172,7
7 195	7 390	10 559	13 409	9 441	2,6	0,2	7,4	3,8	0,1	172,7
7 555	8 772	13 555	16 456	11 383	3,2	1,0	10,0	5,7	0,8	175,1
7 916	9 155	13 849	15 956	11 663	2,8	1,6	11,2	5,6	1,5	177,9
7 311	8 263	12 883	16 568	11 001	3,8	0,3	8,6	5,9	0,1	171,9
8 667	9 678	13 413	15 823	11 708	2,7	0,9	13,3	5,3	0,2	174,4
9 310	10 443	14 605	16 323	12 529	3,2	0,4	13,7	5,0	0,3	172,4

**Průměrná měsíční odpracovaná a neodpracovaná doba zaměstnanců
dle podskupin zaměstnání a zaměstnání KZAM-R**

Podskupiny zaměstnání a zaměstnání KZAM-R (zveřejněna zaměstnání, která jsou ve své hlavní třídě zastoupena minimálně 1%)	Počet zaměstnanců přepočtený podle eviden. měsíců	Odpracovaná doba		Neodpracovaná doba		
		celkem hod/měs	z toho přesčas hod/měs	celkem dnů/měs	z toho	
					nemoc dnů/měs	dovolená dnů/měs
1121 Vedoucí pracov. velvyslanectví, vyslanectví a konzulátů	531	158,3	0,0	1,8	0,2	1,5
1125 Ved. pracovníci ústředních orgánů, které plní státní záležit.	635	156,3	0,2	2,0	0,5	1,2
1127 Vedoucí pracovníci orgánů státní správy, správních úřadů	7 039	156,3	0,2	2,0	0,6	1,1
11274 Ředitel odboru ústředního orgánu státní správy	574	156,9	0,1	1,9	0,5	1,1
11275 Vedoucí oddělení ústředního orgánu státní správy	1 210	157,2	0,1	1,9	0,6	1,1
11276 Vedoucí orgánu státní správy, správního úřadu	601	157,8	0,0	1,8	0,4	1,2
11278 Ředitel odboru orgánu státní správy, správního úřadu	522	157,1	0,3	2,0	0,6	1,1
11279 Vedoucí oddělení orgánu státní správy, správního úřadu	3 759	155,4	0,2	2,1	0,8	1,1
1128 Vyšší úředníci bezpečnosti a ochrany (policejní ředitel)	984	158,4	0,6	2,1	0,5	0,9
1150 Přednostové, tajemníci a ved.prac.okresních a obecních úř.	7 087	155,9	0,2	2,1	0,7	1,2
11504 Tajemník okresního, obecního úřadu	368	157,2	0,1	1,9	0,5	1,2
11506 Vedoucí odboru, sekce okresního, městského, obec. úřadu	3 042	155,8	0,1	2,1	0,6	1,2
11507 Vedoucí oddělení okresního, městského, obecního úřadu	2 907	155,7	0,3	2,2	0,7	1,1
1210 Ředitelé a prezidenti velkých organizací, podniků	5 135	162,4	0,1	1,2	0,3	0,8
12114 Vedoucí velké zdravotnické, sociální organizace	398	156,9	0,4	1,9	0,3	1,3
12116 Vedoucí velké vzdělávací organizace	4 352	163,1	0,1	1,1	0,3	0,7
1225 Vedoucí pracovníci v restauracích a hotelích	2 001	157,8	0,2	1,2	0,6	0,5
12253 Vedoucí provozu velké organizace společného stravování	1 965	157,8	0,1	1,2	0,6	0,4
1229 Ved. pracovních dílčích celků jinde neuved. (kult.,zdrav.)	1 608	162,2	5,5	1,9	0,4	1,2
12293 Vedoucí provozního útvaru velkého zdravotnického zařiz.	578	168,8	12,7	1,9	0,3	1,4
12299 Vedoucí pracovník dílčího celku jinde neuvedený	673	157,5	1,7	2,0	0,6	1,1
1231 Vedoucí pracovníci finančních a hospodářských útvarů	1 507	157,9	0,5	1,8	0,4	1,1
12313 Vedoucí útvaru hospodářské správy	382	157,3	0,7	1,9	0,6	1,1
12318 Vedoucí ekonomického útvaru	481	158,0	0,5	1,8	0,5	1,2
1237 Vedoucí pracovníci výzkumných a vývojových útvarů	339	159,3	0,1	1,6	0,3	0,7
1239 Vedoucí pracovníci ostatních útvarů jinde neuvedení	515	157,4	0,2	1,9	0,5	1,0
1319 Vedoucí, ředitelé malých organizací ostatní (kult.,zdrav.)	3 619	161,6	0,2	1,3	0,4	0,8
13195 Vedoucí malého vzdělávacího zařízení	2 678	162,1	0,1	1,2	0,5	0,7
2139 Ostatní odborníci zabývající se výp. tech. jinde neuvedení	1 993	157,2	0,7	2,0	0,6	1,0
2211 Bakteriologové, biologové, ekologové, zoologové	2 557	154,2	1,1	2,2	0,8	0,8
2221 Lékaři, ordináři (kromě zubních lékařů)	12 306	172,8	19,5	2,2	0,5	1,3
22217 Lékař se specializací v oboru jinde neuvedeném	6 746	172,9	19,6	2,2	0,5	1,3
22219 Lékař jinde neuvedený	2 851	171,5	19,1	2,4	0,5	1,4
2321 Učitelé všeobecně vzdělávacích předmětů	15 257	163,0	0,6	1,0	0,6	0,2
23214 Učitel všeob. vzdělávacích předmětů střední a vyšší školy	13 932	162,8	0,6	1,1	0,6	0,2
2322 Učitelé odborných předmětů	10 544	162,5	0,5	1,1	0,6	0,3
23225 Učitel odborných předmětů střední, vyšší školy	9 950	162,3	0,5	1,1	0,6	0,3
2331 Učitelé základních škol	45 636	162,2	0,5	1,2	0,8	0,2
23311 Zástupce ředitele základní školy	2 540	165,1	0,3	0,9	0,4	0,4
23313 Učitel základní školy pro 1. stupeň	20 105	162,1	0,4	1,2	0,8	0,2
23314 Učitel všeobecně vzdělávacích předmětů pro 2. stupeň ZŠ	22 209	161,8	0,6	1,2	0,8	0,2
2332 Učitelé předškolní výchovy	14 552	156,1	0,0	1,8	1,0	0,5

**Průměrná měsíční odpracovaná a neodpracovaná doba zaměstnanců
dle podskupin zaměstnání a zaměstnání KZAM-R**

Podskupiny zaměstnání a zaměstnání KZAM-R (zveřejněna zaměstnání, která jsou ve své hlavní třídě zastoupena minimálně 1%)	Počet zaměstnanců přepočtený podle eviden. měsíců	Odpracovaná doba		Neodpracovaná doba		
		celkem hod/měs	z toho přesčas hod/měs	celkem dnů/měs	z toho	
					nemoc dnů/měs	dovolená dnů/měs
23322 Učitelka mateřské školy odborná	13 599	155,9	0,0	1,8	1,1	0,5
2341 Učitelé všeobecně vzděláv. předmětů na speciál. školách	5 542	159,8	0,4	1,5	0,9	0,3
23415 Učitel 1. stupně speciální, zvláštní, pomocné školy	2 695	160,3	0,3	1,4	0,9	0,3
2353 Učitelé základních uměleckých škol (vč.soukromých)	4 485	161,9	0,3	0,8	0,5	0,1
23532 Učitel základní umělecké školy 1. stupně	3 039	161,6	0,3	0,8	0,6	0,1
2411 Odborní pracov. na úseku účetnictví, financí, daní, apod.	2 829	155,7	0,3	2,1	0,7	1,0
2432 Odborní pracovníci knihoven (kromě řadových)	2 189	152,9	0,3	2,2	1,0	0,8
2446 Odborní pracov. v oblasti sociální péče (kromě řadových)	2 254	153,4	0,2	2,4	1,0	1,0
2470 Odborní administrativní pracovníci jinde neuvedení	33 873	156,9	0,3	1,9	0,8	0,9
24701 Odborný referent (rada) orgánu, který plní státní záležitosti	4 679	154,3	0,1	2,2	0,9	1,0
24702 Odborný referent (rada) ústředního orgánu státní správy	15 234	159,8	0,4	1,5	0,6	0,7
24703 Odborný administrativní pracovník orgánu samosprávy	7 794	154,3	0,3	2,3	0,9	1,0
24709 Odborný administrativní pracovník jinde neuvedený	4 882	153,9	0,2	2,3	1,0	1,0
3118 Technici v kartografii, kresliči a zeměměřiči	3 071	150,2	0,0	2,7	1,4	1,0
31183 Technik v geodézii, referent katastru nemovitostí	2 660	150,1	0,0	2,7	1,4	1,0
3119 Ostatní techničtí pracovníci jinde neuvedení	3 104	157,4	1,6	2,0	0,8	1,0
3151 Kolaudační technici a technici protipožární ochrany	2 572	150,9	3,0	1,9	0,5	1,1
3211 Technici a laboranti v oblasti biologie a v příbuz. oborech	5 405	159,1	9,1	2,6	1,1	1,2
32116 Laborant zdravotnický (szp)	3 856	160,3	10,6	2,6	1,1	1,3
3226 Rehabilitační a fyzioterapeutičtí pracovníci	2 712	147,9	1,2	3,0	1,5	1,2
3231 Ošetřovatelé, všeobecné zdravotní sestry	34 250	149,8	3,8	2,5	1,0	1,2
32311 Staniční sestra všeobecná (szp)	2 829	156,0	2,8	2,2	0,7	1,2
32313 Sestra (zdravotní sestra) (szp)	24 327	148,6	3,7	2,5	1,1	1,2
32314 Sestra všeobecná specialistka pro ošetřování	2 231	150,7	4,2	2,4	0,9	1,2
32319 Sestra všeobecná (zdravotní sestra) jinde neuvedená	2 157	150,5	3,6	2,4	0,9	1,2
3233 Sestry pro péči o dítě	4 144	150,2	3,1	2,2	0,9	1,1
32333 Sestra dětská (szp)	3 018	148,9	2,9	2,3	1,0	1,1
3235 Sestry pro intenzivní péči	4 141	153,6	8,3	2,4	0,9	1,3
3311 Vychovatelé v družinách, domovech dětí a mládeže	11 016	153,2	0,4	1,8	0,9	0,7
33113 Vychovatel v domově mládeže, družině, klubu	7 421	154,1	0,3	1,6	0,9	0,5
3341 Instruktory a mistři odborné výchovy	5 917	160,4	0,2	1,4	0,7	0,4
33414 Mistr odborné výchovy středního odborného učiliště	5 208	160,1	0,2	1,4	0,8	0,4
3431 Odborné sekretářky, sekretáři	2 630	154,7	0,3	2,2	0,9	1,0
3433 Prac. v oblasti účetnictví, fakturace, rozpočet., kalkulace	14 497	155,6	0,4	2,0	0,8	1,0
34331 Účetní všeobecný	5 874	156,3	0,3	1,8	0,6	1,0
34339 Referent účetnictví, financování, rozpočet. a kalkul.jinde n.	2 517	154,7	0,2	2,2	0,9	1,0
3439 Ostatní odborní administrativní pracovníci jinde neuvedení	29 054	155,5	0,8	2,1	1,0	0,8
34394 Referent hospodářské správy	2 640	154,3	0,3	2,3	0,9	1,1
34399 Referent administrativy jinde neuvedený	23 646	155,7	0,9	2,1	1,0	0,7
3442 Berní a daňoví pracovníci	11 663	153,4	0,1	2,3	1,1	1,0
34429 Berní a daňový pracovník jinde neuvedený	11 533	153,4	0,1	2,3	1,1	1,0
3443 Pracovníci sociálního a důchodového zabezpečení	5 767	152,5	0,0	2,4	1,1	0,9

**Průměrná měsíční odpracovaná a neodpracovaná doba zaměstnanců
dle podskupin zaměstnání a zaměstnání KZAM-R**

Podskupiny zaměstnání a zaměstnání KZAM-R (zveřejněna zaměstnání, která jsou ve své hlavní třídě zastoupena minimálně 1%)	Počet zaměstnanců přepočtený podle eviden. měsíců	Odpracovaná doba		Neodpracovaná doba		
		celkem hod/měs	z toho přesčas hod/měs	celkem dnů/měs	z toho	
					nemoc dnů/měs	dovolená dnů/měs
34431 Referent sociálního zabezpečení	5 083	152,6	0,0	2,4	1,1	0,9
3451 Policejní inspektoři, komisaři	37 655	156,9	2,5	1,7	1,4	0,0
3460 Sociální pracovníci	4 510	150,4	0,3	2,6	1,1	1,1
4111 Písačky - opisovačky, stenotypistky	2 554	154,5	0,1	2,6	0,9	0,9
41111 Písačka, písař	230	156,1	0,2	2,1	0,7	1,0
41115 Zapisovatel	2 320	154,3	0,0	2,6	0,9	0,9
4112 Kancelářští pracovníci a obsluha zařiz. na zpracování textu	1 602	152,7	0,3	2,4	1,2	0,9
41125 Spisový manipulát	407	150,9	0,1	2,7	1,3	1,0
41129 Kancelářský a manipulační pracovník jinde neuvedený	1 137	153,0	0,3	2,3	1,1	0,9
4113 Pracovníci přípravy dat výpočetní techniky	539	151,5	0,3	2,5	1,3	1,0
41133 Operátor počítače pro třídění a evidenci dat	248	152,1	0,0	2,4	1,3	0,8
4115 Sekretářky, sekretáři	6 059	153,7	0,3	2,3	1,0	1,0
41151 Sekretářka, sekretář	3 263	154,6	0,3	2,2	0,9	1,0
41159 Administrativní pracovník jinde neuvedený	2 754	152,6	0,3	2,4	1,1	1,0
4121 Nižší účetní	506	154,5	0,2	2,2	0,8	1,1
4131 Úředníci ve skladech	1 839	154,3	0,6	2,3	1,1	0,9
41312 Skladník (úředník)	1 448	154,0	0,6	2,3	1,1	0,9
4133 Úředníci v dopravě a v přepravě (dispečeri, kontr. apod.)	379	156,7	2,1	2,1	0,8	1,1
41339 Úředník v dopravě jinde neuvedený	241	155,6	1,9	2,3	0,9	1,1
4141 Řadoví knihovníci, archiváři, evidenční pracovníci	3 142	152,3	0,2	2,3	1,1	0,9
41411 Knihovnik	1 667	152,5	0,2	2,2	1,1	0,8
41412 Archivář	273	149,0	0,1	2,7	1,4	0,9
41413 Dokumentátor	322	149,2	0,2	2,7	1,4	1,0
41415 Úředník evidence, registratury	439	154,8	0,3	2,3	0,8	1,1
4142 Poštovní doručovatelé, úředníci v třídímách	283	151,4	0,4	2,6	1,3	0,9
4190 Nižší pracovníci jinde neuvedení ostatní	2 800	155,3	0,3	2,0	0,8	0,9
41909 Nižší úředník (referent) jinde neuvedený	2 669	155,4	0,2	1,9	0,8	0,9
4211 Pokladníci (v bankách, pojišťov., spořitelnách, na poště)	761	154,2	0,3	2,1	0,8	1,1
42118 Pokladník v organizaci	664	154,2	0,3	2,1	0,8	1,1
4214 Prodavači vstupenek, jízdenek apod.	233	152,1	1,7	2,2	1,1	0,7
4222 Recepční	510	150,7	3,4	2,4	1,0	1,2
42222 Recepční	371	150,2	3,8	2,5	1,0	1,2
4223 Telefonisté	847	146,9	1,8	2,7	1,4	1,1
42231 Telefonista v telefonní ústředně (kromě telekomunikací)	523	147,7	2,6	2,7	1,4	1,1
4224 Informátoři	398	152,1	0,8	2,4	1,1	1,1
42241 Informátor v úřadě	242	150,2	0,6	2,6	1,3	1,0
5121 Pracovníci dohlížející nad obsluh. personálem, hospodyně	1 519	154,7	0,9	1,9	1,0	0,7
51213 Provozní pracovník školní jídelny, menzy	712	153,8	0,4	1,7	1,1	0,4
51214 Provozář stravovací, ubytovací jednotky	571	156,2	1,5	2,1	0,8	1,0
5122 Kuchaři	22 499	153,1	0,9	2,1	1,4	0,5
51221 Šéfkuchař	950	156,4	1,1	2,0	1,2	0,6
51222 Kuchař	16 629	153,5	0,8	2,1	1,4	0,5

**Průměrná měsíční odpracovaná a neodpracovaná doba zaměstnanců
dle podskupin zaměstnání a zaměstnání KZAM-R**

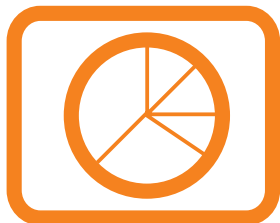
Podskupiny zaměstnání a zaměstnání KZAM-R (zveřejněna zaměstnání, která jsou ve své hlavní třídě zastoupena minimálně 1%)	Počet zaměstnanců přepočtený podle eviden. měsíců	Odpracovaná doba		Neodpracovaná doba		
		celkem hod/měs	z toho přesčas hod/měs	celkem dnů/měs	z toho	
					nemoc dnů/měs	dovolená dnů/měs
51228 Pomocný kuchař	4 524	151,0	1,3	2,4	1,6	0,6
5132 Pečovatelé a pomoc. ošetřovat. v zařiz.soc. péče, v nemoc.	11 039	148,0	3,5	2,7	1,3	1,3
51321 Pečovatelka (kromě v domácnosti)	1 235	146,6	0,8	2,7	1,3	1,2
51324 Ošetřovatel, ošetřovatelka (nzp)	2 186	142,6	1,6	3,0	1,5	1,4
51326 Sanitář, sanitářka (nzp)	6 255	149,7	4,7	2,7	1,2	1,3
51329 Pečovatel,ošetřovatel ve zdravotnickém zařiz. jinde neuv.	1 093	150,4	4,7	2,7	1,3	1,2
5133 Pečovatelé v domácnosti	1 017	147,8	0,8	2,9	1,6	1,1
51336 Pečovatel v domácnosti o přestarlé občany	622	149,5	0,9	2,7	1,5	1,0
5139 Ostatní pečovatelé a pomocní ošetřovatelé jinde neuved.	918	145,5	0,6	2,9	1,4	1,2
51399 Pečovatel a pomocný ošetřovatel jinde neuvedený	806	145,0	0,4	2,9	1,5	1,2
5161 Hasiči, požárníci	3 377	149,0	3,1	1,6	0,3	1,2
51611 Hasič strojník	970	149,1	3,7	1,5	0,2	1,3
51616 Hasič specialista záchranář	637	149,4	4,7	1,4	0,2	1,2
51619 Hasič jinde neuvedený	1 656	148,8	2,2	1,8	0,4	1,2
5162 Pracovníci bezpečnostních orgánů (policisté, strážníci)	5 441	151,1	4,0	2,5	1,0	1,1
51625 Strážník obecní, městské, místní policie	5 141	150,8	4,1	2,5	1,0	1,1
5169 Ostatní pracovníci ochrany a ostrahy jinde neuvedení	1 254	154,9	6,9	2,2	0,8	1,2
51691 Strážný, člen závodní stráže	542	155,6	8,0	2,1	0,8	1,2
51699 Pracovník ochrany majetku a osob jinde neuvedený	545	153,7	6,4	2,2	0,9	1,2
6113 Zahradníci a pěstitelé zahradních plodin a sazenic	894	154,0	3,4	2,6	1,4	0,9
61131 Zahradník	790	154,2	3,4	2,6	1,4	0,9
61138 Zemědělský dělník v zahradnictví	82	150,1	2,4	2,9	1,8	0,8
6115 Pěstitelé plodin komb. polních, zahrad.a rost. na stromech	94	148,8	0,2	2,9	1,9	0,9
6121 Chovatelé hospodářských zvířat (kromě drůbeže a včel)	68	155,2	12,6	3,2	1,8	1,2
61216 Chovatel a ošetřovatel psů a koček	37	151,7	10,0	3,0	1,5	1,3
61219 Chovatel hospodářských zvířat jinde neuvedený	26	160,4	18,7	3,7	2,6	1,0
6125 Chovatelé a ošetřovatelé zvířat v zoo	318	150,1	3,0	3,1	1,2	1,7
61251 Chovatel zvířat v zoo	181	151,4	5,1	3,2	1,3	1,6
61253 Chovatel a ošetřovatel zvířat v zoo, safari	127	148,6	0,1	3,0	1,1	1,7
6129 Ostatní chovatelé, ošetřovatelé zvířat jinde neuvedení	148	158,3	7,8	2,6	1,1	1,0
61294 Chovatel a ošetřovatel laboratorních zvířat	54	154,9	5,8	2,9	1,3	0,6
61299 Chovatel a ošetřovatel zvířat jinde neuvedený	84	160,8	9,8	2,5	1,0	1,1
6141 Dělníci pro pěstění a ošetřování lesa	32	155,2	1,7	2,4	1,0	1,0
61419 Dělník pro pěstění a ošetřování lesa jinde neuvedený	19	150,2	2,9	3,1	1,3	1,4
6142 Dělníci pro těžbu dřeva (kromě obsluhy pojízdných zařiz.)	20	150,5	2,3	3,1	1,8	1,0
7122 Zedníci, kameníci, omítkáři	700	153,9	3,1	2,7	1,5	0,9
71221 Zedník	577	154,0	2,9	2,6	1,5	0,9
71228 Stavební dělník zednických prací	112	152,9	3,7	2,8	1,8	0,9
7124 Tesaři a truhláři	300	155,2	1,7	2,3	1,3	0,9
7125 Stavební montážníci	332	169,4	7,9	1,4	1,0	0,1
71256 Montér stavěč	187	170,8	12,6	1,9	1,5	0,1
71257 Montážník technických, scénických dekorací	118	168,5	1,8	0,8	0,4	0,1

**Průměrná měsíční odpracovaná a neodpracovaná doba zaměstnanců
dle podskupin zaměstnání a zaměstnání KZAM-R**

Podskupiny zaměstnání a zaměstnání KZAM-R (zveřejněna zaměstnání, která jsou ve své hlavní třídě zastoupena minimálně 1%)	Počet zaměstnanců přepočtený podle eviden. měsíců	Odpracovaná doba		Neodpracovaná doba		
		celkem hod/měs	z toho přesčas hod/měs	celkem dnů/měs	z toho	
					nemoc dnů/měs	dovolená dnů/měs
7129 Ostatní stavební děl. stav. výroby a prac. v ost. oborech	459	155,5	2,9	2,4	1,2	1,0
71294 Stavební údržbář budov, staveb (kromě 7124)	400	155,4	2,8	2,4	1,1	1,0
7136 Instalatéři, potrubáři, stavební zámečníci, klempíři	1 037	159,5	7,3	2,4	1,3	1,0
71361 Instalatér stavební	138	158,7	5,1	2,4	1,1	1,1
71363 Instalatér vodovodů	207	156,6	5,9	2,7	1,4	1,1
71364 Instalatér ústředního topení	102	160,7	3,9	1,8	0,7	0,8
71367 Zámečník stavební	105	157,7	3,8	2,3	1,3	0,8
71368 Stavební dělník instalatérských, zámečnických prací	438	163,2	10,9	2,3	1,2	1,0
7137 Stavební a provozní elektrikáři	635	160,1	7,8	2,3	1,1	1,0
71374 Provozní elektrikář domovních instalací	280	160,5	9,3	2,4	1,2	1,1
71375 Provozní elektrikář instalací průmyslových objektů	189	161,7	7,9	2,1	0,9	1,0
7141 Malíři a tapetáři	168	155,4	2,3	2,3	1,2	0,9
71412 Malíř (natěrač) budov, malíř a natěrač	109	153,0	2,4	2,6	1,4	1,1
7222 Nástrojaři, kovomodeláři, kovodělníci, zámečníci	1 378	157,1	3,6	2,3	1,1	1,0
72222 Zámečník, zámečnický strojí	154	156,8	2,9	2,3	1,1	1,0
72223 Provozní zámečník, údržbář	1 195	157,1	3,8	2,3	1,1	1,0
7231 Mechanici a opraváři motorových vozidel	1 266	157,6	3,5	2,3	1,1	0,9
72311 Automechanik nákladních automobilů	508	159,9	4,5	2,2	1,0	0,9
72312 Automechanik osobních automobilů	514	154,9	1,6	2,3	1,2	1,0
72319 Mechanik a opravář motorových vozidel jinde neuvedený	164	158,6	5,3	2,4	1,2	0,9
7232 Mechanici a opraváři leteckých motorů a zařízení	98	152,3	0,8	2,7	1,4	1,2
7235 Mechanici obráběcích, zemědělských strojů a prům. zařiz.	121	158,3	4,6	2,2	1,1	0,8
7239 Ostatní mechanici a opraváři strojů a zařízení bez elektro	145	157,2	1,5	2,1	1,1	0,8
7241 Elektromech.a seřizovači různých typů elektrických zařiz.	669	157,5	4,0	2,3	1,0	1,0
72415 Provozní elektromechanik	470	157,4	4,3	2,3	1,1	1,0
7243 Mechanici, seřizovači, opraváři elektronických zařízení	171	162,3	10,0	2,2	0,8	1,2
72436 Mechanik elektronik měřicích, regulačních, opt. přístrojů	137	163,2	11,9	2,3	0,8	1,3
7422 Umělec. truhláři, řezbáři, výrobci a oprav.výrobků ze dřeva	151	156,1	1,9	2,3	1,4	0,7
7433 Dámští a pánští krejčí a kloboučníci vč. opravářů oděvů	594	155,0	2,6	2,4	1,6	0,6
74334 Krejčí scénických kostýmů a krojů	209	162,0	1,3	1,4	1,0	0,2
74339 Opravář oděvů a prádla	346	151,4	3,4	2,9	1,8	0,8
8162 Obsluha parních turbín, ohříváčů a motorů	1 160	157,5	7,4	2,1	0,8	1,1
81621 Topič - obsluha vytápění, ohříváčů, výměníků	1 137	157,4	7,3	2,1	0,8	1,1
8163 Obsluha zařízení při úpravě, čištění a rozvodu vody	282	157,4	6,6	2,3	1,0	1,1
8264 Obsluha strojů na bělení, barvení, čištění, praní, žehlení	1 809	147,1	1,3	3,1	1,8	1,1
82643 Pradlák strojní	782	148,0	1,0	3,0	1,8	1,0
82649 Obsluha strojů a zařízení na úpravu textilu jinde neuved.	855	146,0	1,7	3,3	1,9	1,2
8321 Řidiči osobních a malých dodávkov. automobilů, taxikáři	2 503	165,6	9,4	2,0	0,8	0,9
83211 Řidič osobního automobilu	2 153	166,6	10,0	1,9	0,8	0,9
83212 Řidič malého dodávkového automobilu	314	157,9	5,3	2,3	1,1	1,1
8322 Řidiči sanitních a rzp vozů	2 550	162,7	16,4	2,2	0,8	1,2
83221 Řidič vozidla rychlé lékařské pomoci (nzp)	816	161,8	16,0	2,1	0,7	1,3

**Průměrná měsíční odpracovaná a neodpracovaná doba zaměstnanců
dle podskupin zaměstnání a zaměstnání KZAM-R**

Podskupiny zaměstnání a zaměstnání KZAM-R (zveřejněna zaměstnání, která jsou ve své hlavní třídě zastoupena minimálně 1%)	Počet zaměstnanců přepočtený podle eviden. měsíců	Odpracovaná doba		Neodpracovaná doba		
		celkem hod/měs	z toho přesčas hod/měs	celkem dnů/měs	z toho	
					nemoc dnů/měs	dovolená dnů/měs
83222 Řidič vozidla rychlé záchranné pomoci (nzp)	632	159,2	14,8	2,2	0,6	1,2
83223 Řidič vozidla dopravy nemocných a zraněných (pzp)	783	165,2	17,5	2,3	1,0	1,2
83225 Řidič sanitního vozidla	317	165,5	17,8	2,4	1,0	1,1
8323 Řidiči autobusů, trolejbusů a tramvají	205	169,7	13,9	2,0	0,8	1,0
8324 Řidiči nákladních automobilů a tahačů	3 103	164,4	9,5	2,3	1,2	0,9
83243 Řidič nákladního automobilu	2 886	164,5	9,8	2,3	1,2	0,9
8326 Řidiči speciálních vozidel	1 227	160,4	6,8	2,5	1,3	0,7
83264 Řidič silničního úklidového vozidla	151	163,7	9,0	2,2	1,0	0,9
83269 Řidič speciálního silničního vozidla jinde neuvedený	1 016	160,1	6,6	2,5	1,3	0,7
8331 Obsluha zemědělských a lesních strojů	322	157,1	8,3	3,0	1,8	1,0
83311 Traktorista	184	160,6	8,3	2,5	1,5	0,8
8332 Obsluha zemních a příbuzných strojů	159	159,7	8,6	2,6	1,5	0,8
9132 Pomocníci a uklízeči v kancelář., hotel., nemocnicích ap.	26 768	149,0	1,0	2,3	1,5	0,6
91321 Pomocník, uklízeč v kancelářích	5 820	147,3	0,5	2,3	1,4	0,7
91322 Pomocník, uklízeč ve vzdělávacím zařízení	12 272	149,7	0,7	2,0	1,4	0,4
91324 Pomocník, uklízeč ve zdravotnickém zařízení	4 630	147,5	2,2	3,0	1,7	1,0
91325 Pomocník, uklízeč v hotelu, v restauraci, pokojská	863	151,0	0,8	2,3	1,4	0,6
91327 Pomocník, uklízeč ve službách	848	148,9	0,7	2,8	1,5	1,1
91329 Pomocník, uklízeč jinde neuvedený	1 403	152,0	1,6	2,4	1,3	0,8
9141 Domovníci, správci domu	3 055	156,5	2,1	1,9	0,9	0,9
91411 Domovník	764	155,2	1,6	1,9	1,0	0,8
91412 Domovník údržbář a uklízeč	1 917	156,5	2,3	2,0	0,9	0,9
9143 Školníci vč. školníků - údržbářů	7 149	155,4	0,7	1,6	1,1	0,4
91431 Školník	5 102	154,8	0,5	1,6	1,1	0,4
91432 Školník údržbář a uklízeč	2 021	157,0	1,3	1,7	1,0	0,6
9152 Vrátní, hlídači, uváděči a šatnářky	3 321	150,3	4,1	2,3	1,1	1,0
91521 Vrátný	2 697	150,1	4,5	2,3	1,1	1,0
9161 Sběrači odpadků, popeláři	2 238	154,9	1,3	2,3	1,3	0,8
91611 Dělník pro čištění města	2 094	155,3	1,2	2,2	1,2	0,8
9169 Ostatní pracovníci v příbuzných oborech jinde neuvedení	2 246	157,7	0,9	1,9	1,0	0,7
91699 Nekvalifikovaný pracovník při čištění města jinde neuved.	2 083	157,8	0,8	1,8	1,0	0,7
9323 Dělníci nádvorní skupiny (pomocní montéři)	923	152,7	3,7	2,7	1,5	1,0
93231 Dělník nádvorní skupiny	497	154,4	5,8	2,9	1,6	1,1
93239 Nekvalifikovaný pracovník jinde neuvedený	419	150,8	1,2	2,6	1,4	1,0
9339 Pomocní a nekvalif. prac. v dopr., ve skladech, v telekom.	1 603	153,8	3,3	2,5	1,4	1,0
93393 Pomocný skladník	706	152,9	1,2	2,4	1,4	0,9



Dodatek technický popis šetření

Dodatek - Technický popis šetření

Technický popis šetření ISPV poskytuje základní informaci o koncepci šetření, postupech použitých při sběru dat, analýze dat a vytváření výstupních sestav, obsažených v publikaci. Dodatek je rozdělen do 3 hlavních částí: koncepce šetření, vstup do ISPV, zpracování a analýza dat.

Koncepce šetření

Koncepce statistického šetření Informačního systému o průměrném výdělku za nepodnikatelskou sféru (ISPV-NS) se zabývá charakteristikou statistického souboru a rozsahem šetření.

Pro potřeby ISPV se ekonomické subjekty dělí na podnikatelské a nepodnikatelské podle zákona, kterým se řídí odměňování v daném ekonomickém subjektu. Nepodnikatelskou sféru tvoří organizace, které odměňují podle zákona č. 143/1992 Sb. o platu a odměně za pracovní pohotovost v rozpočtových a v některých dalších organizacích a orgánech. Platové statistické šetření ISPV pro nepodnikatelskou sféru (dále ISPV-NS) využívá dat Informačního systému o platech, provozovaného Ministerstvem financí. Informační systém o platech je definován jako plošné šetření.

Statistickým souborem ISPV-NS je soubor ekonomických subjektů, definovaný systémem ARIS-RARIS, který obsahuje informace z oblasti účetního a finančního výkaznictví všech rozpočtových a příspěvkových organizací, obcí, dobrovolných svazků obcí, státních finančních aktiv a státních fondů v České republice. Podrobnější informace o systému lze nalézt na stránkách Ministerstva financí <http://www.info.mfcr.cz/aris>.

Statistické šetření ISPV-NS pro nepodnikatelskou sféru za 1. pololetí roku 2005 zahrnuje 14 444 ekonomických subjektů, které reprezentují přibližně 683 tisíc zaměstnanců. Odvětvovou skladbu ekonomických subjektů v ISPV-NS (vyjádřenou odvětvovou klasifikací OKEČ) představují zejména tři odvětví národního hospodářství České republiky; odvětví veřejné správy, odvětví vzdělávání a odvětví zdravotní a sociální péče. Z hlediska geografického zachycuje šetření ISPV-NS celou Českou republiku. Následující tabulky ukazují z různých pohledů strukturu souboru ISPV-NS bez non response pro 1. pololetí roku 2005.

Soubor ISPV nepodnikatelské sféry	
Počet ekonomických subjektů	14 444
Počet zaměstnanců	683 tisíc

Tabulka 1

Složení souboru z hlediska odvětvového ukazuje tabulka 2 - Odvětvová skladba souboru. Regionální složení souboru uvádí tabulka 3 – Regionální skladba souboru.

Odvětvová skladba souboru nepodnikatelské sféry	
Odvětví OKEČ	Počet ES
A,B Zemědělství, myslivost, lesnictví a rybolov	15
C Těžba nerostných surovin	0
D Zpracovatelský průmysl	2
E Výroba a rozvod elektřiny, plynu a vody	9
F Stavebnictví	4
G Obchod; opravy motorových vozidel	0
H Ubytování a stravování	231
I Doprava, skladování a spoje	33
J Finanční zprostředkování	0
K Činnosti v oblasti nemovitostí a pronájmu; podnikatelské činnosti	178
L Veřejná správa a obrana; povinné sociální zabezpečení	4 087
M Vzdělávání	7 825
N Zdravotní a sociální péče; veterinární činnosti	1 106
O Ostatní veřejné, sociální a osobní služby	954

Tabulka 2

Regionální skladba souboru nepodnikatelské sféry		
Kód NUTS 3	Kraj	Počet ES
CZ010	Hlavní město Praha	1 043
CZ020	Středočeský	1 955
CZ031	Jihočeský	966
CZ032	Plzeňský	781
CZ041	Karlovarský	433
CZ042	Ústecký	860
CZ051	Liberecký	573
CZ052	Královehradecký	942
CZ053	Pardubický	908
CZ061	Vysočina	833
CZ062	Jihomoravský	1 843
CZ071	Olomoucký	1 039
CZ072	Zlínský	892
CZ080	Moravskoslezský	1 376

Tabulka 3

Vstupní údaje pro ISPV

Kapitola popisuje specifický sběr dat do šetření ISPV-NS, používané číselníky a základní vstupní položky, charakterizující výdělky a odpracovanou dobu.

Sběr dat

Vlastní sběr dat z ekonomických subjektů zabezpečuje Informační systém o platech. ISPV-NS přebírá kompletní soubor nepodnikatelské sféry, předzpracovaný pro účely Informačního systému o platech a provádí na něm specifické kontroly ISPV-NS.

Klasifikace a číselníky

ISPV-NS používá standardní statistické klasifikace a číselníky (podrobněji popsané na www.czso.cz). Použití platných statistických klasifikací je závazné jak pro orgán vykonávající státní statistickou službu, tak pro zpravodajské jednotky, které poskytují údaje pro statistické zjišťování. Proto i ISPV-NS používá následující klasifikace a číselníky:

- | | |
|---------|--|
| KZAM-R | Klasifikace zaměstnání; vydáno sdělením ČSÚ č. 492/2003 ze dne 18. prosince 2003 o vydání rozšířené Klasifikace zaměstnání KZAM-R. |
| CZ-ICSE | Klasifikace postavení v zaměstnání; vydáno sdělením ČSÚ č. 494/2003 ze dne 18. prosince 2003 o vydání Klasifikace postavení v zaměstnání. |
| KKOV | Klasifikace kmenových oborů vzdělání; vydáno sdělením ČSÚ č. 320/2003 ze dne 9. září 2003 o zavedení Klasifikace kmenových oborů vzdělání. Aktualizace byla provedena k 1. září 2004 sdělením ČSÚ č. 448/2004 ze dne 12. července 2004 o aktualizaci Klasifikace kmenových oborů vzdělání. |
| CZ-NUTS | Klasifikace územních statistických jednotek; vydáno sdělením ČSÚ č. 490/2003 ze dne 18. prosince 2003 o vydání Klasifikace územních statistických jednotek. Aktualizace byla provedena k 1. květnu 2004 sdělením ČSÚ č. 228/2004 ze dne 14. dubna 2004 o aktualizaci Klasifikace územních statistických jednotek. |
| OKEČ | Odvětvová klasifikace ekonomických činností; vydáno sdělením ČSÚ č. 486/2003 ze dne 18. prosince 2003 o vydání Odvětvové klasifikace ekonomických činností. |

CZ-GEONOM **Klasifikace zemí**; vydáno sdělením ČSÚ č. 487/2003 ze dne 18. prosince 2003 o vydání Klasifikace zemí. Aktualizace byla provedena k 1. červnu 2004 sdělením ČSÚ č. 339/2004 ze dne 20. května 2004 o změně v Klasifikaci zemí.

FORMA **Číselník právní formy organizací**

Výdělky a odpracovaná doba

ISPV-NS jako platové šetření monitoruje s půlroční periodicitou platovou úroveň jednotlivých profesí podle klasifikace KZAM-R v České republice. U jednotlivých zaměstnanců ekonomických subjektů nepodnikatelské sféry zjišťuje průměrný hodinový výdělek v posledním čtvrtletí sledovaného období vypočtený pro náhrady pro pracovněprávní účely, podle §17 zákona č. 1/1992 Sb.

Druhým šetřeným výdělkovým ukazatelem je plat, vyplacený za sledované období. Plat je definován podle §3 zákona č. 143/1992 Sb. (Zákon o platu a odměně za pracovní pohotovost v rozpočtových a v některých dalších organizacích a orgánech ve znění pozdějších předpisů), jako peněžitá plnění, poskytovaná zaměstnavatelem zaměstnanci za práci.

Z celkového platu za práci zjišťuje šetření i podíl prémie a odměn, příplatků za přesčas a ostatních příplatků. Vedle platu za práci šetří ISPV-NS i některá další plnění, poskytovaná v souvislosti s výkonem práce. Zjišťuje se částka náhrad platu a částka odměn za pracovní pohotovost, vyplacená za sledované období.

ISPV-NS sleduje i charakteristiky odpracované a neodpracované doby a využívá je k výpočtu hrubého měsíčního platu. Vstupní věta o zaměstnanci obsahuje odpracovanou dobu od počátku roku a z ní počet přesčasových hodin, za které byl poskytnut příplatek. Věta dále obsahuje celkovou neodpracovanou dobu od počátku roku, z ní počet dnů nemoci a počet neodpracovaných dnů s náhradou platu. Zvlášť se sleduje i počet dnů dovolené.

Zpracování a analýza dat

Zpracování a analýza dat zahrnuje přehled publikovaných platových statistik, způsob výpočtu hrubého měsíčního platu a indikátorů odpracované doby, problematiku vážení.

Přehled publikovaných tabulek

Hlavním výsledkem ISPV-NS jsou statistiky platové úrovně podle zaměstnání KZAM-R. Tabulka NS-V5 obsahuje hodinové výdělky podle zaměstnání KZAM-R na úrovni podskupin zaměstnání (čtyřmístný KZAM-R) a jednotek zaměstnání (pětimístný KZAM-R). Publikují se ta zaměstnání, která jsou ve své hlavní třídě zastoupena alespoň jedním procentem. Tabulka NS-M5 obsahuje hrubý měsíční plat, strukturu platu a průměrnou placenou dobu pro stejné úrovně

KZAM-R jako v tabulce NS-V5 a při stejném publikačním kritériu. Podle stejných úrovní KZAM-R je členěna i tabulka NS-T5, ukazující průměrnou měsíční odpracovanou a neodpracovanou dobu, podíl přesčasu z odpracované doby a podíl nemoci a dovolené z neodpracované doby.

Vedle primárních výsledků podle zaměstnání ukazuje výsledková publikace i další tabulky hodinových výdělků a jejich diferenciací v členění podle:

- hlavních tříd KZAM-R
- kategorií zaměstnání (manuální/nemanuální)
- platových tříd
- věkových kategorií
- vzdělání
- pohlaví
- kategorie odvětví OKEČ
- krajů.

V ISPV se ekonomické subjekty dále člení na organizační jednotky, jestliže je možné provést vnitřní rozčlenění podle okresů, ve kterých dílčí jednotky působí. Výsledky podle krajů jsou v tomto smyslu výsledky, získané pracovištní metodou.

Výpočet hrubého měsíčního platu

Na rozdíl od průměrného hodinového výdělku musí být druhý indikátor platové úrovně – hrubý měsíční plat – vypočten z dalších, přímo zjišťovaných platových položek a neplatových plnění. Přímě zjišťované položky ale obsahují pouze kumulované částky za delší období než měsíc, tj. za pololetí nebo celý rok. Přitom je třeba uvážit, že jednotliví zaměstnanci nemuseli být v evidenčním stavu po celé sledované období.

Hrubý plat je v ISPV-NS jednoznačně definována jako součet platu za práci, náhrad platu a odměn za pracovní pohotovost. Hrubý měsíční plat i -tého zaměstnance se vypočte podle vzorce

$$HMP_i = \frac{PLAT_i + POHOTOV_i + NAHRADY_i}{MES_PLAC_i}$$

kde :

HMP_i je hrubý měsíční plat i -tého zaměstnance

$PLAT_i$ je celkový plat za práci i -tého zaměstnance v kumulaci za sledované období (vstupní položka věty o zaměstnanci)

POHOTOV_i je odměna za pracovní pohotovost celkem zúčtovaná k platu i-tého zaměstnance v kumulaci za sledované období (vstupní položka věty o zaměstnanci)

NAHRADY_i jsou náhrady celkem zúčtované k platu i-tého zaměstnance v kumulaci za sledované období (vstupní položka věty o zaměstnanci)

MES_PLAC_i je počet placených měsíců i-tého zaměstnance, tj. počet měsíců, odpovídajících součtu odpracované doby a doby, po kterou pobíral náhrady platu

Počet placených měsíců MES_PLAC_i je roven počtu kalendářních měsíců v případě, že zaměstnanec po celé sledované období pracoval nebo pobíral náhrady platu. Pokud zaměstnanec byl v evidenčním stavu kratší dobu, než sledované období, bude jeho počet placených měsíců dán poměrem doby v evidenčním stavu k celému sledovanému období. Podobně se počet placených měsíců stanoví, pokud zaměstnanec měl jinou absenci, než absenci s náhradou platu (např. nemoc).

Hrubý měsíční plat za určitou skupinu zaměstnanců se vypočte jako „vážený“ hrubý plat, v němž plat určitého zaměstnance má váhu, odpovídající počtu jeho placených měsíců za sledované období. Tento způsob výpočtu umožňuje korektní srovnání platové úrovně jednotlivých zaměstnání a srovnávání v čase.

Sestavy s hrubým měsíčním platem, diferenciací a strukturou hrubého platu obsahují také placenou dobu zaměstnance. Tento údaj ukazuje počet placených hodin (odpracovaná doba a doba náhrad) za placený měsíc a je konzistentní s výpočtem hrubého měsíčního platu. Sestavy, týkající se odpracované a neodpracované doby (tabulka NS-T5), nelze vztáhnout k placené době. Proto se odpracovaná a neodpracovaná doba i jejich složky vztahují k počtu měsíců v evidenčním stavu.

Přestože struktura vstupů ISPV od roku 2002 umožňuje zahrnout do výpočtu za určitou skupinu i zaměstnance, kteří byli v evidenčním stavu pouze část sledovaného období, nemohou být do výpočtu zahrnuti všichni. Uplatňují se následující kritéria pro zařazení zaměstnance do výpočtů hrubého měsíčního platu:

- placená doba zaměstnance je alespoň jeden měsíc,
- zařazují se pouze zaměstnanci v pracovním poměru,
- musí být splněna podmínka: součet odpracované a neodpracované doby je přibližně roven počtu pracovních dnů sledovaného období,
- zařazují se pouze zaměstnanci, zaměstnaní na plný pracovní úvazek, který je v ISPV definován v souladu s kritériem Eurostatu pomocí fondu pracovní doby (alespoň 30 hodin/týden).

Statistické charakteristiky ISP V-NS

Skupina tabulek	Postup při výpočtu charakteristik
NS-V0 až NS-V4, NS-V6 až NS-V9	Charakteristiky hodinového výdělku jsou vypočteny z dat statistického souboru .
NS-M0, NS-M1	Charakteristiky hrubého měsíčního platu, jeho složek i placený čas jsou vypočteny z dat statistického souboru s využitím vah, zohledňujících různé délky neplacené neodpracované doby (nemoc, neplacená absence) a doby v evidenčním stavu.
NS-V5	Charakteristiky hodinového výdělku podle podskupin a jednotek zaměstnání jsou vypočteny z dat statistického souboru.
NS-M5	Charakteristiky hrubého měsíčního platu a jeho složek podle podskupin a jednotek zaměstnání jsou vypočteny z dat statistického souboru s využitím vah, zohledňujících různé délky neplacené neodpracované doby (nemoc, neplacená absence) a doby v evidenčním stavu. Stejným způsobem je vypočtena i placená doba.
NS-T5	Charakteristiky odpracované a neodpracované doby podle podskupin a jednotek zaměstnání jsou vypočteny z dat statistického souboru s využitím vah, zohledňujících různé délky doby v evidenčním stavu.

Statistické charakteristiky používané ve výsledkových tabulkách:

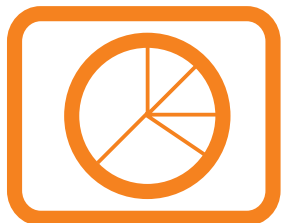
1. decil	První decil je hodnota, pod kterou leží 10% nejnižších hodnot sledovaného znaku.
1. kvartil	První kvartil je hodnota, pod kterou leží 25% nejnižších hodnot sledovaného znaku.
Medián	Medián je hodnota uprostřed vzestupně uspořádané řady hodnot sledovaného znaku, polovina hodnot je nižší než medián a druhá polovina je vyšší než medián.
3. kvartil	Třetí kvartil je hodnota, nad kterou leží 25% nejvyšších hodnot sledovaného znaku.
9. decil	Devátý decil je hodnota, nad kterou leží 10% nejvyšších hodnot sledovaného znaku.
Průměr	Průměr je počítán jako vážený (případně nevážený) aritmetický průměr sledovaného znaku.

Definice vybraných pojmů

Ekonomický subjekt	Ekonomický subjekt je právnický subjekt nebo fyzická osoba s postavením podnikatele, zapsaná do registru ekonomických subjektů ČSÚ. Každému ekonomickému subjektu se přiděluje identifikační číslo (IČO).
Organizační jednotka	Z hlediska výdělkové statistiky ISPV se dělí ekonomické subjekty na organizační jednotky podle okresu, ve kterém jednotky působí. Organizační jednotku tvoří všechny útvary ekonomického subjektu, které působí ve stejném okrese.
Zpravodajská jednotka	Zpravodajskou jednotkou je právnická osoba, organizační složka státu nebo fyzická osoba, od níž se požaduje poskytnutí údajů ve statistickém zjišťování podle zákona č. 89/1995 Sb., o státní statistické službě ve znění pozdějších předpisů.
Sledované období	Sledované období je období od začátku roku do konce čtvrtletí, ve kterém se statistické zjišťování provádí.
Podnikatelská sféra	Kritériem pro zařazení zpravodajské jednotky do podnikatelské nebo nepodnikatelské sféry je v ISPV zákon, který subjekt uplatňuje při odměňování zaměstnanců. V ISPV patří do podnikatelské sféry subjekty, které odměňují podle zákona č. 1/1992 Sb., o mzdě, odměně za pracovní pohotovost a o průměrném výdělku ve znění pozdějších předpisů
Nepodnikatelská sféra	Kritériem pro zařazení zpravodajské jednotky do sféry podnikatelské nebo nepodnikatelské je v ISPV zákon, který subjekt uplatňuje při odměňování zaměstnanců. Do nepodnikatelské sféry patří v ISPV organizace, které odměňují podle zákona č. 143/1992 Sb., o platu a odměně za pracovní pohotovost v rozpočtových a v některých dalších organizacích a orgánech ve znění pozdějších předpisů.
Soubor ISPV-NS	Souborem ISPV-NS je soubor ekonomických subjektů, definovaný systémem ARIS-RARIS, který obsahuje informace z oblasti účetního a finančního výkaznictví všech rozpočtových a příspěvkových organizací, obcí, dobrovolných svazků obcí, státních finančních aktiv a státních fondů v České republice. Podrobnější informace o systému lze nalézt na stránkách Ministerstva financí http://www.info.mfcr.cz/aris .

Ostatní symboly používané ve výsledkových tabulkách:

"smluvní"	kategorie zaměstnanců, u nichž je plat sjednán smlouvou bez zařazení do tarifního stupně
"neuvedeno"	kategorie zaměstnanců, u kterých nebyl uveden kód příslušné třídící charakteristiky
"*"	položka vstupních dat vypočítaná, ale nezveřejnitelná z důvodu nedostatečného počtu vstupních hodnot (min. 3 ekonomické subjekty a 10 zaměstnanců)



Příloha

Dotazník

Dotazník

Abychom maximalizovali efekt naší práce a přizpůsobili ji Vaším potřebám, dovoluujeme si předložit Vám následující dotazník, zaměřený na zjištění Vašich názorů na publikaci a celé šetření ISPV. Chcete-li přispět k tomuto úsilí a spolupodílet se na tvorbě platových statistických šetření, prosíme vyplňte následující dotazník a odešlete na adresu zpracovatele šetření, uvedenou na druhé stránce publikace.

1 Kdo jste? (nepovinný údaj)

Jméno:

.....

Adresa:

.....

E-mail:

.....

2 Proč se zajímáte o platovou statistiku?

- 2.1 Platová statistika mě zajímá převážně jako
 zaměstnavatele zaměstnance odboráře z jiných důvodů
- 2.2 K jakému specifickému účelu publikaci používáte?
 pro informaci/zajímá mě to
 využívám ve své profesi
 k usměrňování platového vývoje
 jako zdroj informací pro kolektivní vyjednávání
 jako zdroj dat pro výzkum
 ke studiu
- 2.3 Využíváte i jiné zdroje informací o výdělčích?
 Český statistický úřad
 šetření poradenských firem
 informace od zaměstnavatelských svazů, odborových organizací
 tisk

3 Jak hodnotíte obsah publikace?

- 3.1 Do jaké míry publikace vyhovuje Vaším potřebám?
 do značné míry málo nevyhovuje
- 3.2 Rozsah publikace je
 vyhovující příliš velký nedostatečný

- 3.3 Forma tabulek je
 vyhovující málo přehledná nevhovující
- 3.4 Jsou používané indikátory platového vývoje (průměrný hodinový výdělek, měsíční hrubý plat) a údaje o odpracovaném čase (placená doba, odpracovaná doba) dostatečně srozumitelné?
 ano částečně vůbec ne
- 3.5 Které statistiky používáte?
 průměr medián decily
- 3.6 Postačuje technický popis šetření v dodatku publikace k získání základního přehledu o použitých metodách a postupech?
 ano částečně vůbec ne nevím
- 3.7 Používáte i další formy výsledků šetření ISPV?
 na stránkách www.mpsv.cz na stránkách www.trexima.cz
- 3.8 Máte námět pro zlepšení úrovně výsledkové publikace?

.....
.....
.....

4 Co jste se dověděli z výsledků šetření?
--

- 4.1 Poskytuje statistické šetření ISPV celkově užitečné informace o úrovni výdělků podle zaměstnání?
 ano částečně vůbec ne
- 4.2 Máte námět pro zlepšení úrovně šetření?

.....
.....
.....
.....

