

**RSCP**

# **Regionální statistika ceny práce**

---

**Čtvrtletní výběrové  
statistické zjišťování**

**Podnikatelská sféra**

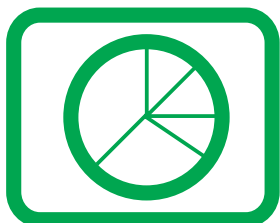
**Ústecký  
kraj**

**III. čtvrtletí 2005**

**MPSV - SSZ**

---





**RSCP**

# **Regionální statistika ceny práce**

**Čtvrtletní výběrové  
statistické zjišťování**

**Podnikatelská sféra**

**Ústecký  
kraj**

**III. čtvrtletí 2005**

**MPSV - SSZ**

## **COPYRIGHT - MPSV ČR a SSZ**

Publikace ani její část nesmí být kopírována, rozšiřována a zařazována do informačních systémů v jakékoliv formě (elektronické, mechanické, optické, magnetické aj.) bez písemného souhlasu

**Ministerstva práce a sociálních věcí ČR a Správy služeb zaměstnanosti**

## O b s a h :

### Úvodní část

Úvod.....	7
-----------	---

### Výsledková část – podnikatelská sféra

#### Hodinové výdělky

PS-V0	Hodinové výdělky v podnikatelské sféře za kraj Ústecký .....	11
PS-V1	Hodinové výdělky podle hlavních tříd zaměstnání KZAM–R .....	12
PS-V2	Hodinové výdělky podle věkových kategorií .....	13
PS-V4	Hodinové výdělky podle vzdělání .....	13
PS-V5	Hodinové výdělky podle podskupin zaměstnání KZAM–R .....	14
PS-V6	Hodinové výdělky podle kategorie zaměstnání .....	20
PS-V8	Hodinové výdělky podle pohlaví .....	20

#### Hrubé měsíční mzdy

PS-M0	Hrubá měsíční mzda a její složky, diference, placená doba v podnikatelské sféře za kraj Ústecký.....	21
PS-M1	Hrubá měsíční mzda a její složky, diference, placená doba podle hlavních tříd zaměstnání KZAM-R.....	22
PS-M5	Hrubá měsíční mzda a její složky, diference, placená doba podle podskupin zaměstnání KZAM-R .....	24

#### Měsíční odpracovaná a neodpracovaná doba

PS-T5	Průměrná měsíční odpracovaná a neodpracovaná doba podle podskupin zaměstnání KZAM – R .....	36
-------	--	----

### Dodatek - technický popis šetření

Koncepce šetření .....	45
Rozsah šetření.....	45
Opora výběru.....	46
Výběr.....	46
Vstupní údaje .....	47
Sběr dat.....	47
Klasifikace a číselníky.....	47
Výdělky a odpracovaná doba .....	48

Zpracování a analýza dat.....	49
Přehled publikovaných tabulek .....	49
Výpočet měsíční hrubé mzdy .....	50
Metoda vážení a řešení non-response .....	51
Odhady statistických charakteristik.....	52
Kvalita odhadů .....	53
Definice vybraných pojmů.....	53



# Úvodní část





## Úvod

Regionální statistika ceny práce (RSCP) je systém, který pravidelně monitoruje aktuální výdělkovou úroveň a odpracovanou dobu podle zaměstnání v jednotlivých krajích České republiky. Výdělková úroveň se zjišťuje na základě hodinového výdělku, vyplacené mzdy a odpracované doby jednotlivých zaměstnanců. RSCP, stejně jako Informační systém o průměrném výdělku (ISPV) vychází z pravidelného výběrového statistického zjišťování s názvem „Čtvrtletní šetření o ceně práce“. Šetření je zařazeno do programu statistických zjišťování vyhlášených ČSÚ ve sbírce zákonů pro příslušný kalendářní rok - viz přílohy č. 1 a č. 2 Vyhlášky č. 576/2004 Sb. ze dne 8. listopadu 2004, kterou se stanoví Program statistických zjišťování na rok 2005 (částka 196). Šetření provádí pracoviště státní statistické služby Ministerstva práce a sociálních věcí. Garantem informačního systému RSCP je Ministerstvo práce a sociálních věcí – správa služeb zaměstnanosti, zpracovatelem RSCP je Trexima, spol. s r.o. ([www.trexima.cz](http://www.trexima.cz)).

RSCP nabízí další zdroj informací o mzdách v krajích České republiky. Výkaznictví ČSÚ sbírá údaje o mzdách za celý ekonomický subjekt a publikuje průměrné mzdy v členění podle firemních charakteristik. RSCP sbírá data za jednotlivé zaměstnance a jejím hlavním cílem jsou statistiky výdělkové úrovně zaměstnání (v klasifikaci KZAM-R) v jednotlivých krajích, dalším produktem jsou odhady výdělkové úrovně zaměstnanců podle šetřených osobních charakteristik na úrovni kraje. Roční zjišťování hrubých mezd a odpracované doby v ISPV a RSCP je základem pro strukturální šetření mezd ČSÚ a pro strukturální šetření SES (Structure of Earning Survey) Eurostatu. Zatímco výsledky strukturálních šetření a výsledky ISPV a RSCP pocházejí z téhož zdroje a publikace se navzájem doplňují, při srovnávání s výsledky výkaznictví je třeba vzít v úvahu rozdílné výběrové soubory a rozdílné metody výpočtu mzdových charakteristik.

Nejdůležitějším kritériem pro členění výsledků RSCP je příslušnost šetřeného ekonomického subjektu k podnikatelské, nebo nepodnikatelské sféře. Do podnikatelské sféry zahrnujeme ekonomické subjekty, které odměňují podle zákona č. 1/1992 Sb. o mzdě, odměně za pracovní pohotovost a o průměrném výdělku. Nepodnikatelskou sféru tvoří ekonomické subjekty, které odměňují podle zákona č. 143/1992 Sb. o platu a odměně za pracovní pohotovost v rozpočtových a v některých dalších organizacích a orgánech. V RSCP se ekonomické subjekty člení na organizační jednotky, jestliže je možné provést vnitřní rozčlenění podle okresů, ve kterých dílčí jednotky působí. Výsledky podle krajů jsou v tomto smyslu výsledky, získané pracovními metodou.

Od roku 2004 provozuje Ministerstvo financí Informační systém o platech, který v nepodnikatelské sféře šetří informace, požadované systémy ISPV a RSCP. Informační systém o platech se proto od roku 2004 stává zdrojem vstupních dat pro RSCP. Informační systém o platech je plošné šetření a do RSCP předává údaje o všech zaměstnancích nepodnikatelské sféry. Šetření v podnikatelské sféře zůstává výběrovým šetřením. Podnikatelská sféra se i nadále šetří čtvrtletně, sledovaným obdobím Informačního systému o platech je první pololetí a celý rok. Vzhledem k odlišné výběrové metodě a rozdílné periodicitě šetření v podnikatelské a nepodnikatelské sféře jsou výsledky uveřejňovány v samostatných publikacích. Pro označení podnikatelské sféry a pro popis metod a sestav specifických pro podnikatelskou sféru používáme označení RSCP-PS. Podobně pro označení nepodnikatelské sféry používáme RSCP-NS.

Publikace obsahuje výsledky podnikatelské sféry (RSCP-PS). Přináší hodinové výdělky za aktuální čtvrtletí, hrubé měsíční mzdy za období od začátku roku do konce aktuálního čtvrtletí, údaje o odpracované a neodpracované době za stejné období.

Výsledková publikace jednotlivých krajů ve formátu Excel a ve formátu PDF je k dispozici na internetových stránkách portálu MPSV (<http://portal.mpsv.cz/>) v sekci *Zaměstnanost*, v části *Regionální statistika ceny práce*. Rozsah přehledů jednotlivých zaměstnání je dán publikačním kritériem, podle kterého se uveřejňují jen zaměstnání zastoupená minimálně deseti zaměstnanci a minimálně třemi ekonomickými subjekty.



# **Výsledková část podnikatelská sféra**



## Hodinové výdělky v podnikatelské sféře

kraj: Ústecký

**Medián hodinového výdělku** ..... **90,89 Kč/hod**

Index mediánu hodinového výdělku zaměstnanců

meziroční vůči 3. čtvrtletí 2004..... 100,6 %

## Diferenciace

1. decil - 10 % hodinových výdělků menších než ..... 54,11 Kč/hod

1. kvartil - 25 % hodinových výdělků menších než ..... 67,45 Kč/hod

Medián - 50 % hodinových výdělků menších než ..... 90,89 Kč/hod

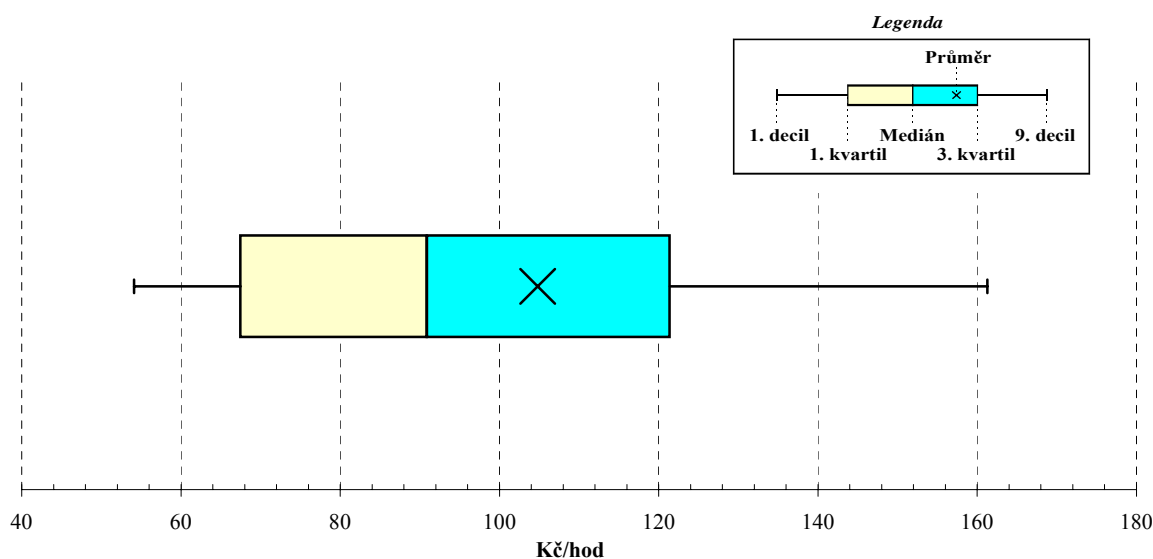
3. kvartil - 25 % hodinových výdělků větších než ..... 121,38 Kč/hod

9. decil - 10 % hodinových výdělků větších než ..... 161,25 Kč/hod

**Průměr hodinového výdělku** ..... **104,78 Kč/hod**

Podíl zaměstnanců s podprůměrným

hodinovým výdělkem ..... 63,0 %

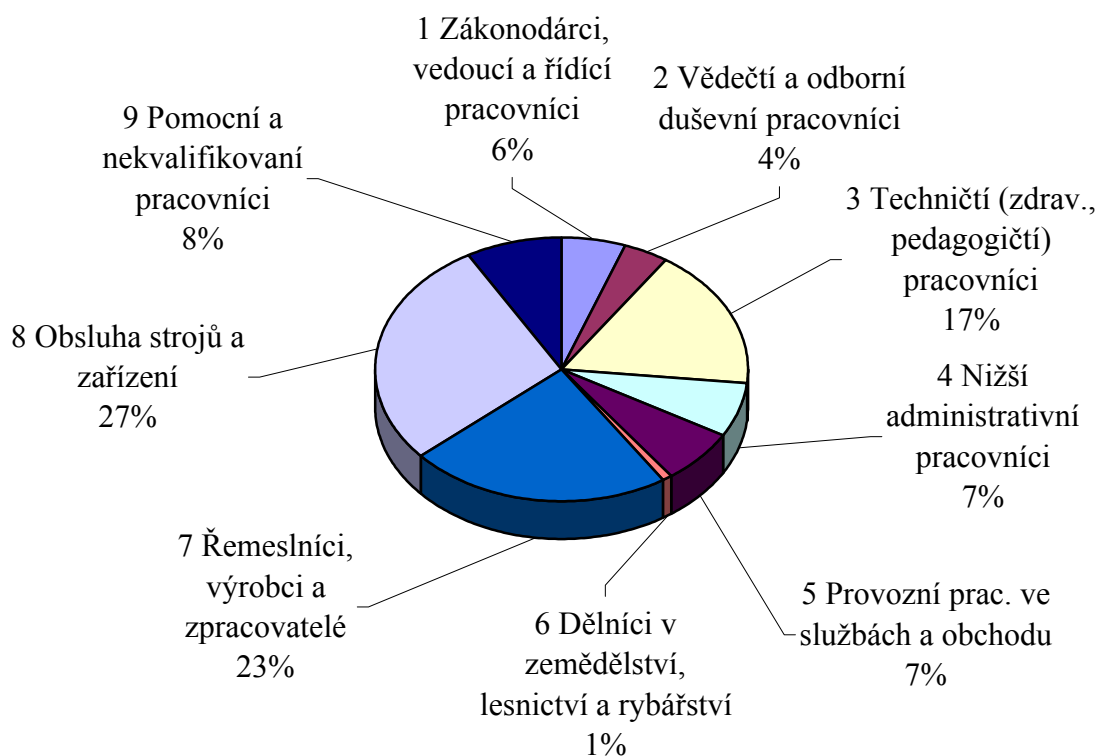


**Hodinové výdělky  
podle hlavních tříd zaměstnání KZAM-R**

kraj: Ústecký

Hlavní třída zaměstnání KZAM-R	Struktura zaměstnanců	Medián	Diferenciace		Průměr
			1. decil	9. decil	
	%	Kč/hod	Kč/hod	Kč/hod	Kč/hod
1 Zákonodárci, vedoucí a řídicí pracovníci	5,5	<b>170,81</b>	90,68	403,55	227,64
2 Vědečtí a odborní duševní pracovníci	4,0	<b>144,44</b>	77,86	260,59	163,98
3 Techničtí (zdrav., pedagogičtí) pracovníci	17,2	<b>116,61</b>	66,60	188,23	123,95
4 Nižší administrativní pracovníci	6,7	<b>78,41</b>	55,00	119,39	84,90
5 Provozní prac. ve službách a obchodu	6,5	<b>58,39</b>	46,39	98,29	65,89
6 Dělníci v zemědělství, lesnictví a rybářství	0,8	<b>62,32</b>	46,96	75,31	61,24
7 Řemeslníci, výrobci a zpracovatelé	22,8	<b>87,76</b>	57,28	130,29	92,03
8 Obsluha strojů a zařízení	28,1	<b>93,91</b>	58,40	143,44	97,67
9 Pomocní a nekvalifikovaní pracovníci	8,4	<b>61,54</b>	44,88	90,86	65,86
<b>C E L K E M - podnikatelská sféra</b>	<b>100</b>	<b>90,89</b>	<b>54,11</b>	<b>161,25</b>	<b>104,78</b>

**Struktura zaměstnanců dle hlavních tříd KZAM - R**



**3. čtvrtletí 2005****RSCP - podnikatelská sféra**

PS-V2

**Hodinové výdělky  
podle věkových kategorií**

kraj: Ústecký

Věková kategorie	Struktura zaměstnanců	Medián	Diferenciace		Průměr
			1. decil	9. decil	
	%	Kč/hod	Kč/hod	Kč/hod	Kč/hod
do 20 let	0,9	<b>51,00</b>	42,50	72,53	54,62
20 - 29 let	17,4	<b>81,43</b>	53,08	132,47	88,93
30 - 39 let	24,0	<b>96,09</b>	55,79	164,56	108,68
40 - 49 let	25,1	<b>94,56</b>	56,25	169,93	112,10
50 - 59 let	29,2	<b>91,27</b>	54,43	163,45	105,09
60 a více let	3,5	<b>88,53</b>	47,15	194,53	114,58
<b>C E L K E M - podnikatelská sféra</b>	<b>100</b>	<b>90,89</b>	<b>54,11</b>	<b>161,25</b>	<b>104,78</b>

**3. čtvrtletí 2005****RSCP - podnikatelská sféra**

PS-V4

**Hodinové výdělky  
podle vzdělání**

kraj: Ústecký

Vzdělání	Struktura zaměstnanců	Medián	Diferenciace		Průměr	
			1. decil	9. decil		
	%	Kč/hod	Kč/hod	Kč/hod	Kč/hod	
KKOV						
Základní a nedokončené	A-C	13,6	<b>70,00</b>	48,10	114,15	76,79
Střední bez maturity	D,E,H,J	50,2	<b>84,55</b>	53,20	131,40	89,52
Střední s maturitou	K-M	27,2	<b>108,22</b>	62,55	180,13	119,93
Vyšší odborné a bakalářské	N,R	0,7	<b>111,80</b>	56,54	219,26	136,73
Vysokoškolské	T,V	5,0	<b>175,73</b>	101,12	384,45	225,04
<i>neuveđeno</i>		3,2	<b>118,63</b>	57,39	213,37	138,19
<b>C E L K E M - podnikatelská sféra</b>		<b>100</b>	<b>90,89</b>	<b>54,11</b>	<b>161,25</b>	<b>104,78</b>

**Hodinové výdělky  
podle podskupin zaměstnání KZAM-R**

kraj: Ústecký

Podskupiny zaměstnání KZAM-R	Výběrový soubor		Medián	Diferenciace		Průměr
	počet org. jednotek	počet zaměst.		1. decil	9. decil	
			Kč/hod	Kč/hod	Kč/hod	Kč/hod
1210 Ředitelé a prezidenti velkých organizací, podniků	103	162	<b>487,78</b>	178,00	1 139,93	612,43
1221 Vedoucí pracovníci v zemědělství, lesnictví, rybářství a mysliv.	10	80	<b>208,64</b>	102,94	282,85	195,24
1222 Vedoucí pracovníci v průmyslu (ve výrobě)	105	677	<b>235,91</b>	143,83	516,97	304,91
1223 Vedoucí pracovníci ve stavebnictví a zeměměřičtví	16	109	<b>173,44</b>	108,59	404,00	215,21
1224 Vedoucí pracovníci ve velkoobchodě a v maloobchodě	63	529	<b>112,59</b>	77,37	222,63	138,77
1225 Vedoucí pracovníci v restauracích a hotelích	6	14	<b>116,28</b>	89,11	187,82	129,62
1226 Ved. pracovníci v dopr., skladování, telekom. a na pošt. úřadech	32	483	<b>128,43</b>	103,23	229,23	152,18
1227 Vedoucí prac. v organ.zaměřených na poskytování obch.služeb	39	169	<b>246,77</b>	164,24	501,49	296,99
1228 Vedoucí prac. v pečovatel., úklidových a podobných službách	6	16	<b>107,32</b>	79,80	173,67	115,69
1229 Vedoucí pracovních dílčích celků jinde neuvedení (kult.,zdrav.)	32	155	<b>161,16</b>	103,41	341,29	210,51
1231 Vedoucí pracovníci finančních a hospodářských útvarů	124	389	<b>246,06</b>	127,72	636,35	325,83
1232 Vedoucí pracovníci personálních útvarů a útvarů průmysl. vztahů	60	92	<b>251,43</b>	141,21	710,77	331,36
1233 Vedoucí pracovníci obytných útvarů (včetně průzkumu trhu)	76	176	<b>268,04</b>	138,35	681,21	353,94
1234 Ved. pracovníci reklamních útvarů a útvarů pro styk s veřejností	13	32	<b>204,35</b>	151,03	460,40	296,24
1235 Vedoucí pracovníci zásobovacích útvarů	59	109	<b>222,08</b>	131,10	387,04	277,82
1236 Vedoucí pracovníci výpočetních útvarů	36	61	<b>246,24</b>	132,80	549,11	294,55
1237 Vedoucí pracovníci výzkumných a vývojových útvarů	33	70	<b>253,73</b>	151,73	501,80	303,84
1239 Vedoucí pracovníci ostatních útvarů jinde neuvedení	68	284	<b>233,00</b>	126,63	523,90	311,47
1312 Vedoucí, ředitelé v průmyslu (ve výrobě)	30	123	<b>223,14</b>	128,80	470,46	270,31
1313 Vedoucí, ředitelé ve stavebnictví a zeměměřičtví	4	20	<b>164,69</b>	116,69	282,16	183,69
1314 Vedoucí, ředitelé ve velkoobchodu a maloobchodu	41	284	<b>95,35</b>	58,64	157,74	103,98
1315 Vedoucí, ředitelé v restauracích a hotelích	8	15	<b>162,58</b>	109,54	235,71	166,22
1316 Vedoucí, ředitelé v dopravě, sklad., telekom. a na pošt. úřadech	24	68	<b>150,99</b>	122,16	217,66	168,17
1319 Vedoucí, ředitelé malých organizací ostatní (kult.,zdrav.,škol.)	12	18	<b>151,29</b>	68,18	1 225,33	355,43
2113 Chemici	9	113	<b>193,58</b>	100,28	307,33	204,05
2114 Geologové, geofyzici, geodeti, hydrologové apod.	9	55	<b>172,06</b>	95,79	202,25	161,22
2119 Ostatní vědci a odborníci v příbuzných oborech jinde neuved.	5	17	<b>214,83</b>	91,09	507,05	260,06
2131 Projektanti a analytici výpočetních systémů	15	45	<b>180,33</b>	99,30	423,00	236,57
2132 Programátoři	33	85	<b>169,91</b>	110,93	256,96	176,46
2139 Ostatní odborníci zabývající se výpoč. tech. jinde neuvedení	53	174	<b>171,67</b>	119,78	270,29	186,17
2141 Hlavní architekti, arch. a plánovači měst, urbanisté, doprav.sítí	4	14	<b>81,62</b>	51,65	184,62	111,64
2142 Projektanti staveb a areálů, stavební inženýři	17	109	<b>163,85</b>	124,93	419,46	210,36
2143 Projektanti elektrotechnických zařízení, elektroinženýři	26	149	<b>215,75</b>	133,12	365,92	242,33
2144 Projektanti elektron.systémů a telekom.sítí, inženýři - elektroniky	12	42	<b>144,36</b>	122,36	205,31	166,27
2145 Projektanti a konstruktéři strojních zařízení, strojní inženýři	23	180	<b>175,85</b>	131,15	364,45	218,07
2146 Chemičtí inženýři, technologové	14	152	<b>210,40</b>	127,60	430,00	255,47
2147 Důlní a hutní inženýři, technologové, metalurgové	9	62	<b>192,10</b>	147,56	262,39	200,73
2149 Ostatní architekti, projekt., konstruk.a tech.inženýři (tvůr.prac.)	23	81	<b>185,18</b>	120,40	361,43	219,59
2211 Bakteriologové, biolog., ekolog., zoologové a odb.v příb.obor.	19	47	<b>158,39</b>	101,20	239,49	169,22
2221 Lékaři, ordináři (kromě zubních lékařů)	13	153	<b>167,50</b>	93,42	306,42	183,30
2411 Odb. prac. na úseku účetnictví, financí, daní, ap., hlavní účetní	98	316	<b>161,30</b>	102,09	287,47	183,53
2412 Odbor. pracovníci na úseku zaměstnaneckých, personálních věcí	36	80	<b>174,30</b>	102,93	342,17	191,28



**Hodinové výdělky  
podle podskupin zaměstnání KZAM-R**

kraj: Ústecký

Podskupiny zaměstnání KZAM-R	Výběrový soubor		Medián	Diferenciace		Průměr
	počet org. jednotek	počet zaměst.		1. decil	9. decil	
			Kč/hod	Kč/hod	Kč/hod	Kč/hod
2413 Odborní pracovníci v bankovníctví a pojišťovnictví	25	697	<b>140,37</b>	105,37	234,65	166,95
2419 Ostatní odborní pracovníci v oblasti podnikání	51	150	<b>169,93</b>	100,89	297,21	193,08
2421 Právníci, právní poradci (mimo advokacie a soudnictví)	34	54	<b>248,39</b>	138,43	568,69	296,47
2432 Odborní pracovníci knihoven (kromě řadových)	5	21	<b>92,05</b>	79,06	195,77	118,59
2433 Odborní pracovníci v informacích (např. vti)	6	13	<b>154,71</b>	76,76	258,91	168,36
2441 Ekonomové - vědečtí pracovníci, specialisté, experti	48	196	<b>177,38</b>	112,12	380,23	218,16
2451 Spisovatelé, autoři, kritikové, novináři, redaktoři	5	91	<b>93,17</b>	73,76	140,05	98,37
2458 Umělečtí designéři a návrháři	4	11	<b>109,28</b>	69,85	177,14	115,80
2470 Odborní administrativní pracovníci jinde neuvedení	35	180	<b>126,04</b>	86,53	214,17	141,23
3111 Technici ve fyzikálních a příbuzných oborech	16	80	<b>120,58</b>	73,09	173,07	126,86
3112 Stavební technici	66	434	<b>133,12</b>	92,24	199,49	140,70
3113 Elektrotechnici	55	1 055	<b>149,96</b>	98,62	219,47	156,85
3114 Elektronici a technici v radiokomunikacích a telekomunikacích	21	147	<b>132,74</b>	92,41	206,57	152,00
3115 Strojírenští technici	62	1 065	<b>158,95</b>	106,80	208,71	160,09
3116 Chemičtí technici	25	772	<b>188,90</b>	127,32	249,78	191,07
3117 Důlní a hutní technici	15	507	<b>161,98</b>	136,79	193,55	163,49
3118 Technici v kartografii, kresličtí a zeměměřiči	30	152	<b>131,31</b>	95,13	175,59	136,17
3119 Ostatní techničtí pracovníci jinde neuvedení	146	1 854	<b>138,61</b>	89,37	210,35	146,79
3121 Poradci ve výpočetní technice	27	105	<b>166,58</b>	117,92	229,22	178,34
3122 Operátoři a obsluha výpočetní techniky	58	210	<b>108,74</b>	74,70	155,69	113,66
3123 Operátoři průmyslových robotů, nc strojů	4	86	<b>103,27</b>	67,49	159,88	109,51
3129 Ostatní technici ve výpočetní technice jinde neuvedení	16	37	<b>117,00</b>	77,81	163,21	120,47
3133 Obsluha vysílačů a telekomunikačního zařízení (vč. telegrafu)	5	11	<b>175,11</b>	52,11	250,22	139,20
3134 Obsluha lékařských zařízení	4	24	<b>84,08</b>	74,29	121,49	94,21
3151 Kolaudační technici a technici protipožární ochrany	22	108	<b>165,28</b>	110,04	216,65	168,21
3152 Bezpečnostní tech.a tech. pro kontrolu zdravotní nezávadnosti	70	219	<b>146,36</b>	93,97	195,85	147,98
3160 Technici železničního provozu	20	1 032	<b>144,68</b>	122,83	172,69	146,41
3211 Technici a laboranti v oblasti biologie a v příbuzných oborech	15	74	<b>115,63</b>	69,76	176,68	121,05
3212 Technici v agronomii, v lesnictví a v zemědělství	21	223	<b>113,03</b>	73,73	141,04	110,08
3226 Rehabilitační a fyzioterapeutičtí pracovníci (vč. odb. masérů)	4	98	<b>89,96</b>	69,67	114,88	92,30
3231 Ošetřovatelé, všeobecné zdravotní sestry	5	322	<b>85,90</b>	65,37	108,31	87,97
3232 Ženské sestry, porodní asistentky	3	47	<b>97,92</b>	71,57	117,59	99,83
3233 Sestry pro péči o dítě	3	55	<b>85,42</b>	68,26	98,87	84,61
3235 Sestry pro intenzivní péči	3	43	<b>97,60</b>	76,38	114,35	97,32
3342 Pedagogové v oblasti dalšího vzdělávání	7	17	<b>165,59</b>	102,79	239,02	166,66
3412 Pojišťovací agenti	14	109	<b>91,33</b>	69,40	121,70	97,90
3415 Obchodní cestující, profes. poradci v obchodě, obch.zástupci	51	176	<b>140,74</b>	76,87	276,58	159,83
3416 Nákupčí	113	429	<b>122,86</b>	73,70	181,92	128,61
3421 Obchodní agenti	74	505	<b>124,21</b>	82,06	206,90	136,62
3422 Odbytoví a přepravní agenti	92	695	<b>119,99</b>	77,18	191,61	129,59
3431 Odborné sekretářky, sekretáři	83	210	<b>119,99</b>	76,46	177,71	128,46
3433 Pracovníci v oblasti účetnictví, fakturace, rozpočet., kalkulace	185	1 315	<b>116,70</b>	76,25	174,52	122,96

**Hodinové výdělky  
podle podskupin zaměstnání KZAM-R**

kraj: Ústecký

Podskupiny zaměstnání KZAM-R	Výběrový soubor		Medián	Diferenciace		Průměr
	počet org. jednotek	počet zaměst.		1. decil	9. decil	
			Kč/hod	Kč/hod	Kč/hod	Kč/hod
3434 Pracovníci v oblasti statistiky a matematiky	12	35	<b>140,52</b>	114,37	200,41	158,43
3435 Pracovníci v oblasti práce a mezd (kromě účetních)	55	118	<b>133,18</b>	85,13	200,01	137,31
3436 Referenti osobních oddělení	96	229	<b>128,32</b>	82,22	206,92	139,98
3439 Ostatní odborní administrativní pracovníci jinde neuvedení	120	574	<b>114,77</b>	80,67	178,60	123,36
3449 Ostatní celní a daňoví pracovníci a pracovníci v příb. oborech	9	49	<b>95,23</b>	79,87	113,41	98,99
3471 Aranžéři, průmysloví a komerční návrháři, bytoví architekti	22	40	<b>72,96</b>	56,82	115,40	80,13
4112 Kancelářští a manipul. prac. a obsl. zařízení na zpracování textu	18	33	<b>90,76</b>	62,77	110,44	88,12
4113 Pracovníci přípravy dat výpočetní techniky	28	111	<b>79,79</b>	60,48	106,32	85,61
4115 Sekretářky, sekretáři	122	507	<b>98,08</b>	65,81	142,52	107,39
4121 Nižší účetní	62	213	<b>89,85</b>	58,99	141,85	101,48
4122 Nižší statistici	7	15	<b>120,48</b>	40,91	149,63	108,48
4123 Nižší finanční, daňoví úředníci a úředníci v příbuzných oborech	8	31	<b>114,56</b>	87,59	167,62	121,41
4131 Úředníci ve skladech	128	910	<b>89,58</b>	62,33	127,98	93,08
4132 Úředníci ve výrobě (např. výrobní plánovači)	29	158	<b>108,93</b>	64,00	137,97	106,69
4133 Úředníci v dopravě a v přepravě (dispečeri, kontrolori apod.)	41	368	<b>108,08</b>	80,60	135,67	109,11
4141 Řadoví knihovníci, archiváři, evidenční pracovníci	25	52	<b>94,90</b>	61,48	122,91	95,94
4142 Poštovní doručovatelé, úředníci v třídárnách	10	1 359	<b>75,68</b>	66,45	95,99	78,33
4190 Ostatní nižší úředníci jinde neuvedení	26	150	<b>94,65</b>	63,63	138,17	99,87
4211 Pokladníci (v bankách, pojišťovnách, spořitelnách, na poště)	52	181	<b>93,90</b>	71,01	120,56	95,28
4212 Úředníci na přepážkách a směnárních	23	817	<b>86,99</b>	70,58	116,03	92,91
4213 Pokladníci v obchodě, společném stravování apod.	45	1 126	<b>60,48</b>	51,11	75,41	62,21
4221 Úředníci cestovních kanceláří	5	12	<b>119,63</b>	114,93	134,72	119,66
4222 Recepční	21	143	<b>78,50</b>	56,92	109,01	80,49
4223 Telefonisté	19	28	<b>66,31</b>	42,00	117,41	69,96
4224 Informátoři	15	402	<b>97,78</b>	77,51	137,93	108,17
5121 Pracovníci dohlížející nad obsluhujícím personálem, hospodyně	21	49	<b>82,10</b>	52,45	124,15	89,13
5122 Kuchaři	35	339	<b>62,90</b>	46,23	96,81	68,03
5123 Číšníci, servírky	9	158	<b>72,20</b>	54,94	93,97	73,62
5132 Pečovatelé a pomoc.ošetřovatelé v zařiz.soc.péče, v nemocnicích	5	161	<b>56,76</b>	47,38	72,87	59,09
5144 Maséři	3	49	<b>63,48</b>	55,54	77,90	66,17
5149 Ostatní pracovníci zajišťující osobní služby jinde neuvedení	4	50	<b>58,62</b>	47,29	72,19	58,84
5161 Hasiči, požárníci	12	369	<b>118,62</b>	94,39	155,65	122,30
5169 Ostatní pracovníci ochrany a ostrahy jinde neuvedení	39	1 874	<b>54,68</b>	48,07	77,67	59,95
5211 Prodavači v obchodech	111	3 279	<b>58,04</b>	47,87	78,69	62,07
6113 Zahradníci a pěstitele zahradních plodin a sazenic	8	72	<b>63,36</b>	51,17	75,69	64,57
6121 Chovatelé hospodářských zvířat (kromě drůbeže a včel)	3	17	<b>70,70</b>	52,56	92,06	73,46
6141 Dělníci pro pěstění a ošetřování lesa	5	250	<b>51,98</b>	44,11	70,23	54,67
6142 Dělníci pro těžbu dřeva (kromě obsluhy pojízdných zařízení)	3	56	<b>68,46</b>	52,12	83,24	68,92
7116 Mechanici báňské záchranné služby	3	70	<b>157,71</b>	120,78	198,12	158,66
7121 Zedníci pracující s tradičními materiály (bambus, hlína atd.)	4	26	<b>112,68</b>	50,00	149,20	110,28
7122 Zedníci, kameníci, omítkáři	54	523	<b>83,44</b>	60,60	111,93	86,20
7123 Betonáři, děl.specializovaní na pokládání betonových povrchů	5	22	<b>92,29</b>	45,00	115,00	89,71

**Hodinové výdělky  
podle podskupin zaměstnání KZAM-R**

kraj: Ústecký

Podskupiny zaměstnání KZAM-R	Výběrový soubor		Medián Kč/hod	Diferenciace		Průměr Kč/hod
	počet org. jednotek	počet zaměst.		1. decil Kč/hod	9. decil Kč/hod	
7124 Tesaři a truhláři	31	163	<b>93,68</b>	67,94	120,79	93,89
7127 Lešenaři	4	18	<b>90,39</b>	84,86	124,25	97,58
7129 Ost. stavební dělníci hlavní stav. výroby a prac.v ost. oborech	26	244	<b>80,27</b>	57,78	115,46	86,45
7131 Stavební pokrývači	9	17	<b>86,34</b>	67,32	103,80	86,24
7134 Izolatéři	5	19	<b>81,42</b>	64,10	106,17	83,16
7136 Instalatéři, potrubáři, stavební zámečníci, klempíři	50	687	<b>97,06</b>	79,68	123,48	100,17
7137 Stavební a provozní elektrikáři	33	79	<b>87,41</b>	68,54	144,98	96,78
7139 Ostatní děl.zajišťující dokonč.stavební práce a děl.v příb.obor.	6	21	<b>97,00</b>	80,13	124,00	100,95
7141 Malíři a tapetáři	12	20	<b>88,37</b>	71,32	100,33	87,12
7142 Lakýrníci a pracovníci v příbuzných oborech	22	69	<b>84,76</b>	55,55	131,41	88,70
7212 Svářeči, řezači plamenem a páječi	34	475	<b>105,02</b>	78,09	147,36	108,70
7213 Výrobci a opraváři výrobků a dílů z plechů	17	39	<b>92,52</b>	74,78	108,29	92,62
7214 Montéři kovových konstrukcí	7	84	<b>97,81</b>	76,53	125,35	98,77
7221 Kováři, obsluha kovacích lisů, obsluha bucharů	15	138	<b>73,26</b>	54,50	101,04	74,79
7222 Nástrojaři, kovomodeláři, kovodělníci, zámečníci	115	4 571	<b>105,50</b>	73,46	142,96	106,95
7223 Seřizovači a obsl. obráběcích strojů (kromě autom. a poloaut.)	44	538	<b>104,19</b>	70,04	149,52	106,56
7224 Brusiči, leštiči a ostříči nástrojů	12	102	<b>81,79</b>	62,64	120,82	88,03
7231 Mechanici a opraváři motorových vozidel	56	481	<b>96,39</b>	76,54	122,37	97,73
7234 Mechanici a opraváři kolejových vozidel	9	690	<b>120,85</b>	97,52	141,23	120,01
7235 Mechanici a opraváři obráběcích, zeměd. strojů a prům. zařízení	36	523	<b>101,63</b>	76,73	150,13	108,47
7239 Ostatní mechanici a opraváři strojů a zařízení bez elektro j.n.	22	289	<b>101,83</b>	62,10	141,97	103,42
7241 Elektromech., opraváři a seřizovači různých typů elektr. zařízení	101	1 807	<b>114,17</b>	81,29	161,59	117,22
7242 Mechanici, opraváři a seřizovači elektr. částí aut, letadel, lodí	14	178	<b>107,72</b>	84,88	139,47	111,12
7243 Mechanici, seřizovači, opraváři elektronických zařízení	31	338	<b>119,84</b>	86,85	165,46	123,88
7244 Telefonní a telegrafní mechanici, montéři a opraváři	16	94	<b>99,61</b>	83,24	131,97	103,29
7245 Montéři a opraváři rozhlasových a TV přijímačů, magnetofonů	5	61	<b>142,31</b>	106,64	168,52	139,55
7246 Montéři a opraváři silnoproudých elektrických vedení	13	284	<b>123,49</b>	99,46	171,35	129,68
7247 Montéři a opraváři slaboproudých elektrických vedení	3	12	<b>86,94</b>	68,00	120,90	90,30
7311 Výrobci, mechanici a opraváři přesných přístrojů a zařízení	20	179	<b>107,57</b>	62,40	186,45	118,71
7321 Výrobci hrnčič., porcel. zboží, žáruvzd.výrobků, brus.kotoučů	3	557	<b>102,96</b>	54,49	129,65	96,99
7322 Dělníci při výrobě skla, skláři vč. brusičů a leštičů	7	1 221	<b>93,92</b>	57,75	128,56	94,22
7324 Malíři skla a keramiky a prac. v příb.obor. (vč.výrobců zrcadel)	3	120	<b>88,54</b>	59,88	101,56	84,24
7341 Tiskaři, sazeči (kromě obsluhy tiskárenských strojů)	5	32	<b>100,88</b>	78,20	134,25	104,47
7411 Zpracovatelé masa, ryb vč. uzenářů a konzervovačů masa a ryb	21	245	<b>77,77</b>	59,70	106,99	81,96
7412 Zpracovatelé pekárenských a cukrářských výrobků	15	574	<b>59,45</b>	43,41	85,35	63,03
7415 Ochutnávači potravin a nápojů	4	16	<b>177,81</b>	68,60	194,32	148,76
7419 Ostatní zpracovatelé - výrobci potravinářských výrobků	16	162	<b>69,19</b>	50,84	95,48	71,58
7422 Umělečtí truhláři, řezbáři, výrobci a opraváři výrobků ze dřeva	13	27	<b>71,95</b>	30,00	101,09	65,53
7431 Kvalifikovaní dělníci připravující přírodní vlákno pro další zprac.	3	50	<b>59,12</b>	45,85	99,62	65,12
7436 Švadleny, vyšivači a pracovníci v příbuzných oborech	4	94	<b>96,78</b>	61,20	120,72	92,62
7437 Čalouníci a pracovníci v příbuzných oborech (vč. autočalouníků)	5	142	<b>67,95</b>	30,00	90,80	67,71
7439 Ost. dělníci při výrobě textilu, oděvů a výrobků z kůží, kožešin	4	67	<b>61,90</b>	53,83	78,16	64,91

**Hodinové výdělky  
podle podskupin zaměstnání KZAM-R**

kraj: Ústecký

Podskupiny zaměstnání KZAM-R	Výběrový soubor		Medián	Diferenciace		Průměr
	počet org. jednotek	počet zaměst.		1. decil	9. decil	
			Kč/hod	Kč/hod	Kč/hod	Kč/hod
8111 Obsluha důlního zařízení a razičích štítů	10	1 048	<b>129,95</b>	104,00	164,45	132,16
8112 Obsluha zařízení pro úpravu rudných a nerudných surovin	6	715	<b>97,76</b>	80,18	119,44	98,62
8122 Obsluha zařízení ve slévárnství (taviči, slévači)	6	180	<b>125,59</b>	81,77	158,00	121,43
8123 Obsluha zařízení na tepelné zpracování kovů	8	238	<b>96,81</b>	81,97	116,74	98,05
8125 Obsluha zařízení na tváření kovů ve válcovnách	3	290	<b>131,81</b>	83,49	168,25	130,10
8131 Obsluha pecí na výrobu skla a keramiky	7	599	<b>139,83</b>	110,47	168,22	140,07
8139 Obsluha ostatních zařízení na výrobu skla a keramiky	6	328	<b>124,50</b>	93,34	155,79	123,45
8141 Obsluha pily a jiného zařízení na zpracování dřeva	4	100	<b>69,63</b>	56,53	91,69	72,09
8143 Obsluha zařízení na výrobu papíru, kartonu a lepenky	3	352	<b>103,62</b>	59,12	151,36	102,87
8151 Obsluha drtičů, mlýnů a míchadel při chemické výrobě	4	117	<b>89,81</b>	79,02	111,35	92,19
8152 Obsluha varných a pražicích zařízení na tepelné zpracování	3	79	<b>103,36</b>	82,00	120,02	101,64
8154 Obsluha chemických destilačních kolon a reaktorů	4	232	<b>110,27</b>	89,53	129,17	110,22
8155 Obsluha zařízení na zpracování ropy a zemního plynu	3	726	<b>131,03</b>	106,90	170,51	134,86
8159 Obsluha ostatních zařízení při chemické výrobě jinde neuvedená	31	703	<b>95,00</b>	72,70	122,51	96,76
8161 Obsluha zařízení při výrobě a rozvodu elektřiny	19	1 131	<b>131,44</b>	95,08	171,37	132,49
8162 Obsluha parních turbín, ohřivačů a motorů	29	224	<b>103,03</b>	67,99	172,79	109,25
8163 Obsluha zařízení při úpravě, čištění a rozvodu vody	28	902	<b>100,55</b>	74,19	134,05	103,28
8171 Obsluha automatických nebo poloautomatic. montážních linek	11	424	<b>80,53</b>	71,29	134,79	88,74
8180 Obsluha strojů a zařízení pro práce na železničním svršku	11	95	<b>103,64</b>	77,64	121,00	103,39
8211 Obsluha automat. nebo poloaut. obráběcích strojů (kromě 722)	27	785	<b>108,72</b>	57,58	137,21	99,75
8212 Obsluha strojů na výrobu maltovin, vápna, cementu, prefabrikátů	4	29	<b>151,25</b>	87,62	164,81	135,10
8223 Obsluha strojů při konečné úpravě a nanášení ochr. povlaků	3	52	<b>91,78</b>	57,58	110,49	85,94
8224 Obsluha strojů na výrobu fotografických materiálů	3	135	<b>81,53</b>	61,83	101,93	82,22
8231 Obsluha strojů na výrobu pryžových výrobků (např. obuvi)	8	153	<b>113,18</b>	93,41	139,33	114,25
8232 Obsluha strojů na výrobu plastových výrobků (vč. laminování)	4	128	<b>117,17</b>	69,94	147,65	113,98
8251 Obsluha tiskárenských strojů	6	49	<b>154,09</b>	68,30	227,44	154,51
8261 Obsluha strojů na úpravu vláken, dopřádání a navíjení příze	8	1 265	<b>92,67</b>	61,41	107,80	89,12
8262 Obsluha tkacích a pletacích strojů	4	319	<b>79,11</b>	56,48	109,41	80,43
8263 Obsluha šicích a vyšívacích strojů	7	293	<b>69,03</b>	50,07	95,63	72,44
8264 Obsluha strojů na bělení, barvení, čištění, praní, žehlení textilu	6	211	<b>70,25</b>	55,36	80,97	69,37
8269 Obsluha ost.str. na výrobu textilních, kožešin.a kožen.výrobků	4	202	<b>75,67</b>	57,52	97,84	77,75
8273 Obsluha strojů na mletí zrn a koření	3	23	<b>68,29</b>	49,46	121,99	84,83
8281 Montážní dělníci montující mechanická zařízení (stroje, vozidla)	5	545	<b>81,65</b>	54,15	125,81	84,15
8283 Montážní dělníci montující elektronická zařízení	4	765	<b>73,34</b>	45,30	88,67	70,75
8284 Montážní dělníci montující výrobky z kovů, pryže a plastů	3	132	<b>50,43</b>	45,35	60,86	51,73
8287 Montážní dělníci montující výrobky z kombinovaných materiálů	3	201	<b>78,71</b>	56,81	99,53	77,80
8290 Obsluha jiných stacionárních zařízení a ostatní montážní dělníci	21	820	<b>85,40</b>	65,65	119,59	89,30
8311 Strojvedoucí	17	1 197	<b>154,88</b>	109,91	168,43	146,60
8312 Řidiči kolejových motorových vozíků a drezín	4	14	<b>103,39</b>	74,55	120,43	99,18
8313 Dělníci zabezpečující sestavování vlaků (brzdaři, výhybkáři)	17	1 322	<b>109,26</b>	91,60	123,06	108,15
8314 Dělníci zabezpečující jízdu vlaků v mezistaničních úsecích	8	549	<b>102,33</b>	86,32	129,66	104,81
8321 Řidiči osobních a malých dodávkových automobilů, taxikáři	50	199	<b>90,47</b>	53,75	121,28	90,78

**Hodinové výdělký  
podle podskupin zaměstnání KZAM-R**

kraj: Ústecký

Podskupiny zaměstnání KZAM-R	Výběrový soubor		Medián	Diferenciace		Průměr
	počet org. jednotek	počet zaměst.		1. decil	9. decil	
			Kč/hod	Kč/hod	Kč/hod	Kč/hod
8322 Řidiči sanitních a rzp vozů	3	31	<b>71,03</b>	62,71	93,92	75,32
8323 Řidiči autobusů, trolejbusů a tramvají	11	998	<b>96,17</b>	83,30	107,07	95,34
8324 Řidiči nákladních automobilů a tahačů	90	1 613	<b>91,33</b>	67,07	133,81	96,50
8326 Řidiči speciálních vozidel	23	277	<b>106,28</b>	82,00	133,13	107,79
8331 Obsluha zemědělských a lesních strojů	10	69	<b>72,38</b>	59,60	93,83	80,62
8332 Obsluha zemních a příbuzných strojů	37	1 297	<b>108,79</b>	88,03	134,29	110,42
8333 Obsluha jeřábů, zdvihacích a podobných manipulačních zařízení	22	253	<b>96,11</b>	74,25	132,13	100,19
8334 Obsluha vysokozdvížných a ostatních motorových vozíků	47	852	<b>94,58</b>	64,66	130,64	97,19
9132 Pomocníci a uklízeči v kancelářích, hotelích, nemocnicích ap.	141	1 295	<b>52,80</b>	42,91	72,01	55,35
9133 Ruční pradelci a žehlíři (kromě obsluhy strojů)	5	10	<b>47,28</b>	43,79	83,62	54,67
9141 Domovníci, správci domu	30	117	<b>62,74</b>	48,86	100,77	70,27
9152 Vrátní, hlídači, uváděči a šatnářky	49	419	<b>51,66</b>	42,50	77,49	55,98
9161 Sběrači odpadků, popeláři	10	229	<b>72,08</b>	55,63	88,82	72,37
9162 Metaři, čističi záchodků, žump, kanálů a podobných zařízení	6	98	<b>89,53</b>	73,55	104,88	89,56
9212 Pomocní a nekvalifikovaní dělníci v lesnictví	5	38	<b>52,74</b>	42,50	68,39	55,84
9311 Pomocní a nekvalif. dělníci v dolech a lomech a v příb. oborech	6	381	<b>88,45</b>	75,42	110,76	90,24
9312 Pomocní a nekvalif. dělníci na stavbách a údržbě silnic, přehrad	7	160	<b>78,51</b>	64,44	92,43	78,82
9313 Pomocní a nekvalifikovaní dělníci na stavbách budov	5	16	<b>62,77</b>	49,73	79,03	62,71
9314 Figuranti v zeměměřič. a pomocníci při geodet. a kartogr. pracích	4	30	<b>86,69</b>	67,64	98,23	83,72
9321 Pomocní a nekvalifikovaní montážní a manipulační dělníci	57	1 326	<b>66,82</b>	50,89	95,97	71,19
9322 Ruční baliči a pytlovači	11	197	<b>86,29</b>	53,07	114,91	82,73
9323 Dělníci nádvorní skupiny (pomocní montéři)	17	255	<b>81,86</b>	65,46	101,02	83,03
9333 Vazači a nosiči břemen, přístavní dělníci (dokaři)	13	102	<b>78,80</b>	55,61	111,00	80,77
9339 Pomocní a nekvalif. pracovníci v dopravě, ve skladech, v telek.	95	1 440	<b>76,49</b>	55,81	100,52	78,12

**3. čtvrtletí 2005****RSCP - podnikatelská sféra**

PS-V6

**Hodinové výdělky  
podle kategorie zaměstnání**

kraj: Ústecký

Kategorie zaměstnání	Struktura zaměstnanců	Medián	Diferenciace		Průměr
			1. decil	9. decil	
	%	Kč/hod	Kč/hod	Kč/hod	Kč/hod
D Manuální pracovníci	66,4	<b>82,95</b>	51,65	131,30	88,23
T Nemanuální pracovníci	33,6	<b>115,01</b>	62,68	215,28	137,55
Relace D/T (%)		72,1	82,4	61,0	64,1
<b>C E L K E M - podnikatelská sféra</b>	<b>100</b>	<b>90,89</b>	<b>54,11</b>	<b>161,25</b>	<b>104,78</b>

manuální pracovníci - zaměstnanci s převážně manuálním charakterem práce (hlavní třída KZAM-R 6-9 a vybraná zaměstnání hl. třídy 5)

nemanuální pracovníci - zaměstnanci s převážně nemanuálním charakterem práce (hlavní třída KZAM-R 1-4 a vybraná zaměstnání hl. třídy 5)

**3. čtvrtletí 2005****RSCP - podnikatelská sféra**

PS-V8

**Hodinové výdělky  
podle pohlaví**

kraj: Ústecký

Pohlaví	Struktura zaměstnanců	Medián	Diferenciace		Průměr
			1. decil	9. decil	
	%	Kč/hod	Kč/hod	Kč/hod	Kč/hod
M Muž	63,6	<b>100,94</b>	60,27	172,62	115,90
Ž Žena	36,4	<b>74,84</b>	49,37	128,99	85,32
Relace Ž/M (%)		74,1	81,9	74,7	73,6
<b>C E L K E M - podnikatelská sféra</b>	<b>100</b>	<b>90,89</b>	<b>54,11</b>	<b>161,25</b>	<b>104,78</b>

**Hrubá měsíční mzda a její složky, diference, placená doba  
v podnikatelské sféře**

kraj: Ústecký

**Medián hrubé měsíční mzdy ..... 16 879 Kč/měs**

**Diference**

1. decil - 10 % hodinových výdělků menších než .....	10 047 Kč/měs
1. kvartil - 25 % hodinových výdělků menších než .....	12 762 Kč/měs
Medián - 50 % hodinových výdělků menších než .....	16 879 Kč/měs
3. kvartil - 25 % hodinových výdělků větších než .....	21 939 Kč/měs
9. decil - 10 % hodinových výdělků větších než .....	28 493 Kč/měs

**Průměr hrubé měsíční mzdy ..... 19 184 Kč/měs**

**Vybrané složky hrubé měsíční mzdy**

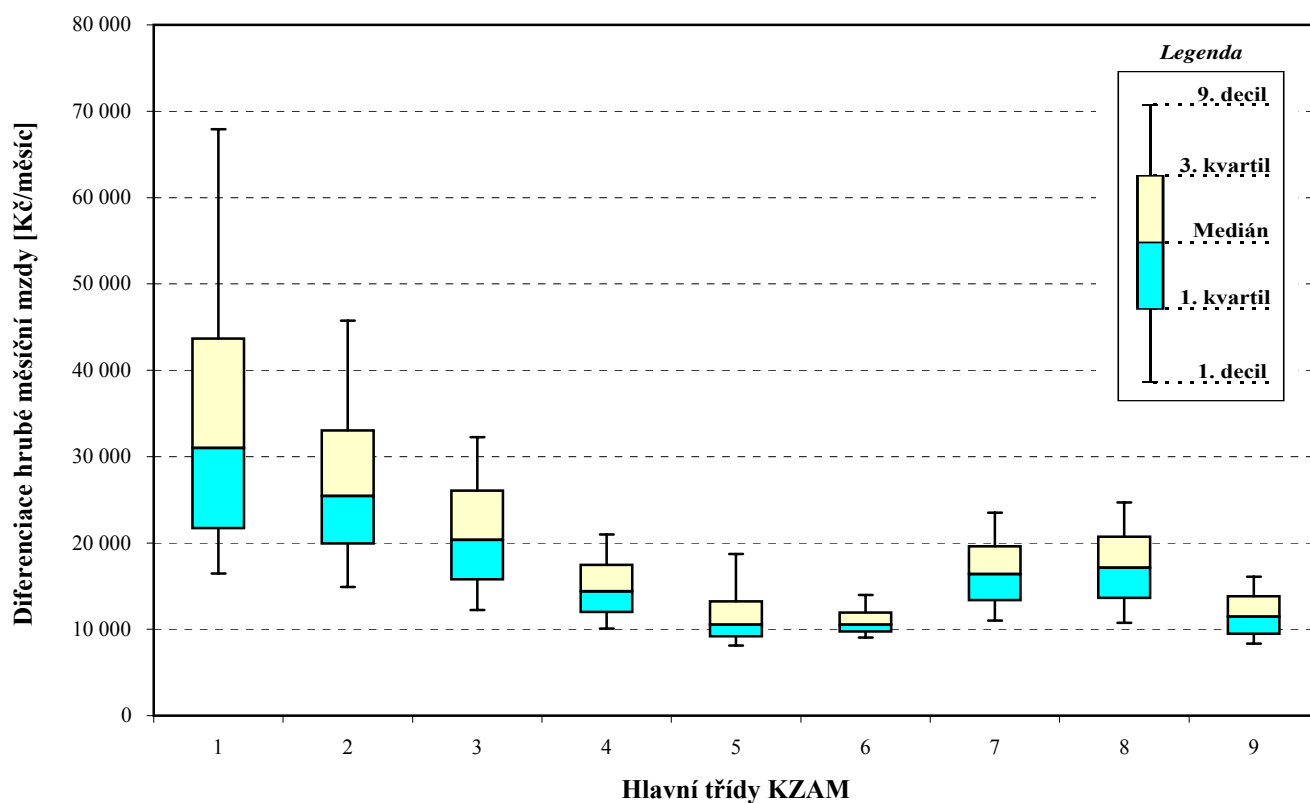
prémie a odměny .....	16,0 %
příplatky za přesčas .....	0,9 %
příplatky ostatní .....	5,1 %
náhrady .....	9,4 %
odměny za pohotovost .....	0,3 %

**Průměrná placená doba ..... 170,1 hod/měs**

Hrubá měsíční mzda a její složky, diference, placená doba  
podle hlavních tříd zaměstnání KZAM-R

kraj: Ustecký

Hlavní třída zaměstnání KZAM - R	Struktura zaměstnanců	Medián
	%	Kč/měs
1 Zákonodárci, vedoucí a řídicí pracovníci	6,4	30 983
2 Vědečtí a odborní duševní pracovníci	4,2	25 442
3 Techničtí (zdrav., pedagog.) pracovníci	18,9	20 369
4 Nižší administrativní pracovníci	6,4	14 394
5 Provozní pracovníci ve službách a obchodu	6,0	10 525
6 Dělníci v zemědělství, lesnictví a rybářství	0,6	10 541
7 Řemeslníci, výrobci a zpracovatelé	22,3	16 396
8 Obsluha strojů a zařízení	27,8	17 109
9 Pomocní a nekvalifikovaní pracovníci	7,5	11 473
<b>C E L K E M - podnikatelská sféra</b>	<b>100</b>	<b>16 879</b>

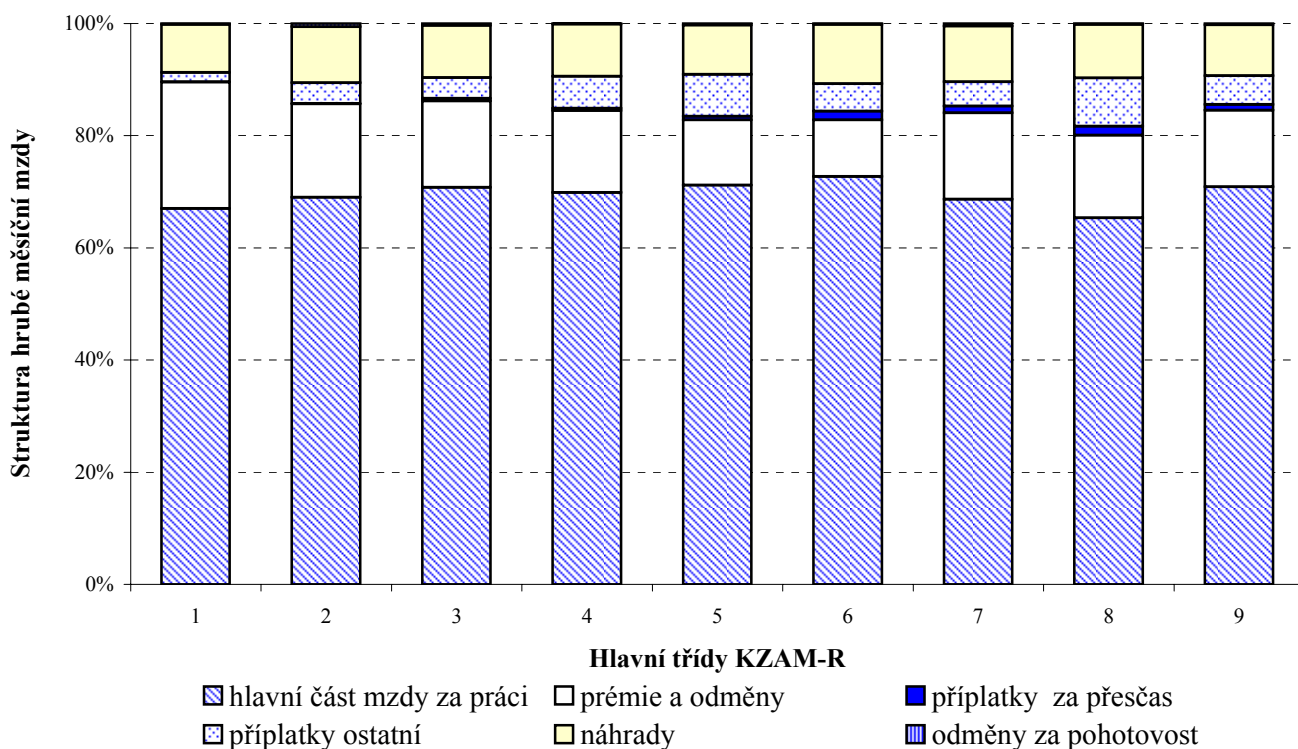




### Hrubá měsíční mzda a její složky, diference, placená doba podle hlavních tříd zaměstnání KZAM-R

kraj: Ustecký

Diference				Průměr	Vybrané složky hrubé měsíční mzdy					Placená doba
1. decil	1. kvartil	3. kvartil	9. decil		prémie a odměny	příplatky za přesčas	příplatky ostatní	náhrady	odměny za pohotovost	
Kč/měs	Kč/měs	Kč/měs	Kč/měs	Kč/měs	%	%	%	%	%	hod/měs
16 468	21 681	43 682	67 898	40 359	22,5	0,1	1,7	8,6	0,2	<b>167,1</b>
14 912	19 913	33 030	45 748	28 702	16,7	0,1	3,7	10,0	0,6	<b>166,5</b>
12 222	15 764	26 055	32 234	21 754	15,4	0,5	3,7	9,3	0,4	<b>167,7</b>
10 082	11 991	17 455	20 982	15 417	14,7	0,4	5,7	9,3	0,1	<b>166,8</b>
8 124	9 146	13 221	18 704	11 901	11,7	0,6	7,5	8,8	0,3	<b>171,8</b>
9 034	9 719	11 953	13 966	11 066	10,1	1,6	4,9	10,5	0,2	<b>177,7</b>
11 001	13 328	19 596	23 496	16 879	15,4	1,2	4,3	9,9	0,5	<b>171,8</b>
10 748	13 612	20 720	24 695	17 549	14,7	1,6	8,6	9,5	0,2	<b>171,8</b>
8 338	9 438	13 839	16 086	11 917	13,7	1,0	5,1	9,1	0,2	<b>170,3</b>
<b>10 047</b>	<b>12 762</b>	<b>21 939</b>	<b>28 493</b>	<b>19 184</b>	<b>16,0</b>	<b>0,9</b>	<b>5,1</b>	<b>9,4</b>	<b>0,3</b>	<b>170,1</b>



**Hrubá měsíční mzda a její složky, diference, placená doba  
podle podskupin zaměstnání KZAM-R**

kraj: Ústecký

Podskupiny zaměstnání KZAM-R	Počet zaměstnanců přepočtený podle placených měsíců	Medián
		Kč/měs
1210 Ředitelé a prezidenti velkých organizací, podniků	151	<b>88 284</b>
1221 Vedoucí pracovníci v zemědělství, lesnictví, rybářství a myslivosti	76	<b>35 020</b>
1222 Vedoucí pracovníci v průmyslu (ve výrobě)	650	<b>38 892</b>
1223 Vedoucí pracovníci ve stavebnictví a zeměměřičtví	96	<b>30 712</b>
1224 Vedoucí pracovníci ve velkoobchodě a v maloobchodě	455	<b>19 299</b>
1225 Vedoucí pracovníci v restauracích a hotelích	12	<b>20 052</b>
1226 Vedoucí pracovníci v dopravě, skladování, telekomunik. a na poštovních úřadech	442	<b>22 397</b>
1227 Vedoucí pracovníci v organizacích zaměřených na poskytování obchodních služeb	156	<b>42 366</b>
1228 Vedoucí pracovníci v pečovatelských, úklidových a podobných službách	15	<b>20 153</b>
1229 Vedoucí pracovníci dílčích celků jinde neuvedení (kulturních,zdravotn.,školských)	142	<b>27 573</b>
1231 Vedoucí pracovníci finančních a hospodářských (správních) útvarů	375	<b>40 479</b>
1232 Vedoucí pracovníci personálních útvarů a útvarů průmyslových vztahů	89	<b>40 609</b>
1233 Vedoucí pracovníci obytných útvarů (včetně průzkumu trhu)	162	<b>47 722</b>
1234 Vedoucí pracovníci reklamních útvarů a útvarů pro styk s veřejností	30	<b>35 670</b>
1235 Vedoucí pracovníci zásobovacích útvarů	106	<b>36 702</b>
1236 Vedoucí pracovníci výpočetních útvarů	58	<b>40 841</b>
1237 Vedoucí pracovníci výzkumných a vývojových útvarů	64	<b>42 453</b>
1239 Vedoucí pracovníci ostatních útvarů jinde neuvedení	268	<b>39 460</b>
1312 Vedoucí, ředitelé v průmyslu (ve výrobě)	117	<b>37 459</b>
1313 Vedoucí, ředitelé ve stavebnictví a zeměměřičtví	18	<b>32 061</b>
1314 Vedoucí, ředitelé ve velkoobchodu a maloobchodu	243	<b>17 261</b>
1315 Vedoucí, ředitelé v restauracích a hotelích	15	<b>26 837</b>
1316 Vedoucí, ředitelé v dopravě, skladování, telekomunikacích a na poštovních úřadech	66	<b>25 951</b>
1319 Vedoucí, ředitelé malých organizací ostatní (kultura,zdravotnictví,školsství)	16	<b>21 549</b>
2113 Chemici	105	<b>31 871</b>
2114 Geologové, geofyzici, geodeti, hydrologové apod.	49	<b>27 876</b>
2119 Ostatní vědci a odborníci v příbuzných oborech jinde neuvedení	12	<b>43 714</b>
2131 Projektanti a analytici výpočetních systémů	42	<b>29 597</b>
2132 Programátoři	81	<b>28 952</b>
2139 Ostatní odborníci zabývající se výpočetní technikou jinde neuvedení	169	<b>30 093</b>
2141 Hlavní architekti, architekti a plánovači měst, urbanisté, dopravních sítí	12	<b>15 123</b>
2142 Projektanti staveb a areálů, stavební inženýři	101	<b>25 975</b>
2143 Projektanti elektrotechnických zařízení, elektroinženýři	143	<b>36 087</b>
2144 Projektanti elektronických systémů a telekomunikačních sítí, inženýři - elektronici	40	<b>22 959</b>
2145 Projektanti a konstruktéři strojních zařízení, strojní inženýři	169	<b>30 767</b>
2146 Chemičtí inženýři, technologové	138	<b>36 743</b>
2147 Důlní a hutní inženýři, technologové, metalurgové	56	<b>33 722</b>
2149 Ostatní architekti, projektanti, konstruktéři a techničtí inženýři (tvůrčí pracovníci)	74	<b>29 862</b>
2211 Bakteriologové, biologové, ekologové, zoologové a odborníci v příbuzných oborech	44	<b>25 704</b>
2221 Lékaři, ordináři (kromě zubních lékařů)	102	<b>33 916</b>
2411 Odborní pracovníci na úseku účetnictví, financí, daní, apod., hlavní účetní	293	<b>28 168</b>
2412 Odborní pracovníci na úseku zaměstnaneckých, personálních věcí	73	<b>28 073</b>

**Hrubá měsíční mzda a její složky, diference, placená doba  
podle podskupin zaměstnání KZAM-R**

kraj: **Ústecký**

Diference				Průměr	Vybrané složky hrubé měsíční mzdy					Placená doba
					prémie a odměny	příplatky za přesčas	příplatky ostatní	náhrady	odměny za pohotovost	
1. decil	1. kvartil	3. kvartil	9. decil							
Kč/měs	Kč/měs	Kč/měs	Kč/měs	Kč/měs	%	%	%	%	%	hod/měs
32 022	43 632	130 983	249 306	114 648	35,6	0,0	1,6	7,9	0,0	<b>166,8</b>
17 864	27 056	38 378	45 412	33 053	27,8	0,0	3,3	8,5	0,7	<b>168,2</b>
25 049	29 933	57 628	95 510	53 590	24,9	0,1	1,8	9,6	0,2	<b>164,1</b>
19 251	23 636	42 395	54 142	35 444	15,9	0,0	0,4	8,6	0,0	<b>169,2</b>
12 558	15 293	26 704	37 124	23 623	17,5	0,0	3,0	9,6	0,0	<b>172,7</b>
14 611	16 672	26 061	28 713	22 096	5,3	0,0	9,0	8,9	0,0	<b>165,4</b>
17 368	19 663	29 470	39 307	25 943	17,8	0,1	7,8	10,0	1,0	<b>162,4</b>
27 443	33 857	57 985	110 029	54 202	31,7	0,0	1,7	9,2	0,0	<b>168,0</b>
13 211	17 660	25 475	35 974	22 666	9,6	0,3	6,7	7,9	0,3	<b>172,7</b>
17 559	21 009	42 892	61 802	36 386	19,1	0,2	4,1	9,3	1,6	<b>166,4</b>
22 028	29 145	64 658	111 985	57 407	27,6	0,0	2,0	9,4	0,0	<b>164,0</b>
24 303	31 063	69 248	124 415	60 893	28,6	0,0	1,7	9,2	0,0	<b>164,0</b>
23 525	34 270	71 509	112 221	64 233	29,2	0,0	2,5	8,2	0,0	<b>164,1</b>
25 783	33 704	65 439	100 531	49 718	13,1	0,0	2,6	9,2	0,0	<b>168,0</b>
21 772	27 502	50 484	68 921	45 374	22,1	0,0	2,8	8,5	0,1	<b>164,8</b>
21 567	27 750	59 399	89 462	53 681	23,8	0,0	2,6	10,5	0,2	<b>162,9</b>
27 121	33 465	63 071	83 982	51 119	23,6	0,0	1,6	9,0	0,0	<b>163,5</b>
23 018	30 122	60 945	88 253	54 936	25,7	0,2	2,3	9,2	0,1	<b>164,6</b>
22 532	28 291	49 080	86 598	46 587	17,0	0,3	5,3	9,2	0,0	<b>163,6</b>
17 701	26 552	44 746	48 817	35 412	11,1	0,0	5,3	11,1	0,0	<b>169,8</b>
10 363	12 724	21 323	28 189	18 473	24,6	0,1	3,7	8,6	0,0	<b>171,6</b>
18 716	18 874	30 537	40 431	26 862	25,0	0,0	0,5	7,8	0,0	<b>167,0</b>
20 818	23 528	31 290	38 153	28 067	19,4	0,2	6,6	9,7	0,2	<b>166,1</b>
11 800	15 723	86 353	240 567	69 373	42,7	0,0	0,2	5,0	0,0	<b>169,5</b>
16 907	21 527	42 143	51 734	34 044	9,3	0,1	1,7	10,6	2,1	<b>163,0</b>
19 530	23 471	30 847	33 322	27 179	18,5	0,1	0,1	11,4	0,1	<b>161,7</b>
26 383	33 784	49 189	92 660	54 758	35,2	0,0	0,4	9,7	0,0	<b>161,2</b>
16 310	22 413	53 242	60 593	36 268	11,0	0,0	7,9	10,4	1,1	<b>164,7</b>
18 940	22 678	37 936	46 187	30 632	15,0	0,2	3,0	9,8	0,2	<b>164,9</b>
20 995	25 213	36 214	45 602	31 670	15,3	0,0	3,4	9,4	1,5	<b>164,6</b>
10 626	11 029	22 826	32 022	20 264	7,6	0,0	2,3	9,7	0,0	<b>174,5</b>
19 806	22 694	34 623	58 762	32 893	19,5	0,0	4,1	9,8	0,8	<b>165,7</b>
24 774	30 990	50 094	61 944	40 760	20,7	0,2	3,7	9,1	1,2	<b>163,8</b>
19 463	20 993	28 080	33 281	27 072	13,4	0,0	3,8	9,9	1,5	<b>167,2</b>
22 918	25 229	43 768	67 893	37 628	19,7	0,1	2,6	9,4	0,4	<b>166,5</b>
21 327	29 736	48 562	64 263	40 537	14,0	0,0	8,9	9,7	0,6	<b>162,7</b>
22 606	27 454	37 008	43 080	33 948	18,1	0,0	2,1	10,3	0,0	<b>162,1</b>
20 907	25 396	41 915	53 659	34 782	16,6	0,1	6,3	9,4	0,0	<b>163,8</b>
18 123	21 930	29 949	34 627	26 682	20,9	0,0	3,2	10,4	0,1	<b>163,0</b>
24 287	28 507	43 374	53 958	36 325	9,8	1,0	12,3	8,4	6,0	<b>172,1</b>
18 116	20 434	37 351	48 830	31 009	17,8	0,1	1,7	9,6	0,0	<b>165,0</b>
19 589	23 614	33 121	57 606	33 580	23,0	0,0	1,8	10,3	0,0	<b>164,0</b>

**Hrubá měsíční mzda a její složky, diference, placená doba  
podle podskupin zaměstnání KZAM-R**

kraj: Ústecký

Podskupiny zaměstnání KZAM-R	Počet zaměstnanců přepočtený podle placených měsíců	Medián
		Kč/měs
2413 Odborní pracovníci v bankovníctví a pojišťovnictví	620	25 078
2419 Ostatní odborní pracovníci v oblasti podnikání	135	27 708
2421 Právníci, právní poradci (mimo advokacie a soudnictví)	41	41 480
2432 Odborní pracovníci knihoven (kromě řadových)	18	14 495
2433 Odborní pracovníci v informacích (např. vti)	12	29 071
2441 Ekonomové - vědečtí pracovníci, specialisté, experti	179	28 147
2451 Spisovatelé, autoři, kritikové, novináři, redaktori	73	18 182
2470 Odborní administrativní pracovníci jinde neuvedeni	163	21 822
3111 Technici ve fyzikálních a příbuzných oborech	77	18 949
3112 Stavební technici	384	22 292
3113 Elektrotechnici	1 000	25 968
3114 Elektronici a technici v radiokomunikacích a telekomunikacích	127	22 904
3115 Strojírenští technici	986	26 852
3116 Chemičtí technici	735	32 179
3117 Důlní a hutní technici	482	26 345
3118 Technici v kartografii, kresličtí a zeměměřičtí	140	21 928
3119 Ostatní techničtí pracovníci jinde neuvedeni	1 702	23 581
3121 Poradci ve výpočetní technice	99	27 179
3122 Operátoři a obsluha výpočetní techniky	160	18 729
3123 Operátoři průmyslových robotů, nc strojů	62	19 793
3129 Ostatní technici ve výpočetní technice jinde neuvedeni	34	19 748
3134 Obsluha lékařských zařízení	23	19 574
3151 Kolaudační technici a technici protipožární ochrany	99	29 462
3152 Bezpečnostní technici a technici pro kontrolu zdravotní nezávadnosti a jakosti	205	24 083
3160 Technici železničního provozu	965	24 179
3211 Technici a laboranti v oblasti biologie a v příbuzných oborech	66	20 222
3212 Technici v agronomii, v lesnictví a v zemědělství	209	19 321
3226 Rehabilitační a fyzioterapeutičtí pracovníci (vč. odborných masérů)	72	15 427
3231 Ošetřovatelé, všeobecné zdravotní sestry	269	14 841
3232 Ženské sestry, porodní asistentky	35	17 682
3233 Sestry pro péči o dítě	47	15 188
3235 Sestry pro intenzivní péči	35	18 087
3342 Pedagogové v oblasti dalšího vzdělávání	16	27 643
3412 Pojišťovací agenti	99	15 717
3415 Obchodní cestující, profesionální poradci v obchodě, obchodní zástupci	153	25 172
3416 Nákupčí	394	20 580
3421 Obchodní agenti	466	21 199
3422 Odbytoví a přepravní agenti	624	20 535
3431 Odborné sekretářky, sekretáři	187	19 674
3433 Pracovníci v oblasti účetnictví, fakturace, rozpočetnictví, kalkulace	1 213	19 554
3434 Pracovníci v oblasti statistiky a matematiky	33	24 093
3435 Pracovníci v oblasti práce a mezd (kromě účetních)	111	23 052

**Hrubá měsíční mzda a její složky, diference, placená doba  
podle podskupin zaměstnání KZAM-R**

kraj: **Ústecký**

Diference				Průměr	Vybrané složky hrubé měsíční mzdy					Placená doba
					prémie a odměny	příplatky za přesčas	příplatky ostatní	náhrady	odměny za pohotovost	
1. decil	1. kvartil	3. kvartil	9. decil							
Kč/měs	Kč/měs	Kč/měs	Kč/měs	Kč/měs	%	%	%	%	%	hod/měs
19 684	21 895	31 889	41 777	30 734	24,1	0,0	1,0	10,0	0,0	<b>167,0</b>
20 459	23 659	37 353	50 132	33 253	20,9	0,1	1,9	10,0	0,1	<b>165,5</b>
22 421	30 560	61 154	83 867	48 628	18,3	0,0	1,9	10,8	0,0	<b>162,5</b>
12 822	13 754	19 346	45 710	19 702	6,4	0,0	16,9	10,0	0,0	<b>168,1</b>
18 475	22 954	41 744	42 903	30 462	18,6	0,0	6,5	10,3	1,4	<b>163,2</b>
19 725	24 505	39 880	58 027	35 264	17,5	0,0	3,5	10,2	0,0	<b>163,8</b>
14 746	16 074	22 122	26 086	19 309	3,2	0,0	14,8	8,7	0,0	<b>170,8</b>
15 215	17 960	28 021	37 065	24 867	11,5	0,1	2,0	9,0	0,4	<b>169,4</b>
11 462	16 074	22 248	28 414	20 376	18,8	0,0	2,8	10,2	0,1	<b>162,1</b>
16 690	19 227	28 569	33 109	24 291	17,2	0,4	1,6	9,6	0,4	<b>168,3</b>
17 453	20 334	32 868	36 541	26 737	13,5	0,6	7,1	10,0	1,4	<b>167,3</b>
17 396	19 142	29 567	37 460	27 233	22,7	0,2	2,5	9,6	1,4	<b>162,9</b>
18 405	21 732	31 308	36 793	27 608	13,5	0,6	3,2	9,9	0,5	<b>165,5</b>
20 094	25 053	37 565	42 217	31 976	8,9	2,1	12,1	11,4	0,2	<b>166,1</b>
22 615	24 309	30 442	32 667	27 424	15,8	0,3	4,1	10,7	0,1	<b>162,5</b>
16 144	18 008	26 715	29 957	22 883	18,0	0,4	1,1	10,4	0,0	<b>166,1</b>
15 853	19 574	29 638	36 073	25 445	17,6	0,6	3,9	9,1	0,4	<b>166,4</b>
19 623	22 878	34 217	42 260	31 243	13,4	0,1	2,0	12,0	2,1	<b>164,1</b>
13 290	17 018	21 458	27 412	20 091	13,5	0,3	6,7	9,4	0,2	<b>165,8</b>
12 621	14 015	22 931	25 109	19 055	21,4	2,5	9,0	8,5	0,0	<b>166,7</b>
13 337	15 228	24 923	27 817	20 036	15,4	0,0	4,0	9,3	0,0	<b>164,2</b>
15 117	16 384	20 411	22 295	18 885	7,9	1,0	11,6	8,8	3,4	<b>173,7</b>
19 657	24 120	33 224	38 092	29 097	8,8	1,0	15,4	9,8	0,6	<b>165,1</b>
17 056	20 189	28 296	33 101	24 902	14,4	0,5	5,7	10,0	0,7	<b>167,0</b>
20 661	22 396	26 051	28 056	24 270	16,0	1,5	10,8	9,5	0,9	<b>174,9</b>
15 426	16 948	25 363	29 134	21 469	14,0	0,3	5,5	9,9	1,1	<b>166,9</b>
11 963	15 519	20 758	24 181	18 616	16,1	0,1	1,3	7,7	0,5	<b>171,7</b>
12 212	13 922	16 322	19 063	15 761	8,8	0,2	7,0	9,7	0,0	<b>161,9</b>
11 938	13 449	17 275	19 318	15 587	8,0	0,4	23,7	9,8	0,7	<b>165,3</b>
13 684	15 568	20 575	21 806	17 966	17,1	0,3	26,2	9,8	1,4	<b>166,3</b>
11 649	13 722	16 524	17 836	15 093	10,3	0,2	27,8	10,3	0,7	<b>164,6</b>
14 493	16 290	20 980	22 331	18 393	13,9	0,2	32,5	9,1	0,5	<b>163,7</b>
18 158	20 668	41 271	42 257	29 365	20,1	0,0	4,1	8,5	0,4	<b>163,6</b>
12 071	13 852	18 483	22 010	18 020	15,4	0,0	0,0	11,1	0,0	<b>170,7</b>
14 249	17 960	32 868	51 377	28 963	24,4	0,0	1,7	8,0	0,1	<b>167,3</b>
12 993	16 960	25 112	30 430	21 939	14,2	0,1	2,3	10,0	0,1	<b>165,5</b>
14 889	17 341	26 505	34 885	23 661	16,2	0,1	3,2	9,8	0,0	<b>164,2</b>
14 280	17 231	26 024	32 228	22 345	18,9	0,2	3,4	9,1	0,0	<b>166,8</b>
13 286	16 208	24 547	29 163	21 290	13,6	0,1	3,8	9,4	0,0	<b>165,9</b>
13 227	16 128	24 113	28 131	20 582	14,8	0,1	2,8	10,3	0,0	<b>165,1</b>
19 527	21 263	30 144	35 435	26 275	15,3	0,1	5,1	11,0	0,1	<b>163,1</b>
14 156	18 503	28 244	33 357	23 471	17,1	0,1	3,2	10,2	0,0	<b>162,6</b>

**Hrubá měsíční mzda a její složky, diference, placená doba  
podle podskupin zaměstnání KZAM-R**

kraj: Ústecký

Podskupiny zaměstnání KZAM-R	Počet zaměstnanců přepočtený podle placených měsíců	Medián
		Kč/měs
3436 Referenti osobních oddělení	206	21 245
3439 Ostatní odborní administrativní pracovníci jinde neuvedení	526	19 003
3449 Ostatní celní a daňoví pracovníci a pracovníci v příbuzných oborech	45	15 920
3471 Aranžéři, průmysloví a komerční návrháři, bytoví architekti	31	13 140
4112 Kancelářští a manipulační pracovníci a obsluha zařízení na zpracování textu	30	15 000
4113 Pracovníci přípravy dat výpočetní techniky	91	13 976
4115 Sekretářky, sekretáři	436	16 411
4121 Nižší účetní	169	16 024
4122 Nižší statistici	14	20 252
4123 Nižší finanční, daňoví úředníci a úředníci v příbuzných oborech	27	19 647
4131 Úředníci ve skladech	791	15 595
4132 Úředníci ve výrobě (např. výrobní plánovači)	139	18 360
4133 Úředníci v dopravě a v přepravě (dispečeri, kontrolori apod.)	329	18 642
4141 Řadoví knihovníci, archiváři, evidenční pracovníci	45	15 456
4142 Poštovní doručovatelé, úředníci v třídárnách	1 012	13 572
4190 Ostatní nižší úředníci jinde neuvedení	124	16 339
4211 Pokladníci (v bankách, pojišťovnách, spořitelnách, na poště)	171	16 373
4212 Úředníci na přepážkách a směnárnicích	664	15 150
4213 Pokladníci v obchodě, společném stravování apod.	601	10 244
4222 Recepční	108	13 442
4223 Telefonisté	22	9 818
4224 Informátoři	326	19 977
5121 Pracovníci dohlížející nad obsluhujícím personálem, hospodyně	45	13 922
5122 Kuchaři	248	11 479
5123 Čišníci, servírky	135	12 352
5132 Pečovatelé a pomocní ošetřovatelé v zařízeních sociální péče, v nemocnicích	122	10 627
5144 Maséři	40	10 298
5149 Ostatní pracovníci zajišťující osobní služby jinde neuvedení	31	9 921
5161 Hasiči, požárníci	335	20 981
5169 Ostatní pracovníci ochrany a ostražky jinde neuvedení	1 409	10 890
5211 Prodavači v obchodech	2 116	9 866
6113 Zahradníci a pěstitelé zahradních plodin a sazenic	66	12 080
6141 Dělníci pro pěstění a ošetřování lesa	130	9 623
6142 Dělníci pro těžbu dřeva (kromě obsluhy pojízdných zařízení)	48	12 246
7116 Mechanici báňské záchranné služby	42	30 525
7121 Zedníci pracující s tradičními materiály (bambus, hlína atd.)	18	25 348
7122 Zedníci, kameníci, omítkáři	409	15 888
7123 Betonáři, dělníci specializovaní na pokládání betonových povrchů	13	18 310
7124 Tesaři a truhláři	134	16 302
7127 Lešenáři	16	18 304
7129 Ostatní stavební dělníci hlavní stavební výroby a pracovníci v ostatních oborech	157	15 890
7131 Stavební pokrývači	14	14 417

**Hrubá měsíční mzda a její složky, diference, placená doba  
podle podskupin zaměstnání KZAM-R**

kraj: **Ústecký**

Diference				Průměr	Vybrané složky hrubé měsíční mzdy					Placená doba
					prémie a odměny	příplatky za přesčas	příplatky ostatní	náhrady	odměny za pohotovost	
1. decil	1. kvartil	3. kvartil	9. decil							
Kč/měs	Kč/měs	Kč/měs	Kč/měs	Kč/měs	%	%	%	%	%	hod/měs
15 155	18 273	25 507	35 302	23 792	12,1	0,1	2,9	10,4	0,0	<b>164,5</b>
13 461	15 574	24 715	30 579	20 755	12,8	0,1	2,6	10,3	0,0	<b>165,6</b>
13 549	15 267	17 811	19 213	16 682	10,3	0,0	1,7	11,2	0,0	<b>169,3</b>
9 526	10 656	15 967	19 334	13 552	12,1	0,0	5,1	9,5	0,0	<b>167,8</b>
10 853	12 179	17 083	18 765	14 791	18,6	0,0	0,8	10,9	0,0	<b>163,8</b>
9 911	12 213	16 282	20 013	14 946	11,5	0,1	6,5	10,6	0,0	<b>166,2</b>
11 731	13 751	20 041	24 655	18 443	13,2	0,1	3,8	9,7	0,0	<b>166,0</b>
10 142	12 055	21 444	24 961	17 822	19,8	0,2	2,1	8,2	0,0	<b>165,2</b>
13 624	18 154	20 832	25 068	19 377	9,2	0,0	10,1	11,7	0,0	<b>165,2</b>
15 457	17 686	22 934	28 850	20 539	17,5	0,1	8,7	9,6	0,1	<b>168,1</b>
11 149	13 064	18 313	21 352	16 059	14,1	0,8	6,4	7,8	0,4	<b>170,6</b>
11 348	15 127	21 119	23 420	18 317	11,8	1,0	5,4	8,9	0,3	<b>167,5</b>
14 272	16 431	21 046	23 248	18 833	14,8	0,9	9,0	10,2	0,1	<b>175,7</b>
11 508	13 844	18 136	21 490	16 108	16,1	0,1	2,6	9,9	0,0	<b>163,4</b>
11 935	12 686	14 957	17 044	14 048	12,6	0,2	12,6	10,7	0,0	<b>159,2</b>
11 052	14 506	19 390	22 107	17 129	20,0	0,1	2,8	9,5	0,2	<b>164,8</b>
11 352	14 793	18 649	21 202	16 576	14,3	0,1	7,2	9,5	0,0	<b>162,0</b>
12 519	13 756	16 388	19 716	15 996	17,9	0,3	9,7	9,3	0,5	<b>159,3</b>
8 844	9 448	11 278	12 398	10 532	11,7	0,1	4,5	10,7	0,0	<b>168,4</b>
10 265	12 154	15 531	17 669	13 837	10,8	0,8	5,6	8,4	0,0	<b>172,8</b>
7 413	7 859	13 087	14 750	10 857	11,7	0,0	0,9	10,8	0,0	<b>158,0</b>
13 691	16 768	23 772	27 295	21 398	15,6	0,0	11,1	9,8	0,0	<b>173,1</b>
9 621	11 933	17 531	23 581	15 458	14,0	0,1	2,7	9,2	0,0	<b>168,5</b>
8 523	9 650	14 020	16 782	12 319	11,7	0,4	2,7	8,7	0,3	<b>170,5</b>
9 880	11 213	13 941	15 264	12 734	12,2	0,8	5,5	8,4	0,0	<b>170,1</b>
7 751	8 876	13 035	14 716	10 973	8,5	0,2	14,8	9,7	0,1	<b>164,7</b>
9 204	9 959	11 547	14 086	10 882	8,4	0,3	5,0	9,7	0,0	<b>159,6</b>
8 116	8 973	12 990	13 443	10 510	11,0	0,7	4,5	8,8	0,0	<b>163,0</b>
16 179	18 378	24 030	26 461	21 253	10,1	0,8	15,9	9,6	1,5	<b>166,9</b>
8 899	9 701	12 657	15 233	11 586	10,7	0,9	13,6	7,0	0,3	<b>179,6</b>
8 234	8 927	11 330	13 691	10 715	11,2	0,3	5,4	9,4	0,1	<b>169,9</b>
9 582	10 482	13 654	14 912	12 073	13,8	1,8	1,9	9,3	1,8	<b>171,5</b>
8 629	8 983	10 670	12 971	10 256	3,1	0,2	0,7	13,9	0,0	<b>176,1</b>
9 448	10 864	13 823	15 144	12 350	2,4	0,3	0,6	15,4	0,0	<b>174,7</b>
25 399	27 893	32 708	36 166	30 057	8,8	0,3	14,5	10,9	2,0	<b>160,5</b>
13 580	18 617	26 865	28 688	22 912	17,8	3,6	12,8	12,9	0,0	<b>175,0</b>
11 839	13 814	18 300	21 113	16 345	15,1	1,6	2,7	11,2	0,2	<b>178,4</b>
13 250	14 273	20 182	20 543	17 440	10,9	2,7	0,3	11,2	0,0	<b>188,5</b>
12 440	14 256	18 082	21 743	16 551	16,0	2,1	2,3	11,9	0,0	<b>180,0</b>
15 494	16 976	19 815	21 326	18 437	10,9	1,4	10,0	12,1	3,4	<b>174,5</b>
11 444	13 328	18 279	22 363	16 438	23,0	2,9	1,8	9,6	0,1	<b>182,1</b>
11 732	12 835	15 215	16 289	14 217	18,7	0,0	2,0	10,1	0,0	<b>171,3</b>

**Hrubá měsíční mzda a její složky, diference, placená doba  
podle podskupin zaměstnání KZAM-R**

kraj: Ústecký

Podskupiny zaměstnání KZAM-R	Počet zaměstnanců přepočtený podle placených měsíců	Medián
		Kč/měs
7134 Izolatéři	17	15 005
7136 Instalatéři, potrubáři, stavební zámečníci, klempíři	643	17 955
7137 Stavební a provozní elektrikáři	68	15 874
7139 Ostatní dělníci zajišťující dokončovací stavební práce a dělníci v příbuzných obor.	18	17 521
7141 Malíři a tapetáři	18	13 254
7142 Lakýrníci a pracovníci v příbuzných oborech	56	14 947
7212 Svářeči, řezači plamenem a páječi	395	19 303
7213 Výrobci a opraváři výrobků a dílů z plechů	36	15 500
7214 Montéři kovových konstrukcí	59	19 522
7221 Kováři, obsluha kováčích lisů, obsluha bucharů	115	12 141
7222 Nástrojaři, kovomodeláři, kovodělníci, zámečníci	3 961	18 411
7223 Seřizovači a obsluha obráběcích strojů (kromě automatických a poloautomatických)	459	18 645
7224 Brusiči, leštiči a ostříči nástrojů	81	15 632
7231 Mechanici a opraváři motorových vozidel	431	16 913
7234 Mechanici a opraváři kolejových vozidel	586	19 279
7235 Mechanici a opraváři obráběcích, zemědělských strojů a průmyslového zařízení	464	17 761
7239 Ostatní mechanici a opraváři strojů a zařízení bez elektro jinde neuvedení	242	17 452
7241 Elektromechanici, opraváři a seřizovači různých typů elektrických zařízení	1 652	19 844
7242 Mechanici, opraváři a seřizovači elektrických částí aut, letadel, lodí	151	17 745
7243 Mechanici, seřizovači, opraváři elektronických zařízení	302	20 423
7244 Telefonní a telegrafní mechanici, montéři a opraváři	89	16 482
7245 Montéři a opraváři rozhlasových a TV přijímačů, magnetofonů	59	24 996
7246 Montéři a opraváři silnoproudých elektrických vedení	274	20 354
7247 Montéři a opraváři slaboproudých elektrických vedení	10	17 888
7311 Výrobci, mechanici a opraváři přesných přístrojů a zařízení	159	19 817
7321 Výrobci hrnčířského, porcelánového zboží, záruvzdorných výrobků, brus.kotoučů	407	19 398
7322 Dělníci při výrobě skla, skláři vč. brusičů a leštičů	717	17 539
7324 Malíři skla a keramiky a pracovníci v příbuzných oborech (vč. výrobců zrcadel)	101	17 499
7341 Tiskaři, sazeči (kromě obsluhy tiskárenských strojů)	28	18 772
7411 Zpracovatelé masa, ryb vč. uzenářů a konzervovačů masa a ryb	152	14 102
7412 Zpracovatelé pekárenských a cukrářských výrobků	293	10 746
7415 Ochutnávači potravin a nápojů	14	29 722
7419 Ostatní zpracovatelé - výrobci potravinářských výrobků jinde neuvedení	103	12 220
7422 Umělečtí truhláři, řezbáři, výrobci a opraváři výrobků ze dřeva vč. opravářů	16	13 901
7431 Kvalifikovaní dělníci připravující přírodní vlákno pro další zpracování	40	11 133
7436 Švadleny, vyšivači a pracovníci v příbuzných oborech	83	15 934
7437 Čalouníci a pracovníci v příbuzných oborech (včetně autočalouníků)	86	13 770
7439 Ostatní dělníci při výrobě textilu, oděvu a výrobků z kůže, kožešin	61	10 255
8111 Obsluha důlního zařízení a razících štítů	949	23 411
8112 Obsluha zařízení pro úpravu rudných a nerudných surovin	609	17 370
8122 Obsluha zařízení ve slévárství (taviči, slévači)	152	21 854
8123 Obsluha zařízení na tepelné zpracování kovů	203	15 977



**Hrubá měsíční mzda a její složky, diference, placená doba  
podle podskupin zaměstnání KZAM-R**

kraj: **Ústecký**

Diference				Průměr	Vybrané složky hrubé měsíční mzdy					Placená doba
					prémie a odměny	příplatky za přesčas	příplatky ostatní	náhrady	odměny za pohotovost	
1. decil	1. kvartil	3. kvartil	9. decil							
Kč/měs	Kč/měs	Kč/měs	Kč/měs	Kč/měs	%	%	%	%	%	hod/měs
11 557	13 428	17 647	21 001	15 777	15,6	0,8	5,5	9,4	0,0	<b>173,5</b>
14 353	15 745	20 486	23 140	18 272	20,8	0,7	0,7	9,7	3,4	<b>168,5</b>
12 676	13 952	19 894	23 343	17 089	13,0	1,6	3,5	10,1	1,4	<b>168,6</b>
12 024	16 129	18 846	19 415	16 828	16,2	2,1	6,6	9,2	0,0	<b>182,7</b>
10 610	12 026	14 244	17 113	13 335	12,3	0,4	4,2	11,8	0,0	<b>168,8</b>
11 176	12 904	19 278	22 747	16 231	18,5	1,6	6,2	10,2	0,0	<b>173,7</b>
13 492	16 256	22 399	26 933	19 765	17,3	1,7	7,1	12,7	0,3	<b>172,4</b>
13 018	14 440	16 769	17 929	15 654	17,0	0,8	2,6	11,4	0,1	<b>170,2</b>
10 418	17 274	22 816	25 934	19 558	14,7	1,3	5,1	11,1	0,1	<b>169,6</b>
9 927	10 964	13 585	18 627	13 147	14,3	1,4	6,8	8,6	0,1	<b>168,7</b>
13 645	15 814	21 942	25 118	18 987	14,9	1,1	6,1	10,1	0,6	<b>166,9</b>
13 016	15 253	23 288	26 503	19 358	14,8	1,3	5,3	10,4	0,2	<b>170,2</b>
12 871	13 778	18 041	22 140	16 494	16,2	1,4	6,5	10,1	0,4	<b>172,4</b>
13 831	15 133	19 015	21 321	17 273	16,5	0,8	3,5	11,1	0,3	<b>170,2</b>
15 695	17 092	21 382	23 150	19 377	17,2	0,9	10,6	10,3	0,3	<b>172,2</b>
13 444	14 836	23 371	26 811	19 262	12,8	2,0	8,3	9,7	0,4	<b>172,9</b>
12 505	15 496	20 626	24 580	18 227	14,0	1,6	5,4	10,3	0,1	<b>169,3</b>
14 339	16 926	23 450	27 571	20 413	14,4	1,0	6,6	10,2	0,7	<b>167,1</b>
14 775	16 224	19 649	21 155	17 882	16,5	0,5	7,8	11,4	0,2	<b>173,0</b>
15 324	18 158	23 964	27 597	21 042	17,1	1,3	6,2	11,0	0,5	<b>166,4</b>
13 319	14 953	18 707	20 202	16 838	14,1	0,2	4,5	11,0	2,2	<b>167,3</b>
20 487	21 611	27 236	28 899	24 544	14,9	0,5	4,9	8,6	0,3	<b>167,4</b>
16 695	18 001	27 024	30 206	22 156	18,3	0,8	5,0	10,5	3,9	<b>172,8</b>
11 753	12 116	18 647	19 929	15 773	10,8	0,2	3,3	10,1	4,3	<b>169,7</b>
13 193	15 261	26 922	30 687	21 125	8,1	1,0	11,9	10,3	0,7	<b>165,0</b>
8 144	15 416	21 616	24 807	18 147	13,3	1,9	3,1	9,5	0,0	<b>176,4</b>
10 105	13 448	19 324	21 898	16 742	16,8	3,5	5,3	9,5	0,0	<b>163,8</b>
7 006	8 340	19 098	20 217	15 046	9,8	2,9	6,2	7,7	0,0	<b>175,7</b>
13 093	15 830	21 846	24 242	19 201	11,6	1,0	17,5	8,1	0,0	<b>167,1</b>
10 631	12 148	15 834	18 563	14 489	14,0	0,7	4,7	9,9	0,0	<b>175,6</b>
8 007	9 275	12 659	16 475	11 458	18,2	3,0	4,6	9,4	1,8	<b>180,3</b>
13 390	20 375	31 883	32 220	25 928	11,4	1,7	6,5	8,8	0,2	<b>171,1</b>
9 079	11 079	14 717	17 348	13 051	23,9	1,0	7,5	8,4	0,0	<b>170,2</b>
11 427	12 909	15 307	19 256	14 250	13,2	1,0	2,1	8,8	0,3	<b>169,5</b>
8 687	9 003	17 102	18 585	12 599	20,0	0,5	9,6	8,0	2,0	<b>165,6</b>
11 133	12 631	17 918	19 964	15 557	25,5	2,0	2,1	8,2	0,0	<b>167,4</b>
11 441	12 479	15 395	16 923	14 231	18,5	0,1	2,2	9,3	0,0	<b>169,7</b>
8 632	9 244	10 838	12 963	10 652	31,4	1,1	5,7	10,6	0,0	<b>166,4</b>
18 344	21 101	26 448	29 149	23 606	15,0	0,2	7,0	9,1	0,0	<b>167,5</b>
13 083	14 053	19 522	21 574	17 159	15,2	0,2	7,9	10,7	0,0	<b>161,5</b>
16 173	18 886	24 573	26 404	21 750	19,5	1,2	15,4	10,3	0,0	<b>168,0</b>
13 969	14 702	17 358	19 795	16 496	11,1	1,8	15,0	9,1	0,1	<b>168,3</b>

**Hrubá měsíční mzda a její složky, diference, placená doba  
podle podskupin zaměstnání KZAM-R**

kraj: Ústecký

Podskupiny zaměstnání KZAM-R	Počet zaměstnanců přepočtený podle placených měsíců	Medián
		Kč/měs
8125 Obsluha zařízení na tváření kovů ve válcovnách	261	<b>22 811</b>
8131 Obsluha pecí na výrobu skla a keramiky	375	<b>22 659</b>
8139 Obsluha ostatních zařízení na výrobu skla a keramiky	250	<b>20 194</b>
8141 Obsluha pily a jiného zařízení na zpracování dřeva	80	<b>12 248</b>
8143 Obsluha zařízení na výrobu papíru, kartonu a lepenky	245	<b>18 376</b>
8151 Obsluha drtičů, mlýnů a míchadel při chemické výrobě	102	<b>16 187</b>
8152 Obsluha varných a pražících zařízení na tepelné zpracování	73	<b>18 768</b>
8154 Obsluha chemických destilačních kolon a reaktorů	223	<b>17 727</b>
8155 Obsluha zařízení na zpracování ropy a zemního plynu	633	<b>22 358</b>
8159 Obsluha ostatních zařízení při chemické výrobě jinde neuvedená	622	<b>15 918</b>
8161 Obsluha zařízení při výrobě a rozvodu elektřiny	1 010	<b>22 527</b>
8162 Obsluha parních turbín, ohříváčů a motorů	195	<b>18 064</b>
8163 Obsluha zařízení při úpravě, čištění a rozvodu vody	786	<b>16 999</b>
8171 Obsluha automatických nebo poloautomatických montážních linek	347	<b>14 694</b>
8180 Obsluha strojů a zařízení pro práce na železničním svršku	90	<b>17 112</b>
8211 Obsluha automatických nebo poloautomatických obráběcích strojů (kromě 722)	672	<b>18 299</b>
8212 Obsluha strojů na výrobu maltovin, vápna, cementu, prefabrikátů	29	<b>23 935</b>
8223 Obsluha strojů při konečné úpravě a nanášení ochranných povlaků	41	<b>15 137</b>
8224 Obsluha strojů na výrobu fotografických materiálů	80	<b>13 352</b>
8231 Obsluha strojů na výrobu pryžových výrobků (např. obuvi, pneumatik)	136	<b>20 864</b>
8232 Obsluha strojů na výrobu plastových výrobků (vč. laminování)	109	<b>19 022</b>
8251 Obsluha tiskárenských strojů	44	<b>29 193</b>
8261 Obsluha strojů na úpravu vláken, dopřádání a navíjení příze	978	<b>16 034</b>
8262 Obsluha tkacích a pletacích strojů	242	<b>13 750</b>
8263 Obsluha šicích a vyšívacích strojů	206	<b>12 534</b>
8264 Obsluha strojů na bělení, barvení, čištění, praní, žehlení textilu	177	<b>11 509</b>
8269 Obsluha ostatních strojů na výrobu textilních, kožešinových a kožených výrobků	172	<b>14 339</b>
8281 Montážní dělníci montující mechanická zařízení (stroje, vozidla)	413	<b>15 070</b>
8283 Montážní dělníci montující elektronická zařízení	545	<b>13 355</b>
8284 Montážní dělníci montující výrobky z kovů, pryže a plastů	114	<b>9 029</b>
8287 Montážní dělníci montující výrobky z kombinovaných materiálů	167	<b>13 249</b>
8290 Obsluha jiných stacionárních zařízení a ostatní montážní dělníci	708	<b>14 594</b>
8311 Strojvedoucí	1 073	<b>24 305</b>
8312 Řidiči kolejových motorových vozíků a drezín	12	<b>20 465</b>
8313 Dělníci zabezpečující sestavování vlaků (brzdaři, výhybkáři)	1 158	<b>18 116</b>
8314 Dělníci zabezpečující jízdu vlaků v mezistaničních úsecích	485	<b>17 271</b>
8321 Řidiči osobních a malých dodávkových automobilů, taxikáři	172	<b>16 450</b>
8322 Řidiči sanitních a rzp vozů	21	<b>14 954</b>
8323 Řidiči autobusů, trolejbusů a tramvají	873	<b>19 043</b>
8324 Řidiči nákladních automobilů a tahačů	1 300	<b>17 241</b>
8326 Řidiči speciálních vozidel	251	<b>19 026</b>
8331 Obsluha zemědělských a lesních strojů	58	<b>13 862</b>

**Hrubá měsíční mzda a její složky, diferenciaci, placená doba  
podle podskupin zaměstnání KZAM-R**

kraj: **Ústecký**

Diferenciace				Průměr	Vybrané složky hrubé měsíční mzdy					Placená doba
					1. decil	1. kvartil	3. kvartil	9. decil	prémie a odměny	
Kč/měs	Kč/měs	Kč/měs	Kč/měs	Kč/měs	%	%	%	%	%	hod/měs
15 131	18 577	26 877	29 241	22 671	21,8	1,2	12,6	11,2	0,0	<b>164,8</b>
18 547	20 983	24 788	27 012	23 020	14,4	4,3	3,5	10,6	0,1	<b>161,6</b>
16 500	18 972	21 392	23 571	20 157	13,8	3,2	2,7	10,8	0,0	<b>166,5</b>
10 580	11 096	13 993	18 455	13 182	11,3	1,1	1,1	10,7	0,0	<b>172,0</b>
10 811	12 415	22 208	25 792	18 234	16,7	1,3	1,9	7,3	0,1	<b>168,0</b>
13 384	14 235	17 978	20 670	16 637	8,9	3,1	19,1	10,8	0,0	<b>173,9</b>
14 359	15 004	21 931	24 374	18 828	9,5	1,9	18,7	9,4	0,0	<b>167,1</b>
14 635	16 198	19 759	23 493	18 295	13,7	1,4	7,8	9,9	0,0	<b>167,3</b>
18 501	20 110	25 132	28 612	22 977	8,4	0,4	25,7	11,2	0,0	<b>158,8</b>
12 577	14 108	18 346	20 486	16 344	13,8	0,9	8,0	10,0	0,0	<b>165,7</b>
15 994	18 472	26 299	28 702	22 394	8,8	0,7	19,6	10,4	0,9	<b>161,6</b>
12 110	14 371	22 857	29 309	18 951	8,3	1,3	17,1	10,5	0,1	<b>164,1</b>
12 923	14 855	19 225	23 111	17 425	15,5	0,7	14,0	10,1	0,3	<b>162,5</b>
13 321	13 880	16 105	23 612	16 111	9,1	1,5	14,1	8,0	0,0	<b>166,8</b>
14 748	15 801	18 739	22 714	17 740	15,6	1,6	2,5	11,2	3,5	<b>179,9</b>
10 056	12 395	20 177	23 366	17 188	11,8	0,8	6,5	10,8	0,1	<b>166,2</b>
17 074	18 519	24 730	25 776	22 163	19,5	1,4	2,2	9,2	0,0	<b>175,2</b>
10 061	13 137	17 286	18 812	14 963	9,1	0,2	10,9	14,9	0,0	<b>161,2</b>
11 655	12 172	15 365	16 480	13 895	28,6	0,1	4,5	10,1	0,0	<b>159,8</b>
16 675	18 992	23 091	25 487	21 130	14,2	0,9	4,5	9,3	0,3	<b>171,6</b>
13 623	17 414	20 884	23 296	19 312	25,6	0,8	6,1	9,4	0,0	<b>163,7</b>
12 307	14 685	37 620	42 621	27 821	23,1	1,1	11,7	6,2	0,0	<b>168,2</b>
11 608	14 118	16 916	18 603	15 670	10,2	1,6	15,1	10,2	0,8	<b>166,9</b>
9 297	10 757	17 295	20 828	14 255	12,2	1,2	12,1	11,3	0,0	<b>164,9</b>
9 022	10 274	14 515	15 676	12 461	18,5	2,1	3,1	10,4	0,0	<b>169,7</b>
9 619	10 474	12 811	13 857	11 779	29,5	1,2	5,5	10,8	0,0	<b>168,5</b>
10 453	12 674	16 166	17 521	14 360	5,6	0,6	20,9	9,8	0,0	<b>168,6</b>
10 785	11 598	18 750	20 722	15 328	19,7	1,1	7,1	9,4	0,0	<b>166,9</b>
8 520	11 033	14 370	15 313	12 696	30,7	0,4	5,2	9,9	0,0	<b>161,2</b>
7 778	8 225	9 693	10 951	9 215	15,2	0,2	2,7	11,7	0,0	<b>168,0</b>
10 502	12 191	14 833	17 280	13 709	4,5	3,1	0,3	10,3	0,0	<b>185,5</b>
11 402	12 834	17 264	21 258	15 646	17,7	1,0	9,1	9,9	0,1	<b>168,5</b>
17 738	21 727	25 492	26 734	23 338	17,7	1,4	13,8	10,4	0,1	<b>171,1</b>
12 813	13 169	21 630	22 564	18 218	13,3	0,2	3,8	10,6	0,3	<b>165,7</b>
15 757	17 006	19 436	20 766	18 229	12,7	1,7	15,5	9,2	0,3	<b>174,1</b>
15 112	16 076	18 485	20 130	17 427	12,5	1,4	14,1	9,3	0,4	<b>173,5</b>
11 818	14 074	19 613	22 515	17 029	16,1	1,1	3,8	9,4	0,4	<b>170,8</b>
11 728	12 894	16 048	16 636	14 484	9,4	3,0	10,6	8,6	2,4	<b>179,4</b>
17 125	18 070	20 050	21 205	19 094	13,2	2,8	9,9	9,3	0,1	<b>193,4</b>
13 342	15 140	20 498	23 142	17 844	19,3	2,1	4,4	8,2	1,2	<b>180,5</b>
15 841	17 141	22 958	24 650	19 949	17,0	1,7	4,5	9,5	0,1	<b>177,0</b>
11 168	12 631	15 318	17 013	14 393	8,0	2,3	1,7	10,0	0,1	<b>187,3</b>

**Hrubá měsíční mzda a její složky, diference, placená doba  
podle podskupin zaměstnání KZAM-R**

kraj: Ústecký

Podskupiny zaměstnání KZAM-R	Počet zaměstnanců přepočtený podle placených měsíců	Medián
		Kč/měs
8332 Obsluha zemních a příbuzných strojů	1 181	<b>19 125</b>
8333 Obsluha jeřábů, zdvihacích a podobných manipulačních zařízení	210	<b>17 337</b>
8334 Obsluha vysokozdvizných a ostatních motorových vozíků	665	<b>16 154</b>
9132 Pomocníci a uklízeči v kancelářích, hotelích, nemocnicích a jiných zařízeních	870	<b>9 355</b>
9141 Domovníci, správci domu	85	<b>11 705</b>
9152 Vrátní, hlídači, uváděči a šatnářky	234	<b>10 003</b>
9161 Sběrači odpadků, popeláři	189	<b>12 318</b>
9162 Metaři, čističi záchodků, žump, kanálů a podobných zařízení	88	<b>16 496</b>
9311 Pomocní a nekvalifikovaní dělníci v dolech a lomech a v příbuzných oborech	330	<b>15 051</b>
9312 Pomocní a nekvalifikovaní dělníci na stavbách a údržbě silnic, přehrad	142	<b>13 451</b>
9313 Pomocní a nekvalifikovaní dělníci na stavbách budov	11	<b>13 267</b>
9314 Figuranti v zeměměřičství a pomocníci při geodetických a kartografických pracích	27	<b>14 877</b>
9321 Pomocní a nekvalifikovaní montážní a manipulační dělníci	1 015	<b>12 074</b>
9322 Ruční baliči a pytlouači	164	<b>13 619</b>
9323 Dělníci nádvorní skupiny (pomocní montéři)	232	<b>12 549</b>
9333 Vazači a nosiči břemen, přístavní dělníci (dokaři)	85	<b>13 882</b>
9339 Pomocní a nekvalifikovaní pracovníci v dopravě, ve skladech, v telekomunikacích	1 190	<b>13 048</b>

**Hrubá měsíční mzda a její složky, diference, placená doba  
podle podskupin zaměstnání KZAM-R**

kraj: **Ústecký**

Diference				Průměr	Vybrané složky hrubé měsíční mzdy					Placená doba
					prémie a odměny	příplatky za přesčas	příplatky ostatní	náhrady	odměny za pohotovost	
1. decil	1. kvartil	3. kvartil	9. decil							
Kč/měs	Kč/měs	Kč/měs	Kč/měs	Kč/měs	%	%	%	%	%	hod/měs
15 238	16 524	21 531	23 414	19 266	17,0	1,2	5,1	10,3	0,3	<b>169,2</b>
12 212	14 545	19 885	23 670	17 513	14,4	0,9	8,9	8,7	0,1	<b>169,3</b>
11 436	13 334	19 073	21 138	16 254	17,1	1,7	6,1	7,5	0,3	<b>168,4</b>
7 672	8 464	10 670	12 451	9 768	13,0	0,5	4,4	9,3	0,1	<b>168,1</b>
8 116	8 528	14 309	15 821	11 666	15,7	0,2	2,9	9,1	0,1	<b>164,8</b>
7 853	8 180	11 914	13 535	10 279	8,3	1,4	11,0	7,9	0,7	<b>172,8</b>
10 060	10 850	13 565	15 318	12 418	11,9	1,9	8,3	10,2	0,1	<b>177,2</b>
13 030	14 555	17 737	18 848	16 178	23,2	0,4	4,8	11,3	3,4	<b>165,7</b>
12 209	13 529	17 262	19 450	15 561	15,5	0,5	3,9	10,9	0,1	<b>163,2</b>
10 130	12 183	14 659	16 029	13 458	22,6	1,0	0,6	11,1	0,8	<b>167,8</b>
8 822	10 654	14 627	14 788	12 940	19,2	1,8	0,0	10,0	0,0	<b>179,2</b>
11 474	12 822	15 579	16 760	14 314	14,0	0,1	0,2	11,3	0,0	<b>159,9</b>
9 409	10 443	14 583	16 655	12 813	16,6	1,2	6,8	8,0	0,1	<b>168,8</b>
8 825	11 274	14 571	19 039	13 519	24,5	1,5	9,3	10,0	0,6	<b>168,7</b>
10 223	11 459	13 821	16 294	12 922	14,6	0,5	4,2	10,3	0,0	<b>166,6</b>
11 129	11 811	16 939	18 673	14 523	16,8	1,2	2,4	10,0	1,7	<b>173,8</b>
9 405	10 936	14 793	17 086	13 208	14,4	0,6	5,3	10,1	0,6	<b>168,0</b>

**Průměrná měsíční odpracovaná a neodpracovaná doba zaměstnanců  
podle podskupin zaměstnání KZAM-R**

kraj: Ústecký

Podskupiny zaměstnání KZAM-R	Počet zaměstnanců přečtený podle eviden. měsíců	Odpracovaná doba		Neodpracovaná doba		
		celkem	z toho přesčas	celkem	z toho	
					nemoc	dovolená
		hod/měs	hod/měs	dnů/měs	dnů/měs	dnů/měs
1210 Ředitelé a prezidenti velkých organizací, podniků	152	150,6	0,0	2,1	0,1	1,8
1221 Ved. pracovníci v zemědělství, lesnictví, rybář. a mysliv.	77	152,5	0,4	2,0	0,3	1,7
1222 Vedoucí pracovníci v průmyslu (ve výrobě)	657	145,6	1,1	2,4	0,2	2,0
1223 Vedoucí pracovníci ve stavebnictví a zeměměřičtví	97	154,3	0,0	1,9	0,3	1,5
1224 Vedoucí pracovníci ve velkoobchodě a v maloobchodě	469	150,5	0,3	2,8	0,6	2,0
1225 Vedoucí pracovníci v restauracích a hotelích	12	148,2	0,0	2,2	0,2	2,0
1226 Ved. pracovníci v dopr., skladování, telekom. a na pošt. úř.	457	138,1	0,5	3,3	0,7	2,2
1227 Ved. prac. v organ.zaměřených na poskytování obch.slуж.	158	148,5	0,1	2,5	0,2	2,0
1228 Ved.prac. v pečovatel., úklidových a podobných službách	15	155,4	1,3	2,2	0,1	1,7
1229 Ved. pracovních dílčích celků jinde neuved. (kult.,zdrav.)	145	145,8	1,4	2,7	0,4	2,0
1231 Vedoucí pracovníci finančních a hospodářských útvarů	379	144,6	0,4	2,6	0,3	2,0
1232 Ved. prac. personálních útvarů a útvarů průmysl. vztahů	89	146,9	0,2	2,3	0,1	1,9
1233 Vedoucí pracovníci odbytových útvarů (vč. průzkumu trhu)	163	146,7	0,2	2,3	0,2	1,8
1234 Ved. prac. reklamních útvarů a útvarů pro styk s veřejností	31	151,5	0,3	2,1	0,1	1,6
1235 Vedoucí pracovníci zásobovacích útvarů	107	146,7	0,4	2,4	0,2	1,9
1236 Vedoucí pracovníci výpočetních útvarů	58	143,3	0,2	2,6	0,1	2,0
1237 Vedoucí pracovníci výzkumných a vývojových útvarů	65	144,8	0,2	2,5	0,3	2,0
1239 Vedoucí pracovníci ostatních útvarů jinde neuvedení	272	145,5	1,0	2,5	0,3	2,0
1312 Vedoucí, ředitelé v průmyslu (ve výrobě)	119	146,7	1,7	2,2	0,3	1,8
1313 Vedoucí, ředitelé ve stavebnictví a zeměměřičtví	19	148,0	0,0	2,7	1,0	1,7
1314 Vedoucí, ředitelé ve velkoobchodu a maloobchodu	249	152,2	0,7	2,4	0,6	1,7
1315 Vedoucí, ředitelé v restauracích a hotelích	15	153,4	0,0	1,7	0,1	1,6
1316 Vedoucí v dopravě, sklad., telekomun. a na pošt. úřadech	67	142,9	1,2	3,1	0,4	2,1
1319 Vedoucí, ředitelé malých organizací ostatní (kult.,zdrav.)	16	157,7	0,0	1,5	0,3	1,2
2113 Chemici	107	140,9	0,5	2,9	0,3	2,2
2114 Geologové, geofyzici, geodeti, hydrologové apod.	52	137,3	0,3	3,3	0,9	1,9
2119 Ostatní vědci a odborníci v příbuz. oborech jinde neuved.	12	146,8	0,0	1,9	0,0	1,7
2131 Projektanti a analytici výpočetních systémů	43	144,1	0,0	2,7	0,2	2,2
2132 Programátoři	82	143,8	1,4	2,8	0,4	2,1
2139 Ostatní odborníci zabývající se výp. tech. jinde neuvedení	171	145,2	0,4	2,6	0,2	2,0
2141 Hlavní architekti, architekti a plánovači měst, urbanisté	13	146,1	0,0	3,6	1,3	2,1
2142 Projektanti staveb a areálů, stavební inženýři	105	141,7	0,1	3,2	0,9	2,1
2143 Projektanti elektrotechnických zařízení, elektroinženýři	143	147,0	1,5	2,2	0,1	1,8
2144 Projektanti elektronických syst. a telekomunikačních sítí	40	147,0	0,4	2,7	0,3	2,2
2145 Projektanti a konstruktéři strojních zařiz., strojní inženýři	171	148,0	0,5	2,4	0,2	2,0
2146 Chemičtí inženýři, technologové	140	140,9	0,2	2,9	0,2	2,0
2147 Důlní a hutní inženýři, technologové, metalurgové	58	140,5	0,3	2,9	0,2	2,0
2149 Ostatní architekti, projektanti, konstrukt.a techn.inženýři	75	145,9	0,7	2,4	0,2	1,9
2211 Bakteriologové, biologové, ekologové, zoologové	45	140,4	0,1	3,0	0,7	2,1
2221 Lékaři, ordináři (kromě zubních lékařů)	104	152,0	7,2	2,6	0,2	2,0
2411 Odborní pracov. na úseku účetnictví, financí, daní, apod.	299	144,5	0,4	2,7	0,4	1,9
2412 Odbor. pracovníci na úseku zaměstnaneckých, pers. věcí	75	143,8	0,2	2,7	0,4	2,0

**Průměrná měsíční odpracovaná a neodpracovaná doba zaměstnanců  
podle podskupin zaměstnání KZAM-R**

kraj: Ústecký

Podskupiny zaměstnání KZAM-R	Počet zaměstnanců přečtený podle eviden. měsíců	Odpracovaná doba		Neodpracovaná doba		
		celkem	z toho přesčas	celkem	z toho	
					nemoc	dovolená
		hod/měs	hod/měs	dnů/měs	dnů/měs	dnů/měs
2413 Odborní pracovníci v bankovníctví a pojišťovnictví	638	143,0	0,4	3,1	0,6	2,2
2419 Ostatní odborní pracovníci v oblasti podnikání	137	144,9	0,4	2,7	0,4	2,0
2421 Právníci, právní poradci (mimo advokacie a soudnictví)	42	139,6	0,0	3,1	0,7	2,1
2432 Odborní pracovníci knihoven (kromě řadových)	19	145,0	0,0	2,9	0,8	2,1
2433 Odborní pracovníci v informacích (např. vti)	12	140,4	0,0	3,0	0,5	2,3
2441 Ekonomové - vědečtí pracovníci, specialisté, experti	181	144,1	0,2	2,6	0,2	2,0
2451 Spisovatelé, autoři, kritikové, novináři, redaktori	76	147,7	0,0	2,9	1,0	1,9
2470 Odborní administrativní pracovníci jinde neuvedení	168	147,9	0,4	2,7	0,6	1,8
3111 Technici ve fyzikálních a příbuzných oborech	80	140,2	0,4	2,9	0,6	2,0
3112 Stavební technici	396	147,3	1,5	2,7	0,6	1,8
3113 Elektrotechnici	1 023	146,9	3,6	2,7	0,5	1,9
3114 Elektronici a technici v radiokomunikacích a telekomunik.	131	142,6	1,6	2,7	0,6	1,9
3115 Strojírenští technici	1 007	144,9	2,2	2,7	0,4	1,9
3116 Chemičtí technici	747	143,4	3,9	3,0	0,4	2,1
3117 Důlní a hutní technici	494	142,1	1,6	2,7	0,3	1,8
3118 Technici v kartografii, kresličtí a zeměměřiči	145	142,1	2,1	3,2	0,6	1,9
3119 Ostatní techničtí pracovníci jinde neuvedení	1 741	146,6	3,0	2,6	0,5	1,9
3121 Poradci ve výpočetní technice	101	142,3	0,6	2,9	0,3	2,1
3122 Operátoři a obsluha výpočetní techniky	164	145,7	2,1	2,6	0,5	1,8
3123 Operátoři průmyslových robotů, nc strojů	65	148,1	8,0	2,4	1,0	1,5
3129 Ostatní technici ve výpočetní technice jinde neuvedení	35	144,9	0,3	2,5	0,3	1,9
3134 Obsluha lékařských zařízení	23	153,7	5,9	2,6	0,3	2,2
3151 Kolaudační technici a technici protipožární ochrany	100	148,1	6,0	2,3	0,2	1,8
3152 Bezpečnostní tech.a tech. pro kontrolu zdravotní nezávad.	210	144,2	1,8	3,0	0,5	2,1
3160 Technici železničního provozu	986	150,7	7,9	3,3	0,5	2,6
3211 Technici a laboranti v oblasti biologie a v příbuz. oborech	68	144,7	2,3	2,9	0,6	2,1
3212 Technici v agronomii, v lesnictví a v zemědělství	213	155,3	0,4	2,1	0,4	1,5
3226 Rehabilitační a fyzioterapeutičtí pracovníci	77	137,3	0,9	3,3	1,4	1,9
3231 Ošetřovatelé, všeobecné zdravotní sestry	279	143,3	2,5	2,9	0,8	2,1
3232 Ženské sestry, porodní asistentky	36	143,1	2,0	3,1	0,8	2,3
3233 Sestry pro péči o dítě	48	143,9	1,7	2,7	0,4	2,2
3235 Sestry pro intenzivní péči	36	142,3	1,6	2,8	0,6	2,1
3342 Pedagogové v oblasti dalšího vzdělávání	16	143,8	0,6	2,6	0,3	2,0
3412 Pojišťovací agenti	102	145,1	0,0	3,2	0,8	2,2
3415 Obchodní cestující, prof. poradci v obchodě, obch.zástupci	157	149,7	0,1	2,3	0,4	1,7
3416 Nákupčí	403	144,4	0,7	2,8	0,5	1,9
3421 Obchodní agenti	479	142,4	0,7	2,9	0,6	1,9
3422 Odbytoví a přepravní agenti	638	146,3	1,4	2,7	0,4	2,0
3431 Odborné sekretářky, sekretáři	192	143,9	1,2	2,9	0,5	2,0
3433 Prac. v oblasti účetnictví,fakturace,rozpočet., kalkulace	1 242	143,8	0,5	2,8	0,5	2,0
3434 Pracovníci v oblasti statistiky a matematiky	34	139,6	0,5	3,1	0,6	2,1
3435 Pracovníci v oblasti práce a mezd (kromě účetních)	113	141,2	0,4	2,9	0,4	2,0

**Průměrná měsíční odpracovaná a neodpracovaná doba zaměstnanců  
podle podskupin zaměstnání KZAM-R**

kraj: Ústecký

Podskupiny zaměstnání KZAM-R	Počet zaměstnanců přečtený podle eviden. měsíců	Odpracovaná doba		Neodpracovaná doba		
		celkem	z toho přesčas	celkem	z toho	
					nemoc	dovolená
		hod/měs	hod/měs	dnů/měs	dnů/měs	dnů/měs
3436 Referenti osobních oddělení	213	141,4	0,4	3,0	0,7	2,0
3439 Ostatní odborní administrativní pracovníci jinde neuvedení	544	142,6	0,5	3,0	0,7	2,0
3449 Ostatní celní a daňoví pracovníci a prac. v příb. oborech	47	143,6	0,0	3,2	1,0	2,1
3471 Aranžéři, průmysloví a komerční návrháři, bytoví architekti	32	146,2	0,7	2,8	0,5	2,1
4112 Kancelářští pracovníci a obsluha zařiz. na zpracování textu	31	140,0	0,1	3,2	0,7	2,0
4113 Pracovníci přípravy dat výpočetní techniky	97	139,3	0,2	3,5	1,0	2,0
4115 Sekretářky, sekretáři	456	141,9	1,0	3,1	0,9	1,9
4121 Nižší účetní	175	150,0	0,8	2,0	0,6	1,2
4122 Nižší statistici	14	139,2	0,0	3,4	0,7	2,2
4123 Nižší finanční, daňoví úředníci a úředníci v příb. oborech	27	147,6	0,4	2,6	0,3	2,0
4131 Úředníci ve skladech	827	147,2	5,1	3,1	0,9	1,9
4132 Úředníci ve výrobě (např. výrobní plánovači)	145	145,5	3,9	2,9	1,0	1,7
4133 Úředníci v dopravě a v přepravě (dispečeri, kontr. apod.)	342	148,5	5,2	3,5	0,8	2,4
4141 Řadoví knihovníci, archiváři, evidenční pracovníci	46	141,9	0,3	2,8	0,5	1,9
4142 Poštovní doručovatelé, úředníci v třídárnách	1 082	129,3	1,0	4,1	1,4	2,2
4190 Ostatní nižší úředníci jinde neuvedení	126	144,8	0,7	2,6	0,4	1,9
4211 Pokladníci (v bankách, pojišťov., spořitelnách, na poště)	178	137,4	0,8	3,3	0,9	2,1
4212 Úředníci na přepážkách a směnárnici	705	132,5	2,4	3,7	1,3	2,0
4213 Pokladníci v obchodě, společném stravování apod.	674	134,0	0,6	4,5	2,2	2,0
4222 Recepční	110	155,0	7,2	2,3	0,4	1,7
4223 Telefonisté	23	132,6	0,0	3,5	1,2	2,1
4224 Informátoři	345	141,5	0,4	4,0	1,1	2,1
5121 Pracovníci dohlížející nad obsluh. personálem, hospodyně	47	147,4	0,7	2,7	0,7	1,8
5122 Kuchaři	262	148,0	1,8	2,9	1,1	1,7
5123 Čišníci, servírky	140	150,9	4,0	2,5	0,7	1,6
5132 Pečovatelé a pomoc. ošetřovat. v zařiz. soc. péče, v nemoc.	131	138,7	1,2	3,4	1,4	2,0
5144 Maséři	44	130,9	1,3	3,9	2,1	1,8
5149 Ostatní pracovníci zajišťující osobní služby jinde neuved.	33	142,3	3,3	2,8	1,2	1,5
5161 Hasiči, požárníci	346	146,6	5,6	2,7	0,4	1,8
5169 Ostatní pracovníci ochrany a ostrahy jinde neuvedení	1 464	163,1	16,7	2,1	0,8	1,3
5211 Prodavači v obchodech	2 255	144,9	1,6	3,2	1,3	1,8
6113 Zahradníci a pěstitelé zahradních plodin a sazenic	71	143,7	6,7	3,6	1,5	1,8
6141 Dělníci pro pěstění a ošetřování lesa	139	146,2	2,3	3,7	1,3	1,5
6142 Dělníci pro těžbu dřeva (kromě obsluhy pojízdných zařiz.)	51	147,3	2,3	3,4	1,2	1,4
7116 Mechanici báňské záchranné služby	44	135,0	2,9	3,4	0,8	1,8
7121 Zedníci z tradičních materiálů (bambus, hlína atd.)	19	149,0	8,0	3,3	1,0	1,9
7122 Zedníci, kameníci, omítkáři	446	147,3	8,0	3,9	1,7	1,7
7123 Betonáři, děl. specializovaní na pokládání beton. povrchů	15	153,2	12,3	4,3	2,0	1,9
7124 Tesaři a truhláři	146	148,1	9,7	4,0	1,6	2,0
7127 Lešenáři	17	138,0	13,9	4,7	2,0	1,8
7129 Ostatní stavební děl. stav. výroby a prac. v ost. oborech	172	151,0	12,9	3,8	1,9	1,7
7131 Stavební pokrývači	15	145,4	1,6	3,3	1,3	1,8



**Průměrná měsíční odpracovaná a neodpracovaná doba zaměstnanců  
podle podskupin zaměstnání KZAM-R**

kraj: Ústecký

Podskupiny zaměstnání KZAM-R	Počet zaměstnanců přečtený podle eviden. měsíců	Odpracovaná doba		Neodpracovaná doba		
		celkem	z toho přesčas	celkem	z toho	
					nemoc	dovolená
		hod/měs	hod/měs	dnů/měs	dnů/měs	dnů/měs
7134 Izolatéři	18	149,7	6,6	3,0	0,8	1,8
7136 Instalatéři, potrubáři, stavební zámečníci, klempíři	676	143,1	3,8	3,3	1,1	1,9
7137 Stavební a provozní elektrikáři	71	144,2	4,5	3,2	1,0	1,8
7139 Ostatní dělníci zajišťující dokončovací stavební práce	19	158,5	9,8	3,0	0,8	1,7
7141 Malíři a tapetáři	20	136,0	0,9	4,3	1,7	2,3
7142 Lakýrníci a pracovníci v příbuzných oborech	61	143,1	7,7	3,9	1,7	1,7
7212 Svářeči, řezači plamenem a páječi	427	138,3	8,4	4,4	1,4	2,0
7213 Výrobci a opraváři výrobků a dílů z plechů	38	142,5	4,5	3,6	1,1	2,0
7214 Montéři kovových konstrukcí	63	138,1	5,0	4,1	1,5	1,9
7221 Kováři, obsluha kovacích lisů, obsluha bucharů	122	145,3	8,0	3,1	1,3	1,5
7222 Nástrojaři, kovomodeláři, kovodělníci, zámečníci	4 184	141,6	5,1	3,3	1,0	1,8
7223 Seřizovači a obsluha obráběcích strojů	491	142,4	7,3	3,6	1,2	1,9
7224 Brusiči, leštiči a ostříči nástrojů	85	148,2	7,0	3,1	1,1	1,6
7231 Mechanici a opraváři motorových vozidel	455	142,6	4,1	3,6	1,0	2,0
7234 Mechanici a opraváři kolejových vozidel	607	145,6	4,1	3,5	0,8	2,5
7235 Mechanici obráběcích, zemědělských strojů a prům. zařiz.	484	149,9	10,1	3,0	0,7	1,9
7239 Ostatní mechanici a opraváři strojů a zařízení bez elektro	253	147,4	8,6	2,9	0,8	1,7
7241 Elektromech.a seřizovači různých typů elektrických zařiz.	1 723	143,4	5,2	3,1	0,7	1,8
7242 Mechanici, opraváři a seřizovači elektr. částí aut, letadel	157	144,9	3,0	3,7	0,8	2,5
7243 Mechanici, seřizovači, opraváři elektronických zařízení	310	146,0	5,8	2,7	0,5	1,8
7244 Telefonní a telegrafní mechanici, montéři a opraváři	92	142,6	1,2	3,3	0,7	2,3
7245 Montéři a opraváři rozhlasových a TV přijímačů,magnetof.	61	143,8	3,6	3,2	0,4	1,9
7246 Montéři a opraváři silnoproudých elektrických vedení	283	146,1	5,0	3,5	0,7	2,3
7247 Montéři a opraváři slaboproudých elektrických vedení	11	141,3	6,3	3,7	1,6	1,8
7311 Výrobci, mechanici a opraváři přesných přístrojů a zařízení	164	144,5	5,3	2,7	0,6	1,9
7321 Výrobci hrncířského, porcelán. zboží, žáruvzdor. výrobků	432	150,4	9,7	3,3	1,3	1,8
7322 Dělníci při výrobě skla, skláři vč. brusičů a leštičů	760	140,5	7,2	3,1	1,2	1,7
7324 Malíři skla a keramiky a pracovníci v příbuzných oborech	104	150,1	15,4	3,3	0,6	2,2
7341 Tiskaři, sazeči (kromě obsluhy tiskárenských strojů)	29	150,9	7,1	2,1	0,6	1,5
7411 Zpracovatelé masa, ryb vč. uzenářů a konzerv. masa a ryb	161	151,0	5,0	3,1	1,2	1,8
7412 Zpracovatelé pekárenských a cukrářských výrobků	324	148,0	8,8	4,0	2,0	1,7
7415 Ochutnávači potravin a nápojů	15	149,1	5,5	2,9	1,0	1,7
7419 Ostatní zpracovatelé - výrobci potravinářských výrobků	113	142,5	5,8	3,6	1,4	1,7
7422 Uměleč. truhláři, řezbáři, výrobci a oprav.výrobků ze dřeva	16	149,1	4,5	2,7	0,5	1,9
7431 Kvalifikovaní dělníci připravující přírodní vlákna	42	142,9	2,9	3,0	1,1	1,7
7436 Švadleny, vyšívači a pracovníci v příbuzných oborech	87	144,8	1,2	3,0	1,0	1,6
7437 Čalouníci a pracovníci v příb. oborech (vč.autočalouníků)	98	136,4	0,1	4,3	2,4	1,5
7439 Ostatní dělníci při výrobě textilu, oděvů a výrobků z kůží	65	141,3	6,1	3,3	1,2	1,7
8111 Obsluha důlního zařízení a razicích štítů	1 028	137,6	1,3	4,0	0,7	1,9
8112 Obsluha zařízení pro úpravu rudných a nerudných surovin	651	135,4	1,1	3,5	0,9	1,7
8122 Obsluha zařízení ve slévárnictví (taviči, slévači)	155	150,5	8,8	2,3	0,4	1,5
8123 Obsluha zařízení na tepelné zpracování kovů	221	141,4	6,2	3,5	1,7	1,6

**Průměrná měsíční odpracovaná a neodpracovaná doba zaměstnanců  
podle podskupin zaměstnání KZAM-R**

kraj: Ústecký

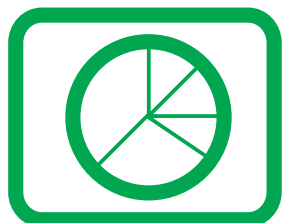
Podskupiny zaměstnání KZAM-R	Počet zaměstnanců přečtený podle eviden. měsíců	Odpracovaná doba		Neodpracovaná doba		
		celkem	z toho přesčas	celkem	z toho	
					nemoc	dovolená
		hod/měs	hod/měs	dnů/měs	dnů/měs	dnů/měs
8125 Obsluha zařízení na tváření kovů ve válcovnách	267	<b>146,5</b>	4,1	2,4	0,4	1,7
8131 Obsluha pecí na výrobu skla a keramiky	391	<b>138,1</b>	7,3	3,1	0,9	2,0
8139 Obsluha ostatních zařízení na výrobu skla a keramiky	260	<b>143,2</b>	7,0	3,1	0,8	2,0
8141 Obsluha pily a jiného zařízení na zpracování dřeva	86	<b>142,5</b>	5,4	3,7	1,5	1,7
8143 Obsluha zařízení na výrobu papíru, kartonu a lepenky	259	<b>142,2</b>	8,3	3,4	1,1	2,0
8151 Obsluha drtičů, mlýnů a míchadel při chemické výrobě	109	<b>145,4</b>	11,2	3,7	1,3	2,2
8152 Obsluha varných a pražicích zařízení na tepelné zprac.	77	<b>141,9</b>	6,9	3,3	1,1	1,8
8154 Obsluha chemických destilačních kolon a reaktorů	230	<b>145,3</b>	5,1	2,9	0,7	2,1
8155 Obsluha zařízení na zpracování ropy a zemního plynu	646	<b>138,3</b>	1,2	2,8	0,4	1,9
8159 Obsluha ostat. zařízení při chemické výrobě jinde neuved.	647	<b>142,3</b>	4,0	3,1	0,7	2,0
8161 Obsluha zařízení při výrobě a rozvodu elektřiny	1 033	<b>142,9</b>	3,6	2,5	0,5	1,8
8162 Obsluha parních turbín, ohřivačů a motorů	199	<b>146,3</b>	7,4	2,4	0,4	1,7
8163 Obsluha zařízení při úpravě, čištění a rozvodu vody	815	<b>142,8</b>	3,9	2,6	0,8	1,7
8171 Obsluha automatických nebo poloaut. montážních linek	376	<b>142,0</b>	6,1	3,3	1,7	1,5
8180 Obsluha strojů a zařízení pro práce na železničním svršku	94	<b>153,5</b>	9,0	3,4	0,6	2,1
8211 Obsluha automat. nebo poloaut. obráb.strojů (kromě 722)	709	<b>142,2</b>	5,6	3,2	1,1	1,7
8212 Obsluha strojů na výrobu maltovin, vápna, cementu	29	<b>158,9</b>	9,3	2,1	0,2	1,7
8223 Obsluha strojů při konečné úpravě ochranných povlaků	45	<b>127,8</b>	1,6	4,5	1,8	2,4
8224 Obsluha strojů na výrobu fotografických materiálů	80	<b>143,9</b>	0,5	2,1	0,1	1,6
8231 Obsluha strojů na výrobu pryžových výrobků (např. obuvi)	151	<b>137,1</b>	5,0	4,5	1,4	1,9
8232 Obsluha strojů na výrobu plast. výrobků (vč. laminování)	116	<b>139,2</b>	3,3	3,3	1,2	1,9
8251 Obsluha tiskárenských strojů	46	<b>148,5</b>	7,3	2,6	0,8	1,6
8261 Obsluha strojů na úpravu vláken, dopřádání a navíj. příze	1 060	<b>138,6</b>	5,3	3,7	1,5	1,9
8262 Obsluha tkacích a pletacích strojů	262	<b>136,2</b>	4,9	3,8	1,6	1,8
8263 Obsluha šicích a vyšivacích strojů	221	<b>142,1</b>	7,8	3,6	1,3	1,7
8264 Obsluha strojů na bělení, barvení, čištění, praní, žehlení	192	<b>139,7</b>	7,0	3,8	1,6	1,7
8269 Obsluha ost.strojů na výrobu textilních, kožešin. výrobků	182	<b>140,9</b>	6,9	3,6	1,0	2,0
8281 Montážní dělníci montující mechanická zařízení (stroje)	455	<b>139,0</b>	5,4	3,6	1,8	1,5
8283 Montážní dělníci montující elektronická zařízení	593	<b>134,0</b>	2,0	3,6	1,7	1,7
8284 Montážní dělníci montující výrobky z kovů, pryže a plastů	129	<b>130,2</b>	0,7	4,9	2,4	1,9
8287 Montážní dělníci montující výrobky z kombinovaných mat.	173	<b>161,9</b>	10,8	2,9	0,8	1,7
8290 Obsluha jin.stacionárních zařízení a ost. montážní dělníci	753	<b>143,9</b>	6,8	3,2	1,2	1,6
8311 Strojvedoucí	1 097	<b>146,6</b>	7,1	3,3	0,5	2,4
8312 Řidiči kolejových motorových vozíků a drezín	13	<b>141,5</b>	1,9	3,2	0,7	2,0
8313 Dělníci zabezpeč. sestavování vlaků (brzdaři, výhybkáři)	1 196	<b>149,2</b>	8,9	3,3	0,7	2,4
8314 Dělníci zabezpečující jízdu vlaků v mezistaničních úsecích	502	<b>149,4</b>	7,7	3,2	0,7	2,3
8321 Řidiči osobních a malých dodávkov. automobilů, taxikáři	177	<b>149,0</b>	7,3	2,9	0,6	1,9
8322 Řidiči sanitních a rzp vozů	21	<b>161,2</b>	17,7	2,4	0,1	2,1
8323 Řidiči autobusů, trolejbusů a tramvají	932	<b>164,1</b>	21,2	3,5	1,4	1,9
8324 Řidiči nákladních automobilů a tahačů	1 381	<b>154,1</b>	12,5	3,3	1,2	1,7
8326 Řidiči speciálních vozidel	269	<b>147,7</b>	10,7	3,8	1,0	2,0
8331 Obsluha zemědělských a lesních strojů	61	<b>162,3</b>	14,6	3,1	1,0	1,4

**Průměrná měsíční odpracovaná a neodpracovaná doba zaměstnanců  
podle podskupin zaměstnání KZAM-R**

kraj: Ústecký

Podskupiny zaměstnání KZAM-R	Počet zaměstnanců přepočtený podle eviden. měsíců	Odpracovaná doba		Neodpracovaná doba		
		celkem	z toho přesčas	celkem	z toho	
					nemoc	dovolená
		hod/měs	hod/měs	dnů/měs	dnů/měs	dnů/měs
8332 Obsluha zemních a příbuzných strojů	1 233	<b>145,7</b>	6,8	3,1	0,6	1,7
8333 Obsluha jeřábů, zdvihacích a podob. manipulačních zaříz.	229	<b>138,9</b>	4,8	4,0	1,3	1,8
8334 Obsluha vysokozdvizných a ostatních motorových vozíků	703	<b>144,7</b>	6,9	3,1	1,1	1,8
9132 Pomocníci a uklízeči v kancelář., hotel., nemocnicích ap.	945	<b>140,8</b>	3,0	3,6	1,7	1,7
9141 Domovníci, správci domu	89	<b>141,5</b>	0,7	3,1	0,9	1,7
9152 Vrátní, hlídači, uváděči a šatnářky	251	<b>148,7</b>	7,2	3,1	1,4	1,5
9161 Sběrači odpadků, popeláři	200	<b>148,9</b>	7,7	3,6	1,2	2,3
9162 Metaři, čističi záchodků, žump, kanálů a podob. zařízení	94	<b>136,0</b>	2,2	3,9	1,2	2,3
9311 Pomocní a nekvalifikovaní dělníci v dolech a lomech	355	<b>134,7</b>	3,0	3,8	1,3	1,8
9312 Pomocní a nekvalifik. dělníci na stavbách a údržbě silnic	155	<b>136,1</b>	4,4	4,2	1,8	1,9
9313 Pomocní a nekvalifikovaní dělníci na stavbách budov	12	<b>143,9</b>	9,9	4,4	2,5	1,5
9314 Figuranti v zeměměřičství, při geodet.a kartograf. pracích	29	<b>130,7</b>	0,3	4,0	1,4	2,0
9321 Pomocní a nekvalifikovaní montážní a manipulační dělníci	1 096	<b>140,3</b>	7,2	3,7	1,6	1,8
9322 Ruční baliči a pytlouvači	173	<b>143,3</b>	5,7	3,3	1,1	1,9
9323 Dělníci nádvorní skupiny (pomocní montéři)	244	<b>139,3</b>	1,7	3,6	1,0	2,1
9333 Vazači a nosiči břemen, přístavní dělníci (dokaři)	91	<b>145,7</b>	5,8	3,6	1,2	1,9
9339 Pomocní a nekvalif. prac. v dopr., ve skladech, v telekom.	1 260	<b>141,4</b>	2,6	3,5	1,2	2,0





# **Dodatek** **- technický popis šetření**



## Dodatek – Technický popis šetření

Technický popis šetření poskytuje základní informaci o koncepci šetření, postupech použitých při sběru dat, analýze dat a vytváření výstupních sestav, obsažených v publikaci. Dodatek je rozdělen do tří hlavních částí: koncepce šetření, vstupní údaje, zpracování a analýza dat.

### Koncepce šetření

Koncepce statistického šetření „Regionální statistika ceny práce“ za podnikatelskou sféru (RSCP-PS) se zabývá otázkami rozsahu šetření, opory výběru a vlastního výběru vzorku ekonomických subjektů (ES).

### Rozsah šetření

Vzorek ekonomických subjektů RSCP-PS kopíruje strukturu podnikatelské sféry v jednotlivých krajích České republiky. Podnikatelskou sféru tvoří ekonomické subjekty, které odměňují podle zákona č. 1/1992 Sb. o mzdě, odměně za pracovní pohotovost a o průměrném výdělku.

Okruh zpravodajských jednotek pro RSCP-PS tvoří ekonomické subjekty podnikatelské sféry s 10 a více zaměstnanci. Šetření je vyčerpávající pro jednotky s počtem zaměstnanců 250 a vyšším. Pro jednotky s počtem zaměstnanců 10 až 249 je mzdové šetření výběrové.

V RSCP-PS se ekonomické subjekty dále člení na organizační jednotky, jestliže je možné provést vnitřní rozčlenění podle okresů, ve kterých dílčí jednotky působí, nebo podle odvětví OKEČ. Výsledky podle krajů jsou v tomto smyslu výsledky, získané pracovištní metodou.

Statistické šetření RSCP-PS za 3. čtvrtletí 2005 zahrnuje 3058 ekonomických subjektů, které reprezentují přibližně 1213 tisíc zaměstnanců. Tabulka č. 1 ukazuje rozsah výběrového souboru RSCP-PS bez non-response (dále jen výběrový soubor) pro 3. čtvrtletí 2005 a v tabulce č. 2 je přiblížena odvětvová skladba ekonomických subjektů z výběrového souboru RSCP-PS působících na území Ústeckého kraje.

Výběrový soubor RSCP podnikatelské sféry			
	RSCP-PS – celkem	RSCP-PS – kraj Ústecký	
		se sídlem v kraji	se sídlem mimo kraj
Počet ekonomických subjektů	3058	168	66
Počet zaměstnanců	1213 tisíc	63 tisíc	22 tisíc

Tabulka č. 1

### Odvětová skladba výběrového souboru RSCP-PS – kraj Ústecký

Odvětví OKEČ	Počet ekonomických subjektů	
	se sídlem v kraji	se sídlem mimo kraj
A,B Zemědělství, myslivost, lesnictví a rybolov	7	1
C Těžba nerostných surovin	4	3
D Zpracovatelský průmysl	80	12
E Výroba a rozvod elektřiny, plynu a vody	7	2
F Stavebnictví	16	1
G Obchod; opravy motorových vozidel	15	18
H Ubytování a stravování	2	1
I Doprava, skladování a spoje	9	9
J Finanční zprostředkování	1	8
K Činnosti v oblasti nemovit. a pronájmu; podn. činnosti	16	6
L Veřejná správa a obrana; povinné sociální zabezpečení		3
M Vzdělávání	1	
N Zdravotní a sociální péče; veterinární činnosti	4	
O Ostatní veřejné, sociální a osobní služby	6	2

**Tabulka č. 2**

#### **Opora výběru**

Výběrovými jednotkami šetření RSCP-PS jsou ekonomické subjekty podnikatelské sféry, na které se v případě vybrání vztahuje zpravodajská povinnost. Statistickými jednotkami jsou zaměstnanci, kteří jsou nositeli sledovaných statistických znaků. Výběrovou základnou – oporou – pro výběr organizací je registr ekonomických subjektů (RES), který je detailně popsán na stránkách Českého statistického úřadu [www.czso.cz](http://www.czso.cz).

Základním souborem RSCP-PS jsou aktivní ekonomické subjekty z registru ekonomických subjektů, které mají 10 a více zaměstnanců, přísluší do podnikatelské sféry a do institucionálních sektorů: nefinanční podniky, finanční instituce nebo vládní instituce. Příslušnost k podnikatelské, či nepodnikatelské sféře se zjišťuje podle registru „Automatizovaného rozpočtového informačního systému“ (ARIS-RARIS), který je spravován Ministerstvem financí ČR.

#### **Výběr**

Výběr ekonomických subjektů v RSCP-PS lze charakterizovat jako jednostupňový stratifikovaný výběr. Základní soubor (ZS) vytvořený z RES se rozdělí do oblastí (strat) podle:

- regionů (krajů)
- velikostních kategorií
- odvětvových skupin.

Regionem se z hlediska výběru jednotek rozumí kraj ve smyslu ústavního zákona č. 347/97 Sb. Výběr RSCP-PS používá dále ke stratifikaci čtyři velikostní kategorie



ekonomických subjektů, uvedené v tabulce č. 3 – Velikostní kategorie pro stratifikaci. Stratifikační třídění obsahuje dvanáct odvětvových skupin z vybraných institucionálních sektorů podnikatelské sféry. Vymezení strat je provedeno na základě podobnosti v charakteru ekonomické činnosti a podobnosti v zaměstnanecké struktuře.

V jednotlivých oblastech ZS vzniklých jeho rozdělením dle příslušných stratifikačních kritérií, se vybere předem stanovený podíl ekonomických subjektů. Největší subjekty s 1 000 a více zaměstnanci jsou zařazeny do šetření všechny (výběr s pravděpodobností 1), u ekonomických subjektů s 250-999 zaměstnanci se postupně navyšuje výběrový podíl tak, aby od roku 2007 činil 100%. Menší ES s 10-249 zaměstnanci jsou vybírány v jednotlivých stratech systematickým náhodným výběrem s nestejnými pravděpodobnostmi bez vracení. Pravděpodobnosti vybrání subjektu jsou dány výběrovým podílem, jehož výši ukazuje tabulka č. 3 – Velikostní kategorie pro stratifikaci. Počet ekonomických subjektů, které mají být vybrány, se stanoví podle aktuálního stavu ZS ke konci roku. Výběrový soubor ekonomických subjektů s 10-249 zaměstnanci se obměňuje metodou rotujícího panelu s periodou rotace devět let, tzn. k jejich plné obměně dojde za devět let. Vybrané ekonomické subjekty zůstávají v šetření minimálně po dobu periody rotace plus jeden rok potřebný pro jejich nábor, o důvodech pro předčasné vyřazení z výběru (např. zánik firmy) se vede evidence.

<b>Velikostní kategorie pro stratifikaci</b>		
Kategorie	Počet zaměstnanců	Výběrový podíl [%]
1	10 až 49	4,5
2	50 až 249	15
3	250 až 999	80
4	1000 a více	100

**Tabulka č. 3**

## **Vstupní údaje**

Kapitola popisuje sběr dat do šetření RSCP-PS, používané číselníky a základní vstupní položky, charakterizující výdělky a odpracovanou dobu.

### ***Sběr dat***

Ekonomické subjekty, na které se vztahuje zpravodajská povinnost, vykazují do šetření RSCP-PS údaje o všech zaměstnancích. Vybraná zpravodajská jednotka předává data ke zpracování orgánu, vykonávajícímu státní statistickou službu. Termínem pro předání dat od respondenta je konec měsíce následujícího po skončení sledovaného období.

Předávaná data mají formu databázových souborů a obsahují informace o zaměstnavateli a zaměstnancích. Data jsou většinou přebírána přímo z informačních systémů pro výpočet mezd a personální evidenci.

### ***Klasifikace a číselníky***

RSCP používá standardní statistické klasifikace a číselníky (podrobněji popsané na [www.czso.cz](http://www.czso.cz)). Protože čtvrtletní šetření o ceně práce je součástí programu statistických zjišťování, je použití platných statistických klasifikací závazné jak pro orgán

vykonávající státní statistickou službu, tak pro zpravodajské jednotky, které poskytují údaje pro statistické zjišťování. Proto RSCP-PS používá následující klasifikace a číselníky:

- KZAM-R**      **Klasifikace zaměstnání;** vydáno sdělením ČSÚ č. 492/2003 Sb. ze dne 18. prosince 2003 o vydání rozšířené Klasifikace zaměstnání KZAM-R.
- CZ-ICSE**      **Klasifikace postavení v zaměstnání;** vydáno sdělením ČSÚ č. 494/2003 Sb. ze dne 18. prosince 2003 o vydání Klasifikace postavení v zaměstnání.
- KKOV**      **Klasifikace kmenových oborů vzdělání;** vydáno sdělením ČSÚ č. 320/2003 Sb. ze dne 9. září 2003 o zavedení Klasifikace kmenových oborů vzdělání. Aktualizace byla provedena k 1. září 2004 sdělením ČSÚ č. 448/2004 Sb. ze dne 12. července 2004, k 1. září 2005 sdělením ČSÚ č. 310/2005 Sb. ze dne 21. července 2005 a k 1. prosinci 2005 sdělením ČSÚ č. 455/2005 Sb. ze dne 16. listopadu 2005 o aktualizaci Klasifikace kmenových oborů vzdělání.
- CZ-NUTS**      **Klasifikace územních statistických jednotek;** vydáno sdělením ČSÚ č. 490/2003 Sb. ze dne 18. prosince 2003 o vydání Klasifikace územních statistických jednotek. Aktualizace byla provedena k 1. květnu 2004 sdělením ČSÚ č. 228/2004 Sb. ze dne 14. dubna 2004 o aktualizaci Klasifikace územních statistických jednotek.
- OKEČ**      **Odvětvová klasifikace ekonomických činností;** vydáno sdělením ČSÚ č. 486/2003 Sb. ze dne 18. prosince 2003 o vydání Odvětvové klasifikace ekonomických činností. Aktualizace byla provedena k 1. září 2005 sdělením ČSÚ č. 311/2005 Sb. ze dne 21. července 2005 o aktualizaci Odvětvové klasifikace ekonomických činností.
- CZ-GEONOM**      **Klasifikace zemí;** vydáno sdělením ČSÚ č. 487/2003 Sb. ze dne 18. prosince 2003 o vydání Klasifikace zemí. Změna byla provedena k 1. červnu 2004 sdělením ČSÚ č. 339/2004 Sb. ze dne 20. května 2004 o změně v Klasifikaci zemí. Aktualizace byla provedena k 1. červenci 2005 sdělením ČSÚ č. 243/2005 Sb. ze dne 9. června 2005 o aktualizaci Klasifikace zemí.
- FORMA**      **Číselník právní formy organizací.**

### ***Výdělky a odpracovaná doba***

RSCP-PS jako mzdové šetření se čtvrtletní periodicitou monitoruje mzdovou úroveň jednotlivých zaměstnání podle klasifikace KZAM-R v krajích České republiky. U jednotlivých zaměstnanců vybraných ekonomických subjektů zjišťuje průměrný

hodinový výdělek v posledním čtvrtletí sledovaného období, vypočtený pro náhrady pro pracovněprávní účely, podle § 17 zákona 1/1992 Sb. Průměrný hodinový výdělek je krátkodobým indikátorem mzdové úrovně.

Druhým šetřeným výdělkovým ukazatelem je mzda vyplacená za sledované období. Mzda je definovaná jako mzda za práci podle §4 zákona č.1/1992 Sb. (Zákon o mzdě, odměně za pracovní pohotovost a průměrném výdělku ve znění pozdějších předpisů), jako peněžitá plnění, poskytovaná zaměstnavatelem zaměstnanci za práci.

Z celkové mzdy za práci šetření zjišťuje i podíl prémie a odměn, příplatků za práci přesčas a ostatních příplatků. Vedle mzdy za práci šetří RSCP-PS i některá další plnění, poskytovaná v souvislosti s výkonem práce. Zjišťuje se částka náhrad mzdy a částka odměn za pracovní pohotovost, vyplacená za sledované období.

RSCP-PS sleduje i charakteristiky odpracované a neodpracované doby. Vstupní věta o zaměstnanci obsahuje odpracovanou dobu od počátku roku a z ní počet přesčasových hodin, za které byl poskytnut příplatek. Věta dále obsahuje celkovou neodpracovanou dobu od počátku roku, z ní počet dnů nemoci a počet neodpracovaných dnů s náhradou mzdy. Zvlášť se sleduje i počet dnů dovolené.

## **Zpracování a analýza dat**

Zpracování a analýza dat zahrnuje přehled publikovaných mzdových statistik, způsob výpočtu hrubé měsíční mzdy a indikátorů odpracované doby, problematiku vážení a odhadů.

### ***Přehled publikovaných tabulek***

Hlavním výsledkem RSCP-PS jsou statistiky výdělkové úrovně v krajích podle zaměstnání KZAM-R. Tabulky PS-V5, PS-M5 a PS-T5 ukazují statistiky v třídění podle zaměstnání KZAM-R na úrovni podskupin zaměstnání (čtyřmístný KZAM-R). Tabulka PS-V5 obsahuje charakteristiky hodinových výdělků, tabulka PS-M5 obsahuje charakteristiky hrubé měsíční mzdy, strukturu mzdy a průměrnou placenou dobu. Tabulka PS-T5 ukazuje průměrnou měsíční odpracovanou a neodpracovanou dobu, podíl přesčasu z odpracované doby a podíl nemoci a dovolené z neodpracované doby. Publikují se jen zaměstnání zastoupená minimálně deseti zaměstnanci a minimálně třemi ekonomickými subjekty.

Vedle primárních výsledků podle zaměstnání ukazuje výsledková publikace i další tabulky hodinových výdělků, hrubých měsíčních mezd a jejich diference. Hodinové výdělky se člení podle:

- hlavních tříd KZAM-R
- kategorií zaměstnání (manuální/nemanuální)
- věkových kategorií
- vzdělání
- pohlaví.

Charakteristiky hrubé měsíční mzdy jsou tříděny i podle hlavních tříd KZAM-R.

### ***Výpočet hrubé měsíční mzdy***

Na rozdíl od hodinového výdělku musí být druhý indikátor mzdové úrovně – hrubá měsíční mzda – vypočten z dalších přímo zjišťovaných mzdových položek a nemzdových plnění. Přímě zjišťované položky ale obsahují pouze kumulované částky za delší období než měsíc, tj. za čtvrtletí až celý rok. Přitom je třeba uvážit, že jednotliví zaměstnanci nemuseli být v evidenčním stavu po celé sledované období.

Hrubá mzda je v ISPV jednoznačně definována jako součet mzdy za práci, náhrad mzdy a odměn za pracovní pohotovost. Hrubá měsíční mzda  $i$ -tého zaměstnance se vypočte podle vzorce

$$HMM_i = \frac{MZDA_i + POHOTOV_i + NAHRADY_i}{MES\_PLAC_i}$$

kde :

$HMM_i$  je hrubá měsíční mzda  $i$ -tého zaměstnance

$MZDA_i$  je mzda za práci  $i$ -tého zaměstnance v kumulaci za sledované období (vstupní položka věty o zaměstnanci)

$POHOTOV_i$  je odměna za pohotovost  $i$ -tého zaměstnance v kumulaci za sledované období (vstupní položka věty o zaměstnanci)

$NAHRADY_i$  jsou náhrady mzdy  $i$ -tého zaměstnance v kumulaci za sledované období (vstupní položka věty o zaměstnanci)

$MES\_PLAC_i$  je počet placených měsíců  $i$ -tého zaměstnance, tj. počet měsíců, odpovídajících součtu odpracované doby a doby, po kterou pobíral náhrady mzdy

Počet placených měsíců  $MES\_PLAC_i$  je roven počtu kalendářních měsíců v případě, že zaměstnanec po celé sledované období pracoval nebo pobíral náhrady mzdy. Pokud zaměstnanec byl v evidenčním stavu kratší dobu, než sledované období, bude jeho počet placených měsíců dán poměrem doby v evidenčním stavu k celému sledovanému období. Podobně se počet placených měsíců stanoví, pokud zaměstnanec měl jinou absenci, než absenci s náhradou mzdy (např. nemoc).

Hrubá měsíční mzda za určitou skupinu zaměstnanců se vypočte jako „vážená“ hrubá mzda, v níž mzda určitého zaměstnance má váhu, odpovídající počtu jeho placených měsíců za sledované období. Tento způsob výpočtu umožňuje korektní srovnání mzdové úrovně jednotlivých zaměstnání a srovnávání v čase.

Sestavy s hrubou měsíční mzdou, diferenciací a strukturou hrubé mzdy obsahují také placenou dobu zaměstnance. Tento údaj ukazuje počet placených hodin (odpracovaná doba a doba náhrad) za placený měsíc a je konzistentní s výpočtem hrubé měsíční mzdy. Sestavy týkající se odpracované a neodpracované doby (tabulka PS-T5) nelze vztáhnout k placené době. Proto se odpracovaná a neodpracovaná doba i jejich složky vztahují k počtu měsíců v evidenčním stavu.

Přestože struktura vstupů RSCP-PS umožňuje zahrnout do výpočtu za určitou skupinu  $i$  zaměstnance, kteří byli v evidenčním stavu pouze část sledovaného období, nemohou být do výpočtu zahrnuti všichni. Uplatňují se následující kritéria pro zařazení zaměstnance do výpočtů hrubé měsíční mzdy:

- placená doba zaměstnance je alespoň jeden měsíc,
- zařazují se pouze zaměstnanci v pracovním poměru,
- musí být splněna podmínka: součet odpracované a neodpracované doby je přibližně roven počtu pracovních dnů sledovaného období,
- zařazují se pouze zaměstnanci, zaměstnaní na plný pracovní úvazek, který je v RSCP definován v souladu s kritériem Eurostatu pomocí fondu pracovní doby (alespoň 30 hodin/týden).

### ***Metoda vážení a řešení non-response***

Metoda vážení, používaná v RSCP-PS, umožňuje získat na základě dat z výběrového souboru charakteristiky základního souboru v členění na jednotlivé kraje. Informace o charakteristikách zaměstnanecké populace v jednotlivých krajích dávají vážené agregované tabulky. Váhové koeficienty, které jsou přiděleny všem ekonomickým subjektům z výběrového souboru a poté též všem jejich zaměstnancům, vycházejí z počáteční pravděpodobnosti výběru každého ekonomického subjektu a reflektují regionální strukturu základního souboru. Váhy zvyšují při výpočtech odhadů význam dat ekonomických subjektů s relativně malým zastoupením ve výběrovém souboru. Relativně nejméně zastoupené jsou ve výběrovém souboru RSCP-PS ekonomické subjekty s 10-49 zaměstnanci, a proto mají největší váhy při výpočtech odhadů.

Tabulky vztahující se k podnikatelské sféře PS-V5, PS-M5, PS-T5 obsahují nevážené charakteristiky výběrového souboru RSCP-PS. Ostatní tabulky v této publikaci jsou odhady charakteristik základního souboru RSCP-PS pro příslušný kraj. Při interpretaci výsledků je nutno mít na zřeteli, že charakteristiky výběrového souboru nelze automaticky pokládat za odhady platné pro celou zaměstnaneckou populaci kraje. Výběrové charakteristiky mohou být částečně ovlivněny větším relativním zastoupením velkých ekonomických subjektů ve výběrovém souboru RSCP-PS.

Problém nedostupných dat od vybraného ekonomického subjektu (zpravodajské jednotky), tzv. non-response, je v RSCP-PS řešen metodou historické imputace a metodou upravující váhy zpravodajským jednotkám, které jsou ve stejné stratifikační kategorii, jako nedostupná zpravodajská jednotka.

## Odhady statistických charakteristik

Skupina tabulek	Postup při výpočtu charakteristik
PS-V0, PS-V1, PS-V2, PS-V4, PS-V6, PS-V8	Odhadované charakteristiky hodinového výdělku jsou vypočteny z dat výběrového souboru s využitím výběrových vah a vah používaných pro odstranění důsledků non-response.
PS-M0, PS-M1	Odhadované charakteristiky hrubé měsíční mzdy, jejích složek i placený čas jsou vypočteny z dat výběrového souboru s využitím výběrových vah, vah používaných pro odstranění důsledků non-response a vah, zohledňujících různé délky neplacené neodpracované doby (nemoc, neplacená absence) a doby v evidenčním stavu.
PS-V5	Odhadované charakteristiky hodinového výdělku podle podskupin zaměstnání jsou vypočteny z dat výběrového souboru.
PS-M5	Odhadované charakteristiky hrubé měsíční mzdy a jejích složek podle podskupin zaměstnání jsou vypočteny z dat výběrového souboru s využitím vah, zohledňujících různé délky neplacené neodpracované doby (nemoc, neplacená absence) a doby v evidenčním stavu. Stejným způsobem je vypočtena i placená doba.
PS-T5	Odhadované charakteristiky odpracované a neodpracované doby podle podskupin zaměstnání jsou vypočteny z dat výběrového souboru s využitím vah, zohledňujících různé délky doby v evidenčním stavu.

Šetření RSCP-PS odhaduje výdělkové charakteristiky a neslouží jako zdroj informací o počtech zaměstnanců v jednotlivých třídících kategoriích. Počty zaměstnanců jsou v agregovaných tabulkách uváděny v % a jejich účelem je přiblížit relativní zastoupení publikovaných kategorií. Počty zaměstnanců v ČR zjišťují šetření Českého statistického úřadu – podnikové výkaznictví a výběrové šetření pracovních sil (viz [www.czso.cz](http://www.czso.cz)).

Statistické charakteristiky používané ve výsledkových tabulkách:

1. decil	První decil je hodnota, pod kterou leží 10% nejnižších hodnot sledovaného znaku.
1. kvartil	První kvartil je hodnota, pod kterou leží 25 % nejnižších hodnot sledovaného znaku.
Medián	Medián je hodnota uprostřed vzestupně uspořádané řady hodnot sledovaného znaku, polovina hodnot je nižší než medián a druhá polovina je vyšší než medián.
3. kvartil	Třetí kvartil je hodnota, nad kterou leží 25 % nejvyšších hodnot sledovaného znaku.
9. decil	Devátý decil je hodnota, nad kterou leží 10% nejvyšších hodnot sledovaného znaku.
Průměr	Průměr je počítán jako vážený (případně nevážený) aritmetický průměr sledovaného znaku.

## **Kvalita odhadů**

Odhadované charakteristiky podléhají dvěma typům chyb – výběrovým chybám a nevýběrovým chybám. Výběrové chyby jsou způsobeny faktorem náhody při pravděpodobnostním výběru RSCP-PS. Hodnoty výběrových chyb není možné ze současného výběrového souboru RSCP-PS získat, nicméně používaná stratifikace výrazně snižuje jejich výši. Nevýběrové chyby bývají způsobeny především špatnou kvalitou dat od zpravodajských jednotek (neúplné údaje, chybné údaje) a jejich vliv je snižován několikastupňovými kontrolními mechanismy a pomocí metodické podpory zpravodajským jednotkám.

## **Definice vybraných pojmů**

Ekonomický subjekt	Ekonomický subjekt je právnický subjekt nebo fyzická osoba s postavením podnikatele, zapsaná do registru ekonomických subjektů ČSÚ. Každému ekonomickému subjektu se přiděluje identifikační číslo (IČO).
Organizační jednotka	Z hlediska mzdové statistiky RSCP se dělí ekonomické subjekty na organizační jednotky podle okresu, ve kterém jednotky působí a nebo podle odvětví (OKEČ), které charakterizuje jejich ekonomickou činnost. Organizační jednotku tvoří všechny útvary ekonomického subjektu, které působí ve stejném okrese a patří do stejné kategorie OKEČ.
Zpravodajská jednotka	Zpravodajskou jednotkou je právnická nebo fyzická osoba, od níž se požaduje poskytnutí údajů ve statistickém zjišťování podle zákona č. 89/1995 Sb., o státní statistické službě ve znění pozdějších předpisů.
Sledované období	Sledované období je období od začátku roku do konce příslušného čtvrtletí, za které se statistické zjišťování provádí.
Podnikatelská sféra	Do podnikatelské sféry patří subjekty, které odměňují podle zákona č. 1/1992 Sb., o mzdě, odměně za pracovní pohotovost a o průměrném výdělku ve znění pozdějších předpisů.
Nepodnikatelská sféra	Do nepodnikatelské sféry patří organizace, které odměňují podle zákona č. 143/1992 Sb., o platu a odměně za pracovní pohotovost v rozpočtových a v některých dalších organizacích a orgánech ve znění pozdějších předpisů.
Základní soubor RSCP-PS	Základním souborem RSCP jsou aktivní ekonomické subjekty z registru ekonomických subjektů, které mají 10 a více zaměstnanců, přísluší do podnikatelské sféry a do institucionálních sektorů: nefinanční podniky, finanční instituce nebo vládní instituce.

Ostatní symboly používané ve výsledkových tabulkách:

"neuvedeno" kategorie zaměstnanců, u kterých nebyl uveden kód příslušné třídící charakteristiky

"\*" položka vstupních dat vypočítaná, ale nezveřejnitelná z důvodu nedostatečného počtu vstupních hodnot (min. 3 ekonomické subjekty a 10 zaměstnanců)