



RSCP

Regionální statistika ceny práce

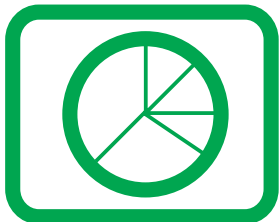
**Čtvrtletní výběrové
statistické zjišťování**

Podnikatelská sféra

HI. m. Praha

II. čtvrtletí 2005

MPSV - SSZ



RSCP

Regionální statistika ceny práce

**Čtvrtletní výběrové
statistické zjišťování**

Podnikatelská sféra

HI. m. Praha

II. čtvrtletí 2005

MPSV - SSZ

COPYRIGHT - MPSV ČR a SSZ

Publikace ani její část nesmí být kopírována, rozšiřována a zařazována do informačních systémů v jakékoliv formě (elektronické, mechanické, optické, magnetické aj.) bez písemného souhlasu

Ministerstva práce a sociálních věcí ČR a Správy služeb zaměstnanosti

O b s a h :

Úvodní část

Úvod.....	7
-----------	---

Výsledková část – podnikatelská sféra

Hodinové výdělky

PS-V0	Hodinové výdělky v podnikatelské sféře za Hl. m. Prahu.....	11
PS-V1	Hodinové výdělky podle hlavních tříd zaměstnání KZAM–R	12
PS-V2	Hodinové výdělky podle věkových kategorií	13
PS-V4	Hodinové výdělky podle vzdělání	13
PS-V5	Hodinové výdělky podle podskupin zaměstnání KZAM–R	14
PS-V6	Hodinové výdělky podle kategorie zaměstnání	21
PS-V8	Hodinové výdělky podle pohlaví	21

Hrubé měsíční mzdy

PS-M0	Hrubá měsíční mzda a její složky, diferenciacce, placená doba v podnikatelské sféře za Hl. m. Prahu.....	23
PS-M1	Hrubá měsíční mzda a její složky, diferenciacce, placená doba podle hlavních tříd zaměstnání KZAM-R.....	24
PS-M5	Hrubá měsíční mzda a její složky, diferenciacce, placená doba podle podskupin zaměstnání KZAM-R	26

Měsíční odpracovaná a neodpracovaná doba

PS-T5	Průměrná měsíční odpracovaná a neodpracovaná doba podle podskupin zaměstnání KZAM – R.....	40
-------	---	----

Dodatek - technický popis šetření

Koncepce šetření	49
Rozsah šetření.....	49
Opora výběru.....	50
Výběr.....	50
Vstupní údaje	51
Sběr dat.....	51
Klasifikace a číselníky.....	51
Výdělky a odpracovaná doba	52

Zpracování a analýza dat.....	53
Přehled publikovaných tabulek	53
Výpočet měsíční hrubé mzdy	54
Metoda vážení a řešení non-response	55
Odhady statistických charakteristik.....	56
Kvalita odhadů	57
Definice vybraných pojmů.....	57



Úvodní část

Úvod

Regionální statistika ceny práce (RSCP) je systém, který pravidelně monitoruje aktuální výdělkovou úroveň a odpracovanou dobu podle zaměstnání v jednotlivých krajích České republiky. Výdělková úroveň se zjišťuje na základě hodinového výdělku, vyplacené mzdy a odpracované doby jednotlivých zaměstnanců. RSCP, stejně jako Informační systém o průměrném výdělku (ISPV) vychází z pravidelného výběrového statistického zjišťování s názvem „Čtvrtletní šetření o ceně práce“. Šetření je zařazeno do programu statistických zjišťování vyhlášených ČSÚ ve sbírce zákonů pro příslušný kalendářní rok - viz přílohy č. 1 a č. 2 Vyhlášky č. 576/2004 Sb. ze dne 8. listopadu 2004, kterou se stanoví Program statistických zjišťování na rok 2005 (částka 196). Šetření provádí pracoviště státní statistické služby Ministerstva práce a sociálních věcí. Garantem informačního systému RSCP je Ministerstvo práce a sociálních věcí – správa služeb zaměstnanosti, zpracovatelem RSCP je Trexima, spol. s r.o. (www.trexima.cz).

RSCP nabízí další zdroj informací o mzdách v krajích České republiky. Výkaznictví ČSÚ sbírá údaje o mzdách za celý ekonomický subjekt a publikuje průměrné mzdy v členění podle firemních charakteristik. RSCP sbírá data za jednotlivé zaměstnance a jejím hlavním cílem jsou statistiky výdělkové úrovně zaměstnání (v klasifikaci KZAM-R) v jednotlivých krajích, dalším produktem jsou odhady výdělkové úrovně zaměstnanců podle šetřených osobních charakteristik na úrovni kraje. Roční zjišťování hrubých mezd a odpracované doby v ISPV a RSCP je základem pro strukturální šetření mezd ČSÚ a pro strukturální šetření SES (Structure of Earning Survey) Eurostatu. Zatímco výsledky strukturálních šetření a výsledky ISPV a RSCP pocházejí z téhož zdroje a publikace se navzájem doplňují, při srovnávání s výsledky výkaznictví je třeba vzít v úvahu rozdílné výběrové soubory a rozdílné metody výpočtu mzdových charakteristik.

Nejdůležitějším kritériem pro členění výsledků RSCP je příslušnost šetřeného ekonomického subjektu k podnikatelské, nebo nepodnikatelské sféře. Do podnikatelské sféry zahrnujeme ekonomické subjekty, které odměňují podle zákona č. 1/1992 Sb. o mzdě, odměně za pracovní pohotovost a o průměrném výdělku. Nepodnikatelskou sféru tvoří ekonomické subjekty, které odměňují podle zákona č. 143/1992 Sb. o platu a odměně za pracovní pohotovost v rozpočtových a v některých dalších organizacích a orgánech. V RSCP se ekonomické subjekty člení na organizační jednotky, jestliže je možné provést vnitřní rozčlenění podle okresů, ve kterých dílčí jednotky působí. Výsledky podle krajů jsou v tomto smyslu výsledky, získané pracovními metodou.

Od roku 2004 provozuje Ministerstvo financí Informační systém o platech, který v nepodnikatelské sféře šetří informace, požadované systémy ISPV a RSCP. Informační systém o platech se proto od roku 2004 stává zdrojem vstupních dat pro RSCP. Informační systém o platech je plošné šetření a do RSCP předává údaje o všech zaměstnancích nepodnikatelské sféry. Šetření v podnikatelské sféře zůstává výběrovým šetřením. Podnikatelská sféra se i nadále šetří čtvrtletně, sledovaným obdobím Informačního systému o platech je první pololetí a celý rok. Vzhledem k odlišné výběrové metodě a rozdílné periodicitě šetření v podnikatelské a nepodnikatelské sféře jsou výsledky uveřejňovány v samostatných publikacích. Pro označení podnikatelské sféry a pro popis metod a sestav specifických pro podnikatelskou sféru používáme označení RSCP-PS. Podobně pro označení nepodnikatelské sféry používáme RSCP-NS.

Publikace obsahuje výsledky podnikatelské sféry (RSCP-PS). Přináší hodinové výdělky za aktuální čtvrtletí, hrubé měsíční mzdy za období od začátku roku do konce aktuálního čtvrtletí, údaje o odpracované a neodpracované době za stejné období.

Výsledková publikace jednotlivých krajů ve formátu Excel a ve formátu PDF je k dispozici na internetových stránkách portálu MPSV (<http://portal.mpsv.cz/>) v sekci *Zaměstnanost*, v části *Regionální statistika ceny práce*. Rozsah přehledů jednotlivých zaměstnání je dán publikačním kritériem, podle kterého se uveřejňují jen zaměstnání zastoupená minimálně deseti zaměstnanci a minimálně třemi ekonomickými subjekty.



Výsledková část podnikatelská sféra

Hodinové výdělky v podnikatelské sféře

kraj: Hl. m. Praha

Medián hodinového výdělku 118,00 Kč/hod

Index mediánu hodinového výdělku zaměstnanců

meziroční vůči 2. čtvrtletí 2004..... 103,2 %

Diferenciace

1. decil - 10 % hodinových výdělků menších než 59,42 Kč/hod

1. kvartil - 25 % hodinových výdělků menších než 84,81 Kč/hod

Medián - 50 % hodinových výdělků menších než 118,00 Kč/hod

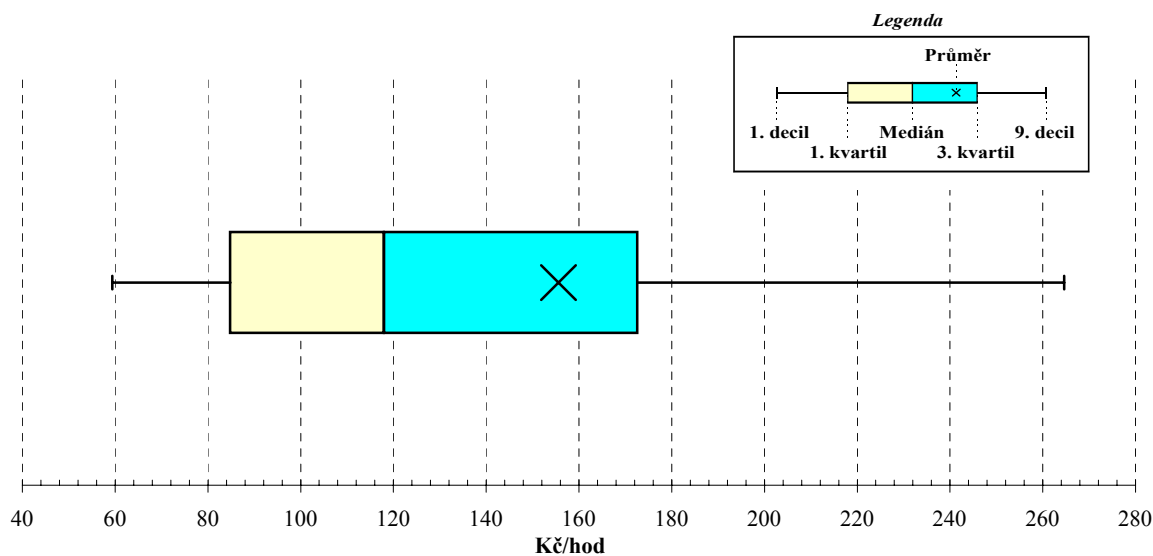
3. kvartil - 25 % hodinových výdělků větších než 172,64 Kč/hod

9. decil - 10 % hodinových výdělků větších než 264,58 Kč/hod

Průměr hodinového výdělku 155,60 Kč/hod

Podíl zaměstnanců s podprůměrným

hodinovým výdělkem 69,4 %

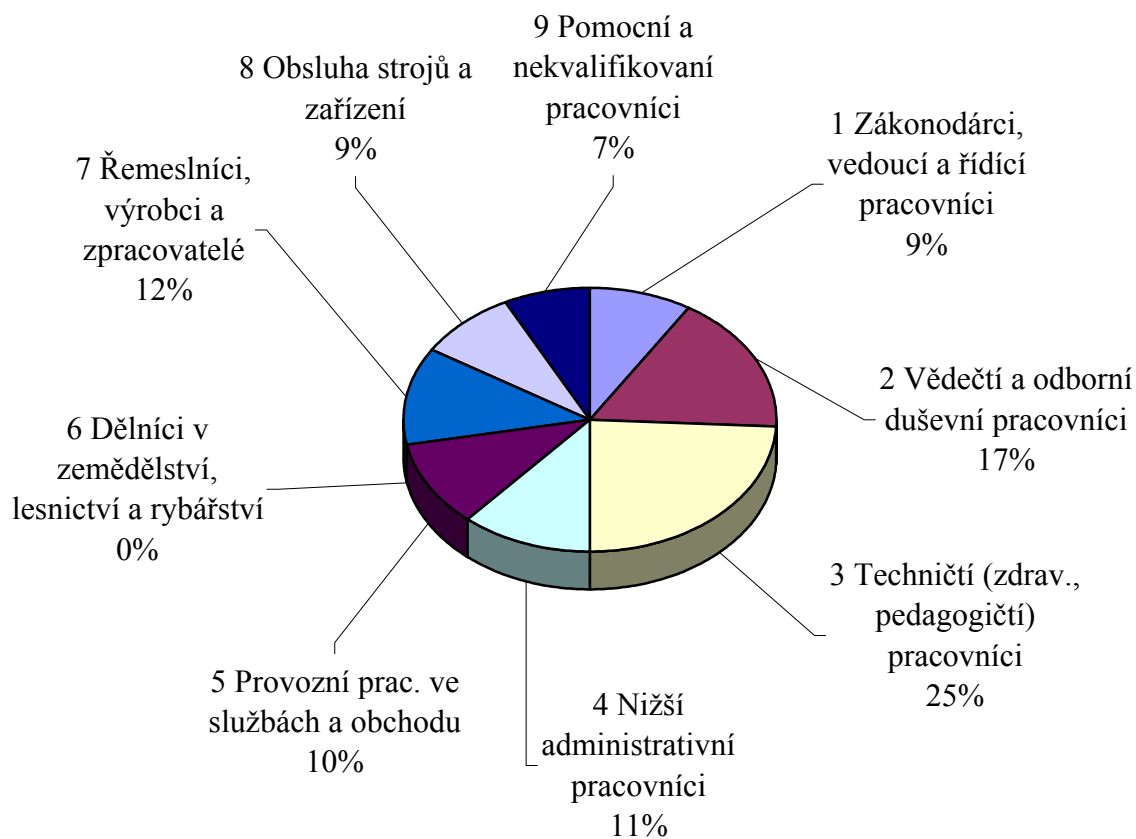


**Hodinové výdělky
podle hlavních tříd zaměstnání KZAM-R**

kraj: Hl. m. Praha

Hlavní třída zaměstnání KZAM-R	Struktura zaměstnanců	Medián	Diferenciace		Průměr
			1. decil	9. decil	
	%	Kč/hod	Kč/hod	Kč/hod	Kč/hod
1 Zákonodárci, vedoucí a řídicí pracovníci	8,8	234,06	100,19	664,62	341,40
2 Vědečtí a odborní duševní pracovníci	17,0	176,77	103,85	352,38	215,28
3 Techničtí (zdrav., pedagogičtí) pracovníci	24,3	140,65	86,54	254,42	166,90
4 Nižší administrativní pracovníci	11,3	98,45	62,50	168,94	109,19
5 Provozní prac. ve službách a obchodu	10,4	66,00	47,12	124,14	81,39
6 Dělníci v zemědělství, lesnictví a rybářství	0,1	79,61	53,04	109,65	78,73
7 Řemeslníci, výrobci a zpracovatelé	12,0	104,67	66,27	151,21	108,72
8 Obsluha strojů a zařízení	8,7	102,93	61,36	148,26	105,45
9 Pomocní a nekvalifikovaní pracovníci	7,4	66,22	44,55	109,56	72,69
C E L K E M - podnikatelská sféra	100	118,00	59,42	264,58	155,60

Struktura zaměstnanců dle hlavních tříd KZAM - R



2. čtvrtletí 2005**RSCP - podnikatelská sféra**

PS-V2

**Hodinové výdělky
podle věkových kategorií**

kraj: Hl. m. Praha

Věková kategorie	Struktura zaměstnanců	Medián	Diferenciace		Průměr
			1. decil	9. decil	
	%	Kč/hod	Kč/hod	Kč/hod	Kč/hod
do 20 let	0,4	61,63	45,46	87,69	63,84
20 - 29 let	23,3	105,50	57,83	198,19	123,83
30 - 39 let	25,9	133,30	64,07	323,00	180,60
40 - 49 let	20,9	124,06	61,78	290,11	170,83
50 - 59 let	23,5	116,21	59,21	250,96	150,47
60 a více let	6,0	109,94	51,14	261,25	144,49
C E L K E M - podnikatelská sféra	100	118,00	59,42	264,58	155,60

2. čtvrtletí 2005**RSCP - podnikatelská sféra**

PS-V4

**Hodinové výdělky
podle vzdělání**

kraj: Hl. m. Praha

Vzdělání	Struktura zaměstnanců	Medián	Diferenciace		Průměr	
			1. decil	9. decil		
	%	Kč/hod	Kč/hod	Kč/hod	Kč/hod	
KKOV						
Základní a nedokončené	A-C	6,8	71,11	46,06	127,62	82,60
Střední bez maturity	D,E,H,J	30,6	94,07	51,72	146,88	99,40
Střední s maturitou	K-M	38,7	127,49	71,19	236,03	150,07
Vyšší odborné a bakalářské	N,R	2,1	144,69	80,11	288,64	178,04
Vysokoškolské	T,V	19,9	206,48	108,25	489,95	278,04
<i>neuveдено</i>		1,9	85,23	57,12	211,00	129,57
C E L K E M - podnikatelská sféra	100	118,00	59,42	264,58	155,60	

**Hodinové výdělky
podle podskupin zaměstnání KZAM-R**

kraj: Hl. m. Praha

Podskupiny zaměstnání KZAM-R	Výběrový soubor		Medián	Diferenciace		Průměr
	počet org. jednotek	počet zaměst.		1. decil	9. decil	
			Kč/hod	Kč/hod	Kč/hod	Kč/hod
1210 Ředitelé a prezidenti velkých organizací, podniků	261	572	532,21	227,27	2 028,79	922,27
1221 Vedoucí pracovníci v zemědělství, lesnictví, rybářství a mysliv.	7	26	334,33	145,24	548,36	341,49
1222 Vedoucí pracovníci v průmyslu (ve výrobě)	95	567	278,38	158,62	643,98	376,47
1223 Vedoucí pracovníci ve stavebnictví a zeměměřičtví	43	811	276,00	165,07	606,00	350,14
1224 Vedoucí pracovníci ve velkoobchodě a v maloobchodě	105	2 500	140,13	88,24	369,09	194,10
1225 Vedoucí pracovníci v restauracích a hotelích	32	301	122,00	76,56	235,82	150,13
1226 Ved. pracovníci v dopr., skladování, telekom. a na pošt. úřadech	53	2 099	189,76	109,41	439,49	255,50
1227 Vedoucí prac. v organ.zaměřených na poskytování obch.služeb	115	3 118	373,01	188,75	967,64	515,75
1228 Vedoucí prac. v pečovatel., úklidových a podobných službách	6	81	98,88	65,00	201,92	123,64
1229 Vedoucí pracovních dílčích celků jinde neuvedení (kult.,zdrav.)	65	731	223,03	127,81	469,15	289,58
1231 Vedoucí pracovníci finančních a hospodářských útvarů	300	1 465	321,63	147,62	884,72	457,98
1232 Vedoucí pracovníci personálních útvarů a útvarů průmysl. vztahů	137	294	344,84	166,24	857,86	459,07
1233 Vedoucí pracovníci odbytových útvarů (včetně průzkumu trhu)	213	1 410	326,57	168,90	801,60	441,20
1234 Ved. pracovníci reklamních útvarů a útvarů pro styk s veřejností	82	182	336,45	161,42	836,18	446,78
1235 Vedoucí pracovníci zásobovacích útvarů	111	320	249,62	140,41	602,11	325,69
1236 Vedoucí pracovníci výpočetních útvarů	128	437	324,84	160,65	757,94	419,04
1237 Vedoucí pracovníci výzkumných a vývojových útvarů	71	262	317,63	164,12	677,10	385,59
1239 Vedoucí pracovníci ostatních útvarů jinde neuvedení	205	1 419	214,31	115,41	566,14	296,94
1312 Vedoucí, ředitelé v průmyslu (ve výrobě)	32	143	229,54	154,06	425,69	271,22
1313 Vedoucí, ředitelé ve stavebnictví a zeměměřičtví	17	112	399,24	134,00	768,05	450,37
1314 Vedoucí, ředitelé ve velkoobchodu a maloobchodu	59	1 176	111,06	77,02	263,20	147,71
1315 Vedoucí, ředitelé v restauracích a hotelích	22	461	119,09	81,29	245,89	159,36
1316 Vedoucí, ředitelé v dopravě, sklad., telekom. a na pošt. úřadech	46	244	164,48	120,00	284,23	194,13
1317 Vedoucí, ředitelé v podnicích poskytujících obchodní služby	28	308	369,91	162,72	928,75	474,92
1318 Vedoucí, ředitelé pečovatelských, úklidových a podob. služeb	11	108	96,59	71,73	170,45	111,34
1319 Vedoucí, ředitelé malých organizací ostatní (kult.,zdrav.,škol.)	31	95	177,47	89,19	312,84	198,62
2111 Fyzikové a astronomové	4	156	114,81	57,78	207,90	125,79
2113 Chemici	18	177	120,86	80,50	267,59	146,76
2114 Geologové, geofyzici, geodeti, hydrologové apod.	22	150	161,53	120,82	249,60	175,95
2119 Ostatní vědci a odborníci v příbuzných oborech jinde neuved.	13	407	158,28	100,00	274,82	179,56
2121 Matematici a odborníci v příbuzných oborech	23	114	202,79	133,33	329,68	235,42
2122 Statisticy	16	89	231,09	142,61	369,63	244,71
2131 Projektanti a analytici výpočetních systémů	80	1 292	209,49	103,95	374,08	236,24
2132 Programátoři	115	1 619	231,28	132,24	388,03	249,60
2139 Ostatní odborníci zabývající se výpoč. tech. jinde neuvedení	194	2 121	211,23	137,47	370,95	237,69
2141 Hlavní architekti, arch. a plánovači měst, urbanisté, doprav.sítí	13	90	212,59	132,60	345,69	227,49
2142 Projektanti staveb a areálů, stavební inženýři	72	1 238	175,78	115,36	338,61	209,10
2143 Projektanti elektrotechnických zařízení, elektroinženýři	45	727	202,17	137,67	319,10	221,57
2144 Projektanti elektron.systémů a telekom.sítí, inženýři - elektroniky	31	934	184,65	129,44	317,32	216,83
2145 Projektanti a konstruktéři strojních zařízení, strojní inženýři	43	612	151,08	108,19	230,65	164,86
2146 Chemičtí inženýři, technologové	16	121	218,20	126,47	383,91	240,82
2149 Ostatní architekti, projekt., konstruk.a tech.inženýři (tvůr.prac.)	79	820	195,48	138,70	494,73	266,98

**Hodinové výdělky
podle podskupin zaměstnání KZAM-R**

kraj: Hl. m. Praha

Podskupiny zaměstnání KZAM-R	Výběrový soubor		Medián	Diferenciace		Průměr
	počet org. jednotek	počet zaměst.		1. decil	9. decil	
			Kč/hod	Kč/hod	Kč/hod	Kč/hod
2211 Bakteriologové, biolog., ekolog., zoologové a odb.v příb.obor.	35	174	133,07	72,07	243,09	153,05
2212 Farmakologové, anatomové, biochemici, fyziolog., patologové	14	302	160,26	92,31	525,00	253,26
2221 Lékaři, ordináři (kromě zubních lékařů)	26	358	163,53	114,42	250,14	174,33
2222 Zubní lékaři (dentisté)	4	12	155,76	130,66	208,10	162,69
2224 Farmaceuti, magistři v lékárně, lékárníci	4	22	286,45	208,16	418,99	293,78
2311 Vědeckopedagogičtí pracovníci	13	6 263	137,56	83,31	248,98	158,04
2319 Ostatní učitelé na vysokých školách	10	106	101,85	62,27	173,30	121,52
2351 Specialisté zaměřeni na metody výuky	3	19	196,12	159,09	325,05	212,39
2359 Ost.odb.pedagogičtí pracov. jinde neuvedení (odb.instruktoři)	10	61	211,74	144,23	247,00	203,82
2411 Odb. prac. na úseku účetnictví, financí, daní, ap., hlavní účetní	263	3 436	203,36	123,02	396,41	243,06
2412 Odbor. pracovníci na úseku zaměstnaneckých, personálních věcí	131	758	189,70	130,30	371,53	228,46
2413 Odborní pracovníci v bankovníctví a pojišťovnictví	95	12 161	167,83	110,30	366,37	221,88
2419 Ostatní odborní pracovníci v oblasti podnikání	197	3 738	186,27	131,56	387,25	233,35
2421 Právníci, právní poradci (mimo advokacie a soudnictví)	165	794	246,62	163,75	461,00	289,99
2426 Právní asistenti, praktikanti a koncipienti	11	28	198,71	115,41	322,38	213,61
2429 Ostatní odborníci v právní oblasti jinde neuvedení	14	20	257,01	121,37	575,03	305,00
2431 Odborní archiváři (kromě řadových)	22	38	127,64	73,86	230,37	140,68
2432 Odborní pracovníci knihoven (kromě řadových)	25	161	106,07	64,55	174,48	113,90
2433 Odborní pracovníci v informacích (např. vti)	37	347	206,31	116,68	361,02	222,23
2434 Odborní pracovníci - kurátoři (muzeí, galérií)	5	14	126,47	80,76	225,14	133,39
2439 Ostatní odborní pracovníci kultury a osvěty jinde neuvedení	7	102	204,16	145,46	334,27	232,53
2441 Ekonomové - vědečtí pracovníci, specialisté, experti	157	1 512	194,42	124,59	383,47	233,89
2447 Tlumočníci a překladatelé	38	92	230,15	143,69	350,13	239,95
2451 Spisovatelé, autoři, kritikové, novináři, redaktoři	21	1 149	161,54	114,36	255,39	177,49
2452 Sochaři, malíři, umělečtí restaurátoři, grafici a výtvarníci	14	76	161,50	126,13	252,46	171,66
2455 Režiséři, scenáristé, dramaturgové div., filmu, rozhl. a televize	3	117	182,78	112,98	304,30	202,84
2456 Komentátoři, reportéři a žurnalisté v televizi a rozhlasu	3	74	236,62	164,59	418,45	289,75
2458 Umělečtí designéři a návrháři	6	13	170,49	115,44	270,64	180,21
2459 Ostatní umělečtí pracovníci jinde neuvedení	3	21	92,45	75,96	102,63	101,26
2470 Odborní administrativní pracovníci jinde neuvedení	135	2 652	131,38	84,05	250,00	156,75
3111 Technici ve fyzikálních a příbuzných oborech	22	81	126,04	72,12	184,33	128,28
3112 Stavební technici	118	3 426	162,66	108,34	264,52	181,14
3113 Elektrotechnici	80	1 113	153,29	107,18	242,96	190,01
3114 Elektronici a technici v radiokomunikacích a telekomunikacích	43	3 143	138,90	102,68	245,75	160,57
3115 Strojírenští technici	71	976	139,69	96,03	198,47	150,50
3116 Chemičtí technici	30	476	118,47	77,67	213,70	134,85
3118 Technici v kartografii, kresličtí a zeměměřičtí	38	183	136,82	93,61	182,30	140,86
3119 Ostatní techničtí pracovníci jinde neuvedení	225	4 161	144,23	94,43	220,54	155,33
3121 Poradci ve výpočetní technice	115	1 433	211,96	125,07	424,42	248,77
3122 Operátoři a obsluha výpočetní techniky	137	1 685	122,17	65,04	228,56	136,92
3123 Operátoři průmyslových robotů, ne strojů	3	27	134,92	103,94	153,11	130,14
3129 Ostatní technici ve výpočetní technice jinde neuvedení	44	253	144,51	90,27	349,49	188,87

**Hodinové výdělký
podle podskupin zaměstnání KZAM-R**

kraj: Hl. m. Praha

Podskupiny zaměstnání KZAM-R	Výběrový soubor		Medián	Diferenciace		Průměr
	počet org. jednotek	počet zaměst.		1. decil	9. decil	
			Kč/hod	Kč/hod	Kč/hod	Kč/hod
3131 Fotografové (včetně uměleckých)	11	66	137,98	79,10	221,98	154,54
3132 Obsluha zařízení pro záznam zvuku,obrazu,operátoři kamery	11	512	142,95	101,76	211,40	153,47
3133 Obsluha vysílačů a telekomunikačního zařízení (vč. telegrafu)	12	405	169,56	90,28	275,35	179,70
3134 Obsluha lékařských zařízení	3	25	136,76	97,83	163,89	135,53
3139 Obsluha ostatních optických a elektronických zaříz. jinde neuv.	3	18	146,25	98,26	163,88	137,26
3143 Piloti, navigátoři a letečtí technici	3	554	1 044,30	150,67	1 744,55	1021,80
3145 Letečtí dispečerů a prac. v příb. oborech (operátoři letec. stanice)	4	117	312,26	160,36	739,86	376,91
3146 Bezpečnostní technici leteckého provozu	3	112	496,55	193,23	739,95	478,90
3151 Kolaudační technici a technici protipožární ochrany	22	95	146,71	106,21	230,87	155,87
3152 Bezpečnostní tech.a tech. pro kontrolu zdravotní nezávadnosti	125	778	144,39	95,45	267,74	169,29
3160 Technici železničního provozu	15	1 597	145,72	120,10	173,11	145,81
3211 Technici a laboranti v oblasti biologie a v příbuzných oborech	26	430	88,93	62,50	130,42	96,50
3212 Technici v agronomii, v lesnictví a v zemědělství	14	105	126,88	80,55	206,15	135,92
3221 Asistenti zdravotničtí	4	54	100,23	87,78	146,77	109,68
3223 Dietetici a odborníci na výživu	4	37	78,38	56,80	178,70	93,46
3224 Optici a optometrici	9	51	116,30	90,37	192,57	130,13
3226 Rehabilitační a fyzioterapeutičtí pracovníci (vč. odb. masérů)	10	95	95,38	68,45	131,73	97,12
3228 Farmaceutičtí asistenti	7	183	192,64	92,86	324,11	198,92
3231 Ošetřovatelé, všeobecné zdravotní sestry	15	379	101,48	77,69	130,05	104,00
3341 Instruktoři a mistři odborné výchovy	6	46	91,75	65,50	146,12	102,54
3342 Pedagogové v oblasti dalšího vzdělávání	22	131	186,03	116,08	278,82	191,95
3411 Zprostředkovatelé finanč. transakcí, obchodu s cennými papíry	27	2 402	132,80	92,70	236,85	161,57
3412 Pojišťovací agenti	25	4 260	133,13	70,57	288,83	161,25
3413 Obchodníci s realitami	7	40	151,25	86,25	343,24	192,70
3414 Konzultanti a organizátoři zájezdů	5	98	125,85	85,65	188,97	129,01
3415 Obchodní cestující, profes. poradci v obchodě, obch.zástupci	138	2 771	165,99	101,93	289,13	187,80
3416 Nákupčí	170	1 244	134,44	75,92	259,40	156,14
3417 Odhadci a zbožíznalci	28	616	136,67	90,81	227,54	150,22
3419 Ostatní pracovníci - obchodní zprostředkovatelé jinde neuv.	23	182	200,94	121,21	468,75	260,75
3421 Obchodní agenti	181	2 573	143,64	91,42	273,63	182,52
3422 Odbytoví a přepravní agenti	152	2 478	120,09	79,62	224,00	146,68
3429 Ostatní obchodní agenti a makléři jinde neuvedení	25	144	182,00	111,00	290,21	193,74
3431 Odborné sekretářky, sekretáři	218	2 820	152,97	95,21	340,26	191,02
3433 Pracovníci v oblasti účetnictví, fakturace, rozpočet., kalkulace	400	5 973	137,10	95,38	218,00	151,16
3434 Pracovníci v oblasti statistiky a matematiky	60	228	124,58	81,68	256,97	143,94
3435 Pracovníci v oblasti práce a mezd (kromě účetních)	72	188	131,37	93,32	201,84	145,83
3436 Referenti osobních oddělení	150	660	149,08	107,55	241,39	169,17
3439 Ostatní odborní administrativní pracovníci jinde neuvedení	285	5 052	131,70	85,14	241,67	155,02
3449 Ostatní celní a daňoví pracovníci a pracovníci v příb. oborech	6	130	121,16	102,79	182,83	128,54
3471 Aranžéři, průmysloví a komerční návrháři, bytoví architekti	24	106	123,77	66,57	181,57	124,35
3479 Ostatní pracovníci umění a zábavy jinde neuvedení	7	80	121,09	90,39	154,20	128,58
4111 Písařky - opisovačky, stenotypistky	10	22	107,85	80,53	147,97	112,03

**Hodinové výdělky
podle podskupin zaměstnání KZAM-R**

kraj: Hl. m. Praha

Podskupiny zaměstnání KZAM-R	Výběrový soubor		Medián	Diferenciace		Průměr
	počet org. jednotek	počet zaměst.		1. decil	9. decil	
			Kč/hod	Kč/hod	Kč/hod	Kč/hod
4112 Kancelářští a manipul. prac. a obsl. zařízení na zpracování textu	79	340	95,04	66,84	159,19	105,01
4113 Pracovníci přípravy dat výpočetní techniky	59	840	98,64	63,63	134,82	101,96
4115 Sekretářky, sekretáři	284	2 852	109,30	73,04	186,90	122,93
4121 Nižší účetní	121	836	102,01	64,38	184,48	117,09
4122 Nižší statistici	12	63	89,00	68,55	151,03	104,18
4123 Nižší finanční, daňoví úředníci a úředníci v příbuzných oborech	28	747	156,60	106,22	237,24	169,61
4131 Úředníci ve skladech	195	2 423	93,20	65,87	141,08	102,65
4132 Úředníci ve výrobě (např. výrobní plánovači)	40	177	103,87	70,33	135,39	104,19
4133 Úředníci v dopravě a v přepravě (dispečerů, kontrolů apod.)	60	1 863	147,99	92,58	236,12	158,12
4141 Řadoví knihovníci, archiváři, evidenční pracovníci	71	310	92,74	60,25	144,36	99,89
4142 Poštovní doručovatelé, úředníci v třídárnách	32	5 858	90,07	69,02	117,86	91,70
4143 Korektoři, kódovači a pracovníci v příbuzných oborech	8	106	112,76	96,26	158,96	120,14
4190 Nižší pracovníci jinde neuvedení ostatní	67	792	101,58	62,01	193,81	119,03
4211 Pokladníci (v bankách, pojišťovnách, spořitelnách, na poště)	111	2 066	104,31	84,40	142,07	110,53
4212 Úředníci na přepážkách a směnárníci	50	5 440	108,16	79,68	196,88	125,48
4213 Pokladníci v obchodě, společném stravování apod.	50	3 171	66,25	51,21	83,19	67,74
4214 Prodavači vstupenek, jízdenek apod.	7	260	102,87	86,09	169,90	115,06
4215 Bookmakeři, krupiéři a úředníci sázkových kanceláří	7	1 385	48,21	48,21	97,44	59,24
4216 Inkasisté (výběřčí dluhů)	17	168	115,09	83,83	241,45	141,36
4219 Ostatní pokladníci a pracovníci v příb. oborech jinde neuvedení	3	69	106,95	57,19	159,48	116,70
4221 Úředníci cestovních kanceláří	6	251	110,84	66,88	196,95	120,36
4222 Recepční	133	803	98,22	72,19	136,31	103,34
4223 Telefonisté	83	850	102,12	74,70	206,58	125,12
4224 Informátoři	28	621	106,62	80,77	165,41	118,76
5111 Obsluhující pracovníci v dopravě a stevardi	5	1 112	282,56	101,11	410,60	277,12
5112 Vlakvedoucí, vlakové čety, průvodčí (vč. palubních průvodčí)	3	166	126,15	97,16	145,78	122,66
5121 Pracovníci dohlížející nad obsluhujícím personálem, hospodyně	51	361	98,08	60,24	150,87	103,52
5122 Kuchaři	73	4 303	65,23	46,79	108,25	73,36
5123 Číšníci, servírky	41	639	78,31	48,00	114,94	81,24
5124 Barmani	5	19	87,26	66,34	134,66	93,37
5132 Pečovatelé a pomoc.ošetřovatelé v zařiz.soc.péče, v nemocnicích	5	32	75,21	62,67	91,76	76,82
5142 Kosmetici, maskéři	3	28	125,08	64,00	168,09	126,60
5144 Maséři	5	10	64,50	52,70	96,16	68,13
5149 Ostatní pracovníci zajišťující osobní služby jinde neuvedení	11	48	76,21	48,61	98,42	74,27
5161 Hasiči, požárníci	16	496	98,72	77,00	147,66	107,66
5162 Pracovníci bezpečnostních orgánů (např. policisté, strážníci)	12	312	123,83	64,81	246,11	144,54
5169 Ostatní pracovníci ochrany a ostrahy jinde neuvedení	55	8 408	52,70	47,00	87,29	61,17
5211 Prodavači v obchodech	138	10 035	66,53	54,24	90,31	71,55
5212 Předváděči zboží	3	24	118,49	85,23	148,01	117,76
5220 Prodavači ve stáncích a na tržištích	7	15	72,72	41,54	115,17	74,63
6113 Zahradníci a pěstitele zahradních plodin a sazenic	19	86	85,06	58,73	121,58	85,34
6129 Ostatní chovatelé, ošetřovatelé zvířat jinde neuv.(v rezerv.)	5	23	57,93	47,36	91,01	62,23

**Hodinové výdělky
podle podskupin zaměstnání KZAM-R**

kraj: Hl. m. Praha

Podskupiny zaměstnání KZAM-R	Výběrový soubor		Medián	Diferenciace		Průměr
	počet org. jednotek	počet zaměst.		1. decil	9. decil	
			Kč/hod	Kč/hod	Kč/hod	Kč/hod
7121 Zedníci pracující s tradičními materiály (bambus, hlína atd.)	4	179	87,27	65,00	106,63	88,50
7122 Zedníci, kameníci, omítkáři	50	1 205	103,66	81,29	133,91	105,54
7123 Betonáři, děl.specializovaní na pokládání betonových povrchů	12	176	104,79	81,04	158,23	112,90
7124 Tesaři a truhláři	42	597	103,00	77,75	131,28	104,09
7125 Stavební montážníci	16	262	108,66	85,37	157,35	115,48
7126 Asfaltéři, dlaždiči	10	107	110,48	91,51	147,09	114,57
7127 Lešenáři	3	32	91,10	71,32	117,76	95,90
7129 Ost. stavební dělníci hlavní stav. výroby a prac.v ost. oborech	49	1 520	95,16	75,00	123,00	97,66
7131 Stavební pokrývači	5	16	93,50	75,00	107,35	91,02
7132 Stavební podlaháři, parketaři a obkladači	6	20	95,08	77,89	116,92	96,99
7134 Izolatéři	11	68	118,50	74,98	145,65	113,28
7136 Instalatéři, potrubáři, stavební zámečníci, klempíři	95	1 326	114,34	84,17	157,87	118,66
7137 Stavební a provozní elektrikáři	64	626	117,83	81,64	147,88	116,95
7139 Ostatní děl.zajišťující dokonč.stavební práce a děl.v příb.obor.	9	35	98,49	66,30	128,10	97,70
7141 Malíři a tapetáři	24	65	93,90	75,03	126,44	98,00
7142 Lakýrníci a pracovníci v příbuzných oborech	36	254	111,43	84,11	150,60	116,82
7212 Svářeči, řezači plamenem a páječi	33	497	111,56	87,30	153,00	116,56
7213 Výrobci a opraváři výrobků a dílů z plechů	18	194	115,41	89,96	149,09	117,99
7214 Montéři kovových konstrukcí	11	141	134,67	100,05	174,69	136,64
7215 Montéři lan a zdvihacích zařízení (např. na lodích, letadlech)	8	278	136,47	94,64	178,72	136,74
7221 Kováři, obsluha kovacích lisů, obsluha bucharů	8	49	106,88	70,00	162,01	108,63
7222 Nástrojaři, kovomodeláři, kovodělníci, zámečníci	130	2 610	111,71	82,52	153,31	114,67
7223 Seřizovači a obsl. obráběcích strojů (kromě autom. a poloaut.)	53	722	102,46	79,58	137,45	106,09
7224 Brusíči, leštiči a ostříči nástrojů	13	123	94,77	74,55	130,09	99,50
7227 Umělečtí zámečníci a umělečtí kováři	5	24	103,23	89,42	119,28	104,70
7231 Mechanici a opraváři motorových vozidel	73	1 138	120,83	91,46	166,89	125,53
7232 Mechanici a opraváři leteckých motorů a zařízení	5	808	154,84	107,48	244,30	165,12
7234 Mechanici a opraváři kolejových vozidel	8	719	120,92	101,27	138,45	120,23
7235 Mechanici a opraváři obráběcích, zeměd. strojů a prům. zařízení	44	473	118,48	84,00	177,13	125,10
7239 Ostatní mechanici a opraváři strojů a zařízení bez elektro j.n.	39	240	108,75	74,50	172,22	118,69
7241 Elektromech., opraváři a seřizovači různých typů elektr. zařízení	107	1 495	110,68	68,21	152,84	110,43
7242 Mechanici, opraváři a seřizovači elektr. částí aut, letadel, lodí	19	747	125,15	101,13	154,44	127,54
7243 Mechanici, seřizovači, opraváři elektronických zařízení	35	571	125,74	95,12	154,51	125,13
7244 Telefonní a telegrafní mechanici, montéři a opraváři	24	529	109,86	92,67	181,55	125,56
7245 Montéři a opraváři rozhlasových a TV přijímačů, magnetofonů	5	28	128,91	106,31	151,43	128,18
7246 Montéři a opraváři silnoproudých elektrických vedení	18	974	128,80	96,28	168,09	131,31
7247 Montéři a opraváři slaboproudých elektrických vedení	10	416	109,29	91,37	150,04	115,36
7311 Výrobci, mechanici a opraváři přesných přístrojů a zařízení	26	149	109,86	83,05	152,08	113,96
7341 Tiskaři, sazeči (kromě obsluhy tiskárenských strojů)	15	112	111,62	76,82	166,61	116,96
7344 Fotografové a pracovníci v příbuzných oborech	13	153	109,46	71,15	170,76	115,80
7345 Knihvazači a pracovníci v příbuzných oborech	9	142	87,26	51,89	105,90	83,16
7411 Zpracovatelé masa, ryb vč. uzenářů a konzervovačů masa a ryb	25	461	91,00	64,23	117,31	91,75

**Hodinové výdělky
podle podskupin zaměstnání KZAM-R**

kraj: Hl. m. Praha

Podskupiny zaměstnání KZAM-R	Výběrový soubor		Medián	Diferenciace		Průměr
	počet org. jednotek	počet zaměst.		1. decil	9. decil	
			Kč/hod	Kč/hod	Kč/hod	Kč/hod
7412 Zpracovatelé pekárenských a cukrářských výrobků	28	549	67,54	51,70	103,12	73,49
7415 Ochutnávači potravin a nápojů	4	19	110,01	57,35	222,54	110,62
7419 Ostatní zpracovatelé - výrobci potravinářských výrobků	18	265	65,73	47,30	94,14	69,63
7422 Umělečtí truhláři, řezbáři, výrobci a opraváři výrobků ze dřeva	21	106	87,40	56,15	115,02	88,31
7433 Dámští a pánští krejčí a kloboučníci včetně opravářů oděvů	3	25	82,68	75,58	106,65	85,98
7435 Modeláři a střihači textilu, kůží a podobných materiálů	4	21	65,09	54,31	113,32	72,73
7436 Švadleny, vyšivači a pracovníci v příbuzných oborech	7	168	55,88	45,30	82,11	60,84
7437 Čalouníci a pracovníci v příbuzných oborech (vč. autočalouníků)	12	45	102,48	78,58	148,24	107,26
7442 Obuvníci, včetně opravářů obuvi (kromě strojních obuvníků)	4	19	118,97	65,39	200,38	124,85
8111 Obsluha důlního zařízení a razících štítů	7	269	171,82	117,86	218,62	168,44
8122 Obsluha zařízení ve slévárenství (taviči, slévači)	5	143	93,80	66,21	116,35	91,32
8123 Obsluha zařízení na tepelné zpracování kovů	6	46	104,16	82,95	137,98	108,38
8155 Obsluha zařízení na zpracování ropy a zemního plynu	3	124	81,50	61,00	98,74	81,99
8159 Obsluha ostatních zařízení při chemické výrobě jinde neuvedená	17	363	134,13	79,69	168,46	130,81
8161 Obsluha zařízení při výrobě a rozvodu elektřiny	13	478	129,56	103,93	153,92	129,32
8162 Obsluha parních turbín, ohříváčů a motorů	49	314	96,14	62,62	154,31	103,14
8163 Obsluha zařízení při úpravě, čištění a rozvodu vody	22	458	111,49	83,12	145,71	112,84
8171 Obsluha automatických nebo poloautomatic. montážních linek	12	418	89,21	62,03	115,72	89,84
8180 Obsluha strojů a zařízení pro práce na železničním svršku	10	335	112,61	84,00	157,57	116,71
8211 Obsluha automat. nebo poloaut. obráběcích strojů (kromě 722)	26	550	94,91	71,20	137,20	100,72
8212 Obsluha strojů na výrobu maltovin, vápna, cementu, prefabrikátů	11	305	115,06	80,65	172,97	123,00
8221 Obsluha strojů při farmaceutické výrobě	7	361	118,17	56,45	167,68	114,91
8223 Obsluha strojů při konečné úpravě a nanášení ochran. povlaků	8	32	117,39	89,39	152,03	118,05
8224 Obsluha strojů na výrobu fotografických materiálů	4	57	110,47	77,71	165,38	117,92
8231 Obsluha strojů na výrobu pryžových výrobků (např. obuvi)	5	628	110,94	83,10	139,93	111,39
8232 Obsluha strojů na výrobu plastových výrobků (vč. laminování)	5	182	78,83	54,53	144,52	90,76
8251 Obsluha tiskárenských strojů	10	395	94,18	58,56	175,67	104,64
8252 Obsluha automatických a poloautomatic. knihvazačských strojů	5	19	89,00	56,06	158,61	99,22
8254 Obsluha kopírovacích strojů	16	50	89,92	60,60	128,16	92,42
8264 Obsluha strojů na bělení, barvení, čištění, praní, žehlení textilu	10	20	66,01	45,37	100,86	67,91
8273 Obsluha strojů na mletí zrn a koření	3	10	79,98	68,62	109,51	83,51
8274 Obsluha strojů na zpracování mouky, výrobu pečiva, čokolády	5	678	84,48	70,93	117,31	88,52
8278 Obsluha strojů na výrobu nápojů	4	272	108,84	76,30	150,33	114,31
8281 Montážní dělníci montující mechanická zařízení (stroje, vozidla)	9	181	94,77	71,10	130,67	98,91
8282 Montážní dělníci montující elektrická zařízení	11	613	81,52	66,28	97,76	83,15
8284 Montážní dělníci montující výrobky z kovů, pryže a plastů	4	34	90,92	59,10	112,57	90,55
8287 Montážní dělníci montující výrobky z kombinovaných materiálů	3	17	133,55	103,73	155,15	130,08
8290 Obsluha jiných stacionárních zařízení a ostatní montážní dělníci	12	483	81,67	66,79	147,40	91,63
8311 Strojvedoucí	16	1 183	152,46	133,59	171,63	151,60
8313 Dělníci zabezpečující sestavování vlaků (brzdaři, výhybkáři)	13	685	109,05	95,56	126,14	110,66
8321 Řidiči osobních a malých dodávkových automobilů, taxikáři	147	999	99,75	70,28	152,95	107,62
8323 Řidiči autobusů, trolejbusů a tramvají	13	4 542	133,74	119,05	144,70	133,15

**Hodinové výdělky
podle podskupin zaměstnání KZAM-R**

kraj: Hl. m. Praha

Podskupiny zaměstnání KZAM-R	Výběrový soubor		Medián	Diferenciace		Průměr
	počet org. jednotek	počet zaměst.		1. decil	9. decil	
			Kč/hod	Kč/hod	Kč/hod	Kč/hod
8324 Řidiči nákladních automobilů a tahačů	95	2 069	103,96	75,48	133,98	104,67
8326 Řidiči speciálních vozidel	20	833	105,99	81,59	146,32	110,45
8332 Obsluha zemních a příbuzných strojů	32	772	113,00	83,00	159,25	119,38
8333 Obsluha jeřábů, zdvihacích a podobných manipulačních zařízení	35	288	96,36	66,38	136,36	99,19
8334 Obsluha vysokozdvizných a ostatních motorových vozíků	40	742	102,99	71,70	135,39	103,23
9132 Pomocníci a uklízeči v kancelářích, hotelích, nemocnicích ap.	203	6 518	50,00	42,51	77,13	56,53
9133 Ruční pradelci a žehlíři (kromě obsluhy strojů)	6	13	68,01	62,39	82,99	70,74
9141 Domovníci, správci domu	61	232	73,48	44,00	124,07	79,37
9143 Školníci vč. školníků - údržbářů	7	16	77,31	50,22	109,62	77,52
9151 Poslíčci, nosiči zavazadel a doručovatelé	24	97	95,39	57,88	138,99	98,52
9152 Vrátní, hlídači, uváděči a šatnářky	78	1 555	58,99	46,26	83,74	62,13
9154 Pracovníci odečítající stav elektroměrů, plynoměrů a vodoměrů	5	49	119,50	86,28	178,65	126,18
9161 Sběrači odpadků, popeláři	10	484	88,12	58,11	97,67	83,00
9162 Metaři, čistíči záchodků, žump, kanálů a podobných zařízení	9	294	66,53	55,00	129,33	84,22
9169 Ostatní pracovníci v příbuzných oborech jinde neuvedení	4	194	75,25	57,59	93,83	75,78
9312 Pomocní a nekvalif. dělníci na stavbách a údržbě silnic, přehrad	13	508	100,74	76,00	132,85	103,34
9313 Pomocní a nekvalifikovaní dělníci na stavbách budov	12	258	100,28	67,00	144,36	103,22
9314 Figuranti v zeměměřič. a pomocníci při geodet. a kartogr. pracích	3	13	82,59	65,59	95,59	79,16
9321 Pomocní a nekvalifikovaní montážní a manipulační dělníci	48	783	77,73	37,00	118,17	78,51
9322 Ruční baliči a pytlovači	8	55	60,87	23,01	109,94	63,49
9323 Dělníci nádvorní skupiny (pomocní montéři)	25	778	88,10	69,90	110,36	90,72
9333 Vazači a nosiči břemen, přístavní dělníci (dokaři)	22	432	82,70	66,45	94,85	82,25
9339 Pomocní a nekvalif. pracovníci v dopravě, ve skladech, v telek.	119	3 065	90,57	61,26	119,31	91,69

2. čtvrtletí 2005**RSCP - podnikatelská sféra**

PS-V6

**Hodinové výdělky
podle kategorie zaměstnání**

kraj: Hl. m. Praha

Kategorie zaměstnání	Struktura zaměstnanců	Medián	Diferenciace		Průměr
			1. decil	9. decil	
	%	Kč/hod	Kč/hod	Kč/hod	Kč/hod
D Manuální pracovníci	38,1	87,67	49,30	141,01	93,32
T Nemanuální pracovníci	61,9	147,36	81,64	326,61	194,01
Relace D/T (%)		59,5	60,4	43,2	48,1
C E L K E M - podnikatelská sféra	100	118,00	59,42	264,58	155,60

manuální pracovníci - zaměstnanci s převážně manuálním charakterem práce (hlavní třída KZAM-R 6-9 a vybraná zaměstnání hl. třídy 5)

nemanuální pracovníci - zaměstnanci s převážně nemanuálním charakterem práce (hlavní třída KZAM-R 1-4 a vybraná zaměstnání hl. třídy 5)

2. čtvrtletí 2005**RSCP - podnikatelská sféra**

PS-V8

**Hodinové výdělky
podle pohlaví**

kraj: Hl. m. Praha

Pohlaví	Struktura zaměstnanců	Medián	Diferenciace		Průměr
			1. decil	9. decil	
	%	Kč/hod	Kč/hod	Kč/hod	Kč/hod
M Muž	57,8	127,86	65,93	298,08	174,90
Ž Žena	42,2	105,54	55,00	219,96	129,17
Relace Ž/M (%)		82,5	83,4	73,8	73,9
C E L K E M - podnikatelská sféra	100	118,00	59,42	264,58	155,60

**Hrubá měsíční mzda a její složky, diferenciacce, placená doba
v podnikatelské sféře**

kraj: Hl. m. Praha

Medián hrubé měsíční mzdy 21 821 Kč/měs

Diferenciace

1. decil - 10 % hodinových výdělků menších než	11 306 Kč/měs
1. kvartil - 25 % hodinových výdělků menších než	15 760 Kč/měs
Medián - 50 % hodinových výdělků menších než	21 821 Kč/měs
3. kvartil - 25 % hodinových výdělků větších než	31 423 Kč/měs
9. decil - 10 % hodinových výdělků větších než	49 191 Kč/měs

Průměr hrubé měsíční mzdy 29 056 Kč/měs

Vybrané složky hrubé měsíční mzdy

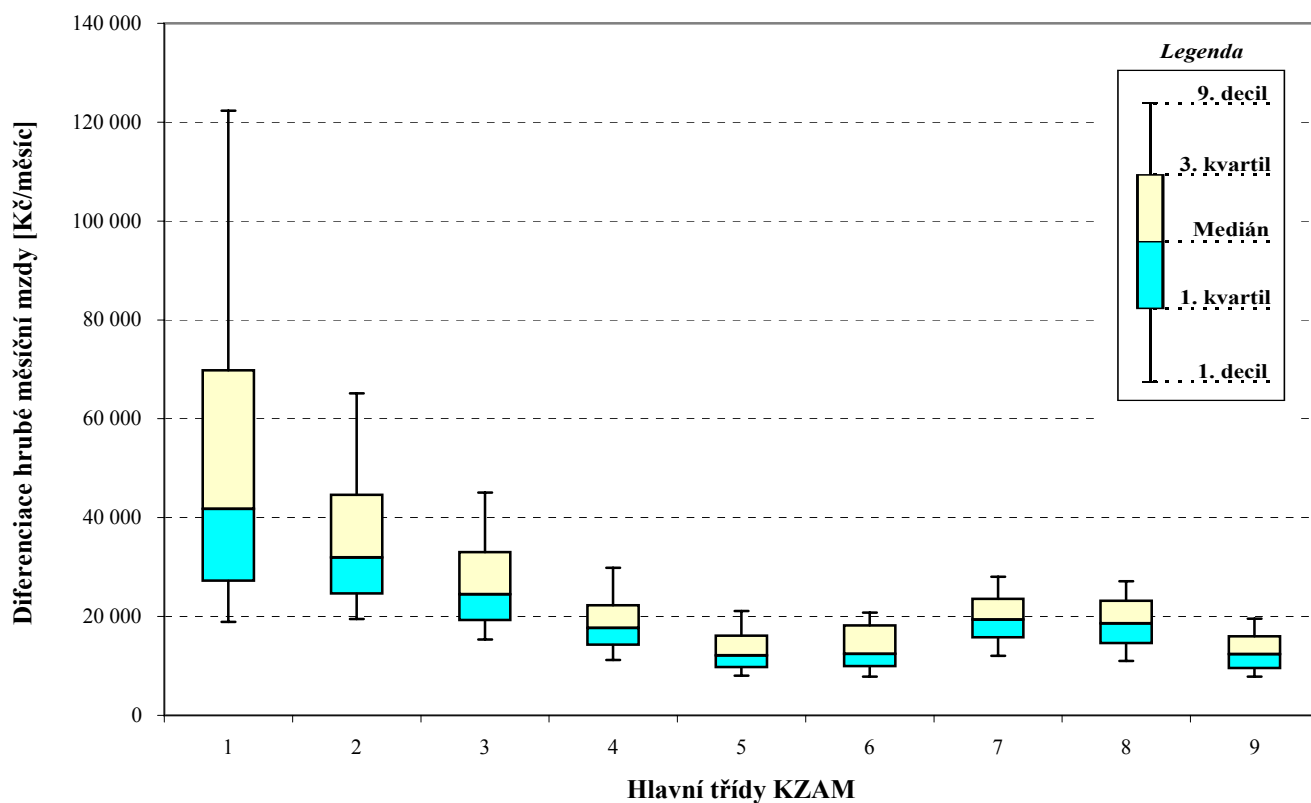
prémie a odměny	19,2 %
příplatky za přesčas	0,4 %
příplatky ostatní	2,9 %
náhrady	5,6 %
odměny za pohotovost	0,2 %

Průměrná placená doba 171,3 hod/měs

Hrubá měsíční mzda a její složky, diference, placená doba
podle hlavních tříd zaměstnání KZAM-R

kraj: Hl. m. Praha

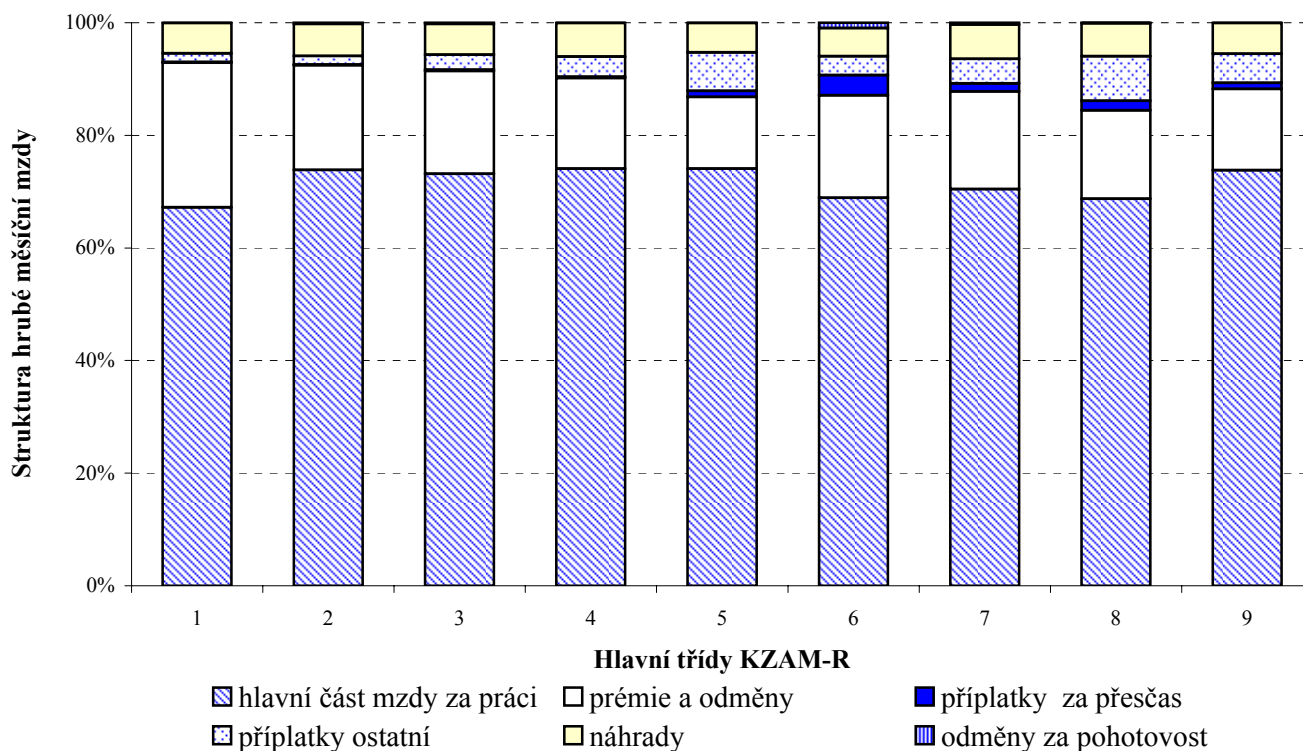
Hlavní třída zaměstnání KZAM - R	Struktura zaměstnanců	Medián
	%	Kč/měs
1 Zákonodárci, vedoucí a řídící pracovníci	9,7	41 773
2 Vědečtí a odborní duševní pracovníci	17,8	31 912
3 Techničtí (zdrav., pedagog.) pracovníci	26,1	24 460
4 Nižší administrativní pracovníci	11,2	17 665
5 Provozní pracovníci ve službách a obchodu	9,1	12 086
6 Dělníci v zemědělství, lesnictví a rybářství	0,1	12 461
7 Řemeslníci, výrobci a zpracovatelé	11,6	19 343
8 Obsluha strojů a zařízení	8,3	18 572
9 Pomocní a nekvalifikovaní pracovníci	6,0	12 400
C E L K E M - podnikatelská sféra	100	21 821



Hrubá měsíční mzda a její složky, diference, placená doba podle hlavních tříd zaměstnání KZAM-R

kraj: Hl. m. Praha

Diferenciace				Průměr	Složky hrubé mzdy					Placená doba
1. decil	1. kvartil	3. kvartil	9. decil		prémie a odměny	příplatky za přesčas	příplatky ostatní	náhrady	odměny za pohotovost	
Kč/měs	Kč/měs	Kč/měs	Kč/měs	Kč/měs	%	%	%	%	%	hod/měs
18 926	27 196	69 823	122 343	64 321	25,7	0,1	1,5	5,4	0,0	170,3
19 521	24 631	44 601	65 173	39 701	18,6	0,1	1,6	5,7	0,2	169,5
15 336	19 264	33 026	45 096	28 897	18,3	0,2	2,7	5,5	0,2	170,0
11 197	14 253	22 256	29 859	19 471	16,1	0,2	3,6	6,0	0,0	168,9
8 033	9 711	16 128	21 114	14 123	12,7	1,1	6,8	5,2	0,1	171,5
7 825	9 910	18 209	20 771	14 205	18,2	3,6	3,4	5,0	0,9	174,1
12 023	15 751	23 547	28 045	19 989	17,3	1,5	4,4	6,0	0,4	175,9
11 004	14 565	23 159	27 144	19 054	15,7	1,7	7,9	5,9	0,1	176,8
7 822	9 503	15 968	19 570	13 277	14,4	1,1	5,2	5,5	0,1	171,3
11 306	15 760	31 423	49 191	29 056	19,2	0,4	2,9	5,6	0,2	171,3



**Hrubá měsíční mzda a její složky, diference, placená doba
podle podskupin zaměstnání KZAM-R**

kraj: Hl. m. Praha

Podskupiny zaměstnání KZAM-R	Počet zaměstnanců přepočtený podle placených měsíců	Medián
		Kč/měs
1210 Ředitelé a prezidenti velkých organizací, podniků	501	94 148
1221 Vedoucí pracovníci v zemědělství, lesnictví, rybářství a myslivosti	25	52 258
1222 Vedoucí pracovníci v průmyslu (ve výrobě)	529	47 252
1223 Vedoucí pracovníci ve stavebnictví a zeměměřičtví	723	47 889
1224 Vedoucí pracovníci ve velkoobchodě a v maloobchodě	2 160	25 389
1225 Vedoucí pracovníci v restauracích a hotelích	261	21 585
1226 Vedoucí pracovníci v dopravě, skladování, telekomunik. a na poštovních úřadech	1 650	31 637
1227 Vedoucí pracovníci v organizacích zaměřených na poskytování obchodních služeb	2 982	69 523
1228 Vedoucí pracovníci v pečovatelských, úklidových a podobných službách	73	18 506
1229 Vedoucí pracovníci dílčích celků jinde neuvedení (kulturních,zdravotn.,školských)	681	36 940
1231 Vedoucí pracovníci finančních a hospodářských (správních) útvarů	1 369	54 806
1232 Vedoucí pracovníci personálních útvarů a útvarů průmyslových vztahů	265	59 799
1233 Vedoucí pracovníci odbytových útvarů (včetně průzkumu trhu)	1 298	55 754
1234 Vedoucí pracovníci reklamních útvarů a útvarů pro styk s veřejností	163	58 273
1235 Vedoucí pracovníci zásobovacích útvarů	304	43 641
1236 Vedoucí pracovníci výpočetních útvarů	406	56 652
1237 Vedoucí pracovníci výzkumných a vývojových útvarů	245	53 185
1239 Vedoucí pracovníci ostatních útvarů jinde neuvedení	1 304	36 882
1312 Vedoucí, ředitelé v průmyslu (ve výrobě)	126	39 225
1313 Vedoucí, ředitelé ve stavebnictví a zeměměřičtví	110	74 753
1314 Vedoucí, ředitelé ve velkoobchodu a maloobchodu	1 025	21 004
1315 Vedoucí, ředitelé v restauracích a hotelích	409	20 555
1316 Vedoucí, ředitelé v dopravě, skladování, telekomunikacích a na poštovních úřadech	228	29 337
1317 Vedoucí, ředitelé v podnicích poskytujících obchodní služby	292	66 878
1318 Vedoucí, ředitelé pečovatelských, úklidových a podobných služeb	98	17 350
1319 Vedoucí, ředitelé malých organizací ostatní (kultura,zdravotnictví,školsství)	88	30 549
2111 Fyzikové a astronomové	54	22 860
2113 Chemici	149	24 018
2114 Geologové, geofyzici, geodeti, hydrologové apod.	137	26 901
2119 Ostatní vědci a odborníci v příbuzných oborech jinde neuvedení	279	26 943
2121 Matematici a odborníci v příbuzných oborech	77	35 895
2122 Statistickí	82	40 594
2131 Projektanti a analytici výpočetních systémů	1 080	39 190
2132 Programátoři	1 459	42 799
2139 Ostatní odborníci zabývající se výpočetní technikou jinde neuvedení	1 884	38 811
2141 Hlavní architekti, architekti a plánovači měst, urbanisté, dopravních sítí	83	37 541
2142 Projektanti staveb a areálů, stavební inženýři	1 103	30 421
2143 Projektanti elektrotechnických zařízení, elektroinženýři	696	34 010
2144 Projektanti elektronických systémů a telekomunikačních sítí, inženýři - elektronici	883	32 066
2145 Projektanti a konstruktéři strojních zařízení, strojní inženýři	534	26 235
2146 Chémickí inženýři, technologové	114	36 632
2149 Ostatní architekti, projektanti, konstruktéři a technickí inženýři (tvůrčí pracovníci)	758	32 415

**Hrubá měsíční mzda a její složky, diferenciace, placená doba
podle podskupin zaměstnání KZAM-R**

kraj: Hl. m. Praha

Diferenciace				Průměr	Vybrané složky hrubé měsíční mzdy					Placená doba
					1. decil	1. kvartil	3. kvartil	9. decil	prémie a odměny	
Kč/měs	Kč/měs	Kč/měs	Kč/měs	Kč/měs	%	%	%	%	%	hod/měs
40 501	54 988	203 655	403 054	184 908	37,6	0,0	1,2	4,9	0,0	169,1
23 828	26 911	69 015	93 278	57 433	22,8	0,0	0,1	5,7	0,0	161,8
26 671	32 649	69 431	113 786	65 881	24,8	0,1	0,8	5,3	0,2	166,8
29 552	35 835	74 484	130 400	65 672	35,1	0,4	0,1	6,1	0,0	174,2
15 983	18 834	39 887	67 877	36 499	16,3	0,0	4,6	5,7	0,0	170,7
13 553	17 043	33 876	43 047	28 270	13,4	0,2	6,4	5,8	0,0	173,2
19 592	22 955	49 324	75 369	44 671	19,1	0,1	3,5	5,9	0,4	162,7
34 774	45 602	120 289	214 286	107 041	39,7	0,0	0,8	5,8	0,0	170,2
12 317	15 007	25 033	38 537	22 914	15,9	0,2	6,2	3,7	0,1	173,9
22 571	28 146	53 875	78 145	47 403	26,2	0,1	3,8	5,5	0,1	170,5
25 833	35 872	95 132	169 058	87 805	31,2	0,1	1,6	5,7	0,0	168,6
29 539	37 914	98 177	164 902	84 610	29,3	0,0	1,2	5,8	0,0	166,7
29 166	40 650	86 921	150 000	81 989	26,0	0,0	3,1	6,2	0,0	168,0
30 088	38 372	98 655	159 124	83 106	22,4	0,1	1,8	5,3	0,1	170,0
24 049	30 238	66 121	104 473	56 420	19,5	0,0	1,1	5,6	0,0	166,8
28 163	37 571	94 106	144 399	76 094	23,6	0,0	1,0	6,0	0,7	168,0
27 785	37 958	77 485	140 733	69 917	25,9	0,0	1,2	5,7	0,1	165,3
20 813	27 101	59 036	95 467	53 305	25,1	0,0	1,2	5,8	0,1	168,2
23 904	30 997	52 681	70 786	46 129	16,1	0,2	3,8	5,4	0,4	166,5
21 283	38 000	119 109	176 375	93 952	50,3	0,1	0,4	4,8	0,0	172,4
13 582	16 052	30 055	45 491	26 749	19,0	0,1	5,7	6,3	0,0	170,5
14 455	17 161	27 170	45 290	29 106	19,3	0,1	0,6	4,5	0,0	170,4
21 725	24 540	35 701	47 884	34 107	21,5	0,2	5,6	6,5	0,0	166,1
27 961	43 172	90 830	168 742	89 178	41,5	0,0	0,1	6,4	0,1	172,2
12 990	14 640	21 580	31 196	20 120	8,5	0,0	8,8	4,1	0,3	173,1
15 447	20 739	35 996	50 007	33 350	13,1	0,2	3,9	5,2	0,1	170,0
15 133	18 667	28 915	33 332	23 926	9,9	0,0	0,2	6,4	0,0	165,4
16 476	19 917	35 115	43 697	27 620	21,6	0,0	3,6	4,0	0,1	164,9
20 877	22 631	35 769	44 877	30 770	27,6	0,4	1,5	5,0	0,3	170,4
18 756	22 767	33 397	45 656	30 499	21,4	0,0	0,2	5,8	0,0	164,2
25 340	29 922	43 487	60 336	38 736	12,2	0,0	0,3	5,8	0,0	170,3
26 600	31 518	51 636	62 950	42 601	15,2	0,0	8,4	6,4	0,0	169,1
21 222	28 849	55 400	74 152	46 173	15,2	0,3	2,7	5,8	2,1	171,0
23 322	31 077	56 442	73 968	47 446	20,9	0,1	1,1	5,2	0,7	169,5
24 610	30 570	51 976	69 397	44 211	20,2	0,2	1,6	5,9	1,6	168,3
23 866	26 955	48 462	64 466	40 555	10,1	0,3	1,2	4,6	0,0	171,6
20 000	23 754	42 827	67 660	38 173	24,1	0,2	0,8	6,8	0,1	169,4
23 687	27 989	43 563	54 489	37 939	17,4	0,2	5,4	6,0	0,7	167,0
22 799	26 434	43 715	59 155	38 587	14,7	0,3	2,1	5,0	3,5	166,1
19 589	22 208	32 771	39 867	28 564	10,5	0,1	3,1	4,9	0,0	168,4
21 271	27 989	48 955	64 613	40 765	14,0	0,0	8,0	5,0	0,1	164,7
23 070	24 976	52 612	93 248	46 791	22,7	0,1	1,6	5,6	0,2	167,3

**Hrubá měsíční mzda a její složky, diferenciacce, placená doba
podle podskupin zaměstnání KZAM-R**

kraj: Hl. m. Praha

Podskupiny zaměstnání KZAM-R	Počet zaměstnanců přepočtený podle placených měsíců	Medián
		Kč/měs
2211 Bakteriologové, biologové, ekologové, zoologové a odborníci v příbuzných oborech	111	29 130
2212 Farmakologové, anatomové, biochemici, fyziologové, patologové	93	29 304
2221 Lékaři, ordináři (kromě zubních lékařů)	250	27 736
2224 Farmaceuti, magistři v lékárně, lékárníci	20	45 401
2311 Vědeckopedagogičtí pracovníci	4 296	25 601
2319 Ostatní učitelé na vysokých školách	87	17 533
2351 Specialisté zaměřeni na metody výuky	18	34 385
2359 Ostatní odborní pedagogičtí pracovníci jinde neuvedení (odborní instruktoři)	59	34 989
2411 Odborní pracovníci na úseku účetnictví, financí, daní, apod., hlavní účetní	3 083	36 291
2412 Odborní pracovníci na úseku zaměstnaneckých, personálních věcí	683	34 650
2413 Odborní pracovníci v bankovníctví a pojišťovnictví	11 018	31 850
2419 Ostatní odborní pracovníci v oblasti podnikání	3 389	31 729
2421 Právníci, právní poradci (mimo advokacie a soudnictví)	713	43 062
2426 Právní asistenti, praktikanti a koncipienti	24	33 417
2429 Ostatní odborníci v právní oblasti jinde neuvedení	16	45 080
2431 Odborní archiváři (kromě řadových)	33	20 932
2432 Odborní pracovníci knihoven (kromě řadových)	124	17 830
2433 Odborní pracovníci v informacích (např. vti)	317	39 076
2434 Odborní pracovníci - kurátoři (muzeí, galérií)	14	22 125
2439 Ostatní odborní pracovníci kultury a osvěty jinde neuvedení	100	34 925
2441 Ekonomové - vědecktí pracovníci, specialisté, experti	1 326	33 569
2447 Tlumočníci a překladatelé	75	40 177
2451 Spisovatelé, autoři, kritikové, novináři, redaktoři	1 005	28 035
2452 Sochaři, malíři, umělečtí restaurátoři, grafici a výtvarníci	68	28 500
2455 Režiséři, scenáristé, dramaturgové divadel a filmu rozhlasu a televize, vypravěči	107	32 339
2456 Komentátoři, reportéři a žurnalisté v televizi a rozhlasu	69	40 659
2458 Umělečtí designéři a návrháři	11	28 985
2459 Ostatní umělečtí pracovníci jinde neuvedení	20	16 264
2470 Odborní administrativní pracovníci jinde neuvedení	2 186	22 980
3111 Technici ve fyzikálních a příbuzných oborech	63	23 121
3112 Stavební technici	2 982	29 204
3113 Elektrotechnici	1 021	26 372
3114 Elektronici a technici v radiokomunikacích a telekomunikacích	2 961	23 912
3115 Strojírenští technici	885	23 599
3116 Chemičtí technici	411	21 734
3118 Technici v kartografii, kresličtí a zeměměřičtí	167	23 161
3119 Ostatní techničtí pracovníci jinde neuvedení	3 505	24 396
3121 Poradci ve výpočetní technice	1 320	38 659
3122 Operátoři a obsluha výpočetní techniky	1 282	23 080
3123 Operátoři průmyslových robotů, nc strojů	25	24 814
3129 Ostatní technici ve výpočetní technice jinde neuvedení	201	26 392
3131 Fotografové (včetně uměleckých)	51	22 640

**Hrubá měsíční mzda a její složky, diference, placená doba
podle podskupin zaměstnání KZAM-R**

kraj: Hl. m. Praha

Diference				Průměr	Vybrané složky hrubé měsíční mzdy					Placená doba
					1. decil	1. kvartil	3. kvartil	9. decil	prémie a odměny	
Kč/měs	Kč/měs	Kč/měs	Kč/měs	Kč/měs	%	%	%	%	%	hod/měs
16 236	21 098	36 275	54 552	31 919	21,8	0,1	2,7	4,9	0,1	165,5
16 511	21 211	41 250	63 952	36 915	18,5	0,0	4,9	4,7	0,0	168,9
20 356	23 626	34 051	42 556	29 960	13,9	0,3	10,7	5,9	0,6	169,7
32 842	36 033	49 742	67 691	49 483	20,6	0,0	0,0	6,0	0,0	161,2
16 195	20 051	33 642	45 454	29 085	21,2	0,0	8,5	6,0	0,0	170,4
10 500	12 408	21 901	29 506	20 911	10,2	0,0	0,8	4,2	0,0	170,8
27 695	31 804	41 315	56 758	37 987	24,6	0,0	0,0	7,6	0,0	169,8
24 439	31 117	38 768	44 039	35 014	16,3	0,1	0,2	5,2	0,0	166,9
22 321	27 725	50 882	73 692	44 092	21,0	0,1	1,1	5,7	0,0	167,4
22 310	26 994	46 829	69 855	40 972	18,8	0,1	0,9	5,7	0,0	167,5
20 713	25 323	45 613	71 797	43 865	29,4	0,1	0,7	6,3	0,0	168,7
22 500	25 654	44 335	68 811	40 508	19,3	0,1	1,4	5,8	0,0	169,0
28 091	34 299	58 260	83 552	51 705	22,0	0,0	1,1	5,8	0,0	168,8
20 021	26 278	39 717	63 063	38 237	10,7	0,0	0,0	8,9	0,0	170,5
23 090	27 741	72 570	111 899	54 562	14,8	0,0	0,0	5,7	0,0	169,9
13 690	16 776	26 424	33 098	22 678	18,5	0,0	3,9	6,7	0,0	169,2
11 027	13 941	20 846	30 820	19 462	13,6	0,0	3,1	5,0	0,0	169,3
20 001	27 151	49 520	70 907	41 745	20,6	1,1	1,4	6,9	0,3	168,6
9 558	13 825	29 330	36 235	22 389	17,6	0,0	4,9	6,8	0,0	163,6
24 931	28 201	42 400	53 764	39 131	17,7	0,0	0,4	2,9	0,0	167,5
21 882	26 402	46 925	68 678	42 179	20,1	0,1	1,8	6,0	0,0	167,8
24 193	32 835	49 883	59 630	41 741	14,4	0,0	1,6	5,3	0,0	168,3
19 460	23 017	35 559	44 636	30 800	9,1	0,4	1,8	5,4	0,0	174,1
22 830	24 462	35 125	44 618	30 505	9,8	0,1	0,8	4,6	0,0	170,2
19 901	23 476	44 333	52 416	34 869	15,0	0,0	0,3	3,3	0,0	171,5
28 571	34 334	53 594	73 966	50 047	15,9	0,0	0,3	3,0	0,0	171,3
18 454	25 157	34 944	43 365	30 674	17,0	0,0	0,5	4,7	0,0	171,0
13 167	14 531	17 201	18 623	17 860	15,6	0,0	0,1	2,1	0,0	172,0
14 958	17 684	32 563	43 400	27 410	15,9	0,2	3,5	5,8	0,1	169,6
13 739	17 376	27 788	35 693	23 945	22,9	0,1	0,7	5,9	0,0	164,9
19 046	23 082	38 006	49 571	32 792	22,5	1,2	1,4	5,5	0,2	175,6
18 409	21 465	32 112	41 037	32 311	19,4	0,4	3,9	6,1	0,7	167,6
18 197	20 170	30 269	46 712	29 287	16,8	0,7	3,0	5,2	1,7	167,4
16 294	19 551	28 294	33 752	25 255	11,8	0,3	3,2	5,2	0,1	166,6
15 322	17 847	28 373	36 538	24 514	20,2	0,5	7,9	5,0	0,3	168,0
15 266	19 329	27 401	31 411	23 949	18,1	0,1	1,2	5,0	1,6	165,3
17 366	20 505	30 155	36 484	26 395	14,8	0,6	4,4	5,4	0,3	167,5
21 224	27 500	54 995	80 295	45 561	15,2	0,2	0,9	5,3	0,9	170,1
11 740	16 345	31 536	42 154	25 740	12,7	0,5	4,5	6,2	0,8	169,6
17 721	21 891	27 462	28 216	23 887	4,9	0,2	5,9	5,6	0,0	180,0
15 812	19 676	35 048	74 638	35 947	18,4	0,0	5,2	4,9	1,8	167,7
16 137	18 772	32 560	37 572	27 060	6,1	0,7	3,0	4,4	0,0	178,2

**Hrubá měsíční mzda a její složky, diference, placená doba
podle podskupin zaměstnání KZAM-R**

kraj: Hl. m. Praha

Podskupiny zaměstnání KZAM-R	Počet zaměstnanců přepočtený podle placených měsíců	Medián
		Kč/měs
3132 Obsluha zařízení pro záznam zvuku,obrazu,operátoři kamery	434	24 047
3133 Obsluha vysílacího a telekomunikačního zařízení (vč. telegrafu)	374	31 969
3134 Obsluha lékařských zařízení	23	21 704
3145 Letečtí dispečerů a pracovníci v příbuzných oborech (operátoři letecké stanice)	94	42 602
3151 Kolaudační technici a technici protipožární ochrany	85	24 601
3152 Bezpečnostní technici a technici pro kontrolu zdravotní nezávadnosti a jakosti	700	24 839
3160 Technici železničního provozu	1 401	23 809
3211 Technici a laboranti v oblasti biologie a v příbuzných oborech	307	16 059
3212 Technici v agronomii, v lesnictví a v zemědělství	96	22 039
3221 Asistenti zdravotničtí	49	17 729
3223 Dietetici a odborníci na výživu	30	15 043
3224 Optici a optometrici	46	23 322
3226 Rehabilitační a fyzioterapeutičtí pracovníci (vč. odborných masérů)	78	16 363
3228 Farmaceutičtí asistenti	167	37 707
3231 Ošetřovatelé, všeobecné zdravotní sestry	300	17 084
3341 Instruktoři a mistři odborné výchovy	38	18 158
3342 Pedagogové v oblasti dalšího vzdělávání	116	33 098
3411 Zprostředkovatelé finančních transakcí, obchodu s cennými papíry, devizami	2 225	25 577
3412 Pojišťovací agenti	3 747	23 866
3413 Obchodníci s realitami	27	40 727
3414 Konzultanti a organizátoři zájezdů	90	20 805
3415 Obchodní cestující, profesionální poradci v obchodě, obchodní zástupci	2 369	29 329
3416 Nákupčí	1 085	22 863
3417 Odhadci a zbožíznalci	513	23 894
3419 Ostatní pracovníci - obchodní zprostředkovatelé jinde neuvedení	158	33 888
3421 Obchodní agenti	2 308	24 708
3422 Odbytoví a přepravní agenti	2 026	21 508
3429 Ostatní obchodní agenti a makléři jinde neuvedení	131	31 519
3431 Odborné sekretářky, sekretáři	2 408	28 771
3433 Pracovníci v oblasti účetnictví,fakturace,rozpočetnictví, kalkulace	5 192	23 708
3434 Pracovníci v oblasti statistiky a matematiky	194	20 213
3435 Pracovníci v oblasti práce a mezd (kromě účetních)	171	23 231
3436 Referenti osobních oddělení	588	25 341
3439 Ostatní odborní administrativní pracovníci jinde neuvedení	4 450	23 234
3449 Ostatní celní a daňoví pracovníci a pracovníci v příbuzných oborech	114	21 172
3471 Aranžéři, průmysloví a komerční návrháři, bytoví architekti	93	21 993
3479 Ostatní pracovníci umění a zábavy jinde neuvedení	67	20 582
4111 Písalky - opisovačky, stenotypistky	20	22 106
4112 Kancelářští a manipulační pracovníci a obsluha zařízení na zpracování textu	297	16 931
4113 Pracovníci přípravy dat výpočetní techniky	697	17 472
4115 Sekretářky, sekretáři	2 371	19 281
4121 Nižší účetní	713	17 070

**Hrubá měsíční mzda a její složky, diference, placená doba
podle podskupin zaměstnání KZAM-R**

kraj: Hl. m. Praha

Diference				Průměr	Vybrané složky hrubé měsíční mzdy					Placená doba
					1. decil	1. kvartil	3. kvartil	9. decil	prémie a odměny	
Kč/měs	Kč/měs	Kč/měs	Kč/měs	Kč/měs	%	%	%	%	%	hod/měs
17 563	20 201	28 513	36 652	26 384	14,6	0,2	1,7	4,1	0,0	166,6
15 052	21 723	40 799	53 703	33 464	16,9	0,1	3,0	4,6	1,5	168,0
15 790	18 155	23 343	26 644	21 975	18,7	0,7	14,3	7,3	0,0	170,5
23 786	31 911	51 284	60 407	47 908	7,7	1,6	20,6	11,2	3,2	159,5
18 784	21 332	27 617	35 018	25 908	15,6	0,3	10,1	4,3	0,4	165,5
16 686	19 671	34 069	49 492	29 720	16,3	0,2	1,8	6,0	1,0	166,5
20 093	21 798	26 099	28 548	24 099	13,0	0,6	12,5	5,9	0,4	169,7
11 310	13 003	19 600	22 466	16 723	11,8	0,3	9,3	5,5	0,0	168,1
14 316	17 567	27 199	33 669	23 485	20,2	0,6	1,3	5,1	0,9	169,0
15 567	16 130	18 711	25 752	18 908	14,9	0,0	0,0	4,6	0,0	170,3
10 268	11 985	16 493	31 249	16 108	6,9	0,3	10,5	5,6	0,0	173,8
15 860	18 458	28 463	36 137	24 625	40,2	6,7	0,7	4,9	0,0	176,2
11 765	14 242	18 377	21 481	16 703	15,2	0,3	4,1	7,1	0,0	169,3
16 376	20 113	49 024	57 379	35 792	16,6	0,4	0,8	4,2	0,0	170,5
13 970	15 418	19 120	22 059	17 605	9,7	0,7	16,3	4,5	0,0	169,8
12 002	13 932	24 851	26 532	19 171	5,2	1,1	4,4	5,1	0,1	173,0
19 038	22 916	40 773	53 422	34 558	19,7	0,0	1,5	6,3	0,0	167,9
17 827	20 095	34 071	47 076	32 075	24,6	0,3	0,4	5,8	0,1	172,6
14 280	18 065	33 833	50 522	29 213	16,7	0,0	0,2	6,3	0,0	172,2
16 442	30 461	46 755	90 257	44 864	39,6	0,0	0,6	3,7	0,0	172,6
15 271	16 982	27 761	34 191	23 548	15,4	0,0	0,5	5,8	0,7	172,4
18 780	22 808	37 460	51 421	33 250	26,5	0,2	2,5	5,8	0,0	170,1
13 158	17 898	32 947	49 227	28 183	16,6	0,1	2,3	5,9	0,0	167,6
17 123	19 361	30 488	41 772	27 009	15,6	0,1	0,5	5,4	0,0	173,2
21 987	27 650	51 054	90 000	46 000	16,6	0,0	0,9	5,5	0,0	169,4
16 464	19 501	33 063	49 257	33 143	23,0	0,1	1,2	5,6	0,0	167,4
13 834	17 535	29 586	42 816	26 803	26,8	0,2	3,1	6,8	0,0	168,4
19 413	21 810	38 120	48 097	32 591	16,5	0,2	2,3	3,7	0,0	170,1
17 047	21 436	41 826	65 466	36 060	22,4	0,0	3,3	5,9	0,5	170,7
16 472	19 605	29 592	37 448	26 053	15,4	0,2	2,3	6,0	0,0	169,8
13 337	15 247	30 950	42 852	24 374	13,2	0,0	1,0	5,7	0,0	168,9
16 534	19 778	28 806	34 578	25 581	16,4	0,2	4,1	5,6	0,0	168,9
17 869	21 415	32 484	41 738	29 783	15,1	0,1	2,5	5,8	0,0	168,3
14 960	18 170	31 556	44 497	27 969	19,1	0,1	2,5	5,5	0,0	168,6
18 320	19 495	23 309	30 463	22 459	12,8	0,0	2,9	5,2	0,0	170,6
11 377	14 640	26 352	30 840	21 662	11,4	0,1	0,6	3,9	0,0	170,1
14 125	17 348	23 532	26 997	22 184	14,7	0,7	0,2	5,3	0,0	168,0
14 691	16 668	24 627	27 542	21 046	12,3	1,4	1,7	6,1	0,8	173,7
11 869	13 856	20 130	28 787	18 850	17,3	0,1	1,5	5,8	0,1	168,5
12 219	14 441	19 989	22 503	17 770	14,0	0,3	5,8	6,4	0,0	169,3
13 065	15 527	24 952	33 091	21 621	15,4	0,1	2,4	5,9	0,0	169,9
11 190	13 254	21 161	31 132	20 200	18,5	0,1	1,0	6,0	0,0	169,7

**Hrubá měsíční mzda a její složky, diference, placená doba
podle podskupin zaměstnání KZAM-R**

kraj: Hl. m. Praha

Podskupiny zaměstnání KZAM-R	Počet zaměstnanců přepočtený podle placených měsíců	Medián
		Kč/měs
4122 Nižší statistici	57	15 267
4123 Nižší finanční, daňoví úředníci a úředníci v příbuzných oborech	669	29 107
4131 Úředníci ve skladech	1 956	16 140
4132 Úředníci ve výrobě (např. výrobní plánovači)	147	17 528
4133 Úředníci v dopravě a v přepravě (dispečeri, kontrolori apod.)	738	20 976
4141 Řadoví knihovníci, archiváři, evidenční pracovníci	241	16 245
4142 Poštovní doručovatelé, úředníci v třídárnách	4 488	16 910
4143 Korektoři, kódovači a pracovníci v příbuzných oborech	95	21 882
4190 Nižší pracovníci jinde neuvedení ostatní	579	19 344
4211 Pokladníci (v bankách, pojišťovnách, spořitelnách, na poště)	1 866	19 900
4212 Úředníci na přepážkách a směnárnicích	4 672	19 708
4213 Pokladníci v obchodě, společném stravování apod.	1 993	11 594
4214 Prodavači vstupenek, jízdenek apod.	166	17 369
4215 Bookmakeři, krupičtí a úředníci sázkových kanceláří	1 008	7 200
4216 Inkasisté (výběrčí dluhů)	148	20 040
4219 Ostatní pokladníci a pracovníci v příbuzných oborech jinde neuvedení	60	18 010
4221 Úředníci cestovních kanceláří	206	20 608
4222 Recepční	587	16 543
4223 Telefonisté	704	17 643
4224 Informátoři	501	18 918
5111 Obsluhující pracovníci v dopravě a stevardi	204	16 693
5121 Pracovníci dohlížející nad obsluhujícím personálem, hospodyně	301	16 424
5122 Kuchaři	2 822	11 875
5123 Číšníci, servírky	488	13 861
5124 Barmani	18	15 234
5132 Pečovatelé a pomocní ošetřovatelé v zařízeních sociální péče, v nemocnicích	26	13 530
5142 Kosmetiči, maskéři	25	21 840
5149 Ostatní pracovníci zajišťující osobní služby jinde neuvedení	30	13 424
5161 Hasiči, požárníci	429	17 925
5162 Pracovníci bezpečnostních orgánů (např. policisté, strážníci)	290	21 946
5169 Ostatní pracovníci ochrany a ostrahy jinde neuvedení	5 819	10 146
5211 Prodavači v obchodech	6 785	11 818
5212 Předváděči zboží	19	20 018
6113 Zahradníci a pěstitelé zahradních plodin a sazenic	59	14 301
6129 Ostatní chovatelé, ošetřovatelé zvířat jinde neuvedení (v rezervacích, stájích apod.)	11	12 397
7121 Zedníci pracující s tradičními materiály (bambus, hlína atd.)	162	15 957
7122 Zedníci, kameníci, omítkáři	849	19 492
7123 Betonáři, dělníci specializovaní na pokládání betonových povrchů	128	19 301
7124 Tesaři a truhláři	419	19 147
7125 Stavební montážníci	216	20 033
7126 Asfaltěři, dlaždiči	74	21 123
7127 Lešenáři	30	16 336

**Hrubá měsíční mzda a její složky, diferenciace, placená doba
podle podskupin zaměstnání KZAM-R**

kraj: Hl. m. Praha

Diferenciace				Průměr	Vybrané složky hrubé měsíční mzdy					Placená doba
					1. decil	1. kvartil	3. kvartil	9. decil	prémie a odměny	
Kč/měs	Kč/měs	Kč/měs	Kč/měs	Kč/měs	%	%	%	%	%	hod/měs
11 493	13 027	20 318	24 810	17 773	13,0	0,1	0,2	5,9	0,0	170,2
18 604	23 764	34 247	41 050	30 398	17,1	0,2	0,9	6,6	0,0	172,5
11 372	13 744	20 098	25 219	18 045	14,9	0,5	5,7	5,4	0,1	170,0
11 795	14 378	19 613	22 375	17 515	12,3	0,4	3,5	5,0	0,0	168,1
14 233	16 879	27 144	33 898	22 922	23,5	0,2	6,7	5,2	0,1	167,7
10 771	13 740	20 067	24 210	17 331	15,4	0,1	4,1	4,6	0,0	168,7
12 646	14 227	18 867	20 851	16 924	16,0	0,4	12,1	7,2	0,0	160,2
19 140	20 132	26 957	32 186	23 410	21,3	0,8	0,8	6,1	0,0	175,2
11 487	15 345	26 813	37 150	22 107	14,2	0,2	3,0	5,3	0,1	169,9
14 658	17 414	22 672	26 156	20 512	18,6	0,4	2,3	6,6	0,1	169,3
14 458	16 723	24 925	31 195	21 846	17,8	0,3	4,9	6,3	0,0	166,5
8 888	10 231	13 090	14 802	11 854	12,6	0,1	6,9	6,1	0,0	166,9
15 056	16 123	19 072	20 395	17 858	13,8	1,1	8,4	5,8	0,5	179,7
7 197	7 200	7 231	18 135	9 429	6,2	0,0	13,5	4,2	0,0	154,8
15 533	17 876	27 972	40 713	24 526	25,1	0,2	0,2	7,0	0,0	171,0
12 602	16 483	24 704	29 922	21 471	15,5	0,1	15,9	6,6	0,0	166,9
12 249	15 798	27 578	38 963	23 105	13,6	0,0	0,6	6,4	0,5	172,6
12 861	14 462	19 520	24 087	18 039	14,8	0,4	8,4	6,3	0,0	169,8
12 907	14 712	24 008	35 299	22 001	20,2	0,2	1,8	6,7	0,1	168,7
13 838	15 464	22 999	29 324	20 607	16,7	0,2	4,5	5,9	0,1	169,1
13 280	14 186	23 182	29 307	19 860	24,2	0,3	11,4	5,1	0,5	163,8
10 580	12 945	20 142	26 270	17 802	16,1	0,7	5,9	5,3	0,1	172,8
8 248	9 811	14 897	19 192	13 119	13,4	0,3	4,7	4,4	0,0	169,2
8 492	10 985	16 941	20 231	14 171	14,8	0,6	8,7	6,0	0,3	171,9
11 659	12 832	17 427	22 164	15 765	8,7	0,0	30,4	7,2	0,0	171,0
11 484	12 089	15 393	15 931	13 623	6,8	1,2	22,9	4,5	0,0	172,8
15 389	20 095	26 332	28 414	22 790	13,4	0,0	0,9	3,1	0,0	167,3
9 690	11 856	14 697	17 527	13 434	9,2	0,0	1,7	4,1	0,0	168,4
14 320	15 141	21 597	23 712	18 531	13,9	0,6	15,2	5,5	2,1	162,5
11 560	13 702	31 920	40 108	25 836	20,9	0,8	5,7	4,1	0,4	170,2
8 021	8 704	12 893	16 885	11 531	7,3	2,1	8,0	5,3	0,1	177,2
9 135	10 440	14 033	16 356	12 809	11,3	0,2	9,0	5,4	0,0	167,8
14 405	16 949	25 637	27 979	21 250	27,7	0,3	0,4	5,6	0,0	172,7
10 538	11 299	17 246	20 771	15 020	21,8	1,9	9,7	4,9	0,2	172,1
9 742	10 541	19 222	19 834	14 019	5,7	4,6	20,3	4,9	0,0	189,6
11 539	13 723	18 228	19 618	15 954	2,1	1,4	0,6	8,7	0,0	180,2
14 866	17 020	22 514	26 602	20 223	26,0	2,6	1,7	8,9	0,1	185,1
15 220	16 791	23 635	26 658	20 166	18,5	1,8	3,9	7,1	0,1	183,4
13 269	16 165	21 940	25 355	19 378	21,6	2,3	1,3	6,9	0,0	182,7
14 974	16 583	23 496	27 799	20 971	25,0	2,1	3,2	6,0	0,1	182,3
17 153	18 520	25 782	32 941	23 012	25,1	3,6	3,2	12,0	0,4	188,6
12 548	13 279	19 106	20 612	16 585	10,3	1,1	1,0	6,5	0,2	179,0

**Hrubá měsíční mzda a její složky, diference, placená doba
podle podskupin zaměstnání KZAM-R**

kraj: Hl. m. Praha

Podskupiny zaměstnání KZAM-R	Počet zaměstnanců přečtený podle placených měsíců	Medián
		Kč/měs
7129 Ostatní stavební dělníci hlavní stavební výroby a pracovníci v ostatních oborech	745	18 237
7131 Stavební pokrývači	12	8 952
7132 Stavební podlaháři, parketaři a obkladači	15	17 768
7134 Izolatéři	56	21 939
7136 Instalatéři, potrubáři, stavební zámečníci, klempíři	1 146	19 913
7137 Stavební a provozní elektrikáři	544	20 368
7139 Ostatní dělníci zajišťující dokončovací stavební práce a dělníci v příbuzných obor.	29	16 608
7141 Malíři a tapetáři	53	15 743
7142 Lakýrníci a pracovníci v příbuzných oborech	203	19 138
7212 Svářeči, řezači plamenem a páječi	363	20 324
7213 Výrobci a opraváři výrobků a dílů z plechů	173	19 987
7214 Montéři kovových konstrukcí	106	24 457
7215 Montéři lan a zdvihacích zařízení (např. na lodích, letadlech)	258	25 726
7221 Kováři, obsluha kováčích lisů, obsluha bucharů	39	19 226
7222 Nástrojaři, kovomodeláři, kovodělníci, zámečníci	2 216	19 497
7223 Seřizovači a obsluha obráběcích strojů (kromě automatických a poloautomatických)	598	17 800
7224 Brusíči, leštiči a ostříči nástrojů	109	17 076
7227 Umělečtí zámečníci a umělečtí kováři	23	17 034
7231 Mechanici a opraváři motorových vozidel	973	20 579
7232 Mechanici a opraváři leteckých motorů a zařízení	213	19 156
7234 Mechanici a opraváři kolejových vozidel	600	19 954
7235 Mechanici a opraváři obráběcích, zemědělských strojů a průmyslového zařízení	419	21 087
7239 Ostatní mechanici a opraváři strojů a zařízení bez elektro jinde neuvedení	204	19 534
7241 Elektromechanici, opraváři a seřizovači různých typů elektrických zařízení	1 303	19 943
7242 Mechanici, opraváři a seřizovači elektrických částí aut, letadel, lodí	647	20 719
7243 Mechanici, seřizovači, opraváři elektronických zařízení	513	20 587
7244 Telefonní a telegrafní mechanici, montéři a opraváři	508	20 935
7245 Montéři a opraváři rozhlasových a TV přijímačů, magnetofonů	28	21 964
7246 Montéři a opraváři silnoproudých elektrických vedení	887	22 784
7247 Montéři a opraváři slaboproudých elektrických vedení	397	21 614
7311 Výrobci, mechanici a opraváři přesných přístrojů a zařízení	130	18 805
7341 Tiskaři, sazeči (kromě obsluhy tiskárenských strojů)	85	19 264
7344 Fotografové a pracovníci v příbuzných oborech	135	17 938
7345 Knihvazači a pracovníci v příbuzných oborech	110	15 086
7411 Zpracovatelé masa, ryb vč. uzenářů a konzervovačů masa a ryb	356	15 971
7412 Zpracovatelé pekárenských a cukrářských výrobků	327	12 403
7415 Ochutnávači potravin a nápojů	16	15 773
7419 Ostatní zpracovatelé - výrobci potravinářských výrobků jinde neuvedení	123	12 314
7422 Umělečtí truhláři, řezbáři, výrobci a opraváři výrobků ze dřeva vč. opravářů	81	15 137
7433 Dámské a pánské krejčí a kloboučníci včetně opravářů oděvů	24	14 369
7435 Modeláři a střihači textilu, kůží a podobných materiálů	17	10 989
7436 Švadleny, vyšivači a pracovníci v příbuzných oborech	138	9 888

**Hrubá měsíční mzda a její složky, diference, placená doba
podle podskupin zaměstnání KZAM-R**

kraj: Hl. m. Praha

Diference				Průměr	Vybrané složky hrubé měsíční mzdy					Placená doba
					1. decil	1. kvartil	3. kvartil	9. decil	prémie a odměny	
Kč/měs	Kč/měs	Kč/měs	Kč/měs	Kč/měs	%	%	%	%	%	hod/měs
13 127	15 141	21 478	25 295	18 705	17,0	2,2	1,3	7,1	0,1	186,0
7 846	8 343	15 484	20 013	11 911	22,3	0,2	0,4	11,5	0,0	173,0
15 760	16 273	20 466	22 882	18 849	5,1	3,6	2,3	6,3	0,2	189,5
13 580	16 829	24 334	26 810	21 108	24,0	1,3	2,1	9,2	0,0	181,1
14 672	17 416	23 054	27 405	20 659	20,5	1,5	3,5	6,0	1,0	172,0
14 874	17 646	23 451	26 100	20 525	14,1	1,0	6,7	5,2	0,5	171,3
11 118	14 159	23 676	25 994	18 202	21,7	2,1	0,1	5,4	0,0	181,8
12 742	14 039	18 787	22 548	16 776	13,8	1,7	5,1	5,1	0,0	175,7
15 018	17 309	22 465	27 069	20 576	12,8	1,7	5,7	6,6	0,2	174,2
15 832	17 672	25 091	29 175	21 780	15,8	2,5	4,1	6,4	0,2	180,8
15 732	17 564	23 386	26 837	20 573	7,6	1,4	3,5	7,5	0,0	170,7
16 914	20 422	28 688	33 891	24 900	15,1	3,4	5,9	7,7	0,5	185,5
17 646	20 598	30 351	34 580	25 916	26,5	1,3	0,8	5,7	0,7	178,9
13 423	17 170	23 076	27 854	19 596	8,5	1,5	3,1	7,3	0,0	174,0
14 525	16 823	22 538	25 975	19 963	13,9	1,3	7,7	5,4	0,4	172,0
13 873	15 666	20 600	25 301	18 944	15,8	1,8	10,6	5,1	0,1	172,1
13 763	14 924	18 708	22 450	17 526	15,3	1,1	9,1	4,8	0,3	172,0
15 296	16 150	19 096	19 588	17 546	16,3	0,2	14,2	4,9	0,0	165,9
16 128	17 991	23 300	27 412	21 347	12,1	0,9	5,1	6,0	0,2	167,6
16 117	17 660	21 409	24 850	19 905	7,1	0,7	6,8	5,5	0,0	161,7
16 598	18 023	21 804	23 953	20 104	11,9	1,2	8,4	6,5	0,3	170,9
14 752	17 505	24 927	29 873	21 761	13,8	1,7	6,5	5,9	0,3	172,7
14 013	16 071	26 288	31 136	21 873	12,2	1,0	10,8	4,6	1,3	175,3
12 025	15 509	23 352	26 249	19 575	14,2	1,2	8,0	5,4	0,9	170,8
16 417	18 408	23 599	26 684	21 300	8,1	0,9	9,5	6,3	0,1	168,4
15 843	17 529	23 213	26 098	20 867	11,4	0,4	7,4	6,0	0,4	166,7
16 211	18 267	26 127	32 928	23 268	11,9	1,3	4,8	5,2	1,8	172,0
18 368	20 471	23 911	24 759	21 775	10,6	0,1	3,9	4,3	0,7	163,5
17 166	19 575	26 109	29 559	23 245	18,8	1,3	6,7	6,4	0,7	173,9
17 614	19 287	24 823	29 168	22 587	11,2	2,2	6,3	5,1	3,4	177,4
14 189	16 787	22 940	26 462	19 878	15,0	0,4	5,8	4,4	0,6	166,6
13 677	16 461	22 873	27 788	19 938	12,9	1,1	6,9	5,5	0,0	175,8
11 420	13 396	22 922	29 175	19 003	25,4	0,4	2,8	4,9	0,0	173,0
9 529	13 876	16 834	19 070	15 007	36,0	0,9	9,1	6,5	0,0	170,8
11 543	14 222	19 167	22 016	16 692	21,5	0,2	4,4	5,8	0,0	173,1
9 274	10 244	15 624	18 421	13 558	15,1	1,6	6,3	5,3	0,0	172,0
10 070	14 218	20 021	42 477	19 843	10,8	0,4	3,5	10,0	0,0	171,2
8 193	9 163	16 106	18 771	13 107	16,3	0,8	4,3	5,5	0,8	176,7
9 760	12 736	17 291	21 121	15 397	14,4	1,0	5,3	6,2	0,1	174,6
12 791	13 580	14 463	18 597	14 698	8,8	0,0	0,0	4,7	0,0	172,9
9 559	10 299	14 517	19 775	12 551	3,3	0,6	0,5	4,1	0,0	167,4
7 637	8 517	11 357	12 683	10 164	5,0	0,0	4,1	3,9	0,0	160,8

**Hrubá měsíční mzda a její složky, diference, placená doba
podle podskupin zaměstnání KZAM-R**

kraj: Hl. m. Praha

Podskupiny zaměstnání KZAM-R	Počet zaměstnanců přepočtený podle placených měsíců	Medián
		Kč/měs
7437 Čalouníci a pracovníci v příbuzných oborech (včetně autočalouníků)	24	16 269
7442 Obuvníci, včetně opravářů obuvi (kromě strojních obuvníků)	18	19 162
8111 Obsluha důlního zařízení a razicích štítů	241	27 617
8122 Obsluha zařízení ve slévárství (taviči, slévači)	122	16 406
8123 Obsluha zařízení na tepelné zpracování kovů	41	17 684
8155 Obsluha zařízení na zpracování ropy a zemního plynu	103	13 289
8159 Obsluha ostatních zařízení při chemické výrobě jinde neuvedená	326	22 639
8161 Obsluha zařízení při výrobě a rozvodu elektřiny	451	21 468
8162 Obsluha parních turbín, ohřívačů a motorů	239	18 136
8163 Obsluha zařízení při úpravě, čištění a rozvodu vody	417	19 028
8171 Obsluha automatických nebo poloautomatických montážních linek	342	15 682
8180 Obsluha strojů a zařízení pro práce na železničním svršku	238	20 218
8211 Obsluha automatických nebo poloautomatických obráběcích strojů (kromě 722)	462	16 883
8212 Obsluha strojů na výrobu maltovin, vápna, cementu, prefabrikátů	200	21 388
8221 Obsluha strojů při farmaceutické výrobě	304	18 503
8223 Obsluha strojů při konečné úpravě a nanášení ochranných povlaků	29	20 634
8224 Obsluha strojů na výrobu fotografických materiálů	54	19 976
8231 Obsluha strojů na výrobu pryžových výrobků (např. obuvi, pneumatik)	510	20 327
8232 Obsluha strojů na výrobu plastových výrobků (vč. laminování)	147	13 704
8251 Obsluha tiskárenských strojů	325	17 647
8252 Obsluha automatických a poloautomatických knihvazačských strojů	16	19 011
8254 Obsluha kopírovacích strojů	43	15 735
8264 Obsluha strojů na bělení, barvení, čištění, praní, žehlení textilu	18	10 492
8274 Obsluha strojů na zpracování mouky, výrobu pečiva, čokolády a cukrovinek	545	14 411
8278 Obsluha strojů na výrobu nápojů	246	18 972
8281 Montážní dělníci montující mechanická zařízení (stroje, vozidla)	151	17 511
8282 Montážní dělníci montující elektrická zařízení	545	13 977
8284 Montážní dělníci montující výrobky z kovů, pryže a plastů	25	17 599
8287 Montážní dělníci montující výrobky z kombinovaných materiálů	17	22 934
8290 Obsluha jiných stacionárních zařízení a ostatní montážní dělníci	314	13 603
8311 Strojvedoucí	759	24 807
8313 Dělníci zabezpečující sestavování vlaků (brzdaři, výhybkáři)	526	18 016
8321 Řidiči osobních a malých dodávkových automobilů, taxikáři	736	18 128
8323 Řidiči autobusů, trolejbusů a tramvají	3 266	26 519
8324 Řidiči nákladních automobilů a tahačů	1 642	19 770
8326 Řidiči speciálních vozidel	602	19 652
8332 Obsluha zemních a příbuzných strojů	498	21 985
8333 Obsluha jeřábů, zdvihacích a podobných manipulačních zařízení	244	17 222
8334 Obsluha vysokozdvizných a ostatních motorových vozíků	455	16 792
9132 Pomocníci a uklízeči v kancelářích, hotelích, nemocnicích a jiných zařízeních	3 689	8 975
9133 Ruční pradelci a žehlíři (kromě obsluhy strojů)	12	11 917
9141 Domovníci, správci domu	138	15 301

**Hrubá měsíční mzda a její složky, diference, placená doba
podle podskupin zaměstnání KZAM-R**

kraj: Hl. m. Praha

Diference				Průměr	Vybrané složky hrubé měsíční mzdy					Placená doba
					prémie a odměny	příplatky za přesčas	příplatky ostatní	náhrady	odměny za pohotovost	
1. decil	1. kvartil	3. kvartil	9. decil							
Kč/měs	Kč/měs	Kč/měs	Kč/měs	Kč/měs	%	%	%	%	%	hod/měs
12 526	14 784	17 343	20 218	16 080	7,7	0,4	1,9	6,5	0,0	168,0
11 370	14 038	25 530	32 275	20 331	23,1	0,3	1,2	6,1	0,0	170,3
21 034	22 722	34 002	37 345	28 490	33,6	1,7	11,2	7,7	0,2	167,8
11 077	12 893	19 067	21 676	16 372	13,8	1,6	23,8	4,8	0,0	172,6
14 888	16 515	21 332	26 570	19 370	21,9	3,3	13,5	4,4	0,7	176,2
10 426	12 633	15 333	17 559	13 895	15,5	0,8	6,3	6,9	0,4	163,3
15 082	19 137	26 044	28 826	22 567	11,3	1,0	25,5	6,7	0,1	165,9
17 448	19 667	23 464	25 378	21 538	9,0	0,6	15,3	4,4	0,3	164,7
12 515	15 027	22 319	25 734	18 780	9,5	1,7	13,6	5,3	0,2	173,0
14 329	16 710	21 564	23 937	19 171	19,0	0,9	10,4	5,2	0,6	164,4
11 055	13 004	17 691	20 147	15 822	12,9	0,9	9,7	8,4	0,0	170,9
16 063	18 258	22 362	25 621	20 744	9,5	2,2	9,9	7,6	1,0	173,1
12 309	14 387	20 463	25 085	18 016	20,4	2,5	14,5	5,4	0,0	177,0
14 428	16 797	26 653	31 025	22 273	19,7	1,4	6,6	6,6	0,1	179,5
9 619	13 836	22 947	27 273	18 583	10,4	1,9	3,2	3,5	0,0	168,8
14 868	17 729	23 399	25 041	20 047	18,5	0,6	7,1	4,5	0,0	169,6
15 500	17 576	23 900	28 563	21 171	22,4	0,7	0,8	6,6	0,0	176,0
15 277	17 166	23 208	25 463	20 294	17,9	2,6	19,6	6,3	0,0	178,2
10 807	12 095	23 279	24 839	16 871	13,4	2,6	7,6	5,4	0,5	173,7
11 313	13 579	24 409	32 728	19 826	16,0	1,7	7,9	6,1	0,1	177,5
9 589	12 622	23 922	28 699	18 378	31,0	1,4	4,5	6,1	0,0	169,4
11 304	13 045	18 757	21 943	16 269	21,0	0,1	3,4	4,6	0,1	167,5
7 717	8 875	13 814	18 360	11 850	13,4	0,2	7,1	5,2	0,0	170,7
12 026	12 755	16 765	19 916	15 186	1,9	1,2	6,8	10,8	0,2	163,3
13 270	15 972	22 818	26 333	19 639	7,8	0,5	11,6	6,6	0,0	167,8
12 987	14 735	20 980	25 527	18 361	13,9	2,6	18,3	6,3	0,1	177,6
11 374	12 530	14 970	17 091	14 168	11,7	0,8	9,2	8,2	0,0	170,0
10 991	14 968	18 559	20 406	16 504	9,5	1,5	3,3	5,6	0,0	178,7
17 504	18 821	27 483	27 601	22 999	8,3	2,1	1,3	4,6	1,8	169,7
11 914	12 571	14 907	16 106	14 090	2,6	0,9	8,2	9,4	0,0	163,5
21 460	22 937	27 058	29 532	24 972	16,0	0,8	13,2	8,0	0,1	175,4
15 984	16 789	19 590	21 048	18 261	15,3	1,4	13,0	4,7	0,3	174,1
12 670	14 706	21 892	27 053	19 290	20,9	1,3	3,4	5,1	0,1	174,9
22 617	24 676	28 281	30 077	26 285	4,2	2,3	13,5	7,5	0,0	189,6
14 452	16 618	23 079	26 007	19 930	18,0	2,7	5,1	6,2	0,4	184,2
15 946	17 445	22 485	24 694	20 086	11,1	3,9	8,5	5,4	0,9	183,5
15 876	18 408	25 830	31 294	22 929	28,1	3,5	3,4	9,6	0,1	188,7
13 031	15 072	21 237	24 433	18 196	24,1	1,4	5,4	6,6	0,1	175,5
12 644	14 476	19 023	20 926	17 023	12,4	0,8	5,3	6,1	0,0	172,5
6 754	7 720	11 170	13 387	9 781	10,3	0,6	6,4	4,6	0,0	167,5
9 731	10 114	12 520	13 207	11 491	10,6	0,0	2,4	5,9	0,0	167,7
8 692	11 919	18 335	22 365	15 535	13,3	0,8	6,7	4,0	0,2	168,5

**Hrubá měsíční mzda a její složky, diferenciacce, placená doba
podle podskupin zaměstnání KZAM-R**

kraj: Hl. m. Praha

Podskupiny zaměstnání KZAM-R	Počet zaměstnanců přepočtený podle placených měsíců	Medián
		Kč/měs
9143 Školníci vč. školníků - údržbářů	11	13 329
9151 Poslíčci, nosiči zavazadel a doručovatelé	80	15 460
9152 Vrátní, hlídači, uváděči a šatnářky	1 096	10 669
9154 Pracovníci odečítající stav elektroměrů, plynoměrů a vodoměrů	43	19 868
9161 Sběrači odpadků, popeláři	391	15 091
9162 Metaři, čističi záchodků, žump, kanálů a podobných zařízení	198	14 802
9169 Ostatní pracovníci v příbuzných oborech jinde neuvedení	157	14 945
9312 Pomocní a nekvalifikovaní dělníci na stavbách a údržbě silnic,přehrad	338	18 977
9313 Pomocní a nekvalifikovaní dělníci na stavbách budov	195	18 778
9321 Pomocní a nekvalifikovaní montážní a manipulační dělníci	601	14 144
9322 Ruční baliči a pytlovači	46	13 075
9323 Dělníci nádvorní skupiny (pomocní montéři)	690	15 005
9333 Vazači a nosiči břemen, přístavní dělníci (dokaři)	371	15 225
9339 Pomocní a nekvalifikovaní pracovníci v dopravě, ve skladech, v telekomunikacích	2 094	15 378

**Hrubá měsíční mzda a její složky, diference, placená doba
podle podskupin zaměstnání KZAM-R**

kraj: Hl. m. Praha

Diference				Průměr	Vybrané složky hrubé měsíční mzdy					Placená doba
					prémie a odměny	příplatky za přesčas	příplatky ostatní	náhrady	odměny za pohotovost	
1. decil	1. kvartil	3. kvartil	9. decil							
Kč/měs	Kč/měs	Kč/měs	Kč/měs	Kč/měs	%	%	%	%	%	hod/měs
9 483	9 946	15 072	18 887	13 657	12,0	0,0	5,0	7,1	0,0	172,2
9 717	12 936	22 339	25 360	16 867	16,2	0,8	4,0	7,8	0,1	173,5
8 399	9 317	12 356	14 302	11 061	9,4	1,2	13,2	5,1	0,3	170,2
13 818	18 661	23 496	25 426	20 758	18,4	0,3	0,6	4,9	0,0	166,3
12 699	14 218	16 165	17 995	15 287	8,4	3,1	9,9	8,2	0,1	177,6
8 837	10 478	19 150	21 568	14 957	14,2	1,5	7,3	7,2	0,9	163,6
11 044	12 880	17 461	19 786	15 202	9,1	3,2	16,4	3,3	0,2	187,7
13 875	16 559	22 597	27 768	20 116	28,6	2,9	2,2	10,4	0,5	183,3
12 011	15 545	22 782	26 590	19 325	38,7	2,2	7,1	6,0	0,0	174,9
5 519	10 499	17 955	20 490	13 919	16,2	1,6	3,2	5,5	0,1	165,6
2 992	3 126	15 563	18 596	10 985	8,1	0,3	6,1	6,7	0,0	156,1
11 655	13 271	16 786	18 692	15 395	14,6	0,0	3,8	6,4	0,0	165,6
12 706	13 948	16 517	17 964	15 315	15,8	1,3	1,8	5,9	0,1	171,2
10 644	12 603	18 112	20 421	15 654	12,6	0,7	7,2	5,8	0,1	169,6

**Průměrná měsíční odpracovaná a neodpracovaná doba zaměstnanců
podle podskupin zaměstnání KZAM-R**

kraj: Hl. m. Praha

Podskupiny zaměstnání KZAM-R	Počet zaměstnanců přečtený podle eviden. měsíců	Odpracovaná doba		Neodpracovaná doba		
		celkem	z toho přesčas	celkem	z toho	
					nemoc	dovolená
		hod/měs	hod/měs	dnů/měs	dnů/měs	dnů/měs
1210 Ředitelé a prezidenti velkých organizací, podniků	505	158,0	0,1	1,4	0,1	1,1
1221 Ved. pracovníci v zemědělství, lesnictví, rybář. a mysliv.	26	150,2	0,0	1,5	0,4	1,1
1222 Vedoucí pracovníci v průmyslu (ve výrobě)	537	154,4	0,6	1,6	0,3	1,1
1223 Vedoucí pracovníci ve stavebnictví a zeměměřičtví	733	158,3	0,5	2,0	0,3	1,3
1224 Vedoucí pracovníci ve velkoobchodě a v maloobchodě	2 237	154,7	1,4	2,0	0,7	1,2
1225 Vedoucí pracovníci v restauracích a hotelích	270	158,4	2,0	1,8	0,7	1,1
1226 Ved. pracovníci v dopr., skladování, telekom. a na pošt. úř.	1 697	146,9	1,2	2,1	0,6	1,3
1227 Ved. prac. v organ.zaměřených na poskytování obch.slуж.	3 027	155,3	0,2	1,9	0,3	1,4
1228 Ved.prac. v pečovatel., úklidových a podobných službách	74	163,6	0,9	1,3	0,5	0,8
1229 Ved. pracovních dílčích celků jinde neuved. (kult.,zdrav.)	690	159,1	0,5	1,4	0,3	1,1
1231 Vedoucí pracovníci finančních a hospodářských útvarů	1 391	155,4	0,3	1,7	0,3	1,2
1232 Ved. prac. personálních útvarů a útvarů průmysl. vztahů	269	153,4	0,1	1,7	0,3	1,2
1233 Vedoucí pracovníci odbytových útvarů (vč. průzkumu trhu)	1 316	154,2	0,2	1,8	0,3	1,3
1234 Ved. prac. reklamních útvarů a útvarů pro styk s veřejností	166	156,9	0,9	1,7	0,3	1,2
1235 Vedoucí pracovníci zásobovacích útvarů	310	153,3	0,4	1,7	0,4	1,2
1236 Vedoucí pracovníci výpočetních útvarů	411	155,5	0,4	1,6	0,2	1,2
1237 Vedoucí pracovníci výzkumných a vývojových útvarů	249	152,5	0,3	1,7	0,3	1,2
1239 Vedoucí pracovníci ostatních útvarů jinde neuvedení	1 332	153,8	0,2	1,8	0,4	1,2
1312 Vedoucí, ředitelé v průmyslu (ve výrobě)	128	153,5	1,1	1,7	0,4	1,2
1313 Vedoucí, ředitelé ve stavebnictví a zeměměřičtví	111	160,4	1,0	1,5	0,1	1,3
1314 Vedoucí, ředitelé ve velkoobchodu a maloobchodu	1 069	152,8	1,2	2,2	0,8	1,3
1315 Vedoucí, ředitelé v restauracích a hotelích	419	158,2	0,4	1,5	0,5	1,0
1316 Vedoucí v dopravě, sklad., telekomun. a na pošt. úřadech	235	149,6	1,7	2,2	0,6	1,3
1317 Ved., ředitelé v podnicích poskytujících obchodní služby	297	156,1	0,0	2,0	0,3	1,4
1318 Vedoucí, ředitelé pečovatelských, úklidových a pod. služ.	100	163,4	0,1	1,2	0,4	0,7
1319 Vedoucí, ředitelé malých organizací ostatní (kult.,zdrav.)	90	160,2	1,9	1,2	0,3	0,9
2111 Fyzikové a astronomové	55	156,0	0,0	1,2	0,3	0,9
2113 Chemici	153	153,1	0,1	1,5	0,5	0,8
2114 Geologové, geofyzici, geodeti, hydrologové apod.	140	158,0	1,7	1,6	0,5	1,0
2119 Ostatní vědci a odborníci v příbuz. oborech jinde neuved.	286	152,0	0,0	1,6	0,4	1,1
2121 Matematici a odborníci v příbuzných oborech	79	155,6	0,0	1,8	0,5	1,2
2122 Statistickí	84	153,5	0,0	2,0	0,4	1,4
2131 Projektanti a analytici výpočetních systémů	1 101	156,8	0,8	1,8	0,4	1,2
2132 Programátoři	1 491	155,8	1,6	1,7	0,4	1,1
2139 Ostatní odborníci zabývající se výp. tech. jinde neuvedení	1 920	153,8	1,2	1,9	0,4	1,2
2141 Hlavní architekti, architekti a plánovači měst, urbanisté	85	161,2	1,6	1,3	0,4	0,9
2142 Projektanti staveb a areálů, stavební inženýři	1 132	155,0	0,9	1,8	0,5	1,1
2143 Projektanti elektrotechnických zařízení, elektroinženýři	710	154,5	1,8	1,6	0,4	1,0
2144 Projektanti elektronických syst. a telekomunikačních sítí	898	154,1	2,9	1,6	0,4	1,0
2145 Projektanti a konstruktéři strojních zaříz., strojní inženýři	548	156,0	0,6	1,6	0,5	0,9
2146 Chemičtí inženýři, technologové	117	153,4	0,3	1,5	0,4	1,0
2149 Ostatní architekti, projektanti, konstrukt.a techn.inženýři	777	153,3	0,5	1,8	0,5	1,2

**Průměrná měsíční odpracovaná a neodpracovaná doba zaměstnanců
podle podskupin zaměstnání KZAM-R**

kraj: Hl. m. Praha

Podskupiny zaměstnání KZAM-R	Počet zaměstnanců přečtený podle eviden. měsíců	Odpracovaná doba		Neodpracovaná doba		
		celkem	z toho přesčas	celkem	z toho	
					nemoc	dovolená
		hod/měs	hod/měs	dnů/měs	dnů/měs	dnů/měs
2211 Bakteriologové, biologové, ekologové, zoologové	115	151,8	0,5	1,8	0,6	1,0
2212 Farmakologové, anatomové, biochemici, fyziolog., patolog.	96	156,6	0,4	1,6	0,5	0,9
2221 Lékaři, ordináři (kromě zubních lékařů)	260	153,2	2,4	2,1	0,8	1,0
2224 Farmaceuti, magistři v lékárně, lékárníci	21	147,0	0,0	1,9	0,6	1,2
2311 Vědeckopedagogičtí pracovníci	4 353	159,2	0,0	1,4	0,3	1,1
2319 Ostatní učitelé na vysokých školách	87	164,4	0,0	0,8	0,0	0,8
2351 Specialisté zaměřeni na metody výuky	18	155,0	0,0	1,9	0,2	1,0
2359 Ost.odb.pedagogičtí prac.jinde neuvedení (odb.instruktoři)	60	153,1	0,4	1,8	0,5	1,1
2411 Odborní pracov. na úseku účetnictví, financí, daní, apod.	3 170	151,8	0,6	2,0	0,6	1,2
2412 Odbor. pracovníci na úseku zaměstnaneckých, pers. věcí	699	153,1	0,6	1,8	0,5	1,1
2413 Odborní pracovníci v bankovníctví a pojišťovnictví	11 420	150,7	0,5	2,3	0,7	1,3
2419 Ostatní odborní pracovníci v oblasti podnikání	3 470	155,0	0,4	1,8	0,5	1,2
2421 Právníci, právní poradci (mimo advokacie a soudnictví)	729	154,1	0,1	1,9	0,5	1,2
2426 Právní asistenti, praktikanti, a koncipienti	24	152,9	0,0	2,2	0,4	1,5
2429 Ostatní odborníci v právní oblasti jinde neuvedení	17	149,3	0,0	2,6	1,4	1,1
2431 Odborní archiváři (kromě řadových)	35	151,3	0,0	2,3	1,0	1,2
2432 Odborní pracovníci knihoven (kromě řadových)	129	154,6	0,0	1,9	0,8	1,0
2433 Odborní pracovníci v informacích (např. vti)	325	152,4	0,5	2,1	0,5	1,3
2434 Odborní pracovníci - kurátoři (muzeí, galérií)	14	147,4	0,0	2,1	0,5	1,3
2439 Ostatní odborní pracovníci kultury a osvěty jinde neuved.	101	158,3	0,0	1,2	0,3	0,7
2441 Ekonomové - vědečtí pracovníci, specialisté, experti	1 363	152,3	0,5	2,0	0,5	1,3
2447 Tlumočníci a překladatelé	76	154,4	0,0	1,8	0,5	1,2
2451 Spisovatelé, autoři, kritikové, novináři, redaktori	1 025	159,5	2,2	1,8	0,4	1,3
2452 Sochaři, malíři, umělečtí restaurátoři, grafici a výtvarníci	69	158,0	0,6	1,5	0,5	1,0
2455 Režiséři, scenáristé, dramaturgové divadla, filmu, rozhlasu	109	160,2	0,0	1,4	0,3	0,9
2456 Komentátoři, reportéři a žurnalisté v televizi a rozhlasu	70	159,4	0,0	1,5	0,3	1,1
2458 Umělečtí designéři a návrháři	12	154,1	0,0	2,2	0,6	1,4
2459 Ostatní umělečtí pracovníci jinde neuvedení	20	165,9	0,0	0,8	0,2	0,6
2470 Odborní administrativní pracovníci jinde neuvedení	2 262	153,6	1,0	2,0	0,7	1,2
3111 Technici ve fyzikálních a příbuzných oborech	66	148,9	0,3	2,1	0,8	0,9
3112 Stavební technici	3 061	159,2	3,2	2,0	0,5	1,1
3113 Elektrotechnici	1 046	153,2	3,2	1,9	0,5	1,0
3114 Elektronici a technici v radiokomunikacích a telekomunik.	3 046	152,6	5,1	1,9	0,6	1,1
3115 Strojírenští technici	915	153,1	1,5	1,7	0,7	0,9
3116 Chemičtí technici	423	154,8	2,7	1,7	0,6	0,9
3118 Technici v kartografii, kresličtí a zeměměřiči	173	151,5	0,5	1,8	0,6	0,9
3119 Ostatní techničtí pracovníci jinde neuvedení	3 621	153,4	3,0	1,8	0,6	1,0
3121 Poradci ve výpočetní technice	1 347	156,4	1,2	1,7	0,4	1,1
3122 Operátoři a obsluha výpočetní techniky	1 332	152,9	1,8	2,1	0,8	1,2
3123 Operátoři průmyslových robotů, nc strojů	27	162,6	14,0	2,1	1,1	0,9
3129 Ostatní technici ve výpočetní technice jinde neuvedení	206	155,3	0,3	1,6	0,5	1,0
3131 Fotografové (včetně uměleckých)	52	163,0	4,3	1,9	0,5	1,3

**Průměrná měsíční odpracovaná a neodpracovaná doba zaměstnanců
podle podskupin zaměstnání KZAM-R**

kraj: Hl. m. Praha

Podskupiny zaměstnání KZAM-R	Počet zaměstnanců přečtený podle eviden. měsíců	Odpracovaná doba		Neodpracovaná doba		
		celkem	z toho přesčas	celkem	z toho	
					nemoc	dovolená
		hod/měs	hod/měs	dnů/měs	dnů/měs	dnů/měs
3132 Obsluha zaříz. pro záznam zvuku,obrazu,operátoři kamery	445	154,1	0,8	1,6	0,5	0,9
3133 Obsluha vysílacího a telekomunikačního zařízení	384	151,1	1,0	2,2	0,5	1,4
3134 Obsluha lékařských zařízení	24	151,9	0,0	2,3	0,7	1,4
3145 Letečtí dispečeři a pracovníci v příbuzných oborech	96	142,3	3,1	2,3	0,5	1,5
3151 Kolaudační technici a technici protipožární ochrany	88	150,4	1,6	2,0	0,7	1,1
3152 Bezpečnostní tech.a tech. pro kontrolu zdravotní nezávad.	720	152,0	1,2	1,9	0,6	1,1
3160 Technici železničního provozu	1 448	153,3	3,6	2,2	0,6	1,4
3211 Technici a laboranti v oblasti biologie a v příbuz. oborech	320	152,0	1,1	2,0	0,8	1,1
3212 Technici v agronomii, v lesnictví a v zemědělství	100	152,0	4,6	2,2	0,8	1,1
3221 Asistenti zdravotničtí	52	155,3	0,0	1,9	0,9	1,0
3223 Dietetici a odborníci na výživu	31	157,6	1,7	2,0	1,0	1,0
3224 Optici a optometrici	47	164,2	7,5	1,5	0,4	0,8
3226 Rehabilitační a fyzioterapeutičtí pracovníci	84	145,8	1,5	3,0	1,5	1,2
3228 Farmaceutičtí asistenti	173	156,7	1,7	1,7	0,7	0,9
3231 Ošetřovatelé, všeobecné zdravotní sestry	314	155,1	3,6	1,9	0,8	0,9
3341 Instruktoři a mistři odborné výchovy	40	156,9	5,7	2,0	1,0	0,9
3342 Pedagogové v oblasti dalšího vzdělávání	120	152,0	0,1	2,0	0,7	1,1
3411 Zprostředkovatelé finanč. transakcí, obchodu s cen. papíry	2 316	153,6	1,3	2,4	0,8	1,4
3412 Pojišťovací agenti	3 928	153,0	0,1	2,4	0,9	1,1
3413 Obchodníci s realitami	29	152,6	0,0	2,5	1,3	0,8
3414 Konzultanti a organizátoři zájezdů	93	156,5	0,9	2,0	0,6	1,1
3415 Obchodní cestující, prof. poradci v obchodě, obch.zástupci	2 458	153,2	0,9	2,1	0,7	1,2
3416 Nákupčí	1 127	150,8	0,6	2,2	0,8	1,2
3417 Odhadci a zbožíznalci	538	156,7	0,6	2,0	0,9	1,0
3419 Ostatní pracovníci - obchodní zprostředkovatelé jinde n.	162	154,1	0,0	1,9	0,6	1,0
3421 Obchodní agenti	2 389	151,8	0,4	2,0	0,7	1,1
3422 Odbytoví a přepravní agenti	2 129	148,6	1,4	2,5	1,0	1,3
3429 Ostatní obchodní agenti a makléři jinde neuvedení	132	158,0	0,4	1,5	0,2	1,2
3431 Odborné sekretářky, sekretáři	2 490	154,0	0,2	2,1	0,7	1,3
3433 Prac. v oblasti účetnictví,fakturace,rozpočet., kalkulace	5 378	153,4	0,7	2,1	0,7	1,1
3434 Pracovníci v oblasti statistiky a matematiky	205	150,9	0,0	2,3	1,0	1,0
3435 Pracovníci v oblasti práce a mezd (kromě účetních)	179	152,0	0,5	2,1	0,9	1,0
3436 Referenti osobních oddělení	608	152,9	0,3	2,0	0,7	1,0
3439 Ostatní odborní administrativní pracovníci jinde neuvedení	4 623	152,2	0,4	2,1	0,8	1,1
3449 Ostatní celní a daňoví pracovníci a prac. v příb. oborech	121	152,5	0,0	2,3	1,2	1,0
3471 Aranžéři, průmysloví a komerční návrháři,bytoví architekti	96	156,8	0,7	1,7	0,6	0,9
3479 Ostatní pracovníci umění a zábavy jinde neuvedení	68	156,6	0,9	1,5	0,3	1,0
4111 Písafky - opisovačky, stenotypistky	22	149,9	8,1	3,0	1,5	1,3
4112 Kancelářští pracovníci a obsluha zaříz. na zpracování textu	316	148,8	0,5	2,5	1,2	1,1
4113 Pracovníci přípravy dat výpočetní techniky	739	149,0	1,1	2,6	1,2	1,2
4115 Sekretářky, sekretáři	2 472	152,8	0,6	2,2	0,8	1,1
4121 Nižší účetní	745	152,5	0,4	2,2	0,9	1,1

**Průměrná měsíční odpracovaná a neodpracovaná doba zaměstnanců
podle podskupin zaměstnání KZAM-R**

kraj: Hl. m. Praha

Podskupiny zaměstnání KZAM-R	Počet zaměstnanců přečtený podle eviden. měsíců	Odpracovaná doba		Neodpracovaná doba		
		celkem	z toho přesčas	celkem	z toho	
					nemoc	dovolená
		hod/měs	hod/měs	dnů/měs	dnů/měs	dnů/měs
4122 Nižší statistici	59	155,3	0,1	1,9	0,6	1,1
4123 Nižší finanční, daňoví úředníci a úředníci v příb. oborech	695	153,9	1,4	2,3	0,8	1,4
4131 Úředníci ve skladech	2 068	151,6	4,4	2,3	1,1	1,1
4132 Úředníci ve výrobě (např. výrobní plánovači)	155	151,6	1,8	2,1	1,2	0,7
4133 Úředníci v dopravě a v přepravě (dispečeri, kontr. apod.)	781	148,3	1,9	2,5	1,1	1,3
4141 Řadoví knihovníci, archiváři, evidenční pracovníci	256	150,5	0,4	2,3	1,2	0,9
4142 Poštovní doručovatelé, úředníci v třídárnách	4 894	135,0	2,1	3,4	1,8	1,4
4143 Korektoři, kódovači a pracovníci v příbuzných oborech	102	152,6	4,1	2,8	1,4	1,3
4190 Nižší pracovníci jinde neuvedení ostatní	605	154,0	0,9	2,0	0,8	1,0
4211 Pokladníci (v bankách, pojišťov., spořitelnách, na poště)	1 963	148,9	2,5	2,6	1,0	1,4
4212 Úředníci na přepážkách a směnárnicích	4 953	145,9	2,0	2,7	1,2	1,3
4213 Pokladníci v obchodě, společném stravování apod.	2 203	141,5	0,7	3,3	2,0	1,2
4214 Prodavači vstupenek, jízdenek apod.	180	153,0	7,0	3,3	1,7	1,4
4215 Bookmakeři, krupiéři a úředníci sázkových kanceláří	1 031	146,3	0,0	1,2	0,4	0,7
4216 Inkasisté (výběřci dluhů)	155	148,8	0,5	2,8	1,0	1,1
4219 Ostatní pokladníci a pracovníci v příb. oborech jinde neu.	64	146,3	0,2	2,6	1,2	1,2
4221 Úředníci cestovních kanceláří	214	155,3	0,6	2,2	0,8	1,1
4222 Recepční	611	153,2	2,4	2,1	0,8	1,2
4223 Telefonisté	752	145,8	0,5	2,9	1,3	1,4
4224 Informátoři	531	147,7	1,2	2,7	1,2	1,3
5111 Obsluhující pracovníci v dopravě a stevardi	210	147,1	2,3	2,2	0,6	1,6
5121 Pracovníci dohlížející nad obsluh. personálem, hospodyně	317	154,9	3,5	2,2	1,1	1,1
5122 Kuchaři	3 038	150,1	1,6	2,4	1,5	0,9
5123 Čišníci, servírky	511	154,0	2,6	2,2	0,9	1,2
5124 Barmani	19	154,1	0,0	2,1	0,6	1,5
5132 Pečovatelé a pomoc. ošetřovat. v zařiz. soc. péče, v nemoc.	27	160,7	8,4	1,5	0,6	0,9
5142 Kosmetiči, maskéři	26	153,8	0,4	1,7	0,8	0,8
5149 Ostatní pracovníci zajišťující osobní služby jinde neuved.	32	148,7	0,0	2,5	1,6	0,7
5161 Hasiči, požárníci	439	149,7	2,9	1,7	0,5	1,1
5162 Pracovníci bezpečnostních orgánů (policisté, strážníci)	299	155,5	3,4	1,9	0,6	1,2
5169 Ostatní pracovníci ochrany a ostrahy jinde neuvedení	6 192	158,5	12,6	2,3	1,2	1,0
5211 Prodavači v obchodech	7 358	146,6	1,6	2,7	1,6	1,0
5212 Předváděči zboží	20	156,9	0,9	2,0	0,8	1,1
6113 Zahradníci a pěstitelé zahradních plodin a sazenic	65	148,3	2,8	3,0	2,0	0,8
6129 Ostatní chovatelé, ošetřovatelé zvířat jinde neuvedení	12	167,1	17,3	2,6	1,3	1,2
7121 Zedníci z tradičních materiálů (bambus, hlína atd.)	176	151,8	7,9	3,4	1,6	1,6
7122 Zedníci, kameníci, omítkáři	927	153,2	12,6	3,8	1,6	1,2
7123 Betonáři, děl. specializovaní na pokládání beton. povrchů	139	154,9	8,6	3,4	1,6	1,2
7124 Tesaři a truhláři	462	152,8	9,8	3,6	1,9	1,2
7125 Stavební montážníci	231	158,7	9,7	2,9	1,2	1,0
7126 Asfaltéři, dlaždiči	87	140,4	14,8	5,7	3,1	2,1
7127 Lešenáři	31	160,8	6,8	2,2	0,9	1,2

**Průměrná měsíční odpracovaná a neodpracovaná doba zaměstnanců
podle podskupin zaměstnání KZAM-R**

kraj: Hl. m. Praha

Podskupiny zaměstnání KZAM-R	Počet zaměstnanců přečtený podle eviden. měsíců	Odpracovaná doba		Neodpracovaná doba		
		celkem	z toho přesčas	celkem	z toho	
					nemoc	dovolená
		hod/měs	hod/měs	dnů/měs	dnů/měs	dnů/měs
7129 Ostatní stavební děl. stav. výroby a prac. v ost. oborech	805	160,1	11,5	3,1	1,5	1,1
7131 Stavební pokrývači	14	145,7	0,3	3,4	1,8	1,5
7132 Stavební podlaháři, parketaři a obkladači	18	159,0	18,7	3,5	2,5	0,8
7134 Izolatéři	61	148,5	5,5	4,0	1,7	1,7
7136 Instalatéři, potrubáři, stavební zámečníci, klempíři	1 218	151,7	6,0	2,6	1,2	1,0
7137 Stavební a provozní elektrikáři	562	157,0	5,6	1,8	0,7	1,0
7139 Ostatní dělníci zajišťující dokončovací stavební práce	32	160,4	12,4	2,6	1,4	0,9
7141 Malíři a tapetáři	57	156,5	5,3	2,4	1,2	0,9
7142 Lakýrníci a pracovníci v příbuzných oborech	219	151,6	9,2	2,8	1,5	1,0
7212 Svářeči, řezači plamenem a páječi	386	159,5	13,3	2,6	1,2	0,9
7213 Výrobci a opraváři výrobků a dílů z plechů	186	147,7	7,7	2,9	1,4	0,9
7214 Montéři kovových konstrukcí	116	157,0	14,4	3,4	1,5	1,2
7215 Montéři lan a zdvihacích zaříz. (např. na lodích, letadel)	269	161,6	7,9	2,1	0,9	1,1
7221 Kováři, obsluha kovacích lisů, obsluha bucharů	42	151,8	5,8	2,8	1,3	0,9
7222 Nástrojáři, kovodeláři, kovodělníci, zámečníci	2 343	153,8	6,6	2,3	1,1	0,9
7223 Seřizovači a obsluha obráběcích strojů	628	156,5	8,8	2,0	1,0	0,7
7224 Brusiči, leštiči a ostříči nástrojů	113	159,0	6,9	1,7	0,6	0,9
7227 Umělečtí zámečníci a umělečtí kováři	24	148,3	1,2	2,3	1,2	0,5
7231 Mechanici a opraváři motorových vozidel	1 033	150,1	3,7	2,2	0,9	0,8
7232 Mechanici a opraváři leteckých motorů a zařízení	226	144,5	4,1	2,3	1,2	0,8
7234 Mechanici a opraváři kolejových vozidel	636	150,5	6,5	2,6	1,2	1,1
7235 Mechanici obráběcích, zemědělských strojů a prům. zaříz.	439	156,2	8,6	2,1	0,9	0,9
7239 Ostatní mechanici a opraváři strojů a zařízení bez elektro	211	161,0	6,4	1,8	0,7	0,9
7241 Elektromech.a seřizovači různých typů elektrických zaříz.	1 380	152,1	5,9	2,4	1,1	0,9
7242 Mechanici, opraváři a seřizovači elektr. částí aut, letadel	677	150,9	5,0	2,3	0,9	1,1
7243 Mechanici, seřizovači, opraváři elektronických zařízení	534	150,6	2,4	2,1	0,8	1,1
7244 Telefonní a telegrafní mechanici, montéři a opraváři	522	157,5	9,0	1,9	0,6	1,1
7245 Montéři a opraváři rozhlasových a TV přijímačů,magnetof.	29	147,3	1,0	2,1	0,9	1,0
7246 Montéři a opraváři silnoproudých elektrických vedení	926	155,2	7,9	2,4	0,8	1,1
7247 Montéři a opraváři slaboproudých elektrických vedení	411	161,0	14,2	2,1	0,7	1,1
7311 Výrobci, mechanici a opraváři přesných přístrojů a zařízení	136	151,7	1,7	1,9	0,9	0,8
7341 Tiskaři, sazeči (kromě obsluhy tiskárenských strojů)	88	157,4	7,0	2,3	0,8	1,4
7344 Fotografové a pracovníci v příbuzných oborech	140	158,2	1,7	1,9	0,7	1,0
7345 Knihvazači a pracovníci v příbuzných oborech	122	145,4	3,0	3,2	2,0	0,9
7411 Zpracovatelé masa, ryb vč. uzenářů a konzerv. masa a ryb	385	150,5	1,5	2,8	1,5	1,2
7412 Zpracovatelé pekárenských a cukrářských výrobků	367	144,5	5,3	3,4	2,2	1,0
7415 Ochutnávači potravin a nápojů	17	150,3	1,4	2,6	0,8	1,5
7419 Ostatní zpracovatelé - výrobci potravinářských výrobků	140	147,2	3,2	3,6	2,5	1,0
7422 Uměleč. truhláři, řezbáři, výrobci a oprav.výrobků ze dřeva	90	148,4	6,5	3,3	1,9	1,1
7433 Dámští a pánští krejčí a kloboučníci vč. opravářů oděvů	25	157,8	0,0	1,9	0,7	0,7
7435 Modeláři a stříhači textilu, kůží a podobných materiálů	19	143,7	3,5	3,0	2,4	0,6
7436 Švadleny, vyšivači a pracovníci v příbuzných oborech	152	140,8	0,1	2,6	2,0	0,6

**Průměrná měsíční odpracovaná a neodpracovaná doba zaměstnanců
podle podskupin zaměstnání KZAM-R**

kraj: Hl. m. Praha

Podskupiny zaměstnání KZAM-R	Počet zaměstnanců přečtený podle eviden. měsíců	Odpracovaná doba		Neodpracovaná doba		
		celkem	z toho přesčas	celkem	z toho	
					nemoc	dovolená
		hod/měs	hod/měs	dnů/měs	dnů/měs	dnů/měs
7437 Čalouníci a pracovníci v příb. oborech (vč. autočalouníků)	26	144,7	2,2	3,0	1,7	1,0
7442 Obuvníci, vč. opravářů obuvi (kromě strojních obuvníků)	19	151,5	0,7	2,4	0,9	0,7
8111 Obsluha důlního zařízení a razících štítů	255	143,1	5,9	3,2	1,2	1,2
8122 Obsluha zařízení ve slévárnictví (taviči, slévači)	134	150,7	9,5	2,8	1,8	0,8
8123 Obsluha zařízení na tepelné zpracování kovů	44	160,2	12,4	2,0	1,1	0,7
8155 Obsluha zařízení na zpracování ropy a zemního plynu	109	145,6	3,1	2,3	1,0	0,8
8159 Obsluha ostat. zařízení při chemické výrobě jinde neuved.	341	148,9	4,7	2,2	1,0	1,0
8161 Obsluha zařízení při výrobě a rozvodu elektřiny	463	153,4	2,5	1,5	0,6	0,8
8162 Obsluha parních turbin, ohříváčů a motorů	245	160,2	10,0	1,6	0,5	1,0
8163 Obsluha zařízení při úpravě, čištění a rozvodu vody	431	152,0	5,1	1,6	0,7	0,9
8171 Obsluha automatických nebo poloaut. montážních linek	374	144,7	3,4	3,3	1,8	1,3
8180 Obsluha strojů a zařízení pro práce na železničním svršku	255	149,8	11,5	3,0	1,4	1,3
8211 Obsluha automat. nebo poloaut. obráb.strojů (kromě 722)	496	156,2	11,1	2,6	1,4	0,9
8212 Obsluha strojů na výrobu maltovin, vápna, cementu	215	156,5	9,1	2,8	1,3	1,2
8221 Obsluha strojů při farmaceutické výrobě	335	148,5	5,0	2,6	1,9	0,5
8223 Obsluha strojů při konečné úpravě ochranných povlaků	30	156,0	5,9	1,8	0,6	0,7
8224 Obsluha strojů na výrobu fotografických materiálů	57	157,2	3,7	2,3	0,9	1,3
8231 Obsluha strojů na výrobu pryžových výrobků (např. obuvi)	545	156,3	14,0	2,8	1,3	0,9
8232 Obsluha strojů na výrobu plast. výrobků (vč. laminování)	160	152,5	8,7	2,6	1,7	0,7
8251 Obsluha tiskárenských strojů	345	157,7	11,0	2,5	1,2	1,1
8252 Obsluha automat. a poloautomat. knihvazačských strojů	17	150,6	4,1	2,4	1,6	0,6
8254 Obsluha kopírovacích strojů	46	151,1	0,5	2,1	1,0	0,9
8264 Obsluha strojů na bělení, barvení, čištění, praní, žehlení	19	156,5	0,2	1,8	0,8	0,9
8274 Obsluha strojů na zpracování mouky, výrobu pečiva	599	135,6	3,6	3,6	1,6	1,6
8278 Obsluha strojů na výrobu nápojů	255	151,5	6,5	2,1	0,7	1,1
8281 Montážní dělníci montující mechanická zařízení (stroje)	164	153,1	11,2	3,0	1,7	1,0
8282 Montážní dělníci montující elektrická zařízení	604	141,4	2,6	3,6	2,1	1,3
8284 Montážní dělníci montující výrobky z kovů, pryže a plastů	27	157,8	8,0	2,5	1,4	0,6
8287 Montážní dělníci montující výrobky z kombinovaných mat.	17	156,9	7,9	1,7	0,6	1,0
8290 Obsluha jin.stacionárních zařízení a ost. montážní dělníci	344	137,3	2,3	3,4	1,6	1,4
8311 Strojvedoucí	791	152,6	4,9	3,0	0,8	1,8
8313 Dělníci zabezpeč. sestavování vlaků (brzdaři, výhybkáři)	559	153,9	8,4	2,6	1,2	1,2
8321 Řidiči osobních a malých dodávkov. automobilů, taxikáři	768	158,6	6,8	2,0	0,8	1,0
8323 Řidiči autobusů, trolejbusů a tramvají	3 724	160,8	16,3	3,3	1,7	0,6
8324 Řidiči nákladních automobilů a tahačů	1 758	161,1	15,3	2,8	1,3	1,1
8326 Řidiči speciálních vozidel	640	162,3	17,1	2,6	1,2	1,2
8332 Obsluha zemních a příbuzných strojů	551	153,5	14,8	4,2	1,9	1,4
8333 Obsluha jeřábů, zdvihacích a podob. manipulačních zařiz.	258	154,5	7,0	2,6	1,2	1,2
8334 Obsluha vysokozdvížných a ostatních motorových vozíků	482	153,0	5,8	2,5	1,1	1,1
9132 Pomocníci a uklízeči v kancelář., hotel., nemocnicích ap.	4 034	146,6	3,0	2,7	1,7	0,8
9133 Ruční pradelci a žehlíři (kromě obsluhy strojů)	12	155,7	0,0	1,5	0,5	1,0
9141 Domovníci, správci domu	145	154,0	2,4	1,8	1,0	0,8

Průměrná měsíční odpracovaná a neodpracovaná doba zaměstnanců
podle podskupin zaměstnání KZAM-R

kraj: Hl. m. Praha

Podskupiny zaměstnání KZAM-R	Počet zaměstnanců přepočtený podle eviden. měsíců	Odpracovaná doba		Neodpracovaná doba		
		celkem	z toho přesčas	celkem	z toho	
					nemoc	dovolená
		hod/měs	hod/měs	dnů/měs	dnů/měs	dnů/měs
9143 Školníci vč. školníků - údržbářů	12	149,2	0,0	2,9	1,6	1,3
9151 Poslíčci, nosiči zavazadel a doručovatelé	83	153,4	4,6	2,5	0,8	1,5
9152 Vrátní, hlídači, uváděči a šatnářky	1 153	154,5	5,4	2,0	1,0	0,9
9154 Pracovníci odečítající stav elektroměrů, plynom., vodoměrů	44	154,4	2,8	1,6	0,4	1,0
9161 Sběrači odpadků, popeláři	434	148,6	11,3	3,6	2,1	1,4
9162 Metaři, čističi záchodků, žump, kanálů a podob. zařízení	216	138,6	4,8	3,3	1,7	1,5
9169 Ostatní pracovníci v příbuzných oborech jinde neuvedení	165	172,8	16,4	1,8	1,0	0,7
9312 Pomocní a nekvalifik. dělníci na stavbách a údržbě silnic	379	144,9	13,6	4,6	2,2	1,7
9313 Pomocní a nekvalifikovaní dělníci na stavbách budov	211	149,3	6,8	3,2	1,5	0,9
9321 Pomocní a nekvalifikovaní montážní a manipulační dělníci	661	143,0	4,8	2,9	1,7	0,8
9322 Ruční baliči a pytlovači	52	132,4	0,9	3,2	2,2	0,9
9323 Dělníci nádvorní skupiny (pomocní montéři)	745	141,8	0,2	3,1	1,5	1,3
9333 Vazači a nosiči břemen, přístavní dělníci (dokaři)	409	147,2	7,3	3,0	1,9	1,0
9339 Pomocní a nekvalif. prac. v dopr., ve skladech, v telekom.	2 248	148,3	3,8	2,7	1,4	1,1



Dodatek **- technický popis šetření**

Dodatek – Technický popis šetření

Technický popis šetření poskytuje základní informaci o koncepci šetření, postupech použitých při sběru dat, analýze dat a vytváření výstupních sestav, obsažených v publikaci. Dodatek je rozdělen do tří hlavních částí: koncepce šetření, vstupní údaje, zpracování a analýza dat.

Koncepce šetření

Koncepce statistického šetření „Regionální statistika ceny práce“ za podnikatelskou sféru (RSCP-PS) se zabývá otázkami rozsahu šetření, opory výběru a vlastního výběru vzorku ekonomických subjektů (ES).

Rozsah šetření

Vzorek ekonomických subjektů RSCP-PS kopíruje strukturu podnikatelské sféry v jednotlivých krajích České republiky. Podnikatelskou sféru tvoří ekonomické subjekty, které odměňují podle zákona č. 1/1992 Sb. o mzdě, odměně za pracovní pohotovost a o průměrném výdělku.

Okruh zpravodajských jednotek pro RSCP-PS tvoří ekonomické subjekty podnikatelské sféry s 10 a více zaměstnanci. Šetření je vyčerpávající pro jednotky s počtem zaměstnanců 250 a vyšším. Pro jednotky s počtem zaměstnanců 10 až 249 je mzdové šetření výběrové.

V RSCP-PS se ekonomické subjekty dále člení na organizační jednotky, jestliže je možné provést vnitřní rozčlenění podle okresů, ve kterých dílčí jednotky působí, nebo podle odvětví OKEČ. Výsledky podle krajů jsou v tomto smyslu výsledky, získané pracovištní metodou.

Statistické šetření RSCP-PS za 2. čtvrtletí 2005 zahrnuje 2962 ekonomických subjektů, které reprezentují přibližně 1136 tisíc zaměstnanců. Tabulka č. 1 ukazuje rozsah výběrového souboru RSCP-PS bez non-response (dále jen výběrový soubor) pro 2. čtvrtletí 2005 a v tabulce č. 2 je přiblížena odvětvová skladba ekonomických subjektů z výběrového souboru RSCP-PS působících na území Hl. m. Prahy.

Výběrový soubor RSCP podnikatelské sféry			
	RSCP-PS – celkem	RSCP-PS – Hl. m. Praha	
		se sídlem v kraji	se sídlem mimo kraj
Počet ekonomických subjektů	2962	502	27
Počet zaměstnanců	1136 tisíc	234 tisíc	4 tisíc

Tabulka č. 1

Odvětová skladba výběrového souboru RSCP-PS – Hl. m. Praha

Odvětví OKEČ	Počet ekonomických subjektů	
	se sídlem v kraji	se sídlem mimo kraj
A,B Zemědělství, myslivost, lesnictví a rybolov	1	
C Těžba nerostných surovin		
D Zpracovatelský průmysl	104	7
E Výroba a rozvod elektřiny, plynu a vody	9	2
F Stavebnictví	46	
G Obchod; opravy motorových vozidel	77	7
H Ubytování a stravování	26	1
I Doprava, skladování a spoje	31	3
J Finanční zprostředkování	82	2
K Činnosti v oblasti nemovit. a pronájmu; podn. činnosti	88	2
L Veřejná správa a obrana; povinné sociální zabezpečení	7	1
M Vzdělávání	11	1
N Zdravotní a sociální péče; veterinární činnosti	9	
O Ostatní veřejné, sociální a osobní služby	11	1

Tabulka č. 2

Opora výběru

Výběrovými jednotkami šetření RSCP-PS jsou ekonomické subjekty podnikatelské sféry, na které se v případě vybrání vztahuje zpravodajská povinnost. Statistickými jednotkami jsou zaměstnanci, kteří jsou nositeli sledovaných statistických znaků. Výběrovou základnou – oporou – pro výběr organizací je registr ekonomických subjektů (RES), který je detailně popsán na stránkách Českého statistického úřadu www.czso.cz.

Základním souborem RSCP-PS jsou aktivní ekonomické subjekty z registru ekonomických subjektů, které mají 10 a více zaměstnanců, přísluší do podnikatelské sféry a do institucionálních sektorů: nefinanční podniky, finanční instituce nebo vládní instituce. Příslušnost k podnikatelské, či nepodnikatelské sféře se zjišťuje podle registru „Automatizovaného rozpočtového informačního systému“ (ARIS-RARIS), který je spravován Ministerstvem financí ČR.

Výběr

Výběr ekonomických subjektů v RSCP-PS lze charakterizovat jako jednostupňový stratifikovaný výběr. Základní soubor (ZS) vytvořený z RES se rozdělí do oblastí (strat) podle:

- regionů (krajů)
- velikostních kategorií
- odvětvových skupin.

Regionem se z hlediska výběru jednotek rozumí kraj ve smyslu ústavního zákona č. 347/97 Sb. Výběr RSCP-PS používá dále ke stratifikaci čtyři velikostní kategorie

ekonomických subjektů, uvedené v tabulce č. 3 – Velikostní kategorie pro stratifikaci. Stratifikační třídění obsahuje dvanáct odvětvových skupin z vybraných institucionálních sektorů podnikatelské sféry. Vymezení strat je provedeno na základě podobnosti v charakteru ekonomické činnosti a podobnosti v zaměstnanecké struktuře.

V jednotlivých oblastech ZS vzniklých jeho rozdělením dle příslušných stratifikačních kritérií, se vybere předem stanovený podíl ekonomických subjektů. Největší subjekty s 1 000 a více zaměstnanci jsou zařazeny do šetření všechny (výběr s pravděpodobností 1), u ekonomických subjektů s 250-999 zaměstnanci se postupně navyšuje výběrový podíl tak, aby od roku 2007 činil 100%. Menší ES s 10-249 zaměstnanci jsou vybírány v jednotlivých stratech systematickým náhodným výběrem s nestejnými pravděpodobnostmi bez vracení. Pravděpodobnosti vybrání subjektu jsou dány výběrovým podílem, jehož výši ukazuje tabulka č. 3 – Velikostní kategorie pro stratifikaci. Počet ekonomických subjektů, které mají být vybrány, se stanoví podle aktuálního stavu ZS ke konci roku. Výběrový soubor ekonomických subjektů s 10-249 zaměstnanci se obměňuje metodou rotujícího panelu s periodou rotace devět let, tzn. k jejich plné obměně dojde za devět let. Vybrané ekonomické subjekty zůstávají v šetření minimálně po dobu periody rotace plus jeden rok potřebný pro jejich nábor, o důvodech pro předčasné vyřazení z výběru (např. zánik firmy) se vede evidence.

Velikostní kategorie pro stratifikaci		
Kategorie	Počet zaměstnanců	Výběrový podíl [%]
1	10 až 49	4,5
2	50 až 249	15
3	250 až 999	80
4	1000 a více	100

Tabulka č. 3

Vstupní údaje

Kapitola popisuje sběr dat do šetření RSCP-PS, používané číselníky a základní vstupní položky, charakterizující výdělky a odpracovanou dobu.

Sběr dat

Ekonomické subjekty, na které se vztahuje zpravodajská povinnost, vykazují do šetření RSCP-PS údaje o všech zaměstnancích. Vybraná zpravodajská jednotka předává data ke zpracování orgánu, vykonávajícímu státní statistickou službu. Termínem pro předání dat od respondenta je konec měsíce následujícího po skončení sledovaného období.

Předávaná data mají formu databázových souborů a obsahují informace o zaměstnavateli a zaměstnancích. Data jsou většinou přebírána přímo z informačních systémů pro výpočet mezd a personální evidenci.

Klasifikace a číselníky

RSCP používá standardní statistické klasifikace a číselníky (podrobněji popsané na www.czso.cz). Protože čtvrtletní šetření o ceně práce je součástí programu statistických zjišťování, je použití platných statistických klasifikací závazné jak pro orgán

vykonávající státní statistickou službu, tak pro zpravodajské jednotky, které poskytují údaje pro statistické zjišťování. Proto RSCP-PS používá následující klasifikace a číselníky:

- KZAM-R** **Klasifikace zaměstnání;** vydáno sdělením ČSÚ č. 492/2003 ze dne 18. prosince 2003 o vydání rozšířené Klasifikace zaměstnání KZAM-R.
- CZ-ICSE** **Klasifikace postavení v zaměstnání;** vydáno sdělením ČSÚ č. 494/2003 ze dne 18. prosince 2003 o vydání Klasifikace postavení v zaměstnání.
- KKOV** **Klasifikace kmenových oborů vzdělání;** vydáno sdělením ČSÚ č. 320/2003 ze dne 9. září 2003 o zavedení Klasifikace kmenových oborů vzdělání. Aktualizace byla provedena k 1. září 2004 sdělením ČSÚ č. 448/2004 ze dne 12. července 2004 o aktualizaci Klasifikace kmenových oborů vzdělání.
- CZ-NUTS** **Klasifikace územních statistických jednotek;** vydáno sdělením ČSÚ č. 490/2003 ze dne 18. prosince 2003 o vydání Klasifikace územních statistických jednotek. Aktualizace byla provedena k 1. květnu 2004 sdělením ČSÚ č. 228/2004 ze dne 14. dubna 2004 o aktualizaci Klasifikace územních statistických jednotek.
- OKEČ** **Odvětvová klasifikace ekonomických činností;** vydáno sdělením ČSÚ č. 486/2003 ze dne 18. prosince 2003 o vydání Odvětvové klasifikace ekonomických činností.
- CZ-GEONOM** **Klasifikace zemí;** vydáno sdělením ČSÚ č. 487/2003 ze dne 18. prosince 2003 o vydání Klasifikace zemí. Aktualizace byla provedena k 1. červnu 2004 sdělením ČSÚ č. 339/2004 ze dne 20. května 2004 o změně v Klasifikaci zemí.
- FORMA** **Číselník právní formy organizací**

Výdělky a odpracovaná doba

RSCP-PS jako mzdové šetření se čtvrtletní periodicitou monitoruje mzdovou úroveň jednotlivých zaměstnání podle klasifikace KZAM-R v krajích České republiky. U jednotlivých zaměstnanců vybraných ekonomických subjektů zjišťuje průměrný hodinový výdělek v posledním čtvrtletí sledovaného období, vypočtený pro náhrady pro pracovní právní účely, podle § 17 zákona 1/1992 Sb. Průměrný hodinový výdělek je krátkodobým indikátorem mzdové úrovně.

Druhým šetřeným výdělkovým ukazatelem je mzda vyplacená za sledované období. Mzda je definovaná jako mzda za práci podle §4 zákona č.1/1992 Sb. (Zákon o mzdě, odměně za pracovní pohotovost a průměrném výdělku ve znění pozdějších předpisů), jako peněžitá plnění, poskytovaná zaměstnavatelem zaměstnanci za práci.

Z celkové mzdy za práci šetření zjišťuje i podíl prémie a odměn, příplatků za práci přesčas a ostatních příplatků. Vedle mzdy za práci šetří RSCP-PS i některá další plnění, poskytovaná v souvislosti s výkonem práce. Zjišťuje se částka náhrad mzdy a částka odměn za pracovní pohotovost, vyplacená za sledované období.

RSCP-PS sleduje i charakteristiky odpracované a neodpracované doby. Vstupní věta o zaměstnanci obsahuje odpracovanou dobu od počátku roku a z ní počet přesčasových hodin, za které byl poskytnut příplatek. Věta dále obsahuje celkovou neodpracovanou dobu od počátku roku, z ní počet dnů nemoci a počet neodpracovaných dnů s náhradou mzdy. Zvlášť se sleduje i počet dnů dovolené.

Zpracování a analýza dat

Zpracování a analýza dat zahrnuje přehled publikovaných mzdových statistik, způsob výpočtu hrubé měsíční mzdy a indikátorů odpracované doby, problematiku vážení a odhadů.

Přehled publikovaných tabulek

Hlavním výsledkem RSCP-PS jsou statistiky výdělkové úrovně v krajích podle zaměstnání KZAM-R. Tabulky PS-V5, PS-M5 a PS-T5 ukazují statistiky v třídění podle zaměstnání KZAM-R na úrovni podskupin zaměstnání (čtyřmístný KZAM-R). Tabulka PS-V5 obsahuje charakteristiky hodinových výdělků, tabulka PS-M5 obsahuje charakteristiky hrubé měsíční mzdy, strukturu mzdy a průměrnou placenou dobu. Tabulka PS-T5 ukazuje průměrnou měsíční odpracovanou a neodpracovanou dobu, podíl přesčasu z odpracované doby a podíl nemoci a dovolené z neodpracované doby. Publikují se jen zaměstnání zastoupená minimálně deseti zaměstnanci a minimálně třemi ekonomickými subjekty.

Vedle primárních výsledků podle zaměstnání ukazuje výsledková publikace i další tabulky hodinových výdělků, hrubých měsíčních mezd a jejich diference. Hodinové výdělky se člení podle:

- hlavních tříd KZAM-R
- kategorií zaměstnání (manuální/nemanuální)
- věkových kategorií
- vzdělání
- pohlaví.

Charakteristiky hrubé měsíční mzdy jsou tříděny i podle hlavních tříd KZAM-R.

Výpočet hrubé měsíční mzdy

Na rozdíl od hodinového výdělku musí být druhý indikátor mzdové úrovně – hrubá měsíční mzda – vypočten z dalších přímo zjišťovaných mzdových položek a nemzdových plnění. Přímě zjišťované položky ale obsahují pouze kumulované částky za delší období než měsíc, tj. za čtvrtletí až celý rok. Přitom je třeba uvážit, že jednotliví zaměstnanci nemuseli být v evidenčním stavu po celé sledované období.

Hrubá mzda je v ISPV jednoznačně definována jako součet mzdy za práci, náhrad mzdy a odměn za pracovní pohotovost. Hrubá měsíční mzda i -tého zaměstnance se vypočte podle vzorce

$$HMM_i = \frac{MZDA_i + POHOTOV_i + NAHRADY_i}{MES_PLAC_i}$$

kde :

HMM_i je hrubá měsíční mzda i -tého zaměstnance

$MZDA_i$ je mzda za práci i -tého zaměstnance v kumulaci za sledované období (vstupní položka věty o zaměstnanci)

$POHOTOV_i$ je odměna za pohotovost i -tého zaměstnance v kumulaci za sledované období (vstupní položka věty o zaměstnanci)

$NAHRADY_i$ jsou náhrady mzdy i -tého zaměstnance v kumulaci za sledované období (vstupní položka věty o zaměstnanci)

MES_PLAC_i je počet placených měsíců i -tého zaměstnance, tj. počet měsíců, odpovídajících součtu odpracované doby a doby, po kterou pobíral náhrady mzdy

Počet placených měsíců MES_PLAC_i je roven počtu kalendářních měsíců v případě, že zaměstnanec po celé sledované období pracoval nebo pobíral náhrady mzdy. Pokud zaměstnanec byl v evidenčním stavu kratší dobu, než sledované období, bude jeho počet placených měsíců dán poměrem doby v evidenčním stavu k celému sledovanému období. Podobně se počet placených měsíců stanoví, pokud zaměstnanec měl jinou absenci, než absenci s náhradou mzdy (např. nemoc).

Hrubá měsíční mzda za určitou skupinu zaměstnanců se vypočte jako „vážená“ hrubá mzda, v níž mzda určitého zaměstnance má váhu, odpovídající počtu jeho placených měsíců za sledované období. Tento způsob výpočtu umožňuje korektní srovnání mzdové úrovně jednotlivých zaměstnání a srovnávání v čase.

Sestavy s hrubou měsíční mzdou, diferenciací a strukturou hrubé mzdy obsahují také placenou dobu zaměstnance. Tento údaj ukazuje počet placených hodin (odpracovaná doba a doba náhrad) za placený měsíc a je konzistentní s výpočtem hrubé měsíční mzdy. Sestavy týkající se odpracované a neodpracované doby (tabulka PS-T5) nelze vztáhnout k placené době. Proto se odpracovaná a neodpracovaná doba i jejich složky vztahují k počtu měsíců v evidenčním stavu.

Přestože struktura vstupů RSCP-PS umožňuje zahrnout do výpočtu za určitou skupinu i zaměstnance, kteří byli v evidenčním stavu pouze část sledovaného období, nemohou být do výpočtu zahrnuti všichni. Uplatňují se následující kritéria pro zařazení zaměstnance do výpočtů hrubé měsíční mzdy:

- placená doba zaměstnance je alespoň jeden měsíc,
- zařazují se pouze zaměstnanci v pracovním poměru,
- musí být splněna podmínka: součet odpracované a neodpracované doby je přibližně roven počtu pracovních dnů sledovaného období,
- zařazují se pouze zaměstnanci, zaměstnaní na plný pracovní úvazek, který je v RSCP definován v souladu s kritériem Eurostatu pomocí fondu pracovní doby (alespoň 30 hodin/týden).

Metoda vážení a řešení non-response

Metoda vážení, používaná v RSCP-PS, umožňuje získat na základě dat z výběrového souboru charakteristiky základního souboru v členění na jednotlivé kraje. Informace o charakteristikách zaměstnanecké populace v jednotlivých krajích dávají vážené agregované tabulky. Váhové koeficienty, které jsou přiděleny všem ekonomickým subjektům z výběrového souboru a poté též všem jejich zaměstnancům, vycházejí z počáteční pravděpodobnosti výběru každého ekonomického subjektu a reflektují regionální strukturu základního souboru. Váhy zvyšují při výpočtech odhadů význam dat ekonomických subjektů s relativně malým zastoupením ve výběrovém souboru. Relativně nejméně zastoupené jsou ve výběrovém souboru RSCP-PS ekonomické subjekty s 10-49 zaměstnanci, a proto mají největší váhy při výpočtech odhadů.

Tabulky vztahující se k podnikatelské sféře PS-V5, PS-M5, PS-T5 obsahují nevážené charakteristiky výběrového souboru RSCP-PS. Ostatní tabulky v této publikaci jsou odhady charakteristik základního souboru RSCP-PS pro příslušný kraj. Při interpretaci výsledků je nutno mít na zřeteli, že charakteristiky výběrového souboru nelze automaticky pokládat za odhady platné pro celou zaměstnaneckou populaci kraje. Výběrové charakteristiky mohou být částečně ovlivněny větším relativním zastoupením velkých ekonomických subjektů ve výběrovém souboru RSCP-PS.

Problém nedostupných dat od vybraného ekonomického subjektu (zpravodajské jednotky), tzv. non-response, je v RSCP-PS řešen metodou historické imputace a metodou upravující váhy zpravodajským jednotkám, které jsou ve stejné stratifikační kategorii, jako nedostupná zpravodajská jednotka.

Odhady statistických charakteristik

Skupina tabulek	Postup při výpočtu charakteristik
PS-V0, PS-V1, PS-V2, PS-V4, PS-V6, PS-V8	Odhadované charakteristiky hodinového výdělku jsou vypočteny z dat výběrového souboru s využitím výběrových vah a vah používaných pro odstranění důsledků non-response.
PS-M0, PS-M1	Odhadované charakteristiky hrubé měsíční mzdy, jejích složek i placený čas jsou vypočteny z dat výběrového souboru s využitím výběrových vah, vah používaných pro odstranění důsledků non-response a vah, zohledňujících různé délky neplacené neodpracované doby (nemoc, neplacená absence) a doby v evidenčním stavu.
PS-V5	Odhadované charakteristiky hodinového výdělku podle podskupin zaměstnání jsou vypočteny z dat výběrového souboru.
PS-M5	Odhadované charakteristiky hrubé měsíční mzdy a jejích složek podle podskupin zaměstnání jsou vypočteny z dat výběrového souboru s využitím vah, zohledňujících různé délky neplacené neodpracované doby (nemoc, neplacená absence) a doby v evidenčním stavu. Stejným způsobem je vypočtena i placená doba.
PS-T5	Odhadované charakteristiky odpracované a neodpracované doby podle podskupin zaměstnání jsou vypočteny z dat výběrového souboru s využitím vah, zohledňujících různé délky doby v evidenčním stavu.

Šetření RSCP-PS odhaduje výdělkové charakteristiky a neslouží jako zdroj informací o počtech zaměstnanců v jednotlivých třídících kategoriích. Počty zaměstnanců jsou v agregovaných tabulkách uváděny v % a jejich účelem je přiblížit relativní zastoupení publikovaných kategorií. Počty zaměstnanců v ČR zjišťují šetření Českého statistického úřadu – podnikové výkaznictví a výběrové šetření pracovních sil (viz www.czso.cz).

Statistické charakteristiky používané ve výsledkových tabulkách:

1. decil	První decil je hodnota, pod kterou leží 10% nejnižších hodnot sledovaného znaku.
1. kvartil	První kvartil je hodnota, pod kterou leží 25 % nejnižších hodnot sledovaného znaku.
Medián	Medián je hodnota uprostřed vzestupně uspořádané řady hodnot sledovaného znaku, polovina hodnot je nižší než medián a druhá polovina je vyšší než medián.
3. kvartil	Třetí kvartil je hodnota, nad kterou leží 25 % nejvyšších hodnot sledovaného znaku.
9. decil	Devátý decil je hodnota, nad kterou leží 10% nejvyšších hodnot sledovaného znaku.
Průměr	Průměr je počítán jako vážený (případně nevážený) aritmetický průměr sledovaného znaku.

Kvalita odhadů

Odhadované charakteristiky podléhají dvěma typům chyb – výběrovým chybám a nevýběrovým chybám. Výběrové chyby jsou způsobeny faktorem náhody při pravděpodobnostním výběru RSCP-PS. Hodnoty výběrových chyb není možné ze současného výběrového souboru RSCP-PS získat, nicméně používaná stratifikace výrazně snižuje jejich výši. Nevýběrové chyby bývají způsobeny především špatnou kvalitou dat od zpravodajských jednotek (neúplné údaje, chybné údaje) a jejich vliv je snižován několikastupňovými kontrolními mechanismy a pomocí metodické podpory zpravodajským jednotkám.

Definice vybraných pojmů

Ekonomický subjekt	Ekonomický subjekt je právnický subjekt nebo fyzická osoba s postavením podnikatele, zapsaná do registru ekonomických subjektů ČSÚ. Každému ekonomickému subjektu se přiděluje identifikační číslo (IČO).
Organizační jednotka	Z hlediska mzdové statistiky RSCP se dělí ekonomické subjekty na organizační jednotky podle okresu, ve kterém jednotky působí a nebo podle odvětví (OKEČ), které charakterizuje jejich ekonomickou činnost. Organizační jednotku tvoří všechny útvary ekonomického subjektu, které působí ve stejném okrese a patří do stejné kategorie OKEČ.
Zpravodajská jednotka	Zpravodajskou jednotkou je právnická nebo fyzická osoba, od níž se požaduje poskytnutí údajů ve statistickém zjišťování podle zákona č. 89/1995 Sb., o státní statistické službě ve znění pozdějších předpisů.
Sledované období	Sledované období je období od začátku roku do konce příslušného čtvrtletí, za které se statistické zjišťování provádí.
Podnikatelská sféra	Do podnikatelské sféry patří subjekty, které odměňují podle zákona č. 1/1992 Sb., o mzdě, odměně za pracovní pohotovost a o průměrném výdělků ve znění pozdějších předpisů.
Nepodnikatelská sféra	Do nepodnikatelské sféry patří organizace, které odměňují podle zákona č. 143/1992 Sb., o platu a odměně za pracovní pohotovost v rozpočtových a v některých dalších organizacích a orgánech ve znění pozdějších předpisů.
Základní soubor RSCP-PS	Základním souborem RSCP jsou aktivní ekonomické subjekty z registru ekonomických subjektů, které mají 10 a více zaměstnanců, přísluší do podnikatelské sféry a do institucionálních sektorů: nefinanční podniky, finanční instituce nebo vládní instituce.

Ostatní symboly používané ve výsledkových tabulkách:

"neuvedeno" kategorie zaměstnanců, u kterých nebyl uveden kód příslušné třídící charakteristiky

"*" položka vstupních dat vypočítaná, ale nezveřejnitelná z důvodu nedostatečného počtu vstupních hodnot (min. 3 ekonomické subjekty a 10 zaměstnanců)