



Regionální statistika ceny práce

IV. čtvrtletí 2006
Nepodnikatelská sféra
Královéhradecký kraj

Revidované výsledky ke dni 10. 3. 2010

Copyright - MPSV ČR

Publikace ani její část nesmí být kopírována, rozšiřována a zařazována do informačních systémů v jakékoliv formě (elektronické, mechanické, optické, magnetické aj.) bez písemného souhlasu

Ministerstva práce a sociálních věcí

Zpracovatel: TREXIMA, spol. s r.o., tř. T. Bati 299, 764 21 Zlín - Louky

O b s a h :

Úvod	7
-------------------	---

Výsledková část nepodnikatelská sféra

Základní metodické přístupy	11
Popis publikovaných tabulek	12

Hodinový výdělek

NS-V0	Hodinový výdělek v nepodnikatelské sféře	13
NS-V1	Hodinový výdělek podle hlavních tříd zaměstnání KZAM-R	14
NS-V2	Hodinový výdělek podle věkových kategorií	14
NS-V3	Hodinový výdělek podle platové třídy	15
NS-V4	Hodinový výdělek podle vzdělání	15
NS-V5	Hodinový výdělek podle podskupin zaměstnání KZAM-R	16
NS-V6	Hodinový výdělek podle kategorií zaměstnání	20
NS-V8	Hodinový výdělek podle pohlaví	20

Hrubý měsíční plat

NS-M0	Hrubý měsíční plat a jeho složky, diferenciacie, placená doba v nepodnikatelské sféře	21
NS-M1	Hrubý měsíční plat a jeho složky, diferenciacie, placená doba podle hlavních tříd zaměstnání KZAM-R.....	22
NS-M5	Hrubý měsíční plat a jeho složky, diferenciacie, placená doba podle podskupin zaměstnání KZAM-R	24

Měsíční odpracovaná a neodpracovaná doba

NS-T5	Průměrná měsíční odpracovaná a neodpracovaná doba podle podskupin zaměstnání KZAM-R	32
-------	--	----

Dodatek – technický popis šetření

1. Koncepte šetření	39
1.1 Základní soubor	39
1.2 Struktura souboru RSCP nepodnikatelské sféry	39
2. Vstupní údaje	40
2.1 Sběr dat	40
2.2 Nejdůležitější vstupní údaje	40
2.3 Klasifikace a číselníky	41
3. Nejdůležitější sledované veličiny	42
3.1 Hodinový výdělek	42

3.2 Hrubý měsíční plat	42
3.3 Měsíční odpracovaná a neodpracovaná doba	44
4. Přehled používaných tabulek	44
4.1 Kvalita údajů	44
4.2 Přehled publikovaných tabulek podle použitých vah	45
5. Definice vybraných pojmů	45



Úvod

Úvod

Regionální statistika ceny práce (RSCP) je systém pravidelného monitorování výdělkové úrovně a pracovní doby zaměstnanců v jednotlivých krajích České republiky formou statistického šetření. Sledovanými ukazateli výdělkové úrovně jsou hodinový výdělek a hrubá měsíční mzda (plat). Šetření metodicky vychází a je obsahově harmonizováno se strukturálním šetřením EU „Structure of Earnings Survey“, viz nařízení komise (ES) č. 1916/2000 ve znění pozdějších předpisů.

Šetření je pod názvem „Čtvrtletní šetření o ceně práce“ zařazeno do programu statistických zjišťování, vyhlášených Českým statistickým úřadem (ČSÚ) ve sbírce zákonů pro příslušný kalendářní rok (viz příloha Vyhlášky č. 421/2005 Sb., částka 145, kterou se stanoví Program statistických zjišťování na rok 2006) a pro vybrané ekonomické subjekty je povinné. Šetření provádí pracoviště státní statistické služby Ministerstva práce a sociálních věcí (MPSV). Průběh a vývoj šetření řídí komise, složená ze zástupců MPSV, ČSÚ, Ministerstva financí, České národní banky, CERGE-EI, VŠE v Praze, Českomoravské konfederace odborových svazů, Svazu průmyslu a dopravy ČR. Zpracovatelem RSCP je TREXIMA, spol. s r.o. (www.trexima.cz).

Nejdůležitějším kritériem pro členění výsledků RSCP je příslušnost šetřeného ekonomického subjektu k podnikatelské, nebo nepodnikatelské sféře. V podnikatelské sféře probíhá šetření se čtvrtletní periodou a ve sféře nepodnikatelské je prováděno s periodou pololetní. Zdrojem dat pro nepodnikatelskou sféru je Informační systém o platech, který je spravován Ministerstvem financí. Za každou sféru jsou vydávány samostatné výsledkové publikace.

Výsledkové publikace jednotlivých krajů jsou uloženy na stránkách <http://portal.mpsv.cz> v sekci *Zaměstnanost*, v podsekci *Statistiky* pod odkazem *Statistika výdělků*.

Důkladný popis šetření, včetně všech výsledkových publikací, poskytuje také portál www.ispv.cz. Slouží především jako podpora respondentům, kteří zde naleznou všechny potřebné informace a podpůrné nástroje pro zasílání dat. Portál je využíván také k uveřejňování odborných studií a článků, které jako zdroj informací uvádí šetření ISPV a RSCP.

Ministerstvo práce a sociálních věcí děkuje všem respondentům šetření za přípravu vstupních dat pro šetření. Svědomitý přístup respondentů a dodržování termínů pro předání dat umožňují pravidelně uveřejňovat tuto publikaci.



Výsledková část

Nepodnikatelská sféra

Výsledková část nepodnikatelská sféra

Základní metodické přístupy

Tato publikace přináší charakteristiky hodinového výdělku, hrubého měsíčního platu a pracovní doby získané za nepodnikatelskou sféru šetření RSCP (RSCP-NS). V RSCP se zařazují do nepodnikatelské sféry ekonomické subjekty, které odměňují podle zákona č. 143/1992 Sb. o platu a odměně za pracovní pohotovost v rozpočtových a v některých dalších organizacích a orgánech.

Primárním výsledkem RSCP jsou statistiky výdělkové úrovně jednotlivých zaměstnání (v klasifikaci KZAM-R), dalším produktem jsou odhady výdělkových parametrů zaměstnanecké populace krajů v členění podle firemních i zaměstnaneckých charakteristik. Ekonomické subjekty se v RSCP člení na organizační jednotky, jestliže je možné provést vnitřní rozčlenění podle okresů, ve kterých dílčí jednotky působí. Výsledky podle krajů jsou v tomto smyslu výsledky získané pracovištní metodou.

Vedle podnikového výkaznictví ČSÚ je RSCP dalším zdrojem informací o výdělcích v jednotlivých krajích České republiky. Výkaznictví ČSÚ, jako tradiční zdroj, sbírá údaje o evidenčním počtu zaměstnanců a vyplacených mzdách za ekonomický subjekt a publikuje průměrné mzdy v členění podle firemních charakteristik. Při srovnávání výsledků výkaznictví a RSCP-NS je třeba vzít v úvahu rozdílnou definici nepodnikatelské sféry, rozdílné metody výpočtu výdělkových charakteristik a rozdílný způsob členění výsledků podle krajů. Výkaznictví ČSÚ člení výsledky podle sídla ekonomického subjektu, tj. podnikovou metodou.

Respondenty šetření RSCP-NS jsou aktivní ekonomické subjekty (ES) nepodnikatelské sféry, které jsou definovány Automatizovaným rozpočtovým informačním systémem (ARIS). Na základě systému ARIS, který je spravován Ministerstvem financí, se zjišťuje způsob odměňování a příslušnost ekonomického subjektu k nepodnikatelské sféře. Zdrojem dat platového statistického šetření RSCP pro nepodnikatelskou sféru je Informační systém o platech, který je provozován Ministerstvem financí. Informační systém o platech pokrývá celou nepodnikatelskou sféru a do RSCP předává údaje jako plošné šetření.

Popis publikovaných tabulek

Tabulky v publikaci jsou rozděleny podle sledovaného ukazatele do tří základních okruhů. Tabulky přinášející charakteristiky hodinového výdělku jsou označeny NS-Vx, kde NS značí nepodnikatelskou sféru a x je pořadové číslo tabulky. Charakteristiky hrubého měsíčního platu, struktury platu a průměrné placené doby jsou obsaženy v tabulkách se značením NS-Mx a charakteristiky měsíční odpracované a neodpracované doby v tabulkách se značením NS-Tx.

Hlavním výsledkem RSCP jsou statistiky výdělkové úrovně a pracovní doby za jednotlivá zaměstnání podle klasifikace KZAM-R, obsažené v tabulkách NS-V5, NS-M5 a NS-T5. Tyto tabulky obsahují ta zaměstnání, která jsou ve své podskupině zaměstnání (čtyřmístný KZAM-R) zastoupena alespoň třemi ekonomickými subjekty a zároveň deseti zaměstnanci. Uvedené počty organizačních jednotek a zaměstnanců ukazují na zastoupení v souboru ISPV-NS. V ostatních tabulkách jsou počty zaměstnanců uváděny v % a jejich účelem je přiblížit relativní zastoupení publikovaných kategorií.

Statistické charakteristiky používané ve výsledkových tabulkách:

1. decil	První decil je hodnota, pod kterou leží 10 % nejnižších hodnot sledovaného znaku.
1. kvartil	První kvartil je hodnota, pod kterou leží 25 % nejnižších hodnot sledovaného znaku.
Medián	Medián je hodnota uprostřed vzestupně uspořádané řady hodnot sledovaného znaku, polovina hodnot je nižší než medián a druhá polovina je vyšší než medián.
3. kvartil	Třetí kvartil je hodnota, nad kterou leží 25 % nejvyšších hodnot sledovaného znaku.
9. decil	Devátý decil je hodnota, nad kterou leží 10 % nejvyšších hodnot sledovaného znaku.
Průměr	Průměr je počítán jako vážený (případně nevážený) aritmetický průměr sledovaného znaku.

Ostatní symboly používané ve výsledkových tabulkách:

"Neuvedeno"	Symbol "Neuvedeno" označuje kategorii zaměstnanců, u které nebyl uveden kód příslušného třídícího znaku.
"*"	Symbol "*" označuje položku vstupních dat vypočítanou, ale nezveřejnitelnou z důvodu nedostatečného počtu vstupních hodnot (méně než 3 ekonomické subjekty a 10 zaměstnanců).

Hodinový výdělek v nepodnikatelské sféře

kraj: Královéhradecký

Medián hodinového výdělku 120,57 Kč/hod

Index mediánu hodinového výdělku zaměstnanců

meziroční vůči 4. čtvrtletí 2005¹⁾ 105,6 %

Diferenciace

1. decil - 10 % hodinových výdělků menších než 68,95 Kč/hod

1. kvartil - 25 % hodinových výdělků menších než 93,33 Kč/hod

Medián - 50 % hodinových výdělků menších než 120,57 Kč/hod

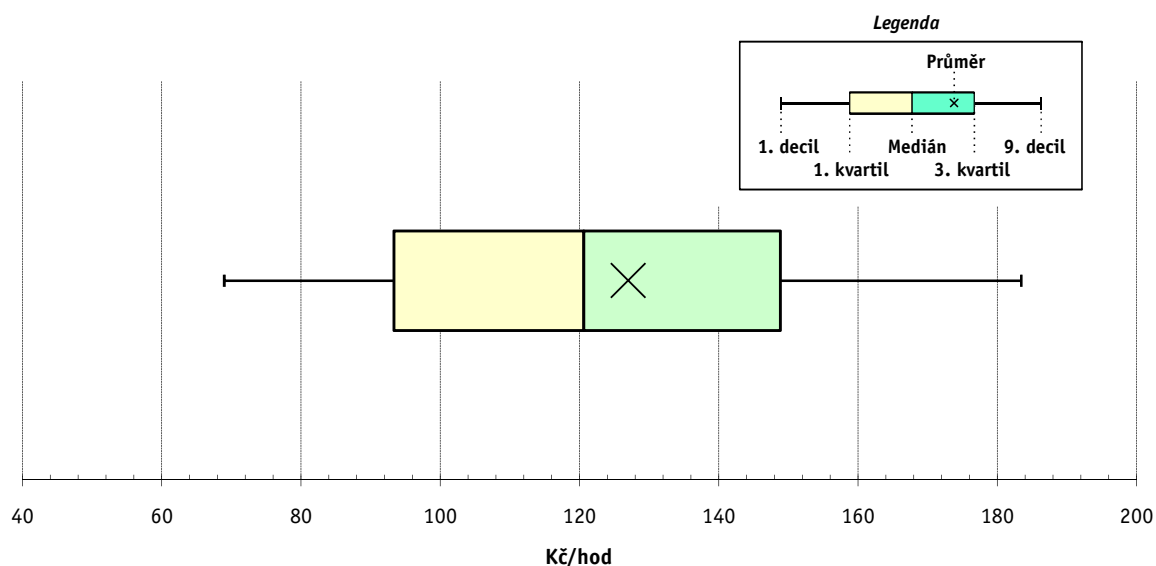
3. kvartil - 25 % hodinových výdělků větších než 148,79 Kč/hod

9. decil - 10 % hodinových výdělků větších než 183,40 Kč/hod

Průměr hodinového výdělku 126,97 Kč/hod

Podíl zaměstnanců s podprůměrným

hodinovým výdělkem 56,2 %



Vysvětlivky:

1) Index mediánu hodinového výdělku byl vypočten podle metodiky z roku 2005.

4. čtvrtletí 2006

RSCP - nepodnikatelská sféra

NS-V1

Revidované výsledky ke dni 10. 3. 2010

**Hodinový výdělek
podle hlavních tříd zaměstnání KZAM-R**

kraj: Královéhradecký

Hlavní třída zaměstnání KZAM-R	Struktura zaměstnanců	Medián	Diferenciace		Průměr
			1. decil	9. decil	
	%	Kč/hod	Kč/hod	Kč/hod	Kč/hod
0 Příslušníci armády	2,1	*	*	*	*
1 Zákodárci, vedoucí a řídicí pracovníci	5,2	178,80	112,66	274,70	187,75
2 Vědečtí a odborní duševní pracovníci	32,9	136,80	100,19	201,17	148,87
3 Techničtí, zdravotničtí a pedagogičtí pracovníci	28,7	125,37	92,95	172,61	130,37
4 Nižší administrativní pracovníci	4,2	100,32	74,34	135,08	104,32
5 Provozní prac. ve službách a obchodu	11,7	91,36	60,44	163,29	101,84
6 Dělníci v zemědělství, lesnictví a rybářství	0,4	80,43	63,21	106,09	82,75
7 Řemeslníci, výrobci a zpracovatelé	1,6	95,84	75,67	120,02	96,98
8 Obsluha strojů a zařízení	2,9	93,14	69,40	128,52	96,36
9 Pomocní a nekvalifikovaní pracovníci	10,3	64,53	50,06	89,11	67,81
C E L K E M - nepodnikatelská sféra	100	120,57	68,95	183,40	126,97

4. čtvrtletí 2006

RSCP - nepodnikatelská sféra

NS-V2

Revidované výsledky ke dni 10. 3. 2010

**Hodinový výdělek
podle věkových kategorií**

kraj: Královéhradecký

Věková kategorie	Struktura zaměstnanců	Medián	Diferenciace		Průměr
			1. decil	9. decil	
	%	Kč/hod	Kč/hod	Kč/hod	Kč/hod
do 20 let	0,2	65,97	48,98	111,64	74,48
20 - 29 let	13,1	107,88	72,96	155,21	112,77
30 - 39 let	24,1	118,31	69,05	175,75	123,30
40 - 49 let	29,1	124,94	70,39	188,03	130,61
50 - 59 let	27,9	125,24	69,03	192,10	131,40
60 a více let	5,6	127,64	56,61	217,23	136,34
C E L K E M - nepodnikatelská sféra	100	120,57	68,95	183,40	126,97

4. čtvrtletí 2006

RSCP - nepodnikatelská sféra

NS-V3

Revidované výsledky ke dni 10. 3. 2010

Hodinový výdělek
podle platové třídy

kraj: Královéhradecký

Platová třída	Struktura zaměstnanců	Medián	Diferenciace		Průměr
			1. decil	9. decil	
	%	Kč/hod	Kč/hod	Kč/hod	Kč/hod
1. platová třída	0,5	54,53	44,00	70,83	56,03
2. platová třída	6,6	61,20	49,40	78,65	63,03
3. platová třída	3,2	67,73	52,86	89,43	69,94
4. platová třída	5,7	80,96	58,78	109,49	83,07
5. platová třída	4,3	81,54	62,92	107,80	84,10
6. platová třída	5,4	94,67	74,66	121,41	97,38
7. platová třída	6,4	108,80	79,56	161,83	115,52
8. platová třída	10,0	113,65	90,10	152,67	118,04
9. platová třída	19,4	121,29	96,09	155,58	124,64
10. platová třída	10,1	143,48	112,68	183,91	146,82
11. platová třída	6,0	149,57	98,26	213,41	154,51
12. platová třída	18,8	148,18	118,77	205,92	157,45
13. platová třída	1,8	216,31	142,98	331,68	233,43
14. platová třída	1,5	254,78	183,06	372,65	272,82
15. platová třída	0,4	390,28	264,87	650,64	419,48
16. platová třída	0,0	*	*	*	*
C E L K E M - nepodnikatelská sféra	100	120,57	68,95	183,40	126,97

4. čtvrtletí 2006

RSCP - nepodnikatelská sféra

NS-V4

Revidované výsledky ke dni 10. 3. 2010

Hodinový výdělek
podle vzdělání

kraj: Královéhradecký

Vzdělání	Struktura zaměstnanců	Medián	Diferenciace		Průměr	
			1. decil	9. decil		
	%	Kč/hod	Kč/hod	Kč/hod	Kč/hod	
KKOV						
Základní a nedokončené	A-C	5,1	68,24	50,69	98,44	71,98
Střední bez maturity	D,E,H,J	18,1	82,61	56,03	122,49	86,84
Střední s maturitou	K-M	43,5	121,27	85,35	169,08	124,99
Vyšší odborné a bakalářské	N,R	4,7	126,30	89,20	185,72	133,79
Vysokoškolské	T,V	26,1	151,59	114,03	242,95	169,23
neuveдено		2,4	103,31	73,62	149,09	109,05
C E L K E M - nepodnikatelská sféra	100	120,57	68,95	183,40	126,97	

Revidované výsledky ke dni 10. 3. 2010

Hodinový výdělek podle podskupin zaměstnání KZAM-R

kraj: Královéhradecký

Podskupiny zaměstnání KZAM-R	Výběrový soubor		Medián	Diferenciace		Průměr
	počet org.	počet		1. decil	9. decil	
	jednotek	zaměst.	Kč/hod	Kč/hod	Kč/hod	Kč/hod
1127 Vedoucí pracovníci orgánů státní správy, správních úřadů	26	242	193,27	141,57	304,53	209,89
1150 Přednostové, tajemníci a ved.prac.okresních a obecních úřadů	53	427	175,84	138,09	246,46	188,30
1210 Ředitelé a prezidenti velkých organizací, podniků	318	329	210,18	146,85	303,22	220,08
1225 Vedoucí pracovníci v restauracích a hotelích	185	202	105,03	76,67	140,34	108,24
1229 Vedoucí pracovníci dílčích celků jinde neuvedení (kult.,zdrav.)	25	50	195,44	106,66	299,99	198,04
1231 Vedoucí pracovníci finančních a hospodářských útvarů	45	68	191,26	116,92	338,21	211,28
1234 Ved. pracovníci reklamních útvarů a útvarů pro styk s veřejností	4	11	128,65	124,18	182,49	143,43
1239 Vedoucí pracovníci ostatních útvarů jinde neuvedení	11	19	192,88	116,75	374,35	211,54
1315 Vedoucí, ředitelé v restauracích a hotelích	14	14	103,13	69,23	202,64	119,19
1318 Vedoucí, ředitelé pečovatelských, úklidových a podob. služeb	8	11	140,56	122,18	230,44	159,70
1319 Vedoucí, ředitelé malých organizací ostatní (kult.,zdrav.,škol.)	238	248	164,00	122,37	226,59	172,19
2131 Projektanti a analytici výpočetních systémů	5	20	156,78	92,48	190,89	152,31
2132 Programátoři	5	10	134,90	110,44	182,77	143,68
2139 Ostatní odborníci zabývající se výpoč. tech. jinde neuvedení	31	100	140,28	96,18	190,03	146,90
2142 Projektanti staveb a areálů, stavební inženýři	4	11	130,17	86,15	181,85	130,00
2149 Ostatní architekti, projekt., konstruk.a tech.inženýři (tvůr.prac.)	6	18	151,32	89,58	220,14	150,93
2211 Bakteriologové, biolog., ekolog., zoologové a odb.v příb.obor.	14	158	138,68	103,24	232,65	155,11
2212 Farmakologové, anatomové, biochemici, fyziolog., patologové	3	44	195,90	130,08	403,68	249,65
2213 Agronomové, šlechtitelé a odborníci v příbuzných oborech	5	79	122,68	98,45	183,20	131,46
2221 Lékaři, ordináři (kromě zubních lékařů)	19	714	252,55	162,09	411,44	278,32
2222 Zubní lékaři (dentisté)	3	38	239,45	133,69	349,24	242,19
2311 Vědeckopedagogičtí pracovníci	6	45	147,58	79,18	306,74	171,90
2321 Učitelé všeobecně vzdělávacích předmětů	69	1 147	146,98	113,69	188,48	150,85
2322 Učitelé odborných předmětů	59	642	146,92	118,78	186,21	151,80
2323 Učitelé praktického vyučování (kromě mistrů)	27	52	154,30	108,55	216,51	159,93
2331 Učitelé základních škol	226	3 058	140,35	110,46	178,58	143,88
2332 Učitelé předškolní výchovy	213	908	107,03	90,72	133,19	109,35
2341 Učitelé všeobecně vzdělávacích předmětů na speciál. školách	66	439	149,57	109,58	212,36	156,52
2342 Učitelé odborných předmětů na speciálních školách	18	118	134,63	105,14	171,84	137,31
2343 Učitelé praktického vyučování na speciálních školách	13	54	125,18	102,79	162,00	130,89
2353 Učitelé základních uměleckých škol (vč.soukromých)	30	527	130,24	103,88	168,88	134,41
2355 Učitelé pedagog. středisek a pedagogickopsycholog. poraden	4	22	147,75	122,53	229,47	167,57
2356 Odborní pedagogové v zařiz. pro výkon ústav.a ochran. výchovy	8	72	152,58	102,05	183,95	146,12
2359 Ost.odp.pedagogičtí pracov. jinde neuvedení (odb.instruktoři)	17	30	125,63	86,46	193,22	134,13
2411 Odb. prac. na úseku účetnictví, financí, daní, ap., hlavní účetní	121	192	133,23	96,37	194,09	142,90
2412 Odbor. pracovníci na úseku zaměstnaneckých, personálních věcí	20	52	140,53	107,27	191,90	145,25
2421 Právníci, právní poradci (mimo advokacie a soudnictví)	25	55	138,99	95,64	224,28	150,04
2429 Ostatní odborníci v právní oblasti jinde neuvedení	11	37	122,81	99,82	194,87	130,44
2432 Odborní pracovníci knihoven (kromě řadových)	26	132	104,12	85,45	141,91	110,75
2433 Odborní pracovníci v informacích (např. vti)	7	20	152,19	112,50	217,73	157,84
2434 Odborní pracovníci - kurátoři (muzeí, galérií)	13	46	123,48	84,79	206,58	135,36
2439 Ostatní odborní pracovníci kultury a osvěty jinde neuvedení	23	51	103,49	86,31	138,83	109,94
2441 Ekonomové - vědečtí pracovníci, specialisté, experti	26	51	133,68	104,29	191,24	140,83
2442 Sociologové, antropologové, archeologové, kriminologové	6	23	139,71	104,72	192,48	142,21

Revidované výsledky ke dni 10. 3. 2010

Hodinový výdělek podle podskupin zaměstnání KZAM-R

kraj: Královéhradecký

Podskupiny zaměstnání KZAM-R	Výběrový soubor		Medián	Diferenciace		Průměr
	počet org. jednotek	počet zaměst.		1. decil	9. decil	
			Kč/hod	Kč/hod	Kč/hod	Kč/hod
2443 Filozofové, historici, politologové	5	10	123,96	99,54	174,36	127,52
2445 Psychologové	15	45	140,11	104,38	188,39	146,76
2446 Odborní pracovníci v oblasti sociální péče (kromě řadových)	36	193	114,92	79,67	139,83	114,99
2470 Odborní administrativní pracovníci jinde neuvedení	105	1 613	123,98	96,05	165,41	129,29
3111 Technici ve fyzikálních a příbuzných oborech	4	22	102,20	86,38	147,73	112,68
3112 Stavební technici	35	130	125,69	99,08	162,37	129,17
3114 Elektronici a technici v radiokomunikacích a telekomunikacích	3	24	136,50	118,04	162,89	138,67
3116 Chemičtí technici	4	14	124,63	100,34	151,28	131,15
3118 Technici v kartografii, kresliči a zeměměřiči	4	221	108,04	86,23	133,40	108,70
3119 Ostatní techničtí pracovníci jinde neuvedení	45	307	127,62	90,72	169,19	130,37
3121 Poradci ve výpočetní technice	11	29	128,15	84,91	163,17	127,65
3122 Operátoři a obsluha výpočetní techniky	28	97	136,22	92,48	217,03	146,85
3129 Ostatní technici ve výpočetní technice jinde neuvedení	15	37	123,38	95,98	147,84	125,82
3133 Obsluha vysílačů a telekomunikačního zařízení (vč. telegrafu)	5	19	161,21	88,94	203,21	157,20
3139 Obsluha ostatních optických a elektronických zařiz. jinde neuv.	7	11	89,21	73,24	132,61	96,57
3151 Kolaudační technici a technici protipožární ochrany	10	133	217,76	142,27	255,50	207,88
3152 Bezpečnostní tech.a tech. pro kontrolu zdravotní nezávadnosti	19	71	135,63	103,39	153,16	132,48
3211 Technici a laboranti v oblasti biologie a v příbuzných oborech	9	298	131,72	97,16	169,32	135,27
3212 Technici v agronomii, v lesnictví a v zemědělství	11	103	104,78	80,47	153,43	111,40
3223 Dietetici a odborníci na výživu	4	15	131,10	99,71	174,80	130,01
3226 Rehabilitační a fyzioterapeutičtí pracovníci (vč. odb. masérů)	28	133	111,41	93,03	140,71	116,99
3229 Ostatní střední zdravotničtí pracovníci jinde neuvedení	8	79	134,74	112,99	172,13	141,34
3231 Ošetřovatelé, všeobecné zdravotní sestry	58	1 810	143,10	115,04	175,79	145,72
3233 Sestry pro péči o dítě	7	249	155,77	105,69	189,93	154,24
3311 Vychovatelé v družinách, domovech dětí a mládeže	287	954	109,18	80,46	145,93	112,47
3312 Vedoucí zájmových kroužků (z povolání)	12	55	119,62	88,81	146,30	125,98
3320 Pedagogové pro předškolní výchovu	43	119	98,55	73,19	113,91	97,16
3331 Vychovatelé na speciálních školách	30	117	117,25	87,83	144,81	118,50
3332 Vychovatelé školsk. zařiz. pro výkon ústavní a ochranné výchovy	16	145	120,47	97,01	186,53	132,28
3341 Instruktoři a mistři odborné výchovy	37	502	118,86	92,68	148,21	120,82
3342 Pedagogové v oblasti dalšího vzdělávání	3	13	111,76	92,32	124,75	111,10
3416 Nákupčí	16	30	110,26	79,23	134,35	108,15
3421 Obchodní agenti	6	12	115,74	85,94	145,21	117,36
3422 Odbytoví a přepravní agenti	7	44	128,06	109,80	150,92	128,75
3423 Zprostředkovatelé práce a agenti pracovních úřadů	5	87	113,41	92,49	129,07	111,28
3431 Odborné sekretářky, sekretáři	53	188	125,60	90,86	158,83	125,40
3433 Pracovníci v oblasti účetnictví, fakturace, rozpočet., kalkulace	422	1 042	119,09	91,90	155,33	122,56
3434 Pracovníci v oblasti statistiky a matematiky	4	12	98,86	90,10	143,38	111,01
3435 Pracovníci v oblasti práce a mezd (kromě účetních)	15	39	134,62	117,48	187,64	145,20
3436 Referenti osobních oddělení	28	64	135,20	107,86	175,40	137,23
3439 Ostatní odborní administrativní pracovníci jinde neuvedení	234	654	121,18	90,93	166,09	125,68
3442 Berní a daňoví pracovníci	5	697	124,04	103,77	156,51	127,68
3443 Pracovníci sociálního a důchodového zabezpečení	7	278	111,29	94,82	129,40	111,64
3444 Pracovníci pasových oddělení a oddělení udělujících povolení	10	31	109,82	92,31	125,38	108,42

Revidované výsledky ke dni 10. 3. 2010

Hodinový výdělek podle podskupin zaměstnání KZAM-R

kraj: Královéhradecký

Podskupiny zaměstnání KZAM-R	Výběrový soubor		Medián Kč/hod	Diferenciace		Průměr Kč/hod
	počet org. jednotek	počet zaměst.		1. decil Kč/hod	9. decil Kč/hod	
3449 Ostatní celní a daňoví pracovníci a pracovníci v přib. oborech	7	24	145,45	129,50	172,88	149,18
3460 Sociální pracovníci	77	294	106,37	76,39	135,79	105,86
3479 Ostatní pracovníci umění a zábavy jinde neuvedení	6	17	125,24	79,00	144,25	114,83
4111 Písařky - opisovačky, stenotypistky	8	194	92,33	67,26	122,34	94,06
4112 Kancelářští a manipul. prac. a obsl. zařízení na zpracování textu	28	65	96,15	79,76	136,50	104,85
4113 Pracovníci přípravy dat výpočetní techniky	5	24	94,65	82,38	110,97	96,61
4115 Sekretářky, sekretáři	83	410	104,32	81,18	138,46	110,55
4121 Nižší účetní	12	21	97,67	70,41	128,42	97,96
4131 Úředníci ve skladech	39	88	98,42	73,08	131,08	101,97
4133 Úředníci v dopravě a v přepravě (dispečeri, kontrolori apod.)	8	32	109,17	86,30	131,17	109,62
4141 Řadoví knihovníci, archiváři, evidenční pracovníci	74	215	105,31	78,24	130,70	105,43
4142 Poštovní doručovatelé, úředníci v třídárnách	12	32	90,18	80,08	102,58	91,15
4190 Ostatní nižší úředníci jinde neuvedení	68	189	113,22	82,15	160,74	117,80
4211 Pokladníci (v bankách, pojišťovnách, spořitelnách, na poště)	27	32	102,32	78,46	127,91	104,13
4214 Prodavači vstupenek, jízdenek apod.	11	24	65,02	51,87	88,85	68,99
4222 Recepční	12	46	90,23	68,49	108,77	91,15
4223 Telefonisté	14	35	79,10	56,64	96,74	78,94
4224 Informátoři	8	11	86,96	72,80	94,95	85,13
5113 Průvodci (turist. zájezdů, historických a kulturních památek)	11	44	73,92	52,45	94,19	73,43
5121 Pracovníci dohlížející nad obsluhujícím personálem, hospodyně	91	154	78,27	56,46	130,91	88,85
5122 Kuchaři	423	1 550	70,38	55,39	96,48	73,89
5123 Číšníci, servírky	4	49	88,89	72,03	104,29	88,07
5131 Dětské pěstounky, pečovatelky, pomocní vychovatelé	7	26	96,22	74,65	113,65	96,95
5132 Pečovatelé a pomoc.ošetřovatelé v zařiz.soc.péče, v nemocnicích	61	900	96,72	75,57	121,43	97,41
5133 Pečovatelé v domácnosti	6	23	73,08	63,10	99,00	77,90
5139 Ostatní pečovatelé a pomocní ošetřovatelé jinde neuvedení	10	67	86,95	77,51	98,46	88,37
5149 Ostatní pracovníci zajišťující osobní služby jinde neuvedení	5	23	50,55	46,03	76,63	56,51
5161 Hasiči, požárníci	5	316	167,59	126,51	196,68	164,64
5162 Pracovníci bezpečnostních orgánů (např. policisté, strážníci)	22	258	142,64	108,52	190,69	147,09
5169 Ostatní pracovníci ochrany a ostrahy jinde neuvedení	13	72	105,13	66,36	129,04	99,65
5211 Prodavači v obchodech	8	12	88,47	61,89	112,85	85,24
6113 Zahradníci a pěstitelé zahradních plodin a sazenic	19	98	78,50	62,43	99,51	79,78
7122 Zedníci, kameníci, omítkáři	24	62	88,66	70,83	102,74	87,22
7124 Tesaři a truhláři	6	11	96,33	70,87	109,94	92,07
7129 Ost. stavební dělníci hlavní stav. výroby a prac.v ost. oborech	7	23	84,56	70,87	100,89	85,10
7136 Instalatéři, potrubáři, stavební zámečníci, klempíři	18	39	96,26	76,22	128,01	96,85
7137 Stavební a provozní elektrikáři	23	39	101,42	80,01	130,59	102,92
7222 Nástrojaři, kovodeláři, kovodělníci, zámečníci	34	79	96,58	75,67	118,21	97,40
7231 Mechanici a opraváři motorových vozidel	15	90	96,32	80,60	120,17	98,82
7235 Mechanici a opraváři obráběcích, zeměd. strojů a prům. zařízení	3	18	108,25	83,22	121,23	107,76
7239 Ostatní mechanici a opraváři strojů a zařízení bez elektro j.n.	5	18	111,17	58,09	127,23	104,04
7241 Elektromech., opraváři a seřizovači různých typů elektr. zařízení	12	39	102,81	87,78	141,50	111,29
7433 Dámští a pánští krejčí a kloboučníci včetně opravářů oděvů	12	19	76,55	54,26	91,33	74,48
8162 Obsluha parních turbín, ohříváčů a motorů	57	98	82,65	47,79	150,30	91,12

Revidované výsledky ke dni 10. 3. 2010

**Hodinový výdělek
podle podskupin zaměstnání KZAM-R**

kraj: Královéhradecký

Podskupiny zaměstnání KZAM-R	Výběrový soubor		Medián	Diferenciace		Průměr	
	počet org. jednotek	počet zaměst.		1. decil	9. decil		
			Kč/hod	Kč/hod	Kč/hod	Kč/hod	
8163	Obsluha zařízení při úpravě, čištění a rozvodu vody	13	36	89,65	73,79	144,70	102,43
8264	Obsluha strojů na bělení, barvení, čištění, praní, žehlení textilu	29	109	72,13	56,52	83,29	72,79
8321	Řidiči osobních a malých dodávkových automobilů, taxikářů	38	115	100,39	78,14	117,94	101,69
8322	Řidiči sanitních a rzp vozů	3	126	129,02	111,59	142,46	127,63
8323	Řidiči autobusů, trolejbusů a tramvají	6	14	107,08	79,05	128,60	104,19
8324	Řidiči nákladních automobilů a tahačů	12	345	91,33	77,18	104,33	91,31
8326	Řidiči speciálních vozidel	13	59	94,55	76,63	107,86	94,23
8331	Obsluha zemědělských a lesních strojů	9	23	87,67	79,35	112,68	94,47
8332	Obsluha zemních a příbuzných strojů	4	18	95,35	78,85	107,77	95,42
9132	Pomocníci a uklízeči v kancelářích, hotelích, nemocnicích ap.	548	2 031	61,02	49,68	78,80	63,31
9133	Ruční pradelci a žehlíři (kromě obsluhy strojů)	22	35	64,13	54,19	78,42	65,85
9141	Domovníci, správci domu	147	245	79,80	60,12	104,77	81,48
9143	Školníci vč. školníků - údržbářů	406	573	70,09	53,97	96,75	74,28
9144	Kostelníci, hrobníci	5	14	87,87	67,66	100,74	86,59
9152	Vrátní, hlídači, uváděči a šatnářky	29	139	64,68	48,25	92,35	67,77
9161	Sběrači odpadků, popelářů	59	202	70,63	46,80	94,34	70,99
9162	Metaři, čistíči záchodků, žump, kanálů a podobných zařízení	7	46	54,84	47,93	84,21	61,72
9169	Ostatní pracovníci v příbuzných oborech jinde neuvedení	23	57	54,53	45,20	78,06	59,10
9312	Pomocní a nekvalif. dělníci na stavbách a údržbě silnic, přehrad	3	26	78,75	67,23	86,89	77,48
9323	Dělníci nádvorní skupiny (pomocní montéři)	11	30	67,54	47,47	95,21	70,90
9333	Vazači a nosiči břemen, přístavní dělníci (dokaři)	3	14	76,08	58,30	87,06	73,09
9339	Pomocní a nekvalif. pracovníci v dopravě, ve skladech, v telek.	18	75	92,04	61,61	105,30	88,47

4. čtvrtletí 2006

RSCP - nepodnikatelská sféra

NS-V6

Revidované výsledky ke dni 10. 3. 2010

Hodinový výdělek
podle kategorií zaměstnání

kraj: Královéhradecký

Kategorie zaměstnání	Struktura zaměstnanců	Medián	Diferenciace		Průměr
			1. decil	9. decil	
	%	Kč/hod	Kč/hod	Kč/hod	Kč/hod
D Manuální pracovníci	21,1	73,47	52,44	112,97	80,19
T Nemanuální pracovníci	78,9	130,00	91,75	192,61	139,45
Relace D/T (%)		56,5	57,2	58,7	57,5
C E L K E M - nepodnikatelská sféra	100	120,57	68,95	183,40	126,97

manuální pracovníci - zaměstnanci s převážně manuálním charakterem práce (hlavní třída KZAM-R 6-9 a vybraná zaměstnání hl. třídy 5)

nemanuální pracovníci - zaměstnanci s převážně nemanuálním charakterem práce (hlavní třída KZAM-R 1-4 a vybraná zaměstnání hl. třídy 5)

4. čtvrtletí 2006

RSCP - nepodnikatelská sféra

NS-V8

Revidované výsledky ke dni 10. 3. 2010

Hodinový výdělek
podle pohlaví

kraj: Královéhradecký

Pohlaví	Struktura zaměstnanců	Medián	Diferenciace		Průměr
			1. decil	9. decil	
	%	Kč/hod	Kč/hod	Kč/hod	Kč/hod
Muž	31,9	130,85	81,08	213,41	143,09
Žena	68,1	116,53	64,93	169,29	119,41
Relace Ž/M (%)		89,1	80,1	79,3	83,5
C E L K E M - nepodnikatelská sféra	100	120,57	68,95	183,40	126,97

Hrubý měsíční plat a jeho složky, diference, placená doba v nepodnikatelské sféře

kraj: Královéhradecký

Medián hrubého měsíčního platu 20 542 Kč/měs

Diference

1. decil - 10 % hrubých měsíčních platů menších než	12 029 Kč/měs
1. kvartil - 25 % hrubých měsíčních platů menších než	16 436 Kč/měs
Medián - 50 % hrubých měsíčních platů menších než	20 542 Kč/měs
3. kvartil - 25 % hrubých měsíčních platů větších než	24 558 Kč/měs
9. decil - 10 % hrubých měsíčních platů větších než	29 823 Kč/měs

Průměr hrubého měsíčního platu 21 214 Kč/měs

Vybrané složky hrubého měsíčního platu

prémie a odměny	6,6 %
příplatky za přesčas	0,5 %
příplatky ostatní	14,2 %
náhrady	11,0 %
odměny za pohotovost	0,5 %

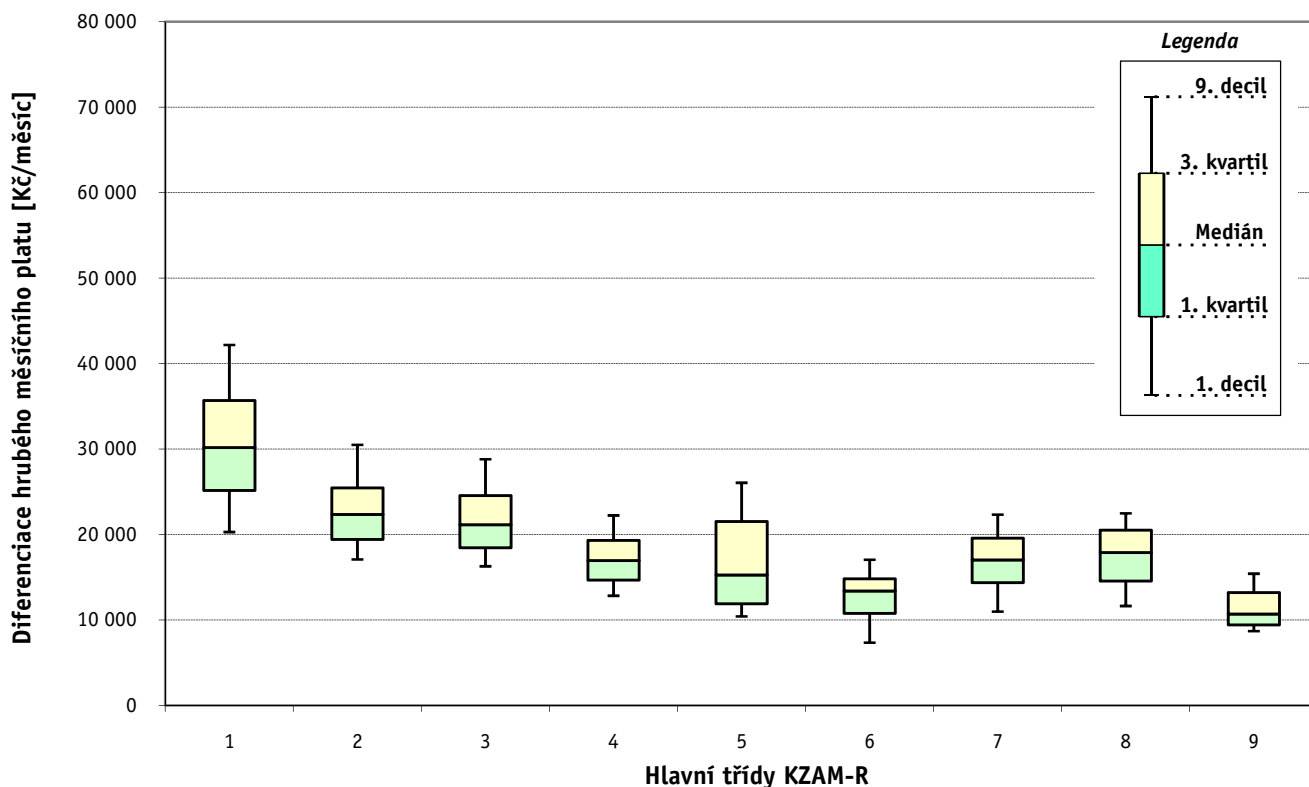
Průměrná placená doba 174,7 hod/měs

Revidované výsledky ke dni 10. 3. 2010

Hrubý měsíční plat a jeho složky, diference, placená doba podle hlavních tříd zaměstnání KZAM-R

kraj: **Královéhradecký**

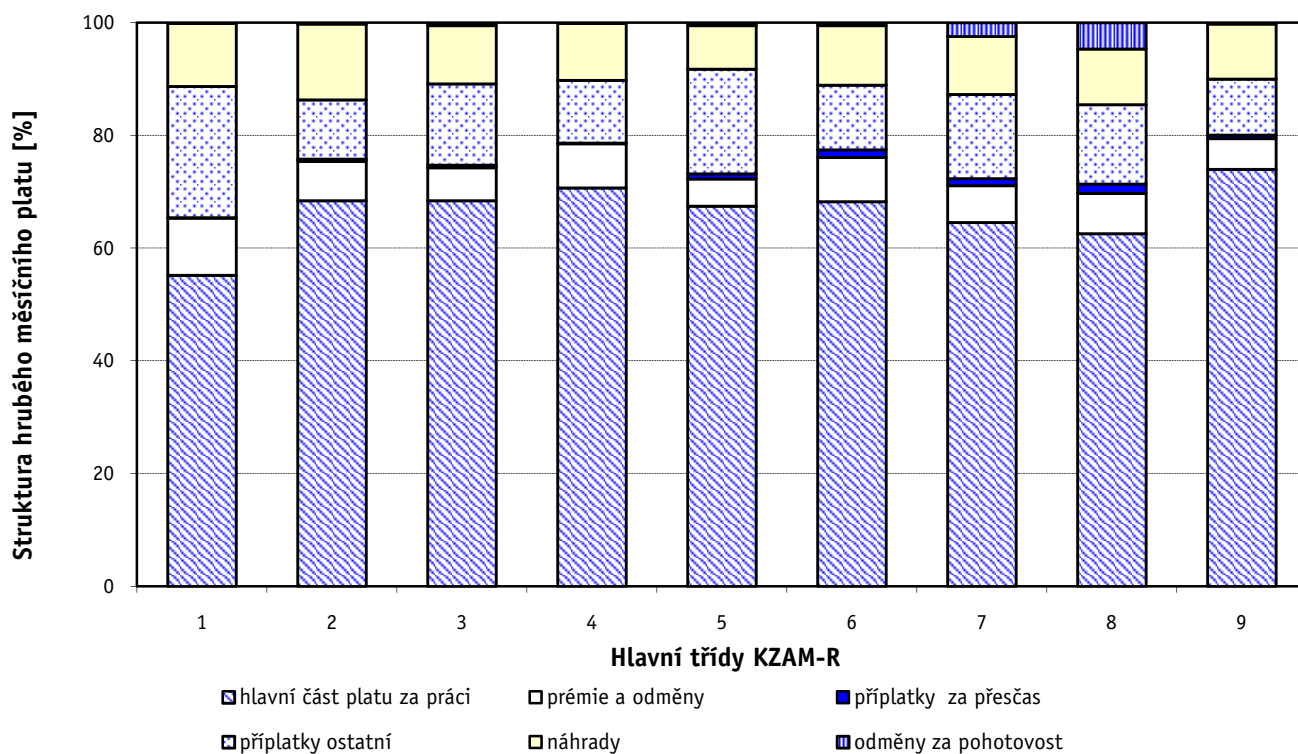
Hlavní třída zaměstnání KZAM - R	Struktura zaměstnanců	Medián
	%	Kč/měs
0 Příslušníci armády	2,4	*
1 Zákonodárci, vedoucí a řídící pracovníci	6,0	30 197
2 Vědečtí a odborní duševní pracovníci	32,6	22 354
3 Techničtí (zdrav., pedagog.) pracovníci	29,7	21 135
4 Nižší administrativní pracovníci	4,3	16 970
5 Provozní pracovníci ve službách a obchodu	11,3	15 268
6 Dělníci v zemědělství, lesnictví a rybářství	0,3	13 402
7 Řemeslníci, výrobci a zpracovatelé	1,8	17 023
8 Obsluha strojů a zařízení	2,6	17 898
9 Pomocní a nekvalifikovaní pracovníci	8,9	10 709
C E L K E M - nepodnikatelská sféra	100	20 542



Hrubý měsíční plat a jeho složky, diference, placená doba podle hlavních tříd zaměstnání KZAM-R

kraj: **Královéhradecký**

Diference				Průměr	Vybrané složky hrubého měsíčního platu					Placená doba
1. decil	1. kvartil	3. kvartil	9. decil		prémie a odměny	příplatky za přesčas	příplatky ostatní	náhrady	odměny za pohotovost	
Kč/měs	Kč/měs	Kč/měs	Kč/měs	Kč/měs	%	%	%	%	%	hod/měs
*	*	*	*	*	*	*	*	*	*	*
20 289	25 145	35 698	42 187	31 153	10,1	0,1	23,3	11,2	0,1	173,6
17 078	19 414	25 453	30 502	23 750	7,0	0,4	10,5	13,4	0,2	174,6
16 281	18 451	24 557	28 820	21 939	5,8	0,5	14,4	10,4	0,5	173,8
12 832	14 661	19 325	22 230	17 266	7,9	0,1	11,1	10,1	0,1	173,6
10 417	11 886	21 531	26 054	16 954	4,8	0,9	18,6	7,7	0,5	174,1
7 351	10 783	14 802	17 047	13 217	7,8	1,4	11,5	10,6	0,5	176,6
10 990	14 383	19 594	22 331	16 876	6,6	1,3	14,9	10,3	2,4	177,7
11 634	14 557	20 516	22 469	17 525	7,1	1,7	14,1	9,9	4,6	180,0
8 692	9 436	13 213	15 418	11 508	5,4	0,6	9,9	9,8	0,2	175,6
12 029	16 436	24 558	29 823	21 214	6,6	0,5	14,2	11,0	0,5	174,7



Revidované výsledky ke dni 10. 3. 2010

Hrubý měsíční plat a jeho složky, diference, placená doba podle podskupin zaměstnání KZAM-R

kraj: **Královéhradecký**

Podskupiny zaměstnání KZAM-R	Počet zaměstnanců přepočtený podle placených měsíců	Medián
		Kč/měs
1127 Vedoucí pracovníci orgánů státní správy, správních úřadů	241	32 757
1150 Přednostové, tajemníci a vedoucí pracovníci okresních a obecních úřadů	420	29 183
1210 Ředitelé a prezidenti velkých organizací, podniků	315	33 762
1225 Vedoucí pracovníci v restauracích a hotelích	118	16 893
1229 Vedoucí pracovních dílčích celků jinde neuvedení (kulturních, zdravotn., školských)	44	30 367
1231 Vedoucí pracovníci finančních a hospodářských (správních) útvarů	61	30 648
1234 Vedoucí pracovníci reklamních útvarů a útvarů pro styk s veřejností	12	21 831
1239 Vedoucí pracovníci ostatních útvarů jinde neuvedení	16	27 282
1318 Vedoucí, ředitelé pečovatelských, úklidových a podobných služeb	11	25 531
1319 Vedoucí, ředitelé malých organizací ostatní (kultura, zdravotnictví, školství)	238	27 808
2139 Ostatní odborníci zabývající se výpočetní technikou jinde neuvedení	97	23 012
2142 Projektanti staveb a areálů, stavební inženýři	11	22 233
2149 Ostatní architekti, projektanti, konstruktéři a techničtí inženýři (tvůrčí pracovníci)	17	24 922
2211 Bakteriologové, biologové, ekologové, zoologové a odborníci v příbuzných oborech	130	23 616
2213 Agronomové, šlechtitelé a odborníci v příbuzných oborech	78	18 481
2221 Lékaři, ordináři (kromě zubních lékařů)	404	44 683
2311 Vědeckopedagogičtí pracovníci	25	36 365
2321 Učitelé všeobecně vzdělávacích předmětů	881	24 292
2322 Učitelé odborných předmětů	492	24 121
2323 Učitelé praktického vyučování (kromě mistrů)	39	25 429
2331 Učitelé základních škol	2 478	22 695
2332 Učitelé předškolní výchovy	797	17 387
2341 Učitelé všeobecně vzdělávacích předmětů na speciálních školách	363	23 927
2342 Učitelé odborných předmětů na speciálních školách	86	23 183
2343 Učitelé praktického vyučování na speciálních školách	47	19 994
2353 Učitelé základních uměleckých škol (vč. soukromých)	235	22 033
2355 Učitelé pedagogických středisek a pedagogickopsychologických poraden	14	23 912
2356 Odborní pedagogové v zařízeních pro výkon ústavní a ochranné výchovy	55	26 080
2359 Ostatní odborní pedagogičtí pracovníci jinde neuvedení (odborní instruktoři)	24	20 130
2411 Odborní pracovníci na úseku účetnictví, financí, daní, apod., hlavní účetní	159	23 267
2412 Odborní pracovníci na úseku zaměstnaneckých, personálních věcí	47	22 918
2421 Právníci, právní poradci (mimo advokacie a soudnictví)	37	26 214
2429 Ostatní odborníci v právní oblasti jinde neuvedení	34	21 460
2432 Odborní pracovníci knihoven (kromě řadových)	112	17 583
2433 Odborní pracovníci v informacích (např. vti)	17	23 993
2434 Odborní pracovníci - kurátoři (muzeí, galérií)	35	22 015
2439 Ostatní odborní pracovníci kultury a osvěty jinde neuvedení	44	18 276
2441 Ekonomové - vědečtí pracovníci, specialisté, experti	46	22 649
2442 Sociologové, antropologové, archeologové, kriminologové	19	23 906
2445 Psychologové	27	25 563
2446 Odborní pracovníci v oblasti sociální péče (kromě řadových)	168	19 565
2470 Odborní administrativní pracovníci jinde neuvedení	1 445	20 466
3111 Technici ve fyzikálních a příbuzných oborech	21	16 053
3112 Stavební technici	121	21 697

Hrubý měsíční plat a jeho složky, diference, placená doba podle podskupin zaměstnání KZAM-R

kraj: **Královéhradecký**

Diference				Průměr	Vybrané složky hrubého měsíčního platu					Placená doba
1. decil	1. kvartil	3. kvartil	9. decil		prémie a odměny	příplatky za přesčas	příplatky ostatní	náhrady	odměny za pohotovost	
Kč/měs	Kč/měs	Kč/měs	Kč/měs	Kč/měs	%	%	%	%	%	hod/měs
25 148	28 043	39 877	46 481	34 344	10,9	0,0	21,5	10,4	0,0	173,3
23 625	25 937	34 434	38 805	30 931	10,9	0,1	21,4	9,9	0,1	173,3
25 013	30 084	37 901	42 624	34 290	9,1	0,0	26,2	14,1	0,1	173,2
13 919	15 240	19 602	21 609	17 955	8,8	0,2	16,2	9,7	0,0	173,7
19 498	23 056	34 186	42 904	30 868	13,7	0,3	25,0	9,7	0,0	173,8
20 770	24 151	38 255	48 804	33 253	17,2	0,0	24,7	10,1	0,0	173,2
13 696	20 259	29 289	32 294	22 389	11,7	2,6	29,4	10,1	0,1	171,0
21 318	25 120	46 472	58 478	33 924	14,4	0,0	19,8	9,1	2,0	174,3
20 441	21 862	32 760	36 255	27 991	11,4	0,4	27,7	9,9	0,9	175,3
21 221	24 138	31 785	36 188	28 404	5,6	0,1	23,0	13,6	0,2	174,6
17 404	19 830	26 413	33 921	24 057	8,1	0,1	15,8	9,6	1,2	173,5
14 340	17 939	25 840	29 134	22 228	6,5	0,0	17,2	8,8	0,0	173,1
15 778	21 254	30 639	39 126	26 230	6,5	0,0	19,9	9,7	0,0	173,4
17 546	19 948	29 958	37 093	26 208	8,5	0,1	11,8	10,7	0,0	173,2
15 124	16 618	23 053	26 533	20 096	4,9	0,0	7,3	10,5	0,0	173,3
31 019	36 979	55 137	66 714	47 207	12,9	3,5	17,1	9,0	1,5	192,1
14 576	26 936	44 448	52 508	35 688	13,2	0,0	15,3	13,5	0,0	173,0
19 919	22 072	26 787	29 798	24 669	5,4	0,0	12,1	15,7	0,1	173,6
20 276	22 261	26 752	29 907	24 781	5,5	0,0	12,4	16,0	0,1	173,5
20 318	23 112	29 390	32 594	26 236	8,2	0,2	14,6	15,7	0,0	173,4
19 170	21 016	24 451	26 976	23 018	6,0	0,0	7,8	15,9	0,0	173,8
15 430	16 457	18 419	20 122	17 530	4,2	0,0	3,6	15,7	0,0	173,5
17 662	20 886	27 107	29 766	24 121	6,7	0,1	12,3	16,1	0,0	173,5
18 784	21 996	25 626	28 564	23 614	4,3	0,0	9,6	16,2	0,0	173,4
16 732	18 138	23 281	27 027	21 192	6,1	0,0	8,9	17,3	0,3	173,4
18 831	19 919	23 801	25 906	22 267	5,2	0,1	5,7	16,5	0,0	173,8
19 387	21 027	26 583	30 771	24 131	7,4	0,0	5,4	14,9	0,0	173,4
18 354	21 945	29 610	31 403	25 412	4,1	0,0	18,4	16,6	0,0	173,7
14 771	17 048	23 379	30 525	21 198	5,1	0,2	11,2	13,5	0,6	174,1
17 973	20 185	26 595	29 927	23 837	8,6	0,1	16,9	9,9	0,0	174,2
18 840	20 194	27 621	34 358	24 546	8,4	0,0	16,9	9,5	0,0	173,4
19 467	21 539	30 936	36 731	26 604	9,5	0,0	15,7	9,2	0,0	173,1
18 351	19 795	24 006	31 084	22 524	9,2	0,0	9,6	10,0	0,0	173,4
14 340	15 788	20 367	22 550	18 367	6,2	0,1	6,7	9,9	0,0	173,9
18 847	21 598	29 658	34 925	25 544	11,2	0,0	15,4	9,6	0,0	173,0
15 477	17 595	24 953	30 416	22 236	5,9	0,0	10,5	10,0	0,2	182,3
13 716	15 558	23 252	24 573	19 076	6,2	0,3	12,8	9,3	0,0	177,6
17 078	19 473	27 381	30 940	23 452	8,4	0,1	17,0	10,2	0,1	176,7
15 803	20 020	27 158	31 406	23 874	6,6	0,0	12,1	10,8	0,0	173,9
19 518	22 476	29 183	32 436	25 842	6,9	0,1	10,4	12,4	0,0	173,7
13 404	16 644	21 208	23 668	19 130	5,5	0,1	10,0	10,7	0,8	172,4
16 399	18 369	23 102	25 986	21 144	7,7	0,1	10,5	10,1	0,1	173,6
14 239	14 816	21 435	24 717	18 615	9,2	0,0	10,3	10,3	0,0	172,6
17 679	19 543	24 122	26 146	21 952	7,1	0,0	13,3	10,1	0,1	174,0

Revidované výsledky ke dni 10. 3. 2010

Hrubý měsíční plat a jeho složky, diference, placená doba podle podskupin zaměstnání KZAM-R

kraj: **Královéhradecký**

Podskupiny zaměstnání KZAM-R	Počet zaměstnanců přepočtený podle placených měsíců	Medián
		Kč/měs
3114 Elektronici a technici v radiokomunikacích a telekomunikacích	24	23 132
3116 Chemičtí technici	11	21 098
3118 Technici v kartografii, kresličtí a zeměměřičtí	202	19 167
3119 Ostatní techničtí pracovníci jinde neuvedení	265	22 717
3121 Poradci ve výpočetní technice	23	22 574
3122 Operátoři a obsluha výpočetní techniky	73	22 016
3129 Ostatní technici ve výpočetní technice jinde neuvedení	32	19 778
3133 Obsluha vysílacího a telekomunikačního zařízení (vč. telegrafu)	18	24 532
3151 Kolaudační technici a technici protipožární ochrany	64	30 871
3152 Bezpečnostní technici a technici pro kontrolu zdravotní nezávadnosti a jakosti	64	21 606
3211 Technici a laboranti v oblasti biologie a v příbuzných oborech	258	23 199
3212 Technici v agronomii, v lesnictví a v zemědělství	95	17 059
3223 Dietetici a odborníci na výživu	12	24 961
3226 Rehabilitační a fyzioterapeutičtí pracovníci (vč. odborných masérů)	107	19 340
3229 Ostatní střední zdravotničtí pracovníci jinde neuvedení	37	23 839
3231 Ošetřovatelé, všeobecné zdravotní sestry	1 456	24 152
3233 Sestry pro péči o dítě	218	26 647
3311 Vychovatelé v družinách, klubech, domovech dětí a mládeže apod.	636	18 395
3312 Vedoucí zájmových kroužků (z povolání)	33	18 245
3320 Pedagogové pro předškolní výchovu	87	17 595
3331 Vychovatelé na speciálních školách	97	19 285
3332 Vychovatelé školského zařízení pro výkon ústavní a ochranné výchovy	125	20 471
3341 Instruktoři a mistři odborné výchovy	343	19 486
3416 Nákupčí	27	18 321
3422 Odbytoví a přepravní agenti	42	21 557
3423 Zprostředkovatelé práce a agenti pracovních úřadů	79	19 933
3431 Odborné sekretářky, sekretáři	166	19 814
3433 Pracovníci v oblasti účetnictví, fakturace, rozpočetnictví, kalkulace	869	19 954
3434 Pracovníci v oblasti statistiky a matematiky	11	16 891
3435 Pracovníci v oblasti práce a mezd (kromě účetních)	35	23 630
3436 Referenti osobních oddělení	59	22 435
3439 Ostatní odborní administrativní pracovníci jinde neuvedení	572	19 857
3442 Berní a daňoví pracovníci	659	21 232
3443 Pracovníci sociálního a důchodového zabezpečení	250	18 743
3444 Pracovníci pasových oddělení a oddělení udělujících povolení	30	18 066
3449 Ostatní celní a daňoví pracovníci a pracovníci v příbuzných oborech	23	23 810
3460 Sociální pracovníci	265	18 205
3479 Ostatní pracovníci umění a zábavy jinde neuvedení	14	17 434
4111 Písačky - opisovačky, stenotypistky	169	14 278
4112 Kancelářští a manipulační pracovníci a obsluha zařízení na zpracování textu	60	17 282
4113 Pracovníci přípravy dat výpočetní techniky	15	15 547
4115 Sekretářky, sekretáři	339	17 833
4121 Nižší účetní	26	15 499
4131 Úředníci ve skladech	78	16 468

Hrubý měsíční plat a jeho složky, diference, placená doba podle podskupin zaměstnání KZAM-R

kraj: **Královéhradecký**

Diference				Průměr	Vybrané složky hrubého měsíčního platu					Placená doba
1. decil	1. kvartil	3. kvartil	9. decil		prémie a odměny	příplatky za přesčas	příplatky ostatní	náhrady	odměny za pohotovost	
Kč/měs	Kč/měs	Kč/měs	Kč/měs	Kč/měs	%	%	%	%	%	hod/měs
18 408	21 695	26 082	27 284	23 196	5,0	0,3	13,4	9,7	0,0	171,1
17 281	19 437	23 005	26 481	22 713	5,4	0,1	19,1	9,0	0,1	173,5
16 142	17 558	21 054	23 337	19 630	9,7	0,1	6,7	10,7	0,0	173,0
15 968	19 102	25 171	29 360	22 470	7,5	0,3	18,9	10,6	0,8	174,4
17 708	19 160	25 592	27 325	22 332	9,0	0,1	14,3	9,8	0,9	174,0
15 692	19 952	24 487	29 107	22 463	8,0	0,1	14,5	8,4	0,4	172,9
17 334	18 279	22 927	24 128	20 410	6,1	0,1	11,3	10,4	0,4	173,4
15 419	22 650	26 854	28 807	23 986	3,1	0,1	23,2	1,6	2,4	165,6
20 341	25 780	37 301	41 064	31 403	5,9	0,5	22,2	1,8	5,7	174,7
18 393	20 353	23 148	25 246	22 053	5,7	0,0	10,4	10,1	0,0	173,6
18 295	20 248	27 890	32 553	24 534	7,2	2,0	11,4	10,5	1,2	181,2
12 831	14 570	21 335	23 220	17 794	4,7	0,0	10,0	10,5	0,1	173,3
17 214	18 430	27 124	28 496	23 430	5,4	2,4	9,7	9,0	0,0	183,8
15 808	17 804	22 321	24 249	20 083	4,5	0,1	9,2	10,9	0,0	173,2
19 245	20 502	26 762	30 366	24 041	5,7	1,2	12,9	11,0	1,4	177,7
19 559	21 641	27 477	30 375	24 780	4,7	1,2	18,4	10,4	0,4	173,0
17 881	22 240	29 954	32 207	25 984	4,3	1,6	17,8	10,6	0,3	174,6
15 038	16 807	21 249	24 523	19 126	5,1	0,0	10,0	15,1	1,2	173,4
14 715	16 200	20 064	23 156	18 508	4,8	0,1	7,6	14,7	0,1	172,6
15 448	16 500	18 483	20 112	17 712	3,2	0,0	5,0	15,8	0,0	176,0
15 558	16 512	21 784	24 413	19 577	4,7	0,0	12,1	16,4	1,8	173,3
17 225	18 788	23 142	29 065	21 733	4,0	0,1	15,7	15,4	3,1	171,9
16 548	18 158	20 785	23 692	19 857	4,6	0,1	9,5	16,5	0,0	173,6
14 556	16 153	20 858	22 491	18 200	5,4	0,3	14,9	10,1	0,0	175,3
18 000	19 899	23 019	24 296	21 517	7,0	0,0	10,7	10,9	0,0	173,2
16 436	18 612	21 143	22 266	19 830	6,4	0,0	12,8	10,4	0,0	173,7
15 648	17 602	21 504	24 208	19 889	8,7	0,0	11,6	9,9	0,1	174,0
16 090	17 929	22 319	24 883	20 351	7,1	0,1	13,6	10,1	0,0	173,8
15 780	15 925	22 519	24 286	19 287	11,9	0,0	11,3	9,4	0,0	173,3
20 419	21 608	25 969	28 545	24 130	8,6	0,2	19,3	10,1	0,0	174,3
18 123	20 415	25 315	27 857	22 950	9,1	0,1	14,9	9,7	0,0	173,2
15 135	17 361	22 801	25 844	20 330	8,3	0,1	13,2	9,3	0,2	173,6
17 743	19 387	22 932	25 604	21 569	4,3	0,1	11,8	10,5	0,0	173,2
16 078	17 407	19 990	21 059	18 681	6,8	0,0	8,2	9,9	0,0	173,6
14 912	16 709	20 295	21 259	18 196	4,5	0,1	7,8	10,6	0,0	173,9
20 659	22 405	27 082	28 226	24 605	3,2	0,0	19,1	2,9	0,1	172,8
12 341	15 157	20 591	22 963	17 990	5,2	0,1	11,3	10,4	1,1	172,6
13 172	14 396	20 925	22 279	17 331	7,6	0,0	14,2	10,1	0,0	172,7
11 693	12 687	16 072	17 695	14 545	8,2	0,0	3,4	9,6	0,4	173,6
13 793	14 970	19 579	24 073	18 026	7,4	0,2	12,4	10,2	0,4	173,9
14 199	14 759	16 494	18 995	15 834	6,7	0,0	11,2	10,2	0,0	170,9
14 286	16 052	20 311	22 590	18 265	7,9	0,1	14,7	10,3	0,1	173,6
11 692	13 270	19 880	21 182	16 261	7,6	0,0	11,2	8,4	0,0	176,0
12 741	13 907	18 975	22 550	17 027	7,2	0,0	13,5	11,0	0,2	173,3

Revidované výsledky ke dni 10. 3. 2010

Hrubý měsíční plat a jeho složky, diference, placená doba podle podskupin zaměstnání KZAM-R

kraj: **Královéhradecký**

Podskupiny zaměstnání KZAM-R	Počet zaměstnanců přepočtený podle placených měsíců	Medián
		Kč/měs
4133 Úředníci v dopravě a v přepravě (dispečeri, kontrolori apod.)	27	18 977
4141 Řadoví knihovníci, archiváři, evidenční pracovníci	158	17 698
4142 Poštovní doručovatelé, úředníci v třídárnách	29	14 689
4190 Ostatní nižší úředníci jinde neuvedení	165	18 422
4211 Pokladníci (v bankách, pojišťovnách, spořitelnách, na poště)	30	16 967
4214 Prodavači vstupenek, jízdenek apod.	10	13 605
4222 Recepční	34	15 339
4223 Telefonisté	27	14 366
5113 Průvodci (turistických zájezdů, historických a kulturních památek)	17	14 285
5121 Pracovníci dohlížející nad obsluhujícím personálem, hospodyně	83	14 840
5122 Kuchaři	1 212	11 554
5123 Číšníci, servírky	42	14 964
5131 Dětské pěstounky, pečovatelky, pomocní vychovatelé	23	15 746
5132 Pečovatelé a pomocní ošetřovatelé v zařízeních sociální péče, v nemocnicích	787	16 028
5133 Pečovatelé v domácnosti	20	12 325
5139 Ostatní pečovatelé a pomocní ošetřovatelé jinde neuvedení	62	14 435
5161 Hasiči, požárníci	61	23 065
5162 Pracovníci bezpečnostních orgánů (např. policisté, strážníci)	240	23 212
5169 Ostatní pracovníci ochrany a ostrahy jinde neuvedení	63	17 693
6113 Zahradníci a pěstitelé zahradních plodin a sazenic	61	13 784
6141 Dělníci pro pěstění a ošetřování lesa	14	10 785
7122 Zedníci, kameníci, omítkáři	56	15 212
7129 Ostatní stavební dělníci hlavní stavební výroby a pracovníci v ostatních oborech	22	15 207
7136 Instalatéri, potrubáři, stavební zámečníci, klempíři	34	18 112
7137 Stavební a provozní elektrikáři	33	16 218
7222 Nástrojaři, kovomodeláři, kovodělníci, zámečníci	68	16 011
7231 Mechanici a opraváři motorových vozidel	84	18 614
7235 Mechanici a opraváři obráběcích, zemědělských strojů a průmyslového zařízení	17	20 495
7239 Ostatní mechanici a opraváři strojů a zařízení bez elektro jinde neuvedení	16	20 181
7241 Elektromechanici, opraváři a seřizovači různých typů elektrických zařízení	35	18 780
7433 Dámští a pánští krejčí a kloboučníci včetně opravářů oděvů	17	12 788
8162 Obsluha parních turbín, ohřivačů a motorů	44	18 760
8163 Obsluha zařízení při úpravě, čištění a rozvodu vody	27	15 879
8264 Obsluha strojů na bělení, barvení, čištění, praní, žehlení textilu	96	12 139
8321 Řidiči osobních a malých dodávkových automobilů, taxikáři	108	17 741
8324 Řidiči nákladních automobilů a tahačů	291	19 722
8326 Řidiči speciálních vozidel	51	17 455
8331 Obsluha zemědělských a lesních strojů	18	14 148
8332 Obsluha zemních a příbuzných strojů	14	17 311
9132 Pomocníci a uklízeči v kancelářích, hotelích, nemocnicích a jiných zařízeních	1 276	10 039
9133 Ruční pradláci a žehlíři (kromě obsluhy strojů)	30	10 374
9141 Domovníci, správci domu	191	14 065
9143 Školníci vč. školníků - údržbářů	403	11 523
9144 Kostelníci, hrobníci	12	13 718

Hrubý měsíční plat a jeho složky, diference, placená doba podle podskupin zaměstnání KZAM-R

kraj: **Královéhradecký**

Diference				Průměr	Vybrané složky hrubého měsíčního platu					Placená doba
1. decil	1. kvartil	3. kvartil	9. decil		prémie a odměny	příplatky za přesčas	příplatky ostatní	náhrady	odměny za pohotovost	
Kč/měs	Kč/měs	Kč/měs	Kč/měs	Kč/měs	%	%	%	%	%	hod/měs
16 572	17 894	21 533	23 712	19 953	6,2	0,7	12,7	9,8	0,0	175,3
14 262	15 776	19 438	21 000	17 731	7,1	0,1	7,4	10,2	0,0	173,4
11 961	13 409	16 068	17 401	14 861	7,1	0,0	8,5	9,7	0,0	173,3
13 900	15 769	22 049	24 122	18 834	10,1	0,1	10,1	9,8	0,0	173,4
13 306	15 055	19 842	21 807	17 608	6,5	0,1	12,5	10,4	0,0	173,7
10 076	11 875	15 134	17 799	13 958	6,7	1,2	11,4	9,9	0,0	179,1
12 420	14 043	16 522	18 612	15 587	8,4	0,3	18,7	10,2	0,0	172,5
10 464	11 791	15 735	17 298	13 993	4,1	0,9	16,1	9,9	0,0	173,3
12 106	13 038	15 417	17 974	14 599	4,4	0,1	8,9	9,8	0,0	178,7
9 102	10 906	20 464	23 836	16 201	7,9	0,6	16,5	10,7	0,0	174,8
9 665	10 516	13 317	16 079	12 325	6,1	0,7	9,6	10,1	0,0	175,0
13 193	14 036	16 336	17 909	15 239	9,1	0,4	21,3	9,6	0,0	175,9
11 838	14 310	16 958	18 457	15 829	3,3	0,1	13,3	11,5	0,4	165,7
12 887	14 437	18 575	23 075	17 007	4,8	1,6	15,4	10,2	1,6	174,4
10 166	10 643	13 942	16 550	12 669	3,6	0,0	10,1	10,1	0,0	172,2
13 137	13 856	15 696	16 206	14 718	2,8	0,1	15,0	10,0	0,0	169,3
19 482	21 015	26 498	29 264	23 768	3,8	2,0	21,8	8,3	0,1	177,8
19 040	21 138	25 395	27 665	23 373	7,1	1,0	23,5	9,5	0,4	172,0
11 236	13 770	19 327	21 427	16 721	3,5	1,0	18,1	10,1	0,1	173,1
7 033	11 777	14 933	16 412	12 928	7,7	0,8	11,6	10,9	0,5	174,9
10 604	10 724	13 944	14 656	11 899	0,5	0,6	3,7	9,3	0,2	176,7
10 385	13 599	17 667	19 753	15 258	5,7	0,7	12,8	10,0	2,0	176,1
13 563	14 157	17 356	18 811	15 813	7,2	0,4	9,0	10,6	1,2	174,6
11 752	15 104	19 594	23 935	17 442	6,5	1,7	18,2	10,2	5,2	179,7
7 788	13 572	18 828	24 568	16 464	6,3	2,4	19,8	9,7	1,6	181,2
8 072	12 722	18 567	20 301	15 646	7,5	1,0	14,1	10,1	1,7	176,0
14 811	16 792	20 645	22 340	18 256	6,7	1,1	14,5	10,5	3,6	178,4
5 381	14 748	23 961	27 861	19 031	5,6	3,9	17,6	9,5	5,3	187,8
10 407	18 053	20 802	21 180	18 262	5,5	0,1	12,2	10,8	0,0	173,5
15 070	16 735	21 807	24 902	19 895	6,6	1,9	15,6	9,3	3,6	181,4
9 251	10 878	14 383	19 073	13 020	3,8	0,0	8,9	10,6	0,0	173,6
12 800	15 370	21 317	26 431	19 004	7,6	2,9	20,2	9,7	0,0	180,9
13 655	14 296	18 041	28 570	17 507	4,7	2,3	22,2	9,1	0,9	181,5
10 009	10 873	13 009	13 767	11 956	5,5	0,1	16,6	10,6	0,0	173,5
14 380	15 371	19 436	22 122	17 819	7,3	2,3	15,4	9,4	0,7	184,6
14 939	17 386	21 291	22 395	18 899	7,9	1,5	11,3	10,1	8,9	180,1
14 918	16 385	19 734	21 495	17 960	5,2	1,4	14,5	9,0	4,3	180,8
6 835	11 716	16 957	17 944	13 714	8,5	1,1	14,2	11,0	2,6	175,6
7 491	8 369	19 786	22 887	15 345	12,4	2,0	11,8	12,5	7,6	178,6
8 744	9 231	11 550	13 980	10 699	5,6	0,8	9,5	9,7	0,0	176,2
9 599	9 888	11 225	12 365	10 661	3,9	0,2	9,9	10,6	0,0	173,5
10 832	12 369	15 839	18 064	14 283	5,5	0,8	12,2	9,5	0,5	176,2
9 508	10 141	13 657	15 796	12 138	7,0	0,2	8,0	9,6	0,2	174,3
6 460	6 831	15 062	15 200	11 526	13,4	2,3	17,3	11,7	0,0	178,5

Revidované výsledky ke dni 10. 3. 2010

**Hrubý měsíční plat a jeho složky, diference, placená doba
podle podskupin zaměstnání KZAM-R**

kraj: **Královéhradecký**

Podskupiny zaměstnání KZAM-R	Počet zaměstnanců přepočtený podle placených měsíců	Medián
		Kč/měs
9152 Vrátní, hlídači, uváděči a šatnářky	92	11 743
9161 Sběrači odpadků, popeláři	224	10 665
9162 Metaři, čističi záchodků, žump, kanálů a podobných zařízení	21	9 532
9169 Ostatní pracovníci v příbuzných oborech jinde neuvedení	53	9 496
9312 Pomocní a nekvalifikovaní dělníci na stavbách a údržbě silnic, přehrad	20	16 212
9323 Dělníci nádvorní skupiny (pomocní montéři)	31	10 167
9339 Pomocní a nekvalifikovaní pracovníci v dopravě, ve skladech, v telekomunikacích	65	15 688

**Hrubý měsíční plat a jeho složky, diferenciacie, placená doba
podle podskupin zaměstnání KZAM-R**

kraj: **Královéhradecký**

Diferenciace				Průměr	Vybrané složky hrubého měsíčního platu					Placená doba
1. decil	1. kvartil	3. kvartil	9. decil		prémie a odměny	příplatky za přesčas	příplatky ostatní	náhrady	odměny za pohotovost	
Kč/měs	Kč/měs	Kč/měs	Kč/měs	Kč/měs	%	%	%	%	%	hod/měs
9 419	10 248	14 126	16 881	12 439	3,2	1,1	17,4	9,5	0,0	171,8
7 893	8 250	13 179	15 283	11 216	2,6	0,4	9,1	10,0	0,4	176,0
6 572	8 447	14 758	15 070	11 005	7,7	1,4	9,4	10,3	0,8	178,4
7 873	8 348	12 157	15 121	10 451	3,2	0,3	6,5	9,4	0,3	174,0
12 373	13 207	17 516	18 455	15 407	6,5	0,5	7,0	11,4	6,8	175,8
7 992	8 284	12 943	15 735	11 107	5,2	0,5	10,2	9,2	0,8	175,8
11 528	13 293	17 568	18 419	15 342	5,1	0,4	14,9	11,0	0,3	175,2

Revidované výsledky ke dni 10. 3. 2010

**Průměrná měsíční odpracovaná a neodpracovaná doba zaměstnanců
podle podskupin zaměstnání KZAM-R**

kraj: Královéhradecký

Podskupiny zaměstnání a zaměstnání KZAM-R	Počet zaměstnanců přepočtený podle eviden. měsíců	Odpracovaná doba		Neodpracovaná doba		
		celkem	z toho přesčas	celkem	z toho	
					nemoc	dovolená
		hod/měs	hod/měs	hod/měs	hod/měs	hod/měs
1127 Vedoucí pracovníci orgánů státní správy, správních úřadů	249	150,6	0,1	22,8	5,1	16,4
1150 Přednostové, tajemníci a ved.prac.okresních a obecních úř.	434	150,8	0,3	22,6	3,9	15,9
1210 Ředitelé a prezidenti velkých organizací, podniků	320	145,4	0,0	27,8	2,5	23,8
1225 Vedoucí pracovníci v restauracích a hotelích	121	151,9	0,6	21,9	4,9	15,8
1229 Ved. pracovních dílčích celků jinde neuved. (kult.,zdrav.)	45	152,5	1,1	21,3	3,1	16,3
1231 Vedoucí pracovníci finančních a hospodářských útvarů	63	152,0	0,0	21,2	2,2	16,2
1234 Ved. prac. reklamních útvarů a útvarů pro styk s veřejností	12	155,3	1,7	15,7	1,3	13,4
1239 Vedoucí pracovníci ostatních útvarů jinde neuvedení	17	153,6	0,0	20,8	1,2	17,3
1318 Vedoucí, ředitelé pečovatelských, úklidových a pod. služ.	11	155,2	1,9	20,0	2,1	16,4
1319 Vedoucí, ředitelé malých organizací ostatní (kult.,zdrav.)	244	147,1	0,3	27,6	2,8	23,0
2139 Ostatní odborníci zabývající se výp. tech. jinde neuvedení	100	150,2	0,6	23,5	4,8	16,5
2142 Projektanti staveb a areálů, stavební inženýři	11	152,5	0,0	20,7	5,5	9,6
2149 Ostatní architekti, projektanti, konstrukt.a techn.inženýři	18	153,0	0,1	20,4	3,8	14,5
2211 Bakteriologové, biologové, ekologové, zoologové	135	149,3	0,3	23,9	4,6	16,1
2213 Agronomové, šlechtitelé a odborníci v příbuzných oborech	79	153,4	0,0	19,9	2,0	16,7
2221 Lékaři, ordináři (kromě zubních lékařů)	425	165,0	17,6	26,2	4,0	17,1
2311 Vědeckopedagogičtí pracovníci	25	147,5	0,0	25,6	2,5	22,9
2321 Učitelé všeobecně vzdělávacích předmětů	906	141,2	0,2	32,5	3,9	26,2
2322 Učitelé odborných předmětů	507	140,4	0,1	33,1	4,5	26,4
2323 Učitelé praktického vyučování (kromě mistrů)	40	142,3	0,0	31,1	3,7	26,3
2331 Učitelé základních škol	2 563	141,0	0,2	32,8	5,1	25,8
2332 Učitelé předškolní výchovy	833	139,6	0,0	34,0	6,9	25,7
2341 Učitelé všeobecně vzděláv. předmětů na speciál. školách	378	139,1	0,2	34,5	6,1	25,6
2342 Učitelé odborných předmětů na speciálních školách	89	141,6	0,0	31,9	4,5	24,5
2343 Učitelé praktického vyučování na speciálních školách	48	138,9	0,0	34,5	3,5	28,5
2353 Učitelé základních uměleckých škol (vč.soukromých)	240	141,8	0,2	32,1	3,2	26,5
2355 Učitelé pedagog.středisek a pedagog.-psycholog. poraden	15	133,9	0,0	39,4	14,2	24,0
2356 Odborní pedagog. v zařiz. pro výkon ústav.a ochr. výchovy	57	137,8	0,2	35,9	7,5	24,7
2359 Ost.odp.pedagogičtí prac.jinde neuvedení (odb.instruktoři)	24	146,8	0,9	27,4	3,8	21,9
2411 Odborní pracov. na úseku účetnictví, financí, daní, apod.	163	152,2	0,3	22,0	3,8	15,7
2412 Odbor. pracovníci na úseku zaměstnaneckých, pers. věcí	50	147,0	0,1	26,4	6,5	16,3
2421 Právníci, právní poradci (mimo advokacie a soudnictví)	39	148,4	0,0	24,8	8,6	14,3
2429 Ostatní odborníci v právní oblasti jinde neuvedení	35	150,6	0,0	22,8	5,6	15,9
2432 Odborní pracovníci knihoven (kromě řadových)	116	150,7	0,2	23,3	5,3	16,1
2433 Odborní pracovníci v informacích (např. vti)	18	148,8	0,0	24,3	8,2	15,5
2434 Odborní pracovníci - kurátoři (muzeí, galérií)	36	157,6	0,0	24,9	5,5	17,2
2439 Ostatní odborní pracovníci kultury a osvěty jinde neuved.	45	156,2	1,8	21,4	3,7	15,1
2441 Ekonomové - vědeckí pracovníci, specialisté, experti	47	153,9	0,3	22,8	4,6	16,2
2442 Sociologové, antropologové, archeologové, kriminologové	20	150,6	0,0	23,3	4,7	16,9
2445 Psychologové	28	144,1	0,4	29,7	5,8	21,1
2446 Odborní pracov. v oblasti sociální péče (kromě řadových)	179	144,4	0,4	28,0	6,9	16,2
2470 Odborní administrativní pracovníci jinde neuvedení	1 506	149,4	0,3	24,2	5,5	16,0
3111 Technici ve fyzikálních a příbuzných oborech	22	144,1	0,0	28,5	11,4	16,7
3112 Stavební technici	127	148,9	0,1	25,2	6,9	15,6

Revidované výsledky ke dni 10. 3. 2010

**Průměrná měsíční odpracovaná a neodpracovaná doba zaměstnanců
podle podskupin zaměstnání KZAM-R**

kraj: Královéhradecký

Podskupiny zaměstnání a zaměstnání KZAM-R	Počet zaměstnanců přepočtený podle eviden. měsíců	Odpracovaná doba		Neodpracovaná doba		
		celkem	z toho přesčas	celkem	z toho	
					nemoc	dovolená
		hod/měs	hod/měs	hod/měs	hod/měs	hod/měs
3114 Elektronici a technici v radiokomunikacích a telekomunik.	24	150,2	1,3	20,9	3,6	8,6
3116 Chemičtí technici	12	140,8	0,3	32,7	14,8	16,3
3118 Technici v kartografii, kresličtí a zeměměřiči	212	147,2	0,3	25,9	8,3	16,9
3119 Ostatní techničtí pracovníci jinde neuvedení	276	149,2	1,5	25,3	5,1	16,3
3121 Poradci ve výpočetní technice	24	150,4	0,8	23,6	7,0	16,0
3122 Operátoři a obsluha výpočetní techniky	75	149,4	0,6	23,5	5,1	16,6
3129 Ostatní technici ve výpočetní technice jinde neuvedení	33	149,5	0,5	23,9	4,5	16,9
3133 Obsluha vysílačího a telekomunikačního zařízení	18	140,2	0,3	25,6	8,3	16,6
3151 Kolaudační technici a technici protipožární ochrany	67	146,1	2,3	28,5	6,2	18,8
3152 Bezpečnostní tech.a tech. pro kontrolu zdravotní nezávad.	66	152,1	0,2	21,5	3,4	16,7
3211 Technici a laboranti v oblasti biologie a v příbuz. oborech	279	148,6	7,7	32,0	9,2	17,9
3212 Technici v agronomii, v lesnictví a v zemědělství	99	148,3	0,1	25,0	4,3	17,2
3223 Dietetici a odborníci na výživu	13	156,8	8,4	26,4	6,2	15,8
3226 Rehabilitační a fyzioterapeutičtí pracovníci	118	139,9	0,3	33,4	12,0	17,1
3229 Ostatní střední zdravotničtí pracovníci jinde neuvedení	41	142,5	4,2	34,8	10,7	18,4
3231 Ošetřovatelé, všeobecné zdravotní sestry	1 573	142,9	5,8	29,7	9,0	16,6
3233 Sestry pro péči o dítě	234	144,7	7,7	29,4	8,4	15,8
3311 Vychovatelé v družinách, domovech dětí a mládeže	662	140,9	0,2	32,5	5,9	24,4
3312 Vedoucí zájmových kroužků (z povolání)	34	142,4	0,6	30,3	3,6	24,4
3320 Pedagogové pro předškolní výchovu	92	140,4	0,2	35,6	5,8	26,6
3331 Vychovatelé na speciálních školách	103	136,0	0,0	37,4	9,3	25,9
3332 Vychovatelé školsk. zařiz. pro výkon ústav. a ochr.výchovy	134	133,9	0,5	38,0	10,3	25,9
3341 Instruktoři a mistři odborné výchovy	355	140,3	0,1	33,4	5,2	25,9
3416 Nákupčí	28	151,5	2,1	23,7	4,0	16,1
3422 Odbytoví a přepravní agenti	43	148,8	0,0	24,5	5,6	15,9
3423 Zprostředkovatelé práce a agenti pracovních úřadů	84	147,6	0,0	26,2	8,4	15,9
3431 Odborné sekretářky, sekretáři	173	150,5	0,1	23,5	6,3	16,0
3433 Prac. v oblasti účetnictví,fakturace,rozpočet., kalkulace	902	150,3	0,3	23,5	5,4	15,9
3434 Pracovníci v oblasti statistiky a matematiky	12	151,8	0,0	21,5	3,6	16,0
3435 Pracovníci v oblasti práce a mezd (kromě účetních)	37	149,6	1,1	24,7	5,4	15,9
3436 Referenti osobních oddělení	61	149,9	0,2	23,3	5,1	16,3
3439 Ostatní odborní administrativní pracovníci jinde neuvedení	595	149,7	0,3	24,0	5,9	16,1
3442 Berní a daňoví pracovníci	690	148,0	0,4	25,2	7,9	16,3
3443 Pracovníci sociálního a důchodového zabezpečení	264	147,8	0,1	25,8	7,7	15,7
3444 Pracovníci pasových odděl. a odděl. udělujících povolení	31	150,4	0,5	23,6	4,6	16,7
3449 Ostatní celní a daňoví pracovníci a prac. v příb. oborech	24	160,6	0,0	12,2	6,8	4,9
3460 Sociální pracovníci	278	147,6	0,6	25,0	6,7	16,2
3479 Ostatní pracovníci umění a zábavy jinde neuvedení	14	153,1	0,1	19,6	2,5	16,1
4111 Písařky - opisovačky, stenotypistky	179	147,8	0,0	25,9	9,4	15,9
4112 Kancelářští pracovníci a obsluha zařiz. na zpracování textu	63	147,0	0,7	27,0	9,5	15,6
4113 Pracovníci přípravy dat výpočetní techniky	17	138,0	0,1	32,5	12,7	15,8
4115 Sekretářky, sekretáři	364	144,6	0,4	29,0	8,9	16,1
4121 Nižší účetní	27	157,6	0,1	18,3	4,1	11,9
4131 Úředníci ve skladech	83	144,8	0,1	28,6	9,6	16,7

Revidované výsledky ke dni 10. 3. 2010

**Průměrná měsíční odpracovaná a neodpracovaná doba zaměstnanců
podle podskupin zaměstnání KZAM-R**

kraj: Královéhradecký

Podskupiny zaměstnání a zaměstnání KZAM-R	Počet zaměstnanců přepočtený podle eviden. měsíců	Odpracovaná doba		Neodpracovaná doba		
		celkem	z toho přesčas	celkem	z toho	
					nemoc	dovolená
		hod/měs	hod/měs	hod/měs	hod/měs	hod/měs
4133 Úředníci v dopravě a v přepravě (dispečeri, kontr. apod.)	28	151,4	2,3	23,8	6,1	15,7
4141 Řadoví knihovníci, archiváři, evidenční pracovníci	167	146,7	0,2	26,7	8,2	16,2
4142 Poštovní doručovatelé, úředníci v třídírnách	30	150,6	0,0	22,8	5,5	16,4
4190 Ostatní nižší úředníci jinde neuvedení	172	149,4	0,2	24,0	6,5	16,2
4211 Pokladníci (v bankách, pojišťov., spořitelnách, na poště)	31	149,4	0,8	24,3	5,4	16,3
4214 Prodavači vstupenek, jízdenek apod.	11	155,4	6,0	23,6	3,6	16,6
4222 Recepční	36	148,8	1,6	23,7	6,2	16,3
4223 Telefonisté	29	147,0	5,1	26,1	7,3	16,2
5113 Průvodci (turistických zájezdů, kulturních památek)	18	157,5	0,9	21,3	2,4	15,2
5121 Pracovníci dohlížející nad obsluh. personálem, hospodyně	87	148,9	1,9	25,9	6,5	16,5
5122 Kuchaři	1 297	146,5	2,0	28,4	10,5	15,8
5123 Čišníci, servírky	44	149,8	2,6	26,0	9,7	16,2
5131 Dětské pěstounky, pečovatelky, pomocní vychovatelé	25	136,5	0,3	29,2	9,7	17,6
5132 Pečovatelé a pomoc. ošetřovat. v zařiz.soc. péče, v nemoc.	852	144,0	6,1	30,0	9,9	16,8
5133 Pečovatelé v domácnosti	21	146,7	0,1	25,5	7,8	16,8
5139 Ostatní pečovatelé a pomocní ošetřovatelé jinde neuved.	65	144,7	0,6	24,7	7,3	15,9
5161 Hasiči, požárníci	63	156,6	12,5	20,9	4,0	16,1
5162 Pracovníci bezpečnostních orgánů (policisté, strážníci)	251	148,8	5,1	23,0	5,4	15,6
5169 Ostatní pracovníci ochrany a ostrahy jinde neuvedení	67	145,7	5,5	27,3	10,7	14,7
6113 Zahradníci a pěstitelé zahradních plodin a sazenic	66	144,4	2,9	30,4	12,4	15,7
6141 Dělníci pro pěstění a ošetřování lesa	15	155,8	2,1	20,9	4,6	13,7
7122 Zedníci, kameníci, omítkáři	60	149,4	3,4	26,6	8,3	16,0
7129 Ostatní stavební děl. stav. výroby a prac. v ost. oborech	25	137,9	2,2	36,6	16,9	15,8
7136 Instalatěři, potrubáři, stavební zámečníci, klempíři	36	152,1	6,8	27,3	7,4	17,3
7137 Stavební a provozní elektrikáři	35	156,4	10,8	24,4	7,6	15,2
7222 Nástrojaři, kovomodeláři, kovodělníci, zámečníci	73	146,7	3,6	29,1	12,2	15,3
7231 Mechanici a opraváři motorových vozidel	88	151,5	5,6	26,6	6,4	16,8
7235 Mechanici obráběcích, zemědělských strojů a prům. zařiz.	18	159,1	14,5	27,8	7,5	16,5
7239 Ostatní mechanici a opraváři strojů a zařízení bez elektro	16	150,7	0,2	22,8	4,5	16,6
7241 Elektromech.a seřizovači různých typů elektrických zařiz.	38	151,3	7,7	29,5	10,7	15,5
7433 Dámští a pánští krejčí a kloboučníci vč. opravářů oděvů	18	147,3	0,2	26,3	7,6	17,3
8162 Obsluha parních turbín, ohřivačů a motorů	47	154,3	10,9	25,9	8,0	15,9
8163 Obsluha zařízení při úpravě, čištění a rozvodu vody	28	156,0	8,4	25,2	8,4	15,5
8264 Obsluha strojů na bělení, barvení, čištění, praní, žehlení	107	138,4	0,5	35,1	14,9	16,2
8321 Řidiči osobních a malých dodávkov. automobilů, taxikáři	113	159,1	10,9	25,0	6,3	16,4
8324 Řidiči nákladních automobilů a tahačů	316	147,7	7,4	31,8	11,0	16,3
8326 Řidiči speciálních vozidel	56	150,8	6,9	29,5	11,3	15,2
8331 Obsluha zemědělských a lesních strojů	20	141,0	3,9	34,4	18,1	15,1
8332 Obsluha zemních a příbuzných strojů	16	139,5	7,6	38,4	21,0	15,3
9132 Pomocníci a uklízeči v kancelář., hotel., nemocnicích ap.	1 375	147,5	2,4	28,6	11,1	15,5
9133 Ruční pradelci a žehlíři (kromě obsluhy strojů)	34	136,3	0,7	37,2	19,3	16,2
9141 Domovníci, správci domu	200	152,7	3,0	23,5	5,5	15,8
9143 Školníci vč. školníků - údržbářů	430	147,7	0,9	26,5	10,0	15,6
9144 Kostelníci, hrobníci	12	160,2	7,5	18,1	1,2	15,4

Revidované výsledky ke dni 10. 3. 2010

**Průměrná měsíční odpracovaná a neodpracovaná doba zaměstnanců
podle podskupin zaměstnání KZAM-R**

kraj: Královéhradecký

Podskupiny zaměstnání a zaměstnání KZAM-R	Počet zaměstnanců přepočtený podle eviden. měsíců	Odpracovaná doba		Neodpracovaná doba		
		celkem	z toho přesčas	celkem	z toho	
					nemoc	dovolená
		hod/měs	hod/měs	hod/měs	hod/měs	hod/měs
9152 Vrátní, hlídači, uváděči a šatnářky	97	148,7	4,6	22,9	6,2	14,1
9161 Sběrači odpadků, popeláři	245	145,5	1,9	30,5	13,3	15,2
9162 Metaři, čističi záchodků, žump, kanálů a podob. zařízení	22	154,1	4,9	24,1	8,0	15,4
9169 Ostatní pracovníci v příbuzných oborech jinde neuvedení	59	143,8	1,0	30,3	14,4	14,1
9312 Pomocní a nekvalifik. dělníci na stavbách a údržbě silnic	24	131,2	2,7	44,2	22,2	17,1
9323 Dělníci nádvorní skupiny (pomocní montéři)	35	144,3	3,0	31,3	14,9	13,7
9339 Pomocní a nekvalif. prac. v dopr., ve skladech, v telekom.	70	144,9	1,7	30,1	11,0	16,0



Dodatek

Technický popis šetření

Dodatek – Technický popis šetření

Technický popis šetření přibližuje metodické postupy používané při zpracování nepodnikatelské sféry Regionální statistiky ceny práce (RSCP-NS). Popis je rozdělen do pěti kapitol: koncepce šetření, vstupní údaje, nejdůležitější sledované veličiny, přehled používaných tabulek a definice vybraných pojmů.

1. Koncepce šetření

Kapitola popisuje základní soubor šetření a strukturu statistického souboru.

1.1. Základní soubor

Základním souborem RSCP-NS je soubor ekonomických subjektů, definovaný Automatizovaným rozpočtovým informačním systémem (ARIS), spravovaným Ministerstvem financí. ARIS obsahuje informace z účetního a finančního výkaznictví organizačních složek státu, kapitol státního rozpočtu, státních příspěvkových organizací, státních fondů, územních samosprávných celků a jimi zřizovaných příspěvkových organizací v ČR (viz <http://www.info.mfcr.cz/aris>). Ekonomické subjekty, které přísluší do nepodnikatelské sféry, odměňují podle zákona č. 143/1992 Sb. o platu a odměně za pracovní pohotovost v rozpočtových a v některých dalších organizacích a orgánech. Statistické šetření RSCP pro nepodnikatelskou sféru využívá dat Informačního systému o platech, provozovaného Ministerstvem financí (viz www.mfcr.cz/isp).

1.2. Struktura souboru RSCP nepodnikatelské sféry

Statistické šetření RSCP-NS za 1. - 4. čtvrtletí 2006 zahrnuje 14537 ekonomických subjektů, které reprezentují přibližně 705 tisíc zaměstnanců. Odvětvovou skladbu ekonomických subjektů v RSCP-NS (vyjádřenou klasifikací ekonomických činností CZ-NACE) představují zejména tři odvětví národního hospodářství České republiky; odvětví veřejné správy, odvětví vzdělávání a odvětví zdravotní a sociální péče. Strukturu souboru RSCP-NS bez non-response ukazují v souhrnném a odvětvovém pohledu za 1. - 4. čtvrtletí 2006 následující dvě tabulky.

Soubor RSCP nepodnikatelské sféry			
	RSCP-NS Celkem	RSCP-NS – kraj Královéhradecký	
		se sídlem v kraji	se sídlem mimo kraj
Počet ekonomických subjektů	14 537	939	45
Počet zaměstnanců	705 tisíc	29 tisíc	5 tisíc

Tabulka 1

Odvětvová skladba výběrového souboru RSCP-NS – kraj Královéhradecký			
Kód CZ-NACE		Počet ekonomických subjektů	
		se sídlem v kraji	se sídlem mimo kraj
A	Zemědělství, lesnictví a rybářství		
B	Těžba a dobývání		
C	Zpracovatelský průmysl		
D	Výroba a rozvod elektřiny, plynu, tepla		
E	Zásobování vodou, činnosti související s odpady	11	
F	Stavebnictví		
G	Obchod, opravy motorových vozidel		
H	Doprava a skladování	2	1
I	Ubytování, stravování a pohostinství	19	1
J	Informační a komunikační činnosti	2	
K	Peněžnictví a pojišťovnictví		
L	Činnosti v oblasti nemovitostí	8	
M	Profesní, vědecké a technické činnosti	3	6
N	Administrativní a podpůrné činnosti		
O	Veřejná správa, obrana, sociální zabezpečení	250	33
P	Vzdělávání	492	2
Q	Zdravotní a sociální péče	71	
R	Kulturní, zábavní a rekreační činnosti	51	2
S	Ostatní činnosti	22	

Tabulka 2

2. Vstupní údaje

Kapitola popisuje specifický sběr dat do šetření RSCP-NS, nejdůležitější vstupní údaje a používané klasifikace a číselníky.

2.1. Sběr dat

Vlastní sběr dat pro RSCP-NS zabezpečuje Informační systém o platech. RSCP-NS přebírá kompletní soubor nepodnikatelské sféry, předzpracovaný pro účely Informačního systému o platech, a provádí na něm specifické kontroly.

2.2. Nejdůležitější vstupní údaje

Šetření RSCP-NS s pololetní periodicitou monitoruje výdělkovou úroveň a odpracovanou dobu jednotlivých zaměstnání podle klasifikace KZAM-R v České republice.

Hodinový výdělek je přímo zjišťovaný údaj, který je definován jako průměrný hrubý hodinový výdělek zaměstnance v posledním čtvrtletí sledovaného období (§ 17 zákona č. 1/1992 Sb.). Hodinový výdělek je krátkodobým indikátorem výdělkové úrovně.

Hrubý měsíční plat, vypočtený z hrubého platu za sledované období, je druhým indikátorem, který ukazuje výdělkovou úroveň. Hrubý plat je součtem platu za práci, náhrad platu a odměn za pracovní pohotovost, které jsou přímo sbíranými položkami. Plat je definován podle § 3 zákona č. 143/1992 Sb. (o platu a odměně za pracovní pohotovost v rozpočtových a v některých dalších organizacích a orgánech ve znění pozdějších předpisů), jako peněžitá plnění, poskytovaná zaměstnavatelem zaměstnanci za práci. Šetření RSCP-NS sleduje i strukturu hrubého měsíčního platu, tj. prémie a odměny, příplatky za přesčas, ostatní příplatky, náhrady a odměny za pracovní pohotovost. Hrubý měsíční plat a jeho složky se vztahují k celému sledovanému období, které zahrnuje dobu od počátku roku do konce čtvrtletí, za které se šetření provádí.

Šetření RSCP-NS dále sleduje pracovní dobu zaměstnanců. Vstupní věta o zaměstnanci obsahuje odpracovanou dobu od počátku roku a z ní počet přesčasových hodin. Odpracovaná doba u zaměstnanců odměňovaných měsíčním platem nezahrnuje dobu svátků v jinak pracovních dnech. Věta dále obsahuje celkovou neodpracovanou dobu od počátku roku, z ní počet hodin nemoci a dovolené.

2.3. Klasifikace a číselníky

RSCP-NS používá standardní statistické klasifikace a číselníky (podrobněji popsané na www.czso.cz). Použití platných statistických klasifikací je závazné jak pro orgán vykonávající státní statistickou službu, tak pro zpravodajské jednotky, které poskytují údaje pro statistické zjišťování. Proto i RSCP-NS používá následující klasifikace a číselníky:

KZAM-R	Klasifikace zaměstnání; vydáno sdělením ČSÚ č. 492/2003 Sb. ze dne 18. prosince 2003 o vydání rozšířené Klasifikace zaměstnání KZAM-R.
CZ-ICSE	Klasifikace postavení v zaměstnání; vydáno sdělením ČSÚ č. 494/2003 Sb. ze dne 18. prosince 2003 o vydání Klasifikace postavení v zaměstnání.
KKOV	Klasifikace kmenových oborů vzdělání; vydáno sdělením ČSÚ č. 320/2003 Sb. ze dne 9. září 2003 o zavedení Klasifikace kmenových oborů vzdělání. Poslední aktualizace byla provedena k 1. září 2006 sdělením ČSÚ č. 391/2006 Sb. ze dne 20. července 2006 o aktualizaci Klasifikace kmenových oborů vzdělání.

CZ-NUTS	Klasifikace územních statistických jednotek; vydáno sdělením ČSÚ č. 490/2003 Sb. ze dne 18. prosince 2003 o vydání Klasifikace územních statistických jednotek. Poslední aktualizace byla provedena k 1. květnu 2004 sdělením ČSÚ č. 228/2004 Sb. ze dne 14. dubna 2004 o aktualizaci Klasifikace územních statistických jednotek.
CZ-NACE ¹	Klasifikace ekonomických činností (CZ-NACE); vydáno sdělením ČSÚ č. 244/2007 Sb. ze dne 18. září 2007 o zavedení Klasifikace ekonomických činností.
CZ-GEONOM	Klasifikace zemí; vydáno sdělením ČSÚ č. 487/2003 Sb. ze dne 18. prosince 2003 o vydání Klasifikace zemí. Poslední aktualizace byla provedena k 1. červenci 2005 sdělením ČSÚ č. 243/2005 Sb. ze dne 9. června 2005 o aktualizaci Klasifikace zemí.

3. Nejdůležitější sledované veličiny

Kapitola popisuje nejdůležitější sledované veličiny, algoritmy jejich výpočtu a kritéria pro zahrnutí zaměstnanců do dalších výpočtů.

3.1. *Hodinový výdělek*

Hodinový výdělek je přímo zjišťovaná veličina. Do výpočtu charakteristik hodinového výdělku jsou zařazeni zaměstnanci, kteří byli v evidenčním stavu k poslednímu dni sledovaného období.

3.2. *Hrubý měsíční plat*

Hrubý měsíční plat se vztahuje k celému sledovanému období, tedy k 1. - 2. čtvrtletí, nebo k 1. - 4. čtvrtletí. Na rozdíl od hodinového výdělku musí být hrubý měsíční plat vypočten z dalších přímo zjišťovaných platových položek a neplatových plnění.

Hrubý plat je v RSCP-NS definován jako součet platu za práci, náhrad platu a odměny za pracovní pohotovost. Hrubý měsíční plat zaměstnance se vypočte podle vzorce:

¹ Revidovaná výsledková publikace využívá z důvodu srovnání s novějšími výsledky klasifikaci CZ-NACE (původní verze využívala klasifikaci OKEČ).

$$\text{HMP} = \frac{\text{PLAT} + \text{NAHRADY} + \text{POHOTOV}}{\text{MESPLAC}_{\text{prep}}}$$

kde :

HMP	je hrubý měsíční plat zaměstnance,
PLAT	je plat za práci zaměstnance v kumulaci za sledované období (vstupní položka věty o zaměstnanci),
NAHRADY	jsou náhrady platu zaměstnance v kumulaci za sledované období (vstupní položka věty o zaměstnanci),
POHOTOV	je odměna za pracovní pohotovost zaměstnance v kumulaci za sledované období (vstupní položka věty o zaměstnanci),
MESPLAC _{prep}	je počet přepočtených placených měsíců zaměstnance, tj. počet měsíců, odpovídajících součtu odpracované doby a doby, po kterou pobíral náhrady platu.

Počet přepočtených placených měsíců MESPLAC_{prep} je roven počtu kalendářních měsíců v případě, že zaměstnanec s plným pracovním úvazkem po celé sledované období pracoval nebo pobíral náhrady platu. Pokud zaměstnanec byl v evidenčním stavu kratší dobu, než sledované období, bude jeho počet placených měsíců zkrácen poměrem počtu pracovních dnů v evidenčním stavu a ve sledovaném období. Podobně se počet placených měsíců zkrátí, pokud zaměstnanec měl jinou absenci, než absenci s náhradou platu (např. nemoc), případně měl sjednán kratší pracovní úvazek.

Hrubý měsíční plat za určitou skupinu zaměstnanců je vážena charakteristika, v níž hrubý měsíční plat určitého zaměstnance má váhu, odpovídající počtu jeho placených měsíců za sledované období (tzv. váha placené doby). Tento způsob výpočtu umožňuje korektní srovnání platové úrovně jednotlivých zaměstnání a srovnávání v čase.

Sestavy s hrubým měsíčním platem, diferenciací a strukturou hrubého platu obsahují také měsíční placenou dobu. Tento údaj ukazuje počet placených hodin (odpracovaná doba a doba náhrad) za placený měsíc a je v souladu s výpočtem hrubého měsíčního platu.

Pro zahrnutí zaměstnance do výpočtů hrubého měsíčního platu se uplatňují následující kritéria:

- přepočtený počet placených měsíců zaměstnance je alespoň jeden měsíc,
- stanovená týdenní pracovní doba na dané pracovní místo je alespoň 30 hodin (dle doporučení Eurostatu).

3.3. Měsíční odpracovaná a neodpracovaná doba

Měsíční odpracovaná (resp. neodpracovaná) doba se stejně jako hrubý měsíční plat vztahuje k celému sledovanému období tj. k 1. - 2. čtvrtletí, nebo k 1. - 4. čtvrtletí.

Měsíční odpracovaná doba zaměstnance se vypočte podle vzorce:

$$\text{ODPRACDmes} = \frac{\text{ODPRACD}}{\text{MESEVID_prep}}$$

kde :

- ODPRACDmes je měsíční odpracovaná doba zaměstnance,
 ODPACD je odpracovaná doba zaměstnance v kumulaci za sledované období (vstupní položka věty o zaměstnanci),
 MESEVID_prep je počet přepočtených evidenčních měsíců zaměstnance, tj. počet měsíců, odpovídajících délce pracovního úvazku a délce pracovního poměru ve sledovaném období.

Počet přepočtených evidenčních měsíců MESEVID_prep je roven počtu kalendářních měsíců v případě, že zaměstnanec s plným pracovním úvazkem po celé sledované období byl v pracovním poměru a nebyl na mateřské či rodičovské dovolené. Pokud zaměstnanec byl v evidenčním stavu kratší dobu, než sledované období, bude jeho počet evidenčních měsíců zkrácen poměrem počtu pracovních dnů v evidenčním stavu a ve sledovaném období. Podobně se počet evidenčních měsíců zkrátí, pokud zaměstnanec měl sjednán kratší pracovní úvazek.

Měsíční odpracovaná doba za určitou skupinu zaměstnanců je vážená charakteristika, v níž měsíční odpracovaná doba určitého zaměstnance má váhu, odpovídající počtu jeho evidenčních měsíců ve sledovaném období (tzv. váha evidenční doby). Pro zahrnutí zaměstnance do výpočtů měsíční odpracované doby se uplatňují stejná kritéria jako u hrubého měsíčního platu.

Obdobně jako odpracovaná doba se počítají měsíční neodpracovaná doba a také průměrné měsíční údaje o přesčasu, dovolené a nemoci.

4. Přehled používaných tabulek

Kapitola Přehled používaných tabulek obsahuje hodnocení kvality údajů a přehled publikovaných tabulek, u kterých jsou vyznačeny váhy nutné pro jejich zpracování.

4.1. Kvalita údajů

Zjišťované charakteristiky podléhají nevýběrovým chybám, neboť se nejedná o výběrové šetření. Nevýběrové chyby bývají způsobeny především špatnou kvalitou dat předávaných respondenty (neúplné a chybné údaje) do Informačního systému o platu. Při zpracovávání údajů je jejich vliv snižován několikastupňovými kontrolními mechanismy a častými kontakty zpracovatele šetření s respondenty.

4.2. Přehled publikovaných tabulek podle použitých vah

Publikované tabulky s hodinovým výdělkem NS-V0 až NS-V9 obsahují hodnoty počítané ze souboru RSCP nepodnikatelské sféry bez použití vážení.

Tabulka	Třídící kritérium	Váha placené doby	Váha evidenční doby
NS-M0	Celý kraj	X	
NS-M1	HL. třídy zaměstnání KZAM-R	X	
NS-M5	Podskupiny zaměstnání KZAM-R	X	

Tabulka 3

Tabulka	Třídící kritérium	Váha placené doby	Váha evidenční doby
NS-T5	Podskupiny zaměstnání KZAM-R		X

Tabulka 4

5. Definice vybraných pojmů

Ekonomický subjekt	Ekonomický subjekt je právnický subjekt nebo fyzická osoba s postavením podnikatele, zapsaná do registru ekonomických subjektů ČSÚ. Každému ekonomickému subjektu se přiděluje identifikační číslo (IČ).
Organizační jednotka	Z hlediska výdělkové statistiky RSCP se dělí ekonomické subjekty na organizační jednotky podle okresu, ve kterém jejich zaměstnanci působí. Organizační jednotku tvoří všichni zaměstnanci ekonomického subjektu, kteří působí ve stejném okrese.
Zpravodajská jednotka	Zpravodajskou jednotkou je právnická osoba, organizační složka státu nebo fyzická osoba, od nichž se požaduje poskytnutí údajů ve statistickém zjišťování podle zákona č. 89/1995 Sb., o státní statistické službě, ve znění pozdějších předpisů.
Sledované období	Sledované období je období od začátku roku do konce čtvrtletí, ve kterém se statistické zjišťování provádí.
Podnikatelská sféra	Do podnikatelské sféry patří subjekty, které odměňují podle zákona č. 1/1992 Sb., o mzdě, odměně za pracovní pohotovost a o průměrném výdělku ve znění pozdějších předpisů.

Nepodnikatelská sféra	Do podnikatelské sféry patří organizace, které odměňují podle zákona č. 143/1992 Sb., o platu a odměně za pracovní pohotovost v rozpočtových a některých dalších organizacích a orgánech ve znění pozdějších předpisů.
Soubor ISPV-NS	Souborem ISPV podnikatelské sféry je soubor ekonomických subjektů, definovaný Automatizovaným rozpočtovým informačním systémem ARIS (viz http://www.info.mfcr.cz/aris).