



Regionální statistika ceny práce

IV. čtvrtletí 2008
Nepodnikatelská sféra
Hl. m. Praha

Revidované výsledky ke dni 10. 3. 2010

Copyright - MPSV ČR

Publikace ani její část nesmí být kopírována, rozšiřována a zařazována do informačních systémů v jakékoliv formě (elektronické, mechanické, optické, magnetické aj.) bez písemného souhlasu

Ministerstva práce a sociálních věcí

Zpracovatel: TREXIMA, spol. s r.o., tř. T. Bati 299, 764 21 Zlín - Louky

O b s a h :

Úvod	7
-------------------	---

Výsledková část nepodnikatelská sféra

Základní metodické přístupy	11
Popis publikovaných tabulek	12

Hodinový výdělek

NS-V0	Hodinový výdělek v nepodnikatelské sféře	13
NS-V1	Hodinový výdělek podle hlavních tříd zaměstnání KZAM-R	14
NS-V2	Hodinový výdělek podle věkových kategorií	14
NS-V3	Hodinový výdělek podle platové třídy	15
NS-V4	Hodinový výdělek podle vzdělání	15
NS-V5	Hodinový výdělek podle podskupin zaměstnání KZAM-R	16
NS-V6	Hodinový výdělek podle kategorií zaměstnání	22
NS-V8	Hodinový výdělek podle pohlaví	22

Hrubý měsíční plat

NS-M0	Hrubý měsíční plat a jeho složky, diferenciacie, placená doba v nepodnikatelské sféře	23
NS-M1	Hrubý měsíční plat a jeho složky, diferenciacie, placená doba podle hlavních tříd zaměstnání KZAM-R.....	24
NS-M5	Hrubý měsíční plat a jeho složky, diferenciacie, placená doba podle podskupin zaměstnání KZAM-R	26

Měsíční odpracovaná a neodpracovaná doba

NS-T5	Průměrná měsíční odpracovaná a neodpracovaná doba podle podskupin zaměstnání KZAM-R	38
-------	--	----

Dodatek – technický popis šetření

1. Koncepte šetření	47
1.1 Základní soubor	47
1.2 Struktura souboru RSCP nepodnikatelské sféry	47
2. Vstupní údaje	48
2.1 Sběr dat	48
2.2 Nejdůležitější vstupní údaje	48
2.3 Klasifikace a číselníky	49
3. Nejdůležitější sledované veličiny	50
3.1 Hodinový výdělek	50

3.2 Hrubý měsíční plat	50
3.3 Měsíční odpracovaná a neodpracovaná doba	52
4. Přehled používaných tabulek	52
4.1 Kvalita údajů	52
4.2 Přehled publikovaných tabulek podle použitých vah	53
5. Definice vybraných pojmů	53



Úvod

Úvod

Regionální statistika ceny práce (RSCP) je systém pravidelného monitorování výdělkové úrovně a pracovní doby zaměstnanců v jednotlivých krajích České republiky formou statistického šetření. Sledovanými ukazateli výdělkové úrovně jsou hodinový výdělek a hrubá měsíční mzda (plat). Šetření metodicky vychází a je obsahově harmonizováno se strukturálním šetřením EU „Structure of Earnings Survey“, viz nařízení komise (ES) č. 1916/2000 ve znění pozdějších předpisů.

Šetření je pod názvem „Čtvrtletní šetření o průměrném výdělku“ zařazeno do programu statistických zjišťování, vyhlášených Českým statistickým úřadem (ČSÚ) ve sbírce zákonů pro příslušný kalendářní rok (viz příloha č. 2 Vyhlášky č. 297/2007 Sb., částka 90, kterou se stanoví Program statistických zjišťování na rok 2008) a pro vybrané ekonomické subjekty je povinné. Šetření provádí pracoviště státní statistické služby Ministerstva práce a sociálních věcí (MPSV). Průběh a vývoj šetření řídí komise, složená ze zástupců MPSV, ČSÚ, Ministerstva financí, České národní banky, CERGE-EI, VŠE v Praze, Českomoravské konfederace odborových svazů, Svazu průmyslu a dopravy ČR. Zpracovatelem RSCP je TREXIMA, spol. s r.o. (www.trexima.cz).

Nejdůležitějším kritériem pro členění výsledků RSCP je příslušnost šetřeného ekonomického subjektu k podnikatelské, nebo nepodnikatelské sféře. V podnikatelské sféře probíhá šetření se čtvrtletní periodou a ve sféře nepodnikatelské je prováděno s periodou pololetní. Zdrojem dat pro nepodnikatelskou sféru je Informační systém o platech, který je spravován Ministerstvem financí. Za každou sféru jsou vydávány samostatné výsledkové publikace.

Výsledkové publikace jednotlivých krajů jsou uloženy na stránkách <http://portal.mpsv.cz/> v sekci *Zaměstnanost*, v podsekci *Statistiky* pod odkazem *Statistika výdělků*.

Monitorováním výdělků a pracovní doby zaměstnanců na úrovni České republiky se zabývá „Informační systém o průměrném výdělku“ (ISPV). Výsledková publikace je k dispozici na internetových stránkách MPSV (www.mpsv.cz) v sekci *Příjmy a životní úroveň*.

Důkladný popis šetření, včetně všech výsledkových publikací, poskytuje také portál www.ispv.cz. Slouží především jako podpora respondentům, kteří zde naleznou všechny potřebné informace a podpůrné nástroje pro zasílání dat. Portál je využíván také k uveřejňování odborných studií a článků, které jako zdroj informací uvádí šetření ISPV a RSCP.

Ministerstvo práce a sociálních věcí děkuje všem respondentům šetření za přípravu vstupních dat pro šetření. Svědomitý přístup respondentů a dodržování termínů pro předání dat umožňují pravidelně uveřejňovat tuto publikaci.



Výsledková část

Nepodnikatelská sféra

Výsledková část nepodnikatelská sféra

Základní metodické přístupy

Tato publikace přináší charakteristiky hodinového výdělku, hrubého měsíčního platu a pracovní doby získané za nepodnikatelskou sféru šetření RSCP (RSCP-NS). V RSCP se zařazují do nepodnikatelské sféry ekonomické subjekty, které odměňují platem, viz § 109, odst. 3 zákona č. 262/2006 Sb., zákoníku práce, ve znění pozdějších předpisů.

Primárním výsledkem RSCP jsou statistiky výdělkové úrovně jednotlivých zaměstnání (v klasifikaci KZAM-R), dalším produktem jsou odhady výdělkových parametrů zaměstnanecké populace krajů v členění podle firemních i zaměstnaneckých charakteristik. Ekonomické subjekty se v RSCP člení na organizační jednotky, jestliže je možné provést vnitřní rozčlenění podle okresů, ve kterých dílčí jednotky působí. Výsledky podle krajů jsou v tomto smyslu výsledky získané pracovištní metodou.

Vedle podnikového výkaznictví ČSÚ je RSCP dalším zdrojem informací o výdělcích v jednotlivých krajích České republiky. Výkaznictví ČSÚ, jako tradiční zdroj, sbírá údaje o evidenčním počtu zaměstnanců a vyplacených mzdách za ekonomický subjekt a publikuje průměrné mzdy v členění podle firemních charakteristik. Při srovnávání výsledků výkaznictví a RSCP-NS je třeba vzít v úvahu rozdílnou definici nepodnikatelské sféry, rozdílné metody výpočtu výdělkových charakteristik a rozdílný způsob členění výsledků podle krajů. Výkaznictví ČSÚ člení výsledky podle sídla ekonomického subjektu, tj. podnikovou metodou.

Respondenty šetření RSCP-NS jsou aktivní ekonomické subjekty (ES) nepodnikatelské sféry, které jsou definovány Automatizovaným rozpočtovým informačním systémem (ARIS). Na základě systému ARIS, který je spravován Ministerstvem financí, se zjišťuje způsob odměňování a příslušnost ekonomického subjektu k nepodnikatelské sféře. Zdrojem dat platového statistického šetření RSCP pro nepodnikatelskou sféru je Informační systém o platech, který je provozován Ministerstvem financí. Informační systém o platech pokrývá celou nepodnikatelskou sféru a do RSCP předává údaje jako plošné šetření.

Popis publikovaných tabulek

Tabulky v publikaci jsou rozděleny podle sledovaného ukazatele do tří základních okruhů. Tabulky přinášející charakteristiky hodinového výdělku jsou označeny NS-Vx, kde NS značí nepodnikatelskou sféru a x je pořadové číslo tabulky. Charakteristiky hrubého měsíčního platu, struktury platu a průměrné placené doby jsou obsaženy v tabulkách se značením NS-Mx a charakteristiky měsíční odpracované a neodpracované doby v tabulkách se značením NS-Tx.

Hlavním výsledkem RSCP jsou statistiky výdělkové úrovně a pracovní doby za jednotlivá zaměstnání podle klasifikace KZAM-R, obsažené v tabulkách NS-V5, NS-M5 a NS-T5. Tyto tabulky obsahují ta zaměstnání, která jsou ve své podskupině zaměstnání (čtyřmístný KZAM-R) zastoupena alespoň třemi ekonomickými subjekty a zároveň deseti zaměstnanci. Uvedené počty organizačních jednotek a zaměstnanců ukazují na zastoupení v souboru ISPV-NS. V ostatních tabulkách jsou počty zaměstnanců uváděny v % a jejich účelem je přiblížit relativní zastoupení publikovaných kategorií.

Statistické charakteristiky používané ve výsledkových tabulkách:

1. decil	První decil je hodnota, pod kterou leží 10 % nejnižších hodnot sledovaného znaku.
1. kvartil	První kvartil je hodnota, pod kterou leží 25 % nejnižších hodnot sledovaného znaku.
Medián	Medián je hodnota uprostřed vzestupně uspořádané řady hodnot sledovaného znaku, polovina hodnot je nižší než medián a druhá polovina je vyšší než medián.
3. kvartil	Třetí kvartil je hodnota, nad kterou leží 25 % nejvyšších hodnot sledovaného znaku.
9. decil	Devátý decil je hodnota, nad kterou leží 10 % nejvyšších hodnot sledovaného znaku.
Průměr	Průměr je počítán jako vážený (případně nevážený) aritmetický průměr sledovaného znaku.

Ostatní symboly používané ve výsledkových tabulkách:

"Neuvedeno"	Symbol "Neuvedeno" označuje kategorii zaměstnanců, u které nebyl uveden kód příslušného třídícího znaku.
"*"	Symbol "*" označuje položku vstupních dat vypočítanou, ale nezveřejnitelnou z důvodu nedostatečného počtu vstupních hodnot (méně než 3 ekonomické subjekty a 10 zaměstnanců).

Hodinový výdělek v nepodnikatelské sféře ¹⁾

kraj: Hl. m. Praha

Medián hodinového výdělku 151,63 Kč/hod

Index mediánu hodinového výdělku zaměstnanců

meziroční vůči 4. čtvrtletí 2007..... 105,5 %

Diferenciace

1. decil - 10 % hodinových výdělků menších než 89,50 Kč/hod

1. kvartil - 25 % hodinových výdělků menších než 117,22 Kč/hod

Medián - 50 % hodinových výdělků menších než 151,63 Kč/hod

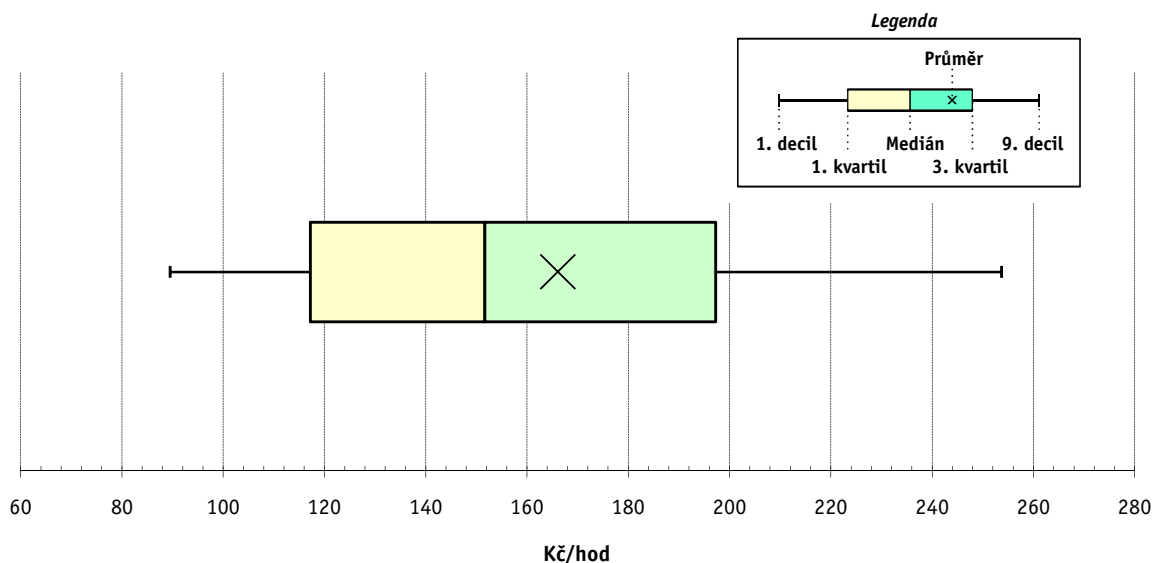
3. kvartil - 25 % hodinových výdělků větších než 197,21 Kč/hod

9. decil - 10 % hodinových výdělků větších než 253,67 Kč/hod

Průměr hodinového výdělku 166,09 Kč/hod

Podíl zaměstnanců s podprůměrným

hodinovým výdělkem 59,4 %



Vysvětlivky:

1) Hodinový výdělek se zjišťuje jako průměrný hodinový výdělek definovaný v § 351 až § 362 zákona č. 262/2006 Sb., zákoníku práce, ve znění pozdějších předpisů.

4. čtvrtletí 2008

RSCP - nepodnikatelská sféra

NS-V1

Revidované výsledky ke dni 10. 3. 2010

**Hodinový výdělek
podle hlavních tříd zaměstnání KZAM-R**

kraj: HL. m. Praha

Hlavní třída zaměstnání KZAM-R	Struktura zaměstnanců	Medián	Diferenciace		Průměr
			1. decil	9. decil	
	%	Kč/hod	Kč/hod	Kč/hod	Kč/hod
0 Příslušníci armády	3,0	146,94	100,88	225,22	158,59
1 Zákonodárci, vedoucí a řídicí pracovníci	6,5	260,63	145,25	439,33	285,01
2 Vědečtí a odborní duševní pracovníci	35,0	164,62	111,42	254,46	177,43
3 Techničtí, zdravotničtí a pedagogičtí pracovníci	36,3	153,94	103,86	242,00	165,10
4 Nižší administrativní pracovníci	3,8	117,86	79,04	174,00	123,55
5 Provozní pracovníci ve službách a obchodu	7,9	107,65	69,39	182,46	118,39
6 Dělníci v zemědělství, lesnictví a rybářství	0,2	116,22	72,66	157,00	116,75
7 Řemeslníci, výrobci a zpracovatelé	1,3	107,77	79,85	142,55	109,69
8 Obsluha strojů a zařízení	1,3	111,24	69,10	165,50	114,37
9 Pomocní a nekvalifikovaní pracovníci	4,7	69,53	53,52	103,64	75,34
C E L K E M - nepodnikatelská sféra	100	151,63	89,50	253,67	166,09

4. čtvrtletí 2008

RSCP - nepodnikatelská sféra

NS-V2

Revidované výsledky ke dni 10. 3. 2010

**Hodinový výdělek
podle věkových kategorií**

kraj: HL. m. Praha

Věková kategorie	Struktura zaměstnanců	Medián	Diferenciace		Průměr
			1. decil	9. decil	
	%	Kč/hod	Kč/hod	Kč/hod	Kč/hod
do 20 let	0,2	90,52	56,10	128,80	93,07
20 - 29 let	16,3	133,22	88,77	208,40	143,39
30 - 39 let	22,4	154,87	93,09	252,28	167,86
40 - 49 let	22,8	155,93	93,34	266,43	172,44
50 - 59 let	27,3	156,98	90,75	268,93	173,20
60 a více let	11,1	153,31	76,67	260,10	166,49
C E L K E M - nepodnikatelská sféra	100	151,63	89,50	253,67	166,09

4. čtvrtletí 2008

RSCP - nepodnikatelská sféra

NS-V3

Revidované výsledky ke dni 10. 3. 2010

Hodinový výdělek
podle platové třídy

kraj: HL. m. Praha

Platová třída	Struktura zaměstnanců	Medián	Diferenciace		Průměr
			1. decil	9. decil	
	%	Kč/hod	Kč/hod	Kč/hod	Kč/hod
1. platová třída	0,6	64,26	49,41	93,47	70,16
2. platová třída	3,2	68,00	52,92	119,32	77,58
3. platová třída	4,0	96,91	61,52	193,94	115,59
4. platová třída	5,3	108,21	71,17	202,03	122,35
5. platová třída	3,8	122,89	76,60	230,54	145,31
6. platová třída	5,1	135,54	85,60	263,00	163,92
7. platová třída	5,8	131,06	88,91	267,12	156,02
8. platová třída	10,2	131,88	94,25	236,12	147,60
9. platová třída	17,7	140,76	105,16	195,61	149,17
10. platová třída	8,9	162,92	118,78	217,61	169,20
11. platová třída	7,5	163,61	107,89	242,08	172,82
12. platová třída	14,7	165,64	124,61	241,14	176,68
13. platová třída	6,9	203,00	145,89	315,28	221,77
14. platová třída	5,1	242,30	175,21	403,72	270,82
15. platová třída	1,0	340,54	223,15	567,38	376,57
16. platová třída	0,1	527,11	303,65	808,66	552,54
C E L K E M - nepodnikatelská sféra	100	151,63	89,50	253,67	166,09

4. čtvrtletí 2008

RSCP - nepodnikatelská sféra

NS-V4

Revidované výsledky ke dni 10. 3. 2010

Hodinový výdělek
podle vzdělání

kraj: HL. m. Praha

Vzdělání	Struktura zaměstnanců	Medián	Diferenciace		Průměr	
			1. decil	9. decil		
	%	Kč/hod	Kč/hod	Kč/hod	Kč/hod	
KKOV						
Základní a nedokončené	A-C	3,6	81,46	57,36	127,87	88,84
Střední bez maturity	D,E,H,J	11,1	101,50	65,07	157,84	107,74
Střední s maturitou	K-M	41,8	146,63	97,99	224,86	155,62
Vyšší odborné a bakalářské	N,R	7,4	157,78	104,11	259,45	171,68
Vysokoškolské	T,V	33,7	186,02	124,66	314,00	208,20
Neuvedeno		2,4	118,59	79,96	179,78	126,46
C E L K E M - nepodnikatelská sféra	100	151,63	89,50	253,67	166,09	

Revidované výsledky ke dni 10. 3. 2010

Hodinový výdělek podle podskupin zaměstnání KZAM-R

kraj: Hl. m. Praha

Podskupiny zaměstnání KZAM-R	Výběrový soubor		Medián	Diferenciace		Průměr
	počet org. jednotek	počet zaměst.		1. decil	9. decil	
			Kč/hod	Kč/hod	Kč/hod	Kč/hod
0101 Příslušníci armády	5	3 791	146,94	100,88	225,22	158,59
1124 Poradci prezidenta republiky, vedoucí ústř. orgánů, tisk. mluvčí	20	72	281,17	177,76	419,48	298,79
1125 Ved. pracovníci ústředních orgánů, které plní státní záležitosti	19	267	370,07	242,14	523,99	385,73
1126 Vedoucí kanceláře, sekretariátu ministra, předsedy, vyslance apod.	16	18	316,32	190,21	600,35	355,90
1127 Vedoucí pracovníci orgánů státní správy, správních úřadů	65	2 878	283,78	186,58	486,75	317,94
1128 Vyšší úředníci bezpečnosti a ochrany (policejní ředitel)	29	1 423	295,60	190,39	412,56	304,40
1150 Přednostové, tajemníci a ved.prac.okresních a obecních úřadů	41	758	237,70	166,79	376,96	255,14
1210 Ředitelé a prezidenti velkých organizací, podniků	519	553	278,93	191,76	444,38	313,36
1223 Vedoucí pracovníci ve stavebnictví a zeměměřičtví	3	17	311,59	225,70	403,00	306,06
1225 Vedoucí pracovníci v restauracích a hotelích	286	303	113,30	88,16	155,14	119,28
1228 Vedoucí prac. v pečovatel., úklidových a podobných službách	7	23	161,67	145,92	215,14	172,84
1229 Vedoucí pracovních dílčích celků jinde neuvedení (kult.,zdrav.)	81	495	239,02	149,35	530,86	303,85
1231 Vedoucí pracovníci finančních a hospodářských útvarů	126	272	241,78	151,07	433,39	273,68
1232 Vedoucí pracovníci personálních útvarů a útvarů průmysl. vztahů	43	59	247,13	173,29	514,82	315,76
1234 Ved. pracovníci reklamních útvarů a útvarů pro styk s veřejností	18	27	191,37	153,07	310,06	211,72
1235 Vedoucí pracovníci zásobovacích útvarů	8	11	187,37	142,95	245,19	191,85
1236 Vedoucí pracovníci výpočetních útvarů	23	37	286,59	188,00	383,50	301,70
1237 Vedoucí pracovníci výzkumných a vývojových útvarů	13	66	286,71	192,00	526,00	319,01
1239 Vedoucí pracovníci ostatních útvarů jinde neuvedení	60	186	251,40	136,94	453,56	282,99
1315 Vedoucí, ředitelé v restauracích a hotelích	14	22	139,42	95,45	185,64	137,73
1318 Vedoucí, ředitelé pečovatelských, úklidových a podob. služeb	11	26	146,57	88,84	303,85	189,42
1319 Vedoucí, ředitelé malých organizací ostatní (kult.,zdrav.,škol.)	171	179	202,50	147,85	302,35	216,85
2111 Fyzikové a astronomové	8	63	152,43	107,24	277,42	167,59
2113 Chemici	9	89	180,42	139,35	273,24	196,57
2114 Geologové, geofyzici, geodeti, hydrologové apod.	10	267	165,13	113,73	255,68	174,79
2119 Ostatní vědci a odborníci v příbuzných oborech jinde neuved.	5	22	194,87	132,61	277,11	199,97
2122 Statisticy	19	102	123,52	96,94	203,66	136,06
2131 Projektanti a analytici výpočetních systémů	38	450	187,00	142,55	247,97	193,04
2132 Programátoři	47	169	156,80	100,41	213,84	161,19
2139 Ostatní odborníci zabývající se výpoč. tech. jinde neuvedení	96	936	163,84	118,42	244,32	174,85
2141 Hlavní architekti, arch. a plánovači měst, urbanisté, doprav.sítí	11	89	169,39	127,81	230,51	174,22
2142 Projektanti staveb a areálů, stavební inženýři	22	170	173,10	138,00	228,26	183,03
2143 Projektanti elektrotechnických zařízení, elektroinženýři	7	53	167,46	136,51	230,76	173,80
2144 Projektanti elektron.systémů a telekom.sítí, inženýři - elektronici	4	28	177,90	153,70	310,15	208,19
2145 Projektanti a konstruktéři strojních zařízení, strojní inženýři	4	35	173,01	133,00	203,00	173,58
2146 Chemičtí inženýři, technologové	4	28	168,40	123,00	200,00	164,34
2149 Ostatní architekti, projekt., konstruk.a tech.inženýři (tvůr.prac.)	29	176	180,28	135,24	245,20	184,73
2211 Bakteriologové, biolog., ekolog., zoologové a odb.v příb.obor.	34	758	164,27	104,99	256,57	178,30
2212 Farmakologové, anatomové, biochemici, fyziolog., patologové	21	219	188,36	130,09	282,87	199,34
2213 Agronomové, šlechtitelé a odborníci v příbuzných oborech	3	16	178,93	99,00	285,00	172,59
2221 Lékaři, ordináři (kromě zubních lékařů)	58	4 881	209,40	134,81	362,33	233,52
2222 Zubní lékaři (dentisté)	14	93	196,32	126,70	344,39	223,51
2223 Veterinární lékaři	7	44	163,52	141,02	200,49	163,96
2224 Farmaceuti, magistéři v lékárně, lékárníci	14	145	225,02	178,38	307,99	238,63

Revidované výsledky ke dni 10. 3. 2010

Hodinový výdělek podle podskupin zaměstnání KZAM-R

kraj: HL. m. Praha

Podskupiny zaměstnání KZAM-R	Výběrový soubor		Medián	Diferenciace		Průměr
	počet org. jednotek	počet zaměst.		1. decil	9. decil	
			Kč/hod	Kč/hod	Kč/hod	Kč/hod
2225 Hygienici	10	103	186,46	119,12	313,20	213,53
2311 Vědeckopedagogičtí pracovníci	15	111	151,00	104,00	196,00	150,65
2321 Učitelé všeobecně vzdělávacích předmětů	103	2 721	171,53	128,00	240,97	180,82
2322 Učitelé odborných předmětů	97	2 109	169,99	131,75	228,18	176,89
2323 Učitelé praktického vyučování (kromě mistrů)	27	91	160,10	127,89	247,73	177,42
2331 Učitelé základních škol	218	4 973	144,75	112,67	188,01	149,60
2332 Učitelé předškolní výchovy	283	1 923	115,83	90,71	146,30	118,30
2341 Učitelé všeobecně vzdělávacích předmětů na speciál. školách	75	662	171,36	122,84	231,23	176,75
2342 Učitelé odborných předmětů na speciálních školách	26	267	167,21	135,18	213,40	172,46
2343 Učitelé praktického vyučování na speciálních školách	23	74	165,67	130,16	225,28	175,14
2351 Specialisté zaměřeni na metody výuky	5	10	183,14	114,64	233,00	176,38
2353 Učitelé základních uměleckých škol (vč.soukromých)	30	1 169	147,22	110,12	195,92	151,47
2354 Učitelé jazykových škol (vč. soukromých učitelů jazyků)	4	13	140,05	99,35	183,95	140,26
2355 Učitelé pedagog. středisek a pedagogickopsycholog. poraden	13	47	160,13	124,51	204,73	169,98
2356 Odborní pedagogové v zařiz. pro výkon ústav.a ochran. výchovy	26	94	174,41	121,93	276,77	191,52
2359 Ost.odb.pedagogičtí pracov. jinde neuvedení (odb.instruktoři)	39	294	139,33	106,37	203,93	149,75
2411 Odb. prac. na úseku účetnictví, financí, daní, ap., hlavní účetní	140	1 067	174,00	95,30	248,08	173,84
2412 Odbor. pracovníci na úseku zaměstnaneckých, personálních věcí	101	465	158,08	125,87	224,34	169,81
2413 Odborní pracovníci v bankovníctví a pojišťovnictví	8	23	182,26	150,09	267,62	201,80
2419 Ostatní odborní pracovníci v oblasti podnikání	52	502	177,20	118,53	261,48	187,31
2421 Právníci, právní poradci (mimo advokacie a soudnictví)	85	667	204,00	137,35	308,56	217,05
2426 Právní asistenti, praktikanti a koncipienti	8	39	134,30	105,98	191,92	143,13
2429 Ostatní odborníci v právní oblasti jinde neuvedení	17	160	169,20	132,09	243,90	182,07
2431 Odborní archiváři (kromě řadových)	22	105	155,50	98,25	213,00	156,57
2432 Odborní pracovníci knihoven (kromě řadových)	44	1 021	118,00	89,00	168,69	125,05
2433 Odborní pracovníci v informacích (např. vti)	39	205	166,46	123,67	237,05	176,27
2434 Odborní pracovníci - kurátoři (muzeí, galérií)	14	268	143,30	100,39	193,73	149,20
2439 Ostatní odborní pracovníci kultury a osvěty jinde neuvedení	28	224	122,85	91,08	186,61	133,24
2441 Ekonomové - vědečtí pracovníci, specialisté, experti	84	324	176,30	119,70	259,76	186,71
2442 Sociologové, antropologové, archeologové, kriminologové	9	159	178,08	127,03	225,98	178,43
2443 Filozofové, historici, politologové	9	196	136,05	94,68	219,76	155,57
2445 Psychologové	96	364	165,34	118,24	224,05	170,53
2446 Odborní pracovníci v oblasti sociální péče (kromě řadových)	35	261	133,84	91,38	194,00	140,36
2447 Tlumočníci a překladatelé	11	39	144,70	114,19	193,46	147,31
2451 Spisovatelé, autoři, kritikové, novináři, redaktoři	35	121	156,66	98,64	212,74	159,89
2452 Sochaři, malíři, umělečtí restaurátoři, grafici a výtvarníci	22	58	121,19	89,00	176,00	127,28
2453 Hudební skladatelé, dirigenti, zpěváci, hudebníci	7	678	128,81	104,99	160,51	132,52
2454 Choreografové, baletní mistři a tanečníci	4	95	169,03	116,10	236,69	172,90
2455 Režiséři, scenáristé, dramaturgové div., filmu, rozhl. a televize	13	45	147,02	105,53	286,44	174,19
2457 Herci (vč. loutkoherců), animátoři	10	219	121,11	96,91	251,59	145,81
2458 Umělečtí designéři a návrháři	3	16	98,03	77,53	175,95	110,58
2459 Ostatní umělečtí pracovníci jinde neuvedení	10	36	104,81	69,40	179,98	115,93
2470 Odborní administrativní pracovníci jinde neuvedení	160	13 907	176,60	116,45	259,67	184,71
3111 Technici ve fyzikálních a příbuzných oborech	8	116	131,77	97,35	182,77	137,95

Revidované výsledky ke dni 10. 3. 2010

Hodinový výdělek podle podskupin zaměstnání KZAM-R

kraj: HL. m. Praha

Podskupiny zaměstnání KZAM-R	Výběrový soubor		Medián Kč/hod	Diferenciace		Průměr Kč/hod
	počet org. jednotek	počet zaměst.		1. decil Kč/hod	9. decil Kč/hod	
3112 Stavební technici	47	224	157,06	118,59	213,63	163,02
3113 Elektrotechnici	19	41	125,71	93,67	166,94	129,56
3114 Elektronici a technici v radiokomunikacích a telekomunikacích	10	84	151,09	125,33	179,00	149,78
3115 Strojírenští technici	7	16	151,63	103,00	246,06	164,56
3116 Chemičtí technici	6	31	136,73	106,72	157,40	136,65
3118 Technici v kartografii, kresliči a zeměměřiči	8	348	138,43	103,35	191,37	143,41
3119 Ostatní techničtí pracovníci jinde neuvedení	89	1 011	145,95	105,74	213,46	155,20
3121 Poradci ve výpočetní technice	35	97	159,54	111,00	217,79	163,09
3122 Operátoři a obsluha výpočetní techniky	89	519	130,03	94,99	189,07	138,66
3129 Ostatní technici ve výpočetní technice jinde neuvedení	28	87	135,52	93,91	179,81	136,86
3131 Fotografové (včetně uměleckých)	17	41	125,09	82,00	182,34	123,51
3132 Obsluha zařízení pro záznam zvuku,obrazu,operátoři kamery	26	78	117,45	88,54	217,00	127,81
3134 Obsluha lékařských zařízení	18	462	151,31	113,52	212,29	159,97
3139 Obsluha ostatních optických a elektronických zaříz. jinde neuv.	13	74	101,12	83,46	139,33	107,08
3143 Piloti, navigátoři a letečtí technici	4	105	195,14	150,47	324,59	220,40
3151 Kolaudační technici a technici protipožární ochrany	15	469	209,84	166,89	267,23	214,23
3152 Bezpečnostní tech.a tech. pro kontrolu zdravotní nezávadnosti	74	730	126,28	104,57	186,58	137,61
3211 Technici a laboranti v oblasti biologie a v příbuzných oborech	34	1 261	138,07	100,45	187,68	145,70
3212 Technici v agronomii, v lesnictví a v zemědělství	8	34	125,48	95,83	185,00	135,29
3221 Asistenti zdravotničtí	17	82	98,61	81,32	120,04	100,83
3222 Asistenti hygienické služby	13	157	153,98	115,94	182,96	150,84
3223 Dietetici a odborníci na výživu	25	131	130,52	98,77	177,25	135,56
3225 Zubní asistenti	9	44	133,49	103,06	162,63	137,93
3226 Rehabilitační a fyzioterapeutičtí pracovníci (vč. odb. masérů)	47	608	124,73	92,67	165,21	129,35
3227 Veterinární asistenti	5	19	129,01	90,40	171,30	131,91
3228 Farmaceutičtí asistenti	15	192	139,22	110,19	177,51	142,79
3229 Ostatní střední zdravotničtí pracovníci jinde neuvedení	19	196	171,72	115,79	215,17	167,54
3231 Ošetřovatelé, všeobecné zdravotní sestry	72	8 239	151,40	111,33	202,49	155,43
3232 Ženské sestry, porodní asistentky	9	446	148,97	110,52	194,63	152,00
3233 Sestry pro péči o dítě	17	880	147,80	110,86	189,97	150,44
3234 Sestry pro psychiatrickou péči	5	502	172,50	130,85	201,63	169,94
3235 Sestry pro intenzivní péči	10	1 509	173,04	130,28	211,78	174,44
3311 Vychovatelé v družinách, domovech dětí a mládeže	293	1 552	109,04	80,97	147,77	113,53
3312 Vedoucí zájmových kroužků (z povolání)	16	143	133,22	90,82	188,24	141,33
3320 Pedagogové pro předškolní výchovu	23	118	102,62	86,12	135,14	107,66
3331 Vychovatelé na speciálních školách	43	170	127,95	84,34	168,01	127,63
3332 Vychovatelé školsk. zaříz. pro výkon ústavní a ochranné výchovy	12	173	150,75	105,63	206,95	154,27
3341 Instruktory a mistři odborné výchovy	23	361	139,93	115,10	181,22	144,23
3342 Pedagogové v oblasti dalšího vzdělávání	7	80	175,70	136,47	249,67	184,89
3349 Ostatní pedagogové jinde neuvedení	18	68	127,50	87,65	183,44	135,14
3416 Nákupčí	48	171	125,55	98,87	155,75	126,93
3421 Obchodní agenti	28	108	131,98	96,25	196,00	138,21
3422 Odbytoví a přepravní agenti	32	243	127,63	104,08	155,79	130,34
3429 Ostatní obchodní agenti a makléři jinde neuvedení	19	62	141,14	95,47	207,37	146,34

Revidované výsledky ke dni 10. 3. 2010

Hodinový výdělek podle podskupin zaměstnání KZAM-R

kraj: HL. m. Praha

Podskupiny zaměstnání KZAM-R	Výběrový soubor		Medián	Diferenciace		Průměr
	počet org. jednotek	počet zaměst.		1. decil	9. decil	
			Kč/hod	Kč/hod	Kč/hod	Kč/hod
3431 Odborné sekretářky, sekretáři	135	1 700	109,79	82,32	165,23	119,32
3433 Pracovníci v oblasti účetnictví, fakturace, rozpočet., kalkulace	429	2 559	143,00	103,03	205,67	150,91
3434 Pracovníci v oblasti statistiky a matematiky	20	114	147,71	104,54	185,00	146,57
3435 Pracovníci v oblasti práce a mezd (kromě účetních)	33	47	158,50	108,01	216,74	167,10
3436 Referenti osobních oddělení	112	267	158,67	112,00	225,92	165,09
3439 Ostatní odborní administrativní pracovníci jinde neuvedení	502	4 764	141,02	96,36	221,44	152,27
3442 Berní a daňoví pracovníci	6	2 141	144,63	116,46	177,57	148,85
3443 Pracovníci sociálního a důchodového zabezpečení	11	712	115,55	79,07	158,63	118,74
3444 Pracovníci pasových oddělení a oddělení udělujících povolení	15	155	146,84	109,00	200,80	154,20
3449 Ostatní celní a daňoví pracovníci a pracovníci v příb. oborech	21	686	225,33	154,53	292,46	224,89
3451 Policejní inspektoři, komisaři	18	9 168	218,34	153,82	279,31	218,82
3460 Sociální pracovníci	85	678	132,99	97,56	172,67	134,98
3471 Aranžéři, průmysloví a komerční návrháři, bytoví architekti	11	22	117,84	80,53	165,48	118,17
3479 Ostatní pracovníci umění a zábavy jinde neuvedení	22	219	110,22	81,00	182,44	119,66
3482 Trenéři, cvičitelé a úředníci sportovních podniků a klubů	11	305	148,15	108,30	222,85	157,93
4111 Písařky - opisovačky, stenotypistky	15	321	112,64	81,28	136,41	112,18
4112 Kancelářští a manipul. prac. a obsl. zařízení na zpracování textu	104	351	113,49	77,46	155,25	116,66
4113 Pracovníci přípravy dat výpočetní techniky	18	131	98,39	66,24	162,23	108,61
4115 Sekretářky, sekretáři	152	1 365	137,00	88,09	193,96	140,82
4121 Nižší účetní	23	64	136,25	73,80	195,56	134,48
4122 Nižší statistici	8	16	157,89	90,40	255,27	166,04
4123 Nižší finanční, daňoví úředníci a úředníci v příbuzných oborech	6	10	146,54	97,81	185,57	144,01
4131 Úředníci ve skladech	82	282	103,15	80,62	134,99	106,09
4133 Úředníci v dopravě a v přepravě (dispečeri, kontrolori apod.)	33	80	141,84	107,91	185,01	143,49
4141 Řadoví knihovníci, archiváři, evidenční pracovníci	119	823	113,92	83,01	155,23	118,43
4142 Poštovní doručovatelé, úředníci v třídárnách	18	69	105,42	82,70	135,00	107,84
4143 Korektoři, kódovači a pracovníci v příbuzných oborech	4	11	156,11	106,19	164,62	145,79
4190 Ostatní nižší úředníci jinde neuvedení	126	621	118,59	82,57	176,49	126,64
4211 Pokladníci (v bankách, pojišťovnách, spořitelnách, na poště)	76	188	99,97	66,28	151,92	105,03
4213 Pokladníci v obchodě, společném stravování apod.	6	13	100,55	69,09	135,37	103,26
4214 Prodavači vstupenek, jízdenek apod.	21	76	94,75	71,00	164,51	109,06
4216 Inkasisté (výběrčí dluhů)	3	10	141,13	123,24	194,85	154,79
4222 Recepční	25	117	117,78	75,00	143,36	112,69
4223 Telefonisté	53	170	86,66	62,06	128,24	92,13
4224 Informátoři	28	104	119,11	75,14	174,25	125,75
5113 Průvodci (turist. zájezdů, historických a kulturních památek)	6	48	87,04	55,82	152,98	91,53
5121 Pracovníci dohlížející nad obsluhujícím personálem, hospodyně	145	485	102,58	66,45	143,38	104,05
5122 Kuchaři	544	2 592	79,70	60,36	117,58	85,84
5123 Číšníci, servírky	15	100	124,93	87,04	190,00	133,39
5131 Dětské pěstounky, pečovatelky, pomocní vychovatelé	5	25	87,59	70,79	109,69	88,43
5132 Pečovatelé a pomoc.ošetřovatelé v zařiz.soc.péče, v nemocnicích	55	2 892	103,85	78,93	137,73	106,48
5133 Pečovatelé v domácnosti	7	239	91,71	78,16	99,51	89,54
5139 Ostatní pečovatelé a pomocní ošetřovatelé jinde neuvedení	14	177	112,48	84,57	147,81	115,19
5142 Kosmetiči, maskéři	7	16	93,63	74,21	132,39	99,42

Revidované výsledky ke dni 10. 3. 2010

Hodinový výdělek podle podskupin zaměstnání KZAM-R

kraj: HL. m. Praha

Podskupiny zaměstnání KZAM-R	Výběrový soubor		Medián	Diferenciace		Průměr
	počet org. jednotek	počet zaměst.		1. decil	9. decil	
			Kč/hod	Kč/hod	Kč/hod	Kč/hod
5144 Maséři	10	25	90,94	65,39	168,07	102,21
5161 Hasiči, požárníci	4	571	171,36	116,06	203,93	169,26
5162 Pracovníci bezpečnostních orgánů (např. policisté, strážníci)	4	1 603	167,82	129,76	214,48	168,74
5169 Ostatní pracovníci ochrany a ostrahy jinde neuvedení	21	419	92,00	68,78	135,68	95,59
5211 Prodavači v obchodech	25	120	89,52	75,00	123,87	94,10
6113 Zahradníci a pěstitelé zahradních plodin a sazenic	33	135	98,83	71,00	146,55	103,51
6129 Ostatní chovatelé, ošetřovatelé zvířat jinde neuv.(v rezerv.)	7	23	84,29	71,82	99,21	87,17
7122 Zedníci, kameníci, omítkáři	23	41	102,21	81,41	127,83	105,15
7124 Tesaři a truhláři	19	53	96,41	79,05	117,08	97,58
7125 Stavební montážníci	9	177	96,81	77,82	132,67	101,47
7129 Ost. stavební dělníci hlavní stav. výroby a prac.v ost. oborech	7	67	118,52	98,40	156,66	120,85
7133 Stavební štukatěři	3	12	111,15	78,64	149,25	109,57
7136 Instalatéři, potrubáři, stavební zámečníci, klempíři	43	247	108,58	88,42	143,43	112,62
7137 Stavební a provozní elektrikáři	34	170	119,57	92,55	145,75	118,67
7141 Malíři a tapetáři	18	35	98,90	81,62	127,00	103,81
7222 Nástrojaři, kovomodeláři, kovodělníci, zámečníci	54	199	102,80	79,00	130,34	104,32
7227 Umělečtí zámečníci a umělečtí kováři	5	14	109,81	79,87	117,86	101,91
7231 Mechanici a opraváři motorových vozidel	21	183	116,57	93,15	145,00	116,72
7232 Mechanici a opraváři leteckých motorů a zařízení	3	11	146,99	115,87	172,81	152,27
7235 Mechanici a opraváři obráběcích, zeměd. strojů a prům. zařízení	4	10	130,71	96,18	157,44	132,35
7241 Elektromech., opraváři a seřizovači různých typů elektr. zařízení	23	69	104,47	87,00	136,52	108,98
7243 Mechanici, seřizovači, opraváři elektronických zařízení	10	54	133,10	104,27	166,28	135,76
7244 Telefonní a telegrafní mechanici, montéři a opraváři	8	25	103,76	84,08	162,98	115,34
7311 Výrobci, mechanici a opraváři přesných přístrojů a zařízení	5	14	120,24	101,88	138,85	118,60
7341 Tiskaři, sazeči (kromě obsluhy tiskárenských strojů)	4	10	105,16	77,07	166,57	112,85
7345 Knihvazači a pracovníci v příbuzných oborech	4	22	83,50	66,00	128,86	93,38
7412 Zpracovatelé pekárenských a cukrářských výrobků	8	12	94,59	76,00	148,00	107,71
7422 Umělečtí truhláři, řezbáři, výrobci a opraváři výrobků ze dřeva	18	48	112,27	88,90	150,77	114,87
7433 Dámští a pánští krejčí a kloboučníci včetně opravářů oděvů	24	159	89,17	66,46	114,10	91,04
7437 Čalouníci a pracovníci v příbuzných oborech (vč. autočalouníků)	10	24	101,90	79,72	130,74	105,91
8162 Obsluha parních turbín, ohříváčů a motorů	104	355	87,67	55,82	131,00	92,70
8163 Obsluha zařízení při úpravě, čištění a rozvodu vody	11	26	111,21	56,52	134,64	104,72
8164 Obsluha zařízení ve spalovně (spalování odpadků apod.)	5	24	135,09	101,67	159,88	131,78
8254 Obsluha kopírovacích strojů	23	40	108,81	74,11	162,42	113,08
8264 Obsluha strojů na bělení, barvení, čištění, praní, žehlení textilu	25	113	72,70	58,43	107,40	78,85
8321 Řidiči osobních a malých dodávkových automobilů, taxikáři	137	612	114,05	84,58	165,09	120,35
8322 Řidiči sanitních a rzp vozů	12	255	143,55	98,96	201,67	147,23
8323 Řidiči autobusů, trolejbusů a tramvají	15	74	125,32	107,35	153,00	126,74
8324 Řidiči nákladních automobilů a tahačů	16	105	100,56	79,12	129,00	102,50
8326 Řidiči speciálních vozidel	8	42	121,99	86,89	161,38	122,52
9132 Pomocníci a uklízeči v kancelářích, hotelích, nemocnicích ap.	718	3 550	65,57	51,74	86,39	67,95
9133 Ruční pradláci a žehlíři (kromě obsluhy strojů)	11	14	75,78	59,88	86,53	76,08
9141 Domovníci, správci domu	138	428	87,43	64,06	126,39	92,77
9142 Čističi oken	8	11	93,01	64,91	115,58	90,98

Revidované výsledky ke dni 10. 3. 2010

**Hodinový výdělek
podle podskupin zaměstnání KZAM-R**

kraj: Hl. m. Praha

Podskupiny zaměstnání KZAM-R	Výběrový soubor		Medián	Diferenciace		Průměr
	počet org. jednotek	počet zaměst.		1. decil	9. decil	
			Kč/hod	Kč/hod	Kč/hod	Kč/hod
9143 Školníci vč. školníků - údržbářů	501	682	87,48	64,56	124,89	91,25
9144 Kostelníci, hrobníci	3	45	118,54	90,02	166,93	122,51
9151 Poslíčci, nosiči zavazadel a doručovatelé	9	13	86,00	52,00	106,03	81,88
9152 Vrátní, hlídači, uváděči a šatnářky	199	780	70,64	53,86	105,62	75,64
9161 Sběrači odpadků, popelář	6	20	84,01	68,57	120,02	91,76
9162 Metaři, čističi záchodků, žump, kanálů a podobných zařízení	8	13	92,60	55,65	109,32	88,77
9169 Ostatní pracovníci v příbuzných oborech jinde neuvedení	8	21	72,48	59,24	110,34	79,11
9321 Pomocní a nekvalifikovaní montážní a manipulační dělníci	4	53	92,00	71,88	106,03	90,11
9323 Dělníci nádvorní skupiny (pomocní montéři)	7	23	66,38	55,59	91,62	70,91
9333 Vazači a nosiči břemen, přístavní dělníci (dokaři)	5	41	89,65	64,42	134,90	89,76
9339 Pomocní a nekvalif. pracovníci v dopravě, ve skladech, v telek.	45	276	80,81	59,59	110,84	83,86

4. čtvrtletí 2008

RSCP - nepodnikatelská sféra

NS-V6

Revidované výsledky ke dni 10. 3. 2010

Hodinový výdělek
podle kategorií zaměstnání

kraj: Hl. m. Praha

Kategorie zaměstnání	Struktura zaměstnanců	Medián	Diferenciace		Průměr
			1. decil	9. decil	
	%	Kč/hod	Kč/hod	Kč/hod	Kč/hod
D Manuální pracovníci	10,6	83,81	57,61	139,19	92,67
T Nemanuální pracovníci	89,4	158,53	103,08	260,57	174,81
Relace D/T (%)		52,9	55,9	53,4	53,0
C E L K E M - nepodnikatelská sféra	100	151,63	89,50	253,67	166,09

manuální pracovníci - zaměstnanci s převážně manuálním charakterem práce (hlavní třída KZAM-R 6-9 a vybraná zaměstnání hl. třídy 5)

nemanuální pracovníci - zaměstnanci s převážně nemanuálním charakterem práce (hlavní třída KZAM-R 1-4 a vybraná zaměstnání hl. třídy 5)

4. čtvrtletí 2008

RSCP - nepodnikatelská sféra

NS-V8

Revidované výsledky ke dni 10. 3. 2010

Hodinový výdělek
podle pohlaví

kraj: Hl. m. Praha

Pohlaví	Struktura zaměstnanců	Medián	Diferenciace		Průměr
			1. decil	9. decil	
	%	Kč/hod	Kč/hod	Kč/hod	Kč/hod
Muž	38,5	173,76	100,44	286,43	189,27
Žena	61,5	142,16	83,16	223,54	151,61
Relace Ž/M (%)		81,8	82,8	78,0	80,1
C E L K E M - nepodnikatelská sféra	100	151,63	89,50	253,67	166,09

Hrubý měsíční plat a jeho složky, diference, placená doba v nepodnikatelské sféře

kraj: HL. m. Praha

Medián hrubého měsíčního platu 26 335 Kč/měs

Diference

1. decil - 10 % hrubých měsíčních platů menších než	16 386 Kč/měs
1. kvartil - 25 % hrubých měsíčních platů menších než	20 785 Kč/měs
Medián - 50 % hrubých měsíčních platů menších než	26 335 Kč/měs
3. kvartil - 25 % hrubých měsíčních platů větších než	33 778 Kč/měs
9. decil - 10 % hrubých měsíčních platů větších než	43 029 Kč/měs

Průměr hrubého měsíčního platu 28 706 Kč/měs

Vybrané složky hrubého měsíčního platu

prémie a odměny	10,3 %
příplatky za přesčas	0,6 %
příplatky ostatní	16,6 %
náhrady	10,6 %
odměny za pohotovost	0,6 %

Průměrná placená doba 176,6 hod/měs

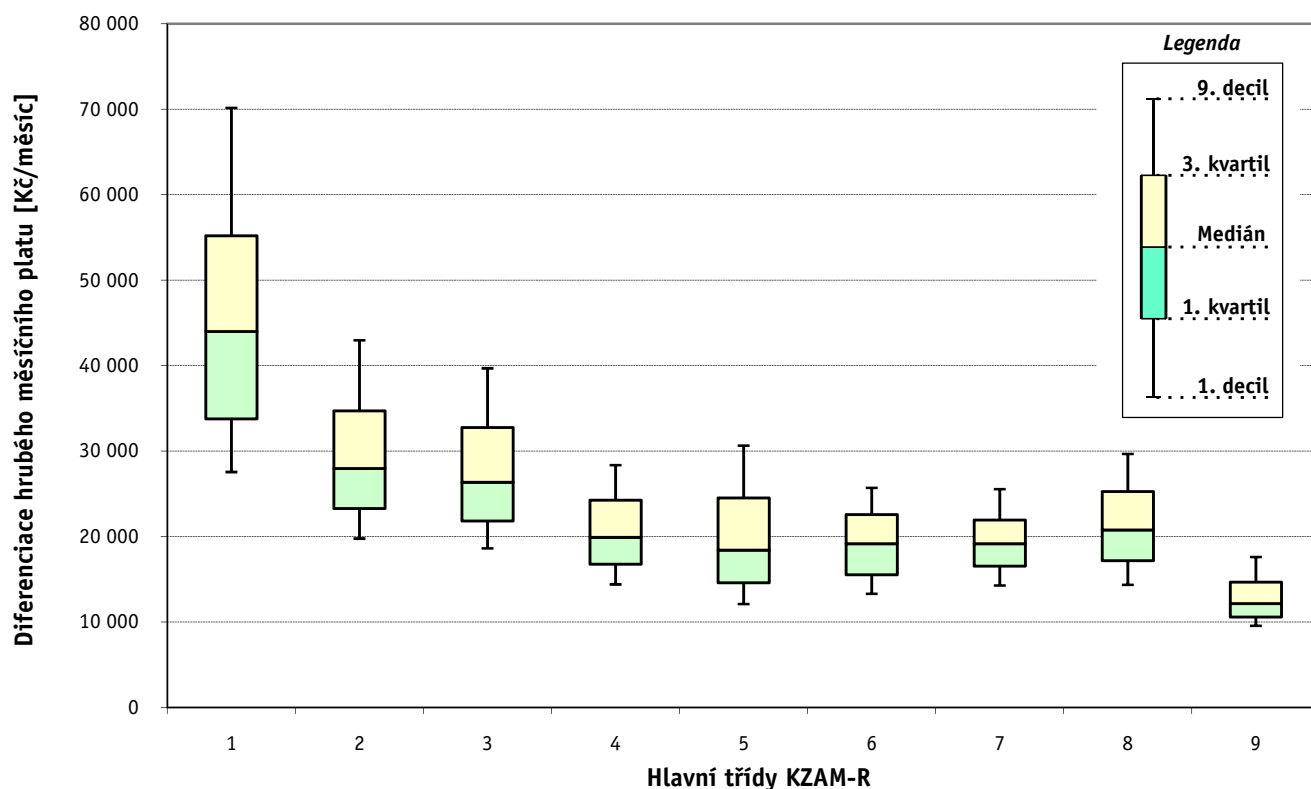
1. - 4. čtvrtletí 2008 RSCP - nepodnikatelská sféra

Revidované výsledky ke dni 10. 3. 2010

Hrubý měsíční plat a jeho složky, diference, placená doba podle hlavních tříd zaměstnání KZAM-R

kraj: HL. m. Praha

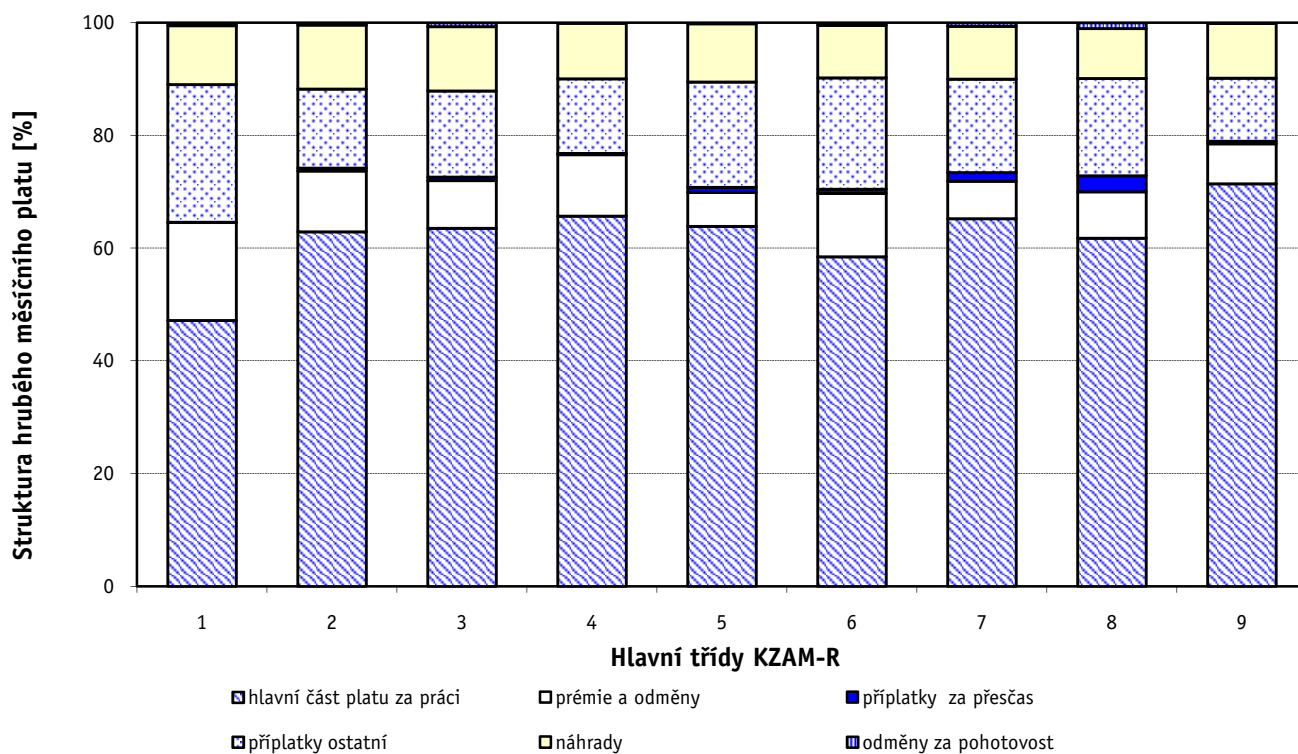
Hlavní třída zaměstnání KZAM - R	Struktura zaměstnanců	Medián
	%	Kč/měs
0 Příslušníci armády	3,5	30 425
1 Zákonodárci, vedoucí a řídící pracovníci	7,5	43 994
2 Vědečtí a odborní duševní pracovníci	33,4	27 966
3 Techničtí (zdrav., pedagog.) pracovníci	36,6	26 371
4 Nižší administrativní pracovníci	4,2	19 921
5 Provozní pracovníci ve službách a obchodu	7,8	18 429
6 Dělníci v zemědělství, lesnictví a rybářství	0,2	19 179
7 Řemeslníci, výrobci a zpracovatelé	1,5	19 155
8 Obsluha strojů a zařízení	1,2	20 759
9 Pomocní a nekvalifikovaní pracovníci	4,1	12 141
C E L K E M - nepodnikatelská sféra	100	26 335



Hrubý měsíční plat a jeho složky, diference, placená doba podle hlavních tříd zaměstnání KZAM-R

kraj: HL. m. Praha

Diference				Průměr	Vybrané složky hrubého měsíčního platu					Placená doba
1. decil	1. kvartil	3. kvartil	9. decil		prémie a odměny	příplatky za přesčas	příplatky ostatní	náhrady	odměny za pohotovost	
Kč/měs	Kč/měs	Kč/měs	Kč/měs	Kč/měs	%	%	%	%	%	hod/měs
21 428	25 511	38 000	47 168	33 147	7,9	0,8	29,8	0,0	2,9	189,6
27 560	33 780	55 208	70 178	47 111	17,4	0,1	24,4	10,5	0,5	174,7
19 757	23 294	34 729	42 965	30 465	10,8	0,5	14,0	11,3	0,4	176,5
18 613	21 830	32 764	39 689	28 003	8,5	0,6	15,3	11,5	0,7	175,4
14 410	16 767	24 249	28 358	20 958	10,9	0,2	13,2	9,9	0,1	175,7
12 095	14 585	24 536	30 635	20 141	6,0	0,9	18,7	10,3	0,2	176,0
13 289	15 539	22 584	25 706	19 548	11,2	0,8	19,7	9,3	0,5	176,8
14 284	16 535	21 951	25 555	19 595	6,7	1,5	16,6	9,4	0,6	182,1
14 354	17 177	25 289	29 680	21 696	8,2	2,8	17,3	8,9	1,0	188,7
9 565	10 581	14 662	17 604	13 023	7,1	0,5	11,2	9,7	0,1	176,6
16 386	20 785	33 778	43 029	28 706	10,3	0,6	16,6	10,6	0,6	176,6



Hrubý měsíční plat a jeho složky, diference, placená doba podle podskupin zaměstnání KZAM-R

kraj: HL. m. Praha

Podskupiny zaměstnání KZAM-R	Počet zaměstnanců přepočtený podle placených měsíců	Medián
		Kč/měs
0101 Příslušníci armády	3 733	30 425
1124 Poradci prezidenta republiky, předsedy vlády, vedoucích ústředních orgánů	62	47 682
1125 Vedoucí pracovníci ústředních orgánů, které plní státní záležitosti	224	65 702
1126 Vedoucí kanceláře, sekretariátu ministra, předsedy, vyslance apod.	17	50 687
1127 Vedoucí pracovníci orgánů státní správy, správních úřadů	2 697	47 223
1128 Vyšší úředníci bezpečnosti a ochrany (policejní ředitel)	1 341	50 504
1150 Přednostové, tajemníci a vedoucí pracovníci okresních a obecních úřadů	888	42 019
1210 Ředitelé a prezidenti velkých organizací, podniků	535	43 797
1223 Vedoucí pracovníci ve stavebnictví a zeměměřičství	18	44 194
1225 Vedoucí pracovníci v restauracích a hotelích	179	19 772
1228 Vedoucí pracovníci v pečovatelských, úklidových a podobných službách	22	26 733
1229 Vedoucí pracovních dílčích celků jinde neuvedení (kulturních, zdravotn., školských)	436	39 468
1231 Vedoucí pracovníci finančních a hospodářských (správních) útvarů	263	39 224
1232 Vedoucí pracovníci personálních útvarů a útvarů průmyslových vztahů	55	40 859
1233 Vedoucí pracovníci obytných útvarů (včetně průzkumu trhu)	10	44 838
1234 Vedoucí pracovníci reklamních útvarů a útvarů pro styk s veřejností	28	31 206
1236 Vedoucí pracovníci výpočetních útvarů	34	44 331
1237 Vedoucí pracovníci výzkumných a vývojových útvarů	51	48 210
1239 Vedoucí pracovníci ostatních útvarů jinde neuvedení	178	37 937
1315 Vedoucí, ředitelé v restauracích a hotelích	17	23 800
1318 Vedoucí, ředitelé pečovatelských, úklidových a podobných služeb	26	26 392
1319 Vedoucí, ředitelé malých organizací ostatní (kultura, zdravotnictví, školství)	169	32 611
2111 Fyzikové a astronomové	48	28 464
2113 Chemici	83	28 049
2114 Geologové, geofyzici, geodeti, hydrologové apod.	225	25 898
2119 Ostatní vědci a odborníci v příbuzných oborech jinde neuvedení	20	36 733
2122 Statisticy	74	24 852
2131 Projektanti a analytici výpočetních systémů	419	32 742
2132 Programátoři	152	27 234
2139 Ostatní odborníci zabývající se výpočetní technikou jinde neuvedení	823	29 105
2141 Hlavní architekti, architekti a plánovači měst, urbanisté, dopravních sítí	92	29 004
2142 Projektanti staveb a areálů, stavební inženýři	174	30 681
2143 Projektanti elektrotechnických zařízení, elektroinženýři	47	29 021
2144 Projektanti elektronických systémů a telekomunikačních sítí, inženýři - elektroniky	25	33 767
2146 Chemičtí inženýři, technologové	23	25 659
2149 Ostatní architekti, projektanti, konstruktéři a techničtí inženýři (tvůrčí pracovníci)	151	30 993
2211 Bakteriologové, biologové, ekologové, zoologové a odborníci v příbuzných oborech	561	28 869
2212 Farmakologové, anatomové, biochemici, fyziologové, patologové	154	33 584
2213 Agronomové, šlechtitelé a odborníci v příbuzných oborech	14	24 539
2221 Lékaři, ordináři (kromě zubních lékařů)	3 069	41 202
2222 Zubní lékaři (dentisté)	41	35 463
2223 Veterinární lékaři	40	30 061
2224 Farmaceuti, magistři v lékárně, lékárníci	119	42 192
2225 Hygienici	96	32 741

Hrubý měsíční plat a jeho složky, diference, placená doba podle podskupin zaměstnání KZAM-R

kraj: HL. m. Praha

Diference				Průměr	Vybrané složky hrubého měsíčního platu					Placená doba
1. decil	1. kvartil	3. kvartil	9. decil		prémie a odměny	příplatky za přesčas	příplatky ostatní	náhrady	odměny za pohotovost	
Kč/měs	Kč/měs	Kč/měs	Kč/měs	Kč/měs	%	%	%	%	%	hod/měs
21 428	25 511	38 000	47 168	33 147	7,9	0,8	29,8	0,0	2,9	189,6
31 354	36 308	58 360	63 716	49 290	18,3	0,0	21,6	10,0	0,1	174,7
46 569	54 558	76 890	90 980	69 214	23,9	0,1	27,0	9,9	0,7	175,0
31 641	36 471	74 202	83 598	55 609	20,5	0,0	26,8	9,9	1,2	174,7
31 722	37 492	58 905	74 477	51 050	17,9	0,0	25,3	9,8	0,2	174,6
35 745	42 765	58 485	71 068	52 659	14,7	0,1	22,1	11,2	1,6	172,4
30 109	34 088	51 398	62 297	44 477	21,1	0,1	24,6	10,1	0,1	175,2
30 773	35 645	52 578	65 709	47 067	15,8	0,1	29,0	13,4	0,1	175,1
33 411	37 975	48 042	60 698	44 025	23,5	0,0	24,3	9,2	1,5	174,7
16 169	17 778	22 349	23 936	20 337	9,3	0,1	18,6	9,8	0,0	175,1
23 372	24 583	30 220	33 084	27 886	11,8	0,2	23,8	9,2	0,1	175,3
25 239	30 803	51 724	73 449	44 992	18,1	0,2	26,6	10,3	0,8	175,9
26 451	32 489	48 660	64 078	44 301	21,4	0,1	27,3	10,0	0,4	175,5
29 917	34 032	59 696	80 216	51 686	27,6	0,2	25,6	9,3	0,2	176,2
30 686	33 169	59 152	63 062	48 497	22,4	0,4	29,7	11,8	0,7	177,8
21 565	23 946	35 586	45 604	32 311	13,8	0,1	27,1	9,5	0,0	175,2
32 919	38 111	51 856	61 017	46 452	18,3	0,2	28,8	9,1	0,9	176,5
33 434	40 097	62 669	70 215	51 993	24,8	0,0	26,2	9,2	0,0	174,6
23 599	30 674	46 152	60 080	40 589	22,6	0,0	26,5	10,4	0,0	174,9
17 730	19 538	29 498	37 309	25 129	10,6	1,1	19,3	9,3	0,0	179,6
15 624	18 265	35 571	52 582	29 191	13,0	0,0	25,3	11,6	0,0	177,7
28 144	30 107	39 219	47 583	35 597	10,9	0,2	26,0	14,2	0,1	175,2
19 390	22 361	34 274	38 032	28 780	6,7	0,0	17,8	9,8	0,1	173,5
21 787	25 051	32 498	40 377	30 667	11,0	0,3	12,0	10,5	0,0	175,4
19 280	21 822	30 765	35 991	27 002	10,9	0,0	9,0	9,7	0,0	174,7
24 224	29 302	41 843	50 319	36 653	6,6	0,0	16,4	13,4	0,0	175,2
18 745	20 406	31 954	36 490	26 498	9,1	0,0	16,5	10,3	0,1	174,6
24 285	28 648	37 390	42 103	33 521	9,6	0,2	16,5	9,8	0,5	175,5
18 609	22 917	31 809	36 608	27 630	10,4	0,2	18,7	9,7	1,0	176,0
21 654	25 041	34 494	40 777	30 569	10,9	0,3	16,6	9,7	0,6	176,1
22 856	26 372	32 384	38 460	30 062	15,6	0,0	18,4	9,4	0,0	174,7
23 595	26 030	34 545	37 357	31 115	14,7	0,0	16,4	10,0	0,2	174,8
25 661	27 010	34 261	41 811	31 607	12,3	0,4	16,2	10,4	1,2	176,1
28 094	31 051	41 663	62 235	39 508	18,0	1,8	13,9	9,6	3,5	182,4
22 294	23 206	29 988	33 072	26 904	13,9	0,0	9,1	10,4	0,0	174,7
23 094	26 771	34 609	39 166	31 243	13,6	0,2	18,5	10,1	0,5	175,7
19 949	23 308	35 334	43 830	30 822	11,5	0,3	15,1	10,8	0,3	176,4
22 373	25 859	40 932	48 312	34 767	7,2	0,6	17,0	11,4	0,5	178,1
16 901	19 374	27 438	32 678	24 899	14,6	0,0	18,6	9,1	0,0	175,1
26 242	32 701	54 648	73 225	46 108	13,9	3,3	15,4	9,4	2,3	190,2
25 824	30 952	44 594	55 217	39 168	8,8	1,4	16,9	9,2	0,8	180,7
26 531	28 313	33 310	40 366	30 972	5,5	0,1	8,5	9,9	0,3	176,3
32 613	37 515	50 077	57 020	44 727	10,2	2,4	25,9	9,6	0,2	184,5
20 906	28 072	41 969	50 698	35 392	12,4	0,0	14,5	10,0	0,0	174,8

Hrubý měsíční plat a jeho složky, diference, placená doba podle podskupin zaměstnání KZAM-R

kraj: HL. m. Praha

Podskupiny zaměstnání KZAM-R	Počet zaměstnanců přepočtený podle placených měsíců	Medián
		Kč/měs
2311 Vědeckopedagogičtí pracovníci	41	26 331
2321 Učitelé všeobecně vzdělávacích předmětů	1 691	27 948
2322 Učitelé odborných předmětů	1 227	28 176
2323 Učitelé praktického vyučování (kromě mistrů)	61	25 262
2331 Učitelé základních škol	3 629	24 585
2332 Učitelé předškolní výchovy	1 677	19 105
2341 Učitelé všeobecně vzdělávacích předmětů na speciálních školách	513	27 374
2342 Učitelé odborných předmětů na speciálních školách	147	27 268
2343 Učitelé praktického vyučování na speciálních školách	49	27 612
2353 Učitelé základních uměleckých škol (vč.soukromých)	466	25 541
2355 Učitelé pedagogických středisek a pedagogickopsychologických poraden	29	26 912
2356 Odborní pedagogové v zařízeních pro výkon ústavní a ochranné výchovy	66	28 485
2359 Ostatní odborní pedagogičtí pracovníci jinde neuvedení (odborní instruktoři)	144	27 375
2411 Odborní pracovníci na úseku účetnictví, financí, daní, apod., hlavní účetní	924	31 228
2412 Odborní pracovníci na úseku zaměstnaneckých, personálních věcí	435	27 938
2413 Odborní pracovníci v bankovníctví a pojišťovnictví	20	31 030
2419 Ostatní odborní pracovníci v oblasti podnikání	452	29 081
2421 Právníci, právní poradci (mimo advokacie a soudnictví)	597	35 410
2422 Soudci kromě předsedů ústavního, nejvyšších a vrchních soudů	38	20 871
2426 Právní asistenti, praktikanti a koncipienti	77	22 073
2429 Ostatní odborníci v právní oblasti jinde neuvedení	151	27 501
2431 Odborní archiváři (kromě řadových)	91	27 552
2432 Odborní pracovníci knihoven (kromě řadových)	737	20 662
2433 Odborní pracovníci v informacích (např. vti)	187	25 825
2434 Odborní pracovníci - kurátoři (muzeí, galérií)	197	24 535
2439 Ostatní odborní pracovníci kultury a osvěty jinde neuvedení	179	22 891
2441 Ekonomové - vědečtí pracovníci, specialisté, experti	294	30 596
2442 Sociologové, antropologové, archeologové, kriminologové	133	32 299
2443 Filozofové, historici, politologové	170	23 122
2445 Psychologové	216	27 865
2446 Odborní pracovníci v oblasti sociální péče (kromě řadových)	239	23 900
2447 Tlumočníci a překladatelé	22	25 305
2451 Spisovatelé, autoři, kritikové, novináři, redaktoři	109	27 250
2452 Sochaři, malíři, umělečtí restaurátoři, grafici a výtvarníci	48	20 568
2453 Hudební skladatelé, dirigenti, zpěváci, hudebníci	615	22 252
2454 Choreografové, baletní mistři a tanečníci	90	28 011
2455 Režiséři, scenáristé, dramaturgové divadel a filmu rozhlasu a televize, vypravěči	31	27 424
2457 Herci (vč. loutkoherců), animátoři	179	20 610
2458 Umělečtí designéři a návrháři	12	18 227
2459 Ostatní umělečtí pracovníci jinde neuvedení	23	19 466
2470 Odborní administrativní pracovníci jinde neuvedení	12 563	30 006
3111 Technici ve fyzikálních a příbuzných oborech	108	20 513
3112 Stavební technici	214	26 832
3113 Elektrotechnici	31	24 035

Hrubý měsíční plat a jeho složky, diference, placená doba podle podskupin zaměstnání KZAM-R

kraj: HL. m. Praha

Diference				Průměr	Vybrané složky hrubého měsíčního platu					Placená doba
1. decil	1. kvartil	3. kvartil	9. decil		prémie a odměny	příplatky za přesčas	příplatky ostatní	náhrady	odměny za pohotovost	
Kč/měs	Kč/měs	Kč/měs	Kč/měs	Kč/měs	%	%	%	%	%	hod/měs
20 098	23 752	29 865	38 403	28 291	5,8	0,0	11,8	10,2	0,0	174,8
22 314	25 029	30 952	35 882	28 767	8,9	0,3	14,3	15,5	0,0	175,5
23 055	25 776	31 170	34 455	28 738	7,8	0,1	13,5	15,9	0,0	175,1
21 830	22 988	33 188	41 796	28 344	9,0	0,0	14,7	16,0	0,2	175,5
20 311	22 533	26 747	29 936	25 086	6,5	0,2	8,7	15,7	0,0	175,6
15 749	17 555	20 622	22 493	19 254	7,2	0,0	6,0	15,5	0,0	175,0
19 982	23 530	30 207	34 319	27 573	10,7	0,1	12,9	15,6	0,0	174,8
22 007	25 091	30 760	34 651	28 134	6,9	0,2	13,1	15,6	0,0	175,6
22 687	23 873	32 217	35 798	28 274	8,8	0,0	12,2	16,4	0,0	174,4
20 736	23 033	27 633	31 895	25 900	7,6	0,0	8,0	16,1	0,0	175,1
22 964	24 810	30 359	34 180	28 203	8,4	0,2	12,6	14,5	0,0	175,2
22 617	25 201	35 182	39 855	30 997	9,9	0,1	17,5	14,4	0,5	175,0
18 474	22 818	33 464	38 079	28 655	7,8	0,4	15,0	10,3	0,0	176,8
21 720	25 492	35 938	41 141	31 543	13,1	0,1	17,3	10,1	0,0	175,4
21 984	25 099	33 188	38 757	29 600	12,2	0,0	16,3	10,4	0,0	174,9
25 691	30 047	38 297	46 860	33 379	8,0	0,0	17,3	10,6	0,0	173,8
20 278	24 671	34 657	42 489	30 705	18,6	0,0	23,2	10,3	0,0	174,9
26 235	30 183	42 215	51 651	37 591	15,1	0,0	18,2	9,8	0,0	174,7
19 575	20 290	21 275	22 085	20 941	14,0	0,0	0,9	8,7	0,0	175,7
19 223	20 232	24 128	28 198	22 975	15,2	0,0	3,9	8,2	0,0	176,0
21 998	25 295	31 497	38 266	29 345	15,0	0,0	12,6	10,2	0,0	174,8
17 416	20 080	33 885	37 807	27 497	11,9	0,0	15,1	9,7	0,0	174,9
16 419	18 522	23 814	29 250	22 001	6,9	0,1	8,9	10,1	0,0	174,9
19 496	22 235	30 272	36 523	27 488	10,7	0,1	14,7	10,1	0,1	175,0
18 078	20 806	27 462	31 384	24 730	6,5	0,0	8,2	10,3	0,1	175,6
15 727	18 732	27 244	32 974	23 742	10,0	0,1	15,6	9,7	0,4	175,6
22 211	25 201	35 960	42 394	31 669	15,0	0,1	19,4	10,0	0,0	175,2
20 693	25 159	36 249	40 952	31 657	6,8	0,0	13,4	13,0	0,0	174,5
17 792	19 950	26 285	32 403	24 692	7,6	0,0	8,5	9,6	0,0	174,7
21 449	24 075	32 442	36 946	29 139	7,7	0,1	12,2	12,1	0,1	175,5
16 809	20 609	26 939	30 972	24 081	12,5	0,3	14,0	9,3	0,6	175,6
18 580	22 172	28 022	31 807	25 018	7,4	0,3	13,3	10,9	0,0	174,9
17 687	23 700	30 769	35 788	27 290	10,3	0,0	15,3	10,0	0,0	175,0
15 826	18 489	27 231	30 128	22 268	7,0	0,1	10,2	10,5	0,0	174,6
18 662	20 368	24 213	27 345	22 797	3,6	0,0	8,1	9,7	0,0	175,1
19 848	21 321	31 795	36 464	27 883	15,2	0,0	11,4	10,9	0,0	174,5
20 104	22 447	32 553	39 203	28 611	9,8	0,4	20,0	9,4	0,0	176,2
17 294	18 643	29 258	35 994	24 048	6,8	0,0	12,3	9,7	0,0	177,3
15 070	15 489	19 355	32 127	21 668	4,9	0,0	23,8	9,8	0,0	181,2
14 020	16 054	24 941	30 218	21 474	12,5	0,0	19,6	10,1	0,0	175,4
20 978	24 623	36 315	42 896	31 352	11,3	0,1	14,7	10,3	0,1	174,9
16 162	18 376	23 370	29 120	21 835	7,1	0,4	12,4	9,4	0,6	174,3
20 269	23 167	29 948	34 574	27 178	11,7	0,0	15,8	10,0	0,6	174,9
17 834	19 407	29 130	34 311	25 120	6,5	0,9	18,1	9,8	2,3	177,1

Revidované výsledky ke dni 10. 3. 2010

Hrubý měsíční plat a jeho složky, diference, placená doba podle podskupin zaměstnání KZAM-R

kraj: HL. m. Praha

Podskupiny zaměstnání KZAM-R	Počet zaměstnanců přepočtený podle placených měsíců	Medián
		Kč/měs
3114 Elektronici a technici v radiokomunikacích a telekomunikacích	81	26 438
3115 Strojírenští technici	12	23 901
3116 Chemičtí technici	24	22 021
3118 Technici v kartografii, kreslíči a zeměměřiči	315	21 654
3119 Ostatní techničtí pracovníci jinde neuvedení	928	25 861
3121 Poradci ve výpočetní technice	108	26 461
3122 Operátoři a obsluha výpočetní techniky	428	23 193
3129 Ostatní technici ve výpočetní technice jinde neuvedení	61	23 236
3131 Fotografové (včetně uměleckých)	39	21 237
3132 Obsluha zařízení pro záznam zvuku,obrazu,operátoři kamery	68	21 896
3134 Obsluha lékařských zařízení	403	28 591
3139 Obsluha ostatních optických a elektronických zařízení jinde neuvedená	61	18 473
3143 Piloti, navigátoři a letečtí technici	81	34 874
3151 Kolaudační technici a technici protipožární ochrany	94	35 442
3152 Bezpečnostní technici a technici pro kontrolu zdravotní nezávadnosti a jakosti	379	26 230
3211 Technici a laboranti v oblasti biologie a v příbuzných oborech	1 115	24 973
3212 Technici v agronomii, v lesnictví a v zemědělství	31	23 976
3221 Asistenti zdravotničtí	41	18 370
3222 Asistenti hygienické služby	143	24 975
3223 Dietetici a odborníci na výživu	105	22 869
3225 Zubní asistenti	34	25 206
3226 Rehabilitační a fyzioterapeutičtí pracovníci (vč. odborných masérů)	460	22 006
3227 Veterinární asistenti	18	22 930
3228 Farmaceutičtí asistenti	171	24 700
3229 Ostatní střední zdravotničtí pracovníci jinde neuvedení	74	25 931
3231 Ošetřovatelé, všeobecné zdravotní sestry	6 607	26 878
3232 Ženské sestry, porodní asistentky	362	26 005
3233 Sestry pro péči o dítě	720	26 125
3234 Sestry pro psychiatrickou péči	428	29 564
3235 Sestry pro intenzivní péči	1 218	30 318
3311 Vychovatelé v družinách, klubech, domovech dětí a mládeže apod.	994	18 524
3312 Vedoucí zájmových kroužků (z povolání)	87	22 410
3320 Pedagogové pro předškolní výchovu	90	18 592
3331 Vychovatelé na speciálních školách	126	21 041
3332 Vychovatelé školského zařízení pro výkon ústavní a ochranné výchovy	138	25 296
3341 Instruktoři a mistři odborné výchovy	297	23 462
3342 Pedagogové v oblasti dalšího vzdělávání	27	26 836
3349 Ostatní pedagogové jinde neuvedení	49	24 731
3416 Nákupčí	162	22 389
3421 Obchodní agenti	102	22 452
3422 Odbytoví a přepravní agenti	233	22 376
3429 Ostatní obchodní agenti a makléři jinde neuvedení	53	22 878
3431 Odborné sekretářky, sekretáři	1 642	20 191
3433 Pracovníci v oblasti účetnictví,fakturace,rozpočetnictví, kalkulace	2 302	24 691

Hrubý měsíční plat a jeho složky, diference, placená doba podle podskupin zaměstnání KZAM-R

kraj: HL. m. Praha

Diference				Průměr	Vybrané složky hrubého měsíčního platu					Placená doba
1. decil	1. kvartil	3. kvartil	9. decil		prémie a odměny	příplatky za přesčas	příplatky ostatní	náhrady	odměny za pohotovost	
Kč/měs	Kč/měs	Kč/měs	Kč/měs	Kč/měs	%	%	%	%	%	hod/měs
20 357	23 976	28 380	30 142	26 093	7,0	0,0	13,8	9,5	1,2	174,6
17 074	18 975	29 354	31 871	25 207	8,6	0,0	17,7	10,2	0,7	175,0
17 367	19 530	23 615	24 831	21 726	3,7	0,0	11,8	11,8	0,0	175,1
16 493	18 590	24 083	27 580	21 752	15,0	0,0	5,8	10,2	0,0	174,6
19 152	22 505	31 001	36 435	27 237	8,0	0,7	18,6	9,6	0,6	177,9
19 750	23 035	31 014	35 170	27 056	12,0	0,3	15,8	10,1	0,1	175,9
16 709	19 492	26 589	31 857	23 907	9,1	0,3	15,9	9,7	0,8	175,9
16 585	19 457	26 935	29 079	23 019	9,7	0,0	18,4	9,6	0,0	175,0
13 989	17 063	22 758	25 806	20 404	7,5	0,0	13,4	11,2	0,0	175,3
16 338	17 541	25 914	34 988	23 092	8,9	0,9	18,1	9,4	0,0	181,6
20 632	24 273	34 726	42 591	30 378	9,1	3,1	14,6	10,9	1,6	187,6
14 741	16 750	21 915	23 682	19 253	6,8	1,8	17,2	8,8	0,0	187,9
27 421	30 950	43 336	60 327	38 651	7,1	0,2	27,7	9,8	0,2	174,4
26 432	30 325	41 213	43 568	35 387	6,8	0,3	9,9	13,0	4,4	168,3
18 890	22 664	30 164	34 823	26 635	9,9	0,2	14,0	9,9	0,2	175,7
18 779	21 552	29 684	35 580	26 618	7,8	1,9	12,4	11,1	0,7	183,1
18 651	21 687	27 362	33 565	25 102	10,2	0,4	9,1	10,2	0,9	177,6
13 882	15 975	20 119	23 809	18 507	4,3	1,0	14,2	6,4	0,0	176,8
19 388	21 202	26 954	28 030	24 214	13,4	0,0	10,4	10,1	0,1	174,8
17 428	19 216	25 973	30 096	23 366	6,6	0,8	10,5	10,1	0,0	179,0
19 868	21 662	26 336	32 201	25 770	14,4	0,0	9,5	10,7	0,0	177,5
17 100	19 504	24 775	28 463	22 541	7,1	0,5	11,6	10,6	0,0	177,4
18 605	21 550	27 288	29 934	23 778	8,2	1,3	11,8	9,3	0,0	180,6
20 129	22 530	28 097	32 455	25 545	6,8	0,8	17,5	10,2	0,3	179,0
19 694	22 405	29 728	33 725	26 220	6,0	1,7	19,6	8,8	0,1	180,1
20 138	23 024	31 002	35 688	27 598	7,4	1,7	17,1	10,0	0,5	179,0
20 670	23 000	29 742	32 436	26 621	4,2	0,9	17,9	10,1	0,0	173,8
20 362	22 896	29 606	34 353	26 889	5,7	1,4	15,7	10,0	0,2	176,1
22 900	26 251	33 234	35 585	29 554	3,4	2,5	19,2	10,5	0,0	183,3
23 672	26 645	33 709	37 268	30 493	6,9	2,8	20,8	9,6	0,2	181,9
14 682	16 582	21 122	23 831	19 185	6,4	0,1	8,8	15,5	0,0	175,5
17 973	19 949	25 994	28 852	23 440	8,3	0,1	14,4	15,6	0,0	175,3
16 162	17 196	19 848	21 312	18 780	6,3	0,1	6,2	15,1	0,0	175,1
15 198	18 146	23 088	25 347	21 020	8,6	0,2	11,9	16,0	0,0	175,4
18 718	21 843	28 707	33 133	25 693	9,0	0,2	17,5	15,5	0,7	175,3
19 908	21 556	25 584	29 304	24 114	8,9	0,1	10,7	15,2	0,0	175,6
22 218	23 224	34 570	40 457	28 595	7,5	0,0	11,9	12,8	0,0	175,5
15 597	18 871	28 500	33 895	24 625	5,1	0,4	17,4	11,3	0,0	175,7
18 476	20 073	24 698	27 156	22 616	8,5	0,1	15,5	9,8	0,4	175,2
16 653	19 958	25 883	29 196	22 943	10,9	0,1	18,3	10,8	0,0	175,5
18 520	20 075	25 117	29 383	23 334	7,9	0,8	17,4	9,7	0,1	181,8
16 347	18 574	26 424	31 928	23 404	11,1	0,2	17,6	10,2	0,0	175,9
15 565	17 766	23 202	27 569	21 178	10,2	0,1	13,1	9,8	0,1	175,3
18 738	21 512	28 713	33 149	25 652	11,8	0,1	16,2	10,0	0,0	175,5

Hrubý měsíční plat a jeho složky, diference, placená doba podle podskupin zaměstnání KZAM-R

kraj: HL. m. Praha

Podskupiny zaměstnání KZAM-R	Počet zaměstnanců přepočtený podle placených měsíců	Medián
		Kč/měs
3434 Pracovníci v oblasti statistiky a matematiky	110	25 010
3435 Pracovníci v oblasti práce a mezd (kromě účetních)	39	27 125
3436 Referenti osobních oddělení	232	27 035
3439 Ostatní odborní administrativní pracovníci jinde neuvedení	4 379	24 334
3442 Berní a daňoví pracovníci	1 933	24 101
3443 Pracovníci sociálního a důchodového zabezpečení	671	20 544
3444 Pracovníci pasových oddělení a oddělení udělujících povolení	177	24 407
3449 Ostatní celní a daňoví pracovníci a pracovníci v příbuzných oborech	511	35 633
3451 Policejní inspektoři, komisaři	7 418	36 211
3460 Sociální pracovníci	685	23 195
3471 Aranžéři, průmysloví a komerční návrháři, bytoví architekti	14	20 252
3479 Ostatní pracovníci umění a zábavy jinde neuvedení	185	18 346
3482 Trenéři, cvičitelé a úředníci sportovních podniků a klubů	231	26 966
4111 Písačky - opisovačky, stenotypistky	465	17 150
4112 Kancelářští a manipulační pracovníci a obsluha zařízení na zpracování textu	313	19 036
4113 Pracovníci přípravy dat výpočetní techniky	110	17 094
4115 Sekretářky, sekretáři	1 198	23 441
4121 Nižší účetní	55	24 324
4122 Nižší statistici	14	24 269
4131 Úředníci ve skladech	261	18 543
4133 Úředníci v dopravě a v přepravě (dispečeri, kontrolori apod.)	77	24 031
4141 Řadoví knihovníci, archiváři, evidenční pracovníci	683	20 289
4142 Poštovní doručovatelé, úředníci v třídárnách	113	16 299
4190 Ostatní nižší úředníci jinde neuvedení	531	19 988
4211 Pokladníci (v bankách, pojišťovnách, spořitelnách, na poště)	131	18 924
4214 Prodavači vstupenek, jízdenek apod.	48	17 997
4216 Inkasisté (výběrčí dluhů)	11	27 324
4222 Recepční	87	19 517
4223 Telefonisté	142	15 402
4224 Informátoři	106	21 358
5113 Průvodci (turistických zájezdů, historických a kulturních památek)	32	15 637
5121 Pracovníci dohlížející nad obsluhujícím personálem, hospodyně	385	18 399
5122 Kuchaři	2 082	13 248
5123 Číšníci, servírky	78	24 103
5131 Dětské pěstitelky, pečovatelky, pomocní vychovatelé	20	14 765
5132 Pečovatelé a pomocní ošetřovatelé v zařízeních sociální péče, v nemocnicích	2 453	18 095
5133 Pečovatelé v domácnosti	220	15 744
5139 Ostatní pečovatelé a pomocní ošetřovatelé jinde neuvedení	124	17 286
5142 Kosmetiči, maskéři	12	16 283
5144 Maséři	19	16 448
5161 Hasiči, požárníci	134	30 635
5162 Pracovníci bezpečnostních orgánů (např. policisté, strážníci)	1 495	27 305
5169 Ostatní pracovníci ochrany a ostrahy jinde neuvedení	309	16 625
5211 Prodavači v obchodech	112	15 737

Hrubý měsíční plat a jeho složky, diference, placená doba podle podskupin zaměstnání KZAM-R

kraj: HL. m. Praha

Diference				Průměr	Vybrané složky hrubého měsíčního platu					Placená doba
1. decil	1. kvartil	3. kvartil	9. decil		prémie a odměny	příplatky za přesčas	příplatky ostatní	náhrady	odměny za pohotovost	
Kč/měs	Kč/měs	Kč/měs	Kč/měs	Kč/měs	%	%	%	%	%	hod/měs
18 284	21 108	27 990	29 721	24 906	14,4	0,1	14,8	10,0	0,0	175,3
18 976	23 022	31 792	38 821	28 609	15,0	0,2	18,5	10,2	0,0	177,0
19 124	23 211	31 539	35 967	27 851	14,0	0,1	19,3	10,5	0,0	175,9
17 517	20 454	28 773	35 448	25 555	11,5	0,1	15,1	10,4	0,3	175,0
19 815	22 026	26 468	29 124	24 518	5,7	0,1	12,9	9,8	0,0	175,0
16 491	18 412	23 070	25 888	20 927	10,3	0,1	9,8	10,2	0,0	174,9
19 586	22 171	27 420	31 130	25 140	8,5	0,0	11,8	10,1	0,0	174,7
26 774	30 520	42 419	47 866	36 752	13,8	0,0	15,4	12,0	0,1	170,6
26 529	31 280	41 410	46 165	36 408	7,5	0,0	14,7	14,4	1,7	169,3
17 826	20 190	26 141	28 476	23 248	9,0	0,2	15,9	10,2	0,7	174,1
13 694	17 775	23 020	29 015	20 632	7,5	0,0	14,2	10,0	0,0	174,5
13 811	15 800	22 454	28 079	19 728	6,3	0,1	10,4	10,1	0,0	175,9
19 380	22 031	32 000	36 846	27 919	5,7	0,0	13,1	9,8	0,0	174,4
13 028	15 150	18 814	20 314	17 067	9,3	0,1	4,0	9,4	0,1	175,7
13 775	15 777	22 706	25 639	19 637	10,7	0,1	13,0	9,8	0,0	175,5
14 506	15 941	20 515	24 247	18 609	8,4	0,1	11,8	10,0	0,0	174,3
16 422	19 584	27 101	31 318	23 940	14,7	0,2	16,0	10,0	0,0	175,9
14 879	17 437	29 081	30 684	23 437	11,6	0,0	16,0	9,7	0,1	175,4
17 780	23 031	32 986	37 112	26 607	13,2	0,4	21,0	9,4	0,0	176,7
14 750	16 641	20 926	23 041	18 914	8,1	0,3	15,2	9,9	0,0	176,4
17 795	20 653	28 035	31 941	24 460	6,2	1,4	21,2	9,3	0,2	181,7
15 239	17 265	23 996	27 607	20 946	7,6	0,0	8,7	10,0	0,0	174,9
13 269	14 887	19 347	22 573	17 299	9,8	0,1	8,3	9,8	0,0	175,3
15 140	17 220	25 028	29 832	21 626	11,1	0,1	13,2	9,9	0,1	175,3
12 640	16 288	21 833	25 867	19 408	10,8	0,2	15,1	9,9	0,0	176,1
13 860	15 720	20 530	22 525	18 145	11,7	0,1	16,9	10,1	0,0	176,3
21 790	24 449	29 690	29 734	26 756	15,2	0,0	14,0	10,2	0,0	174,7
12 749	14 680	23 396	25 836	19 280	7,7	1,4	21,2	9,4	0,0	174,2
11 416	13 334	19 054	22 623	16 210	5,8	1,2	18,1	10,1	0,5	175,4
14 611	18 035	24 201	28 357	21 554	9,2	0,6	16,2	10,2	0,0	178,4
9 051	13 505	18 190	23 041	16 165	5,3	0,3	11,1	10,3	0,3	177,0
11 890	14 147	22 108	25 836	18 809	8,2	0,5	15,3	9,4	0,3	176,0
10 720	11 711	16 325	20 026	14 580	7,9	0,4	11,8	9,8	0,0	176,1
14 879	17 498	31 210	33 538	24 122	17,2	1,1	19,6	8,9	0,0	181,6
11 792	13 041	16 366	17 736	14 722	6,2	0,0	11,1	10,5	0,0	174,8
14 086	15 915	20 895	23 754	18 638	5,7	1,7	16,5	9,9	0,2	179,1
13 676	14 315	16 542	17 661	15 621	5,9	0,5	13,2	9,8	0,0	176,9
14 449	15 928	18 197	19 639	17 196	8,7	0,2	17,2	9,9	0,0	174,4
13 291	14 717	18 410	21 686	17 915	3,9	1,0	16,9	9,8	0,0	183,5
13 868	14 392	20 062	22 301	17 789	12,1	0,2	10,4	10,8	0,0	176,4
21 327	25 929	34 571	39 929	30 651	4,2	1,1	12,4	15,3	0,1	172,6
20 686	24 147	30 876	34 649	27 467	5,6	0,8	27,4	9,0	0,1	171,9
12 005	13 216	20 655	25 831	17 631	3,7	1,8	25,1	9,0	0,0	179,2
13 329	14 549	17 247	20 320	16 274	8,2	0,5	15,4	9,8	0,0	177,6

Revidované výsledky ke dni 10. 3. 2010

Hrubý měsíční plat a jeho složky, diference, placená doba podle podskupin zaměstnání KZAM-R

kraj: HL. m. Praha

Podskupiny zaměstnání KZAM-R	Počet zaměstnanců přepočtený podle placených měsíců	Medián
		Kč/měs
6113 Zahradníci a pěstitelé zahradních plodin a sazenic	113	16 923
6129 Ostatní chovatelé, ošetřovatelé zvířat jinde neuvedení (v rezervacích, stájích apod.)	21	15 417
7122 Zedníci, kameníci, omítkáři	41	18 307
7124 Tesaři a truhláři	52	17 202
7125 Stavební montážníci	163	16 432
7129 Ostatní stavební dělníci hlavní stavební výroby a pracovníci v ostatních oborech	68	20 571
7133 Stavební štukatěři	10	18 114
7136 Instalatéři, potrubáři, stavební zámečníci, klempíři	234	19 548
7137 Stavební a provozní elektrikáři	162	20 589
7141 Malíři a tapetáři	32	18 326
7222 Nástrojaři, kovomodeláři, kovodělníci, zámečníci	183	18 498
7227 Umělečtí zámečníci a umělečtí kováři	13	17 382
7231 Mechanici a opraváři motorových vozidel	166	22 330
7232 Mechanici a opraváři leteckých motorů a zařízení	10	24 483
7241 Elektromechanici, opraváři a seřizovači různých typů elektrických zařízení	65	18 747
7243 Mechanici, seřizovači, opraváři elektronických zařízení	51	24 571
7244 Telefonní a telegrafní mechanici, montéři a opraváři	21	20 322
7311 Výrobci, mechanici a opraváři přesných přístrojů a zařízení	13	22 613
7345 Knihvazači a pracovníci v příbuzných oborech	13	15 039
7412 Zpracovatelé pekárenských a cukrářských výrobků	12	17 356
7422 Umělečtí truhláři, řezbáři, výrobci a opraváři výrobků ze dřeva vč. opravářů	49	19 267
7433 Dámští a pánští krejčí a kloboučníci včetně opravářů oděvů	142	15 920
7437 Čalouníci a pracovníci v příbuzných oborech (včetně autočalouníků)	22	19 026
8161 Obsluha zařízení při výrobě a rozvodu elektřiny	13	18 004
8162 Obsluha parních turbín, ohřivačů a motorů	150	19 864
8163 Obsluha zařízení při úpravě, čištění a rozvodu vody	24	19 729
8164 Obsluha zařízení ve spalovně (spalování odpadků apod.)	25	25 724
8254 Obsluha kopírovacích strojů	40	18 560
8264 Obsluha strojů na bělení, barvení, čištění, praní, žehlení textilu	96	12 770
8321 Řidiči osobních a malých dodávkových automobilů, taxikáři	575	21 396
8322 Řidiči sanitních a rzp vozů	147	24 686
8323 Řidiči autobusů, trolejbusů a tramvají	68	26 922
8324 Řidiči nákladních automobilů a tahačů	83	19 532
8326 Řidiči speciálních vozidel	39	19 724
9132 Pomocníci a uklízeči v kancelářích, hotelích, nemocnicích a jiných zařízeních	2 421	11 197
9141 Domovníci, správci domu	356	16 460
9143 Školníci vč. školníků - údržbářů	580	14 045
9152 Vrátní, hlídači, uváděči a šatnářky	420	12 564
9161 Sběrači odpadků, popeláři	14	15 140
9162 Metaři, čističi záchodků, žump, kanálů a podobných zařízení	15	16 007
9169 Ostatní pracovníci v příbuzných oborech jinde neuvedení	12	12 267
9321 Pomocníci a nekvalifikovaní montážníci a manipulační dělníci	40	16 921
9323 Dělníci nádvorní skupiny (pomocní montéři)	16	12 739
9333 Vazači a nosiči břemen, přistavní dělníci (dokaři)	40	16 421

Hrubý měsíční plat a jeho složky, diference, placená doba podle podskupin zaměstnání KZAM-R

kraj: HL. m. Praha

Diference				Průměr	Vybrané složky hrubého měsíčního platu					Placená doba
1. decil	1. kvartil	3. kvartil	9. decil		prémie a odměny	příplatky za přesčas	příplatky ostatní	náhrady	odměny za pohotovost	
Kč/měs	Kč/měs	Kč/měs	Kč/měs	Kč/měs	%	%	%	%	%	hod/měs
12 719	14 258	19 513	23 933	17 316	9,3	0,7	15,9	9,9	1,0	177,6
13 289	14 692	17 364	20 349	16 147	4,9	1,7	13,8	9,6	1,0	181,3
15 444	16 778	21 600	23 336	18 938	6,2	0,6	15,5	9,4	0,2	178,6
13 237	14 829	19 852	21 412	17 355	6,1	0,4	13,1	9,3	0,5	177,0
13 830	14 510	19 242	21 866	17 265	7,7	1,7	18,7	9,0	0,0	187,3
15 626	16 089	21 925	26 624	20 249	7,0	0,8	15,1	9,5	0,3	177,5
12 865	16 156	19 290	26 565	18 003	8,2	0,0	16,8	11,8	0,0	175,9
16 272	17 715	21 511	26 143	20 284	7,1	2,3	15,2	9,1	1,1	183,8
16 369	18 729	24 005	27 133	21 262	5,8	2,1	19,1	9,2	1,4	184,1
14 423	15 375	19 688	20 595	18 050	7,3	0,5	15,1	9,7	0,0	177,1
14 092	16 266	20 981	23 811	18 827	6,4	1,7	15,9	9,6	0,8	181,6
14 228	14 307	19 413	19 843	17 133	4,0	0,4	13,5	9,7	0,0	176,2
17 442	19 620	25 440	27 981	22 532	7,5	1,7	17,5	9,0	0,7	185,9
18 128	24 132	27 564	27 727	25 055	8,2	0,1	19,8	10,3	0,0	175,5
15 356	17 418	21 947	25 110	19 655	6,7	1,1	13,0	9,3	1,1	178,8
18 487	20 706	28 903	29 969	24 658	6,5	4,3	20,2	8,7	0,8	190,5
16 216	17 226	24 711	26 040	21 277	4,5	1,6	14,4	9,2	0,0	180,8
17 874	20 558	24 257	25 696	22 414	5,7	2,2	13,8	8,5	2,6	188,8
13 214	13 711	16 341	21 723	15 803	8,3	0,0	14,1	10,5	0,0	173,0
13 141	14 881	17 691	27 479	18 686	12,2	0,6	17,4	9,9	0,0	178,0
16 208	17 415	20 615	23 447	19 366	8,2	0,3	17,9	10,0	0,0	176,6
12 344	13 382	18 106	19 452	16 064	3,5	0,6	15,8	10,0	0,0	179,2
14 165	17 159	19 304	20 386	18 333	6,6	0,4	15,2	9,8	0,0	176,6
14 676	16 703	20 220	23 564	18 646	3,0	3,1	17,9	9,2	0,0	185,0
14 548	16 618	23 066	24 501	19 688	3,3	0,7	22,1	9,1	0,1	174,4
16 742	17 123	24 655	27 299	20 668	6,3	1,7	19,9	10,3	1,8	183,3
19 343	20 759	26 592	27 463	24 150	5,5	4,6	23,3	8,4	0,0	191,9
13 113	14 867	20 648	24 505	18 864	9,9	0,1	13,6	9,8	0,0	175,2
11 004	11 716	14 217	16 182	13 267	7,5	0,3	17,1	10,1	0,0	176,5
15 787	18 333	26 857	31 737	23 031	10,9	2,9	16,1	8,7	1,5	190,8
18 153	21 579	27 297	29 858	24 381	4,3	5,0	16,3	8,4	0,6	197,9
20 096	25 026	29 532	33 400	27 032	10,4	4,0	16,8	8,0	1,2	202,9
14 757	17 200	21 272	23 994	19 358	6,1	4,0	17,7	9,0	1,0	195,3
16 259	17 566	23 913	30 251	21 142	3,4	2,1	22,5	9,8	1,1	189,7
9 289	10 067	12 555	14 412	11 630	6,3	0,2	9,1	9,8	0,0	175,7
11 455	14 241	18 832	21 964	16 758	7,9	0,6	11,9	9,4	0,5	177,9
11 480	12 383	16 688	18 615	14 654	9,8	0,1	12,4	9,6	0,0	175,2
9 599	10 889	14 907	16 826	13 232	6,0	1,1	15,8	9,2	0,0	179,2
11 426	13 184	17 761	20 754	15 669	4,3	0,4	12,9	10,2	0,2	177,6
10 483	11 373	16 724	18 936	14 728	7,4	0,4	10,3	10,2	1,5	175,9
11 448	11 723	18 932	19 607	15 268	3,5	0,8	13,5	9,0	0,4	178,8
12 745	15 262	17 815	19 182	16 632	10,0	0,3	14,4	10,2	0,1	176,4
10 444	11 450	14 103	17 377	13 230	5,0	0,9	12,9	9,8	2,9	178,6
11 864	12 606	18 421	19 584	15 880	5,9	3,5	15,9	9,8	0,0	190,3

1. - 4. čtvrtletí 2008 RSCP - nepodnikatelská sféra

Revidované výsledky ke dni 10. 3. 2010

**Hrubý měsíční plat a jeho složky, diference, placená doba
podle podskupin zaměstnání KZAM-R**

kraj: HL. m. Praha

Podskupiny zaměstnání KZAM-R	Počet zaměstnanců přepočtený podle placených měsíců	Medián
		Kč/měs
9339 Pomocní a nekvalifikovaní pracovníci v dopravě, ve skladech, v telekomunikacích	231	14 142

**Hrubý měsíční plat a jeho složky, diference, placená doba
podle podskupin zaměstnání KZAM-R**

kraj: HL. m. Praha

Diference				Průměr	Vybrané složky hrubého měsíčního platu					Placená doba
					prémie a odměny	příplatky za přesčas	příplatky ostatní	náhrady	odměny za pohotovost	
1. decil	1. kvartil	3. kvartil	9. decil							
Kč/měs	Kč/měs	Kč/měs	Kč/měs	Kč/měs	%	%	%	%	%	hod/měs
10 666	12 096	16 673	18 973	14 558	6,4	1,1	15,4	9,5	0,1	179,0

1. - 4. čtvrtletí 2008 RSCP - nepodnikatelská sféra

NS-T5

Revidované výsledky ke dni 10. 3. 2010

Průměrná měsíční odpracovaná a neodpracovaná doba zaměstnanců podle podskupin zaměstnání KZAM-R

kraj: Hl. m. Praha

Podskupiny zaměstnání a zaměstnání KZAM-R	Počet zaměstnanců přepočtený podle eviden. měsíců	Odpracovaná doba		Neodpracovaná doba		
		celkem	z toho přesčas	celkem	z toho	
					nemoc	dovolená
		hod/měs	hod/měs	hod/měs	hod/měs	hod/měs
0101 Příslušníci armády	3 782	158,8	3,9	30,8	0,4	18,4
1124 Poradci prezidenta repub., ved.ústř.orgánů, tiskoví mluvčí	62	151,7	0,0	23,0	1,8	16,7
1125 Ved. pracovníci ústředních orgánů, které plní státní záležit.	228	152,1	0,3	23,0	1,9	15,8
1126 Vedoucí kanceláře, sekretariátu ministra, předsedy, vyslance	17	148,9	0,0	25,9	2,3	17,2
1127 Vedoucí pracovníci orgánů státní správy, správních úřadů	2 747	149,7	0,2	24,9	2,8	15,9
1128 Vyšší úředníci bezpečnosti a ochrany (policejní ředitel)	1 364	145,0	3,6	27,4	2,6	17,3
1150 Přednostové, tajemníci a ved.prac.okresních a obecních úř.	906	148,3	0,3	26,9	3,3	16,8
1210 Ředitelé a prezidenti velkých organizací, podniků	538	144,6	0,3	30,4	1,0	23,1
1223 Vedoucí pracovníci ve stavebnictví a zeměměřictví	18	153,2	0,0	21,4	0,8	9,0
1225 Vedoucí pracovníci v restauracích a hotelích	185	148,5	0,4	26,6	4,3	16,2
1228 Ved.prac. v pečovatel., úklidových a podobných službách	22	147,5	0,6	27,8	6,6	15,4
1229 Ved. pracovních dílčích celků jinde neuved. (kult.,zdrav.)	445	151,6	1,1	24,4	2,6	17,3
1231 Vedoucí pracovníci finančních a hospodářských útvarů	269	149,8	0,4	25,7	3,5	14,4
1232 Ved. prac. personálních útvarů a útvarů průmysl. vztahů	57	150,4	0,9	25,8	4,5	15,6
1233 Vedoucí pracovníci odbytových útvarů (vč. průzkumu trhu)	11	143,7	1,8	33,9	6,6	17,2
1234 Ved. prac. reklamních útvarů a útvarů pro styk s veřejností	29	152,3	0,9	23,0	3,3	14,7
1236 Vedoucí pracovníci výpočetních útvarů	35	149,9	1,1	26,6	4,5	15,8
1237 Vedoucí pracovníci výzkumných a vývojových útvarů	51	148,3	0,0	26,3	1,7	12,4
1239 Vedoucí pracovníci ostatních útvarů jinde neuvedení	184	148,5	0,1	26,4	4,0	14,5
1315 Vedoucí, ředitelé v restauracích a hotelích	17	157,7	4,2	21,9	1,0	15,3
1318 Vedoucí, ředitelé pečovatelských, úklidových a pod. služ.	28	149,0	0,0	28,5	5,7	17,8
1319 Vedoucí, ředitelé malých organizací ostatní (kult.,zdrav.)	171	144,5	0,4	30,7	1,8	23,8
2111 Fyzikové a astronomové	49	146,7	0,0	26,9	3,0	14,0
2113 Chemici	85	144,2	0,5	31,2	3,7	16,9
2114 Geologové, geofyzici, geodeti, hydrologové apod.	230	139,6	0,0	35,2	2,8	15,0
2119 Ostatní vědci a odborníci v příbuz. oborech jinde neuved.	20	146,3	0,0	28,9	0,1	18,6
2122 Statistickí	77	143,4	0,1	31,3	8,1	16,7
2131 Projektanti a analytici výpočetních systémů	428	150,3	0,8	25,2	3,1	16,3
2132 Programátoři	156	149,7	0,8	26,2	3,8	14,2
2139 Ostatní odborníci zabývající se výp. tech. jinde neuvedení	844	149,6	1,2	26,5	3,9	15,8
2141 Hlavní architekti, architekti a plánovači měst, urbanisté	94	150,5	0,1	24,2	3,3	16,2
2142 Projektanti staveb a areálů, stavební inženýři	179	147,7	0,1	27,0	4,3	12,1
2143 Projektanti elektrotechnických zařízení, elektroinženýři	48	150,0	1,4	26,1	2,8	12,6
2144 Projektanti elektronických syst. a telekomunikačních sítí	25	160,0	6,4	22,3	1,4	17,3
2146 Chemičtí inženýři, technologové	25	141,9	0,0	32,8	9,9	9,0
2149 Ostatní architekti, projektanti, konstrukt.a techn.inženýři	156	148,1	0,9	27,6	5,4	11,9
2211 Bakteriologové, biologové, ekologové, zoologové	579	147,2	1,1	29,2	4,4	16,7
2212 Farmakologové, anatomové, biochemici, fyziolog., patolog.	159	149,5	2,5	28,5	4,0	17,7
2213 Agronomové, šlechtitelé a odborníci v příbuzných oborech	14	149,6	0,2	25,4	2,9	9,2
2221 Lékaři, ordináři (kromě zubních lékařů)	3 158	164,8	13,7	25,0	2,7	17,7
2222 Zubní lékaři (dentisté)	42	155,5	5,0	25,0	5,1	16,6
2223 Veterinární lékaři	41	150,2	0,5	26,0	4,0	16,4
2224 Farmaceuti, magistři v lékárně, lékárníci	124	158,7	9,7	25,4	4,4	16,8
2225 Hygienici	99	148,3	0,1	26,5	3,6	16,8

1. - 4. čtvrtletí 2008 RSCP - nepodnikatelská sféra

NS-T5

Revidované výsledky ke dni 10. 3. 2010

Průměrná měsíční odpracovaná a neodpracovaná doba zaměstnanců podle podskupin zaměstnání KZAM-R

 kraj: Hl. m. Praha

Podskupiny zaměstnání a zaměstnání KZAM-R	Počet zaměstnanců přepočtený podle eviden. měsíců	Odpracovaná doba		Neodpracovaná doba		
		celkem	z toho přesčas	celkem	z toho	
					nemoc	dovolená
		hod/měs	hod/měs	hod/měs	hod/měs	hod/měs
2311 Vědeckopedagogičtí pracovníci	43	151,9	0,0	23,1	2,0	13,2
2321 Učitelé všeobecně vzdělávacích předmětů	1 731	138,8	0,7	36,7	3,3	25,0
2322 Učitelé odborných předmětů	1 255	138,4	0,3	36,7	3,1	25,3
2323 Učitelé praktického vyučování (kromě mistrů)	62	141,1	0,1	34,5	1,8	25,2
2331 Učitelé základních škol	3 735	140,0	0,6	35,6	3,9	25,1
2332 Učitelé předškolní výchovy	1 737	138,6	0,1	36,4	5,3	25,5
2341 Učitelé všeobecně vzděláv. předmětů na speciál. školách	527	138,1	0,2	36,8	3,7	25,4
2342 Učitelé odborných předmětů na speciálních školách	151	141,0	0,5	34,7	2,3	24,6
2343 Učitelé praktického vyučování na speciálních školách	50	138,7	0,0	35,7	3,6	27,2
2353 Učitelé základních uměleckých škol (vč.soukromých)	473	139,6	0,0	35,5	1,9	25,6
2355 Učitelé pedagog.středisek a pedagog.-psycholog. poraden	29	142,8	0,4	32,4	3,7	22,7
2356 Odborní pedagog. v zařiz. pro výkon ústav.a ochr. výchovy	68	140,6	0,4	34,4	5,8	24,6
2359 Ost.odp.pedagogičtí prac.jinde neuvedení (odb.instruktoři)	147	152,5	2,0	24,2	2,6	16,9
2411 Odborní pracov. na úseku účetnictví, financí, daní, apod.	948	149,0	0,5	26,4	3,9	15,6
2412 Odbor. pracovníci na úseku zaměstnaneckých, pers. věcí	453	145,3	0,2	29,7	6,7	15,9
2413 Odborní pracovníci v bankovníctví a pojišťovnictví	20	146,7	0,0	27,2	6,7	17,1
2419 Ostatní odborní pracovníci v oblasti podnikání	464	147,9	0,1	27,0	3,9	15,7
2421 Právníci, právní poradci (mimo advokacie a soudnictví)	619	146,8	0,0	27,9	5,8	15,5
2422 Soudci kromě předs.ústavního,nejvyšších a vrchních soudů	40	143,0	0,0	34,6	9,8	15,0
2426 Právní asistenti, praktikanti, a koncipienti	79	149,1	0,0	27,0	5,5	14,9
2429 Ostatní odborníci v právní oblasti jinde neuvedení	158	144,9	0,0	29,9	6,7	13,5
2431 Odborní archiváři (kromě řadových)	94	148,5	0,1	26,4	4,4	16,2
2432 Odborní pracovníci knihoven (kromě řadových)	775	146,5	0,3	28,3	6,6	6,1
2433 Odborní pracovníci v informacích (např. vti)	193	147,9	0,6	27,1	4,4	14,7
2434 Odborní pracovníci - kurátoři (muzeí, galérií)	202	148,3	0,0	27,3	4,5	15,5
2439 Ostatní odborní pracovníci kultury a osvěty jinde neuved.	186	147,3	0,6	28,3	5,7	15,7
2441 Ekonomové - vědečtí pracovníci, specialisté, experti	305	146,3	0,3	28,9	5,9	15,5
2442 Sociologové, antropologové, archeologové, kriminologové	134	144,5	0,0	30,0	1,9	21,2
2443 Filozofové, historici, politologové	173	148,8	0,0	25,9	3,3	16,1
2445 Psychologové	224	144,6	0,4	30,9	4,9	20,6
2446 Odborní pracov. v oblasti sociální péče (kromě řadových)	253	146,7	2,0	28,8	8,5	15,3
2447 Tlumočníci a překladatelé	23	142,9	1,7	31,9	8,5	14,5
2451 Spisovatelé, autoři, kritikové, novináři, redaktoři	113	147,6	0,1	27,4	5,2	15,0
2452 Sochaři, malíři, umělečtí restaurátoři, grafici a výtvarníci	50	147,5	0,2	27,1	4,1	14,8
2453 Hudební skladatelé, dirigenti, zpěváci, hudebníci	630	151,5	0,1	23,6	3,1	16,4
2454 Choreografové, baletní mistři a tanečníci	94	145,8	0,0	28,7	7,6	18,0
2455 Režiséři, scenáristé, dramaturgové divadla, filmu, rozhlasu	31	153,2	1,2	23,1	0,7	16,3
2457 Herci (vč. loutkoherců), animátoři	182	152,2	0,1	25,1	2,4	16,9
2458 Umělečtí designéři a návrháři	12	153,7	0,0	27,4	6,2	17,1
2459 Ostatní umělečtí pracovníci jinde neuvedení	23	150,4	0,0	24,9	2,0	13,9
2470 Odborní administrativní pracovníci jinde neuvedení	13 015	146,9	0,6	28,0	5,4	15,9
3111 Technici ve fyzikálních a příbuzných oborech	110	144,4	2,2	29,9	2,8	17,0
3112 Stavební technici	221	148,2	0,2	26,7	4,8	15,2
3113 Elektrotechnici	32	151,9	5,0	25,1	4,1	16,4

1. - 4. čtvrtletí 2008 RSCP - nepodnikatelská sféra

NS-T5

Revidované výsledky ke dni 10. 3. 2010

Průměrná měsíční odpracovaná a neodpracovaná doba zaměstnanců podle podskupin zaměstnání KZAM-R

 kraj: Hl. m. Praha

Podskupiny zaměstnání a zaměstnání KZAM-R	Počet zaměstnanců přepočtený podle eviden. měsíců	Odpracovaná doba		Neodpracovaná doba		
		celkem	z toho přesčas	celkem	z toho	
					nemoc	dovolená
		hod/měs	hod/měs	hod/měs	hod/měs	hod/měs
3114 Elektronici a technici v radiokomunikacích a telekomunik.	84	149,1	0,0	25,5	5,1	11,1
3115 Strojírenští technici	12	152,3	0,0	22,7	3,0	10,2
3116 Chemičtí technici	25	140,4	0,0	34,7	3,7	17,4
3118 Technici v kartografii, kresličí a zeměměřiči	331	143,5	0,0	31,2	8,1	16,5
3119 Ostatní techničtí pracovníci jinde neuvedení	955	152,4	3,3	25,5	4,5	16,1
3121 Poradci ve výpočetní technice	111	148,8	1,1	27,1	4,2	16,3
3122 Operátoři a obsluha výpočetní techniky	443	148,0	1,6	28,0	5,3	15,4
3129 Ostatní technici ve výpočetní technice jinde neuvedení	62	150,9	0,1	24,1	2,2	16,3
3131 Fotografové (včetně uměleckých)	39	147,9	0,1	27,4	2,8	15,2
3132 Obsluha zařiz. pro záznam zvuku,obrazu,operátoři kamery	68	158,4	6,5	23,1	1,6	15,8
3134 Obsluha lékařských zařízení	421	158,1	12,3	28,9	5,1	19,8
3139 Obsluha ost. optických a elektronických zařiz. jinde neuv.	63	161,9	13,7	25,7	4,5	15,9
3143 Piloti, navigátoři a letečtí technici	83	152,0	1,2	22,4	2,5	16,7
3151 Kolaudační technici a technici protipožární ochrany	97	140,1	1,8	28,2	4,1	17,6
3152 Bezpečnostní tech.a tech. pro kontrolu zdravotní nezávad.	394	148,4	1,4	27,4	6,1	15,9
3211 Technici a laboranti v oblasti biologie a v příbuz. oborech	1 162	153,0	7,3	29,7	5,1	18,2
3212 Technici v agronomii, v lesnictví a v zemědělství	33	144,4	2,6	33,0	9,2	16,4
3221 Asistenti zdravotničtí	42	160,6	6,5	16,6	4,2	9,6
3222 Asistenti hygienické služby	151	143,5	0,1	31,3	8,5	16,7
3223 Dietetici a odborníci na výživu	110	151,4	3,5	27,4	5,9	17,4
3225 Zubní asistenti	38	141,5	0,0	36,9	11,5	16,8
3226 Rehabilitační a fyzioterapeutičtí pracovníci	489	146,8	1,7	30,4	8,2	17,4
3227 Veterinární asistenti	19	152,2	6,0	28,2	4,7	17,6
3228 Farmaceutičtí asistenti	178	152,9	3,1	25,9	4,0	17,5
3229 Ostatní střední zdravotničtí pracovníci jinde neuvedení	78	153,1	10,3	26,5	3,8	14,9
3231 Ošetřovatelé, všeobecné zdravotní sestry	6 950	151,2	8,5	27,3	5,8	16,6
3232 Ženské sestry, porodní asistentky	382	146,7	5,3	26,8	5,7	16,4
3233 Sestry pro péči o dítě	759	149,3	6,4	26,3	6,7	16,7
3234 Sestry pro psychiatrickou péči	441	154,1	16,2	28,7	4,2	18,0
3235 Sestry pro intenzivní péči	1 288	154,4	14,2	26,6	7,0	16,5
3311 Vychovatelé v družinách, domovech dětí a mládeže	1 029	139,3	0,6	36,1	5,0	24,4
3312 Vedoucí zájmových kroužků (z povolání)	88	142,6	0,5	32,7	2,2	26,7
3320 Pedagogové pro předškolní výchovu	93	137,9	0,1	37,2	5,5	25,1
3331 Vychovatelé na speciálních školách	130	137,9	0,4	37,5	5,1	23,2
3332 Vychovatelé školsk. zařiz. pro výkon ústav. a ochr.výchovy	142	139,8	1,4	35,5	4,8	26,0
3341 Instruktoři a mistři odborné výchovy	307	138,5	0,3	37,0	5,8	24,6
3342 Pedagogové v oblasti dalšího vzdělávání	28	142,7	0,0	32,8	3,4	21,6
3349 Ostatní pedagogové jinde neuvedení	52	138,8	1,3	36,9	10,2	18,9
3416 Nákupčí	168	148,6	0,3	26,6	5,8	16,0
3421 Obchodní agenti	106	148,0	0,5	27,5	5,2	14,8
3422 Odbytoví a přepravní agenti	241	154,3	6,9	27,4	5,1	15,5
3429 Ostatní obchodní agenti a makléři jinde neuvedení	55	147,5	0,7	28,4	6,1	15,5
3431 Odborné sekretářky, sekretáři	1 714	146,2	0,3	29,2	6,6	15,9
3433 Prac. v oblasti účetnictví,fakturace,rozpočet., kalkulace	2 388	147,6	0,5	27,9	5,6	15,7

1. - 4. čtvrtletí 2008 RSCP - nepodnikatelská sféra

NS-T5

Revidované výsledky ke dni 10. 3. 2010

Průměrná měsíční odpracovaná a neodpracovaná doba zaměstnanců podle podskupin zaměstnání KZAM-R

kraj: Hl. m. Praha

Podskupiny zaměstnání a zaměstnání KZAM-R	Počet zaměstnanců přepočtený podle eviden. měsíců	Odpracovaná doba		Neodpracovaná doba		
		celkem	z toho přesčas	celkem	z toho	
					nemoc	dovolená
		hod/měs	hod/měs	hod/měs	hod/měs	hod/měs
3434 Pracovníci v oblasti statistiky a matematiky	116	143,3	0,3	31,9	8,9	16,2
3435 Pracovníci v oblasti práce a mezd (kromě účetních)	41	148,6	0,5	28,3	5,7	15,7
3436 Referenti osobních oddělení	242	147,3	0,6	28,6	6,3	15,8
3439 Ostatní odborní administrativní pracovníci jinde neuvedení	4 553	146,6	0,6	28,5	5,9	15,9
3442 Berní a daňoví pracovníci	1 993	146,9	0,4	28,1	5,2	16,6
3443 Pracovníci sociálního a důchodového zabezpečení	718	140,6	0,2	34,3	11,4	16,1
3444 Pracovníci pasových odděl. a odděl. udělujících povolení	185	144,7	0,0	30,1	7,0	14,0
3449 Ostatní celní a daňoví pracovníci a prac. v příb. oborech	522	140,4	0,7	30,3	3,6	17,5
3451 Policejní inspektoři, komisaři	7 667	139,5	5,4	29,6	5,3	18,1
3460 Sociální pracovníci	719	145,1	1,0	28,9	7,5	16,5
3471 Aranžéři, průmysloví a komerční návrháři, bytoví architekti	15	144,2	0,0	30,3	7,5	12,1
3479 Ostatní pracovníci umění a zábavy jinde neuvedení	188	150,8	0,7	25,1	2,5	15,3
3482 Trenéři, cvičitelé a úředníci sportovních podniků a klubů	235	150,3	0,1	24,1	3,3	16,6
4111 Písařky - opisovačky, stenotypistky	493	144,6	0,4	31,2	9,8	15,9
4112 Kancelářští pracovníci a obsluha zařiz. na zpracování textu	328	146,9	0,4	28,6	7,3	15,5
4113 Pracovníci přípravy dat výpočetní techniky	117	142,3	0,3	32,0	9,8	16,1
4115 Sekretářky, sekretáři	1 248	147,2	0,7	28,7	6,0	15,7
4121 Nižší účetní	56	150,1	0,1	25,4	2,4	16,4
4122 Nižší statistici	15	151,1	2,1	25,6	5,1	15,8
4131 Úředníci ve skladech	273	147,7	1,2	28,6	7,3	16,3
4133 Úředníci v dopravě a v přepravě (dispečeri, kontr. apod.)	79	157,9	9,2	23,7	3,3	15,0
4141 Řadoví knihovníci, archiváři, evidenční pracovníci	713	146,0	0,1	29,0	6,3	14,6
4142 Poštovní doručovatelé, úředníci v třídárnách	118	146,2	0,4	29,1	6,4	16,0
4190 Ostatní nižší úředníci jinde neuvedení	554	146,2	0,7	29,1	6,7	16,1
4211 Pokladníci (v bankách, pojišťov., spořitelnách, na poště)	137	148,3	0,9	27,8	6,9	15,2
4214 Prodavači vstupenek, jízdenek apod.	50	148,0	0,6	28,3	5,4	15,9
4216 Inkasisté (výběřčí dlužů)	12	145,2	0,0	29,5	5,2	16,8
4222 Recepční	90	149,9	7,0	24,0	5,4	14,9
4223 Telefonisté	149	146,6	4,3	28,6	7,5	16,3
4224 Informátoři	110	149,7	4,0	28,6	6,6	16,4
5113 Průvodci (turistických zájezdů, kulturních památek)	33	149,7	1,0	27,2	5,9	15,3
5121 Pracovníci dohlížející nad obsluh. personálem, hospodyně	399	148,9	1,8	27,1	5,1	16,1
5122 Kuchaři	2 216	145,7	1,4	30,4	7,8	15,7
5123 Čišníci, servírky	80	157,6	6,6	23,8	4,8	15,3
5131 Dětské péstounky, pečovatelky, pomocní vychovatelé	20	147,7	0,0	27,2	2,2	18,8
5132 Pečovatelé a pomoc. ošetřovat. v zařiz.soc. péče, v nemoc.	2 607	149,6	8,6	28,9	8,0	16,3
5133 Pečovatelé v domácnosti	232	146,9	2,2	29,9	8,6	15,9
5139 Ostatní pečovatelé a pomocní ošetřovatelé jinde neuved.	133	142,7	1,1	31,6	11,8	16,3
5142 Kosmetici, maskéři	13	157,0	6,1	26,3	3,2	17,9
5144 Maséři	21	143,2	0,8	33,2	6,0	17,5
5161 Hasiči, požárníci	137	141,4	8,1	31,1	3,8	18,0
5162 Pracovníci bezpečnostních orgánů (policisté, strážníci)	1 581	140,8	4,9	30,9	8,9	15,3
5169 Ostatní pracovníci ochrany a ostrahy jinde neuvedení	318	156,7	10,0	22,2	4,5	15,3
5211 Prodavači v obchodech	120	148,0	2,2	29,4	10,3	15,8

1. - 4. čtvrtletí 2008 RSCP - nepodnikatelská sféra

NS-T5

Revidované výsledky ke dni 10. 3. 2010

Průměrná měsíční odpracovaná a neodpracovaná doba zaměstnanců podle podskupin zaměstnání KZAM-R

kraj: Hl. m. Praha

Podskupiny zaměstnání a zaměstnání KZAM-R	Počet zaměstnanců přepočtený podle eviden. měsíců	Odpracovaná doba		Neodpracovaná doba		
		celkem	z toho přesčas	celkem	z toho	
					nemoc	dovolená
		hod/měs	hod/měs	hod/měs	hod/měs	hod/měs
6113 Zahradníci a pěstitelé zahradních plodin a sazenic	119	148,9	2,5	28,6	7,0	16,3
6129 Ostatní chovatelé, ošetřovatelé zvířat jinde neuvedení	21	153,4	6,4	27,8	4,0	17,2
7122 Zedníci, kameníci, omítkáři	44	147,9	2,6	31,3	8,7	15,1
7124 Tesaři a truhláři	54	151,2	2,1	25,8	4,3	16,0
7125 Stavební montážníci	173	154,7	10,8	31,9	10,1	16,0
7129 Ostatní stavební děl. stav. výroby a prac. v ost. oborech	70	149,6	2,8	27,9	5,2	16,7
7133 Stavební štukatéři	11	136,6	0,0	39,5	11,9	17,8
7136 Instalatéři, potrubáři, stavební zámečníci, klempíři	244	156,4	9,4	27,0	6,8	15,9
7137 Stavební a provozní elektrikáři	167	159,8	10,0	24,0	2,6	16,5
7141 Malíři a tapetáři	35	145,3	2,1	31,6	10,9	15,9
7222 Nástrojaři, kovodeláři, kovodělníci, zámečníci	192	152,2	6,7	29,0	7,6	16,2
7227 Umělečtí zámečníci a umělečtí kováři	14	144,4	1,4	31,7	10,5	15,9
7231 Mechanici a opraváři motorových vozidel	173	159,9	10,3	25,6	6,8	16,3
7232 Mechanici a opraváři leteckých motorů a zařízení	11	145,7	0,2	29,7	7,3	17,5
7241 Elektromech.a seřizovači různých typů elektrických zařiz.	67	151,8	4,2	26,9	4,6	15,4
7243 Mechanici, seřizovači, opraváři elektronických zařízení	52	167,1	19,5	23,0	1,2	15,9
7244 Telefonní a telegrafní mechanici, montéři a opraváři	21	155,3	7,8	25,2	6,4	15,5
7311 Výrobci, mechanici a opraváři přesných přístrojů a zařízení	13	165,7	12,2	22,7	2,8	15,4
7345 Knihvazači a pracovníci v příbuzných oborech	13	147,6	0,0	25,6	3,1	4,7
7412 Zpracovatelé pekárenských a cukrářských výrobků	13	146,5	3,2	31,1	12,7	15,8
7422 Uměleč. truhláři, řezbáři, výrobci a oprav.výrobků ze dřeva	51	149,5	1,2	27,0	3,4	15,7
7433 Dámští a pánští krejčí a kloboučníci vč. opravářů oděvů	150	148,6	3,7	30,6	8,2	16,9
7437 Čalouníci a pracovníci v přib. oborech (vč.autočalouníků)	23	147,7	1,6	28,8	7,1	16,5
8161 Obsluha zařízení při výrobě a rozvodu elektřiny	13	161,0	16,8	23,8	3,7	15,7
8162 Obsluha parních turbín, ohřivačů a motorů	152	152,7	3,5	21,7	2,3	14,5
8163 Obsluha zařízení při úpravě, čištění a rozvodu vody	24	158,7	8,6	24,4	3,4	18,2
8164 Obsluha zařízení ve spalovně (spalování odpadků apod.)	25	170,2	22,2	21,5	0,5	15,2
8254 Obsluha kopírovacích strojů	42	146,3	0,5	28,9	6,9	15,1
8264 Obsluha strojů na bělení, barvení, čištění, praní, žehlení	103	145,7	1,5	30,6	10,8	15,9
8321 Řidiči osobních a malých dodávkov. automobilů, taxikáři	590	164,7	15,5	25,7	4,0	15,9
8322 Řidiči sanitních a rzp vozů	156	169,2	25,1	27,1	6,5	15,4
8323 Řidiči autobusů, trolejbusů a tramvajů	68	180,7	26,5	22,0	1,6	16,7
8324 Řidiči nákladních automobilů a tahačů	88	165,2	18,2	29,0	7,5	16,3
8326 Řidiči speciálních vozidel	41	161,1	14,4	28,0	7,5	16,2
9132 Pomocníci a uklízeči v kancelář., hotel., nemocnicích ap.	2 540	147,7	1,1	28,1	6,7	15,5
9141 Domovníci, správci domu	366	151,6	2,9	26,3	4,5	16,3
9143 Školníci vč. školníků - údržbářů	598	149,2	0,4	26,1	4,3	16,1
9152 Vrátní, hlídači, uváděči a šatnářky	437	153,6	5,8	25,4	5,7	14,3
9161 Sběrači odpadků, popeláři	15	147,4	1,6	30,1	7,7	17,2
9162 Metaři, čističi záchodků, žump, kanálů a podob. zařízení	17	143,6	1,9	32,3	10,9	16,8
9169 Ostatní pracovníci v příbuzných oborech jinde neuvedení	13	146,9	3,9	31,7	12,3	12,3
9321 Pomocní a nekvalifikovaní montážní a manipulační dělníci	44	141,5	1,4	34,8	13,1	16,5
9323 Dělníci nádvorní skupiny (pomocní montéři)	17	148,2	3,7	30,2	11,8	16,1
9333 Vazači a nosiči břemen, přístavní dělníci (dokaři)	42	160,5	13,1	28,9	5,0	17,8

1. - 4. čtvrtletí 2008 RSCP - nepodnikatelská sféra

NS-T5

Revidované výsledky ke dni 10. 3. 2010

**Průměrná měsíční odpracovaná a neodpracovaná doba zaměstnanců
podle podskupin zaměstnání KZAM-R**kraj:

Podskupiny zaměstnání a zaměstnání KZAM-R	Počet zaměstnanců přepočtený podle eviden. měsíců	Odpracovaná doba		Neodpracovaná doba		
		celkem	z toho přesčas	celkem	z toho	
		hod/měs	hod/měs	hod/měs	nemoc	dovolená
9339 Pomocní a nekvalif. prac. v dopr., ve skladech, v telekom.	245	150,9	4,2	27,8	8,3	15,8



Dodatek

Technický popis šetření

Dodatek – Technický popis šetření

Technický popis šetření přibližuje metodické postupy používané při zpracování nepodnikatelské sféry Regionální statistiky ceny práce (RSCP-NS). Popis je rozdělen do pěti kapitol: koncepce šetření, vstupní údaje, nejdůležitější sledované veličiny, přehled používaných tabulek a definice vybraných pojmů.

1. Koncepce šetření

Kapitola popisuje základní soubor šetření a strukturu statistického souboru.

1.1. Základní soubor

Základním souborem RSCP-NS je soubor ekonomických subjektů, definovaný Automatizovaným rozpočtovým informačním systémem (ARIS), spravovaným Ministerstvem financí. ARIS obsahuje informace z účetního a finančního výkaznictví organizačních složek státu, kapitol státního rozpočtu, státních příspěvkových organizací, státních fondů, územních samosprávných celků a jimi zřizovaných příspěvkových organizací v ČR (viz <http://www.info.mfcr.cz/aris>). Ekonomické subjekty, které přísluší do nepodnikatelské sféry, odměňují platem podle § 109, odst. 3 zákona č. 262/2006 Sb., zákoníku práce, ve znění pozdějších předpisů. Statistické šetření RSCP pro nepodnikatelskou sféru využívá dat Informačního systému o platech, provozovaného Ministerstvem financí (viz www.mfcr.cz/isp).

1.2. Struktura souboru RSCP nepodnikatelské sféry

Statistické šetření RSCP-NS za 1. - 4. čtvrtletí 2008 zahrnuje 14464 ekonomických subjektů, které reprezentují přibližně 664 tisíc zaměstnanců. Odvětvovou skladbu ekonomických subjektů v RSCP-NS (vyjádřenou odvětvovou klasifikací CZ-NACE) představují zejména tři odvětví národního hospodářství České republiky; odvětví veřejné správy, odvětví vzdělávání a odvětví zdravotní a sociální péče. Strukturu souboru RSCP-NS bez non-response ukazují v souhrnném a odvětvovém pohledu za 1. - 4. čtvrtletí 2008 následující dvě tabulky.

Soubor RSCP nepodnikatelské sféry			
	RSCP-NS Celkem	RSCP-NS – Hl. m. Praha	
		se sídlem v kraji	se sídlem mimo kraj
Počet ekonomických subjektů	14 464	959	12
Počet zaměstnanců	664 tisíc	132 tisíc	1 tisíc

Tabulka 1

Odvětвовá skladba výběrového souboru RSCP-NS – HL. m. Praha			
Kód CZ-NACE		Počet ekonomických subjektů	
		se sídlem v kraji	se sídlem mimo kraj
A	Zemědělství, lesnictví a rybářství		
B	Těžba a dobývání		
C	Zpracovatelský průmysl		
D	Výroba a rozvod elektřiny, plynu, tepla		
E	Zásobování vodou, činnosti související s odpady	1	
F	Stavebnictví		
G	Obchod, opravy motorových vozidel		
H	Doprava a skladování	4	1
I	Ubytování, stravování a pohostinství	15	
J	Informační a komunikační činnosti	1	
K	Peněžnictví a pojišťovnictví		
L	Činnosti v oblasti nemovitostí	2	
M	Profesní, vědecké a technické činnosti	14	
N	Administrativní a podpůrné činnosti	1	
O	Veřejná správa, obrana, sociální zabezpečení	149	5
P	Vzdělávání	615	
Q	Zdravotní a sociální péče	81	2
R	Kulturní, zábavní a rekreační činnosti	54	4
S	Ostatní činnosti	16	

Tabulka 2

2. Vstupní údaje

Kapitola popisuje specifický sběr dat do šetření RSCP-NS, nejdůležitější vstupní údaje a používané klasifikace a číselníky.

2.1. Sběr dat

Vlastní sběr dat pro RSCP-NS zabezpečuje Informační systém o platech. RSCP-NS přebírá kompletní soubor nepodnikatelské sféry, předzpracovaný pro účely Informačního systému o platech, a provádí na něm specifické kontroly.

2.2. Nejdůležitější vstupní údaje

Šetření RSCP-NS s pololetní periodicitou monitoruje výdělkovou úroveň a odpracovanou dobu jednotlivých zaměstnání podle klasifikace KZAM-R v České republice.

Hodinový výdělek je údaj zjišťovaný z průměrných hodinových výdělků definovaných v § 351 až § 362 zákona č. 262/2006 Sb., zákoníku práce, ve znění pozdějších předpisů. Obvykle se jedná o podíl platu za práci a odpracované doby za poslední čtvrtletí sledovaného období. Hodinový výdělek je krátkodobým indikátorem výdělkové úrovně.

Hrubý měsíční plat, vypočtený z hrubého platu za sledované období, je druhým indikátorem, který ukazuje výdělkovou úroveň. Hrubý plat je součtem platu za práci, náhrad platu a odměn za pracovní pohotovost, které jsou přímo sbíranými položkami. Plat je definován v § 109, odst. 3 zákona č. 262/2006 Sb., zákoníku práce, ve znění pozdějších předpisů. Šetření RSCP-NS sleduje i strukturu hrubého měsíčního platu, tj. prémie a odměny, příplatky za přesčas, ostatní příplatky, náhrady a odměny za pracovní pohotovost. Hrubý měsíční plat a jeho složky se vztahují k celému sledovanému období, které zahrnuje dobu od počátku roku do konce čtvrtletí, za které se šetření provádí.

Šetření RSCP-NS dále sleduje pracovní dobu zaměstnanců. Vstupní věta o zaměstnanci obsahuje odpracovanou dobu od počátku roku a z ní počet přesčasových hodin. Odpracovaná doba u zaměstnanců odměňovaných měsíčním platem nezahrnuje dobu svátků v jinak pracovních dnech. Věta dále obsahuje celkovou neodpracovanou dobu od počátku roku, z ní počet hodin nemoci a dovolené.

2.3. Klasifikace a číselníky

RSCP-NS používá standardní statistické klasifikace a číselníky (podrobněji popsané na www.czso.cz). Použití platných statistických klasifikací je závazné jak pro orgán vykonávající státní statistickou službu, tak pro zpravodajské jednotky, které poskytují údaje pro statistické zjišťování. Proto i RSCP-NS používá následující klasifikace a číselníky:

- | | |
|---------|--|
| KZAM-R | Klasifikace zaměstnání; vydáno sdělením ČSÚ č. 492/2003 Sb. ze dne 18. prosince 2003 o vydání rozšířené Klasifikace zaměstnání KZAM-R. |
| CZ-ICSE | Klasifikace postavení v zaměstnání; vydáno sdělením ČSÚ č. 494/2003 Sb. ze dne 18. prosince 2003 o vydání Klasifikace postavení v zaměstnání. |
| KKOV | Klasifikace kmenových oborů vzdělání; vydáno sdělením ČSÚ č. 320/2003 Sb. ze dne 9. září 2003 o zavedení Klasifikace kmenových oborů vzdělání. Poslední aktualizace byla provedena k 1. září 2008 sdělením ČSÚ č. 264/2008 Sb. ze dne 10. července 2008 o aktualizaci Klasifikace kmenových oborů vzdělání. |

- LAU1 **Číselník okresů;** od 1. ledna 2008 je systém statistické klasifikace územních struktur v České republice rozdělen, v souladu se systémem Eurostatu, na dvě části: klasifikace CZ-NUTS, systém LAU (Local Administrative Units). Z hlediska statistiky mají LAU závazný charakter. Jednotky LAU 1 (**dřívější NUTS 4**) jsou v ČR tvořeny okresy. Územní jednotky na úrovni LAU 1 přebírají kódy od dřívějších jednotek NUTS 4. Proti NUTS 4 jsou v LAU 1 následující změny:
- do kódů LAU 1 okresů krajů Vysočina a Jihomoravského se promítá změna kódů NUTS 3 těchto krajů,
 - Praha se na úrovni LAU 1 nečlení.
- CZ-NACE ¹ **Klasifikace ekonomických činností (CZ-NACE);** vydáno sdělením ČSÚ č. 244/2007 Sb. ze dne 18. září 2007 o zavedení Klasifikace ekonomických činností.
- CZ-GEONOM **Klasifikace zemí;** vydáno sdělením ČSÚ č. 487/2003 Sb. ze dne 18. prosince 2003 o vydání Klasifikace zemí. Poslední aktualizace byla provedena k 1. červenci 2005 sdělením ČSÚ č. 243/2005 Sb. ze dne 9. června 2005 o aktualizaci Klasifikace zemí.

3. Nejdůležitější sledované veličiny

Kapitola popisuje nejdůležitější sledované veličiny, algoritmy jejich výpočtu a kritéria pro zahrnutí zaměstnanců do dalších výpočtů.

3.1. *Hodinový výdělek*

Hodinový výdělek je přímo zjišťovaná veličina. Do výpočtu charakteristik hodinového výdělku jsou zařazeni zaměstnanci, kteří byli v evidenčním stavu k poslednímu dni sledovaného období.

3.2. *Hrubý měsíční plat*

Hrubý měsíční plat se vztahuje k celému sledovanému období, tedy k 1. - 2. čtvrtletí, nebo k 1. - 4. čtvrtletí. Na rozdíl od hodinového výdělku musí být hrubý měsíční plat vypočten z dalších přímo zjišťovaných platových položek a neplatových plnění.

¹ Revidovaná výsledková publikace využívá z důvodu srovnání s novějšími výsledky klasifikaci CZ-NACE (původní verze využívala klasifikaci OKEČ).

Hrubý plat je v RSCP-NS definován jako součet platu za práci, náhrad platu a odměny za pracovní pohotovost. Hrubý měsíční plat zaměstnance se vypočte podle vzorce:

$$\text{HMP} = \frac{\text{PLAT} + \text{NAHRADY} + \text{POHOTOV}}{\text{MESPLAC}_{\text{prep}}}$$

kde :

HMP	je hrubý měsíční plat zaměstnance,
PLAT	je plat za práci zaměstnance v kumulaci za sledované období (vstupní položka věty o zaměstnanci),
NAHRADY	jsou náhrady platu zaměstnance v kumulaci za sledované období (vstupní položka věty o zaměstnanci),
POHOTOV	je odměna za pracovní pohotovost zaměstnance v kumulaci za sledované období (vstupní položka věty o zaměstnanci),
MESPLAC _{prep}	je počet přepočtených placených měsíců zaměstnance, tj. počet měsíců, odpovídajících součtu odpracované doby a doby, po kterou pobíral náhrady platu.

Počet přepočtených placených měsíců MESPLAC_{prep} je roven počtu kalendářních měsíců v případě, že zaměstnanec s plným pracovním úvazkem po celé sledované období pracoval nebo pobíral náhrady platu. Pokud zaměstnanec byl v evidenčním stavu kratší dobu, než sledované období, bude jeho počet placených měsíců zkrácen poměrem počtu pracovních dnů v evidenčním stavu a ve sledovaném období. Podobně se počet placených měsíců zkrátí, pokud zaměstnanec měl jinou absenci, než absenci s náhradou platu (např. nemoc), případně měl sjednán kratší pracovní úvazek.

Hrubý měsíční plat za určitou skupinu zaměstnanců je vážená charakteristika, v níž hrubý měsíční plat určitého zaměstnance má váhu, odpovídající počtu jeho placených měsíců za sledované období (tzv. váha placené doby). Tento způsob výpočtu umožňuje korektní srovnání platové úrovně jednotlivých zaměstnání a srovnávání v čase.

Sestavy s hrubým měsíčním platem, diferenciací a strukturou hrubého platu obsahují také měsíční placenou dobu. Tento údaj ukazuje počet placených hodin (odpracovaná doba a doba náhrad) za placený měsíc a je v souladu s výpočtem hrubého měsíčního platu.

Pro zahrnutí zaměstnance do výpočtů hrubého měsíčního platu se uplatňují následující kritéria:

- přepočtený počet placených měsíců zaměstnance je alespoň jeden měsíc,
- stanovená týdenní pracovní doba na dané pracovní místo je alespoň 30 hodin (dle doporučení Eurostatu).

3.3. Měsíční odpracovaná a neodpracovaná doba

Měsíční odpracovaná (resp. neodpracovaná) doba se stejně jako hrubý měsíční plat vztahuje k celému sledovanému období tj. k 1. - 2. čtvrtletí, nebo k 1. - 4. čtvrtletí.

Měsíční odpracovaná doba zaměstnance se vypočte podle vzorce:

$$\text{ODPRACDmes} = \frac{\text{ODPRACD}}{\text{MESEVID_prep}}$$

kde :

- ODPRACDmes je měsíční odpracovaná doba zaměstnance,
 ODPACD je odpracovaná doba zaměstnance v kumulaci za sledované období (vstupní položka věty o zaměstnanci),
 MESEVID_prep je počet přepočtených evidenčních měsíců zaměstnance, tj. počet měsíců, odpovídajících délce pracovního úvazku a délce pracovního poměru ve sledovaném období.

Počet přepočtených evidenčních měsíců MESEVID_prep je roven počtu kalendářních měsíců v případě, že zaměstnanec s plným pracovním úvazkem po celé sledované období byl v pracovním poměru a nebyl na mateřské či rodičovské dovolené. Pokud zaměstnanec byl v evidenčním stavu kratší dobu, než sledované období, bude jeho počet evidenčních měsíců zkrácen poměrem počtu pracovních dnů v evidenčním stavu a ve sledovaném období. Podobně se počet evidenčních měsíců zkrátí, pokud zaměstnanec měl sjednán kratší pracovní úvazek.

Měsíční odpracovaná doba za určitou skupinu zaměstnanců je vážená charakteristika, v níž měsíční odpracovaná doba určitého zaměstnance má váhu, odpovídající počtu jeho evidenčních měsíců ve sledovaném období (tzv. váha evidenční doby). Pro zahrnutí zaměstnance do výpočtů měsíční odpracované doby se uplatňují stejná kritéria jako u hrubého měsíčního platu.

Obdobně jako odpracovaná doba se počítají měsíční neodpracovaná doba a také průměrné měsíční údaje o přesčasu, dovolené a nemoci.

4. Přehled používaných tabulek

Kapitola Přehled používaných tabulek obsahuje hodnocení kvality údajů a přehled publikovaných tabulek, u kterých jsou vyznačeny váhy nutné pro jejich zpracování.

4.1. Kvalita údajů

Zjišťované charakteristiky podléhají nevýběrovým chybám, neboť se nejedná o výběrové šetření. Nevýběrové chyby bývají způsobeny především špatnou kvalitou dat předávaných respondenty (neúplné a chybné údaje) do

Informačního systému o platu. Při zpracovávání údajů je jejich vliv snižován několikastupňovými kontrolními mechanismy a častými kontakty zpracovatele šetření s respondenty.

4.2. Přehled publikovaných tabulek podle použitých vah

Publikované tabulky s hodinovým výdělkem NS-V0 až NS-V9 obsahují hodnoty počítané ze souboru RSCP nepodnikatelské sféry bez použití vážení.

Tabulka	Třídící kritérium	Váha placené doby	Váha evidenční doby
NS-M0	Celý kraj	X	
NS-M1	HL. třídy zaměstnání KZAM-R	X	
NS-M5	Podskupiny zaměstnání KZAM-R	X	

Tabulka 3

Tabulka	Třídící kritérium	Váha placené doby	Váha evidenční doby
NS-T5	Podskupiny zaměstnání KZAM-R		X

Tabulka 4

5. Definice vybraných pojmů

Ekonomický subjekt	Ekonomický subjekt je právnický subjekt nebo fyzická osoba s postavením podnikatele, zapsaná do registru ekonomických subjektů ČSÚ. Každému ekonomickému subjektu se přiděluje identifikační číslo (IČ).
Organizační jednotka	Z hlediska výdělkové statistiky RSCP se dělí ekonomické subjekty na organizační jednotky podle okresu, ve kterém jejich zaměstnanci působí. Organizační jednotku tvoří všichni zaměstnanci ekonomického subjektu, kteří působí ve stejném okrese.
Zpravodajská jednotka	Zpravodajskou jednotkou je právnická osoba, organizační složka státu nebo fyzická osoba, od nichž se požaduje poskytnutí údajů ve statistickém zjišťování podle zákona č. 89/1995 Sb., o státní statistické službě, ve znění pozdějších předpisů.
Sledované období	Sledované období je období od začátku roku do konce čtvrtletí, ve kterém se statistické zjišťování provádí.

Podnikatelská sféra	Do podnikatelské sféry patří subjekty, které odměňují mzdou podle § 109, odst. 2 zákona č. 262/2006 Sb., zákoníku práce, ve znění pozdějších předpisů.
Nepodnikatelská sféra	Do nepodnikatelské sféry patří subjekty, které odměňují platem podle § 109, odst. 3 zákona č. 262/2006 Sb., zákoníku práce, ve znění pozdějších předpisů.
Soubor ISPV-NS	Souborem ISPV nepodnikatelské sféry je soubor ekonomických subjektů, definovaný Automatizovaným rozpočtovým informačním systémem ARIS (viz http://www.info.mfcr.cz/aris).