

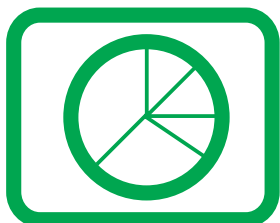
RSCP

Regionální statistika ceny práce

**Čtvrtletní výběrové
statistické zjišťování**

**Nepodnikatelská sféra
Jihomoravský
kraj
II. čtvrtletí 2005**

MPSV - SSZ



RSCP

Regionální statistika ceny práce

**Čtvrtletní výběrové
statistické zjišťování**

Nepodnikatelská sféra

**Jihomoravský
kraj**

II. čtvrtletí 2005

MPSV - SSZ

COPYRIGHT - MPSV ČR a SSZ

Publikace ani její část nesmí být kopírována, rozšiřována a zařazována do informačních systémů v jakékoliv formě (elektronické, mechanické, optické, magnetické aj.) bez písemného souhlasu

Ministerstva práce a sociálních věcí ČR a Správy služeb zaměstnanosti

O b s a h :

Úvodní část

| | |
|-----------|---|
| Úvod..... | 7 |
|-----------|---|

Výsledková část – nepodnikatelská sféra

Hodinové výdělky

| | | |
|-------|--|----|
| NS-V0 | Hodinové výdělky v nepodnikatelské sféře za kraj Jihomoravský..... | 11 |
| NS-V1 | Hodinové výdělky podle hlavních tříd zaměstnání KZAM–R | 12 |
| NS-V2 | Hodinové výdělky podle věkových kategorií | 12 |
| NS-V3 | Hodinové výdělky podle platové třídy | 13 |
| NS-V4 | Hodinové výdělky podle vzdělání | 13 |
| NS-V5 | Hodinové výdělky podle podskupin zaměstnání KZAM–R | 14 |
| NS-V6 | Hodinové výdělky podle kategorie zaměstnání | 19 |
| NS-V8 | Hodinové výdělky podle pohlaví | 19 |

Hrubé měsíční platy

| | | |
|-------|--|----|
| NS-M0 | Hrubý měsíční plat a jeho složky, diferenciacie, placená doba v nepodnikatelské sféře za kraj Jihomoravský..... | 21 |
| NS-M1 | Hrubý měsíční plat a jeho složky, diferenciacie, placená doba podle hlavních tříd zaměstnání KZAM-R..... | 22 |
| NS-M5 | Hrubý měsíční plat a jeho složky, diferenciacie, placená doba podle podskupin zaměstnání KZAM-R..... | 24 |

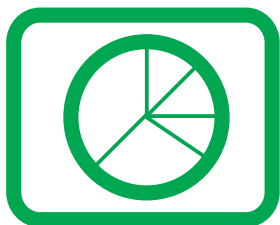
Měsíční odpracovaná a neodpracovaná doba

| | | |
|-------|---|----|
| NS-T5 | Průměrná měsíční odpracovaná a neodpracovaná doba podle podskupin zaměstnání KZAM – R..... | 34 |
|-------|---|----|

Dodatek - technický popis šetření

| | |
|----------------------------------|----|
| Koncepce šetření | 41 |
| Rozsah šetření..... | 41 |
| Vstupní údaje | 42 |
| Sběr dat..... | 42 |
| Klasifikace a číselníky..... | 42 |
| Výdělky a odpracovaná doba | 43 |

| | |
|--|----|
| Zpracování a analýza dat..... | 44 |
| Přehled publikovaných tabulek | 44 |
| Výpočet měsíční hrubé mzdy | 45 |
| Odhady statistických charakteristik..... | 46 |
| Definice vybraných pojmů..... | 47 |



Úvodní část

Úvod

Regionální statistika ceny práce (RSCP) je systém, který pravidelně monitoruje aktuální výdělkovou úroveň a odpracovanou dobu podle zaměstnání v jednotlivých krajích České republiky. Výdělková úroveň se zjišťuje na základě hodinového výdělku, vyplacené mzdy a odpracované doby jednotlivých zaměstnanců. RSCP, stejně jako Informační systém o průměrném výdělku (ISPV) vychází z pravidelného výběrového statistického zjišťování s názvem „Čtvrtletní šetření o ceně práce“. Šetření je zařazeno do programu statistických zjišťování vyhlášených ČSÚ ve sbírce zákonů pro příslušný kalendářní rok - viz přílohy č. 1 a č. 2 Vyhlášky č. 576/2004 Sb. ze dne 8. listopadu 2004, kterou se stanoví Program statistických zjišťování na rok 2005 (částka 196). Šetření provádí pracoviště státní statistické služby Ministerstva práce a sociálních věcí. Garantem informačního systému RSCP je Ministerstvo práce a sociálních věcí – správa služeb zaměstnanosti, zpracovatelem RSCP je Trexima, spol. s r.o. (www.trexima.cz).

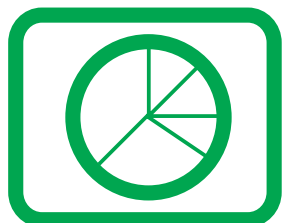
RSCP nabízí další zdroj informací o mzdách v krajích České republiky. Výkaznictví ČSÚ sbírá údaje o mzdách za celý ekonomický subjekt a publikuje průměrné mzdy v členění podle firemních charakteristik. RSCP sbírá data za jednotlivé zaměstnance a jejím hlavním cílem jsou statistiky výdělkové úrovně zaměstnání (v klasifikaci KZAM-R) v jednotlivých krajích, dalším produktem jsou odhady výdělkové úrovně zaměstnanců podle šetřených osobních charakteristik na úrovni kraje. Roční zjišťování hrubých mezd a odpracované doby v ISPV a RSCP je základem pro strukturální šetření mezd ČSÚ a pro strukturální šetření SES (Structure of Earning Survey) Eurostatu. Zatímco výsledky strukturálních šetření a výsledky ISPV a RSCP pocházejí z téhož zdroje a publikace se navzájem doplňují, při srovnávání s výsledky výkaznictví je třeba vzít v úvahu rozdílné výběrové soubory a rozdílné metody výpočtu mzdových charakteristik.

Nejdůležitějším kritériem pro členění výsledků RSCP je příslušnost šetřeného ekonomického subjektu k podnikatelské, nebo nepodnikatelské sféře. Do podnikatelské sféry zahrnujeme ekonomické subjekty, které odměňují podle zákona č. 1/1992 Sb. o mzdě, odměně za pracovní pohotovost a o průměrném výdělku. Nepodnikatelskou sféru tvoří ekonomické subjekty, které odměňují podle zákona č. 143/1992 Sb. o platu a odměně za pracovní pohotovost v rozpočtových a v některých dalších organizacích a orgánech. V RSCP se ekonomické subjekty člení na organizační jednotky, jestliže je možné provést vnitřní rozčlenění podle okresů, ve kterých dílčí jednotky působí. Výsledky podle krajů jsou v tomto smyslu výsledky, získané pracovními metodou.

Od roku 2004 provozuje Ministerstvo financí Informační systém o platech, který v nepodnikatelské sféře šetří informace, požadované systémy ISPV a RSCP. Informační systém o platech se proto od roku 2004 stává zdrojem vstupních dat pro RSCP. Informační systém o platech je plošné šetření a do RSCP předává údaje o všech zaměstnancích nepodnikatelské sféry. Šetření v podnikatelské sféře zůstává výběrovým šetřením. Podnikatelská sféra se i nadále šetří čtvrtletně, sledovaným obdobím Informačního systému o platech je první pololetí a celý rok. Vzhledem k odlišné výběrové metodě a rozdílné periodicitě šetření v podnikatelské a nepodnikatelské sféře jsou výsledky uveřejňovány v samostatných publikacích. Pro označení podnikatelské sféry a pro popis metod a sestav specifických pro podnikatelskou sféru používáme označení RSCP-PS. Podobně pro označení nepodnikatelské sféry používáme RSCP-NS.

Publikace obsahuje výsledky nepodnikatelské sféry (RSCP-NS). Přináší hodinové výdělky za aktuální čtvrtletí, hrubé měsíční mzdy za období od začátku roku do konce aktuálního čtvrtletí, údaje o odpracované a neodpracované době za stejné období.

Výsledková publikace jednotlivých krajů ve formátu Excel a ve formátu PDF je k dispozici na internetových stránkách portálu MPSV (<http://portal.mpsv.cz/>) v sekci *Zaměstnanost*, v části *Regionální statistika ceny práce*. Rozsah přehledů jednotlivých zaměstnání je dán publikačním kritériem, podle kterého se uveřejňují jen zaměstnání zastoupená minimálně deseti zaměstnanci a minimálně třemi ekonomickými subjekty.



Výsledková část nepodnikatelská sféra

Hodinové výdělky v nepodnikatelské sféře

kraj: Jihomoravský

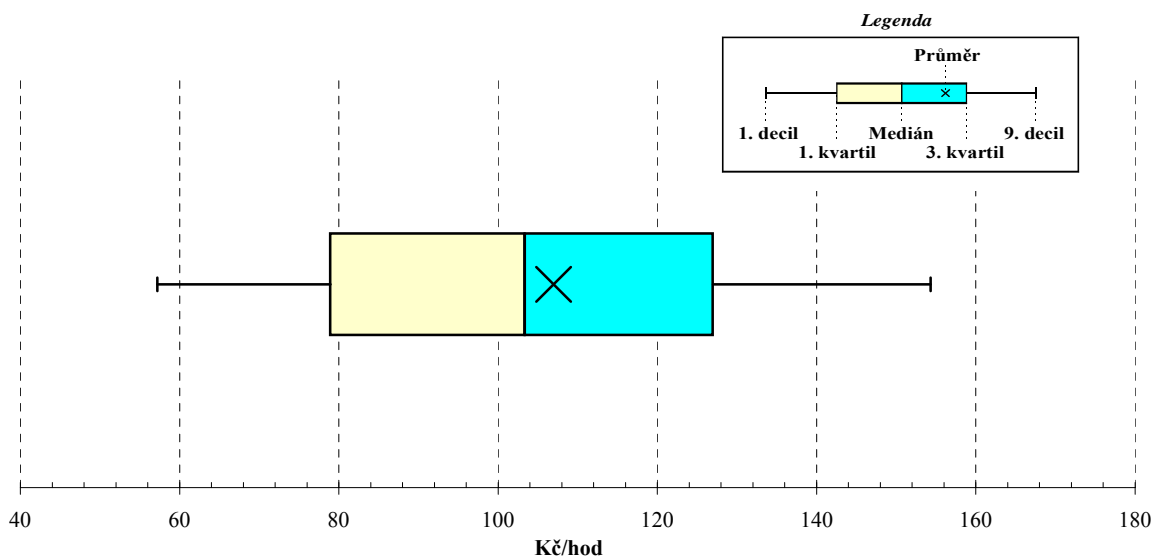
Medián hodinového výdělku 103,36 Kč/hod

Diferenciace

| | |
|--|---------------|
| 1. decil - 10 % hodinových výdělků menších než | 57,22 Kč/hod |
| 1. kvartil - 25 % hodinových výdělků menších než | 78,92 Kč/hod |
| Medián - 50 % hodinových výdělků menších než | 103,36 Kč/hod |
| 3. kvartil - 25 % hodinových výdělků větších než | 127,00 Kč/hod |
| 9. decil - 10 % hodinových výdělků větších než | 154,33 Kč/hod |

Průměr hodinového výdělku 106,98 Kč/hod

Podíl zaměstnanců s podprůměrným
hodinovým výdělkem 54,0 %



2. čtvrtletí 2005

RSCP - nepodnikatelská sféra

NS-V1

Hodinové výdělky
podle hlavních tříd zaměstnání KZAM-R

kraj: Jihomoravský

| Hlavní třída zaměstnání KZAM-R | Struktura zaměstnanců | Medián | Diferenciace | | Průměr |
|--|--------------------------|---------------|--------------|---------------|---------------|
| | | | 1. decil | 9. decil | |
| | % | Kč/hod | Kč/hod | Kč/hod | Kč/hod |
| 0 Příslušníci armády | 3,3 | * | * | * | * |
| 1 Zákonodárci, vedoucí a řídicí pracovníci | 5,2 | 156,66 | 85,94 | 234,68 | 161,91 |
| 2 Vědečtí a odborní duševní pracovníci | 31,6 | 122,85 | 92,29 | 169,75 | 128,29 |
| 3 Techničtí (zdrav., pedagogičtí) pracovníci | 30,2 | 103,17 | 79,91 | 132,31 | 105,30 |
| 4 Nižší administrativní pracovníci | 4,2 | 83,50 | 58,66 | 115,34 | 86,38 |
| 5 Provozní prac. ve službách a obchodu | 10,1 | 73,69 | 52,89 | 147,61 | 87,86 |
| 6 Dělníci v zemědělství, lesnictví a rybářství | 0,5 | 70,00 | 54,47 | 88,86 | 70,40 |
| 7 Řemeslníci, výrobci a zpracovatelé | 1,6 | 81,19 | 58,55 | 106,24 | 82,98 |
| 8 Obsluha strojů a zařízení | 2,2 | 80,29 | 51,52 | 110,93 | 80,45 |
| 9 Pomocní a nekvalifikovaní pracovníci | 11,1 | 54,46 | 45,64 | 74,42 | 57,88 |
| C E L K E M - nepodnikatelská sféra | 100 | 103,36 | 57,22 | 154,33 | 106,98 |

2. čtvrtletí 2005

RSCP - nepodnikatelská sféra

NS-V2

Hodinové výdělky
podle věkových kategorií

kraj: Jihomoravský

| Věková kategorie | Struktura zaměstnanců | Medián | Diferenciace | | Průměr |
|--|--------------------------|---------------|--------------|---------------|---------------|
| | | | 1. decil | 9. decil | |
| | % | Kč/hod | Kč/hod | Kč/hod | Kč/hod |
| do 20 let | 0,1 | 49,39 | 41,00 | 64,93 | 50,92 |
| 20 - 29 let | 15,4 | 90,21 | 62,85 | 121,85 | 91,64 |
| 30 - 39 let | 22,9 | 102,82 | 58,00 | 147,42 | 104,79 |
| 40 - 49 let | 28,6 | 107,87 | 56,65 | 159,01 | 109,76 |
| 50 - 59 let | 27,6 | 111,09 | 56,94 | 165,44 | 113,24 |
| 60 a více let | 5,5 | 112,25 | 51,45 | 178,36 | 113,91 |
| C E L K E M - nepodnikatelská sféra | 100 | 103,36 | 57,22 | 154,33 | 106,98 |

2. čtvrtletí 2005

RSCP - nepodnikatelská sféra

NS-V3

Hodinové výdělky
podle platové třídy

kraj: Jihomoravský

| Platová třída | Struktura zaměstnanců | Medián | Diferenciace | | Průměr |
|--|-----------------------|---------------|--------------|---------------|---------------|
| | | | 1. decil | 9. decil | |
| | % | Kč/hod | Kč/hod | Kč/hod | Kč/hod |
| 1. platová třída | 1,0 | 50,07 | 42,34 | 66,14 | 53,10 |
| 2. platová třída | 6,4 | 51,71 | 45,19 | 65,04 | 53,74 |
| 3. platová třída | 4,9 | 56,37 | 47,01 | 73,15 | 58,66 |
| 4. platová třída | 5,0 | 66,43 | 53,13 | 92,08 | 69,94 |
| 5. platová třída | 4,9 | 71,21 | 58,30 | 91,03 | 73,17 |
| 6. platová třída | 3,8 | 81,40 | 62,50 | 107,63 | 83,64 |
| 7. platová třída | 6,1 | 89,56 | 68,85 | 131,64 | 94,85 |
| 8. platová třída | 14,3 | 99,91 | 79,39 | 127,04 | 102,13 |
| 9. platová třída | 17,3 | 106,32 | 86,66 | 135,34 | 109,18 |
| 10. platová třída | 7,6 | 124,25 | 95,26 | 158,92 | 125,97 |
| 11. platová třída | 6,6 | 123,26 | 89,16 | 176,92 | 128,49 |
| 12. platová třída | 16,3 | 127,08 | 104,87 | 174,28 | 134,32 |
| 13. platová třída | 2,9 | 152,68 | 115,61 | 221,48 | 161,50 |
| 14. platová třída | 2,4 | 185,37 | 143,24 | 267,41 | 197,58 |
| 15. platová třída | 0,4 | 228,58 | 171,00 | 322,79 | 237,52 |
| 16. platová třída | 0,1 | 257,00 | 174,00 | 371,00 | 275,89 |
| C E L K E M - nepodnikatelská sféra | 100 | 103,36 | 57,22 | 154,33 | 106,98 |

2. čtvrtletí 2005

RSCP - nepodnikatelská sféra

NS-V4

Hodinové výdělky
podle vzdělání

kraj: Jihomoravský

| Vzdělání | Struktura zaměstnanců | Medián | Diferenciace | | Průměr | |
|--|-----------------------|---------------|---------------|---------------|---------------|--------|
| | | | 1. decil | 9. decil | | |
| | % | Kč/hod | Kč/hod | Kč/hod | Kč/hod | |
| KKOV | | | | | | |
| Základní a nedokončené | A-C | 6,1 | 55,63 | 46,15 | 77,06 | 59,68 |
| Střední bez maturity | D,E,H,J | 16,5 | 67,57 | 49,17 | 103,24 | 72,76 |
| Střední s maturitou | K-M | 43,9 | 101,58 | 70,96 | 137,23 | 103,73 |
| Vyšší odborné a bakalářské | N,R | 3,9 | 107,48 | 77,19 | 149,35 | 111,21 |
| Vysokoškolské | T,V | 29,5 | 130,17 | 98,22 | 194,49 | 140,24 |
| <i>neuveдено</i> | | 0,0 | * | * | * | * |
| C E L K E M - nepodnikatelská sféra | 100 | 103,36 | 57,22 | 154,33 | 106,98 | |

**Hodinové výdělky
podle podskupin zaměstnání KZAM-R**

kraj: Jihomoravský

| Podskupiny zaměstnání KZAM-R | Výběrový soubor | | Medián Kč/hod | Diferenciace | | Průměr Kč/hod | |
|---------------------------------|---|---|------------------|--------------------|--------------------|------------------|--------|
| | počet org. jednotek | počet zaměst. | | 1. decil Kč/hod | 9. decil Kč/hod | | |
| | 1123 | Předsedové ústavního, nejvyšších a vrchních soudů | 3 | 20 | 151,33 | 126,76 | 222,81 |
| 1127 | Vedoucí pracovníci orgánů státní správy, správních úřadů | 69 | 587 | 158,12 | 122,93 | 235,25 | 168,42 |
| 1150 | Přednostové, tajemníci a ved.prac.okresních a obecních úřadů | 54 | 798 | 164,40 | 125,29 | 229,90 | 173,13 |
| 1210 | Ředitelé a prezidenti velkých organizací, podniků | 448 | 462 | 193,46 | 144,09 | 256,89 | 201,93 |
| 1225 | Vedoucí pracovníci v restauracích a hotelích | 345 | 393 | 83,63 | 67,08 | 108,10 | 86,35 |
| 1229 | Vedoucí pracovních dílčích celků jinde neuvedení (kult.,zdrav.) | 72 | 279 | 188,83 | 117,06 | 285,67 | 195,19 |
| 1231 | Vedoucí pracovníci finančních a hospodářských útvarů | 115 | 223 | 149,79 | 98,00 | 211,83 | 152,99 |
| 1232 | Vedoucí pracovníci personálních útvarů a útvarů průmysl. vztahů | 17 | 19 | 166,83 | 98,27 | 230,49 | 170,45 |
| 1234 | Ved. pracovníci reklamních útvarů a útvarů pro styk s veřejností | 13 | 17 | 136,97 | 100,79 | 184,00 | 137,75 |
| 1236 | Vedoucí pracovníci výpočetních útvarů | 8 | 13 | 181,88 | 135,66 | 252,33 | 188,17 |
| 1237 | Vedoucí pracovníci výzkumných a vývojových útvarů | 14 | 80 | 207,94 | 159,48 | 350,50 | 235,83 |
| 1239 | Vedoucí pracovníci ostatních útvarů jinde neuvedení | 29 | 62 | 143,33 | 86,25 | 208,01 | 147,90 |
| 1315 | Vedoucí, ředitelé v restauracích a hotelích | 89 | 94 | 83,97 | 66,00 | 110,27 | 87,83 |
| 1319 | Vedoucí, ředitelé malých organizací ostatní (kult.,zdrav.,škol.) | 518 | 541 | 151,85 | 116,52 | 203,89 | 158,31 |
| 2111 | Fyzikové a astronomové | 10 | 92 | 180,50 | 105,00 | 275,00 | 182,21 |
| 2113 | Chemici | 11 | 139 | 127,93 | 84,00 | 192,00 | 136,53 |
| 2114 | Geologové, geofyzici, geodeti, hydrologové apod. | 8 | 50 | 115,87 | 84,61 | 153,43 | 117,43 |
| 2119 | Ostatní vědci a odborníci v příbuzných oborech jinde neuved. | 3 | 67 | 149,00 | 107,00 | 205,00 | 153,01 |
| 2131 | Projektanti a analytici výpočetních systémů | 18 | 39 | 131,32 | 94,18 | 185,02 | 140,92 |
| 2132 | Programátoři | 22 | 76 | 116,46 | 81,75 | 164,12 | 120,05 |
| 2139 | Ostatní odborníci zabývající se výpoč. tech. jinde neuvedení | 70 | 245 | 126,82 | 93,92 | 160,62 | 127,64 |
| 2141 | Hlavní architekti, arch. a plánovači měst, urbanisté, doprav.sítí | 12 | 82 | 126,20 | 98,31 | 156,59 | 128,51 |
| 2142 | Projektanti staveb a areálů, stavební inženýři | 10 | 116 | 126,00 | 96,00 | 165,74 | 127,40 |
| 2143 | Projektanti elektrotechnických zařízení, elektroinženýři | 6 | 24 | 122,88 | 101,00 | 150,58 | 124,60 |
| 2144 | Projektanti elektron.systémů a telekom.sítí, inženýři - elektronici | 3 | 30 | 155,00 | 126,50 | 196,55 | 158,90 |
| 2145 | Projektanti a konstruktéři strojních zařízení, strojní inženýři | 4 | 15 | 143,00 | 97,18 | 176,35 | 134,65 |
| 2146 | Chemičtí inženýři, technologové | 5 | 36 | 127,15 | 99,36 | 164,80 | 129,32 |
| 2149 | Ostatní architekti, projekt., konstruk.a tech.inženýři (tvůr.prac.) | 25 | 169 | 123,17 | 89,94 | 166,20 | 127,02 |
| 2211 | Bakteriologové, biolog., ekolog., zoologové a odb.v příb.obor. | 34 | 569 | 116,00 | 84,00 | 178,92 | 126,84 |
| 2212 | Farmakologové, anatomové, biochemici, fyziolog., patologové | 19 | 109 | 145,31 | 108,80 | 204,22 | 152,00 |
| 2213 | Agronomové, šlechtitelé a odborníci v příbuzných oborech | 8 | 207 | 113,18 | 91,53 | 146,00 | 115,81 |
| 2221 | Lékaři, ordináři (kromě zubních lékařů) | 54 | 2 308 | 162,97 | 112,23 | 248,73 | 173,08 |
| 2222 | Zubní lékaři (dentisté) | 10 | 75 | 133,79 | 93,74 | 193,33 | 139,42 |
| 2223 | Veterinární lékaři | 5 | 164 | 148,03 | 97,98 | 192,02 | 144,59 |
| 2224 | Farmaceuti, magistři v lékárně, lékárníci | 11 | 70 | 168,78 | 117,55 | 222,91 | 171,14 |
| 2225 | Hygienici | 4 | 13 | 173,22 | 71,25 | 206,69 | 159,69 |
| 2321 | Učitelé všeobecně vzdělávacích předmětů | 91 | 1 909 | 125,74 | 102,41 | 152,51 | 127,36 |
| 2322 | Učitelé odborných předmětů | 79 | 1 469 | 126,40 | 102,56 | 153,88 | 128,26 |
| 2323 | Učitelé praktického vyučování (kromě mistrů) | 30 | 61 | 124,62 | 95,54 | 167,77 | 131,73 |
| 2331 | Učitelé základních škol | 435 | 6 029 | 120,46 | 96,87 | 143,44 | 120,97 |
| 2332 | Učitelé předškolní výchovy | 459 | 1 613 | 93,74 | 80,01 | 108,35 | 94,48 |
| 2341 | Učitelé všeobecně vzdělávacích předmětů na speciál. školách | 88 | 779 | 125,66 | 96,13 | 165,52 | 128,71 |

**Hodinové výdělky
podle podskupin zaměstnání KZAM-R**

kraj: Jihomoravský

| Podskupiny zaměstnání KZAM-R | Výběrový soubor | | Medián Kč/hod | Diferenciace | | Průměr Kč/hod |
|--|--|------------------|------------------|--------------------|--------------------|------------------|
| | počet org. jednotek | počet zaměst. | | 1. decil Kč/hod | 9. decil Kč/hod | |
| | 2342 Učitelé odborných předmětů na speciálních školách | 26 | 281 | 124,54 | 101,92 | 144,36 |
| 2343 Učitelé praktického vyučování na speciálních školách | 23 | 67 | 120,14 | 96,46 | 164,56 | 123,31 |
| 2353 Učitelé základních uměleckých škol (vč. soukromých) | 51 | 896 | 118,05 | 93,32 | 143,29 | 118,52 |
| 2355 Učitelé pedagog. středisek a pedagogickopsycholog. poraden | 10 | 40 | 112,73 | 82,59 | 140,15 | 110,70 |
| 2356 Odborní pedagogové v zařiz. pro výkon ústav. a ochran. výchovy | 10 | 46 | 141,90 | 99,47 | 176,99 | 138,51 |
| 2359 Ost. odb. pedagogičtí pracov. jinde neuvedení (odb. instruktoři) | 41 | 104 | 128,83 | 91,88 | 166,26 | 129,22 |
| 2411 Odb. prac. na úseku účetnictví, financí, daní, ap., hlavní účetní | 224 | 432 | 118,45 | 91,45 | 153,92 | 121,07 |
| 2412 Odbor. pracovníci na úseku zaměstnaneckých, personálních věcí | 49 | 85 | 111,75 | 85,66 | 155,16 | 117,48 |
| 2419 Ostatní odborní pracovníci v oblasti podnikání | 19 | 48 | 110,51 | 93,20 | 158,05 | 116,96 |
| 2421 Právníci, právní poradci (mimo advokacie a soudnictví) | 65 | 268 | 137,73 | 103,65 | 180,75 | 143,11 |
| 2426 Právní asistenti, praktikanti a koncipienti | 5 | 105 | 132,60 | 112,00 | 190,53 | 145,91 |
| 2429 Ostatní odborníci v právní oblasti jinde neuvedení | 22 | 101 | 126,09 | 97,06 | 154,31 | 127,65 |
| 2431 Odborní archiváři (kromě řadových) | 12 | 133 | 112,32 | 92,44 | 132,84 | 112,36 |
| 2432 Odborní pracovníci knihoven (kromě řadových) | 33 | 173 | 107,30 | 76,64 | 141,45 | 109,04 |
| 2433 Odborní pracovníci v informacích (např. vti) | 18 | 49 | 126,03 | 78,12 | 180,73 | 129,28 |
| 2434 Odborní pracovníci - kurátoři (muzeí, galérií) | 11 | 53 | 110,07 | 84,46 | 147,58 | 114,64 |
| 2439 Ostatní odborní pracovníci kultury a osvěty jinde neuvedení | 30 | 67 | 103,77 | 69,99 | 136,25 | 103,54 |
| 2441 Ekonomové - vědečtí pracovníci, specialisté, experti | 55 | 164 | 127,55 | 95,79 | 175,89 | 132,87 |
| 2442 Sociologové, antropologové, archeologové, kriminologové | 13 | 64 | 116,10 | 87,39 | 162,00 | 120,10 |
| 2443 Filozofové, historici, politologové | 9 | 73 | 110,00 | 85,00 | 163,00 | 117,06 |
| 2444 Filologové, jazykovědci, grafologové apod. | 4 | 24 | 146,38 | 108,42 | 182,55 | 146,54 |
| 2445 Psychologové | 51 | 202 | 122,79 | 91,80 | 156,92 | 123,48 |
| 2446 Odborní pracovníci v oblasti sociální péče (kromě řadových) | 31 | 161 | 109,71 | 87,72 | 136,23 | 110,94 |
| 2447 Tlumočníci a překladatelé | 8 | 17 | 108,93 | 70,54 | 172,04 | 121,91 |
| 2451 Spisovatelé, autoři, kritikové, novináři, redaktori | 16 | 30 | 119,10 | 92,72 | 149,77 | 119,60 |
| 2452 Sochaři, malíři, umělečtí restaurátoři, grafici a výtvarníci | 10 | 26 | 96,72 | 72,03 | 124,73 | 96,03 |
| 2453 Hudební skladatelé, dirigenti, zpěváci, hudebníci | 5 | 222 | 112,22 | 90,88 | 136,97 | 112,63 |
| 2454 Choreografové, baletní mistři a tanečníci | 3 | 27 | 106,30 | 85,01 | 132,34 | 106,20 |
| 2455 Režiséři, scenáristé, dramaturgové div., filmu, rozhl. a televize | 8 | 23 | 122,81 | 97,35 | 185,47 | 129,67 |
| 2457 Herci (vč. loutkoherců), animátoři | 5 | 70 | 96,54 | 74,82 | 130,69 | 101,34 |
| 2470 Odborní administrativní pracovníci jinde neuvedení | 207 | 2 798 | 123,62 | 92,21 | 167,03 | 127,52 |
| 3111 Technici ve fyzikálních a příbuzných oborech | 12 | 137 | 103,00 | 54,00 | 155,00 | 103,01 |
| 3112 Stavební technici | 52 | 218 | 115,43 | 88,12 | 146,00 | 116,89 |
| 3113 Elektrotechnici | 18 | 48 | 116,23 | 76,00 | 136,59 | 112,52 |
| 3114 Elektronici a technici v radiokomunikacích a telekomunikacích | 7 | 37 | 118,00 | 108,77 | 146,00 | 122,72 |
| 3115 Strojírenští technici | 12 | 48 | 101,96 | 70,96 | 119,05 | 99,06 |
| 3116 Chemičtí technici | 3 | 109 | 92,33 | 81,37 | 134,22 | 100,87 |
| 3118 Technici v kartografii, kresliči a zeměměřiči | 15 | 400 | 92,28 | 77,24 | 112,16 | 93,58 |
| 3119 Ostatní techničtí pracovníci jinde neuvedení | 87 | 368 | 105,04 | 71,75 | 136,16 | 105,92 |
| 3121 Poradci ve výpočetní technice | 16 | 21 | 123,63 | 81,00 | 163,00 | 121,44 |
| 3122 Operátoři a obsluha výpočetní techniky | 82 | 237 | 99,18 | 67,73 | 143,56 | 102,52 |
| 3129 Ostatní technici ve výpočetní technice jinde neuvedení | 29 | 77 | 108,00 | 68,70 | 129,67 | 103,61 |

**Hodinové výdělky
podle podskupin zaměstnání KZAM-R**

kraj: Jihomoravský

| Podskupiny zaměstnání KZAM-R | Výběrový soubor | | Medián Kč/hod | Diferenciace | | Průměr Kč/hod | |
|---------------------------------|--|---------------------------------|------------------|--------------------|--------------------|------------------|--------|
| | počet org. jednotek | počet zaměst. | | 1. decil Kč/hod | 9. decil Kč/hod | | |
| | 3131 | Fotografové (včetně uměleckých) | 14 | 29 | 83,58 | 60,12 | 123,21 |
| 3132 | Obsluha zařízení pro záznam zvuku,obrazu,operátoři kamery | 10 | 24 | 93,13 | 65,50 | 122,14 | 91,77 |
| 3134 | Obsluha lékařských zařízení | 22 | 326 | 106,77 | 88,71 | 141,53 | 111,37 |
| 3139 | Obsluha ostatních optických a elektronických zaříz. jinde neuv. | 9 | 25 | 83,63 | 62,08 | 107,41 | 82,40 |
| 3151 | Kolaudační technici a technici protipožární ochrany | 10 | 10 | 110,00 | 89,19 | 142,28 | 112,04 |
| 3152 | Bezpečnostní tech.a tech. pro kontrolu zdravotní nezávadnosti | 49 | 183 | 117,56 | 85,66 | 138,33 | 115,05 |
| 3211 | Technici a laboranti v oblasti biologie a v příbuzných oborech | 39 | 873 | 101,37 | 80,52 | 126,84 | 103,25 |
| 3212 | Technici v agronomii, v lesnictví a v zemědělství | 28 | 238 | 107,02 | 81,00 | 127,34 | 105,51 |
| 3213 | Poradci v zemědělství a v lesnictví | 4 | 17 | 111,44 | 97,90 | 150,30 | 116,93 |
| 3222 | Asistenti hygienické služby | 3 | 19 | 112,31 | 77,66 | 120,95 | 104,60 |
| 3223 | Dietetici a odborníci na výživu | 31 | 83 | 93,20 | 77,16 | 126,25 | 97,13 |
| 3225 | Zubní asistenti | 4 | 23 | 96,36 | 81,02 | 130,35 | 99,35 |
| 3226 | Rehabilitační a fyzioterapeutičtí pracovníci (vč. odb. masérů) | 59 | 443 | 89,86 | 75,73 | 112,10 | 92,94 |
| 3228 | Farmaceutičtí asistenti | 10 | 108 | 105,90 | 80,32 | 141,08 | 107,76 |
| 3229 | Ostatní střední zdravotničtí pracovníci jinde neuvedení | 13 | 68 | 120,95 | 86,27 | 146,19 | 118,68 |
| 3231 | Ošetřovatelé, všeobecné zdravotní sestry | 83 | 5 513 | 105,32 | 84,56 | 132,28 | 107,44 |
| 3232 | Ženské sestry, porodní asistentky | 12 | 286 | 103,38 | 84,54 | 125,90 | 105,56 |
| 3233 | Sestry pro péči o dítě | 19 | 800 | 105,71 | 88,54 | 126,17 | 106,97 |
| 3234 | Sestry pro psychiatrickou péči | 4 | 319 | 113,60 | 91,92 | 130,08 | 112,22 |
| 3235 | Sestry pro intenzivní péči | 16 | 472 | 116,05 | 96,87 | 147,38 | 120,63 |
| 3311 | Vychovatelé v družinách, domovech dětí a mládeže | 487 | 1 536 | 90,37 | 71,87 | 115,11 | 92,74 |
| 3312 | Vedoucí zájmových kroužků (z povolání) | 17 | 104 | 97,92 | 78,08 | 127,87 | 99,93 |
| 3320 | Pedagogové pro předškolní výchovu | 118 | 379 | 94,90 | 80,02 | 110,09 | 95,63 |
| 3331 | Vychovatelé na speciálních školách | 58 | 268 | 95,89 | 77,71 | 121,96 | 97,97 |
| 3332 | Vychovatelé školsk. zaříz. pro výkon ústavní a ochranné výchovy | 16 | 124 | 113,18 | 83,50 | 160,58 | 118,16 |
| 3341 | Instruktoři a mistři odborné výchovy | 46 | 884 | 101,28 | 85,71 | 118,70 | 102,28 |
| 3342 | Pedagogové v oblasti dalšího vzdělávání | 4 | 17 | 112,00 | 81,34 | 134,98 | 124,13 |
| 3349 | Ostatní pedagogové jinde neuvedení | 19 | 43 | 110,54 | 73,93 | 133,74 | 106,52 |
| 3416 | Nákupčí | 28 | 40 | 90,96 | 72,91 | 118,95 | 93,80 |
| 3421 | Obchodní agenti | 14 | 25 | 105,00 | 88,00 | 118,99 | 103,22 |
| 3422 | Odbytoví a přepravní agenti | 15 | 35 | 111,76 | 78,82 | 133,52 | 110,09 |
| 3423 | Zprostředkovatelé práce a agenti pracovních úřadů | 7 | 212 | 102,93 | 85,34 | 113,09 | 101,26 |
| 3429 | Ostatní obchodní agenti a makléři jinde neuvedení | 10 | 33 | 96,00 | 62,00 | 122,22 | 93,45 |
| 3431 | Odborné sekretářky, sekretáři | 98 | 316 | 95,76 | 67,00 | 131,53 | 98,40 |
| 3433 | Pracovníci v oblasti účetnictví, fakturace, rozpočet., kalkulace | 835 | 1 990 | 104,69 | 78,32 | 135,35 | 106,54 |
| 3434 | Pracovníci v oblasti statistiky a matematiky | 11 | 22 | 94,56 | 77,44 | 119,61 | 97,24 |
| 3435 | Pracovníci v oblasti práce a mezd (kromě účetních) | 43 | 81 | 123,18 | 91,91 | 151,92 | 120,50 |
| 3436 | Referenti osobních oddělení | 77 | 174 | 116,27 | 84,00 | 145,26 | 115,23 |
| 3439 | Ostatní odborní administrativní pracovníci jinde neuvedení | 377 | 2 207 | 109,06 | 77,59 | 142,79 | 110,31 |
| 3442 | Berní a daňoví pracovníci | 11 | 1 284 | 113,30 | 94,34 | 132,22 | 113,63 |
| 3443 | Pracovníci sociálního a důchodového zabezpečení | 15 | 582 | 90,04 | 71,17 | 106,16 | 90,16 |
| 3444 | Pracovníci pasových oddělení a oddělení udělovajících povolení | 8 | 35 | 97,57 | 86,50 | 124,99 | 101,98 |

**Hodinové výdělky
podle podskupin zaměstnání KZAM-R**

kraj: Jihomoravský

| Podskupiny zaměstnání KZAM-R | Výběrový soubor | | Medián | Diferenciace | | Průměr |
|--|------------------------|------------------|---------------|--------------|----------|--------|
| | počet org. jednotek | počet zaměst. | | 1. decil | 9. decil | |
| | | | Kč/hod | Kč/hod | Kč/hod | Kč/hod |
| 3449 Ostatní celní a daňoví pracovníci a pracovníci v příb. oborech | 9 | 35 | 139,42 | 110,48 | 165,81 | 138,21 |
| 3460 Sociální pracovníci | 104 | 678 | 99,75 | 73,73 | 129,16 | 100,57 |
| 3471 Aranžéři, průmysloví a komerční návrháři, bytoví architekti | 9 | 31 | 89,43 | 71,35 | 111,00 | 93,13 |
| 3479 Ostatní pracovníci umění a zábavy jinde neuvedení | 12 | 23 | 82,60 | 65,49 | 105,01 | 85,35 |
| 3482 Trenéři, cvičitelé a úředníci sportovních podniků a klubů | 7 | 34 | 104,04 | 69,11 | 122,88 | 101,26 |
| 4111 Písařky - opisovačky, stenotypistky | 25 | 420 | 79,70 | 62,91 | 97,33 | 79,84 |
| 4112 Kancelářští a manipul. prac. a obsl. zařízení na zpracování textu | 64 | 181 | 86,11 | 58,81 | 116,32 | 88,53 |
| 4113 Pracovníci přípravy dat výpočetní techniky | 19 | 88 | 75,63 | 60,42 | 101,04 | 78,92 |
| 4115 Sekretářky, sekretáři | 220 | 818 | 89,16 | 60,86 | 120,60 | 91,07 |
| 4121 Nižší účetní | 26 | 106 | 100,57 | 73,79 | 131,78 | 102,57 |
| 4131 Úředníci ve skladech | 84 | 202 | 85,13 | 58,27 | 118,72 | 88,34 |
| 4133 Úředníci v dopravě a v přepravě (dispečeri, kontrolori apod.) | 16 | 27 | 91,00 | 64,70 | 137,80 | 95,65 |
| 4141 Řadoví knihovníci, archiváři, evidenční pracovníci | 157 | 643 | 88,06 | 63,72 | 117,57 | 90,98 |
| 4142 Poštovní doručovatelé, úředníci v třídárnách | 10 | 23 | 71,96 | 56,04 | 93,22 | 75,08 |
| 4190 Nižší pracovníci jinde neuvedení ostatní | 144 | 213 | 81,26 | 58,13 | 106,89 | 82,86 |
| 4211 Pokladníci (v bankách, pojišťovnách, spořitelnách, na poště) | 70 | 124 | 87,89 | 63,00 | 114,63 | 88,90 |
| 4214 Prodavači vstupenek, jízdenek apod. | 20 | 64 | 64,05 | 50,08 | 92,16 | 70,42 |
| 4222 Recepční | 13 | 93 | 71,55 | 54,71 | 102,38 | 74,03 |
| 4223 Telefonisté | 47 | 108 | 60,27 | 47,06 | 81,11 | 62,46 |
| 4224 Informátoři | 15 | 52 | 69,04 | 46,53 | 101,48 | 70,74 |
| 5113 Průvodci (turist. zájezdů, historických a kulturních památek) | 17 | 99 | 67,00 | 46,11 | 95,00 | 72,08 |
| 5121 Pracovníci dohlížející nad obsluhujícím personálem, hospodyně | 214 | 387 | 65,83 | 48,69 | 101,39 | 70,83 |
| 5122 Kuchaři | 829 | 3 165 | 59,91 | 50,65 | 79,83 | 63,22 |
| 5123 Číšníci, servírky | 6 | 34 | 55,55 | 46,32 | 74,47 | 58,27 |
| 5131 Dětské pěstounky, pečovatelky, pomocní vychovatelé | 18 | 42 | 89,76 | 53,29 | 106,72 | 83,13 |
| 5132 Pečovatelé a pomoc.ošetřovatelé v zařiz.soc.péče, v nemocnicích | 74 | 1 355 | 74,94 | 58,97 | 94,57 | 75,96 |
| 5133 Pečovatelé v domácnosti | 7 | 101 | 79,38 | 66,41 | 92,03 | 79,29 |
| 5139 Ostatní pečovatelé a pomocní ošetřovatelé jinde neuvedení | 11 | 46 | 81,09 | 64,66 | 101,16 | 83,13 |
| 5144 Maséři | 8 | 17 | 62,37 | 50,59 | 70,04 | 62,56 |
| 5145 Pracovníci v pohřební službě (vč. balzamovačů) | 3 | 18 | 63,65 | 53,71 | 116,52 | 73,57 |
| 5149 Ostatní pracovníci zajišťující osobní služby jinde neuvedení | 5 | 32 | 60,90 | 46,99 | 80,50 | 62,27 |
| 5162 Pracovníci bezpečnostních orgánů (např. policisté, strážníci) | 41 | 737 | 126,60 | 95,93 | 159,50 | 127,12 |
| 5169 Ostatní pracovníci ochrany a ostrahy jinde neuvedení | 21 | 142 | 74,09 | 59,53 | 105,21 | 77,38 |
| 5211 Prodavači v obchodech | 18 | 35 | 64,43 | 50,90 | 82,75 | 65,39 |
| 6113 Zahradníci a pěstitelé zahradních plodin a sazenic | 45 | 177 | 67,08 | 51,00 | 87,29 | 68,05 |
| 6115 Pěstitelé růz.plodin komb.polních,zahrad.a plodin rost.na strom. | 3 | 107 | 70,07 | 51,49 | 78,91 | 67,43 |
| 6125 Chovatelé a ošetřovatelé zvířat v zoo | 3 | 48 | 77,76 | 63,32 | 98,39 | 79,52 |
| 6129 Ostatní chovatelé, ošetřovatelé zvířat jinde neuv.(v rezerv.) | 3 | 12 | 81,58 | 58,77 | 97,24 | 81,23 |
| 7122 Zedníci, kameníci, omítkáři | 57 | 90 | 77,94 | 61,35 | 101,46 | 79,94 |
| 7124 Tesaři a truhláři | 16 | 31 | 77,66 | 61,33 | 101,05 | 79,74 |
| 7125 Stavební montážníci | 4 | 43 | 68,17 | 57,70 | 100,08 | 72,74 |
| 7129 Ost. stavební dělníci hlavní stav. výroby a prac.v ost. oborech | 20 | 77 | 85,78 | 49,78 | 105,27 | 81,96 |

**Hodinové výdělky
podle podskupin zaměstnání KZAM-R**

kraj: Jihomoravský

| Podskupiny zaměstnání KZAM-R | Výběrový soubor | | Medián Kč/hod | Diferenciace | | Průměr Kč/hod |
|---|---|------------------|------------------|--------------------|--------------------|------------------|
| | počet org. jednotek | počet zaměst. | | 1. decil Kč/hod | 9. decil Kč/hod | |
| | 7136 Instalatéři, potrubáři, stavební zámečníci, klempíři | 48 | 150 | 84,30 | 67,88 | 109,21 |
| 7137 Stavební a provozní elektrikáři | 40 | 97 | 82,55 | 67,39 | 111,30 | 86,88 |
| 7141 Malíři a tapetáři | 12 | 23 | 76,96 | 61,54 | 81,90 | 73,71 |
| 7222 Nástrojaři, kovomodeláři, kovodělníci, zámečníci | 75 | 182 | 80,48 | 62,00 | 104,00 | 82,02 |
| 7223 Seřizovači a obsl. obráběcích strojů (kromě autom. a poloaut.) | 6 | 22 | 99,50 | 77,67 | 111,33 | 96,62 |
| 7231 Mechanici a opraváři motorových vozidel | 22 | 75 | 95,01 | 72,99 | 115,74 | 94,95 |
| 7235 Mechanici a opraváři obráběcích, zeměd. strojů a prům. zařízení | 8 | 47 | 74,00 | 63,30 | 94,05 | 78,14 |
| 7239 Ostatní mechanici a opraváři strojů a zařízení bez elektro j.n. | 22 | 39 | 91,62 | 71,70 | 111,87 | 93,00 |
| 7241 Elektromech., opraváři a seřizovači různých typů elektr. zařízení | 30 | 93 | 95,15 | 69,71 | 110,49 | 91,09 |
| 7243 Mechanici, seřizovači, opraváři elektronických zařízení | 9 | 29 | 85,45 | 63,34 | 110,20 | 86,50 |
| 7422 Umělečtí truhláři, řezbáři, výrobci a opraváři výrobků ze dřeva | 9 | 10 | 78,39 | 64,47 | 112,28 | 82,14 |
| 7433 Dámští a pánští krejčí a kloboučníci včetně opravářů oděvů | 17 | 92 | 56,47 | 52,19 | 76,29 | 61,50 |
| 7436 Švadleny, vyšivači a pracovníci v příbuzných oborech | 9 | 15 | 59,90 | 49,51 | 71,13 | 60,03 |
| 8162 Obsluha parních turbín, ohřivačů a motorů | 267 | 401 | 55,16 | 42,50 | 93,38 | 63,33 |
| 8163 Obsluha zařízení při úpravě, čištění a rozvodu vody | 11 | 26 | 88,97 | 67,05 | 114,66 | 88,65 |
| 8164 Obsluha zařízení ve spalovně (spalování odpadků apod.) | 5 | 17 | 96,36 | 52,96 | 107,47 | 89,22 |
| 8254 Obsluha kopírovacích strojů | 6 | 11 | 75,74 | 67,11 | 95,00 | 75,35 |
| 8264 Obsluha strojů na bělení, barvení, čištění, praní, žehlení textilu | 41 | 177 | 60,00 | 50,49 | 73,15 | 61,57 |
| 8321 Řidiči osobních a malých dodávkových automobilů, taxikáři | 91 | 262 | 85,34 | 63,72 | 112,76 | 88,01 |
| 8322 Řidiči sanitních a rzp vozů | 13 | 229 | 95,30 | 74,39 | 131,08 | 100,56 |
| 8323 Řidiči autobusů, trolejbusů a tramvají | 12 | 30 | 88,26 | 74,27 | 106,66 | 89,20 |
| 8324 Řidiči nákladních automobilů a tahačů | 23 | 221 | 84,86 | 69,88 | 108,50 | 86,91 |
| 8326 Řidiči speciálních vozidel | 11 | 171 | 90,66 | 70,48 | 105,01 | 89,37 |
| 8331 Obsluha zemědělských a lesních strojů | 10 | 52 | 84,24 | 72,00 | 92,53 | 81,34 |
| 8332 Obsluha zemních a příbuzných strojů | 5 | 15 | 84,42 | 74,82 | 102,95 | 86,73 |
| 8334 Obsluha vysokozdvížných a ostatních motorových vozíků | 6 | 21 | 65,24 | 57,27 | 88,29 | 69,76 |
| 9132 Pomocníci a uklízeči v kancelářích, hotelích, nemocnicích ap. | 1 156 | 4 325 | 51,99 | 46,00 | 65,42 | 54,07 |
| 9133 Ruční pradláči a žehlíři (kromě obsluhy strojů) | 22 | 63 | 57,38 | 47,77 | 71,07 | 59,14 |
| 9141 Domovníci, správci domu | 241 | 510 | 65,34 | 48,07 | 93,91 | 69,36 |
| 9143 Školníci vč. školníků - údržbářů | 843 | 1 275 | 59,98 | 50,58 | 80,19 | 63,14 |
| 9144 Kostelníci, hrobníci | 6 | 18 | 70,91 | 58,23 | 77,99 | 69,05 |
| 9152 Vrátní, hlídači, uváděči a šatnářky | 142 | 618 | 58,05 | 47,09 | 76,94 | 60,72 |
| 9161 Sběrači odpadků, popeláři | 76 | 233 | 53,32 | 42,50 | 78,93 | 57,69 |
| 9162 Metaři, čistíči záchodků, žump, kanálů a podobných zařízení | 12 | 44 | 42,77 | 40,83 | 78,39 | 53,84 |
| 9169 Ostatní pracovníci v příbuzných oborech jinde neuvedení | 211 | 720 | 50,17 | 42,50 | 76,27 | 55,64 |
| 9323 Dělníci nádvorní skupiny (pomocní montéři) | 74 | 307 | 57,77 | 43,27 | 91,48 | 62,67 |
| 9333 Vazači a nosiči břemen, přístavní dělníci (dokaři) | 7 | 11 | 55,61 | 49,00 | 77,54 | 59,73 |
| 9339 Pomocní a nekvalif. pracovníci v dopravě, ve skladech, v telek. | 43 | 213 | 61,19 | 51,61 | 82,29 | 64,43 |

2. čtvrtletí 2005

RSCP - nepodnikatelská sféra

NS-V6

Hodinové výdělky
podle kategorie zaměstnání

kraj: Jihomoravský

| Kategorie zaměstnání | Struktura zaměstnanců | Medián | Diferenciace | | Průměr |
|--|--------------------------|---------------|--------------|---------------|---------------|
| | | | 1. decil | 9. decil | |
| | % | Kč/hod | Kč/hod | Kč/hod | Kč/hod |
| D Manuální pracovníci | 20,9 | 59,79 | 46,98 | 97,82 | 67,99 |
| T Nemanuální pracovníci | 79,1 | 111,70 | 77,89 | 160,72 | 117,26 |
| Relace D/T (%) | | 53,5 | 60,3 | 60,9 | 58,0 |
| C E L K E M - nepodnikatelská sféra | 100 | 103,36 | 57,22 | 154,33 | 106,98 |

manuální pracovníci - zaměstnanci s převážně manuálním charakterem práce (hlavní třída KZAM-R 6-9 a vybraná zaměstnání hl. třídy 5)

nemanuální pracovníci - zaměstnanci s převážně nemanuálním charakterem práce (hlavní třída KZAM-R 1-4 a vybraná zaměstnání hl. třídy 5)

2. čtvrtletí 2005

RSCP - nepodnikatelská sféra

NS-V8

Hodinové výdělky
podle pohlaví

kraj: Jihomoravský

| Pohlaví | Struktura zaměstnanců | Medián | Diferenciace | | Průměr |
|--|--------------------------|---------------|--------------|---------------|---------------|
| | | | 1. decil | 9. decil | |
| | % | Kč/hod | Kč/hod | Kč/hod | Kč/hod |
| Muž | 30,4 | 115,04 | 65,49 | 182,22 | 121,02 |
| Žena | 69,6 | 99,87 | 55,14 | 139,94 | 100,85 |
| Relace Ž/M (%) | | 86,8 | 84,2 | 76,8 | 83,3 |
| C E L K E M - nepodnikatelská sféra | 100 | 103,36 | 57,22 | 154,33 | 106,98 |

**Hrubý měsíční plat a jeho složky, diference, placená doba
v nepodnikatelské sféře**

kraj: Jihomoravský

Medián hrubého měsíčního platu 18 543 Kč/měs

Diference

| | |
|---|---------------|
| 1. decil - 10 % hrubých měsíčních platů menších než | 10 569 Kč/měs |
| 1. kvartil - 25 % hrubých měsíčních platů menších než | 14 584 Kč/měs |
| Medián - 50 % hrubých měsíčních platů menších než | 18 543 Kč/měs |
| 3. kvartil - 25 % hrubých měsíčních platů větších než | 22 530 Kč/měs |
| 9. decil - 10 % hrubých měsíčních platů větších než | 27 805 Kč/měs |

Průměr hrubého měsíčního platu 19 523 Kč/měs

Vybrané složky hrubého měsíčního platu

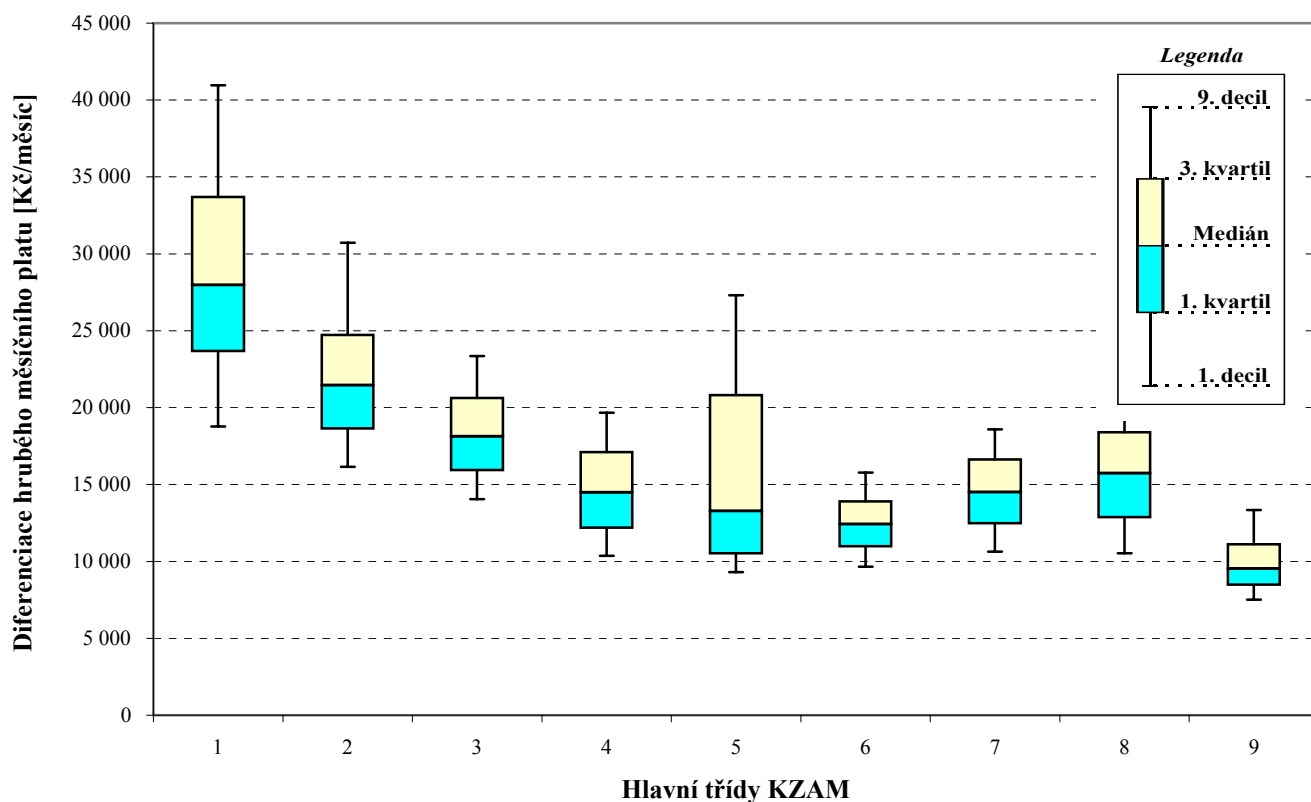
| | |
|----------------------------|--------|
| prémie a odměny | 3,7 % |
| příplatky za přesčas | 0,6 % |
| příplatky ostatní | 15,1 % |
| náhrady | 4,7 % |
| odměny za pohotovost | 0,9 % |

Průměrná placená doba 172,4 hod/měs

Hrubý měsíční plat a jeho složky, diference, placená doba podle hlavních tříd zaměstnání KZAM-R

kraj: Jihomoravský

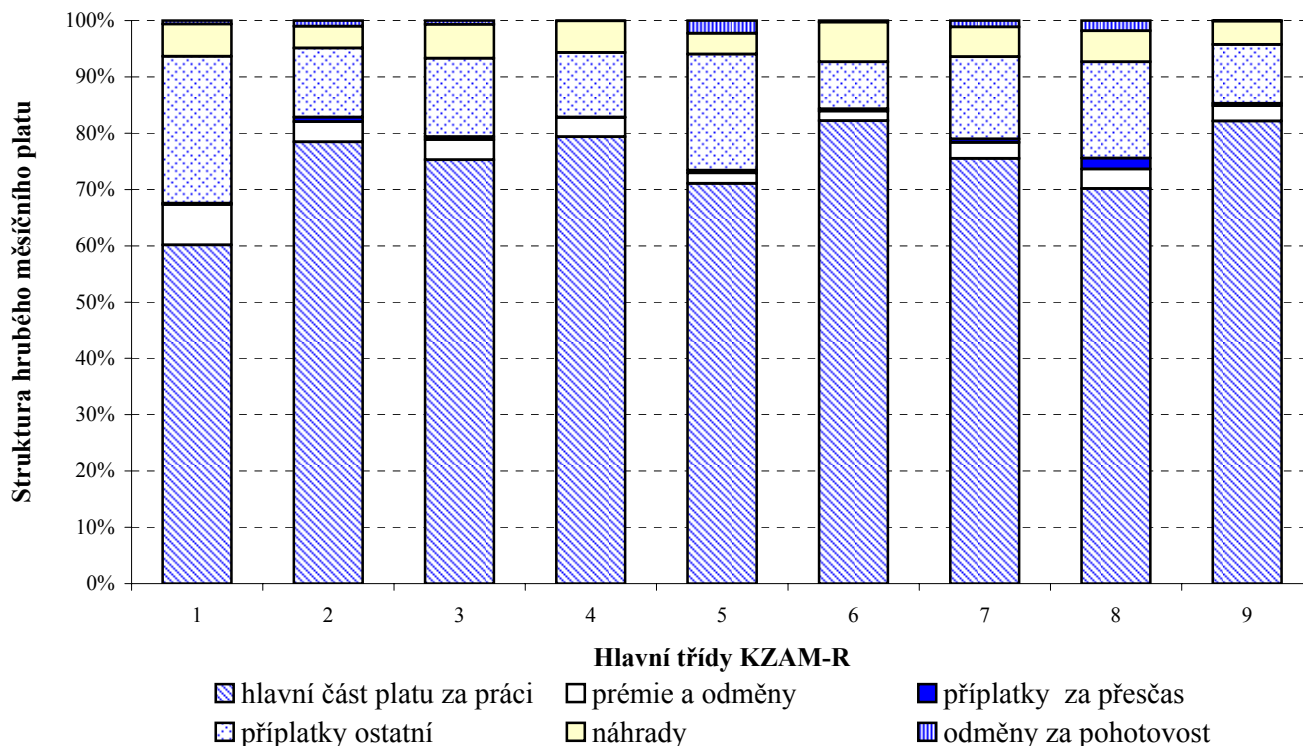
| Hlavní třída zaměstnání KZAM - R | Struktura zaměstnanců | Medián |
|--|--------------------------|---------------|
| | % | Kč/měs |
| 0 Příslušníci armády | 2,8 | * |
| 1 Zákodárci, vedoucí a řídicí pracovníci | 5,5 | 27 967 |
| 2 Vědečtí a odborní duševní pracovníci | 32,6 | 21 459 |
| 3 Techničtí (zdrav., pedagog.) pracovníci | 32,1 | 18 129 |
| 4 Nižší administrativní pracovníci | 4,1 | 14 487 |
| 5 Provozní pracovníci ve službách a obchodu | 9,8 | 13 269 |
| 6 Dělníci v zemědělství, lesnictví a rybářství | 0,5 | 12 417 |
| 7 Řemeslníci, výrobci a zpracovatelé | 1,7 | 14 514 |
| 8 Obsluha strojů a zařízení | 2,0 | 15 734 |
| 9 Pomocní a nekvalifikovaní pracovníci | 9,0 | 9 537 |
| C E L K E M - nepodnikatelská sféra | 100 | 18 543 |



Hrubý měsíční plat a jeho složky, diference, placená doba podle hlavních tříd zaměstnání KZAM-R

kraj: Jihomoravský

| Diferenciace | | | | Průměr | Vybrané složky hrubého měsíčního platu | | | | | Placená doba |
|---------------|---------------|---------------|---------------|---------------|--|-------------------------|----------------------|------------|-------------------------|--------------|
| 1. decil | 1. kvartil | 3. kvartil | 9. decil | | prémie a odměny | příplatky za přesčas | příplatky ostatní | náhrady | odměny za pohotovost | |
| Kč/měs | Kč/měs | Kč/měs | Kč/měs | Kč/měs | % | % | % | % | % | hod/měs |
| * | * | * | * | * | * | * | * | * | * | * |
| 18 783 | 23 660 | 33 701 | 40 963 | 29 511 | 7,1 | 0,3 | 26,1 | 5,8 | 0,6 | 172,6 |
| 16 146 | 18 629 | 24 728 | 30 732 | 23 429 | 3,6 | 0,8 | 12,3 | 3,8 | 1,0 | 173,5 |
| 14 054 | 15 918 | 20 619 | 23 358 | 18 521 | 3,6 | 0,5 | 13,9 | 6,0 | 0,7 | 171,2 |
| 10 374 | 12 186 | 17 102 | 19 663 | 14 812 | 3,4 | 0,1 | 11,5 | 5,6 | 0,1 | 171,0 |
| 9 307 | 10 503 | 20 817 | 27 309 | 16 035 | 1,9 | 0,5 | 20,6 | 3,7 | 2,3 | 169,6 |
| 9 662 | 10 966 | 13 897 | 15 770 | 12 582 | 1,7 | 0,4 | 8,4 | 7,1 | 0,3 | 174,2 |
| 10 628 | 12 464 | 16 638 | 18 595 | 14 632 | 2,8 | 0,7 | 14,6 | 5,3 | 1,2 | 174,7 |
| 10 535 | 12 855 | 18 392 | 21 206 | 15 973 | 3,5 | 1,9 | 17,1 | 5,5 | 1,8 | 179,5 |
| 7 507 | 8 478 | 11 122 | 13 334 | 10 087 | 2,7 | 0,4 | 10,4 | 4,1 | 0,1 | 169,6 |
| 10 569 | 14 584 | 22 530 | 27 805 | 19 523 | 3,7 | 0,6 | 15,1 | 4,7 | 0,9 | 172,4 |



**Hrubý měsíční plat a jeho složky, diferenciacie, placená doba
podle podskupin zaměstnání KZAM-R**

kraj: Jihomoravský

| Podskupiny zaměstnání KZAM-R | Počet zaměstnanců přepočtený podle placených měsíců | Medián |
|---|--|--------|
| | | Kč/měs |
| 1123 Předsedové ústavního, nejvyššího, nejvyššího správního a vrchních soudů | 19 | 25 642 |
| 1127 Vedoucí pracovníci orgánů státní správy, správních úřadů | 557 | 28 167 |
| 1150 Přednostové, tajemníci a vedoucí pracovníci okresních a obecních úřadů | 757 | 27 729 |
| 1210 Ředitelé a prezidenti velkých organizací, podniků | 449 | 33 231 |
| 1225 Vedoucí pracovníci v restauracích a hotelích | 164 | 15 761 |
| 1229 Vedoucí pracovníci dílčích celků jinde neuvedení (kulturních,zdravotn.,školských) | 254 | 34 503 |
| 1231 Vedoucí pracovníci finančních a hospodářských (správních) útvarů | 197 | 26 618 |
| 1232 Vedoucí pracovníci personálních útvarů a útvarů průmyslových vztahů | 18 | 30 906 |
| 1234 Vedoucí pracovníci reklamních útvarů a útvarů pro styk s veřejností | 16 | 23 403 |
| 1236 Vedoucí pracovníci výpočetních útvarů | 13 | 32 182 |
| 1237 Vedoucí pracovníci výzkumných a vývojových útvarů | 72 | 35 920 |
| 1239 Vedoucí pracovníci ostatních útvarů jinde neuvedení | 53 | 25 964 |
| 1315 Vedoucí, ředitelé v restauracích a hotelích | 23 | 16 038 |
| 1319 Vedoucí, ředitelé malých organizací ostatní (kultura,zdravotnictví,školství) | 517 | 26 154 |
| 2111 Fyzikové a astronomové | 60 | 30 358 |
| 2113 Chemici | 103 | 22 850 |
| 2114 Geologové, geofyzici, geodeti, hydrologové apod. | 45 | 19 697 |
| 2119 Ostatní vědci a odborníci v příbuzných oborech jinde neuvedení | 57 | 25 354 |
| 2131 Projektanti a analytici výpočetních systémů | 39 | 22 096 |
| 2132 Programátoři | 65 | 22 648 |
| 2139 Ostatní odborníci zabývající se výpočetní technikou jinde neuvedení | 222 | 22 317 |
| 2141 Hlavní architekti, architekti a plánovači měst, urbanisté, dopravních sítí | 76 | 21 599 |
| 2142 Projektanti staveb a areálů, stavební inženýři | 110 | 21 345 |
| 2143 Projektanti elektrotechnických zařízení, elektroinženýři | 19 | 20 938 |
| 2144 Projektanti elektronických systémů a telekomunikačních sítí, inženýři - elektronici | 22 | 26 014 |
| 2145 Projektanti a konstruktéři strojních zařízení, strojní inženýři | 15 | 22 900 |
| 2146 Chemičtí inženýři, technologové | 33 | 22 222 |
| 2149 Ostatní architekti, projektanti, konstruktéři a techničtí inženýři (tvůrčí pracovníci) | 148 | 21 304 |
| 2211 Bakteriologové, biologové, ekologové, zoologové a odborníci v příbuzných oborech | 374 | 20 881 |
| 2212 Farmakologové, anatomové, biochemici, fyziologové, patologové | 92 | 24 913 |
| 2213 Agronomové, šlechtitelé a odborníci v příbuzných oborech | 191 | 18 933 |
| 2221 Lékaři, ordináři (kromě zubních lékařů) | 1 887 | 35 005 |
| 2222 Zubní lékaři (dentisté) | 38 | 24 650 |
| 2223 Veterinární lékaři | 139 | 24 319 |
| 2224 Farmaceuti, magistři v lékárně, lékárníci | 67 | 28 044 |
| 2225 Hygienici | 11 | 25 814 |
| 2321 Učitelé všeobecně vzdělávacích předmětů | 1 650 | 22 137 |
| 2322 Učitelé odborných předmětů | 1 217 | 22 379 |
| 2323 Učitelé praktického vyučování (kromě mistrů) | 44 | 23 665 |
| 2331 Učitelé základních škol | 5 094 | 21 080 |
| 2332 Učitelé předškolní výchovy | 1 378 | 16 035 |
| 2341 Učitelé všeobecně vzdělávacích předmětů na speciálních školách | 669 | 21 911 |

**Hrubý měsíční plat a jeho složky, diference, placená doba
podle podskupin zaměstnání KZAM-R**

kraj: Jihomoravský

| Diference | | | | Průměr | Vybrané složky hrubého měsíčního platu | | | | | Placená doba |
|-----------|------------|------------|----------|--------|--|----------------------|-------------------|---------|----------------------|--------------|
| 1. decil | 1. kvartil | 3. kvartil | 9. decil | | prémie a odměny | příplatky za přesčas | příplatky ostatní | náhrady | odměny za pohotovost | |
| Kč/měs | Kč/měs | Kč/měs | Kč/měs | Kč/měs | % | % | % | % | % | hod/měs |
| 21 831 | 23 644 | 32 942 | 35 832 | 29 134 | 2,8 | 0,0 | 26,4 | 9,4 | 0,0 | 172,2 |
| 22 329 | 24 610 | 33 264 | 40 798 | 29 871 | 6,1 | 0,0 | 23,4 | 7,2 | 0,1 | 172,3 |
| 21 268 | 24 219 | 32 353 | 37 995 | 28 864 | 8,5 | 0,1 | 24,7 | 6,5 | 0,3 | 172,4 |
| 26 067 | 29 391 | 37 313 | 41 635 | 34 323 | 7,9 | 0,1 | 32,5 | 4,8 | 0,0 | 172,2 |
| 12 199 | 13 943 | 17 612 | 19 625 | 16 079 | 2,8 | 0,0 | 18,8 | 3,8 | 0,0 | 168,3 |
| 20 248 | 24 220 | 49 819 | 60 515 | 37 753 | 7,9 | 2,1 | 24,8 | 5,6 | 5,2 | 179,5 |
| 18 484 | 21 912 | 30 518 | 35 485 | 27 155 | 7,9 | 0,2 | 27,3 | 6,4 | 0,1 | 172,6 |
| 17 227 | 24 112 | 35 574 | 45 384 | 30 298 | 7,6 | 0,7 | 29,4 | 6,9 | 0,8 | 174,5 |
| 16 905 | 18 701 | 29 330 | 29 724 | 23 963 | 7,6 | 0,0 | 22,2 | 5,8 | 0,0 | 172,6 |
| 23 750 | 30 601 | 36 913 | 46 001 | 33 275 | 4,7 | 0,3 | 31,6 | 6,4 | 1,9 | 173,8 |
| 27 210 | 31 518 | 44 740 | 52 461 | 39 507 | 14,9 | 0,0 | 21,5 | 7,0 | 0,0 | 172,5 |
| 15 819 | 21 454 | 32 698 | 38 581 | 26 832 | 7,4 | 0,1 | 21,2 | 6,5 | 0,8 | 172,2 |
| 9 723 | 12 956 | 18 591 | 24 585 | 16 617 | 4,6 | 0,3 | 21,4 | 4,1 | 0,0 | 162,9 |
| 20 602 | 23 328 | 30 523 | 35 285 | 27 342 | 4,8 | 0,1 | 28,0 | 4,1 | 0,0 | 172,1 |
| 18 303 | 23 560 | 36 457 | 42 154 | 30 600 | 13,4 | 0,2 | 10,1 | 4,5 | 0,0 | 170,9 |
| 16 478 | 20 618 | 27 306 | 34 474 | 24 832 | 6,7 | 0,0 | 7,7 | 8,3 | 0,0 | 172,3 |
| 14 139 | 16 151 | 24 057 | 26 411 | 20 154 | 5,3 | 0,0 | 8,5 | 5,6 | 0,8 | 169,4 |
| 18 315 | 20 925 | 28 501 | 33 362 | 25 117 | 6,9 | 0,0 | 10,8 | 6,5 | 0,0 | 172,4 |
| 17 597 | 20 448 | 27 625 | 31 043 | 23 983 | 5,0 | 0,0 | 17,0 | 5,2 | 1,4 | 171,8 |
| 14 776 | 17 835 | 26 899 | 30 956 | 22 755 | 6,7 | 0,6 | 18,2 | 6,0 | 3,6 | 174,4 |
| 17 554 | 19 740 | 25 182 | 27 423 | 22 636 | 4,7 | 0,3 | 16,6 | 5,9 | 0,5 | 173,4 |
| 16 968 | 19 604 | 23 471 | 27 889 | 22 057 | 3,3 | 0,0 | 17,1 | 5,6 | 0,0 | 171,5 |
| 16 429 | 18 745 | 23 156 | 26 460 | 21 560 | 7,1 | 0,0 | 14,6 | 6,4 | 0,1 | 172,2 |
| 17 084 | 19 102 | 23 246 | 27 237 | 21 528 | 1,6 | 0,0 | 15,5 | 6,8 | 0,2 | 172,8 |
| 18 998 | 22 014 | 29 497 | 32 985 | 25 813 | 9,5 | 0,0 | 8,0 | 7,4 | 0,0 | 172,1 |
| 15 671 | 17 433 | 26 205 | 30 648 | 22 282 | 5,5 | 0,1 | 13,5 | 6,7 | 0,0 | 173,5 |
| 16 608 | 17 992 | 25 930 | 28 287 | 22 525 | 1,6 | 0,0 | 11,1 | 5,7 | 0,0 | 172,5 |
| 15 902 | 18 809 | 24 898 | 28 817 | 22 260 | 5,6 | 0,3 | 15,9 | 5,7 | 0,3 | 172,9 |
| 15 851 | 17 349 | 25 720 | 30 369 | 22 338 | 7,0 | 0,2 | 10,0 | 5,8 | 0,4 | 172,0 |
| 18 602 | 20 908 | 30 499 | 35 574 | 26 790 | 4,0 | 0,9 | 17,5 | 6,6 | 0,7 | 174,0 |
| 15 770 | 17 526 | 20 983 | 24 344 | 19 460 | 1,3 | 0,0 | 4,1 | 6,1 | 0,0 | 171,7 |
| 22 123 | 27 532 | 43 504 | 52 224 | 36 364 | 7,7 | 4,1 | 13,9 | 6,0 | 6,2 | 191,2 |
| 18 423 | 20 120 | 30 019 | 37 343 | 25 860 | 3,8 | 0,9 | 11,6 | 5,7 | 0,8 | 172,2 |
| 17 515 | 21 337 | 26 852 | 31 942 | 24 293 | 1,9 | 0,2 | 7,0 | 7,2 | 1,7 | 171,9 |
| 20 223 | 23 411 | 33 364 | 44 232 | 29 885 | 13,9 | 0,9 | 18,8 | 6,6 | 0,4 | 173,0 |
| 13 317 | 22 429 | 32 197 | 34 882 | 25 604 | 2,6 | 0,0 | 18,2 | 5,7 | 0,0 | 172,8 |
| 18 003 | 20 110 | 24 085 | 26 555 | 22 338 | 2,3 | 0,6 | 12,3 | 2,0 | 0,1 | 171,6 |
| 18 380 | 20 461 | 24 340 | 27 078 | 22 705 | 1,8 | 0,2 | 12,6 | 2,3 | 0,0 | 171,4 |
| 17 823 | 20 876 | 27 261 | 30 407 | 24 078 | 3,0 | 0,1 | 19,4 | 3,2 | 0,0 | 171,9 |
| 17 370 | 19 170 | 22 908 | 25 281 | 23 497 | 1,5 | 0,3 | 10,0 | 1,9 | 0,0 | 172,0 |
| 13 663 | 15 130 | 17 047 | 18 572 | 16 142 | 1,4 | 0,0 | 6,3 | 3,2 | 0,0 | 169,0 |
| 16 830 | 19 403 | 24 497 | 27 293 | 22 175 | 2,3 | 0,3 | 15,7 | 2,3 | 0,0 | 171,7 |

**Hrubý měsíční plat a jeho složky, diference, placená doba
podle podskupin zaměstnání KZAM-R**

kraj: Jihomoravský

| Podskupiny zaměstnání KZAM-R | Počet zaměstnanců přečtený podle placených měsíců | Medián |
|--|--|---------------|
| | | Kč/měs |
| 2342 Učitelé odborných předmětů na speciálních školách | 236 | 22 058 |
| 2343 Učitelé praktického vyučování na speciálních školách | 59 | 20 945 |
| 2353 Učitelé základních uměleckých škol (vč. soukromých) | 566 | 20 524 |
| 2355 Učitelé pedagogických středisek a pedagogickopsychologických poraden | 26 | 19 263 |
| 2356 Odborní pedagogové v zařízeních pro výkon ústavní a ochranné výchovy | 36 | 25 136 |
| 2359 Ostatní odborní pedagogičtí pracovníci jinde neuvedení (odborní instruktoři) | 76 | 23 535 |
| 2411 Odborní pracovníci na úseku účetnictví, financí, daní, apod., hlavní účetní | 355 | 20 416 |
| 2412 Odborní pracovníci na úseku zaměstnaneckých, personálních věcí | 77 | 19 826 |
| 2419 Ostatní odborní pracovníci v oblasti podnikání | 44 | 19 822 |
| 2421 Právníci, právní poradci (mimo advokacie a soudnictví) | 243 | 23 714 |
| 2426 Právní asistenti, praktikanti a koncipienti | 96 | 22 791 |
| 2429 Ostatní odborníci v právní oblasti jinde neuvedení | 88 | 21 756 |
| 2431 Odborní archiváři (kromě řadových) | 115 | 19 079 |
| 2432 Odborní pracovníci knihoven (kromě řadových) | 153 | 17 894 |
| 2433 Odborní pracovníci v informacích (např. vti) | 43 | 20 546 |
| 2434 Odborní pracovníci - kurátoři (muzeí, galérií) | 72 | 19 472 |
| 2439 Ostatní odborní pracovníci kultury a osvěty jinde neuvedení | 57 | 17 785 |
| 2441 Ekonomové - vědeckí pracovníci, specialisté, experti | 146 | 21 977 |
| 2442 Sociologové, antropologové, archeologové, kriminologové | 48 | 17 878 |
| 2443 Filozofové, historici, politologové | 66 | 18 771 |
| 2445 Psychologové | 142 | 22 087 |
| 2446 Odborní pracovníci v oblasti sociální péče (kromě řadových) | 135 | 18 921 |
| 2447 Tlumočníci a překladatelé | 13 | 20 906 |
| 2451 Spisovatelé, autoři, kritikové, novináři, redaktori | 29 | 19 131 |
| 2452 Sochaři, malíři, umělečtí restaurátoři, grafici a výtvarníci | 27 | 15 943 |
| 2453 Hudební skladatelé, dirigenti, zpěváci, hudebníci | 186 | 18 985 |
| 2455 Režiséři, scenáristé, dramaturgové divadel a filmu rozhlasu a televize, vypravěči | 17 | 20 718 |
| 2457 Herci (vč. loutkoherců), animátoři | 64 | 17 619 |
| 2470 Odborní administrativní pracovníci jinde neuvedení | 2 582 | 21 217 |
| 3111 Technici ve fyzikálních a příbuzných oborech | 91 | 18 457 |
| 3112 Stavební technici | 191 | 19 858 |
| 3113 Elektrotechnici | 44 | 20 423 |
| 3114 Elektronici a technici v radiokomunikacích a telekomunikacích | 34 | 20 363 |
| 3115 Strojírenští technici | 41 | 16 762 |
| 3116 Chemičtí technici | 100 | 15 595 |
| 3118 Technici v kartografii, kresliči a zeměměřiči | 353 | 16 087 |
| 3119 Ostatní techničtí pracovníci jinde neuvedení | 322 | 18 218 |
| 3121 Poradci ve výpočetní technice | 18 | 19 900 |
| 3122 Operátoři a obsluha výpočetní techniky | 197 | 17 756 |
| 3129 Ostatní technici ve výpočetní technice jinde neuvedení | 60 | 19 196 |
| 3131 Fotografové (včetně uměleckých) | 24 | 15 324 |
| 3132 Obsluha zařízení pro záznam zvuku, obrazu, operátoři kamery | 19 | 16 732 |

**Hrubý měsíční plat a jeho složky, diferenciacie, placená doba
podle podskupin zaměstnání KZAM-R**

kraj: Jihomoravský

| Diferenciacie | | | | Průměr | Vybrané složky hrubého měsíčního platu | | | | | Placená doba |
|---------------|--------|--------|--------|--------|--|------------|------------|----------|-----------------|--------------|
| | | | | | 1. decil | 1. kvartil | 3. kvartil | 9. decil | prémie a odměny | |
| Kč/měs | Kč/měs | Kč/měs | Kč/měs | Kč/měs | % | % | % | % | % | hod/měs |
| 17 946 | 19 777 | 23 689 | 25 674 | 21 858 | 1,8 | 1,2 | 11,9 | 3,0 | 0,0 | 171,3 |
| 17 228 | 18 847 | 23 443 | 26 061 | 21 656 | 2,3 | 0,3 | 15,8 | 2,0 | 0,1 | 172,9 |
| 15 971 | 18 222 | 22 473 | 25 091 | 20 552 | 3,2 | 0,0 | 7,8 | 1,5 | 0,0 | 168,2 |
| 14 137 | 16 579 | 21 264 | 23 939 | 19 212 | 2,6 | 0,0 | 5,7 | 4,1 | 0,0 | 172,4 |
| 16 729 | 22 166 | 28 115 | 30 469 | 24 543 | 1,0 | 0,1 | 17,2 | 4,9 | 0,2 | 171,3 |
| 16 531 | 20 442 | 24 816 | 27 834 | 22 986 | 2,1 | 0,2 | 16,3 | 3,7 | 0,5 | 171,4 |
| 16 431 | 18 417 | 23 109 | 26 751 | 21 191 | 4,6 | 0,0 | 16,4 | 6,7 | 0,0 | 172,1 |
| 16 121 | 17 451 | 22 653 | 27 994 | 20 548 | 6,5 | 0,3 | 13,4 | 7,1 | 0,0 | 173,7 |
| 17 010 | 17 792 | 21 568 | 28 463 | 20 997 | 6,5 | 0,1 | 17,2 | 6,2 | 0,0 | 173,3 |
| 18 152 | 20 574 | 27 986 | 30 589 | 24 322 | 4,7 | 0,0 | 18,8 | 6,1 | 0,1 | 172,2 |
| 18 970 | 20 587 | 27 584 | 29 811 | 24 094 | 2,9 | 0,0 | 13,9 | 6,2 | 0,0 | 171,9 |
| 16 188 | 19 466 | 24 229 | 26 306 | 21 903 | 6,6 | 0,0 | 12,8 | 5,8 | 0,0 | 172,2 |
| 15 752 | 17 387 | 20 542 | 22 214 | 19 033 | 2,4 | 0,0 | 8,9 | 5,3 | 0,0 | 170,3 |
| 13 057 | 15 052 | 21 200 | 24 819 | 18 480 | 3,9 | 0,1 | 12,7 | 5,4 | 0,0 | 171,6 |
| 12 548 | 17 009 | 26 815 | 28 275 | 21 315 | 3,7 | 0,0 | 14,7 | 4,4 | 0,0 | 171,8 |
| 14 490 | 16 452 | 22 545 | 25 235 | 19 976 | 4,8 | 0,0 | 7,1 | 6,0 | 0,0 | 172,5 |
| 11 693 | 15 141 | 19 888 | 25 254 | 17 976 | 3,5 | 0,1 | 15,1 | 5,4 | 0,0 | 170,5 |
| 16 242 | 18 894 | 25 707 | 28 839 | 22 405 | 4,7 | 0,0 | 18,5 | 7,4 | 0,0 | 171,8 |
| 15 168 | 16 191 | 23 344 | 26 835 | 20 038 | 2,2 | 0,0 | 7,8 | 6,8 | 0,0 | 172,3 |
| 14 510 | 16 429 | 21 043 | 25 075 | 19 263 | 4,0 | 0,0 | 6,1 | 5,7 | 0,0 | 173,1 |
| 15 883 | 18 203 | 24 970 | 28 135 | 22 073 | 2,6 | 0,4 | 11,4 | 6,0 | 0,5 | 170,9 |
| 14 114 | 17 352 | 20 796 | 22 503 | 18 700 | 3,3 | 0,0 | 14,2 | 6,0 | 1,3 | 171,6 |
| 12 148 | 17 613 | 27 520 | 28 807 | 21 858 | 4,8 | 0,0 | 18,3 | 4,0 | 0,0 | 169,8 |
| 15 756 | 17 823 | 22 519 | 24 886 | 19 891 | 4,7 | 0,1 | 12,9 | 7,8 | 0,0 | 173,3 |
| 12 579 | 14 054 | 17 819 | 18 731 | 16 023 | 2,0 | 0,0 | 5,9 | 5,2 | 0,0 | 172,1 |
| 15 716 | 17 050 | 20 643 | 23 192 | 19 176 | 0,7 | 0,0 | 6,5 | 0,7 | 0,0 | 173,1 |
| 15 995 | 18 867 | 23 960 | 35 078 | 22 304 | 6,5 | 0,0 | 17,3 | 4,1 | 0,0 | 168,9 |
| 12 330 | 14 827 | 20 688 | 23 270 | 17 855 | 1,8 | 0,0 | 8,6 | 2,5 | 0,0 | 169,4 |
| 15 997 | 18 471 | 24 204 | 28 653 | 21 856 | 4,8 | 0,1 | 16,3 | 4,3 | 0,5 | 172,3 |
| 13 081 | 14 791 | 21 682 | 25 148 | 18 613 | 5,8 | 0,1 | 8,6 | 5,7 | 0,0 | 172,6 |
| 14 646 | 17 755 | 22 010 | 25 696 | 20 002 | 4,2 | 0,3 | 14,6 | 6,2 | 1,0 | 173,5 |
| 15 111 | 17 789 | 21 438 | 22 350 | 19 182 | 3,1 | 0,0 | 13,3 | 7,0 | 1,2 | 171,7 |
| 18 470 | 19 249 | 22 538 | 24 660 | 21 038 | 3,5 | 0,2 | 7,9 | 4,5 | 0,6 | 172,8 |
| 13 319 | 15 336 | 18 229 | 19 726 | 16 726 | 2,5 | 0,4 | 24,8 | 7,4 | 0,0 | 171,9 |
| 13 541 | 14 620 | 17 298 | 23 271 | 17 058 | 1,7 | 0,0 | 6,9 | 4,4 | 0,0 | 170,0 |
| 13 334 | 14 512 | 17 757 | 19 435 | 16 144 | 4,9 | 0,0 | 2,4 | 6,4 | 0,0 | 171,7 |
| 13 200 | 15 935 | 20 840 | 23 607 | 18 417 | 4,6 | 0,3 | 17,1 | 5,7 | 0,5 | 173,6 |
| 12 049 | 15 235 | 25 106 | 33 464 | 20 512 | 4,4 | 0,3 | 19,4 | 6,3 | 1,1 | 170,9 |
| 12 016 | 14 538 | 21 387 | 24 940 | 18 280 | 4,1 | 0,5 | 15,0 | 5,8 | 1,7 | 174,3 |
| 13 566 | 17 113 | 21 213 | 22 331 | 18 799 | 2,8 | 0,1 | 12,2 | 6,1 | 1,7 | 172,0 |
| 10 852 | 13 407 | 16 397 | 22 569 | 15 853 | 5,5 | 0,4 | 12,7 | 5,3 | 0,0 | 173,2 |
| 11 448 | 13 299 | 18 387 | 23 946 | 16 330 | 3,3 | 0,6 | 18,3 | 1,9 | 0,1 | 176,4 |

**Hrubý měsíční plat a jeho složky, diferenciacie, placená doba
podle podskupin zaměstnání KZAM-R**

kraj: Jihomoravský

| Podskupiny zaměstnání KZAM-R | Počet zaměstnanců přepočtený podle placených měsíců | Medián |
|---|--|--------|
| | | Kč/měs |
| 3134 Obsluha lékařských zařízení | 296 | 22 169 |
| 3139 Obsluha ostatních optických a elektronických zařízení jinde neuvedená | 21 | 14 752 |
| 3152 Bezpečnostní technici a technici pro kontrolu zdravotní nezávadnosti a jakosti | 163 | 20 560 |
| 3211 Technici a laboranti v oblasti biologie a v příbuzných oborech | 772 | 19 353 |
| 3212 Technici v agronomii, v lesnictví a v zemědělství | 218 | 17 716 |
| 3213 Poradci v zemědělství a v lesnictví | 16 | 19 458 |
| 3222 Asistenti hygienické služby | 18 | 18 456 |
| 3223 Dietetici a odborníci na výživu | 78 | 16 305 |
| 3225 Zubní asistenti | 21 | 17 825 |
| 3226 Rehabilitační a fyzioterapeutičtí pracovníci (vč. odborných masérů) | 397 | 15 812 |
| 3228 Farmaceutičtí asistenti | 96 | 18 877 |
| 3229 Ostatní střední zdravotničtí pracovníci jinde neuvedení | 59 | 21 452 |
| 3231 Ošetřovatelé, všeobecné zdravotní sestry | 5 049 | 18 164 |
| 3232 Ženské sestry, porodní asistentky | 256 | 17 837 |
| 3233 Sestry pro péči o dítě | 724 | 17 708 |
| 3234 Sestry pro psychiatrickou péči | 294 | 20 214 |
| 3235 Sestry pro intenzivní péči | 434 | 20 682 |
| 3311 Vychovatelé v družinách, klubech, domovech dětí a mládeže apod. | 1 004 | 16 088 |
| 3312 Vedoucí zájmových kroužků (z povolání) | 81 | 17 077 |
| 3320 Pedagogové pro předškolní výchovu | 287 | 16 325 |
| 3331 Vychovatelé na speciálních školách | 217 | 16 178 |
| 3332 Vychovatelé školského zařízení pro výkon ústavní a ochranné výchovy | 114 | 19 528 |
| 3341 Instruktoři a mistři odborné výchovy | 735 | 17 662 |
| 3349 Ostatní pedagogové jinde neuvedení | 27 | 20 255 |
| 3416 Nákupčí | 36 | 15 564 |
| 3421 Obchodní agenti | 22 | 18 443 |
| 3422 Odbytoví a přepravní agenti | 33 | 19 519 |
| 3423 Zprostředkovatelé práce a agenti pracovních úřadů | 196 | 17 933 |
| 3429 Ostatní obchodní agenti a makléři jinde neuvedení | 27 | 16 571 |
| 3431 Odborné sekretářky, sekretáři | 287 | 16 809 |
| 3433 Pracovníci v oblasti účetnictví, fakturace, rozpočtnictví, kalkulace | 1 616 | 18 357 |
| 3434 Pracovníci v oblasti statistiky a matematiky | 18 | 16 341 |
| 3435 Pracovníci v oblasti práce a mezd (kromě účetních) | 72 | 20 828 |
| 3436 Referenti osobních oddělení | 159 | 20 080 |
| 3439 Ostatní odborní administrativní pracovníci jinde neuvedení | 1 950 | 18 569 |
| 3442 Berní a daňoví pracovníci | 1 205 | 19 543 |
| 3443 Pracovníci sociálního a důchodového zabezpečení | 533 | 17 437 |
| 3444 Pracovníci pasových oddělení a oddělení udělujících povolení | 32 | 17 324 |
| 3449 Ostatní celní a daňoví pracovníci a pracovníci v příbuzných oborech | 32 | 24 697 |
| 3460 Sociální pracovníci | 595 | 17 021 |
| 3471 Aranžéři, průmysloví a komerční návrháři, bytoví architekti | 30 | 15 482 |
| 3479 Ostatní pracovníci umění a zábavy jinde neuvedení | 18 | 14 408 |

**Hrubý měsíční plat a jeho složky, diferenciacie, placená doba
podle podskupin zaměstnání KZAM-R**

kraj: Jihomoravský

| Diferenciacie | | | | Průměr | Vybrané složky hrubého měsíčního platu | | | | | Placená doba |
|---------------|--------|--------|--------|--------|--|------------|------------|----------|-----------------|--------------|
| | | | | | 1. decil | 1. kvartil | 3. kvartil | 9. decil | prémie a odměny | |
| Kč/měs | Kč/měs | Kč/měs | Kč/měs | Kč/měs | % | % | % | % | % | hod/měs |
| 16 561 | 18 822 | 25 602 | 29 273 | 22 605 | 5,2 | 3,1 | 11,0 | 6,1 | 5,9 | 184,9 |
| 10 495 | 11 659 | 16 401 | 19 199 | 14 616 | 2,4 | 0,4 | 24,9 | 1,3 | 0,0 | 174,7 |
| 15 815 | 17 937 | 22 272 | 23 395 | 20 068 | 3,6 | 0,0 | 9,4 | 5,9 | 0,7 | 173,0 |
| 14 662 | 16 749 | 22 668 | 26 374 | 20 063 | 3,9 | 2,4 | 9,4 | 6,4 | 3,3 | 181,7 |
| 13 723 | 15 685 | 19 543 | 21 687 | 17 715 | 1,9 | 0,0 | 6,8 | 6,7 | 0,2 | 171,6 |
| 15 957 | 18 025 | 22 559 | 26 017 | 19 610 | 1,8 | 0,0 | 17,1 | 7,0 | 0,9 | 172,2 |
| 12 989 | 15 156 | 19 808 | 20 067 | 17 379 | 4,0 | 0,0 | 12,0 | 4,4 | 0,0 | 169,4 |
| 13 235 | 13 940 | 19 482 | 22 230 | 17 257 | 3,2 | 0,9 | 13,1 | 5,8 | 0,1 | 174,0 |
| 14 291 | 14 669 | 20 522 | 21 746 | 17 749 | 8,0 | 0,1 | 9,0 | 5,4 | 0,0 | 170,3 |
| 13 070 | 14 145 | 18 011 | 19 797 | 16 190 | 2,4 | 0,5 | 8,5 | 6,7 | 0,0 | 172,6 |
| 13 476 | 15 591 | 21 035 | 24 579 | 18 993 | 9,4 | 0,7 | 12,9 | 5,9 | 0,0 | 172,0 |
| 16 329 | 19 001 | 24 880 | 26 856 | 21 585 | 0,9 | 2,2 | 24,1 | 6,6 | 1,7 | 176,3 |
| 14 657 | 16 169 | 20 743 | 23 527 | 18 750 | 3,0 | 0,8 | 16,7 | 6,4 | 0,9 | 169,0 |
| 14 563 | 15 786 | 19 616 | 21 999 | 18 086 | 2,0 | 0,6 | 15,3 | 6,1 | 0,6 | 167,5 |
| 14 822 | 16 017 | 19 506 | 21 786 | 18 061 | 2,4 | 0,2 | 16,2 | 6,6 | 0,4 | 165,2 |
| 16 155 | 18 277 | 22 055 | 23 635 | 20 188 | 2,8 | 1,2 | 18,9 | 7,2 | 0,5 | 169,4 |
| 16 622 | 18 391 | 23 246 | 25 900 | 21 271 | 3,0 | 1,0 | 20,5 | 6,6 | 1,6 | 168,3 |
| 11 949 | 13 957 | 18 524 | 21 301 | 16 479 | 1,8 | 0,2 | 10,6 | 4,6 | 1,0 | 167,5 |
| 13 769 | 15 507 | 19 991 | 22 174 | 17 621 | 4,2 | 1,6 | 5,0 | 7,7 | 0,0 | 176,9 |
| 13 955 | 15 510 | 17 162 | 18 666 | 16 436 | 1,9 | 0,0 | 6,1 | 3,5 | 0,0 | 169,5 |
| 13 037 | 14 480 | 18 084 | 20 772 | 16 673 | 2,5 | 0,1 | 12,8 | 4,9 | 0,2 | 168,8 |
| 14 424 | 16 253 | 24 158 | 28 034 | 20 565 | 3,0 | 0,8 | 18,0 | 7,4 | 0,6 | 172,2 |
| 14 852 | 16 292 | 19 170 | 20 872 | 17 832 | 1,7 | 0,2 | 10,6 | 3,1 | 0,0 | 172,0 |
| 15 083 | 18 267 | 21 995 | 22 977 | 19 644 | 3,3 | 0,0 | 13,1 | 8,3 | 0,0 | 172,2 |
| 12 713 | 13 599 | 16 830 | 20 518 | 15 818 | 4,4 | 0,1 | 12,8 | 6,4 | 0,0 | 171,5 |
| 14 990 | 15 871 | 19 214 | 19 805 | 17 854 | 3,6 | 0,0 | 14,2 | 7,1 | 0,0 | 172,9 |
| 13 630 | 16 399 | 21 747 | 22 627 | 18 781 | 3,0 | 0,0 | 12,5 | 5,3 | 0,0 | 172,6 |
| 15 253 | 16 579 | 19 343 | 20 215 | 17 812 | 4,9 | 0,0 | 10,6 | 5,9 | 0,0 | 172,4 |
| 11 718 | 14 877 | 18 849 | 22 394 | 16 962 | 5,0 | 0,1 | 12,9 | 5,4 | 0,0 | 172,0 |
| 11 824 | 14 263 | 19 175 | 22 599 | 17 008 | 4,7 | 0,1 | 14,5 | 6,3 | 0,0 | 172,6 |
| 13 867 | 15 923 | 20 712 | 23 178 | 18 482 | 4,7 | 0,1 | 14,7 | 6,2 | 0,0 | 171,9 |
| 13 085 | 13 310 | 18 943 | 21 015 | 16 328 | 6,6 | 0,0 | 12,1 | 5,5 | 0,0 | 172,1 |
| 17 355 | 18 975 | 23 175 | 24 989 | 21 194 | 5,0 | 0,3 | 17,5 | 7,2 | 0,0 | 174,3 |
| 15 246 | 17 662 | 22 236 | 25 018 | 20 100 | 5,6 | 0,1 | 16,7 | 6,8 | 0,0 | 172,9 |
| 13 681 | 16 061 | 21 061 | 23 859 | 18 879 | 4,3 | 0,1 | 15,5 | 6,1 | 0,1 | 172,2 |
| 16 169 | 17 970 | 21 083 | 22 855 | 19 618 | 3,3 | 0,0 | 10,7 | 5,8 | 0,0 | 172,0 |
| 14 634 | 16 028 | 18 827 | 19 875 | 17 436 | 11,1 | 0,0 | 6,6 | 5,8 | 0,0 | 171,9 |
| 14 912 | 16 030 | 19 378 | 22 338 | 18 049 | 4,4 | 0,0 | 10,6 | 5,1 | 0,0 | 173,4 |
| 19 230 | 22 221 | 27 915 | 29 230 | 24 624 | 4,1 | 0,0 | 17,7 | 7,6 | 0,0 | 172,6 |
| 12 300 | 14 518 | 19 589 | 21 970 | 17 161 | 3,6 | 0,0 | 17,1 | 6,4 | 0,4 | 170,3 |
| 13 077 | 14 157 | 16 994 | 18 475 | 15 574 | 4,6 | 0,0 | 11,8 | 3,5 | 0,0 | 169,8 |
| 9 720 | 12 429 | 16 703 | 19 676 | 14 667 | 2,3 | 0,0 | 9,4 | 4,8 | 0,0 | 172,4 |

**Hrubý měsíční plat a jeho složky, diference, placená doba
podle podskupin zaměstnání KZAM-R**

kraj: Jihomoravský

| Podskupiny zaměstnání KZAM-R | Počet zaměstnanců přepočtený podle placených měsíců | Medián |
|--|--|---------------|
| | | Kč/měs |
| 3482 Trenéři, cvičitelé a úředníci sportovních podniků a klubů | 24 | 18 003 |
| 4111 Písařky - opisovačky, stenotypistky | 386 | 12 704 |
| 4112 Kancelářští a manipulační pracovníci a obsluha zařízení na zpracování textu | 152 | 14 964 |
| 4113 Pracovníci přípravy dat výpočetní techniky | 71 | 14 770 |
| 4115 Sekretářky, sekretáři | 676 | 15 700 |
| 4121 Nižší účetní | 97 | 16 606 |
| 4131 Úředníci ve skladech | 161 | 14 876 |
| 4133 Úředníci v dopravě a v přepravě (dispečeri, kontrolori apod.) | 21 | 15 330 |
| 4141 Řadoví knihovníci, archiváři, evidenční pracovníci | 495 | 15 000 |
| 4142 Poštovní doručovatelé, úředníci v třídárnách | 20 | 11 833 |
| 4190 Nižší pracovníci jinde neuvedení ostatní | 142 | 14 595 |
| 4211 Pokladníci (v bankách, pojišťovnách, spořitelnách, na poště) | 102 | 15 379 |
| 4214 Prodavači vstupenek, jízdenek apod. | 30 | 11 504 |
| 4222 Recepční | 64 | 12 342 |
| 4223 Telefonisté | 70 | 10 513 |
| 4224 Informátoři | 29 | 12 190 |
| 5113 Průvodci (turistických zájezdů, historických a kulturních památek) | 47 | 13 466 |
| 5121 Pracovníci dohlížející nad obsluhujícím personálem, hospodyně | 180 | 10 972 |
| 5122 Kuchaři | 2 300 | 10 441 |
| 5123 Číšníci, servírky | 18 | 11 200 |
| 5131 Dětské pěstounky, pečovatelky, pomocní vychovatelé | 31 | 15 523 |
| 5132 Pečovatelé a pomocní ošetřovatelé v zařízeních sociální péče, v nemocnicích | 1 227 | 12 934 |
| 5133 Pečovatelé v domácnosti | 89 | 13 804 |
| 5139 Ostatní pečovatelé a pomocní ošetřovatelé jinde neuvedení | 42 | 13 961 |
| 5144 Maséři | 13 | 10 810 |
| 5149 Ostatní pracovníci zajišťující osobní služby jinde neuvedení | 14 | 10 820 |
| 5162 Pracovníci bezpečnostních orgánů (např. policisté, strážníci) | 671 | 22 209 |
| 5169 Ostatní pracovníci ochrany a ostrahy jinde neuvedení | 135 | 12 534 |
| 5211 Prodavači v obchodech | 27 | 10 016 |
| 6113 Zahradníci a pěstitelé zahradních plodin a sazenic | 135 | 11 979 |
| 6115 Pěstitelé různých plodin (kombinace polních, zahradních a plodin rost. na stromech) | 85 | 12 053 |
| 6125 Chovatelé a ošetřovatelé zvířat v zoo | 40 | 13 928 |
| 7122 Zedníci, kameníci, omítkáři | 80 | 13 821 |
| 7124 Tesaři a truhláři | 29 | 14 189 |
| 7125 Stavební montážníci | 37 | 11 779 |
| 7129 Ostatní stavební dělníci hlavní stavební výroby a pracovníci v ostatních oborech | 64 | 15 170 |
| 7136 Instalatéři, potrubáři, stavební zámečníci, klempíři | 134 | 15 591 |
| 7137 Stavební a provozní elektrikáři | 85 | 15 556 |
| 7141 Malíři a tapetáři | 17 | 12 737 |
| 7222 Nástrojaři, kovomodeláři, kovodělníci, zámečníci | 152 | 14 123 |
| 7223 Seřizovači a obsluha obráběcích strojů (kromě automatických a poloautomatických) | 19 | 15 381 |
| 7231 Mechanici a opraváři motorových vozidel | 63 | 16 569 |

**Hrubý měsíční plat a jeho složky, diferenciacie, placená doba
podle podskupin zaměstnání KZAM-R**

kraj: Jihomoravský

| Diferenciacie | | | | Průměr | Vybrané složky hrubého měsíčního platu | | | | | Placená doba |
|---------------|--------|--------|--------|--------|--|------------|------------|----------|-----------------|--------------|
| | | | | | 1. decil | 1. kvartil | 3. kvartil | 9. decil | prémie a odměny | |
| Kč/měs | Kč/měs | Kč/měs | Kč/měs | Kč/měs | % | % | % | % | % | hod/měs |
| 12 074 | 14 308 | 20 732 | 22 450 | 17 287 | 0,6 | 0,0 | 10,0 | 7,5 | 0,3 | 166,7 |
| 10 376 | 11 154 | 14 200 | 15 770 | 12 906 | 3,5 | 0,0 | 5,4 | 5,8 | 0,2 | 171,9 |
| 10 722 | 12 776 | 17 387 | 19 836 | 15 190 | 4,4 | 0,0 | 10,4 | 5,3 | 0,0 | 171,2 |
| 11 312 | 12 796 | 15 964 | 17 312 | 14 502 | 8,0 | 0,1 | 8,5 | 5,2 | 0,0 | 171,0 |
| 10 641 | 12 694 | 18 409 | 20 725 | 15 747 | 3,7 | 0,1 | 13,2 | 5,6 | 0,0 | 171,7 |
| 12 798 | 15 072 | 18 854 | 21 539 | 17 108 | 2,9 | 0,1 | 12,0 | 7,6 | 0,3 | 172,8 |
| 11 274 | 12 642 | 17 350 | 19 442 | 15 209 | 2,8 | 0,1 | 14,7 | 5,9 | 0,1 | 172,9 |
| 8 464 | 12 727 | 19 358 | 22 612 | 15 455 | 7,7 | 0,9 | 15,8 | 5,2 | 1,9 | 173,8 |
| 10 920 | 12 995 | 17 548 | 19 674 | 15 371 | 2,4 | 0,1 | 10,3 | 5,4 | 0,0 | 169,8 |
| 8 175 | 10 698 | 14 143 | 15 061 | 12 271 | 2,0 | 0,0 | 7,8 | 6,2 | 0,0 | 166,6 |
| 10 391 | 12 244 | 16 871 | 18 347 | 14 770 | 3,9 | 0,0 | 13,7 | 5,3 | 0,0 | 169,2 |
| 11 430 | 13 326 | 17 985 | 19 967 | 15 539 | 3,2 | 0,1 | 13,1 | 6,0 | 0,0 | 171,8 |
| 6 728 | 8 777 | 12 880 | 15 125 | 11 212 | 2,4 | 0,2 | 13,5 | 4,3 | 0,0 | 166,1 |
| 9 620 | 10 475 | 16 193 | 17 943 | 13 327 | 2,5 | 1,2 | 19,2 | 4,1 | 0,0 | 168,5 |
| 8 095 | 8 506 | 11 798 | 13 701 | 10 584 | 1,9 | 0,1 | 12,9 | 6,4 | 0,0 | 166,2 |
| 7 591 | 9 330 | 14 919 | 17 375 | 12 329 | 2,2 | 0,0 | 14,3 | 4,3 | 0,0 | 170,8 |
| 9 396 | 11 691 | 15 098 | 16 580 | 13 545 | 1,9 | 1,4 | 7,9 | 4,9 | 0,0 | 176,8 |
| 8 722 | 9 566 | 15 417 | 19 137 | 12 666 | 2,9 | 0,0 | 13,8 | 4,6 | 0,0 | 167,8 |
| 8 580 | 9 519 | 12 022 | 13 920 | 10 952 | 2,6 | 0,2 | 10,3 | 3,5 | 0,0 | 169,6 |
| 9 117 | 9 472 | 12 121 | 12 763 | 10 952 | 0,9 | 0,2 | 22,2 | 5,9 | 0,0 | 175,4 |
| 10 667 | 12 397 | 18 007 | 19 409 | 15 167 | 4,4 | 0,4 | 19,0 | 6,6 | 2,0 | 168,7 |
| 10 305 | 11 411 | 14 612 | 16 258 | 13 133 | 2,8 | 0,5 | 15,1 | 7,2 | 0,5 | 169,2 |
| 11 864 | 12 752 | 14 126 | 14 412 | 13 426 | 3,2 | 0,3 | 9,4 | 5,8 | 0,0 | 172,0 |
| 10 799 | 12 324 | 15 246 | 15 895 | 13 695 | 2,5 | 0,0 | 14,6 | 8,1 | 0,0 | 167,5 |
| 8 815 | 9 726 | 11 146 | 11 665 | 10 643 | 0,8 | 0,1 | 6,5 | 4,7 | 0,0 | 171,4 |
| 9 351 | 9 744 | 13 621 | 15 341 | 11 410 | 1,5 | 0,1 | 17,1 | 1,7 | 0,0 | 170,9 |
| 16 460 | 19 269 | 25 411 | 27 874 | 22 309 | 2,5 | 1,2 | 28,8 | 7,3 | 0,6 | 175,5 |
| 8 677 | 10 439 | 14 961 | 18 072 | 12 975 | 1,1 | 0,7 | 19,1 | 6,6 | 0,0 | 169,6 |
| 7 241 | 8 919 | 12 231 | 14 111 | 10 415 | 2,1 | 0,0 | 10,4 | 7,5 | 0,0 | 158,6 |
| 9 337 | 10 547 | 13 754 | 15 770 | 12 337 | 1,7 | 0,8 | 10,9 | 6,4 | 0,5 | 175,3 |
| 9 704 | 10 864 | 12 766 | 13 717 | 11 846 | 0,3 | 0,0 | 0,6 | 5,8 | 0,1 | 172,6 |
| 11 329 | 12 649 | 15 156 | 16 689 | 14 067 | 3,6 | 0,0 | 14,7 | 11,5 | 0,0 | 174,5 |
| 11 102 | 12 280 | 15 818 | 17 721 | 14 104 | 3,6 | 0,3 | 14,4 | 5,7 | 0,6 | 174,6 |
| 9 963 | 11 673 | 16 030 | 17 580 | 14 017 | 5,2 | 0,5 | 12,5 | 4,1 | 0,9 | 174,8 |
| 9 684 | 10 782 | 14 623 | 16 833 | 12 644 | 1,7 | 0,0 | 24,6 | 0,8 | 0,0 | 172,8 |
| 10 435 | 13 036 | 16 546 | 18 164 | 14 801 | 2,5 | 1,1 | 11,5 | 7,5 | 0,7 | 174,7 |
| 12 347 | 13 243 | 17 173 | 19 241 | 15 479 | 2,7 | 0,9 | 15,4 | 5,2 | 2,1 | 176,1 |
| 12 035 | 13 873 | 18 214 | 20 007 | 15 943 | 4,0 | 1,3 | 15,6 | 5,0 | 3,2 | 176,5 |
| 10 794 | 11 468 | 13 490 | 16 103 | 12 773 | 2,2 | 0,2 | 15,6 | 6,5 | 0,0 | 173,7 |
| 10 928 | 12 381 | 16 322 | 18 035 | 14 307 | 2,4 | 0,5 | 13,5 | 5,2 | 0,9 | 173,9 |
| 12 720 | 13 767 | 17 547 | 19 606 | 15 741 | 4,7 | 0,0 | 9,5 | 6,1 | 0,0 | 173,2 |
| 13 506 | 14 961 | 18 330 | 20 294 | 16 842 | 4,3 | 0,5 | 16,6 | 5,3 | 2,2 | 175,2 |

**Hrubý měsíční plat a jeho složky, diference, placená doba
podle podskupin zaměstnání KZAM-R**

kraj: Jihomoravský

| Podskupiny zaměstnání KZAM-R | Počet zaměstnanců přepočtený podle placených měsíců | Medián |
|--|--|---------------|
| | | Kč/měs |
| 7235 Mechanici a opraváři obráběcích, zemědělských strojů a průmyslového zařízení | 42 | 13 591 |
| 7239 Ostatní mechanici a opraváři strojů a zařízení bez elektro jinde neuvedení | 35 | 15 780 |
| 7241 Elektromechanici, opraváři a seřizovači různých typů elektrických zařízení | 85 | 16 106 |
| 7243 Mechanici, seřizovači, opraváři elektronických zařízení | 25 | 14 916 |
| 7433 Dámští a pánští krejčí a kloboučníci včetně opravářů oděvů | 73 | 10 323 |
| 7436 Švadleny, vyšivači a pracovníci v příbuzných oborech | 14 | 10 187 |
| 8162 Obsluha parních turbín, ohřivačů a motorů | 124 | 14 431 |
| 8163 Obsluha zařízení při úpravě, čištění a rozvodu vody | 21 | 14 545 |
| 8164 Obsluha zařízení ve spalovně (spalování odpadků apod.) | 16 | 17 994 |
| 8264 Obsluha strojů na bělení, barvení, čištění, praní, žehlení textilu | 157 | 10 619 |
| 8321 Řidiči osobních a malých dodávkových automobilů, taxikáři | 227 | 15 449 |
| 8322 Řidiči sanitních a rzp vozů | 212 | 18 958 |
| 8323 Řidiči autobusů, trolejbusů a tramvají | 28 | 15 963 |
| 8324 Řidiči nákladních automobilů a tahačů | 188 | 17 596 |
| 8326 Řidiči speciálních vozidel | 146 | 17 280 |
| 8331 Obsluha zemědělských a lesních strojů | 48 | 14 229 |
| 8332 Obsluha zemních a příbuzných strojů | 15 | 17 018 |
| 8334 Obsluha vysokozdvížných a ostatních motorových vozíků | 20 | 12 634 |
| 9132 Pomocníci a uklízeči v kancelářích, hotelích, nemocnicích a jiných zařízeních | 2 738 | 8 952 |
| 9133 Ruční pradelci a žehlíři (kromě obsluhy strojů) | 43 | 10 572 |
| 9141 Domovníci, správci domu | 334 | 12 688 |
| 9143 Školníci vč. školníků - údržbářů | 912 | 10 523 |
| 9144 Kostelníci, hrobníci | 16 | 13 670 |
| 9152 Vrátní, hlídači, uváděči a šatnářky | 414 | 10 315 |
| 9161 Sběrači odpadků, popeláři | 158 | 9 777 |
| 9162 Metaři, čistíči záchodků, žump, kanálů a podobných zařízení | 13 | 7 659 |
| 9169 Ostatní pracovníci v příbuzných oborech jinde neuvedení | 483 | 8 873 |
| 9323 Dělníci nádvorní skupiny (pomocní montéři) | 207 | 10 741 |
| 9339 Pomocní a nekvalifikovaní pracovníci v dopravě, ve skladech, v telekomunikacích | 176 | 11 001 |

**Hrubý měsíční plat a jeho složky, diference, placená doba
podle podskupin zaměstnání KZAM-R**

kraj: Jihomoravský

| Diference | | | | Průměr | Vybrané složky hrubého měsíčního platu | | | | | Placená doba |
|-----------|------------|------------|----------|--------|--|----------------------|-------------------|---------|----------------------|--------------|
| 1. decil | 1. kvartil | 3. kvartil | 9. decil | | prémie a odměny | příplatky za přesčas | příplatky ostatní | náhrady | odměny za pohotovost | |
| Kč/měs | Kč/měs | Kč/měs | Kč/měs | Kč/měs | % | % | % | % | % | hod/měs |
| 11 078 | 11 791 | 15 395 | 16 540 | 13 601 | 1,2 | 0,2 | 11,8 | 4,7 | 0,3 | 173,5 |
| 12 547 | 13 958 | 17 163 | 18 664 | 15 557 | 2,6 | 0,3 | 15,4 | 5,6 | 0,1 | 174,9 |
| 12 170 | 13 713 | 17 975 | 18 958 | 15 983 | 2,1 | 0,6 | 16,3 | 5,7 | 1,3 | 173,1 |
| 10 931 | 12 946 | 17 199 | 20 890 | 15 231 | 3,2 | 0,3 | 17,9 | 8,1 | 0,3 | 172,0 |
| 9 431 | 9 785 | 12 419 | 13 357 | 11 120 | 1,9 | 1,8 | 7,9 | 3,4 | 0,0 | 179,7 |
| 8 271 | 9 652 | 12 236 | 12 650 | 10 473 | 3,7 | 0,0 | 9,8 | 6,1 | 0,0 | 170,3 |
| 10 366 | 12 306 | 17 034 | 19 338 | 14 644 | 1,7 | 1,6 | 18,4 | 7,2 | 0,6 | 173,8 |
| 11 720 | 13 797 | 15 263 | 15 897 | 14 074 | 1,2 | 2,3 | 16,7 | 7,4 | 0,1 | 171,8 |
| 11 489 | 13 490 | 19 451 | 19 872 | 16 504 | 0,0 | 1,6 | 26,0 | 6,4 | 0,0 | 171,9 |
| 9 099 | 9 708 | 11 709 | 12 431 | 10 768 | 3,9 | 0,2 | 16,4 | 5,9 | 0,2 | 173,0 |
| 11 237 | 13 584 | 18 190 | 22 476 | 16 238 | 4,2 | 2,8 | 15,9 | 5,0 | 0,9 | 181,9 |
| 13 835 | 15 827 | 23 222 | 26 304 | 19 427 | 0,5 | 3,1 | 21,9 | 5,9 | 1,8 | 182,5 |
| 12 942 | 14 304 | 17 430 | 20 476 | 16 281 | 2,4 | 2,6 | 16,8 | 7,3 | 0,1 | 183,0 |
| 12 932 | 15 276 | 19 069 | 20 253 | 17 103 | 5,6 | 1,3 | 14,4 | 4,9 | 4,8 | 182,9 |
| 13 840 | 15 848 | 18 882 | 20 079 | 17 249 | 6,8 | 1,3 | 18,1 | 4,9 | 2,5 | 182,4 |
| 12 100 | 13 015 | 15 376 | 16 678 | 14 324 | 2,0 | 0,4 | 4,8 | 4,2 | 1,0 | 175,2 |
| 15 196 | 15 892 | 18 649 | 21 138 | 17 386 | 6,1 | 1,6 | 14,7 | 5,0 | 4,5 | 183,3 |
| 10 244 | 11 414 | 14 173 | 17 010 | 13 064 | 0,7 | 2,8 | 15,4 | 3,9 | 1,8 | 183,7 |
| 7 358 | 8 248 | 9 894 | 11 018 | 9 135 | 2,6 | 0,2 | 8,9 | 4,0 | 0,0 | 167,9 |
| 8 641 | 9 189 | 11 390 | 12 183 | 10 460 | 4,9 | 0,1 | 14,9 | 6,8 | 0,0 | 171,7 |
| 8 258 | 9 962 | 15 063 | 17 361 | 12 772 | 3,3 | 0,5 | 14,6 | 5,4 | 0,4 | 171,8 |
| 8 269 | 9 374 | 12 405 | 14 188 | 11 003 | 2,8 | 0,2 | 10,5 | 3,0 | 0,0 | 169,1 |
| 10 096 | 11 310 | 13 901 | 14 695 | 12 847 | 9,7 | 2,0 | 9,9 | 7,4 | 0,0 | 181,5 |
| 7 677 | 8 972 | 11 972 | 13 375 | 10 656 | 1,9 | 1,1 | 16,8 | 5,5 | 0,0 | 167,8 |
| 7 519 | 8 410 | 11 769 | 15 533 | 10 585 | 4,6 | 0,2 | 9,4 | 3,8 | 1,3 | 172,8 |
| 7 107 | 7 482 | 12 474 | 14 025 | 9 728 | 2,8 | 0,0 | 5,3 | 6,0 | 0,0 | 172,6 |
| 7 196 | 7 597 | 10 937 | 13 076 | 9 638 | 2,4 | 0,1 | 8,3 | 3,4 | 0,1 | 172,4 |
| 8 124 | 9 514 | 14 154 | 16 720 | 11 867 | 3,4 | 1,8 | 10,4 | 5,2 | 1,1 | 178,3 |
| 9 310 | 10 078 | 12 256 | 14 605 | 11 487 | 1,9 | 1,2 | 12,3 | 5,7 | 0,2 | 176,6 |

Průměrná měsíční odpracovaná a neodpracovaná doba zaměstnanců
podle podskupin zaměstnání KZAM-R

kraj: Jihomoravský

| Podskupiny zaměstnání a zaměstnání KZAM-R | Počet zaměstnanců přečtený podle eviden. měsíců | Odpracovaná doba | | Neodpracovaná doba | | |
|--|---|---------------------|-------------------|-----------------------|---------|----------|
| | | celkem | z toho přesčas | celkem | z toho | |
| | | | | | nemoc | dovolená |
| | | hod/měs | hod/měs | dnů/měs | dnů/měs | dnů/měs |
| 1123 Předsedové ústavního, nejvyšších a vrchních soudů | 20 | 153,5 | 0,0 | 2,3 | 0,6 | 1,5 |
| 1127 Vedoucí pracovníci orgánů státní správy, správních úřadů | 580 | 154,6 | 0,0 | 2,2 | 0,7 | 1,2 |
| 1150 Přednostové, tajemníci a ved.prac.okresních a obecních úř. | 786 | 155,8 | 0,2 | 2,1 | 0,7 | 1,2 |
| 1210 Ředitelé a prezidenti velkých organizací, podniků | 457 | 161,9 | 0,2 | 1,3 | 0,3 | 0,8 |
| 1225 Vedoucí pracovníci v restauracích a hotelích | 170 | 157,4 | 0,1 | 1,4 | 0,7 | 0,6 |
| 1229 Ved. pracovních dílčích celků jinde neuved. (kult.,zdrav.) | 258 | 166,5 | 7,5 | 1,6 | 0,3 | 1,2 |
| 1231 Vedoucí pracovníci finančních a hospodářských útvarů | 202 | 158,6 | 0,5 | 1,7 | 0,4 | 1,0 |
| 1232 Ved. prac. personálních útvarů a útvarů průmysl. vztahů | 19 | 157,7 | 2,2 | 2,1 | 0,8 | 1,2 |
| 1234 Ved. prac. reklamních útvarů a útvarů pro styk s veřejností | 17 | 154,6 | 0,0 | 2,2 | 0,9 | 1,1 |
| 1236 Vedoucí pracovníci výpočetních útvarů | 13 | 157,8 | 1,5 | 2,0 | 0,6 | 1,1 |
| 1237 Vedoucí pracovníci výzkumných a vývojových útvarů | 74 | 159,2 | 0,1 | 1,7 | 0,4 | 0,8 |
| 1239 Vedoucí pracovníci ostatních útvarů jinde neuvedení | 56 | 154,5 | 0,2 | 2,2 | 0,9 | 1,0 |
| 1315 Vedoucí, ředitelé v restauracích a hotelích | 23 | 154,7 | 0,7 | 1,1 | 0,2 | 0,6 |
| 1319 Vedoucí, ředitelé malých organizací ostatní (kult.,zdrav.) | 527 | 162,5 | 0,1 | 1,2 | 0,3 | 0,7 |
| 2111 Fyzikové a astronomové | 61 | 160,5 | 0,9 | 1,3 | 0,4 | 0,3 |
| 2113 Chemici | 106 | 157,9 | 0,2 | 1,8 | 0,5 | 1,0 |
| 2114 Geologové, geofyzici, geodeti, hydrologové apod. | 47 | 152,5 | 0,0 | 2,1 | 0,9 | 1,0 |
| 2119 Ostatní vědci a odborníci v příbuz. oborech jinde neuved. | 60 | 153,9 | 0,3 | 2,3 | 0,8 | 0,9 |
| 2131 Projektanti a analytici výpočetních systémů | 39 | 160,0 | 0,1 | 1,5 | 0,4 | 1,0 |
| 2132 Programátoři | 68 | 158,7 | 2,1 | 1,9 | 0,7 | 1,1 |
| 2139 Ostatní odborníci zabývající se výp. tech. jinde neuvedení | 232 | 157,2 | 1,0 | 2,0 | 0,7 | 1,0 |
| 2141 Hlavní architekti, architekti a plánovači měst, urbanisté | 80 | 152,1 | 0,0 | 2,4 | 1,1 | 1,0 |
| 2142 Projektanti staveb a areálů, stavební inženýři | 115 | 154,8 | 0,0 | 2,2 | 0,8 | 0,8 |
| 2143 Projektanti elektrotechnických zařízení, elektroinženýři | 20 | 153,5 | 0,1 | 2,4 | 1,0 | 1,2 |
| 2144 Projektanti elektronických syst. a telekomunikačních sítí | 22 | 158,7 | 0,0 | 1,7 | 0,5 | 0,6 |
| 2145 Projektanti a konstruktéři strojních zaříz., strojní inženýři | 15 | 161,6 | 0,8 | 1,5 | 0,2 | 0,9 |
| 2146 Chemičtí inženýři, technologové | 35 | 155,5 | 0,1 | 2,1 | 0,6 | 1,1 |
| 2149 Ostatní architekti, projektanti, konstrukt.a techn.inženýři | 155 | 156,4 | 1,0 | 2,1 | 0,8 | 0,9 |
| 2211 Bakteriologové, biologové, ekologové, zoologové | 397 | 153,3 | 0,7 | 2,3 | 1,1 | 0,8 |
| 2212 Farmakologové, anatomové, biochemici,fyziolog., patolog. | 95 | 157,6 | 2,3 | 2,0 | 0,6 | 1,2 |
| 2213 Agronomové, šlechtitelé a odborníci v příbuzných oborech | 200 | 154,9 | 0,0 | 2,1 | 0,8 | 1,1 |
| 2221 Lékaři, ordináři (kromě zubních lékařů) | 1 954 | 172,3 | 19,7 | 2,3 | 0,6 | 1,4 |
| 2222 Zubní lékaři (dentisté) | 41 | 150,2 | 3,4 | 2,8 | 1,5 | 1,1 |
| 2223 Veterinární lékaři | 145 | 154,0 | 0,3 | 2,2 | 0,8 | 1,4 |
| 2224 Farmaceuti, magistři v lékárně, lékárníci | 70 | 154,2 | 2,9 | 2,4 | 0,8 | 1,2 |
| 2225 Hygienici | 11 | 163,5 | 0,0 | 1,2 | 0,0 | 1,0 |
| 2321 Učitelé všeobecně vzdělávacích předmětů | 1 709 | 162,9 | 0,4 | 1,1 | 0,6 | 0,2 |
| 2322 Učitelé odborných předmětů | 1 271 | 161,2 | 0,2 | 1,3 | 0,7 | 0,3 |
| 2323 Učitelé praktického vyučování (kromě mistrů) | 45 | 164,2 | 0,0 | 1,0 | 0,3 | 0,4 |
| 2331 Učitelé základních škol | 5 328 | 162,5 | 0,5 | 1,2 | 0,8 | 0,2 |
| 2332 Učitelé předškolní výchovy | 1 461 | 155,1 | 0,0 | 1,7 | 1,0 | 0,5 |
| 2341 Učitelé všeobecně vzděláv. předmětů na speciál. školách | 705 | 160,0 | 0,2 | 1,4 | 0,9 | 0,3 |

**Průměrná měsíční odpracovaná a neodpracovaná doba zaměstnanců
podle podskupin zaměstnání KZAM-R**

kraj: Jihomoravský

| Podskupiny zaměstnání a zaměstnání KZAM-R | Počet zaměstnanců přečíslený podle eviden. měsíců | Odpracovaná doba | | Neodpracovaná doba | | |
|---|---|---------------------|-------------------|-----------------------|---------|----------|
| | | celkem | z toho přesčas | celkem | z toho | |
| | | | | | nemoc | dovolená |
| | | hod/měs | hod/měs | dnů/měs | dnů/měs | dnů/měs |
| 2342 Učitelé odborných předmětů na speciálních školách | 248 | 159,1 | 0,2 | 1,5 | 0,8 | 0,4 |
| 2343 Učitelé praktického vyučování na speciálních školách | 60 | 167,6 | 1,0 | 0,7 | 0,2 | 0,2 |
| 2353 Učitelé základních uměleckých škol (vč.soukromých) | 584 | 162,2 | 0,1 | 0,8 | 0,5 | 0,1 |
| 2355 Učitelé pedagog.středisek a pedagog.-psycholog. poraden | 28 | 155,6 | 0,0 | 2,1 | 1,1 | 0,8 |
| 2356 Odborní pedagog. v zařiz. pro výkon ústav.a ochr. výchovy | 37 | 156,1 | 0,4 | 1,9 | 0,6 | 1,0 |
| 2359 Ost.odp.pedagogičtí prac.jinde neuvedení (odb.instruktoři) | 79 | 158,4 | 0,1 | 1,6 | 0,6 | 0,7 |
| 2411 Odborní pracov. na úseku účetnictví, financí, daní, apod. | 367 | 156,0 | 0,2 | 2,0 | 0,6 | 1,1 |
| 2412 Odbor. pracovníci na úseku zaměstnaneckých, pers. věcí | 80 | 155,9 | 1,2 | 2,2 | 0,7 | 1,2 |
| 2419 Ostatní odborní pracovníci v oblasti podnikání | 46 | 153,2 | 0,1 | 2,5 | 1,1 | 1,0 |
| 2421 Právníci, právní poradci (mimo advokacie a soudnictví) | 254 | 154,8 | 0,1 | 2,2 | 0,8 | 1,1 |
| 2426 Právní asistenti, praktikanti, a koncipienti | 100 | 156,0 | 0,0 | 2,0 | 0,8 | 1,1 |
| 2429 Ostatní odborníci v právní oblasti jinde neuvedení | 94 | 152,3 | 0,2 | 2,5 | 1,1 | 1,1 |
| 2431 Odborní archiváři (kromě řadových) | 123 | 151,2 | 0,0 | 2,4 | 1,2 | 1,0 |
| 2432 Odborní pracovníci knihoven (kromě řadových) | 162 | 153,6 | 0,2 | 2,2 | 1,1 | 0,9 |
| 2433 Odborní pracovníci v informacích (např. vti) | 44 | 160,6 | 0,1 | 1,4 | 0,4 | 0,8 |
| 2434 Odborní pracovníci - kurátoři (muzeí, galérií) | 74 | 157,6 | 0,0 | 1,9 | 0,6 | 1,0 |
| 2439 Ostatní odborní pracovníci kultury a osvěty jinde neuved. | 59 | 156,8 | 0,2 | 1,7 | 0,6 | 1,0 |
| 2441 Ekonomové - vědečtí pracovníci, specialisté, experti | 153 | 152,9 | 0,2 | 2,4 | 0,8 | 1,2 |
| 2442 Sociologové, antropologové, archeologové, kriminologové | 52 | 149,4 | 0,2 | 2,9 | 1,6 | 0,8 |
| 2443 Filozofové, historici, politologové | 70 | 153,1 | 0,0 | 2,5 | 1,1 | 1,0 |
| 2445 Psychologové | 153 | 149,7 | 1,4 | 2,7 | 1,3 | 1,1 |
| 2446 Odborní pracov. v oblasti sociální péče (kromě řadových) | 141 | 154,3 | 0,0 | 2,2 | 0,8 | 1,1 |
| 2447 Tlumočníci a překladatelé | 14 | 156,3 | 0,0 | 1,7 | 0,8 | 0,8 |
| 2451 Spisovatelé, autoři, kritikové, novináři, redaktoři | 31 | 151,6 | 0,4 | 2,7 | 1,2 | 1,0 |
| 2452 Sochaři, malíři, umělečtí restaurátoři, grafici a výtvarníci | 28 | 157,1 | 0,0 | 1,9 | 0,8 | 1,0 |
| 2453 Hudební skladatelé, dirigenti, zpěváci, hudebníci | 192 | 166,8 | 0,0 | 0,8 | 0,4 | 0,1 |
| 2455 Režiséři, scenáristé, dramaturgové divadla, filmu, rozhlasu | 17 | 160,2 | 0,0 | 1,1 | 0,1 | 0,6 |
| 2457 Herci (vč. loutkoherců), animátoři | 66 | 165,3 | 0,0 | 0,5 | 0,2 | 0,1 |
| 2470 Odborní administrativní pracovníci jinde neuvedení | 2 684 | 158,5 | 0,3 | 1,7 | 0,7 | 0,8 |
| 3111 Technici ve fyzikálních a příbuzných oborech | 97 | 153,3 | 0,6 | 2,4 | 1,2 | 0,7 |
| 3112 Stavební technici | 201 | 155,9 | 1,0 | 2,2 | 0,8 | 1,1 |
| 3113 Elektrotechnici | 46 | 155,0 | 0,1 | 2,1 | 0,8 | 1,2 |
| 3114 Elektronici a technici v radiokomunikacích a telekomunik. | 36 | 158,4 | 0,1 | 1,8 | 0,7 | 0,2 |
| 3115 Strojírenští technici | 42 | 158,4 | 2,5 | 1,7 | 0,2 | 1,2 |
| 3116 Chemičtí technici | 105 | 155,4 | 0,0 | 1,8 | 0,7 | 0,8 |
| 3118 Technici v kartografii, kresličtí a zeměměřiči | 379 | 150,3 | 0,1 | 2,7 | 1,3 | 1,1 |
| 3119 Ostatní techničtí pracovníci jinde neuvedení | 336 | 157,6 | 1,4 | 2,0 | 0,8 | 1,0 |
| 3121 Poradci ve výpočetní technice | 18 | 157,8 | 1,3 | 1,7 | 0,3 | 1,1 |
| 3122 Operátoři a obsluha výpočetní techniky | 206 | 157,1 | 2,3 | 2,1 | 0,8 | 1,1 |
| 3129 Ostatní technici ve výpočetní technice jinde neuvedení | 63 | 155,5 | 0,8 | 2,1 | 0,6 | 1,2 |
| 3131 Fotografové (včetně uměleckých) | 25 | 158,2 | 0,8 | 1,9 | 0,7 | 1,1 |
| 3132 Obsluha zařiz. pro záznam zvuku,obrazu,operátoři kamery | 20 | 163,3 | 3,3 | 1,6 | 1,2 | 0,2 |

Průměrná měsíční odpracovaná a neodpracovaná doba zaměstnanců
podle podskupin zaměstnání KZAM-R

kraj: Jihomoravský

| Podskupiny zaměstnání a zaměstnání KZAM-R | Počet zaměstnanců přečtený podle eviden. měsíců | Odpracovaná doba | | Neodpracovaná doba | | |
|--|---|---------------------|-------------------|-----------------------|---------|----------|
| | | celkem | z toho přesčas | celkem | z toho | |
| | | | | | nemoc | dovolená |
| | | hod/měs | hod/měs | dnů/měs | dnů/měs | dnů/měs |
| 3134 Obsluha lékařských zařízení | 317 | 161,4 | 14,5 | 2,8 | 1,3 | 1,4 |
| 3139 Obsluha ost. optických a elektronických zaříz. jinde neuv. | 21 | 168,8 | 2,6 | 0,7 | 0,4 | 0,2 |
| 3152 Bezpečnostní tech.a tech. pro kontrolu zdravotní nezávad. | 173 | 153,9 | 0,0 | 2,4 | 1,1 | 1,0 |
| 3211 Technici a laboranti v oblasti biologie a v příbuz. oborech | 821 | 159,8 | 10,0 | 2,7 | 1,1 | 1,3 |
| 3212 Technici v agronomii, v lesnictví a v zemědělství | 230 | 153,0 | 0,1 | 2,3 | 0,9 | 1,2 |
| 3213 Poradci v zemědělství a v lesnictví | 17 | 152,1 | 0,1 | 2,5 | 1,1 | 1,2 |
| 3222 Asistenti hygienické služby | 18 | 157,9 | 0,0 | 1,4 | 0,4 | 0,8 |
| 3223 Dietetici a odborníci na výživu | 82 | 156,1 | 3,3 | 2,2 | 0,9 | 1,1 |
| 3225 Zubní asistenti | 22 | 148,7 | 0,5 | 2,7 | 1,5 | 1,1 |
| 3226 Rehabilitační a fyzioterapeutičtí pracovníci | 429 | 149,0 | 1,6 | 2,9 | 1,5 | 1,2 |
| 3228 Farmaceutičtí asistenti | 104 | 150,8 | 2,0 | 2,6 | 1,3 | 1,1 |
| 3229 Ostatní střední zdravotničtí pracovníci jinde neuvedení | 63 | 154,8 | 11,2 | 2,7 | 1,2 | 1,4 |
| 3231 Ošetřovatelé, všeobecné zdravotní sestry | 5 363 | 149,2 | 3,7 | 2,5 | 1,1 | 1,3 |
| 3232 Ženské sestry, porodní asistentky | 269 | 149,6 | 2,8 | 2,3 | 1,0 | 1,2 |
| 3233 Sestry pro péči o dítě | 765 | 146,4 | 0,9 | 2,4 | 1,1 | 1,2 |
| 3234 Sestry pro psychiatrickou péči | 311 | 148,4 | 5,2 | 2,7 | 1,1 | 1,4 |
| 3235 Sestry pro intenzivní péči | 454 | 150,5 | 4,8 | 2,3 | 0,8 | 1,3 |
| 3311 Vychovatelé v družinách, domovech dětí a mládeže | 1 062 | 152,5 | 0,6 | 1,9 | 1,0 | 0,6 |
| 3312 Vedoucí zájmových kroužků (z povolání) | 83 | 159,0 | 5,4 | 2,2 | 0,5 | 1,5 |
| 3320 Pedagogové pro předškolní výchovu | 306 | 154,0 | 0,1 | 2,0 | 1,1 | 0,5 |
| 3331 Vychovatelé na speciálních školách | 230 | 152,2 | 0,1 | 2,1 | 1,1 | 0,8 |
| 3332 Vychovatelé školsk. zaříz. pro výkon ústav. a ochr.výchovy | 118 | 154,9 | 0,4 | 2,2 | 0,6 | 1,4 |
| 3341 Instruktóři a mistři odborné výchovy | 774 | 159,0 | 0,3 | 1,6 | 0,9 | 0,4 |
| 3349 Ostatní pedagogové jinde neuvedení | 28 | 152,6 | 0,0 | 2,4 | 0,7 | 1,3 |
| 3416 Nákupčí | 38 | 155,4 | 0,5 | 2,0 | 0,6 | 1,0 |
| 3421 Obchodní agenti | 24 | 154,2 | 0,0 | 2,3 | 0,9 | 1,2 |
| 3422 Odbytoví a přepravní agenti | 35 | 159,1 | 0,0 | 1,7 | 0,6 | 0,8 |
| 3423 Zprostředkovatelé práce a agenti pracovních úřadů | 207 | 154,0 | 0,0 | 2,3 | 1,0 | 1,0 |
| 3429 Ostatní obchodní agenti a makléři jinde neuvedení | 28 | 157,0 | 0,1 | 1,9 | 0,8 | 1,0 |
| 3431 Odborné sekretářky, sekretáři | 301 | 155,3 | 0,2 | 2,1 | 0,8 | 1,1 |
| 3433 Prac. v oblasti účetnictví,fakturace,rozpočet., kalkulace | 1 688 | 155,4 | 0,6 | 2,1 | 0,8 | 1,1 |
| 3434 Pracovníci v oblasti statistiky a matematiky | 20 | 142,9 | 0,0 | 3,6 | 2,5 | 1,0 |
| 3435 Pracovníci v oblasti práce a mezd (kromě účetních) | 74 | 157,1 | 1,7 | 2,1 | 0,7 | 1,2 |
| 3436 Referenti osobních oddělení | 167 | 154,8 | 0,6 | 2,2 | 0,9 | 1,1 |
| 3439 Ostatní odborní administrativní pracovníci jinde neuvedení | 2 058 | 154,0 | 0,3 | 2,3 | 1,0 | 1,1 |
| 3442 Berní a daňoví pracovníci | 1 282 | 152,7 | 0,1 | 2,4 | 1,1 | 1,0 |
| 3443 Pracovníci sociálního a důchodového zabezpečení | 567 | 152,7 | 0,0 | 2,4 | 1,1 | 1,0 |
| 3444 Pracovníci pasových odděl. a odděl. udělujících povolení | 34 | 155,6 | 0,0 | 2,2 | 0,9 | 0,9 |
| 3449 Ostatní celní a daňoví pracovníci a prac. v příb. oborech | 35 | 150,3 | 0,0 | 2,8 | 1,2 | 1,4 |
| 3460 Sociální pracovníci | 636 | 149,5 | 0,1 | 2,6 | 1,2 | 1,2 |
| 3471 Aranžéři, průmysloví a komerční návrháři,bytoví architekti | 31 | 158,2 | 0,0 | 1,5 | 0,7 | 0,7 |
| 3479 Ostatní pracovníci umění a zábavy jinde neuvedení | 19 | 161,3 | 0,0 | 1,4 | 0,4 | 0,8 |

Průměrná měsíční odpracovaná a neodpracovaná doba zaměstnanců
podle podskupin zaměstnání KZAM-R

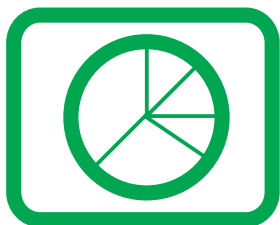
kraj: Jihomoravský

| Podskupiny zaměstnání a zaměstnání KZAM-R | Počet zaměstnanců přečtený podle eviden. měsíců | Odpracovaná doba | | Neodpracovaná doba | | |
|--|---|---------------------|-------------------|-----------------------|---------|----------|
| | | celkem | z toho přesčas | celkem | z toho | |
| | | | | | nemoc | dovolená |
| | | hod/měs | hod/měs | dnů/měs | dnů/měs | dnů/měs |
| 3482 Trenéři, cvičitelé a úředníci sportovních podniků a klubů | 25 | 150,6 | 0,0 | 2,1 | 0,5 | 1,5 |
| 4111 Písařky - opisovačky, stenotypistky | 412 | 152,2 | 0,0 | 2,4 | 1,1 | 1,1 |
| 4112 Kancelářští pracovníci a obsluha zaříz. na zpracování textu | 163 | 152,4 | 0,1 | 2,3 | 1,3 | 0,9 |
| 4113 Pracovníci přípravy dat výpočetní techniky | 77 | 151,1 | 0,3 | 2,5 | 1,3 | 1,0 |
| 4115 Sekretářky, sekretáři | 717 | 153,6 | 0,3 | 2,2 | 1,0 | 1,0 |
| 4121 Nižší účetní | 102 | 153,3 | 0,4 | 2,4 | 0,9 | 1,3 |
| 4131 Úředníci ve skladech | 169 | 155,9 | 0,4 | 2,1 | 0,9 | 1,0 |
| 4133 Úředníci v dopravě a v přepravě (dispečeri, kontr. apod.) | 21 | 162,1 | 3,9 | 1,5 | 0,4 | 0,9 |
| 4141 Řadoví knihovníci, archiváři, evidenční pracovníci | 527 | 151,6 | 0,3 | 2,3 | 1,2 | 0,9 |
| 4142 Poštovní doručovatelé, úředníci v třídírnách | 21 | 148,2 | 0,0 | 2,3 | 1,0 | 1,1 |
| 4190 Nižší pracovníci jinde neuvedení ostatní | 146 | 157,6 | 0,2 | 1,5 | 0,4 | 0,9 |
| 4211 Pokladníci (v bankách, pojišťov., spořitelnách, na poště) | 107 | 155,1 | 0,6 | 2,1 | 0,8 | 1,0 |
| 4214 Prodavači vstupenek, jízdenek apod. | 31 | 153,1 | 0,9 | 1,7 | 0,8 | 0,7 |
| 4222 Recepční | 68 | 152,0 | 4,8 | 2,1 | 1,1 | 0,8 |
| 4223 Telefonisté | 75 | 145,2 | 0,6 | 2,7 | 1,3 | 1,2 |
| 4224 Informátoři | 31 | 153,1 | 0,1 | 2,2 | 1,3 | 0,8 |
| 5113 Průvodci (turistických zájezdů, kulturních památek) | 49 | 161,6 | 4,7 | 1,9 | 0,7 | 0,6 |
| 5121 Pracovníci dohlížející nad obsluh. personálem, hospodyně | 188 | 154,9 | 0,3 | 1,6 | 0,7 | 0,7 |
| 5122 Kuchaři | 2 477 | 152,8 | 0,7 | 2,1 | 1,4 | 0,6 |
| 5123 Číšníci, servírky | 19 | 158,2 | 0,8 | 2,1 | 0,9 | 1,1 |
| 5131 Dětské pěstounky, pečovatelky, pomocní vychovatelé | 33 | 149,4 | 2,0 | 2,5 | 1,1 | 1,2 |
| 5132 Pečovatelé a pomoc. ošetřovat. v zaříz.soc. péče, v nemoc. | 1 321 | 146,4 | 2,5 | 2,9 | 1,4 | 1,3 |
| 5133 Pečovatelé v domácnosti | 97 | 148,7 | 0,8 | 2,9 | 1,6 | 1,1 |
| 5139 Ostatní pečovatelé a pomocní ošetřovatelé jinde neuved. | 44 | 146,2 | 0,2 | 2,7 | 1,0 | 1,6 |
| 5144 Maséři | 13 | 155,1 | 0,6 | 2,0 | 1,0 | 0,8 |
| 5149 Ostatní pracovníci zajišťující osobní služby jinde neuved. | 15 | 161,2 | 0,5 | 1,2 | 0,8 | 0,3 |
| 5162 Pracovníci bezpečnostních orgánů (policisté, strážníci) | 714 | 153,5 | 2,2 | 2,7 | 1,1 | 1,3 |
| 5169 Ostatní pracovníci ochrany a ostrahy jinde neuvedení | 141 | 152,8 | 3,9 | 2,1 | 0,8 | 1,2 |
| 5211 Prodavači v obchodech | 28 | 141,2 | 0,0 | 2,3 | 0,9 | 1,1 |
| 6113 Zahradníci a pěstitelé zahradních plodin a sazenic | 148 | 149,3 | 3,1 | 3,2 | 1,8 | 1,1 |
| 6115 Pěstitelé plodin komb. polních, zahrad.a rost. na stromech | 94 | 148,8 | 0,2 | 2,9 | 1,9 | 0,9 |
| 6125 Chovatelé a ošetřovatelé zvířat v zoo | 44 | 141,1 | 0,1 | 4,1 | 1,7 | 2,0 |
| 7122 Zedníci, kameníci, omítkáři | 87 | 151,5 | 1,4 | 2,8 | 1,6 | 1,0 |
| 7124 Tesaři a truhláři | 31 | 156,3 | 2,3 | 2,3 | 1,3 | 0,7 |
| 7125 Stavební montážníci | 43 | 149,2 | 0,1 | 2,9 | 2,6 | 0,1 |
| 7129 Ostatní stavební děl. stav. výroby a prac. v ost. oborech | 68 | 151,9 | 3,2 | 2,8 | 1,2 | 1,1 |
| 7136 Instalatéři, potrubáři, stavební zámečníci, klempíři | 144 | 155,2 | 4,2 | 2,6 | 1,4 | 1,0 |
| 7137 Stavební a provozní elektrikáři | 93 | 151,9 | 6,1 | 3,0 | 1,9 | 1,0 |
| 7141 Malíři a tapetáři | 19 | 148,8 | 1,9 | 3,1 | 1,7 | 1,3 |
| 7222 Nástrojari, kovomodeláři, kovodělníci, zámečníci | 162 | 155,0 | 2,4 | 2,3 | 1,2 | 0,9 |
| 7223 Seřizovači a obsluha obráběcích strojů | 21 | 152,4 | 0,0 | 2,6 | 1,3 | 0,9 |
| 7231 Mechanici a opraváři motorových vozidel | 67 | 156,7 | 2,2 | 2,3 | 1,1 | 0,9 |

Průměrná měsíční odpracovaná a neodpracovaná doba zaměstnanců
podle podskupin zaměstnání KZAM-R

kraj: Jihomoravský

| Podskupiny zaměstnání a zaměstnání KZAM-R | Počet zaměstnanců přečtený podle eviden. měsíců | Odpracovaná doba | | Neodpracovaná doba | | | |
|--|---|---------------------|-------------------|-----------------------|---------|----------|-----|
| | | celkem | z toho přesčas | celkem | z toho | | |
| | | | | | nemoc | dovolená | |
| | | hod/měs | hod/měs | dnů/měs | dnů/měs | dnů/měs | |
| 7235 | Mechanici obráběcích, zemědělských strojů a prům. zařiz. | 44 | 157,8 | 0,7 | 1,9 | 1,0 | 0,7 |
| 7239 | Ostatní mechanici a opraváři strojů a zařízení bez elektro | 36 | 158,7 | 2,5 | 2,0 | 0,8 | 1,2 |
| 7241 | Elektromech.a seřizovači různých typů elektrických zařiz. | 91 | 152,5 | 3,3 | 2,6 | 1,4 | 1,1 |
| 7243 | Mechanici, seřizovači, opraváři elektronických zařízení | 26 | 152,5 | 1,4 | 2,4 | 0,6 | 1,7 |
| 7433 | Dámští a pánští krejčí a kloboučníci vč. opravářů oděvů | 80 | 158,6 | 6,9 | 2,5 | 1,8 | 0,7 |
| 7436 | Švadleny, vyšívači a pracovníci v příbuzných oborech | 15 | 152,0 | 0,1 | 2,3 | 1,0 | 1,1 |
| 8162 | Obsluha parních turbín, ohříváčů a motorů | 130 | 154,6 | 7,7 | 2,4 | 0,9 | 1,3 |
| 8163 | Obsluha zařízení při úpravě, čištění a rozvodu vody | 21 | 157,7 | 8,0 | 1,8 | 0,5 | 1,3 |
| 8164 | Obsluha zařízení ve spalovně (spalování odpadků apod.) | 16 | 158,0 | 8,6 | 1,8 | 0,3 | 1,4 |
| 8264 | Obsluha strojů na bělení, barvení, čištění, praní, žehlení | 172 | 149,3 | 0,9 | 2,9 | 1,7 | 1,1 |
| 8321 | Řidiči osobních a malých dodávkov. automobilů, taxikáři | 238 | 165,8 | 10,0 | 2,0 | 0,8 | 1,0 |
| 8322 | Řidiči sanitních a rzp vozů | 222 | 163,7 | 17,2 | 2,3 | 0,9 | 1,2 |
| 8323 | Řidiči autobusů, trolejbusů a tramvají | 30 | 162,2 | 11,7 | 2,5 | 1,1 | 1,3 |
| 8324 | Řidiči nákladních automobilů a tahačů | 204 | 160,7 | 6,3 | 2,6 | 1,6 | 0,9 |
| 8326 | Řidiči speciálních vozidel | 158 | 160,0 | 6,5 | 2,7 | 1,5 | 0,6 |
| 8331 | Obsluha zemědělských a lesních strojů | 51 | 156,8 | 1,7 | 2,2 | 1,4 | 0,8 |
| 8332 | Obsluha zemních a příbuzných strojů | 15 | 169,7 | 6,6 | 1,7 | 0,4 | 1,1 |
| 8334 | Obsluha vysokozdvížných a ostatních motorových vozíků | 21 | 165,6 | 11,4 | 2,2 | 1,3 | 0,9 |
| 9132 | Pomocníci a uklízeči v kancelář., hotel., nemocnicích ap. | 2 972 | 149,3 | 1,0 | 2,4 | 1,5 | 0,7 |
| 9133 | Ruční pradelci a žehlíři (kromě obsluhy strojů) | 47 | 147,8 | 1,8 | 3,0 | 1,5 | 1,2 |
| 9141 | Domovníci, správci domu | 351 | 155,7 | 2,0 | 2,0 | 0,9 | 0,9 |
| 9143 | Školníci vč. školníků - údržbářů | 960 | 156,8 | 0,8 | 1,5 | 0,9 | 0,5 |
| 9144 | Kostelníci, hrobníci | 17 | 154,4 | 9,7 | 3,3 | 1,7 | 1,6 |
| 9152 | Vrátní, hlídači, uváděči a šatnářky | 441 | 149,4 | 5,1 | 2,4 | 1,2 | 1,0 |
| 9161 | Sběrači odpadků, popeláři | 170 | 154,5 | 1,0 | 2,3 | 1,5 | 0,7 |
| 9162 | Metaři, čistíči záchodků, žump, kanálů a podob. zařízení | 15 | 147,5 | 0,0 | 3,1 | 2,3 | 0,5 |
| 9169 | Ostatní pracovníci v příbuzných oborech jinde neuvedení | 508 | 158,9 | 0,5 | 1,7 | 1,0 | 0,6 |
| 9323 | Dělníci nádvorní skupiny (pomocní montéři) | 223 | 157,0 | 5,8 | 2,6 | 1,4 | 1,0 |
| 9339 | Pomocní a nekvalif. prac. v dopr., ve skladech, v telekom. | 190 | 154,6 | 5,5 | 2,7 | 1,5 | 1,1 |



Dodatek **- technický popis šetření**

Dodatek – Technický popis šetření

Technický popis šetření poskytuje základní informaci o koncepci šetření, postupech použitých při sběru dat, analýze dat a vytváření výstupních sestav, obsažených v publikaci. Dodatek je rozdělen do 3 hlavních částí: koncepce šetření, vstupní údaje, zpracování a analýza dat.

Koncepce šetření

Koncepce statistického šetření „Regionální statistika ceny práce“ za nepodnikatelskou sféru (RSCP-NS) se zabývá otázkami rozsahu šetření, a vlastního vzorku ekonomických subjektů (ES).

Rozsah šetření

Okruh zpravodajských jednotek pro RSCP-NS tvoří ekonomické subjekty nepodnikatelské sféry. Nepodnikatelskou sféru tvoří organizace, které odměňují podle zákona č. 143/1992 Sb. o platu a odměně za pracovní pohotovost v rozpočtových a v některých dalších organizacích a orgánech. Statistické šetření RSCP-NS využívá dat Informačního systému o platech, provozovaného Ministerstvem financí. Informační systém o platech je definován jako plošné šetření.

Statistickým souborem RSCP-NS je soubor ekonomických subjektů nepodnikatelské sféry, definovaný systémem ARIS-RARIS, který obsahuje informace z oblasti účetního a finančního výkaznictví všech rozpočtových a příspěvkových organizací, obcí, dobrovolných svazků obcí, státních finančních aktiv a státních fondů v České republice. Podrobnější informace o systému lze nalézt na stránkách Ministerstva financí <http://www.info.mfer.cz/aris>.

Statistické šetření RSCP pro nepodnikatelskou sféru (RSCP-NS) za 2. čtvrtletí 2005 zahrnuje 14444 ekonomických subjektů, které reprezentují přibližně 683 tisíc zaměstnanců. Odvětvovou skladbu ekonomických subjektů v RSCP-NS (vyjádřenou odvětvovou klasifikací OKEČ) představují zejména tři odvětví národního hospodářství České republiky; odvětví veřejné správy, odvětví vzdělávání a odvětví zdravotní a sociální péče. Z hlediska geografického zachycuje šetření RSCP všechny kraje v České republice. Tabulka č. 1 ukazuje rozsah souboru RSCP-NS bez non-response pro 2. čtvrtletí 2005 a v tabulce č. 2 je přiblížena odvětvová skladba ekonomických subjektů souboru RSCP-NS působících na území Jihomoravského kraje.

| Soubor RSCP nepodnikatelské sféry | | | |
|--|------------------|-----------------------------|---------------------|
| | RSCP-NS – celkem | RSCP-NS – kraj Jihomoravský | |
| | | se sídlem v kraji | se sídlem mimo kraj |
| Počet ekonomických subjektů | 14444 | 1843 | 54 |
| Počet zaměstnanců | 683 tisíc | 66 tisíc | 10 tisíc |

Tabulka č. 1

| Odvětvová skladba souboru RSCP-NS – kraj Jihomoravský | | | |
|--|--|-----------------------------|---------------------|
| Odvětví OKEČ | | Počet ekonomických subjektů | |
| | | se sídlem v kraji | se sídlem mimo kraj |
| A,B | Zemědělství, myslivost, lesnictví a rybolov | 2 | 1 |
| C | Těžba nerostných surovin | | |
| D | Zpracovatelský průmysl | | |
| E | Výroba a rozvod elektřiny, plynu a vody | 4 | |
| F | Stavebnictví | | |
| G | Obchod; opravy motorových vozidel | | |
| H | Ubytování a stravování | 30 | |
| I | Doprava, skladování a spoje | 1 | 2 |
| J | Finanční zprostředkování | | |
| K | Činnosti v oblasti nemovit. a pronájmu; podn. činnosti | 21 | 17 |
| L | Veřejná správa a obrana; povinné sociální zabezpečení | 573 | 26 |
| M | Vzdělávání | 994 | 3 |
| N | Zdravotní a sociální péče; veterinární činnosti | 114 | 1 |
| O | Ostatní veřejné, sociální a osobní služby | 104 | 4 |

Tabulka č. 2

Vstupní údaje

Kapitola popisuje sběr dat do šetření RSCP-NS, používané číselníky a základní vstupní položky, charakterizující výdělky a odpracovanou dobu.

Sběr dat

Vlastní sběr dat z ekonomických subjektů zabezpečuje Informační systém o platech. RSCP-NS přebírá kompletní soubor nepodnikatelské sféry, předzpracovaný pro účely Informačního systému o platech a provádí na něm specifické kontroly RSCP.

Klasifikace a číselníky

RSCP-NS používá standardní statistické klasifikace a číselníky (podrobněji popsané na www.czso.cz). Použití platných statistických klasifikací je závazné jak pro orgán vykonávající státní statistickou službu, tak pro zpravodajské jednotky, které poskytují údaje pro statistické zjišťování. Proto i RSCP-NS používá následující klasifikace a číselníky:

| | |
|-----------|--|
| KZAM-R | Klasifikace zaměstnání; vydáno sdělením ČSÚ č. 492/2003 ze dne 18. prosince 2003 o vydání rozšířené Klasifikace zaměstnání KZAM-R. |
| CZ-ICSE | Klasifikace postavení v zaměstnání; vydáno sdělením ČSÚ č. 494/2003 ze dne 18. prosince 2003 o vydání Klasifikace postavení v zaměstnání. |
| KKOV | Klasifikace kmenových oborů vzdělání; vydáno sdělením ČSÚ č. 320/2003 ze dne 9. září 2003 o zavedení Klasifikace kmenových oborů vzdělání. Aktualizace byla provedena k 1. září 2004 sdělením ČSÚ č. 448/2004 ze dne 12. července 2004 o aktualizaci Klasifikace kmenových oborů vzdělání. |
| CZ-NUTS | Klasifikace územních statistických jednotek; vydáno sdělením ČSÚ č. 490/2003 ze dne 18. prosince 2003 o vydání Klasifikace územních statistických jednotek. Aktualizace byla provedena k 1. květnu 2004 sdělením ČSÚ č. 228/2004 ze dne 14. dubna 2004 o aktualizaci Klasifikace územních statistických jednotek. |
| OKEČ | Odvětvová klasifikace ekonomických činností; vydáno sdělením ČSÚ č. 486/2003 ze dne 18. prosince 2003 o vydání Odvětvové klasifikace ekonomických činností. |
| CZ-GEONOM | Klasifikace zemí; vydáno sdělením ČSÚ č. 487/2003 ze dne 18. prosince 2003 o vydání Klasifikace zemí. Aktualizace byla provedena k 1. červnu 2004 sdělením ČSÚ č. 339/2004 ze dne 20. května 2004 o změně v Klasifikaci zemí. |
| FORMA | Číselník právní formy organizací |

Výdělky a odpracovaná doba

RSCP-NS jako platové šetření monitoruje s půlroční periodicitou platovou úroveň jednotlivých zaměstnání podle klasifikace KZAM-R v krajích České republiky. U jednotlivých zaměstnanců ekonomických subjektů nepodnikatelské sféry zjišťuje průměrný hodinový výdělek v posledním čtvrtletí sledovaného období, vypočtený pro náhrady pro pracovněprávní účely, podle § 17 zákona 1/1992 Sb. Průměrný hodinový výdělek je krátkodobým indikátorem platové úrovně.

Druhým šetřeným výdělkovým ukazatelem je plat vyplacený za sledované období. Plat je definován podle §3 zákona č.143/1992 Sb. (Zákon o platu a odměně za pracovní pohotovost v rozpočtových a v některých dalších organizacích a orgánech ve znění pozdějších předpisů), jako peněžitá plnění, poskytovaná zaměstnavatelem zaměstnanci za práci.

Z celkového platu za práci šetření zjišťuje i podíl prémie a odměn, příplatků za práci přesčas a ostatních příplatků. Vedle platu za práci šetří RSCP-NS i některá další plnění,

poskytovaná v souvislosti s výkonem práce. Zjišťuje se částka náhrad platu a částka odměn za pracovní pohotovost, vyplacená za sledované období.

RSCP-NS sleduje i charakteristiky odpracované a neodpracované doby. Vstupní věta o zaměstnanci obsahuje odpracovanou dobu od počátku roku a z ní počet přesčasových hodin, za které byl poskytnut příplatek. Věta dále obsahuje celkovou neodpracovanou dobu od počátku roku, z ní počet dnů nemoci a počet neodpracovaných dnů s náhradou platu. Zvlášť se sleduje i počet dnů dovolené.

Zpracování a analýza dat

Zpracování a analýza dat zahrnuje přehled publikovaných platových statistik, způsob výpočtu hrubého měsíčního platu a indikátorů odpracované doby, problematiku vážení a odhadů.

Přehled publikovaných tabulek

Hlavním výsledkem RSCP-NS jsou statistiky výdělkové úrovně v krajích podle zaměstnání KZAM-R. Tabulky NS-V5, NS-M5 a NS-T5 ukazují statistiky v třídění podle zaměstnání KZAM-R na úrovni podskupin zaměstnání (čtyřmístný KZAM-R). Tabulka NS-V5 obsahuje charakteristiky hodinových výdělků, tabulka NS-M5 obsahuje charakteristiky hrubého měsíčního platu, strukturu platu a průměrnou placenou dobu. Tabulka NS-T5 ukazuje průměrnou měsíční odpracovanou a neodpracovanou dobu, podíl přesčasu z odpracované doby a podíl nemoci a dovolené z neodpracované doby. Publikují se jen zaměstnání zastoupená minimálně deseti zaměstnanci a minimálně třemi ekonomickými subjekty.

Vedle primárních výsledků podle zaměstnání ukazuje výsledková publikace i další tabulky hodinových výdělků, hrubých měsíčních platů a jejich diference. Hodinové výdělky se člení podle:

- hlavních tříd KZAM-R
- kategorií zaměstnání (manuální/nemanuální)
- věkových kategorií
- vzdělání
- pohlaví.

Výsledné hrubé měsíční platy jsou tříděny i podle hlavních tříd KZAM-R.

V RSCP-NS se ekonomické subjekty dále člení na organizační jednotky, jestliže je možné provést vnitřní rozčlenění podle okresů, ve kterých dílčí jednotky působí, nebo podle odvětví OKEČ. Výsledky podle krajů jsou v tomto smyslu výsledky, získané pracovištní metodou.

Výpočet hrubého měsíčního platu

Na rozdíl od hodinového výdělku musí být druhý indikátor platové úrovně – hrubý měsíční plat – vypočten z dalších přímo zjišťovaných platových položek a neplatových plnění. Přímě zjišťované položky ale obsahují pouze kumulované částky za delší období než měsíc, tj. za čtvrtletí až celý rok. Přitom je třeba uvážit, že jednotliví zaměstnanci nemuseli být v evidenčním stavu po celé sledované období.

Hrubý plat je v RSCP-NS jednoznačně definována jako součet platu za práci, náhrad platu a odměn za pracovní pohotovost. Hrubý měsíční plat i -tého zaměstnance se vypočte podle vzorce

$$\text{HMP}_i = \frac{\text{PLAT}_i + \text{POHOTOV}_i + \text{NAHRADY}_i}{\text{MES_PLAC}_i}$$

kde :

HMP_i je hrubý měsíční plat i -tého zaměstnance

PLAT_i je plat za práci i -tého zaměstnance v kumulaci za sledované období (vstupní položka věty o zaměstnanci)

POHOTOV_i je odměna za pohotovost i -tého zaměstnance v kumulaci za sledované období (vstupní položka věty o zaměstnanci)

NAHRADY_i jsou náhrady platu i -tého zaměstnance v kumulaci za sledované období (vstupní položka věty o zaměstnanci)

MES_PLAC_i je počet placených měsíců i -tého zaměstnance, tj. počet měsíců, odpovídajících součtu odpracované doby a doby, po kterou pobíral náhrady platu

Počet placených měsíců MES_PLAC_i je roven počtu kalendářních měsíců v případě, že zaměstnanec po celé sledované období pracoval nebo pobíral náhrady platu. Pokud zaměstnanec byl v evidenčním stavu kratší dobu, než sledované období, bude jeho počet placených měsíců dán poměrem doby v evidenčním stavu k celému sledovanému období. Podobně se počet placených měsíců stanoví, pokud zaměstnanec měl jinou absenci, než absenci s náhradou platu (např. nemoc).

Hrubý měsíční plat za určitou skupinu zaměstnanců se vypočte jako „vážený“ hrubý plat, v níž plat určitého zaměstnance má váhu, odpovídající počtu jeho placených měsíců za sledované období. Tento způsob výpočtu umožňuje korektní srovnání platové úrovně jednotlivých zaměstnání a srovnávání v čase.

Sestavy s hrubým měsíčním platem, diferenciací a strukturou hrubého platu obsahují také placenou dobu zaměstnance. Tento údaj ukazuje počet placených hodin (odpracovaná doba a doba náhrad) za placený měsíc a je konzistentní s výpočtem hrubého měsíčního platu. Sestavy týkající se odpracované a neodpracované doby (tabulka NS-T5) nelze vztáhnout k placené době. Proto se odpracovaná a neodpracovaná doba i jejich složky vztahují k počtu měsíců v evidenčním stavu.

Přestože struktura vstupů RSCP-NS umožňuje zahrnout do výpočtu za určitou skupinu i zaměstnance, kteří byli v evidenčním stavu pouze část sledovaného období,

nemohou být do výpočtu zahrnuti všichni. Uplatňují se následující kritéria pro zařazení zaměstnance do výpočtů hrubého měsíčního platu:

- placená doba zaměstnance je alespoň jeden měsíc,
- zařazují se zaměstnanci v pracovním a služebním poměru,
- musí být splněna podmínka: součet odpracované a neodpracované doby je přibližně roven počtu pracovních dnů sledovaného období,
- zařazují se pouze zaměstnanci, zaměstnaní na plný pracovní úvazek, který je v RSCP definován v souladu s kritériem Eurostatu pomocí fondu pracovní doby (alespoň 30 hodin/týden).

Odhady statistických charakteristik

| Skupina tabulek | Postup při výpočtu charakteristik |
|--|---|
| NS-V0, NS-V1, NS-V2, NS-V4, NS-V6, NS-V8 | Charakteristiky hodinového výdělku jsou vypočteny z dat souboru RSCP-NS. |
| NS-M0, NS-M1 | Charakteristiky hrubého měsíčního platu, jejích složek i placený čas jsou vypočteny z dat souboru RSCP-NS s využitím vah, zohledňujících různé délky neplacené neodpracované doby (nemoc, neplacená absence) a doby v evidenčním stavu. |
| NS-V5 | Charakteristiky hodinového výdělku podle podskupin zaměstnání jsou vypočteny z dat souboru RSCP-NS. |
| NS-M5 | Charakteristiky hrubého měsíčního platu a jeho složek podle podskupin zaměstnání jsou vypočteny z dat souboru RSCP-NS s využitím vah, zohledňujících různé délky neplacené neodpracované doby (nemoc, neplacená absence) a doby v evidenčním stavu. Stejným způsobem je vypočtena i placená doba. |
| NS-T5 | Charakteristiky odpracované a neodpracované doby podle podskupin zaměstnání jsou vypočteny z dat souboru RSCP-NS s využitím vah, zohledňujících různé délky doby v evidenčním stavu. |

Statistické charakteristiky používané ve výsledkových tabulkách:

| | |
|------------|---|
| 1. decil | První decil je hodnota, pod kterou leží 10% nejnižších hodnot sledovaného znaku. |
| 1. kvartil | První kvartil je hodnota, pod kterou leží 25 % nejnižších hodnot sledovaného znaku. |
| Medián | Medián je hodnota uprostřed vzestupně uspořádané řady hodnot sledovaného znaku, polovina hodnot je nižší než medián a druhá polovina je vyšší než medián. |
| 3. kvartil | Třetí kvartil je hodnota, nad kterou leží 25 % nejvyšších hodnot sledovaného znaku. |
| 9. decil | Devátý decil je hodnota, nad kterou leží 10% nejvyšších hodnot sledovaného znaku. |
| Průměr | Průměr je počítán jako vážený (případně nevážený) aritmetický průměr sledovaného znaku. |

Definice vybraných pojmů

| | |
|-----------------------|--|
| Ekonomický subjekt | Ekonomický subjekt je právnický subjekt nebo fyzická osoba s postavením podnikatele, zapsaná do registru ekonomických subjektů ČSÚ. Každému ekonomickému subjektu se přiděluje identifikační číslo (IČO). |
| Organizační jednotka | Z hlediska výdělkové statistiky RSCP se dělí ekonomické subjekty na organizační jednotky podle okresu, ve kterém jednotky působí a nebo podle odvětví (OKEČ), které charakterizuje jejich ekonomickou činnost. Organizační jednotku tvoří všechny útvary ekonomického subjektu, které působí ve stejném okrese a patří do stejné kategorie OKEČ. |
| Zpravodajská jednotka | Zpravodajskou jednotkou je právnická osoba, organizační složka státu nebo fyzická osoba, od níž se požaduje poskytnutí údajů ve statistickém zjišťování podle zákona č. 89/1995 Sb., o státní statistické službě ve znění pozdějších předpisů. |
| Sledované období | Sledované období je období od začátku roku do konce příslušného čtvrtletí, za které se statistické zjišťování provádí. |
| Podnikatelská sféra | Do podnikatelské sféry patří subjekty, které odměňují podle zákona č. 1/1992 Sb., o mzdě, odměně za pracovní pohotovost a o průměrném výdělku ve znění pozdějších předpisů. |
| Nepodnikatelská sféra | Do nepodnikatelské sféry patří organizace, které odměňují podle zákona č. 143/1992 Sb., o platu a odměně za pracovní pohotovost v rozpočtových a v některých dalších organizacích a orgánech ve znění pozdějších předpisů. |
| Soubor RSCP-NS | Souborem RSCP-NS je soubor ekonomických subjektů, definovaný systémem ARIS-RARIS, který obsahuje informace z oblasti účetního a finančního výkaznictví všech rozpočtových a příspěvkových organizací, obcí, dobrovolných svazků obcí, státních finančních aktiv a státních fondů v České republice. Podrobnější informace o systému lze nalézt na stránkách Ministerstva financí http://www.info.mfcr.cz/aris . |

Ostatní symboly používané ve výsledkových tabulkách:

| | |
|-------------|--|
| "neuveдено" | kategorie zaměstnanců, u kterých nebyl uveden kód příslušné třídící charakteristiky |
| "*" | položka vstupních dat vypočítaná, ale nezveřejnitelná z důvodu nedostatečného počtu vstupních hodnot (min. 3 ekonomické subjekty a 10 zaměstnanců) |